

Zeitschrift: Schweizerische Bauzeitung
Herausgeber: Verlags-AG der akademischen technischen Vereine
Band: 84 (1966)
Heft: 3

Inhaltsverzeichnis

Nutzungsbedingungen

Die ETH-Bibliothek ist die Anbieterin der digitalisierten Zeitschriften auf E-Periodica. Sie besitzt keine Urheberrechte an den Zeitschriften und ist nicht verantwortlich für deren Inhalte. Die Rechte liegen in der Regel bei den Herausgebern beziehungsweise den externen Rechteinhabern. Das Veröffentlichen von Bildern in Print- und Online-Publikationen sowie auf Social Media-Kanälen oder Webseiten ist nur mit vorheriger Genehmigung der Rechteinhaber erlaubt. [Mehr erfahren](#)

Conditions d'utilisation

L'ETH Library est le fournisseur des revues numérisées. Elle ne détient aucun droit d'auteur sur les revues et n'est pas responsable de leur contenu. En règle générale, les droits sont détenus par les éditeurs ou les détenteurs de droits externes. La reproduction d'images dans des publications imprimées ou en ligne ainsi que sur des canaux de médias sociaux ou des sites web n'est autorisée qu'avec l'accord préalable des détenteurs des droits. [En savoir plus](#)

Terms of use

The ETH Library is the provider of the digitised journals. It does not own any copyrights to the journals and is not responsible for their content. The rights usually lie with the publishers or the external rights holders. Publishing images in print and online publications, as well as on social media channels or websites, is only permitted with the prior consent of the rights holders. [Find out more](#)

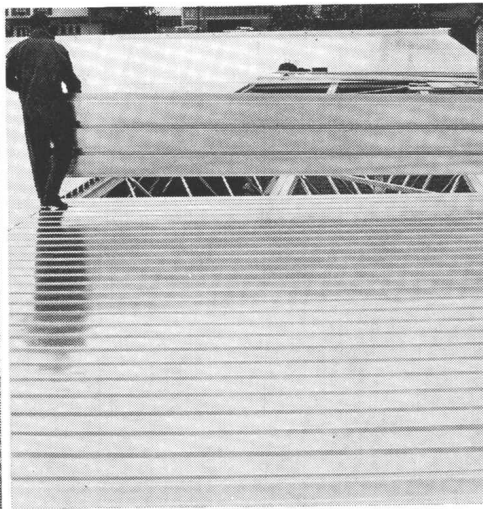
Download PDF: 28.04.2026

ETH-Bibliothek Zürich, E-Periodica, <https://www.e-periodica.ch>

Profil-Bleche Verkleidungs- und Träger-Bleche

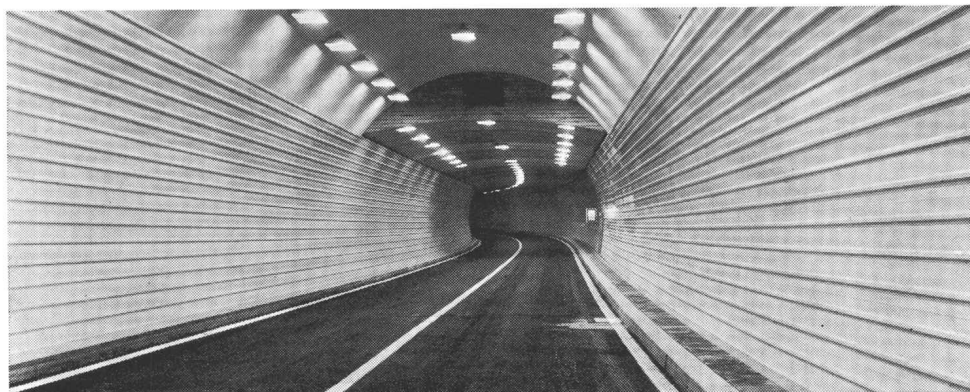


für Fassaden und Bedachungen



für Flachdächer und Decken

für Tunnel-Auskleidungen und Verkleidungen aller Art
(Nationalstrasse N2, Lopper-Tunnels bei Hergiswil)



Profil-Bleche — verzinkt oder PVC-beschichtet — bieten interessante Möglichkeiten. Lassen Sie sich von uns orientieren.

Unsere Liste 44/101 enthält total 156 Sorten mit allen nötigen Angaben über Masse, Stärken, zulässige Belastungen usw.

KOENIG

Dr. Ing. Koenig AG, 8953 Dietikon
Tel. 051 / 88 26 61, Abt. Hochbau-Bleche

Inhalt

Einwirkung abgelagerter Müllasche auf das Grundwasser. Von <i>O. Wolfskehl</i> und <i>E. Boye</i>	61*
Hochstrasse in Genua	63*
Flugzeughangar in Roma-Fiaticino. Von <i>R. Morandi</i>	64*
Stahlbeton-Bogenbrücke über den Rio Paraná. Von <i>W. Stäubli</i>	67*
Brasilia. Von <i>H. Marti</i>	68
Neue Normen für Baurationalisierung	68
Melioration der Linthebene. Von <i>E. Tanner</i>	69*
Krupp-Autowaschbahn	70*

Mitteilungen

«Ekoperl» gegen Oelverschmutzungen. AEG-Gasturbinen-Kraftwerke für Indonesien. «Fluora»-Fluoreszenzleuchten	71
Symposium über Felsmechanik in Seattle. Institut für Gebäudekunde in Stuttgart. Schauinslandbahn	72

Buchbesprechungen

Raum, Zeit, Architektur, von <i>S. Giedion</i> . «architektur wettbewerbe»	72
Vermessungskunde, von <i>W. Grossmann</i> . Die Beanspruchung einer Strassendecke, von <i>W. Leins</i> . Giessereimodelle, von <i>E. Kadlec</i> . Neuerscheinungen	73

Nekrologe

R. Bruder, P. Oswald	74
--------------------------------	----

Wettbewerbe

Kath. kirchliche Anlage in Kloten. Altersheim Gnadenthal	74
--------------------------------------------------------------------	----

Mitteilungen aus dem S. I. A.

Fachgruppe der Ingenieure für Brückenbau und Hochbau	74
----------------------------------------------------------------	----

Ankündigungen

Lehrgänge des VDI-Bildungswerks. Internat. Fördermittelmesse in Basel. Frühjahrskurs für Unternehmer und Führungsnachwuchs. Gewerbeschule und Kunstgewerbeschule Zürich. Internat. Vereinigung für gewerblichen Rechtsschutz, Kongress in Tokio 1966. Münchener Bauforum. Internat. Kälte-Institut Paris. Jahrestreffen 1966 der Verfahrens-Ingenieure in Hamburg. Vortragskalender	76
-----------------------------------------------------------------------------------------------------------------------------------------------------------------------------------------------------------------------------------------------------------------------------------------------------------------------------------------------------------------------------------------------	----

Verlag und Redaktion

Zürich-Giesshübel, Staffelstrasse 12
Postadresse: Postfach, 8021 Zürich
Tel. (051) 23 45 07/08, Postcheck 80 - 6110

Anzeigenverwaltung

Mosse-Annoncen AG, 8001 Zürich
Limmatquai 94, 8023 Zürich - Postfach
Tel. (051) 24 26 10, Postcheck 80 - 1027
Druck: Offset + Buchdruck AG, Zürich