

Zeitschrift: Schweizerische Bauzeitung
Herausgeber: Verlags-AG der akademischen technischen Vereine
Band: 84 (1966)
Heft: 26

Werbung

Nutzungsbedingungen

Die ETH-Bibliothek ist die Anbieterin der digitalisierten Zeitschriften auf E-Periodica. Sie besitzt keine Urheberrechte an den Zeitschriften und ist nicht verantwortlich für deren Inhalte. Die Rechte liegen in der Regel bei den Herausgebern beziehungsweise den externen Rechteinhabern. Das Veröffentlichen von Bildern in Print- und Online-Publikationen sowie auf Social Media-Kanälen oder Webseiten ist nur mit vorheriger Genehmigung der Rechteinhaber erlaubt. [Mehr erfahren](#)

Conditions d'utilisation

L'ETH Library est le fournisseur des revues numérisées. Elle ne détient aucun droit d'auteur sur les revues et n'est pas responsable de leur contenu. En règle générale, les droits sont détenus par les éditeurs ou les détenteurs de droits externes. La reproduction d'images dans des publications imprimées ou en ligne ainsi que sur des canaux de médias sociaux ou des sites web n'est autorisée qu'avec l'accord préalable des détenteurs des droits. [En savoir plus](#)

Terms of use

The ETH Library is the provider of the digitised journals. It does not own any copyrights to the journals and is not responsible for their content. The rights usually lie with the publishers or the external rights holders. Publishing images in print and online publications, as well as on social media channels or websites, is only permitted with the prior consent of the rights holders. [Find out more](#)

Download PDF: 27.04.2026

ETH-Bibliothek Zürich, E-Periodica, <https://www.e-periodica.ch>

Schweizerische Bauzeitung

Revue Polytechnique Suisse
Wochenschrift

Gegr. 1883 von A. Waldner
Herausgegeben von
W. Jegher und A. Ostertag

Organ des SIA und der GEP

26

84. Jahrgang

Donnerstag, 30. Juni 1966

Fenster



Kiefer Zürich

Inhalt

- Freiformschmiede der Gebr. Sulzer AG.
Grundsätzliche Gesichtspunkte.
Von E. Sparber 477*
- Baukonstruktionen und Bauausführung.
Von A. Koslowski 480*
- Int. Kongress für Bodenmechanik u. Fundationstechnik in Montreal.
Von H. G. Locher 482*
- Unverkleidete Stahlkonstruktionen für alle Garagen. Von C. F. Kollbrunner 487
- «Baukostenplan» der CRB 488

Mitteilungen

- Eidg. Technische Hochschule. Eisenbergwerk am Gonzen SG 489

Nekrologe

- R. Hochstrasser. A. Schmid. R. Gasser.
R. Grüninger. A. Schott. G. Eisenmann.
H. Michel. M. Troesch. M. Wüscher.
H.-K. Walter 489

Buchbesprechungen

- Zürcher Handelskammer.
Neuerscheinungen 489

Wettbewerbe

- Schulhaus und Quartierzentrum im Moos, Rüslikon. Wohnsiedlung auf dem Muggenbühl in Zürich 489
- Gewerbeschulhaus Schänzlihalde in Bern 490

Mitteilungen aus dem S. I. A.

- Delegiertenversammlung des S. I. A. 490

Mitteilungen aus der G. E. P.

- Ortsgruppe Zug 490

Ankündigungen

- Eidg. Technische Hochschule. Bauchemie und Baustoffkunde, ETH-Fortbildungskurs. Schweizerisches Treffen für Chemie, Basel 1966. Studienreise für skandinavische Architektur. Vortragskalender 490

Bezugspreise

	3 Monate	6 Monate	12 Monate
Schweiz	19.50	39.—	78.—
Ausland	21.—	42.—	84.—

Für Mitglieder des S. I. A., der G. E. P. und des Schweiz. Technischen Verbandes sowie Studierende anerkannter schweiz. Technischer Mittelschulen ermässigte Preiskategorien nach Tarif.

Verlag und Redaktion

Zürich-Giesshübel, Staffelstrasse 12
Postadresse: Postfach, 8021 Zürich
Tel. (051) 23 45 07/08, Postcheck 80 - 6110

Anzeigenverwaltung

Mosse-Annoncen AG, 8001 Zürich
Limmatquai 94, 8023 Zürich - Postfach
Tel. (051) 24 26 00, Postcheck 80 - 1027

Druck: Offset + Buchdruck AG, Zürich



**GUNIT UND SPRITZBETON
INJEKTIONEN TIEFBOHRUNGEN**

ING. MAX GREUTER CIE AG ZÜRICH + CHUR

compriband
für alle Fugendichtungen

normal oder selbstklebend
schwarz oder grau

Generalvertretung
ROGER FREY dipl. Ing. ETH
8039 Zürich Beethovenstrasse 47
Tel. 051-23 33 64

Architekturmodelle
in Gips, Holz, Plexiglas
termingerecht und in
tadelloser Ausführung

Architekturmodelle

Zaborowsky & Schalk
Neumarkt 10, Zürich 1
Tel. 24 42 46

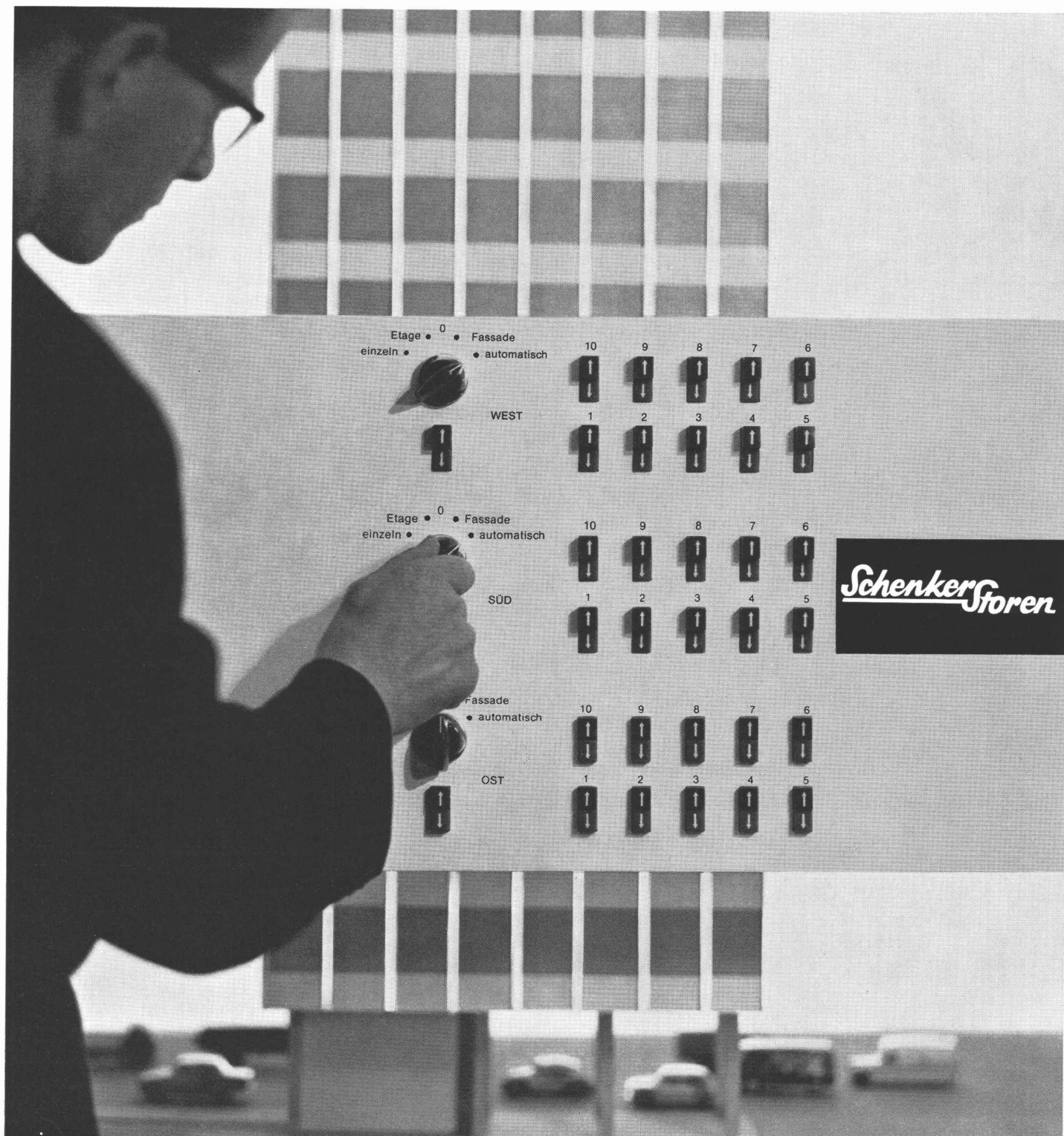
Schenker Lamellen-Storen zentral bedient...

in Zukunft können Hunderte von Einzelstoren, von einem beliebigen Orte aus, zentral bedient werden. Arbeitersparnis, Storenschonung und günstige Beeinflussung von Klimaanlage sind die Folge. Ein zusätzlicher Vorteil liegt darin, dass die Steuerung auf Automatik umgestellt werden kann. In diesem Fall arbeitet die Anlage, mittels LUXOMAT-Sonnenzelle, vollkommen personallos. Die SCHENKER-Zentralsteuerung bringt vor allem aber auch bauliche Vorteile:

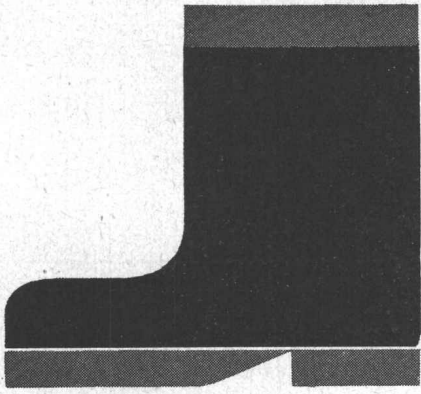
Durch die Einsparung der Kurbelstangen erübrigen sich auch die üblichen Antriebsdurchbrüche und seitlichen Nischen. Schlankere Pfeilergestaltung, Eliminierung der Kältebrücken und Verhinderung von Spitzarbeiten sind hier die willkommene Folge.

Emil Schenker AG, Schönenwerd SO
Telefon 064/412652

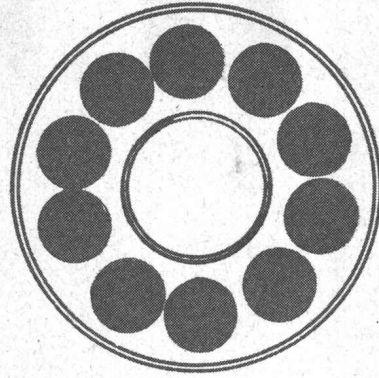
Vertretungen in
Basel, Bern, Genf, Lausanne, Lugano,
Luzern, Neuenburg, St. Gallen,
Solothurn, Winterthur und Zürich



Schenker
Storen



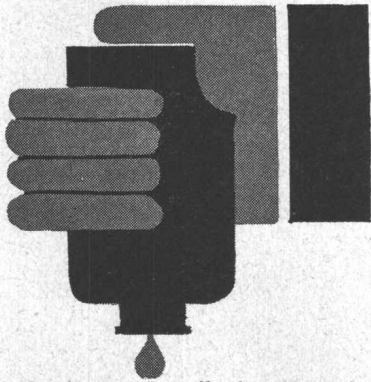
Macht Sperrbeton dicht gegen Regen und Grundwasser.



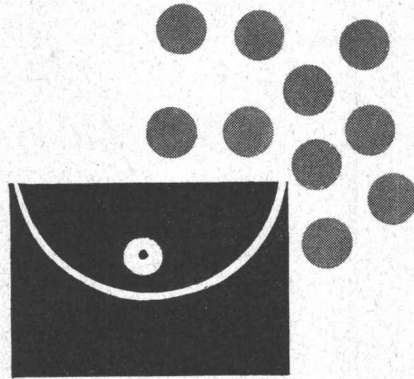
Leicht wie auf Kugellagern ist Sperrbeton mit PLASTOCRETE zu verarbeiten.



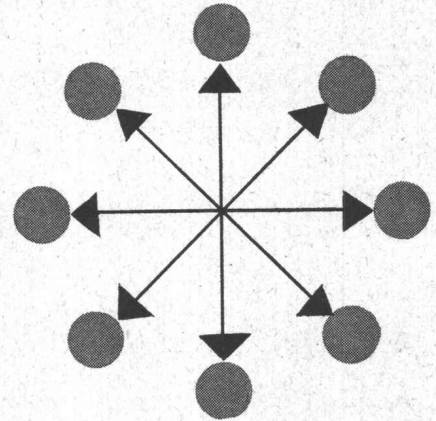
Halt! Überdosierung erzieht zu Nachlässigkeit und ist weder für Qualität noch Preis gut.



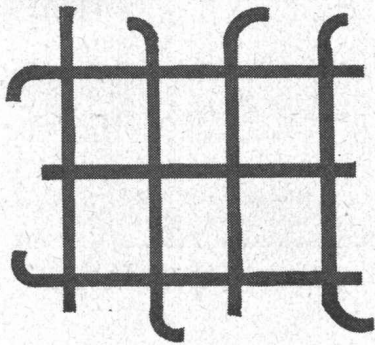
Einfache Handhabung durch arbeitsgerechte Verpackung und konstante Dosierung von 0,5%.



PLASTOCRETE ist wirtschaftlich bezüglich Verarbeitung und Lieferung.



Ist mit anderen Zusätzen, z. B. SIKARetarder kombinierbar.



PLASTOCRETE ist chloridfrei und daher ideal für jeden armierten Beton.



PLASTOCRETE hat eine kontrollierte und konstante Qualität.



PLASTOCRETE hat seit mehr als 17 Jahren erfolgreiche Erfahrungswerte.

PLASTOCRETE-N

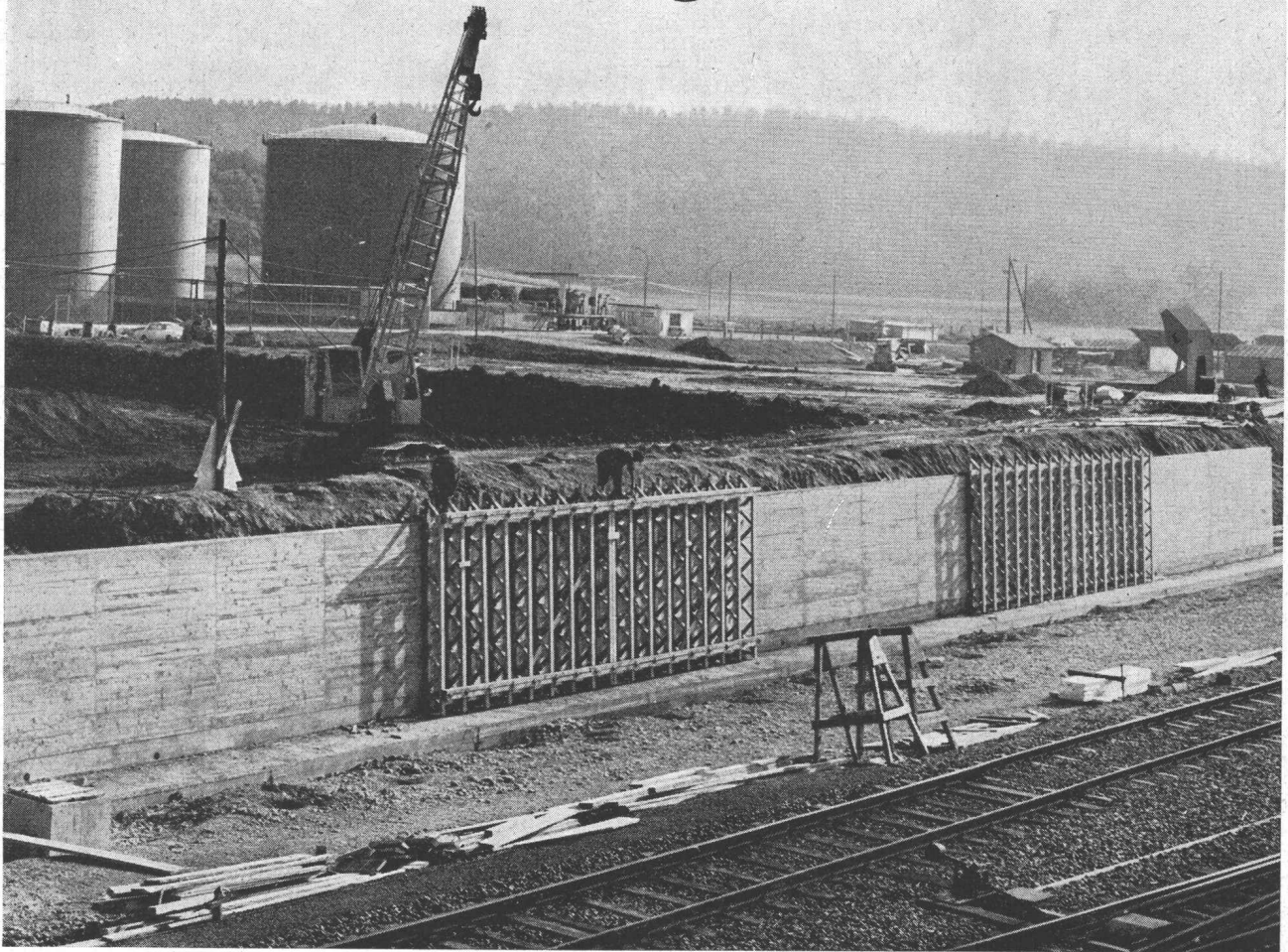
PLASTOCRETE macht einen guten Beton wasserdicht, frostsicher, wetterbeständig und auch bei niedrigem Wasser/Zement-Faktor leicht verarbeitbar. Aber auch die Biegezug- und Druckfestigkeiten werden erheblich verbessert. Diese hervorragenden Eigenschaften sind kombiniert mit vielen weiteren Vorteilen. PLASTOCRETE ist ein universeller Zusatz für jeden Sperrbeton.



Kaspar Winkler+Co.

8048 Zürich Tel. 051/62 40 40

Warum bauen immer mehr Unternehmer mit Fertigbeton?



Tankanlage bei Oberglatt ZH, Bauunternehmung: Walo Bertschinger AG, Zürich

65.72.16 d

● Sie sparen Zeit

Wann immer Sie Beton brauchen, steht FERTIGBETON zu Ihrer Verfügung. Pünktlich genau nach Ihrem Bauprogramm liefern wir Ihnen jedegewünschte Menge FERTIGBETON auf die Baustelle: einbaufertiger Qualitätsbeton, nach strengsten Normen hergestellt.

● Sie sparen Arbeitskräfte

Die Arbeiter, die Sie für die Aufbereitung des Betons brauchten, können Sie für andere Aufgaben einsetzen.

● Sie sparen Kapital

Bei der Verwendung von FERTIGBETON erübrigen sich

die Installationen von Betonmischern, Zement- und Kiessilos.

● Sie sparen Platz

Das Betonumschlaggerät benötigt wenig Platz. Es kann jederzeit ohne grossen Aufwand entsprechend dem Baufortschritt umplaziert werden.

Mit Fertigbeton bauen heisst wirtschaftlich bauen!

Für Ihre Lieferungen:

Fertigbeton AG, Zürich
Werk Schlieren, Tel. 051 98 10 11
Werk Glattbrugg, Tel. 051 83 53 83
Fertigbeton AG, Neftenbach
Tel. 052 3 11 79

Fertigbeton AG, St. Gallen

Tel. 071 27 16 33

Fertigbeton Ennerberg, Stans

Tel. 041 84 17 44

Fertigbeton Lantig,

Winterthur Tel. 052 6 19 99

Für Ihre Beratung:

«Holderbank»

Kies + Beton AG, Zürich

Tel. 051 48 76 12

**fertig
beton**

Vollhydraulikbagger



Bewährte Modelle
auf Raupen
Typ Y-35
Typ Y-45

Neue Modelle
auf Raupen
Typ Y-70
Typ Y-100

Neue Modelle
auf Pneus
Typ H-45
Typ H-70

Der «yumbo»-Vollhydraulikbagger hat sich sehr bewährt. Er wird immer wieder bevorzugt, weil seine robuste Konstruktion, seine Zuverlässigkeit und Wirtschaftlichkeit überzeugend sind. Qualität und Leistung sind beim «yumbo» weitere echte Vorteile. Wir zeigen Ihnen diese am besten bei einem für Sie unverbindlichen Probereinsatz. Eine günstige Offerte sowie ausführliche Dokumentation halten wir jederzeit für Sie bereit. – «yumbo» verdient Ihr Vertrauen.

Generalvertretung für die Schweiz:

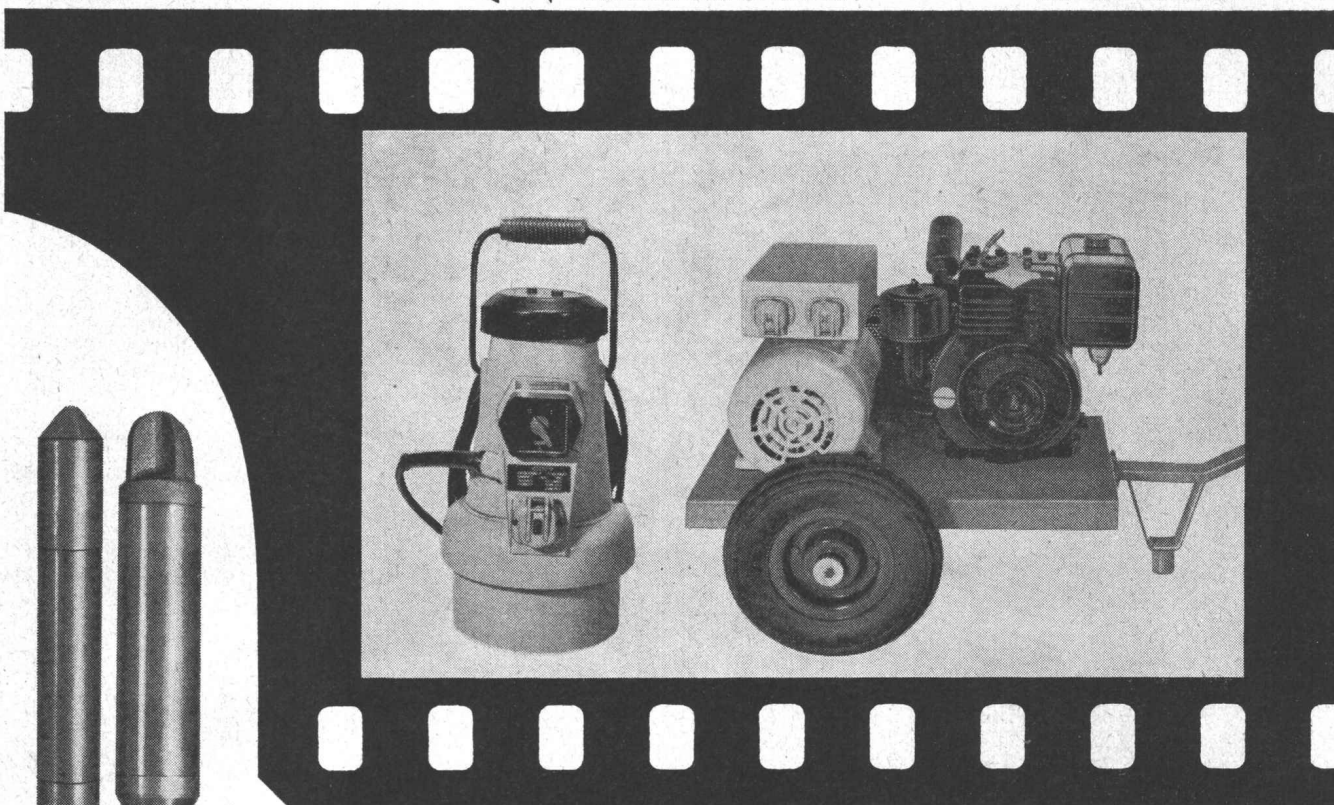
Ulrich Rohrer-Marti AG
Baumaschinen
Zollikofen - Bern Tel. 031/65 03 71



Charles Keller Baumaschinen
8304 Wallisellen Kriesbachstr. 1
Telefon 051 93 39 33

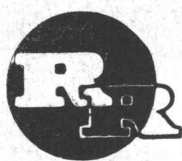
Charles Keller
1162 St-Prex
Tél. 021 76 13 91

b+f corso 69.66



Beton- Vibratoren 42 Volt

Neu: Sehr kurze Bauart, daher leistungsfähiger.
Äusserst günstig im Preis. Vibriernadeln 42 Volt
Schweizerfabrikat. 5 Grössen: 36 mm bis 73 mm Ø.
Modell 1 mit Anschluss für eine Vibriernadel.
Modell 3 mit Anschluss für drei Vibriernadeln.
Modell 15 mit Benzinmotor-Generator, Anschluss-
möglichkeit für zwei Vibriernadeln.



R. RIGLING & CO.

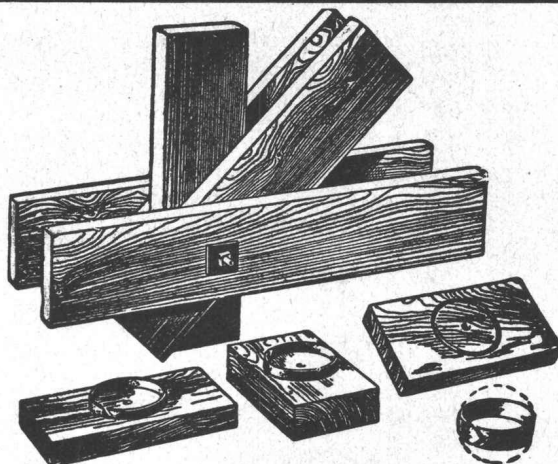
ZÜRICH-OERLIKON

Telephon 051 / 46 82 25 Leutschenbachstrasse 14

Für Ihre Holzkonstruktionen:

Ringdübel System RIGLING

Verlangen Sie unsere Preisliste

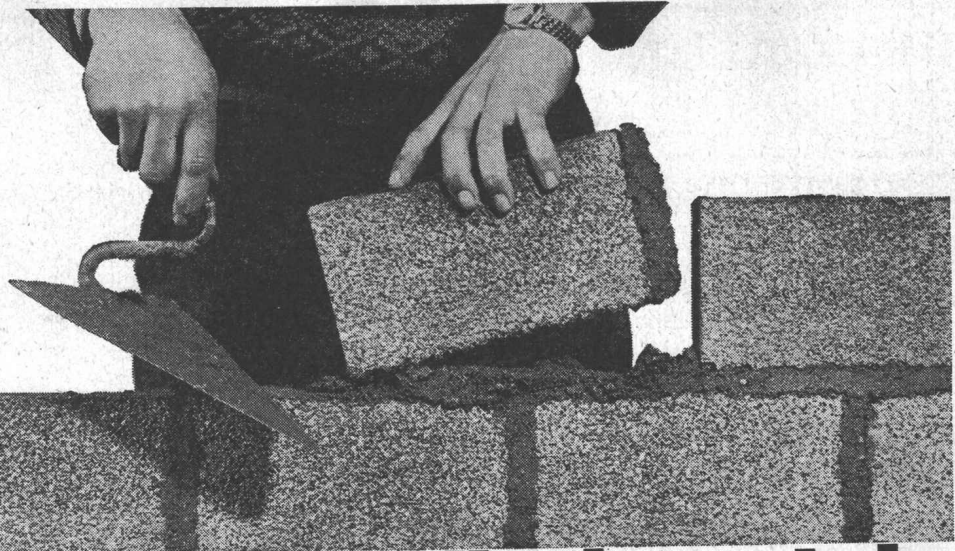


RINGDÜBEL + PATENT, Knotenpunktverbindung für hölzerne Tragwerke

AG HUNZIKER S.C.I.E.

Rocbeton Rohre

armierte 2-Meter-Rohre,
mit Spitzmuffen
Ø 30 - 100 cm oder mit
Glockenmuffen
Ø 60 - 100 cm

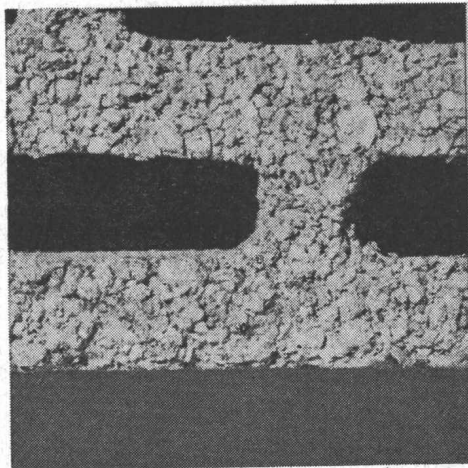
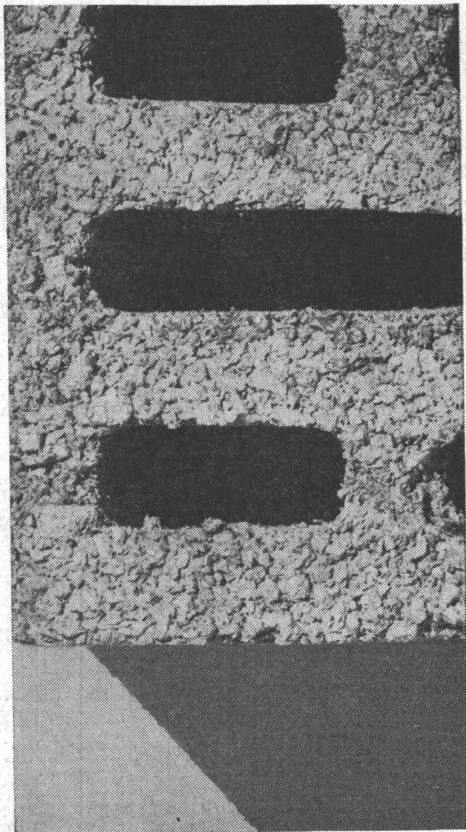


Hürlimann Isolierbaustein

aus gebranntem Tonmergel vom Urmiberg

Wärmeleit Zahlen / in kcal/mh°C von Mauerwerk aus verschiedenen Mauersteinen

Mauermörtel:	verlängerter Zementmörtel HK	250+P.100
Mauerstein:	Hürlimann Hohlblocksteine	0,49
Backstein:	Normalformate	0,50-0,60
	Isoliersteine	0,40-0,50
Kalksandstein:	Normalformate	0,80-0,90
Beton P. 200:		1,10
Naturstein:	(je nach Art der Mauersteine und des Mauerwerkes)	1,0 -2,0
Verputze:	innen	0,50-0,60
	ausen	0,70-0,85
	je nach Durchnässung	



Gute Isolation
...darum im Sommer und Winter
immer ein angenehmes Innenklima!



Die Vorteile liegen klar auf der Hand!

2

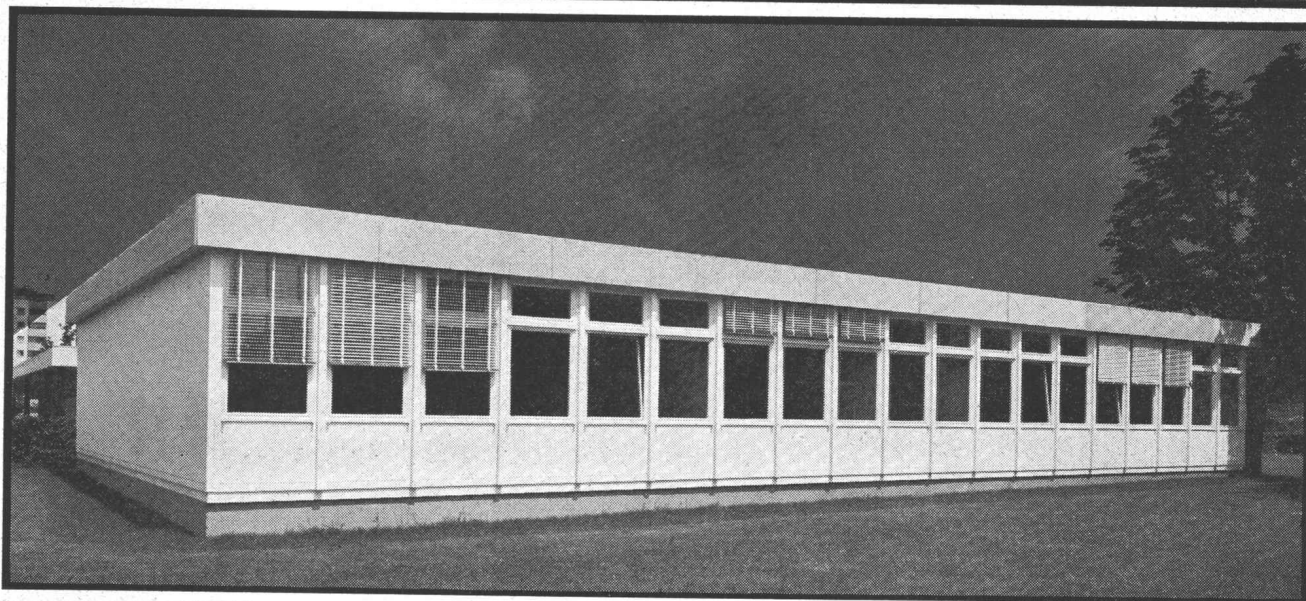
1. Das beste Rohmaterial: Tonmergel
2. **Gute Isolation**
3. Verschiedene Steinmasse
4. Geringer Mörtelverbrauch
5. Leicht zu bearbeiten
6. Lieferung auf den Tag genau
7. Normale Steindruckfestigkeit
8. Genaue Masshaltigkeit
9. Keine Ausblühungen
10. Idealer Träger für jeden Verputz
11. Bauen Sie «billiger» — mit bester Qualität
12. Bewährt und gefragt

K. Hürlimann Söhne AG, Brunnen, Tel. 043/91046

**SPEZIALUNTERNEHMEN
FÜR HOLZELEMENTBAU**

F

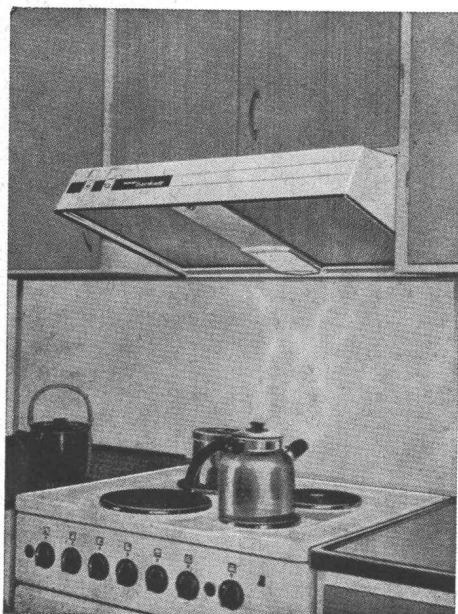
Frutiger Söhne + Co.
Holzbau
3653 Oberhofen / Thun
Tel.: 033 7 13 12



**Industrie
Verwaltungen**

**Einfamilienhäuser
Arbeiterunterkünfte**

**Schulen
Verkaufsläden**



**Die modernste und wirksamste
Küchenentlüftung!**

BAHCO *bankett*

erfasst alle Kochdämpfe sofort an der Quelle

4 Funktionen in einer kompakten, formschönen Einheit, nämlich Herdhaube – Ventilator – Herdbeleuchtung – Fettfilter. Einfachste Montage an Aussenmauer, an waagrechte oder senkrechte Luftkanäle.

Seit 2 Jahren in Schweden glänzend bewährt. BAHCO-BANKETT, eine ausgereifte Konstruktion, befriedigt selbst die verwöhntesten Ansprüche.

SEV-geprüft

Preis nur Fr. 400.—

Prospekt durch die Generalvertretung:

WALTER WIDMANN AG

Zürich 1 Löwenstr. 20 Tel. 051/27 39 96

BAHCO

KEINE WASSERVERSCHWENDUNG

AVT- und IVT-Regler regulieren genau und helfen Wasser sparen:

Der Typ IVT ist für die Temperaturregelung von Heisswasserspeichern, Wärmeaustauschern, Ölvorwärmern, Autoklaven, Entfettungsanlagen, Luftheizgeräten, Trockenöfen usw. berechnet und kann sowohl für Wasser als auch für Dampf verwendet werden.

Max. Arbeitsdruck 10 atü

Max. Temperatur des zu regelnden Mediums 180°C

Anschluss R 1/2", R 3/4" und R 1"

Arbeitet ohne Hilfsenergie

Schnelle und einfache Einstellung

Selbstregelnde Stopfbüchse

Auswechselbares Balgelement

Auswechselbarer Ventilsitz und

-teller

Leichte Montage

Typ AVTB ist ein thermostatisches Regelventil für Wasser. Es arbeitet ohne Zufuhr von Hilfsenergie und wird durch die Temperatur des Fühlers gesteuert. Es öffnet bei sinkender und schliesst bei ansteigender Fühlertemperatur.

Das AVTB-Ventil wird bei der automatischen Temperaturregelung von Wasserwärmern, Wärmeaustauschern, Ölvorwärmern, Luftheizgeräten u. a. m. sowie in industriellen Anlagen verwendet.

Temperaturbereiche: 0 - 30°C

20 - 60° und 50 - 90°C

Betriebsdruck bis 10 atü

Anschluss: R 1/2", R 3/4" und R 1"

4000 BASEL 18 - Tel. (061) 46 06 08

Depots:

Lausanne (021) 25 01 68

St. Gallen (071) 27 25 44

Zürich (051) 54 14 33

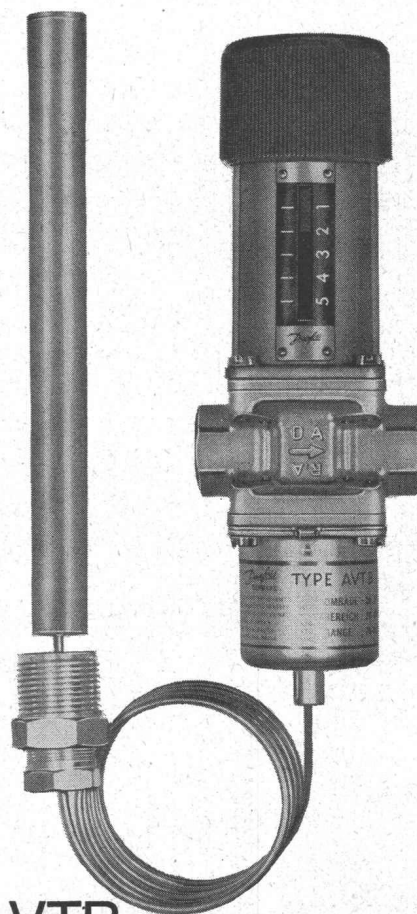
WERNER KUSTER A. G.

Danfoss

7049



IVT



AVTB

Stahl-Fenster

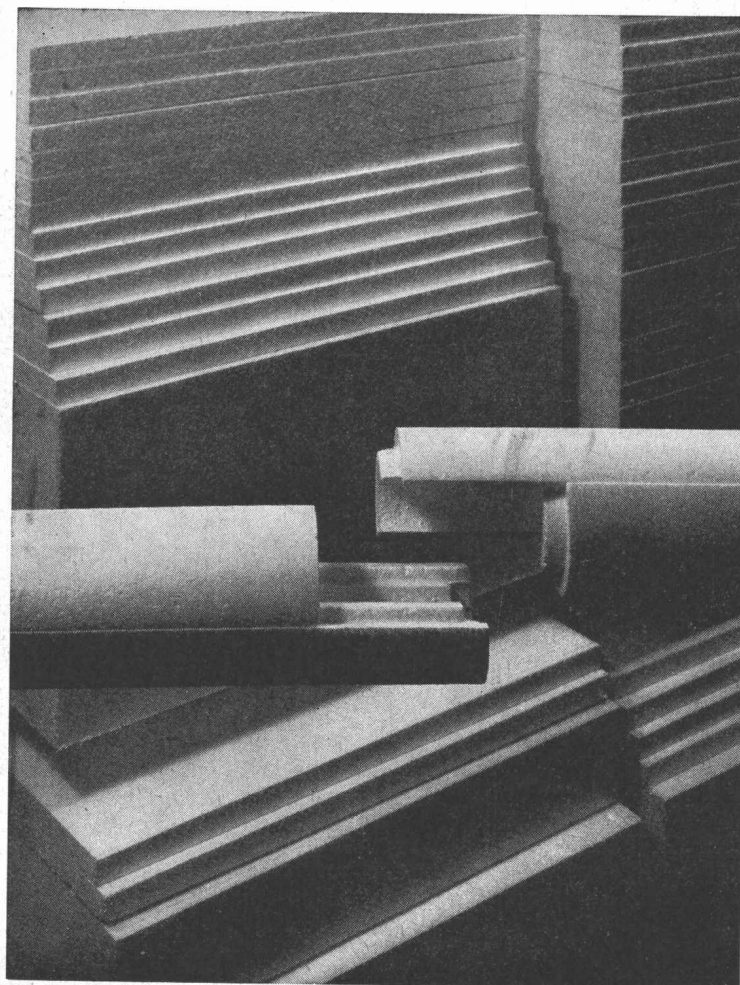
aus Spezialprofilen
das preisgünstige Fenster für
Fabriken, Industriebauten,
Turnhallen, Lagerhäuser etc.

VERWO AG

Fensterfabrik
Pfäffikon SZ 055 - 5 44 55



P
O
R
A



JPORA-HARTSCHAUM

für höchste Anforderungen
thermischer Isolationen
 $\lambda = 0,027 \text{ kcal/mh}^\circ\text{C bei } 0^\circ$
Qualitativ hervorragendes
Schweizer Fabrikat aus
Schaumpolystyrol in normaler,
schwer entflammbarer oder
90° beständiger Qualität

ISOLIERPLATTEN

Stärke 10 bis 300 mm
Zwischenstärken alle 5 mm

ROHRHALBSCHALEN

mit allseitigem Falz für Kälteschutz
und Zentralheizungen
in allen gebräuchlichen ϕ

Formstücke aller Art

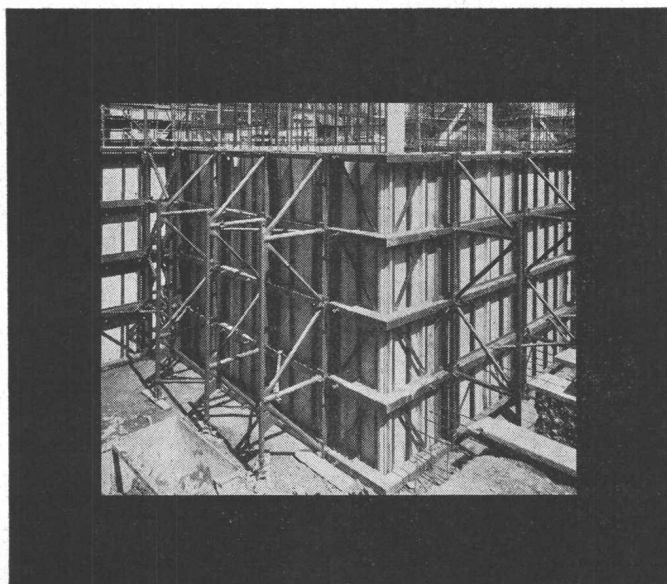
PORA AG

Mühlehorn Reichenburg
VERKAUFSBUREAU ZÜRICH
Schiffplände 16 (051) 47 26 62

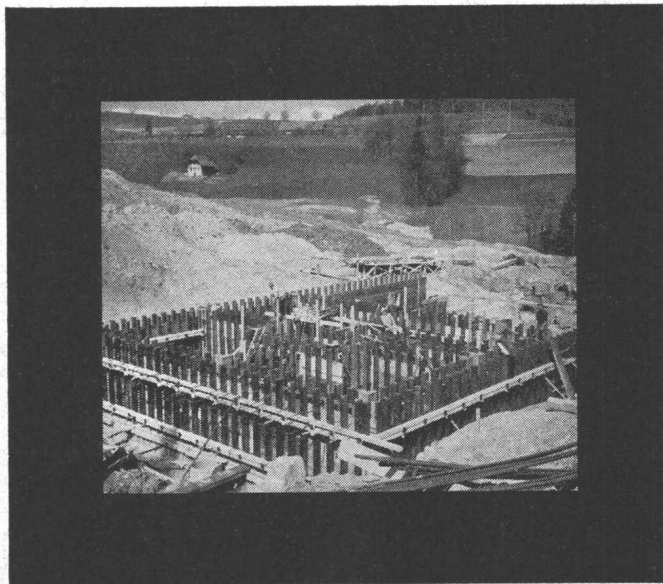


Unsere Schalungen stecken nicht mehr in den Kinderschuhen. Wir haben die Probleme des grossflächigen Schalens genau studiert.

Heute sind wir soweit, dass wir Ihnen ein lückenloses Schalungsprogramm anbieten können. Entwickelt und erprobt in Zusammenarbeit mit Fachleuten. Bitte, verlangen Sie Unterlagen oder den Besuch unseres Fachmannes.



Grossflächenschalung System CONSTAL

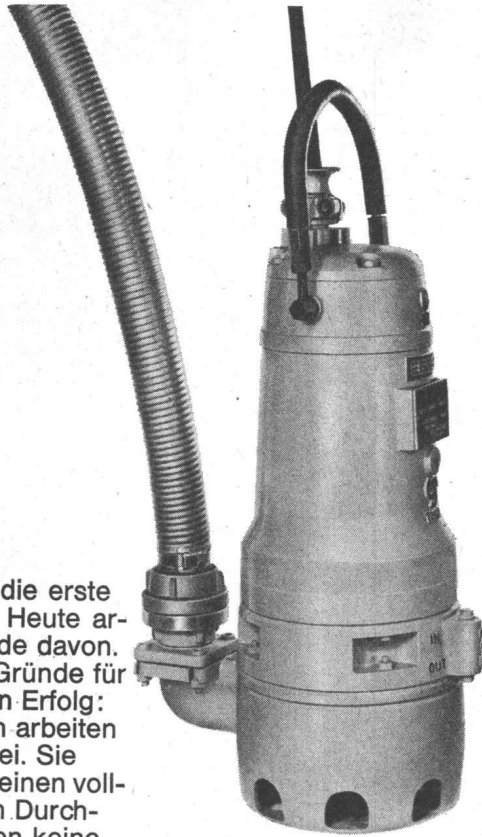


Grossflächenschalung System WERAL



Conrad Kern AG 8105 Regensdorf Telefon 051 946494

Zweigstellen in: 3052 Zollikofen Telefon 031 65 17 44
4123 Allschwil Telefon 061 38 87 14
6517 Arbedo Telefon 092 5 93 17



Unverstopfbare TURO - Pumpen der grosse Erfolg

1961 entstand die erste TURO-Pumpe. Heute arbeiten Tausende davon. Hier ein paar Gründe für diesen grossen Erfolg: TURO-Pumpen arbeiten verstopfungsfrei. Sie verfügen über einen vollkommen freien Durchgang und haben keine Dichtungsringe. Betriebssicherheit und Lebensdauer sind unübertroffen.

Das TURO-Programm ist nach dem Baukasten-system entwickelt.

TURO Typ UB

Transportable Schmutzwasser-Tauchmotorpumpe mit freiem Durchgang vom Saug- bis Druckstutzen von 50 mm \varnothing . Druckstutzen mit Gewindeflansch R2". Absolut trockenlauf-sicher, verschleissfest. Auch für stationären Einbau geeignet. Kurzfristig ab Lager lieferbar. Bitte verlangen Sie Prospekt Nr. 609.

TURO

EMILE EGGER & CIE, SA
Fabrique de pompes et
de machines
CH-2088 Cressier NE
☎ 038 77217
Telex 35207

EGGER



kämpf schalttafeln

Verkauf 1963 m² 180 000

G. Kämpf AG Holzbau Rapperswil Aarg.

064 47 12 12

kein Preisaufschlag

nur die verleimten 3-Schicht-Schalttafeln
wachsen und schwinden nicht

sie ergeben saubere Sichtflächen

sie brauchen viel weniger Arbeitszeit

sie werden 50 und mehr Male verwendet

sie halten jahrelang (Oberflächen-Schutz)

sie sind die wirtschaftlichen auf lange Sicht

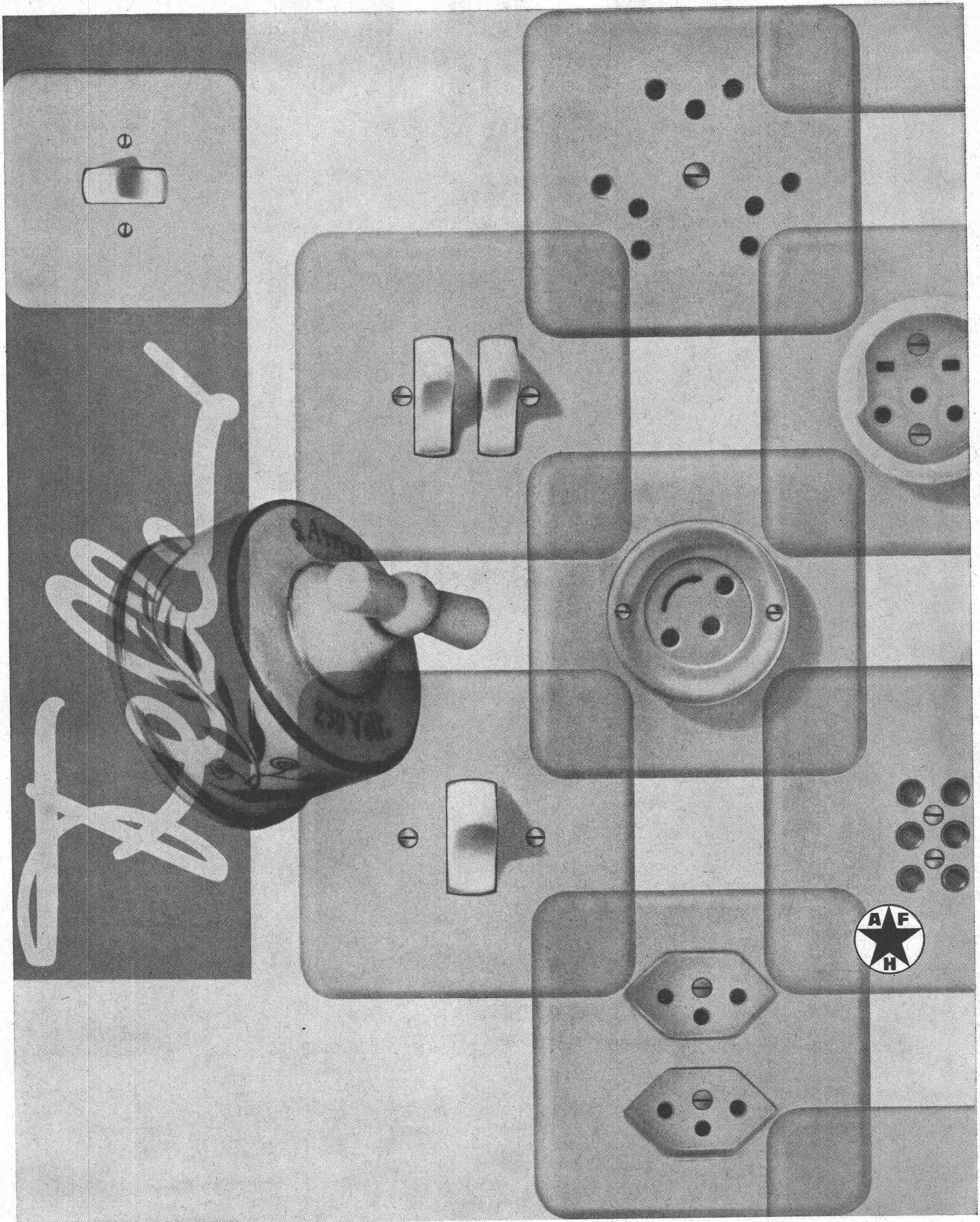
das beweist die Verbrauchskurve

27 mm stark, dreifachquerverleimt,
100 x 500 cm oder kleinere Tafeln,
z. B. 50 x 500 cm / 50 x 250 cm

Wir haben 1962 die Produktion
rationalisiert und vergrößert,
damit wir unsere überzeug-
ten, treuen Verbraucher und
die neuen Kunden schneller
und besser bedienen können

1949 1950 1951 1952 1953 1954 1955 1956 1957 1958 1959 1960 1961 1962

120 000
87 000
77 000
55 000
42 000
40 000
29 000
27 000
19 000
12 000
11 000
4 000



Adolf Feller AG Horgen
 Fabrik elektrischer
 Apparate
 Telefon 051 82 1611

Seit Beginn des Jahrhunderts haben sich die elektrischen Installationsapparate in Form und Konstruktion gewaltig verändert. Jahrzehntelange Forschungsarbeit liegt zwischen dem Feller-Schalter des Jahres 1909 und dem Wippenschalter unserer Zeit. An dieser technischen und formalen Weiterentwicklung der Schalter, Stecker und Steckdosen war Feller massgeblich beteiligt und oft sogar wegweisend für die gesamte Branche. Feller-Apparate haben sich inzwischen überall durchgesetzt dank ihrer hervorragenden Qualität und ihrer zweckmässigen Form.



ZÜBLIN

ED. ZÜBLIN & CIE. AG
HOCH- U. TIEFBAUUNTERNEHMUNG
ZÜRICH BASEL LAUSANNE

Gebrüder Sulzer, Aktiengesellschaft

Bürohochhaus in Winterthur



Treppen-
stufen-
Schalung
in
Stahl



Aeberli-Schalungen für vorgefertigte Betonelemente

Auskunft und Beratung:

B. Aeberli-Metallbau, Albisstr. 62, Tel. 051-45 13 28, 8038 Zürich

Haben Sie oft Distanzen zu messen?

Ob Sie Distanzen auf 1 cm oder 1 dm genau messen müssen, immer finden Sie unter den Kern-Reduktions-Tachymetern das geeignete Instrument. Die Genauigkeit ist den verschie-

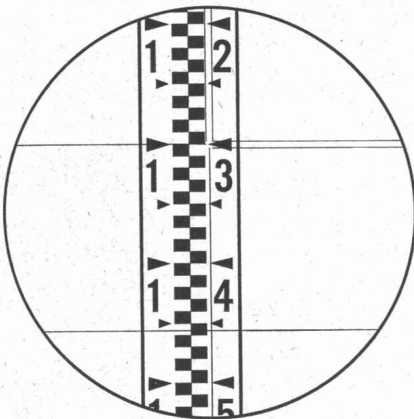
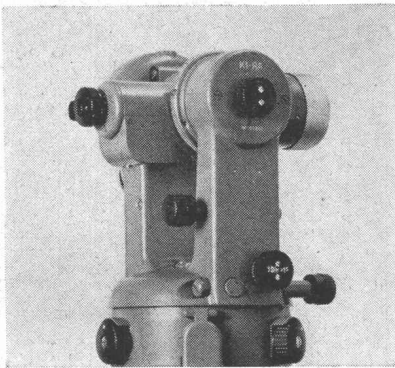
denen Anwendungsgebieten gut angepaßt, ihre Handhabung ist einfach, und dank dem bewährten Kern-Zentrierstativ sind die Instrumente in jedem Gelände rasch meßbereit.



Kern & Co. AG Aarau

K 1-RA

Selbstreduzierender Ingenieur-Tachymetertheodolit



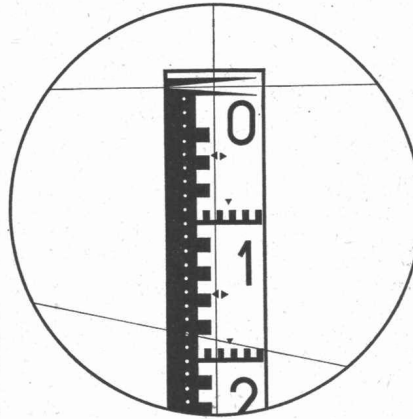
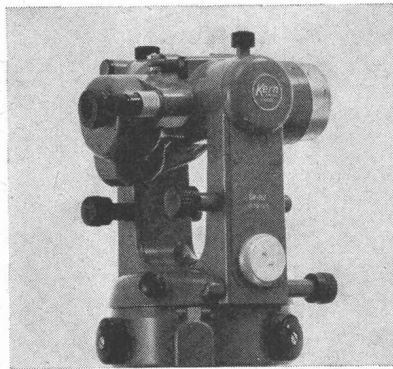
15,6 m

Das vielseitige Instrument mit automatischem Pendelkompensator für alle Ingenieurarbeiten. Zwei parallele horizontale Striche im Fernrohrsichtfeld gestatten das direkte Ablesen von Horizontaldistanz und Höhendifferenz an einer normalen Vertikallatte. Mittlerer Fehler an Distanz und Höhendifferenz auf 100 m:

± 10-20 cm

DK-RV

Reduktionstachymeter für vertikale Latte



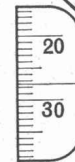
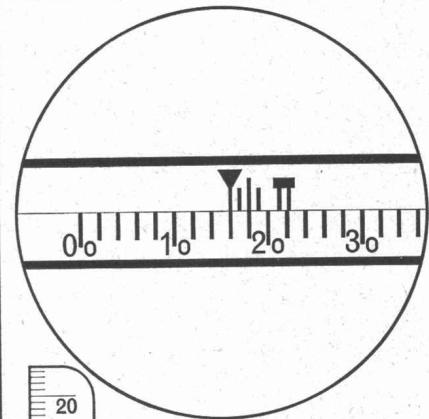
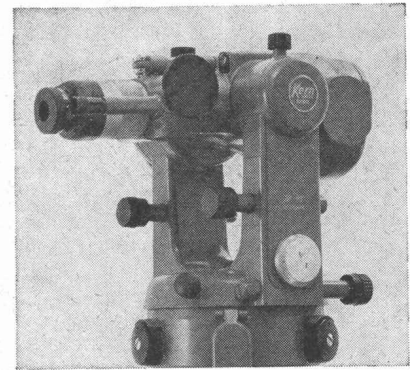
18,28 m

Wo die Sichtverhältnisse die Verwendung der horizontalen Latte verbieten und doch eine hohe Genauigkeit gefordert ist, eignet sich der DK-RV vorzüglich für viele Vermessungsaufgaben. Die neue Distanzmeßeinrichtung ergibt eine mit der vertikalen Latte bisher nicht erreichte Genauigkeit. Mittlerer Distanzmeßfehler auf 100 m:

± 3-5 cm

DK-RT

Reduktionstachymeter für horizontale Latte



16,275 m

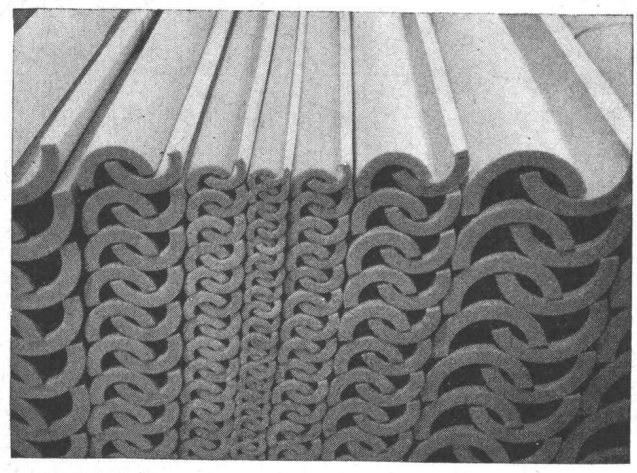
Als Doppelbild-Distanzmesser modernster Bauart ist der DK-RT das geeignete Instrument für die Katastervermessung. Die Distanzablesung ist dank der nonienlosen Meßlatte besonders einfach. Ein Vorsatzkeil ermöglicht die Korrektur des persönlichen Fehlers. Mittlerer Distanzmeßfehler auf 100 m:

± 1-2 cm

F Kanalfreie Verlegung
E mit vorfabrizierter
R Kunststoff-Isolierung
N
L
E
I
T
U
N
G
E
N



System **PAN-ISOVIT**



Polyurethan-Rohrschalen für Isolierungen im Temperaturbereich von -200°C bis max. $+100^{\circ}\text{C}$,
 $\lambda = 0,022 \text{ kcal/mh}^{\circ}\text{C}$
 Isolierstärken ab 10 mm

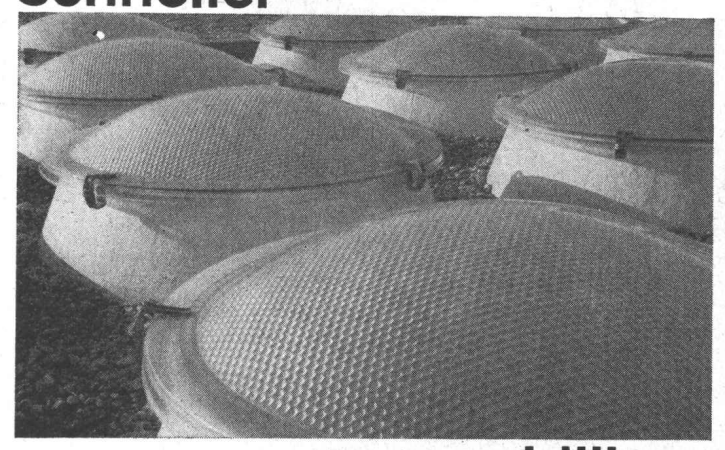
Montage durch alle fortschrittlichen Isolier- und Installationsfirmen. Preisliste und Muster stehen zur Verfügung.



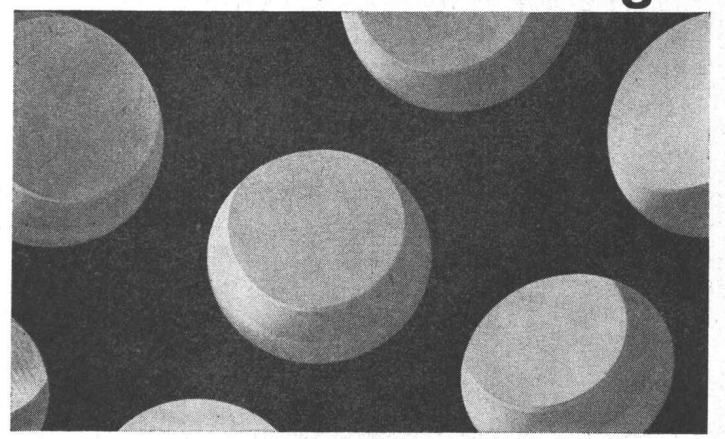
MEIER-SCHENK AG
ISOLIERWERK

8050 ZÜRICH 051/46 70 28
 9001 ST. GALLEN 071/22 35 64
 2501 BIEL-BIENNE 032/ 4 76 76

schneller



billiger



genauer



Baukosten senken mit

eurodome[®] Lichtkuppeln

den preisgünstigsten Qualitäts-Lichtkuppeln auf dem gesamt-europäischen Markt und

eurobase[®] Zargenrahmen

einbaufertig, massgenau, zeitsparend, witterungsbeständig

Prospekte
 Preislisten
 technische
 Normblätter



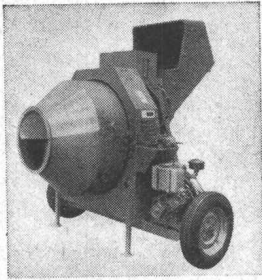
Abt. Glasdachwerk Allmendstr. 7 8059 Zürich Tel. 051/25 79 80

Betonturm KELLMIXER IME 750

Ohne Hebezeug am Arbeitsplatz montier- und demontierbar. Der Turm ist **selbstaufstellbar** konstruiert und mittels zwei hydraulischen Zylindern **kippbar**; je nach Wahl mit Umkehrtrommelmischer oder mit Hochleistungszwangsmischer ausgerüstet.

Innert 2-3 Stunden betriebsbereit!

Stundenleistung	17-20 m ³ /h
Einfüllmenge Skip	750 l
Fertiger Beton	500 l
Mischungen pro Stunde	30-35
Inhalt des Zementsilos	30 t
Kapazität der Zementwaage	- 200 kg
Kapazität der Komponentenwaage	- 1500 kg
Gesamtgewicht der Anlage	6100 kg
Gesamtanschlusswert	26 PS

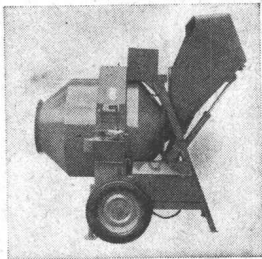


Betonnischer KELLMIXER IM 250

Hydraulische Selbstladung

Moderne, gefällige Linie, starke Konstruktion. Ausschaltung der mechanischen Organe, die dauerndem Bruch und extremer Abnutzung ausgesetzt sind (Seile, Rollen, Winde). Ausgerüstet mit hydraulischer Gruppe (Patent). Leistung 250/200 l, mit Umkehrsteuerung

Stundenleistung	6-7 m ³ /h
Einfüllmenge des Skip	250 l
Fertiger Beton	200 l
Mischungen pro Stunde	30-35
Gewicht der Maschine, betriebsbereit	700 kg
Typ IME 250 mit 3-PS-Elektromotor	
Typ IMD 250 mit 7-PS-Dieselmotor	



Betonnischer KELLMIXER

3 Modelle

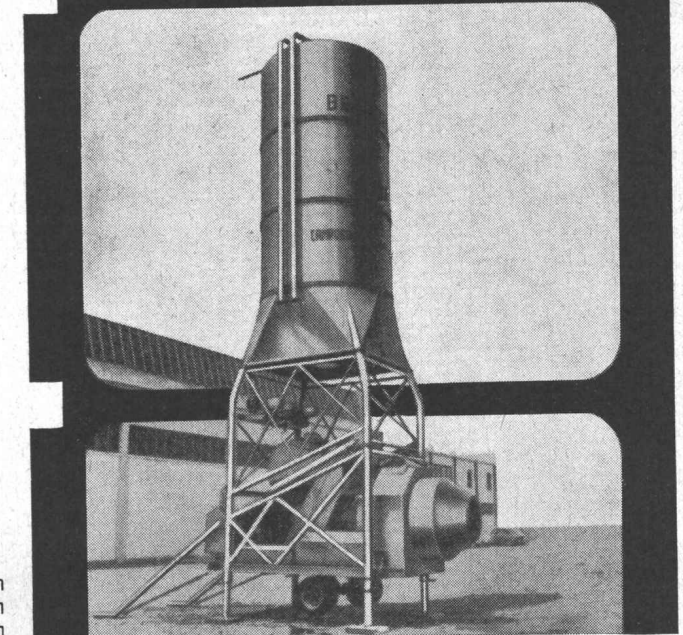
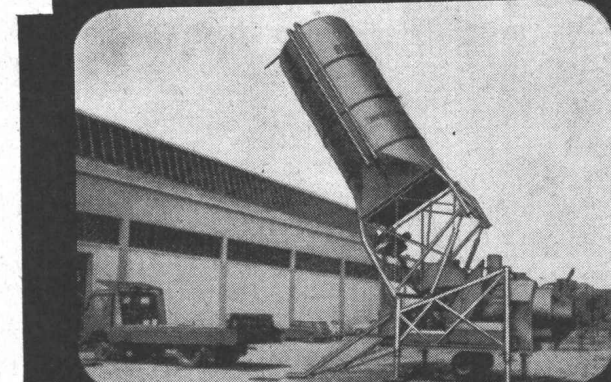
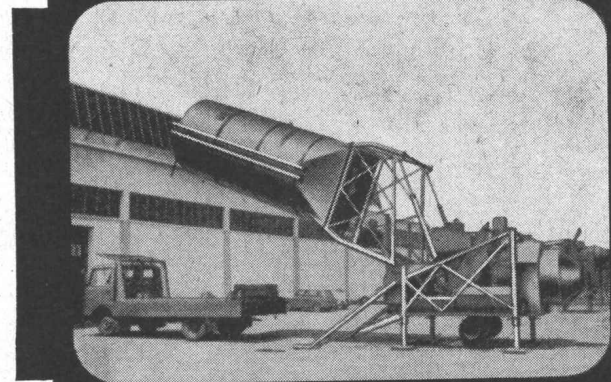
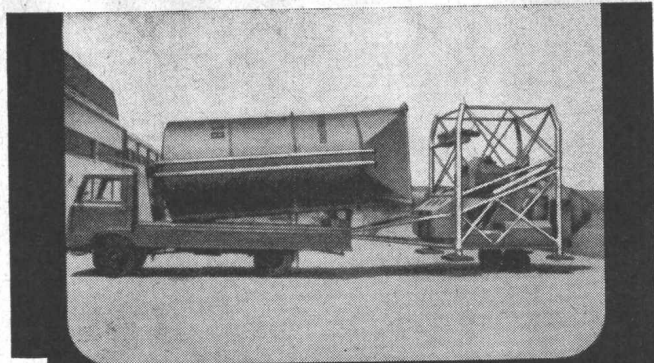
Umkehrsteuerung

	IM 400	IM 500	IM 750
Stundenleistung	8-10 m ³	12-15 m ³	17-20 m ³
Einfüllmenge des Skip	400 l	500 l	750 l
Fertiger Beton	300 l	375 l	500 l
Mischungen pro Stunde	35-40	35-40	30-35

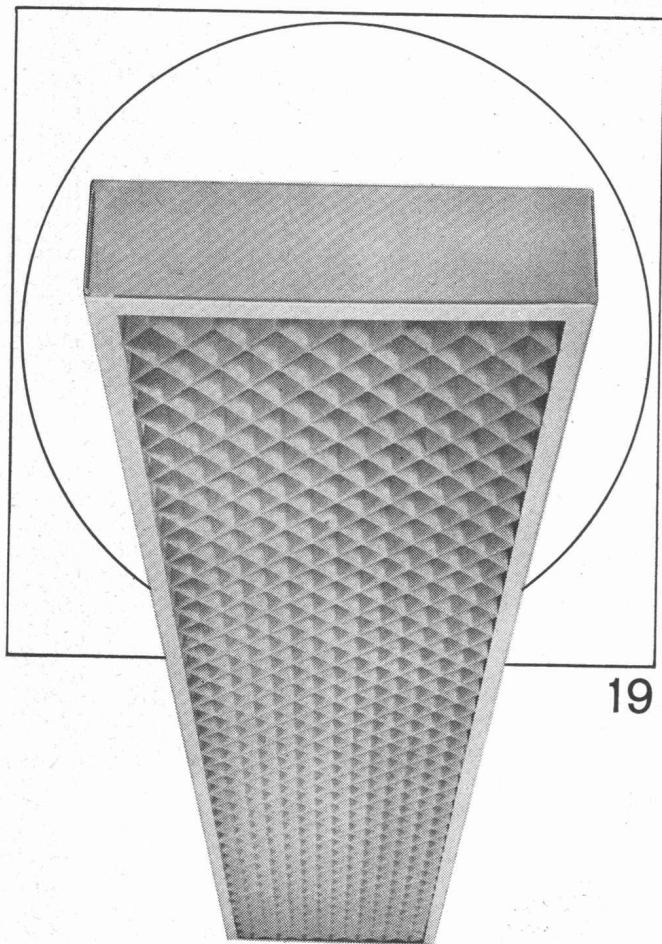
Gewicht der betriebsbereiten Maschine	1500 kg	2400 kg	3000 kg
---------------------------------------	---------	---------	---------

Mischermotor (Stern-Dreieckanlauf)	3,5 PS	4,0 PS	7,0 PS
Aufzugmotor (Stern-Dreieckanlauf)	3,0 PS	4,0 PS	5,0 PS

Breite	1600 mm	1600 mm	2600 mm
Länge	2600 mm	2600 mm	3000 mm
Höhe	2800 mm	2850 mm	3100 mm



Ernst Keller Baumaschinen 8105 Regensdorf
Telephon 051-94 67 33 8046 Zürich



Ob Werkstatt oder Büro, ob Schulzimmer oder Bastelraum, ob Verkehrsweg, Tunnel oder Sportplatz, immer muss deren Beleuchtung den Erfordernissen angepasst sein. Zweckmässige, blendungsfreie und ausreichende Beleuchtung soll vermittelt werden durch formal gut gestaltete, allen technischen Anforderungen genügende Leuchten. Bei Entwurf, Konstruktion und Fabrikation werden all diese Gesichtspunkte berücksichtigt — darum wählen Sie vorteilhaft Produkte der BAG Turgi.

BAG TURGI

BAG Bronzewarenfabrik AG 5300 Turgi
 Telefon 056/31111
 Ausstellungs- und Verkaufsräume:
 8023 Zürich, Konradstrasse 58
 Telefon 051/44 5844
 8023 Zürich, Pelikanstrasse 5
 nahe Bahnhofstrasse
 Telefon 051/25 7343

<p>17 16 15</p>	<p>Grösste Auswahl der Schweiz in Vermessungsinstrumenten und Messgeräten. Geschulte Fachberater</p>	
<p>14 13 12</p>		
<p>11 10 09</p>		<p>Verlangen Sie unverbindlich den reichhaltigen Vermessungs- Katalog</p>
<p>08 07 06</p>		
<p>05 04 03 02 01 00</p>	<p>GRAB+WILDI</p>	
<p>EUZ 01 00</p>	<p>FACHGESCHÄFT FÜR VERMESSUNGSGERÄTE Zürich, Seilergraben 59. Tel. 051/24 35 88 Fabrik in Urdorf bei Zürich Tel. 051/98 76 67</p>	<p>Ständige Ausstellung in Zürich Seilergraben 59</p>

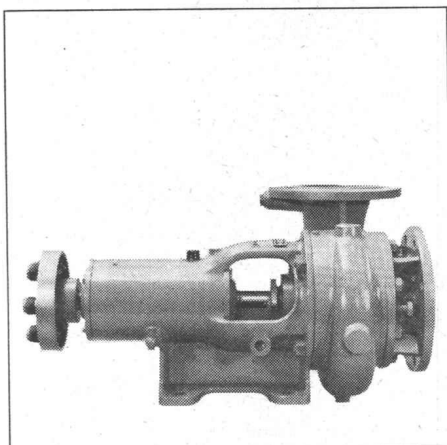
SULZER Pumpen für alle Zwecke

Unsere Pumpen sind betriebssicher und wirtschaftlich. Standard-Ausführungen innerhalb eines großen Förderbereiches sind kurzfristig lieferbar.

Gebrüder Sulzer, Aktiengesellschaft
Winterthur, Schweiz

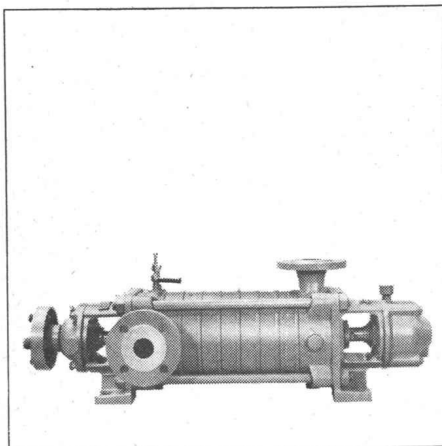
Einige Typen aus unserem Lieferprogramm:

NP



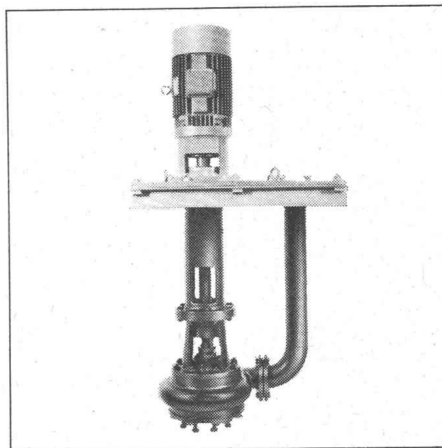
Niederdruck-Zentrifugalpumpen als Brauchwasserpumpen für die verschiedensten Zwecke

HCP



Hochdruck-Zentrifugalpumpen für Wasserversorgungsanlagen usw.

AWP



Abwasserpumpen, automatisch gesteuert; für Schachtentleerungen und als Fäkalienpumpen

1068

BITUKORK die teerpechfreie Isolierkorkplatte

- Schweizer Produkt
- imprägniert
- staubfrei
- leichter
- fester
- flexibler
- wirtschaftlicher

noch bessere Isoliereigenschaften gegen Kälte, Wärme, Schall
in Kartons verpackt

Schneeberger Kork AG 4657 Dulliken

Telefon 062 / 5 39 62

Verkauf durch den Baumaterialhandel

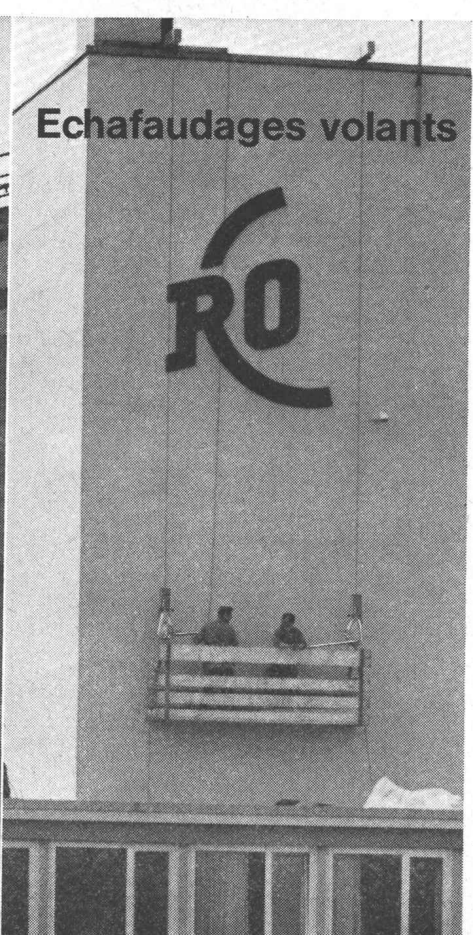
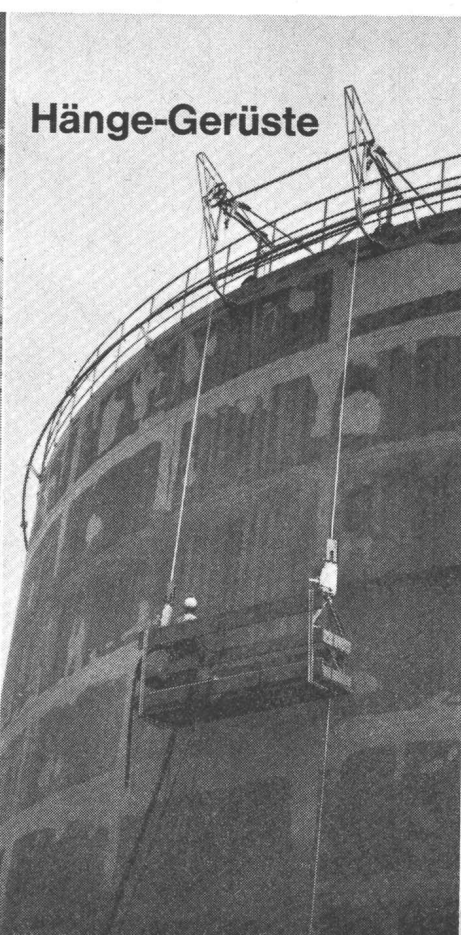
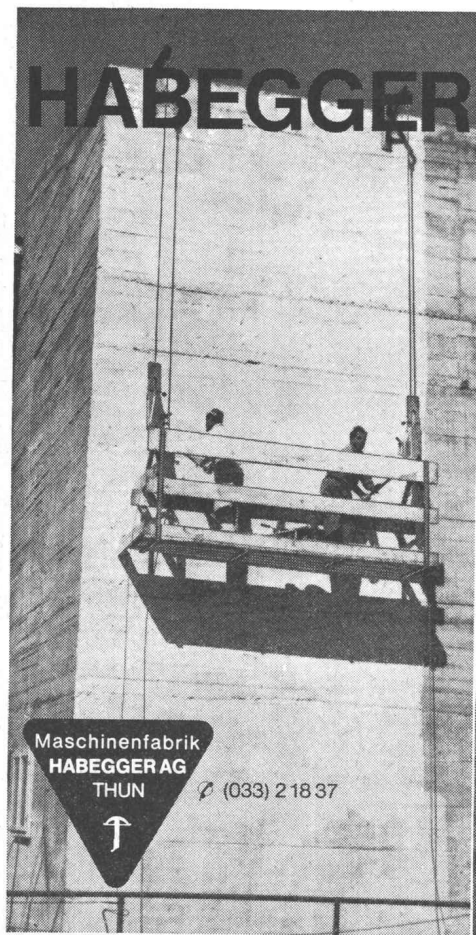
Aussparrohre für Betonbauten



**Biessame
Rohre
aller Art**

Biessame Ventilationsrohre

UNI TUBES LIMITED (ZURICH BRANCH)
Hohlstrasse 475 8048 Zürich / Schweiz
☎ 051 52 33 80 / Telex 53076 / Flextubes



Maschinenfabrik
HABEGGER AG
THUN ☎ (033) 2 18 37
↑