

Zeitschrift: Schweizerische Bauzeitung
Herausgeber: Verlags-AG der akademischen technischen Vereine
Band: 84 (1966)
Heft: 25

Werbung

Nutzungsbedingungen

Die ETH-Bibliothek ist die Anbieterin der digitalisierten Zeitschriften auf E-Periodica. Sie besitzt keine Urheberrechte an den Zeitschriften und ist nicht verantwortlich für deren Inhalte. Die Rechte liegen in der Regel bei den Herausgebern beziehungsweise den externen Rechteinhabern. Das Veröffentlichen von Bildern in Print- und Online-Publikationen sowie auf Social Media-Kanälen oder Webseiten ist nur mit vorheriger Genehmigung der Rechteinhaber erlaubt. [Mehr erfahren](#)

Conditions d'utilisation

L'ETH Library est le fournisseur des revues numérisées. Elle ne détient aucun droit d'auteur sur les revues et n'est pas responsable de leur contenu. En règle générale, les droits sont détenus par les éditeurs ou les détenteurs de droits externes. La reproduction d'images dans des publications imprimées ou en ligne ainsi que sur des canaux de médias sociaux ou des sites web n'est autorisée qu'avec l'accord préalable des détenteurs des droits. [En savoir plus](#)

Terms of use

The ETH Library is the provider of the digitised journals. It does not own any copyrights to the journals and is not responsible for their content. The rights usually lie with the publishers or the external rights holders. Publishing images in print and online publications, as well as on social media channels or websites, is only permitted with the prior consent of the rights holders. [Find out more](#)

Download PDF: 28.04.2026

ETH-Bibliothek Zürich, E-Periodica, <https://www.e-periodica.ch>

Schweizerische Bauzeitung

Revue Polytechnique Suisse
Wochenschrift

Gegr. 1883 von A. Waldner
Herausgegeben von
W. Jegher und A. Ostertag

25

84. Jahrgang

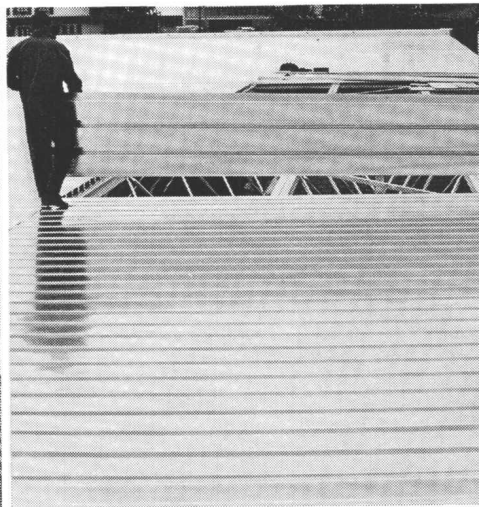
Donnerstag, 23. Juni 1966

Organ des SIA und der GEP

Profil-Bleche Verkleidungs- und Träger-Bleche

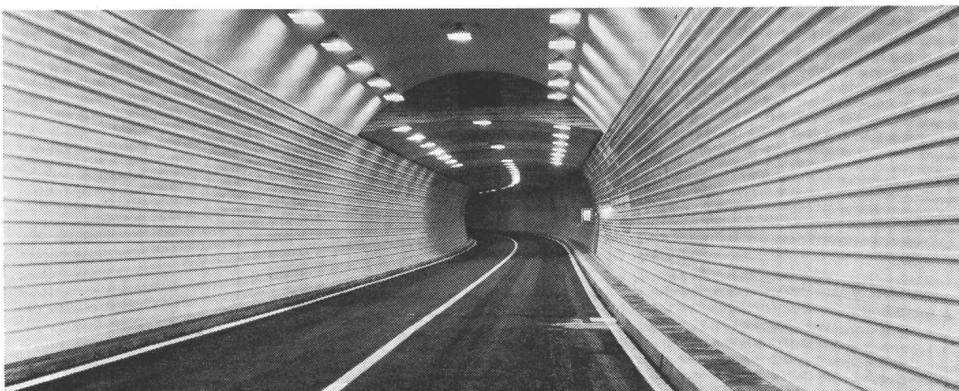


für Fassaden und Bedachungen



für Flachdächer und Decken

für Tunnel-Auskleidungen und Verkleidungen aller Art
(Nationalstrasse N2, Lopper-Tunnels bei Hergiswil)



Profil-Bleche — verzinkt oder PVC-beschichtet — bieten interessante Möglichkeiten. Lassen Sie sich von uns orientieren.

Unsere Liste 44/101 enthält total 156 Sorten mit allen nötigen Angaben über Masse, Stärken, zulässige Belastungen usw.

KOENIG

Dr. Ing. Koenig AG, 8953 Dietikon
Tel. 051 / 88 26 61, Abt. Hochbau-Bleche

Inhalt

Ideenwettbewerb Ortszentrum Schaan
(Fürstentum Liechtenstein) 465*

Mitteilungen

Tunnelvortriebs-System Hughes für grosse
Bohrdurchmesser. Schweizer Stahlbau-Ver-
einigung. Schweizerische Gesellschaft für
Bodenmechanik und Fundamentstechnik . 476

Nekrologe

Ch. Cougnard. K. Krumnacker 476

Buchbesprechungen

Industrieabwässer 1966 476

Wettbewerbe

Kirchliche Bauten in Urdorf 476

Ankündigungen

Fortbildungskurs für Kulturbauwesen in
Braunschweig. Ausbildungskurs über
Methods-Time Measurement. Schweiz.
Studiengesellschaft für Motorbetriebs-
stoffe. Vortragskalender 476

Bezugspreise

	3 Monate	6 Monate	12 Monate
Schweiz	19.50	39.—	78.—
Ausland	21.—	42.—	84.—

Für Mitglieder des S. I. A., der G. E. P. und
des Schweiz. Technischen Verbandes sowie Stu-
dierende anerkannter schweiz. Technischer Mit-
telschulen ermässigte Preiskategorien nach Tarif.

Verlag und Redaktion

Zürich-Giesshübel, Staffelstrasse 12
Postadresse: Postfach, 8021 Zürich
Tel. (051) 23 45 07/08, Postcheck 80 - 6110

Anzeigenverwaltung

Mosse-Annoncen AG, 8001 Zürich
Limmatquai 94, 8023 Zürich - Postfach
Tel. (051) 24 26 00, Postcheck 80 - 1027

Druck: Offset + Buchdruck AG, Zürich

Turmdrehkrane AZO

mit Wipp- oder Laufkatzenausleger
Teleskopmast, Fernsteuerung und
Führerhaus, Feuerverzinkung von
Turm und Ausleger, Strassen- und
Schienenfahrwerk

Type	Ausladung	Tragkraft
B 7 CH	15 m	650 - 1300 kg
B 10 W	16,2 m	750 - 1300 kg
B 12 W	18,5 m	750 - 1300 kg
B 10 L*	16 m	650 - 1000 kg
B 12 L*	18,5 m	650 - 1000 kg

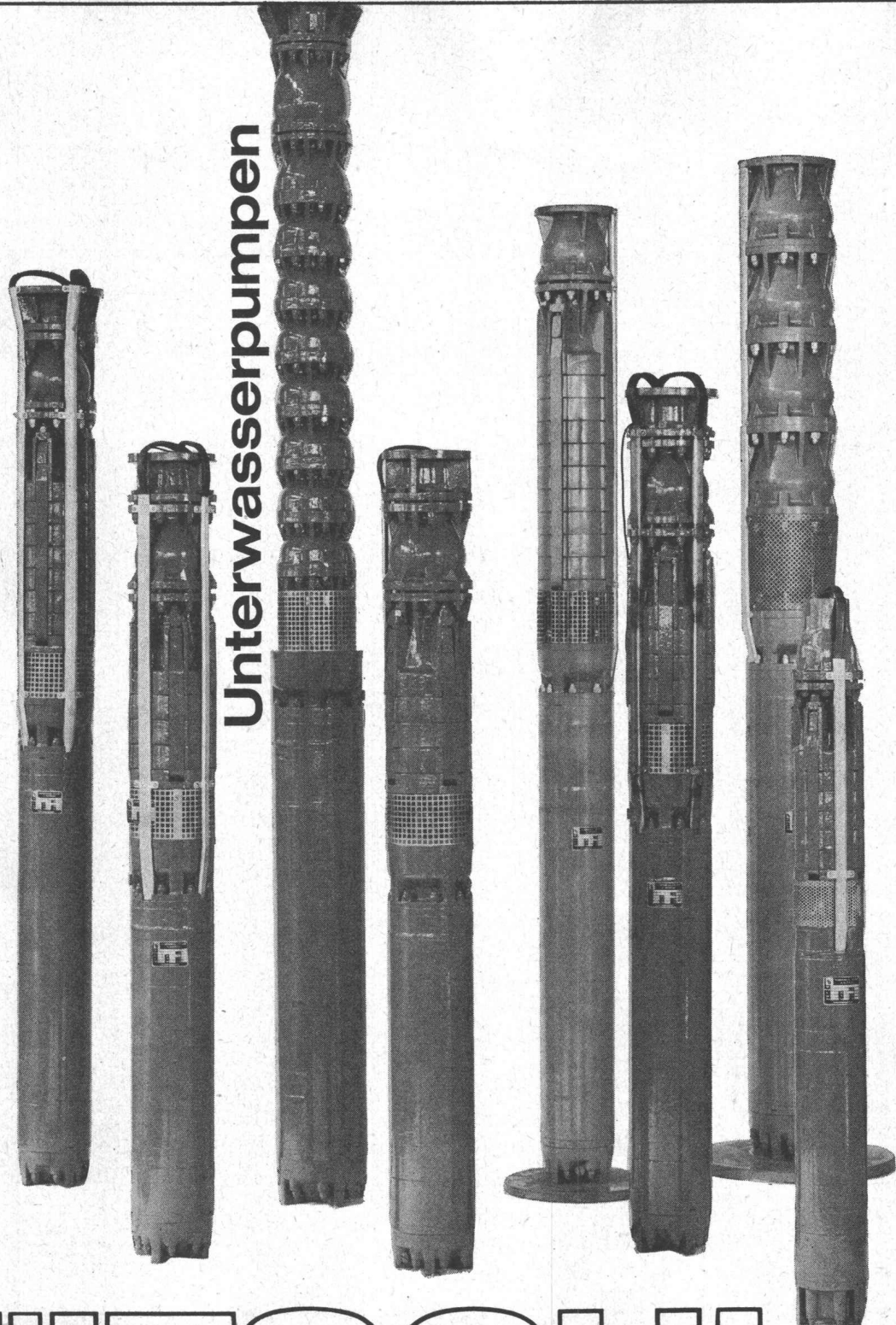
* Laufkatzenausleger

Die modernen AZO-Krane zeichnen sich aus durch ausgesprochene Zuverlässigkeit, geringe Wartung, rationelle Arbeitsweise und sehr rasche Montage und Demontage. SUVA- und SEV-geprüft.

Robert Aebi AG
8023 Zürich
Uraniastrasse 31/33
Telefon 051 / 23 17 50

Arbedo 092 / 5 47 61
Landquart 081 / 51 25 42
Renens 021 / 34 42 12
Zollikofen 031 / 65 01 06





Unterwasserpumpen

RÜTSCHI PUMPEN



K. Rüttschi AG
Pumpenbau 5200 Brugg
Telephon 056/4 04 55



Hydraulikbagger JCB 3C

mit Hydra-Slide

Die Heckbaggerausrüstung
kann über die ganze
Maschinenbreite versetzt
werden

Tieflöffelkübel von
90 l bis 230 l Inhalt

Frontschaufel mit
580 l Inhalt
Ausbrechkraft 5,8 t

Grabtiefe 3,6 m
Reichweite 5,0 m
Entleerhöhe 3,2 m
Reisskraft 5,8 t
Schwenkung 200°
Gewicht ca. 5,9 t

Dieselmotor 76 PS

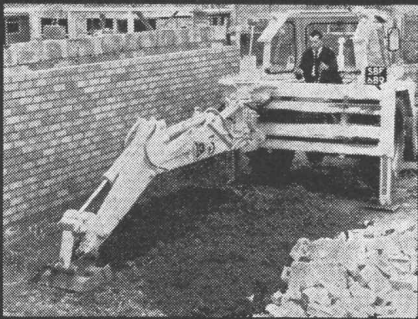
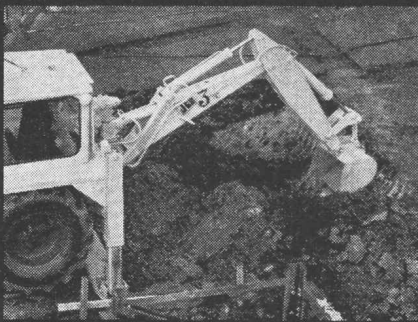
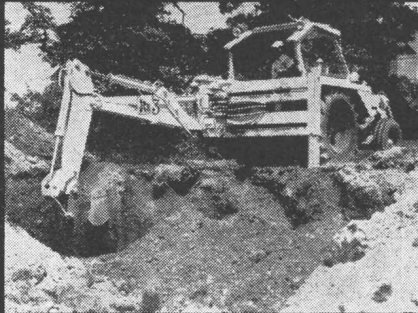
Strassenfertig ausgerüstet
Typengeprüft
Servolenkung
Einzelradbremsen

JCB 3C die Kombination
von Stärke und Vielseitigkeit

Charles **Keller**
Baumaschinen

Kriesbachstrasse 1
8304 Wallisellen
Telephon 051 93 39 33

Filiale 1162 St-Prex
Telephon 021 / 76 13 91

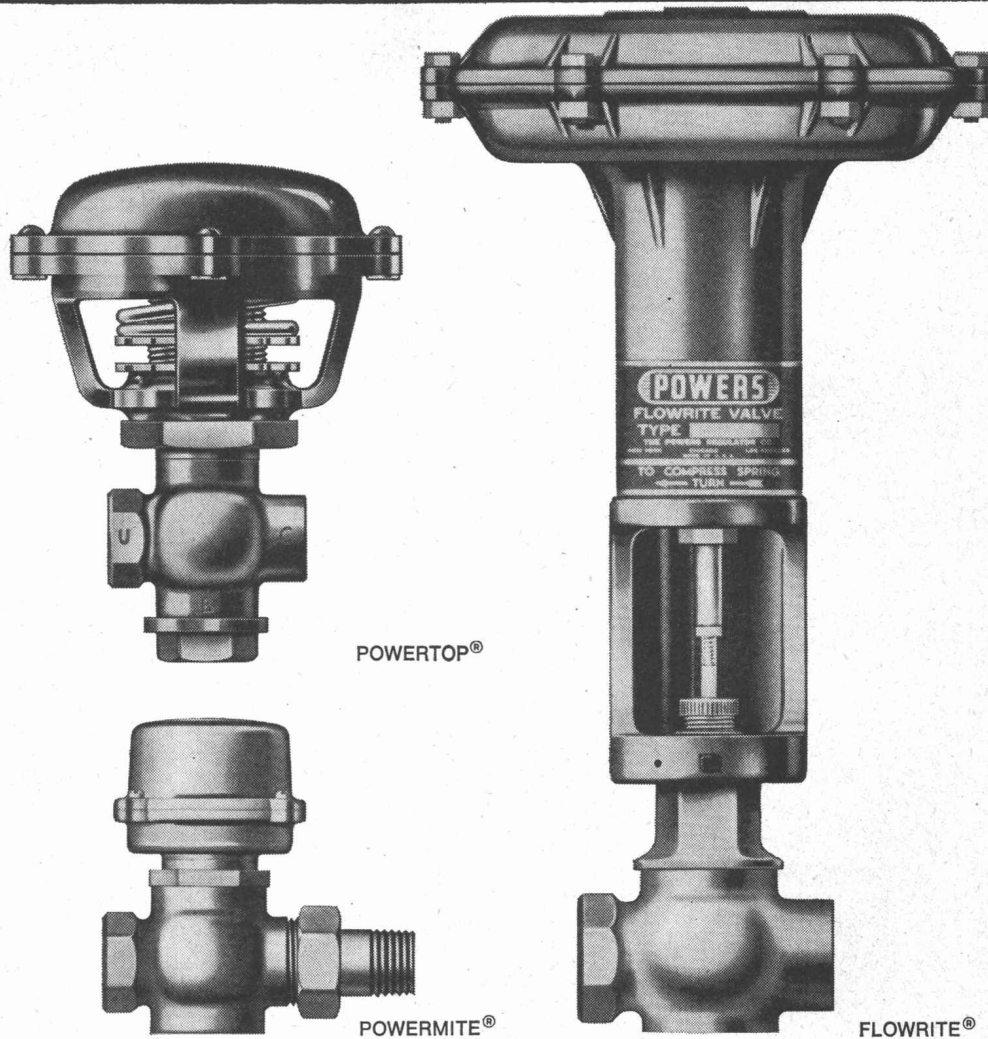


J.C.B.



34





POWERTOP®

POWERMITE®

FLOWRITE®



Pneumatische Steuer- und Regelgeräte
der Heizungs- und Klimatechnik

POWERS pneumatische Stellventile eignen sich ausgezeichnet für alle Regelungsaufgaben in der Heizungs- und Lüftungstechnik!

Der robuste Bau der POWERS-Stellventile erfordert äusserst geringe Wartung und gewährleistet hohe Betriebssicherheit bei langer Lebensdauer.

POWERS-Stellventile mit pneumatischem Antrieb weisen u.a. folgende Vorteile auf:

- eindeutige Endlage
- schneller Stellvorgang
- Lageunabhängigkeit

Sie sind lieferbar als Durchgangs-, Eck- oder Mischventile, drucklos offen oder geschlossen.

POWERTOP-Dreiwege-Mischventil: (1/2" - 1 1/2")

Anwendung für Kalt-Warmwassermischung in Heizsystemen. Absolut dicht dank Metallbalgdichtung, stopfbüchsenlos!

POWERMITE-Heizkörperventil: (1/2" - 3/4")

Geeignet für Proportionalregelung von Niederdruckdampf und Warmwasser in Heizregistern oder Konvektoren. Absolut dicht dank Metallbalgdichtung, stopfbüchsenlos!

FLOWRITE-Regelventil: (1/2" - 6")

Die Regelventile der Baureihe FLOWRITE zeichnen sich durch ihre robuste Konstruktion aus. Einsetzbar für Wärmeaustauscher, grössere Nachwärmer u.a. Der Membranantrieb ist mit verstellbarer Feder ergänzt. Die Stopfbüchsendichtung ist aus Teflon-Asbest bzw. Graphitgummi.

Lieferbar in folgenden Ausführungen:

- als Einsitzventil mit Weichsitzdichtung
- als Einsitzventil mit Kegel aus rostfreiem Stahl
- als Doppelsitzventil
- als Dreiwegeventil
- mit verschiedenen Kegelformen.

Diese Geräte stellen nur einen kleinen Teil des umfassenden POWERS-Fertigungsprogrammes dar (über 70 Jahre Erfahrung).

Bitte rufen Sie uns an! Wir senden Ihnen gerne unsere ausführlichen Unterlagen.

Die CARLO GAVAZZI-ORGANISATION übernimmt Ihre klimatechnischen Probleme von der Idee bis zum Service!

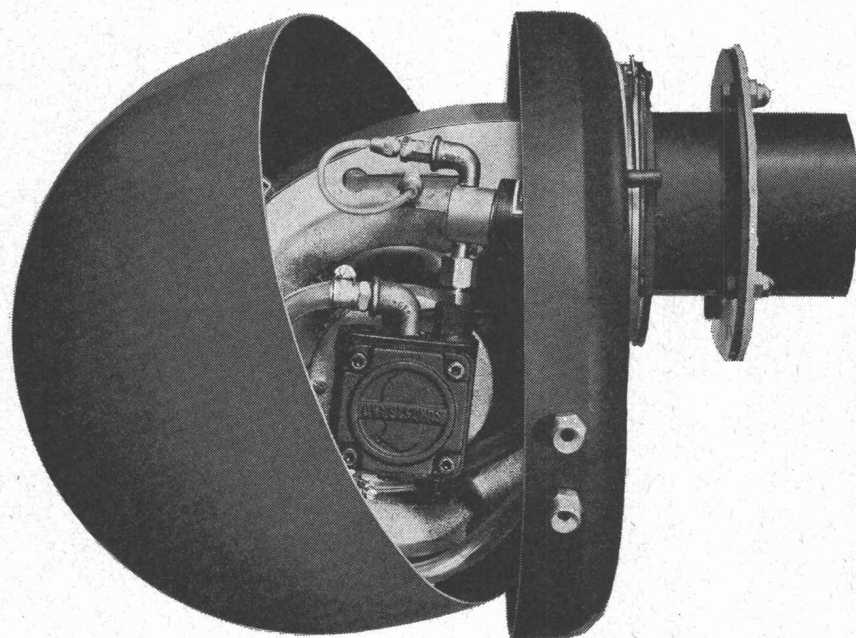


CARLO GAVAZZI



CARLO GAVAZZI AG. Gesellschaft für Mess- und Regeltechnik

Wir dürfen zeigen, was unter der Haube steckt



Ob es ein Einfamilienhaus ist mit 5 Zimmern oder eine ganze Wohnkolonie, überall, in jedem Zimmer, haben Sie mit einer Oil-Therm-Ölfeuerung eine gleichmässig behagliche Wärme.

Dafür sorgt der vollautomatische Oil-Therm-Ölbrenner mit seiner hohen Wirtschaft-

lichkeit. Seine Flamme kann jedem Heizkessel angepasst werden, ob er gross oder klein, rund oder eckig ist. Ein Druck auf den Knopf und fast geräuschlos, äusserst sparsam und vor allem zuverlässig erfüllt der Ölbrenner vollautomatisch seine Funktion.

Was unter der Oil-Therm-Ölbrennerhaube steckt, ist ein kleines Wunder an technischer Perfektion. Daran sind nicht nur anerkannte Schweizer Ingenieure beteiligt. Es ist die Summe aller Erfahrungen, die sich aus den weltweiten Beziehungen der Oil-Therm ergeben hat.

Verlangen Sie bei der Projektierung einer Ölfeuerungsanlage auf jeden Fall eine Offerte der Oil-Therm.

Oil-Therm-Servicestellen gibt es in allen Regionen der Schweiz.



**Oil-Therm AG, 8057 Zürich
Winterthurerstrasse 156
Telefon 051 / 26 96 06**

Verkaufsbüros: Bern ☎ 031 / 22 68 55,
Basel ☎ 061 / 35 21 60, St. Gallen
☎ 071 / 24 67 54, Luzern ☎ 041 / 383 63,
Lugano ☎ 091 / 336 26,
Lausanne ☎ 021 / 25 89 83

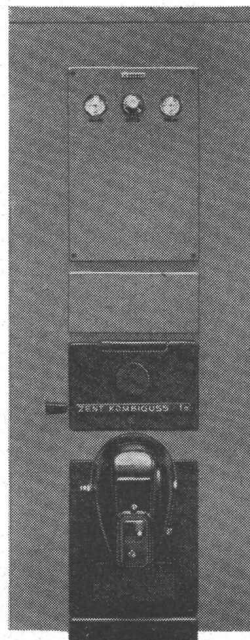


**Sparen
Sie
gern?**

ZENT



KOMBIGUSS



Der ZENT Kombiguß, dieser genügsame und hilfsbereite Freund mit dem «warmen Herzen», hilft Ihnen sparen. Mit dem Brennstoff, den Ihre alte Anlage nur zur Heizung brauchte, heizt er Ihr ganzes Haus und versorgt Küche und Bad unentwegt mit warmem Wasser. Er hat einen besonders grossen Kesselraum, in dem sich die Oelflamme richtig entfalten kann. Seine gute Isolation aus Glaswolle hilft Brennstoff sparen.

Aber der ZENT Kombiguß besitzt noch andere Vorteile:

- Er ist dauerhaft, weil er aus Spezialgusseisen besteht.
- Er verfeuert flüssige, gasförmige und - nach einfacher Umstellung - auch feste Brennstoffe ohne Verminderung der Leistung.
- Er lässt sich zerlegen und leicht transportieren, auch in den schon bestehenden Bauten.

Jetzt werden Sie näheres wissen wollen über den ZENT Kombiguß: Schreiben oder telefonieren Sie Ihrem Installateur oder fragen Sie uns.

ZENT AG BERN 3072 Ostermündigen

Vom Schweiz. Werkbund offiziell ausgezeichnet mit dem Prädikat «Die gute Form».



KEINE WASSERVERSCHWENDUNG

AVT- und IVT-Regler regulieren genau und helfen Wasser sparen:

Der Typ IVT ist für die Temperaturregelung von Heisswasserspeichern, Wärmeaustauschern, Ölvorwärmern, Autoklaven, Entfettungsanlagen, Luftheizgeräten, Trockenöfen usw. berechnet und kann sowohl für Wasser als auch für Dampf verwendet werden.

Max. Arbeitsdruck 10 atü
Max. Temperatur des zu regelnden Mediums 180°C
Anschluss R 1/2", R 3/4" und R 1"

Arbeitet ohne Hilfsenergie
Schnelle und einfache Einstellung
Selbstregelnde Stopfbüchse
Auswechselbares Balgelement
Auswechselbarer Ventilsitz und -teller
Leichte Montage

Typ AVTB ist ein thermostatisches Regelventil für Wasser. Es arbeitet ohne Zufuhr von Hilfsenergie und wird durch die Temperatur des Fühlers gesteuert. Es öffnet bei sinkender und schliesst bei ansteigender Fühlertemperatur.

Das AVTB-Ventil wird bei der automatischen Temperaturregelung von Wasserwärmern, Wärmeaustauschern, Ölvorwärmern, Luftheizgeräten u. a. m. sowie in industriellen Anlagen verwendet.

Temperaturbereiche: 0 - 30°C
20 - 60° und 50 - 90°C
Betriebsdruck bis 10 atü
Anschluss: R 1/2", R 3/4" und R 1"

4000 BASEL 18 - Tel. (061) 46 06 08

Depots:

Lausanne (021) 25 01 68

St. Gallen (071) 27 25 44

Zürich (051) 54 14 33

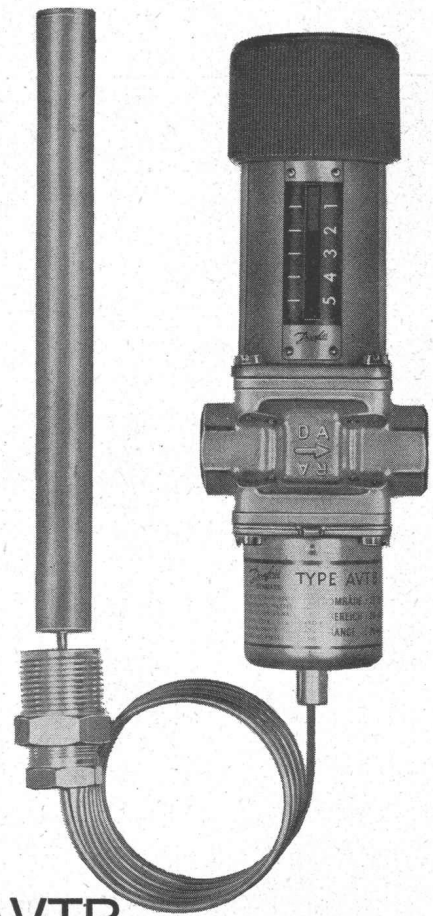
WERNER KUSTER A. G.

Danfoss

7049



IVT



AVTB

Büffel II/66 neu

Behälterinhalt 6,0 m³
Nutzinhalt über 4,0 m³
Antrieb:
Elektromotor 220/380 V 7,5 PS
oder luftgekühlter
LISTER-Dieselmotor 15,0 PS
Gesamtgewicht über 3500 kg
Auslaufhöhe 2000-2300 mm
Gesamtbreite 2500 mm

Das Gerät ist mit einem elektr. Endschalter ausgerüstet und besitzt eine eingebaute Senkbremse.
Verlangen Sie Unterlagen.

fahrbares
Beton-Umschlaggerät
mit einer Reihe von
technischen
Neuerungen und
konkurrenzlosem Preis!



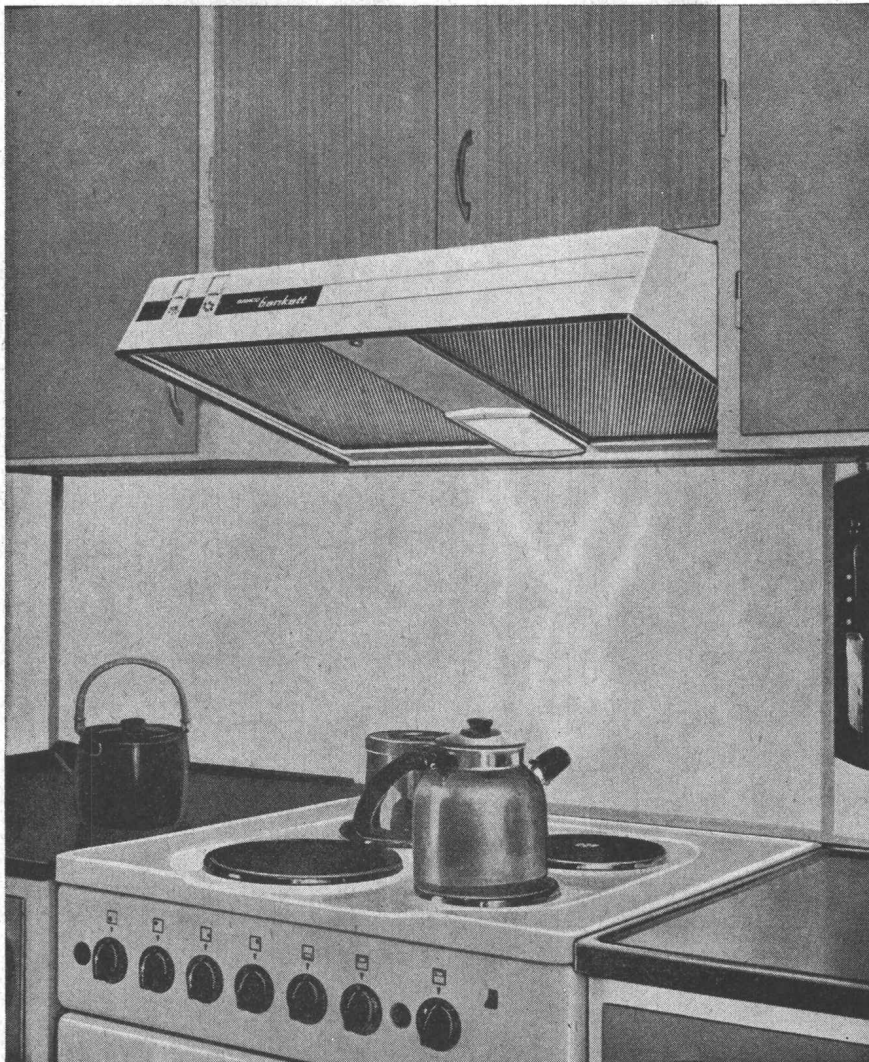
erbes + co

Baumaschinen
8952 Schlieren
Telephon 051/98 18 55

Stahlfenster

Gebr.
Tuschmid AG
Frauenfeld





**Die
modernste
und
wirksamste
Küchen-
entlüftung !**

BAHCO *bankett*

erfasst alle Kochdämpfe sofort an der Quelle

4 Funktionen in einer kompakten, formschönen Einheit, nämlich Herdhaube – Ventilator – Herdbeleuchtung – Fettfilter.

Einfachste Montage an Aussenmauer, an waagrechte oder senkrechte Luftkanäle.

Seit 2 Jahren in Schweden glänzend bewährt, BAHCO-BANKETT, eine ausgereifte Konstruktion, befriedigt selbst die verwöhntesten Ansprüche.

SEV-geprüft Preis nur Fr. 400.–

Prospekt durch die Generalvertretung:

WALTER WIDMANN AG

Zürich 1 Löwenstr. 20 Tel. 051/27 39 96

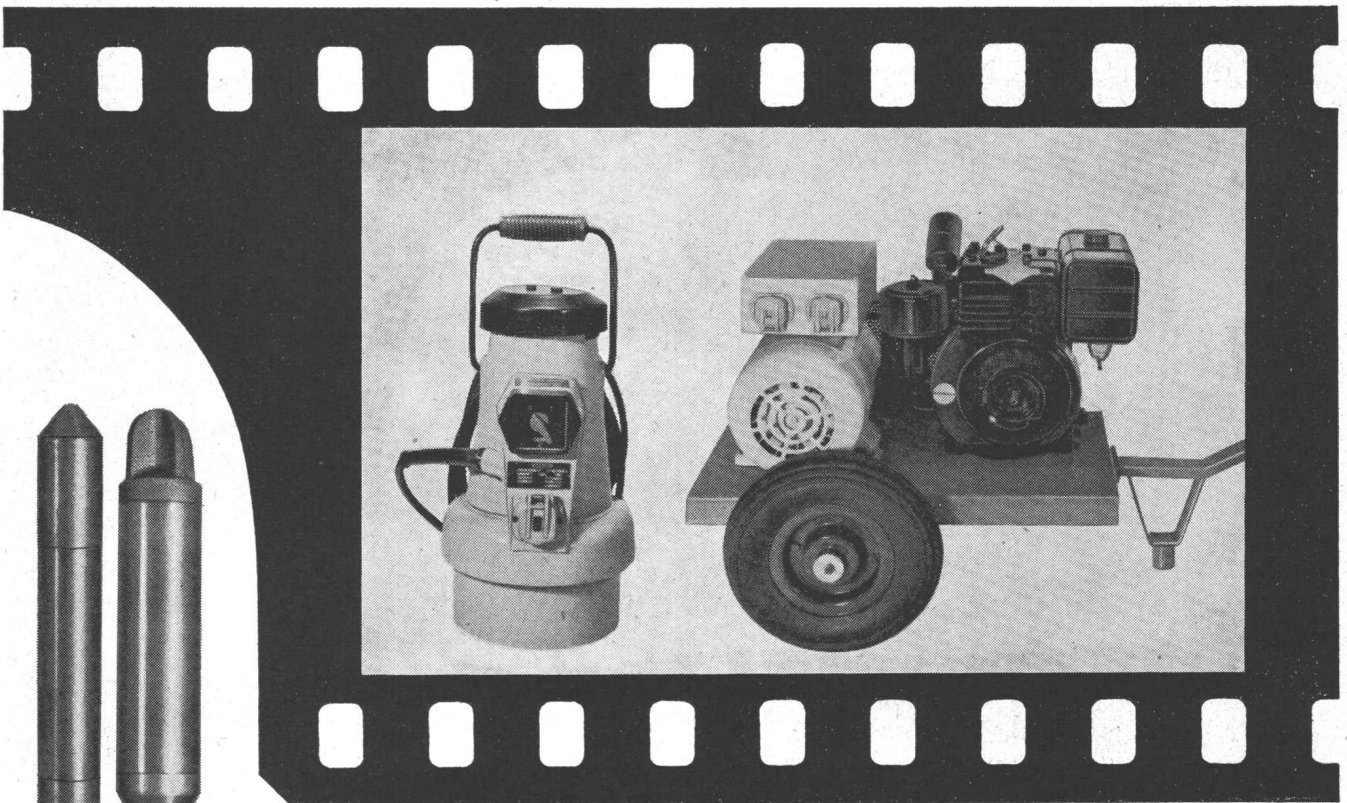




Charles Keller Baumaschinen
8304 Wallisellen Kriesbachstr. 1
Telefon 051 93 39 33

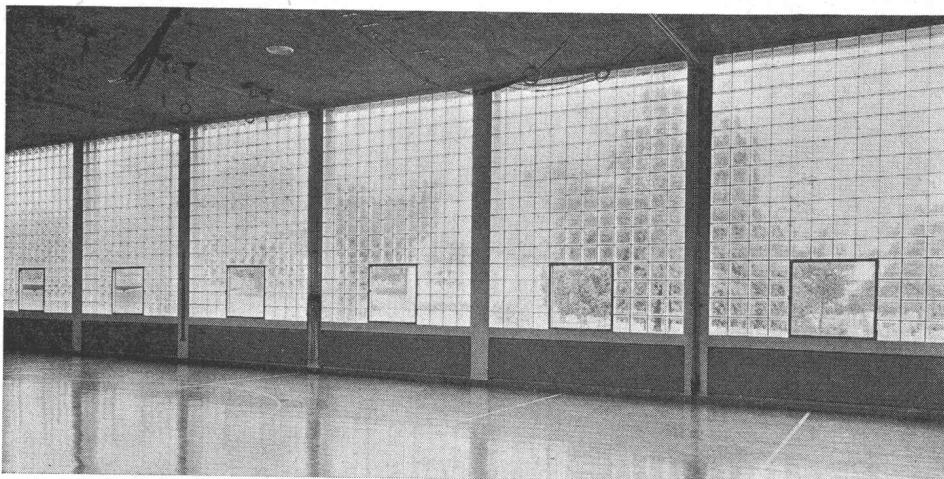
Charles Keller
1162 St-Prex
Tél. 021 76 13 91

b+f corso 69.66



Beton- Vibratoren 42 Volt

Neu: Sehr kurze Bauart, daher leistungsfähiger.
Äusserst günstig im Preis. Vibriernadeln 42 Volt
Schweizerfabrikat. 5 Grössen: 36 mm bis 73 mm \varnothing .
Modell 1 mit Anschluss für eine Vibriernadel.
Modell 3 mit Anschluss für drei Vibriernadeln.
Modell 15 mit Benzinmotor-Generator, Anschluss-
möglichkeit für zwei Vibriernadeln.



KS Glasbeton

Glasbausteine eignen sich für Aussenwände, Treppenhäuser, innere Trennwände. Grosse Lichtdurchlässigkeit bei allseitiger Lichtstreuung. Vorzügliche Isolation gegen Schall und extreme Temperaturen. Hygienisch, säurefest und korrosionsbeständig. Verlangen Sie unsere kostenlose Dokumentation.

Ruppert, Singer+Cie AG
Zürich Vulkanstr. 116

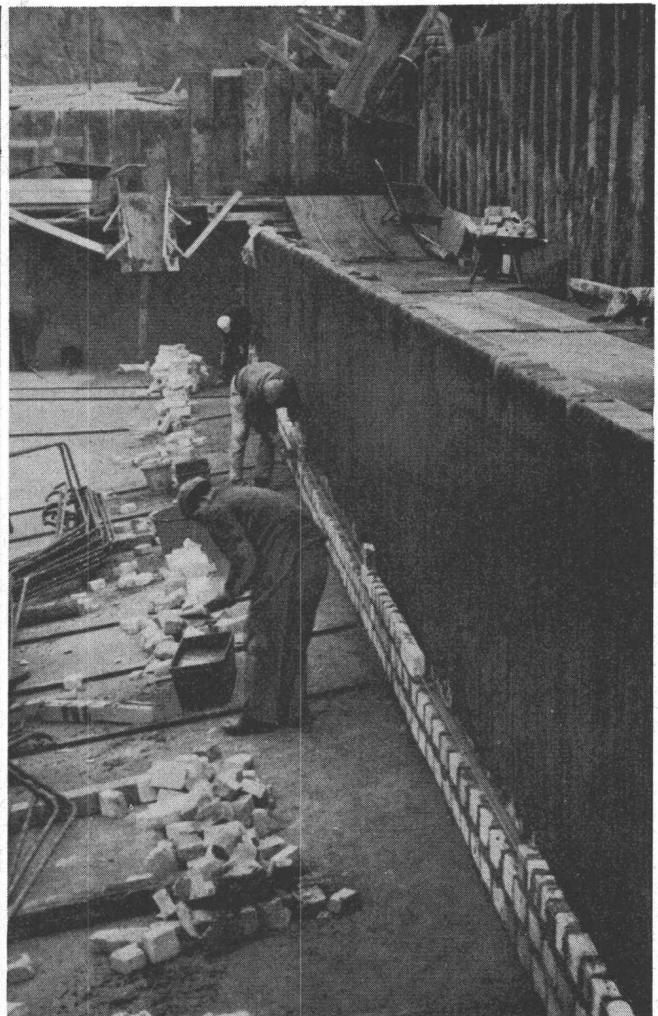
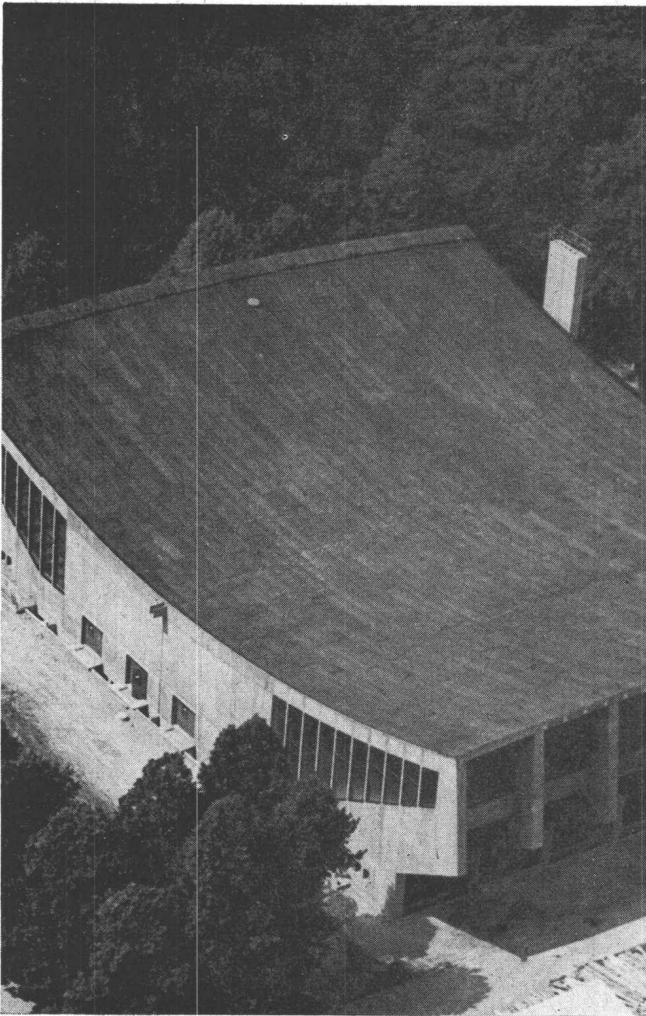
compriband

für alle Fugendichtungen

normal oder selbstklebend schwarz oder grau

Generalvertretung
ROGER FREY, dipl. Ing. ETH
8039 Zürich Beethovenstrasse 47
Tel. 051-23 33 64

Schildkröt-Kunststoffe im Bauwesen



Darauf kommt es an: Zuverlässige, dauerhafte Abdichtung des Bauwerks

Schildkröt hat dieses Problem gelöst. Für das flache oder leicht geneigte Dach hat sich die Schildkröt-Dachhaut bewährt. Dafür stehen die Schildkröt-Folien Prewanol und Rhepanol zur Verfügung. Bei der Abdichtung von grundwasserbeanspruchten Hochbauten, Straßenunterführungen, Brückenbauten etc. bieten die Schildkröt-Abdichtfolien Rhepanol einen dauerhaften, zuverlässigen Schutz gegen alle natürlich vorkommenden, drucklosen und drückenden, säure- und salzhaltigen Wasser.

Als Schildkröt-Dachhaut werden speziell für das flache und leicht geneigte Dach entwickelte Folien aus Polyisobutylen eingesetzt, die auf Beton, Holz und allen Arten von Wärmedämmplatten verlegt werden können.

Die Schildkröt-Abdichtfolien Rhepanol aus Polyisobutylen werden zur Bautenabdichtung seit über 25 Jahren verwendet.

Beide Schildkröt-Folien gewährleisten die homogene Abdichtung des Bauwerks, denn die Quellverschweißung der Nähte

oder die Abdichtung mit Schildkröt-Abdeck- oder -Dichtungsbändern garantiert eine völlig homogene Verbindung der einlagig verlegten Bahnen.

Prewanol und Rhepanol sind verrottungsfest, witterungs- und alterungsbeständig. Sie haben eine gute Flexibilität und lassen sich dank ihrer Geschmeidigkeit auch an schwierigen Stellen gut und zügig verlegen.

Bitte fordern Sie von uns ausführliche Unterlagen an.

Vertretung:

Firma TONET & CO.
Blumenweg 188
Tel. 062/52988
4657 DULLIKEN

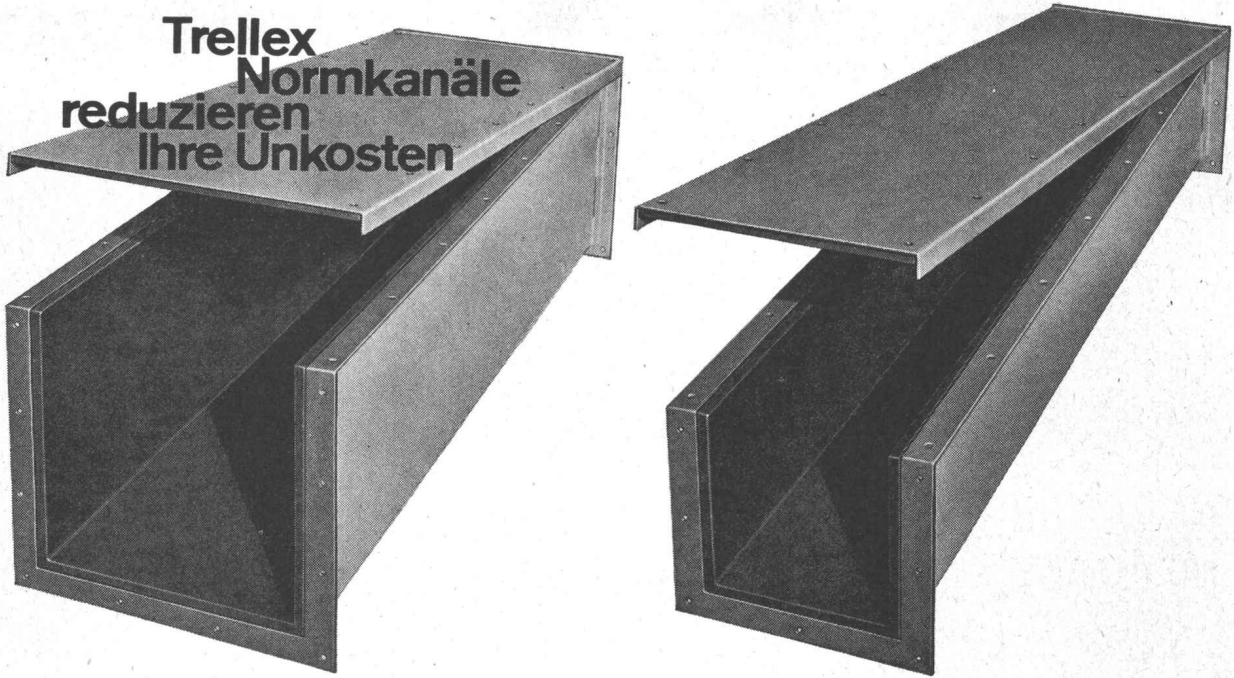
Fortschritt
durch
Erfahrung



Schildkröt AG

vorm. Rheinische
Gummi- und Celluloid-Fabrik
68 Mannheim-Neckarau, Bundesrepublik Deutschl.

**Trellex
Normkanäle
reduzieren
Ihre Unkosten**



Trellex-Normkanäle sind mit Verschleiss-Schutzgummi ausgekleidet. Diese staubdichte Konstruktion ergibt längere Laufzeiten und praktisch eine geräuschlose Materialförderung. Die Dimensionen von 250×250 mm und 400×400 mm sind in den Längen 1000 mm und 1500 mm ab Lager lieferbar.

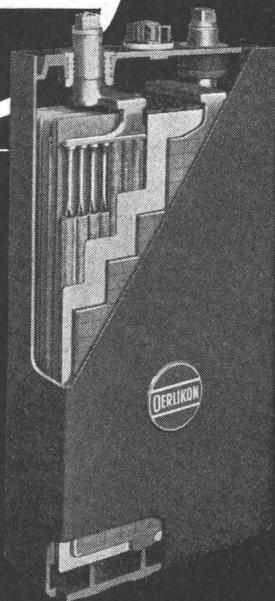
Verlangen Sie bitte unsere Offerte oder den Besuch eines Beraters.

Siebag AG 8105 Regensdorf Telefon (051) 94 40 47

SIEBAG 



Wir senden
Ihnen gerne Prospekte
und technische
Unterlagen.



PAM

für Ihr Elektrofahrzeug

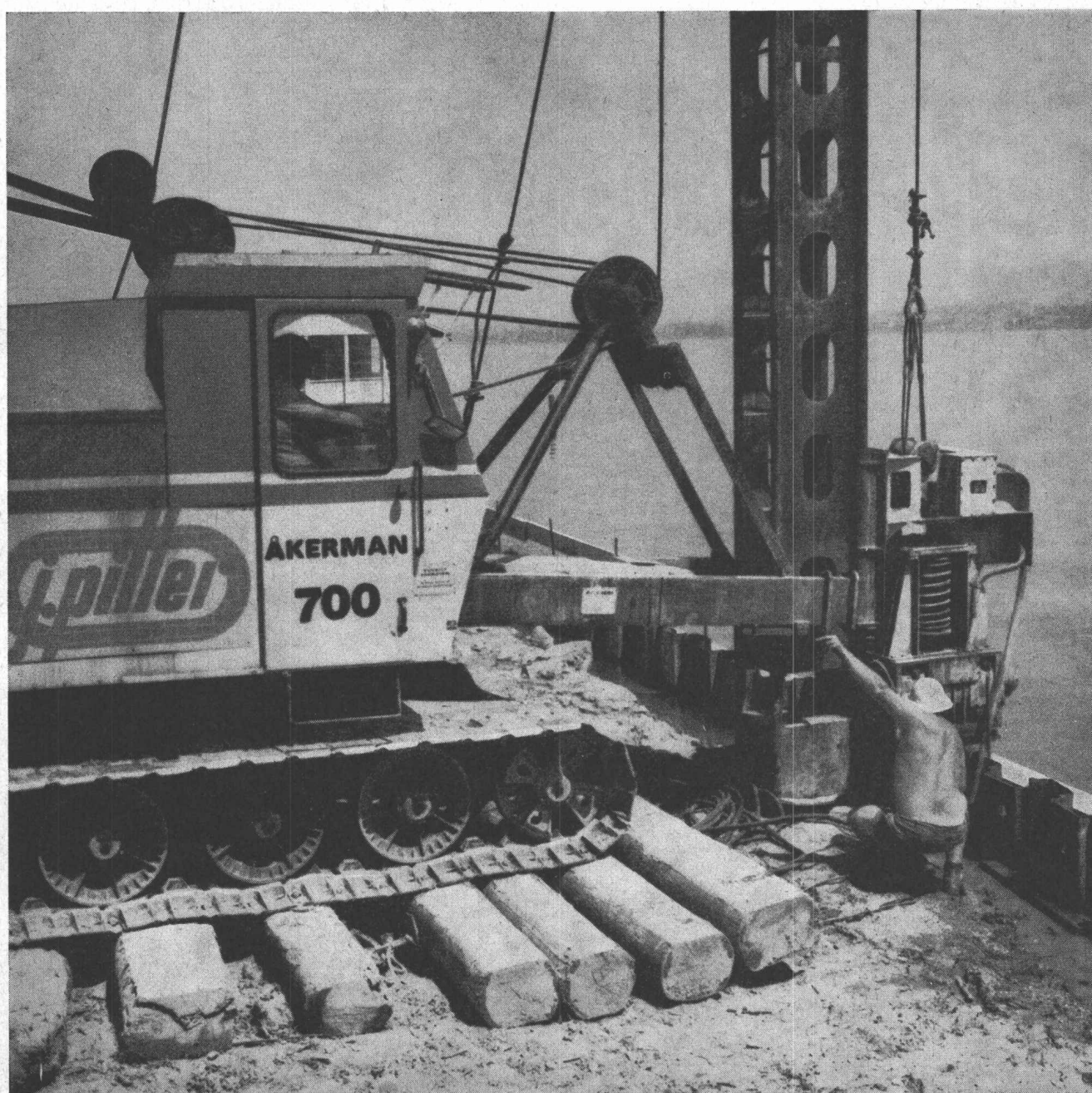
- PAM-Röhrchenplatten haben elastische, säure- und oxydationsbeständige Gewebetaschen, die jedem Innendruck widerstehen.
- Das mikroporöse Gewebe gewährt einen 100prozentigen Säureaustausch — daher grösste Leistung.
- OERLIKON baut seit über 30 Jahren Röhrchenplatten-Batterien. Die Konstruktion und Ausführung wird stets den neuesten Forschungsergebnissen angepasst.

Accumulatoren-Fabrik Oerlikon 8050 Zürich

RAMMARBEITEN: Spundwände, Rühlwände.
Rammen sämtlicher Stahlprofile, Holz- und Betonpfähle
mit modernsten, geräuscharmen Rammgeräten.



Ausführung, Beratung, Kostenvoranschläge:
J. Piller, dipl. Baumeister, 8027 Zürich, Bederstrasse 49
Telefon 051/25 5810



Wählen Sie



und Sie wählen richtig!

... denn unsere Schaumstoff-Isoliermaterialien sind **Spitzenprodukte** und ermöglichen Ihnen deshalb eine ausgezeichnete und wirklich preiswerte Isolation.

Alporit aus SWISSPOR

Hundertprozentiges \oplus Schweizer Fabrikat \oplus

- schützt gegen Wärme und Kälte
- schont vor Lärm und Feuchtigkeit
- ist druckfest und leicht
- ist form- und alterungsbeständig

kurz: ALPORIT bürgt für Qualität

Unser technischer Dienst ist jederzeit gerne bereit, Sie unverbindlich zu beraten.

KORK AG BOSWIL

5623 Boswil (Aargau)

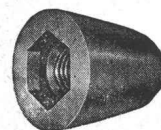
Telefon 057 7 44 44

Telex 5 38 79



LUCON

Patent-Schalungsbinder



**wirtschaftlich
zuverlässig
erprobt**

für jede im Hoch- und Tiefbau vorkommende Mauerstärke u. Staumauern

Verlangen Sie Dokumentation und Offerte von

J. G. KIENER + WITTLIN AG. BERN

Tel. 031 / 67 99 11



Baumaschinen

Euclid: zuverlässig, unverwüchtlich – die Weltmarke, hundertfach bewährt auf Grossbaustellen, im Kraftwerkbau, in Kieswerken und Zementfabriken! Euclid-Rückwärtskipper sind in verschiedenen Typen mit 7–24 m³ Fassungsvermögen und 150–500 PS Motorenleistung lieferbar, alle grösseren Modelle mit Drehmomentwandler und Wandlerbremse als Standardausrüstung. Ein erstklassiger Service und Ersatzteildienst ist jederzeit gewährleistet. Verlangen Sie unverbindliche Offerte.

Euclid Rückwärtskipper



b+f corso 109.65

**Kellmobil AG
8304
Wallisellen
Kriesbachstr. 5
051/931033**

EUCLID

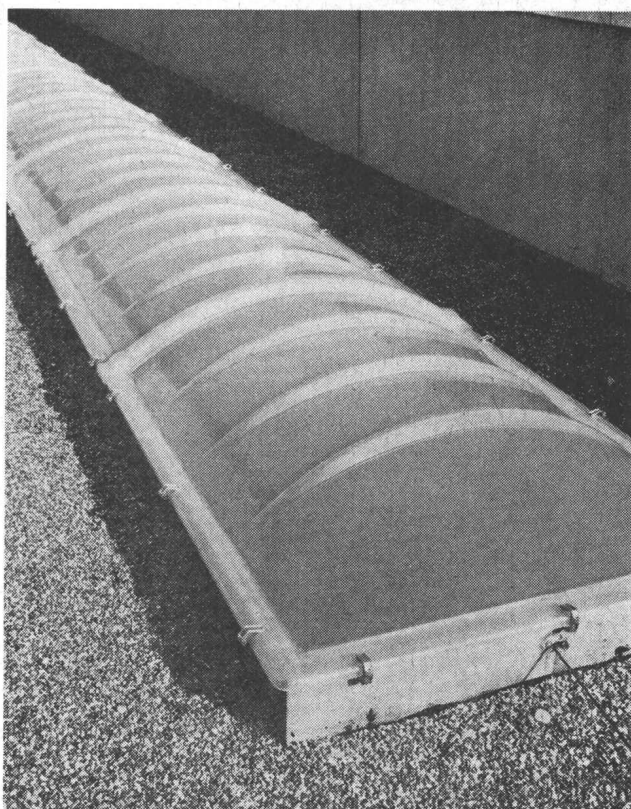
Argolite

ARGOLITE AG
Kunststoffplattenwerk
Willisau LU
Telephon 045 / 6 19 12

FORMAT

260 x 130 cm 330 x 130 cm 330 x 160 cm

Neu: Endlose JS Lichtbänder



Mit endlosen JS Lichtbändern erhalten Sie die beste Raumausleuchtung in Industriebauten mit Flachdächern. Die JS Lichtbänder sind aus Acrylglas. Sie bieten somit eine maximale Lichtdurchlässigkeit - und vergilben nie.

Nahtlos verformt bleiben sie absolut dicht. Ob in ein- oder doppelschaliger Ausführung - stets wirken sie isolierend gegen Kälte und Wärme.

JS Lichtbänder sind leicht im Gewicht und ersparen komplizierte Dachkonstruktionen.

Verlangen Sie bitte unseren ausführlichen Prospekt oder lassen Sie sich von unseren Fachleuten über alle Details der JS Lichtbänder orientieren.

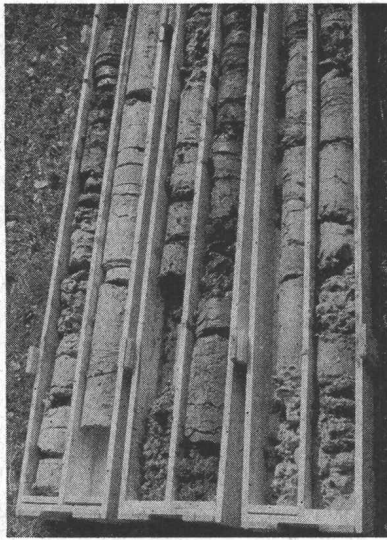
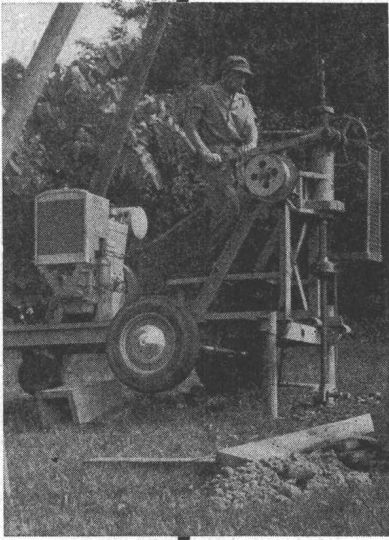
JS Lichtbänder gibt es erst seit kurzem in der Schweiz. Im Ausland haben sie sich aber schon tausendfach bewährt.

A.Kully AG



Glasdachwerke 4632 Trimbach bei Olten
Telephon 062 - 5 39 01

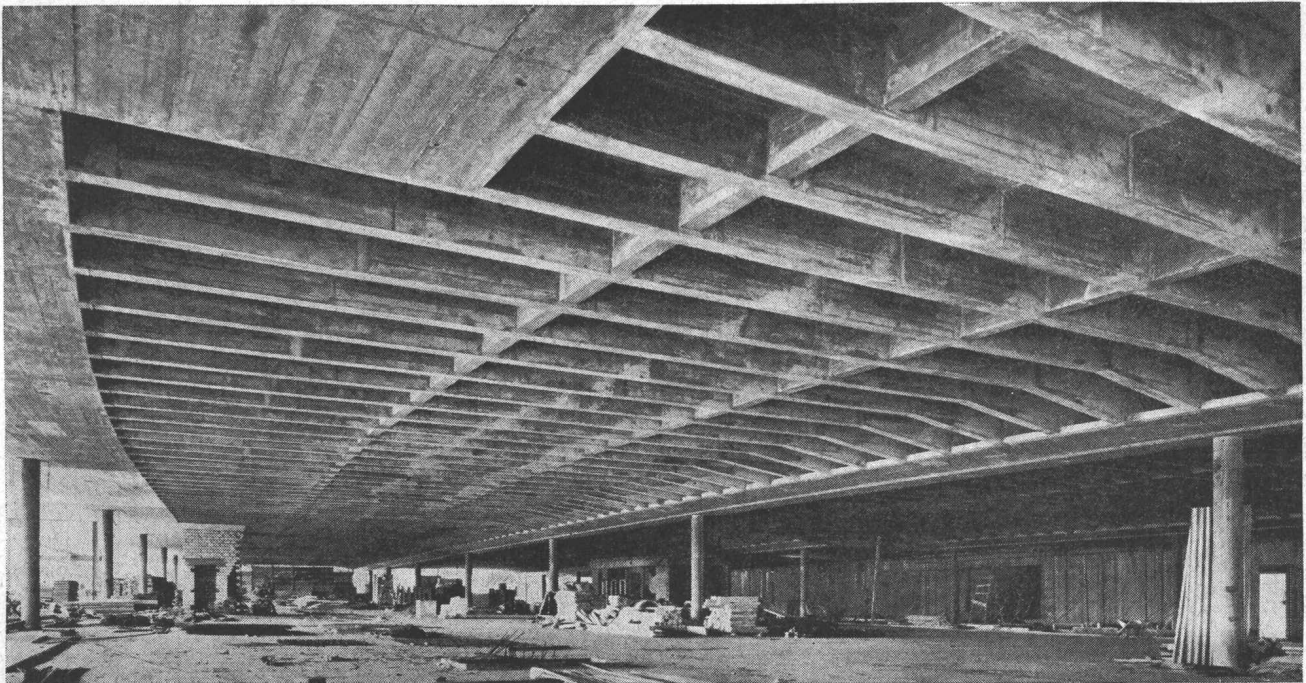
SONDIERBOHRUNGEN



Rotationskernbohrungen
Rammsondierungen
Scherflügelversuche
Ungestörte Bodenproben
Durchlässigkeitsuntersuchungen
Bohrungen für Injektionen
Fels- und Lockergesteins-Anker

Ing. M. Greuter & Cie AG, 8032 Zürich, Tel. 051/329028

Spezialfirma für Gunit, Spritzbeton, Injektionen und Bohrungen



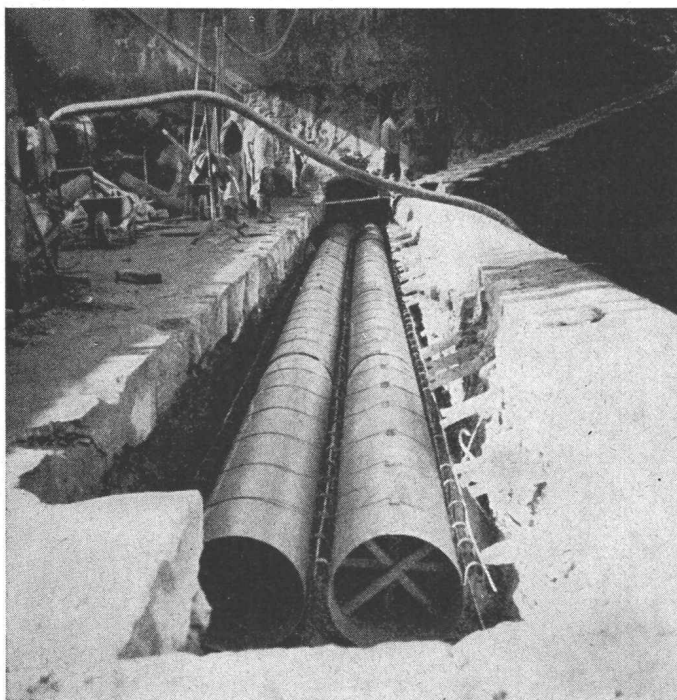
Spannbeton
BBRV

Parkterrasse Grosse Schanze, Bern
J. Bächtold, dipl. Ing., Bern
Wirz & Co. / Kästli & Spycher / Hoch- & Tiefbaugenossenschaft /
F. Ramseier & Cie, Bern, Bauunter.

Stahlton AG Riesbachstr.57 Tel. 051-47 64 00 8034 Zürich 8

Stahlton

ARMAVERIT



Rohre und Bogen

glasfaserverstärkter Kunststoff

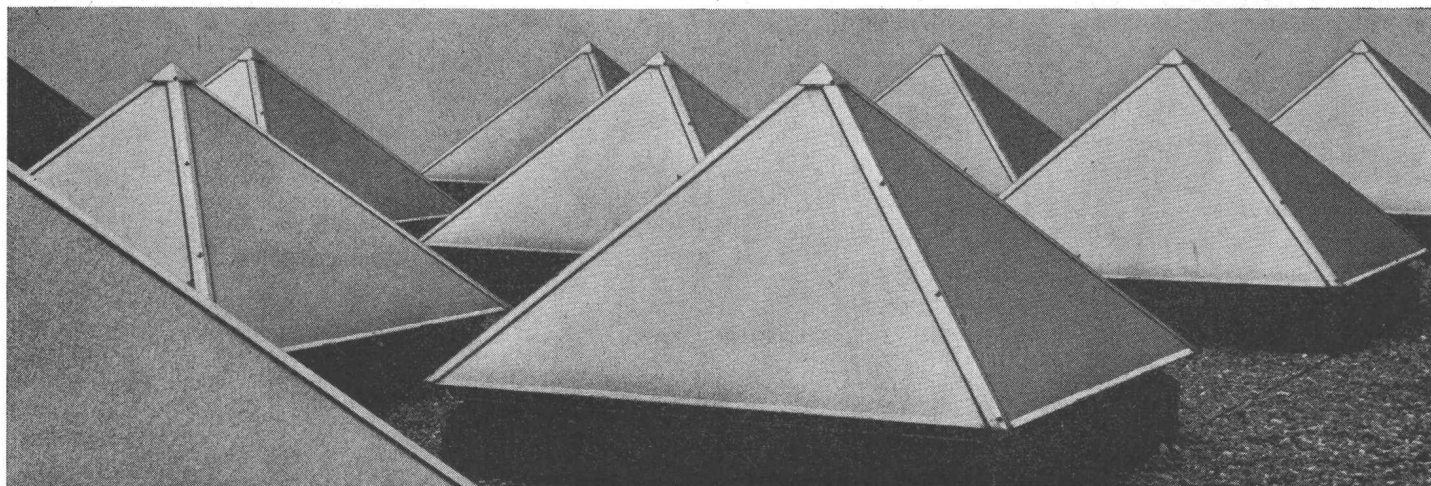
für Kanalisationsleitungen
Hangleitungen im Kraftwerkbau
Brückenentwässerungen
Schlammleitungen
Schalungen usw.

korrosionssicher
sehr leicht
geringe Verlegungskosten
absolut dicht
Formstücke nach Wunsch

Verlangen Sie Angebote, Muster und Angaben von Referenzen!

Abt. Kunststoff, Badenstrasse 25
Tel. 061 / 32 29 50

Basler Stückfärberei AG. 4000 Basel



Durisol

-Mauerwerk, -Aussenwand- und -Dachplatten

die bewährten Bauweisen

DURISOL VILLMERGEN AG

Verwaltung Badenerstrasse 21 8953 Dietikon Telefon 051 / 88 69 81

TEROSTAT

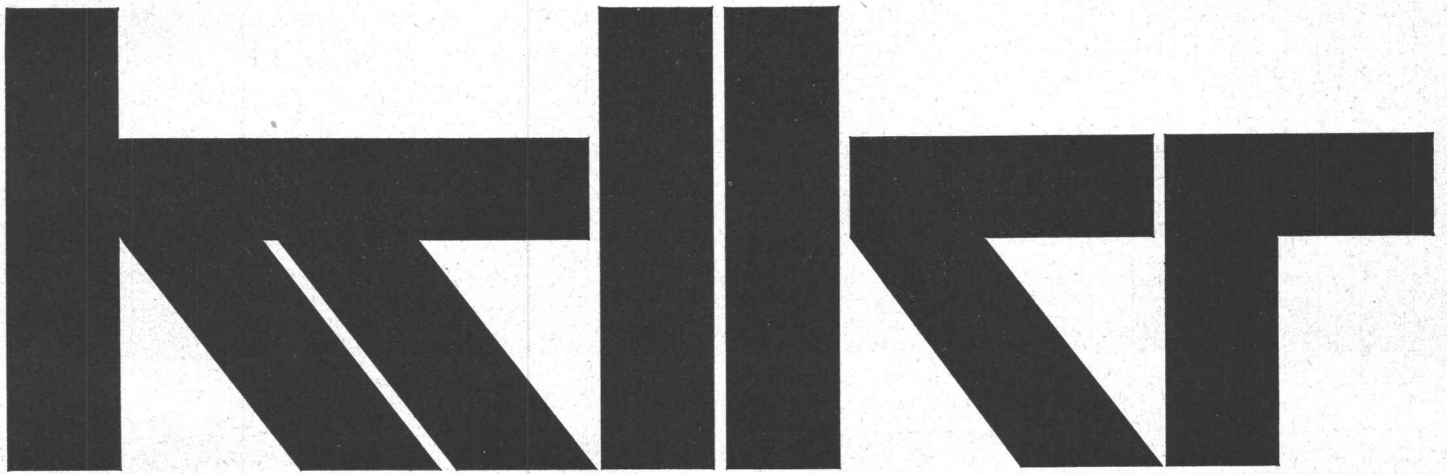
DIE DAUERPLASTISCHE ABDICHTUNG

In Bändern — für Putzstreifen und andere Abdichtungen.

In Bändern in vielen Dimensionen, ungeformt Typen IX und XI. Spritzbar 2620 R mit Pistole, OWAFLEX 310 (Thiokol in drei Farben).

Unverbindliche Beratung durch:

**André Koch, Zürich, Idastrasse 47
Baubabteilung Telefon 051 / 27 21 30**



Siegfried Keller AG

Telefon 051 93 32 32
Wallisellen-Zürich

Industrieverglasungen
Glasdächer
Vordächer
Shedfenster
Vertikalverglasungen
und alles
was dazugehört

Spezialarbeiten
im Grundbau

LOSINGER

Zeissl - Rammpfähle
HW- u. Calweld - Bohrpfähle
Betonschlitzwände ELSE
Vibroflotation
Colcrete - Mörtel und -Beton
Grundwasserabsenkung Wellpoint
Labor für Erdbau, Beton und Bitumen

Losinger + Co AG Bern

Unternehmen
für besondere
Bauverfahren

Spannbeton AG

VSL Spannkabel, Fels- und Alluvialanker,
Gleitschalungen, Fahrbahnübergänge, Brücken-
lager, Flachpressen, Fugendichtungen,
Wärme-, Schall- und Feuchtigkeitsisolationen

Spannbeton AG Bern, Zürich, St. Gallen
Précontrainte SA Lausanne
Beton Precompresso SA Locarno

Gesellschaften
für industrielles
Bauen

IGECO AG

Fabrikation und Montage von
schlaff armierten oder
vorgespannten Betonelementen
für den Hoch- und Tiefbau

IGECO AG Lyssach BE
IGECO AG Volketswil ZH
IGECO SA Etoy VD