

Objektyp: **Advertising**

Zeitschrift: **Schweizerische Bauzeitung**

Band (Jahr): **84 (1966)**

Heft 24

PDF erstellt am: **26.09.2024**

Nutzungsbedingungen

Die ETH-Bibliothek ist Anbieterin der digitalisierten Zeitschriften. Sie besitzt keine Urheberrechte an den Inhalten der Zeitschriften. Die Rechte liegen in der Regel bei den Herausgebern.

Die auf der Plattform e-periodica veröffentlichten Dokumente stehen für nicht-kommerzielle Zwecke in Lehre und Forschung sowie für die private Nutzung frei zur Verfügung. Einzelne Dateien oder Ausdrucke aus diesem Angebot können zusammen mit diesen Nutzungsbedingungen und den korrekten Herkunftsbezeichnungen weitergegeben werden.

Das Veröffentlichen von Bildern in Print- und Online-Publikationen ist nur mit vorheriger Genehmigung der Rechteinhaber erlaubt. Die systematische Speicherung von Teilen des elektronischen Angebots auf anderen Servern bedarf ebenfalls des schriftlichen Einverständnisses der Rechteinhaber.

Haftungsausschluss

Alle Angaben erfolgen ohne Gewähr für Vollständigkeit oder Richtigkeit. Es wird keine Haftung übernommen für Schäden durch die Verwendung von Informationen aus diesem Online-Angebot oder durch das Fehlen von Informationen. Dies gilt auch für Inhalte Dritter, die über dieses Angebot zugänglich sind.

Schweizerische Bauzeitung

Revue Polytechnique Suisse
Wochenschrift

Gegr. 1883 von A. Waldner
Herausgegeben von
W. Jegher und A. Ostertag

Organ des SIA und der GEP

24

84. Jahrgang

Donnerstag, 16. Juni 1966

Fenster



Kiefer Zürich

Tiefbohr- u. Baugesellschaft AG

Zürich

Mellingen

Bern

Baugrunduntersuchungen

Sondierbohrungen - Rotationskernbohrungen

Injektionen - Schnellfilteranlagen System «Peter»
(+ Pat.)

Bohrbetonpfähle, Vertikale Grundwasserfassungen

Horizontale Grundwasserfassungen «System Ranney»

TB

Durisol

BAUPLATTEN ohne und mit ARMIERUNG für ISOLIERUNG
AUSFACHUNG, DECKEN- und FLACHDACHKONSTRUKTIONEN
grossflächige DECKENHOURDIS, HOHLBLOCKMAUERSTEINE

DURISOL VILLMERGEN A.-G.

Verwaltung Badenerstrasse 21 8953 Dietikon
Telephon 051 / 88 69 81

Inhalt

Müllereimaschinen von Gebrüder Bühler,
Uzwil. Von *H. Velke* 453*
Notstrom-Anlagen mit Dieselmotoren . . . 460*

Mitteilungen

Dampfdiffusion im Mauerwerk. Zusammenfaltbarer Oelauffangbehälter. Freizeitheim der Kantonsschule St. Gallen . . 462

Nekrologe

A. Bosshard 462*
H. Egolf 463

Buchbesprechungen

Forum der Technik, von *M. S. Metz*.
Holz-Wörterbuch, von *H. Bucksch*.
Neuerscheinungen 463

Wettbewerbe

Planung Dättwil-Baden 463
Kirchliches Zentrum Zürich-Neuaffoltern.
Reformierte Kirche auf dem Weinbergli
in Luzern. Schwimmanlage in Domat/
Ems. Verwaltungsgebäude der AHV in
Vaduz 464

Ankündigungen

Tagung für elektrische Nachrichtentechnik in Genf. Vereinigung für freies Unternehmertum. Verpackungsausstellung, Paris 1966. Public Works and Municipal Services, London 1966 464

Bezugspreise

	3 Monate	6 Monate	12 Monate
Schweiz	19.50	39.—	78.—
Ausland	21.—	42.—	84.—

Für Mitglieder des S. I. A., der G. E. P. und des Schweiz. Technischen Verbandes sowie Studierende anerkannter schweiz. Technischer Mittelschulen ermässigte Preiskategorien nach Tarif.

Verlag und Redaktion

Zürich-Giesshübel, Staffelstrasse 12
Postadresse: Postfach, 8021 Zürich
Tel. (051) 23 45 07/08, Postcheck 80 - 6110

Anzeigenverwaltung

Mosse-Annoncen AG, 8001 Zürich
Limmatquai 94, 8023 Zürich - Postfach
Tel. (051) 24 26 00, Postcheck 80 - 1027

Druck: Offset + Buchdruck AG, Zürich

yumbo



Bewährte Modelle
auf Raupen
Typ Y-35 «Déporté»
Typ Y-45 «Déporté»

Neue Modelle
auf Raupen
Typ Y-70
Typ Y-100

Neue Modelle
auf Pneus
Typ H-45
Typ H-70

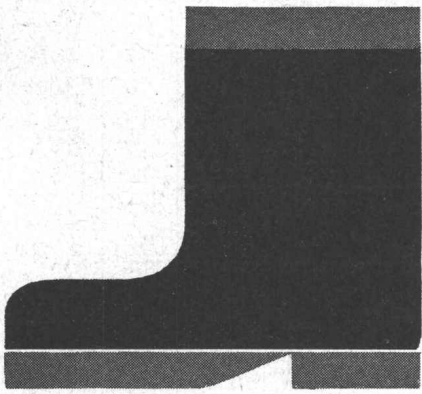
Der «yumbo»-Vollhydraulikbagger hat sich sehr bewährt. Er wird immer wieder bevorzugt, weil seine robuste Konstruktion, seine Zuverlässigkeit und Wirtschaftlichkeit überzeugend sind. Qualität und Leistung sind beim «yumbo» weitere echte Vorteile. Wir zeigen Ihnen diese am besten bei einem für Sie unverbindlichen Probeinsatz. Eine günstige Offerte sowie ausführliche Dokumentation halten wir jederzeit für Sie bereit. «yumbo» verdient Ihr Vertrauen.

Generalvertretung für die Schweiz:

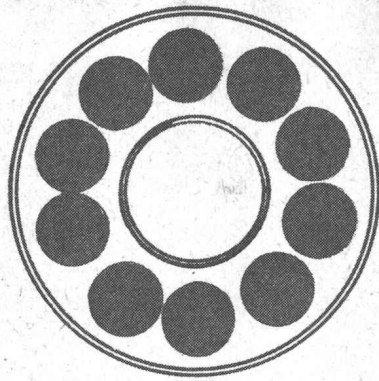
Ulrich Rohrer-Marti AG

Baumaschinen

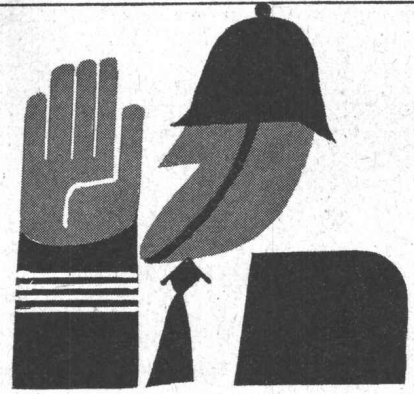
Zollikofen - Bern Tel. 031 / 65 03 71



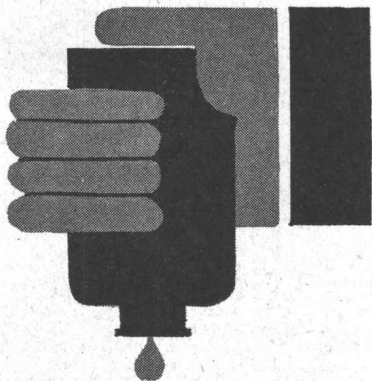
Macht Sperrbeton dicht gegen Regen und Grundwasser.



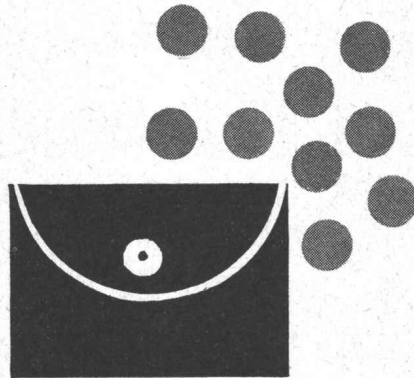
Leicht wie auf Kugellagern ist Sperrbeton mit PLASTOCRETE zu verarbeiten.



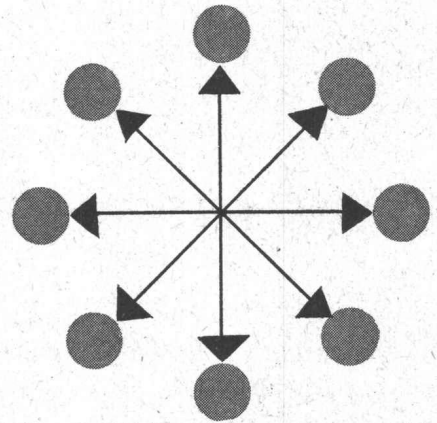
Halt! Überdosierung erzieht zu Nachlässigkeit und ist weder für Qualität noch Preis gut.



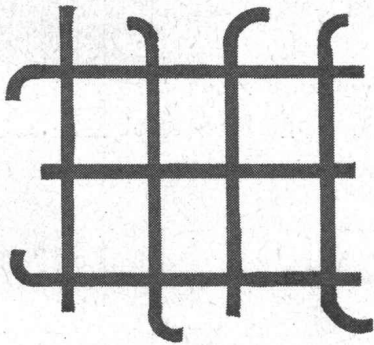
Einfache Handhabung durch arbeitsgerechte Verpackung und konstante Dosierung von 0,5%.



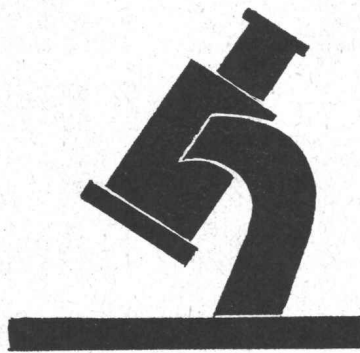
PLASTOCRETE ist wirtschaftlich bezüglich Verarbeitung und Lieferung.



Ist mit anderen Zusätzen, z. B. SIKARetarder kombinierbar.



PLASTOCRETE ist chloridfrei und daher ideal für jeden armierten Beton.



PLASTOCRETE hat eine kontrollierte und konstante Qualität.



PLASTOCRETE hat seit mehr als 17 Jahren erfolgreiche Erfahrungswerte.

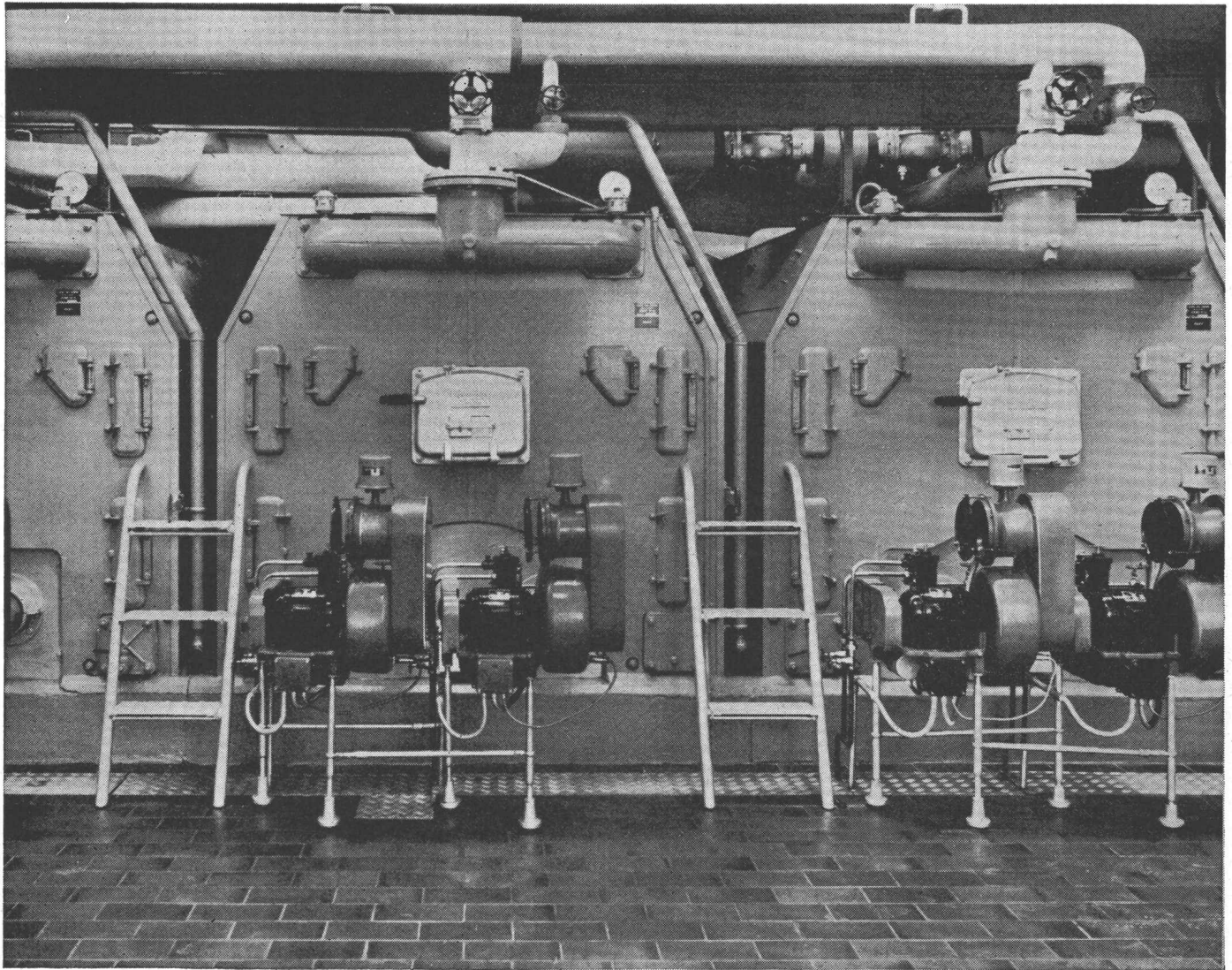
PLASTOCRETE-N

PLASTOCRETE macht einen guten Beton wasserdicht, frostsicher, wetterbeständig und auch bei niedrigem Wasser/Zement-Faktor leicht verarbeitbar. Aber auch die Biegezug- und Druckfestigkeiten werden erheblich verbessert. Diese hervorragenden Eigenschaften sind kombiniert mit vielen weiteren Vorteilen. PLASTOCRETE ist ein universeller Zusatz für jeden Sperrbeton.



Kaspar Winkler+Co.

8048 Zürich Tel. 051/62 40 40



DIESE DREI ZENT KESSEL D6 HEIZEN DAS GANZE BUNDESHAUS

2,2 Millionen WE/h geben sie ab, die drei ZENT Kessel vom Typ D6-18. Genug, um das weitläufige Bundeshaus in Bern zu heizen (einige Ratssäle ausgenommen). ZENT Hochleistungs-Kessel D6 sind das Richtige für die Heizung von Grossbauten. Wegen ihrer robusten Konstruktion aus korrosionsbeständigem Spezialguss-eisen. Wegen den hohen Betriebsdrücken (6,5 atü für Hochhäuser). Wegen den ausserordentlichen Wärmeleistungen (von 275000 WE/h bis über 1 Million WE/h).

ZENT Kessel D6 verfeuern flüssige und feste Brennstoffe. Verlangen Sie unseren Prospekt!

ZENT AG BERN 3072 OSTERMUNDIGEN 031 5114 11



KEINE WASSERVERSCHWENDUNG

AVT- und IVT-Regler regulieren genau und helfen Wasser sparen:

Der Typ IVT ist für die Temperaturregelung von Heisswasserspeichern, Wärmeaustauschern, Ölvorwärmern, Autoklaven, Entfettungsanlagen, Luftheizgeräten, Trockenöfen usw. berechnet und kann sowohl für Wasser als auch für Dampf verwendet werden.

Max. Arbeitsdruck 10 atü

Max. Temperatur des zu regelnden Mediums 180°C

Anschluss R 1/2", R 3/4" und R 1"

Arbeitet ohne Hilfsenergie

Schnelle und einfache Einstellung

Selbstregelnde Stopfbüchse

Auswechselbares Balgelement

Auswechselbarer Ventilsitz und

-teller

Leichte Montage

Typ AVTB ist ein thermostatisches Regelventil für Wasser. Es arbeitet ohne Zufuhr von Hilfsenergie und wird durch die Temperatur des Fühlers gesteuert. Es öffnet bei sinkender und schliesst bei ansteigender Fühlertemperatur.

Das AVTB-Ventil wird bei der automatischen Temperaturregelung von Wasserwärmern, Wärmeaustauschern, Ölvorwärmern, Luftheizgeräten u. a. m. sowie in industriellen Anlagen verwendet.

Temperaturbereiche: 0 - 30°C

20 - 60° und 50 - 90°C

Betriebsdruck bis 10 atü

Anschluss: R 1/2", R 3/4" und R 1"

4000 BASEL 18 - Tel. (061) 46 06 08

Depots:

Lausanne (021) 25 01 68

St. Gallen (071) 27 25 44

Zürich (051) 54 14 33

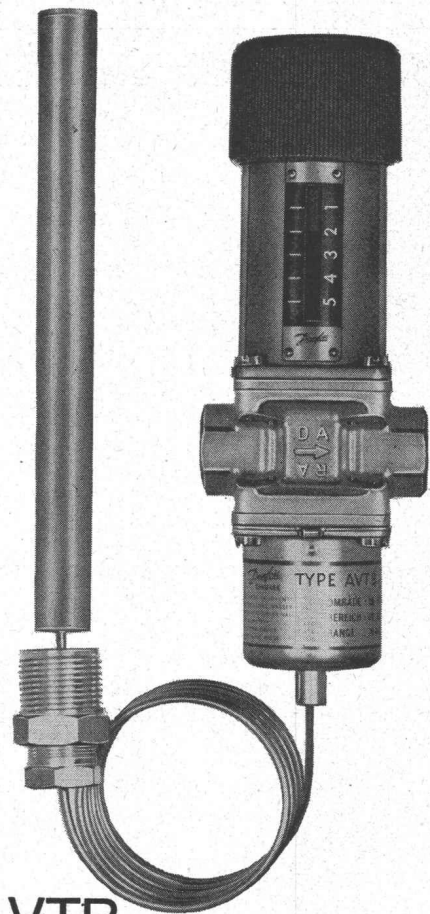
WERNER KUSTER A. G.

Danfoss

7049



IVT



AVTB



ZÜBLIN

ED. ZÜBLIN & CIE. AG
HOCH- U. TIEFBAUUNTERNEHMUNG
ZÜRICH BASEL LAUSANNE

Gebrüder Sulzer, Aktiengesellschaft Bürohochhaus in Winterthur

Rohre aus duktilem Gußeisen brechen nicht

Duktiles Gußeisen besitzt durch die kugelige Ausbildung des Graphits eine außerordentlich gute Verformungsfähigkeit. Rohre aus diesem Werkstoff widerstehen in hohem Maße Schlägen und Stößen — sowohl von innen als auch von außen. Duktile Rohre brechen nicht, sondern verformen sich.

Zugfestigkeit: 40 kp/mm²
Streckgrenze: 30 kp/mm²
Dehnung: 7%

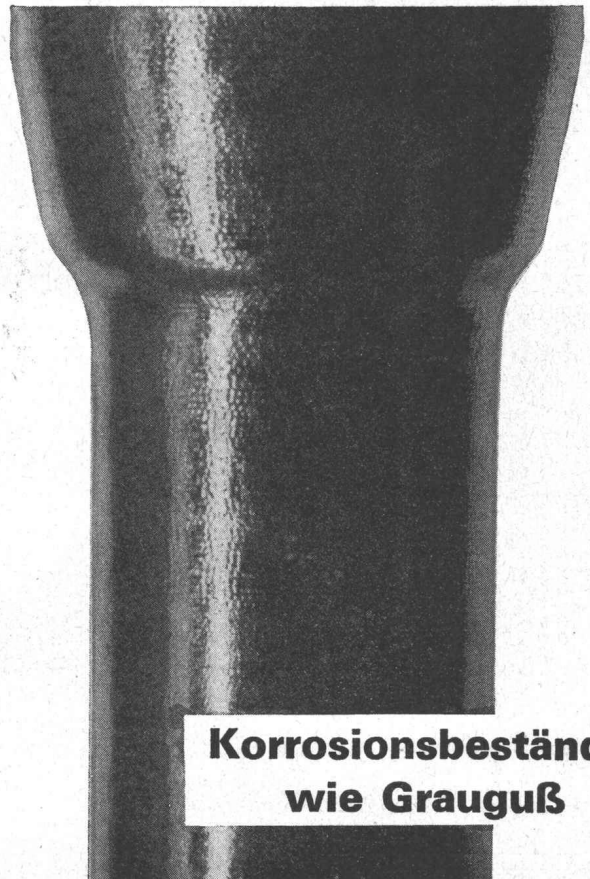
Die Begrenzung der Brinellhärte auf höchstens 230 HB garantiert, daß sich das Rohr mit den üblichen Werkzeugen einwandfrei bearbeiten läßt.

Diese Eigenschaften sowie die gute Korrosionsbeständigkeit wie bei normalem Grauguß machen duktile Gußrohre besonders geeignet für:

- Gasleitungen in Städtetzen und Fernleitungen
- Wasserleitungen mit hohen Drücken
- Leitungen unter stark befahrenen Straßen
- Leitungen in schwierigem Gelände
- Leitungen zum Durchqueren von Flüssen (Düker)
- Ölleitungen
- Leitungsnetze auf Tankern
- Leitungen in der chemischen Industrie

Nutzen Sie die langjährigen Erfahrungen der HALBERGERHÜTTE in der Herstellung von duktilen Rohren.

KÄGI & CO., Winterthur, Paulstraße 7, Telefon 052/66331
Vertretung der HALBERGERHÜTTE GmbH BREBACH-SAAR



**Korrosionsbeständig
wie Grauguß**

Selbstaufnehmende Kehrmaschine WAYNE 706



Die WAYNE-Kehrmaschine wischt und saugt in einem Durchgang bis zu 18000 m²/Std. Sie kann bis zu 10 Arbeitskräfte einsparen und ist einfach zu bedienen sowie anspruchslos in der Wartung. Die lästige «Putzerei» nach der Arbeit ist nicht mehr nötig, die WAYNE 706 macht es mühelos, sauberer und vor allem billiger.

WAYNE hilft mit, das Arbeitsklima zu verbessern und bietet die Möglichkeit, den Betrieb häufiger zu reinigen.

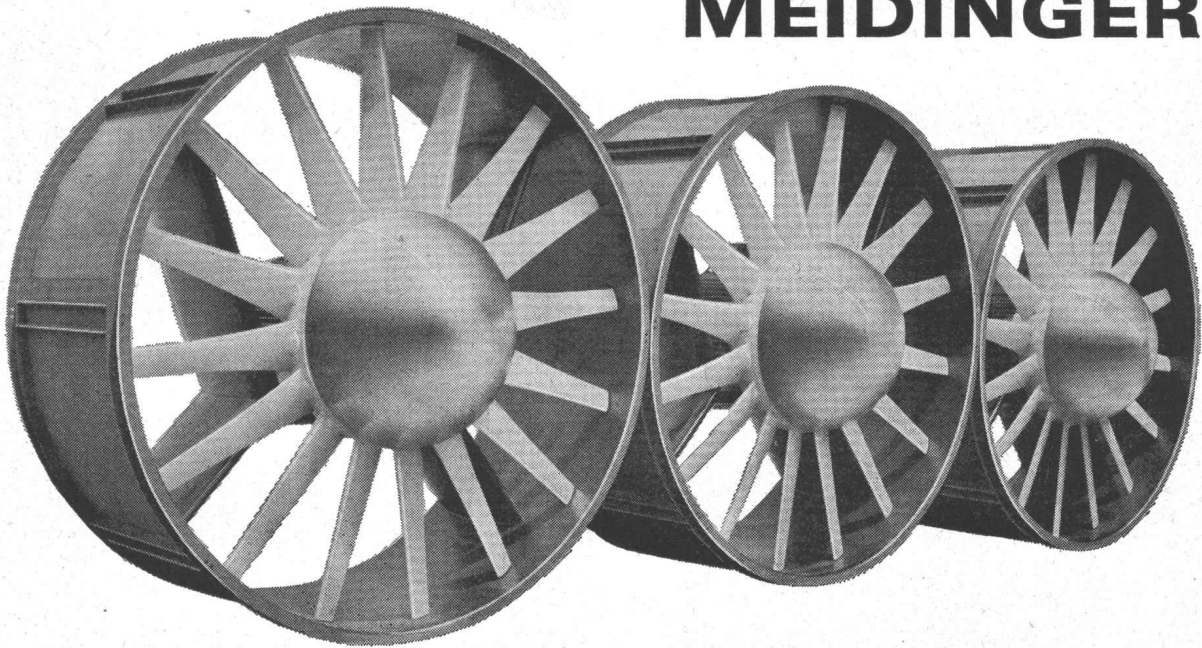
Kosten-Vergleich: Bei Handreinigung kosten 100 m² Fr. 1.60, bei maschineller Reinigung hingegen nur Fr. -.20, inkl. Amortisation, Service, Ersatzteile und Fahrerlohn.

Dürfen wir Ihnen die Maschine vorführen? Ein Anruf genügt.

Robert Aebi AG, 8023 Zürich
Uraniastrasse 31/33
Telefon 051/23 17 50

Zweigniederlassungen:
Zollikofen 031/65 01 06
Landquart 081/51 25 42
Lausanne-Renens 021/34 42 12
Castione 092/5 47 61

MEIDINGER



G. MEIDINGER & CO.
 MAIENGASSE 12-20
 4000 BASEL 4
 TEL. 061 23 88 70



**AXIAL-, ZENTRIFUGAL-
 VENTILATOREN**
 BLECH, GUSS, KUNSTSTOFF
ELEKTROMOTOREN

5001a



kämpf schalttafeln

Verkauf 1963 m² 180 000

G. Kämpf AG Holzbau Rapperswil Aarg.

064 47 12 12

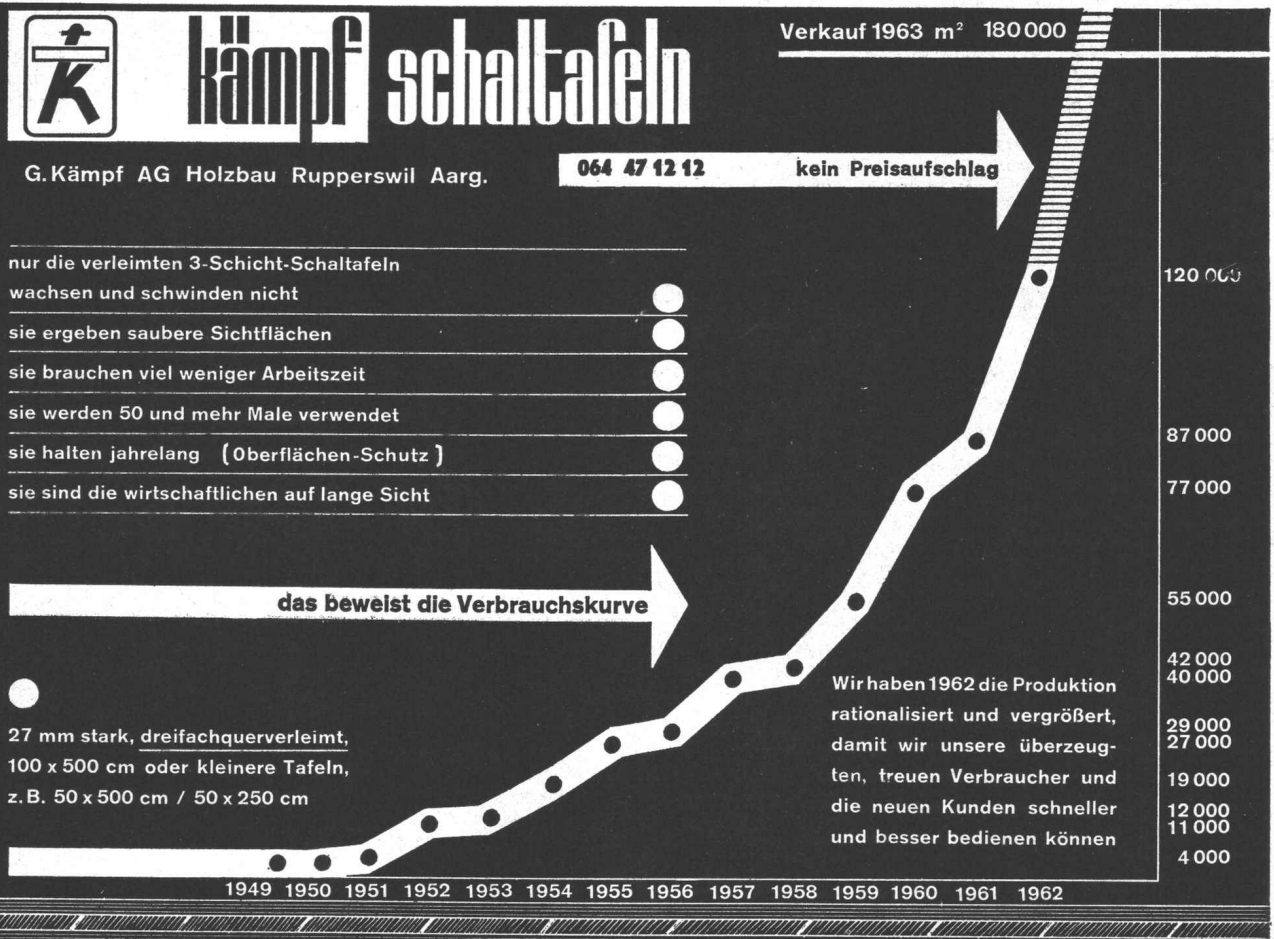
kein Preisaufschlag

- nur die verleimten 3-Schicht-Schalttafeln wachsen und schwinden nicht
- sie ergeben saubere Sichtflächen
- sie brauchen viel weniger Arbeitszeit
- sie werden 50 und mehr Male verwendet
- sie halten jahrelang (Oberflächen-Schutz)
- sie sind die wirtschaftlichen auf lange Sicht

das beweist die Verbrauchskurve

27 mm stark, dreifachquerverleimt,
 100 x 500 cm oder kleinere Tafeln,
 z. B. 50 x 500 cm / 50 x 250 cm

Wir haben 1962 die Produktion rationalisiert und vergrößert, damit wir unsere überzeugten, treuen Verbraucher und die neuen Kunden schneller und besser bedienen können



Haben Sie oft Distanzen zu messen?

Ob Sie Distanzen auf 1 cm oder 1 dm genau messen müssen, immer finden Sie unter den Kern-Reduktions-Tachymetern das geeignete Instrument. Die Genauigkeit ist den verschie-

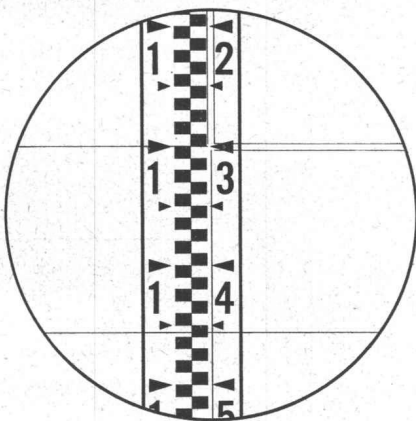
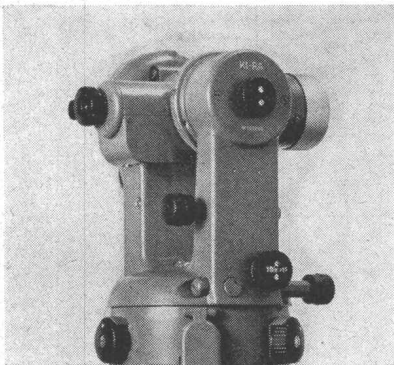
denen Anwendungsgebieten gut angepaßt, ihre Handhabung ist einfach, und dank dem bewährten Kern-Zentrierstativ sind die Instrumente in jedem Gelände rasch meßbereit.



Kern & Co. AG Aarau

K 1-RA

Selbstreduzierender
Ingenieur-Tachymetertheodolit



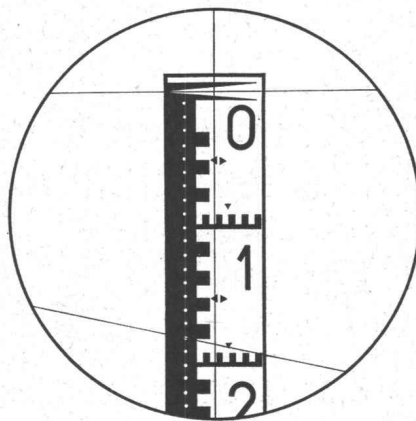
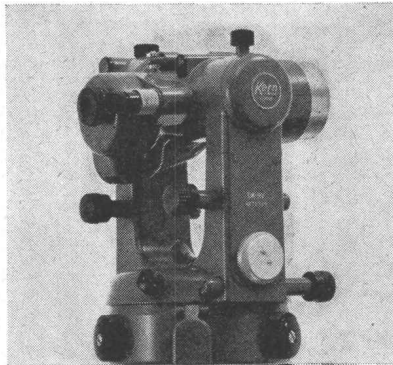
15,6 m

Das vielseitige Instrument mit automatischem Pendelkompensator für alle Ingenieurarbeiten. Zwei parallele horizontale Striche im Fernrohrsichtfeld gestatten das direkte Ablesen von Horizontaldistanz und Höhendifferenz an einer normalen Vertikallatte. Mittlerer Fehler an Distanz und Höhendifferenz auf 100 m:

± 10–20 cm

DK-RV

Reduktionstachymeter
für vertikale Latte



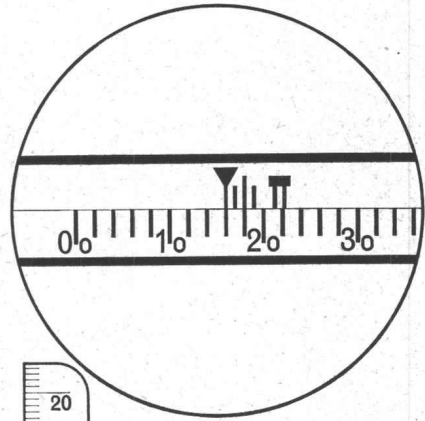
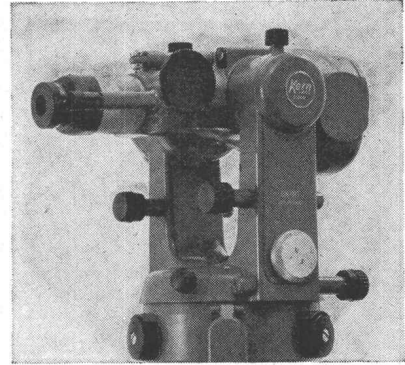
18,28 m

Wo die Sichtverhältnisse die Verwendung der horizontalen Latte verbieten und doch eine hohe Genauigkeit gefordert ist, eignet sich der DK-RV vorzüglich für viele Vermessungsaufgaben. Die neue Distanzmeßeinrichtung ergibt eine mit der vertikalen Latte bisher nicht erreichte Genauigkeit. Mittlerer Distanzmeßfehler auf 100 m:

± 3–5 cm

DK-RT

Reduktionstachymeter
für horizontale Latte

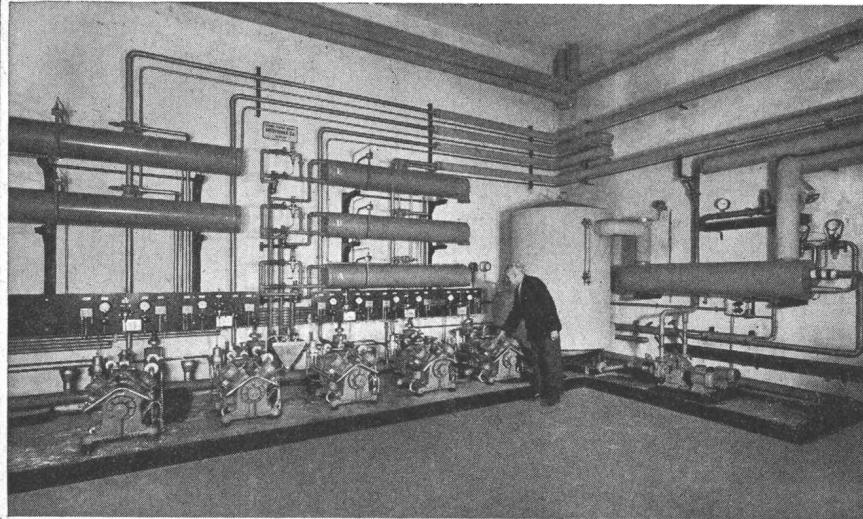


16,275 m

Als Doppelbild-Distanzmesser modernster Bauart ist der DK-RT das geeignete Instrument für die Katastervermessung. Die Distanzablesung ist dank der nonienlosen Meßlatte besonders einfach. Ein Vorsatzkeil ermöglicht die Korrektur des persönlichen Fehlers. Mittlerer Distanzmeßfehler auf 100 m:

± 1–2 cm

Industrie-Kühlanlagen



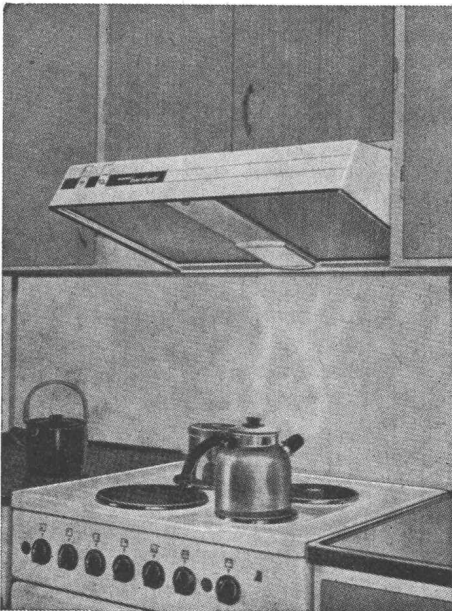
Autofrigor

Maschinenraum
Birra
Bellinzona

Wenn Sie sich vor Fragen und Entscheidungen gestellt sehen, die mit dem Begriff «Kälte» zusammenhängen, dann wenden Sie sich an uns. Die sachkundigen Ratschläge unserer Ingenieure helfen Ihnen Mühe und Zeit zu sparen. Unsere Projektierungen und Kostenvoranschläge sind kostenlos und unverbindlich.

AUTOFRIGOR AG
Schaffhauserstrasse 473

8052 ZÜRICH
Telephon (051) 48 15 55



**Die modernste und wirksamste
Küchenentlüftung!**

BAHCO *bankett*

erfasst alle Kochdämpfe sofort an der Quelle

4 Funktionen in einer kompakten, formschönen Einheit, nämlich Herdhaube – Ventilator – Herdbeleuchtung – Fettfilter. Einfachste Montage an Aussenmauer, an waagrechte oder senkrechte Luftkanäle.

Seit 2 Jahren in Schweden glänzend bewährt. BAHCO-BANKETT, eine ausgereifte Konstruktion, befriedigt selbst die verwöhntesten Ansprüche.

SEV-geprüft

Preis nur Fr. 400.–

Prospekt durch die Generalvertretung:

WALTER WIDMANN AG

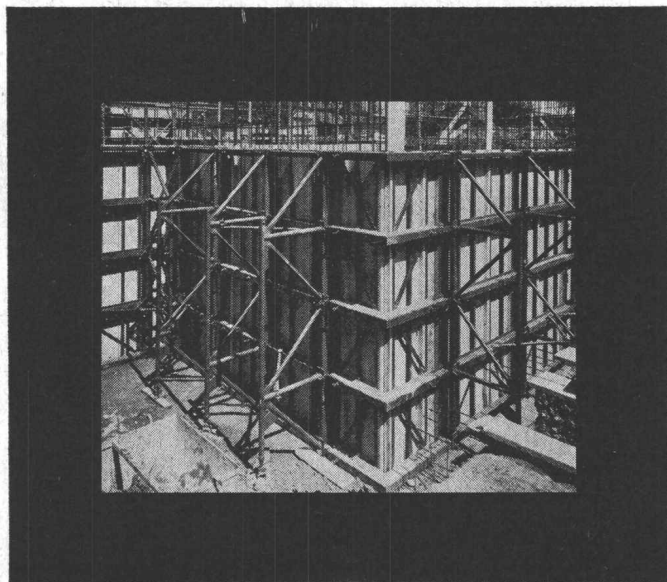
Zürich 1 Löwenstr. 20 Tel. 051/27 39 96

BAHCO

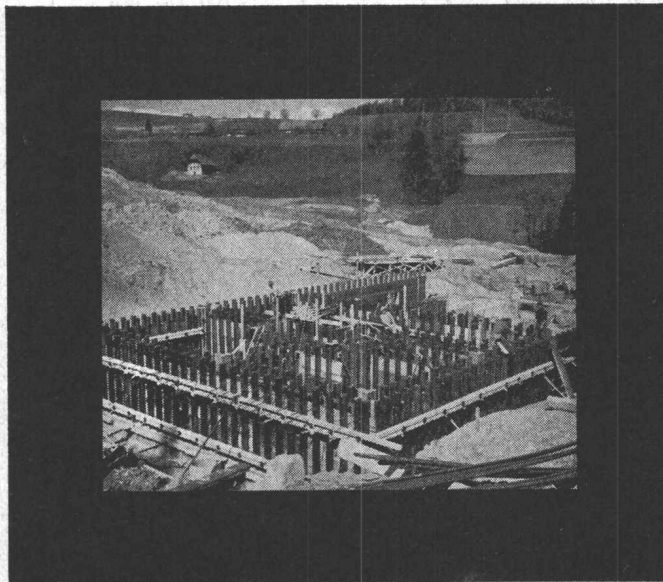


Unsere Schalungen stecken nicht mehr in den Kinderschuhen. Wir haben die Probleme des grossflächigen Schalens genau studiert.

Heute sind wir soweit, dass wir Ihnen ein lückenloses Schalungsprogramm anbieten können. Entwickelt und erprobt in Zusammenarbeit mit Fachleuten. Bitte, verlangen Sie Unterlagen oder den Besuch unseres Fachmannes.



Grossflächenschalung System CONSTAL



Grossflächenschalung System WERAL



Conrad Kern AG 8105 Regensdorf Telefon 051 946494

Zweigstellen in: 3052 Zollikofen Telefon 031 65 17 44
4123 Allschwil Telefon 061 38 87 14
6517 Arbedo Telefon 092 5 93 17

Fernleitung

mit vorfabrizierter
Kunststoff-Isolierung

direkte Erdverlegung

System

PAN-ISOVIT

PAN-ISOVIT

Die kanalfreie Verlegung wärmeisolierter PAN-ISOVIT-Rohrleitungen bringt hohe Zeit- und Kosteneinsparungen.

Fäulnis- und druckfeste Polyäthylen-Ummantelung. Vorfabrizierte Verbund-Isolierung aus fugenlosem Polyurethan-Hartschaum, geeignet für Temperaturen von -200°C bis $+120^{\circ}\text{C}$, in Sonderausführung bis $+200^{\circ}\text{C}$. $\lambda = 0,022 \text{ kcal/mh}^{\circ}\text{C}$.

Montage durch alle fortschrittlichen Heizungs- und Sanitärfirmen. In- und ausländische Referenzen.

Im In- und Ausland angemeldete und erteilte Patente.

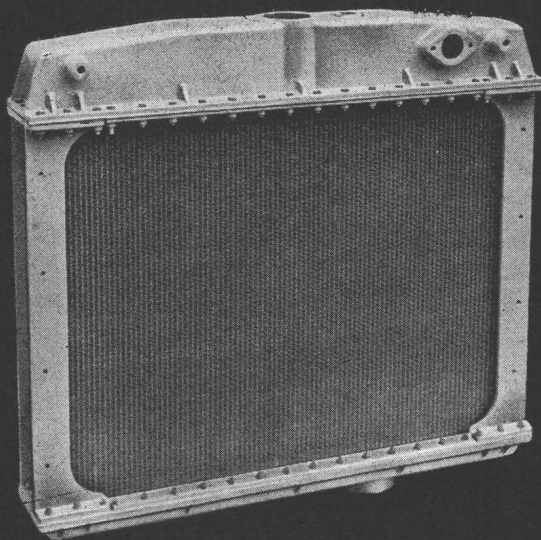
(R) Fabrikmarke intern. geschützt.



MEIER-SCHENK AG
ISOLIERWERK

8050 ZÜRICH 051/46 70 28
9001 ST. GALLEN 071/22 35 64
2501 BIEL-BIENNE 032/ 4 76 76

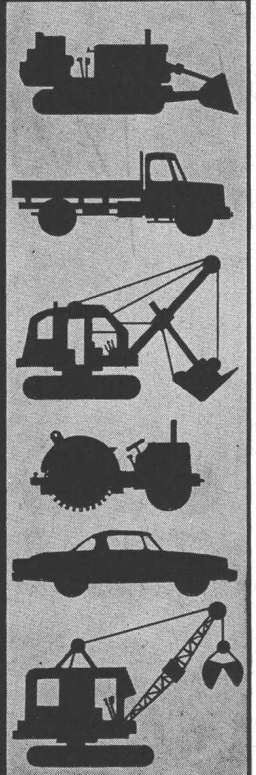
KÜHLER



für
**Baumaschinen,
Lastwagen,
Personenwagen,
Traktoren und
Notstromgruppen**

fabrizieren und
reparieren wir
kurzfristig.

Unsere speziellen
Hochleistungs-Rippen-
rohrelemente sind
robust, widerstands-
fähig bei optimaler
Kühlwirkung.



ORION WERKE ZÜRICH

Fabrik für wärme- und kältetechnische Apparate, Hardturmstr.185, Tel.051/421600



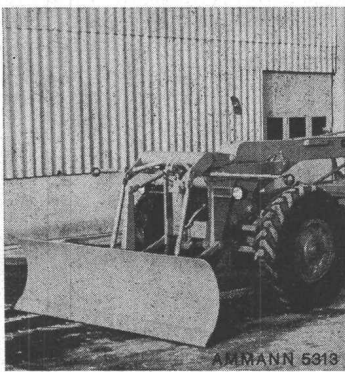
CATERPILLAR MOTORGRADER

Das Mehrzweckgerät Typen Nr. 112, 12, 14

Zum Schneiden von Böschungen, Instandhaltung von Transport- und Naturstrassen, Einbau von Schotter und Bitumen, Nivellieren von Aufschüttungen, Ziehen von Gräben, Beseitigen von Schnee und Eis auf Strassen und Plätzen.

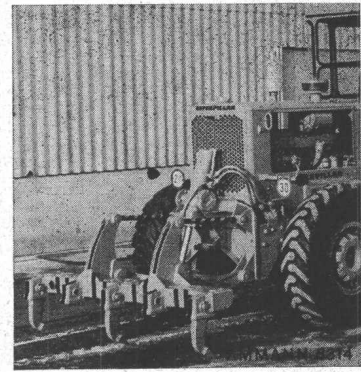


AMMANN 5312



AMMANN 5313

- Zuverlässige, dauerhafte **Oelkupplung**
- Genaue **mechanische Scharsteuerung**
- Sparsamer, durchzugsstarker **Dieselmotor**
- Weitausladende **Scharstellungen**
- Gute **Standfestigkeit** durch niedrigen Schwerpunkt
- Gute **Sichtverhältnisse**, daher sitzend bedienbar
- Grosse Auswahl vielseitiger **Anbaugeräte**



Für alle von uns vertriebenen Produkte unterhalten wir ein reich dotiertes Ersatzteillager.
Für Revisionen und Reparaturen stehen modern eingerichtete Werkstätten zur Verfügung.
Verlangen Sie bitte ein unverbindliches Angebot oder Vorführung.

ULRICH AMMANN

Baumaschinen AG

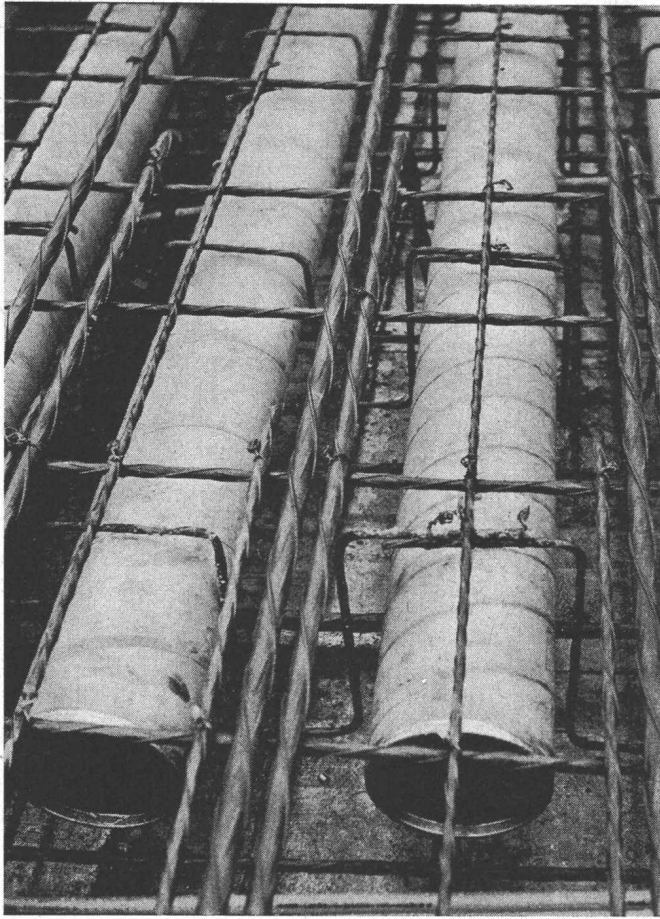
Telefon
063 / 2 27 02 / 2 51 22

4900 Langenthal

CAT + CATERPILLAR und TRAXCAVATOR sind eingetragene Schutzmarken der CATERPILLAR Tractor Co.

Unser Verkaufsprogramm umfasst ausserdem:

Bulldozer, Scraper, Kettenlader, Pneulader, Rückwärtskipper, Notstromgruppen, Motoren, Bagger, Krane, Bodenstabilisiermaschinen, Hubstapler, Transportkrane, Verdichtungsgeräte.



Schalungsrohre für den Betonbau

Industriebauten

Unterflurgaragen

Schulbauten

Brückenbau

Vorfabrizierte Elemente



Verlorene Säulenschalungen

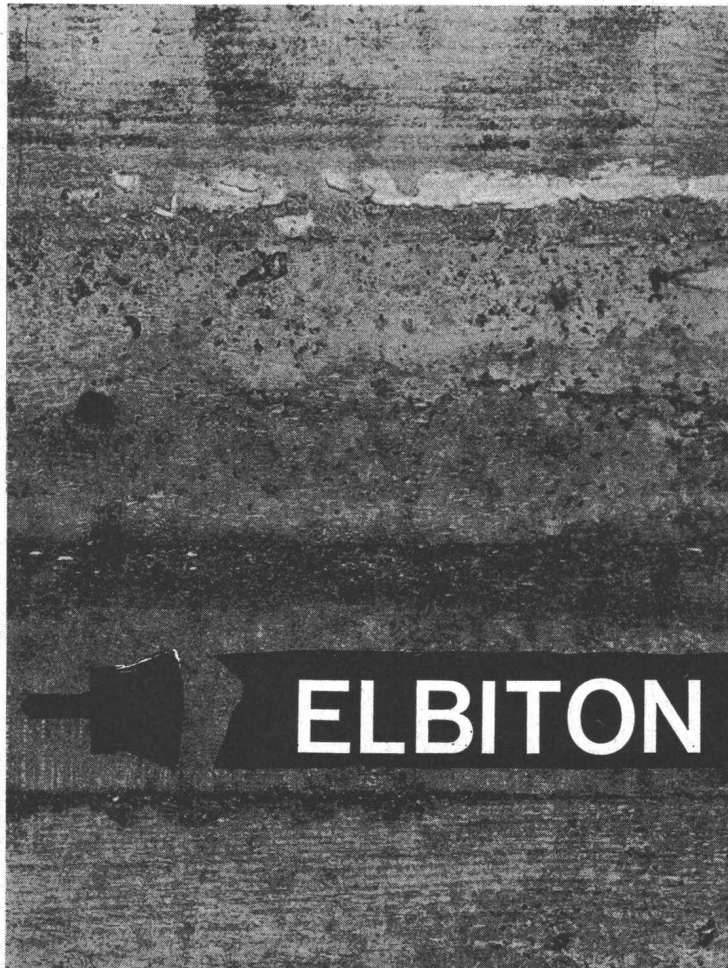
Imprägnieranstalt AG Zofingen

4800 Zofingen

Obere Brühlstrasse

Tel. 062 / 8 35 44

**P
O
R
A**



BETONSCHUTZ

ELBITON J schützt
Betonflächen
gegen eindringende Feuchte,
atmosphärische Einflüsse
und aggressives Wasser

ELBITON J preisgünstig
leicht zu verarbeiten
ausgezeichnete Haftung
auch auf feuchter Unterlage

ELBITON J EMPA-geprüft,
die stabile, kaltwasserlösliche
Bitumenemulsion
als

BETONSCHUTZ

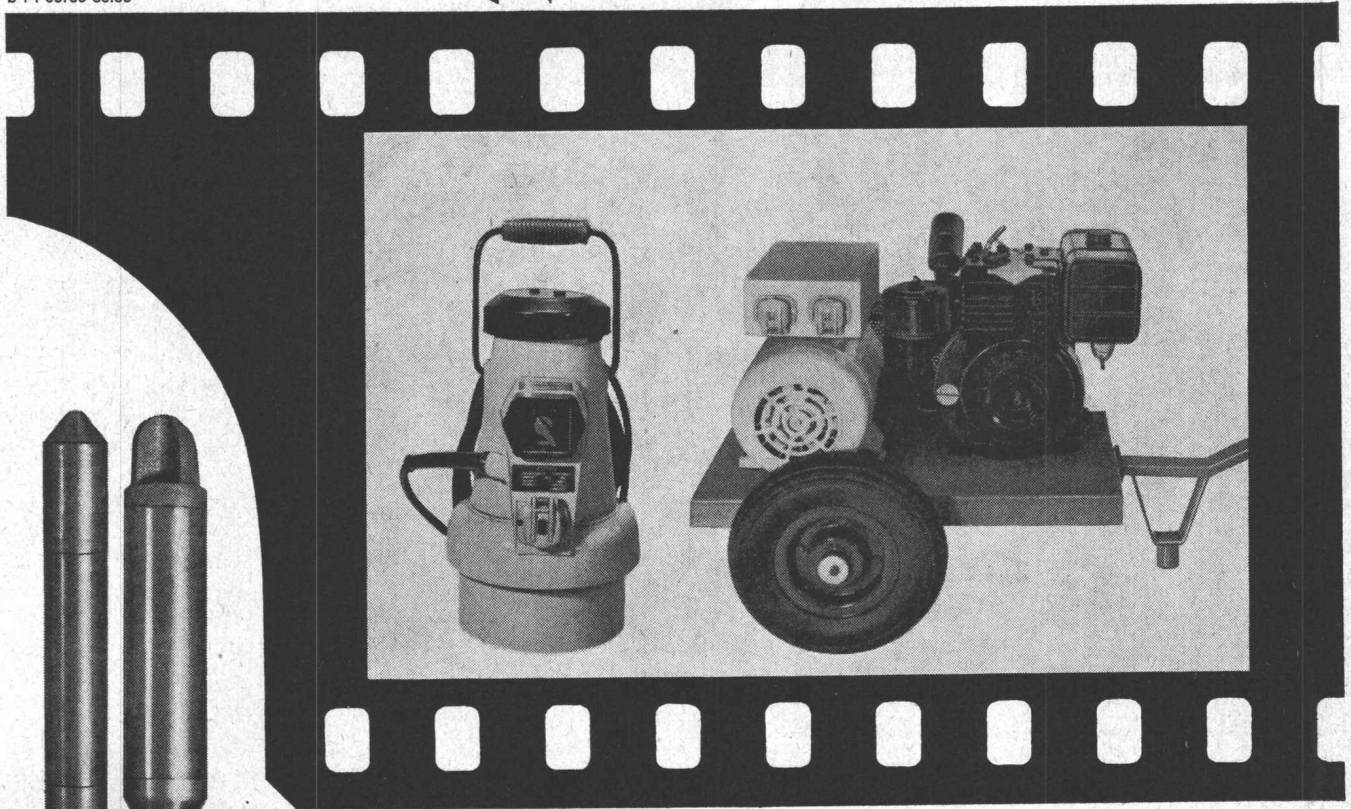
PORA AG

Mühlehorn Reichenburg
VERKAUFSBUREAU ZÜRICH
Schifflande 16 (051) 47 26 62



Charles Keller Baumaschinen
8304 Wallisellen Kriesbachstr. 1
Telefon 051 93 39 33

Charles Keller
1162 St-Prex
Tél. 021 76 13 91



Beton- Vibratoren 42 Volt

Neu: Sehr kurze Bauart, daher leistungsfähiger.
Äusserst günstig im Preis. Vibriernadeln 42 Volt
Schweizerfabrikat. 5 Grössen: 36 mm bis 73 mm Ø.
Modell 1 mit Anschluss für eine Vibriernadel.
Modell 3 mit Anschluss für drei Vibriernadeln.
Modell 15 mit Benzinmotor-Generator, Anschluss-
möglichkeit für zwei Vibriernadeln.



Finnische SAUNA-Installationen

für Private, Institute, Hotels, vom Spezialisten

Ch. Rossi & Co. AG Küssnacht ZH Tel. 051/901755

Verlangen Sie Prospekt



Vermietung von ausschaltbaren Kunstharzschalungen für die Kon-
struktion von Kassettendecken mit gekreuzten Rippen.

Normierte Grössen. Spezialfabrikation auf Bestellung.

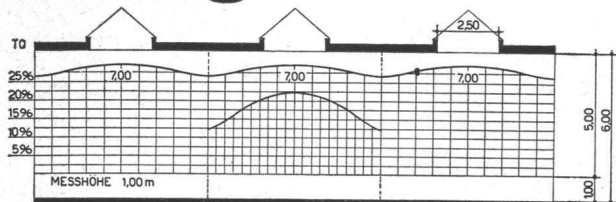
Ausgezeichnete Betonansicht der ausgeschalteten Decke ohne nach-
herige Behandlung.

Plasticoffre s.a.

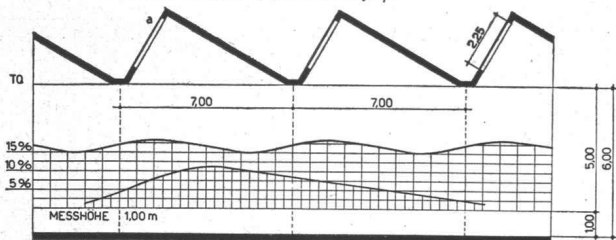


Place St-François 11 Lausanne Telefon 021 / 23 25 37

Bevor wir Oberlichter ein- bauen berechnen wir das Tageslicht



Satteldach mit Mittelwert 28,4%



Sheddach mit schrägen Glasflächen Mittelwert 16,8%

Richtiges Licht am Arbeitsplatz ist von eminenter Bedeutung — es vermindert vorzeitiges Ermüden, verhütet Unfälle, steigert die Arbeitsfreude und erhöht die Leistung.

Diese Erkenntnis erscheint uns wichtig. Bevor wir Oberlichter einbauen, berechnen wir daher jeweils individuell den notwendigen Tageslichtquotienten. Die erhaltenen Werte bilden dann die Basis für die Planung und Ausführung aller Objekte.

Kully's kittlose Oberlichter werden seit 1898 gebaut. Ihre Vorzüge sind überall bekannt. Verlangen Sie daher für Ihr nächstes Projekt unsere Offerte. Unsere Fachleute stehen Ihnen jederzeit zur Verfügung.

A. Kully AG 

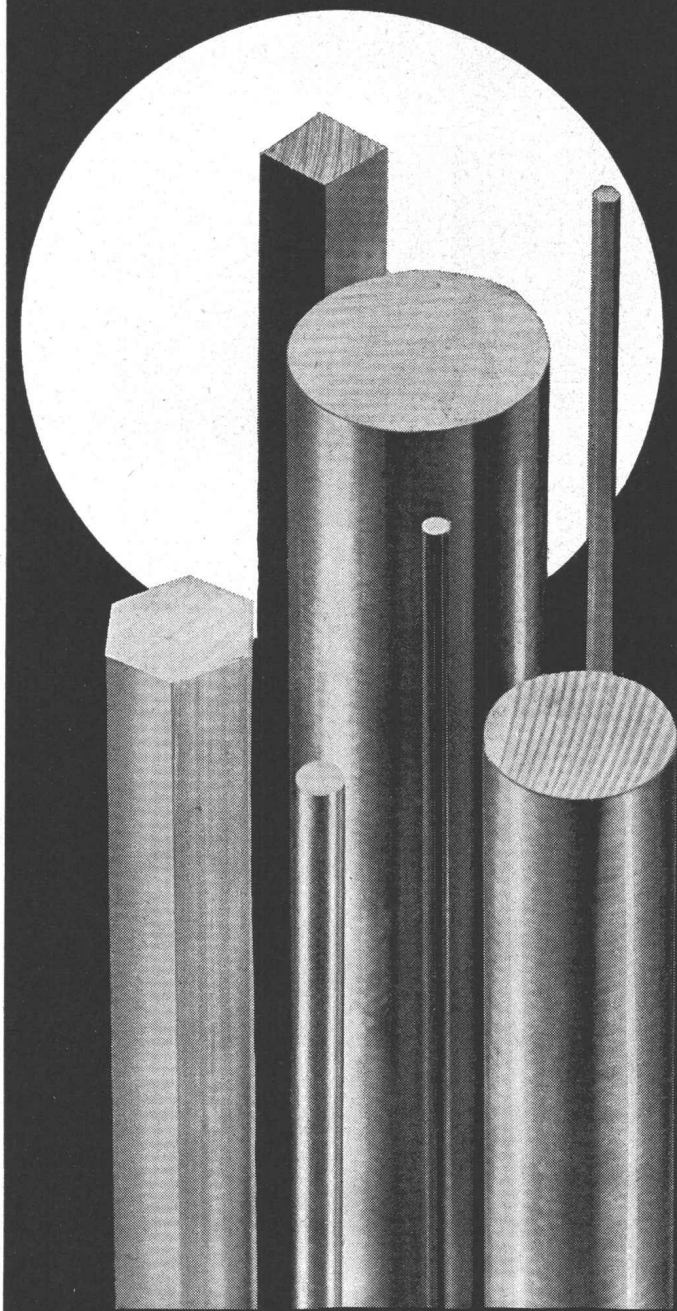
Glasdachwerke 4632 Trimbach bei Olten
Telephon 062 - 53901



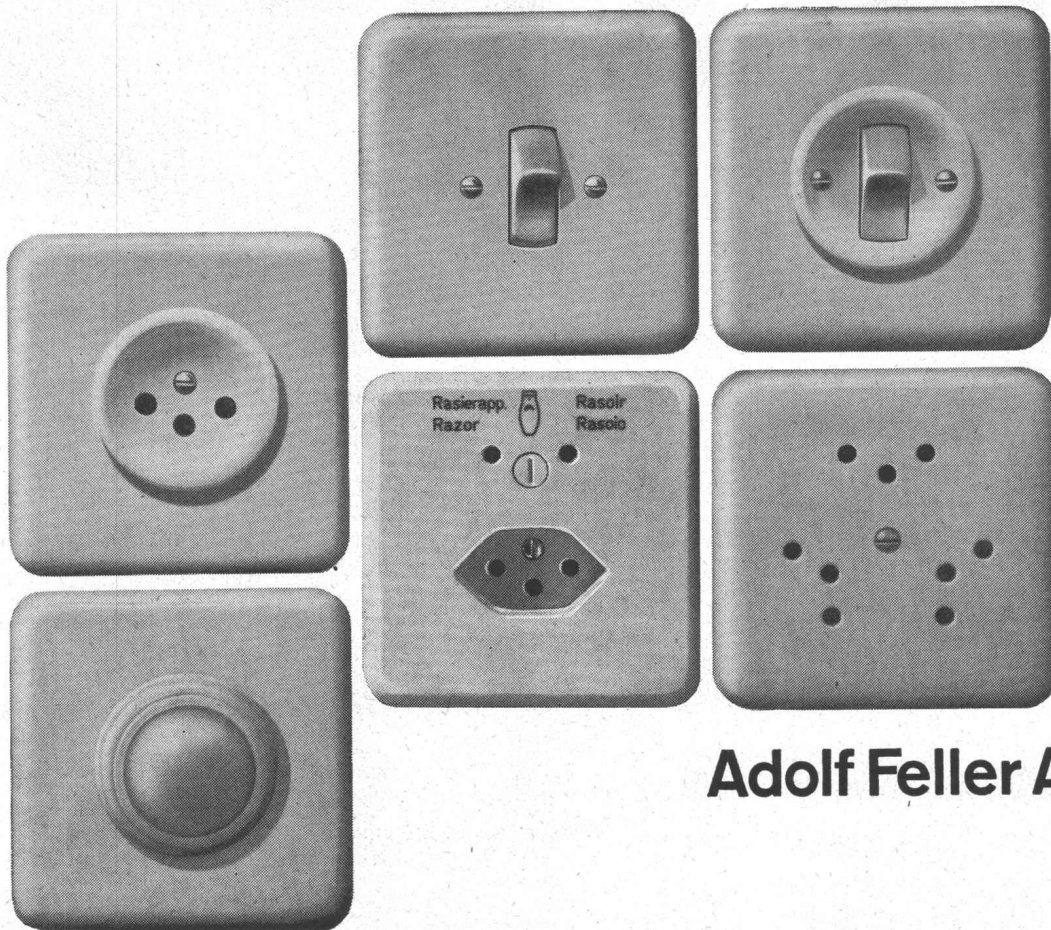
11

Automatenstähle, Baustähle,
Spezialstähle,

eine reiche Auswahl zeigt Ihnen der
DT-Stahlkatalog.
Lassen Sie sich durch uns beraten.
DT-Stahl, ein Bieler Qualitätsprodukt



Vereinigte Drahtwerke AG Biel



Wippschalter
mit dem bewährten
Silberkontakt-
Schaltssystem,
Steckdosen
10 A 250 V,
Rasiersteckdose,
Dreifachsteckdose
und Signallampe
für Unterputzmontage



Adolf Feller AG Horgen



FENOTHERM

ob Kälte, Hitze oder Lärm — in jedem Fall hilft

- FENOTHERM** ist eine Isolierplatte aus Kunststoff
 ist temperaturbeständig von -80°C bis $+150^{\circ}\text{C}$, temporär bis $+300^{\circ}\text{C}$
 ist unbrennbar und schmilzt nicht
 ist isolierend gegen Kälte und Wärme
 ist alterungsbeständig und schwindet nicht
 ist säurebeständig
 ist wasserabstossend
 hat eine hohe Festigkeit

FENOTHERM löst Ihr Isolationsproblem

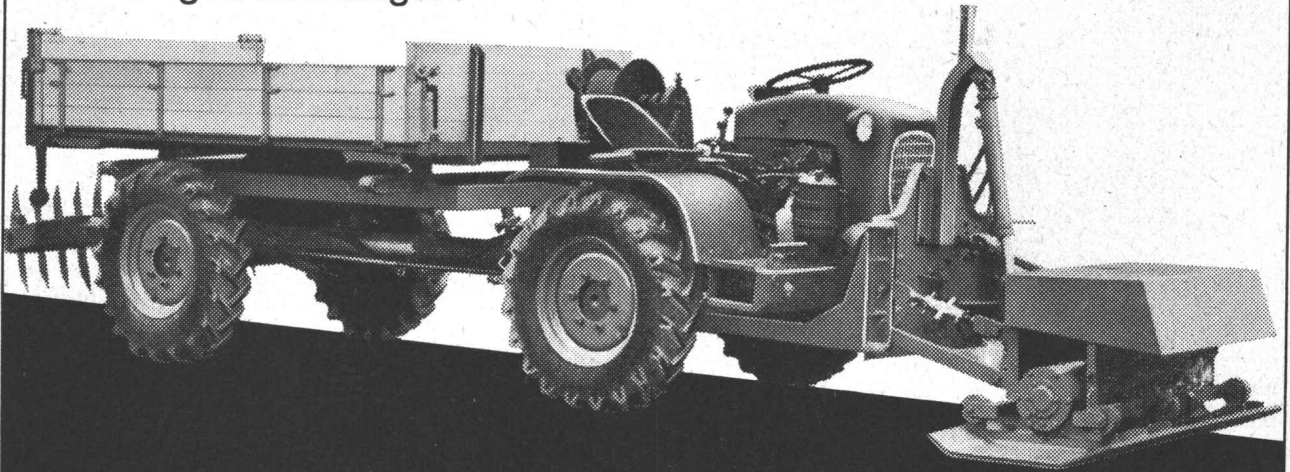
Erhältlich beim Fachhandel oder CTW-Fabriklager.

CHEMISCH-TECHNISCHE WERKE AG
4132 MUTTENZ - BASEL Tel. 061/53 20 21



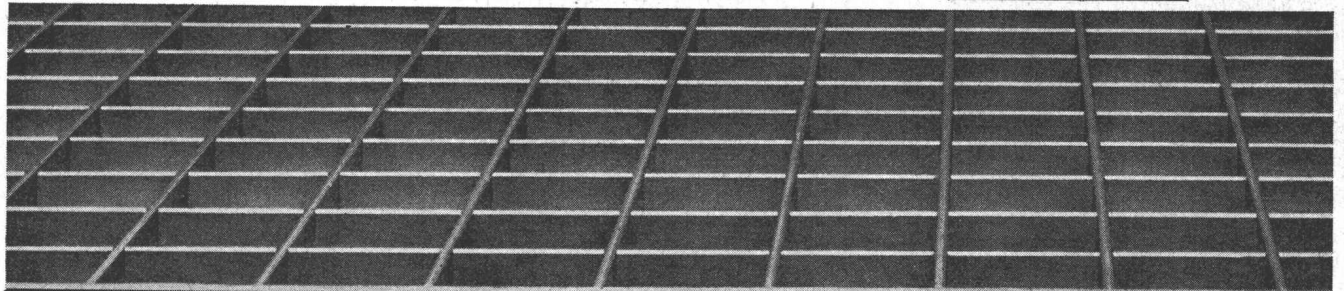
ZÜRICH BERN LUZERN OLTEN ST. GALLEN CHUR LAUSANNE LUGANO-MANNO

Der neue 42-PS-PULLAX
übertrifft alle
bisherigen Leistungen.



Der unvergleichliche Universal-
Traktor für den Kommunal-
betrieb. Alle Anbaugeräte für
den Strassendienst, den
Forst und die Landwirtschaft.

MERK AG
Maschinenfabrik
8953 Dietikon ZH
Tel. 051/88 48 05



Siegfried Keller AG Wema-Gitterroste Wallisellen-Zürich Tel. 051 93 32 32

Chaos durch Stromausfall

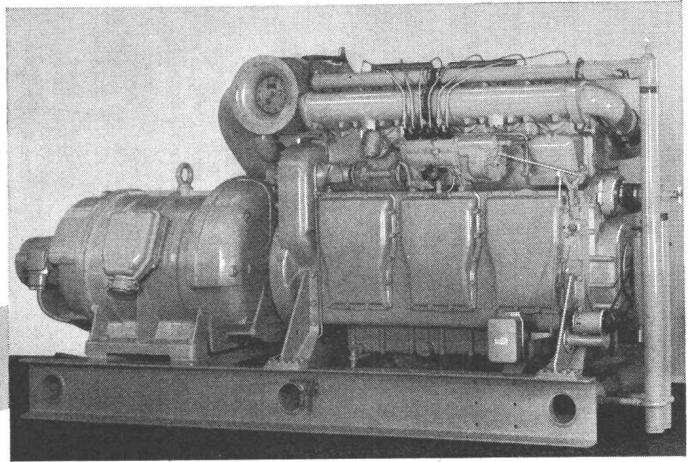
Im Nordosten der USA ging das Licht aus - Plünderer in Rochester am Werk - Sabotage?

New York, 10. Nov. UPI. Durch einen Stromausfall von großem Ausmaß ist am Dienstagabend die Bevölkerung riesiger Gebiete im Nordosten des Vereinigten Staates und im südöstlichen Kanada im Angst und Schrecken versetzt worden. In dem betroffenen Gebiet leben nicht weniger als schätzungsweise 27 Millionen Menschen. In New York ging ein Chaos über die Stadt herein, wie sie es wohl noch selten erlebt hat. Die Züge der Untergrundbahn blieben zu einem Zeitpunkt, in dem Tunnels stecken, die Aufzüge, die nach Feierabend noch Hause allen wollten, standen plötzlich still. Über der Stadt kreisten Flugzeuge, die vergeblich auf die Landebahnen warteten, und in den meterhohen Fahrzeugen, in auch die Straßenbeleuchtung und die Verkehrssampeln ausfielen.

Ursachen des Stromausfalls

Stromausfall zeigt Verwundbarkeit eines hochzivilisierten Staates

SAURER



Solchen unvorhergesehenen Ereignissen können Sie durch den Einbau von SAURER-Notstromgruppen von 25-1600 PS Leistung vorbeugen. Spitäler, öffentliche Gebäude, Warenhäuser, Banken, Theater usw. sollten keinesfalls auf die Installation einer solchen Stromquelle verzichten.

AKTIENGESELLSCHAFT ADOLPH SAURER ARBON



Vorfabrikation Stahlton

Autowerkstätte Alfa Romeo SA, Lugano-Agno
A. Camenzind & B. Brocchi, dipl. Arch., Lugano
Mantegazza & Cattaneo, dipl. Ing., Lugano

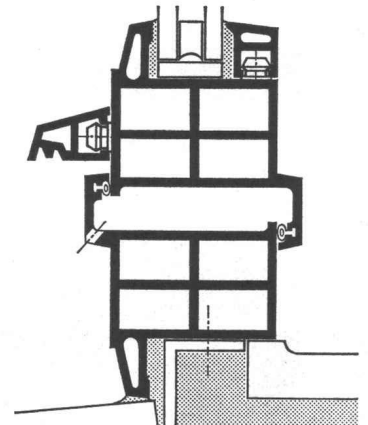
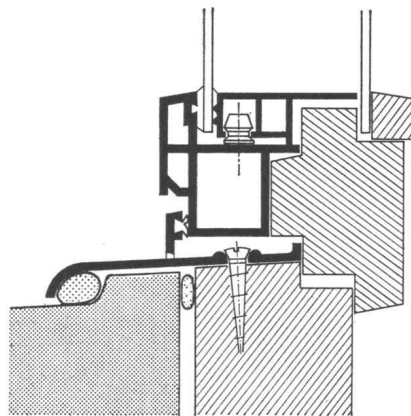
Stahlton AG Riesbachstr. 57 Tel. 051-476400 8034 Zürich
Stahlton-Prebeton AG Eymattstr. 71 Tel. 031-663301 3027 Bern

® Polycella-Kunststoff-Fenster für Isolierverglasung

® Lignoplast-Kunststoff-Holz-Fenster für Doppelverglasung

Temex

wartungsfrei
 farbecht
 witterungsbeständig
 dicht
 schalldämmend
 Massherstellung
 preisgünstig
 Schweizer Patent
 EMPA-Untersuchungsbericht
 Nr. 21351/1 1964



0 5 10 cm

Lizenzgeber:

Temex GmbH
 8044 Zürich
 Kraftstrasse 29
 Telefon 051 24 76 88

Temex

Hersteller in der Schweiz:

ZH 8047 Zürich	Heinr. Webers Erben, Anemonenstr.	Tel. 051 52 51 60
8906 Bonstetten	Siegfried Stohler, im Winkel 287	Tel. 051 95 53 45
8107 Buchs	Ernst Rohrbach	Tel. 051 94 64 84
8335 Hittnau	Walter Senn	Tel. 051 97 61 65
8903 Landikon	Anton Huber	Tel. 051 95 41 08
8401 Winterthur	Fenster Theil AG, Merkurstr. 5	Tel. 052 2 62 11
BE 3063 Papiermühle-Bern	Kurt Gaeng, Untere Zollgasse 108	Tel. 031 58 02 84
3357 Bützberg	Fritz Born	Tel. 063 3 02 07
3250 Lyss	Fahrni & Co. AG, Bernstrasse 84	Tel. 032 84 25 25
OW 6056 Kägiswil	Durravista AG	Tel. 041 85 27 78
SO 4600 Olten	Josef Schibli, Rötzmatt 66	Tel. 062 5 24 25
4500 Solothurn	Bernhard Meyer, Patriotenweg 8	Tel. 065 2 35 89
BL 4102 Binningen	Gebr. Engler, Postgasse 13-15	Tel. 061 47 31 30
4123 Allschwil	Arnold Gerber Metallbau AG	Tel. 061 38 15 73
SG 9000 St. Gallen	Rey & Co., Haldenhof 2-4	Tel. 071 22 40 79
8730 Uznach	F. Blöchlinger AG	Tel. 055 8 12 57
9443 Widnau	Karl Frei	Tel. 071 72 23 63
GR 7250 Klosters	A. Morel & Söhne	Tel. 083 4 13 89
AG 5313 Klingnau	Ernst Keller AG	Tel. 056 5 11 92
5600 Lenzburg	A. Baers Erben	Tel. 064 51 29 80
4313 Möhlin	Ernst Mahrer-Mock	Tel. 061 88 14 35
TG 8555 Müllheim	Herzog Fensterbau AG	Tel. 054 8 16 45