

Zeitschrift: Schweizerische Bauzeitung
Herausgeber: Verlags-AG der akademischen technischen Vereine
Band: 84 (1966)
Heft: 23

Werbung

Nutzungsbedingungen

Die ETH-Bibliothek ist die Anbieterin der digitalisierten Zeitschriften auf E-Periodica. Sie besitzt keine Urheberrechte an den Zeitschriften und ist nicht verantwortlich für deren Inhalte. Die Rechte liegen in der Regel bei den Herausgebern beziehungsweise den externen Rechteinhabern. Das Veröffentlichen von Bildern in Print- und Online-Publikationen sowie auf Social Media-Kanälen oder Webseiten ist nur mit vorheriger Genehmigung der Rechteinhaber erlaubt. [Mehr erfahren](#)

Conditions d'utilisation

L'ETH Library est le fournisseur des revues numérisées. Elle ne détient aucun droit d'auteur sur les revues et n'est pas responsable de leur contenu. En règle générale, les droits sont détenus par les éditeurs ou les détenteurs de droits externes. La reproduction d'images dans des publications imprimées ou en ligne ainsi que sur des canaux de médias sociaux ou des sites web n'est autorisée qu'avec l'accord préalable des détenteurs des droits. [En savoir plus](#)

Terms of use

The ETH Library is the provider of the digitised journals. It does not own any copyrights to the journals and is not responsible for their content. The rights usually lie with the publishers or the external rights holders. Publishing images in print and online publications, as well as on social media channels or websites, is only permitted with the prior consent of the rights holders. [Find out more](#)

Download PDF: 18.04.2026

ETH-Bibliothek Zürich, E-Periodica, <https://www.e-periodica.ch>

Schweizerische Bauzeitung

Revue Polytechnique Suisse
Wochenschrift

Gegr. 1883 von A. Waldner
Herausgegeben von
W. Jegher und A. Ostertag

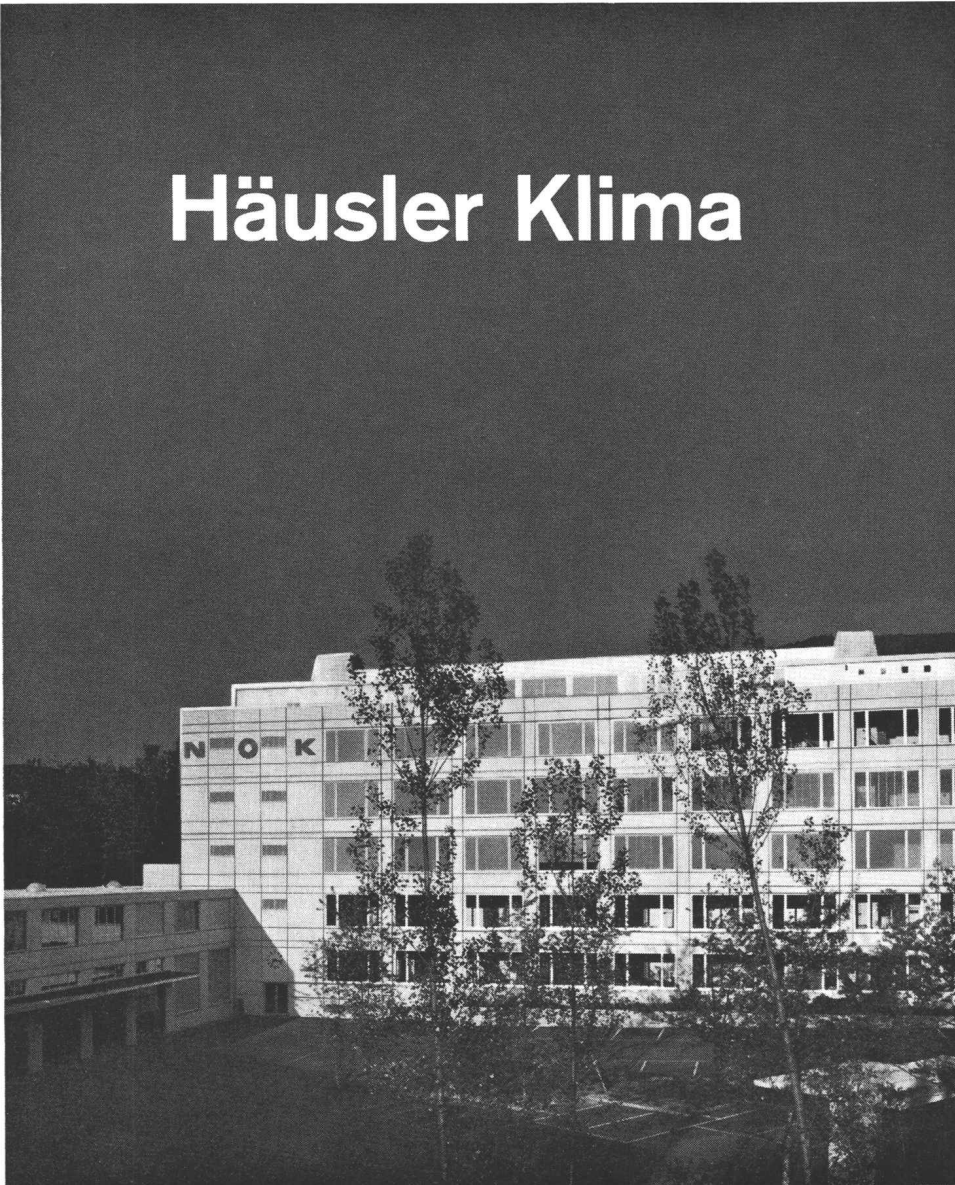
23

84. Jahrgang

Donnerstag, 9. Juni 1966

Organ des SIA und der GEP

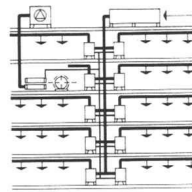
Häusler Klima



Verwaltungs-
gebäude
NOK Baden

Vollautomatisch gesteuert, indirekte Kühlung, reichliche Frischluftzufuhr zur Freihaltung der Luft von Tabakrauch und Gerüchen, unabhängige Raumheizung durch Radiatoren unter den Fenstern ermöglicht Warmhaltung der Fensterzonen im Winter, auch wenn zufolge Besonnung die Raumluft bereits leicht gekühlt werden muss.

Häusler Klima AG, Regensdorf, Zürich, Lausanne



Inhalt

- In memoriam Henry Favre.
Von *F. Stüssi*, *E. Stambach* u. *W. Jegher* 429
- Résolution aux différences finies de quelques problèmes de mécanique.
Par *F. Campus* 430*
- La méthode des éléments finis en élasticité bidimensionnelle. Par *G. Dupuis* et *W. Prager* 436*
- Kritische Betrachtungen zur Rohrhydraulik. Von *A. Kropf* 439*
- Quelques aspects de la promotion de la recherche et de la formation des ingénieurs aux USA. Par *M. Cuénod* 443
- Elastic-plastic continua containing unstable elements obeying normality and convexity relations.
By *G. Maier* and *D. C. Drucker* 447*
- Architektur und menschliche Gemeinschaft. Von *J. Bachmann* 450

Buchbesprechungen

- Manuel des Industries Thermiques.
Neuerscheinungen 451

Wettbewerbe

- Technikum in Rapperswil. Kantonales Gymnasium in La Chaux-de-Fonds. Katholische Kirche in Oberrieden 451

Nekrologe

- W. Niggeler. H. Blattner 451

Mitteilungen aus dem S. I. A.

- Fachgruppe der Ingenieure für Brückenbau und Hochbau 451
- Technischer Verein Winterthur und Sektion S. I. A. 452

Ankündigungen

- Ausstellung «Tua res agitur» in Winterthur. Schweizerische Vereinigung für Dokumentation. Kirchenbau nach dem Konzil. Didacta, Europäische Lehrmittelmessen in Basel. Hauseigentümer-Kongress, Montreux 1966. Fachmesse «Garten u. Park», Utrecht 1966. Vortragskalender 452

Verlag und Redaktion

Zürich-Giesshübel, Staffelstrasse 12
Postadresse: Postfach, 8021 Zürich
Tel. (051) 23 45 07/08, Postcheck 80 - 6110

Anzeigenverwaltung

Mosse-Annoncen AG, 8001 Zürich
Limmatquai 94, 8023 Zürich - Postfach
Tel. (051) 24 26 00, Postcheck 80 - 1027

Druck: Offset + Buchdruck AG, Zürich



**Die
modernste
und
wirksamste
Küchen-
entlüftung!**

BAHCO *bankett*

erfasst alle Kochdämpfe sofort an der Quelle

4 Funktionen in einer kompakten, formschönen Einheit, nämlich Herdhaube – Ventilator – Herdbeleuchtung – Fettfilter.

Einfachste Montage an Aussenmauer, an waagrechte oder senkrechte Luftkanäle.

Seit 2 Jahren in Schweden glänzend bewährt. BAHCO-BANKETT, eine ausgereifte Konstruktion, befriedigt selbst die verwöhntesten Ansprüche.

SEV-geprüft Preis nur Fr. 400.–

Prospekt durch die Generalvertretung:

WALTER WIDMANN AG

Zürich 1 Löwenstr. 20 Tel. 051/27 39 96



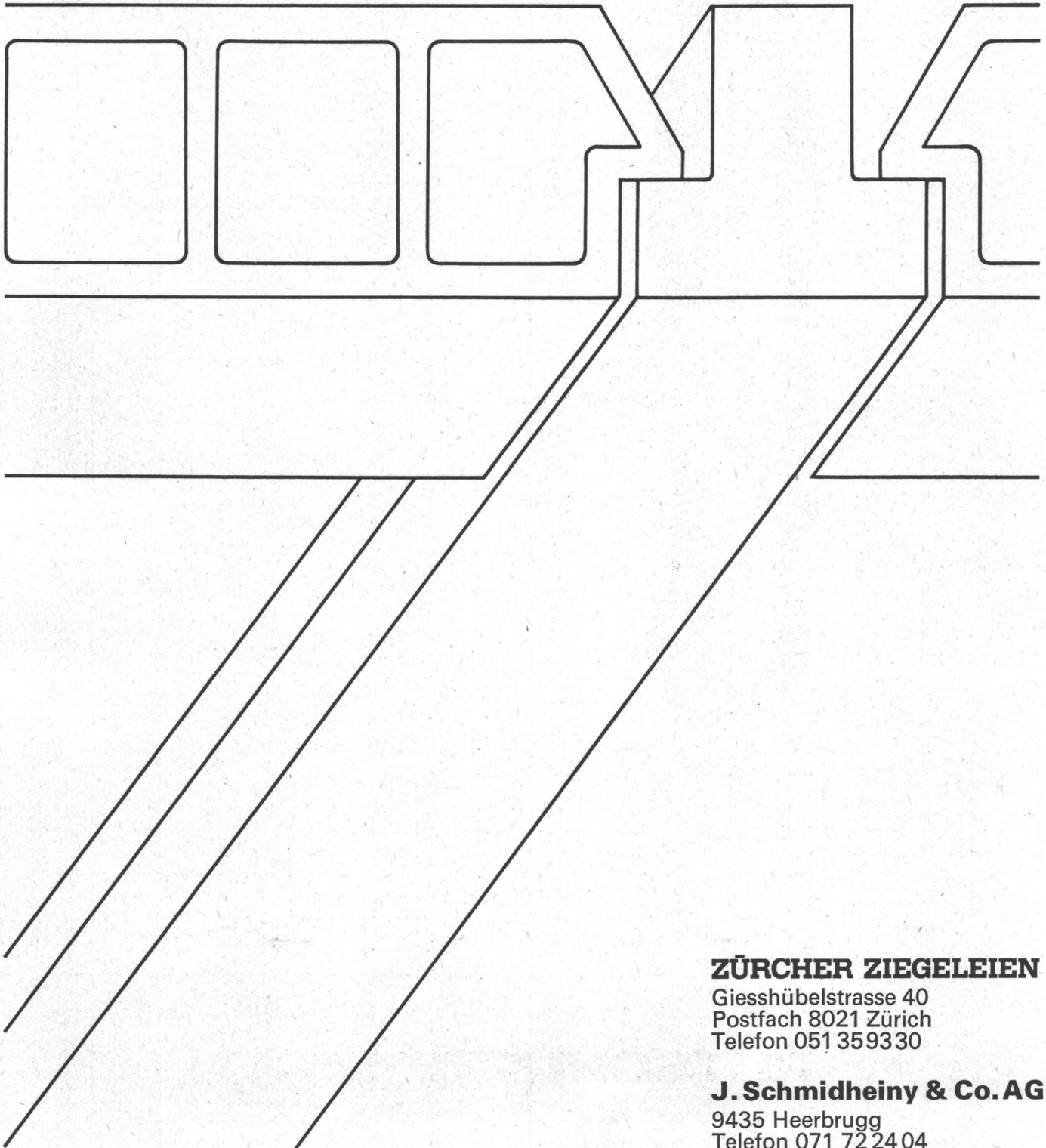
prenorm

Betonbalkendecke

Die schalungsfreie Decke mit Deckensteinen aus gebranntem Ton und vorgespannten Betonbalken, mit und ohne Tonschuh

Gute Wärme- und Schallisolation
Kurze Einbauzeit
Arbeitskräfte sparend
Preisgünstig
Kurzfristig lieferbar
Statisch einwandfreies System
Gesundes Raumklima

Wenden Sie sich bitte unverbindlich an uns. Wir geben Ihnen gerne weitere Auskünfte und senden Ihnen umfassendes Dokumentationsmaterial.



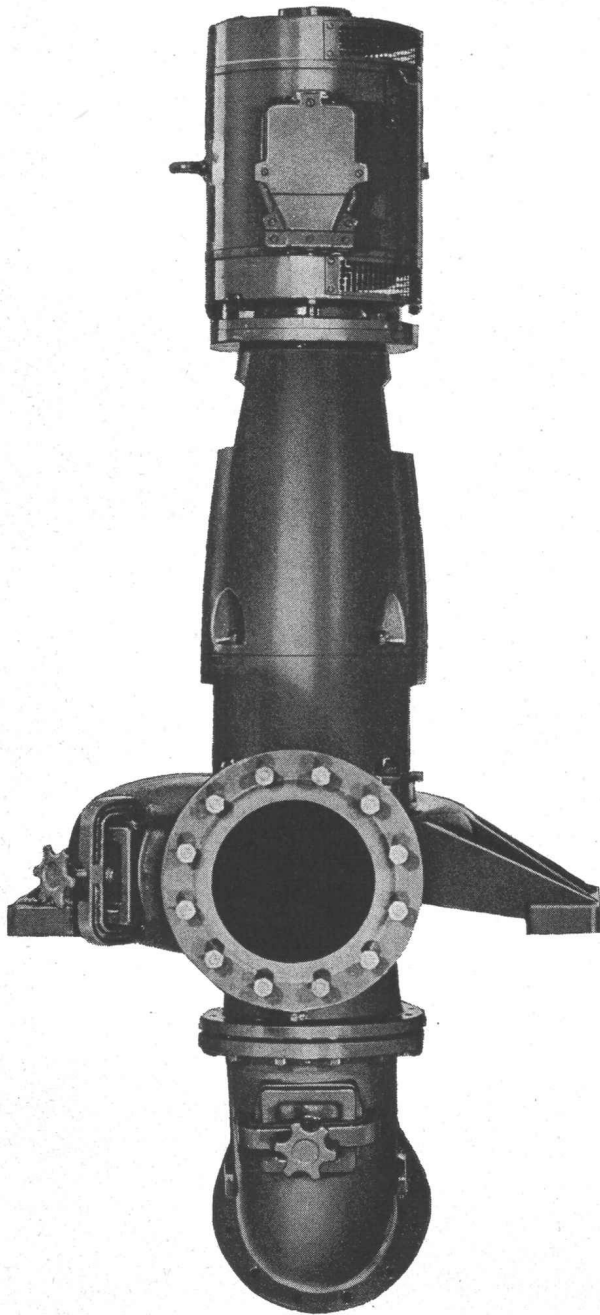
ZÜRCHER ZIEGELEIEN

Giesshübelstrasse 40
Postfach 8021 Zürich
Telefon 051 359330

J. Schmidheiny & Co. AG

9435 Heerbrugg
Telefon 071 722404

Schmutzwasserpumpen



RÜTSCHI PUMPEN

Pumpe für 100 m³/h Frischschlamm Förderhöhe 20 m

RÜTSCHI  K. Rütschi AG
PUMPEN Pumpenbau
5200 Brugg / Schweiz

Kanou baut sich ein warmes Haus...



Schon viele eisige Winter und arktische Sommer wohnen Kanou und Pipaluk in ihrem warmen Iglu aus Sika-Therme*.
Ino, der Junge und Anouk, das Mädchen, sind stolz auf ihre fortschrittlichen Eltern, die ihnen ein so warmes, modernes Heim gebaut haben... und nach langen Jahren, wenn Ino seinen Sohn mit zur letzten Robbenjagd nimmt, wird Anouk ihren Kindern erzählen, dass es früher einmal Iglus aus Eis und Schnee gegeben hat.



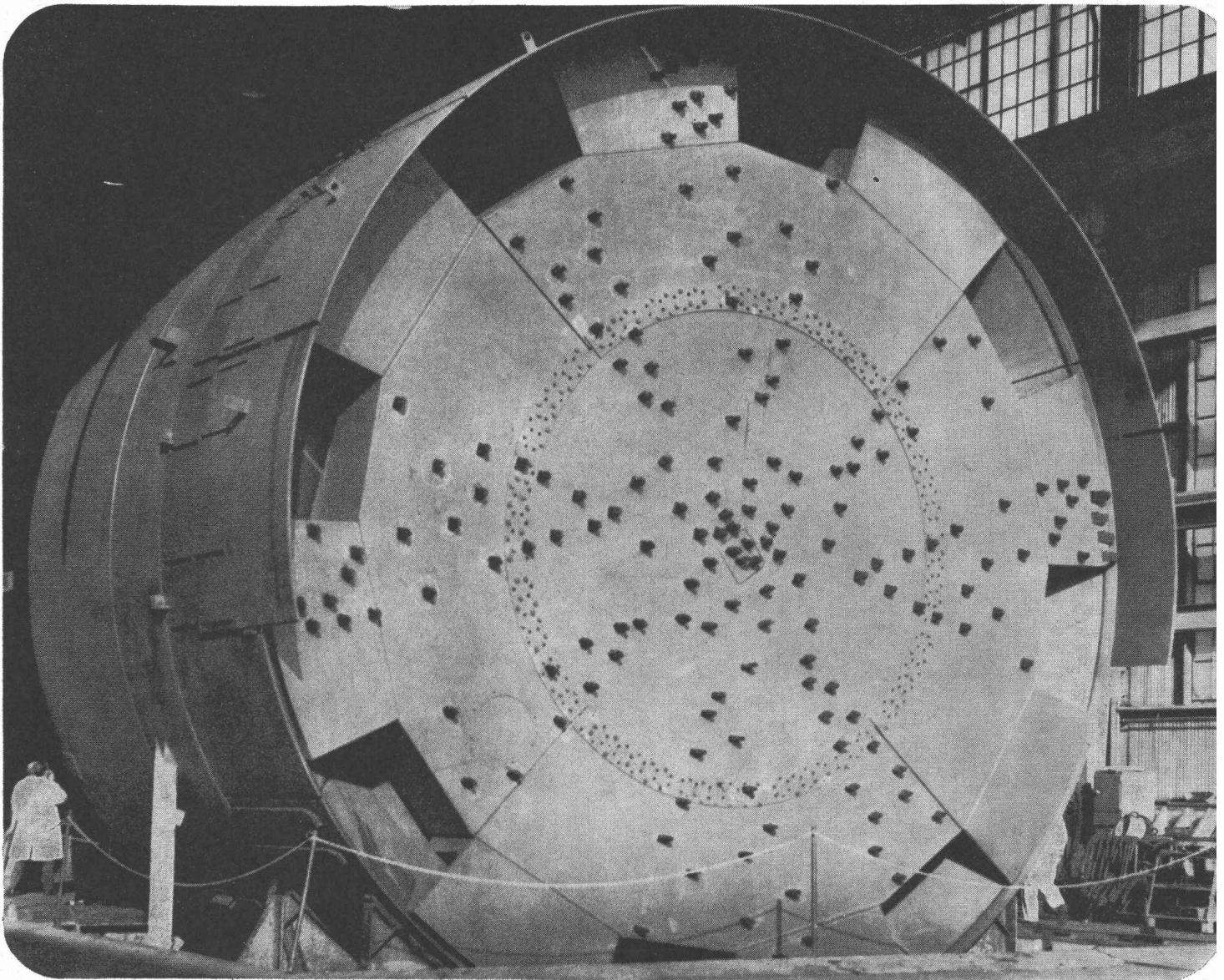
*** Sika-Therme** ^④ ist heute der wirksamste Isolierschaum im Bauwesen. Sika-Therme erträgt Frost und Hitze gleich gut, ist unempfindlich gegen die meisten Chemikalien, ist dampfdurchlässig aber wasserdicht, fault und altert nicht. Sika-Therme ist robust und doch federleicht. Eine einfachere Verarbeitung (schneiden, streichen, verputzen, kleben) gibt es kaum. — Unser fachtechnischer Beratungsdienst steht Ihnen zur Lösung von Isolationsproblemen zur Verfügung.



Kaspar Winkler+Co.

Fabrik und Bestellbüro
Tel. 051/62 40 40 Postfach 121, 8048 Zürich

Tunnelbohrmaschinen Robbins

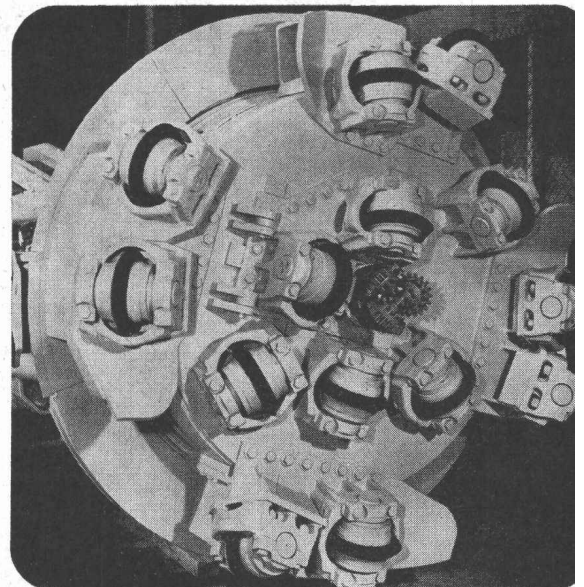


Beratung
Projektausarbeitung
Verkauf, Service

Mechanische Vortriebsgeräte in
Einzelausführung
für kreisrunde Stollenprofile
Mechanische Druckschilde
Vertikalbohrmaschinen
für grösste Durchmesser
im Ausweitungsverfahren

kamag

Kraft- und Arbeitsmaschinen AG
8952 Schlieren-Zürich
Zürcherstrasse 137
Telephon 051 / 98 92 88
Telex Nr. 53 851



Haben Sie oft Distanzen zu messen?

Ob Sie Distanzen auf 1 cm oder 1 dm genau messen müssen, immer finden Sie unter den Kern-Reduktions-Tachymetern das geeignete Instrument. Die Genauigkeit ist den verschie-

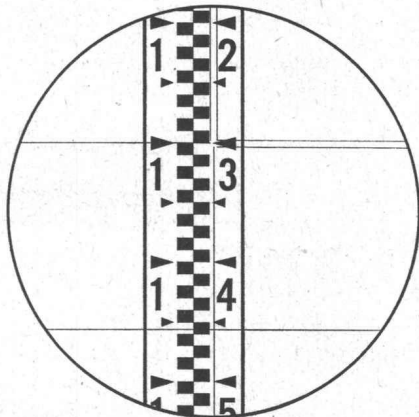
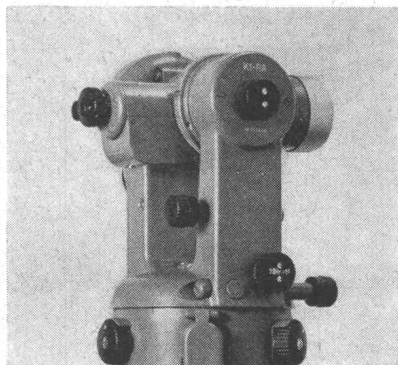
denen Anwendungsgebieten gut angepaßt, ihre Handhabung ist einfach, und dank dem bewährten Kern-Zentrierstativ sind die Instrumente in jedem Gelände rasch meßbereit.



Kern & Co. AG Aarau

K 1-RA

Selbstreduzierender Ingenieur-Tachymetertheodolit



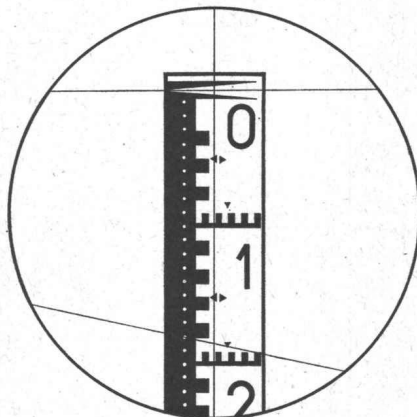
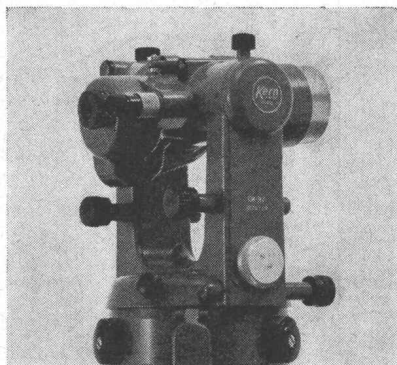
15,6 m

Das vielseitige Instrument mit automatischem Pendelkompensator für alle Ingenieurarbeiten. Zwei parallele horizontale Striche im Fernrohr Gesichtsfeld gestatten das direkte Ablesen von Horizontalabstand und Höhendifferenz an einer normalen Vertikallatte. Mittlerer Fehler an Distanz und Höhendifferenz auf 100 m:

± 10-20 cm

DK-RV

Reduktionstachymeter für vertikale Latte



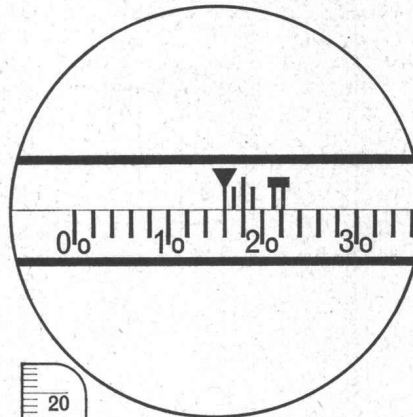
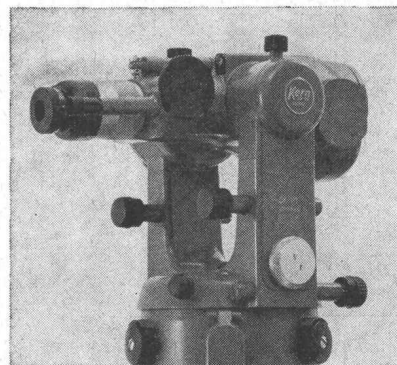
18,28 m

Wo die Sichtverhältnisse die Verwendung der horizontalen Latte verbieten und doch eine hohe Genauigkeit gefordert ist, eignet sich der DK-RV vorzüglich für viele Vermessungsaufgaben. Die neue Distanzmeßeinrichtung ergibt eine mit der vertikalen Latte bisher nicht erreichte Genauigkeit. Mittlerer Distanzmeßfehler auf 100 m:

± 3-5 cm

DK-RT

Reduktionstachymeter für horizontale Latte

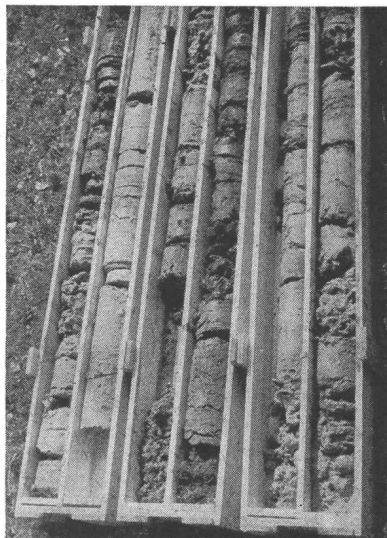
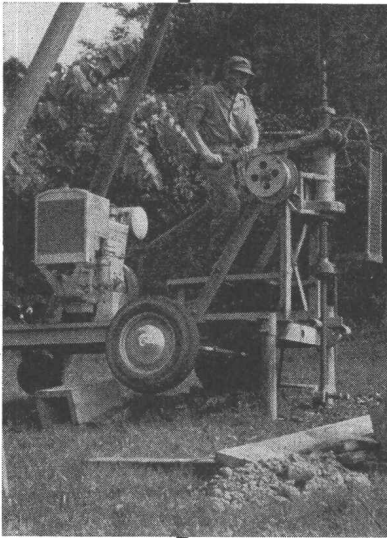


16,275 m

Als Doppelbild-Distanzmesser modernster Bauart ist der DK-RT das geeignete Instrument für die Katastervermessung. Die Distanzablesung ist dank der nonienlosen Meßlatte besonders einfach. Ein Vorsatzkeil ermöglicht die Korrektur des persönlichen Fehlers. Mittlerer Distanzmeßfehler auf 100 m:

± 1-2 cm

SONDIERBOHRUNGEN



Rotationskernbohrungen
 Rammsondierungen
 Scherflügelversuche
 Ungestörte Bodenproben
 Durchlässigkeitsuntersuchungen
 Bohrungen für Injektionen
 Fels- und Lockergesteins-Anker

Ing. M. Greuter & Cie AG, 8032 Zürich, Tel. 051/329028

Spezialfirma für Gunit, Spritzbeton, Injektionen und Bohrungen

Wählen Sie



und Sie wählen richtig!

... denn unsere Schaumstoff-Isoliermaterialien sind **Spitzenprodukte** und ermöglichen Ihnen deshalb eine ausgezeichnete und wirklich preiswerte Isolation.

Alporit

aus SWISSPOR

Hundertprozentiges ☒ Schweizer Fabrikat ☒

- schützt gegen Wärme und Kälte
- schont vor Lärm und Feuchtigkeit
- ist druckfest und leicht
- ist form- und alterungsbeständig

kurz: ALPORIT bürgt für Qualität

Unser technischer Dienst ist jederzeit gerne bereit, Sie unverbindlich zu beraten.

KORK AG BOSWIL

5623 Boswil (Aargau)

Telefon 057 7 44 44

Telex 5 38 79



Baumaschinen

Euclid TS-14 Allrad-Scraper. Unerhört beweglich auch auf steilen Transportwegen. Kann selbst bei ungünstigsten Bodenverhältnissen noch eingesetzt werden. Alle Arbeitsbewegungen sind hydraulisch betätigt. Dank Allradantrieb ist der Scraper praktisch unabhängig von Hilfsgeräten. Äusserst genaue, vollhydraulische Steuerung ermöglicht auch feine Planierarbeiten. Fassungsvermögen 10 m³ gestrichen, 15 m³ gehäuft. Wendekreis 10 m.

Euclid TS-14 Allrad-Scraper



b+f corso 105.65

**Kellmobil AG
8304
Wallisellen
Kriesbachstr. 5
051/931033**

EUCLID



Piab Dynamometer

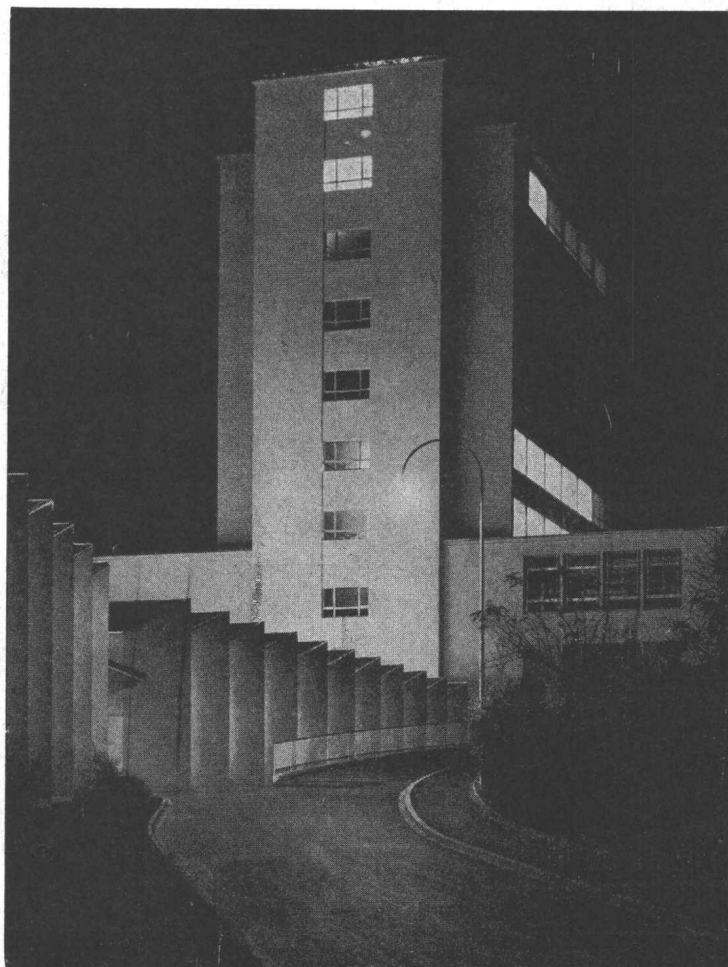
Genau
 Unverwüstlich
 Kleinste Abmessungen
 Geringes Gewicht
 Gesichert gegen plötzliche
 Entlastungen

Für Höchstlasten 130 kg bis 50 t



Walter Meier WERKZEUGMASCHINEN AG
 8024 Zürich Mühlebachstrasse 11-15
 Telefon 051/34 54 00

**P
O
R
A**



Isolierplatten Bausteine Stürze

aus PORA-Porenbeton
 fäulnissicher, frostbeständig,
 rein anorganisch, leicht,
 hochisolierend

ISOLIERPLATTEN

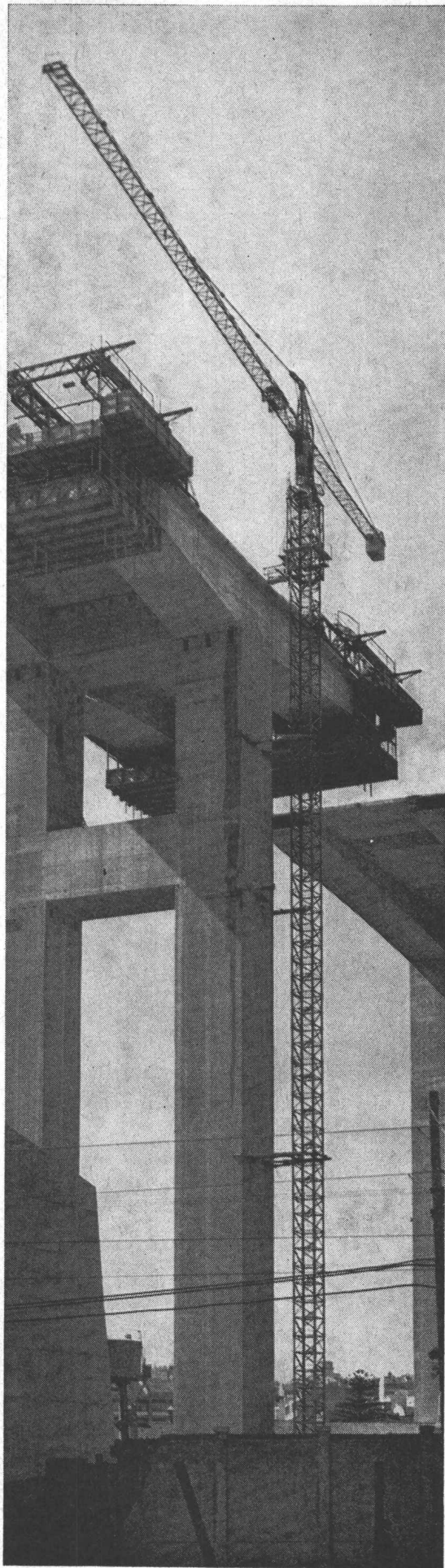
in die Schalung gestellt
 bilden eine ideale
 Eisenbeton-Isolierung
 für Hoch- und Tiefbauten
 aller Art, wie
 Skelettbauten, Kläranlagen

BAUSTEINE

als Ausfachung von Skelettbauten,
 für Bauten im Gebirge

PORA AG

Mühlehorn Reichenburg
 VERKAUFsbUREAU ZÜRICH
 Schifflande 16 051 / 47 26 62



?

Was ist Record-Control-Serie? (RCS)

RCS erlaubt:

- die grössten Lasten behutsam und mit äusserster Genauigkeit abzusetzen;
- 5 ferngesteuerte Geschwindigkeiten unter Last und in Betrieb; eine auf jede Last optimal abgestimmte Geschwindigkeit; erhöhte Leistung durch:
 - die Möglichkeit, den leeren Haken mit Maximalgeschwindigkeit herabzulassen, und zwar unbeachtet der verwendeten Hubgeschwindigkeit;
 - das Steuergerät, das Ihnen ermöglicht, jede Bewegung des Krans mittels zweier Schalthebel zu bewerkstelligen.

RCS bietet ebenfalls:

- 20 verschiedene Arbeitsgeschwindigkeiten, und zwar:
 - 5 Geschwindigkeiten bei einfacher Scherung,
 - 5 Geschwindigkeiten bei doppelter Scherung,
 - 2 Geschwindigkeitsstufen dank einer Seilwinde, die, mit demontablen Schalen ausgerüstet, zwei verschiedene Durchmesser erreicht.

Stufen des Steuergerätes/Uebersetzungsverhältnis:

① 1:40 ② 1:15 ③ 1:4 ④ 1:2 ⑤ 1:1

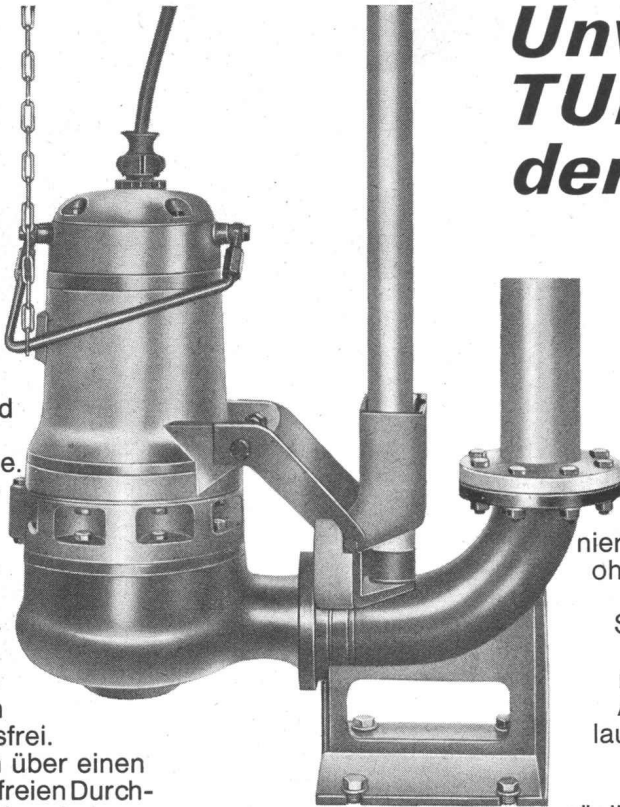
POTAIN hat den Record-Control-Serie!



HÄCHLER AG, 5115 Möriken-Wildegg
Telefon 064/531991

Unverstopfbare TURO - Pumpen der grosse Erfolg

1961 entstand die erste TURO-Pumpe. Heute arbeiten Tausende davon. Hier ein paar Gründe für diesen grossen Erfolg: TURO-Pumpen arbeiten verstopfungsfrei. Sie verfügen über einen vollkommen freien Durchgang und haben keine Dichtungsringe. Betriebssicherheit und Lebensdauer sind unübertroffen.



Typ UF
Abwasser-Tauchmotorpumpe mit **100 mm freiem Durchgang**. Stark dimensionierter Elektromotor ohne Ölfüllung. Mit schraubenloser Schnellkupplung oder tragbar für raschen Einsatz. Absolut trockenlaufsicher. Der Einsatz von Tauchmotorpumpen ermöglicht beträchtliche Baukostensparnisse. Kurzfristig ab Lager lieferbar. Bitte verlangen Sie Prospekt Nr. 610.

Das TURO-Programm ist nach dem Baukastensystem entwickelt.

TURO

EMILE EGGER & CIE, SA
Fabrique de pompes et de machines
CH-2088 Cressier NE
☎ 038 77217
Telex 35207

EGGER



Die ideale Verbindung
Isolierstoff + Putzträger
abscherfest

Vollwärmeschutz mit
SCHICHTEX
spart Heizkosten

B+ Bau+
Industriebedarf AG

4002 Basel, Lange Gasse 13
Telefon (061) 35 20 65

KEINE WASSERVERSCHWENDUNG

AVT- und IVT-Regler regulieren genau und helfen Wasser sparen:

Der Typ IVT ist für die Temperaturregelung von Heisswasserspeichern, Wärmeaustauschern, Ölvorwärmern, Autoklaven, Entfettungsanlagen, Luftheizgeräten, Trockenöfen usw. berechnet und kann sowohl für Wasser als auch für Dampf verwendet werden.

Max. Arbeitsdruck 10 atü
Max. Temperatur des zu regelnden Mediums 180°C
Anschluss R 1/2", R 3/4" und R 1"

Arbeitet ohne Hilfsenergie
Schnelle und einfache Einstellung
Selbstregelnde Stopfbüchse
Auswechselbares Balgelement
Auswechselbarer Ventilsitz und -teller
Leichte Montage

Typ AVTB ist ein thermostatisches Regelventil für Wasser. Es arbeitet ohne Zufuhr von Hilfsenergie und wird durch die Temperatur des Fühlers gesteuert. Es öffnet bei sinkender und schliesst bei ansteigender Fühlertemperatur.

Das AVTB-Ventil wird bei der automatischen Temperaturregelung von Wasserwärmern, Wärmeaustauschern, Ölvorwärmern, Luftheizgeräten u. a. m. sowie in industriellen Anlagen verwendet.

Temperaturbereiche: 0 - 30°C
20 - 60° und 50 - 90°C
Betriebsdruck bis 10 atü
Anschluss: R 1/2", R 3/4" und R 1"

4000 BASEL 18 - Tel. (061) 46 06 08

Depots:

Lausanne (021) 25 01 68

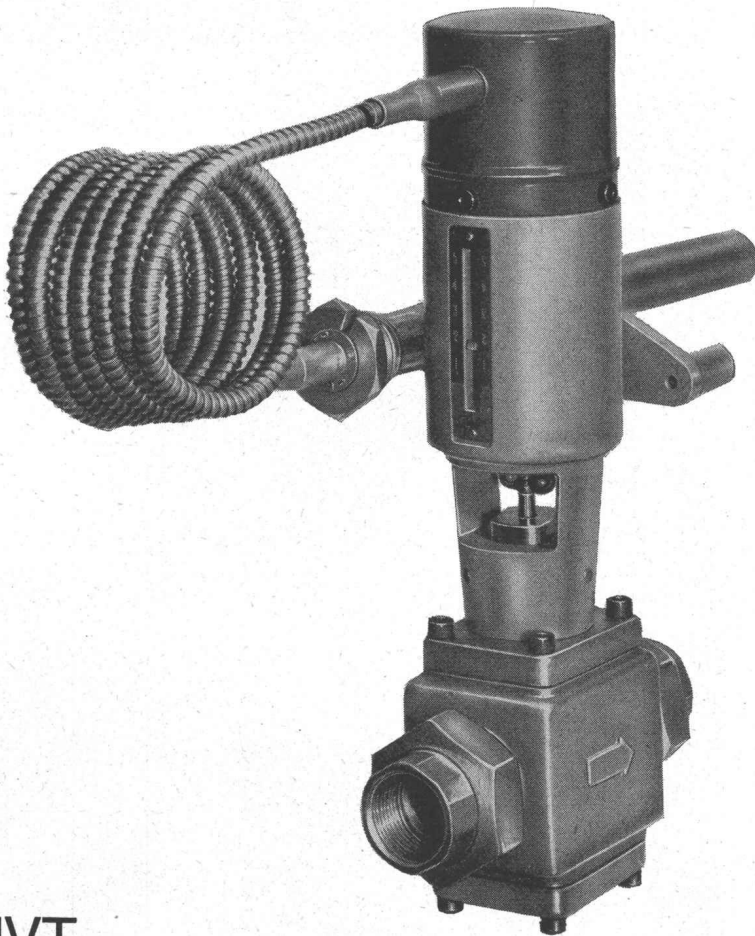
St. Gallen (071) 27 25 44

Zürich (051) 54 14 33

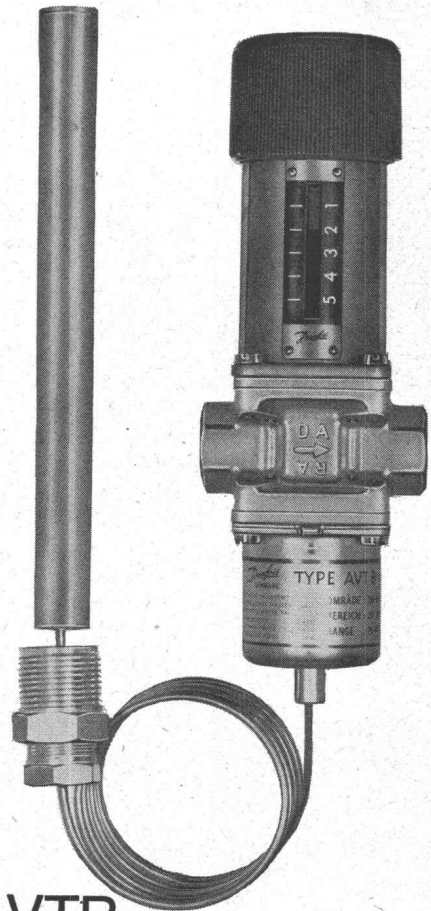
WERNER KUSTER A. G.

Danfoss

7049



IVT



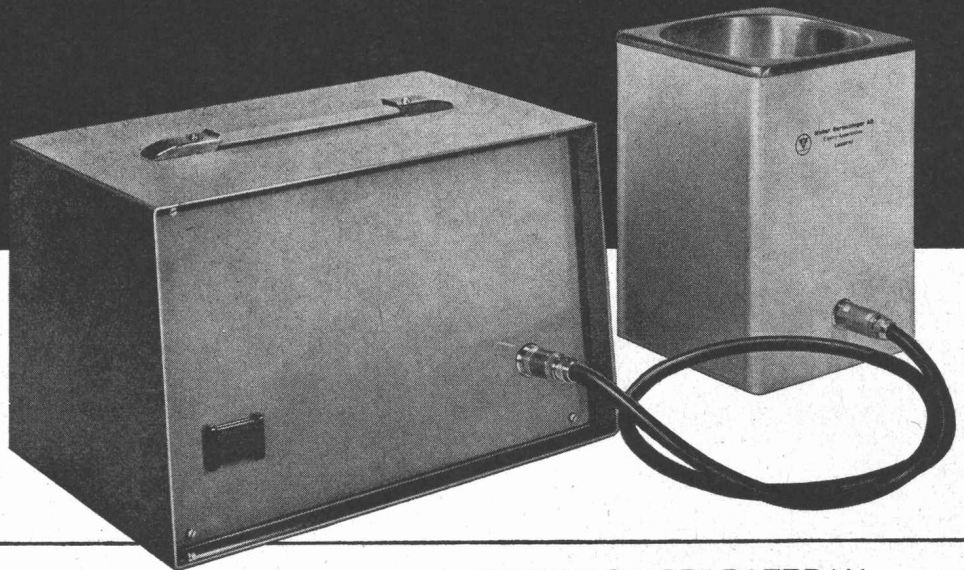
AVTB

Ultraschall

das tragbare, leistungsstarke Kleingerät Typ LABORSET

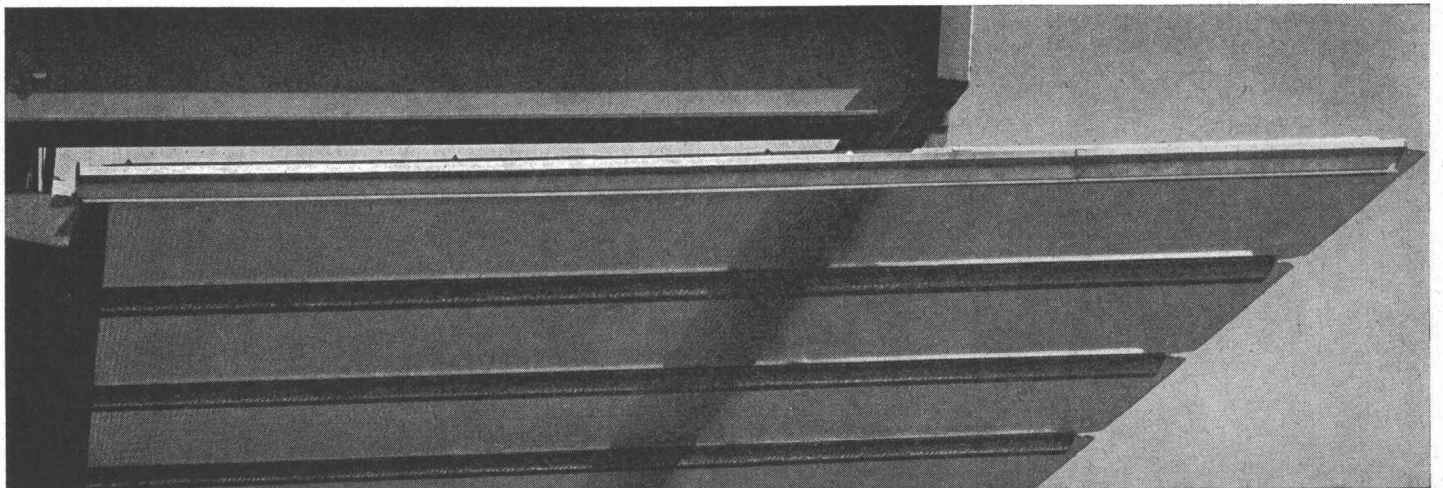


Speziell geeignet für
Medizinal- und Dental-
labors, Bijouterie- und
Uhrenateliers, Präzi-
sionswerkstätten usw.



Walter Bertschinger AG

ELEKTRO-APPARATEBAU
6000 LUZERN LINDENSTR. 15
TEL. 041 41 75 75



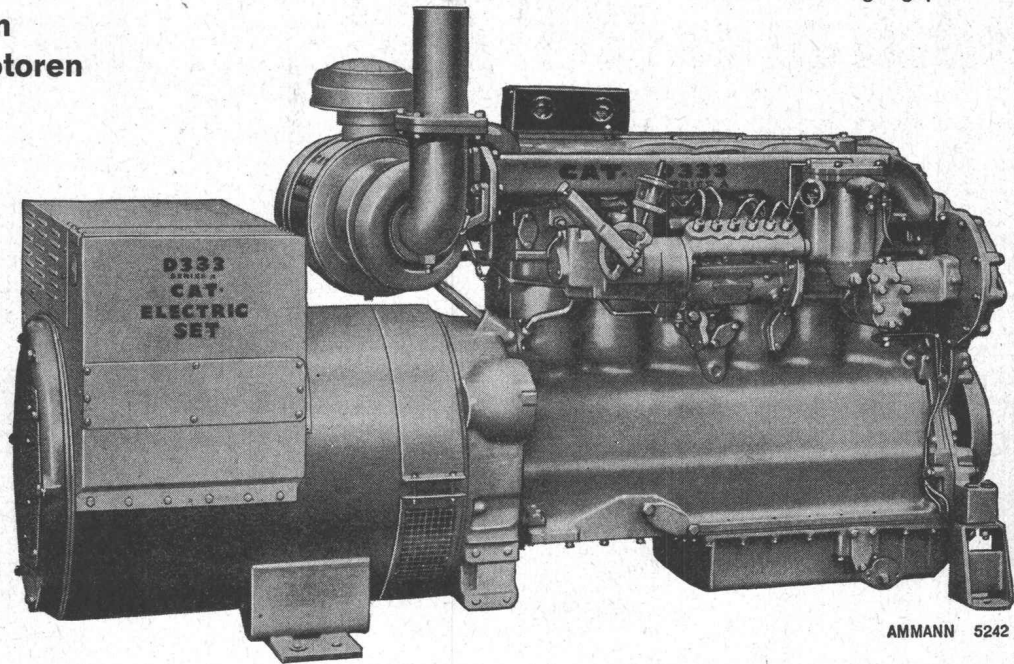
CATERPILLAR

Generatorengruppen
25–500 kW

Industrie-, Diesel-
und Gasmotoren
Schiffsdieselmotoren

Ist dies nicht die Lösung
Ihres Stromversorgungsproblems?

CAT und
CATERPILLAR
sind eingetragene
Schutzmarken der
CATERPILLAR
Tractor Co.



Bitte
verlangen Sie
unverbindlich
eine Offerte

AMMANN 5242

ULRICH AMMANN

Baumaschinen AG
4900 Langenthal

Telefon 063/2 27 02 und 2 51 22



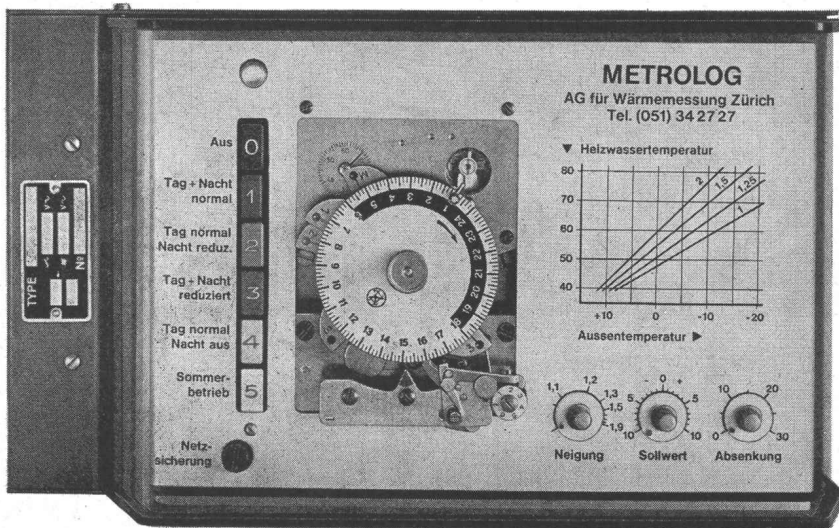
Siegfried Keller AG

Telefon 051 93 32 32
Wallisellen–Zürich

Industrieverglasungen
Glasdächer
Vordächer
Shedfenster
Vertikalverglasungen
und alles
was dazugehört

METROLOG

Elektronische Aussensteuerung



Volltransistorisiert, daher keine
Wartung

Grosse Regelgenauigkeit

Hohe Temperaturkonstanz

Anpassungsfähige Raum-
temperatur

Programmschalter mit Druck-
tasten

Kein Serviceproblem

Verlangen Sie bitte unseren
METROLOG - Prospekt

AG FÜR WÄRMEMESSUNG

Postfach, 8032 Zürich
Telefon 051 / 34 27 27



Kämpf schalttafeln

G. Kämpf AG Holzbau Rapperswil Aarg.

064 47 12 12

kein Preisaufschlag

Verkauf 1963 m² 180 000

nur die verleimten 3-Schicht-Schalttafeln
wachsen und schwinden nicht

sie ergeben saubere Sichtflächen

sie brauchen viel weniger Arbeitszeit

sie werden 50 und mehr Male verwendet

sie halten jahrelang (Oberflächen-Schutz)

sie sind die wirtschaftlichen auf lange Sicht

das beweist die Verbrauchskurve

27 mm stark, dreifachquerverleimt,
100 x 500 cm oder kleinere Tafeln,
z. B. 50 x 500 cm / 50 x 250 cm

Wir haben 1962 die Produktion
rationalisiert und vergrößert,
damit wir unsere überzeug-
ten, treuen Verbraucher und
die neuen Kunden schneller
und besser bedienen können

1949 1950 1951 1952 1953 1954 1955 1956 1957 1958 1959 1960 1961 1962

120 000
87 000
77 000
55 000
42 000
40 000
29 000
27 000
19 000
12 000
11 000
4 000

MERK
PULLAX

der
Muldenkipper
für schwierigste
Verhältnisse

Schon mit dem 4-Rad-Antrieb und der günstigen Gewichtsverteilung vollbringt er Leistungen, die sonst kein Motorfahrzeug schafft. Mit dem Seilzug im Gleichlauf ist ihm kein Gelände zu steil und kein Boden zu schlecht.

20 PS Dieselmotor, 6 Vorwärts- und 2 Rückwärtsgänge. Seilspill auf Wunsch. Radstand verstellbar von 1.70-2.50m. Aufbau mit wenigen Handgriffen auswechselbar! Dreiseitenkipper 1 m³, Rückwärtskipper, normale Ladebrücke, Tankaufbau, Schneepflug, Strassenbaugeräte usw. usw.



Hans Merk

Maschinenfabrik - Tel. (051) 8891 21

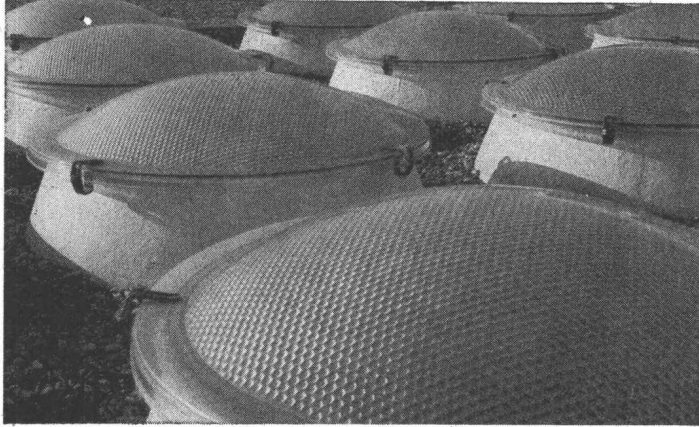


Bauelemente **Stahlton**

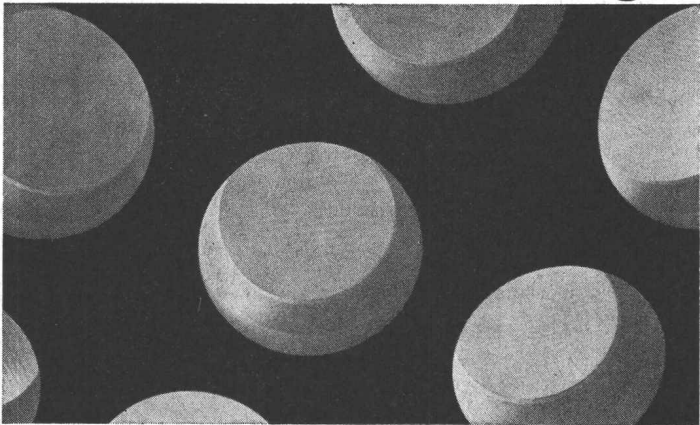
Stahlton-Decke, Nutzlast 650 kg/m², Spannweite 2x8,0 m
Bauherr J. Häberli, Schweizersholz
R. Amsler, Architekt, Frick / R. Wirth, Ing., Zürich

Stahlton AG Riesbachstr. 57 Tel. 051-476400 8034 Zürich
Stahlton-Prebeton AG Eymattstr. 71 Tel. 031-663301 3027 Bern

schneller



billiger



genauer



Baukosten senken mit

eurodome[®] Lichtkuppeln

den preisgünstigsten Qualitäts-Lichtkuppeln auf dem gesamt-europäischen Markt und

eurobase[®] Zargenrahmen

einbaufertig, massgenau, zeitsparend, witterungsbeständig

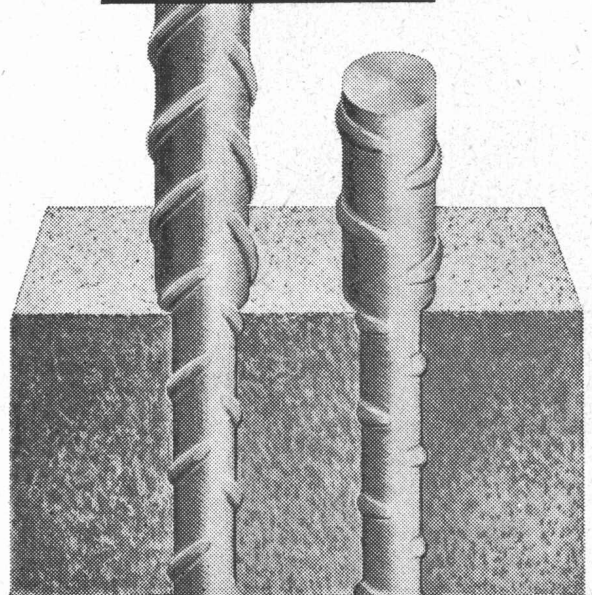
Prospekte
Preislisten
technische
Normblätter



Abt. Glasdachwerk Allmendstr. 7 8059 Zürich Tel. 051/25 79 80

Säulen

BOX  ULTRA



BOX  STAHL

**des
modernen
Bauens**

Immer mehr fortschrittliche Fachleute verwenden für Eisenbetonkonstruktionen aller Art die hochwertigen, naturharten BOX-Stähle.

Umfassende Versuche haben die besonderen bautechnischen Vorteile klar erwiesen: Optimaler Verbund, erhöhte Brandsicherheit, Schweissbarkeit ohne Festigkeitseinbusse, grosse Materialzähigkeit, höchste Festigkeit: BOX-ULTRA.

MONTEFORNO
STAHL- UND WALZWERKE A.G. BODIO/TI

Durisol

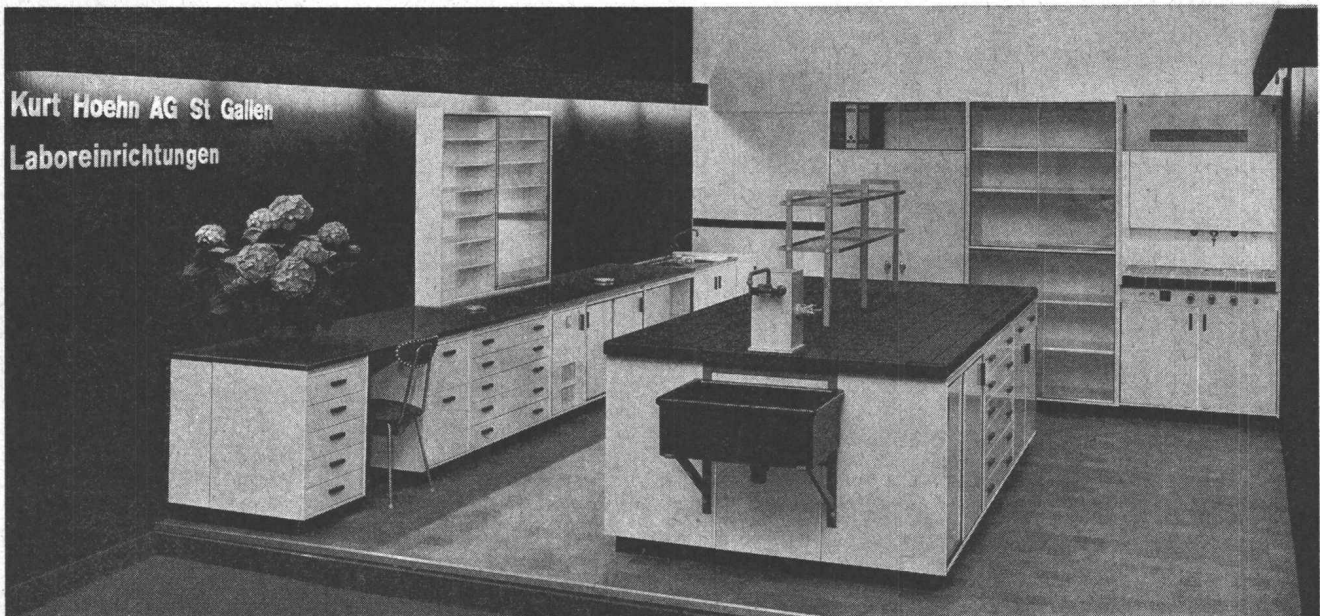
-Mauerwerk, -Aussenwand- und -Dachplatten

die bewährten Bauweisen

DURISOL VILLMERGEN AG

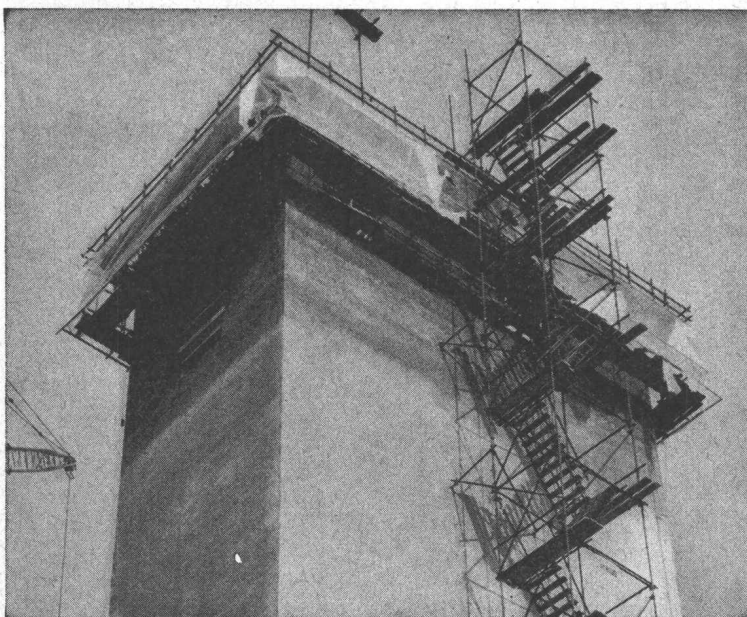
Verwaltung Badenerstrasse 21 8953 Dietikon Telefon 051 / 88 69 81

Tel. (071) 24 31 37



ILMAC, Halle 23 / 1344

Tel. (071) 24 31 37



Gleitschalung ACROW

**Arbeitsparend,
zuverlässig und schnell!**

Das hydraulisch gehobene Schalungssystem ACROW-Concretor erspart Arbeit, sichert Termineinhaltung und verhilft zu tadelloser Betonqualität.

Photo:
Silo des Minoteries
Bossi frères
Cousset FR

ACROW
CONSTRUVIT

CONSTRUVIT SA, 3250 LYSS (BE), Tel. 032 / 84 24 05

Spezialarbeiten
im Grundbau

LOSINGER

Zeissl - Rammpfähle
HW- u. Calweld - Bohrpfähle
Betonschlitzwände ELSE
Vibroflotation
Colcrete - Mörtel und -Beton
Grundwasserabsenkung Wellpoint
Labor für Erdbau, Beton und Bitumen

Losinger + Co AG Bern

Unternehmen
für besondere
Bauverfahren

Spannbeton AG

VSL Spannkabel, Fels- und Alluvialanker,
Gleitschalungen, Fahrbahnübergänge, Brücken-
lager, Flachpressen, Fugendichtungen,
Wärme-, Schall- und Feuchtigkeitsisolationen

Spannbeton AG Bern, Zürich, St. Gallen
Précontrainte SA Lausanne
Beton Precompresso SA Locarno

Gesellschaften
für industrielles
Bauen

IGECO AG

Fabrikation und Montage von
schlaff armierten oder
vorgespannten Betonelementen
für den Hoch- und Tiefbau

IGECO AG Lyssach BE
IGECO AG Volketswil ZH
IGECO SA Etoy VD