

Zeitschrift: Schweizerische Bauzeitung
Herausgeber: Verlags-AG der akademischen technischen Vereine
Band: 84 (1966)
Heft: 20

Werbung

Nutzungsbedingungen

Die ETH-Bibliothek ist die Anbieterin der digitalisierten Zeitschriften auf E-Periodica. Sie besitzt keine Urheberrechte an den Zeitschriften und ist nicht verantwortlich für deren Inhalte. Die Rechte liegen in der Regel bei den Herausgebern beziehungsweise den externen Rechteinhabern. Das Veröffentlichen von Bildern in Print- und Online-Publikationen sowie auf Social Media-Kanälen oder Webseiten ist nur mit vorheriger Genehmigung der Rechteinhaber erlaubt. [Mehr erfahren](#)

Conditions d'utilisation


L'ETH Library est le fournisseur des revues numérisées. Elle ne détient aucun droit d'auteur sur les revues et n'est pas responsable de leur contenu. En règle générale, les droits sont détenus par les éditeurs ou les détenteurs de droits externes. La reproduction d'images dans des publications imprimées ou en ligne ainsi que sur des canaux de médias sociaux ou des sites web n'est autorisée qu'avec l'accord préalable des détenteurs des droits. [En savoir plus](#)

Terms of use

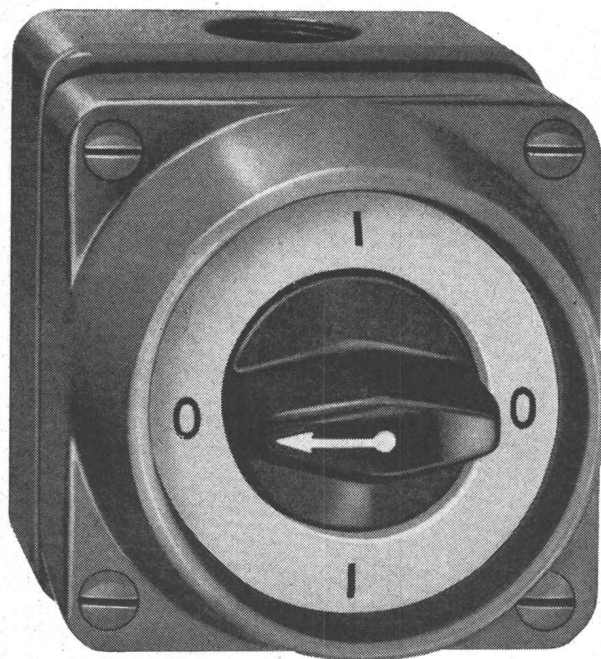
The ETH Library is the provider of the digitised journals. It does not own any copyrights to the journals and is not responsible for their content. The rights usually lie with the publishers or the external rights holders. Publishing images in print and online publications, as well as on social media channels or websites, is only permitted with the prior consent of the rights holders. [Find out more](#)

Download PDF: 23.02.2026

ETH-Bibliothek Zürich, E-Periodica, <https://www.e-periodica.ch>

Drehschalter und Steckdose,
in Leichtmetall,
grau farbgelb-spritzt,
spritzwassersicher 

Feller

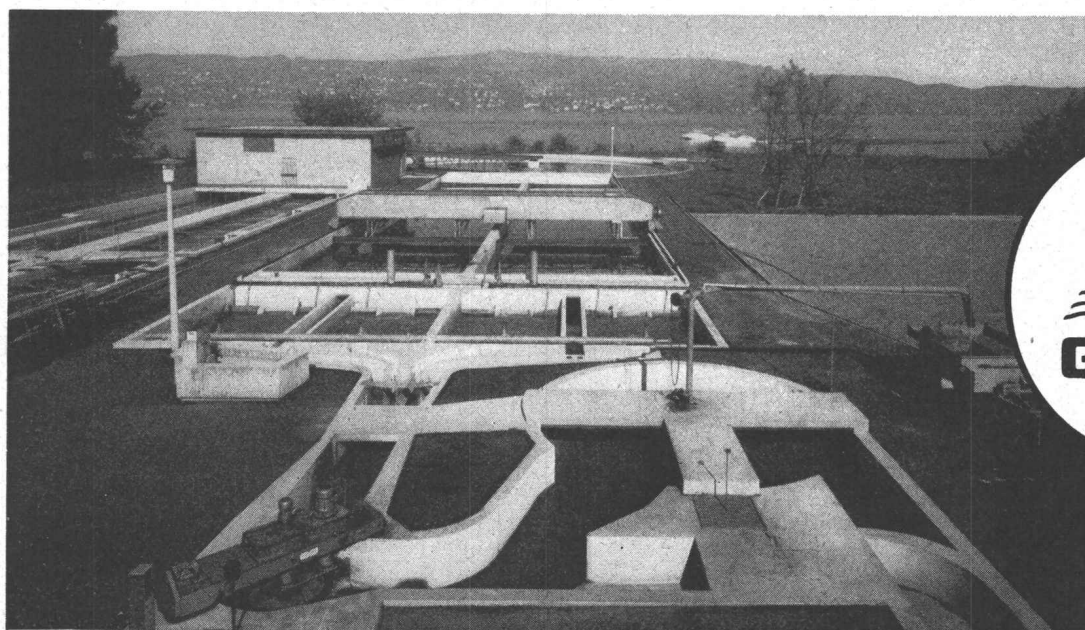


Adolf Feller AG Horgen

Série 7900 AG Grösse: 75/82 mm



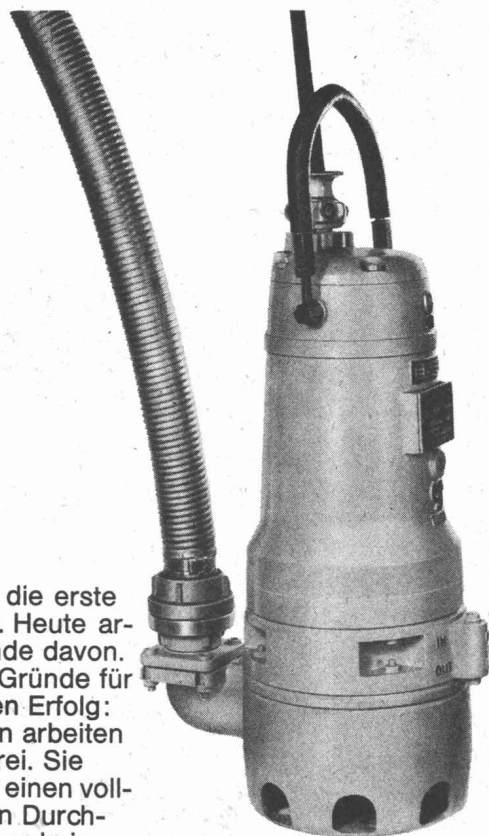
8203 AG Grösse: 75/82 mm.



MASCHINELLE EINRICHTUNGEN UND ARMATUREN FÜR KLÄRANLAGEN

Geiger-Sandfänge haben sich bei der Zurückhaltung und maschinellen Förderung der im Mischverfahren in Kläranlagen anfallenden großen Sandmengen wegen ihrer Einfachheit, Betriebssicherheit und geringen Baukosten seit Jahrzehnten überall bewährt und gewährleisten einen feinkörnigen reinen Sand ■ Die Abbildung zeigt eine kleinere Kläranlage in der Schweiz mit einem Geiger-Sandfang-Rechenwolf und Schlamm-Räumer.

**TEILAUSFÜHRUNG, MONTAGE UND SERVICE DURCH
HANS ROSHARD, INGENIEUR SIA, KÜSNACHT**



1961 entstand die erste TURO-Pumpe. Heute arbeiten Tausende davon. Hier ein paar Gründe für diesen grossen Erfolg: TURO-Pumpen arbeiten verstopfungsfrei. Sie verfügen über einen vollkommen freien Durchgang und haben keine Dichtungsringe. Betriebssicherheit und Lebensdauer sind unübertroffen.

Das TURO-Programm ist nach dem Baukastensystem entwickelt.

Unverstopfbare TURO - Pumpen der grosse Erfolg

TURO Typ UB

Transportable Schmutzwasser-Tauchmotorpumpe mit freiem Durchgang vom Saug- bis Druckstutzen von 50 mm Ø. Druckstutzen mit Gewindeflansch R2". Absolut trockenlauf-sicher, verschleissfest. Auch für stationären Einbau geeignet. Kurzfristig ab Lager lieferbar. Bitte verlangen Sie Prospekt Nr. 609.

TURO

EMILE EGGER & CIE, SA
Fabrique de pompes et
de machines
CH-2088 Cressier NE
☎ 038 77217
Telex 35207

EGGER



GEBERIT-PVC-Spülkasten
Nr. 10.000 mit Spülbogen
2" x 1 1/2", 28 x 21 cm,
für am Boden befestigtes
Klosett

GEBERIT-PVC- Spülkasten: betriebssicher, geräuscharm, unverwüstlich!

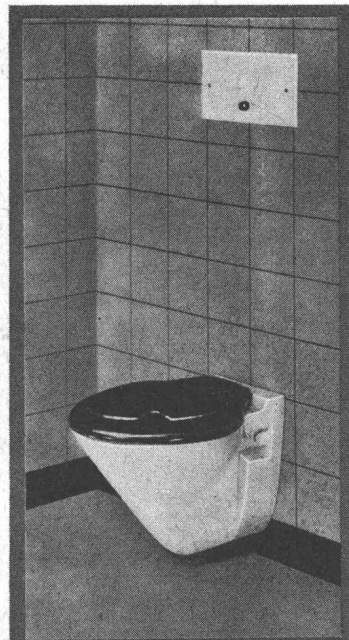


**GEBERT+ CIE
Rapperswil am Zürichsee**

Techn. Beratungsdienst Rapperswil
055/203 44
Service technique Lausanne
021/32 27 81
Servizio tecnico Berna (Bern)
031/51 24 44



GEBERIT-PVC-Spülkasten
Nr. 10.000, mit Spülrohr
2" x 1 1/2", Länge 70 x 22 cm,
Nr. 44.020
für am Boden befestigtes
Klosett



GEBERIT-PVC-Spülkasten für
Wandeinbau Nr. 15.000, mit
Anschlussgarnitur Nr. 49.300
für an der Wand befestigtes
Klosett

Helle Arbeitsplätze mit VELUXAL



Sheddächer, Satteldächer, Pultdächer, kurz alle Industriedächer mit Oberlichtern sowie senkrechte Lichtbänder werden heute am vorteilhaftesten mit VELUXAL Glasbauelementen verglast.

VELUXAL ist ein modernes Glasbauelement, leicht, elegant, selbsttragend, mit Leichtmetallrahmen

VELUXAL bietet einen maximalen Lichteinfall und somit angenehme Arbeitsplätze

VELUXAL ist doppelverglast, daher wärme- und schallisierend

VELUXAL wird vorfabriziert und ist einfach und schnell zu montieren

VELUXAL ist als Normalbauelement in vier Standardgrößen ab Lager lieferbar.

Verlangen Sie bitte unseren ausführlichen Prospekt mit Referenzliste und Montagebeispielen von durch uns projektierten und ausgeführten Objekten.

A. Kully AG



Glasdachwerke 4632 Trimbach bei Olten
Telephon 062 - 53901

Equitherm[®]

Heizungsregleinrichtungen

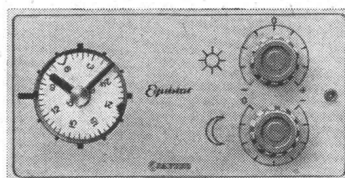
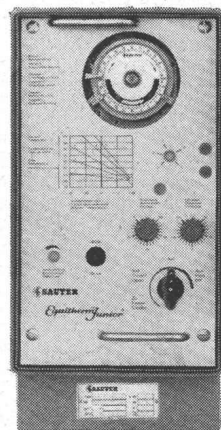
Moderne Form,
erweiterte Typenreihen,
vereinfachte Installation

Der einfache Heizungsregler «**Equitherm-Junior**» mit Transistorverstärker findet vor allem in kleinen bis mittleren Heizanlagen Verwendung

Zwei Ausführungen sind lieferbar:

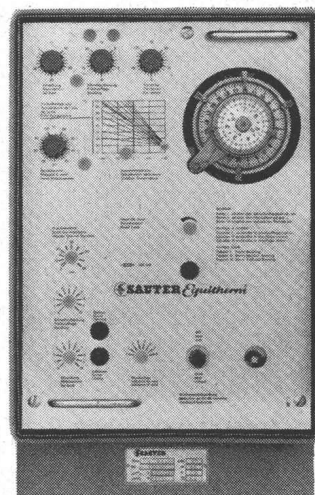
Typ ERTO
als Zweipunktregler zur Steuerung eines Ölbrenners

Typ ERTJ
als Zweilaufregler zur Steuerung eines langsamlaufenden Ventils oder Mischhahns



Fernbedienung Equistat

Tag- und Nachttemperaturen können mit «**Equistat**» vom Wohnraum aus ferneingestellt werden



Der elektronische Heizungsregler «**Equitherm**» wird durch die Erweiterung der Typenreihen noch anpassungsfähiger an die jeweiligen Anlagebedingungen. Die Einrichtungen für Zweipunkt- oder stetige Regelungen eignen sich für Heizanlagen jeder Größe



SAUTER

I 148

Fr. Sauter AG, 4000 Basel 16
Fabrik elektrischer Apparate
Telephon 061 / 32 44 55, Telex 62 260

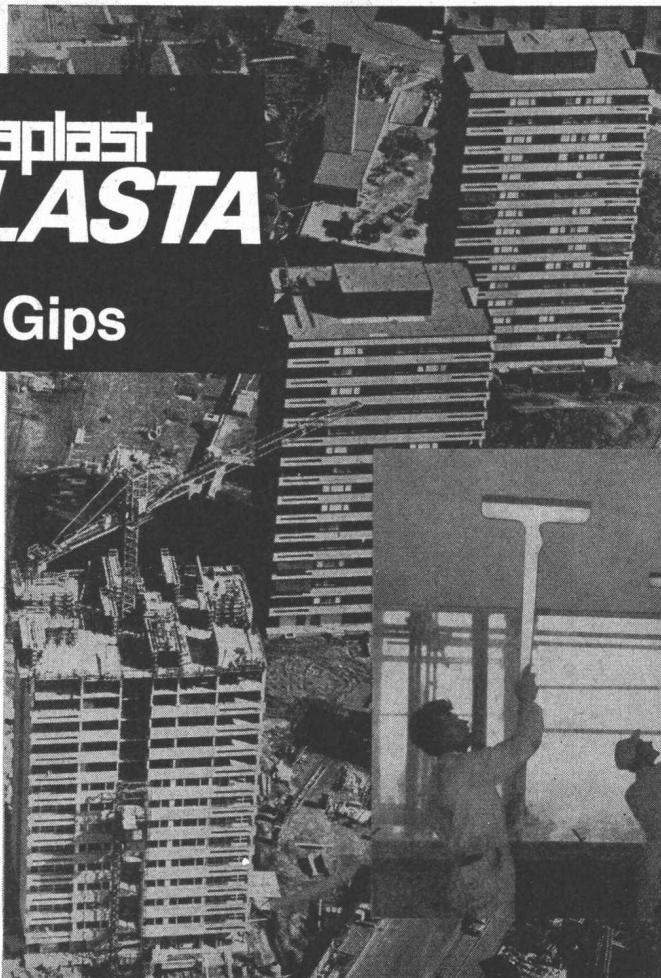
Technische Büros in Zürich, Bern, St. Gallen, Genf, Lausanne und Lugano

Ultraplast **BREPLASTA**

statt Gips

Vorteile:

- Strapazierfähige Wände im Schnellverfahren
- hohe Leistung, deshalb billigere Preise
- Decken und Wände werden in einem Zug fertiggestellt
- direkt auf Beton, darum sehr wirtschaftlich zum Aus-egalieren des Betons
- keine Austrocknungszeit — sofort bezugsbereit
- wenig Arbeitskräfte, da mechanisiertes Arbeitsverfahren
- innert kurzer Zeit zahlreiche Referenzobjekte



**Die neue
Sandspachteltechnik
rationalisiert das Bauen!**

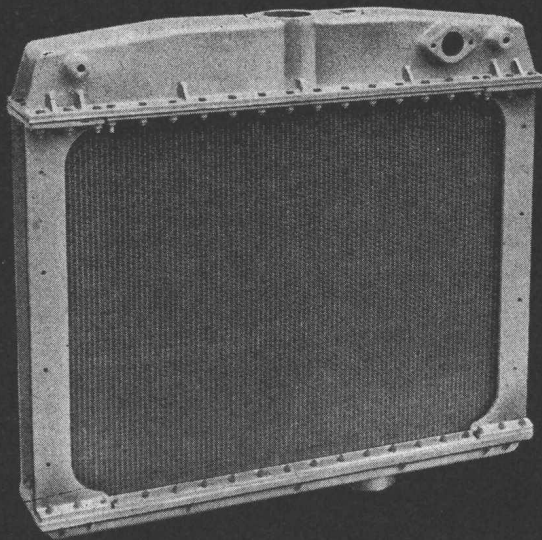
VOGELSANG

KURT VOGELSANG AG

8603 Schwerzenbach ZH

Tel. 051 / 85 31 81

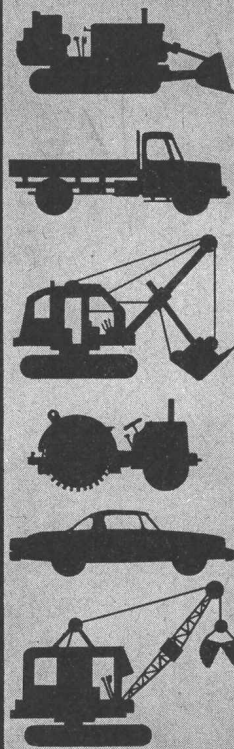
KÜHLER



**für
Baumaschinen,
Lastwagen,
Personenwagen,
Traktoren und
Notstromgruppen**

fabrizieren und
reparieren wir
kurzfristig.

Unsere speziellen
Hochleistungs-Rippen-
rohrelemente sind
robust, widerstands-
fähig bei optimaler
Kühlwirkung.



ORION WERKE ZÜRICH

Fabrik für wärme- und kältetechnische Apparate, Hardturmstr.185, Tel.051/421600





Die ideale preiswerte

Schalungs- tafel

Härteste Kunststoffoberfläche
Maximaler Sichtbeton
Minimale Reinigungsarbeiten
Kein Schalungsöl

Mehrschichtig
Kochwasserfest verleimt
Wächst und schwindet nicht
Langlebig

**Die beste Qualität
macht sich bezahlt**

Verlangen Sie Auskunft —
wir beraten Sie gerne

**Gebr.
Höchli AG
Fournier- &
Plattenfabrik**

5033 Buchs AG
Tel. 064 / 22 35 40

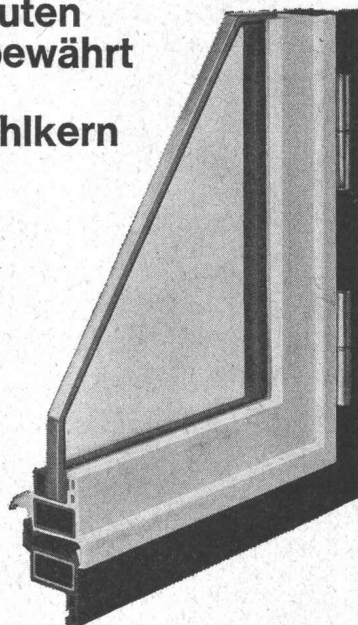
Kunststoff-Fenster Türen und Fassaden

für moderne Bauten
seit 10 Jahren bewährt

Mipolam® mit Stahlkern

Das Profil für grosse
Fenster und Türen bei
Industriebauten
Eingangspartien
Bürohäusern
Spitälern
Schulen
Hallen

Licht- und farbecht
säurebeständig
K-Wert 3,2
Schalldämmung
31 db



Mipodur® ohne Stahlkern

Das Fenster mit der hohen
Schall- und Wärmeisolierung,
geeignet für
Verwaltungsbauten
Wohnhäuser
Fertigbauten

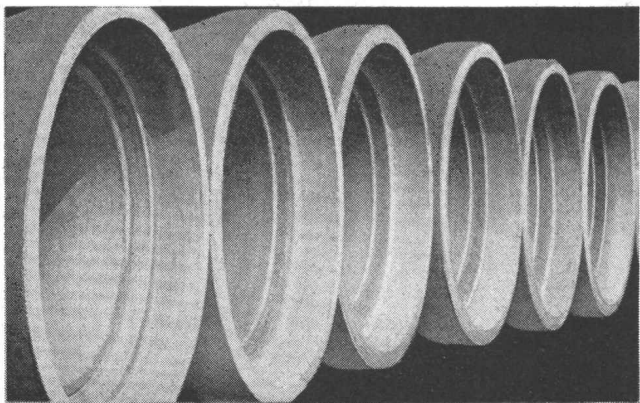
Keine Malerarbeiten
keine Unterhaltskosten
witterungsbeständig



Fabrikationslizenzen
günstig zu vergeben

VERWO

VERWO AG 8808 PFÄFFIKON SZ 055 - 54455



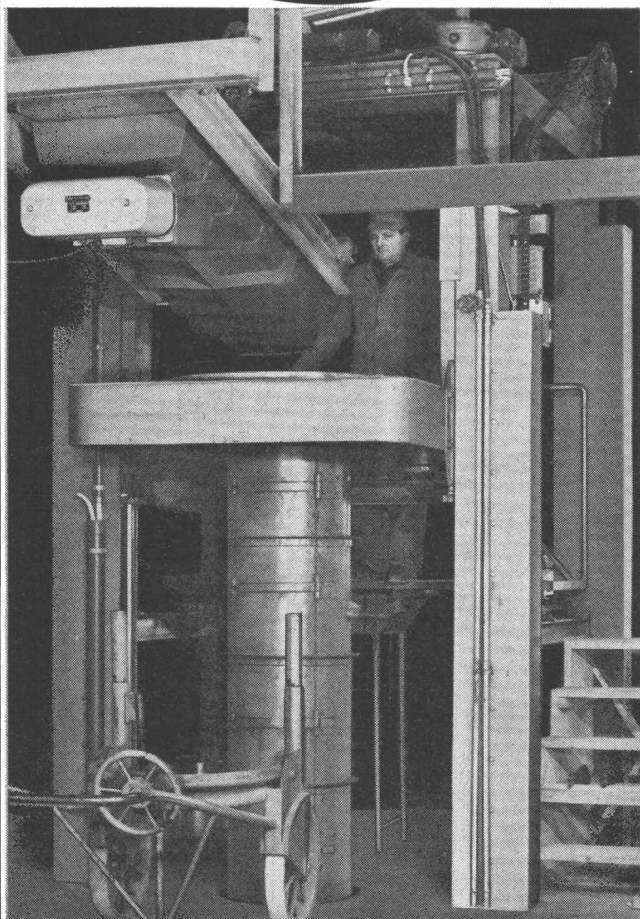
Phlomax-Betonrohre

ein Spitzenprodukt,
hergestellt auf

**GRABER
+
WENING**

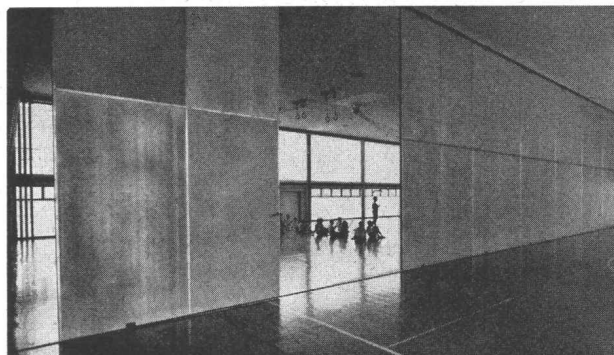
Betonrohrpressen

20–60 cm Lichtweite,
bis 2,5 m Baulänge



GW 587

Maschinenfabrik Graber + Wening AG
8413 Neftenbach/Schweiz
Telephon (052) 3 15 01



Schiebewand in Doppelturnhalle

Stahltreppen

Garagetore

Schiebewände

Eisenkonstruktionen

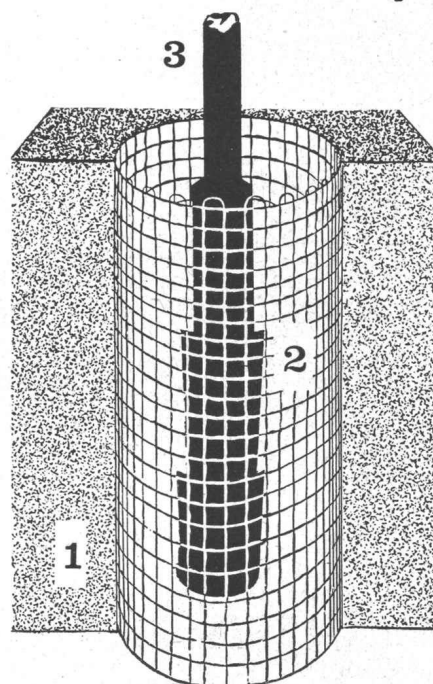
Oeltanks

Metallbau

Gebrüder Demuth & Co. 5400 Baden

Obere Bahnhofstrasse 1 Tel. (056) 2 54 44 / 2 59 54

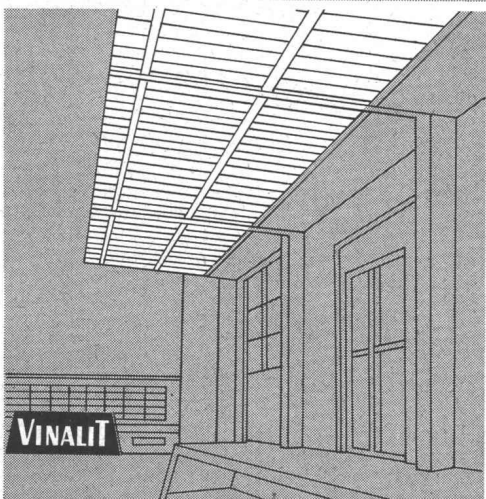
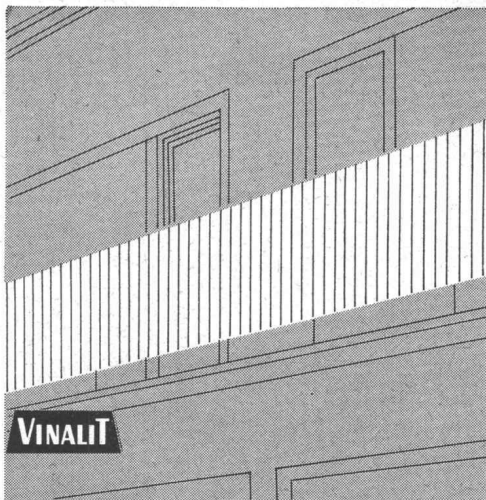
BETONDRAHTKERNE *Alpha*



1 = Schnitt Beton 2 = Beton-Drahtkern 3 = Eisenstück,
einzubetonieren

Lieferungen durch

Alpha AG. Nidau Tel. (032) 2 46 92



VINALIT

Kunststoff-Wellplatten SB

aus PVC, schwer brennbar

Schweizer Fabrikat

Farben: 5 Farben lichtdurchlässig und
5 Farben deckend nach Farbmuster

Anwendungsgebiete:

Vordächer, Rampenüberdachung, Sheddächer,
Lichtbänder für Bedachung, Trennwände
für Garderobe in Schwimmbädern, für Aus-
stellungshallen, Balkone, Brüstungen,
Fassadenverkleidungen, Windschutzwände etc.

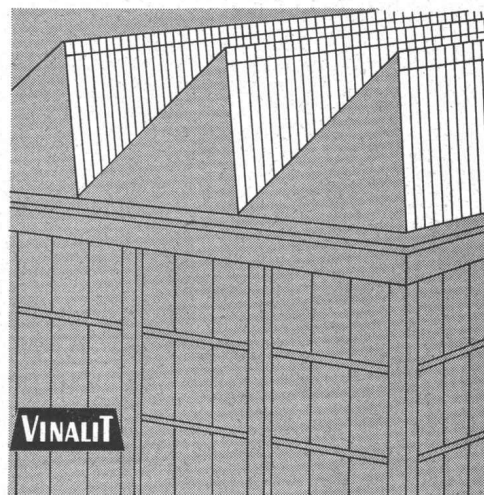
Eigenschaften:

spez. Gewicht 1,4
Wärmeleitzahl 0,13 kcal/mh ° C
flammschwer
sehr hohe Lichtdurchlässigkeit
gleichmäßig blendfreies Licht
wetterbeständig, chemikalienfest
dauerhaft, schlagfest
hervorragende Isolation
gut verarbeitbar, läßt sich sägen,
schneiden, bohren, nageln, schrauben,
stanzen, hobeln
Trotzdem preisgünstig!

Lieferungsart:

Eternit Großwellung
Eternit Kleinwellung
Wellblech Großwellung
Spundwand
Platten, plan

EG 177/52 mm
EK 73/24 mm
WG 100/30 mm
SP 70/18 mm
P



Hersteller:

Emil Keller, Bischofzell

Platten- und Kunststoffwerk
Telefon 071 / 81 16 91



Kämpf schalttafeln

G.Kämpf AG Holzbau Ruppertswil Aarg.

064 47 12 12

kein Preisaufschlag

nur die verleimten 3-Schicht-Schalttafeln
wachsen und schwinden nicht

sie ergeben saubere Sichtflächen

sie brauchen viel weniger Arbeitszeit

sie werden 50 und mehr Male verwendet

sie halten jahrelang (Oberflächen-Schutz)

sie sind die wirtschaftlichen auf lange Sicht

das beweist die Verbrauchskurve

27 mm stark, dreifachquerverleimt,
100 x 500 cm oder kleinere Tafeln,
z.B. 50 x 500 cm / 50 x 250 cm

Wir haben 1962 die Produktion
rationalisiert und vergrößert,
damit wir unsere überzeug-
ten, treuen Verbraucher und
die neuen Kunden schneller
und besser bedienen können

1949 1950 1951 1952 1953 1954 1955 1956 1957 1958 1959 1960 1961 1962

Verkauf 1963 m² 180 000

120 000
87 000
77 000
55 000
42 000
40 000
29 000
27 000
19 000
12 000
11 000
4 000

Fugenkitte = Vertrauenssache Fugenkitte = CTW-Sache!

Mit CTW-Fugenkitten lassen sich alle Systeme von Arbeitsfugen (auch senkrechte und hängende) in Beton, Mauerwerk, Glas, Metall, Holz, Kunststein, Blech, Eternit usw. in idealer Weise abdichten

Für den Elementbau, Fertigbau usw.
Vom Hochhaus bis zum Bungalow.

Wählen Sie vom Guten das Beste
Wählen Sie CTW-Fugenkitte!
in Pistolen-, Tuben- und Strangenqualität
erhältlich beim Fachhandel oder CTW-Fabriklager

CHEMISCH-TECHNISCHE WERKE AG
4132 MUTTENZ - BASEL Tel. 061/53 20 21

ZÜRICH BERN LUZERN OLTEN ST. GALLEN CHUR LAUSANNE LUGANO-MANNO



Saubere **Bodenanschlüsse**

für Geschäftshäuser
und Fabriken mit
MAAG-Bodendosen



in verschiedenen
Größen für
Ein- und Aufbauten

mit Regulierring
zur bodenbündigen
Einstellung
des Deckels

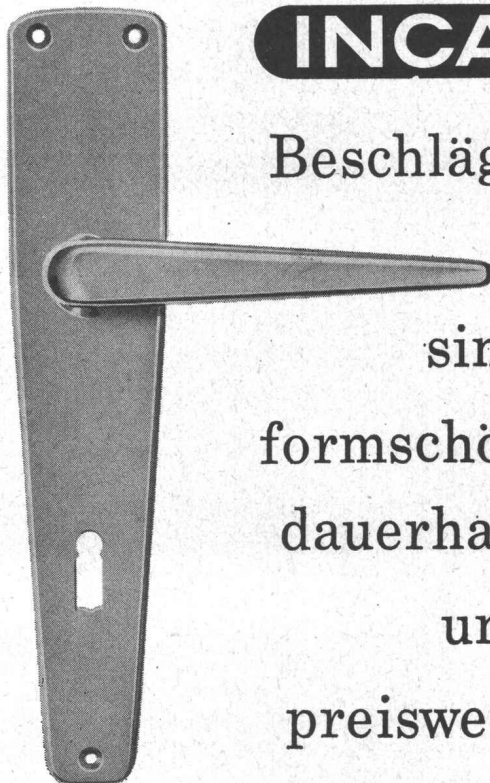
AKTIENGESELLSCHAFT

GOTTFRIED MAAG

FABRIK ELEKTR. APPARATE
ZÜRICH FRAUENFELD

INCA

Beschläge

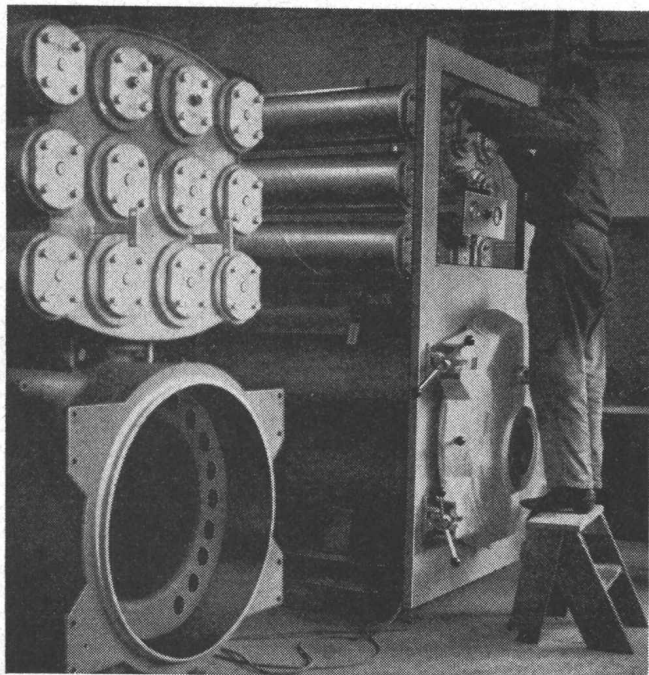


sind
formschön
dauerhaft
und
preiswert.

In allen Fachgeschäften erhältlich.

Heizkessel

Ygnis Kessel AG Luzern

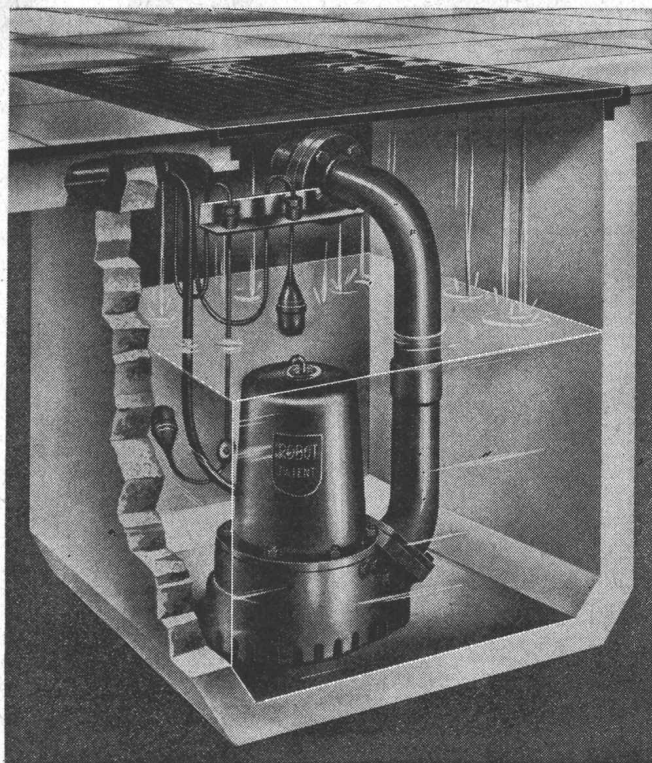


Präzise und peinlich exakte Arbeit ist entscheidend im Kesselbau. Ygnis-Kessel vereinigen höchste Dauerhaftigkeit und Wirtschaftlichkeit. Ygnis ist in Qualität und Service echt schweizerisch.

Ygnis

Das Ygnis-Feuerungsprinzip der Flammengasrückführung, ein international durchschlagender Erfolg!

B



Robot-Schmutzwassertauchpumpe Modell P

Billig...

(dank des einfachen Pumpenschachtes) ist die Lösung der Schmutz- und Grundwasserprobleme mit einer Robot-Schmutzwassertauchpumpe. Unsichtbare, einfache Installation

Bitte senden Sie uns die umfassende Dokumentation über Robot-Abwaspumpen

Firma _____

Adresse _____

Sachbearbeiter _____

baumaschinen ag zürich

Badenerstrasse 570 Tel. 051/549980

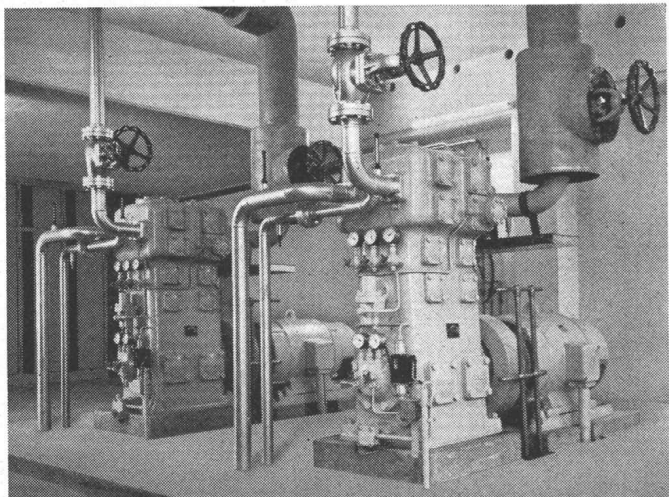
SULZER

Wir planen und bauen

komplette Kälteanlagen mit ölfreien Kältekompressoren für

- Kühl- und Schlachthäuser
- Schnellgefrieranlagen
- Brauereien, Molkereien
- Chemische Betriebe
- Kunsteisbahnen

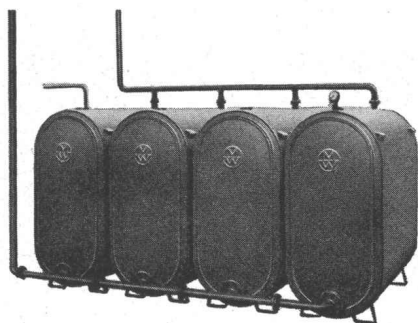
Gebrüder Sulzer, Aktiengesellschaft, Winterthur (Schweiz)



Maschinenraum mit 2 Sulzer-Labyrinthkompressoren für ölfreien Kältemittelkreislauf

1251

Mannesmann-Behälter



Haushaltsbehälter

nach DIN 6622 für Zimmeröfen

Batteriebehälter

nach DIN 6620

zur Aufstellung in Kellerräumen

Unterirdische Lagerbehälter

nach DIN 6608

ein- und doppelwandig

JACCAZ

Fässer und Zubehöre
8105 Regensdorf
Telefon 051 / 94 49 97

Aktiengesellschaft

KUMMLER & MATTER

Verzinkereiwerke

Telephon [062] 6 11 54

4658 DÄNIKEN SO

Als Spezialfirma auf dem Gebiete des

Korrosionsschutzes

empfehlen wir uns für:

Vollbadverzinkung

Langbäder bis zu 20 m
(längstes Bad Europas)

Tiefbäder für Stücke bis 5 m × 1,6 m Ø

Isolierung

von Röhren gegen Korrosion
mit Bitumen und Glasschleier-
oder Jutebandagen

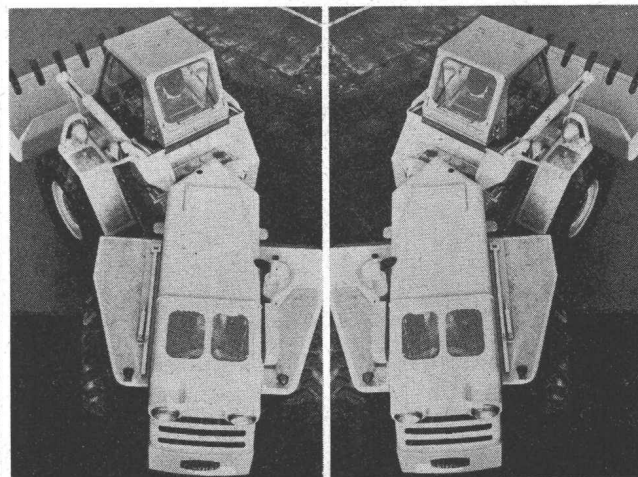
Fabrikation der KUMA-Gitterroste

Kurzfristige Bedienung

Prompter Zustelldienst

rolba

Eine Baumaschine
von ROLBA:



Gelenk-Schaufellader MATBRO MASTIFF

Enorme Schnelligkeit durch
Gelenk-Steuerung. Schaufelinhalt
1000 / 1300 / 1600 Liter.

ROLBA AG, Dreikönigstr. 35, 8039 Zürich, 051 25 28 64



**Wirtschaftlicher
armieren
mit fi-Rista
Elementen
armieren**

**Drahtwerke Fischer & Co.
Reinach AG Tel. (064) 71 15 55**

Aufrichtetücher



in den traditionellen
Dessins zu äusserst
günstigen Preisen
bei OBER, in der Ab-
teilung Taschentücher
im Parterre



ROBERT OBER –
das grosse Textil- und Modehaus an der Sihlbrücke in Zürich
Tel. 051/25 67 22



HANS KISSLING AG
Metallbau Stahlbau Torbau
Bern, Lorrainestrasse 17
Tel. 031 42 03 22

SAUNA

NACH FINNISCHEN VORSCHRIFTEN
PRIVATSAUNEN + ÖFFENTL. ANLAGEN
OFENBAU
SAUNA-ZUBEHÖR
BESTE REFERENZEN

PROSPEKTE VERLANGEN
TEL. 032 21440

MUBA SAUNAHAUS CAMPINGPLATZ

Sauna-Bau A.G. 2500 **Biel** Unions-
gasse 9

comolli

**Spezialbetonröhren für
hohe Ansprüche**

PHLOMAX- u. VIBRO-PRESS-
Betonröhren mit Spitz- und
Doppelglockenmuffen armiert
und unarmiert. Baulänge 2 m.
Lichtweiten von 20-150 cm.

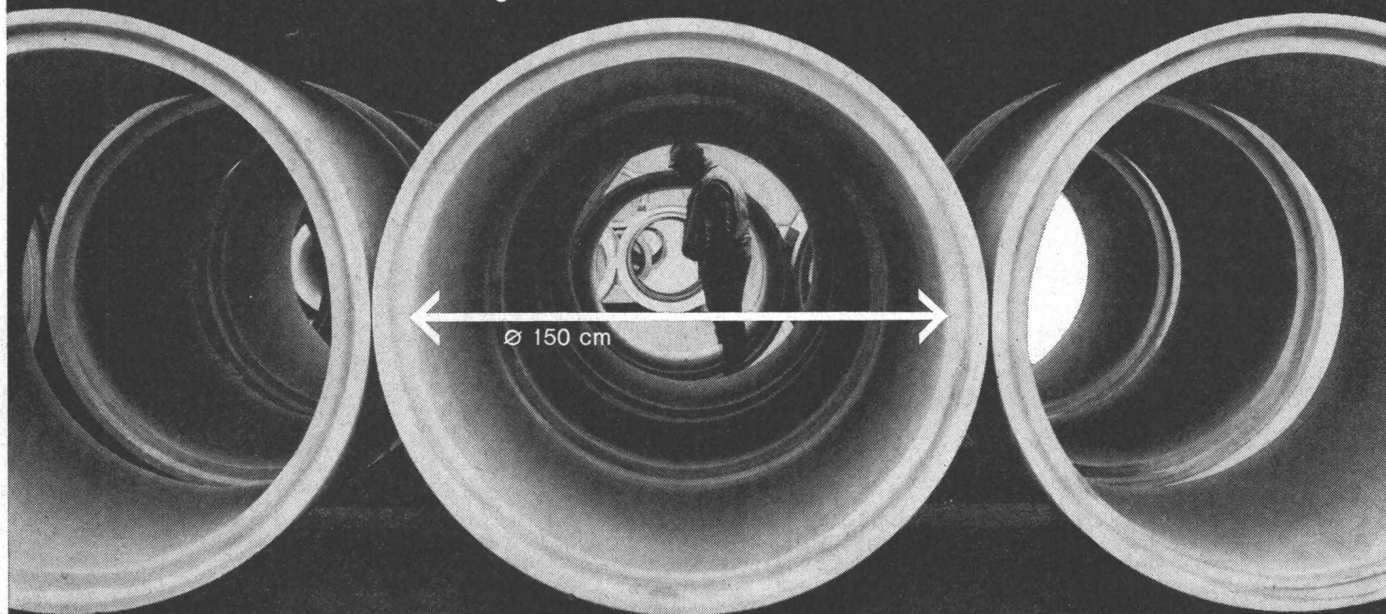
Überzeugen auch Sie sich
schon bei nächster Gelegen-
heit von der Qualität der
COMOLLI-Betonröhren

speziell über das genaue In-
einanderpassen der Muffen,
was Ihnen ein rasches Ver-
legen gewährleistet und damit
Ihre Kosten senken hilft.

Prompte Lieferung ab Werk
und franko Verwendungsstelle
Wir sind zu jeder Auskunft
und technischen Beratung
gerne bereit. Tel. 057 / 7 14 14

**Comolli's Erben AG,
5620 Bremgarten/AG**

Vertretung für die Kantone Basel Stadt und Basel Land:
GEBR. KOHLER AG, 4633 LÄUFELFINGEN



STS

Schweiz. Technische Stellenvermittlung
Service Technique Suisse de placement
Servizio Tecnico Svizzero di collocamento
Swiss Technical Service of employment

8004 Zürich, Lutherstrasse 14, Telefon (051) 23 54 26.

Bau-Abteilung

- 6206 **Tiefbauzeichner**, für Strassenbau, Kanalisationen und Wasserversorgung. Eintritt 1. Juni oder nach Vereinbarung. Ing.-Büro Kt. Aargau.
- 6204 **Absolvent HTL, Hochbau**, oder qual. **Hochbauzeichner**, mit Praxis, als Mitarbeiter für alle im Hochbau vorkommenden Arbeiten. Alter: 23—30 Jahre. Arch.-Büro Zentralschweiz.
- 6202 **Hochbauzeichner**, für Planbearbeitung von Wohnbauten, bei Eignung Bauführung möglich. Mittleres Arch.-Büro Zürich.
- 6200 **Bauführer** (Absolvent HTL oder qual. Hochbauzeichner) mit Erfahrung, für Bearbeitung und Ausführung grosser Bauprojekte. Alter ca. 30—35 Jahre. Eintritt 1. Juli evtl. früher. Mittleres Arch.-Büro Bern.
- 6132 **Eisenbetonzeichner**, mit Praxis, für Bauaufgaben des Hochbaues. **Tiefbauzeichner**, mit Praxis, für Strassenbau, Kanalisation, Abwasserreinigung und Ortsplanung. Ing.-Büro Luzern.
- 6126 **Absolvent HTL, Hochbau**, mit Wettbewerbserfahrung, für Entwurf von Bauaufgaben (Schulhaus, Verwaltungsgebäude). Kleineres Arch.-Büro Vaduz FL.
- 6122 **Dipl. Bauingenieure** mit einigen Jahren Praxis, gute Statiker, für Hoch- und Tiefbauten (Eisenbeton-Stahl-Holz), für Ing.-Büros Zürich und Bern. Ferner: **Eisenbetonzeichner** mit Praxis, für Büro Zürich. Ing.-Büro Zürich mit Zweigniederlassung in Bern.
- 6120 **Dipl. Bauingenieur oder Absolvent HTL, Eisenbeton**, mit Praxis, für Projektierung und statische Berechnung von Eisenbeton-Stahl, evtl. Holz, Arbeitsvorbereitung für Bautechniker und -zeichner, Plan- und Baukontrolle. Ferner: **Eisenbetonzeichner**, für Planbearbeitung in Eisenbeton-, Stahl- u. evtl. Holzbau (inkl. Baukontrolle). Ing.-Büro Zürich.

6116 **Absolvent HTL, Hochbau, oder Hochbauzeichner**, für Ausführungszeichnungen von Neu- und Umbauten. Arch.-Büro Zürich.

Industrie-Abteilung

- 6121 **Dipl. Maschineningenieur sowie Absolvent HTL**, für Entwicklung und Forschung auf dem Gebiet der Lufttechnik. **Betriebsingenieur ETH**, für Abteilung Fertigungstechnik und Fabrikplanung. **Konstruktionschef** (vorzugsweise HTL-Absolvent), für Stahlmöbel und Stahlgestelle. **Klimatechniker** für Ausführung von Klima- und Hochdruckanlagen. **Konstrukteur**, als Stellvertreter des Konstruktionschefs für Apparate der Verfahrenstechnik und Verarbeitung von rostfreiem Stahl. **Klimazeichner** (evtl. Maschinen- oder Heizungszeichner). Fabrik Zürich.
- 6105 **Absolvent HTL, Richtung Elektrotechnik**, mit vielseitiger Praxis, für techn. Ueberwachung des gesamten elektr. Verteilnetzes eines Werkes sowie der automat. Steuerungen, Projekte, Anpassungen und Verbesserungen von elektr. Anlagen, Instruktionen für den Unterhaltsdienst. Grösseres chemisch-techn. Unternehmen Grosstadt Deutschschweiz.
- 6103 **Four experienced machinists** (Maschineneinrichter) thoroughly experienced in all phases of machine shop practice and able to set-up their own jobs and work from blueprints with a minimum of supervision. Working knowledge of technical English requested. Important Filling Machine Manufacturer in USA, state of Maryland. Applications in English on STS-form.
- 6079 **Ingenieur-Kaufmann**, vorzugsweise **Absolvent HTL, Elektronik, Starkstrom**, mit aktiver Verkaufspraxis, für Verkauf von elektr. Schaltgeräten. Sprachen: Deutsch-Französisch, evtl. Italienisch. Italienisches Grossunternehmen für Verkaufsniederlassung in Zürich.
- 6083 **Absolvent HTL, Elektrotechnik**, mit einigen Jahren Praxis, für Innen- und Aussendienst und Verkauf. Bei Eignung Betriebsleitung vorgesehen. Alter: über 30 Jahre. Ing.-Büro Zürich.
- 6081 **Chimiste ou laborant**, bien qualifié, ayant pratique, pour analyses de divers aciers élaborés au four électrique. Fonderie en Suisse Romande.
- 6071 **Maschinenzeichner u. Hilfszeichner**, mit allgem. Praxis, für Arbeit auf dem Gebiet der Feuerungstechnik für Grossindustrieanlagen. Ing.-Büro Vorort Zürich.



Finnische SAUNA-Installationen

für Private, Institute, Hotels, vom Spezialisten

Ch. Rossi & Co. AG Küsnacht ZH Tel. 051/901755

Verlangen Sie Prospekt



Im Rahmen der Erweiterung unserer technischen Direktion suchen wir einen organisatorisch begabten, mit Führungsaufgaben vertrauten

Dipl. Bauingenieur (ETH / EPUL).

Zunächst wäre er für die Position

Chef

der Hochbauabteilung

verantwortlich und würde nach der erforderlichen Einarbeitungszeit in das Gremium der

Geschäftsleitung

aufgenommen. Die Salärrierung ist der Position beweglich angepasst und bietet nezeitliche Sozialleistungen. Den Interessenten (Alter nicht unter 35 Jahren) wird absolute Diskretion zugesichert. Sie sind gebeten zwecks unverbindlicher Information direkt mit Herrn Rolf Hatt Kontakt aufzunehmen: Tel. 051 / 23 86 30.

AG Heinr. Hatt-Haller, Bärengasse 25, Postfach, 8022 Zürich



kamm

KAMM & Co., Zentralheizungen, Gerberngasse 7a/b, Bern Telefon (031) 22 18 22

CKW Centralschweizerische Kraftwerke

Wir suchen für unser technisches Büro gutausgewiesenen

Tiefbauzeichner

Der Aufgabenbereich umfasst die zeichnerische Bearbeitung der Bauvorhaben einer Kraftwerksgesellschaft, wie Studien und Projekte für Kraftwerke und Freiluftschaltanlagen, Erstellen von Bauplänen für Unterwerke, Schalt- und Transformatorstationen sowie Tiefbauten für Leitungsanlagen.

Ausserdem besteht die Möglichkeit zu selbständigen Feldaufnahmen. Erwünscht sind ferner einige Kenntnisse im Hochbau.

Wir bieten:

ausbaufähige Dauerstelle für initiativen und an selbständiges Arbeiten gewohnten Bewerber. Interessante und abwechslungsreiche Tätigkeit in angenehmem Arbeitsklima bei fortschrittlichen Anstellungsbedingungen und zeitgemässer Entlohnung. Pensionsversicherung. Fünftagewoche.

Anmeldungen sind zu richten an die

CENTRALSCHWEIZERISCHEN KRAFTWERKE
Hirschengraben 33, 6002 Luzern, Tel. 041 / 2 67 44

Fabrikationsbetrieb in der Zentralschweiz mit vielseitigem Arbeitsprogramm auf den Gebieten

Stahlbau, Förder- und Krananlagen

sucht zur Ergänzung des technischen Mitarbeiterstabes im Büro

Stahlbauingenieur

Aufgaben:

Statische und konstruktive Bearbeitung von Projekten einschliesslich Angebotsausarbeitung, Auftragsführung und -überwachung. Entwicklungsarbeiten.

Anforderungen:

Erfahrung und gute statische sowie konstruktive Kenntnisse. Sinn für Zusammenarbeit.

Wir bieten ausgezeichnete Entwicklungsmöglichkeiten bei weitgehender Selbständigkeit.

Vollständige Unterlagen mit handschriftlichem Dienstangebot und Foto richten Sie bitte unter Chiffre J 5654-23 an Publicitas, 6002 Luzern.

Türen, Wände, Fenster, Läden...

Mit XYLAMON Grundiermitteln bessere Porenfüllung und schnelleres Trocknen, zugleich wetterbeständige, jedoch feuchtigkeitsregulierende Imprägnierung dank der neuen Kunstharz-Alkyd-Basis.

XYLAMON schützt Holz vor Bläueschäden!

XYLAMON-Imprägniergrund
XYLAMON-Bläuesperrgrund
eignen sich gleich gut

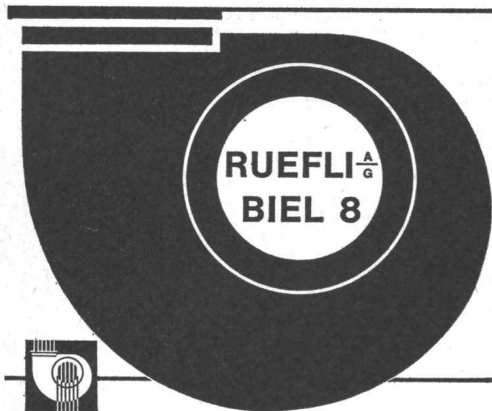
zum Streichen, Spritzen oder Eintauchen.

XYLAMON

hält Holz gesund

scheller AG zürich

Postfach, 8021 Zürich Telefon 051/32 68 60



Ventilatoren
Entstaubung
Spänetransport
Staubfilter
Raumlüftung
Luftheizungen
Holztrocknungs-
Anlagen

Tel. 032 4 15 13

Zu verkaufen

Barackenanlage

bestehend aus:

- 1 Kantine mit Küchenteil, Vorratsräumen, WC und 2 Essräumen für ca. 150/200 Personen,
- 2 H-förmige Schlafbaracken mit Sanitärtrakt, Schlaftrakten mit Nebenräumen und je 49 Doppel-Schlafzimmern,
- 1 Bürobaracke mit 4 Büroräumen und Sanifäranlage.

Es handelt sich um doppelwandige Holzkonstruktionen bester Ausführung, Baujahr 1964. Die Demontage am jetzigen Standort kann ab sofort erfolgen. Interessenten erhalten alle weiteren Auskünfte bei

JURACIME SA, 2087 Cornaux, Tél. 038 / 7 73 91

Bureau d'ingénieur de Genève

cherche

un ingénieur civil

diplômé EPF, EPUL ou équivalent

et

un dessinateur en béton armé

Faire offres avec curriculum vitae et copies de certificats sous chiffre H 61126-18 à Publicitas, 1211 Genève 3.

Bauabrechnungen Kostenvoranschläge

bindet Ihnen in kürzester Zeit in farbig Presspan mit Aufschrift

F. Mettler, Zürich 1

Prägeanstalt, Lindenhofstr. 15
Telephon (051) 27 19 97



Eisenbetonzeichner

mit drei Jahren Praxis sucht Stelle in Zürich oder näherer Umgebung. Besondere Interessen zur Weiterbildung: Tiefbau, Baukontrollen, evtl. Hilfsbauführer.

Offerten sind erbeten unter Chiffre ZK 731 an Mosse-Annoncen, 8023 Zürich.

Gesucht für Ingenieurbüro in der Zentralschweiz

1 dipl. Ingenieur

oder Ingenieur-Techniker HTL zur möglichst vollständigen Entlastung des erkrankten Inhabers. Eintritt möglichst sofort. Interessenten wollen sich wenden unter Chiffre ZJ 6317 an Mosse-Annoncen, 8023 Zürich.

Architekturbüro in Zürich-Enge sucht zum selbständigen Durcharbeiten von Ausführungsplänen, für den Verkehr mit der Bauherrschaft, den Unternehmern und Behörden einen erfahrenen, zuverlässigen Mitarbeiter.

Bautechniker oder Bauzeichner

mit mindestens 5jähriger Erfahrung im Wohnungsbau ersuchen wir um Kurzofferte mit Lebenslauf und den wichtigsten Angaben über bisherige Tätigkeit oder Telefonanruf betreffend einer persönlichen Besprechung an

Walter Gachnang & Sohn, Architekten SIA/ETH
Lavaterstrasse 53, 8002 Zürich
Telephon 051 / 23 71 74 und 23 22 97

prenorm

Zürcher Ziegeleien Telefon 051/ 35 93 30

– Betonbalkendecken

preisgünstig
rasch verlegt
wirtschaftlich

Kanton Schaffhausen

Als Stellvertreter des Kantonsingenieurs suchen wir einen

dipl. Bauingenieur ETH

Erfordernisse: Abgeschlossenes Studium, Erfahrung in der Projektierung und Ausführung von Tiefbauarbeiten. Initiative und selbständige Persönlichkeit mit Gewandtheit im Verkehr mit Behörden und Unternehmern.

Tätigkeitsgebiet: Projektierung und Oberbauleitung von National- und Staatsstrassen, Industrieländerschliessung, Führung eines grösseren Mitarbeiterstabes.

Geboten werden: Gute Besoldung nach Vereinbarung im Rahmen des Besoldungsdekretes, gutes Arbeitsverhältnis, 5-Tage-Woche.

Eintritt: Nach Uebereinkunft.

Offerten, denen absolute Diskretion zugesichert wird, sind mit den üblichen Unterlagen und Angabe des Gehaltsanspruches erbeten an den Kantonsingenieur, Rosengasse 8, Schaffhausen.

Suiselectra

Schweizerische Elektrizitäts-
und Verkehrsgesellschaft

Für unsere Ingenieurabteilung, welche sich mit Studien, Projektierung und Ausführung bedeutender Objekte im In- und Ausland befasst, suchen wir für die Gebiete des Kraftwerkbaues (hydroelektrische Anlagen, thermische Zentralen, Reaktoren) sowie des Strassen-, Tunnel- und Brückenbaues,

Bauingenieure

für Projektierung, Berechnung und Bauleitung;

Bautechniker

für die konstruktive Bearbeitung von Projekten sowie für Bauleitung;

Eisenbeton- und Tiefbauzeichner

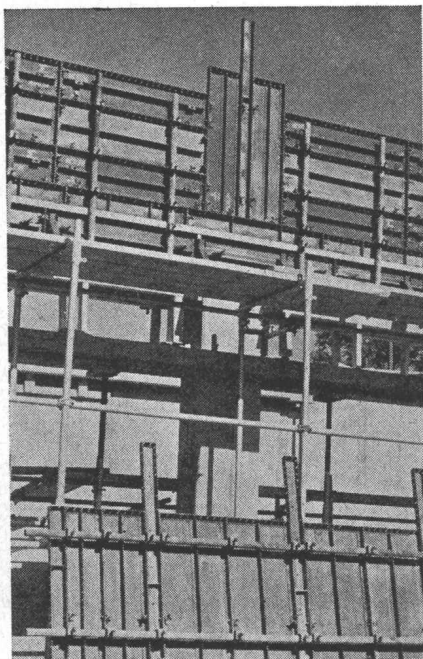
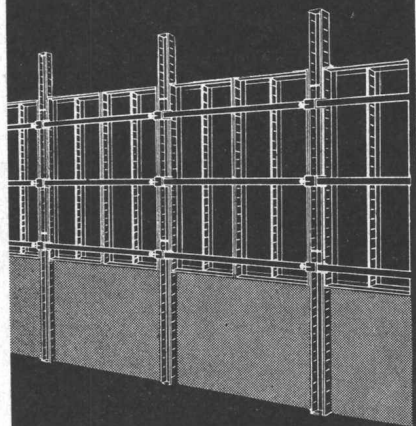
für die Ausführung aller im Gebiete des Tiefbaues vorkommenden zeichnerischen Arbeiten.

Wir bieten interessante und vielseitige, bei entsprechender Eignung selbständige Tätigkeit in neuzeitlichem Betrieb mit zeitgemässen Anstellungsbedingungen, 5-Tage-Woche, Pensionskasse.

Bewerbungen mit den üblichen Unterlagen sind erbeten an die

Schweizerische Elektrizitäts- und Verkehrsgesellschaft
(Suiselectra), Malzgasse 32, 4000 Basel 10, Tel. 061 / 25 94 30

ACROW-
Wallform —
die vollkommene
Stahlschalung



Universal
anpassungsfähig:
Vollschalung
Kletterschalung
Gleitschalung
usw.

ACROW
CONSTRUVIT S.A.

ACROW-
Construvit SA Lyss

Tel. 032 / 84 24 05



**Die Baudirektion des Kantons Aargau
sucht für die Planungsstelle
des Hochbauamtes einen Mitarbeiter
(Technischen Beamten)**

**für
Regional- und Ortsplanungen**

Aufgaben:

Betreuung von Regionalplanungsgruppen, Prüfung und Bearbeitung von Ortsplanungen und Baugesuchen, Mitarbeit bei kantonalen Planungsaufgaben.

Anforderungen:

Freude an neuen und vielseitigen Aufgaben in einer kleinen, ausbaufähigen Abteilung. Ausbildung als Architekt, Ingenieur oder Techniker, eventuell sehr gut qualifizierter Zeichner mit Planungspraxis. Es ist die Möglichkeit geboten, sich in die Regional- und Ortsplanung einzuarbeiten. Teilweise Aussendienst, mit Fahrzeug- und Spesenentschädigung gemäss Dekret.

Eintritt und Gehalt:

Nach Vereinbarung im Rahmen des Besoldungsdekretes, mit Aufstiegsmöglichkeit. Pensionskasse.

Anmeldung:

Mit kurzem, handschriftlichem Lebenslauf sowie einer Bildungs- und Tätigkeitsübersicht und Angabe von militärischer Einteilung und Referenzen an die Aargauische Baudirektion, 5000 Aarau.

Anmeldefrist:

Bis Samstag, den 4. Juni 1966.

Aarau, den 3. Mai 1966

Aargauische Baudirektion



Wir suchen als Mitarbeiter im Ingenieurbüro

**Bauingenieure
Maschinen-Ingenieur
Ingenieur-Techniker
Tiefbauzeichner**

für die baureife Projektierung von **Tiefbauten der Industrie** (Strassen, Geleise, Wasserversorgung, Energieleitungsgänge, Abwasserwesen)

Abwasserreinigungs- und Kehrriechtkompostierungsanlagen

Autobahnen und Expressstrassen

Geboten wird abwechslungsreiche und selbständige Tätigkeit in kleinen Arbeitsgruppen, zeitgemässe Entlohnung, Sozialleistungen und Pensionskasse.

Verlangt werden fachkundige, initiative Mitarbeit, Organisationstalent, Gewandtheit im Verkehr mit Auftraggebern und Behörden und zuverlässiger Charakter.

Offerten mit Angaben über Ausbildung, bisherige Tätigkeit, Gehaltsanspruch, Eintrittstermin und Referenzen sind erbeten an

W. & J. Rapp AG, 4000 Basel 18, Tel. 061 / 34 33 33

ELEMENT AG TAFERS

In unserem fortschrittlich geführten Spannbetonwerk befassen wir uns mit der Vorfabrikation von grossformatigen Betonelementen für den Wohnungs-, Industrie- und Brückenbau.

Zur Ergänzung des technischen Mitarbeiterstabes in der Arbeitsvorbereitung suchen wir bestqualifizierten



**Eisenbetonzeichner
und Stahlbauzeichner-
Konstrukteur**

Ihre verantwortungsvolle Aufgabe umfasst die Bearbeitung interessanter Bauobjekte bis zur Fabrikationsreife. Ihr konstruktives Talent werden Sie voll entfalten können.

Wir bieten Ihnen ein gutes Arbeitsklima, den Fähigkeiten und dem Einsatz entsprechend gutes Salär, Personalfürsorge. Wenn Sie die Chance wahrnehmen möchten, das zukunftsreiche Gebiet der Vorfabrikation kennenzulernen, richten Sie bitte Ihre Offerte an

Element AG Tafers, technisches Büro Bern
Postfach, 3001 Bern
Telefon 031 / 46 18 14



Infolge Pensionierung des Stelleninhabers suchen wir

erfahrenen Ingenieur

mit Hochschuldiplom oder entsprechender Praxis für Projektierung und Oberleitung von Heizungs-, Lüftungs-, Klima- und Sanitäreanlagen in Bauten und Anlagen der Eidgenossenschaft.

Wir wünschen: qualifizierten Fachmann
Gewandtheit als Verhandlungspartner
Eignung als Vorgesetzter
gute Kenntnisse der französischen Sprache

Wir bieten: interessantes, vielseitiges Tätigkeitsgebiet
weitgehende Selbständigkeit
Arbeitsbedingungen und Besoldung nach Vereinbarung
angenehmes Arbeitsklima
Eintritt nach Uebereinkunft.

Bewerber bitten wir, ihre handgeschriebene Offerte mit Lebenslauf, Zeugnisabschriften und Photo bis zum 10. Juni 1966 zu richten an den

Direktor der eidgenössischen Bauten, 3003 Bern

Stuag

Wir suchen für unseren Hauptsitz in Bern einen
sauber arbeitenden

Zeichner

für das Erstellen von Plänen, Helios, Photo-
kopien, Diagrammen etc.

Wir bieten gute Entlohnung und zeitgemässe
Sozialleistungen.

Offerten mit Angaben über bisherige Tätigkeit
sind zu richten an den Personalchef der

**STUAG, Schweizerische Strassenbau-
und Tiefbau-Unternehmung AG**
Postfach 2729, 3001 Bern

STEINER

sucht einen tüchtigen

Hochbautechniker

sowie einen erstklassigen

Hochbauzeichner

mit guter beruflicher Ausbildung und einiger
Erfahrung.

Interessenten sind gebeten, sich zu melden bei
KARL STEINER, Hagenholzstr. 60, 8050 Zürich.

Bitte handschriftlichen Lebenslauf und Zeug-
niskopien oder Referenzen beilegen.

LEROY

das vollkommene Beschriftungs-System für Anspruchsvolle!



International als bestes Plan-Schreibgerät an-
erkannt — Referenzen aus allen Branchen!

Einheitliche, perfekte, im Original und in der
Reproduktion gut lesbare Schrift.

Für gerade und schräge Schrift nur eine Scha-
blone erforderlich, da Schreibgerät verstellbar.

Makellose Planschriften von 1,5 — 50 mm Höhe,
viele Buchdruck-Schriften und Technische
Schablonen.

Verlangen Sie Prospekt, auf Wunsch Vorfüh-
rung durch die Generalvertretung.

GRAB & WILDI AG

ZÜRICH, Seilergraben 59. Tel. 051 / 24 35 88 URDORF, Bahnhofplatz, Tel. / 051 98 76 67

FÖRDERBANDZUBEHÖR

Projektierung

Montagebeihilfe

Beratung

durch unsere Fachtechniker

Tel. (061) 43 55 55

**STAHLBAU
LAIS & BASEL**
ABTEILUNG FÖRDERBANDZUBEHÖR

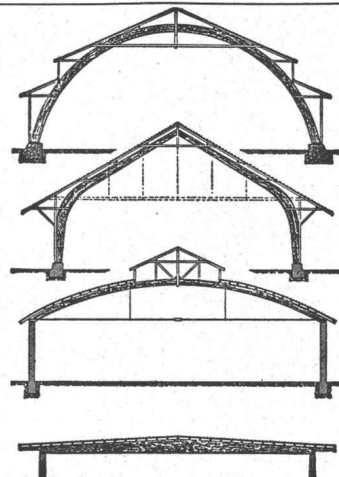
W. ZÖLLIG AG
Holzbau
ARBON

Spezialität:

**AUSFÜHRUNG in der
HETZERBAUWEISE**

FÜR LAGER-, TURN-
UND FABRIKHALLEN

LEHRGERÜSTE
UND KIRCHEN



Bauamt II der Stadt Zürich

Beim **Hochbauamt** ist die Stelle eines

Architekten in leitender Stellung

für die Vorbereitung und Bearbeitung von Grossüberbauungen und wichtigen städtebaulichen Planungsaufgaben zu besetzen.

Anforderungen: Abgeschlossene technische Hochschulbildung als Architekt oder andere gute Fachausbildung.

Geboten werden: Interessante, vielseitige und weitgehend selbständige Tätigkeit, angenehmes Arbeitsklima, Fünftagewoche, Pensionskasse, den Anforderungen entsprechende Besoldung im Rahmen der städtischen Besoldungsverordnung.

Bewerbungen von initiativen und fachlich gut ausgewiesenen Architekten sind mit Angabe der Personalien, des Bildungsganges, der bisherigen Tätigkeit und des Gehaltsanspruches unter Beilage einer Photo dem Hochbauamt der Stadt Zürich, Postfach, 8021 Zürich, einzureichen.

Zürich, Anfang Mai 1966

Der Vorstand des Bauamtes II

Das **Stadtbauamt Olten** sucht einen jüngeren

Tiefbauzeichner

für die selbständige Planbearbeitung für Strassen, Kanalisation usw.

Wir verlangen: Abgeschlossene Lehre als Tiefbau- oder Vermessungszeichner. Wenn möglich einige Jahre Praxis.

Wir bieten: Interessante und vielseitige Beschäftigung. Besoldung gemäss Klasse 10 der städt. Gehaltsordnung, zuzüglich Teuerungszulage sowie Familien- und Kinderzulage. Pensionskasse, Fünftagewoche.

Handschriftliche Anmeldungen mit Personalien, Photo, Lebenslauf, Ausweisen über Ausbildung und bisherige Tätigkeit sind bis zum **31. Mai 1966 dem Stadtbauamt Olten, Dornacherstrasse 1, 4600 Olten, einzureichen.**

Stadtbauamt Olten

Importante entreprise suisse de la construction souhaite engager pour l'une de ses filiales en Suisse romande

DIRECTEUR

(ingénieur civil / ou entrepreneur)

Le titulaire de cette fonction de premier plan s'attachera essentiellement à l'acquisition et à la direction des travaux (négociations, organisation, coordination); dans ses diverses activités, il sera assisté par une équipe de collaborateurs hautement qualifiés, tout en disposant d'ailleurs d'importants moyens techniques et matériels au niveau des réalisations. L'entreprise lui assure, de plus, une large autonomie dans le cadre de l'organisation générale de la Société qui offre enfin de sérieuses possibilités d'avancement. Les différents avantages offerts correspondent aux exigences de l'emploi.

L'entreprise portera son choix sur une personnalité au bénéfice d'une solide formation technique (EPUL, EPF, etc.) et d'une expérience d'entrepreneur (direction de grands chantiers).

Les candidats, âgés de 40 à 50 ans environ, sont invités à faire parvenir leurs offres complètes à l'adresse indiquée ci-dessous, en mentionnant la référence du poste (DIRCO). Les dossiers ne seront pas transmis à l'entreprise sans l'accord préalable des candidats.

**Centre
d'orientation
et de formation
professionnelle**

J.-B. et M. Dupont-Huber
psychologues-conseils
La Tour de Peilz
Avenue Bel-Air 121

Gemeinde Richterswil

Stellenausschreibung

Wir suchen einen tüchtigen dipl. Tiefbautechniker zur möglichst baldigen Wiederbesetzung der Stelle des

Gemeindeingenieurs

Aufgabenkreis: Leitung des Gemeindebauamtes, Unterhalt des Gemeindestrassennetzes, Planung und Projektierung von Strassen und Kanalisationen, allgemeine planerische Fragen.

Besoldung nach Reglement. Teuerungs- und Kinderzulagen. Beitritt zur kantonalen Beamtenversicherungskasse obligatorisch.

Anmeldungen mit kurzer Darstellung von Lebenslauf und Bildungsgang, Angaben von Referenzen und Gehaltsanspruch sind unter Beilage von Studien- und Arbeitsausweisen sowie einer Foto bis 21. Mai 1966 einzureichen an den

Gemeinderat Richterswil

Gesucht:

auf Gemeinde-Tiefbauamt in mittlere Industrie-Gemeinde mit grossen Bauaufgaben

Tiefbau- oder Eisenbetonzeichner

Der Aufgabenkreis umfasst das Ausarbeiten von Projekt- und Ausführungsplänen, Bauleitungen, Verhandlungen mit Grundeigentümern, erstellen von Kostenvoranschlägen und Submissionen.

Geboten wird maximale Entlohnung, 5-Tage-Woche und Pensionskasse.

Offerten sind zu richten unter Chiffre D 63733 G an Publicitas, 9001 St. Gallen.

Gesucht

Bautechniker

und erfahrener

Hochbauzeichner

zur selbständigen Bearbeitung von grösseren, sehr interessanten Bauvorhaben in Architekturbüro der Innerschweiz.

Verlangt werden: absolut selbständiges Arbeiten, mehrjährige Erfahrung auf Büro und Bauplatz, versiert in Submissionen, Kostenvoranschlägen und Bauabrechnungen.

Geboten werden: angenehmes Arbeitsklima, 5-Tage-Woche, zeitgemässe Entlohnung.

Handschriftliche Bewerbungen mit den üblichen Unterlagen sind einzureichen unter Chiffre ZW 6209 an Mosse-Annoncen, 8023 Zürich.



Wir suchen nach **Solothurn**

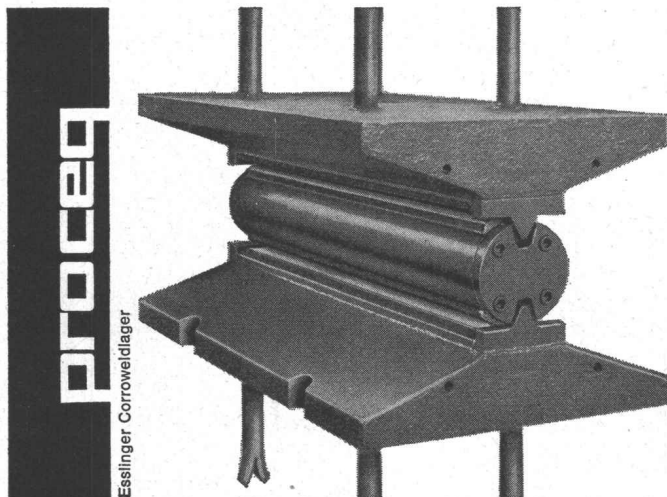


Ingenieur- Techniker HTL

der Fachrichtung Tiefbau für interessante Aufgaben des Bahnbaues und -unterhalts.

Wir bieten Dauerstellung mit guten Aufstiegsmöglichkeiten.

Handschriftliche Anmeldung mit Lebenslauf, Foto und Zeugnisabschriften sind an die Schweizerischen Bundesbahnen, Bauabteilung Kreis II, Luzern zu richten.



proceq

Esslinger Corroweldlager

proceq

Proceq SA 8034 Zürich 051 - 47 78 00

Auflager für den Hoch-, Tief- und Brückenbau

aus Stahl, Neoprene und Teflon zur Aufnahme und Übertragung von Kräften und Bewegungen.

Vielfältiges Typenprogramm. Für jeden Bedarfsfall das geeignete Lager. Bitte verlangen Sie unsere Unterlagen über Fahrbahnübergänge.

proceq

On cherche pour la Suisse romande

Ingenieur civil dipl. ETH-EPUL

avec expérience de construction de tunnels, pour étude, projet et direction des travaux.

Faire offre sous chiffre ZH 6127, Annonces Mosse, 8023 Zurich.

Seit vielen Jahren bestehendes, mittelgrosses Ingenieurbüro beim Hauptbahnhof Winterthur sucht

Eisenbetonkonstrukteur

Gesucht wird ein Herr, der sich nach abgeschlossener Lehre als Eisenbetonzeichner in einigen Jahren Praxis zum selbständigen Konstrukteur entwickelt hat, der in der Lage ist, öffentliche Gebäude, Industrie- und Brückenbauten usw., möglichst selbständig zeichnerisch darzustellen.

Geboten werden: angenehmes Arbeitsklima, Dauerstelle, Leistungslohn, Personalfürsorge, 5-Tage-Woche, 3 Wochen Ferien.
Diskretion zugesichert.

Offerten erbeten unter Chiffre ZD 6302 an Mosse-Annoncen, 8023 Zürich.

Freie Mitarbeit

Ingenieurbüro Nähe Zürich (Limmattal) hat laufend das Anfertigen von Armierungsplänen, Eisenlisten, evtl. mit Berechnung zu vergeben. Zuverlässigem und exaktem Bewerber bietet sich dauernde Beschäftigung in Form freier Mitarbeit bei zeitgemässen Bedingungen.

Offerten unter Chiffre ZC 767 an Mosse-Annoncen, 8023 Zürich.

Gesucht **per sofort**

Bautechniker-Architekt

mit guter praktischer Bau Erfahrung und technischem Wissen für grosses Bauvorhaben in Graubünden.

Dauerstelle, beste Lohnbedingungen, 5-Tage-Woche.

Handgeschriebene Offerten unter Chiffre ZV 6353 an Mosse-Annoncen, 8023 Zürich.



Wir suchen einen jüngeren, zuverlässigen

Bau-Ingenieur

oder

Ingenieur-Techniker HTL

für die Projektierung und Ueberwachung von grösseren Bauvorhaben in Eisenbeton und Stahl.

Einem selbständigen und initiativen Mitarbeiter bieten wir ein angenehmes Arbeitsklima, 5-Tage-Woche und angemessene Entlohnung.

Offerten erbeten an

Direktion der
Eisenbau AG, Postfach 11, 4053 Basel 18, Tel. 061 / 34 60 40

Gesucht per sofort tüchtiger

Polier

für Hochbau.

Verlangt werden: Gute Plankenntnisse, Erfahrung im Ausmass und Rapportwesen sowie in allen vorkommenden Maurerarbeiten.

Offerten an:

V. Zanghellini & Sohn, Baugeschäft
7220 Schiers, Tel. 081 / 53 13 58

Ingenieurbüro in Basel sucht jüngeren

Bauingenieur

guter Statiker, für alle Aufgaben des Wohn-, Industrie- und allg. Tiefbaues. Angenehmes Arbeitsklima, 5-Tage-Woche.

Zuschriften erbeten unter Chiffre S 7618 Q an Publicitas AG, 4001 Basel.

Durobeton AG HUNZIKER **Rohre** *unarmierte Spezialbeton-Rohre mit Glockenmuffen für Rollringe und mit Spitzmuffen*

Die Firma **Elin**, *Eletricità Industriale S. A.*, Lostallo, schreibt nach Beendigung der Arbeiten den Verkauf folgender Seilbahnen aus:

1. Seilbahn Val Cama

- Baustellenseilbahn, Transport von Material mit Personen
- Länge der Linie 2900 m
 - 1 geschlossenes Tragseil ϕ 32 mm
 - 1 6-Litzen-Tragseil ϕ 28 mm
 - 1 6-Litzen-Zugseil ϕ 18 mm
 - komplettes Linienmaterial, jeder Mast oben mit Querbalken aus Stahl, 2 Seilschuhe für die Tragseile, 2 Rollen und 4 Abspannseile zur Ausrüstung von Holzstützen Nr. 18
 - 2 Wagen Nutzlast 2000 bzw. 3000 kg
 - Bergstation mit Umlenkrolle, Ablenkrolle, Spannvorrichtungen usw.
 - untere Motorstation mit elektr. Motor 80 PS
 - Benzinmotorstation, versehen mit allen verlangten Sicherheitsvorrichtungen und der elektr. Einrichtung (Endschalten, Uebergeschwindigkeit usw.)
 - Reservematerial

2. Hilfseilbahn, Druckleitung

- Typ Militärseilbahn, nur für Materialtransport
- Länge der Linie etwa 1000 m
 - 2 Tragseile ϕ 26 mm
 - 1 Zugseil ϕ 12 mm
 - Linie für Holzmasten mit vollständiger Ausrüstung
 - 2 Wagen
 - Motorstation mit elektr. Motor 25 PS
 - verschiedenes Reservematerial

Die Seilbahnen werden montiert verkauft; wenn vom Käufer gewünscht, kann die Abmontierung ausgeführt werden.

3. Eine Magazinbaracke in Holz

- Dimensionen 6,5 x 20 m
- Nutzhöhe 4 m
- bedacht mit Welleternit
- 3 Fenster sowie 1 Türe
- 2 Schiebetüren 2,25 x 3,70 m

Informationen können eingeholt werden bei der Zentrale Elin in Grono oder der Idroelettra S. A. in Locarno.
Für Besuche sich bitte bei der Zentrale in Grono, Tel. 092 / 6 14 71, anmelden.

Für selbständige Mitarbeit an der Ausführungsplanung interessanter Bauvorhaben suchen wir erfahrenen und technisch versierten

Architekten oder Bautechniker sowie Bauzeichner

Personalfürsorge. Arbeitsort Frauenfeld.
Schriftliche Bewerbungen mit Unterlagen an

Räschle + Antonioli, Architekten
Zürich und Frauenfeld
Adresse: Freiestrasse 9, 8500 Frauenfeld

Gesucht

Hochbauzeichner/Techniker

mit einigen Jahren Praxis für selbständige Bearbeitung vielseitiger Bauaufgaben.

Offerten oder telefonischen Anruf erbeten an

J. A. Weber, Architekt, 8630 Rüti ZH
Tel. 055 / 4 50 28, privat 055 / 4 53 06

Gesucht für sofort oder nach Vereinbarung

Tiefbauzeichner Eisenbetonzeichner

für selbständige Planausarbeitung und Bauführung.

Wir bieten entwicklungsfähige Dauerstelle, zeitgemässe Anstellungsbedingungen und sehr gute Entlohnung.

Offerten mit Angaben über die bisherige Tätigkeit, Lohnanspruch und Eintrittsmöglichkeit sind erbeten an:

A. Kuhn, Ingenieurbüro, 8303 Nürensdorf ZH
Tel. 051 / 93 59 44 (Bürozeit) oder 052 / 6 02 39 (Privat)

Tiefbauzeichner

mit Lehrabschluss Frühjahr 1966 sucht Stelle im Raum Luzern. Eintritt nach Uebereinkunft.
Offerten unter Chiffre ZW 6339 an Mosse-Annoncen, 8023 Zürich.



seit
1923

Tricosal®

BAU-CHEMIE AG BASEL 061/230016

Zement-Schnellbinde- und Dichtungsmittel, Plastifizierer, Verzögerer, Beton-Reinigungsmittel, Gipsverzögerer, Fugenbänder, Spritzbeton, Injektionen, Abdichtungen, Kunststoffe, Frostschutzmittel
Isolationen aus PVC-Folien 1—2 mm für Grundwasserwannen, Tunnels, Flachdächer usw.



Gesucht zur Ausführung interessanter Bauaufgaben tüchtiger

Hochbautechniker

mit abgeschlossener Fachausbildung und Praxis.

Arbeitsgebiet:

Planbearbeitung, Voranschläge und Bauleitung für Neu- und Umbauten.

Geboten wird:

Abwechslungsreiche, selbständige Arbeit, zeitgemässes Gehalt, bei Eignung gute Aufstiegsmöglichkeiten, Dauerstelle mit Pensionskasse, alternierende Fünfftagewoche.

Interessenten belieben ihre Offerte mit Lebenslauf, Zeugniskopien und Photo zu richten an die

Direktion der eidgenössischen Bauten, 3003 Bern

Ich suche auf mein Ingenieurbüro in Wil SG

Dipl. Tiefbau-Techniker

für interessante Bauaufgaben im Hoch- und Tiefbau. Der Bewerber sollte befähigt sein, einem kleineren Team vorzustehen.

Zeitgemässe Salarierung, 5-Tage-Woche, angenehmes Arbeitsklima.

Offerten erbeten an: Ingenieurbüro **Jos. Schmidlin**
dipl. Ing. ETH/SIA, Marktgasse 57, 9500 Wil SG

Gesucht auf Ingenieurbüro im Raume Aarau

Tiefbautechniker

Arbeitsgebiet: Projektierung und örtliche Bauleitung im Strassen- und Brückenbau, allgemeinen Tiefbau. Unsere Mitarbeiter sind über dieses Inserat orientiert.

Offerten unter Chiffre an AG 124 Media-Tip, Postfach 116, 8035 Zürich.

Hochbautechniker

mit Praxis, sucht Stelle in **mittlerem** Architekturbüro, **mit der Möglichkeit, zu allen Arbeiten herangezogen zu werden.**

Bevorzugter Arbeitsort: **Burgdorf**, gegebenenfalls auch Konolfingen oder Langnau.

Angebote unter Chiffre P 1698 R an Publicitas, 3400 Burgdorf.

Zu kaufen gesucht für den Einsatz als provisorisches Restaurant (eventuell im Gebirge) gut erhaltene

Baubaracke

eventuell Kantinenbaracke. Minimalgrundfläche 100 m².

Offerten sind zu richten unter Chiffre S 120667 an Publicitas AG, 3001 Bern.

Gesucht jüngerer

Ingenieur-Techniker HTL

für die Projektierungsabteilung eines bekannten Ingenieurbüros auf dem Platze Zürich.

Aufgabenbereich:

Projektierung im allgemeinen Strassen- und Tiefbau sowie Bearbeitung von Detailaufgaben für Nationalstrassen 1. Kl. Interessenten haben die Gelegenheit, sich in Spezialgebiete der Industrie einzuarbeiten und diese mit der Zeit weitgehend selbständig zu betreuen.

Wir bieten:

Angenehmes Arbeitsklima, zeitgemässes Salär, gute Sozialleistungen und 5-Tage-Woche.

Offerten sind erbeten an:
Ingenieurbüro F. Preisig, Grünhaldenstrasse 6, 8050 Zürich
Tel. 051 / 46 88 33

Ein erfahrener, zuverlässiger, initiativer

Hochbautechniker oder Hochbauzeichner

findet interessante, gut bezahlte Beschäftigung unter fortschrittlichen Arbeitsbedingungen in mittlerem Architekturbüro in Zürich 11.

Offerten mit Lebenslauf, Zeugnisabschriften, Foto und Handschriftprobe erbeten unter Chiffre 49691-42, an Publicitas, 8021 Zürich.

Architekturbüro in Davos sucht zu baldigem Eintritt

Hochbautechniker Bauführer

zur weitgehend selbständigen Bearbeitung interessanter Bauaufgaben. Bei Eignung gut bezahlte Dauerstelle. 5-Tage-Woche, Pensionsversicherung.

Offerten mit Zeugnisabschriften, Referenzen und Gehaltsanspruch sind erbeten unter Chiffre OFA 4341 D, Orell Füssli-Annoncen AG, 7270 Davos-Platz.

Gesucht auf Ingenieurbüro in Zürich

Tiefbautechniker

Arbeitsgebiet: Projektierung und evtl. örtliche Bauleitung im Strassen- und Brückenbau sowie allgemeiner Tiefbau.

Eisenbeton- oder Tiefbauzeichner

für interessante Bauvorhaben. Eintritt sofort oder nach Vereinbarung.

Offerten unter Chiffre Zh 180 Media-Tip, Postfach 116, 8035 Zürich.

SULZER

Für die Stahlbaugruppe unserer Abteilung **thermische Kraftwerke** suchen wir je einen erfahrenen

Stahlbautechniker und Stahlbaukonstrukteur

die im Rahmen einer kleinen Arbeitsgruppe Projekte, statische Berechnungen und Konstruktionspläne bearbeiten möchten.

Bewerbungen erbitten wir unter Kennziffer 4110 an unser Personalbüro für Angestellte.

Gebrüder Sulzer
Aktiengesellschaft
Winterthur, Schweiz

Auch Sie können Bauführer werden!

Oder Maurerpolier! Oder Bautechniker!
Oder Baufachzeichner!

Leute vom Bau, die sich ein Ziel setzen und vorwärtskommen wollen, sollten sich noch heute über die Chancen informieren, die der neue Mössinger-Heimkurs dem strebsamen Berufsmann bietet.

Sie lernen bequem zu Hause, in den eigenen vier Wänden. Unser Unterricht kommt zu Ihnen ins Haus, Sie brauchen Arbeit und Verdienst nicht aufzugeben.

Noch nie wurde es Ihnen so leicht gemacht, Ihre Kollegen vom Bau zu überrunden. Tun Sie noch heute etwas für Ihre berufliche Zukunft. Senden Sie uns den nachstehenden BON. Wir informieren Sie dann völlig kostenlos über Ihre beruflichen Chancen! Sie können an folgenden Kursen teilnehmen:

- Ausbildung zum Bauführer
- Ausbildung zum Maurerpolier
- Ausbildung zum Bautechniker
- Ausbildung zum Baufachzeichner
- Ausbildung zum Sanitär- und Heizungstechniker
- Ausbildung zum Kalkulator
- Vorbereitung auf das Technikum (Aufnahmeprüfung)
- Rechenschieberkurs

Kaufmännischer Ausbildungskurs (mit Handelsdiplom)

Ferner Sprachkurse in
Französisch Englisch Italienisch Spanisch

Institut Mössinger

Räffelstrasse 11, 8045 Zürich, Telefon 051 / 35 53 91

Informieren Sie mich kostenl. u. unverbindl. über Ihren Kurs:
SBAZ 5

Name: _____

Ort: _____

Strasse: _____

Für die selbständige Mitarbeit an der Ausführungsplanung des Gewerbeschulneubaus in Chur suche ich nach Zürich erfahrenen, technisch versierten

Architekten oder Bautechniker und Bauzeichner

Eintritt nach Uebereinkunft.
Schriftliche Bewerbungen mit Unterlagen an:
Andres Liesch, dipl. Architekt BSA/SIA
Plattenstrasse 43, 8032 Zürich

Architekturbüro in Brugg AG sucht jüngeren

Bauzeichner / Bauführer

Verlangt: Praktische Erfahrung, selbständiges Arbeiten und Bauführung.
Geboten: Interessante Aufgaben, Fünftagewoche, gutes Salär.
Offerten erbeten unter Chiffre ZH 6321 an Mosse-Annoncen, 8023 Zürich.

Wir suchen für die Bearbeitung interessanter öffentlicher Bauaufgaben qualifizierten und selbständigen

Bautechniker

Eintritt sofort oder nach Vereinbarung. Kontaktnahme durch Telefon 051 / 90 46 41, Burckhard & Perriard, Architekten, Untere Heslibachstr. 63, 8700 Küsnacht.

Gesucht per sofort oder später versierter

Bauzeichner/Bautechniker

für die Planbearbeitung von Wohn- und Geschäftshausbauten, sauberer Darsteller, evtl. Erfahrung in Submission.

Josef Wassermann, Architekt, Zürich 7, Tel. 47 37 57

Gesucht per sofort oder nach Vereinbarung auf Architekturbüro in Frauenfeld

Bautechniker-Bauführer

für Bauaufgaben im Raume Winterthur—Frauenfeld sowie

Hochbauzeichner-Lehrling oder -Lehrtochter, evtl. Volontär(in)

in Architekturbüro Zürich.

Interessenten wollen sich bitte wenden an: Atelier MS, Architekten Georges C. Meier + Oskar Schmid, Genferstrasse 11, Zürich 2, Telefon 25 08 81.

Ingenieurbüro für Hoch- und Tiefbau am oberen Zürichsee sucht zu sofortigem Eintritt oder nach Vereinbarung

1–2 Eisenbeton- oder Tiefbauzeichner

zur Mitarbeit in allen Arbeitsgebieten des Hoch-, Tief- und Brückenbaues.

Hoher Lohn, 5-Tage-Woche, angenehmes Arbeitsklima. Eilzuschriften sind erbeten unter Chiffre ZA 6354 an Mosse-Annoncen, 8023 Zürich.

Gesucht selbständiger

Architekt/Hochbautechniker

für Entwurf und Ausführung.

Ausführliche Offerten sind zu richten an J. Gretler, Architekt SIA, 5610 Wohlen.

Entreprise de travaux publics (Lausanne-Lavaux), dont l'activité s'étend au Canton de Vaud, souhaite engager prochainement un

INGÉNIEUR CIVIL

Le titulaire de ce nouveau poste travaillera sous les ordres immédiats de la Direction de l'entreprise, mais il doit être à même d'opérer d'une manière indépendante. Il s'attachera notamment à l'étude et à l'utilisation des procédés nouveaux en matière de béton armé, de construction et revêtements de routes, etc.; il s'occupera également d'études de prix, d'organisation et de surveillance de chantiers (tout en étant déchargé des tâches purement administratives).

Les différents avantages offerts correspondent aux exigences de la fonction.

L'entreprise portera son choix sur une personnalité au bénéfice d'une bonne formation (EPUL, EPF, ou diplôme équivalent) et si possible d'une expérience de quelques années dans le domaine des travaux publics.

Les candidats de nationalité suisse et de langue maternelle française sont invités à faire parvenir leurs offres complètes à l'adresse ci-dessous (avec mention de la référence MIN). Ils sont assurés d'une entière discrétion.

**Centre
d'orientation
et de formation
professionnelle**

J.-B. et M. Dupont-Huber
psychologues-conseils
La Tour de Peilz
Avenue Bel-Air 121

Gesucht

Hochbauzeichner-Lehrling

Eintritt sofort möglich.

Naef + Studer + Studer, Architekten
Hegarstrasse 9, 8032 Zürich, Tel. 47 95 07

Gesucht per sofort

initiativer Bauführer

zur Leitung einer interessanten grösseren Baustelle in St. Gallen. Private Nebenbeschäftigung nicht ausgeschlossen. Offerten unter Chiffre ZF 6376 an Mosse-Annoncen, 8023 Zürich.

Gesucht auf kleineres Architekturbüro Nähe Zürich jüngerer, initiativer

Bauzeichner

für vielseitige Tätigkeit bei interessanten Bauaufgaben.

Gute Arbeitsbedingungen als direkter Mitarbeiter des Chefs. Längere Praxis nicht unbedingt erforderlich. Eintritt nach Vereinbarung.

Offerten mit den üblichen Angaben sind zu richten unter Chiffre ZU 6406 an Mosse-Annoncen, 8023 Zürich.

Dipl. Tiefbautechniker

mit Erfahrung in Eisenbeton sucht Stelle in Ingenieurbüro oder Bauunternehmung in Zürich oder Umgebung.

Offerten unter Chiffre ZO 753 an Mosse-Annoncen, 8023 Zürich.

Suche Stelle als

Eisenbetonzeichner

im Raume Zürich, Winterthur, Schaffhausen. Antritt 1. Juni 66. Offerten mit Lohnangaben sind erbeten unter Chiffre ZK 6384 an Mosse-Annoncen, 8023 Zürich.

Hochbauzeichner

32jährig, mit Praxis in der Bauführung, sucht Stelle in Architekturbüro, Platz Luzern. Offerten unter Chiffre A 10660-23 an Publicitas, 6002 Luzern.

Suisse allemand qui a une longue expérience de conduire un excavateur hydraulique type «Liebherr» cherche une

place

comme conducteur d'excavateur. Entrée de suite ou à convenir.

Offres sous chiffre 31077 à Publicitas, 4600 Olten.

Suisse allemand, 21 ans, cherche place dans la Suisse romande comme

dessinateur en béton armé

(éventuellement comme aide-conducteur des travaux dans une entreprise du bâtiment). Deux ans d'expérience. Entrée: 1er novembre 1966. Offres sous chiffre ZM 762 aux Annonces Mosse, 8023 Zurich.

BAU - UNTERNEHMUNG



ZÜRICH UND SCHLIEREN

Stadt Zürich

Beim Tiefbauamt der Stadt Zürich ist die Stelle des

Betriebsleiters (Adjunkt)

der beiden Grosskläranlagen möglichst bald neu zu besetzen.

Anforderungen:

Eingehende Kenntnisse und Erfahrung auf dem Gebiet der Abwasserreinigung, Organisationsbegabung, Führungseigenschaften, Gewandtheit im mündlichen und schriftlichen Verkehr.

Die Besoldung richtet sich nach Alter und bisheriger Tätigkeit im Rahmen der städtischen Besoldungsverordnung.

Handschriftliche Anmeldungen sind mit den üblichen Unterlagen dem Vorstand des Bauamtes I, Postfach, 8023 Zürich, bis 28. Mai 1966 einzureichen.

Dipl. Techniker-Architekt

sucht neue, verantwortungsvolle Stellung, Zürich oder Umgebung. Offerten unter Chiffre ZH 770 an Mosse-Annoncen, 8023 Zürich.

Junger Hochbauzeichner

sucht Stelle auf kleinerem Architekturbüro, für Planbearbeitung und evtl. für Bauführung. Eintritt 10. Oktober 1966. Offerten unter Chiffre ZJ 6383 an Mosse-Annoncen, 8023 Zürich.

Bauführer

BS Aarau, sucht Stelle in Architekturbüro, für landwirtschaftliche Bauten oder Holzbau. Offerten unter Chiffre OFA 6658 R an Orell Füssli-Annoncen AG, 5001 Aarau.

Absolvent ATZ sucht Stelle

als Hochbauzeichner in kleinerem bis mittlerem Architekturbüro in Zürich. Planbearbeitung und Möglichkeit als Bauführer. Offerten bitte unter Chiffre ZF 6323 an Mosse-Annoncen, 8023 Zürich.



FRICK-GLASS A.G.

ZÜRICH-ALTSTETTEN

Tel. (051) 525111

Boden-Isolierungen

Flachdach-Beläge

Kork-Isolierungen

in zuverlässiger Ausführung

Verkaufe sehr günstig in neuwertigem Zustand

1 Heizkessel KERAG

Typ 3-18, 226000 Kcal/h, inkl. Boiler.

Für Informationen sich wenden an:

Piero Bonetti, Locarno, Telefon 093 / 7 21 55

Zu verkaufen:

Gründlich revidierte

Notstromgruppe

General-Motors-Diesel-Generatoraggregat, Modell 6150 E für 125 kVA, 100 kW, mit Normalzubehör.

Offerten unter Chiffre ZG 6322 an Mosse-Annoncen, 8023 Zürich.

Junger tüchtiger

Mechaniker

mit allen einschlägigen Reparaturen Sektor Baumaschinen, Benzin- und Dieselmotoren vertraut, guter Autogen- und Elektroschweisser, wünscht sich zu verändern. Bevorzugt wird Dauerstelle in einem seriösen Bauunternehmen Nähe Zürich, welches selbständiges und speditives Arbeiten bei guter Entlohnung gewährleistet.

Offerten unter Chiffre 31435-42 an Publicitas, 8021 Zürich.

Zu verkaufen ein

Gelände-Traktor Pullax

Typ P 20, mit Ladebrücke und hydraulischer Kippvorrichtung, wenig gebraucht.

B. Lützelshwab, Landmaschinen, 4410 Liestal

Junger

Eisenbetontechniker

mit Praxis im Wohn- und Industriebau, sucht Stelle in Firma für Fertigelementbau. Bevorzugter Arbeitsort Zürich und Umgebung.

Offerten unter Chiffre ZN 752 an Mosse-Annoncen, 8023 Zürich.

Gesucht junger, selbständiger

Hochbauzeichner

Bei vielseitiger, interessanter Arbeit wird guter Verdienst geboten. Eintritt sofort. Offerten sind erbeten unter Chiffre M 9851 Ch an Publicitas, 7002 Chur.

Eisenbetonzeichner mit vier Jahren Praxis sucht auf 1. Juni Stelle als

Hilfsbauführer

in Baugeschäft in Zürich. (Ich besuche ab September die Bauführerschule und möchte mich in die Bauführung einarbeiten.) Offerten unter Chiffre ZE 743 an Mosse-Annoncen, 8023 Zürich.

Bauführer, Bauzeichner sucht

Vertreterstelle

als Berater von Artikeln der Baubranche in Baugeschäften und bei Architekten. Offerten unter Chiffre U 52558 Q an Publicitas AG, 4001 Basel.

Junger

Hochbauzeichner

sucht Stelle auf Architekturbüro in Zürich. Eintritt Mitte Juni 1966. Offerten unter Chiffre ZG 4402 an Mosse Annoncen, 8023 Zürich.

Wir suchen für unser Architekturbüro
erfahrenen und initiativen

Bautechniker / Bauzeichner

für die Bearbeitung interessanter öffentlicher Bauten.
Eintritt nach Vereinbarung.

Carl Froelich, Dipl. Arch. ETH, Brugg

Hannes Froelich, Architekt

Baslerstrasse 5, 5200 Brugg

Vermessungstechniker – Bauführer

(Deutscher), 44 Jahre, seit 1960 in der Schweiz, versiert in allen Vermessungsarbeiten, speziell Autobahn-Bau und allg. Tiefbau, reiche Erfahrung in Bauführung, Ausmass und Abrechnung, sucht auf den 1. Juni neuen Wirkungskreis.

Offerten unter Chiffre P 26636 an Publicitas, 5001 Aarau.

Dipl. Architekt ETH / SIA

mit sechs Jahren Praxis in Entwurf (Wettbewerbsfolge) und Ausführung, sucht neuen, verantwortungsvollen Posten (evtl. freie Mitarbeit). Offerten unter Chiffre ZP 751 an Mosse-Annoncen, 8023 Zürich.

Hochbauzeichner

mit 2 Jahren Praxis sucht infolge Studiums

Halbtagsstelle

im Raume Zürich.

Offerten an Tel. 051 / 23 64 45 oder unter Chiffre ZU 724 an Mosse-Annoncen, 8023 Zürich.

Hochbauzeichner-Bauführer

sucht neuen Arbeitsplatz in einem guten neuzeitlichen Architekturbüro oder Generalunternehmen in Wohlen (AG) oder Umgebung.

Offerten unter Chiffre ZP 6299 an Mosse-Annoncen, 8023 Zürich.

Bauzeichner / Bauführer

mit mehrjähriger Praxis und besten Referenzen übernimmt die Ausarbeitung von Bauplänen sowie Bauführungen im Raum Zürich zu günstigen Bedingungen. Offerten unter Chiffre ZH 727 an Mosse-Annoncen, 8023 Zürich.

Architekt

im Raume Innerschweiz

sucht Heimarbeit

Offerten unter Chiffre ZU 6330 an Mosse-Annoncen, 8023 Zürich.

Hochbauzeichner

sucht interessanten Arbeitsplatz von Juni bis Oktober in Architekturbüro Stadt Zürich (Nähe Hauptbahnhof).

Offerten unter Chiffre ZV 6304 an Mosse-Annoncen, 8023 Zürich.

Dipl. Tiefbautechniker ATZ

30, mit Erfahrung im allg. Tiefbau, sucht Bauverwalter-Stelle in mittelgrosser Gemeinde. Honorierung nach SIA-Normen erwünscht. Kapital für Büroeinrichtung vorhanden.

Offerten unter Chiffre ZT 735 an Mosse-Annoncen, 8023 Zürich.

Dipl. Tiefbautechniker ATZ

30, mit Praxis in Projektierung, Bauleitung und Abrechnung im allg. Tiefbau, sucht neuen Wirkungskreis in Unternehmung, Verwaltung oder Ingenieurbüro, In- oder Ausland, mit guten Französisch- und Englischkenntnissen. Zurzeit in leitender Stellung.

Offerten unter Chiffre ZS 736 an Mosse-Annoncen, 8023 Zürich.

Architekt / Bauführer

48 Jahre, versiert in Projektierung und Ausführung, sucht neuen Wirkungskreis. Eintritt sofort. Wagen vorhanden.

Offerten unter Chiffre ZA 741 an Mosse-Annoncen, 8023 Zürich.

An selbständiges Arbeiten gewöhnte junge

kaufm. Angestellte

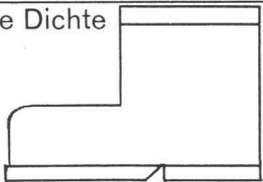


sucht infolge Verheiratung neuen Wirkungskreis in Architektur- oder Ingenieurbüro. Für 2-3 Tage in der Woche oder stundenweise. Linkes Seeufer oder Zürich.

Ihre Offerte erreicht mich unter Chiffre ZO 6298 an Mosse-Annoncen, 8023 Zürich.



PLASTOCRETE-N

ist ein aktiver Betonzusatz und erzieht somit nicht zu Ungenauigkeit auf der Baustelle. Eine mehrfache Überdosierung ist vernünftigerweise für keine Betonkomponente (**Z**ement, **Z**uschlagstoff oder **W**asser) ratsam. In gleicher Weise schadet die Überdosierung eines wirksamen Betonzusatzes in jedem Fall der Qualität und/oder dem Portemonnaie.

<p>Höchste Dichte</p> 	<p>leicht wie auf Kugellagern zu verarbeiten</p> 	<p>Jahre Erfahrung</p> <p>17</p> 
-----------------------------------------------------------------------------------------------------------	--------------------------------------------------------------------------------------------------------------------------------------	------------------------------------------------------------------------------------------------------------------------



Kaspar Winkler+Co.

8048 Zürich Tel. 051/62 40 40



SIPOREX

Maschinenfabrik Oerlikon

Neubau Zentrale Schweisserei



Planung & Bauleitung

Farner & Grunder Industriearchitekten Zürich

Bauingenieur Max Walt dipl. Bauing. ETH Zürich

SIPOREX (SCHWEIZ) AG Zürich 051 - 62 56 58 Lausanne 021 - 22 15 05

Wandplatten Dachplatten Trennwandplatten Leichtbausteine Isolierplatten



SIPOREX wird von 27 Fabriken in 17 Ländern
mit einer Gesamtjahresleistung von über 2 Millionen m³ produziert