

Objektyp: **Advertising**

Zeitschrift: **Schweizerische Bauzeitung**

Band (Jahr): **84 (1966)**

Heft 2

PDF erstellt am: **21.09.2024**

Nutzungsbedingungen

Die ETH-Bibliothek ist Anbieterin der digitalisierten Zeitschriften. Sie besitzt keine Urheberrechte an den Inhalten der Zeitschriften. Die Rechte liegen in der Regel bei den Herausgebern.

Die auf der Plattform e-periodica veröffentlichten Dokumente stehen für nicht-kommerzielle Zwecke in Lehre und Forschung sowie für die private Nutzung frei zur Verfügung. Einzelne Dateien oder Ausdrucke aus diesem Angebot können zusammen mit diesen Nutzungsbedingungen und den korrekten Herkunftsbezeichnungen weitergegeben werden.

Das Veröffentlichen von Bildern in Print- und Online-Publikationen ist nur mit vorheriger Genehmigung der Rechteinhaber erlaubt. Die systematische Speicherung von Teilen des elektronischen Angebots auf anderen Servern bedarf ebenfalls des schriftlichen Einverständnisses der Rechteinhaber.

Haftungsausschluss

Alle Angaben erfolgen ohne Gewähr für Vollständigkeit oder Richtigkeit. Es wird keine Haftung übernommen für Schäden durch die Verwendung von Informationen aus diesem Online-Angebot oder durch das Fehlen von Informationen. Dies gilt auch für Inhalte Dritter, die über dieses Angebot zugänglich sind.

Schweizerische Bauzeitung

Revue Polytechnique Suisse
Wochenschrift

Gegr. 1883 von A. Waldner
Herausgegeben von
W. Jegher und A. Ostertag

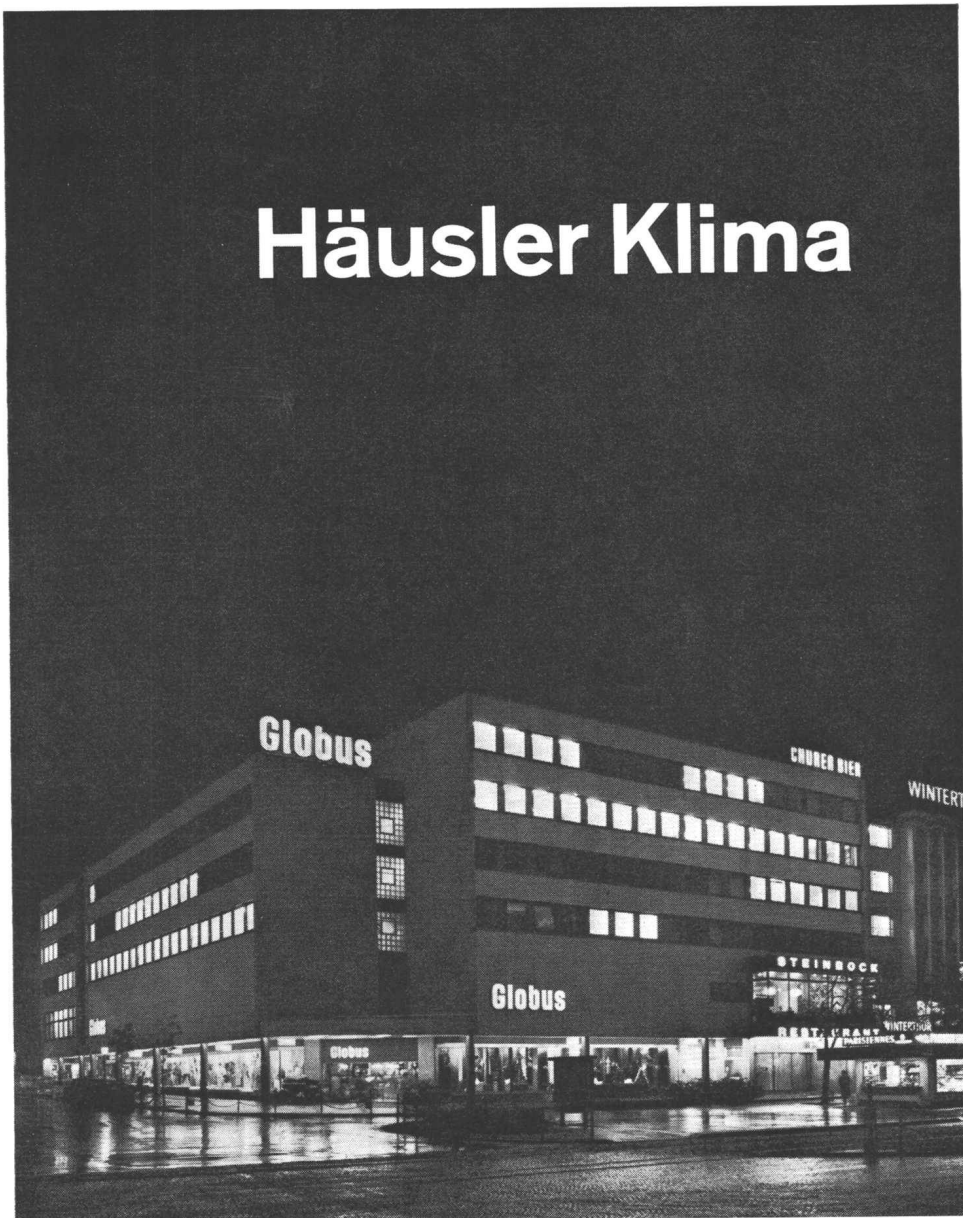
2

84. Jahrgang

Donnerstag, 13. Januar 1966

Organ des SIA und der GEP

Häusler Klima



Neubau Warenhaus
Globus Chur

Häusler Klima sorgt, individuell geplant, für angenehme, staub- und geruchsfreie Luft in allen Verkaufsräumen, bei ganz-automatischem Betrieb der Anlagen

Häusler Klima AG
Regensdorf, Zürich, Lausanne

Verlangen Sie unser Referenzbuch über die Produktion und die ausgeführten Häusler Klima Anlagen

Inhalt

Kontinuierliche Halbzellstoff-Verfahren Von H. Crönert	45*
Kirchliches Zentrum in Zürich-Neuauffoltern Poesie an der Jahresschwelle	51*
	58

Mitteilungen

Kieswerk und Betonaufbereitungsanlage in Rohr bei Aarau. Teilrevision des Prämientarifs für die Betriebsunfallversicherung	58
Maschinenfabrik Augsburg-Nürnberg AG. Persönliches. Schweizer Dieselmotoren für dänische Schiffe. Schweiz. Bundesbahnen. Eidg. Technische Hochschule	59

Buchbesprechungen

Handbuch der Netzplantechnik, von T. Allan und M. Brey. Neuerscheinungen	59
--	----

Nekrologe

H. Fehlmann. E. Ulbrich. X. de Riedmatten. R. P. Guye	59
---	----

Wettbewerbe

Schulbauanlage in Lucens	59
------------------------------------	----

Ankündigungen

Weltkraftkonferenz, Teiltagung 1964 in Lausanne. Vereinigung für freies Unternehmertum. Symposium «Zerkleinern», Amsterdam 1966. Neue Anforderungen an das Baugewerbe. Jubiläumsjahr der Schweizer Mustermesse in Basel. Flexural Mechanics of Reinforced Concrete. Vortragskalender	60
--	----

Bezugspreise

Einzelheft 2 Fr. — Abonnements:

	3 Monate	6 Monate	12 Monate
Schweiz	19.50	39.—	78.—
Ausland	21.—	42.—	84.—

Für Mitglieder des S. I. A., der G. E. P. und des Schweiz. Technischen Verbandes sowie Studierende anerkannter schweiz. Technischer Mittelschulen ermässigte Preiskategorien nach Tarif.

Verlag und Redaktion

Zürich-Giesshübel, Staffelstrasse 12
Postadresse: Postfach, 8021 Zürich
Tel. (051) 23 45 07/08, Postcheck 80 - 6110

Anzeigenverwaltung

Mosse-Annoncen AG, 8001 Zürich
Limmatquai 94, 8023 Zürich - Postfach
Tel. (051) 24 26 00, Postcheck 80 - 1027

Druck: Offset + Buchdruck AG, Zürich

Bei Bärenkälte



Friolite oC 2% zum Betonieren

Auch bei Bärenkälte können Sie heute ohne Risiko betonieren: Mit Friolite oC. Dieser chlorfreie Betonzusatz für den Winter erzeugt in Reaktion mit dem Betongemisch die für das Abbinden notwendige Wärme. Dadurch wird der Erhärtungsprozess beschleunigt und das Gefrieren des überschüssigen Anmachwassers erfolgreich verhindert. Friolite oC wirkt zudem plastifizierend und lufteführend. Frostschutzbereich bis -12°C . Friolite oC ist mehr als nur ein Frostschutz.

Bei Frostgefahr auf jeden Sack Zement ein Säcklein Friolite oC.



Kaspar Winkler+Co.

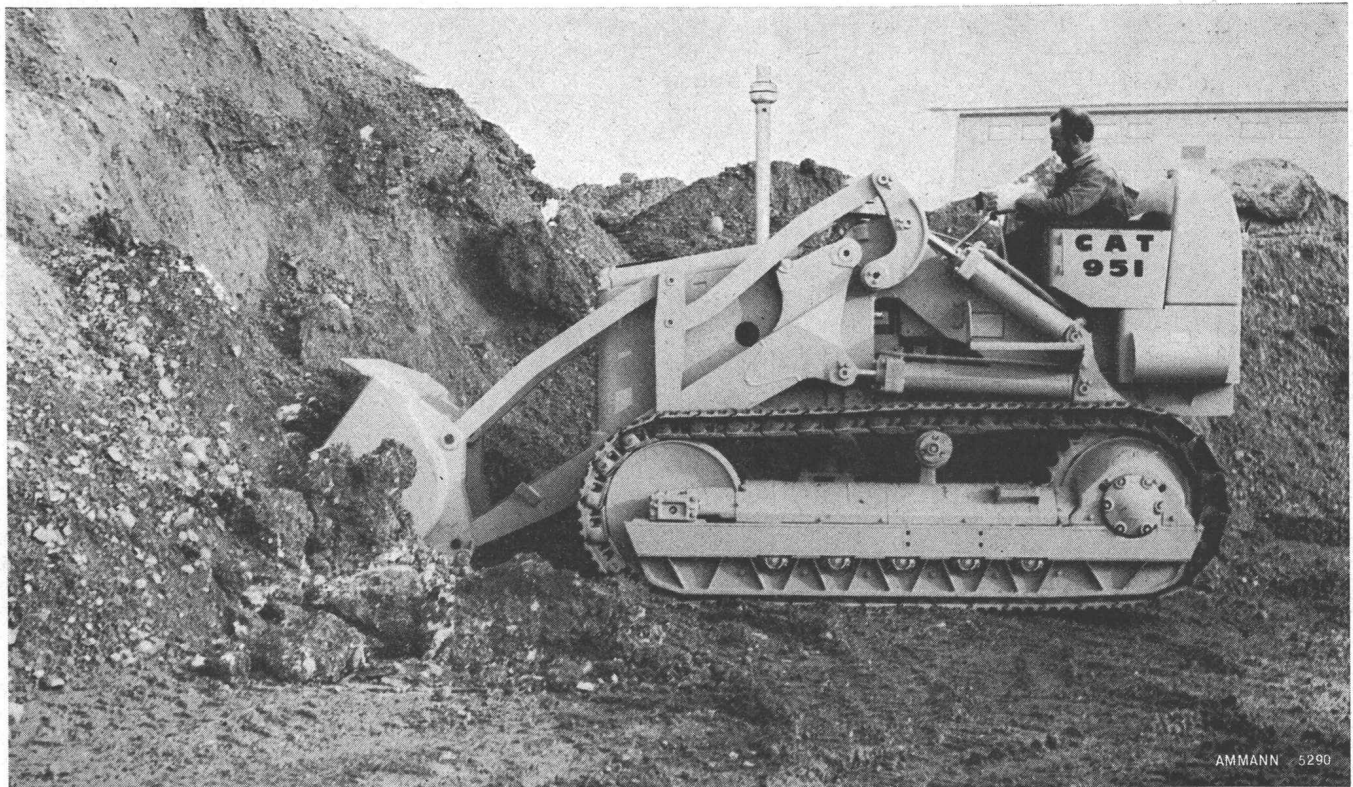
8048 Zürich, Postfach 121,

Tel. 051 624040



Qualität, Erfahrung, Zuverlässigkeit sind vereinigt im neuen **CATERPILLAR 951 TRAXCAVATOR**

- Robuster, zuverlässiger CAT-Dieselmotor mit 70 PS an der Schwungscheibe
- Oelkupplung mit langer Lebensdauer
- Wendegetriebe ermöglicht raschen Richtungswechsel bei geringer Fahrerermüdung
- Dank der Baukastenkonstruktion können Motor, Getriebe und Kupplung einzeln ausgebaut werden
- Geringer Fahrwerkverschleiss dank lebensdauergeschmierten Laufrollen, Tragrollen und Laufrädern sowie abgedichteten Ketten
- Kübelinhalt 1,15 m³
- AMMANN-Service und -Ersatzteildienst



Verlangen Sie unverbindlich eine Offerte oder Vorführung, es lohnt sich, denn CATERPILLAR bietet Ihnen mehr.

ULRICH AMMANN

Baumaschinen AG

Telefon
(063) 2 27 02 / 2 51 22

4900 Langenthal

CAT + CATERPILLAR und TRAXCAVATOR sind eingetragene Schutzmarken der CATERPILLAR Tractor Co.

Isolieren im Hochbau

mit Kork und Polystyrol für

**Fassaden
Flachdächer
Decken**

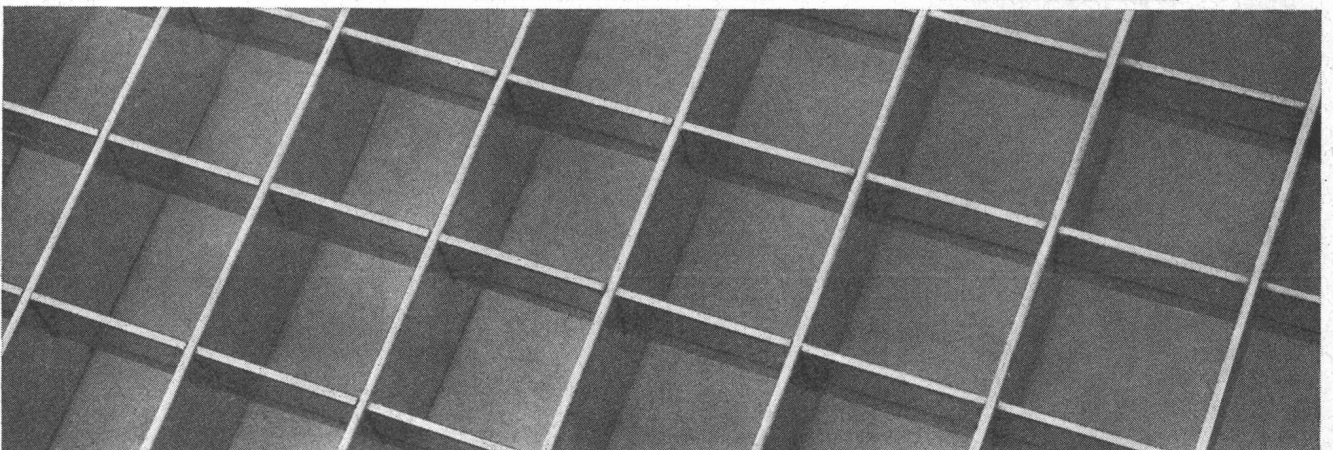
usw.

Baukork AG

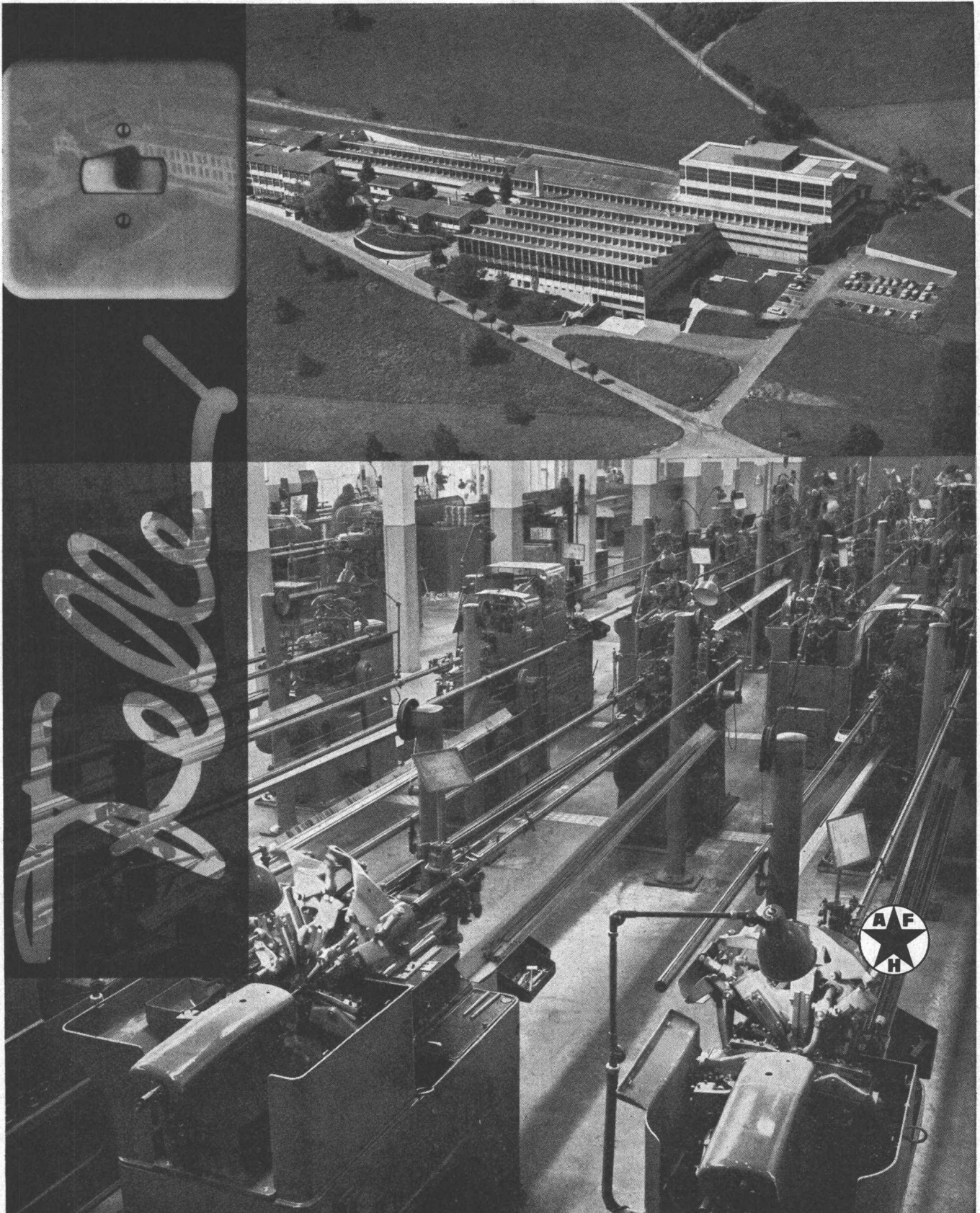
Verkaufsbüro Zürich, Seestrasse 247

Telephon (051) 45 70 20

Werk in Steinhausen / Zug



Siegfried Keller AG Wema-Gitterroste Wallisellen-Zürich Tel.051933232



Adolf Feller AG Horgen
Fabrik elektrischer
Apparate
Telefon 051 82 16 11

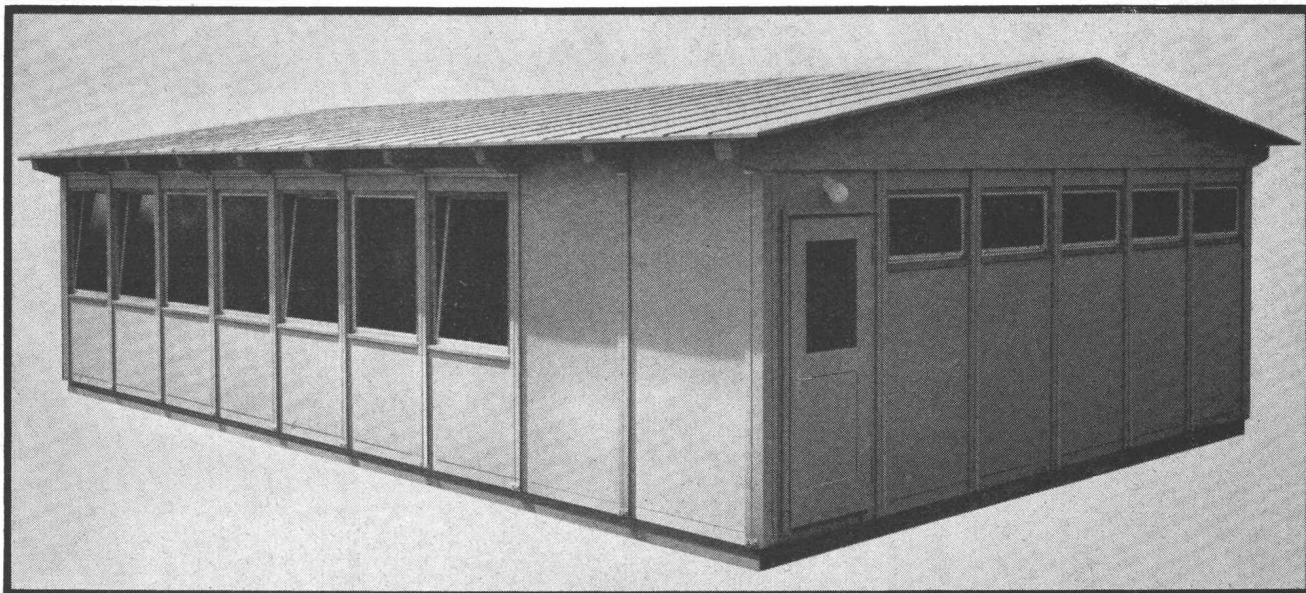
Feller bietet seinen rund 1000 Mitarbeitern vorbildliche Werkstätten und moderne Arbeitsbedingungen. Ein nach neuzzeitlichen Gesichtspunkten ausgebauter Maschinenpark steht ihnen zur Verfügung. Qualifiziertes Personal und fortschrittliche Fabrikationsmethoden bilden seit Jahrzehnten eine der Grundlagen für die hohe Feller-Qualität. Technische Reife und ausgewogene Formen stempeln die Feller-Produkte zu einem Begriff.



Frutiger Holzelementbau
doppelwandig zerlegbar

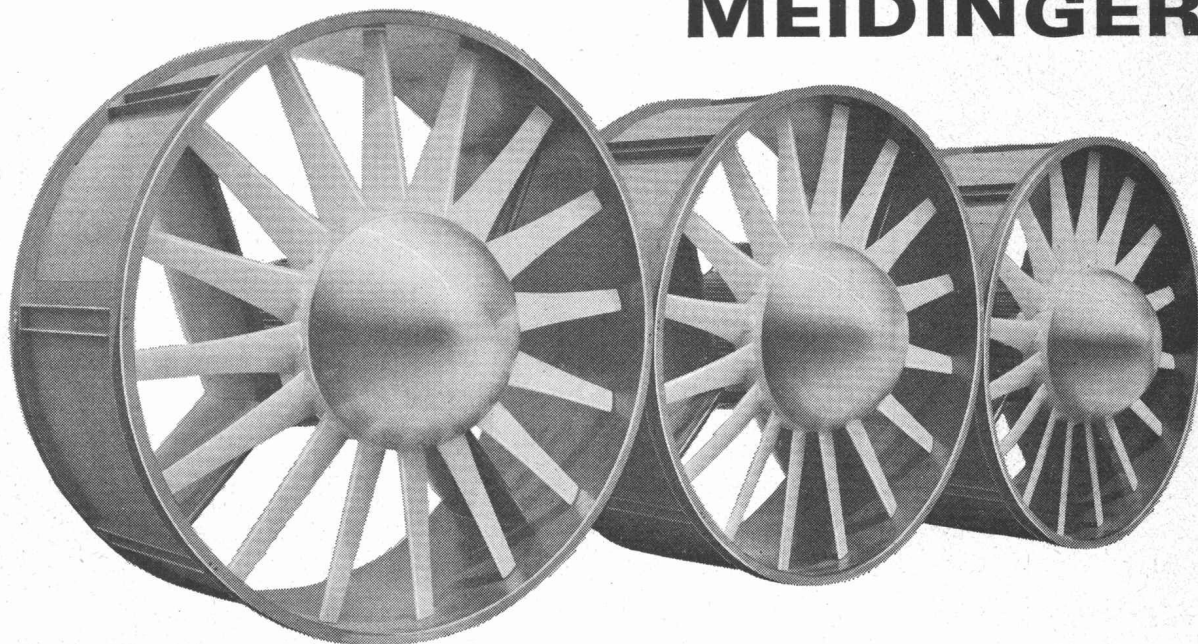
F

Frutiger Söhne + Co.
Holzbau
3653 Oberhofen / Thun
Tel.: 033 71312



ELEMENTBAU

MEIDINGER



G. MEIDINGER & CO.
MAIENGASSE 12-20
4000 BASEL 4
TEL. 061 23 88 70



**AXIAL-, ZENTRIFUGAL-
VENTILATOREN**
BLECH, GUSS, KUNSTSTOFF
ELEKTROMOTOREN

5001a

John Deere baut Bulldozer

Wählen Sie zwischen den beiden Modellen 40 PS, 4,5 Tonnen und 52 PS, 5,5 Tonnen.

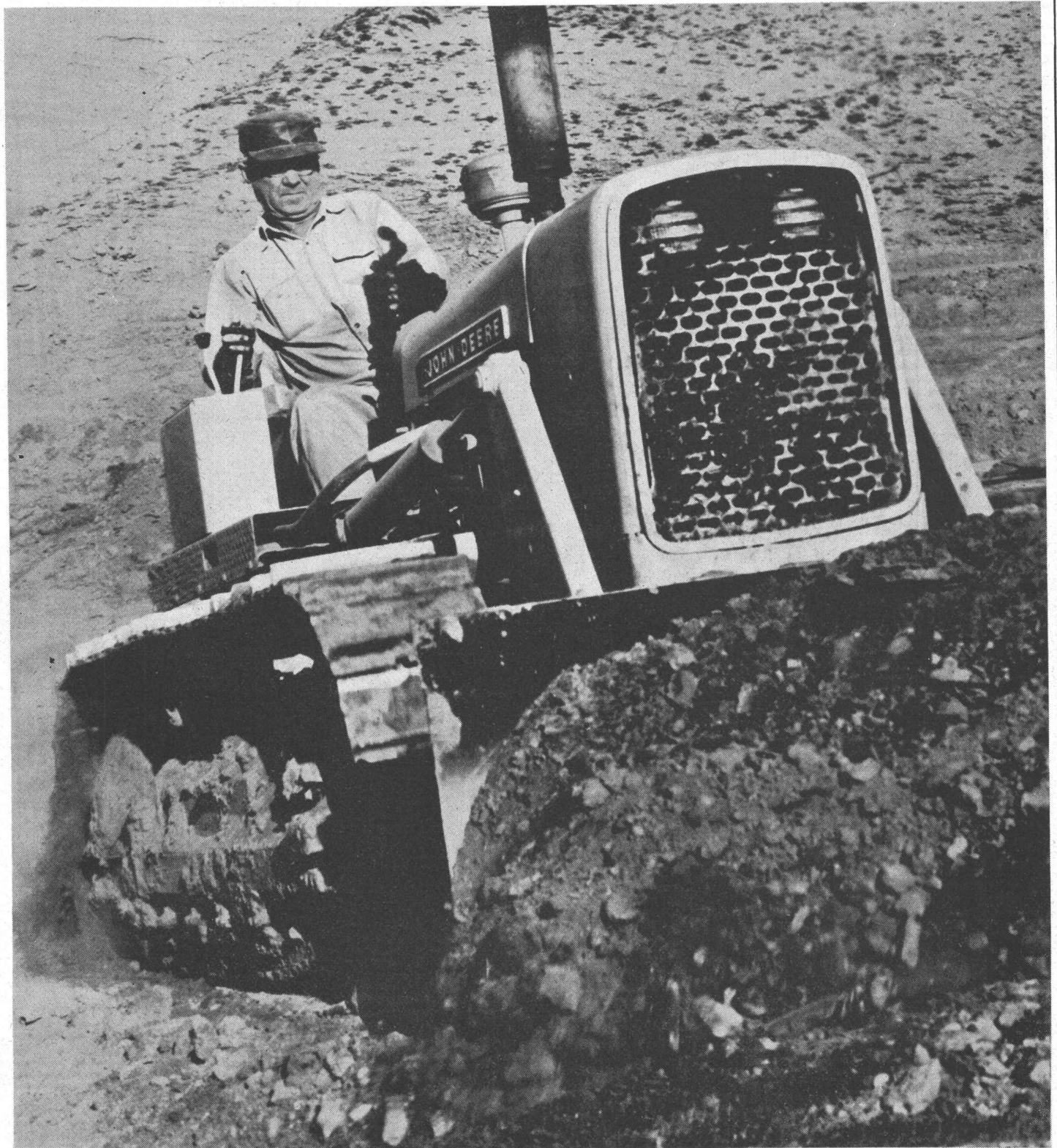
Alle Bewegungen des Schildes, nämlich Heben und Senken, Links- und Rechtsschwenkung und seitliches Überhöhen werden durch einen einzigen Hebel gesteuert.

Beide Bulldozer können mit dem neuen Tieflöffel ausgerüstet werden.

Beide John Deere Modelle führen wir Ihnen gerne auf Ihrer Baustelle vor.

Robert Aebi AG 8023 Zürich Uraniastrasse 31/33 Telefon 051/231750

Zweigniederlassungen: Zollikofen 031/65 0106; Landquart 081/5 05 42



Wählen Sie



und Sie wählen richtig!

... denn unsere Schaumstoff-Isoliermaterialien sind **Spitzenprodukte** und ermöglichen Ihnen deshalb eine ausgezeichnete und wirklich preiswerte Isolation.

Alporit aus SWISSPOR

Hundertprozentiges \oplus Schweizer Fabrikat \oplus

- schützt gegen Wärme und Kälte
- schont vor Lärm und Feuchtigkeit
- ist druckfest und leicht
- ist form- und alterungsbeständig

kurz: ALPORIT bürgt für Qualität

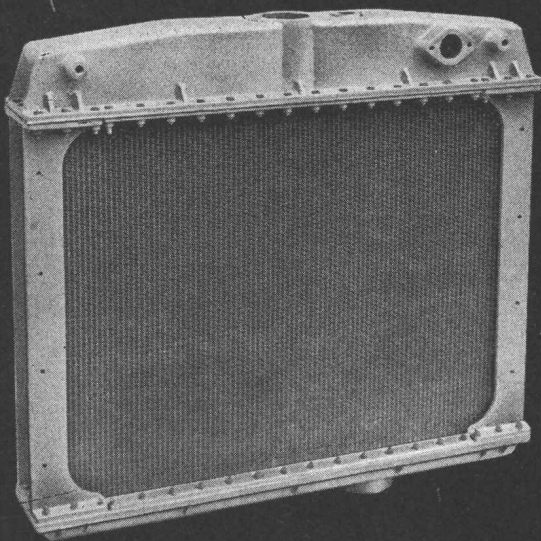
Unser technischer Dienst ist jederzeit gerne bereit, Sie unverbindlich zu beraten.

KORK AG BOSWIL

5623 Boswil (Aargau)

Telefon 057 7 44 44
Telex 5 38 79

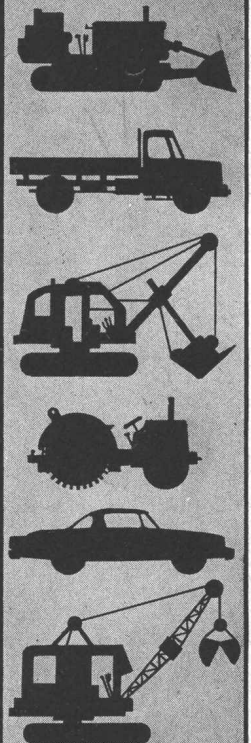
KÜHLER



für
**Baumaschinen,
Lastwagen,
Personenwagen,
Traktoren und
Notstromgruppen**

fabrizieren und
reparieren wir
kurzfristig.

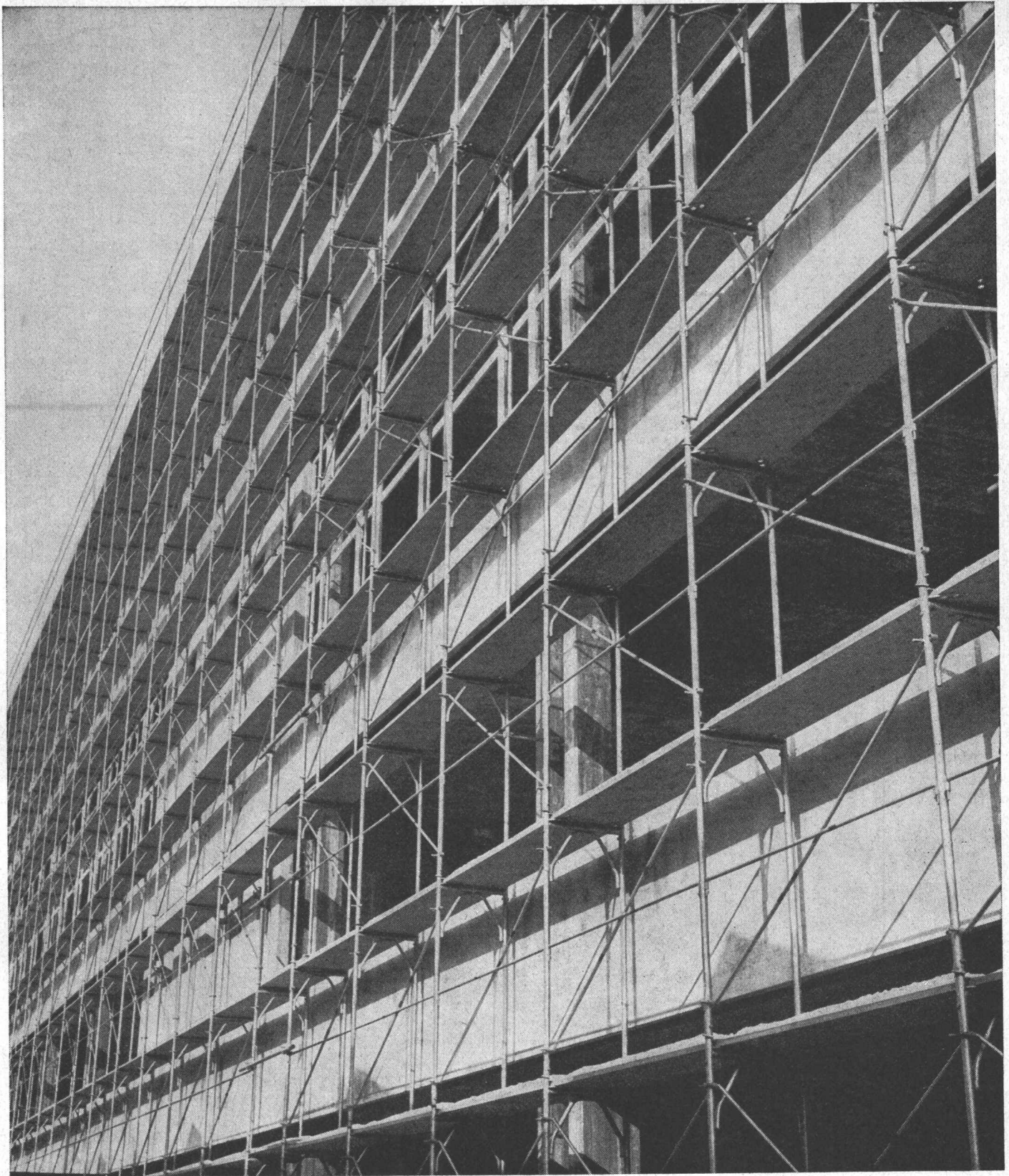
Unsere speziellen
Hochleistungs-Rippen-
rohrelemente sind
robust, widerstands-
fähig bei optimaler
Kühlwirkung.



ORION WERKE ZÜRICH

Fabrik für wärme- und kältetechnische Apparate, Hardturmstr.185, Tel.051/421600





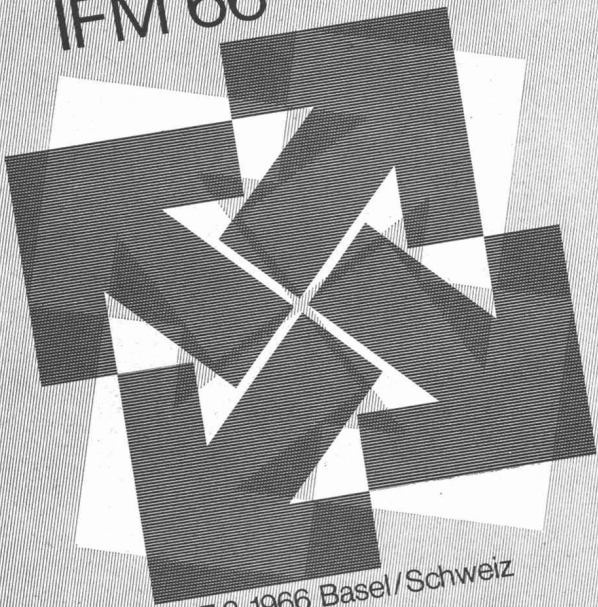
Das Gerüst – allein Mittel zum Zweck – sollte mit möglichst geringem Aufwand montiert und demontiert werden können; es sollen dazu Hilfskräfte eingesetzt werden. Das Gerüstsystem muss also absolut narrensicher und ohne Montageprobleme sein. Um diesem Umstand Rechnung zu tragen, konstruierten wir nach jahrelangen Forschungsarbeiten das leichte und vielseitige Schnellbaugerüst mit eingebautem, fixem Belag. Bitte verlangen Sie unsere ausführliche Dokumentation.



Conrad Kern AG

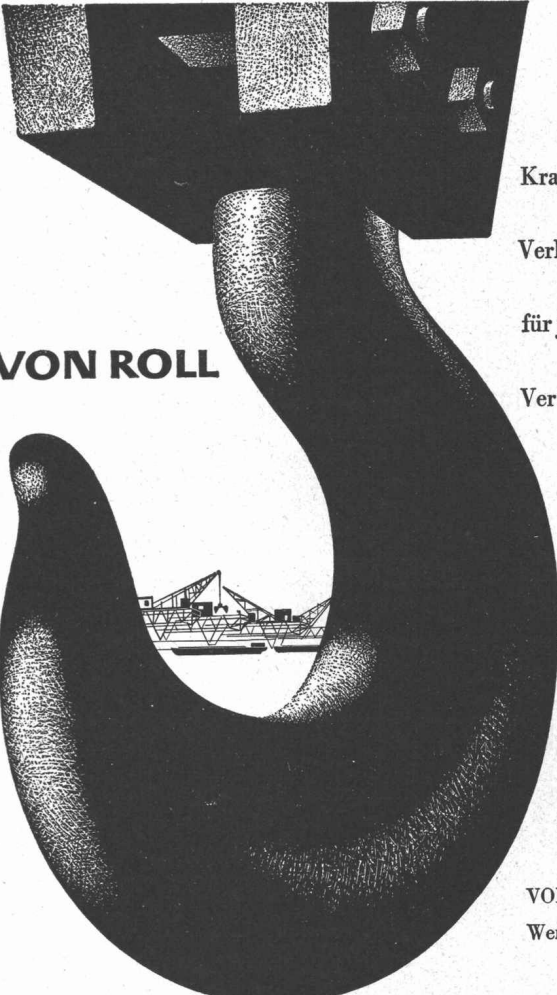
Stahlrohrgerüste Baugeräte Baumaschinen
Bauwerkzeuge
Althardstrasse 147 8105 Regensdorf
Telefon 051 94 64 94 Telex 53903
Zweigstelle 3052 Zollikofen
Kirchlindachstrasse 46 Telefon 031 65 17 44

Internationale Fördermittelmesse IFM 66



8.-17.2.1966 Basel/Schweiz
In den Hallen der
Schweizer Mustermesse

Auskünfte: Messesekretariat 4000 Basel 21 ☎ 061 32 38 50



Krane und
Verladeanlagen
für jeden
Verwendungszweck

VON ROLL

VON ROLL AG.
Werk Bern

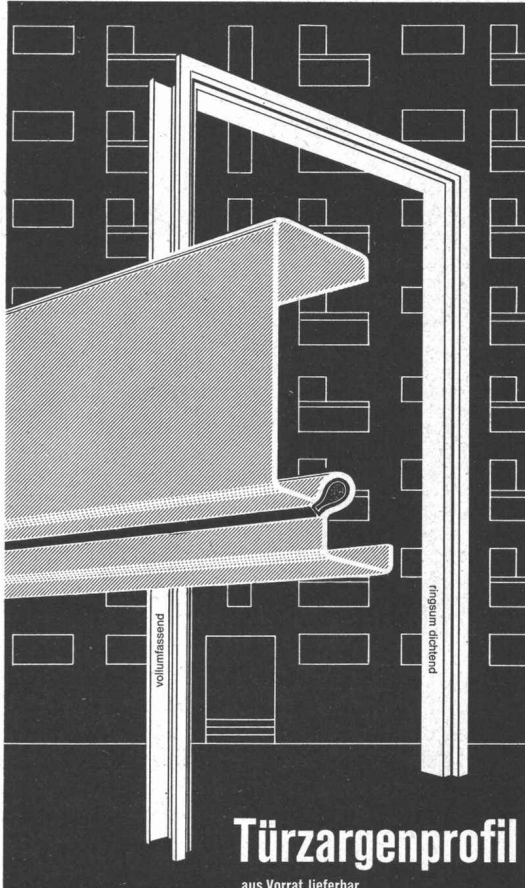
Baukosten senken durch **HP-NORM**-Träger



Vorschläge
und Prospekte
durch unser
technisches Büro
Tel. 061-81 71 81



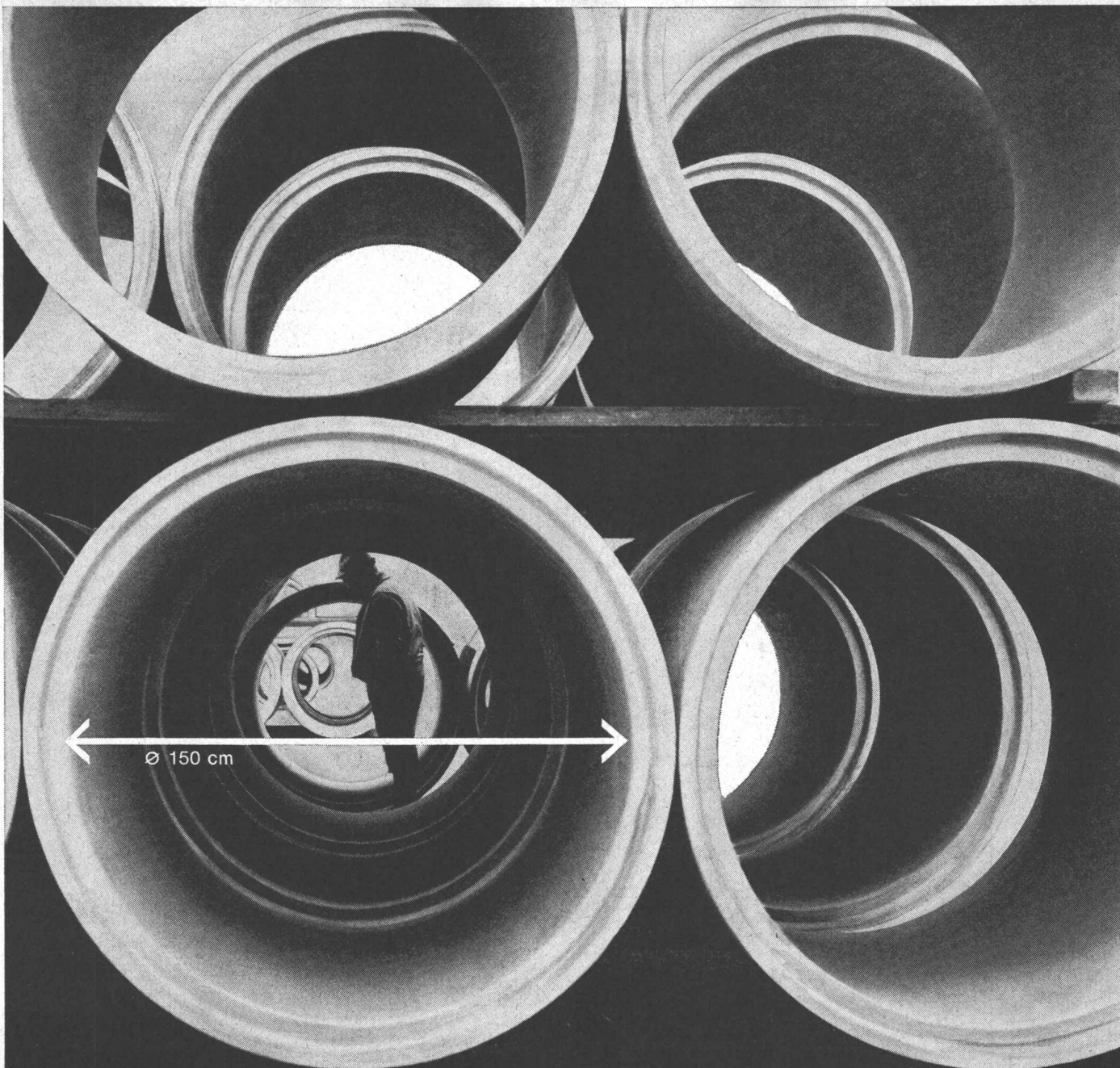
HARING



KÜDERLI

aus Vorrat lieferbar

8001 Zürich Reitergasse 11 Tel. 051 25 27 90
4000 Basel 3 Leonhardsgraben 6 Tel. 061 22 04 20
7302 Landquart Sackfliser Tel. 081 51 27 55



comolli

Spezialbetonröhren für hohe Ansprüche

PHLOMAX- u. VIBRO-PRESS-
Betonröhren mit Spitz- und
Doppelglockenmuffen armiert
und unarmiert. Baulänge 2 m.
Lichtweiten von 20-150 cm.

Überzeugen auch Sie sich
schon bei nächster Gelegen-
heit von der Qualität der
COMOLLI-Betonröhren

speziell über das genaue In-
einanderpassen der Muffen,
was Ihnen ein rasches Ver-
legen gewährleistet und damit
Ihre Kosten senken hilft.

Prompte Lieferung ab Werk
und franco Verwendungsstelle.
Wir sind zu jeder Auskunft
und technischen Beratung
gerne bereit. Tel. 057 / 7 14 14

Comolli's Erben AG,
5620 Bremgarten/AG

Vertretung für die Kantone Basel Stadt und Basel Land:
GEBR. KOHLER AG, 4633 LÄUFELFINGEN

Die ideale Verbindung
Isolierstoff + Putzträger

abscherfest

Vollwärmeschutz mit
SCHICHTEX
spart Heizkosten

Technische
Unterlagen
und Beratung durch



Bau+
Industriebedarf AG
4002 Basel, Lange Gasse 19
Telefon 061 35 20 65



kämpf schaltafeln

Verkauf 1963 m² 180 000

G. Kämpf AG Holzbau Rapperswil Aarg.

064 47 12 12

kein Preisauflschlag

- nur die verleimten 3-Schicht-Schaltafeln wachsen und schwinden nicht ●
- sie ergeben saubere Sichtflächen ●
- sie brauchen viel weniger Arbeitszeit ●
- sie werden 50 und mehr Male verwendet ●
- sie halten jahrelang (Oberflächen-Schutz) ●
- sie sind die wirtschaftlichen auf lange Sicht ●

das beweist die Verbrauchskurve

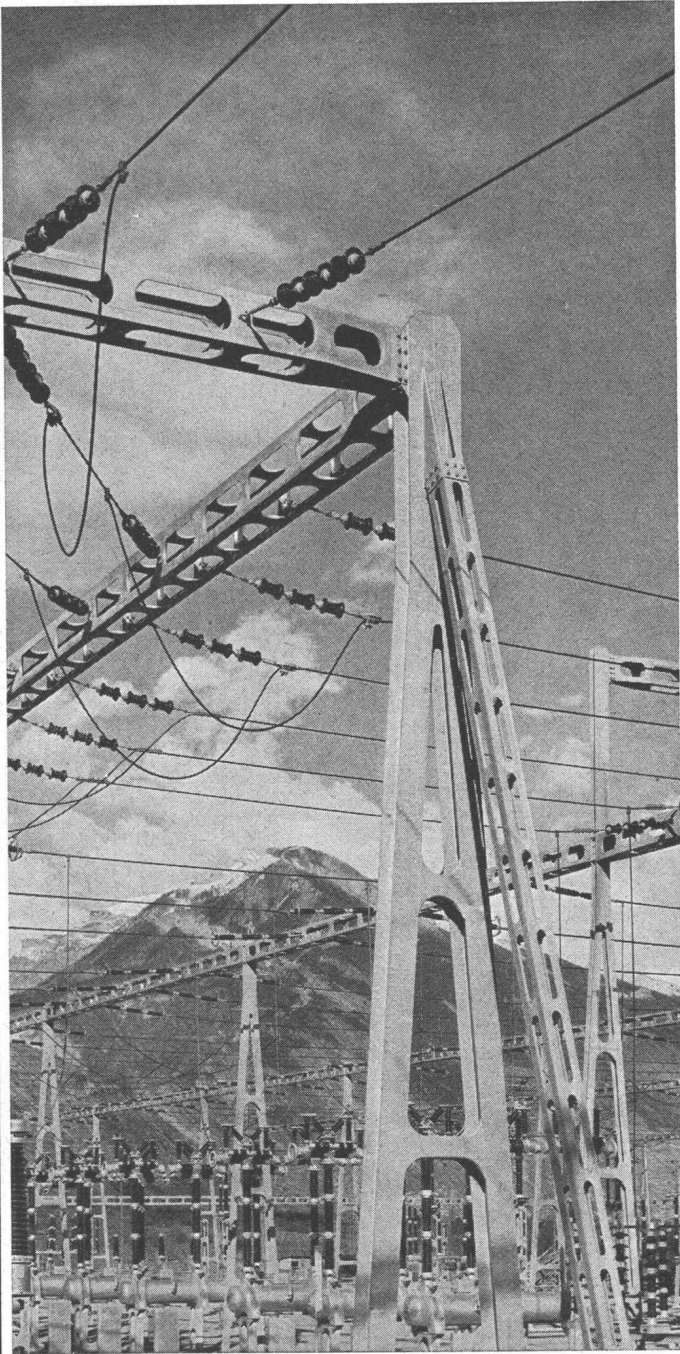
●
27 mm stark, dreifachquerverleimt,
100 x 500 cm oder kleinere Tafeln,
z. B. 50 x 500 cm / 50 x 250 cm

Wir haben 1962 die Produktion rationalisiert und vergrößert, damit wir unsere überzeugten, treuen Verbraucher und die neuen Kunden schneller und besser bedienen können

1949 1950 1951 1952 1953 1954 1955 1956 1957 1958 1959 1960 1961 1962

120 000
87 000
77 000
55 000
42 000
40 000
29 000
27 000
19 000
12 000
11 000
4 000

GIOVANOLA



Charpente métallique du poste de couplage 220 kV de Chamoson

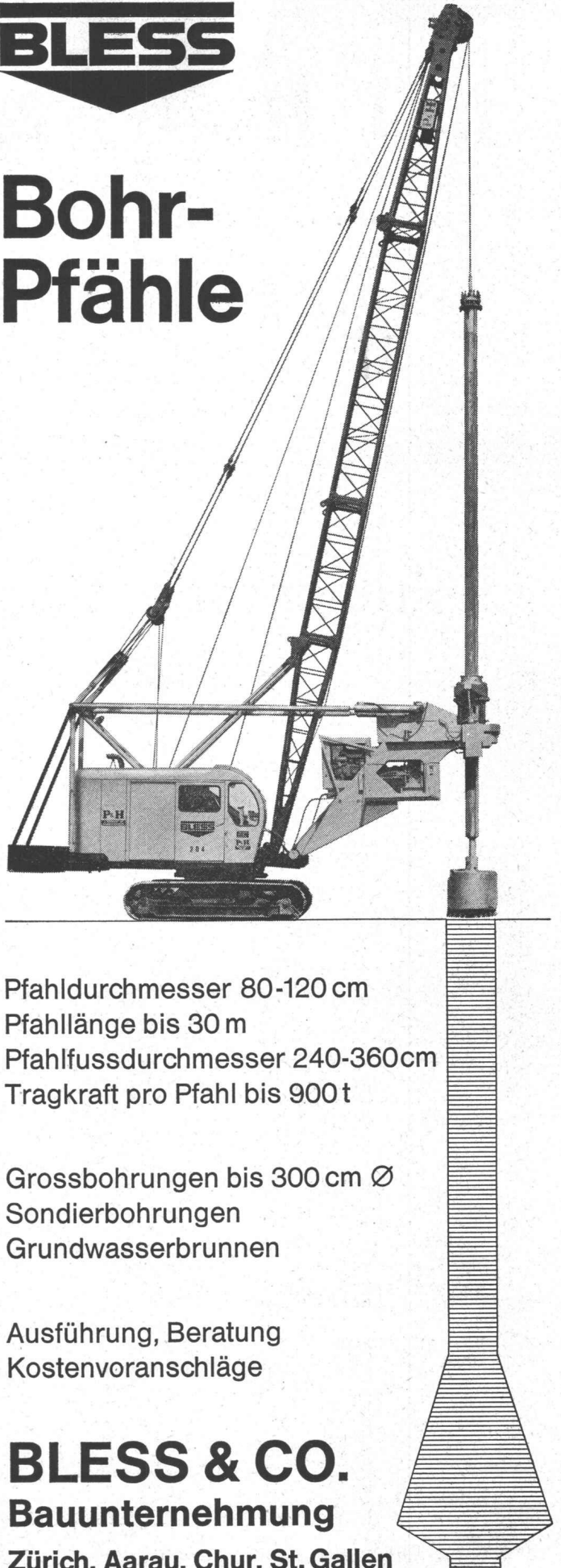
CHARPENTES MÉTALLIQUES EN TOUS GENRES

Ponts-routes, ponts de chemins de fer, charpentes pour bâtiments industriels ou locatifs, pylônes pour lignes électriques, téléphériques ou antennes de radio, tours d'éclairage, marquises de gares.

GIOVANOLA FRÈRES S.A.
MONTHÉY-SUISSE

BLESS

Bohr- Pfähle



Pfahldurchmesser 80-120 cm
Pfahllänge bis 30 m
Pfahlfussdurchmesser 240-360cm
Tragkraft pro Pfahl bis 900 t

Grossbohrungen bis 300 cm Ø
Sondierbohrungen
Grundwasserbrunnen

Ausführung, Beratung
Kostenvoranschläge

BLESS & CO.
Bauunternehmung
Zürich, Aarau, Chur, St. Gallen

BITUKORK die teerpechfreie Isolierkorkplatte

Schweizer Produkt

imprägniert

staubfrei

leichter

fester

flexibler

wirtschaftlicher

noch bessere Isoliereigenschaften gegen Kälte, Wärme, Schall
in Kartons verpackt

Schneeberger Kork AG 4657 Dulliken

Telefon 062 / 5 39 62

Verkauf durch den Baumaterialhandel



Rasches,
rationelles
Bauen:

Stahlbau

Eine unserer
**Speziali-
täten:**

Fabrikation mit Montage von

**Stahl-
hochbauten**

für alle Ihre Bedürfnisse

Weitere Spezialgebiete:

- Masten und Kandelaber
- Apparate und Behälter
- Förderanlagen für Stück- und Schüttgüter
- Arbeitsbühnen pat.
- Metall- und Maschinenbau

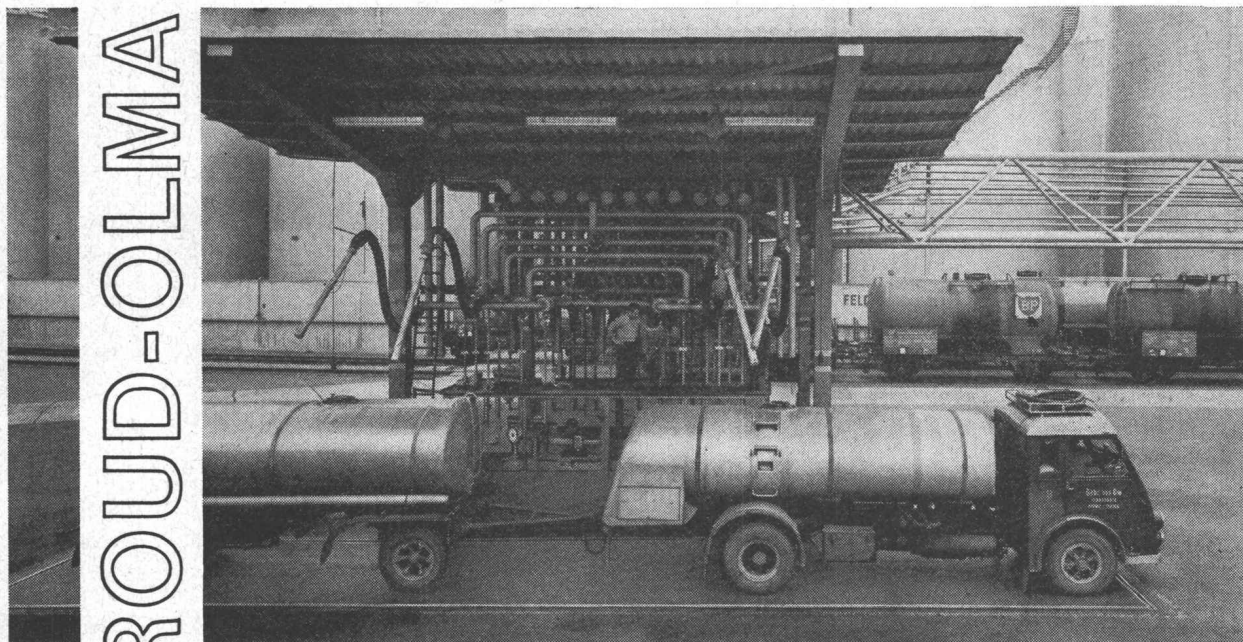
**SÄGESSER
WORB AG**

Sägesser Worb AG
3076 Worb BE
Tel. (031) 67 26 25

M₆

GIROUD-OLMA AG

**Industrie-Waagen jeder
Art und Grösse**



**GIROUD
OLMA**

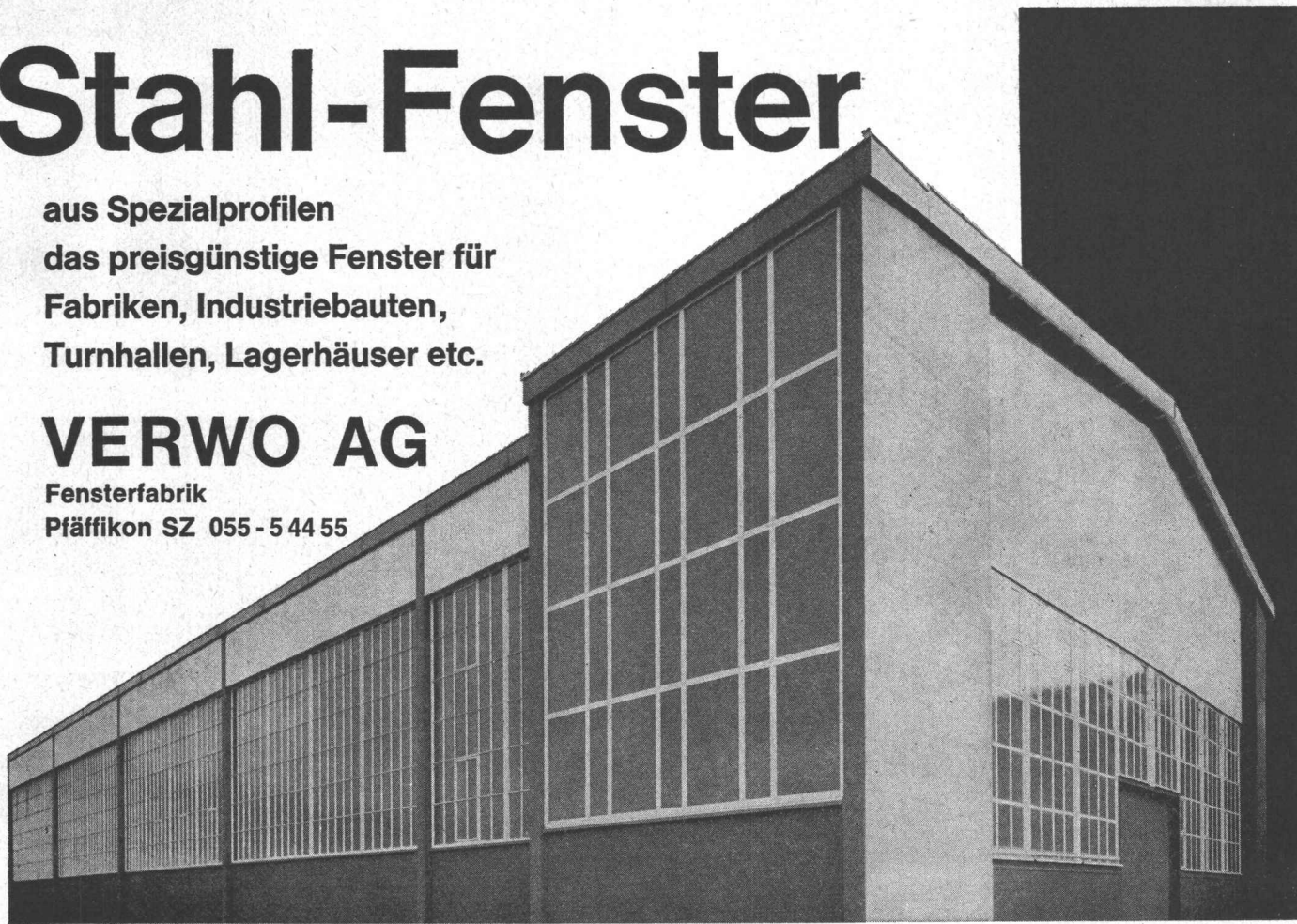
**GIROUD-OLMA AG OLTEN
Maschinen- und Stahlbau**

Stahl-Fenster

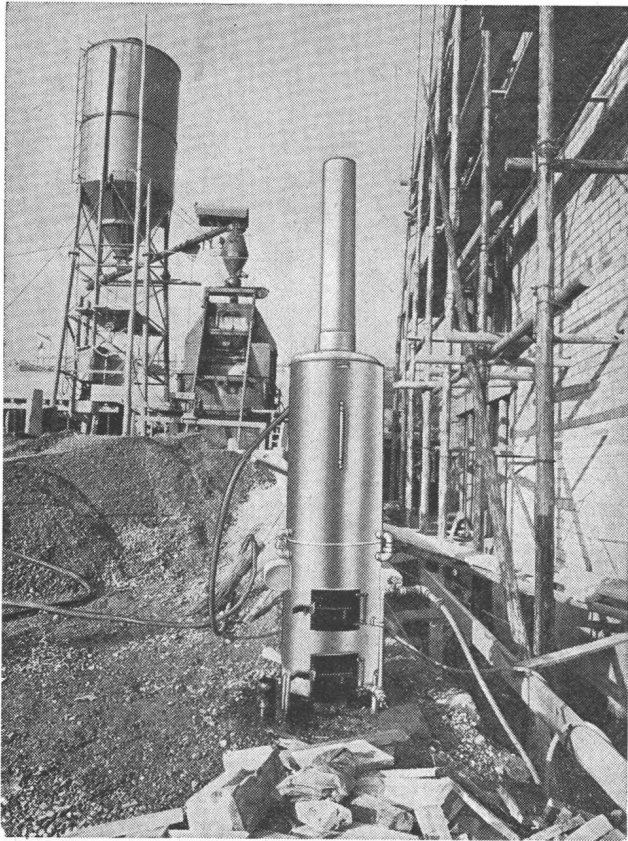
aus Spezialprofilen
das preisgünstige Fenster für
Fabriken, Industriebauten,
Turnhallen, Lagerhäuser etc.

VERWO AG

Fensterfabrik
Pfäffikon SZ 055-54455



Au im Winter dureschaffe!



Heisswasser- und Dampfkessel für Holz-, Kohlen- oder Oelfeuerung mit 3,5 m² Heizfläche. Gefahrlose Konstruktion, konzessionsfrei. Leergewicht ca. 160 kg. Leistung pro Stunde 1000 Liter Wasser zu 60 Grad oder 90 kg Dampf = 60 000 WE. Brennstoffverbrauch pro Stunde 18 kg Holz oder 12 kg Kohle.

Zum Aufheizen von Kies um 10 Grad wird pro m³ folgende Wärme benötigt:

Material Temperatur	Feuchtes Material	Nasses Material
+2° ungefroren	5000 WE	6000 WE
-2° gefroren	13 000 WE	22 000 WE

Feuerverzinkt, daher nicht rostend.

Preis ab Fr. 2000.—



**K. BUSER
4600 OLTEN**

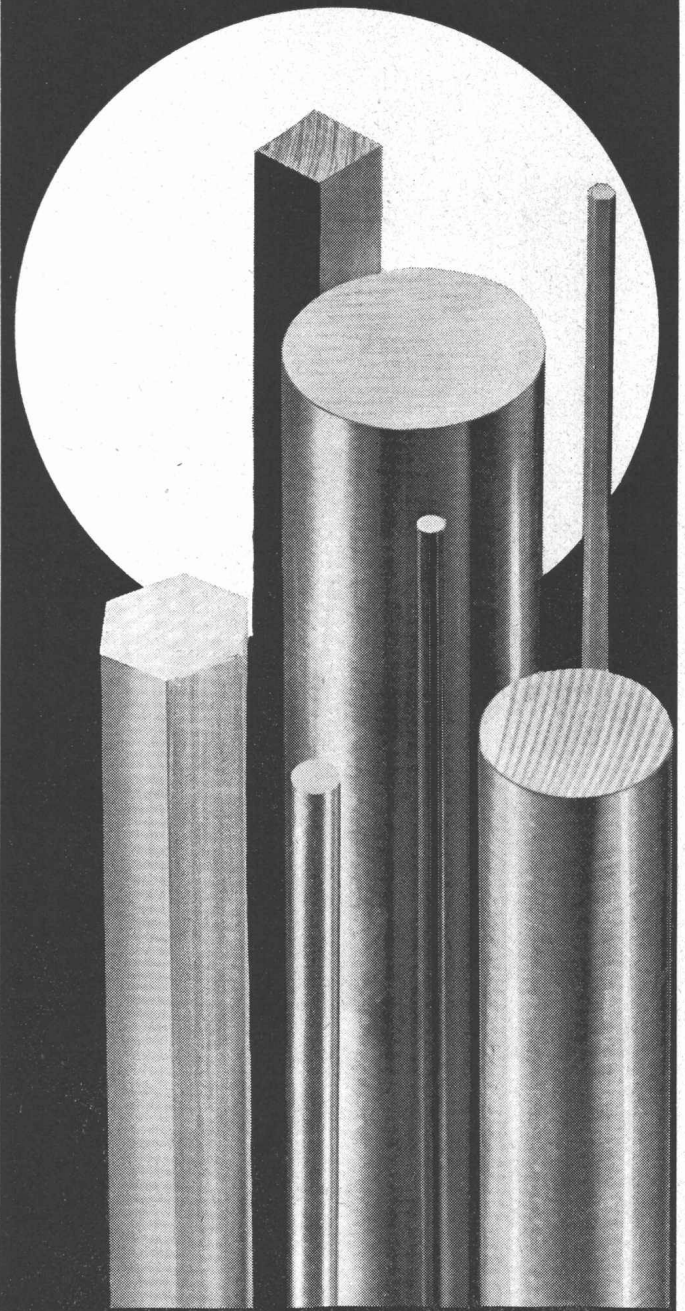
Apparatebau, Sportstrasse 56, Telephon (062) 5 38 15



11

Automatenstähle, Baustähle,
Spezialstähle,

eine reiche Auswahl zeigt Ihnen der
DT-Stahlkatalog.
Lassen Sie sich durch uns beraten.
DT-Stahl, ein Bieler Qualitätsprodukt



Vereinigte Drahtwerke AG Biel

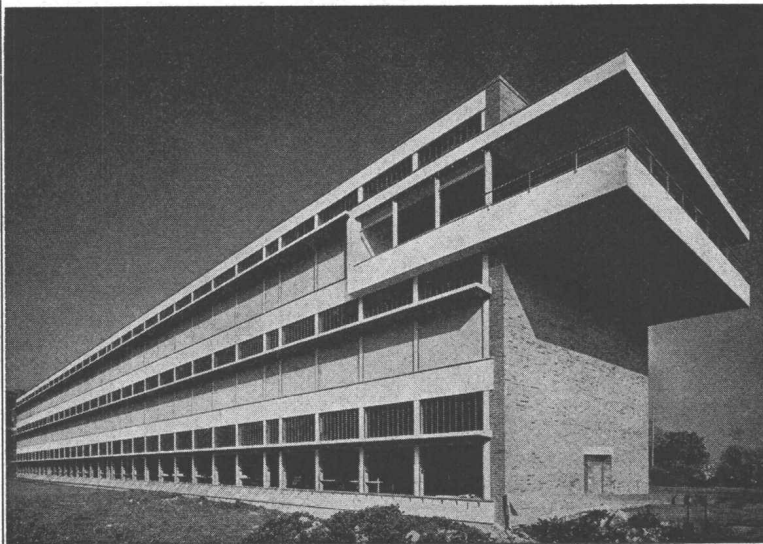
Durisol

-Mauerwerk, -Aussenwand- und -Dachplatten

die bewährten Bauweisen

DURISOL VILLMergen AG

Verwaltung Badenerstrasse 21 8953 Dietikon Telefon 051 / 88 69 81



Neubau des Schützenhauses Zürich-Albisgütli

Herstellung und Lieferung der Tragelemente Vobag AG, Adliswil-Zürich

Vobag

**AG. für vorgespannten Beton
und Zementwarenfabrik**

Spezialfirma für hochwertige Beton-Vorfabrikation jeder Art

Adliswil-Zürich

Tel. (051) 91 68 44

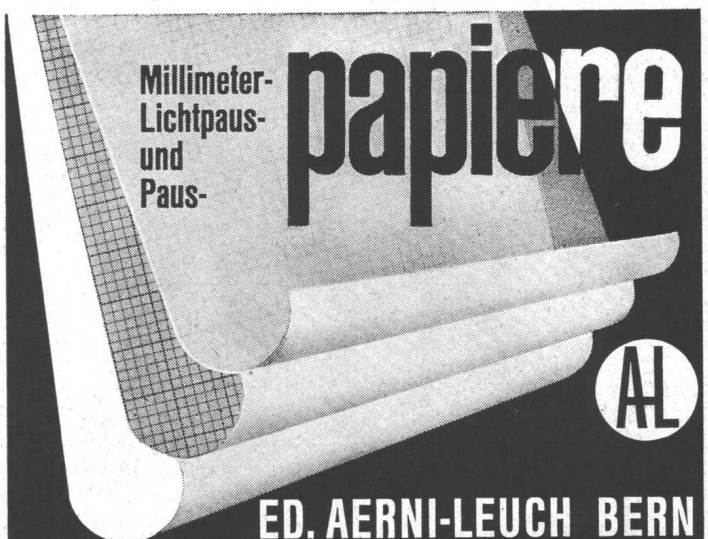


**Feuerschutz
Gasschutz
Raumlüftungsanlagen**

FEGA-WERK A.G.
8047 ZÜRICH 3002 BERN

Albisriederstrasse 190
Tel. 051 / 52 00 77

Bubenbergplatz 8
Tel. 031 / 22 69 18



ED. AERNI-LEUCH BERN

Ein Begriff in der Energiewirtschaft:

Sulzer-Einrohrdampferzeuger für thermische Kraftwerke

Ein Spitzenprodukt aus langer Erfahrung

5

Gründe für seine Wahl:

- der Zwangdurchlauf
- die besondere Eignung für hohen Druck
- der große Lastbereich mit konstanter Endüberhitzung
- die kurze Anfahrzeit
- die integrierte Regelung

Erreichte Grenzdaten:

Dampfmenge je Einheit	3000 t/h
Frischdampfdruck	350 atü
Frischdampftemperatur	650 °C
Blockleistung	1000 MW

Technische Zusammenarbeit für Entwicklung und Bau von Sulzer-Einrohrdampferzeugern:
Combustion Engineering, Inc., Windsor (Connecticut, USA)

Lizenznehmer:
Maschinenfabrik Buckau R. Wolf AG, Neuß/Rhein
Kohlenscheidungs-Gesellschaft mbH, Stuttgart-W.
Société Anonyme Cockerill-Ougrée, Seraing

Société Anonyme Stein & Roubaix, Paris 16^e
International Combustion Ltd., London W.C. 1
John Thompson, Water Tube Boilers Ltd., Wolverhampton
Franco Tosi S.p.A., Legnano/Milano
Machinefabriek «Breda», voorheen Backer en Rueb, Breda
Koninklijke Maatschappij «De Schelde», Vlissingen
Mitsubishi Heavy Industries Ltd., Tokyo
Takuma Boiler Mfg. Co. Ltd., Osaka
Ishikawajima-Harima Heavy Industries Co., Ltd., Tokyo

SULZER

Gebrüder Sulzer, Aktiengesellschaft Winterthur, Schweiz

Thermisches Kraftwerk Naantali (Finnland)
2 Hochdruck-Einrohrdampferzeuger zu je 430 t/h, 190 atü, 530 °C
Zwischenüberhitzung auf 540 °C

1231

