

Objektyp: **Advertising**

Zeitschrift: **Schweizerische Bauzeitung**

Band (Jahr): **84 (1966)**

Heft 18

PDF erstellt am: **26.09.2024**

### **Nutzungsbedingungen**

Die ETH-Bibliothek ist Anbieterin der digitalisierten Zeitschriften. Sie besitzt keine Urheberrechte an den Inhalten der Zeitschriften. Die Rechte liegen in der Regel bei den Herausgebern.

Die auf der Plattform e-periodica veröffentlichten Dokumente stehen für nicht-kommerzielle Zwecke in Lehre und Forschung sowie für die private Nutzung frei zur Verfügung. Einzelne Dateien oder Ausdrucke aus diesem Angebot können zusammen mit diesen Nutzungsbedingungen und den korrekten Herkunftsbezeichnungen weitergegeben werden.

Das Veröffentlichen von Bildern in Print- und Online-Publikationen ist nur mit vorheriger Genehmigung der Rechteinhaber erlaubt. Die systematische Speicherung von Teilen des elektronischen Angebots auf anderen Servern bedarf ebenfalls des schriftlichen Einverständnisses der Rechteinhaber.

### **Haftungsausschluss**

Alle Angaben erfolgen ohne Gewähr für Vollständigkeit oder Richtigkeit. Es wird keine Haftung übernommen für Schäden durch die Verwendung von Informationen aus diesem Online-Angebot oder durch das Fehlen von Informationen. Dies gilt auch für Inhalte Dritter, die über dieses Angebot zugänglich sind.

Ein Dienst der *ETH-Bibliothek*  
ETH Zürich, Rämistrasse 101, 8092 Zürich, Schweiz, [www.library.ethz.ch](http://www.library.ethz.ch)

<http://www.e-periodica.ch>

# Schweizerische Bauzeitung

Revue Polytechnique Suisse  
Wochenschrift

Gegr. 1883 von A. Waldner  
Herausgegeben von  
W. Jegher und A. Ostertag

# 18

84. Jahrgang

Donnerstag, 5. Mai 1966

Organ des SIA und der GEP

## Fenster



## Kiefer Zürich

# LERCH AUFZÜGE

Zürich 1 Oetenbachgasse 5  
Telephon (051) 23 30 00

mit Hand-, elektrischem  
und hydraulischem Antrieb

### Patentanwälte

## E. Blum & Co., Zürich 8

Gegründet 1878    Telephon (051) 47 54 54

«Wartegg», Mühlebachstr./Kirchenweg 5

Anmeldung  
von Erfindungen  
Fabrik-  
und Handelsmarken  
Gutachten,  
Prozessberatung

# Stein zeug

Steinzeugfabrik  
Embrach AG  
für Kanalisation  
und chemische Industrie

Embrach/ZH

# Embrach

### Inhalt

60 Jahre Schweizer Stahlbau-Vereinigung. Von M. Baeschlin . . . . .	323
Stahlhochbau heute und morgen. Von C. F. Kollbrunner . . . . .	323*
Wabenträger. Von K. Huber . . . . .	324*
Stahlkonstruktion der HTL Brugg-Win- disch. Von A. Weidt und H. Gut . . . . .	327*
Kirchenanlage in Meggen. Von M. Luchsinger . . . . .	330*
La Charpente métallique des Grands Magasins «La Placette» à Genève. Par P. Bergier . . . . .	332*
Zwischenbau der Papierfabrik Deisswil. Von S. Fattorini . . . . .	334*
Flachdecken mit Stahlpilzen. Von S. Bryl Strassenbrücke in Verbundbauweise in Schüpfheim. Von W. Meyer . . . . .	338*
Oberwasserdambalken zum Maschinen- haus des Rheinkraftwerkes Säckingen. Von E. Amstutz . . . . .	343*

### Mitteilungen

Schweizer Baumuster-Centrale, Zürich. Eidg. Technische Hochschule. Persön- liches . . . . .	345
---	-----

### Buchbesprechungen

Bemessungstabellen für den Stahlbau. Ein neuartiger kombinierter Wehrverschluss. Von C. F. Kollbrunner, L. Streuli und S. Milosavljevic. Die Schweisstechnik des Bauingenieurs. Von B. Sahling und K. Latzin. Neuerscheinungen . . . . .	345
---	-----

### Wettbewerbe

Schulhäuser in Binningen. Anschluss der Stadt Neuenburg an die Nationalstrasse . . . . .	346
---	-----

### Ankündigungen

Gesellschaft für Schweizerische Kunst- geschichte. Nutzstäube, Erzeugung und technische Behandlung. Mostra Nazio- nale Biennale del Marmo, Vicenza. Tief- gekühlte Leiter. Vortragskalender . . . . .	346
---	-----

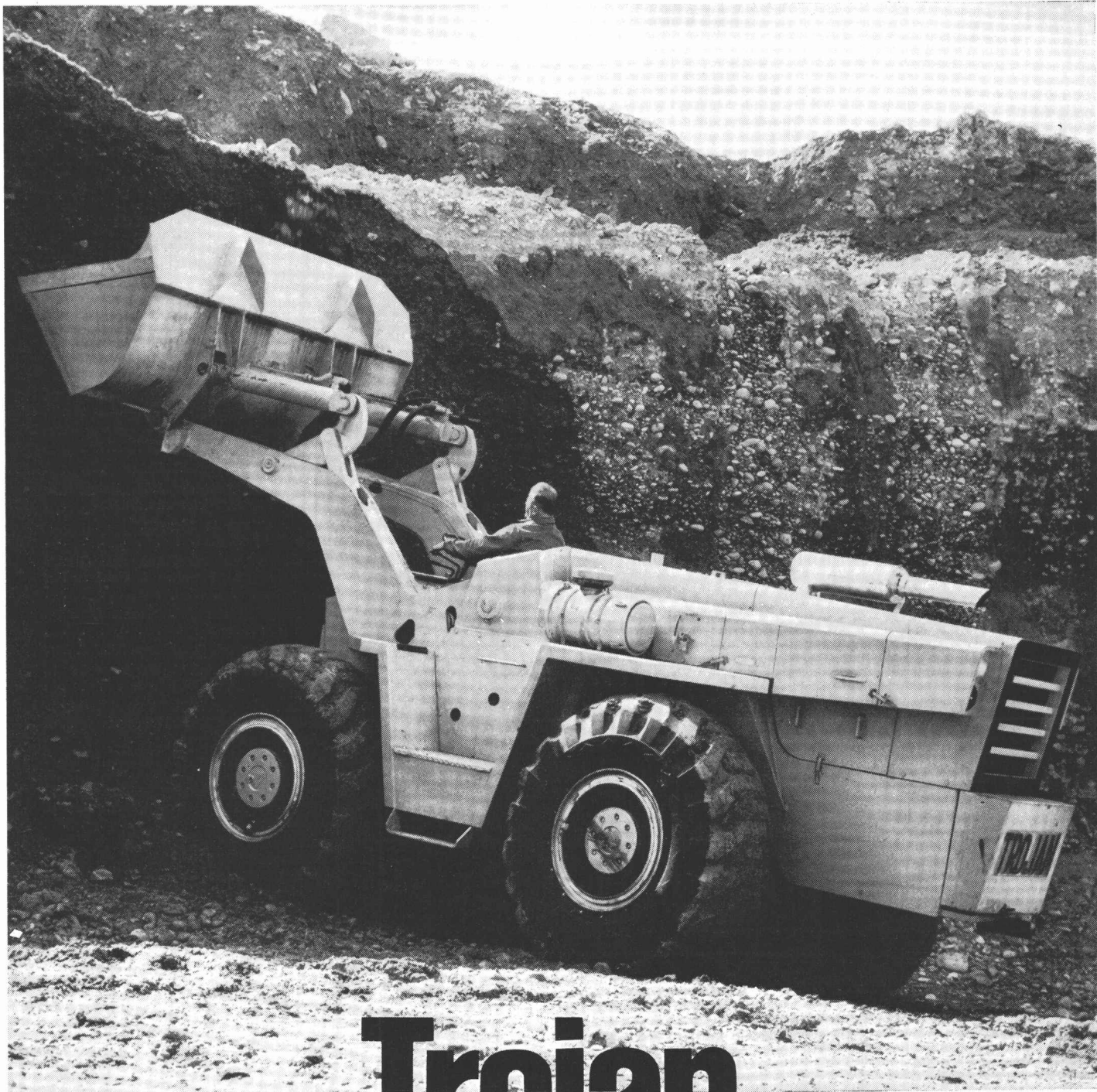
### Verlag und Redaktion

Zürich-Giesshübel, Staffelstrasse 12  
Postadresse: Postfach, 8021 Zürich  
Tel. (051) 23 45 07/08, Postcheck 80 - 6110

### Anzeigenverwaltung

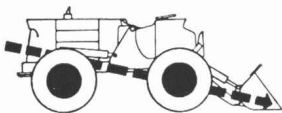
Mosse-Annoncen AG, 8001 Zürich  
Limmatquai 94, 8023 Zürich - Postfach  
Tel. (051) 24 26 00, Postcheck 80 - 1027

Druck: Offset + Buchdruck AG, Zürich



# Trojan

ein Yale Produkt



Die ganze Stosskraft wird bis zur Schau-  
felspitze in einer geraden Linie übertra-  
gen und erleidet keine «Knickverluste».

Die Trojan 304-A hat einen Kübelinhalt  
von 2700 l, einen Cummins-Dieselmotor  
von 196 PS und ein Eigengewicht von 17t.

Kopf und Arme des Fahrers sind ge-  
schützt. Die patentierten Sicherheits-  
Hubarme ragen auch in der höchsten  
Stellung nicht über die Einstiegsöffnung  
hinaus.

Wann dürfen wir Ihnen das für Sie geeig-  
nete Trojan-Modell (700l-3800l) zeigen?

**Robert Aebi AG 8023 Zürich**  
**Uraniastrasse 31/33**  
**Telefon 051/23 17 50**

Zweigniederlassungen:  
Zollikofen 031/65 01 06;  
Landquart 081/5 05 42

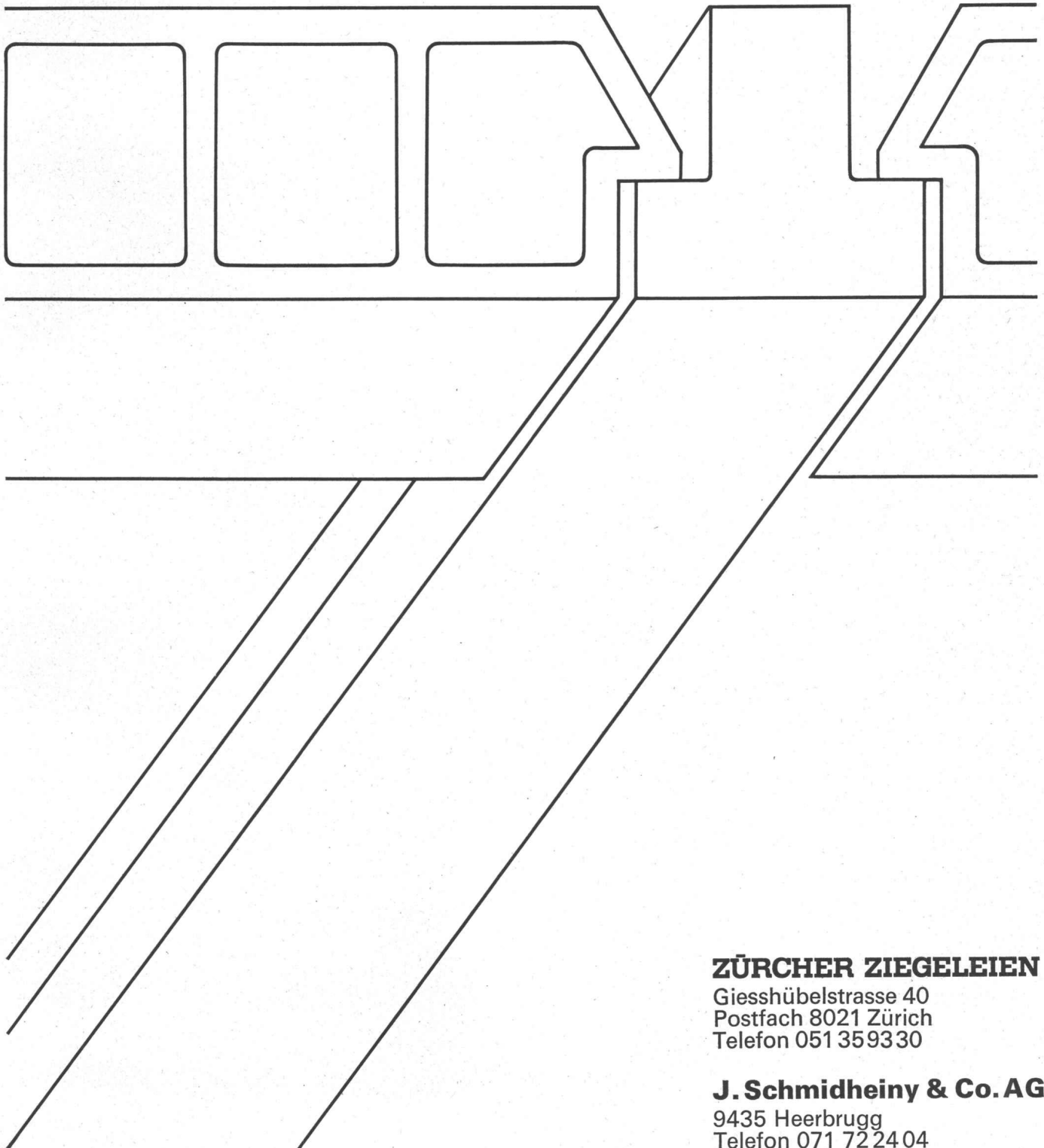
# prenorm

Betonbalkendecke

Die schalungsfreie Decke mit Deckensteinen aus gebranntem Ton und vorgespannten Betonbalken, mit und ohne Tonschuh

Gute Wärme- und Schallisolation  
Kurze Einbauzeit  
Arbeitskräfte sparend  
Preisgünstig  
Kurzfristig lieferbar  
Statisch einwandfreies System  
Gesundes Raumklima

Wenden Sie sich bitte unverbindlich an uns. Wir geben Ihnen gerne weitere Auskünfte und senden Ihnen umfassendes Dokumentationsmaterial.



**ZÜRCHER ZIEGELEIEN**

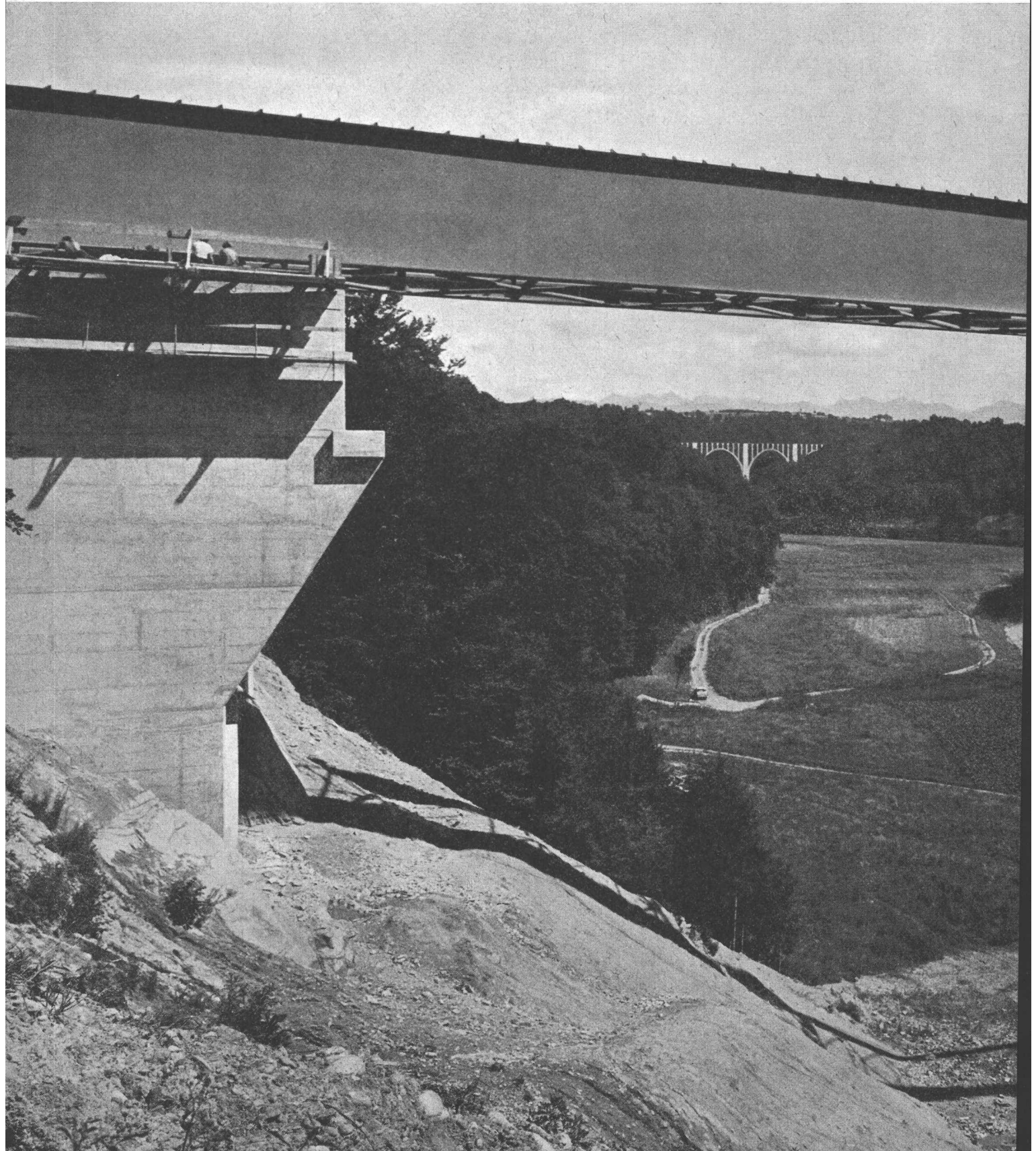
Giesshübelstrasse 40  
Postfach 8021 Zürich  
Telefon 051 359330

**J. Schmidheiny & Co. AG**

9435 Heerbrugg  
Telefon 071 722404

**Hochbau  
Industriebau  
Brückenbau  
Wasserbau**

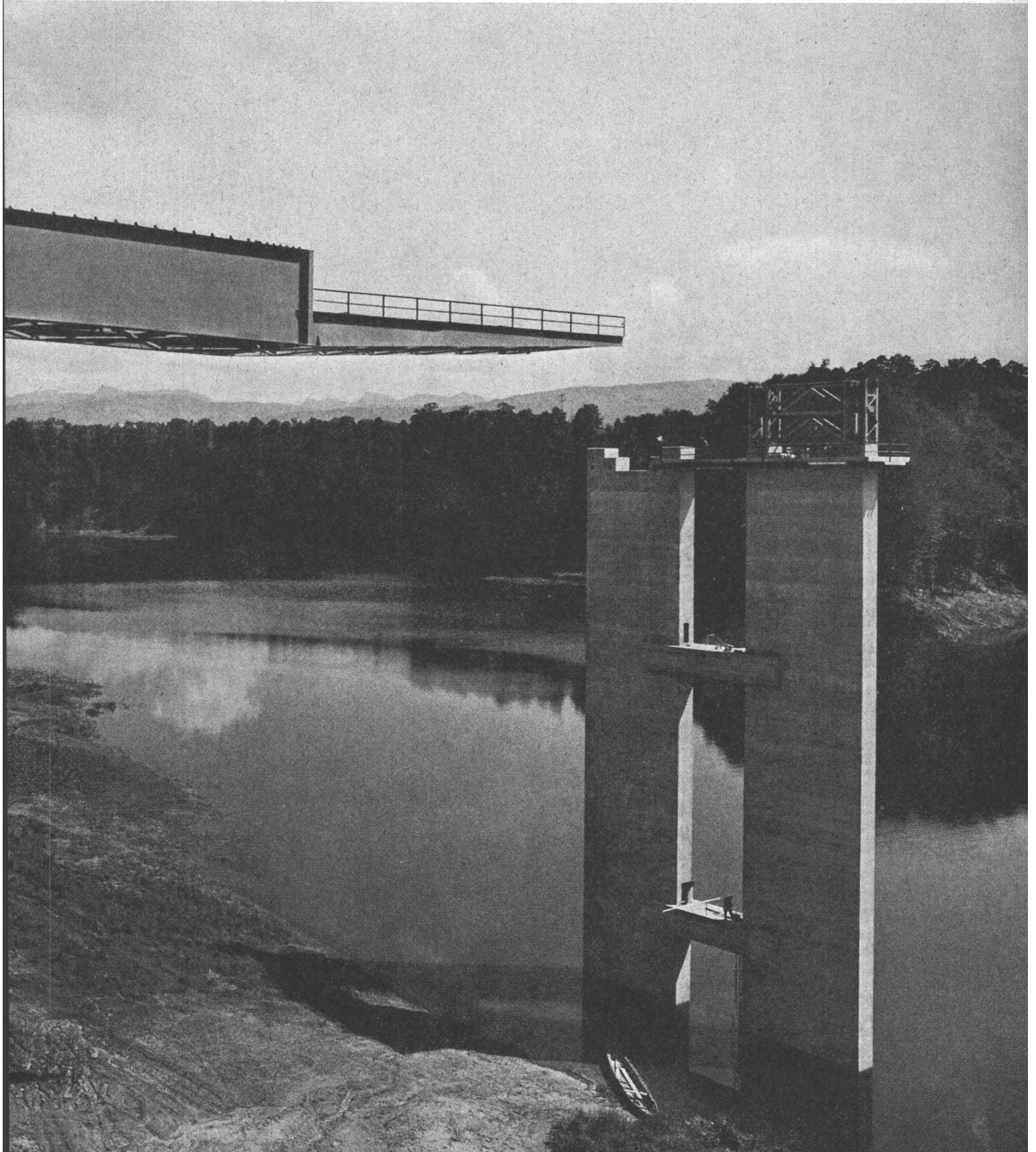
Autobahnbrücke über die Saane bei Freiburg, Spannweiten 85,5 + 106,5 + 85,5 m / Projekt und Montageleitung **VEVBY** Ausführung in Arbeitsgemeinschaft



*Stahlbau*

**VEVEY**

*Ateliers de Constructions Mécaniques de Vevey S.A.*

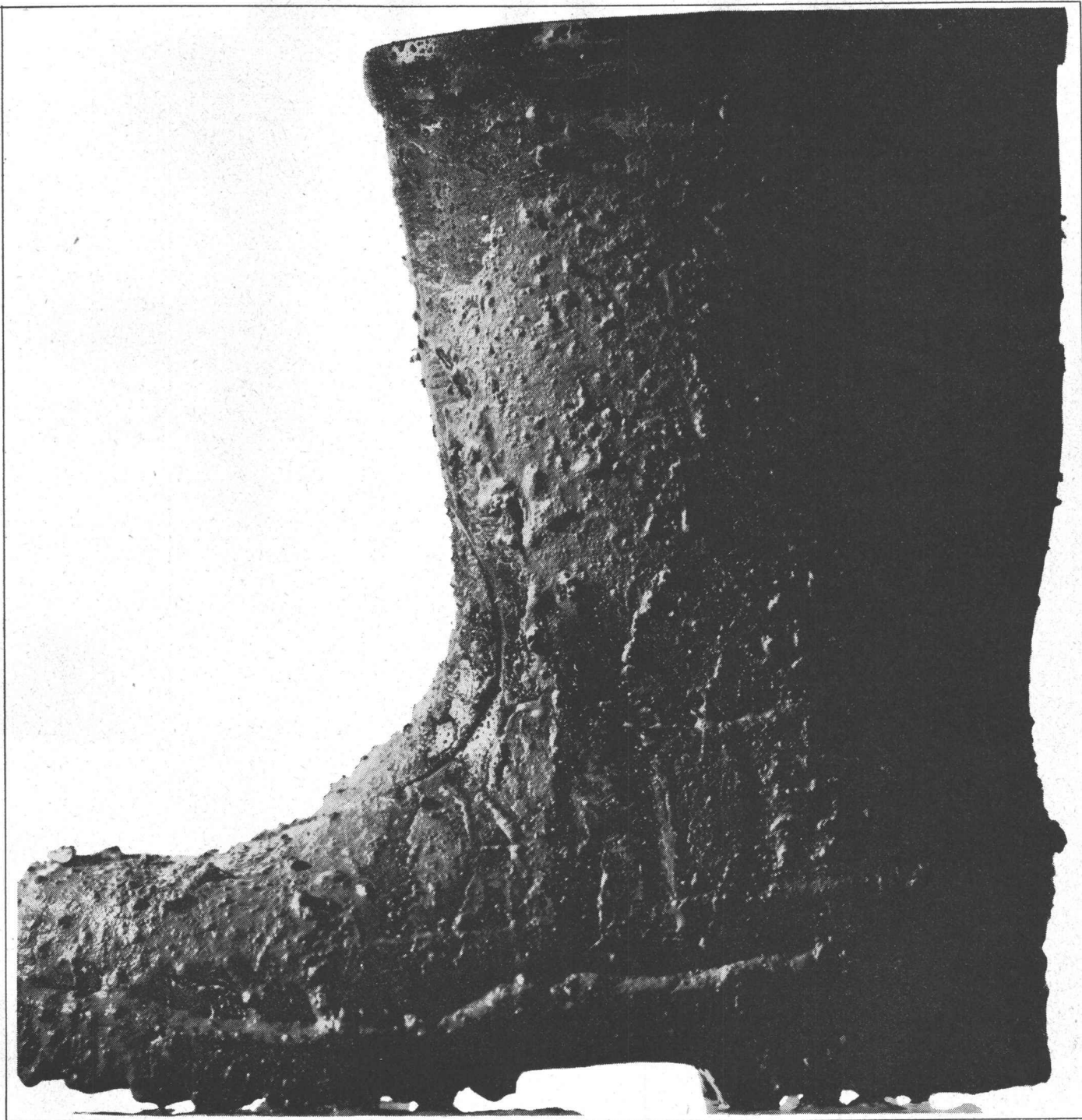




**JOSEF MEYER**

**Rheinfelden  
Luzern**

**Stahlbau**



Tagelang  
im Regen und Grundwasser!  
Sie kennen die Wohltat eines dichten Stiefels.  
Geben Sie Ihren Bauwerken im Regen  
und Grundwasser den gleichen Schutz:  
für dichten Sperrbeton

**PLASTOCRETE-N**

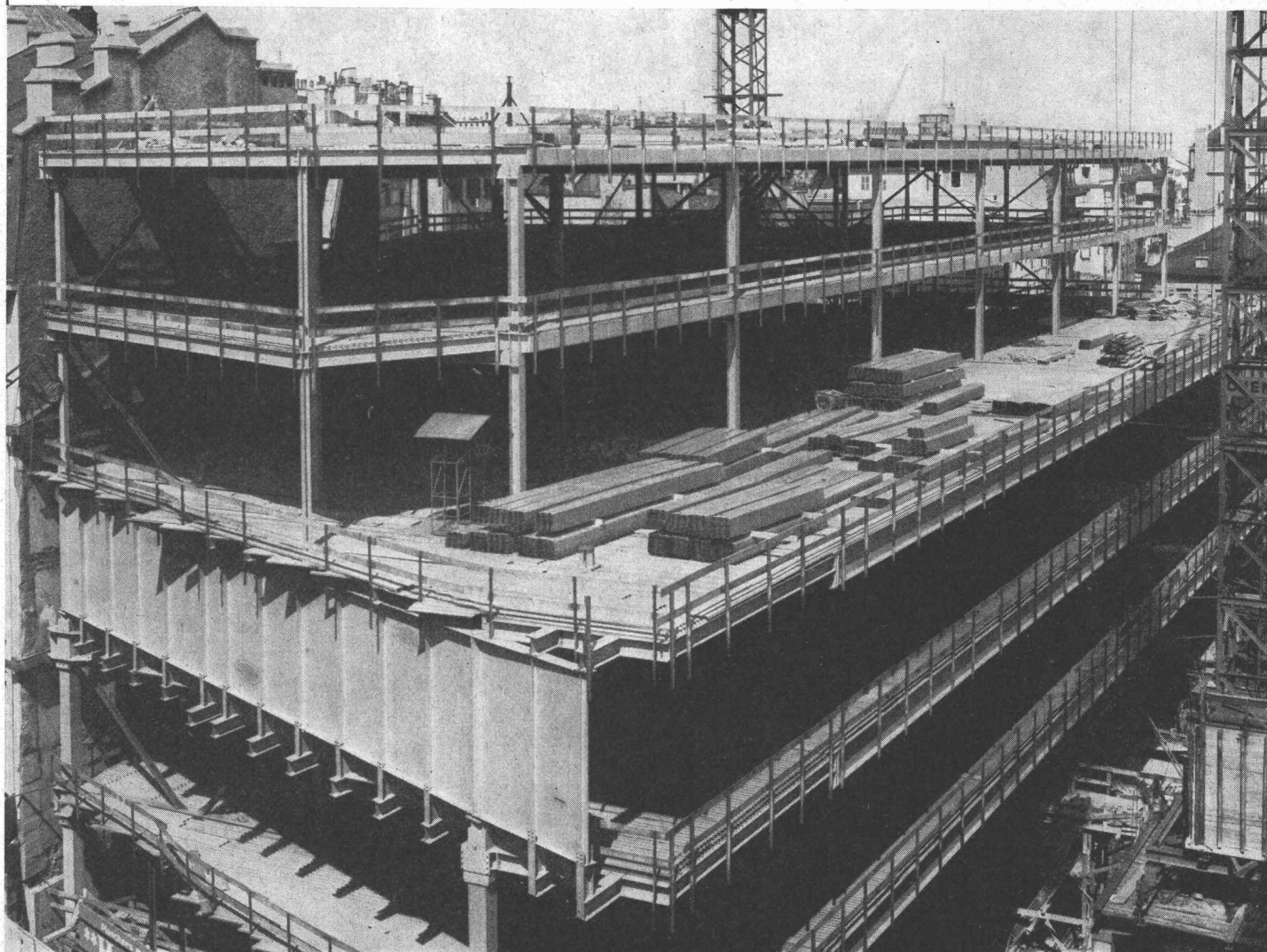
Kaspar Winkler+Co.

Fabrik für chemische Baustoffe  
8048 Zürich





# CONSTRUCTIONS MÉTALLIQUES

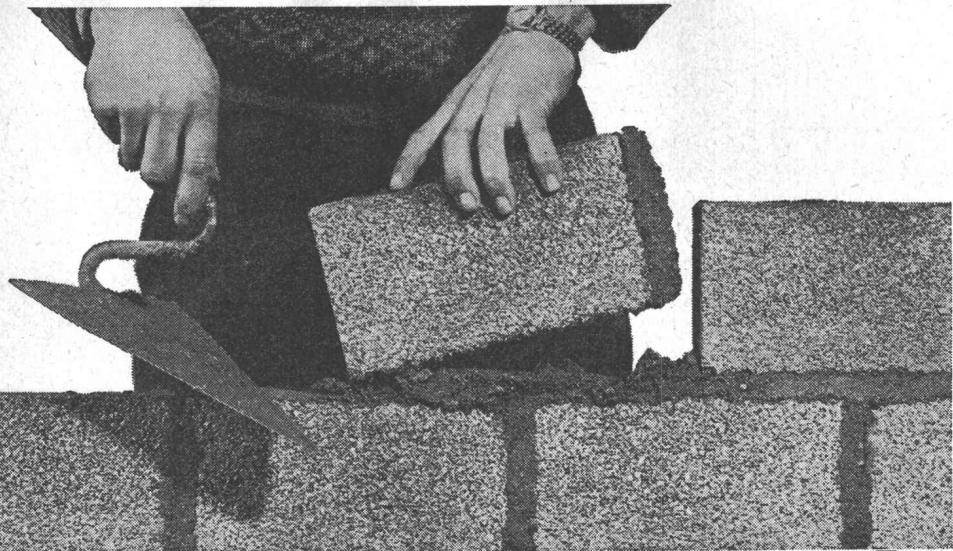


## La plus importante construction de charpente métallique réalisée jusqu'à ce jour en Suisse

**Charpente métallique des Grands Magasins LA PLACETTE  
à Genève**

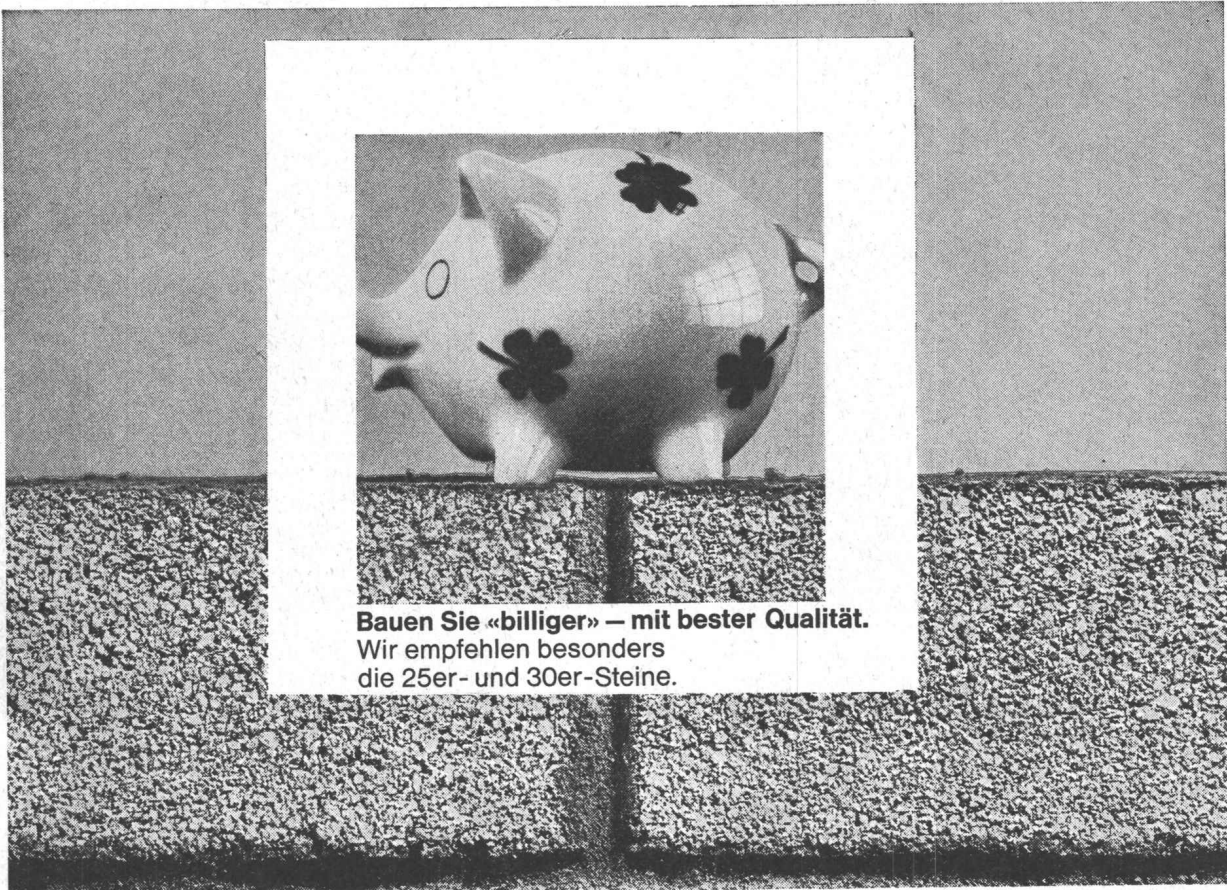
Poids total 6000 tonnes. Ossature exécutée en collaboration, sous la direction technique de notre entreprise. 6 étages de superstructure, 6 étages en sous-sol, dont 4 pour le parking. Afin de gagner du temps, les étages de superstructure ont été construits **avant** que les terrassements et les fondations définitives soient terminés.

# GIOVANOLA FRÈRES S.A., MONTHEY



# Hürlimann Isolierbaustein

aus gebranntem Tonmergel vom Urmiberg



**Bauen Sie «billiger» – mit bester Qualität.**  
Wir empfehlen besonders  
die 25er- und 30er-Steine.




**Die Vorteile liegen klar auf der Hand!**

**11**

1. Das beste Rohmaterial: Tonmergel
2. Gute Isolation
3. Verschiedene Steinmasse
4. Geringer Mörtelverbrauch
5. Leicht zu bearbeiten
6. Lieferung auf den Tag genau
7. Normale Steindruckfestigkeit
8. Genaue Masshaltigkeit
9. Keine Ausblühungen
10. Idealer Träger für jeden Verputz
- 11. Bauen Sie «billiger» – mit bester Qualität**
12. Bewährt und gefragt

**K. Hürlimann Söhne AG, Brunnen, Tel. 043/91046**

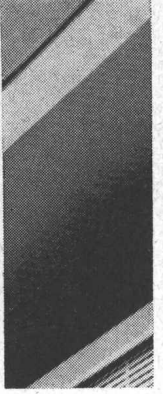
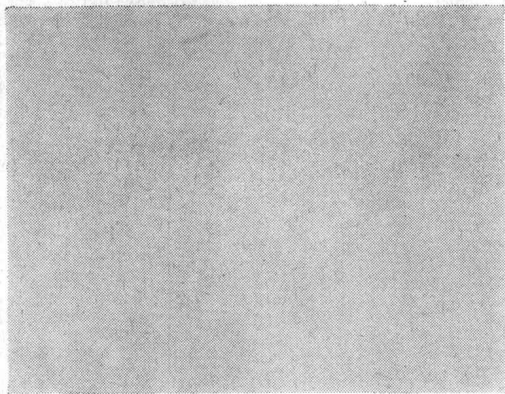


façades métalliques, ponts, charpentes, halles, conduites forcées, blindages de puits, réservoirs

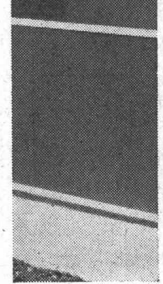
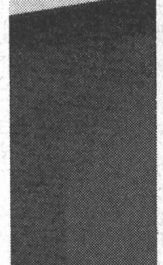
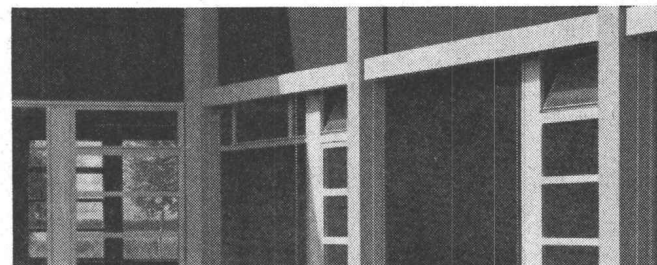
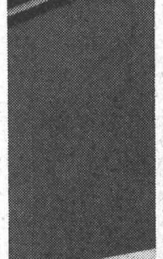
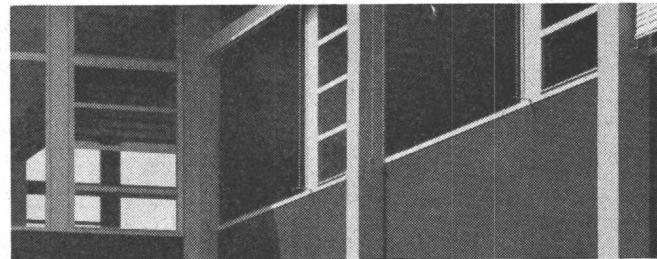
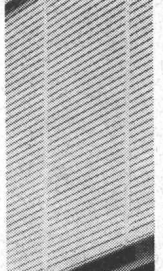
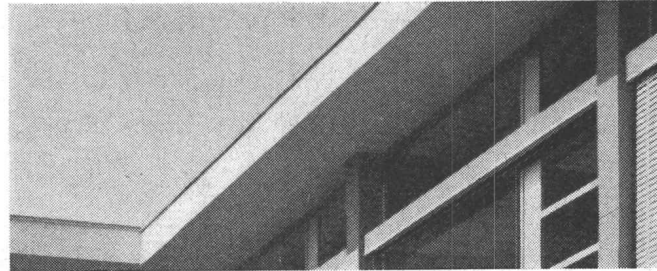
**ZM**

expérience et dynamisme pour les grandes réalisations

**Zwahlen & Mayr sa - nouvelle usine à Aigle**



Metallfassaden



**GAUGER**

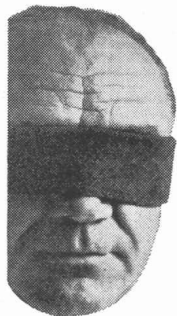
neuezeitlich  
wirtschaftlich  
kurze Bauzeit

Einzel Fenster  
Fensterbänder  
Fassadenelemente  
Verkleidungsplatten

Telefon 051 2617 55

Gauger & Co. AG, 8035 Zürich, Niklausstr.11

Kein Grund  
gewerbe zu  
und zweitens  
entgegenzu  
baugerüst  
Es kann von



sich die Augen vor dem hektischen Treiben im Bau-  
verschliessen. Denn erstens nützt es Ihnen nichts  
gibt es ausgezeichnete Mittel dem Kräfteverschleiss  
treten; zum Beispiel unser  
mit eingebautem, fixem  
jeder Hilfskraft montiert

montiert werden. Es ist das Ergebnis jahrelanger  
schungs- und Entwicklungsarbeiten eines Teams  
Spezialisten. Wenn wir behaupten, dass wir ein

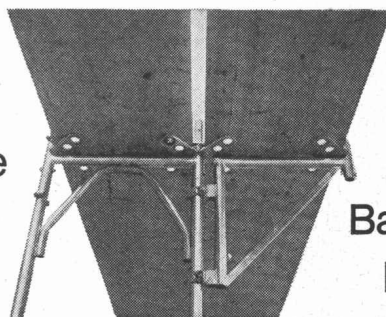
entwickelten  
und demon-  
nen Gerüst  
platten ein  
Schraubver-  
einsetzen  
um das Dop-  
werden.



das von jeder Hilfskraft

tiert werden kann, dann stimmt es wirklich. Die einzel-  
teile werden nur zusammengesteckt und die Gerüst-  
gelegt, alles ohne  
bindung. Durch ein  
von Konsolen kann  
pelte oder Dreifache

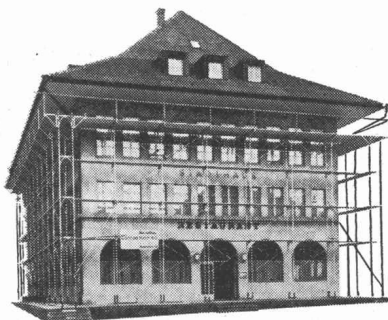
sind kein Hindernis mehr, sie können mit  
erfasst werden. Die Gerüstplatte 35 mm dick,



Vorsprünge wie

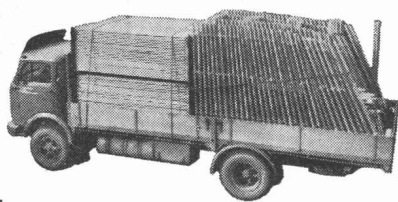
übernimmt als Belag auch die Funktion der Hori-  
zontalverstrebung der Rahmen und ersetzt das horizontale Strebenkreuz.

Auf diese Weise konnten  
und Demontagezeiten auf  
Rahmengerüste reduziert  
Demontage betragen  
5 Minuten je Quadratmeter  
Gerüstplatten werden in



ten Paletten à 20 Platten zum transportieren und lagern geliefert. Diese  
Paletten gewährleisten eine Durchlüftung der Platten. Ein Lastwagen von 10

Tonnen  
gerüst  
tions  
möglich,



übernimmt 800 Quadratmeter Fassaden-  
inklusive Belag. Dank neuesten Fabrika-  
methoden und grossen Auflagezahlen ist es

gerüstes günstiger zu halten, als die her

den Preis

Conrad Kern AG 8105 Regensburg

Conrad Kern AG 3052 Zollikofen



dieses Schnellbauge-  
kömmlichen Systeme.

Tel. 051 94 64 94

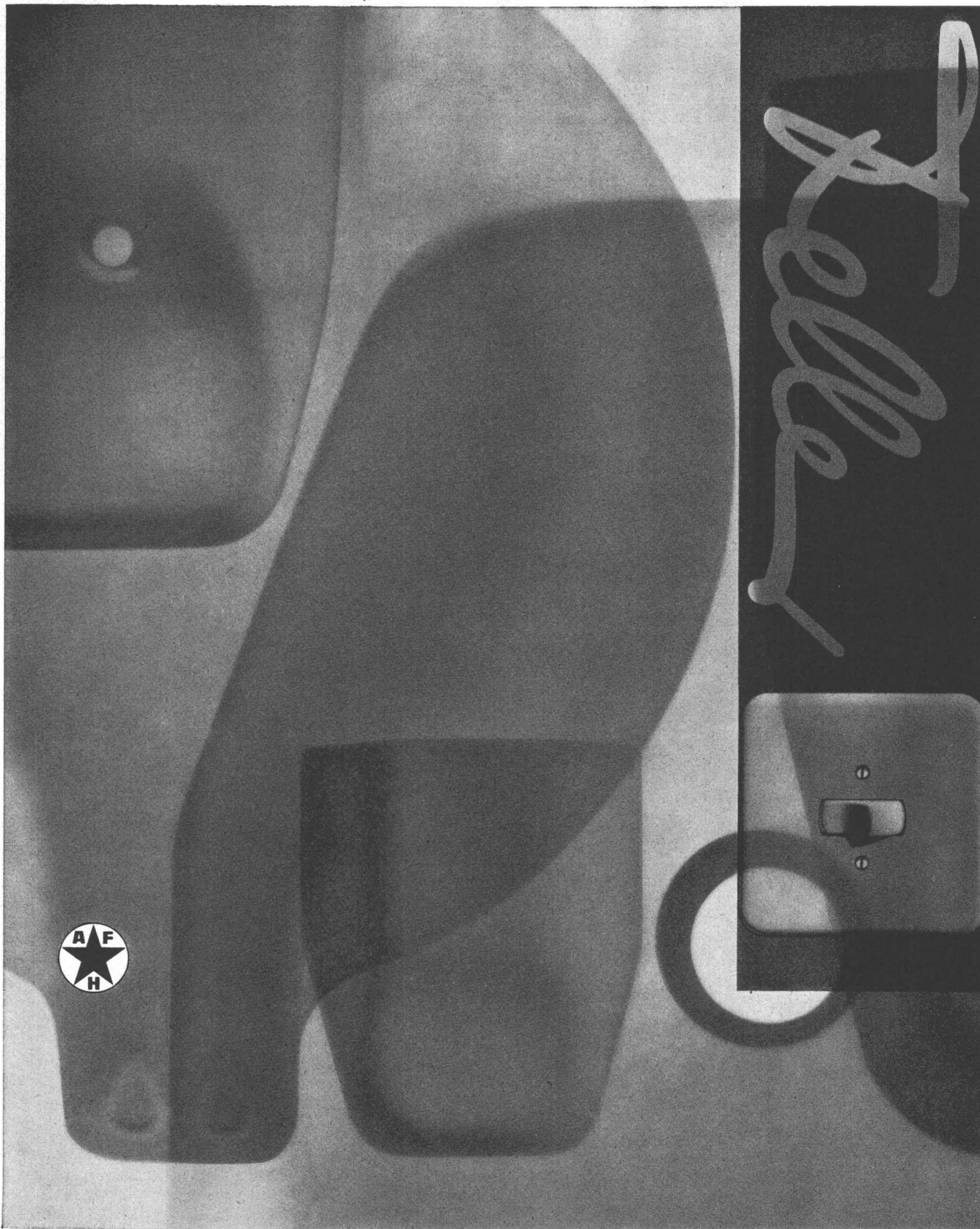
Tel. 031 65 17 44

Schnell-  
Belag.  
und de-  
For-  
von  
Gerüst  
montiert

Die einzel-  
teile werden nur zusammengesteckt und die Gerüst-  
gelegt, alles ohne  
bindung. Durch ein  
von Konsolen kann  
pelte oder Dreifache

jegliche  
faches  
der Belag  
verbreitert  
Balkone usw.  
Leichtigkeit  
dreischichtig

Eigengewicht, Montage-  
die Hälfte der üblichen  
werden. Montage und  
zusammen höchstens  
Gerüstfläche. Die  
besonders konstruier-



Feller-Apparate verkörpern modernes Formempfinden. Sie haben klare Linien und diskrete Farben, die sich unaufdringlich in den Raum einfügen. Sie sind einfach und funktionell richtig gebaut, sodass sie mühelos und sicher bedient werden können. Schon viele Feller-Produkte erhielten für ihre zweckmässige, zeitlose Gestaltung die Auszeichnung «die gute Form» zugesprochen. Sie hat auch beigetragen zur grossen Beliebtheit der Feller-Apparate bei Architekten, Installateuren und im Publikum.

Adolf Feller AG Horgen  
Fabrik elektrischer  
Apparate  
Telefon 051/82 16 11

# Die Pneuwalze Modell C 500 A im Einsatz hat alle Erwartungen übertroffen

**H  
Y  
S  
T  
E  
R**



Tragschichtverdichtung auf der N1 bei Hindelbank mit der HYSTER-Pneuwalze Modell C 500 A

Es haben sich bewährt:

- Die Pnedruckregulierung vom Führersitz aus. Sie ergibt einmalige Anpassungsfähigkeit an die verlangte Arbeit.
- Die Mittelpunktslenkung. Sie verhütet seitliches Schieben, weil die Lenkgeometrie immer stimmt. Sie garantiert Spurüberdeckung auch in den Kurven.
- Die vertikal pendelnden Räder mit stets gleichmässiger Lastverteilung auf alle Reifen.
- Das Powershift-Wendegetriebe.
- Die Druckberieselungsanlage.
- Die einfache Bedienbarkeit.
- Die gute Übersicht.
- Der Caterpillar-Dieselmotor.

Und es gefällt allgemein:

- Die gute Form.

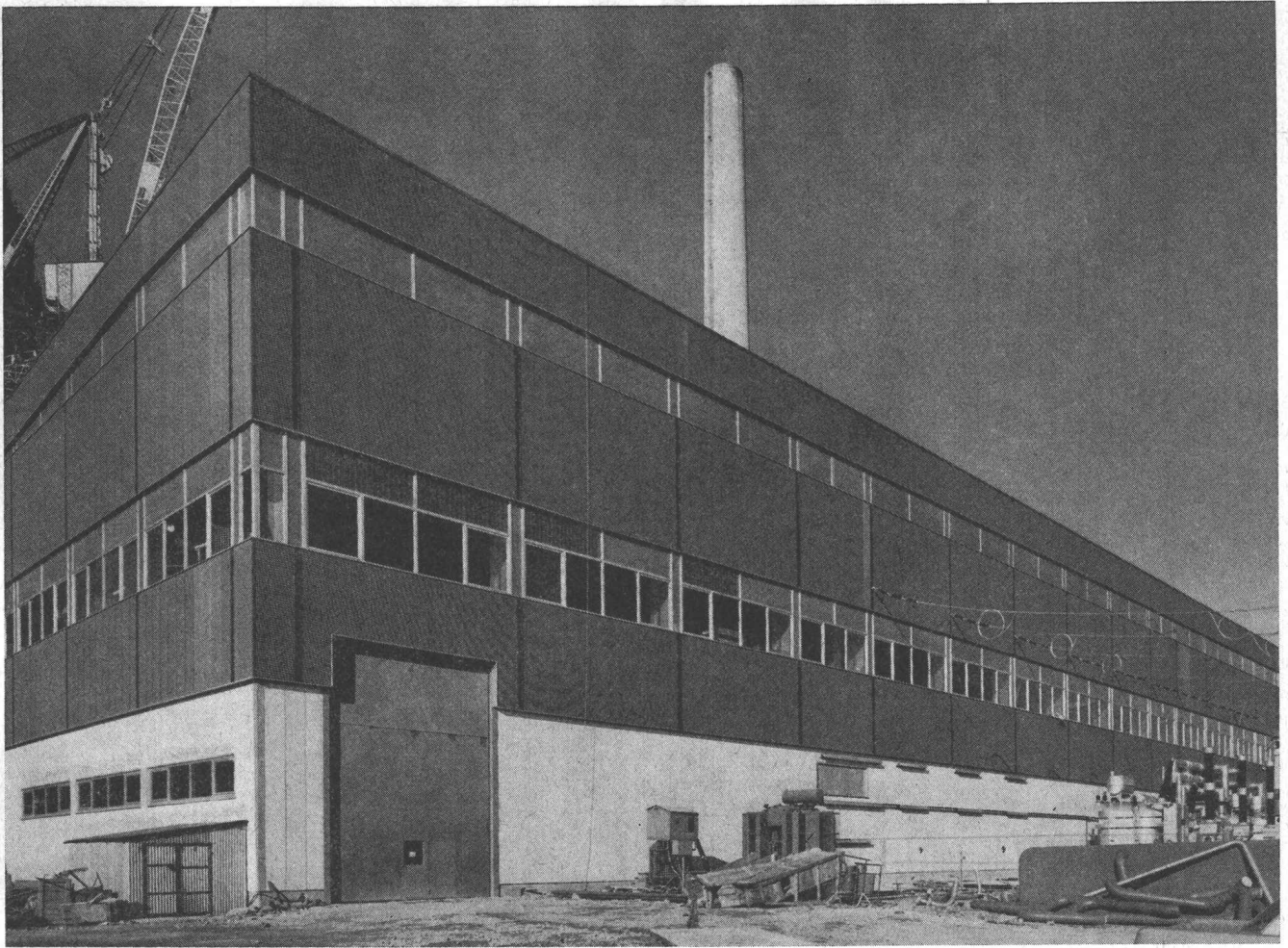
Ein Vergleich zeigt deutlich: Wer mit der Hyster-Pneuwalze Modell C 500 A arbeitet, ist um Jahre voraus!

# ULRICH AMMANN

Baumaschinen AG

Tel. (063) 2 27 02

4900 Langenthal



# CHARPENTE MÉTALLIQUE

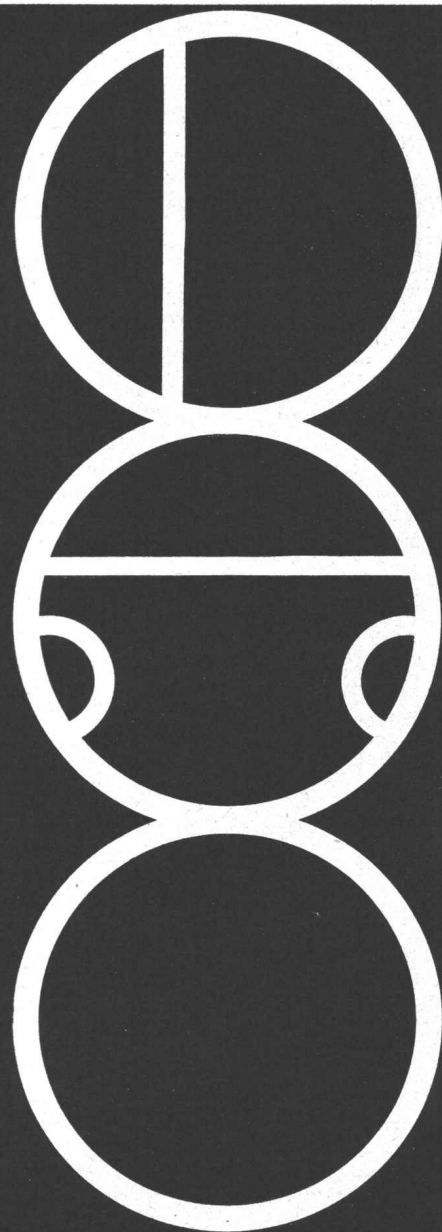
## FAÇADES EN ALUMINIUM

**a+elix** lausanne  
bussigny  
constructions métalliques



# Kläranlagen und Benzinabscheider

FRIWA



## Kläranlagen für

- Einfamilienhäuser
- Mehrfamilienhäuser  
bis 77 Bewohnergleich-  
werte
- Schulhäuser
- Fabriken

## Benzinabscheider für

- Einzelgaragen
- Grossgaragen  
bis max. 430 m<sup>2</sup> Vorplatz

∅ 60—200 cm

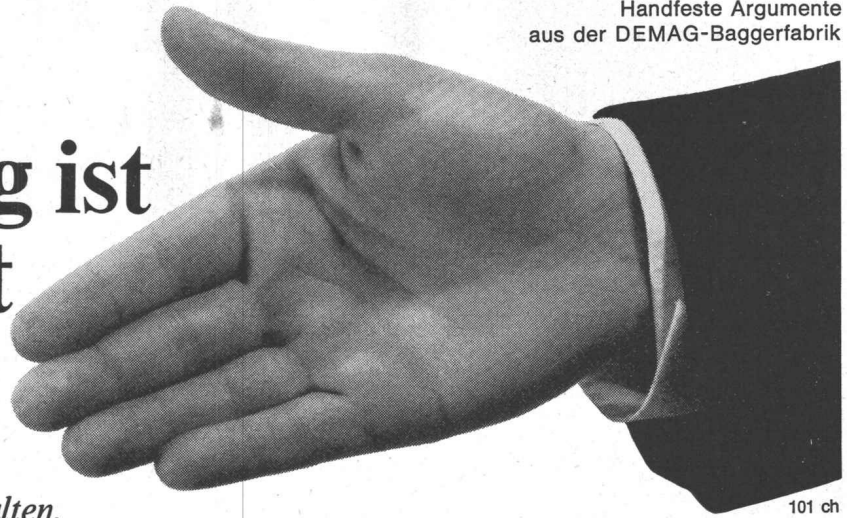
Sämtliche Anlagen sind  
nach den Vorschriften des  
VSA berechnet

## Favre & Cie AG Zürich

Zementwarenfabrik

Werk in Wallisellen  
Telefon 051/93 2011

# Der Auftrag ist perfekt



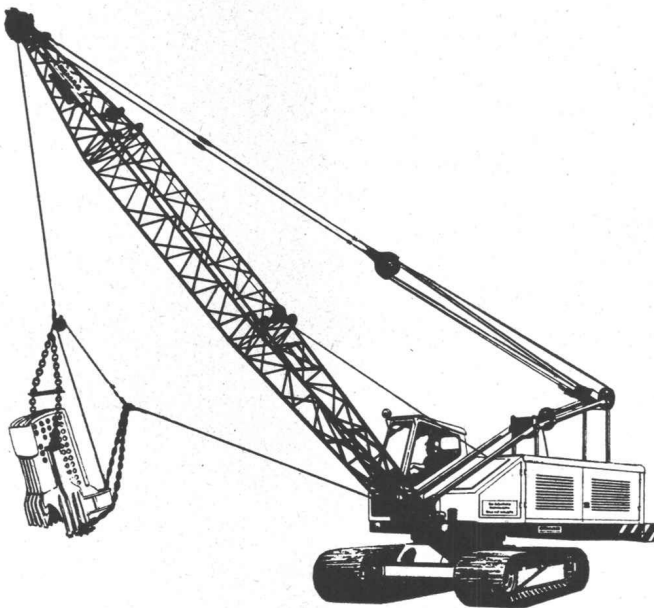
101 ch

*Er hat den Zuschlag  
gegen starken Wettbewerb erhalten.*

*Sein Gerätepark ist mit DEMAG-Baggern so gut ausgestattet,  
daß er trotz kurzer Termine mit den Arbeiten sofort beginnen wird.*

*Und warum gingen Sie leer aus?*

*Prüfen Sie, ob Ihnen gleichfalls DEMAG-Universalbagger helfen könnten,  
genau so erfolgreich zu sein.*



## DEMAG BAGGER

**B 406** 6 Zyl. luftgek. Deutz-Diesel. 80 PS Dauerleistung. Wahlweise Turbokupplung oder Drehmomentwandler mit Einrichtung für kraftschlüssiges Senken beider Hubtrommeln. Voll-Druckluftsteuerung. Wartungsfreies Traktorlaufwerk in verschiedenen Längen und Breiten. Rohausleger bis max. 33 m. Tragkraft max. 20 t. Schleppeischaufel max. 1,0 m<sup>3</sup>, drehbares Fair-Lead. Dieses Universalgerät ist mit Hochlöffel-, Tieflöffel- und Greifereinrichtungen auszurüsten.

**B 410** 6 Zyl. luftgek. Deutz-Diesel. 110 PS bei Turbokupplung, 125 PS bei Drehmomentwandler. Wahlweise Lastschaltgetriebe im Kranbetrieb für kraftschlüssiges Senken der Hubtrommeln. 6 Arbeitsgeschwindigkeiten. Alle Arbeitsbewegungen unabhängig. Voll-Druckluftsteuerung. Wartungsfreies Traktorlaufwerk in verschiedenen Längen und Breiten. Rohausleger bis max. 43 m. Tragkraft 40 t (abgestützt). Schleppeischaufel max. 1,5 m<sup>3</sup>, drehbares Fair-Lead. Mit Hochlöffel-, Tieflöffel- u. Greifereinrichtungen auszurüsten.

**BL 315** 180 PS Antrieb, 1,5 m<sup>3</sup> Hochlöffelinhalt

**BL 323** 240 PS Antrieb, 2,5 m<sup>3</sup> Hochlöffelinhalt

**HB 1** Vollhydraulikbagger, 68 PS, 0,7 m<sup>3</sup> Hochlöffelinhalt

Hans Fehr AG 8305 Dietlikon-Zürich – Telephon 051/931931.



# Hans Fehr AG Dietlikon-Zürich



# Warum bauen immer mehr Unternehmer mit Fertigbeton?

Galgentobelbrücke, St. Gallen, Jean Müller AG, Bauunternehmungen, St. Gallen

65.72.8 d

## ● Sie sparen Zeit

Wann immer Sie Beton brauchen, steht FERTIGBETON zu Ihrer Verfügung. Pünktlich genau nach Ihrem Bauprogramm liefern wir Ihnen jedegewünschte Menge FERTIGBETON auf die Baustelle: einbaufertiger Qualitätsbeton, nach strengsten Normen hergestellt.

## ● Sie sparen Arbeitskräfte

Die Arbeiter, die Sie für die Aufbereitung des Betons brauchten, können Sie für andere Aufgaben einsetzen.

## ● Sie sparen Kapital

Bei der Verwendung von FERTIGBETON erübrigen sich

die Installationen von Betonmischern, Zement- und Kiessilos.

## ● Sie sparen Platz

Das Betonumschlaggerät benötigt wenig Platz. Es kann jederzeit ohne grossen Aufwand entsprechend dem Baufortschritt umplaziert werden.

**Mit Fertigbeton bauen heisst wirtschaftlich bauen!**

Für Ihre Lieferungen:

**Fertigbeton AG, Zürich**  
Werk Schlieren, Tel. 051 98 10 11  
Werk Glattbrugg, Tel. 051 83 53 83  
**Fertigbeton AG, Neftenbach**  
Tel. 052 3 11 79

**Fertigbeton AG, St. Gallen**

Tel. 071 27 16 33

**Fertigbeton Ennerberg, Stans**

Tel. 041 84 17 44

**Fertigbeton Lantig,**

**Winterthur** Tel. 052 6 19 99

Für Ihre Beratung:

«Holderbank»

**Kies + Beton AG, Zürich**

Tel. 051 48 76 12



# KEINE WASSERVERSCHWENDUNG

AVT- und IVT-Regler regulieren genau und helfen Wasser sparen:

**Der Typ IVT** ist für die Temperaturregelung von Heisswasserspeichern, Wärmeaustauschern, Ölvorwärmern, Autoklaven, Entfettungsanlagen, Luftheizgeräten, Trockenöfen usw. berechnet und kann sowohl für Wasser als auch für Dampf verwendet werden.

Max. Arbeitsdruck 10 atü

Max. Temperatur des zu regelnden Mediums 180°C

Anschluss R 1/2", R 3/4" und R 1"

Arbeitet ohne Hilfsenergie

Schnelle und einfache Einstellung

Selbstregelnde Stopfbüchse

Auswechselbares Balgelement

Auswechselbarer Ventilsitz und -teller

Leichte Montage

**Typ AVTB** ist ein thermostatisches Regelventil für Wasser. Es arbeitet ohne Zufuhr von Hilfsenergie und wird durch die Temperatur des Fühlers gesteuert. Es öffnet bei sinkender und schliesst bei ansteigender Fühlertemperatur.

Das AVTB-Ventil wird bei der automatischen Temperaturregelung von Wasserwärmern, Wärmeaustauschern, Ölvorwärmern, Luftheizgeräten u. a. m. sowie in industriellen Anlagen verwendet.

Temperaturbereiche: 0 - 30°C

20 - 60° und 50 - 90°C

Betriebsdruck bis 10 atü

Anschluss: R 1/2", R 3/4" und R 1"

4000 BASEL 18 - Tel. (061) 46 06 08

Depots:

Lausanne (021) 25 01 68

St. Gallen (071) 27 25 44

Zürich (051) 54 14 33

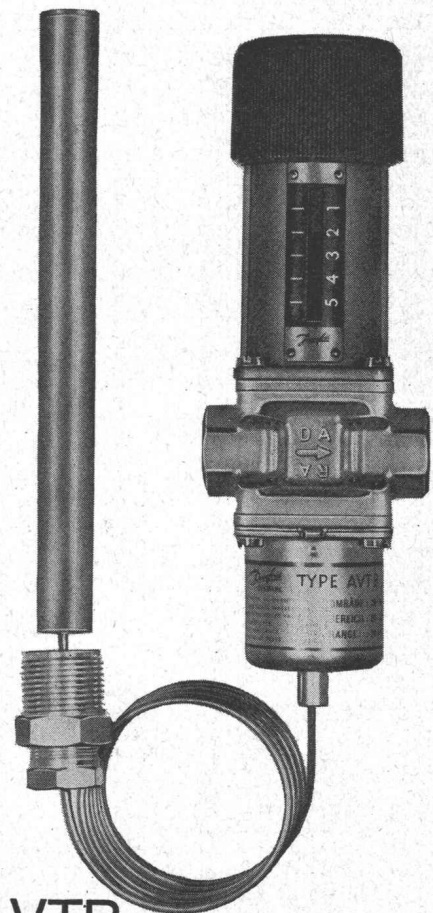
**WERNER KUSTER A. G.**

*Danfoss*

7049



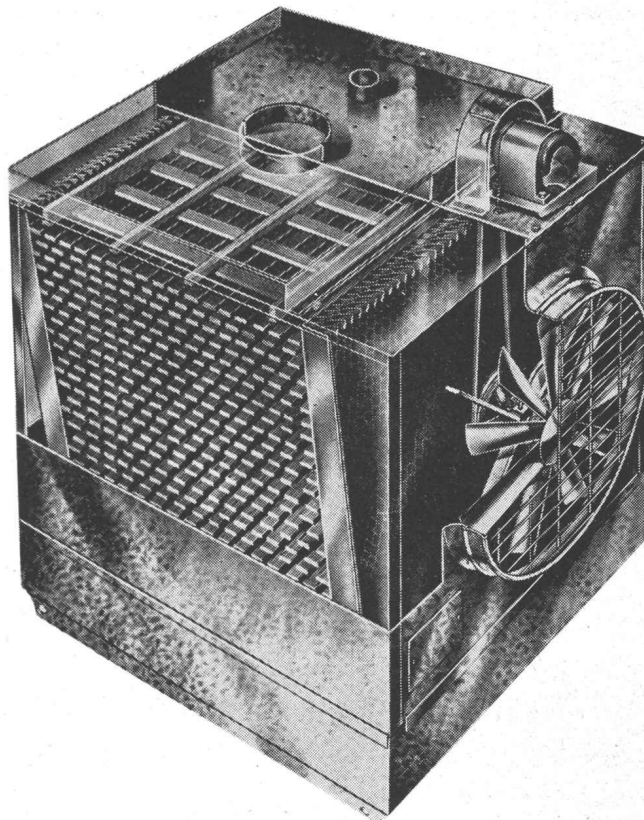
IVT



AVTB

# NEU! Wasser-Rückkühlwerke

Heenan Marley Serie 4400



Preisgünstig

Kleiner  
Platzbedarf

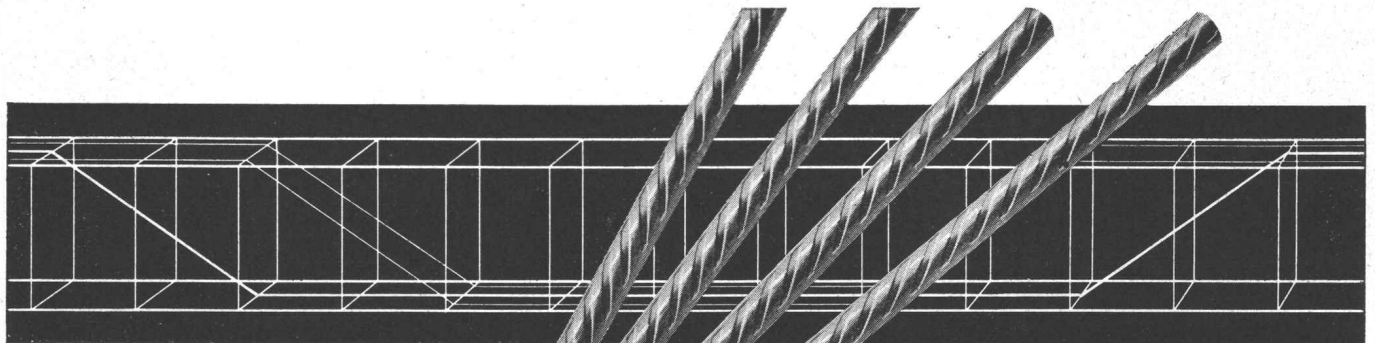
Wasser-  
Einsparung  
bis 95 %

Kurzer  
Liefertermin

Beratung und Offerten durch  
Alleinvertreter für die Schweiz

**B. SCHINZ & CO.**  
**8035 ZÜRICH**

Beckenhofstrasse 6  
Tel. (051) 26 46 10



## Elemente



## Rippenstahl

### Mit fi-Rista-Elementen voraus

fi-Rista-Elemente sind vorfabrizierte, punktgeschweisste Armierungen aus fi-Rista-Rippenstahl  $\phi$  3–12 mm. Zulässige Stahlspannung: 3000 kg/cm<sup>2</sup>.

Betonfertigteile, Zementwaren usw. armieren Sie billiger, sicherer und rationeller mit fi-Rista-Elementen. Verlangen Sie unsere Dokumentation mit vielen Beispielen und profitieren Sie von unserer Erfahrung und Beratung durch unseren Bauingenieur.

**Beachten Sie die fi-Rista-Rauhung**

Fischer & Co. Drahtwerke 5734 Reinach AG  
Telefon 064/7115 55



Baumaschinen

**Euclid Schwenklader. Gelenkbauart, kleiner Wenderadius (6 m), dadurch reduzierter Fahrweg beim Beladen von Lastwagen. Sehr gute Geländegängigkeit durch grossen Radstand, gute Gewichtsverteilung, automatische Differentialsperre. Maximale Reisskraft: Modell L-15 = 12 300 kg, Modell L-20 = 13 600 kg, Modell L-25 = 14 300 kg, Modell L-30 = 15 000 kg. Sichere und einfache Bedienung. Mühe-lose Wartung. Euclid-Qualität + GM-Motor + Allison-Getriebe.**

## **Euclid Schwenklader**



b-f corso 108.65

**Kellmobil AG**  
**8304**  
**Wallisellen**  
**Kriesbachstr. 5**  
**051/931033**

# **EUCLID**

# HABEGGER

Krananlagen – Elektrozüge  
Installations de manutention –  
Palans électriques



Maschinenfabrik  
HABEGGER AG  
THUN



☎ (033) 218 01

# BELL BAUT BRÜCKEN AUS STAHL

Stahlkonstruktionen für  
Industrie- und  
Geschäftsbauten,  
Maste,  
Freiluft-Schaltanlagen,  
Wasserstand-Regulieranlagen,  
Schützen,  
Kläranlagen,  
Druckleitungen,  
Tankanlagen,  
Hebezeuge

**Bell**

Bell  
Maschinenfabrik AG  
Kriens-Luzern

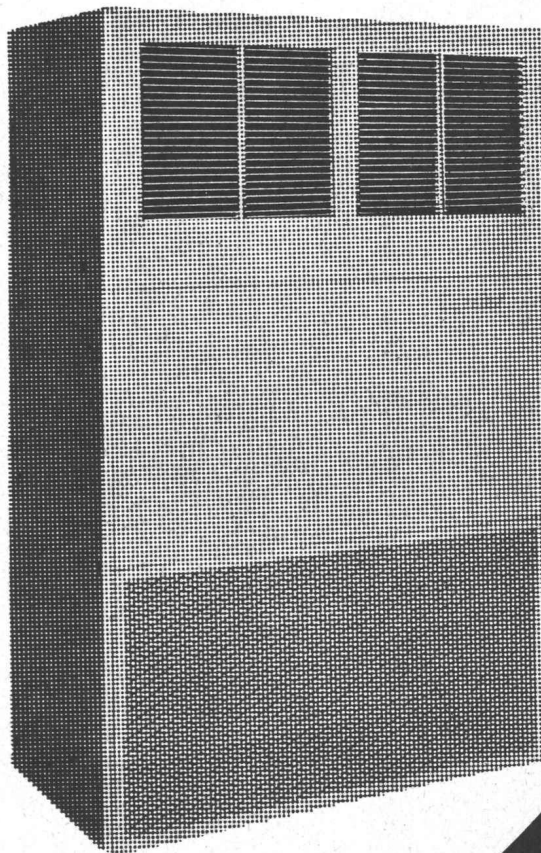
**BESSERES  
KLIMA  
HÖHERE  
LEISTUNG**

**Carrier**

Wir projektieren und  
erstellen

## **Lüftungs- und Klimaanlagen**

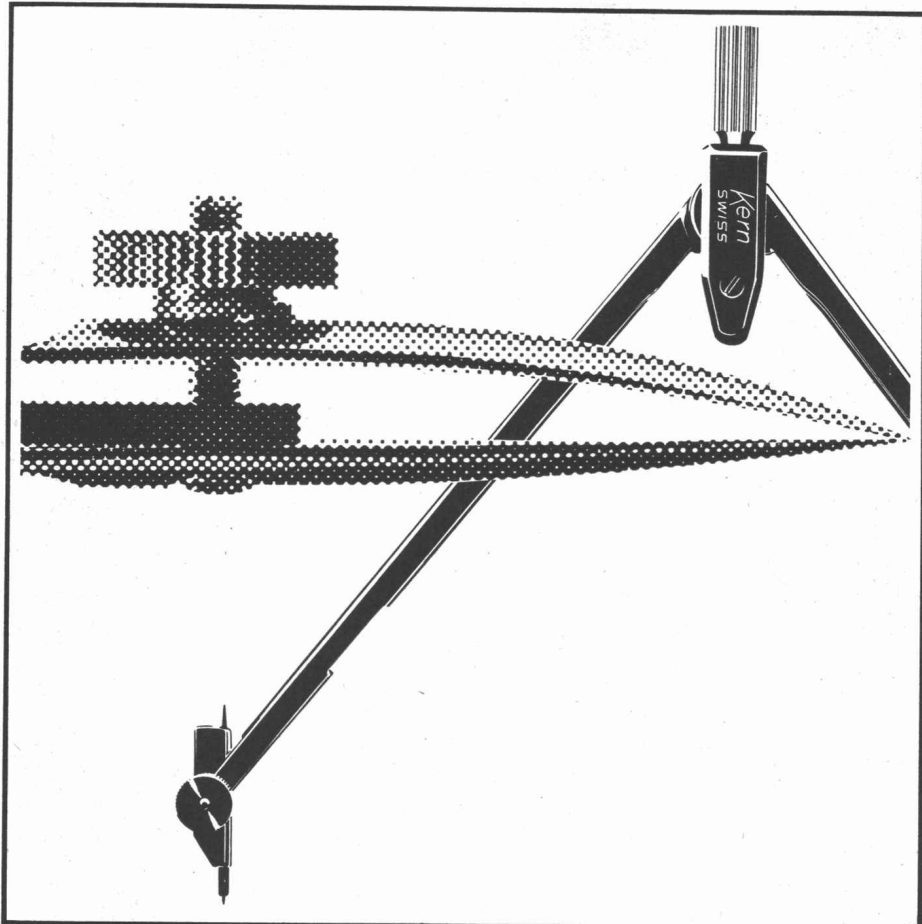
für alle Zwecke.  
Verlangen Sie  
unverbindlichen  
Vertreterbesuch.  
Wir beraten Sie gerne.  
**Tel. 25 09 71**



**BRUNO  
LANDMANN**

Lüftungen  
Klimaanlagen  
Neugutstraße 7  
8002 Zürich  
Telefon 051 25 09 71






## Kern-Reißzeuge für höchste Ansprüche

Wenn Sie ein Kern-Ingenieur-  
reißzeug wählen, dürfen Sie ruhig  
höchste Ansprüche stellen.  
An die Qualität des Rohmaterials.  
An die Präzision der Bearbeitung.  
An die Dauerhaftigkeit des  
Hartchrombelags.  
Und an die Vielfalt zweckmässig  
zusammengestellter Kombinationen.

Kern & Co. AG Aarau



Gebr.   
Tuchs Schmid AG  
Frauenfeld

# Hallen in Stahl

10

**RAMMARBEITEN:** Spundwände, Rühlwände.  
Rammen sämtlicher Stahlprofile, Holz- und Betonpfähle  
mit modernsten, geräuscharmen Rammgeräten.

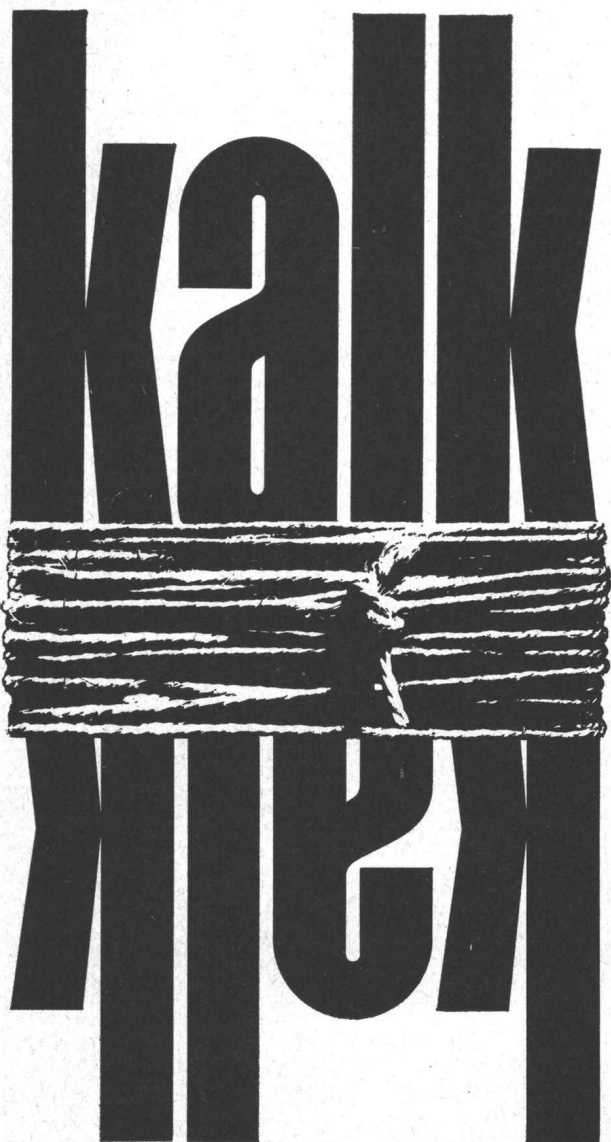
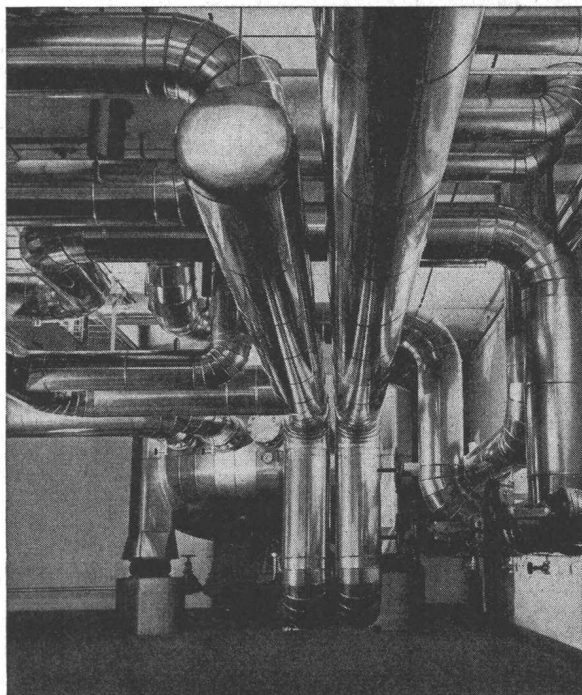


Ausführung, Beratung, Kostenvoranschläge:  
J. Piller, dipl. Baumeister, 8027 Zürich, Bederstrasse 49  
Telefon 051/25 5810



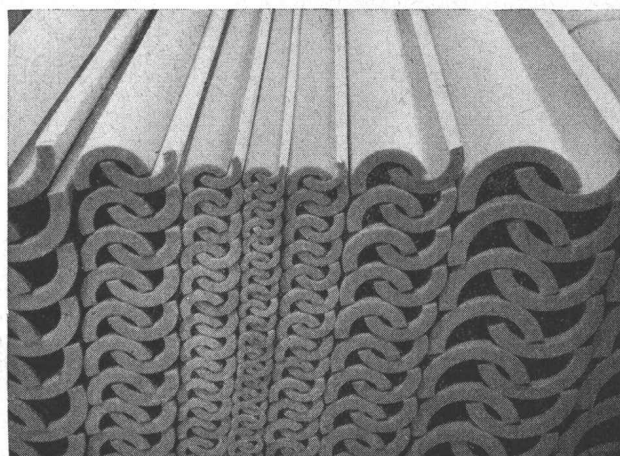
hydraulischer Kalk  
bindet gut,  
ist leicht zu verarbeiten  
und ausgiebig

# Kalk

**MS**

Rohr- und Apparate-Isolierungen in Fabriken, Verwaltungs- und Wohnbauten werden durch unsere Spezialisten erstellt. Formschöne Ummantelungen mit ALU- oder Hart-PVC-Bändern ersparen die Farbenstrichkosten.



**ISOVIT**

Polyurethan-Rohrschalen für Isolierungen im Temperaturbereich von  $-200^{\circ}\text{C}$  bis max.  $+100^{\circ}\text{C}$ ,  
 $\lambda=0,025\text{ kcal/mh}^{\circ}\text{C}$ .  
(Isolierstärken ab 10 mm)

Montage durch alle fortschrittlichen Isolier- und Installationsfirmen. Preisliste und Muster stehen zur Verfügung.



**MEIER-SCHENK AG**  
**ISOLIERWERK**

8050 ZÜRICH 051/46 70 28  
9001 ST. GALLEN 071/22 35 64  
2501 BIEL-BIENNE 032/ 47 67 6

# Stahlbau

kühn, wirtschaftlich, zeitsparend

durch die

## Fachfirma

mit ihrer jahrzehntelangen  
Erfahrung

# WARTMANN

Wartmann & Cie. AG.

Stahlbau und Kesselschmiede  
Zürich BRUGG Oberbipp



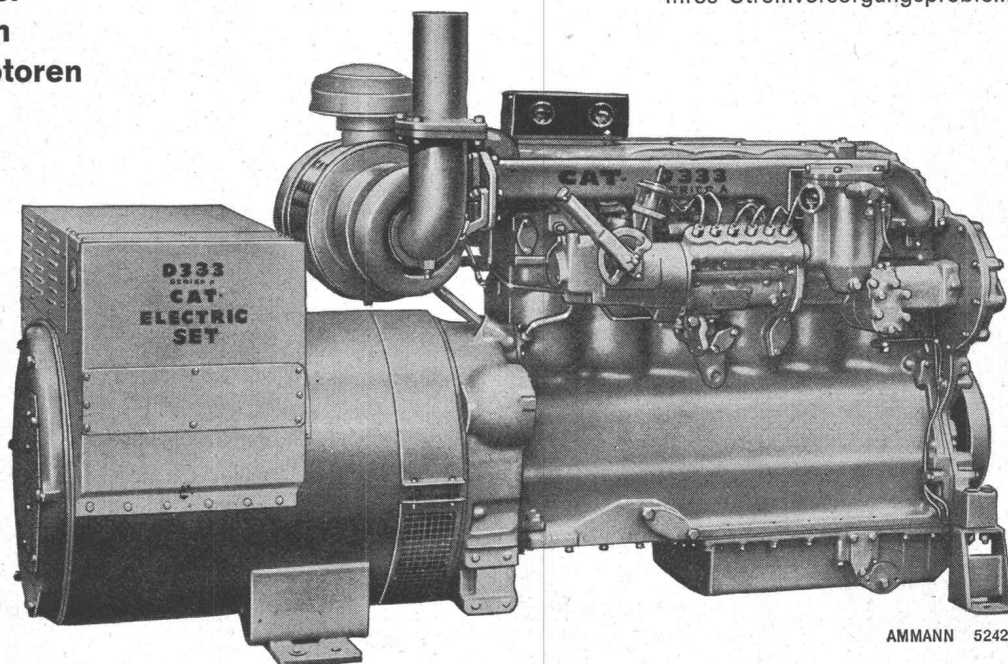
# CATERPILLAR

Generatorengruppen  
25–500 kW

Industrie-, Diesel-  
und Gasmotoren  
Schiffsdieselmotoren

Ist dies nicht die Lösung  
Ihres Stromversorgungsproblems?

CAT und  
CATERPILLAR  
sind eingetragene  
Schutzmarken der  
CATERPILLAR  
Tractor Co.



AMMANN 5242

Bitte  
verlangen Sie  
unverbindlich  
eine Offerte

## ULRICH AMMANN

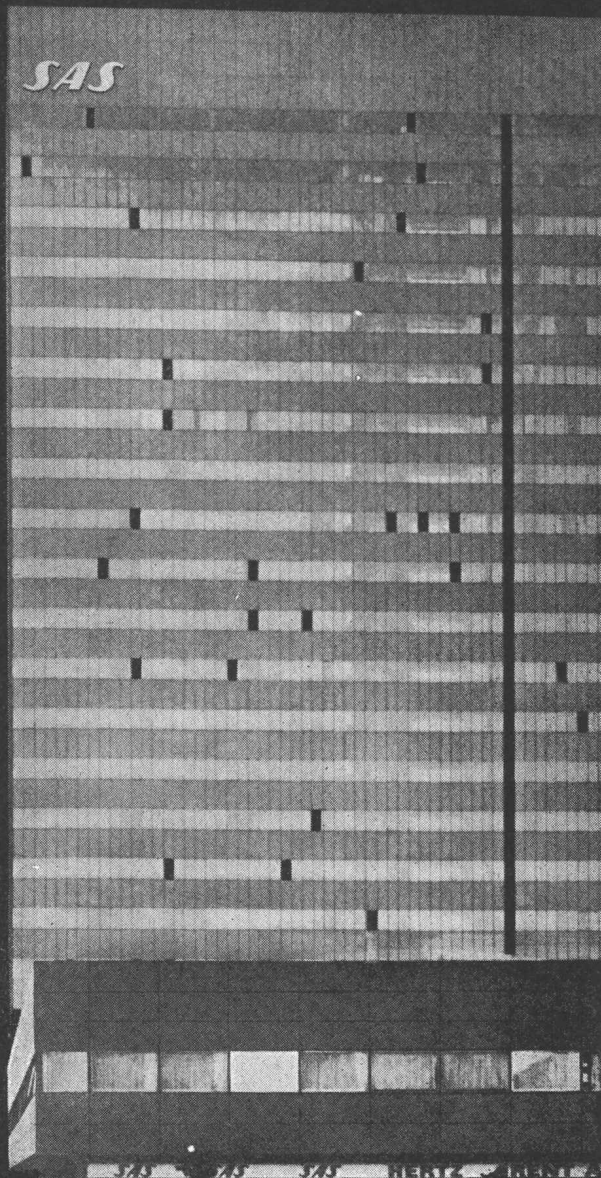
Baumaschinen AG  
4900 Langenthal

Telefon 063/2 27 02 und 2 51 22

# Schlieren

Von Schlieren geplante Aufzuganlagen sind immer zweckentsprechend gebaut. In modernen Hotelbetrieben sind deshalb Schlieren-Aufzüge weltweit geschätzt. Eleganz in der Ausführung, Betriebssicherheit, Fahrkomfort, hohes Leistungsvermögen, sowie lärmfreier und wirtschaftlicher Betrieb, zeichnen die moderne Schlieren-Aufzuganlage im Royal-Hotel SAS, Kopenhagen, aus.

Schnell und sicher mit Schlieren



Schweizerische  
Wagons- und Aufzügefabrik A. G. Schlieren-Zürich

## Vollwärmeschutz mit SCHICHTEX spart Heizkosten



# SCHICHTEX

HARTSCHAUM-SCHICHTPLATTE

in den Stärken 15, 25, 35, 50 und 75 mm  
zweischichtig und dreischichtig lieferbar

**wasserfest**  
**frostbeständig**  
**abscherfest**

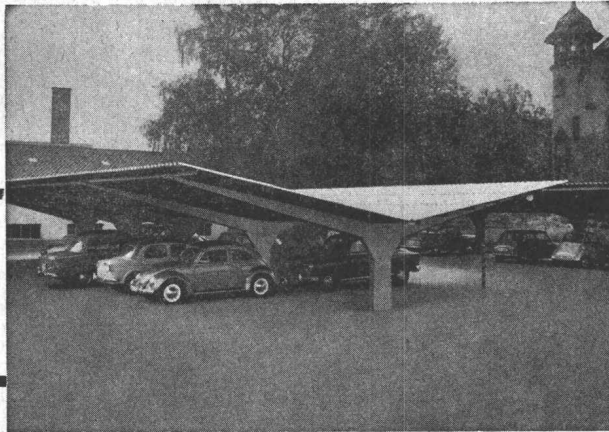


**Bau+Industriebedarf AG**

4002 Basel, Lange Gasse 19, Telefon 061 35 2065

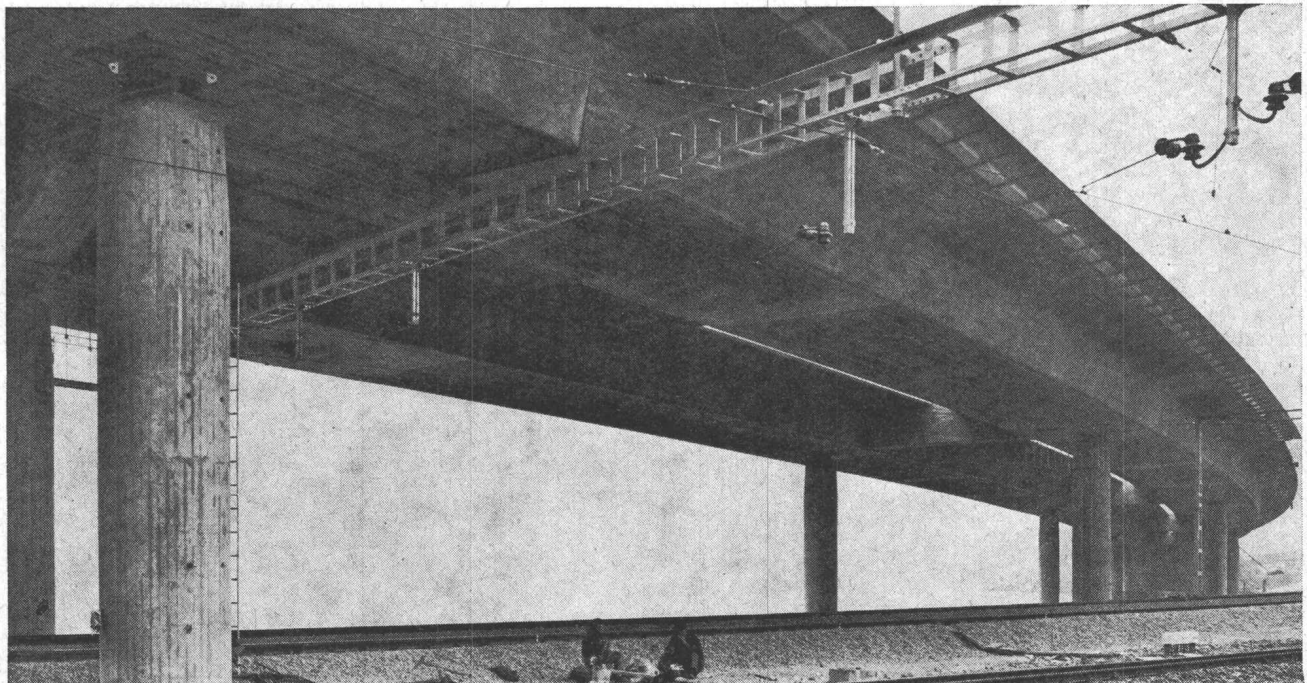
# Parkieranlagen

für  
Automobile, Motor- und Fahrräder



**GIROUD-OLMA AG, OLTEN**

Maschinen- und Stahlbau Tel. (062) 5 40 17 / 5 33 31



**Spannbeton**  
**BBRV** **Stahlton**

Viadotto di Melide  
Eichenberger, Stucki & Hofacker,  
dipl. Ing., Zürich  
H. Hatt-Haller SA, Lugano / Bontadelli & Pervanher, Airolo /  
Cogesa SA, Taverne, Bauuntern.  
Stahlton AG Riesbachstr.57 Tel. 051-47 64 00 8034 Zürich 8

Spezialarbeiten  
im Grundbau

# LOSINGER

Zeissl - Ramppfähle  
HW- u. Calweld - Bohrpfähle  
Betonschlitzwände ELSE  
Vibroflotation  
Colcrete - Mörtel und -Beton  
Grundwasserabsenkung Wellpoint  
Labor für Erdbau, Beton und Bitumen

Losinger + Co AG Bern

Unternehmen  
für besondere  
Bauverfahren

# Spannbeton AG

VSL Spannkabel, Fels- und Alluvialanker,  
Gleitschalungen, Fahrbahnübergänge, Brücken-  
lager, Flachpressen, Fugendichtungen,  
Wärme-, Schall- und Feuchtigkeitsisolationen

Spannbeton AG Bern, Zürich, St. Gallen  
Précontrainte SA Lausanne  
Beton Precompresso SA Locarno

Gesellschaften  
für industrielles  
Bauen

# IGECO AG

Fabrikation und Montage von  
schlaff armierten oder  
vorgespannten Betonelementen  
für den Hoch- und Tiefbau

IGECO AG Lyssach BE  
IGECO AG Volketswil ZH  
IGECO SA Etoy VD