

**Zeitschrift:** Schweizerische Bauzeitung  
**Herausgeber:** Verlags-AG der akademischen technischen Vereine  
**Band:** 84 (1966)  
**Heft:** 17

## **Werbung**

### **Nutzungsbedingungen**

Die ETH-Bibliothek ist die Anbieterin der digitalisierten Zeitschriften auf E-Periodica. Sie besitzt keine Urheberrechte an den Zeitschriften und ist nicht verantwortlich für deren Inhalte. Die Rechte liegen in der Regel bei den Herausgebern beziehungsweise den externen Rechteinhabern. Das Veröffentlichen von Bildern in Print- und Online-Publikationen sowie auf Social Media-Kanälen oder Webseiten ist nur mit vorheriger Genehmigung der Rechteinhaber erlaubt. [Mehr erfahren](#)

### **Conditions d'utilisation**

L'ETH Library est le fournisseur des revues numérisées. Elle ne détient aucun droit d'auteur sur les revues et n'est pas responsable de leur contenu. En règle générale, les droits sont détenus par les éditeurs ou les détenteurs de droits externes. La reproduction d'images dans des publications imprimées ou en ligne ainsi que sur des canaux de médias sociaux ou des sites web n'est autorisée qu'avec l'accord préalable des détenteurs des droits. [En savoir plus](#)

### **Terms of use**

The ETH Library is the provider of the digitised journals. It does not own any copyrights to the journals and is not responsible for their content. The rights usually lie with the publishers or the external rights holders. Publishing images in print and online publications, as well as on social media channels or websites, is only permitted with the prior consent of the rights holders. [Find out more](#)

**Download PDF:** 09.01.2026

**ETH-Bibliothek Zürich, E-Periodica, <https://www.e-periodica.ch>**

# Schweizerische Bauzeitung

Revue Polytechnique Suisse  
Wochenschrift

Gegr. 1883 von A. Waldner

Herausgegeben von

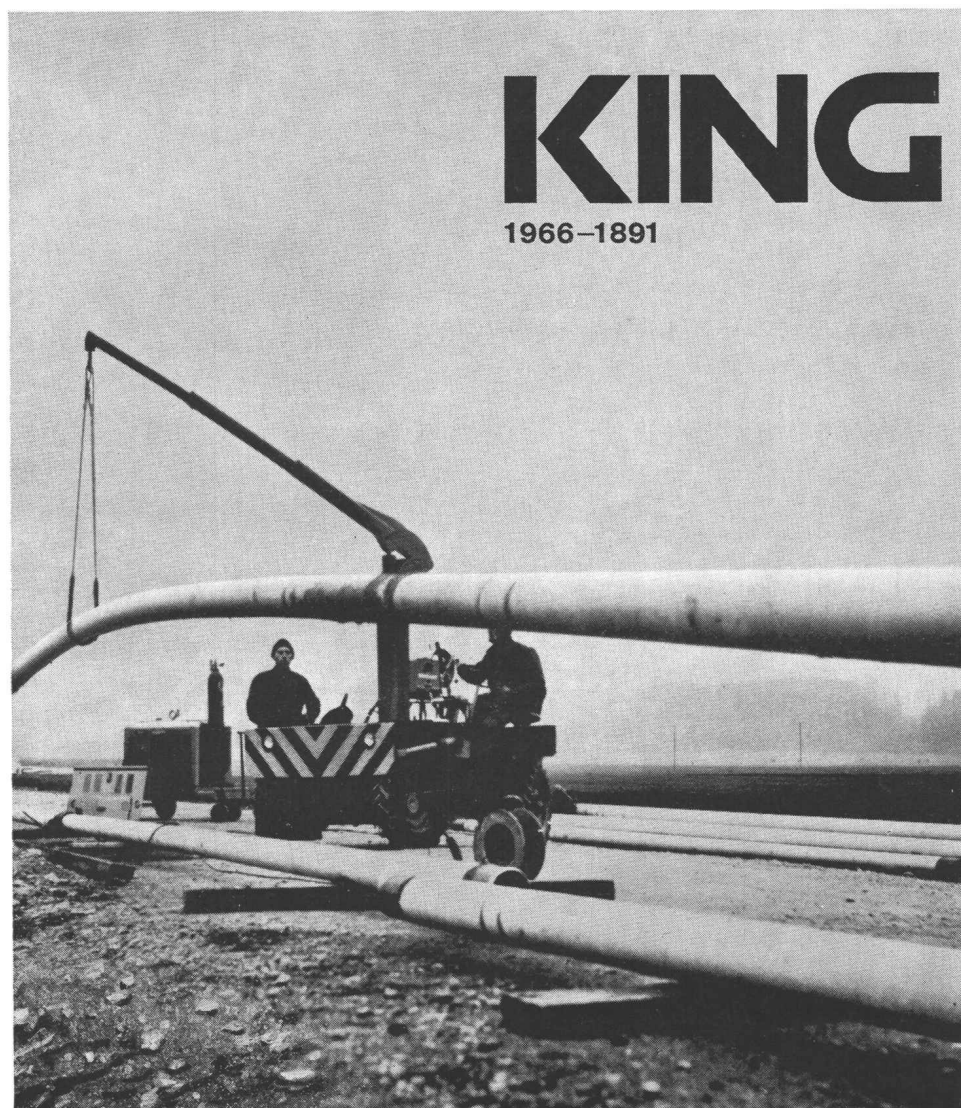
W. Jegher und A. Ostertag

Organ des SIA und der GEP

# 17

84. Jahrgang

Donnerstag, 28. April 1966



King führend im Bau von Pipelines, Grosstankanlagen und Tankwagenzügen. Pumpstationen, Ausgabestellen, Verteilnetze für flüssige Treib- und Brennstoffe, Schwerölanlagen mit Begleitheizung, Wasserversorgungen, Gas-Fernverteilnetze, alle Einrichtungen in bewährter Eigenkonstruktion. King löst auch alle Förderprobleme für hochviskose oder aggressive Medien usw.

Geschultes Personal mit modernen technischen Hilfsmitteln sorgt für einwandfreie Ausführung und tadellose Funktion der Anlagen.

**Edward King AG**  
**Regensdorf-Zürich**  
Maschinenfabrik/Schweisswerk  
Apparatebau

## Inhalt

- Zum gegenwärtigen Stand der Beseitigung von Oelabfällen. Von *K. A. Wuhrmann* . . . 303\*  
Die Brenner-Flachlandbahn. Von *Ed. Gruner* . . . . . 308  
Rationeller Schulhausbau. Von *G. Risch* . . . 309\*  
Die Verantwortung des Christen im Zeitalter der Technik. Von *A. Ostertag* . . . 314  
STS Schweizerische Technische Stellenvermittlung — zeitgemäss . . . . . 315  
Zum 60. Geburtstag von Direktor Dr. Rob. Ruckli . . . . . 320

## Nekrologe

- Willy Stämpfli . . . . . 316\*  
Karel Felix Kerkhoven . . . . . 317

## Buchbesprechungen

- Designing and Decorating Interiors, by *D. B. van Dommelen*. Mantua, Cremona, Lodi, von *E. Schmid*. Wandschrank—Schrankschrank, von *S. Dimitrion*. Large-Panel Building, by *G. Sebestyén*. Die überschlägige Berechnung kreiszyklischer Bogenstaumauern, von *F. Tölke*, *H. Goeser* und *H. Kretschmer* . . . . . 317  
Die Technik der Lebendverbauung, von *R. Prückner*. Concrete Technology and Practice, by *W. H. Taylor*. Guide d'Utilisation des Règles BA 1960, par *R. Paul*. Schweißen und Löten von austenitischen Chrom-Nickel-Stählen, herausgegeben von der *Int. Nickel Ltd.* . . . . . 318  
VSM Normen-Auszug für Berufsschulen. Impeller Pumps, by *S. Lazarkiewicz* and *A. T. Troskolanski*. Lüften, Heizen und Kühlen in Personenzugfahrzeugen, von *W. Veil*. Intern. Nutzfahrzeug-Katalog 1966. Prüfung elektr. Maschinen und die Untersuchung ihrer magnetischen Felder, von *W. Nürnberg*. Les Cadres Solaires, par *R. R. J. Rohr* . . . . . 319  
Neuerscheinungen . . . . . 320

## Mitteilungen

- Aufbruchhämmer. Persönliches . . . . . 320\*

## Wettbewerbe

- Erweiterung des Collegio Papio in Ascona. Anschluss der Stadt Neuenburg an die Nationalstrasse 5 . . . . . 321

## Mitteilungen aus dem S. I. A.

- Sektion Baden . . . . . 321  
Basler Ingenieur- und Architektenverein . . . 322

## Ankündigungen

- Abendtechnikum Zürich. Internat. Bädertagung in Zürich. Generalversammlung des Schweiz. Vereins für Kältetechnik 1966. Lignum, Schweiz. Arbeitsgemeinschaft für das Holz. World Precast Concrete Congress, London, 1966. Vortragskalender . . . . . 322

Preis dieses Heftes Fr. 2.—

Wir bieten Ihnen  
ein gewichtiges  
Programm an

## Fördermitteln



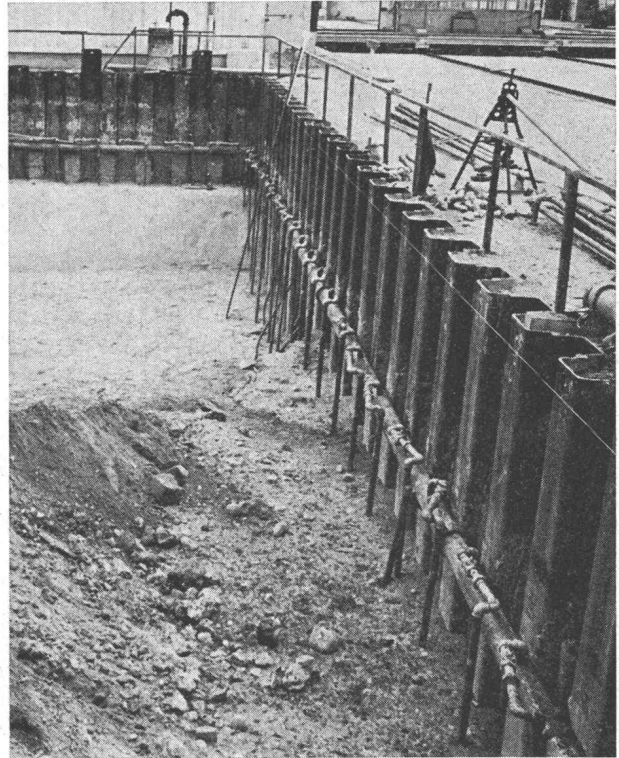
Besuchen Sie uns an  
der IFM 66, Basel vom  
8.-17. Februar 1966 in  
der Halle 5, Stand 549

**Autokrane, Mobilkrane,  
Portalkrane, Hubstapler,  
Ladeschaufeln, Hebebühnen,  
Hebezeuge, Elektrozüge, Winden  
und Böcke, Seilblöcke,  
Förderbänder, Schienentraktoren,  
Diesellokomotiven für  
Werkverkehr,  
Transportbehälter, Aufgeber,  
Schrapper, Wiege- und  
Dosiervorrichtungen**

Robert Aebi AG 8023 Zürich Uraniastrasse 31/33 Telefon 051/231750

Zweigniederlassungen:

Arbedo 092/5 47 61 Landquart 081/51 25 42 Renens 021/34 42 12 Zollikofen 031/65 01 06



## Grundwasserabsenkung mittels Vakuum-Rohrbrunnenanlage (Wellpoint)



AKTIENGESELLSCHAFT CONRAD ZSCHOKKE

8045 Zürich

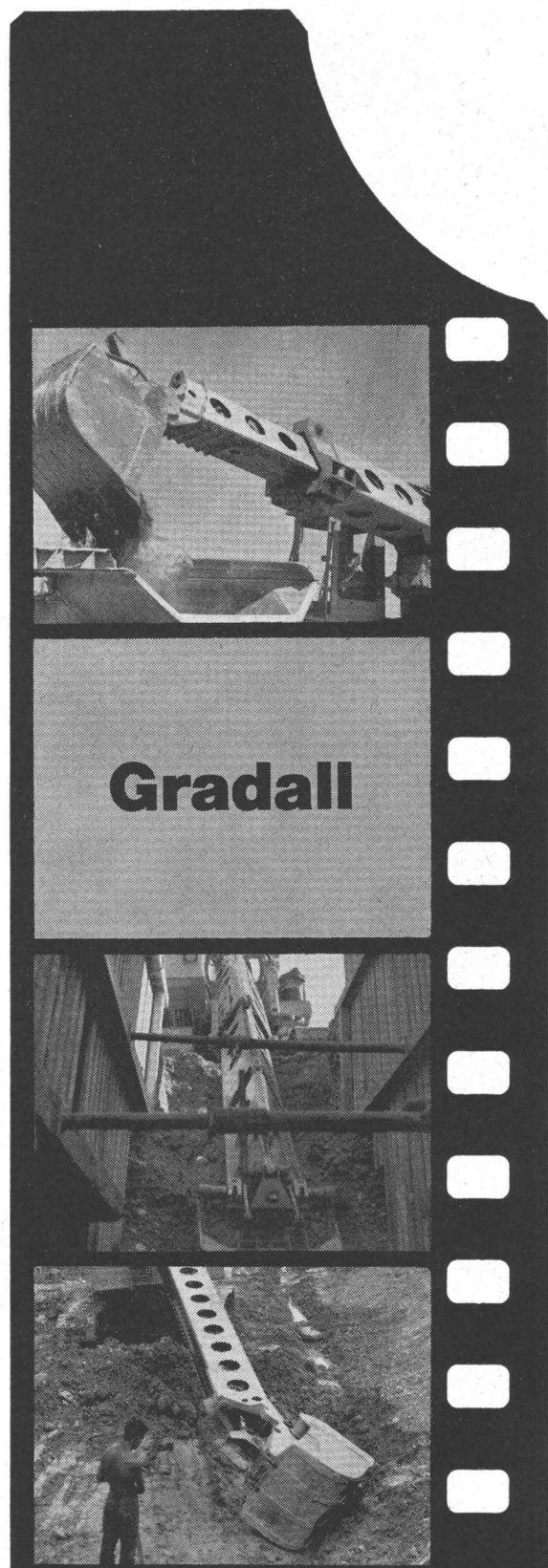
Räffelstrasse 11

Telefon 35 52 35

1207 Genève, 42, rue du 31-Décembre

Téléphone 35 12 20





Charles **Keller** «



**J.C.B.**

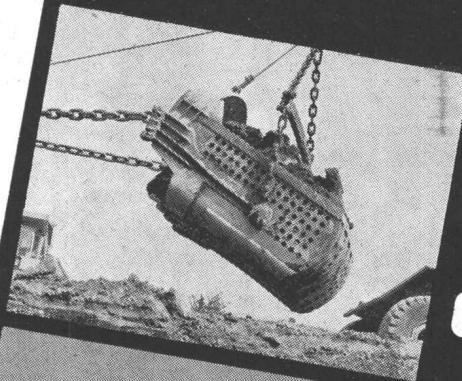


**Michigan**

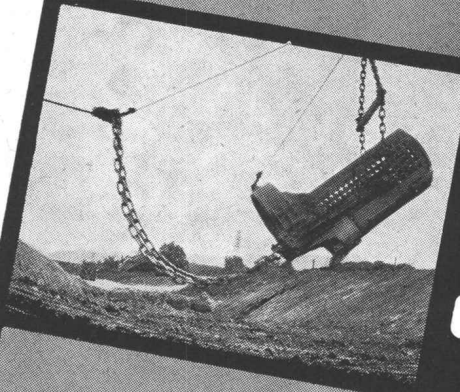
Charles Keller Baumaschinen  
8304 Wallisellen, Kriesbachstr. 1  
Tel. 051/93 39 33

Machines d'entreprise  
Charles Keller, 1162 St-Prex  
Tél. 021/76 13 91

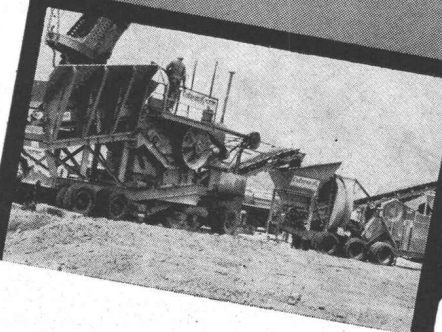
b+f corso 120.65



**Hendrix**



**Cedarapids**



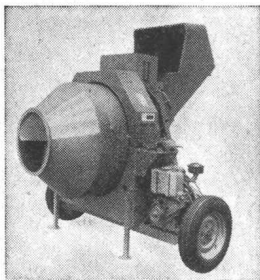


# Betonturm KELLMIXER IME 750

Ohne Hebezeug am Arbeitsplatz montier- und demontierbar. Der Turm ist **selbstaufstellbar** konstruiert und mittels zwei hydraulischen Zylindern **kippbar**; je nach Wahl mit Umkehrtrommelmischer oder mit Hochleistungszwangsmischer ausgerüstet.

**Innert 2-3 Stunden betriebsbereit!**

Stundenleistung	17–20 m <sup>3</sup> /h
Einfüllmenge Skip	750 l
Fertiger Beton	500 l
Mischungen pro Stunde	30–35
Inhalt des Zementsilos	30 t
Kapazität der Zementwaage	– 200 kg
Kapazität der Komponentenwaage	– 1500 kg
Gesamtgewicht der Anlage	6100 kg
Gesamtanschlusswert	26 PS



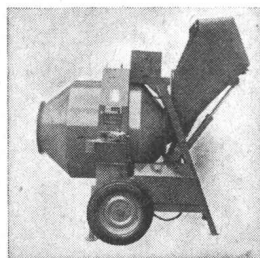
## Betonmischer KELLMIXER IM 250

### Hydraulische Selbstladung

Moderne, gefällige Linie, starke Konstruktion. Ausschaltung der mechanischen Organe, die dauerndem Bruch und extremer Abnutzung ausgesetzt sind (Seile, Rollen, Winde). Ausgerüstet mit hydraulischer Gruppe (Patent).

Leistung 250/200 l, mit Umkehrsteuerung

Stundenleistung	6–7 m <sup>3</sup> /h
Einfüllmenge des Skip	250 l
Fertiger Beton	200 l
Mischungen pro Stunde	30–35
Gewicht der Maschine, betriebsbereit	700 kg
Typ IME 250 mit 3-PS-Elektromotor	
Typ IMD 250 mit 7-PS-Dieselmotor	



## Betonmischer KELLMIXER

### 3 Modelle

#### Umkehrsteuerung

	IM 400	IM 500	IM 750
Stundenleistung	8–10 m <sup>3</sup>	12–15 m <sup>3</sup>	17–20 m <sup>3</sup>
Einfüllmenge des Skip	400 l	500 l	750 l
Fertiger Beton	300 l	375 l	500 l
Mischungen pro Stunde	35–40	35–40	30–35

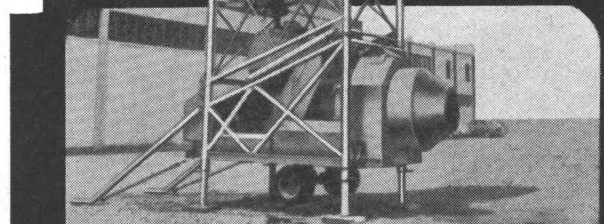
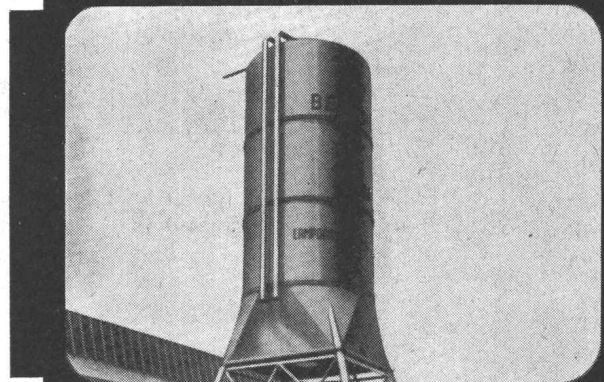
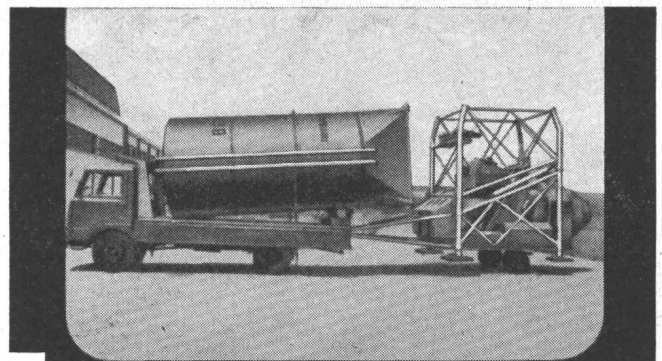
Gewicht der betriebsbereiten Maschine

1500 kg	2400 kg	3000 kg
---------	---------	---------

Mischermotor  
(Stern-Dreieckanlauf)  
Aufzugmotor  
(Stern-Dreieckanlauf)

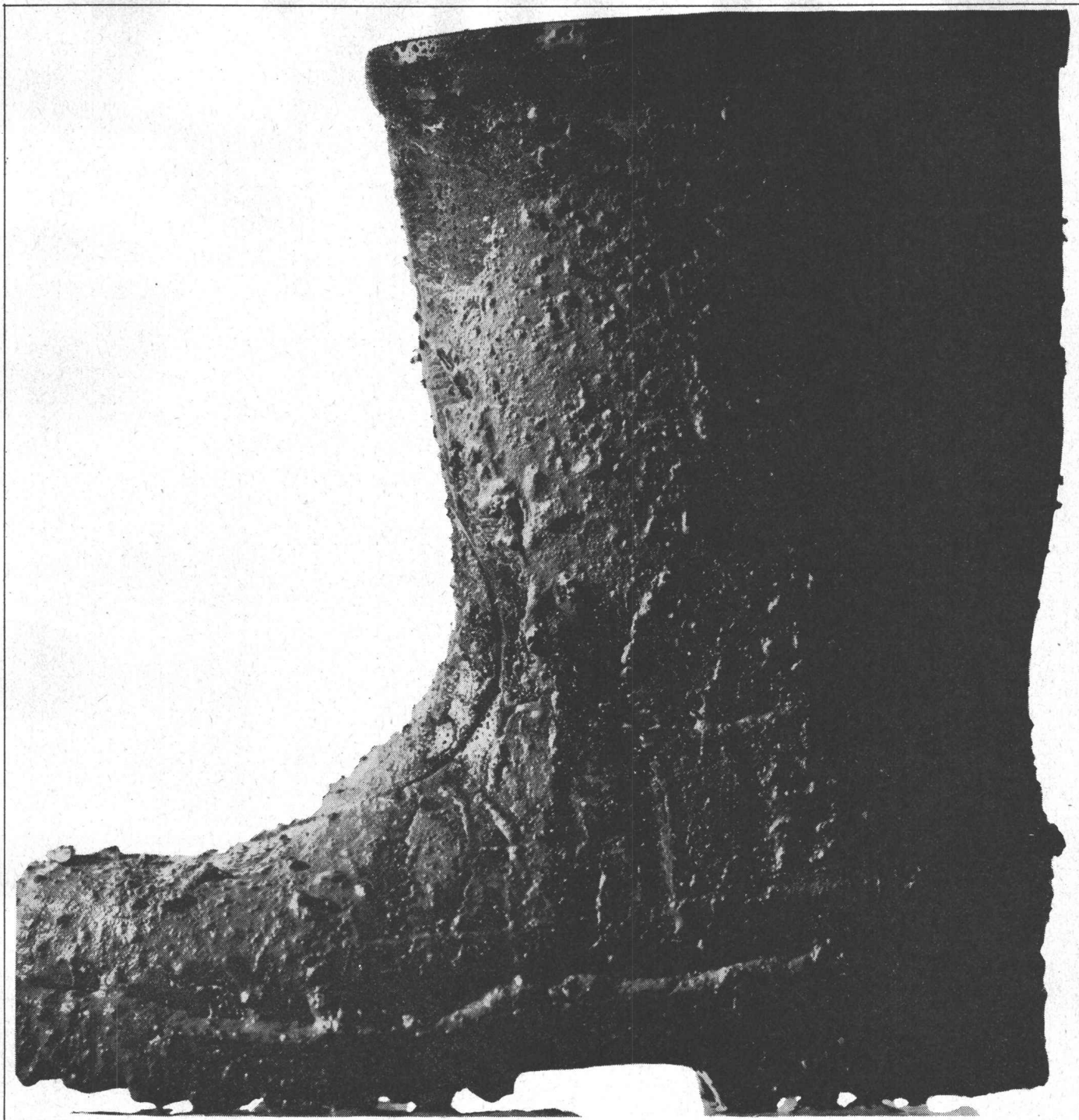
3,5 PS	4,0 PS	7,0 PS
3,0 PS	4,0 PS	5,0 PS

Breite	1600 mm	1600 mm	2600 mm
Länge	2600 mm	2600 mm	3000 mm
Höhe	2800 mm	2850 mm	3100 mm



**Ernst Keller Baumaschinen**  
**Telephon 051-94 67 33**

**8105 Regensdorf**  
**8046 Zürich**



Tagelang  
im Regen und Grundwasser!  
Sie kennen die Wohltat eines dichten Stiefels.  
Geben Sie Ihren Bauwerken im Regen  
und Grundwasser den gleichen Schutz:  
für dichten Sperrbeton

**PLASTOCRETE-N**

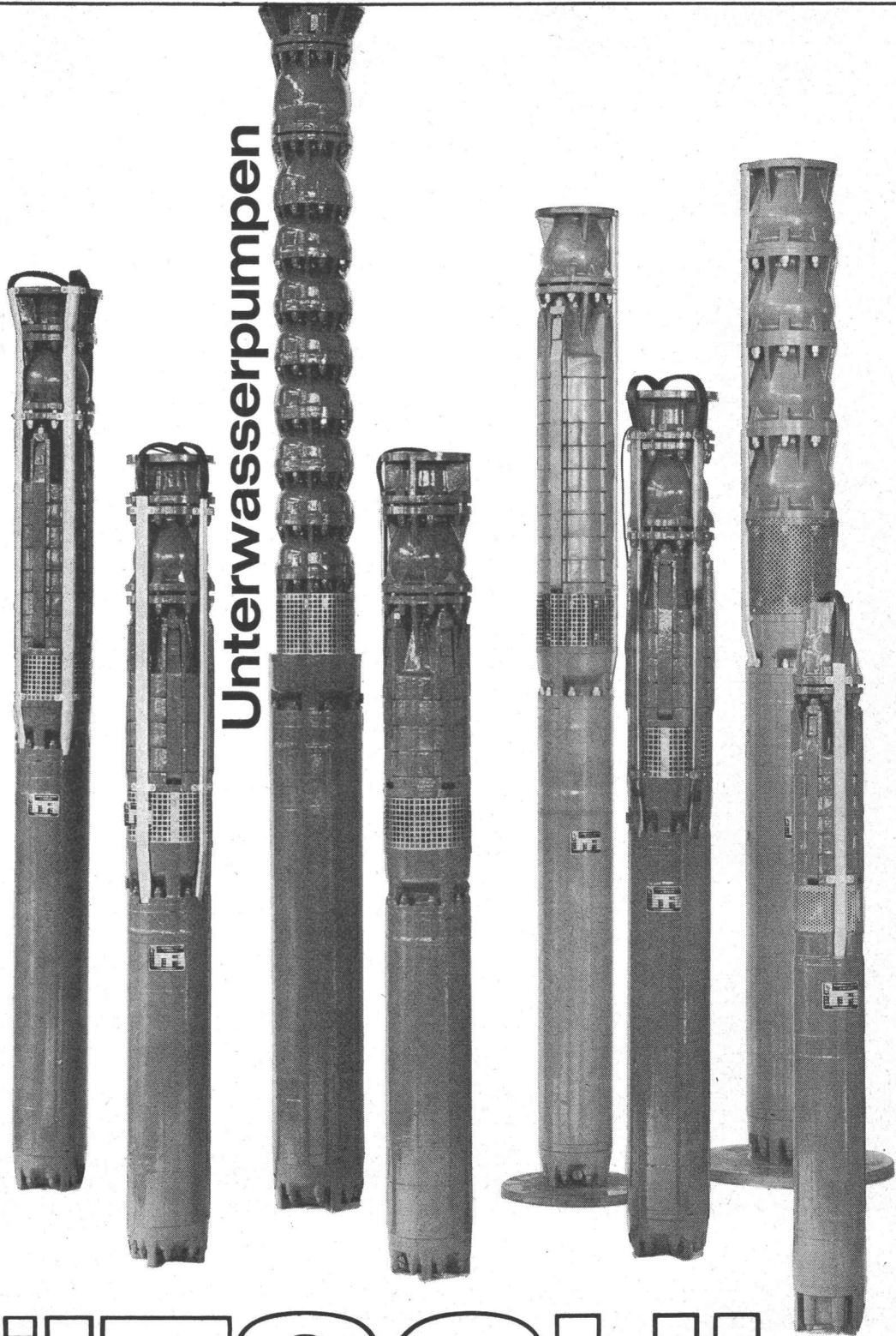
**Kaspar Winkler+Co.**

Fabrik für chemische Baustoffe  
8048 Zürich





Unterwasserpumpen

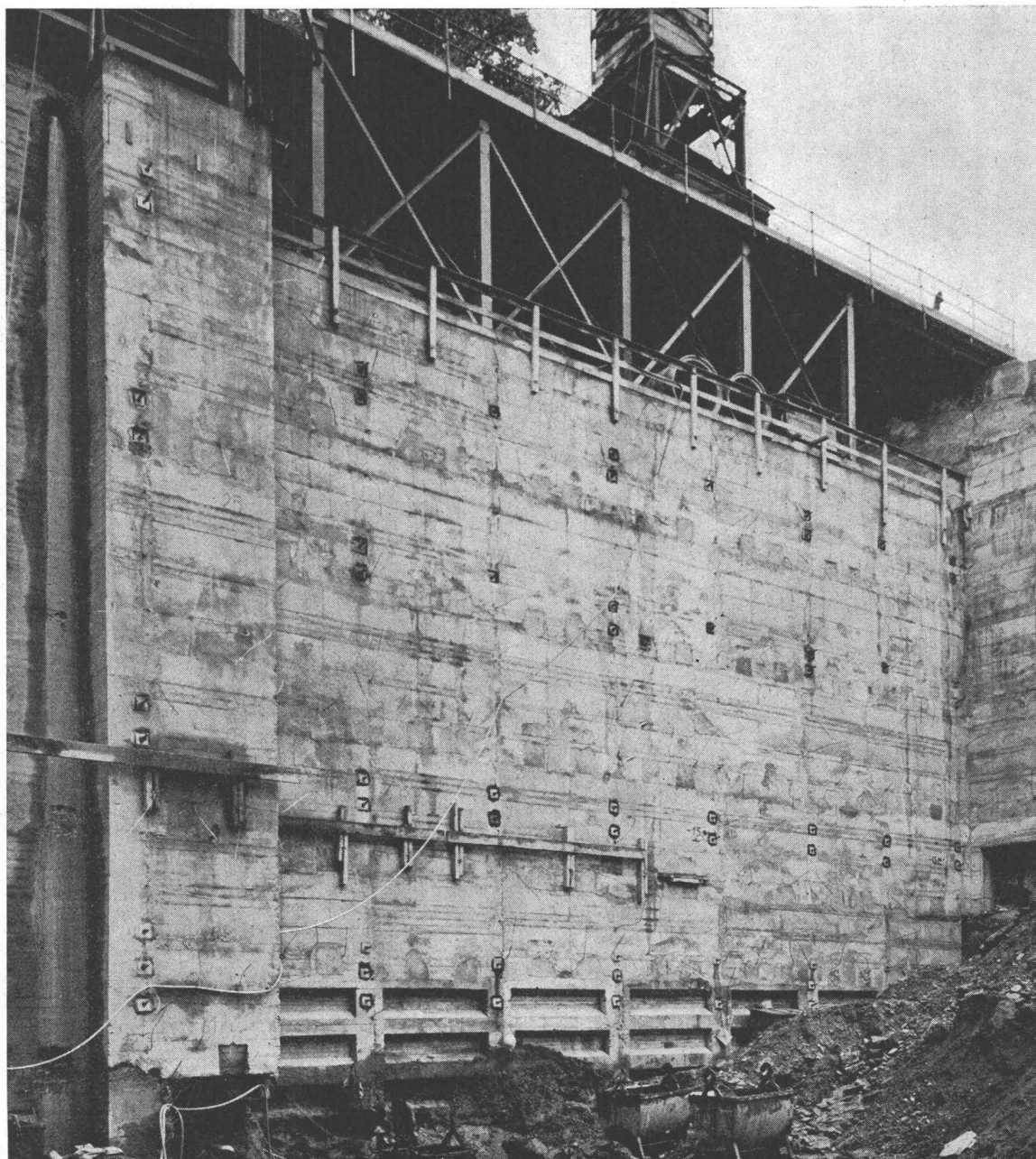


# RÜTSCHI PUMPEN



K. Rütchi AG.  
Pumpenbau 5200 Brugg  
Telephon 056/4 04 55

# Spriessfreie Baugruben durch Anwendung von vorgespannten Injektionszugankern **STUMP-DUPLEX**



Neubau TT-Gebäude an der Wallstrasse in Basel

Architekt: Arnold Gfeller FSAI, Basel. Ingenieurarbeiten: Gebr. Gruner, dipl. Ing. ETH, Basel.

Baugrubenumschliessungswand als Pfahlrühlwand ausgebildet. Baugrubentiefe 22 m. Abwicklung der verankerten Wand 130 m'. Verankerung der Umschliessungswände mit vorgespannten Injektionszugankern Stump-Duplex in 7 Lagen. Ankerlänge 6—16 m'. Zugkraft pro Anker 36 Tonnen.



**Stump** BOHR AG

ZÜRICH BERN LAUSANNE  
Telefon 051 / 47 05 60



In- und Auslandpatente angemeldet



---

**INTERNATIONAL**

**HOUGH**

**STARRE UND GELENKGESTEUEuerte PNEULADESCHAUFELN**

---

**Ulrich Rohrer-Marti AG**  
**Baumaschinen**  
**Zollikofen-Bern**  
**Telephon 031 / 65 03 71**



# KEINE WASSERVERSCHWENDUNG

AVT- und IVT-Regler regulieren genau und helfen Wasser sparen:

**Der Typ IVT** ist für die Temperaturregelung von Heisswasserspeichern, Wärmeaustauschern, Ölvorwärmern, Autoklaven, Entfettungsanlagen, Luftheizgeräten, Trockenöfen usw. berechnet und kann sowohl für Wasser als auch für Dampf verwendet werden.

Max. Arbeitsdruck 10 atü

Max. Temperatur des zu regelnden Mediums 180°C

Anschluss R 1/2", R 3/4" und R 1"

Arbeitet ohne Hilfsenergie

Schnelle und einfache Einstellung

Selbstregelnde Stopfbüchse

Auswechselbares Balgelement

Auswechselbarer Ventilsitz und -teller

Leichte Montage

**Typ AVTB** ist ein thermostatisches Regelventil für Wasser. Es arbeitet ohne Zufuhr von Hilfsenergie und wird durch die Temperatur des Fühlers gesteuert. Es öffnet bei sinkender und schliesst bei ansteigender Fühlertemperatur.

Das AVTB-Ventil wird bei der automatischen Temperaturregelung von Wasserwärmern, Wärmeaustauschern, Ölvorwärmern, Luftheizgeräten u. a. m. sowie in industriellen Anlagen verwendet.

Temperaturbereiche: 0 - 30°C

20 - 60° und 50 - 90°C

Betriebsdruck bis 10 atü

Anschluss: R 1/2", R 3/4" und R 1"

4000 BASEL 18 - Tel. (061) 46 06 08

Depots:

Lausanne (021) 25 01 68

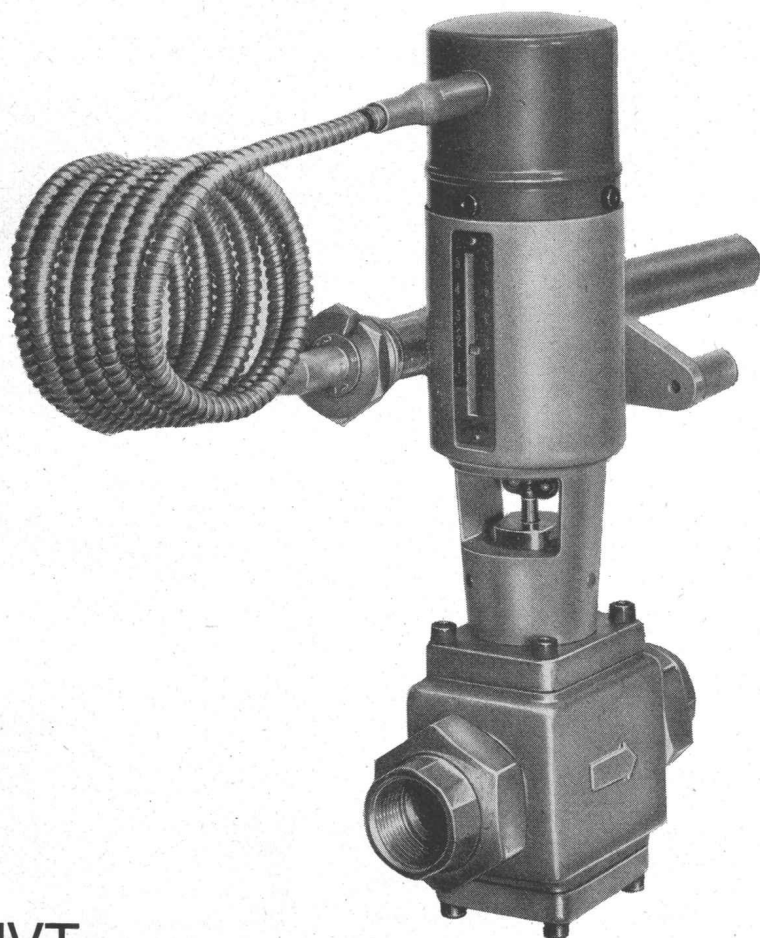
St. Gallen (071) 27 25 44

Zürich (051) 54 14 33

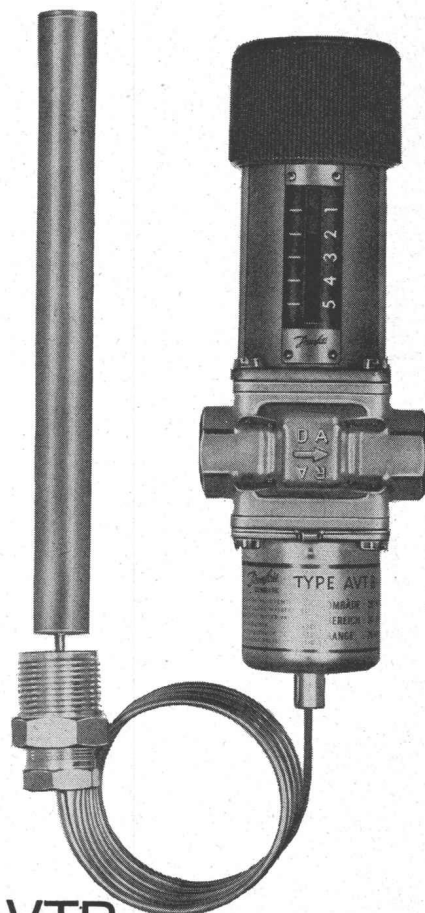
**WERNER KUSTER A. G.**

*Danfoss*

7049

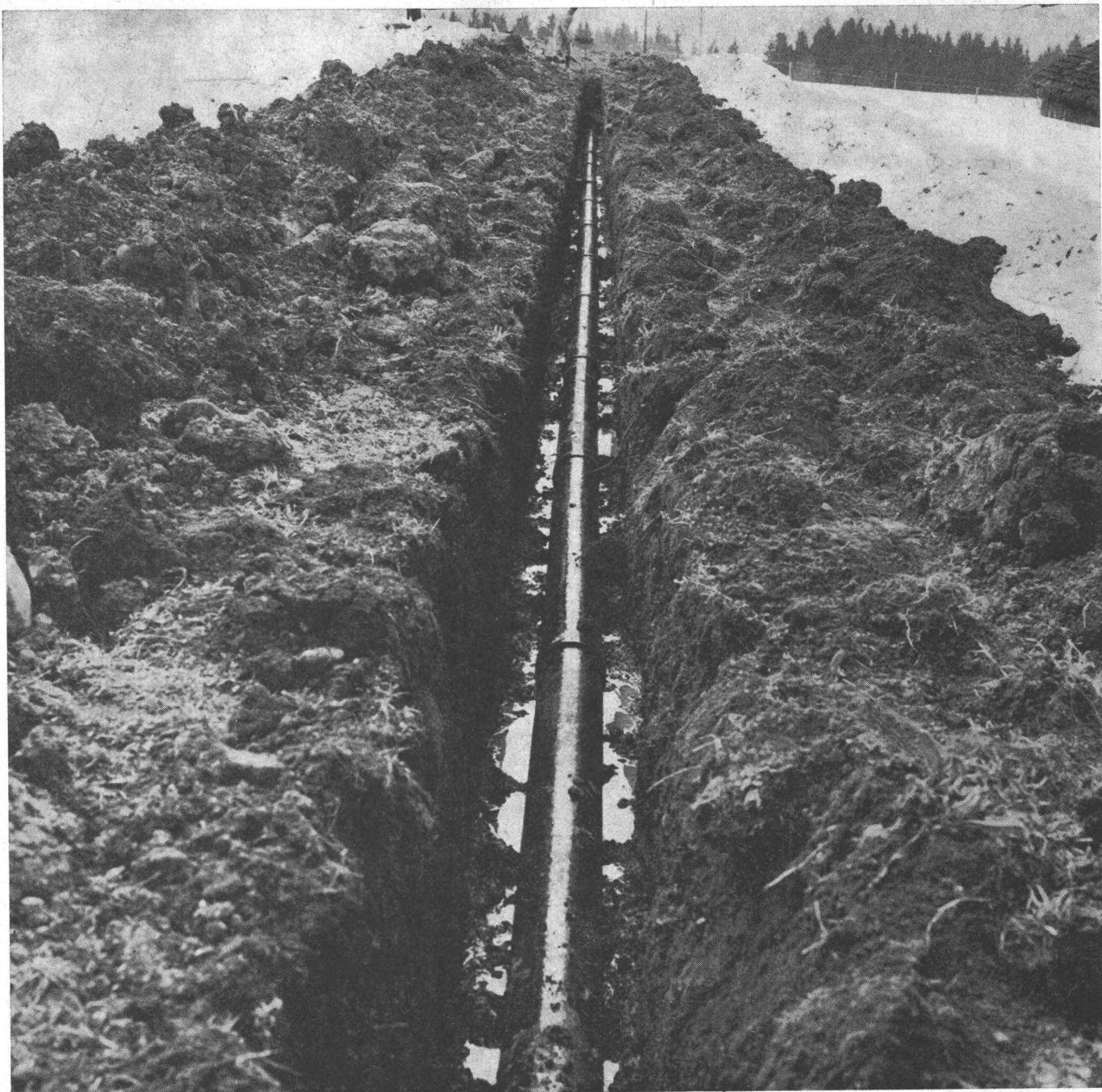


IVT



AVTB





Ist es eine aussergewöhnliche Leistung, wenn Hilfskräfte in einer Stunde 100 Meter Rohr verlegen? Nicht, wenn es sich um KEY-Rohre handelt! KEY-Rohre sind einfach in der Handhabung. Sie lassen sich rasch und präzise zusammenbauen.

KEY-Rohre für Kanalisationen, Hausinstallationen, Meliorationen.

KEY-Rohre aus Zellulose, Asbestfasern und Steinkohlenteerpech sparen Zeit und Geld.

KEY-Rohre sind leicht und elastisch, druckfest und immun gegen jedes Abwasser. Sie werden unabhängig von

der Witterung rasch und sicher verlegt.

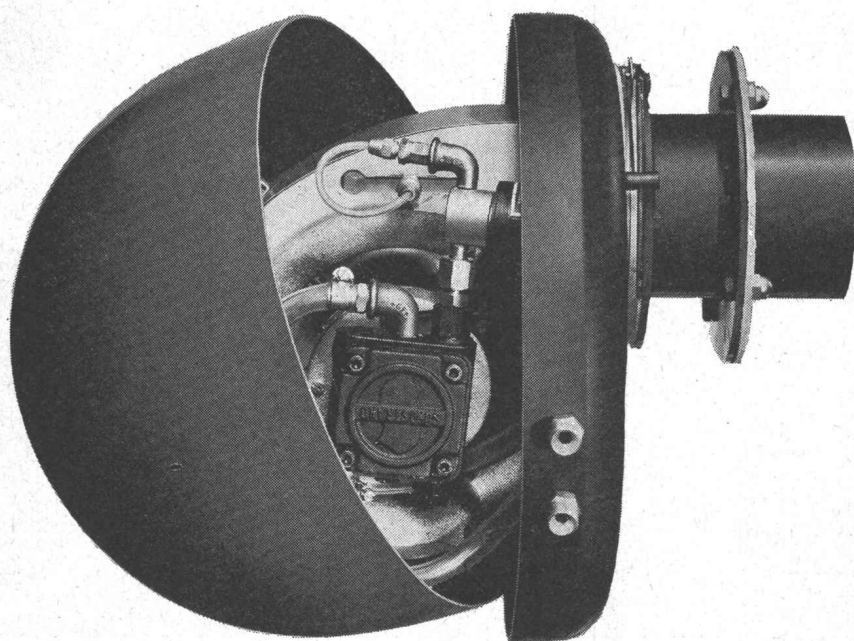
KEY-Rohre haben konische Enden, die fugenlos ineinandergreifen. Jede Dichtung wird überflüssig. Sie benötigen nur schmale Gräben und in 9 von 10 Fällen kein Fundament.

Wenden Sie sich für Ihre speziellen Probleme an unseren Beratungsdienst.



Promastic GmbH, 8116 Würenlos  
Flühfeld, Telefon 056/36439

# Wir dürfen zeigen, was unter der Haube steckt



Ob es ein Einfamilienhaus ist mit 5 Zimmern oder eine ganze Wohnkolonie, überall, in jedem Zimmer, haben Sie mit einer Oil-Therm-Ölfeuerung eine gleichmässig behagliche Wärme.

Dafür sorgt der vollautomatische Oil-Therm-Ölbrenner mit seiner hohen Wirtschaft-

lichkeit. Seine Flamme kann jedem Heizkessel angepasst werden, ob er gross oder klein, rund oder eckig ist. Ein Druck auf den Knopf und fast geräuschlos, äusserst sparsam und vor allem zuverlässig erfüllt der Ölbrenner vollautomatisch seine Funktion.

Was unter der Oil-Therm-Ölbrennerhaube steckt, ist ein kleines Wunder an technischer Perfektion. Daran sind nicht nur anerkannte Schweizer Ingenieure beteiligt. Es ist die Summe aller Erfahrungen, die sich aus den weltweiten Beziehungen der Oil-Therm ergeben hat.

*Verlangen Sie bei der Projektierung einer Ölfeuerungsanlage auf jeden Fall eine Offerte der Oil-Therm.*

**Oil-Therm-Servicestellen  
gibt es in allen Regionen  
der Schweiz.**

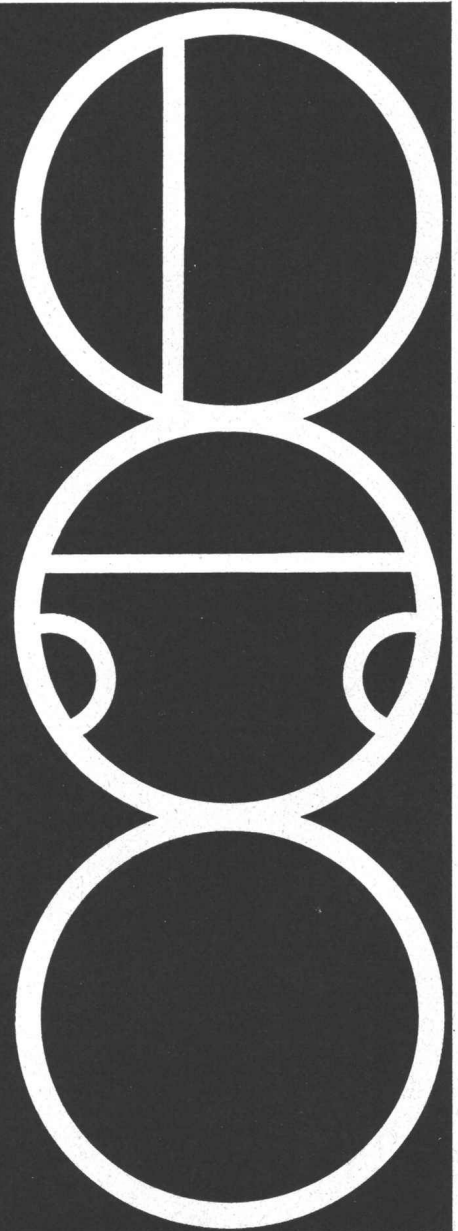


**Oil-Therm AG, 8057 Zürich  
Winterthurerstrasse 156  
Telefon 051 / 26 96 06**

Verkaufsbüros: Bern ☎ 031 / 22 68 55,  
Basel ☎ 061 / 35 21 60, St. Gallen  
☎ 071 / 24 67 54, Luzern ☎ 041 / 383 63,  
Lugano ☎ 091 / 336 26,  
Lausanne ☎ 021 / 25 89 83

# Kläranlagen und Benzinabscheider

FRIWA



## Kläranlagen für

- Einfamilienhäuser
- Mehrfamilienhäuser  
bis 77 Bewohnergleich-  
werte
- Schulhäuser
- Fabriken

## Benzinabscheider für

- Einzelgaragen
- Grossgaragen  
bis max. 430 m<sup>2</sup> Vorplatz

Ø 60—200 cm

Sämtliche Anlagen sind  
nach den Vorschriften des  
VSA berechnet

## Favre & Cie AG Zürich

Zementwarenfabrik

Werk in Wallisellen  
Telefon 051/93 2011





Baumaschinen

*Euclid: zuverlässig, unverwüstlich – die Weltmarke, hundertfach bewährt auf Grossbaustellen, im Kraftwerkbau, in Kieswerken und Zementfabriken! Euclid-Rückwärtskipper sind in verschiedenen Typen mit 7–24 m<sup>3</sup> Fassungsvermögen und 150–500 PS Motorenleistung lieferbar, alle grösseren Modelle mit Drehmomentwandler und Wandlerbremse als Standardausrüstung. Ein erstklassiger Service und Ersatzteildienst ist jederzeit gewährleistet. Verlangen Sie unverbindliche Offerte.*

## *Euclid Rückwärtskipper*



b+f corso 109.65

**Kellmobil AG**  
**8304**  
**Wallisellen**  
**Kriesbachstr. 5**  
**051/931033**

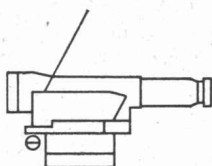
# Euclid



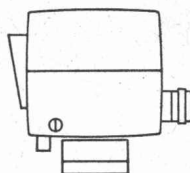
# Was ist Ihnen das aufrechte Fernrohrbild wert?



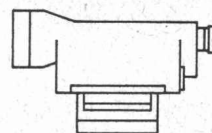
Beim Nivellieren nicht mehr umdenken müssen (oben = unten, links = rechts), bedeutet rascheren Arbeitsfortschritt und weniger Fehlablesungen. Es heißt aber auch, daß selbst ungeübte Beobachter im Handumdrehen mit dem Instrument vertraut sind. Das ist schon etwas wert. Zum mindesten den bescheidenen Mehrpreis, den Sie dafür auszulegen haben. Für alle Bau- und Ingenieurarbeiten gibt es jetzt Kern-GK-Nivelliere mit aufrechtem Fernrohrbild. GK heißt Gelenkkopfstativ; es macht die Fußschrauben am Instrument überflüssig und ermöglicht sekundenschnelles Grobhorizontieren. Aufrechtes Fernrohrbild und Gelenkkopfstativ; die ideale Kombination für unerreicht einfaches und rasches Arbeiten.



**Kern GK 0-E**  
Einfaches Baunivellier  
mit aufrechtem Fernrohrbild;  
mittlerer Fehler  
für 1 km Doppelnivellement  $\pm 7$  mm



**Kern GK 1-A**  
Automatisches Ingenieurnivellier  
mit aufrechtem Fernrohrbild;  
mittlerer Fehler  
für 1 km Doppelnivellement  $\pm 2,5$  mm



**Kern GK 23-E**  
Ingenieurnivellier mit aufrechtem  
Fernrohrbild; mittlerer Fehler für  
1 km Doppelnivellement  $\pm 0,5$  mm  
(mit Mikrometer und Invarmire)



Senden Sie mir bitte Ihre Broschüre über Kern GK-Nivelliere.

Name:

Beruf:

Adresse:

Bitte diesen Coupon ausschneiden und an Kern & Co. AG, 5001 Aarau, senden.

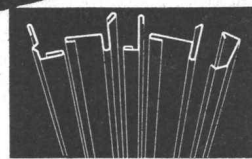
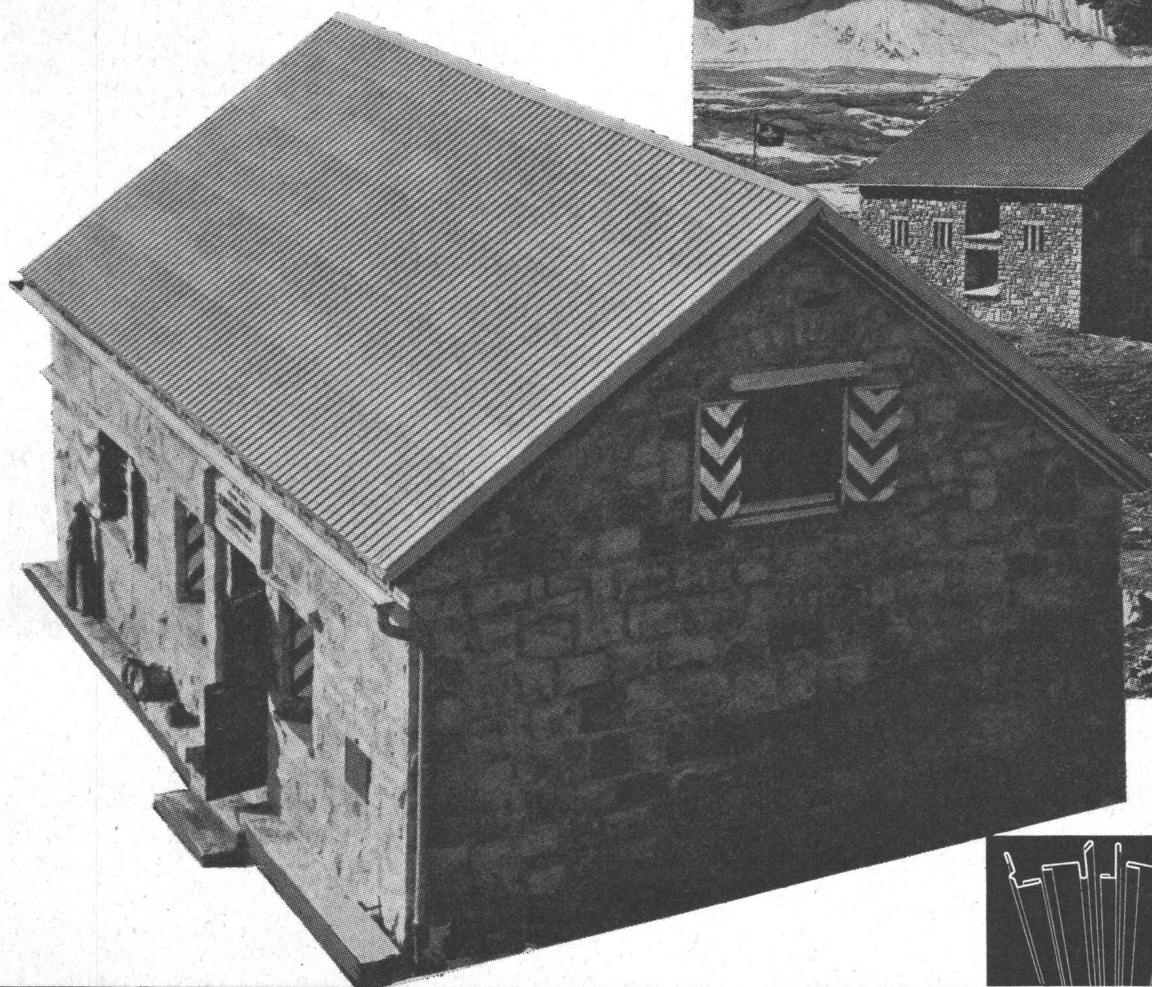
# FURAL

## HIER

wie überall hat sich FURAL bewährt  
FURAL-Bedachungs- und -Wandverkleidungs-  
bleche aus Aluminium

- dauerhaft
- leicht
- formschön
- wirtschaftlich

für  
Industriebauten, Wohnbauten, Schulhäuser  
und Turnhallen usw.



**ERNST GRUNAUER KREUZLINGEN**

Blechprofile / Halbfabrikate Telefon 072 8 11 87





Ein revolutionäres Trockenabzug-Verfahren, das durch einfaches Reiben erlaubt, Texte, Marken und Zeichen auf jede glatte Oberfläche wie Papier, Karton, Metall, Plastik usw. zu übertragen. Diese Technik bietet dem Benutzer die einfachste, sparsamste und sicherste Methode. Letraset (trocken übertragene Schriftzeichen) ist eine ganze Druckerei in der Schublade Ihres Büros.

#### Ein riesiges Anwendungsfeld

Industrie, Handwerk, Geschäftsleute, technische Büros und Graphiker finden in Letraset einen kostbaren Helfer zur tadellosen Herstellung von druckfertigen Inseraten, Plakaten, Ausstellungstafeln, zur Beschriftung von Akten, Ordnern, Statistiken, Etiketten, Lehrmittel- und Verwaltungsplänen.

Letraset ist eine geniale Idee, die auf allen Gebieten ausgebaut und verwendet werden kann. Blättern Sie im Letraset-Katalog. Sie werden alle grossen Familien der klassischen und Phantasie-Schriftzeichen darin finden, viele geläufig gebrauchten Zeichen und Symbole in den verschiedensten Grössen. Im ganzen mehr als 800 Schwarzweiss- und Farbtafeln.

# Letraset

Verkaufsvorführungen bei unseren öffentlichen Niederlassungen und bei Letraset Suisse S.A., Vevey.

**GUTSCHEIN** für eine komplette Dokumentation: Schriftzeichenkatalog, Preisliste, Proben usw. gratis durch **LETRASET SUISSE S.A., 1800 VEVEY.**

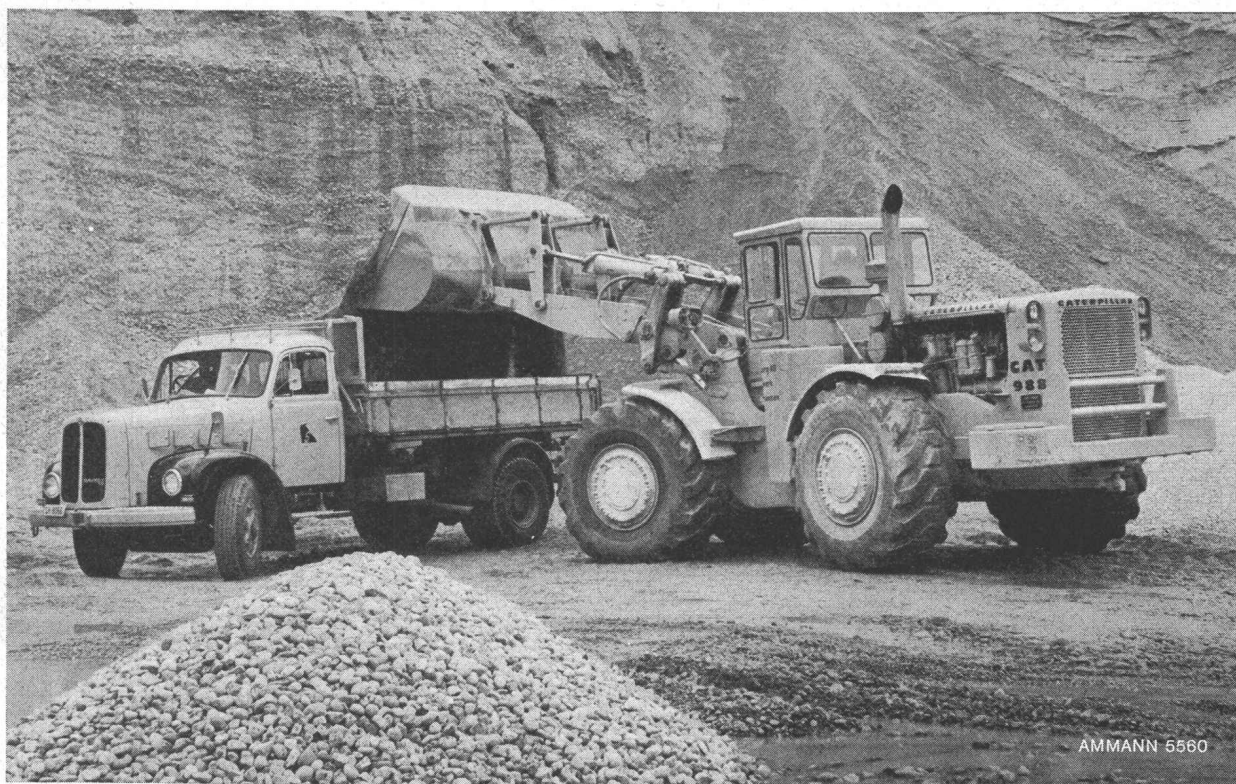
NAME \_\_\_\_\_

ADRESSE \_\_\_\_\_

# CATERPILLAR 988 RADLADER

## Ein Gerät für hohe Leistungen

- Grosse Auswahl passender Ladeschaufeln von 3,5—5 m<sup>3</sup> Inhalt
- 26,7 Tonnen Ausbrechkraft, grosse Reichweite und Abkipphöhe
- 17,7 Tonnen statische Kipplast
- Kurzer Wenderadius durch Mittelpunktklenkung
- Hohe Standfestigkeit durch langen Radstand
- CAT-Planetenlastschaltgetriebe mit Einhebelstellung
- Spitzengeschwindigkeit 32 km/h vorwärts und rückwärts



Das Caterpillar-Pneuladerprogramm umfasst ferner die Typen mit Mittelpunktklenkung 966 B + 950, ohne Mittelpunktklenkung 922 + 944

Verlangen Sie unverbindlich eine Offerte oder Vorführung

# ULRICH AMMANN

**Baumaschinen AG**

Telefon (063) 2 27 02 und 2 51 22

**4900 Langenthal**

CAT + CATERPILLAR und TRAXCAVATOR sind eingetragene Schutzmarken der CATERPILLAR TRACTOR CO

Unser Verkaufsprogramm umfasst ausserdem:

Bulldozer, Scraper, Kettenlader, Grader, Rückwärtskipper, Notstromgruppen, Motoren; Bagger, Krane, Bodenstabilisiermaschinen; Hubstapler, Transportkrane, Verdichtungsgeräte



Was zu  
beweisen war:



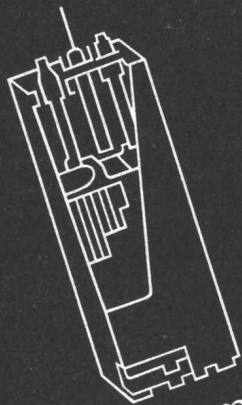
  
**Flumser Steinwolle**

ist elastisch, federnd und sackt nicht zusammen. Uebersdies absolut unbrennbar und kinderleicht zu verarbeiten! Von Fachleuten geschätzt, von Bauherren gelobt, hat sich Flumser Steinwolle tausendfach bewährt!

Schmelzwerk Spoerry AG  
Flums SG Tel. 085 8 31 48

**OERLIKON—PAM**

die neue stationäre Röhrenplatten-Batterie  
im Operationssaal

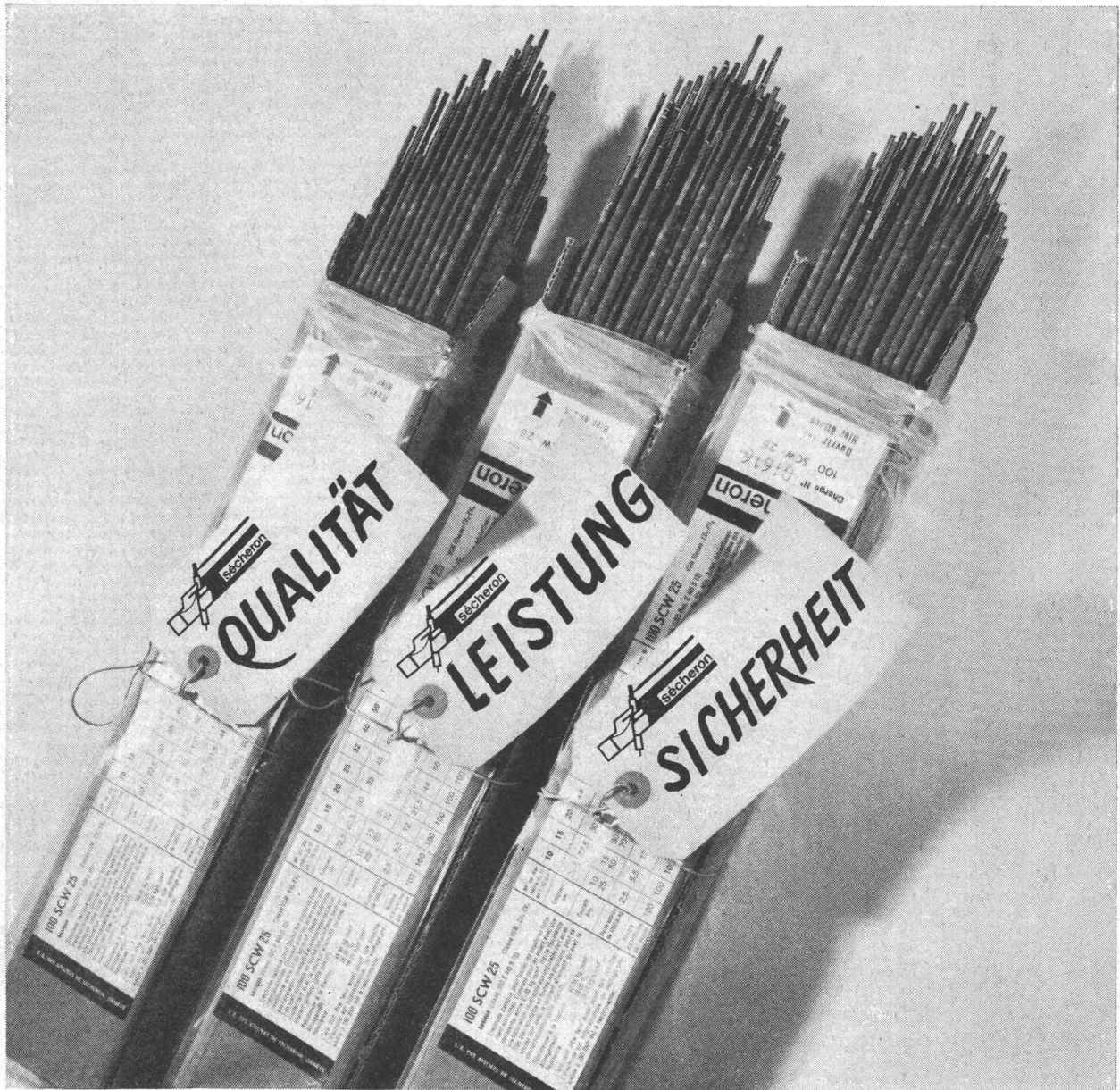


Accumulatoren-Fabrik Oerlikon Zürich 50

Wir senden Ihnen gerne Prospekte und technische Unterlagen



**Die Wahl einer  
Elektrode  
ist  
Vertrauenssache**



**Unterbreiten Sie uns Ihre  
Schweissprobleme; unser tech-  
nischer Dienst berät Sie gerne**



**1196 Gland, Tel. (022) 64 13 81**

Büro Zürich: Am Schanzengraben 25. Tel. (051) 23 45 79 — 23 45 43

S 117d



*Wählen Sie*



*und Sie wählen richtig!*

... denn unsere Schaumstoff-Isoliermaterialien sind **Spitzenprodukte** und ermöglichen Ihnen deshalb eine ausgezeichnete und wirklich preiswerte Isolation.

## Alporit aus SWISSPOR

Hundertprozentiges + Schweizer Fabrikat +

- schützt gegen Wärme und Kälte
- schont vor Lärm und Feuchtigkeit
- ist druckfest und leicht
- ist form- und alterungsbeständig

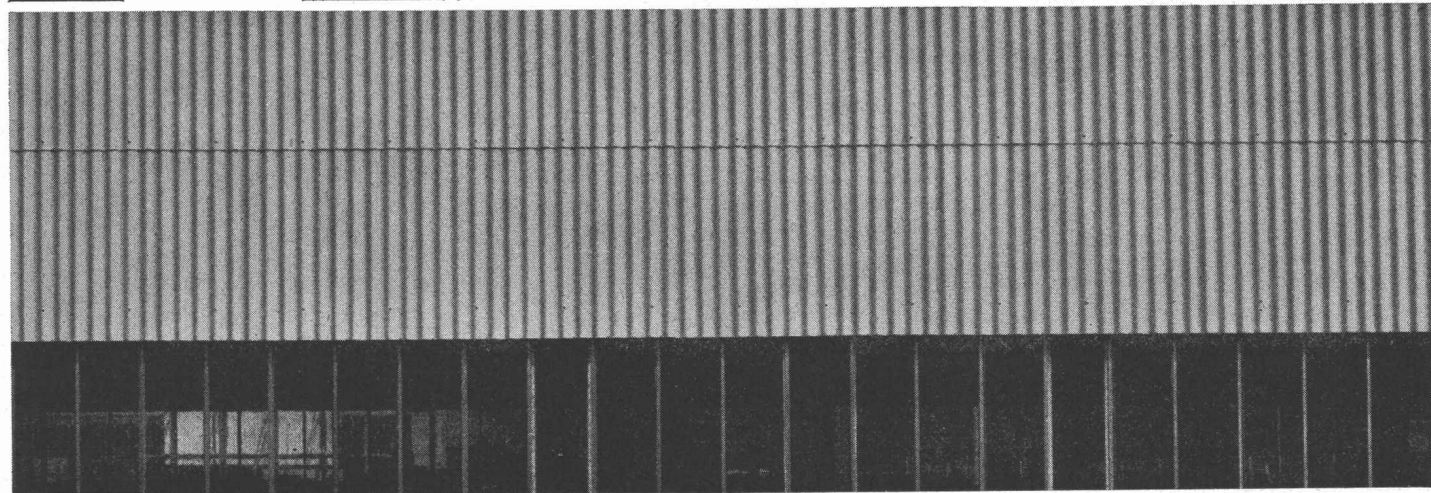
kurz: ALPORIT bürgt für Qualität

Unser technischer Dienst ist jederzeit gerne bereit, Sie unverbindlich zu beraten.

# KORK AG BOSWIL

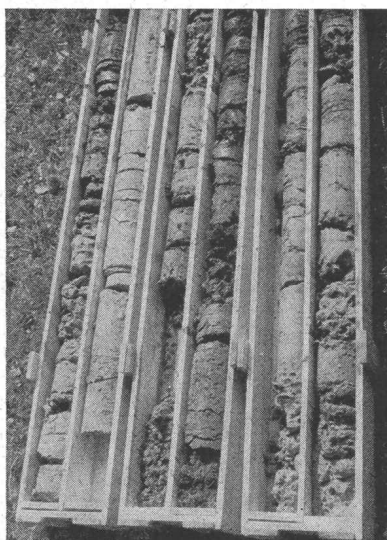
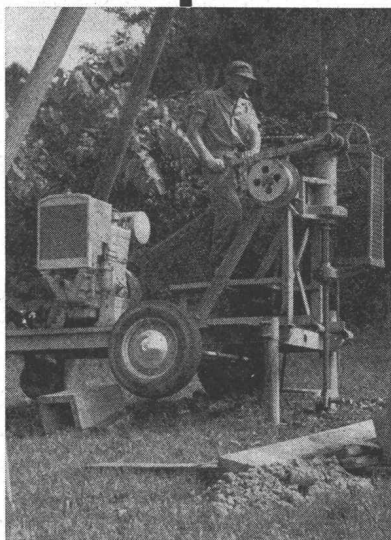
5623 Boswil (Aargau)

Telefon 057 7 44 44  
Telex 5 38 79





# SONDIERBOHRUNGEN



Rotationskernbohrungen  
Rammsondierungen  
Scherflügelversuche  
Ungestörte Bodenproben  
Durchlässigkeitsuntersuchungen  
Bohrungen für Injektionen  
Fels- und Lockergesteins-Anker

**Ing. M. Greuter & Cie AG, 8032 Zürich, Tel. 051/329028**

Spezialfirma für Gunit, Spritzbeton, Injektionen und Bohrungen

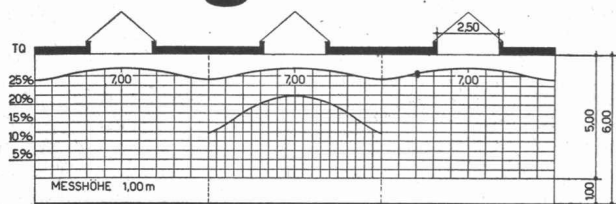


**Siegfried Keller AG**

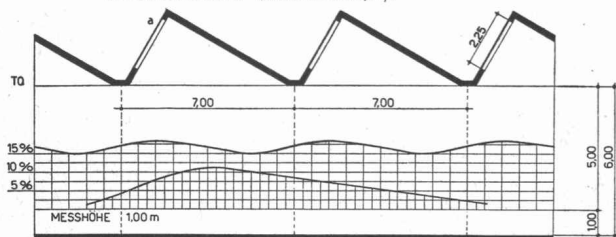
**Telefon 051 93 32 32  
Wallisellen-Zürich**

**Industrieverglasungen  
Glasdächer  
Vordächer  
Shedfenster  
Vertikalverglasungen  
und alles  
was dazugehört**

# Bevor wir Oberlichter ein- bauen berechnen wir das Tageslicht



Satteldach Mittelwert 28,4%



Sheddach mit schrägen Glasflächen Mittelwert 16,8%

Richtiges Licht am Arbeitsplatz ist von eminenter Bedeutung — es vermindert vorzeitiges Ermüden, verhütet Unfälle, steigert die Arbeitsfreude und erhöht die Leistung.

Diese Erkenntnis erscheint uns wichtig. Bevor wir Oberlichter einbauen, berechnen wir daher jeweils individuell den notwendigen Tageslichtquotienten. Die erhaltenen Werte bilden dann die Basis für die Planung und Ausführung aller Objekte.

Kully's kittlose Oberlichter werden seit 1898 gebaut. Ihre Vorzüge sind überall bekannt. Verlangen Sie daher für Ihr nächstes Projekt unsere Offerte. Unsere Fachleute stehen Ihnen jederzeit zur Verfügung.

**A. Kully AG** 

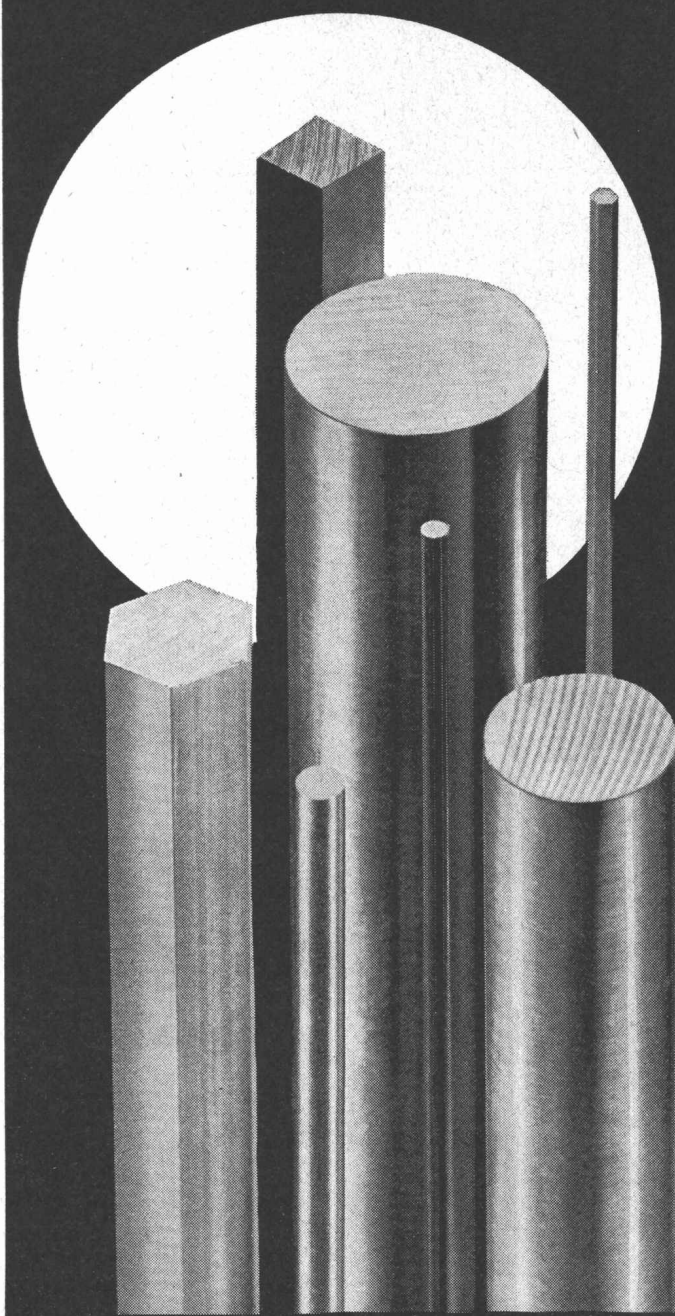
Glasdachwerke 4632 Trimbach bei Olten  
Telephon 062 - 53901



11

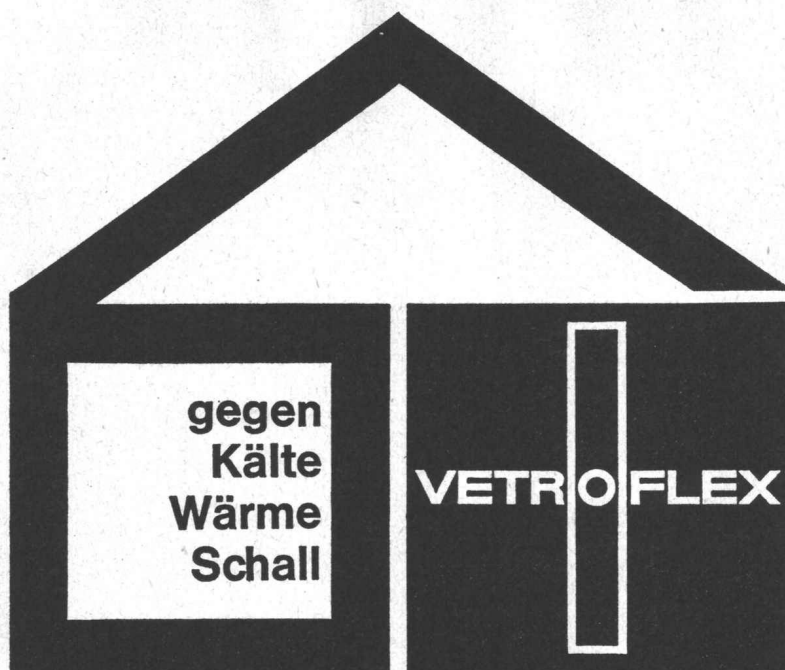
Automatenstähle, Baustähle,  
Spezialstähle,

eine reiche Auswahl zeigt Ihnen der  
DT-Stahlkatalog.  
Lassen Sie sich durch uns beraten.  
DT-Stahl, ein Bieler Qualitätsprodukt

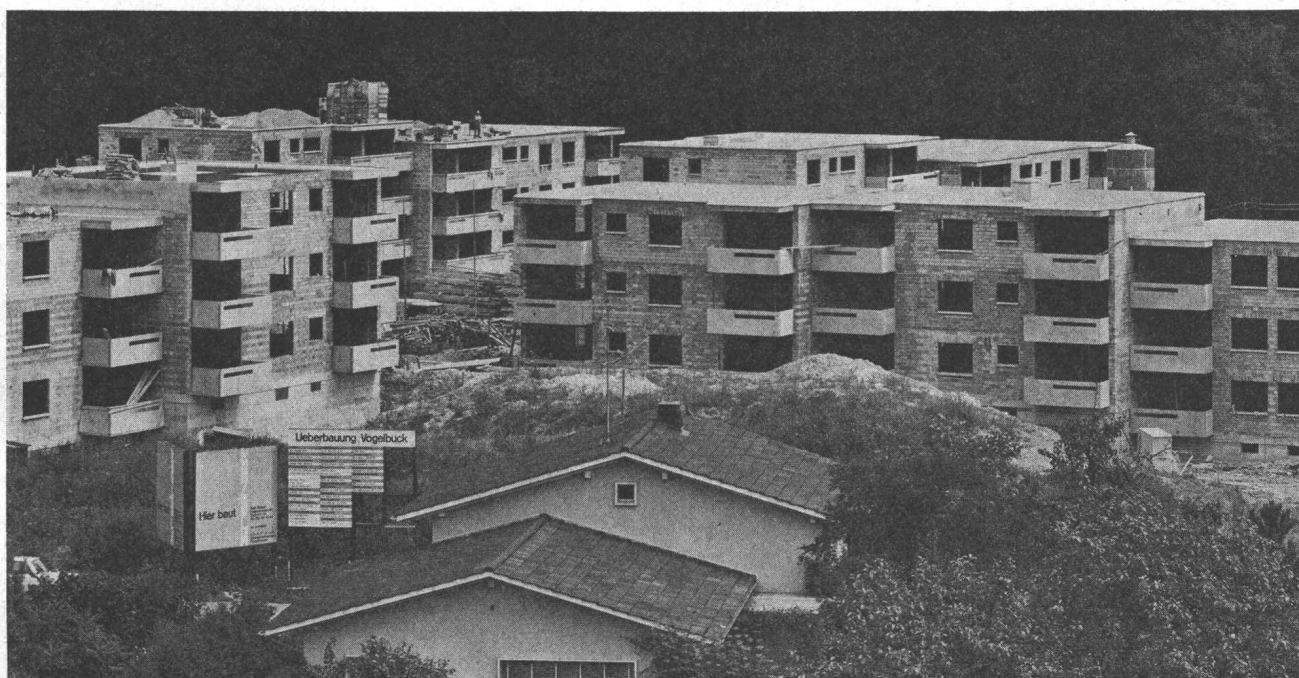


**Vereinigte Drahtwerke AG Biel**





Beratung durch Glasfasern AG und ihre Vertreter in der ganzen Schweiz.  
Verkauf durch den Baumaterialien-Handel und durch  
GLASFASERN AG, Verkaufsbüro Zürich, Nüscherstr. 30, Tel. 051-27 17 15



# Bauelemente **StahlTon**

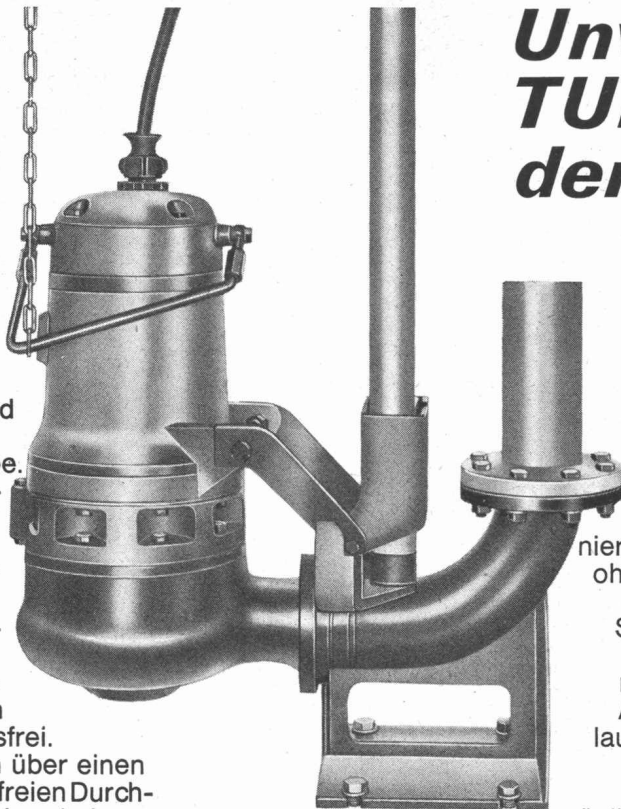
Stahlton-Rolladenstürze  
Bauherr Karl Steiner, Zürich  
H. Staubli, Arch., Zürich  
Hickel & Werffeli, Ing., Zürich

Stahlton AG Riesbachstr. 57 Tel. 051-476400 8034 Zürich  
Stahlton-Prebeton AG Eymattstr. 71 Tel. 031-663301 3027 Bern



# Unverstopfbare TURO - Pumpen der grosse Erfolg

1961 entstand die erste TURO-Pumpe. Heute arbeiten Tausende davon. Hier ein paar Gründe für diesen grossen Erfolg: TURO-Pumpen arbeiten verstopfungsfrei. Sie verfügen über einen vollkommen freien Durchgang und haben keine Dichtungsringe. Betriebssicherheit und Lebensdauer sind unübertroffen.



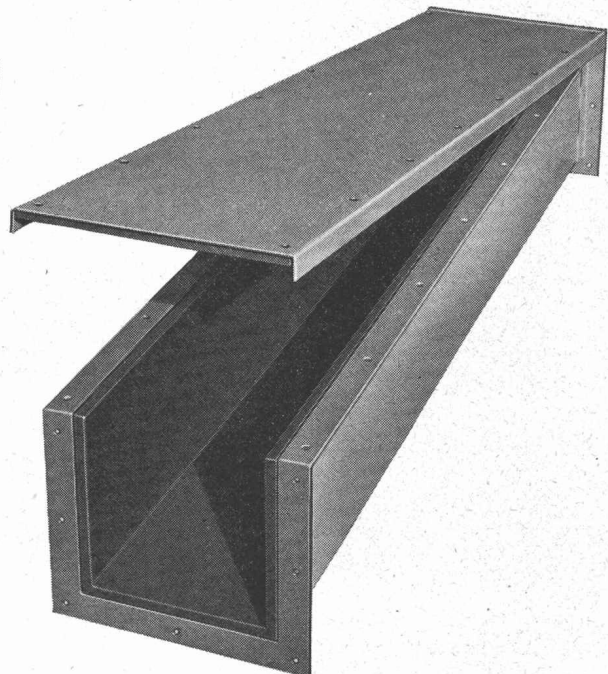
Das TURO-Programm ist nach dem Baukastensystem entwickelt.

**Typ UF**  
Abwasser-Tauchmotorpumpe mit **100 mm freiem Durchgang**. Stark dimensionierter Elektromotor ohne Ölfüllung. Mit schraubenloser Schnellkupplung oder tragbar für raschen Einsatz. Absolut trockenlaufsicher. Der Einsatz von Tauchmotorpumpen ermöglicht beträchtliche Baukostenersparnisse. Kurzfristig ab Lager lieferbar. Bitte verlangen Sie Prospekt Nr. 610.

## TURO

EMILE EGGER & CIE, SA  
Fabrique de pompes et de machines  
CH-2088 Cressier NE  
☎ 038 77217  
Telex 35207

## EGGER



Trellex-Normkanäle sind mit Verschleiss-Schutzgummi ausgekleidet. Diese staubdichte Konstruktion ergibt längere Laufzeiten und praktisch eine geräuschlose Materialförderung. Die Dimensionen von 250×250 mm und 400×400 mm sind in den Längen 1000 mm und 1500 mm ab Lager lieferbar.

Verlangen Sie bitte unsere Offerte oder den Besuch eines Beraters.

Siebag AG 8105 Regensdorf Telefon (051) 94 40 47

## SIEBAG

# Durisol

**-Mauerwerk, -Aussenwand- und -Dachplatten**

die bewährten Bauweisen

**DURISOL VILLMERGEN AG**

Verwaltung Badenerstrasse 21 8953 Dietikon Telefon 051 / 88 69 81

## TEROSTAT

**DIE DAUERPLASTISCHE ABDICHTUNG**

In Bändern — für Putzstreifen und andere Abdichtungen.

In Bändern in vielen Dimensionen, ungeformt Typen IX und XI. Spritzbar 2620 R mit Pistole, OWAFLEX 310 (Thiokol in drei Farben).

Unverbindliche Beratung durch:

**André Koch, Zürich, Idastrasse 47**  
Bauabteilung Telefon 051 / 27 21 30

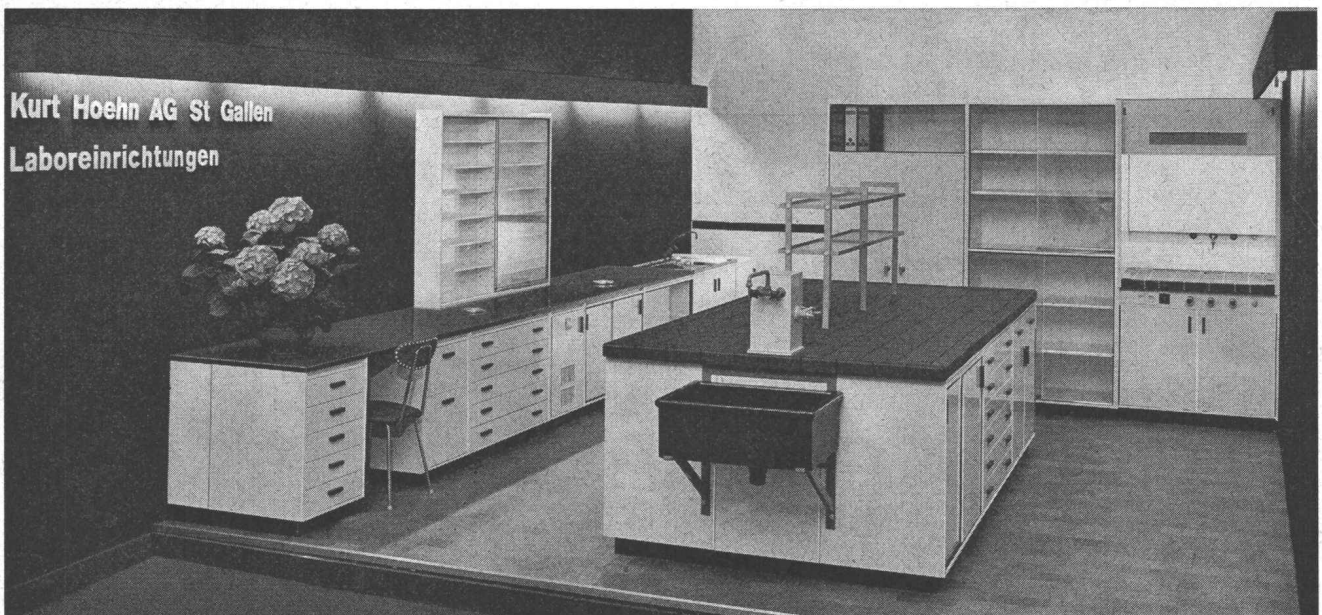
**FORTSCHRITTLICH  
NEUZEITLICH  
MODERN**



**Eschmann AG  
Thun**

Tel. 033 2 91 91

Tel. (071) 24 31 37



Tel. (071) 24 31 37

Spezialarbeiten  
im Grundbau

# LOSINGER

Zeissl - Rammpfähle  
HW- u. Calweld - Bohrpfähle  
Betonschlitzwände ELSE  
Vibroflotation  
Colcrete - Mörtel und -Beton  
Grundwasserabsenkung Wellpoint  
Labor für Erdbau, Beton und Bitumen

Losinger + Co AG Bern

Unternehmen  
für besondere  
Bauverfahren

# Spannbeton AG

VSL Spannkabel, Fels- und Alluvialanker,  
Gleitschalungen, Fahrbahnübergänge, Brücken-  
lager, Flachpressen, Fugendichtungen,  
Wärme-, Schall- und Feuchtigkeitsisolationen

Spannbeton AG Bern, Zürich, St. Gallen  
Précontrainte SA Lausanne  
Beton Precompresso SA Locarno

Gesellschaften  
für industrielles  
Bauen

# IGECO AG

Fabrikation und Montage von  
schlaff armierten oder  
vorgespannten Betonelementen  
für den Hoch- und Tiefbau

IGECO AG Lyssach BE  
IGECO AG Volketswil ZH  
IGECO SA Etoy VD