

Zeitschrift: Schweizerische Bauzeitung
Herausgeber: Verlags-AG der akademischen technischen Vereine
Band: 84 (1966)
Heft: 14: Sonderheft zur Jubiläumsmesse

Werbung

Nutzungsbedingungen

Die ETH-Bibliothek ist die Anbieterin der digitalisierten Zeitschriften auf E-Periodica. Sie besitzt keine Urheberrechte an den Zeitschriften und ist nicht verantwortlich für deren Inhalte. Die Rechte liegen in der Regel bei den Herausgebern beziehungsweise den externen Rechteinhabern. Das Veröffentlichen von Bildern in Print- und Online-Publikationen sowie auf Social Media-Kanälen oder Webseiten ist nur mit vorheriger Genehmigung der Rechteinhaber erlaubt. [Mehr erfahren](#)

Conditions d'utilisation

L'ETH Library est le fournisseur des revues numérisées. Elle ne détient aucun droit d'auteur sur les revues et n'est pas responsable de leur contenu. En règle générale, les droits sont détenus par les éditeurs ou les détenteurs de droits externes. La reproduction d'images dans des publications imprimées ou en ligne ainsi que sur des canaux de médias sociaux ou des sites web n'est autorisée qu'avec l'accord préalable des détenteurs des droits. [En savoir plus](#)

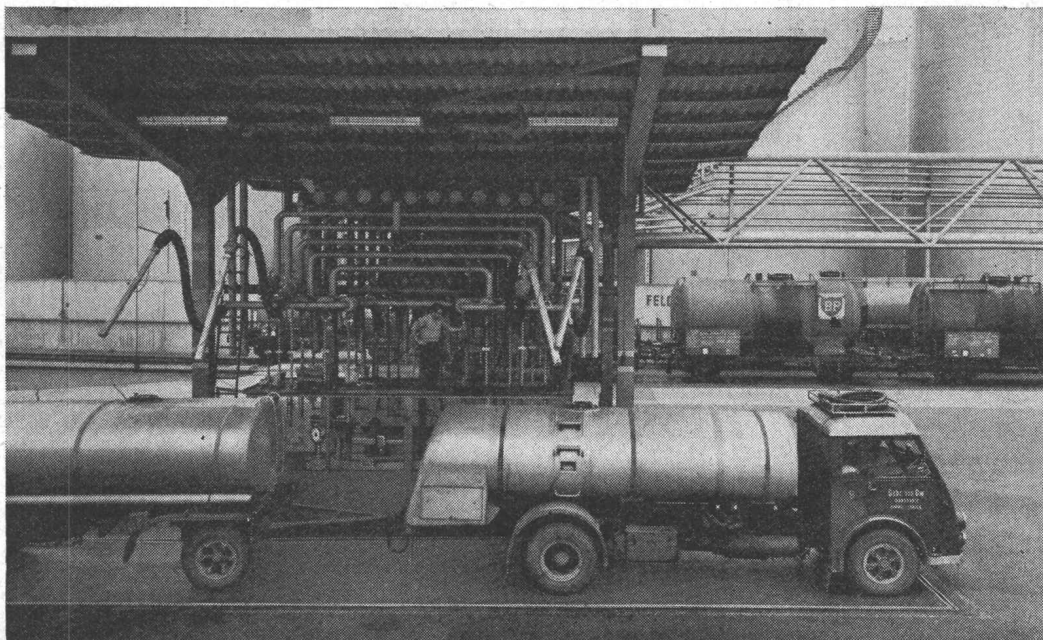
Terms of use

The ETH Library is the provider of the digitised journals. It does not own any copyrights to the journals and is not responsible for their content. The rights usually lie with the publishers or the external rights holders. Publishing images in print and online publications, as well as on social media channels or websites, is only permitted with the prior consent of the rights holders. [Find out more](#)

Download PDF: 04.02.2026

ETH-Bibliothek Zürich, E-Periodica, <https://www.e-periodica.ch>

Industrie-Waagen jeder
Art und Grösse



**GIROUD
OLMA**

GIROUD-OLMA AG OLTEN
Maschinen- und Stahlbau

Berasungsprobleme



Über richtige, zweckmässige Anlage und Pflege von Begrünungen im Strassenbau sowie von Zierrasen
beraten Sie die Spezialisten der
landw. Genossenschaftsverbände

UFA Samen

VOLG Winterthur
VLG Bern
VLGZ Luzern
Landverband St. Gallen
Nordwestverband Solothurn
GVS Schaffhausen
FSA Fribourg
USAR Lausanne
Agricola Ticinese Bellinzona

Tel. 052 / 8 22 11
031 / 22 71 11
041 / 2 47 81
071 / 23 32 32
065 / 2 62 62
053 / 4 25 21
037 / 2 48 51
021 / 23 45 18
092 / 5 19 36

Eternit AG, 8867 Niederurnen

Halle 8a, Stand 3120

Erstmals ist die neue Steckkupplung «TREGOM» für Installationsrohre zu sehen, eine Asbestzement-Steckmuffe mit drei Gummiringen, die im Werk Niederurnen der Eternit AG entwickelt wurde und sich in der Praxis bereits ausgezeichnet bewährt hat. Die Kupplung beansprucht weniger Platz und kann ohne Werkzeug montiert werden. Für die Verbindung von Installationsrohren bei sehr beschränkten Platzverhältnissen wird im Werk Niederurnen der Eternit AG eine Flachkupplung getestet, die aus einer Gummi-Manschette und einem Chromnickelstahl-Mantel mit Verschlussstück besteht. Wenn Rohrteile nachträglich eingebaut oder ausgebaut werden müssen, empfiehlt sich weiterhin die Verwendung der Gibault-Kupplung, die von der Eternit AG für ihre Installationsrohre als «Reparatur-Kupplung» mit verstärkten Gummiringen geliefert wird. Neu für den Installateur sind ferner die vorgefabrizierten Rohrstränge aus Asbestzement, die nach genauen Planunterlagen im Werk geformt und dann direkt auf die Baustelle geliefert werden.

Die neue Kupplung für Kanalisationsrohre «ETERNIT» — eine Steckmuffe aus Asbestzement mit zwei Gummiringen — hat sich in der Praxis ebenfalls bewährt; sie erleichtert und vereinfacht auch die Montage grosskalibriger Rohre. Die Kupplung ist nicht starr und besitzt gute Abwinkelungsmöglichkeiten; daher bleibt sie auch bei eventuell später eintretenden Baugrundsetzungen bis zu 10 atü absolut dicht. Neue Asbestzement-Formstücke für Kanalisationsrohre ermöglichen gossenteils Leitungsstränge aus einem einheitlichen Material, aber auch gute Anschlüsse an andere Materialien. Ein Demonstrationsstrang am Stand zeigt ein Asbestzement-Uebergangsstück auf Steinzeug, ein Asbestzement-Kragenstück mit Uebergang auf Steinzeug sowie eine Gabel «ETERNIT».

Vier farbige Asbestzement-Platten «PELICHROM» machen auf die Fassadenplatten der *Glanz-Eternit AG, Niederurnen*, aufmerksam. Diese hochgepressten, mit einem eingebrannten Farbbelag versehenen und chemisch nachbehandelten Asbestzement-Platten können für Fassadenverkleidungen, Balkonbrüstungen und Dachuntersichten sowie auch im Innenausbau vielseitig verwendet werden. Die Platten sind lichtecht, wetterbeständig, kratzfest und unbrennbar; ihre Oberfläche ist matt und spiegelt nicht. Die Platten sind in Grössen von 3000/1230 mm und in fünfundzwanzig Farbtönen lieferbar.

Eine neuartige Fassadenverkleidung mit Asbestzement-Platten hat der Glarner Architekt Willi Marti entwickelt — die Stulpschalung System Marti/Küng. Sie ist auf jeder Art Wandkonstruktion anwendbar und bietet eine die Horizontale betonende witterungsbeständige Fassadenverkleidung. Mit ihr kann die Wandisolierung am günstigsten Orte, nämlich aussen zwischen der senkrechten Lattung, angebracht werden. Die Befestigungsbügel bedingen einen geringen Arbeitsaufwand beim Anbringen der Plattenstreifen von 1500 bis 3000 mm Länge und 300 bis 600 mm Breite. Die Platten müssen nicht geschraubt oder genagelt werden; so können sie jederzeit ausgewechselt oder ersetzt werden, wenn dies ein nachträglicher Ausbau notwendig macht. Für die Stulpschalung System Marti/Küng eignen sich naturgraue Asbestzement-Platten «ETERNIT» und die neuen Weisszement-Platten «ETERNIT» wie auch die farbigen Asbestzement-Platten «PELICHROM».

Baumann & Co., Horgen,

Lamellenstoren, Leichtmetallrolladen

Halle 8 a, Stand 3128

Baumann zeigt die Neuentwicklungen seiner Leichtmetallrolladen und Lamellenstoren. Spezielle Aufmerksamkeit wurde der Geräuschdämpfung geschenkt. Alle Produkte weisen dank der thermolackierten Oberfläche den Vorteil der Wetterfestigkeit auf und benötigen nur geringen Unterhalt. *Vental-Breitlamellenstoren 80 mm* wurden als extra sturmsichere und geräuscharme Lamellenstoren für den Einbau an Hochhäusern und Schulhäusern entwickelt. *Leichtmetall-Rolladen-Miniflex* sind preisgünstig. Die seitlichen Führungsnuten weisen federnde Geräuschdämpfungsprofile auf. Geringes Gewicht (weniger Gurtverschleiss) sowie kleinster Aufrolldurchmesser stellen weitere Vorteile dieses neuen Produktes dar. Maximale Breite 250 cm. *Leichtmetall-Rolladen-Duraflex* wird nun ebenfalls mit der neuen Geräuschdämpfnute ausgerüstet. *Duraflex-Rolladen* werden mit festen wie auch mit auseinander ziehbaren Stäben geliefert. Bei *Lamellen-Rollstoren* wurde durch verschiedene Neuerungen eine wesentliche Dämpfung der Geräuschbildung erzielt. *Elektromotorantriebe* sind in einem Schaukasten für die Bedienung von Lamellenstoren sowie Rolladen zu besichtigen.

Inserieren bringt Erfolg



AP
Z

Schutzbekleidungen fördern die Produktivität und verhindern Arbeitsausfälle

Unsere Auswahl an Schutzbekleidungen für schwerste Arbeit erfüllt die anspruchsvollsten Erwartungen.

Aluminium-Schutzhelme verhüten schwere Kopfverletzungen und sind angenehm und leicht zu tragen.

Für den Körperschutz stehen Spezial-Anzüge zur Verfügung, die aus kautschuk- und kunststoffimprägnierten Geweben hergestellt sind. Diese Materialien sind selbst ausserordentlichen mechanischen Beanspruchungen gewachsen.

20 Sorten Handschuhe führen wir zum Schutze Ihrer Hände an unserem Lager.

Besondere Sorgfalt wurde der Fussbekleidung zugedacht, wobei Luftzirkulation, Schutz gegen Kälte, Unfallverhütung und lange Lebensdauer die Leitgedanken waren.

Angst & Pfister A/G.

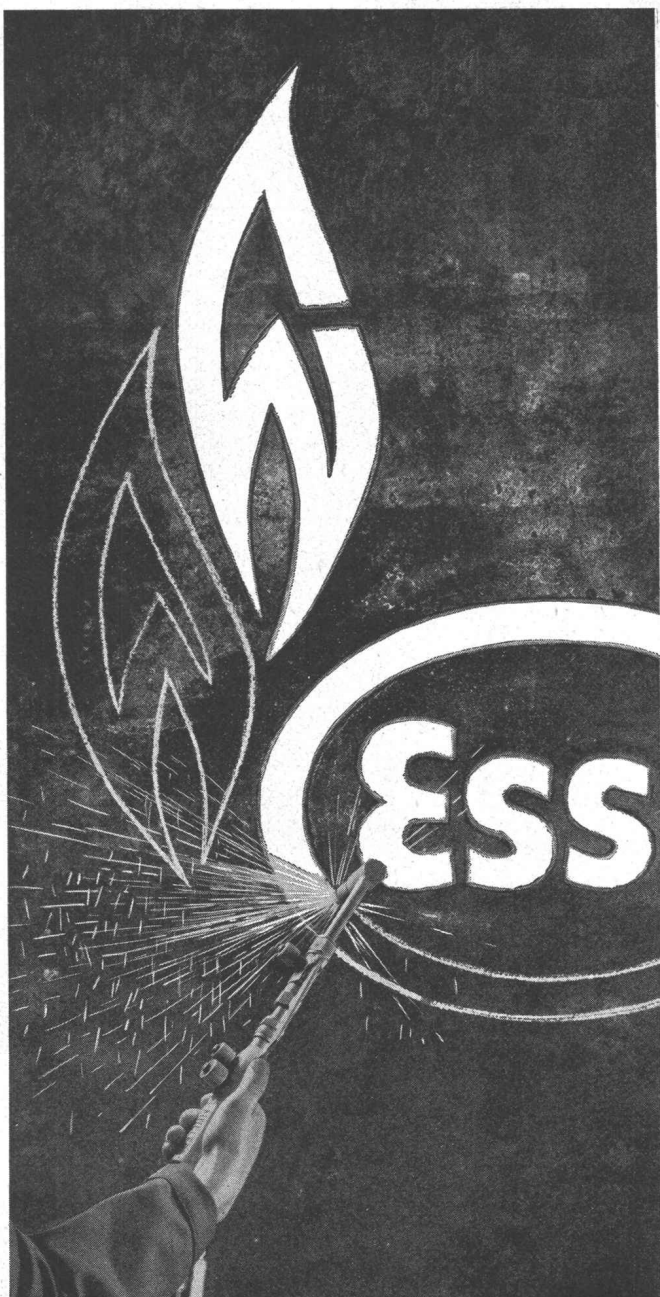
Zürich
Genève

Stampfenbachstrasse 144
52, rue des Bains

Telephon (051) 26 97 01
Téléphone (022) 24 73 62

Filiale Chur: 7002 Chur, Gürtelstrasse 27, Tel. 081 / 22 02 10

Milano, Via Ferrante Aporti, 14 Tel. 2041241



ESSO GAS

ideal für überall!

1000-fache Anwendungsmöglichkeiten
fachkundiger, allen Branchen
gerecht werdender Beratungsdienst
prompte und sichere Versorgung
zu günstigen Preisen

Fragen auch Sie die Esso Spezialisten!

Esso Standard (Switzerland) Gas-Abteilung
Uraniastr. 40, 8021 Zürich, Tel. 051 23 97 34



Bohr- Pfähle



Pfahldurchmesser 80-120 cm
Pfahllänge bis 30 m
Pfahlfussdurchmesser 240-360 cm
Tragkraft pro Pfahl bis 900 t

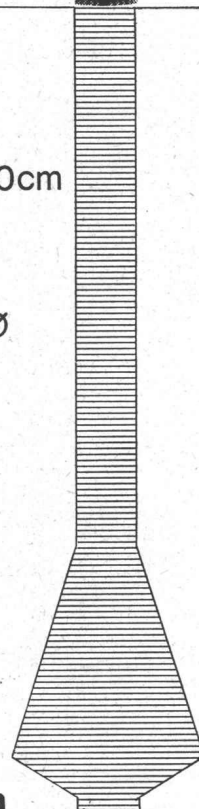
Grossbohrungen bis 300 cm Ø
Sondierbohrungen
Grundwasserbrunnen

Ausführung, Beratung
Kostenvoranschläge

BLESS & CO.

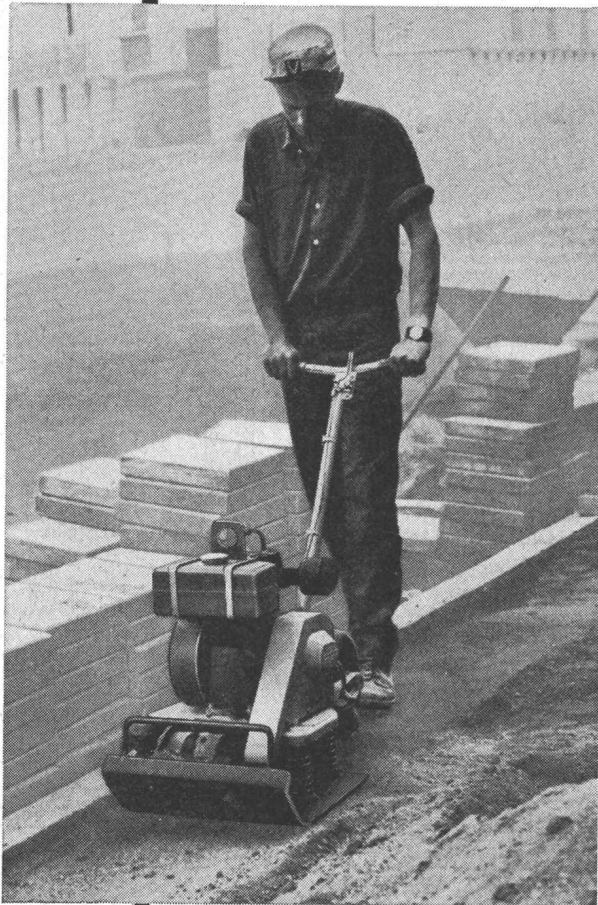
Bauunternehmung

Zürich, Aarau, Chur, St. Gallen



NOTZ

Notz & Co. AG, 2501 Biel
Abt. Bauma - ☎ 032 / 2 55 22



DYNAPAC

**Der Bodenverdichter
DYNAPAC CM-11 ergänzt die
anderen DYNAPAC Boden-
verdichtungsmaschinen -**

- DYNAPAC CM-11 kann unmittelbar an Mauern, Fundamenten, Säulen und anderen schwer zugänglichen Stellen eingesetzt werden -
- wiegt nur 120 kg, hat aber eine hohe Verdichtungsleistung -
- einfache Wartung -
- 4-takt-Benzinmotor - Kein Gemisch!

BV-31

Pavatex AG, 8027 Zürich

Halle 8 A, Stand 3151

Der völlig neugestaltete Stand fällt durch seine moderne Konzeption und wohlthuende Sachlichkeit auf. Ausser den Metallteilen, welche die tragende Konstruktion der einzelnen Ausstellungspavillons bilden, ist der ganze Stand ausschliesslich aus den in den eigenen Werken in Cham und Fribourg hergestellten Pavatex-Holzfasersplatten aufgebaut. Dies gibt Gelegenheit, die bekannten Isolier- und Akustikplatten der Firma in ihrer praktischen Anwendung zu zeigen. Vor allem bei der Konstruktion von Böden, Wänden, Decken und Dächern wird anhand von Detailschnitten die zweckmässige und kostensparende Anwendung der verschiedenen Plattentypen aufgezeigt. Aus dem Stand heraus ragt die vom neuen Werk Cham hergestellte Hartplatte im Format 205 x 525 cm.

Es wird oft übersehen, dass die Pavatex AG einen eigenen Fabrikationszweig zur Herstellung von Kunststoffplatten und zur Veredelung ihrer Hartplatten aufgebaut hat. «Durolux» — wie dieser Plattentyp bezeichnet wird — ist in zahlreichen Farben und Dessins als eigentliche Kunststoffplatte (1,3 mm), als einseitig kunststoffbeschichtete Hartplatte (3,5 mm) und als beidseitig kunststoffbeschichtete Schieberplatte (5 mm) erhältlich. Ein anderes Produkt mit Kunstharzbeschichtung ist «Pava-form», eine 3,5 mm dicke Schalungsplatte für Sichtbeton und vorgefabrizierte Betonelemente.

Besonders erwähnenswert sind ferner zwei gegenwärtig in Entwicklung und Erprobung befindliche Plattensorten, die in absehbarer Zeit auf den Markt kommen werden. Die vom Werk Fribourg vorbereitete «Pava-roc Mineralfaserplatte» kann überall dort für Wärme- und Schallisolierung eingesetzt werden, wo die Brandschutzbestimmungen den Baustoff Holz nicht zulassen. Das Werk Cham fertigt sodann eine gepresste «Bauplatte» von 12 mm Dicke an, welche als besondere Vorzüge eine grosse Stabilität, eine glatte streichfertige Oberfläche und eine vorzügliche Bearbeitbarkeit aufweist. Sie ist zur Verwendung im Elementbau bestimmt, zur Verkleidung von Innen- und Aussenwänden, sowie für Schalungen aller Art und wird zweifellos auch im Möbelbau Eingang finden.

Autofrigor AG, Zürich

Halle 11, Stand 4214

Der vielseitig gestaltete Stand der Autofrigor AG, Zürich, ist ein eindeutiger Beweis für die Leistungsfähigkeit dieser Firma. Von allgemeinem Interesse dürften die unter dem Namen «Hermetofrigor» gezeigten Kühlturmaschinen sein, denn die Kältemaschine ist ja das Herz jeder Kühlanlage. Im hermetisch gekapselten Gehäuse sind Motor und Kompressor nach aussen gasdicht abgeschlossen. Der Motor sitzt direkt auf der Kompressorwelle, daher fallen Stopfbüchse und Antriebsriemen weg — zwei Elemente, die immer wieder Anlass zu Störungen gaben. Die Kältemaschine «Hermetofrigor» benötigt aber auch keine Wartung, da ein Oelen des Motors nicht mehr nötig ist, indem eine sinnreiche Konstruktion automatisch für eine sichere Schmierung aller beweglichen Teile sorgt, ohne dass je Oel nachgefüllt werden muss. Durch die Spezialkonstruktion des Kühlturmaschinen «Hermetofrigor» werden auch alle unnötigen Reibungsverluste vermieden und damit der Stromverbrauch auf ein Minimum reduziert. Die Motoren sind grosszügig bemessen und sind den Vorschriften der Schweizerischen Elektrizitätswerke angepasst. Wicklung und Isolation der Motoren sind besonders beständig gegen Kältemittel, Oel und Hitze ausgeführt. Die Aggregate laufen äusserst geräuscharm und sind frei von Vibrationen.

Besondere Beachtung verdient auch der von der Autofrigor AG, Zürich, auf den Markt gebrachte Hochleistungsverdampfer «Climabloc». Dieses Kühlelement, das in verschiedenen Grössen mit einem, zwei oder drei Ventilatoren gebaut wird, bildet zusammen mit den Ventilatoren, der Tropfwasserschale und der Verschalung aus Chromstahl eine Einheit von geringen Abmessungen. Der «Climabloc» arbeitet auf dem Prinzip der Ueberflutung und zeichnet sich aus durch einen ganz hervorragenden Wärmeübergang.

Star Unity AG, 8053 Zürich

Halle 13, Stand 4681

Dank der vielen thermischen, technischen und wirtschaftlichen Vorteile der STAR UNITY Infrarot-Niedertemperatur-Strahlungsheizung werden kleine und grösste Objekte wirtschaftlich elektrisch beheizt, selbst bei Stromtarifen von 6 bis 8 Rp./kWh. Die Baukosten solcher Anlagen sind rund 30 bis 50 Prozent niedriger als die Kosten einer vollausgebauten Oelzentralheizung, insbesondere da neuerdings Oeltanks in Betonwannen eingebaut werden müssen. Unter dem Motto «STAR UNITY Elektro-Heizungen, die Heizung der Zukunft», zeigt die Firma eine Fülle von ausgeführten Anlagen, von denen zwei, drei erstaunen. So sind zum Beispiel voll elektrisch geheizt, mit einem Minimum an Betriebskosten: Grand Hotel Quellenhof Bad-Ragaz, Bergrestaurant Weisshorn-Gipfel, Arosa, Seerestaurant

Isolieren im Hochbau

mit Kork und Polystyrol für

**Fassaden
Flachdächer
Decken**

usw.

Baukork AG

Verkaufsbüro Zürich, Seestrasse 247

Telephon (051) 45 70 20

Werk in Steinhausen / Zug

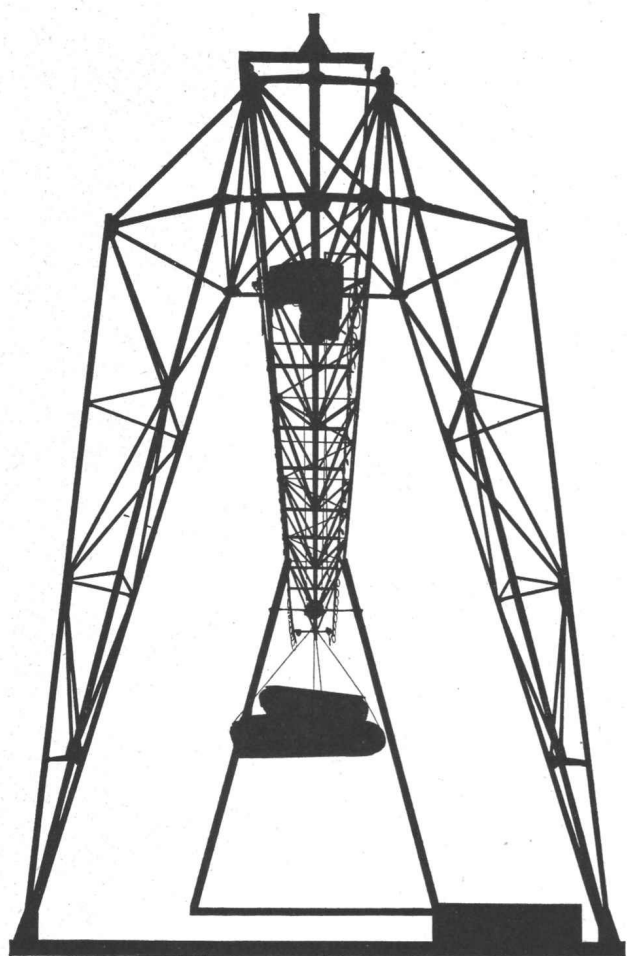
Unser Stand 3114 in Halle 8 an der Muba 1966, 16. bis 26. April, ist der Rationalisierung des Wohnungsbaues gewidmet. Wir zeigen Ihnen ein neues Bauelement:

GC NORM **Stahl- Türzargen**

Ergänzt durch verschiedene Türblatttypen zu zeitgemässen Fertigtüren. Ein GC-Qualitätsprodukt abgestimmt auf die Bedürfnisse des schweizerischen Baumarktes. Zahlreiche Türlieferanten bevorzugen unsere Zargen. Günstige Wiederverkaufsbedingungen für Schreinereien und Grossbezüger.

Geilinger & Co., Telefon 052 / 2 28 22, 8400 Winterthur

GD 6601



UTO

**Krananlagen
Elektrozüge
Aufzüge
Fahrtreppen**



**Schindler-Aufzug-
und Uto-Kranfabrik AG
Zürich 9/48
Telefon 051/525310**

Zürich und viele Einfamilienhäuser. In der Industrie werden Heizprobleme in Kraftwerkzentralen, Baracken-Camps, Lagern, Werkstätten und Bauten vorteilhaft mit STAR UNITY Elektro-Heizungen gelöst. Eine unserer Spezialitäten ist der Bau von Elektro-Kirchenheizungen. Auch die patentierte elektrische Schaufenster-Heizung mit dem «STAR-UNITY» Einbau-Heizkörper findet immer mehr Verbreitung und wird bei Laden-Um- und Neubauten von weit-sichtigen Architekten und Bauherren immer mehr angewendet, um Schwitzwasser- und Eisblumenbildung zu vermeiden. Für das Gast-gewerbe, Spitäler und Anstalten fabriziert STAR UNITY inter-essante Spezialapparate, wie Tüchlitrockner (Wandmontage oder transportabel), fahrbare Wärmeschränke usw. Letztere werden zu einem erstaunlich niederen Preis verkauft.

Aktiengesellschaft Hermann Forster, Arbon

Halle 13, Stand 4905

Der Schwerpunkt des Standes liegt auf den Forster-Einbauküchen und Küchenkombinationen. Stahlküchen sind verzugsfrei und äusserst widerstandsfähig. Alle Teile werden jetzt in einer neuen elektrostatischen Lackieranlage gespritzt, die einen besonders gleich-mässigen Lacküberzug gewährleistet. Auch die kleinen Einzelheiten sind funktionell einwandfrei gelöst. Es sei nur an die auf Kugeln gelagerten Schubladen und Auszüge, die sich auf Fingerdruck hin und her bewegen, erinnert.

Die 27 verschiedenen Einbauelemente der Küchenkombination, die über 100 Spültischvarianten, die Vertikal- und Hängeschränke er-möglichen eine fast unbeschränkte Anzahl von Kombinationsmög-lichkeiten für jede Küchengrösse und jeden Anspruch. Alle Einbau-elemente und die gebräuchlicheren Spültischabdeckungen sind jeder-zeit direkt ab Lager lieferbar. Mögliche Ungenauigkeiten der Küchenwände werden durch das neue Schlitzwandssystem mühelos ausgeglichen. Für Stabilität und Schallisolation der Türen, Wände und Tablare sorgt die neuartige Sandwich-Konstruktion, wie sie auch im Flugzeugbau erfolgreich angewendet wird.

Wer tiefgekühlte Gemüse und Früchte, Fleisch oder Milchprodukte, je selbst Backwaren längere Zeit aufbewahren möchte, braucht einen Kühlschrank mit einem echten ***Tiefkühlfach, das -18°C garantiert. Die drei Sterne entsprechen der internationalen Bezeich-nung, die für Kühlschränke geschaffen wurde, deren Tiefkühlfach auch im Hochsommer eine Kälte von -18°C garantiert. Der For-ster-150-l-Kompressorkühlschrank erfüllt diese Bedingung. Er ist als Stand- und als Einbaumodell ausgestellt.

Der neue Elektroradiator mit Dauerölfüllung zeichnet sich durch Wartungsfreiheit und fast unbegrenzte Lebensdauer aus. Der unter der Bezeichnung «Forster automatic» ausgestellt Radiator ist mit einer thermostatischen Temperaturregulierung versehen, mit der jede beliebige Oberflächentemperatur bis zu 110°C eingestellt werden kann. Da dank der relativ niedrigen Temperatur weder Sauer-stoff noch Staub verbrennen, wird der Ölradiator als gesunder und angenehmer Wärmesponder betrachtet. Durch die neue automatische Wärmeregulierung ergibt sich zudem eine hohe Wirtschaftlichkeit. Die Typen mit Stufenschaltung sind nach wie vor unter der Bezeich-nung «Forster standard» erhältlich.

Xamax AG, 8050 Zürich

Fabrik elektrischer Apparate und Maschinen

Halle 22, Stand 7071

Als Neuheiten sind einmal die Signallampen zu nennen. Die Ausführungen für Hausinstallation und Schalttafelbau (bewegliche Front) haben neue Sockel erhalten, und die Linsen sind nun gewölbt oder flach lieferbar. Bemerkenswert ist die Anordnung der An-schlussklemmen, die — vor allem im Schalttafelbau — eine durch-gehende Verdrahtung ohne Abwinkeln der Speiseleitung erlaubt. Zulässige Spannung und Strom: 500 V / 2 A. Der Druckknopfschal-ter DS, ∞ 10 A 250 V, der sich grosser Beliebtheit erfreut, wird als komplette Serie ausgestellt. Die vielverlangte Einerkombination DS Schema 0 oder 3 mit Steckdose Typ 13 wird seit einiger Zeit eben-falls fabriziert. Auch die Reihe der praktischen Sicherungs-Klein-verteiler mit Türchen hat eine Erweiterung erfahren: HTT 5 heisst die jüngste Konstruktion und bietet für maximal 21 Sicherungs-elemente 25 A Platz. Natürlich ist auch jede andere Kombination möglich. Grösse des Holz-Einbaukastens: 390×390×130 mm.

Unter den bereits bekannten und bewährten Produkten der Xamax befinden sich auch dieses Jahr die Sicherungselemente für Kan-delaber KE und KKE mit einigen neuen Spezial-Ausführungen, die nach dem Baukastenprinzip konstruierte Kondensatorbatterie für die Blindleistungskompensation wie auch das Xamax Teli-Flur-System für die zeitsparende Verlegung von Stark- und Schwach-stromleitungen im Fussboden- und Fensterbankkanal. Aus der Ab-teilung Schalttafelbau ist ein Baustromverteiler — diesmal für



ZÜBLIN

ED. ZÜBLIN & CIE. AG
HOCH- U. TIEFBAUUNTERNEHMUNG
ZÜRICH BASEL LAUSANNE

Gebrüder Sulzer, Aktiengesellschaft

Bürohochhaus in Winterthur

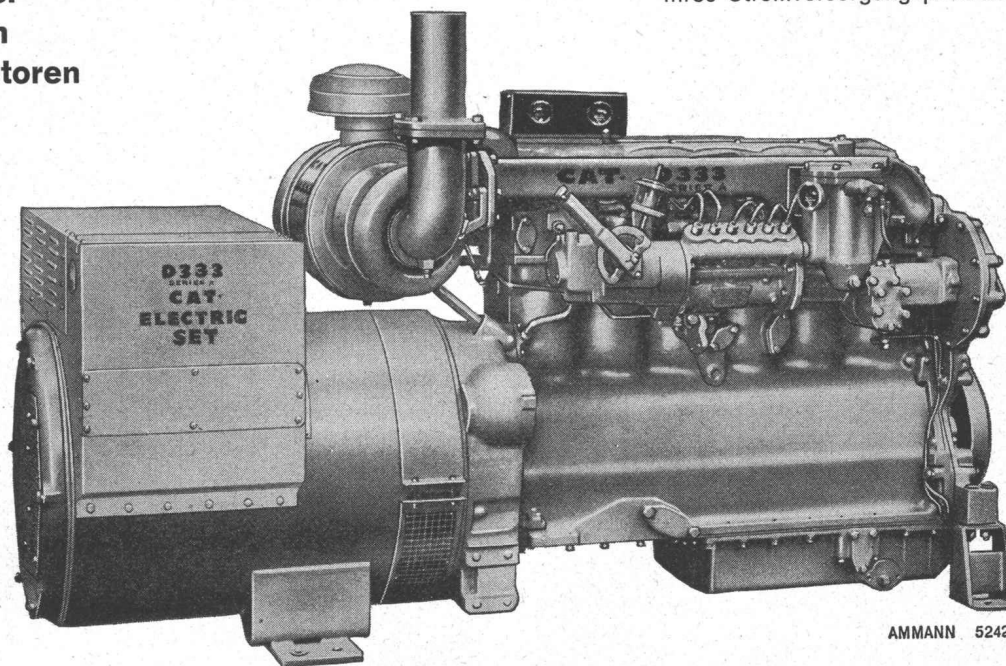
CATERPILLAR

Generatorengruppen
25—500 kW

**Industrie-, Diesel-
und Gasmotoren
Schiffsdieselmotoren**

Ist dies nicht die Lösung
Ihres Stromversorgungsproblems?

CAT und
CATERPILLAR
sind eingetragene
Schutzmarken der
CATERPILLAR
Tractor Co.



AMMANN 5242

Bitte
verlangen Sie
unverbindlich
eine Offerte

ULRICH AMMANN

Baumaschinen AG
4900 Langenthal

Telefon 063/2 27 02 und 2 51 22

Wandmontage — zu sehen. Ein Steuerungsschrank für die Notstromgruppe eines Warenhauses sowie ein Sortiment lagermässiger Normkasten beschliessen den Überblick über das umfangreiche Fabrikationsprogramm der Xamax AG.

Landis & Gyr AG, 6301 Zug

Halle 23, Stand 7611

Die elektronische Fernsteuerungsanlage «*Telegyr 505*» kann zwischen zwei Stationen als Steuer-, Melde- oder reine Ueberwachungsanlage eingesetzt werden. Sämtliche Informationsarten in Form eines Kontaktes als Ein/Aus, bzw. Ja/Nein-Befehls können unabhängig davon übermittelt werden, ob die Eingabe in die Anlage als Impuls oder als Dauerkriterium erfolgt, und ob es sich um eine Uebertragung in Kommando- oder in Melderichtung handelt. Sind zusätzlich zu reinen Fernsteueraufgaben auch Messwerte zu übertragen, so kann durch die Anlage ein beliebiger Wert aus einer Summe von Messwerten zur Uebertragung über einen Fernmesskanal ausgewählt werden. Ähnliches gilt auch für Fernregulierungen.

«*Villagyr*», das neue Temperaturregelsystem für Heizanlagen von Einfamilienhäusern, arbeitet vollautomatisch, doch kann das von der im Fernbedienungsgerät eingebauten Schaltuhr gesteuerte Heizprogramm jederzeit manuell beeinflusst werden. Der Raumtemperaturfühler befindet sich im Feineinstellgerät, das im bevorzugten Wohnraum installiert wird. Abweichungen von der Raumtemperatur werden korrigiert, indem das im Keller untergebrachte Zentralgerät ein Mischventil so steuert, dass die Vorlauftemperatur richtig angepasst wird. Spezielle Temperaturfühler für Witterung und Vorlauf kompensieren den Einfluss jeder Wetteränderung direkt am Mischventil, ehe diese im Wohnraum spürbar wird.

«*Chronogyr*» ist der Regler für einfache Zentralheizungsanlagen in Einfamilienhäusern und Wohnungen mit Etagenheizung. Das Kunststoffgehäuse enthält zwei Raumthermostaten und eine elektrische Schaltuhr. Die ersteren steuern die Anlage so, dass bei Tag und bei Nacht stets die gewünschten Temperaturen eingehalten werden, wie sie an zwei Knöpfen voneinander unabhängig einstellbar sind. Die thermische Rückführung sorgt für einen gleichmässigen Verlauf des Regelvorganges, was das Auftreten spürbarer Temperaturschwankungen ausschliesst.

Das «*SIGMA*»-Temperaturregelsystem wurde speziell für Heizanlagen von Büro- und Geschäftshäusern, Schulen, Fabriken, Krankenhäusern, Verwaltungsgebäuden usw. entwickelt. Das durch eine Synchron-Schaltuhr gesteuerte Heizprogramm gestattet ausser der

Umschaltung von Tag- auf Nachtbetrieb dank des «Wochenendprogramms» auch die Reduktion der Heizleistung auf ein Minimum, das den Schutz des Gebäudes vor Auskühlen und Frostschäden gewährleistet. Mit einem Schalter lassen sich mehrere, auch besondere Verhältnisse berücksichtigende Betriebsarten wählen. Ein an der Aussenwand des Gebäudes angebrachter Witterungsfühler korrigiert die Heizleistung, ehe sich Wetteränderungen im Gebäudeinnern als Temperaturschwankungen auszuwirken vermögen.

«*Sigma-Junior*», die automatische Heizungsregelung für Mehrfamilienhäuser, regelt die Temperatur in Abhängigkeit von Witterung, Aussentemperatur, Sonneneinstrahlung, Feuchtigkeit und Wind. Sie arbeitet vollautomatisch, so dass während einer ganzen Heizperiode keinerlei Eingriffe in die Regelautomatik notwendig sind.

Wiederum stellt Landis & Gyr einen interessanten Ausschnitt aus dem reichhaltigen Zählerfabrikationsprogramm zur Schau. Besonders erwähnenswert sind die neuen *Einbaueinheiten* mit Normeinschnitt, deren Rahmen Aussenmasse von 144×144 mm für den Einphasenzähler und 168×264 mm für den Drehstromzähler in Drei-, bzw. Vierleiterausführung aufweist.

Angst & Pfister AG, 8035 Zürich

Gummi, Asbest, Kunststoffe, Antriebsorgane

Halle 24, Stand 8248

Die Firma zeigt in der Gruppe «*Drehteile*» u. a. Kolben, O-Ringe, Buchsen, X-Ringe, Isolationshülsen, Nutringe aus PTFE-Kunststoff (Polytetrafluoräthylen), Azetalharz, Vulkollan und aus den Superpolyamiden 6 und 11. Die Schau der *Spritzteile*, die kurzfristig mittels neuen Werkzeugen hergestellt werden können, umfasst Elemente in den Materialien FEP, Delrin 500 naturfarbig und eingefärbt, glasfaserverstärktes Polyamid «Nylafil», Polyamid 6 und 6,6, naturfarbig oder schwarz eingefärbt, Polyamid 11 «Rilsan», Polyamid 6 mit Alu-Zusatz.

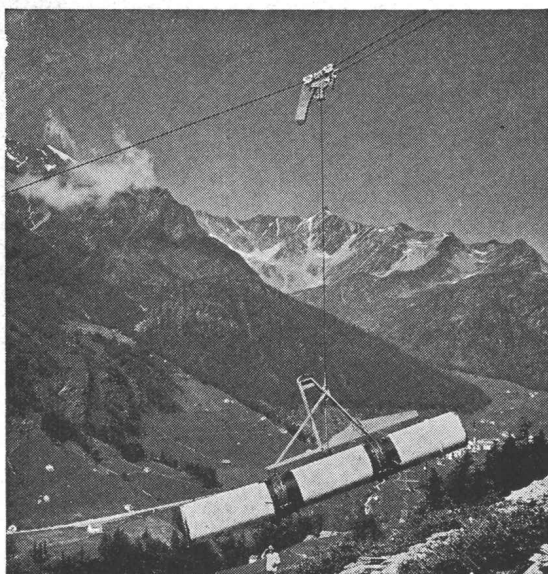
An *Schutzbekleidungen für Industrie und Baugewerbe* werden gezeigt: Arbeits- und Schutzkleider für jedes Bedürfnis aus PVC-beschichtetem Baumwollgewebe, Arbeitshandschuhe, Aluminium- und Kunststoffhelme und Gummistiefel. Die vielfältige Schau zeigt gestanzte, gedrehte oder in Formen hergestellte *Dichtungen* aus folgenden Materialien: Naturgummi, synthetischer Kautschuk, Thermoplaste, Filz, Leder, Karton und Asbest (Hochdruckplatten). Die Gruppe «*Profile*» umfasst Weichgummi, Moosgummi und Kunststoffe. Im Sektor «*Gummiformartikel*» wird ein Ausschnitt



Siegfried Keller AG Wema-Gitterroste Wallisellen-Zürich Tel. 051 93 32 32

Der WYSSSEN-SEILKRAN

löst Ihre Transportprobleme



- Verlegen von Druckleitungen. Fördern von Material für Kraftwerke, Lawinen- und Wildbachverbauungen, Personenbahnen und Hochspannungsleitungen. Holztransport in Gebirgswälder, etc.
- Transportieren auf lange Distanzen.
- Aufziehen und Absenken der Lasten an jeder gewünschten Stelle längs der Anlage.
- Schnell montiert und einsatzbereit.
- In verschiedenen Typen von 1,5 bis 15 Tonnen Tragkraft lieferbar.

Verkauf, Vermietung und Ausführung von Transporten durch

WYSSSEN-SEILBAHNEN, 3713 Reichenbach (Kandertal)

Telefon 033 / 9 81 41

Schweiz

Kostenteiler

Der Kostenteiler SODECO erlaubt die einwandfreie Aufteilung der Kosten, welche durch die Benützung einer den Mietern eines Wohnblocks zur Verfügung gestellten gemeinsamen Waschküche entstehen.

Er besteht aus den nebenstehend abgebildeten Apparaten:

links ein Drehstromzähler herkömmlicher Bauart, welcher im Verhältnis zum Energieverbrauch photoelektrische Impulse abgibt;

rechts für jeden Benützer ein individuelles Schloss und ein dazugehöriges Zählwerk, welches die Impulse empfängt und die verbrauchten Kilowattstunden anzeigt.

Wenn ein Benützer seinen Schlüssel im Schloss dreht (in der nebenstehenden Abbildung Schloss Nr.2), verbindet sich einerseits sein kleines Zählwerk mit dem Impulsgeber des Drehstromzählers, und andererseits wird die Anlage betriebsbereit.

Sobald dann die Maschine eingeschaltet wird, beginnt der Drehstromzähler zu arbeiten und gibt Impulse an das Zählwerk des betreffenden Benützers ab, welches den Energieverbrauch registriert.

Der Kostenteiler SODECO kann für 8, 16, 24 usw. Benützer gebaut werden. Die Zählwerke zeigen entweder Kilowattstunden oder, zum gewünschten Tarif, direkt Franken und Rappen an.



SODECO

Société des Compteurs de Genève
Grand-Pré 70 1211 Genève 16 Tel. 022 / 33 55 00

silva pan

Die ideale preiswerte

Schalungs- tafel

Härteste Kunststoffoberfläche
Maximaler Sichtbeton
Minimale Reinigungsarbeiten
Kein Schalungsöl

Mehrschichtig
Kochwasserfest verleimt
Wächst und schwindet nicht
Langlebig

**Die beste Qualität
macht sich bezahlt**

Verlangen Sie Auskunft —
wir beraten Sie gerne

**Gebr.
Höchli AG
Fournier- &
Plattenfabrik**

5033 Buchs AG
Tel. 064 / 22 35 40

aus einem sozusagen unbegrenzten Sortiment gezeigt. In enger Zusammenarbeit mit verschiedenen schweizerischen Kautschukfabriken hat Angst & Pfister AG einige Spitzenprodukte entwickelt, die auf dem Markt schon längst zu einem Begriff geworden sind und als repräsentativ angesprochen werden können: SUPERPRESS-Pressluftschlauch, BENOLPRESS-Universalschlauch, VAPOPRESS-Dampfschlauch, ZÜRI-LEU-Wasserschlauch. Im weiteren umfasst die Ausstellung den Thermoplastschlauch VERTOPLAST sowie das grosse Programm der Hoch- und Höchstdruckschläuche inkl. Armaturen, die unter dem geschützten Namen HYDROFLEX seit Jahren im Verkauf sind.

Carl Maier & Cie, Schaffhausen

Halle 22, Stand 7021

Die *Schaltsschütze* von 6—100 A nehmen eine dominierende Stellung ein. Zusätzlich zu den bekannten Steuerschützen MR, die 5- und 10-polig für 6 A und 4-polig für 15 A geliefert werden, ist eine Neukonstruktion, der Typ MR 2/5, entwickelt worden. Das neue Steuerschütz für 6 A 500 V bietet dank der neuen Bauweise Vorteile bezüglich Platzbedarf und Preis. Die Leistungsschütze für Motornennströme von 10, 15, 25, 40, 60 und 100 A werden als Einzelapparate und als Kombinationen für Stern-dreieckanlauf, Polumschaltung oder Drehrichtungsumschaltung gezeigt. Das 10-A-Motorschütz mit den thermischen Auslösern für Motornennströme von 0,07 bis 10 A ermöglicht durchwegs die Verwendung hoher Versicherungen. Zum 40 A Motorschütz sind nun die thermischen Auslöser in 5 Bereichen von 7 bis 42 A erhältlich. Die hohe elektrische Lebensdauer von 4 Mio Schaltungen bei 40 A Motorstrom und Normalbetrieb oder 100 000 Schaltungen bei 40 A Tippbetrieb, der härtesten Beanspruchung für Schaltapparate (z. B. in Krananlagen), sprechen für die hohe Qualität des Schützes (Bild 1). Das vielfältige Tasterprogramm für 10 A 500 V wurde durch Leuchttaster, Druckknopfschalter, Schlossschalter und Drehschalter erweitert. Alle Taster sind in den Grundaussführungen für Frontbefestigung (Einbau in Schalttafeln) und für Bodenbefestigung (Einbau in Steuerkästen) lieferbar.

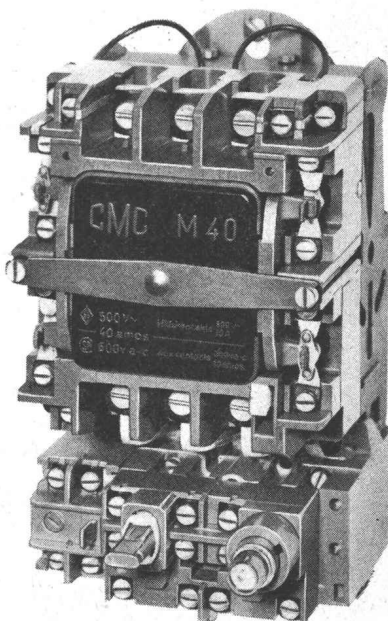


Bild 1. 40 A Motor-
schütz mit ther-
mischem Auslöser
Typ Mp 40

Das Sortiment der *Motorschuttschalter* umfasst die Typen für 10, 15, 25 und 40 A. Die Vielfalt der möglichen Einbauvarianten des 10-A-Schalters und die kleinen Abmessungen sind unter anderem für die Verwendung in Kleinmaschinen interessant. Alle Motorschuttschalter bieten die Vorteile rascher Montage, hoher Abschaltleistung und des Einsatzes grosser Versicherungen. Die ausgestellten Fehlerstromschutzschalter bieten dem Besucher Gelegenheit, sich mit den Problemen der Nullung, der Beherrschung der gefährlichen Berührungsspannungen infolge von Isolationsdefekten in elektrischen Anlagen und Verhinderung von Bränden zu befassen. Aus der *Elektronikabteilung* stellt CMC ein neuentwickeltes Warnrelais aus, das wahlweise für 34 oder 14 Störsignale geliefert wird. Die einzelnen Relais sind als steckbare Einheiten in gedruckter Schaltung in einem Isolierpresstoffkasten mit Klarsichtdeckel zusammengefasst. Im weiteren wird ein Reaktionszeitmesser mit integrierten Halbleiter-Bauelementen ausgestellt. Die Signallampe wird von einem Zufallsgenerator gesteuert und leuchtet in unregelmässigen Zeitabständen auf. Durch Druck auf eine Taste kann die Reaktionszeit gemessen werden.

Aus dem Gebiet der *Industrie-Steuerungen* wird eine Schalttafel in Schaufensterausführung mit aufgemaltem Blindschaltbild und

BITUKORK die teerpechfreie Isolierkorkplatte

Schweizer Produkt

imprägniert

staubfrei

leichter

fester

flexibler

wirtschaftlicher

noch bessere Isoliereigenschaften gegen Kälte, Wärme, Schall
in Kartons verpackt

Schneeberger Kork AG 4657 Dulliken

Telefon 062 / 5 39 62

Verkauf durch den Baumaterialhandel

Stahl-Fenster

aus Spezialprofilen
das preisgünstige Fenster für
Fabriken, Industriebauten,
Turnhallen, Lagerhäuser etc.

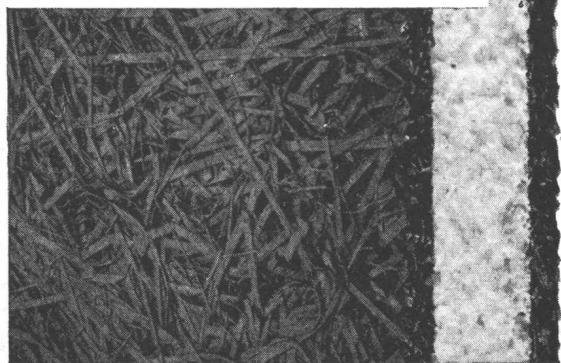
VERWO AG

Fensterfabrik
Pfäffikon SZ 055 - 5 44 55

Muba Halle 8
Stand 3040



Vollwärmeschutz mit SCHICHTEX spart Heizkosten



SCHICHTEX

HARTSCHAUM-SCHICHTPLATTE

in den Stärken 15, 25, 35, 50 und 75 mm
zweischichtig und dreischichtig lieferbar

**wasserfest
frostbeständig
abscherfest**



Bau+Industriebedarf AG

4002 Basel, Lange Gasse 19, Telefon 061 35 20 65

ein Schaltschrank für eine Getreidesiloanlage ausgestellt. Die halb-automatische Steuerung dient zur Verwiegung und zur Trocknung, zur Beschickung in die gewünschten Silos, zur Ueberwachung der Temperatur und zur Umlagerung oder Mischung des Getreides.

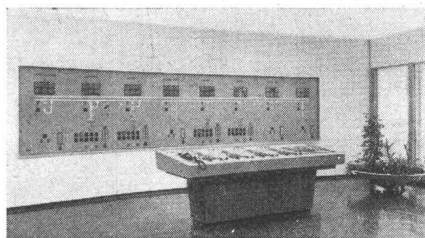


Bild 2. Kommando-
raum der Zentrale
Bärenburg

Mit Tastern wird der gewünschte Förderstrang vorgewählt und durch Blinklicht signalisiert. Dadurch kann vor der definitiven Einschaltung der Förderweg kontrolliert werden. Alle Antriebe sind so verriegelt, dass bei Ausfall eines Motors die materialzubringenden Elemente ausgeschaltet werden. Im Schaltschrank sind die Hauptschalter sowie alle Schütze für die Motoren eingebaut.

Aus dem Gebiet der Energieverteilung wird ein Commandopult sowie ein Teil der Rückmeldetafel eines Unterwerkes ausgestellt. Diese Anlage dient zur Steuerung der Hochspannungsleistungsschalter und Trenner im Unterwerk selber und zur Fernsteuerung und Ueberwachung der gekuppelten Anlagen. Für diese Anlage hat CMC das bewährte Prinzip der Auswahlsteuerung mit Schwachstrom-Bauelementen angewendet. (Bild 2).

Bauwerk AG, Parkettindustrie St. Margrethen

Halle 8a, Stand 3121

Die Thematik des Standes ist auf Wald ausgerichtet. Uebersichtlich werden dem Besucher BW-Mosaik-Parkett-Böden in vielen Holzsorten und Dessins gezeigt. Sie alle sind mit BW-Versiegelung D-503 behandelt. BW-Parkett beherrscht nach wie vor das Bild des Standes. Aber auch die neuen Produkte BW-Tiles und BW-Elemente kommen zur Geltung. Sie sind in den werkseigenen Laboratorien entstanden. Beide Beläge werden bereits mit grossem Erfolg in der Schweiz verkauft. Von grosser Bedeutung ist die neue technische Dokumentation, welche erstmals an der Mustermesse vorgestellt wird. Dieses umfassende Werk informiert über Probleme rund um Parkett, Leime, Versiegelungen, Oberflächenbehandlungen, Isolationen, Unterkonstruktionen usw. Die Dokumentation hat rein technischen Charakter, besticht aber durch ihre Uebersichtlichkeit und logische Anordnung.

Vereinigte Drahtwerke AG, Biel

Halle 5, Stand 1065, Halle 7, Stand 1668

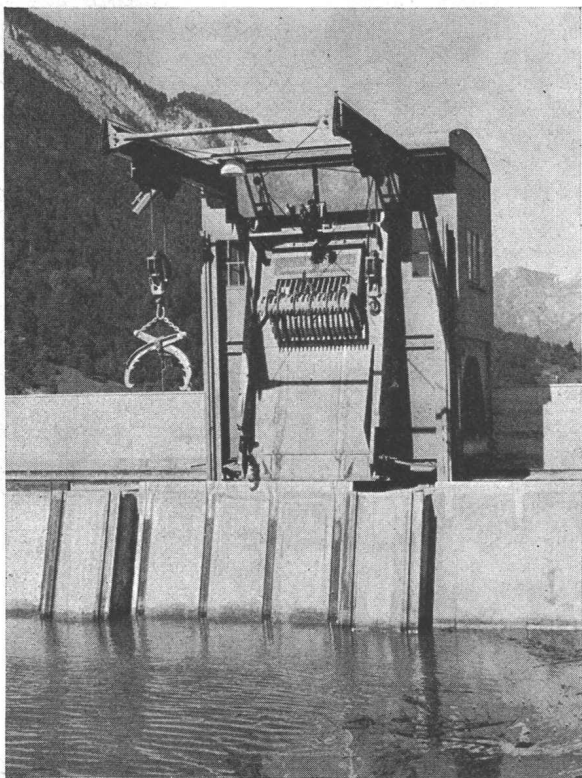
Der grosse Stand in der Halle 5 gibt einen Ueberblick über das Fabrikationsprogramm der Abteilungen Zieherei, Kaltwalzerei, Drahtzieherei und Eisenwarenfabrikation. Der Schwerpunkt liegt bei der Präsentation von Profilen, einer ausgesprochenen Spezialität der Vereinigten Drahtwerke (gerollte, abgekantete, kaltgewalzte und gezogene Profile in kurzen Abschnitten und langen Stäben).

Am Stand 1668 in Halle 5 präsentiert die Ausstellerin ihre bewährten Hartmetall-Schneidplatten, -Formteile und -Werkzeuge, Marke BIDURIT. Uhrenschalen müssen höchsten Ansprüchen bezüglich Genauigkeit, Formgebung und Porenfreiheit genügen und sind immer noch eine BIDURIT-Exklusivität. Die ausgestellten Werkzeuge des erweiterten BIDURIT-Klemmstahlhalter-Programms weisen Vorteile auf, die bei herkömmlichen Klemmhaltern fehlen. Aus dem reichhaltigen Fabrikationsprogramm von BIDURIT-Hartmetallwerkzeugen für die spanabhebende und spanlose Formgebung sind Drehstähle, Hobelstähle, Messerköpfe, Fräswerkzeuge, Bohrer, Reibahlen; Ziehsteine, Ziehringe, Fliesspressmatrizen, Presswerkzeuge, Stiftenbacken, Schermesser, Verschleisschutzteile usw. zu sehen.

Dr. R. Maag AG, 8157 Dielsdorf

Halle 8, Stand 2972

An dem mit Okoumé-Platten ausgestatteten, überdeckten Stand zeigt die Firma MAAG in anschaulicher Weise Anwendungsbeispiele ihrer Holzschutzmittel. Die gewählten Bilder, jeweils zu den einzelnen Produkten passend, sind farbige Dias und Schwarz-weiss-Aufnahmen sowie als Novum auf Glas gezeichnete Konstruktionen und Bauteile. Neben den eigentlichen Imprägniermitteln XEROFIX, XEROTIN und XYLOPHENE nehmen die bewährten Holzschutzfarben COLOR XEX einen grösseren Raum ein, sind doch Aussenanstriche auf Holz oft der springende Punkt für den Baufachmann.



Rechenreinigungsmaschine mit oberwasserseitiger Dammbalkenversetzvorrichtung des Kraftwerks Reichenau

Ateliers de Constructions

Jonneret S.A.

1211 Genève 8

**Rechen und
Rechenreinigungsmaschinen**

für Wasserkraftanlagen

- Pumpstationen aller Art
- Abwasserkläranlagen usw.



öffnet alle Türen für Sie!

Die Automatisierung von Türen und Toren mittels TORMAX-Antrieben ist ohne umfangreiche Installationen möglich.

TORMAX-Türantriebe arbeiten elektro-hydraulisch und benötigen weder Kompressor noch Druckleitungen. Auch bei räumlich ungünstigen Verhältnissen lassen sich die Aggregate einfach und sicher montieren.

Die Steuerung von TORMAX-Türantrieben kann durch Kontaktteppiche, Schwellen, Fotozellen, Fernsteuerungen, Türklinken oder Druckknöpfe erfolgen.

Wir projektieren und erstellen betriebsbereite Anlagen für jeden Zweck.



TORMAX im Flughafen Zürich-Kloten: acht Ganzglas-Doppeltüren, angetrieben durch je einen TORMAX-1. Die Steuerung erfolgt durch Kontaktteppiche.

LANDERT-MOTOREN-AG BÜLACH

MUBA: Halle 8, Stand 3061

SODECO, Genève

Halle 23, Stand 7665

Auf dem Gebiete der Elektrizitätszähler ist die Reihe der Einphasen- und Drehstromzähler in ihrer für die Schweiz normalisierten Ausführung zu sehen. Eine andere erwähnenswerte Tafel zeigt den letzten Jahr herausgebrachten Zähler mit drei Messsystemen (Bild 1)



Bild 1. Zähler mit drei Messsystemen

neben einem Zähler desselben Typs, wie er zur Zeit der ersten Mustermesse vor 50 Jahren in Betrieb war. Die Reihe der druckenden Impulszähler SODECO-print und SODECO-decaprint wurde durch viele neue Ausführungen beträchtlich erweitert. Es sind Apparate mit bis zu 20 Eidekadenzählern oder mit 1 bis 4 Grundelementen (z. B. sechsstelliges Zählwerk mit Zehnerübertrag, Zeit- und Datumzählwerk usw.), welche untereinander beliebig kombiniert werden können, erhältlich. Jede Ausführung ist entweder für den Druck auf Papierstreifen oder auf Karten lieferbar. Mit Apparaten bis zu zwei Grundelementen ist es sogar möglich, gleichzeitig auf Papierstreifen und auf Karten zu drucken.

Auf dem Gebiete der Telephonie hat SODECO eine neue Telephonkassierstation für eine Münzsorte entwickelt (Bild 2). Der erstaun-

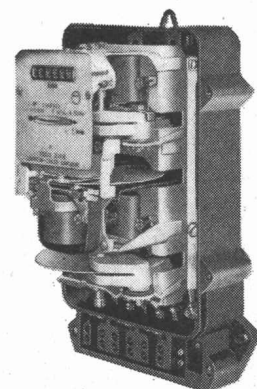


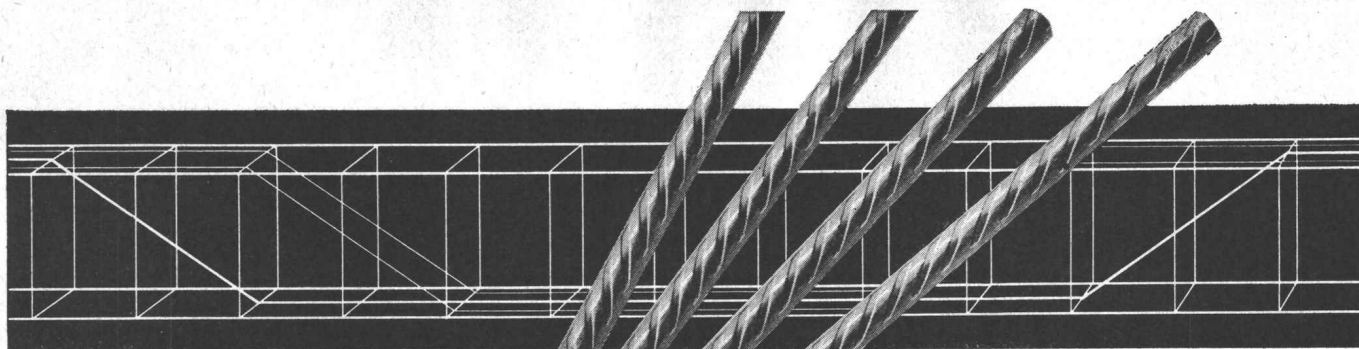
Bild 2. Telephon-Kassierstation

lich kleine ($200 \times 310 \times 140$ mm), zum Betrieb mit kontinuierlicher Taxierung vorgesehene Apparat erlaubt sowohl Lokal- wie Ferngespräche zu führen. Die eingeworfenen Geldstücke werden vorerst in einem Sichtkanal gespeichert und während des Gespräches nach und nach einkassiert. Es ist möglich, während des Gespräches, ohne Behinderung der Verbindung, zusätzlich Geldstücke einzuwerfen. Nach Beendigung des Gespräches werden die nicht gebrauchten Münzen selbsttätig zurückerstattet. Zu erwähnen wäre ebenfalls ein druckender Gebührenmelder, der für Hotel-Telephonanlagen von grossem Interesse sein dürfte. Durch eine Zusatzeinrichtung in der Hauszentrale können Lokal- und Ferngespräche direkt im Hotelzimmer gewählt werden. Für die Abrechnung mit dem Hotelgast druckt der Zähler nach jedem Gespräch selbsttätig die Gesprächsgebühr, die Zimmernummer, die angerufene Nummer, die Zeit oder das Datum.

BAU - UNTERNEHMUNG

GLASER
ZÜRICH UND SCHLIEREN

TURD



Elemente



Rippenstahl

Mit fi-Rista-Elementen voraus

fi-Rista-Elemente sind vorfabrizierte, punktgeschweisste Armierungen aus fi-Rista-Rippenstahl ϕ 3–12 mm. Zulässige Stahlspannung: 3000 kg/cm².

Betonfertigteile, Zementwaren usw. armieren Sie billiger, sicherer und rationeller mit fi-Rista-Elementen. Verlangen Sie unsere Dokumentation mit vielen Beispielen und profitieren Sie von unserer Erfahrung und Beratung durch unseren Bauingenieur.

Beachten Sie die fi-Rista-Rauhung

Fischer & Co. Drahtwerke 5734 Reinach AG
Telefon 064/7115 55

Gebr. Tuchs Schmid AG, Frauenfeld

Schneller bauen
mit Metallfassaden!



Spezialarbeiten im Grundbau

LOSINGER

Zeissl - Ramppfähle
HW- u. Calweld - Bohrpfähle
Betonschlitzwände ELSE
Vibroflotation
Colcrete - Mörtel und -Beton
Grundwasserabsenkung Wellpoint
Labor für Erdbau, Beton und Bitumen

Losinger + Co AG Bern

Unternehmen für besondere Bauverfahren

Spannbeton AG

VSL Spannkabel, Fels- und Alluvialanker,
Gleitschalungen, Fahrbahnübergänge, Brücken-
lager, Flachpressen, Fugendichtungen,
Wärme-, Schall- und Feuchtigkeitsisolationen

Spannbeton AG Bern, Zürich, St. Gallen
Précontrainte SA Lausanne
Beton Precompresso SA Locarno

Gesellschaften für industrielles Bauen

IGECO AG

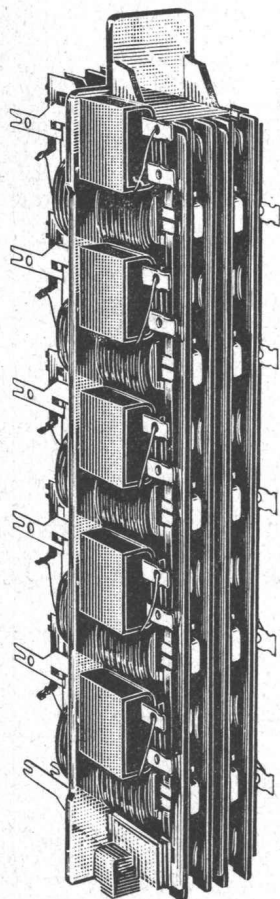
Fabrikation und Montage von
schlaff armierten oder
vorgespannten Betonelementen
für den Hoch- und Tiefbau

IGECO AG Lyssach BE
IGECO AG Volketswil ZH
IGECO SA Etoy VD



**ALBISWERK
ZÜRICH A.G.**

Das neue



Baueinheit:
Relaisstreifen mit 5 ESK-Relais
natürliche Grösse

E S K Edelmetall-Schnellkontakt-Relais...

ist das ideale Schaltglied für die Telephon-Vermittlungstechnik.

Bei der Entwicklung wurde die Zusammenarbeit mit schnellen elektronischen Bau-Elementen besonders berücksichtigt; es ist daher der harmonische Partner der Elektronik.

Besondere Merkmale des ESK-Relais:

Kontakte aus einer Palladium-Silber-Legierung garantieren eine hochwertige Sprechwegdurchschaltung.

Einzige bewegte Teile sind die nur 0,3 Gramm schweren Kontakt-Federn. Daher extrem kurze Schaltzeiten von ungefähr zwei Tausendstel Sekunden.

Erschütterungsfreies Arbeiten, keine Teile mit mechanischer Reibung, Geräusche kaum mehr wahrnehmbar.

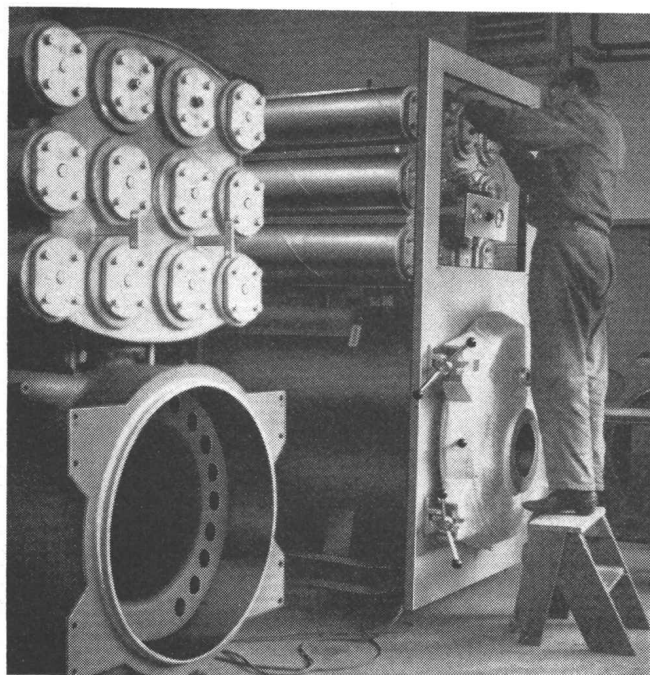
An der Mustermesse Halle 23, Stand 7662

A L B I S W E R K Z Ü R I C H A . G .

8 0 4 7 Z Ü R I C H

Heizkessel

Ygnis Kessel AG Luzern



Präzise und peinlich exakte Arbeit ist entscheidend im Kesselbau. Ygnis-Kessel vereinigen höchste Dauerhaftigkeit und Wirtschaftlichkeit. Ygnis ist in Qualität und Service echt schweizerisch.

Ygnis

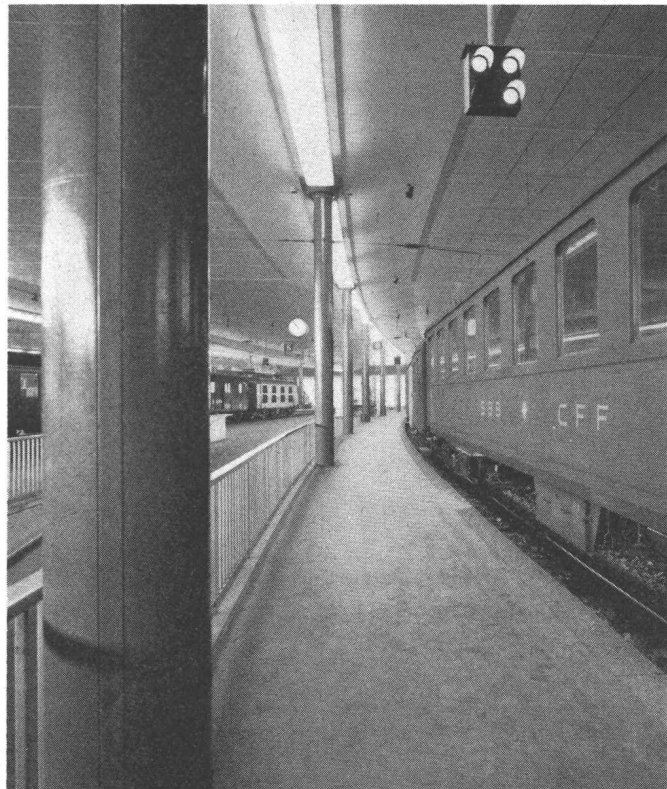
Das Ygnis-Feuerungsprinzip der Flammgasrückführung, ein international durchschlagender Erfolg!

B

VON ROLL schafft Säulen der Technik

Halle 5, Stand 1025

Im VON ROLL Stand Halle 5 läuft ein Film, der den Besucher mitten in den Produktionsprozess von Stücken aus Gusseisen und Stahl versetzt. Gusseisen und Stahl, zwei fundamentale Werkstoffe, jeder erfüllt auf seine Weise die Forderungen der modernen Technik. Der Film zeigt das Formen und Giessen mittlerer und grosser Stücke, das Walzen von Stab- und Profilstahl, das Schmieden verschiedener Stahlteile im Gesenk und deren Bearbeitung, das Freiformschmieden einer Stahlsäule. «VON ROLL schafft Säulen der Technik», lautet das Thema. Eine schlanke Stahlsäule, die 11 Tonnen schwer ist, und das Unterteil eines grossen Kompressorgehäuses aus Gusseisen sind gleichsam die Symbole des Standes. Im Film erlebt der Besucher, wie sie entstehen; was er hier bildlich sieht, kann er vor dem Stand in Wirklichkeit sehen. Er erfährt vor allem: VON ROLL Guss- und Schmiedestücke sind tragende Teile, «Säulen» des schweizerischen Maschinen- und Fahrzeugbaus. «VON ROLL Einheit in der Vielheit — Vielheit in der Einheit». Auch das wird ihm durch Film und Schau bewusst werden: die Vielfalt der VON ROLL Produkte. Sie reicht vom kleinsten Gusstück, das nur wenige Gramme wiegt, über das Maschinengehäuse bis zum tonnenschweren Kompressorgehäuse; von der Schraube über Laufschaufel, Pleuelstange, Kurbelwelle, Antriebswelle und andere Gesenkschmiedestücke bis zum freiformgeschmiedeten Rotor und zur tonnenschweren Säule aus Stahl. In diesem Stand erhält der Messebesucher ein einprägsames Bild von der Arbeit eines Grossunternehmens, das selbst seit mehr als einem Jahrhundert eine Säule der schweizerischen Industrie darstellt.



Geschmiedete VON ROLL Stahlsäulen stützen die Perrondecken des neuen Berner Bahnhofs

Kempf & Co. AG, 9102 Herisau

Halle 6 a, Stand 1390

Produkte: Palettengestelle mit Tragrosten, schraubenlos und verstellbar. Mit einem Stapler wird eine beladene Palette mit Tragrost in jede beliebige Höhe abgestellt. Ferner zeigen wir aus unserer Stahlmöbelfabrikation Garderobenschränke sowie Composita-Werkzeug- und Zeichnungsschränke.

Bruno Piatti, Bauelemente, 8305 Dietlikon ZH

Halle 11, Stand 4293

Das Hauptgewicht an der diesjährigen Ausstellung liegt bei der Präsentation der Norm-Elemente für Einbauküchen. Das Programm umfasst heute eine einzigartige Serie wohldurchdachter, formschöner und qualitativ hochwertiger Typen. Die Normierung ist konsequent und hat zu äusserst günstigen Preisen geführt. Durch entsprechende Kombination der Elemente ergeben sich sowohl einfache als auch anspruchsvolle Einbauküchen.



*Hätte ich die ausgezeichnete Isolierkraft
von Sika-Therme gekannt, so würde
ich meinen Iglu zum letzten Mal
aus Schnee und Eis gebaut haben.*

Kanada

Sika-Therme ist ein duroplastischer Isolierschaum auf der Basis von modifiziertem Polyurethan. Seine ausserordentliche Isolierkraft (Wärmeleitzahl nur 0,016 - 0,020 kcal/mh °C) ist seiner Aufgliederung in besonders kleine, vollständig geschlossene Zellen zu verdanken.

Sika-Therme hat Eigenschaften, die sonst kein Isoliermaterial für die Bauindustrie in so willkommener Kombination aufweist.

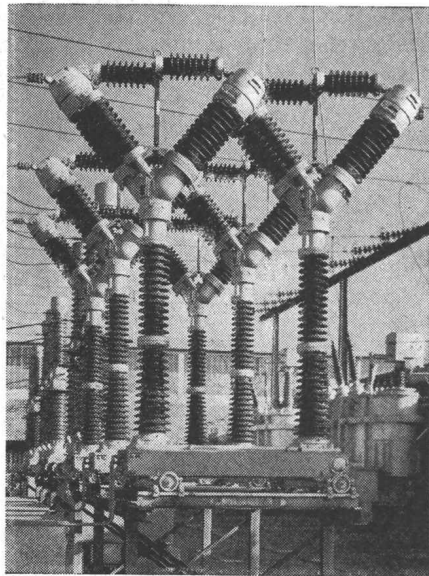
Sika-Therme der moderne Isolierschaum ist ausgestellt am Stand 2955, Halle 8



Kaspar Winkler+Co.



Als besondere Neuerung ist ein Pol eines *ölarmer Hochleistungsschalters* für 220 kV hervorzuheben. Es handelt sich um ein Beispiel der neuen *Oerlikon-Schalterreihe F*, die für das Gebiet von 60 bis 500 kV entwickelt wurde (Bild). Die Schalter dieser Reihe werden



Dreipoliger ölarmer
Schalter

Typ FS
150 kV
2000 A
8000 MVA

für 2000 und 3000 A Nennstrom sowie für 40 und 60 kA Ausschaltstrom gebaut. Ihre wesentlichsten Merkmale sind: Mehrfachunterbrechung, Aufbau aus Einheits-elementen und Betätigung des Schalters mittels eines vollhydraulischen Antriebssystems.

Als Grundelement dient eine Schalteinheit, bestehend aus zwei in einem V-förmigen Körper angeordneten Unterbrechungsstellen. Je

nach Betriebsspannung bestehen die Schalter aus einer oder mehreren Schalteinheiten in Serienschaltung pro Phase, wobei für die richtige Spannungsverteilung durch Steuerkondensatoren gesorgt wird. Jede Phase hat einen gemeinsamen Schalterwagen. Das Steuergerät kann für ein- oder dreiphasige Betätigung ausgelegt werden. Die Lichtbogenlöschung erfolgt in der bewährten, weiterentwickelten Löschkammer mit Querströmung. Dank der konsequent angewendeten Hydraulik im Antrieb besitzt der Schalter weder Betätigungs-feder noch Antriebsgestänge. Die Kontaktstifte werden direkt mit Drucköl in die Ein- und Ausschaltstellung gebracht. Ausgedehnte Prüfungen in der Kurzschlussanlage der MFO und in anderen europäischen offiziellen Prüfstellen haben die einwandfreie Funktion des Schalters für alle praktischen Betriebsfälle nachgewiesen.

Auf dem Gebiet der *Mittelspannungsschalter* zeigt die Firma den neuen Schaltertyp MT, der mit 1250 A Nennstrom und 500 MVA bei 10 kV bzw. 800 MVA bei 20 kV, den Strom- und Leistungsbereich der bewährten Schalter Typ MS und MV erweitert. Die Schalter MT erfüllen in jeder Hinsicht die strengen Anforderungen moderner Mittelspannungsnetze und sind besonders geeignet zum Schalten von Kondensatorbatterien und leerlaufenden Kabeln.

Im Sektor *Ueberspannungsableiter* verfügt die MFC für alle vorkommenden Spannungen über ein vollständiges Sortiment. Während im Bereich der Mittelspannungen der bewährte konventionelle Ableiter mit selbstlöschender Funkenstrecke verwendet wird, wurde für Spannungen über 50 kV ein Ableiter mit magnetisch beblasener Funkenstrecke neu entwickelt. An der Messe ist von beiden Ableiterarten ein Beispiel ausgestellt. Beim Ableiter für 18 kV vom Typ VG mit einem Nennableitstrom von 5 kA wird auf die vielseitige und einfache Montage hingewiesen: der Ableiter mit magnetischer Blasung vom Typ WMR dient zur Verwendung in einem 220 kV-Dreiphasennetz mit starrgeerdetem Nullpunkt. Durch eine Ueberdruckmembrane ist er bis 40 kA explosionsgeschützt und beherrscht die Entladung langer Leitungen.

Die Abteilung *Traktion* ist durch zwei historisch interessante Objekte vertreten, einerseits durch den ältesten Oerlikon-Bahnmotor aus dem Jahre 1891 für die Strecke Grütisch — Mürren bzw. Sissach — Gelterkinden, andererseits durch den neuesten Fahrmotor von 1625 PS für die SBB-Lokomotiven Re 4/4 II. Verschiedene Bahnapparate, wie Wendeschalter usw. ergänzen diese Gruppe.

Betonschneiden mit Sauerstoff

Kein. Lärm — Vibrationsfrei — Geringer Zeitaufwand
Weniger Arbeitskräfte — Überwindet die stärksten Hin-
dernisse im Abbruch von Betonbauten

Technische Beratung und Ausführung durch:

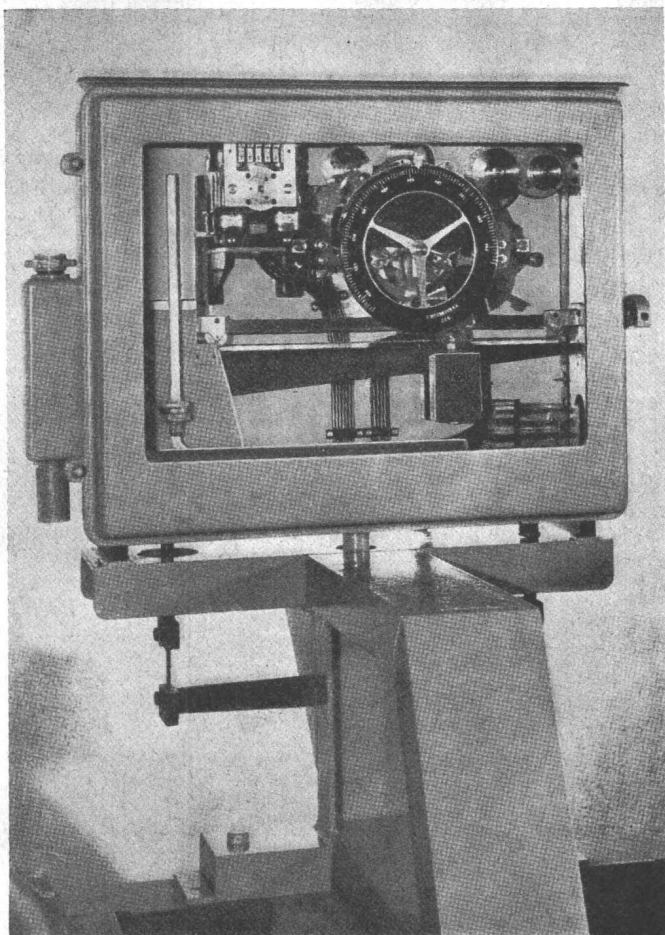


**Sauerstoff- & Wasserstoff-
Werke AG Luzern**

6002 Luzern

Telefon 041 / 41 51 51





BERNISCHE KRAFTWERKE KALLNACH

Tauchstabwaage mit Wasserstandsfernmelder
im Wasserschloss.

RITTMAYER

projektiert
und baut

moderne Messapparate von höchster Präzision

MESS- und FERNWIRKANLAGEN für die WASSERWIRTSCHAFT

Wasserkraftwerke

Wasserversorgungen

Abwasseranlagen

Industrie

Hydrographie

Schifffahrt

Franz Rittmeyer AG, Zug

Thermische Isolation

guter Putzträger

Schallisolation

Stets aufs Neue zeigt die Praxis,
wie gut die Holzwoolplatte isoliert,
wie sicher der Putz haftet,
wie rasch die Arbeit läuft!

Wer korrosionsfreie Bindung,
schöne Kanten und zuverlässige
Qualität schätzt, verlangt

Schweizer

Leichtbauplatten

Der Baumaterial-Handel liefert
Ihnen die bekannten Erzeugnisse der
Schweizer Leichtbauplatten-Fabrikanten:

PERFECTA Gips-Union AG, Zürich

STANDARD Herbag, Rapperswil

ORIS W. Brodtbeck AG, Pratteln

DUROTERM Zementröhrenfabrik AG, St. Gallen

ISOTEX Zementwaren AG, Dürnten FR

HOLZAGLIT Holz AG, Trimmis GR

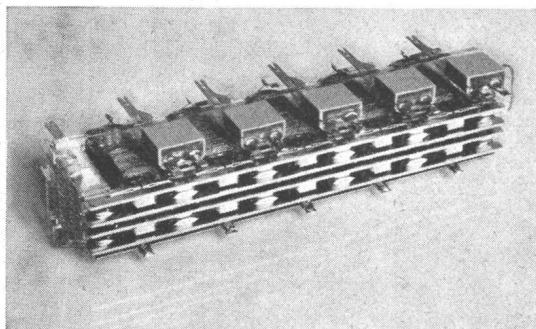
UNIVERSAL H. Dietrich, Spiez



Albiswerk Zürich AG.

Halle 23, Stand 7662

Im Mittelpunkt steht das neue *Edelmetall-Schnellkontakt-Relais* (ESK), welches an der Messe erstmals ausgestellt wird. Mit seiner hohen Schaltgeschwindigkeit und grossen Betriebssicherheit bietet



Edelmetall-Schnellkontakt-Relais (ESK)

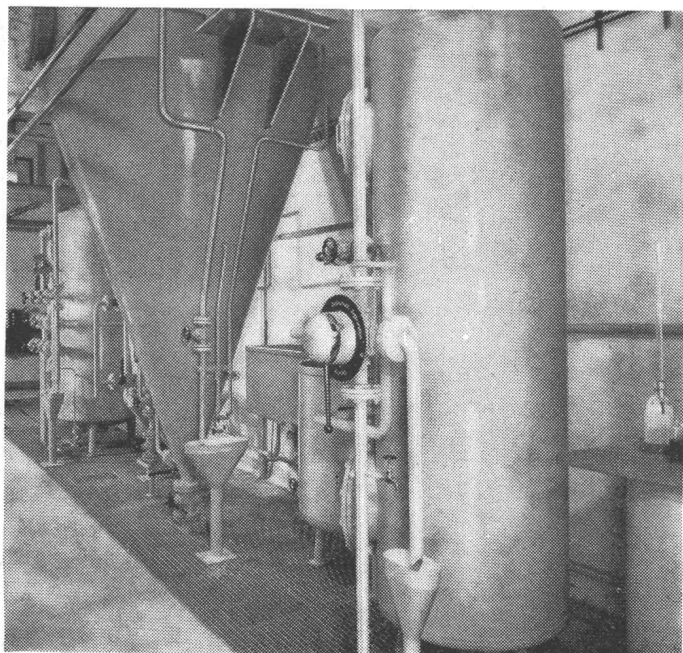
es für den Aufbau moderner Telephonzentralen technisch und wirtschaftlich interessante Möglichkeiten. In der Schweiz gelangt dieses Relais zum ersten Mal im teilelektrischen ESK-Fernwähllamt Biel auf breiter Basis zum Einsatz. Dieses Amt mit der Systembezeichnung A 60 dient dem Aufbau von Verbindungen in das schweizerische Fernwahl-Telephonnetz. Es ist mit ESK-Koppelfeldern ausgerüstet, die von einer vollelektronischen Steuerung weitspannend markiert und durchgeschaltet werden. Die Bestimmung von Zone und Richtung aus den vom Teilnehmer gewählten Ziffern werden vom elektronischen Umwerter übernommen. Durch einen quittungs-gesteuerten Programmablauf ist eine weitgehende Selbstkontrolle gewährleistet. Die automatische Ersatzschaltesteuerung sowie Fehler-Lokalisierungs-Einrichtungen garantieren einen störungsfreien Betrieb. Jeder ESK-Relaissatz enthält die Anschaltmöglichkeit für automatische Prüfeinrichtungen, die durch periodische Kontrollen zur Entlastung des Amtspersonals von Routinearbeiten beitragen.

In ESK-Technik ist auch die ausgestellte Muster-Ausführung der neuen *ALBIS-Haustelephonzentrale* ESK N 62 gebaut. Diese Zentrale bietet selbstverständlich die bekannten Verkehrsmöglichkeiten, die sich aus langjähriger Praxis herausgebildet haben. Darüberhinaus ist sowohl der Anschluss konventioneller Telephonstationen mit Nummernschalter als auch moderner Apparate mit Tastenwahl möglich. — Auch beim Aufbau des neuen *ALBIS-Telex-Leitungsdurchschalters* ESK 50/12, der ebenfalls ausgestellt ist, wurden ESK-Relais verwendet. Mittels dieses Schalters werden Verbindungsleitungen von Telex-Teilnehmern zur Zentrale eingespart, wobei die erzielbare Einsparung an Leitungen bis zu 80 Prozent betragen kann. — Eine der erfolgreichsten ALBIS-Haustelephon-Zentralen ist die Ausführung V/50. Durch ständige Weiterentwicklung wurde sie stets dem neuesten Stand der Technik und den Bedürfnissen der Kunden angepasst. Am Stand ist eine Zentrale V/50 aufgebaut; sie weist als Neuerung die Möglichkeit der individuellen Aufschalte- und Mithör-Sperrung auf.

Die ausgestellte *ALBIS-Fernsteueranlage* mit elektronischer Uebertragungs-Ausrüstung ist eine Weiterentwicklung der bewährten und verbreiteten ALBIS-Fernsteuerung für Werke der Elektrizitätsversorgung. Die neue elektronische Uebertragungsart erweist sich besonders günstig dort, wo zur Erreichung einer kurzen Zeitdifferenz zwischen gegebenem Befehl und seiner Ausführung oder wegen sehr grossen Meldungsanfalles eine besonders hohe Uebertragungsgeschwindigkeit erwünscht ist. Weil dabei die Funktionen mit den höchsten Schaltzahlen statischen Schaltelementen überbunden sind, ist selbst bei grösstem Datenfluss ein störungs- und wartungsfreier Betrieb über viele Jahre gewährleistet.

Der gezeigte *Distomat* DI 50 ist ein gemeinsames Erzeugnis der Firmen Wild Heerbrugg AG und Albiswerk Zürich AG. Der Distomat ist ein *elektronisches Distanzmessgerät*, beruhend auf der Laufzeitmessung elektromagnetischer Wellen. Er gestattet die Messung von Distanzen zwischen 50 m und 150 km mit einer Genauigkeit von 1.10^{-5} bis 1.10^{-6} . Die verwendeten Mikrowellen erlauben zudem eine Sprechverbindung. Der Distomat DI 50 findet Verwendung sowohl für Landesvermessungen als auch für Vermessungen im Ingenieurwesen.

Wasseraufbereitung



Schnellentkarbonisierungsanlage

ist
unsere Spezialität!
Wir bauen Anlagen
jeder Grösse zur

**Enthärtung
Entsalzung
Enteisenung
Entkarbonisierung
Filtration usw.**

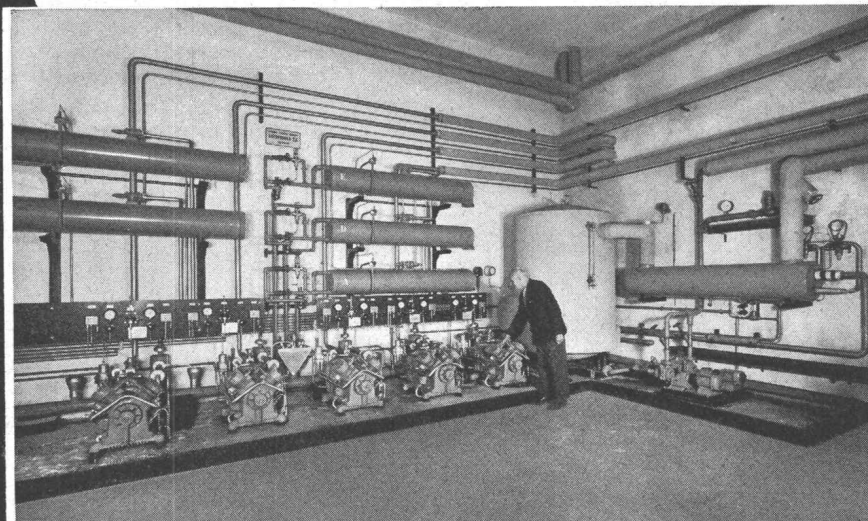
Unsere Fachleute
beraten Sie gerne

Prefema AG

Abt. Wasseraufbereitung
8903 Birmensdorf-Zürich
Telefon 051 / 95 47 11

Besuchen Sie uns in Halle 3, Stand 881

Industrie-Kühlanlagen



Autofrigo

Maschinenraum
Birra
Bellinzona

Wenn Sie sich vor Fragen und Entscheidungen gestellt sehen, die mit dem Begriff «Kälte» zusammenhängen, dann wenden Sie sich an uns. Die sachkundigen Ratschläge unserer Ingenieure helfen Ihnen Mühe und Zeit zu sparen. Unsere Projektierungen und Kostenvoranschläge sind kostenlos und unverbindlich.

AUTOFRIGOR AG
Schaffhauserstrasse 473

8052 ZÜRICH
Telephon (051) 48 15 55

comolli

Spezialbetonröhren für hohe Ansprüche

PHLOMAX- u. VIBRO-PRESS-Betonröhren mit Spitz- und Doppelglockenmuffen armiert und unarmiert. Baulänge 2 m. Lichtweiten von 20-150 cm.

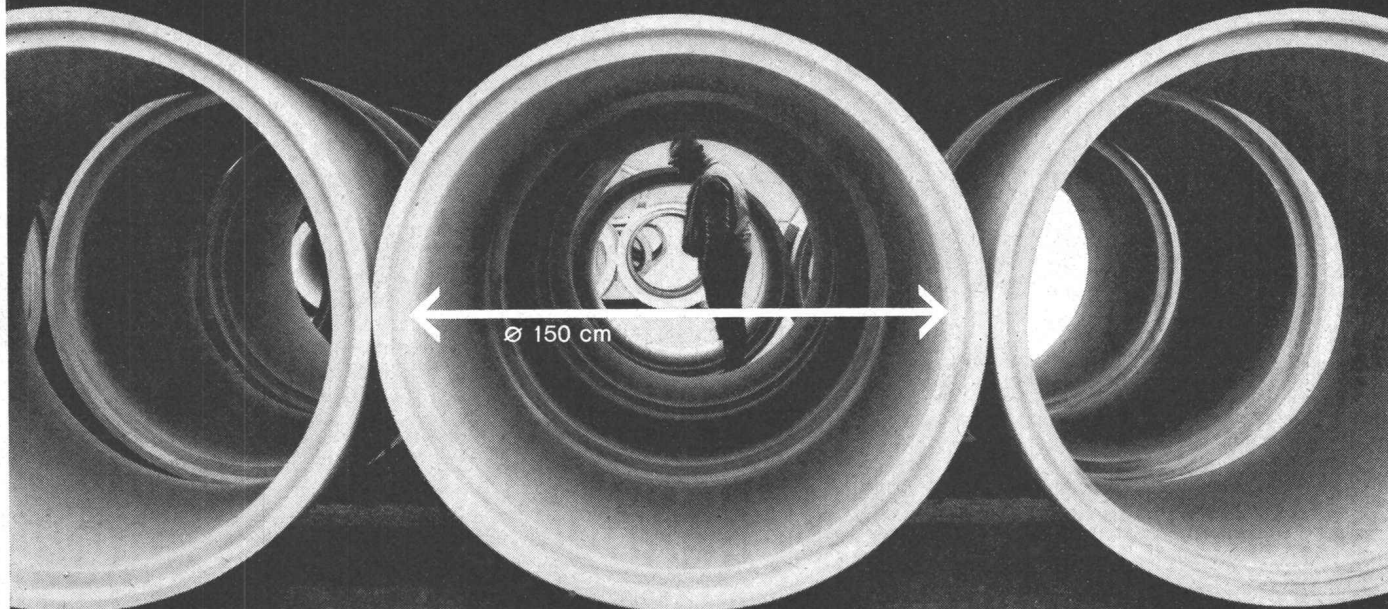
Überzeugen auch Sie sich schon bei nächster Gelegenheit von der Qualität der COMOLLI-Betonröhren

speziell über das genaue Eineinanderpassen der Muffen, was Ihnen ein rasches Verlegen gewährleistet und damit Ihre Kosten senken hilft.

Prompte Lieferung ab Werk und franko Verwendungsstelle. Wir sind zu jeder Auskunft und technischen Beratung gerne bereit. Tel. 057 / 7 14 14

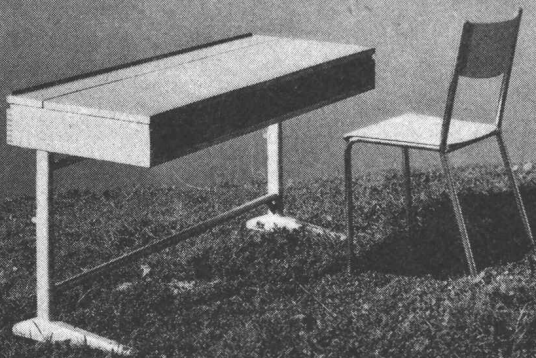
Comolli's Erben AG,
5620 Bremgarten/AG

Vertretung für die Kantone Basel Stadt und Basel Land:
GEBR. KOHLER AG, 4633 LÄUFELFINGEN



bigla

... auf der Höhe



Die idealen Schul- und Saalmöbel mit der langen Lebensdauer. Neue Modelle — neuer Katalog

Bigler, Spichiger & Cie AG., 3507 Biglen, Tel. 031/68 62 21

Adolf Feller AG, Horgen

Halle 22, Stand 7076

Im abgelaufenen Jahre hat sich die Firma hauptsächlich darauf konzentriert, ihre Apparate weiter zu vervollkommen und neuen Normen sowie den Bedürfnissen der Vorfabrikation im Baugewerbe anzupassen, um für die vielfältigsten Installationsbedürfnisse moderne, formschöne Apparate zur Verfügung halten zu können.

An Neuheiten sind besonders zu erwähnen die Apparatesteckkontakte 10 A, 250 V für warme Anschlusstellen, sowie der Typ 6 A, 250 V für kalte Anschlusstellen. Diese Steckdosen entsprechen den neuen CEE-Normen und sind formlich der bei elektrischen Apparaten vorherrschenden modernen Linie angepasst. Sie sind den bisherigen Typen mit aussenliegenden Erdkontaktfedern sicherheitstechnisch überlegen, da der Schutzleiterkontakt nicht mehr berührt werden kann (Bild 1).

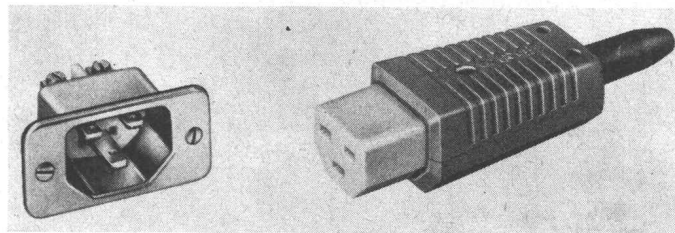


Bild 1. Neue Feller-Steckdose mit Stecker

Nachdem Schalter mit Sicherheitsschloss für ganz unterschiedliche Anwendungsgebiete verlangt werden, sind nun alle Drehschaltertypen mit Sicherheitsschloss lieferbar. Damit stehen diese neuen Artikel für die Anwendung in Hausinstallationen sowie für den Einbau in Schalttafeln, Maschinen und Apparate zur Verfügung. Ein besonderes Anwendungsgebiet ergibt sich z. B. bei der Garagetorbetätigung. Hier können bei der Planung einer Schliessanlage für das gesamte Haus in Zusammenarbeit mit dem Schlossfabrikanten auch die Garagetor-Steuerschalter in eine Passepartout-Schliessanlage einbezogen werden, so dass mit dem Hausschlüssel auch die Garagetore fernbetätigt werden können.

Escher Wyss, Aktiengesellschaft, Zürich

Halle 23, Stand 7575

Escher Wyss zeigt unter anderem folgende Ausstellungsstücke:

1. *Hochdruck- und Mitteldruckrotor einer mehrgehäusigen Dampfturbine mit Zwischenüberhitzung.* Identische Turbinenrotoren sind eingebaut in zwei 150 MW Escher Wyss + Oerlikon Turbogeneratorgruppen im ersten thermischen Grosskraftwerk der Schweiz in Chavalon sur Vouvry: Nenndrehzahl 3000, Leistung an Generatorklemmen (pro Gruppe) 150 000 kW, Frischdampfdruck 181 kg/cm² abs., Frischdampf Temperatur 535 °C, Temperatur nach Zwischenüberhitzung 535 °C, Nennleistung des Generators 175 000 kVA, Spannung an Generatorklemmen 14,5 kV. — Insgesamt 13 Escher Wyss Dampfturbinen dieser Leistungsklasse sind im Bau, in Montage oder im Betrieb in Kraftwerken in Europa. Grösste bei Escher Wyss in Auftrag gegebene Dampfturbine: viergehäusige Kondensationsturbine mit 315 000 kW Klemmenleistung für das Kraftwerk Niederaussen der Rheinisch Westfälischen Elektrizitätswerk AG, Deutschland. Die Gesamtleistung der bisher von den Firmen Escher Wyss und Maschinenfabrik Oerlikon sowie deren Lizenznehmern gelieferten Dampfturbinen übersteigt 16 Mio kW oder 21,5 Mio PS. Die Gemeinsame Abteilung Escher Wyss + Oerlikon verfügt über mehr als 60 Jahre Erfahrung im Bau von Dampfturbinen und Generatoren aller Leistungsklassen.

2. *Laufrad aus rostfreiem Stahlguss für eine Hochdruck-Francis-Turbine des Kraftwerkes Innertkirchen II.* Nettofallhöhe 225 m, Wassermenge 14 000 l/s, Leistung 37 200 PS, Normaldrehzahl 600 U/min. Die Zentrale Innertkirchen II ist die unterste Stufe der Kraftwerkanlagen zur Ausnützung der Gewässer des Gentalles und Gadmatalles. Escher Wyss hat praktisch sämtliche Wasserturbinen für die Kraftwerke Oberhasli geliefert: insgesamt 17 Einheiten mit einer totalen Leistung von 766 000 PS. Bis heute wurden von der Escher-Wyss-Gruppe Wasserturbinen mit total 34 Mio PS Leistung fabriziert.

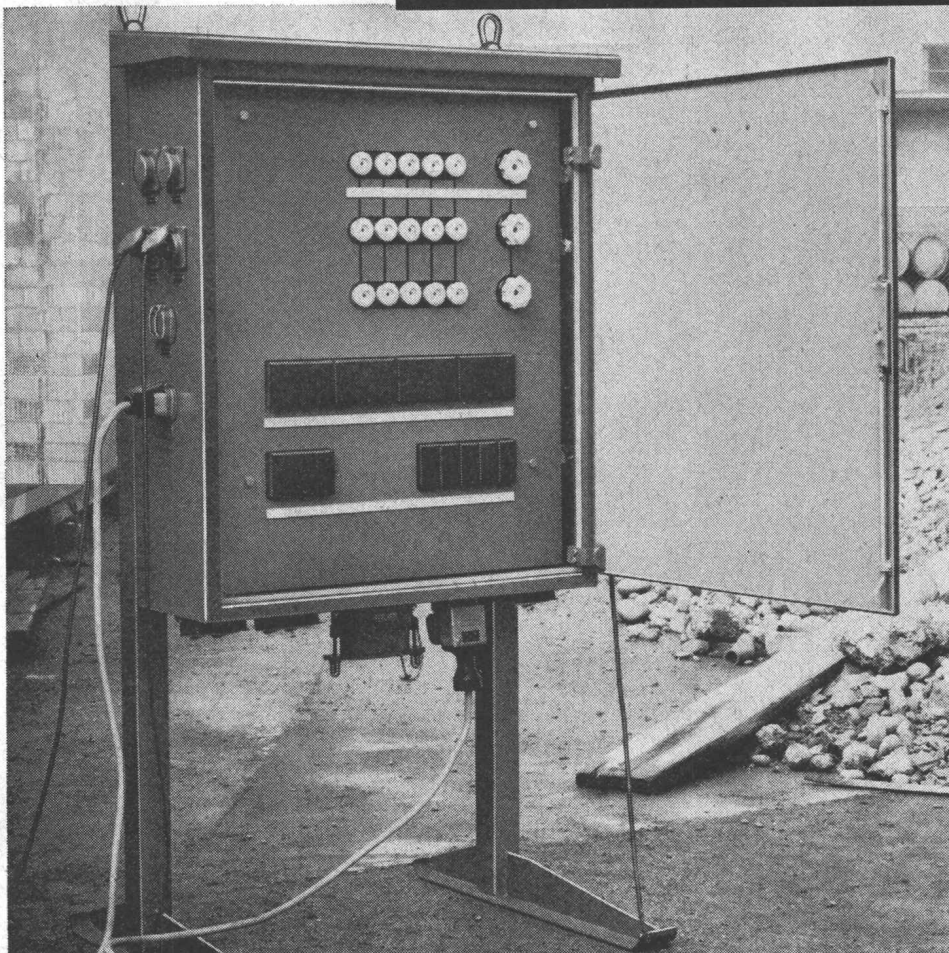
3. *Turbo-Kältegruppe zur Erzeugung von Kaltwasser für Klimazwecke.* Kälteleistung 700 000 kcal/h, Verdampfungstemperatur + 1°C, Kondensationstemperatur + 35 °C. Stufenlose und automatische Leistungsregulierung von 100 bis 10%. Vibrationsfreier Lauf, hohe Leistungsdichte, kompakte Bauweise. Solche Kältegruppen dienen zur Kühlung von Wasser, wässrigen Lösungen und anderen

Zähneschleifen an eingesandten Stirn- und Schraubenrädern



Geschliffene Zahnräder

Sauter/Bachmann & Cie.
Zahnräderfabrik
Netstal Gl.



im Zeichen
des
Fortschritts



rationeller:

xamax Baustellen- Verteiler

werden in verschiedenen Größen und Ausführungsarten geliefert. Sie sind leicht transportierbar, staubdicht und unempfindlich gegen Witterungseinflüsse. Bestückung und Anschlussmöglichkeiten nach Bedarf.

Xamax AG, 8050 Zürich
Telefon 051 / 46 64 84

xamax



kämpf schalttafeln

G.Kämpf AG Holzbau Rapperswil Aarg.

064 47 12 12

kein Preisaufschlag

nur die verleimten 3-Schicht-Schalttafeln
wachsen und schwinden nicht

sie ergeben saubere Sichtflächen

sie brauchen viel weniger Arbeitszeit

sie werden 50 und mehr Male verwendet

sie halten jahrelang (Oberflächen-Schutz)

sie sind die wirtschaftlichen auf lange Sicht

das beweist die Verbrauchskurve

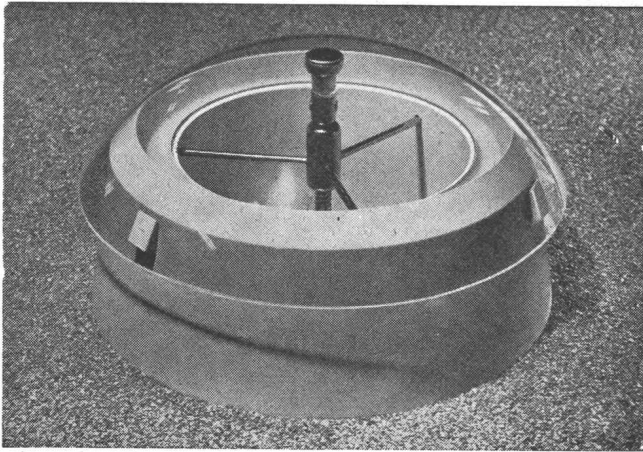
27 mm stark, dreifachquerverleimt,
100 x 500 cm oder kleinere Tafeln,
z.B. 50 x 500 cm / 50 x 250 cm

Verkauf 1963 m² 180 000

Wir haben 1962 die Produktion
rationalisiert und vergrößert,
damit wir unsere überzeug-
ten, treuen Verbraucher und
die neuen Kunden schneller
und besser bedienen können

1949 1950 1951 1952 1953 1954 1955 1956 1957 1958 1959 1960 1961 1962

120 000
87 000
77 000
55 000
42 000
40 000
29 000
27 000
19 000
12 000
11 000
4 000



VELUX

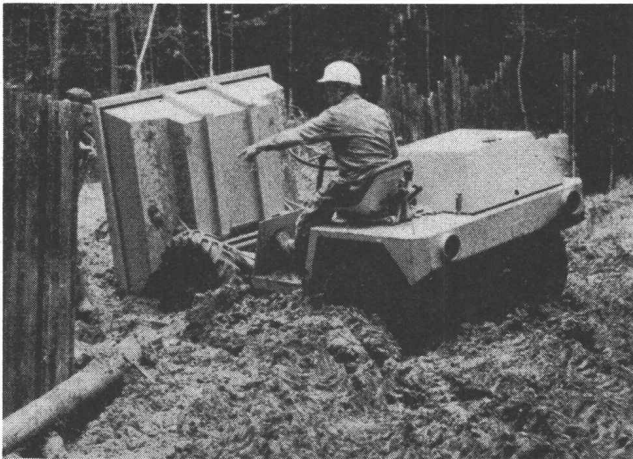
Kleinraumlüfter mit Kuppel aus klarem Akrylglas für gefangene Räume, Garderoben, Vorplätze, WC usw.

Unverbindliche Offerten durch:

A. Kully AG
Glasdachwerke, Olten
Tel. 062 / 5 39 02

rolba

Eine Baumaschine
von ROLBA:



ROLBA ALLRAD DUMPER

Der Schweizer Dumper
für Schweizer Verhältnisse

ROLBA AG, Dreikönigstr. 35, 8039 Zürich, 051 25 28 64

Flüssigkeiten in Klima-Anlagen, Chemiebetrieben, Kühlhäusern, Brauereien, usw.

4. Die Giesserei stellt eine Auslese von Gusstücken aus. Neben der Graugussproduktion stellt Escher Wyss — als erste Firma in der Schweiz — seit bald 20 Jahren Sphäroguss her. Diese Gusstücke werden in allen Sparten des Maschinenbaues verwendet, insbesondere für Werkzeugmaschinen, thermische Maschinen, Kompressoren, Pumpen, Druckereimaschinen, Pressen und Matrizen, Elektromotoren, Textilmaschinen, Fahrzeugbau, Landwirtschaftsmaschinen, Apparatebau und für den allgemeinen Maschinenbau. Ausserdem werden auch Spezialitäten fabriziert, wie Ni-Hard, Ni-Resist usw.

Aufzüge- und Elektromotorenfabrik Schindler & Cie AG, Ebikon-Luzern

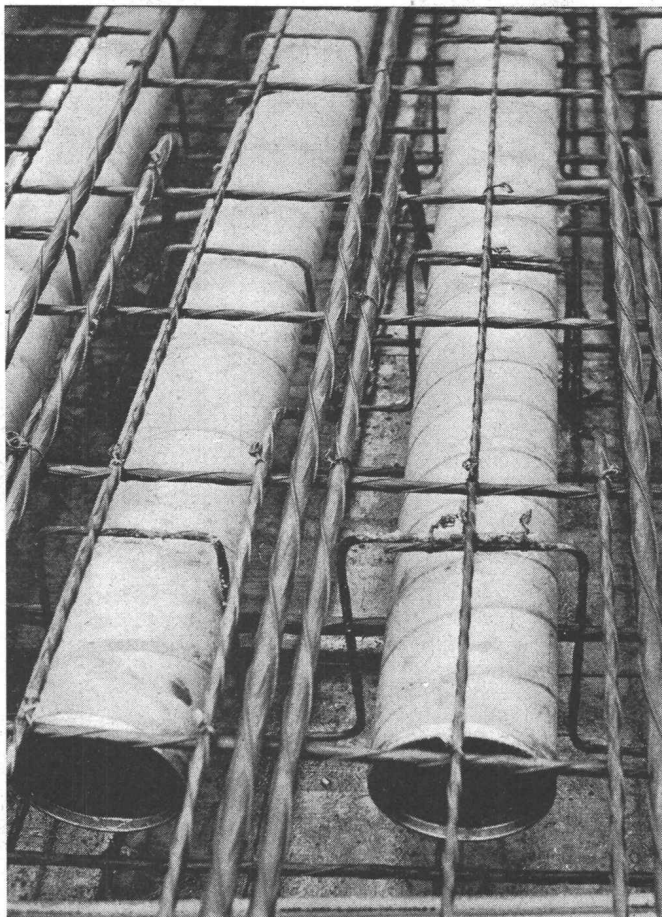
Halle 23, Stand 7616



Bild 1. Schindler-Aufzüge mit automatischen, zentralöffnenden Horizontal-Schacht- und Kabinenschiebetüren in einem Verwaltungsgebäude

Die Firma zeigt einen Personenaufzug mit automatischen, zentralöffnenden Horizontal-Schacht- und Kabinenschiebetüren und Antrieb durch Direkttraktionsmaschine, System Transitrone. Moderne Hochleistungsaufzüge in Verwaltungsgebäuden, Hotels, Krankenhäusern usw. werden heute fast ausnahmslos mit automatischen, horizontalen Schacht- und Kabinenschiebetüren ausgerüstet (Bild 1). Um die Zeitverluste beim Öffnen und Schliessen der Türen möglichst klein zu halten, werden vorzugsweise zentralöffnende Horizontal-Schiebetüren, wie sie am Ausstellungsmodell demonstriert werden, verwendet. Der geräuschlose Türantrieb für die Kabinentür ist mit einem sinnreichen Kupplungsmechanismus für die Schachttüren versehen. Bei der Ankunft der Kabine an einem Stockwerk wird durch den Kupplungsmechanismus die entsprechende Schachttür entriegelt und zusammen mit der Kabinentür geöffnet. Vor der Abfahrt der Kabine werden beide Türen miteinander geschlossen und verriegelt. Vertikale Sicherheitsleisten mit automatischer Rückzugsvorrichtung und eine unsichtbar angebrachte Lichtschranke schützen die Passagiere beim Betreten und Verlassen der Kabine.

Für Geschäftshochhäuser sind Aufzüge mit relativ hohen Fahrgeschwindigkeiten erforderlich. Daher hat Schindler eine neue Direkttraktionsmaschine, System Transitrone, für Aufzüge mit Fahrgeschwindigkeiten von 2,5 m/s und Nutzlasten bis zu 1500 kg, entsprechend 20 Personen, entwickelt. Dank der kompakten Bauart benötigt die ausgestellte neue Antriebsmaschine sehr wenig Platz.



Schalungsrohre für den Betonbau

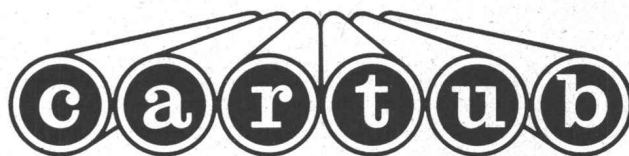
Industriebauten

Unterflurgaragen

Schulbauten

Brückenbau

Vorfabrizierte Elemente



Verlorene Säulenschalungen

Imprägnieranstalt AG Zofingen

4800 Zofingen

Obere Brühlstrasse

Tel. 062 / 8 35 44



1961 entstand die erste TURO-Pumpe. Heute arbeiten Tausende davon. Hier ein paar Gründe für diesen grossen Erfolg: TURO-Pumpen arbeiten verstopfungsfrei. Sie verfügen über einen vollkommen freien Durchgang und haben keine Dichtungsringe. Betriebssicherheit und Lebensdauer sind unübertroffen.

Das TURO-Programm ist nach dem Baukastensystem entwickelt.

Unverstopfbare TURO - Pumpen der grosse Erfolg

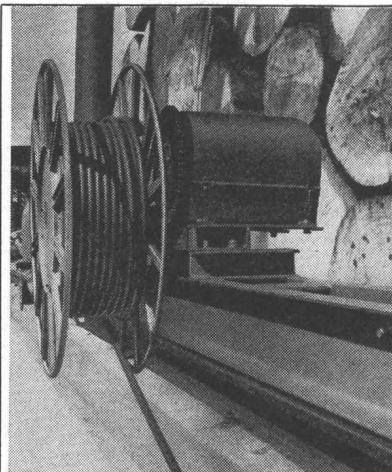
TURO Typ UB

Transportable Schmutzwasser-Tauchmotorpumpe mit freiem Durchgang vom Saug- bis Druckstutzen von 50 mm Ø. Druckstutzen mit Gewindeflansch R2". Absolut trockenlauf-sicher, verschleissfest. Auch für stationären Einbau geeignet. Kurzfristig ab Lager lieferbar. Bitte verlangen Sie Prospekt Nr. 609.

TURO

EMILE EGGER & CIE, SA
Fabrique de pompes et
de machines
CH-2088 Cressier NE
Ø 038 77217
Telex 35207

EGGER



Kabel- trommeln Bischoff & Hensel

**Kabeltrommeln Bischoff & Hensel
für ortsveränderliche Stromverbraucher:
Schonung der Kabel, saubere Aufwicklung.
Keine Kontaktstörungen.
Geringer Platzbedarf, einfachste Befestigung.
Wartungsfrei und betriebssicher.
Keine Unfallgefahr.
Für jede Kabellänge und Aderzahl.
Verlangen Sie bitte unsere Unterlagen
mit Anwendungsbeispielen.**

SAUBER + GISIN AG 8034 Zürich
Höschgasse 45 Telefon 051 34 80 80

31.14

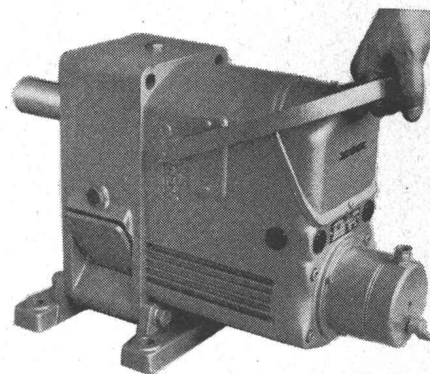
SAUBER + GISIN

Landert Motoren AG, 8180 Bülach

Halle 6, Stand 1314, Halle 8, Stand 3061

Als Neuheit am Stand 1314 der Werkzeugmaschinen-schau in Halle 6 wird die modifizierte Matrizen- und Produktions-Schleifmaschine ML-1a als Weiterentwicklung der als Präzisions-Schleifmaschine im Werkzeugbau bewährten ML-1 vorgeführt, die als Produktions-Flächenschleifmaschine neue Anwendungsmöglichkeiten findet. Die Reihe der Bandsägen TRIO mit den Typen T-15 (für Stahl, Eisen, Buntmetalle, Kunststoffe und Holz), T-750 (für Weichmetalle, Kunststoffe und Holz) und T-1500 (für Kunststoffe und Holz) wurde durch die am MUBA-Stand erstmals vorgeführte Schmelz-bandsäge Typ T-3000 ergänzt. Die TRIO T-3000 ist geeignet zum Trennen (Friktionssägen) von allen Eisen und Stählen (auch gehärteten und legierten) bis zu 6 mm Dicke mit grosser Schnittleistung bei relativ kleinem Bandverschleiss.

Zur Flächenschleifmaschine FL-1 wird als fakultatives Zubehör eine Einrichtung zum Kantenbrechen an Werkstücken mit geraden oder konvexen Konturen für eine Fasenbreite von 0—2 mm angeboten. Die Flächenschleifmaschine zum freihändigen Abrichten von Werkstücken und zum Schleifen von Werkzeugen steht trotz diesem Zusatz ohne Umstellung uneingeschränkt zur Verfügung. Am Stand 3061 in der Baumesse in Halle 8 zeigt die Firma automatische Türantriebe. Als modernste Lösung wird der elektrohydraulische Schiebetürenantrieb TORMAX TD gezeigt. Motor-pumpeneinheit und eigentlicher Antrieb werden beide im Kämpfer über der Türe plaziert, so dass nur noch elektrische Zuleitungen nötig sind. Die Öffnungsweite lässt sich mit einem Handgriff stufenlos regulieren, um bei kaltem Wetter Wärmeverluste auf ein Minimum zu reduzieren. Ebenfalls im Kämpfer über der Türe wird der neuentwickelte Flügeltürantrieb TORMAX TKJ eingebaut, wobei ein Kämpferquerschnitt von 120 mm Breite und 200 mm Höhe für die elektrohydraulische Antriebseinheit ausreicht.



SERVAX SX-20, der kompakte Antrieb mit Rutschkupplung, Endschaltern, Magnetbremse, Handentkupplung und zahlreichen Kombinationsmöglichkeiten.

Die Reihe der elektromechanischen SERVAX-Betätiger wurde um einen grösseren Typ erweitert. Mit dem neuen SERVAX-80 erhöht sich der Drehmomentbereich der SERVAX-Typen auf 1-80 mkg. Besonderes Interesse dürfte die neue eingebaute Handentkupplung finden. Diese erlaubt bei Bedarf die Sekundärwelle zu entkuppeln und in jeder beliebigen Stellung wieder zu kuppeln, ohne dass dadurch die Einstellung der eingebauten Endschalter verändert wird. Die SERVAX-Betätiger finden dank ihrer kompakten und robusten Bauart und den vielfältigen Kombinationsmöglichkeiten (19 Normaldrehzahlen, mit oder ohne Friktionskupplung, Endschalter, Stellungsrückmeldung, Magnetbremse, Feingang etc.) nicht nur als Torantriebe, sondern auch im industriellen Bereich in stark steigendem Masse Anwendung.

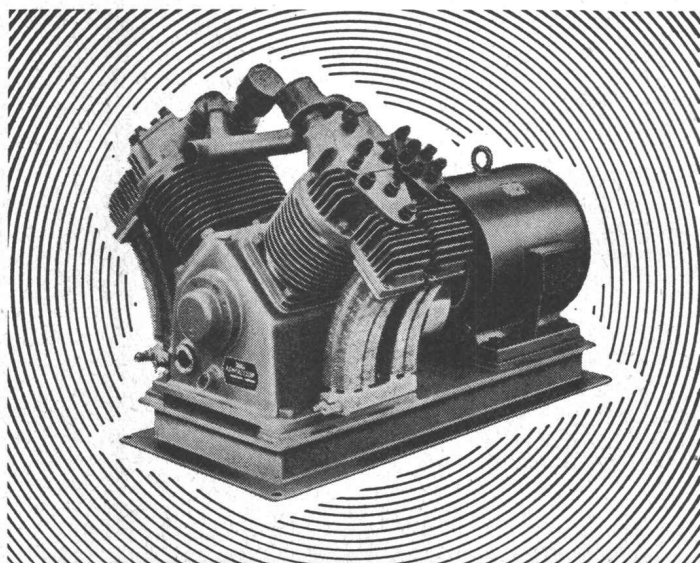
Sprecher & Schuh AG, Aarau

Halle 23, Stand 7554

Das optisch dominierende Objekt ist ein Pol des Oelstrahlschalters mit Mehrfachunterbrechung für 420 kV und einer Abschaltleistung von 25 000 MVA. Gegenüber der früher konzipierten Reihe konnte der Ausschaltstrom bei gleichen Hauptabmessungen von 27 000 A auf 42 000 A erhöht werden.

Mittelspannungsschalter werden in Ausführungen von 12, 24 und 72,5 kV Nennspannung gezeigt. Die neue Baureihe bis 24 kV trägt den steigenden Kurzschlussleistungen in den Verteilnetzen mit einer Ausschaltleistung von 750 MVA und Nennströmen von 1250 oder 1600 A Rechnung. Die Beibehaltung der Einbaumasse gestattet den Austausch mit den leistungsschwächeren Vorgängern. Bei den ausgestellten Typen handelt es sich um den 12-kV-Schalter auf Wagen, den 24-kV-Trennölstrahlschalter in einer nur 750 mm breiten Blockzelle und um den 72,5-kV-Schalter für 1500 MVA.

Neben zwei Innenraum-Blockzellen mit der gleichen Breite von 750 mm für 12 bzw. 24 kV und Isolierzischenwänden sowie isolierten Sammelschienen für 2500 A Nennstrom wird eine Freiluft-



HAUG KOMPRESSOREN

VAKUUMPUMPEN LUFTFILTER FÜR JEDEN ZWECK

FRITZ HAUG AG., MASCHINENFABRIK, ST. GALLEN

AUSSTELLUNG UND VORFÜHRUNG BEI

ERNST HAUSAMANN & CO. ZÜRICH 3/45

UETLIBERGSTRASSE 15

Durisol

-Mauerwerk, -Aussenwand- und -Dachplatten

die bewährten Bauweisen

DURISOL VILLMERGEN AG

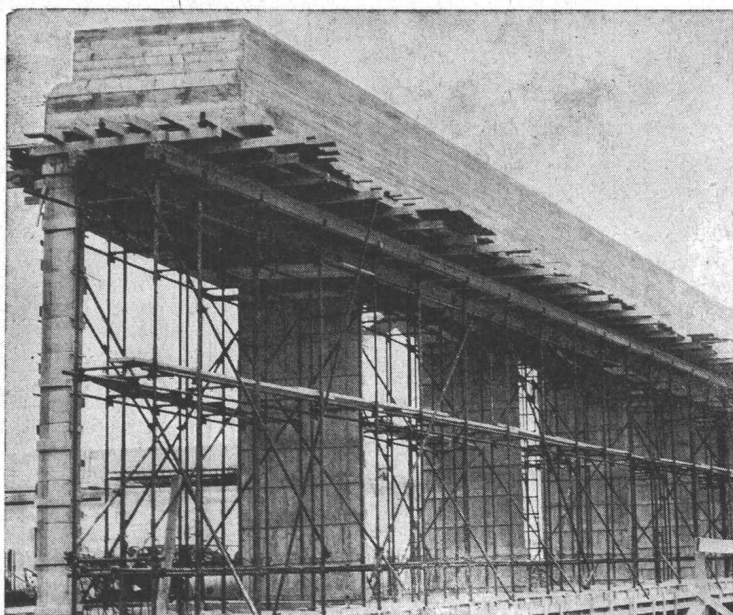
Verwaltung Badenerstrasse 21 8953 Dietikon Telefon 051 / 88 69 81

NILBO

**Nielsen-Bohny & Co. AG,
Basel**

**Schreinerei
Zimmerei
Parketterie**

Chrischonastrasse 39—41, Telefon 061 / 32 89 80



Schweres Stützgerüst ACROW

Das ACROW-H-Rahmen-Gerüst ist einfach, schnell und sicher.

Es gibt kein rationelleres Gerüst mit gleicher Anpassungsfähigkeit.

Unbegrenzte Anwendung auch als Spriess- und Lehrgerüst.

Verlangen Sie unsere detaillierte Dokumentation. Sie werden Beispiele und Vorteile der H-Rahmen-Gerüste kennenlernen.

Bild:
Baustelle «Scana»
Unternehmer:
W. Holenwegger, Regensdorf (ZH)



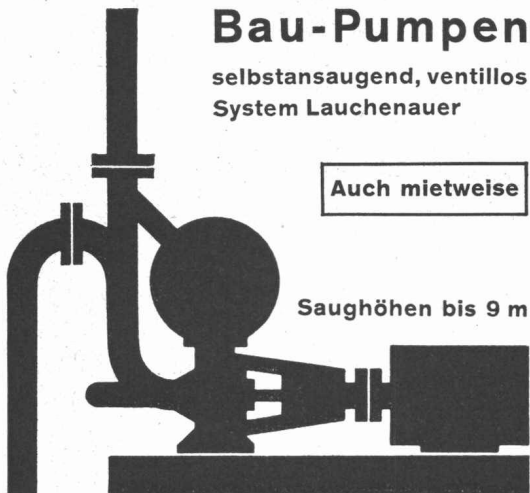
CONSTRUIT S.A. LYSS (BE) TEL. 032 / 84 24 05

Bau-Pumpen

selbstansaugend, ventillos
System Lauchenaier

Auch mietweise

Saughöhen bis 9 m



Leistungen 1—500 l/sek. Kein Boden-
ventil. Keine Klappe im Saugstutzen.
Keine Hilfs-Vakuum-Pumpe.
Jederzeitiges automatisches
Ansaugen auch nach Lufteintritt im
Saugrohr. Keine reibenden,
sich abnützenden Dichtungsflächen,
daher störungsfrei auch bei
Schlamm-, Sand- und Kiesförderung.

**Maschinenfabrik
a.d. Sihl AG.
Zürich**

Gegr. 1871 Tel. 051/23 35 14



Qualität Präzision
Oerlikoner Industrieprodukte
weltweit geschätzt

SRO

SRO Kugellagerwerke
J. Schmid-Roost AG
Zürich-Oerlikon

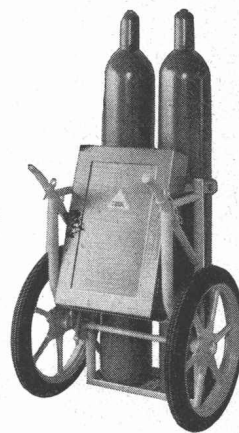
Blockkabine gezeigt, die als Kleintransformatorenstation bis 250 kVA und Nennspannungen bis 24 kV verwendet werden kann. Zum Ausstellungsprogramm des Anlagebaues gehört ferner eine Schalttafel mit Einschubeinheiten. Die steckbaren Chassis nach dem 19"-Rack-System können mit allen der Energieversorgung dienenden Apparaten ausgerüstet werden, wie Sicherungen, Schaltern und Schützen. Ferner sind sie besonders geeignet zur Aufnahme von konventionell oder elektronisch ausgerüsteten Mess-, Steuer- und Regeleinheiten. Als weiteres elektronisches Erzeugnis wird der Schlitzinitiator mit zugehörigem Schaltverstärker als Bestandteil des kontaktlosen Steuerungssystems vorgeführt.

Zu den Schützen für 10, 25, 60 und 150 A sind neue Typen hinzugekommen. Es handelt sich einerseits um Gleichstromschütze, die durch Einbau spezieller Löschkammern und Kontakte aus den entsprechenden Wechselstromschützen hervorgegangen sind und andererseits um Schütze mit zusätzlicher mechanischer Verklüftung. Das steckbare Steuerschütz Typ CS 1 ermöglicht zusammen mit seiner in drei Variationen lieferbaren Anschlussleiste eine zeit- und platzsparende Montage. Die Voraussetzungen dazu werden nicht nur durch die schmale Bauform, sondern auch durch den konstruktiv darin einbezogenen Verdrahtungsraum geschaffen.

Sauerstoff- und Wasserstoff-Werke AG, Luzern

Halle 6, Stand 1204

Die Ausstellung bietet einen umfassenden Ueberblick über die Anwendung der technischen und medizinischen Gase in der Chemie, Metallurgie, Medizin, Transportkühlung, Forschung, im Bauwesen usw. sowie über die neuesten Verfahren in der autogenen Schweiss- und Schneidtechnik. Der Besucher wird vom Standpersonal u. a. über die vielen Möglichkeiten zur innerbetrieblichen Rationalisierung bei der Verwendung von komprimierten und verflüssigten Gasen eingehend orientiert. Zentrale Gasverteilanlagen für Batterieversorgung finden dabei besondere Beachtung.



Verschiedene neue Brenntypen sowie Kombinationen von trag- und fahrbaren Schweissanlagen ergänzen die stets reichhaltige SWWL-Auswahl.

Lanker & Co. AG, Kunststoffpresswerk, Speicher

Halle 25, Stand 8725

Mit über 800 verschiedenen Normteilen bietet diese Firma ein unvergleichlich und konkurrenzlos vielfältiges Sortiment. Allein in den Sterngriffen, die üblicherweise nur in einer Ausführung geführt werden, sind vier verschiedene Typen in fünf Grössen und 24 Ausführungen lieferbar. Von den Kugelgriffen wird jetzt das vollständige VSM- sowie das DIN-Programm angeboten. Mit einem Lagerbestand von etlichen hunderttausend Artikeln ist die Firma Lanker in der Lage, auch Grossbestellungen prompt ab Lager zu liefern, und was in der heutigen Zeit besonders zählt: Lanker hält die Preise seit 1964 gleich und wird auch dieses Jahr keine Preiserhöhungen vornehmen müssen. Grund: Rationalisierung und gute Arbeitsmoral im Appenzellerländchen. Der letztes Jahr als Prototyp gebrachte Thermoplast-Kugelgriff zum Aufschlagen ist weiter entwickelt worden und hat ein überaus grosses Interesse gefunden. Die Vorteile, dass kein Gewinde mehr geschnitten werden muss, der Griff also nur auf eine blank gezogene Stange aufgeschlagen werden kann, sind so überzeugend, dass sich diese Befestigungsart in der Serienfabrikation unbedingt durchsetzen wird. Die neu entwickelten Laborklemmen aus Kunststoff, wie die Sterngriffe mit Kunststoffgewinde, also ohne irgendwelche Metallteile, finden in der chemischen Industrie immer mehr Eingang. Jede Korrosionsgefahr ist ausgeschlossen, so dass heute billige Kunststoffgriffe verwendet werden können, wo früher teurer rostfreier Stahl notwendig war.

bator lift ag

Herzogenbuchsee
Tel. 063 52244

Falt-, Schiebe-, Klapp-, Hallen- und
Boxentore
Kranklappen, Stapelwände, Antriebe,
Steuerungen, Signalanlagen
Ölhydraulische Aufzüge

Industriefirmen und Architekten
lösen ihre Bodenbelagsprobleme
mit dem fugenlosen

HAYPANOL- Industriebodenbelag

Die HAYPANOL-Beläge weisen eine
hohe Druckfestigkeit auf, sind äusserst
abriebfest, staubfrei, öl-, fett- und weit-
gehend chemikalienbeständig, öl-
undurchlässig, leicht zu reinigen, in 4
verschiedenen Typen verlegbar.

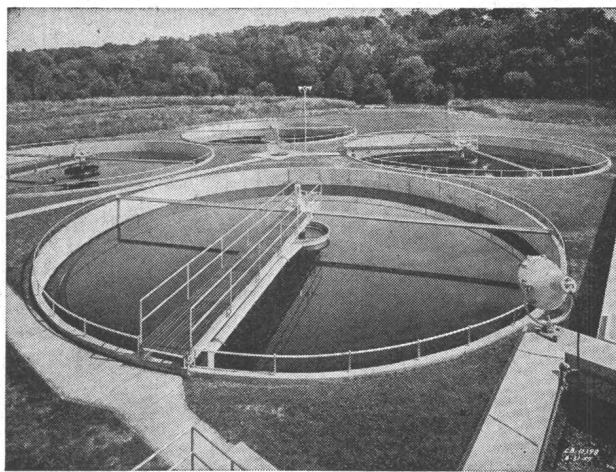
Die Einsatzgebiete sind:

Nahrungsmittel- und chem. Industrie,
Textilindustrie, Maschinenbau, Appa-
ratebau, mech. Werkstätten, Décolle-
tagefabriken, Uhrenfabriken, Drucke-
reien, Laboratorien, Batterieräume,
Garagen, Einstell- und Lagerhallen
usw.

H. Gertsch + Co. AG.,

Abt. Kunststoffe, 8046 Zürich
Zehntenhausstrasse 15, Tel. 051/57 14 46

Kläranlagen



Automatische Rechen, Rechengut- und Kehr-
richt-Zerkleinerungs-Maschinen

Absetzbecken (Rund- und Rechteckbecken)

Biologische Abwasserreinigung

Faulkammerausrüstungen

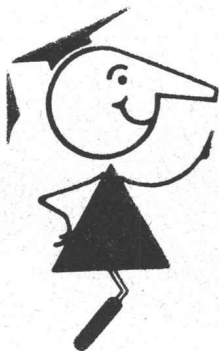
Kombinierte Abwasserreinigungsanlagen für kleine
Gemeinden und Institutionen

Industrielle Abwasserreinigung

Flotationssysteme

Alpha AG. Nidau

Tel. (032) 2 46 92



seit
1923

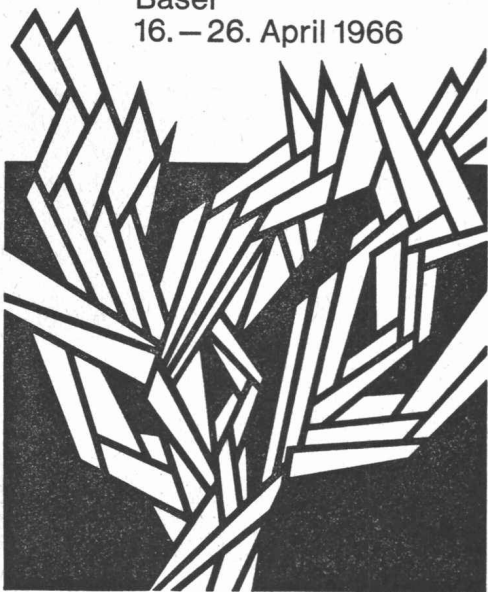
Tricosal®

BAU-CHEMIE AG BASEL 061/230016

Zement-Schnellbinde- und Dichtungsmittel, Plastifizierer, Verzögerer, Beton-Reinigungsmittel, Gipsverzögerer, Fugenbänder,
Spritzbeton, Injektionen, Abdichtungen, Kunststoffe, Frostschutzmittel
Isolationen aus PVC-Folien 1—2 mm für Grundwasserwannen, Tunnels, Flachdächer usw.



50 Jahre
Schweizer Mustermesse
Basel
16. – 26. April 1966



Ein halbes Jahrhundert im Dienste der Schweizer Qualitäts-Erzeugnisse. 25 Hallen - 26 Fachgruppen
Tageskarten Fr. 4.-, an den besonderen Einkaufertagen am 20., 21., 22. April ungültig.
Die Billette einfacher Fahrt sind zur Rückfahrt innert 6 Tagen gültig; sie müssen jedoch in der Messe abgestempelt werden.
1966 Beteiligung der Gruppen:
Werkzeugmaschinen- und Elektroindustrie

Metallbau AG, 8047 Zürich

Bei den ansprechend präsentierten *Stahltüren* sticht sofort die erhebliche Verbesserung im Finish in die Augen. Dazu tragen die jetzt erhältlichen Türzusätze, wie Alumanschild in der Schlosspartie, beidseitiges Aluman-Schwellschild sowie die verbesserte, profilierte Glasfassung wesentlich bei. Zusammen mit weiteren fertigungstechnischen Verbesserungen darf erwartet werden, dass die einwandfrei schall- und wärmeisolierten, masshaltig bleibenden und verwindungsfreien Stahltüren *Norm (R)* auf steigendes Interesse der Bau-fachleute stossen werden.

Gänzlich neu ist das Sortiment der *Kleinbelüfter*, welches am Beispiel einer Ventilationsanlage V 150 dargestellt wird. Diese Anlage entspricht den neuen technischen Anforderungen für Kleinbelüftungsanlagen und ist unter BZS 65.4.2. zugelassen. Die Hauptmerkmale unter anderem sind staubfreies Ventilatorgehäuse, Schall-dämpfer, Ausrüstung mit Elektromotor, vollständig verdrahtet, Not-leuchte, Anschlusshebel bis Wandklemme, Auslieferung als fertig gespritzte Anlage.

Das gezeigte *Storenprogramm* für Motor- und Kurbelantrieb sowie Schnurzug weist bei den Rollstoren beträchtliche Verbesserungen auf. Sie betreffen die Beflockung der Lamellen an den Berührungs-flächen sowie die neuartige Lamellenlagerung in Kunststoff. Wie ein auf wissenschaftlicher Basis durchgeführtes Versuchsprogramm ergab, wurde eine ganz bedeutende Verminderung der Lärment-wicklung selbst bei starkem Wind erzielt.

Das *Brief-Milchkasten-Sortiment*, bisher bestehend aus einer preis-günstigen Stahl- und einer Ganz-Leichtmetall-Linie für höhere An-sprüche, wird ergänzt durch erstmals gezeigte Stahl-Aluminium-Ausführung. Merkmale sind durchlaufende Einwurflappe mit Na-mensschildaussparung, glatte Aussenfront, Briefkasten senkrecht und innenliegend an Milchkastentür angebaut. Die gezeigten Brief-Milch-kasten der Serie AS3 weisen ebenfalls eine wesentliche formale Ver-besserung auf, wobei auf Wunsch eine Ergänzung zu einer Ganz-Aluminiumfront, wie auch das Anbringen von Hartplatten in freiem Farbspiel möglich ist.

Hasler AG, Bern Telephonie, Elektronik, Präzisionsmechanik

Halle 23, Stand 7604; Halle 25, Stand 8573; Halle 11, Stand 4181
In Halle 23, Stand 7604, kommen die Produkte der Sektoren Tele-phonie, Elektronik, Geschwindigkeitsmesser und Verkehrsregelungs-anlagen zur Darstellung. Hauptanziehungspunkt des Telephonie-bereichs dürfte die instruktive Demonstration der Zeitimpuls-zählung sein. Dieses Taxierungssystem, welches eine gerechtere und ver-feinerte Gebührenverrechnung bringt, wird gegenwärtig im ganzen schweizerischen Telephonnetz eingeführt. Die Hasler AG war an der Entwicklung der notwendigen Stromkreise und Apparate mass-geblich beteiligt. An den speziell für die ZIZ-Taxierung gebauten Kassierstationen mit Speicherspeicher und Einzelabkassierung der ein-geworfenen Münzen kann der Besucher eine Lokal- oder Fernver-bindung herstellen und Verbindungsaufbau sowie Taxierung auf einem Leuchtschema verfolgen.

Die Tochtergesellschaft Hasler-Signal stellt eine elektronische Steuerbuch für Verkehrsregelungsanlagen aus, die Teil einer gros-sen Anlage zur zentralen Steuerung von 30 Kreuzungen der Via Olim-pica in Rom bildet; auf einem Planausschnitt wird die Wir-kungsweise demonstriert. Der eingebaute Zentralregistrierapparat ermöglicht die Ueberwachung bzw. Registrierung der «Grünen Wel-le» (Dauer, Wechsel), von Alarmierungen, Betriebsart (manuell, automatisch) usw. Die bewährten Messgeräte für den öffentlichen und privaten Verkehr — anzeigende und registrierende Geschwin-digkeitsmesser, Farbscheibentachograph — sind zum Teil in Betrieb, so dass ihre Wirkungsweise gut ersichtlich ist; erwähnt seien ferner die Mess- und Kontrollapparate für die Industrie sowie der Achs-büchsen-Kilometerzähler, der die Revision des Rollmaterials nach einer bestimmten Strecke erlaubt und damit gegenüber der früher üblichen Revision nach bestimmter Zeit eine bedeutend bessere Ausnützung des Rollmaterials gestattet.

Halle 25, Stand 8573: Die bewährten Hasler-Frankiermaschinen sind heute unentbehrliche Rationalisierungsmittel. Der automatische Briefzuführapparat gestattet, in der Minute 60 Briefe zu frankieren. Dank der neuen, sehr preisgünstigen Frankiermaschine F 66 kön-nen sich nun auch Kleinbetriebe, Anwalts- und Ingenieurbüros usw. die Vorteile des maschinellen Frankierens nutzbar machen.

Die grosse Neuheit des Jahres 1966 am Stand 4181 in Halle 11 ist die HASLER-Registrierkasse SK, eine elektrische Kleinkasse mit ein-em oder zwei Zählwerken, mit gedruckter Abrechnung, mit geschnit-tenem Bon oder Quittungsdruck. Ausserdem wird ein neues Kassier-system für Selbstbedienungsgeschäfte gezeigt. In Verbindung mit der noch jungen Technik der automatischen Datenerfassung an der Verkaufsstelle mittels dem optisch-elektronischen Leser HASLER IRIS III tragen die HASLER-Registrierkassen SM in vorzüglicher Art bei zur Rationalisierung des Rechnungswesens der Filialbetriebe und Warenhäuser.

In jedes Haus



Colimbis
Bodentreppe
aus Holz

Colimbis
Scherentreppe
aus Leichtmetall

Leichteste Handhabung
Höchste Stabilität
Beste Verarbeitung
Keinerlei Raumbedarf
auf dem Dachboden

Ein Fabrikat
mit Wehrli



Jede Treppe wird nach Mass
ohne Aufpreis angefertigt.

**Neben
der bewährten
Aufzugstreppe
der COLUMBUS-
Flachdachausstieg**

mit Scherentreppe,
die ideale Konstruktion
für das Flachdach.

Saubere Verarbeitung,
prompte Bedienung,
grosszügiger Kundendienst
sind uns ein besonderes
Anliegen.

Scherentreppe schweiz. Pat.

Mühlberger & Co., 9000 St. Gallen

Rorschacherstrasse 53, Telefon 071 / 24 65 22

Dachholz wirksam imprägnieren!

Viele kostspielige Reparaturen am Dach lassen sich vermeiden, wenn das Holz von Anfang an mit XYLAMON gegen Hausbock, Holzwurm und Schwamm geschützt wird.

XYLAMON — Grundier- und Holzschutzmittel für jeden Zweck.

scheller AG zürich

Postfach, 8021 Zürich Telefon 051/32 68 60

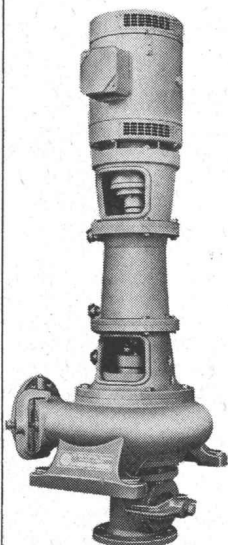
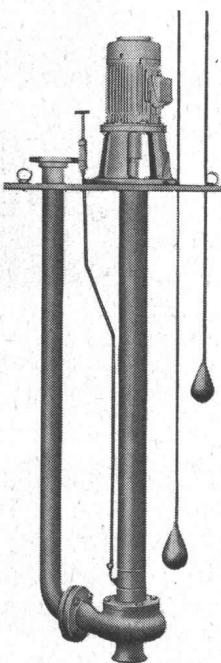
XYLAMON

hält Holz gesund

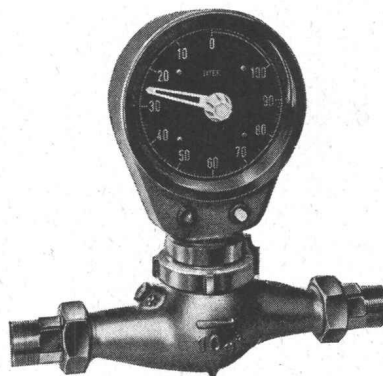
3110 Münsingen, Telefon 031 6810 84
Bieri Pumpenbau AG
 Représentants pour la Suisse romande: Bureau technique A. Coutau - C. Martin
 15, rue des Eaux-Vives, 1200 Genève, téléphone 022 36 79 20

Hochdruck-Zentrifugalpumpen
 Niederdruck-Zentrifugalpumpen
 Fäkalien- und Abwasserpumpen
 Kühlmittelpumpen

Selbstansaugende Wasserringpumpen
 Vollautomatische Hauswasserpumpen
 Selbstansaugende Baupumpen
 Spezialausführungen



Luzerner Zähler



Impulsgeber
 Dosierzähler
 Oelzähler
 Wasserzähler
 Gaszähler

Gas- und Wassermesserfabrik AG

6002 Luzern Tel. 041 / 41 24 24

Stand 4860 Halle 13

Fugenabdichtungen - unser Hobby

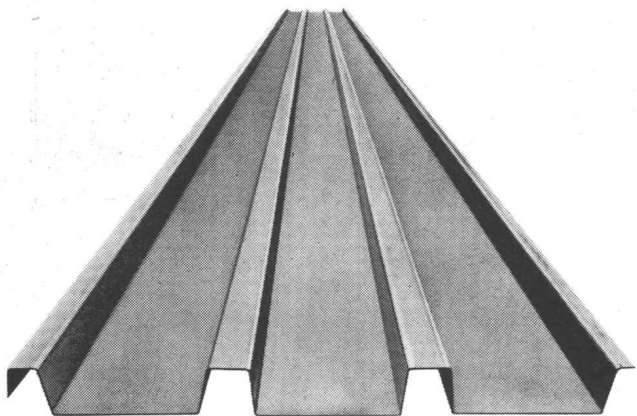
Die Isotech dichtet jede Fuge bei Fassaden, Schwimmbädern, Kläranlagen, Straßen, Fluggpisten, Kraftwerken und alle anderen dazu. ■ Die Isotech arbeitet mit geschulten Equipen, größtem Park an Spezialmaschinen und allen geeigneten Kitt- und Vergußmassen. ■ Die Isotech verarbeitet neutral jedes Dichtungs-Material: Iglas, Nerax, Paltox, Plax, Butyl, Thiokol-Kitte wie PRC, Gomastit, Secomastic, 3 M - Weatherbean, Formflex oder Bitumen/Kautschuk-Mischungen wie Flintseal, und öl-, treibstoff- und temperaturbeständige Vergußmassen.

Fugenabdichtungen
 Beratungs- und Ausführungsdienst

ISOTECH AG

Winterthur Hegmattenstraße 20, Tel. 052 727 26
 Bern Güterstraße 22, Tel. 031 285 77
 Lausanne Grand-Chêne 2, Tel. 021 22 25 68
 Zürich Oberdorfstraße 23, Tel. 051 47 75 09
 Berlin Bayrische Straße 20, Tel. 87 86 81

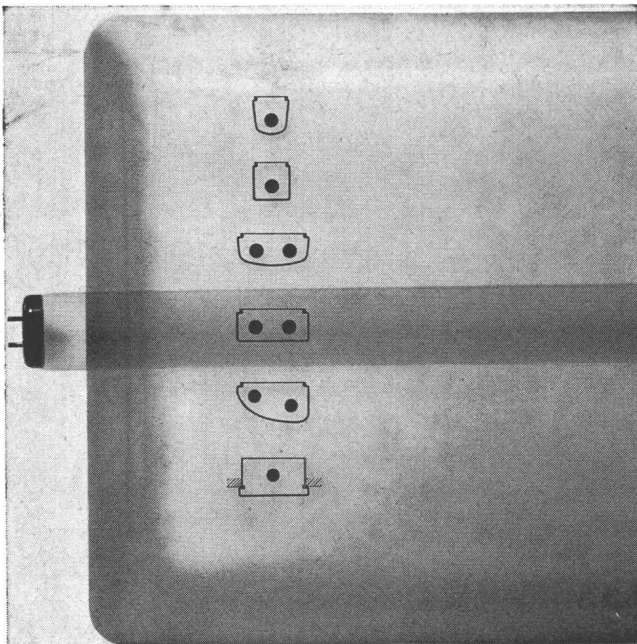
Profil-Blech für Hochbau



Unsere Liste 44/101 über profilierte Hochbau-Bleche enthält 44 Typen mit total 156 Sorten für alle Arten von Dächern, Decken und Wänden.

KOENIG

Dr. Ing. Koenig AG, 8953 Dietikon, Tel. 051/88 26 61



Die Fluoreszenzbeleuchtung hat sich für Arbeitsräume durchgesetzt. Das vom Bauherrn geforderte Beleuchtungsniveau wird immer höher. — Die grosse Auswahl von Leuchten, die wir dem Interessenten bieten, gibt ihm die Gewissheit für jeden Zweck die richtige Leuchte zu finden. Wenden Sie sich an Ihren Elektroinstallateur oder direkt an uns. Unsere Fachleute beraten Sie gerne. — BAG Bronzewarenfabrik AG Turgi.

Filiale Zürich, Konradstr. 58, 8005 Zürich (Tel. 051 / 44 58 44)
BAG Exclusive, Pelikanstr. 5, 8001 Zürich (Tel. 051 / 25 73 43)

BAG TURGI

K. Rütschi AG, Pumpenbau, Brugg

Halle 5, Stand 1005

Es ist erfreulich, festzustellen, wie diese auf dem Pumpenbau führende Firma jedes Jahr mit interessanten Neukonstruktionen aufwarten kann. Dem Wunsche der Praxis, je länger je mehr über Pumpen zu verfügen, die möglichst wenig Platz einnehmen und zudem ganz oder weitgehend wartungsfrei sind, ist die Ausstellerin rasch nachgekommen. So fällt es auf, dass viele Pumpen, die früher horizontal gebaut wurden, heute vertikal angeordnet werden. Die Platzeinsparung, besonders bei mehrstufigen Hochdruckpumpen, ist sehr beachtlich.

Eine neuartige Erweiterung der infolge ihrer einfachen Montage so beliebten Rohreinbaupumpe stellt die sog. «In-Line»-Pumpe (Bild 1) dar. Sie ist im Prinzip nichts anderes als ein liegendes Spiralgehäuse, das waagrecht in die Rohrleitung eingebaut wird. Der Motor sitzt vertikal entweder direkt auf dem Pumpenflansch oder einem Untersatz, in welchem die Lagerung samt Kupplung untergebracht ist. Wo die Pumpe zu schwer wird, ist sie auf der Unterlage abgestützt.

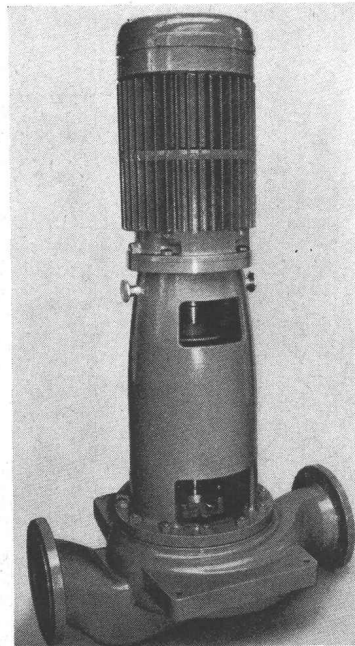


Bild 1. In-Line-Pumpe mit doppelter Lagerung

Neu ist auch die *automatische Druckerhöhungspumpe*. Sie dient zur Erhöhung des Netzdruckes und kann wie eine Armatur in jede Rohrleitung eingeflanscht werden. Sie ist praktisch ein Stück der Rohrleitung mit eingebautem Unterwassermotor. Neu ist die patentierte Vorrichtung, dass der Läufer bei Stillstand der Pumpe durch die Strömung nach hinten geschoben wird, so dass der Durchfluss — ohne Rückschlag- oder Umlenkklappe — voll gewährleistet ist. Für Wasserversorgungen, deren Pumpwerk bei Spitzenentnahmen unter Druckabfall leidet, eröffnet diese automatische Rohrpumpe neue rationelle Möglichkeiten, den betreffenden Strängen nachzuhelfen.

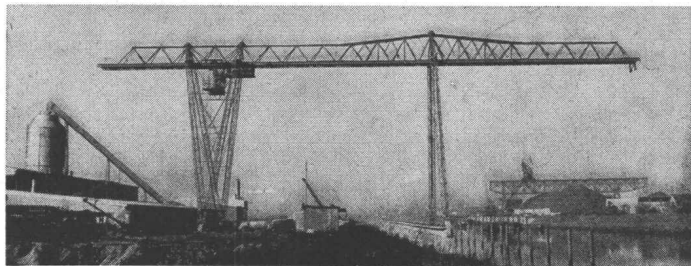
Für Wasserversorgungen sind zwei *Tauchmotorpumpen* sowie eine horizontale fünfstufige *Hochdruckpumpe* mit 125-mm-Stutzen als Muster eines umfassenden Lieferprogrammes zu sehen.

Aus der Baureihe *Abwasserpumpen* sind zwei Modelle der kleinsten Ausführung (80-mm-Stutzen) auf dem Stand vertreten, das eine für horizontale Aufstellung in einem Trockenschacht, das andere als vertikal eintauchendes Aggregat samt Traggestell und Schwimmerschaltung.

Viele Besucher werden die stopfbüchsenlosen *Perfecta-Umwälzpumpen* mit Schauglas für Zentralheizungen als alte Bekannte begrüßen, sind sie doch seit 15 Jahren in der Schweiz und in der weiten Welt zu einem Begriff im Installationsfach geworden. Ins gleiche Gebiet gehören auch die Rohreinbaupumpen mit und ohne Stopfbüchse für Gebrauchswarmwasser, wobei je nachdem, ob die Pumpe gewartet werden kann oder ob das Wasser enthärtet ist, der einen oder anderen Ausführung den Vorzug gegeben werden soll.

Die vielen *Sonderausführungen* von Pumpen interessieren in erster Linie die Besucher aus der chemischen Industrie. Neben einer grösseren Auswahl an modernsten stopfbüchsenlosen Aggregaten, für die verschiedensten Flüssigkeiten, verdienen die bereits erwähnten «In-Line»-Pumpen besondere Beachtung. Ein grosses Leistungsfeld für genormte Niederdruckpumpen ist sehr instruktiv. Zur Veranschaulichung ist in jedem einzelnen Feld das zugeordnete Lauf-rad befestigt.

«WICO» Viermotoren-Verladebrücken für hohe Leistungen



Erstklassige Referenzen in der Schweiz und im Ausland

für Lager-, Stapel- und Umschlagplätze, Binnen- und Seehäfen, für Haken- und Greiferbetrieb, in Stahlrohrkonstruktionen, mit genormten DEMAG-Kranausrüstungsteilen, in Ein- und Zweiträger-Ausführung bis 30 t Tragkraft.



F.SÜFFERT-BÜRNER A.G.

Tel. (061) 34 02 10

4002 BASEL

Aeschengraben 5

FEUER- FESTE ERZEUG- NISSE

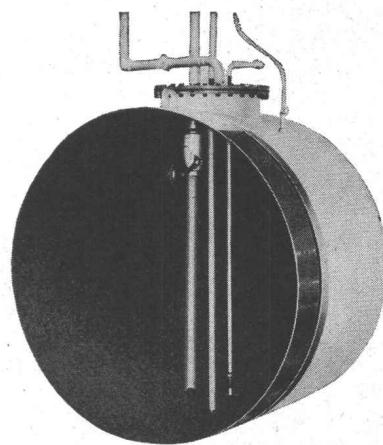
aus Schamotte
Sillimanit, Korund
Karborundum
Leichtqualitäten
Säurebeständige
Erzeugnisse

Steinzeug-
Bodenplatten



TONWERK LAUSEN AG

Mannesmann-Behälter



Haushaltsbehälter

nach DIN 6622 für Zimmeröfen

Batteriebehälter

nach DIN 6620

zur Aufstellung in Kellerräumen

Unterirdische Lagerbehälter

nach DIN 6608

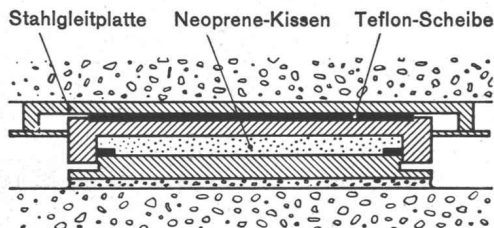
ein- und doppelwandig

JACCAZ

Fässer und Zubehöre

8105 Regensdorf

Telefon 051 / 94 49 97



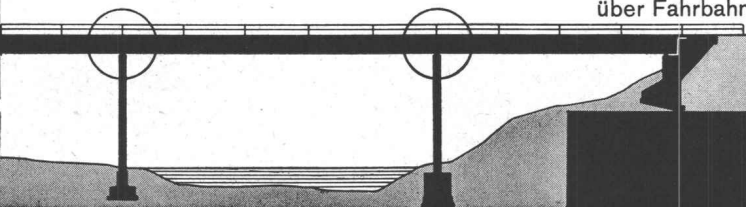
proceq

Proceq SA Postfach Zürich 34 051 - 47 78 00

Auflager für den Hoch-, Tief- und Brückenbau

aus Stahl, Neoprene und Teflon zur Aufnahme und Übertragung von Kräften und Bewegungen.

Vielfältiges Typenprogramm. Für jeden Bedarfsfall das geeignete Lager. Bitte verlangen Sie unsere Unterlagen über Fahrbahnübergänge.



proceq

STS

Schweiz. Technische Stellenvermittlung
Service Technique Suisse de placement
Servizio Tecnico Svizzero di collocamento
Swiss Technical Service of employment

8004 Zürich, Lutherstrasse 14, Telefon (051) 23 54 26.

Industrie-Abteilung

- 6079 **Ingenieur-Kaufmann**, vorzugsweise **Absolvent HTL, Elektronik-Starkstrom**, mit aktiver Verkaufspraxis, für Verkauf von elektr. Schaltgeräten. Sprachen: Deutsch, Franz., evtl. Italienisch. Ital. Grossunternehmen für seine Verkaufsniederlassung in Zürich.
- 6077 **Absolvent HTL, Maschinenbau**, oder erfahrener Konstrukteur, mit Praxis in Konstruktionsbüro. Bearbeitung von Projekten und Offerten für Kran- und Transportanlagen. Gewandtheit im mündl. und schriftl. Verkehr in deutscher und franz. Sprache. Ferner: **Konstrukteur**, mit einigen Jahren Konstruktionspraxis, für Kranbau. Alter: 23—40 Jahre. Aufzug- und Kran-Fabrik Zürich.
- 6075 **Absolvent HTL od. erfahrener Heizungstechniker** als Gruppenleiter für wärmetechn. Anlagen. Ferner: **Heizungs- oder Lüftungszeichner**. Spezialfirma für mod. wärmetechnische Einrichtungen, Bern.
- 6073 **Absolvent HTL, Fachrichtung Maschinenbau**, mit einigen Jahren Konstruktionspraxis, nach Einarbeitung als Gruppenführer vorgesehen. Mittlere grosse Maschinenfabrik Ostschweiz.
- 6049 **Heizungstechniker (möglichst Absolvent HTL)**, mit mehrjähriger Erfahrung, selbständig in Projekt, Berechnung u. Ausführung sämtl. Heizungssysteme. Zentralheizungs-Firma in Bern.
- 6047 **Ingénieur diplômé ou ingénieur-technicien textile** s'intéressant aux problèmes de fabrication dans la TECHNIQUE DU VERRE et des TEXTILES DE VERRE, comme adjoint du chef de fabrication de la Filature. En outre: **Ingénieur expérimenté**, rompu aux problèmes de fabrication et de la conduite du personnel, pour reprendre dans un an le poste de CHEF d'EXPLOITATION. Entreprise vaudoise.
- 6027 **2 young qualified toolmakers**, having some experience, for toolroom attached to small but modern Presse shop. Single men preferred. Working knowledge of English essential. Selected applicants will be

interviewed in Zurich. Pressworks in Scotland, applications requested in English on STS-forms.

- 251 **Employé technico-commercial** ayant une formation de base technique sur le bois ou le métal pour remplir le poste de: aide-calculateur de prix pour installations de magasins. Bilingue (français, allemand). Age moins de 30 ans. Ville, ct. Neuchâtel.

Bau-Abteilung

- 6136 **Ingenieur oder Absolvent HTL, Hochbau**, mit langjähriger Praxis im Hoch- oder Kaminbau, für Projektierung und Ausführung von Ofen- und Kaminanlagen. Ofen- und Kaminbau firma Zürich.
- 6134 **Hochbauzeichner**, mit Praxis, für Projektierung und Ausführung gelegentl. Bauführung von Geschäfts-, Wohn- und Umbauten. Kleineres Architekturbüro Zürich.
- 6132 **Eisenbetonzeichner**, mit Praxis, für Bauaufgaben des Hochbaues. **Tiefbauzeichner**, mit Praxis, für Strassenbau, Kanalisation, Abwasserreinigung und Ortsplanung. Ingenieurbüro Luzern.
- 6130 **Absolvent HTL, Tiefbau**, mit mehrjähriger Praxis in der Statik sowie Interesse an administrativen Arbeiten. Ferner: **Tiefbauzeichner** für interessante Bauaufträge. Ing.-Büro Kt. Zürich.
- 6128 **Absolvent HTL, Hochbau**, mit Erfahrung in Bauführung, Offert- und Abrechnungswesen, für Beaufsichtigung und Leitung eines Schulhausneubaues im Münstertal, Kt. Graubünden. Anstellungsdauer ca. 1½—2 Jahre, evtl. länger. Architekturbüro Engadin.
- 6126 **Absolvent HTL, Hochbau**, mit Wettbewerbserfahrung, für Entwurf von Bauaufgaben (Schulhaus, Verwaltungsgebäude). Kleineres Architekturbüro, Vaduz FL.
- 6124 **Absolvent HTL, Hochbau**, mit Praxis, auch in Bauführung, für Bearbeitung von Verwaltungs-, Hotel- sowie Wohnbauten. Kleineres Architekturbüro Luzern.
- 6122 **Dipl. Bauingenieure ETH oder EPUL**, mit einigen Jahren Praxis, gute Statiker, für Hoch- und Tiefbauten (Eisenbeton-Stahl-Holz), für Ingenieurbüros in Zürich und Bern. Ferner: **Eisenbetonzeichner** mit Praxis, für Büro Zürich. Ing.-Büro in Zürich mit Zweigniederlassung in Bern.
- 6120 **Dipl. Bauingenieur od. Absolvent HTL, Eisenbeton**, mit Praxis, für Projektierung und statische Berechnung v. Eisenbeton-Stahl evtl. Holz. Arbeitsvorbereitung für Bautechniker und -zeichner, Plan- und Baukontrolle. Ferner: **Eisenbetonzeichner** für Planbearbeitung in Eisenbeton-Stahl u. evtl. Holzbau (inkl. Baukontrolle). Ingenieurbüro Zürich.

TREPPEN und BODENBELÄGE in HARTKUNSTSTEIN OTTO GAMMA KG. 8038 ZÜRICH



Fernheizkraftwerk der ETH

Wir suchen per sofort oder nach Uebereinkunft

Ingenieur-Techniker HTL oder gut qualifizierten Techniker

mit Erfahrung auf dem Gebiet der Heizungs- und Lüftungstechnik für die Projektierung, Montage und Ueberwachung unseres Wärmeverteilnetzes und der Klima- und Lüftungsanlagen der ETH-Gebäude.

Gut bezahlte Dauerstelle mit ordentlicher jährlicher Gehaltserhöhung und Aufstiegsmöglichkeit in höhere Gehaltsklassen nach Leistung und Bewährung. Gut ausgebaute Sozialleistungen und Pensionsberechtigung.

Offerten mit Lebenslauf, Zeugnisabschriften und Foto sind zu richten an das Fernheizkraftwerk der Eidg. Technischen Hochschule, Sonneggstrasse 3, 8006 Zürich (Tel. 32 73 30).

Zur Ergänzung unseres Teams suchen wir per sofort oder später

Architekten Bautechniker Bauzeichner

zur möglichst selbständigen Mitarbeit an vielseitigen und interessanten Aufträgen.

Peter J. Moser & Creed Kuenzle, dipl. Architekten ETH/SIA
8008 Zürich, Münchsteig 10, Telefon 47 87 87

Baudepartement des Kantons Thurgau

Beim kantonalen Hochbauamt in Frauenfeld ist folgende Stelle zu besetzen:

1 Hochbauzeichner oder Hochbautechniker

für vielseitige Planungsaufgaben und eventuell Bauführung.

Verlangt werden: Initiative, gute Fachkenntnisse, einwandfreier Charakter.

Geboten wird: Zeitgemässes Salär im Rahmen des neuen Besoldungsregulatives. 5-Tage-Woche, Pensionskasse. Weitgehend selbständige Tätigkeit in angenehmem Arbeitsklima.

Eintritt: Nach Vereinbarung.

Anmeldung: An das Baudepartement des Kantons Thurgau, unter Beilage von Lebenslauf, Zeugnisabschriften, Photo und Angaben über die bisherige Tätigkeit.

Auskunft erteilt: Kantonales Hochbauamt, Frauenfeld, Tel. (054) 7 31 61, intern 295.

Elektrizitätswerk der Stadt Winterthur

Wir suchen für unsere Abteilung Leitungsbau

Vermessungszeichner

als **Chef** des Planbüros.

Initiativem Mitarbeiter bieten wir weitgehende Selbständigkeit in der Führung eines kleinen Personalstabes.

Handschriftliche Bewerbungen mit den üblichen Unterlagen erbitten wir an das

Elektrizitätswerk der Stadt Winterthur
Untere Vogelsangstrasse 11, 8400 Winterthur

Strassenaufseher-Stellen

Beim. Aarg. Tiefbauamt sind zusätzliche

Strassenaufseher-Stellen

zu besetzen.

Anforderungen: Abgeschlossene Berufsschule oder gleichwertige Ausbildung. Erfahrung im Strassenunterhalt und allgemeinem Tiefbau. Selbständige Erledigung von einfachen Zeichner-, Vermessungs- und Schreibarbeiten. Fähigkeit zur Führung von Arbeitsgruppen. Es besteht die Möglichkeit, sich während einiger Zeit einzuarbeiten.

Besoldung:
Stellenantritt: Nach Vereinbarung

Anmeldungen: Handschriftlich unter Angabe von Referenzen und Beilage von Zeugnissen an die unterzeichnete Amtsstelle.

Aarau, den 24. März 1966

Aarg. Baudirektion



Wir suchen für unser zentrales Planungsbüro in Olten

Bauingenieur

für abwechslungsreiche und interessante Tätigkeit auf dem Gebiete der

Planung und Bauleitung von Industriebauten

Bearbeitung von Spezialaufgaben bautechnischer Natur

Einsatzfreudiger Persönlichkeit mit abgeschlossener Hochschul-, evtl. Technikumsausbildung als Bauingenieur bieten wir ausbaufähige Dauerstelle mit sehr guter Entlohnung, Personalversicherung und 5-Tage-Woche.

Offerten mit den üblichen Unterlagen oder Anmeldung zu einer orientierenden Besprechung sind erbeten an

AG **HUNZIKER** +CIE

Gesucht in einem neuzeitlichen Architekturbüro in St. Moritz

1 junger Hochbauzeichner

Guter Darsteller, sauberer Zeichner mit rascher Auffassungsgabe. Bewerber mit 2- oder 3jähriger Berufserfahrung erhalten den Vorzug.

Handschriftliche Bewerbungen mit Lebenslauf und Zeugniskopien, Foto, Angabe des frühesten Eintrittsdatums sowie Saläranspruch sind zu richten unter Chiffre ZL 5715 an Mosse-Annoncen, 8023 Zürich.

Schreiner — Anschläger — Montagegruppe

übernimmt noch Arbeit auf Glas, Fenster, Innenausbau, vorfabrizierte Fertighäuser.

H. Schock, Tödistrasse 12, 8600 Dübendorf

Jos. Kaeser Stahlbau AG. 4512 Bellach SO



**Konstruktionen
Profilpresswerk
Schweisswerk**

Hetzer

in allen Formen und Grössen
vorteilhafte Preise kurze Lieferfristen
Nennen Sie uns Ihre Wünsche!
Verlangen Sie Offerten von der

**Holzbau
AG
Lungern**



6078 Lungern am Brünig Tel. 041 85 61 44/45

Stellenausschreibung

Die Baudirektion, vertreten durch den Oberingenieur des II. Kreises, schreibt infolge bevorstehender Pensionierung des heutigen Stelleninhabers die Stelle des

Oberwegmeisters

und Amtsschwellenmeisters für das Amt Schwarzenburg aus.

Aufgaben: selbständige Ausführung von Strassen- und Wasserbauarbeiten (Unterhalt, Korrekturen) mit Unternehmungen und zum Teil mit eigenen Regiegruppen. Organisation und Ueberwachung des Strassenunterhalts sowie Bearbeitung von strassen- und baupolizeilichen Fragen.

Anforderungen: Ingenieur-Techniker HTL oder evtl. gut ausgewiesener Bauführer mit mehrjähriger praktischer Tätigkeit im Strassen- und Wasserbau. Gewandtheit im schriftlichen Ausdruck und im Verkehr mit Privaten und Behörden. Fähigkeit zur Führung einer grösseren Personalgruppe.

Besoldung: im Rahmen der Besoldungsverordnung je nach Alter und Praxis, zusätzlich Spesenentschädigung und Autokilometervergütung.

Stellenantritt: sobald wie möglich.

Anmeldung: handschriftlich mit Lebenslauf sowie Beilage von Ausweisen über bisherige Tätigkeit bis **14. April 1966** an den Oberingenieur des II. Kreises, Thunstrasse 18, 3005 Bern. Nähere Auskunft erteilt der Unterzeichnete, Telefon 031 / 64 42 39.

Für die Baudirektion des Kantons Bern
Der Oberingenieur des II. Kreises

H. Freudiger

Wir suchen in kleineres Baugeschäft in Zürich

Bautechniker/Bauführer

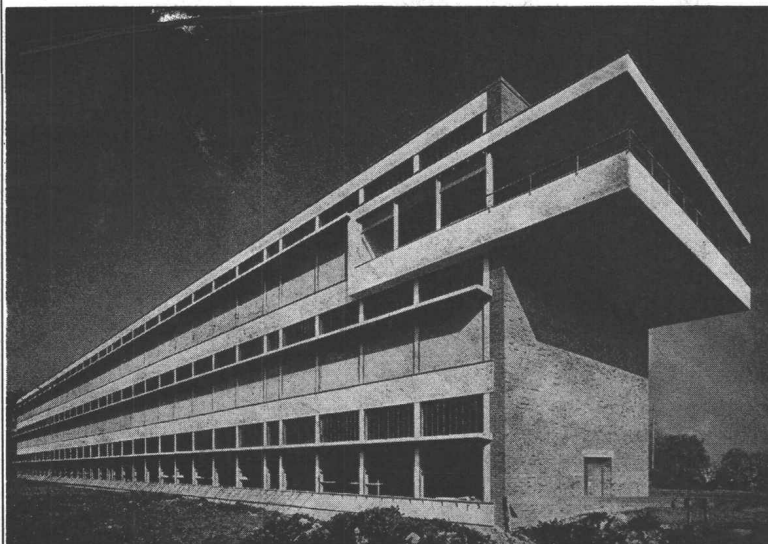
evtl. Polier

für die selbständige Ausführung von Bauarbeiten und Führung einer Bauequipe, Abrechnungen, Zahltag. Bei Eignung selbständige, gut bezahlte Position. Offerten von schweizerischen Bewerbern erbeten unter Chiffre ZG 5704 an Mosse-Annoncen, 8023 Zürich.

Bautechniker gesucht

in mittleres Architekturbüro (Kanton Zürich) für Geschäfts- und Wohnbauten. Bedingung: selbständige Bearbeitung von Projekt und Ausführung.

Offerten sind erbeten unter Chiffre ZF 5705 an Mosse-Annoncen, 8023 Zürich.



Neubau des Schützenhauses Zürich-Albisgütli

Herstellung und Lieferung der Tragelemente Vobag AG, Adliswil-Zürich

Vobag

**AG. für vorgespannten Beton
und Zementwarenfabrik**

Spezialfirma für hochwertige Beton-Vorfabrikation jeder Art

Adliswil-Zürich

Tel. 051 / 91 68 44

Dipl. Architekt ETH

Diplom 1960, nach vierjährigem Auslandsaufenthalt (Skandinavien und England) zurück, sucht Stelle in Zürich.

Anfragen Tel. 051 / 45 63 55

Zu kaufen gesucht

Lagerbaracken

(Occasion oder neu), gut isoliert, zur Lagerung von Blech-
emballagen. Totale Fläche etwa 300 m².

Offerten sind erbeten an

RISI Nahrungsmittelfabrik AG, Postfach, 4104 Oberwil BL
Tel. 061 / 54 25 55

Für meinen Auftraggeber, ETH-Ingenieur und Inhaber einer mittelgrossen, alteingesessenen und gut fundierten Hoch- und Tiefbauunternehmung, suche ich einen

selbständigen Leiter der Tiefbauabteilung

Arbeitsgebiet: Kalkulation, Organisation und Ueberwachung der Baustellen, Verkehr mit Bauherrschaft und Behörden, Personelles.

Geboten wird: direkt dem Inhaber unterstellte, sehr selbständige und gut dotierte Lebensstellung in einem Betrieb, dessen Grösse noch keinen starren Reglementarismus erfordert.

Bewerber schweizerischer Nationalität, die neben soliden Fachgrundlagen und Unternehmungserfahrung Einsatzfreude, Loyalität und echten Teamgeist besitzen, wenden sich an den beauftragten Personalberater.

**INSTITUT
FÜR
PSYCHOLOGISCHE
FORSCHUNG
UND
BERATUNG**

Dr. S. Spörli

Neustadtstrasse 7, 6000 Luzern

Telefon 041 / 2 16 00 (telefonische Anfragen vorzugsweise
Montag bis Freitag von 10 bis 11 Uhr)

Die Anonymität der Bewerber bleibt bis zum formellen Einverständnis zur Weiterleitung der Bewerbung strikte gewahrt.



Patent-Aufzugtreppe

**Grösste Vorteile
auf kleinstem Raum**

FELDMANN & CO. ★ HOLZBAU

3250 Lyss Telephon (032) 84 11 84 **Kt. Bern**

Schweizer Mustermesse, Basel, Halle 8, Stand 3054

Torstahl mit Doppelriegel

**TORSTAHL 42 ist dank
seinem Ausgangsmaterial
besonders gut schweisssbar**



Aktiengesellschaft der
von Moos'schen Eisenwerke
Luzern

rh

Lasierende Holzschutzfarben

color xex

ideal für Fassaden und Innenausbau

Farbmuster und Prospekt durch
Dr. R. Maag AG Dielsdorf
Tel. 051 / 94 12 55

Nationalstrassenbau

Für die örtliche Bauleitung der N 1, Umfahrung Winterthur,
suchen wir

1 Abschnittsbauleiter

1 Aufseher insbesondere für bituminöse Beläge.

Schweizer Bürger, die über Erfahrung im Nationalstrassen-
bau oder ähnlichen Tiefbauten verfügen, sind gebeten, sich
unter Angabe von Referenzen zu wenden an

Ingenieurbüro W., R. & Dr. W. Heierli
Culmannstr. 56, 8006 Zürich, Telefon 051 / 26 46 98



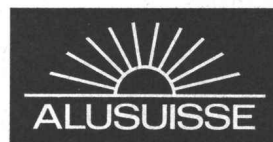
bietet tüchtigem

dipl. Bauingenieur

einen interessanten Posten an für die
selbständige Behandlung von Ingenieur-
aufgaben im Gebiete des Stahlbaues.
(Statische Berechnungen und Objekt-
leitungen.)

Bewerbungen erbeten an

Aktiengesellschaft Conrad Zschokke
8035 Zürich, Wasserwerkstrasse 53
Telefon 051 / 28 94 54
(Chef: H.-R. Holenweg)



Unsere Bauabteilung, welche in Europa und Uebersee
Industrieprojekte bearbeitet, sucht einen

Tiefbauzeichner

Es handelt sich um eine Tätigkeit in der Fabrik- und Kraft-
werkprojektierung. Für eine erfolgreiche Mitarbeit ist mehr-
jährige Berufspraxis sowie Interesse an einer Dauerstelle
erforderlich.

Wir bitten, Angebote mit Lebenslauf, Zeugniskopien, Photo,
Saläranspruch und Adressen von Referenzen einzureichen
an die

SCHWEIZERISCHE ALUMINIUM AG
Personalabteilung
Postfach, 8048 Zürich

Scobalit AG, Zürich

Halle 8, Stand 7056

Dieses Unternehmen fabriziert ausschliesslich glasfaserverstärkte Baustoffe. Das Sortiment der Scobalit-Lichtplatten ist durch drei absolut neuartige und moderne Profile erweitert worden. Diese weisen nicht mehr die üblichen Wellformen auf, sind hingegen durch ihre flache Materialabwicklung in der Lage, die klaren und einfachen Linien am Hochbau wirkungsvoll zu unterstreichen. Die Scobalit-Rasterelemente, die als originelle Ueberdachung des Gemeinschaftsstandes der Baugazette-Firmen eingesetzt wurden, weisen ebenfalls neue Lieferformen auf. Die Scobalit-Rasterelemente zeichnen sich durch überraschend hohe Isolationswerte aus und finden ihren Einsatz als Shed- oder Treppenhausverkleidung, als Vordach oder Hofüberdachung, als neuzeitliche Balkonbrüstung und in vielen anderen Variationen. Mit der Herstellung von glasfaserarmierten, lichtstabilisierten Scobalit-Lichtkuppeln kommt das Unternehmen einem vielseitigen Wunsch der Kundschaft nach. Diese Oblichtkuppeln werden sowohl in rechteckiger, in runder wie auch in quadratischer Ausführung geliefert, wobei zahlreiche Massvarianten angeboten werden. Selbstverständlich sind die Scobalit-Lichtkuppeln sowohl pneumatisch wie auch manuell, einzeln wie auch serienmässig lüftbar.

Die 1965 erstmals in Erscheinung getretene Scobalit-Türe kommt als Fertigelement auf den Bau. Wenn sie einmal angeschlagen ist, entfällt jeder weitere Arbeitsaufwand. Die glasfaserverstärkten Scobalit-Swimming-Pools bieten auffallende Vorteile. Die Bauarbeit erschöpft sich im Antransport und im Absenken des Beckens. Die vorgefertigten Swimming-Pools sind wartungsfrei und mühelos zu reinigen. Der in den Jahren 1964/65 erfolgte starke Ausbau der Fabrikationsanlagen in Nürensdorf ZH hat viel dazu beigetragen, letzte Entwicklungstendenzen auf dem Sektor der glasfaserverstärkten Baustoffe aufzugreifen.

Gesucht auf Büro ETH-SIA

Hochbautechniker – Architekt – Techniker HTL

für Projekt und Ausführung öffentlicher Bauten (Schulhaus-, Spital- und Verwaltungsgebäude).

Mitwirkung an Wettbewerben und Oberbauleitung.

Zeitgemässes Salär und ausgebaute Personalfürsorge.

Offerten mit Angaben über die bisherige Tätigkeit unter Chiffre ZV 5686 an Mosse-Annoncen, 8023 Zürich.

Mittleres Architekturbüro auf dem Platze Olten sucht per sofort oder nach Uebereinkunft

dipl. Bautechniker-Bauführer

für die Ausführung interessanter Bauvorhaben.

Offerten unter Chiffre 20733 an Publicitas, 4600 Olten.

Halle

Schweizer
Mustermesse
Basel

542-1

VON ROLL

Gusseisen und Stahl – «Säulen der Technik»

VON ROLL
Abwasserableitungen
aus Gusseisen, Stahl
und Kunststoff

Halle **8**
Stand 2971

VON ROLL
Kochgeschirr

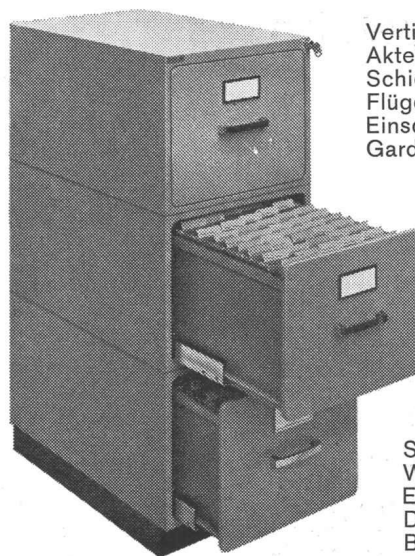
Halle **19**
Stand 6347

SARA AG

Stahlmöbelfabrik

6598 Tenero

093 844 44



Vertikalschränke
Aktenschränke mit
Schiebe-,
Flügel- oder
Einschwenktüren
Garderobenschränke

Schreibtische
Winkelpulte
Einsockelpulte
Dactylos
Bürotische

Schweiz. Mustermesse Stand 8609 Halle 25

LOSINGER

Wir suchen für die Mitarbeit bei der Vorbereitung und Ausführung von bedeutenden Bauvorhaben einen

Bauingenieur

der einige Praxis im Gebiet des Tiefbaus besitzt und an selbständigem Arbeiten interessiert ist. Auch jüngere Bewerber kommen in Frage, da eine fachkundige Einführung geboten werden kann.

Wir bitten Interessenten, die Sinn für Zusammenarbeit in einer Bauunternehmung haben, sich schriftlich oder telefonisch in Verbindung zu setzen mit

LOSINGER + CO AG

Personaldirektion
Monbijoustrasse 49, 3001 Bern, Tel. 031 / 45 22 11

Stellenausschreibung Kanton St. Gallen

Beim Kantonalen Meliorations- und Vermessungsamt ist infolge Erreichung der Altersgrenze durch den bisherigen Inhaber die Stelle des

Adjunkten für Vermessungswesen

neu zu besetzen.

Erfordernisse: Diplom als Vermessungsingenieur oder Kulturingenieur ETH mit Grundbuch-geometerpatent.

Aufgabenkreis: Selbständige Betreuung des Grundbuchvermessungs-, Nachführungs- und Triangulationswesens nebst Verifikationen.

Dienstantritt: 1. Oktober 1966, evtl. nach Vereinbarung.

Besoldung: Nach Uebereinkunft im Rahmen der Dienst- und Besoldungsordnung für das Staatspersonal.

Anmeldungen mit den notwendigen Ausweisen (Bild, Lebenslauf und Zeugnisabschriften) sind **bis 15. Mai 1966** an den Vorsteher des Volkswirtschaftsdepartementes, Herrn Regierungsrat Hans Schneider, Regierungsgebäude, 9001 St. Gallen, zu richten.

St. Gallen, 28. März 1966

Im Auftrage des Regierungsrates
Die Staatskanzlei

Stadt Thun Stellenausschreibung

Beim Stadtbauamt Thun ist die neu geschaffene Stelle eines

Tiefbauzeichners

zu besetzen.

Wir verlangen: Abgeschlossene Lehre als Tiefbauzeichner, mit Praxis, Fähigkeit zu selbständiger Arbeit.

Wir bieten: Interessante Tätigkeit im städtischen Tiefbau (Strassen, Plätze, Kanalisationen usw.). Alternierende 5-Tage-Woche, Pensionskasse. Die Besoldung richtet sich nach der Ausbildung und der bisherigen Tätigkeit gemäss der Dienst- und Besoldungsordnung der Stadt Thun.

Anmeldungen sind an das Stadtbauamt Thun einzureichen.

An der

Eidg. Technischen Hochschule

ist eine

Assistenz-Professur für Planungstechnik

zugeordnet der ordentlichen Professur für Verkehrsingenieurwesen und dem Leiter des Instituts für Orts-, Regional- und Landesplanung,

zu besetzen.

Aufgaben: Leitung des Vertiefungsstudiums und der Planerausbildung sowie Führung von Arbeitsgruppen der Grundlagenforschung.

Amtsantritt: nach Vereinbarung.

Interessenten, Architekten oder Ingenieure mit praktischer Erfahrung in Orts-, Regional- und Landesplanung sind gebeten, ihre Bewerbung unter Beilage eines Lebenslaufes und evtl. wissenschaftlicher Publikationen bis zum 30. April 1966 an den Präsidenten des Schweizerischen Schulrates, Eidg. Technische Hochschule, 8006 Zürich, zu richten.

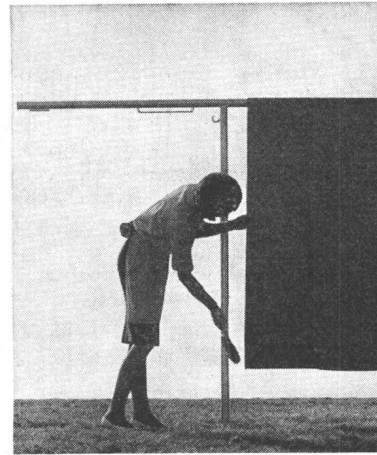
Stufenlos verstellbar

längs des Standrohrs, von bodentief bis über Kopfhöhe, ist nur der Gölz-Wäsche-schirm «Seilspinne». Ein neuer

Prospekt orientiert Sie ausführlich über seine vielen weiteren Vorteile, über unsere Wäschehängen und Teppich-klopfanlagen. Verlangen Sie ihn unverbindlich bei

Gözl-Metallbau
Rotachstrasse 5, 8003 Zürich
Telefon 051 33 44 20

GÖLZ



Gemeinde Richterswil

Stellenausschreibung

Interessante und vielseitige Aufgaben erwarten Sie beim Bauamt unserer in starker Entwicklung begriffenen Gemeinde als

Tiefbauzeichner

oder eventuell als

techn. Angestellter

Besoldung nach Reglement je nach Ausbildung und Fähigkeiten. Kinderzulagen. Beitritt zur kant. Beamtenversicherungskasse obligatorisch. Jeden 2. Samstag frei.

Anmeldungen mit kurzer Darstellung des Bildungsganges, Angabe von Referenzen und Gehaltsanspruch sind unter Beilage von Zeugnissen und einer Foto erbitten bis 16. April 1966 an den

Gemeinderat Richterswil

Stets günstige

Occasion-Cars für Personentransporte

offeriert

Brunau-Garage

Fritz Frei
8002 Zürich, Brunastrasse 89, Tel. 051 / 25 53 55

Tiefbautechniker ATZ

4 Jahre Praxis in Eisenbeton und Brückenbau, sucht interessante Stelle in Zürich oder Umgebung.
Offerten unter Chiffre 31015-42 an Publicitas, 8021 Zürich.

Ingenieurfirma in Bern für Planung, Projektierung und Bauleitung von Hoch- und Tiefbauten sowie für Verkehrs- und Transportplanung **sucht**

Tiefbauingenieur

Dipl. Ing. ETH oder Ing.-Techn. HTL

als Leiter der Abteilung Bahn- und Strassenprojektierung. Einem anpassungsfähigen, initiativen Bauingenieur im Alter von 30 bis 40 Jahren bieten wir Gelegenheit zur selbständigen Bearbeitung interessanter Tiefbauarbeiten.

Bewerber, die sich über Erfahrung im Strassen- und Autobahnbau ausweisen können und fähig sind, mehrere Projektierungs- und Bauleitungsequipen zu leiten, finden in unserem Ingenieurteam eine verantwortungsvolle Tätigkeit mit entsprechenden Kompetenzen.

Bitte senden Sie Ihre Bewerbung mit den üblichen Unterlagen unter Chiffre S 120403 an Publicitas, 3001 Bern.

Dipl. Tiefbautechniker

mit mehreren Jahren Praxis in Projektierung und Bauleitung im Strassenbau sucht neuen Wirkungskreis.
Offerten unter Chiffre ZW 528 an Mosse-Annoncen, 8023 Zürich.

Bauzeichner / Bauführer

mit mehrjähriger Praxis in verschiedenen Spezialgebieten sucht neuen Wirkungskreis. Platz Zürich bevorzugt.
Offerten unter Chiffre ZA 532 an Mosse-Annoncen, 8023 Zürich.

Unterlagsböden

Ing. A. Tobler, Zürich
Fugenlose Bodenbeläge

Kunstholzbeläge

Unsere Architekturabteilung sucht erfahrene, zuverlässige

Bautechniker Bauzeichner(in)

zur Bearbeitung von grösseren Ueberbauungen. Gut bezahlte Dauerstelle mit angenehmer Zusammenarbeit. Fünftagewoche, 3 Wochen Ferien. Wir erwarten Sie gerne zu einer Besprechung.



Quiba AG, Weinbergstrasse 149, 8006 Zürich, Tel. 26 97 12

Ingenieurbüro der Westschweiz

sucht für die Abteilung Armierter Beton

Tiefbau-Ingenieur

mit Diplom ETH oder Polytechnikum Lausanne.

Guter Statiker mit Erfahrung in Berechnung und Aufstellen von Plänen.

Schriftliche Offerten mit Lebenslauf, Zeugnisabschriften, Referenzen und Ansprüchen sind zu richten an Publicitas Sitten unter Chiffre P 28546-33.

REPUBLIQUE ET CANTON DE NEUCHÂTEL DÉPARTEMENT DES TRAVAUX PUBLICS CONCOURS D'ARCHITECTURE

Le délai pour la remise des projets pour la construction d'une cité universitaire à Neuchâtel est prorogé jusqu'au

**vendredi 26 août 1966
18 heures**

Le programme du concours peut être obtenu au département des Travaux publics, Intendance des bâtiments de l'Etat, château de Neuchâtel, contre le versement d'une somme de 100 francs.

Le conseiller d'Etat
chef du département des Travaux publics
C. Grosjean

Gesucht in Architekturbüro im Zürcher Oberland

Hochbauzeichner

Guter Darsteller, sauberer Zeichner, mit praktischer Erfahrung.

Tätigkeitsgebiet:

Planbearbeitung von öffentlichen Bauten, Industrie- und Wohnbauten.

Wir bieten:

Weitgehend selbständige, interessante und vielseitige Tätigkeit. 5-Tage-Woche. Leistungslohn.

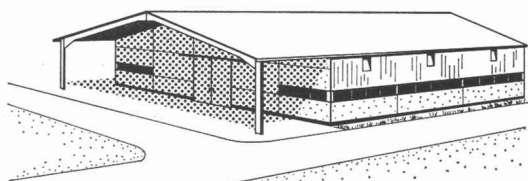
Eintritt nach Uebereinkunft.

Interessenten, die Sinn für Zusammenarbeit in einer Gruppe junger Mitarbeiter bei gutem Arbeitsklima haben, bitten wir, sich schriftlich oder telephonisch in Verbindung zu setzen mit:

W. Christen, Architekt

8340 Hinwil, Walderstrasse 2, Telefon 051 / 78 12 67

Stahl-Hallenbau



Industriebauten, Lager- und Ausstellungshallen, Garagen, Kraneinbau, Leichtmetall-Al-Hallen, Baukastensystem, schlüsselfertig oder durch Selbstmontage, kurze Lieferzeit, bis 36 m freie Überspannung.

E. Ruoss, Ingenieurbüro, 8051 Zürich, Tel. 051 41 99 62, Saattenstr. 24



SAUNA

NACH FINNISCHEN VORSCHRIFTEN
PRIVATSAUNEN + ÖFFENTL. ANLAGEN
OFENBAU
SAUNA-ZUBEHÖR
BESTE REFERENZEN

PROSPEKTE VERLANGEN
TEL. 052 21440

MUBA SAUNAHAUS CAMPINGPLATZ

Sauna-Bau A.G. 2500 Biel

Unions-
gasse 9

Junger

dipl. Tiefbautechniker

mit 3jähriger Berufspraxis sucht neuen Wirkungskreis auf Ingenieurbüro oder Unternehmung. Bevorzugtes Arbeitsgebiet: Strassenbau, Kanalisation und Eisenbeton. Frühester Stellenantritt: 1. August 1966.

Angebote sind erbefen unter Chiffre ZT 524 an Mosse-Annoncen, 8023 Zürich.

Hochbauzeichner übernimmt laufend

zeichnerische Arbeiten

Offerten unter Chiffre ZB 533 an Mosse-Annoncen, 8023 Zürich.

Architekt-Techniker HTL

mit mehrjähriger Erfahrung in Bauleitungen und Planbearbeitung von grösseren Ueberbauungen sowie Elementenhäusern, sucht selbständigen Posten bei Arch. oder Immobilienhandel. Eintritt nach Vereinbarung.

Offerten unter Chiffre ZC 534 an Mosse-Annoncen, 8023 Zürich.

Junger

Hochbauzeichner

sucht Stelle. Stellenantritt nach Ostern. Kanton Graubünden oder Ostschweiz bevorzugt. Telefon 081 / 34 13 78

Ingenieur-Techniker HTL

mit mehrjähriger Praxis im Eisenbeton- und Stahlbau sucht interessante Stelle als Statiker. Raum Basel bevorzugt.

Offerten unt. Chiffre E 51748 Q an Publicitas AG, 4001 Basel.

Junger Hochbauzeichner

sucht auf 1. Mai Stelle (ev. aushilfsweise). Tel. (051) 41 67 41 (zwischen 18.30—19.00 Uhr) oder unter Chiffre ZV 541 an Mosse-Annoncen, 8023 Zürich.

Junger Tiefbauzeichner

sucht Stelle auf 1. Mai. Raum Zürich bevorzugt.

Offerten unter Chiffre ZU 5772 an Mosse-Annoncen, 8023 Zürich.

Eisenbetonzeichner

mit vieljähriger Erfahrung sucht Heimarbeit.

Offerten unter Chiffre ZL 510 an Mosse-Annoncen, 8023 Zürich.

Junger indischer mit Schweizerin verheirateter

dipl. Tiefbauingenieur

(3 Jahre Universität Manchester)

mit zweijähriger Erfahrung in England und einem Jahr in Indien sucht Stelle in einem schweiz. Ingenieurbüro (Ostschweiz bevorzugt). Bin vom 8. bis 14. April in der Schweiz für eventuelle Vorstellung. Offerten erbieten an: Mr. N. Malik, 41, Madeley Rd. Ealing, London W. 5, oder Frau M. Malik-Keller, Bahnhofstr. 38, 7302 Landquart (Tel. 081 / 51 20 86).

Für anspruchsvolle Bauvorhaben suchen wir

Hochbauzeichner

Eintritt Frühjahr 1966. Schriftliche Offerten an Rudolf+Esther Guyer, dipl. Arch. SIA, Höhenweg 20, 8032 Zürich, Telefon 051 / 32 43 32.

Gesucht für sofort in kleineres Ingenieurbüro in Zermatt zuverlässiger

Eisenbetonzeichner

für Hoch- und Tiefbau.

Ingenieurbüro Daniel Lauber, 3920 Zermatt, Tel. 028 / 7 77 55



Erhältlich in Samenhandlungen

ERIC SCHWEIZER SAMEN AG 3601 THUN Telefon 033 2 56 56

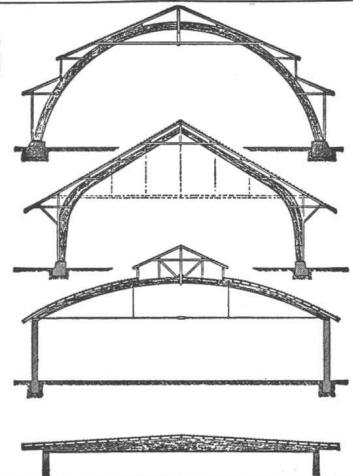
W. ZÖLLIG AG Holzbau ARBON

Spezialität:

**AUSFÜHRUNG in der
HETZERBAUWEISE**

FÜR LAGER-, TURN-
UND FABRIKHallen

LEHRGERÜSTE
UND KIRCHEN



Architekturbüro auf dem Platz Zürich sucht zum baldigen Eintritt erfahrenen, an selbständiges Arbeiten gewöhnten

Bautechniker / Bauzeichner

versiert in allen vorkommenden Arbeiten, wie Planung, Devisierung, Bauleitung, Abrechnung usw. Gut bezahlte Dauerstelle.

Offerten unter Chiffre ZE 5777 an Mosse-Annoncen, 8023 Zürich.

Hochbauzeichner

(20) sucht sofort Stelle in Arch.-Büro im Raume Zürich.

Offerten unter Chiffre ZC 517 an Mosse-Annoncen, 8023 Zürich.

Architekt- Bautechniker Hochbautechniker Bauzeichner

**erfahren
selbständig
initiativ**

Als Generalunternehmer für Bauvorhaben in der ganzen Schweiz und leistungsfähiges Architekturbüro für die verschiedensten Bauaufträge suchen wir erfahrene, initiativ, selbständige Mitarbeiter. Der Sitz unserer Gesellschaft ist im Raume Schaffhausen, die Bauvorhaben und Aufträge jedoch in der ganzen Schweiz.

Arbeitsgebiet: Entwurf
konstruktive Detailbearbeitung
Kostenvoranschlag, Devisierung, Abrechnung usw.
Bauführung
Mithilfe bei der Entwicklung von Typenbauten aus vorfabrizierten Bauelementen
Entlastung und Stütze des Betriebsleiters

Gewünscht: Kenntnisse der franz. Sprache, jedoch nicht Bedingung
Aufgeschlossenheit und etwas Humor für die Teamarbeit

Wir bieten: Interessante, vielseitige Arbeit, bei Eignung weitgehend selbständige Tätigkeit, Leistungs-Salär, Fünftagewoche, Personalversicherung und Krankenkasse, volle Spesenentschädigung, geschäftseigene PW für die Fahrt zum Arbeitsplatz und die Baustellen, Aufstiegsmöglichkeiten.

Wenn Sie diesen Anforderungen entsprechen, erwarten wir gerne Ihre schriftliche Bewerbung mit Bild, Zeugnissen unter Angabe von Gehaltsansprüchen und Referenzen unter Chiffre ZF 5778 an Mosse-Annoncen, 8023 Zürich.

Industrielle Betriebe der Stadt Zürich

Für die Projektierung demnächst zur Ausführung gelangender Kraftwerkbauten sowie anderer Untertagebauten suchen wir je einen

dipl. Ingenieur ETH Ingenieur-Techniker HTL

Erfahrung im Gebiete der Wasserkraftanlagen erwünscht, aber nicht Bedingung.

Wir bieten vielseitige und verantwortungsvolle Beschäftigung in unserem Büro nahe beim Hauptbahnhof Zürich. 5-Tage-Woche.

Interessenten wollen sich bitte wenden an:

Büro für Wasserkraftanlagen der Stadt Zürich,
Bahnhofquai 5, Postfach, 8023 Zürich, Tel. (051) 25 03 30.

Wir suchen für unser Architekturbüro einen gut ausgewiesenen

Hochbautechniker

mit praktischer Erfahrung auf Büro und Bauplatz und einen tüchtigen

Hochbauzeichner

Geboten werden interessantes, vielseitiges Arbeitsgebiet, 5-Tage-Woche und gutes Salär.

Offerten sind zu richten an

Frey & Egger, W. Peterhans
Dipl.-Architekten BSA/SIA
Allmendstrasse 2, 3014 Bern

Wir suchen nach **St. Moritz** per sofort oder nach Uebereinkunft

Bauführer

mit ausreichender Erfahrung zwecks Beaufsichtigung verschiedener Baustellen. 5-Tage-Woche.
Offerte mit Angabe des Bildungsganges, Zeugnissen und Lohnanspruch an **Hermann Roth, Arch. SIA, Gaudenz Garlmann, Arch., St. Moritz, (082) 3 34 18.**

Junger Bauführer

sucht neuen Wirkungskreis in Generalunternehmung oder Arch.-Büro. 3 Jahre Baustellenpraxis. Bevorzugt werden Aufgaben im Sektor Wohn- und Geschäftshausbau, ev. Industriebau. Eintritt möglich auf 1. Mai, ev. 1. Juni.
Offerten unter Chiffre ZC 5780 an Mosse-Annoncen, 8023 Zürich.

prenorm

– Betonbalkendecken

Zürcher Ziegeleien Telefon 051/ 35 93 30

teilverfabriziert
kürzere Bauzeit

2 junge Maschinenschlosser

mit Baumaschinenkenntnissen suchen Stelle nach Uebersee.
(Zurzeit an der Autofachschule Hard.)

Arbeitsgebiet: Baumaschinen oder Landmaschinensektor.
Offerten sind zu richten unter Chiffre 30987-42 an Publicitas,
8021 Zürich.

Wir suchen tüchtige

Eisenbetonzeichner

für sofort oder nach Uebereinkunft.

Ingenieurbüro O. Rohrer, Bern, Tel. 031 / 45 93 71

Grösseres Ingenieurbüro in der Zentralschweiz mit interessanten Aufgaben des Hoch- und Tiefbaues sucht

Dipl.-Bauingenieur ETH

Schweizer Bürger

als Bürochef.

Bewerbern mit einigen Jahren Praxis als Statiker, wenn möglich auch Erfahrungen in Tiefbau (jedoch nicht Bedingung), wird selbständige Stellung geboten mit sehr guter Entlohnung.

Anmeldungen mit den üblichen Unterlagen erbeten unter Chiffre ZR 5679 an Mosse-Annoncen, 8023 Zürich.

Gesucht per sofort oder nach Vereinbarung

Bautechniker oder Bauzeichner

mit Erfahrung in Planbearbeitung, Devisierung und Bauführung.

P. Maurer, dipl. Arch. ETH/SIA, 8008 Zürich, Forchstr. 282, Tel. 53 25 78

Amtlich bewilligte Wanderlagerliquidation

Profitieren Sie von unserer **sehr grossen, sehr günstigen**

Liquidation

von **etwa 400 gebrauchten und neuen Werkzeugmaschinen** im Lagerhaus Welti-Furrer AG, Althardstr. 171, «beim Bahnhof», CH-8105 Regensdorf bei Zürich-Oerlikon, Telefon 051 / 94 47 44 (sehr stark überlastet, da nur 1 Linie).

Ein Besuch bei uns lohnt sich sicher.

Die Beauftragte: Stuber Maschinen AG, Postfach 6, CH-8132 Egg ZH, Telefon Privat 051 / 86 78 30

Bis längstens Samstag, 23. April 1966, täglich durchgehend geöffnet von 9 bis 18 Uhr, samstags sowie Ostersonntag auch geöffnet bis 17 Uhr.

Gut fundiertes Ingenieurbüro sucht

dipl. Ingenieur ETH

erfahrener Statiker und Konstrukteur als Chef der Abteilung Eisenbeton. Offerten mit den üblichen Unterlagen und Saläranspruch unter Chiffre ZU 5637 an Mosse-Annoncen, 8023 Zürich.

Bautechniker

sucht passenden Wirkungskreis in Zürich oder Umgebung. Fertigkeiten in allen vorkommenden Arbeiten, besonders in Detailarbeiten.

Angebote unter Chiffre OFA 6464 R an Orell Füssli-Annoncen AG, 5001 Aarau.

Hochbauzeichner

mit 4 Jahren Praxis sucht auf 15. Juni neuen Wirkungskreis in kleinem, vielseitigem Architekturbüro im Raume Zürich oder Zug.

Offerten unter Chiffre ZP 5761 an Mosse-Annoncen, 8023 Zürich.



Finnische SAUNA-Installationen

für Private, Institute, Hotels, vom Spezialisten

Ch. Rossi & Co. AG Küsnacht/ZH Tel. 051/901755

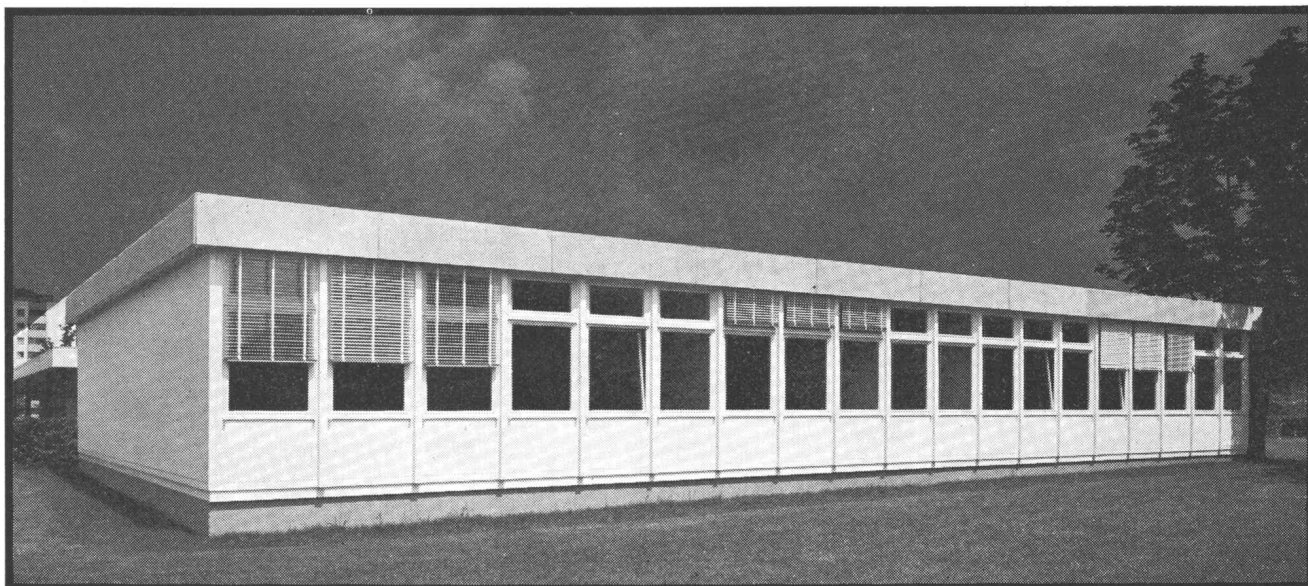
Verlangen Sie Prospekt



SPEZIALUNTERNEHMEN FÜR HOLZELEMENTBAU



Frutiger Söhne + Co.
Holzbau
3653 Oberhofen / Thun
Tel.: 033 7 13 12



Industrie
Verwaltungen

Einfamilienhäuser
Arbeiterunterkünfte

Schulen
Verkaufsläden



Konischer Stutzen für
Kabel- oder Rohreinfüh-
rung mit Schnurtülle oder
Rohrgewinde



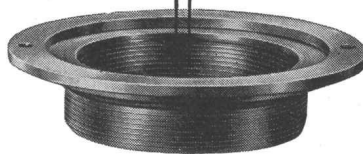
Bodenbündig einschraub-
bare Verschlussplatte

MAAG - BODENDOSEN

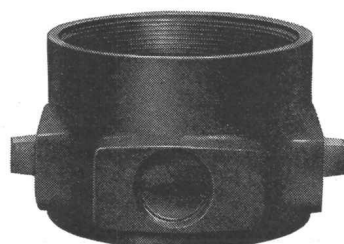
**für Licht, Kraft, Telefon- und
Signalanlagen**

in sauberem Präzisions-Grauguss,
Verschlussplatte, Regulierring und
konischer Stutzen vernickelt

Als Anschluss- oder Durchschlaufdose,
für Einbau von Steckdosen oder
Klemmrinnen bis $8 \times 2,5 \text{ mm}^2$ usw.

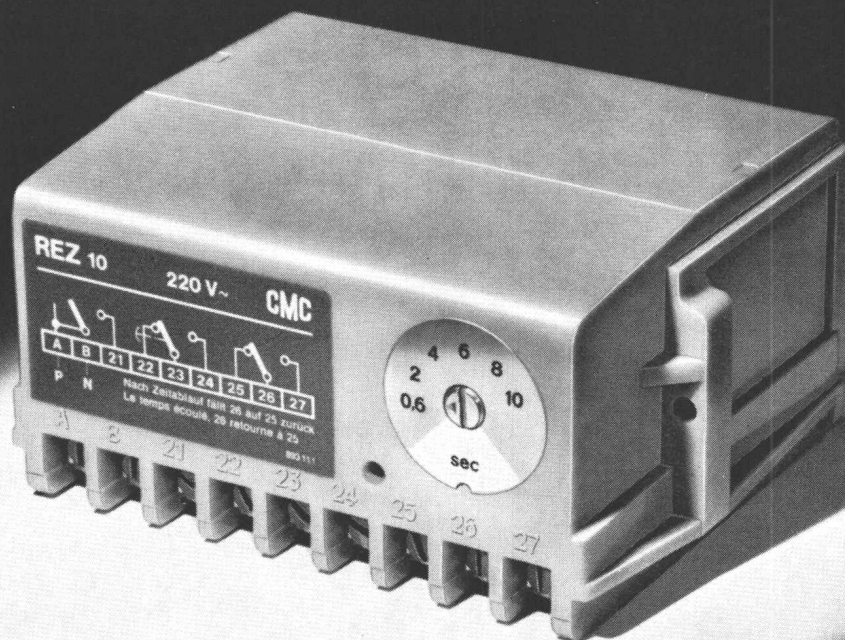


Regulierring für genaues,
bodenbündiges Anpassen,
zum Einschrauben in den
Sockelteil



Sockel mit 3 seitlichen
PR-Rohrgewinden für
direkte Unterflurzuleitung
zu Maschinen, Arbeits-
plätzen und anderen
Anschlußstellen

GOTTFRIED MAAG
FABRIK ELEKTR. APPARATE
ZÜRICH FRAUENFELD



CMC stellt vor:

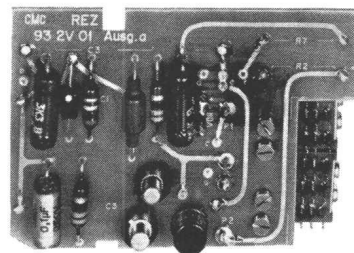
transistorisierte elektronische Zeitrelais Typ REZ

Zeitbereiche:

Typ REZ 3	0,1 ... 3 s
Typ REZ 20	1 ... 20 s
Typ REZ 100	6 ... 100 s
Typ REZ 320	80 ... 320 s

Die elektronischen Zeitrelais lassen sich dank den kleinen Abmessungen (104 × 75 × 51 mm) in elektrischen Steuerungen platzsparend einbauen. Sie können seitlich mit 2 Schrauben, oder mittels Klemmensockel direkt an einer Traverse befestigt werden. Bei der Montage mit Klemmensockel ist das Auswechseln der Relais ohne lösen der Anschlussdrähte möglich. Auf Wunsch liefern wir die Relais mit Flachsteckanschlüssen VSM 4,8.

Sämtliche Elemente sind auf einer gedruckten Schaltung aufgebaut und in einem formschönen Isolierpressstoffgehäuse staubdicht abgeschlossen.



Carl Maier & Cie 8201 Schaffhausen

Fabrik elektrischer Apparate und Schaltanlagen

Tel. 053 - 5 61 31

CMC

Für alle Arten von Beton und Mörtel



MARKE

WOERMANN

MIT WOERMANN BETONIEREN, HEISST GÜTE GARANTIEREN!

WOERMANN AG

8004 Zürich, Militärstrasse 24,

Tel. 051/230930, Telex 53452

Fabrik und Labor: 6060 Sarnen,

Tel. 041/852344, Telex 58467

Vertretungen und Auslieferungslager
an allen grösseren Plätzen