

Zeitschrift: Schweizerische Bauzeitung
Herausgeber: Verlags-AG der akademischen technischen Vereine
Band: 84 (1966)
Heft: 14: Sonderheft zur Jubiläumsmesse

Werbung

Nutzungsbedingungen

Die ETH-Bibliothek ist die Anbieterin der digitalisierten Zeitschriften auf E-Periodica. Sie besitzt keine Urheberrechte an den Zeitschriften und ist nicht verantwortlich für deren Inhalte. Die Rechte liegen in der Regel bei den Herausgebern beziehungsweise den externen Rechteinhabern. Das Veröffentlichen von Bildern in Print- und Online-Publikationen sowie auf Social Media-Kanälen oder Webseiten ist nur mit vorheriger Genehmigung der Rechteinhaber erlaubt. [Mehr erfahren](#)

Conditions d'utilisation

L'ETH Library est le fournisseur des revues numérisées. Elle ne détient aucun droit d'auteur sur les revues et n'est pas responsable de leur contenu. En règle générale, les droits sont détenus par les éditeurs ou les détenteurs de droits externes. La reproduction d'images dans des publications imprimées ou en ligne ainsi que sur des canaux de médias sociaux ou des sites web n'est autorisée qu'avec l'accord préalable des détenteurs des droits. [En savoir plus](#)

Terms of use

The ETH Library is the provider of the digitised journals. It does not own any copyrights to the journals and is not responsible for their content. The rights usually lie with the publishers or the external rights holders. Publishing images in print and online publications, as well as on social media channels or websites, is only permitted with the prior consent of the rights holders. [Find out more](#)

Download PDF: 04.02.2026

ETH-Bibliothek Zürich, E-Periodica, <https://www.e-periodica.ch>

Schweizerische Bauzeitung

Revue Polytechnique Suisse
Wochenschrift

Gegr. 1883 von A. Waldner
Herausgegeben von
W. Jegher und A. Ostertag

Organ des SIA und der GEP

14

84. Jahrgang

Donnerstag, 7. April 1966

Fenster



Kiefer Zürich



**GUNIT UND SPRITZBETON
INJEKTIONEN TIEFBOHRUNGEN**

ING. MAX GREUTER CIE AG ZÜRICH + CHUR

compriband

für alle Fugendichtungen

Generalvertretung **ROGER FREY, dipl. Ing.**
Zürich 2 Beethovenstrasse 47
Telefon 23 33 64

Steinzeug +

Steinzeugröhren
Ausgussbecken
Gefässe + Apparate
Laboranlagen

**Kunststoff
Embrach**

Steinzeugfabrik Embrach AG
Embrach-Zch. Tel. (051) 96 23 21

Inhalt

- Der Bundespräsident zum Jubiläum der Schweizer Mustermesse 247
Sulzer-Lokomotivmotoren.
Von O. Schlüpfer 247*
Vorfabrikation im schweizerischen Wohnungsbau. Von O. Erb 260*
Rationalisierung im Wohnungsbau.
Von R. Schubiger 260*
Jubiläumsschrift der Schweizer Mustermesse 264
Der Heuwaage-Viadukt in Basel.
Von R. Keller 264*
Internationale Fördermittelmesse IFM 66 in Basel. Von G. Risch, E. Zehnder, J. Weibel und E. Schmidt 266*

Mitteilungen

- Umfahrungsstrasse Brunnen und Mositunnel 268
Eidg. Technische Hochschule. Schweizer Dieselmotoren für Saudi-Arabien. Signalisation bei Vermessungsarbeiten auf öffentlichen Verkehrswegen. Persönliches . 269

Buchbesprechungen

- La terre et la forêt, Feld und Wald, Expo 64. Schweizerisches Bau-Adressbuch Neuerscheinungen 269*

Mitteilungen aus dem S. I. A.

- Symposium über Ingenieur- und Architekturarbeiten im Ausland 270

Mitteilungen aus der G. E. P.

- Groupe Vaudois.
Generalversammlung 1966 270

Ankündigungen

- STV Sektion Zürich, Vorlesungen 1966.
Hannover-Messe 1966, Fachgruppe Wasserchemie in der Gesellschaft Deutscher Chemiker. Schweizgerechtes Konstruieren. Vortragskalender 270

Bezugspreise

	3 Monate	6 Monate	12 Monate
Schweiz	19.50	39.—	78.—
Ausland	21.—	42.—	84.—

Für Mitglieder des S. I. A., der G. E. P. und des Schweiz. Technischen Verbandes sowie Studierende anerkannter schweiz. Technischer Mittelschulen ermässigte Preiskategorien nach Tarif.

Verlag und Redaktion

Zürich-Giesshübel, Staffenstrasse 12
Postadresse: Postfach, 8021 Zürich
Tel. (051) 23 45 07/08, Postcheck 80 - 6110

Anzeigenverwaltung

Mosse-Annoncen AG, 8001 Zürich
Limmatquai 94, 8023 Zürich - Postfach
Tel. (051) 24 26 00, Postcheck 80 - 1027

Druck: Offset + Buchdruck AG, Zürich



N 13 Bernhardin-Passtrasse, Betonbelag im Tunnel bei Rongellen

**Heller Beton ist billig auszuleuchten dank vorzüglicher
Reflexion ohne Blendwirkung**

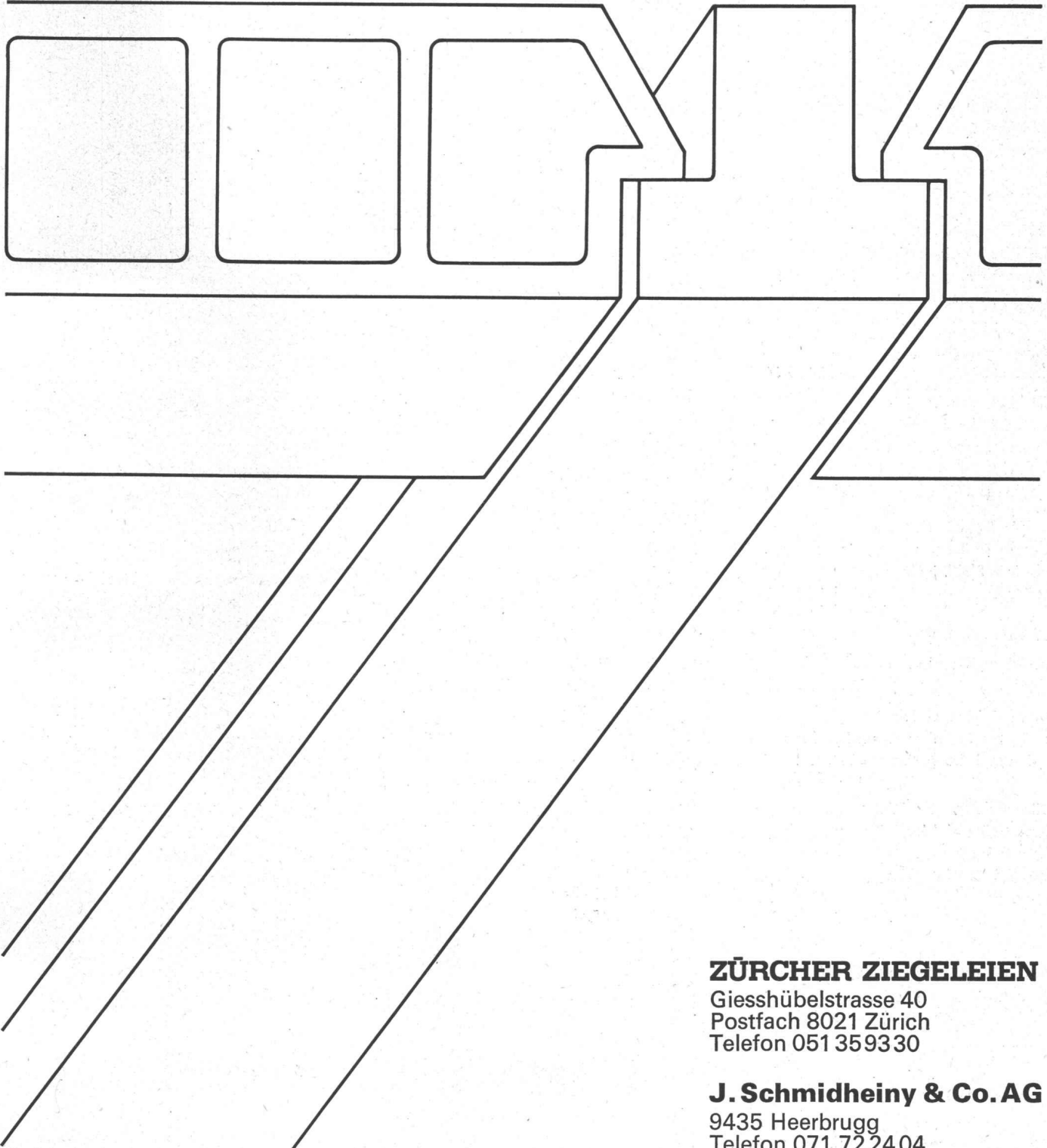
prenorm

Betonbalkendecke

Die schalungsfreie Decke mit Deckensteinen aus gebranntem Ton und vorgespannten Betonbalken, mit und ohne Tonschuh

Gute Wärme- und Schallisolation
Kurze Einbauzeit
Arbeitskräfte sparend
Preisgünstig
Kurzfristig lieferbar
Statisch einwandfreies System
Gesundes Raumklima

Wenden Sie sich bitte unverbindlich an uns. Wir geben Ihnen gerne weitere Auskünfte und senden Ihnen umfassendes Dokumentationsmaterial.



ZÜRCHER ZIEGELEIEN

Giesshübelstrasse 40
Postfach 8021 Zürich
Telefon 051 359330

J. Schmidheiny & Co. AG

9435 Heerbrugg
Telefon 071 722404

**Projektierungen
Bauleitungen
Beratungen
Expertisen**

Alle Mitglieder des «VESI» sind Schweizer Bürger, Absolventen einer technischen Hochschule und Mitglieder des Schweizerischen Ingenieur- und Architektenvereins. Sie verfügen über eine umfassende praktische Erfahrung und sind unabhängig in der Wahl der Baustoffe und Lieferanten. Ihre Schulung, Erfahrung und Unabhängigkeit erlauben es ihnen, die Interessen ihrer Auftraggeber aus Privatwirtschaft und öffentlichen Verwaltungen voll zu wahren. Sie beraten Bauherren, Architekten und Unternehmer in technischen und wirtschaftlichen Fragen, übernehmen die Projektierung und Bauleitung von Hoch- und Tiefbauten und befassen sich mit der Ausarbeitung von Gutachten.

**Altorfer, Cogliatti und Schellenberg
8050 Zürich**

Hoch- und Tiefbau, Eisenbeton,
Spannbeton, Stahl, Holz
Gubelhangstrasse 23 Tel. 46 23 33

D. J. Bänziger, 8006 Zürich

Brückenbau, Hoch- und Tiefbau
Turnerstrasse 26 Tel. 26 66 56

C. Bion, 8044 Zürich

Eisenbeton-, Stahl- und
Holzkonstruktionen
Hofstrasse 116 Tel. 34 79 16

H. Châtelain, 8001 Zürich

in Firma Schellenberg & Châtelain
Hoch- und Tiefbau, Eisenbeton,
Holz- und Stahlbau
Stauffacherquai 46 Tel. 25 60 04

H. R. Fietz, 8001 Zürich

Hoch- und Tiefbau,
Eisenbeton, Stahl, Holz
Fraumünsterstrasse 9 Tel. 27 78 79
und 27 78 80

J. Ganahl, 8001 Zürich

Industriebau, Eisenbeton
Friedensgasse 3 Tel. 23 68 17

W. Groebli, 8006 Zürich

Industriebau, Eisenbeton- und Tiefbau
Stampfenbachstrasse 57 Tel. 26 13 14
und 28 31 30

F. Grünenfelder, 8400 Winterthur

in Firma Grünenfelder & Keller
Hoch- und Tiefbau,
Eisenbeton, Stahl und Holz,
Strassenbau
Merkurstrasse 25 Tel. (052) 2 12 41

R. Heierli, 8006 Zürich

in Firma W., R. & Dr. W. Heierli
Hoch- und Tiefbau, Strassenbau,
Kanalisationsen, Abwasserreinigung,
Bodenmechanik, Schutzbau
Culmannstrasse 56 Tel. 26 46 98

F. Pfeiffer, 8006 Zürich

Eisenbeton, Wasser- und Tiefbau
Frohburgstrasse 60 Tel. 26 45 52

R. Henauer, 8006 Zürich

in Firma R. Henauer und J. Lee
Nachfolger von E. Rathgeb
Hoch- und Tiefbau, Eisenbeton,
Stahl und Holz
Wasserwerkstrasse 8 Tel. 28 38 92
und 26 16 95

E. Hofmann, 8008 Zürich

in Firma Basler & Hofmann
Hoch- und Tiefbau, Vorfabrikation
Schutzbauten gegen Kernwaffen
Forchstrasse 84 Tel. 47 98 80

E. Honegger, 8002 Zürich

Hoch- und Tiefbau
Bürglistrasse 23 Tel. 25 00 75

Dr. H. R. Hugli, 8001 Zürich

in Firma Hugli & Menn
Hoch- und Tiefbau, Brückenbau
Löwenstrasse 19, Tel. 27 33 10

E. Jucker, 8044 Zürich

Eisenbeton-, Stahl- und Holzbau
Susenbergstrasse 120 Tel. 32 24 12

P. Keller, 8032 Zürich

in Firma P. Keller & E. Würmli
Hoch- und Tiefbau
Kasinostrasse 3 Tel. 34 09 88

A. Kropf, 8001 Zürich

Abwasserreinigung, Kanalisationen,
Wasserversorgung und Hydraulik
Waldmannstrasse 10 Tel. 32 76 76

Dr. sc. techn. G. Kruck, 8001 Zürich

Hoch- und Tiefbau
Eisenbeton, Stahl und Holz
Fortunagasse 26 Tel. 27 75 78
und 23 05 61

Adolf Meier, 8820 Wädenswil

Eisenbeton-, Stahl- und Holz-
konstruktionen
Eidmattstrasse 25 Tel. 95 66 47

J. Nadler, 8008 Zürich

Wasserkraftanlagen, Industriebau
Mühlebachstrasse 43 Tel. 32 67 55

W. Ruckstuhl, 8400 Winterthur

in Firma Nabholz & Ruckstuhl
Hoch- und Tiefbau, Eisenbeton,
Stahlbau, Strassenbau
Merkurstrasse 25 Tel. (052) 2 75 10

E. Schubiger, 8006 Zürich

Brückenbau und Hochbau
Universitätstrasse 86 Tel. 28 06 24

Dr. E. Staudacher

& R. Siegenthaler, 8006 Zürich
Hoch- und Tiefbau, Wasserbau,
Eisenbeton, Stahl, Holz, Bauleitungen
Frohburgstrasse 85 Tel. 26 96 10

E. Stucki + H. Hofacker, 8006 Zürich

Hoch-, Tief- und Brückenbau,
Eisenbeton, Spannbeton und Stahl
Engweg 7 Tel. 26 03 14

R. Tausky, 8032 Zürich

Eisenbeton-, Stahl- und Holzbau,
Industriebau
Dolderstrasse 24 Tel. 32 08 29

M. Walt, 8032 Zürich

Hoch- und Tiefbau,
Stahl, Eisenbeton, Holz, Leichtmetall
Englichviertelstrasse 24 Tel. 32 99 81
und 32 99 96

U. Widmer, 8400 Winterthur

in Firma Widmer & Wädensweiler
Hoch- und Tiefbau,
Eisenbeton und Stahl,
Strassenbau
Rundstrasse 17 Tel. (052) 2 00 87

E. Zurmühle, 8037 Zürich

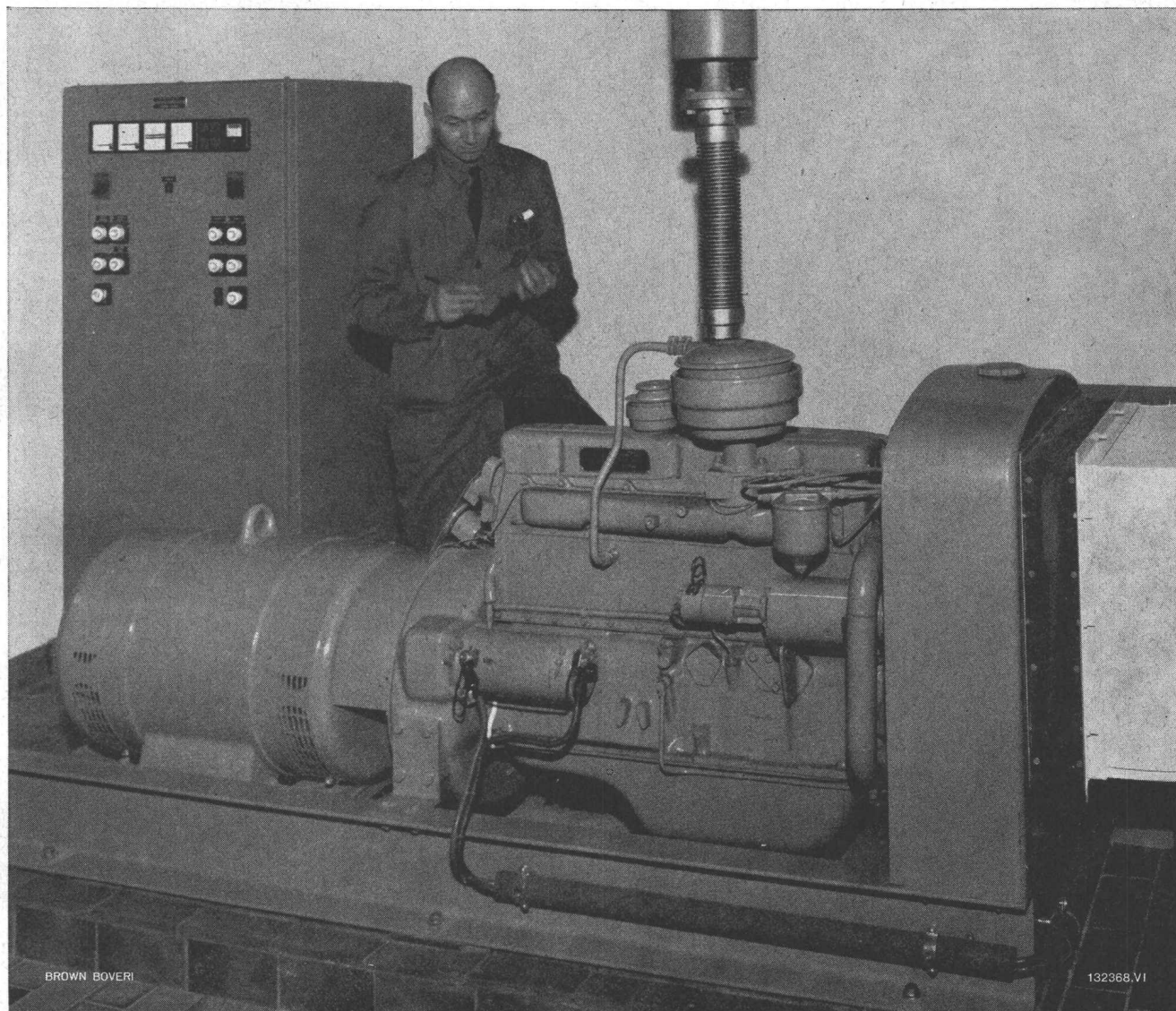
in Firma Zurmühle & Ruoss
Hoch- und Tiefbau, Eisenbeton,
Spannbeton, Vorfabrikation, Stahl
Rotbuchstrasse 68 Tel. 28 25 50

W. Naegeli, 8400 Winterthur

Eisenbeton-, Tief- und Wasserbau,
Abwasserklärung, Strassenbau
Stadthausstrasse 39 Tel. (052) 2 25 40

Trotz Netzausfall Kontinuität der Energieversorgung durch Brown Boveri Notstromgruppen

Sofortige Betriebsbereitschaft, einfache Wartung, Robustheit, gedrängte Bauart; lieferbar für jede Leistung von 10 kVA aufwärts



MUBA 1966
Halle 23 Stand 7561

▲ 40-kVA-Notstromgruppe mit Wechselspannungsregler «UNITROL»® in einem Warenhaus

Thermische und elektrische Maschinen und Apparate, Erzeugnisse aus der Brown Boveri Elektronik und der Hochfrequenz

Anwendungsgebiete:
Zivilschutzanlagen, Krankenhäuser, Banken, Hochhäuser, Warenhäuser, Industrieanlagen, Zentralen und Unterwerke, Bauplätze

Eine 40- und 70-kVA-Gruppe sind an der MUBA ausgestellt



1891-1966

Aktiengesellschaft Brown, Boveri & Cie., Baden



KEY-Rohre gibt es in verschiedenen Normlängen (160–300 cm). Zwischenstücke für den Anschluss längen Sie auf der Baustelle nach Bedarf mit einer Handsäge ab. Das Reststück wird ans nächste Rohr angeschlossen.

KEY-Rohre für Kanalisationen, Hausinstallationen, Meliorationen.

KEY-Rohre aus Zellulose, Asbestfasern und Steinkohlenteerpech sparen Zeit und Geld.

KEY-Rohre sind leicht und elastisch, druckfest und immun gegen jedes Abwasser. Sie werden unabhängig von der Witterung rasch und sicher verlegt (bis 100 m/Std.).

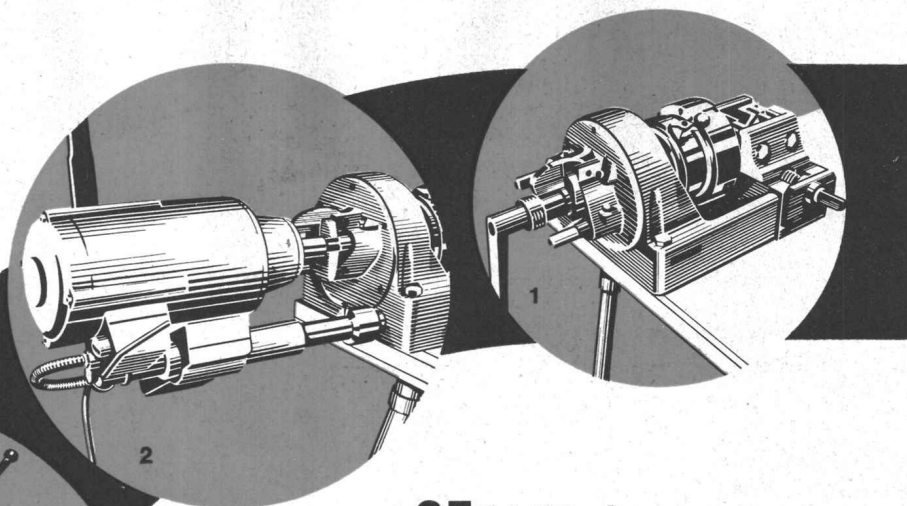
KEY-Rohre haben konische Enden, die fugenlos ineinandergreifen. Jede Dichtung wird überflüssig. Sie benötigen nur schmale Gräben und in 9 von 10 Fällen kein Fundament.

Wenden Sie sich für Ihre speziellen Probleme an unseren Beratungsdienst.



Promastic GmbH, 8116 Würenlos
Flühfeld, Telefon 056/36439

+GF+



+GF+ hilft dem fortschrittlichen Installateur

Die in enger Zusammenarbeit mit der Praxis entwickelten +GF+ Hilfsmittel für die Rohrmontage haben sich in jeder Hinsicht bewährt; sie bringen Arbeitserleichterung und führen zur Rationalisierung aller Rohrmontagearbeiten. Gewindeschneidapparate und -Maschinen bieten Gewähr für einwandfreie Rohrgewinde nach DIN 2999 bzw. VSM 51100, konisch 1:16, dadurch bessere Abdichtung.

1 Gewindeschneidapparat GA 2 und GA 4

für rechts- und linksgängige Rohrgewinde von 1/4"-2" mit handbetätigter oder automatischer Kopföffnung bzw. 3/4"-4" mit handbetätigter Kopföffnung

2 Elektrische Antriebe OGA

zu den Gewindeschneidapparaten GA 2 und GA 4, für Wechsel- und Drehstrom

3 Elektrische Gewindeschneidmaschine SGM 2

für rechts- und linksgängige Rohrgewinde 3/8"-2", Motor für Ein- oder Dreiphasenanschluss, Rohre innen austräsen möglich

4 Elektrische Rohrsäge RA 2 und RA 4

für gratfreies Trennen aller Rohre von 3/8"-2" (17-60 mm) bzw. 1"-4" (30-115 mm) Durchmesser

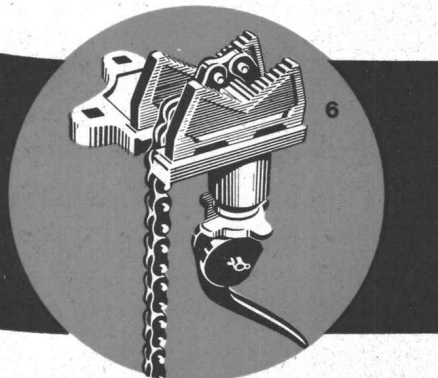
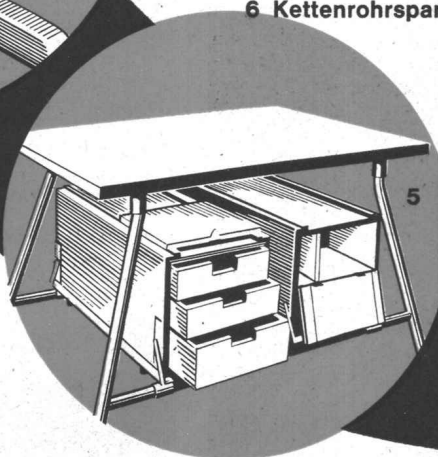
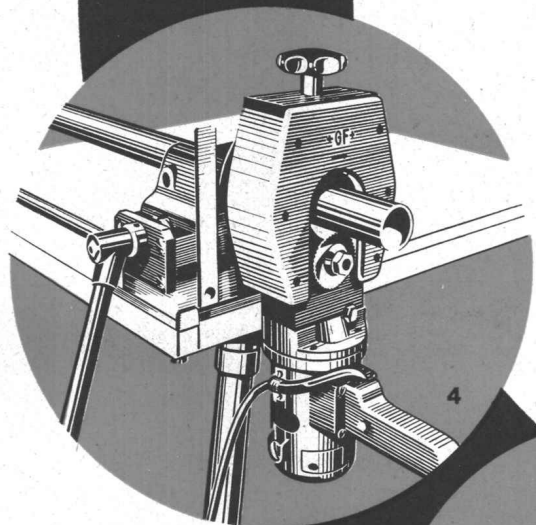
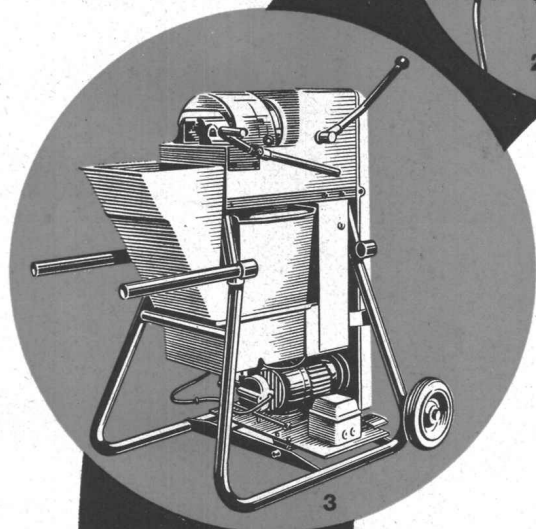
5 Werkbänke, Werkzeugkisten

in verschiedenen Ausführungen und Grössen

6 Kettenrohrspannstöcke

mit Schnellverschluss, Spannbereich bis 165 mm Durchmesser

Fragen Sie Ihren Fachhändler



Georg Fischer Aktiengesellschaft, Schaffhausen

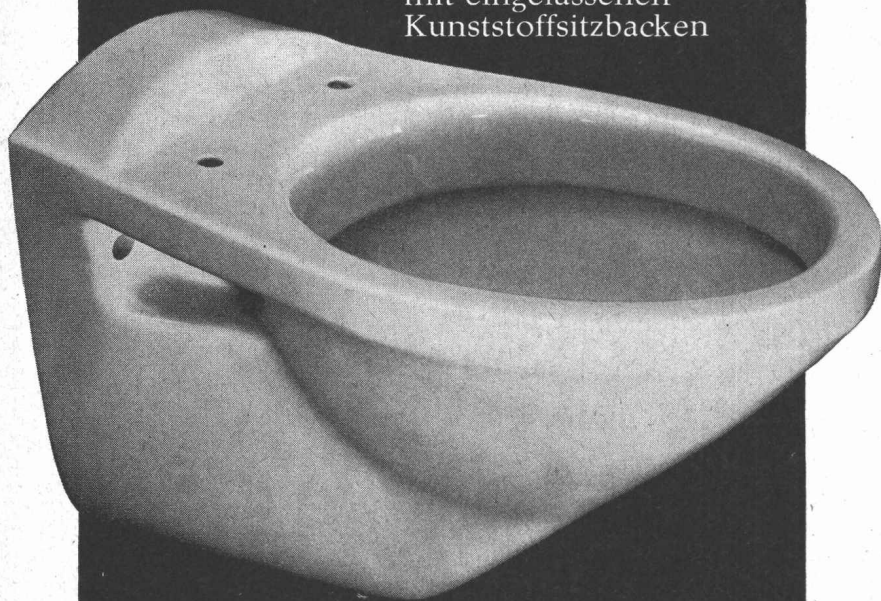
HR 521/1

Postadresse: 8201 Schaffhausen
Telephon: (053) 560 31 und (053) 570 31

Schweizer Mustermesse Basel, 16.—26. April 1966, Halle 5

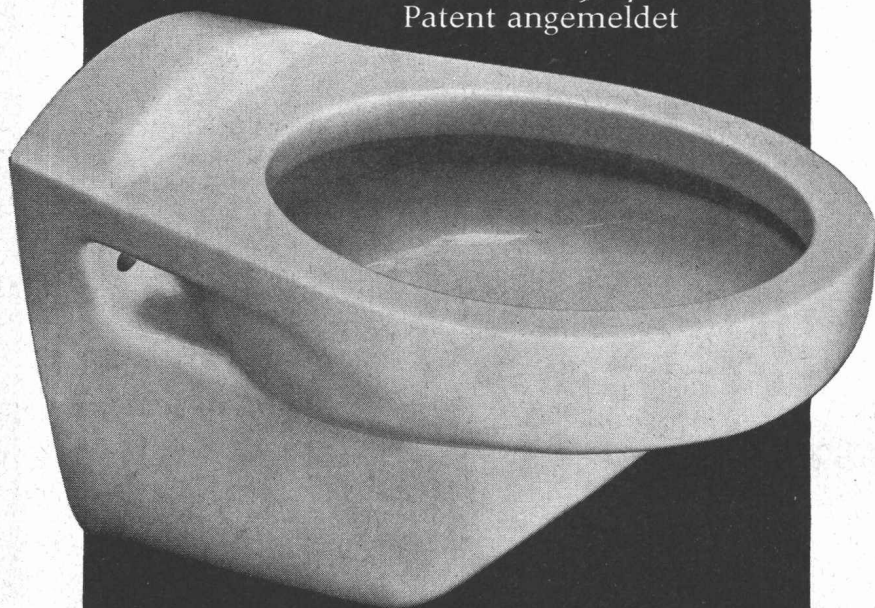
Wandklosett PARA

Werk-Nr. 101096
für WC-Sitz oder
mit eingelassenen
Kunststoffsitzbacken



Wandbidet PLAZA

Werk-Nr. 105017
Patent angemeldet



Kera-Werke AG / 4335 Laufenburg AG



Grössere Sicherheit gegen Stossbruch

bieten unsere
neuen wandhängenden
Modelle

Während ein Apparat aus Sanitär-Porzellan eine ruhende Belastung von beispielsweise mehr als 800 Kg ertragen kann, ist die zulässige senkrechte Stossbelastung wegen der dem Porzellan eigenen Festigkeitseigenschaften weit geringer.

Durch besondere konstruktive Mittel (Patent angemeldet) haben wir die Bruchfestigkeit gegen Stoss bei unsern wandhängenden Apparaten um mehr als das Doppelte erhöht.

Daher bieten Ihnen das Wandklosett PARA und das Wandbidet PLAZA mehr Sicherheit zum gleichen Preis.

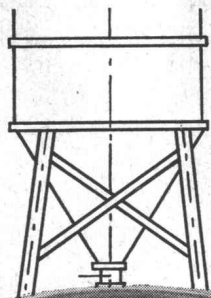
Eine durch unzählige Betriebsversuche entwickelte hervorragende Spülung sowie die wohl gelungene Formgebung sind weitere Merkmale dieser Neuschöpfungen.

Lieferbar in weiss, in verschiedenen Unifarben und auch zweifarbig.

Verkauf durch den Sanitär-Fachhandel.

Alle unsere sanitären Apparate, wie Klosette, Zweistückanlagen POLARIS, Urinale, Bidets, Waschtische, Wandbecken etc. tragen das eingebrannte Signet unserer Fabriksmarke.

Warum sollten Sie den



Zwangs- mischer RACO- von Roll

näher ins Auge fassen?



Weil

er sich nicht nur durch hervorragende Mischeigenschaften, hohe Leistung und Betriebssicherheit auszeichnet, sondern auch eine Reihe zusätzlicher Vorteile aufweist, auf die es ankommt:

— dank seiner robusten Bauart ist der RACO-von Roll Zwangsmischer praktisch jeder Beanspruchung gewachsen

— massive Verschleissteile aus Sonderstählen halten die Abnutzungskosten niedrig und vermeiden lästige Austauschunterbrüche

— Zwangsmischer RACO-von Roll sind als Vollautomaten gebaut, mit narrensicherer Verriegelung des Arbeitsablaufes.

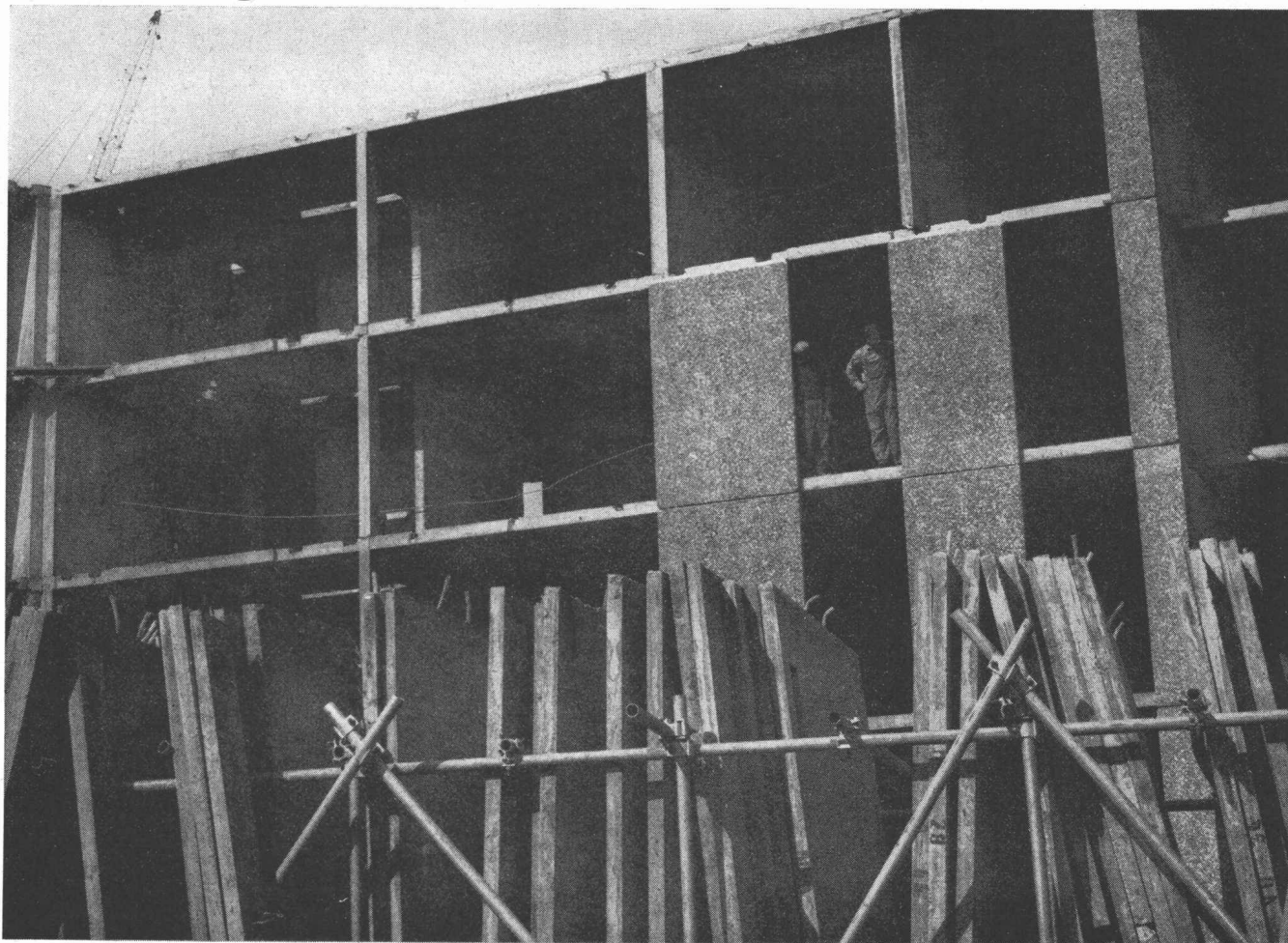
Modelle von 500, 750, 1500 und 2250 l Inhalt, fahrbar oder stationär, Einbaumodelle für Gross- und Kleinbetonanlagen

Dürfen wir Ihnen ein Angebot unterbreiten? Die Preise des Mixers und der Verschleissteile werden Sie angenehm überraschen. Sie können einen RACO-von Roll Zwangsmischer aber auch mieten — zu den bekannt vorteilhaften Aebi-Bedingungen.

Robert Aebi AG 8023 Zürich
Uraniastrasse 31/33
Telefon 051/2317 50

Zollikofen 031/65 01 06
Lanquart 081/51 25 42
Lausanne-Renens 021/34 42 12
Castione 092/54 76 61

Dichtungsmassen auf Basis THIOKOL LP –

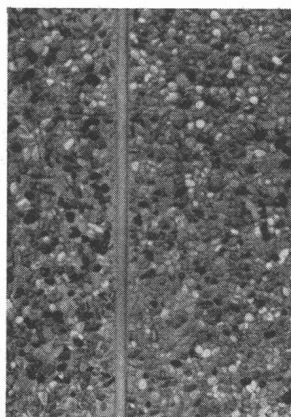


Der Schlüssel zum Erfolg im Betonfertigbau

Der Betonfertigbau gewinnt immer stärker an Bedeutung. Die in den Fabriken hergestellten vorgefertigten Betonplatten werden an die Baustelle gebracht und dort zu ein- oder mehrstöckigen Wohn-, Verwaltungs- und Fabrikgebäuden zusammengesetzt. Für das Funktionieren dieser Bauweise ist von entscheidender Wichtigkeit, daß die an den Stoßstellen der Betonplatten vorhandenen Fugen mit einem elastischen Material ausgefüllt werden. Die Betonelemente arbeiten; deshalb muß die verwendete Fugendichtung sämtliche Bewegungen und Setzungserscheinungen mitmachen, sie muß sich durch gute Haftfestigkeit auf Beton und durch lange Lebensdauer auszeichnen.

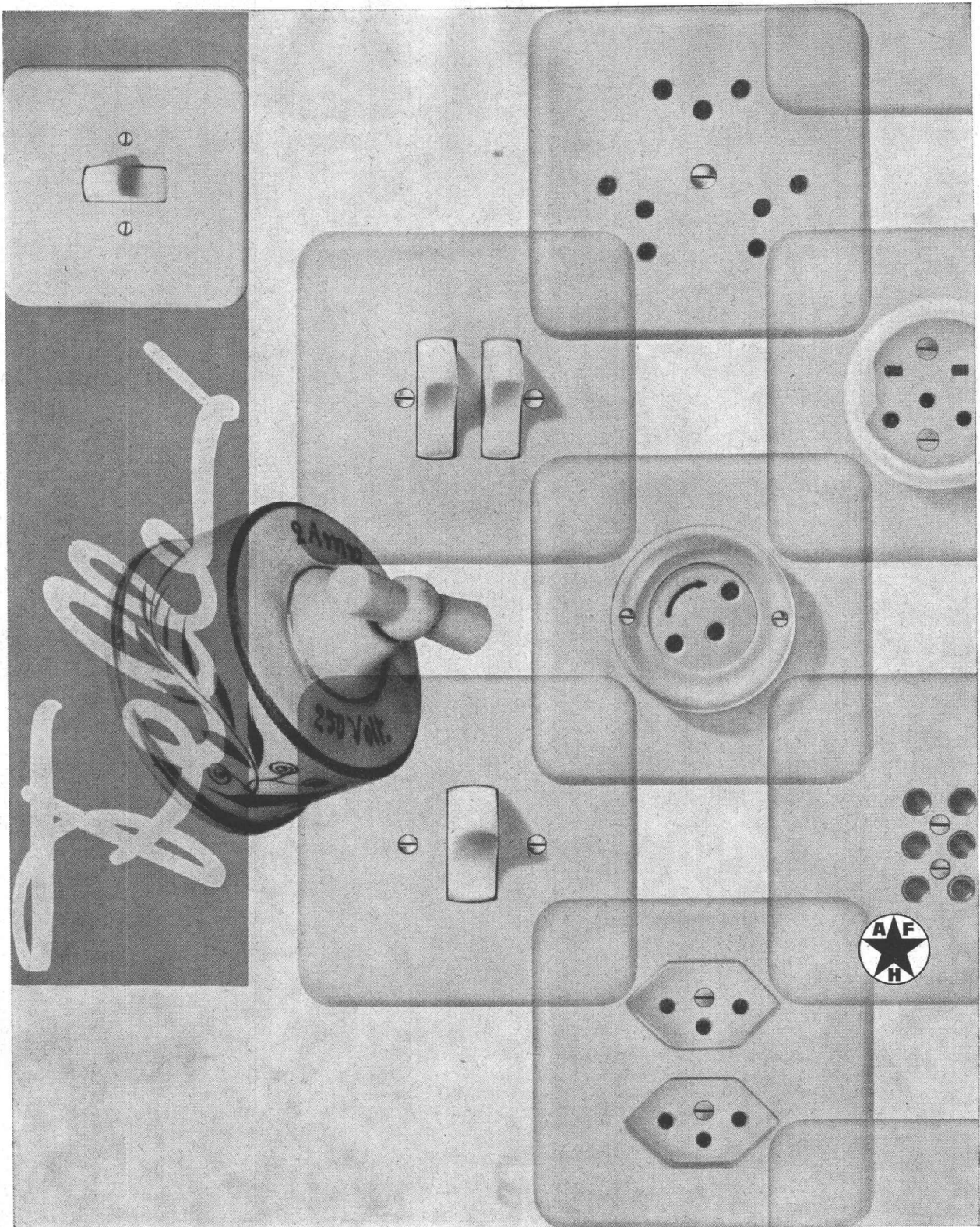
Dichtungsmassen auf Basis THIOKOL Liquid Polymer besitzen diese Eigenschaften. Sie sind dauerelastisch, jahrzehntelang haltbar, beständig gegen alle Witterungseinflüsse, sind wasserfest und besitzen hervorragende Haftfestigkeit auf Beton sowie auf allen gebräuchlichen Baumaterialien. Dichtungsmassen auf Basis THIOKOL LP haben sich im Betonfertigbau hervorragend bewährt.

Die Thiokol GmbH. liefert den flüssigen Polysulfid-Kautschuk THIOKOL LP nur als Rohstoff. Wir weisen gerne Weiterverarbeiter nach, die Dichtungsmassen auf THIOKOL LP-Basis herstellen und übersenden auf Wunsch ausführliches Informationsmaterial.



Thiokol
Gesellschaft mbH
68 Mannheim –
Waldhof
Sandhofer Str. 96-106
Tel: 0621/751041

Alleinvertretung in der Schweiz: Chemische Fabrik Schweizerhall · 4000 Basel 13, Postfach · Telefon 061-438890

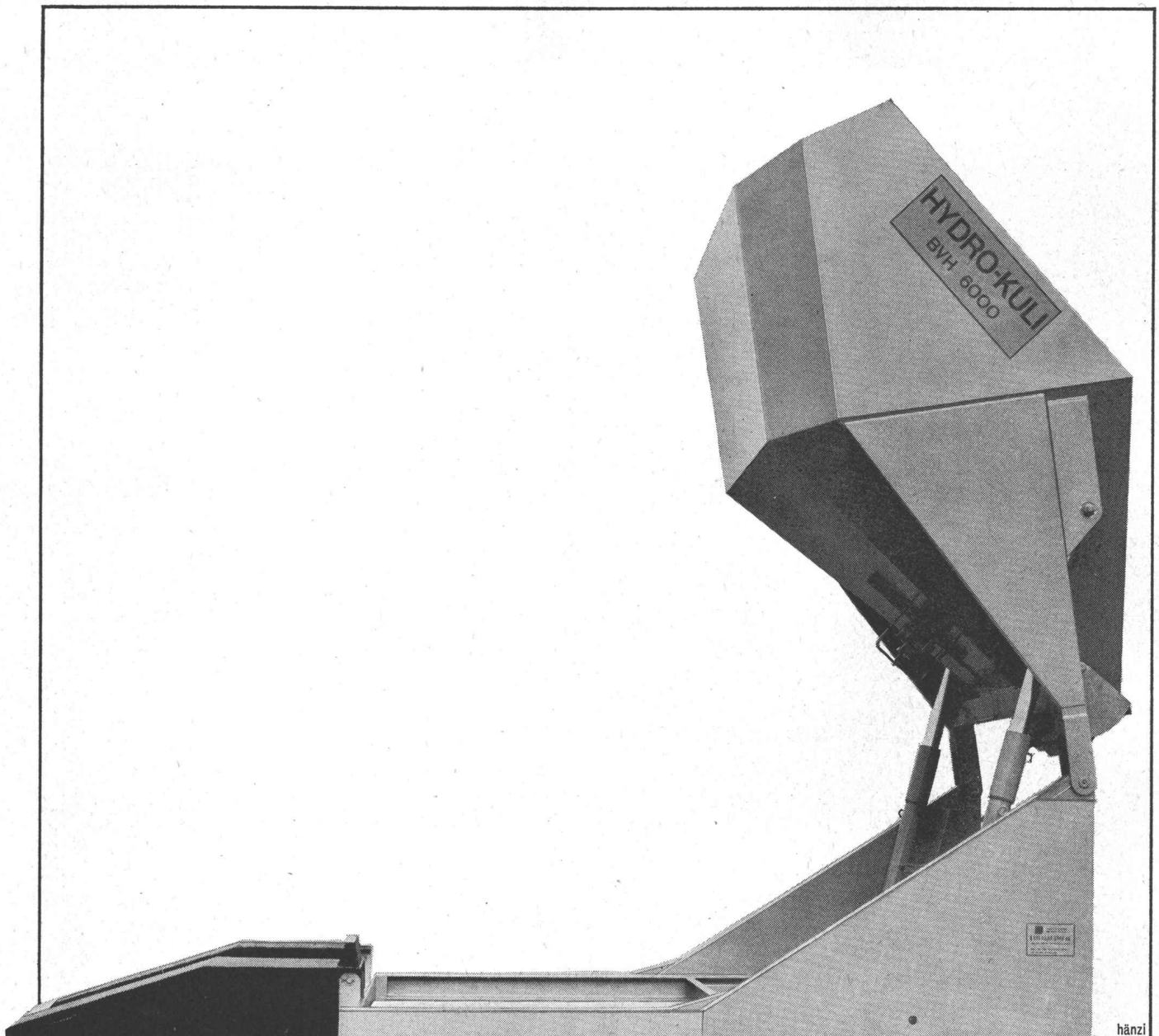


Adolf Feller AG Horgen
 Fabrik elektrischer
 Apparate
 Telefon 051 821611
 Halle 22, Stand 7076

Seit dem Bestehen der Mustermesse haben sich die elektrischen Installationsapparate in Form und Konstruktion gewaltig verändert. Jahrzehntelange Forschungsarbeit liegt zwischen dem Feller-Schalter aus den Anfängen des Jahrhunderts und dem Wippenschalter unserer Zeit. An dieser technischen und formalen Weiterentwicklung der Schalter, Stecker und Steckdosen war Feller massgeblich beteiligt und oft sogar wegweisend für die gesamte Branche. Feller-Apparate haben sich inzwischen überall durchgesetzt dank ihrer hervorragenden Qualität und ihrer zweckmässigen Form.

Adolf Feller AG Horgen

50 Jahre an der Muba



Für Frischbeton: Hydro-Kuli, das führende Schweizer Umschlaggerät.

Inhalt 4 und 6 m³. Mit Elektro- oder Benzinmotor 7,5/10 PS. 2 robuste Hubzylinder. Grosse Ausschütthöhe, günstiger Neigungswinkel und eingebauter Vibrator garantieren restlose Entleerung. Transportvorrichtung nach SVG. Schnelle und selbsttätige Aufstellung. Elektrische Schützensteuerung mit thermischer Auslösung (Sprecher & Schuh). Druckknopfsteuerung mit eingebauten Endschaltern. Unabhängig aufgehängte Auffahrtskeile. — Hunderte von zufriedenen Kunden. Fragen Sie diese!

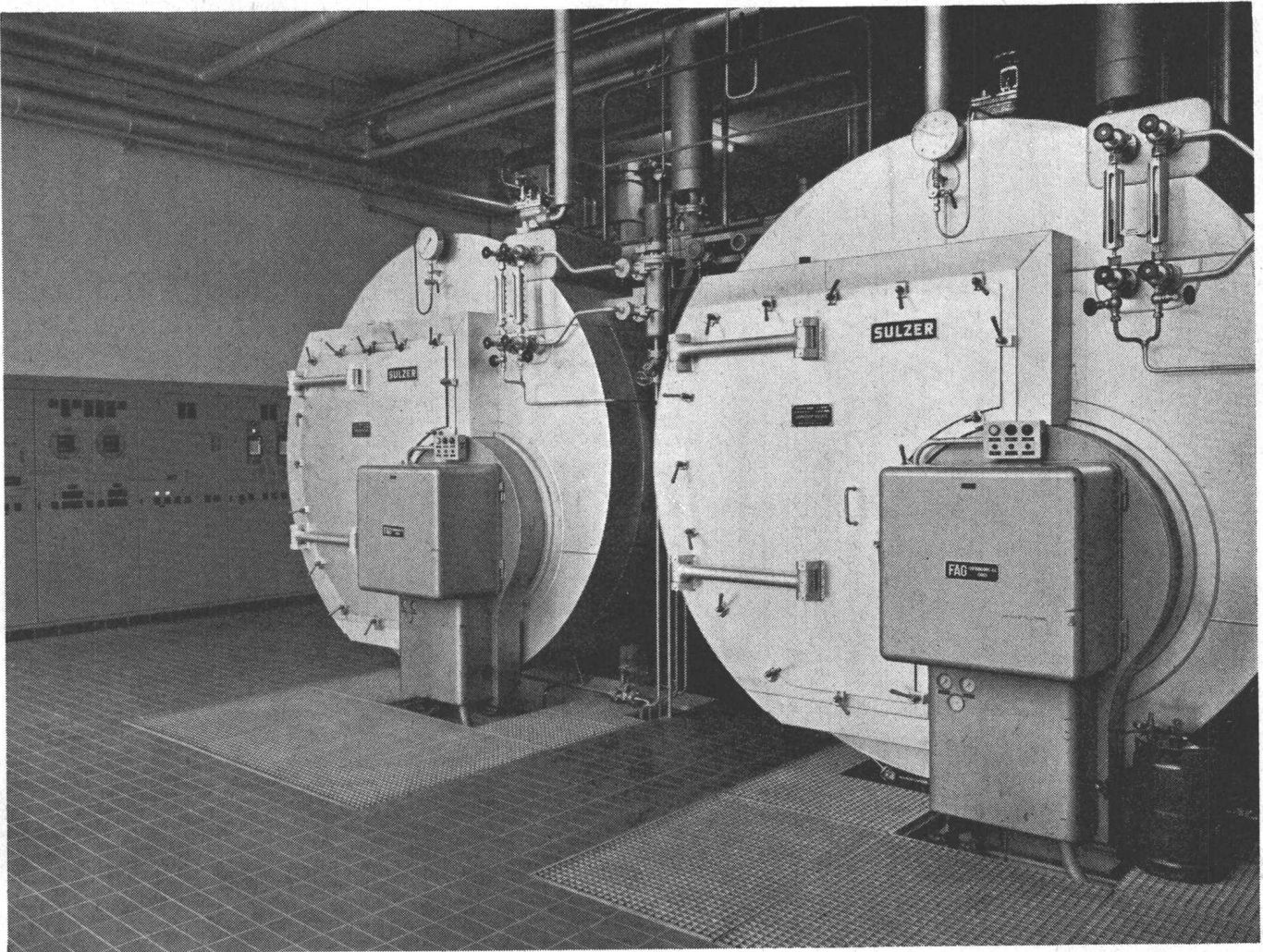
HYDRO-KULI



Vorfürhrungen durch
A. GUGGISBERG AG
Baumaschinen
3202 Frauenkappelen
Telefon 031 501277

Besuchen Sie uns an der Muba
Halle 5, Stand 1120

SULZER



Frontansicht von zwei ölgefeuerten Dreizugkesseln in kompakter Bauart in einer Brauerei. Sämtliche der Inbetriebsetzung, Steuerung und Überwachung der Kessel dienenden Meßinstrumente und Schaltapparate sind auf einer zentralen, an der Kesselhauswand aufgestellten Instrumententafel zusammengefaßt.

Sulzer-Dreizugkesselanlagen für Dampf- und Heißwassererzeugung

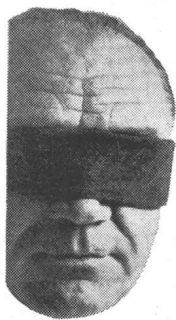
Diese modernen Hochleistungskessel haben ein großes Speichervermögen, hingegen kleine Hauptabmessungen, weshalb im Vergleich mit älteren Konstruktionen im gleichen Raum Kessel mit wesentlich höheren Leistungen installiert werden können. Sie eignen sich für Öl-, Gas- und kombinierte, Typ DSF zudem noch für Kohlenfeuerung. Die Kessel werden isoliert aufgestellt. Einen sehr einfachen Aufbau der Anlage gestatten die Überdruckfeuerungen.

Der Kessel Typ DFP mit Leistungen bis 10 t Dampf je Stunde wird als betriebsfertige Einheit im Werk komplett zusammengebaut. Der Kesselkörper und alle Hilfsmaschinen sowie das Steuerpult mit den nötigen Apparaturen für Anfahren, vollautomatische Feuerung und Speisung sind auf einem Stahlrahmen aufgebaut. Der Kessel Typ DSF mit Leistungen bis 16 t Dampf/h wird am Aufstellungsort montiert. In diesem Falle werden alle Hilfsvorrichtungen den örtlichen Verhältnissen entsprechend aufgestellt.

Gebrüder Sulzer, Aktiengesellschaft, Winterthur

1275

Kein Grund
gewerbe zu
und zweitens
entgegenzu
baugerüst
Es kann von



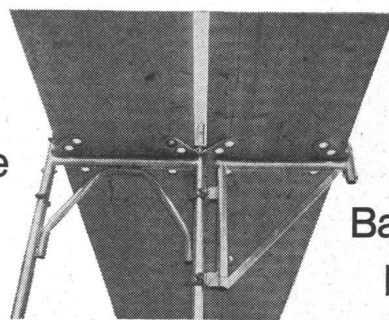
sich die Augen vor dem hektischen Treiben im Bau-
verschliessen. Denn erstens nützt es Ihnen nichts
gibt es ausgezeichnete Mittel dem Kräfteverschleiss
treten; zum Beispiel unser
mit eingebautem, fixem
jeder Hilfskraft montiert

montiert werden. Es ist das Ergebnis jahrelanger
schungs- und Entwicklungsarbeiten eines Teams
Spezialisten. Wenn wir behaupten, dass wir ein
entwickelten



und demon
nen Gerüst
platten ein
Schraubver
einsetzen
um das Dop
werden.

das von jeder Hilfskraft
tiert werden kann, dann stimmt es wirklich. Die einzel-
teile werden nur zusammengesteckt und die Gerüst-
gelegt, alles ohne
bindung. Durch ein
von Konsolen kann
pelte oder Dreifache
Vorsprünge wie

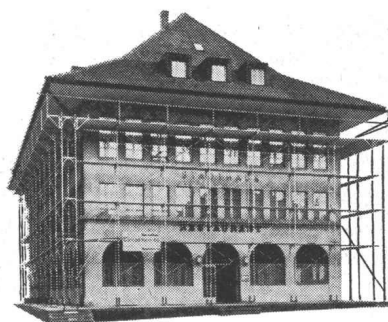


Schnell-
Belag.
und de-
For-
von
Gerüst
montiert

sind kein Hindernis mehr, sie können mit
erfasst werden. Die Gerüstplatte 35 mm dick,

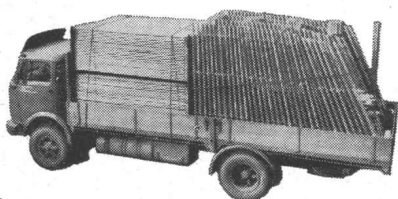
verleimt und imprägniert, übernimmt als Belag auch die Funktion der Hori-
zontalverstrebung der Rahmen und ersetzt das horizontale Strebenkreuz.

Auf diese Weise konnten
und Demontagezeiten auf
Rahmengerüste reduziert
Demontage betragen
5 Minuten je Quadratmeter
Gerüstplatten werden in



Eigengewicht, Montage-
die Hälfte der üblichen
werden. Montage und
zusammen höchstens
Gerüstfläche. Die
besonders konstruier-

ten Paletten à 20 Platten zum transportieren und lagern geliefert. Diese
Paletten gewährleisten eine Durchlüftung der Platten. Ein Lastwagen von 10
Tonnen



übernimmt 800 Quadratmeter Fassaden-
inklusive Belag. Dank neuesten Fabrika-
methoden und grossen Auflagezahlen ist es

den Preis



dieses Schnellbauge-
kömmlichen Systeme.

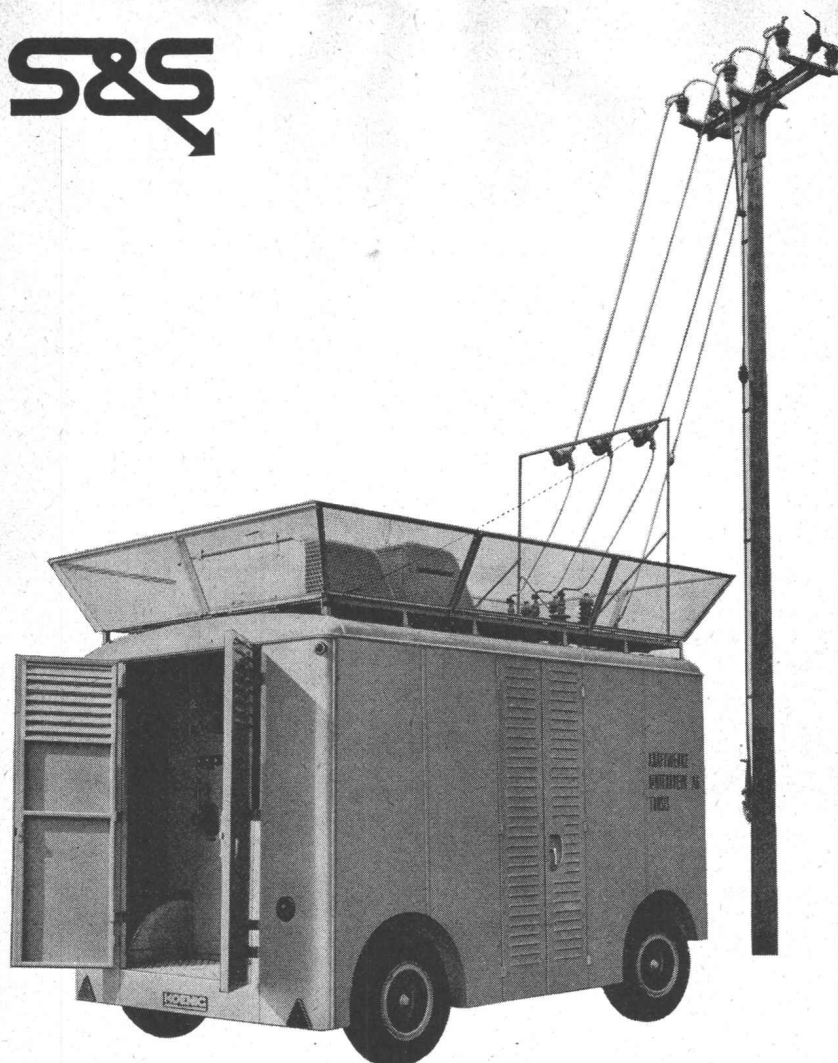
rüstes günstiger zu halten, als die her

Conrad Kern AG 8105 Regensdorf

Conrad Kern AG 3052 Zollikofen

Tel. 051 94 64 94

Tel. 031 65 17 44



fahrbare Transformatorstationen

stets einsatzbereit
betriebsicher und einfach
Zeit und Kosten sparend

Einsatz:

Netzumbauten, Erweiterungen,
Baustellen, Störungen

Nennspannungen:

12 und 24 kV

Einachs-Anhänger:

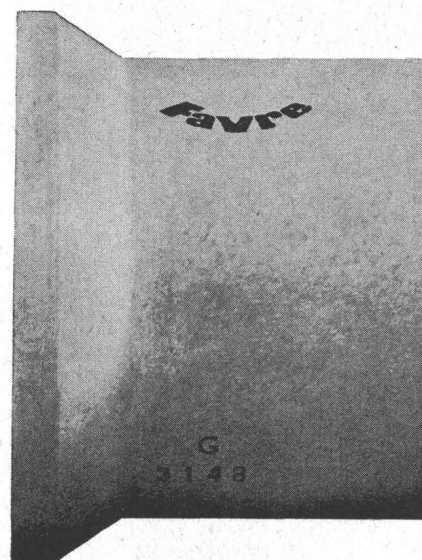
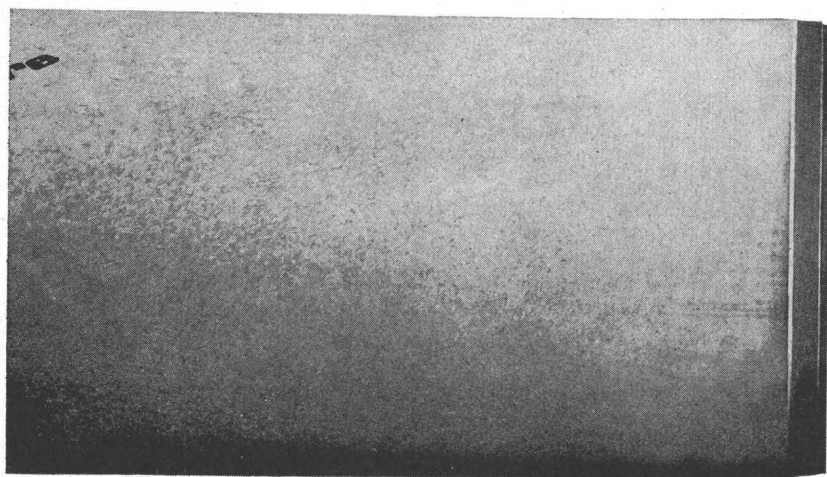
Transformatorleistung bis 250 kVA
Kabeleinführung

Zweiachs-Anhänger:

Transformatorleistung bis 1000 kVA
Freileitungs- und Kabeleinführung

Sprecher & Schuh AG. Aarau

Stüssi-Roll- Schleuderbetonröhren



Die wesentlichen Vorteile des Stüssi-Roll-Rohres:

- Keine Vorbehandlung der Rohrmuffen
- Leichtes Aufziehen des Gummi-Dichtungsringes
- Rasches Einziehen der Rohre
- Keine Nacharbeit an den Muffen

Die neue Glockenmuffe zeichnet sich aus durch

- sehr kleine Muffentoleranzen
- gute Dichtigkeit
- bleibende Flexibilität

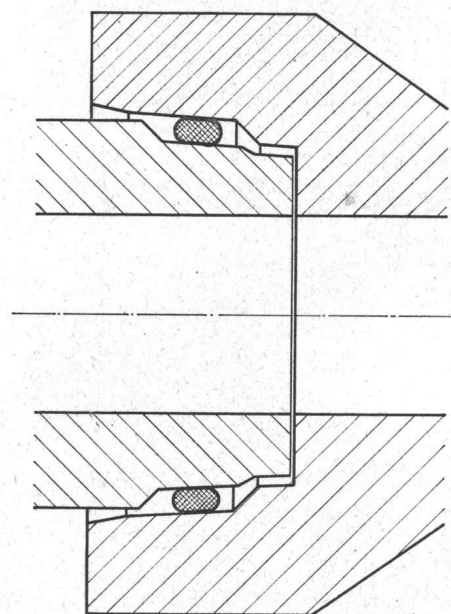
Ø 25—100 cm

Baulänge 2 m

Ausführung armiert und unarmiert

Wir liefern auch die entsprechenden Rollgummi-Dichtungsringe

Muffenpartie mit Rollgummi-Dichtungsring in fertig verlegtem Zustand



Favre & Cie AG Zürich

Zementwarenfabrik

Werke in:

Wallisellen Telefon 051/93 20 11
Däniken SO Telefon 062/6 12 09

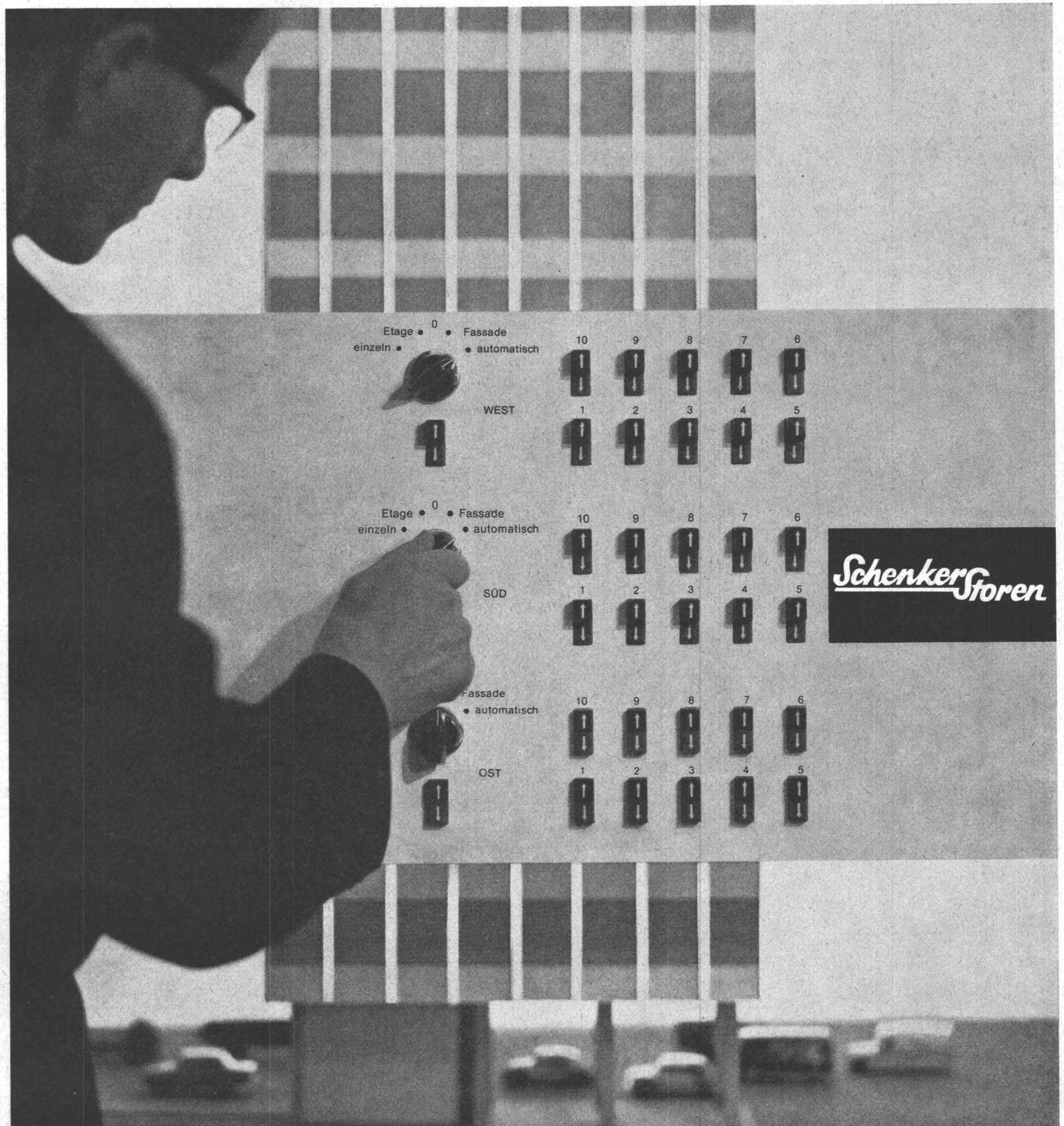
Schenker Lamellen-Storen zentral bedient...

in Zukunft können Hunderte von Einzelstoren, von einem beliebigen Orte aus, zentral bedient werden. Arbeitersparnis, Storenschonung und günstige Beeinflussung von Klimaanlage sind die Folge. Ein zusätzlicher Vorteil liegt darin, dass die Steuerung auf Automatik umgestellt werden kann. In diesem Fall arbeitet die Anlage, mittels LUXOMAT-Sonnenszelle, vollkommen personallos. Die SCHENKER-Zentralsteuerung bringt vor allem aber auch bauliche Vorteile:

Durch die Einsparung der Kurbelstangen erübrigen sich auch die üblichen Antriebsdurchbrüche und seitlichen Nischen. Schlankere Pfeilergestaltung, Eliminierung der Kältebrücken und Verhinderung von Spitzarbeiten sind hier die willkommene Folge.

Emil Schenker AG, Schönenwerd SO
Telefon 064/41 26 52

Vertretungen in
Basel, Bern, Genf, Lausanne, Lugano,
Luzern, Neuenburg, St. Gallen,
Solothurn, Winterthur und Zürich



Schenker Storen



**JAHRAUS
JAHREIN...
JAHRZEHNTE**

NEU ZENT KOMBIGUSS

**Sie finden den
ZENT-KOMBIGUSS-Kessel
an der Sonderschau
der Muba 1966
«Die gute Form»**

Aus Guss ist er, der neue Kombinationskessel ZENT KOMBIGUSS. Und darum so dauerhaft, so unermüdlich — so widerstandsfähig gegen die gefährliche Korrosion durch Schwefelsäure.

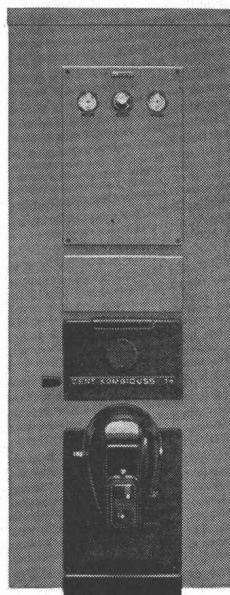
Und für niedrige Heizräume gibt es diesen Kessel auch als S-Typ, das heisst: mit seitlichem Boiler.

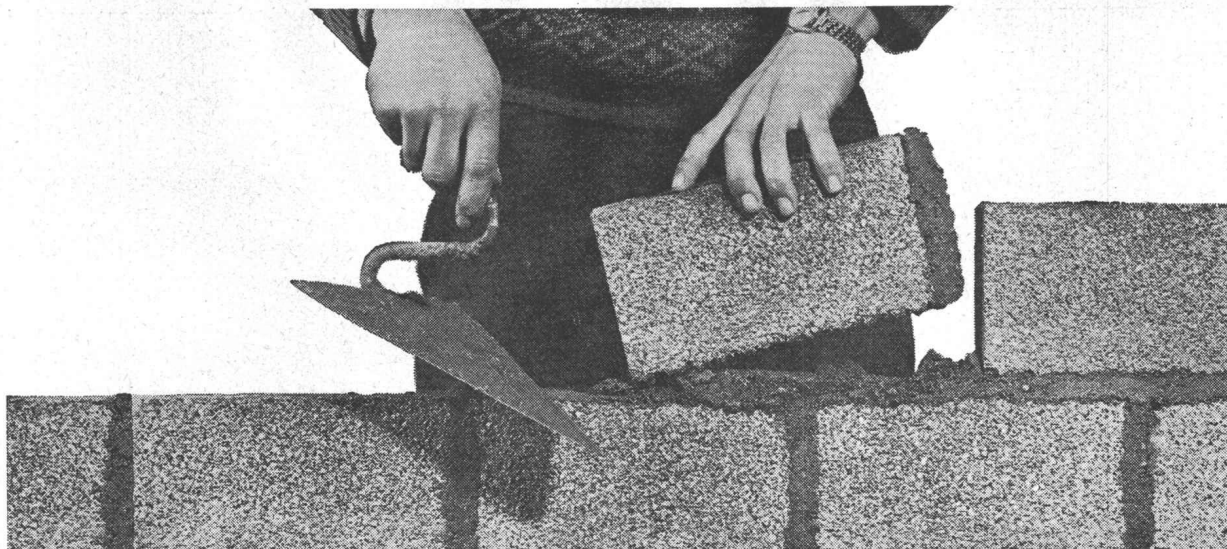
Jahraus, jahrein... Jahrzehnte heizt er das Haus und liefert warmes Wasser, für die Küche, für das Bad — soviel Sie wollen. Immer gleich zuverlässig, immer gleich anspruchslos — und immer sparsam, sehr sparsam.

Es lohnt sich, ihn kennenzulernen. Schreiben oder telefonieren Sie Ihrem Installateur, oder fragen Sie uns. Alle Typen sind kurzfristig lieferbar.

ZENT AG BERN 3072 Ostermundigen

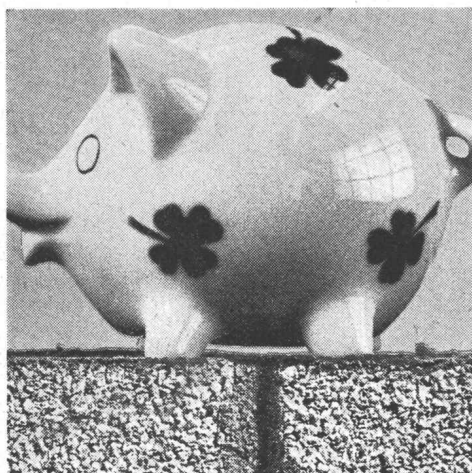
Vom Schweiz. Werkbund offiziell ausgezeichnet mit dem Prädikat «Die gute Form».





Hürlimann Isolierbaustein

aus gebranntem Tonmergel vom Urmiberg



Bauen Sie «billiger» — mit bester Qualität.
Wir empfehlen besonders
die 25er- und 30er-Steine.



Die Vorteile liegen klar auf der Hand!

11

1. Das beste Rohmaterial: Tonmergel
2. Gute Isolation
3. Verschiedene Steinmasse
4. Geringer Mörtelverbrauch
5. Leicht zu bearbeiten
6. Lieferung auf den Tag genau

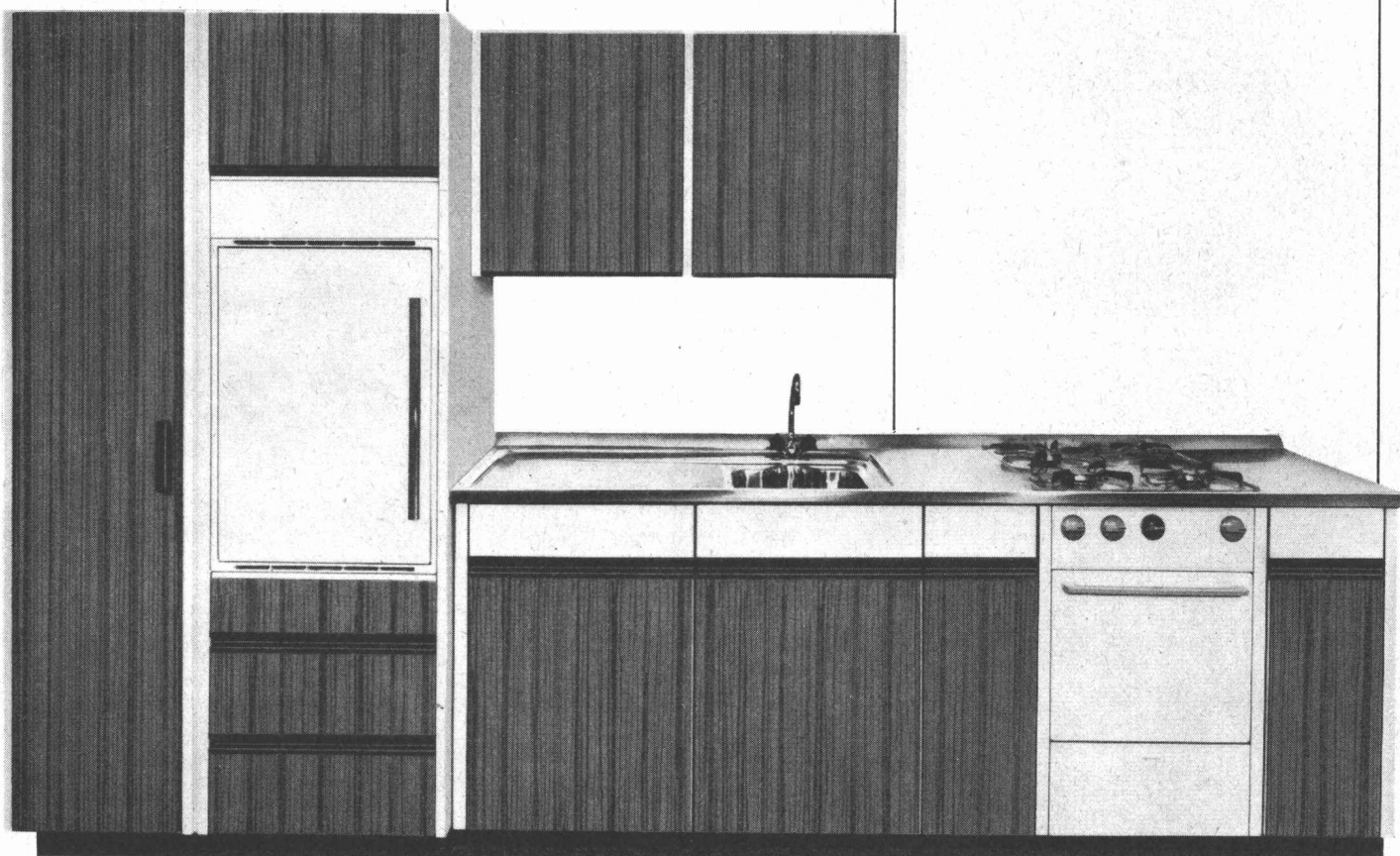
7. Normale Steindruckfestigkeit
8. Genaue Masshaltigkeit
9. Keine Ausblühungen
10. Idealer Träger für jeden Verputz
- 11. Bauen Sie «billiger» — mit bester Qualität**
12. Bewährt und gefragt

K. Hürlimann Söhne AG, Brunnen, Tel. 043/9 10 46

**Halle 11
Stand No. 4293**

bp norm

einbauküchen



**vorzügliche
Platzausnutzung**

**zweckmässige,
durchdachte
Einteilung**

mühelose Bedienung

**kurze Lieferfrist
kurze Montagezeit
preisgünstig**



**Bruno Piatti
Bauelemente
8305 Dietlikon
Tel. 051 931611**

50 JAHRE MUBA

20 JAHRE ARALDIT

Sie feiern beide, MUBA und CIBA, beide in Basel, beide Geburtstag.

Die MUBA ihren fünfzigsten.

Die ®ARALDIT-Epoxydharze der CIBA, die der Öffentlichkeit
erstmalig an der Mustermesse 1946 vorgestellt wurden,
ihren zwanzigsten.

Volljährig sind die ARALDIT-Harze allerdings nicht erst heute geworden:

als Bindemittel
oder als Giess- und Imprägnierharze,
als Laminierharze
oder als Harze für den Werkzeugbau,
als Pressmassen
oder als Harze für den Oberflächenschutz

haben sie sich schon vor Jahren weltweit ihren festen Platz
in den verschiedensten Industriezweigen erobert.

C I B A

MUBA und ARALDIT
zwei Jubiläen
zwei Jubiläen der Qualität

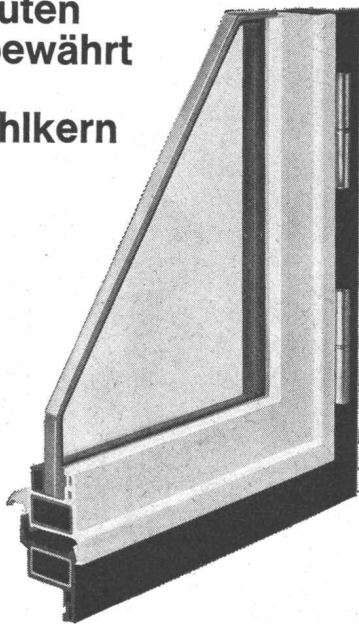
Kunststoff-Fenster Türen und Fassaden

für moderne Bauten
seit 10 Jahren bewährt

Mipolam® mit Stahlkern

Das Profil für grosse
Fenster und Türen bei
Industriebauten
Eingangspartien
Bürohäusern
Spitälern
Schulen
Hallen

Licht- und farbecht
säurebeständig
K-Wert 3,2
Schalldämmung
31 db

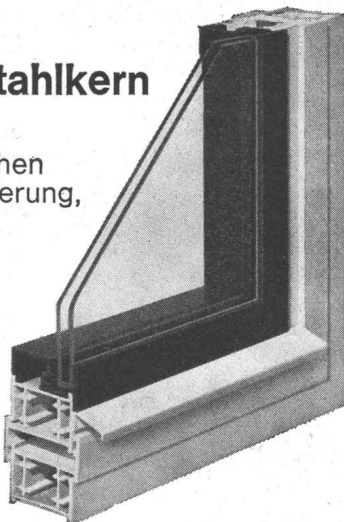


Mipodur® ohne Stahlkern

Das Fenster mit der hohen
Schall- und Wärmeisolation,
geeignet für
Verwaltungsbauten
Wohnhäuser
Fertigbauten

Keine Malerarbeiten
keine Unterhaltskosten
witterungsbeständig

Muba Halle 8
Stand 3040



VERWO

KISSLING

VERWO AG 8805 PFAFFIKON SZ TEL. 055 - 5 44 55
Hans Kissling AG 3000 Bern 11 Lorrainestr. 17 031 - 42 03 22

Pretema AG, 8903 Birmensdorf ZH

Halle 3, Stand 881

Die bewährten DEHUMYD- und PRETEMA-Elektro-Entfeuchter entziehen der Luft die überschüssige Raumluftfeuchtigkeit und verhindern dadurch Schäden an Gesundheit und Sachwerten in papier-, metall- und holzverarbeitenden Industrien, chemischen Fabriken, zivilen und militärischen Verwaltungen, Anstalten, Hotels, bei Aerzten und Privaten. Ein besonderes Anwendungsgebiet bildet die Bauaustrocknung und die Behebung von Wasserschäden. Die Elektro-Entfeuchter können zu diesem Zwecke zu günstigen Bedingungen gemietet werden. Sie sind praktisch für jede Raumgrösse und Temperatur lieferbar, arbeiten vollautomatisch, ohne Zusatz von Chemikalien, bei geringem Stromverbrauch. Während die DEHUMYD-Serie bei einem Wasserentzug von 6 bis 30 l in 24 Stunden an jedes Normalnetz von 220 V angeschlossen werden kann, werden die Hochleistungs-PRETEMA-Industrie-Elektro-Entfeuchter PR 200 ans Drehstromnetz 3×380 V angeschlossen und entziehen bis zu 150 l Wasser in 24 Stunden. Diese Geräte können in Räumen bis zu 3000 m³ eingesetzt werden.

Die Abteilung Wasseraufbereitung zeigt die bestens bewährten und bekannten Normapparate für die Enthärtung in Industrie und Haushalt sowie eine vollautomatische Totalentsalzungsanlage für industrielle Zwecke, PURODEST-Patronen für Kleinverbraucher, Mischbettsalzungen und die üblichen handbetriebenen Vollentsalzungsanlagen. Alle diese Anlagen gewähren die Gewinnung von Wasser mit einem Reinheitsgrade von Destillat. Für die Bade-freunde wartet die Pretema AG mit einem ganzen Programm über vorfabrizierte Bäder und Schwimmbadzubehör auf und ist durch mehrjährige Erfahrung befähigt, Interessenten fachmännisch zu beraten. Daneben werden auch Umwälzeinrichtungen für öffentliche Bäder projektiert und ausgeführt.

SRO Kugellagerwerke J. Schmid-Roost AG, Zürich-Oerlikon

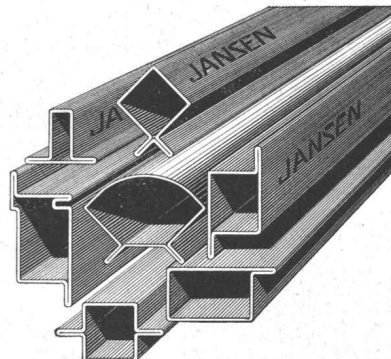
Halle 3, Stand 851

Die ausgestellten Schnittmodelle deuten auf die vielen Wälzlager-typen hin, die heute fabriziert werden. Eine neuere Konstruktion betrifft das Radialkugellager mit Gummidichtung, die das Lager hermetisch abschliesst (Gummilippen). Es ist speziell darauf hinzuweisen, dass die SRO Kugellagerwerke J. Schmid-Roost AG das Ausgangsmaterial für ihre Erzeugnisse seit Jahrzehnten im eigenen Elektrostahl- und Walzwerk in Zürich-Oerlikon herstellen. Interessante Werkbilder veranschaulichen, mit welcher Sorgfalt und Genauigkeit SRO Kugel- und Rollenlager hergestellt werden. Sie geben auch Aufschluss über die in den letzten Jahren ausgeführten Erweiterungsbauten.

Jansen & Co. AG, Oberriet SG

Halle 5, Stand 1115

Mit aus Jansen-Profilen hergestellten Türen- und Fensterelementen werden den Architekten und Metallbau-firmen neue Möglichkeiten gezeigt. Jansen-INOX-Profile sind aus rostfreiem Chrom-Nickel-Stahl hergestellt und für besondere Ansprüche an Repräsentation und Beständigkeit gedacht. Seit einiger Zeit liefert die Firma Jansen & Co. AG auch grosse Hohlprofile von quadratischem und rechteckigem Querschnitt, welche für den Stahlbau Gewichtsein-



Jansen-Hohlprofile

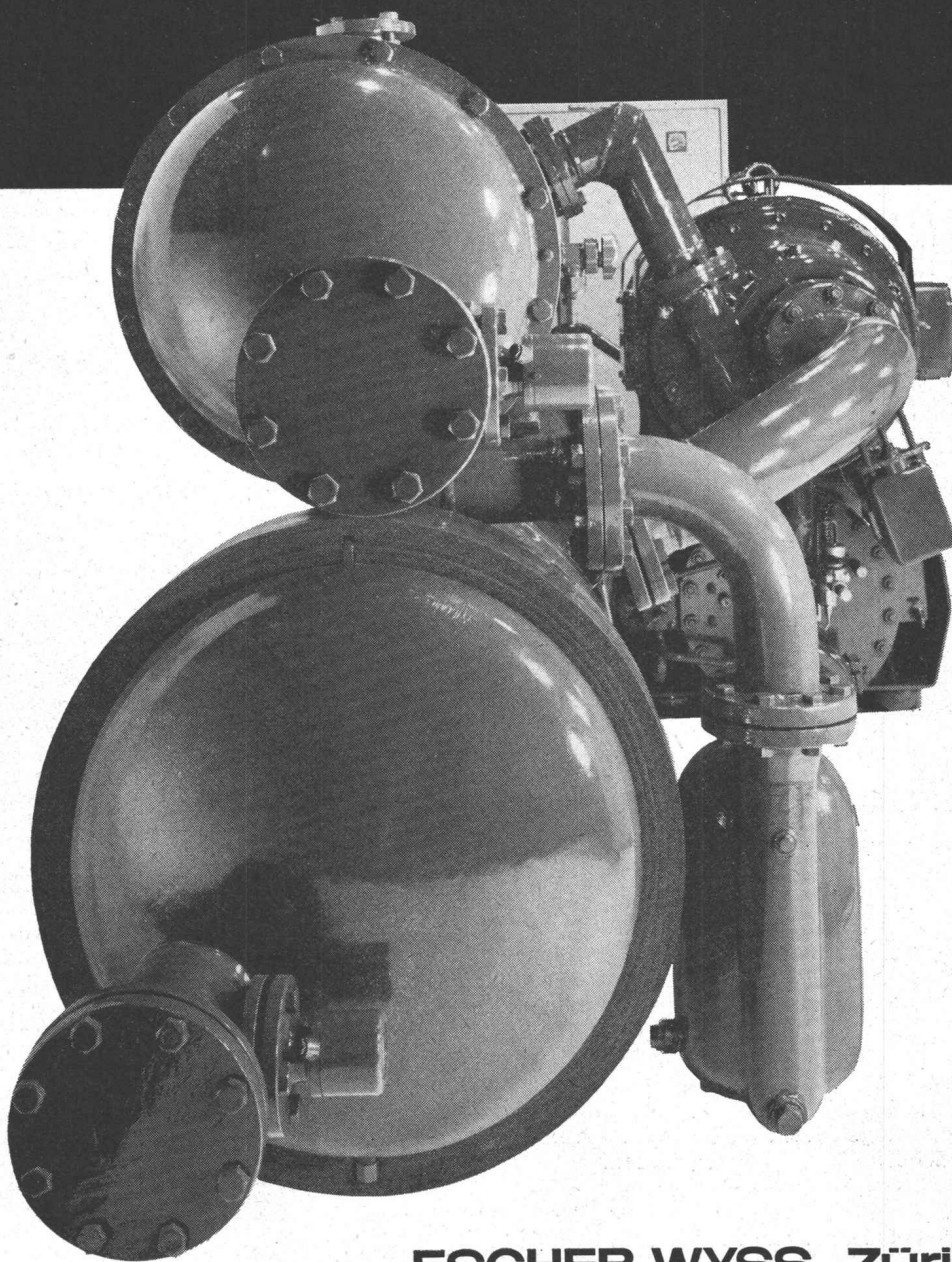
sparungen bringen (Bild). Jansen Stahlpanzer- und Isolierrohre werden mit Zubehör ausgestellt. Die Hart- und Weichplastikrohre werden unter den Marken «JANOdur» und «JANOlen» erzeugt. Das hochflexible, unbrennbare «JANOflex» wird hauptsächlich für Installationen in Blindböden und Holzhäusern verwendet. Das Drainagerohr «JANOdur ESV» hat ein geringes Gewicht, ist rasch verlegt, bietet Gewähr für verminderte Inkrustierung und Sicherheit für gute Wasseraufnahme selbst in unruhigem Gelände. Der Besucher findet an diesem Stand auch ein Sortiment von Kunststoffprofilen für vielfältige Verwendungszwecke.

ESCHER WYSS Turbo-Kältegruppen

Stufenlose und automatische Leistungsregulierung von 100 bis 10 %
Vibrationsfreier Lauf
Hohe Leistungsdichte
Kompakte Bauweise

Zur Kühlung von:
Wasser
wässrigen Lösungen und
anderen Flüssigkeiten

in: Klima-Anlagen
Chemiebetrieben
Kühlhäusern
Brauereien usw.



ESCHER WYSS Zürich

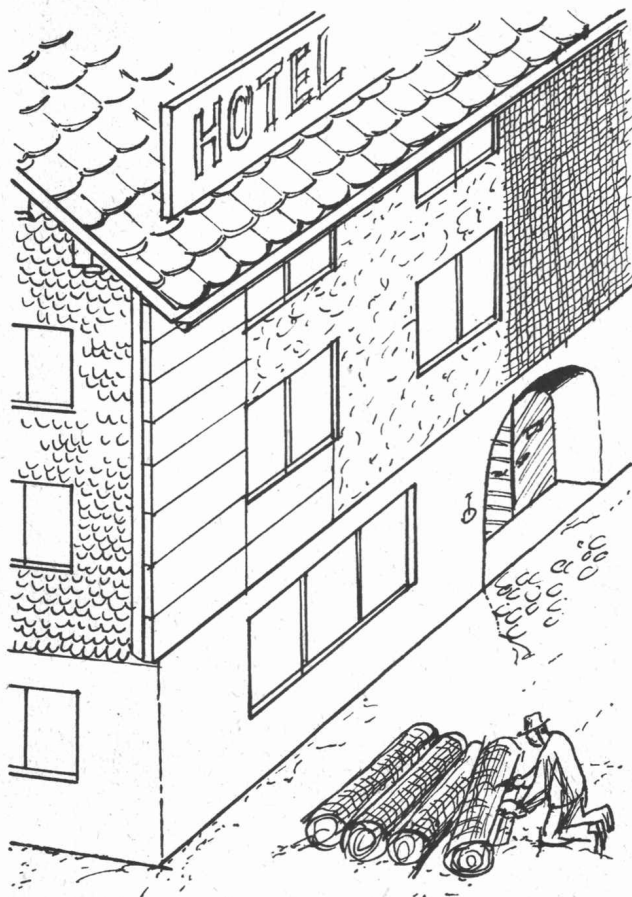
Bitte besuchen Sie uns auf der MUBA
Halle 23, Stand 7575



liefert für

Renovationen

wertvolle Helfer:



Ziegelrabitz

Der «rote Rabitz» mit dem Tonbelag als Putzträger — 60 Jahre alt und noch immer unerreicht in seiner Anpassungsfähigkeit an jede Art und Form von Unterkonstruktion!

Verkürzung der Montagezeiten durch Bezug assortierter Schmalrollen in jeder beliebigen Breite unter 1 Meter.

Streckrabitz

Der extra schwer verzinkte Schweizer Rabitz mit den rechteckigen Maschen — absolut starr in jeder Richtung und immun gegen Rost! Eine sichere Garantie für rissfreie Putzflächen auf Schilf, Kork, Leichtbau- und Schaumstoffplatten, und eine wirkungsvolle Armierung von Unterlagsböden.

Beide Artikel sind gesetzlich geschützte Markenprodukte — darum: Ähnliches ist nicht dasselbe!

Schweizerische Drahtziegelfabrik AG., Lotzwil

Gebrüder Sulzer AG, Winterthur, Maschinenfabrik

Halle 5, Stand 1120

Die vorgeführten Objekte vermitteln einen Ausschnitt aus dem Fabrikationsprogramm mit Schwerpunkt auf Giessereierzeugnissen. Besonders eindrucksvoll ist der Kreispumpenbau vertreten, und zwar mit einem Spiralgehäuse und Laufrad einer der vier für die Zentrale Robiei der Maggia-Kraftwerke bestimmten Pumpenturbinen von je 40 000 kW Leistung bei 1000 U/min. Im Pumpenbetrieb fördert jede dieser Maschinen 9750 l/s über eine Förderhöhe von 340 m, im Turbinenbetrieb hingegen wird bei einem Gefälle von 390 m eine Wassermenge von 11 250 l/s verarbeitet. — Imposant in seinen Dimensionen präsentiert sich ebenfalls das 8 t schwere Laufrad von 2700 mm Durchmesser einer der vier in einem englischen Wärmekraftwerk aufzustellenden Kühlwasserpumpen. Bei 179 U/min und einer Antriebsleistung von 6310 PS vermag jede dieser Pumpen 18 m³/s auf 23,2 m Höhe zu fördern. — Aus einer von insgesamt zehn für ein Genfer Wasserpumpwerk bestimmten vertikalachsigen Abwasserpumpen werden entsprechend des grösseren und kleineren Typs zwei Gehäuse mit Schraubenrädern vorgeführt. — Ein anderes interessantes Ausstellungsobjekt verkörpert der Radialverdichter zur Erzeugung von Druckluft in einem der grossen chemischen Betriebe Basels.

Zwei aus einsatzgehartetem Spezialstahlguss hergestellte Antriebszahnäder illustrieren den hohen Stand der Giesstechnik auf diesem an das Material besonders hohe Anforderungen stellenden Anwendungsgebiet. Das grössere, von der SLM verzahnte, 325 kg schwere gefederte Zahnrad von 984 mm Durchmesser ist für die neue Serie der Gotthard-Lokomotiven Ae 6/6 mit einer Antriebsleistung von 1000 PS pro Triebachse bestimmt. Das kleinere, nur 85 kg schwere Zahnrad von 570 mm Durchmesser gelangt hingegen in dem von Brown, Boveri ausgerüsteten elektrischen Teil der neuen Vororttriebwagen der SBB mit einer Antriebsleistung von ebenfalls 1000 PS pro Triebachse zum Einbau.

Der Kompressorenbau ist mit einem neuartigen, wassergeschmierten Rotationskompressor für vollkommen ölfreie Luftförderung vertreten (Bild 1). Der mit den beiden Wellenenden auf Rollagern

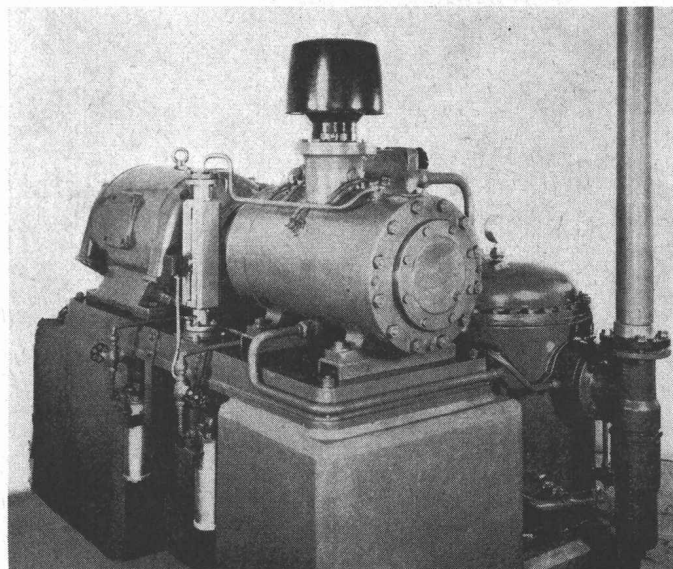


Bild 1. Ölfreier Rotationskompressor mit Wasserschmierung; Fördermenge 900 m³/h bei 980 U/min und einem Druck von 4 bis 5 atü

abgestützte Rotor dreht sich in einem zylindrischen, wassergekühlten Gehäuse. Durch die exzentrische Lage des Rotors bildet sich ein sichelförmiger Arbeitsraum, der durch die in radialen Schlitzen im Rotor geführten Schieber in einzelne Zellen unterteilt wird. Die Maschinenseite mit wachsendem Zellenvolumen bildet die Saugseite. Die Luftverdichtung erfolgt in der Zone der sich verkleinernden Zellen. Gegen die Wellenenden hin ist der Arbeitsraum durch eine Spezialdichtung mit Wasserschmierung vollständig von den Lagerräumen abgetrennt.

Aus ihrem sowohl kleine als auch die grössten Dampferzeuger für höchste Drücke und Temperaturen umfassenden Fabrikationsprogramm zeigt die Kesselabteilung einen ölgefeuerten Dreizugkessel Typ DSF. Bei einer Heizfläche von 80 m² beträgt seine Dampfproduktion 3200 kg/h bei einem Druck von 13 atü und einer Dampftemperatur von 190 °C. Diese zur Dampf- und Heisswassererzeugung geeigneten Hochleistungskessel verfügen über ein grosses Speichervermögen und haben trotzdem kleine Hauptabmessungen aufzuweisen, so dass — verglichen mit älteren Bauarten — sich



Lärm ist der Ruin der Gesundheit.
Heraklith hält ihn fern.

Heraklith

die international bewährte magnesitgebundene Leichtbauplatte zur Verminderung des Schalldurchganges und zur Schallschluckung. Lesen Sie darüber in Heraklith Rundschau Heft 71 „Schallschutz in der Praxis“.

Generalvertretung:
Propatec A.G.
Richtistrasse 8
8304 Wallisellen

Telefon 051 / 9312 54



Fabrikant: Österreichisch-Amerikanische Magnesit Aktiengesellschaft A-9545 Radenthein/Kärnten

Die preisgünstigste
Leichtbauplatte
in der Schweiz
dank EFTA-Partnerschaft





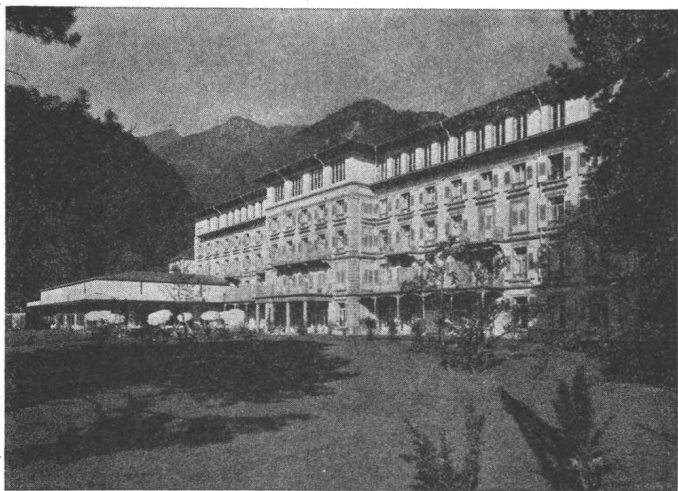
Elektro-Strahlungs-Heizung die Heizung der Zukunft

Geruchlos - Rauchlos - Flammenlos

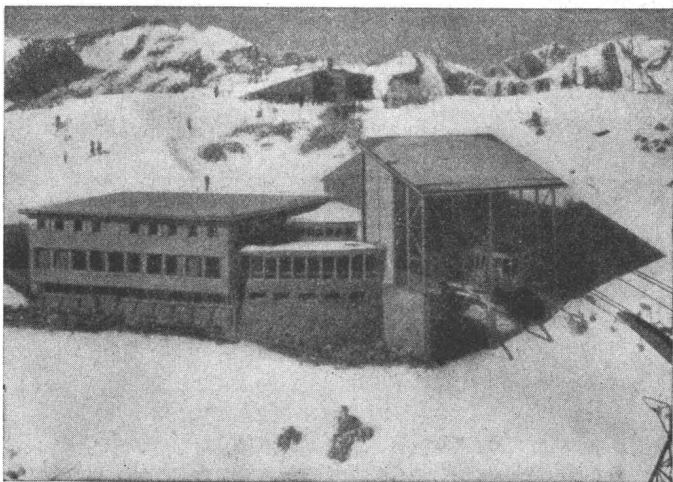
löst das Heizproblem in kleinen und grössten Bauobjekten mit niedrigsten Baukosten. Wirtschaftlich im Betrieb, kurze Aufheizzeit, sauber und betriebssicher in

**Kirchen
Kindergärten
Hotels
Restaurants**

**Chalets
Ein- und
Mehrfamilienhäusern
Büros und Läden**



Grand Hotel «Quellenhof» Bad Ragaz. Hier heizt man angenehm und wirtschaftlich sämtliche Zimmer, Bäder, Hallen und Bäderkorridore mit Star Unity Elektro-Strahlungs-Heizung



Aussichtsrestaurant Weisshorn-Gipfel, 2653 m, Arosa. Photo Zaugg, Solothurn. In diesem für Kälte äusserst exponierten Bau (nach Sonnenuntergang werden oft in kürzester Zeit Aussentemperaturen von bis -30°C registriert) hat sich das Star Unity-System sowohl thermisch als auch wirtschaftlich bestens bewährt



**Fabrik elektrischer Apparate
Zürich 8053, Drusbergstrasse 10
AG Fabrik in Au ZH, Tel. (051) 95 64 67**

Besuchen Sie uns an der **Muba, Halle 13, Stand 4681**

diese Kessel im gleichen Raum mit wesentlich höheren Leistungen aufstellen lassen. Die DSF-Typenreihe eignet sich sowohl für Oel-, Gas- und kombinierte als auch für Kohlenfeuerung. Die Ueberdruckfeuerungen ermöglichen zudem einen sehr einfachen Aufbau der Anlage. Während der vorgeführte Kessel am Aufstellungs-ort montiert wird und die Hilfseinrichtungen entsprechend den örtlichen Verhältnissen zur Aufstellung gelangen, erfolgt der komplette Zusammenbau des kleineren Typs mit Dampfleistungen bis zu 10 t/h als betriebsfertige Einheit im Werk. Auf einem Stahlrahmen sind neben dem Kesselkörper sämtliche Hilfsmaschinen sowie das Steuerpult mit den erforderlichen Apparaturen für Anfahren, voll-automatische Steuerung und Speisung aufgebaut.

Zur Speicherung von verdichteten und verflüssigten Gasen werden vorzugsweise Kugelbehälter verwendet, stellt doch die Hohlkugel für diese Zwecke die materialsparendste Form eines Druckbehälters dar. Nicht nur in bezug auf die Spannungen unter Innendruck, sondern auch hinsichtlich des Verhältnisses von Oberfläche zu Nutzvolumen lassen sich mit dieser Bauart optimale Werte erreichen.

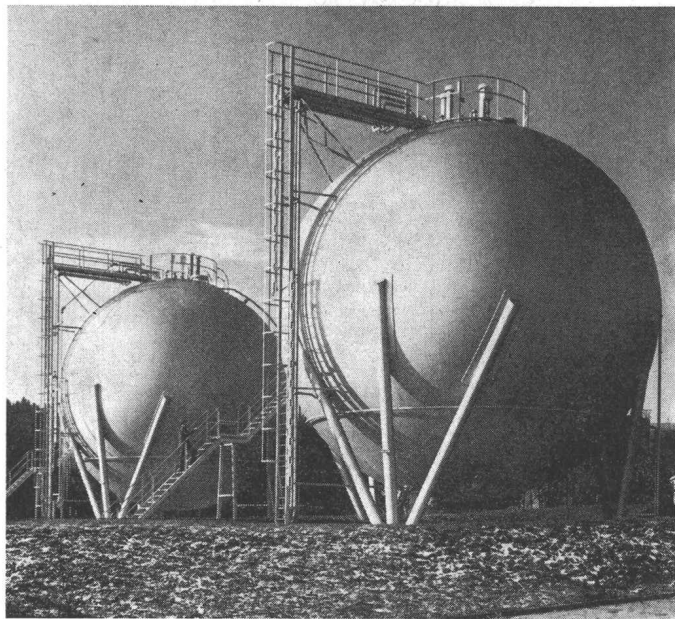


Bild 2. Zur Lagerung von Propan und Butan in einem Shell-Depot aufgestellte Kugelbehälter von je 11 600 mm Durchmesser. Der geometrische Inhalt beträgt 810 m^3 bzw. 815 m^3 , der Betriebsdruck für Propan 13,5 atü, für Butan 5,2 atü, die Wandstärke 31 mm bzw. 17 mm und das bei der Wasserprobe auf die Dreipunktstützung ausgeübte Gewicht 935 t bzw. 890 t

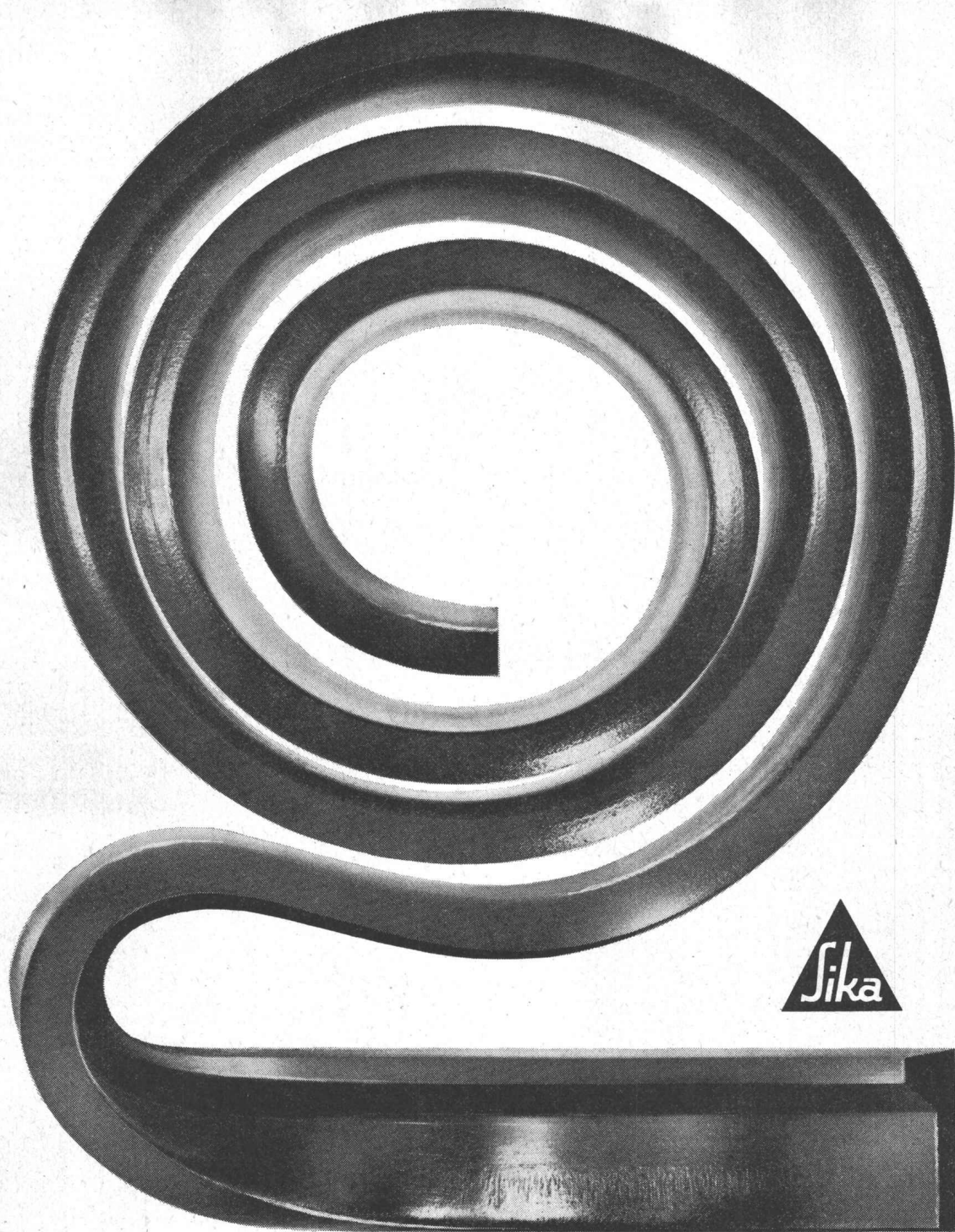
Einen Einblick in die von der Klimatechnik geleisteten Entwicklungsarbeiten vermittelt das Demonstrationsmodell für die Regelung von Raumklimatisierungen mittels thermostatischer Ventile. An das Modell ist ein nach dem Vierleitersystem bzw. mit getrennten Vor- und Rücklaufleitungen für kaltes und warmes Wasser gebauter Klimakonvektor angeschlossen. Das eigentliche Regelventil kann der Standbesucher verstellen. Je nach der Differenz zwischen eingestellter und der vom Thermofühler ermittelten Temperatur der Raumluft lässt das Ventil warmes oder kaltes Wasser durch den Konvektor strömen unter gleichzeitiger Mengendosierung zur Erzielung der gewünschten Raumtemperatur. Ein zweites, jedoch unsichtbares Ventil dient als automatische Weiche für den Rückfluss des aus dem Konvektor strömenden Wassers in das Warm- und Kaltwassernetz. Gesteuert wird dieses Ventil von der Temperatur des vom Regelventil dem Konvektor zugeführten Vorlaufwassers.

Therma AG, Schwanden

Halle 13, Stand 4770, Haushaltapparate und Kälteanlagen

Eine Neuheit ist das sog. «Tafelrechaud». Ein extrem flach gebautes, tafelförmiges Chassis trägt eine thermostatisch gesteuerte Hochleistungskochplatte mit Regler, Signallampe und auf der Höhe der Kochplatte eine hitzefeste Abstellfläche. Bei niedrigster Bauart ist die Wärmedämmung nach unten soweit getrieben, dass das Tafelrechaud auf jede Unterlage gestellt werden kann. Es ist ein Apparat für den Familien- oder Gästetisch, für die Terrasse, den Garten, das Krankenzimmer, das Labor, das Office und vor allem aber ein Ergänzungsgerät für jede Haushaltsküche, die noch keinen Kochherd mit temperaturgesteuerter Kochplatte besitzt.

Zum Neuheitenprogramm 1966 gehört eine Gruppe von vier neuen Bau-Elementen für Küchenkombinationen und Küchen mit Kunst-



Flexoband

Sogar dauerflexibel, wie es sich für eine perfekte Dichtung gehört. Die Muffendichtungen müssen elastisch sein, sonst entstehen bei der geringsten Bodensenkung Risse.

Das Verlegen mit FLEXOBAND-Normal- oder Hammerprofil ist einfacher als man denkt. Wie Rohre rationell verlegt werden, zeigt Ihnen in Wort und Bild unsere neue Broschüre «Rationelle Verlegetechnik». Verlangen Sie IHR Exemplar noch heute mit nebenstehendem Coupon.

ist flexibel

FLEXOBAND ist phenolfrei, daher ideal für Trinkwasserleitungen. Aber auch für alle aggressiven Abwässer, wie Säuren, Laugen, Benzin und Öl ist FLEXOBAND resistent und dicht.

Coupon

Senden Sie mir ☐ deutsche, ☐ franz.,
☐ ital. Ex. «Rationelle Verlegetechnik»

Name

Beruf

Adresse



Kaspar Winkler+Co.
8048 Zürich, Postfach 121, Tel. 051 62 40 40

hydraulischer Kalk
ist elastisch,
leicht zu verarbeiten
und ausgiebig



stofftischen. Sie liegt in Uebereinstimmung mit der waltenden Tendenz, die Arbeitstische von Komfortküchen mit durchgehenden kunststoffverkleideten Holzspanplatten auszuführen und zur Verringerung der Reinigungsmühen hitzefeste Abstellgelegenheiten nur an gut gewählten Stellen örtlich anzulegen. Ein erstes Bauelement ist die «Kochtafel», eine auf dem Tisch zu befestigende Abwandlung des Tafelrechauds, die sich um eine Achse aufklappen lässt. Sie bildet eine Kocheinheit, die, in beliebiger Zahl aufgereiht, neuartige Kochherde mit folgenden Merkmalen ergibt: Alle Kochplatten sind vorn. Hinter jeder Kochplatte liegt eine hitzefeste Abstellfläche auf Plattenhöhe. Durch Aufklappen der Tafeln wird die Tischfläche frei für andere Zwecke, wie Gemüserüsten, Abstellen von gebrauchtem Geschirr usw. Hochgeklappt ist die Kochtafel automatisch stromlos und ausser Reichweite des Kleinkindes. — Die Kochmulde «Oktagon» als zweites Element zum Einbau in Kunststoffische ist gekennzeichnet durch dichten und thermisch einwandfreien Tischanschluss, das Vorhandensein einer hitzefesten Abstellfläche für mehrere Kochtöpfe und derart flache Bauweise und Wärmedämmung nach unten, dass der Raum unter der Tischplatte — wie bei der Kochtafel — zur freien Verfügung steht. — Ein Bausatz für den Spültisch ist die dritte Neuheit dieser Gruppe. Ein Einsatzbecken und eine Tropfmulde, beides aus Chromnickelstahl und mit eigenem Auslauf, werden getrennt in den Kunststoffisch eingelassen und die Ablaufrohre über dem Syphon zusammengeführt. Ein Entwässerungseinsatz mit rasterigem Relief und ebensolcher Perforation bildet eine horizontale, gleitsichere Abtropffläche.

Im Sektor Kälte ist die Klimatechnik vertreten durch Luftentfeuchter, ein Klimagerät, einen Hochleistungskühler, einen Klimaschrank für Laboratorien. Mit einem neuen 550-l-Metallkühlschrank, rostfrei verkleideten Gastronorm-Kühleinheiten, einem praktischen Flaschenkühler und einer Sandwich-Einheit weist diese Abteilung auf ihre enge Zusammenarbeit mit dem Grossküchenbau hin, dessen Stand unmittelbar gegenüber liegt.

Stand 4780 Grossküchen

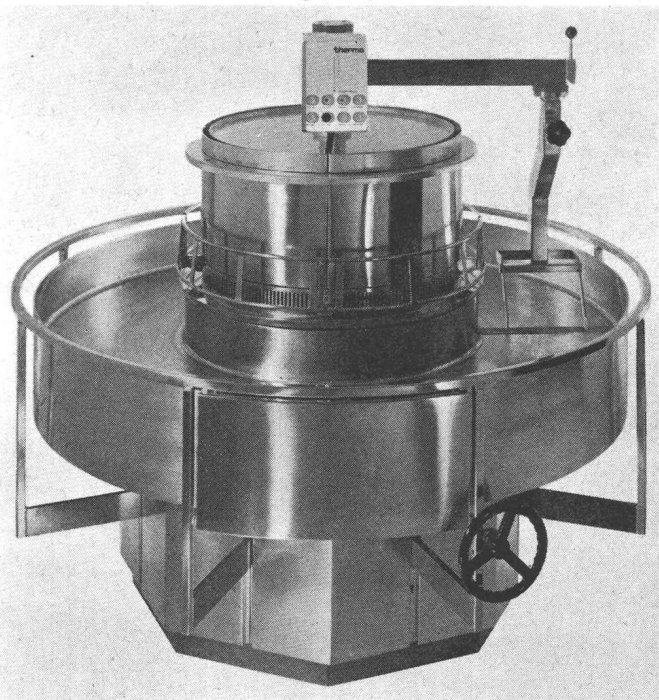
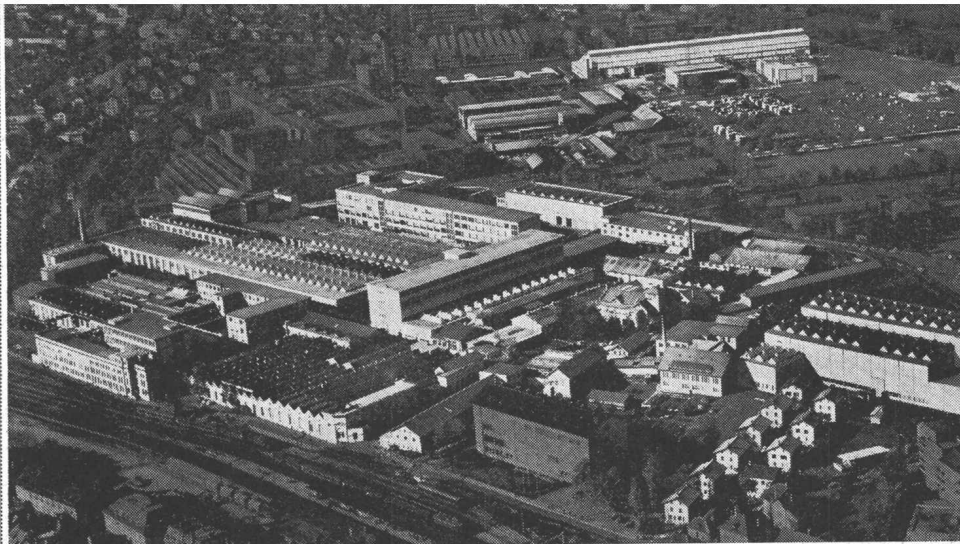


Bild 1. Die Thermo-Drehpfanne, ein Höchstleistungs-Universalgerät für grosse Küchen.

Hier stehen die Früchte der regen Entwicklungstätigkeit zur Schau, mit der die arbeitsteilige Zusammenarbeit der Firmen Elcalor, Aarau, Sursee-Werke, Sursee und Thermo über lange Hand vorbereitet wurde. Die jahrzehntealten Erfahrungen aller drei Firmen verkörpern die neue Kippkesselreihe mit durchgehend konstanten, kochtechnisch günstigsten Kesselproportionen und die neue Kipp-Bratpfannenreihe. Die Thermo-Drehpfanne — ein ganz neues Apparatekonzept mit Maschinencharakter — ist eine Höchstleistungsbrateneinrichtung mit universeller Verwendbarkeit für Grossbetriebe (Bild 1). Der neue Baukasten für elektrische Restaurationsherde nach Gastronorm wird durch ein eindrucksvolles Kombinationsbeispiel veranschaulicht. Eine Auswahl gas- und ölbeheizter Restaurationsherde, elektrische und mit Gas beheizte Gastronorm-Bratöfen sowie Wandkochgruppen für diese beiden Betriebsarten illustrieren die erreichte Breite des Angebots. Die Reihe der anklipbaren Compactkessel nach Gastronorm wurde verlängert, wonach Grössen von 50 bis 220 Litern Inhalt angeboten werden. Der neue Gastronorm-Schrankbau-

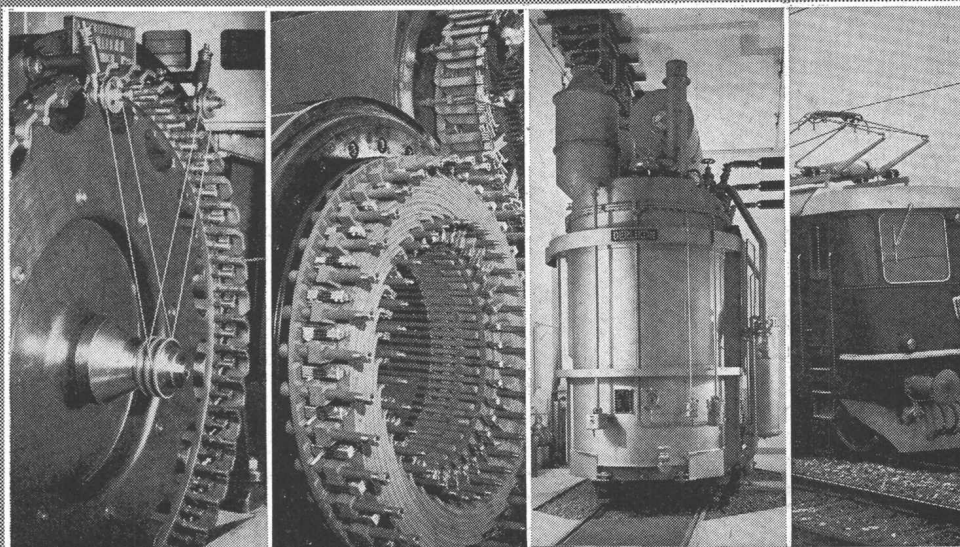
90 Jahre

**Maschinenfabrik
Oerlikon MFO**



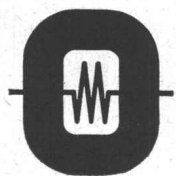
75 Jahre

**Drehstrom-Kraft-
Uebertragung**



50 Jahre

**Schweizer Muster
Messe Basel**

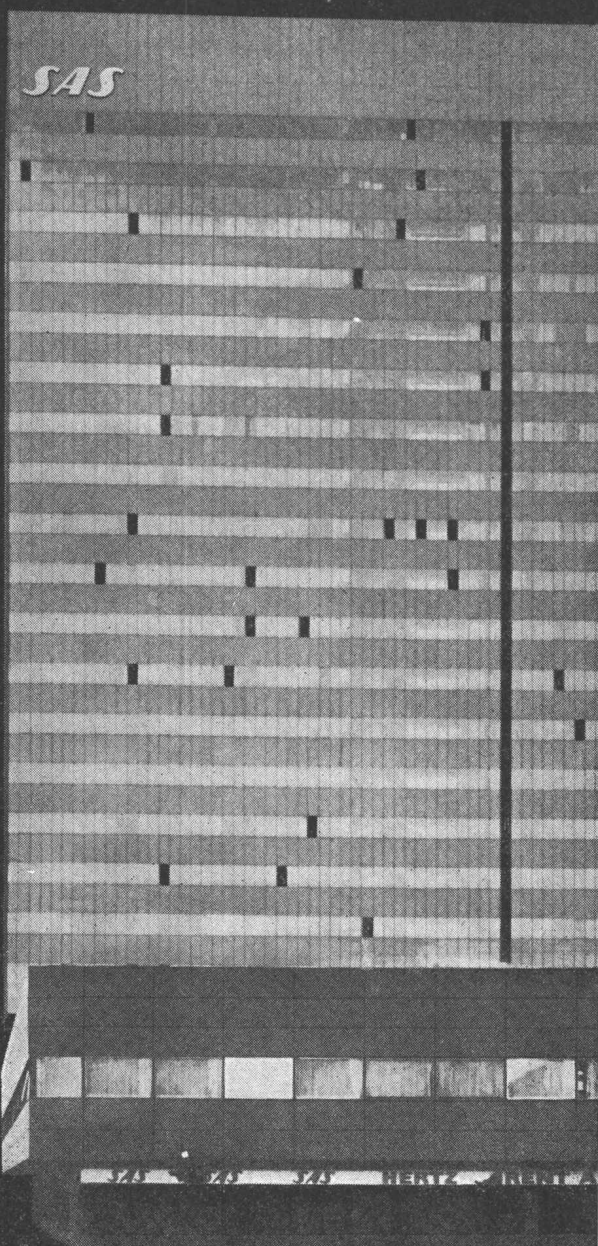


Unser diesjähriger Stand:
Halle 23 No.7573 Tel.39 93 85
Maschinenfabrik Oerlikon
Zürich Bern Lausanne

Schlieren

Von Schlieren geplante Aufzuganlagen sind immer zweckentsprechend gebaut. In modernen Hotelbetrieben sind deshalb Schlieren-Aufzüge weltweit geschätzt. Eleganz in der Ausführung, Betriebssicherheit, Fahrkomfort, hohes Leistungsvermögen, sowie lärmfreier und wirtschaftlicher Betrieb, zeichnen die moderne Schlieren-Aufzuganlage im Royal-Hotel SAS, Kopenhagen, aus.

Schnell und sicher mit Schlieren



Schweizerische Wagons- und Aufzügefabrik A.G. Schlieren-Zürich

kasten aus Chromnickelstahl wird in verschiedenen Anwendungen, insbesondere bei Arbeitstischen für eine Grossküche im Ausland, veranschaulicht. Als ein Beispiel von moderner Grossküchenplanung stehen das Modell und der Küchenplan für die Swiss Fair im Swiss Centre in London auf dem Stand.

H. Heer & Co., 4600 Olten

Halle 5, Stand 1090

Die Firma ist das älteste Perforierwerk der Schweiz. Sie stellt Lochbleche in allen handelsüblichen Materialien her. Ferner fabriziert sie Streckmetall aus Eisen, Stahl und Buntmetallen. Die Leistungsfähigkeit der Lochabteilung für perforierte Bleche wurde stark gesteigert. Es werden heute Löcher von 0,5 mm Durchmesser aufwärts in Bleche bis ca. 40 mm Dicke (mit einem 300-t-Perforator) gestanzt. Grösste Abmessungen: 2500 mm breit und 5000 mm lang (je nach Materialdicke auch länger). Die Weiterverarbeitung von Lochblechen und Streckmetall erfolgt in den eigenen Betrieben. Einige Beispiele von Fertigprodukten: *Lochbleche*: Kokssiebbleche, Kiessortiertrommeln, Kollergangbleche, Behälter aller Art, Siebe aller Art, Seiher, Saugkörper, Bohr- und Filterröhren für Wasserfassung und Baugrundentwässerungen, Ventilations- und Heizkörperverkleidungen, Waschmaschinentrommeln, Schlitzbandeisen, kunstgewerbliche Gegenstände, Platten für Akustikdecken und Luftkonditionierung. — *Streckmetall*: Geländer, Abschränkungen, Armierungsgitter oder Schalungen im Bauwesen, Schutz- und Ziergitter, gleitsichere Laufstege, Gartenhänge, Blendschutzzäune für Autobahnen usw.

Ferner zeigt die Firma den patentierten *Heer-Kanal für Elektrokabel*. Die Wirtschaftlichkeit des Kanals liegt in der Einfachheit der Konstruktion und der Montage. Eine grundlegend neue Idee ist die verstellbare, zentrale Deckenaufhängung. Ihre sinnreiche offene Bauart ermöglicht es, die Kabel in der gestreckten Länge in die Kanäle einzulegen. Das bisherige langwierige und zeitraubende Einfädeln der Kabel von Kanalaufhängung zu Kanalaufhängung fällt weg.

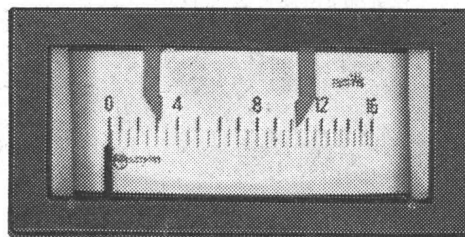
Das *Heer-Ideal-Lagergestell* ist eine robuste und spielend leicht montierbare Konstruktion für vielseitige Verwendungszwecke. Einige wichtige Vorteile: Gestellstützen in der Mitte; keine hemmenden Aussenstützen, deshalb freier Griff zur gelagerten Ware; kein Dübeln, sondern freistehend oder zwischen Boden und Decke verspresst; Verstellen einzelner Tablare mühelos am montierten Gestell möglich.

Auch die eigene Werkzeugmacherei wurde ausgebaut und modernisiert, ein Konstruktionsbüro angegliedert und eine blechverarbeitende Werkstatt aufgebaut, wo geschnitten, gepresst, abgekannt (bis 4000 mm Länge und 4,5 mm Materialdicke), geschweisst (autogen, elektrisch, Punkt- und Rollenverbindungen), gerundet usw. wird.

Hänni & Cie. AG, 3303 Jegenstorf

Halle 3, Stand 865

Vor allem hat sich HAENNI der heutigen allgemeinen Tendenz, die Messergebnisse verschieden entfernter Messstellen zentral anzuzeigen, gewidmet. Als beachtliche Neuheit sind Messgeräte für Druck oder Temperatur mit einem *kapazitiven Ferngeber* ausgerüstet, zu nennen (kontaktlose Umwandlung der Winkelstellung



Rechteckiges Feindruckmanometer mit zwei induktiven Zeigerabgriffen

des Messinstrumentenzeigers in einen eingepprägten Gleichstrom von 0 bis 5 mA am Ausgang des Ferngebers). Die Fernübertragung von mechanisch erfassten Messwerten mit *Widerstandsferngebern* ist seit Jahren bekannt. Eine sehr einfache Justierung der Fernmeldeanlage bringt die im Betrieb gezeigte Zweileiterschaltung mit Konstantspannungsquelle. Die Reihe der *flüssigkeitsgefüllten Manometer* wurde vervollständigt. Diese Manometer lösen das Problem der Druckmessungen bei rauen Betriebsverhältnissen. Das HAENNI-Programm von Druck- und Temperaturmessgeräten mit spritzwassersicheren *Kunststoffgehäusen* wurde ebenfalls erweitert. Als sehr interessante Neuheit ist ein *tintenloser, ablaufender Schreiber*, System HAENNI, ausgestellt. Bestehende Geräte können mit dieser Einrichtung nachträglich ebenfalls ausgerüstet werden.

Montagezeit einsparen

Aluminium bestimmt heute das Gesicht der modernen Architektur und ermöglicht grösste Gestaltungsfreiheit. Raffinierte Profilausbildung erleichtert dem Metallbauer Werkstattarbeit und Montage. Ob für ganze Fassaden oder im Innenausbau: Mit Aluminium bauen heisst, in kürzester Zeit «fertige Arbeit» leisten! **Bauen Sie mit Alusuisse-Material und Alusuisse-Beratung!**



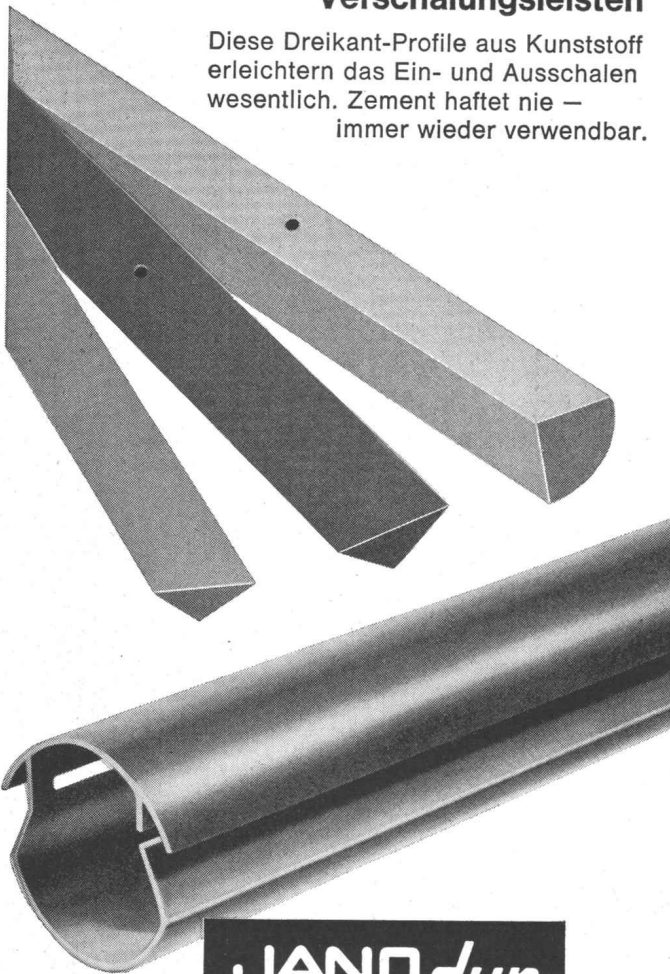
Schweizerische Aluminium AG

8048 Zürich, Tel. 051/54 80 80

JANOdur

Dreikant- Verschalungsleisten

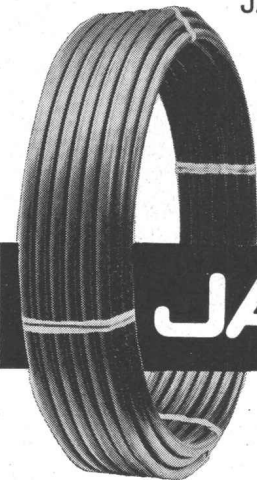
Diese Dreikant-Profile aus Kunststoff erleichtern das Ein- und Ausschalen wesentlich. Zement haftet nie — immer wieder verwendbar.



JANOdur

ESV-Drainagerohre

Drainage länger wirksam auch in unruhigem Gelände durch JANOdur ESV-Drainagerohre.



Kunststoffrohre

JANSEN

JANSEN & CO. AG, 9463 OBERRIET SG
Stahlröhren- und Sauerstoff-Werke, Kunststoffwerk
Telephon 071/781244 Telex 57159

An der MUBA sind wir in der Halle 5, Stand 1115, vertreten

Einen wichtigen Beitrag zur Betriebssicherheit von Grenzwertmeldungen bringen Messgeräte mit *induktivem Zeigerabgriff* (Induktivkontakte). Neben der Verschleiss- und Wartungsfreiheit, durch die berührungslose Bauart des Induktivkontaktes bedingt, zeichnet sich diese Einrichtung gegenüber den bisherigen bekannten Kontakten durch ausschlaggebende Vorteile wie: Explosionsschutz, Korrosionsfestigkeit, Anwendung auf Messgeräten mit kleinen Stellkräften, aus. — Dem Problem der Druckmessungen von dickflüssigen und heissen Medien dient ein Manometer mit *Druckfühler*, für Betriebstemperaturen bis 400 °C verwendbar.

HAENNI zeigt eine jetzt vollständige Reihe von quadratischen Druck- und Temperaturmessgeräten für Schalttafeleinbau, Grösse 96×96 und 144×144 mm, mit einem bis sechs Grenzwertschaltern ausgerüstet. Die hohe Schaltleistung dieser Schalter ermöglicht die vorteilhafte direkte Steuerung von Stromkreisen mit 5 A bei 220 V Wechselspannung. Die neuen HAENNI-Raumluftmessgeräte sind in einem verchromten, verkupferten oder farblos lackierten Messinggehäuse, Ø 80 mm, sowohl als Tisch- oder Wandmodell geeignet, lieferbar. Die bewährten HAENNI-Baro-Thermo-Hygrometer wurden dank einem modernen Zifferblatt und neuem Gewand, wahlweise aus Edelholz oder weissem Kunststoff, der neuzeitlichen Wohnkunst angepasst.

Schweizerische Isola-Werke, 4226 Breitenbach

Halle 23, Stand 7622

Gruppe Isolierlacke: Neue, rasch trocknende Imprägnier- und Ueberzugslacke, lösungsmittelhaltig und lösungsmittelfrei, für die Wärmeklassen B bis H.

Gruppe Isoliermaterial: Samicatherm-Band Klasse F für Wicklungen elektrischer Maschinen mittlerer und hoher Spannungen und Leistungen. Mit Samicatherm-Band gewickelte Stäbe und Spulen müssen nicht unter Vakuum und Druck mit Asphalt-Kompound oder Kunstharz imprägniert werden. Es genügt, die mit dem Band straff gewickelten Stäbe warm auf die vorgesehenen Abmessungen zu pressen und auszuhärten. Glasgewebe-Samica-Silikonkautschukband für flexible Isolationen der Klasse H. Im unvulkanisierten Zustand sind diese Bänder geschmeidig und nach der Vulkanisierung elastisch. Silikonkautschukbänder zur Isolation von Stator-Wicklungen: trägerfreie Bänder als Grundisolation; mit Glasseidenträger als Deckisolation zum mechanischen Schutz. Epoflexband, Klasse B bis F, für flexible Spulenkopfisolationen, zeichnet sich aus durch gutes dielektrisches Verhalten, Formstabilität in der Wärme, Feuchtigkeitsbeständigkeit, vorzügliche Flexibilität im ausgehärteten Zustand. Glasfaserverstärkte Kunststoffe, Klasse B bis F, finden Verwendung als Statorwicklungsstützen von Generatoren, Polschuhunterlagen für Generatoren, Abstützscheiben, Nutenkeile, Trennwände, Zwischenlagen usw. Basismaterialien für gedruckte Schaltungen, entsprechend den internationalen Normen wie DIN und NEMA: Kupferkaschieres DELLIT (Trägermaterial kunstharzlackiertes Hartpapier) ist mit der Schlagschere kalt schneidbar und weist sehr gute dielektrische Eigenschaften auf.

Gruppe Wickeldrähte: Ausser den bewährten Lackdrähten Duroflex, Soldex, Thermofix, Silix usw. sind speziell erwähnenswert: *Daglas SIB-Drähte* mit Glasfaserisolation, welche durch ein Spezialverfahren ausserordentlich fest auf den Leiter gebunden werden. *Polyimidband isolierte Wickeldrähte* besitzen bei dünnem und gleichmässigem Isolationsauftrag hervorragende mechanische, elektrische, thermische und chemische Eigenschaften. Sie eignen sich für Wicklungen bis CEI-Wärmeklasse C (>180 °C) und überall dort, wo durch beste Füllung des Wickelraumes Höchstleistungen erreicht werden müssen. *Lackdraht Polythermaleze SIB 200* stellt eine Weiterentwicklung des normalen Polythermaleze-SIB-Drahtes dar und zeichnet sich gegenüber diesem durch bessere mechanische und thermische Eigenschaften aus.

Gruppe Thermoplasterzeugnisse: a) für die Nachrichtentechnik: Sternviererkabel nicht armiert und Telefonkabel Typ G 51 a R, Montierungsdraht M 62 in verschiedenen Farben, für Verdrahtungen von Schwachstromanlagen; b) Kabel für Starkstrom-Technik, Typ Tdca-T mit verbleitem Stahlband umwickelt und korrosionsfestem Soflex-Mantel, zugarmierte Thermoplast-Kabel mit Rund- bzw. Flachdraht-Armierung (Tdca-R und Tdca-F) und Netzkabel Typ TT-cT für Niederspannungsnetze bis 1 kV.

Gruppe Keramische Isolierkörper: In der reichhaltigen Kollektion findet man die sehr harten Aluminiumoxydmassen *Sikor*, die gegen Temperaturschock widerstandsfähigen Massen *Alphastea O und O1* sowie das neuartige Material *Monostea* für Präzisionsteile, das alle Vorteile eines guten Steatit-Produktes bietet, ohne die gegenüber Kunststoffen hinderlichen grösseren Masstoleranzen zu beanspruchen.



Baumaschinen

Euclid Schwenklader. Gelenkbauart, kleiner Wenderadius (6 m), dadurch reduzierter Fahrweg beim Beladen von Lastwagen. Sehr gute Geländegängigkeit durch grossen Radstand, gute Gewichtsverteilung, automatische Differentialsperre. Maximale Reisskraft: Modell L-15 = 12 300 kg, Modell L-20 = 13 600 kg, Modell L-25 = 14 300 kg, Modell L-30 = 15 000 kg. Sichere und einfache Bedienung. Mühe-lose Wartung. Euclid-Qualität + GM-Motor + Allison-Getriebe.

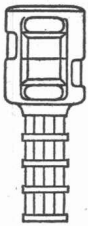
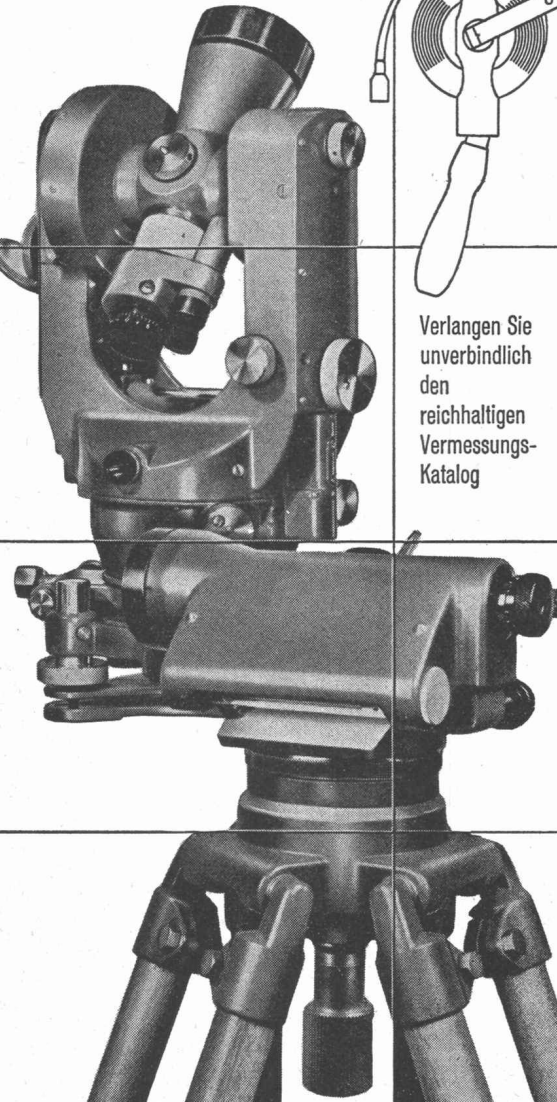

Euclid Schwenklader



b+f corso 108.65

**Kellmobil AG
8304
Wallisellen
Kriesbachstr. 5
051/931033**

Euclid

<p>17 E16 15 E14 13 E12 11 E10 09 E08 07 E06 05 04</p>	<p>Grösste Auswahl der Schweiz in Vermessungsinstrumenten und Messgeräten. Geschulte Fachberater</p>	
		 <p>Verlangen Sie unverzüglich den reichhaltigen Vermessungs- Katalog</p>

GRAB+WILDI

<p>E02 01 E00</p>	<p>FACHGESCHÄFT FÜR VERMESSUNGSGERÄTE</p> <p>Zürich, Seilergraben 59. Tel. 051/24 35 88 Fabrik in Urdorf bei Zürich Tel. 051/98 76 67</p>	<p>Ständige Ausstellung in Zürich Seilergraben 59</p>
---------------------------	-----------------------------------------------------------------------------------------------------------------------------------------------------------	-------------------------------------------------------------------

Adolf Schmidts Erben Aktiengesellschaft, 3001 Bern

Halle 6, Stand 1347

Vor allem seien ein griffestes und ein wachsartiges Produkt erwähnt, welche sich durch eine hauchdünne, transparente Filmbildung auszeichnen und dabei einen hochwirksamen Schutz gegen rostbildende Einflüsse abgeben. Das griffeste ASEOL 17-58 kann durch Tauchen, Spritzen oder Streichen appliziert werden und ist, speziell für Chromschutz, auch als handlicher Spray erhältlich. Der wachsartige Typ bringt insbesondere für das heikle Problem des Schutzes kleinster Präzisions-Stahlteilchen eine vorzügliche Lösung. Auf dem Gebiet des Wagenunterbodenschutzes wird in ASEOL 17-67 ein Produkt offeriert, das auch hier einen Fortschritt bringt.

Zur Demonstration des vielseitigen Einsatzes der ASEOL-Kühlmittel, -Schneideöle und -Ziehhilfsprodukte werden nach Werkstoff und Bearbeitung verschiedenartigste Metallteile gezeigt, welche nicht zuletzt, als Augenweide für den Fachmann, vom hohen Stand der schweizerischen Metallbearbeitung zeugen. Aus der qualifizierten Produktenreihe stechen besonders hervor: ASEOL SYNTRA 17-04, ein wasserlösliches Kühlmittel, das biologisch abbaubar ist, also ohne Gefahr für Gewässer in die Kanalisation abgelassen werden kann; ASEOL 121-83, ein Universal-Schneidöl, das für alle Zerspanungsarbeiten (einschliesslich Décolletage) bei einfachen bis höchstlegierten Stählen bestimmt ist. Schliesslich werden einige, den Fachmann sehr ansprechende Schmiergeräte — ASEOL FIT-Schmierpistole und -Schmierpresse und ASEOL-Fettabfüllpumpen — für genügend Gesprächsstoff auf dem Gebiet der Spezialschmiermittel sorgen, für welche die Firma ASEOL in Industriekreisen bestens bekannt ist.

SIKA Kaspar Winkler + Co., Zürich

Stand 2955, Halle 8 Tel. 061/44 73 61

Die vielen Eskimos kommen nicht von ungefähr an den Stand der Firma Kaspar Winkler + Co. Moderne Polarforscher brachten den Eskimos Iglus aus synthetischem, duroplastischem Isolierschaum, welche den traditionellen Iglus aus Schnee und Eis weit überlegen sind. Die ausserordentliche Isolierkraft dieses Materials steht nunmehr auch unserer Bauindustrie zur Verfügung.

SIKA-THERME ist ein duroplastischer Isolierschaum auf der Basis von modifiziertem Polyurethan, dessen extrem niedrige Wärmeleitfähigkeit (EMPA-geprüft) von 0,016 bis 0,020 kcal/mh °C seiner Aufgliederung in besonders kleine, vollständig geschlossene Zellen (ca. 81,7 Millionen/m³) zu verdanken ist. 1 cm SIKA-THERME isoliert so gut wie 2,0 cm Kork, 6,7 cm Nadelholz oder 97 cm Stahlbeton. Mit andern Worten: «gleiche Isolation mit dünneren Isolierschichten = Raumgewinn, oder auch: «bessere Isolation bei gleicher Isolierschicht = Heizkostenersparnis». In beiden Fällen eine Lösung höchst aktueller Probleme!

SIKA-THERME hat daneben noch viele hervorragende Vorteile und wertvolle Eigenschaften, die sonst kein Isoliermaterial in so willkommener Kombination aufweist. Es eignet sich für die Lösung thermischer Isolationsprobleme, wie Wand-, Decken- und Bodenisolierungen, für vorfabrizierte Elemente, im Apparatebau, in der Kühlindustrie und vor allem im Flachdachbau.

SIKA Gaspard Winkler + Cie

Stand 2955, halle 8 Tél. 061/44 73 61

Les esquimaux ont leur raison d'être au stand de Gaspard Winkler + Cie. En effet, les explorateurs esquimaux visitant les régions arctiques apportent aujourd'hui aux esquimaux des iglous en mousse isolante synthétique et duroplastique qui s'avèrent largement supérieurs aux iglous traditionnels en neige et glace. Le pouvoir isolant remarquable de ce matériau est dorénavant à la disposition de notre industrie du bâtiment.

SIKA-THERME est une mousse isolante duroplastique à base de polyuréthane modifié dont le coefficient de conductibilité thermique excessivement bas (analysé par le LFEM) de 0,016 à 0,020 kcal/mh °C est dû à l'existence d'un grand nombre de petites cellules fermées (env. 61 millions par m³). 1 cm de SIKA-THERME isole aussi bien que 2 cm de liège, 6,7 cm de bois résineux ou 97 cm de béton armé; autrement dit: «isolation identique avec une couche isolante plus mince = gain de volume»; ou: «isolation supérieure avec une couche isolante égale = économie de chauffage». Les deux cas présentent la solution d'un problème très actuel!

A part cela, SIKA-THERME renferme d'autres avantages et propriétés que l'on ne trouve réunis dans aucun autre matériau isolant. SIKA-THERME permet de résoudre des problèmes d'isolation thermique, soit d'isolation de parois, sols et chapes, il est indiqué pour les éléments préfabriqués, la construction d'appareils, l'industrie du froid et tout particulièrement pour l'isolation des toitures plates.

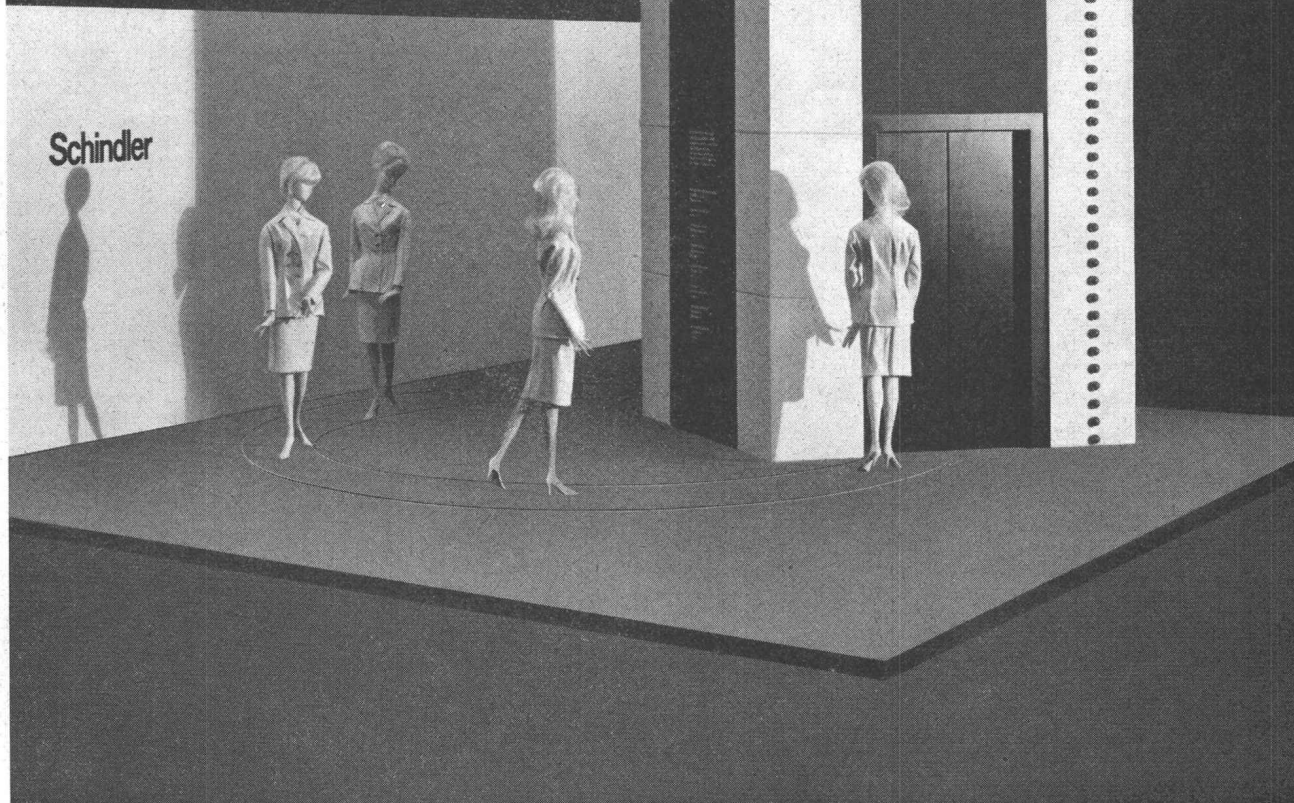


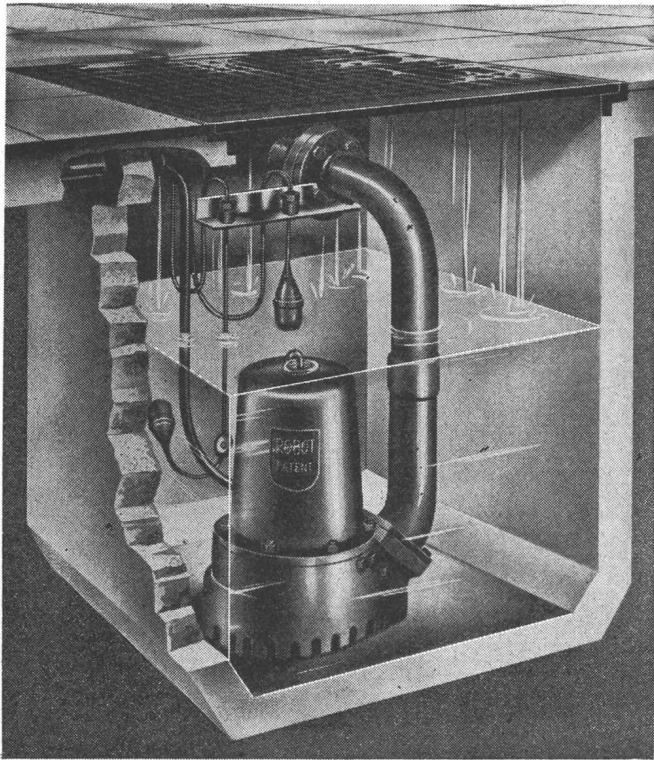
Schindler an der Muba

Halle 23, Stand 7616

Schindler-Personenaufzüge mit automatischen Schacht- und Kabinentüren sind sicher, schnell und bequem.

Aufzüge- und Elektromotorenfabrik
Schindler & Cie. AG
Ebikon - Luzern





Robot-Schmutzwassertauchpumpe Modell P

Billig...

(dank des einfachen Pumpenschachtes) ist die Lösung der Schmutz- und Grundwasserprobleme mit einer Robot-Schmutzwassertauchpumpe. Unsichtbare, einfache Installation

Bitte senden Sie uns die umfassende Dokumentation über Robot-Abwasserpumpen

Firma _____

Adresse _____

Sachbearbeiter _____

baumaschinen ag zürich

Badenerstrasse 570 Tel. 051/549980

ZENT AG, Ostermündigen

Halle 6 a, Stand 1376

Der Schweiz. Werkbund hat an der letztjährigen Messe verschiedene Erzeugnisse der Firma ZENT AG mit dem Prädikat «Die gute Form» ausgezeichnet. Diese Produkte sind nun in der Sonderschau der MUBA 1966 «Die gute Form» zu sehen. Es handelt sich dabei um den ZENT-KOMBIGUSS-Kessel für Heizung und Warmwasserbereitung, der aus Spezialgusseisen besteht und somit besonders widerstandsfähig gegen Korrosion ist. Ausserdem lässt er sich nach dem Baukastenprinzip in einzelne Glieder zerlegen und kann daher überallhin, auch in schon bestehende Bauten, transportiert werden. Im Betrieb ist er zudem sehr sparsam, braucht er doch nicht mehr Brennstoff als eine alte Anlage für die Heizung allein. Im weiteren sind die bewährten ZENT-LAMELLA-Stahlradiatorn wie auch die neuen, formschönen ZENT-NOVELLA-Heizwände an dieser Sonderschau ausgestellt.

VERWO AG, Pfäffikon SZ, Kunststoff-Fenster, -Türen und Fassaden

Halle 8, Stand 3040

Zu den wesentlichen Bestandteilen eines jeden Bauwerkes gehören Fenster und Türen. Sie sollen gut schliessen, damit es nicht «zieht»; sie sollen möglichst schalldicht sein und sich mit einem Minimum an Geräusch betätigen lassen. Nach langjähriger Bewährung erfüllen die von der Firma Verwo AG hergestellten Mipolam-Kunststofffenster und -türen diese Forderungen. Die für diese Konstruktionen verwendeten Profile bestehen aus einem Vierkantstahlrohr als tragender Kern und einem völlig geschlossenen, nicht unterteilten PVC-Ueberzug. Die Profilierung ist so gewählt, dass bei den Flügeln überall doppelte Anschläge mit zusätzlichen Zungendichtungen vorhanden sind. Dem ermittelten Luftdurchlässigkeitswert mit $a = 0,16 \text{ Nm}^3/\text{mh}$ muss besonders grosse Bedeutung beigemessen werden, da er auch für den zusätzlichen Lüftungswärmeverlust ausschlaggebend ist. Die Forderung nach Fenstern und Türen mit guter Schalldämmung ist in der heutigen Zeit immer dringender geworden. Mipolam-Türen und -Fenster besitzen einen Schalldämmwert von 31 db.

Die für Gesundheit und Wohlbefinden der Menschen zu fordernden Eigenschaften hinsichtlich Dichtigkeit und Wärmedämmung erfüllen Mipolam-Fenster- und -Türen in grösstmöglichem Umfang. Die Oberflächen der Fensterrahmen sind praktisch porenfrei; Staub-Bakterien oder sonstige Verunreinigungen der Luft können sich nicht festsetzen. Durch die fugenlose Verschweissung der Stösse und Gehrungen sind auch diese Stellen gegen die genannten Einwirkungen geschützt. Die Farben sind im Ueberzug bereits vorhanden; die Fenster müssen also nie mehr gestrichen werden. Mipolam-Fenster sind ausserdem beständig gegen Witterung, Laugen, Säuren und salzhaltige Luft. Das Material ist hygienisch einwandfrei, alterungs- und fäulnisbeständig, so dass auch dadurch keine Unterhalts- und Ausbesserungsarbeiten erforderlich sind. Weitere Einparungen ergeben sich dadurch, dass die Heizungsanlagen mit geringer Nennleistung ausgeführt werden können sowie durch einen wesentlich niedrigeren Verbrauch an Heizmaterial. Die besonders guten Durchlässigkeitswerte in Verbindung mit der sehr günstigen Wärmedurchgangszahl der Mipolam-Fenster mit Isolierglas (K-Wert = 3,1) bewirken gegenüber andern Fenstern eine wesentliche Kostensenkung für die Heizanlage, ebenfalls eine wesentliche Kostensenkung für das Heizmaterial selbst.

Für diese Fenster und Türen sind extra Beschläge aus rostfreiem Material für jede Fensterart hergestellt worden. Die Beschläge selbst werden durch Unterlagen und geschlossene Blindnietmuttern auf den Stahlrohrträgern befestigt. Der Kunststoffmantel wird also nicht irgendwie verformt oder gepresst. Die Ausdehnung des Kunststoffes ist durch das bestehende Skelett des Stahlrohres gehemmt und wirkt sich im praktischen Gebrauch überhaupt nicht aus. Der Mipolam-Mantel selbst besitzt folgende Eigenschaften: Zugfestigkeit 200 kp/cm^2 , Weiterreissfestigkeit $4,5 \text{ kp/mm}$, E-Modul 1800 kp/cm^2 , Dehnung 200 %, Shore-Härte 96.

Auf dem gleichen Stand ist auch eine Wand mit Profilitglas, worin ein Lüftungsflügel, ebenfalls aus Kunststoff eingebaut, zu sehen. Bei diesem Lüftungsflügel handelt es sich um Profile, die keinen Stahlkern besitzen. Die Fenster werden dadurch billiger, können aber wegen der Ausdehnung und wegen der weniger grossen Stabilität der Profile nur in gewissen Grössen ausgeführt werden. Auch für diese sogenannten Mipodur-Fenster sind bereits Beschläge für alle Flügelarten vorhanden. Alle Fenster können mit einfachem Glas oder mit Isolierglas bis zu 30 mm Dicke ausgerüstet werden. Das Glas selbst wird mit Kunststoff- oder mit eloxierten Aluminiumleisten gehalten.



Erdgeschoss des Neubaus Rosental der Schweizer Mustermesse Basel

Wir fabrizieren und montieren in Zusammenarbeit mit Ingenieuren und Architekten vorgefertigte Elemente für den Wohnungs- und Industriebau

ELEMENT AG

Spannbetonwerk

1712 TAFERS

Tel. Werk Tifers 037 4 43 51

Tel. Techn. Büro Bern 031 46 18 14

ELEMENT AG

Spannbetonwerk

5106 VELTHEIM

Tel. Werk und Techn. Büro Veltheim 056 4 45 18

E. BERNASCONI

Spannbeton- und
Kunststeinwerk

3001 BERN

3270 AARBERG

Tel. Werk Aarberg 032 82 27 42

Tel. Techn. Büro Bern 031 46 18 11

+GF+ Georg Fischer AG, Schaffhausen

Halle 5, Stand ?

Rationelle Rohrmontage ist heute notwendiger denn je. Die Georg Fischer Aktiengesellschaft hat die Bedeutung einer wirtschaftlichen Rohrverlegung schon vor Jahren erkannt und ist in der Lage, dem Installateur jene Mittel in die Hand zu geben, die ihm eine fortschrittliche, zeit- und kostensparende Arbeitsmethode ermöglichen. Es sind dies: ein reichhaltiges Fittingprogramm, zahlreiche, in Zusammenarbeit mit der Praxis entwickelte Werkzeuge und Einrichtungen für die Rationalisierung der Arbeit, eine wohldurchdachte Montagemethode für die Vorfabrikation der Rohrleitungen, sowie eine Montagevorrichtung für die rasche und exakte Installation.

+GF+ zeigt an der MUBA neben dem erweiterten Sortiment für Kunststoff-Fittings (PVC, PE, PP) und Kunststoff-Armaturen (PVC, PP) die bekannten Temperguss-Fittings, Löt- und Bördel-Fittings für Kupferrohre sowie Stahl-Hartlötfitings für Präzisionsstahlrohre. Erfahrene, mit den praktischen Verhältnissen vertraute Fachleute demonstrieren die verschiedenen Hilfsmittel, wie Gewindegewindeapparate mit und ohne elektrischen Antrieb, Gewindegewinde- und -schneidmaschinen mit automatischer Schneidkopfföhrnung und -schliessung bei gleichzeitiger Entfernung des Innengrates, elektrische Rohrsägen, Rohrbiegeapparate, Kettenrohrspannstöcke, Werkbänke, Werkzeugkisten und Apparateständer. Dasselbst werden dem Besucher die Vorteile der +GF+-Montagemethode und der zweckmässige Einsatz der +GF+-Montagevorrichtung veranschaulicht.

AG der von Moos'schen Eisenwerke, Luzern

Halle 8, Stand 3010

Parallel zur diesjährigen Jubiläumsmesse erinnern die von Moos'schen Eisenwerke Luzern an die 20jährige erfolgreiche Fabrikation und Entwicklung ihres *Torstahls*, der während dieser Zeitspanne für Baufachleute zu einem Begriff geworden ist. Als grosse Ueberraschung präsentiert jedoch von Moos die jüngsten Erzeugnisse aus der bewährten *Torstahl*-Reihe: TOR 42 wird weitgehend den Anforderungen der in absehbarer Zeit zu erwartenden neuen S.I.A.-Normen entsprechen. TOR 50 wird der einzige schweizerische Armierungsstahl sein, der für alle Abmessungen eine Streckgrenze von 50 kg/mm² garantiert.

Geilinger & Co., Winterthur Halle 8, Stand 3114

Die Rationalisierung des Wohnungsbaues bildet eines der aktuellsten Probleme der Bauwirtschaft. Die neu geschaffenen GC-NORM-Links-Rechts-Stahltürzargen entsprechen den Voraussetzungen, die an die optimale Verwendung eines neuzeitlichen Bauelementes gestellt werden müssen: Erfüllung der technischen Ansprüche sowie günstiger Preis. Dank besonderer konstruktiver Vorkehrungen sind diese neuartigen Zargen unbeschränkt links-rechts verwendbar. Der Oeffnungssinn muss daher erst im Moment der Türblatt-Montage endgültig festgelegt werden. Das Zargensortiment zerfällt in drei Teile:

GC-NORM-Links-Rechts-Stahltürzargen in einer streng normierten Baureihe für den Wohnungsbau;

GC-NORM-Stahltürzargen in anpassungsfähig normierten Massreihen für anspruchsvolle Bauten;

GC-Spezial-Zargen für Schiebetüren, schallisolierte Türen mit Doppelfalzdichtung, WC-Türenwände u. a. m.

Die erfolgreiche Anwendung der Stahltürzargen setzt die Abwicklung des vollständigen Arbeitslaufes, beginnend mit dem Liefern der Zarge bis zum Anschlagen des Türblattes, unter der Verantwortung eines Lieferanten voraus. Die GC-Stahltürzargen werden heute daher vorwiegend in Kombination mit Türblättern als Fertig-türen durch spezialisierte Wiederverkäufer, wie Türblattfabriken und Schreinereiunternehmungen, abgesetzt. Der Stand bietet eine umfassende Darstellung der Verwendungsmöglichkeiten mit Türblättern verschiedenster Ausführung und des vollständigen Arbeitslaufes am Bau. Im Verkauf der GC-Stahltürzargen wird diese Strukturwandlung des Marktes berücksichtigt, um eine möglichst umfassende Dienstleistung zu Gunsten des Bauherrn und des Türblattlieferanten zu gewährleisten.

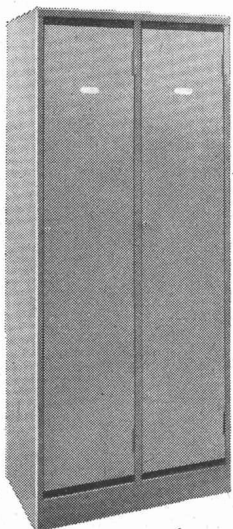
Kera-Werke AG, 4335 Laufenburg (AG)

Halle 8, Stand 3020

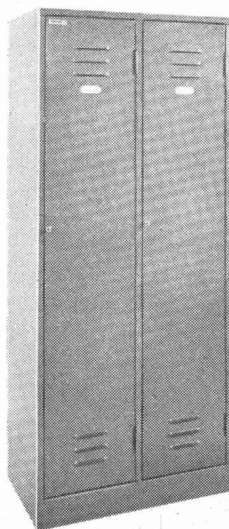
Die Fabrik zeigt ausschliesslich ARGOVIT-Sanitär-Apparate der modernen Linie, in weiss und farbig, unter anderem die im Laufe des Jahres neu entwickelte PRESIDENT-Serie, so den PRESIDENT-Waschtisch und das PRESIDENT-Wandbecken, beide mit direktem Wandanschluss; von den bestehenden wandhängenden Modellen das Wandklosett PARA und das Wandbidet PLAZA, nun auch ohne Spülrand.

Kempf

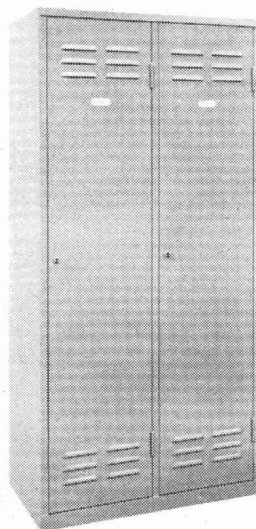
Normal-Garderoben in Gruppen zu 1, 2, 3 und 4 Abteilen



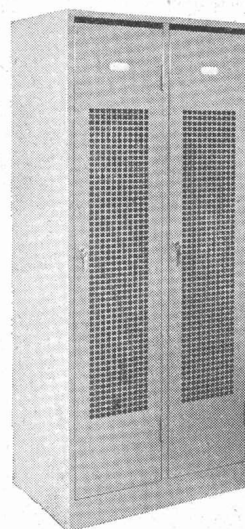
Mod. 2121
300/500/1750 mm
350/500/1750 mm



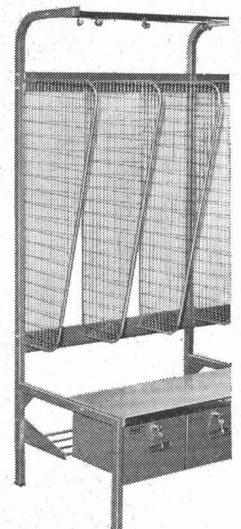
Mod. 2120
350/500/1750 mm



Mod. 2120
400/500/1750 mm



Mod. 2122
350/500/1750 mm
ges. geschützt

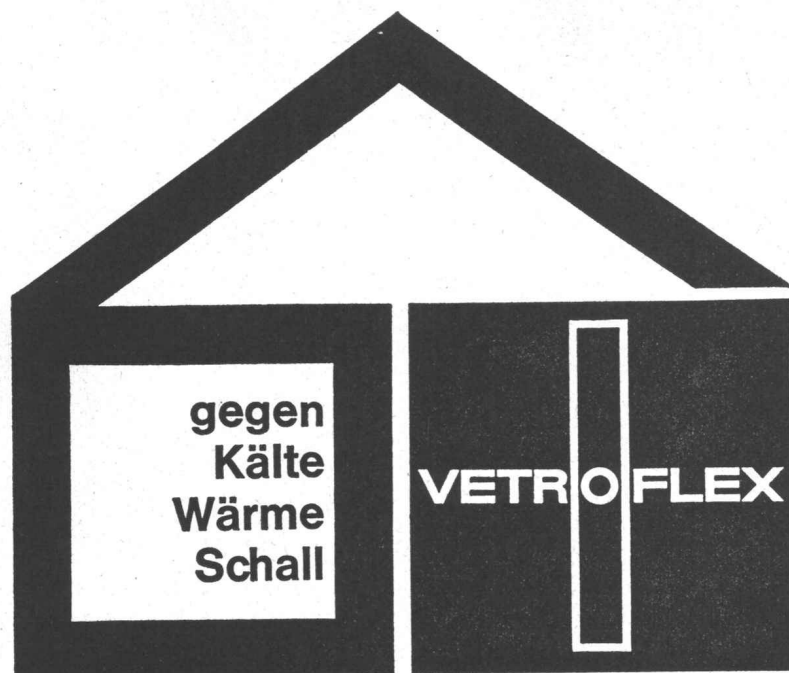


Mod. 2130
300/600/1800 mm

Kempf + Co. AG

9102 Herisau

Tel. 071-513344



Beratung durch Glasfasern AG und ihre Vertreter in der ganzen Schweiz.
Verkauf durch den Baumaterialien-Handel und durch
GLASFASERN AG, Verkaufsbüro Zürich, Nüscherstr. 30, Tel. 051-27 17 15



Bauelemente **Stahlton**

Stahlton-Decke, Nutzlast 650 kg/m², Spannweite 2x8,0 m
Bauherr J. Häberli, Schweizersholz
R. Amsler, Architekt, Frick / R. Wirth, Ing., Zürich

Stahlton AG Riesbachstr. 57 Tel. 051-476400 8034 Zürich
Stahlton-Prebeton AG Eymattstr. 71 Tel. 031-663301 3027 Bern

VON ROLL, Abwasserleitungen

Halle 8, Stand 2971

Rohre und Formstücke sowie neue Verbindungen für Abwasserleitungen aus Gusseisen, Stahl und Kunststoff: drei Werkstoffe, die sich gemeinhin als «Feinde» betrachten und auf dem Markt gegeneinander auftreten — hier sind sie friedlich beisammen und werden von einer Firma angeboten. Das gibt es kaum je. Tatsache ist: jeder der drei Werkstoffe kann der richtige sein, es fragt sich nur, welche Bedingungen zu erfüllen sind. VON ROLL berät den Installateur, den Architekten und den Bauherrn unvoreingenommen und sachgerecht, damit er das für ihn Richtige wähle. Auf dem Stand werden das Schweißen einer Verbindung von Kunststoffrohren sowie verschiedene Druck- und Belastungsproben vorgeführt. Grosses Interesse wird die neue Bridenverbindung für muffenlose Rohre und Formstücke aus Gusseisen erwecken. Ferner sind die neuen Verbindungen für Rohre und Formstücke aus Stahl, die VON ROLL Spannmuffe und die VON ROLL Spannkupplung, zu sehen. Drei Werkstoffe bietet VON ROLL, und zudem für alle drei ein Zeichensystem.

Schweizerische Drahtziegelfabrik AG, 4932 Lotzwil

Halle 8, Stand 3056

Fast die gesamte Standfläche steht im Zeichen von *Ziegelrabitz*, der seit 1906 ununterbrochen fabriziert und somit heuer mit der Firma zusammen 60 Jahre alt wird. Rund 4 Millionen Quadratmeter sind bisher allein in der Schweiz verlegt worden, und wenn dieser einzigartige Putzträger auch im Laufe der Jahrzehnte da und dort von seinem ursprünglichen Verwendungszweck verdrängt worden ist, konnte doch andererseits seine Verbindung selbst zu modernsten Baustoffen gefunden werden. Die am Stand präsentierten Musterarbeiten demonstrieren augenfällig seine wesentlichen Vorzüge: ungleiche Rundungen, Spitzkanten und Neigungsflächen können nach wie vor nur mit Hilfe von *Ziegelrabitz* verputzt werden, und ebenso ist er bei Ummantelungen von Röhren und Kanälen nicht wegzudenken. Rissfreie Putzflächen trotz minimaler Unterkonstruktion werden durch die Eigenstabilität des Gewebes und der von keinem andern Material auch nur annähernd erreichten Putzhaftung gewährleistet. *Ziegelrabitz* ist ferner immun gegen alle äusseren Einflüsse (inklusive Feuer!)

Griesser AG, 8355 Aadorf TG

Halle 8, Stand 3070

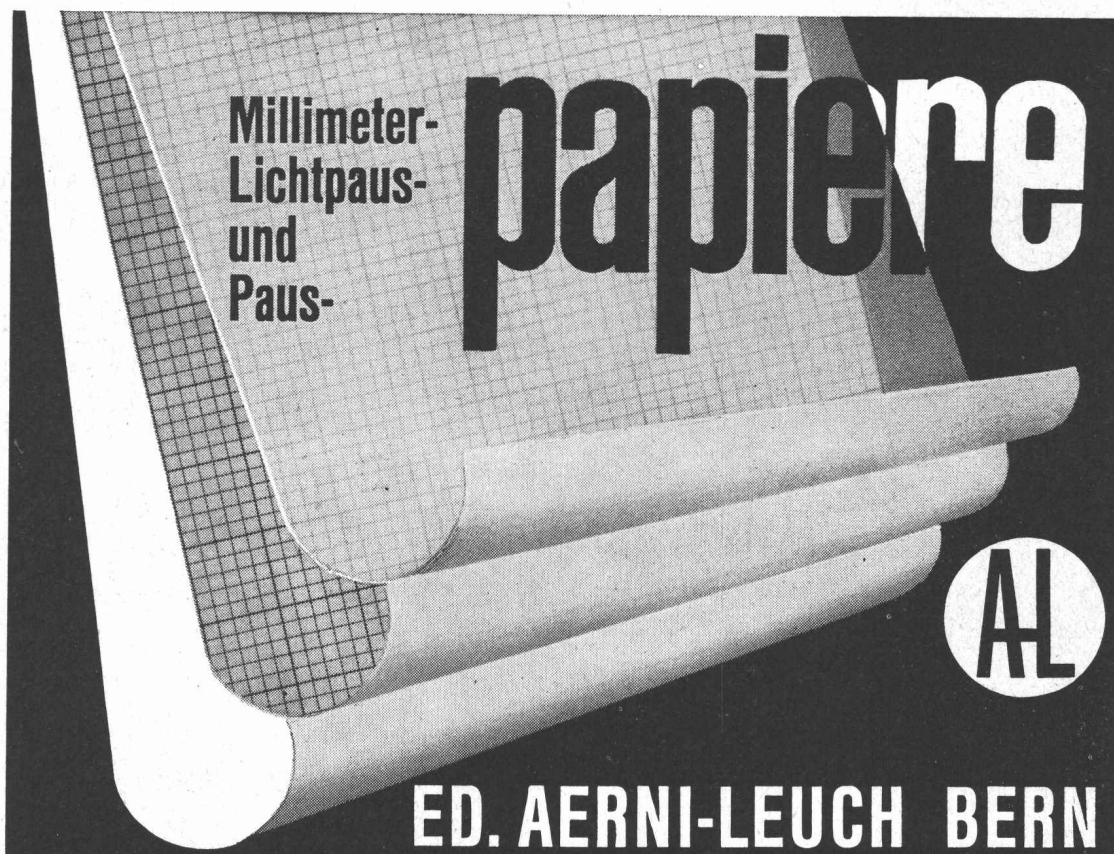
In einem hexagonförmigen Kiosk werden die *Raff- und Roll-Lamellenstoren Solomatic* sowie die Leichtmetall-Rolläden Alucolor im Betrieb gezeigt. Ein Fingerdruck genügt für die Bedienung der mit dem bewährten Kleinmotor «Electromatic» ausgerüsteten Griesser-Storen. Der Kleinmotor ist robust, platzsparend und betriebssicher. Vorwiegend für den Wohnungsbau, dort aber in immer ausgeprägterem Masse, wird der *Alucolor-Rolläden* aus einbrennlackierten Hohlstäben verwendet. Die Spezialausführung mit beweglichen Stäben ermöglicht eine grössere Helligkeit des Raumes hinter dem geschlossenen Rolläden und eine intensivere Luftzirkulation; andererseits kann auf Wunsch eine gute Verdunkelung erzielt werden. Der Rolläden mit festen Stäben wird weiterhin als Normaltyp geliefert. Alucolor-Rolläden bieten viele Vorteile, wie zum Beispiel der Wegfall von Unterhaltsarbeiten, weil die Stäbe aus einbrennlackiertem Leichtmetall und auch die andern Teile des Panzers aus rostfreiem Material bestehen. Griesser legt besonders Wert auf eine schallhemmende und sturmsichere Ausführung ihrer Produkte, was im Stand ebenfalls ersichtlich ist.

Ein wichtiger Fabrikationszweig der Firma sind die *mobilen Trennwände*, die rasch und ohne grossen Kostenaufwand umgestellt und neuen Verhältnissen angepasst werden können. Vielfältig sind die Ansprüche, die heute an ein Garagetor gestellt werden. Griesser liefert solche in zahlreichen Konstruktionsarten für Garagen, Fabrikhallen, Lagerräume usw. Selbstverständlich schenkt Griesser auch den traditionellen Fabrikaten seine volle Aufmerksamkeit: Rolläden aus Holz und Metall, Jalousieläden, Sonnen- und Verdunklungsstoren, Stahlwellblech- und Stahlplattenrolläden, Rollgitter usw.

Feldmann & Co., 3250 Lyss

Halle 8, Stand 3054

Die in der Schweiz wie im Ausland für stabile Preise, prompte Bedienung und einwandfreie Ausführung bekannte Firma zeigt zwei Modelle der bewährten Patent FELMA Aufzugtreppen. Hundertprozentiges Schweizer Fabrikat, inkl. Beschläge. Dem Besucher wird sofort die solide und einfache Konstruktion auffallen. Mit dem Einbau einer Patent FELMA Aufzugtreppe wird der Zugang zum Estrich auf die einfachste Art gelöst. Selbst in bestehenden Bauten kann die Treppe installiert werden. Spielend leichte Bedienung.



Millimeter-
Lichtpaus-
und
Paus-

papiere

AL

ED. AERNI-LEUCH BERN