

**Zeitschrift:** Schweizerische Bauzeitung  
**Herausgeber:** Verlags-AG der akademischen technischen Vereine  
**Band:** 84 (1966)  
**Heft:** 10

## Werbung

### Nutzungsbedingungen

Die ETH-Bibliothek ist die Anbieterin der digitalisierten Zeitschriften auf E-Periodica. Sie besitzt keine Urheberrechte an den Zeitschriften und ist nicht verantwortlich für deren Inhalte. Die Rechte liegen in der Regel bei den Herausgebern beziehungsweise den externen Rechteinhabern. Das Veröffentlichen von Bildern in Print- und Online-Publikationen sowie auf Social Media-Kanälen oder Webseiten ist nur mit vorheriger Genehmigung der Rechteinhaber erlaubt. [Mehr erfahren](#)

### Conditions d'utilisation

L'ETH Library est le fournisseur des revues numérisées. Elle ne détient aucun droit d'auteur sur les revues et n'est pas responsable de leur contenu. En règle générale, les droits sont détenus par les éditeurs ou les détenteurs de droits externes. La reproduction d'images dans des publications imprimées ou en ligne ainsi que sur des canaux de médias sociaux ou des sites web n'est autorisée qu'avec l'accord préalable des détenteurs des droits. [En savoir plus](#)

### Terms of use

The ETH Library is the provider of the digitised journals. It does not own any copyrights to the journals and is not responsible for their content. The rights usually lie with the publishers or the external rights holders. Publishing images in print and online publications, as well as on social media channels or websites, is only permitted with the prior consent of the rights holders. [Find out more](#)

**Download PDF:** 13.04.2026

**ETH-Bibliothek Zürich, E-Periodica, <https://www.e-periodica.ch>**

## Kalkulieren und isolieren mit Wannerit\*



### Sie sparen:

20 % Baukosten per m<sup>2</sup> Aussenwand  
23 % der Kosten für Heizungsinstallation  
38 % der Heizungskosten

### Sie gewinnen:

12 m<sup>3</sup> an Bauvolumen pro Stockwerk  
bei 40 Laufmeter Aussenwand

Verlangen Sie von uns die entsprechenden  
Unterlagen

\*

Wannerit — die stark isolierenden  
Hartschaumplatten —  
das bekannte Markenprodukt der Firma  
Wanner AG, 8810 Horgen  
Isolierwerke und Korksteinfabrik  
Telefon 051 / 82 27 41

### Inhalt

Bienvenue à l'ASME. Par <i>A. Rivoire</i> . . .	175
Jahrestagung der Gasturbinen-Fachgruppe der ASME in Zürich. Von <i>C. Keller</i> . . .	175
Gasturbine mit geschlossenem Kreislauf als Mehrzweckanlage. Von <i>F. Taygun</i> . . .	175*
Erfahrungen an industriellen Gasturbinen. Von <i>R. A. Strub</i> . . . . .	191*
Gasturbinen für Spitzenlastzeugung. Von <i>H. R. Bolliger</i> . . . . .	197*
Entwicklungsprobleme an einer Gas- turbine für Leistungen von 10 bis 30 PS. Von <i>U. Oprecht</i> . . . . .	202*

### Ankündigungen

Experimentelle Spannungsanalyse. VDI- Bildungswerk. Auge, Licht, Verkehrs- geschehen. Dynamische Programmierung. Vortragskalender . . . . .	206
--	-----

### Bezugspreise

Preis dieses Heftes 4 Fr. — Abonnements:

	3 Monate	6 Monate	12 Monate
Schweiz	19.50	39.—	78.—
Ausland	21.—	42.—	84.—

Für Mitglieder des S. I. A., der G. E. P. und  
des Schweiz. Technischen Verbandes sowie stu-  
dierende anerkannter schweiz. Technischer Mit-  
telschulen ermässigte Preiskategorien nach Tarif.

### Verlag und Redaktion

Zürich-Giesshübel, Staffelstrasse 12  
Postadresse: Postfach, 8021 Zürich  
Tel. (051) 23 45 07/08, Postcheck 80 - 6110

### Anzeigenverwaltung

Mosse-Annoncen AG, 8001 Zürich  
Limmatquai 94, 8023 Zürich - Postfach  
Tel. (051) 24 26 00, Postcheck 80 - 1027

Druck: Offset + Buchdruck AG, Zürich

# Gasturbinen

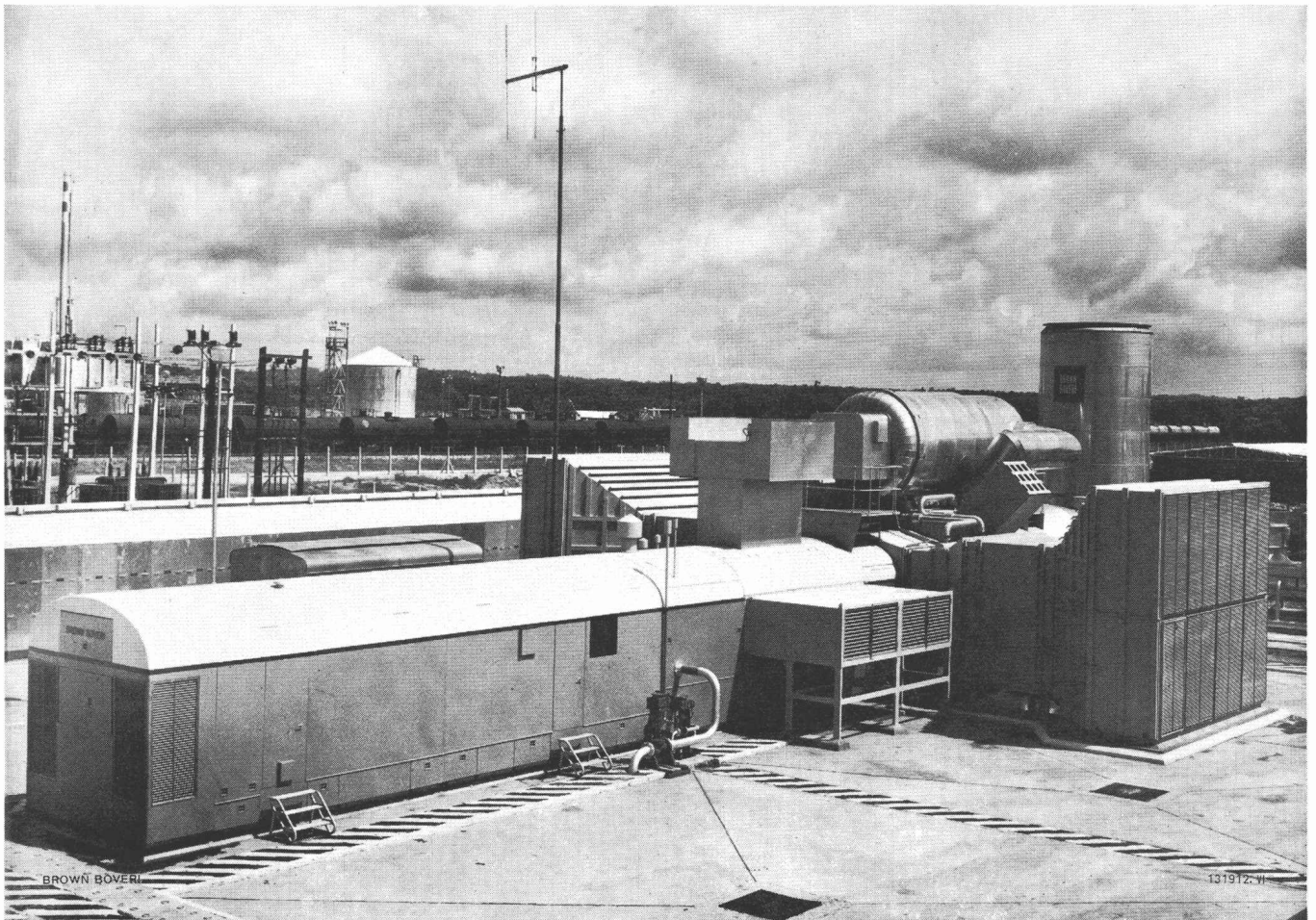
ein



1891-1966

## Spitzenprodukt für höchste Anforderungen

Leistungsbereich 5000 kW bis 60 000 kW



Brown Boveri 15 000-kW-Gasturbine in Blockbauweise in der Anlage Pajaritos (Vera Cruz), Mexiko.

Am internationalen Gasturbinenkongress der American Society of Mechanical Engineers (ASME) vom 13. bis 17. März im Kongresshaus in Zürich zeigt Brown Boveri interessante Objekte aus dem Gasturbinenbau und beteiligt sich mit Vorträgen über dieses Spezialgebiet.

Aktiengesellschaft

# Brown, Boveri & Cie., Baden AG



## Plastiment ist mehr als nur ein Verflüssiger

Selbstverständlich plastifiziert Plastiment-PHC den Beton, gleichzeitig aber verstärkt es dank der elektrostatischen Eigenschaften seinen kristallinen Aufbau. Und darum: Plastiment-PHC für Ihren Konstruktionsbeton.

Dosierung: 0,2% des Zementgewichtes

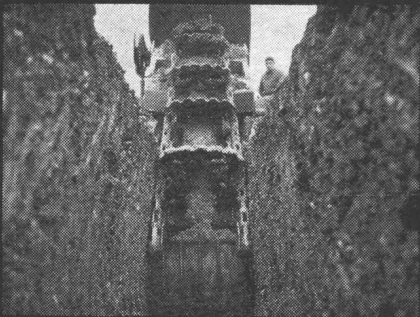
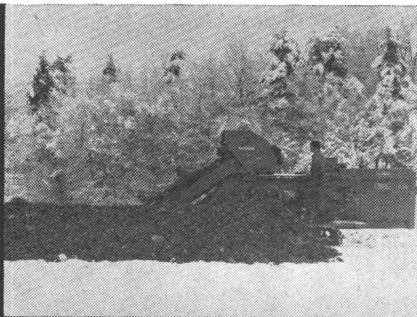


---

### Kaspar Winkler+Co.

Fabrik für chemische Baustoffe      Zürich      (051) 62 40 40  
Chur      St. Gallen      Luzern      Bern      Basel      Lausanne

---



**Parsons**  
Ein Koehring-Produkt

Diese Arbeiten  
sind nicht einmalig,  
sie wiederholen sich  
täglich auf den  
Baustellen in der  
ganzen Welt!

Charles **Keller**

Baumaschinen von Weltruf



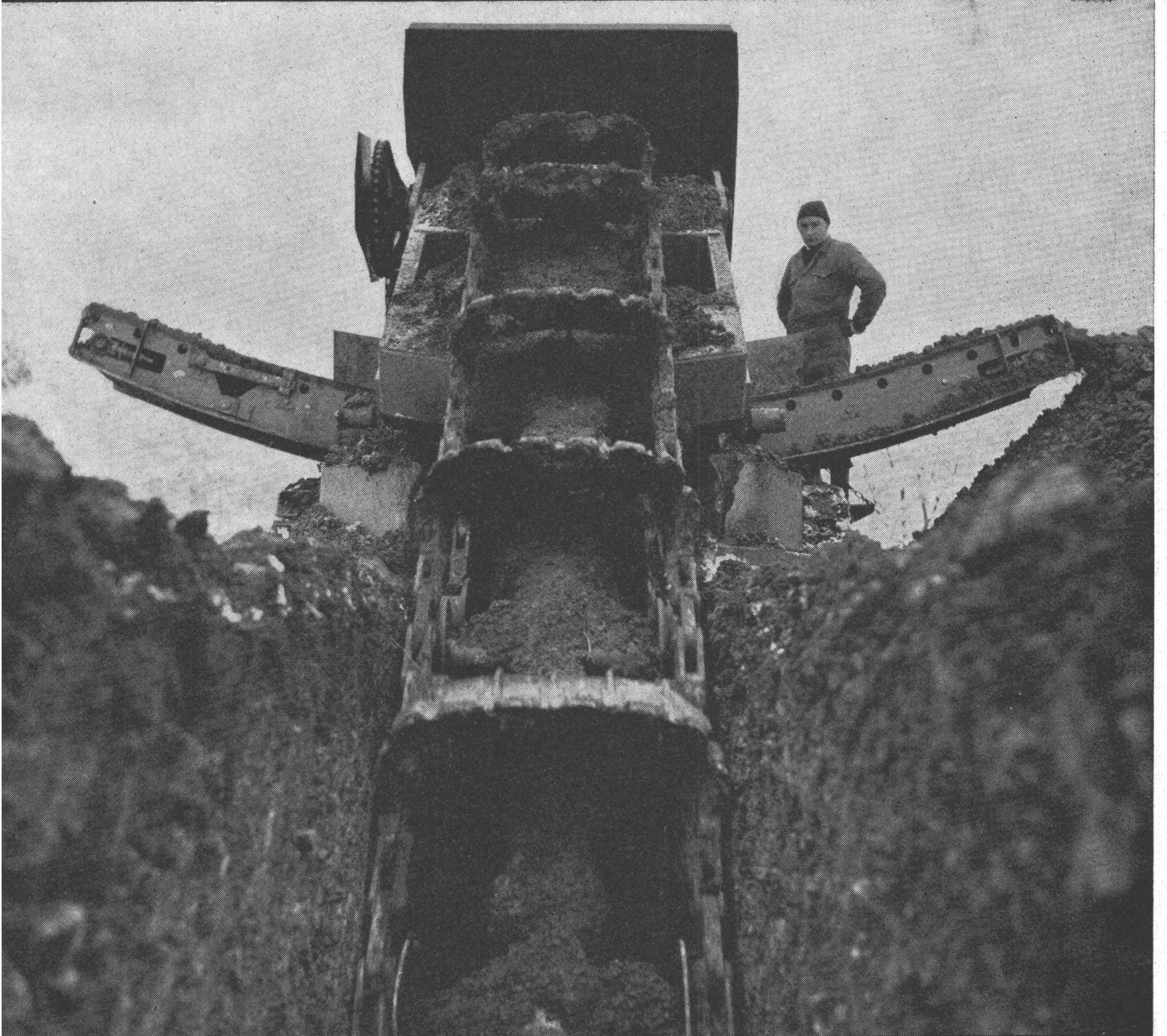
Rufen Sie  
uns an:  
Was Ihnen diese  
Maschine  
zu bieten hat,  
übertrifft  
bestimmt Ihre  
Erwartungen.  
Beratung,  
Verkauf und  
Service:  
Telefon (051)  
933933

Charles Keller Baumaschinen  
8304 Wallisellen  
Kriesbachstrasse 1

AGFA L IR

b-f corso 186.64

22



# Ultraplast **BREPLASTA**

statt Gips

Der schweizerische Bundesrat:

«Das rationelle Bauen ist energisch in Angriff zu nehmen»

— hier ist ein Beitrag



## Die neue Sandpachteltechnik rationalisiert das Bauen!

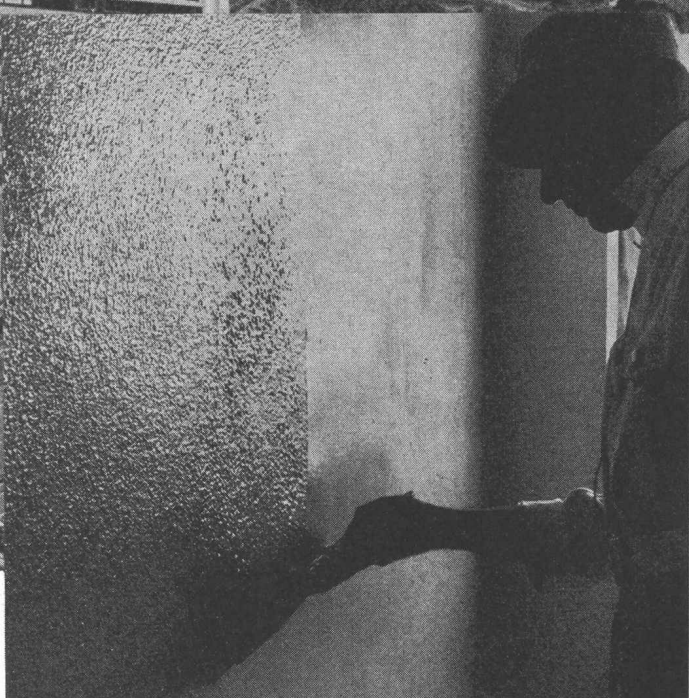
### Vorteile:

- Strapazierfähige Wände im Schnellverfahren
- Hohe Leistung, deshalb billigere Preise
- Decken und Wände werden in einem Zug fertiggestellt
- Direkt auf Beton, darum sehr wirtschaftlich zum Ausegalisieren des Betons
- Keine Austrocknungszeit — sofort bezugsbereit
- Wenig Arbeitskräfte, da mechanisiertes Arbeitsverfahren
- Innert kurzer Zeit zahlreiche Referenzobjekte

**VOGEL**SANG

**KURT VOGEL**SANG AG

8603 Schwerzenbach, Telefon 051 / 85 31 81



rationell  
 schöne Oberfläche  
 Beratungsdienst  
 Dickengenauigkeit  
 Schweizer Qualität  
 regelmässige Struktur  
 Beratungsdienst  
 weniger Abfall  
 nachgehärtet  
 Lagerhaltung  
 205 breit

# Hartplatten

## 205cm breit

pavatex

### Ihr Vorteil

Dickengenauigkeit  
 Beratungsdienst  
 regelmässige Struktur  
 Lagerhaltung  
 weniger Abfall  
 rasche Lieferung  
 rationell  
 205 breit  
 schöne Oberfläche

Wenn Sie aus den Vorteilen des neuen Hartplattenformates  
 205x525 cm und den bekannten Qualitätseigenschaften die  
 Quintessenz ziehen, so finden Sie, was oben steht. Kurz  
 und bündig: alles zum Vorteil des Schreiners, des Verarbei-  
 ters – besser, schneller und billiger arbeiten mit Pavatex.

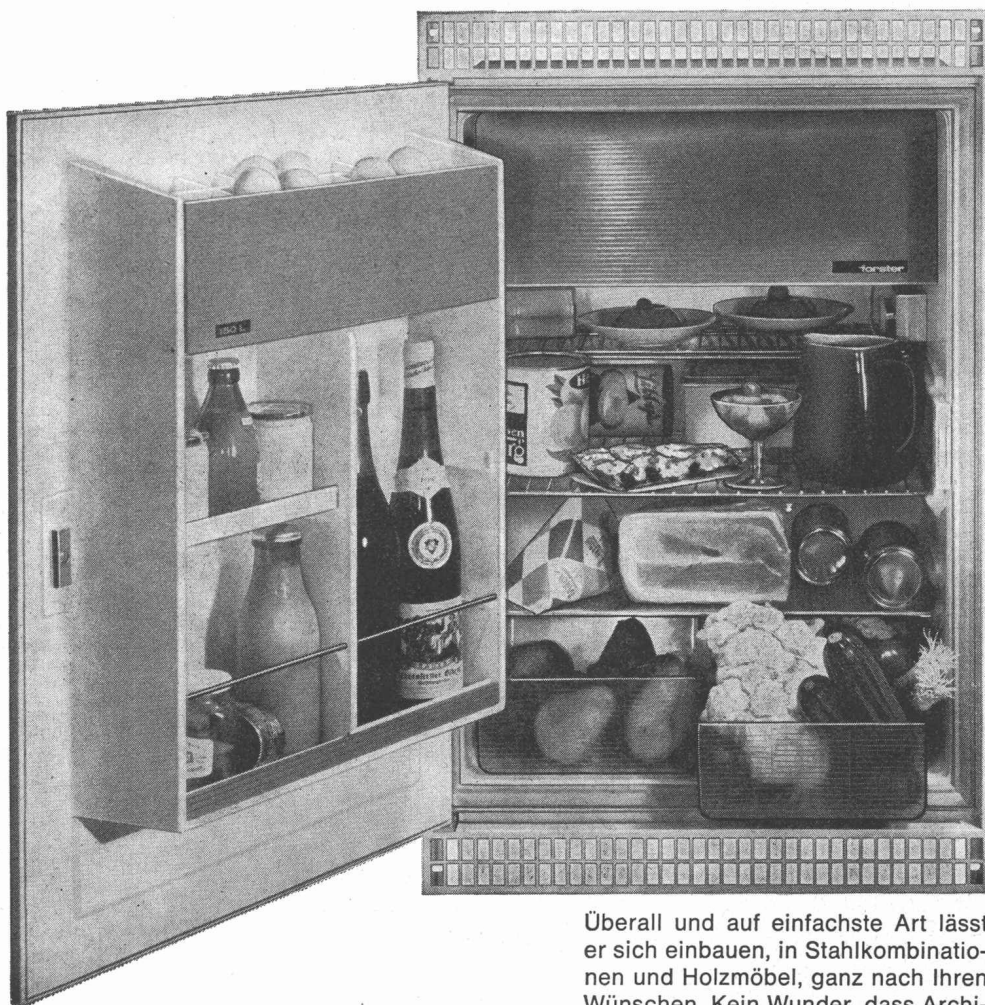
Technische Beratung und Bezugsquellennachweis durch  
 Pavatex AG, 8027 Zürich, Jenatschstr. 4, Tel. 051-23 76 76

**Bauen Sie Kühlschränke mit  
echtem \*\*\* Dreistern-Tiefkühlfach  
für minus 18° C ein!**

Die moderne Hausfrau weiss: Tiefkühlkost bereichert den Speisezettel und ist zeitsparend. Ein Tiefkühlfach hilft ihr, immer bereit zu sein für Gäste und weniger oft einkaufen zu müssen. Welche Erleichterung!

Dafür braucht es einen leistungsfähigen Kompressor-Kühlschrank mit echtem \*\*\* Dreistern-Tiefkühlteil. Mit garantiert  $-18^{\circ}\text{C}$ , bei jeder Aussentemperatur. Einen Forster 150 l Einbaukühlschrank. 17 l Inhalt fasst sein schrankbreites Tiefkühlfach. Dazu der raffinierte Innenausbau, die bestechend schöne Form, der tadellos funktionierende Service in der ganzen Schweiz.

**forster**



Überall und auf einfachste Art lässt er sich einbauen, in Stahlkombinationen und Holzmöbel, ganz nach Ihren Wünschen. Kein Wunder, dass Architekten und Bauherren den Forster 150 l vorziehen. Er bietet echten Komfort zu nur Fr. 495.—.

Für die kleinere Familie den bewährten 70 l Absorber-Einbaukühlschrank zu Fr. 295.—.

Aktiengesellschaft Hermann Forster  
9320 Arbon, Telefon 071 / 46 41 41  
Büro und Lager Zürich:  
Altenhofstrasse 46, 8008 Zürich  
Telefon 051 / 24 77 42

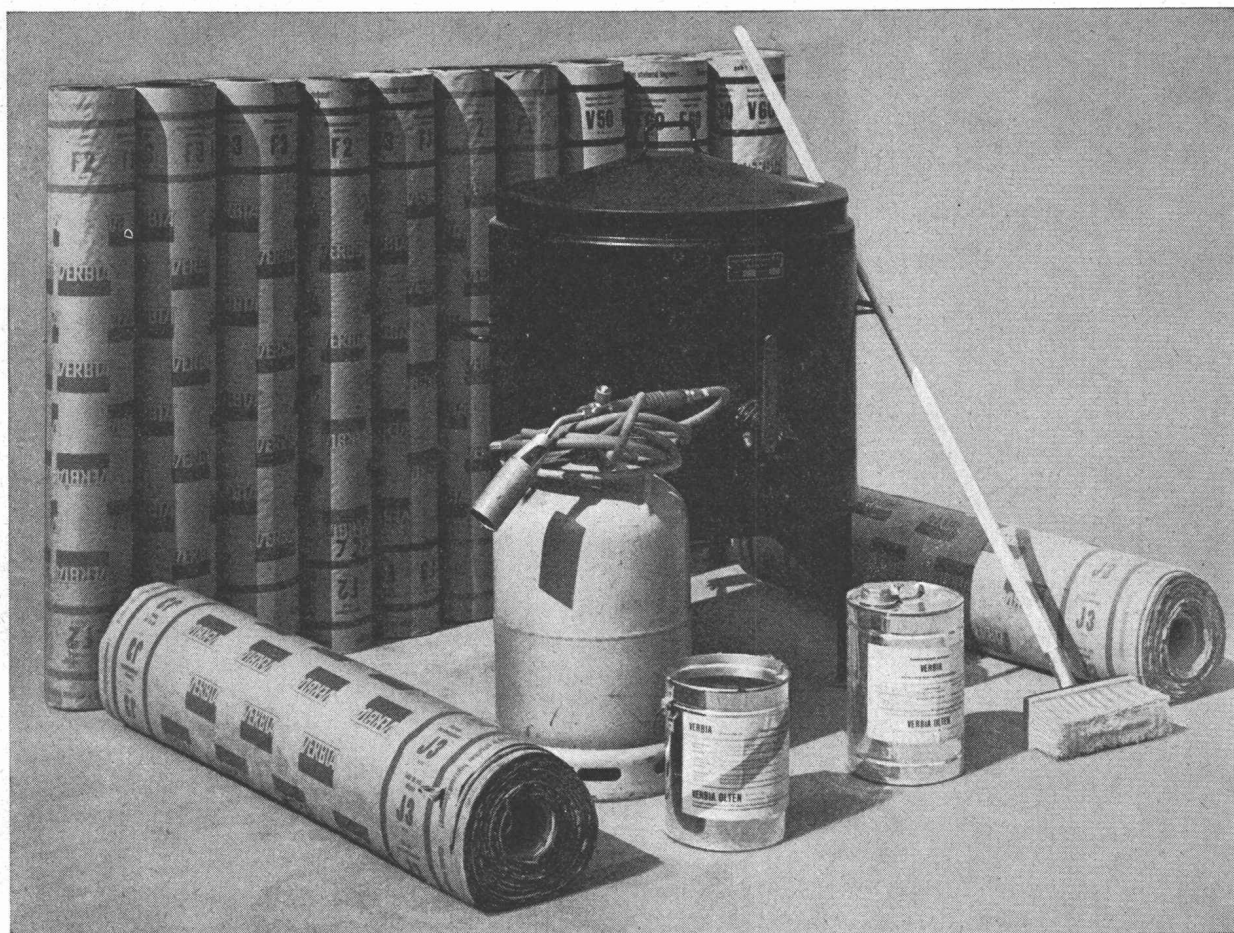
Aus unserem Verkaufsprogramm:

# VERBIA

Verkaufsaktiengesellschaft  
für plastische Bedachungs- und  
Abdichtungsmaterialien

**Bitumen-Dach- und Dichtungsbahnen, Heissklebmassen, Kaltklebe- und Anstrichmassen für: Flachdach- und Terrassen-Beläge, Grundwasser- und Feuchtigkeits-Isolierungen, Brücken- und Gewölbe-Isolierungen**

Froburgstrasse 15  
Telefon 062 5 03 44  
4600 Olten



## A. Dachpappen, Isolier- und Abdichtungsbahnen

### 1. Bitumen-Dachpappen

Nr. 102	F 2	unbesandet
Nr. 103	F 3	unbesandet
Nr. 105	F 5	unbesandet
Nr. 112	F 2	besandet
Nr. 113	F 3	besandet
Nr. 122	F 2	talkumiert
Nr. 123	F 3	talkumiert
Nr. 125	F 5	talkumiert
Nr. 132	F 2	lackiert, rot
Nr. 133	F 3	lackiert, rot
Nr. 153	F 3	beschiefert

### 2. Bitumen-Dach- und Dichtungsbahnen

	a)	mit Wollfilzeinlage
Nr. 226	F 60	talkumiert, schweisssbar
	b)	mit Glasvlieseinlage
Nr. 315	V 50	besandet
Nr. 326	V 60	talkumiert
	c)	mit Asbesteinlage
Nr. 404	A 40	unbesandet
Nr. 455	A 50	einseitig grau beschiefert
Nr. 426	A 60	talkumiert, schweisssbar
	d)	mit Metallfolie
Nr. 718	ALU 10 B	beidseitig bituminiert

### 3. Bitumen-Gewebebahnen

	a)	mit Jutegewebeeinlage
Nr. 512	J 2	
Nr. 513	J 3	
Nr. 594	J 4	
	b)	mit Glasvlieseinlage
Nr. 613	G 3	

## B. Klebmassen

### 1. Heissklebmassen

### 2. Kaltklebe- und Anstrichmassen

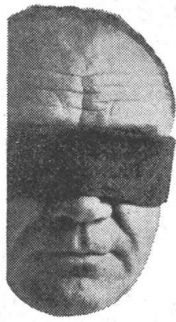
Herstellerfirmen:

Chemisch-Technische Werke AG, Muttenz  
Beck & Co., Pieterlen  
C. Hohl's Erben AG, St. Gallen

Meynadier & Cie. AG, Zürich  
H. Süssmann Söhne, Zürich  
Kaspar Winkler & Co., Zürich

64-4

Kein Grund  
gewerbe zu  
und zweitens  
entgegenzu  
baugerüst  
Es kann von



montiert werden. Es ist das Ergebnis jahrelanger  
schungs- und Entwicklungsarbeiten eines Teams  
Spezialisten. Wenn wir behaupten, dass wir ein  
entwickelten

und demon  
nen Gerüst  
platten ein  
Schraubver  
einsetzen  
um das Dop  
werden.



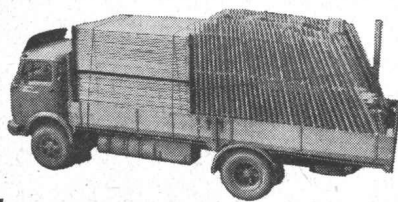
sind kein Hindernis mehr, sie können mit  
erfasst werden. Die Gerüstplatte 35 mm dick,

verleimt und imprägniert, übernimmt als Belag auch die Funktion der Hori-  
zontalverstrebung der Rahmen und ersetzt das horizontale Strebenkreuz.

Auf diese Weise konnten  
und Demontagezeiten auf  
Rahmengerüste reduziert  
Demontage betragen  
5 Minuten je Quadratmeter  
Gerüstplatten werden in

ten Paletten à 20 Platten zum transportieren und lagern geliefert. Diese  
Paletten gewährleisten eine Durchlüftung der Platten. Ein Lastwagen von 10  
Tonnen

gerüst  
tions  
möglich,



rüstes günstiger zu halten, als die her

Conrad Kern AG 8105 Regensdorf

Conrad Kern AG 3052 Zollikofen

sich die Augen vor dem hektischen Treiben im Bau-  
verschliessen. Denn erstens nützt es Ihnen nichts  
gibt es ausgezeichnete Mittel dem Kräfteverschleiss  
treten; zum Beispiel unser

mit eingebautem, fixem  
jeder Hilfskraft montiert

das von jeder Hilfskraft

tiert werden kann, dann stimmt es wirklich. Die einzel-  
teile werden nur zusammengesteckt und die Gerüst-  
gelegt, alles ohne

bindung. Durch ein  
von Konsolen kann  
pelte oder Dreifache  
Vorsprünge wie

der Belag  
verbreitert  
Balkone usw.  
Leichtigkeit  
dreischichtig

Eigengewicht, Montage-  
die Hälfte der üblichen  
werden. Montage und  
zusammen höchstens

Gerüstfläche. Die  
besonders konstruier-  
ten Paletten zum transportieren und lagern geliefert. Diese  
Paletten gewährleisten eine Durchlüftung der Platten. Ein Lastwagen von 10  
Tonnen

übernimmt 800 Quadratmeter Fassaden-  
inklusive Belag. Dank neuesten Fabrika-  
methoden und grossen Auflagezahlen ist es  
den Preis

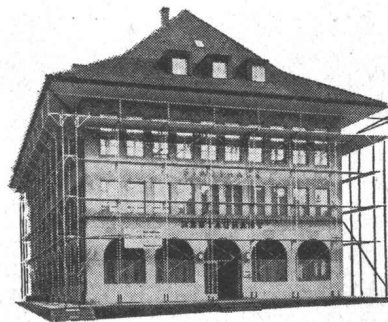
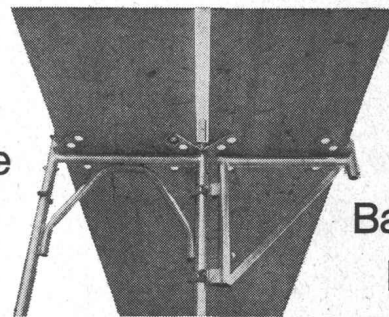
rüstes günstiger zu halten, als die her

Conrad Kern AG 8105 Regensdorf

Conrad Kern AG 3052 Zollikofen



Schnell-  
Belag.  
und de-  
For-  
von  
Gerüst  
montiert



Eigengewicht, Montage-  
die Hälfte der üblichen  
werden. Montage und  
zusammen höchstens  
Gerüstfläche. Die  
besonders konstruier-

ten Paletten zum transportieren und lagern geliefert. Diese  
Paletten gewährleisten eine Durchlüftung der Platten. Ein Lastwagen von 10  
Tonnen

übernimmt 800 Quadratmeter Fassaden-  
inklusive Belag. Dank neuesten Fabrika-  
methoden und grossen Auflagezahlen ist es  
den Preis

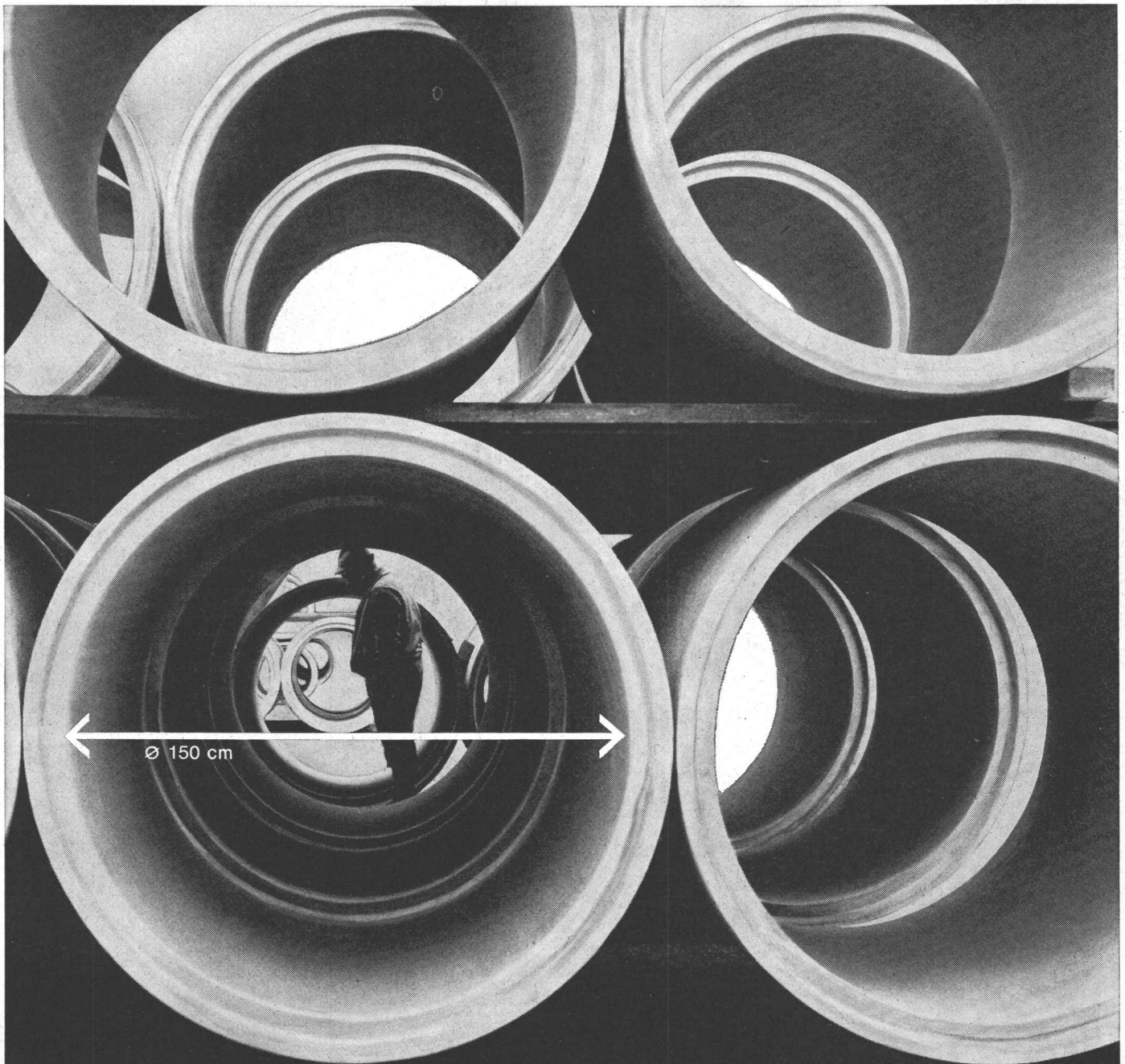
rüstes günstiger zu halten, als die her

Conrad Kern AG 8105 Regensdorf



Tel. 051 94 64 94

Tel. 031 65 17 44



# comolli

## Spezialbetonröhren für hohe Ansprüche

PHLOMAX- u. VIBRO-PRESS-  
Betonröhren mit Spitz- und  
Doppelglockenmuffen armiert  
und unarmiert. Baulänge 2 m.  
Lichtweiten von 20-150 cm.

Überzeugen auch Sie sich  
schon bei nächster Gelegen-  
heit von der Qualität der  
COMOLLI-Betonröhren

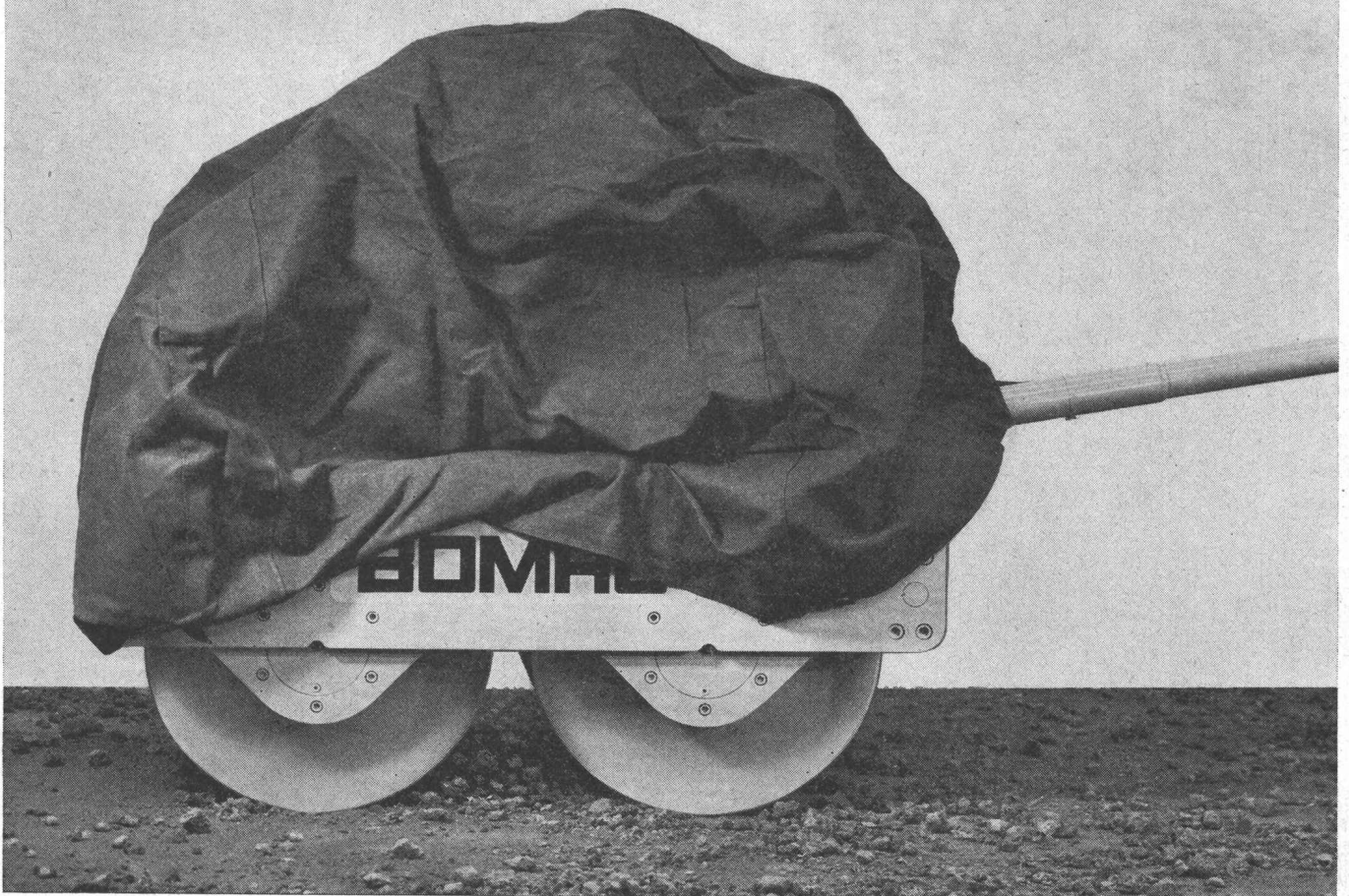
speziell über das genaue In-  
einanderpassen der Muffen,  
was Ihnen ein rasches Ver-  
legen gewährleistet und damit  
Ihre Kosten senken hilft.

Prompte Lieferung ab Werk  
und franko Verwendungsstelle.  
Wir sind zu jeder Auskunft  
und technischen Beratung  
gerne bereit. Tel. 057 / 7 14 14

Comolli's Erben AG,  
5620 Bremgarten/AG

Vertretung für die Kantone Basel Stadt und Basel Land:  
GEBR. KOHLER AG, 4633 LÄUFELFINGEN

# Was bringt BOMAG 1966?

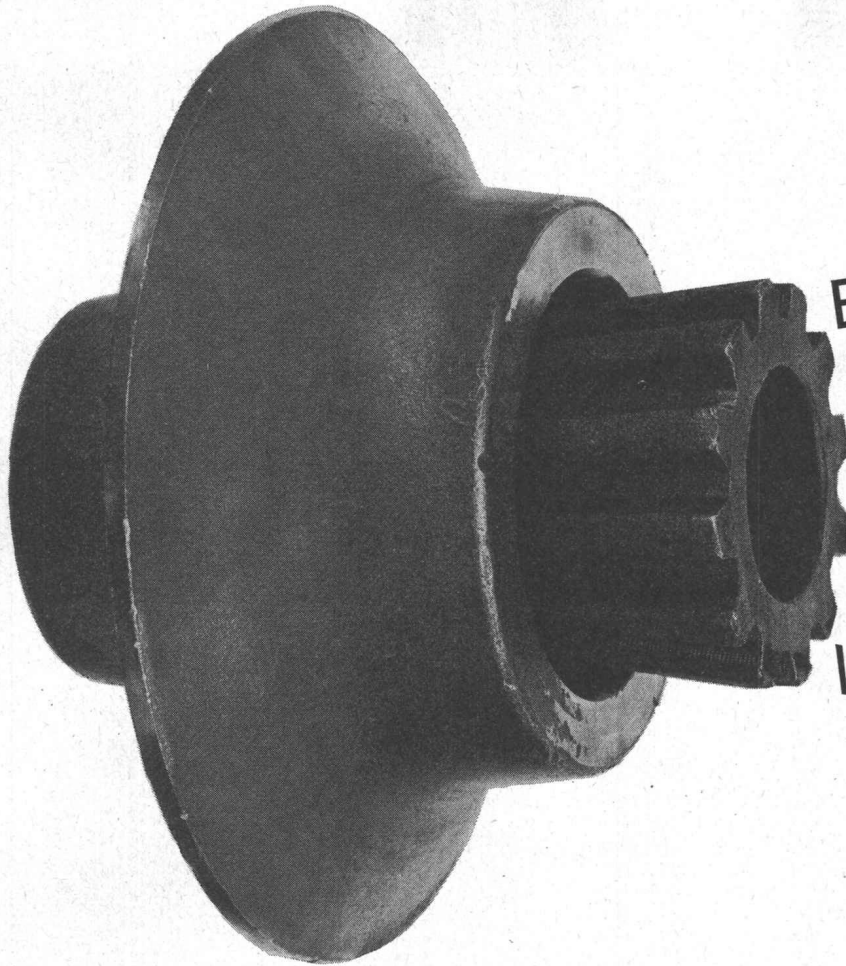


BOMAG erweitert das Programm um drei neue Doppelvibrationswalzen.  
Eine gründliche Information über das gesamte Programm lohnt sich.

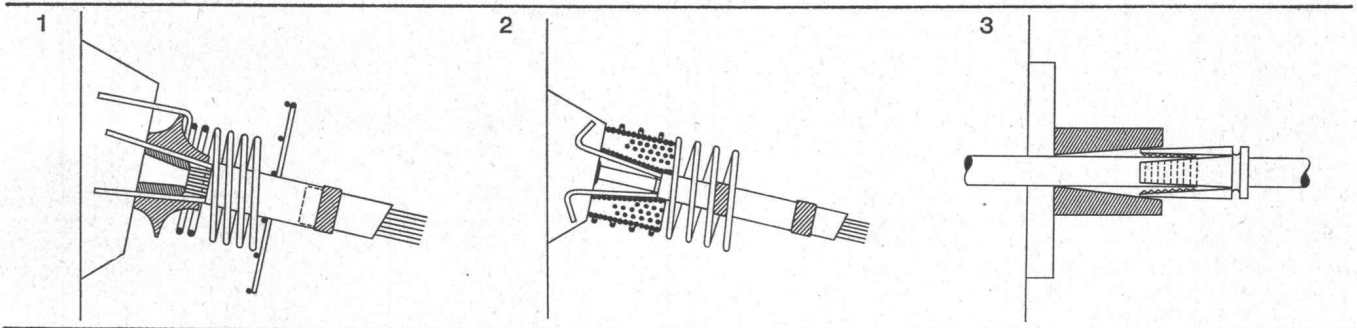
Es würde uns freuen, Sie an der Bauma 66, Block 71, begrüßen zu dürfen oder am Autosalon in Genf, am Stand der Firma Carbofer S. A., Freigelände.

Ferd. Kofel Baumaschinen  
8305 Dietlikon ZH  
Tel. 051 / 93 10 77

**kofel**



Einfache  
Verankerungen  
bürgen  
für Sicherheit,  
Robustheit und  
Wirtschaftlichkeit



Für jedes der Freyssinet-Vorspannkabel — Eindraht-Einheiten bis 12 t, 12-Draht-Kabel bis 67,5 t, 12-Litzen-Kabel bis 200 t — gibt es entsprechende Ankerköpfe. Eines aber ist allen gemeinsam: die auffallend einfache Konstruktionsweise. Sie trägt den tatsächlichen Bedingungen auf den Baustellen Rechnung und ermöglicht somit ein rascheres Arbeiten.

Bei den 12-Litzen-Kabeln (1) sind die männlichen und die weiblichen Konusse aus Metall; bei den 12-Draht-Kabeln (2)

kann der männliche Konus aus Mörtel oder Metall bestehen, der weibliche ist stets aus armiertem Mörtel. Bei den Eindraht-Einheiten (3) sind beide Konusse aus Metall. Beim Unterlastsetzen ist der männliche Konus einem geringen Schlupf unterworfen. Im allgemeinen ist das von Vorteil; in Spezialfällen lässt sich dieser Schlupf leicht kompensieren.

Den verschiedenen Ankerköpfen entsprechen Spannpressen mit einfacher Bedienungsweise.

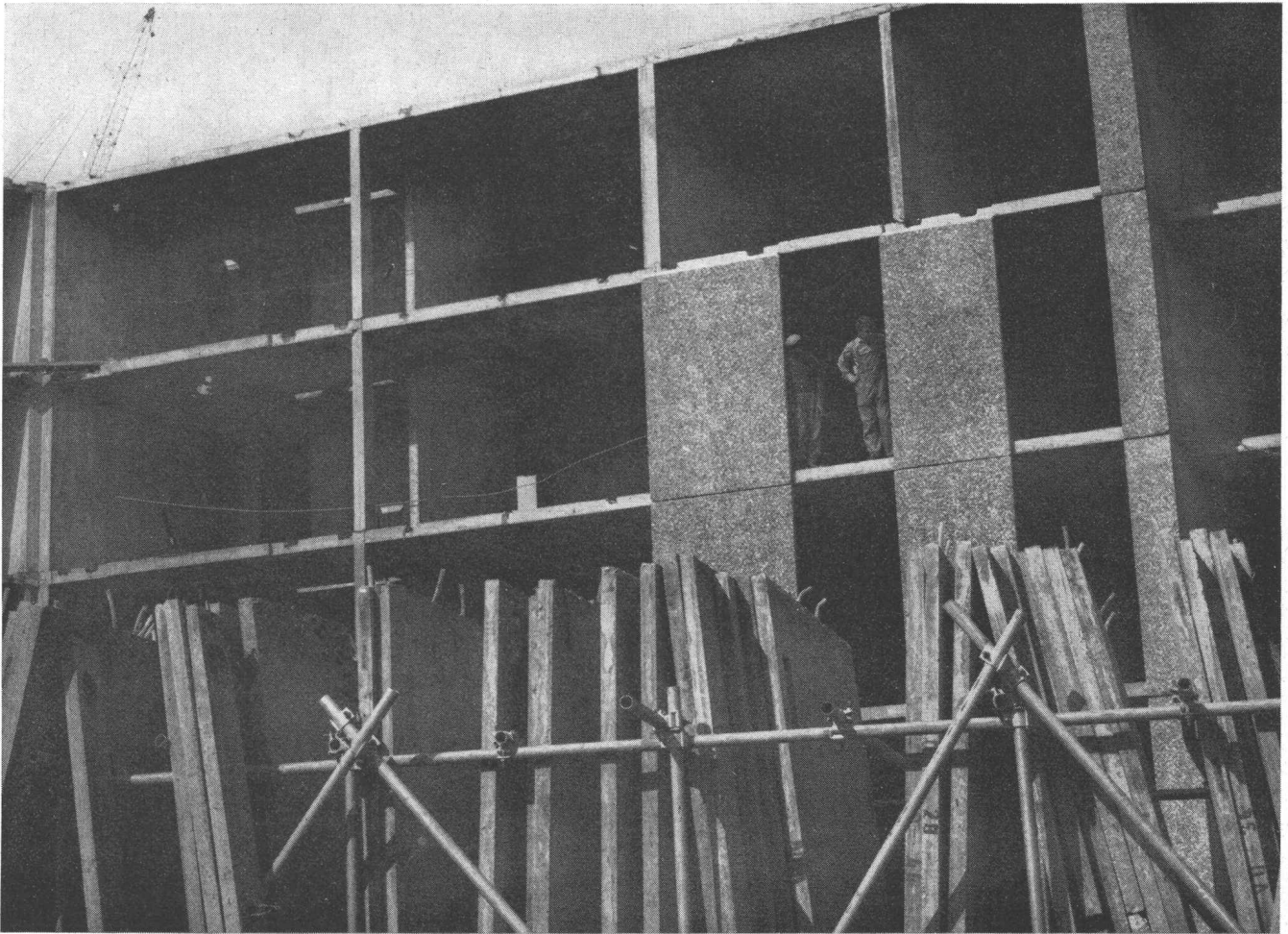
Einfachheit und Sicherheit sind Ergebnisse einer über 30jährigen Erfahrung auf dem Gebiet des Vorspannbetons

Freyssinet S. A. Société suisse  
pour l'industrie de la précontrainte  
1009 Pully-Lausanne  
Av. de Lavaux 78 d  
Tél. (021) 28 33 82



AN

# Dichtungsmassen auf Basis THIOKOL LP -

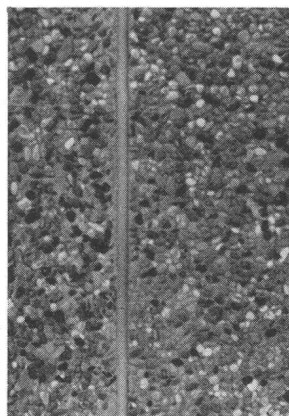


## Der Schlüssel zum Erfolg im Betonfertigbau

Der Betonfertigbau gewinnt immer stärker an Bedeutung. Die in den Fabriken hergestellten vorgefertigten Betonplatten werden an die Baustelle gebracht und dort zu ein- oder mehrstöckigen Wohn-, Verwaltungs- und Fabrikgebäuden zusammengesetzt. Für das Funktionieren dieser Bauweise ist von entscheidender Wichtigkeit, daß die an den Stoßstellen der Betonplatten vorhandenen Fugen mit einem elastischen Material ausgefüllt werden. Die Betonelemente arbeiten; deshalb muß die verwendete Fugendichtung sämtliche Bewegungen und Setzungserscheinungen mitmachen, sie muß sich durch gute Haftfestigkeit auf Beton und durch lange Lebensdauer auszeichnen.

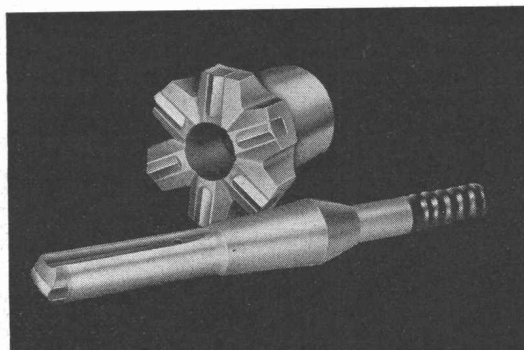
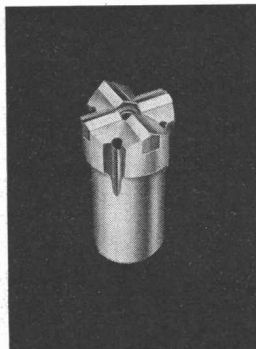
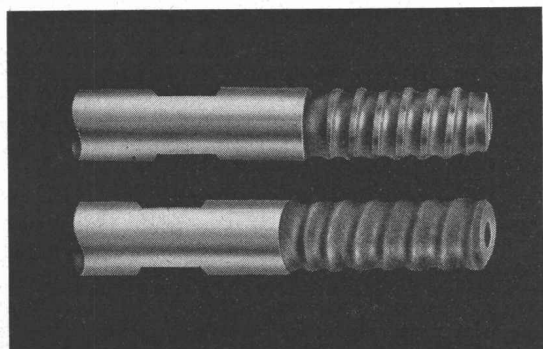
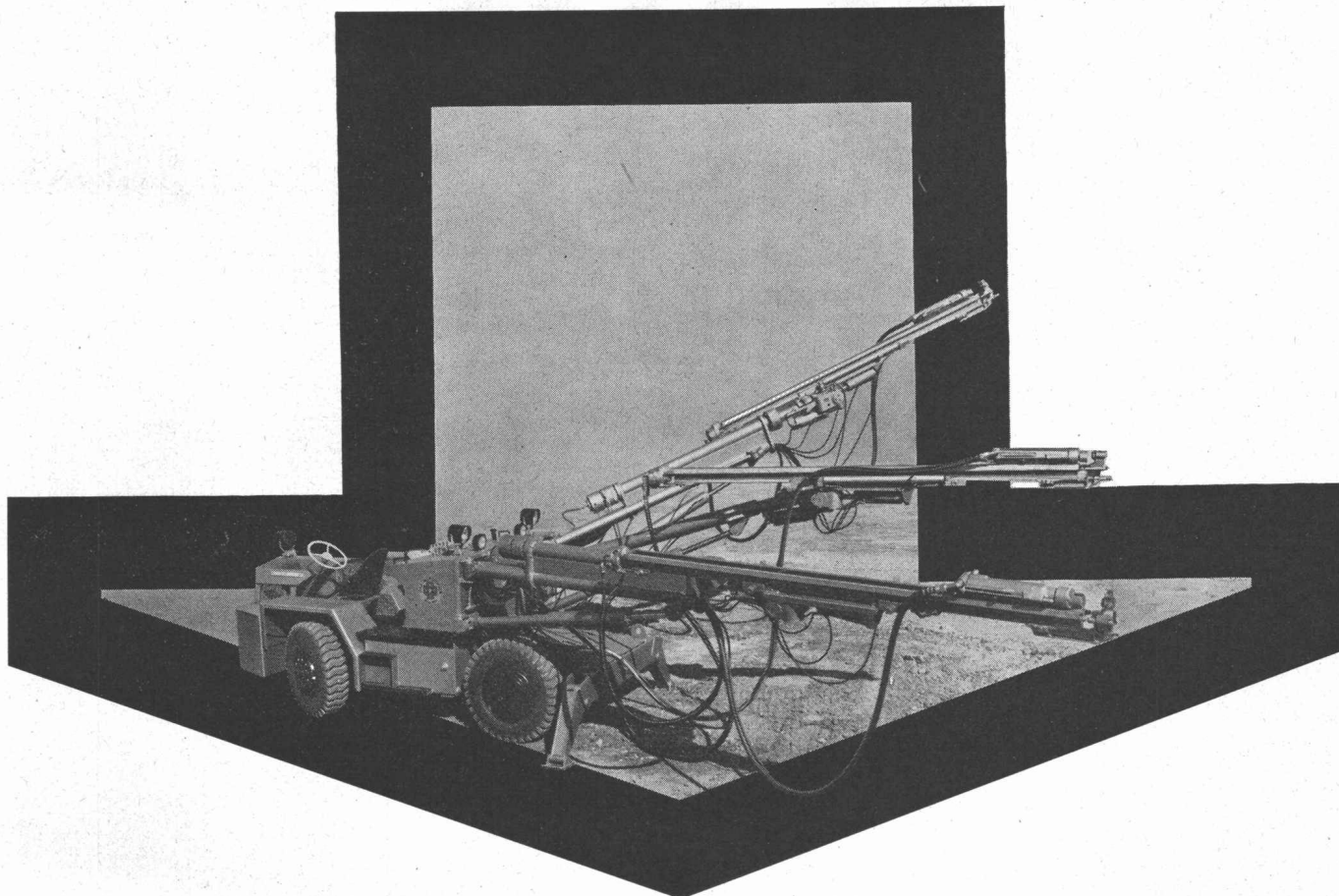
Dichtungsmassen auf Basis THIOKOL Liquid Polymer besitzen diese Eigenschaften. Sie sind dauerelastisch, jahrzehntelang haltbar, beständig gegen alle Witterungseinflüsse, sind wasserfest und besitzen hervorragende Haftfestigkeit auf Beton sowie auf allen gebräuchlichen Baumaterialien. Dichtungsmassen auf Basis THIOKOL LP haben sich im Betonfertigbau hervorragend bewährt.

Die Thiokol GmbH. liefert den flüssigen Polysulfid-Kautschuk THIOKOL LP nur als Rohstoff. Wir weisen gerne Weiterverarbeiter nach, die Dichtungsmassen auf THIOKOL LP-Basis herstellen und übersenden auf Wunsch ausführliches Informationsmaterial.



**Thiokol**  
Gesellschaft mbH  
68 Mannheim -  
Waldhof  
Sandhofer Str. 96-106  
Tel: 0621/7510 41

Alleinvertretung in der Schweiz: Chemische Fabrik Schweizerhall · 4000 Basel 13, Postfach · Telefon 061-438890



Wir bauen Jumbos für Tunnel- und Stollenbau nach Ihren Wünschen, pneumobereift oder auf Schiene.

- grosse Bohrleistung bei geringem Personalaufwand
- kein Überprofil dank Rota-Boom
- profitieren auch Sie von den weltweiten Erfahrungen von Gardner-Denver
- unsere Spezialisten beraten Sie gerne

## Jumbos Gardner-Denver

Courvoisier + Co. AG  
 Gottstattstrasse 24  
 Tel. 032/4 11 71, Telex 342 85  
 2501 Biel



# Isolieren im Hochbau

mit Kork und Polystyrol für

**Fassaden  
Flachdächer  
Decken**

usw.

## **Baukork AG**

Verkaufsbüro Zürich, Seestrasse 247

Telephon (051) 45 70 20

Werk in Steinhausen / Zug

**Neuheit!**

# **NETLON**®

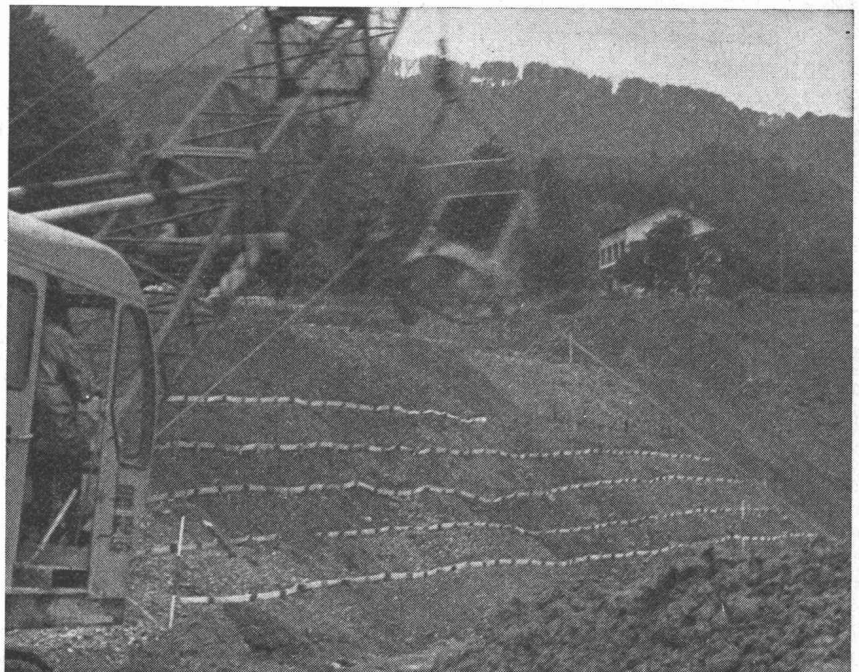
**Plastikgitter für  
Strassen-  
und Gartenbau**

Die Netlon-Plastikgitter verhindern das Rutschen des Humus. An Holzpflocken werden knapp über dem Erdboden die Plastikgitter befestigt.

Lieferbar 10, 20 und 30 cm hoch.

Einige Vorzüge der Netlon-Böschungnetze:

- Sie sind leicht zu handhaben
- Sie sind rasch verlegt, sparen Arbeitszeit
- Sie lassen sich leicht mit einer gewöhnlichen Schere entzweischneiden
- Sie sind bequem aufgemacht in Rollen von ungefähr 120 Laufmetern
- Sie schonen die Hände, bieten keinen Anlass zu Verletzungen
- Sie rosten nicht



Hersteller:

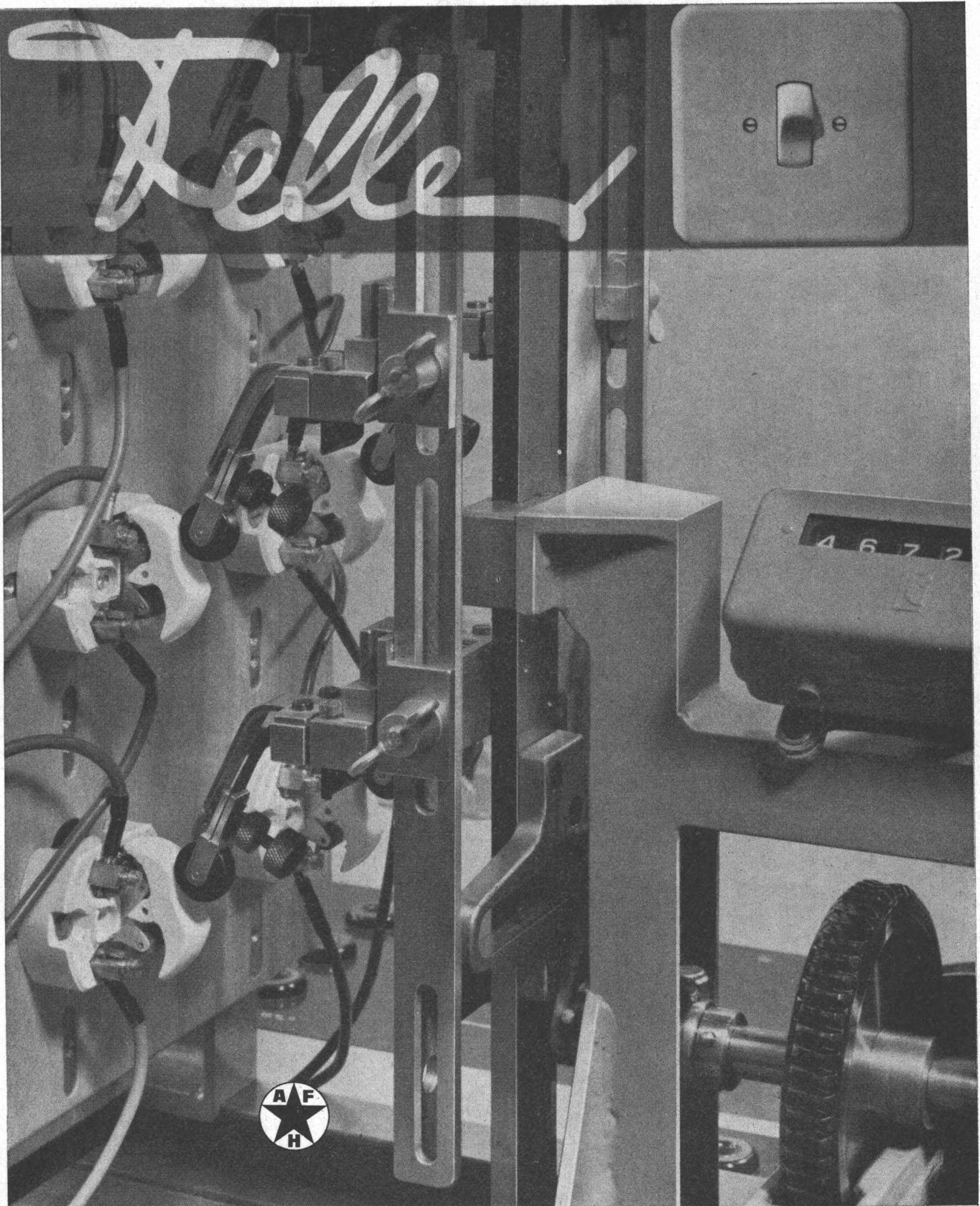
# **HOWAG** AG

Vertrieb durch Grossistenfirmen des Bau- und Eisenhandels

Telefon (057) 6 32 42

Telex-Nr. 53792

**WOHLEN / AARGAU**



Adolf Feller AG Horgen  
 Fabrik elektrischer  
 Apparate  
 Telefon 051 82 1611

Feller-Apparate und deren Einzelteile werden mit modernsten Prüfapparaturen und -methoden auf Funktion und Masshaltigkeit kontrolliert. Nur wirkliche Qualität kommt in den Handel. Daher funktionieren Feller-Apparate länger und störungsfrei. Ein Beispiel: Der Wippenschalter hält bei den regelmässig im Prüfraum durchgeführten Dauerprüfungen über eine Million Schaltungen aus. So oft wird ein Lichtschalter bei normalem Gebrauch nicht einmal in 100 Jahren betätigt.



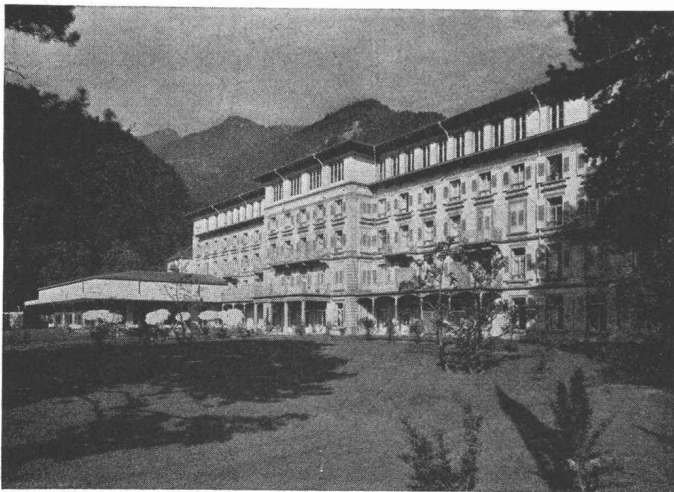
## Elektro-Strahlungs-Heizung die Heizung der Zukunft

**Geruchlos - Rauchlos - Flammenlos**

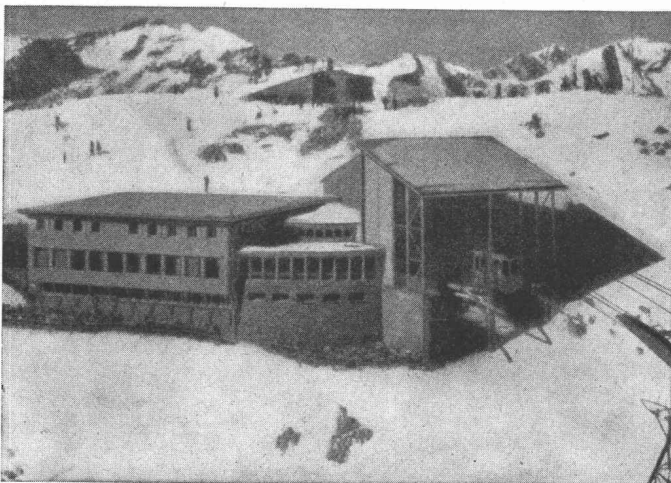
löst das Heizproblem in kleinen und grössten Bauobjekten mit niedrigsten Baukosten. Wirtschaftlich im Betrieb, kurze Aufheizzeit, sauber und betriebssicher in

**Kirchen  
Kindergärten  
Hotels  
Restaurants**

**Chalets  
Ein- und  
Mehrfamilienhäusern  
Büros und Läden**



**Grand Hotel «Quellenhof» Bad Ragaz.** Hier heizt man angenehm und wirtschaftlich sämtliche Zimmer, Bäder, Hallen und Bäderkorridore mit Star Unity Elektro-Strahlungs-Heizung



**Aussichtsrestaurant Weisshorn-Gipfel, 2653 m, Arosa.** Photo Zaugg, Solothurn. In diesem für Kälte äusserst exponierten Bau (nach Sonnenuntergang werden oft in kürzester Zeit Aussentemperaturen von bis  $-30^{\circ}\text{C}$  registriert) hat sich das Star Unity-System sowohl thermisch als auch wirtschaftlich bestens bewährt



**Fabrik elektrischer Apparate  
Zürich 8053, Drusbergstrasse 10  
AG Fabrik in Au ZH, Tel. (051) 95 64 67**

# zeitgemäss bauen

solomatic Raff- und Rollstoren

alu-color Aluminiumrolläden

Jalousieläden

Sonnenstoren

Stoffrouleaux

Holz- und Stahlblechrolläden

Roll- und Scherengitter

Kipp- und Schwenktore

Verdunkelungsanlagen

holoplast Trennwände

mit  
**GRIESSER**

Aadorf  
052 4 71 12

Basel  
061 34 63 63

Bern  
031 2 26 42

Genève  
022 33 82 04

Lausanne  
021 26 18 40

Lugano  
091 3 44 31

Luzern  
041 2 72 42

St. Gallen  
071 23 14 76

Zürich  
051 23 73 98

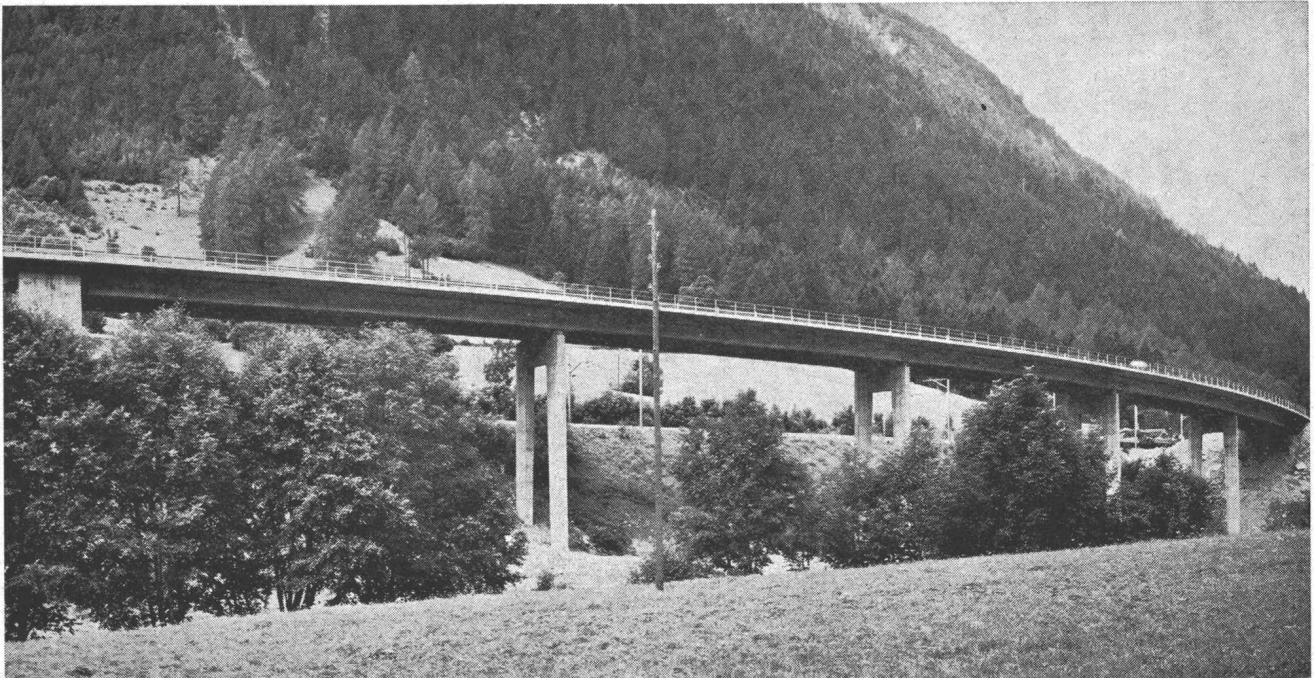
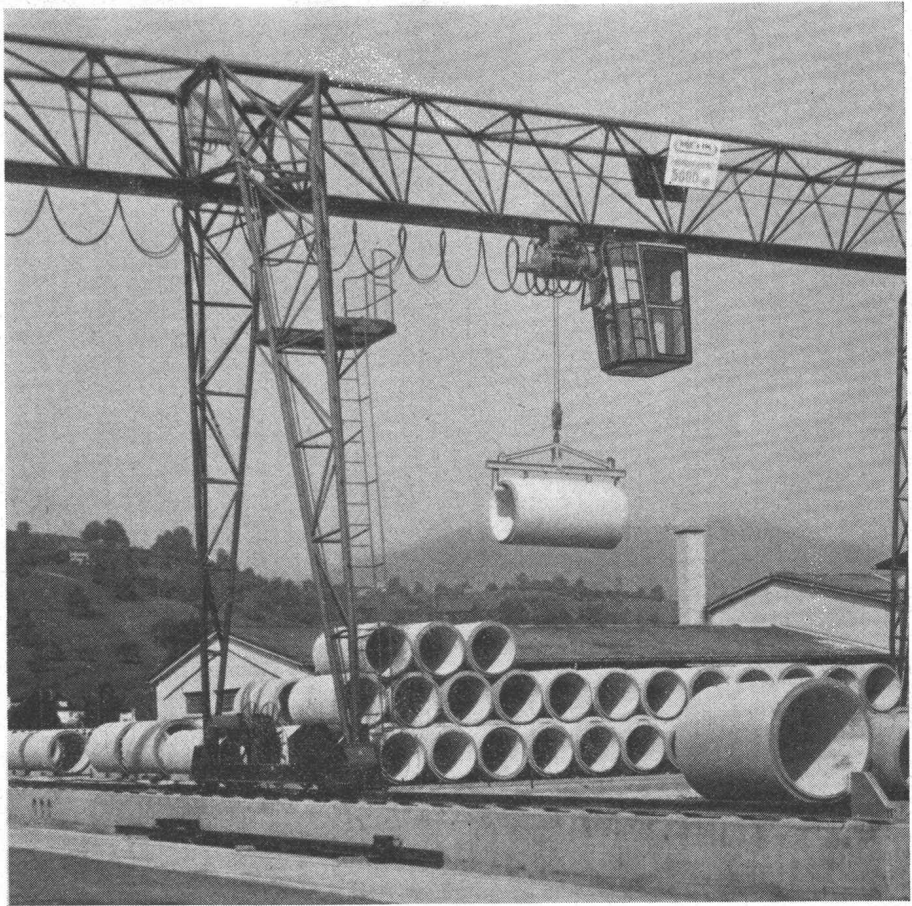
**MERK**

## Merk für Lagerplatzkrane

Als Spezialisten kennen wir die besonderen Probleme des Güterumschlages auf Lagerplätzen. Fragen Sie uns, wir können Ihnen bestimmt einen praktischen und wirtschaftlichen Vorschlag machen.



**Merk AG**  
Maschinenfabrik  
8953 Dietikon/ZH Tel. 051/88 91 21



**Spannbeton**  
**BBRV** **Stahlton**

Brücke Rodi-Fiesso  
Bauherr Kanton Tessin  
W. Krüsi, dipl. Ing., Lugano  
Mancini & Marti SA, Bauuntern., Bellinzona  
Stahlton AG Riesbachstr.57 Tel. 051-47 64 00 8034 Zürich 8

# BITUKORK die teerpechfreie Isolierkorkplatte

Schweizer Produkt

imprägniert

staubfrei

leichter

fester

flexibler

wirtschaftlicher

noch bessere Isoliereigenschaften gegen Kälte, Wärme, Schall  
in Kartons verpackt

## Schneeberger Kork AG 4657 Dulliken

Telefon 062 / 5 39 62

Verkauf durch den Baumaterialhandel

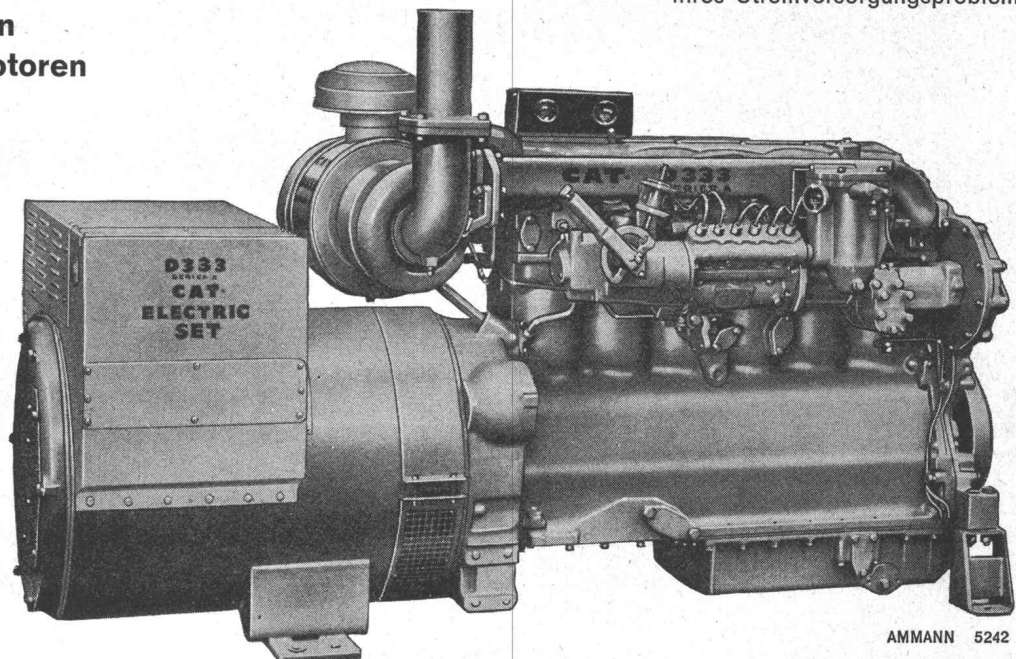
# CATERPILLAR

Generatorengruppen  
25–500 kW

Industrie-, Diesel-  
und Gasmotoren  
Schiffsdieselmotoren

Ist dies nicht die Lösung  
Ihres Stromversorgungsproblems?

CAT und  
CATERPILLAR  
sind eingetragene  
Schutzmarken der  
CATERPILLAR  
Tractor Co.



AMMANN 5242

Bitte  
verlangen Sie  
unverbindlich  
eine Offerte

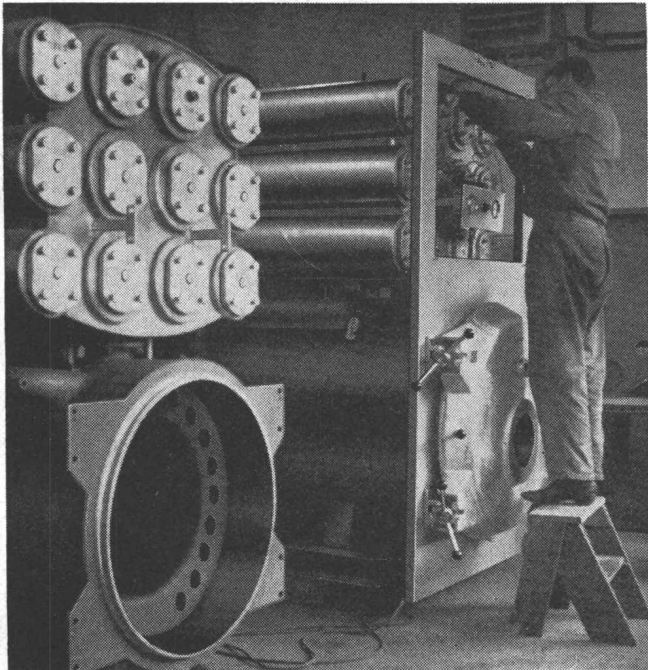
## ULRICH AMMANN

Baumaschinen AG  
4900 Langenthal

Telefon 063/2 27 02 und 2 51 22

# Heizkessel

Ygnis Kessel AG Luzern



Präzise und peinlich exakte Arbeit ist entscheidend im Kesselbau. Ygnis-Kessel vereinigen höchste Dauerhaftigkeit und Wirtschaftlichkeit. Ygnis ist in Qualität und Service echt schweizerisch.

# Ygnis

Das Ygnis-Feuerungsprinzip der Flammengasrückführung, ein international durchschlagender Erfolg!

B

# BLESS

## Bohr- Pfähle



Pfahldurchmesser 80-120 cm  
 Pfahllänge bis 30 m  
 Pfahlfussdurchmesser 240-360 cm  
 Tragkraft pro Pfahl bis 900 t

Grossbohrungen bis 300 cm Ø  
 Sondierbohrungen  
 Grundwasserbrunnen

Ausführung, Beratung  
 Kostenvoranschläge

**BLESS & CO.**  
**Bauunternehmung**  
 Zürich, Aarau, Chur, St. Gallen

# Berasungsprobleme



Über richtige, zweckmässige Anlage und Pflege von Begrünungen im Strassenbau sowie von Zierrasen beraten Sie die Spezialisten der landw. Genossenschaftsverbände

## UFA Samen

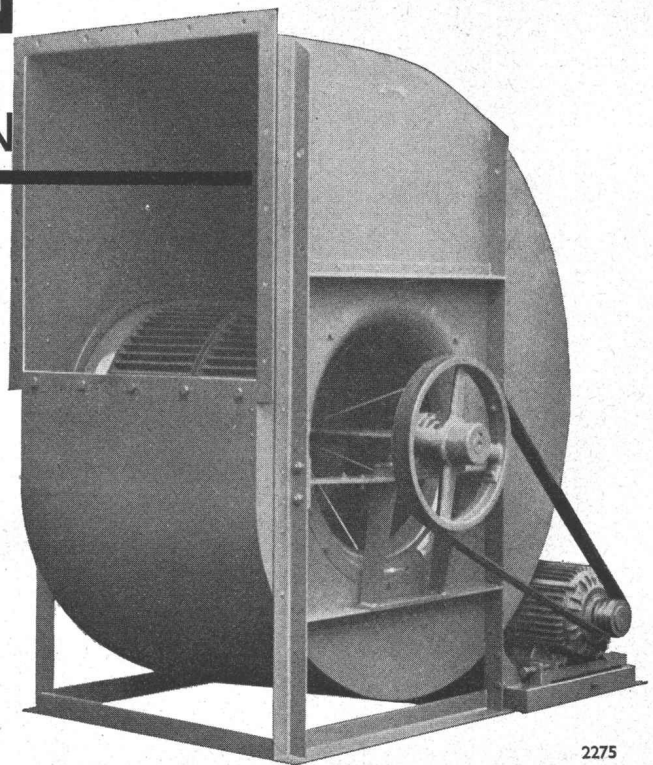
VOLG Winterthur  
 VLG Bern  
 VLGZ Luzern  
 Landverband St. Gallen  
 Nordwestverband Solothurn  
 GVS Schaffhausen  
 FSA Fribourg  
 USAR Lausanne  
 Agricola Ticinese Bellinzona

Tel. 052 / 8 22 11  
 031 / 22 71 11  
 041 / 2 47 81  
 071 / 23 32 32  
 065 / 2 62 62  
 053 / 4 25 21  
 037 / 2 48 51  
 021 / 23 45 18  
 092 / 5 19 36

# Meidinger VENTILATOREN AUS BLECH ODER KUNSTSTOFFEN



- Axialventilatoren  
für mittlere bis grosse Luftmengen
- Dachventilatoren
- Gasschutzaggregate
- Hochdruck-Ventilatoren  
für Wasser-Filteranlagen
- Rauchgas-Ventilatoren
- Spezialventilatoren  
für Küchen-, Bad-, WC-Entlüftungen  
Tankreinigung
- Transport-Ventilatoren



G. Meidinger & Cie.  
 Basel 4, Tel. 061/238870

2275

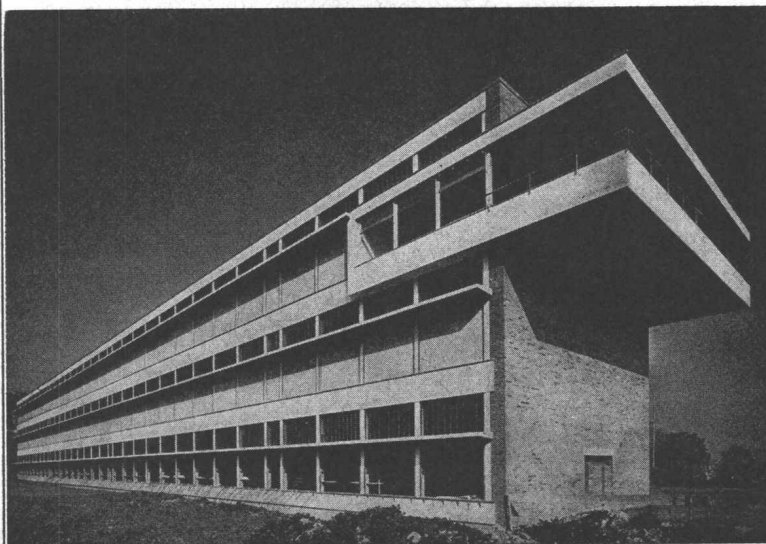
# Durisol

**-Mauerwerk, -Aussenwand- und -Dachplatten**

die bewährten Bauweisen

**DURISOL VILLMERGEN AG**

Verwaltung Badenerstrasse 21 8953 Diefikon Telefon 051 / 88 69 81



Neubau des Schützenhauses Zürich-Albisgütli

Herstellung und Lieferung der Tragelemente Vobag AG, Adliswil-Zürich

## Vobag

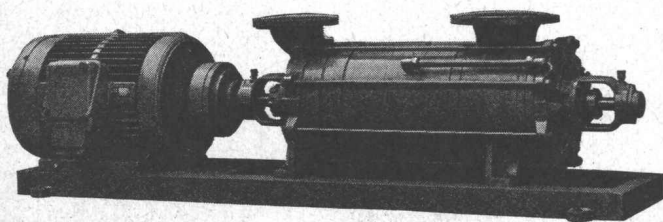
**AG. für vorgespannten Beton  
und Zementwarenfabrik**

Spezialfirma für hochwertige Beton-Vorfabrikation jeder Art

**Adliswil-Zürich**

Tel. 051 / 91 68 44

## **Sihi-** Pumpen mit Förderleistungen bis 6 500 lit/min.



Selbstansaugend

für vollautomatische Wasserversorgungen

für Treibstoffe

Kesselspeise- und Abwasserpumpen

Kurze Lieferfristen – Techn. Beratung

### **Pumpenbau Schaffhausen A.G.**

Schaffhausen, Goldsteinstrasse 2, Tel. (053) 5 57 77 und 4 15 84

Für die Westschweiz: Fa. Balco S.A., Genève 1 / Mont Blanc, Tel. (022) 31 37 80

Georg Fischer AG Schaffhausen, Werk Ebnat/Entwurf und Bauleitung: Baubüro +GF+ Schaffhausen/Shedhalle 120 x 120  
= 14000 m<sup>2</sup>/Dachsystem: Trägershed mit Spannweiten 10 x 12 m<sup>2</sup>, gebogene Shedquerträger im Abstand von 3 m<sup>2</sup>,  
Shedspannweite 8 m<sup>2</sup>/Dacheindeckung: Welleternit mit aufgehängter Isolierdecke / Wände: grossformatige Leca-Platten /  
Stahlgewicht total 197 Tonnen bzw. 45 kg/m<sup>2</sup> Grundfläche, Dachkonstruktion allein 145 Tonnen bzw. 25,8 kg/m<sup>2</sup> Grundfläche

**Geilinger & Co. Eisenbau-Werkstätten Winterthur**  
**GC Stahl-Shedbauten**  
**ausgereifte Konstruktion/kurze Bauzeit**  
**optimale Lichtverhältnisse/höchste Wirtschaftlichkeit**

---

**GC**

