

Zeitschrift: Schweizerische Bauzeitung
Herausgeber: Verlags-AG der akademischen technischen Vereine
Band: 84 (1966)
Heft: 7

Werbung

Nutzungsbedingungen

Die ETH-Bibliothek ist die Anbieterin der digitalisierten Zeitschriften auf E-Periodica. Sie besitzt keine Urheberrechte an den Zeitschriften und ist nicht verantwortlich für deren Inhalte. Die Rechte liegen in der Regel bei den Herausgebern beziehungsweise den externen Rechteinhabern. Das Veröffentlichen von Bildern in Print- und Online-Publikationen sowie auf Social Media-Kanälen oder Webseiten ist nur mit vorheriger Genehmigung der Rechteinhaber erlaubt. [Mehr erfahren](#)

Conditions d'utilisation

L'ETH Library est le fournisseur des revues numérisées. Elle ne détient aucun droit d'auteur sur les revues et n'est pas responsable de leur contenu. En règle générale, les droits sont détenus par les éditeurs ou les détenteurs de droits externes. La reproduction d'images dans des publications imprimées ou en ligne ainsi que sur des canaux de médias sociaux ou des sites web n'est autorisée qu'avec l'accord préalable des détenteurs des droits. [En savoir plus](#)

Terms of use

The ETH Library is the provider of the digitised journals. It does not own any copyrights to the journals and is not responsible for their content. The rights usually lie with the publishers or the external rights holders. Publishing images in print and online publications, as well as on social media channels or websites, is only permitted with the prior consent of the rights holders. [Find out more](#)

Download PDF: 06.03.2026

ETH-Bibliothek Zürich, E-Periodica, <https://www.e-periodica.ch>

Schweizerische Bauzeitung

Revue Polytechnique Suisse
Wochenschrift

Gegr. 1883 von A. Waldner
Herausgegeben von
W. Jegher und A. Ostertag

Organ des SIA und der GEP

7

84. Jahrgang

Donnerstag, 17. Februar 1966

Fenster



Kiefer Zürich

Durisol

BAUPLATTEN ohne und mit ARMIERUNG für ISOLIERUNG
AUSFACHUNG, DECKEN- und FLACHDACHKONSTRUKTIONEN
grossflächige DECKENHOURDIS, HOHLBLOCKMAUERSTEINE

DURISOL VILLMERGEN A.-G.
Verwaltung Badenerstrasse 21 8953 Dietikon
Telephon 051 / 88 69 81

Steinzeug Embrach

Steinzeugfabrik
Embrach AG
für Kanalisation
und chemische Industrie

Embrach/ZH

Inhalt

Finnland, eine architektonische Betrachtung. Von R. R. Barro	129*
Die Wasserkraftausnutzung in Finnland. Von A. Kroms	134*
Schweizerisches Wirtschaftsjahr 1965	139
Ernst Mach zum 50. Todestag. Von J. Ackeret	140*
Projekt einer Hängebrücke über den Bosporus. Von M. Herzog	141*

Mitteilungen

Automatisches Be- und Entladen von Gross-Tankern	142
Konzentration in der schweizerischen Elektromotoren-Industrie	143

Nekrologe

Hans Schaeffle, Johannes Carl Georgi, Max Landolt	143
---	-----

Buchbesprechungen

Messen, Regeln und Steuern in der Lüftungs- und Klimatechnik, von F. Weber. Einpressmörtel für Spannkanäle von G. H. Benz. Neuerscheinungen	143
---	-----

Wettbewerbe

Primarschulhaus «Waldgut» in St. Gallen-Ost. Neues Gymnasium des Klosters Disentis	143
--	-----

Mitteilungen aus der G. E. P.

Amicale parisienne	143
------------------------------	-----

Ankündigungen

Eidg. Kunststipendienwettbewerb 1966. Revolutionsarchitektur	143
Die Verantwortung des Ingenieur-Geometers in der Planung. Betriebswissenschaftliches Institut ETH. Internat. Handwerksmesse München 1966. Schweiz. Vereinigung für Gesundheitstechnik. Koks im Eisenhüttenwesen. Vortragskalender	144

Bezugspreise

	Abonnements:		
	3 Monate	6 Monate	12 Monate
Schweiz	19.50	39.—	78.—
Ausland	21.—	42.—	84.—

Für Mitglieder des S. I. A., der G. E. P. und des Schweiz. Technischen Verbandes sowie Studierende anerkannter schweiz. Technischer Mittelschulen ermässigte Preiskategorien nach Tarif.

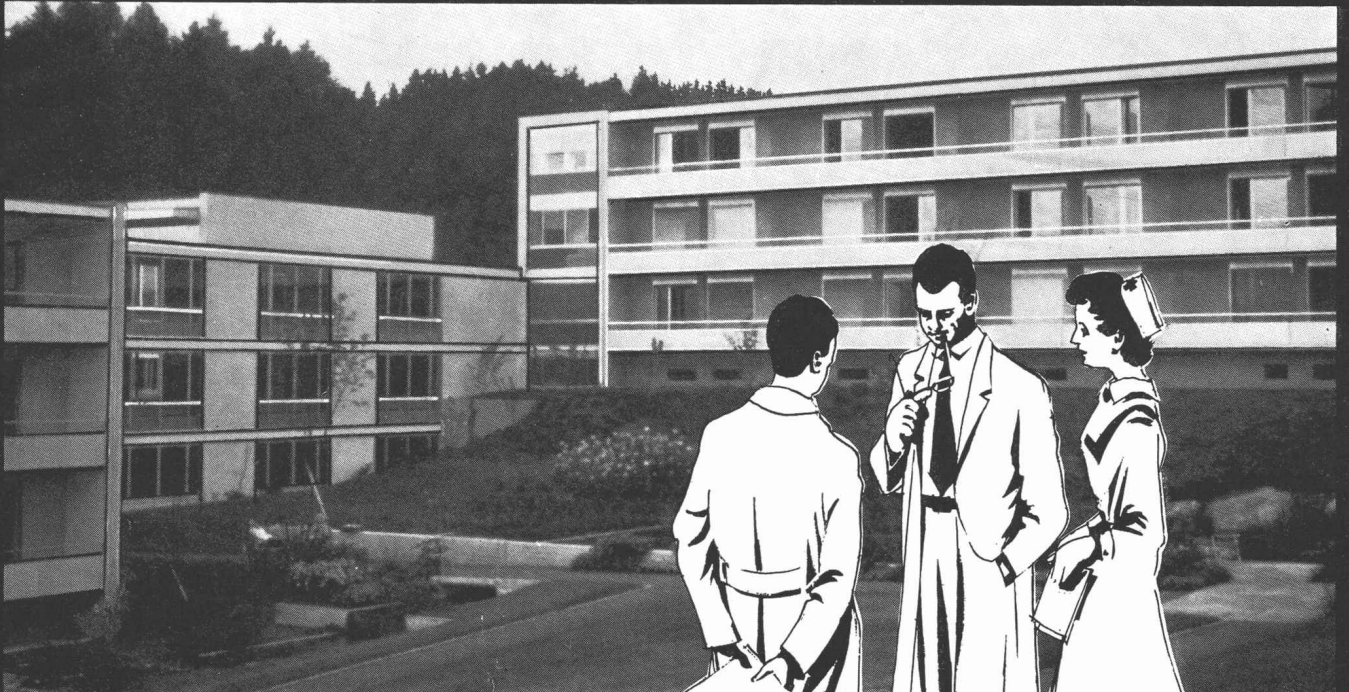
Verlag und Redaktion

Zürich-Giesshübel, Staffelstrasse 12
Postadresse: Postfach, 8021 Zürich
Tel. (051) 23 45 07/08, Postcheck 80 - 6110

Anzeigenverwaltung

Mosse-Annoncen AG, 8001 Zürich
Limmatquai 94, 8023 Zürich - Postfach
Tel. (051) 24 26 00, Postcheck 80 - 1027

Druck: Offset + Buchdruck AG, Zürich



WERA-Klima – prima

Überall, wo es darauf ankommt, dass Temperatur, Feuchtigkeits- und Sauerstoffgehalt der Luft konstant bleiben, ist eine WERA-Klimaanlage das Richtige.

Die WERA beschäftigt sich seit Jahrzehnten mit diesen Problemen und zählt zu den führenden Unternehmen auf diesem Gebiete.

Über 4000 Referenzen aus dem In- und Ausland geben Ihnen Auskunft über unsere Leistungen. Alle Anlagen werden im eigenen Ingenieurbüro projektiert, die Apparate in unserer Fabrik gebaut und von unseren Spezialisten an Ort und Stelle montiert.

Kommen Sie mit Ihren Problemen zu uns. Wir studieren diese und unterbreiten Ihnen dann, für Sie unverbindlich, eine Offerte.

Beraten, Projektieren und Ausführen von

- Klimaanlagen für Spitäler, Anstalten, Schulen, Verwaltungen, Banken, Industrien, Hotels, Kinos, Wohnhäuser usw.
- Anlagen für Lüftung, Luftbefeuchtung, Entnebelung usw.
- Warmluftheizungen für Kirchen, Kinos, Grossräume usw.
- Gasschutzanlagen

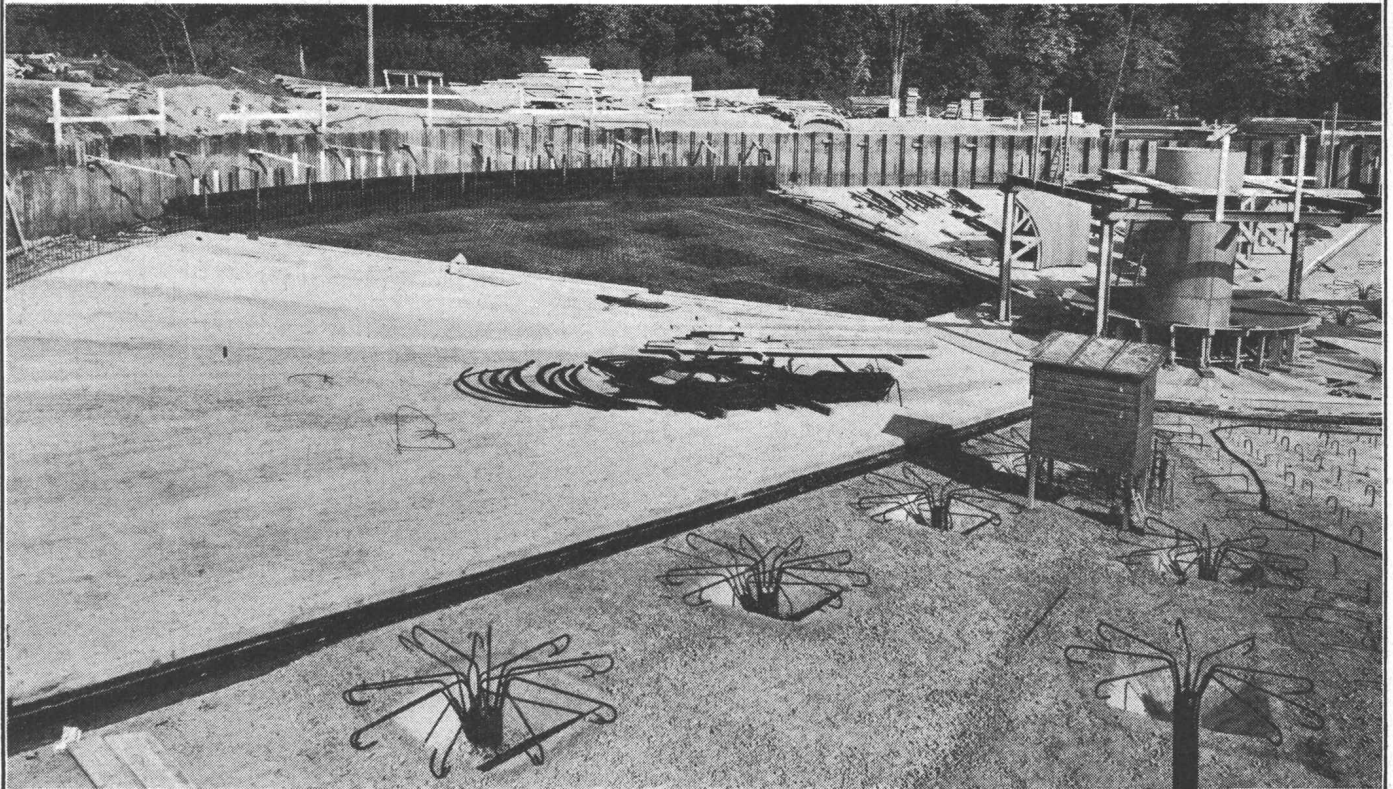
WERA



WERA AG, Bern/Zürich

Lüftungs-, Luftheizungs- und Klimatechnik
3000 Bern, Gerbergasse 23–33, Tel. 031/22 77
8003 Zürich, Zurlindenstrasse 213, Tel. 051/23 63

MV - PFÄHLE



Erweiterung Kläranlage Werdhölzli der Stadt Zürich

FÜR ZUG UND DRUCK BIS 200 TO PRO PFAHL

AUFTRIEBSSICHERUNGEN VON KLÄRBECKEN
SCHWIMMENDE PFAHLGRÜNDUNGEN
VERANKERUNG VON BAUGRUBENUMSCHLIESSUNGEN
GRÜNDUNG VON LEITUNGSMASTEN
SCHRÄGPFÄHLE BIS 1:1

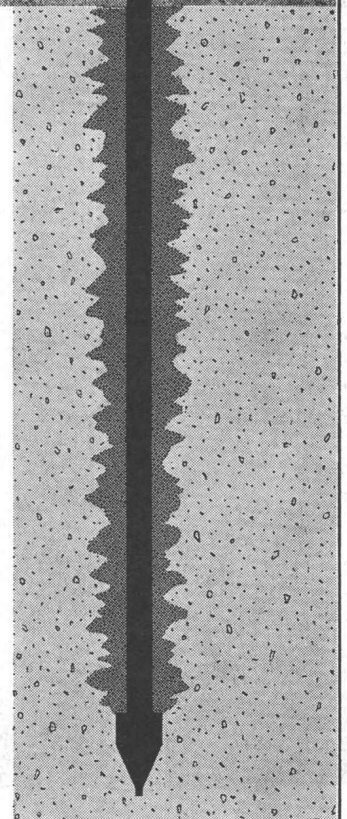
AKTIENGESELLSCHAFT

CONRAD ZSCHOKKE

Räffelstrasse 11

Zürich 3

Telefon 35 52 35



INTERNATIONAL

HOUGH

STARRE UND GELENKGESTEUERTE PNEULADESCHAUFELN

Ulrich Rohrer-Marti AG
Baumaschinen
Zollikofen-Bern
Telephon 031 / 65 03 71



Trotz Kälte betonieren!



Friolite oC 2%

der chlorfreie Betonzusatz für den Winter in neuer Qualität: Dosierung nur noch 2%. Wirkt bis zu -12°C . Plastifizierend und lufteinführend. Starke Reduktion des Anmachwassers.

Sika-Frostschutz 1%

Chlorfrei. Wirkt leicht verflüssigend, dadurch ist eine Reduktion des Anmachwassers möglich. Dosierung 1%. Wirkt bis -8°C .

Ihr Baumaterialienhändler liefert Ihnen gerne Friolite oC und Sika-Frostschutz.

Kaspar Winkler+Co.

8048 Zürich, Postfach 121,

Tel. 051 62 40 40

Also: bei Frostgefahr auf jeden Sack Zement ein Säcklein Friolite oC oder Sika-Frostschutz.

KRÜGER

Bauaustrocknung Grossraumheizung

mit

Koco-Ölheizöfen

9 wichtige Vorteile

- **vollautomatisch**, Hochdruckbrenner, Elektrozündung, Flammenkontrolle
- **Hochdruckgebläse**, vollkommen reine Heissluft
- **Rauchgasabscheidung**, unbehindert arbeiten in jedem Raum
- **Grösstmögliche Sicherheit**, Brennstoffbehälter nicht mit dem Apparat zusammengebaut
- **Hoher Wirkungsgrad**, billigster Betrieb, stärkste Heizleistung
- **Einfachste, robuste Bauart**, leichte Zugänglichkeit bei Servicearbeiten
- **EMPA-geprüft**
- Leistung bis 110 000 kcal.
- **Preisermässigung bei Saisonmiete**



Günstige Miet- und Kaufbedingungen
30jährige Erfahrung

KRÜGER + CO. 9113 Degersheim **Telephon (071) 54 15 44**



Rasches,
rationelles
Bauen:

Stahlbau

Eine unserer
**Spezial-
täten:**

Fabrikation mit Montage von

**Stahl-
hochbauten**

für alle Ihre Bedürfnisse

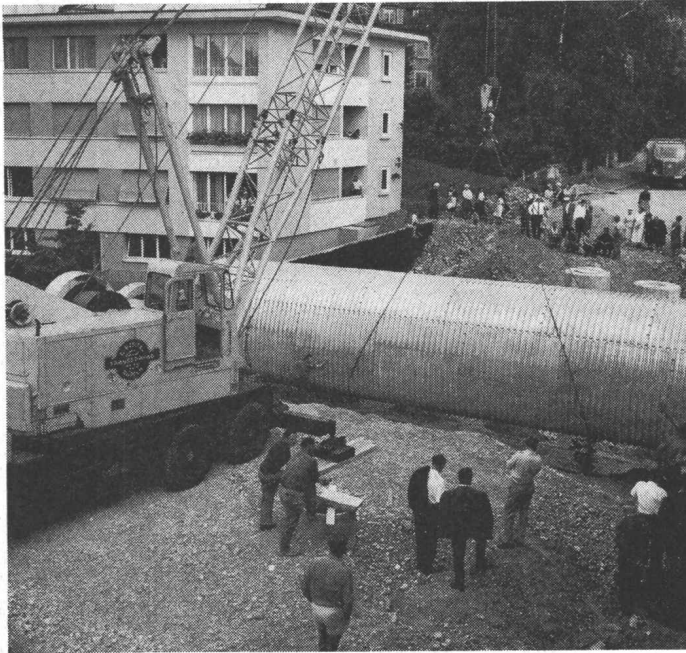
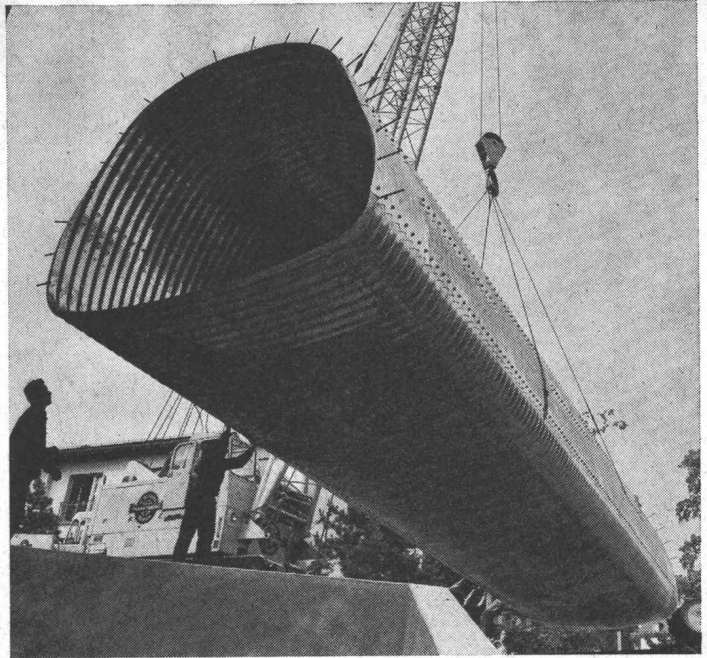
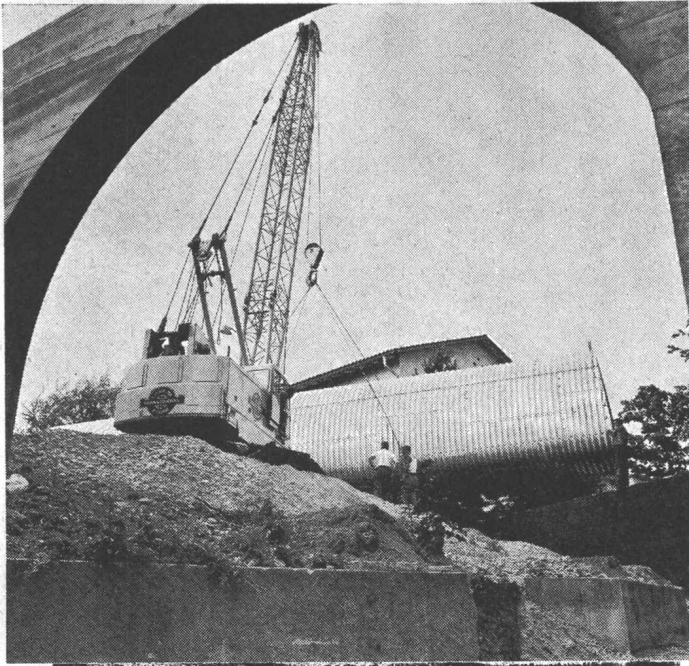
Weitere Spezialgebiete:

- Masten und Kandelaber
- Apparate und Behälter
- Förderanlagen für Stück- und Schüttgüter
- Arbeitsbühnen pat.
- Metall- und Maschinenbau

**SÄGESSER
WORB AG**

Sägesser Worb AG
3076 Worb BE
Tel. (031) 67 26 25

M₆



ROHRE für Personenunterführungen

(Mühlebachstrasse, Zürich 8)

**ARMCO-Rohre
sparen Zeit
und Kosten**

In beliebigen Grössen.
Sehr kurze Bauzeit durch Versetzen der montierten Rohre in die Baugrube.
Minimale Verkehrsbehinderung, Ausstattung mit Schaukästen möglich.

KOENIG

Dr. Ing. Koenig AG, 8953 Dietikon, Tel. 051 / 88 26 61

Abteilung Tiefbau

Argolite

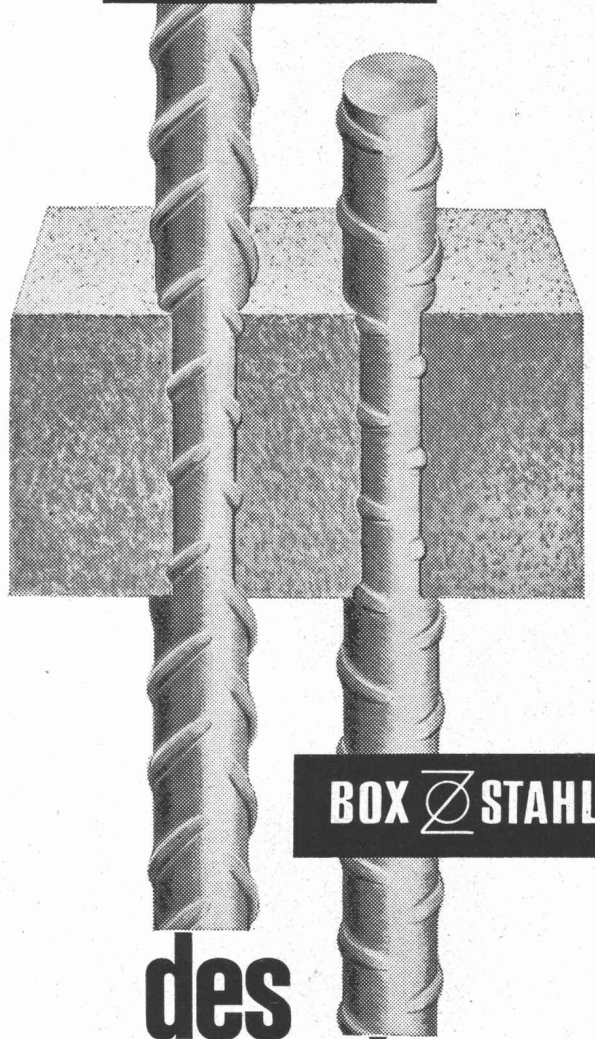
ARGOLITE AG
Kunststoffplattenwerk
Willisau LU
Telephon 045 / 6 19 12

FORMAT

260 x 130 cm 330 x 130 cm 330 x 160 cm

Säulen

BOX \varnothing ULTRA



BOX \varnothing STAHL

**des
modernen
Bauens**

Immer mehr fortschrittliche Fachleute verwenden für Eisenbetonkonstruktionen aller Art die hochwertigen, naturharten BOX-Stähle.

Umfassende Versuche haben die besonderen bautechnischen Vorteile klar erwiesen: Optimaler Verbund, erhöhte Brandsicherheit, Schweissbarkeit ohne Festigkeitseinbusse, grosse Materialzähigkeit, höchste Festigkeit: BOX-ULTRA.

MONTEFORNO
STAHL- UND WALZWERKE A.G. BODIO/TI

VON ROLL

Baumaschinen
Krane und Transportanlagen
Stahl für Betonarmierung
Armierungsnetze

Qualitätsprodukte
für den Hoch-
und Tiefbau

Kanalisationsartikel
aus Gusseisen und Stahl
Schachtabdeckungen
Druckröhren und Formstücke

Mineralwolle für thermische
und akustische Isolierung
Heizkessel und Stahlradiatoren

908-2

VON ROLL Gerlafingen

Sarnafil

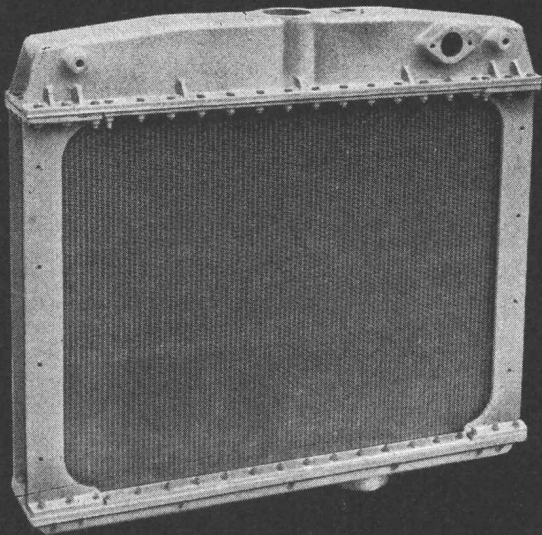
bildet die äusserste, wasserdichte Haut des flexiblen Beton-Hängedaches über dem Hallenbad und dem Gemeindegemeinschaftssaal der Stadt Biel

Sarnafil ist ein mit Polyester-Gittergewebe armiertes Weich-PVC-Material, das in mehreren Lagen 1 mm stark hergestellt wird. Es ist elastisch und gegen UV-Strahlung widerstandsfähig und witterungsbeständig

Kunststoff AG
6060 Sarnen
041 85 25 33



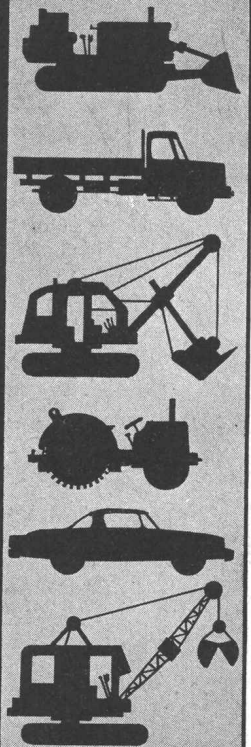
KÜHLER



für
Baumaschinen,
Lastwagen,
Personenwagen,
Traktoren und
Notstromgruppen

fabrizieren und
reparieren wir
kurzfristig.

Unsere speziellen
Hochleistungs-Rippen-
rohrelemente sind
robust, widerstands-
fähig bei optimaler
Kühlwirkung.



ORION WERKE ZÜRICH

Fabrik für wärme- und kältetechnische Apparate, Hardturmstr.185, Tel.051/421600





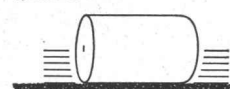
Kaelble Tandemwalzen 3 und 7t mit hydraulischem Vibrator

Achten Sie auf die freie rechte Walzenseite der beiden Kaelble-Modelle 3 und 7 Tonnen, die ein haarscharfes Entlangwalzen an seitlichen Hindernissen erlaubt.

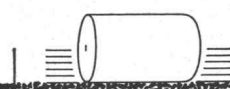
Wir geben Ihnen gerne eine Kaelble in Probemiete.

Alles mit der gleichen Kaelble-Walze:

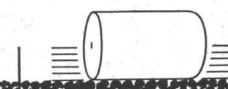
Untergrund vibrieren



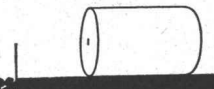
Schüttungen vibrieren



Tragschichten verdichten

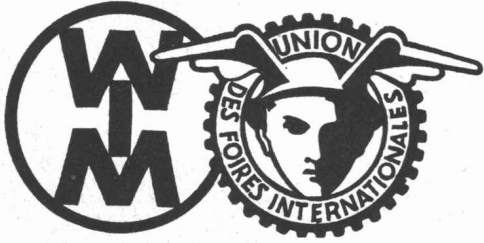


Beläge einwalzen



Robert Aebi^{AG}

Zürich Uraniastrasse 31/33 Telefon 051/231750



INDUSTRIE

GEWERBE

LANDWIRTSCHAFT

83. Wiener Internationale Messe

13.–20. März 1966

Modernste in- und ausländische Grossbaumaschinen / Eisen- und Stahlkonstruktionen / Baumaterial und Baugeräte aller Art / Holz- und Siedlungshäuser / Kunststoffe / Verpackungsschau

Auskünfte und Messeausweise: ÖSTERREICHISCHE HANDELSKAMMER in der Schweiz, Zürich, Mühlebachstrasse 28, Telephone (051) 32 83 13

comolli Spezialbetonröhren für hohe Ansprüche

PHLOMAX- u. VIBRO-PRESS-Betonröhren mit Spitz- und Doppelglockenmuffen armiert und unarmiert. Baulänge 2 m. Lichtweiten von 20-150 cm.

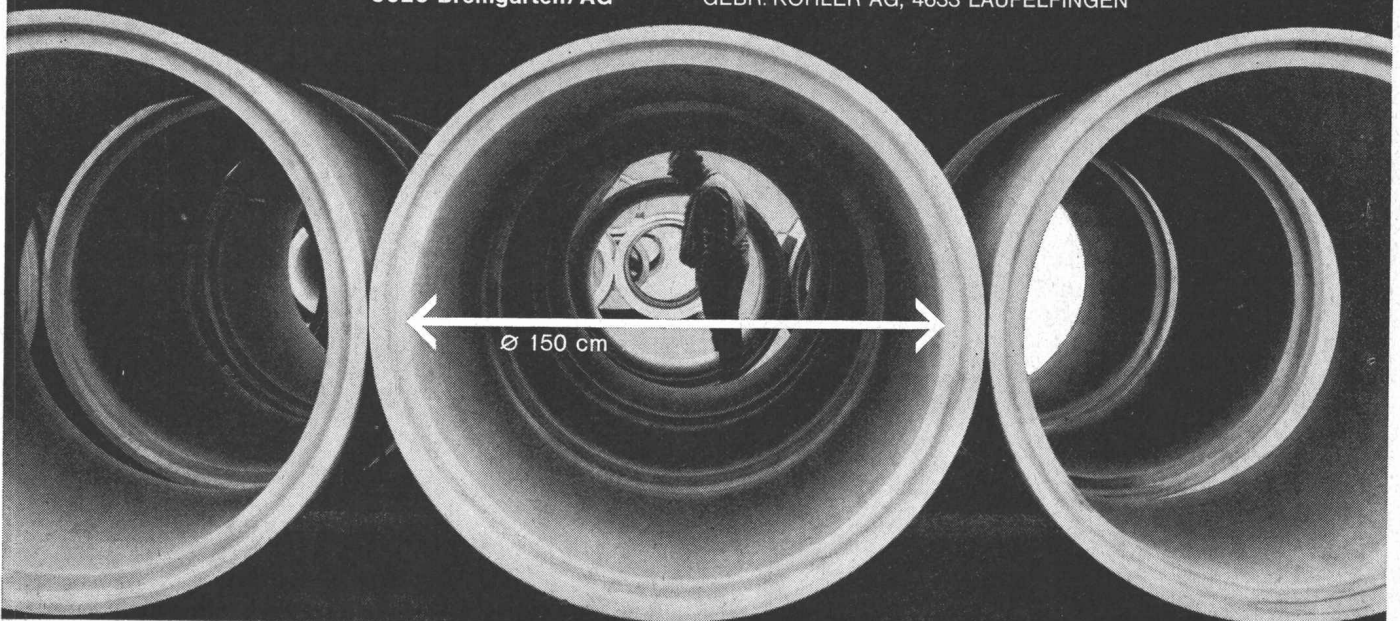
Überzeugen auch Sie sich schon bei nächster Gelegenheit von der Qualität der COMOLLI-Betonröhren

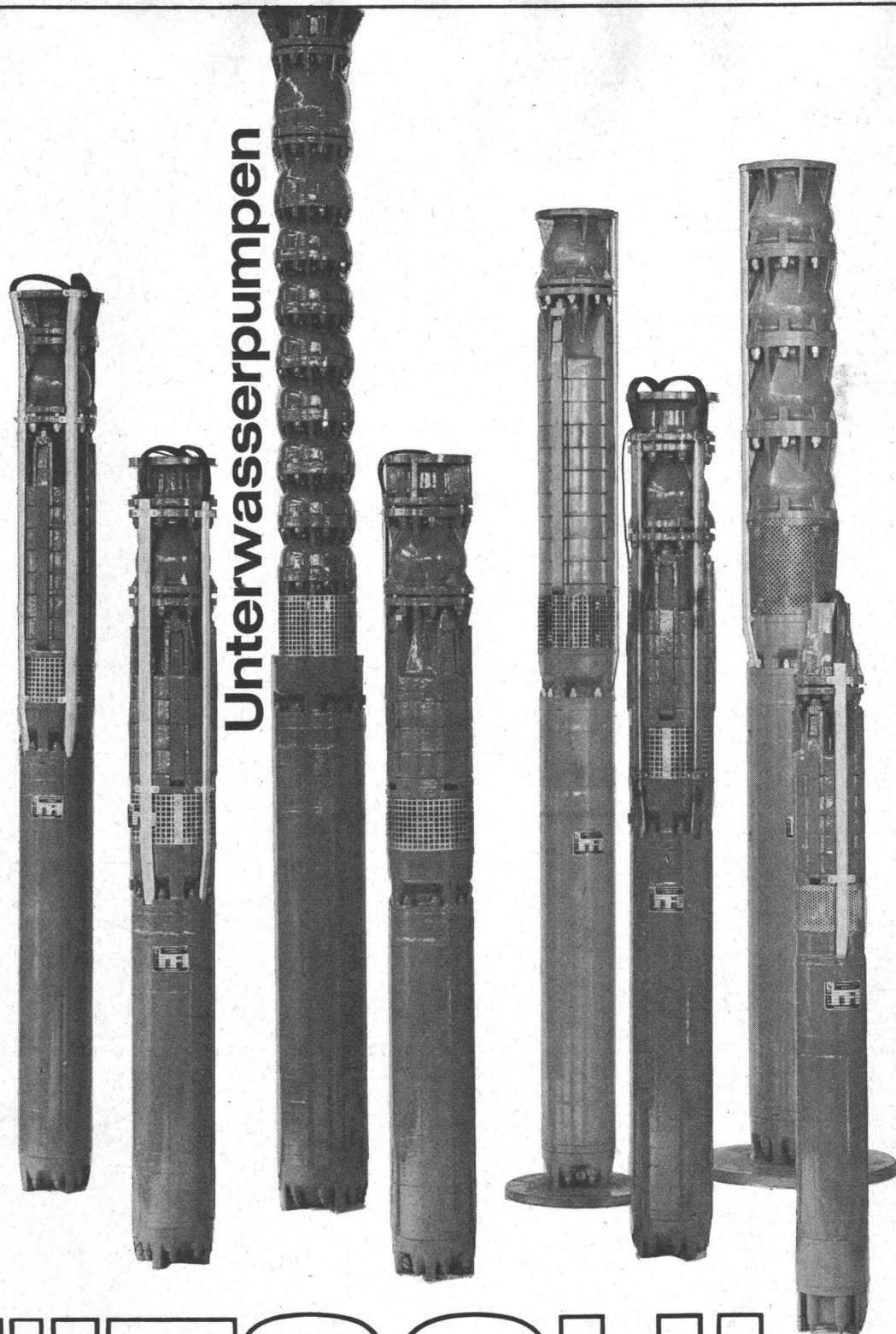
speziell über das genaue Ineinanderpassen der Muffen, was Ihnen ein rasches Verlegen gewährleistet und damit Ihre Kosten senken hilft.

Prompte Lieferung ab Werk und franko Verwendungsstelle. Wir sind zu jeder Auskunft und technischen Beratung gerne bereit. Tel. 057 / 71414

**Comolli's Erben AG,
5620 Bremgarten/AG**

Vertretung für die Kantone Basel Stadt und Basel Land:
GEBR. KOHLER AG, 4633 LÄUFELFINGEN





Unterwasserpumpen

RÜTSCHI PUMPEN



K. Rüttschi AG.
Pumpenbau 5200 Brugg
Telephon 056/4 04 55

Berasungsprobleme



Über richtige, zweckmässige Anlage und Pflege von Begrünungen im Strassenbau sowie von Zierrasen beraten Sie die Spezialisten der landw. Genossenschaftsverbände

UFA Samen

VOLG Winterthur
 VLG Bern
 VLZ Luzern
 Landverband St. Gallen
 Nordwestverband Solothurn
 GVS Schaffhausen
 FSA Fribourg
 USAR Lausanne
 Agricola Ticinese Bellinzona

Tel. 052 / 8 22 11
 031 / 22 71 11
 041 / 2 47 81
 071 / 23 32 32
 065 / 2 62 62
 053 / 4 25 21
 037 / 2 48 51
 021 / 23 45 18
 092 / 5 19 36



Kämpf schaltafeln

Verkauf 1963 m² 180 000

G.Kämpf AG Holzbau Rapperswil Aarg.

064 47 12 12

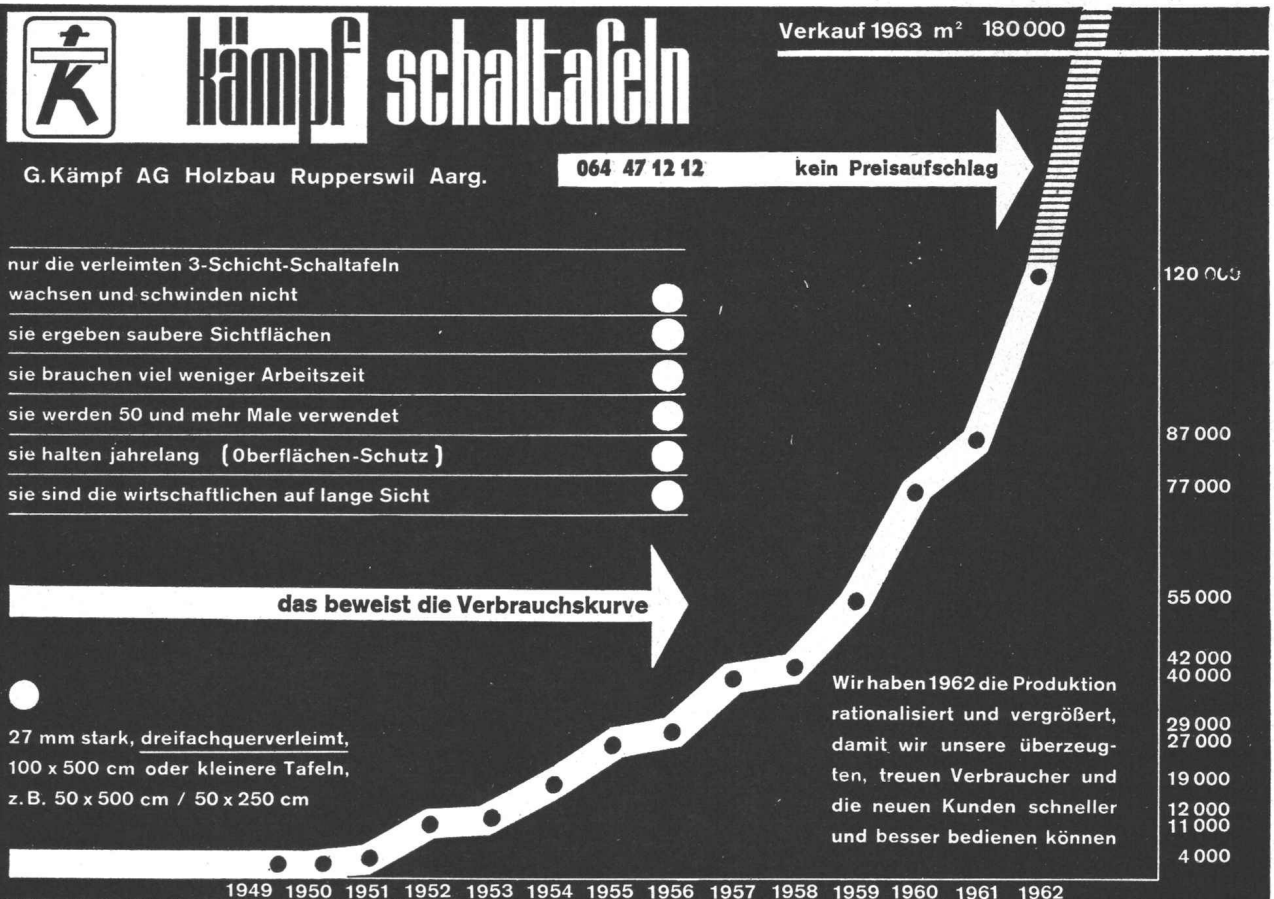
kein Preisauflschlag

- nur die verleimten 3-Schicht-Schaltafeln wachsen und schwinden nicht ●
- sie ergeben saubere Sichtflächen ●
- sie brauchen viel weniger Arbeitszeit ●
- sie werden 50 und mehr Male verwendet ●
- sie halten jahrelang (Oberflächen-Schutz) ●
- sie sind die wirtschaftlichen auf lange Sicht ●

das beweist die Verbrauchskurve

27 mm stark, dreifachquerverleimt,
 100 x 500 cm oder kleinere Tafeln,
 z. B. 50 x 500 cm / 50 x 250 cm

Wir haben 1962 die Produktion rationalisiert und vergrößert, damit wir unsere überzeugten, treuen Verbraucher und die neuen Kunden schneller und besser bedienen können



Die Pneuwalze Modell C 500 A im Einsatz hat alle Erwartungen übertroffen

**H
Y
S
T
E
R**



Tragschichtverdichtung auf der N1 bei Hindelbank mit der HYSTER-Pneuwalze Modell C 500 A

Es haben sich bewährt:

- Die Pnedruckregulierung vom Führersitz aus. Sie ergibt einmalige Anpassungsfähigkeit an die verlangte Arbeit.
- Die Mittelpunktslenkung. Sie verhütet seitliches Schieben, weil die Lenkgeometrie immer stimmt. Sie garantiert Spurüberdeckung auch in den Kurven.
- Die vertikal pendelnden Räder mit stets gleichmässiger Lastverteilung auf alle Reifen.
- Das Powershift-Wendegetriebe.
- Die Druckberieselungsanlage.
- Die einfache Bedienbarkeit.
- Die gute Übersicht.
- Der Caterpillar-Dieselmotor.

Und es gefällt allgemein:

- Die gute Form.

Ein Vergleich zeigt deutlich: Wer mit der Hyster-Pneuwalze Modell C 500 A arbeitet, ist um Jahre voraus!

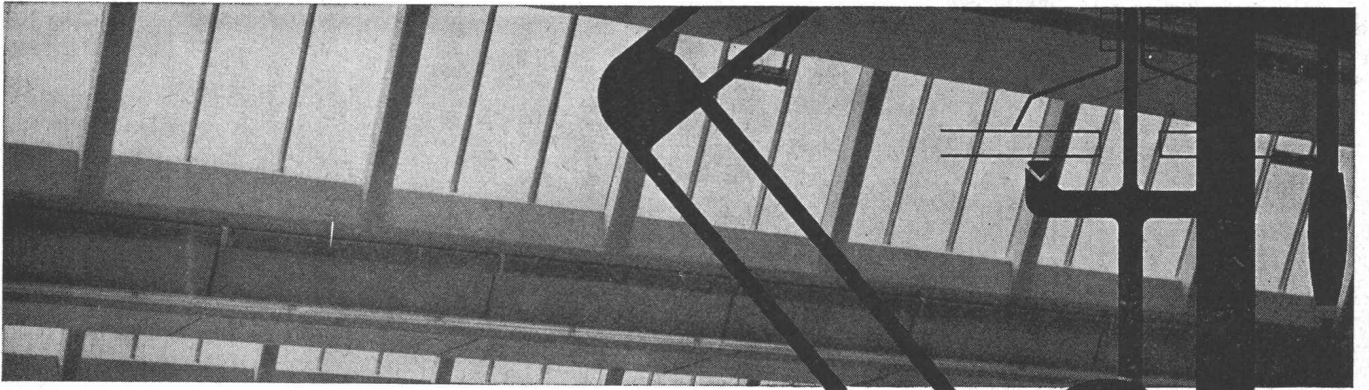
ULRICH AMMANN

Baumaschinen AG

Tel. (063) 2 27 02

4900 Langenthal

Individuelle Projektierung



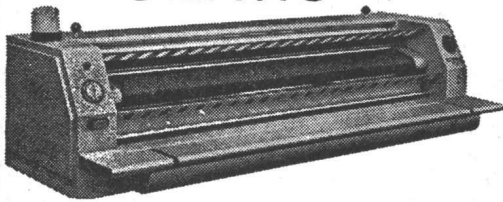
Unser technisches Büro bereitet jede Aufgabe – ob gross oder klein – sorgfältig vor, deren Ausführung erfahrenen, langjährigen Fachkräften anvertraut wird.



Glasdachbau – unsere Spezialität seit 1907

Allmendstrasse 7 Zürich 2/59 Tel. 051/25 79 80

Lichtpausmaschinen
HELIOSTAR
HELIOMATIC



Kombiniert für Belichtung und Halbflecht-oderTrockenenwicklung für Weiss- und Transparentpausen auf Papieren von 32-210g. Schweizer Qualitäts-Arbeit. Einfach in der Bedienung – sauber – wirtschaftlich.

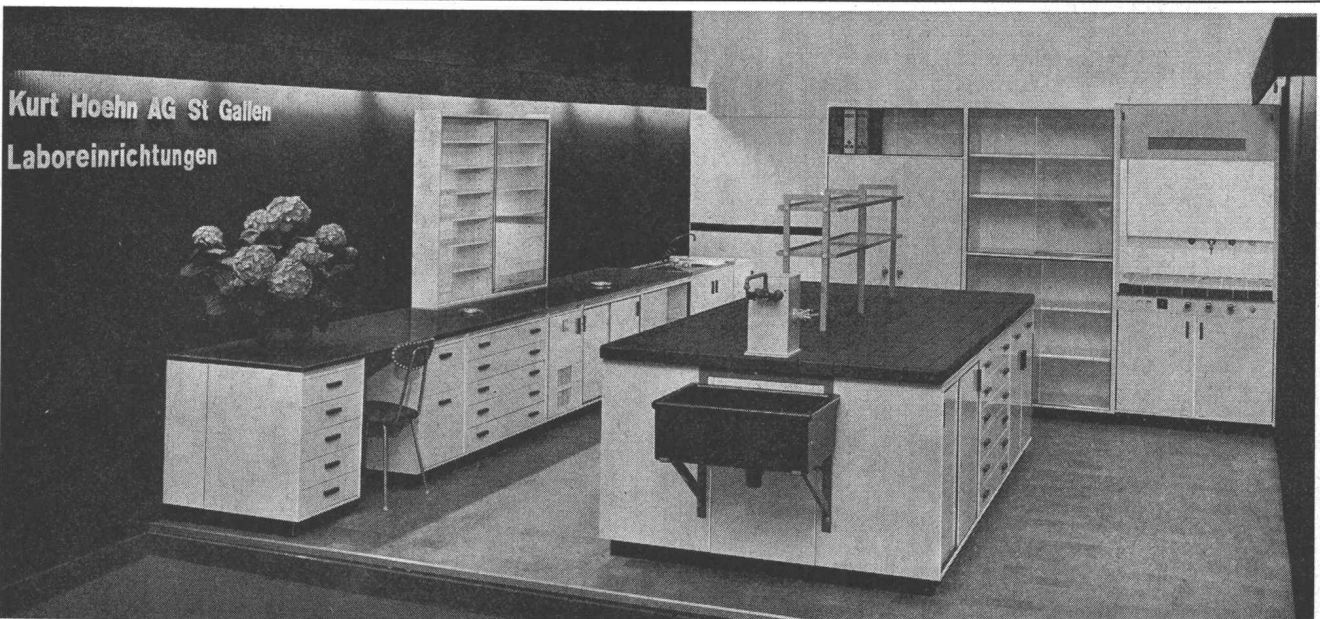
Verlangen Sie unsern Katalog für die verschiedenen, den Bedürfnissen angepassten Modelle. Wir senden Ihnen auch gerne unsere OZALID Papier-Muster.

OZALID ZÜRICH

Seefeldstrasse 94, Tel. 051/24 47 57



Tel. (071) 24 31 37

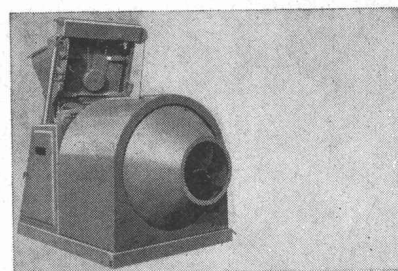


Tel. (071) 24 31 37



Betonieranlagen

Bewährte und robuste
Betonieranlagen
mit Zwangsmischer oder
Reversiermischer
halb- oder
vollautomatisch.
Verlangen Sie bitte
unverbindliche Offerte

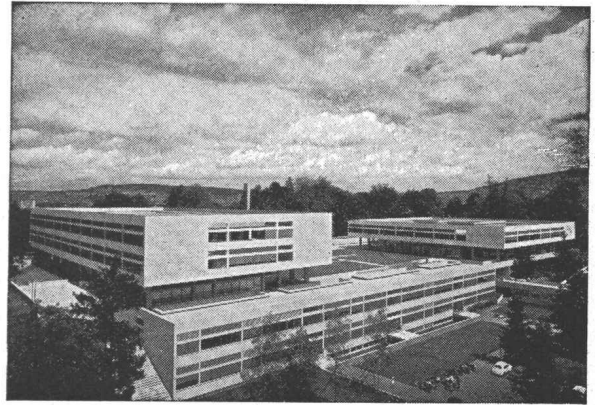


Brun & Cie. AG
6244 Nebikon / LU
Telefon 062 / 9 51 12

AEZ

TERRASSENBELÄGE
FLACHBEDACHUNGEN
GRUNDWASSERISOLIERUNGEN

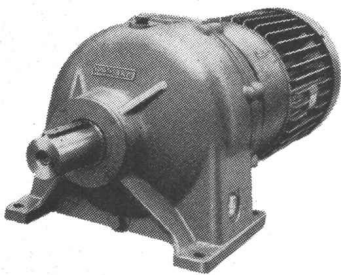
Asphalt-Emulsion AG Zürich



KISSLING

Motorgetriebe

weit über
die Schweiz hinaus
bekannt



Wir lösen Ihre
Antriebsprobleme

Unsere Getriebe sind:

- formschön
 - preisgünstig
 - rasch lieferbar
- Normaldrehzahlen ab
Lager.

Stirnradgetriebe bis 200 PS, Planetengetriebe bis
150 PS. Trommel- u. Schneckengetriebe bis 25 PS,
stufenlose Getriebe bis 8 PS. Spezialgetriebe

L. Kissling + Co Maschinenfabrik
Zürich-Seebach
Telefon 051/466400



International
Svenska Mässan
Göteborg

Durch die Internationale Schwedische Messe bieten sich
Ihnen zahlreiche Gelegenheiten, gute Verbindungen für
kommende Zeiten anzuknüpfen.

1965 konnte die Schwedische Messe einen neuen Rekord
verzeichnen. Die Anzahl der registrierten Einkäufer erhöhte
sich auf 41 Prozent der totalen Besucherzahl (153 220).

Die Messe 1966 findet vom 6.—15. Mai 1966 statt und
erwartet Sie als AUSSTELLER oder EINKÄUFER.

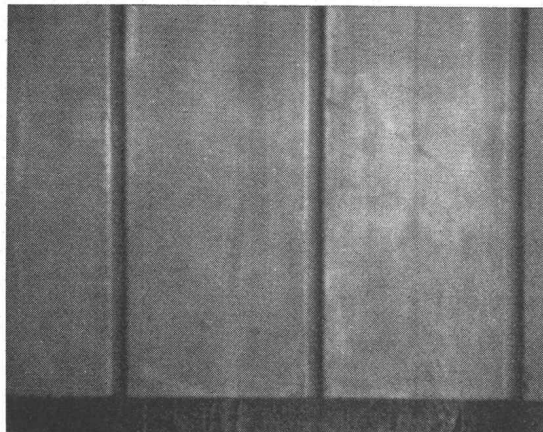
GÖTEBORG — im Herzen Skandinaviens — ist der Treff-
punkt der Geschäftswelt geworden.

Alle näheren Auskünfte erhalten Sie durch die

Generalvertretung für die Schweiz

natural

Natural AG, Internationale Messen, 4002 Basel
Tel. (061) 34 70 70



HOKU

Die neue Schalung für Sichtbeton

+ Pat. ang.

Endlich eine Sichtbetonschalung, die den Namen verdient. Die HOKU-Schalung wird als Riemenschalung sowie als grossformatige Schalttafel mit der maximalen Konstruktion hergestellt. Wachsen, Schwinden und Werfen sind ausgeschlossen. Mit der Kunststoffeinlage wird im Beton der dekorative Effekt erzielt. Die Anwendungsmöglichkeiten sind sehr vielseitig.

Wenden Sie sich für Sichtbetonschalungen an uns, wir beraten Sie gut und unterbreiten Ihnen gerne bemusterte Offerten.

HOKU AG. Säge- u. Hobelwerk 5424 Unterehrendingen
Tel. 056 / 2 74 20

Ein Haus aus Flumser

Steinwolle bauen heisst:

ein behagliches

Heim schaffen!



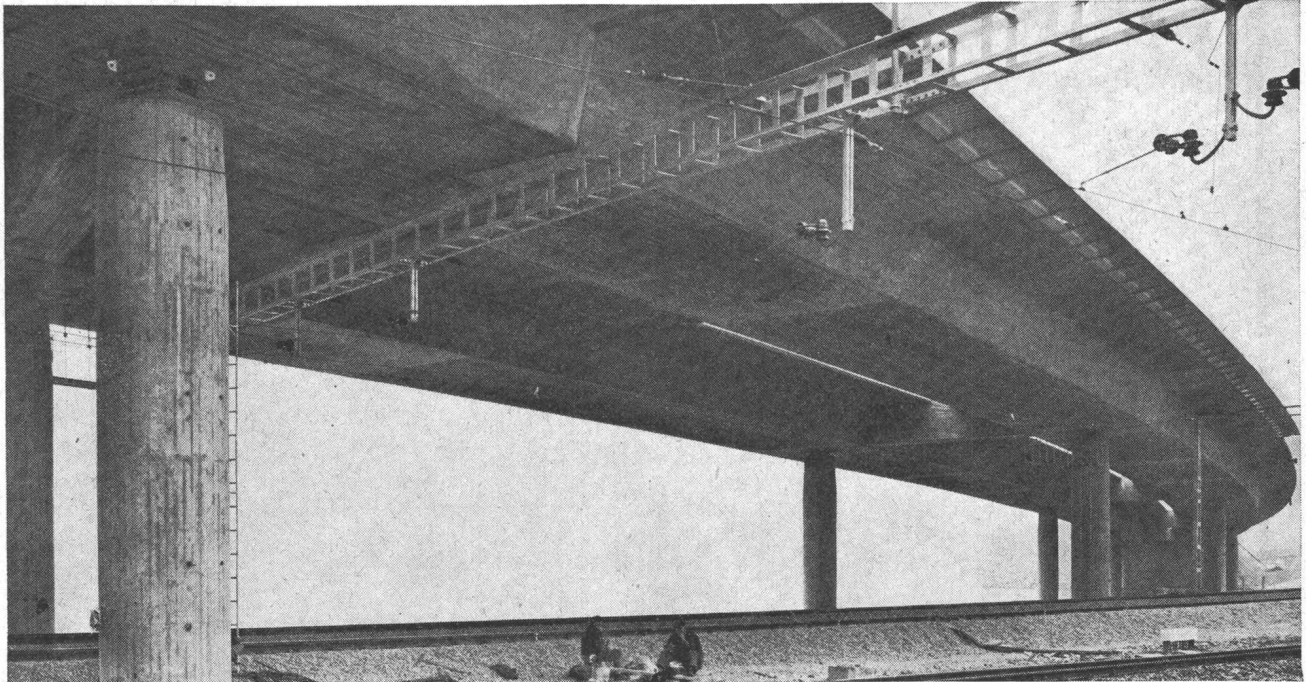
Flumser Steinwolle bedeutet wirksamen Schutz

gegen Kälte, Hitze und Lärm.

Flumser Steinwolle für jeden Bauzweck!

Schmelzwerk Spoerry AG

Flums SG Tel. 085 8 31 48



Spannbeton
BBRV **Stahlton**

Viadotto di Melide

Eichenberger, Stucki & Hofacker,

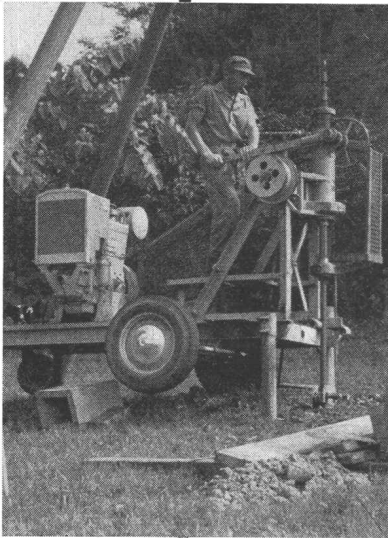
dipl. Ing., Zürich

H. Hatt-Haller SA, Lugano / Bontadelli & Pervangher, Airolo /

Cogesa SA, Taverne, Bauuntern.

Stahlton AG Riesbachstr.57 Tel. 051-47 64 00 8034 Zürich 8

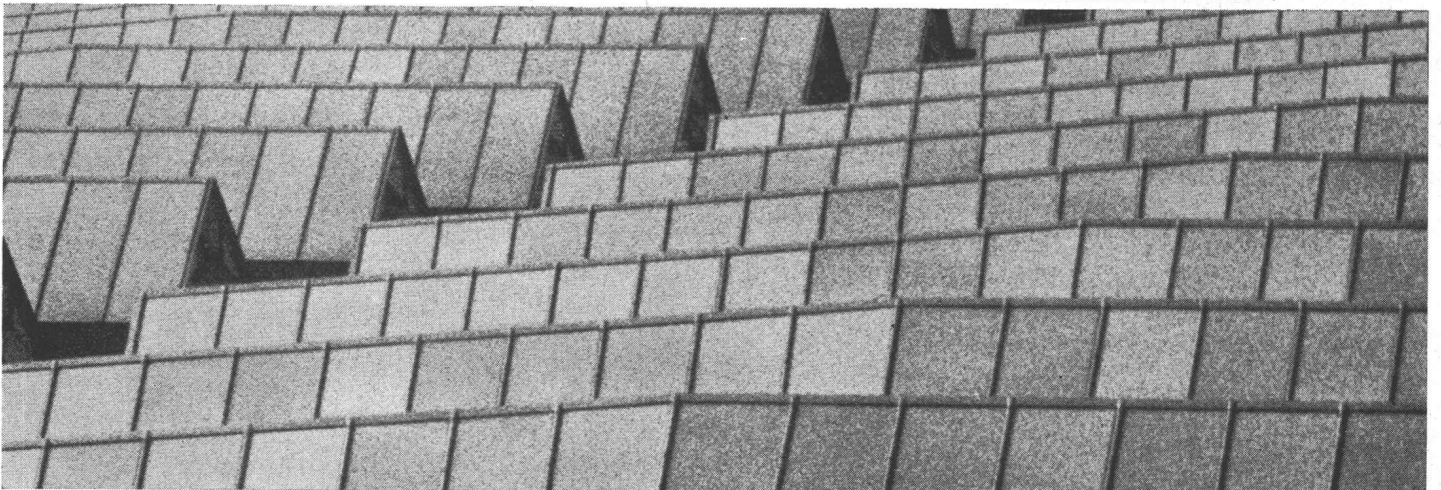
SONDIERBOHRUNGEN



Rotationskernbohrungen
Rammsondierungen
Scherflügelversuche
Ungestörte Bodenproben
Durchlässigkeitsuntersuchungen
Bohrungen für Injektionen
Fels- und Lockergesteins-Anker

Ing. M. Greuter & Cie AG, 8032 Zürich, Tel. 051/329028

Spezialfirma für Gunit, Spritzbeton, Injektionen und Bohrungen



Stahlbau

kühn, wirtschaftlich, zeitsparend

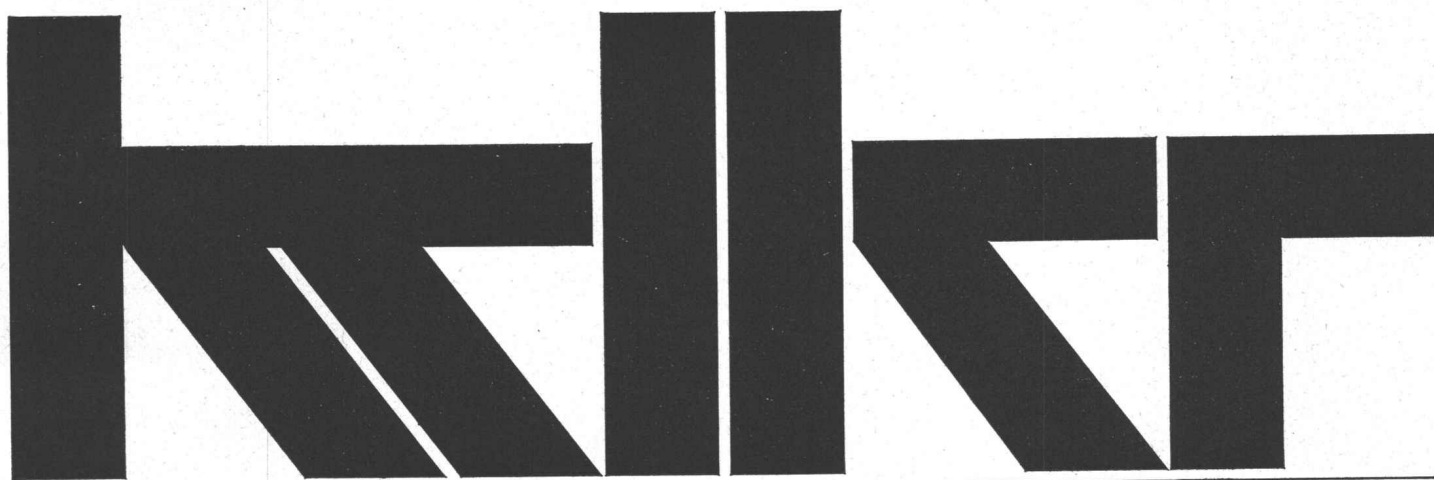
durch die

Fachfirma

mit ihrer jahrzehntelangen
Erfahrung

WARTMANN

Wartmann & Cie. AG.
Stahlbau und Kesselschmiede
Zürich BRUGG Oberbipp



Siegfried Keller AG

Telefon 051 93 32 32
Wallisellen-Zürich

Industrieverglasungen
Glasdächer
Vordächer
Shedfenster
Vertikalverglasungen
und alles
was dazugehört

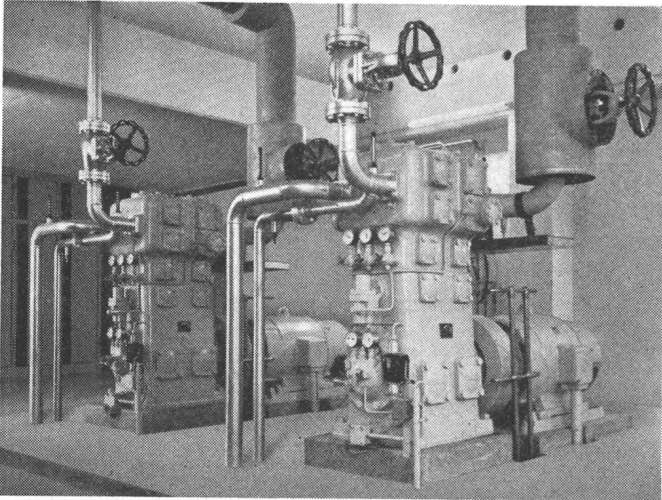
SULZER

Wir planen und bauen

komplette Kälteanlagen mit ölfreien Kältekompressoren für

- Kühl- und Schlachthäuser
- Schnellgefrieranlagen
- Brauereien, Molkereien
- Chemische Betriebe
- Kunsteisbahnen

Gebrüder Sulzer, Aktiengesellschaft, Winterthur (Schweiz)



Maschinenraum mit 2 Sulzer-Labyrinthkompressoren für ölfreien Kältemittelkreislauf

1251



gegr. 1890

Ausführung

von Stahlkonstruktionen

jeder Art

Gebr. Tuchs Schmid AG, Frauenfeld

**Schneller bauen
mit Metallfassaden!**





MERK

Merk für Elektrozüge

Zehntausende von Stahl-Elektrozügen bewähren sich täglich und seit Jahren. Darum haben wir als Kranbauer seit 1949 die Vertretung dieser erstklassigen Marke übernommen. Verlangen Sie unser Angebot.

Merk AG Maschinenfabrik
8953 Dietikon/ZH Tel. 051/88 91 21

Equitherm[®] Heizungsregleinrichtungen

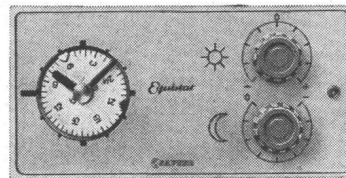
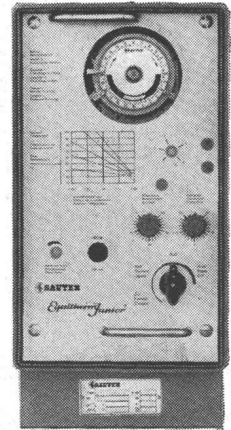
**Moderne Form,
erweiterte Typenreihen,
vereinfachte Installation**

Der einfache Heizungsregler «**Equitherm-Junior**» mit Transistorverstärker findet vor allem in kleinen bis mittleren Heizanlagen Verwendung

Zwei Ausführungen sind lieferbar:

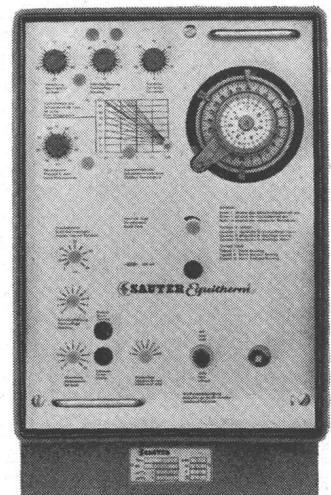
Typ ERTO
als Zweipunktregler zur Steuerung eines Ölbrenners

Typ ERTJ
als Zweilaufregler zur Steuerung eines langsamlaufenden Ventils oder Mischhahns



Fernbedienung Equistat

Tag- und Nachttemperaturen können mit «**Equistat**» vom Wohnraum aus ferneingestellt werden



Der elektronische Heizungsregler «**Equitherm**» wird durch die Erweiterung der Typenreihen noch anpassungsfähiger an die jeweiligen Anlagebedingungen. Die Einrichtungen für Zweipunkt- oder stetige Regelungen eignen sich für Heizanlagen jeder Grösse

 **SAUTER**

Fr. Sauter AG, 4000 Basel 16
Fabrik elektrischer Apparate
Telephon 061/32 44 55, Telex 62.260

Technische Büros in Zürich, Bern, St. Gallen, Genf, Lausanne und Lugano

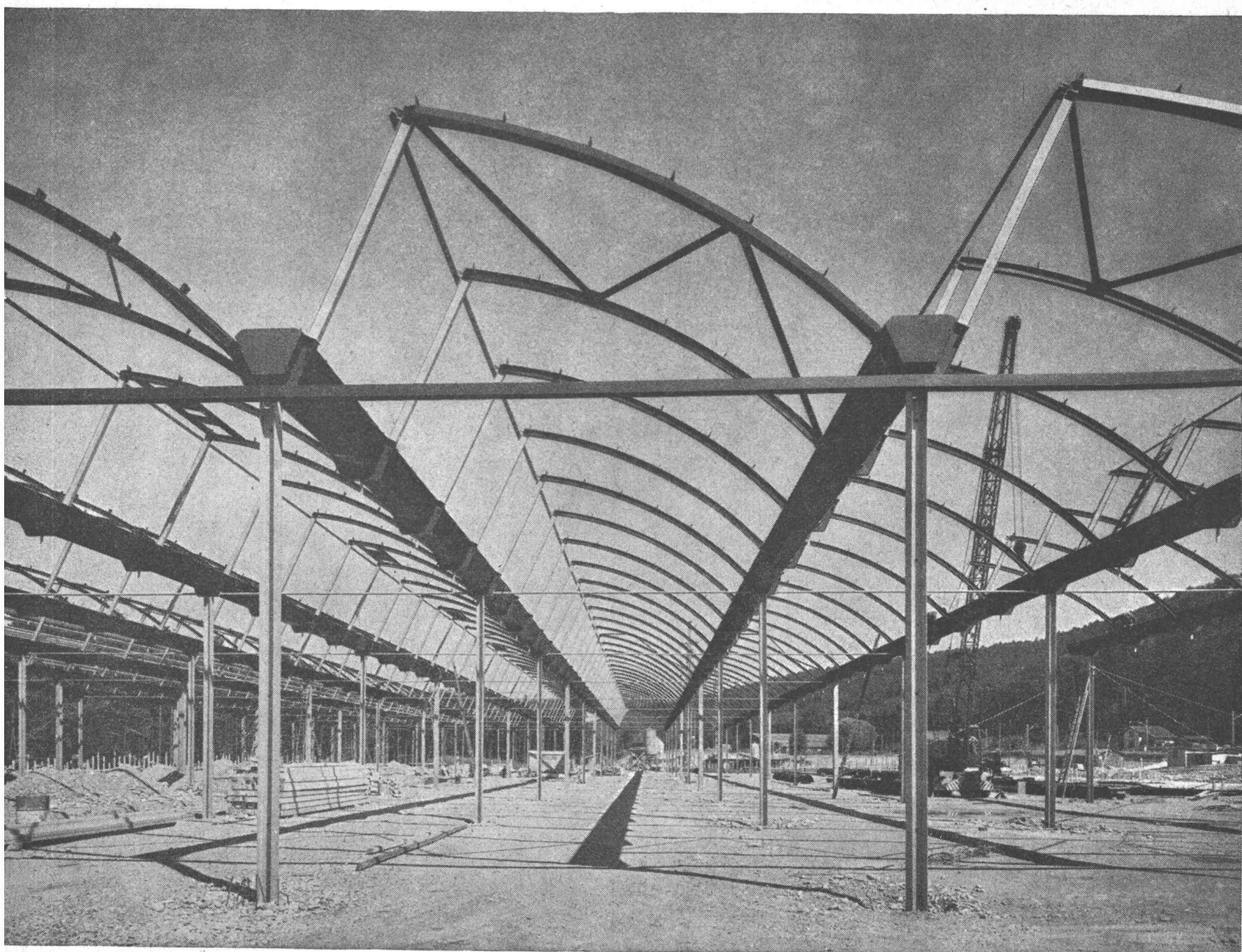


Stahlshedbauten

gute Lichtverhältnisse
hohe Wirtschaftlichkeit
rasche Betriebsbereitschaft

Geilinger & Co.

Winterthur



GC 6006

Shedhalle Müller AG, Brugg. (Entwurf und Bauleitung Bauabteilung der Georg Fischer AG, Schaffhausen). Grundfläche 108x80 m, Shedrinnenabstand 8 m, Stützenteilung 12 m, Eindeckung mit Welleternit, Zwischenisolation aus Centritex Mineralwollplatten und raumseitiger Abschluss mit Perfekta Akustikplatten.