

Objektyp: **Advertising**

Zeitschrift: **Schweizerische Bauzeitung**

Band (Jahr): **83 (1965)**

Heft 52

PDF erstellt am: **26.09.2024**

### **Nutzungsbedingungen**

Die ETH-Bibliothek ist Anbieterin der digitalisierten Zeitschriften. Sie besitzt keine Urheberrechte an den Inhalten der Zeitschriften. Die Rechte liegen in der Regel bei den Herausgebern.

Die auf der Plattform e-periodica veröffentlichten Dokumente stehen für nicht-kommerzielle Zwecke in Lehre und Forschung sowie für die private Nutzung frei zur Verfügung. Einzelne Dateien oder Ausdrucke aus diesem Angebot können zusammen mit diesen Nutzungsbedingungen und den korrekten Herkunftsbezeichnungen weitergegeben werden.

Das Veröffentlichen von Bildern in Print- und Online-Publikationen ist nur mit vorheriger Genehmigung der Rechteinhaber erlaubt. Die systematische Speicherung von Teilen des elektronischen Angebots auf anderen Servern bedarf ebenfalls des schriftlichen Einverständnisses der Rechteinhaber.

### **Haftungsausschluss**

Alle Angaben erfolgen ohne Gewähr für Vollständigkeit oder Richtigkeit. Es wird keine Haftung übernommen für Schäden durch die Verwendung von Informationen aus diesem Online-Angebot oder durch das Fehlen von Informationen. Dies gilt auch für Inhalte Dritter, die über dieses Angebot zugänglich sind.

Ein Dienst der *ETH-Bibliothek*  
ETH Zürich, Rämistrasse 101, 8092 Zürich, Schweiz, [www.library.ethz.ch](http://www.library.ethz.ch)

<http://www.e-periodica.ch>

# Schweizerische Bauzeitung

Revue Polytechnique Suisse  
Wochenschrift

Gegr. 1883 von A. Waldner  
Herausgegeben von  
W. Jegher und A. Ostertag

# 52

83. Jahrgang    Donnerstag, 30. Dezember 1965

Organ des SIA und der GEP

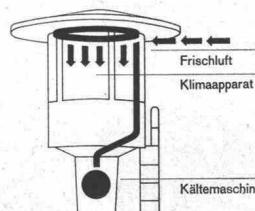


## Häusler Klima

Moderne  
**Verkehrskanzeln**  
in Zürich  
Walcheplatz, Sihlporte  
Alpenquai

Klimatisiert zum Schutz gegen  
Lärm, Staub, Auspuffgase  
und Sommerhitze.  
Spezialkonstruktion, entworfen  
und ausgeführt durch:

Häusler Klima AG  
Regensdorf, Zürich, Lausanne



### Inhalt

Diagramme für die Traglast von Stahl-  
betonquerschnitten. Von F. Knoll . . . . . 961\*  
Aula der Kantonsschule Winterthur.  
Arch. E. Lanter . . . . . 964\*  
Ingenieurprobleme bei Entwurf und Aus-  
führung des Aula-Gebäudes.  
Von A. Sabathy . . . . . 966

### Mitteilungen

Persönliches. Informationen für die För-  
derung des Wohnungsbaues. Fachmesse  
für Gemeinschaftsverpflegung. Basler  
Vereinigung für Schweizerische Schifffahrt 967

### Buchbesprechungen

Sperrbeton, herausgegeben vom Oesterrei-  
chischen Institut für Bauforschung.  
Neuerscheinungen . . . . . 967

### Nekrologe

K. Beer. E. von Müller. E. Looser . . . . . 967

### Wettbewerbe

Verwaltungsgebäude im Buchenhof in  
Aarau. Kirchliches Zentrum St. Johannes  
in Luzern. Altersheim Sursee. Kirche in  
Dübendorf. Dorfzentrum Eschenbach.  
Kirchgemeindehaus in Konolfingen.  
Schulhaus Breite in Allschwil . . . . . 968

Einbanddecken . . . . . 968

Berichtigungen . . . . . 968

### Bezugspreise

	Abonnements:		
	3 Monate	6 Monate	12 Monate
Schweiz	19.50	39.—	78.—
Ausland	21.—	42.—	84.—

Für Mitglieder des S. I. A., der G. E. P. und  
des Schweiz. Technischen Verbandes sowie Stu-  
dierende anerkannter schweiz. Technischer Mit-  
teilschulen ermässigte Preiskategorien nach Tarif.

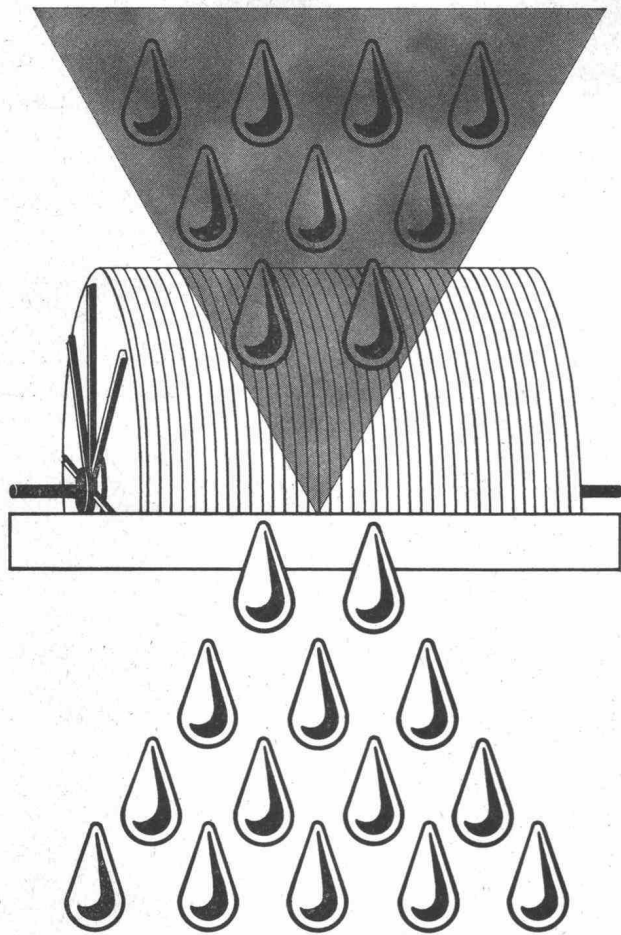
### Verlag und Redaktion

Zürich-Giesshübel, Staffelstrasse 12  
Postadresse: Postfach, 8021 Zürich  
Tel. (051) 23 45 07/08, Postcheck 80 - 6110

### Anzeigenverwaltung

Mosse-Annoncen AG, 8001 Zürich  
Limmatquai 94, 8023 Zürich - Postfach  
Tel. (051) 24 26 00, Postcheck 80 - 1027

Druck: Offset + Buchdruck AG, Zürich



... sauberes Wasser durch

# Kläranlagen

mit Tauchtropfkörpern für die biologische Abwasserreinigung

- günstige Baukosten, geringer Platzbedarf.
- sichere Reinigungsleistung auch bei stark schwankender Verschmutzung und Wassermenge.
- sehr niedrige Betriebs- und Wartungskosten.
- Klein-Anlagen in Betonfertigteilen.

Auskünfte und Beratung durch die Generalvertretung für die Schweiz:

## MECANA SA

Maschinenfabrik  
SCHMERIKON SG

Telephon 055 / 5 75 61

*Wählen Sie*



*und Sie wählen richtig!*

... denn unsere Schaumstoff-Isoliermaterialien sind **Spitzenprodukte** und ermöglichen Ihnen deshalb eine ausgezeichnete und wirklich preiswerte Isolation.

# Alporit

aus SWISSPOR

Hundertprozentiges + Schweizer Fabrikat +

- schützt gegen Wärme und Kälte
- schützt vor Lärm und Feuchtigkeit
- ist druckfest und leicht
- ist form- und alterungsbeständig

kurz: ALPORIT bürgt für Qualität

Unser technischer Dienst ist jederzeit gerne bereit, Sie unverbindlich zu beraten.

## KORK AG BOSWIL

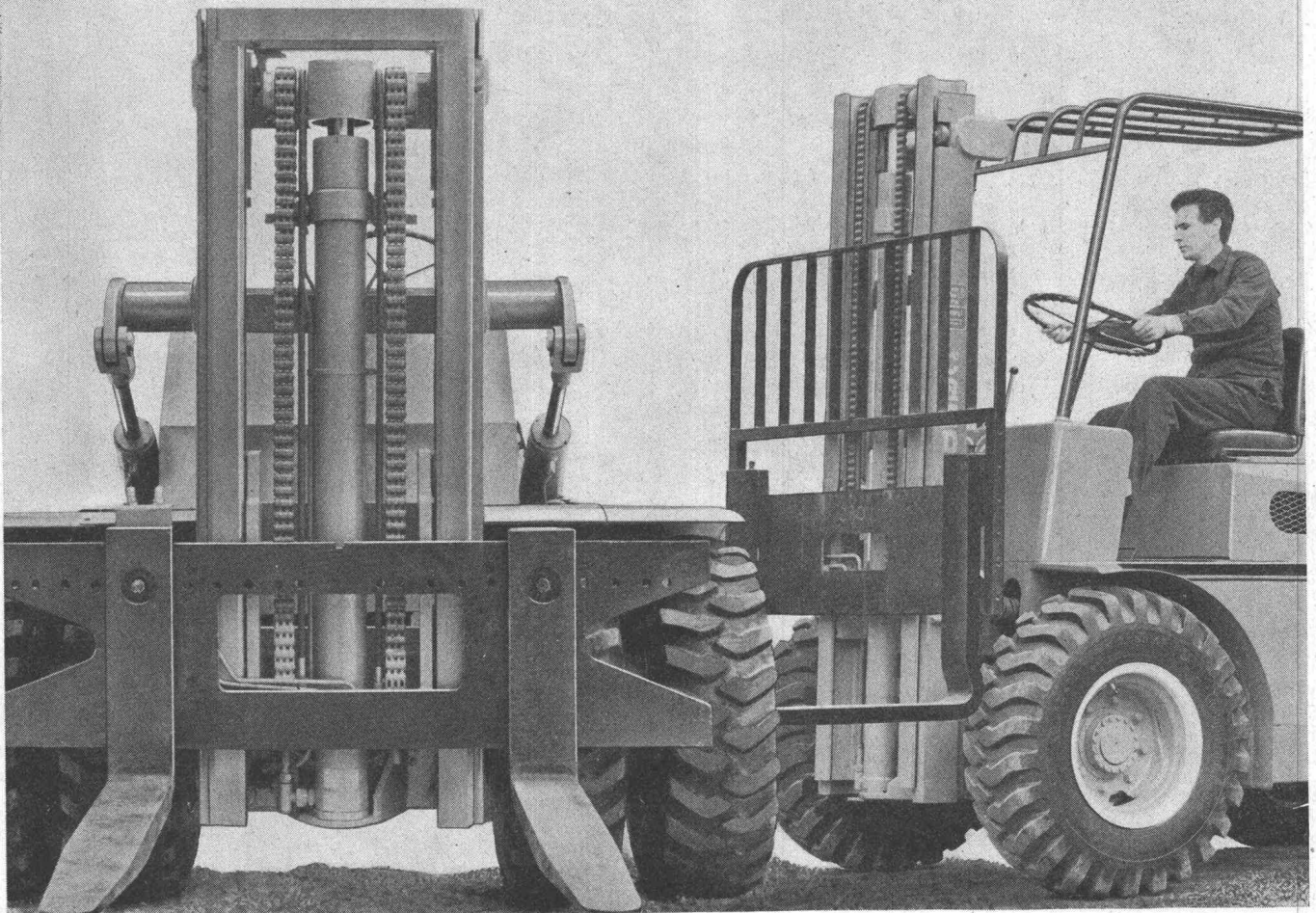
5623 Boswil (Aargau)

Telefon 057 7 44 44

Telex 5 38 79

# 6000 kg Tragkraft

## Robuste Gabelstapler für rauhen Ausseneinsatz



Credé-Gabelstapler mit Diesel- oder Benzinmotor bewähren sich auch unter schwersten Bedingungen: auf Lagerplätzen im Freien, in der Holz-, Baustoff- und Maschinenindustrie, in allen Situationen wo es auf Anpassungsfähigkeit, ständige Einsatzbereitschaft, Robustheit und Leistungsreserve ankommt. Verschiedene Modelle von 1000-6000 kg Tragkraft, z. Teil in geländegängiger Ausführung, mit oder ohne automatischem Getriebe stehen zu Ihrer Verfügung.

Die Credé-Gabelstapler ergänzen harmonisch unser Angebot an «SIG-liftern» mit

Elektroantrieb von 500-2200 kg Tragkraft zu einem kompletten Verkaufsprogramm. Lassen Sie sich durch unsere erfahrenen Fachleute unverbindlich beraten!

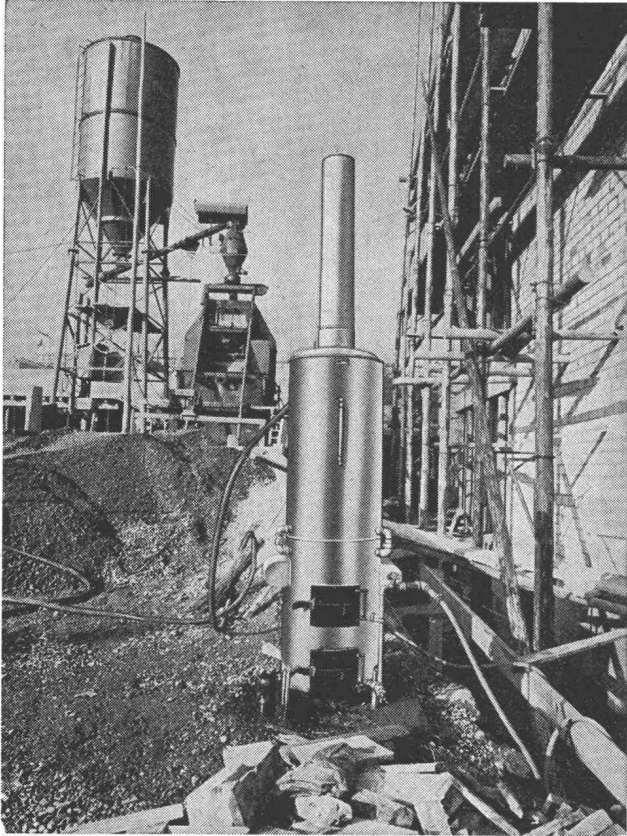
Credé-Gabelstapler sind ein bewährtes Fabrikat der Gebr. Credé & Co. GmbH, Kassel/Westdeutschland. Wir garantieren für den gleichen tadellosen Kundendienst wie für unsere «SIG-lifter».

**Schweizerische  
Industrie-Gesellschaft  
Neuhausen am Rheinfall**  
☎ 053 577 31

# CREDE



# Au im Winter dureschaffe!



**Heisswasser- und Dampfkessel** für Holz-, Kohlen- oder Oelfeuerung mit 3,5 m<sup>2</sup> Heizfläche. Gefahrlose Konstruktion, konzessionsfrei. Leergewicht ca. 160 kg. Leistung pro Stunde 1000 Liter Wasser zu 60 Grad oder 90 kg Dampf = 60 000 WE. Brennstoffverbrauch pro Stunde 18 kg Holz oder 12 kg Kohle.

Zum Aufheizen von Kies um 10 Grad wird pro m<sup>3</sup> folgende Wärme benötigt:

Material Temperatur	Feuchtes Material	Nasses Material
+2° ungefroren	5000 WE	6000 WE
-2° gefroren	13 000 WE	22 000 WE

**Feuerverzinkt, daher nicht rostend.**

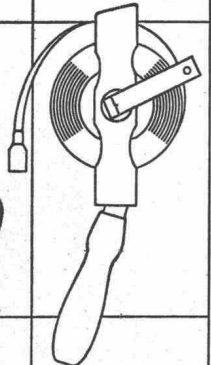
Preis ab Fr. 2000.—



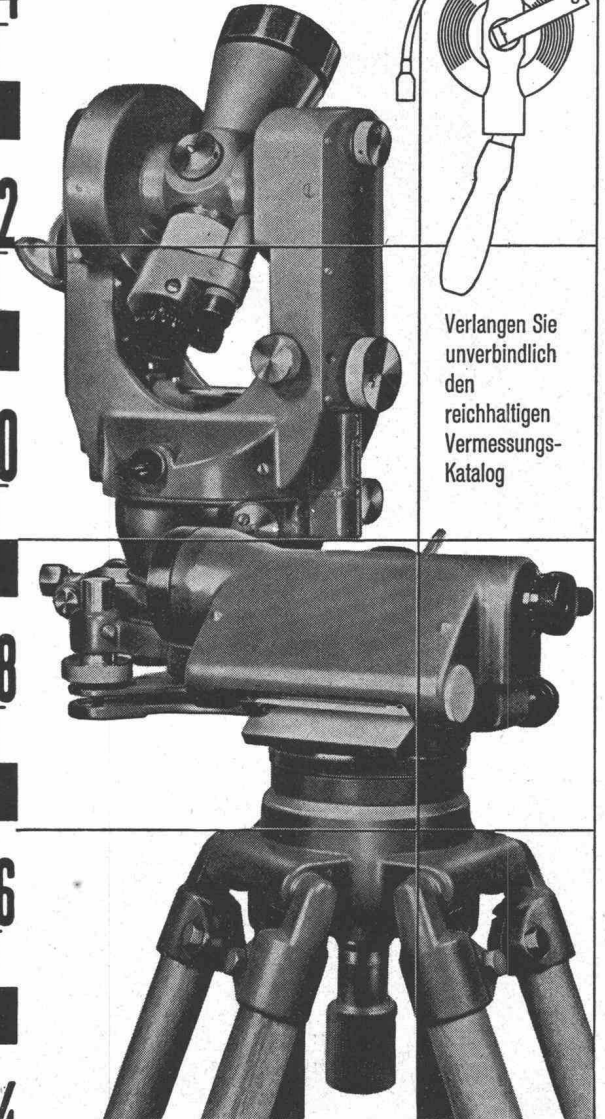
**K. BUSER  
4600 OLTEN**

Apparatebau, Sportstrasse 56, Telephon (062) 5 38 15

Grösste Auswahl  
der Schweiz in  
Vermessungsinstrumenten  
und Messgeräten.  
Geschulte Fachberater



Verlangen Sie  
unverbindlich  
den  
reichhaltigen  
Vermessungs-  
Katalog



## GRAB+WILDI

FACHGESCHÄFT FÜR  
VERMESSUNGSGERÄTE

Zürich, Seilergraben 59.  
Tel. 051/24 35 88  
Fabrik in Urdorf bei Zürich  
Tel. 051/98 76 67

Ständige  
Ausstellung  
in Zürich  
Seilergraben 59

# Isolieren im Hochbau

mit Kork und Polystyrol für

**Fassaden  
Flachdächer  
Decken**

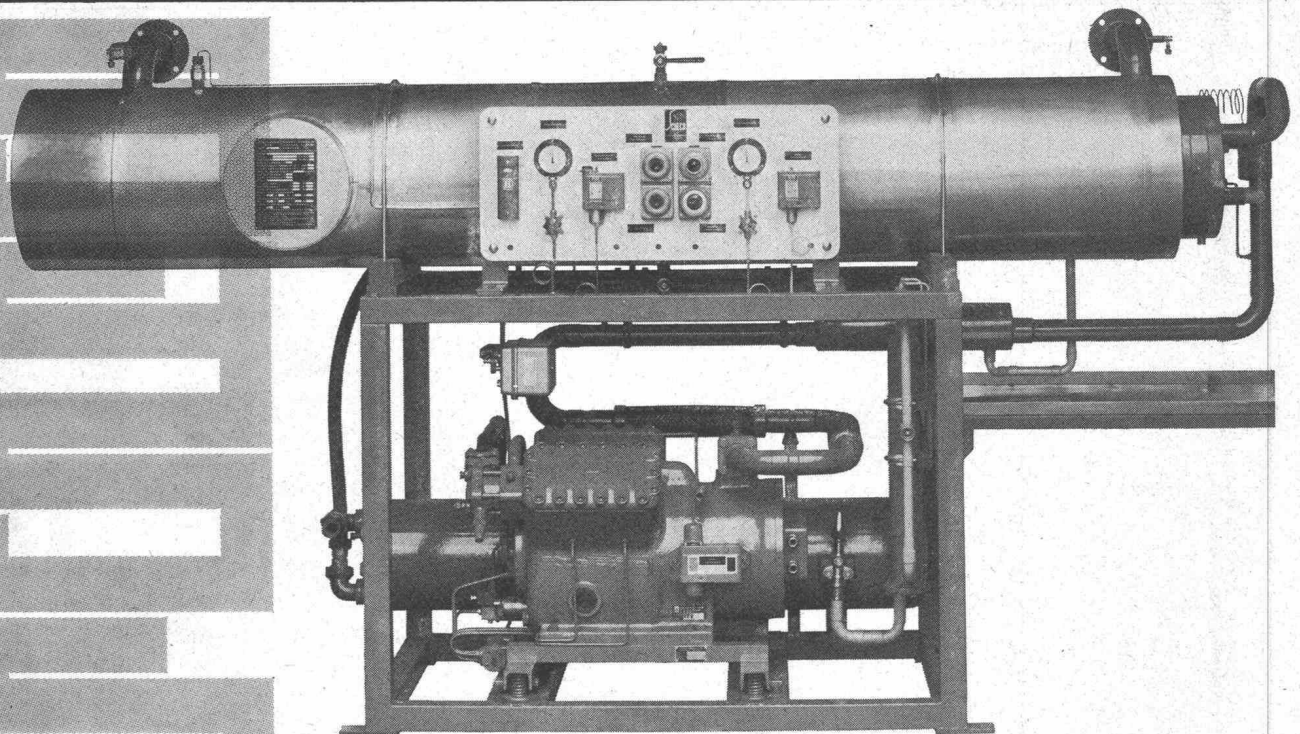
usw.

## **Baukork AG**

Verkaufsbüro Zürich, Seestrasse 247

Telephon (051) 45 70 20

Werk in Steinhausen / Zug



Scheco Kältetechnik

A.Schellenbaum+Co. AG  
Telefon 0527 21 21  
8401 Winterthur Hegistr.37

Abteilung für klima-  
und verfahrenstechnische  
Kälteanwendung

Durchlauf-Wasserkühleinheit  
53000 kcal/h (+3/+40° C) R 22  
Einheiten bis 350000 kcal/h



Seit 1892

# WIPPERMANN

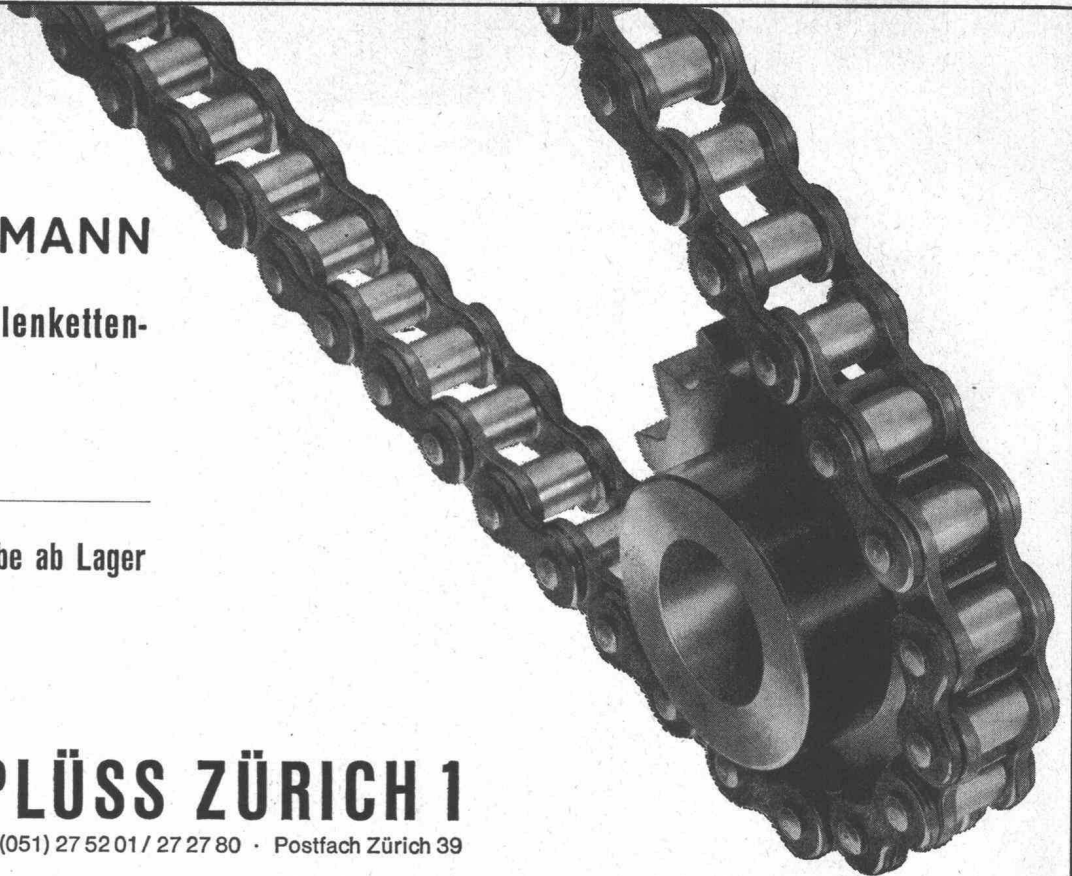
## Präzisions-Rollenketten- Antriebe

für hohe Ansprüche

Komplette Antriebe ab Lager

# WILH. PLÜSS ZÜRICH 1

Talstrasse 66 · Tel. (051) 27 52 01 / 27 27 80 · Postfach Zürich 39



## INCA

Beschläge sind  
formschön  
dauerhaft und  
preiswert.

In allen Fachgeschäften erhältlich.

Aktiengesellschaft

# KUMMLER & MATTER

Verzinkereiwerke

Telephon (062) 6 11 54

4658 DÄNIKEN SO

Als Spezialfirma auf dem Gebiete des

## Korrosionsschutzes

empfehlen wir uns für:

**Vollbadverzinkung**

Langbäder bis zu 20 m  
(längstes Bad Europas)  
Tiefbäder für Stücke bis 5 m × 1,6 m  $\phi$

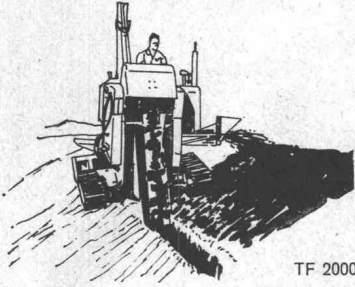
**Isolierung**

von Röhren gegen Korrosion  
mit Bitumen und Glasschleier-  
oder Jutebandagen

**Fabrikation der KUMA-Gitterroste**

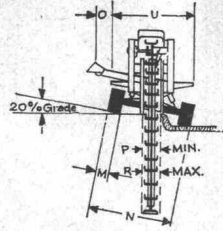
Kurzfristige Bedienung  
Prompter Zustelldienst

## Revolution im Grabenaushub mit Davis-Trencher Made in USA

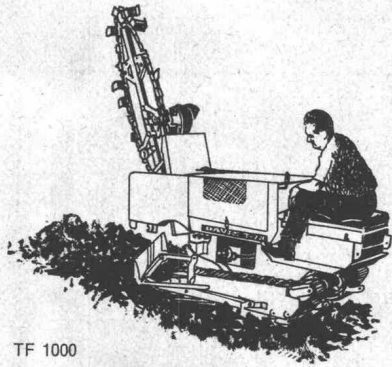


TF 2000

Senkrecht graben und baggern am Schräghang (bis 20 %)

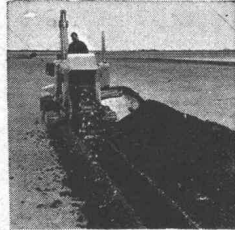


Davis gräbt an Hängen (bis 20 %) senkrechte Gräben durch hydr. kippbaren Oberteil.

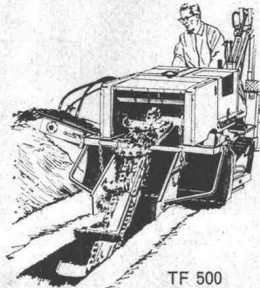


TF 1000

Planieren, Gräben zuschütten



Trencher: bis 70 cm breit, 230 cm tief. Maximalleistung 540 m/h.

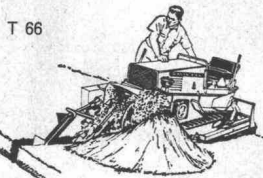


TF 500

Graben, Trottoirs und Strassen aufreissen (Erde, Lehm, Molasse, Sandstein, Kies usw.)



Hydr. Bagger mit 5 oder 12 t Reisskraft für Spezialeinsatz (2,5-5 m Tiefe).

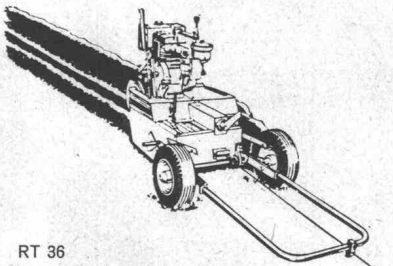


T 66

Fundament ausheben



Hydr. Dozer, hier beim Zudecken der Gräben.



RT 36

Alle DAVIS-Trencher arbeiten führerlos und stufenlos-vollhydraulisch

Grössere Trencher für Grabenbreiten bis 1,8 m und mehr und Grabentiefen bis 2,9 m lieferbar.



Davis als Lader mit 600 l, 90-cm-Kübel.

Import- und Vertreternachweis durch  
**INTRAVEND AG**  
Buckhauserstrasse 28  
**8048 ZÜRICH**  
Telephon (051) 54 54 45 / 47  
Telex 54 289  
Importeur für  
Davis- und Cleveland Mfg

Die DAVIS-HYDRA-Bohrmaschine erhöht noch mehr die vielseitige Verwendbarkeit der DAVIS-Mehrzweck-TRENCHER. Kein Aufreissen von Strassen, Plätzen, Pisten, Trottoirs u. a. m. Unterquert dieselben mit einer Geschwindigkeit bis ca. 40 cm/min. Bohrer mit  $\phi$  von 5, 7 1/2, 20, 32 cm und mehr lieferbar (mit Zubehör demontierbar und unabhängig verwendbar).

VON ROLL

# CARON-Stahl

## CARON-Stahl und Spannbeton

Die ideale Kombination mit bedeutenden Vorzügen  
Als ergänzende «schlafe» Armierung in vorgespannten Bauwerken oder als Hauptarmierung in nicht vorgespannten Konstruktionselementen bietet CARON-Stahl wesentliche Vorteile:

Hohe Streckgrenze (min. 4600 kg/cm<sup>2</sup>)  
Konstanter Querschnitt  
Hervorragender, kontinuierlicher Gleitwiderstand im Beton  
Hohe Brandsicherheit  
Beste Handlichkeit  
Grosse Steifigkeit der verlegten Armierungen

Lieferung durch den Eisenhandel

VON ROLL AG.  
Werk Gerlafingen

183



# THOR UNIVERSAL-ÖLHEIZGERÄT

**KRÜGER**

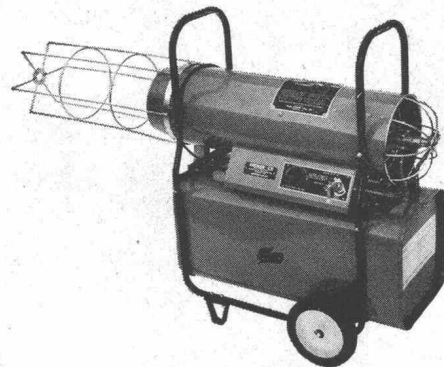
für HEIZEN  
TROCKNEN  
ENTEISEN

Fr. 1290.-

- Warmluftstrom 680 bis 940 l/min
- Regulierbare Heizleistung von 20 000 bis 30 000 kcal/h
- Neuartiger Niederdruck-Rotationsbrenner ohne Brennerdüse, daher kein Verstopfen
- Einfach zu bedienen
- Vorteilhafter Kaufpreis
- Niedrige Unterhaltskosten

**Krüger & Co. 9113 Degersheim Tel. 071 / 54 15 44**

Verlangen Sie unverbindlich Offerte oder Vertreterbesuch



Baukosten senken durch **HP-NORM**-Träger



Vorschläge  
und Prospekte  
durch unser  
technisches Büro  
Tel. 061 - 81 71 81



**HARING**

# Göhner Normen Fenster Küchen Türen



Verlangen Sie bitte Masslisten und Prospekte

Ego Werke AG Altstätten SG Telefon 071 75 27 33,  
Filialen in Bern Basel Lugano Landquart Zug Frauenfeld,  
Ernst Göhner AG Zürich,  
Werner Geisser AG St. Gallen,  
Maurice Guyot SA Villeneuve VD, Norba SA Genève/Biel.

P  
L



seit  
1923

# Tricosal®

**BAU-CHEMIE AG BASEL 061/230016**

Zement-Schnellbinde- und Dichtungsmittel, Plastifizierer, Verzögerer, Beton-Reinigungsmittel, Gipsverzögerer, Fugenbänder, Spritzbeton, Injektionen, Abdichtungen, Kunststoffe, Frostschutzmittel  
Isolationen aus PVC-Folien 1—2 mm für Grundwasserwannen, Tunnels, Flachdächer usw.

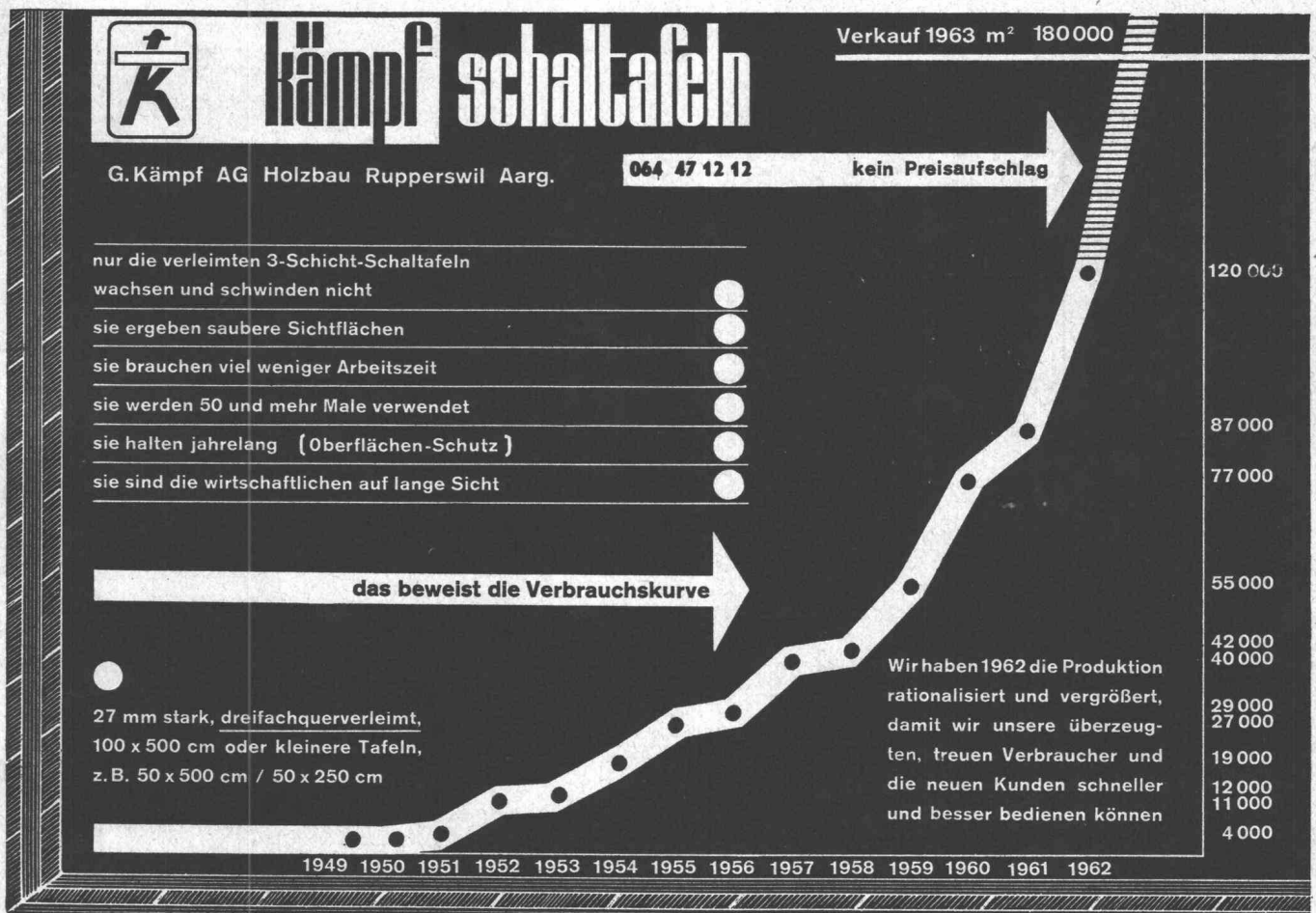
# Durisol

**-Mauerwerk, -Aussenwand- und -Dachplatten**

die bewährten Bauweisen

**DURISOL VILLMERGEN AG**

Verwaltung Badenerstrasse 21 8953 Dietikon Telefon 051 / 88 69 81



**FORTSCHRITTLICH  
 NEUZEITLICH  
 MODERN**



**Eschmann AG  
 Thun  
 Tel. 033 2 91 91**

---

# Stahlhochbau

---

## als Gestaltungselement moderner Architektur Geilinger & Co Winterthur

---

grosse Anpassungsmöglichkeit  
hohe Wirtschaftlichkeit  
kurze Bauzeit



PTT-Betriebsgebäude Buchs/SG  
dipl. Architekt W. Gantenbein, Zürich und Buchs  
Sichtbare unverkleidete Stahlkonstruktion  
Fassadenstützen aus I-Profilen  
Sturzträger aus gepressten Blechen