

Zeitschrift: Schweizerische Bauzeitung
Herausgeber: Verlags-AG der akademischen technischen Vereine
Band: 83 (1965)
Heft: 50: Hochhaus Zur Palme in Zürich

Werbung

Nutzungsbedingungen

Die ETH-Bibliothek ist die Anbieterin der digitalisierten Zeitschriften auf E-Periodica. Sie besitzt keine Urheberrechte an den Zeitschriften und ist nicht verantwortlich für deren Inhalte. Die Rechte liegen in der Regel bei den Herausgebern beziehungsweise den externen Rechteinhabern. Das Veröffentlichen von Bildern in Print- und Online-Publikationen sowie auf Social Media-Kanälen oder Webseiten ist nur mit vorheriger Genehmigung der Rechteinhaber erlaubt. [Mehr erfahren](#)

Conditions d'utilisation

L'ETH Library est le fournisseur des revues numérisées. Elle ne détient aucun droit d'auteur sur les revues et n'est pas responsable de leur contenu. En règle générale, les droits sont détenus par les éditeurs ou les détenteurs de droits externes. La reproduction d'images dans des publications imprimées ou en ligne ainsi que sur des canaux de médias sociaux ou des sites web n'est autorisée qu'avec l'accord préalable des détenteurs des droits. [En savoir plus](#)

Terms of use

The ETH Library is the provider of the digitised journals. It does not own any copyrights to the journals and is not responsible for their content. The rights usually lie with the publishers or the external rights holders. Publishing images in print and online publications, as well as on social media channels or websites, is only permitted with the prior consent of the rights holders. [Find out more](#)

Download PDF: 15.01.2026

ETH-Bibliothek Zürich, E-Periodica, <https://www.e-periodica.ch>

Schweizerische Bauzeitung

Revue Polytechnique Suisse
Wochenschrift

Gegr. 1883 von A. Waldner
Herausgegeben von
W. Jegher und A. Ostertag

Organ des SIA und der GEP

50

83. Jahrgang

Donnerstag, 16. Dezember 1965

Fenster



Kiefer Zürich

LERCH AUFZÜGE

Zürich 1 Oetenbachgasse 5

Telephon (051) 23 30 00

mit Hand-, elektrischem
und hydraulischem Antrieb

compriband

für alle Fugendichtungen

Generalvertretung **ROGER FREY, dipl. Ing.**

Zürich 2 Beethovenstrasse 47
Telefon 23 33 64

Tiefbohr- u. Baugesellschaft AG

Zürich

Mellingen

Bern

TB

Baugrunduntersuchungen

Sondierbohrungen - Rotationskernbohrungen

Injektionen - Schnellfilteranlagen System «Peter»
(+ Pat.)

Bohrbetonpfähle, Vertikale Grundwasserfassungen

Horizontale Grundwasserfassungen «System Ranney»

Inhalt

Hochhaus «Zur Palme». Arch. Haefeli, Moser, Steiger, Studer	911*
«Zur Palme». Von J. Schilling	922*
Tragwerk. Von Alexander Moser	923*
Untergrundverhältnisse und Fundationsprobleme. Von R. Haefeli	930*
Klima-, Lüftungs- und Heizungsanlagen. Von W. Ziemba	932*
Elektrische Anlagen. Von R. Spieser	936*
Aufzugsanlagen. Von W. Frick	941*
Nachtrag zu den Hinweisen auf Publikationen «Zur Palme»	943

Mitteilungen

Europäisches Treffen der Heizungs-Lüftungs-Fachleute, Ingenieure im Deutschen Bundestag, Grosse Wohnbauvorhaben am linken Zürichseeufer	943
---	-----

Nekrologe

A. Kaech	943
--------------------	-----

Buchbesprechungen

Einführung in die DIN-Normen. Von M. Klein. Das Massgebende. Von E. Neufert	943
Neuerscheinungen	944

Wettbewerbe

Schulhaus in Degersheim. Turnhalle mit Schulhaus in Salmsach TG. Ospedale civico di Lugano. Schulanlage im unteren Pfaffberg in Pfäffikon ZH. Schweizer Erfolg am Europäischen Verpackungswettbewerb 1965	944
---	-----

Ankündigungen

Zentralstelle für berufliche Weiterbildung, St. Gallen. Verbrennungskraftmaschinen auf der Hannover Messe 1966. Vortragskalender	944
--	-----

Bezugspreise

Einzelheft 4 Fr.		— Abonnements:		
	3 Monate	6 Monate	12 Monate	
Schweiz	19.50	39.—	78.—	
Ausland	21.—	42.—	84.—	

Für Mitglieder des S. I. A., der G. E. P. und des Schweiz. Technischen Verbandes sowie Studierende anerkannter schweiz. Technischer Mittelschulen ermässigte Preiskategorien nach Tarif.

Verlag und Redaktion

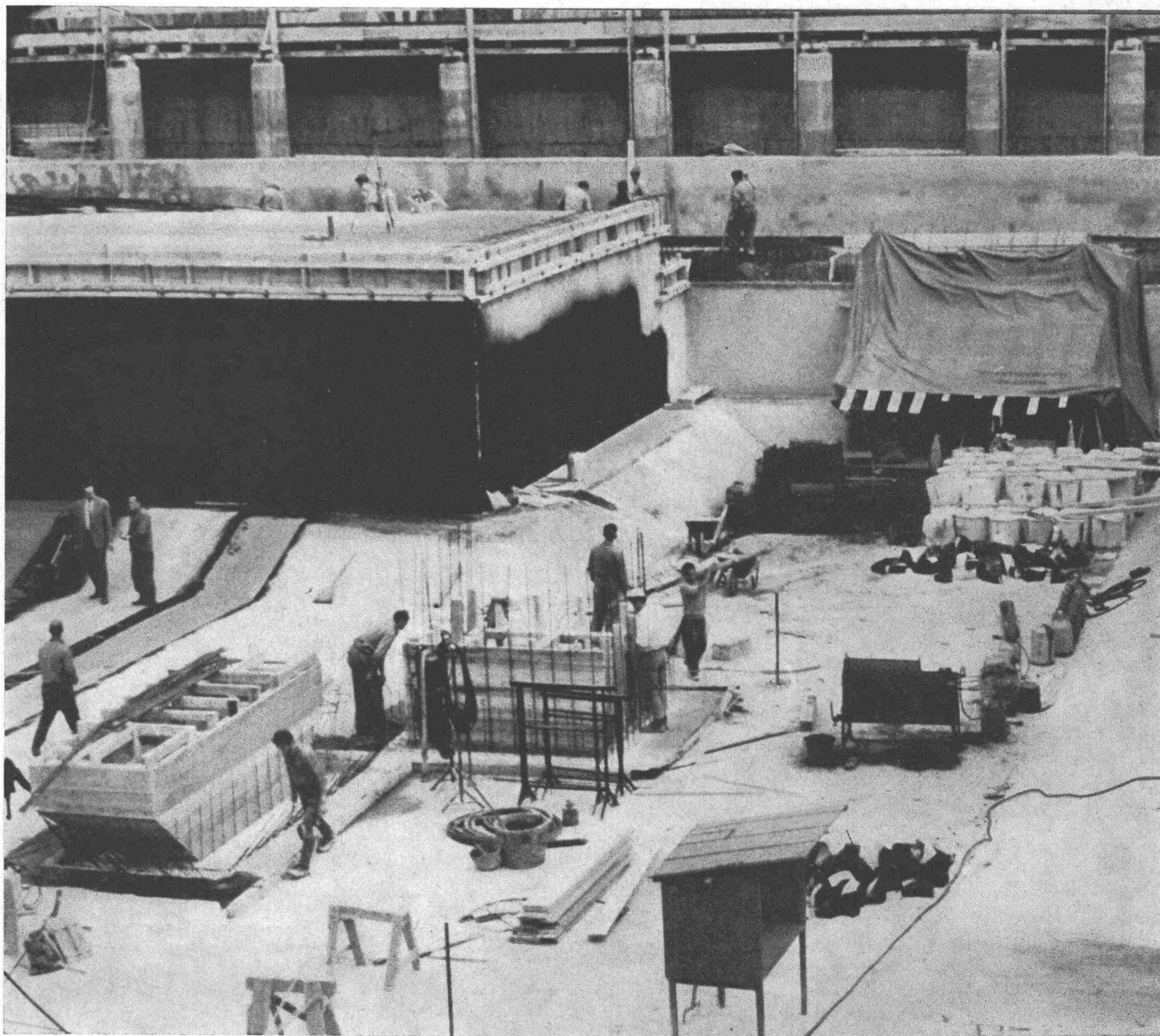
Zürich-Giesshübel, Staffelstrasse 12
Postadresse: Postfach, 8021 Zürich
Tel. (051) 23 45 07/08, Postcheck 80 - 6110

Anzeigenverwaltung

Mosse-Annoncen AG, 8001 Zürich
Limmatquai 94, 8023 Zürich - Postfach
Tel. (051) 24 26 00, Postcheck 80 - 1027

Druck: Offset + Buchdruck AG, Zürich

HOCHHAUS «ZUR PALME» ZÜRICH



Grundwasserisolierung Hochhaus zur Palme

Photo M. Etter, 8001 Zürich

wenn
Grundwasserisolierung
dann



MEYNADIER + CIE AG

Zürich

Bern

Biel

Chur

Lausanne

Locarno

Luzern

Sitten

SULZER

Unsere Tätigkeit

umfasst das Gebiet der Heizung, Lüftung und Klimatisierung. Wir betreiben sie nicht erst seit gestern. Darum dürfen wir bestimmt auf unsere Erfahrung hinweisen, ohne überheblich zu sein.

Diese Erfahrung stellen wir in den Dienst unserer Kunden. Bei der Planung und beim Bau von Anlagen jeder Art und Grösse. Von der einfachen Radiatorenheizung für das Einfamilienhaus bis zur zentralgesteuerten Grossklimaanlage für Bürogebäude.

Keine Anlage ist für unsere Ingenieure zu gross. Kein Weg zu weit für die Service-Spezialisten. Was Sulzer baut, ist gut geplant.

Gebrüder Sulzer

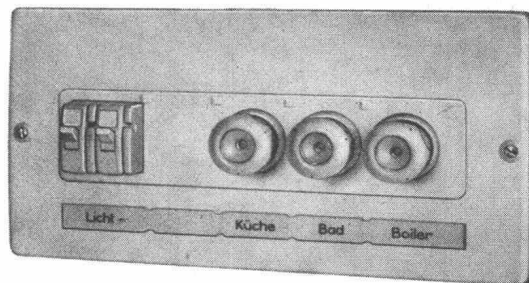
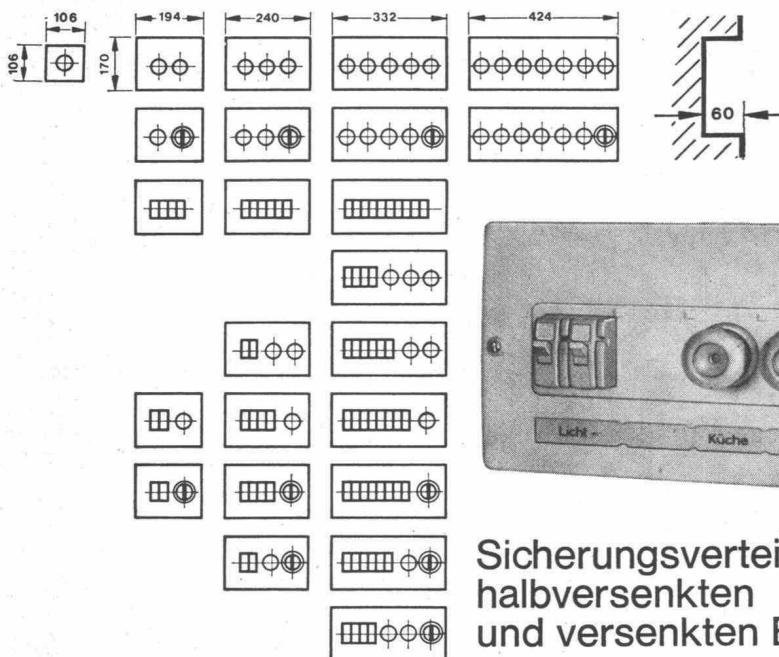
Aktiengesellschaft

Filiale Zürich, Riesbachstrasse 61
Telephon (051) 47 46 00

Weitere Filialen in Aarau, Basel, Bern, Biel, Chur, Lausanne, Lugano, Luzern, Neuchâtel, Solothurn und St. Gallen.



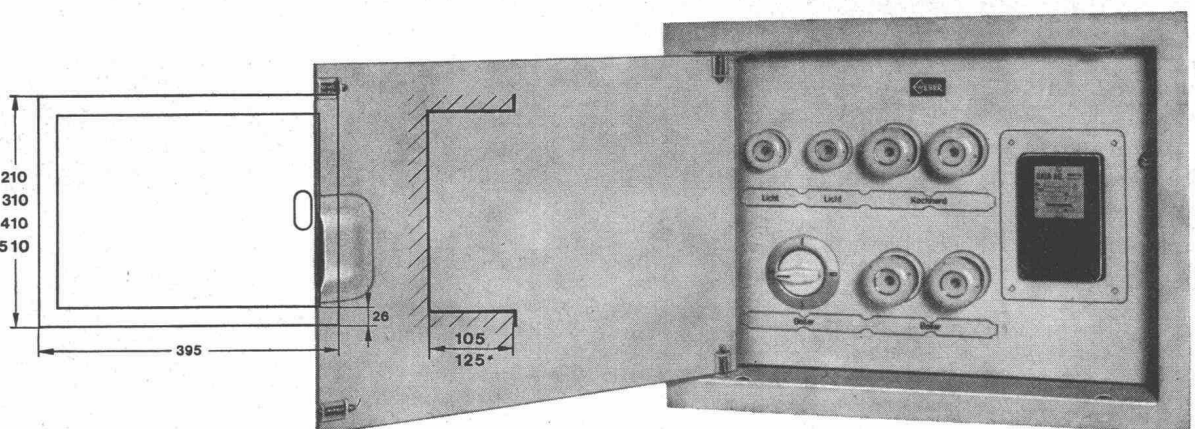
Kleinverteiler UP VG



Sicherungsverteilungen für
halbversenkten
und versenkten Einbau

keine Vorbereitung
minimale Montagezeit
Ausrüstung nach Bedarf
nachträglicher Ausbau möglich

Type VG 100 210
Type VG 200 310
Type VG 300 410
Type VG 400 510



* für Schütz

WEBER AG EMMENBRÜCKE (SCHWEIZ) TEL. (041) 52244

Fabrik elektrotechnischer Artikel und Apparate 6020 Emmenbrücke
Bureau de Lausanne: 2, Av. Victor Ruffy, 1012 Lausanne

Hochhaus zur Palme

Für das modernste
Geschäftshaus Zürichs
lieferten wir
die Fassadenkonstruktion,
die Brüstungsverkleidungsbleche
und die Fenster
in Leichtmetallausführung,
mit Dreh-, Drehkipp-
und Kipp-Lüftungsflügeln.

DIE FASSADEN KONSTRUKTION IN LEICHTMETALL !



Ausgeführt in Arbeitsgemeinschaft:



Hädrich & Co.

Metallbau
8047 Zürich



Ernst Schweizer
Vormals J. Sessler & Co.

Metallbau
8003 Zürich



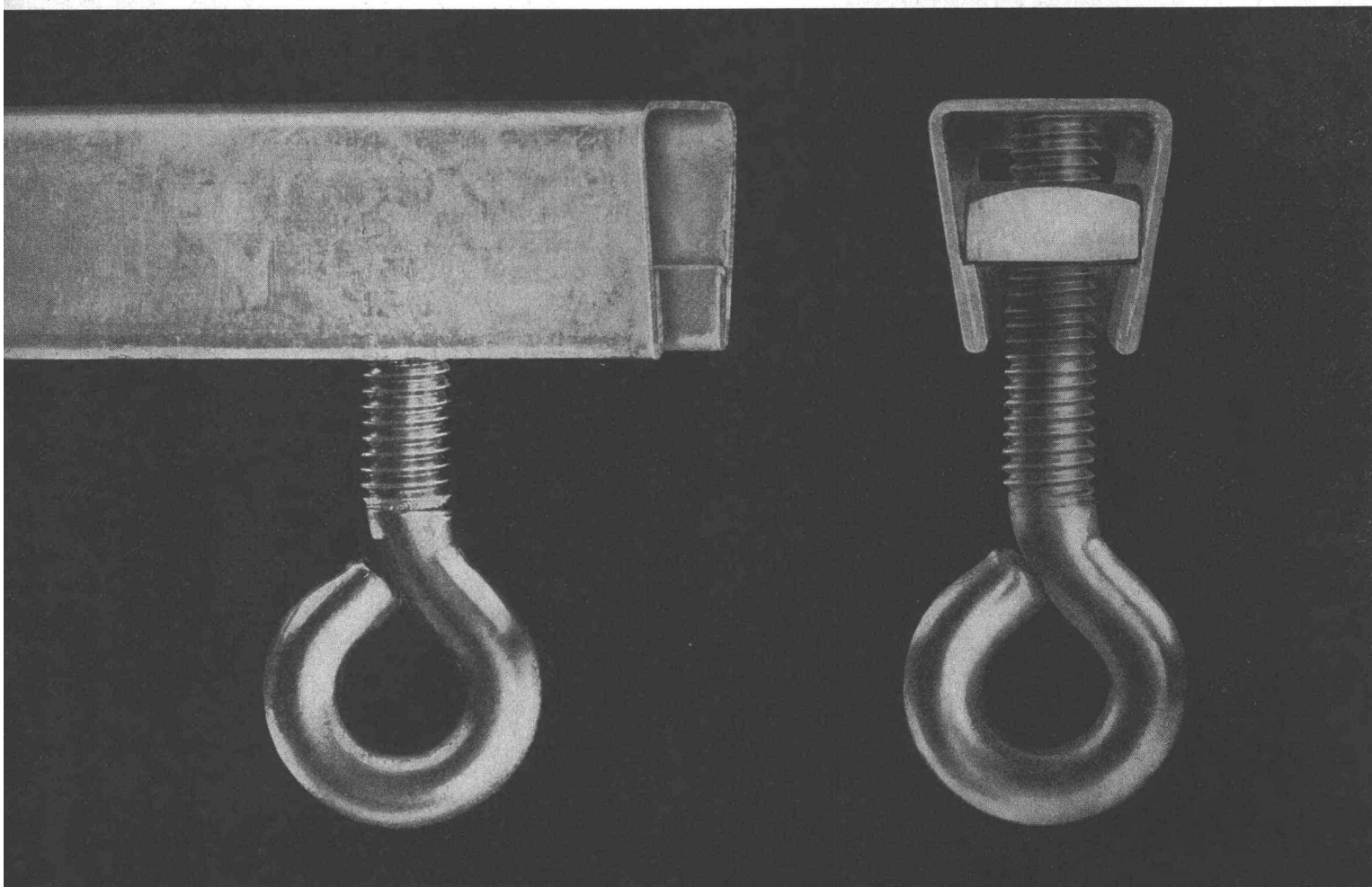
Gebr.
Tuchschild AG

Metallbau
8500 Frauenfeld

Spona

Dübelschienen

Patent angemeldet



Anwendung:

Für heruntergehängte Decken aller Art, Rohrkanäle, Leitungen, Heizungen und sanitäre Installationen sowie diverse Befestigungsmöglichkeiten.

Besondere Vorteile:

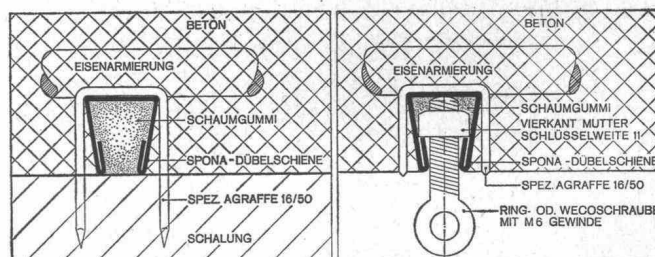
Freie Wahl der Befestigungspunkte — Keine Spezialschrauben — Keine Spezialmutter (M-6-Gewinde) — Kein vorgängiges Abkleben mehr — Schnelle und vorteilhafte Verlegung — Keine Beeinträchtigung der statischen Dicke der Betondecke — Aussenmasse nur 15,5 x 16 mm — Rostfrei.

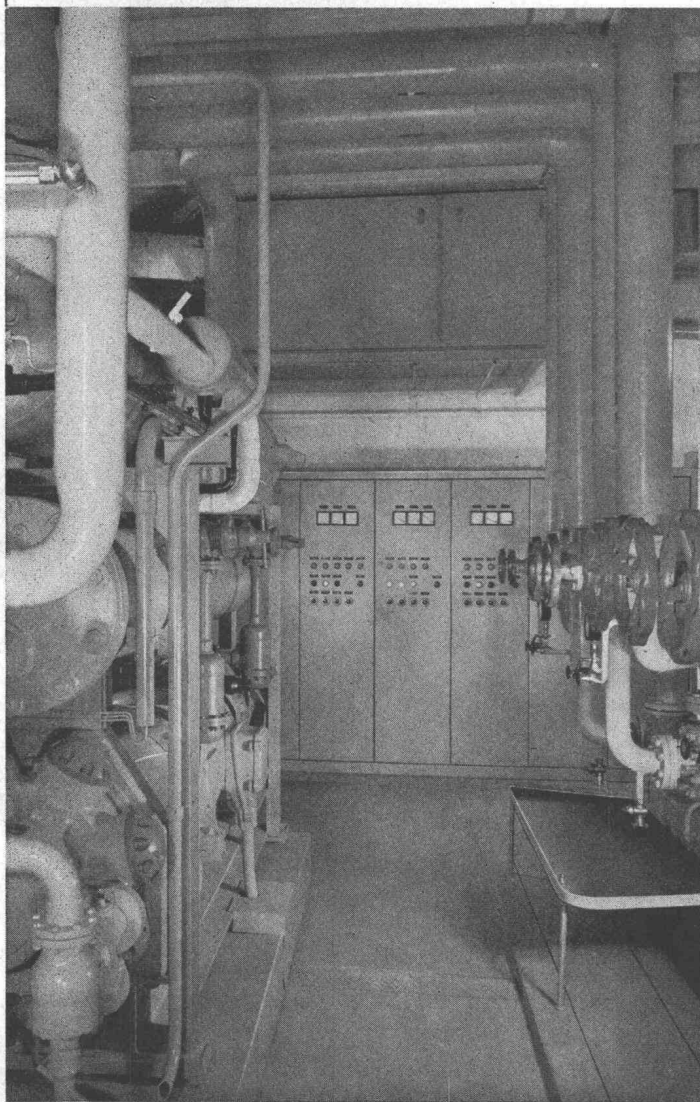
Technische Angaben:

Belastung per Abhänger 200 kg ca. alle 30 cm — M-6-Gewinde für Schrauben und Vierkantmutter (Schlüsselweite 11)

Standardgrösse der einzelnen Stangen 4,55 m
Bünde à 22 Stück = 100 m'

Zuschneiden auf fixe Längen nach Wunsch
Spezialagraffen 16/50 mm für das Befestigen der Dübelschienen auf der Schalung werden mitgeliefert.
Bedarf pro m': 3–4 Agraffen.





Elektro- Steuerung und Verteilung

Unsere Lieferungen für das
Hochhaus «zur Palme»:
Hauptverteilungen
mit automatischen
Blindstromkompensationen
Klima- und Heizungs-
Regulierungsanlagen
sämtliche Korridorverteilungen



GUTOR AG 5430 Wettingen
Telephon 056 / 6 25 25

HOCHHAUS «ZUR PALME» ZÜRICH

**Arbeitsgemeinschaft
Geschäftshaus
zur Palme**

AG. Heinr. Hatt-Haller Locher & Cie AG

**Ausführung der
Eisenbeton- und
Maurerarbeiten**

Bauelemente aus einem Werk

FENSTER

TÜREN

NORM-KÜCHEN

TRENNWÄNDE

FALTWÄNDE

PROFILIT-BAUGLAS



Bruno Piatti

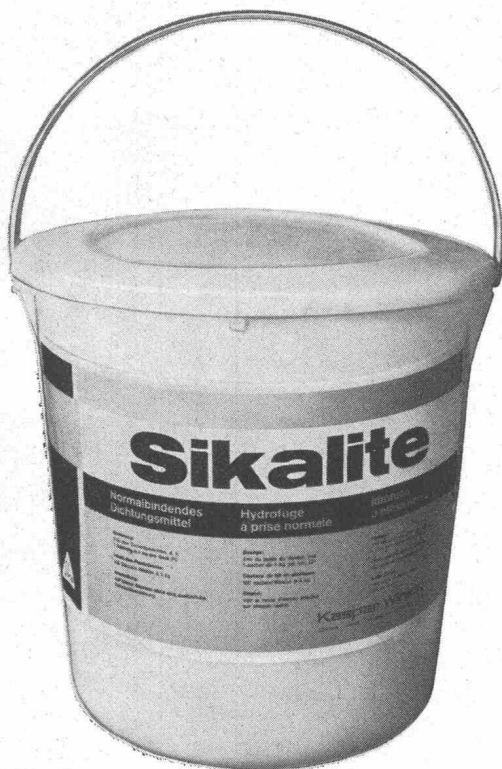
Bauelemente

8305 Dietlikon

Tel. 051 / 93 16 11

Keine Lagerprobleme

mit Sikalite
in den wetterfesten
Plastikgebinden



Warum empfehlen wir Ihnen Sikalite für den Winter?

Sikalite ist ein normalbindendes Mörteldichtungsmittel in Pulverform, daher ist das Produkt an und für sich frostunempfindlich.

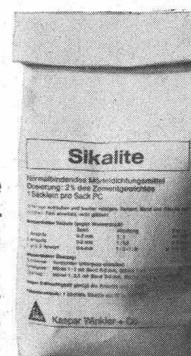
Ob Regen oder Schnee, in den neuen Plastikgebinden ist Sikalite wetterfest verpackt und kann auch nach Gebrauch schnell und wetterfest verschlossen werden.

Wir liefern Ihnen Sikalite in Plastikfässern zu 100 Säcklein à 1 kg und in Plastikkesseln zu 20 Säcklein à 1 kg.

Sikalite ist wetterfest verpackt und vordosiert.

Jetzt 100 Säcklein Sikalite im Plastikfass und 20 Säcklein Sikalite im handlichen Plastikkessel.

Ihr Baumaterialhändler besorgt Ihnen gerne den nötigen Vorrat.



Kaspar Winkler+Co.

8048 Zürich, Postfach 121,

Tel. 051 62 40 40

grau
braun
schwarz

Eternit®

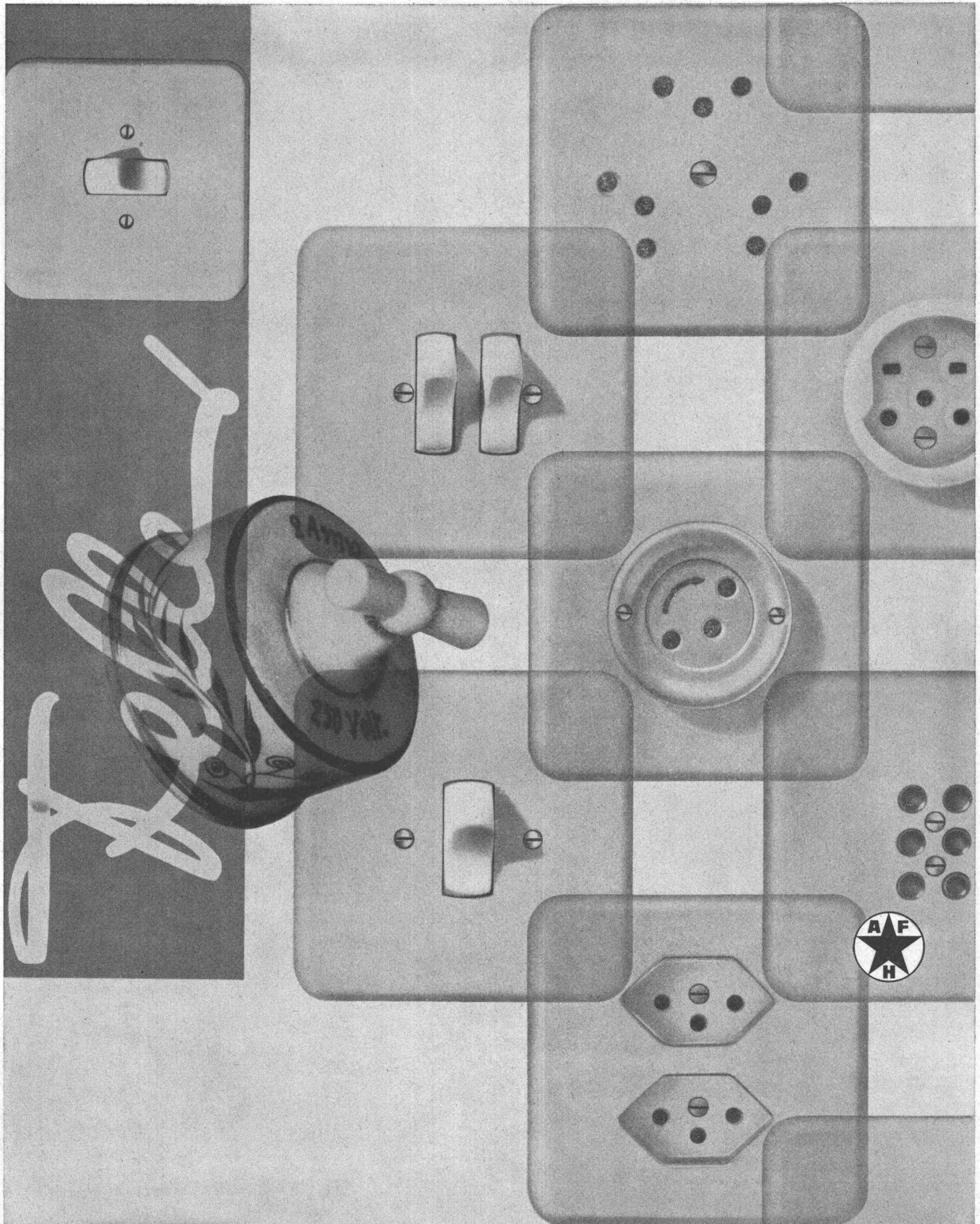
Asbestzement-Wellplatten
in 3 verschiedenen Farben
erleichtern
die Anpassung
der Bedachung
an städtische und
ländliche Umgebung
Eternit AG Niederurnen

® Die gesetzlich geschützte Marke für Asbestzement-Produkte

zeitgemäss bauen

solomatic Raff- und Rollstoren			
alu-color Aluminium- rollladen			
Jalousieladen			
Sonnenstoren			
Stoffrouleaux			
Holz- und Stahl- blechrollladen			
Roll- und Scherengitter			
Kipp- und Schwenktore			
Verdunkelungs- anlagen			
holoplast Trennwände			
mit			
GRIESSER			
Aadorf 052 4 71 12			
Basel 061 34 63 63			
Bern 031 2 26 42			
Genève 022 33 82 04			
Lausanne 021 26 18 40			
Lugano 091 3 44 31			
Luzern 041 2 72 42			
St. Gallen 071 23 14 76			
Zürich 051 23 73 98			

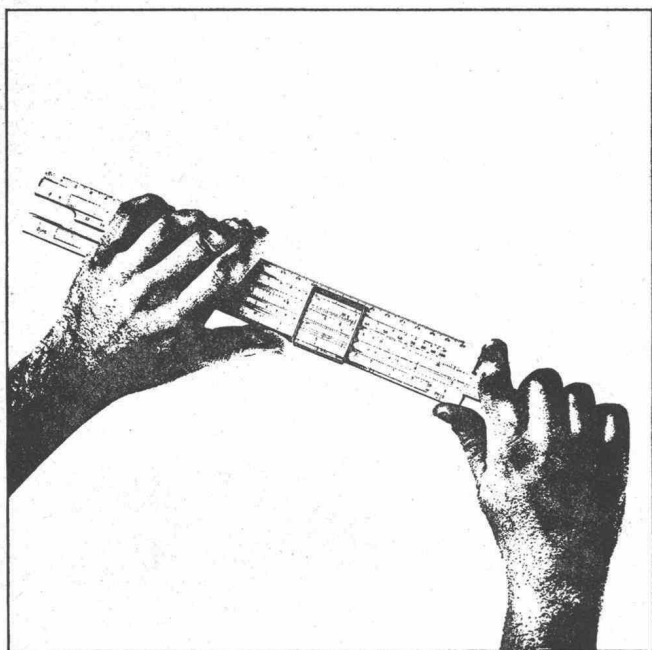
AM BAU BETEILIGTE FIRMEN



Adolf Feller AG Horgen
Fabrik elektrischer
Apparate
Telefon 051 82 16 11

Seit Beginn des Jahrhunderts haben sich die elektrischen Installationsapparate in Form und Konstruktion gewaltig verändert. Jahrzehntelange Forschungsarbeit liegt zwischen dem Feller-Schalter des Jahres 1909 und dem Wippenschalter unserer Zeit. An dieser technischen und formalen Weiterentwicklung der Schalter, Stecker und Steckdosen war Feller massgeblich beteiligt und oft sogar wegweisend für die gesamte Branche. Feller-Apparate haben sich inzwischen überall durchgesetzt dank ihrer hervorragenden Qualität und ihrer zweckmässigen Form.

Schlieren Aufzüge



Schlieren Aufzüge für überdurchschnittliche Anforderungen an Geschwindigkeit, Wirtschaftlichkeit, Fahrkomfort und Leistungsvermögen.

Schlieren

Schweizerische
Wagons- und Aufzügefabrik A.G.
Schlieren-Zürich



Isolierglas

Die wegweisende Verglasung für moderne Architektur!

Vorzüge:

Isolierglas schützt gegen Lärm und extreme Temperaturen. Keine Kondenswasserbildung zwischen den Gläsern. Verein-

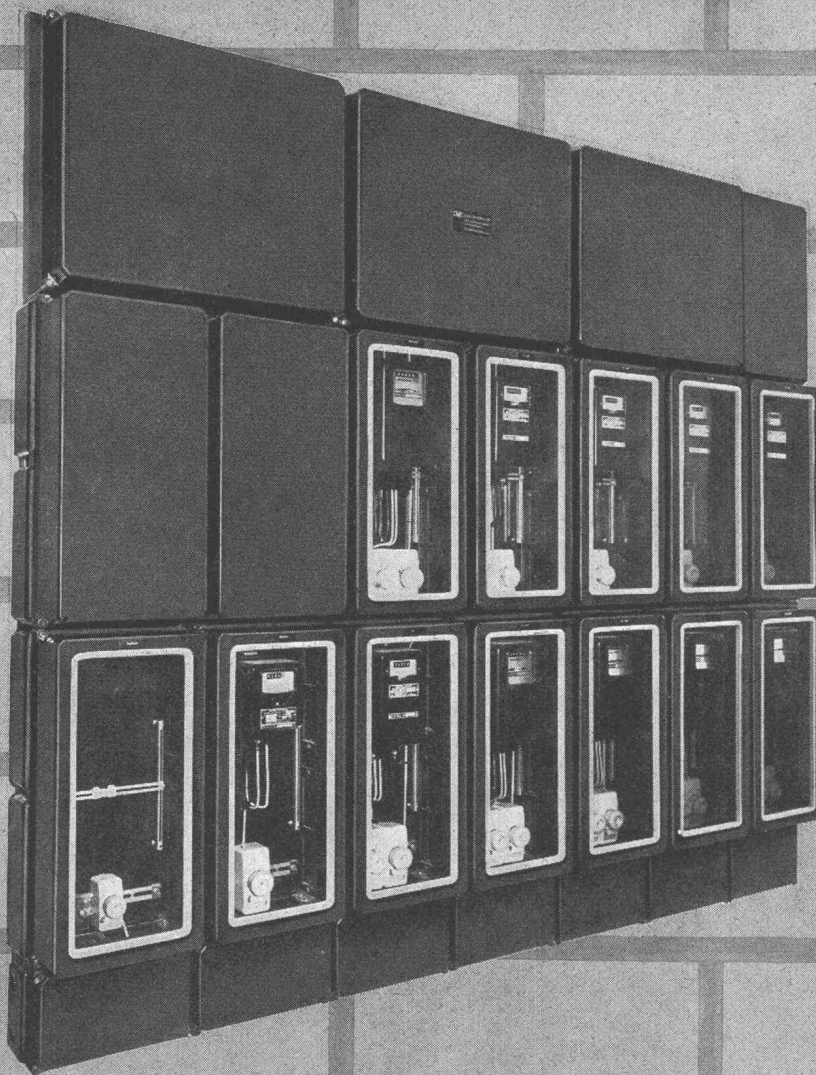
fachte Rahmen-Konstruktion. Vorzüglicher k-Wert.

Deshalb wurde für das Hochhaus «Zur Palme» Isolierglas gewählt.

Verlangen Sie bitte Offerte und technische Unterlagen von

Ruppert, Singer + Cie AG Zürich Vulkanstrasse 116

Isolierstoff- Verteilkasten



**zuverlässiger Personenschutz
korrosionsfest
spritzwassersicher
geringes Gewicht
normale, schlagfeste oder
durchsichtige Deckel
verschiedene Kastentiefen
vielfältige Kombinations-
möglichkeiten
verlangen Sie unsere Liste L 11**

CMC

Carl Maier & Cie Schaffhausen

Fabrik elektrischer Apparate und Schaltanlagen Telefon 053 / 5 61 31

HOCHHAUS «ZUR PALME» ZÜRICH

Berchtold & Co. Thalwil

Tel. 051 / 92 05 01

projektierten die

Heizungsanlage

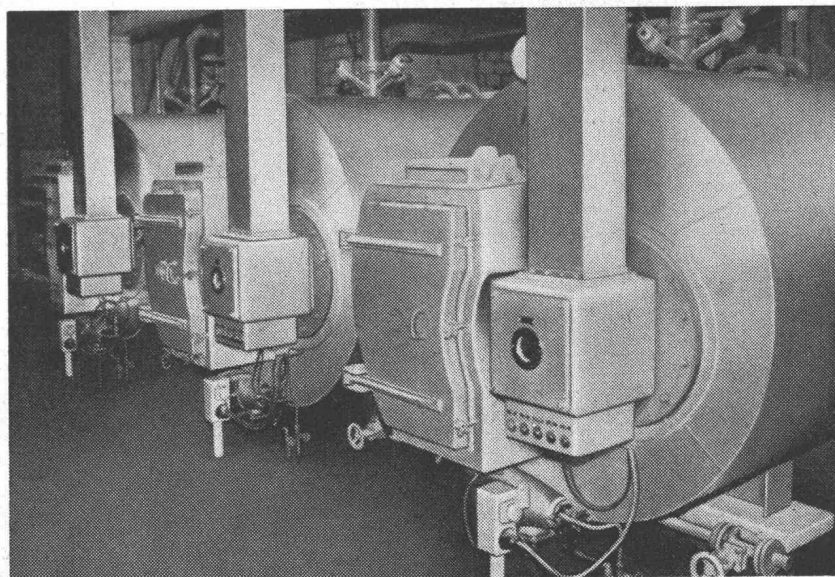
und erstellten die

Heizzentrale

Gilbarco
Oelfeuerung

**geheizt
wird
mit ...**

... 3 GILBARCO-Oelbrennern der Serie HK in Kastenausführung,
montiert an 3 Ueberdruck-Dreizug-Heizkesseln
mit total 3 200 000 kcal/h.



GILBARCO AG, 8045 Zürich
Töpferstrasse 26, Tel. 051 / 35 45 25

Rauchkanal-

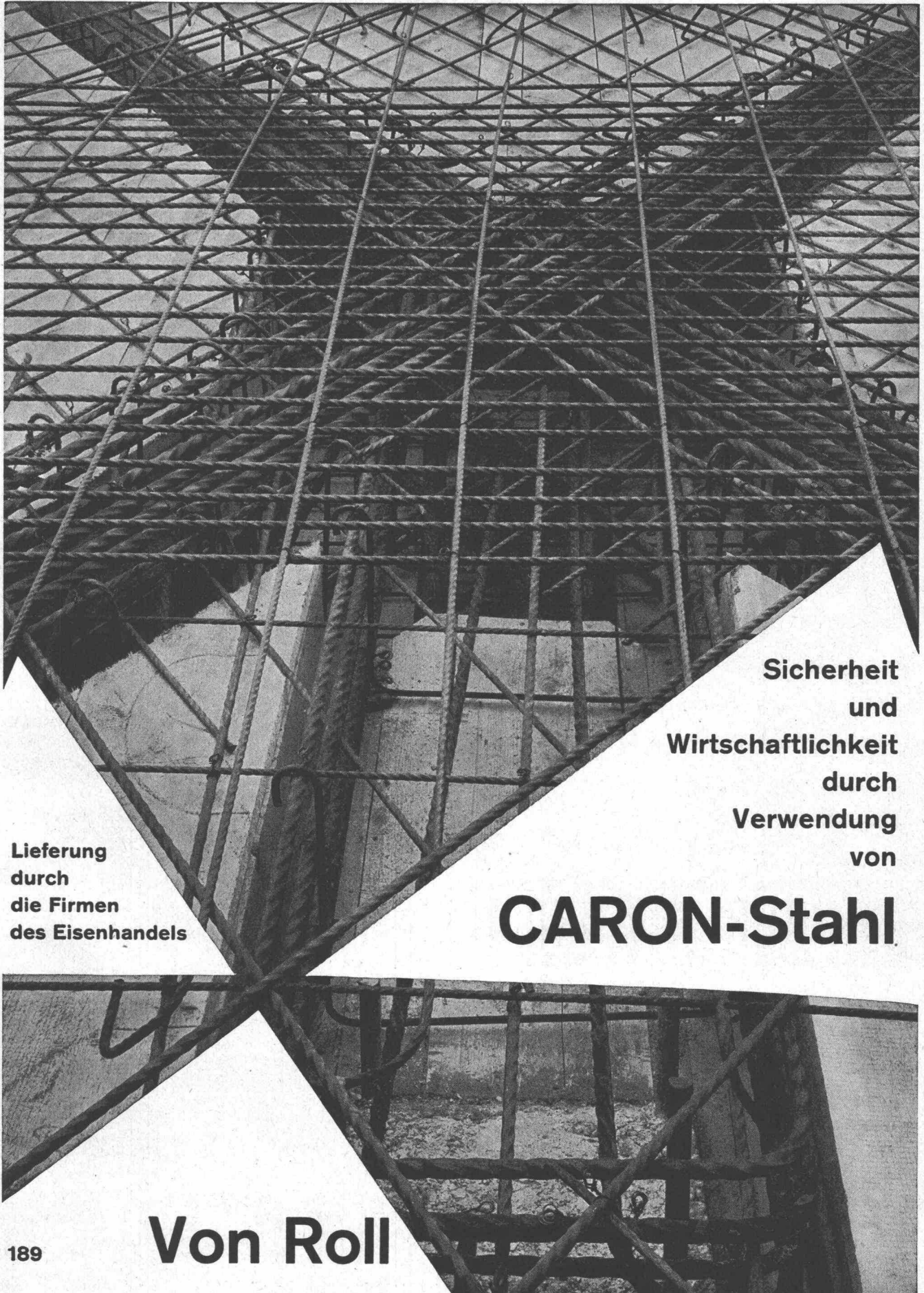
+ Kaminanlage

OFAG
ZÜRICH

Dufourstrasse 90

Telephon (051) 34 39 32

AM BAU BETEILIGTE FIRMEN



Sicherheit
und
Wirtschaftlichkeit
durch
Verwendung
von

CARON-Stahl

Lieferung
durch
die Firmen
des Eisenhandels

Von Roll

HOCHHAUS «ZUR PALME» ZÜRICH

Die Fensterausbauten und Schrankeinbauten in Eichenholz im Hochhaus zur Palme wurden ausgeführt durch

**LIENHARD
SOHNE AG**
Innenausbau
Bauschreinerei
Möbelschreinerei
Harmonikaturen
Holzetuis

Adolf Gucker

Schreinerei

Hochhaus zur Palme Projektierung der elektrischen Anlagen

Teilausführung
der elektrischen Installationen

Lieferung und Installation
der Notstromanlage

Sauber + Gisin
AG für elektrotechnische Anlagen
8034 Zürich

SAUBER + GISIN

Wir erstellten die gesamten
elektrischen Stark- und
Schwachstrominstallationen
im 2. und 1. Keller, im Par-
terre, 1. Stock und im Zwi-
schengeschoss.

Baumann, Koelliker

AG FÜR ELEKTROTECHNISCHE INDUSTRIE
Sihlstrasse 37, 8021 Zürich, Tel. (051) 23 37 33

Torstahl mit Doppelriegel

TORSTAHL 40 ist dank
seinem Ausgangsmaterial
besonders gut schweisbar



Aktiengesellschaft der
von Moos'schen Eisenwerke
Luzern

Spenglerarbeit aus Kupferblech

JAKOB **SCHERRER** SÖHNE

Allmendstrasse 7 8059 Zürich 2 Telefon 25 79 80

AM BAU BETEILIGTE FIRMEN



Selbstaufnehmende Kehrmaschine WAYNE 706



Die
WAYNE-
Kehrmaschine
wischt und saugt
in einem Durchgang bis
zu 18000 m²/Std. Sie kann bis zu 10 Arbeits-
kräfte einsparen und ist einfach zu bedienen
sowie anspruchslos in der Wartung.
Die lästige «Putzerei» nach der Arbeit ist nicht
mehr nötig, die WAYNE 706 macht es mühelos,
sauberer und vor allem billiger.

WAYNE
hilft mit, das
Arbeitsklima zu verbes-
sern und bietet die Möglichkeit,
den Betrieb häufiger zu reinigen.

Kosten-Vergleich: Bei Handreinigung kosten
100 m² Fr. 1.60, bei maschineller Reinigung hin-
gegen nur Fr. -.20, inkl. Amortisation, Service,
Ersatzteile und Fahrerlohn.

Dürfen wir Ihnen die Maschine vorführen? Ein
Anruf genügt.

Robert Aebi AG, 8023 Zürich
Uraniastrasse 31/33
Telefon 051/23 17 50

Zweigniederlassungen:
Zollikofen 031/65 01 06
Landquart 081/51 25 42
Lausanne-Renens 021/34 42 12
Castione 092/5 47 61

HOCHHAUS «ZUR PALME» ZÜRICH

Alle Feuerlöscher

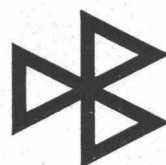
für
das

Hochhaus zur Palme

lieferte
die



Tel. 051 / 82 42 01



Arnold Bargetzi AG
Steinwerke
4500 Solothurn

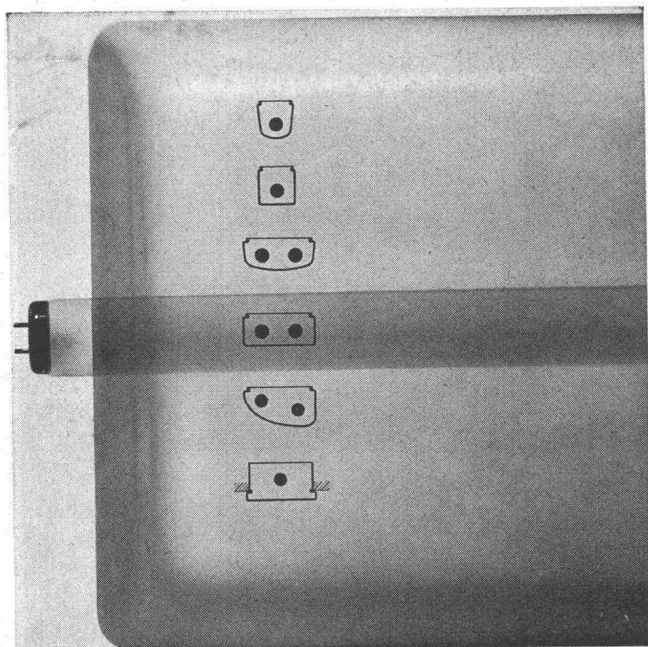
Ausführung sämtlicher
Natursteinarbeiten
wie Treppen-, Wand-,
Bodenverkleidungen usw.
Eigene Solothurner
Kalksteinbrüche.



**die moderne,
leise und
betriebssichere
WC-Spülung**

GEBERIT 

GEBERT + CIE
Rapperswil am Zürichsee
Tel. 055/20344



Die Fluoreszenzbeleuchtung hat sich für Arbeitsräume durchgesetzt. Das vom Bauherrn geforderte Beleuchtungsniveau wird immer höher. — Die grosse Auswahl von Leuchten, die wir dem Interessenten bieten, gibt ihm die Gewissheit für jeden Zweck die richtige Leuchte zu finden. Wenden Sie sich an Ihren Elektroinstallateur oder direkt an uns. Unsere Fachleute beraten Sie gerne. — BAG Bronzewarenfabrik AG Turgi.

Filiale Zürich, Konradstr. 58, 8005 Zürich (Tel. 051 / 44 58 44)
BAG Exclusive, Pelikanstr. 5, 8001 Zürich (Tel. 051 / 25 73 43)

BAG TURGI

Erstellung von fugenlosen

Unterlagsböden

HUG
Bodenbeläge AG

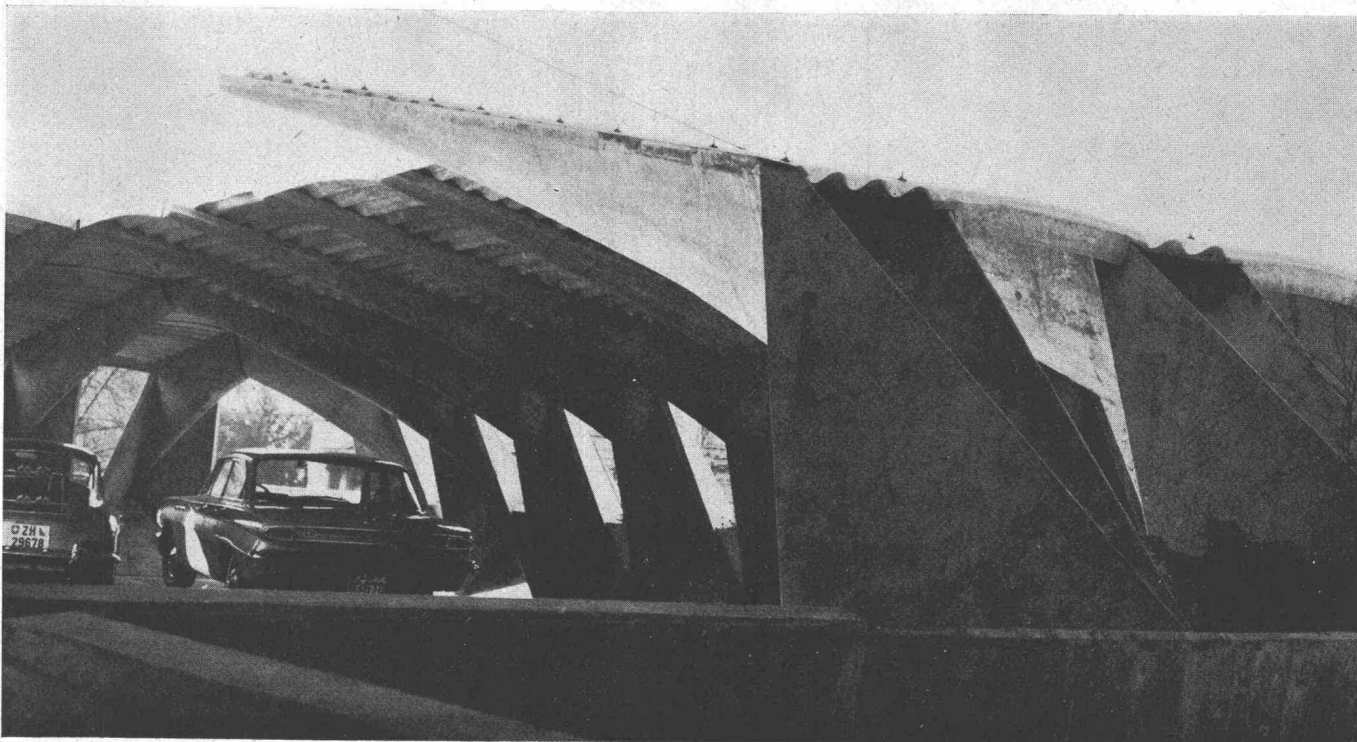
Zürich, Lavaterstrasse 44–46
Tel. 23 69 81 / 82

BELMAG

Technische Innenleuchten
Parkleuchten
Sportplatz- und Stadionbeleuchtung
Belmag Strassen-
und Platzbeleuchtung
Moderne, exklusive Heimleuchten
Klassische Heimleuchten in Bronze
Spot-Leuchten
domino Nurglasleuchten
Quarzlampen
manomat Handtuchautomat

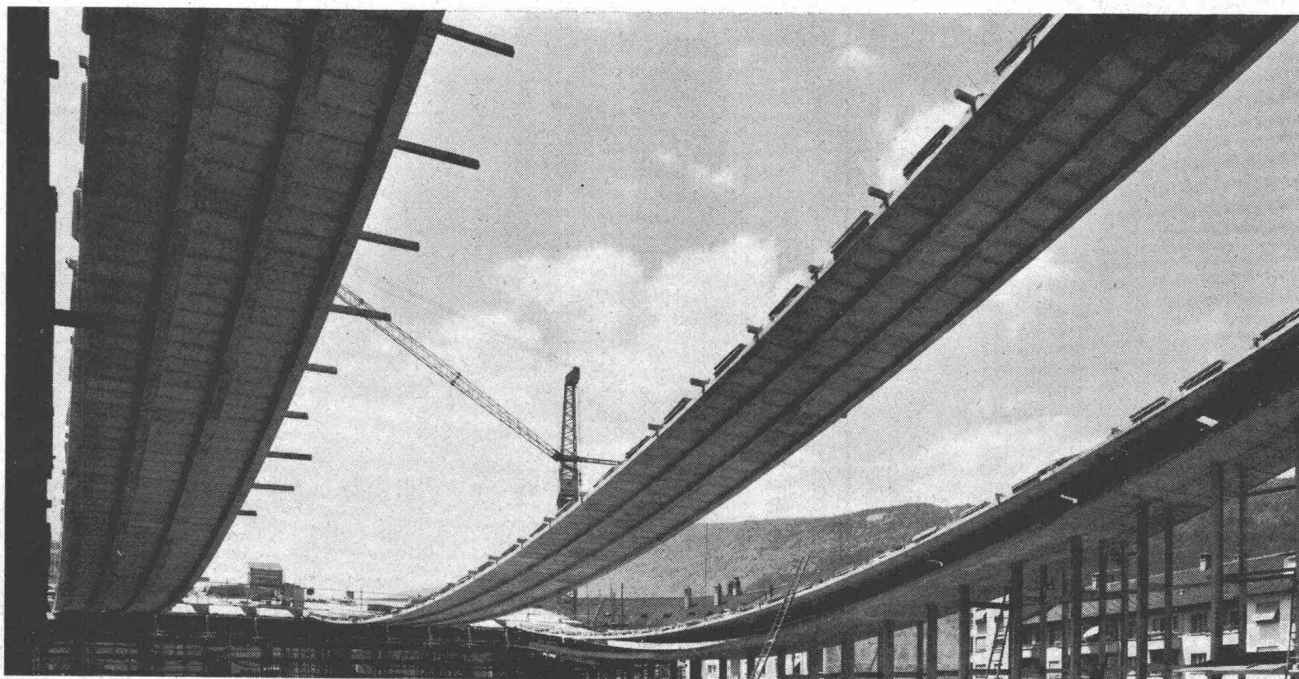
Belmag Zürich
Beleuchtungs- und Metallindustrie AG
Bubenbergrasse, Postfach CH-8027 Zürich
Telefon 051/33 22 33

AM BAU BETEILIGTE FIRMEN



Betonträger für das Parkingdach

Favre & Cie. AG. Zementwarenfabrik, 8304 Wallisellen



Spannbeton
Saalbau und Hallenbad, Hängedach
Bauherr: Stadt Biel
R. Schmid, dipl. Ing., Nidau
Reifler & Guggisberg Ing. AG / M. H. Bezzola AG / Habegger & Cie AG /
Lindt & Peter, Biel / E. Tüscher, Nidau, Bauunter.

BBRV

Stahlton AG Riesbachstr.57 Tel. 051-47 64 00 8034 Zürich 8

Stahlton

Isolieren im Hochbau

mit Kork und Polystyrol für

**Fassaden
Flachdächer
Decken**

usw.

Baukork AG

Verkaufsbüro Zürich, Seestrasse 247

Telephon (051) 45 70 20

Werk in Steinhausen / Zug



Rasches,
rationelles
Bauen:

Stahlbau

Eine unserer
**Speziali-
täten:**

Fabrikation mit Montage von

**Stahl-
hochbauten**

für alle Ihre Bedürfnisse

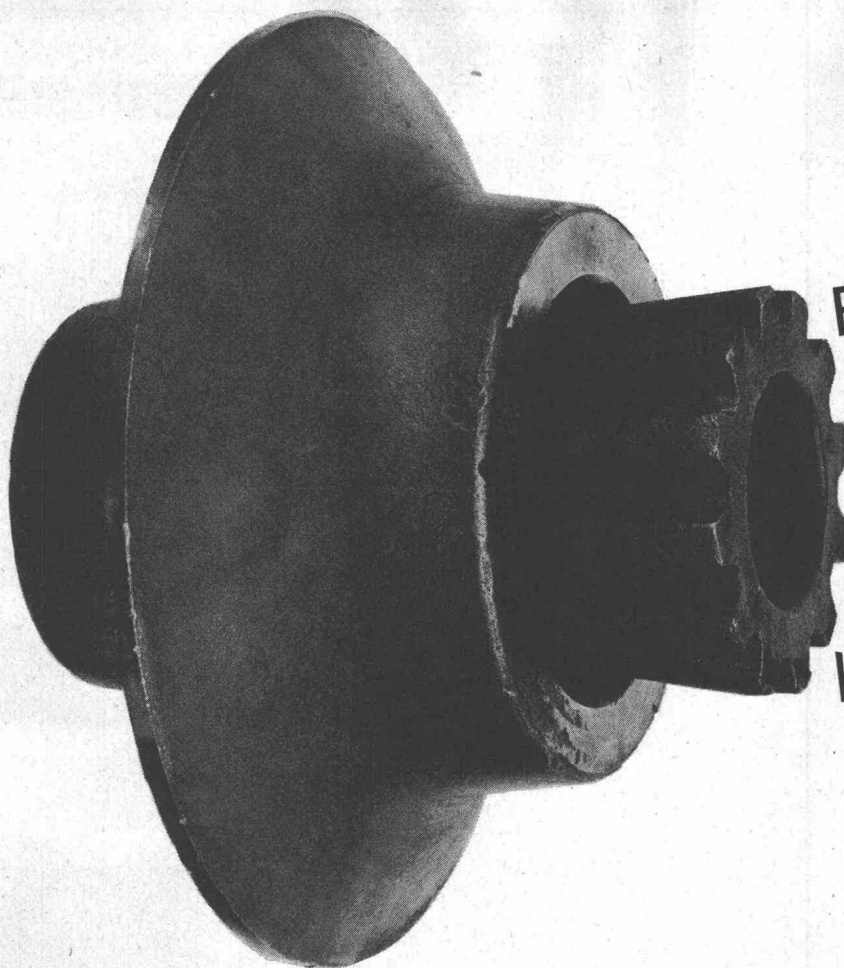
Weitere Spezialgebiete:

- Masten und Kandelaber
- Apparate und Behälter
- Förderanlagen für Stück- und Schüttgüter
- Arbeitsbühnen pat.
- Metall- und Maschinenbau

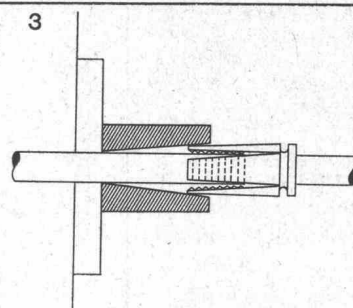
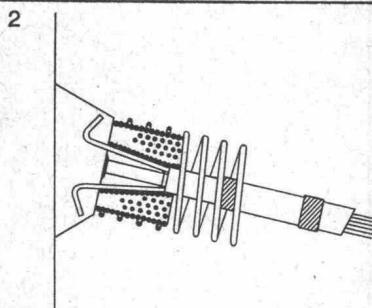
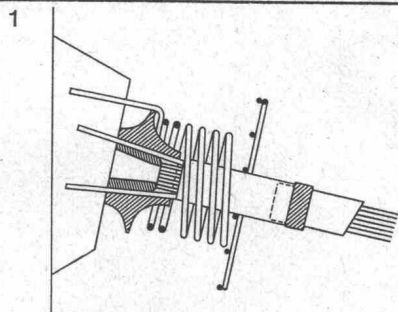
**SÄGESSER
WORB AG**

Sägesser Worb AG
3076 Worb BE
Tel. (031) 67 26 25

M.



Einfache
Verankerungen
bürgen
für Sicherheit,
Robustheit und
Wirtschaftlichkeit



Für jedes der Freyssinet-Vorspannkabel — Eindraht-Einheiten bis 12 t, 12-Draht-Kabel bis 67,5 t, 12-Litzen-Kabel bis 200 t — gibt es entsprechende Ankerköpfe. Eines aber ist allen gemeinsam: die auffallend einfache Konstruktionsweise. Sie trägt den tatsächlichen Bedingungen auf den Baustellen Rechnung und ermöglicht somit ein rascheres Arbeiten.

Bei den 12-Litzen-Kabeln (1) sind die männlichen und die weiblichen Konusse aus Metall; bei den 12-Draht-Kabeln (2)

kann der männliche Konus aus Mörtel oder Metall bestehen, der weibliche ist stets aus armiertem Mörtel. Bei den Eindraht-Einheiten (3) sind beide Konusse aus Metall. Beim Unterlastsetzen ist der männliche Konus einem geringen Schlupf unterworfen. Im allgemeinen ist das von Vorteil; in Spezialfällen lässt sich dieser Schlupf leicht kompensieren.

Den verschiedenen Ankerköpfen entsprechen Spannpressen mit einfacher Bedienungsweise.

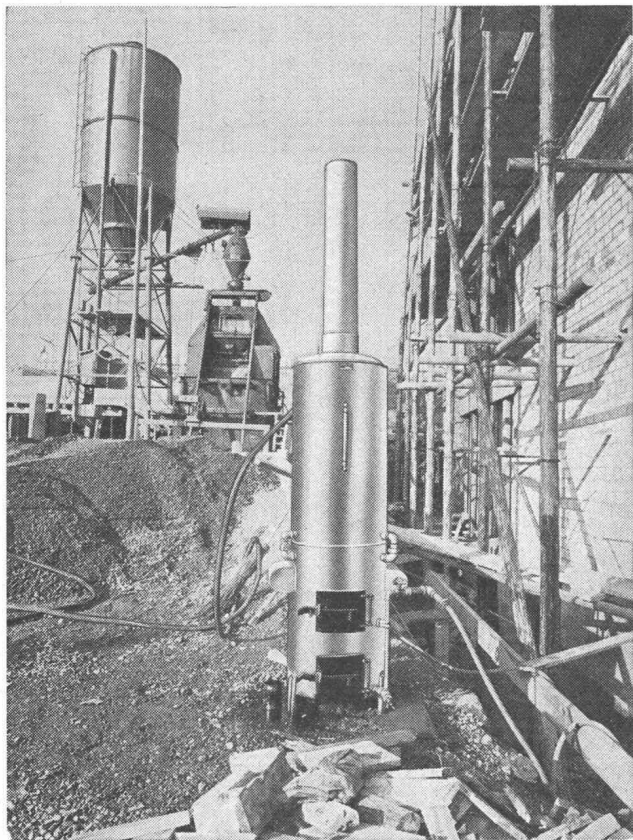
Einfachheit und Sicherheit sind Ergebnisse einer über 30jährigen Erfahrung auf dem Gebiet des Vorspannbetons

Freyssinet S.A. Société suisse
pour l'industrie de la précontrainte
1009 Pully-Lausanne
Av. de Lavaux 78d
Tél. (021) 28 33 82



AN

Au im Winter dureschaffe!



Heisswasser- und Dampfkessel für Holz-, Kohlen- oder Oelfeuerung mit 3,5 m² Heizfläche. Gefahrlose Konstruktion, konzessionsfrei. Leergewicht ca. 160 kg. Leistung pro Stunde 1000 Liter Wasser zu 60 Grad oder 90 kg Dampf = 60 000 WE. Brennstoffverbrauch pro Stunde 18 kg Holz oder 12 kg Kohle.

Zum Aufheizen von Kies um 10 Grad wird pro m³ folgende Wärme benötigt:

Material Temperatur	Feuchtes Material	Nasses Material
+2° ungefroren	5000 WE	6000 WE
-2° gefroren	13 000 WE	22 000 WE

Feuerverzinkt, daher nicht rostend.

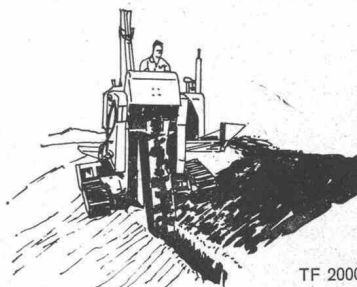
Preis ab **Fr. 1800.—**



**K. BUSER
4600 OLTEN**

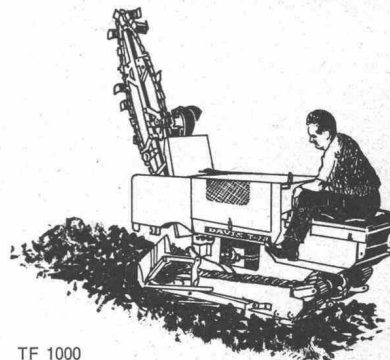
Apparatebau, Sportstrasse 56, Telefon (062) 5 38 15

Revolution im Grabenaushub mit Davis-Trencher Made in USA



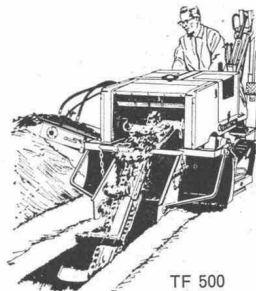
TF 2000

Senkrecht graben und baggern
am Schräghang (bis 20 %)



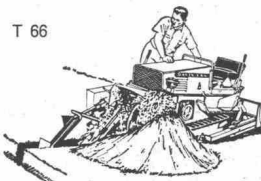
TF 1000

Planieren, Gräben zuschütten



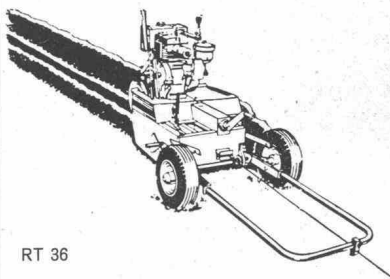
TF 500

Graben, Trottoirs und Strassen aufreissen
(Erde, Lehm, Molasse, Sandstein, Kies usw.)



T 66

Fundament ausheben

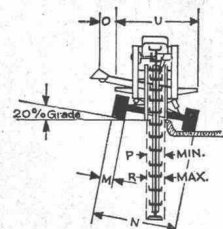


RT 36

Alle DAVIS-Trencher arbeiten führerlos
und stufenlos-vollhydraulisch

Grössere Trencher
für Grabenbreiten bis 1,8 m und mehr
und Grabentiefen bis 2,9 m
lieferbar.

Die **DAVIS-HYDRA-Bohrmaschine** erhöht noch mehr die vielseitige Verwendbarkeit der DAVIS-Mehrzweck-TRENCHER. Kein Aufreissen von Strassen, Plätzen, Pisten, Trottoirs u. a. m. Unterquert dieselben mit einer Geschwindigkeit bis ca. 40 cm/min. Bohrer mit ϕ von 5, 7 1/2, 20, 32 cm und mehr lieferbar (mit Zubehör demontierbar und unabhängig verwendbar).



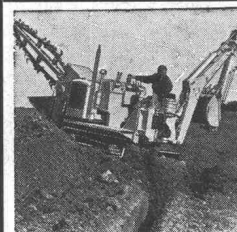
Davis gräbt an Hängen
(bis 20 %) senkrechte
Gräben durch hydr.
kippbaren Oberteil.



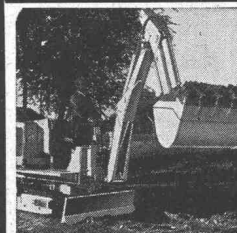
Trencher:
bis 70 cm breit, 230 cm tief.
Maximalleistung 540 m/h.



Hydr. Bagger mit 5 oder 12 t
Reisskraft für Spezialeinsatz
(2,5-5 m Tiefe).



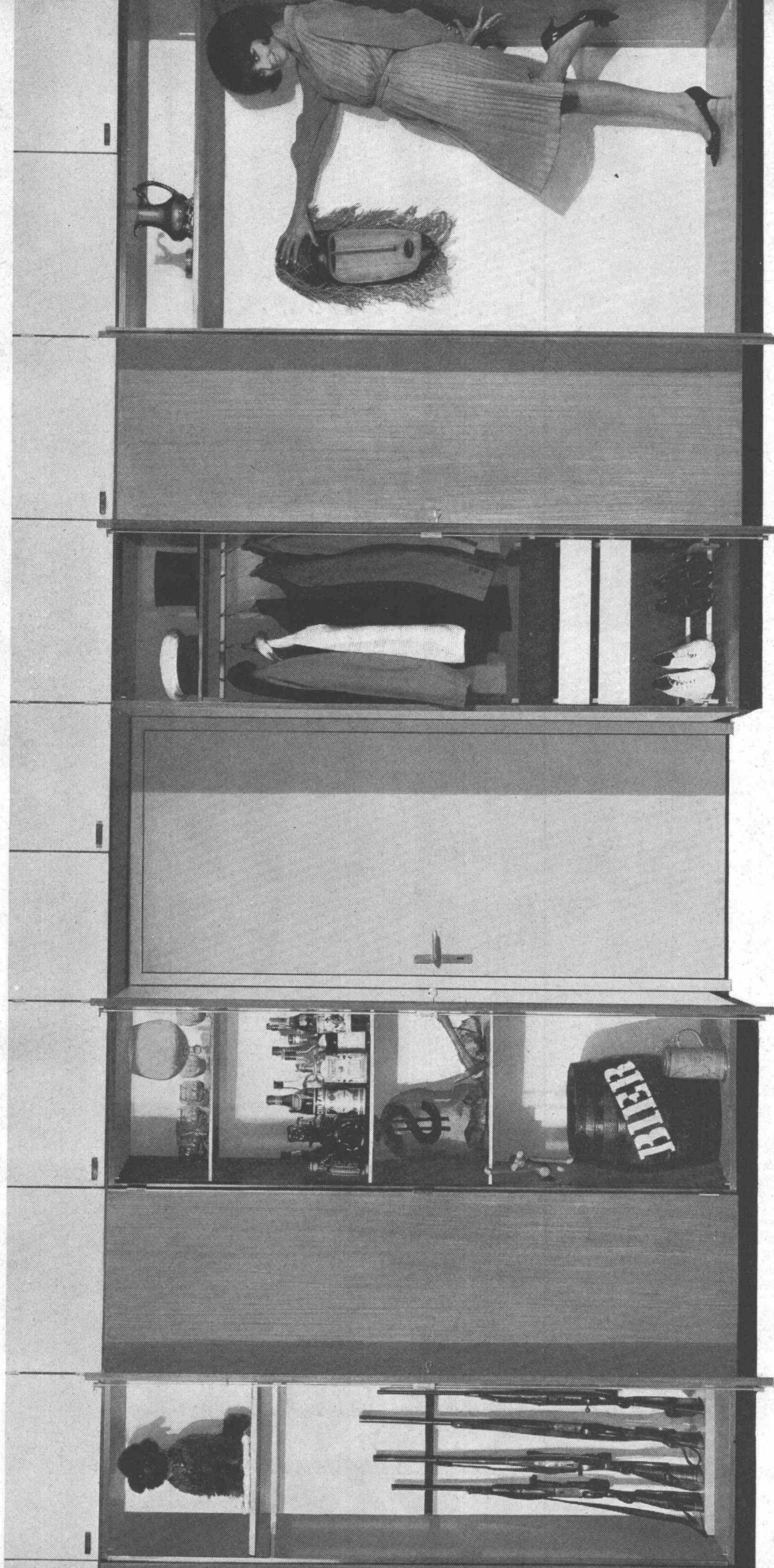
Hydr. Dozer, hier beim
Zudecken der Gräben.



Davis als Lader mit 600 l,
90-cm-Kübel.

Import- und
Vertreternachweis durch
INTRAVEND AG
Buckhauserstrasse 28
8048 ZÜRICH
Telephon (051) 54 54 45 / 47
Telex 54 289
Importeur für
Davis- und Cleveland Mfg

Männerwünsche



Männer sind Individualisten. Männer haben persönliche Wünsche und Probleme. Zum Beispiel das «Platzproblem», Platz haben für alles Mögliche. Platz haben für alles Unmögliche... und noch mehr Platz! Die Lösung: **das rs-Schrankprogramm 600**. Maximale Raumaussnutzung von Wand zu Wand. Vom Boden bis zur Decke. In ausgesuchten Holzarten oder Kunststoff in verschiedenen Farben. Leicht und ohne Spezialwerkzeug zu montieren. Erstklassige Schweizerqualität. Verlangen Sie den detaillierten Prospekt bei der Möbelfabrik **Rüttimann AG, 8854 Siebnen**. Verkauf durch den Fachhandel. ⚡ Pat. angem.

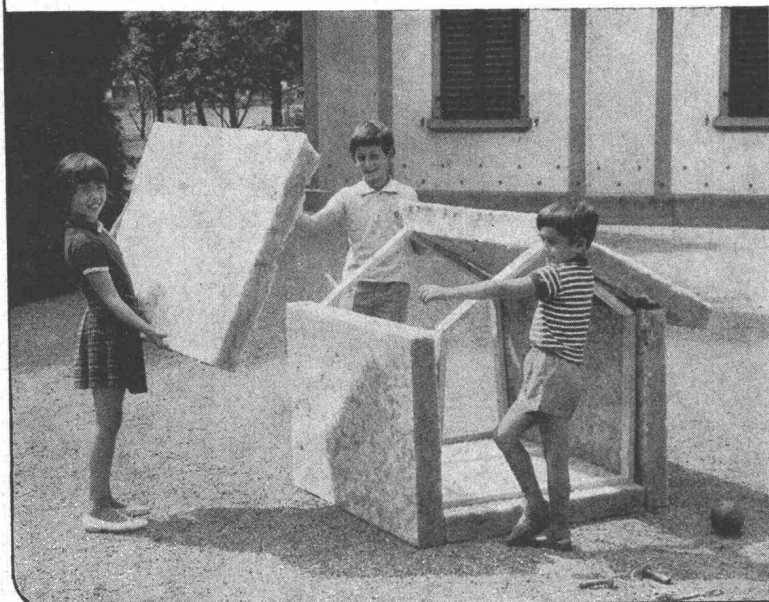
rs

Ein Haus aus

**Flumser Steinwolle**

bauen:

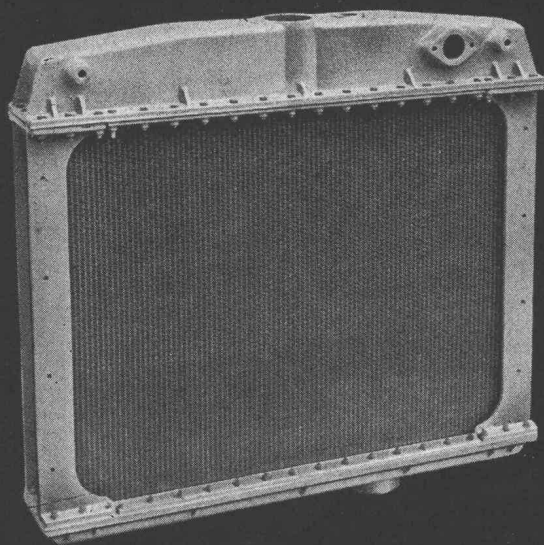
ein Kinderspiel!



Flumser Steinwolle
ist federleicht, un-
brennbar, elastisch
und isoliert gegen
Kälte, Hitze und
Lärm!

Schmelzwerk Spoerry AG
Flums SG Tel. 085 8 31 48

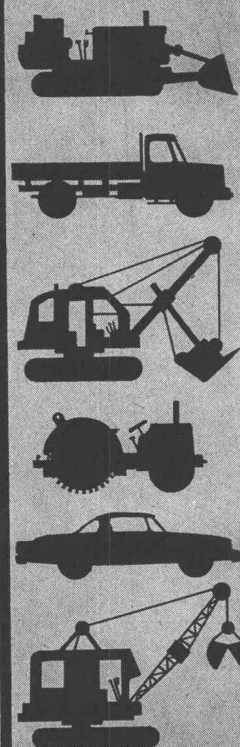
KÜHLER



für
**Baumaschinen,
Lastwagen,
Personenwagen,
Traktoren und
Notstromgruppen**

fabrizieren und
reparieren wir
kurzfristig.

Unsere speziellen
Hochleistungs-Rippen-
rohrelemente sind
robust, widerstands-
fähig bei optimaler
Kühlwirkung.



ORION WERKE ZÜRICH

Fabrik für wärme- und kältetechnische Apparate, Hardturmstr.185, Tel.051/421600

