

**Zeitschrift:** Schweizerische Bauzeitung  
**Herausgeber:** Verlags-AG der akademischen technischen Vereine  
**Band:** 83 (1965)  
**Heft:** 50: Hochhaus Zur Palme in Zürich

## Werbung

### Nutzungsbedingungen

Die ETH-Bibliothek ist die Anbieterin der digitalisierten Zeitschriften auf E-Periodica. Sie besitzt keine Urheberrechte an den Zeitschriften und ist nicht verantwortlich für deren Inhalte. Die Rechte liegen in der Regel bei den Herausgebern beziehungsweise den externen Rechteinhabern. Das Veröffentlichen von Bildern in Print- und Online-Publikationen sowie auf Social Media-Kanälen oder Webseiten ist nur mit vorheriger Genehmigung der Rechteinhaber erlaubt. [Mehr erfahren](#)

### Conditions d'utilisation

L'ETH Library est le fournisseur des revues numérisées. Elle ne détient aucun droit d'auteur sur les revues et n'est pas responsable de leur contenu. En règle générale, les droits sont détenus par les éditeurs ou les détenteurs de droits externes. La reproduction d'images dans des publications imprimées ou en ligne ainsi que sur des canaux de médias sociaux ou des sites web n'est autorisée qu'avec l'accord préalable des détenteurs des droits. [En savoir plus](#)

### Terms of use

The ETH Library is the provider of the digitised journals. It does not own any copyrights to the journals and is not responsible for their content. The rights usually lie with the publishers or the external rights holders. Publishing images in print and online publications, as well as on social media channels or websites, is only permitted with the prior consent of the rights holders. [Find out more](#)

**Download PDF:** 18.04.2026

**ETH-Bibliothek Zürich, E-Periodica, <https://www.e-periodica.ch>**

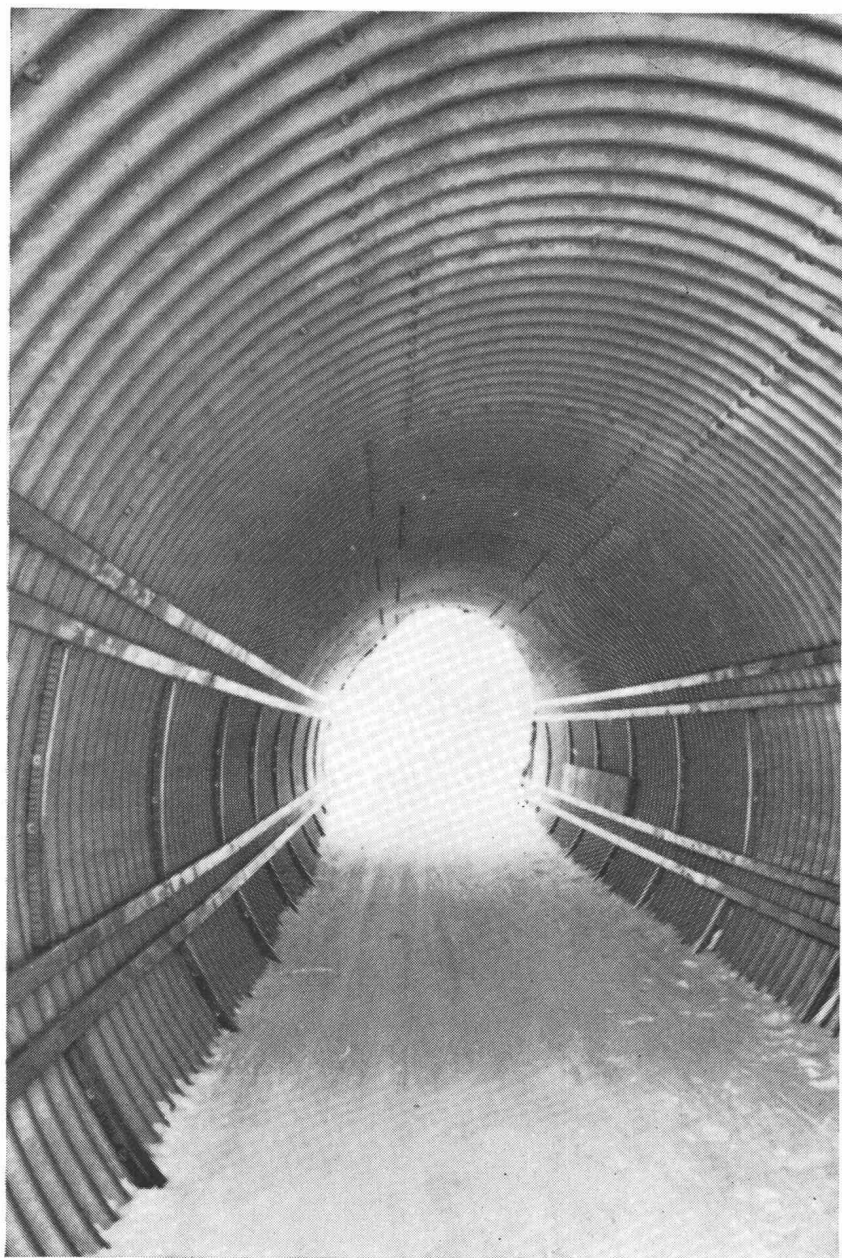
# Schweizerische Bauzeitung

Revue Polytechnique Suisse  
Wochenschrift

# 50

83. Jahrgang Donnerstag, 16. Dezember 1965

Organ des SIA und der GEP  
Herausgeber  
W. Jegher und A. Ostertag



## HOCHHAUS ZUR PALME IN ZÜRICH



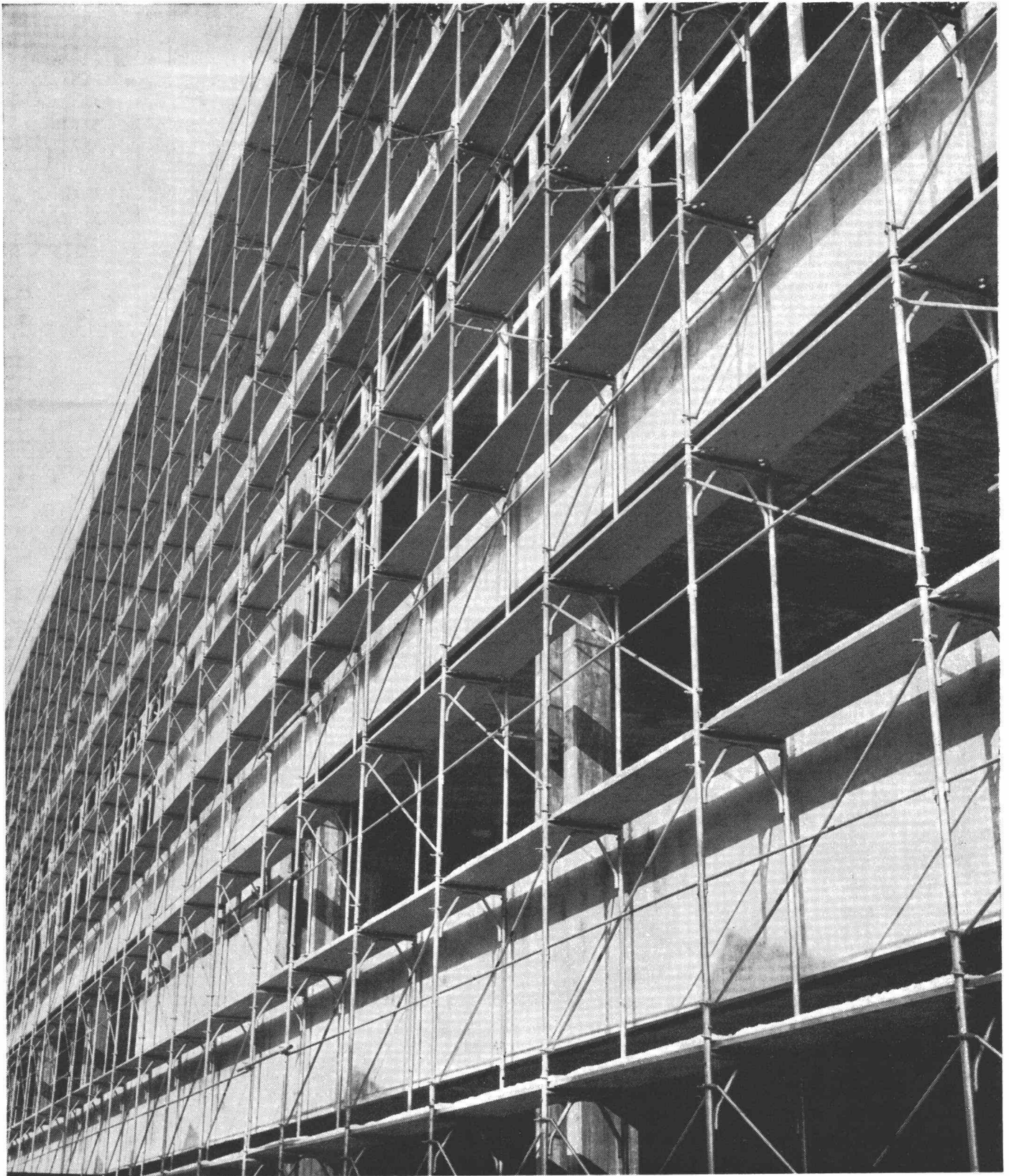
**Multiplate-Rohre**

für Wasserdurchlässe,  
Unterführungen, Kabelkanäle,  
Entnahmetunnels, Silos

Rohre sparen  
Zeit und Kosten

# KOENIG

Dr. Ing. Koenig AG  
8953 Dietikon  
Tel. 051 / 88 26 61



Das Gerüst — allein Mittel zum Zweck — sollte mit möglichst geringem Aufwand montiert und demontiert werden können; es sollen dazu Hilfskräfte eingesetzt werden. Das Gerüstsystem muss also absolut narrensicher und ohne Montageprobleme sein. Um diesem Umstand Rechnung zu tragen, konstruierten wir nach jahrelangen Forschungsarbeiten das leichte und vielseitige Schnellbaugerüst mit eingebautem, fixem Belag. Bitte verlangen Sie unsere ausführliche Dokumentation.



## Conrad Kern AG

Stahlrohrgerüste Baugeräte Baumaschinen  
Bauwerkzeuge  
Althardstrasse 147 8105 Regensdorf  
Telefon 051 94 64 94 Telex 53903  
Zweigstelle 3052 Zollikofen  
Kirchlindachstrasse 46 Telefon 031 65 17 44