

**Zeitschrift:** Schweizerische Bauzeitung  
**Herausgeber:** Verlags-AG der akademischen technischen Vereine  
**Band:** 83 (1965)  
**Heft:** 49

## Werbung

### Nutzungsbedingungen

Die ETH-Bibliothek ist die Anbieterin der digitalisierten Zeitschriften auf E-Periodica. Sie besitzt keine Urheberrechte an den Zeitschriften und ist nicht verantwortlich für deren Inhalte. Die Rechte liegen in der Regel bei den Herausgebern beziehungsweise den externen Rechteinhabern. Das Veröffentlichen von Bildern in Print- und Online-Publikationen sowie auf Social Media-Kanälen oder Webseiten ist nur mit vorheriger Genehmigung der Rechteinhaber erlaubt. [Mehr erfahren](#)

### Conditions d'utilisation

L'ETH Library est le fournisseur des revues numérisées. Elle ne détient aucun droit d'auteur sur les revues et n'est pas responsable de leur contenu. En règle générale, les droits sont détenus par les éditeurs ou les détenteurs de droits externes. La reproduction d'images dans des publications imprimées ou en ligne ainsi que sur des canaux de médias sociaux ou des sites web n'est autorisée qu'avec l'accord préalable des détenteurs des droits. [En savoir plus](#)

### Terms of use

The ETH Library is the provider of the digitised journals. It does not own any copyrights to the journals and is not responsible for their content. The rights usually lie with the publishers or the external rights holders. Publishing images in print and online publications, as well as on social media channels or websites, is only permitted with the prior consent of the rights holders. [Find out more](#)

**Download PDF:** 16.09.2025

**ETH-Bibliothek Zürich, E-Periodica, <https://www.e-periodica.ch>**

# Schweizerische Bauzeitung

Revue Polytechnique Suisse  
Wochenschrift

Gegr. 1883 von A. Waldner  
Herausgegeben von  
W. Jegher und A. Ostertag

# 49

83. Jahrgang

Donnerstag, 9. Dezember 1965

Organ des SIA und der GEP

## Fenster



## Kiefer Zürich



### GUNIT UND SPRITZBETON INJEKTIONEN TIEFBOHRUNGEN

ING. MAX GREUTER CIE AG ZÜRICH + CHUR

Patentanwälte

### E. Blum & Co., Zürich 8

Gegründet 1878    Telephon (051) 47 54 54

«Wartegg», Mühlebachstr./Kirchenweg 5

Anmeldung  
von Erfindungen  
Fabrik-  
und Handelsmarken  
Gutachten,  
Prozessberatung

# Steinzeug + Kunststoff Embrach

Steinzeugröhren  
Ausgussbecken  
Gefässe + Apparate  
Laboranlagen

Steinzeugfabrik Embrach AG  
Embrach-Zch. Tel. (051) 96 23 21

### Inhalt

Verkehr und Politik. Von *M. C. Rotach* 895  
Wettbewerb Neu-Technikum Buchs SG . 897\*

### Mitteilungen

Persönliches. Projektierung von Hoch- und Tiefbauten, betriebswirtschaftliche Ausführungsprobleme. Signalisation bei Vermessungsarbeiten auf öffentlichen Verkehrswegen. Eidg. Technische Hochschule 908

### Nekrologe

Ernst Constam. Emil Looser. Gottfried Bachmann . . . . . 908\*

### Buchbesprechungen

Le Corbusier et son atelier rue de Sèvres 35, Œuvre complète 1957—1965, par *W. Boesiger*. Der Verwalter von Liegenschaften mit Stockwerkeigentum, von *K. Müller* Die statische Berechnung, von *M. Mayer* und *E. Zellerer*. Die Schwefeloxycide in Rauchgasen und in der Atmosphäre, von *G. Spengler*. Geotechnische Karte der Schweiz 1:200 000. Blatt Nr. 3: Genève-Lausanne-Sion. Théorie du Fluage, par *W. Nowacki*. Technische Mechanik, von *H. Neuber* . . . . . 909  
Neuerscheinungen . . . . . 910

### Wettbewerbe

Schwimmbadanlage im Waldacker, Volketswil. Gemeindehaus in Steinach SG . 910

### Ankündigungen

Vorträge über den Advanced Gas-Cooled Reactor (AGR). Schweiz. Verein für Schweisstechnik. ILMAC 1966, 3. Internat. Fachmesse für Laboratoriumstechnik, Messtechnik und Automatik in der Chemie, Basel. International Symposium on Quantity Surveying. Vortragskalender 910

### Bezugspreise

	Einzelheft Fr. 2.—	—	Abonnements:
	3 Monate	6 Monate	12 Monate
Schweiz	19.50	39.—	78.—
Ausland	21.—	42.—	84.—

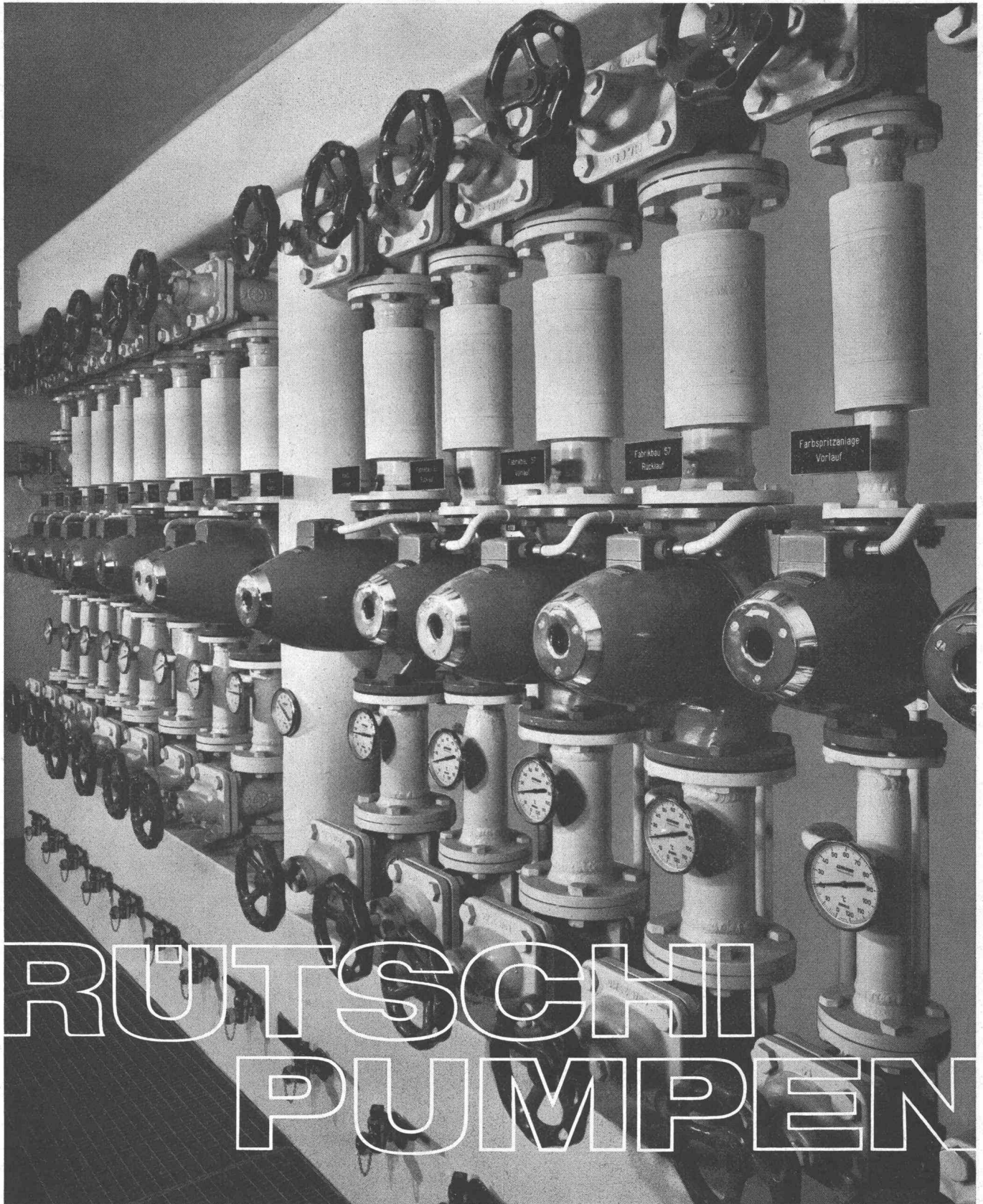
Für Mitglieder des S. I. A., der G. E. P. und des Schweiz. Technischen Verbandes sowie Studierende anerkannter schweiz. Technischer Mittelschulen ermässigte Preiskategorien nach Tarif.

### Verlag und Redaktion

Zürich-Giesshübel, Staffelstrasse 12  
Postadresse: Postfach, 8021 Zürich  
Tel. (051) 23 45 07/08, Postcheck 80 - 6110

### Anzeigenverwaltung

Mosse-Annoncen AG, 8001 Zürich  
Limmatquai 94, 8023 Zürich - Postfach  
Tel. (051) 24 26 00, Postcheck 80 - 1027  
Druck: Offset + Buchdruck AG, Zürich



# RÜTSCHI PUMPEN

So präsentiert sich eine Batterie Perfecta Umwälzpumpen für Zentralheizungen. Jede Pumpe ist einem Heizungsstrang zugeordnet. Die Steuerung erfolgt durch Aussenthermostaten. Dadurch wird eine rationelle Heizung mit wesentlichen Brennstoffeinsparungen ermöglicht. Als bekannt betriebssichere Pumpe wählen Fachleute mit Vorliebe die Perfecta. Nicht umsonst ist sie die in der Welt am weitesten verbreitete stopfbüchsenlose Umwälzpumpe. Langlebig und vollkommen wartungsfrei gereicht sie jeder Zentralheizung zur Zierde.

**RÜTSCHI**   
**PUMPEN**

K. Rüttschi AG Pumpenbau Brugg 5200 Telephone (056) 4 04 55

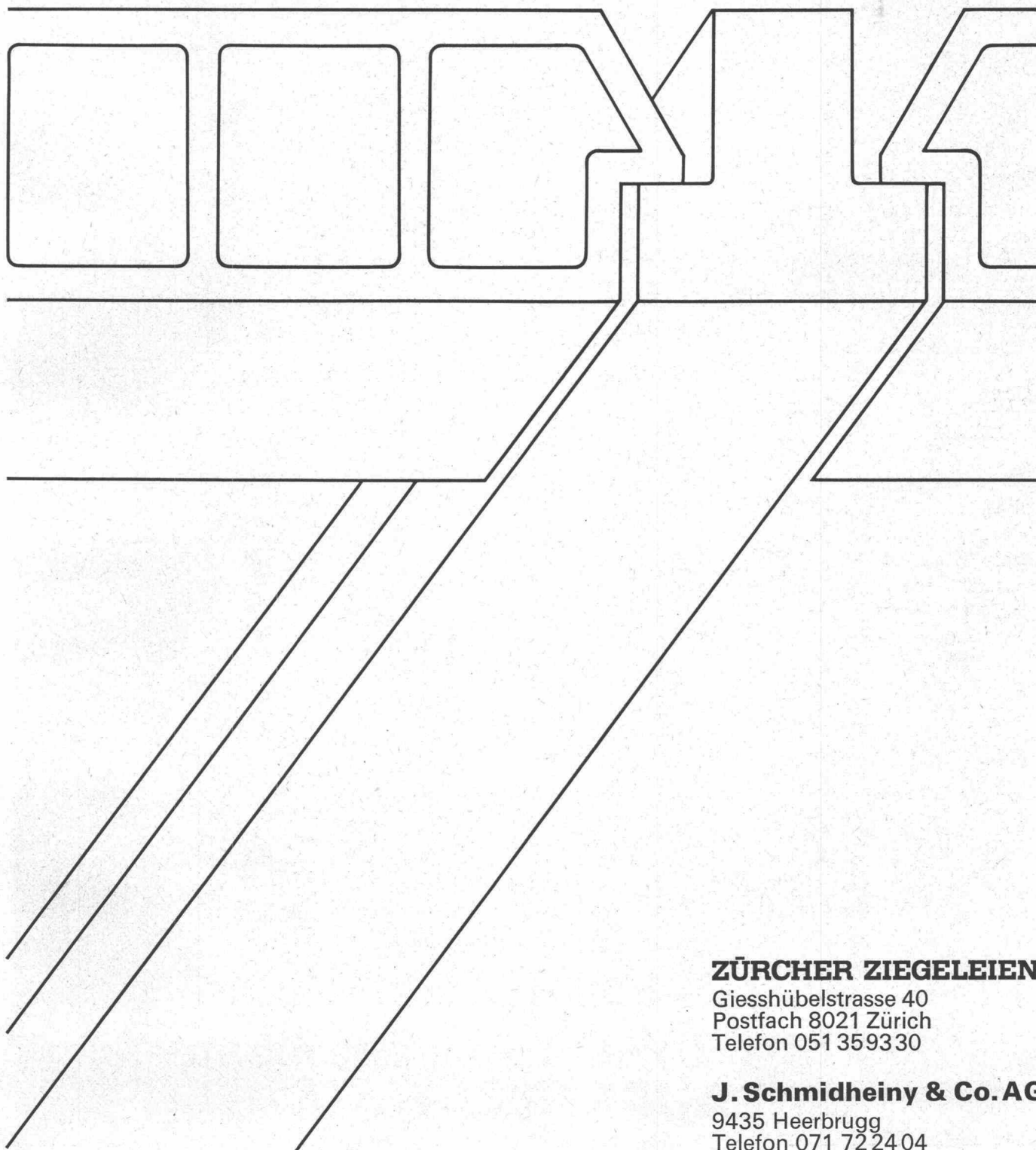
# prenorm

Betonbalkendecke

Die schalungsfreie Decke mit Deckensteinen aus gebranntem Ton und vorgespannten Betonbalken, mit und ohne Tonschuh

Gute Wärme- und Schallisolation  
Kurze Einbauzeit  
Arbeitskräfte sparend  
Preisgünstig  
Kurzfristig lieferbar  
Statisch einwandfreies System  
Gesundes Raumklima

Wenden Sie sich bitte unverbindlich an uns. Wir geben Ihnen gerne weitere Auskünfte und senden Ihnen umfassendes Dokumentationsmaterial.



**ZÜRCHER ZIEGELEIEN**

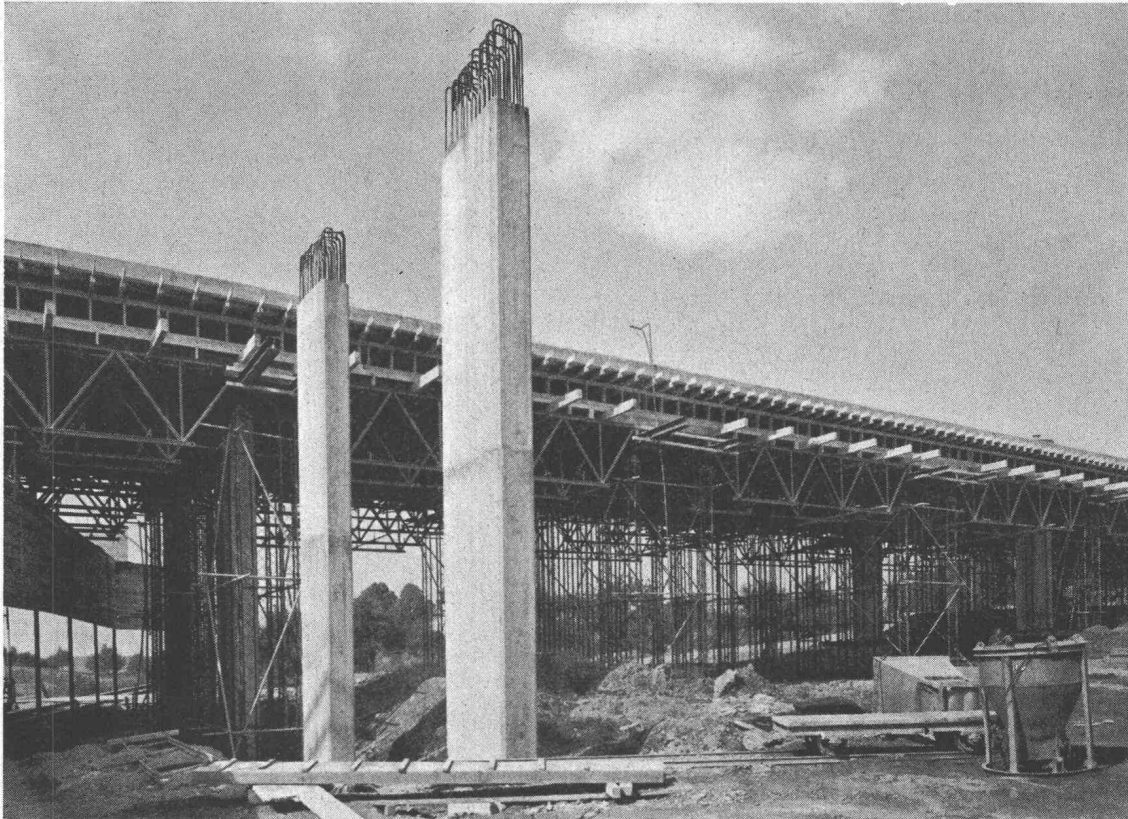
Giesshübelstrasse 40  
Postfach 8021 Zürich  
Telefon 051 359330

**J. Schmidheiny & Co. AG**

9435 Heerbrugg  
Telefon 071 722404

# LEHRGERÜSTE

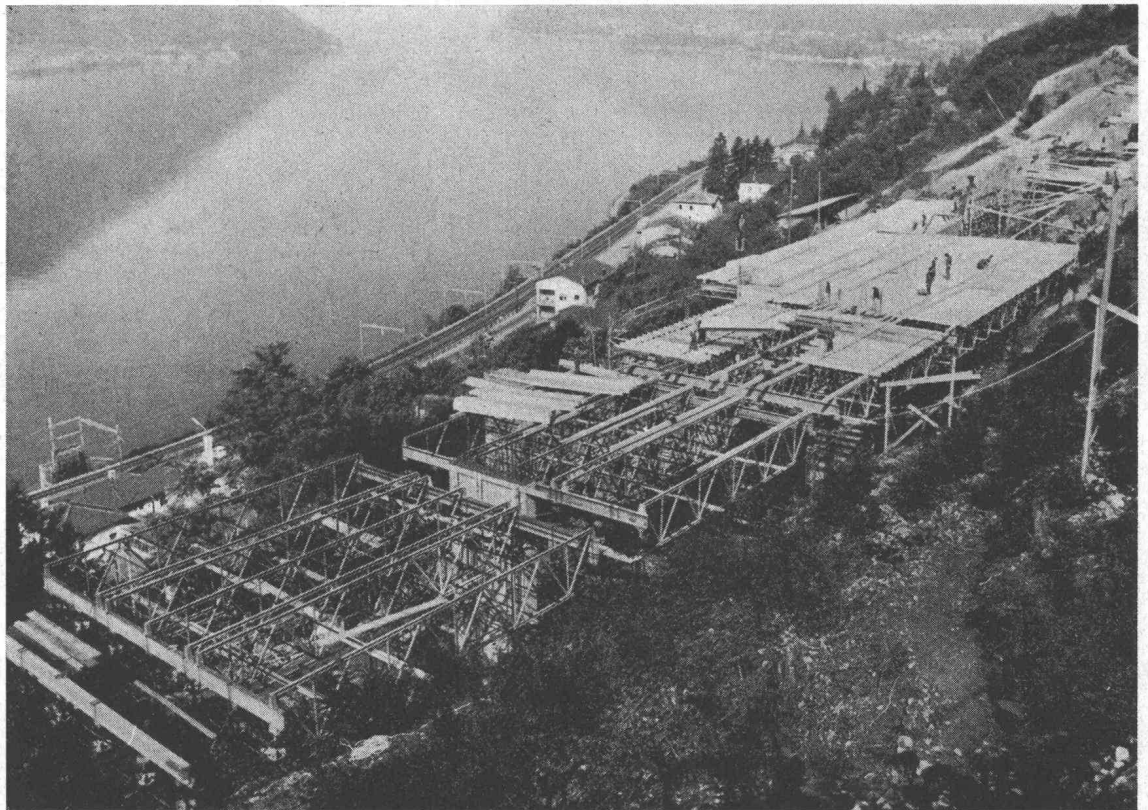
Einbau in Gossau



Einbau von Fix-Rüstgeräten im Nationalstrassenbau

## LIEFER-PROGRAMM

Rüstträger  
Rüststützen  
Schalungsträger  
Stahl-  
konstruktionen  
Flex.-BK-Träger  
min. R. 1,00 m



Einbau  
in Capolago

**FIX-TRÄGER AG, Stahlbau**  
**4335 LAUFENBURG** Tel. 064 / 64 15 21



**Zeit für  
den  
Winterschlaf?**

**Nein, zum Betonieren!**

**Friolite oC 2%**  
**Sika-Frostschutz 1%**

Auch bei Eiseskälte betoniert man heute ohne Risiko: mit Friolite oC oder mit Sika-Frostschutz. Beide Produkte erlauben minimale Anmachwassermenge, beide Produkte erzeugen – in Reaktion mit dem Betongemisch – zusätzliche Wärme und bewirken dadurch einen raschen Festigkeitsanstieg. Friolite oC wirkt ausserdem plastifizierend und lufteführend. Frostschutzbereich bis  $-12^{\circ}\text{C}$ . Sika-Frostschutz wirkt bis  $-8^{\circ}\text{C}$ .

Verlangen Sie bei Ihrem Baumaterialienhändler Friolite oC und Sika-Frostschutz.

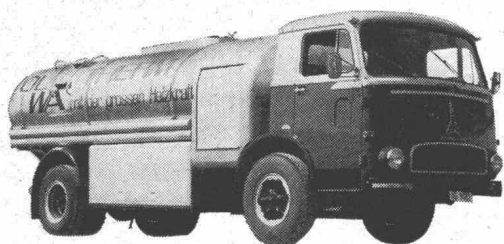


**Kaspar Winkler+Co.**

8048 Zürich, Postfach 121,

Tel. 051 62 40 40

# MAGIRUS 195-AK



Seit Jahren ist Magirus-DEUTZ der Begriff für ein robustes, wirtschaftliches, unverwüstliches, leistungsfähiges Allradfahrzeug. Alle diese Eigenschaften sind auch im DEUTZ-Ueberlandfahrzeug enthalten. Hinzu kommt der DEUTZ-Komfort und die guten Fahreigenschaften auf der Strasse. DEUTZ-Erfahrung steckt in jedem DEUTZ-Lastwagen und Luftkühlung ist ein gewichtiger Vorteil.

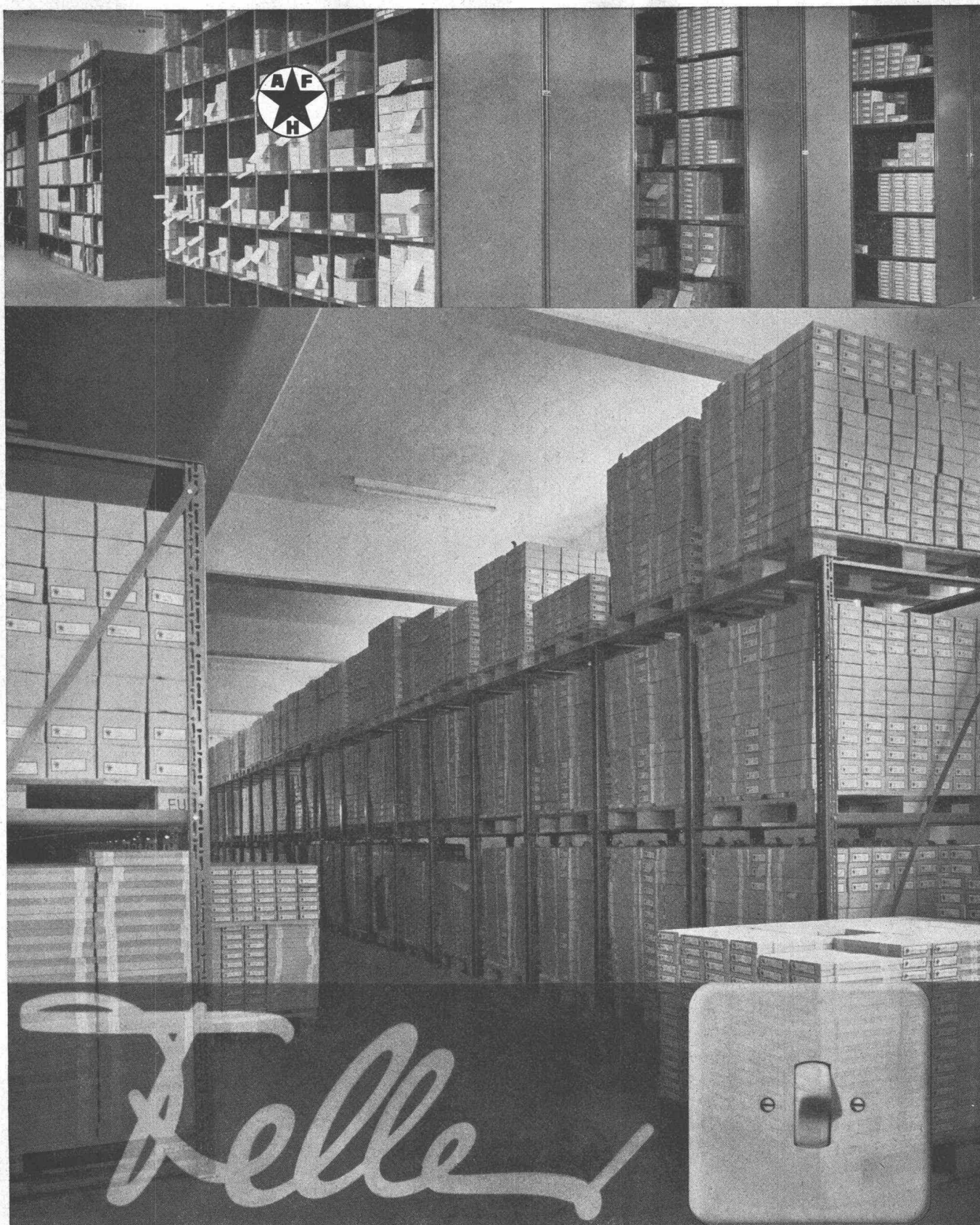
Verlangen Sie eine DEUTZ-Vorführung.



Generalvertretung für die ganze Schweiz



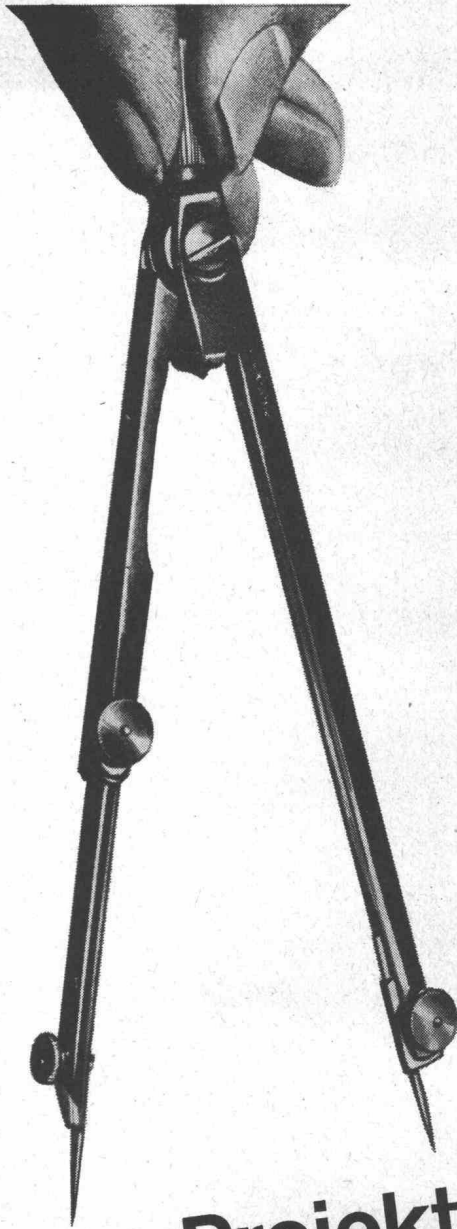
Lenzburg Telefon 064 / 51 28 16 / 51 35 41



Adolf Feller AG Horgen  
Fabrik elektrischer  
Apparate  
Telefon 051 821611

Hinter den Feller-Produkten steht ein gut ausgebauter, zuverlässiger Kundendienst. Verkauf und Spedition sind jederzeit bestrebt, schriftliche wie telefonische Bestellungen exakt und prompt zu erledigen. In den reich dotierten Lagern liegen Hunderttausende von Apparaten und Einzelteilen zum Einsatz bereit. Darunter finden sich selbst Ersatzteile zu Modellen, die vor 30 Jahren geliefert wurden! – Dieser Service ist mit ein Grund dafür, dass die Feller-Apparate so beliebt sind.





## Rostfreier Stahl für Ihr neues Projekt

Warum rostfreier Stahl?

Festigkeit, Korrosionswiderstand, gutes Aussehen, Anspruchslosigkeit im Unterhalt – der Gründe sind viele, und sie sind bekannt!

Wenn Sie von Anfang an die ausserordentlichen Eigenschaften des nickelhaltigen Stahls nutzen, wird es dieses Material kostenmässig mit jedem anderen Baustoff aufnehmen.

International Nickel liefert das Nickel für rostfreien Qualitätsstahl und dokumentiert Sie mit Informationsmaterial über seine Eigenschaften und Anwendungsmöglichkeiten in der Architektur.

Kostenlose Literaturabgabe durch International Nickel A.G.  
Dreikönigstrasse 21, 8002 Zürich.

**NICKEL – ein Qualitätsfaktor**

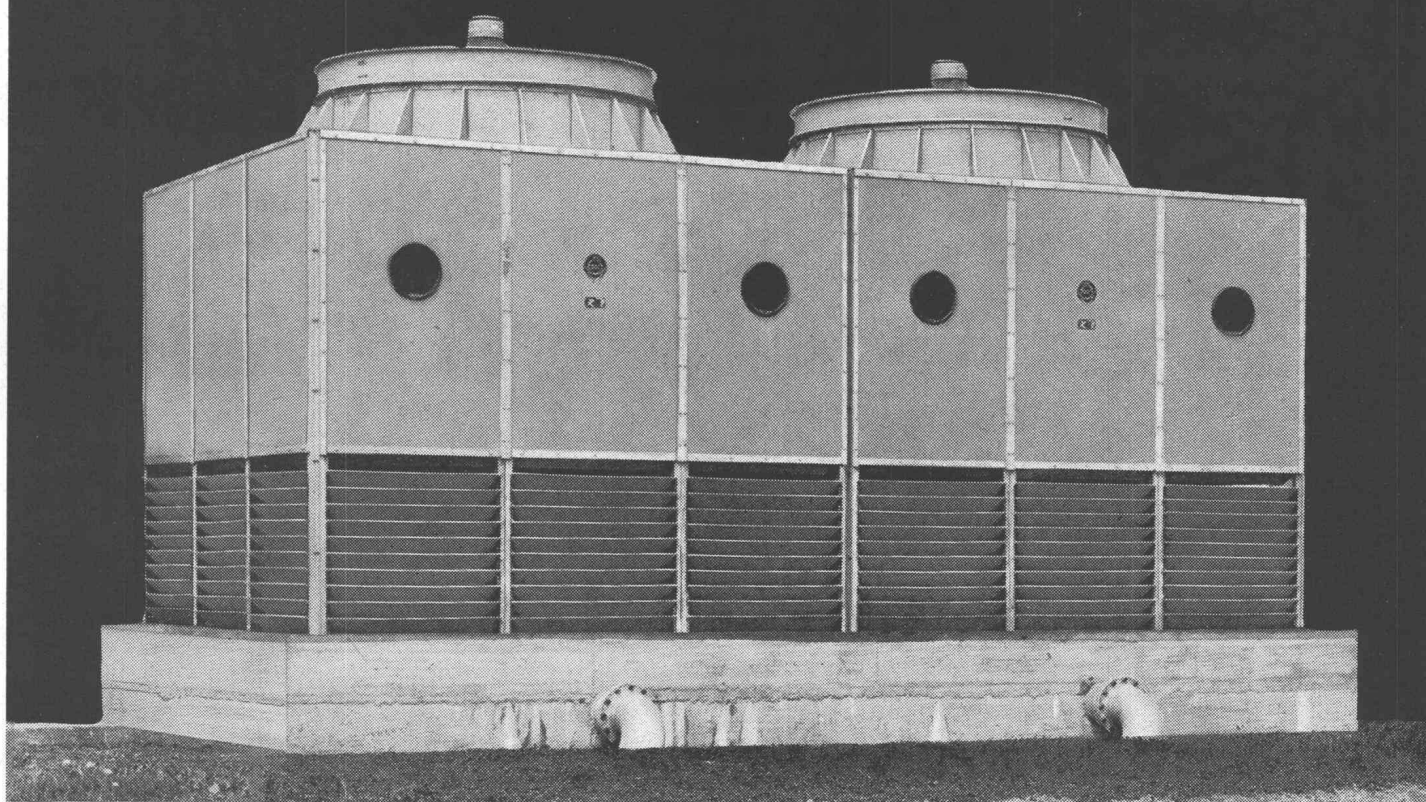
# INTERNATIONAL NICKEL

INTERNATIONAL NICKEL AG

Nickel Informations-Büro

SS16/SZ

# Wassersparnis bis zu 98% durch **ESCHER WYSS** Kühltürme



**Anwendungsgebiete:**  
Kälteanlagen, Industrie,  
chemische Reinigungen,  
Brauereien, Molkereien usw.

Fordern Sie Prospekte oder  
den Besuch eines Verkaufs-  
Ingenieurs an.

**Bauart EWK:** für Kühlwassermengen  
bis 60 m<sup>3</sup>/h als einbaufertige  
Einheiten aus Kunststoff

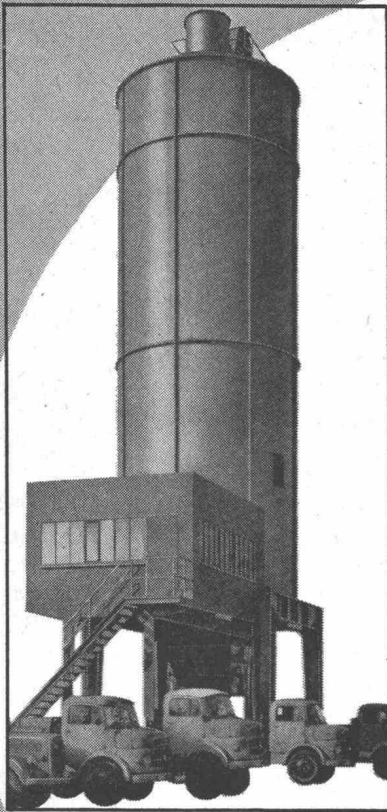
**Bauart EWB:** für Kühlwassermengen bis  
1000 m<sup>3</sup>/h im Baukastensystem.  
Für größere Wassermengen  
Sonderausführungen



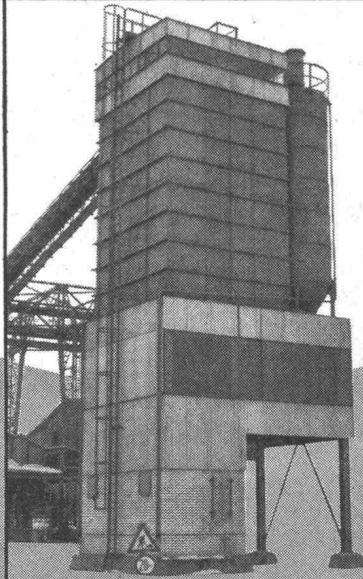
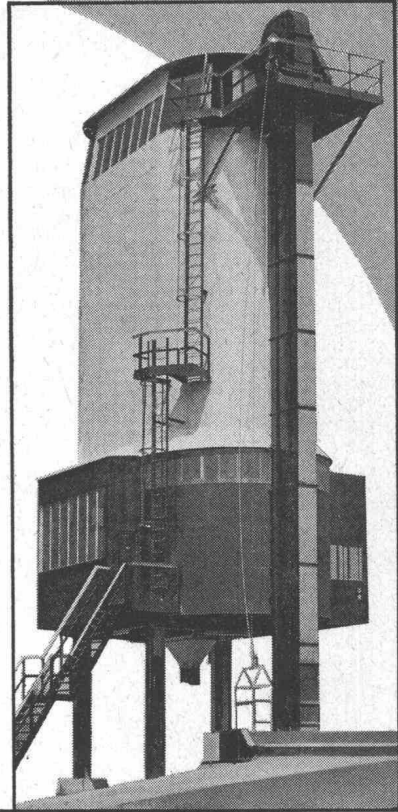
## **ESCHER WYSS G.M.B.H.**

**Werk Lindau/Bodensee, Deutschland, Postfach 154**

Vertretung in der Schweiz: Hans Eisinger AG, 4000 Basel, Grenzacherstrasse 288



**Beton-  
Anlagen  
aller Grössen  
nach Wunsch  
und  
nach Mass**



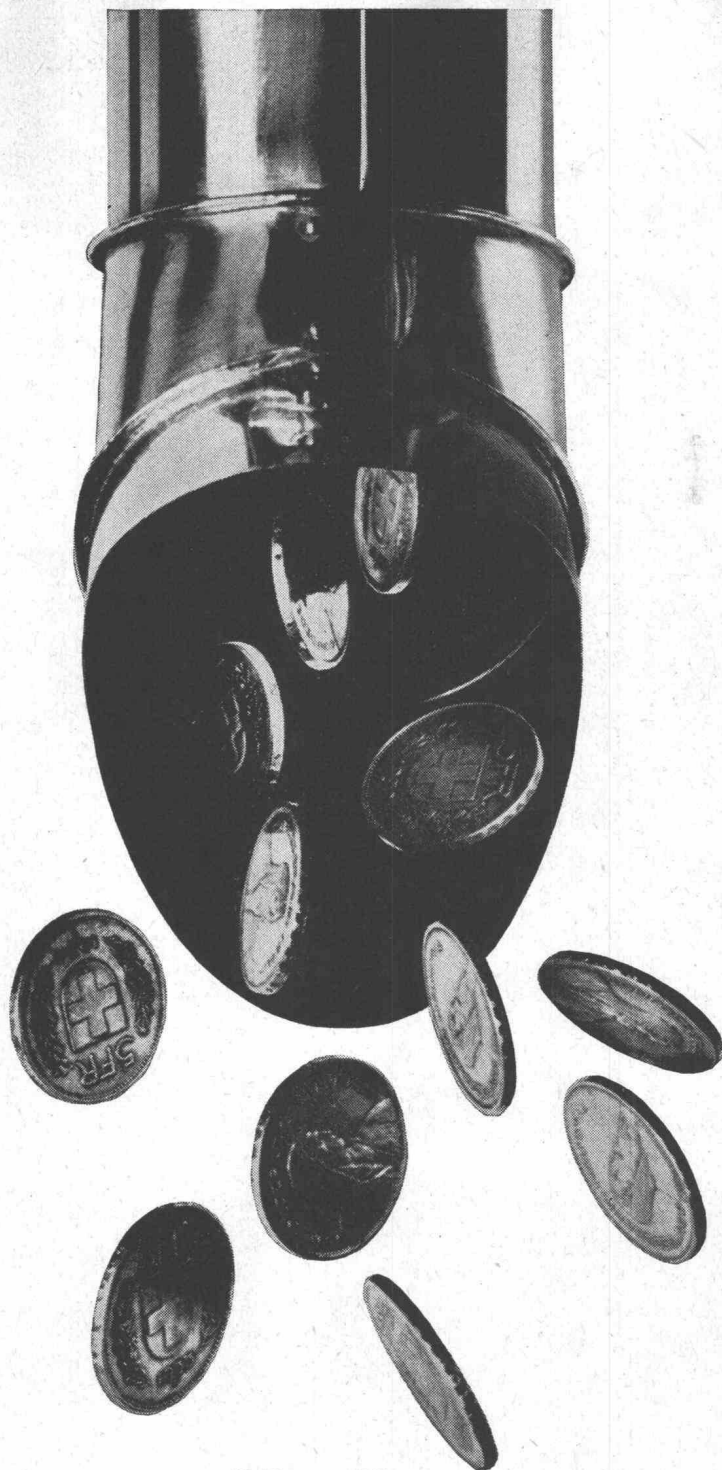
▲ Leistung ca. 80–100 m<sup>3</sup>/h  
 4 Sorten Zement à 20 t Inhalt  
 8 Zuschlagstoffe à 22 m<sup>3</sup> Inhalt  
 1 Zwangsmischer, 2600 l Inhalt  
 Elektronische Steuerung mit  
 Lieferschein-Druckwerk  
 Beschickung der Anlage durch  
 Elevator G 100 mit 100 m<sup>3</sup>/h

▲ Leistung ca. 40–50 m<sup>3</sup>/h  
 2 Sorten Zement à 50 t Inhalt  
 4 Zuschlagstoffe à 30 m<sup>3</sup> Inhalt  
 1 Zwangsmischer, 1500 l Inhalt  
 Lochkarten-Steuerung  
 Beschickung der Anlage durch  
 Schrägförderband

▲ Leistung ca. 40–50 m<sup>3</sup>/h  
 4 Sorten Zement à 30 t Inhalt  
 6 Zuschlagstoffe à 25 m<sup>3</sup> Inhalt  
 1 Zwangsmischer, 1500 l Inhalt  
 Lochkarten-Steuerung  
 Beschickung der Anlage durch  
 Elevator G 60 mit 60 m<sup>3</sup>/h

**erbes | co**

**Baumaschinen  
 8952 Schlieren  
 Telephone 051/981855**

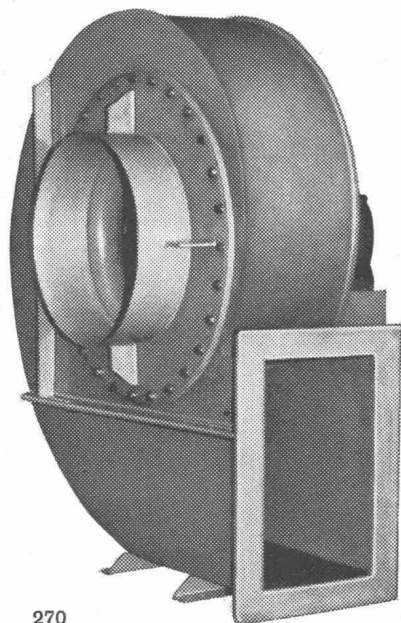


## Kupfer macht sich bezahlt.

Zugegeben: Kupfer ist nicht billig. Aber wer schon erfahren hat, was Unterhalts- und Reparaturarbeiten an Dachrinnen und anderen schwer zugänglichen Stellen kosten können, weiss ein Material zu schätzen, das Wind und Wetter widersteht und mit zunehmendem Alter nur schöner wird. Bedenkt man zudem, dass Kupfer keinen Anstrich braucht, sondern sich mit seiner edlen Patina selbst schützt, so ist die Rechnung bald gemacht. Wer mit Kupfer baut, baut preiswert.

Metallverband AG, Bern  
Schweiz. Metallwerke Selve & Co, Thun  
Metallwerke AG, Dornach  
Boillat SA, Reconvilier

# Meidinger



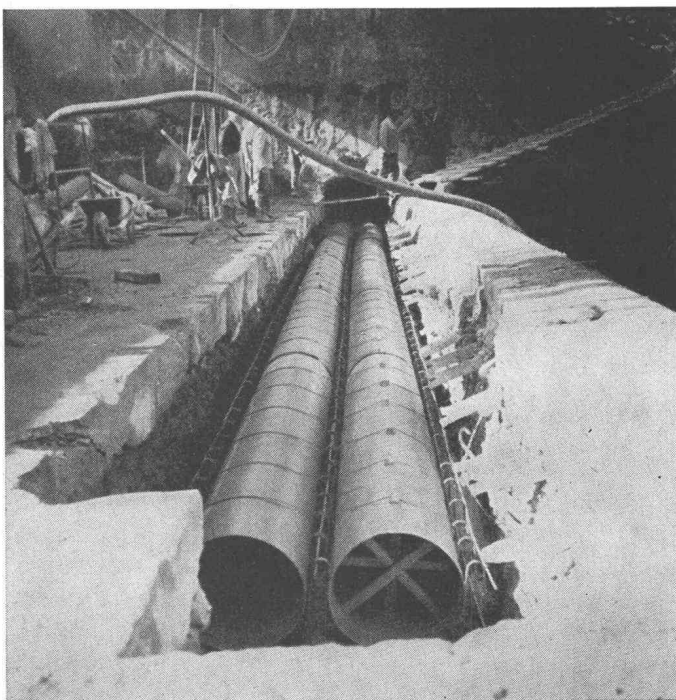
270

fabriziert  
Säurebeständige Ventila-  
toren, Apparate, Kanäle,  
Rohrleitungen usw. aus  
PVC, PAHT, PPr, oder  
Blech



**G. Meidinger u. Cie.**  
**Basel 4**  
**Maiengasse 12-20**  
**Tel. 061 - 23 88 70**

# ARMAVERIT



## Rohre und Bogen

glasfaserverstärkter Kunststoff

für Kanalisationsleitungen  
Hangleitungen im Kraftwerkbau  
Brückenentwässerungen  
Schlammleitungen  
Schalungen usw.

korrosionssicher  
sehr leicht  
geringe Verlegungskosten  
absolut dicht  
Formstücke nach Wunsch

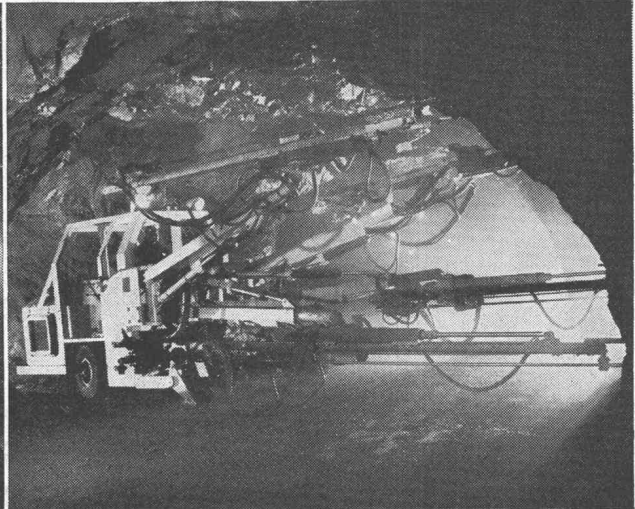
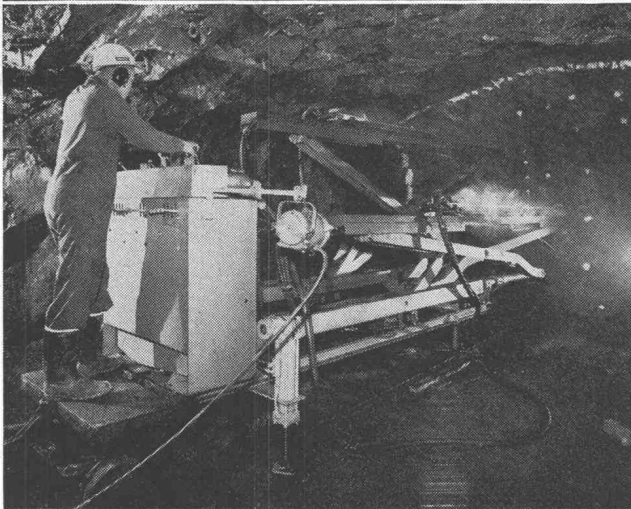
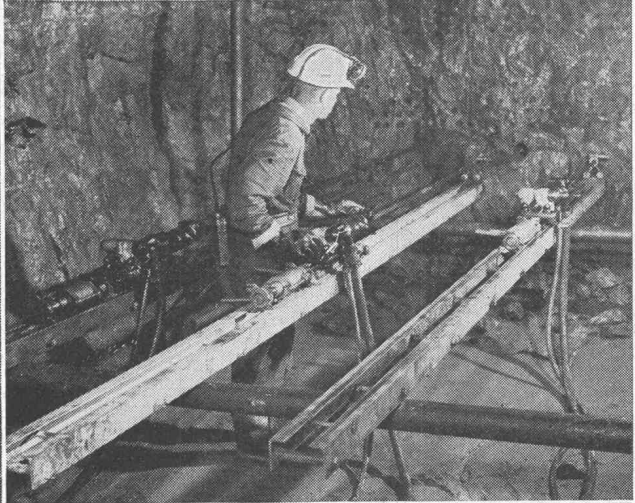
Verlangen Sie Angebote, Muster und Angaben von  
Referenzen!

Abt. Kunststoff, Badenstrasse 25  
Tel. 061 / 32 29 50

**Basler Stückfärberei AG. 4000 Basel**

# NOTZ

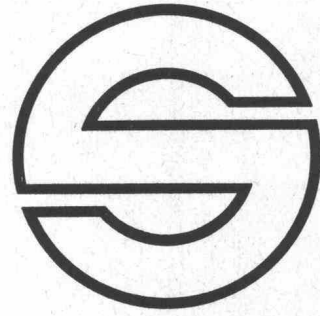
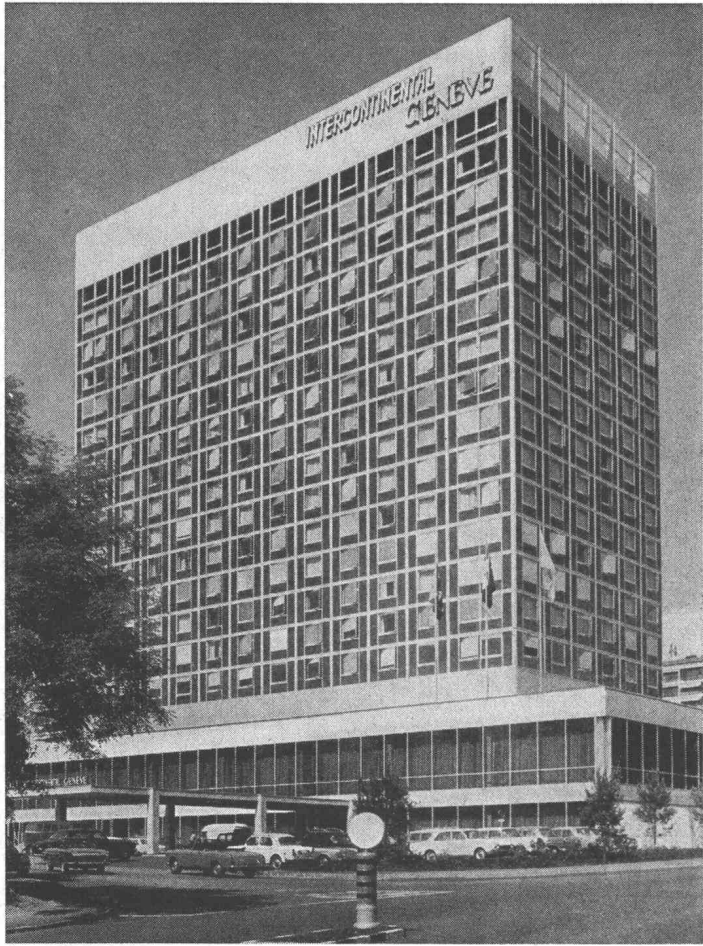
Notz & Co. AG, 2501 Biel  
Abteilung Atlas Copco  
Telefon 032 / 2 55 22



*Atlas Copco*

**Komplette  
Bohrausrüstungen  
für den Bau  
von Tunneln, Stollen  
usw. sowie  
für Steinbrüche und  
Felssprengungen**

AM-19



**SECURIT-Glas** für den modernen Fassadenbau  
als Verkleidungsplatten oder als fertige  
Baulemente

**SECURIT-Ganzglastüren**, Abschlüsse, Schalter,  
Treppengeländer usw.

Wir beraten Sie gerne unverbindlich

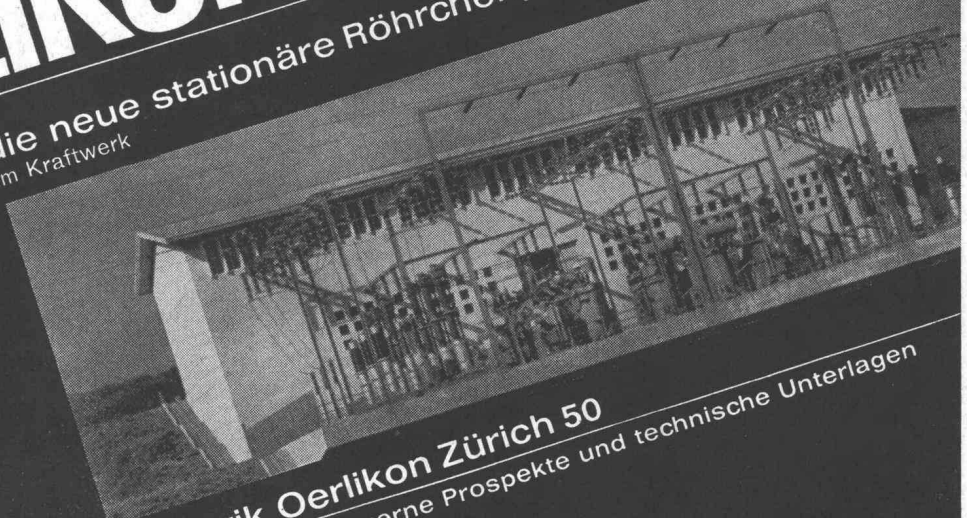
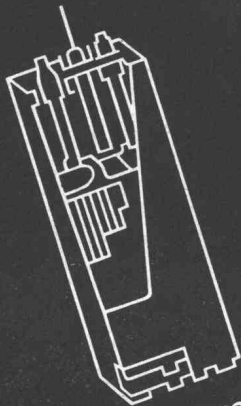
## **SECURIT SA**

1224 CHÈNE-BOUGERIES/GENÈVE

Tel. 022/35 98 00

# OERLIKON-PAM

die neue stationäre Röhrenplatten-Batterie  
im Kraftwerk



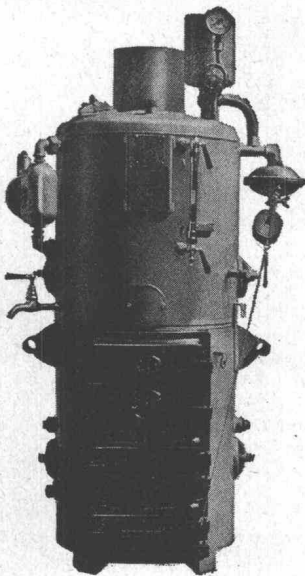
**Accumulatoren-Fabrik Oerlikon Zürich 50**

Wir senden Ihnen gerne Prospekte und technische Unterlagen

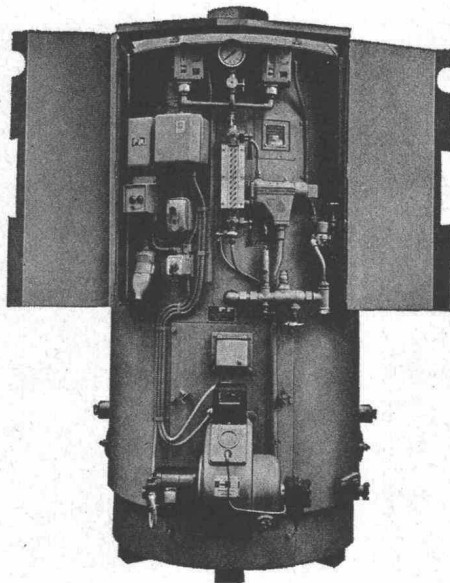
# OSBY schlägt den Winter auf Baustellen in allen Höhenlagen!

Aufwärmen von Sand und Kies, Silobeheizung, Warmwasserzuleitung an Betonmaschinen, Zementtrocknung, Auftauen von Leitungen und Stollen, Heizen von Werkhallen und Baracken, Speisen von Duschen — alles das machen Sie mit den seit über 20 Jahren bewährten robusten OSBY-Dampfkesseln.

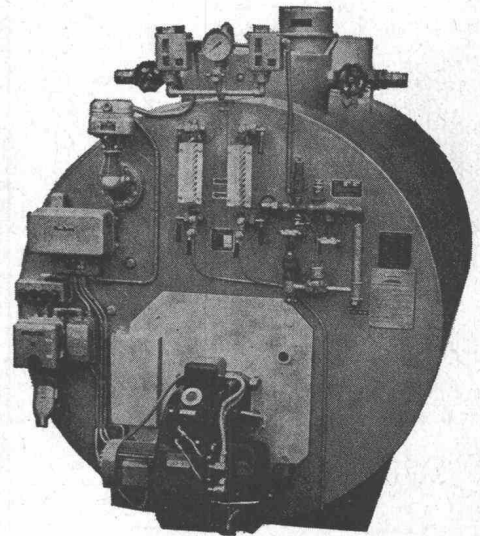
OSBY-Baukessel sind beliebt, weil sie sprichwörtlich zuverlässig, einfach zu plazieren und leicht zu bedienen sind. Die OSBY-Kessel sind aus gutem Schwedenstahl konstruiert — **eigens für harte Winter und schonungslosen Betrieb.**



Extra grosse Türen für Abfälle!  
Durch kleine Aenderung mit Oel heizbar.



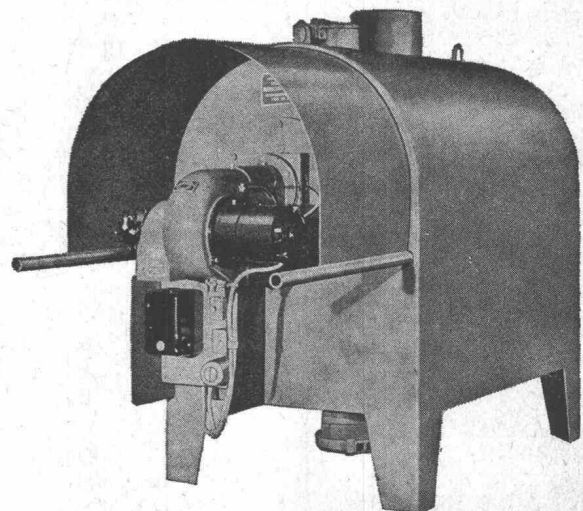
Für Oelfeuerung. Steuergeräte und Brenner verschalt.



Hochleistungskessel mit 500 000 WE/h.

## OSBYTHERM — vollautomatischer Warmluftapparat

- mit Schweizer Oelbrenner — Elektrodenzündung
- Fotozellensteuerung — ölhydraulische Luftabschlussklappe für sehr wirtschaftlichen Betrieb
- Leistung 100 000 WE/h
- trocknet Rohbauten — der Warmluftstrom kann in mehrere Räume und auf verschiedene Stockwerke zugleich geleitet werden
- taut Sand, Kies, eingefrorene Leitungen, vereiste Silos und Maschinenanlagen auf
- heizt Werk- und Lagerhallen, Punktbeheizung von Arbeitsplätzen im Haus und im Freien
- wuchtiger Heissluftausstoss mit zugfreier Verteilung, vollkommen rauchgasfrei
- der OSBYTHERM wird im Sommer für die Frischluftzufuhr benützt; der Ventilator ist unabhängig vom Heizsystem schaltbar
- Anschluss an Oelfass oder Kleintank



Mit demontierbarem Fahrgestell.

Beratung unverbindlich durch

**OSBY-Niederdruckkessel der Rolba AG, 8910 Affoltern a. A.**

Telefon (051) 99 52 22



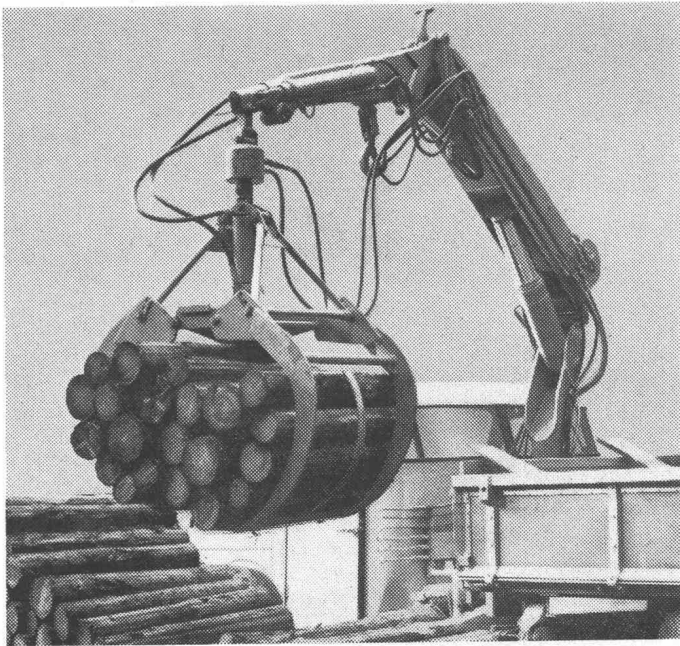


**ARGOLITE AG**  
 Kunststoffplattenwerk  
 Willisau LU  
 Telefon 045 / 6 19 12

# FORWAT

260 x 130 cm    330 x 130 cm    330 x 160 cm

# Hiab Elefant

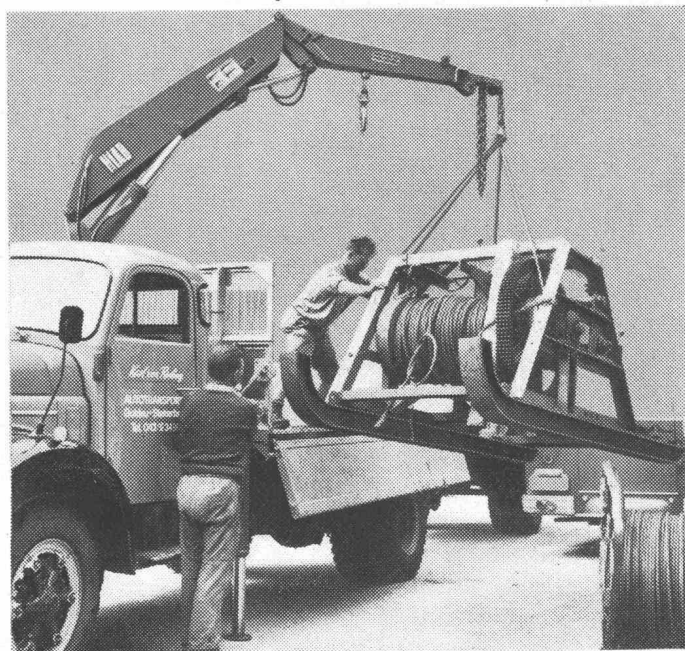


Hiab-Ladekrane bewähren sich auf der ganzen Welt.

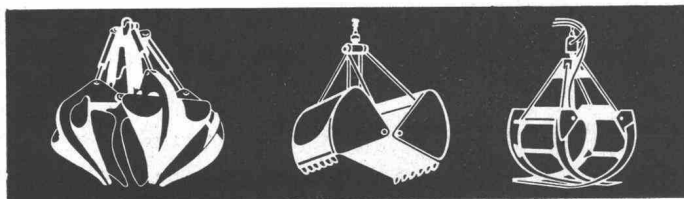
Reiches Zubehör für jedes Ladeproblem. Bis 3000 kg Hubkraft und 360° Schwenkbereich.

Hiab-Ladekrane sind mit hydraulischer Umklappvorrichtung des Kipparmes und hydraulischer Ausstossvorrichtung lieferbar.

Verlangen Sie den reich illustrierten Prospekt.



Fritz Häusermann HIAB-Import  
 8049 Zürich Tel. 051 56 22 40  
 Limmattalstr. 223



# modern bauen — Flachdach



**VERBIA-**  
**Bitumen-Dach- und**  
**Dichtungsbahnen**  
**Heissklebemassen**  
**Kaltklebe- und**  
**Anstrichmassen für:**

Flachdach- und  
Terrassenbeläge

Grundwasser- und  
Feuchtigkeits-  
Isolierungen

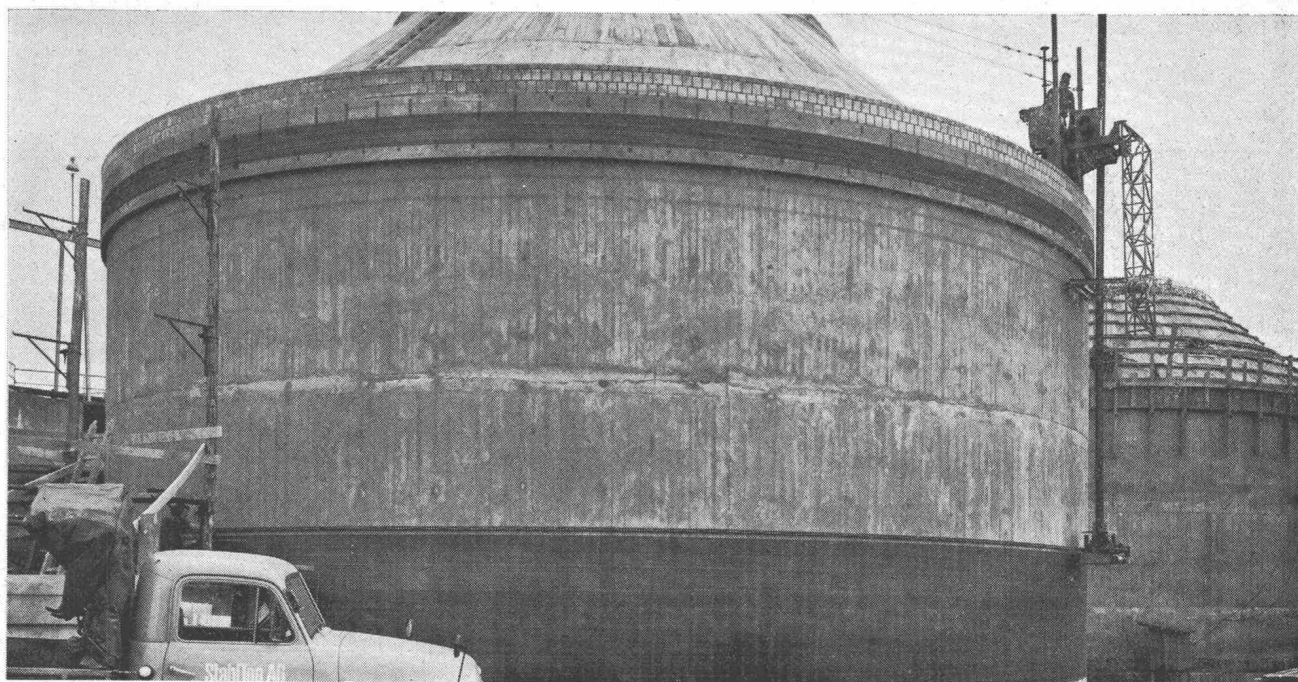
Brücken und  
Gewölbe-  
Isolierungen



Verkaufsaktiengesellschaft für plastische Bedachungs- und Abdichtungsmaterialien

Telephon (062) 5 03 44

4600 Olten, Froburgstrasse 15



# Spannbeton BBRV Stahlton

Behälter an der Glatt, Zürich  
Bauherr Stadt Zürich  
R. Fietz, dipl. Ing., Zürich  
A. Brunner's Erben, Bauuntern., Zürich  
Stahlton AG Riesbachstr. 57 Tel. 051-47 64 00 8034 Zürich 8

# KRÜGER

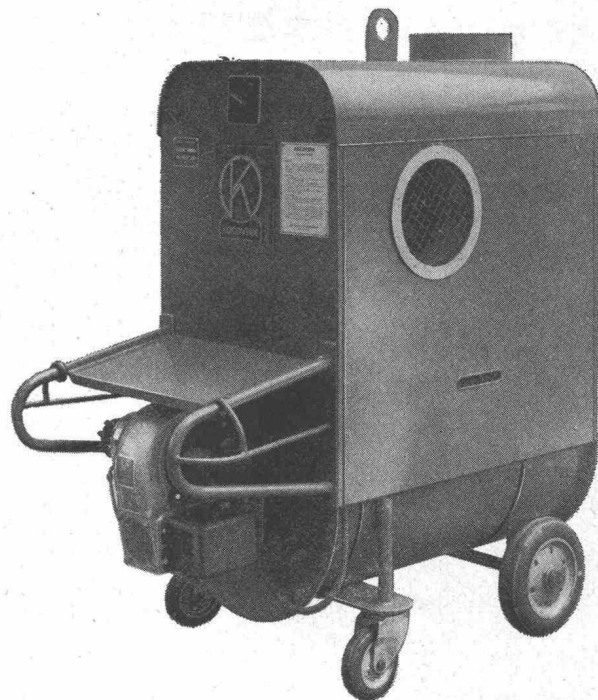
## Bauaustrocknung Grossraumheizung

mit

## Koco-Ölheizöfen

### 9 wichtige Vorteile

- **vollautomatisch**, Hochdruckbrenner, Elektrodenzündung, Flammenkontrolle
- **Hochdruckgebläse**, vollkommen reine Heissluft
- **Rauchgasabscheidung**, unbehindert arbeiten in jedem Raum
- **Grösstmögliche Sicherheit**, Brennstoffbehälter nicht mit dem Apparat zusammengebaut
- **Hoher Wirkungsgrad**, billigster Betrieb, stärkste Heizleistung
- **Einfachste, robuste Bauart**, leichte Zugänglichkeit bei Servicearbeiten
- **EMPA-geprüft**
- Leistung bis 110 000 kcal.
- **Preisermässigung bei Saisonmiete**



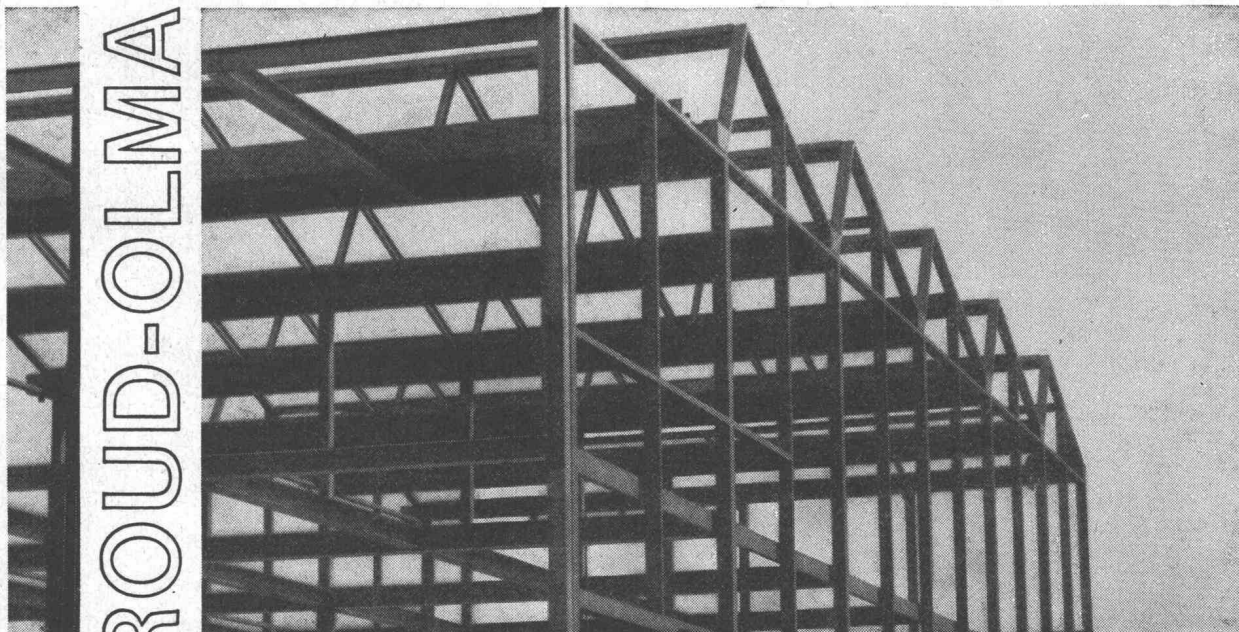
Günstige Miet- und Kaufbedingungen  
30jährige Erfahrung

**KRÜGER + CO. 9113 Degersheim**    **Telephon (071) 54 15 44**



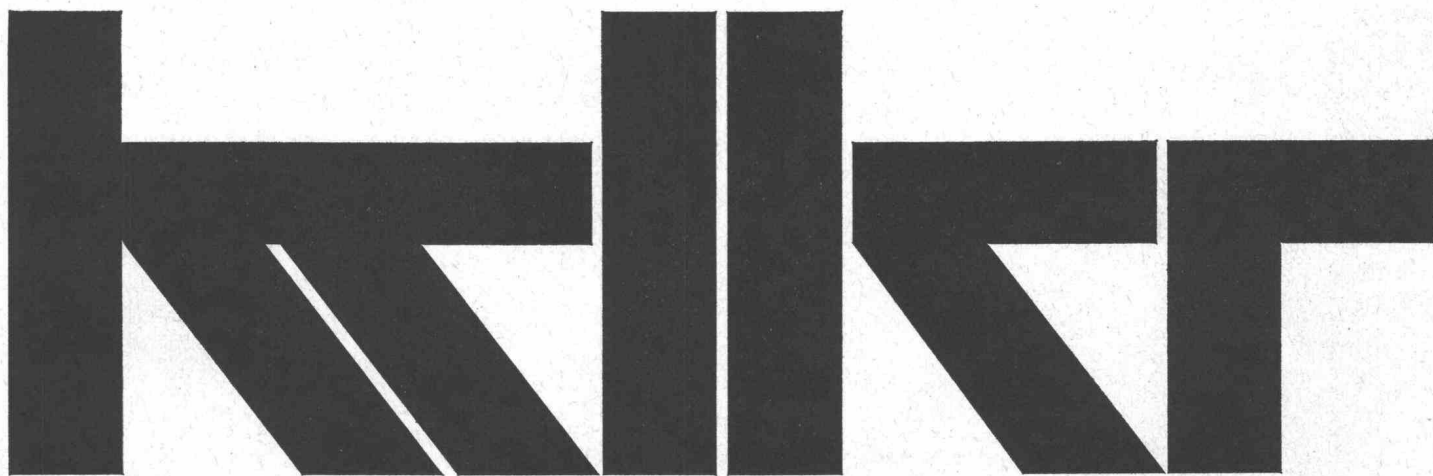
GIROUD-OLMA AG

Stahlkonstruktionen für  
Industriebauten.  
Behälter- u. Apparatebau



**GIROUD  
OLMA**

GIROUD-OLMA AG OLTEN  
Maschinen- und Stahlbau



Siegfried Keller AG

Telefon 051 93 32 32  
Wallisellen-Zürich

Industrieverglasungen  
Glasdächer  
Vordächer  
Shedfenster  
Vertikalverglasungen  
und alles  
was dazugehört

## Chaos durch Stromausfall

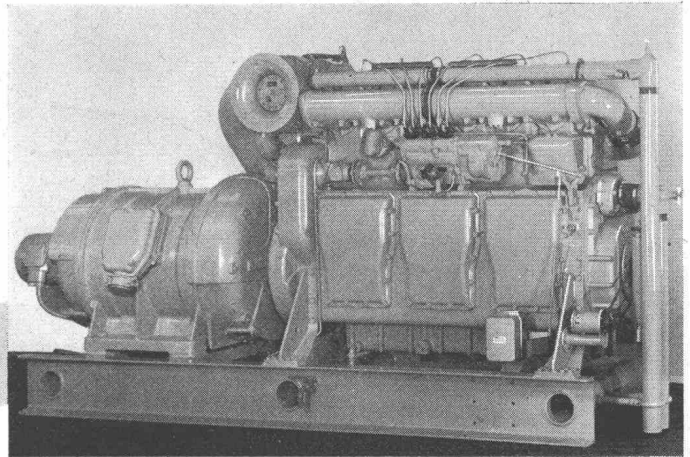
Im Nordosten der USA ging das Licht aus - Plünderer in Rochester am Werk - Sabotage?

New York, 10. Nov. UPI. Durch einen Stromausfall von größtem Ausmaß ist am Dienstagabend die Bevölkerung dieser Gebiete im Nordosten der Vereinigten Staaten und im Südosten Kanadas in Angst und Schrecken versetzt worden. In dem betroffenen Gebiet leben nicht weniger als schätzungsweise 27 Millionen Menschen. In den Wolkenkratzern der Millionenstadt New York gingen die Lichter um 17.20 Uhr Ortszeit aus. Dann brach ein Chaos über die Stadt herein, wie sie es wohl noch selten erlebt hat. Die Züge der Untergrundbahn grüßte Betriebsleiter berechtigt, in ihren Tunneln stehen zu lassen. In den Wolkenkratzern, gefüllt mit kreisenden Flugzeugen, die vergeblich auf die Landebahnen warteten, und in den merkwürdigen Straßenschluchten standen sich Zehntausende von Fahrzeugen, da auch die Straßenbeleuchtung und die Verkehrsschilder ausfielen.

## Ursachen des Stromausfalls

Stromausfall zeigt Verwundbarkeit eines hochzivilisierten Staates

# SAURER

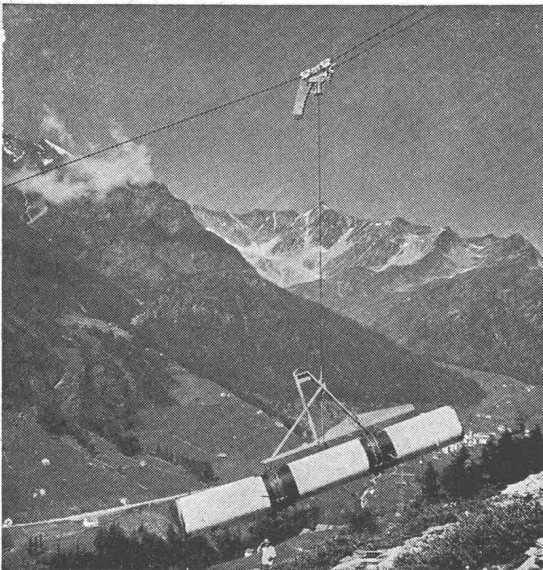


Solchen unvorhergesehenen Ereignissen können Sie durch den Einbau von SAURER-Notstromgruppen von 25-1600 PS Leistung vorbeugen. Spitäler, öffentliche Gebäude, Warenhäuser, Banken, Theater usw. sollten keinesfalls auf die Installation einer solchen Stromquelle verzichten.

**AKTIENGESELLSCHAFT ADOLPH SAURER ARBON**

# Der WYSSSEN-SEILKRAM

löst Ihre Transportprobleme



- Verlegen von Druckleitungen. Fördern von Material für Kraftwerke, Lawinen- und Wildbachverbauungen, Personenbahnen und Hochspannungsleitungen. Holztransport in Gebirgswälder, etc.
- Transportieren auf lange Distanzen.
- Aufziehen und Absenken der Lasten an jeder gewünschten Stelle längs der Anlage.
- Schnell montiert und einsatzbereit.
- In verschiedenen Typen von 1,5 bis 15 Tonnen Tragkraft lieferbar.

Verkauf, Vermietung und Ausführung von Transporten durch

**WYSSSEN-SEILBAHNEN, 3713 Reichenbach (Kandertal)**

Telefon 033 / 9 81 41

Schweiz

# Durisol

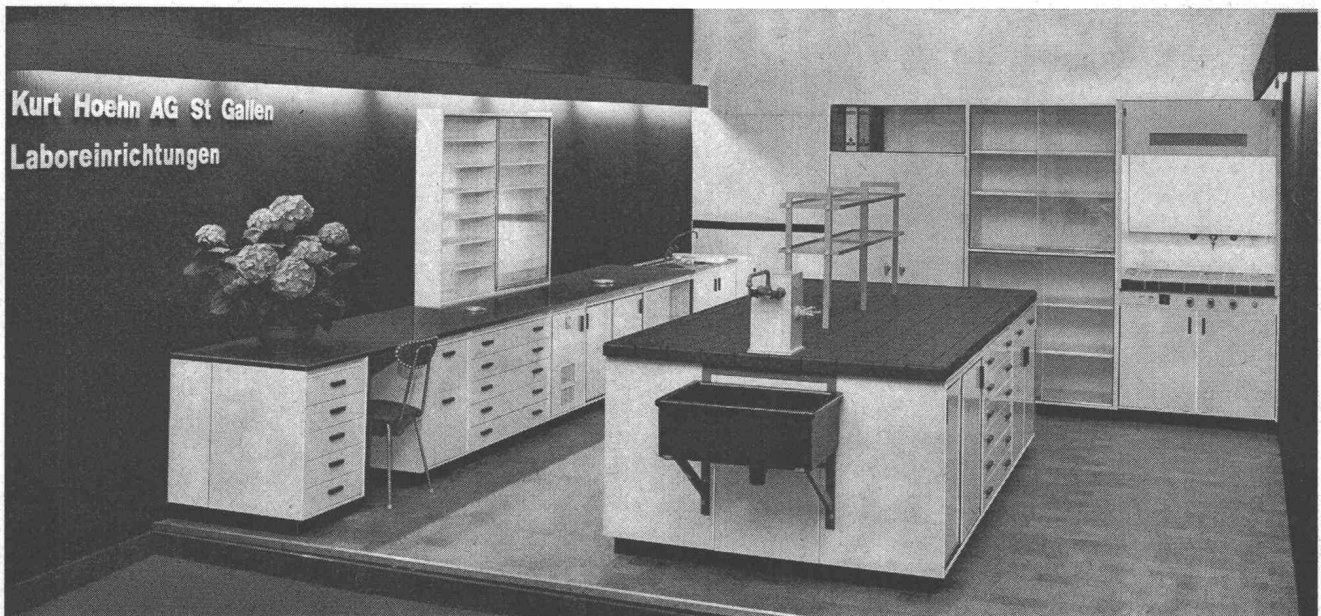
**-Mauerwerk, -Aussenwand- und -Dachplatten**

die bewährten Bauweisen

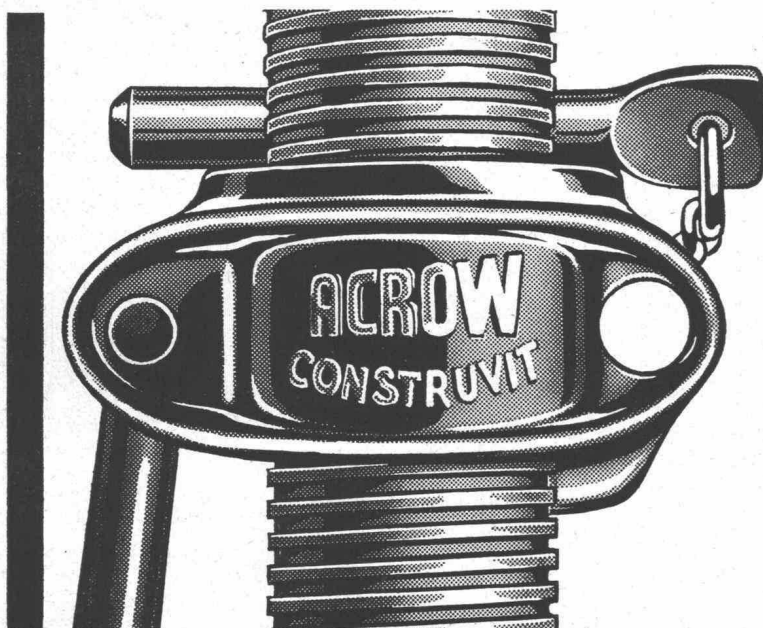
**DURISOL VILLMERCEN AG**

Verwaltung Badenerstrasse 21 8953 Dietikon Telefon 051 / 88 69 81

Tel. (071) 24 31 37



Tel. (071) 24 31 37



## ACROW Deckenstützen

**Ein Artikel von Weltruf!**

Die meistverkaufte Stütze der Welt. Stellmutter aus hochwertigem Temperguß mit automatischem Gewindereiniger. Vier Größen für Abstützungen von 120 bis 485 cm Höhe.

Verlangen Sie unseren detaillierten Prospekt, der Ihnen die Eigenschaften und Vorteile der ACROW-Deckenstützen umfassend erläutert.

**Construit S.A. Lyss**  
**032 84 24 05-07**

Viadotto della Tana Ti

Rasche Montage,  
einwandfreie Erstellung mit unserem Fachpersonal und  
geringer Arbeitsaufwand sichern Ihnen eine rationelle Ausführung

Mit unseren modernen Rüstträgern RACO in Verbindung mit  
den RöRo R 21-Stützen bieten wir Ihnen Gewähr für eine steife  
und statisch einwandfreie Lehrgerüst-Konstruktion.  
Der grosse Kreis zufriedener Kunden ist unsere beste Referenz.

Wir projektieren, erstellen, vermieten oder verkaufen das  
Ihrem Bedarf entsprechende Gerüst. Unser technisches Büro  
mit seiner langjährigen Erfahrung berätet Sie gerne.

**Robert Aebi AG 8023 Zürich**  
**Uraniastrasse 31/33**  
**Telefon 051/23 17 50**

