

**Zeitschrift:** Schweizerische Bauzeitung  
**Herausgeber:** Verlags-AG der akademischen technischen Vereine  
**Band:** 83 (1965)  
**Heft:** 47

## **Werbung**

### **Nutzungsbedingungen**

Die ETH-Bibliothek ist die Anbieterin der digitalisierten Zeitschriften auf E-Periodica. Sie besitzt keine Urheberrechte an den Zeitschriften und ist nicht verantwortlich für deren Inhalte. Die Rechte liegen in der Regel bei den Herausgebern beziehungsweise den externen Rechteinhabern. Das Veröffentlichen von Bildern in Print- und Online-Publikationen sowie auf Social Media-Kanälen oder Webseiten ist nur mit vorheriger Genehmigung der Rechteinhaber erlaubt. [Mehr erfahren](#)

### **Conditions d'utilisation**

L'ETH Library est le fournisseur des revues numérisées. Elle ne détient aucun droit d'auteur sur les revues et n'est pas responsable de leur contenu. En règle générale, les droits sont détenus par les éditeurs ou les détenteurs de droits externes. La reproduction d'images dans des publications imprimées ou en ligne ainsi que sur des canaux de médias sociaux ou des sites web n'est autorisée qu'avec l'accord préalable des détenteurs des droits. [En savoir plus](#)

### **Terms of use**

The ETH Library is the provider of the digitised journals. It does not own any copyrights to the journals and is not responsible for their content. The rights usually lie with the publishers or the external rights holders. Publishing images in print and online publications, as well as on social media channels or websites, is only permitted with the prior consent of the rights holders. [Find out more](#)

**Download PDF:** 22.02.2026

**ETH-Bibliothek Zürich, E-Periodica, <https://www.e-periodica.ch>**

# Schweizerische Bauzeitung

Revue Polytechnique Suisse  
Wochenschrift

Gegr. 1883 von A. Waldner  
Herausgegeben von  
W. Jegher und A. Ostertag

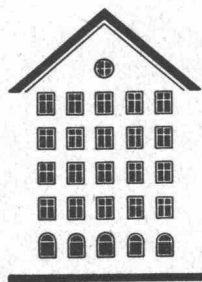
Organ des SIA und der GEP

47

83. Jahrgang

Donnerstag, 25. November 1965

*Fenster*



*Kiefer Zürich*

**BERCHTOLD & Co.**

HEIZUNG

**THALWIL**

WARMWASSER

LOFTUNG

Telephon  
051/92 05 01

**LERCH AUFZÜGE**

Zürich 1 Oetenbachgasse 5  
Telephon (051) 23 30 00

mit Hand-, elektrischem  
und hydraulischem Antrieb

**Stein  
zeug**

Steinzeugfabrik  
Embrach AG  
für Kanalisation  
und chemische Industrie

Embrach/ZH

**Embrach**

## Inhalt

Hans Pallmann. Von H. P. Tschudi . . .	861*
Neuer Lehrplan an der Architekturabteilung der ETH. Von H. Ronner . . .	863*
Architects of Tomorrow. Von H. Ronner . . .	864*
Prix d'Athènes. Von A. Nydegger . . .	866*
Polyball 1965. Von G. Risch . . .	869*
Beleuchtung von Autobahnen. Von W. Flückiger . . .	869*
Spannungsmesstechnik mit neuen Messgeräten. Von A. Moser . . .	872*

## Mitteilungen

Neugründung der VDE/VDI-Fachgruppe Messtechnik. Erd- und Felsanker. Zürcher Baukostenindex. Eidg. Technische Hochschule. Persönliches. 100 Jahre Klöckner-Humboldt-Deutz AG. Technikum Brugg-Windisch. «Alusuisse»-Busse in Kopenhagen. Tankschiffe . . . . . 874

## Nekrologe

K. G. Oehler. A. Ammann . . . . . 875

## Buchbesprechungen

Internationaler Code für Abnahmeversuche an Wasserturbinen in Kraftwerken. Anpassung oder Widerstand. Neuerscheinungen . . . . . 875

## Mitteilungen aus dem S. I. A.

Sektionen Aargau und Baden. Z. I. A. . . 875

## Ankündigungen

Denzler-Stiftung des SEV. John Morris Memorial Award 1966. Schweizerische Vereinigung für Landesplanung. Bitumen-Fachtagung in Zürich. Textile Gestaltung an der Kunstgewerbeschule Zürich. Kunstmuseum St. Gallen. Verband Schweizerischer Abwasserfachleute. Vortragskalender . . . . . 876

## Bezugspreise

	Abonnements:		
	3 Monate	6 Monate	12 Monate
Schweiz	19.50	39.—	78.—
Ausland	21.—	42.—	84.—

Für Mitglieder des S. I. A., der G. E. P. und des Schweiz. Technischen Verbandes sowie Studierende anerkannter schweiz. Technischer Mittelschulen ermässigte Preiskategorien nach Tarif.

## Verlag und Redaktion

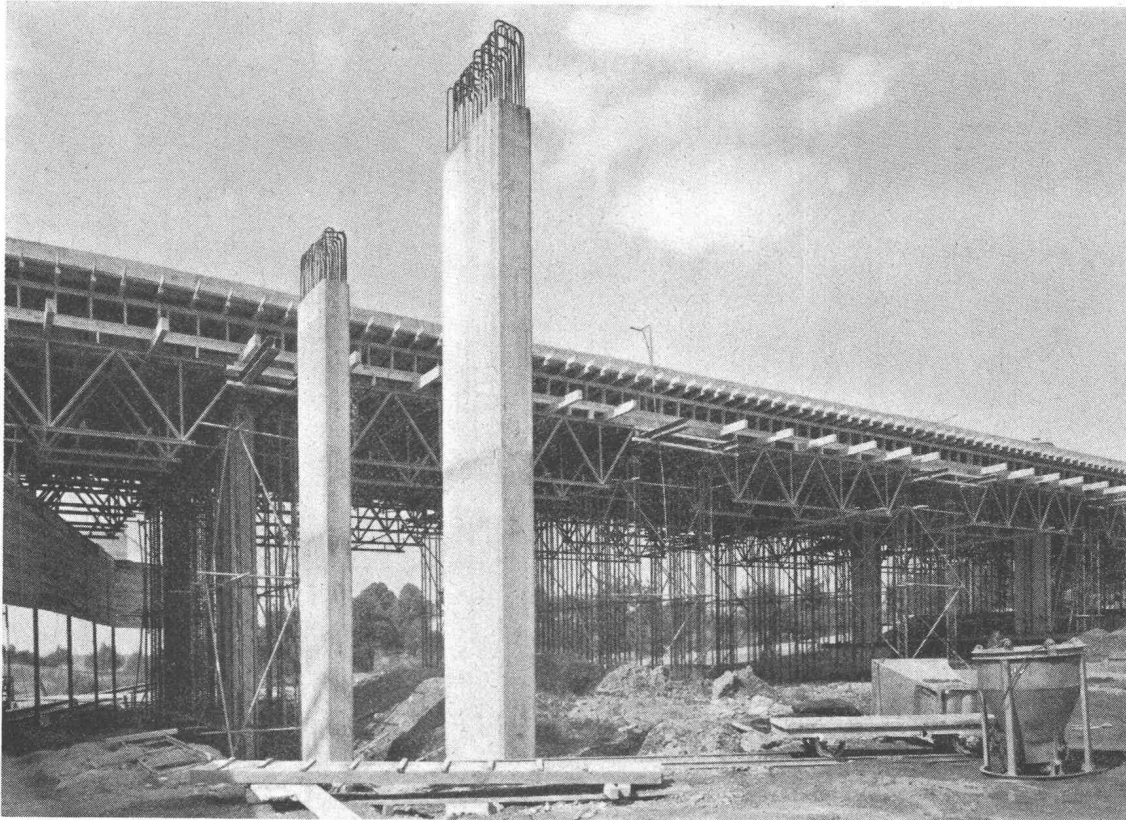
Zürich-Giesshübel, Staffelstrasse 12  
Postadresse: Postfach, 8021 Zürich  
Tel. (051) 23 45 07/08, Postcheck 80 - 6110

## Anzeigenverwaltung

Mosse-Annoncen AG, 8001 Zürich  
Limmatquai 94, 8023 Zürich - Postfach  
Tel. (051) 24 26 00, Postcheck 80 - 1027  
Druck: Offset + Buchdruck AG, Zürich

# LEHRGERÜSTE

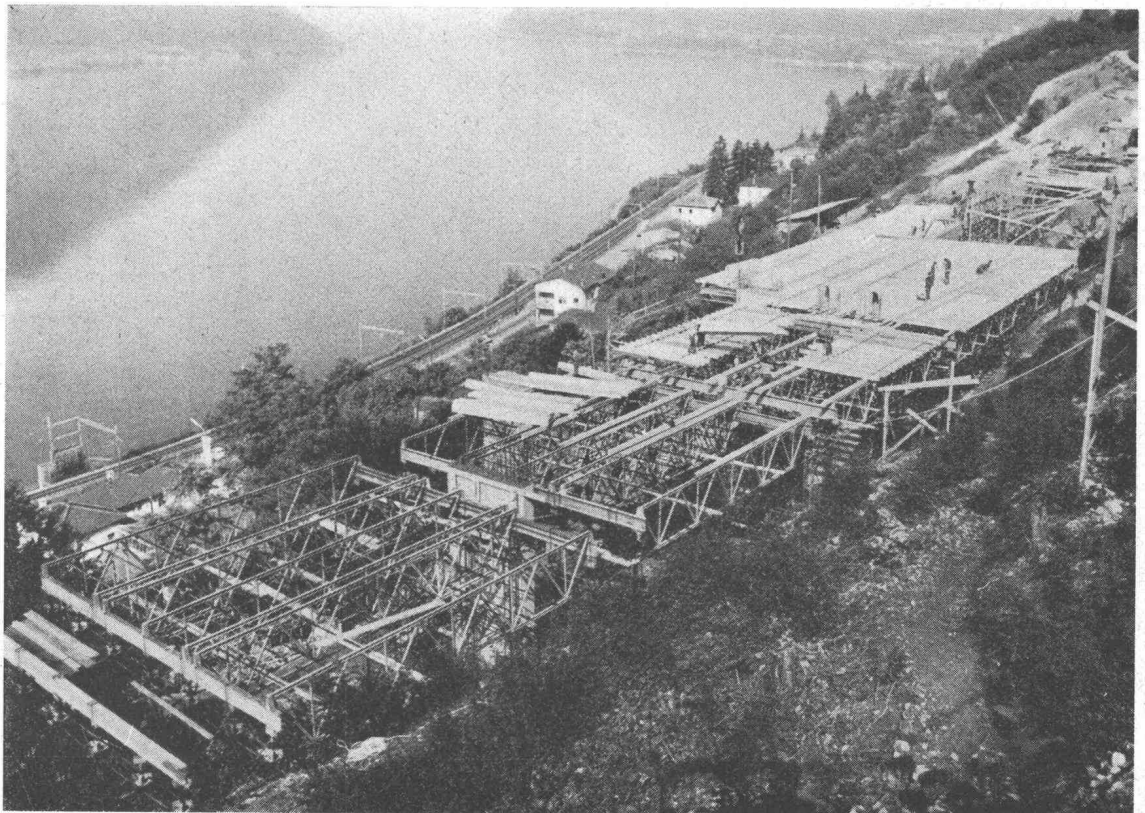
Einbau in Gossau



Einbau von Fix-Rüstgeräten im Nationalstrassenbau

## LIEFER- PROGRAMM

Rüstträger  
Rüststützen  
Schalungsträger  
Stahl-  
konstruktionen  
Flex.-BK-Träger  
min. R. 1,00 m



Einbau  
in Capolago

**FIX-TRÄGER AG, Stahlbau**  
**4335 LAUFENBURG** Tel. 064 / 64 15 21





Baumaschinen

*Huber-Warco Grader. Vollhydraulisch. Leichtes und präzises Betätigen der Schar; schwenkbar vertikal für Böschungsarbeiten, ohne Verlassen des Fahrerstandes, beidseitig um 90°; horizontal um 360°, auch mit angebautem Aufreisser. Ungewöhnlich grosse Bodenfreiheit (72 cm) gestattet das Bewegen von hohen Schwaden und Ausheben von tiefen Gräben. Hydraulische Lenkhilfe. Günstige Gewichtsverteilung. Huber-Warco: 40 Jahre Erfahrung im Bau von Gradern!*

## *Huber-Warco Grader*

b+f corso 110.65



**Kellmobil AG**  
**8304**  
**Wallisellen**  
**Kriesbachstr. 5**  
**051/9310 33**

# Huber-Warco



## Das ACROW - Schalungs - Programm

### 1. WALLFORM

Die anpassungsfähige Stahlschalung  
für alle Bedürfnisse

### 2. U-FORM

Das ideale Baukastensystem für Klein- und  
Grossflächenschalung

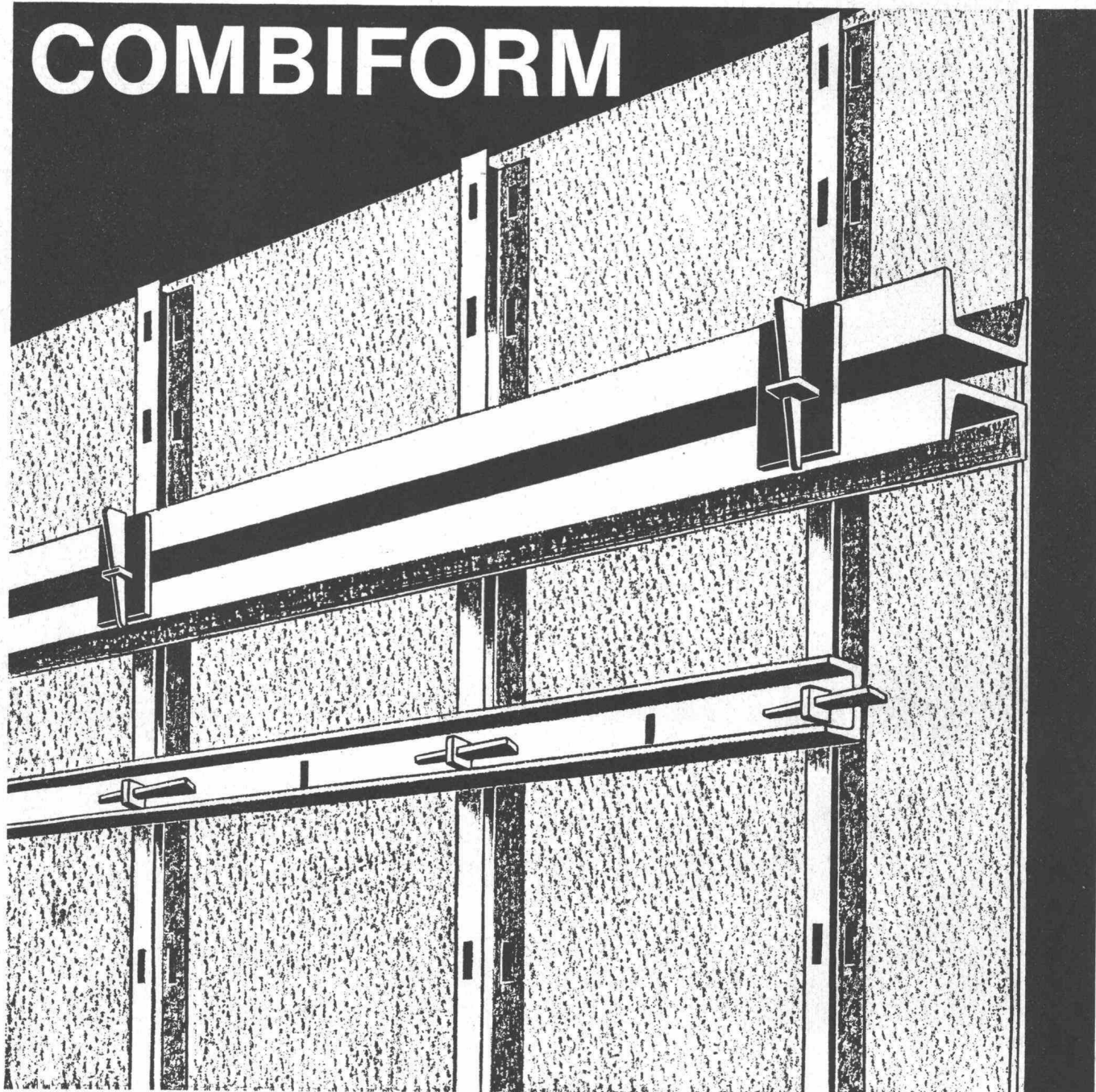
### 3. COMBIFORM

Die einfache und rationelle Grossflächen-  
schalung

**ACROW**  
**CONSTRUVIT**

# HEUTE STELLEN WIR IHNEN VOR:

# COMBIFORM

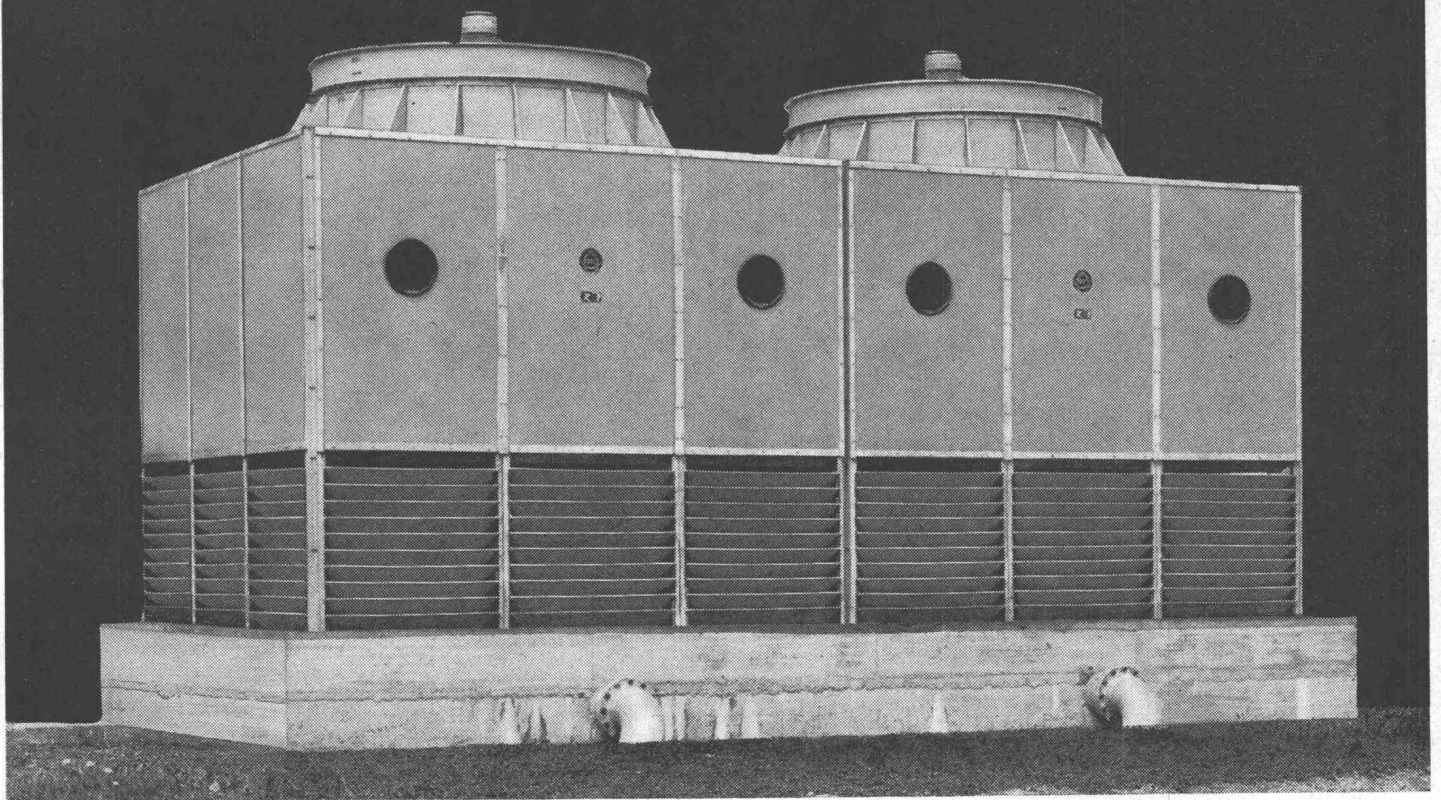


**Die einfache, rationelle und billige GROSSFLÄCHENSCHALUNG**

Verlangen Sie unsere detaillierte Dokumentation !

**CONSTRUVIT S.A. 3250 LYSS Tel. 032/842405**

# Wassersparnis bis zu 98% durch **ESCHER WYSS** Kühltürme

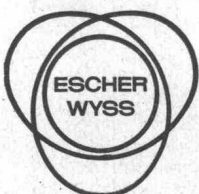


**Anwendungsgebiete:**  
Kälteanlagen, Industrie,  
chemische Reinigungen,  
Brauereien, Molkereien usw.

Fordern Sie Prospekte oder  
den Besuch eines Verkaufs-  
Ingenieurs an.

**Bauart EWK:** für Kühlwassermengen  
bis 60 m<sup>3</sup>/h als einbaufertige  
Einheiten aus Kunststoff

**Bauart EWB:** für Kühlwassermengen bis  
1000 m<sup>3</sup>/h im Baukastensystem.  
Für größere Wassermengen  
Sonderausführungen



## **ESCHER WYSS G.M.B.H.**

**Werk Lindau/Bodensee, Deutschland, Postfach 154**  
Vertretung in der Schweiz: Hans Eisinger AG, 4000 Basel, Grenzacherstrasse 288



Schlagzäh — leicht — vielseitig



TETTOVINYL ist das moderne Hart-PVC-Bedachungsmaterial. Es erlaubt neuartige Konstruktionen und interessante Anwendungen. TETTOVINYL ist in verschiedenen Wellungen und Farben, lichtdurchlässig oder opak, erhältlich. Es ist witterungsbeständig, formbar für Anschlüsse und Spezialausführungen, flexibel und dennoch tragfähig, weist eine geschlossene und daher nicht schmutzan-

fällige Oberfläche auf.

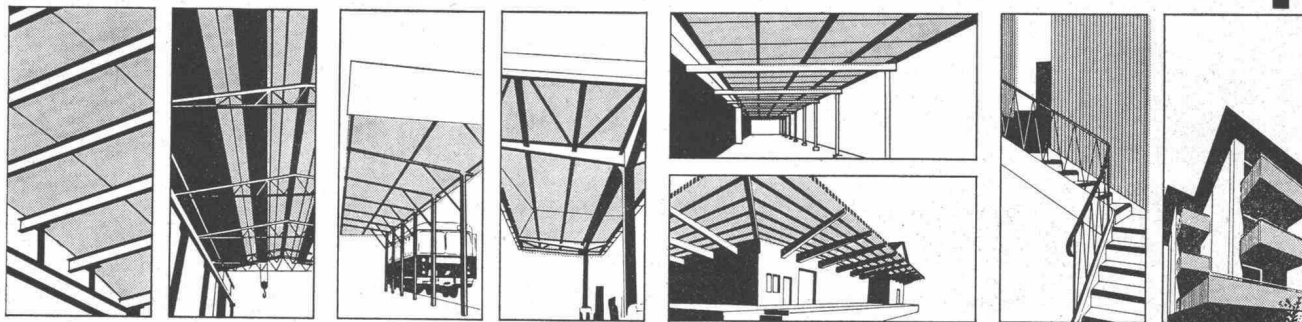
TETTOVINYL ist geeignet für Bedachungen aller Art, wie Hof- und Vordächer, Bogendächer, Lichtbänder und Unterstände, aber auch für Trennwände, Wandverkleidungen und Balkonbrüstungen. Verlangen Sie bitte Auskunft und detaillierte Prospekte von der Fabrik oder von den unten aufgeführten Firmen.



LINOLEUM AG GIUBIASCO

Giubiasco, Tel. 092/5 12 71 Zürich, Tel. 051/25 02 22

# Tettovinyll



**TETTOVINYL-Depositäre:** Aarau: Richner AG — Baden: Emil Reinle AG — Basel: Küderli & Co. — Bellinzona: Cesare Regusci SA; J. Schoch & Co. — Bern: Baustoffe Bern AG; S. & G. Bläsi & Cie. AG — Biel/Bienne: Baubedarf & Holz AG; Notz & Cie. AG — Chaux-de-Fonds: Nuding SA — Chur: H. Weber & Co. AG — Delémont: Soc. Jurassienne de Constr. SA — Fleurier: U. Schmutz (+ Depots in Belp, Cressier) — Fribourg: A. Michel SA — Genève: Ch. Jérôme & Cie; Marc Plojoux & Cie. succ.; Schaad & Delécraz — Giubiasco: Edilcentro SA — Herzogenbuchsee: Baubedarf AG — Lausanne-Bussigny: Charles Nell SA — Locarno: Frigerio & Co. — Lugano: P. Molinari SA (Depot in Bellinzona); Pestalozzi & Co. — Luzern: Baumaterial AG — Martigny-Ville: Veuthey & Cie. — Neuchâtel: Nuding SA — Olten: Moser & Cie. AG — Solothurn: Bausteinfabrik Solothurn AG — St. Gallen: Debrunner & Cie. AG (+ Filialen in Frenkendorf und Weinfelden) — Thun: Baumaterial AG — Thusis: Oscar Prevost — Vevey: Gétaz, Romang, Ecoffey SA (+ Filialen in Aigle, Château-d'Oex, Châtel-St-Denis, Genève, Lausanne, Montreux, Sion, Visp) — Winterthur: Georg Streiff & Co. AG; Werner-Graf & Co. AG — Worb: O. Lädach's Erben — Yverdon: Carrel SA; Chs. Dubath Fils — Zug: Carl Bossard — Zürich: H. & A. Hefti; Küderli & Co.; Sponagel AG



---

INTERNATIONAL

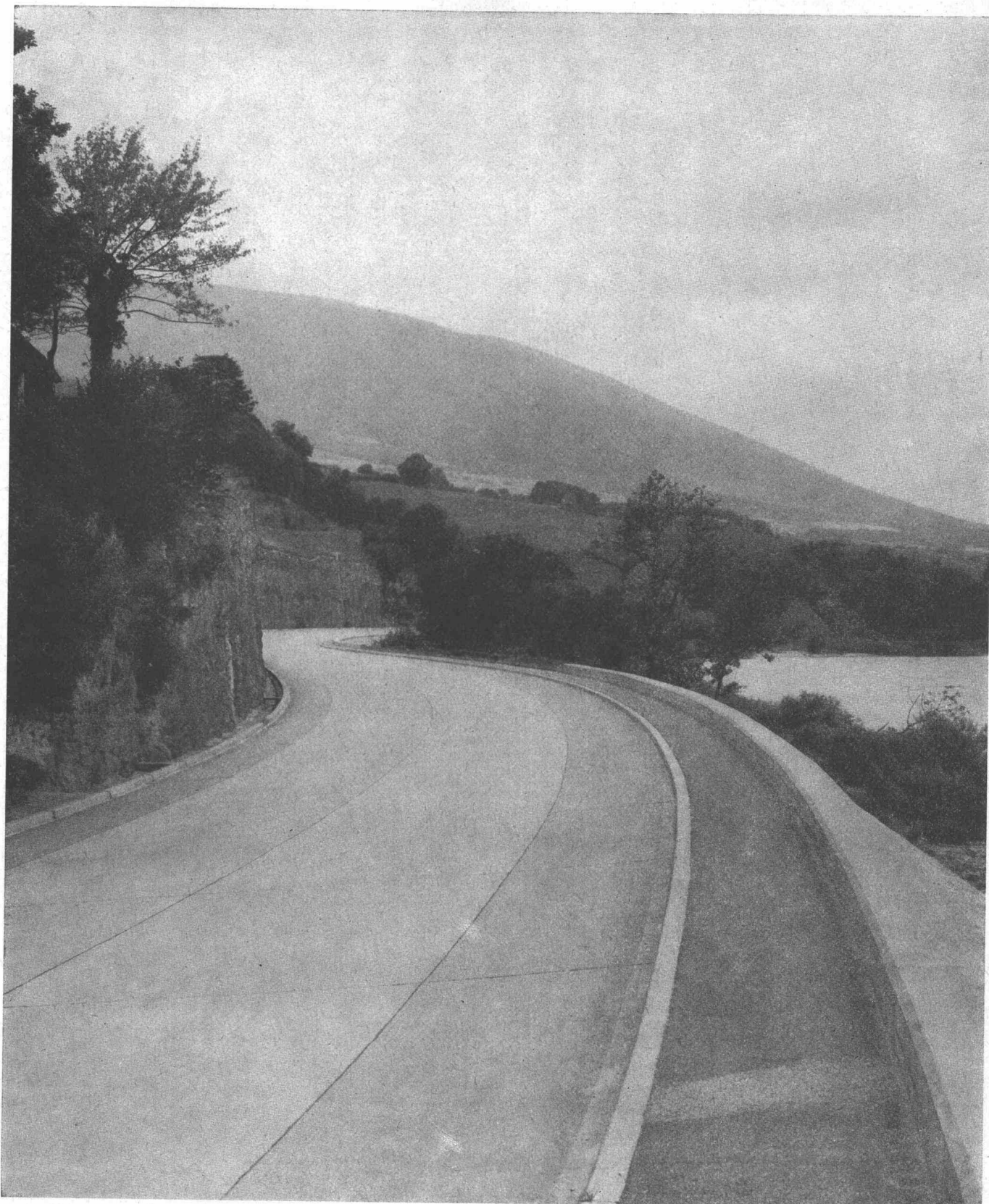
# HOUGH

STARRE UND GELENKGESTEUERTE PNEULADESCHAUFELN

---

Ulrich Rohrer-Marti AG  
Baumaschinen  
Zollikofen-Bern  
Telephon 031 / 65 03 71

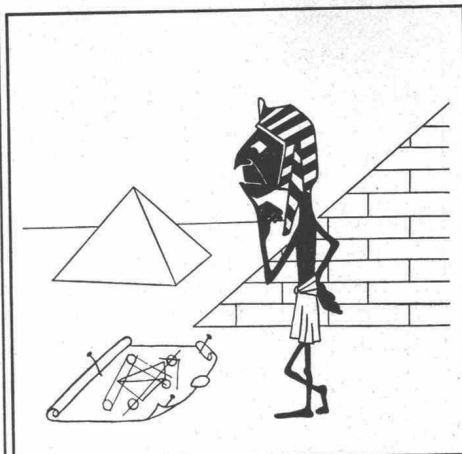
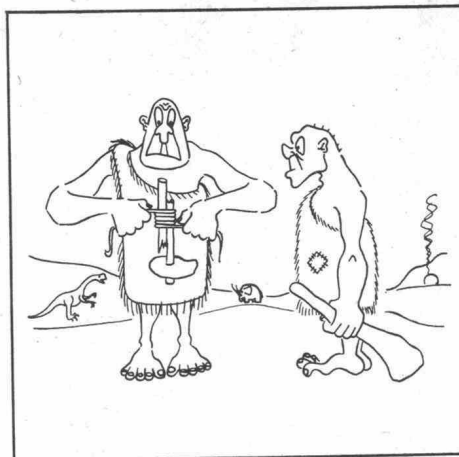




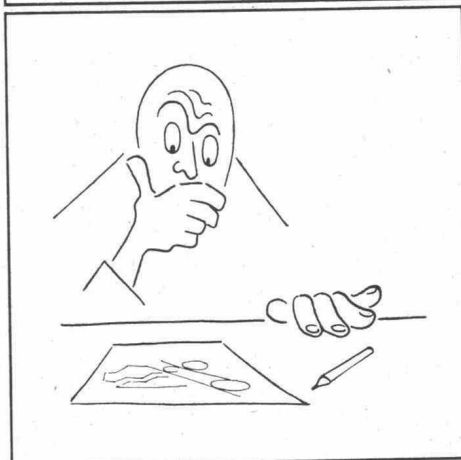
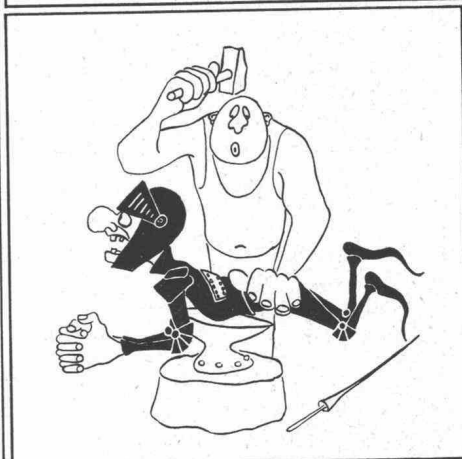
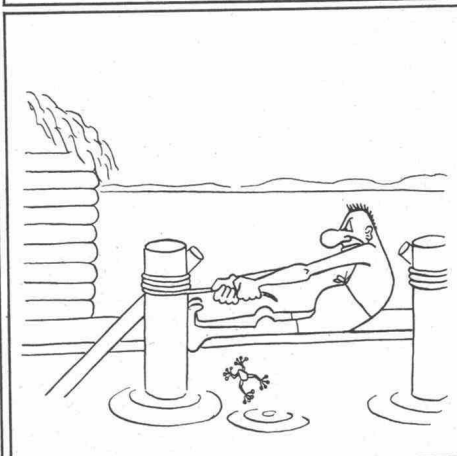
Hauptstrasse Neuchâtel—Yverdon bei Vaumarcus

## **Bessere Strassen — Betonstrassen**





Neandertaler wie Pharaonen,  
Pfahlbauer wie Raubritter  
lösten Probleme der Verbindung  
verschiedenartigster Werkstoffe  
auf empirischem Wege.



Im Zeitalter der Technik  
bewältigt der Konstrukteur  
wie der Bastler solche Probleme  
mit den bewährten,  
in den wissenschaftlichen  
Laboratorien der CIBA  
entwickelten  
Kunstharz-Bindemitteln und  
-Holzleimen:

- ®ARALDIT
- ®REDUX
- ®HIDUX
- ®MELOCOL
- ®AERODUX



# C I B A



# Haben Sie oft Distanzen zu messen?

Ob Sie Distanzen auf 1 cm oder 1 dm genau messen müssen, immer finden Sie unter den Kern-Reduktions-Tachymetern das geeignete Instrument. Die Genauigkeit ist den verschie-

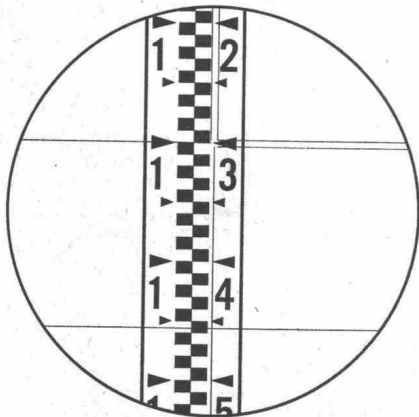
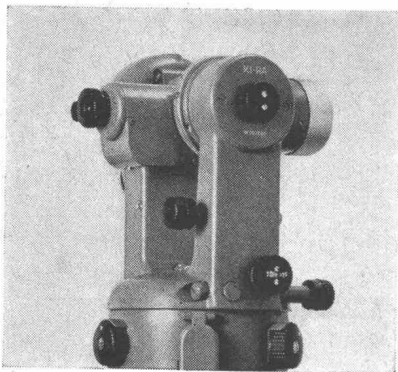
denen Anwendungsgebieten gut angepaßt, ihre Handhabung ist einfach, und dank dem bewährten Kern-Zentrierstativ sind die Instrumente in jedem Gelände rasch meßbereit.



Kern & Co. AG Aarau

## K 1-RA

Selbstreduzierender  
Ingenieur-Tachymetertheodolit



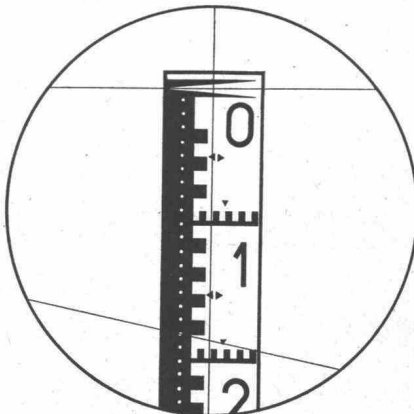
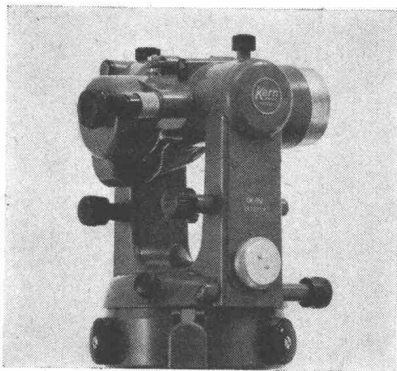
15,6 m

Das vielseitige Instrument mit automatischem Pendelkompensator für alle Ingenieurarbeiten. Zwei parallele horizontale Striche im Fernrohrsichtsfeld gestatten das direkte Ablesen von Horizontalabstand und Höhendifferenz an einer normalen Vertikallatte. Mittlerer Fehler an Distanz und Höhendifferenz auf 100 m:

**± 10–20 cm**

## DK-RV

Reduktionstachymeter  
für vertikale Latte



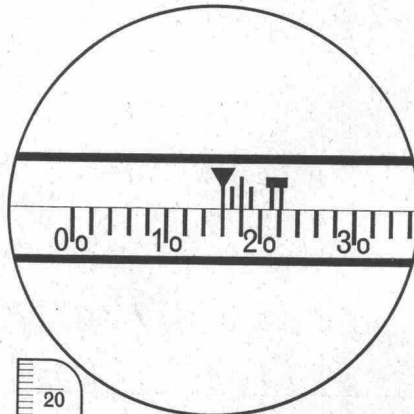
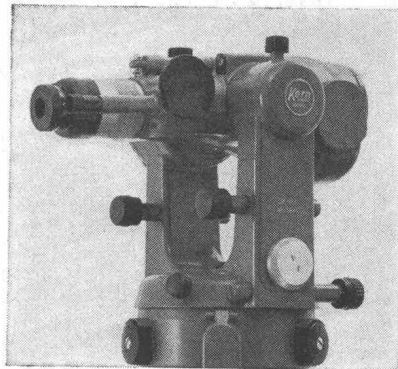
18,28 m

Wo die Sichtverhältnisse die Verwendung der horizontalen Latte verbieten und doch eine hohe Genauigkeit gefordert ist, eignet sich der DK-RV vorzüglich für viele Vermessungsaufgaben. Die neue Distanzmeßeinrichtung ergibt eine mit der vertikalen Latte bisher nicht erreichte Genauigkeit. Mittlerer Distanzmeßfehler auf 100 m:

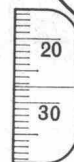
**± 3–5 cm**

## DK-RT

Reduktionstachymeter  
für horizontale Latte



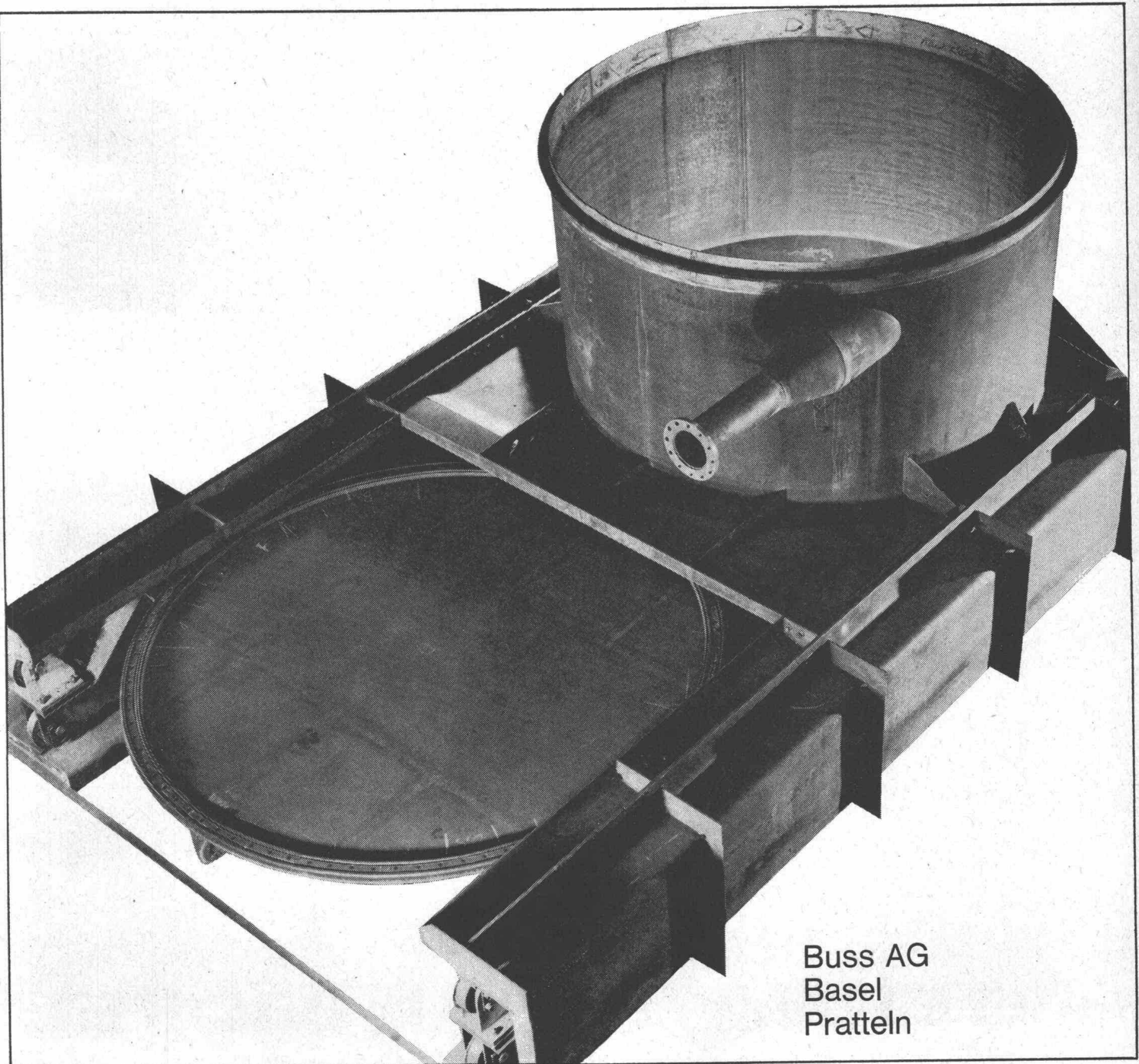
16,275 m



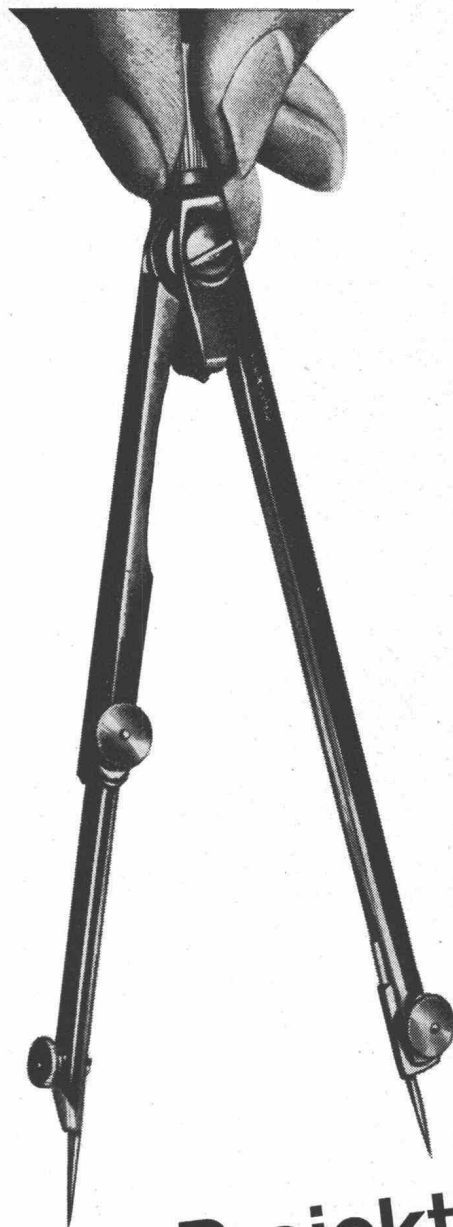
Als Doppelbild-Distanzmesser modernster Bauart ist der DK-RT das geeignete Instrument für die Katastervermessung. Die Distanzablesung ist dank der nonienlosen Meßlatte besonders einfach. Ein Vorsatzkeil ermöglicht die Korrektur des persönlichen Fehlers. Mittlerer Distanzmeßfehler auf 100 m:

**± 1–2 cm**

Tafelschützen  
 Segmentschützen  
 Sektorschützen  
 Klappen  
 Dammbalken  
 Schleusentore  
 Rechen  
 Druckrohrleitungen  
 Druckschacht-  
 panzerungen



Buss AG  
 Basel  
 Pratteln



# Rostfreier Stahl für Ihr neues Projekt

Warum rostfreier Stahl?

Festigkeit, Korrosionswiderstand, gutes Aussehen, Anspruchslosigkeit im Unterhalt – der Gründe sind viele, und sie sind bekannt!

Wenn Sie von Anfang an die ausserordentlichen Eigenschaften des nickelhaltigen Stahls nutzen, wird es dieses Material kostenmässig mit jedem anderen Baustoff aufnehmen.

International Nickel liefert das Nickel für rostfreien Qualitätsstahl und dokumentiert Sie mit Informationsmaterial über seine Eigenschaften und Anwendungsmöglichkeiten in der Architektur.

Kostenlose Literaturabgabe durch International Nickel A.G.  
Dreikönigstrasse 21, 8002 Zürich.

**NICKEL – ein Qualitätsfaktor**

# INTERNATIONAL NICKEL

INTERNATIONAL NICKEL AG

Nickel Informations-Büro

SS16/SZ



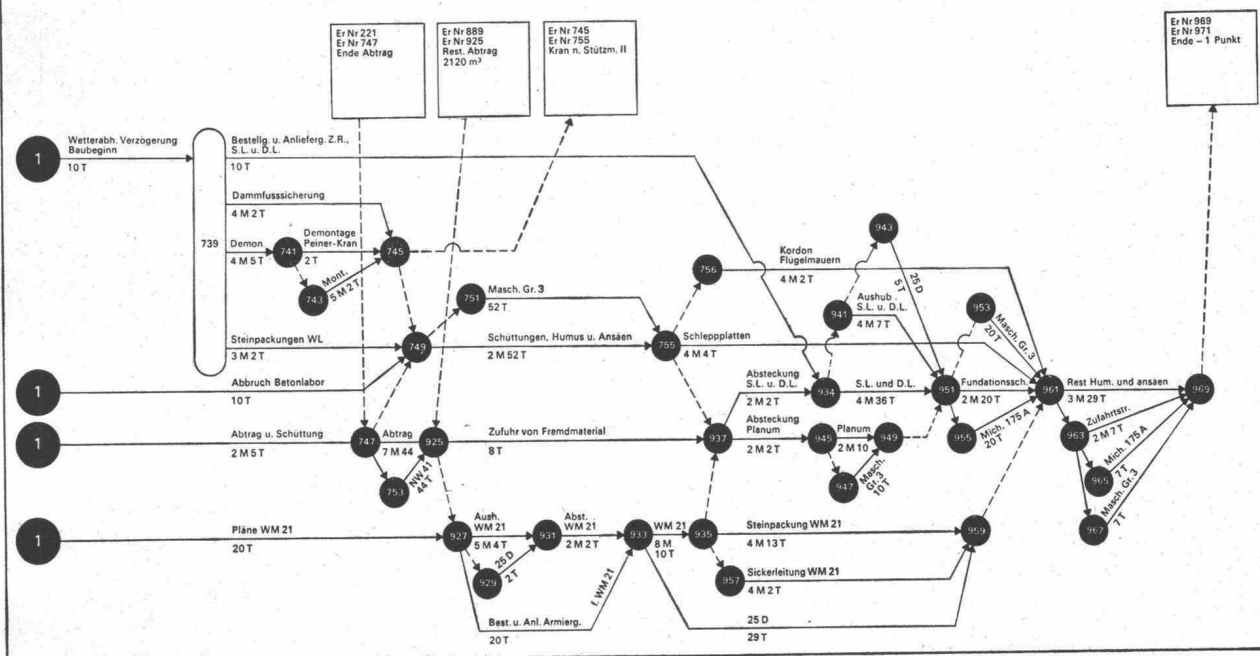
# Die Netzplantechnik – ein Mittel der modernen Unternehmensführung

Netzplan IFR  
Kennung 6  
Plan Nr. 520.87  
Datum 16. 1. 1965

Ein Beispiel, das dafür spricht, ist der von uns ausgearbeitete und durchgerechnete Netzplan für ein Teilstück der San-Bernardino-Südrampe.

Dem verantwortlichen Unternehmer steht damit ein Mittel zur Verfügung, das ihm erlaubt, den Einsatz von Arbeitskräften, Maschinen

und Materialien so zu steuern, dass die Arbeit termin- und budgetgerecht durchgeführt werden kann.



Die Netzplantechnik ist nur eine der vielen neuen Methoden, welche es der Unternehmensleitung erlauben, das betriebliche Geschehen jederzeit zu beherrschen. Der Unternehmer muss sich deshalb mit diesen Methoden, ihren Einsatzmöglichkeiten und ihrer Wirkungsweise auseinandersetzen. Die vielen Methoden der modernen Betriebswirtschaft erfordern den erfahrenen Automations-Spezialisten. Wir sind eine Gruppe von Fachleuten, seit Jahren mit

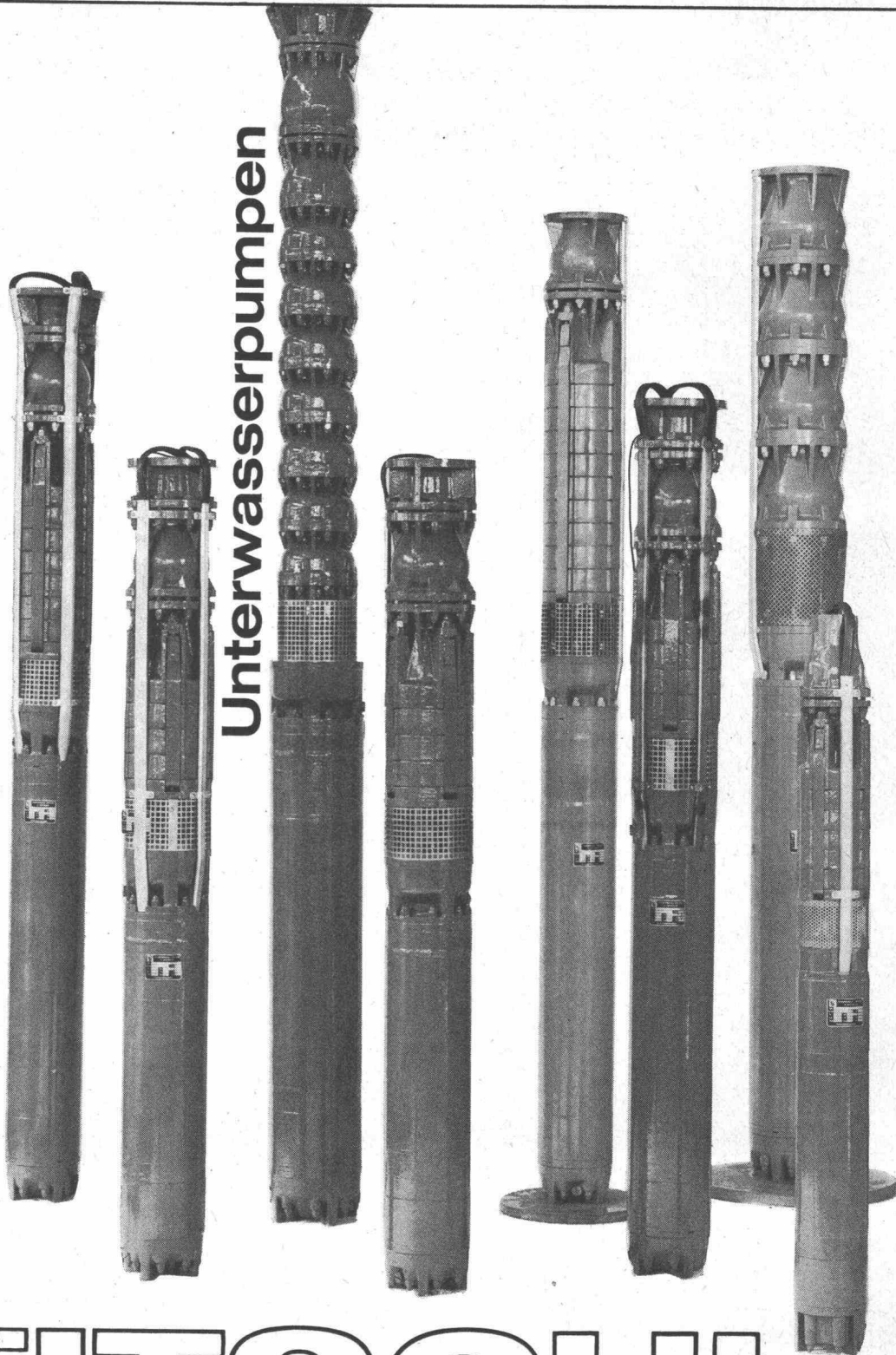
den Systemen der modernen Unternehmensführung vertraut. Wir verfügen über praktische Erfahrung in der Planung und Durchführung von Organisationen – insbesondere auch im Zusammenhang mit der elektronischen Datenverarbeitung. Da wir keinem System oder Fabrikat verpflichtet sind, ist unsere Beratung absolut neutral und objektiv. Sprechen Sie mit uns über Ihre Probleme – ein erster Kontakt kostet Sie nichts und bleibt für Sie unver-

bindlich. Möglicherweise zeigt er Ihnen aber neue Wege für die wirtschaftliche Gestaltung Ihrer Organisation. Rufen Sie uns an, und verlangen Sie ein Gespräch mit einem der Herren unserer Geschäftsleitung.

Verlangen Sie auch unsere Broschüre «Automation – erfolgreich planen und durchführen».

Aktiengesellschaft  
Institut für Automation  
Klosbachstrasse 88  
8032 Zürich  
Tel. 051 321553 / 329483

Unterwasserpumpen



# RÜTSCHI PUMPEN



K. Rütchi AG  
Pumpenbau 5200 Brugg  
Telephon 056/4 04 55



Bangerter Lyss  
dient seit Jahrzehnten  
dem

# Gewässerschutz

durch die Herstellung  
von Qualitätsbetonwaren  
wie Kanalisationsartikel,  
insbesondere Phlomagrohre  
mit Spitz- und Glockenmuffen;  
Schleuderbetonrohre, armiert  
und unarmiert,  
mit Spitz- und Glockenmuffen  
(letztere für Rollring-  
dichtungen);  
Hauskläranlagen;  
Benzin-, Öl- und Fett-  
abscheider;  
vorfabrizierte Betonelemente  
für zentrale  
Reinigungsanlagen.

## Bangerter Lyss

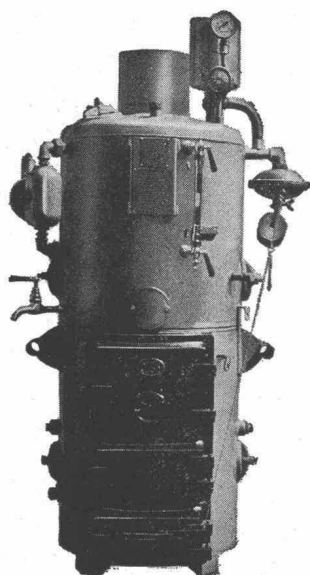
A. Bangerter & Cie AG, Lyss  
Zementwaren  
und Bausteinwerke  
Tel. 032 843131



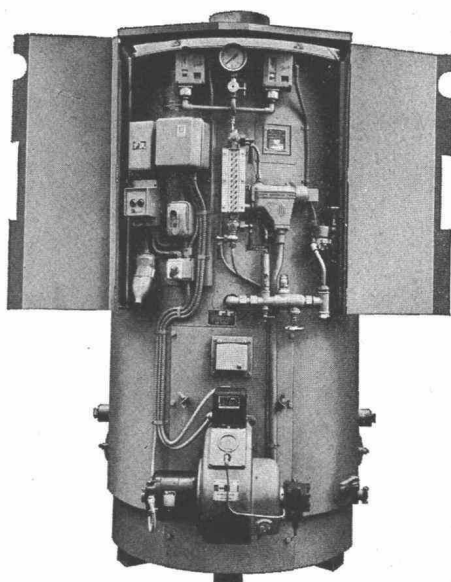
# OSBY schlägt den Winter auf Baustellen in allen Höhenlagen!

Aufwärmen von Sand und Kies, Silobeheizung, Warmwasserzuleitung an Betonmaschinen, Zementtrocknung, Auftauen von Leitungen und Stollen, Heizen von Werkhallen und Baracken, Speisen von Duschen — alles das machen Sie mit den seit über 20 Jahren bewährten robusten OSBY-Dampfkesseln.

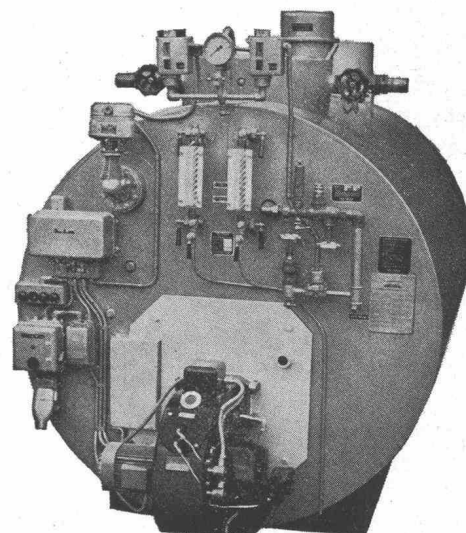
OSBY-Baukessel sind beliebt, weil sie sprichwörtlich zuverlässig, einfach zu plazieren und leicht zu bedienen sind. Die OSBY-Kessel sind aus gutem Schwedenstahl konstruiert — **eigens für harte Winter und schonungslosen Betrieb.**



Extra grosse Türen für Abfälle!  
Durch kleine Aenderung mit Oel heizbar.



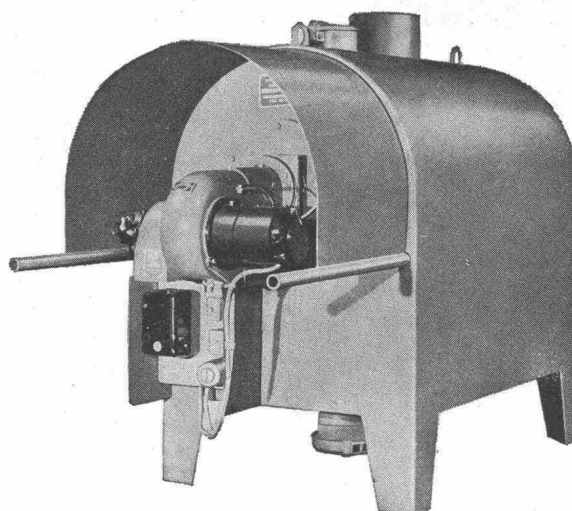
Für Oelfeuerung. Steuergeräte und Brenner verschalt.



Hochleistungskessel mit 500 000 WE/h.

## OSBYTHERM — vollautomatischer Warmluftapparat

- mit Schweizer Oelbrenner — Elektrodenzündung
- Fotozellensteuerung — öhydraulische Luftabschlussklappe für sehr wirtschaftlichen Betrieb
- Leistung 100 000 WE/h
- trocknet Rohbauten — der Warmluftstrom kann in mehrere Räume und auf verschiedene Stockwerke zugleich geleitet werden
- tauft Sand, Kies, **eingefrorene Leitungen, vereiste Silos und Maschinenanlagen** auf
- heizt Werk- und Lagerhallen, Punktbeheizung von Arbeitsplätzen im Haus und im Freien
- wuchtiger Heissluftausstoss mit zugfreier Verteilung, vollkommen rauchgasfrei
- der OSBYTHERM wird im Sommer für die Frischluftzufuhr benützt; der Ventilator ist unabhängig vom Heizsystem schaltbar
- Anschluss an Oelfass oder Kleintank

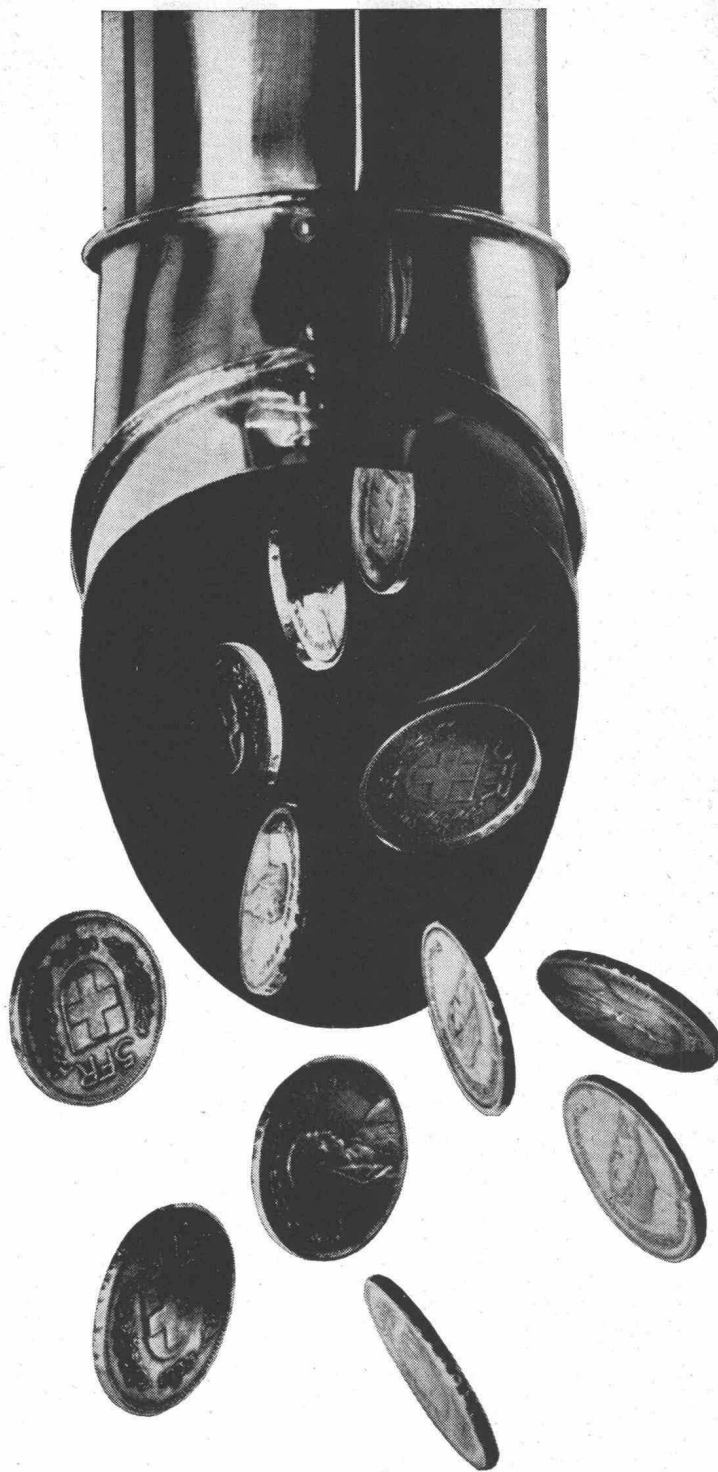


Mit demontierbarem Fahrgestell.

Beratung unverbindlich durch

**OSBY-Niederdruckkessel der Rolba AG, 8910 Affoltern a. A.**

Telefon (051) 99 52 22



## Kupfer macht sich bezahlt

Metallverband AG, Bern  
Schweiz. Metallwerke Selve & Co, Thun  
Metallwerke AG, Dornach  
Boillat SA, Reconvilier

Zugegeben: Kupfer ist nicht billig. Aber wer schon erfahren hat, was Unterhalts- und Reparaturarbeiten an Dachrinnen und anderen schwer zugänglichen Stellen kosten können, weiss ein Material zu schätzen, das Wind und Wetter widersteht und mit zunehmendem Alter nur schöner wird. Bedenkt man zudem, dass Kupfer keinen Anstrich braucht, sondern sich mit seiner edlen Patina selbst schützt, so ist die Rechnung bald gemacht. Wer mit Kupfer baut, baut preiswert.



# Staco-Schweiz AG., 4002 Basel

Elisabethenstrasse 15  
Telefon 061 / 24 85 33 Telegramme Staco Schweiz

STACO SP Sicherheits-Gitterroste  
in Ein-Stück-Konstruktion

SP = geschweisst und gepresst

Alle STACO SP Sicherheitsroste bilden eine festgefügte, Knoten für Knoten pressverschweisste Einheit, die moderne Ein-Stück-Konstruktion.

Die Tragstäbe bestehen aus Bandstahl St 37, die Querstäbe aus verdrehtem 6 mm- oder 8 mm-Vierkantstahl.

Trag- und Querstäbe sind bei STACO SP Sicherheitsrosten ungeschwächt. Diese Konstruktion macht die Roste ausserordentlich robust, verzerrungs- und verwindungssteif. Dadurch entfallen für die meisten Objekte zusätzliche Umrandungen.

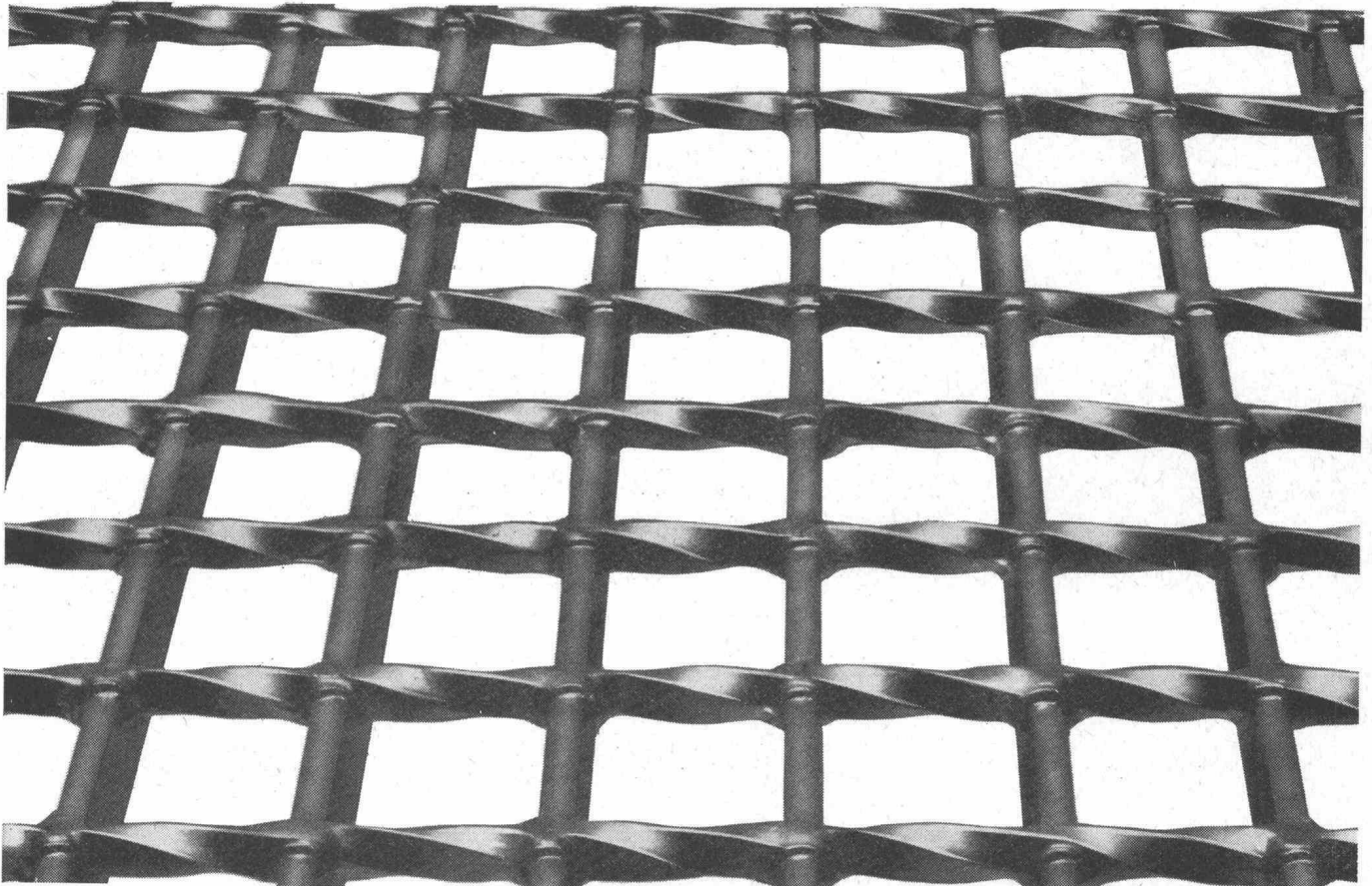
Die verdrehten Querstäbe und die günstigen Maschendimensionen bilden ein ausgeprägtes Sicherheitsnetz gegen die Rutschgefahr. Die schlackenfreie Pressverschweissung verleiht der Verzinkung eine grössere Haltbarkeit.

Allgemein werden die Roste nach Mass zugeschnitten. Sie werden auch in Grossplatten mit Tragstablängen von 3600 mm verzinkt und Tragstablängen von 6000 mm roh geliefert. Die Plattenbreite beträgt immer 1000 mm. STACO SP Gitterroste haben eine optimale Lichtdurchlässigkeit.

Belastungsbeispiel für Ac-Typen  
in kg/m<sup>2</sup> gleichmässig verteilte Last

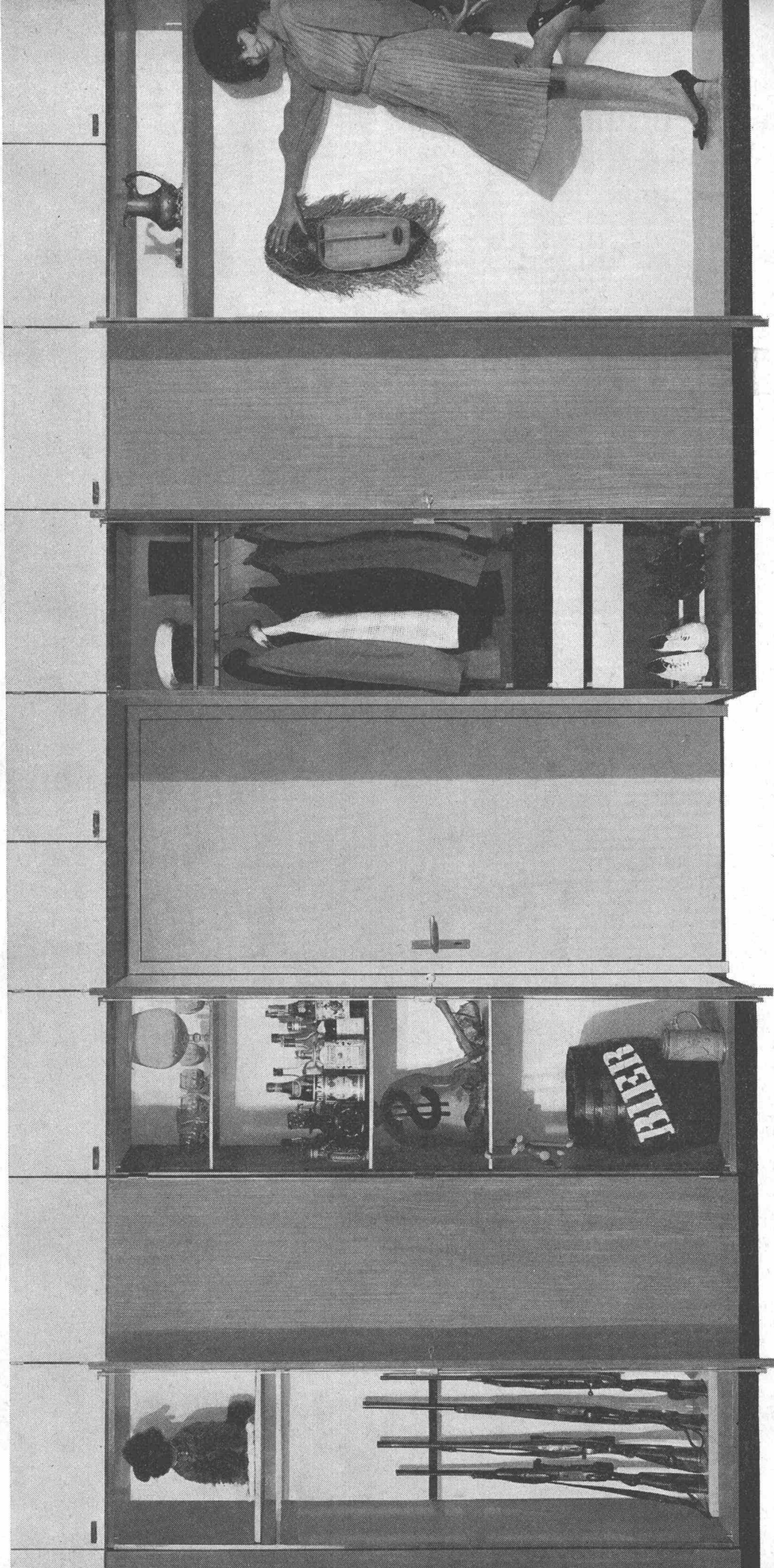
Ac = Maschenweite 30×44 mm i. L. oder 30×ca. 40 mm i. L. je nach Querstabstärke

Stütz- weite in mm	Trag- Stäbe in mm	25/2	30/2	40/3	25/4	30/4	40/4
	Quer- stäbe in mm	6	6	6	8	8	8
	Gewicht kg/m <sup>2</sup>	20	22	36	33	37	47
600		2000	4500	16100	8300		
700		1500	3300	11700	6100	9000	15500
800		1100	2500	9000	4600	6900	11800
900		900	2000	7100	3700	5400	9300
1000		750	1600	5800	3000	4400	7600
1100			1300	4700	2400	3600	6200
1200			1100	4000	2000	3000	5200
1300			900	3400	1700	2600	4500
1400				2900	1500	2200	3800
1500				2500	1300	1900	3300
1600				2200	1100	1700	3000
1700				1900	900	1500	2600
1800				1700		1300	2300
1900				1600		1100	2100
2000				1400		1000	1900





# Männerwünsche



Männer sind Individualisten. Männer haben persönliche Wünsche und Probleme. Zum Beispiel das «Platzproblem». Platz haben für alles Mögliche. Platz haben für alles Unmögliche ... und noch mehr Platz! Die Lösung: **das rs-Schrankprogramm 600**. Maximale Raumnutzung von Wand zu Wand. Vom Boden bis zur Decke. In ausgesuchten Holzarten oder Kunststoff in verschiedenen Farben. Leicht und ohne Spezialwerkzeug zu montieren. Erstklassige Schweizerqualität. Verlangen Sie den detaillierten Prospekt bei der Möbelfabrik **Rüttimann AG, 8854 Siebnen**. Verkauf durch den Fachhandel. ☞ Pat. angem.



**Bauen Sie Kühlschränke mit  
echtem \*\*\* Dreistern-Tiefkühlfach  
für minus 18° C ein!**

Die moderne Hausfrau weiss: Tiefkühlkost bereichert den Speisezettel und ist zeitsparend. Ein Tiefkühlfach hilft ihr, immer bereit zu sein für Gäste und weniger oft einkaufen zu müssen. Welche Erleichterung!

Dafür braucht es einen leistungsfähigen Kompressor-Kühlschrank mit echtem \*\*\* Dreistern-Tiefkühlabteil. Mit garantiert  $-18^{\circ}\text{C}$ , bei jeder Ausstemperatur. Einen Forster 150 l Einbaukühlschrank. 17 l Inhalt fasst sein schrankbreites Tiefkühlfach. Dazu der raffinierte Innenausbau, die bestechend schöne Form, der tadellos funktionierende Service in der ganzen Schweiz.

**forster**



Überall und auf einfachste Art lässt er sich einbauen, in Stahlkombinationen und Holzmöbel, ganz nach Ihren Wünschen. Kein Wunder, dass Architekten und Bauherren den Forster 150 l vorziehen. Er bietet echten Komfort zu nur Fr. 495.—.

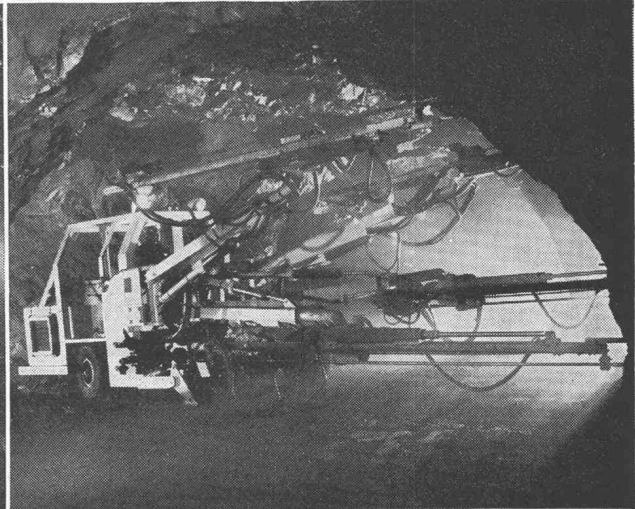
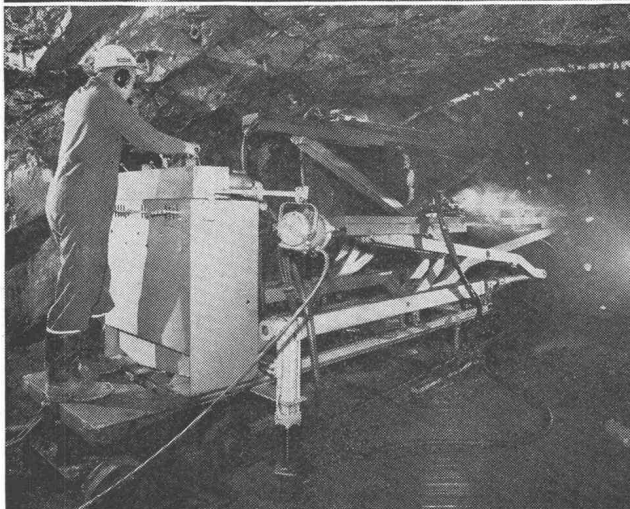
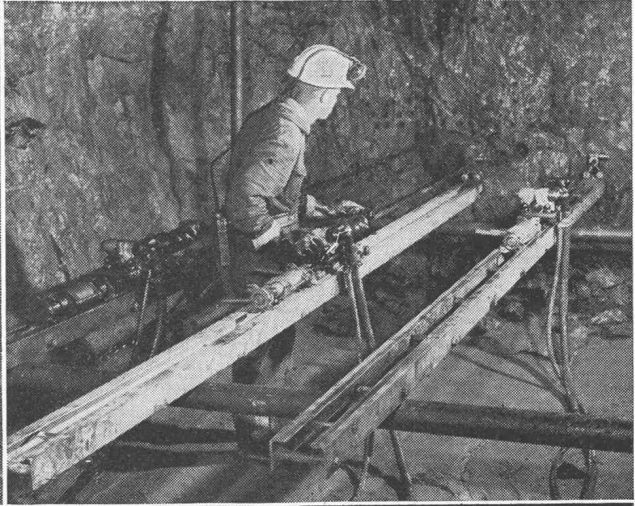
Für die kleinere Familie den bewährten 70 l Absorber-Einbaukühlschrank zu Fr. 295.—.

Aktiengesellschaft Hermann Forster  
9320 Arbon, Telefon 071 / 46 41 41  
Büro und Lager Zürich:  
Altenhofstrasse 46, 8008 Zürich  
Telefon 051 / 24 77 42



# NOTZ

Notz & Co. AG, 2501 Biel  
Abteilung Atlas Copco  
Telefon 032 / 2 55 22



---

**Atlas Copco**

---

**Komplette  
Bohrausrüstungen  
für den Bau  
von Tunnels, Stollen  
usw. sowie  
für Steinbrüche und  
Felssprengungen**

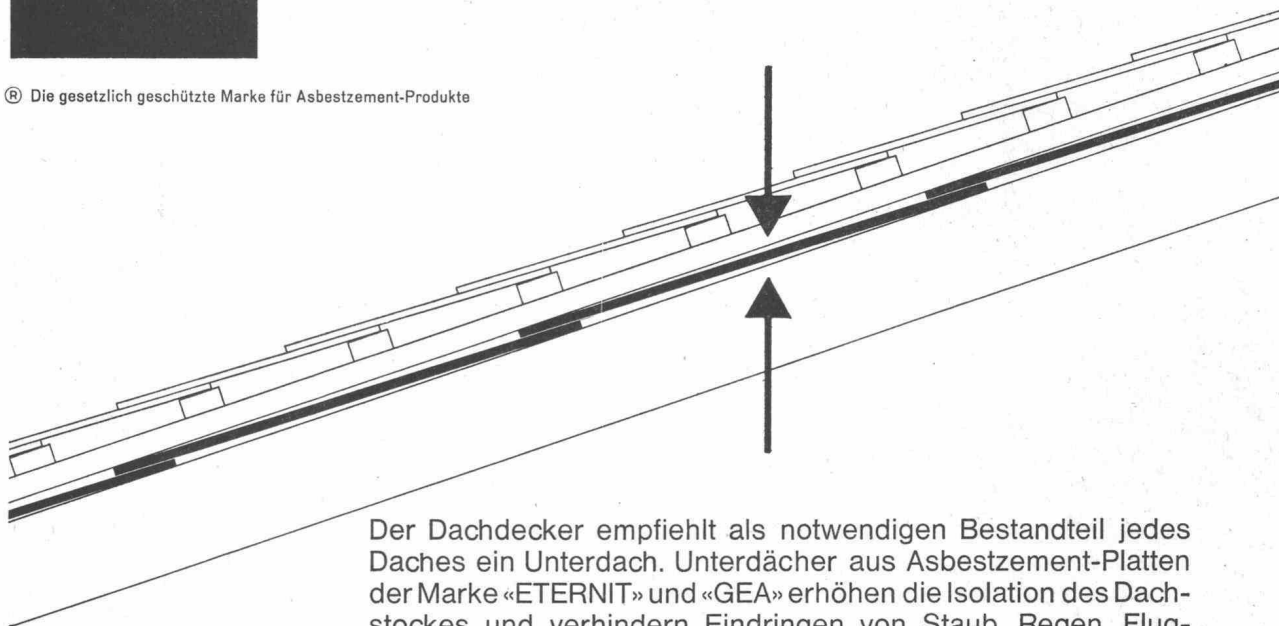
AM-19





® Die gesetzlich geschützte Marke für Asbestzement-Produkte

# Unterdach



Der Dachdecker empfiehlt als notwendigen Bestandteil jedes Daches ein Unterdach. Unterdächer aus Asbestzement-Platten der Marke «ETERNIT» und «GEA» erhöhen die Isolation des Dachstockes und verhindern Eindringen von Staub, Regen, Flugschnee und Rückschwallwasser.

Als nicht brennbares Material vermindern Asbestzement-Unterdächer die Brandgefahr. Sie sind einfach und rasch verlegt. Eternit AG 8867 Niederurnen und 1530 Payerne

## Kennen Sie solche Schäden an Ihren Bauten?

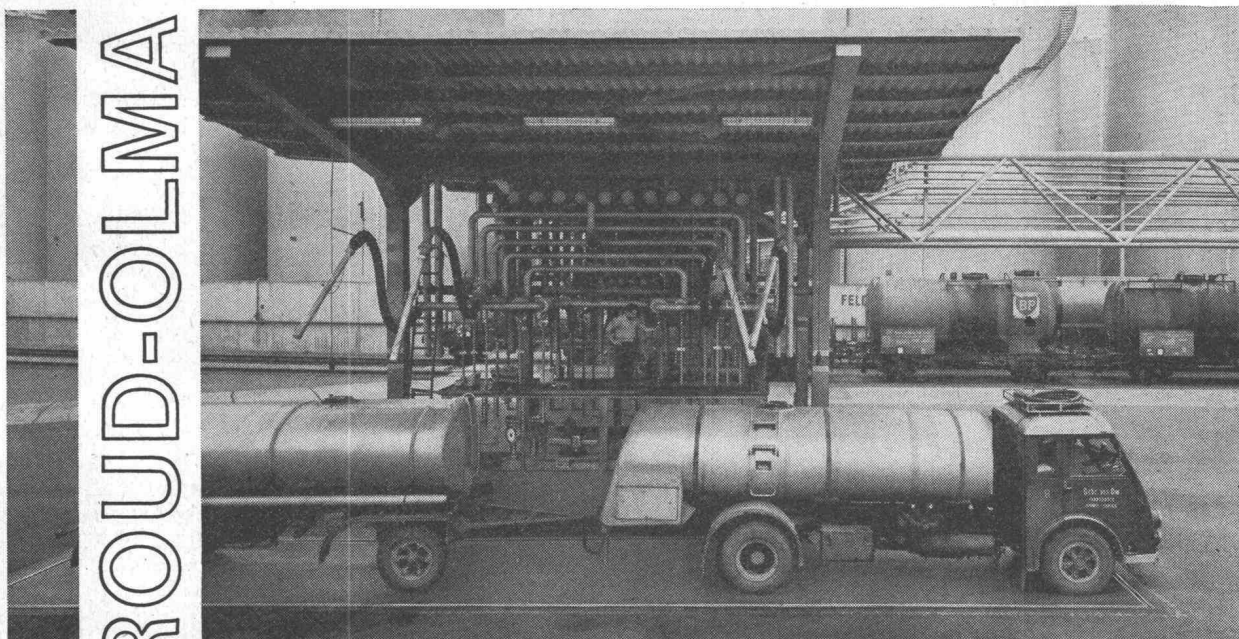


Hier kann oberflächliche Flickarbeit nicht mehr genügen. Seit 30 Jahren führen wir Konsolidierungen und Verstärkungen an schadhaften Beton- u. Mauerwerks-Konstruktionen mit bestem Erfolg aus. Wir beraten Sie gerne unverbindlich.

**ING. M. GREUTER & CIE AG**  
**ZÜRICH** **CHUR**

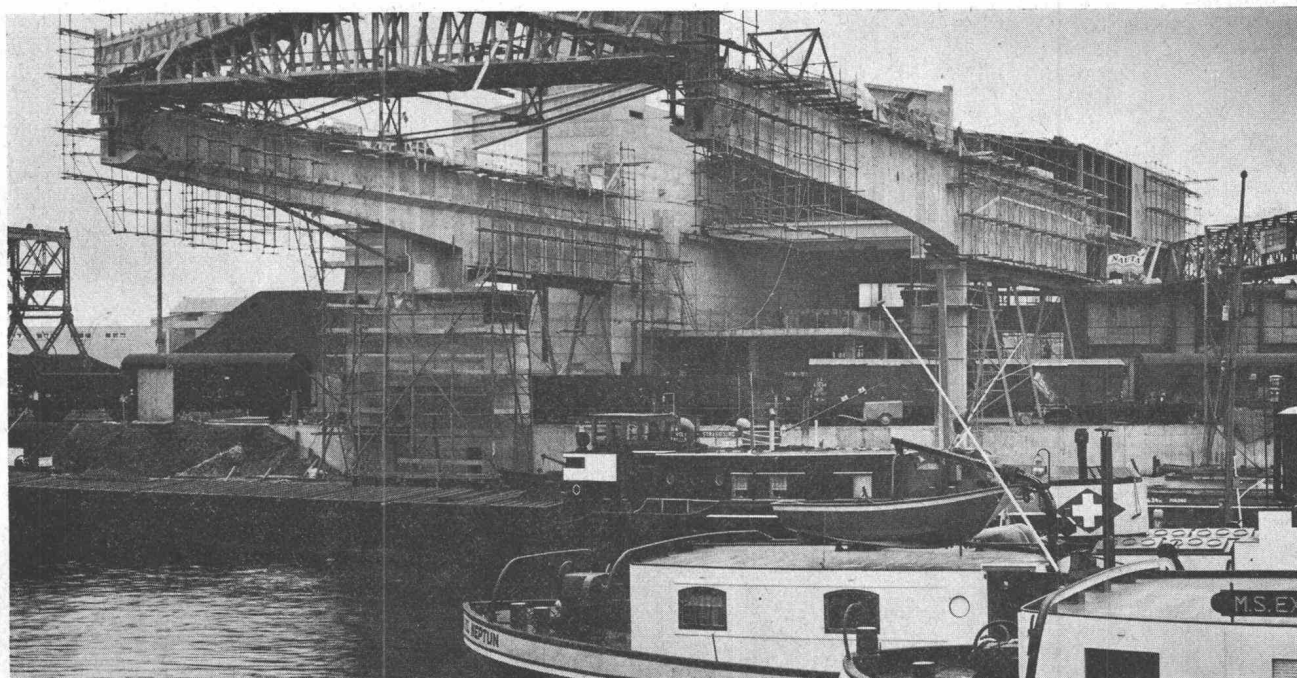
**Spezialfirma für Gunit- und Spritzbeton, Zementinjektionen, Sondierbohrungen**

Industrie-Waagen jeder  
Art und Grösse



**GIROUD  
OLMA**

**GIROUD-OLMA AG OLTEN**  
Maschinen- und Stahlbau



# Vorfabrikation **StahlTon**

Navis SA, Basel Kranbahnträger  
A. Aegerter & Dr. O. Bosshardt, dipl. Ing., Basel  
Basler Baugesellschaft, Basel

Stahlton AG Riesbachstr. 57 Tel. 051-476400 8034 Zürich  
Stahlton-Prebeton AG Eymattstr. 71 Tel. 031-663301 3027 Bern

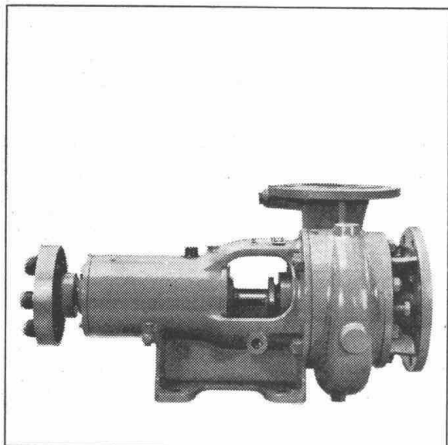
# SULZER Pumpen für alle Zwecke

Unsere Pumpen sind betriebssicher und wirtschaftlich. Standard-Ausführungen innerhalb eines großen Förderbereiches sind kurzfristig lieferbar.

Einige Typen aus unserem Lieferprogramm:

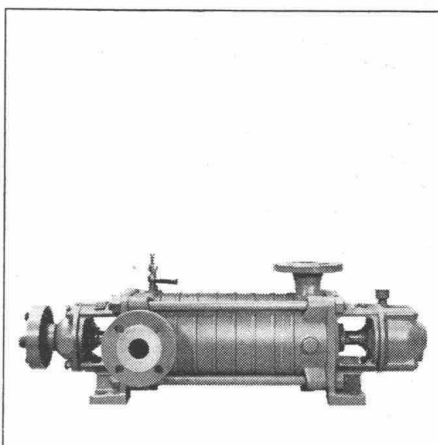
Gebrüder Sulzer, Aktiengesellschaft  
Winterthur, Schweiz

## NP



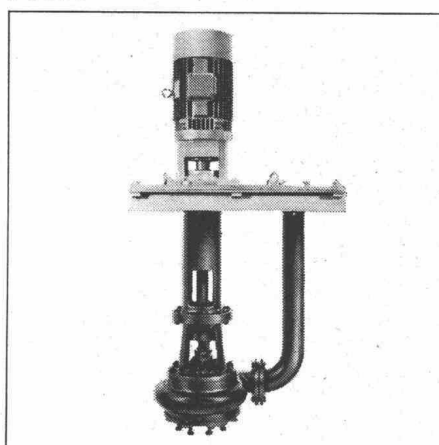
Niederdruck-Zentrifugalpumpen als Brauchwasserpumpen für die verschiedensten Zwecke

## HCP



Hochdruck-Zentrifugalpumpen für Wasserversorgungsanlagen usw.

## AWP



Abwasserpumpen, automatisch gesteuert; für Schachtleerungen und als Fäkalienpumpen

1068

# BUSCO

**Verlangen auch Sie die bewährte Busco-Oelfeuerung! Sie werden bestens zufrieden sein. Busco bietet zudem noch einen Service, der wirklich kommt!**

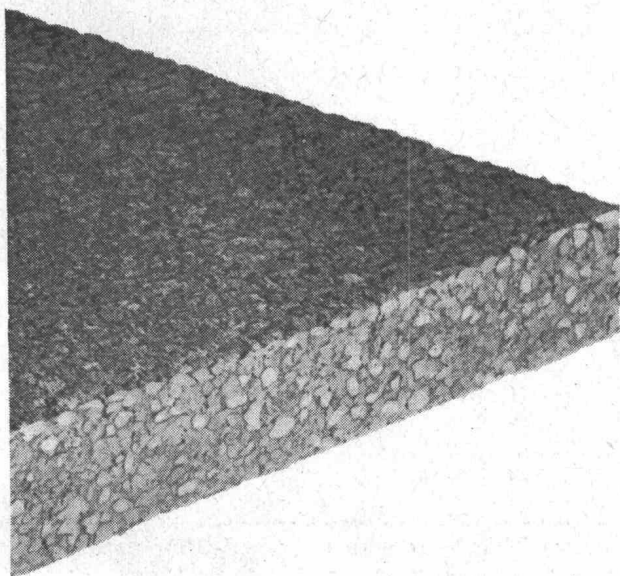
**Busco AG, Oelfeuerungen, Zürich  
Telephon (051) 28 03 17  
Filialen in grösseren Ortschaften**

# Oelfeuerung



# kork

Kork ist ein hochwertiges Isoliermaterial gegen Kälte und Wärme. Seine Wärmeleitzahl beträgt nur 0,028 Kcal/m, h, °C (Bestwert bei Zimmertemperatur\*). Kork altert nicht, schwindet nicht und wird geschätzt wegen seines Verhaltens gegenüber Feuchtigkeit; seine luftgefüllten Zellen sind wasserabstossend und können atmen. Jedes hochwertige Isoliermaterial muss elastisch sein; Kork ist sogar dauerelastisch.



Kork ist ausserdem preiswert. Er eignet sich besonders für Isolationen im Hochbau, für Flachdächer und Kühlanlagen.

Voll Vertrauen wird der Verarbeiter den Kork, den er kennt, verlegen und aufziehen, d. h. fachgemäss behandeln.

Auf Kork ist Verlass, er ist ewig neu, und doch alt, ein bewährtes Naturprodukt.

\*) Verlangen Sie das Merkblatt Nr. 17 «Vergleiche mit Wärmeleitzahlen» beim Sekretariat der Schweizerischen Korkfabriken, Walchestrasse 25, 8035 Zürich.

## BLESS

# Bohr-Pfähle

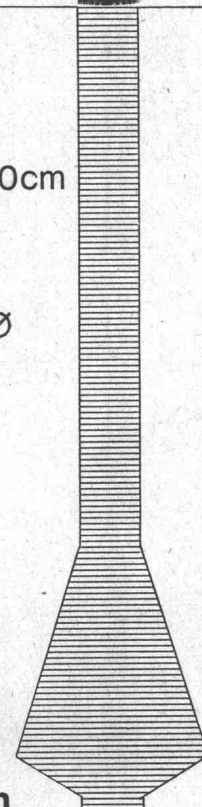


Pfahldurchmesser 80-120 cm  
Pfahllänge bis 30 m  
Pfahlfussdurchmesser 240-360 cm  
Tragkraft pro Pfahl bis 900 t

Grossbohrungen bis 300 cm Ø  
Sondierbohrungen  
Grundwasserbrunnen

Ausführung, Beratung  
Kostenvoranschläge

**BLESS & CO.**  
**Bauunternehmung**  
Zürich, Aarau, Chur, St. Gallen



# Drahtseile

# CIS

Zuverlässigkeit  
begründet das  
Vertrauen in unsere  
Produkte

**Schweizerische  
Seil-Industrie AG.  
Schaffhausen**

Telephon 053/54241

# zeitgemäss bauen

solomatic Raff-  
und Rollstoren

alu-color

Aluminium-  
rollladen

Jalousieladen

Sonnenstoren

Stoffrouleaux

Holz- und Stahl-  
blechrollladen

Roll- und  
Scherengitter

Kipp- und  
Schwenktore

Verdunkelungs-  
anlagen

holoplast  
Trennwände

# mit GRIESSER

Aadorf  
052 47112

Basel  
061 34 63 63

Bern  
031 2 26 42

Genève  
022 33 82 04

Lausanne  
021 26 18 40

Lugano  
091 3 44 31

Luzern  
041 2 72 42

St. Gallen  
071 23 14 76

Zürich  
051 23 73 98



# Durisol

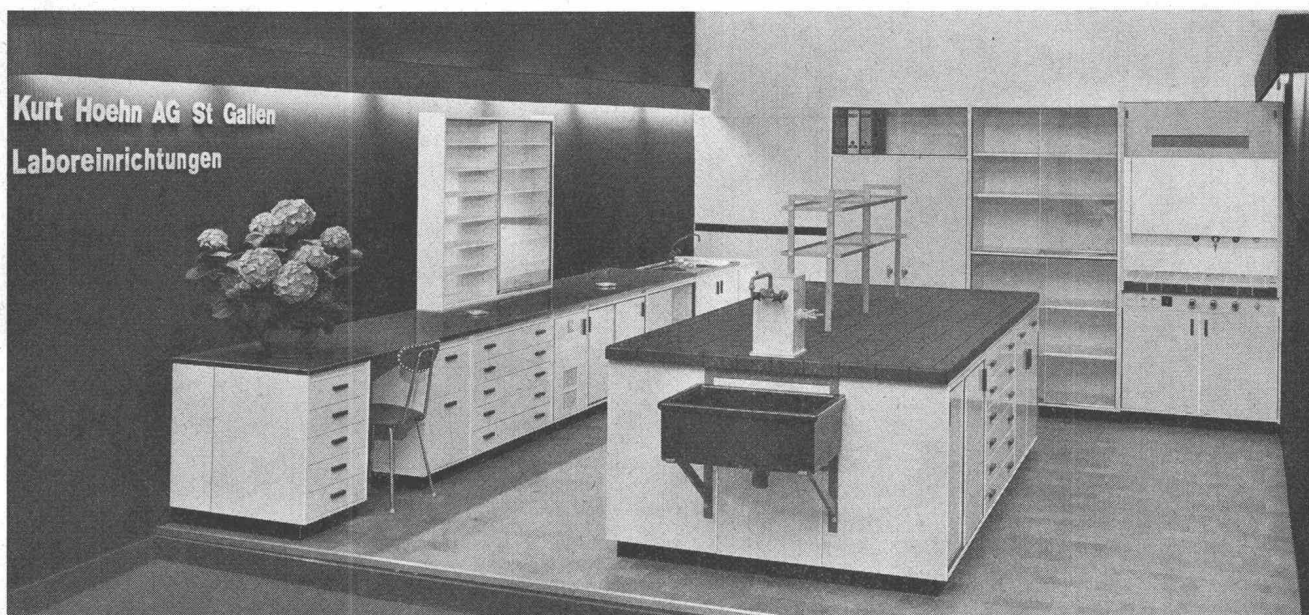
**-Mauerwerk, -Aussenwand- und -Dachplatten**

die bewährten Bauweisen

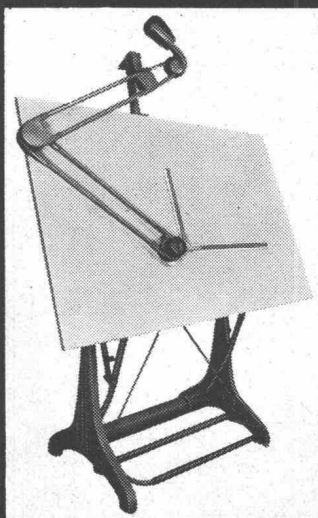
**DURISOL VILLMERGEN AG**

Verwaltung Badenerstrasse 21 8953 Dietikon Telefon 051 / 88 69 81

Tel. (071) 24 31 37



Tel. (071) 24 31 37



## Jenny Zeichenmaschinen Zeichenständer

Die hervorragende Zeichenkombination. Basisverstellung und Rasterschaltung über ganze 360 Grad. Für Rechts und Linkshänder. Erstklassiger Service. Schweizer Präzisions-Arbeit.

Verlangen Sie unseren Spezial-Katalog

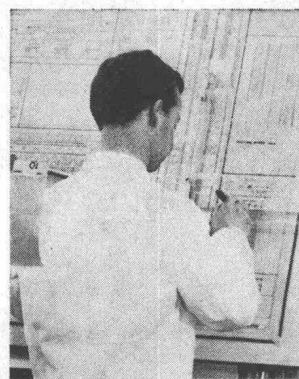
**OZALID ZÜRICH**

Seefeldstrasse 94 Telefon 051/24 47 57

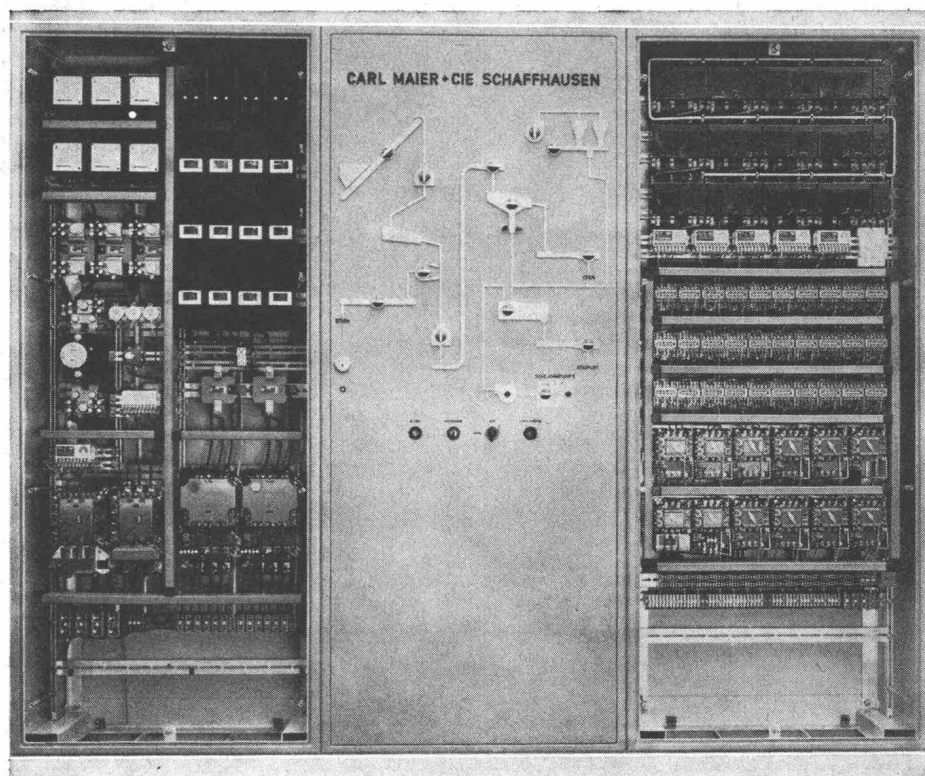




# Elektrische Steuerungen für Industrieanlagen



gründliche Planung  
und  
einwandfreie Ausführung



Die langjährige Erfahrung in der Herstellung von elektrischen Anlagen ermöglicht unseren Spezialisten, alle diesbezüglichen Probleme klar zu erfassen und zu lösen. CMC-Steuerungen sind übersichtlich, zweckmässig und betriebssicher. Der Einbau unserer eigenen Schaltapparate und die Verwendung einfacher Normbauteile ergeben eine für Sie preisgünstige Lösung.

**Carl Maier & Cie Schaffhausen**

Fabrik elektrischer Apparate und Schaltanlagen

Tel. 053 5 61 31

**CMC**