

Zeitschrift: Schweizerische Bauzeitung
Herausgeber: Verlags-AG der akademischen technischen Vereine
Band: 83 (1965)
Heft: 46

Werbung

Nutzungsbedingungen

Die ETH-Bibliothek ist die Anbieterin der digitalisierten Zeitschriften auf E-Periodica. Sie besitzt keine Urheberrechte an den Zeitschriften und ist nicht verantwortlich für deren Inhalte. Die Rechte liegen in der Regel bei den Herausgebern beziehungsweise den externen Rechteinhabern. Das Veröffentlichen von Bildern in Print- und Online-Publikationen sowie auf Social Media-Kanälen oder Webseiten ist nur mit vorheriger Genehmigung der Rechteinhaber erlaubt. [Mehr erfahren](#)

Conditions d'utilisation

L'ETH Library est le fournisseur des revues numérisées. Elle ne détient aucun droit d'auteur sur les revues et n'est pas responsable de leur contenu. En règle générale, les droits sont détenus par les éditeurs ou les détenteurs de droits externes. La reproduction d'images dans des publications imprimées ou en ligne ainsi que sur des canaux de médias sociaux ou des sites web n'est autorisée qu'avec l'accord préalable des détenteurs des droits. [En savoir plus](#)

Terms of use

The ETH Library is the provider of the digitised journals. It does not own any copyrights to the journals and is not responsible for their content. The rights usually lie with the publishers or the external rights holders. Publishing images in print and online publications, as well as on social media channels or websites, is only permitted with the prior consent of the rights holders. [Find out more](#)

Download PDF: 19.02.2026

ETH-Bibliothek Zürich, E-Periodica, <https://www.e-periodica.ch>

Schweizerische Bauzeitung

Revue Polytechnique Suisse
Wochenschrift

Gegr. 1883 von A. Waldner
Herausgegeben von
W. Jegher und A. Ostertag

46

83. Jahrgang

Donnerstag, 18. November 1965

Organ des SIA und der GEP

der Architekt empfiehlt Sifrag- Klimaanlagen



SIFRAG

Sifrag Luft- und Klimatechnik
Frei AG
Bern Zürich Basel Lausanne Lugano

Inhalt

Forschungsinstitut für Militärische Bau-
technik. Von J. J. Visser 845
Zustandsfunktionen, Arbeitsbilanzen, Ver-
luste und thermodynamischer Wirkungs-
grad. Von L. Borel 845, 853*
Auszeichnungen der Stadt Zürich für
gute Bauten 852*
Gut oder zeitgemäss? Von R. R. Barro 852*

Mitteilungen

Arbeitsgemeinschaft der schweizerischen
Kunststoff-Industrie. «Eternit» im Hoch-
und Tiefbau. Technik verbindet Ost und
West. Von Roll-Kehrichtverbrennungsan-
lagen für das Ausland. Maschinenele-
mente aus Gummi. Mittel-Thurgau-Bahn 856

Nekrologe

W. Schurter 856*
A. Meyer, A. Gull, R. Egger, L. Besson 857
Prof. Durrer 75 Jahre alt.
Von A. v. Zeerleder 857

Buchbesprechungen

Struktur und Gestalt in Japan, von W.
Blaser. Bemessung von gedrückten Stahl-
betonsäulen mit besonderer Berücksichti-
gung der zweiaxigen Biegung, von E.
Ouvrier. Werkstoff-Handbuch Stahl und
Eisen. Neuerscheinungen 858

Wettbewerbe

Touristikzentrum in Kaslik. Eidg. Kunst-
stipendien-Wettbewerb. Seeufergestaltung
Murten. Kantonales Technikum in Yver-
don. Neue Strassenbrücke über den Rhein
zwischen Montlingen und Koblach 859

Ankündigungen

Verpackungstagung 859
Theoretische Physik und technischer Fort-
schritt. Dokumentation «Holz» der Ligi-
num. Fortbildungskurs der ETH für Bo-
denmechanik und Fundamentstechnik.
Sonderschau «Die gute Industrieform» an
der Hannover-Messe 1966. Schweizerischer
Werkbund. Gefahren in elektrischen Nie-
derspannungsanlagen. Vortragskalender 860

Bezugspreise

Einzelheft Fr. 2.—		— Abonnements:	
	3 Monate	6 Monate	12 Monate
Schweiz	19.50	39.—	78.—
Ausland	21.—	42.—	84.—

Für Mitglieder des S. I. A., der G. E. P. und
des Schweiz. Technischen Verbandes sowie Stu-
dierende anerkannter schweiz. Technischer Mit-
telschulen ermässigte Preiskategorien nach Tarif.

Verlag und Redaktion

Zürich-Giesshübel, Staffelstrasse 12
Postadresse: Postfach, 8021 Zürich
Tel. (051) 23 45 07/08, Postcheck 80 - 6110

Anzeigenverwaltung

Mosse-Annoncen AG, 8001 Zürich
Limmatquai 94, 8023 Zürich - Postfach
Tel. (051) 24 26 00, Postcheck 80 - 1027
Druck: Offset + Buchdruck AG, Zürich



Barra
für
Beton

Wenn es gilt, Wasser abzuwehren

Guter Beton mit SPERRBARRA 05 wird zu einem Sperrbeton höchster Güte. Zu einem solchen, der wirksam sperrt.

Anders ausgedrückt: der Wasser dauernd abwehrt.

Bei nur noch 0,5 prozentiger Dosierung.

Und der Preis? Sage und schreibe sogar niedriger als bisher.

Mehr noch: SPERRBARRA 05 veredelt guten Beton. Es macht ihn besser verarbeitbar, homogener, hohlraumlos. Dazu aussergewöhnlich frühhochfest.

Selbst bei (versehentlicher) 10-facher Überdosierung beeinträchtigt SPERRBARRA 05 keineswegs die Qualität des Betons.

SPERRBARRA 05, der universale Betonzusatz von MEYNADIER + CIE AG, Zürich, Bern, Luzern, Lausanne, Chur, Locarno, Sitten. Der Fachhandel versorgt Sie gerne.

SPERRBARRA05

Geschäftshaus Kleider-Frey AG, St. Gallen
Danzeisen und Voser, Architekten SIA, St. Gallen
Metallfassade mit vorfabrizierten Brüstungselementen
Äussere Verkleidung aus Peralumaneblech
Leichtmetallfenster mit Verbundverglasung
Aussen montierte Rafflamellenstoren als Sonnenschutz

GC-Metallfassadenbau

Kurze Bauzeit

Raumsparende Konstruktion

Unterhaltsfreie Oberflächen

Zeitgemässe Gestaltung

Geilinger & Co. Winterthur



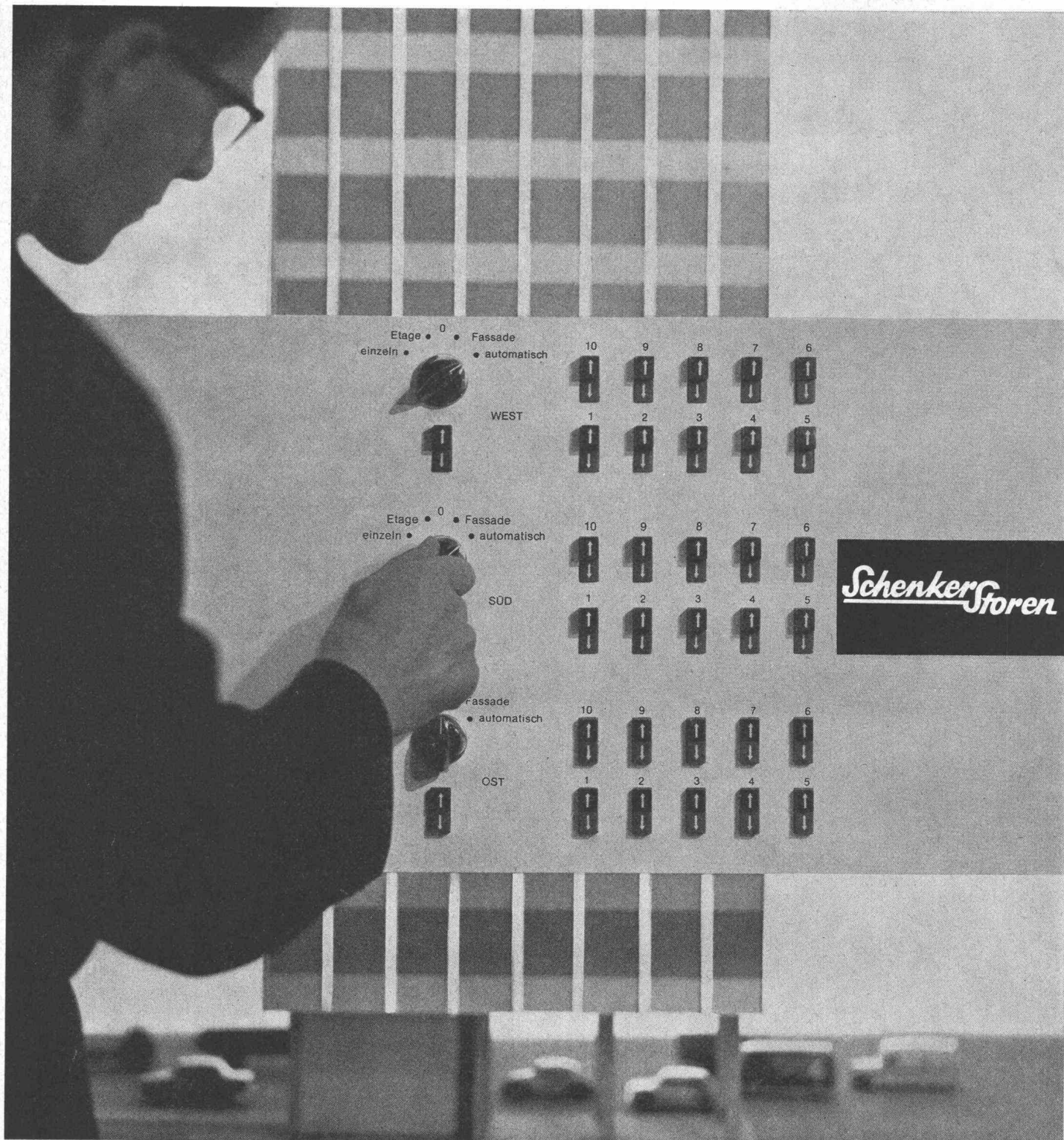
Schenker Lamellen-Storen zentral bedient...

in Zukunft können Hunderte von Einzelstoren, von einem beliebigen Orte aus, zentral bedient werden. Arbeitersparnis, Storenschonung und günstige Beeinflussung von Klimaanlage sind die Folge. Ein zusätzlicher Vorteil liegt darin, dass die Steuerung auf Automatik umgestellt werden kann. In diesem Fall arbeitet die Anlage, mittels LUXOMAT-Sonnenszelle, vollkommen personallos. Die SCHENKER-Zentralsteuerung bringt vor allem aber auch bauliche Vorteile:

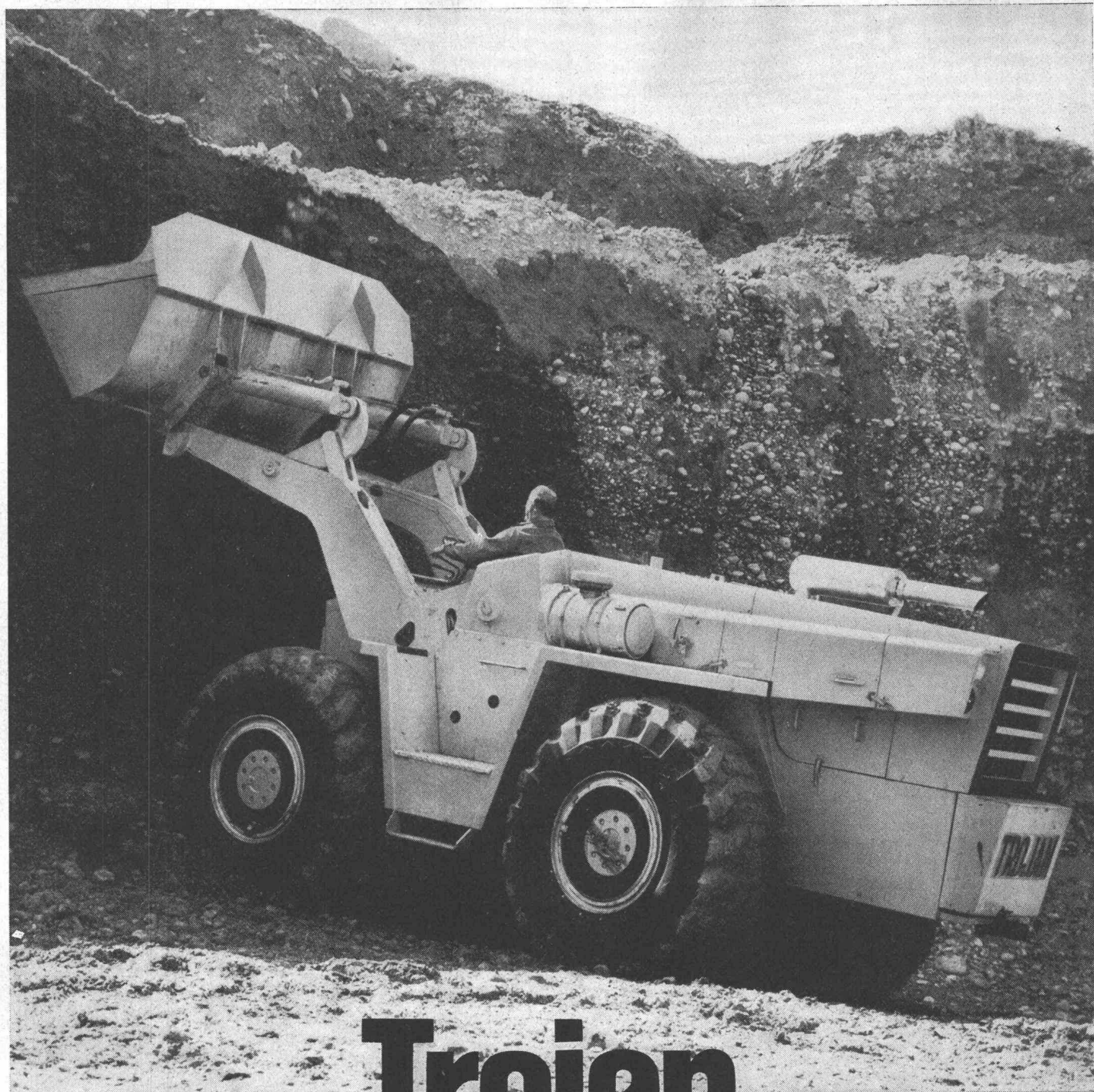
Durch die Einsparung der Kurbelstangen erübrigen sich auch die üblichen Antriebsdurchbrüche und seitlichen Nischen. Schlankere Pfeilergestaltung, Eliminierung der Kältebrücken und Verhinderung von Spitzarbeiten sind hier die willkommene Folge.

Emil Schenker AG, Schönenwerd SO
Telefon 064/41 2652

Vertretungen in
Basel, Bern, Genf, Lausanne, Lugano,
Luzern, Neuenburg, St. Gallen,
Solothurn, Winterthur und Zürich

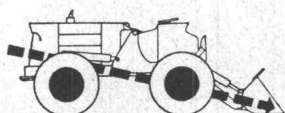


Schenker Storen



Trojan

ein Yale Produkt



Die ganze Stosskraft wird bis zur Schaufelspitze in einer geraden Linie übertragen und erleidet keine «Knickverluste».

Die Trojan 304-A hat einen Kübelinhalt von 2700 l, einen Cummins-Dieselmotor von 196 PS und ein Eigengewicht von 17 t.

Kopf und Arme des Fahrers sind geschützt. Die patentierten Sicherheits-Hubarme ragen auch in der höchsten Stellung nicht über die Einstiegsöffnung hinaus.

Wann dürfen wir Ihnen das für Sie geeignete Trojan-Modell (700 l-3800 l) zeigen?

Robert Aebi AG 8023 Zürich
Uraniastrasse 31/33
Telefon 051/23 17 50

Zweigniederlassungen:
 Zollikofen 031/65 01 06;
 Landquart 081/5 05 42

IM FRACK AUF DER BAUSTELLE

Man kann auch im Frack auf der Baustelle arbeiten, aber der Frack ist nicht ganz die richtige Arbeitskleidung. Genausowenig braucht man Schaumstoffe mit hohem Raumgewicht dort einzusetzen, wo es nicht erforderlich ist. An Schaumstoffe unter befahrenen Betonfußböden zum Beispiel werden andere Anforderungen gestellt als an Isoliermaterialien in Wänden und Decken. Deshalb gibt es Schaumstoffe aus STYROPOR mit verschiedenem Raumgewicht, die sich durch ihre mechanische Festigkeit und Wärmedämmwirkung unterscheiden. Selbstverständlich gibt es diese verschiedenen Raumgewichtsklassen alle auch in schwer entflammbarer oder ölbeständiger Einstellung. Sie können bei Schaumstoffen aus STYROPOR die Qualität wählen, die sowohl in technischer als auch in preislicher Hinsicht Ihren Anforderungen gerecht wird. Sie brauchen also keine Eigenschaften einzubauen (und zu bezahlen), die nicht erforderlich sind. Sie brauchen nicht im Frack auf der Baustelle zu arbeiten!

Styropor **BASF**

Badische Anilin- & Soda-Fabrik AG · Ludwigshafen am Rhein



BASF 1865
1965

Unsere Vertretung für die Schweiz:
Organchemie AG



**Zeit für
den
Winterschlaf?**

Nein, zum Betonieren!

Friolite oC 2%
Sika-Frostschutz 1%

Auch bei Eiseskälte betonierte man heute ohne Risiko: mit Friolite oC oder mit Sika-Frostschutz. Beide Produkte erlauben minimale Anmachwassermenge, beide Produkte erzeugen — in Reaktion mit dem Betongemisch — zusätzliche Wärme und bewirken dadurch einen raschen Festigkeitsanstieg. Friolite oC wirkt ausserdem plastifizierend und lufteinführend. Frostschutzbereich bis -12°C . Sika-Frostschutz wirkt bis -8°C .

Verlangen Sie bei Ihrem Baumaterialienhändler Friolite oC und Sika-Frostschutz.

Kaspar Winkler+Co.

8048 Zürich, Postfach 121,

Tel. 051 62 40 40



Schlagzäh — leicht — vielseitig



TETTOVINYL ist das moderne Hart-PVC-Bedachungsmaterial. Es erlaubt neuartige Konstruktionen und interessante Anwendungen. TETTOVINYL ist in verschiedenen Wellungen und Farben, lichtdurchlässig oder opak, erhältlich. Es ist witterungsbeständig, formbar für Anschlüsse und Spezialausführungen, flexibel und dennoch tragfähig, weist eine geschlossene und daher nicht schmutzan-

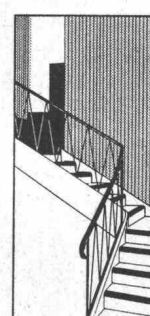
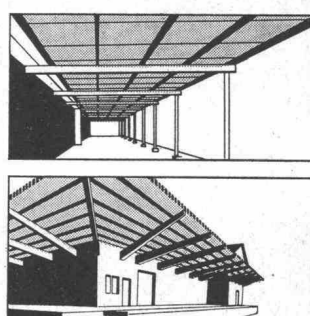
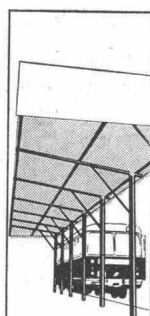
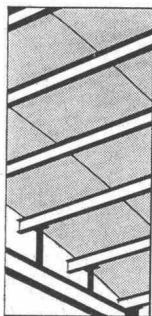
fällige Oberfläche auf.

TETTOVINYL ist geeignet für Bedachungen aller Art, wie Hof- und Vordächer, Bogendächer, Lichtbänder und Unterstände, aber auch für Trennwände, Wandverkleidungen und Balkonbrüstungen. Verlangen Sie bitte Auskunft und detaillierte Prospekte von der Fabrik oder von den unten aufgeführten Firmen.



LINOLEUM AG GIUBIASCO
Giubiasco, Tel. 092/5 12 71 Zürich, Tel. 051/25 02 22

Tettovinyl



TETTOVINYL-Depositäre: Aarau: Richner AG — Baden: Emil Reinle AG — Basel: Küderli & Co. — Bellinzona: Cesare Regusci SA; J. Schoch & Co. — Bern: Baustoffe Bern AG; S. & G. Bläsi & Cie. AG — Biel/Bienne: Baubedarf & Holz AG; Notz & Cie. AG — Chaux-de-Fonds: Nuding SA — Chur: H. Weber & Co. AG — Delémont: Soc. Jurassienne de Constr. SA — Fleurier: U. Schmutz (+ Depots in Belp, Cressier) — Fribourg: A. Michel SA — Genève: Ch. Jérôme & Cie; Marc Plojoux & Cie. succ.; Schaad & Delécraz — Giubiasco: Edilcentro SA — Herzogenbuchsee: Baubedarf AG — Lausanne-Bussigny: Charles Nell SA — Locarno: Frigerio & Co. — Lugano: P. Molinari SA (Depot in Bellinzona); Pestalozzi & Co. — Luzern: Baumaterial AG — Martigny-Ville: Veuthey & Cie. — Neuchâtel: Nuding SA — Olten: Moser & Cie. AG — Solothurn: Bausteinfabrik Solothurn AG — St. Gallen: Debrunner & Cie. AG (+ Filialen in Frenkendorf und Weinfelden) — Thun: Baumaterial AG — Thusis: Oscar Prevost — Vevey: Gétaz, Romang, Ecoffey SA (+ Filialen in Aigle, Château-d'Oex, Châtel-St-Denis, Genève, Lausanne, Montreux, Sion, Visp) — Winterthur: Georg Streiff & Co. AG; Werner-Graf & Co. AG — Worb: O. Lädach's Erben — Yverdon: Carrel SA; Chs. Dubath Fils — Zug: Carl Bossard — Zürich: H. & A. Hefti; Küderli & Co.; Sponagel AG



Baumaschinen

Huber-Warco Grader. Vollhydraulisch. Leichtes und präzises Betätigen der Schar; schwenkbar vertikal für Böschungsarbeiten, ohne Verlassen des Fahrerstandes, beidseitig um 90°; horizontal um 360°, auch mit angebautem Aufreisser. Ungewöhnlich grosse Bodenfreiheit (72 cm) gestattet das Bewegen von hohen Schwaden und Ausheben von tiefen Gräben. Hydraulische Lenkhilfe. Günstige Gewichtsverteilung. Huber-Warco: 40 Jahre Erfahrung im Bau von Gradern!

Huber-Warco Grader



b+f corso 110.65

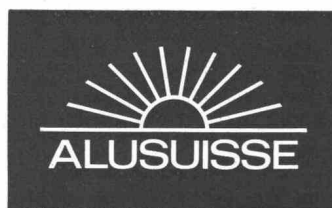
Kellmobil AG
8304
Wallisellen
Kriesbachstr. 5
051/9310 33

Huber-Warco

6 Tonnen Raddruck

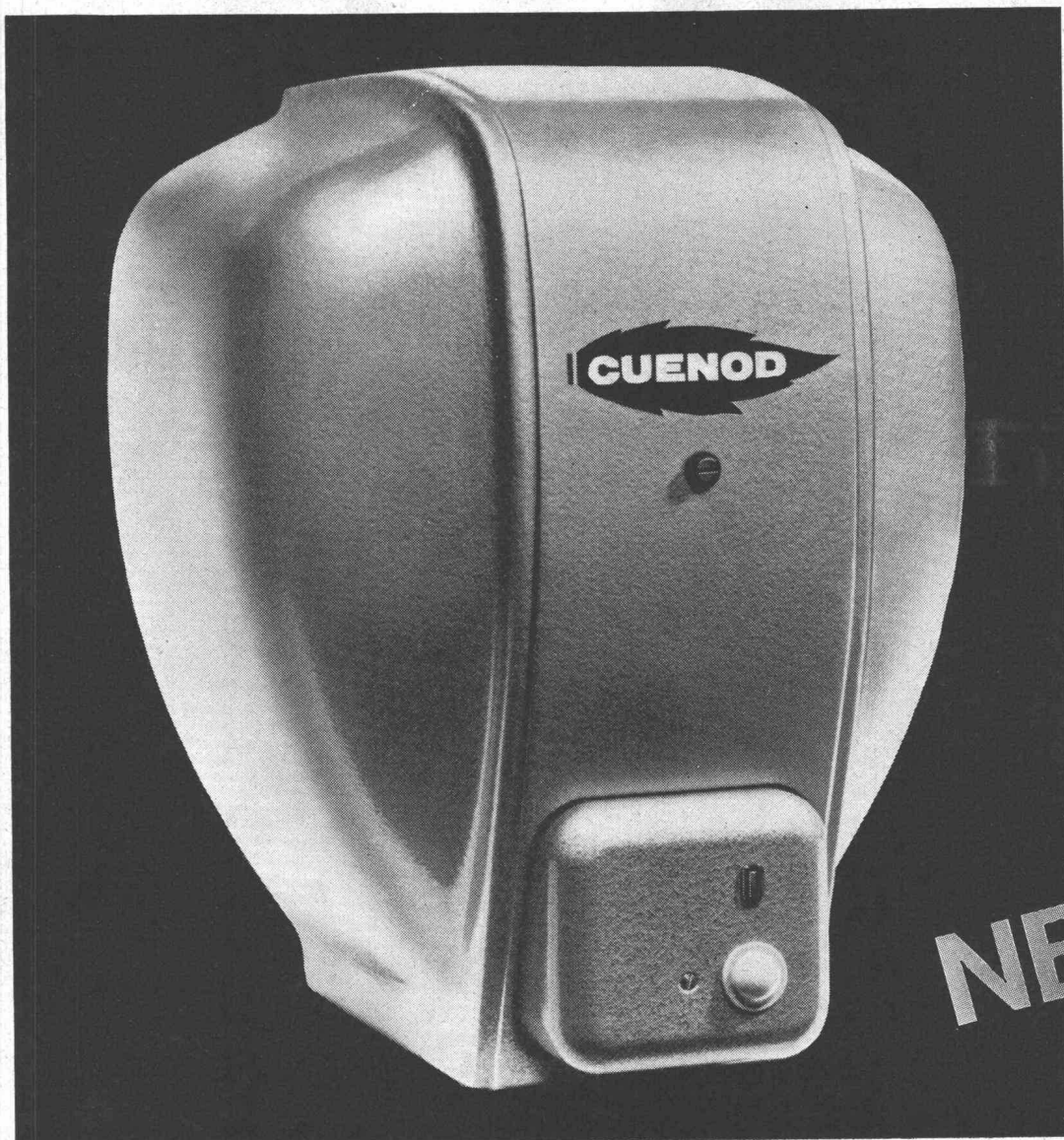
... rollen über die zerlegbaren Alusuisse-Schlauchbrücken, den absolut sicheren Schutz für Leitungen. Ein typisches Beispiel für die überraschend vielseitigen Anwendungsmöglichkeiten von Aluminium-Profilen.

Auch hier wies die technische Beratung der Alusuisse den Weg!



Schweizerische Aluminium AG

Verkaufsabteilung 8048 Zürich, Tel. 051/54 80 80



cuenotherm

1400 U/min: äusserst ruhiger Lauf
gerader oder geneigter Brennerkopf
eingebauter Schaltkasten
Sparklappe
für jeden Kesseltyp
geringe Wartung



Ateliers des Charmilles S.A., Usine de Châtelaine

VERKAUFSBÜROS:

1211 GENÈVE: Usine de Châtelaine ☎ (022) 44 04 00 1000 LAUSANNE: 104, Av. d'Echallens ☎ (021) 24 29 26
3016 BERN: Willy Jucker, Thunstr. 87 ☎ (031) 44 83 83 8152 ZÜRICH: Industriestr. 59 Glattburg ☎ (051) 83 44 22
6500 BELLINZONA: Via Lugano 16 ☎ (092) 5 51 24

Haben Sie oft Distanzen zu messen?

Ob Sie Distanzen auf 1 cm oder 1 dm genau messen müssen, immer finden Sie unter den Kern-Reduktions-Tachymetern das geeignete Instrument. Die Genauigkeit ist den verschie-

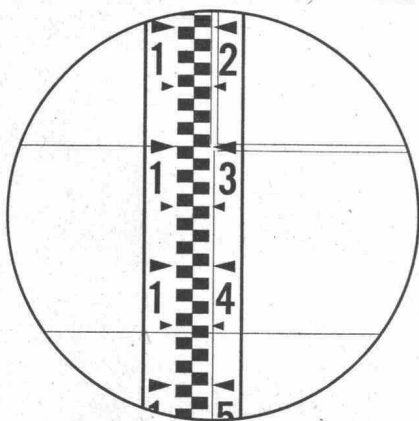
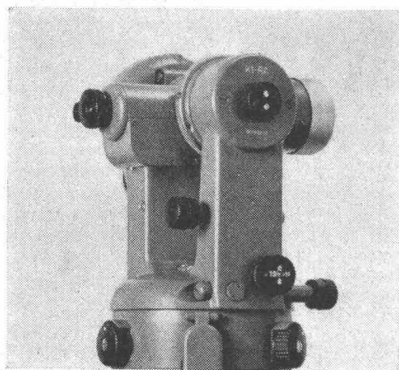
denen Anwendungsgebieten gut angepaßt, ihre Handhabung ist einfach, und dank dem bewährten Kern-Zentrierstativ sind die Instrumente in jedem Gelände rasch meßbereit.



Kern & Co. AG Aarau

K 1-RA

Selbstreduzierender
Ingenieur-Tachymetertheodolit



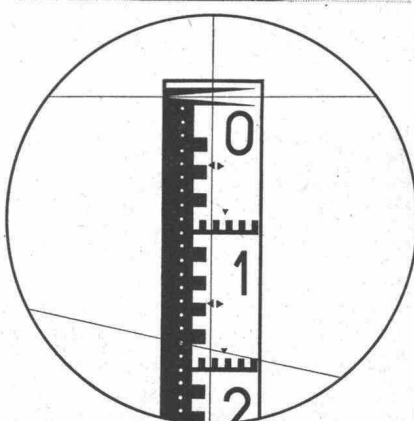
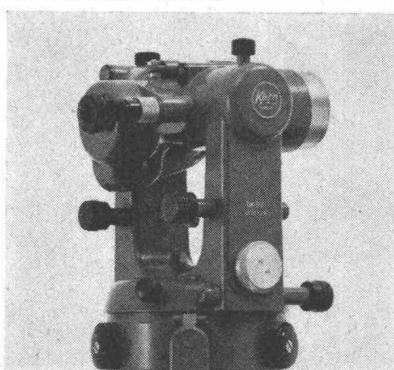
15,6 m

Das vielseitige Instrument mit automatischem Pendelkompensator für alle Ingenieurarbeiten. Zwei parallele horizontale Striche im Fernrohrsichtfeld gestatten das direkte Ablesen von Horizontaldistanz und Höhendifferenz an einer normalen Vertikallatte. Mittlerer Fehler an Distanz und Höhendifferenz auf 100 m:

± 10–20 cm

DK-RV

Reduktionstachymeter
für vertikale Latte



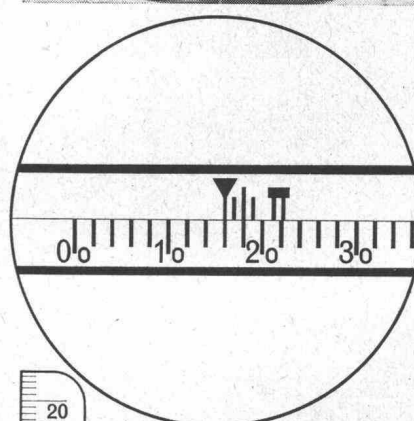
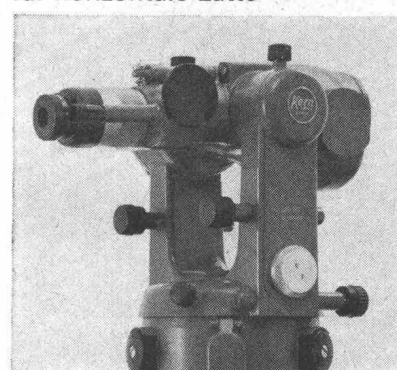
18,28 m

Wo die Sichtverhältnisse die Verwendung der horizontalen Latte verbieten und doch eine hohe Genauigkeit gefordert ist, eignet sich der DK-RV vorzüglich für viele Vermessungsaufgaben. Die neue Distanzmeßeinrichtung ergibt eine mit der vertikalen Latte bisher nicht erreichte Genauigkeit. Mittlerer Distanzmeßfehler auf 100 m:

± 3–5 cm

DK-RT

Reduktionstachymeter
für horizontale Latte



16,275 m

Als Doppelbild-Distanzmesser modernster Bauart ist der DK-RT das geeignete Instrument für die Katastervermessung. Die Distanzablesung ist dank der nonienlosen Meßlatte besonders einfach. Ein Vorsatzkeil ermöglicht die Korrektur des persönlichen Fehlers. Mittlerer Distanzmeßfehler auf 100 m:

± 1–2 cm

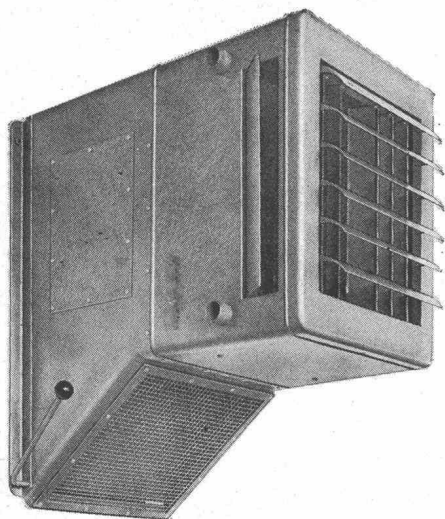
INTERNATIONAL

HOUGH

STARRE UND GELENKGESTEUERTE PNEULADESCHAUFELN

Ulrich Rohrer-Marti AG
Baumaschinen
Zollikofen-Bern
Telephon 031 / 65 03 71





Der Luftheizapparat Typ M wird dort verwendet, wo nebst der Heizung eine Zufuhr von Frischluft notwendig oder erwünscht ist.

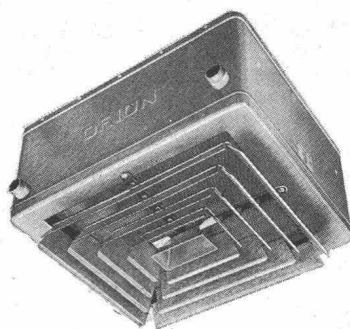


Die Mischluftklappe gibt die Möglichkeit, das Frischluft-Umluftgemisch nach Belieben zu regulieren.

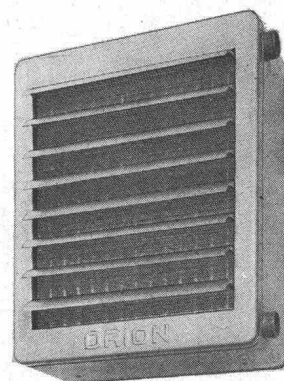
ORION-

Luftheiz-Apparate

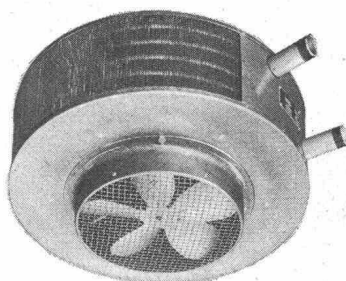
Die idealen Geräte zum Heizen und Lüften von Fabrikationsräumen, Montagehallen, Lagerräumen, Garagen usw.



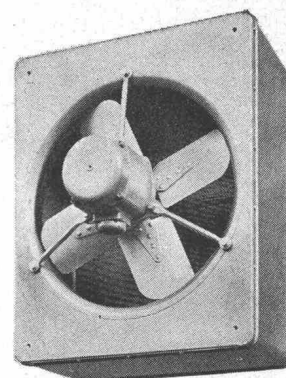
Mit dem Deckenluftheizapparat Typ D lassen sich viele Heizprobleme in Räumen lösen, in denen infolge der Platzverhältnisse keine Wandapparate montiert werden können.



Der Normalluftheizapparat Typ N für Umluftbetrieb ist der einfachste Apparatetyp mit sehr vielen Verwendungsmöglichkeiten in bezug auf Platzierung sowie Anwendung bei günstigem Preis.



Der Typ RG ist für niedere Räume bestimmt. Da die Warmluft seitlich austritt, werden störende Luftbewegungen weitgehend verhütet.



Der Verkauf und die Montage der ORION-Luftheizapparate erfolgt durch die Heizungs- und Lüftungsfirmen.

ORION WERKE ZÜRICH

Fabrik für wärme- und kältetechnische Apparate

Hardturmstrasse 185

Telefon 051/42 16 00



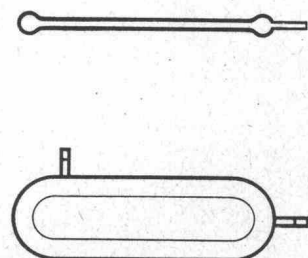
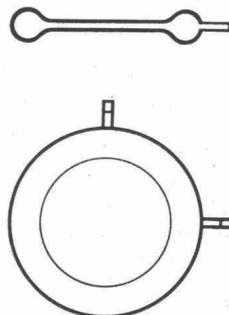
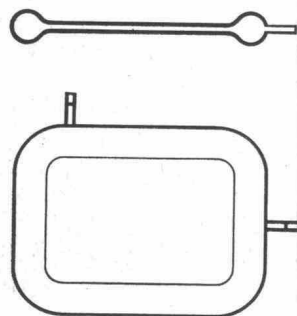
Das Gerüst — allein Mittel zum Zweck — sollte mit möglichst geringem Aufwand montiert und demontiert werden können; es sollen dazu Hilfskräfte eingesetzt werden. Das Gerüstsystem muss also absolut narrensicher und ohne Montageprobleme sein. Um diesem Umstand Rechnung zu tragen, konstruierten wir nach jahrelangen Forschungsarbeiten das leichte und vielseitige Schnellbaugerüst mit eingebautem, fixem Belag. Bitte verlangen Sie unsere ausführliche Dokumentation.



Conrad Kern AG

Stahlrohrgerüste Baugeräte Baumaschinen
Bauwerkzeuge
Althardstrasse 147 8105 Regensdorf
Telefon 051 94 64 94 Telex 53903
Zweigstelle 3052 Zollikofen
Kirchlindachstrasse 46 Telefon 031 65 17 44

Schnelles
Verfahren
mit starkem
Schub
zum Heben
oder
Unterlastsetzen
von Bauwerken...



... das bieten die einfachen, kompakten, wirtschaftlichen Freyssinet-Flachpressen. Sie bewähren sich nicht nur für einfache Hebearbeiten, sondern auch beim Unterlastsetzen von Fundamenten oder verstärkten Stützen, beim Richten von Bogen, beim Vorspannen von stumpf zusammengesetzten Konstruktionen (Flughafenspisten, Autobahnen, Wasserleitungen, Behälter) und für alle Arbeiten, die besonders hohe Kräfte erfordern.

Der Schub dieser Flachpressen erstreckt sich von 3 bis 910 Tonnen, je nach Abmessungen (70-920 mm Durchmesser oder Länge). Drei Grundformen stehen zur Verfügung: rund, länglich, rechteckig. Die Flachpressen sind aus 2 mm starkem Flusstahlblech und widerstehen einem Betriebsdruck von 150 kg/cm². Der Hub pro Einheit beträgt 25 mm, ausser bei

der kleinsten Abmessung (70 mm), wo er 15 mm erreicht.

Wie arbeitet eine Flachpresse?

Zwei Zapfstellen (eine zum Abzug) ermöglichen das Einspritzen eines Fluids unter Druck, wodurch die beiden Oberflächen innerhalb des Randwulstes auseinander gespreizt werden. Da die Kraft auf 2 ebene Flächen einwirken muss, bettet man die Presse in armierten Beton, Stahl- oder Hartholzplatten, Blei- oder Mörtelpakete ein.

Bleiben die Flachpressen im Bauwerk, wird die Flüssigkeit durch Mörtel oder Kunstharz ersetzt. Werden sie entfernt, so tritt an ihre Stelle eine entsprechende Verkeilung. Sollen sie wiederverwendet werden, so ist der Hub auf 6 mm zu beschränken, wobei die ursprüngliche Form mit einer Presse wiederhergestellt wird.

Über 30 Jahre Erfahrung auf dem Gebiet des Vorspannbetons

VP-al

Freyssinet S. A. Société suisse
pour l'industrie de la précontrainte
1009 Pully-Lausanne
Tél. (021) 28 33 82



NOTZ

Notz & Co. AG, 2501 Biel
Abteilung Atlas Copco
Telefon 032 / 2 55 22



Atlas Copco

**Druckluft-
maschinen in der
ganzen Welt**

Arbeitslust fördern

BRINGT DIE LÖSUNG:

Anatomisch richtige Formen und wenig Vibrationen erhöhen die Arbeitsfreude und Leistungsfähigkeit. Für jede Arbeit soll der zweckmässige Pick- oder Aufbrechhammer zwischen 9 und 36 kg gewählt werden. Zusammen mit dem geeigneten Spitz Eisen, Spaten oder Keil ergibt sich dadurch die optimale Leistung von Mensch und Maschine.

AC-13



Wie lange dauert das Provisorium? Länger

Als Übergangslösung stellen wir in der Rekordzeit von 1 bis 3 Monaten ganze Büro-Gebäude hin. Aus den Unbekannten unserer Zeit haben wir eine Gleichung aufgestellt: ein Bauprogramm aus vorfabrizierten, genormten Elementen. Dach flach oder schräg. Mit Ziegeln oder aus Dachschiefer. Mit Zentralheizung, Inlaid.

Wer unsere Qualität prüfen möchte, dem zeigen wir stolz unsere Bauten: wie sie gearbeitet sind, was für Material wir verwenden. Wir bauen solid: für 50mal ein Jahr oder für fünfzig Jahre. So lange eben, als das Provisorium dauert.

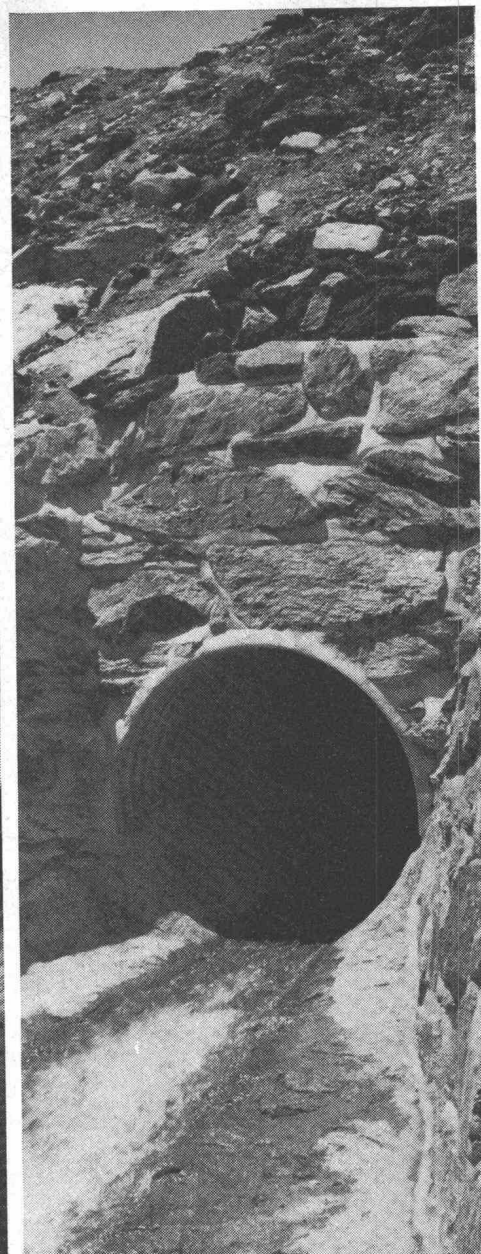
Büros für Sekretärinnen, für Zeichner. Empfangsräume für Kunden. Konferenzsäle. Je nach Wunsch. Denn wir verkaufen nicht fertige Häuser, sondern fertige Bauprogramme. Nuance! Elemente zum Aufstellen, Zusammen setzen, Abbrechen, Lagern, Weiterverkaufen (für gutes Geld).

Referenzliste mit ausführlicher Dokumentation:
Hector Egger AG
Abteilung «vorfabriziert»
4900 Langenthal/BE



**Hector Egger
baut vorfabriziert**

Schulhäuser
Wohnungen für Gastarbeiter
Büros, Verkaufspavillons
Kantinen, Spitalpavillons
Ferienhäuser, Lagerhäuser



Pat und Patachon?

Nicht ganz: Im Bilde links wird eine der grössten Unterführungen aus gewellten, verzinkten Stahlplatten im freien Gelände montiert. Riesige Baustellen mit Menschengewimmel?

Wohl kaum: Es genügen nämlich wenige, mit Schraubenschlüssel und Stemmeisen «bewaffnete» Arbeiter und ein leichter Einbaukran auf einem Lieferwagen.

So einfach, schnell und so zeitgemäss geht es mit den vorfabrizierten Elementen der ARMCO-Bauweise.

Das Bild rechts zeigt ein ARMCO-Rohr als Bachdurchlass unter einem hohen Strassendamm. Wie geduldig trägt es die schwere Last auf seinem Buckel. Es wird wohl der kleinste Durchlass, ein richtiger Patachon in der grossen ARMCO-Familie sein?

Nicht ganz: Denn 156 Grössen und 4 Profiltypen ab 0,20 m Durchmesser stehen zu Ihrer Verfügung.



**Durchlässe
sparen
Zeit
und Kosten**

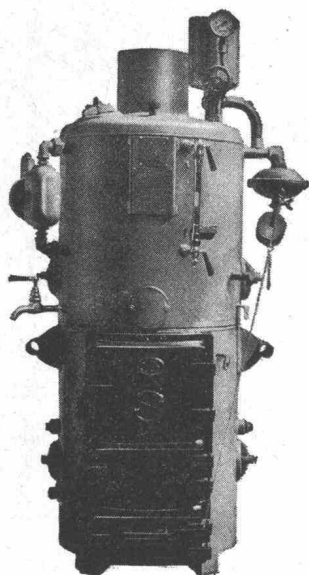
KOENIG

Dr. Ing. Koenig AG, Lagerstrasse 10,
8953 Dietikon, Tel. 051 / 88 26 61

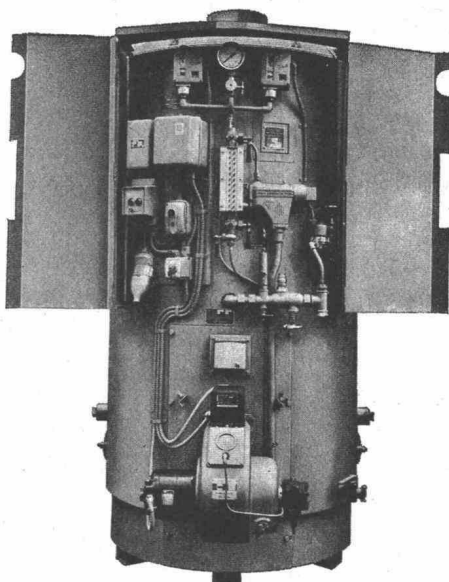
OSBY schlägt den Winter auf Baustellen in allen Höhenlagen!

Aufwärmen von Sand und Kies, Silobeheizung, Warmwasserzuleitung an Betonmaschinen, Zementtrocknung, Auftauen von Leitungen und Stollen, Heizen von Werkhallen und Baracken, Speisen von Duschen — alles das machen Sie mit den seit über 20 Jahren bewährten robusten OSBY-Dampfkesseln.

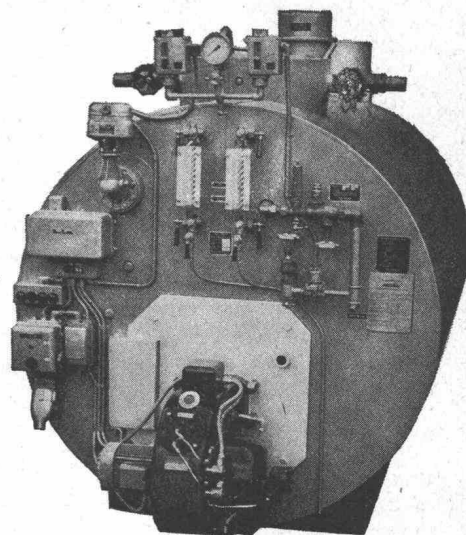
OSBY-Baukessel sind beliebt, weil sie sprichwörtlich zuverlässig, einfach zu plazieren und leicht zu bedienen sind. Die OSBY-Kessel sind aus gutem Schwedenstahl konstruiert — **eigens für harte Winter und schonungslosen Betrieb.**



Extra grosse Türen für Abfälle!
Durch kleine Aenderung mit Oel heizbar.



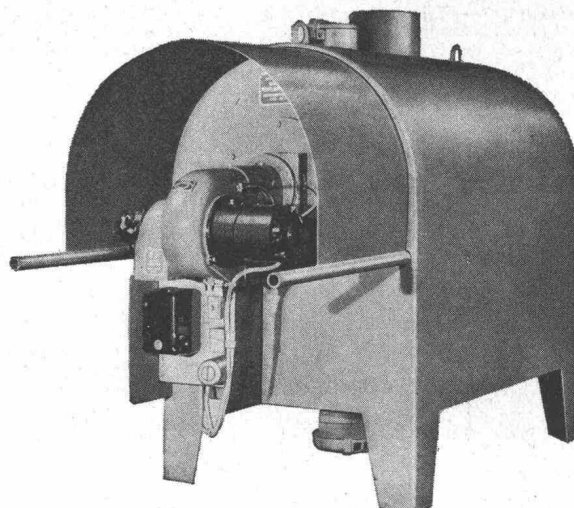
Für Oelfeuerung. Steuergeräte und Brenner verschalt.



Hochleistungskessel mit 500 000 WE/h.

OSBYTHERM — vollautomatischer Warmluftapparat

- mit Schweizer Oelbrenner — Elektrodenzündung
- Fotozellensteuerung — ölhdraulische Luftabschlussklappe für sehr wirtschaftlichen Betrieb
- Leistung 100 000 WE/h
- trocknet Rohbauten — der Warmluftstrom kann in mehrere Räume und auf verschiedene Stockwerke zugleich geleitet werden
- tauft Sand, Kies, **eingefrorene Leitungen, vereiste Silos und Maschinenanlagen** auf
- heizt Werk- und Lagerhallen, Punktbeheizung von Arbeitsplätzen im Haus und im Freien
- wuchtiger Heissluftausstoss mit zugfreier Verteilung, vollkommen rauchgasfrei
- der OSBYTHERM wird im Sommer für die Frischluftzufuhr benützt; der Ventilator ist unabhängig vom Heizsystem schaltbar
- Anschluss an Oelfass oder Kleintank



Mit demontierbarem Fahrgestell.

Beratung unverbindlich durch

OSBY-Niederdruckkessel der Rolba AG, 8910 Affoltern a. A.

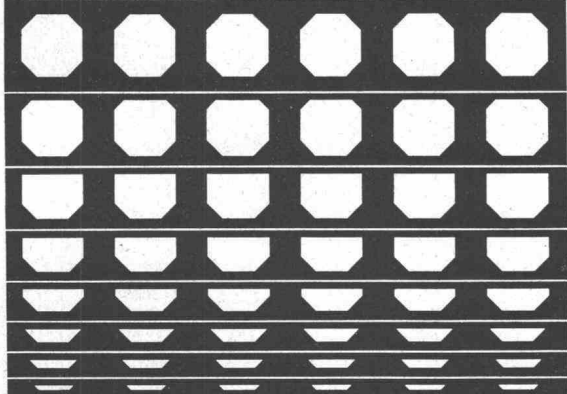
Telefon (051) 99 52 22

WARTMANN

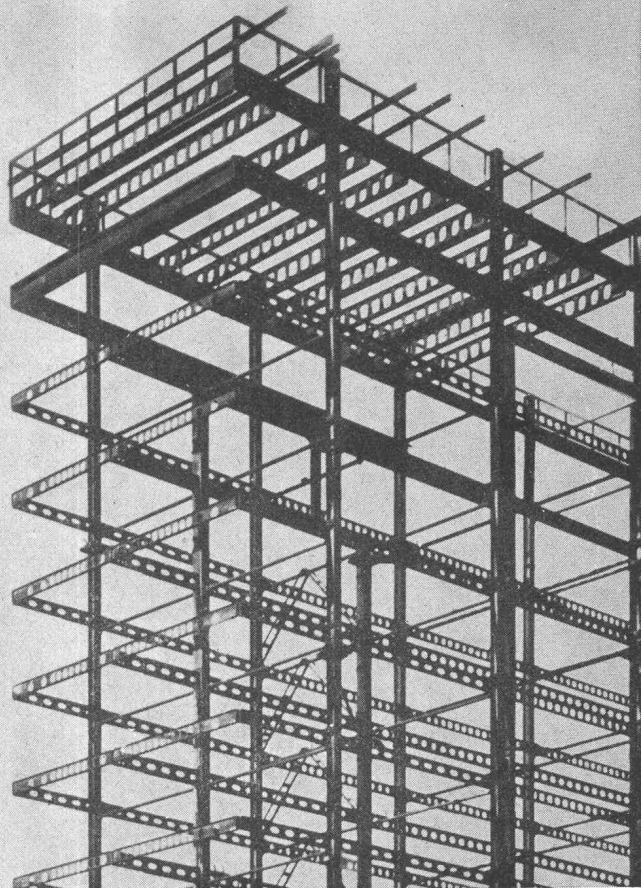
Wabenträger

das wirtschaftliche
Konstruktionselement
im Stahlbau

hergestellt auf patentierten
Litzka-Automaten



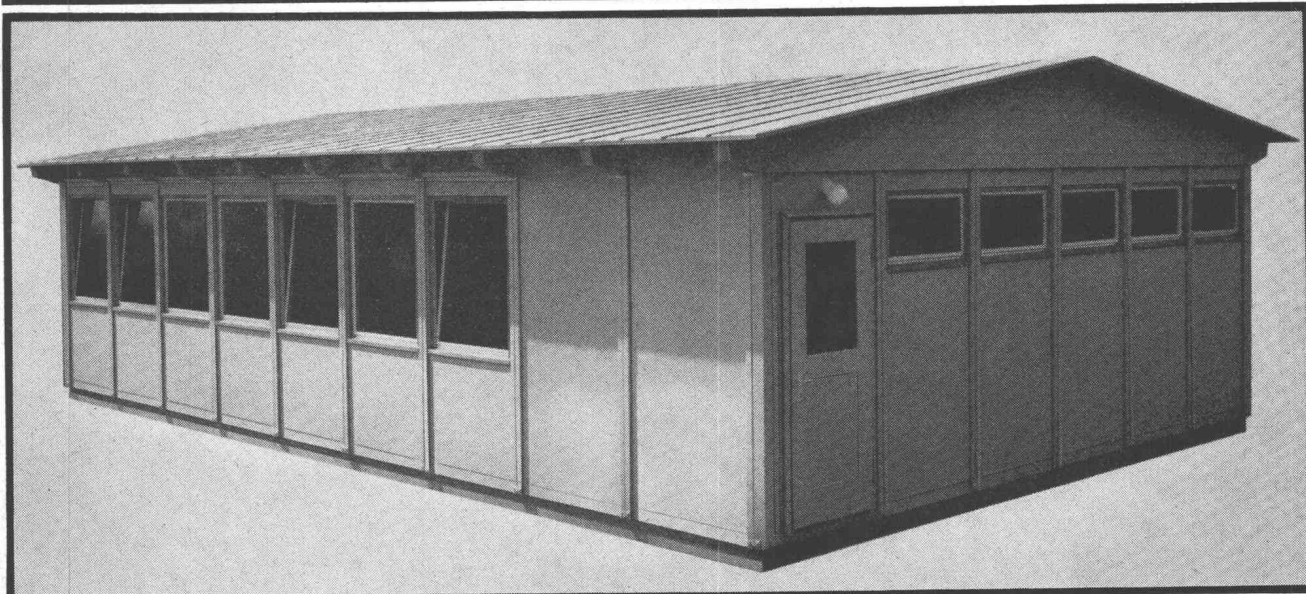
Wartmann & Cie. A.G.
Brugg Zürich Oberbipp
Tel. 056 41 16 11



Frutiger Holzelementbau
doppelwandig zerlegbar



Frutiger Söhne + Co.
Holzbau
3653 Oberhofen / Thun
Tel.: 033 7 13 12



ELEMENTBAU



Über 250 Beton- Umschlaggeräte Typ «Büffel» im Einsatz

Unsere Typen:

BÜFFEL Größe I

Behälterinhalt 8,5 m³, Nutzinhalt ca. 5,5 m³. Antrieb: Elektromotor oder BMW-Industriemotor

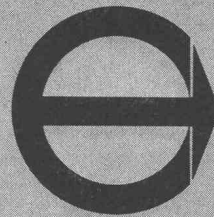
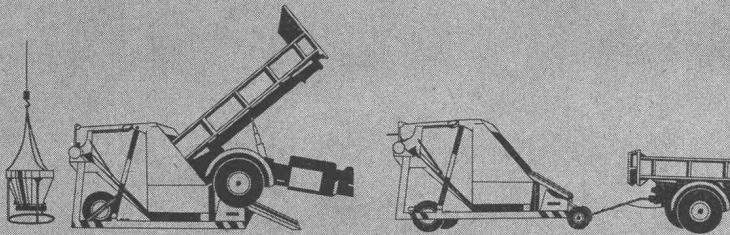
BÜFFEL Größe II

Behälterinhalt 6,0 m³, Nutzinhalt ca. 4 m³. Antrieb: Elektromotor oder luftgekühlter DEUTZ-Dieselmotor

BÜFFEL Größe III

Behälterinhalt 4,0 m³
Nutzinhalt ca. 3 m³
Antrieb: Elektromotor

Wir zeigen auch
Ihnen den «Büffel»
unverbindlich
im Einsatz

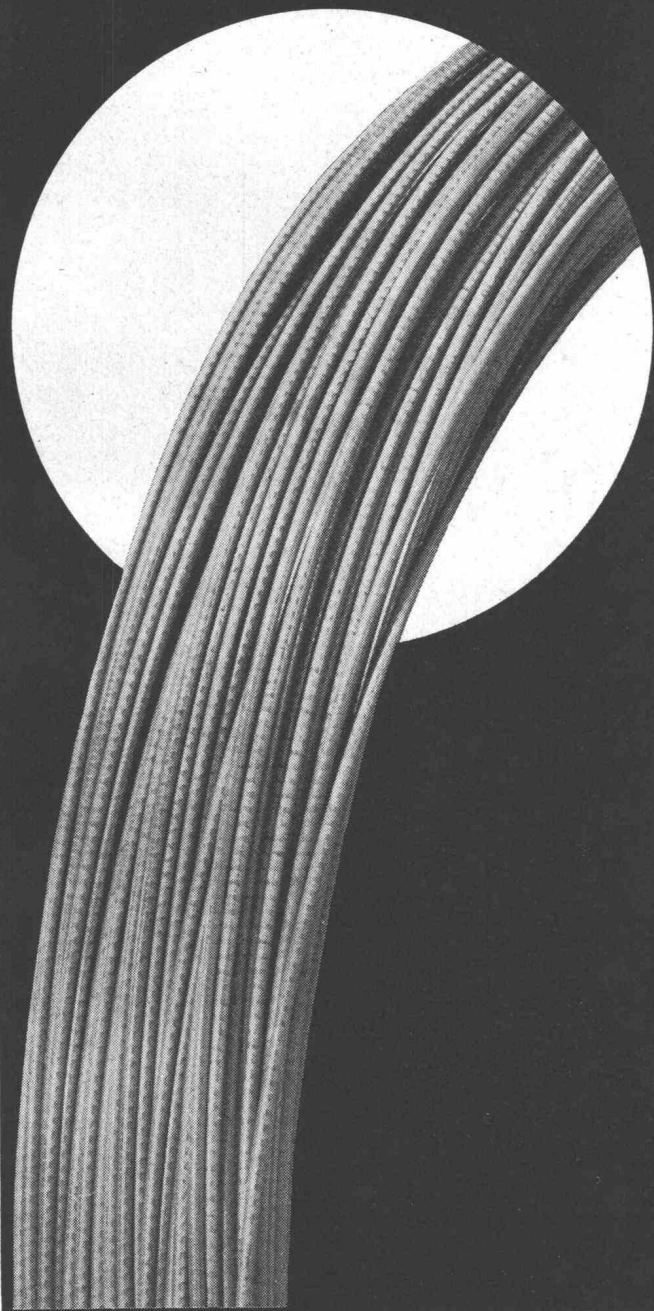


erbes + co

**Baumaschinen
Schlieren-Zürich
Telefon 051 981855**

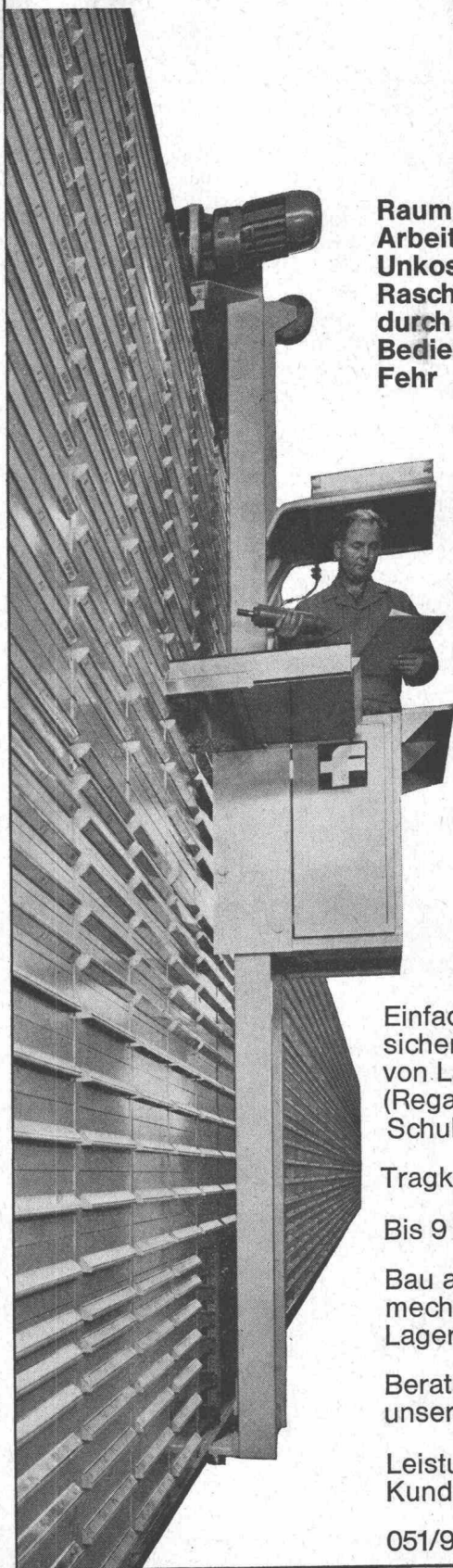


DT-Vorspannstahldraht,
glatt oder profiliert, für End- oder
Haftverankerung. Für alle gebräuchlichen
Vorspannverfahren und höchste
Anforderungen.
DT-Vorspannstahldraht, ein
Bieler Qualitätsprodukt



Vereinigte Drahtwerke AG Biel

Lagerbedienung



**Raum nutzen
Arbeitszeit sparen
Unkosten senken
Rasch liefern
durch Regal-
Bedienungsgeräte
Fehr**

Einfache, schnelle
sichere Bedienung
von Lagergestellen
(Regale und
Schubladen)

Tragkraft bis 300 kp

Bis 9 Meter Höhe

Bau aller Geräte für
mechanische
Lagerbedienung

Beratung durch
unsere Fachleute

Leistungsfähiger
Kundendienst

051/931 931

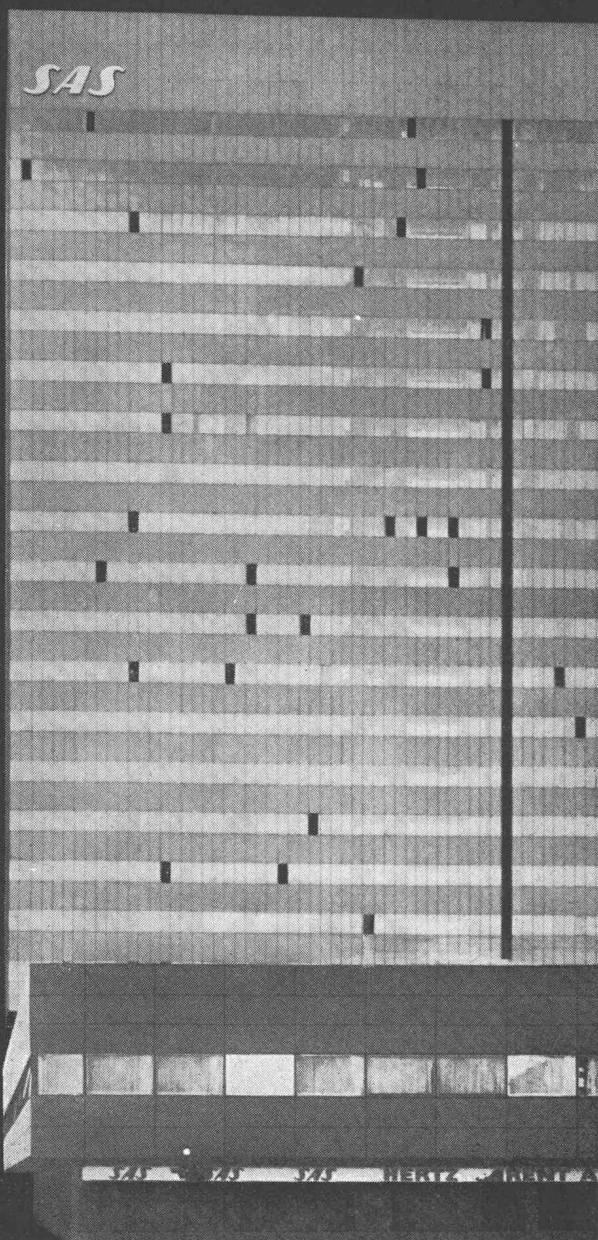


Hans Fehr AG Dietlikon-ZH

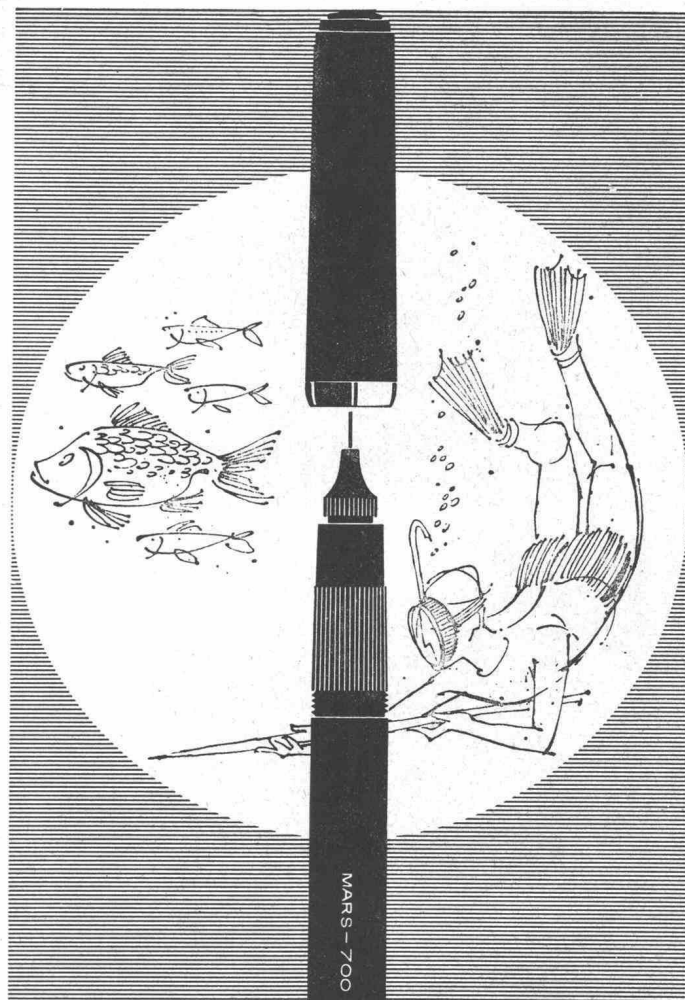
Schlieren

Von Schlieren geplante Aufzugsanlagen sind immer zweckentsprechend gebaut. In modernen Hotelbetrieben sind deshalb Schlieren-Aufzüge weltweit geschätzt. Eleganz in der Ausführung, Betriebssicherheit, Fahrkomfort, hohes Leistungsvermögen, sowie lärmfreier und wirtschaftlicher Betrieb, zeichnen die moderne Schlieren-Aufzugsanlage im Royal-Hotel SAS, Kopenhagen, aus.

Schnell und sicher mit Schlieren



Schweizerische Wagons- und Aufzugsfabrik A. G. Schlieren-Zürich



Ist Ihr Tuschezeichner »urlaubsfest«,

dann schreibt er sogleich und sauber wieder an, auch wenn Sie (oder er!) einmal einige Zeit „außer Dienst“ waren. MARS-Tuschezeichner haben sich als urlaubsfest erwiesen. Das ist jedoch nicht ihre einzige Tugend; ebenso wertvoll — weil wirtschaftlich — ist die

unwahrscheinlich lange Lebensdauer ihrer Zeichenspitzen. Und außerdem: beim MARS 700 wird stets ein kompletter Halter geliefert. Sie können deshalb ohne Aus- und Einschrauben abwechselnd mit verschiedenen Liniendicken arbeiten. Informationsmaterial a. Wunsch.

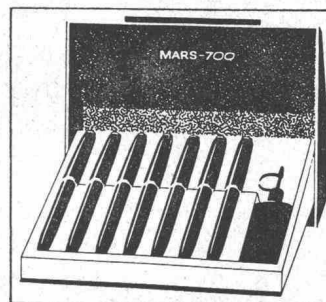
7 Liniendicken
0,2 0,3 0,4 0,5 0,6 0,8 1,0 mm

MARS-700

Tuschezeichner mit leicht auffüllbarem, durchsichtigem Tuschebehälter. Für jede Liniendicke wird ein kompletter Halter geliefert.

MARS-500

Tuschezeichner mit Klip und Kolbenfüllung.



STAEDTLER

Generalvertretung für die Schweiz:
Rud. Baumgartner-Heim & Co., 8032 Zürich, Tel. 051 / 34 71 60

1659 g

Parkieranlagen

für

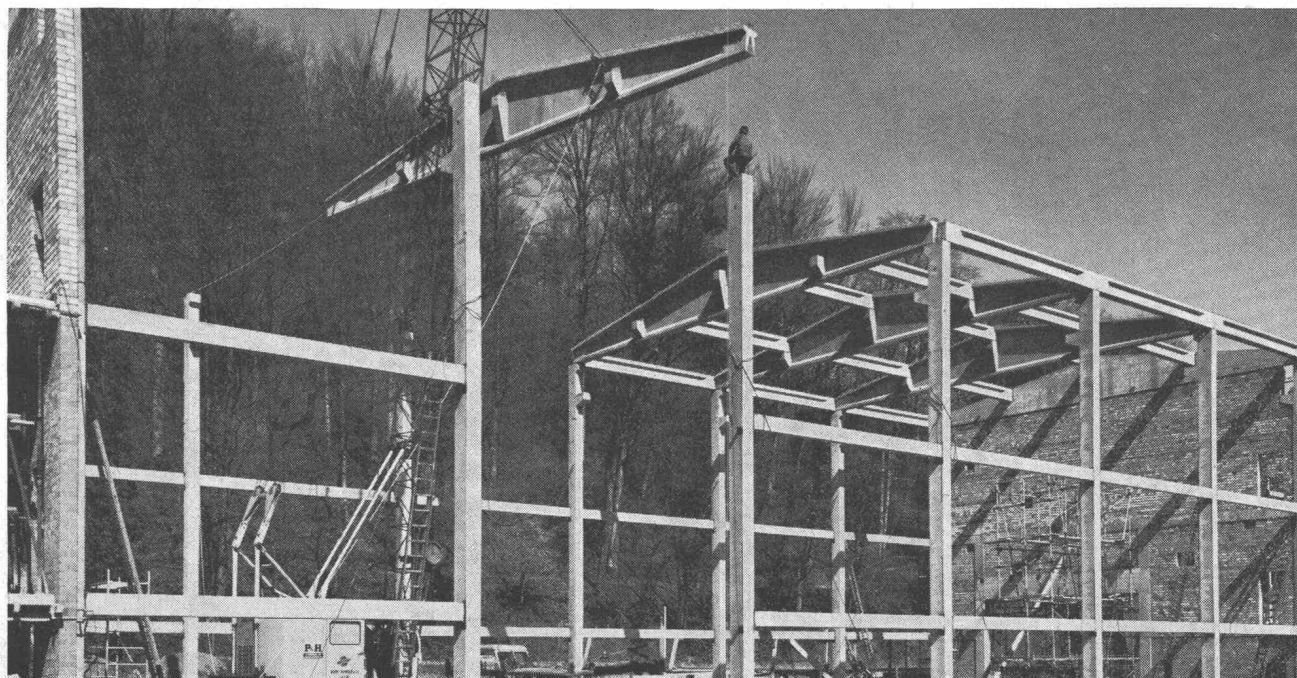
Automobile, Motor- und Fahrräder



**GIROUD
-OLMA**

GIROUD-OLMA AG, OLTEN

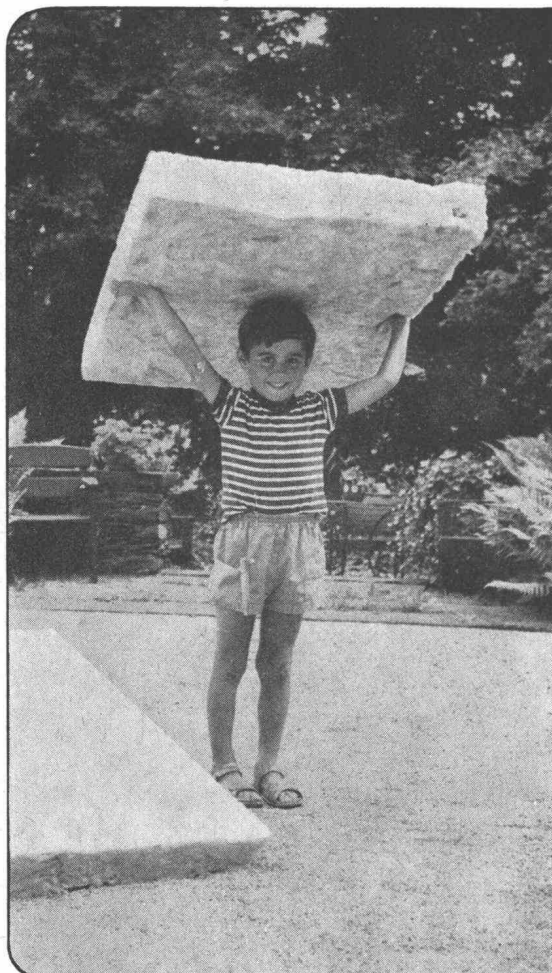
Maschinen- und Stahlbau Tel. (062) 5 40 17 / 5 33 31



Vorfabrikation Stahlton

Knoll & Cie AG, chem. Fabrik, Liestal
H. Handschin, Architekt, Reinach
H. Burri, dipl.Ing. / Burri-Mangold & Co, Baug., Liestal

Stahlton AG Riesbachstr.57 Tel.051-476400 8034 Zürich
Stahlton-Prebeton AG Eymattstr.71 Tel.031-663301 3027 Bern



Dieser Fünfjährige zeigt es:

Flumser Steinwolle ist

federleicht und elastisch weich!

Flumser Steinwolle: die leicht
zu verarbeitende, preisgünstige
Isolation.

Schmelzwerk Spoerry AG
Flums SG Tel. 085 8 31 48

BUSCO

Verlangen auch Sie die bewährte Busco-Oelfeuerung! Sie werden bestens zufrieden sein. Busco bietet zudem noch einen Service, der wirklich kommt!

Busco AG, Oelfeuerungen, Zürich
Telephon (051) 28 03 17
Filialen in grösseren Ortschaften

Oelfeuerung

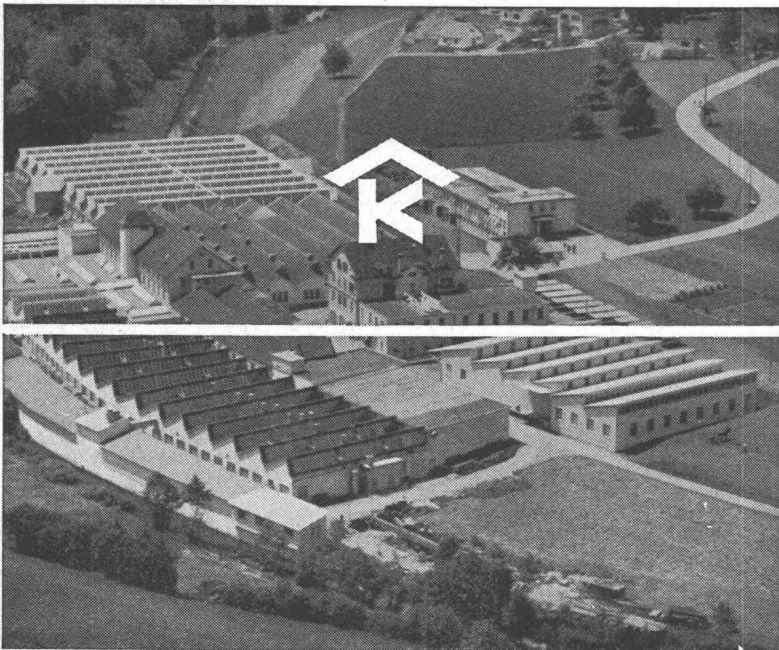
Durisol

-Mauerwerk, -Aussenwand- und -Dachplatten

die bewährten Bauweisen

DURISOL VILLMERGEN AG

Verwaltung Badenerstrasse 21 8953 Dietikon Telefon 051 / 88 69 81

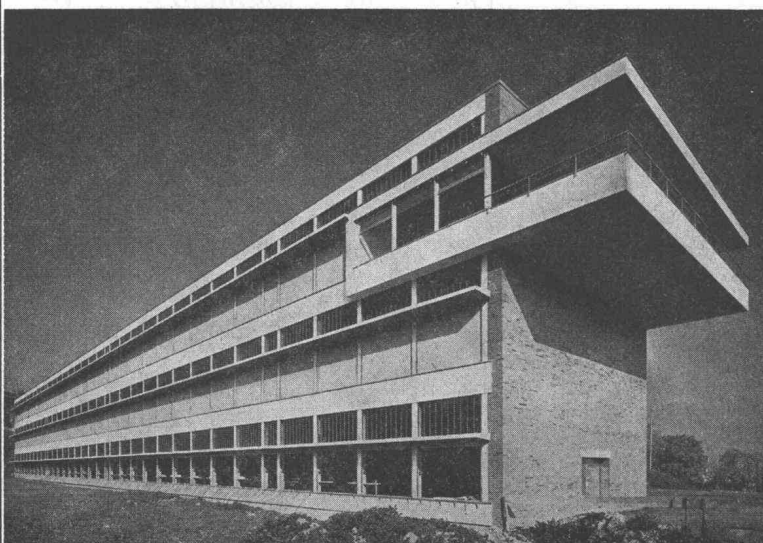


KULLY GLASDÄCHER

Kittlose Oberlichter
für Shed- Sattel- und Pultdächer

Parallelöffnende Ventilations-
flügel «AIREX»

A. Kully A. G. Glasdachwerke Olten



Vobag

**AG. für vorgespannten Beton
und Zementwarenfabrik**

Spezialfirma für hochwertige Beton-Vorfabrikation jeder Art

Adliswil-Zürich

Tel. (051) 91 68 44

Neubau des Schützenhauses Zürich-Albisgütli

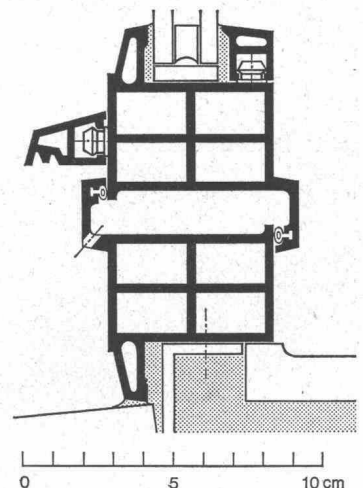
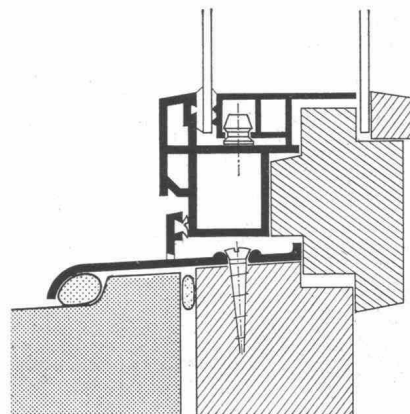
Herstellung und Lieferung der Tragelemente Vobag AG, Adliswil-Zürich

® Polycella-Kunststoff-Fenster für Isolierverglasung

® Lignoplast-Kunststoff-Holz- Fenster für Doppelverglasung

Temex

wartungsfrei
farbecht
witterungsbeständig
dicht
schalldämmend
Massherstellung
preisgünstig
Schweizer Patent
EMPA-Untersuchungsbericht
Nr. 21351/1 1964



Lizenzgeber:

Temex GmbH 8044 Zürich
Kraftstrasse 29
Telefon 051 24 76 88

Temex

Hersteller:

ZH 8044 Zürich	Temex GmbH, Kraftstrasse 29	Tel. 051 24 76 88
8047 Zürich	Heinr. Webers Erben, Anemonenstr.	Tel. 051 52 51 60
8906 Bonstetten	Siegfried Stohler, im Winkel 287	Tel. 051 95 53 45
8107 Buchs	Ernst Rohrbach	Tel. 051 94 64 84
8335 Hittnau	Walter Senn	Tel. 051 97 61 65
8903 Landikon	Anton Huber	Tel. 051 95 41 08
8401 Winterthur	Fenster Theil AG, Merkurstr. 5	Tel. 052 2 62 11
BE 3063 Papiermühle-Bern	Kurt Gaeng, Untere Zollgasse 108	Tel. 031 58 02 84
3357 Bützberg	Fritz Born	Tel. 063 3 02 07
3250 Lyss	Fahrni & Co. AG, Bernstrasse 84	Tel. 032 84 25 25
OW 6056 Kägiswil	Durravista AG	Tel. 041 85 27 78
SO 4600 Olten	Josef Schibli, Rötzmatt 66	Tel. 062 5 24 25
4500 Solothurn	Bernhard Meyer, Patriotenweg 8	Tel. 065 2 35 89
BL 4102 Binningen	Gebr. Engler, Postgasse 13-15	Tel. 061 47 31 30
SG 9000 St. Gallen	Rey & Co., Haldenhof 2-4	Tel. 071 22 40 79
8730 Uznach	F. Blöchliger AG	Tel. 055 8 12 57
9443 Widnau	Karl Frei	Tel. 071 72 23 63
GR 7250 Klosters	A. Morel & Söhne	Tel. 083 4 13 89
AG 5313 Klingnau	Ernst Keller AG	Tel. 056 5 11 92
4313 Möhlin	Ernst Mahrer-Moch	Tel. 061 88 14 35