

Zeitschrift: Schweizerische Bauzeitung
Herausgeber: Verlags-AG der akademischen technischen Vereine
Band: 83 (1965)
Heft: 45

Werbung

Nutzungsbedingungen

Die ETH-Bibliothek ist die Anbieterin der digitalisierten Zeitschriften auf E-Periodica. Sie besitzt keine Urheberrechte an den Zeitschriften und ist nicht verantwortlich für deren Inhalte. Die Rechte liegen in der Regel bei den Herausgebern beziehungsweise den externen Rechteinhabern. Das Veröffentlichen von Bildern in Print- und Online-Publikationen sowie auf Social Media-Kanälen oder Webseiten ist nur mit vorheriger Genehmigung der Rechteinhaber erlaubt. [Mehr erfahren](#)

Conditions d'utilisation

L'ETH Library est le fournisseur des revues numérisées. Elle ne détient aucun droit d'auteur sur les revues et n'est pas responsable de leur contenu. En règle générale, les droits sont détenus par les éditeurs ou les détenteurs de droits externes. La reproduction d'images dans des publications imprimées ou en ligne ainsi que sur des canaux de médias sociaux ou des sites web n'est autorisée qu'avec l'accord préalable des détenteurs des droits. [En savoir plus](#)

Terms of use

The ETH Library is the provider of the digitised journals. It does not own any copyrights to the journals and is not responsible for their content. The rights usually lie with the publishers or the external rights holders. Publishing images in print and online publications, as well as on social media channels or websites, is only permitted with the prior consent of the rights holders. [Find out more](#)

Download PDF: 09.02.2026

ETH-Bibliothek Zürich, E-Periodica, <https://www.e-periodica.ch>

Kalkulieren und isolieren mit Wannerit*



Sie sparen:

20 % Baukosten per m² Aussenwand
23 % der Kosten für Heizungsinstallation
38 % der Heizungskosten

Sie gewinnen:

12 m³ an Bauvolumen pro Stockwerk
bei 40 Laufmeter Aussenwand

Verlangen Sie von uns die entsprechenden
Unterlagen

*

Wannerit — die stark isolierenden
Hartschaumplatten —
das bekannte Markenprodukt der Firma
Wanner AG Horgen
Isolierwerke und Korksteinfabrik
Telefon 051 / 82 27 41

Inhalt

Zustandsfunktionen, Arbeitsbilanzen, Verluste und thermodynamischer Wirkungsgrad. Von *L. Borel* 825*
Städtebau durch industrielle Fertigung. Von *Lanners, Wahlen* und *Ruprecht* 833*
Demonstrationen in der EMPA. Von *O. Erb* 838*
Staat und Zweckforschung. Von *E. Choisy* 839
Bacheindolung der Paudèze 840*

Mitteilungen

Schweiz. Bundesbahnen. Technische Forschungsanstalt Helsinki. Amerikanischer Grossauftrag für Magnete. Persönliches 840

Nekrologe

J. Beuteführ 840*
J. Frey, O. Schneider-Orelli. H. Rey. J. B. Bertschinger. A. Otter. F. Acker. F. Engler. A. Peyer. G. Robadey. R. Tallone. F. Tritschler 841

Buchbesprechungen

Swimmingpools, von *H. Dickmann*. Baustatik, von *K. Hirschfeld*. Zwei-, drei- und vierseitig gestützte Rechteckplatten, von *Ilhan N. Ertürk* 841
Stockholm Underground Railway 1964. Lexikon der Schmierungstechnik, von *G. Vögtle*. Tensorrechnung in analytischer Darstellung, von *A. Duschek* und *A. Hochrainer*. Probleme der Metallphysik, von *A. Seeger* 842
Neuerscheinungen 843

Wettbewerbe

Schulanlagen und Gesamtüberbauung Hüslimatt in Oberwil BL. Pfarrei und Priesterheim in Wil SG. Schulhaus in Freienbach SZ 843

Mitteilungen aus dem S. I. A.

FGBH. Generalversammlung der FII. Techn. Verein Winterthur und Sektion S. I. A. 843

Ankündigungen

Albrecht Dürer 843
Technische Gesellschaft Zürich. STV, Sektion Bern. Fachtagung für Gemeinschaftsverpflegung, Basel. Schweiz. Kongress für Tiefkühlung, Basel. Betrieb und Wartung von Entstaubungsanlagen. Technisch-wirtschaftliches Konstruieren. Kunststoffe im Rohrleitungsbau. Numerisch gesteuerte Werkzeugmaschinen. Biennale française de la machine-outil. Expobois 66. Vortragskalender 844

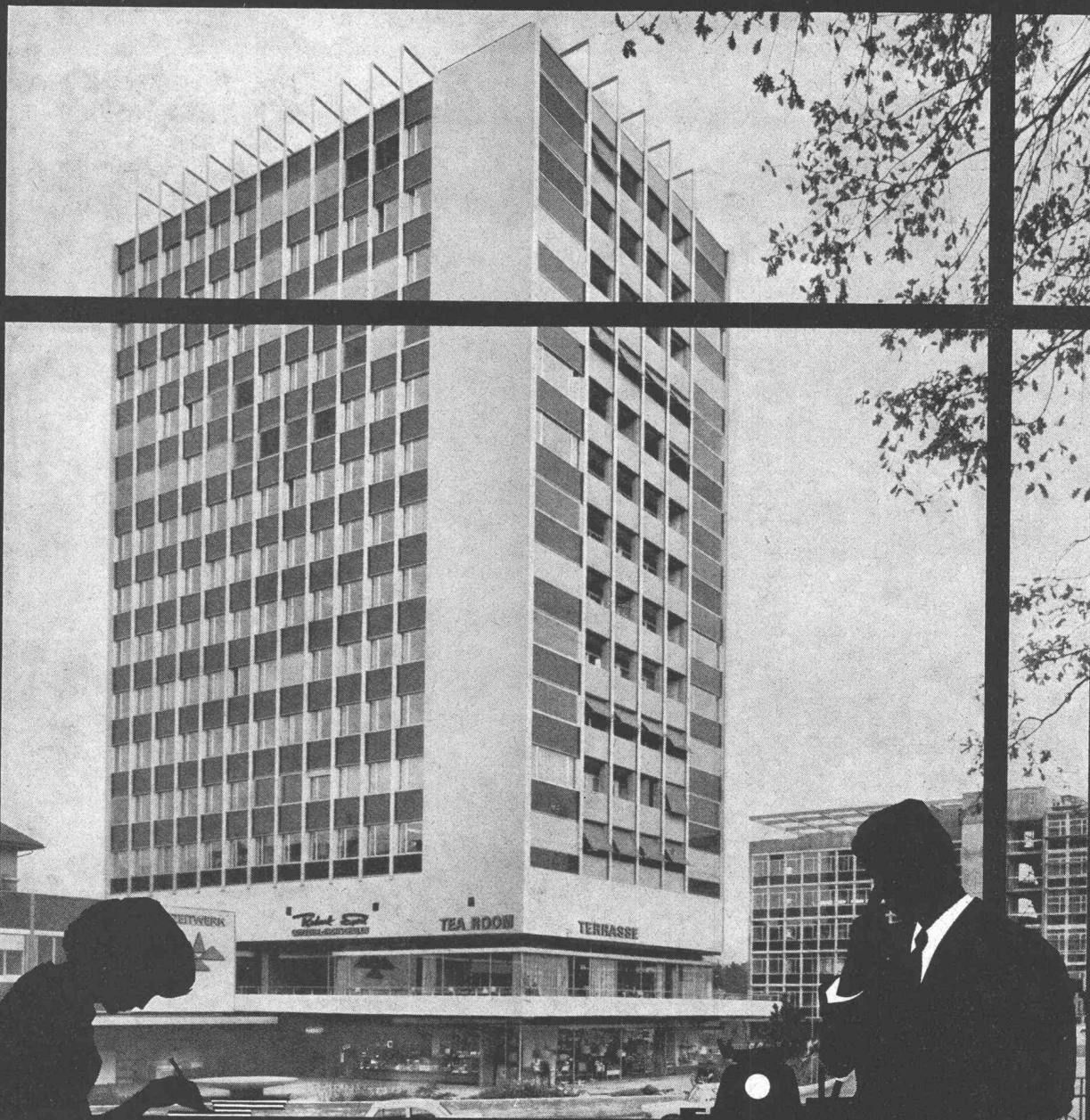
Verlag und Redaktion

Zürich-Giesshübel, Staffelstrasse 12
Postadresse: Postfach, 8021 Zürich
Tel. (051) 23 45 07/08, Postcheck 80 - 6110

Anzeigenverwaltung

Mosse-Annoncen AG, 8001 Zürich
Limmatquai 94, 8023 Zürich - Postfach
Tel. (051) 24 26 00, Postcheck 80 - 1027

Druck: Offset + Buchdruck AG, Zürich



WERA Klima – prima

Hochhaus am Eigerplatz, Bern: Verschiedene Lüftungsanlagen der WERA AG

Es ist heute so selbstverständlich, dass überall dort, wo viele Menschen zusammenkommen, in Büros, Fabriken, Gaststätten, Kinos usw. Klimaanlage geplant werden.

Besseres Arbeitsklima, bessere Leistungen, weniger Absenzen, dadurch besserer Ertrag — Vorteile genug — auch bei Ihnen eine WERA-Klimaanlage einzubauen.

Über 4000 Referenzen aus dem In- und Ausland geben Ihnen Auskunft über unsere Leistungen. Alle Anlagen werden im eigenen Ingenieurbüro projektiert, die Apparate in unserer Fabrik gebaut und von unseren Spezialisten an Ort und Stelle montiert.

WERA AG, Bern/Zürich

3000 Bern, Gerberngasse 23—33, Telefon (031) 22 77 51—54
8003 Zürich, Zurlindenstrasse 213, Telefon (051) 23 63 76

Kommen Sie mit Ihren Problemen zu uns. Wir studieren diese und unterbreiten Ihnen dann, für Sie unverbindlich, eine Offerte.

Beraten, Projektieren und Ausführen von

- Klimaanlagen für Fabriken, Verwaltungen, Spitäler, Schulen, Hotels, Kinos, Wohnhäuser usw.
- Anlagen für Lüftung, Luftbefeuchtung, Entnebelung usw.
- Warmluftheizungen für Kirchen, Kinos, Grossräume usw.

WERA



BARRA FROST C



für Winterbau

Ob Sie hochwertigen Konstruktionsbeton, nichtarmierten Beton oder Mörtel vor Durchfrierungsschäden schützen müssen — Barra Frost C ist in jedem Fall richtig! Barra Frost C, das chlorfreie, plastifizierende Frostschutzmittel wirkt sicher bis **minus 10°C**.
Dosierung: **nur 1%** des Zementgewichtes.

Bestellen Sie Barra Frost C früh genug. Ihr Baumaterialhändler beliefert Sie gerne.

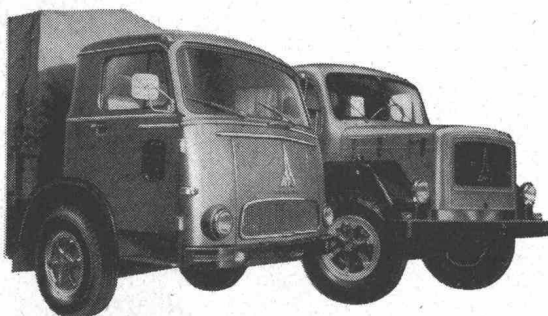
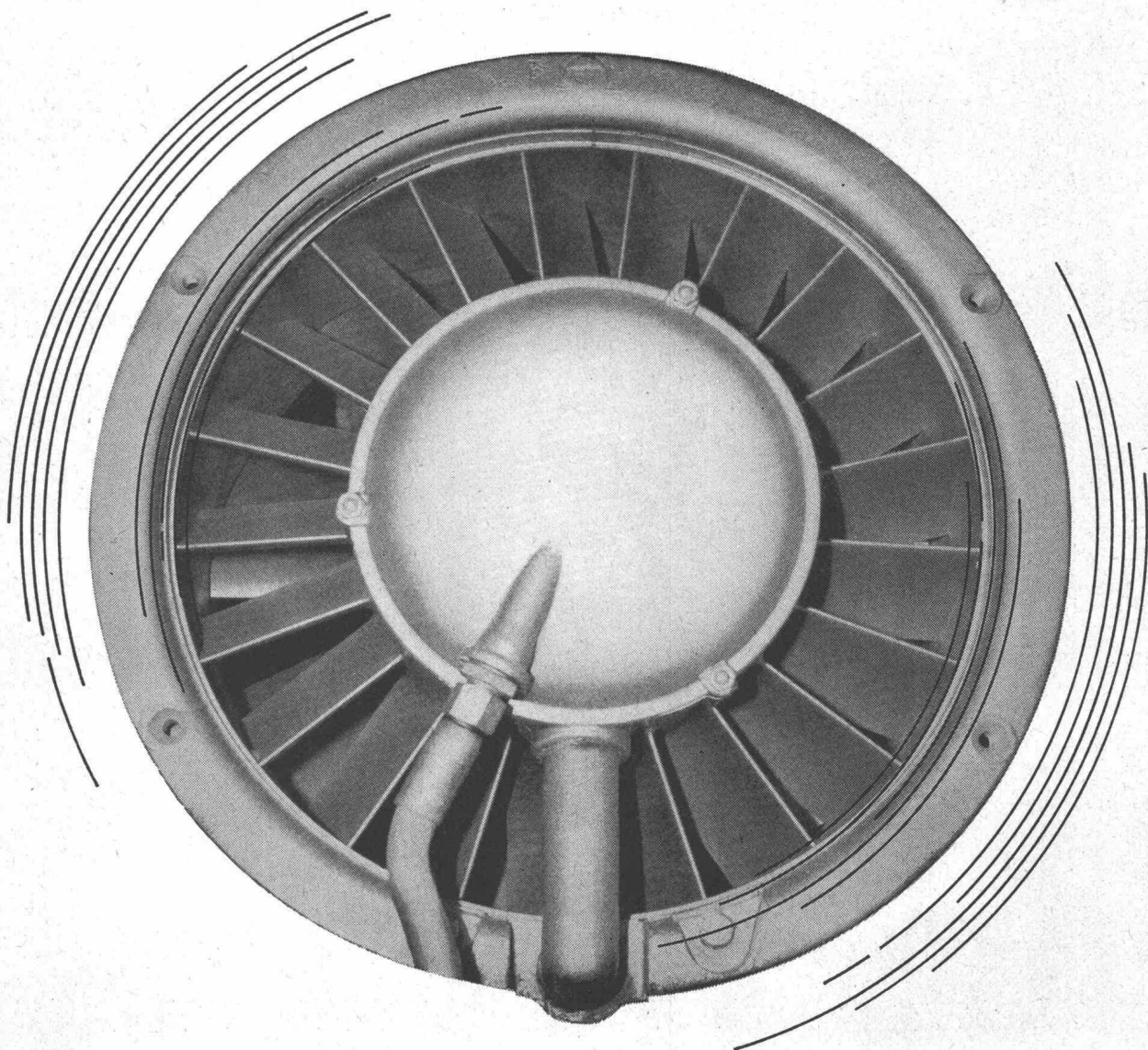


Barra
für
Beton

MEYNADIER + CIE A

Zürich Vulkanstrasse 110 Telefon 051 52 22 11
Bern Chur Lausanne Locarno Luzern Sitten

DEUTZ-luftgekühlt



Dieses Gebläse kühlt den DEUTZ-Dieselmotor. Alle Magirus-Nutzfahrzeuge sind mit luftgeköhlten DEUTZ-Dieselmotoren ausgerüstet. Das Gebläse ist thermostatisch gesteuert, das heisst, die Kühlung wird der Temperatur angepasst. Darum lassen sich die DEUTZ-Motoren bei Bergfahrt nicht überhitzen und bei Talfahrt nicht unterkühlen. Gleichmässige Betriebstemperatur schont den Motor und verlängert seine Lebensdauer. Luftkühlung — ein gewichtiger Vorteil.



Generalvertretung für die Schweiz



Lenzburg Telefon 064 / 51 28 16 / 51 35 41

rationell
 schöne Oberfläche
 Beratungsdienst
 Dickengenaugigkeit
 Schweizer Qualität
 regelmässige Struktur
 rationell
 Beratungsdienst
 Lagerhaltung
 weniger Abfall
 nachgehärtet
 205 breit

Hartplatten 205cm breit pavatex Ihr Vorteil

Dickengenaugigkeit
 Beratungsdienst
 regelmässige Struktur
 Lagerhaltung
 weniger Abfall
 205 breit
 rationell
 rasche Lieferung
 schöne Oberfläche

Wenn Sie aus den Vorteilen des neuen Hartplattenformates
 205x525 cm und den bekannten Qualitätseigenschaften die
 Quintessenz ziehen, so finden Sie, was oben steht. Kurz
 und bündig: alles zum Vorteil des Schreiners, des Verarbei-
 ters – besser, schneller und billiger arbeiten mit Pavatex.

Technische Beratung und Bezugsquellennachweis durch
 Pavatex AG, 8027 Zürich, Jenatschstr. 4, Tel. 051-23 76 76

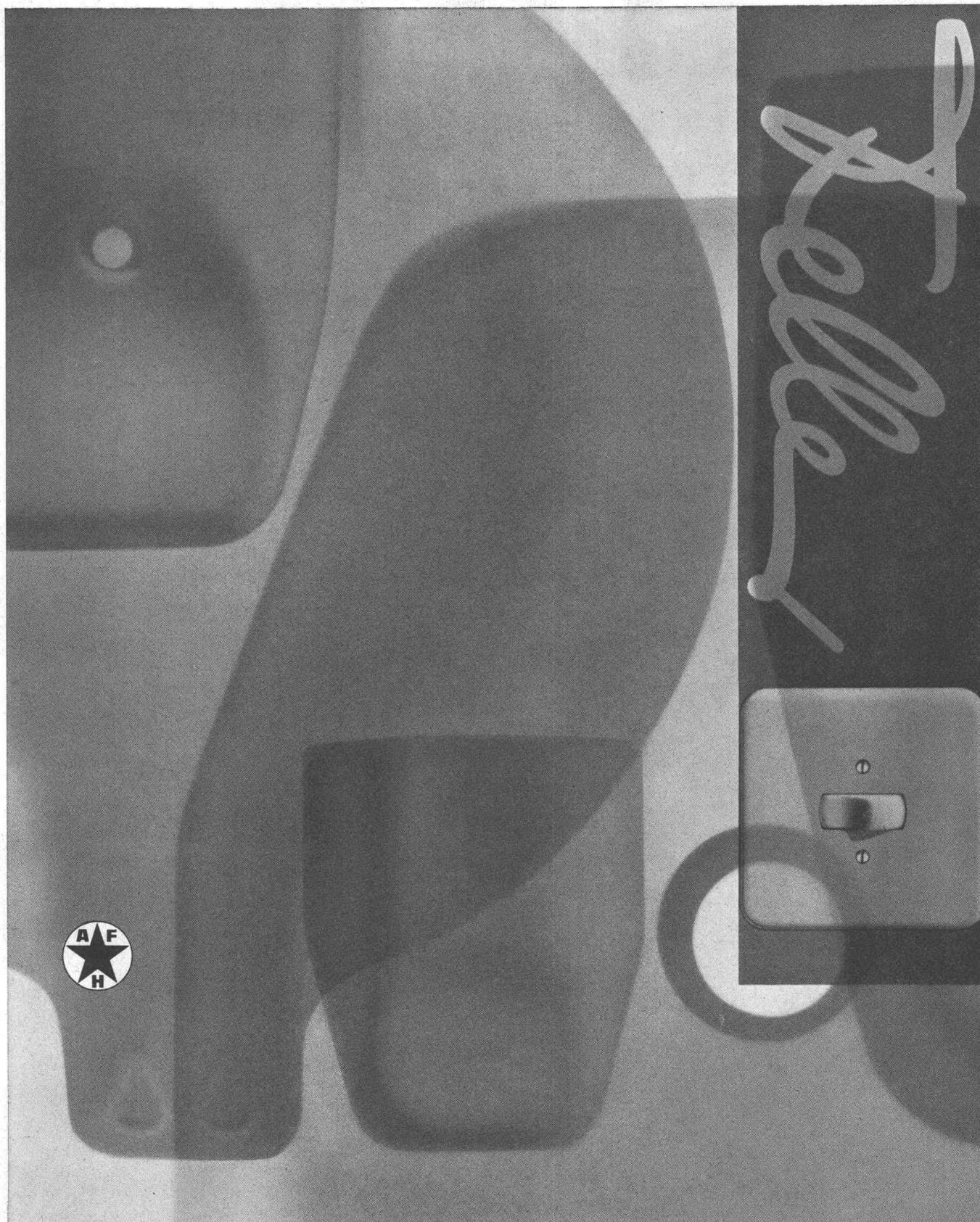
INTERNATIONAL

HOUGH

STARRE UND GELENKGESTEUERTE PNEULADESCHAUFELN

Ulrich Rohrer-Marti AG
Baumaschinen
Zollikofen-Bern
Telephon 031 / 65 03 71



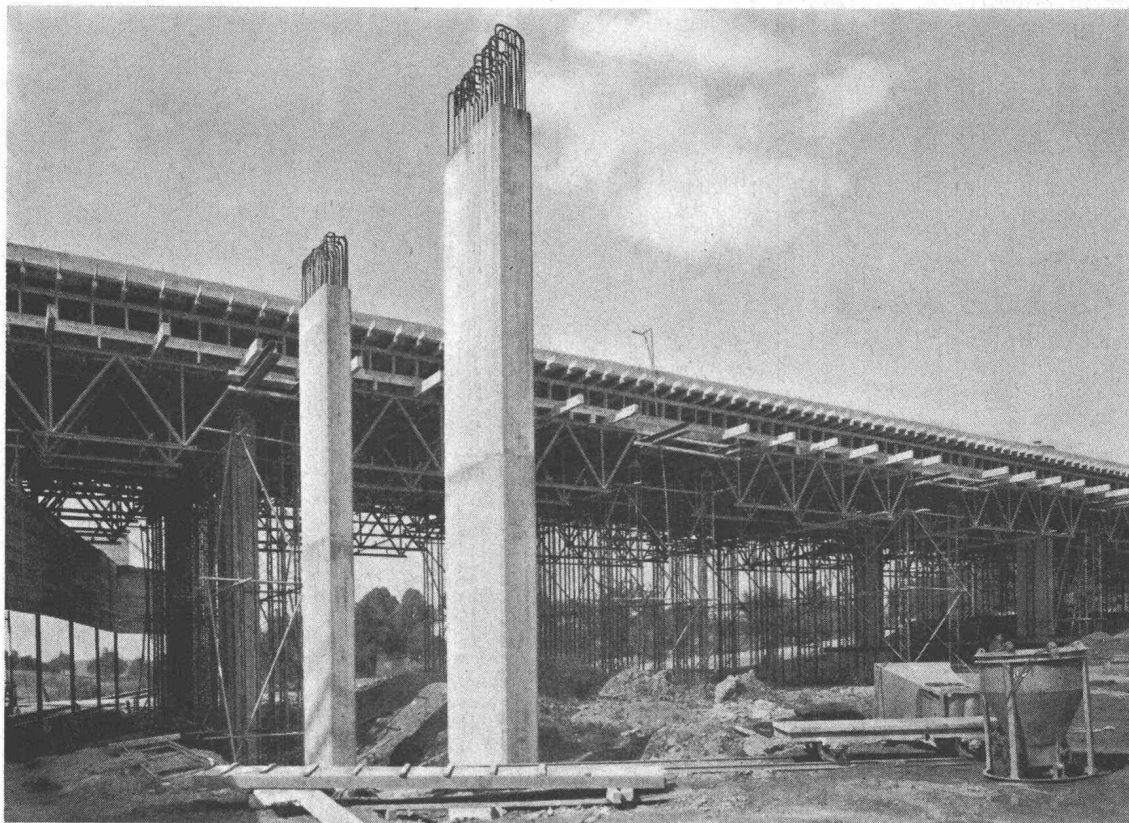


Feller-Apparate verkörpern modernes Formempfinden. Sie haben klare Linien und diskrete Farben, die sich unaufdringlich in den Raum einfügen. Sie sind einfach und funktionell richtig gebaut, sodass sie mühelos und sicher bedient werden können. Schon viele Feller-Produkte erhielten für ihre zweckmässige, zeitlose Gestaltung die Auszeichnung «die gute Form» zugesprochen. Sie hat auch beigetragen zur grossen Beliebtheit der Feller-Apparate bei Architekten, Installateuren und im Publikum.

Adolf Feller AG Horgen
Fabrik elektrischer
Apparate
Telefon 051/82 16 11

LEHRGERÜSTE

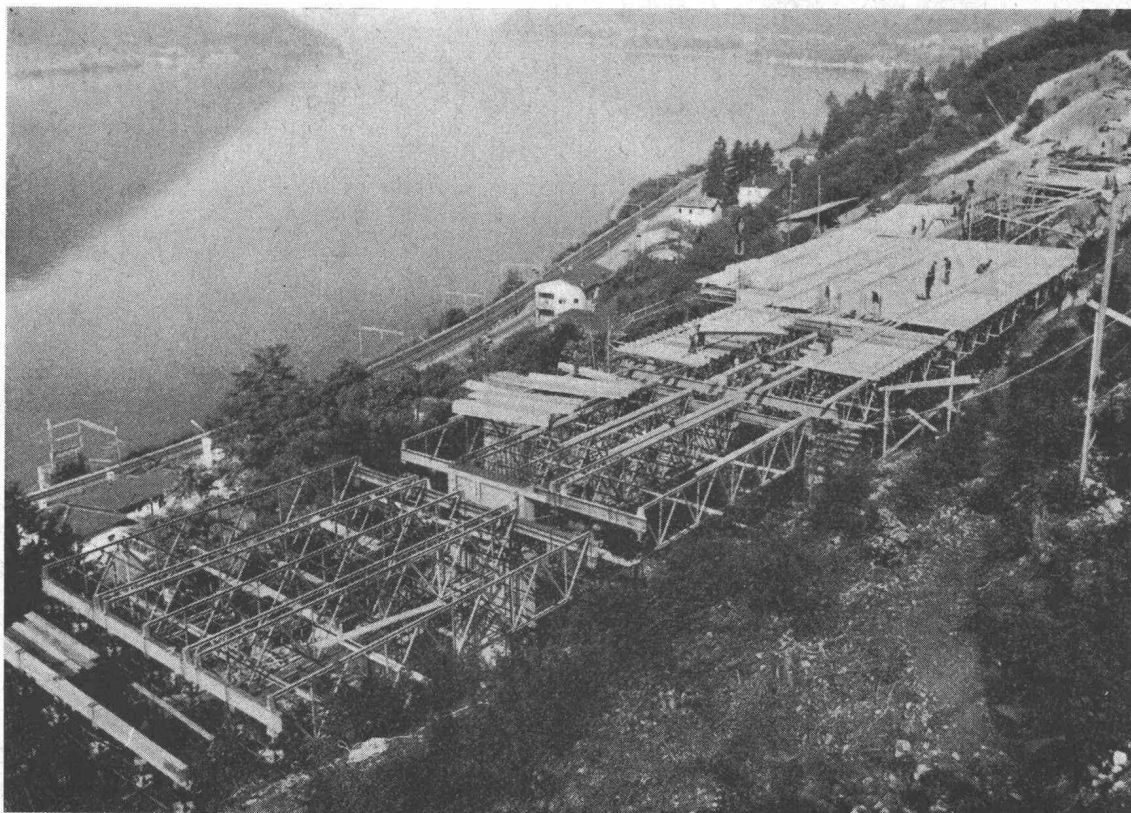
Einbau in Gossau



Einbau von Fix-Rüstgeräten im Nationalstrassenbau

LIEFER- PROGRAMM

Rüstträger
Rüststützen
Schalungsträger
Stahl-
konstruktionen
Flex.-BK-Träger
min. R. 1,00 m



Einbau
in Capolago

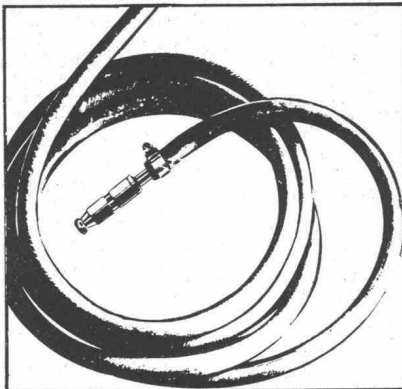
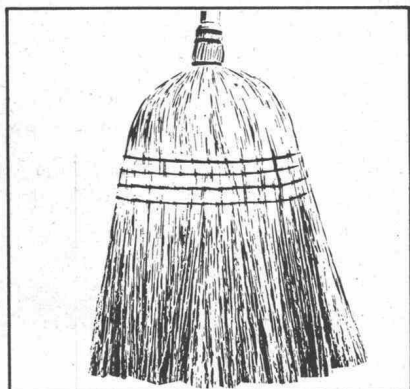
FIX-TRÄGER AG, Stahlbau
4335 LAUFENBURG Tel. 064 / 64 15 21

MAXIDUR

ist staubfrei

leicht zu reinigen

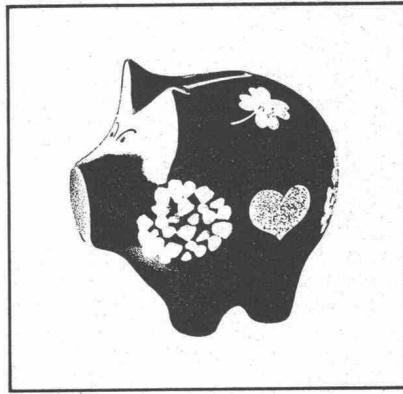
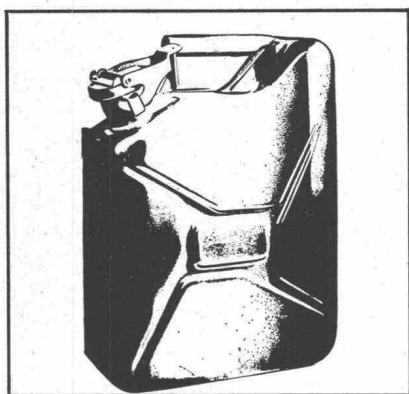
beständig gegen Wasser



beständig gegen Benzin

beständig gegen Öl

und äusserst wirtschaftlich



Maxidur-Hartbetonbeläge für den modernen Industriebau

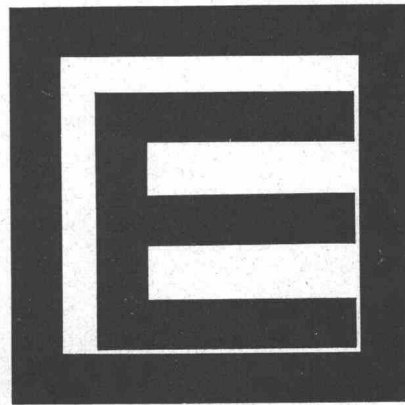
Der Maxidur-Hartbetonbelag hat sich ausgezeichnet bewährt! Zehntausende von Quadratmetern wurden bereits verlegt. Vor allem in Lagerhäusern, Garagen, auf Laderampen, überall dort, wo ein Boden äusserst druckfest, widerstandsfähig gegen Abnutzung und absolut staubfrei sein muss.

Der zementgebundene Maxidur-Panzerbelag ist chemisch neutral, beständig gegen Wasser, Benzin und nichtsaure Öle. Er lässt sich leicht sauber halten und braucht praktisch keinen Unterhalt. Die Bedeutung dieser Faktoren kennt niemand besser als der Baufachmann. Nicht umsonst entscheiden sich immer mehr Architekten für Maxidur-Hartbetonbeläge.

Der Maxidur-Panzerbelag zeichnet sich auch durch äusserste Wirtschaftlichkeit aus. Dank grosser Arbeitsequipen sind grosse Tagesleistungen möglich, was die Kosten beträchtlich herabsetzt und die Einhaltung der Termine garantiert. Ständig stehen 20-25 Equipen geschulter Spezialisten im Einsatz. Maxidur wird zweischichtig ausgeführt, und zwar in einer Mindeststärke von ca. 30 mm. Die Druckfestigkeit ist mit ca. 1000 kg/cm² ausserordentlich hoch, so auch der Widerstand gegen Abnutzung.

Wirklich ein «harter» Boden — der richtige Bodenbelag im Industriebau! Maxidur — Qualität aus Erfahrung.

Euböolithwerke AG, 4600 Olten





Rationalisieren!

Sprechfunkgeräte für Betriebsverkehr

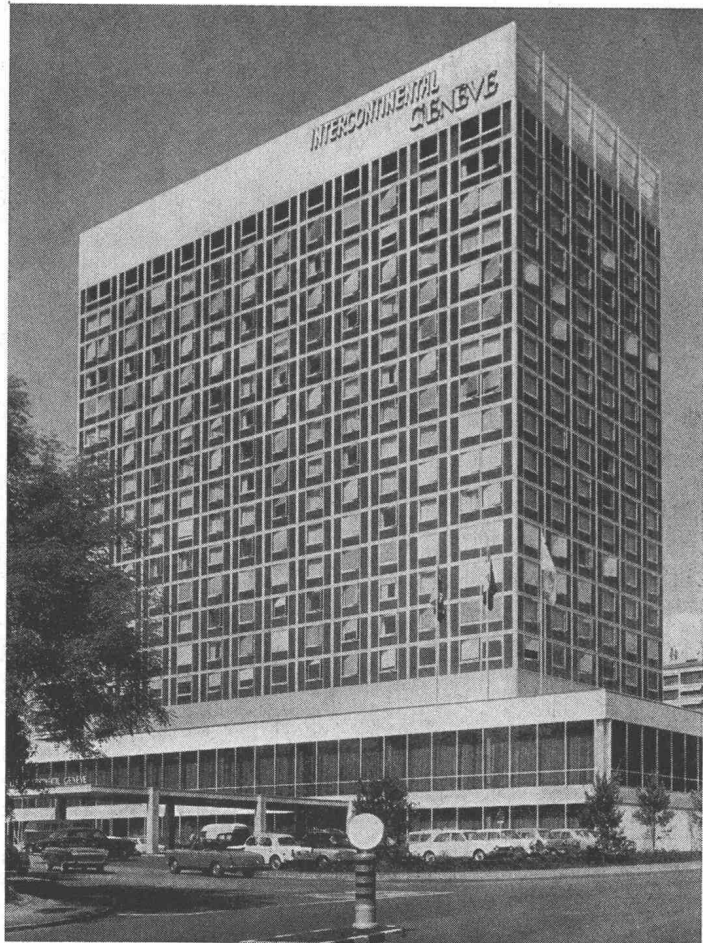
Reichweite je nach Typ und Geländeverhältnissen

T 1	} 20 mW	pro Stück	Fr. 170.—
T 2		pro Stück	Fr. 275.—
T 3		pro Stück	Fr. 495.—
T 5		pro Stück	Fr. 875.—
	} bis 500 mW		

**Wir liefern nicht nur Geräte,
sondern auch Zubehör, Netzteile etc.**

Hans Ingold & Co. Elektronik 8004 Zürich

Kernstrasse 10 Telefon 051 25 25 87



SECURIT-Glas für den modernen Fassadenbau
als Verkleidungsplatten oder als fertige
Baulemente

**SECURIT-Ganzglastüren, Abschlüsse, Schalter,
Treppengeländer usw.**

Wir beraten Sie gerne unverbindlich

SECURIT SA

1224 CHÊNE-BOUGERIES/GENÈVE

Tel. 022/35 98 00

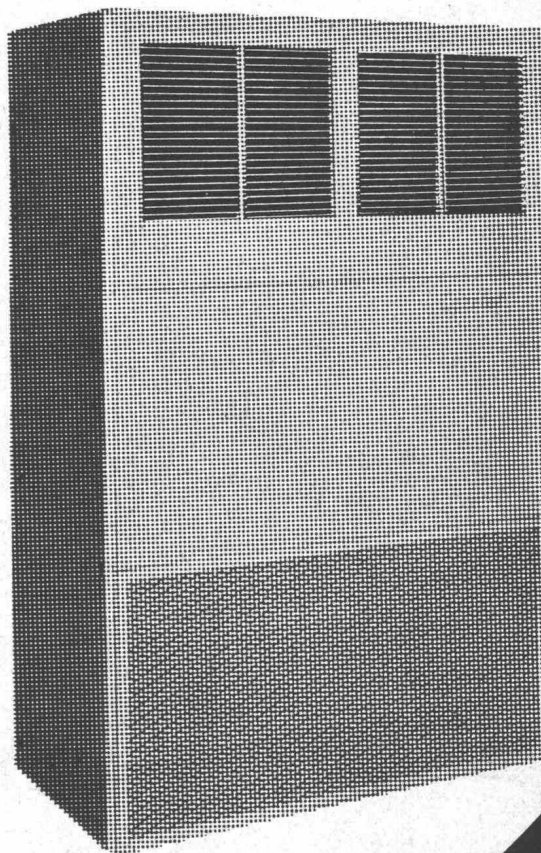
**BESSERES
KLIMA
HÖHERE
LEISTUNG**

Carrier

Wir projektieren und
erstellen

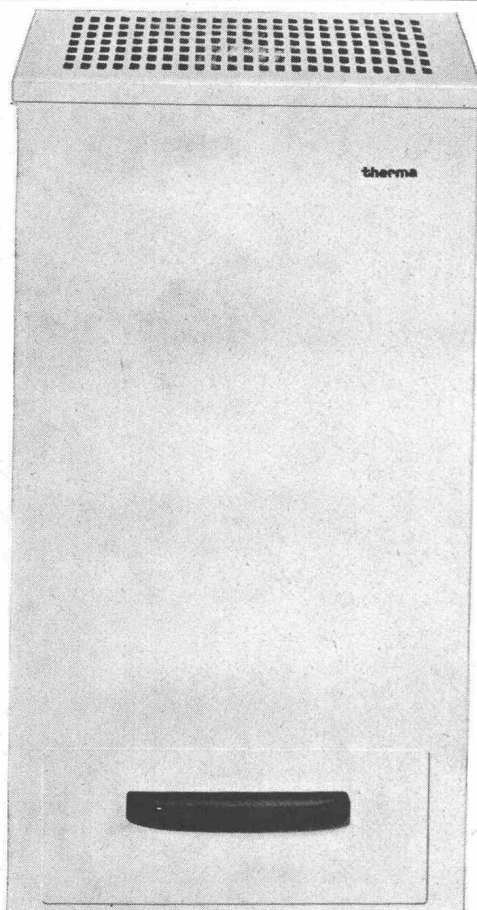
Lüftungs- und Klimaanlagen

für alle Zwecke.
Verlangen Sie
unverbindlichen
Vertreterbesuch.
Wir beraten Sie gerne.
Tel. 25 09 71



**BRUNO
LANDMANN**

Lüftungen
Klimaanlagen
Neugutstraße 7
8002 Zürich
Telefon 051 25 09 71



Therma-Luftkonditionierung

Zur Schaffung eines leistungssteigernden Klimas in Arbeitsräumen oder einer bestimmten Luftkondition in Laboratorien und Fabrikationsräumen stehen Ihnen Therma-Normtypen zur Verfügung. Die Vollklimatisierung umfasst Kühlung, Heizung, Entfeuchtung, Befeuchtung, Filtrierung. Für die reine Lufttrocknung bauen wir ebenfalls Normtypen und Grossanlagen zur Trockenhaltung und Entfeuchtung von Kellern, Lagerräumen, Archiven, Bibliotheken, Werkstätten, unterirdischen Magazinen, Maschinenräumen und Stollen, sowie für die Bautrocknung. Einzelapparate und ortsfeste Anlagen für alle Anwendungszwecke.

therma

Therma AG, Kältebüro, Postfach 8042 Zürich,
Hofwiesenstr. 141, Tel. 051 261606, Büros in Bern,
Basel, Lausanne und Genf

HOWAGaine

Folien aus Polyäthylen

das ideale, vielseitige Abdeckmaterial für die Baubranche



Polyäthylen «Howagaine» im Strassenbau

Vertrieb durch Grossistenfirmen des
Bauhandels

Verwendungsarten:

für Strassenbau
als Trennwände
als Schalfolie zum Betonieren
als Wetterschutz im Winter- und
Schlechtwetterbau
als Bauelement (Barackenbau, Notdächer
usw.)

Abmessungen ohne Schweissnaht:
bis **4,50 m Nutzbreite** (in der Dicke 0,5 mm)
bis zu **3 m** (in den Dicken 0,1, 0,15 und
0,2 mm)

Spezialdimensionen:
6, 9 und 12 m Nutzbreite (Dicke 0,1 mm)

Isolierend – säurebeständig – durchsichtig

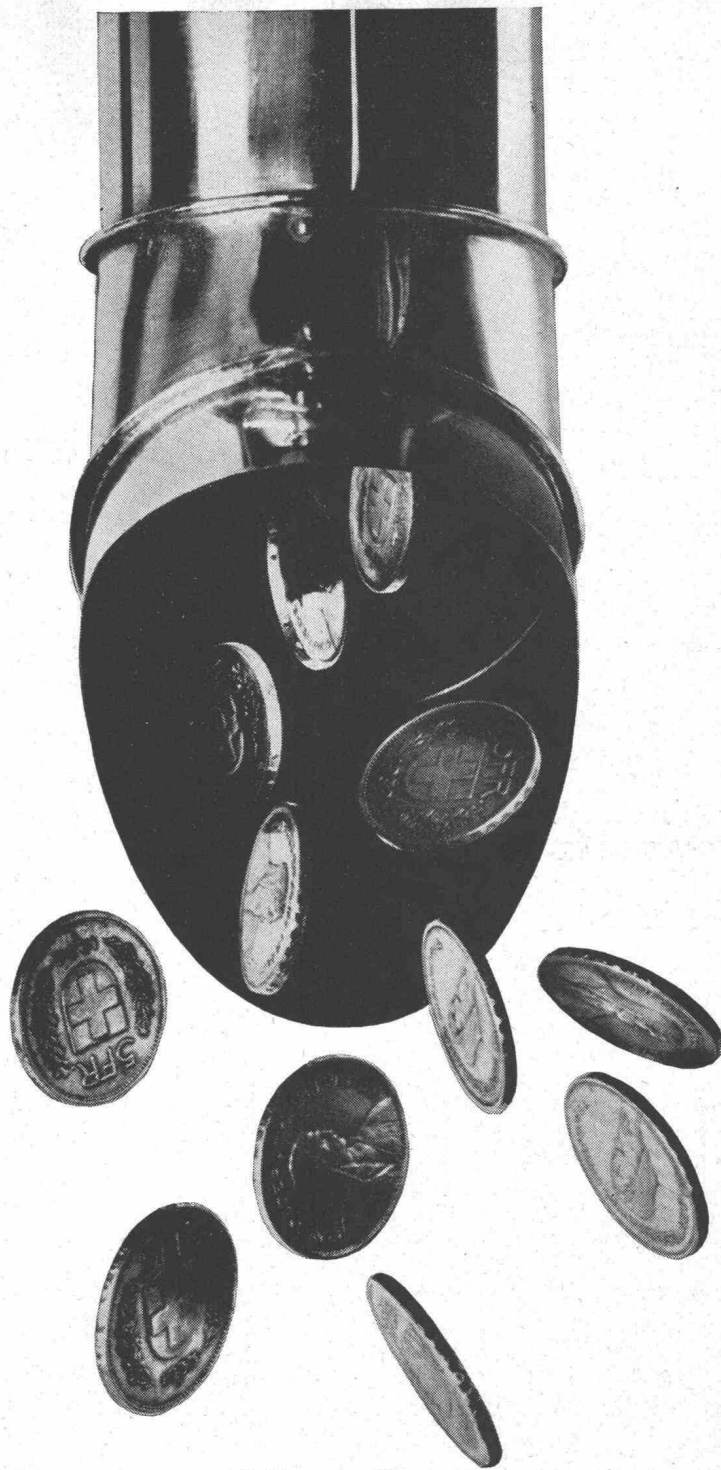
Hersteller:



WOHLEN/AARGAU

Telefon (057) 6 32 42

Telex-Nr. 53792

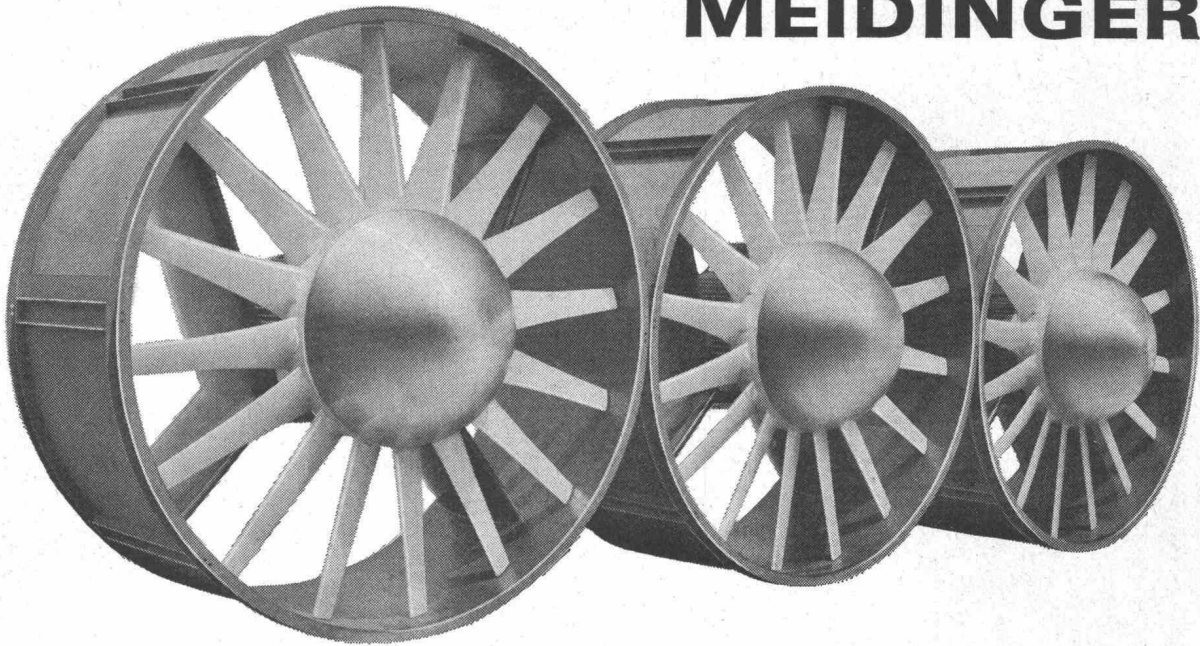


Kupfer macht sich bezahlt

Zugegeben: Kupfer ist nicht billig. Aber wer schon erfahren hat, was Unterhalts- und Reparaturarbeiten an Dachrinnen und anderen schwer zugänglichen Stellen kosten können, weiss ein Material zu schätzen, das Wind und Wetter widersteht und mit zunehmendem Alter nur schöner wird. Bedenkt man zudem, dass Kupfer keinen Anstrich braucht, sondern sich mit seiner edlen Patina selbst schützt, so ist die Rechnung bald gemacht. Wer mit Kupfer baut, baut preiswert.

Metallverband AG, Bern
Schweiz. Metallwerke Selve & Co, Thun
Metallwerke AG, Dornach
Boillat SA, Reconvilier

MEIDINGER



G. MEIDINGER & CO.
MAIENGASSE 12-20
4000 BASEL 4
TEL. 061 23 88 70



**AXIAL-, ZENTRIFUGAL-
 VENTILATOREN**
BLECH, GUSS, KUNSTSTOFF
ELEKTROMOTOREN

5001a



kämpf schalttafeln

G. Kämpf AG Holzbau Rapperswil Aarg.

064 47 12 12

Verkauf 1963 m² 180 000

kein Preisaufschlag

nur die verleimten 3-Schicht-Schalttafeln
 wachsen und schwinden nicht

sie ergeben saubere Sichtflächen

sie brauchen viel weniger Arbeitszeit

sie werden 50 und mehr Male verwendet

sie halten jahrelang (Oberflächen-Schutz)

sie sind die wirtschaftlichen auf lange Sicht

das beweist die Verbrauchskurve

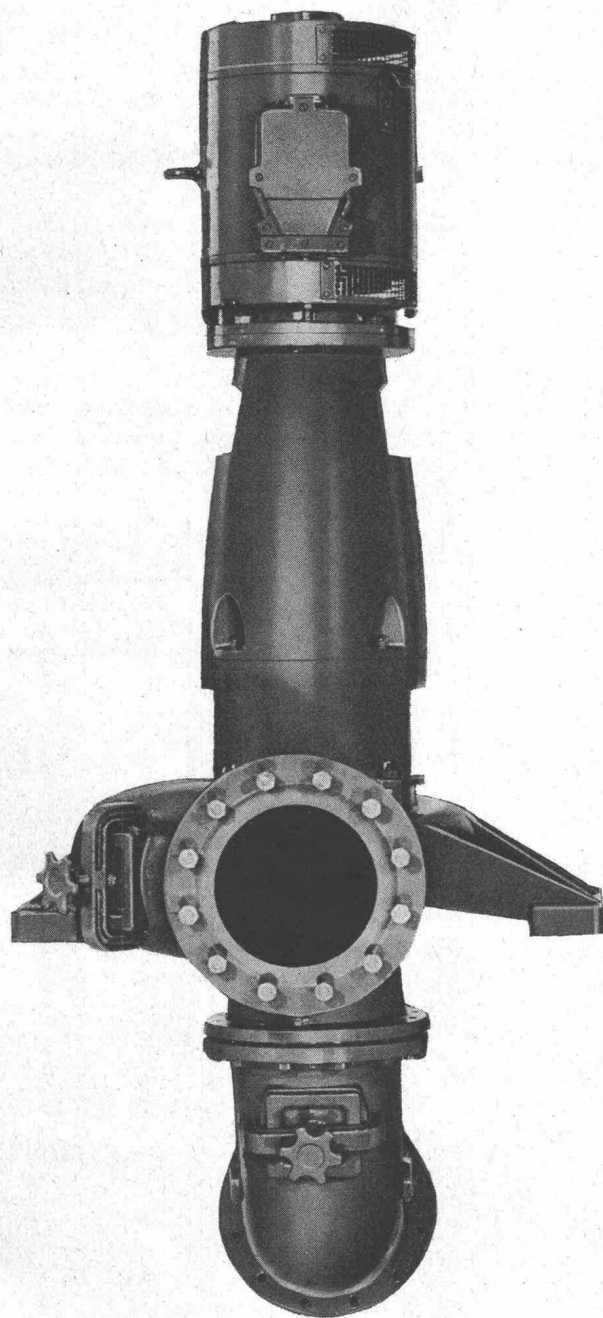
27 mm stark, dreifachquerverleimt,
 100 x 500 cm oder kleinere Tafeln,
 z.B. 50 x 500 cm / 50 x 250 cm

Wir haben 1962 die Produktion
 rationalisiert und vergrößert,
 damit wir unsere überzeugten,
 treuen Verbraucher und
 die neuen Kunden schneller
 und besser bedienen können

1949 1950 1951 1952 1953 1954 1955 1956 1957 1958 1959 1960 1961 1962

120 000
 87 000
 77 000
 55 000
 42 000
 40 000
 29 000
 27 000
 19 000
 12 000
 11 000
 4 000

Schmutzwasserpumpen



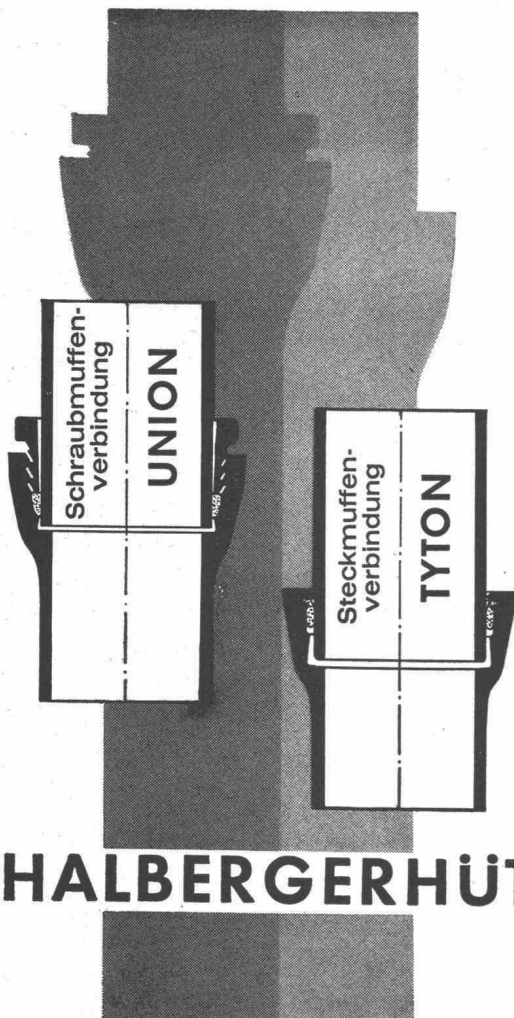
RÜTSCHI PUMPEN

Pumpe für 100 m³/h Frischschlamm Förderhöhe 20 m

**RÜTSCHI
PUMPEN**



K. Rütschi AG
Pumpenbau
5200 Brugg / Schweiz



Rohre und Formstücke aus **Grauguß und duktilem Gußeisen**

bieten Sicherheit für Generationen.

Es lohnt sich, bei der Planung von Rohrleitungsnetzen an die Zukunft zu denken und ein Rohrmaterial zu wählen, das durch seine Widerstandsfähigkeit gegen Korrosion, die Festigkeit seines Gefüges, seine elektrische Leitfähigkeit und seine zuverlässigen Rohrverbindungen — Schraubmuffenverbindung UNION und Steckmuffenverbindung TYTON® — gewährleistet, daß die Leitungen, wenn sie einmal eingebaut sind, mit geringer Wartung auf Jahrzehnte hinaus allen Anforderungen, auch bei steigenden Außen- und Innendrücken, gewachsen sind.

**GUSSROHRE von heute
SICHERHEIT für morgen**

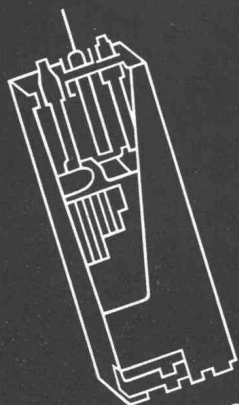
HALBERGERHÜTTE GMBH BREBACH-SAAR

Vertretung und Lagerhaltung in der Schweiz:

KÄGI & Co., WINTERTHUR, Paulstraße 7

OERLIKON—PAM

die neue stationäre Röhrenplatten-Batterie
im Operationssaal



Accumulatoren-Fabrik Oerlikon Zürich 50

Wir senden Ihnen gerne Prospekte und technische Unterlagen

Schlagzäh — leicht — vielseitig



TETTOVINYL ist das moderne Hart-PVC-Bedachungsmaterial. Es erlaubt neuartige Konstruktionen und interessante Anwendungen. TETTOVINYL ist in verschiedenen Wellungen und Farben, lichtdurchlässig oder opak, erhältlich. Es ist witterungsbeständig, formbar für Anschlüsse und Spezialausführungen, flexibel und dennoch tragfähig, weist eine geschlossene und daher nicht schmutzan-

fällige Oberfläche auf.

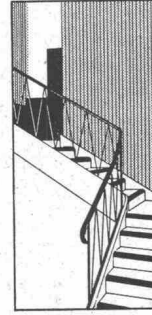
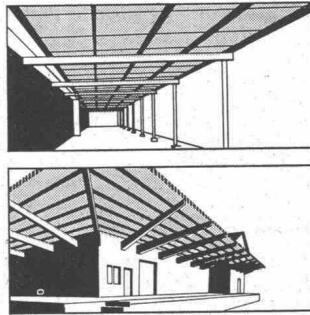
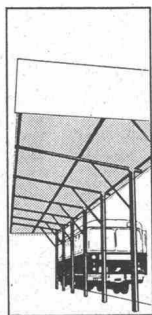
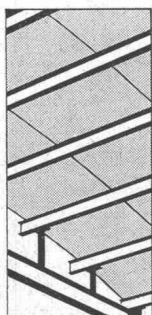
TETTOVINYL ist geeignet für Bedachungen aller Art, wie Hof- und Vordächer, Bogendächer, Lichtbänder und Unterstände, aber auch für Trennwände, Wandverkleidungen und Balkonbrüstungen. Verlangen Sie bitte Auskunft und detaillierte Prospekte von der Fabrik oder von den unten aufgeführten Firmen.



LINOLEUM AG GIUBIASCO
Giubiasco, Tel. 092/512 71

Zürich, Tel. 051/25 02 22

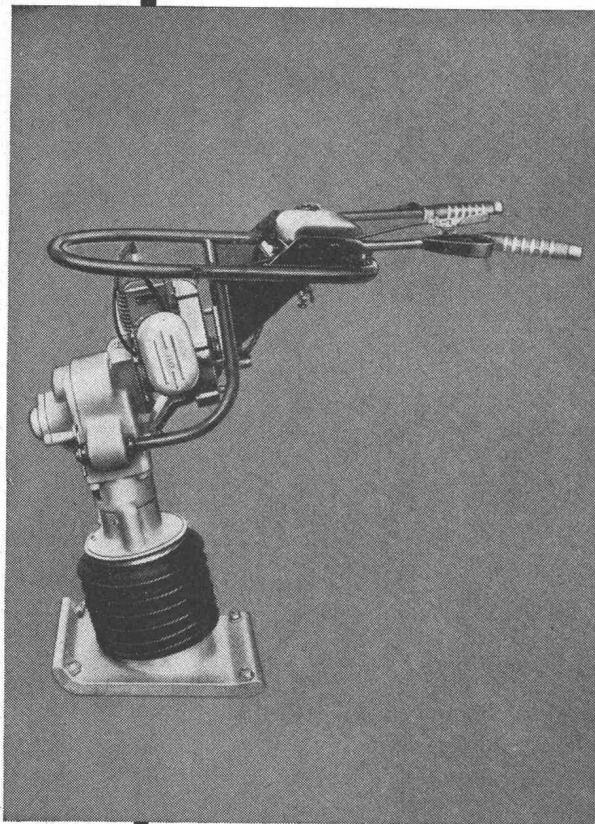
Tettovinyl



TETTOVINYL-Depositäre: Aarau: Richner AG — Baden: Emil Reinle AG — Basel: Küderli & Co. — Bellinzona: Cesare Regusci SA; J. Schoch & Co. — Bern: Baustoffe Bern AG; S. & G. Bläsi & Cie. AG — Biel/Bienne: Baubedarf & Holz AG; Notz & Cie. AG — Chaux-de-Fonds: Nuding SA — Chur: H. Weber & Co. AG — Delémont: Soc. Jurassienne de Constr. SA — Fleurier: U. Schmutz (+ Depots in Belp, Cressier) — Fribourg: A. Michel SA — Genève: Ch. Jérôme & Cie; Marc Plojoux & Cie. succ.; Schaad & Delécraz — Giubiasco: Edilcentro SA — Herzogenbuchsee: Baubedarf AG — Lausanne-Bussigny: Charles Nell SA — Locarno: Frigerio & Co. — Lugano: P. Molinari SA (Depot in Bellinzona); Pestalozzi & Co. — Luzern: Baumaterial AG — Martigny-Ville: Veuthey & Cie. — Neuchâtel: Nuding SA — Olten: Moser & Cie. AG — Solothurn: Bausteinfabrik Solothurn AG — St. Gallen: Debrunner & Cie. AG (+ Filialen in Frenkendorf und Weinfelden) — Thun: Baumaterial AG — Thuisis: Oscar Prevost — Vevey: Gétaz, Romang, Ecoffey SA (+ Filialen in Aigle, Château-d'Oex, Châtel-St-Denis, Genève, Lausanne, Montreux, Sion, Visp) — Winterthur: Georg Streiff & Co. AG; Werner-Graf & Co. AG — Worb: O. Lärach's Erben — Yverdon: Carrel SA; Chs. Dubath Fils — Zug: Carl Bossard — Zürich: H. & A. Hefti; Küderli & Co.; Sponagel AG

NOTZ

Notz & Co. AG, 2501 Biel
Abt. Bauma - ☎ 032 / 2 55 22



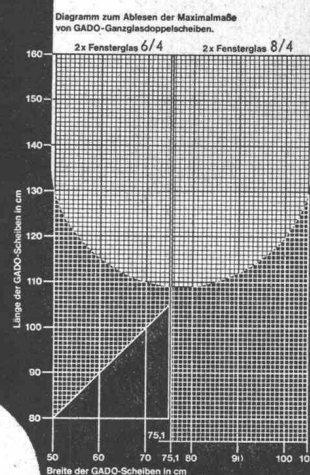
DYNAPAC

**DYNAPAC Vibrationsstamper
CO-10**

- sehr hohe Verdichtungsleistung -
- leicht zu fahren -
- geringes Gewicht -
- gut gefederter Handgriff -
- gut ausgewogen - niedriger Schwerpunkt -

BV-28

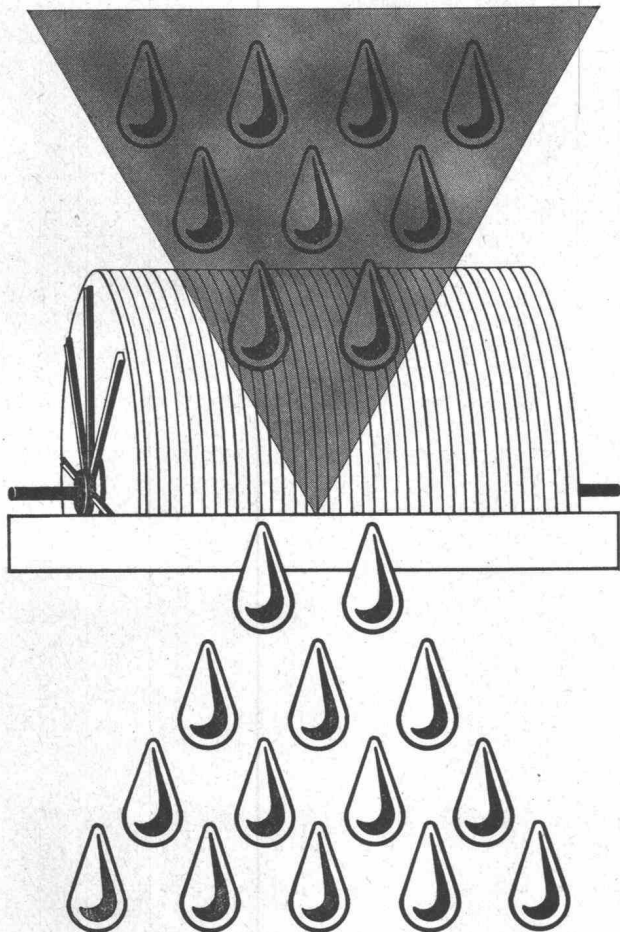
Wir haben nicht gezählt, wieviele Größen von GADO-Isolierscheiben wir herstellen können. Es sind eine ganze Menge! Aber wir haben ein Diagramm ausgearbeitet, aus dem Sie sehen, welche Maße wir liefern. Wenn Sie besonders preisgünstig kaufen wollen, fragen Sie uns nach den Standardmaßen. Sie werden auf Lager gefertigt und sind kurzfristig lieferbar. Übrigens - wenn Sie quadratische Scheiben wünschen: GADO aus 2x Fensterglas 8/4 gibt es in jedem Maß von 75,1x75,1 cm bis 105,0x105,0 cm auch quadratisch. GADO besteht aus 2 Glastafeln, die am Rande homogen miteinander verschweißt sind. Das Polster ruhen der Luft im Scheibeninneren verleiht GADO alle Vorzüge einer echten Isolierverglasung. Die vollautomatischen Fertigungsmethoden erlauben uns - und damit Ihnen - schärfste Kalkulation. Besonders im Sozialen Wohnungsbau, wo große Stückzahlen gleicher Abmessungen anfallen, ist das wichtig. Bitte fordern Sie von der Deutschen Tafelglas AG - DETAG - 851 Fürth/Bayern, Postfach 25, oder von ihrem Generalvertreter in der Schweiz, Willy Waller, Zug, Tel. (042) 42566, Prospekte und Einbauvorschläge an.



GADO

Generalvertretung
für die Schweiz:

Willy Waller
Zug 2
Postfach 10
Tel. (042) 4 25 66



... sauberes Wasser durch

Kläranlagen

mit Tauchtropfkörpern für die
biologische Abwasserreinigung

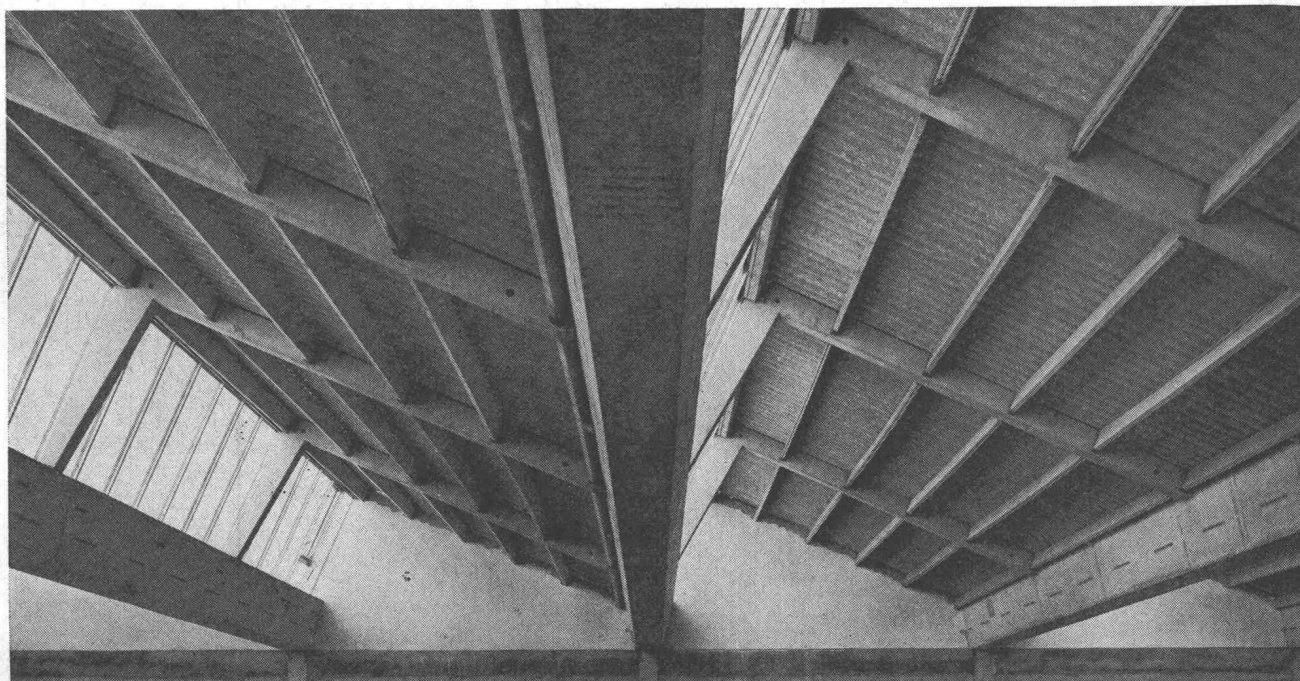
- günstige Baukosten, geringer Platzbedarf.
- sichere Reinigungsleistung auch bei stark schwankender Verschmutzung und Wassermenge.
- sehr niedrige Betriebs- und Wartungskosten.
- Klein-Anlagen in Betonfertigteilen.

Auskünfte und Beratung durch die
Generalvertretung für die Schweiz:

MECANA SA

Maschinenfabrik
SCHMERIKON SG

Telephon 055 / 5 75 61



Vorfabrikation Stahlton

Schuhfabrik Figli fu A. Benelli, Chiasso
Mario Malfanti, dipl. Ing., Chiasso
Carlo Garzoni, Baug., Lugano

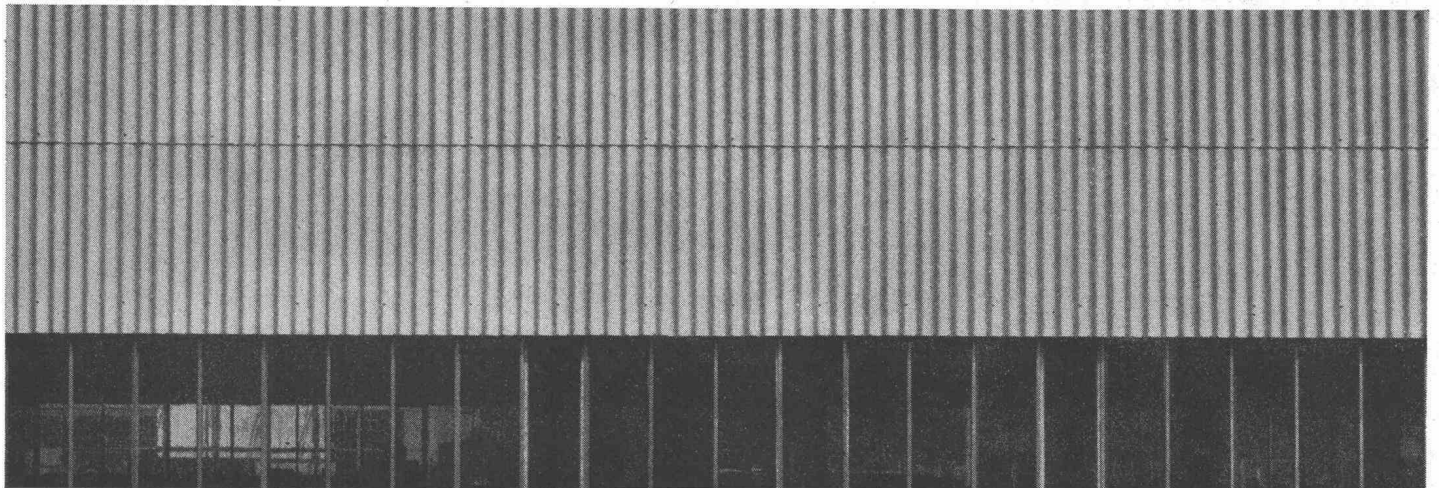
Stahlton AG Riesbachstr. 57 Tel. 051-476400 8034 Zürich
Stahlton-Prebeton AG Eymattstr. 71 Tel. 031-663301 3027 Bern

BUSCO

Verlangen auch Sie die bewährte Busco-Oelfeuerung! Sie werden bestens zufrieden sein. Busco bietet zudem noch einen Service, der wirklich kommt!

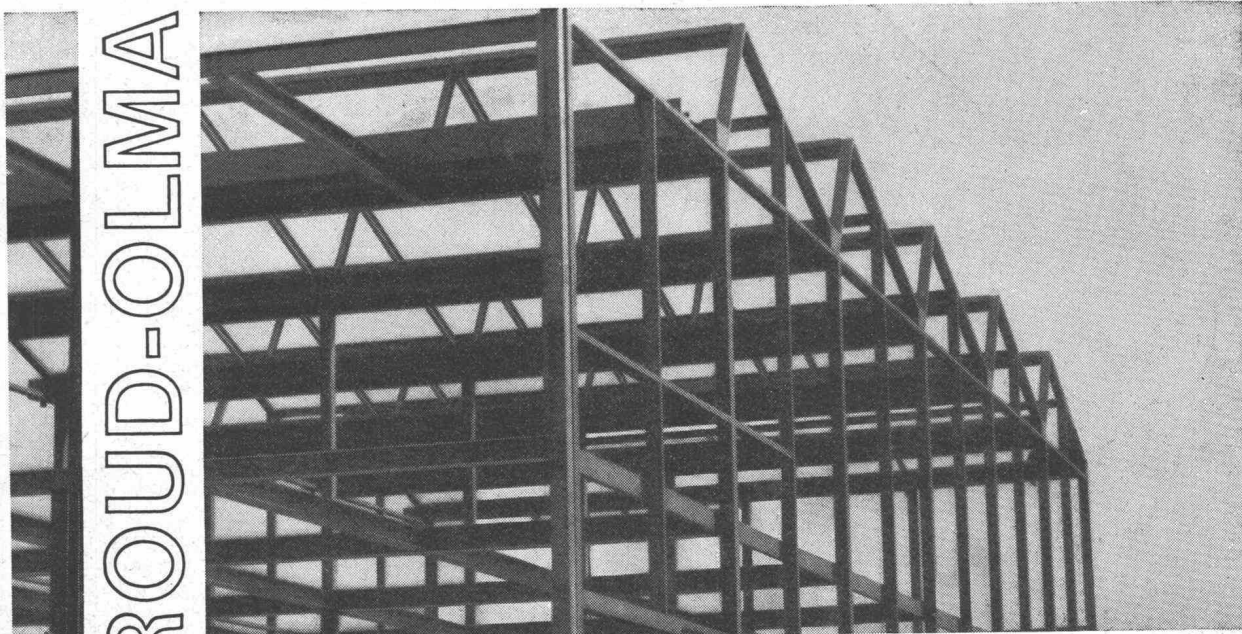
**Busco AG, Oelfeuerungen, Zürich
Telephon (051) 28 03 17
Filialen in grösseren Ortschaften**

Oelfeuerung



GIROUD-OLMA AG

Stahlkonstruktionen für
Industriebauten.
Behälter- u. Apparatebau



**GIROUD
OLMA**

GIROUD-OLMA AG OLTEN
Maschinen- und Stahlbau



Siegfried Keller AG

Telefon 051 93 32 32
Wallisellen-Zürich

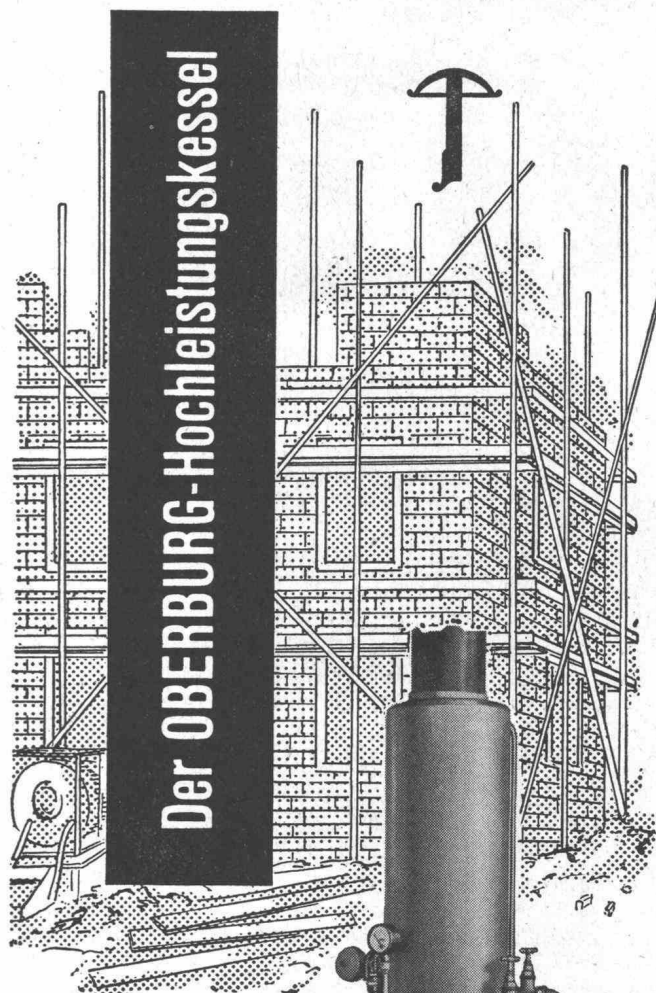
Industrieverglasungen
Glasdächer
Vordächer
Shedfenster
Vertikalverglasungen
und alles
was dazugehört

FORMAT

Argolite

ARGOLITE AG
Kunststoffplattenwerk
Willisau LU
Telephon 045 / 6 19 12

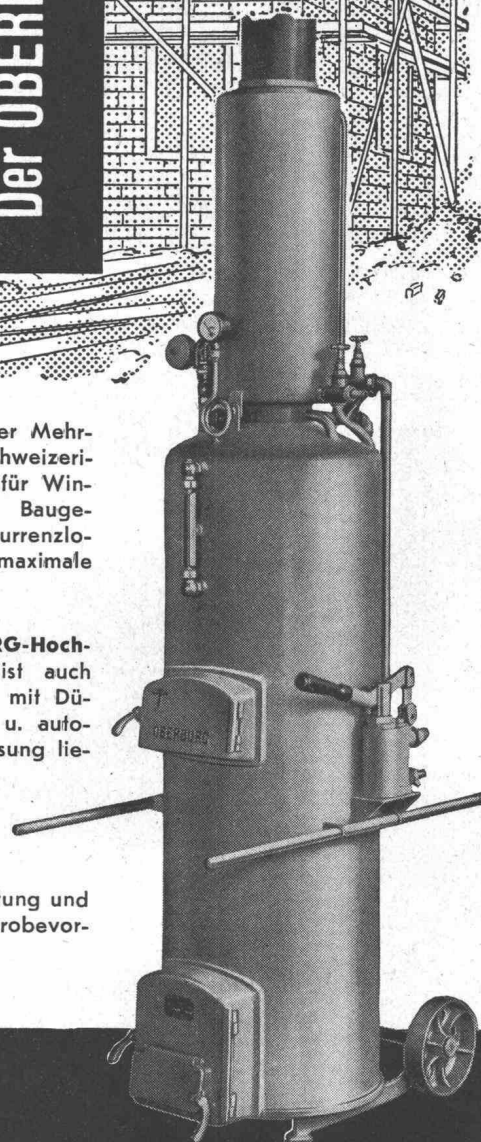
260 x 130 cm 330 x 130 cm 330 x 160 cm



bietet als solider Mehrzweckkessel schweizerischer Herkunft für Winterarbeiten im Baugewerbe bei konkurrenzlosem Preis eine maximale Leistung

Der **OBERBURG-Hochleistungskessel** ist auch als Vollautomat mit Düsen-Ölbrenner u. autom. Wasserspeisung lieferbar.

Technische Beratung und unverbindliche Probevorführung durch



NOTTARIS & WAGNER

Eisengiesserei & Ofenfabrik Gegr. 1842
Oberburg-Burgdorf Telefon (034) 2 30 11

Durisol

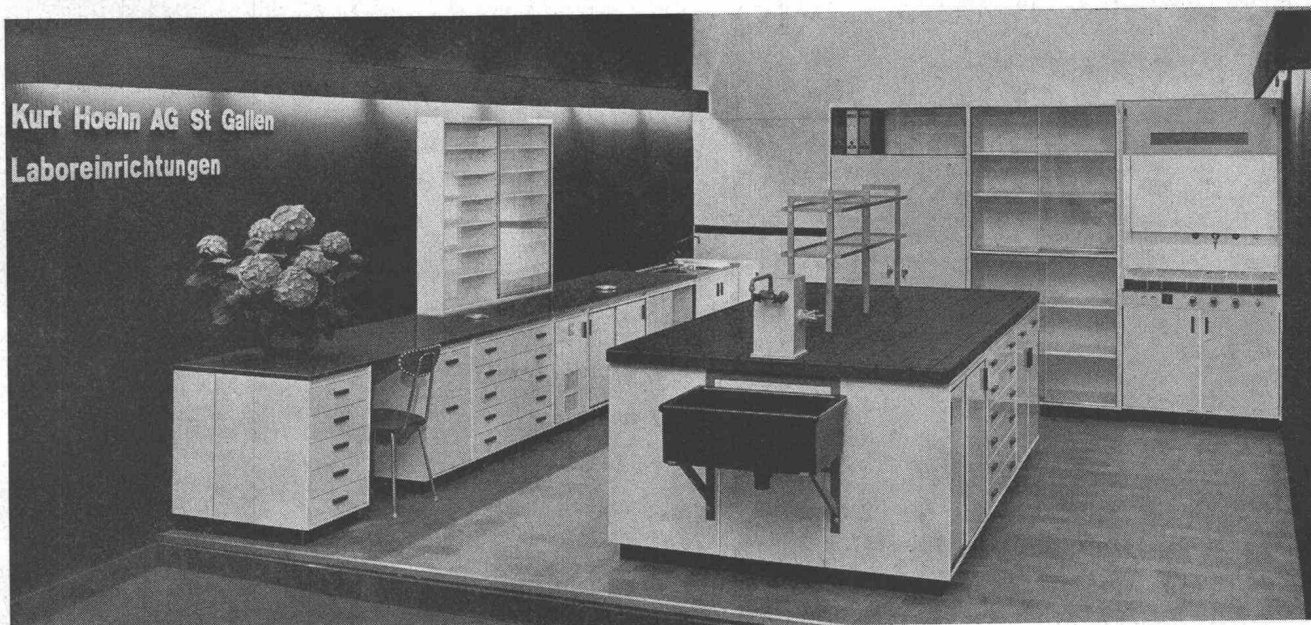
-Mauerwerk, -Aussenwand- und -Dachplatten

die bewährten Bauweisen

DURISOL VILLMERGEN AG

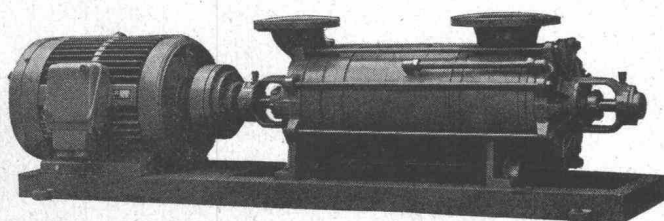
Verwaltung Badenerstrasse 21 8953 Diefikon Telefon 051 / 88 69 81

Tel. (071) 24 31 37



Tel. (071) 24 31 37

Sihi- Pumpen mit Förderleistungen bis 6 500 lit/min.



Selbstansaugend

für vollautomatische Wasserversorgungen

für Treibstoffe

Kesselspeise- und Abwasserpumpen

Kurze Lieferfristen — Techn. Beratung

Pumpenbau Schaffhausen A.G.

Schaffhausen, Goldsteinstrasse 2, Tel. (053) 5 57 77 und 4 15 84

Für die Westschweiz: Fa. Balco S.A., Genève 1 / Mont Blanc, Tel. (022) 31 37 80

Fluora- Leuchten... mehr Qualität zum gleichen Preis!

Haben Sie Fluora-Leuchten vergleichsweise schon einmal richtig <unter die Lupe> genommen?... Nein? Bitte holen Sie es nach, wenn Sie wieder ein Problem lichttechnischer Art zu lösen haben; es lohnt sich! Musterleuchten stellen wir Ihnen dazu gerne zur Verfügung ■

Fluora-Leuchten sind auf alle nur erdenklichen Erfordernisse moderner Innenraumbeleuchtung abgestimmt. Sie sind formschön, sinnvoll konstruiert, mit zuverlässigen Geräten ausgerüstet und durch und durch sauber gearbeitet ■ Und zudem: Fluora-Leuchten sind leicht zu montieren (was Installationskosten spart) und sie sind wirtschaftlich und sicher im Betrieb ■

Fluora-Leuchten bringen die Ideallösung für jeden noch so speziellen Fall. Bitte rufen Sie uns an, wir helfen Ihnen gerne bei der Planung.

Fluora Herisau

Spezialfabrik für Fluoreszenzleuchten, Telefon: 071 / 51 23 63, 9102 Herisau ■ Vertretung in Langenthal: Roman Schick, Telefon 063/23339



Staubgeschützte Fluora-Norm-Einbauleuchten für glatte Decken und für Plattendecken aller Systeme ■ mit oder ohne Rahmen ■ Acrylglasabdeckungen scharfkantig gebogen, vorstehend oder deckenbündig.

