

Zeitschrift: Schweizerische Bauzeitung
Herausgeber: Verlags-AG der akademischen technischen Vereine
Band: 83 (1965)
Heft: 5

Werbung

Nutzungsbedingungen

Die ETH-Bibliothek ist die Anbieterin der digitalisierten Zeitschriften auf E-Periodica. Sie besitzt keine Urheberrechte an den Zeitschriften und ist nicht verantwortlich für deren Inhalte. Die Rechte liegen in der Regel bei den Herausgebern beziehungsweise den externen Rechteinhabern. Das Veröffentlichen von Bildern in Print- und Online-Publikationen sowie auf Social Media-Kanälen oder Webseiten ist nur mit vorheriger Genehmigung der Rechteinhaber erlaubt. [Mehr erfahren](#)

Conditions d'utilisation

L'ETH Library est le fournisseur des revues numérisées. Elle ne détient aucun droit d'auteur sur les revues et n'est pas responsable de leur contenu. En règle générale, les droits sont détenus par les éditeurs ou les détenteurs de droits externes. La reproduction d'images dans des publications imprimées ou en ligne ainsi que sur des canaux de médias sociaux ou des sites web n'est autorisée qu'avec l'accord préalable des détenteurs des droits. [En savoir plus](#)

Terms of use

The ETH Library is the provider of the digitised journals. It does not own any copyrights to the journals and is not responsible for their content. The rights usually lie with the publishers or the external rights holders. Publishing images in print and online publications, as well as on social media channels or websites, is only permitted with the prior consent of the rights holders. [Find out more](#)

Download PDF: 05.04.2026

ETH-Bibliothek Zürich, E-Periodica, <https://www.e-periodica.ch>

Schweizerische Bauzeitung

Revue Polytechnique Suisse
Wochenschrift

Gegr. 1883 von A. Waldner
Herausgegeben von
W. Jegher und A. Ostertag

Organ des SIA und der GEP

5

83. Jahrgang

Donnerstag, 4. Februar 1965



**dosiertes
Klima**

Der Einbau von Klimaanlage greift weitgehend in das bauliche Geschehen ein. Dabei hat er sich der raumarchitektonischen Konzeption des Architekten anzupassen. Die individuelle Lösung finden wir auf Grund strömungstechnischer, akustischer und weiterer Voraussetzungen, die in unserem Laboratorium durch praktische Versuche erprobt werden. So planen und bauen wir das geforderte Klima nach Mass und bieten Ihnen den vollumfänglichen Service aus eigener Fabrikation.

Häusler Klima

Walter Häusler & Co Zürich 46 Fabrik in Regensdorf/ZH 051 / 94 64 24

Inhalt

«Regime-Theorie», Methode zur Bemessung stabiler Flussgerinne. Von J. Zeller	67*
Transportbeton. Von H. Stamm	72*
Torsion von Stäben mit offenem dünnwandigem Querschnitt. Von F. Stüssi, C. F. Kollbrunner und K. Basler	74*
Städtebauliches zum Schauspielhaus-Wettbewerb. Von H. Rebsamen	75*
Innenraumprojekte des Zürcher Schauspielhaus-Wettbewerbes. Von W. Steinerbrunner	82*
Gedanken zu Utzons Schauspielhaus. Von J. Schilling	84
Besinnung auf traditionelle Werte. Von G. Risch	85

Nekrologe

Walter Leisinger	85*
------------------	-----

Wettbewerbe

Mittelschule Toggenburg in Wattwil. Arbeitersiedlung in Les Haudères. Lehrerseminar in Kreuzlingen	85
--	----

Mitteilungen aus dem S. I. A.

Sektion Baden	86
---------------	----

Ankündigungen

Regionalplanung und Detailhandel. NACE, St. Louis, USA. Institution of Engineers (India). Fachmesse Gipser- und Malergewerbe, Mustermesse Basel. Reinhaltung der Luft	86
---	----

Bezugspreise

	Abonnements:		
	3 Monate	6 Monate	12 Monate
Schweiz	19.50	39.—	78.—
Ausland	21.—	42.—	84.—

Für Mitglieder des S. I. A., der G. E. P. und des Schweiz. Technischen Verbandes sowie Studierende anerkannter schweiz. Technischer Mittelschulen ermässigte Preiskategorien nach Tarif.

Anzeigenverwaltung

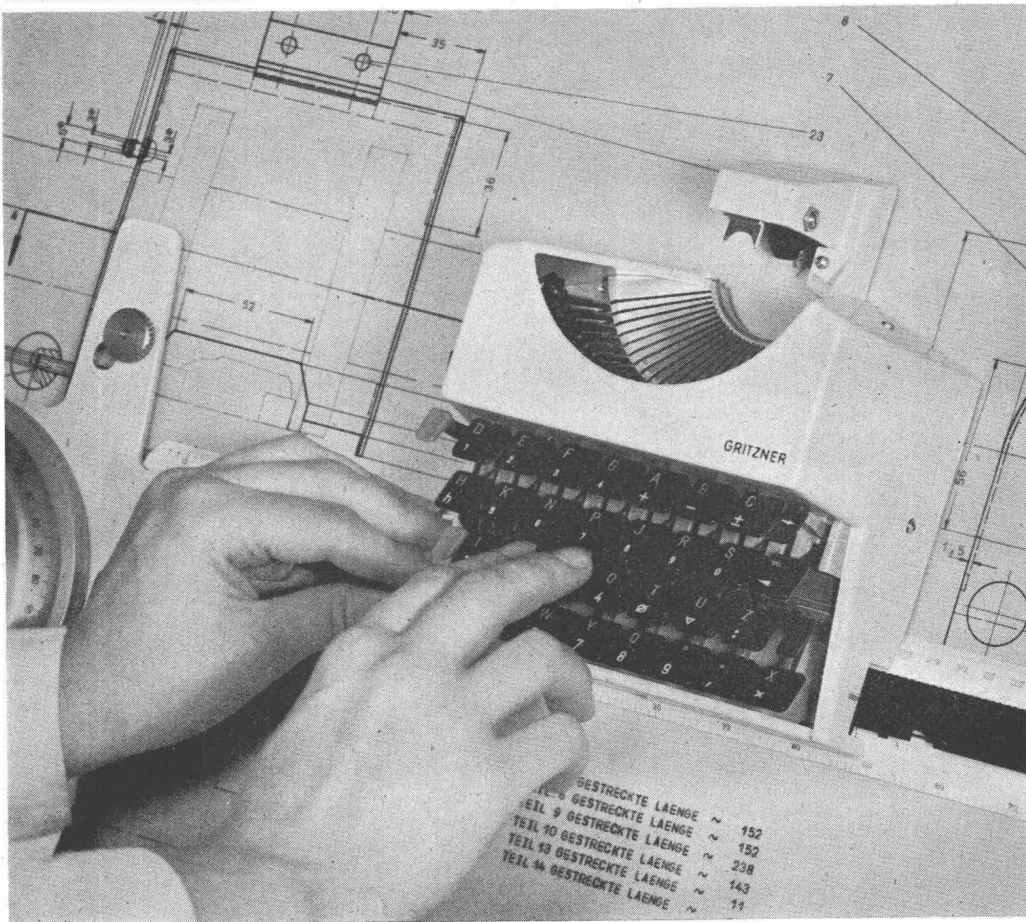
Mosse-Annoncen AG, 8001 Zürich
Limmatquai 94, 8023 Zürich - Postfach
Tel. (051) 24 26 00, Postcheck 80 - 1027

Verlag und Redaktion

Zürich-Giesshübel, Staffelstrasse 12
Postadresse: Postfach, 8021 Zürich
Tel. (051) 23 45 07/08, Postcheck 80 - 6110

Pläne + Zeichnungen

besser beschriftet



Die Gritzner-Beschriftungsmaschine ist zur Masseintragung und Beschriftung von Zeichnungen aller Art geeignet.

Vorzüge: Unabhängig von der Handschrift des Zeichners erhalten die Zeichnungen eine gleichmässige, gut pausbare Beschriftung, die sich besonders für die Mikroverfilmung eignet. Darüberhinaus bringen Zeiteinsparung und Einsatz von Hilfskräften einen sichtbaren Rationalisierungserfolg.

Die Gritzner-Beschriftungsmaschine kann an der neuen Gritzner-Zeichenanlage, an allen herkömmlichen Zeichenanlagen und als Tischmaschine eingesetzt werden.

Coupon

- a) Wir wünschen: Unterlagen für die Gritzner-Zeichnungs-Beschriftungsmaschine
b) Wir wünschen: Vorführung

Firma _____

Sachbearbeiter _____

Ort _____

Adresse _____

**Racher** + Co. AG

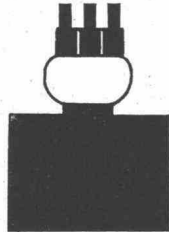
8025 Zürich
Marktgasse 12 Telefon 051/24 66 55

Brown Boveri Elektronenröhren für die Industrie

Plastikschweissen und Ultraschall

Hochfrequenz-Erwärmung

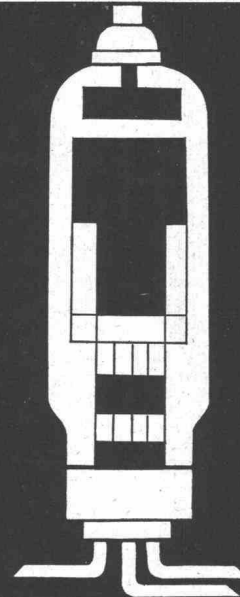
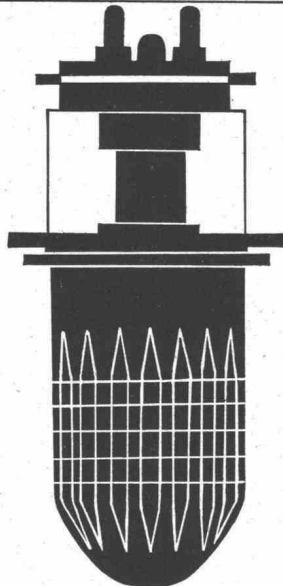
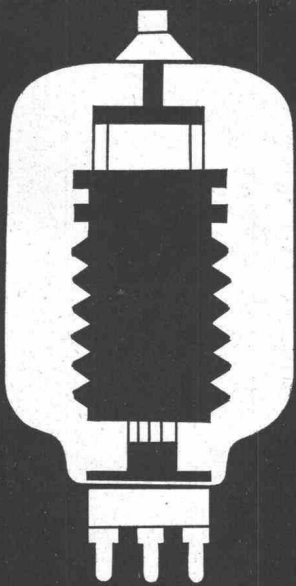
Elektronische Steuerungen



Strahlungsgekühlte Trioden für 200 W bis 10 kW Ausgangsleistung

Leistungstrioden für Strahlungs-, Luft-, Wasser- oder Siedekühlung für 200 W bis 400 kW Ausgangsleistung

Thyratrons, mit Quecksilber- oder Gasfüllung für 0,1 bis 5 kV und 0,1 bis 25 A



112610,IX

● Leistungsröhren für rauhen Industriebetrieb



Verlangen Sie bitte nähere Unterlagen

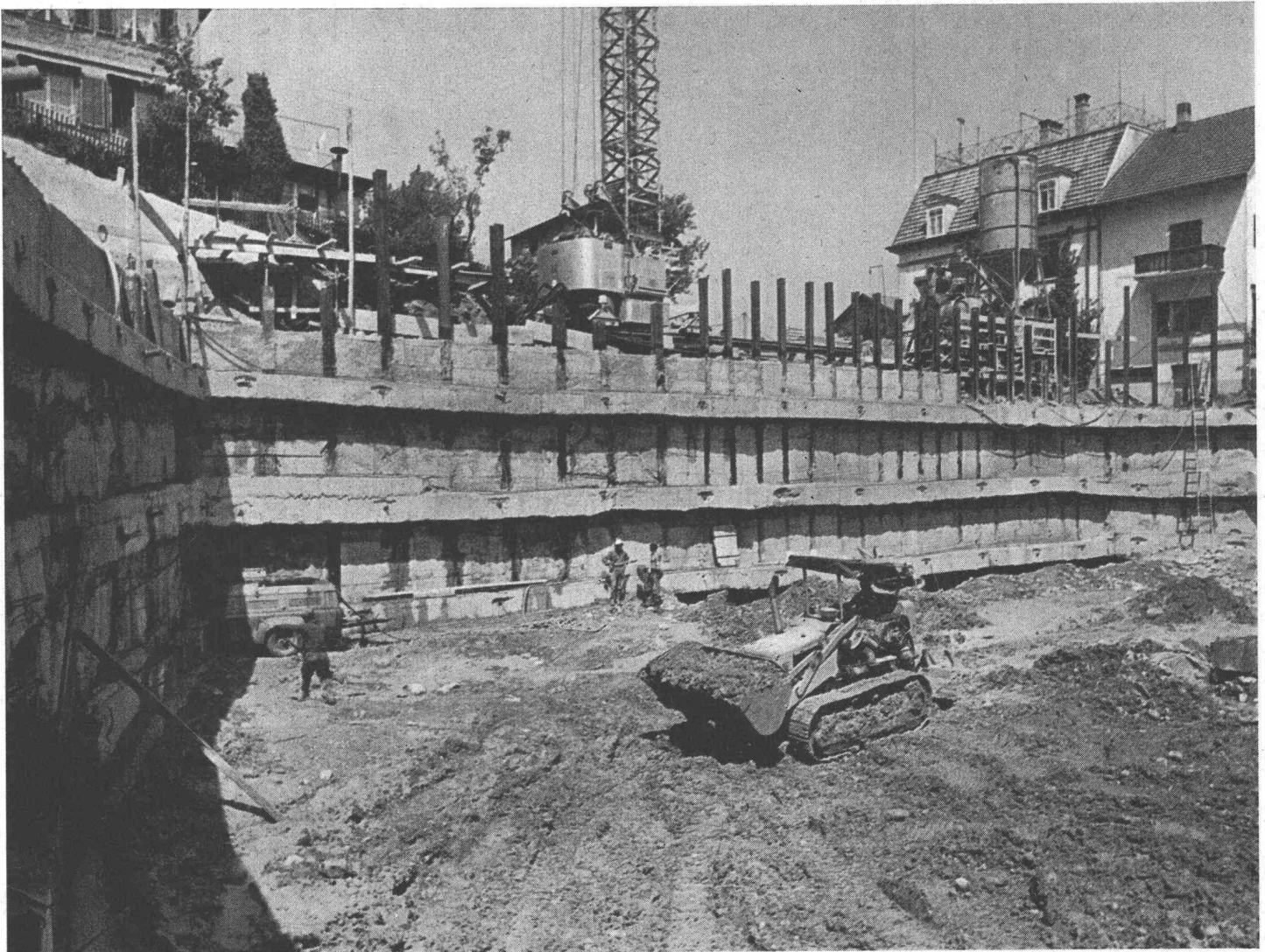
AG. Brown, Boveri & Cie., Baden, Schweiz

**Aktiengesellschaft für
Grundwasserbauten Bern**

3000 Bern/Schweiz
Monbijoustrasse 16/18
Telephon 031/25 66 11



Fehlmann— Alluvialanker



Spriessungsfreie Baugrube

**Vorgespannt
Korrosionsgeschützt
Flexibel
Hochwertiger Spannstahl
Tragkraft bis 70 t
Kleiner Bohrdurchmesser**

Präzision mit

VON ROLL Guss

Grauguss

aller Dimensionen und Formen
bis zu 60 Tonnen Stückgewicht
für jede Anforderung
Strangguss, Hydraulikguss

Sphäroguss

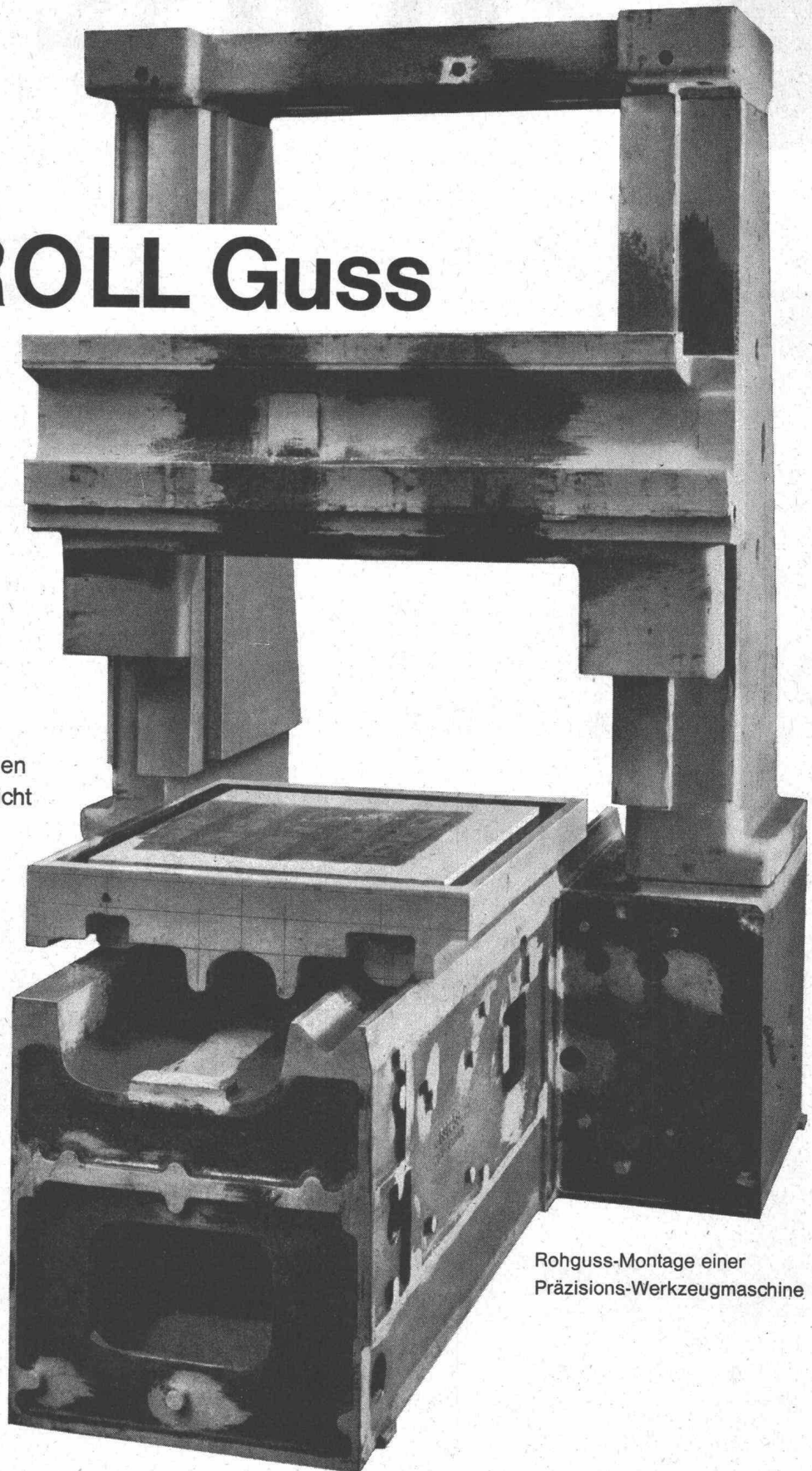
ferritisch und perlitisch

Bronzeguss

geschleudert oder in Sand
gegossen.

Spezial-Legierungen

säure-, hitze-
und verschleissbeständig
Dauermagnet-Legierungen



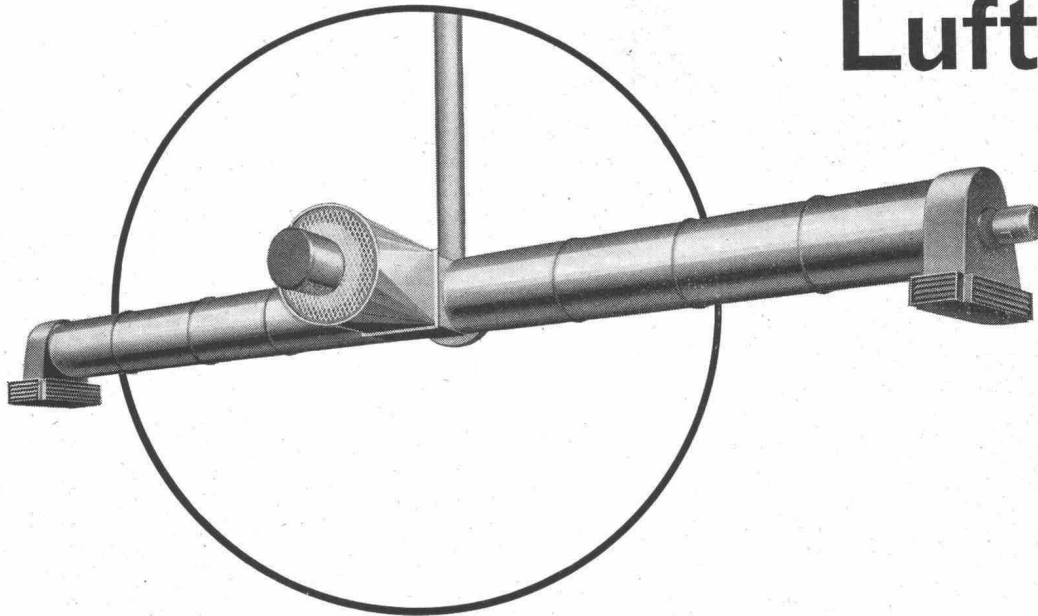
Rohguss-Montage einer
Präzisions-Werkzeugmaschine

VON ROLL AG. Gerlafingen
Beratungsstelle für Kundenguss
Telefon 065 46131

421

Lufterhitzer

«RHEINLAND»



für

**Werkhallen
Lagerhallen
Einstellhallen
Gewächshäuser
usw.**

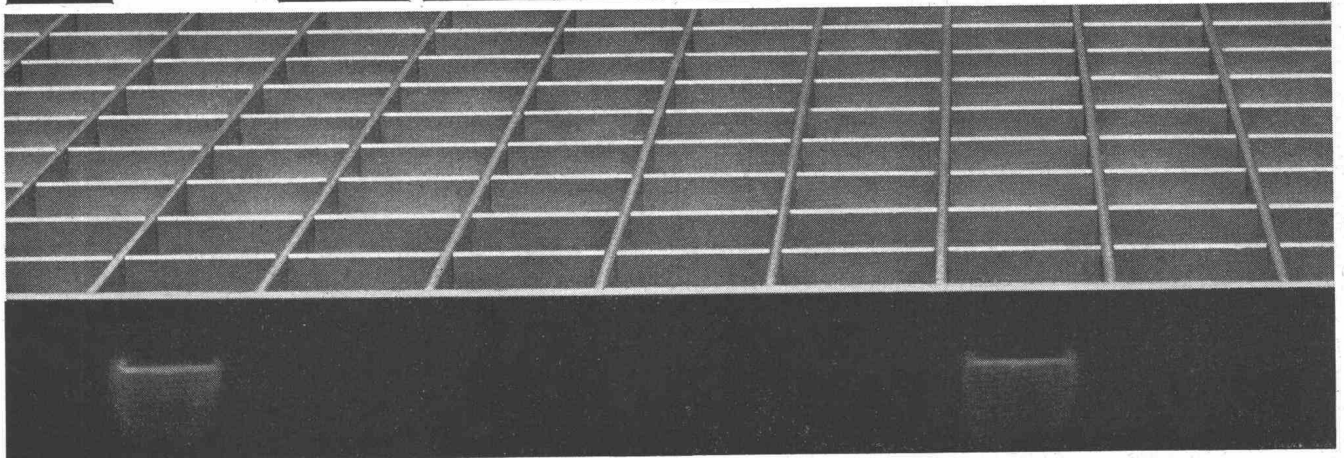
9 Typen mit Leistungen von 40 000 bis 370 000 kcal/h. ganz neuartige Hängekonstruktion (kein Platzverlust), Grossflächen-Wärmestreuung

Kein Wärmestau unter der Decke

Sehr hoher Wirkungsgrad (95 % und mehr) — minimaler Oelverbrauch, einfache Installation

Beste Schweizer Referenzen

Beratung und Verkauf: **Walter R. Münch 8044 Zürich** Keltenstrasse 12, Tel. (051) 47 39 27



Siegfried Keller AG Wema-Gitterroste Wallisellen-Zürich Tel.051 93 32 32

**Ein
Produkt
der
General
Motors**

Euclid-Schwenklader. Der Lader mit dem kleinsten Wenderadius. 51 % reduzierter Fahrweg beim Ladevorgang. Weiter Radstand und gute Gewichtsverteilung, dadurch höchste Standfestigkeit beim Laden von schwerem Material sowie in allen Arbeitsstellungen. Maximale Hubkraft: Modell L-20=8425 kg, L-30=11200 kg. Sichere und einfache Bedienung. Mühelose Wartung ohne Abschmiergrube.

Euclid-Schwenklader



bH corso 60. 64



*Mit diesem Zeichen
werben wir für
die Euclid-Produkte.
Unser Verkaufs-
programm: Rückwärts-
kipper, Scraper,
Bodenentleerer, Bull-
dozer und die
neuen Euclid-Lader.*

Kellmobil AG

Wallisellen ZH Kriesbachstr. 5 Tel. 051 9310 33

MERK
PULLAX

der
All-Rad-Transporter
für schwierigste
Verhältnisse

Schon mit dem 4-Rad-Antrieb und der günstigen Gewichtsverteilung vollbringt er Leistungen, die sonst kein Motorfahrzeug schafft. Mit dem Seilzug im Gleichlauf ist ihm kein Gelände zu steil und kein Boden zu schlecht.

20 PS Dieselmotor, 6 Vorwärts- und 2 Rückwärtsgänge. Seilspill auf Wunsch. Radstand verstellbar von 1.70 - 2.50 m. Aufbau mit wenigen Handgriffen auswechselbar! Dreiseitenkipper 1 m³, Rückwärtskipper, normale Ladebrücke, Tank-aufbau, Schneepflug, Strassenbaugeräte usw. usw.



Hans Merk Dietikon / ZH

Maschinenfabrik - Tel. (051) 88 91 21



kämpf schaltafeln

G. Kämpf AG Holzbau Rapperswil Aarg.

064 34212

- nur die verleimten 3-Schicht-Schaltafeln wachsen und schwinden nicht ●
- sie ergeben saubere Sichtflächen ●
- sie brauchen viel weniger Arbeitszeit ●
- sie werden 50 und mehr Male verwendet ●
- sie halten jahrelang (Oberflächen-Schutz) ●
- sie sind die wirtschaftlichen auf lange Sicht ●

das beweist die Verbrauchskurve

●
27 mm stark, dreifachquerverleimt,
100 x 500 cm oder kleinere Tafeln,
z. B. 50 x 500 cm / 50 x 250 cm

Verkauf 1963 m² 180 000

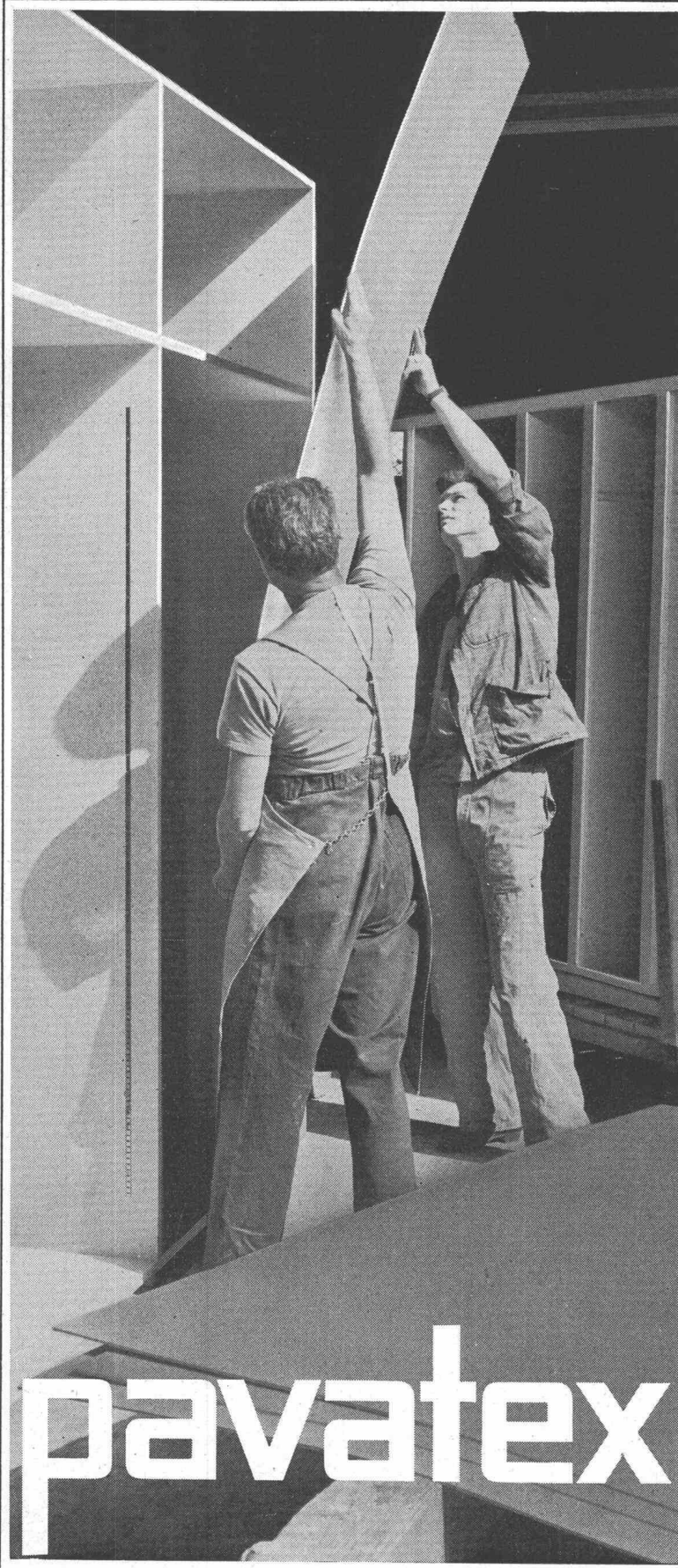
kein Preisaufschlag



520 cm

205 cm

Hartplatten



pavatex

neu

**Grösseres
Format
Bessere
Ausbeute**

Türblätter, Kastenrückwände und Füllungen usw. können jetzt direkt aus der **Breite** der neuen Pavatex-Hartplatten geschnitten werden. Das Format 205 x 520 cm ergibt weniger Abfall; die Grossplatten und ihre Teilformate bieten allen Verarbeitern neue Möglichkeiten und erhebliche Vorteile.*

Pavatex – grösser, rationeller und schneller.

* neben den Grossplatten und ihren Teilformaten werden nach wie vor alle Formate der Presse 122 x 500 cm hergestellt.

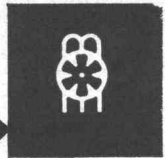
pavatex[®]

eingetragene Schutzmarke

PAVATEX AG Tel. 051/23 76 76
8027 Zürich

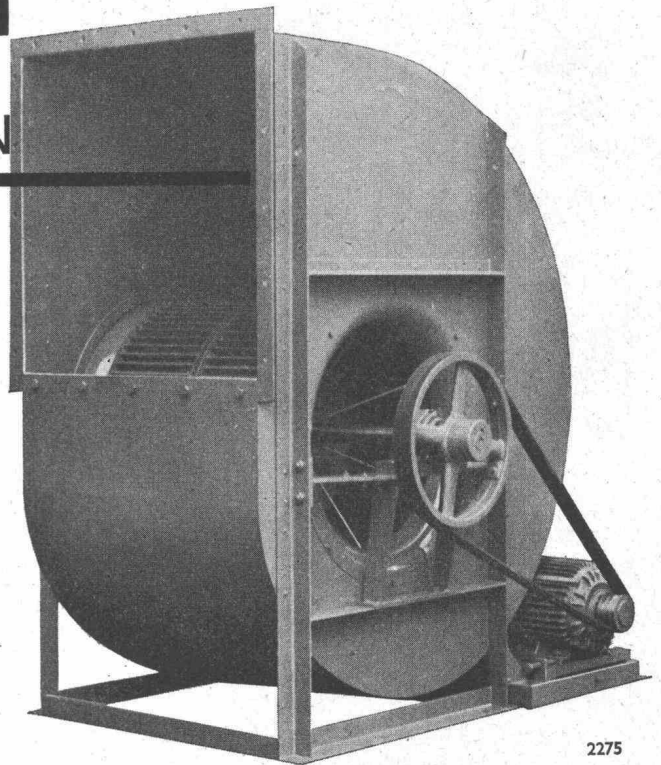
Meidinger

VENTILATOREN



AUS BLECH
ODER KUNSTSTOFFEN

- Axialventilatoren
für mittlere bis grosse Luftmengen
- Dachventilatoren
- Gasschutzaggregate
- Hochdruck-Ventilatoren
für Wasser-Filteranlagen
- Rauchgas-Ventilatoren
- Spezialventilatoren
für Küchen-, Bad-, WC-Entlüftungen
Tankreinigung
- Transport-Ventilatoren



2275

G. Meidinger & Cie.
Basel 4, Tel. 061/238870



Gebr.
Tuchschmid AG
Frauenfeld



Hallen in Stahl

10



Neu für die Schweiz

Neu Caselgrandi NC 52 S

der
selbstauffahrende
Universalkran
mit
Laufkatzenausleger

Hakenhöhe
bei fahrbarem Kran: 36 m
bei verankertem Kran:
unbegrenzt

Ausladung: max. 35 m

Tragkraft
bis 18 m Ausladung: 3000 kg
von 18-35 m Ausladung: 1500 kg

Ausleger und Gegenausleger werden wenige Meter über dem Boden montiert

Der selbständige Aufrichte-Mechanismus erlaubt den Einsatz bei allerhöchsten Bauten

Selbst bei hohen Hubgeschwindigkeiten erfolgen alle Bewegungen ruhig und sicher

Robuste Ausführung und grosse Stabilität verleihen dem Kran eine lange Lebensdauer

Baukastenprinzip, daher bequemer Transport und raumsparende Lagerung

Verlangen Sie Unterlagen, über den ersten in der Schweiz montierten NC 52 S. Ein prompter Service, gut geschulte Fachkräfte und ein umfassendes Ersatzteillager im Bedarfsfall stehen Ihnen jederzeit zur Verfügung.



erbes + co

Baumaschinen Schlieren-Zürich Telefon 051 981855

Haben Sie Förderbandprobleme!

Unser Verkaufsprogramm:

- LIMBEROLLER, die flexible Transportbandrolle aus Neopren
- Trag- und Rücklaufrollen aus Stahl
- Spann- und Antriebstrommeln
- Trommel- und Getriebemotoren
- Getriebe und Kupplungen
- Gummitransportgurten

Unsere Kundendienste:

- Beratung durch unsere Fachtechniker
- Projektierung von kompletten Förderbandanlagen
- a) zum Eigenbau durch Sie selbst
- b) zur Ausführung durch Ihren Anlagenbauer
- Montagebeihilfe durch unsere Fachtechniker



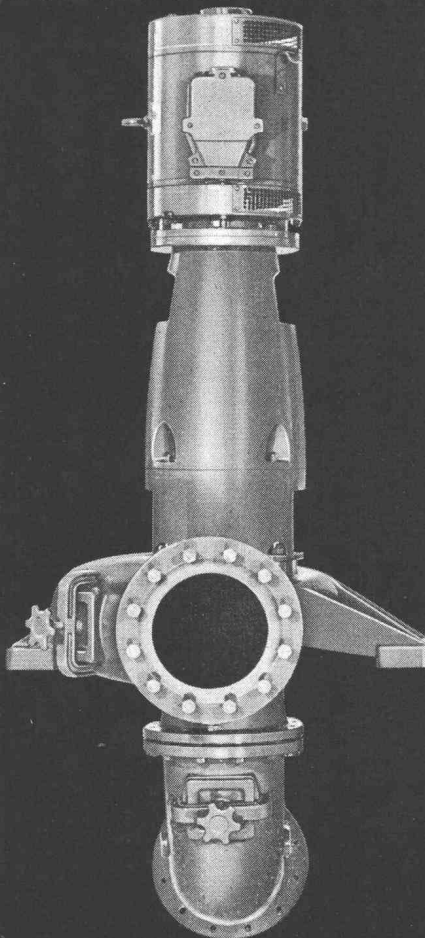
Verlangen Sie den unverbindlichen
Besuch eines unserer Fachtechniker

Tel. (061) 43 55 55

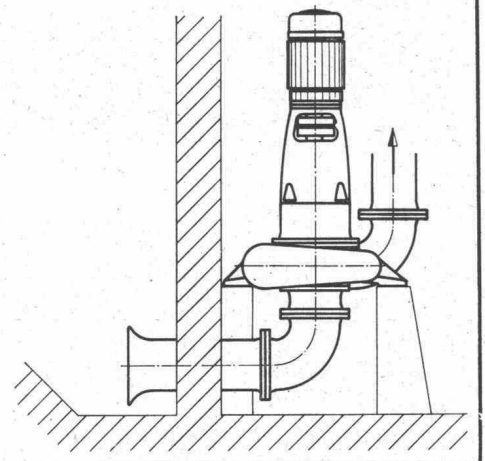
STAHLBAU
LAIS & BASEL
ABTEILUNG FÖRDERBANDZUBEHÖR

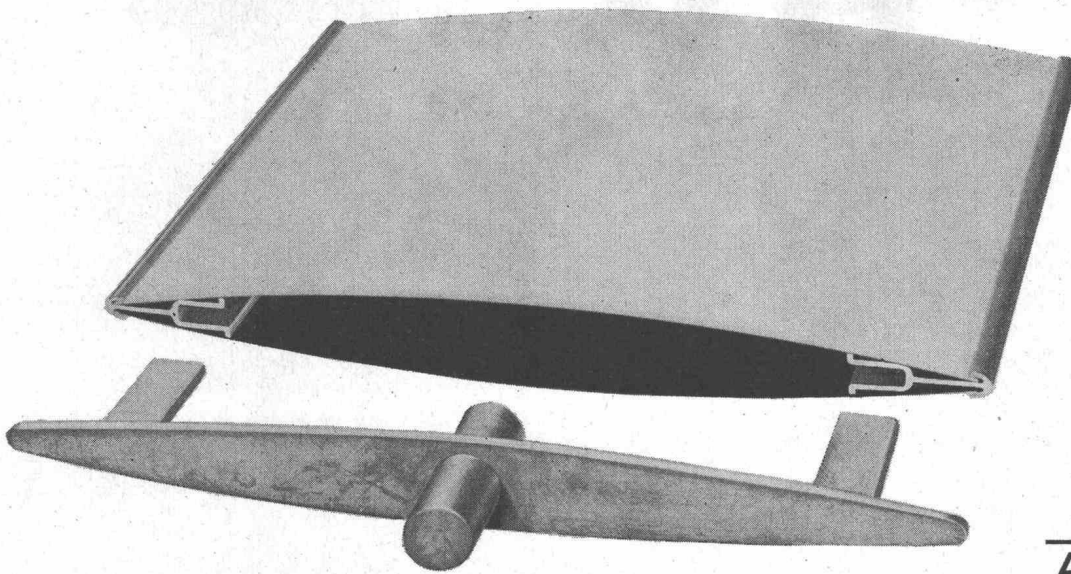
Schmutzwasserpumpen

Pumpe für
100 m³/h Frischschlamm
Förderhöhe 20 m



K. Rüttschi AG Pumpenbau 5200 Brugg





ALUSUISSE Brise Soleil sind aus Aluminium-Strangpressprofilen, -Blechen und Gussstücken nach dem Baukastensystem zusammengesetzt. Dank der ausgezeichneten Eigenschaften der bewährten ALUSUISSE-Legierung besonders in bezug auf Reflexion und Witterungsbeständigkeit sind ALUSUISSE Brise Soleil wirkungsvoll und wirtschaftlich.

Die ALUSUISSE stellt auch farbig einbrennlackiertes Aluminiumband ALUCOLUX her, wodurch besonders für die dem Raum zugewandte Seite interessante Variationsmöglichkeiten geboten werden.

Aluminium ist witterungsbeständig, leicht zu verarbeiten und wirtschaftlich in seiner Anwendung.

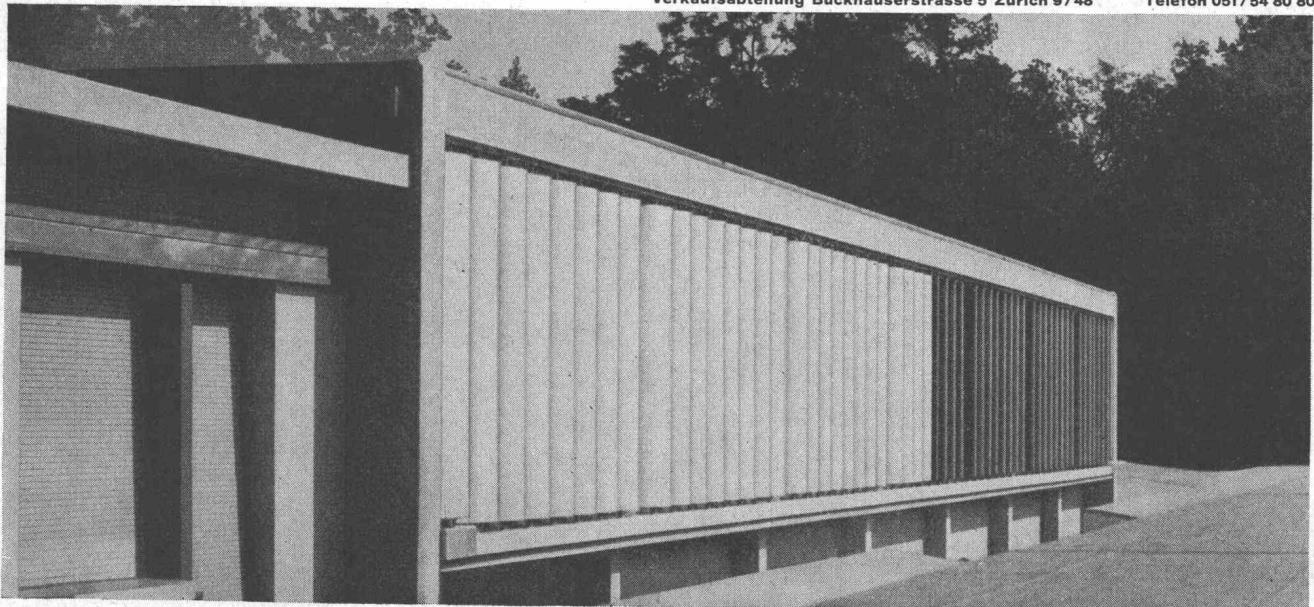
Verlangen Sie die ALUSUISSE-Publikationen und die Beratung unserer Spezialisten.

ALUMINIUM IN DER ARCHITEKTUR

SCHWEIZERISCHE ALUMINIUM AG

Verkaufsabteilung Buckhauserstrasse 5 Zürich 9/48

Telefon 051/54 80 80



«maximal bequem...



...ist die Arbeit mit den neuen Kern-Ingenieurtheodoliten K1-A und K1-RA»

«... schon das Aufstellen der Instrumente mit dem automatischen Zentrierstativ geht unerhört rasch. Dazu kommt ein weiterer zeitsparender Vorteil: der automatische Pendelkompensator, der die Kollimationslibelle ersetzt. Was ich besonders schätze, sind die übersichtlichen, hellen Kreisablesbilder. Für Absteckungen ist die zusätzliche linksläufige Bezifferung des Horizontalkreises sehr angenehm. Anfangs vermißte ich die Achsklemmen, doch merkte ich bald, daß die Rutschkupplungen bequemer sind.

Weitere Vorteile kenne ich von andern Kern-Instrumenten: z.B. das praktische Horizontiersystem, den Grob-Feintrieb des Horizontalkreises, den Sucherkollimator und das zahlreiche Zubehör.

Beim K1-RA ist die äußerst bequeme Ablesung von Horizontalabstand und Höhendifferenz an der Vertikallatte besonders zu erwähnen. Übrigens sind für beide Instrumente ausführliche Prospekte erhältlich. Sie finden darin jede gewünschte Information.»

Ingenieurtheodolit Kern K1-A
Vertikal- und Horizontalkreisablesung mit gemeinsamem Mikrometer direkt $1^{\circ}/20''$, geschätzt $10^{\circ}/5''$. Mit aufrechtem Fernrohrbild (K1-AE)

Selbstreduzierender Ingenieur-tachymetertheodolit Kern K1-RA
Horizontalkreisablesung mit Mikrometer direkt $1^{\circ}/20''$, geschätzt $10^{\circ}/5''$, mit Skalenmikroskop direkt $5^{\circ}/2'$, geschätzt $1^{\circ}/1'$



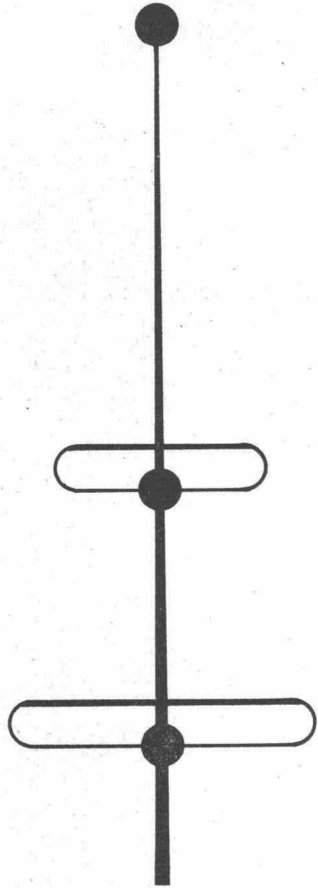
Senden Sie mir bitte Ihre ausführlichen Prospekte Kern K1-A Kern K1-RA

Name _____ Beruf _____

Adresse _____

Bitte diesen Coupon ausschneiden und an Kern & Co. AG Aarau senden

9



REDIFFUSION

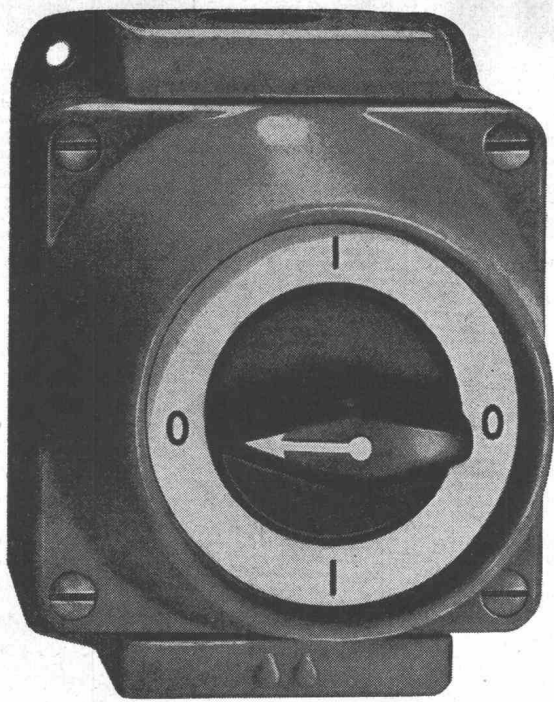
baut leistungsfähige

Gemeinschafts-Antennen

Unsere erfahrenen Techniker studieren Ihr spezielles Problem gründlich.
Wir dienen Ihnen gern mit einer unverbindlichen Offerte.

REDIFFUSION:	Zürich	27 00 90	RADIBUS:	Basel	39 02 00
	St. Gallen	22 30 68		Bern	22 12 66
	Biel	2 57 79			
	Lausanne	23 62 14	FERNSEH AG:	Chur	2 29 71





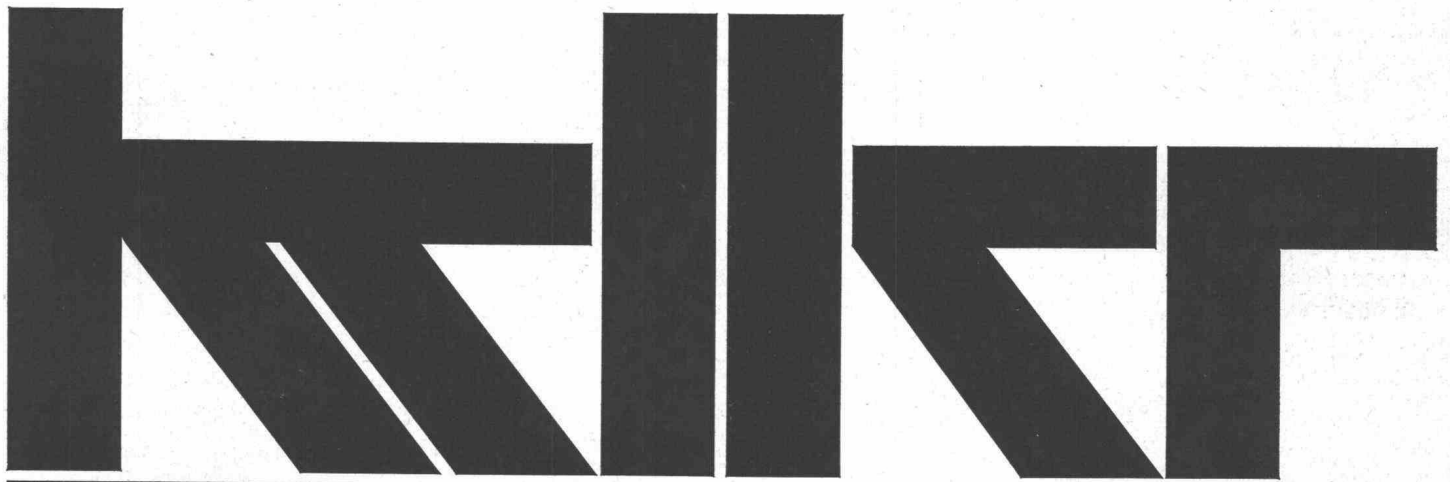
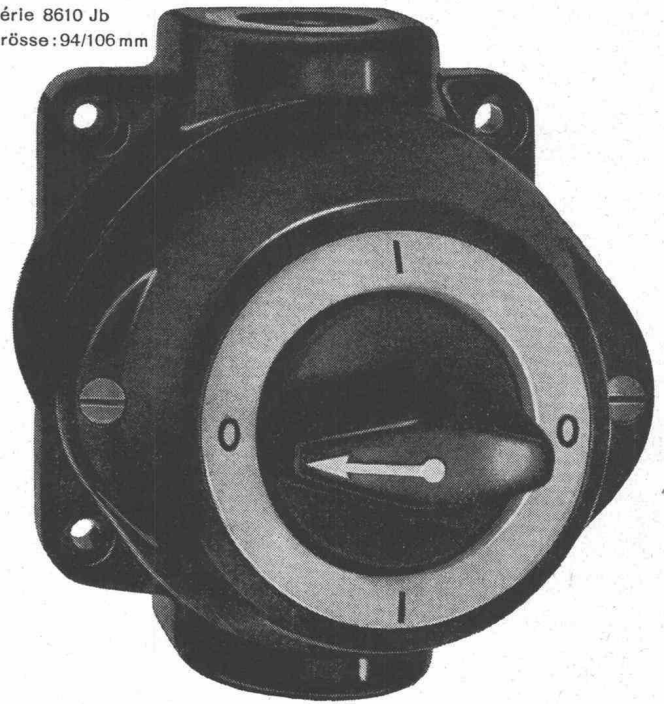
Série 8610G Grösse:90/115 mm

Adolf Feller AG Horgen

Drehschalter aus Grauguss
und Isolierpresstoff 10-25A/
500V für nasse Räume

Feller 

Série 8610 Jb
Grösse:94/106 mm



Siegfried Keller AG

Telefon 051 93 32 32
Wallisellen-Zürich

Industrieverglasungen
Glasdächer
Vordächer
Shedfenster
Vertikalverglasungen
und alles
was dazugehört

Reduktion der Wasserhaltungskosten

Erweiterung Kläranlage
Werdhölzli der Stadt
Zürich

Projekt und Bauleitung:
L. von Roll AG, Zürich



Tiefenverdichtung nach dem **RDV** für mehrere Klärbecken zur Reduktion der Wasserdurchlässigkeit

Grundfläche: ca. 2000 m²
pro Becken
Untergrund: Kiessand
Urspr. k-Wert = rd. 10⁻¹ cm/sec
Reduktion des k-Wertes
infolge Verdichtung auf rd. 1/30
des ursprünglichen Wertes

RDV=Rütteldruckverfahren

Zur Lösung Ihrer Fundationsprobleme mit dem **RDV** stehen Ihnen schriftliche Unterlagen und unsere kostenlose technische Beratung jederzeit zur Verfügung.

Tiefenverdichtungen nach dem **RDV** (System Keller) werden von uns ausgeführt:

- Zum Zwecke der Erhöhung der Tragfähigkeit anstehender Böden oder künstlicher Aufschüttungen,
- Zur Reduktion der Wasserdurchlässigkeit (k-Wert) grobdurchlässiger Kiese oder Kiessande

Die Anwendung des **RDV** ermöglicht technisch einwandfreie Fundationen mit minimalsten, gleichmässigen Setzungen, oder reduziert die Kosten der offenen Wasserhaltung erheblich.



Schafir & Mugglin AG
Bauunternehmung

Eigenes Erdbaulaboratorium



Zürich Neumünsterallee 9
Telephon (051) 32 52 13