

Zeitschrift: Schweizerische Bauzeitung
Herausgeber: Verlags-AG der akademischen technischen Vereine
Band: 83 (1965)
Heft: 42: Prof. G. Schnitter zum 65. Geburtstag, 1. Heft

Werbung

Nutzungsbedingungen

Die ETH-Bibliothek ist die Anbieterin der digitalisierten Zeitschriften auf E-Periodica. Sie besitzt keine Urheberrechte an den Zeitschriften und ist nicht verantwortlich für deren Inhalte. Die Rechte liegen in der Regel bei den Herausgebern beziehungsweise den externen Rechteinhabern. Das Veröffentlichen von Bildern in Print- und Online-Publikationen sowie auf Social Media-Kanälen oder Webseiten ist nur mit vorheriger Genehmigung der Rechteinhaber erlaubt. [Mehr erfahren](#)

Conditions d'utilisation

L'ETH Library est le fournisseur des revues numérisées. Elle ne détient aucun droit d'auteur sur les revues et n'est pas responsable de leur contenu. En règle générale, les droits sont détenus par les éditeurs ou les détenteurs de droits externes. La reproduction d'images dans des publications imprimées ou en ligne ainsi que sur des canaux de médias sociaux ou des sites web n'est autorisée qu'avec l'accord préalable des détenteurs des droits. [En savoir plus](#)

Terms of use

The ETH Library is the provider of the digitised journals. It does not own any copyrights to the journals and is not responsible for their content. The rights usually lie with the publishers or the external rights holders. Publishing images in print and online publications, as well as on social media channels or websites, is only permitted with the prior consent of the rights holders. [Find out more](#)

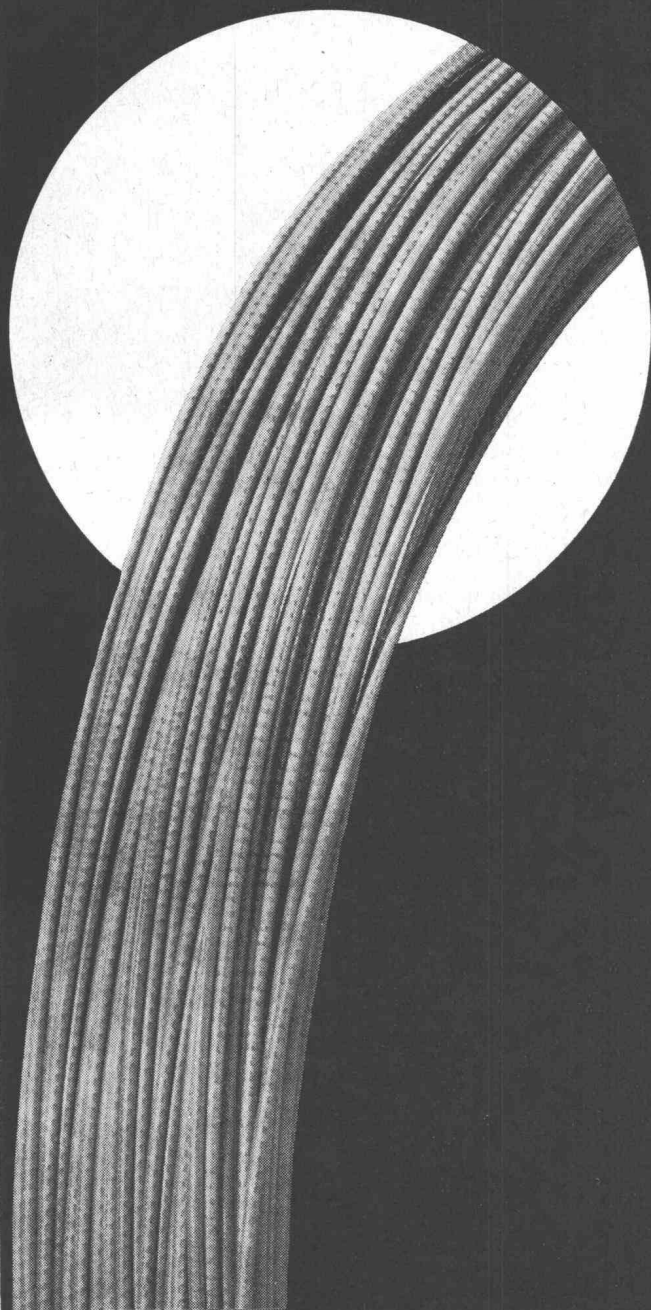
Download PDF: 09.02.2026

ETH-Bibliothek Zürich, E-Periodica, <https://www.e-periodica.ch>



DT-Vorspannstahldraht,
glatt oder profiliert, für End- oder
Haftverankerung. Für alle gebräuchlichen
Vorspannverfahren und höchste
Anforderungen.

DT-Vorspannstahldraht, ein
Bieler Qualitätsprodukt



Vereinigte Drahtwerke AG Biel



Bohr- Pfähle



Pfahldurchmesser 80-120 cm
Pfahllänge bis 30 m
Pfahlfussdurchmesser 240-360cm
Tragkraft pro Pfahl bis 900 t

Grossbohrungen bis 300 cm Ø
Sondierbohrungen
Grundwasserbrunnen

Ausführung, Beratung
Kostenvoranschläge

BLESS & CO.
Bauunternehmung
Zürich, Aarau, Chur, St. Gallen

modern bauen — Flachdach



VERBIA-
Bitumen-Dach- und
Dichtungsbahnen
Heissklebemassen
Kaltklebe- und
Anstrichmassen für:

Flachdach- und
 Terrassenbeläge

Grundwasser- und
 Feuchtigkeits-
 Isolierungen

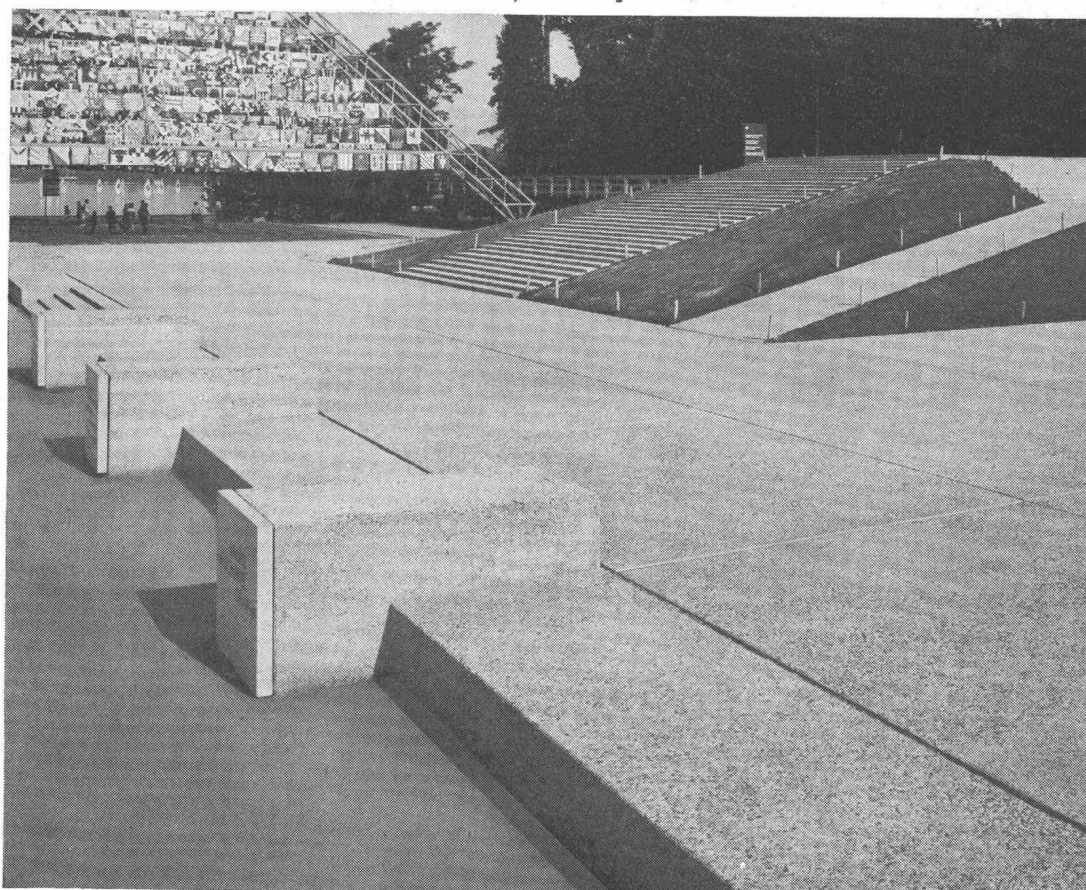
Brücken und
 Gewölbe-
 Isolierungen



Verkaufsaktiengesellschaft für plastische Bedachungs- und Abdichtungsmaterialien

Telephon (062) 5 03 44
 4600 Olten, Froburgstrasse 15

Exposition nationale suisse, Lausanne, «Les Pyramides»



Stuag
 Strassenbau und Tiefbau

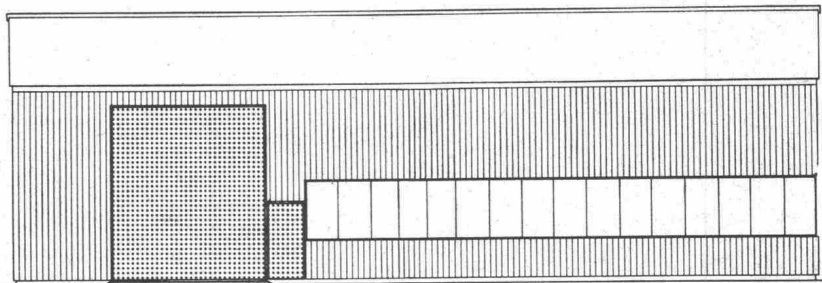
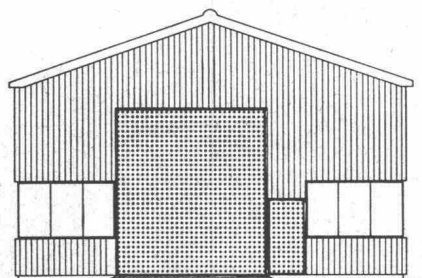
Normhallen SSV

Neuentwicklung der Schweizer Stahlbau-Vereinigung SSV
8034 Zürich

**Anpassungs- und erweiterungsfähiges
Baukastensystem
Vielseitige Verwendungsmöglichkeiten
Kurze Bauzeit, da Lieferung ab Lager
Preiswert
Rasche und leichte Zerlegbarkeit
Überall wiederverwendbar**

Hallen-Breiten	10 bis 25 m
Hallen-Höhen	4,6 bis 7,6 m
Hallen-Längen	10, 15, 20 m usw.
Laufkrane	bis 6 t Tragkraft
Wandverkleidungen	nach Wunsch
Vordächer	mit Auskragungen bis zu 3 m

Lieferung: Die Hallen werden auf Wunsch rohbaufertig geliefert mit Fundamenten, Hallenböden, Wänden inklusive Fenster, Tore und Türen wie der Dacheindeckung



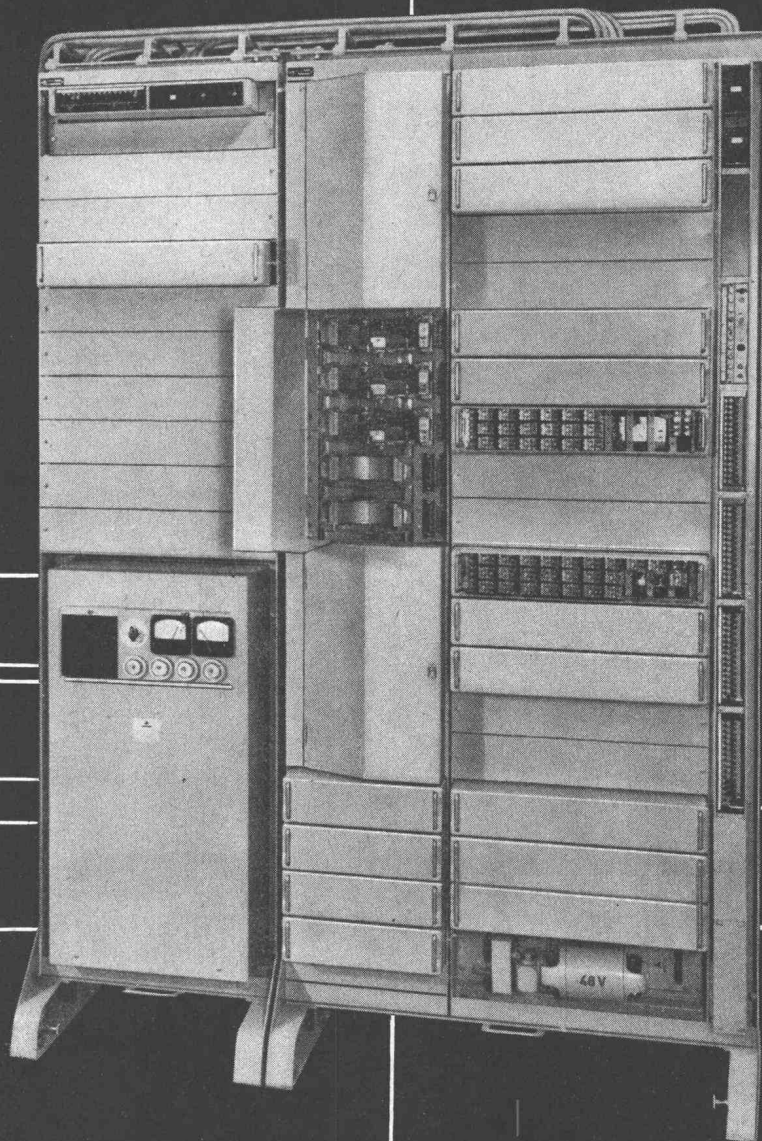
Lieferfirmen:

Bell Maschinenfabrik AG, 6010 Kriens
Tel. 041 / 41 41 41
W. Beyeler, 1023 Crissier, Tél. 021 / 34 18 34
AG Arnold Bosshard, 8752 Näfels
Tel. 058 / 45 25 2
Buss AG, Postfach, 4002 Basel
Tel. 061 / 81 54 41
A. Félix, Case postale, 1000 Lausanne
Tél. 021 / 89 20 41
Gauger & Co. AG, Postfach, 8035 Zürich
Tel. 051 / 26 17 55
Geilinger & Co., Postfach, 8401 Winterthur
Tel. 052 / 22 82 2
Giovanela frères S. A., 1870 Monthey
Tél. 025 / 42 24 1
Maschinenfabrik Habegger AG, 3600 Thun
Tel. 033 / 21 83 7
Lais A. G., Postfach, 4000 Basel
Tel. 061 / 43 55 55
Josef Meyer Eisenbau AG, Postfach,
6000 Luzern, Tel. 041 / 26 20 2
AG Josef Meyer, Eisen- und Waggonbau,
4310 Rheinfelden, Tel. 061 / 88 12 41

C. + R. Nyffenegger AG, 8008 Zürich
Tel. 051 / 34 11 18
Preiswerk & Esser, Postfach, 4000 Basel
Tel. 061 / 32 46 88
Ernst Scheer AG, 9102 Herisau,
Tel. 071 / 51 29 92
Stephan S. A., Case postale, 1700 Fribourg
Tél. 037 / 23 52 3
Gebr. Tuchschnid AG, 8500 Frauenfeld
Tel. 054 / 72 47 1
Ateliers de constructions mécaniques de
Vevey S. A., 1800 Vevey, Tél. 021 / 51 00 51
Vohland & Bär AG, Postfach, 4125 Riehen
Tel. 061 / 51 40 11
Wartmann & Cie. A. G., 5200 Brugg
Tel. 056 / 41 61 1, Zürich, Tel. 051 / 42 55 50
Wartmann A. G., 4538 Oberbipp
Tel. 065 / 96 66 1
AG Conrad Zschokke, 5312 Döttingen,
Tel. 056 / 51 44 4 (45 21 21)
Zwahlen & Mayr S. A., Case postale,
1016 Lausanne / 1860 Aigle, Tél. 021 / 24 81 52



**ALBISWERK
ZÜRICH A.G.**



V / 50 bis XX / 180 - die Telefon-Zentrale mit den vielen Möglichkeiten ...

erlaubt die Verwirklichung der Telefon-Wünsche Ihres Betriebes, wie z. B. schnelle Vermittlung der eingehenden Amtsgespräche durch Wähltastatur — verschiedene Schaltungsmöglichkeiten der internen Stationen — unbeschränkte Rückfragemöglichkeit — Unterteilung der Amtsleitungen in Gruppen — Direkte Umleitung von Amtsgesprächen von Teilnehmer zu Teilnehmer — Anschlussmöglichkeit von Chefstationen und Gebührenmeldern usw. Dank dem durchdachten Baukasten-System lässt sich die Zentrale stufenweise erweitern von 3 Amtsleitungen und 30 internen Teilnehmer-Anschlüssen auf 20 Amtsleitungen und 180 Teilnehmer-Anschlüsse.

Bitte verlangen Sie unseren Prospekt B 997

ALBISWERK ZÜRICH A.G. 8047 ZÜRICH

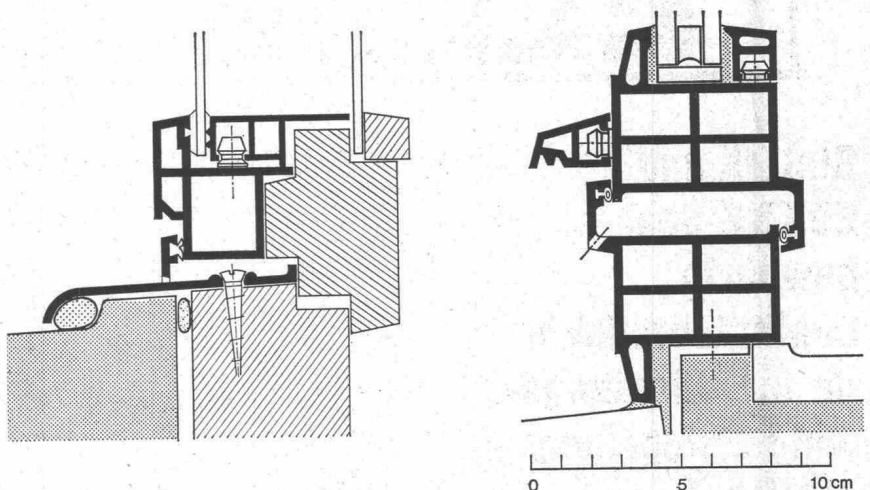
Vertretungen in Bern, Lausanne und Zürich

® Polycella-Kunststoff-Fenster für Isolierverglasung

® Lignoplast-Kunststoff-Holz- Fenster für Doppelverglasung

Temex

wartungsfrei
farbecht
witterungsbeständig
dicht
schalldämmend
Massherstellung
preisgünstig
Schweizer Patent
EMPA-Untersuchungsbericht
Nr. 21351/1 1964



Lizenzgeber:

Temex GmbH 8044 Zürich
Kraftstrasse 29
Telefon 051 24 76 88

Temex

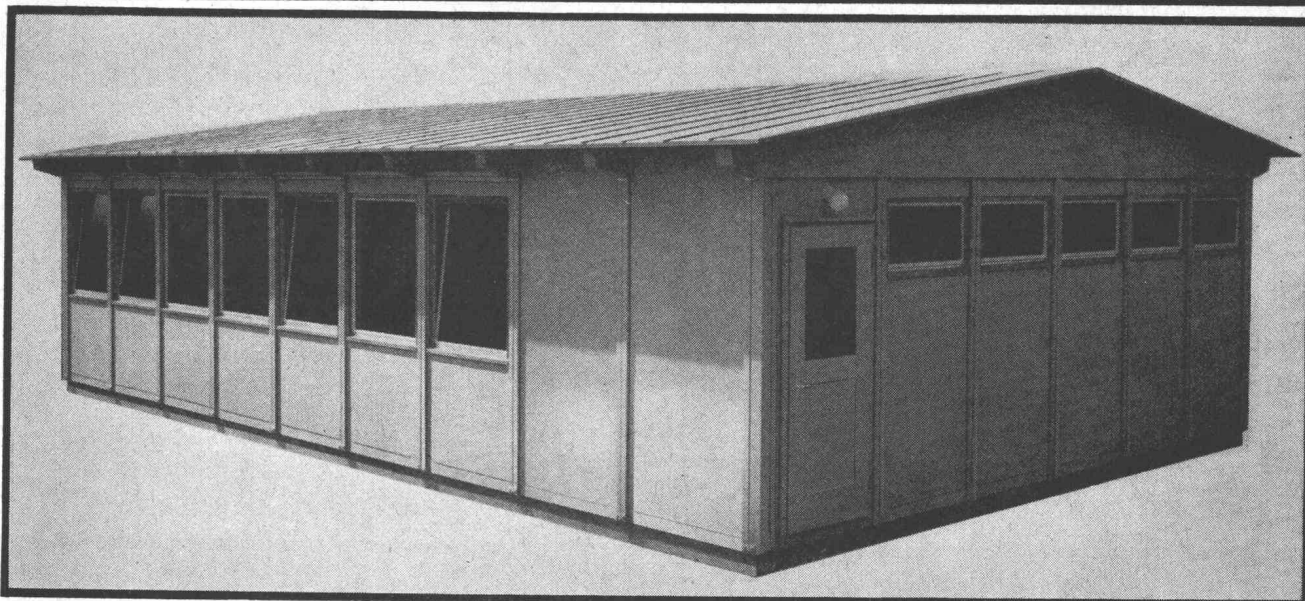
Hersteller:

ZH 8044 Zürich	Temex GmbH, Kraftstrasse 29	Tel. 051 24 76 88
8047 Zürich	Heinr. Webers Erben, Anemonenstr.	Tel. 051 52 51 60
8906 Bonstetten	Siegfried Stohler, im Winkel 287	Tel. 051 95 53 45
8107 Buchs	Ernst Rohrbach	Tel. 051 94 64 84
8335 Hittnau	Walter Senn	Tel. 051 97 61 65
8903 Landikon	Anton Huber	Tel. 051 95 41 08
8401 Winterthur	Fenster Theil AG, Merkurstr. 5	Tel. 052 2 62 11
BE 3063 Papiermühle-Bern	Kurt Gaeng, Untere Zollgasse 108	Tel. 031 58 02 84
3357 Bützberg	Fritz Born	Tel. 063 3 02 07
3250 Lyss	Fahrni & Co. AG, Bernstrasse 84	Tel. 032 84 25 25
OW 6056 Kägiswil	Durravista AG	Tel. 041 85 27 78
SO 4600 Olten	Josef Schibli, Rötzmatt 66	Tel. 062 5 24 25
4500 Solothurn	Bernhard Meyer, Patriotenweg 8	Tel. 065 2 35 89
BL 4102 Binningen	Gebr. Engler, Postgasse 13-15	Tel. 061 47 31 30
SG 9000 St. Gallen	Rey & Co., Haldenhof 2-4	Tel. 071 22 40 79
8730 Uznach	F. Blöchliger AG	Tel. 055 8 12 57
9443 Widnau	Karl Frei	Tel. 071 72 23 63
GR 7250 Klosters	A. Morel & Söhne	Tel. 083 4 13 89
AG 5313 Klingnau	Ernst Keller AG	Tel. 056 5 11 92
4313 Möhlin	Ernst Mahrer-Moch	Tel. 061 88 14 35

Frutiger Holzelementbau
doppelwandig zerlegbar

F

Frutiger Söhne + Co.
Holzbau
3653 Oberhofen / Thun
Tel.: 033 7 13 12



ELEMENTBAU

**BOSTIK und
BOSTIK-Seal -
bewährte
Qualitätsprodukte
für Ihre Dichtungs-
und Versiegelungs-
arbeiten!**

COUPON

Bitte senden Sie mir ausführliches Informationsmaterial über

- ☐ BOSTIK-Seal
- ☐ BOSTIK-Vulkseal 3103
- ☐ BOSTIK-Neoseal 3109
- ☐ BOSTIK-Seal 3035
- ☐ BOSTIK-Neoprene-Profil
- ☐ BOSTIK-Pad

Name _____

Wohnort _____

Straße _____

Bostik

Warum BOSTIK- und BOSTIK-Seal-Dichtungs- und Versiegelungsmaterialien?

Unsere mehr als 10jährige Erfahrung auf dem Gebiet der kaltvulkanisierenden Abdichtungsmaterialien, die richtungsweisenden Entwicklungen der letzten Jahre, intensive Forschungsarbeit und die Ausschau nach immer neuen Anwendungsgebieten geben Ihnen die Gewähr, echte Spezialisten gefunden zu haben. Wir setzen auf die gesammelten, weltweiten Erfahrungen, um in Verbindung mit den neuesten Erkenntnissen den Problemen von heute und morgen zu begegnen. Auch für Ihre Probleme halten wir eine Lösung bereit. Nutzen Sie die Produktvorteile und unsere Erfahrungen für Ihre Verarbeitung.

Deshalb BOSTIK- und BOSTIK-Seal-Dichtungs- und Versiegelungsmaterialien!

BOSTIK-Seal

Dauerplastisches, gebrauchsfertiges Abdichtungsmaterial für Bauindustrie und sanitäre Installation. Schwundfrei, alterungsbeständig. Lieferbar in Flach- und Rundprofilen, auch formlos.

BOSTIK-Vulkseal 3103

Zweikomponenten-Versiegelungsmasse für Beton-Fertigbauweise. Seit Jahren im In- und Ausland bewährt. Lieferung erfolgt bereits mischfertig in Schnellmischkartusche „Quick-Mix“.

BOSTIK-Neoseal 3109

Weich-gummielastisch abbindende Zweikomponenten-Versiegelungsmasse, speziell für Panel- und Curtain-Wall-Bauweise. Beide Komponenten mischfertig in Schnellmischkartusche „Quick-Mix“.

BOSTIK-Seal 3035

Dauerplastische Spritzdichtung mit eingearbeitetem Protektor. Das Material zieht keine Fäden, ist alterungs- und witterungsbeständig, wasserabweisend, leicht zu verarbeiten.

BOSTIK-Neoprene-Profil

nach Du-Pont-Spezifikationen. Zeit- und kostensparende Montage von Isolierscheiben,

Flachglas und Brüstungsplatten. Wirksame Abdichtung gegen Luft, Staub und Feuchtigkeit. Widerstandsfähig gegen Sonnenlicht, Sauerstoff und Ozon. Keine Veränderung der Qualität auch nach Jahren!

BOSTIK-Pad

Neuartige Klebemethode für den Innenausbau. Findet überall dort Anwendung, wo Verklebungen von steifen Materialien gegeneinander durchzuführen sind. Paßt sich allen Unebenheiten des Untergrundes an. Einfache Montage, unmittelbar hohe Haftfestigkeit.

Wir übersenden Ihnen gern die von Ihnen angekreuzten Unterlagen. Benutzen Sie für Ihre Anforderung diesen Coupon!

PAUL FISCHER

Auslieferungslager der BOSTIK GmbH
Badenerstraße 697
8048 Zürich
Telefon 051/62 19 11

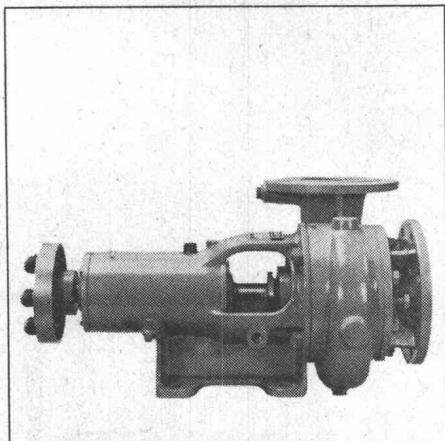
SULZER Pumpen für alle Zwecke

Unsere Pumpen sind betriebssicher und wirtschaftlich. Standard-Ausführungen innerhalb eines großen Förderbereiches sind kurzfristig lieferbar.

Gebrüder Sulzer, Aktiengesellschaft
Winterthur, Schweiz

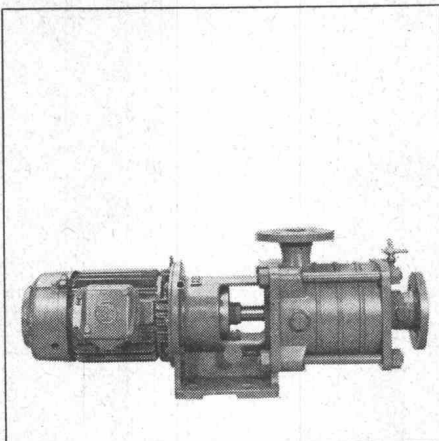
Einige Typen aus unserem Lieferprogramm:

NP



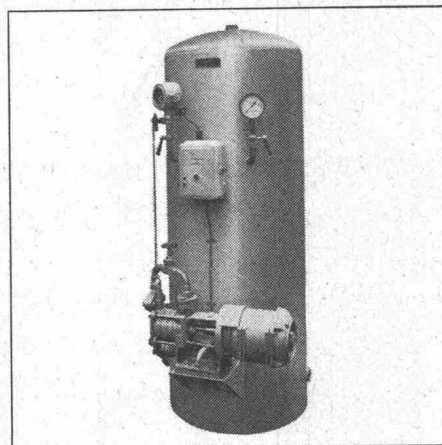
Niederdruck-Zentrifugalpumpen als Brauchwasserpumpen für die verschiedensten Zwecke

HCP



Hochdruck-Zentrifugalpumpen für alle Anwendungsgebiete

AQUABLOC



Automatisches Hauswasserpumpwerk für einzelstehende Häuser, Landwirtschaftsbetriebe, Gärtnereien usw.

1066

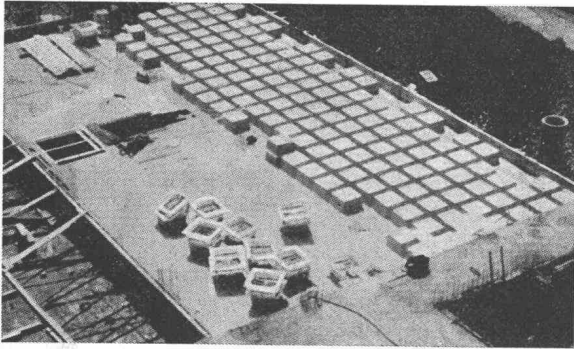
Stahl-Fenster

aus Spezialprofilen
das preisgünstige Fenster für
Fabriken, Industriebauten,
Turnhallen, Lagerhäuser etc.

VERWO AG

Fensterfabrik
Pfäffikon SZ 055 - 5 44 55





Vermietung von ausschalbaren Kunstharzschalungen für die Konstruktion von Kassettendecken mit gekreuzten Rippen.

Einfaches Verlegen durch ungelerntes Personal.

Aeusserst schnelles Ausschalen mit Pressluft. Ausgezeichnete Betonansicht der ausgeschalteten Decke ohne nachherige Behandlung.

Normierte Grössen. Spezialfabrikation auf Bestellung.



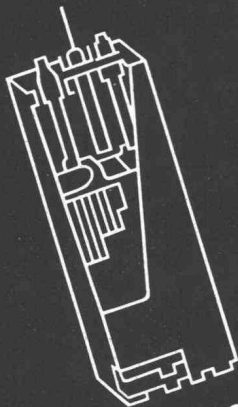
Plasticoffre s.a.



Place St-François 11 Lausanne Telefon 021 / 23 25 37

OERLIKON—PAM

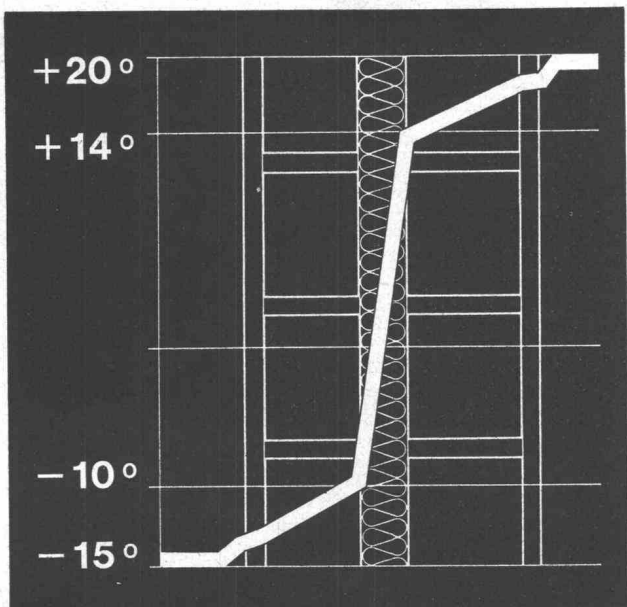
die neue stationäre Röhrenplatten-Batterie
in der Telefonzentrale



Accumulatoren-Fabrik Oerlikon Zürich 50

Wir senden Ihnen gerne Prospekte und technische Unterlagen





Vertretungen:

Max Senn, Baumaterialien, 5706 Boniswil AG
 Leichtbaustoffe AG, Lange Gasse 17, 4001 Basel
 C. Gartenmann & Cie. AG, Laubeggstrasse 22, 3001 Bern
 C. Gartenmann & Cie. SA, 19. r. de la Croix-d'or, 1200 Genève
 Costruma S.a.l., via al Gas, 6850 Mendrisio

SILLAN

Wärme- und Schallschutz par excellence

Die Sillan-Steinwolle wird aus einer genau dosierten Mischung von ausgesuchten Mineralien hergestellt. Die Gesteine werden in Wannenöfen bei Temperaturen von 1500 °C geschmolzen und die Schmelze im Düsenblasverfahren zu Fäden ausgezogen.

Anwendung: Als Isoliermaterial par excellence gegen Wärme und Kälte im Hochbau, für die thermische Isolierung von Leitungen und Apparaten, für Raumakustik und Schallschallisolierung.

Eigenschaften: Anorganisch, unbrennbar, fäulnis- und witterungs-fest, chemisch indifferent, schwefel- und alkalifrei, beständig gegen heisses Wasser und Wasserdampf, nicht hygroskopisch.

Sillan lässt sich ausserordentlich bequem und wirtschaftlich verarbeiten.

Wir geben an Architekten und Unternehmer technische Ausführungs-detaillens ab und stehen gerne beratend zur Verfügung.

Wanner AG Horgen

Isolierwerke und Korksteinfabrik

Telefon 051 / 82 27 41

Kostenteiler

Der Kostenteiler SODECO erlaubt die einwandfreie Auf-
 teilung der Kosten, welche durch die Benützung einer
 den Mietern eines Wohnblocks zur Verfügung gestellten
 gemeinsamen Waschküche entstehen.

Er besteht aus den nebenstehend abgebildeten Apparaten:
 links ein Drehstromzähler herkömmlicher Bauart, welcher
 im Verhältnis zum Energieverbrauch photoelektrische
 Impulse abgibt;

rechts für jeden Benützer ein individuelles Schloss und
 ein dazugehöriges Zählwerk, welches die Impulse emp-
 fängt und die verbrauchten Kilowattstunden anzeigt.

Wenn ein Benützer seinen Schlüssel im Schloss dreht
 (in der nebenstehenden Abbildung Schloss Nr. 2), ver-
 bindet sich einerseits sein kleines Zählwerk mit dem
 Impulsgeber des Drehstromzählers, und andererseits wird
 die Anlage betriebsbereit.

Sobald dann die Maschine eingeschaltet wird, beginnt
 der Drehstromzähler zu arbeiten und gibt Impulse an das
 Zählwerk des betreffenden Benützers ab, welches den
 Energieverbrauch registriert.

Der Kostenteiler SODECO kann für 8, 16, 24 usw. Benüt-
 zer gebaut werden. Die Zählwerke zeigen entweder Kilo-
 wattstunden oder, zum gewünschten Tarif, direkt Franken
 und Rappen an.



SODECO

Société des Compteurs de Genève
 Grand-Pré 70 Genève Tel. 022 / 33 55 00



Selt 1892

WIPPERMANN

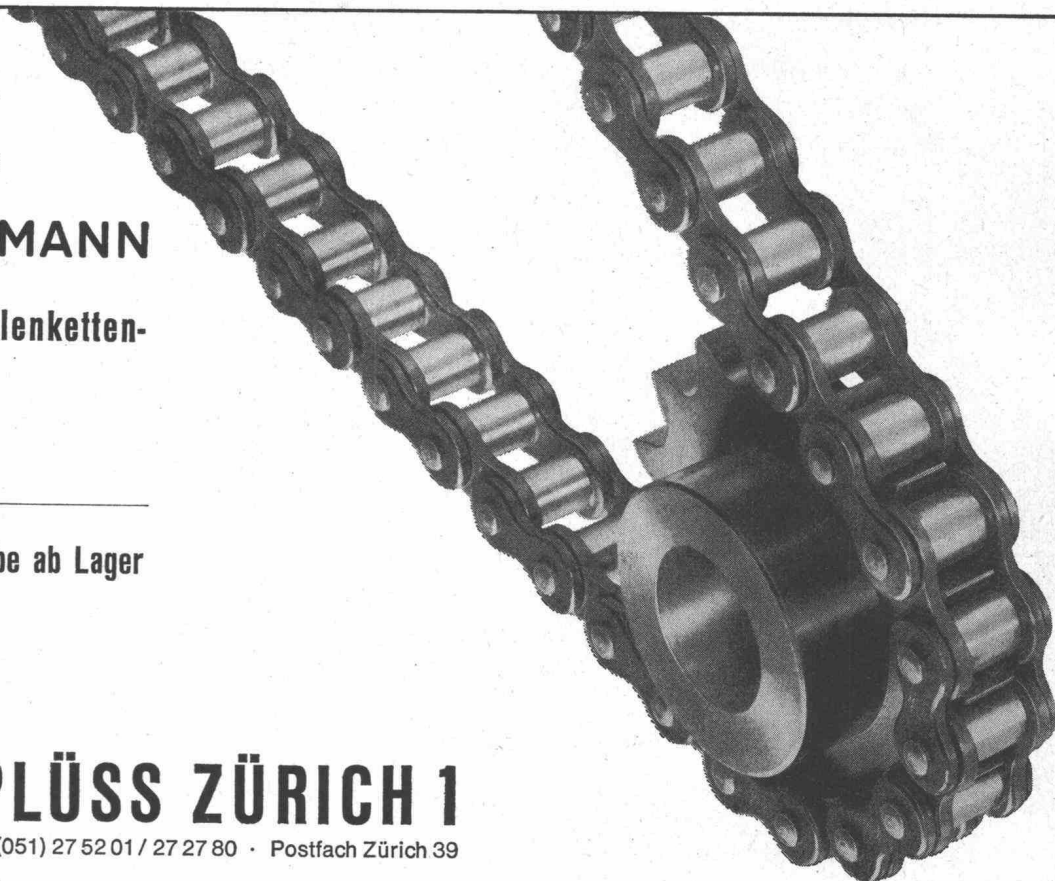
**Präzisions-Rollenketten-
Antriebe**

für hohe Ansprüche

Komplette Antriebe ab Lager

WILH. PLÜSS ZÜRICH 1

Talstrasse 66 · Tel. (051) 27 52 01 / 27 27 80 · Postfach Zürich 39



Projektierung und Lieferung
der Beleuchtung für
Industriebauten, Büro- und
Verwaltungsgebäude

BAG TURGI

Telephon 056 3 11 11

BITUKORK die teerpechfreie Isolierkorkplatte

Schweizer Produkt

imprägniert

staubfrei

leichter

fester

flexibler

wirtschaftlicher

noch bessere Isoliereigenschaften gegen Kälte, Wärme, Schall
in Kartons verpackt

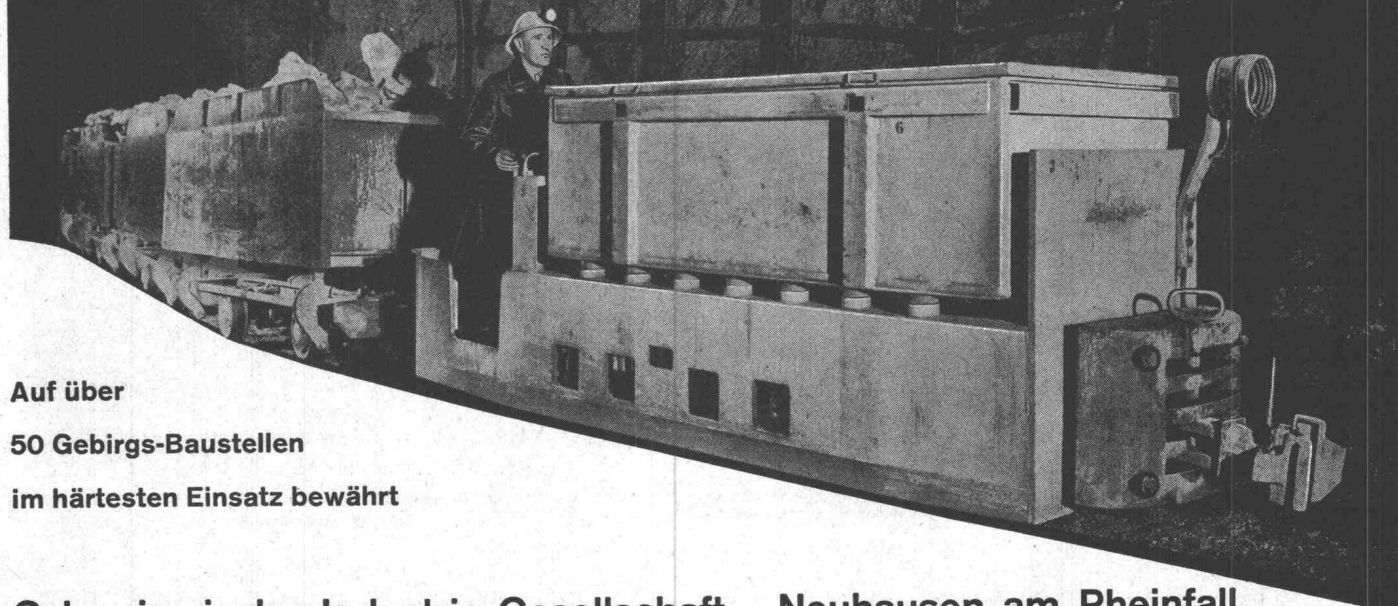
Schneeberger Kork AG 4657 Dulliken

Telefon 062 / 5 39 62

Verkauf durch den Baumaterialhandel



Stollenlokomotiven

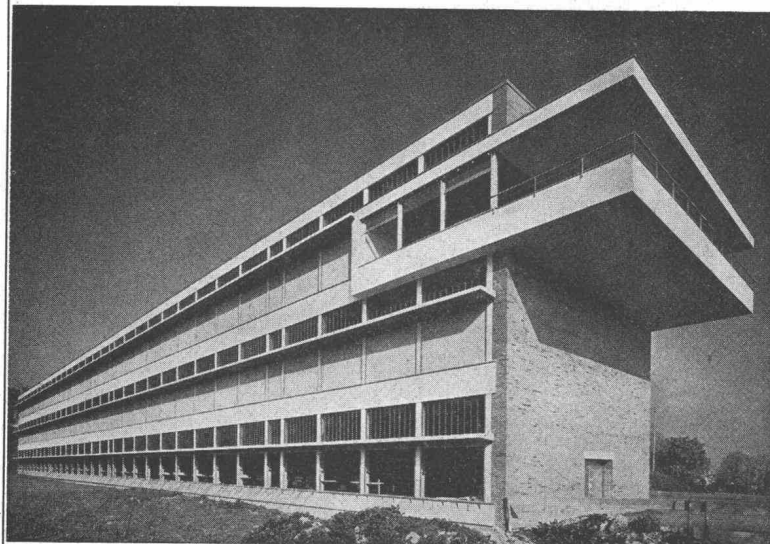


Auf über

50 Gebirgs-Baustellen

im härtesten Einsatz bewährt

Schweizerische Industrie-Gesellschaft Neuhausen am Rheinfall



Neubau des Schützenhauses Zürich-Albisgütli

Herstellung und Lieferung der Tragelemente Vobag AG, Adliswil-Zürich

Vobag

**AG. für vorgespannten Beton
und Zementwarenfabrik**

Spezialfirma für hochwertige Beton-Vorfabrikation jeder Art

Adliswil-Zürich

Tel. (051) 91 68 44



gegr. 1890

**Ausführung von
Stahlkonstruktionen
jeder Art**

LEROY

das vollkommene Beschriftungs-System für Anspruchsvolle!



- ▶ International als bestes Plan-Schreibgerät anerkannt — Referenzen aus allen Branchen!
- ▶ Einheitliche, perfekte, im Original und in der Reproduktion gut lesbare Schrift.
- ▶ Für gerade und schräge Schrift nur eine Schablone erforderlich, da Schreibgerät verstellbar.
- ▶ Makellose Planschriften von 1,5 — 50 mm Höhe, viele Buchdruck-Schriften und Technische Schablonen.

Verlangen Sie Prospekt, auf Wunsch Vorführung durch die Generalvertretung.

GRAB & WILDI AG

ZÜRICH, Seilergraben 59, Tel. 051 / 24 35 88 URDORF, Bahnhofplatz, Tel. / 051 98 76 67

TEROSTAT

DIE DAUERPLASTISCHE ABDICHTUNG

In Bändern — für Putzstreifen und andere Abdichtungen.

In Bändern in vielen Dimensionen, ungeformt Typen IX und XI. Spritzbar 2620 R mit Pistole, OWAFLEX 310 (Thiokol in drei Farben).

Unverbindliche Beratung durch:

**André Koch, Zürich, Idastrasse 47
Bauabteilung Telefon 051 / 27 21 30**



Flachdächer brauchen gute Isolierung

Schwitzwasserbildung

ein stetes Problem bei Flachdächern.
Durch richtige Isolierung kann sie
vermieden werden.

Die SCHICHTEX-Hartschaum-Schichtplatte
verhindert die Auswirkungen von
Winterkälte und Sommerhitze
auf die überdachten Räume.

Die SCHICHTEX-Hartschaum-Schichtplatte
ist außerdem schnell und leicht,
also kostsparend, zu verlegen.

SCHICHTEX

HARTSCHAUM-SCHICHTPLATTE

abscherfest



Technische
Unterlagen
und Beratung durch

B+ Bau+

Industriebedarf AG

4002 Basel, Lange Gasse 19
Telefon 061 35 20 65

*im Zeichen
des
Fortschritts*



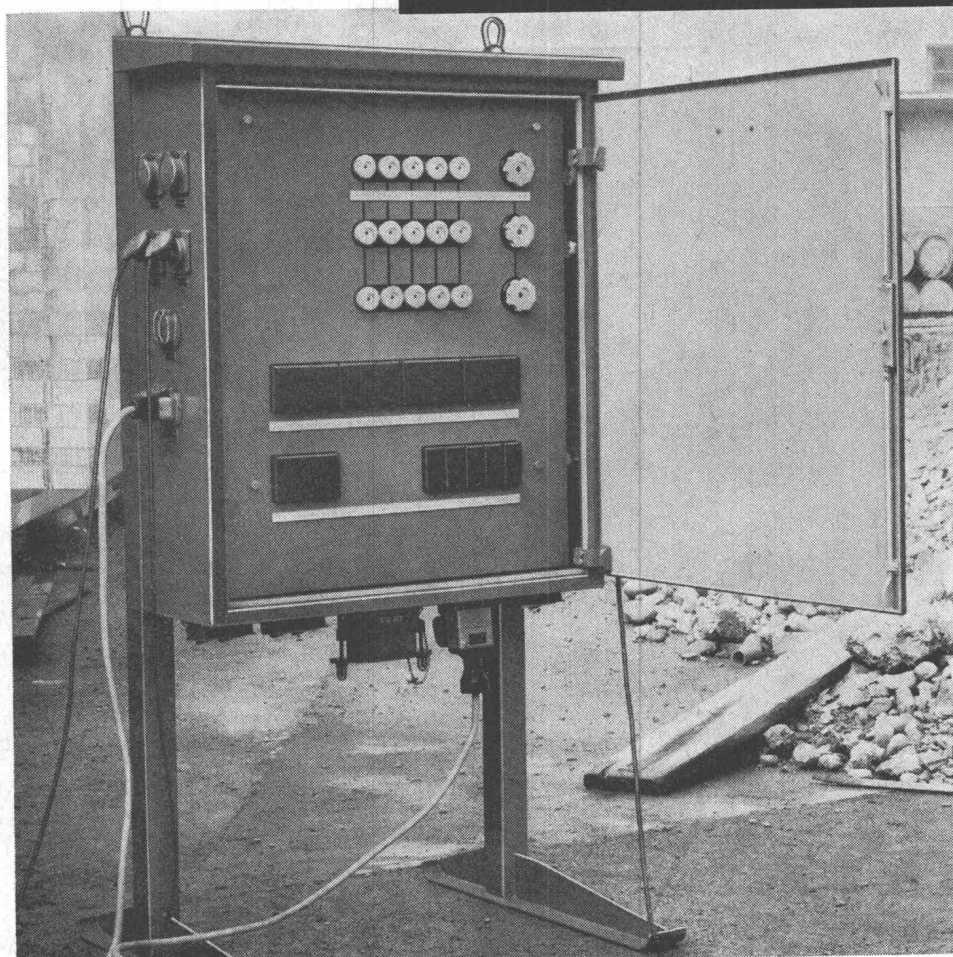
rationeller:

**xamax
Baustellen-
Verteiler**

werden in verschiedenen Grös-
sen und Ausführungsarten ge-
liefert. Sie sind leicht trans-
portierbar, staubdicht und un-
empfindlich gegen Witterungs-
einflüsse. Bestückung und An-
schlussmöglichkeiten nach Be-
darf.

Xamax AG, 8050 Zürich
Telefon 051 / 46 64 84

xamax



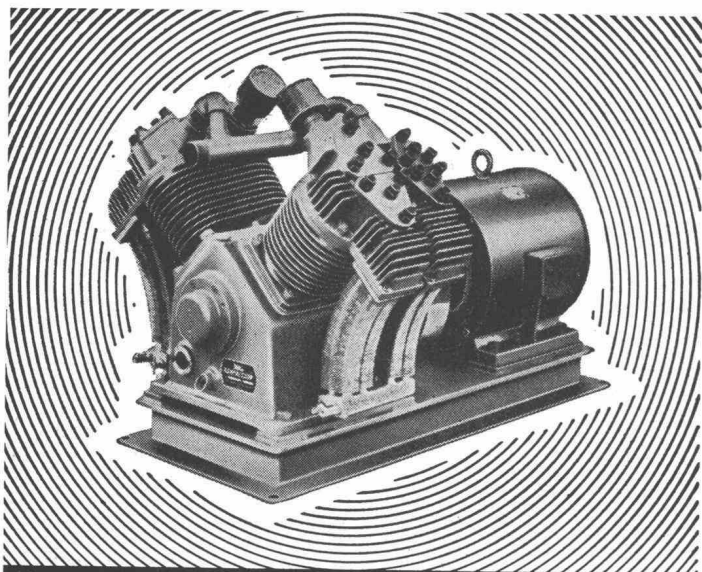
Baas



Wir bieten an

STAHLKONSTRUKTIONEN für HALLENBAUTEN

BAAS GMBH • MASCHINENFABRIK • LACHEN/SZ • ST. GALLER STRASSE • TEL.: 055/7 20 20 • TELEX 536 86



Haug KOMPRESSOREN

VAKUUMPUMPEN LUFTFILTER FÜR JEDEN ZWECK

FRITZ HAUG AG., MASCHINENFABRIK, ST. GALLEN

AUSSTELLUNG UND VORFÜHRUNG BEI

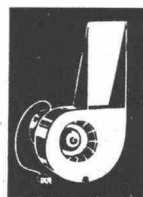
ERNST HAUSAMANN & CO. ZÜRICH 3/45

UETLIBERGSTRASSE 15



Wirtschaftlicher
armieren
mit fi-Rista
Elementen
armieren

Drahtwerke Fischer & Co.
Reinach AG Tel. (064) 71 15 55



«Fitze» Kaminventilatoren

für sicheren Rauchabzug bei

Cheminée
Ölöfen
Zentralheizungen
Dampfabzug
Entlüftungen

STEINBRUCHSTR. 4a

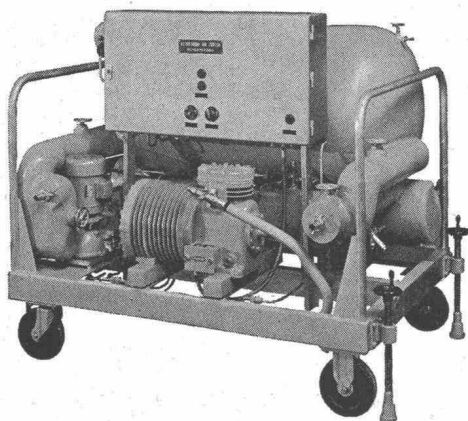


TEL. (081) 2 11 80

MOTOREN

CHUR

WERKSTÄTTE



Autofrigor

Kühl-, Gefrier- und Klima-Anlagen

mit dem neuen, hermetisch geschlossenen Kühlautomaten «Hermefrigor»
für jeden industriellen und gewerblichen Zweck

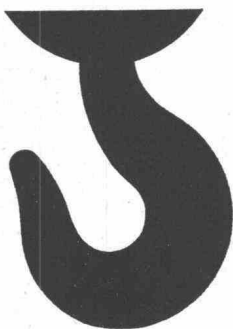
Autofrigor AG. Zürich

Schaffhauserstrasse 473
Telefon (051) 48 15 55

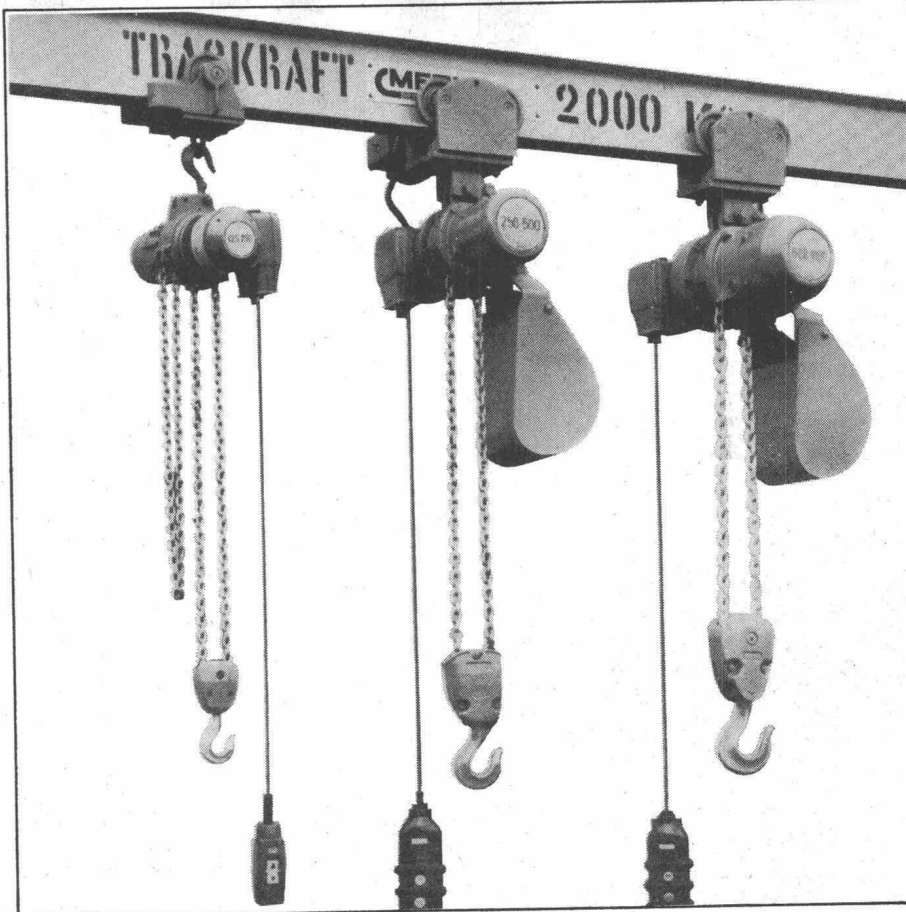
MERK

Merk für Klein-Elektrozüge

Zehntausende von Stahl-Klein-Elektrozügen bewähren sich täglich und seit Jahren. Darum haben wir als Kranbauer seit 1949 die Vertretung dieser erstklassigen Marke übernommen. Verlangen Sie unser Angebot.



Maschinenfabrik Merk
8953 Dietikon/ZH Tel. 051/889121



kämpf schalttafeln

G. Kämpf AG Holzbau Rapperswil Aarg.

064 47 12 12

Verkauf 1963 m² 180 000

kein Preisaufschlag

nur die verleimten 3-Schicht-Schalttafeln
wachsen und schwinden nicht

sie ergeben saubere Sichtflächen

sie brauchen viel weniger Arbeitszeit

sie werden 50 und mehr Male verwendet

sie halten jahrelang (Oberflächen-Schutz)

sie sind die wirtschaftlichen auf lange Sicht

das beweist die Verbrauchskurve

27 mm stark, dreifachquerverleimt,
100 x 500 cm oder kleinere Tafeln,
z.B. 50 x 500 cm / 50 x 250 cm

Wir haben 1962 die Produktion
rationalisiert und vergrößert,
damit wir unsere überzeug-
ten, treuen Verbraucher und
die neuen Kunden schneller
und besser bedienen können

1949 1950 1951 1952 1953 1954 1955 1956 1957 1958 1959 1960 1961 1962

120 000
87 000
77 000
55 000
42 000
40 000
29 000
27 000
19 000
12 000
11 000
4 000

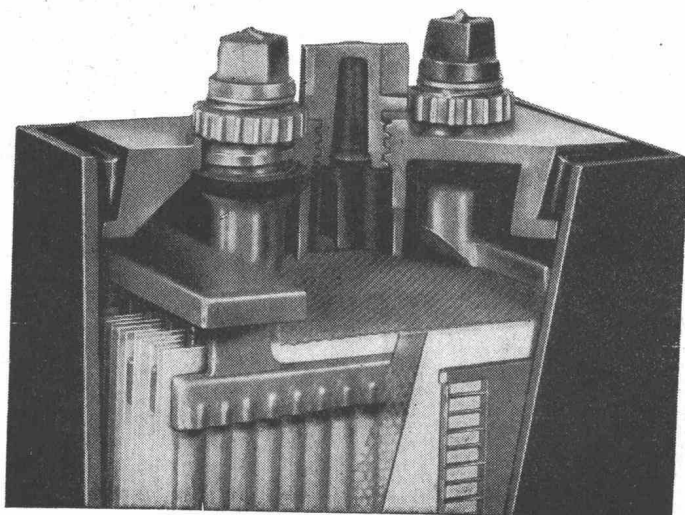
Plus Tubax

ist besser

**Spezial-Röhrchenplatten-
Batterie für Traktion,
Notstrom und Zugbeleuchtung**

- 1** längere Lebensdauer, 4 Jahre Garantie
kein Plattenwechsel
- 2** grössere Leistung, unerreichte Kapazität
pro Raum- und Gewichtseinheit
- 3** kleinster Platzbedarf, Baukosten-
einsparung bei stationären Anlagen
- 4** grösste Betriebssicherheit, kurzschluss-
sichere Isolation, robuste Elementbecher
- 5** vergossene Elemente, sauber,
keine Säureschäden

Plus AG Basel 6, Telefon 061-23 79 10




Zähneschleifen an eingesandten Stirn- und Schraubenrädern



Geschliffene Zahnräder
Sauter/Bachmann & Cie.
Zahnräderfabrik
Netstal Gl.



Patent-Aufzugtreppe

**Grösste Vorteile
auf kleinstem Raum**

FELDMANN & CO. ★ HOLZBAU

3250 Lyss Telefon (032) 84 11 84 Kt. Bern
Comptoir Suisse Lausanne, Halle 10, Stand 1032

W. ZÖLLIG AG
Holzbau
ARBON

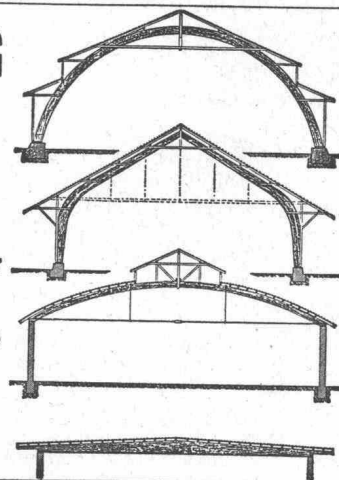
Spezialität:

**AUSFÜHRUNG in der
HETZERBAUWEISE**

**FÜR LAGER-, TURN- UND
FABRIKHALLEN**

**LEHRGERÜSTE UND
KIRCHEN**

RISSFESTE SÄULEN



STS

Schweiz. Technische Stellenvermittlung
Service Technique Suisse de placement
Servizio Tecnico Svizzero di collocamento
Swiss Technical Service of employment

8004 Zürich, Lutherstrasse 14, Telefon (051) 23 54 26. Telegrammadresse: STS INGENIEUR ZÜRICH. Für Stellensuchende Einschreibgebühr Fr. 10.— für 3 Monate einschl. Abonnement auf die wöchentlich erscheinende «Liste offener Stellen». Bewerber wollen Anmeldebogen verlangen. *Auskunft* über offene Stellen und Weiterleitung von Offerten erfolgt nur gegenüber *Eingeschriebenen*.

Industrie-Abteilung

- 209 **Verkaufs-Ingenieur**, Fachrichtung Elektrotechnik, mögl. franz. Muttersprache, Englischkenntnisse erwünscht, mit Praxis, für Verkauf von Industrieöfen, Wärmemessgeräte. Fabrik Westschweiz.
- 211 **Dipl. Elektroingenieur und -techniker** mit Praxis, möglichst in Hoch- oder Niederspannungstechnik, für Konstruktionsbüro evtl. Versuchslabor. Fabrik elektr. Apparate, Nordwestschweiz.
- 207 **Heizungs- und Sanitärtechniker**, mit einigen Jahren Praxis, selbständig in Projektierung und Ausführung von Zentralheizungs- und sanitären Anlagen, als techn. Leiter des Büros. Zürich.
- 205 **Heizungstechniker**, evtl. **qual. Heizungszeichner**, obere Altersgrenze 55 Jahre, mit Praxis, für Projektierung und Ausführung von Zentralheizungsanlagen verschiedener Systeme, evtl. jüngerer **Maschinentechniker** zur Einarbeitung in das Heizungsfach und für Apparatekonstruktion auf dem besagten Gebiete. Nähe Zürich.
- 203 **Technicien-Sanitaire** expérimenté, parlant bien le français, pour bureau d'ingénieur, région Léman.
- 201 **Techniker-Konstrukteur** mit mehrjähriger Praxis im Werkzeug-Maschinenbau, für Entwicklung bzw. fabriktionsreife Konstruktion von Präzisions-Werkzeug-Schleifmaschinen. Ferner: **Techniker-Kaufmann** mit Verkaufspraxis in Werkzeugmaschinen, als Geschäftsleiter einer Verkaufsgesellschaft und zur Überwachung der Fabrikationsvorgänge. Sprachen: Englisch. Organisation für Verkauf von Maschinen, Genf.
- 151 **Konstrukteur** mit mehrjähriger Erfahrung auf dem Gebiet des Formenbaus, für kunststoffverarbeitende Industrie, als Stellvertreter des Konstruktionschefs des Spritzformer- und Werkzeugbaus (Spritz- und Bläsformenherstellung). Werk für Kunststoffverarbeitung, Nähe Basel.
- 89 **Farben-Chemiker** mit mind. 7 Jahren Praxis in der Aufbereitung von Farbstoffen auf Kunstharzbasis, Spanischkenntnisse erwünscht, Alter ca. 35 Jahre. Zweijähriger Kontrakt. Farbenfabrik in Peru eines welt-

bekannten nordamerik. Unternehmens. Offerten in engl. Sprache auf Luftpost-Formularen der STS.

- 57 **Jüngerer Maschinentechniker** mit guten allgemein-techn. Kenntnissen als Sachbearbeiter (Beratung, Offertwesen, Verkauf, Bestellungsüberwachung von Zubehörfteilen wie Sicherheits-, Regel-, Absperr- und Sonderventile, Regelklappen u. a. m. für Mess- und Regeltechnik). Verkaufsbüro Zürich einer engl. Industrieunternehmung.

Bau-Abteilung

- 326 **Bauingenieure, Tiefbautechniker-Bauführer, Tiefbauzeichner und Eisenbetonzeichner** für Bearbeitung (Projekt und Ausführung) von Brücken-, Strassen- und allgem. Tiefbauten sowie Kläranlagen. Ingenieurbüro. Stadt in Kt. Bern.
- 324 **Je 1 Hochbautechniker und Zeichner**, mit Erfahrungen in Ausführungsplänen, Konstruktionen und Bauleitung, Architekturbüro Solothurn.
- 322 **Hochbauzeichner**, mit etwas Praxis, für Bürotätigkeit. Arch.-Büro grössere Ortschaft Kt. Bern.
- 312 **Tiefbautechniker und -zeichner**, mit einigen Jahren Praxis, für Projektierung von Strassen, Kanalisationen und allgem. Tiefbauarbeiten. Gemeinde Nähe Zürich.
- 282 **Dipl. Arch. oder Hochbautechniker**, mit mehrjähriger Praxis, für Projektierung von Ein- und Mehrfamilienhäusern sowie Gesamtüberbauungen. Baugenossenschaft. Grössere Ortschaft Kt. Bern.
- 248 **Dessinateur en béton armé**, ayant quelques ans de pratique, pour projection et exécution de bâtiments locatifs et d'usines. Bureau d'ingénieur dans ville au bord du Léman.
- 176 **Un ou deux dessinateurs en bâtiment**, ayant quelque expérience pratique pour travaux de bureau. Bureau d'architecture à Toulon (France). Offres en français sur formule avion du STS.
- 158 **Ingenieur civil diplômé**, bon staticien, pour calculs et construction des ouvrages en béton armé. Bureau d'ingénieur, Lausanne.
- 138 **Technicien en bâtiment ou dessinateur**, ayant de pratique, si possible de langue française, pour travaux de bureau. Bureau d'architecture. Canton de Neuchâtel.
- 96 **Dipl. Hochbautechniker** mit Praxis, hauptsächlich für Bauführung grosser Objekte (Schulhäuser) sowie für Bürotätigkeit (Werk- und Detailpläne, Submissionen und Abrechnungen). Möglichst franz. Muttersprache oder sehr gute Französisch-Kenntnisse. Arch.-Büro Neuchâtel.
- 52 **Tiefbauzeichner** mit Praxis, für Strassenbau. Mittelmässiges Ingenieurbüro Kt. Luzern.
- 40 **Dipl. Architekt**, evtl. **dipl. Hochbautechniker** mit längerer Büropraxis, für Planung und Entwurf, Arch.-Büro Stadt im Kt. Aargau.

TREPPEN und BODENBELÄGE in HARTKUNSTSTEIN

OTTO GAMMA KG. 8038 ZÜRICH

Nach Davos gesucht

1 Bauingenieur oder Tiefbautechniker

Tüchtige Bewerber, welche sich für eine selbständige Stelle (vor allem Eisenbetonbau) interessieren, richten ihre Offerten an:

Cuno Künzli, Dipl. Ing. ETH, Ingenieurbüro SIA,
7260 Davos-Dorf

Architekt

sucht freie Mitarbeit für Entwurf und Wettbewerb.

Offerten unter Chiffre ZJ 8482 an Mosse-Annoncen,
8023 Zürich.

Hochbauzeichner

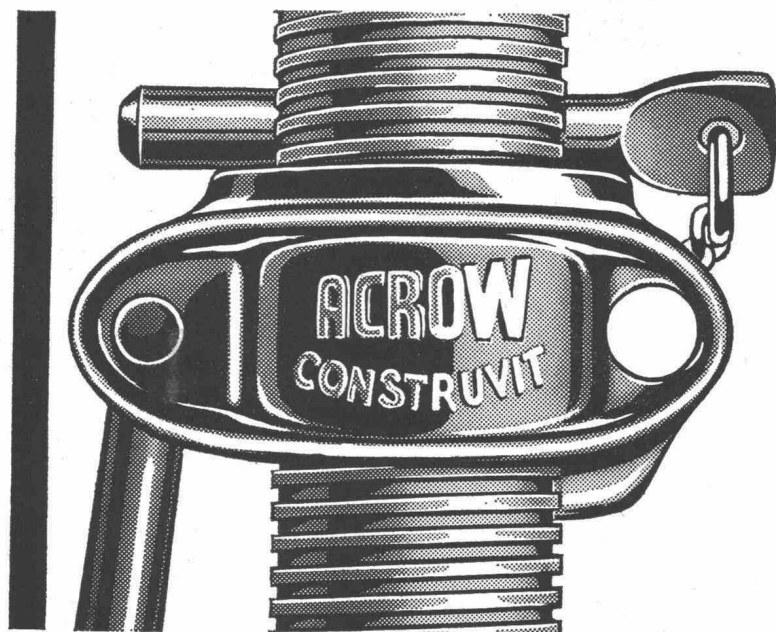
26 Jahre alt, 6 Jahre Büro- und Baupraxis, sauberer Darsteller mit Erfahrung in Wohnungs- und Industriebau sowie in Vorfabrikation, sucht entsprechende Stelle in Zürich und Umgebung. Eintritt nach Vereinbarung.
Offerten unter Chiffre ZL 1602 an Mosse-Annoncen,
8023 Zürich.

Nous cherchons pour notre bureau de Lausanne

Ingénieur civil

bon staticien ayant l'expérience des projets de béton armé et de génie civil. Travail intéressant et varié. Date d'entrée à convenir.

A. et Ph. Sarasin, ingénieurs
10, avenue de la Gare, Lausanne



ACROW Deckenstützen

Ein Artikel von Weltruf!

Die meistverkaufte Stütze der Welt. Stellmutter aus hochwertigem Temperguß mit automatischem Gewindereiniger. Vier Größen für Abstützungen von 120 bis 485 cm Höhe. Verlangen Sie unseren detaillierten Prospekt, der Ihnen die Eigenschaften und Vorteile der ACROW-Deckenstützen umfassend erläutert.

Construvit S.A. Lyss
032 84 24 05-07



STADT CHUR

Beim Bau- und Vermessungsamt der Stadt Chur ist die Stelle eines

Tiefbautechnikers zu besetzen.

Aufgabenbereich:

Projektierung von neuen und zu korrigierenden Strassen, Plätzen u. Kanalisationen. Erstellen der Kostenvoranschläge und Offertenunterlagen, Bauleitungen.

Anforderungen:

Abgeschlossenes Technikumsstudium, Erfahrung im städtischen Tiefbau erwünscht.

Es werden geboten:

Interessante, vielseitige Tätigkeit in einer aufstrebenden Stadt. Volle Fünftagewoche. Gut ausgebaute Personalversicherung. Besoldung gemäss städtischer Verordnung, je nach Alter und Erfahrung: Fr. 16 068.— bis Fr. 23 731.—, zuzüglich Familien- und Kinderzulagen.

Anmeldungen sind erbeten bis spätestens 13. November 1965 an das Bau- und Vermessungsamt der Stadt Chur, Masanserstrasse 2, 7000 Chur (Tel. 22 21 12).

Der Departementsvorsteher: Trippel

Ville de Fribourg

La Commune de Fribourg engagerait:

un technicien-architecte diplômé

d'un technicum cantonal suisse, de nationalité suisse, ayant quelques années de pratique de bureau et de chantier et connaissant les langues française et allemande.

Traitement à convenir.

Les offres manuscrites, accompagnées d'un curriculum vitae, de certificats et de références, sont à adresser à la Direction de l'Edilité, à Fribourg, jusqu'au 31 octobre 1965.

Direction de l'Edilité

CENTRE SCOLAIRE DE COLOMBIER ET ENVIRONS

A la suite d'un concours ouvert aux architectes du canton de Neuchâtel, ainsi qu'aux Neuchâtelois domiciliés hors du canton, le Jury, chargé d'examiner les 34 projets présentés, a attribué les prix suivants:

1er prix	M. Jean-Pierre Horni, La Chaux-de-Fonds	fr. 7000.—
2e prix	M. Jean Kyburz, Sion	fr. 6000.—
3e prix	M. Léopold Veuve, Lausanne	fr. 5000.—
4e prix	M. Robert-A. Meystre, Colombier	fr. 3500.—
5e prix	M. Jacques Matthey-Dupraz, Genève	fr. 3000.—
6e prix	M. Claude Jeannet, Bâle	fr. 2500.—

Les projets sont exposés publiquement à la Grande Salle, à Colombier, du samedi 9 au samedi 23 octobre 1965, tous les jours de 14 à 18 h et de 20 à 22 h.

Liquidation eines grossen Gebrauchtwerkzeug-Maschinenparkes

(amtlich bewilligte Wanderlagerliquidation)

Es gelangen zum Verkauf zu aussergewöhnlich günstigen Preisen

etwa 400 Werkzeugmaschinen

Profitieren Sie von unserer interessanten Liquidation

Stuber Maschinen AG
CH 8302 Kloten bei Zürich
Industriestr. 10, Tel. 051 / 84 25 08

(provisorisch)

Privat: CH 8132 Egg ZH, Postfach 6, Tel. 051 / 86 78 30
Ganz hinter dem Lagerhaus Kloten, das beim Bahnhof SBB steht, etwa 2 km vom Flughafen Kloten.
Bis längstens Samstag, 13. November 1965, täglich durchgehend geöffnet von 9 bis 18 Uhr, Samstag auch geöffnet bis 17 Uhr.

Wir suchen einen

dipl. Tiefbautechniker

Anforderungen: mehrjährige Tätigkeit in einer Bauunternehmung, Erfahrung in allen einschlägigen Gebieten des allgemeinen Tiefbaues, wie Kalkulation, Installation grösserer Baustellen, allgemeine Bauführung.

Wir legen Wert auf langjährige Anstellung und bieten eine zeitgemässe Salarierung und Sozialfürsorge.

Theodor Bertschinger AG, 8001 Zürich

Hoch- und Tiefbauunternehmung
Uraniastrasse 15

In unsere Abteilung für Brücken- und Hochbau suchen wir für interessante Aufgaben (vor allem Brückenbau) zuverlässigen

Eisenbetonzeichner

Wir bieten:

angenehmes Arbeitsklima in kleiner Gruppe
gute Entlohnung
Fünftagewoche

Offerten oder Anfragen sind erbeten an

F. PREISIG

dipl. Ing. ETH/SIA, Oerlikonerstrasse 38, Tel. 46 88 33
8057 Zürich

Unser vielseitiges Architekturbüro sucht begabte und erfahrene

Bauzeichner

zur Bearbeitung von Verwaltungs- und Postgebäuden, Wohnungs- und Siedlungsbau. Wir offerieren sehr gut bezahlte Dauerstelle mit angenehmer Zusammenarbeit. 5-Tage-Woche.

Wir erwarten Sie gerne zu einer Besprechung.

quiba

Quiba AG, Weinbergstrasse 149, 8006 Zürich, (051) 26 97 12

Zeichnerin

Dänin, seit drei Jahren in der Schweiz, sucht auf 1. Januar 1966 Stelle in Bauingenieur- oder Konstruktionsbüro, Platz Zürich. Offerten unter Chiffre ZG 1570 an Mosse-Annoncen, 8023 Zürich.

Zu verkaufen:

1 Diesel-Dreiseitenkipper

8,7 t, 1962, 76 000 km. Richtpreis: Fr. 35 000.—.

Walter Hochstrasser, Autotransporte

8800 Thalwil, Säumerstrasse 44, Tel. 051 / 92 22 85

VERAL FLACHDACH-BELAG

Veral

Ein neuzeitlicher Flachdach-Isolierbelag aus hochwertigem Bitumen, mit Glasflisseinlagen und einer Metallfolie aus Aluminium oder Kupfer.

Veral

ist anpassungsfähig, unverrottbar, beständig und elastisch.

Veral

wird in allen Klimagebieten der Welt verwendet.

Verlangen Sie unsere Unterlagen.

Alleinverkauf für die Schweiz:

BAU AG WINTERTHUR

Abt. Isolationen Postfach 279,
Winterthur, Tel. (052) 2 75 83

Die modernste, selbsttragende
kittlose Doppelverglasung

VELUXAL



A. Kully AG. Glasdachwerke Olten



Elektro-Watt Ingenieurunternehmung AG
sucht

Tiefbauzeichner

für Anlagen im In- und Ausland.

Wir suchen: Tiefbauzeichner mit abgeschlossener Lehre und einigen Jahren Erfahrung in der Projektierung von Bauobjekten des allgemeinen Tiefbaues.

Wir bieten: Interessante und vielseitige Tätigkeit auf den Gebieten des Kraftwerk- und Strassenbaues sowie fortschrittliche Arbeitsbedingungen.

Offerten sind erbeten an: Personalbüro der Elektro-Watt Ingenieurunternehmung AG
Postfach
8022 Zürich
Tel. (051) 23 76 40

Auf Wunsch wird zur Erleichterung der Bewerbung ein Anmeldeformular abgegeben.

Kläranlagen Kanalisationen Wasserversorgungen

Im Tiefbau spezialisiertes, kleineres Ingenieurbüro ETH/SIA in Aarau sucht einen

Ingenieur

(evtl. erfahrenen Techniker)

zur selbständigen Projektierung und Bauleitung interessanter Aufträge in den genannten Sparten.

Auf einwandfreien Charakter, Initiative, gute Umgangsformen und Zuverlässigkeit wird grösster Wert gelegt. Führungseigenschaften sind erwünscht.

Ausser einem den hohen Anforderungen entsprechenden Salär werden sehr fortschrittliche Anstellungsbedingungen geboten.

Handschriftliche Bewerbungen sind erbeten unter Chiffre ZN 8355 an Mosse-Annoncen, 8023 Zürich.

Industrielle Betriebe der Stadt Zürich

Für die Projektierung und den Bau von
Wasserkraftanlagen

im Kanton Graubünden sowie von

Tiefbauarbeiten

im Raume Zürich suchen wir

**dipl. Bauingenieure
ETH/EPUL**

**Ingenieure/Techniker
HTL
Tiefbauzeichner**

Wir bieten: Vielseitige Tätigkeit in kleinerem Arbeitsteam. Zeitgemässe Besoldung. 5-Tage-Woche. Beschäftigung auf den Baustellen möglich.

Interessiert Sie diese Stelle, so wenden Sie sich bitte an das Büro für Wasserkraftanlagen, Bahnhofquai 5, 8023 Zürich 1, Telefon 051 / 29 03 30, intern 2630.

Wir suchen in unser technisches Büro einen

Bautechniker

oder

Bauzeichner

für die Detailbearbeitung und Durchführung von neuen, vorgefertigten Bausystemen des Wohn-, Industrie- und Verwaltungsbaus.

Das Arbeitsgebiet ist ausserordentlich vielseitig und erfordert eine gründliche Arbeitsweise.

Sie finden bei uns eine ausbaufähige Stelle mit guten Aufstiegs- und Verdienstmöglichkeiten.

PEIKERT BAU AG, 6300 ZUG
Industriestrasse 22

Fugenabdichtungen - unser Hobby

Die Isotech dichtet jede Fuge bei Fassaden, Schwimmbädern, Kläranlagen, Straßen, Flugpisten, Kraftwerken und alle anderen dazu. ■ Die Isotech arbeitet mit geschulten Equipen, größtem Park an Spezialmaschinen und allen geeigneten Kitt- und Vergußmassen. ■ Die Isotech verarbeitet neutral jedes Dichtungs-Material: Igas, Nerax, Paltox, Plax, Butyl, Thiokol-Kitte wie PRC, Gomastit, Secomastic, 3 M - Weatherbean, Formflex oder Bitumen/Kautschuk-Mischungen wie Flintseal und öl-treibstoff- und temperaturbeständige Vergußmassen.

Fugenabdichtungen
Beratungs- und Ausführungsdienst

ISOTECH G

Winterthur Hegmattenstraße 20, Tel. 052 727 26
Bern Güterstraße 22, Tel. 031 285 77
Lausanne Grand-Chêne 2, Tel. 021 22 25 68
Zürich Oberdorfstraße 23, Tel. 051 47 75 09
Berlin Bayrische Straße 20, Tel. 87 86 81

Bedeutendes, in Vorfabrikation tätiges Unternehmen sucht zu sofortigem Eintritt oder nach Vereinbarung tüchtige

Bauführer

und

Hochbauzeichner

die an selbständiges und exaktes Arbeiten gewöhnt sind.

Offerten sind zu richten unter Chiffre ZA 8508 an Mosse-Annoncen, 8023 Zürich.

Für die Bearbeitung interessanter Projekte suche ich einen jüngeren

Bautechniker

(evtl. erfahrenen Bauzeichner), möglichst mit einigen Jahren Praxis, der in der Lage ist, innerhalb eines Teams selbständig und zuverlässig zu arbeiten.

Eintritt sofort oder nach Vereinbarung möglich. Angenehmes Arbeitsklima, 5-Tage-Woche, Sozialleistungen, zeitgemässes Salär.

Werner Stücheli, dipl. Arch. BSA/SIA
Genferstrasse 6, 8002 Zürich, Tel. (051) 23 86 13

Gesucht werden Mitarbeiter der Berufsrichtungen

Tiefbau und Vermessung

für die darstellerische Bearbeitung vorwiegend von Strassen- und Kanalisationsprojekten.

Bewerber mit Interesse und Freude an Planungsfragen haben Gelegenheit, bei Regional- und Ortsplanungen mit Einschluss der Verkehrs- und Grünflächenplanung mitzuarbeiten.

Wir bieten zeitgemässe Anstellungsbedingungen in einem angenehmen Arbeitsteam. 5-Tage-Woche.

Bewerbungen mit den üblichen Unterlagen sind erbeten an das Ingenieurbüro W. Weber, Wiesenstr. 25, 5400 Baden, Tel. (056) 2 43 16.

Baumaschinen

Verkauf
Vermietung
Service



Flottmann
Goodman
Diamond
Pettibone-Mulliken
Robbins



Grosslochbohrwagen mit hydraulischem Antrieb für Lochhämmer

kamag

Kraft- und Arbeitsmaschinen AG
Schlieren-Zürich Tel. 051/98 92 88

IBA PLANING

le papier calque
qui s'impose
tant par sa haute
transparence que
par sa remarquable
résistance
à la déchirure

IBA Berne SA

Berne, 17, Schläflistr., Tél. 41 27 55

Für die Leitung unserer Bausektion suchen wir

dipl. Bauingenieur

mit langjähriger Erfahrung im Tiefbau.

Tätigkeitsgebiet: Leitung eines grösseren Mitarbeiterstabes von Ingenieuren, Technikern und Konstrukteuren, die sich mit der Planung, Projektierung, Konstruktion, Vergebung und Oberbauleitung von unterirdischen Werken und Anlagen aller Art befassen.

Wir bieten: Selbständige, interessante und vielseitige Tätigkeit. Zeitgemässe Besoldung. Gut ausgebaute Sozialeinrichtungen. Alternierende 5-Tage-Woche.

Eintritt: Nach Uebereinkunft.

Offerten von Schweizer Bürgern mit ausführlichem Lebenslauf, Zeugnissen, Referenzen und Gehaltsanspruch sind zu richten an **Abteilung für Genie und Festungswesen**,

Mattenhofstrasse 5, 3003 Bern.

(Für tel. Auskünfte bitte 031/61 48 17 verlangen)

Baudirektion des Kantons Bern

Stellenausschreibung

Beim Kantonalen Hochbauamt ist die Stelle eines

ARCHITEKTEN

oder Architekt-Technikers HTL

neu zu besetzen.

Erfordernisse und Aufgaben: Fähigkeit zur Planung von mittleren bis grossen Bauaufgaben, Koordination zwischen Bauherr, Architekt und Unternehmer. Ueberwachung, Planung und Leitung von Umbauten, Unterhalt von Staatsgebäuden. Begutachtung von Subventionsgeschäften.

Anstellungsbedingungen: Einreihung nach Uebereinkunft. Pensionskasse.

Stellenantritt: 1. Februar 1966 oder nach Uebereinkunft.

Anmeldestelle: Baudirektion des Kantons Bern, Gerechtigkeitsgasse 36, 3011 Bern.

Anmeldefrist: 1. November 1965.

Schriftliche Anmeldung mit Besoldungsansprüchen, Lebenslauf sowie Ausweisen über Ausbildung und bisherige Tätigkeit.

Der Baudirektor des Kantons Bern:
Huber

Ich suche einen tüchtigen

Bautechniker / Architekt

als verantwortlichen Sachbearbeiter interessanter, mittelgrosser Schul- und Industriebauten.

Die Stelle erfordert eine gute Ausbildung, die Fähigkeit, eine Aufgabe vom Projekt bis und mit Bauführung zu bearbeiten, Urteilsvermögen in bautechnischen Fragen und Gestaltungswillen.

Geboten wird die Möglichkeit zur Weiterbildung und eine selbständige Arbeitsweise.

Ich bitte Sie, sich mit mir in Verbindung zu setzen und versichere Sie aller Diskretion.

Bert Allemann, Architekt

Eidmattstrasse 21, 8032 Zürich, Tel. (051) 32 93 50 / 34 96 76

Dachholz wirksam imprägnieren!

Viele kostspielige Reparaturen am Dach lassen sich vermeiden, wenn das Holz von Anfang an mit XYLAMON gegen Hausbock, Holzwurm und Schwamm geschützt wird.

XYLAMON – Grundier- und Holzschutzmittel für jeden Zweck.

scheller AG zürich

Postfach, 8021 Zürich Telefon 051/32 68 60

XYLAMON

hält Holz gesund

Gesucht per sofort oder nach Uebereinkunft jüngerer, tüchtiger

Eisenbetontechniker

evtl. Eisenbetonzeichner

auf dynamisches, modernes

Ingenieurbüro

Nähe Hochschule, Zürich 6

Wir bieten: 5-Tage-Woche, 3 Wochen Ferien, angenehmes Arbeitsklima, moderne Büros, gutes Salär.

Wir verlangen: Selbständiges, speditives Arbeiten.

Anfragen an

Fehr & Bosshard, Ingenieurbüro
Hochstrasse 28, **8044 Zürich**, Tel. (051) 47 88 38

Gesucht auf 1. November 1965 oder nach Vereinbarung zuverlässiger, erfahrener

Hochbautechniker

zur Bearbeitung verschiedener interessanter Objekte.

Vorkenntnisse im Beton-Elementbau erwünscht, jedoch nicht Bedingung.

Interessenten melden sich bei

Lorenz Moser, dipl. Architekt SIA, **8032 Zürich**, Zeltweg 25
Tel. (051) 24 67 47

Inserieren bringt Erfolg

Junger, initiativer

Architekt

(Diplom) mit mehrjähriger Erfahrung in Projektierung und Bauausführung, sucht auf gutem Architekturbüro einen neuen Aufgabenbereich mit realistischen Entwicklungsmöglichkeiten. Eintritt 1. November oder nach Uebereinkunft. Offerten wollen Sie bitte senden unter Chiffre ZD 1598 an Mosse-Annoncen, 8023 Zürich.

Hochbautechniker

mit ATZ-Diplom, 26 Jahre, 6 Jahre allg. Büro- und Baupraxis, gute Referenzen, sucht neuen Wirkungskreis. Erwünscht Wettbewerbs- und allg. Projektierungsaufgaben. Eintritt nach Uebereinkunft. Stadt Zürich und Umgebung bevorzugt.

Offerten unter Chiffre ZE 1600 an Mosse-Annoncen, 8023 Zürich.

Ein hochisolierendes Bauelement
aus rein mineralischen
Grundstoffen hergestellt —

Auskunft und Beratung
SIPOREX (SCHWEIZ) AG
8048 Zürich Hohlstr. 610 051 / 62 56 58

ermöglicht
leichtes und schnelles Bauen.

Verwenden auch Sie
die grossformatigen

Leichtbausteine

SIPOREX

Zu verkaufen, evtl. im Baurecht abzugeben

42 000 m² erschlossenes Industriegelände

in der Region Ostschweiz.

Das Areal besitzt Gleisanschluss und ein verzweigtes, internes Gleisnetz.

Der Anschluss ans Strassennetz ist vorzüglich.

Das Gelände ist vollständig erschlossen mit Wasser, Gas und elektr. Strom.

Offerten sind unter Chiffre ZK 8484 an Mosse-Annoncen, 8023 Zürich, zu senden.



Millimeter-
Lichtpaus-
und Paus-
papiere

AL

ED. AERNI-LEUCH BERN

Wir suchen einen fachlich gut ausgewiesenen

Eisenbetonzeichner

für die zeichnerische Bearbeitung von Brücken- und Industriebauten im In- und Ausland.

Ferner wird auf Frühjahr 1966 eine

Eisenbetonzeichner-Lehrstelle

frei für zeichnerisch begabten Jüngling mit Interesse am Bauwesen.

Ingenieurbureau M. R. Ros
Asylstrasse 58, 8030 Zürich

Wir suchen für den Aussendienst

Vertreter

der bei Architekten und Baufirmen in der Zentralschweiz gut eingeführt ist.

Zeitgemässe Konditionen mit Fixum, Provision, Auto- und Spesenvergütung, Alters- und Hinterbliebenenfürsorge. Der Eintritt kann sofort oder nach Vereinbarung erfolgen. Offerten mit Zeugnissen, Saläranspruch und so weiter an

K. Hürlimann Söhne AG, 6440 Brunnen
Zement-, Kalk- und Bausteinefabriken



Ernst

URINALANLAGEN
ohne Wasserspülung, geruchlos

F. Ernst, Ing. AG, Zürich 3, Weststrasse 52
Tel. 33 60 66/35 36 55

Vorspannkabel PZ

Anker bis 285 t

ELEMENT AG/TAFERS
Techn. Büro 3001 Bern / Tel. 031 461814

Mein Auftraggeber, ETH-Ingenieur und Inhaber einer mittelgrossen, alteingesessenen und gut fundierten Hoch- und Tiefbau-Unternehmung, plant die Eröffnung eines Ingenieurbüros, dem bei räumlicher und organisatorischer Trennung von der Unternehmung folgende Aufgabenkreise zufallen werden:

1. Studium grundsätzlicher Planungs- und Organisationsprobleme (Vorfabrikation)
2. Erledigung der aus der Unternehmung anfallenden Ingenieurarbeiten
3. Zusammenarbeit mit aussenstehenden Ingenieurbüros
(Uebernahme von Fremdaufträgen unabhängig von der Unternehmung)

Da der Auftraggeber mit der Führung der Unternehmung ausgelastet ist, wird für den Aufbau und die spätere Führung dieses Ingenieurbüros ein

Bauingenieur gesucht

Das Nichtalltägliche dieser in hohem Masse gestaltungsfähigen Lebensposition liegt einmal im Zusammentreffen von sehr weitgehender unternehmerischer Selbständigkeit (Erfolgsbeteiligung vorgesehen) mit gleichzeitiger materieller Sicherheit, ferner in der Vielseitigkeit des vorliegenden Problem-Spektrums.

Interessenten schweizerischer Nationalität mit mehrjähriger Erfahrung (Eisen- und Spannbeton, wenn möglich Vorfabrikation) und dynamischer, aber realistischer Persönlichkeit, wenden sich an den beauftragten Personalberater

INSTITUT
FÜR
PSYCHOLOGISCHE
FORSCHUNG
UND
BERATUNG

Dr. S. Spörli
Neustadtstrasse 7, 6000 Luzern
☎ 041 / 2 16 00 (Anfragen bitte von Montag bis
Freitag von 10 bis 11 Uhr)

Die Anonymität der Interessenten bleibt bis zum formellen Einverständnis zur Weiterleitung der Bewerbung strikte gewahrt.

Initiativer

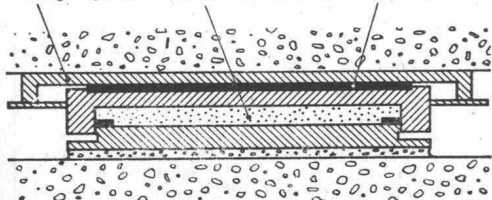
Vermessungstechniker

33 Jahre alt, mit Fachausweisen, sucht sofort passende Stelle, evtl. als Bauführer, in Ingenieurbüro oder Tiefbauunternehmung. Luzern oder Umgebung bevorzugt. Offerten unter Chiffre C 44440-23 an Publicitas, 6002 Luzern.

Hochbautechniker / Architekt

mit über 20jähriger Erfahrung, wünscht neuen Wirkungskreis als selbständiger Mitarbeiter in Architekturbüro, Zürich oder Umgebung. Wohnungsbau, Hotels, Bürogebäude, Wettbewerbe, Bauleitung. Zuschriften erbeten unter Chiffre ZJ 1573 an Mosse-Annoncen, 8023 Zürich.

Stahlgleitplatte Neoprene-Kissen Teflon-Scheibe



proceq

Proceq SA Postfach Zürich 34 051 - 47 78 00

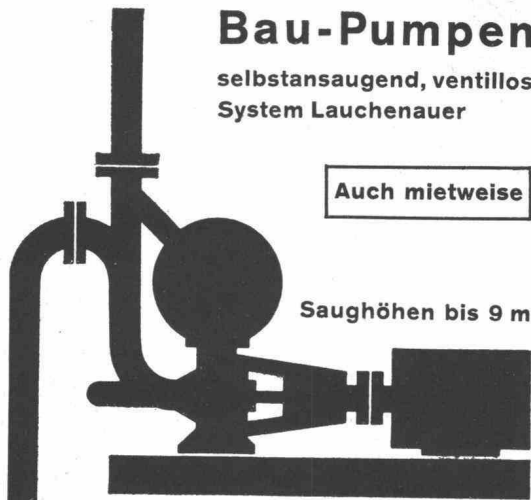
Auflager für den Hoch-, Tief- und Brückenbau
aus Stahl, Neoprene und Teflon zur Aufnahme und
Übertragung von Kräften und Bewegungen.
Vielfältiges Typenprogramm. Für jeden Bedarfsfall das
geeignete Lager. Bitte verlangen Sie unsere Unterlagen
über Fahrbahnübergänge.

proceq

Bau-Pumpen

selbstansaugend, ventillos
System Lauchenaier

Auch mietweise



Saughöhen bis 9 m

Leistungen 1—500 l/sek. Kein Boden-
ventil. Keine Klappe im Saugstutzen.
Keine Hilfs-Vakuum-Pumpe.
Jederzeitiges automatisches
Ansaugen auch nach Lufteintritt im
Saugrohr. Keine reibenden,
sich abnützenden Dichtungsflächen,
daher störungsfrei auch bei
Schlamm-, Sand- und Kiesförderung.

**Maschinenfabrik
a.d. Sihl AG.**
Zürich

Gegr. 1871 Tel. 051/23 3514



Nivellierinstrumente von hoher Präzision



Wild Heerbrugg Aktiengesellschaft
9435 Heerbrugg/Schweiz
Tel. (071) 72 24 33

WILD
HEERBRUGG

Metroplan AG, Generalplanungen, Zürich

sucht

Technischen Zeichner

Schweizer Nationalität, für Entwurf, Konstruktion und Orga-
nisation (Planung von Einkaufszentren, Hotels, Wohn- und
Industrieüberbauungen, Entwicklung von Fertigbauelemen-
ten usw.). 5-Tage-Woche.

Eintritt sofort oder nach Uebereinkunft.

Offerten an **Metroplan AG**, Beckenhofstrasse 16, 8006 Zürich
Tel. (051) 26 66 66

Eisenbetonzeichner

mit 5 Semestern Technikum Winterthur, sucht bis Frühling 1966 eine seiner Aus-
bildung entsprechende Stelle in Zürich. Offerten unter Chiffre ZO 1580 an
Mosse-Annoncen, 8023 Zürich.

Dipl. Tiefbautechniker

Ausländer, 28, mit vier Jahren Praxis in der Schweiz, Erfah-
rung in Eisenbeton, Spannbeton und Bauleitung (Hoch-,
Industrie- und Brückenbau), sucht neuen, verantwortungs-
vollen Wirkungskreis in Ingenieurbüro oder Bauunter-
nehmung der Ostschweiz.

Offerten unter Chiffre 33034-42 an Publicitas, 8021 Zürich.

Junger Schweizer sucht Stelle als

Hochbauzeichner

Platz Zürich bevorzugt. Eintritt nach Uebereinkunft. Offerten unter Chiffre
ZP 1576 an Mosse-Annoncen, 8023 Zürich.

Gesucht auf Architekturbüro einer Bauunternehmung Nähe
Berns

Hochbautechniker

oder qualifizierter **Hochbauzeichner** zur Bearbeitung inter-
essanter Bauvorhaben.

Offerten unter Chiffre ZB 8367 an Mosse-Annoncen,
8023 Zürich.

Junger Hochbauzeichner

sucht Stelle in der Deutschschweiz auf Frühjahr 1966. Kleines bis mittleres Archi-
tekturbüro wird bevorzugt. Offerten sind zu richten unter Chiffre ZW 8506 an
Mosse-Annoncen, 8023 Zürich.

Architekt / Hochbauingenieur

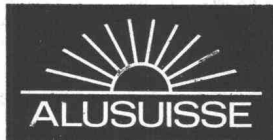
Deutscher, sucht Stelle in Architekturbüro auf 1. März. Besondere Interessen:
Entwurf, Detail und Städtebau. Offerten unter Chiffre ZU 8498 an Mosse-Annoncen,
8023 Zürich.

Architekt

29, guter Darsteller, selbständig in Entwurf und Ausführung, Wettbewerbserfolg,
sucht interessanten Aufgabenbereich. Offerten bitte unter Chiffre D 51971 G an
Publicitas, 9001 St. Gallen.

Bauingenieur

übernimmt Projektierungen und Bauleitungen von Kanalisationen, Wasserversor-
gungen und Strassenbauten. Offerten sind erbeten unter Chiffre ZN 8466 an
Mosse-Annoncen, 8023 Zürich.



Nachdem uns die australische Regierung die Konzession auf die Bauxitlagerstätten der Halbinsel Gove, Northern Territory, Australien, erteilt hat, wurde mit der Projektierung eines Tonerdewerkes bereits begonnen. Ausser dieser chemischen Grossanlage und der Bauxitmine ist in Gove auch die gesamte Infrastruktur zu schaffen, bestehend aus einem Hochseehafen, Transportanlagen, einer Stadt für mehrere tausend Einwohner, Wasserversorgung usw. Für unseren Stab in **Sydney** suchen wir einen erfahrenen

dipl. Bauingenieur ETH

welcher als Chef-Bauingenieur für die Grundlagenbeschaffung, Baukostenermittlung, Projektierung der baulichen Anlagen, Einholung von Offerten und Oberbauleitung verantwortlich wäre.

Für diese Stelle kommt nur eine erstklassige Kraft in Frage. Idealalter 35 bis 40 Jahre. Unbedingt erforderlich sind:

- Erfahrung in Projektierung und Bauleitung (vorzugsweise von Industrieanlagen);
- sehr gute Englischkenntnisse (Aufenthalt in englischem Sprachgebiet);
- schweizerische Nationalität;
- gute Gesundheit, Tropentauglichkeit (es kommen während der eigentlichen Bauzeit längere Aufenthalte in Gove in Frage);
- diplomatisches Geschick und Gewandtheit im Umgang mit Behörden, Vorgesetzten, Kollegen und Untergebenen.

Nach einer kurzen Einführungsperiode in Zürich und einem unserer europäischen Tonerdewerke würde im Frühjahr 1966 die Versetzung nach Sydney stattfinden.

Diese Stelle bietet geeigneter Persönlichkeit, die sich für diese grosse Aufgabe begeistern lässt, ein hochinteressantes und verantwortungsvolles Arbeitsgebiet.

Interessenten richten ihre Bewerbung mit den üblichen Unterlagen raschestmöglich an die

SCHWEIZERISCHE ALUMINIUM AG
Feldeggstrasse 4, Postfach, 8034 Zürich

Die Baudirektion des Kantons Bern sucht für ihr Büro für Wassernutzung und Abwasserreinigung für die interessanten Gebiete der Wasser- und Energiewirtschaft infolge Austritts durch Pensionierung folgende Mitarbeiter:

1 Bauingenieur

1 Tiefbauingenieur/ Techniker HTL

für Wasserversorgung und hydraulische Kraftwerke, Überprüfung von Projekten, Sachbearbeitung bis zur Konzessionserteilung mit den notwendigen Baukontrollen. Es kommen auch ältere Bewerber in Frage. Gute Französischkenntnisse erforderlich.

Bewerber, die ein gutes Arbeitsklima schätzen, richten ihre Offerte mit den üblichen Unterlagen an die Kantonale Baudirektion, Gerechtigkeitsgasse 36, 3011 Bern, Telefon Nr. 031 / 64 42 52.

Gesucht

Architekt / Bautechniker

für Projektierung und Planbearbeitung (guter Darsteller). Gut bezahlte Dauerstelle mit Personalversicherung.

Offerten sind erbeten unter Chiffre W 44338-23 an Publicitas, 6002 Luzern.

Ich suche eine Stelle

im Aussendienst. Langjährige Erfahrung in der Baubranche. Eigener Wagen. Ostschweiz bevorzugt.

Offerten unter Chiffre ZJ 8520 an Mosse-Annoncen, 8023 Zürich.

Gesucht auf 1. November 1965

1 Bautechniker

1 Bauzeichner

zur selbständigen Bearbeitung interessanter Bauaufgaben. Anforderungen: Erfahrung in Ausführungsplänen, Konstruktionen und Bauleitungen.

Zuschriften mit Gehaltsansprüchen und den üblichen Unterlagen an das

Architekturbüro Otto und Hansjörg Sperisen ETH/SIA/BMA
Verenaweg 23, 4500 Solothurn

Gesucht zur Bearbeitung des Innenausbau des Stadthospitals Triemli erfahrener

Hochbautechniker oder Hochbauzeichner

Gute Honorierung; 5-Tage-Woche.

Bewerbungen mit Angabe des frühesten Eintrittsdatums sind zu richten an:

Architektengemeinschaft Stadthospital Triemli, Gruppe I
Kleinstrasse 16, 8008 Zürich

bator lift ag

Herzogenbuchsee
Tel. 063 5 22 44

Falt-, Schiebe-, Klapp-, Hallen- und
Boxentore
Krankklappen, Stapelwände, Antriebe,
Steuerungen, Signalanlagen
Ölhydraulische Aufzüge

Direktion der öffentlichen Bauten des Kantons Zürich

Das kantonale Hochbauamt sucht einen bestausgewiesenen
Architekten oder Bauingenieur als

Leiter des Universitäts- Baubüros

Dem Baubüro obliegen die Vorbereitung der Erweiterung
der Universität Zürich in technischer Hinsicht, die städte-
baulichen Entwicklungsarbeiten im Anschluss an den laufen-
den Wettbewerb für die Ueberbauung des Strickhofareals
und die Betreuung aller Neubauten sowie der grösseren
Umbauten für die Universität.

Die Aufgabe setzt umfassende Erfahrung, Organisations-
talent und die Befähigung zur Führung des Mitarbeiter-
stabes voraus.

Anstellungsbedingungen nach Vereinbarung im Rahmen der
bestehenden Verordnungen. Auskunft erteilt das kantonale
Hochbauamt, Walchetur, 8090 Zürich 1, Tel. (051) 32 96 00,
intern 389.

Handschriftliche Anmeldungen sind erbeten an die unter-
zeichnete Amtsstelle, 8090 Zürich.

Zürich, 12. Oktober 1965

Direktion der öffentlichen Bauten des Kantons Zürich

Zweimann-Architektenteam

bewandert in allen Architektenarbeiten, sucht neuen Wir-
kungskreis in Anstellung oder freier Mitarbeit (eigene Büro-
einrichtung und PW stehen evtl. zur Verfügung).

Offerten bitte unter Chiffre ZB 8500 an Mosse-Annoncen,
8023 Zürich.

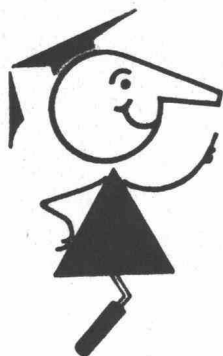
Gesucht

dipl. Tiefbautechniker

mit mehrjähriger Praxis, zur Bearbeitung interessanter Tief-
bauarbeiten sowie von Industriebauten in Eisenbeton und
Spannbeton. Gute Honorierung und Sozialeinrichtungen.
Fünftagewoche. Eintritt Frühling 1966.

Tüchtige und charakterfeste Bewerber sind gebeten, sich
mit den nötigen Unterlagen zu melden bei

Thomann & Scheidegger
dipl. Ing. ETH/SIA, Kapellenstrasse 28
3000 Bern



seit
1923

Tricosal[®]

BAU-CHEMIE AG BASEL 061/230016

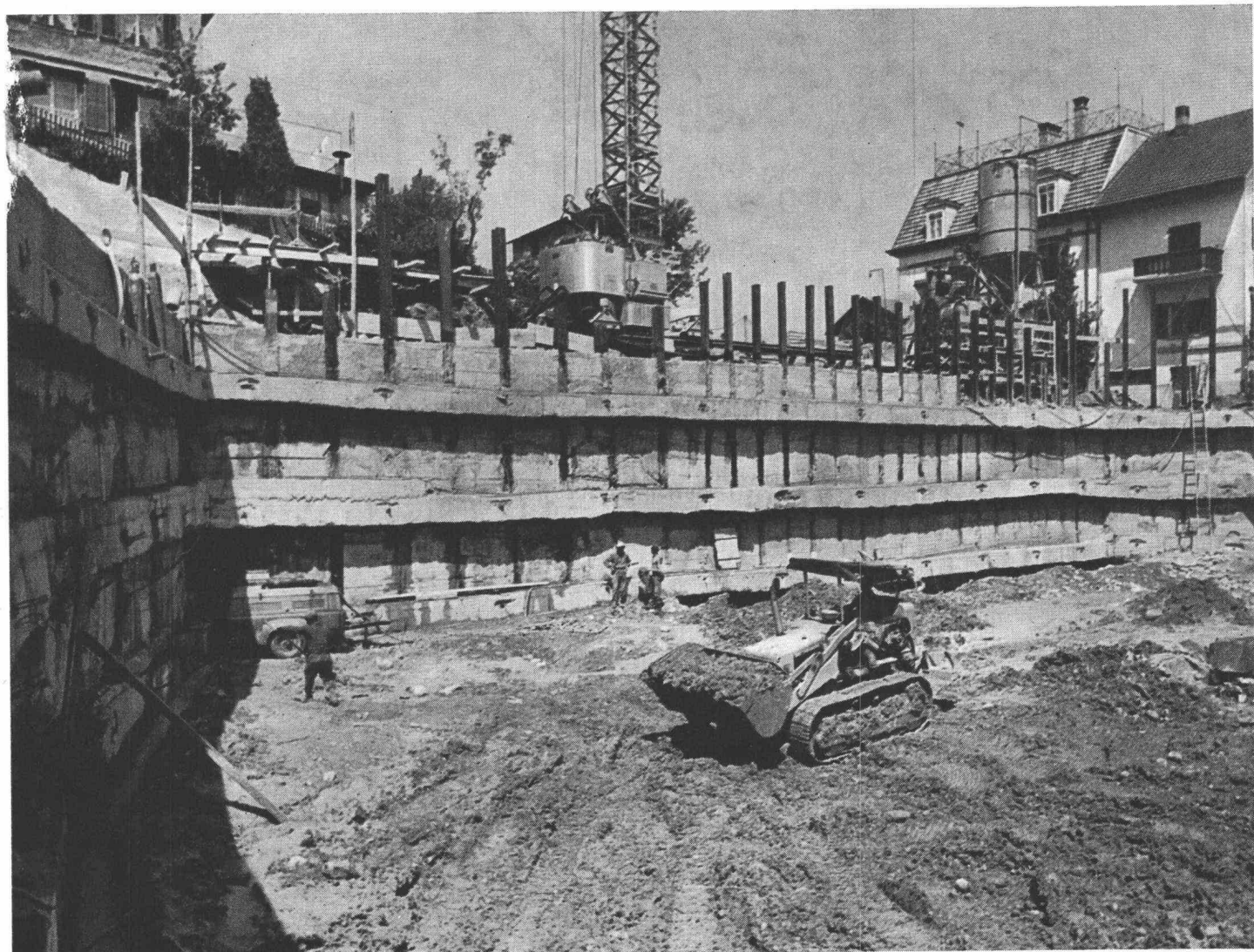
Zement-Schnellbinde- und Dichtungsmittel, Plastifizierer, Verzögerer, Beton-Reinigungsmittel, Gipsverzögerer, Fugenbänder,
Spritzbeton, Injektionen, Abdichtungen, Kunststoffe, Frostschutzmittel
Isolationen aus PVC-Folien 1—2 mm für Grundwasserwannen, Tunnels, Flachdächer usw.

**Aktiengesellschaft für
Grundwasserbauten Bern**

3000 Bern / Schweiz
Monbijoustrasse 16
Telephon 031 / 25 66 11



Fehlmann— Alluvialanker



Spreissungsfreie Baugrube

**Vorgespannt
Korrosionsgeschützt
Flexibel
Hochwertiger Spannstahl
Tragkraft bis 70 t
Kleiner Bohrdurchmesser
Verankerung System VSL**

BÖHLER

BOHRWAGEN

TK 11/35 mit Hammerbohrmaschine auf Lafette

TKD 11/35 mit Tieflochhammer im Bohrloch

TKU 11/35 Universal, mit beiden Ausrüstungen

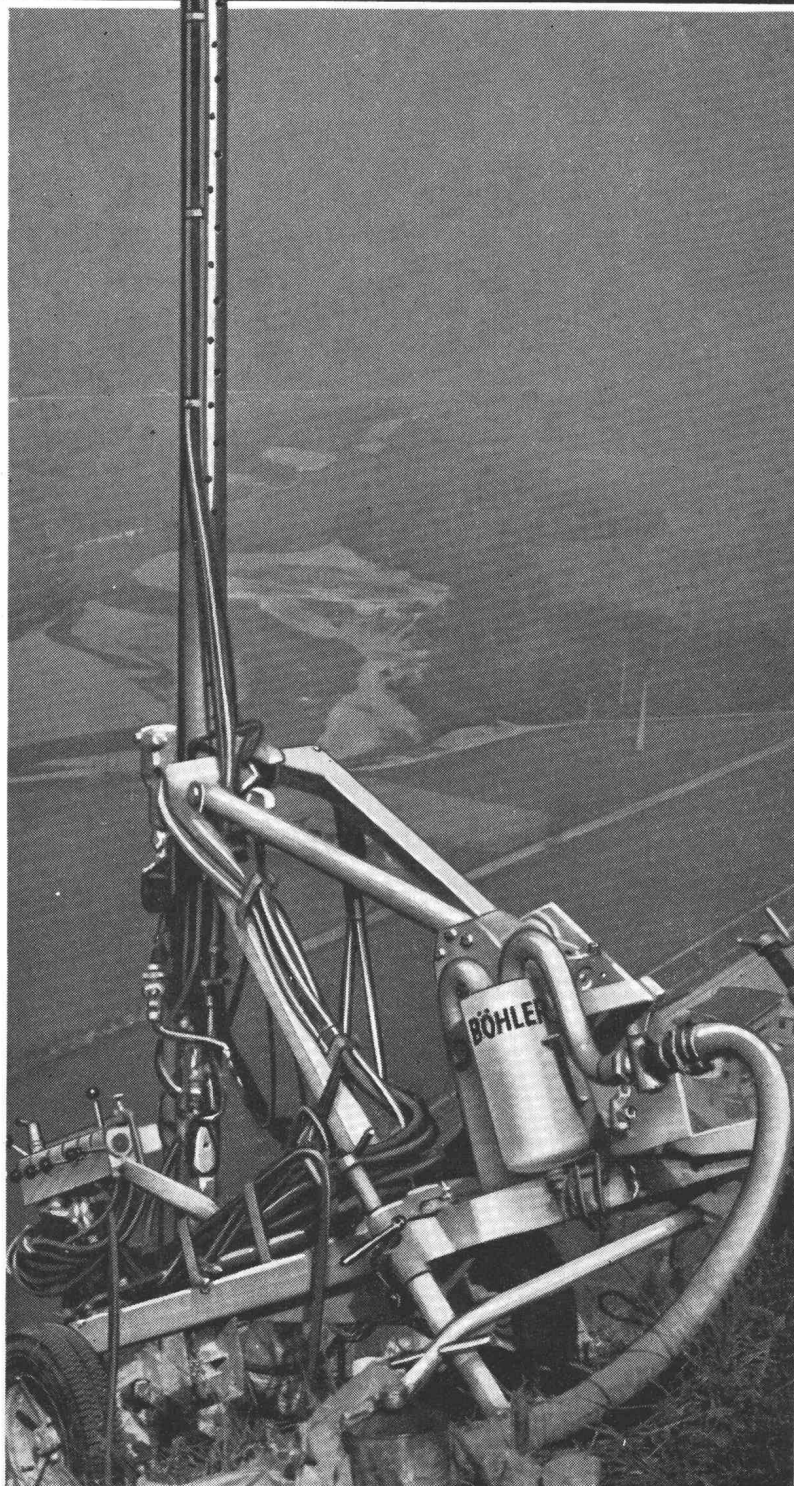
Der Grossabbau von Gestein im Steinbruch, Strassenbau und bei Tiefbau-Arbeiten erfolgt am wirtschaftlichsten durch Grosslochsprengungen. Diese setzen die Verwendung eines leistungsfähigen Bohrwagens voraus.

Der BÖHLER-Bohrwagen gestattet dank seiner Verwandlungsfähigkeit eine vollständige Anpassung an die verschiedensten Bohraufgaben.

Ob hartes oder weiches Material, verschleissend oder nicht, ob gesund oder zerklüftet oder verfaut, der BÖHLER-Bohrwagen gestattet Sprenglochbohrungen von 85 mm und mehr Lochdurchmesser, in jeder Lage und bis zu 50 Bohrmeter.

Die Ausführung TKD 11/35 insbesondere, mit dem IMLOCH-HAMMER, bohrt in den schwierigsten Gesteinsverhältnissen, ohne geringsten Bohrlochverlauf und bei insgesamt nur 6 m³/min. Luftverbrauch.

Bitte verlangen Sie Unterlagen oder Vorführung.



11

GEBR. BÖHLER & CO. AG, WALLISELLEN

Edelstahlwerke Telephon (051) 93 37 33

Tessin: Geniomeccanica S.A. Giubiasco, Tel. (092) 5 42 44