

**Zeitschrift:** Schweizerische Bauzeitung  
**Herausgeber:** Verlags-AG der akademischen technischen Vereine  
**Band:** 83 (1965)  
**Heft:** 42: Prof. G. Schnitter zum 65. Geburtstag, 1. Heft

## **Werbung**

### **Nutzungsbedingungen**

Die ETH-Bibliothek ist die Anbieterin der digitalisierten Zeitschriften auf E-Periodica. Sie besitzt keine Urheberrechte an den Zeitschriften und ist nicht verantwortlich für deren Inhalte. Die Rechte liegen in der Regel bei den Herausgebern beziehungsweise den externen Rechteinhabern. Das Veröffentlichen von Bildern in Print- und Online-Publikationen sowie auf Social Media-Kanälen oder Webseiten ist nur mit vorheriger Genehmigung der Rechteinhaber erlaubt. [Mehr erfahren](#)

### **Conditions d'utilisation**

L'ETH Library est le fournisseur des revues numérisées. Elle ne détient aucun droit d'auteur sur les revues et n'est pas responsable de leur contenu. En règle générale, les droits sont détenus par les éditeurs ou les détenteurs de droits externes. La reproduction d'images dans des publications imprimées ou en ligne ainsi que sur des canaux de médias sociaux ou des sites web n'est autorisée qu'avec l'accord préalable des détenteurs des droits. [En savoir plus](#)

### **Terms of use**

The ETH Library is the provider of the digitised journals. It does not own any copyrights to the journals and is not responsible for their content. The rights usually lie with the publishers or the external rights holders. Publishing images in print and online publications, as well as on social media channels or websites, is only permitted with the prior consent of the rights holders. [Find out more](#)

**Download PDF:** 22.02.2026

**ETH-Bibliothek Zürich, E-Periodica, <https://www.e-periodica.ch>**

# Schweizerische Bauzeitung

Revue Polytechnique Suisse  
Wochenschrift

Gegr. 1883 von A. Waldner  
Herausgegeben von  
W. Jegher und A. Ostertag

Organ des SIA und der GEP

# 42

83. Jahrgang    Donnerstag, 21. Oktober 1965



Basel Bern Chur Lausanne Lugano Luzern Neuenburg St. Gallen Sion Solothurn Zürich

## LERCH AUFZÜGE

Zürich 1 Oetenbachgasse 5  
Telephon (051) 23 30 00

mit Hand-, elektrischem  
und hydraulischem Antrieb

# Durisol

BAUPLATTEN ohne und mit ARMIERUNG für ISOLIERUNG  
AUSFACHUNG, DECKEN- und FLACHDACHKONSTRUKTIONEN  
grossflächige DECKENHOURDIS, HOHLBLOCKMAUERSTEINE

**DURISOL VILLMERGEN A.-G.**

Verwaltung Badenerstrasse 21 8953 Dietikon  
Telephon 051 / 88 69 81

### Inhalt

Prof. G. Schnitter zum 65. Geburtstag. Von A. Winiger . . . . .	733
Erosion in kohärenten Gerinnen. Von J. Zeller . . . . .	733*
Mänika Dam. By L. Bjerrum and B. Kjaernsli . . . . .	739*
Hydrologie im Rahmen der schweizerischen Wasserwirtschaft. Von M. Oesterhaus und E. Walser . . . . .	744
Wiederaufbau der Brücke über den See von Maracaibo. Von H. Puell und R. Hemmleb. . . . .	748*
Entwicklung der Injektionen. Von Ch. E. Blatter . . . . .	753*
Oeffentliche Bauten als Aufgabe unserer Zeit. Von R. Ruckli . . . . .	757
Comportamento della diga di Valle di Lei. Da C. Marcello . . . . .	763*
Hoch- und Tiefbauten — betriebswirtschaftliche Ausführungsprobleme. Von R. Koechlin . . . . .	768
Verformungsmessungen in Felsunterlage Albigna. Von W. Zingg . . . . .	770*
Le barrage coupole des Toules. Par H. Gigot . . . . .	773*
Geschichte des Talsperrenbaus. Von N. Schnitter . . . . .	781*
Verzeichnis der Aufsätze des nächsten Hefts . . . . .	785
Verzeichnis der Veröffentlichungen von Prof. G. Schnitter . . . . .	785

### Nekrologe

### Wettbewerbe

### Mitteilungen aus dem S. I. A.

### Ankündigungen

### Bezugspreise

		Abonnements:		
		3 Monate	6 Monate	12 Monate
Schweiz	19.50	39.—	78.—	
Ausland	21.—	42.—	84.—	

Für Mitglieder des S. I. A., der G. E. P. und des Schweiz. Technischen Verbandes sowie Studierende anerkannter schweiz. Technischer Mittelschulen ermässigte Preiskategorien nach Tarif.

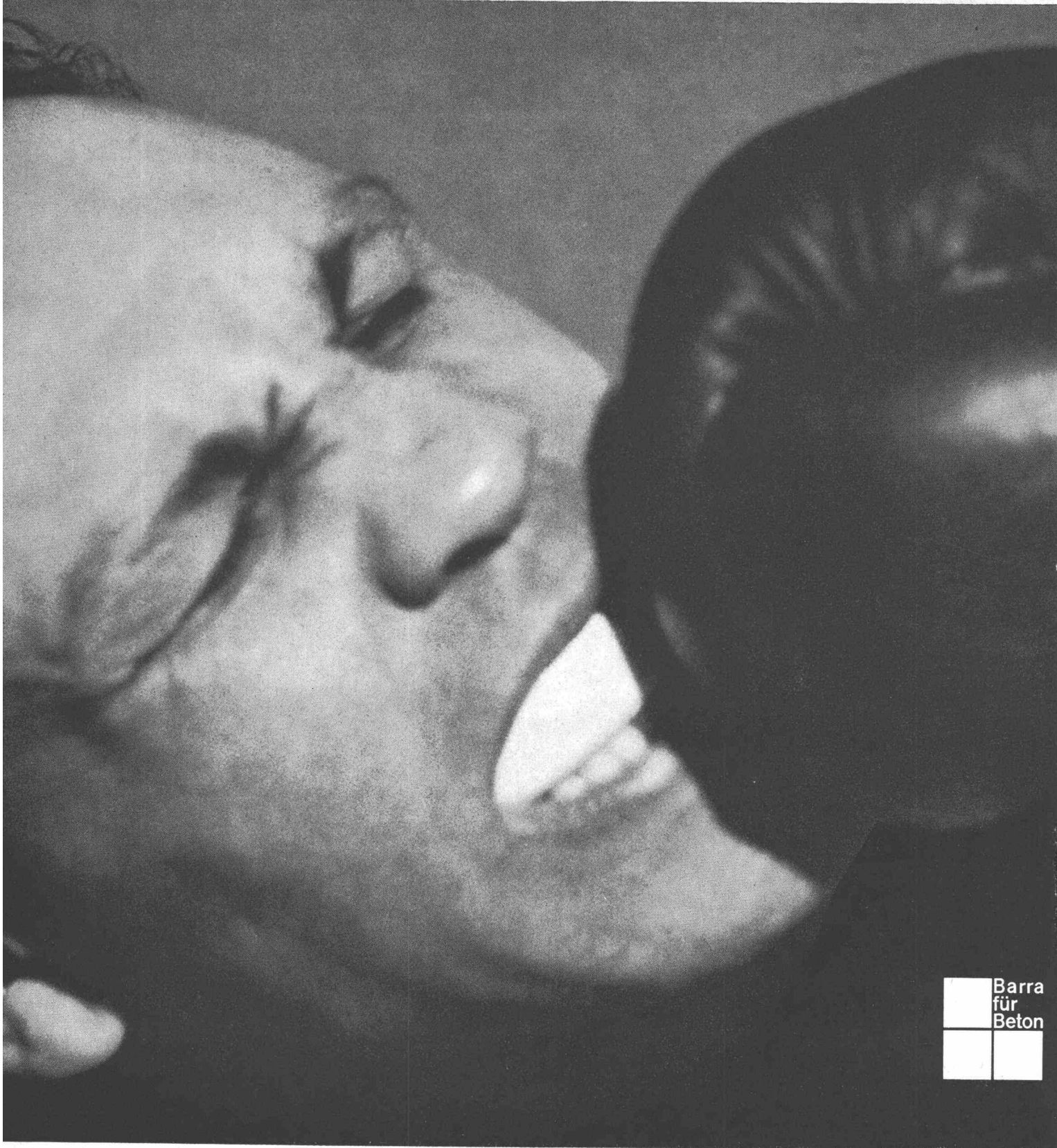
### Verlag und Redaktion

Zürich-Giesshübel, Staffelstrasse 12  
Postadresse: Postfach, 8021 Zürich  
Tel. (051) 23 45 07/08, Postcheck 80 - 6110

### Anzeigenverwaltung

Mosse-Annoncen AG, 8001 Zürich  
Limmatquai 94, 8023 Zürich - Postfach  
Tel. (051) 24 26 00, Postcheck 80 - 1027

Druck: Offset + Buchdruck AG, Zürich



## Was heisst Überdosierung?

... acht ... neun ... zehn. K.O.! Das war Überdosierung.

... acht ... neun ... zehn (gemeint sind Tage), und immer noch ist der Beton weich. Auch das war Überdosierung. Aber des Betonzusatzes.

Mit SPERRBARRA 05 wäre das nicht passiert. Denn SPERRBARRA 05 beeinträchtigt selbst bei 10-facher Überdosierung die Qualität des Betons keineswegs. Das ist aber nur einer der überzeugenden Vorteile dieses neuartigen Betondichtungsmittels.

Denn SPERRBARRA 05 ist auch wasserabweisend,

kapillarendichtend, plastifizierend. Es bewirkt eine ausserordentliche Frühhochfestigkeit des Betons.

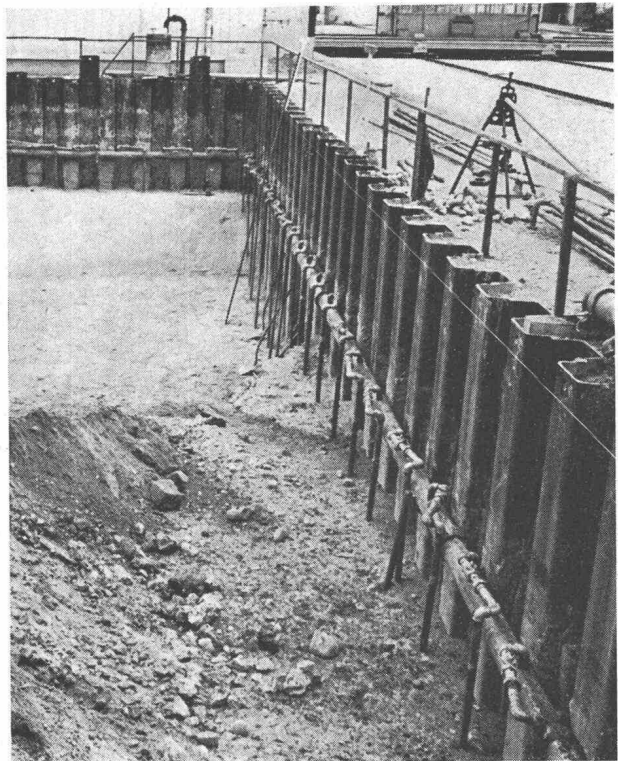
Und der Preis? Trotz 0,5 prozentiger Dosierung noch niedriger als bisher.

SPERRBARRA 05, der universale Betonzusatz von MEYNADIER + CIE AG, Zürich, Bern, Luzern, Lausanne, Chur, Locarno, Sitten. Der Fachhandel versorgt Sie gerne.

# SPERRBARRA05



# ZSCHOKKE



## Grundwasserabsenkung mittels Vakuum-Rohrbrunnenanlage (Wellpoint)



AKTIENGESELLSCHAFT CONRAD ZSCHOKKE

8045 Zürich

Räffelstrasse 11

Telefon 35 52 35

1207 Genève, 42, rue du 31-Décembre

Téléphone 35 12 20



UE 500/700



## Automatische Hochleistungs-Mischer

(System Erbes)

Leistungsfähige Mischmaschinen bedeuten Rekordleistungen, die heute überall verlangt werden. Wir liefern elektrisch gesteuerte Hochleistungsmischer als Halb- oder Vollautomaten. Besondere Merkmale sind: direkter Antrieb der Mischtrommel durch Spezial-Wende-Getriebemotoren (maximale Schonung der Verschleiss-teile), bequemer Transport, ruhige Arbeitsweise, geringe Wartung. Die Maschinen entsprechen den strassenpolizeilichen Vorschriften. Verlangen Sie bitte Detail-unterlagen.

Folgende Typen sind kurzfristig  
mit oder ohne **Schrapper** lieferbar:

UE 180/250 UE 250/340 UE 375/500 UE 500/700

7 m<sup>3</sup>

10 m<sup>3</sup>

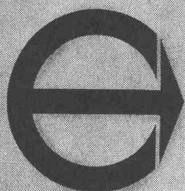
15 m<sup>3</sup>

20 m<sup>3</sup>

(Stundenleistung bei 40 Mischungen)



UE 180/250  
mit Schrapper



# erbes + co

**Baumaschinen  
Schlieren-Zürich  
Telephon 051/98 18 55**

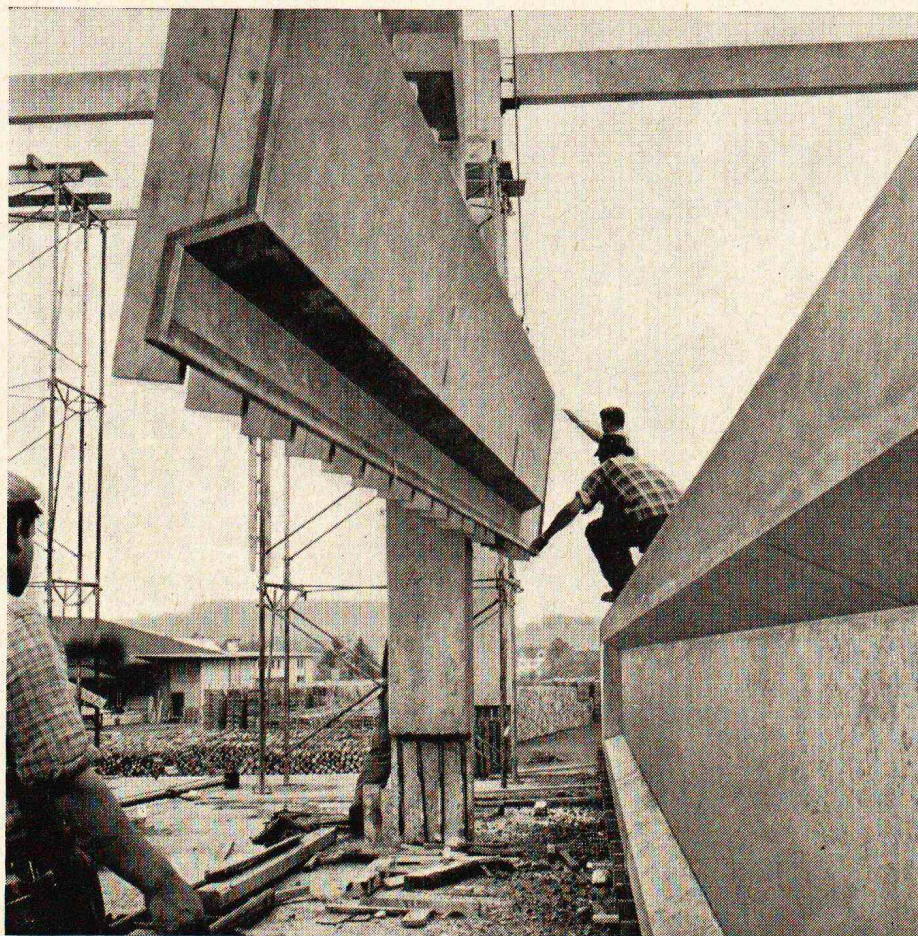


# NEU

## pava-form®

und doch  
schon bewährt

Sichtbeton  
rationeller  
und schneller



## pava-form®

### die neue Schalungsplatte für Sichtbeton und vorfab- rizierte Bauelemente

Mit den kunststoffveredelten Pava-form Platten wird Sichtbeton rationeller und schneller ausgeführt. Ihre glatt bleibende Oberfläche ermöglicht sofortige und kostensparende Reinigung. Grossformatig und trotzdem gering im Gewicht, sind die Platten

Die Pava-form Schalung lässt sich vom vorfabrizierten Betonträger leicht ablösen.

rasch verlegt und wieder ausgeschalt. Dank der harten, widerstandsfähigen Beschichtung können sie dutzendmal beidseitig verwendet werden. Unser technischer Beratungsdienst steht Ihnen kostenlos zur Verfügung – rufen Sie uns an.

Ein Produkt der Pavatex AG

8002 Zürich, Tel. 051/23 76 76

### BON

zum Bezug der  
Pava-form  
Dokumentation

Name \_\_\_\_\_

Firma \_\_\_\_\_

Adresse \_\_\_\_\_  
\_\_\_\_\_  
\_\_\_\_\_

(Einsenden an  
Pavatex AG, Postfach, 8027 Zürich)



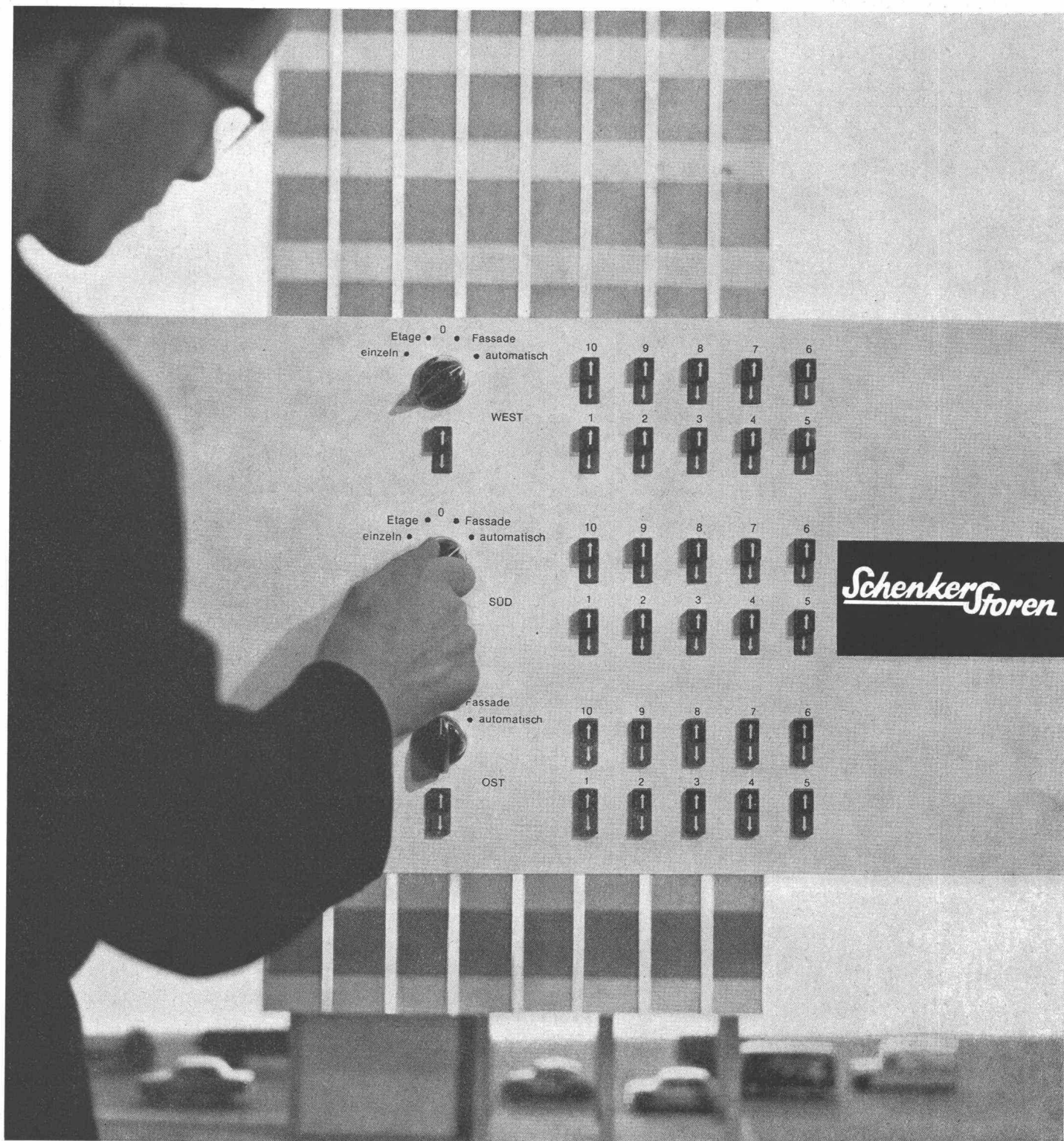
## Schenker Lamellen-Storen zentral bedient...

in Zukunft können Hunderte von Einzelstoren, von einem beliebigen Orte aus, zentral bedient werden. Arbeitersparnis, Storenschonung und günstige Beeinflussung von Klimaanlage sind die Folge. Ein zusätzlicher Vorteil liegt darin, dass die Steuerung auf Automatik umgestellt werden kann. In diesem Fall arbeitet die Anlage, mittels LUXOMAT-Sonnenszelle, vollkommen personallos. Die SCHENKER-Zentralsteuerung bringt vor allem aber auch bauliche Vorteile:

Durch die Einsparung der Kurbelstangen erübrigen sich auch die üblichen Antriebsdurchbrüche und seitlichen Nischen. Schlankere Pfeilergestaltung, Eliminierung der Kältebrücken und Verhinderung von Spitzarbeiten sind hier die willkommene Folge.

Emil Schenker AG, Schönenwerd SO  
Telefon 064/412652

Vertretungen in  
Basel, Bern, Genf, Lausanne, Lugano,  
Luzern, Neuenburg, St. Gallen,  
Solothurn, Winterthur und Zürich





# Friolite oC

in neuer Qualität:  
jetzt bis  $-12^{\circ}\text{C}$

# 2%



Jetzt konzentrierter und deshalb günstiger im Preis. Wirkt luftzuführend und plastifizierend. Starke Reduktion des Anmachwassers. Selbstverständlich ohne Chlor. Neu: betonieren bis  $-12^{\circ}\text{C}$  möglich.

Bestellen Sie Friolite oC bei Ihrem Baumaterialienhändler.

Also: bei Frostgefahr auf jeden Sack Zement ein Säcklein Friolite oC.

## Kaspar Winkler+Co.

8048 Zürich, Postfach 121,

Tel. 051 62 40 40



# Staco-Schweiz AG., 4002 Basel

Elisabethenstrasse 15  
Telefon 061 / 24 85 33 Telegramme Staco Schweiz

STACO SP Sicherheits-Gitterroste  
in Ein-Stück-Konstruktion

SP = geschweisst und gepresst

Alle STACO SP Sicherheitsroste bilden eine festgefügte, Knoten für Knoten pressverschweisste Einheit, die moderne Ein-Stück-Konstruktion.

Die Tragstäbe bestehen aus Bandstahl St 37, die Querstäbe aus verdilltem 6 mm- oder 8 mm-Vierkantstahl.

Trag- und Querstäbe sind bei STACO SP Sicherheitsrosten ungeschwächt. Diese Konstruktion macht die Roste ausserordentlich robust, verzerrungs- und verwindungssteif. Dadurch entfallen für die meisten Objekte zusätzliche Umrandungen.

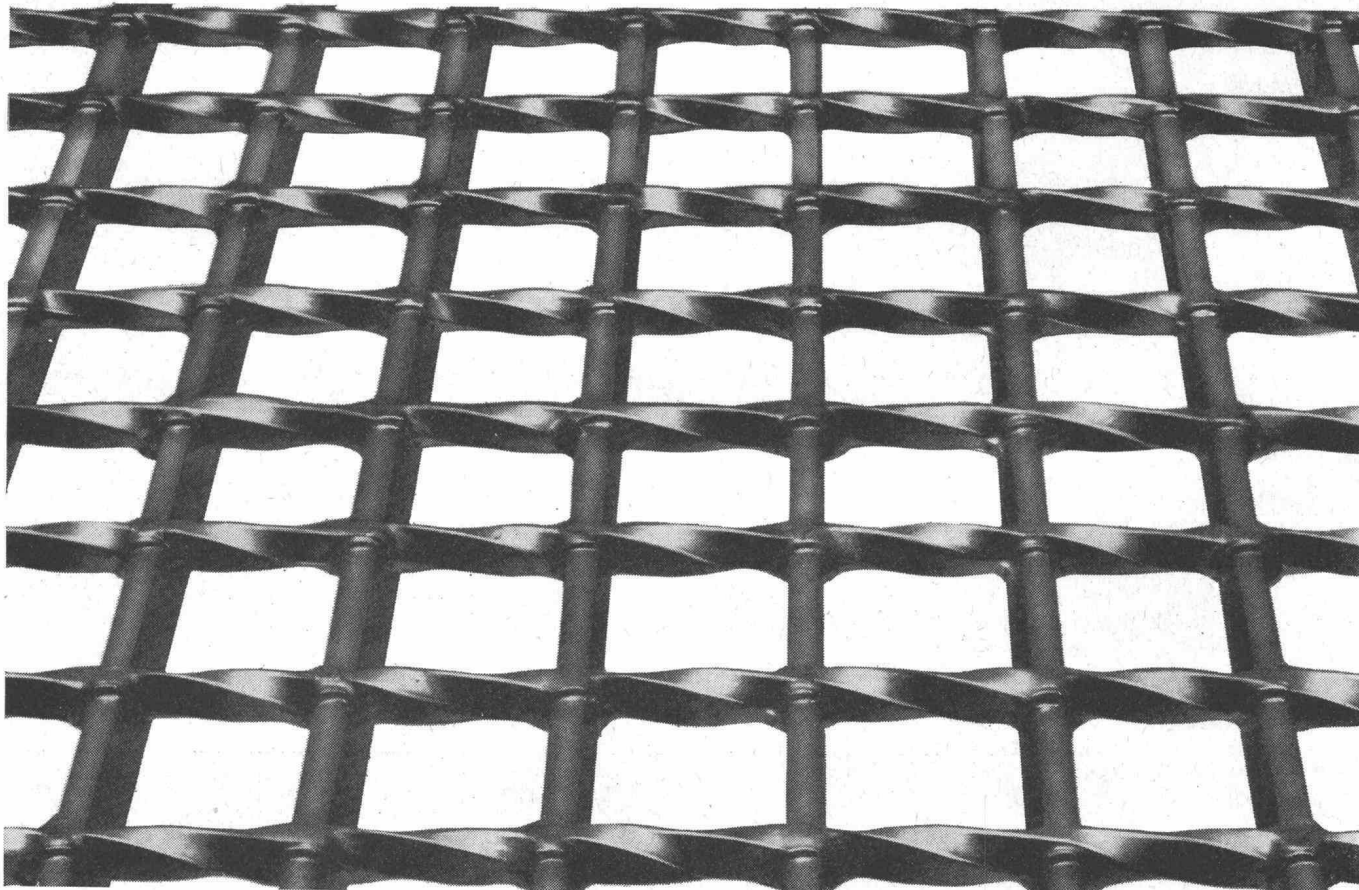
Die verdillten Querstäbe und die günstigen Maschendimensionen bilden ein ausgeprägtes Sicherheitsnetz gegen die Rutschgefahr. Die schlackenfreie Pressverschweissung verleiht der Verzinkung eine grössere Haltbarkeit.

Allgemein werden die Roste nach Mass zugeschnitten. Sie werden auch in Grossplatten mit Tragstablängen von 3600 mm verzinkt und Tragstablängen von 6000 mm roh geliefert. Die Plattenbreite beträgt immer 1000 mm. STACO SP Gitterroste haben eine optimale Lichtdurchlässigkeit.

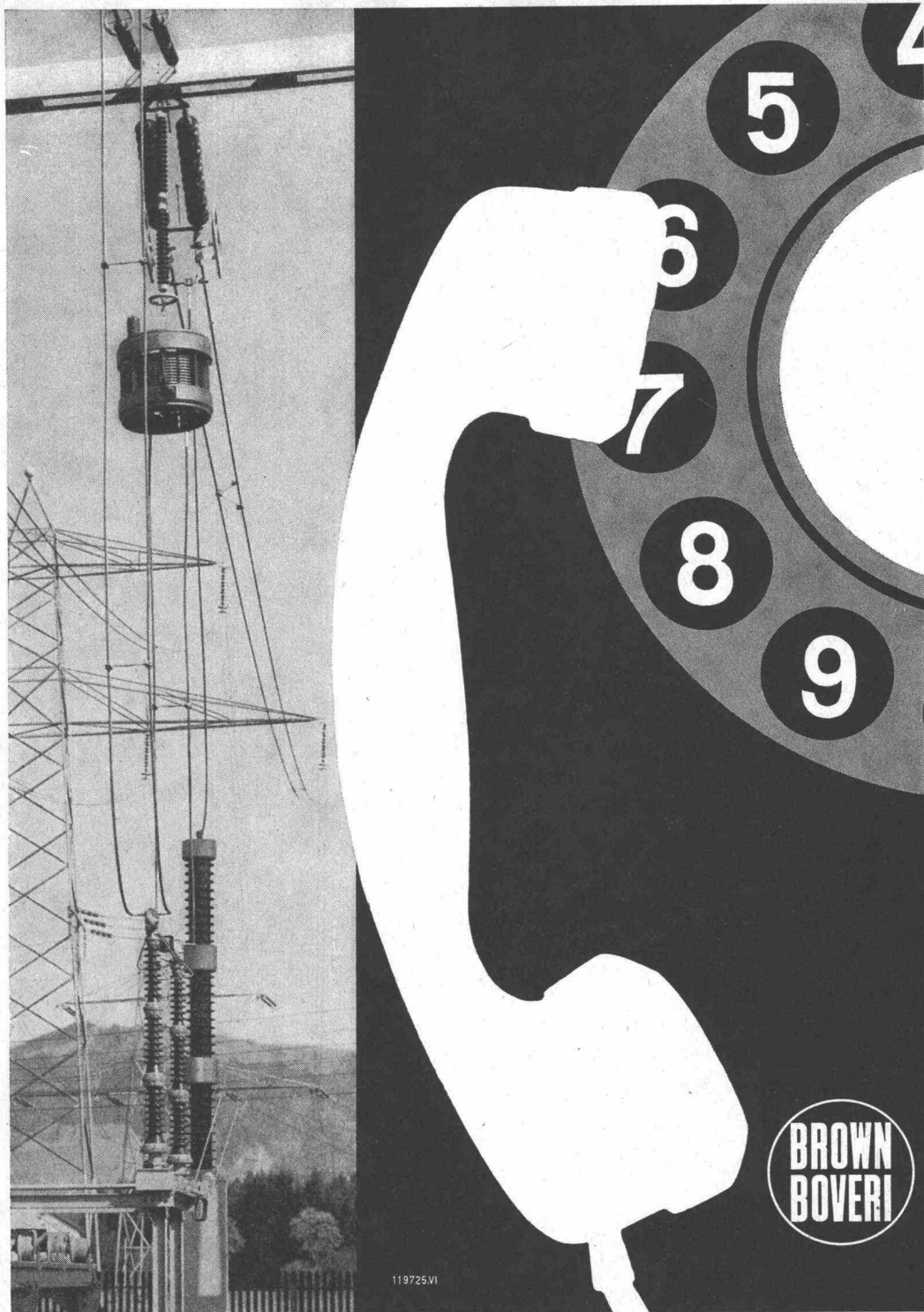
Belastungsbeispiel für Ac-Typen  
in kg/m<sup>2</sup> gleichmässig verteilte Last

Ac = Maschenweite 30×44 mm i. L. oder 30×ca. 40 mm i. L. je nach Querstabstärke

Stütz- weite in mm	Trag- Stäbe in mm	25/2	30/2	40/3	25/4	30/4	40/4
	Quer- stäbe in mm	6	6	6	8	8	8
	Gewicht kg/m <sup>2</sup>	20	22	36	33	37	47
600		2000	4500	16100	8300		
700		1500	3300	11700	6100	9000	15500
800		1100	2500	9000	4600	6900	11800
900		900	2000	7100	3700	5400	9300
1000		750	1600	5800	3000	4400	7600
1100			1300	4700	2400	3600	6200
1200			1100	4000	2000	3000	5200
1300			900	3400	1700	2600	4500
1400				2900	1500	2200	3800
1500				2500	1300	1900	3300
1600				2200	1100	1700	3000
1700				1900	900	1500	2600
1800				1700		1300	2300
1900				1600		1100	2100
2000				1400		1000	1900



# Fernwirk-Nachrichten-Hochfrequenztechnik



Trägerfrequenzverbindungen über Hochspannungsleitungen für Fernsprechverkehr, Fernmessung, Fernregelung und Fernsteuerung • Zentrallastverteiler • Funkgeräte für feste und bewegliche Dienste • Richtstrahlanlagen • Rundfunk-, Radiotelegraphie- und Fernsehsender • Sende- und Gleichrichterröhren

A-G. **BROWN, BOVERI** & CIE.  
BADEN · SCHWEIZ



## Schlagzäh — leicht — vielseitig



TETTOVINYL ist das moderne Hart-PVC-Bedachungsmaterial. Es erlaubt neuartige Konstruktionen und interessante Anwendungen. TETTOVINYL ist in verschiedenen Wellungen und Farben, lichtdurchlässig oder opak, erhältlich. Es ist witterungsbeständig, formbar für Anschlüsse und Spezialausführungen, flexibel und dennoch tragfähig, weist eine geschlossene und daher nicht schmutzan-

fällige Oberfläche auf.

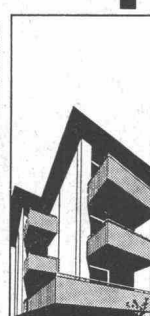
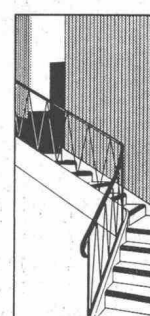
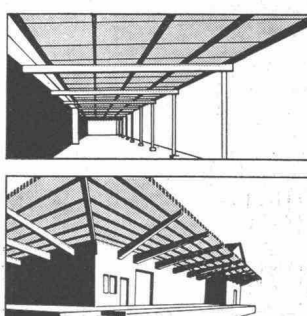
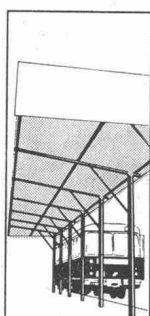
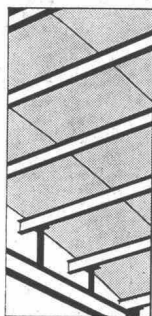
TETTOVINYL ist geeignet für Bedachungen aller Art, wie Hof- und Vordächer, Bogendächer, Lichtbänder und Unterstände, aber auch für Trennwände, Wandverkleidungen und Balkonbrüstungen. Verlangen Sie bitte Auskunft und detaillierte Prospekte von der Fabrik oder von den unten aufgeführten Firmen.



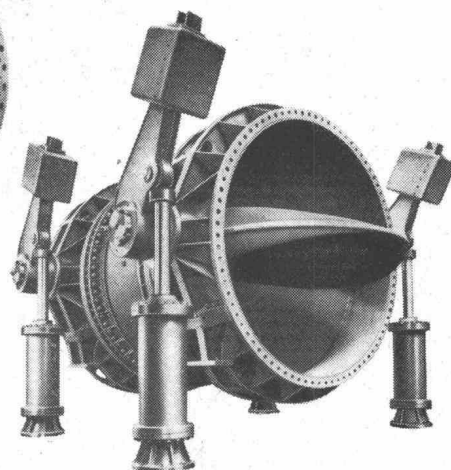
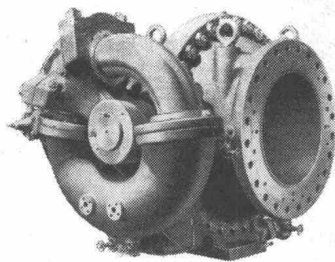
LINOLEUM AG GIUBIASCO

Giubiasco, Tel. 092/512 71 Zürich, Tel. 051/25 02 22

# Tettovinyll



**TETTOVINYL-Depositäre:** Aarau: Richner AG — Baden: Emil Reinle AG — Basel: Küderli & Co. — Bellinzona: Cesare Regusci SA; J. Schoch & Co. — Bern: Baustoffe Bern AG; S. & G. Bläsi & Cie. AG — Biel/Bienne: Baubedarf & Holz AG; Notz & Cie. AG — Chaux-de-Fonds: Nuding SA — Chur: H. Weber & Co. AG — Delémont: Soc. Jurassienne de Constr. SA — Fleurier: U. Schmutz (+ Depots in Belp, Cressier) — Fribourg: A. Michel SA — Genève: Ch. Jérôme & Cie; Marc Plojoux & Cie. succ.; Schaad & Delécraz — Giubiasco: Edilcentro SA — Herzogenbuchsee: Baubedarf AG — Lausanne-Bussigny: Charles Nell SA — Locarno: Frigerio & Co. — Lugano: P. Molinari SA (Depot in Bellinzona); Pestalozzi & Co. — Luzern: Baumaterial AG — Martigny-Ville: Veuthey & Cie. — Neuchâtel: Nuding SA — Olten: Moser & Cie. AG — Solothurn: Bausteinfabrik Solothurn AG — St. Gallen: Debrunner & Cie. AG (+ Filialen in Frenkendorf und Weinfelden) — Thun: Baumaterial AG — Thusis: Oscar Prevost — Vevey: Gétaz, Romang, Ecoffey SA (+ Filialen in Aigle, Château-d'Oex, Châtel-St-Denis, Genève, Lausanne, Montreux, Sion, Visp) — Winterthur: Georg Streiff & Co. AG; Werner-Graf & Co. AG — Worb: O. Lärdrach's Erben — Yverdon: Carrel SA; Chs. Dubath Fils — Zug: Carl Bossard — Zürich: H. & A. Hefti; Küderli & Co.; Sponagel AG



## Absperrorgane für Wasserkraftwerke

Turbinenschieber

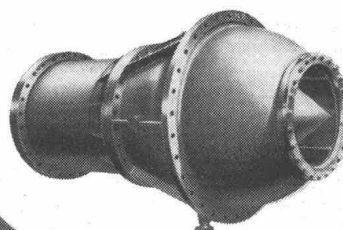
Pumpenschieber

Rohrbruch-Sicherheitsorgane

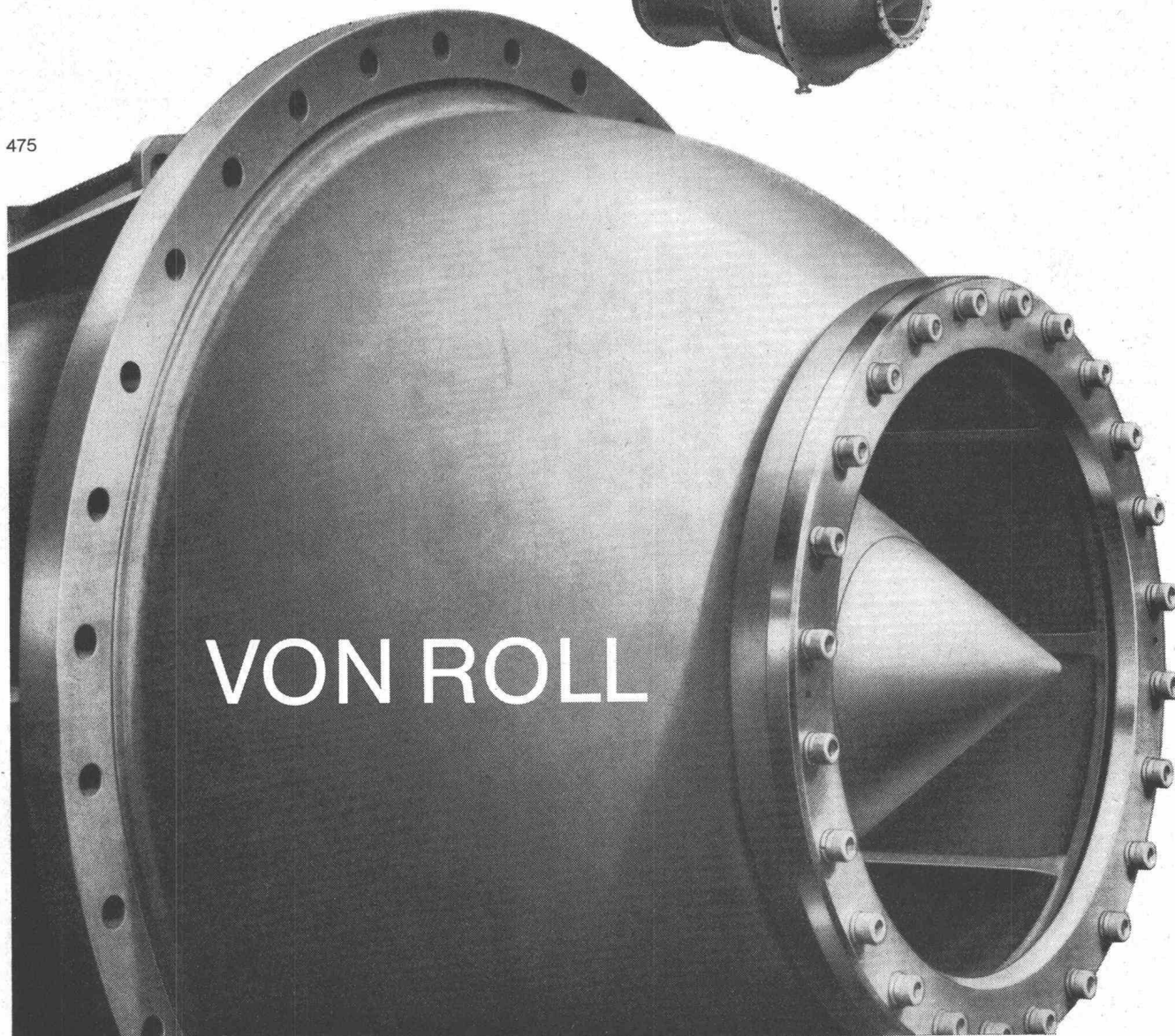
Grundablässe

Energievernichter

**VON ROLL AG. Klus, Schweiz**

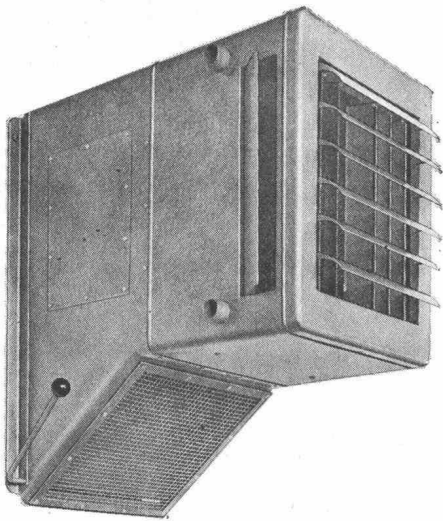


475



**VON ROLL**





Der Luftheizapparat Typ M wird dort verwendet, wo nebst der Heizung eine Zufuhr von Frischluft notwendig oder erwünscht ist.

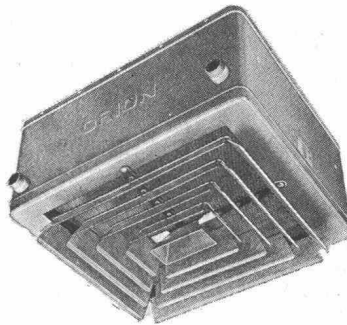


Die Mischluftklappe gibt die Möglichkeit, das Frischluft-Umluftgemisch nach Belieben zu regulieren.

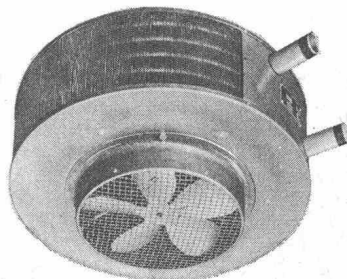
# ORION-

## Luftheiz-Apparate

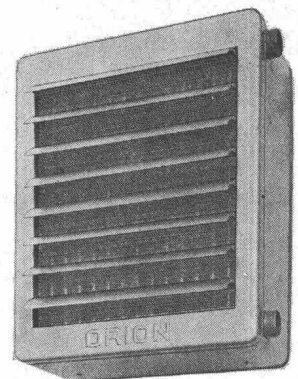
Die idealen Geräte zum Heizen und Lüften von Fabrikationsräumen, Montagehallen, Lagerräumen, Garagen usw.



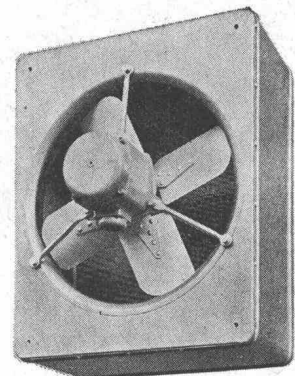
Mit dem Deckenluftheizapparat Typ D lassen sich viele Heizprobleme in Räumen lösen, in denen infolge der Platzverhältnisse keine Wandapparate montiert werden können.



Der Typ RG ist für niedere Räume bestimmt. Da die Warmluft seitlich austritt, werden störende Luftbewegungen weitgehend verhütet.



Der Normalluftheizapparat Typ N für Umluftbetrieb ist der einfachste Apparatetyp mit sehr vielen Verwendungsmöglichkeiten in bezug auf Platzierung sowie Anwendung bei günstigem Preis.



Der Verkauf und die Montage der ORION-Luftheizapparate erfolgt durch die Heizungs- und Lüftungsfirmen.

# ORION WERKE ZÜRICH

Fabrik für wärme- und kältetechnische Apparate

Hardturmstrasse 185

Telefon 051/42 16 00



# NOTZ

Notz & Co. AG, 2501 Biel  
Abteilung Atlas Copco  
Telefon 032 / 2 55 22



**Atlas Copco**

**Druckluft-  
maschinen in der  
ganzen Welt**

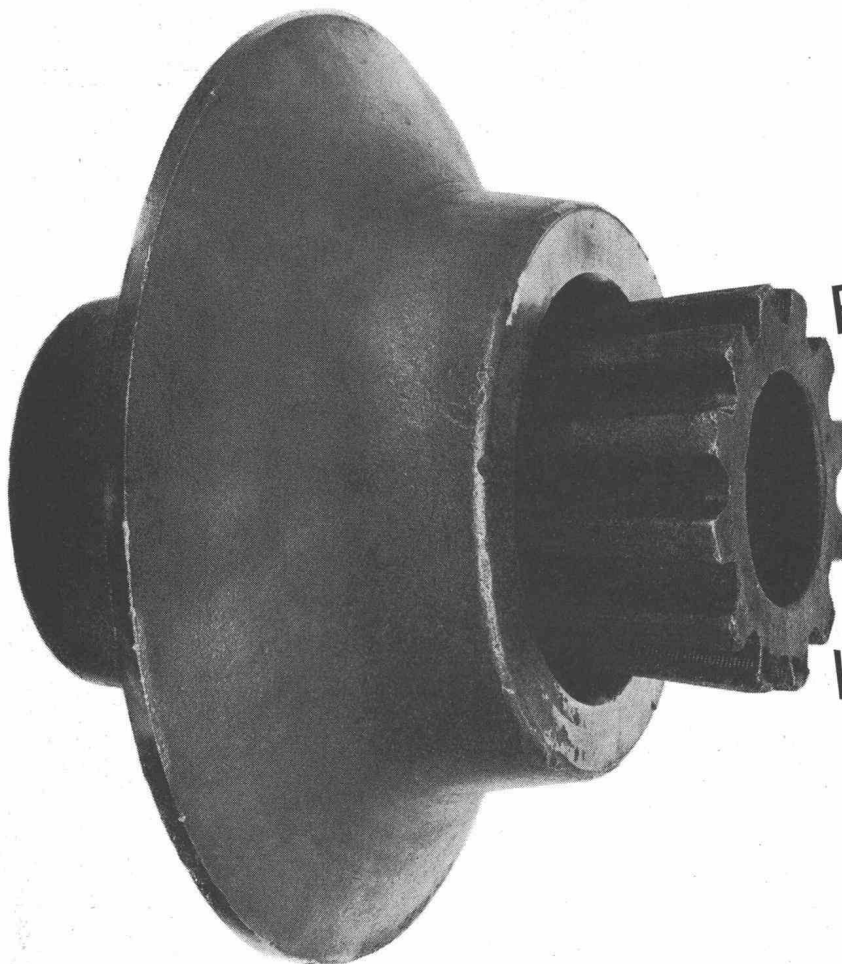
## Leitungen rasch verlegen

BRINGT DIE LÖSUNG:

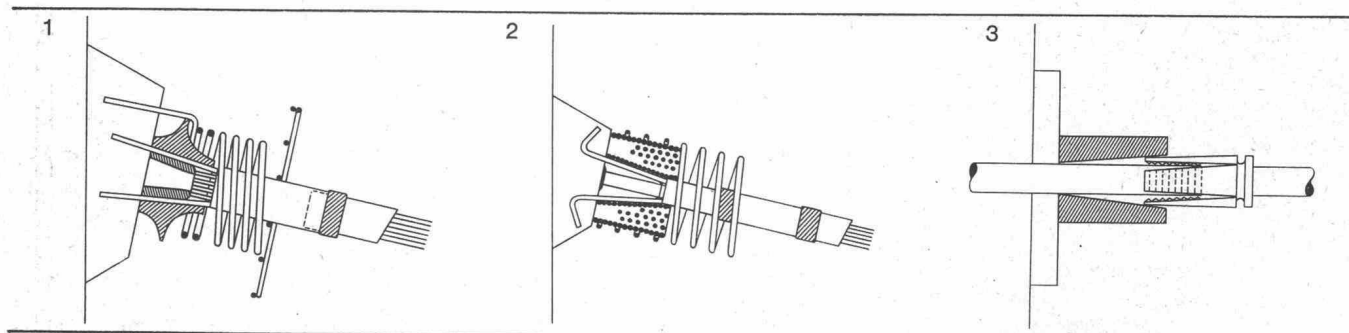
Das selbstfahrende Kompressoren-Aggregat «AIR-WAGON» besitzt nur einen Motor, der entweder das Fahrzeug oder den Kompressor antreibt.

Mit dieser Maschine lassen sich die Stillstands-, Warte- und Transportzeiten auf ein Minimum beschränken. Dadurch kann ein grösseres Arbeitsvolumen bewältigt werden und die Maschine ist deshalb besonders zum kurzfristigen raschen Einsatz geeignet.

AC-11



Einfache  
Verankerungen  
bürgen  
für Sicherheit,  
Robustheit und  
Wirtschaftlichkeit



Für jedes der Freyssinet-Vorspannkabel — Eindraht-Einheiten bis 12 t, 12-Draht-Kabel bis 67,5 t, 12-Litzen-Kabel bis 200 t — gibt es entsprechende Ankerköpfe. Eines aber ist allen gemeinsam: die auffallend einfache Konstruktionsweise. Sie trägt den tatsächlichen Bedingungen auf den Baustellen Rechnung und ermöglicht somit ein rascheres Arbeiten.

Bei den 12-Litzen-Kabeln (1) sind die männlichen und die weiblichen Konusse aus Metall; bei den 12-Draht-Kabeln (2)

kann der männliche Konus aus Mörtel oder Metall bestehen, der weibliche ist stets aus armiertem Mörtel. Bei den Eindraht-Einheiten (3) sind beide Konusse aus Metall. Beim Unterlastsetzen ist der männliche Konus einem geringen Schlupf unterworfen. Im allgemeinen ist das von Vorteil; in Spezialfällen lässt sich dieser Schlupf leicht kompensieren.

Den verschiedenen Ankerköpfen entsprechen Spannpressen mit einfacher Bedienungsweise.

Einfachheit und Sicherheit sind Ergebnisse einer über 30jährigen Erfahrung auf dem Gebiet des Vorspannbetons

Freyssinet S. A. Société suisse  
pour l'industrie de la précontrainte  
1009 Pully-Lausanne  
Av. de Lavaux 78d  
Tél. (021) 28 33 82



AN



Rahmengerüst

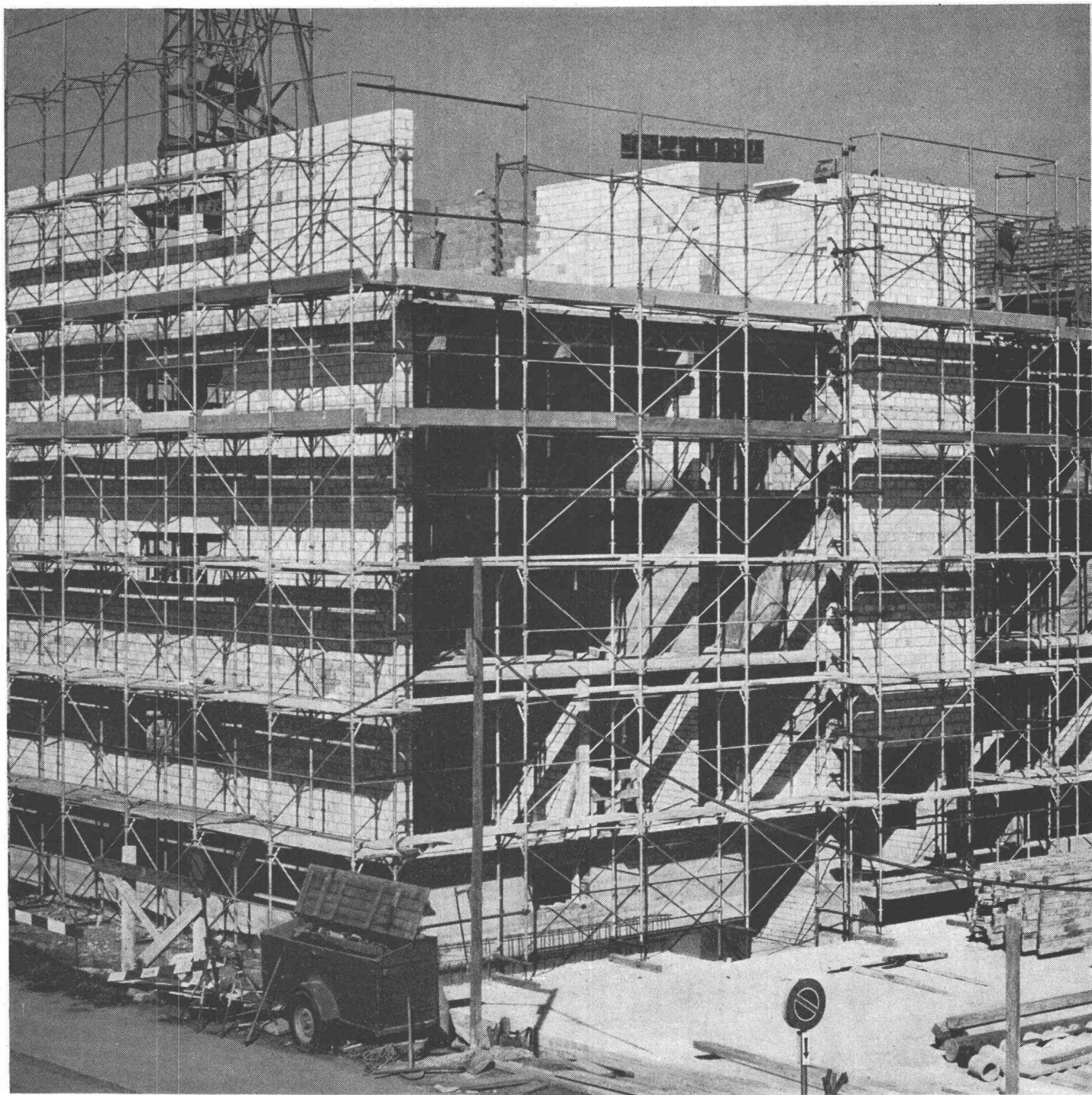
# RACOFIX

Das praktische Gerüst  
mit massgeblichen Vorteilen:  
— grosser Anwendungsbereich  
— einfache Montage  
— robust  
— preisgünstig

Verkauf —  
Vermietung —  
Projektierung —  
Montage —

Bitte verlangen Sie nähere Auskunft,  
wir beraten Sie gerne.

**Robert Aebi AG 8023 Zürich**  
**Uraniastrasse 31/33**  
**Telefon 051/23 17 50**



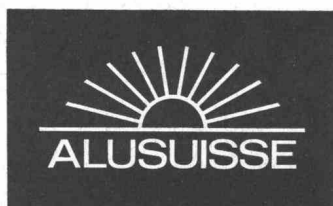


# Auch Muldenkipper

... werden heute durch unsere Kunden aus Aluminium gebaut. Material und Konstruktion ertragen den größten Baustellenbetrieb. Unsere Spezialprofile und technische Beratung stehen dem Wagenbauer zur Verfügung.  
**Mit Alusuisse die Nutzlast vergrössern.**

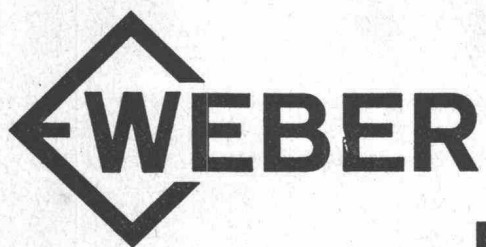


Bauart M. Nencki AG Langenthal

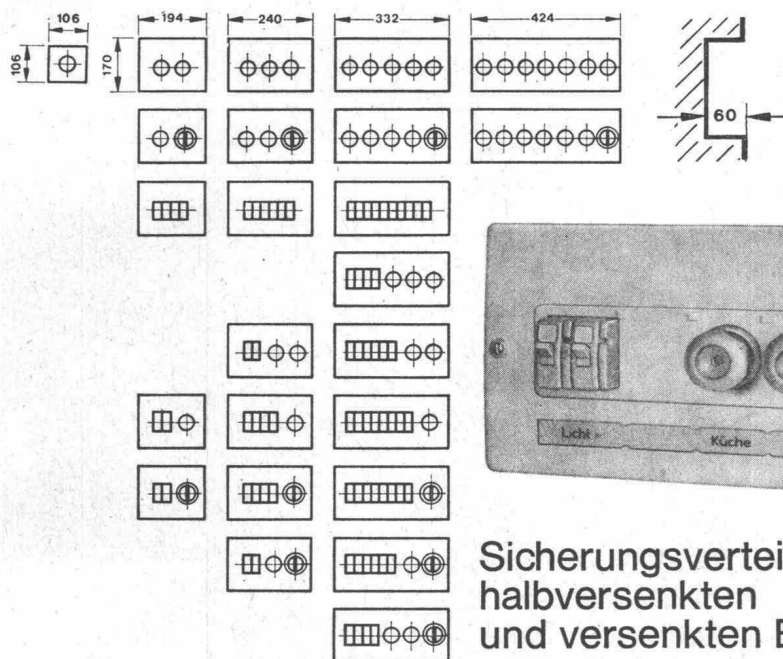


**Schweizerische Aluminium AG**

Verkaufsabteilung 8048 Zürich, Tel. 051/54 80 80



# UP Kleinverteiler VG

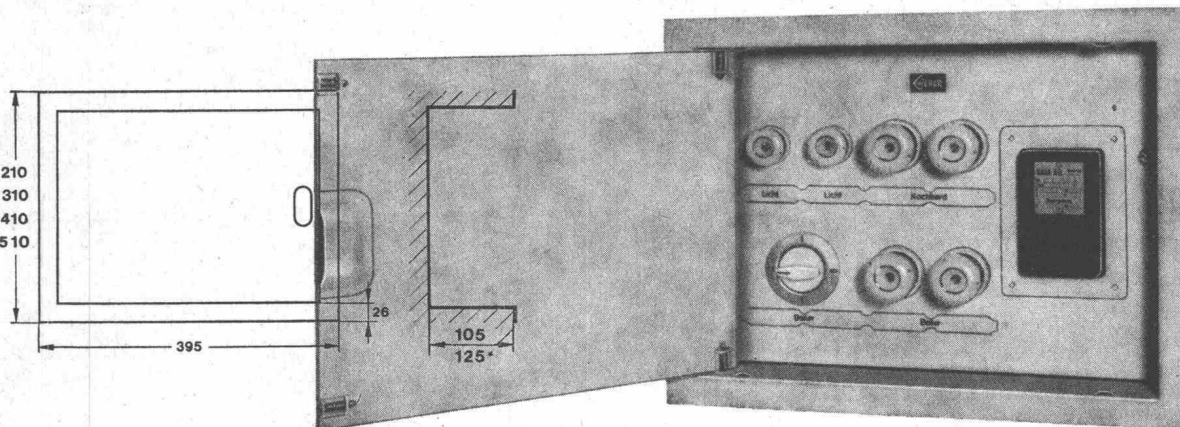


Sicherungsverteilungen für  
halbversenkten  
und versenkten Einbau

keine Vorbereitung  
minimale Montagezeit  
Ausrüstung nach Bedarf  
nachträglicher Ausbau möglich

Type VG 100 210  
Type VG 200 310  
Type VG 300 410  
Type VG 400 510

\* für Schutz



**WEBER AG EMMENBRÜCKE (SCHWEIZ) TEL. (041) 52244**

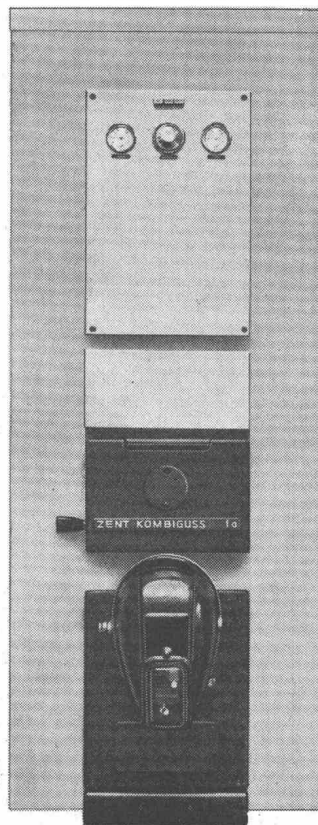
Fabrik elektrotechnischer Artikel und Apparate 6020 Emmenbrücke  
Bureau de Lausanne: 2, Av. Victor Ruffy, 1012 Lausanne



# ZENT SERVICE



## ZENT KOMBIGUSS



Ein zuverlässiger Service-Dienst steht zu Ihrer Verfügung. Sie werden ihn jedoch kaum brauchen, denn der neue ZENT KOMBIGUSS Kessel ist so gebaut, dass Störungen gar nicht auftreten sollten. Doch: unser Service-Dienst ist allzeit bereit.

Aus Guss ist er, der neue ZENT KOMBIGUSS, und darum so dauerhaft und unermüdlich — so widerstandsfähig gegen die gefährliche Korrosion. Er lässt sich auch leicht zerlegen und überallhin transportieren. Das Beste für schon bestehende Bauten!

Der ZENT KOMBIGUSS Kessel heizt Ihr Haus und liefert warmes Wasser für die Küche, für das Bad — soviel Sie wollen.

Für niedrigen Heizraum gibt es den neuen ZENT KOMBIGUSS auch als S-Typ, das heisst, mit seitlichem Boiler.

Es lohnt sich, ihn kennenzulernen. Schreiben oder telefonieren Sie Ihrem Installateur oder fragen Sie uns.

ZENT AG BERN 3072 Ostermundigen

Vom Schweizerischen Werkbund offiziell ausgezeichnet mit dem Prädikat «die gute Form».



# CATERPILLAR

CAT + CATERPILLAR sind eingetragene Schutzmarken der CATERPILLAR Tractor Co.

## 769 Muldenkipper

- 32 Tonnen
- 406-PS-CATERPILLAR-Dieselmotor
- Planeten-Lastschaltgetriebe
- Ölgekühlte CAT-Scheibenbremsen
- Separate Öl-Stossdämpfer



CAT 769 im Einsatz der Jurazementwerke Wildegg AG

Verlangen Sie unverbindliche Vorführung oder Einsatzbesichtigung

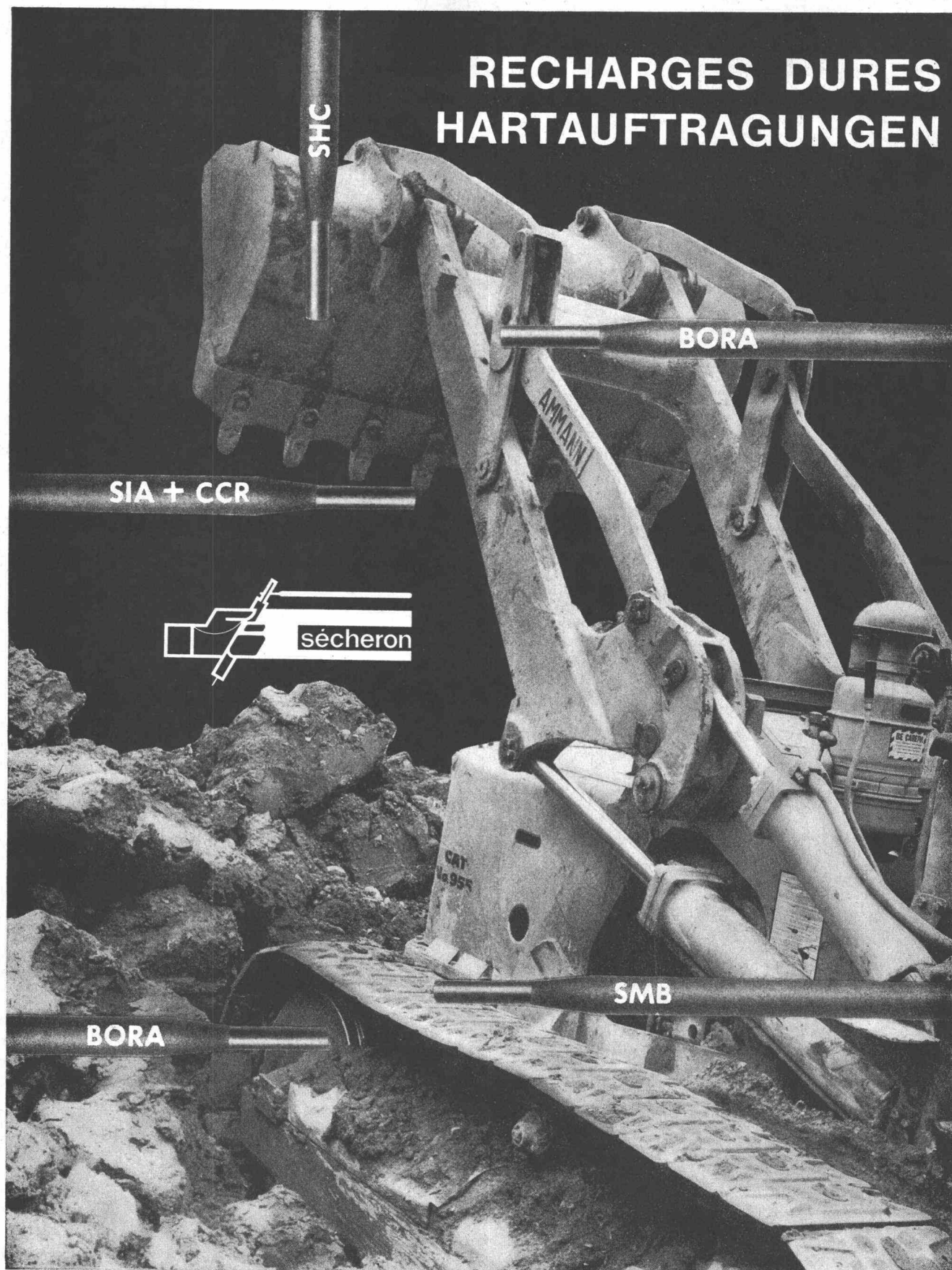
# ULRICH AMMANN

**Baumaschinen AG**

Telefon (063) 2 27 02 und 2 51 22

**4900 Langenthal**

# RECHARGES DURES HARTAUFTRAGUNGEN



**S.A. des Ateliers de Sécheron, Genève 21**  
Téléphone 022 / 32 67 50

Büro Zürich : Am Schanzengraben 25  
Telephon 051 / 23 45 79

**Electrodes - Appareils de soudage - Accessoires**  
**Schweisselektroden - Schweissaggregate - Schweisszubehör**

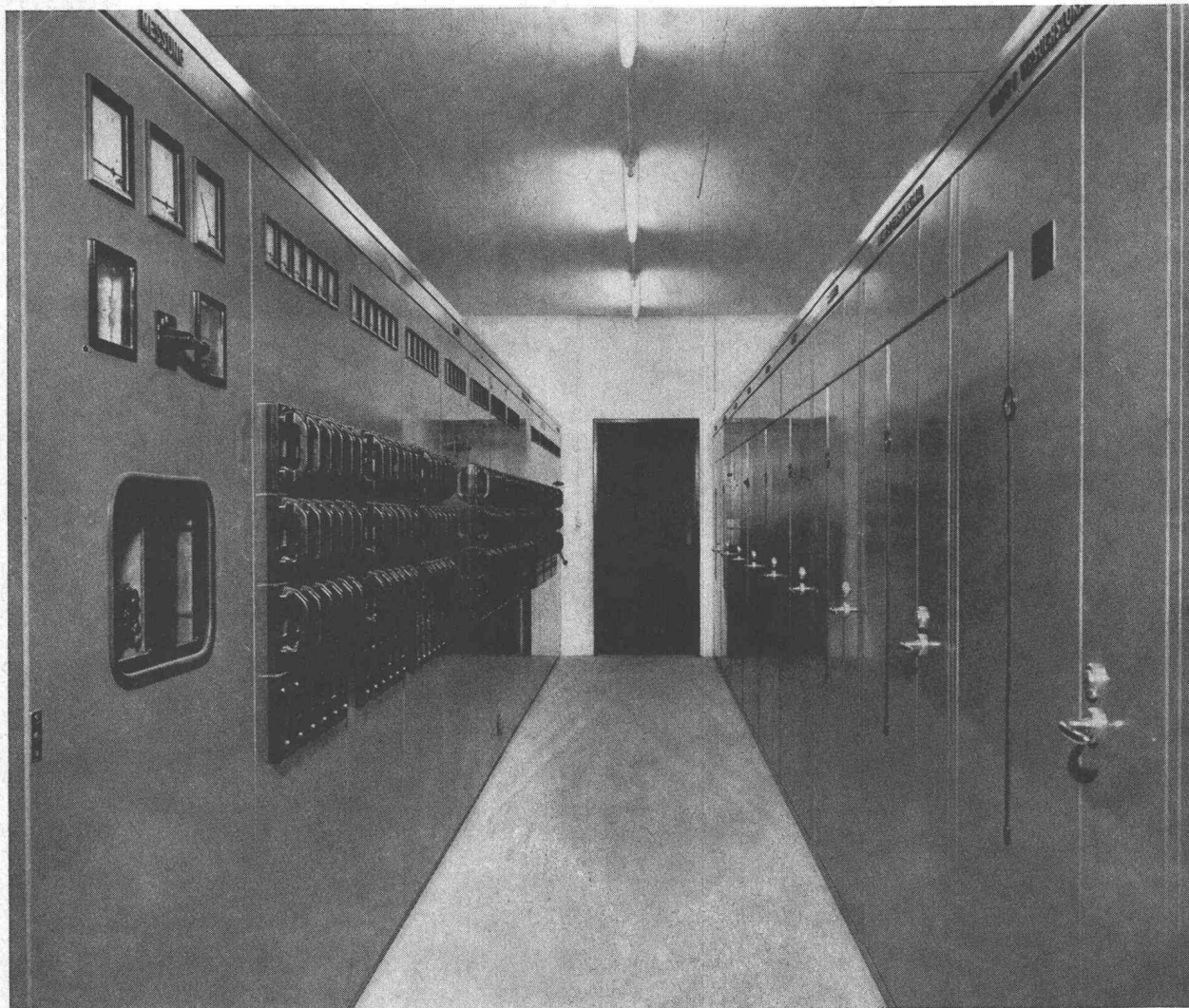
S 113 fd



# Grosse Leistung im kleinsten Raum



Schaltanlagen für Transformatorenstationen



N0453

Blockanlagen fabrikfertig für Hochspannung

Schalttafeln fabrikfertig für Niederspannung

Normierte Zellen

Leichte Ausbaumöglichkeiten dank Baukastensystem

Zeitsparende Montage

Kratzfeste eingebrannte Lackierung

## Sprecher & Schuh AG Aarau





## Wie lange dauert das Provisorium?..... Länger

«... Und nächstes Jahr  
kannst du mini Famiglia...»

Gastarbeiter kommen und gehen. Was bleibt ist das Problem der Beschaffung von Wohnraum: Ein Provisorium ohne Ende.

Doch Hector Egger weiss Rat. In der Rekordzeit von 1 bis 3 Monaten stellen wir ganze Wohnbauten hin.

Aus den Unbekannten unserer Zeit haben wir eine Gleichung aufgestellt: Ein Bauprogramm aus vorfabrizierten, genormten Elementen.

Elemente zum Aufstellen, Zusammen-  
setzen, Abbrechen, Lagern, Weiterver-  
kaufen. Zum Umändern: in Schulhäu-  
sern, Laboratorien, Büros.

Denn - ein Provisorium löst das andere  
ab. Seit bald 20 Jahren sehen wir die-  
sem Spiel zu, und wir haben etwas  
daraus gelernt!

Hector Egger AG  
Abteilung «vorfabriziert»  
4900 Langenthal/BE



**Hector Egger  
baut vorfabriziert**

Schulhäuser  
Wohnungen für Gastarbeiter  
Büros, Verkaufspavillons  
Kantinen, Spitalpavillons  
Ferienhäuser, Lagerhäuser

## Faktor Schall

Sägen kreischen, Hämmer klopfen: Durch das ganze Haus dröhnt der Lärm der Handwerker. Werden aber die Räume auch richtig gegen Schall isoliert? Werden akustisch angenehme Wohn- und Arbeitsstätten geschaffen?



Wählen Sie als Architekt und Bauherr zur Schallisolation Pavatex\*-Holzfaserplatten. Als Bodenunterlage isolieren sie wirksam gegen Trittschall und andere Erschütterungen. Im Raume selbst verhindern Pavatex-Akustikplatten jede störende Echobildung und schaffen einwandfreie akustische Verhältnisse. Denken Sie daran: Pavatex ist tausendfach erprobt. Mit Pavatex lösen Sie Ihre Akustikprobleme!

Pavatex AG      Jenatschstraße 4, Zürich 2, Tel. 051/23 76 76

\* Pavatex ist eine geschützte Fabrik- und Handelsmarke



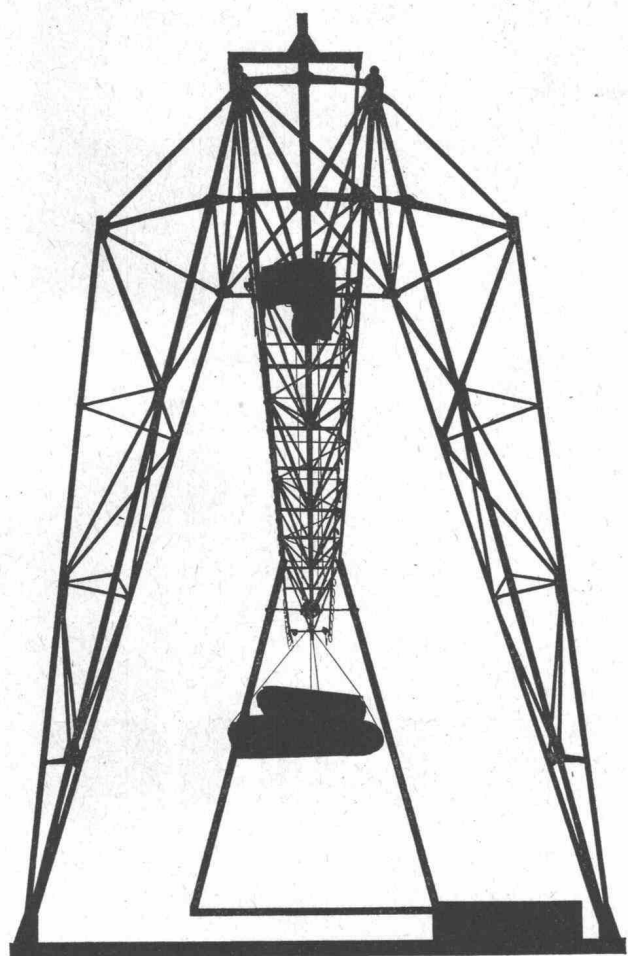


Das Gerüst — allein Mittel zum Zweck — sollte mit möglichst geringem Aufwand montiert und demontiert werden können; es sollen dazu Hilfskräfte eingesetzt werden. Das Gerüstsystem muss also absolut narrensicher und ohne Montageprobleme sein. Um diesem Umstand Rechnung zu tragen, konstruierten wir nach jahrelangen Forschungsarbeiten das leichte und vielseitige Schnellbaugerüst mit eingebautem, fixem Belag. Bitte verlangen Sie unsere ausführliche Dokumentation.



## Conrad Kern AG

Stahlrohrgerüste Baugeräte Baumaschinen  
Bauwerkzeuge  
Althardstrasse 147 8105 Regensdorf  
Telefon 051 94 64 94 Telex 53903  
Zweigstelle 3052 Zollikofen  
Kirchlindachstrasse 46 Telefon 031 65 17 44



# UTO

Krananlagen  
Elektrozüge  
Aufzüge  
Fahrtreppen

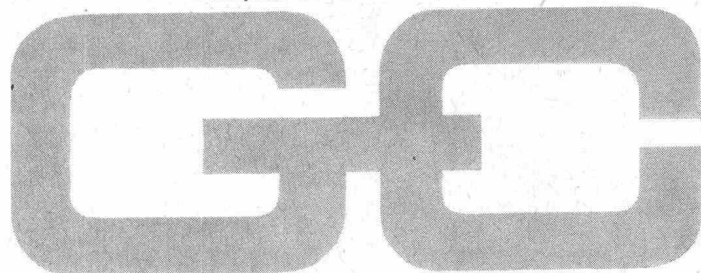


Schindler-Aufzug-  
und Uto-Kranfabrik AG  
Zürich 9/48  
Telefon 051/525310

## Normalisierte Pendeltüren –

### unentbehrliche Elemente im Industriebau

Normgrößen in glasklarem PVC und gewebeverstärktem Gummi, kurzfristig ab Lager. Spezialgrößen und Ausführung in Metall, auf Anfrage lieferbar.  
Prospekt GC 231



Geilinger & Co.  
8401 Winterthur  
052/2 28 22



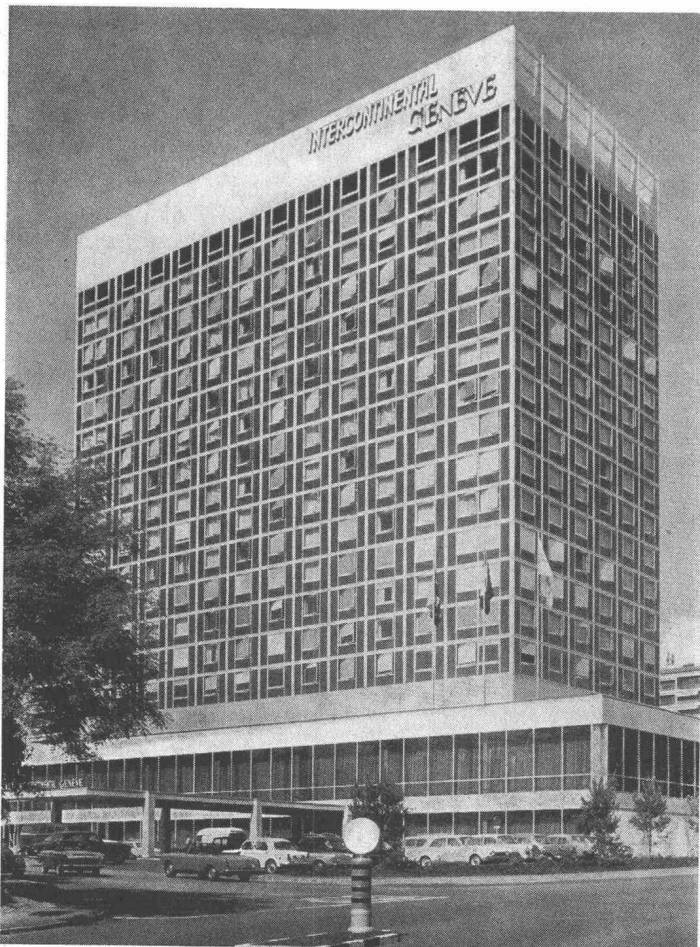


# BUSCO

**Verlangen auch Sie die bewährte Busco-Oelfeuerung! Sie werden bestens zufrieden sein. Busco bietet zudem noch einen Service, der wirklich kommt!**

**Busco AG, Oelfeuerungen, Zürich  
Telephon (051) 28 03 17  
Filialen in grösseren Ortschaften**

## Oelfeuerung



**SECURIT-Glas** für den modernen Fassadenbau  
als Verkleidungsplatten oder als fertige  
Baulemente

**SECURIT-Ganzglastüren**, Abschlüsse, Schalter,  
Treppengeländer usw.

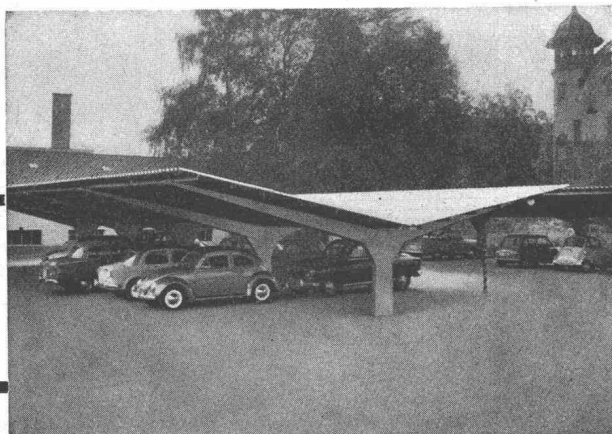
Wir beraten Sie gerne unverbindlich

**SECURIT SA**  
1224 CHÊNE-BOUGERIES/GENÈVE  
Tel. 022/35 98 00

# Parkieranlagen

für

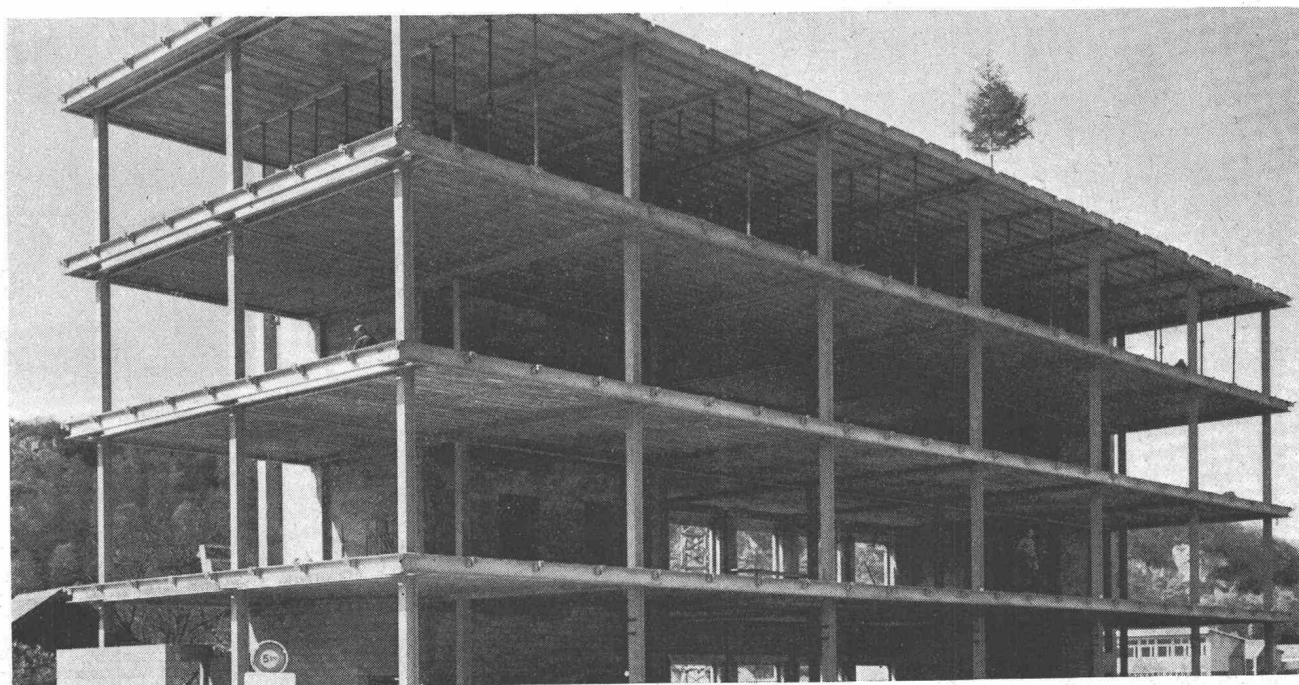
Automobile, Motor- und Fahrräder



**GIROUD  
-OLMA**

**GIROUD-OLMA AG, OLTEN**

Maschinen- und Stahlbau Tel. (062) 5 40 17 / 5 33 31



# Bauelemente Stahlton

Stahlton-Decken, Nutzlast 500 kg/m<sup>2</sup>  
Lagerhaus W. Ackermann, Olten  
Stahlbau BRUWO / A. Scholer, dipl. Ing., Olten

Stahlton AG Riesbachstr. 57 Tel. 051-476400 8034 Zürich  
Stahlton-Prebeton AG Eymattstr. 71 Tel. 031-663301 3027 Bern



# **Isolieren im Hochbau**

**mit Kork und Polystyrol für**

**Fassaden  
Flachdächer  
Decken**

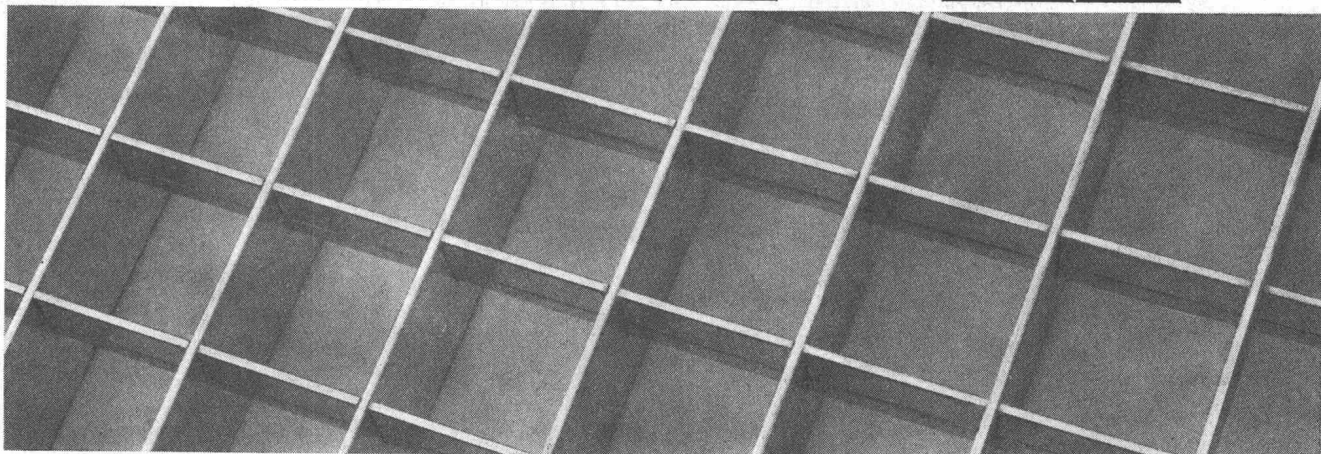
**usw.**

**Baukork AG**

Verkaufsbüro Zürich, Seestrasse 247

Telephon (051) 45 70 20

Werk in Steinhausen / Zug



**Siegfried Keller AG Wema-Gitterroste Wallisellen-Zürich Tel.051 93 32 32**