

Zeitschrift: Schweizerische Bauzeitung
Herausgeber: Verlags-AG der akademischen technischen Vereine
Band: 83 (1965)
Heft: 40: Sonderheft zur Kältetagung in Basel, 13.-16. Oktober 1965

Werbung

Nutzungsbedingungen

Die ETH-Bibliothek ist die Anbieterin der digitalisierten Zeitschriften auf E-Periodica. Sie besitzt keine Urheberrechte an den Zeitschriften und ist nicht verantwortlich für deren Inhalte. Die Rechte liegen in der Regel bei den Herausgebern beziehungsweise den externen Rechteinhabern. Das Veröffentlichen von Bildern in Print- und Online-Publikationen sowie auf Social Media-Kanälen oder Webseiten ist nur mit vorheriger Genehmigung der Rechteinhaber erlaubt. [Mehr erfahren](#)

Conditions d'utilisation

L'ETH Library est le fournisseur des revues numérisées. Elle ne détient aucun droit d'auteur sur les revues et n'est pas responsable de leur contenu. En règle générale, les droits sont détenus par les éditeurs ou les détenteurs de droits externes. La reproduction d'images dans des publications imprimées ou en ligne ainsi que sur des canaux de médias sociaux ou des sites web n'est autorisée qu'avec l'accord préalable des détenteurs des droits. [En savoir plus](#)

Terms of use

The ETH Library is the provider of the digitised journals. It does not own any copyrights to the journals and is not responsible for their content. The rights usually lie with the publishers or the external rights holders. Publishing images in print and online publications, as well as on social media channels or websites, is only permitted with the prior consent of the rights holders. [Find out more](#)

Download PDF: 29.04.2026

ETH-Bibliothek Zürich, E-Periodica, <https://www.e-periodica.ch>

Schweizerische Bauzeitung

Revue Polytechnique Suisse
Wochenschrift

Gegr. 1883 von A. Waldner
Herausgegeben von
W. Jegher und A. Ostertag

40

83. Jahrgang

Donnerstag, 7. Oktober 1965

Organ des SIA und der GEP

Fenster



Kiefer Zürich

compriband
für alle Fugendichtungen

Generalvertretung **ROGER FREY, dipl. Ing.**
Zürich 2 Beethovenstrasse 47
Telefon 23 33 64

Inhalt

Gemeinsame Kältetagung SVK und DKV. Von P. Grassmann	681*
Glace-Fabrik in Goldach. Von H. Widmer	682*
Kunsteisbahn Dolder. Von M. A. Trechsel	688*
Präzisionsanlagen in der Empa. Von H. Rickenbach	693*
Tieftemperaturtechnik bei Gebrüder Sulzer	699*
Bahnhof-Kühlhaus Basel	705*
Tiefkühlanlagen für Kältefallen. Von A. Känel	712*
Kühlanlagen in der Brauerei Bellinzona. Von A. Widmer	714*
SEV und VSE. Von A. Ziegler	717

Buchbesprechungen

Kältetechnik, von M. Bäckström und E. Emblik	718
Grundwerte am Einfeldbalken, von G. Baum	719

Wettbewerbe

Altersheim der Künzle-Stiftung in Schaff- hausen. Schwimmbad in Winterthur-Töss. Ortszentrum Schaan. Krankenhaus Entlis- berg in Zürich-Wollishofen	719
--	-----

Ankündigungen

Neue Tendenzen der Architektur	719
Course in Hydraulic and Sanitary Engi- neering, Delft. Gefahren in elektrischen Niederspannungs-Anlagen. Contrôle non destructif des Matériaux. Kolloquium über Landesplanung an der ETH. Vortrags- kalender	720

Tiefbohr- u. Baugesellschaft AG

Zürich Mellingen Bern

TB

Baugrunduntersuchungen
Sondierbohrungen - Rotationskernbohrungen
Injektionen - Schnellfilteranlagen System «Peter»
(+ Pat.)
Bohrbetonpfähle, Vertikale Grundwasserfassungen

Horizontale Grundwasserfassungen «System Ranney»

**GUNIT UND SPRITZBETON
INJEKTIONEN TIEFBOHRUNGEN**

ING. MAX GREUTER CIE AG ZÜRICH + CHUR

Bezugspreise

	Abonnements:		
	3 Monate	6 Monate	12 Monate
Schweiz	19.50	39.—	78.—
Ausland	21.—	42.—	84.—

Für Mitglieder des S. I. A., der G. E. P. und
des Schweiz. Technischen Verbandes sowie Stu-
dierende anerkannter schweiz. Technischer Mit-
telschulen ermässigte Preiskategorien nach Tarif.

Verlag und Redaktion

Zürich-Giesshübel, Staffelstrasse 12
Postadresse: Postfach, 8021 Zürich
Tel. (051) 23 45 07/08, Postcheck 80 - 6110

Anzeigenverwaltung

Mosse-Annoncen AG, 8001 Zürich
Limmatquai 94, 8023 Zürich - Postfach
Tel. (051) 24 26 00, Postcheck 80 - 1027

Druck: Offset + Buchdruck AG, Zürich

Trotz Kälte betonieren!



Friolite oC 2%

der chlorfreie Betonzusatz für den Winter in neuer Qualität: Dosierung nur noch 2%. Wirkt bis zu -12°C . Plastifizierend und luftführend. Starke Reduktion des Anmachwassers.

Sika-Frostschutz 1%

Chlorfrei. Wirkt leicht verflüssigend, dadurch ist eine Reduktion des Anmachwassers möglich. Dosierung 1%. Wirkt bis -8°C .

Ihr Baumaterialienhändler liefert Ihnen gerne Friolite oC und Sika-Frostschutz.

Kaspar Winkler+Co.

8048 Zürich, Postfach 121,

Tel. 051 624040

Also: bei Frostgefahr auf jeden Sack Zement ein Säcklein Friolite oC oder Sika-Frostschutz.

ZSCHOKKE



Unterwasserarbeiten

AKTIENGESELLSCHAFT CONRAD ZSCHOKKE



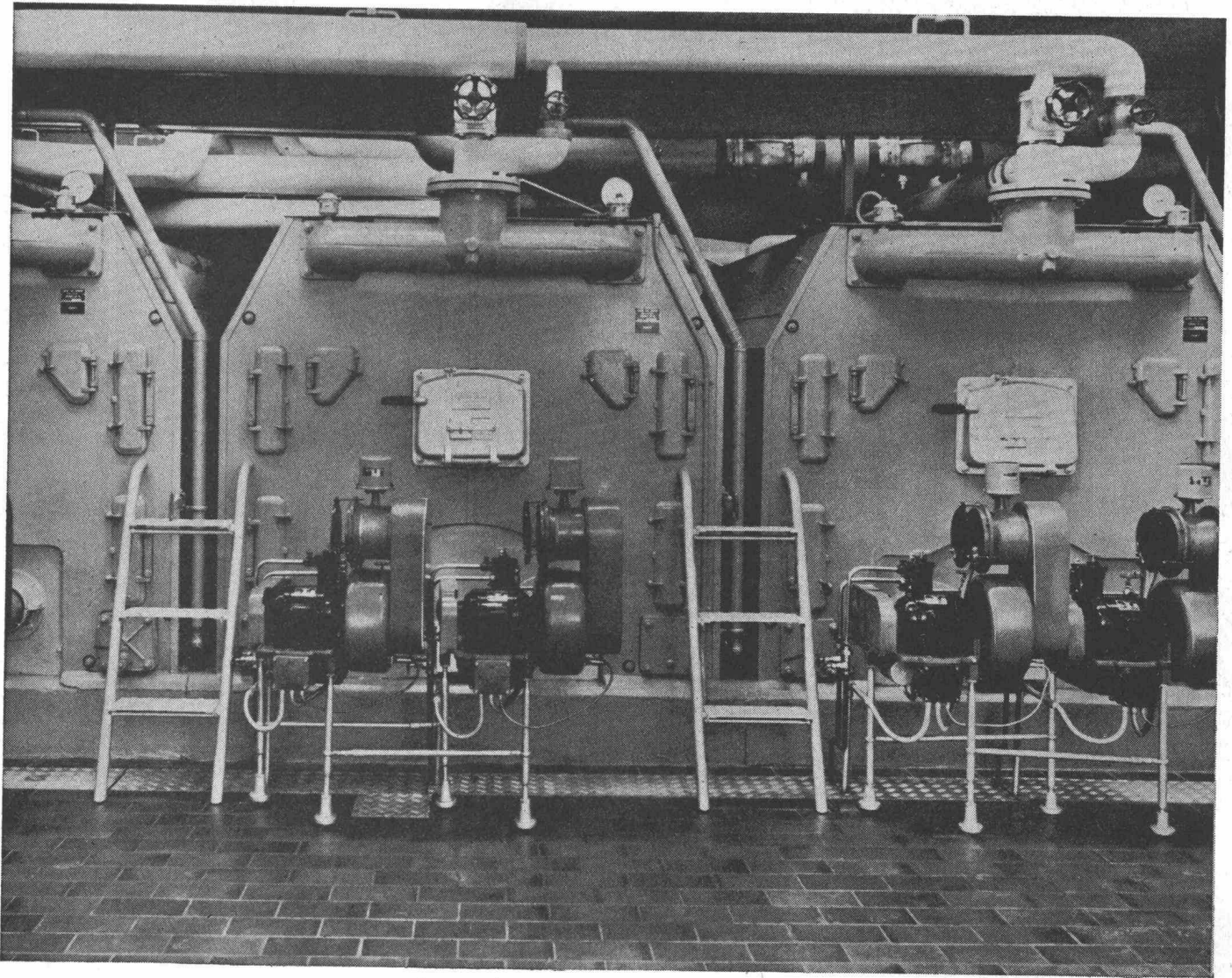
8045 Zürich

Räffelstrasse 11

Telefon 35 52 35

1207 Genève, 42, rue du 31-Décembre

Téléphone 35 12 20



DIESE DREI ZENT KESSEL D6 HEIZEN DAS GANZE BUNDESHAUS

2,2 Millionen WE/h geben sie ab, die drei ZENT Kessel vom Typ D6-18. Genug, um das weitläufige Bundeshaus in Bern zu heizen (einige Ratssäle ausgenommen). ZENT Hochleistungs-Kessel D6 sind das Richtige für die Heizung von Grossbauten. Wegen ihrer robusten Konstruktion aus korrosionsbeständigem Spezialguss-eisen. Wegen den hohen Betriebsdrücken (6,5 atü für Hochhäuser). Wegen den ausserordentlichen Wärmeleistungen (von 275000 WE/h bis über 1 Million WE/h).

ZENT Kessel D6 verfeuern flüssige und feste Brennstoffe. Verlangen Sie unseren Prospekt!

ZENT AG BERN 3072 OSTERMUNDIGEN 031 5114 11

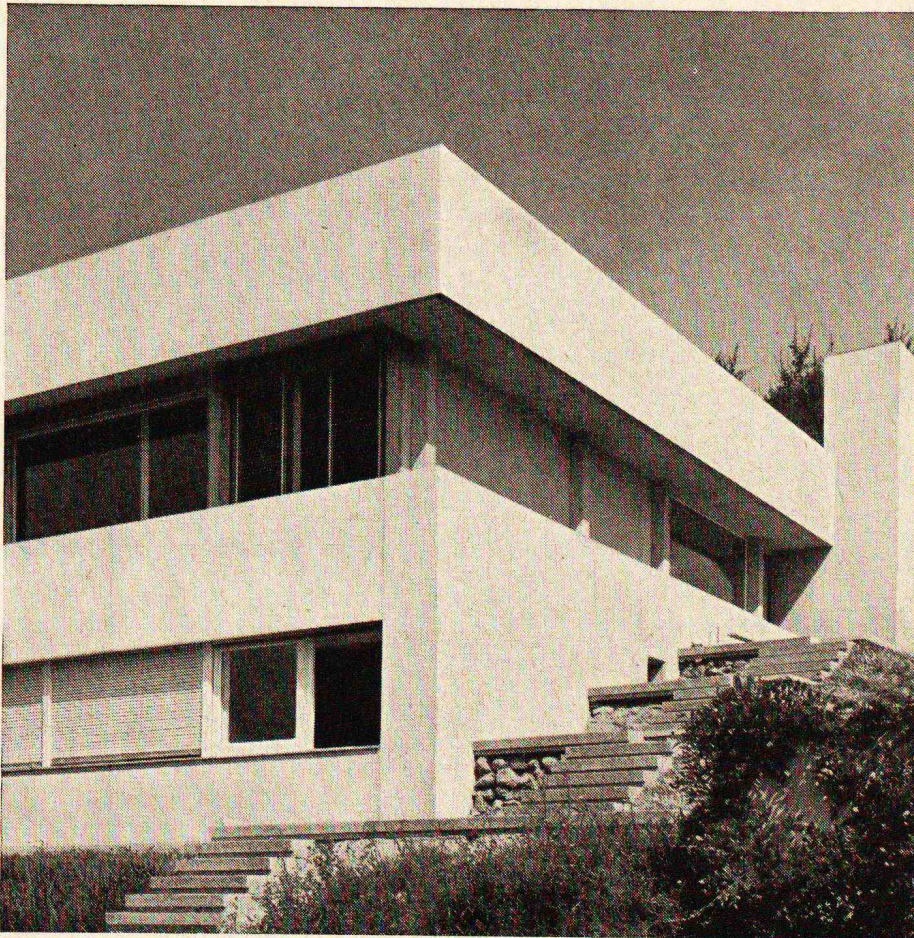


NEU

pava-form®

und doch
schon bewährt

Sichtbeton
rationeller
und schneller



pava-form®

die neue Schalungsplatte für Sichtbeton und vorfabrizierte Bauelemente

Mit den kunststoffveredelten Pava-form Platten wird Sichtbeton rationeller und schneller ausgeführt. Ihre glatt bleibende Oberfläche ermöglicht sofortige und kostensparende Reinigung. Grossformatig und trotzdem gering im Gewicht, sind die Platten

Modernes Wohnhaus mit Wänden aus Sichtbeton (Pava-form Schalung).

rasch verlegt und wieder ausgeschalt. Dank der harten, widerstandsfähigen Beschichtung können sie dutzendmal beidseitig verwendet werden. Unser technischer Beratungsdienst steht Ihnen kostenlos zur Verfügung — rufen Sie uns an.

Ein Produkt der Pavatex AG

8002 Zürich, Tel. 051/237676

BON

zum Bezug der
Pava-form
Dokumentation

Name _____

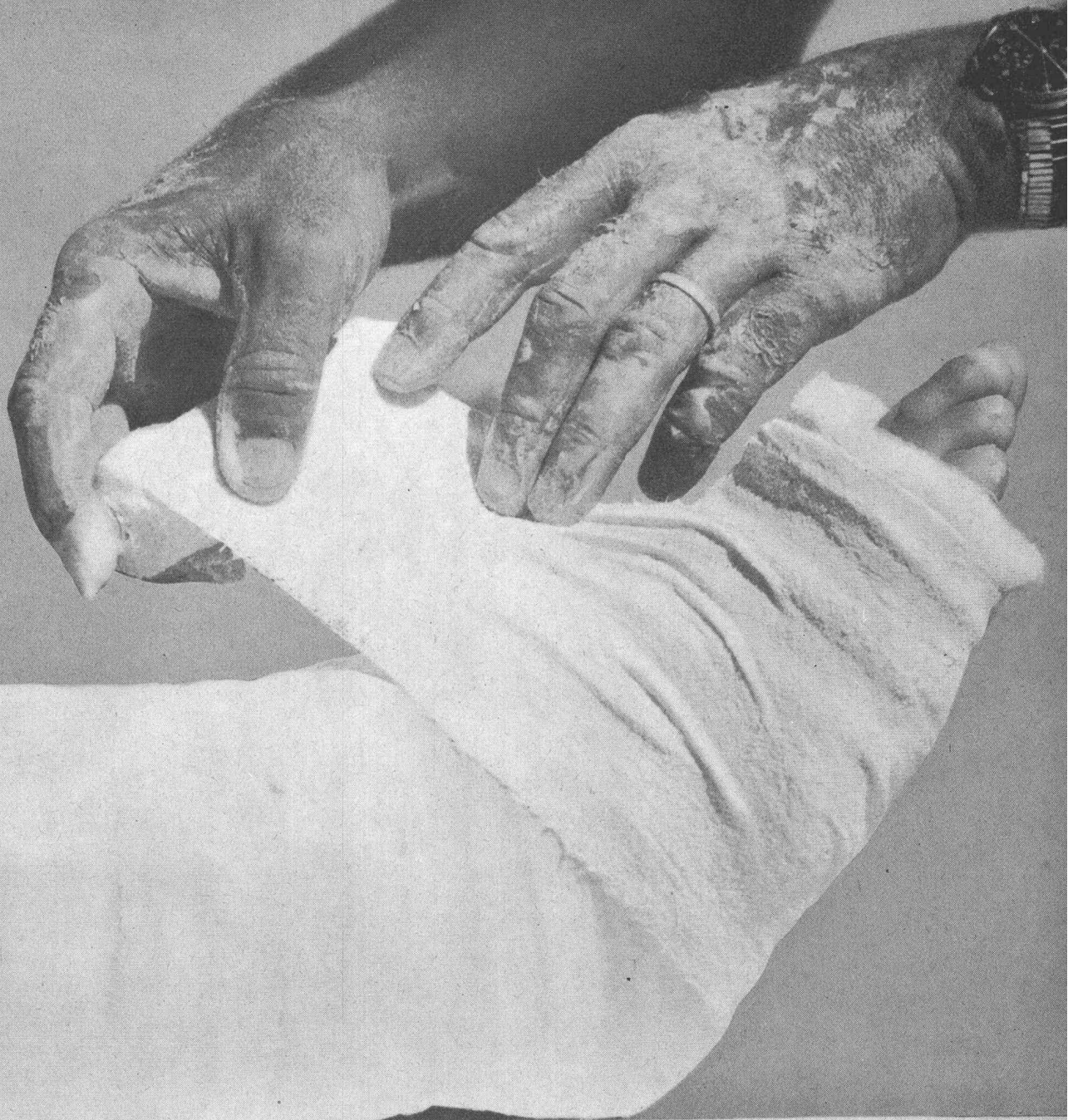
Firma _____

Adresse _____

(Einsenden an
Pavatex AG, Postfach, 8027 Zürich)



Stuag Strassenbau und Tiefbau



Überragend frühhochfest

Als neues Dichtungsmittel mit universalen Eigenschaften verleiht SPERRBARRA 05 dem Beton eine aussergewöhnliche Frühhochfestigkeit. Dadurch wird wesentlich früheres Ausschalen, wesentlich früheres Vorspannen ermöglicht. Zwei bedeutsame Vorteile, wenn es um rationelles Bauen geht. Wenn es gilt, Zeit zu gewinnen, ohne Qualität zu verlieren.

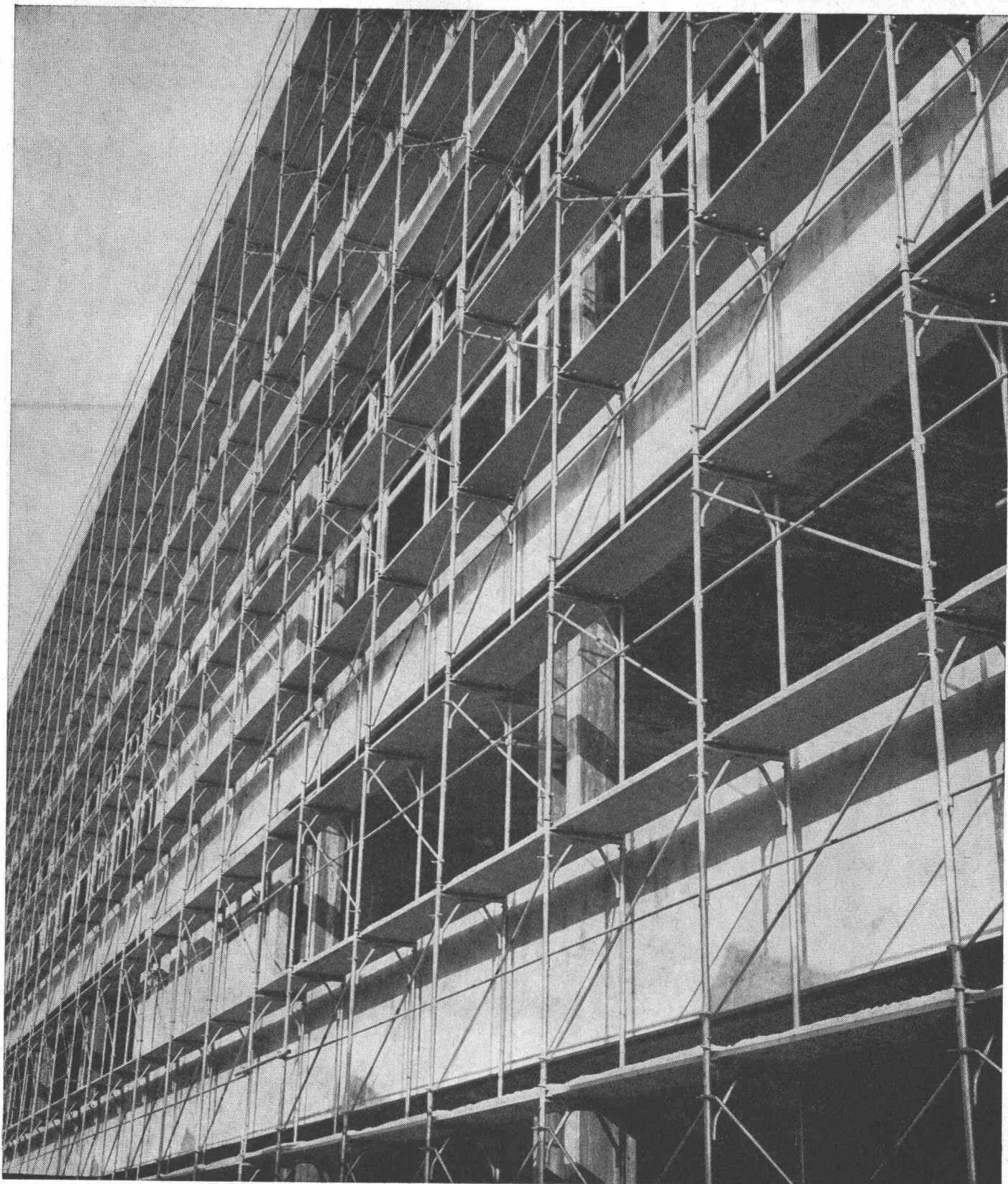
SPERRBARRA 05 ist auch wasserabweisend, kapillarendichtend, plastifizierend und ungefährlich bei (selbst 10-facher) Überdosierung.

So macht es guten Beton besser. Bei nur noch 0,5 prozentiger Dosierung.

Und der Preis? Sage und schreibe sogar niedriger als bisher.

SPERRBARRA 05, der Betonveredler von MEYNADIER + CIE AG, Zürich, Bern, Luzern, Lausanne, Chur, Locarno, Sitten. Der Fachhandel versorgt Sie gerne.

SPERRBARRA05



Das Gerüst — allein Mittel zum Zweck — sollte mit möglichst geringem Aufwand montiert und demontiert werden können; es sollen dazu Hilfskräfte eingesetzt werden. Das Gerüstsystem muss also absolut narrensicher und ohne Montageprobleme sein. Um diesem Umstand Rechnung zu tragen, konstruierten wir nach jahrelangen Forschungsarbeiten das leichte und vielseitige Schnellbaugerüst mit eingebautem, fixem Belag. Bitte verlangen Sie unsere ausführliche Dokumentation.

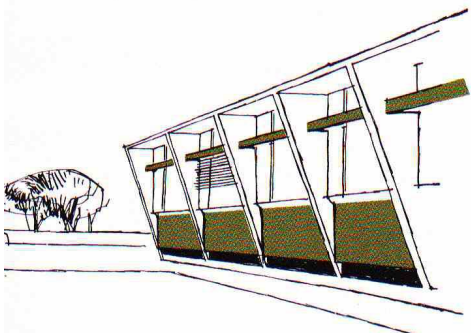
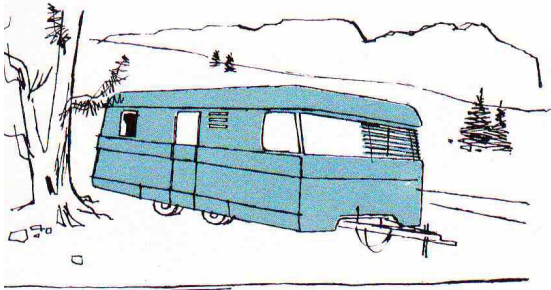
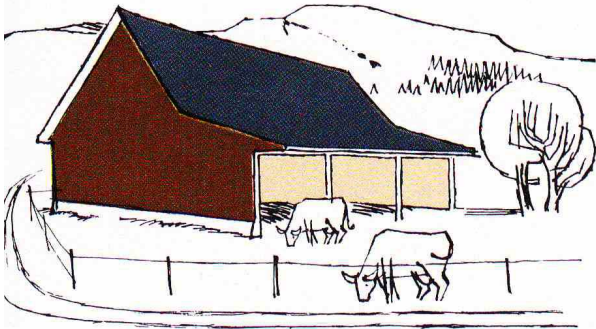
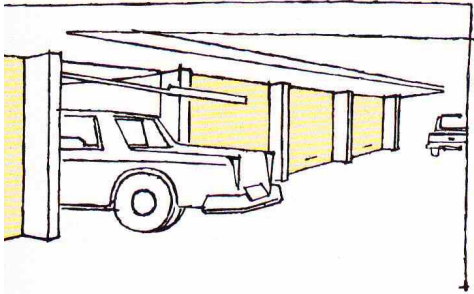


Conrad Kern AG

Stahlrohrgerüste Baugeräte Baumaschinen
Bauwerkzeuge
Althardstrasse 147 8105 Regensdorf
Telefon 051 94 64 94 Telex 53903
Zweigstelle 3052 Zollikofen
Kirchlindachstrasse 46 Telefon 031 65 17 44

Alucolux®

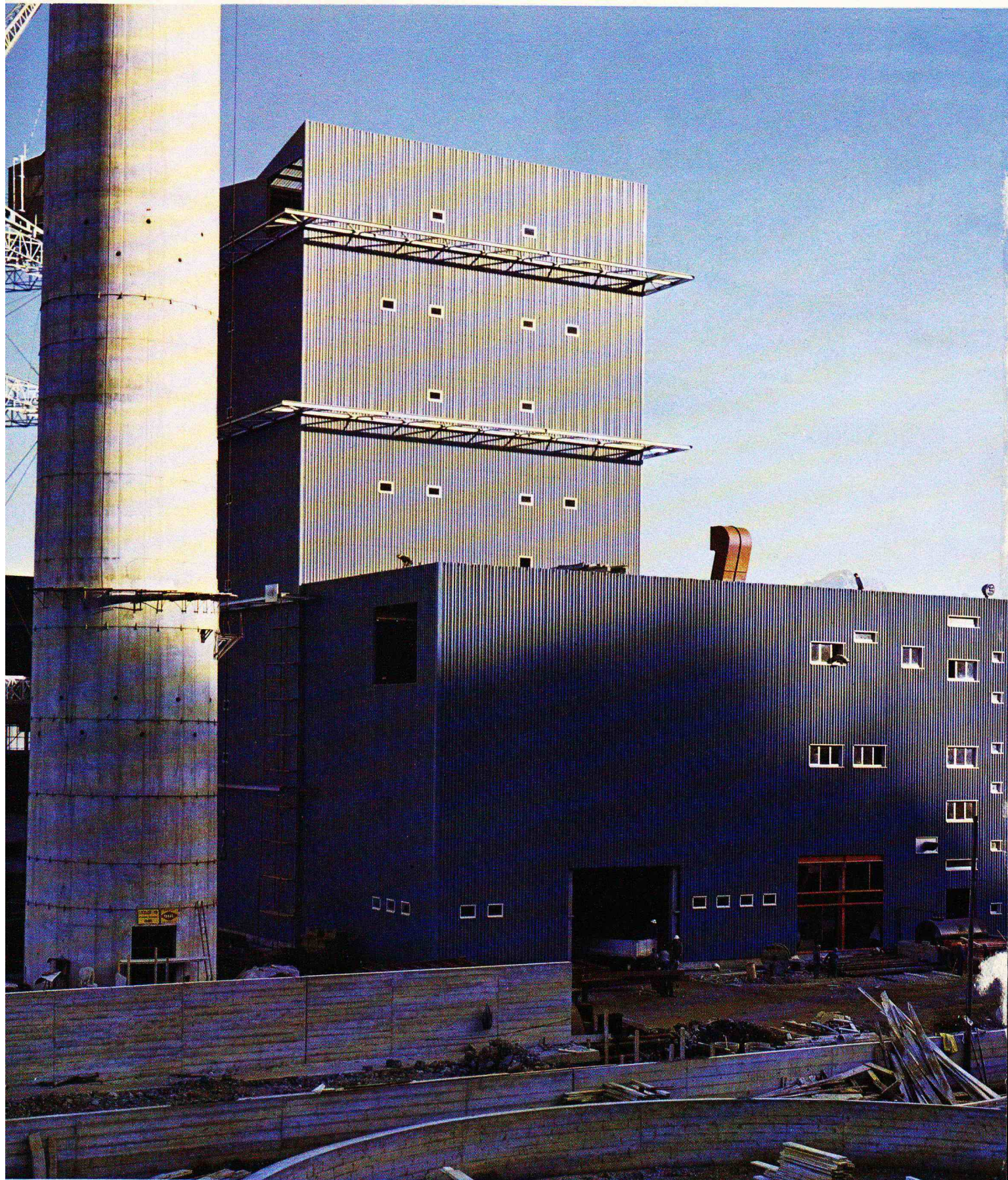
Farbiges Aluminium nach Mass



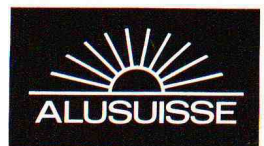
... vereinigt die vielen vorteilhaften Eigenschaften des Aluminiums mit denen einer witterungsbeständigen Farbgebung — das teure Anstreichen in der Werkstatt oder am Bau fällt dahin! Alucolux ist wetterfest, die eingebrannte Lackschicht kann weder unterrosten noch abblättern.

Alucolux wird mannigfaltig verwendet für Verkleidung von Industriebauwerken, landwirtschaftlichen Bauten, für Balkonbrüstungen, als Aussenbelag für Sandwichelemente und für die verschiedensten Arten von Bedachungen. Alucolux ist in vielen Standardfarben ab Lager lieferbar in glatten oder gewellten Bändern, in Blechen und Streifen.





Thermische Kraftzentrale Vouvry mit gewellten Alucolux-Bändern verkleidet

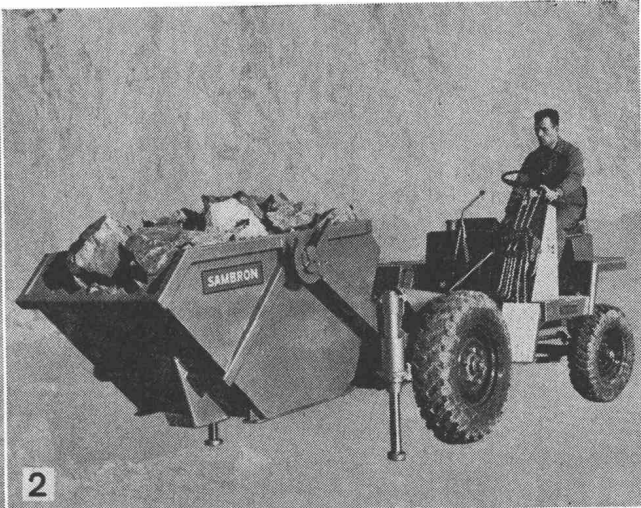


Alucolux®

farbig einbrennlackiertes Aluminiumband

NOTZ

Notz & Co. AG, 2501 Biel
Abt. Bauma - ☎ 032/25522

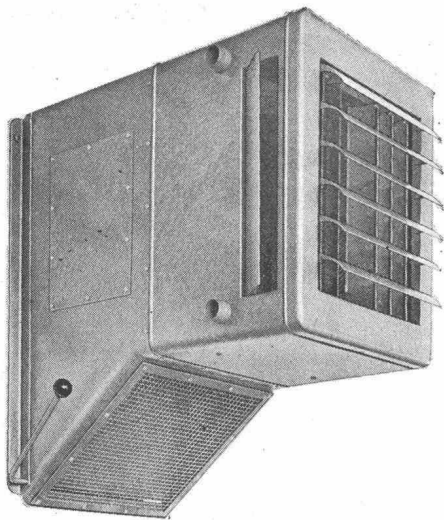


SAMBRON

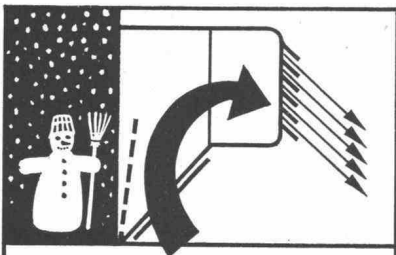
- | | |
|----------------------|------------|
| 1 Dumper | 500-2000 l |
| 2 Mehrmüldenschütter | bis 2000 l |
| 3 Hochkipper | bis 1300 l |
| 4 Allseitenkipper | 700-1000 l |

Robustheit - Stabilität - Bodenhaftung - sichere, schnelle und einfache Handhabung bestätigen die SAMBRON-Qualität in der ganzen Welt.

BSa-2



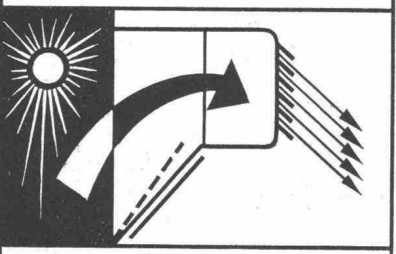
Der Luftheizapparat Typ M wird dort verwendet, wo nebst der Heizung eine Zufuhr von Frischluft notwendig oder erwünscht ist.



Im Winter:
Umluft-Betrieb



In der Übergangszeit:
Frisch- und Umluft



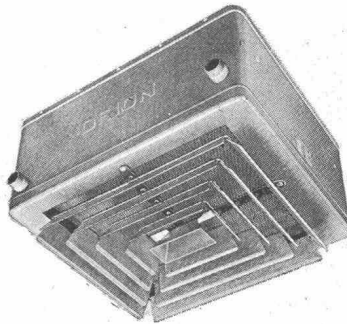
Im Sommer:
Frischluft-Betrieb

Die Mischluftklappe gibt die Möglichkeit, das Frischluft-Umluftgemisch nach Belieben zu regulieren.

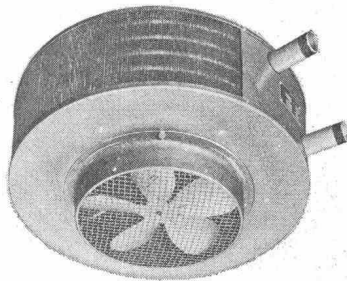
ORION-

Luftheiz-Apparate

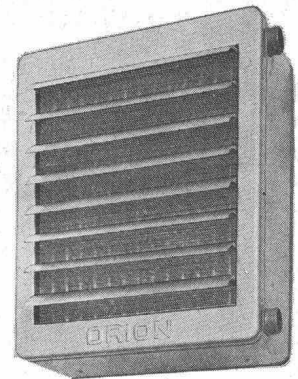
Die idealen Geräte zum Heizen und Lüften von Fabrikationsräumen, Montagehallen, Lagerräumen, Garagen usw.



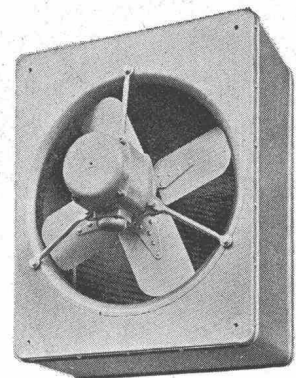
Mit dem Deckenluftheizapparat Typ D lassen sich viele Heizprobleme in Räumen lösen, in denen infolge der Platzverhältnisse keine Wandapparate montiert werden können.



Der Typ RG ist für niedrigere Räume bestimmt. Da die Warmluft seitlich austritt, werden störende Luftbewegungen weitgehend verhütet.



Der Normalluftheizapparat Typ N für Umluftbetrieb ist der einfachste Apparatetyp mit sehr vielen Verwendungsmöglichkeiten in bezug auf Platzierung sowie Anwendung bei günstigem Preis.



Der Verkauf und die Montage der ORION-Luftheizapparate erfolgt durch die Heizungs- und Lüftungsfirmen.

ORION WERKE ZÜRICH

Fabrik für wärme- und kältetechnische Apparate

Hardturmstrasse 185

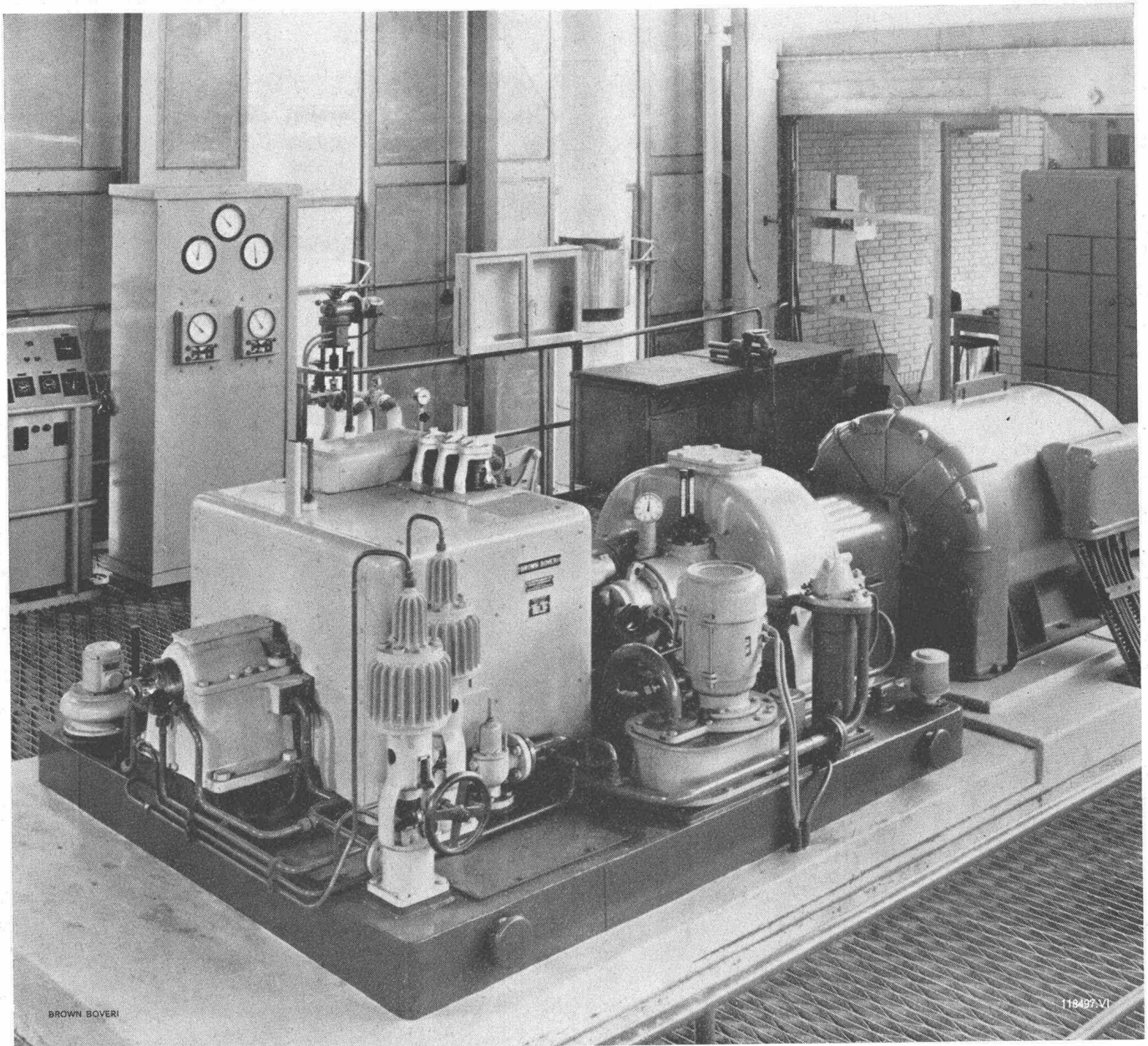
Telefon 051/42 16 00

Thermische Kraftwerke für nukleare oder fossile Brennstoffe



Dampf- und Gasturbinen, Schaltmaterial für alle Kraftwerkanwendungen. Umfassende Erfahrungen in Projektierung, Planung, Lieferung; Montage von Kraftwerkteilen oder Gesamtanlagen
Wir übernehmen die Aufgaben des Generalunternehmers oder Federführers

Diese schnelllaufende 5-MW-Gegendruckdampfturbine dient für den Antrieb eines Generators; die Gruppe ist in einer Papierfabrik in Holland aufgestellt



BROWN BOVERI

Aktiengesellschaft Brown, Boveri & Cie., Baden (Schweiz)

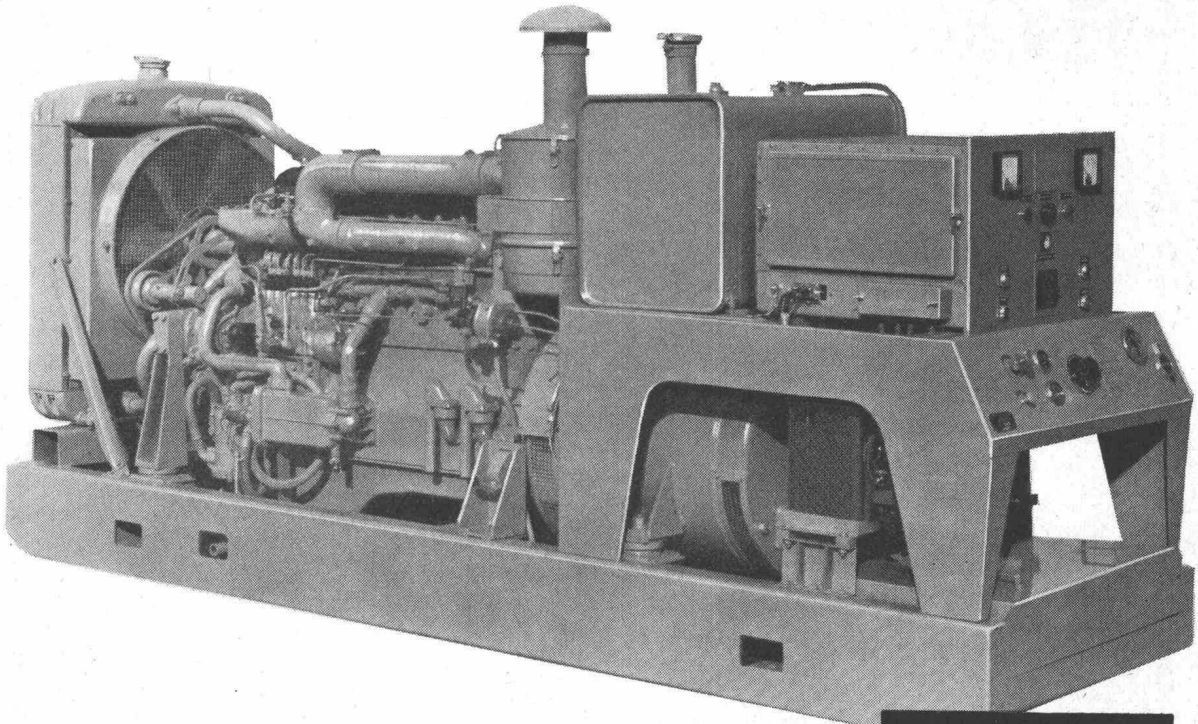


berliet

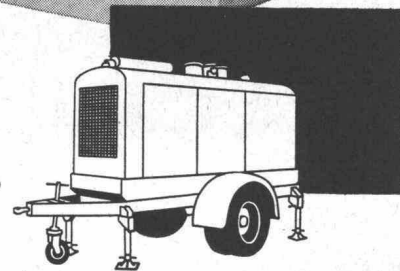
®

DOUSSE

Feststehende oder unabhängige
STROMAGGREGATE von 40 bis 350 KVA



STROMAGGREGAT
verkleidet auf Anhänger



Distribution pour la Suisse romande et le canton de Berne:



Ateliers de précision

Morand

La Tour-de-Trême 029/29001

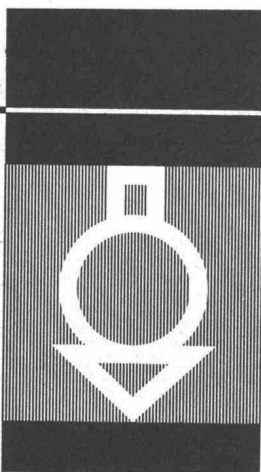
Importeur für die Schweiz:

BERLIET FRIBOURG S.A.

Pérolles 1a

FRIBOURG

Ø 037 / 2 91 41



RACO — von Roll

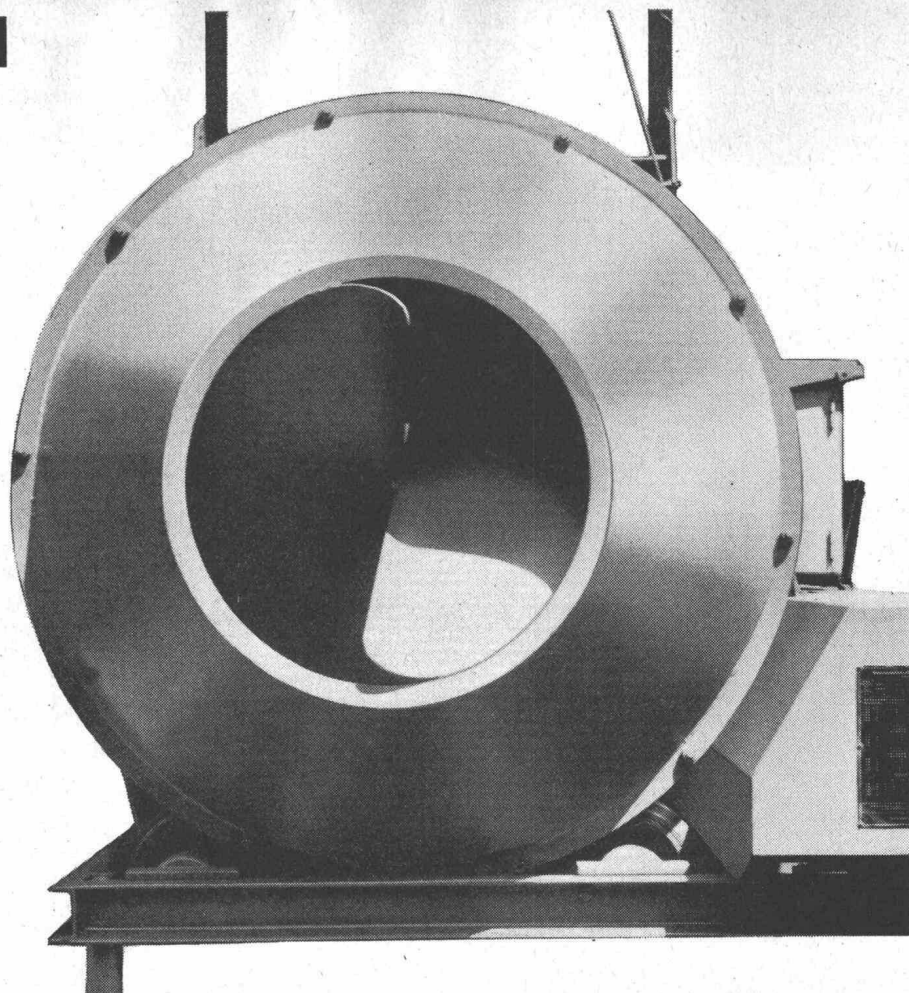
Freifallmischer und Zwangsmischer

Kippmischer 100 l
mit Benzin- oder Elektromotor
fahrbar

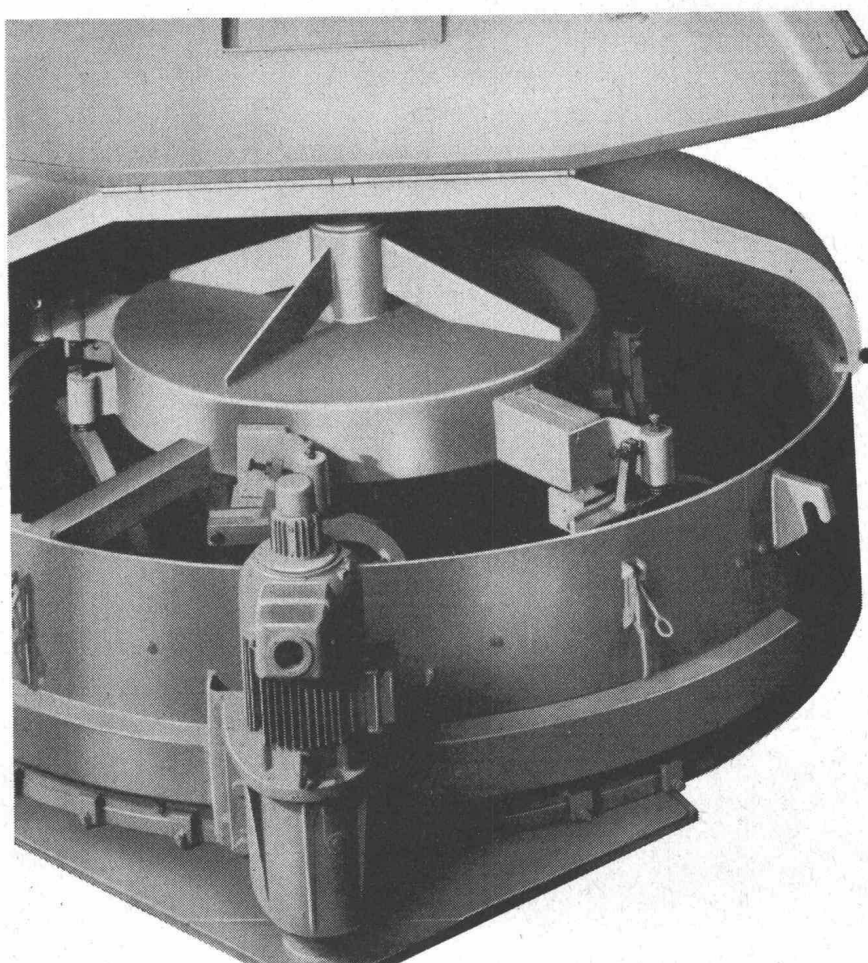
Kleinmischer 120 l und 150/180 l
mit Benzin- oder Elektromotor
Einlauftrichter und Auslaufkännel
fahrbar

Schnell-Reversiermischer 180/250 l
mit Elektro- oder Benzinmotor
mechanisch gesteuert
fahrbar

Reversiermischer 335 l, 500 l und 670 l
halbautomatische Druckknopfsteuerung
oder automatische Steuerung
stationär oder fahrbar



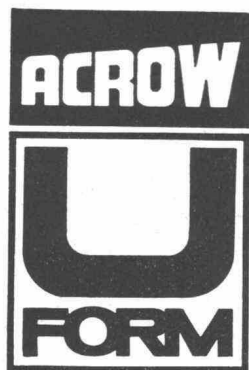
Zwangsmischer
Troginhalt 500 l, 750 l, 1500 l und 2250 l
automatische Steuerung
stationär oder fahrbar



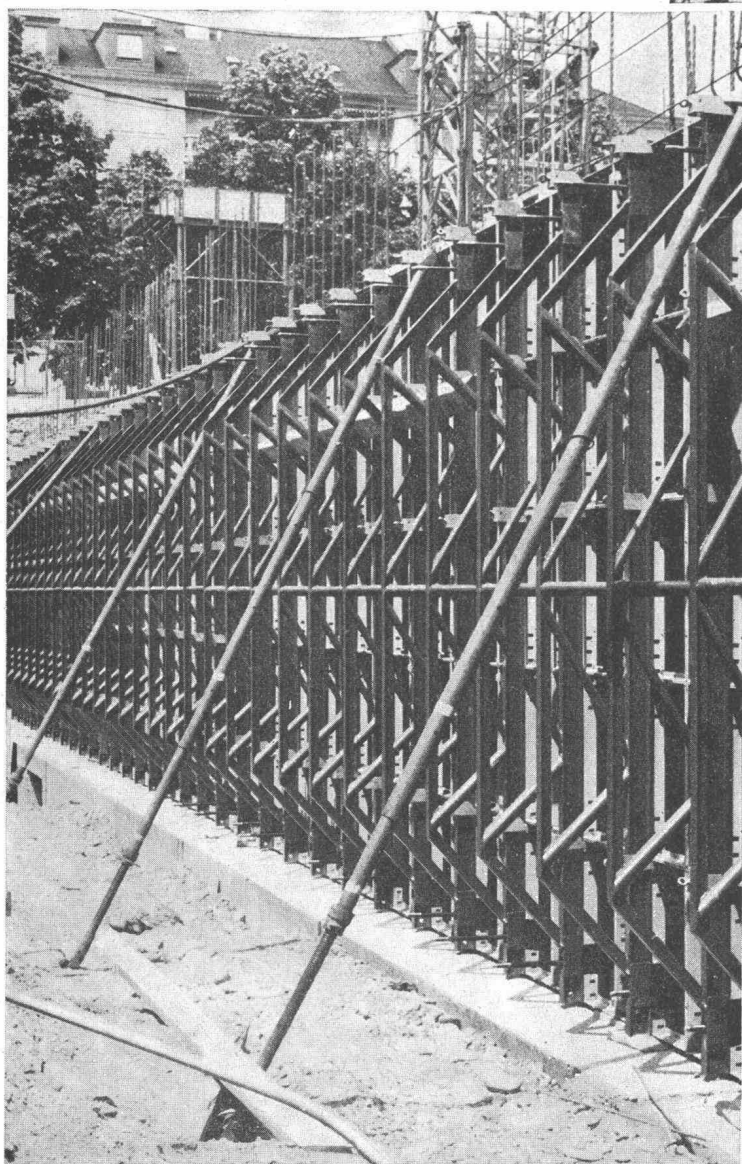
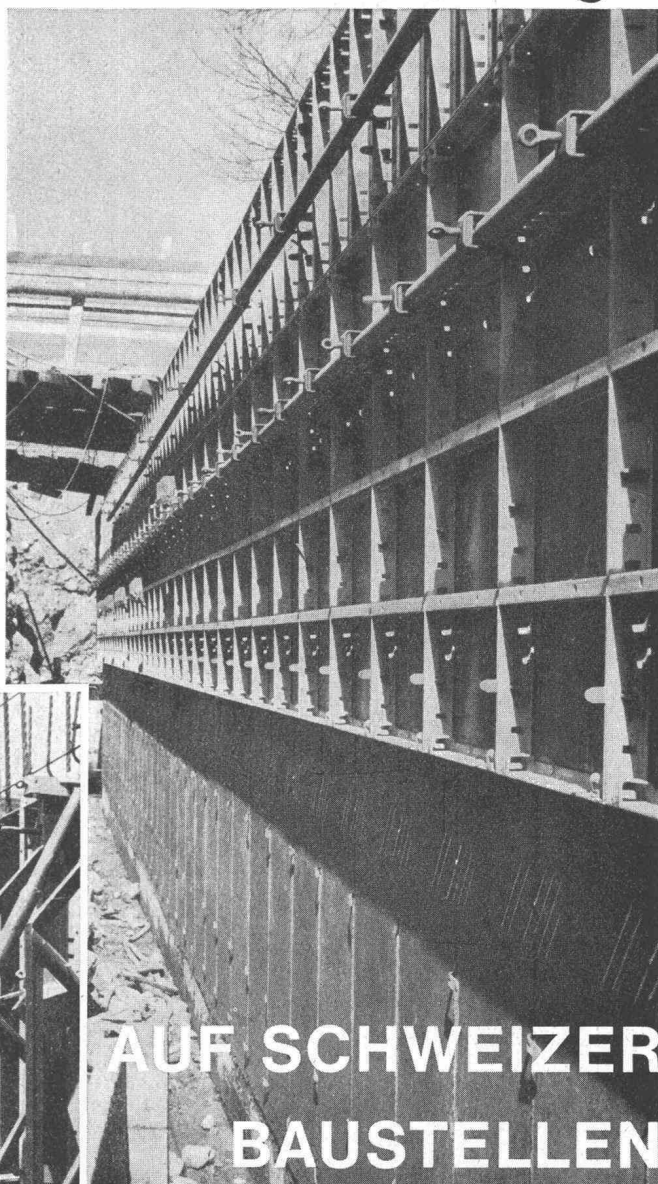
Robert Aebi AG 8023 Zürich
Uraniastrasse 31/33
Telefon 051/23 17 50

Zweigniederlassungen:
Zollikofen 031/65 01 06
Lanquart 081/51 25 42
Lausanne-Renens 021/34 42 12
Castione 092/5 47 61

Ein Baukasten-System für rationelle Schalungen



U für **Universell**
Unverwüstlich
Unerreicht



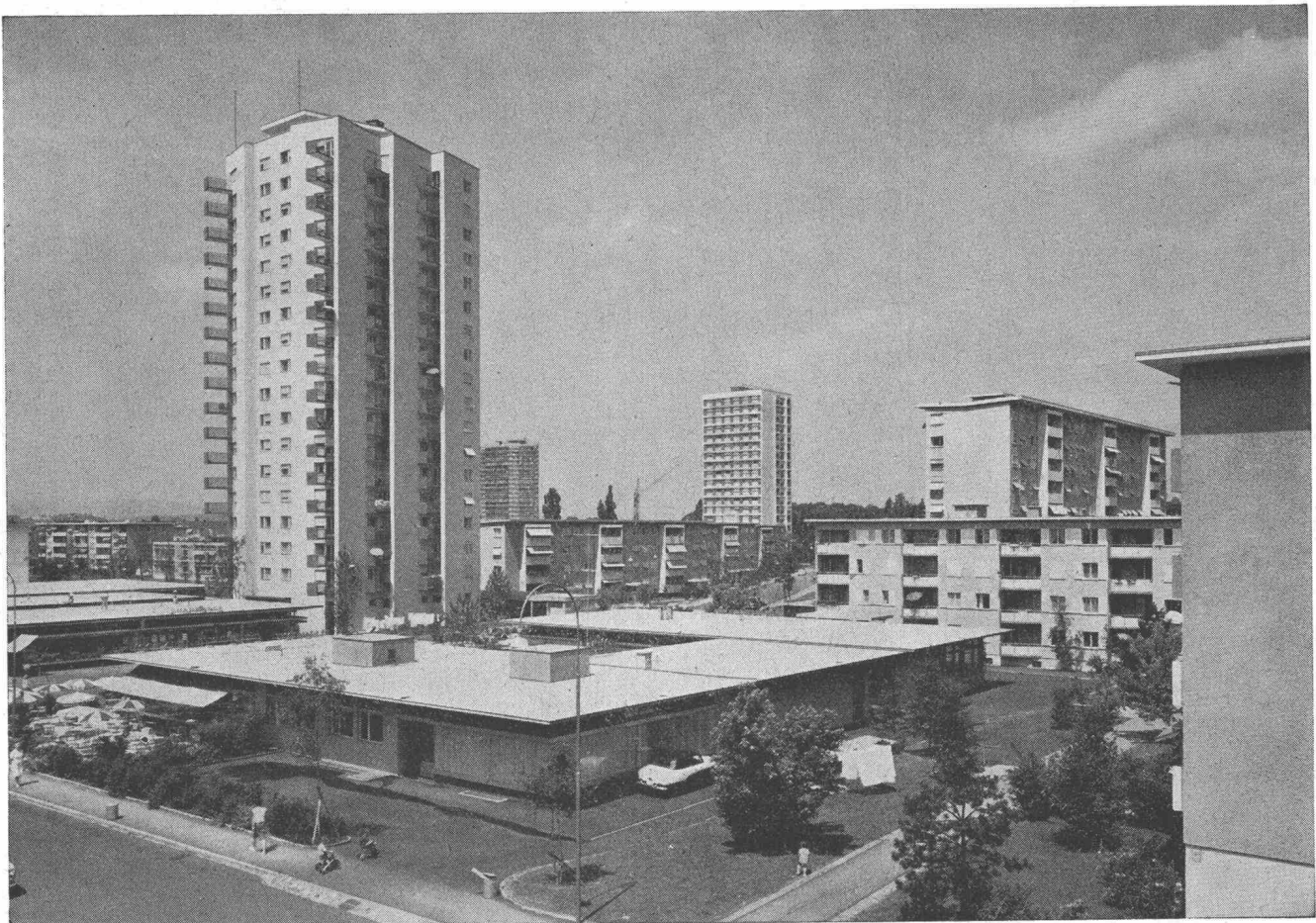
**AUF SCHWEIZER
BAUSTELLEN
GRÜNDLICH
ERPROBT**

Verlangen Sie unsere detaillierte
Dokumentation unverbindlich

**ACROW
CONSTRUVIT**

CONSTRUVIT AG 3250 Lyss Tel. 032 / 84 24 05

modern bauen Flachdach



**Bitumen-Dachpappen — Bitumen-Dach- und Dichtungsbahnen — Bitumen-Gewebebahnen — Heissklebemassen
Kaltklebe- und Anstrichmassen für:**

Flachdach- und Terrassen-Beläge
Grundwasser- und Feuchtigkeits-Isolierungen
Brücken- und Gewölbe-Isolierungen



Verkaufsaktiengesellschaft
für plastische Bedachungs- und
Abdichtungsmaterialien
Telefon 062 5 03 44
4600 Olten — Froburgstrasse 15

Rostfreier Stahl für Ihr neues Projekt



... dann bleiben auch die Kosten im Rahmen. Nutzen Sie von Anfang an die ausserordentlichen Eigenschaften des nickelhaltigen Stahls, denn dieses Material wird es kostengünstig mit jedem anderen Baustoff aufnehmen. International Nickel liefert das Nickel für rostfreien Qualitätsstahl. International Nickel bedient Sie mit Informationsmaterial über seine Eigenschaften und Anwendungsmöglichkeiten in der Architektur. Kostenlose Literaturabgabe durch die International Nickel A.G., Dreikönigstrasse 21, 8002 Zürich.

NICKEL – ein Qualitätsfaktor

INTERNATIONAL NICKEL

INTERNATIONAL NICKEL AG

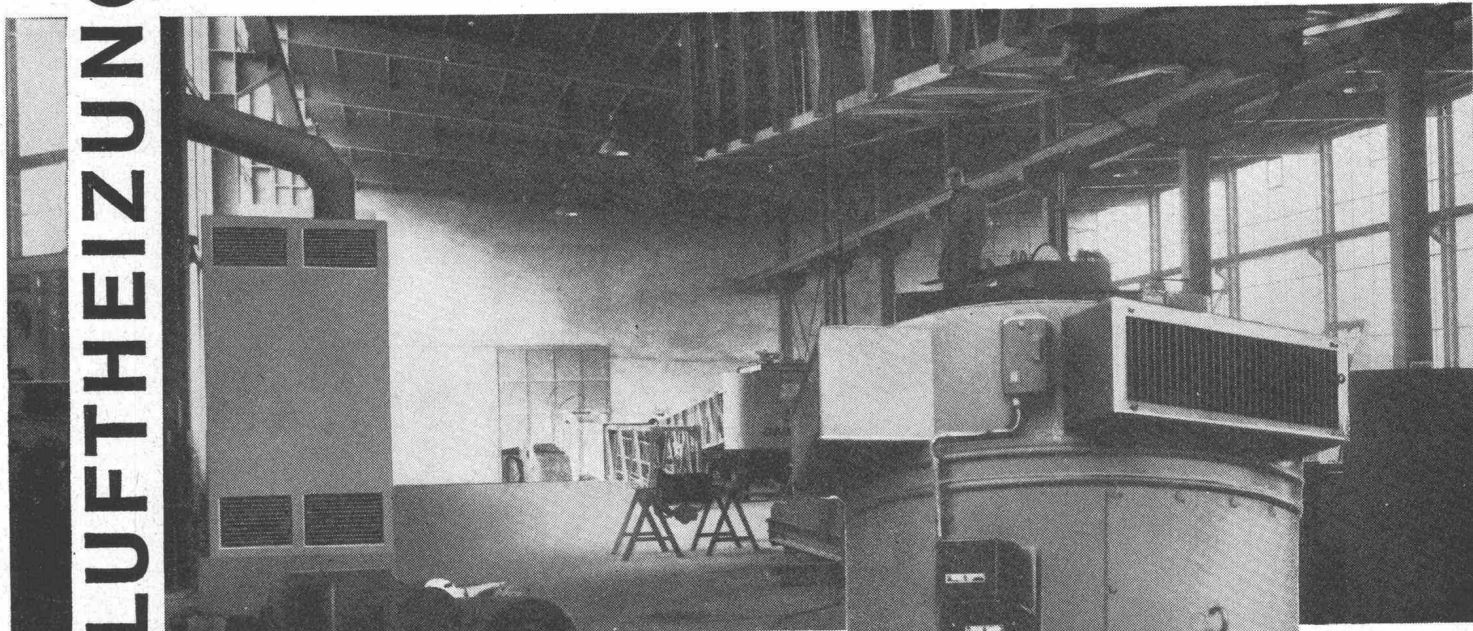
Nickel Informations-Büro

SS13/SZ

im Industriebau

TEMPERA

LUFTHEIZUNGEN



Die Universalheizung für Grossräume. Kurze Aufheizzeit, geringe Trägheit sowie hoher Wirkungsgrad untermauern maximale Wirtschaftlichkeit.

Ölbrenner bekannter Schweizer Marken mit ausgebautem Servicedienst, erstklassige Materialien und Apparate sowie Auswertung langjähriger Erfahrungen garantieren höchste Betriebssicherheit.

Rasche und zugfreie Verteilung der Warmluft, die Möglichkeit der Luftfiltrierung, Luftbefeuchtung und Frischluftzuführung im Winter- und Sommerbetrieb stempeln den TEMPERA-Luftheizofen zu einer Komfortanlage.

Geringer Platzbedarf und kurze Montagezeit sind weitere gewichtige Vorteile.

Über 1000 TEMPERA-Luftheizungsanlagen in liegender und stehender Form mit Leistungen ab 30 000 bis 800 000 kcal/h in Betrieb. 100 % Schweizer Fabrikat.

Unser Fabrikationsprogramm umfasst ferner :

- Trocknungsanlagen jeder Art
- Einbrenn- und Spritzkabinen
- Belüftungs- und Absauganlagen

dübi

Telephon 063 5 28 21 / 22

DÜBI & CO., Lufttechnische Anlagen, Herzogenbuchsee BE

Schlagzäh – leicht – vielseitig



TETTOVINYL ist das moderne Hart-PVC-Bedachungsmaterial. Es erlaubt neuartige Konstruktionen und interessante Anwendungen. TETTOVINYL ist in verschiedenen Wellungen und Farben, lichtdurchlässig oder opak, erhaltlich. Es ist witterungsbeständig, formbar für Anschlüsse und Spezialausführungen, flexibel und dennoch tragfähig, weist eine geschlossene und daher nicht schmutzan-

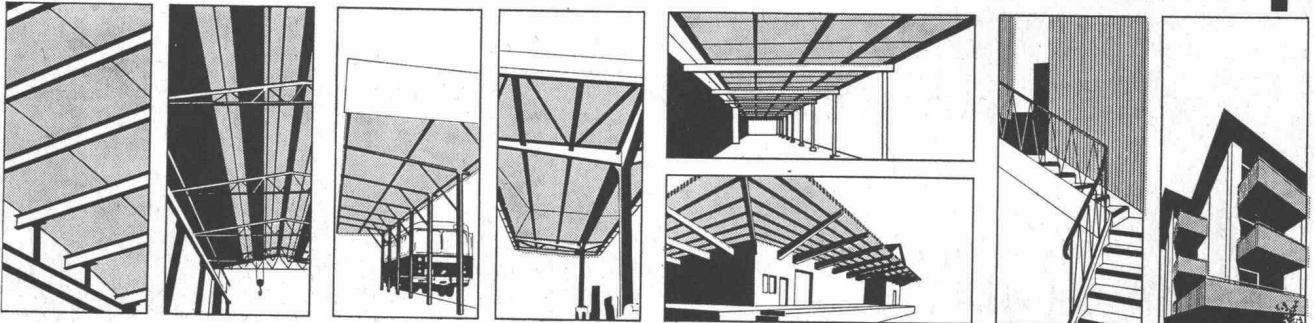
fällige Oberfläche auf.

TETTOVINYL ist geeignet für Bedachungen aller Art, wie Hof- und Vordächer, Bogendächer, Lichtbänder und Unterstände, aber auch für Trennwände, Wandverkleidungen und Balkonbrüstungen. Verlangen Sie bitte Auskunft und detaillierte Prospekte von der Fabrik oder von den unten aufgeführten Firmen.



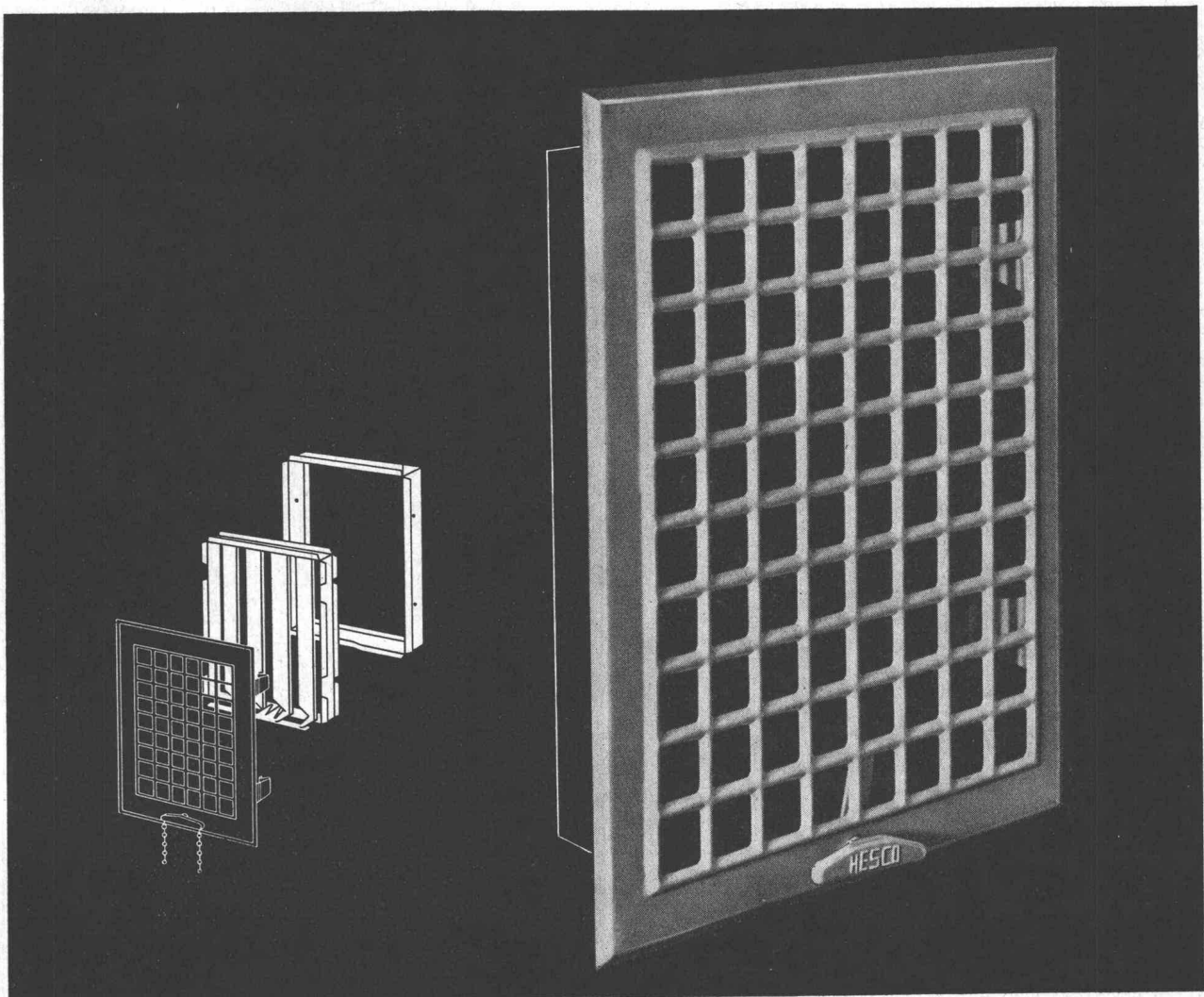
LINOLEUM AG GIUBIASCO
Giubiasco, Tel. 092/5 12 71 Zürich, Tel. 051/25 02 22

Tettovinyl



TETTOVINYL-Depositäre: **Aarau:** Richner AG – **Baden:** Emil Reinle AG – **Basel:** Küderli & Co. – **Bellinzona:** Cesare Regusci SA; J. Schoch & Co. – **Bern:** Baustoffe Bern AG; S. & G. Bläsi & Cie. AG – **Biel/Bienne:** Baubedarf & Holz AG; Notz & Cie. AG – **Chaux-de-Fonds:** Nuding SA – **Chur:** H. Weber & Co. AG – **Delémont:** Soc. Jurassienne de Constr. SA – **Fleurier:** U. Schmutz (+ Depots in Belp, Cressier) – **Fribourg:** A. Michel SA – **Genève:** Ch. Jérôme & Cie; Marc Plojoux & Cie. succ.; Schaad & Delécraz – **Giubiasco:** Edilcentro SA – **Herzogenbuchsee:** Baubedarf AG – **Lausanne-Bussigny:** Charles Nell SA – **Locarno:** Frigerio & Co. – **Lugano:** P. Molinari SA (Depot in Bellinzona); Pestalozzi & Co. – **Luzern:** Baumaterial AG – **Martigny-Ville:** Veuthey & Cie. – **Neuchâtel:** Nuding SA – **Olten:** Moser & Cie. AG – **Solothurn:** Bausteinfabrik Solothurn AG – **St. Gallen:** Debrunner & Cie. AG (+ Filialen in Frenkendorf und Weinfeldern) – **Thun:** Baumaterial AG – **Thusis:** Oscar Prevost – **Vevey:** Gétaz, Romang, Ecoffey SA (+ Filialen in Aigle, Château-d'Oex, Châtel-St-Denis, Genève, Lausanne, Montreux, Sion, Visp) – **Winterthur:** Georg Streiff & Co. AG; Werner-Graf & Co. AG – **Worb:** O. Lädach's Erben – **Yverdon:** Carrel SA; Chs. Dubath Fils – **Zug:** Carl Bossard – **Zürich:** H. & A. Hefti; Küderli & Co.; Sponagel AG

Hesco Ventilations-Klappen 1511



Gitter elfenbeinfarbig, Klappen grau lackiert, Mauerrahmen verzinkt.
Zum Reinigen können Gitter und Klappen ohne Werkzeug herausgenommen werden.
Verlangen Sie bitte unseren detaillierten Prospekt für Hesco-Ventilationsgitter.

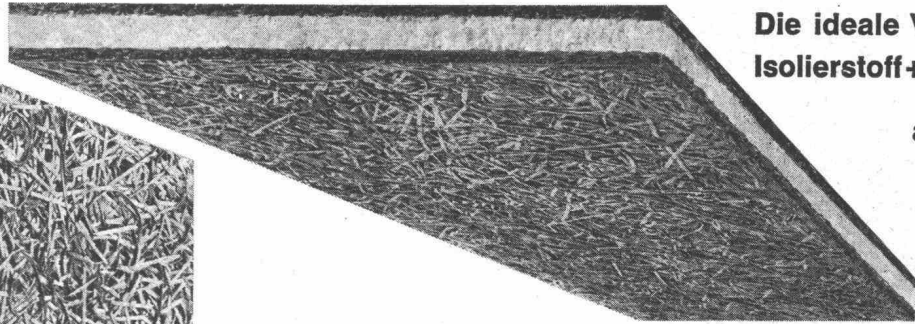
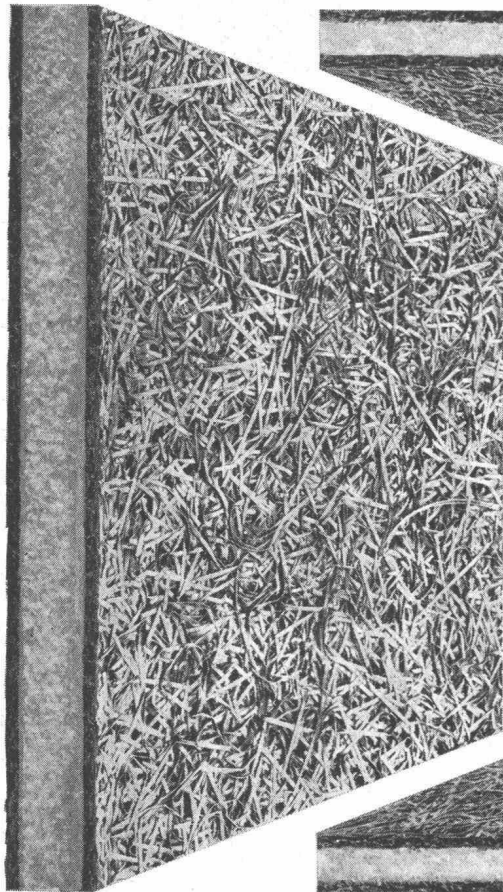
Besichtigen Sie bitte unsere Ausstellung in den Baumuster-Zentralen Zürich, Bern und Basel.



Hess & Cie. Pilgersteg, Rütli (Zürich)

Drahtzieherei, Metallwaren- und Nagelfabrik

Postleitzahl 8630 Tel. (055) 4 35 22 Telex 541 08



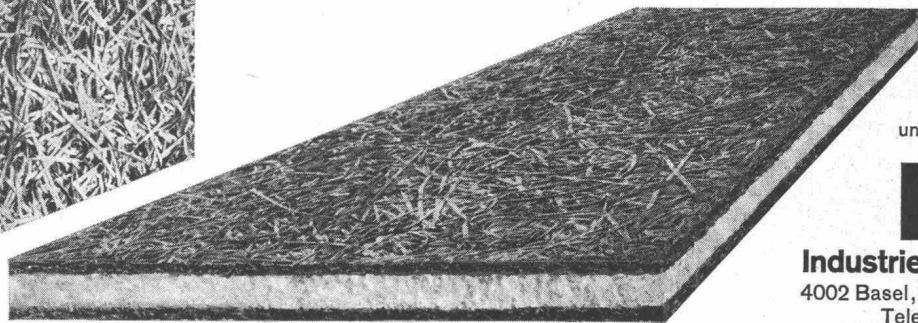
Die ideale Verbindung
Isolierstoff + Putzträger

abscherfest

Vollwärmeschutz mit

SCHICHTEX

spart Heizkosten



Technische
Unterlagen
und Beratung durch

BI Bau+

Industriebedarf AG

4002 Basel, Lange Gasse 19
Telefon 061 35 20 65

**BOSTIK und
BOSTIK-Seal -
bewährte
Qualitätsprodukte
für Ihre Dichtungs-
und Versiegelungs-
arbeiten!**

COUPON

Bitte senden Sie mir ausführliches Informationsmaterial über

- BOSTIK-Seal
- BOSTIK-Vulkseal 3103
- BOSTIK-Neoseal 3109
- BOSTIK-Seal 3035
- BOSTIK-Neoprene-Profil
- BOSTIK-Pad

Name _____

Wohnort _____

Straße _____

Bostik

Warum BOSTIK- und BOSTIK-Seal-Dichtungs- und Versiegelungsmaterialien?

Unsere mehr als 10jährige Erfahrung auf dem Gebiet der kaltvulkanisierenden Abdichtungsmaterialien, die richtungsweisenden Entwicklungen der letzten Jahre, intensive Forschungsarbeit und die Ausschau nach immer neuen Anwendungsgebieten geben Ihnen die Gewähr, echte Spezialisten gefunden zu haben. Wir setzen auf die gesammelten, weltweiten Erfahrungen, um in Verbindung mit den neuesten Erkenntnissen den Problemen von heute und morgen zu begegnen. Auch für Ihre Probleme halten wir eine Lösung bereit. Nutzen Sie die Produktvorteile und unsere Erfahrungen für Ihre Verarbeitung.

Deshalb BOSTIK- und BOSTIK-Seal-Dichtungs- und Versiegelungsmaterialien!

BOSTIK-Seal

Dauerplastisches, gebrauchsfertiges Abdichtungsmaterial für Bauindustrie und sanitäre Installation. Schwundfrei, alterungsbeständig. Lieferbar in Flach- und Rundprofilen, auch formlos.

BOSTIK-Vulkseal 3103

Zweikomponenten-Versiegelungsmasse für Beton-Fertigbauweise. Seit Jahren im In- und Ausland bewährt. Lieferung erfolgt bereits mischfertig in Schnellmischkartusche „Quick-Mix“.

BOSTIK-Neoseal 3109

Weich-gummielastisch abbindende Zweikomponenten-Versiegelungsmasse, speziell für Panel- und Curtain-Wall-Bauweise. Beide Komponenten mischfertig in Schnellmischkartusche „Quick-Mix“.

BOSTIK-Seal 3035

Dauerplastische Spritzdichtung mit eingearbeitetem Protektor. Das Material zieht keine Fäden, ist alterungs- und witterungsbeständig, wasserabweisend, leicht zu verarbeiten.

BOSTIK-Neoprene-Profil

nach Du-Pont-Spezifikationen. Zeit- und kostensparende Montage von Isolierscheiben,

Flachglas und Brüstungsplatten. Wirksame Abdichtung gegen Luft, Staub und Feuchtigkeit. Widerstandsfähig gegen Sonnenlicht, Sauerstoff und Ozon. Keine Veränderung der Qualität auch nach Jahren!

BOSTIK-Pad

Neuartige Klebemethode für den Innenausbau. Findet überall dort Anwendung, wo Verklebungen von steifen Materialien gegeneinander durchzuführen sind. Paßt sich allen Unebenheiten des Untergrundes an. Einfache Montage, unmittelbar hohe Haftfestigkeit.

Wir übersenden Ihnen gern die von Ihnen angekreuzten Unterlagen. Benutzen Sie für Ihre Anforderung diesen Coupon!

PAUL FISCHER

Auslieferungslager der BOSTIK GmbH
Badenerstraße 697
8048 Zürich
Telefon 051/62 19 11

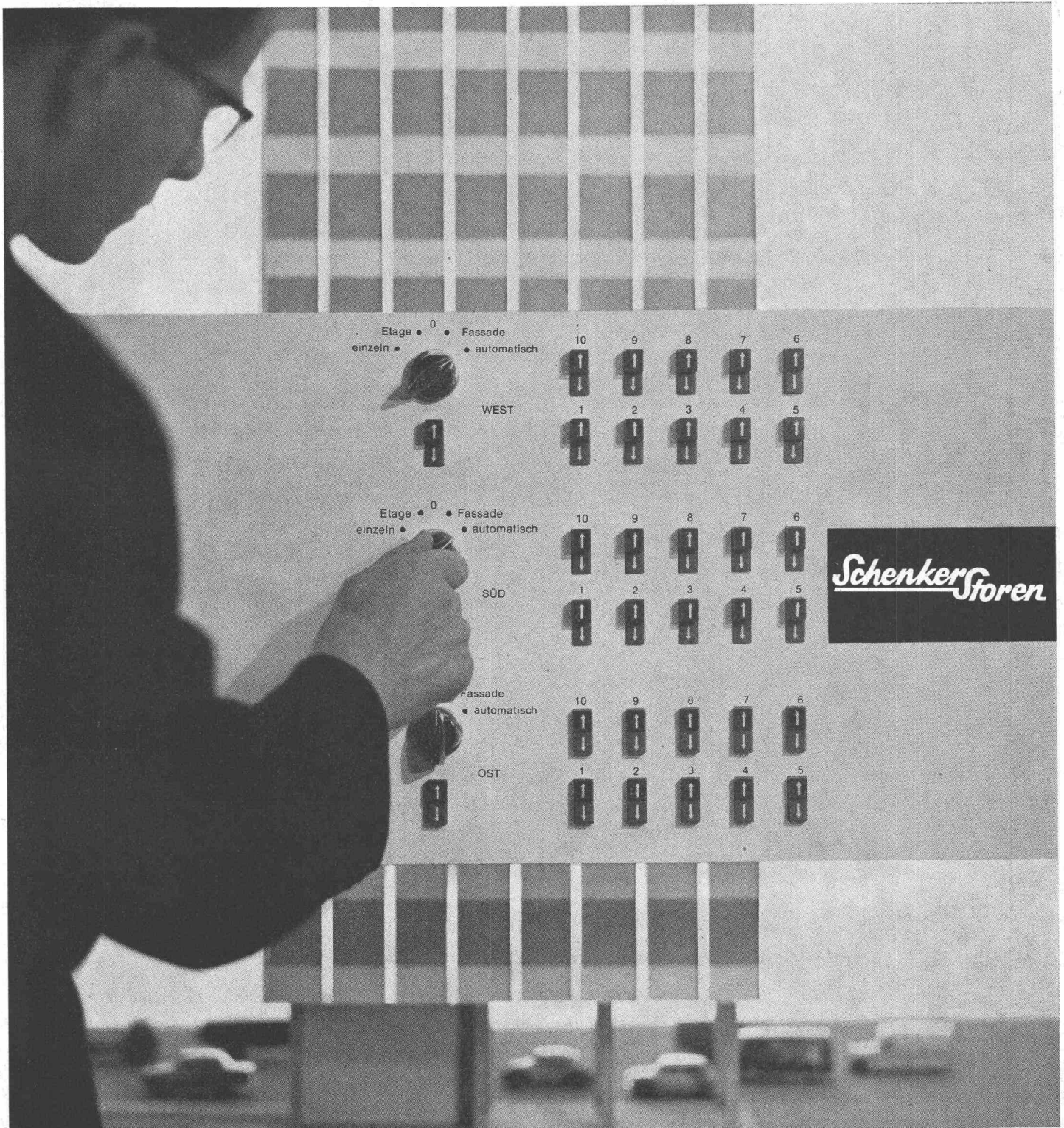
Schenker Lamellen-Storen zentral bedient...

in Zukunft können Hunderte von Einzelstoren, von einem beliebigen Orte aus, zentral bedient werden. Arbeitersparnis, Storenschonung und günstige Beeinflussung von Klimaanlage sind die Folge. Ein zusätzlicher Vorteil liegt darin, dass die Steuerung auf Automatik umgestellt werden kann. In diesem Fall arbeitet die Anlage, mittels LUXOMAT-Sonnenzelle, vollkommen personallos. Die SCHENKER-Zentralsteuerung bringt vor allem aber auch bauliche Vorteile:

Durch die Einsparung der Kurbelstangen erübrigen sich auch die üblichen Antriebsdurchbrüche und seitlichen Nischen. Schlankere Pfeilergestaltung, Eliminierung der Kältebrücken und Verhinderung von Spitzarbeiten sind hier die willkommene Folge.

Emil Schenker AG, Schönenwerd SO
Telefon 064/41 26 52

Vertretungen in
Basel, Bern, Genf, Lausanne, Lugano,
Luzern, Neuenburg, St. Gallen,
Solothurn, Winterthur und Zürich



Isolieren im Hochbau

mit Kork und Polystyrol für

Fassaden
Flachdächer
Decken

usw.

Baukork AG

Verkaufsbüro Zürich, Seestrasse 247

Telephon (051) 45 70 20

Werk in Steinhausen / Zug



kämpf schalttafeln

Verkauf 1963 m² 180 000

G. Kämpf AG Holzbau Rapperswil Aarg.

064 47 12 12

kein Preiszuschlag

- nur die verleimten 3-Schicht-Schalttafeln wachsen und schwinden nicht
- sie ergeben saubere Sichtflächen
- sie brauchen viel weniger Arbeitszeit
- sie werden 50 und mehr Male verwendet
- sie halten jahrelang (Oberflächen-Schutz)
- sie sind die wirtschaftlichen auf lange Sicht

das beweist die Verbrauchskurve

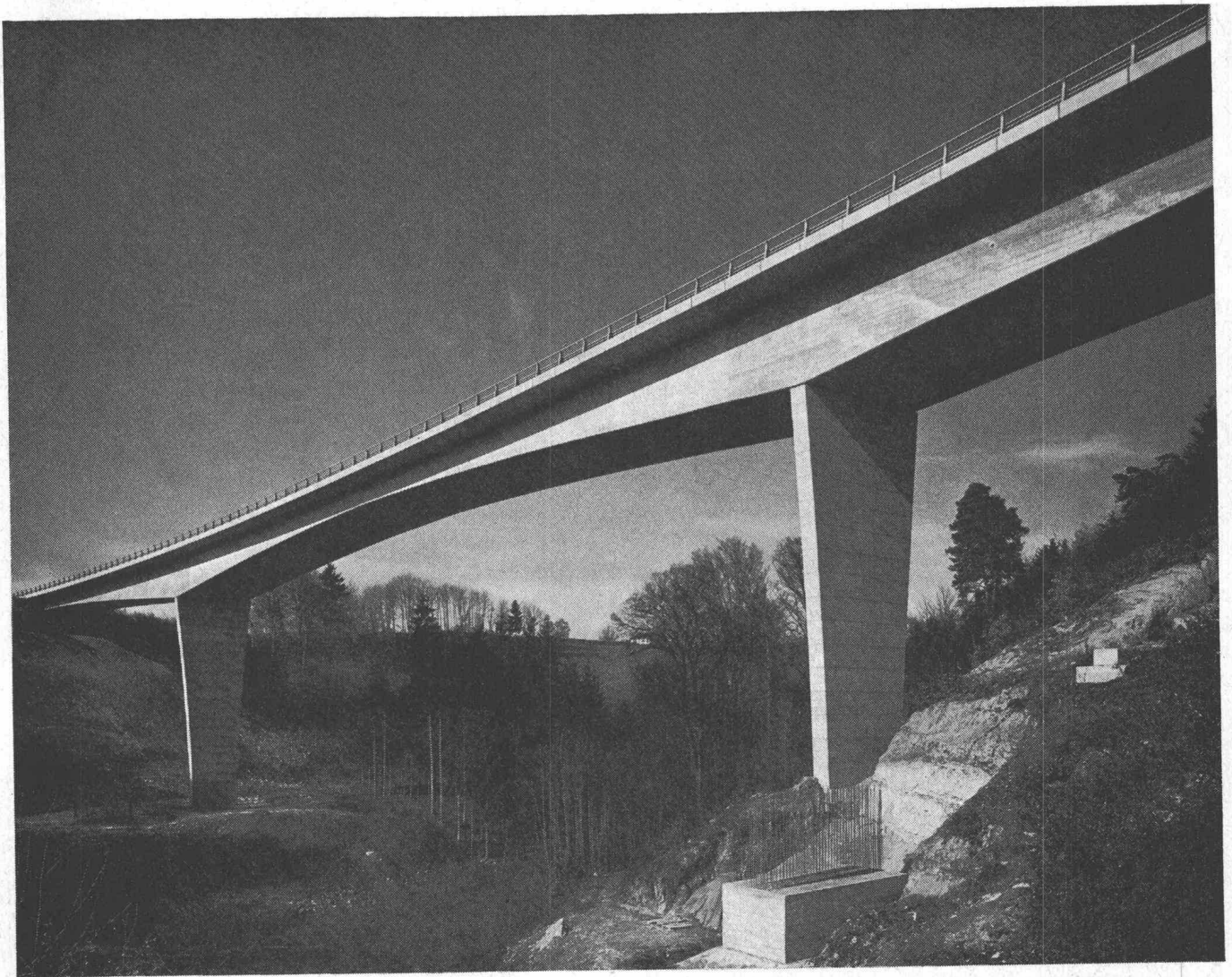
27 mm stark, dreifachquerverleimt,
100 x 500 cm oder kleinere Tafeln,
z. B. 50 x 500 cm / 50 x 250 cm

Wir haben 1962 die Produktion rationalisiert und vergrößert, damit wir unsere überzeugten, treuen Verbraucher und die neuen Kunden schneller und besser bedienen können

1949 1950 1951 1952 1953 1954 1955 1956 1957 1958 1959 1960 1961 1962

120 000
87 000
77 000
55 000
42 000
40 000
29 000
27 000
19 000
12 000
11 000
4 000

Die Sprache der Erfahrung im Vorspannbeton



Umgehungsautobahn bei Lausanne: Brücke über die Sorge.
Das Bauwerk enthält 11 339 m Kabel mit 12 Drähten von 8 mm
Durchmesser und 500 Ankerköpfe.

Seit über 30 Jahren helfen die Freyssinet-Verfahren zum Vorspannen von Beton in der ganzen Welt bei der Lösung der verschiedensten Aufgaben.

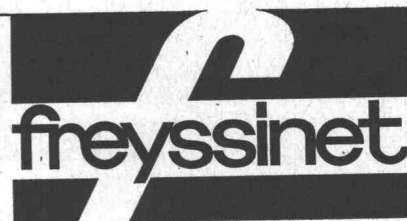
Und stets haben sie sich hervorragend bewährt, denn Freyssinet bietet eine komplette Serie von Kabeln und Ankerköpfen, die sich auf jeden Anwendungsfall abstimmen lassen. Dazu gehören:

Eindraht-Einheiten \varnothing 5/7/8/12 mm für 2-12 t
12-Draht-Kabel \varnothing 5/7/8 mm für 28-67,5 t
12-Litzen-Kabel \varnothing 12/15 mm für 100-200 t
Zu jedem Typ gehören bewegliche oder feste Ankerköpfe und entsprechende Spannpressen.

Unsere Spezialisten stützen ihre Tätigkeit auf reiche internationale Erfahrungen auf dem Gebiet des Vorspannbetons.

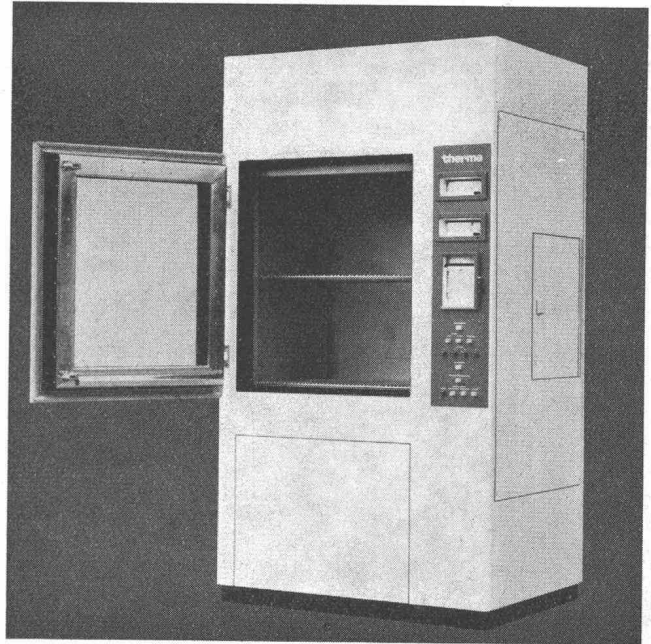
REL.

Freyssinet S.A. Société suisse
pour l'industrie de la précontrainte
1009 Pully-Lausanne
Tél. (021) 28 33 82



Therma
Klimaprüfschrank KI 336
Wechseltemperaturschrank Te 336
in neuer Ausführung

Vielfältige Verwendungsmöglichkeiten. Temperaturbereich von -80° + 80° C. Feuchtigkeitsbereich von 35 bis 95%



Therma AG Schwanden GL
Kältebüro Zürich 6,
Hofwiesenstrasse 141
Telephon 051/26 16 06
Büros in Bern, Basel,
Lausanne und Genf.

therma

Therma baut Kühltruhen, Klimaprüf- und Wechseltemperaturschränke, Multizellenschränke für verschiedene Temperaturen, Tieftemperatur-Prüfräume, Stratosphärenkammern.

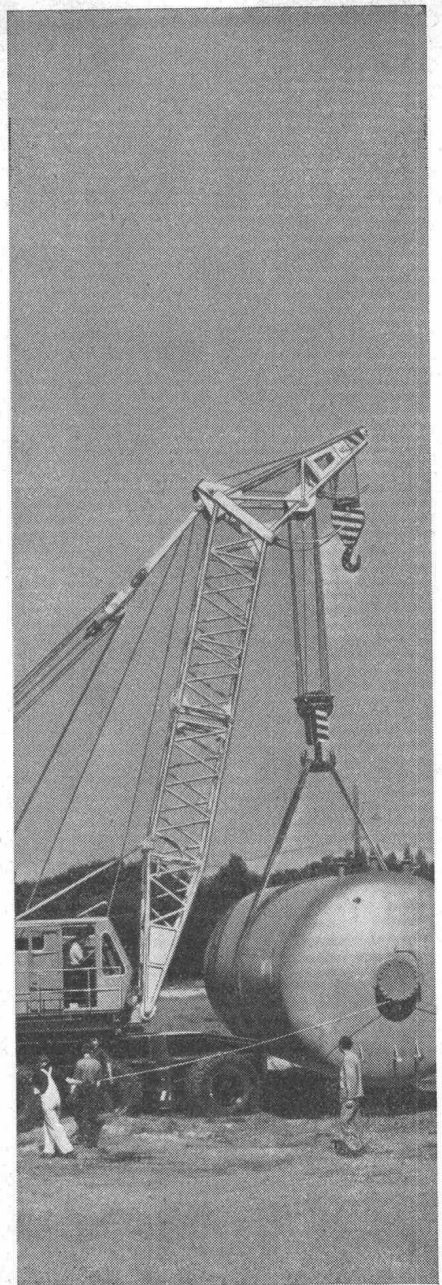
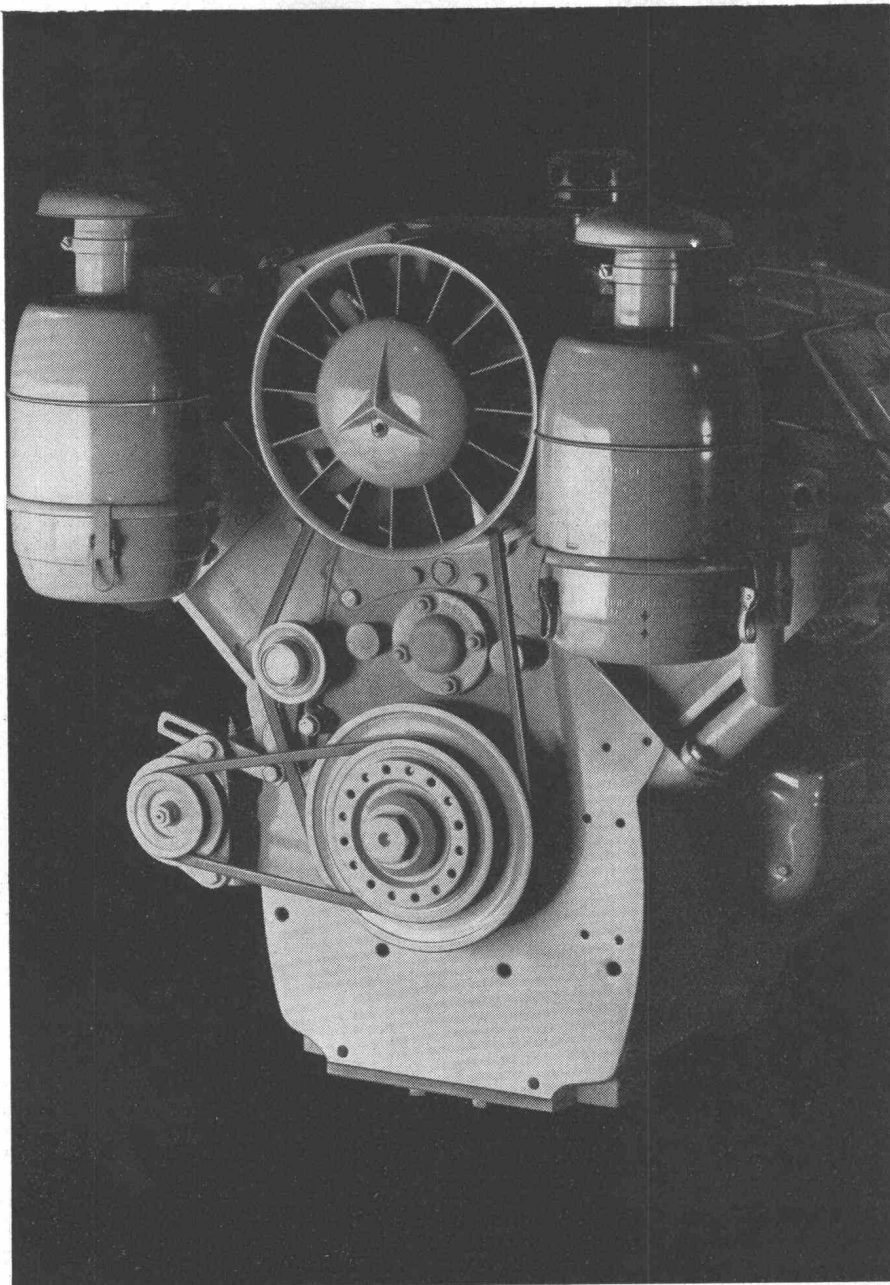
Verlangen Sie bitte unsere Dokumentationen. Beratende Kälteingenieure stehen jederzeit zu Ihrer Verfügung.



**Unverwüstlich
sind**

**Flintkote-
Industrieböden**

Wanner AG Horgen



Hauptsache Wirtschaftlichkeit

Ein Mercedes-Benz Diesel* aus der Doppelbaureihe. Doppelbaureihe heißt: Motoren nach dem Baukastenprinzip mit 2, 3, 4, 6 oder 8 Zylindern. Mit 20 bis 160 PS. Mit Luft- oder Wasserkühlung — je nach Verwendungszweck.

Mercedes-Benz Doppelbaureihe heißt aber auch: Wirtschaftlichkeit. Die überwiegende Zahl der Bauelemente ist innerhalb der Baureihe gleich. Das bedeutet: vereinfachte Ersatzteilkhaltung. Das war der Hauptgrund für den Einbau in den Kran.



Mercedes-Benz Motoren
Ihre beste Kraft

* Informieren Sie sich doch einmal über das Mercedes-Benz Motorenprogramm von 20–675 PS. Schreiben Sie an die Generalvertretung Ihres Landes oder an die Daimler-Benz AG, Stuttgart-Untertürkheim, Verkauf Motoren/Export.

471 MA d

Mercedes-Benz Automobil AG, Badener Str. 119, Postfach Zürich 26, Zürich 4



Seit 1892

WIPPERMANN

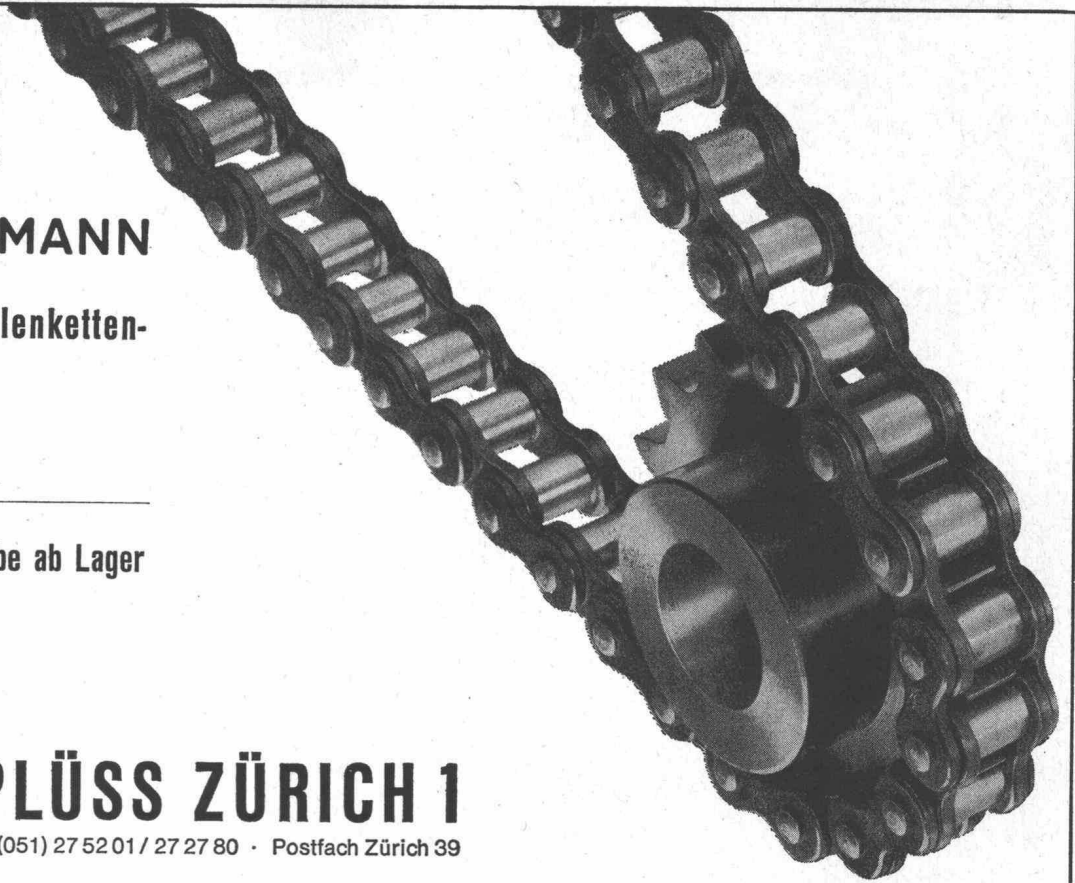
Präzisions-Rollenketten- Antriebe

für hohe Ansprüche

Komplette Antriebe ab Lager

WILH. PLÜSS ZÜRICH 1

Talstrasse 66 · Tel. (051) 27 52 01 / 27 27 80 · Postfach Zürich 39



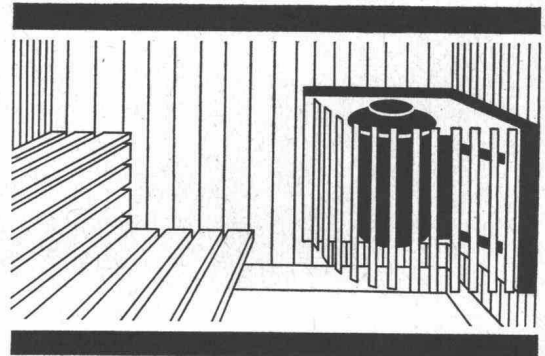
Bahco Sauna



Die Bahco-Sauna-Anlage im eigenen Heim

Wie herrlich, wenn Sie nach einem anstrengenden Tage sich im eigenen Saunabad entspannen und regenerieren können. Ein entschlackter und entgifteter Körper dankt es Ihnen!

Mit unserer Bahco-Heimsauna bleiben Sie auf natürliche Weise fit und spannkraftig. Ihr eigenes finnisches Saunabad, eine Investition, die Ihnen so unendlich viel Gegenwert bietet.



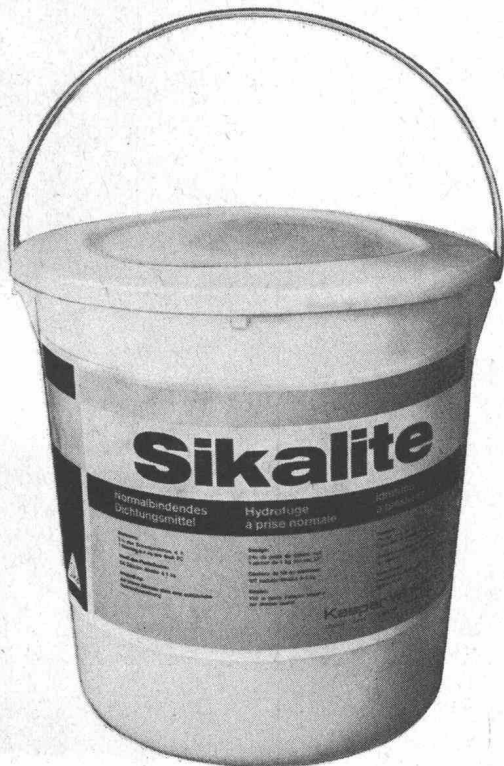
Näher darüber orientiert Sie kostenlos die Generalvertretung:

Walter Widmann AG

Abt. Bahco, Löwenstr. 20, Zürich 1, Tel. 051 273996

Keine Lagerprobleme

mit Sikalite
in den wetterfesten
Plastikgebinden



Warum empfehlen wir Ihnen Sikalite für den Winter?

Sikalite ist ein normalbindendes Mörteldichtungsmittel in Pulverform, daher ist das Produkt an und für sich frostunempfindlich.

Ob Regen oder Schnee, in den neuen Plastikgebinden ist Sikalite wetterfest verpackt und kann auch nach Gebrauch schnell und wetterfest verschlossen werden.

Wir liefern Ihnen Sikalite in Plastikfässern zu 100 Säcklein à 1 kg und in Plastikkesseln zu 20 Säcklein à 1 kg.

Sikalite ist wetterfest verpackt und vordosiert.

Jetzt 100 Säcklein Sikalite im Plastikfass und 20 Säcklein Sikalite im handlichen Plastikkessel.

Ihr Baumaterialhändler besorgt Ihnen gerne den nötigen Vorrat.



Kaspar Winkler+Co.

8048 Zürich, Postfach 121,

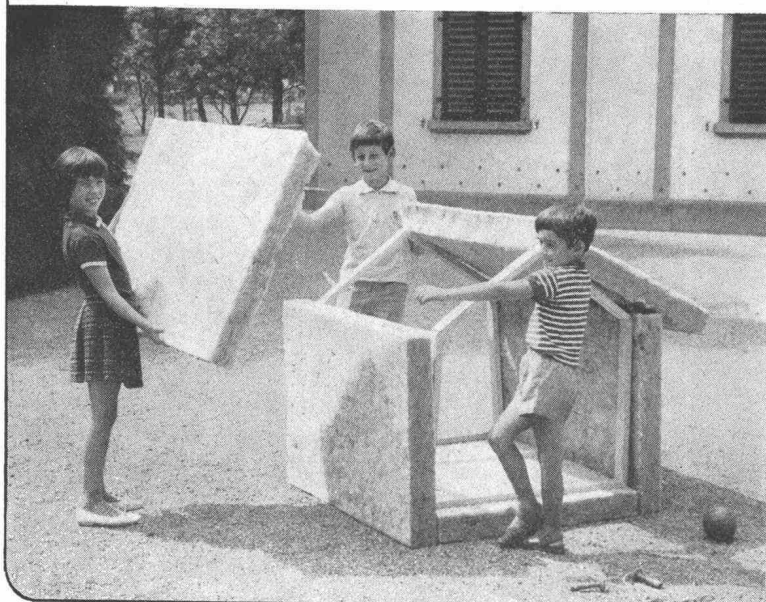
Tel. 051 624040

Flumser Steinwolle

Ein Haus aus

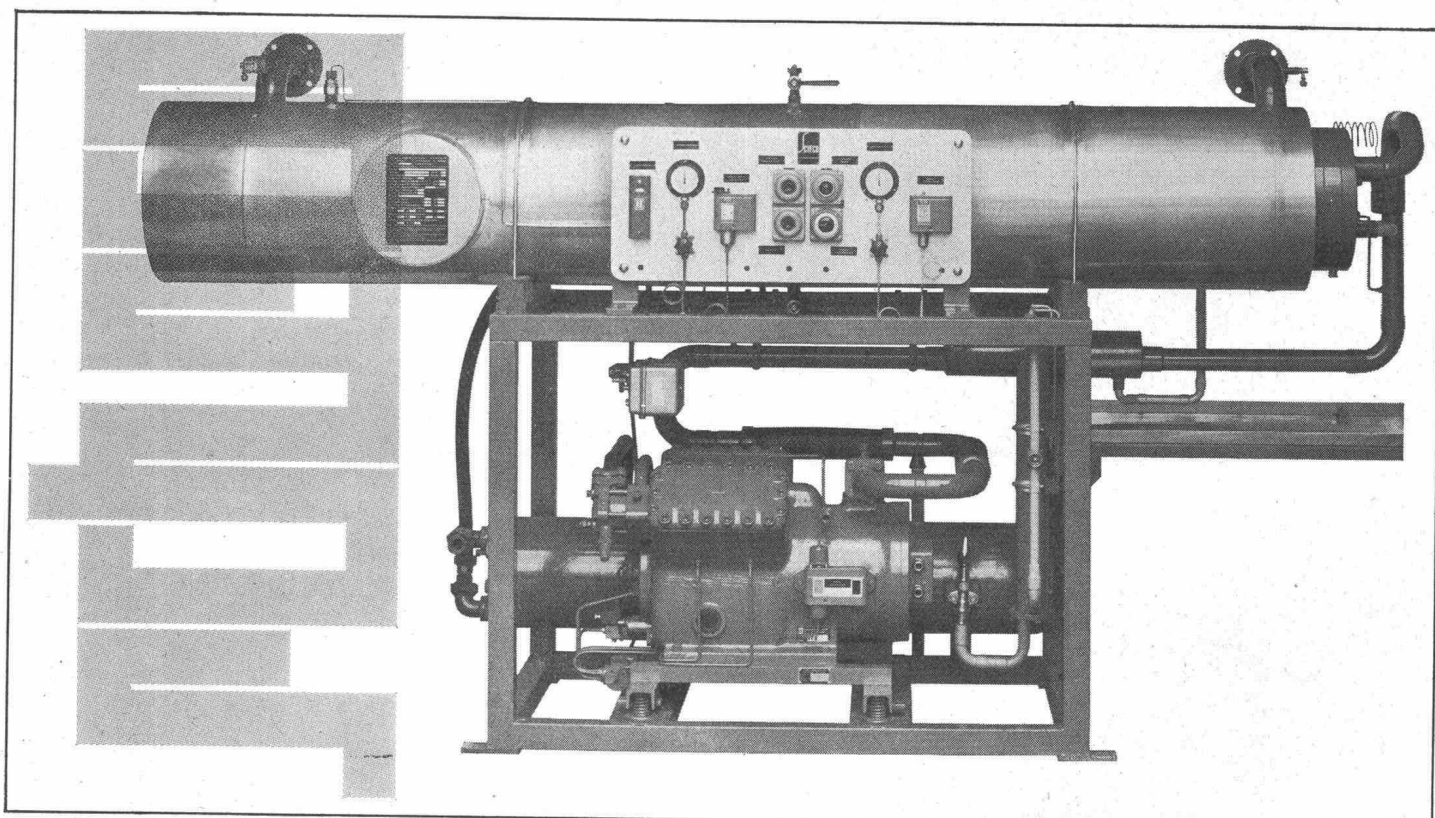
bauen:

ein Kinderspiel!



Flumser Steinwolle ist federleicht, unbrennbar, elastisch und isoliert gegen Kälte, Hitze und Lärm!

Schmelzwerk Spoerry AG
Flums SG Tel. 085 8 31 48



Scheco Kältetechnik

A. Schellenbaum + Co. AG
Telefon 0527 2121
8401 Winterthur Hegistr. 37

Abteilung für klima-
und verfahrenstechnische
Kälteanwendung

Durchlauf-Wasserkühleinheit
53000 kcal/h (+3/+40°C) R 22
Einheiten bis 350000 kcal/h