

Zeitschrift: Schweizerische Bauzeitung
Herausgeber: Verlags-AG der akademischen technischen Vereine
Band: 83 (1965)
Heft: 39

Werbung

Nutzungsbedingungen

Die ETH-Bibliothek ist die Anbieterin der digitalisierten Zeitschriften auf E-Periodica. Sie besitzt keine Urheberrechte an den Zeitschriften und ist nicht verantwortlich für deren Inhalte. Die Rechte liegen in der Regel bei den Herausgebern beziehungsweise den externen Rechteinhabern. Das Veröffentlichen von Bildern in Print- und Online-Publikationen sowie auf Social Media-Kanälen oder Webseiten ist nur mit vorheriger Genehmigung der Rechteinhaber erlaubt. [Mehr erfahren](#)

Conditions d'utilisation

L'ETH Library est le fournisseur des revues numérisées. Elle ne détient aucun droit d'auteur sur les revues et n'est pas responsable de leur contenu. En règle générale, les droits sont détenus par les éditeurs ou les détenteurs de droits externes. La reproduction d'images dans des publications imprimées ou en ligne ainsi que sur des canaux de médias sociaux ou des sites web n'est autorisée qu'avec l'accord préalable des détenteurs des droits. [En savoir plus](#)

Terms of use

The ETH Library is the provider of the digitised journals. It does not own any copyrights to the journals and is not responsible for their content. The rights usually lie with the publishers or the external rights holders. Publishing images in print and online publications, as well as on social media channels or websites, is only permitted with the prior consent of the rights holders. [Find out more](#)

Download PDF: 23.02.2026

ETH-Bibliothek Zürich, E-Periodica, <https://www.e-periodica.ch>

Durisol

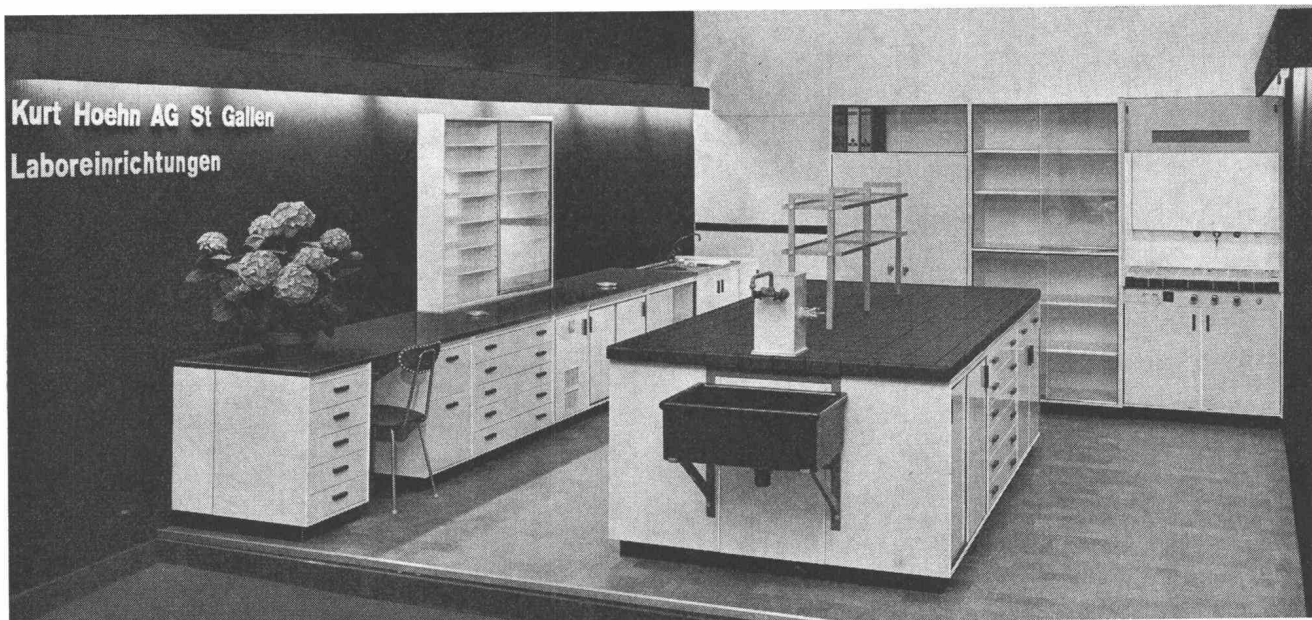
-Mauerwerk, -Aussenwand- und -Dachplatten

die bewährten Bauweisen

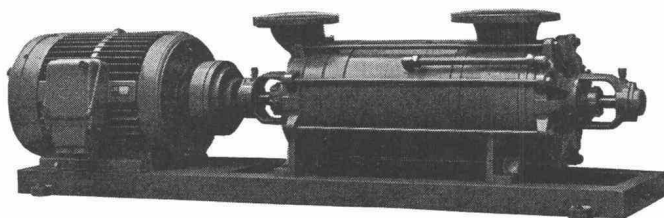
DURISOL VILLMERGEN AG

Verwaltung Badenerstrasse 21 8953 Dietikon Telefon 051 / 88 69 81

Tel. 071 / 32 68 17



Sihi- Pumpen mit Förderleistungen bis 6 500 lit/min.

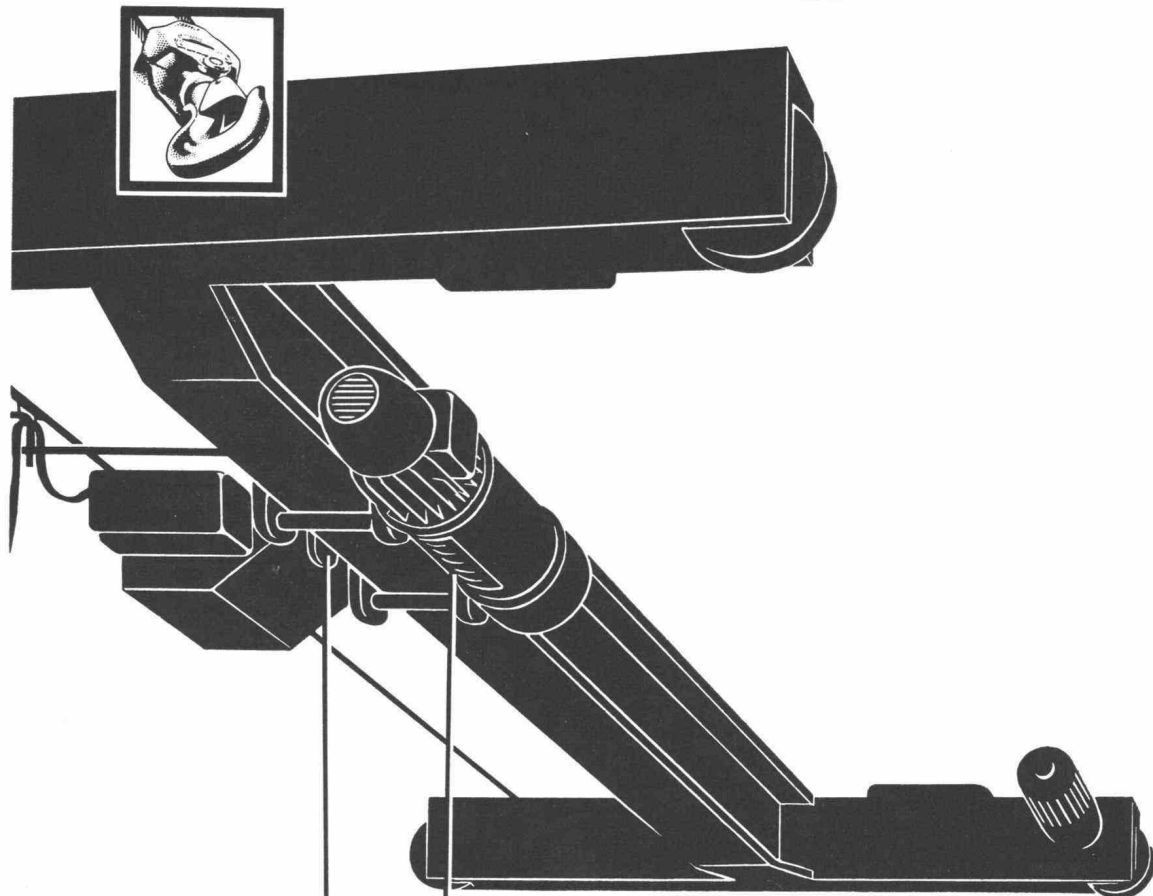


Selbstansaugend
für vollautomatische Wasserversorgungen
für Treibstoffe
Kesselspeise- und Abwasserpumpen
Kurze Lieferfristen — Techn. Beratung

Pumpenbau Schaffhausen A.G.

Schaffhausen, Goldsteinstrasse 2, Tel. (053) 5 57 77 und 4 15 84

Für die Westschweiz: Fa. Balco S.A., Genève 1 / Mont Blanc, Tel. (022) 31 37 80



**Wegweisend
für den
Kranbau von
morgen...**

Dieser formschöne DEMAG-STANDARD-KRAN wird in Serie gebaut, denn Krane müssen heute nicht mehr «massgeschneidert» werden! Der DEMAG-STANDARD-KRAN bietet bei günstigem Preis eine neuzeitliche Lösung Ihrer Transport-Probleme. Er hat sich bereits tausendfach bewährt. Beraten Sie sich mit unseren Fachleuten rechtzeitig. Sie sparen Zeit und Geld. — Leistungsfähiger Kundendienst — 051/931931



Hans Fehr AG Dietlikon-ZH



**ALBISWERK
ZÜRICH A.G.**



Herr Chef,
viel Platz bleibt Ihnen

auf Ihrem Schreibtisch, denn die **ALBIS - Chefstationen** brauchen wenig Fläche. Dank neuen Zweifarben-Leuchttasten kompakte Bauart bei grösstem Bedienungskomfort.

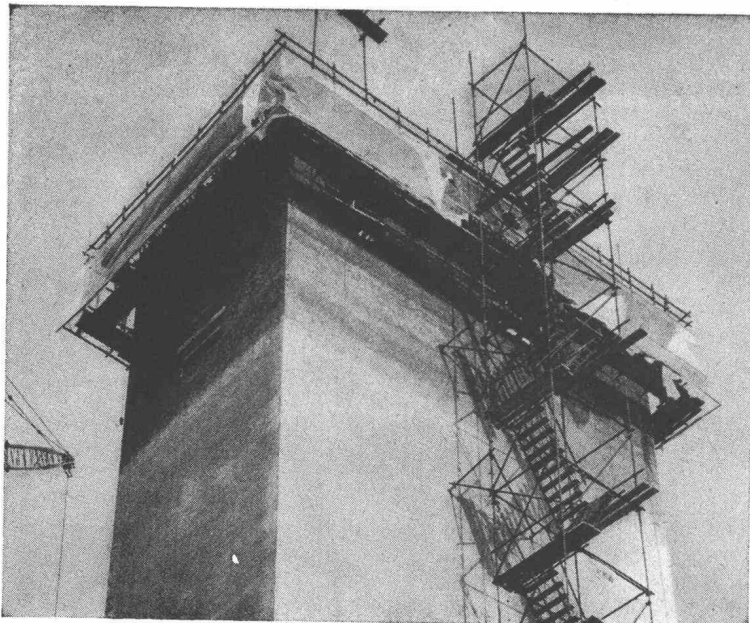
Vielseitige Verbindungsmöglichkeiten durch :

Ruf-Weiterschaltung zur Sekretärin — Direkte Querleitungen zu Mitarbeitern, ohne Nummernwahl — Verbindungs-Herstellung durch die Sekretärin — Mithören — Mitsprechen — Mithör-Aufforderung — Wechselgespräche — Vorgeschaltete Amtsleitung.

Gerne senden wir Ihnen eine Broschüre über die interessanten Möglichkeiten der Albis-Chefstationen.

A L B I S W E R K Z Ü R I C H A . G . Z Ü R I C H 9 / 4 7

Vertretungen in Bern, Lausanne und Zürich

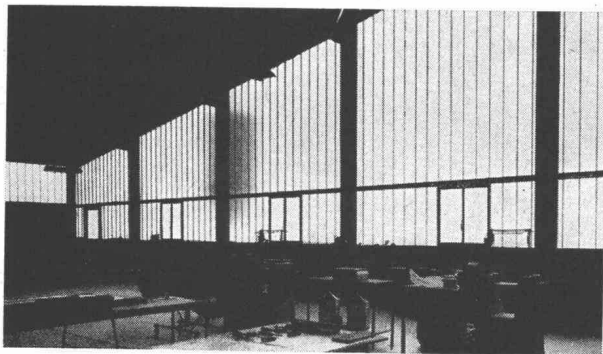


Gleitschalung ACROW

**Arbeitssparend,
zuverlässig und schnell!**

Das hydraulisch gehobene Schalungssystem ACROW-Concretor erspart Arbeit, sichert Termineinhaltung und verhilft zu tadelloser Betonqualität.

Photo:
Silo des Minoteries
Bossi frères
Cousset FR



das moderne, dekorative
Bauelement für

**Fassaden
Treppenhäuser
Eingangspartien
Veranden
Fensterbänder
Industriebauten**

sprossenlos, wartungsfrei,
preisgünstig



Beratung, Offerten und Lagerhaltung
durch die Spezialfirma

**GRÜNINGER
OLTEN + ZÜRICH 5/23**

Aarburgerstr. 105
Tel. 062/534 66

Josefstr. 19
Tel. 051 / 42 52 10

Baukosten senken durch **HP-NORM**-Träger

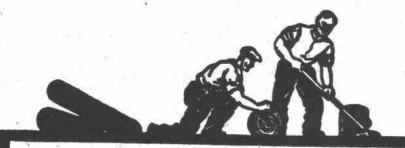


Vorschläge
und Prospekte
durch unser
technisches Büro

Tel. 061 - 81 71 81



HARING



FRICK-GLASS A.G.
ZÜRICH-ALTSTETTEN

Tel. (051) 52 51 11

Asphalt-Isolierungen

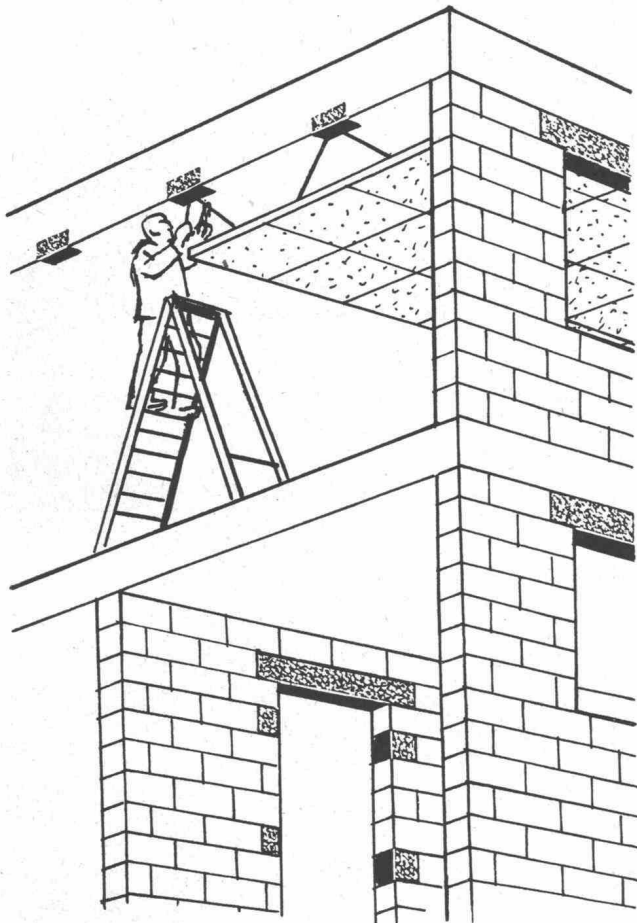
Flachdach-Beläge

Kork-Isolierungen

In zuverlässiger Ausführung



liefert für
Dübelarbeiten
 bewährte Produkte:



Dülo-Dübelmaterialien

Dübelsteine:

Format 25/12/6 oder 25/9/6 cm, leicht und nach Belieben unterteilbar.

Dübel-Latten:

50 cm lang, Stirnseite 3 cm breit, nach hinten konisch zunehmend.

Das Material ist ein bewährter Holzzement, der mit Mörtel und Beton sauber abbindet und absolut volumenbeständig bleibt. Da gewöhnliche Holzschrauben eingetrieben werden, ist dies die preislich günstigste Dübelmethode.

Schweizerische Drahtziegelfabrik AG., Lotzwil

286



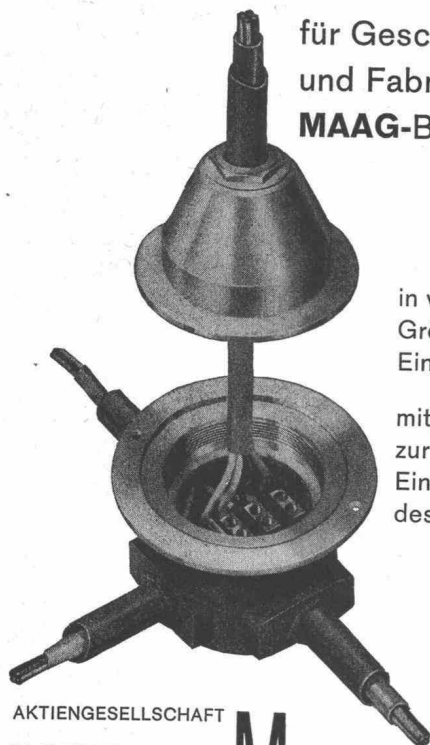
Gusseiserne Druckröhren
 sind «anpassungsfähig»

– dank elastischer
 Rohrverbindungen
 sind sie gegen kleinere
 Bodenbewegungen gefeit

VON ROLL Werk Choindéz

Saubere **Bodenanschlüsse**

für Geschäftshäuser
und Fabriken mit
MAAG-Bodendosen



in verschiedenen
Grössen für
Ein- und Aufbauten

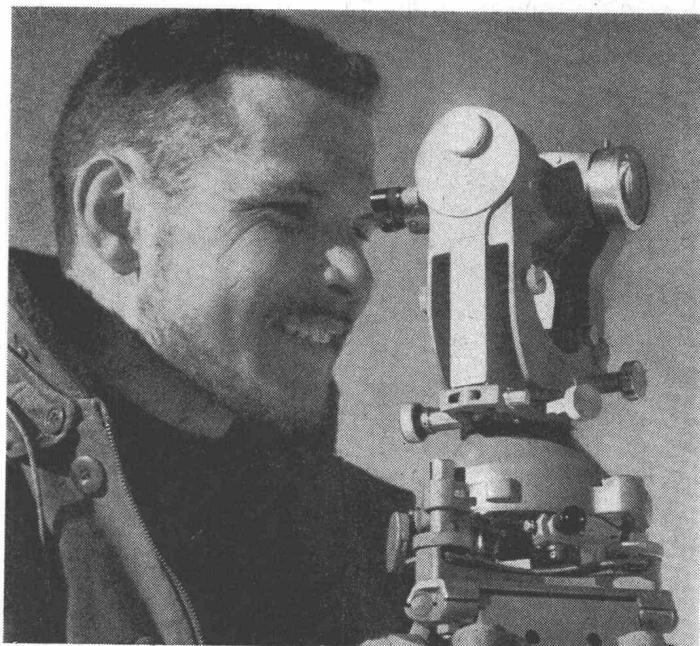
mit Regulerring
zur bodenbündigen
Einstellung
des Deckels

AKTIENGESELLSCHAFT

GOTTFRIED MAAG

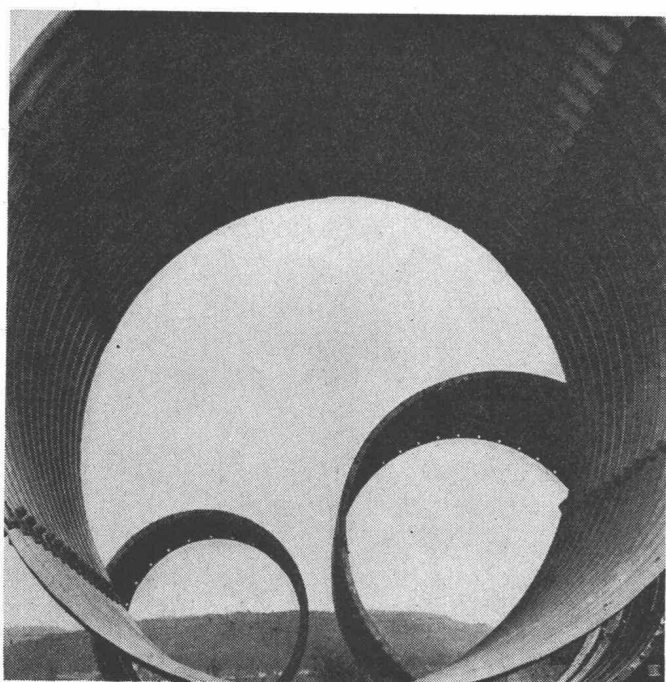
FABRIK ELEKTR. APPARATE
ZÜRICH FRAUENFELD

Theodolite von hoher Präzision



Wild Heerbrugg Aktiengesellschaft
9435 Heerbrugg/Schweiz
Tel. (071) 72 24 33

WILD
HEERBRUGG



ARMCO

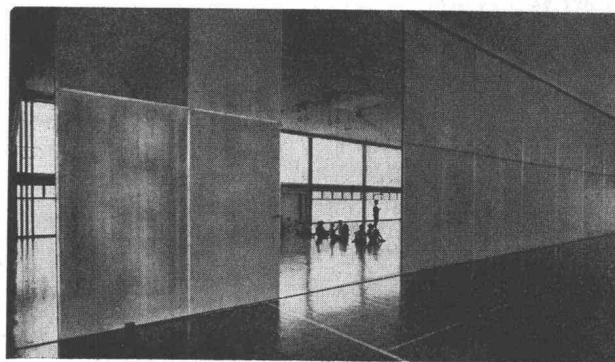
Rohre
sparen
Zeit und
Kosten

Multiplate-Rohre

für Wasserdurchlässe,
Unterführungen, Kabelkanäle,
Entnahmetunnels, Silos

KOENIG

Dr. Ing. Koenig AG, 8953 Dietikon,
Tel. (051) 88 26 61



Schiebewand in Doppelturnhalle

Stahltreppen

Garagetore

Schiebewände

Eisenkonstruktionen

Oeltanks

Metallbau

Gebrüder Demuth & Co.

5400 Baden

Mellingerstrasse 15 Tel. (056) 2 54 44/2

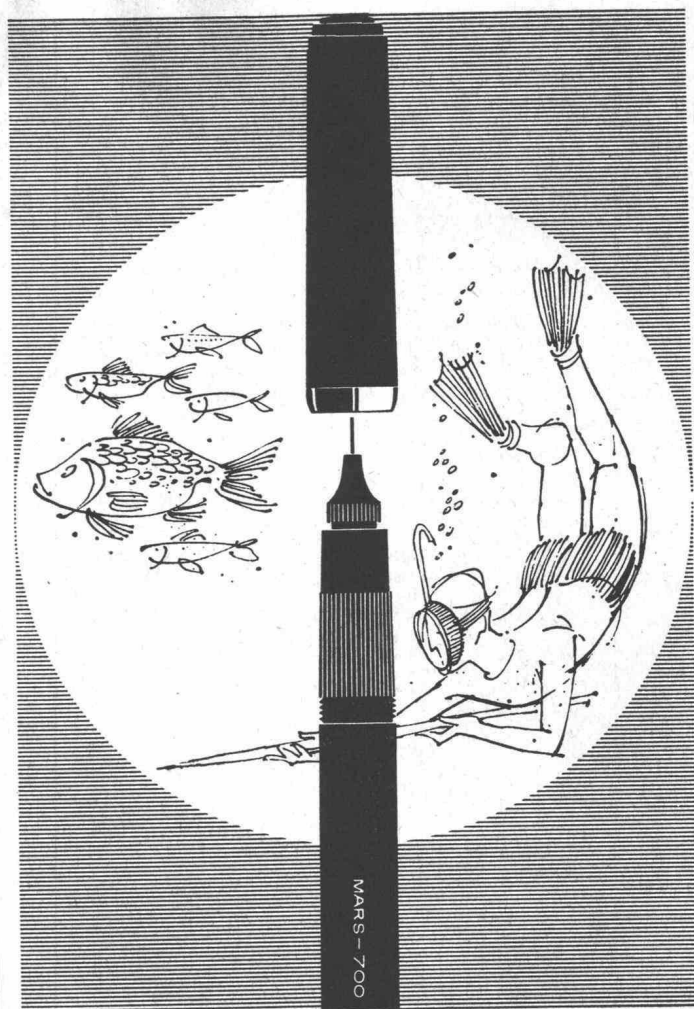
Drahtseile

CIS

Zuverlässigkeit
begründet das
Vertrauen in unsere
Produkte

Schweizerische
Seil-Industrie AG.
Schaffhausen

Telephon 053/54241



Ist Ihr Tuschezeichner »urlaubsfest«,

dann schreibt er sogleich und sauber wieder an, auch wenn Sie (oder er!) einmal einige Zeit „außer Dienst“ waren. MARS-Tuschezeichner haben sich als urlaubsfest erwiesen. Das ist jedoch nicht ihre einzige Tugend; ebenso wertvoll — weil wirtschaftlich — ist die

unwahrscheinlich lange Lebensdauer ihrer Zeichenspitzen. Und außerdem: beim MARS 700 wird stets ein kompletter Halter geliefert. Sie können deshalb ohne Aus- und Einschrauben abwechselnd mit verschiedenen Liniendicken arbeiten. Informationsmaterial a. Wunsch.

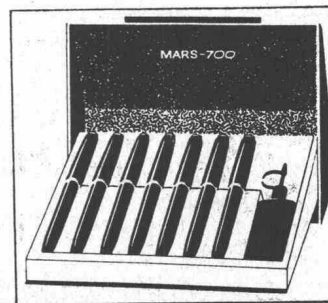
7 Liniendicken
0,2 0,3 0,4 0,5 0,6 0,8 1,0 mm

MARS-700

Tuschezeichner mit leicht auffüllbarem, durchsichtigem Tuschebehälter. Für jede Liniendicke wird ein kompletter Halter geliefert.

MARS-500

Tuschezeichner mit Klip und Kolbenfüllung.



STAEDTLER

Generalvertretung für die Schweiz:
Rud. Baumgartner-Heim & Co., 8032 Zürich, Tel. 051 / 34 71 60

1659 g

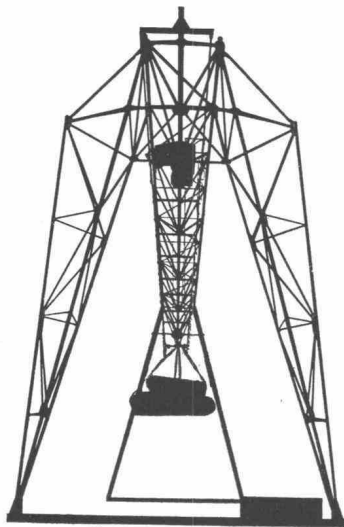
Autofrigo

KLIMA-ANLAGEN

Die Klima-Anlage in Verbindung mit einer Kältemaschine «Autofrigo» ist in der Lage, jedes gewünschte Klima — ohne Rücksicht auf die Aussenwitterungsverhältnisse — zu schaffen. Die Kältemaschine «Autofrigo» macht jede Klima-Anlage zu einer vollwertigen Einrichtung.

AUTOFRIGOR AG ZÜRICH

Schaffhauserstrasse 473 Telephone (051) 48 15 55



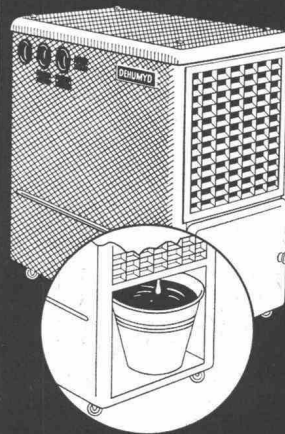
UTO

Krananlagen
Elektrozüge
Aufzüge
Fahrtreppen



Schindler-Aufzug-
und Uto-Kranfabrik AG
Zürich 9/48
Telefon 051/52 53 10

Schäden durch Feuchtigkeit?



Sichere Abhilfe schaffen die automatischen

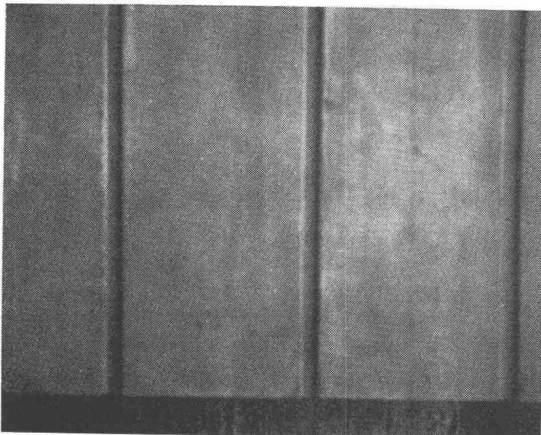
**Elektro-Entfeuchter
DEHUMYD**

Ohne Chemikalien, wartungslos, mit geringem Stromverbrauch. Typen für jede Raumgrösse und Temperatur. - Vorteilhaft für Bau - Austrocknung. Günstige Mietbedingungen.

Fabrikation und Vertrieb

Pretema AG

Birmensdorf-Zürich Telefon 051/95 47 11



HOKU

Die neue Schalung für Sichtbeton

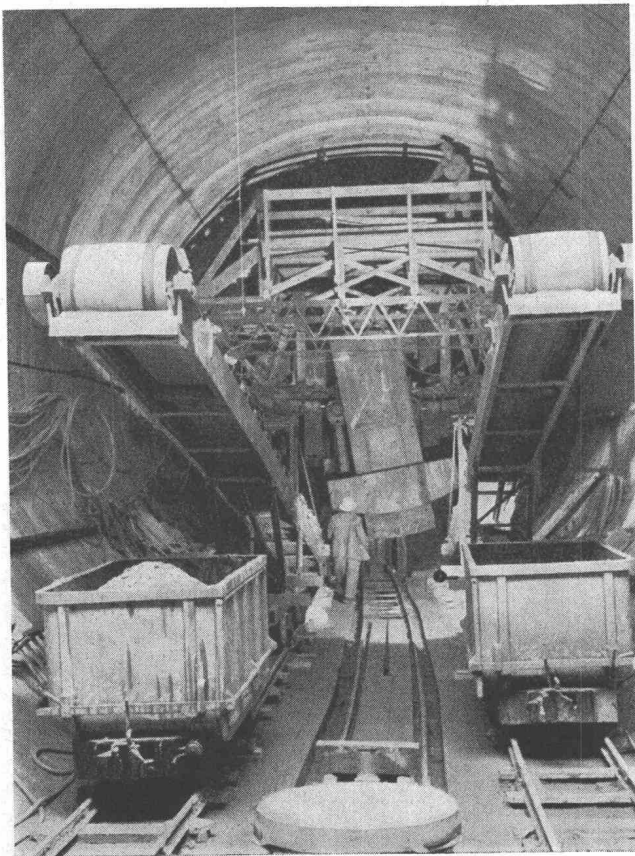
+ Pat. ang.

Endlich eine Sichtbetonschalung, die den Namen verdient. Die HOKU-Schalung wird als Riemenschalung sowie als grossformatige Schaltafel mit der maximalen Konstruktion hergestellt. Wachsen, Schwinden und Werfen sind ausgeschlossen. Mit der Kunststoffeinklebung wird im Beton der dekorative Effekt erzielt. Die Anwendungsmöglichkeiten sind sehr vielseitig.

Wenden Sie sich für Sichtbetonschalungen an uns, wir beraten Sie gut und unterbreiten Ihnen gerne bemusterte Offerten.

HOKU AG. Säge- u. Hobelwerk 5424 Unterehrendingen

Tel. 056 / 2 74 20



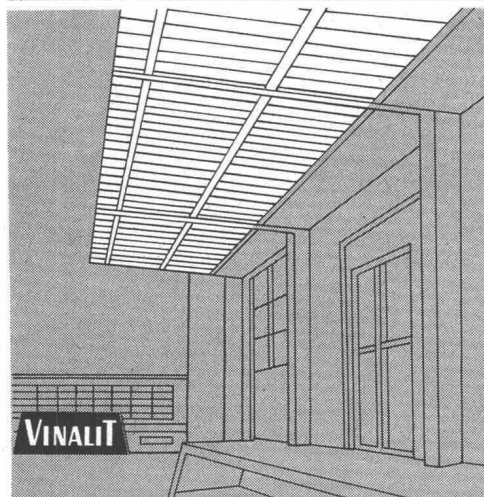
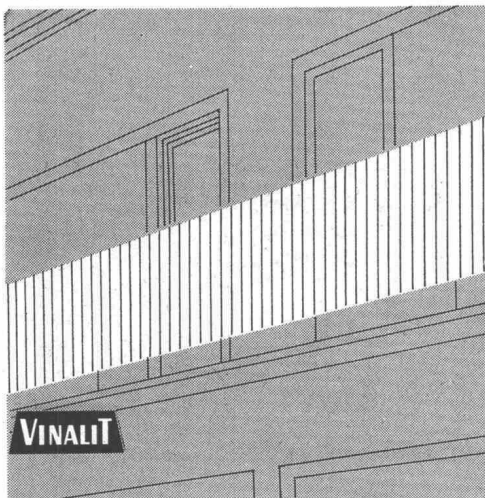
Prader AG, Zürich

Waisenhausstrasse 2

Ingenieure und Bauunternehmer

Tunnelbau

Schildbauweise
Schild ϕ 10,0 m



VINALIT

Kunststoff-Wellplatten SB

aus PVC, schwer brennbar

Schweizer Fabrikat

Farben: 5 Farben lichtdurchlässig und
5 Farben deckend nach Farbmuster

Anwendungsgebiete:

Vordächer, Rampenüberdachung, Sheddächer,
Lichtbänder für Bedachung, Trennwände
für Garderobe in Schwimmbädern, für Aus-
stellungshallen, Balkone, Brüstungen,
Fassadenverkleidungen, Windschutzwände etc.

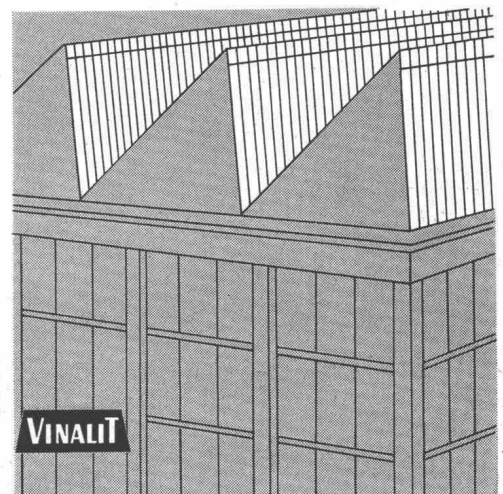
Eigenschaften:

spez. Gewicht 1,4
Wärmeleitzahl 0,13 kcal/mh °C
flammschützend
sehr hohe Lichtdurchlässigkeit
gleichmäßig blendfreies Licht
wetterbeständig, chemikalienfest
dauerhaft, schlagfest
hervorragende Isolation
gut verarbeitbar, lässt sich sägen,
schneiden, bohren, nageln, schrauben,
stanzen, hobeln
Trotzdem preisgünstig!

Lieferungsart:

Eternit Großwellung
Eternit Kleinwellung
Wellblech Großwellung
Spundwand
Platten, plan

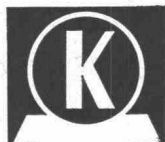
EG 177/52 mm
EK 73/24 mm
WG 100/30 mm
SP 70/18 mm
P



Hersteller:

Emil Keller, Bischofszell

Platten- und Kunststoffwerk
Telefon 071 / 81 16 91



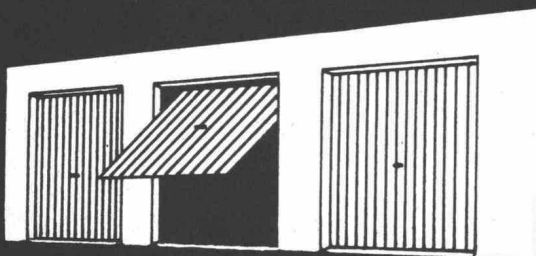


kamm

KAMM & Co., Zentralheizungen, Gerberngasse 7a/b, Bern Telefon (031) 22 18 22

Gewächshaus+Metallbau AG

8605 Gutenswil Telefon 051 86 42 63



Rationeller bauen mit G+M-Garagenkipptoren dank zweckmässig ausgebauten Sortimenten.

NORMSTAHL

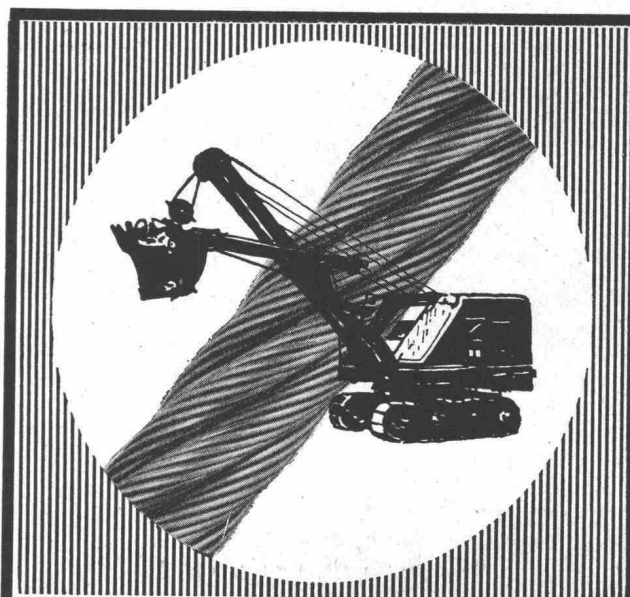
Das meistgekaufte Garagen-Kipptor der Welt mit Federzug ohne Deckenlaufschienen.

NORM-Sortiment mit Gegengewicht. Alle Stahlteile im Vollbad feuerverzinkt. Leichtmetallsockel gebürstet und eloxiert.

Füllungen in Stahlblech, Stahlblech mit Antikondensschutz, Sperrholz bakelisiert, Tannenfastäfer grundiert, Douglas-Riftäfer lackiert, Kunststoff.
Verlangen Sie unsere ausführlichen Offerten.

Vertretungen:

Basel	061 39 90 14	St. Gallen	071 23 84 67
Bäriswil	031 67 07 86	Schaffhausen	053 5 37 97
Bassersdorf	051 93 61 61	Winterthur	052 2 28 22
Biel	032 2 58 38	Zug	042 4 08 61
Niederwil SG	071 83 11 39	Zürich	051 41 91 43



Unsere

BAGGERSEILE

sind verschleissfest und arbeiten länger

E. FATZER AG
ROMANSHORN

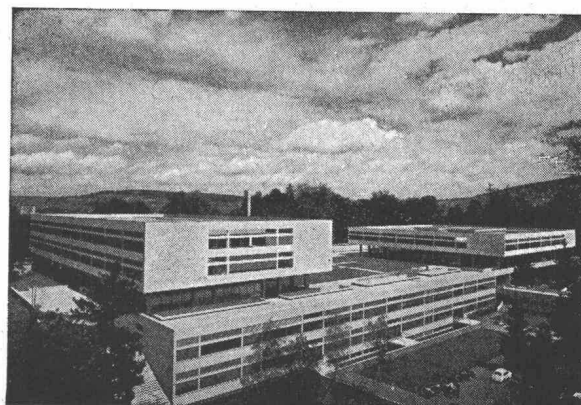
AEZ

TERRASSENBELÄGE

FLACHBEDACHUNGEN

GRUNDWASSERISOLIERUNGEN

Asphalt-Emulsion AG Zürich



Bei der kantonalen Tiefbau- und Strassenverwaltung ist die Stelle eines

Adjunkten des Leiters der Abteilung für Gewässerschutz

neu zu besetzen.

Erfordernisse: Abgeschlossenes Studium als dipl. Bauingenieur oder als Ingenieur-Techniker HTL, Erfahrung und Praxis in der Projektierung und Ausführung von Tiefbau- und Eisenbetonarbeiten sowie im Submissions- und Abrechnungswesen, initiative und selbständige Persönlichkeit mit Gewandtheit und Sicherheit im schriftlichen und mündlichen Verkehr mit Behörden und Unternehmern.

Tätigkeitsbereich: Förderung der Ausführung von Bauten für den Gewässerschutz sowie Erledigung weiterer Aufgaben auf dem Gebiete des Gewässerschutzes.

Geboten werden: Besoldung nach Vereinbarung im Rahmen der Dienst- und Besoldungsordnung, angenehmes Arbeitsklima, alternierende 5-Tage-Woche, Pensionskasse.

Stellenantritt: Nach Vereinbarung.

Anmeldungen mit Lebenslauf, Zeugnisabschriften und Angabe der Gehaltsansprüche sind an das Baudepartement des Kantons St. Gallen, Rorschacherstrasse 28, St. Gallen, zu richten.

St. Gallen, 15. September 1965

Baudepartement des Kantons St. Gallen

Wir suchen jüngeren

Tiefbautechniker oder -zeichner

für Projektierung und Bauleitung

Nebst den üblichen Arbeiten des Tiefbaues pflegen wir insbesondere die Verkehrsplanung und die Verwendung der elektronischen Datenverarbeitung in Strassenbau, Vermessung und Absteckung.

Sind Sie interessiert, sich weiter auszubilden, charakterlich in Ordnung und in der Lage, mit einem grösseren, jüngeren Team gut zusammenzuarbeiten, so erwarten wir gerne Ihre Zuschrift mit den üblichen Unterlagen. Der Eintritt kann nach Uebereinkunft erfolgen. Eine Wohnung kann besorgt werden.

Ingenieurbüro E. Diebold
dipl. Ing. ETH, Bahnhofstrasse 139
8620 Wetzikon ZH 2

Auch Sie können Bauführer werden!

Oder Maurerpolier! Oder Bautechniker!
Oder Baufachzeichner!

Leute vom Bau, die sich ein Ziel setzen und vorwärtskommen wollen, sollten sich noch heute über die Chancen informieren, die der neue Mössinger-Heimkurs dem strebsamen Berufsmann bietet.

Sie lernen bequem zu Hause, in den eigenen vier Wänden. Unser Unterricht kommt zu Ihnen ins Haus, Sie brauchen Arbeit und Verdienst nicht aufzugeben.

Noch nie wurde es Ihnen so leicht gemacht, Ihre Kollegen vom Bau zu überrunden. Tun Sie noch heute etwas für Ihre berufliche Zukunft. Senden Sie uns den nachstehenden BON. Wir informieren Sie dann völlig kostenlos über Ihre beruflichen Chancen! Sie können an folgenden Kursen teilnehmen:

Ausbildung zum Bauführer
Ausbildung zum Maurerpolier
Ausbildung zum Bautechniker
Ausbildung zum Baufachzeichner
Ausbildung zum Sanitär- und Heizungstechniker
Ausbildung zum Kalkulator
Vorbereitung auf das Technikum (Aufnahmeprüfung)
Rechenschieberkurs

Kaufmännischer Ausbildungskurs (mit Handelsdiplom)

Ferner Sprachkurse in
Französisch Englisch Italienisch Spanisch

Institut Mössinger

Räffelstrasse 11, 8045 Zürich, Telefon (051) 35 53 91

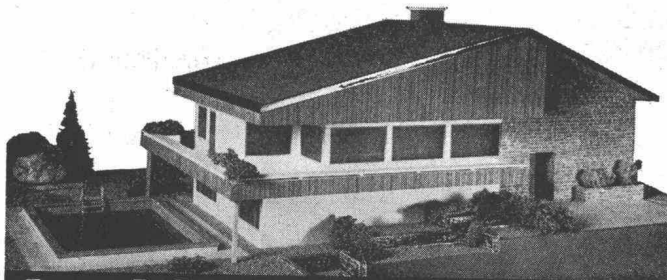
Informieren Sie mich kostenl. u. unverbindl. über Ihren Kurs:

SBAZ 10

Name _____

Ort _____

Strasse _____



Architekturmodelle

Tadellose Ausführung in Plexiglas und Holz
R. Weingart, 8706 Meilen ZH Tel. 73 16 47, Privat 90 26 13



**Wirtschaftlicher
armieren
mit fi-Rista
Elementen
armieren**

Drahtwerke Fischer & Co.
Reinach AG Tel. (064) 71 15 55

Grand bureau d'architecte, chargé de réalisations importantes, cherche pour entrée rapide et place stable à Genève

- Un projeteur de grande classe

- Deux dessinateurs-architectes

possédant leur métier à fond

- Un aide de bureau

pour menus travaux, classement, etc.
(retraité)

Sérieuses références exigées.

Ecrire sous chiffre AS 15714 G, Annonces Suisses S. A., 1211 Genève 4.



**die moderne,
leise und
betriebssichere
WC-Spülung**

GEBERIT+

GEBERT + CIE
Rapperswil am Zürichsee
Tel. 055/20344

KTA

Für vielseitige Aufgaben auf dem Gebiet des Geniematerials suchen wir einen

**dipl. Bau- oder Maschineningenieur
ETH oder EPUL**

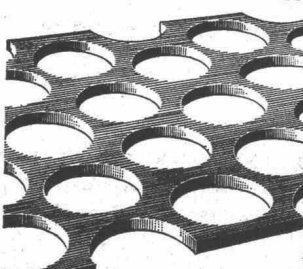
Arbeitsbereich: Selbständige technische Bearbeitung von Fragen und Problemen im Zusammenhang mit der Forschung und Entwicklung von Geniematerial, wie Brücken, amphibischen Brückengeräten, mobilen Uebersetzmitteln usw. Organisation, Durchführung und Auswertung von Versuchen mit entsprechenden Prototypen sowie technische Ueberwachung von Beschaffungen.

Gewünscht werden abgeschlossenes Hochschulstudium, Beherrschung der deutschen und der französischen Sprache und — wenn möglich — Englischkenntnisse.

Anmeldungen oder Anfragen sind erbeten an die
KRIEGSTECHNISCHE ABTEILUNG

Hallwylstrasse 4, 3000 Bern 6, Tel. 031 / 61 70 23

HEER OLTEN



062 / 5 66 33

Leistungsfähig • Individuell • Seit 1875



Fabrik für:
**gelochte Bleche
und Streckmetall**

Bangerter Lyss Schleuderbeton Rohre

A. Bangerter & Cie AG, 3250 Lyss
Zementwaren und Bausteinwerke
Telefon 032-84 31 31

Gesucht per sofort oder später jüngerer, gewissenhafter

Architekt-Techniker HTL oder ATZ

evtl. als Bürochef in kleineres Architekturbüro mit vielen interessanten Aufträgen. Ausbaufähige Stellung.

Schriftliche Offerten oder Telefon zur Verabredung erbeten an

Gerf. L. Keller, Architekt SIA, Aarburg AG
Tel. 062 / 7 31 09

Baumeister-Prüfungen 1966

In Ausführung des Bundesgesetzes vom 20. September 1963 über die Berufsausbildung sowie des vom Eidg. Volkswirtschaftsdepartement genehmigten revidierten Prüfungsreglementes werden die Baumeisterprüfungen 1966 im Laufe der Monate Januar und Februar stattfinden.

Die Anmeldungen mit den im Prüfungsreglement vorgeschriebenen Unterlagen und Zeugnissen und versehen mit der Aufschrift «Baumeisterprüfungen» sind bis spätestens **23. Oktober 1965** an das Zentralsekretariat des Schweiz. Baumeisterverbandes, 8035 Zürich, Postfach, zu richten. Gleichzeitig ist die Prüfungsgebühr von **Fr. 250.—** auf das Postcheckkonto 80 - 464 des genannten Verbandes einzubezahlen.

Das erwähnte Sekretariat (Weinbergstr. 49, Tel. 051/47 01 10) steht zu weiteren Auskünften zur Verfügung. Das Prüfungsreglement liegt bei ihm zur Einsicht auf oder kann gegen Einzahlung von Fr. 1.70 auf das Postcheckkonto 80 - 464 bezogen werden. Anmeldeformulare daselbst.

Anmeldungen ohne genaue Angaben über beruflichen Werdegang und Praxis samt den entsprechenden Ausweisen, Belegen und Zeugnissen werden zurückgewiesen.

Gesucht nach St. Moritz (Engadin) auf 1. 1. 1966 oder nach Vereinbarung qualifizierten und ideenreichen

Bautechniker-Architekt

für abwechslungsreiche und interessante Bauaufgaben.

Bewerbungen von Mitarbeitern mit überdurchschnittlicher Leistung unter Gehaltsangabe erbeten an Postfach 14626, St. Moritz-Dorf.

Bauzeichner/Bautechniker

für die selbständige Bearbeitung grösserer Bauvorhaben gesucht.

Geboten wird: 5-Tage-Woche, angenehmes Arbeitsklima, beste Möglichkeit für Weiterbildung.

Bewerber mit sorgfältiger Ausbildung wollen sich melden bei **Ph. Bridel, Dipl. Architekt, Sillerwies 7, Zürich-Witikon** (Tel. 53 22 60, möglichst 17.00 bis 18.00 Uhr)

Inserieren bringt Erfolg

Dipl. Tiefbautechniker

(Burgdorf), nach 15 Jahren Aufenthalt in Venezuela seit 2 Jahren in der Schweiz tätig, sucht Stellung in Unternehmung oder Ingenieurbüro zwecks späterer Mitarbeit in Venezuela.
Offerten unter Chiffre D 73132 an Publicitas AG, 3001 Bern.



Finnische SAUNA-Installationen

für Private, Institute, Hotels, vom Spezialisten

Ch. Rossi & Co. AG Küsnacht/ZH Tel. 051/901755

Verlangen Sie Prospekt





Bautenschutz

Grundwasser- u. Flachdachisolierungen, Abdichtungen

Frank Isolierungen AG

Sihlfeldstrasse 89, 8004 Zürich, Tel. (051) 25 67 92/93

Kanton Aargau

Wettbewerb

zur Erlangung von Projekten für den Neubau eines Kantonsospitals in Baden-Dättwil.

Teilnahmeberechtigt sind die im Kanton Aargau Heimatberechtigten und seit mindestens 1. Januar 1964 niedergelassenen Architekten schweizerischer Nationalität.

Ablieferungstermin Projekte	2. Mai 1966
Modelle	17. Mai 1966
Fragenstellung bis	15. Dezember 1965
Bezug der Unterlagen bis	1. Dezember 1965

Zur Prämiiierung von 8 bis 10 Entwürfen stehen dem Preisgericht Fr. 90 000.—, für eventuelle Ankäufe Fr. 20 000.— zur Verfügung.

Die Unterlagen können gegen Hinterlegung des Betrages von Fr. 100.— bei der Kanzlei des Kantonalen Hochbauamtes, Aarau, Heinrich-Wirri-Strasse 3, bezogen werden. Bei Einzahlung auf Postcheckkonto 50-274, Aarg. Staatsbuchhaltung, Konto 15.550 werden die Unterlagen per Post zugestellt. Gegen Bezahlung von Fr. 10.— kann das Wettbewerbsprogramm allein bezogen werden. Für Interessenten liegen die Unterlagen beim Kantonalen Hochbauamt zur Einsicht auf.

Aarau, den 17. September 1965

Aargauische Gesundheitsdirektion
Aargauische Baudirektion

Programm von der Wettbewerbskommission SIA genehmigt

Bedeutendes Unternehmen der schweizerischen Maschinenindustrie sucht für seine neueingerichtete **Entwicklungs- und Versuchsabteilung** auf dem Gebiet des Leichtbaues einen dipl. Bau-Ingenieur ETH als

Forschungsstatiker

Aufgabenkreis: Anleitung zu Versuchen und deren Auswertung. Berechnungen statischer und dynamischer Probleme und Entwicklung neuer Berechnungs- und Versuchsmethoden.

Persönliche Voraussetzungen: ausgeprägter Sinn für Methodik, geistige Beweglichkeit und Selbständigkeit im Disponieren und Realisieren.

Die Anstellungsbedingungen entsprechen in jeder Hinsicht den hohen Anforderungen.

Senden Sie uns bitte Ihre ausführliche Offerte, welche streng vertraulich behandelt wird, unter Chiffre OFA 425 W an Orell Füssli-Annoncen AG, 8022 Zürich.

Gesucht

Architekt

für Entwurf und Ausführung von **Fertighäusern in Holzbauweise.**

Bewerbungen mit Lohnansprüchen unter Chiffre ZR 8205 an Mosse-Annoncen, 8023 Zürich.

Wir suchen

Bauingenieur-Techniker HTL

für konventionelle und vorfabrizierte Eisenbetonkonstruktionen.

Vermessungszeichner

für Grundbuchvermessungsarbeiten.

Jenatsch & Hegland, dipl. Ingenieure
ETH/SIA Bahnhofplatz 8, 7000 Chur
Tel. 081 / 22 26 94

Neoprene-Lager GUMBA

bis 180 t Tragfähigkeit

ELEMENT AG/TAFERS
Techn. Büro 3001 Bern / Tel. 031 46 18 14

Wir suchen

2 Bauingenieure ETH oder EPUL

(Statiker)

für Brückenbau, Industriebau, Verwaltungsbau, Spitalbau

1 Ingenieur-Techniker HTL

für die Mitarbeit im Strassen- und Tunnelbau

1 Vermessungs-Techniker

für die selbständige Bearbeitung aller in einem Bauingenieurbüro anfallenden Vermessungsarbeiten.

Wir bieten:

- Leistungslohn
- 5-Tage-Woche
- Personalversicherung
- Angenehmes Arbeitsklima in jungem, fortschrittlichen Team

Bewerbungen sind zu richten an:

BALZARI BLASER SCHUDEL
BAUINGENIEURE ETH/SIA
Kramburgstrasse 14, 3006 Bern
Tel. 031 / 44 57 57

Stadtgemeinde Liestal

Die Stelle des

Bauverwalter-Adjunkten

wird hiermit zur Wiederbesetzung ausgeschrieben.

Aufgabenbereich: Selbständige Behandlung von Problemen der allgemeinen Planung, von Projektierungsarbeiten des Hoch- und Tiefbaues, Bauleitungen. Vertretung des Bauverwalters.

Anforderungen: Diplom als Tief-, evtl. als Hochbautechniker und einige Jahre Praxis. Gewandtheit im Umgang mit Behörden, Unternehmern, Mitarbeitern usw. Schweizer Bürger.

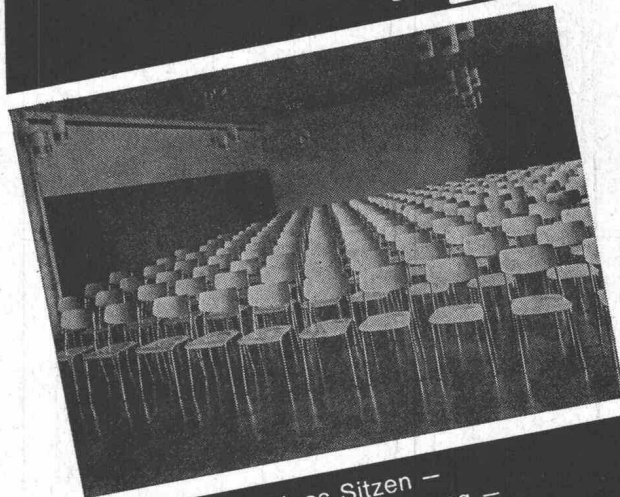
Besoldung: Gemäss Klassen 20—21 des Besoldungsreglementes, d. h. Fr. 17 414.— bis Fr. 21 014.— resp. Fr. 18 425.— bis Fr. 22 025.—. Hiezu kommen zurzeit 22 % Teuerungszulagen und die üblichen Sozialleistungen. 5-Tage-Woche.

Auf Wunsch kann eine Wohnung zur Verfügung gestellt werden. Der Beitritt zur Beamtenversicherungskasse ist obligatorisch.

Bewerbungen sind mit den üblichen Beilagen bis spätestens 25. Oktober 1965 dem Gemeinderat Liestal einzureichen.

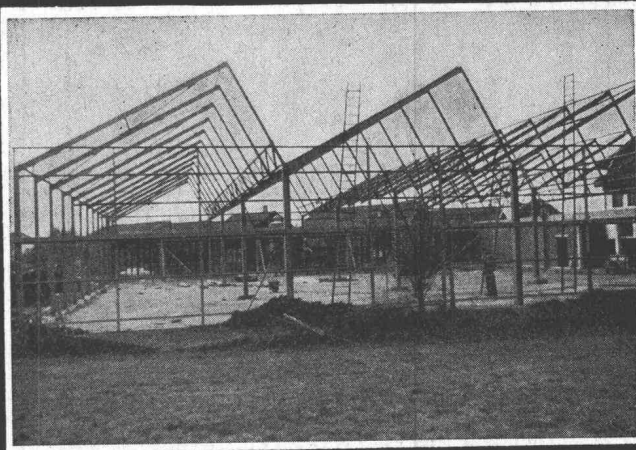
Der Gemeinderat

bigla



Anatomisch richtiges Sitzen —
eine vollkommene Linienführung —
raumsparend und rationell,
das sind die bestechenden Merkmale
der Bigla-Saalmöblierungen.

Auch Sie sind gut beraten
mit Bigla-Fabrikaten.
BIGLER, SPICHIGER & CIE. AG.
Biglen/Bern
Telefon 031 / 68 62 21



Stahlhochbau

Behälter

Schlosserei

Brückenbau

Silos

Metallbau

Ingenieurbureau

PREISWERK & ESSER

Basel

Schönaustr. 10

Tel. (061) 32 46 88

Im Auftrag einer alteingesessenen, aber neuzeitlich geführten und expansiven Hoch- und Tiefbau-Unternehmung suche ich

Bauingenieur ETH oder EPUL

Nach einer auf Umfang und Einschlägigkeit seiner Erfahrungen abgestimmten Einarbeitungszeit wird ihm die

Leitung der Abteilung Vorfabrikation

übertragen, welche letztere nicht serienmässig, sondern von Fall zu Fall konzipierte Beton- und Backsteinelemente für Industrie-, Wohn- und Tiefbauten herstellt. Der künftige Mitarbeiter wird direkt dem technischen Direktor unterstellt. Sein Aufgabenkreis umfasst neben der Oberleitung des bereits mit einem gut eingespielten Kader (Betriebsleiter, Poliere) versehenen Elementwerks auch die

Tätigkeit des schöpferischen Ingenieurs

bei der Entwicklung und Bearbeitung neuer Ideen im Elementbau, die Projektierung von Elementbauten und die Beratung externer Ingenieure.

Zirka 30- bis 35jährige Schweizer mit dynamischer Persönlichkeit, welche sich für diese mit zeitgemässen Firmenleistungen dotierte Lebensposition interessieren, wenden sich an den beauftragten Personalberater

INSTITUT
FÜR
PSYCHOLOGISCHE
FORSCHUNG
UND
BERATUNG

Dr. S. Spörli
Neustadtstrasse 7, 6000 Luzern
☎ 041 / 2 16 00 (telefonische Anfragen bitte Montag bis
Freitag von 10 bis 11 Uhr)

Die Anonymität der Bewerber bleibt bis zum formellen Einverständnis zur Weiterleitung der Bewerbung strikte gewahrt.

Cerchiamo per la visita regolare, la consulenza tecnica e l'acquisizione commerciale presso la nostra clientela nel Soffo-Ceneri un

rappresentante-viaggiatore

- Si richiede: — una buona preparazione tecnica e commerciale
— conoscenza del ramo materiali da costruzione in genere (edilizia e genio civile)
— lingua madre italiana, conoscenza del tedesco
— una decisa volontà lavorativa, iniziativa e interessamento al raggiungimento dell'obiettivo prefisso

- Offriamo: — un clima di lavoro gradevole e indipendente in collaborazione coi relativi servizi amministrativi
— un vasto programma di vendita sostenuto da efficace propaganda
— buone condizioni finanziarie secondo le capacità — salario fisso — senza provvigioni — con rimborso delle spese vive
— messa a disposizione di una autoveettura
— cassa pensione

Attendiamo con piacere la vostra offerta dettagliata, manoscritta, con curriculum vitae, referenze e pretese.

BARIFFI & WULLSCHLEGER S. A.

Materiali da costruzione
casella postale, 6901 Lugano

Elektro-Watt Ingenieurunternehmung AG

sucht

Bauingenieur

für die Ueberwachung und Auswertung von Kontrollmessungen an Stau Mauern und Staudämmen sowie zur Mitwirkung bei der Projektierung von Talsperren im In- und Ausland.

Bauingenieure, die Interesse und Freude an einer selbständigen und interessanten Tätigkeit bei fortschrittlichen Arbeitsbedingungen haben, wollen ihre Offerte mit den üblichen Unterlagen einreichen oder sich telephonisch mit uns in Verbindung setzen.

Personalbüro der
Elektro-Watt Ingenieurunternehmung AG
Postfach
8022 Zürich
Tel. 051 / 23 76 40

bator lift ag

Herzogenbuchsee
Tel. 063 5 22 44

Falt-, Schiebe-, Klapp-, Hallen- und
Boxentore
Kranklappen, Stapelwände, Antriebe,
Steuerungen, Signalanlagen
Oelhydraulische Aufzüge

Gemeinde Köniz

Auf dem Hochbauamt Köniz ist die Stelle eines

Baukontrolleurs

zu besetzen.

Aufgabenkreis: Ueberwachung aller Neu- und Umbauten, Kontrolle der Gerüste, Profile usw.

Anforderungen: Bauführer oder Polier mit guten theoretischen und praktischen Kenntnissen im gesamten Hochbau.

Geboten wird: Gute Besoldung im Rahmen der Besoldungsordnung, Treueprämie, alternierende 5-Tage-Woche und Pensionskasse.

Handschriftliche Bewerbungen mit Angabe der Personalien, des Bildungsganges, der bisherigen Tätigkeit und der Gehaltsforderungen mit Zeugniskopien und Photo sind bis **8. Oktober 1965** an Herrn Gemeindepräsident W. Antener, Köniz, zu richten.

Köniz, 10. September 1965

Der Gemeinderat

Ingenieurbüro auf dem Platze Olten sucht tüchtigen

Eisenbetonzeichner

zur Bearbeitung von interessanten Objekten des Hoch- und Tiefbaus.

Eintritt sofort oder nach Uebereinkunft.

Offerten unter Chiffre 22824 an Publicitas, 4600 Olten.

WALO

Wir suchen für unsere Geleisebauabteilung, welche Industriegeleiseanlagen in Verbindung mit Tiefbau-, Beton- und Strassenbauarbeiten erstellt, einen

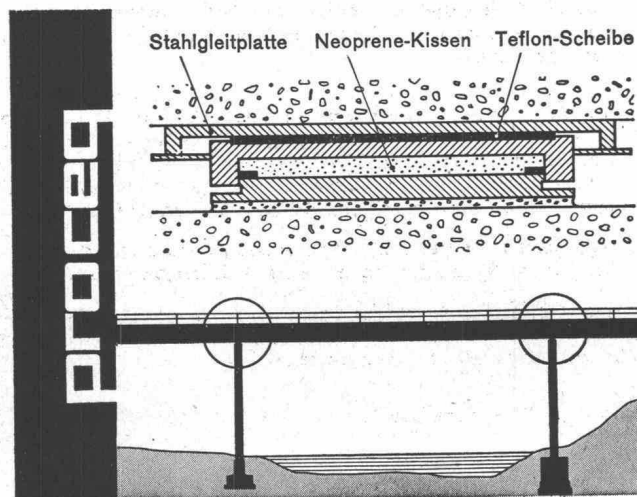
dipl. Tiefbautechniker

Das Arbeitsgebiet umfasst Offertbearbeitungen, Bauführungen sowie Beihilfe bei Projektierungsaufgaben.

Initiativen und exakten Bewerbern, welche über Bauplatz- und Ingenieurbüro-Praxis verfügen, bieten wir eine interessante und vielseitige Arbeit bei guter Salarierung, Fürsorgeeinrichtung und 5-Tage-Woche.

Offerten oder persönliche Vorstellung:

WALO BERTSCHINGER AG, Bauunternehmung,
Limmatstrasse 73, 8005 Zürich,
Tel. 051 / 44 66 60



proceq

Proceq SA Postfach Zürich 34 051 - 47 78 00

Auflager für den Hoch-, Tief- und Brückenbau

aus Stahl, Neoprene und Teflon zur Aufnahme und Übertragung von Kräften und Bewegungen. Vielfältiges Typenprogramm. Für jeden Bedarfsfall das geeignete Lager. Bitte verlangen Sie unsere Unterlagen über Fahrbahnübergänge.

proceq

Elektro-Watt Ingenieurunternehmung AG

sucht

Tiefbauzeichner

für Anlagen im In- und Ausland

Wir suchen: Tiefbauzeichner mit abgeschlossener Lehre und einigen Jahren Erfahrung in der Projektierung von Bauobjekten des allgemeinen Tiefbaues

Wir bieten: Interessante und vielseitige Tätigkeit auf den Gebieten des Kraftwerk- und Strassenbaues sowie fortschrittliche Arbeitsbedingungen

Offerten sind Personalbüro der
erbeten an: **Elektro-Watt Ingenieurunternehmung AG**
Postfach
8022 Zürich
Tel. 051 / 23 76 40

Auf Wunsch wird zur Erleichterung der Bewerbung ein Anmeldeformular abgegeben.

Stellenausschreibung

Das Baudepartement des Kantons Basel-Stadt sucht für das Baulinienbüro des Tiefbauamtes einen

Vermessungstechniker

mit mehrjähriger Praxis zur Mitarbeit respektive Einarbeitung beim Erstellen der Baulinienvorlagen, Beratung von Bauinteressenten, Berechnung von Landabtretungen und Anwänderbeiträgen, Behandlung von Baugesuchen usw.

Erfordernisse: Schweizerische Nationalität, einwandfreier Leumund, gesundheitliche Tauglichkeit, abgeschlossene Berufsausbildung.

Besoldung: je nach Ausbildung und Praxisjahren.

Aufstiegsmöglichkeit zum Bürochef und Planarchivar. Die Pensionsverhältnisse sowie die Witwen- und Waisenfürsorge sind gesetzlich geregelt. 5-Tage-Woche.

Handschriftliche Bewerbungen sind mit Zeugnisabschriften, Lebenslauf und Angabe des Eintrittstermins bis spätestens 31. Oktober 1965 an das Sekretariat des Baudepartementes Basel-Stadt, Münsterplatz 11, 4001 Basel, zu richten.

Basel, 11. September 1965

Baudepartement Basel-Stadt

Per il nostro stabilimento di Balerna cerchiamo per subito o data da convenire un

tecnico o disegnatore edile

Si richiede:

- conoscenza del cemento armato, statica elementare, disegno
- capacità organizzative per dirigere un settore della produzione di elementi prefabbricati
- possibile conoscenza e pratica della fabbricazione di manufatti in calcestruzzo

Offriamo:

- un impiego stabile
- una buona retribuzione secondo le capacità
- lavoro indipendente
- clima di lavoro gradevole in stretta collaborazione con la direzione tecnica
- cassa pensione

Offerta dettagliata, manoscritta, con curriculum vitae, referenze e prefese a

PRECO S.A.

Manufatti prefabbricati e precompressi in calcestruzzo
Casella postale, 6901 Lugano

Gemeinde Wattwil

In unserer Gemeinde ist die neugeschaffene Stelle eines

Leiters des Gemeindebauamtes

zu besetzen. Einem versierten Baufachmann warten interessante Aufgaben in der Führung des Gemeindebauamtes. In den Aufgabenkreis gehören insbesondere die Bauleitung bei gemeindeeigenen Bauten aller Art, Projektierung von Gemeindestrassen und Kanalisationen, Behandlung von Baugesuchen usw.

Anforderungen: Ausbildung als Bautechniker (HTL) oder andere gleichwertige Ausbildung in Richtung Tiefbau; Erfahrung im Hochbau erwünscht; einige Jahre Praxis in ähnlicher Tätigkeit sowie Gewandtheit im mündlichen und schriftlichen Verkehr mit Behörden und Privaten.

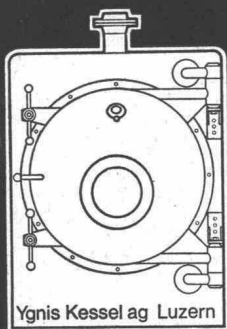
Wir bieten: Dauerstelle mit Pensionsberechtigung, Besoldung nach Vereinbarung, teilweise Fünftagewoche.

Handschriftliche Anmeldungen mit Angaben über Ausbildung, bisherige Tätigkeit usw. sind bis 9. Oktober 1965 dem Gemeinderat Wattwil einzureichen.

Wattwil, 17. September 1965

Der Gemeinderat

Ygnis Heizkessel



Suchen Sie eine interessante Tätigkeit?

Unser mittelgrosses Baugeschäft ist im Hoch- und Tiefbau tätig und sucht einen initiativen, versierten

Baufachmann

mit abgeschlossenem Technikum-Studium oder gleichwertiger Berufsausbildung, zur Mitarbeit in Bauplatz-Führung, Ausmass und Abrechnung und Kostenberechnung.

Wir arbeiten und organisieren nach einem neuartigen System der Bau-Rationalisierung.

Für jüngeren Fachmann bietet sich ausgezeichnete Gelegenheit zur weiteren Ausbildung.

Ihre Offerte erbitten wir unter Chiffre OFA 7429 St an Orell Füssli-Annoncen AG, 9001 St. Gallen.

Si vous êtes ambitieux et que votre personnalité vous permet de réaliser vos ambitions, nous vous en offrons l'occasion. Nous sommes une importante entreprise de produits pour la branche de construction et nous avons besoin de vous en tant que

Vendeur de première classe

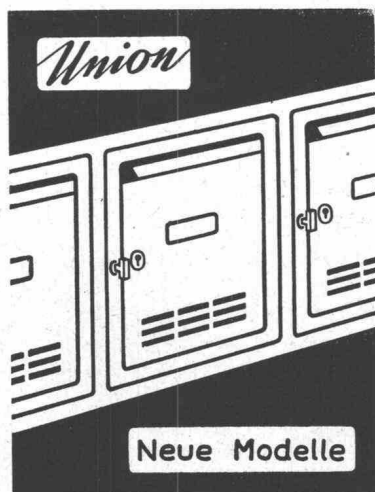
pour visiter les entreprises de la Suisse française.

Si vous avez 28 ans au moins, si vous connaissez la branche construction, si votre abord est ouvert et sympathique, si vous vous sentez capable de gagner d'emblée la confiance d'une clientèle exigeante, vous êtes l'homme de la situation.

Notre renommée, la publicité vous épauleront dans vos efforts.

Envoyez-nous un bref curriculum vitae avec photo. Discretion absolue.

Offres sous chiffre ZU 8210, Mosse-Annoncen, 8023 Zurich.



Brief- und Milchkasten Mauerkassen

UNION-Kassenfabrik AG
Postfach 8040 Zürich
Telephon (051) 52 17 58

Verlangen Sie Prospekt Nr. 47

Torstahl mit Doppelriegel

**TORSTAHL 40 ist dank
seinem Ausgangsmaterial
besonders gut schweisbar**



Aktiengesellschaft der
von Moos'schen Eisenwerke
Luzern

Architekturbüro in Männedorf sucht jüngeren, qualifizierten

Bauzeichner

für die selbständige Planbearbeitung.

Angenehmes Arbeitsklima, 5-Tage-Woche, Leistungslohn.
Eintritt per sofort oder nach Vereinbarung.

Offerten mit den üblichen Unterlagen unter Chiffre ZM 7753
an Mosse-Annoncen, 8023 Zürich.



«Fitze» Kaminventilatoren

für sicheren Rauchabzug bei

Cheminée
Ölöfen
Zentralheizungen
Dampfabzug
Entlüftungen

STEINBRUCHSTR. 4a



TEL. (081) 211 80

MOTOREN

CHUR

WERKSTÄTTE

Betonieren Sie nur mit der bewährten
Schalungstafel

Verlangen Sie bitte
Offerte und Muster

DREYER

B. Dreyer
Zürich 9/48
Tel. 051 / 52 26 23

St. Margrether-Sandstein



Jegliche Steinhauer-Arbeiten

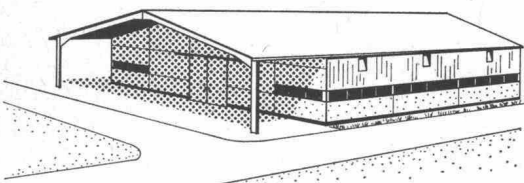
Tür- u. Fenstereinfassungen, Cheminées etc.

Verlangen Sie unverbindlich Offerte oder Vertreter-
besuch

STEINBRUCH- UND STEINHAUERGESCHÄFT

E. Gautschi AG, St. Margrethen, T. 7 41 31/32

Stahl-Hallenbau



Industriebauten, Lager- und Ausstellungshallen, Garagen, Kranein-
bau, Leichtmetall-Al-Hallen, Baukastensystem, schlüsselfertig oder
durch Selbstmontage, kurze Lieferzeit, bis 36 m freie Überspannung.

E. Ruoss, Ingenieurbüro, 8051 Zürich, Tel. 051 41 99 62, Saatlenstr. 24



Feuerschutz Gasschutz Raumlüftungsanlagen

FEGA-WERK A.G.

8047 ZÜRICH

3002 BERN

Albisriederstrasse 190
Tel. 051 / 52 00 77

Bubenbergplatz 8
Tel. 031 / 22 69 18

Einwohnergemeinde der Stadt Grenchen

Stellenausschreibung

Beim Stadtbauamt (Tiefbau) werden folgende Stellen zur
Besetzung ausgeschrieben:

Techn. Angestellter

Anforderungen: Vermessungstechniker, evtl. Tiefbau- oder
Vermessungszeichner mit abgeschlossener Lehre und mehr-
jähriger praktischer Erfahrung.

Arbeitsgebiet: Weitgehend selbständige Aufnahmen und
Projektierungen von Strassen- und Kanalisationsbauten.
Bauleitungen, Offert- und Abrechnungswesen.

Tiefbauzeichner

Anforderungen: Lehrabschluss als Tiefbau- oder Eisen-
betonzeichner.

Arbeitsgebiet: Zeichnerische Bearbeitung von Tiefbau-
projekten (Strassen, Kanalisationen). Bei Eignung Einsatz im
Aussendienst.

Hilfszeichner

Anforderungen: Angelernter Zeichner

Arbeitsgebiet: Zeichnerische Arbeiten aus dem Aufgaben-
bereich des Tiefbauamtes.

Anstellungsbedingungen gemäss Dienst- und Besoldungs-
ordnung sowie Pensionskassereglement. Zeitgemässe Ent-
lohnung. 5-Tage-Woche.

Eintritt: Sofort oder nach Uebereinkunft. Kündigungsfrist
in der Offerte angeben.

Anmeldungen sind bis zum 8. Oktober 1965 dem Personal-
amt der Stadt Grenchen einzureichen. Der Offerte sind
beizulegen: Ausweise über die Ausbildung und bisherige
Tätigkeit, Lebenslauf, Foto.

Elektro-Watt Ingenieurunternehmung AG

sucht

Bauingenieur oder Techniker

für technisch-administrative Arbeiten.

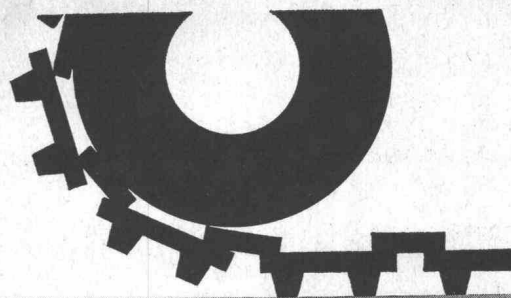
Arbeitsgebiet: Mitwirkung bei der Aufstellung von Ingenieurverträgen und Honorarofferten, Prüfung der Vertragsgrundlagen mit den Unternehmungen, Durchführung von Nachkalkulationen erstellter Werke sowie Planungs- und Koordinationsaufgaben.

Anforderungen: Technisches, administratives und organisatorisches Verständnis, einige Jahre praktische Erfahrung auf dem Gebiete des Bauwesens, gute Kenntnisse der französischen und wenn möglich weiterer Sprachen.

Wir bieten: Interessante und vielseitige Tätigkeit sowie fortschrittliche Arbeitsbedingungen.

**Offerten sind
erbeten an:** Personalbüro der
Elektro-Watt Ingenieurunternehmung AG
Postfach
8022 Zürich
Tel. 051 23 76 40

Auf Wunsch wird zur Erleichterung der Bewerbung ein Anmeldeformular abgegeben.



LONRICAR[®]

Der vielseitige Betonhartstoff
für starke Beanspruchung

Bezugsquellennachweis
und Beratung
durch die Hersteller

LONZA AG BASEL

Importante entreprise de la branche poutres et panneaux de coffrage cherche

spécialiste de la construction

pour visiter les entreprises de construction de la Suisse française. Quels sont les projets de la maison? Elle veut consolider et développer sa situation sur le marché avec l'aide d'un homme dynamique — par exemple technicien de construction avec expérience de la vente, ou contremaître. Quand? Le plus tôt possible. Comment? Avec l'appui de la publicité.

Si vous avez 28 ans au moins, si vous êtes dynamique, ouvert et sympathique, de sorte que vous puissiez gagner rapidement la confiance d'une clientèle exigeante, envoyez-nous un bref curriculum vitae, références et photo.

Votre candidature, dont nous vous remercions, parviendra fermée à notre client. Il se mettra en rapport avec vous. Discretion assurée.



Agence de Publicité Paul Moser,
28, rue du Marché-Neuf, 2500 Bienne 3

EINE LEISTUNGS- FÄHIGE GROSSBANK SCHWEIZERISCHE VOLKSBANK



Die Baudirektion der Stadt Luzern sucht für das

Hochbauamt

einen jüngern Architekten

Schweizer Bürger, Diplom ETH, für Projektierung und Planung

einen jungen Hochbautechniker

Schweizer Bürger, Diplom eines schweizerischen Technikums, Büro- und Bauführerpraxis

einen jungen Hochbauzeichner

Schweizer Bürger, abgeschlossene Berufslehre, praktische Tätigkeit im Büro und auf Baustellen

und für das

Tiefbauamt

einen Tiefbauzeichner

Schweizer Bürger, abgeschlossene Berufslehre, längere praktische Tätigkeit

Geboten werden zeitgemässe Entlohnung und Arbeitsbedingungen, Dauerstelle, Pensionskasse.

Handgeschriebene Offerten mit Lebenslauf, Foto, Angaben über Bildungsgang, militärische Einteilung und bisherige Tätigkeit an **Baudirektion der Stadt Luzern**.

Gesucht als Erster Mitarbeiter in Architekturbüro SIA im Engadin

Architekt

evtl. Hochbautechniker

als Inhaber-Stellvertreter. Bei gegenseitiger Uebereinstimmung spätere Beteiligung möglich.

Nur qualifizierte Bewerber wollen sich unter Beilage der üblichen Unterlagen mit Schriftprobe melden unter Chiffre ZN 7936 an Mosse-Annoncen, 8023 Zürich.

Tiefbau-Fachmann

für die Leitung grösserer Bauvorhaben einer bedeutenden Berner Baufirma gesucht

Qualifiziert für diese interessante, selbständige Stellung sind Bewerber mit entsprechender Baustellenerfahrung im allgemeinen Tiefbau oder mit kürzerer oder längerer Praxis in einem Ingenieurbüro.

Tüchtigen, sich bewährenden Herren steht der Aufstieg zur Uebernahme einer ganzen Abteilung mit entsprechenden Kompetenzerhöhungen frei.

Das Idealalter würde ungefähr zwischen 30 und 35 Jahren liegen, wobei Abweichungen nach unten und oben bei sonstiger Eignung durchaus in Betracht gezogen werden können.

Eine grosszügige Regelung der Gesamtbedingungen mit einer der Leistung angemessenen Salarierung ist vorgesehen.

Wir bitten um Zustellung von Bewerbungen mit Lebenslauf, Handschriftprobe und Foto an:

INSTITUT FÜR ARBEITS- UND BETRIEBSPSYCHOLOGIE BERN

Laupenstrasse 5 Telefon (031) 25 52 72

Dipl. Ing. R. WILDBOLZ Dr. jur. E. FRÖHLICH

Unser Institut behandelt Ihre Bewerbungsunterlagen und Orientierungen absolut diskret und nimmt irgendwelche Kontakte mit seinem Auftraggeber oder Drittpersonen nur mit Ihrer ausdrücklichen Einwilligung auf.

Eisenbetonzeichnerin

sucht Stelle mit Weiterausbildungsmöglichkeiten. Offerten unter Chiffre 32844-42 an Publicitas, 8021 Zürich.

Dipl. Tiefbautechniker

Schweizer, Diplom 1963, sucht auf 1. Januar 1966 (evtl. später) abwechslungsreiche Stelle mit Aussendienst.

Offerten unter Chiffre ZJ 1476, Mosse-Annoncen, 8023 Zürich.

Immobilien-gesellschaft sucht tatkräftigen

BAUFÜHRER

Erstklassige Gehalts- und Arbeitsbedingungen. Volle Diskretion wird zugesichert.

Kurzofferten erbeten unter Chiffre G 84101 Q an Publicitas AG, 4001 Basel.

Gesucht

Bautechniker/Architekt

versiert in Projektierung, Planbearbeitung (guter Darsteller) und Bauausführung. Ausbaufähige Dauerstelle.

Qualifizierte Bewerber wollen sich unter Beilage der üblichen Unterlagen melden bei:
Willy Vonesch, Arch. ETH/SIA, Samedan/Engadin

Cand. Bauingenieur ETH,

der im Herbst in Richtung Verkehrswesen diplomiert, sucht Stelle (Verkehrswesen oder Strassenbau) auf Januar 1966. Platz Zürich bevorzugt.
Offerten unter Chiffre ZN 1459 an Mosse-Annoncen, 8023 Zürich.

Fabrique de pièces détachées de la montre cherche:

Collaborateur

de formation technique: micromécaniciens, faiseur d'étampes ou mécaniciens pouvant fonctionner comme chef de groupe. Place d'avenir.

Faire offres sous chiffre P 11450 N à Publicitas, La Chaux-de-Fonds.

Dipl. Architekt SIA

offeriert seine Mitarbeit beim Entwerfen (Vor-, Bau- und Wettbewerbsprojekte). Angebote erbeten unter Chiffre ZO 1462, Mosse-Annoncen, 8023 Zürich.

Ingenieurbüro auf dem Platze Basel sucht tüchtigen jungen

Eisenbetonzeichner

(mit abgeschlossener Lehre)
für Mitarbeit von vorgefertigten und Vorspannkonstruktionen des Hochhauses.

Interessenten sind gebeten, ihre Offerte mit Lebenslauf und Zeugniskopien unter Chiffre H 10768 Q an Publicitas AG, 4001 Basel, einzureichen.



VERAL FLACHDACH-BELAG

Veral Ein neuzeitlicher Flachdach-Isolierbelag aus hochwertigem Bitumen, mit Glasflieseinlagen und einer Metallfolie aus Aluminium oder Kupfer.

Veral ist anpassungsfähig, unverrottbar, beständig und elastisch.

Veral wird in allen Klimagebieten der Welt verwendet.
Verlangen Sie unsere Unterlagen.

Alleinverkauf für die Schweiz:

BAU AG WINTERTHUR
Abt. Isolationen Postfach 279,
Winterthur, Tel. (052) 275 83

Architekt

30, Guter Darsteller, selbständig in Entwurf und Ausführung, Wettbewerbserfolg, sucht interessanten Aufgabenbereich auf anfangs Januar 66, Ostschweiz bevorzugt. — Offerten unter Chiffre 0 51831 G an die Publicitas AG, 9001 St. Gallen.

Tiefbauzeichner

Ausländer, mehrere Jahre in der Schweiz, sucht neuen Wirkungskreis auf Frühjahr 66, Bern und Umgebung werden bevorzugt.
Offerten unter Chiffre SA 9476 B an Schweizer Annoncen AG, 3001 Bern.

Pläne

für Tief- und Eisenbetonbau werden prompt und sauber ausgearbeitet.
Offerten sind erbeten unter Chiffre ZK 8156 an Mosse-Annoncen, 8023 Zürich.

Bautechniker

30, sucht Nebenbeschäftigung für abends und samstags auf dem Platz Zürich in Ihrem Büro.
Offerten unter Chiffre ZD 1471 an Mosse-Annoncen, 8023 Zürich.

Bauzeichner

mit 2 Jahren Büropraxis sucht neuen, interessanten Arbeitsplatz in Architekturbüro. Eintrittstermin 1. November 1965.
Offerten unter Chiffre ZF 8227 an Mosse-Annoncen, 8023 Zürich.

compriband

für alle Fugendichtungen

Generalvertretung **ROGER FREY, dipl. Ing.**
Zürich 2 Beethovenstrasse 4/
Telefon 23 33 64

BAU - UNTERNEHMUNG



ZÜRICH UND SCHLIEREN

Gesucht zu baldigem Stellenantritt

Bautechniker

Bauzeichner

für die Bearbeitung interessanter Bauaufgaben.

Carl Froelich, dipl. Arch. ETH; **Hannes Froelich**, Architekt
Brugg, Baslerstrasse 5, Tel. (056) 4 11 01

Gesucht per sofort

Architekt oder Bautechniker

zur Bearbeitung interessanter Projekte im In- und Ausland.
Anforderungen: Erfahrung in Ausführungsplänen und Konstruktionen.

Zuschriften mit Gehaltsansprüchen und Anstellungstermin an:

Prof. ETH Alfred Roth, Arch. BSA/SIA, Zürich

Gesucht nach Kanada (Québec)

Architekt

mit Erfahrung in der Gestaltung von Ausstellungsbauten und -einrichtungen für die Weltausstellung in Montreal 1967.

Sprachen: Französisch evtl. Englisch.

Interessenten wollen sich schriftlich melden bei
Prof. ETH A. Roth, Arch. BSA/SIA, Zürich

Junger

Tiefbauzeichner

mit Ausbildung und Praxis im Strassenbau sucht interessante Stelle auf 1. November 1965. Zürich und Umgebung werden bevorzugt. — Offerten unter Chiffre ZO 1480, Mosse-Annoncen, 8023 Zürich.

Gemeinde Aarburg AG

Auf unserer Bauverwaltung ist die Stelle eines

Tiefbau- oder Vermessungstechnikers

(evtl. Zeichners)

wieder zu besetzen.

Anforderungen: — Ausbildung als Tiefbau- oder Vermessungstechniker (evtl. Zeichner)
— Zuverlässiges und rasches Arbeiten
— Gewandtheit im Verkehr mit Behörden und Privaten

Geboten werden: — Weitgehend selbstständige Tätigkeit im allgemeinen Tiefbau
— Mithilfe bei Planungsarbeiten
— Angenehmes Arbeitsklima
— 5-Tage-Woche
— Pensionskasse
— Treueprämie

Weitere Auskunft erteilt die Bauverwaltung, Tel. 062 / 7 34 18.

Anstellungsbedingungen: Nach Vereinbarung im Rahmen des Dienst- und Besoldungsreglementes.

Bewerbungen: mit den üblichen Unterlagen und Angabe des Lohnanspruches bis 15. Oktober 1965 an die Bauverwaltung Aarburg.

Betriebswissenschaftliches Institut der ETH, Zürich

Ausbildungskurs über betriebliche Bauplanung

Dieser Kurs beinhaltet eine vollständige Instruktion über das zweckmässige Vorgehen bei Planungsaufgaben und richtet sich an Angestellte aus Unternehmungen aller Branchen der Industrie, des Handels, des Gewerbes, aus Dienstleistungsbetrieben und öffentlichen Unternehmungen. Die Zielsetzung besteht im bestmöglichen Einsatz der heute zur Verfügung stehenden finanziellen Mittel.

Kursdauer: 2×5 Tage

Kurstermin: 25.—29. Oktober und 8.—12. November 1965, jeweils von 08.30—11.30 und 13.00—17.00 Uhr

Kursort: Betriebswissenschaftliches Institut der ETH, Zürichbergstrasse 18, 8028 Zürich

Kursgeld: Fr. 850.— pro Teilnehmer, inkl. Kursmaterial

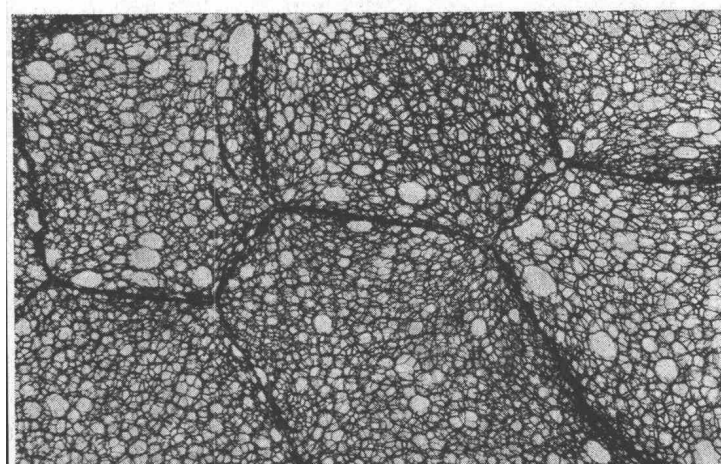
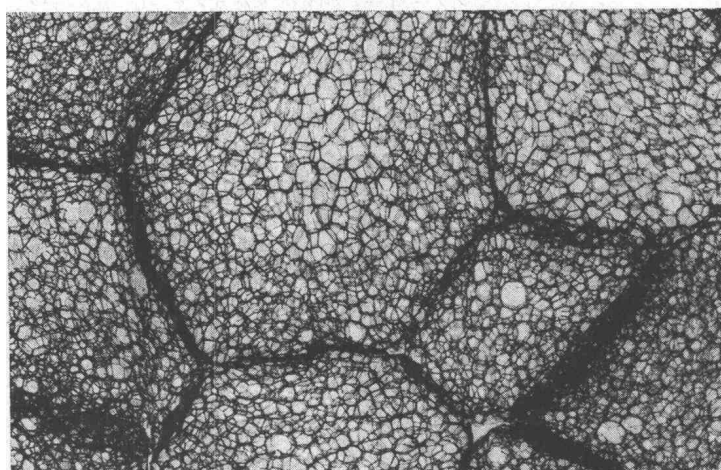
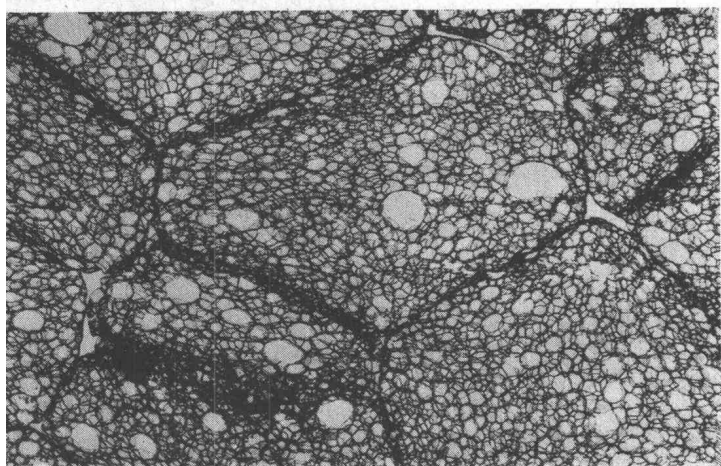
Teilnehmerzahl: begrenzt

Anmeldeschluss: 15. Oktober 1965

Ausführliche Programme und Auskunft: Betriebswissenschaftliches Institut der ETH, Zürichbergstrasse 18, Postfach, 8028 Zürich, Telefon (051) 47 08 00 / intern 34.

WO LIEGT DER UNTERSCHIED

Styropor **BASF**



In der Zellstruktur oder im Raumgewicht?
Alle Abbildungen zeigen die Zellstruktur von Polystyrol-Schaumstoffen (natürlich bei immer gleichem Vergrößerungsmaßstab):

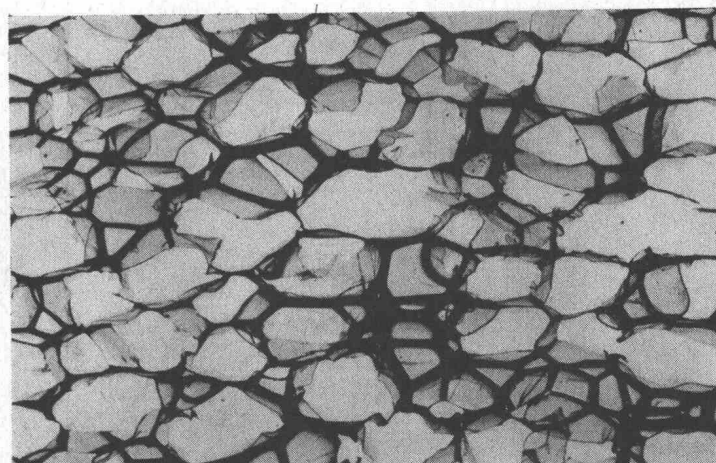
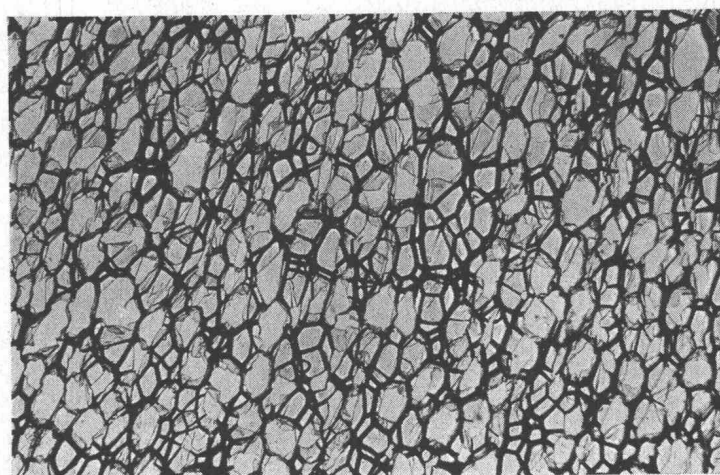
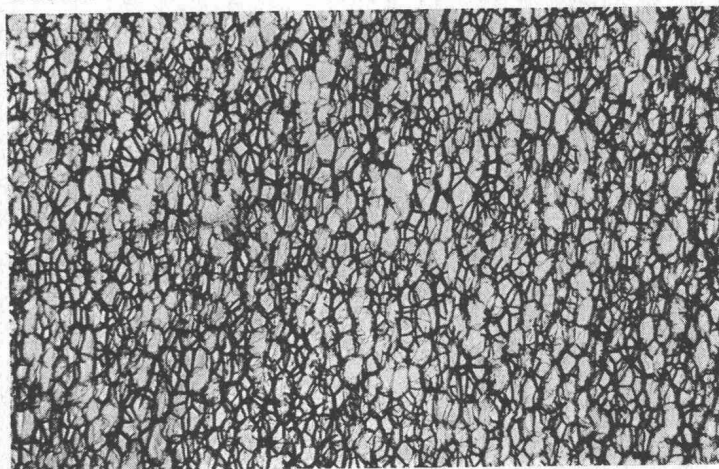
Links Schaumstoffe aus STYROPOR mit verschiedenem Raumgewicht 15, 20 und 25 kg/m³, jedoch mit einheitlich feiner Zellstruktur und abgestuften mechanischen Eigenschaften.

Rechts extrudierte Polystyrol-Schaumstoffe mit gleichem Raumgewicht 30 kg/m³, aber stark unterschiedlicher Zellgröße und damit zwangsläufig verschiedener Wärmeleitzahl.*

Der Unterschied liegt also in der Zellstruktur. Schaumstoffe aus STYROPOR garantieren bei verschiedenem Raumgewicht auf Grund ihrer Zellstruktur optimale Wärmeleitzahlen. In den handelsüblichen Raumgewichten von 15–25 kg/m³ werden sie allen Anforderungen, die man an einen Isolierstoff stellen kann, gerecht. Höhere Raumgewichte bringen in den meisten Fällen keine weiteren Vorteile.

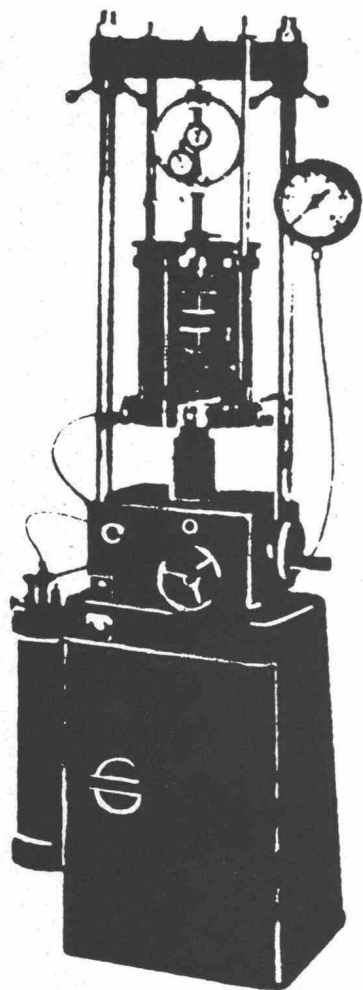
* Über die Zunahme der Wärmeleitzahl bei Schaumstoffen mit großen Zelldurchmessern vgl. Chem. Eng. Progress, Oktober 1961, Seite 55-59.

Badische Anilin- & Soda-Fabrik AG · Ludwigshafen am Rhein



Unsere Vertretung für die Schweiz:
Organchemie AG

Baugrundprobleme??



DICHT AG

9001 St. Gallen
Rosenbergstr. 76 071 23 16 45
6000 Luzern
Hallwylstr. 10 041 22 46 5
3000 Bern
Schwanengasse 3 031 22 72 77



DICHT AG

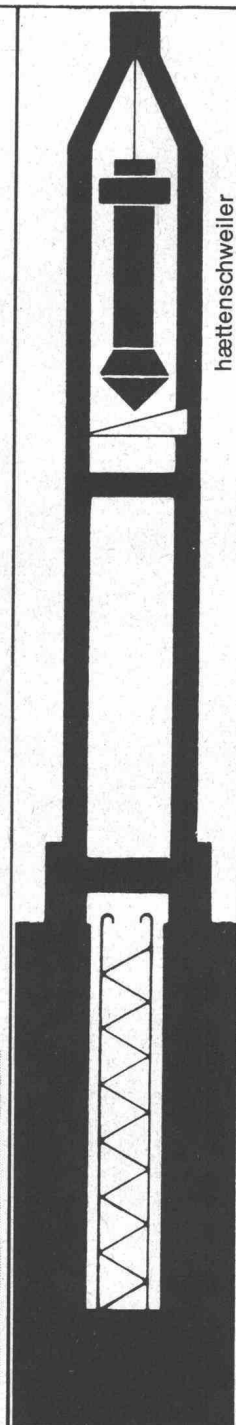
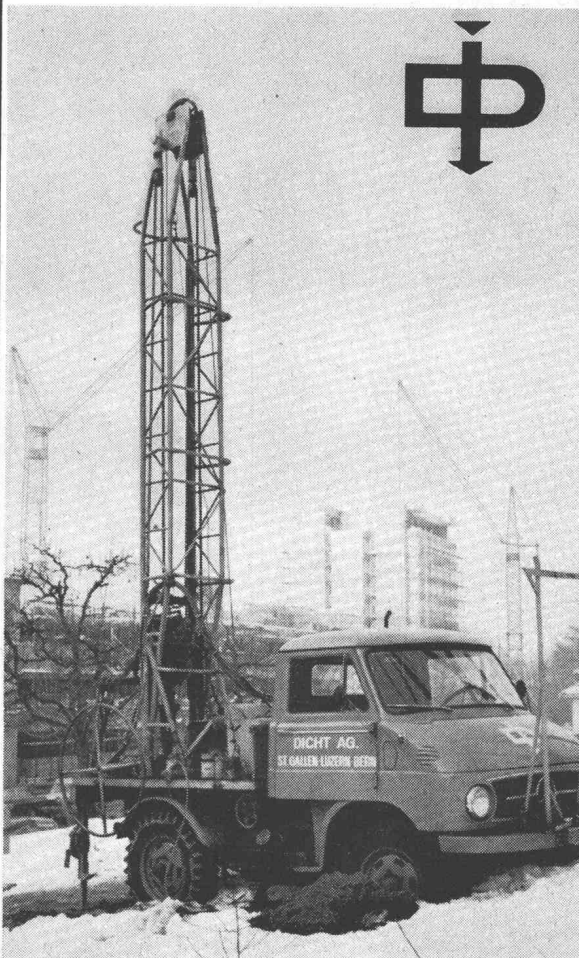
bietet das umfassendste
Arbeitsprogramm:

vom **Bodenaufschluss** durch
Ramm- und Rotationskern-
bohrungen; Entnahme von
ungestörten Bodenproben
usw.

über das eigene **Erdbaulabor**
zur Gewinnung der erforder-
lichen Bodenkennziffern

zur **Foundation** auf gebohrten
oder gerammten Ortschaften
verschiedener Durchmesser
bis 1200 mm (Delta-Ramm-
pfähle, DAG-Grossbohrpfähle)

Weitere **Spezialarbeiten** wie
Grundwasserfassungen,
Pumpversuche, Sanddrains,
Unterfangungen etc.



Für weitere Auskünfte und
unverbindliche Beratungen
stehen Ihnen unsere Büros
jederzeit gerne zur Verfügung.