

Zeitschrift: Schweizerische Bauzeitung
Herausgeber: Verlags-AG der akademischen technischen Vereine
Band: 83 (1965)
Heft: 4

Werbung

Nutzungsbedingungen

Die ETH-Bibliothek ist die Anbieterin der digitalisierten Zeitschriften auf E-Periodica. Sie besitzt keine Urheberrechte an den Zeitschriften und ist nicht verantwortlich für deren Inhalte. Die Rechte liegen in der Regel bei den Herausgebern beziehungsweise den externen Rechteinhabern. Das Veröffentlichen von Bildern in Print- und Online-Publikationen sowie auf Social Media-Kanälen oder Webseiten ist nur mit vorheriger Genehmigung der Rechteinhaber erlaubt. [Mehr erfahren](#)

Conditions d'utilisation

L'ETH Library est le fournisseur des revues numérisées. Elle ne détient aucun droit d'auteur sur les revues et n'est pas responsable de leur contenu. En règle générale, les droits sont détenus par les éditeurs ou les détenteurs de droits externes. La reproduction d'images dans des publications imprimées ou en ligne ainsi que sur des canaux de médias sociaux ou des sites web n'est autorisée qu'avec l'accord préalable des détenteurs des droits. [En savoir plus](#)

Terms of use

The ETH Library is the provider of the digitised journals. It does not own any copyrights to the journals and is not responsible for their content. The rights usually lie with the publishers or the external rights holders. Publishing images in print and online publications, as well as on social media channels or websites, is only permitted with the prior consent of the rights holders. [Find out more](#)

Download PDF: 21.02.2026

ETH-Bibliothek Zürich, E-Periodica, <https://www.e-periodica.ch>

Schweizerische Bauzeitung

Revue Polytechnique Suisse
Wochenschrift

Gegr. 1883 von A. Waldner
Herausgegeben von
W. Jegher und A. Ostertag

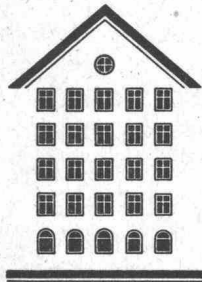
Organ des SIA und der GEP

4

83. Jahrgang

Donnerstag, 28. Januar 1965

Fenster



Kiefer Zürich

LERCH AUFZÜGE

Zürich 1 Oefenbachgasse 5
Telephon (051) 23 30 00

mit Hand-, elektrischem
und hydraulischem Antrieb

Patentanwälte

E. Blum & Co., Zürich 8

Gegründet 1878 Telephon (051) 47 54 54

«Wartegg», Mühlebachstr./Kirchenweg 5

Anmeldung
von Erfindungen
Fabrik-
und Handelsmarken
Gutachten,
Prozessberatung

Architekturmodelle
in Gips, Holz, Plexiglas
termingerecht und in
tadelloser Ausführung

Architekturmodelle

Zaborowsky & Schalk
Neumarkt 10, Zürich 1
Tel. 24 42 46

Inhalt

- Einfluss der Wandeffekte auf die Treib-
strahlwirkung eines Strahlgebläses. Von
J. Kempf 47*
Anwendung der «Critical Path Method»
auf Bauingenieur-Arbeiten. Von *S. Mauch* 52
Wettbewerb Schauspielhaus in Zürich 53*

Mitteilungen

- «Selbst ist der Mann». Persönliches.
Schweizerische Gasturbinen. VDI 65

Nekrologe

- Georg Thoma 65*

Wettbewerbe

- Schulhaus Furrenmatt in Einsiedeln.
Verbreiterung der Quai-Anlagen in Zürich 65
Erweiterung der Gewerbeschule Thun.
Kirchl. Zentrum in Zürich-Neuaffoltern 66

Mitteilungen aus dem S. I. A.

- Kongress der UIA in Paris 66

Ankündigungen

- Leistungen der Schweiz in technischer
Forschung? Völkerbundspalast von Le
Corbusier. Kleinbetriebe in Siedlungen.
Kunstmuseum St. Gallen. Pro Aqua in
Basel. Nationalvereinigung für Technik
in der Landwirtschaft. Vortragskalender 66

Bezugspreise

Einzelheft 2 Fr. — Abonnements:

	3 Monate	6 Monate	12 Monate
Schweiz	19.50	39.—	78.—
Ausland	21.—	42.—	84.—

Für Mitglieder des S. I. A., der G. E. P. und
des Schweiz. Technischen Verbandes sowie Stu-
dierende anerkannter schweiz. Technischer Mit-
telschulen ermässigte Preiskategorien nach Tarif.

Anzeigenverwaltung

Mosse-Annoncen AG, 8001 Zürich
Limmatquai 94, 8023 Zürich - Postfach
Tel. (051) 24 26 00, Postcheck 80 - 1027

Verlag und Redaktion

Zürich-Giesshübel, Staffelstrasse 12
Postadresse: Postfach, 8021 Zürich
Tel. (051) 23 45 07/08, Postcheck 80 - 6110

Betonieren im Winter mit

Sika-Frostschutz

Dosierung 1%
chlorfrei



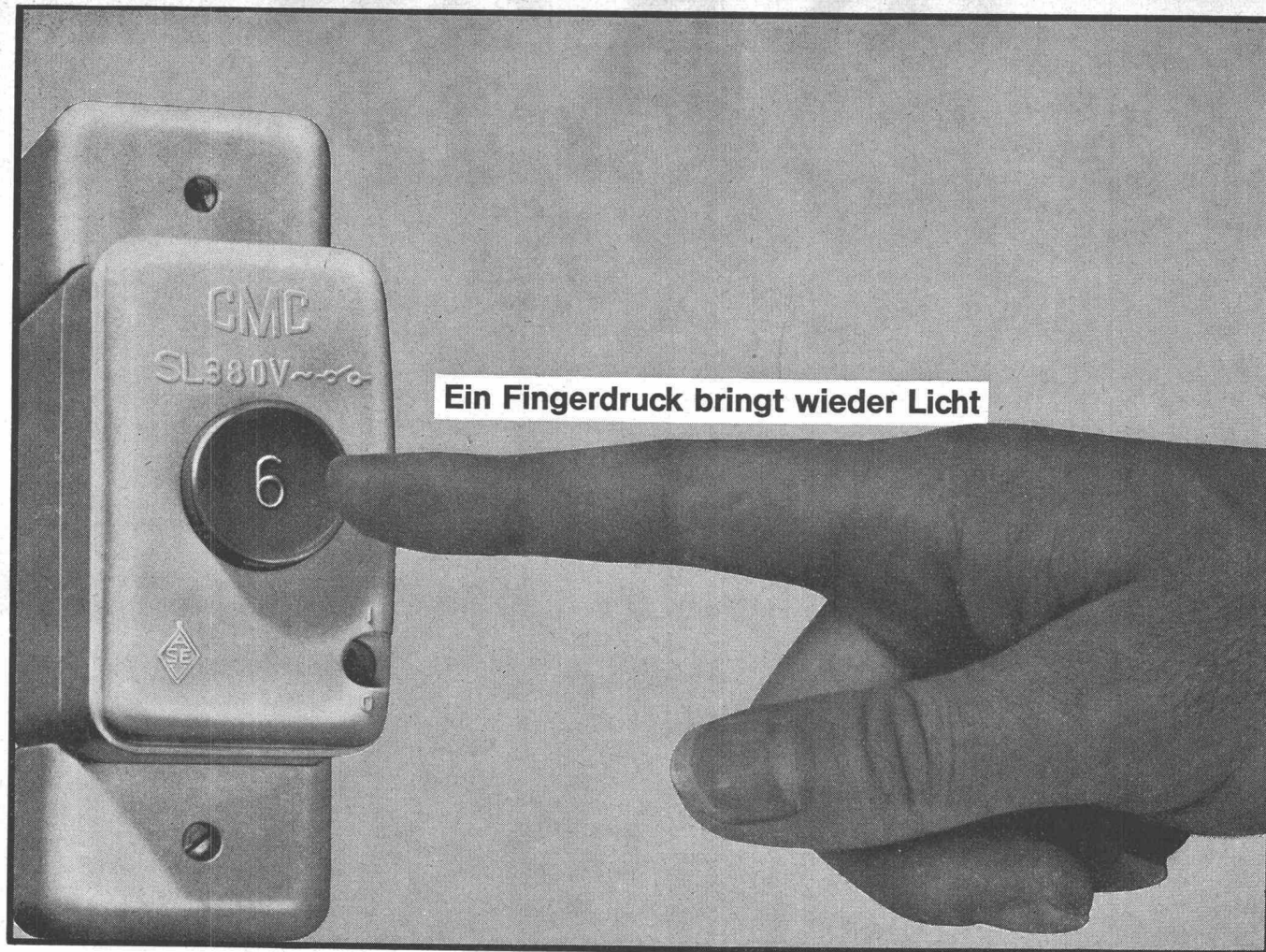
Chlorfreies Frostschutzmittel für Eisenbeton, nichtarmierten Beton und Mörtel *
Wirtschaftlich im Gebrauch — Dosierung 1% des Zementgewichtes * Greift Eisen
nicht an — chlorfrei * Der Beton wird auch beim Durchgefrieren nicht zerstört —
Betonieren bis -8°C möglich * Pulverform *

Ihr Baumaterialhändler besorgt Ihnen gerne den nötigen Vorrat.



Kaspar Winkler+Co.

FABRIK FÜR CHEMISCHE BAUSTOFFE ZÜRICH 48 TEL. 051/62 40 40
ZÜRICH CHUR ST. GALLEN LUZERN BERN BASEL LAUSANNE



Sicherungsautomaten SL

0,25 0,5 1 2 4 6 10 15A 380V

Der CMC-Sicherungsautomat SL ist die zeitgemässe Sicherung. Er ist der zuverlässige Schutz der Hausinstallation. Die kleinen Dimensionen und die ansprechende Form ermöglichen eine saubere und platzsparende Montage.

Der CMC-Sicherungsautomat SL ist jederzeit betriebsbereit und daher überall — in Spitälern, Warenhäusern, Hotels, Geschäftshäusern, Banken, Schul- und Wohnhäusern usw. — den Schmelzsicherungen vorzuziehen. Er ist zudem Schalter und Sicherung.

CMC

Carl Maier & Cie, Schaffhausen

Fabrik elektrischer Apparate und Schaltanlagen

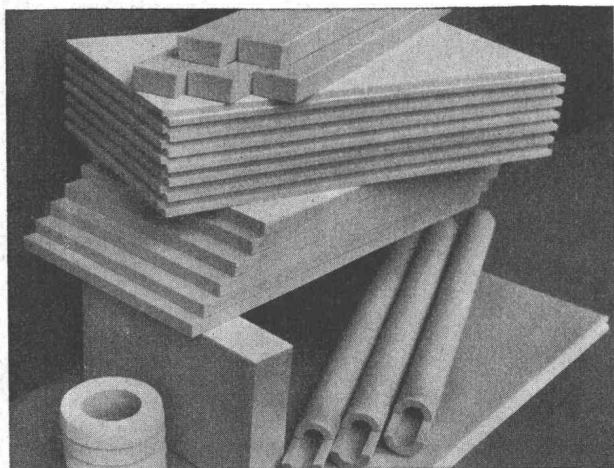
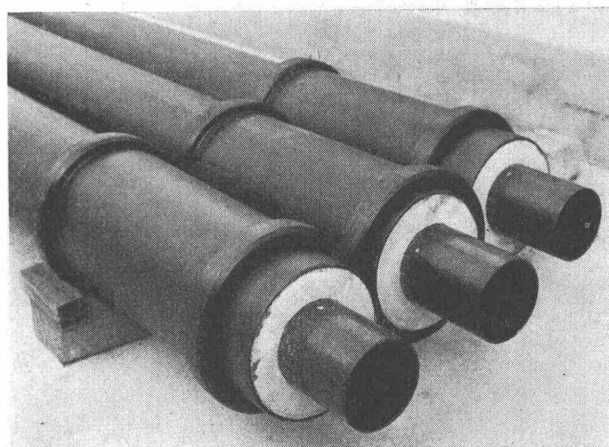
Tel. 053 / 5 61 31



Isolierte Rohre für direkte Erdverlegung

PAN-ISOVIT-Rohre sind fäulnis- und druckfest, hochisolierend, kostensparend, geeignet für den Transport von Kälte und Wärme bis $+120^{\circ}\text{C}$, in Sonderausführungen bis $+200^{\circ}\text{C}$.

Montage durch alle fortschrittlichen Heizungs- und Sanitärfirmen.



Die von uns hergestellten Polyurethan-Hartschaumstoffe eignen sich für die Isolierung von Böden, Wänden, Decken, Rohrleitungen, Apparaten, Speichern u.a.m.

Fugenlose Verschäumung von Hohlkörpern, Rohrleitungsschlitten mit Spezialapparaturen.

Beratung, Fabrikation und Verkauf:



MEIER-SCHENK AG
ISOLIERWERK

Fabrikation - Handel - Montage

ZÜRICH

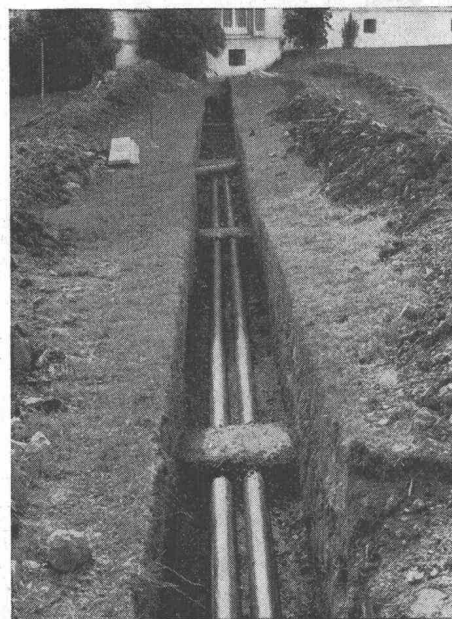
051/46 70 28

ST. GALLEN

071/22 35 64

BIEL

032/ 47 67 6



Direkt im Erdreich verlegte Fernheizleitungen $90/70^{\circ}\text{C}$.

PAN-ISOVIT-Rohre sind beständig gegen elektrische Ströme und zahlreiche Säuren.

® Patente im In- und Ausland sowie internat. Markenschutz angemeldet.

[neu] Barra Frost C

**Frostschutzmittel bis
-8 °C für ❄ Eisenbeton
❄ Beton
❄ Mörtel**

Barra Frost C ist ein Frostschutzmittel in Pulverform. Dieses für die kalte Jahreszeit unentbehrliche Zusatzmittel eignet sich gleich gut für Eisenbeton, nichtarmierten Beton und Mörtel.

Dosierung:

nur 1%

**des
Zementgewichtes**

Barra Frost C wird dem Zement im Verhältnis 1 : 100 beigemischt. 1/2 kg reicht für einen ganzen Sack Zement.

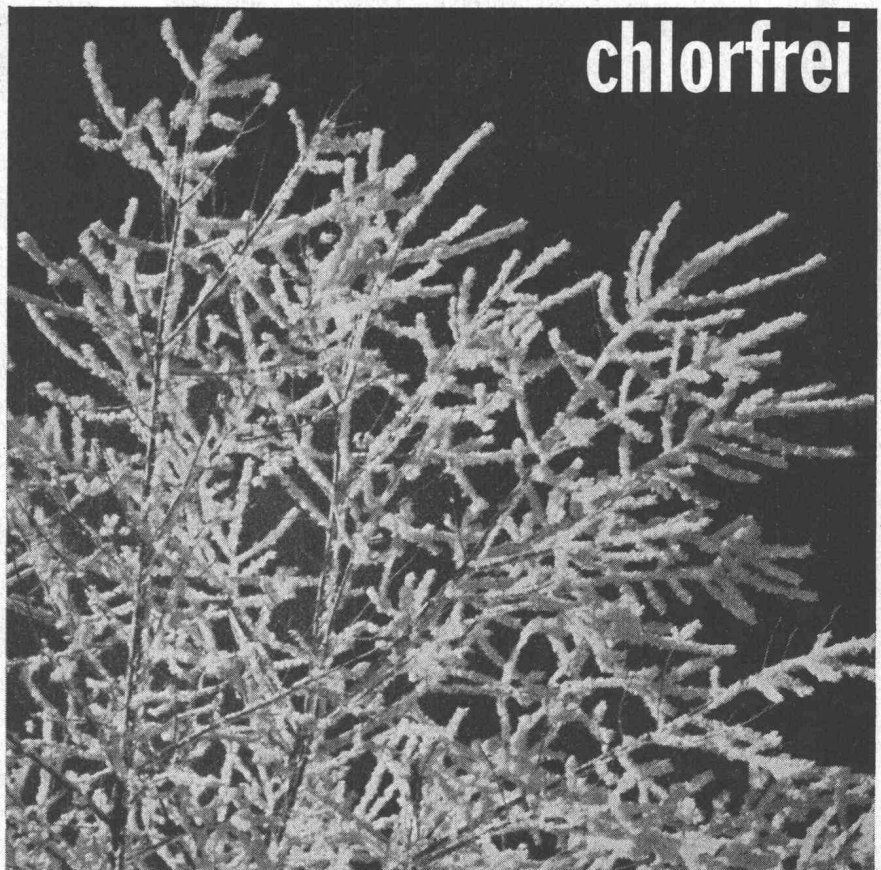


**Betonieren
bis -8 °C**

Qualität

Barra Frost C

- ist chlorfrei
- ermöglicht das Arbeiten bis -8 °C
- reduziert den Wasserbedarf
- wirkt plastifizierend
- verringert die Eislinnenbildung
- greift Eisen nicht an
- beschleunigt die Anfangserhärtung
- verhindert Durchfrierungsschäden an Beton und Mörtel



chlorfrei

Anwendung

Barra Frost C dem Trockengemisch Zement + Zuschlagstoffe im Aufzugkübel oder Mischer begeben. Dosierung: 1% des Zementgewichtes. Anmachwasser minimal bemessen. Mischdauer wie üblich 2-3 Minuten. Nur trockene oder aufgetaute Zuschlagstoffe verwenden.

Lieferung

Kartons mit 40 Plastiksäcken à 500 g
Papiersäcke à 25 kg
Fässer à 200 kg



Für **hochwertigen** Eisenbeton empfehlen wir weiterhin unser bisheriges und bewährtes

BARRA FROST

mit Dosierung **3%**

Dieses plastifizierende Frostschutzmittel bis -7 °C erniedrigt den Gefrierpunkt, beschleunigt die Erhärtung und schützt gegen Rost.

* * * * *

chlorfrei

Lagerfähigkeit

Dicht verschlossen und trocken gelagert ist Barra Frost C unbeschränkt haltbar.



MEYNADIER + CIE AG



Barra
für
Beton

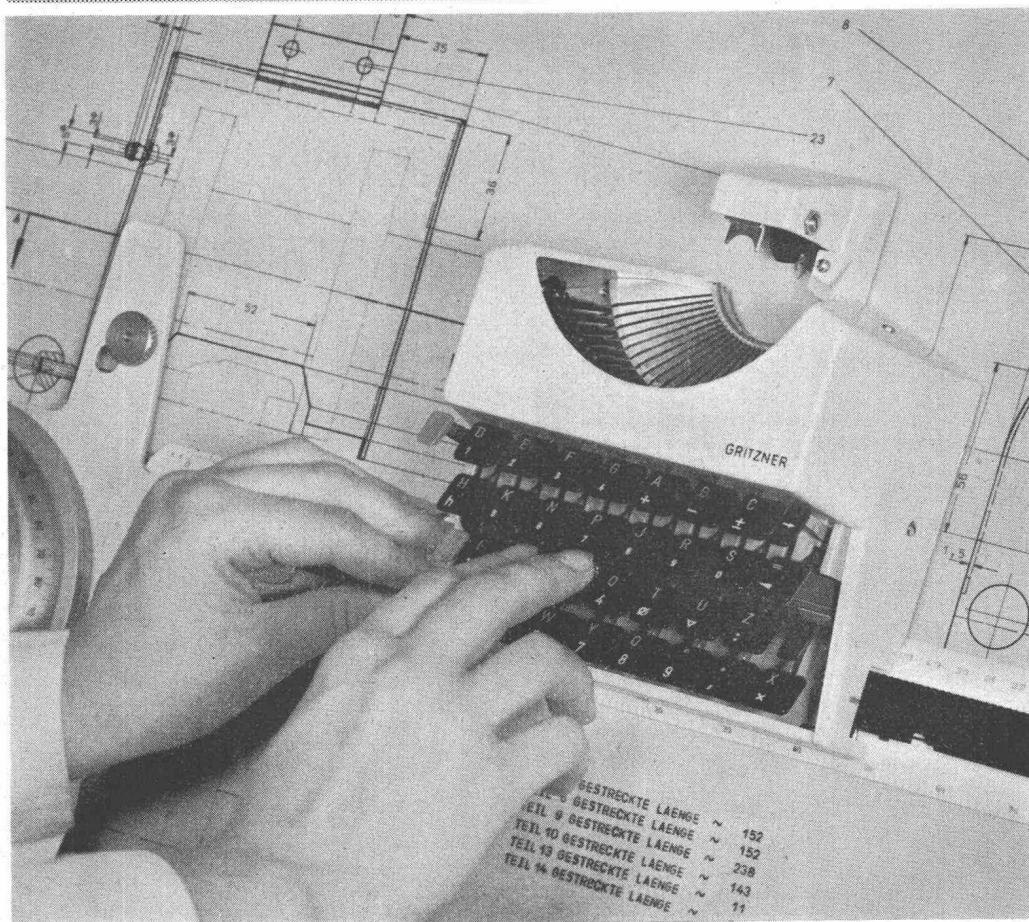
Zürich Vulkanstr. 110 051 522211

Bern Biel Chur Lausanne Locarno Luzern Sitten



Pläne + Zeichnungen

besser beschriftet



Die Gritzner-Beschriftungsmaschine ist zur Masseintragung und Beschriftung von Zeichnungen aller Art geeignet.

Vorzüge: Unabhängig von der Handschrift des Zeichners erhalten die Zeichnungen eine gleichmässige, gut pausbare Beschriftung, die sich besonders für die Mikroverfilmung eignet. Darüberhinaus bringen Zeiteinsparung und Einsatz von Hilfskräften einen sichtbaren Rationalisierungserfolg.

Die Gritzner-Beschriftungsmaschine kann an der neuen Gritzner-Zeichenanlage, an allen herkömmlichen Zeichenanlagen und als Tischmaschine eingesetzt werden.

Coupon

- a) Wir wünschen: Unterlagen für die Gritzner-Zeichnungs-Beschriftungsmaschine
b) Wir wünschen: Vorführung

Firma _____

Sachbearbeiter _____

Ort _____

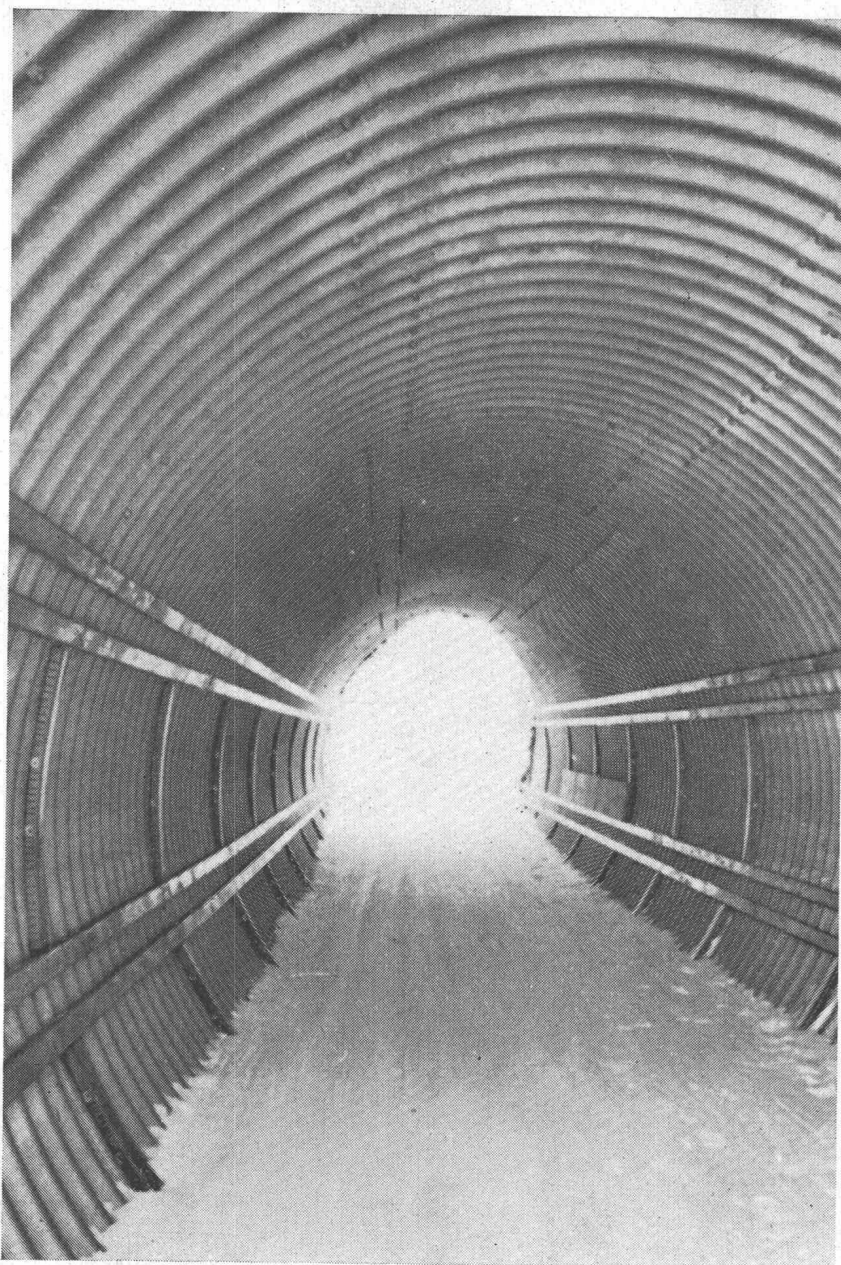
Adresse _____

 **Racher** + Co. AG

8025 Zürich

Marktgasse 12

Telefon 051/ 24 66 55



Durchlässe erschliessen neue Skirouten

Der Ansturm auf die Skipisten unseres Landes wächst von Jahr zu Jahr. Die Erschliessung neuer Geländeabschnitte wird deshalb zu einer dringenden Aufgabe. Vielfach sind es nur wenige Engpässe oder kurze Bachüberquerungen, die einer flüssigen Abfahrt im Wege stehen.

ARMCO-Durchlässe, an Ort und Stelle rasch, einfach und preiswert aus gewellten, verzinkten Stahlplatten zusammengeschaubt, können vielleicht auch Ihrem Ski-Eldorado nützlich sein.

KOENIG

Dr. Ing. Koenig AG · 8953 Dietikon · Telefon 051 / 88 26 61

Modern bedachen mit



Giubiasco

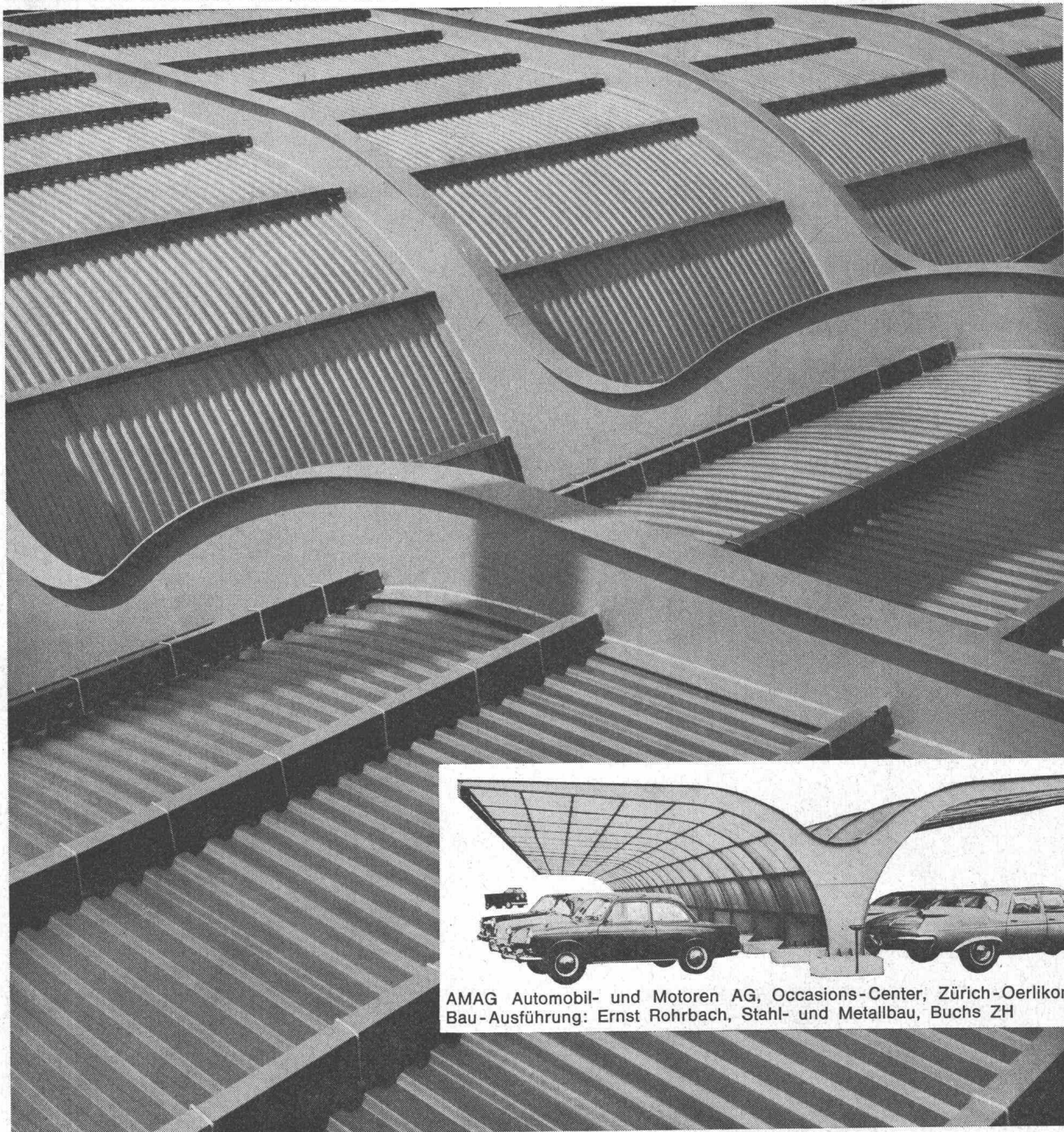
Tettovinyl

Kühn, grosszügig und wirkungsvoll kann mit Tettovinyl gebaut werden. Modernste Konstruktionen; Autounterstände, Fabrikhallen werden mit Tettovinyl überdacht. Oder Expo-Hallen. Zehntausende von Quadratmetern Tettovinyl wurden dafür gebraucht.

Tettovinyl ist für Architekten, Ingenieure, Konstrukteure und Bauherren die Schweizer Hart-PVC-Bedachungsplatte; sie hat sich bewährt. Das Material, die verschiedenen Profile, die transparenten und opaken Farben — Tettovinyl ermöglicht die Verwirklichung von Plänen, die noch vor wenigen Jahren unausführbar waren.

Verlangen Sie bitte Auskünfte und detaillierte Prospekte von der Fabrik oder von den unten aufgeführten Firmen.

Linoleum AG Giubiasco Tel. 092/51271



AMAG Automobil- und Motoren AG, Occasions-Center, Zürich-Oerlikon
Bau-Ausführung: Ernst Rohrbach, Stahl- und Metallbau, Buchs ZH

Aarau Richner AG Aigle Gétaz, Romang, Ecoffey SA Baden Emil Reinle AG Basel Küderli & Co. Bellinzona Molinari SA; Cesare Regusci SA; J. Schoch & Co. Belp Walter Schmutz Bern Baustoffe Bern AG; S. + G. Bläsi & Cie AG Biel-Bienne Baubedarf & Holz AG; Notz & Cie AG; Gebr. Schnegg & Cie Château-d'Ex Gétaz, Romang, Ecoffey SA Châtel-St-Denis Gétaz, Romang, Ecoffey SA Chaux-de-Fonds Nuding, Matériaux de Constr. SA Chur Albert Joos Delémont Soc. Jurassienne de Constr. SA Fleurier U. Schmutz Frenkendorf Debrunner & Cie AG Fribourg A. Michel SA Genève Gétaz, Romang, Ecoffey SA; Ch. Jérôme & Cie; Marc Plojoux & Cie, Succ.; Schaad & Delécraz Giubiasco Edilcentro SA Herzogenbuchsee Baubedarf AG Lausanne Gétaz, Romang, Ecoffey SA Lausanne-Bussigny Charles Nell SA Locarno Frigerio & Co. Lugano Molinari SA; Pestalozzi & Co. Luzern Baumaterial AG Martigny-Ville Veuthey & Cie Montreux Gétaz, Romang, Ecoffey SA Moutier J. Zahno SA, Succ. de W. Gross SA Neuchâtel Nuding, Matériaux de construction SA Olten Moser & Cie AG Schaffhausen Deggeler+Peter Sion Gétaz, Romang, Ecoffey SA Solothurn Bausteinfabrik Solothurn AG St. Gallen Debrunner & Cie AG Thun Baumaterial AG Thusis Oskar Prestost Vevey Gétaz, Romang, Ecoffey SA Visp Gétaz, Romang, Ecoffey SA Weinfelden Debrunner & Cie AG Winterthur Georg Streiff & Co. AG; Werner Graf & Co. AG Yverdon Carrel SA; Chs. Dubath Fils Zug Carl Bossard Zürich Baubedarf Zürich AG; H. & A. Hefti; Küderli & Co.; Sponagel AG.

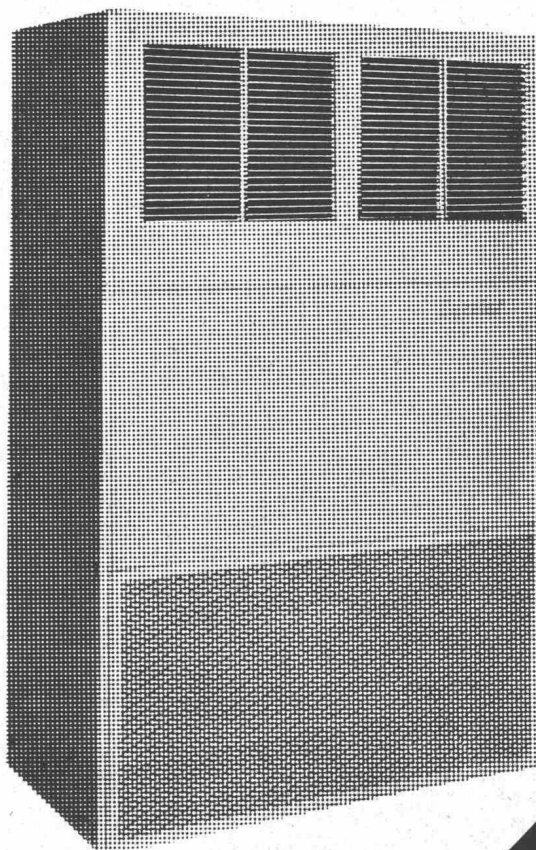
**BESSERES
KLIMA
HÖHERE
LEISTUNG**

Carrier

Wir projektieren und
erstellen

Lüftungs- und Klimaanlagen

für alle Zwecke.
Verlangen Sie
unverbindlichen
Vertreterbesuch.
Wir beraten Sie gerne.
Tel. 25 09 71



**BRUNO
LANDMANN**

Lüftungen
Klimaanlagen
Neugutstraße 7
8002 Zürich
Telefon 051 25 09 71

Isolieren im Hochbau

mit Kork und Polystyrol für

**Fassaden
Flachdächer
Decken**

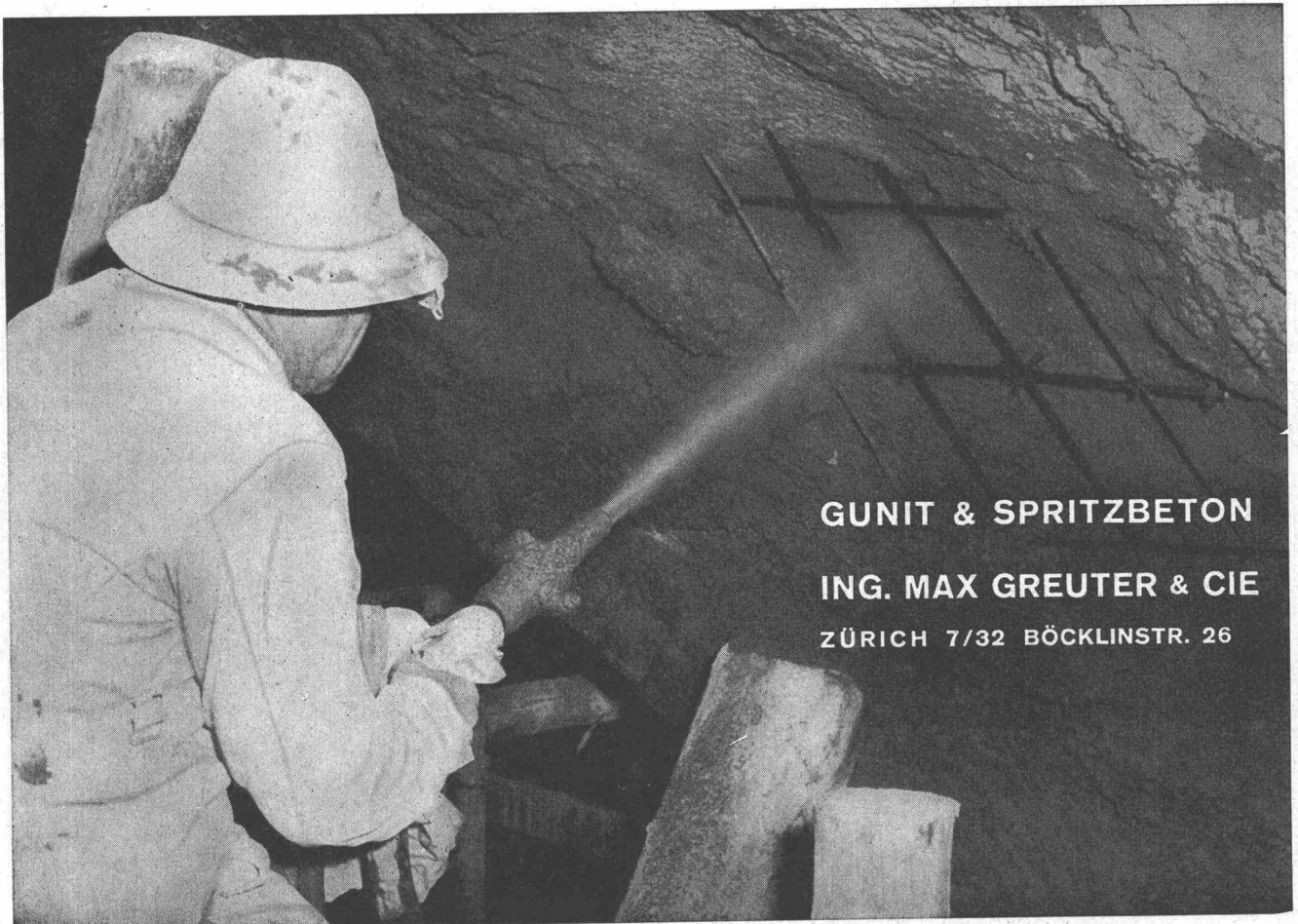
usw.

Baukork AG

Verkaufsbüro Zürich, Seestrasse 247

Telephon (051) 45 70 20

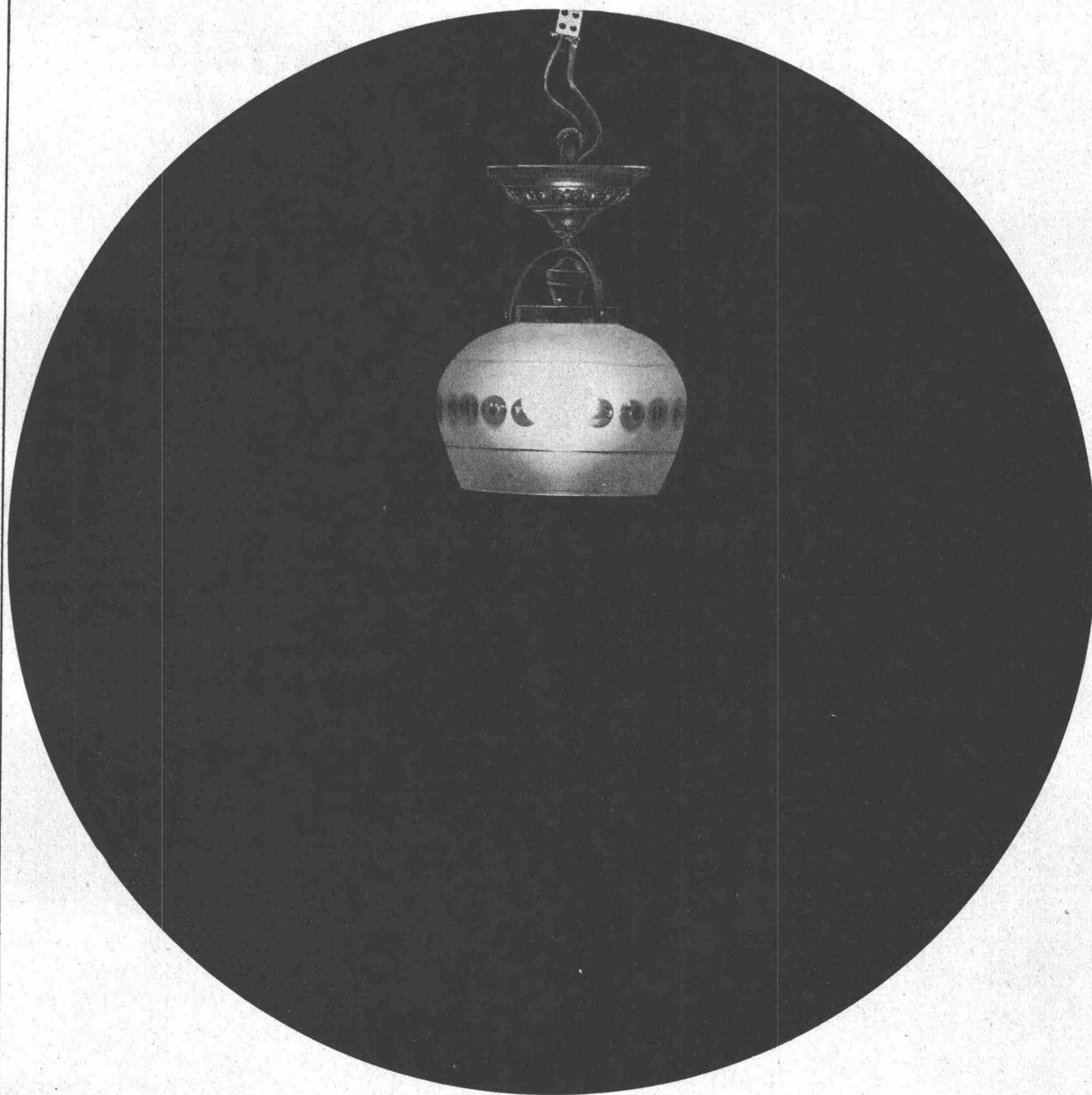
Werk in Steinhausen / Zug



GUNIT & SPRITZBETON

ING. MAX GREUTER & CIE

ZÜRICH 7/32 BÖCKLINSTR. 26



Besseres Licht...

leicht gemacht mit «Fluora»-Fluoreszenz-Leuchten!

Ob für Industrie, Gewerbe, Handel, Verwaltung, Schule usw., «Fluora»-Leuchten sind für jeden noch so heiklen Fall ein ideales «Werkzeug» zur Realisierung moderner, hochwertiger Beleuchtungsanlagen. «Fluora»-Leuchten sind formschön, robust, sauber konstruiert und leicht zu montieren.

Sämtliche «Fluora»-Fluoreszenzleuchten tragen das Sicherheitszeichen des SEV.



Besprechen Sie bitte Ihre Beleuchtungsprobleme mit unseren erfahrenen Lichttechnikern. Sie unterbreiten Ihnen unverbindlich und ohne Kosten für Sie ein neuzeitliches, seriös ausgearbeitetes Projekt.

«Fluora»-Spezialitäten: staubgeschützte Decken-, Wand- und Eckleuchten, staubgeschützte Norm-Einbauleuchten für glatte Decken und für alle Platten-deckensysteme, Kunststoffleuchten, explosionsgeschützte Leuchten (erhöhte Sicherheit), Reflektor-Leuchten, Leuchten für Hochleistungs-Fluoreszenzlampen

Und noch etwas: Bei jedem einzelnen Auftrag bürgen wir für eine sorgfältige Ausführung innerhalb des vereinbarten Liefertermins.

Fluora Herisau

Spezialfabrik für Fluoreszenzleuchten
Tel. 071 / 51 23 63
9102 Herisau





Seit 1892

WIPPERMANN

Präzisions-Rollenketten- Antriebe

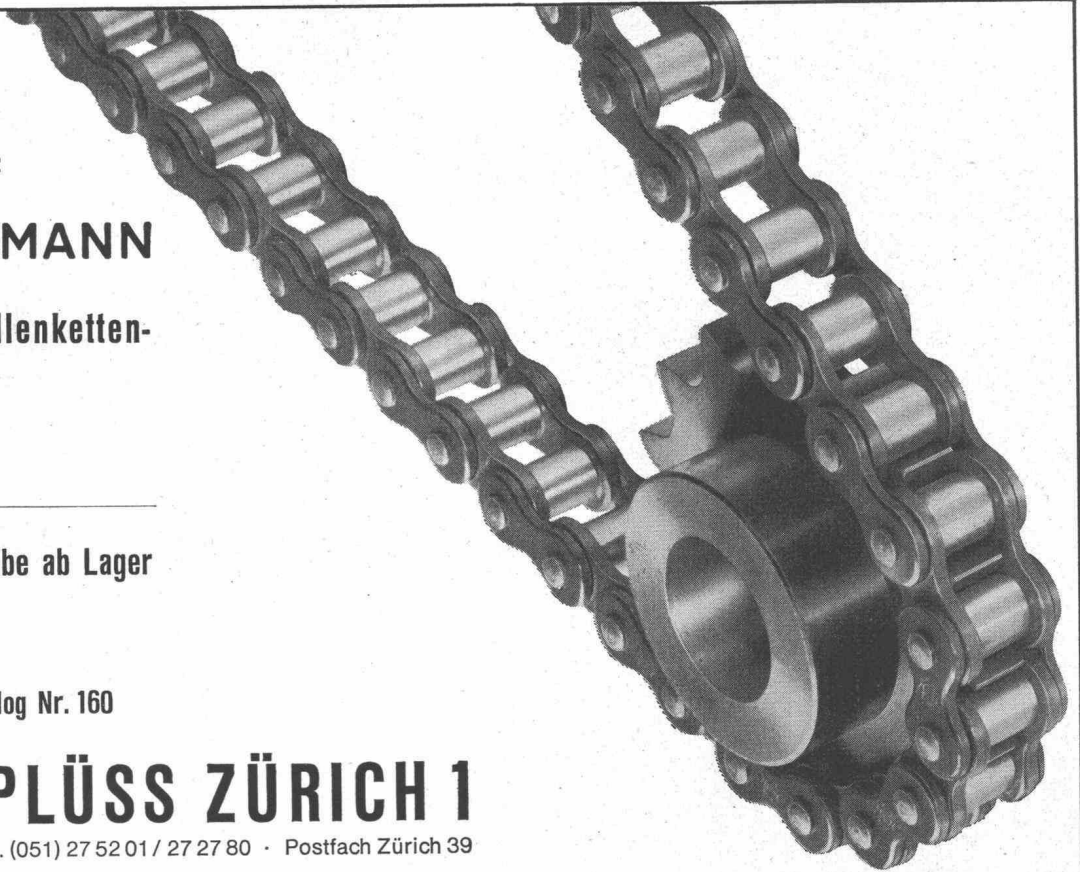
für hohe Ansprüche

Komplette Antriebe ab Lager

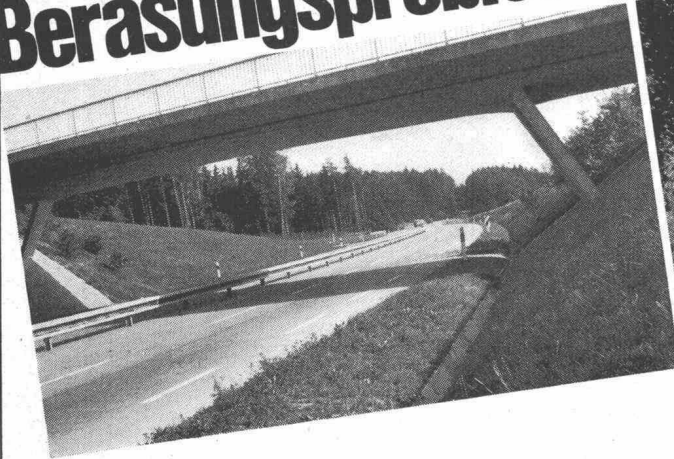
Verlangen Sie Katalog Nr. 160

WILH. PLÜSS ZÜRICH 1

Talstrasse 66 • Tel. (051) 27 52 01 / 27 27 80 • Postfach Zürich 39



Berasungsprobleme



Über richtige, zweckmässige Anpflanzung
und Pflege von Zierrasen sowie Berasungen
im Strassenbau beraten Sie ausgewiesene
Fachleute der Landw. Genossenschafts-
verbände der Schweiz.

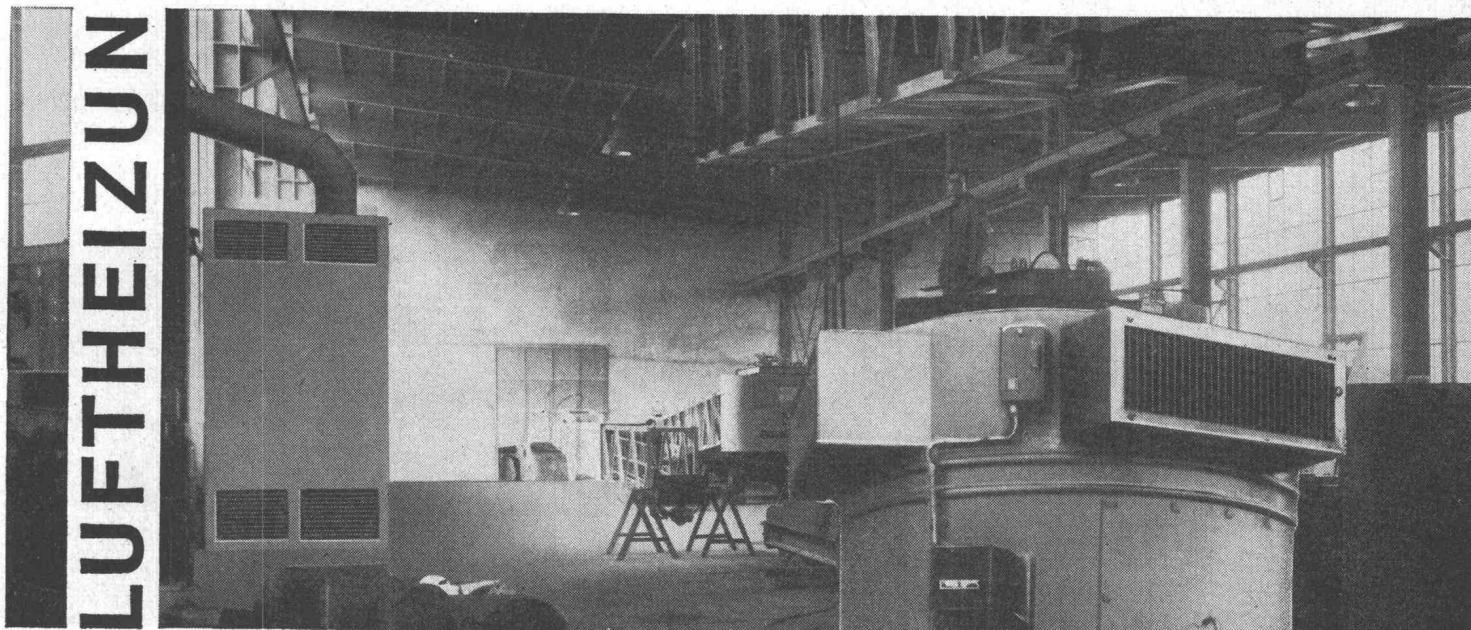
UFA Samen

VLG Bern, Tel. 031/22 71 11
FSA Fribourg, Tel. 037/2 48 51
Nordwestverband Solothurn, Tel. 065/2 62 62
VOLG Winterthur, Tel. 052/8 22 11
Landverband St. Gallen, Tel. 071/23 32 32
GVS Schaffhausen, Tel. 053/4 25 21
Agricola Ticinese, Tel. 092/5 19 36

im Industriebau

TEMPERA

LUFTHEIZUNGEN



Die Universalheizung für Grossräume. Kurze Aufheizzeit, geringe Trägheit sowie hoher Wirkungsgrad untermauern maximale Wirtschaftlichkeit.

Ölbrenner bekannter Schweizer Marken mit ausgebautem Servicedienst, erstklassige Materialien und Apparate sowie Auswertung langjähriger Erfahrungen garantieren höchste Betriebssicherheit.

Rasche und zugfreie Verteilung der Warmluft, die Möglichkeit der Luftfiltrierung, Luftbefeuchtung und Frischluftzuführung im Winter- und Sommerbetrieb stempeln den TEMPERA-Luftheizofen zu einer Komfortanlage.

Geringer Platzbedarf und kurze Montagezeit sind weitere gewichtige Vorteile.

Über 1000 TEMPERA-Luftheizungsanlagen in liegender und stehender Form mit Leistungen ab 30 000 bis 800 000 kcal/h in Betrieb. 100 % Schweizer Fabrikat.

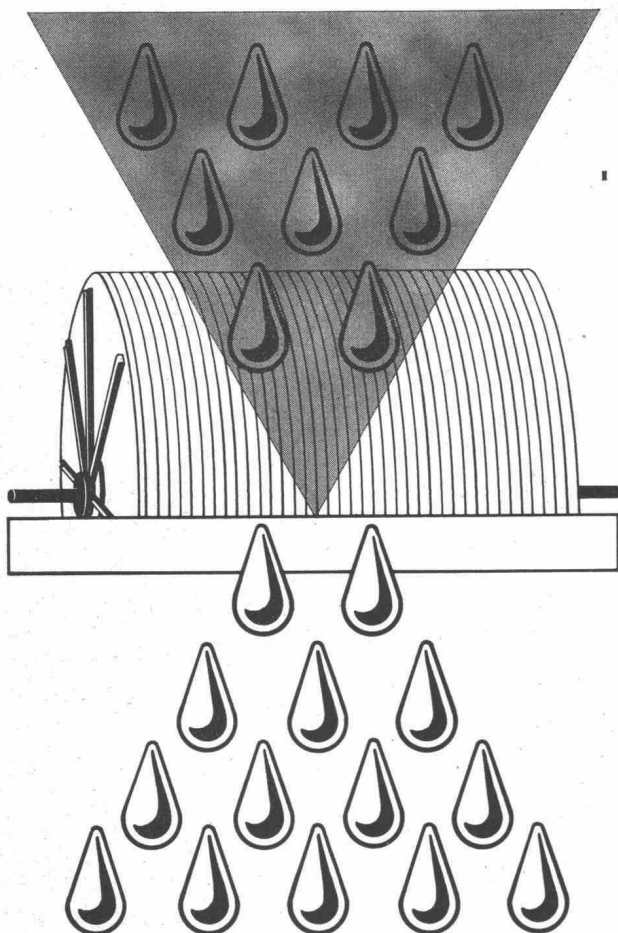
Unser Fabrikationsprogramm umfasst ferner :

Trocknungsanlagen jeder Art
Einbrenn- und Spritzkabinen
Belüftungs- und Absauganlagen

dübi

Telephon 063 5 28 21 / 22

DÜBI & CO., Lufttechnische Anlagen, Herzogenbuchsee BE



... sauberes Wasser durch

Kläranlagen

mit Tauchtropfkörpern für die
biologische Abwasserreinigung

- günstige Baukosten, geringer Platzbedarf.
- sichere Reinigungsleistung auch bei stark schwankender Verschmutzung und Wassermenge.
- sehr niedrige Betriebs- und Wartungskosten.
- Klein-Anlagen in Betonfertigteilen.

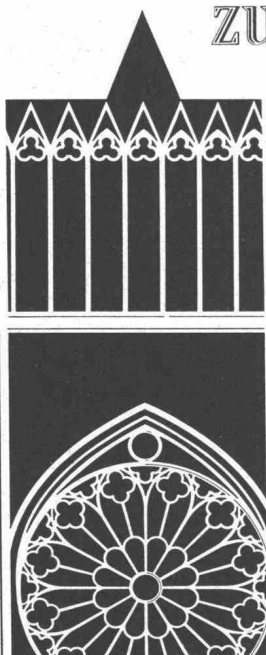
Auskünfte und Beratung durch die
Generalvertretung für die Schweiz:

MECANA SA

Maschinenfabrik
8716 SCHMERIKON SG

Telephon (055) 5 75 61

zum Weekend hinaus in eine strahlende Welt



Auch SIE als erfahrener Reisender werden immer wieder Neues entdecken. CHAMPAGNE - BURGUND - VOGESEN - ELSASS: Namen von Landschaften mit mannigfaltigen Wahrzeichen einer prächtigen Vergangenheit, dabei erfüllt vom lebendigen Geist der zukunfts-gestaltenden Kräfte unserer Zeit. Dem Besucher wird dadurch eine Fülle von Reisen und Schönheiten geboten.



Schlösser und Kathedralen—Weinberge und Wälder — Museen und kühne Errungenschaften modernen Schaffens — gastronomische Genüsse und volksverbundene Traditionen — ideenreiches Handwerk und sinnvoll gestaltende Technik — Vielseitigkeit der Landschaften und edle Pracht der Monumente.

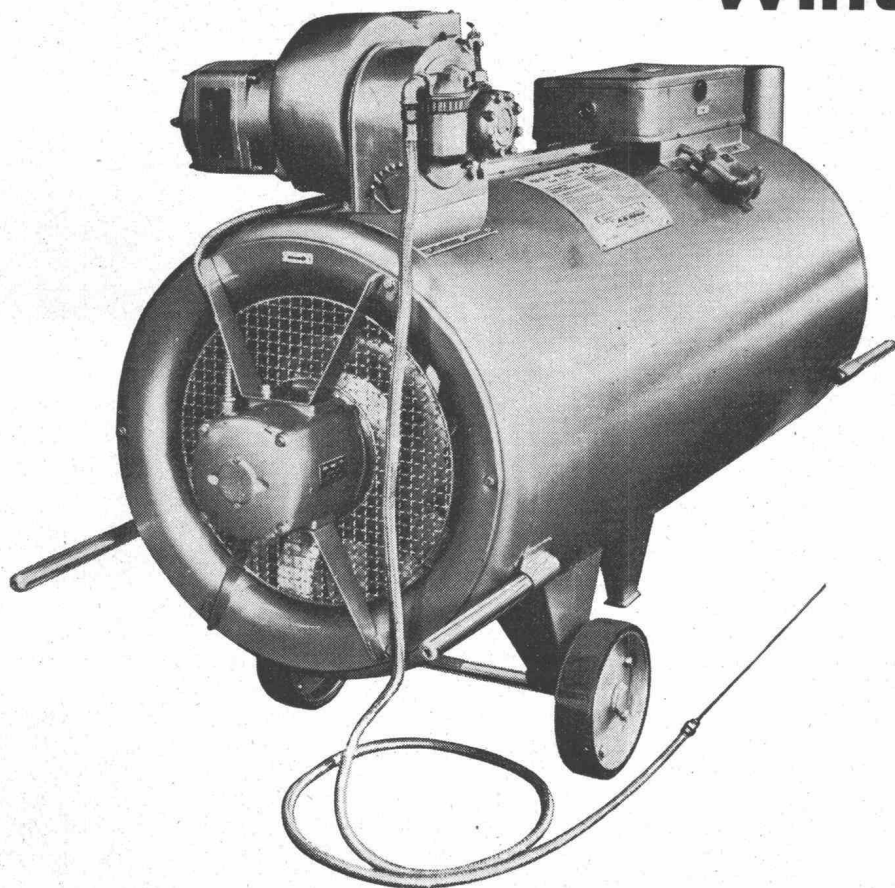
Hier wie dort erwarten Sie frohe Stunden, farbenreiche Tage, immer neue Erlebnisse — und jeder Reisende kommt auf seine Rechnung.



«FRANCE» Services Officiels Français du Tourisme - 16, Bahnhofstrasse à Zürich - 3, rue du Mont-Blanc à Genève

Sommertempo

im Winter mit **BAHCO-** Winterbaugerät



automatisch
betriebssicher
leicht zu bedienen
robuste Bauart
gut zu transportieren

80 % Wirkungsgrad
4 Anschlussstutzen
separater Rauchgasabzug

Beheizen Sie Ihren Bau mit geringen Kosten betriebssicher und mühelos. Das Bahco-Winterbaugerät ist leicht zu transportieren und geht durch jede Türöffnung. Durch den getrennten Rauchgasabzug liefert das Gerät nur frische Warmluft. Die Arbeit kann deshalb bei geschlossenen Räumen ruhig weitergehen.



Hälg & Co.

St. Gallen Tel. 071 24 68 65
Lukasstr. 30

Zürich Tel. 051 54 86 86
Badenerstr. 329

Fribourg Tel. 037 2 48 06
Av. Beauregard 3

Chur Tel. 081 2 06 45
Gäuggelistr. 4

Kauf oder Miete

Bitte ein Angebot vom Bahco-Winterbaugerät:

Firma: _____

Strasse: _____

Ort: _____

KRÜGER

Bauaustrocknung Grossraumheizung

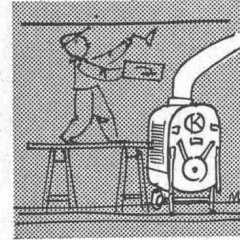
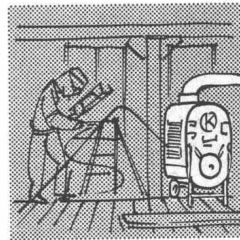
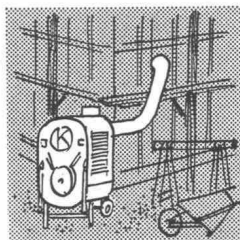
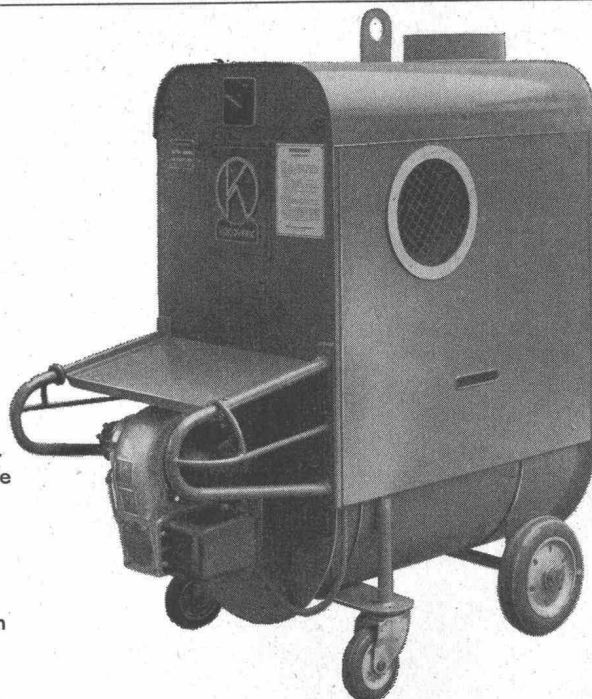
mit **Koco-Oelheizöfen**

9 wichtige Vorteile

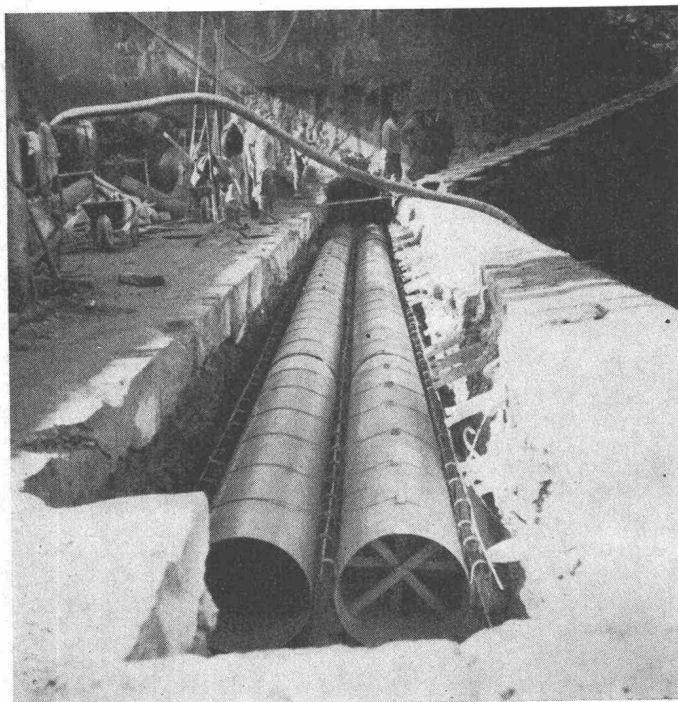
- vollautomatisch, Hochdruckbrenner, Elektrodenzündung, Flammen-[kontrolle]
- Hochdruckgebläse, vollkommen reine Heissluft
- Rauchgasabscheidung, unbehindertes Arbeiten in jedem Raum
- Grösstmögliche Sicherheit, Brennstoffbehälter nicht mit dem Apparat zusammengebaut
- Hoher Wirkungsgrad, billigster Betrieb, stärkste Heizleistung
- Einfachste, robuste Bauart, leichte Zugänglichkeit bei Servicearbeiten
- EMPA-geprüft
- Leistung bis 110 000 kcal.
- Preisermässigung bei Saisonmiete

Krüger + Co.
9113 Degersheim
Tel. (071) 54 15 44

Günstige Miet- und Kaufbedingungen
30jährige Erfahrung



ARMAVERIT



Rohre und Bogen

glasfaserverstärkter Kunststoff

für Kanalisationsleitungen
Hangleitungen im Kraftwerkbau
Brückenentwässerungen
Schlammleitungen
Schalungen usw.

korrosionssicher
sehr leicht
geringe Verlegungskosten
absolut dicht
Formstücke nach Wunsch

Verlangen Sie Angebote, Muster und Angaben von Referenzen!

Abt. Kunststoff, Badenstrasse 25
Tel. 061 / 32 29 50

Basler Stückfärberei AG. 4000 Basel

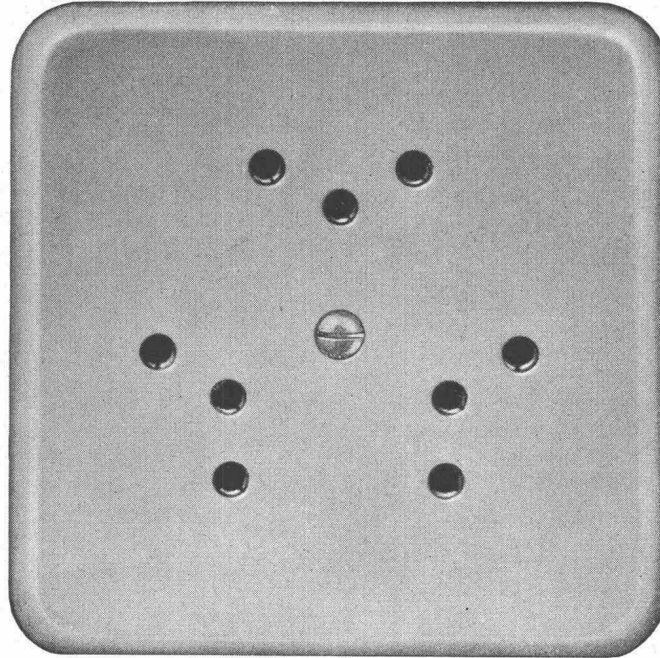
Grösse I Pm] = 86 x 86 mm

Diese Steckdosen sind
mit Isolierpresstoff-
Abdeckplatten
Farbe 61 (crème-weiss) oder
62 (elfenbeinfarbig) lieferbar

Adolf Feller AG Horgen

Mehrfach-Steckdose mit
Schutzkontakt

2 P + E 10 A 250 V
Ausführung für 3 Stecker



Verschiedene unserer
Modelle wurden mit
der Anerkennungs-
urkunde
„Die gute Form“
ausgezeichnet.



Kunststoff-Fenster

Das Fenster für Verwaltungsbauten,
chem. Industrien, Brauereien, Bäder etc.

Unempfindlich gegen Witterungs-
einflüsse, Säuren,
Dämpfe, Rauchgase.

Keine Unterhaltskosten
vorzügliche Abdichtung,
gute Schalldämmung
und Kälteisolierung.
Lichtechte Farben.
Verbundverglasung.
Fenstergrössen und
Feldeinteilung beliebig.

Bitte verlangen Sie
Prospekte

VERWO AG

Fensterfabrik
Pfäffikon SZ 055-544 55

Mipolam®





ARGOLITE AG
Kunststoffplattenwerk
Willisau LU
Telephon 045 / 6 19 12

FORMAT

330 x 160 cm

330 x 130 cm

260 x 130 cm

Aktiengesellschaft
KUMMLER & MATTER

Verzinkereiwerke

Däniken SO

Telephon (062) 6 11 54/55

Als Spezialfirma auf dem Gebiete des

Korrosionsschutzes

empfehlen wir uns für:

Vollbadverzinkung

Langbäder bis zu 20 m Länge
Tiefbäder für Stücke bis zu 1,6 m ϕ

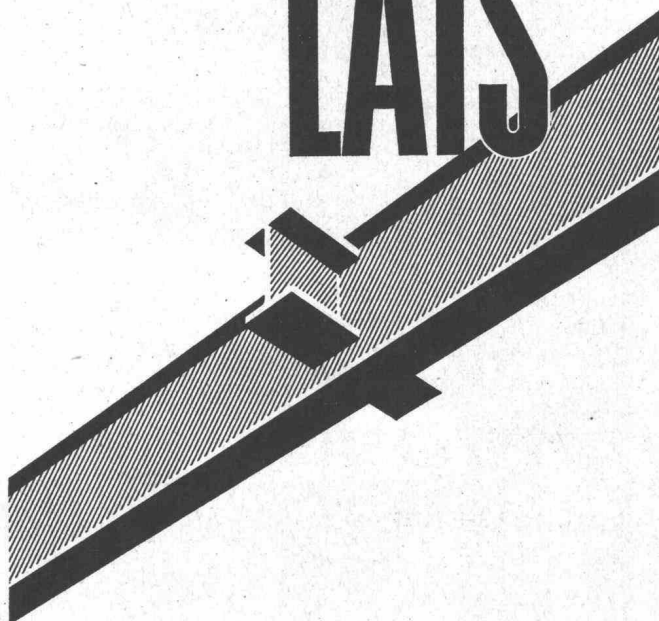
Isolierung

von Röhren gegen Korrosion mit Bitumen und Glas-
schleier- oder Jutebandagen

Fabrikation der KUMA-Gitterroste

Kurzfristige Bedienung — Prompter Zustelldienst

Stahlbau **LAIS** Basel



WERA

löst alle Lüftungsprobleme

WERA Klimaanlage

WERA Warmluftheizungen
für Kirchen, Kinos,
Grossräume

WERA Lüftungsanlagen

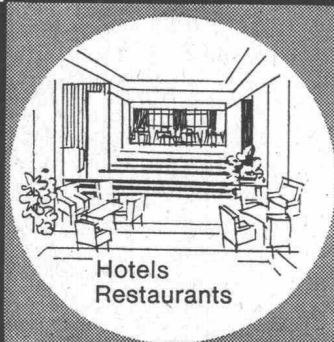
WERA Küchenventilationen

WERA Gasschutzanlagen

WERA Luftbefeuchter



Alle Anlagen werden im eigenen Ingenieurbüro projektiert, die Apparate in unserer Fabrik gebaut und von unseren Spezialisten an Ort und Stelle montiert. 3500 Referenzen aus dem In- und Ausland geben Ihnen Auskunft über unsere Leistungen.



WERA-Klima-prima

WERA

WERA AG, Gerberngasse 23-33, Bern,
Telephon (031) 22 77 51-54



kämpf schalttafeln

G. Kämpf AG Holzbau Rapperswil Aarg.

064 3 42 12

nur die verleimten 3-Schicht-Schalttafeln
wachsen und schwinden nicht

sie ergeben saubere Sichtflächen

sie brauchen viel weniger Arbeitszeit

sie werden 50 und mehr Male verwendet

sie halten jahrelang (Oberflächen-Schutz)

sie sind die wirtschaftlichen auf lange Sicht

das beweist die Verbrauchskurve

27 mm stark, dreifachquerverleimt,
100 x 500 cm oder kleinere Tafeln,
z.B. 50 x 500 cm / 50 x 250 cm

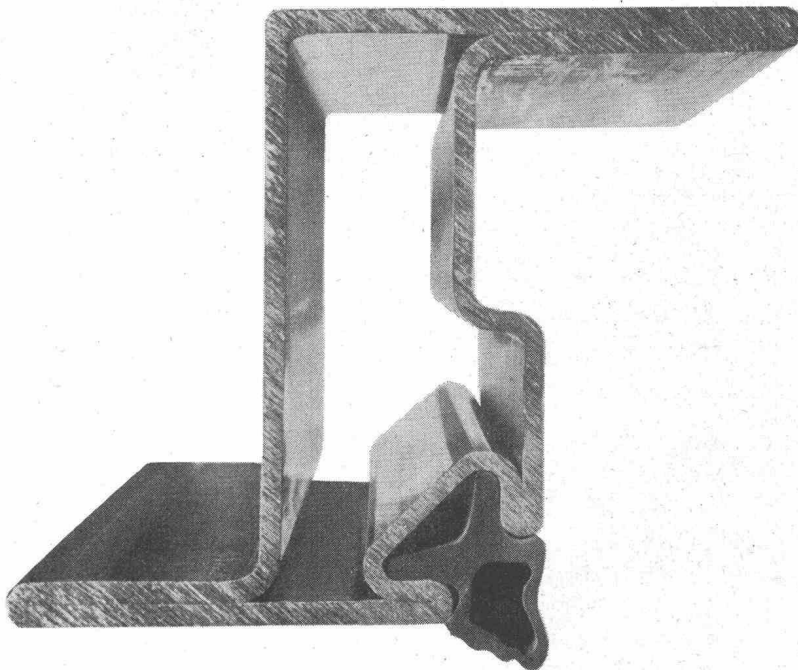
Verkauf 1963 m² 180 000

kein Preisaufschlag



Wir haben 1962 die Produktion rationalisiert und vergrößert, damit wir unsere überzeugten, treuen Verbraucher und die neuen Kunden schneller und besser bedienen können

Profil- Stahlrohre



Moderne Architekten planen mit Profilstahlrohren. Stahl, der Baustoff mit der hohen Festigkeit und dem geringen Ausdehnungskoeffizienten, ermöglicht klare Linienführung der grossflächigen Fenster.

Die neue Dichtungs-Serie bringt Ihnen unzählige Möglichkeiten für die Fassaden-Gestaltung von Werkhallen

und Verwaltungsgebäuden, Schulen und Universitäten, Spitälern und Wohnhäusern.

Die neuartige Neoprenedichtung sitzt ohne Einkleben fest in der Nute. Sie ist ozon- und alterungsbeständig. Müheloser Aufbau der Beschläge für alle gebräuchlichen Flügeltypen.

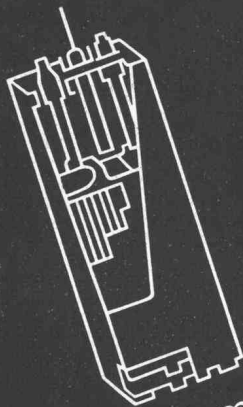
Nutzen Sie diese Vorteile. Verlangen Sie noch heute den Prospekt «Neue Profilrohre».

forster

Aktiengesellschaft Hermann Forster
Arbon

OERLIKON—PAM

die neue stationäre Röhrenplatten-Batterie
im Kraftwerk



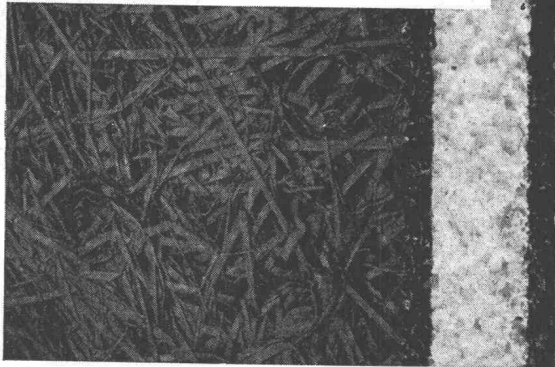
Accumulatoren-Fabrik Oerlikon Zürich 50

Wir senden Ihnen gerne Prospekte und technische Unterlagen

Vollwärmeschutz mit SCHICHTEX spart Heizkosten



rationelle, wirksame Flachdach-Isolierung



SCHICHTEX

HARTSCHAUM-SCHICHTPLATTE

in den Stärken 15, 25, 35, 50 und 75 mm
zweischichtig und dreischichtig lieferbar

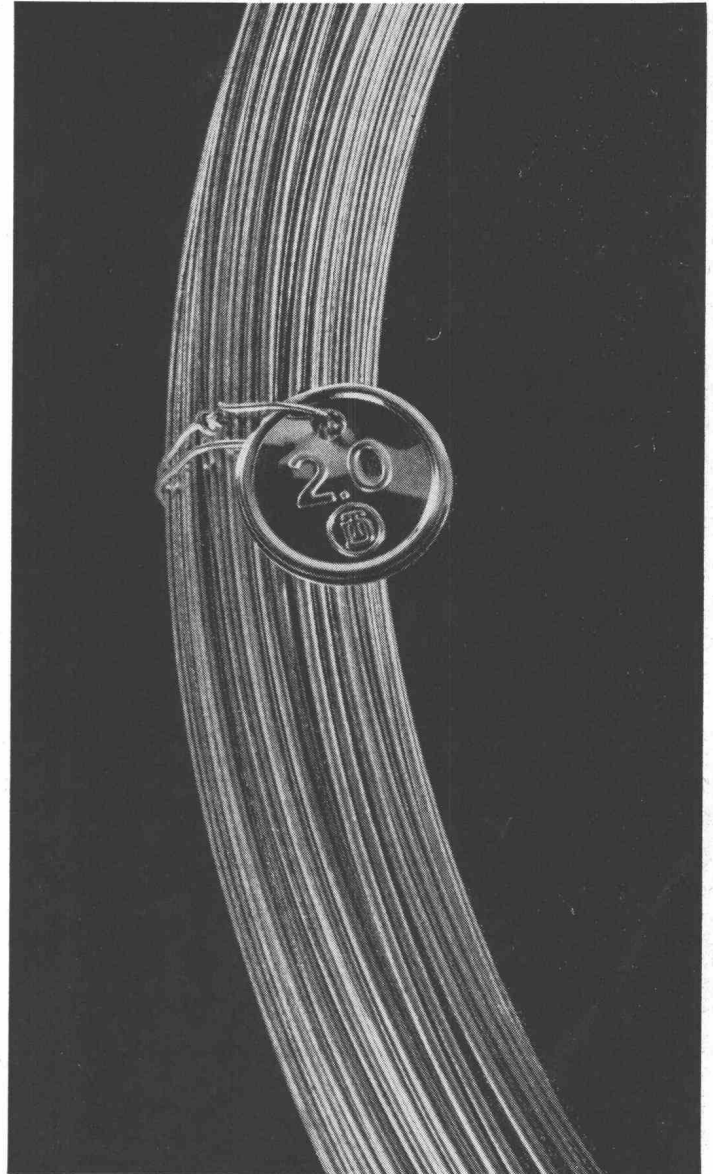
**wasserfest
frostbeständig
abscherfest**



Bau-Industriebedarf AG
4002 Basel, Lange Gasse 19, Telefon 061 35 20 65

56

Über 100 Drahtsorten...



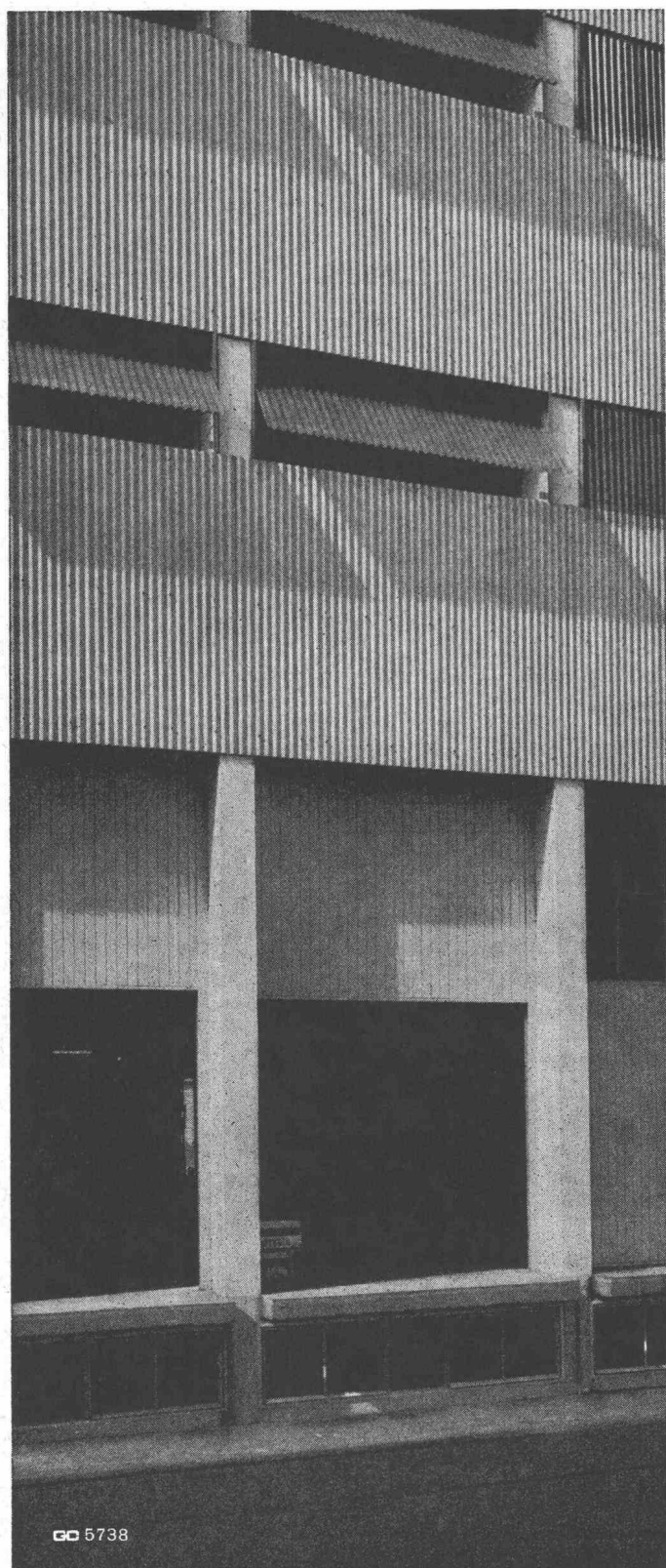
... in den verschiedenen Oberflächengüten, Härtegraden und Dimensionen umfasst unser Programm. Auch der Draht, den Sie benötigen, ist darin enthalten. Fragen Sie uns, denn Draht ist nicht nur Draht. Wir beraten Sie gerne und liefern Ihnen Ihren Draht.



Vereinigte Drahtwerke AG Biel

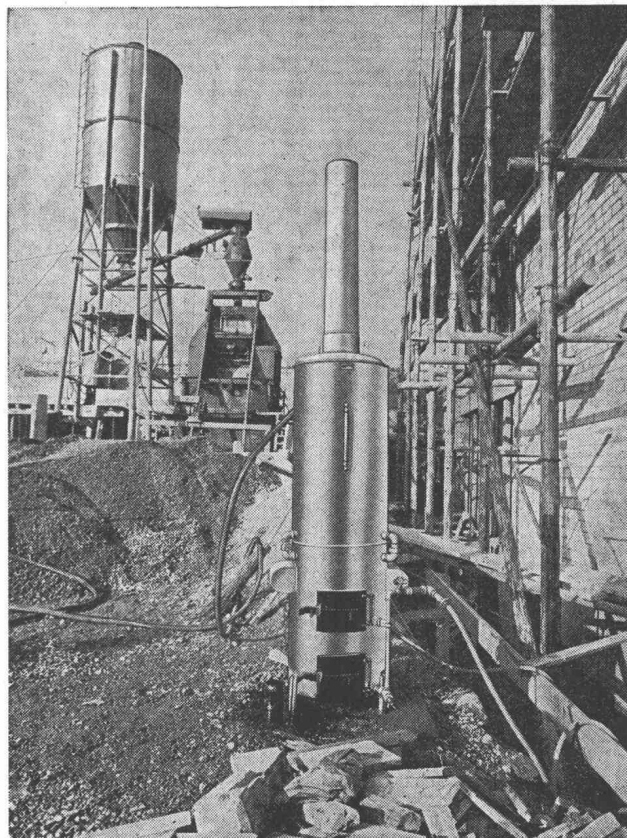
Hubtore und Lüftungsklappen für Lagerhäuser

Geilinger & Co.
Winterthur **GC**



GC 5738

Au im Winter dureschaffe!



Heisswasser- und Dampfkessel für Holz-, Kohlen- oder Oelfeuerung mit 3,5 m² Heizfläche. Gefahrlose Konstruktion, konzessionsfrei. Leergewicht ca. 160 kg. Leistung pro Stunde 1000 Liter Wasser zu 60 Grad oder 90 kg Dampf = 60 000 WE. Brennstoffverbrauch pro Stunde 18 kg Holz oder 12 kg Kohle.

Zum Aufheizen von Kies um 10 Grad wird pro m³ folgende Wärme benötigt:

Material Temperatur	Feuchtes Material	Nasses Material
+2° ungefroren	5000 WE	6000 WE
-2° gefroren	13 000 WE	22 000 WE

Feuerverzinkt, daher nicht rostend.

Preis ab Fr. 1800.-

buser

**K. BUSER
4600 OLTEN**

Apparatebau, Sportstrasse 56, Telephon (062) 5 38 15