

Zeitschrift: Schweizerische Bauzeitung
Herausgeber: Verlags-AG der akademischen technischen Vereine
Band: 83 (1965)
Heft: 33

Werbung

Nutzungsbedingungen

Die ETH-Bibliothek ist die Anbieterin der digitalisierten Zeitschriften auf E-Periodica. Sie besitzt keine Urheberrechte an den Zeitschriften und ist nicht verantwortlich für deren Inhalte. Die Rechte liegen in der Regel bei den Herausgebern beziehungsweise den externen Rechteinhabern. Das Veröffentlichen von Bildern in Print- und Online-Publikationen sowie auf Social Media-Kanälen oder Webseiten ist nur mit vorheriger Genehmigung der Rechteinhaber erlaubt. [Mehr erfahren](#)

Conditions d'utilisation

L'ETH Library est le fournisseur des revues numérisées. Elle ne détient aucun droit d'auteur sur les revues et n'est pas responsable de leur contenu. En règle générale, les droits sont détenus par les éditeurs ou les détenteurs de droits externes. La reproduction d'images dans des publications imprimées ou en ligne ainsi que sur des canaux de médias sociaux ou des sites web n'est autorisée qu'avec l'accord préalable des détenteurs des droits. [En savoir plus](#)

Terms of use

The ETH Library is the provider of the digitised journals. It does not own any copyrights to the journals and is not responsible for their content. The rights usually lie with the publishers or the external rights holders. Publishing images in print and online publications, as well as on social media channels or websites, is only permitted with the prior consent of the rights holders. [Find out more](#)

Download PDF: 22.02.2026

ETH-Bibliothek Zürich, E-Periodica, <https://www.e-periodica.ch>

Schweizerische Bauzeitung

Revue Polytechnique Suisse
Wochenschrift

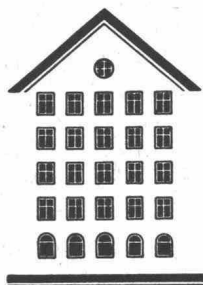
Gegr. 1883 von A. Waldner
Herausgegeben von
W. Jegher und A. Ostertag

Organ des SIA und der GEP

33

83. Jahrgang Donnerstag, 19. August 1965

Fenster



Kiefer Zürich

BERCHTOLD & Co.

HEIZUNG

THALWIL

WARMWASSER

LOFTUNG

Telephon
051/92 05 01

Patentanwälte

E. Blum & Co., Zürich 8

Gegründet 1878 Telephon (051) 47 54 54

«Wartegg», Mühlebachstr./Kirchenweg 5

Anmeldung
von Erfindungen
Fabrik-
und Handelsmarken
Gutachten,
Prozessberatung

Durisol

BAUPLATTEN ohne und mit ARMIERUNG für ISOLIERUNG
AUSFACHUNG, DECKEN- und FLACHDACHKONSTRUKTIONEN
grossflächige DECKENHOURDIS, HOHLBLOCKMAUERSTEINE

DURISOL VILLMERGEN A.-G.

Verwaltung Badenerstrasse 21 · 8953 Dietlikon
Telephon 051 / 88 69 81

Inhalt

- Armin Meili — Rückschau auf ein Architektenleben. Von C. F. Kollbrunner . . . 565*
Erweiterung des Kunst- und Kongresshauses Luzern. Arch. Armin Meili . . . 570*
Lagerkonstruktionen für massive Brücken. Von R. Leisi . . . 574*
Tagung des Direktionskomitees der FEANI in Lissabon 1965 . . . 576
Tankschiff «Jules Verne» für Methantransport . . . 576*

Mitteilungen

Eidg. Technische Hochschule. Doppelwandige Lagerbehälter für Heizöl und Kraftstoff. Verkehr auf dem Flughafen Zürich . . . 577

Nekrologe

A. Meyer . . . 577*

Buchbesprechungen

Mathematik und plausibles Schliessen, von G. Polya. Technique des travaux, par M. Jacobson. Le Calcul des Arcs, Anneaux et Tubes Circulaires, par R. Pascal. Stoff- und Wärmeumsatz metallurgischer Vorgänge, von B. Marincek. Neuerscheinungen . . . 579

Wettbewerbe

Gärtnereianlage für die Kant. Erziehungsanstalt in Aarburg . . . 580

Ankündigungen

Wiener Internat. Messe, 1965. Engineering Material and Design Exhibition. Tagung für Stadt- und Regionalplanung in Basel 1965. Welt-Strassenkonferenz in London 1966. Photographie und Film in Industrie und Technik, Köln 1966 . . . 580

Verlag und Redaktion

Zürich-Giesshübel, Staffelstrasse 12
Postadresse: Postfach, 8021 Zürich
Tel. (051) 23 45 07/08, Postcheck 80 - 6110

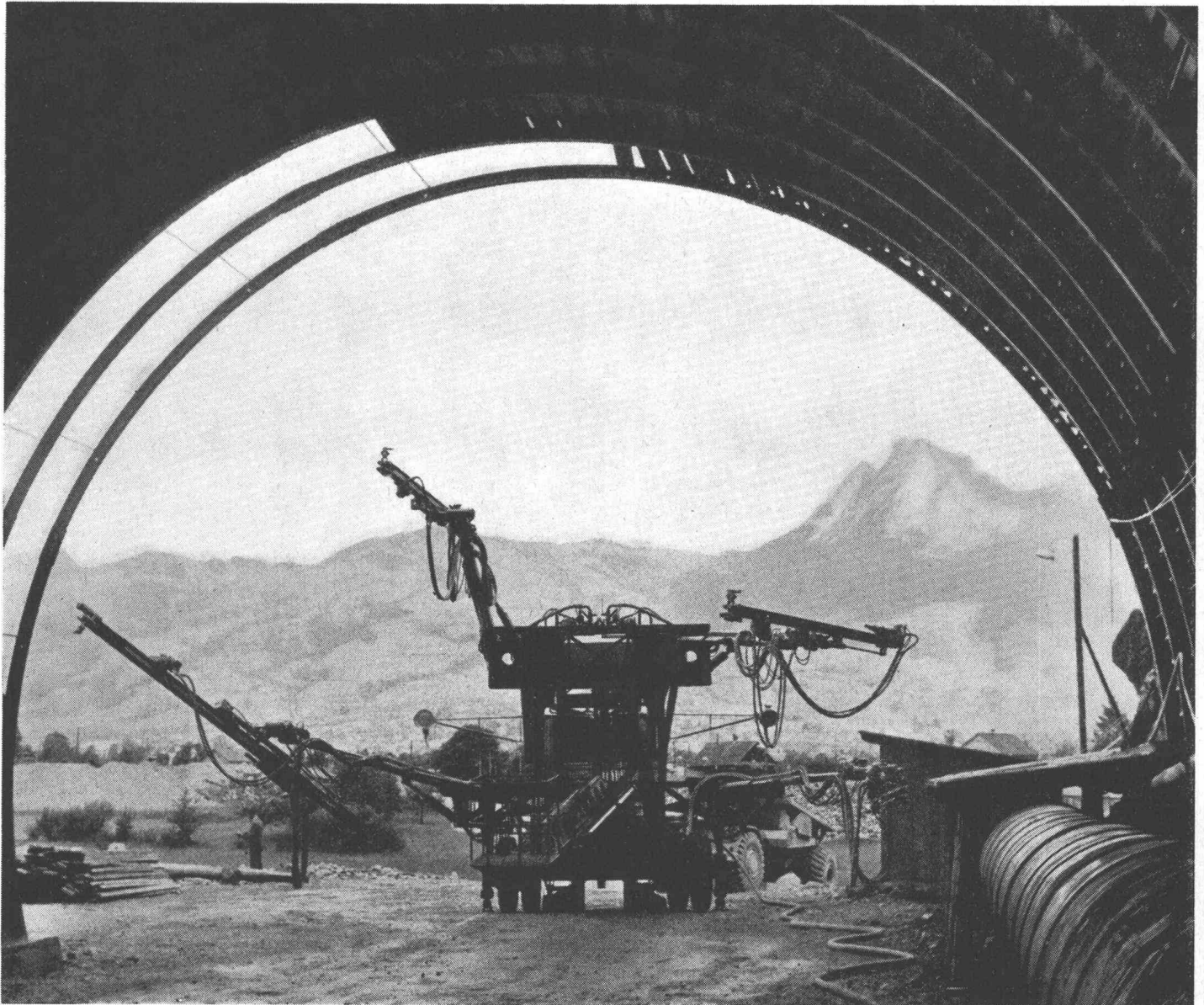
Anzeigenverwaltung

Mosse-Annoncen AG, 8001 Zürich
Limmatquai 94, 8023 Zürich - Postfach
Tel. (051) 24 26 00, Postcheck 80 - 1027

Druck: Offset + Buchdruck AG, Zürich

Hydraulischer Bohrwagen

Ingersoll-Rand



Nur 3 Mann Bedienung
braucht der moderne hydraulische Bohrwagen
Ingersoll-Rand, Modell BROKKE-Jumbo.

Ein einziges Modell für Querschnitte von 30 bis 95 m²

Umwälzende Bohrleistungen mit den
Super-Hammerbohrmaschinen Ingersoll-Rand D-475.

Eingesetzt beim Bau des Mositunnels, der Viamala
und des Baregtunnels.

Robert Aebi AG 8023 Zürich
Uraniastrasse 31/33
Telefon 051/23 17 50

Zweigniederlassungen:
Zollikofen 031/65 01 06, Landquart 081/5 05 42

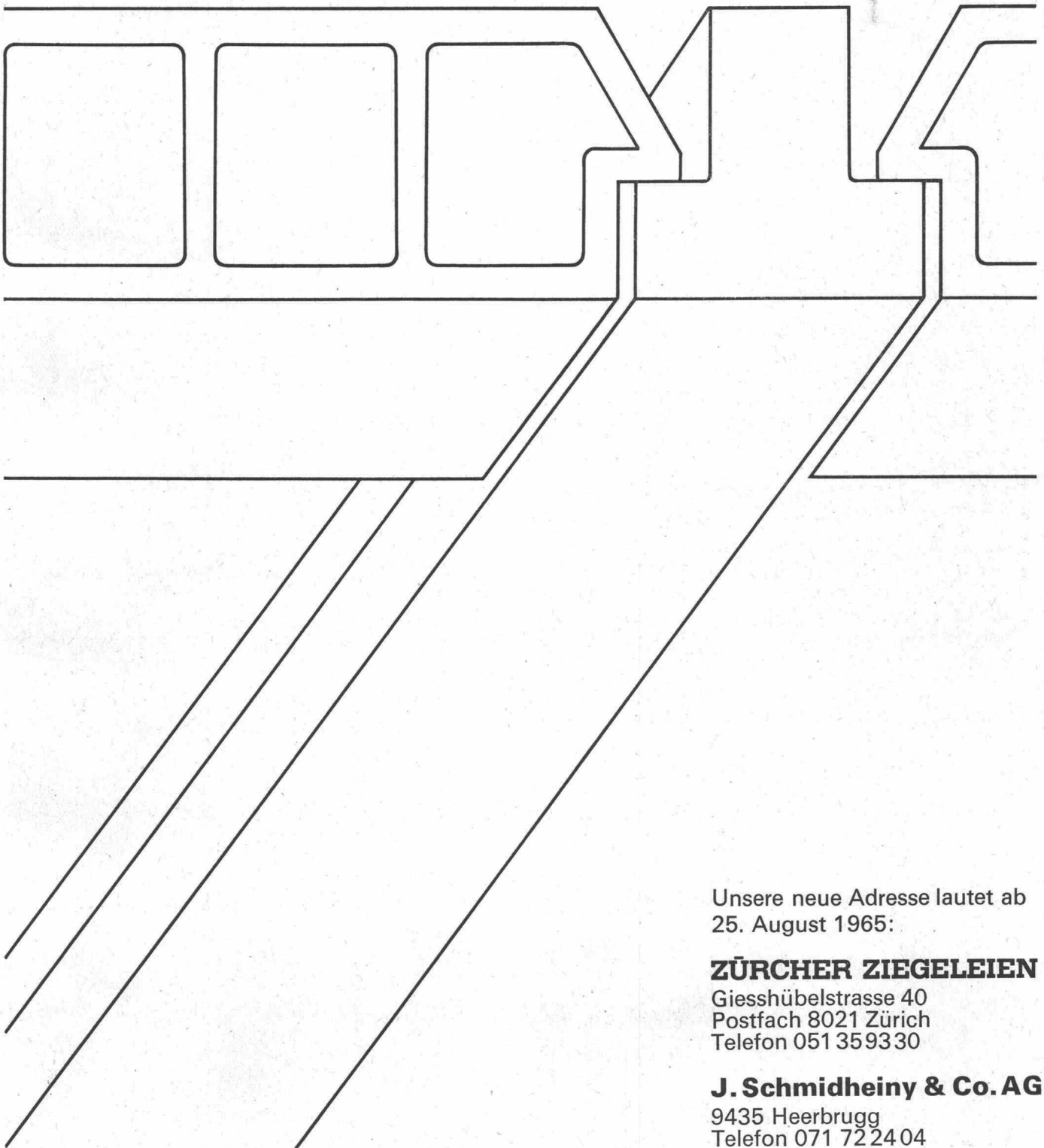
prenorm

Betonbalkendecke

Die schalungsfreie Decke mit Deckensteinen aus gebranntem Ton und vorgespannten Betonbalken, mit und ohne Tonschuh

Gute Wärme- und Schallisolation
Kurze Einbauzeit
Arbeitskräfte sparend
Preisgünstig
Kurzfristig lieferbar
Statisch einwandfreies System
Gesundes Raumklima

Wenden Sie sich bitte unverbindlich an uns. Wir geben Ihnen gerne weitere Auskünfte und senden Ihnen umfassendes Dokumentationsmaterial.



Unsere neue Adresse lautet ab
25. August 1965:

ZÜRCHER ZIEGELEIEN

Giesshübelstrasse 40
Postfach 8021 Zürich
Telefon 051 359330

J. Schmidheiny & Co. AG

9435 Heerbrugg
Telefon 071 7224 04



Staco-Schweiz AG., 4002 Basel

Elisabethenstrasse 15
Telefon 061 / 24 85 33 Telegramme Staco Schweiz

STACO SP Sicherheits-Gitterroste
in Ein-Stück-Konstruktion

SP = geschweisst und gepresst

Alle STACO SP Sicherheitsroste bilden eine festgefügte, Knoten für Knoten pressverschweisste Einheit, die moderne Ein-Stück-Konstruktion.

Die Tragstäbe bestehen aus Bandstahl St 37, die Querstäbe aus verdrehtem 6 mm- oder 8 mm-Vierkantstahl.

Trag- und Querstäbe sind bei STACO SP Sicherheitsrosten ungeschwächt. Diese Konstruktion macht die Roste ausserordentlich robust, verzerrungs- und verwindungssteif. Dadurch entfalten für die meisten Objekte zusätzliche Umrandungen.

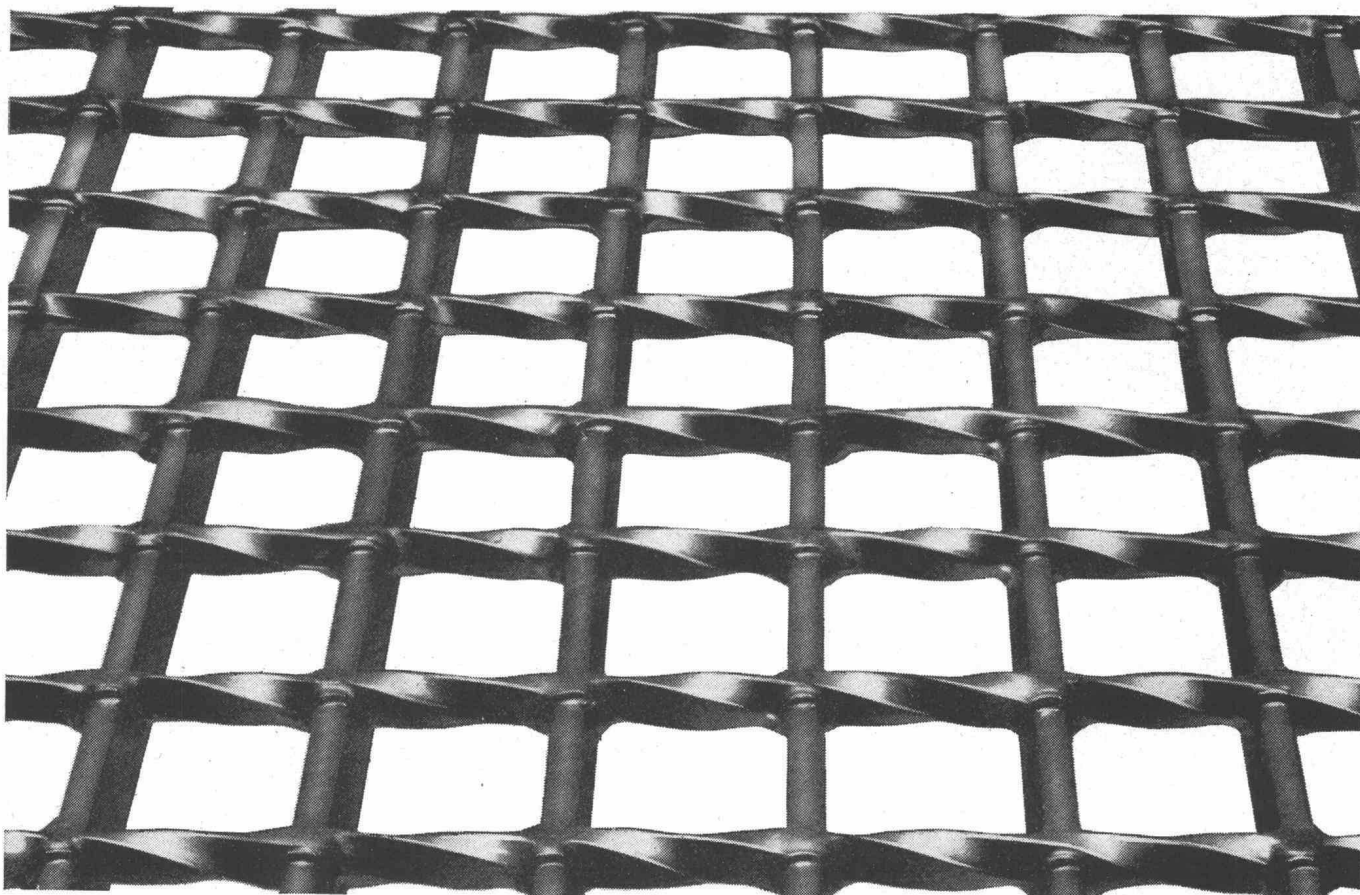
Die verdrehten Querstäbe und die günstigen Maschendimensionen bilden ein ausgeprägtes Sicherheitsnetz gegen die Rutschgefahr. Die schlackenfreie Pressverschweissung verleiht der Verzinkung eine grössere Haltbarkeit.

Allgemein werden die Roste nach Mass zugeschnitten. Sie werden auch in Grossplatten mit Tragstablängen von 3600 mm verzinkt und Tragstablängen von 6000 mm roh geliefert. Die Plattenbreite beträgt immer 1000 mm. STACO SP Gitterroste haben eine optimale Lichtdurchlässigkeit.

Belastungsbeispiel für Ac-Typen
in kg/m² gleichmässig verteilte Last

Ac = Maschenweite 30×44 mm i. L. oder 30×ca. 40 mm i. L. je nach Querstabstärke

	Trag- Stäbe in mm	25/2	30/2	40/3	25/4	30/4	40/4
Stütz- weite in mm	Quer- stäbe in mm	6	6	6	8	8	8
	Gewicht kg/m ²	20	22	36	33	37	47
600		2000	4500	16100	8300		
700		1500	3300	11700	6100	9000	15500
800		1100	2500	9000	4600	6900	11800
900		900	2000	7100	3700	5400	9300
1000		750	1600	5800	3000	4400	7600
1100			1300	4700	2400	3600	6200
1200			1100	4000	2000	3000	5200
1300			900	3400	1700	2600	4500
1400				2900	1500	2200	3800
1500				2500	1300	1900	3300
1600				2200	1100	1700	3000
1700				1900	900	1500	2600
1800				1700		1300	2300
1900				1600		1100	2100
2000				1400		1000	1900





Plastiment ist mehr als nur ein Verflüssiger

Selbstverständlich plastifiziert Plastiment-PHC den Beton, gleichzeitig aber verstärkt es dank der elektrostatischen Eigenschaften seinen kristallinen Aufbau. Und darum: Plastiment-PHC für Ihren Konstruktionsbeton.

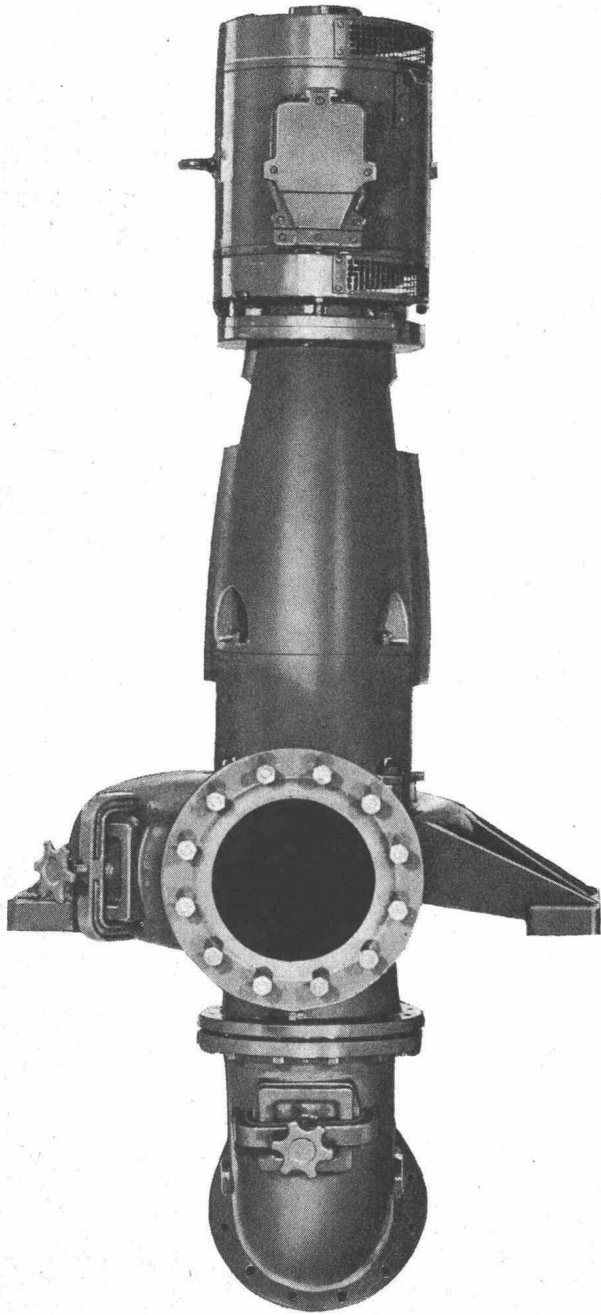
Dosierung: 0,2% des Zementgewichtes



Kaspar Winkler+Co.

Fabrik für chemische Baustoffe Zürich (051) 62 40 40
Chur St. Gallen Luzern Bern Basel Lausanne

Schmutzwasserpumpen



RÜTSCHI PUMPEN

Pumpe für 100 m³/h Frischschlamm Förderhöhe 20 m

**RÜTSCHI
PUMPEN**



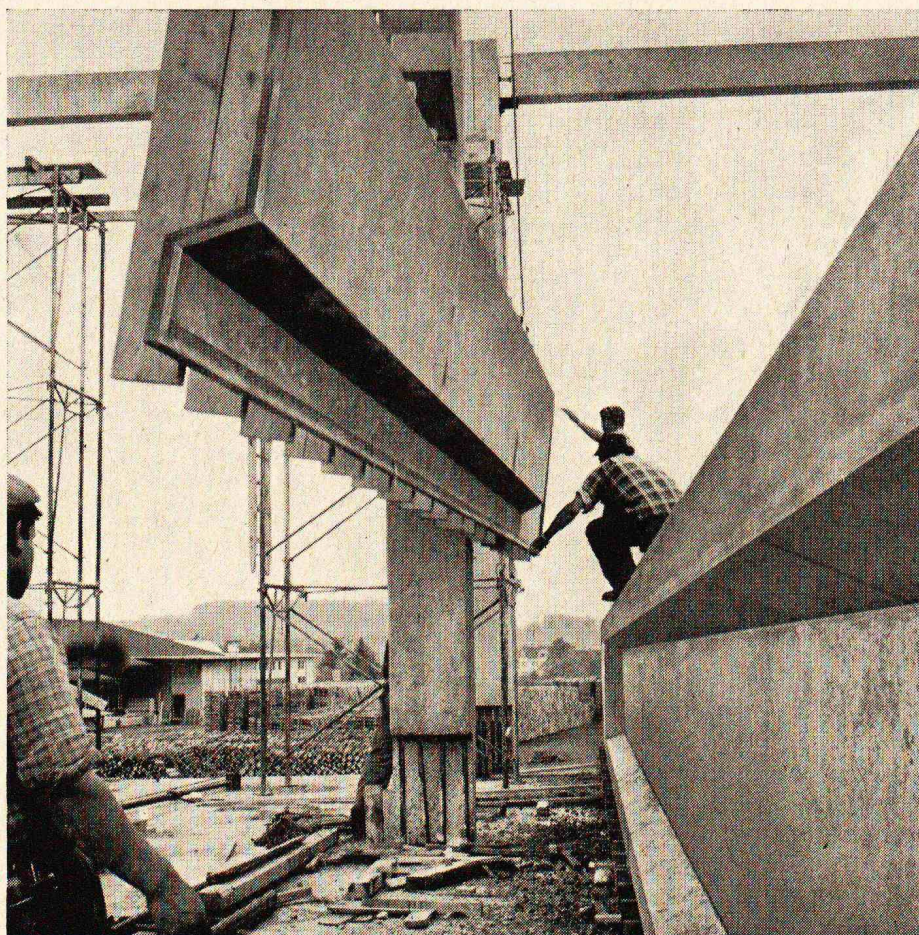
K. Rütschi AG
Pumpenbau
5200 Brugg / Schweiz

NEU

pava-form®

und doch
schon bewährt

Sichtbeton
rationeller
und schneller



pava-form®

die neue Schalungsplatte für Sichtbeton und vorfabrizierte Bauelemente

Mit den kunststoffveredelten Pava-form Platten wird Sichtbeton rationeller und schneller ausgeführt. Ihre glatt bleibende Oberfläche ermöglicht sofortige und kostensparende Reinigung. Grossformatig und trotzdem gering im Gewicht, sind die Platten

Die Pava-form Schalung lässt sich vom vorfabrizierten Betonträger leicht ablösen.

rasch verlegt und wieder ausgeschalt. Dank der harten, widerstandsfähigen Beschichtung können sie dutzendmal beidseitig verwendet werden. Unser technischer Beratungsdienst steht Ihnen kostenlos zur Verfügung – rufen Sie uns an.

Ein Produkt der Pavatex AG

8002 Zürich, Tel. 051/237676

BON

zum Bezug der
Pava-form
Dokumentation

Name _____

Firma _____

Adresse _____

(Einsenden an
Pavatex AG, Postfach, 8027 Zürich)

Argolite

ARGOLITE AG
Kunststoffplattenwerk
Willisau LU
Telephon 045 / 6 19 12

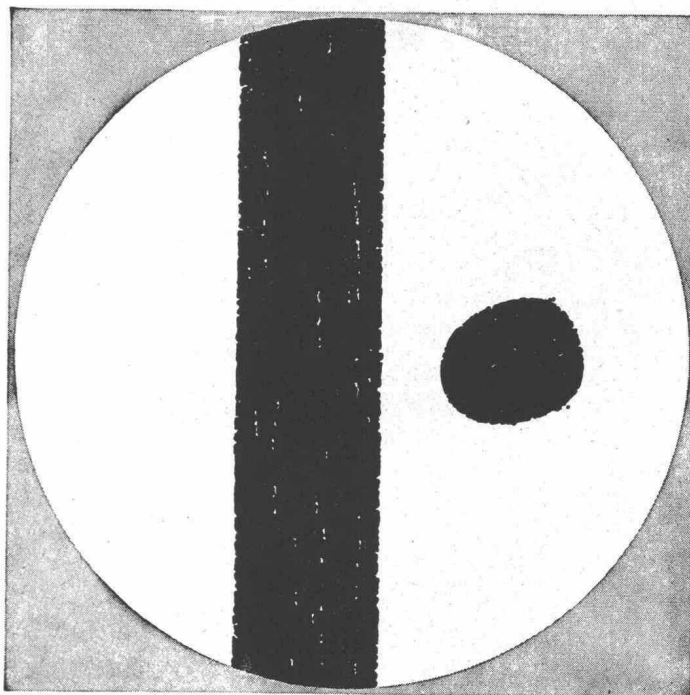
FORMAT

330 x 160 cm

330 x 130 cm

260 x 130 cm

SO SIEHT EIN
BLEISTIFTSTRICH
NATÜRLICH
UNGEWÖHNLICH
AUS

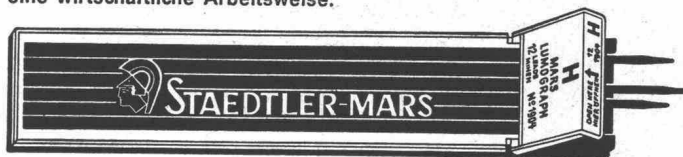


Wer tagaus, tagein mit Zeichenstiften arbeitet, der weiß, wie sehr es gerade auf konturenscharfe, lichtundurchlässige Linien ankommt. Sie sind erste Voraussetzung für die Präzision von Zeichnung und Lichtpause. Ein Blick ins Mikroskop zeigt deutlich die hohe Präzision und die unvergleichliche Dichte und Randschärfe der mit

MARS-LUMOGRAPH-Zeichenminen*)

gezogenen Linien. Diese für die Arbeit des Zeichnenden so wichtigen Eigenschaften werden erreicht durch sorgfältige Auswahl und Bearbeitung der Rohmaterialien Graphit und Ton, durch eine nach modernsten wissenschaftlichen Gesichtspunkten entwickelte Spezialaufbereitung der Minenmasse und durch einen in jeder Phase genau kontrollierten Brennvorgang.

MARS-LUMOGRAPH-Minen sind darüber hinaus von hoher Bruchfestigkeit, gut radierbar und sauber im Gebrauch. Sie entsprechen in ihren Eigenschaften selbst extremen Anforderungen und gewährleisten eine wirtschaftliche Arbeitsweise.



*) MARS-LUMOGRAPH 2886 Zeichenstifte in 19 Härten
MARS-LUMOGRAPH 1904 Zeichenminen in 18 Härten
MARS-TECHNICO 'LUMOGRAPH' 480 00 Klemmstifte für 18 Härten

Senden Sie mir bitte gratis und unverbindlich Ihren ausführlichen Prospekt über MARS-Zeichenminen und -Stifte sowie MARS-Musterminen. BZ

Name

Firma

Straße

Ort/Staat

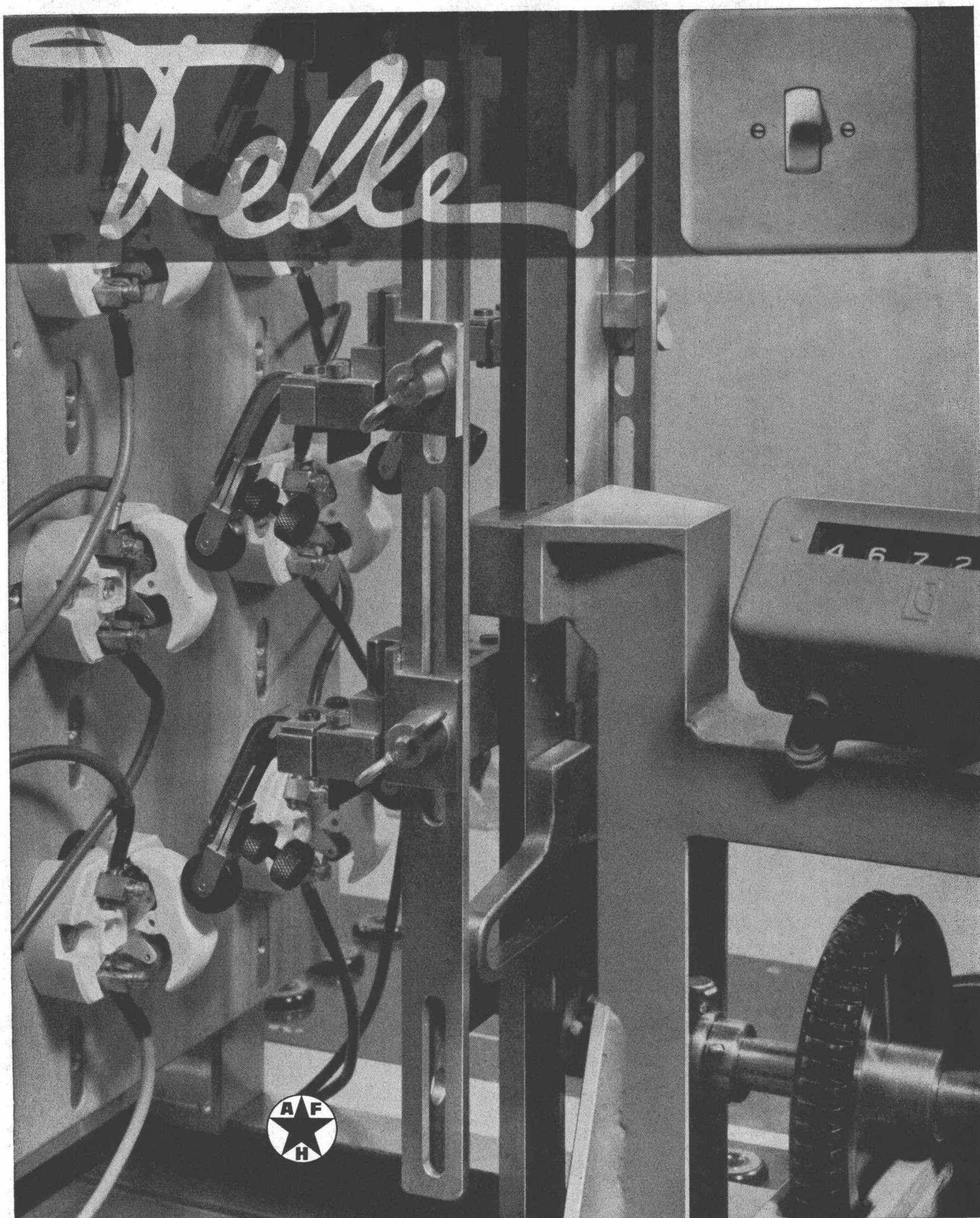
Generalvertreter für die Schweiz:

Rud. Baumgartner-Heim & Co. 8032 Zürich Tel. 051 / 34 71 60



STAEDTLER

1601



Adolf Feller AG Horgen
Fabrik elektrischer
Apparate
Telefon 051 82 16 11

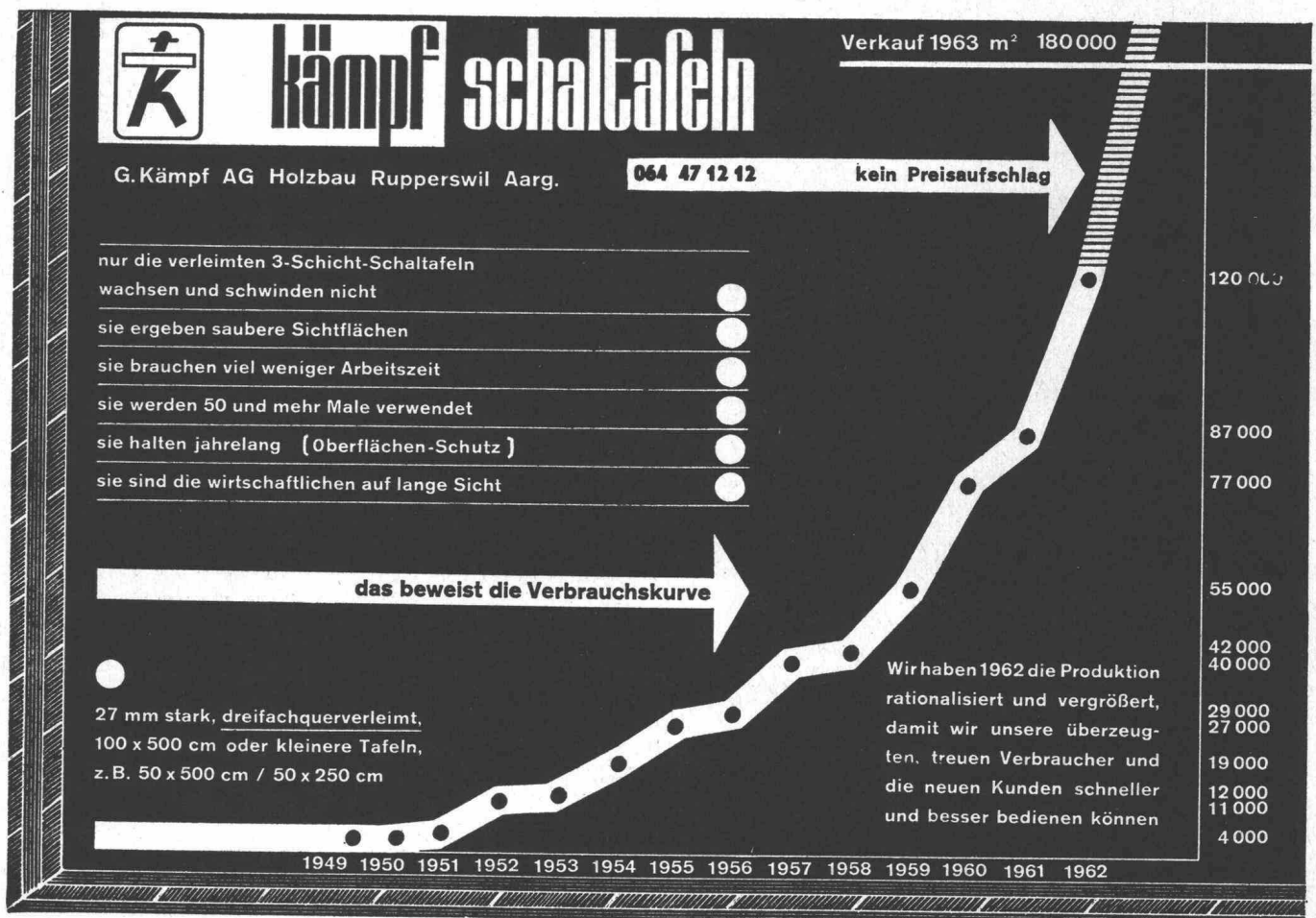
Feller-Apparate und deren Einzelteile werden mit modernsten Prüfapparaturen und -methoden auf Funktion und Masshaltigkeit kontrolliert. Nur wirkliche Qualität kommt in den Handel. Daher funktionieren Feller-Apparate länger und störungsfrei. Ein Beispiel: Der Wippenschalter hält bei den regelmässig im Prüfraum durchgeführten Dauerprüfungen über eine Million Schaltungen aus. So oft wird ein Lichtschalter bei normalem Gebrauch nicht einmal in 100 Jahren betätigt.

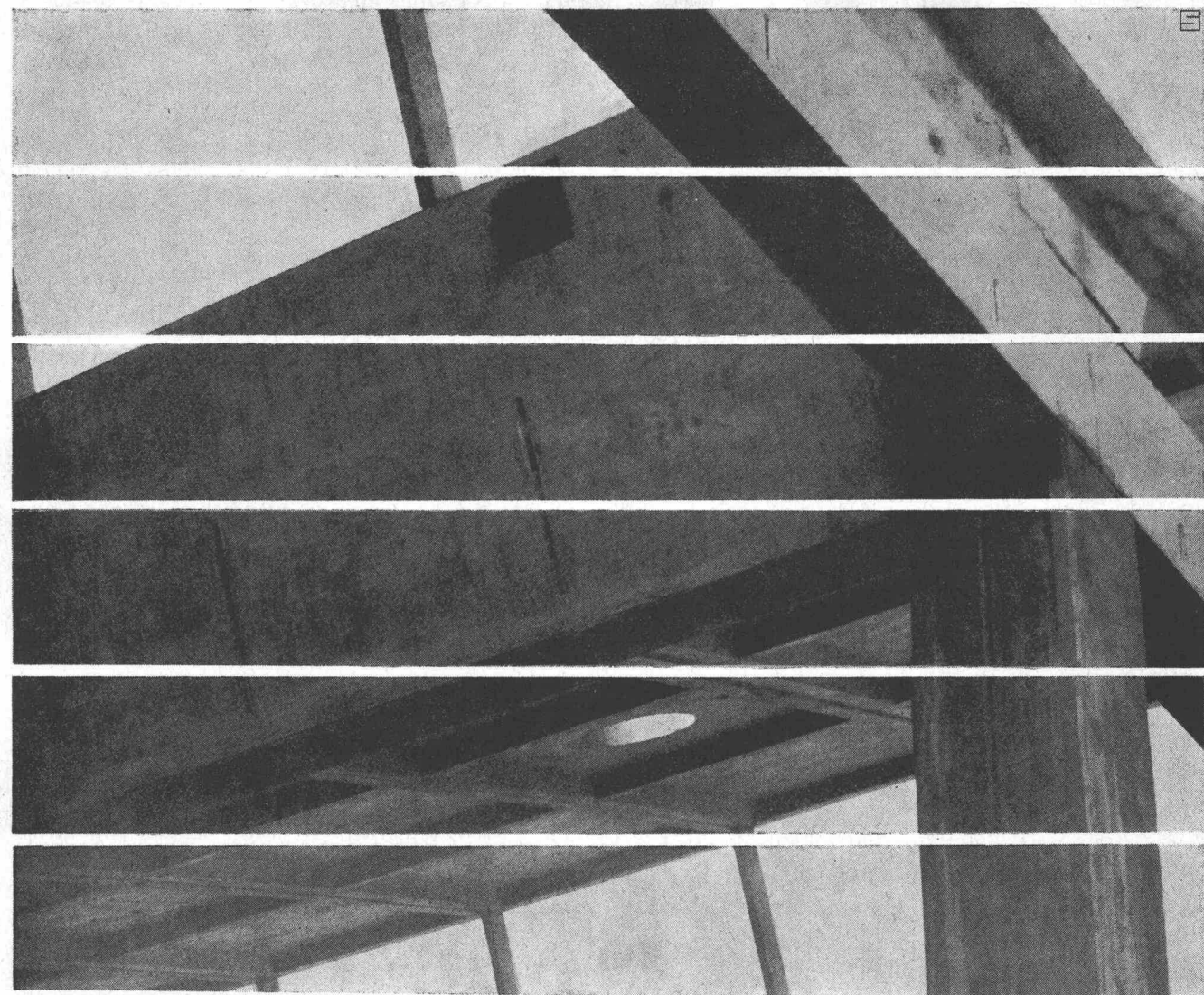
BUSCO

Verlangen auch Sie die bewährte Busco-Oelfeuerung! Sie werden bestens zufrieden sein. Busco bietet zudem noch einen Service, der wirklich kommt!

Busco AG, Oelfeuerungen, Zürich
Telephon (051) 28 03 17
Filialen in grösseren Ortschaften

Oelfeuerung





Vorfabrizierte Betonelemente

Wirfabrizieren und montieren:
Träger für Brücken und
Hochbauten, Hallenbinder,
Stützen, Pfetten,
Verkleidungsplatten etc.,

schlaff armiert und
vorgespannt.

Fabrikation und Montage nach
den Plänen des Architekten
und des Ingenieurs.

Hochstehende, gleich-
bleibende Material- und
Ausführungsqualität, Mass-
genauigkeit, entscheidende
Bauzeitverkürzung, niedrigste
Unterhaltskosten.

A. Bangerter & Cie AG
Zementwaren
und Bausteinwerke
Lyss
Telefon (032) 84 31 31

Bangerter Lyss

Rasches,
rationelles
Bauen:

Stahlbau

Überlassen Sie unseren Fachleuten die Projektierung, Berechnung, Ausführung und Montage von Stahlhochbauten, Fenstern und Toren, Normhallen, Transport- und Förderanlagen für Schüttgüter und Krananlagen.

Unser **eigenes Ingenieurbüro** projiziert und berechnet Ihr Bauvorhaben und Ihre Installationen und überwacht die Ausführung und Montage. Sie wollen rationell bauen? Fragen Sie uns, wir beraten Sie gerne!

**SÄGESSER
WORB AG**

Stahlbau, Metallbau, Kranbau, Kandelaberbau, Mastenbau, Apparatebau, Arbeitsgerüste und -Bühnen.

Sägesser Worb AG
3076 Worb BE
031-67 26 25

M.



Stollenlokomotiven

Auf über

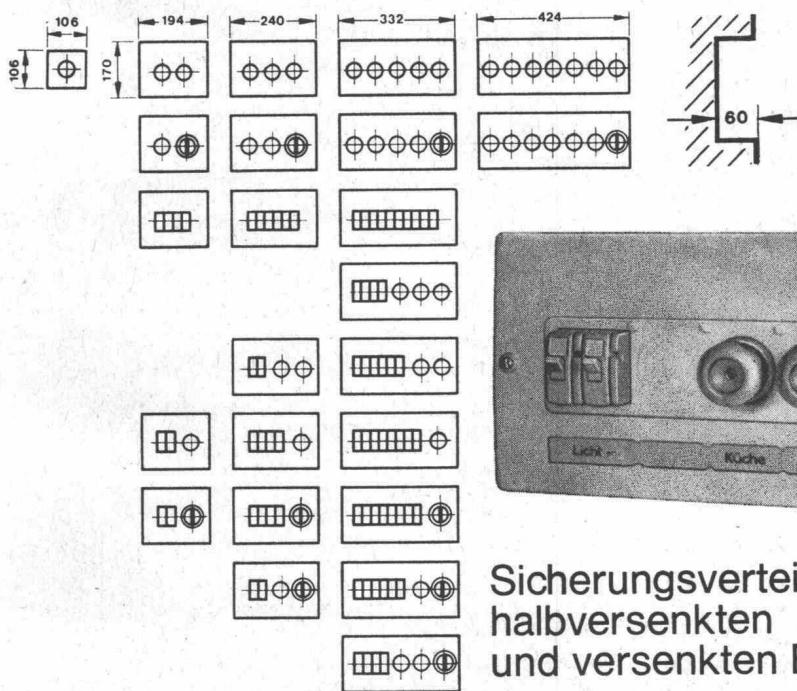
50 Gebirgs-Baustellen

im härtesten Einsatz bewährt

Schweizerische Industrie-Gesellschaft Neuhausen am Rheinfall



UP Kleinverteiler VG

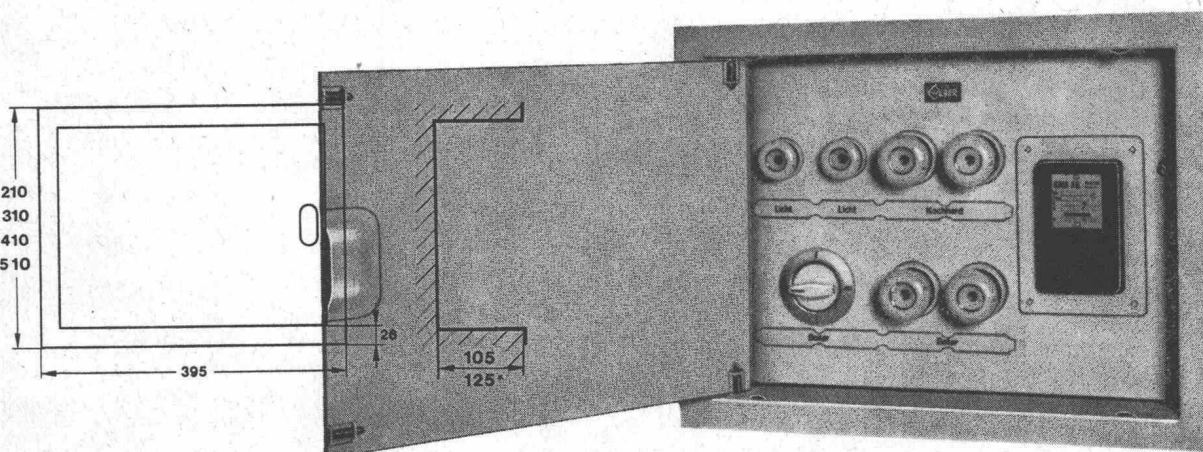


Sicherungsverteilungen für
halbversenkten
und versenkten Einbau

keine Vorbereitung
minimale Montagezeit
Ausrüstung nach Bedarf
nachträglicher Ausbau möglich

Type VG 100 210
Type VG 200 310
Type VG 300 410
Type VG 400 510

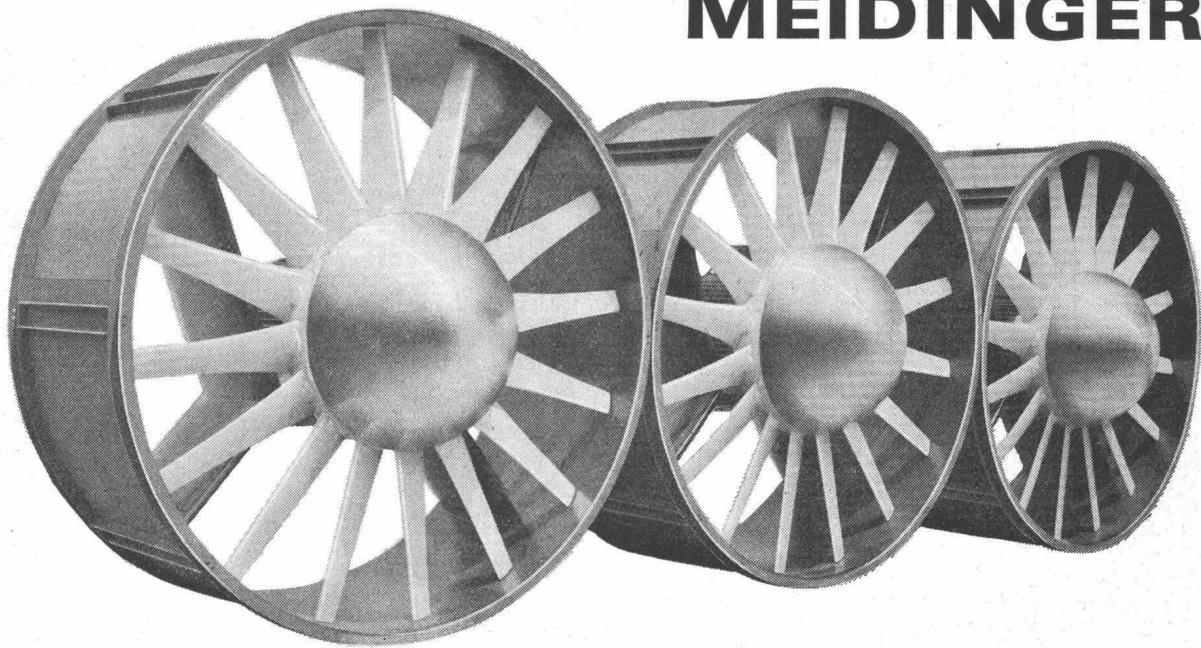
* für Schütz



WEBER AG EMMENBRÜCKE (SCHWEIZ) TEL. (041) 52244

Fabrik elektrotechnischer Artikel und Apparate 6020 Emmenbrücke
Bureau de Lausanne: 2, Av. Victor Ruffy, 1012 Lausanne

MEIDINGER



G. MEIDINGER & CO.
MAIENGASSE 12-20
4000 BASEL 4
TEL. 061 23 88 70

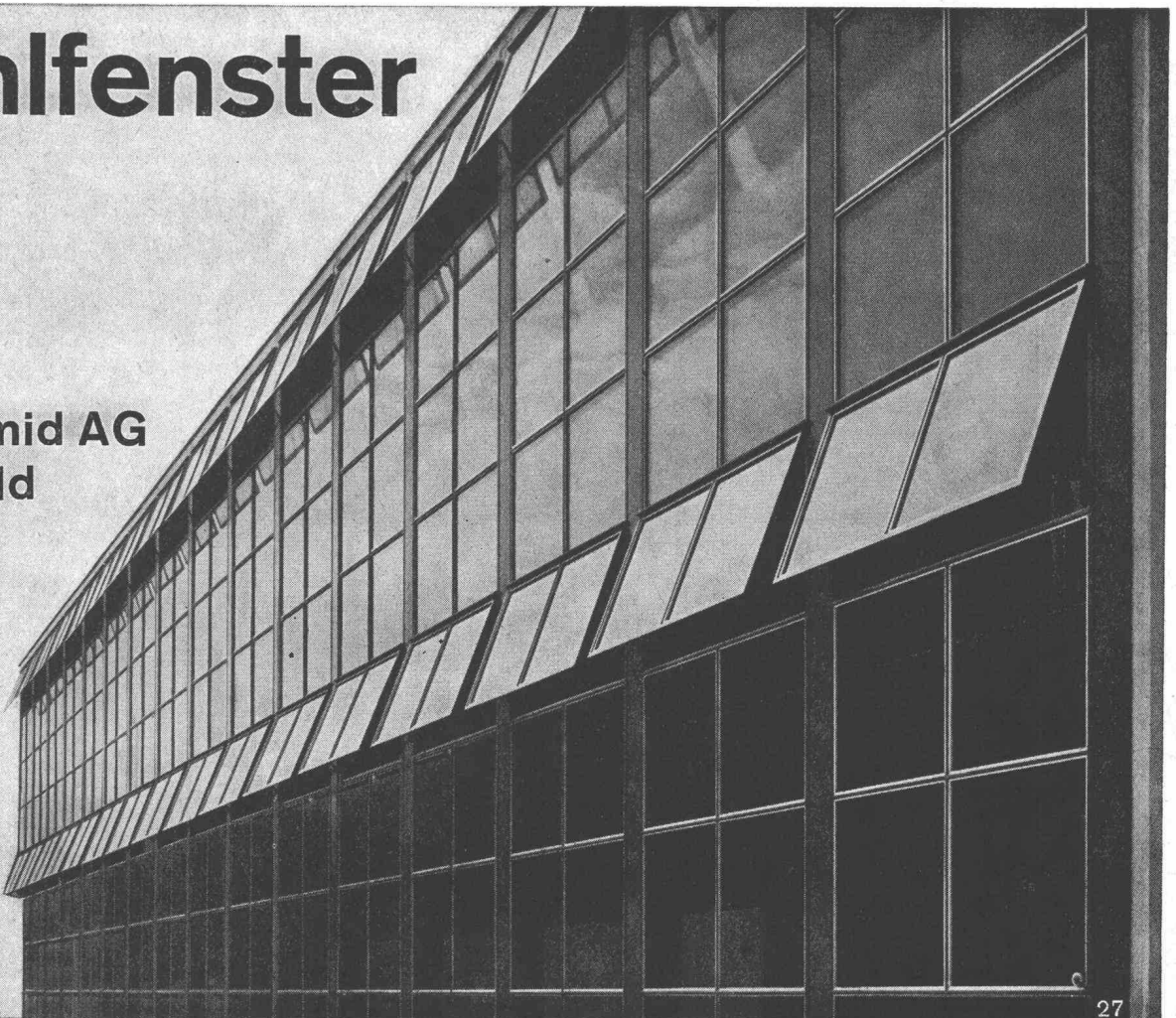


**AXIAL-, ZENTRIFUGAL-
 VENTILATOREN**
BLECH, GUSS, KUNSTSTOFF
ELEKTROMOTOREN

5001a

Stahlfenster

**Gebr.
 Tuschmid AG
 Frauenfeld**



27

LALTESI

Warum 20 LALTESI für den Pipelinebau?



Wenn Sie den Bau der Pipeline im Gebirgsabschnitt des Splügen verfolgen, werden Sie das leistungsstarke Vorantreiben der Grabarbeiten feststellen.

20 LALTESI schaufeln der Pipeline den Weg, leicht und mühelos, als wären sie im Flachland.

LALTESI ist leicht zu manövrieren, ist unerhört wendig und bekannt für seine hohe Leistung.

Die äusserst robuste Bauart und die geringen Unterhaltskosten sind weitere Vorteile, die auch Sie schätzen werden.

Die verschiedenen Einsatzmöglichkeiten auf der Grossbaustelle, bei Kanalisationsarbeiten, Bau von Oelleitungen, Aushub von Baugruben, im Strassenbau, auf dem Flachland wie im Gebirge, machen LALTESI zum echten Nutzfahrzeug.

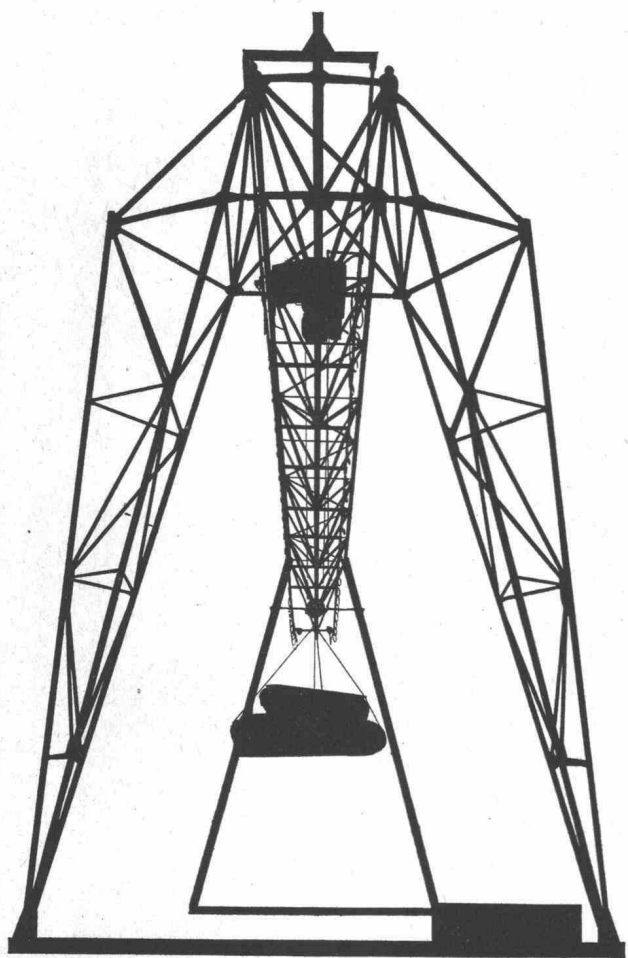
Kurzfristig lieferbar.

Beratung, Referenzen, Ersatzteile und Service durch die General-Vertretung



Hächler AG
Baumaschinenfabrik
Möriken-Wildegg

064 53 19 91



UTO

Krananlagen
Elektrozüge
Aufzüge
Fahrtreppen



Schindler-Aufzug-
und Uto-Kranfabrik AG
Zürich 9/48
Telefon 051/525310

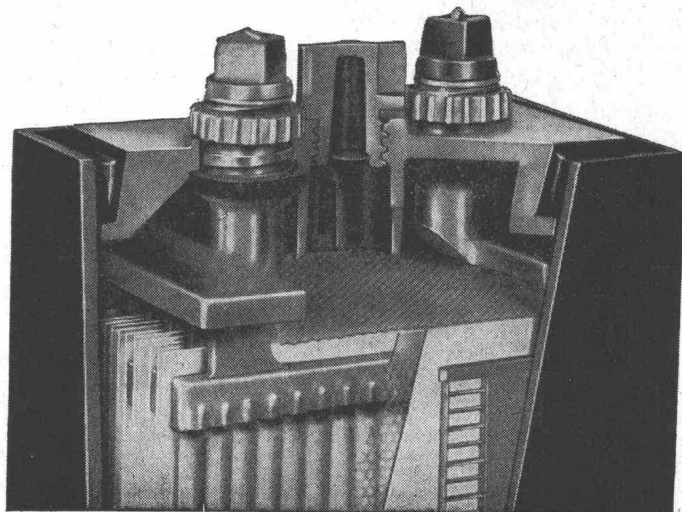
Plus Tubax

ist besser

**Spezial-Röhrchenplatten-
Batterie für Traktion,
Notstrom und Zugbeleuchtung**

- 1** längere Lebensdauer, 4 Jahre Garantie
kein Plattenwechsel
- 2** grössere Leistung, unerreichte Kapazität
pro Raum- und Gewichtseinheit
- 3** kleinster Platzbedarf, Baukosten-
einsparung bei stationären Anlagen
- 4** grösste Betriebssicherheit, kurzschluss-
sichere Isolation, robuste Elementbecher
- 5** vergossene Elemente, sauber,
keine Säureschäden

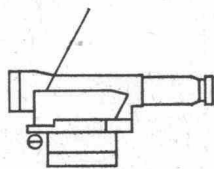
Plus AG Basel 6, Telefon 061-23 79 10



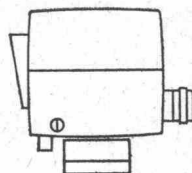
Was ist Ihnen das aufrechte Fernrohrbild wert?



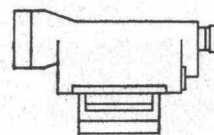
Beim Nivellieren nicht mehr umdenken müssen (oben = unten, links = rechts), bedeutet rascheren Arbeitsfortschritt und weniger Fehlablesungen. Es heißt aber auch, daß selbst ungeübte Beobachter im Handumdrehen mit dem Instrument vertraut sind. Das ist schon etwas wert. Zum mindesten den bescheidenen Mehrpreis, den Sie dafür auszulegen haben. Für alle Bau- und Ingenieurarbeiten gibt es jetzt Kern-GK-Nivelliere mit aufrechtem Fernrohrbild. GK heißt Gelenkkopfstativ; es macht die Fußschrauben am Instrument überflüssig und ermöglicht sekundenschnelles Grobhorizontieren. Aufrechtes Fernrohrbild und Gelenkkopfstativ: die ideale Kombination für unerreichbar einfaches und rasches Arbeiten.



Kern GK 0-E
Einfaches Baunivellier mit aufrechtem Fernrohrbild; mittlerer Fehler für 1 km Doppelnivellement ± 7 mm



Kern GK 1-A
Automatisches Ingenieurnivellier mit aufrechtem Fernrohrbild; mittlerer Fehler für 1 km Doppelnivellement $\pm 2,5$ mm



Kern GK 23-E
Ingenieurnivellier mit aufrechtem Fernrohrbild; mittlerer Fehler für 1 km Doppelnivellement $\pm 0,5$ mm (mit Mikrometer und Invarmire)



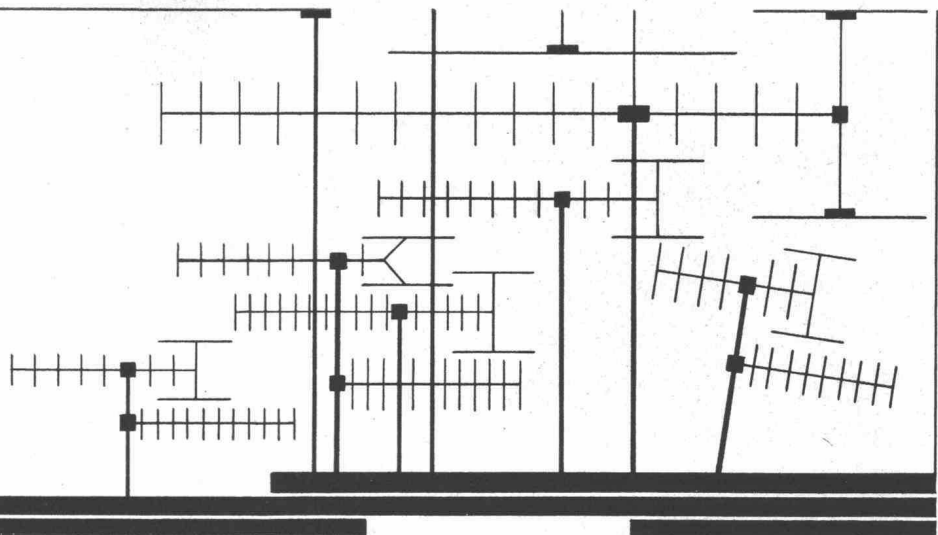
Senden Sie mir bitte Ihre Broschüre über Kern GK-Nivelliere.

Name:

Beruf:

Adresse:

Bitte diesen Coupon ausschneiden und an Kern & Co. AG, 5001 Aarau, senden.



warum einen Wald von Antennen?

Die steigende Zahl der Radio- und Fernsehabschoten erhöht automatisch die Forderung nach einwandfreier Bild- und Tonwiedergabe. Das Haus Siemens befasst sich seit langem mit der Entwicklung von Einzel- und Gemeinschafts-Antennenanlagen und verfügt über ein

Lieferprogramm von Antennenmaterial nach dem Stand der neuesten Technik. Siemens-Antennen gewährleisten einen einwandfreien, hochwertigen Radio- und Fernsehempfang in allen Wellenbereichen.

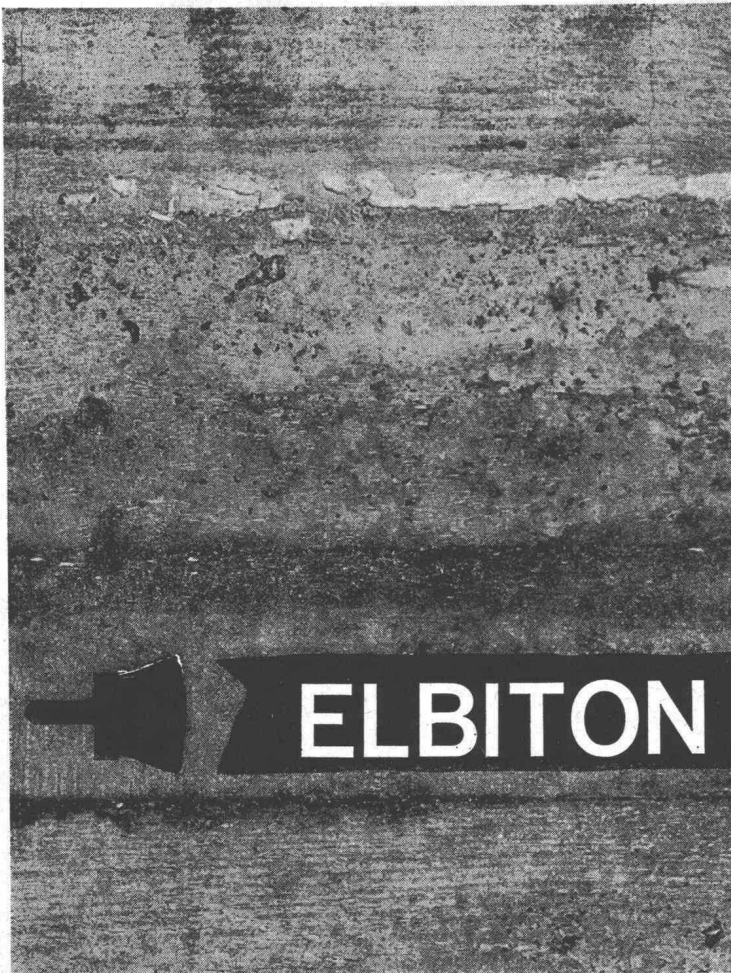
Unsere Antennen-Abteilung berät Sie gerne.

Siemens
Elektrizitätserzeugnisse
Aktiengesellschaft
8021 Zürich, Löwenstrasse 35
Telephon 051/886611

3000 Bern
Neubau BKW, Optingerstrasse
Telephon 031/42 18 66
4000 Basel, Hochstrasse 86
Telephon 061/35 26 26
1002 Lausanne
1, Chemin de Mornex
Téléphone 021/22 06 75
6900 Lugano, Via Trevano 2
Telefono 091/3 18 71



P
O
R
A



BETONSCHUTZ

ELBITON J schützt
Betonflächen
gegen eindringende Feuchte,
atmosphärische Einflüsse
und aggressives Wasser

ELBITON J preisgünstig
leicht zu verarbeiten
ausgezeichnete Haftung
auch auf feuchter Unterlage

ELBITON J EMPA-geprüft
die stabile, kaltwasserlösliche
Bitumenemulsion
als

BETONSCHUTZ

PORA AG

Fabrikation Reichenburg
VERKAUFSBÜRO ZÜRICH
Schifflande 16 (051) 47 26 62

K
N
I
K
T

Siegfried Keller AG

Telefon 051 93 32 32
Wallisellen-Zürich

Industrieverglasungen
Glasdächer
Vordächer
Shedfenster
Vertikalverglasungen
und alles
was dazugehört

III

LOSINGER

unsere Spezialarbeiten:

Zeissl-Rammpfähle

HW-Bohrpfähle

Calweld-Bohrpfähle

Betonschlitzwände ELSE

Vibroflotation

Colcrete-Mörtel u.-Beton

Wellpoint