

Zeitschrift: Schweizerische Bauzeitung
Herausgeber: Verlags-AG der akademischen technischen Vereine
Band: 83 (1965)
Heft: 31

Werbung

Nutzungsbedingungen

Die ETH-Bibliothek ist die Anbieterin der digitalisierten Zeitschriften auf E-Periodica. Sie besitzt keine Urheberrechte an den Zeitschriften und ist nicht verantwortlich für deren Inhalte. Die Rechte liegen in der Regel bei den Herausgebern beziehungsweise den externen Rechteinhabern. Das Veröffentlichen von Bildern in Print- und Online-Publikationen sowie auf Social Media-Kanälen oder Webseiten ist nur mit vorheriger Genehmigung der Rechteinhaber erlaubt. [Mehr erfahren](#)

Conditions d'utilisation

L'ETH Library est le fournisseur des revues numérisées. Elle ne détient aucun droit d'auteur sur les revues et n'est pas responsable de leur contenu. En règle générale, les droits sont détenus par les éditeurs ou les détenteurs de droits externes. La reproduction d'images dans des publications imprimées ou en ligne ainsi que sur des canaux de médias sociaux ou des sites web n'est autorisée qu'avec l'accord préalable des détenteurs des droits. [En savoir plus](#)

Terms of use

The ETH Library is the provider of the digitised journals. It does not own any copyrights to the journals and is not responsible for their content. The rights usually lie with the publishers or the external rights holders. Publishing images in print and online publications, as well as on social media channels or websites, is only permitted with the prior consent of the rights holders. [Find out more](#)

Download PDF: 18.02.2026

ETH-Bibliothek Zürich, E-Periodica, <https://www.e-periodica.ch>



Was heisst Überdosierung?

... acht ... neun ... zehn. K.O.! Das war Überdosierung.

... acht ... neun ... zehn (gemeint sind Tage), und immer noch ist der Beton weich. Auch das war Überdosierung. Aber des Betonzusatzes.

Mit SPERRBARRA 05 wäre das nicht passiert. Denn SPERRBARRA 05 beeinträchtigt selbst bei 10-facher Überdosierung die Qualität des Betons keineswegs. Das ist aber nur einer der überzeugenden Vorteile dieses neuartigen Betondichtungsmittels.

Denn SPERRBARRA 05 ist auch wasserabweisend,

kapillarendichtend, plastifizierend. Es bewirkt eine ausserordentliche Frühhochfestigkeit des Betons.

Und der Preis? Trotz 0,5 prozentiger Dosierung noch niedriger als bisher.

SPERRBARRA 05, der universale Betonzusatz von MEYNADIER + CIE AG, Zürich, Bern, Luzern, Lausanne, Chur, Locarno, Sitten. Der Fachhandel versorgt Sie gerne.

SPERRBARRA05

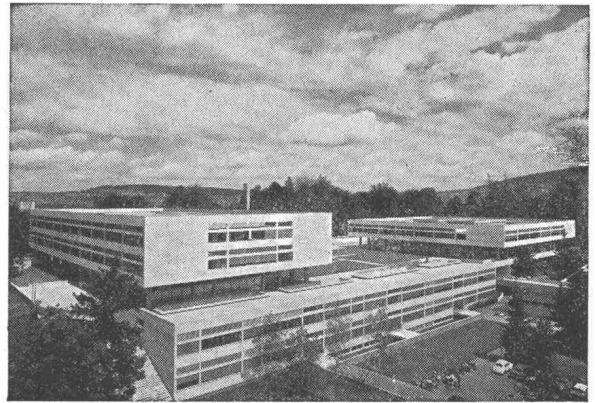
AEZ

TERRASSENBELÄGE

FLACHBEDACHUNGEN

GRUNDWASSERISOLIERUNGEN

Asphalt-Emulsion AG Zürich



Erfahrung führt zur

Leichtbauplatte

**Der Vereinigung Schweizerischer
Leichtbauplatten-Fabrikanten**

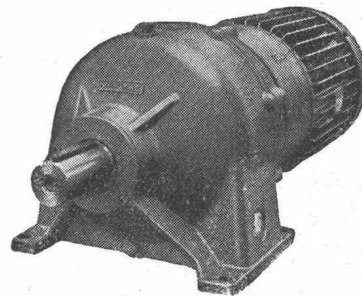
angeschlossene Firmen:
Gips-Union A.-G., Zürich
H. Dietrich, Spiez
Herbag, Herstellung von Baustoffen AG,
Rapperswil
W. Brodtbeck AG., Zementwarenfabrik,
Pratteln
Zementröhrenfabrik AG, St. Gallen
Zementwaren AG., Düringen (FR)
Holz-AG. Trimmis, Bahnhof Untervaz

Sekretariat in Oberrieden am Zürichsee

KISSLING

Motorgetriebe

weit über
die Schweiz hinaus
bekannt



**Wir lösen jedes
Getriebeproblem**

Unsere Getriebe sind:

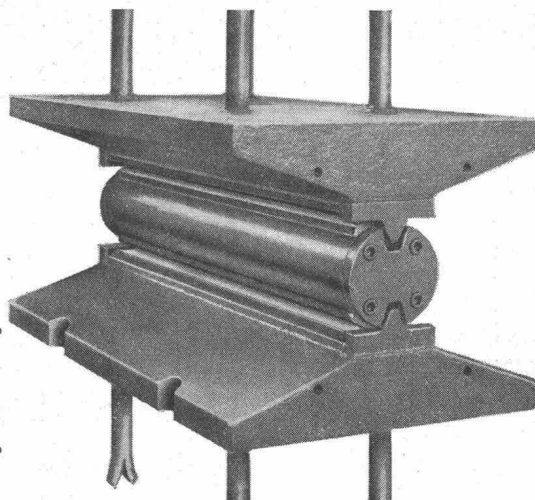
- formschön
- niedrig im Preis
- rasch lieferbar
Normaldrehzahlen ab
Lager.

Stirnradgetriebe bis 200 PS, Planetengetriebe bis
150 PS. Trommel- u. Schneckengetriebe bis 25 PS,
stufenlose Getriebe bis 8 PS. Spezialgetriebe

**L. Kissling + Co Maschinenfabrik
Zürich-Seebach**
Telefon 051/466400

proceq

Esslinger Corrowidlager



proceq
Proceq SA 8034 Zürich 051 - 47 78 00

Auflager für den Hoch-, Tief- und Brückenbau

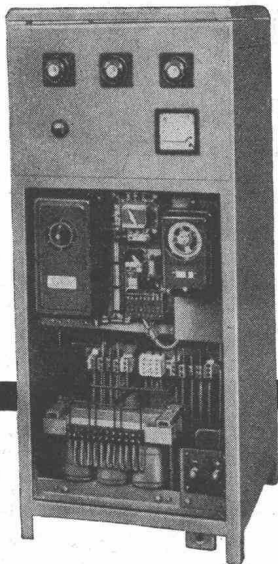
aus Stahl, Neoprene und Teflon zur Aufnahme und
Übertragung von Kräften und Bewegungen.

Vielfältiges Typenprogramm. Für jeden Bedarfsfall das
geeignete Lager. Bitte verlangen Sie unsere Unterlagen
über Fahrbahnübergänge.

proceq



Der Bertschinger-
Servicedienst steht auch
Ihnen zur Verfügung



Dreiphasen-Ladegleichrichter

aus unserer
normalisierten Typenreihe
für Fahrzeugbatterien

Walter Bertschinger AG, Luzern

Lindenstrasse 15 Telefon 041 41 75 75

Dachlüfter = bessere Luft im Arbeitsraum

Aufbaumöglichkeit auf jede Dachform
 ■ Ausgewuchteter Radialventilator mit Drehstrommotor ■ Hohes Druckvermögen erlaubt Anschluss von Rohrleitungen ■ Einbaumöglichkeit für selbsttätige Verschlussklappe
 ■ Geringe Bauhöhe ■ Formschöne Gestaltung ■ Regen- und schneesicher ■ Geräuscharm
 ■ Günstiger Preis

Technische Unterlagen und Preise:
Widmer + Ernst Co., Wettingen AG

Schilde

Telefon 056 68282



kämpf schalttafeln

G. Kämpf AG Holzbau Rupperswil Aarg.

064 47 12 12

kein Preisaufschlag

nur die verleimten 3-Schicht-Schalttafeln
wachsen und schwinden nicht

sie ergeben saubere Sichtflächen

sie brauchen viel weniger Arbeitszeit

sie werden 50 und mehr Male verwendet

sie halten jahrelang (Oberflächen-Schutz)

sie sind die wirtschaftlichen auf lange Sicht

das beweist die Verbrauchskurve

27 mm stark, dreifachquerverleimt,
100 x 500 cm oder kleinere Tafeln,
z. B. 50 x 500 cm / 50 x 250 cm

Verkauf 1963 m² 180 000

Wir haben 1962 die Produktion
rationalisiert und vergrößert,
damit wir unsere überzeu-
gten, treuen Verbraucher und
die neuen Kunden schneller
und besser bedienen können

1949 1950 1951 1952 1953 1954 1955 1956 1957 1958 1959 1960 1961 1962

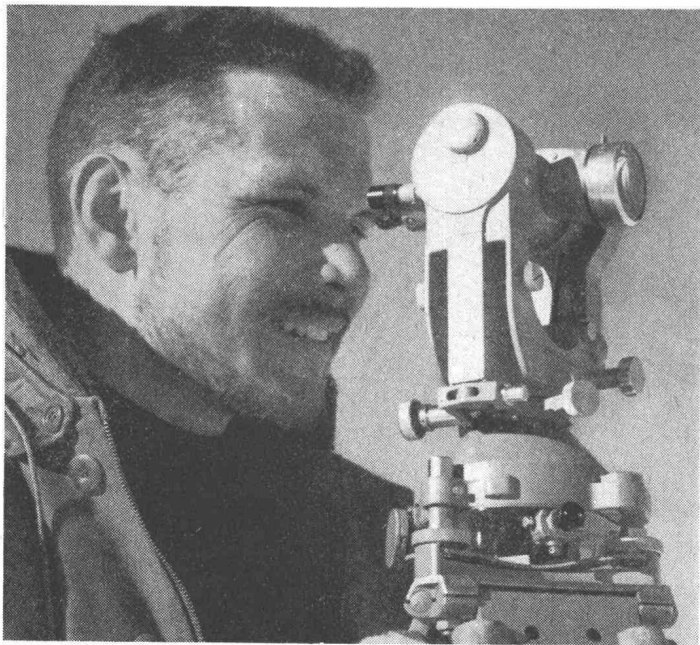
120 000
87 000
77 000
55 000
42 000
40 000
29 000
27 000
19 000
12 000
11 000
4 000

bator lift ag

Herzogenbuchsee
Tel. 063 5 22 44

Falt-, Schiebe-, Klapp-, Hallen- und
Boxentore
Kranklappen, Stapelwände, Antriebe,
Steuerungen, Signalanlagen
Oelhydraulische Aufzüge

Theodolite von hoher Präzision



Wild Heerbrugg Aktiengesellschaft
9435 Heerbrugg/Schweiz
Tel. (071) 72 24 33

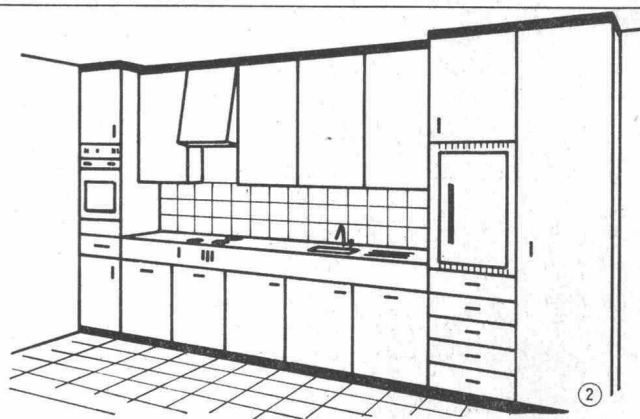
WILD
HEERBRUGG

Betonieren Sie nur mit der bewährten
Schalungstafel

Verlangen Sie bitte
Offerte und Muster

DREYER

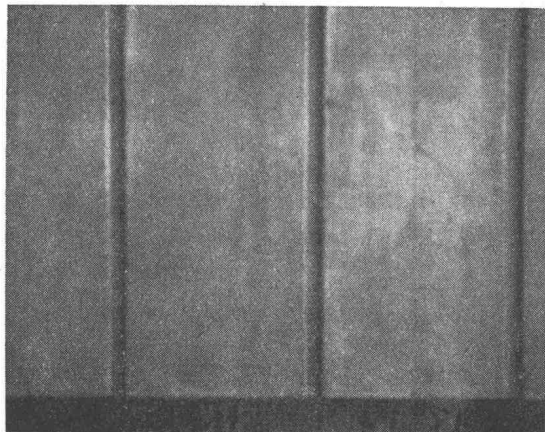
B. Dreyer
Zürich 9/48
Tel. 051/52 26 23



baumann Einbauküchen

Verlangen Sie die Planungsunterlagen

Baumann AG Diepoldsau Telefon (071) 73 12 44
Zürich Telefon (051) 90 72 72



HOKU

Die neue Schalung für Sichtbeton

+ Pat. ang.

Endlich eine Sichtbetonschalung, die den Namen verdient. Die HOKU-Schalung wird als Riemenschalung sowie als grossformatige Schalltafel mit der maximalen Konstruktion hergestellt. Wachsen, Schwinden und Werfen sind ausgeschlossen. Mit der Kunststoffeinklebe wird im Beton der dekorative Effekt erzielt. Die Anwendungsmöglichkeiten sind sehr vielseitig.

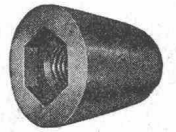
Wenden Sie sich für Sichtbetonschalungen an uns, wir beraten Sie gut und unterbreiten Ihnen gerne bemusterte Offerten.

HOKU AG. Säge- u. Hobelwerk 5424 Unterehrendingen
Tel. 056 / 2 74 20



LUCON

Patent-Schalungsbinder



**wirtschaftlich
zuverlässig
erprobt**

für jede im Hoch- und
Tiefbau vorkommende
Mauerstärke u. Stauauern

Verlangen Sie
Dokumentation und Offerte
von

J. G. KIENER + WITTLIN AG. BERN

Schauplatzgasse 23
Telefon 031 / 22 23 11

In jedes Haus



Columbus
Bodentreppe
aus Holz

Columbus
Scherentreppe
aus Leichtmetall

Leichteste Handhabung
Höchste Stabilität
Beste Verarbeitung
Keinerlei Raumbedarf
auf dem Dachboden

Ein Fabrikat
mit Weltren



Jede Treppe wird nach Mass
ohne Aufpreis angefertigt.

**Neben
der bewährten
Aufzugstreppe
der COLUMBUS-
Flachdachausstieg**

mit Scherentreppe,
die ideale Konstruktion
für das Flachdach.

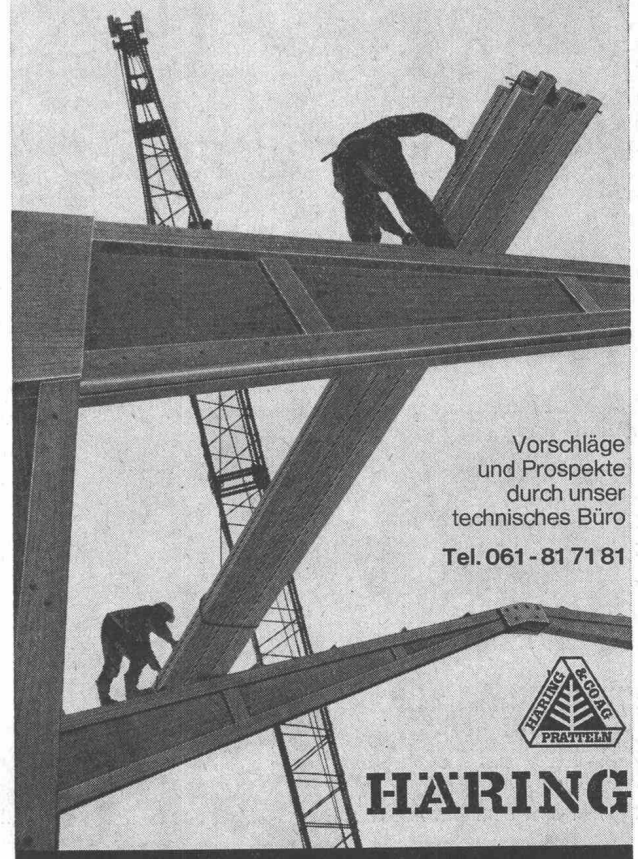
Saubere Verarbeitung,
prompte Bedienung,
grosszügiger Kundendienst
sind uns ein besonderes
Anliegen.

Scherentreppe schweiz. Pat.

Mühlberger & Co., 9000 St. Gallen

Rorschacherstrasse 53, Telefon 071 / 24 65 22

Baukosten senken durch **HP-NORM**-Träger



Vorschläge
und Prospekte
durch unser
technisches Büro
Tel. 061-81 71 81



HARING

STS

Schweiz. Technische Stellenvermittlung
Service Technique Suisse de placement
Servizio Tecnico Svizzero di collocamento
Swiss Technical Service of employment

Zürich 4, Lutherstrasse 14, Telefon (051) 23 54 26, Telegrammadresse: STS-INGENIEUR ZÜRICH. Für Stellensuchende Einschreibgebühr 3 Fr. für 3 Monate. Bewerber wollen Anmeldebogen verlangen. *Auskunft* über offene Stellen und *Weiterleitung* von Offerten erfolgt nur *gegenüber* *Eingeschriebenen*.

INDUSTRIE-ABTEILUNG:

- 157 **Dipl. Maschinen-Techniker** mit mehrjähriger Konstr.-Praxis im allgem. Maschinenbau, als Stellvertreter des Geschäftsleiters, Konstruktion von Verpackungsmaschinen, Kontakte mit Kunden und Lieferanten, Abnahmen. Fremdsprachenkenntnisse erwünscht. Ferner: **Masch.-Zeichner-Konstrukteur** zur Entwicklung von Vorrichtungen für allgem. Maschinenbau, Kleineres Ingenieur-Unternehmen Vorort Zürich.
- 159 **Project-Engineer** preferably ETH or EPUL degree in Industrial Engineering for Project Management in Western Europe. Short initial training in the US and subsequent close collaboration with the US Engineering Department. Required languages are English and workable knowledge of at least two other Western European languages. Important US Manufacturing Company in the Building Product Trade for their own European Plant Project.
- 161 **Industrial Engineer** preferably with ETH or EPUL degree for process Engineering and Production Planning and Control in several plants in France and in other Western-European countries. Short initial training in the US and close collaboration with the American Parent Company. Required languages: English and French. Additional languages are useful. French affiliate of important US manufacturing Company in the Building Product Trade.
- 163 **Heizungs-Techniker** oder **-Zeichner**, selbständig in Projekt und Ausführung, für Industrie- und Wohnungsbau. Grössere Ortschaft Kt. St. Gallen.
- 147 **Dipl. Maschinentechniker** mit Konstruktionspraxis, für Kalkulation, Konstruktion, Offertstellung und Fabrikationsüberwachung von Spezialmaschinen, für chem., Papier- und Aluminium-verarbeitende Industrie. Ferner **Heizungstechniker** mit Erfahrung in Oelfeuerungen und Regulierungen. Kleinere Maschinenfabrik Kt. Schaffhausen.

- 129 **Maschinen-Zeichner** mit Praxis, für Projektierung und Ausführung von Schiffsmaschinen-Anlagen sowie **Projekt-Zeichner** mit Praxis für anspruchsvolle Projektstudien für Uperisieranlagen, Kesselanlagen sowie **Techn. Zeichnerinnen** für Ausarbeitung von Dispositionszeichnungen, Schemata, Tabellen, Fundamentplänen, Maschinenfabrik Stadt Deutschschweiz.

BAU-ABTEILUNG:

- 248 **Hochbauzeichner** mit Praxis, für Projekt- und Ausführungspläne von Spitalbauten. Architekturbüro Bezirkshauptort, linkes Zürichseeufer.
- 248 **Dessinateur en béton armé** ayant quelques ans de pratique pour projection et exécution de bâtiments locatifs et d'usines. Bureau d'ingénieur dans ville au bord du Lac Léman.
- 250 **Project-Engineer** preferably ETH or EPUL degree in civil engineering for project management in Western-Europe. Short initial training in the US and subsequent close collaboration with the US Engineering Department. Required languages are English and workable knowledge of at least two other Western European languages. Important US Manufacturing Company in the Building Product Trade for their own European Plant Project.
- 252 **Hochbauzeichner** mit Praxis, Baueingabe für Spitalneubau und allgem. Hochbau-Aufgaben. Aushilfs- oder Dauerstelle. Architekturbüro grössere Stadt Kt. Zürich.
- 254 **Eisenbetonzeichner** mit einigen Jahren Praxis, für Planbearbeitung für Hochbauten. Kleineres Ingenieur-Büro Basel.
- 256 **3 dipl. Bauingenieure** oder **Tiefbautechniker** mit mind. 10 Jahren Wasserbau-Praxis; einer als Planning Engineer, einer als Design Engineer, einer als Construction Engineer, für grössere Bewässerungsanlagen verbunden mit Flusskorrekturen, Dammbauten, Tunnelbauten, Eisenbeton-Konstruktionen. Gute Englischkenntnisse erforderlich. 2-Jahres-Kontrakt zu übl. Bedingungen. Eingabefrist 31. 8. 65. Landwirtschaftsministerium im mittleren Orient. Bewerbungen in engl. Sprache auf Luftpost-Bewerbungsformularen der STS.
- 258 **Architekt** oder **Hochbautechniker** mit Praxis, als Mitarbeiter für Projektierung und Ausführung vielseitiger Bauvorhaben. Arch.-Büro Kt. Aargau.
- 260 **Tiefbautechniker** mit mehrjähriger Praxis. Guter Statiker, für Aufgaben im allgem. Tiefbau. Ferner **Eisenbetonzeichner**, evtl. Tiefbauzeichner mit Praxis, für Planbearbeitung, für Hochbauten. Kleineres Ing.-Büro Zürich.
- 90 **Architekt** oder **Hochbautechniker** mit Praxis, für Projekt-, Werk- und Detailpläne. Arch.-Büro Oberwallis.

Neoprene-Lager GUMBA

bis 180 t Tragfähigkeit

ELEMENT AG/TAFERS
 Techn. Büro 3001 Bern / Tel. 031 461814

Wir suchen zur Entlastung des Bürochefs

dipl. Bau-Ingenieur ETH

zum baldigen Eintritt.

Interessante Arbeitsgebiete wie vorgespannte Autobahnbrücken, Industriebauten sowie grosse Tiefbau- und Luftschutzanlagen.

Bewerber mit guten statischen Kenntnissen und einiger Bauerfahrung melden sich beim

Ingenieurbüro Rothpletz, Lienhard & Cie. AG
Zweigniederlassung Bern
 Neuengasse 5

GESUCHT auf Architekturbüro in Zürich

junger Hochbauzeichner

Freie Arbeitszeit, 5-Tage-Woche.

Anfragen an Tel. 051 / 45 53 56 oder unter Chiffre ZA 7337, Mosse-Annoncen, 8023 Zürich.

Wir suchen für die Bearbeitung von interessanten Bauaufgaben für den Industriebau, städtischen Tiefbau, Wasserkraftanlagen, Nationalstrassenbau usw.

dipl. Bauingenieure

als Statiker und Hydrauliker.

Jüngeren Bewerbern wird Gelegenheit geboten, sich einzuarbeiten.

Eintritt sofort oder nach Uebereinkunft.

Wir bieten interessante, abwechslungsreiche und selbständige Tätigkeit in einer Dauerstelle, 5-Tage-Woche, Pensionsberechtigung.

Offerten erbeten an
Gebrüder Gruner, Ingenieurbüro, Nauenstr. 7, 4002 Basel

Dänischer Architekt

(Diplom der Kunstakademie Kopenhagen) 30 Jahre alt, sucht halbjährige Anstellung in einem Architekturbüro ab September in Genf, Lausanne (oder Bern). Spricht Deutsch und Englisch.

Offerten unter Chiffre ZT 7341 an Mosse-Annoncen, 8023 Zürich.



Stadt Chur

Beim **Bau- und Vermessungsamt der Stadt Chur** ist die Stelle eines

Zeichners für die Planungsabteilung

zu besetzen.

Aufgabenkreis:

Mithilfe bei der Stadt- und Verkehrsplanung, Ausarbeiten von Baulinien- und Quartierplänen, statistische Erhebungen. Einem gut ausgewiesenen und interessierten Zeichner bietet sich Gelegenheit, sich in dieses Gebiet einzuarbeiten.

Es wird verlangt:

Abgeschlossene Zeichnerlehre oder entsprechende Ausbildung. Sinn und Verständnis für die oben genannten Aufgaben.

Es wird geboten:

Besoldung gemäss städt. Verordnung, je nach Alter und Erfahrung: Gehaltsklasse 8-11, Fr. 11 990.— bis Fr. 17 300.—, inkl. Teuerungszulage, zuzüglich Fr. 480.— Familienzulage und Fr. 300.— Kinderzulage.
Gut ausgebaute Personalversicherung. Volle 5-Tage-Woche.

Anmeldungen sind erbeten an das **Bau- und Vermessungsamt der Stadt Chur**, Masanserstrasse 2 (Tel. 22 21 12) unter Beilage der üblichen Ausweise.

Der Departementsvorsteher: Trippel

Portugal

Schweizerische Niederlassung einer Hochbauunternehmung in Portugal (Lissabon) mit einer Belegschaft von etwa 500 Arbeitern sucht einen

Bauführer

(evtl. mit Baumeisterdiplom) als Stellvertreter des Geschäftsführers. Die Möglichkeit zur tatkräftigen Mitarbeit in einem gesunden, erfolgreichen Unternehmen ist hier in jeder Beziehung gegeben.

Legen Sie Wert auf eine gute und enge Zusammenarbeit und sind Sie bereit, durch Ihre guten charakterlichen Eigenschaften und beruflichen Fähigkeiten mitzuhelfen, das Unternehmen weiter auszubauen, dann ist Ihnen hier die Gelegenheit geboten zu einer erfolgreichen Karriere.

Wir bieten Ihnen einen dieser Position entsprechenden Anstellungsvertrag mit Pensionskasse usw. Sofern Sie auf eine solche Dauerstellung Wert legen, und die oben erwähnten Eigenschaften auf sich vereinigen, dann bitten wir Sie, uns Ihre Bewerbung mit den üblichen Unterlagen einzureichen.

Bonneville Zürich

Immobilien- und Verwaltungs-AG, Auslandsabteilung

Wir suchen

Verkehrsingenieur ETH oder EPUL

für die Mithilfe bei der Bearbeitung von Aufgaben der Verkehrsplanung und der Verkehrstechnik.

Die Stelle bietet einem jungen Verkehrsingenieur Gelegenheit, sich in alle Gebiete des Verkehrsingenieurwesens einzuarbeiten.

Ingenieur-Techniker HTL

für die Detailbearbeitung von Tiefbauarbeiten, insbesondere Verkehrsbauten.

Zeichner und Zeichnerinnen

für Eisenbeton- und allgemeine Tiefbauarbeiten.

Wir bieten:

Leistungslohn

5-Tage-Woche

Personalversicherung

Angenehmes Arbeitsklima in jungem, fortschrittlichem Team

Bewerbungen sind zu richten an:

BALZARI BLASER SCHUDEL, BAUINGENIEURE ETH/SIA
Kramburgstrasse 14, 3006 Bern, Telefon 031 / 44 57 57

Gesucht

Bauingenieur ETH

als Stütze des Chefs

in Ingenieurbüro für Tiefbau und Hochbau in Chur für Projektierung und Führung von Tiefbauten verschiedener Art inkl. Eisenbeton.

Verlangt wird: Guter Statiker. Sinn für rationelle Organisation der Büroarbeit und gründliche Arbeitsweise. Loyal Mitarbeiter. Charakterfeste Persönlichkeit mit Gewandtheit im Verkehr mit Bauherren und Behörden.

Geboten wird: Entwicklungsfähige Dauerstelle mit der Möglichkeit zu selbständiger Arbeitsweise. 5-Tage-Woche. Fürsorgeversicherung. Eintritt nach Vereinbarung.

Kurze, handgeschriebene Zusage zur weiteren Besprechung erbeten an Chiffre ZK 7265, Mosse-Annoncen, 8023 Zürich.

compriband

für alle Fugendichtungen

Generalvertretung

ROGER FREY, dipl. Ing.

Zürich 2 Beethovenstrasse 47
Telefon 23 33 64

SBB

Wir suchen für unsere Sektion Tiefbau in Zürich

dipl. Bauingenieur

zur Bearbeitung bautechnisch interessanter Bahnprojekte, Doppelspuren und Tunnelbauten.

Für diese Stelle wünschen wir uns einen jungen, aufgeschlossenen und initiativen Mitarbeiter (Schweizer Bürger).

Wir bieten dauernde Anstellung und neuzeitliche Arbeitsbedingungen in einem angenehmen Arbeitsklima.

Handschriftliche Anmeldungen mit Lebenslauf, Zeugnisabschriften und Foto sind zu richten an die

SBB, Bauabteilung Kreis III, Postfach, 8021 Zürich

RAPP

Wir suchen erfahrenen

Bauingenieur ETH oder EPUL

für die Bauleitung einer grossen öffentlichen Tiefbaustelle in Basel

Ingenieur-Techniker HTL

für die Bearbeitung von Projekten des kommunalen und industriellen Tiefbaus (Strassen, Wasserversorgung, Kanalisation) in unserer Filiale Muttenz

Tiefbauzeichner

zur Mithilfe in unserer Abteilung für Strassenplanung in Münchenstein

Geboten werden selbständige und verantwortliche Tätigkeit in kleineren Arbeitsgruppen, zeitgemässe Entlohnung, ausgebaute Sozialeinrichtungen.

Verlangt werden gute Fachkenntnisse, Einsatzfreudigkeit, Zuverlässigkeit.

Offerten mit Angabe der bisherigen Tätigkeit, Referenzen, Gehaltsanspruch und Eintrittstermin an

W. & J. RAPP AG
4000 Basel 18
Telefon 34 33 33



Wir suchen für unser Büro in Zürich

jüngeren, tüchtigen Eisenbetonzeichner

vorzugsweise Schweizer.

Wir bieten interessante und abwechslungsreiche Arbeit, insbesondere auf dem Gebiete von Brücken- und Tiefbau. Angenehmes Arbeitsverhältnis, 5-Tage-Woche, Kantine. Bewerbungen oder Anruf zwecks persönlicher Vorstellung erbitten wir an Aktiengesellschaft Conrad Zschokke, Räfelfstrasse 11, 8045 Zürich Tel. 35 52 35

Wir suchen zu kaufen

1 Pneukran

(Austin bevorzugt), 5 bis 7 Tonnen, 9 bis 12 m Hubhöhe. Eilofferten sind zu richten unter Chiffre OFA 6960 Lz an Orell Füssli-Annoncen AG, 6002 Luzern.

Gesucht tüchtiger, selbständiger

Bautechniker – Bauzeichner

für interessante Bauaufgaben. Offerten sind erbeten an Rob. Landolt, dipl. Architekt BSA/SIA, Minervastrasse 110, Tel. 47 80 88 / 89 8032 Zürich

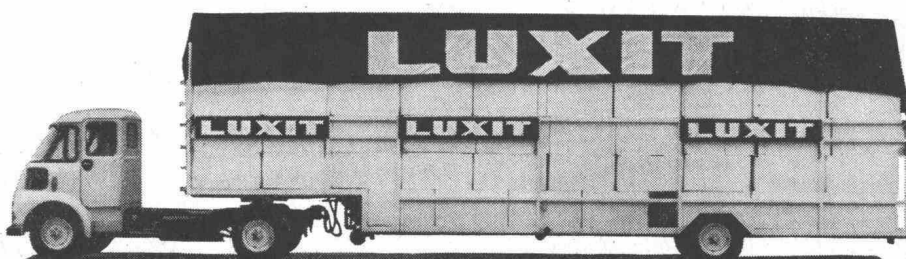
Schaumpolystirol

Qualität 18 kg/m³ ist sicherer. Technische Daten finden Sie bei einem LUXIT-Vertreter über alle unsere Möglichkeiten.

LUXIT SA

Tel. 021
26 95 95

Chandieu 4 1000 LAUSANNE





gegr. 1890

**Ausführung von
Stahlkonstruktionen
jeder Art**

Gesucht

dipl. Bauingenieur

(evtl. dipl. Tiefbautechniker)

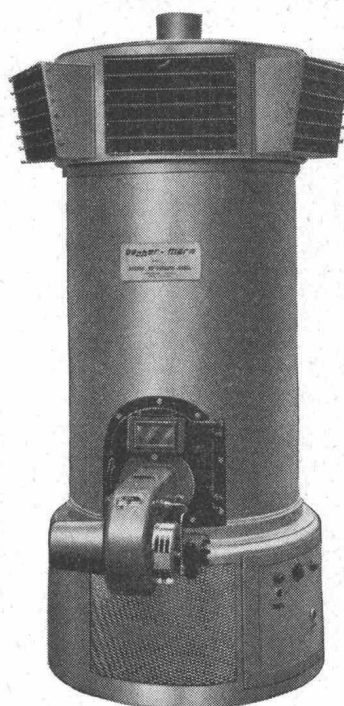
in fortschrittliche Bauunternehmung.
Selbständige, vielseitige Tätigkeit auf
dem Gebiete des Brücken- und allge-
meinen Tiefbaues.

Es handelt sich um eine ausbaufähige
Dauerstelle mit angenehmem Arbeits-
klima und gut ausgebauter Personalfür-
sorgestiftung.

Interessenten melden sich zwecks Ver-
einbarung einer Besprechung bei

POZZI + CO. AG, 9630 Wattwil

bacher-therm



Wärmeluftgeneratoren
geeignet für:
Industrieräume
Werkhallen
Turnhallen
Lagerräume
Trockenräume
Bauaustrocknung

Bacher-Therm
löst Ihre Heizprobleme

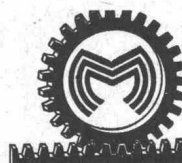
Verlangen Sie
unverbindliche Offerte
oder Vertreterbesuch

bacher

Reinach-Basel Apparatbau Telephon (061) 82 50 51

Reparieren Sie Ihre **Baumaschinen**
selbst? Wir offerieren für Ihre Reparatur-
werkstätte

**neue und gebrauchte
Werkzeugmaschinen**



AG Müller Maschinen, Beckenhofstrasse 20, Zürich 6/35,
Tel. (051) 26 46 16/17 **Telex Micro-Matic 5 37 91**

HEER OLTEN



Fabrik für:
**gelochte Bleche
und Streckmetall**

062/5 66 33

Leistungsfähig • Individuell • Seit 1875

REPUBLIC OF IRAQ
MOSUL TEXTILE FACTORY EXTENSION
IN MOSUL

CALL FOR TENDER

The Ministry of Industry, Republic of Iraq, invites tenderers from qualified firms for the supply, delivery, construction starting up and supervision of operation of Mosul Textile Factory Extension at Mosul.

Tender Documents may be sold on or after the following dates:

- 1) Contract No. (1) on or after 1st. August 1965.
- 2) Contract No. (2) on or after 1st. September 1965.

In the Ministry of Industry, Baghdad, and Consulting Engineers' Offices as follows:

- a) Ingenieur-Büro Rhein/Ruhr,
5 Burgwall, 46 Dortmund, W. Germany.
- b) C.E.P.I.E.C.,
178 Rue Montmartre,
Paris 2e.

and can be inspected in the Iraqi Embassy in Bern, on the abovementioned dates.

Further details may be obtained by application to the abovementioned offices.

Minister of Industry

Dipl. Bauingenieur

zurzeit Chefingenieur eines Ingenieurbüros, in ungekündigter Stellung, Alter: 40 Jahre, sucht **leitende Stellung**. Erfahrungsgebiet: Brücken-, Hoch- und Tiefbau (Eisen- und Spannbeton), Elementbauweise, Verhandlungen. Sprachkenntnisse: Deutsch, Französisch, Englisch.

Offerten erbeten unter Chiffre ZN 7363 an Mosse-Annoncen, 8023 Zürich.

Architekturbüro SIA in **Biel** sucht verantwortungsbewussten, selbständigen

Architekten oder Bautechniker (evtl. versierten Bautechniker)

für Planung und Ausführung öffentlicher und privater Bauvorhaben sowie Wettbewerbe.

Dauerstelle in nettem Arbeitsteam.

Eintritt 1. September 1965 oder nach Vereinbarung.

Kurzofferte unter Chiffre ZK 7356 an Mosse Annoncen, 8023 Zürich.



Stadt Chur

Beim Bau- und Vermessungsamt der Stadt Chur ist die neu geschaffene Stelle eines

Ingenieur-Technikers HTL

zu besetzen.

Aufgabenbereich:

Projektierung von neuen und zu korrigierenden Strassen, Plätzen und Kanalisationen. Erstellen der Kostenvoranschläge und Offertenunterlagen. Bauleitungen.

Anforderungen:

Abgeschlossenes Technikumsstudium. Erfahrung im städtischen Tiefbau erwünscht.

Es wird geboten:

Interessante, vielseitige Tätigkeit in einer aufstrebenden Stadt. Volle Fünftageswoche. Gut ausgebaute Personalversicherung. Besoldung gemäss städtischer Verordnung, je nach Alter und Erfahrung: Fr. 16 068.— bis Fr. 23 731.—, zuzüglich Familien- und Kinderzulagen.

Anmeldungen

sind erbeten bis spätestens 28. August 1965 an das Bau- und Vermessungsamt der Stadt Chur, Masanserstrasse 2, 7000 Chur (Tel. 22 21 12).

Der Departementsvorsteher: Trippel

Generalunternehmung im Hochbau sucht
selbständigen

BAUFÜHRER

Anforderungen:

Kenntnisse im vorfabrizierten Bauen
Erfahrung in Organisation, Koordination,
Devisierung und Ausmass
Mitarbeit in Planung

Geboten werden:

Ausbaufähige Stelle
Selbständige Arbeit
Zusammenarbeit in einem dynamischen Team
Gutes Salär

Offerten sind zu richten unter Chiffre ZD 7310,
Mosse-Annoncen, 8023 Zürich.

Wir suchen für unsere ausgedehnte Zweigniederlassung in Zürich einen Schweizer

Baufachmann

Als Adjunkt des Geschäftsführers obliegen ihm u. a. die Bearbeitung betrieblicher und technischer Planungs- und Organisationsprobleme. Ebenso gehören Kalkulation und Bauführung in das Tätigkeitsgebiet des neuen Mitarbeiters.

Für diesen Posten stellen wir uns eine Persönlichkeit mittleren Alters mit Hochschulbildung (ETH/EPUL) und Unternehmereigenschaften vor.

Ihre Bewerbung richten Sie an den Personalchef der

STUAG, Schweiz. Strassenbau- und Tiefbau-Unternehmung AG, Postfach 2729, 3001 Bern.

Ideen-Wettbewerb

zur Erlangung von Vorschlägen für die Ueberbauung des Strickhofareals in Zürich mit Gebäuden für die Grundlagenfächer der Medizinischen Fakultät und die Philosophische Fakultät II (Naturwissenschaften) der Universität Zürich.

Die Direktion der öffentlichen Bauten eröffnet im Auftrage des Regierungsrates des Kantons Zürich unter den in der Schweiz verbürgerten oder seit dem 1. Januar 1964 in der Schweiz niedergelassenen Fachleuten einen Ideenwettbewerb zur Erlangung von Vorschlägen für die Ueberbauung des Strickhofareals in Zürich für Zwecke der Universität. Die Entwürfe sind der Kanzlei des kantonalen Hochbauamtes bis Freitag, 29. April 1966, 17.00 Uhr, einzureichen. Die Unterlagen liegen im 4. Stock des kantonalen Verwaltungsgebäudes Walchetur (Halle) zur Einsicht auf. Sie können gegen Hinterlegung von Fr. 100.— auf der Kanzlei des kantonalen Hochbauamtes, Walchetur, Zimmer 419, bezogen werden. Wird Zustellung mit der Post gewünscht, hat die Einzahlung mit dem Vermerk «Für Unterlagen zum Ideenwettbewerb Ueberbauung Strickhofareal» auf das Postcheckkonto 80-1980 der kantonalen Baudirektion zu erfolgen. Gegen Bezahlung von Fr. 2.— kann auch das Wettbewerbsprogramm (deutsch und französisch) allein bezogen werden. Die Wettbewerbsaufgabe betreffende Fragen sind spätestens bis Freitag, 15. Oktober 1965, einzureichen.

Zürich, 23. Juli 1965

Direktion der öffentlichen Bauten
des Kantons Zürich



Stahlhochbau Behälter Schlosserei
Brückenbau Silos Metallbau
Ingenieurbureau

PREISWERK & ESSER

Basel

Schönaustr. 10

Tel. (061) 32 46 88

AV Clichés

ANDERSON + WEIDMANN

Traugottstr. 6 Zürich 5

Briefadresse: 8037 Zürich, Postfach

Tel. 42 08 17

Bedeutende Bauunternehmung in Biel **sucht**

Bauführer

für die **technische Leitung** ihrer Hochbauabteilung.

Gesucht wird initiative, einsatzfreudige Persönlichkeit mit mehreren Jahren Praxis in Offertstellung, Bauführung und Abrechnung von grösseren Hochbauarbeiten.

Geboten wird Lebensstellung in neuzeitlich eingerichteten Betrieb mit überdurchschnittlichem Salär und Personalfürsorge.

Offerten unter Chiffre Y 40490 U an Publicitas AG, Dufourstrasse 17, 2501 Biel.

Stellenausschreibung

Beim Kantonsingenieurbüro Glarus ist die Stelle eines jüngeren

Tiefbautechnikers oder Tiefbauzeichners

neu zu besetzen.

Aufgaben:

Projektierung und Ausarbeitung von Projekten aus dem Strassenbau und der Gewässerverbauung. Erstellen von Kostenvoranschlägen.

Erfordernisse:

Abgeschlossene Ausbildung als Tiefbautechniker bzw. Tiefbauzeichner, wenn möglich mit Praxis in Projektierungsbüro.

Anstellungsbedingungen:

Besoldung gemäss Besoldungsgesetz. Alternierende 5-Tage-Woche. Der Beitritt zur Kantonalen Pensionskasse ist obligatorisch. Stellenantritt sofort oder nach Übereinkunft.

Handschriftliche Bewerbungen mit Lebenslauf, Angaben über Bildungsgang und bisherige Tätigkeit sind unter Beilage von Zeugnisabschriften bis spätestens 31. August 1965 an Herrn Baudirektor W. Spälti, 8766 Matt GL, zu richten.

Auskünfte erteilt die Baudirektion Glarus, Tel. 5 22 31, int. 53.

Baudirektion des Kantons Glarus
W. Spälti

Gesucht nach Locarno

1 dipl. Bauingenieur

mit einigen Jahren Praxis, für die Projektierung von Tiefbauarbeiten.

1 dipl. Bauingenieur

für die Projektierung von Brücken- und Eisenbetonbauten.

Offerten unter Chiffre 1066 an Publicitas, 6601 Locarno.

Gesucht sofort

Bautechniker – Bauführer

mit mehreren Jahren Praxis zur Ausführung von grossen interessanten Bauobjekten. Planbearbeitung, Devisierung und Bauführung.

Offerten an

Richard, Christoph und Peter Beriger, Architekturbüro SIA

Wohlen AG, Tel. 057 / 6 11 29

Zürich, Tel. 051 / 47 94 80 oder 32 63 06

Bernhard Suter, dipl. Architekt ETH/SIA, Bern

sucht

jüngeren dipl. Architekten ETH Bauzeichner

Tel. Büro: 031 / 44 45 41 Privat: 031 / 44 45 07

Für die planerische und zeichnerische Bearbeitung von Abwasserreinigungsanlagen suchen wir

tüchtigen Zeichner

Wir bieten bei exakter und sauberer Planbearbeitung hohen Lohn nebst den üblichen Anstellungsbedingungen. Anfragen bzw. Offerten an Ingenieurbüro Kuster und Hager, 8730 Uznach SG, Tel. 055 / 8 12 47.



Bautenschutz

Grundwasser- u. Flachdachisolierungen, Abdichtungen

Frank Isolierungen AG

Sihlfeldstrasse 89, 8004 Zürich, Tel. (051) 25 67 92/93

EMPA

Wir suchen

Tiefbauzeichner

vorwiegend für das Gebiet des Eisenbeton- und Brückenbaues.

Anmeldungen sind erbeten an die

Eidg. Materialprüfungs- und Versuchsanstalt EMPA
8600 Dübendorf

Gesucht für Ingenieurbüro in Zürich

Bauingenieur

mit einigen Jahren Praxis, für selbständige Projektierung von Brückenbauten, Industrie- und Hochbauten. Eintritt nach Vereinbarung. Es werden sehr gute Anstellungsbedingungen bei 5-Tage-Woche geboten.

Nähere Auskünfte durch Tel. 051 / 26 80 10.

E. Toscano, dipl. Ing. ETH / SIA, 8006 Zürich

Hochbauzeichner

Deutscher, 24 Jahre, Fachschule, 2 1/2 Jahre Schweizer Praxis, sucht Stelle in Architekturbüro im Raume Bern-Solothurn.

Angebote unter Chiffre L 72593 an Publicitas AG, 3001 Bern.

Junger

Eisenbetonzeichner

mit abgeschlossener Lehrzeit und halbjähriger Praxis im gleichen Ingenieurbüro, sucht Stelle in **Thun oder Umgebung**. Eintritt frühestens auf 1. November 1965.

Angebote erbefen unter Chiffre ZG 7394, Mosse-Annoncen, 8023 Zürich.

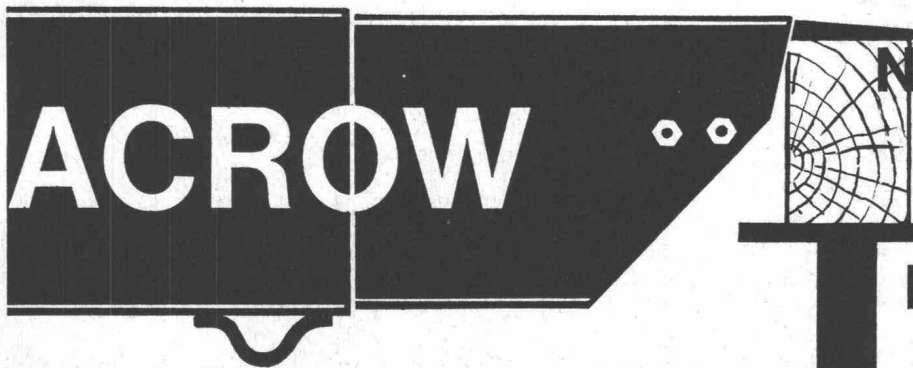
Architektin ETH

mit fünf Jahren Praxis, sucht Entwurfsarbeit. Beste Referenzen. Offerten unter Chiffre ZB 1193, Mosse-Annoncen, 8023 Zürich.

Tiefbauzeichner

sucht Heimarbeit; Strassenbau, Projekt- u. Ausführungspläne, Kostenvoranschläge und Abrechnung.
Angebote unter Chiffre ZF 7395, Mosse-Annoncen, 8023 Zürich.

SCHALUNGSTRÄGER



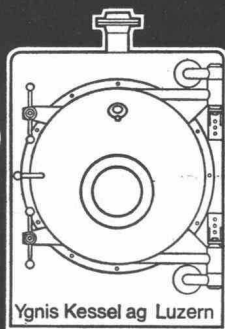
Narrensichere,

einfache

Handhabung!

Construvit S.A. Lyss ☎ 032 84 24 05-07

Ygnis Heizkessel



Für die Bearbeitung interessanter Projekte suche ich

2 jüngere Techniker/Bauzeichner

möglichst mit einigen Jahren Praxis, die in der Lage sind, innerhalb eines Teams selbständig und zuverlässig zu arbeiten.

Eintritt sofort oder nach Vereinbarung möglich.

Angenehmes Arbeitsklima, 5-Tage-Woche, Sozialleistungen, zeitgemässes Salär.

Bitte senden Sie Ihre Offerte mit den üblichen Unterlagen und Angaben, oder rufen Sie zur Vereinbarung einer unverbindlichen persönlichen Besprechung an. Diskretion selbstverständlich.

Werner Stücheli, dipl. Arch. BSA/SIA, Genferstrasse 6
8002 Zürich, Tel. (051) 23 86 13

Gesucht

für Industrieplanung mit interessanten Aufträgen im In- und Ausland junger, initiativer

Architekt - Bautechniker - Bauzeichner

Schweizer oder niedergelassener Ausländer (Ausweis C) für planerische Arbeiten. Guter Darsteller bevorzugt.

Gute Salarierung, 5-Tage-Woche.

Rolf Waldmann, 8008 Zürich
dipl. Ing.-Büro für Industrieplanung
Dufourstrasse 119, Tel. 34 37 42

Architekturbüro in Wallisellen sucht zum Eintritt auf den 1. August 1965

Hochbauzeichner

mit Praxis.

Offerten sind zu richten unter Chiffre ZV 6865 an Mosse-Annoncen, 8023 Zürich.

Generalunternehmung in Wallisellen sucht qualifizierten

Bauführer

Entwicklungsfähige Stelle für initiativen Fachmann.

Bitte richten Sie Ihre Offerte unter Chiffre ZT 6728 an Mosse-Annoncen, 8023 Zürich.

C I B A

sucht

Die Kunststoffabteilung der CIBA sucht

Bautechniker

als Mitarbeiter einer sich im Ausbau befindenden Abteilung, welche sich mit neuen Verwendungsmöglichkeiten von ARALDIT im Bauwesen befasst.

Bewerbungen mit Curriculum vitae sind an die Personalabteilung der CIBA Aktiengesellschaft, Basel, unter Angabe der Kennziffer 6503, zu adressieren.

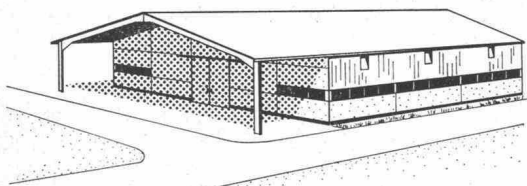
Die Bauleitung N 1 Gäu sucht per sofort

2-3 Bauführer sowie 1 Bauschreiber

Erfahrung im allgemeinen Tiefbau und Strassenbau sind Voraussetzung.

Offerten an Bauleitung N 1 Gäu, 4624 Härkingen SO
Tel. 062 / 6 86 88/89.

Stahl-Hallenbau



Industriebauten, Lager- und Ausstellungshallen, Garagen, Kraneinbau, Leichtmetall-Al-Hallen, Baukastensystem, schlüsselfertig oder durch Selbstmontage, kurze Lieferzeit, bis 36 m freie Überspannung.

E. Ruoss, Ingenieurbüro, 8051 Zürich, Tel. 051 41 99 62, Saatlenstr. 24

EMPA

Wir suchen einen

Maschineningenieur ETH oder EPUL

für die Bearbeitung von material- und konstruktions-technischen Untersuchungen auf dem Gebiete der Kunststoffe. Es handelt sich um eine vielseitige und interessante Position mit guten Entwicklungsmöglichkeiten.

Bewerbungen sind erbeten an die

Eidg. Materialprüfungs- und Versuchsanstalt
8600 Dübendorf ZH

Zur Vervollständigung unseres Arbeitsteams suchen wir per sofort selbständigen

Bauzeichner/Bauführer

für die Ausarbeitung von Ausführungs- und Detailplänen, Erstellung der Kostenvoranschläge und die anschliessende örtliche Bauführung.

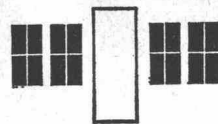
Offerten mit Angaben über die bisherige Tätigkeit, Gehaltsansprüche und frühestem Eintrittstermin sind erbeten an

Architektengemeinschaft Neubau Bürgerspital Zug
Gotthardstrasse 19, Tel. (042) 4 51 98

Zuverlässiger, in allen Sparten des Bauwesens (Devisierung, Planung, Bauleitung u. Abrechnung) versierter

Bauführer

mit grosser Auslandpraxis, sucht verantwortungsvolle Stelle in Architekturbüro. Auch anverwandte Betätigungsbereiche kommen in Betracht.
Offerten unter Chiffre R 54127 Q an Publicitas AG
4001 Basel



fensterfabrik
neururer-wismer

8048 zürich, tel. 52 63 45

normen
spezial

kurzfristig
gut preiswert



Obsthurden

Maurerkeile
Maurertaloschen
Gipsertaloschen

Verpackungshölzer
Transportkisten
Palettes

Tel. 071 / 41 23 08

Interessante Mengenrabatte

Frankolieferung im Umkreis von 30 km

Holzbau Hanhart 9327 Tübach

VEPALEN

Das ideale elastische Kunststoffrohr aus Polyäthylen für
Baugewerbe • Wasserversorgungen
Chemische und Getränke-Industrie

Verzinkerei Pratteln AG.

Pratteln (Baselland)

Telephon (061) 81 50 22

Auch Sie können Bauführer werden!

Oder Maurerpolier! Oder Bautechniker!
Oder Baufachzeichner!

Leute vom Bau, die sich ein Ziel setzen und vorwärtskommen wollen, sollten sich noch heute über die Chancen informieren, die der neue Mössinger-Heimkurs dem strebsamen Berufsmann bietet.

Sie lernen bequem zu Hause, in den eigenen vier Wänden. Unser Unterricht kommt zu Ihnen ins Haus, Sie brauchen Arbeit und Verdienst nicht aufzugeben.

Noch nie wurde es Ihnen so leicht gemacht, Ihre Kollegen vom Bau zu überrunden. Tun Sie noch heute etwas für Ihre berufliche Zukunft. Senden Sie uns den nachstehenden BON. Wir informieren Sie dann völlig kostenlos über Ihre beruflichen Chancen! Sie können an folgenden Kursen teilnehmen:

Ausbildung zum Bauführer
Ausbildung zum Maurerpolier
Ausbildung zum Bautechniker
Ausbildung zum Baufachzeichner
Ausbildung zum Sanitär- und Heizungstechniker
Ausbildung zum Kalkulator
Vorbereitung auf das Technikum (Aufnahmeprüfung)
Rechenschieberkurs

Kaufmännischer Ausbildungskurs (mit Handelsdiplom)

Ferner Sprachkurse in
Französisch Englisch Italienisch Spanisch

Institut Mössinger

Räffelstrasse 11, 8045 Zürich, Telefon (051) 35 53 91

Informieren Sie mich kostenl. u. unverbindl. über Ihren Kurs:

SBAZ 8

Name _____

Ort _____

Strasse _____



Schweizerische Elektrizitäts- und Verkehrsgesellschaft

Für unsere Ingenieurabteilung, welche sich mit Studien, Projektierung und Ausführung bedeutender Objekte im In- und Ausland befasst, suchen wir für die Gebiete des Kraftwerkbaues (hydroelektrische Anlagen, thermische Zentralen, Reaktoren) sowie des Strassen-, Tunnel- und Brückenbaues,

Bauingenieure

für die Projektierung und Berechnung,

Bautechniker

für die konstruktive Bearbeitung von Projekten sowie

Eisenbeton- und Tiefbauzeichner

für die Ausführung aller im Gebiete des Tiefbaues vorkommenden zeichnerischen Arbeiten.

Wir bieten interessante und vielseitige, bei entsprechender Eignung selbständige Tätigkeit in neuzeitlichem Betrieb mit zeitgemässen Anstellungsbedingungen, 5-Tage-Woche, Pensionskasse.

Bewerbungen mit den üblichen Unterlagen sind erbeten an die **Schweizerische Elektrizitäts- und Verkehrsgesellschaft (Suisselectra)**, Malzgasse 32, 4000 Basel 10, Tel. 061 / 25 94 30

Gesucht selbständiger

Eisenbetonzeichner

mit Praxis für die Bearbeitung interessanter Bauaufgaben im In- und Ausland. Geboten werden Dauerstelle und eine der Leistung entsprechend gute Bezahlung.

Cyrril J. Burger, Ingenieurbüro, Allschwil / Basel

Wir suchen

Bauzeichner und Bautechniker

die selbständig arbeiten können. Eintritt nach Uebereinkunft.

Peter J. Moser & Creed Kuenzle, dipl. Arch. ETH/SIA
Münchsteig 10, 8008 Zürich, Telefon 47 87 87

Perspektiven

Pausfertige Zeichnungen oder Konstruktionen erstellt in jeder Grösse und Bedarf mit Spezialapparat fachkundiges Büro.

Verlangen Sie Prospekt oder Auskunft durch die Zentral-Projektion, Telefon 44 62 61, Langstrasse 195, 8005 Zürich

Architekt / Hochbautechniker

gesucht für selbständige Bearbeitung anspruchsvoller Bauaufgaben (Kirche, Schulhaus und anderes). Einige Jahre Praxis erwünscht.

J. A. Weber, Arch., 8630 Rüti ZH

Telefon 055 / 4 50 28, privat 055 / 4 53 06

Dipl. Ingenieur

Deutscher, sucht neuen Wirkungskreis mit Aufstiegsmöglichkeiten zum Abteilungsleiter einer Bauunternehmung oder als Bürochef in einem Ingenieur-Büro. Ueber 10jährige Berufserfahrung — davon ungefähr 8 Jahre in der Schweiz — als Statiker im Hoch-, Industrie- und Brückenbau (Spannbeton, Modellversuche) vorhanden. Zürich und Umgebung bevorzugt.

Offerten erbeten unter Chiffre ZR 1204 an Mosse-Annoncen, 8023 Zürich.

Gesucht nach Bremgarten AG in kleineres Architektur-Büro tüchtiger, zuverlässiger

Hochbauzeichner

Geboten wird interessante, abwechslungsreiche Arbeit, den Leistungen entsprechendes, gutes Salär, 5-Tage-Woche. Sofortiger Eintritt erwünscht.

Offerten bitte an **J. Klemm, Architekt**
Antonigasse 61, 5620 Bremgarten, Telefon 057 / 7 63 36

Dipl. Bauingenieur

Schweizer, 27 Jahre im Beruf. Tätigkeit in Industrie- und Ingenieurbüro, gegenwärtig im Eisenbetonhochbau, Auslandspraxis, einige Fremdsprachen, sucht sich bei Gelegenheit zu verändern.

Offerten unter Chiffre ZT 7405 an Mosse-Annoncen, 8023 Zürich.

Dipl. Tiefbautechniker

(Mitte 30), zurzeit in Strassenbauunternehmen tätig (Spezialist für Beläge), wünscht sich in absehbarer Zeit zu verändern. Es wird auf gehobene Stellung reflektiert.

Zuschriften erbeten unter Chiffre 11666-42 an Publicitas, 8021 Zürich.

Junger

dipl. Architekt ETH

sucht nach Skandinavienaufenthalt neuen Wirkungskreis in der Schweiz. Offerten unter Chiffre ZS 7404, Mosse-Annoncen, 8023 Zürich.

In unser Team suchen wir

Hochbautechniker

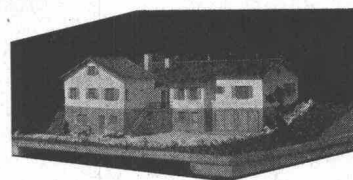
für die Bearbeitung von Ausführungs- und Detailplänen für vielseitige Bauaufgaben. Wir stellen uns einen Herrn mit längerer Praxis und selbständigem Arbeitseinsatz vor.

Wir bieten kameradschaftliche Zusammenarbeit und grosszügige Honorierung.

Setzen Sie sich bitte mit uns in Verbindung.

M. Dietschi + E. Bötschi, Arch. SIA
Zürich 2, Claridenstrasse 20, Tel. 23 00 55

Arch.
&
techn.



Modelle

äusserst preiswert und kurzfristig durch:
Postfach 29, 8400 Winterthur 10

In unser Team suchen wir **DIPL. ARCHITEKT
ARCHITEKT-TECHNIKER HTL**

Hauptsächlich für Mitarbeit beim Entwurf evtl. Pläne- und Offertwesen für Fabrikbau, Schulhaus, Einkaufszentren und grosse Wohnüberbauungen. Eintritt nach Vereinbarung. Schweizer Bürger, selbständiger Fachmann und guter Darsteller.

Bei 44 Wochenstunden freie Arbeitszeit.

Arbeitsort Baden/Brugg.

Bewerbungen sind zu richten unter Chiffre ZP 7364 an Mosse-Annoncen, 8023 Zürich.

wohnliche warme Beläge

trocken, staubfrei, dauerhaft, ölfest, gleitsicher, spez. für Kellerräume, Garagen, Lagerhallen, Werkstätten durch

REPOXIT-Kunstharz-Imprägnierung

oder Quarzit-Spachtelüberzug, Kunstharz-Beton-Beläge
Preis ab Fr. 6.50 bis Fr. 36.— pro m² je nach Fläche und Beanspruchung, auch auf alte Beläge.

Auskünfte — Offerten

POLYMENT AG. 8001 Zürich
Bahnhofstrasse 76, Tel. (051) 25 30 03 / 26 13 70

Gesucht wird per 1. Oktober 1965

dipl. Tiefbautechniker

für Projektierungen und Bauleitungen im Brücken-, Hoch- und Industriebau.

E. Schubiger, dipl. Ing. EPUL/SIA
Universitätstrasse 86, 8006 Zürich, Tel. (051) 28 06 24

Gesucht junger, initiativer

Bauzeichner oder Bautechniker

zur Mitarbeit an interessanten Bauaufgaben. 5-Tage-Woche, gutes Salär. Arbeitsbeginn sofort oder nach Uebereinkunft. Anfragen bitte an:
Prof. Dr. W. Dunkel, Architekt, Tel. (051) 91 28 91

Eisenbetonzeichner mit einigen Jahren Praxis übernimmt

Heimarbeit

in Winterthur und Umgebung oder Zürich.
Offerten unter Chiffre ZD 7383, Mosse-Annoncen, 8023 Zürich.

Architekt ETH

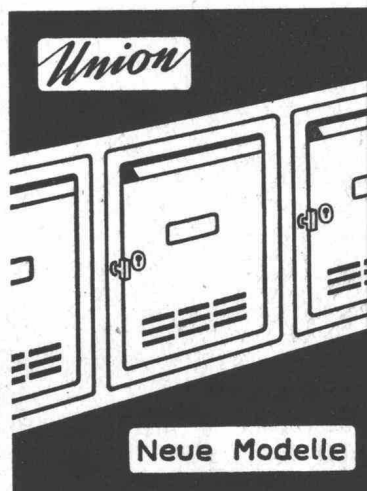
mit langjähriger Praxis im In- und Ausland, sucht Verbindung mit Architekturbüro als freier Mitarbeiter. Zürich oder Umgebung, Zentral- oder Ostschweiz bevorzugt.

Angebote erbeten unter Chiffre ZH 7392, Mosse-Annoncen, 8023 Zürich.



**Wirtschaftlicher
armieren
mit fi-Rista
Elementen
armieren**

Drahtwerke Fischer & Co.
Reinach AG Tel. (064) 71 15 55



Brief- und Milchkasten Mauerkassen

UNION-Kassenfabrik AG
Postfach 8040 Zürich
Telephon (051) 52 17 58


Verlangen Sie Prospekt Nr. 47

VERZEICHNIS DER SONDERDRUCKE

Zu beziehen beim Verlag der Schweiz. Bauzeitung, Zürich, Staffelstrasse 12, Tel. (051) 23 45 07 | 08

Postadresse: Postfach 8021 Zürich Postcheckkonto 80-6110

Nr.	Preis	Nr.	Preis
1965			
2319 Moderne Stahl- und Betonbrücken. Von <i>F. Leonhardt</i> . (49 Abb.)	4.50	2255 Choix des qualités et des nuances des aciers. Par <i>Ch. Dubas</i> . Die Wahl der Stahlqualitäten und Stahlgüten. Von <i>P. Preisig</i> . (8 Abb.)	2.50
2318 Mörtel. Von <i>P. Haller</i> . (20 Abb.)	2.—	2254 De quelques expériences récentes réalisées en Suisse romande dans la construction de ponts métalliques. Par <i>M. Cosandey</i> . (17 Abb.)	2.50
2317 Ein Beitrag zur neuzeitlichen Bodenuntersuchung. Von <i>B. Gilg</i> . (10 Abb.)	3.50	2253 Verbundbrücken. Von <i>R. Schlaginhausen</i> . (8 Abb.)	2.—
2313 Der Ausbau des Flughafens Basel-Mülhausen. Von <i>G. Gruner</i> und <i>P. Bettens</i> . (10 Abb.)	2.50	2252 Zur Berechnung gekrümmter Brücken. Von <i>Ch. Menn</i> . (14 Abb.)	2.—
2312 Wasserbeschaffung für die Region Basel, Gegenwarts- und Zukunftsprobleme. Von <i>F. Jordi</i> . (10 Abb.)	2.—	2251 Zur Statik schief gelagerter Träger. Von <i>K. Basler</i> . (14 Abb.)	2.50
2310 Die Abwasserregion Basel. Von <i>G. Kubat</i> . (7 Abb.)	2.—	2250 Fundationsprobleme bei Brückenbauten. Von <i>G. Schnitter</i> . (16 Abb.)	2.—
2305 Erdbaumechanische Probleme bei der Projektierung und beim Bau des Staudammes Mattmark. Von <i>B. Gilg</i> . (16 Abb.)	3.—	2247 Neuere Entwicklungen im Dampfturbinenbau. Von <i>F. Flatt</i> . (32 Abb.)	2.50
2304 Eine neuartige Stützmauerkonstruktion beim Bau des Hotels Continental in Lausanne. Von <i>M. Meyer-Zuppinger</i> und <i>H. Siegwart</i> . (11 Abb.)	2.20	2245 Die Aluminiumhütte Steg der Alusuisse. Von <i>H. Wipf</i> , <i>R. Oehler</i> , <i>D. Bonnard</i> , <i>O. Flühmann</i> , <i>C. Kollbrunner</i> , <i>H. R. Holenweg</i> , <i>F. Wilhelm</i> , <i>H. Widmer</i> , <i>K. Forrer</i> , <i>E. Stucki</i> , <i>K. Ensner</i> und <i>F. Panchaud</i> . (81 Abb.)	8.—
2303 Die «Regime-Theorie», eine Methode zur Bemessung stabiler Flussgerinne. Von <i>J. Zeller</i> . (14 Abb.)	2.70	2241 Der Neubau Rosental der Schweizer Mustermesse Basel. Arch. <i>Suter & Suter</i> , <i>H. Schweizer</i> . (47 Abb.)	3.—
2302 Ortsplanung und Realersatz. Von <i>N. Vital</i> . (8 Abb.)	2.—	2240 Einfluss der Elastizität auf die optimale Reglereinstellung von Wasserturbinen. Von <i>T. Stein</i> und <i>D. Hinze</i> . (8 Abb.)	1.80
2300 Der minimale Armierungsgehalt im Stahlbeton. Von <i>B. Bernardi</i> und <i>R. Sagelsdorff</i> . (3 Abb.)	1.50	2239 Die Hinterrheinbrücke der N 13 bei Reichenau. Die Steilerbachbrücke der N 13 bei Sufers. Von <i>M. Ros</i> . (6 Abb.)	2.50
2298 Die praktische Berechnung des Sicherheitskoeffizienten für Baukonstruktionen. Von <i>M. Herzog</i>	1.80	2237 Wünschenswerte Untersuchungen für den Stollen- und Tunnelbau. Von <i>A. Sonderegger</i> .	1.—
2297 Mauerwerk im Ingenieurbau. Von <i>P. Haller</i> . (7 Abb.)	1.50	1963	
2296 Die Entwicklung der von-Roll-Müllverbrennungsanlagen. Von <i>R. Tanner</i> . (22 Abb.)	3.—	2235 Das neue Stationsgebäude der Gornergrat-Bahn in Zermatt. Von <i>H. Fietz</i> , <i>R. Steiger</i> , <i>Fietz & Hauri</i> . (16 Abb.)	2.—
2295 Beiträge zur Schulbaureform. Von <i>W. M. Moser</i> , <i>G. Risch</i> , <i>R. Gross</i> u. a. (Viele Abb.; ferner Wettbewerbe Primarschulhaus «Wiesental» Baar, Schulhaus Sonnenberg Adliswil, Schulanlage und Kirchgemeindehaus Jona.)	2.—	2234 Der Bernhardin-Strassentunnel. Von <i>R. Pfister</i> , <i>A. Heller</i> , <i>A. Schatzmann</i> , <i>J. Kempf</i> , <i>G. Rieder</i> , <i>M. Fischer</i> , <i>E. Staub</i> und <i>H. Oswald</i> . (49 Abb.)	4.50
2294 Ergebnisse und Lehren aus Torsions- und Schubversuchen an vorgespannten Hohlkastenträgern. Von <i>R. Walther</i> . (19 Abb.)	2.—	2231 Die Alterssiedlung Letten in Zürich-Wipkingen. Von <i>H. Marti</i> , <i>H. Kast</i> , <i>Fietz & Hauri</i> und <i>E. Hofmann</i> . (22 Abb.)	3.—
1964		2230 Dauermessungen mit Maihak-Fernmessgeräten bei der Staumauer Luzzzone. Von <i>H. Schmidt</i> . (9 Abb.)	2.—
2292 Planung und Durchführung von Tunnelarbeiten in grossen Profilen. Von <i>H. U. Herrmann</i> . (8 Abb.)	2.—	2229 Schweizerische Landesausstellung Lausanne 1964, zweiter Überblick, November 1963 (viele Abb.)	1.80
2286 Die Wehrschützen des Rheinkraftwerkes Säkingen. Von <i>E. Amstutz</i> . (12 Abb.)	2.—	2227 Einführung in den Sedimenttransport offener Gerinne. Von <i>J. Zeller</i> . (28 Abb.)	4.50
2285 Über die Längslüftung von Autotunneln mit Strahlventilatoren. Von <i>E. Rohne</i> . (12 Abb.)	1.80	2224 Zum vierten FEANI-Kongress in München 1963. Von <i>A. Ostertag</i> .	1.50
2284 Neuere Entwicklungen im Bau von Staudämmen und der Mattmark-Damm. Von <i>G. Schnitter</i> .	1.80	2219 Neue Möglichkeiten zur wasserdichten Druckstollenauskleidung und Abpressversuche an einem mit Metallfolien gedichteten Versuchsstollen. Von <i>K. Wenzel</i> und <i>W. Veigl</i> . (25 Abb.)	3.50
2282 Die Überdachung von Curling-Kunsteisbahnen. Von <i>R. Bollinger</i> . (15 Abb.)	1.80	2213 Das Projekt der Engadiner Kraftwerke. Von <i>A. Spaeni</i> . (23 Abb.)	3.—
2274 Das Kraftwerk Obermatt im Engelbergertal. Von <i>O. Lochmann</i> und <i>W. Schmucki</i> . (10 Abb.)	2.—	2211 Eine Untersuchung über die Leistungsfähigkeit versetzter Strassenkreuzungen. Von <i>N.-J. Koroneos</i> . (10 Abb.)	2.—
2273 Ventilations- und Reibungsverluste der Laufräder von hydraulischen Maschinen. Von <i>H. Gerber</i> . (26 Abb.)	2.50	2192 Schweizerische Landesausstellung Lausanne 1964, erster Überblick, April 1963 (viele Abb.)	1.80
2271 Die Stadtplanung der Stadt Zürich. Von <i>H. Marti</i> .	2.50	2191 Gesamtplan der Stadt Basel. Von den <i>Fachverbänden</i> . (21 Abb., 7 Tafeln.)	4.50
2269 Die Betriebe der Elektrizitätswerke des Kantons Zürich in Dietikon. Von <i>H. Wüger</i> und <i>E. Kuhn</i> . (37 Abb.)	2.50		
2267 Reibungsverluste in Asbestzement-Rohrleitungen. Von <i>Hans H. Schicht</i> . (5 Abb.)	1.50		
2265 Schweizerische Landesausstellung Lausanne 1964. Viertes Sonderheft (viele Abbildungen).	1.80		
2261 Über das traktionstechnische Konzept der SBB. Von <i>F. Gerber</i> . (15 Abb.)	1.80		



Plastiment ist mehr als nur ein Verflüssiger

Selbstverständlich plastifiziert Plastiment-PHC den Beton, gleichzeitig aber verstärkt es dank der elektrostatischen Eigenschaften seinen kristallinen Aufbau. Und darum: Plastiment-PHC für Ihren Konstruktionsbeton.

Dosierung: 0,2% des Zementgewichtes

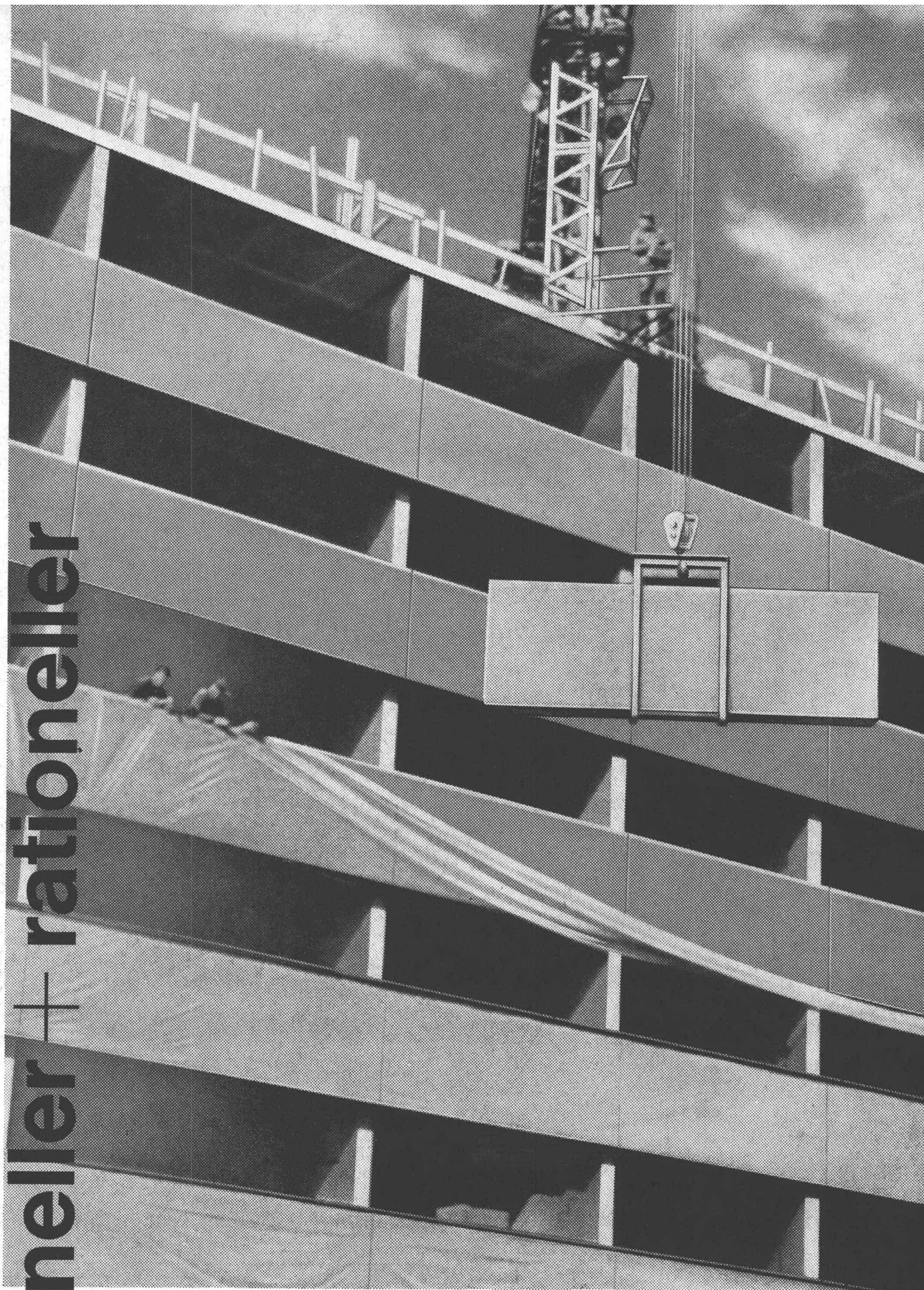


Kaspar Winkler+Co.

Fabrik für chemische Baustoffe Zürich (051) 62 40 40
Chur St. Gallen Luzern Bern Basel Lausanne

MONTAGEBAUAG

schneller + rationeller



Bauberatung, Lieferung und Montage von
vorfabrizierten Wand-, Dach- und Decken-Elementen
in verschiedenen Systemen

MONTAGEBAUAG

8048 Zürich Hohlstrasse 610 Tel. 051 - 62 56 56