

Zeitschrift: Schweizerische Bauzeitung
Herausgeber: Verlags-AG der akademischen technischen Vereine
Band: 83 (1965)
Heft: 31

Werbung

Nutzungsbedingungen

Die ETH-Bibliothek ist die Anbieterin der digitalisierten Zeitschriften auf E-Periodica. Sie besitzt keine Urheberrechte an den Zeitschriften und ist nicht verantwortlich für deren Inhalte. Die Rechte liegen in der Regel bei den Herausgebern beziehungsweise den externen Rechteinhabern. Das Veröffentlichen von Bildern in Print- und Online-Publikationen sowie auf Social Media-Kanälen oder Webseiten ist nur mit vorheriger Genehmigung der Rechteinhaber erlaubt. [Mehr erfahren](#)

Conditions d'utilisation

L'ETH Library est le fournisseur des revues numérisées. Elle ne détient aucun droit d'auteur sur les revues et n'est pas responsable de leur contenu. En règle générale, les droits sont détenus par les éditeurs ou les détenteurs de droits externes. La reproduction d'images dans des publications imprimées ou en ligne ainsi que sur des canaux de médias sociaux ou des sites web n'est autorisée qu'avec l'accord préalable des détenteurs des droits. [En savoir plus](#)

Terms of use

The ETH Library is the provider of the digitised journals. It does not own any copyrights to the journals and is not responsible for their content. The rights usually lie with the publishers or the external rights holders. Publishing images in print and online publications, as well as on social media channels or websites, is only permitted with the prior consent of the rights holders. [Find out more](#)

Download PDF: 18.02.2026

ETH-Bibliothek Zürich, E-Periodica, <https://www.e-periodica.ch>

Schweizerische Bauzeitung

Revue Polytechnique Suisse
Wochenschrift

Gegr. 1883 von A. Waldner
Herausgegeben von
W. Jegher und A. Ostertag

31

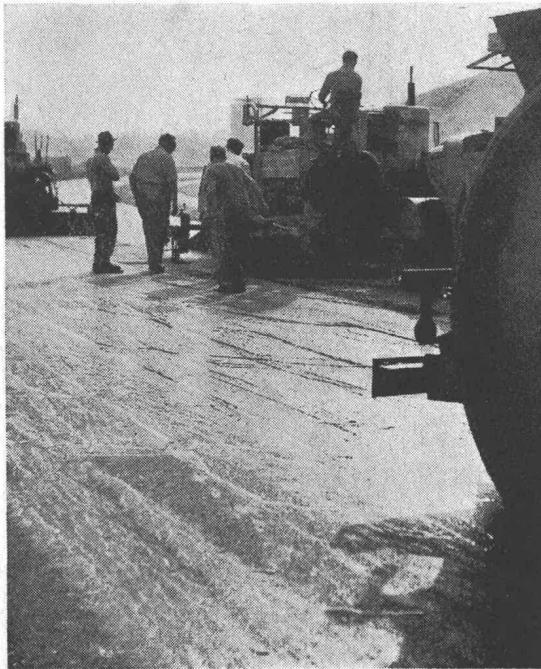
83. Jahrgang Donnerstag, 5. August 1965

Organ des SIA und der GEP

Fenster



Kiefer Zürich



WALO

Erdbau
Strassenbau

Walo Bertschinger AG Bauunternehmung

Inhalt

Entwicklungsprojekte bei den SBB. Von O. Wichser	537*
Standortprobleme von Kernkraftwerken in der Schweiz. Von M. J. Klaentschi	541*
Forschung in den USA über Verbindungs- mittel des Holzbaus. Von H. Strässler	544*
Die Ausstellung der «Lignum» in der Zürcher Bauzentrale. Von G. R.	546*
Bau-Messe Bern. Von G. R.	547*
Vorhangwände. Von G. R.	547
Erdölkurven — und was nun? Von G. Eichelberg	548*

Mitteilungen

Holzbauten an der Expo 64. Neuer Güterwagen mit Schwenkdach- Konstruktion. KRT-Kernreaktorteile GmbH	550
---	-----

Nekrologe

Fritz J. J. Weber	550*
-----------------------------	------

Buchbesprechungen

Le Calcul du Béton armé à la Rupture, par R. Chambaud	550
Räumliche Tragwerke aus Stahl, von Z. S. Makowski. Betonhelfer, von G. Grimm. Messzeuge für die Fertigung, von C. M. Dolezalek. Advances Reinforced Concrete, by C. W. Dunham. Téléphériques et Trans- porteurs Aériens, par Z. Schneigert. Neuerscheinungen	551

Mitteilungen aus dem S. I. A.

Fachgruppe der Ingenieure für Brücken- bau und Hochbau	552
---	-----

Ankündigungen

Deutscher Fertigbautag 1965. SVGW, Schweiz. Verein von Gas- und Wasser- fachmännern. Internationale Frankfurter Herbstmesse 1965. Interkama 65 in Düs- seldorf. Leitsätze für Beleuchtung der Schweiz. Beleuchtungs-Kommission. Ber- richtwerk der Teiltagung der Weltkraft- konferenz, Lausanne 1964	552
--	-----

Verlag und Redaktion

Zürich-Giesshübel, Staffelstrasse 12
Postadresse: Postfach, 8021 Zürich
Tel. (051) 23 45 07/08, Postcheck 80 - 6110

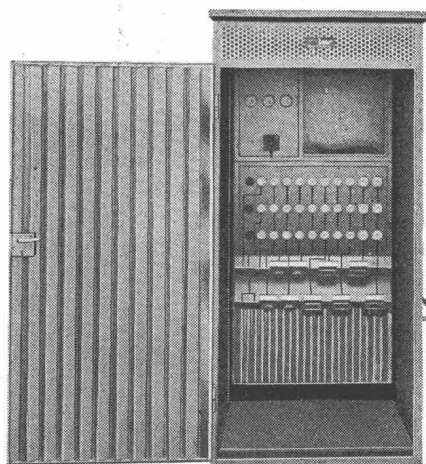
Anzeigenverwaltung

Mosse-Annoncen AG, 8001 Zürich
Limmatquai 94, 8023 Zürich - Postfach
Tel. (051) 24 26 00, Postcheck 80 - 1027

Druck: Offset + Buchdruck AG, Zürich



neu



Mit oder ohne Kabine

bv-Stromverteiler für Männer die rechnen

Sensationell in Preis und Ausführung. Hauptanschluss 60-150 A. Dank Normbau 507 verschiedene Kombinationen möglich.

Bon

Für Zustellung der Unterlagen

Name: _____

Ort: _____

Strasse: _____

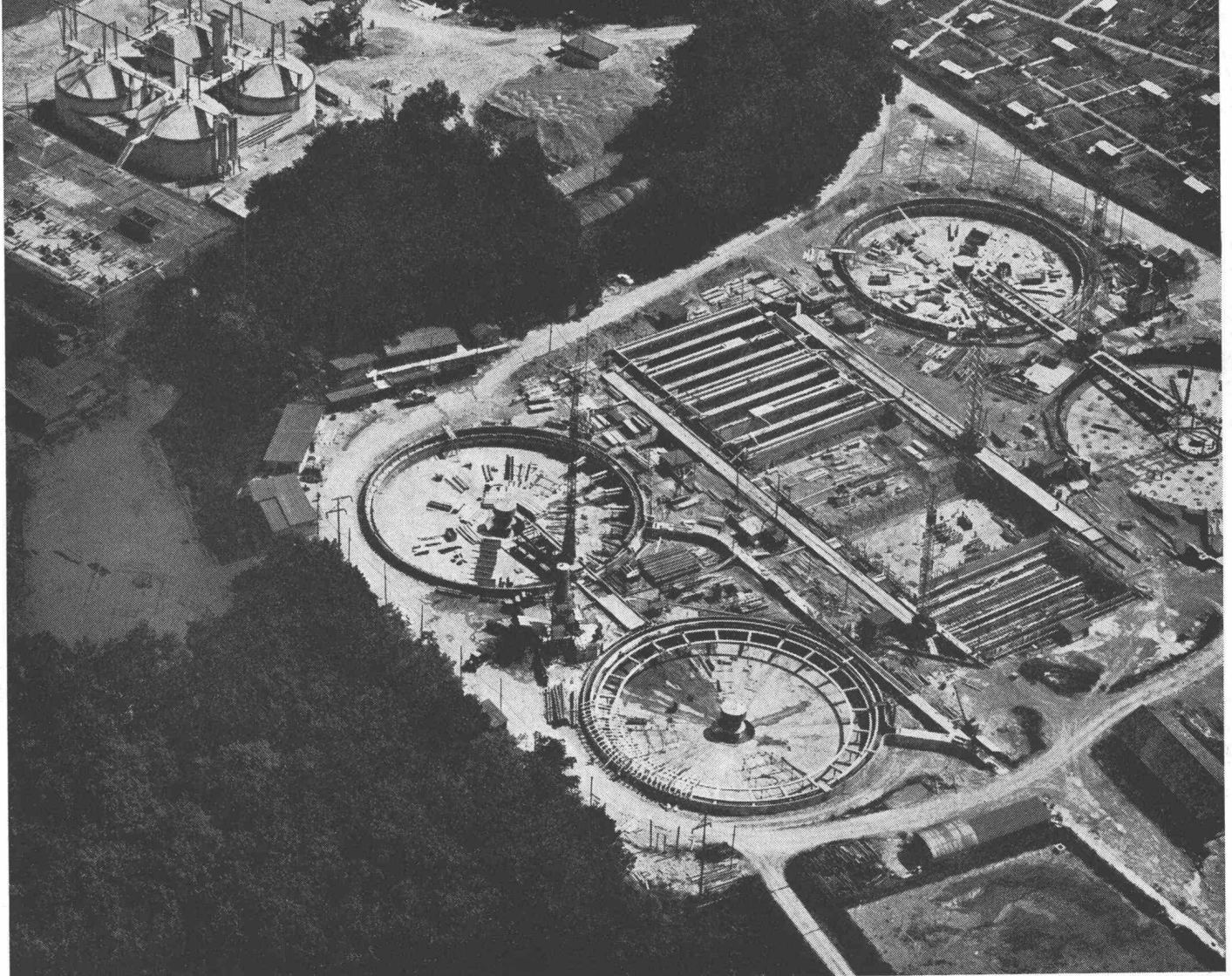
Telefon: _____



Bauvertrieb AG 5620 Bremgarten



Neu: Plastocrete für Sperrbeton



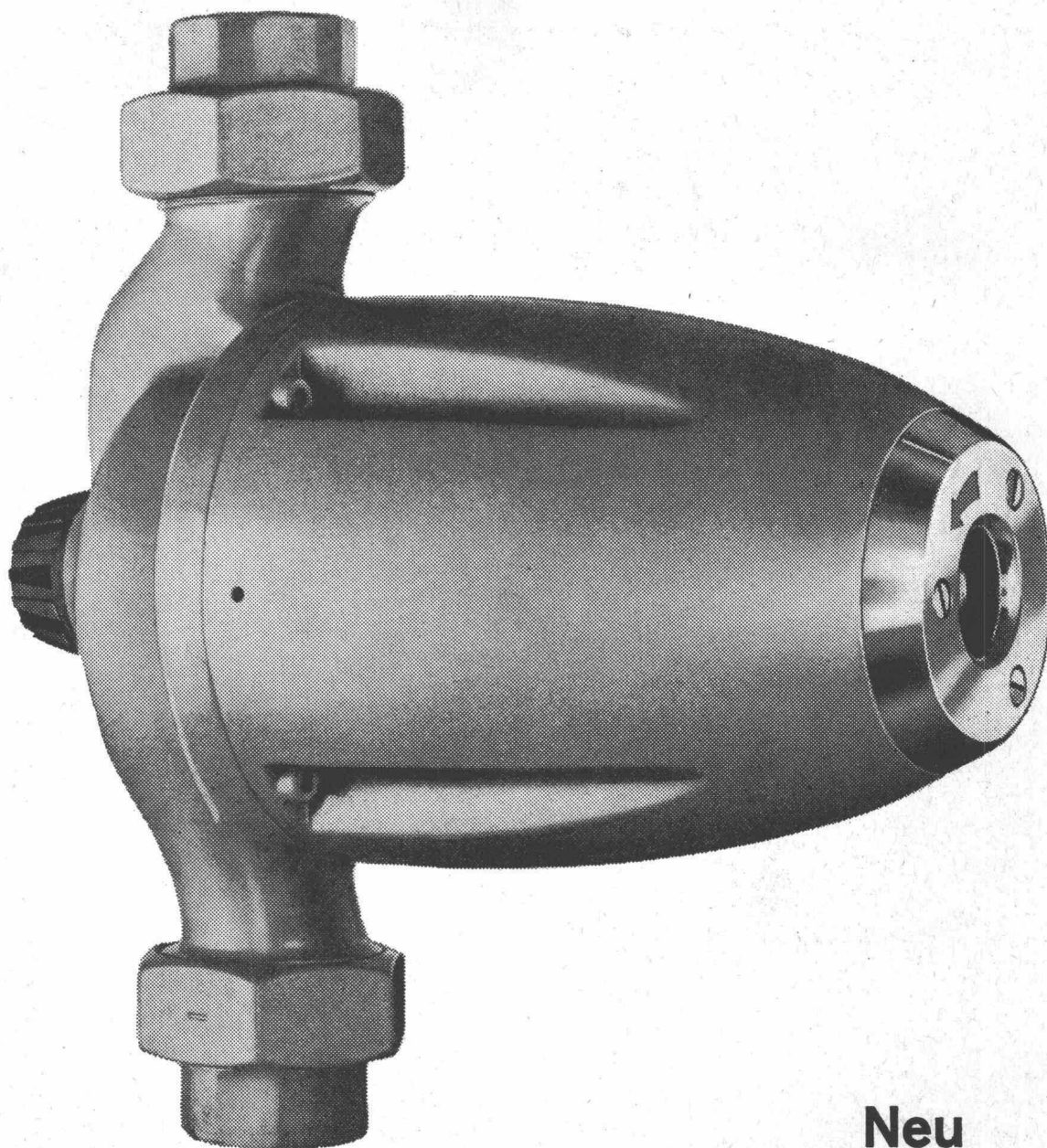
Kläranlage Werdhölzli Zürich

Plastocrete-N Dosierung: 0,5% des Zementgewichtes



Kaspar Winkler+Co.

Fabrik für chemische Baustoffe Zürich (051) 62 40 40
Chur St. Gallen Luzern Bern Basel Lausanne



Neu

perfecta - vario

Wenn Sie die neue Umwälzpumpe Perfecta-Vario auf Lager haben, kommen Sie mit einem einzigen Modell für Heizungsanlagen von 10000 bis 50000 W.E. aus. Sie drehen ganz einfach an einem Knopf und stellen so die passende Pumpenleistung ein. Und noch etwas, die bisher möglichen Geräusche bei zu grosser Pumpenleistung können durch drehen am Regulierknopf zum Verschwinden gebracht werden.

Nützen auch Sie diese Neuerung und verlangen Sie die Perfecta-Vario.

K. RÜTSCHI A.G., PUMPENBAU, BRUGG

TELEPHON (056) 4 04 55

Raupenladeschaufel

John Deere 2010

... Rasant in den Arbeitsspielen dank hydraulischem Hi-Lo-Umkehrgetriebe, leicht zu bedienen mit Einhebelsteuerung des Laders, überzeugend durch ihre Vielseitigkeit: die 2010 lädt, planiert, zieht Gräben und reisst auf.

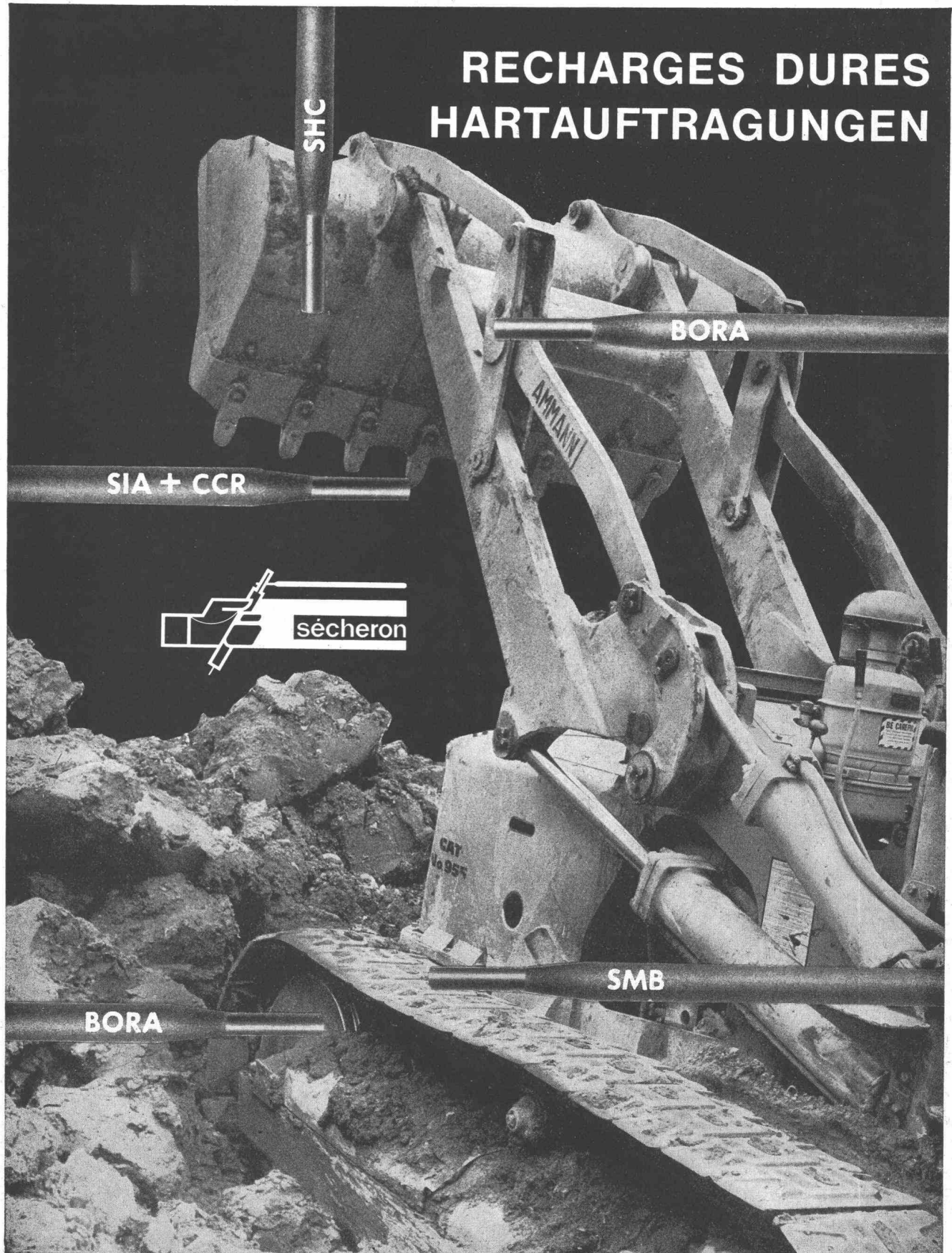
Lassen Sie sich die 2010 vorführen! Es wird Sie überraschen, was diese kräftige 52-PS-Raupe zu leisten vermag.

Robert Aebi AG 8023 Zürich
Uraniastrasse 31/33
Telefon 051/23 17 50

Zollikofen 031/65 01 06
Landquart 081/51 25 42
Lausanne-Renens 021/34 42 12
Castione 092/54 76 61



RECHARGES DURES HARTAUFTRAGUNGEN



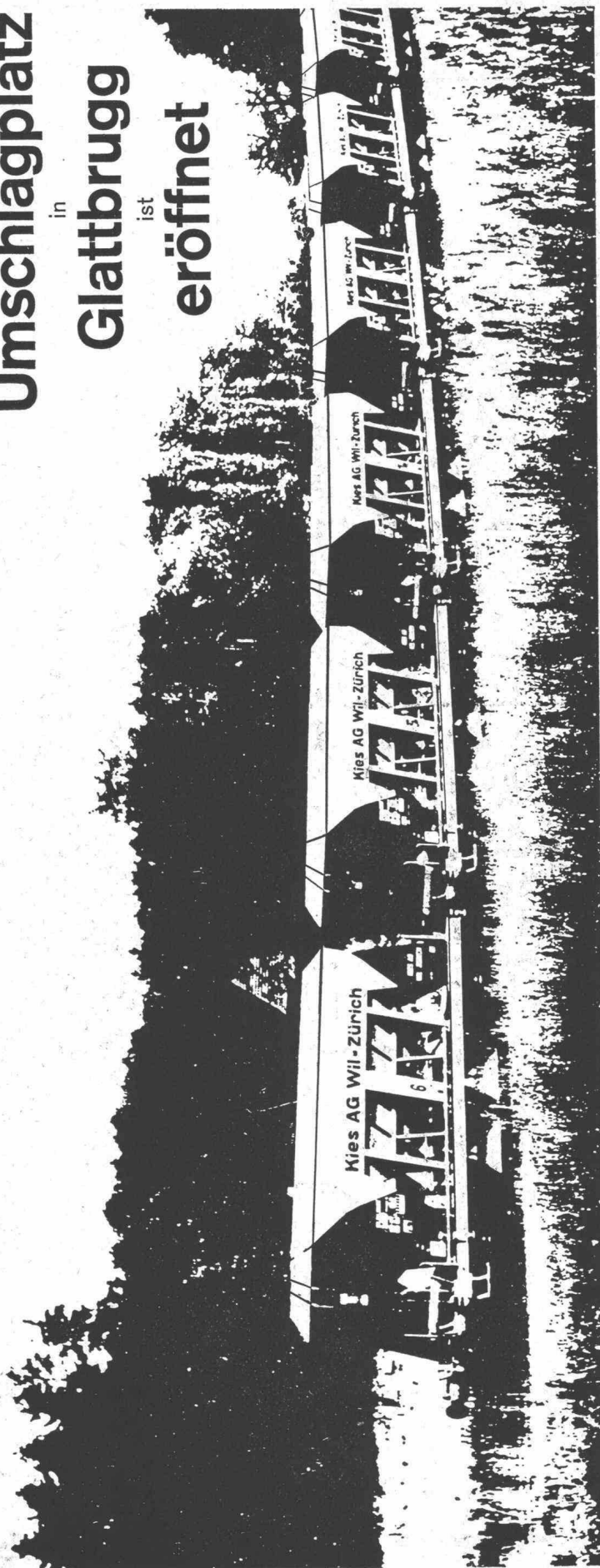
S.A. des Ateliers de Sécheron, Genève 21
Téléphone 022 / 32 67 50

Büro Zürich: Am Schanzengraben 25
Telephon 051 / 23 45 79

Electrodes - Appareils de soudage - Accessoires
Schweisselektroden - Schweissaggregate - Schweisszubehör

S 113 fd

Unser
Umschlagplatz
in
Glattbrugg
ist
eröffnet



Dieser Umschlagplatz an der Stadtgrenze Zürichs leistet vielen unserer Kunden einen grossen Dienst: Sie können von nun an Kies und Sand aus dem Rafzerfeld — bekannt für seine hohe Qualität — ohne lange Transportwege be-

ziehen. Und wir selbst beliefern den Umschlagplatz mit dem eigenen Kieszug *

* (ohne mit Lastautos die Strassen zu verstopfen.)

Kies AG im Rafzerfeld, Wil ZH

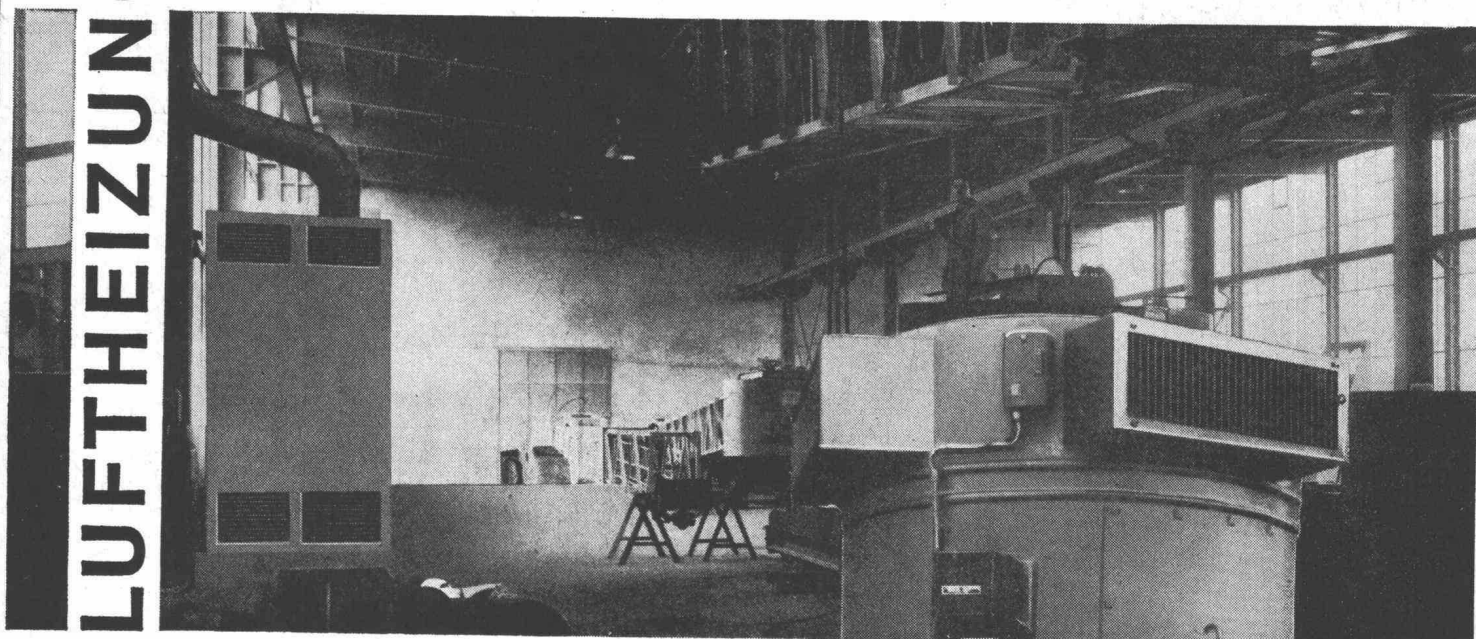
Büro Zürich: Schaffhauserstrasse 432 8050 Zürich Tel. 051 464527

kies
AG

im Industriebau

TEMPERA

LUFTHEIZUNGEN



Die Universalheizung für Grossräume. Kurze Aufheizzeit, geringe Trägheit sowie hoher Wirkungsgrad untermauern maximale Wirtschaftlichkeit.

Ölbrenner bekannter Schweizer Marken mit ausgebautem Servicedienst, erstklassige Materialien und Apparate sowie Auswertung langjähriger Erfahrungen garantieren höchste Betriebssicherheit.

Rasche und zugfreie Verteilung der Warmluft, die Möglichkeit der Luftfiltrierung, Luftbefeuchtung und Frischluftzuführung im Winter- und Sommerbetrieb stempeln den TEMPERA-Luftheizofen zu einer Komfortanlage.

Geringer Platzbedarf und kurze Montagezeit sind weitere gewichtige Vorteile.

Über 1000 TEMPERA-Luftheizungsanlagen in liegender und stehender Form mit Leistungen ab 30 000 bis 800 000 kcal/h in Betrieb. 100 % Schweizer Fabrikat.

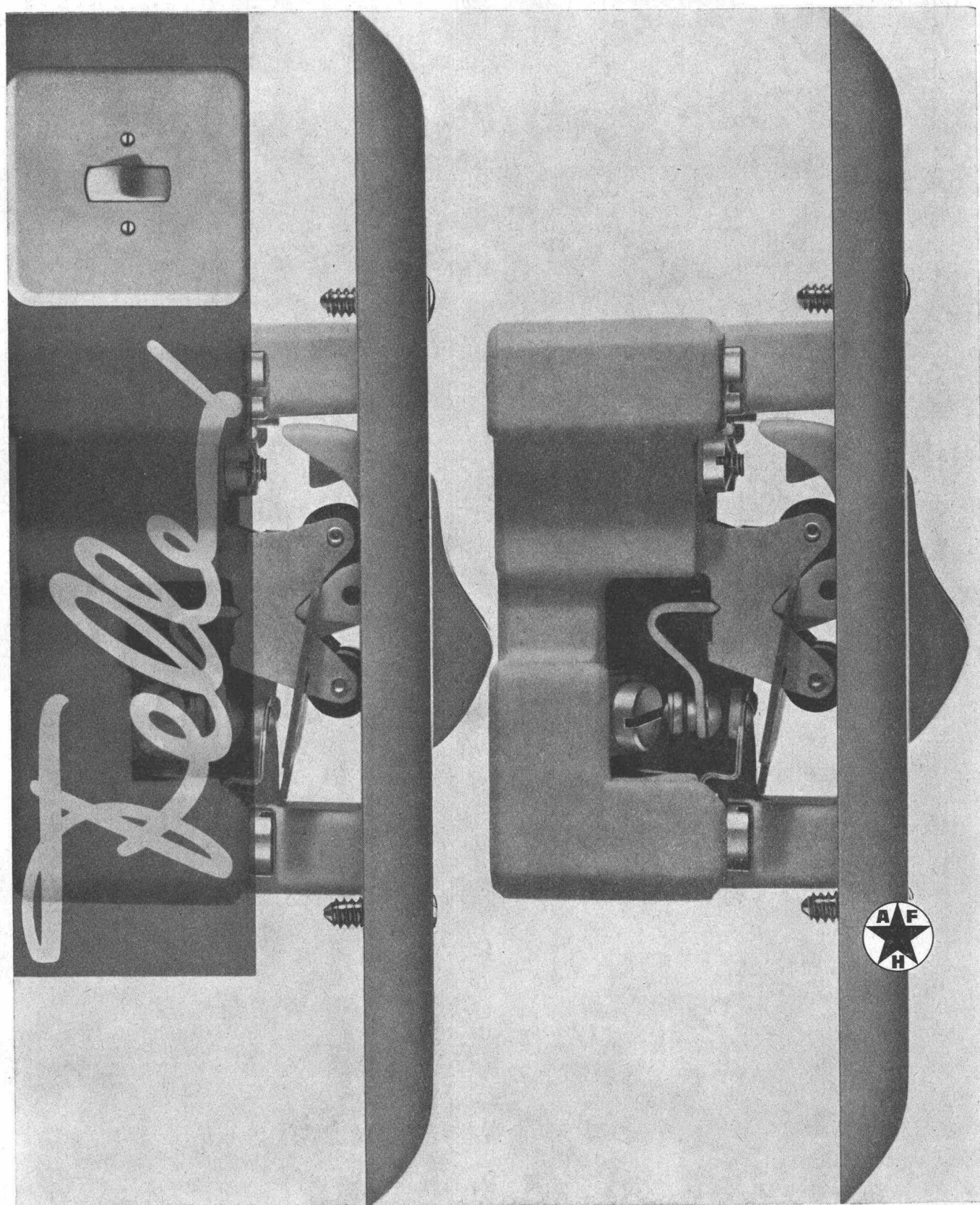
Unser Fabrikationsprogramm umfasst ferner :

- Trocknungsanlagen jeder Art
- Einbrenn- und Spritzkabinen
- Belüftungs- und Absauganlagen

dübi

Telephon 063 5 28 21 / 22

DÜBI & CO., Lufttechnische Anlagen, Herzogenbuchsee BE



Adolf Feller AG Horgen
Fabrik elektrischer
Apparate
Telefon 051 82 16 11

Immer wieder bringt Feller neue, technisch bessere Produkte, die den Bedürfnissen des Bauherrn, des Architekten und des Installateurs entgegenkommen und wegweisend sind für die gesamte Branche. Der Feller-Wippenschalter ist ein Beispiel dafür: In den ersten Nachkriegsjahren entstanden, wurde er schon nach kurzer Zeit zum beliebtesten Lichtschalter der Schweiz und zum Vorbild für viele ausländische Schalter. Heute versieht er in Zehntausenden von Objekten seinen Dienst – geräuschlos, sicher und unverwundlich.

Für Kanalisationen

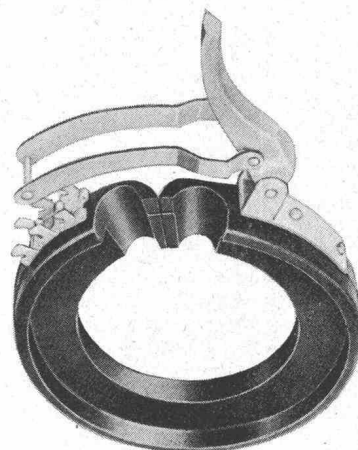
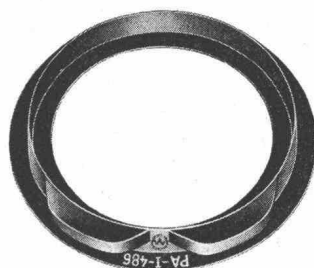
Mücher-

Dichtungs- und
-Giessere mit
Heissverguss



spannungsfrei
elastisch bleibend
absolut dicht

schnell!
rationell!
bestens bewährt!

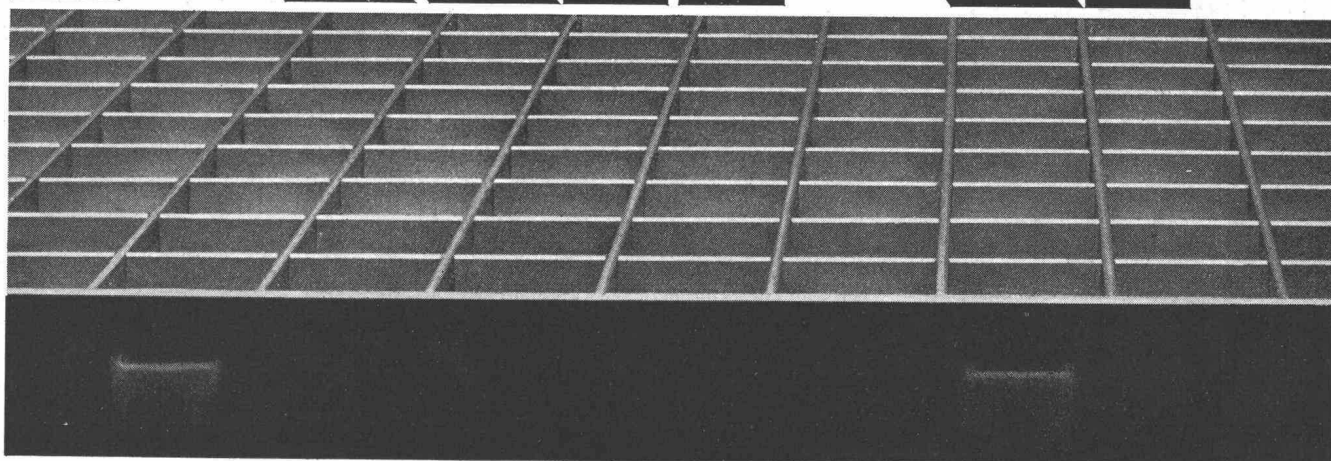


Tespa AG

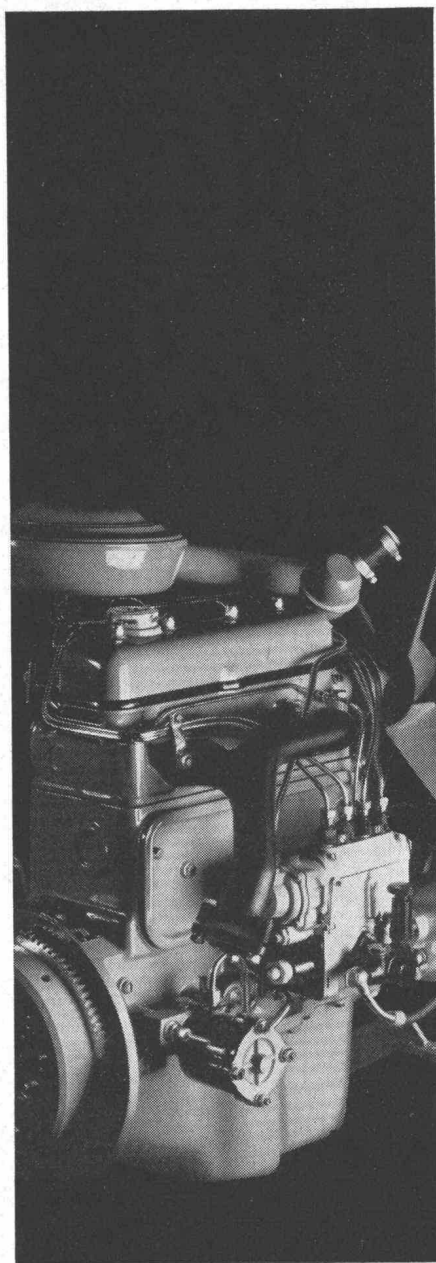
Badenerstr. 816

Telefon 62 29 30

8048 Zürich



Siegfried Keller AG Wema-Gitterroste Wallisellen-Zürich Tel. 051 93 32 32



Beste Referenzen

39 PS bei 3400 U/min, 1800 ccm, Wasserkühlung, das sind die Kennzeichen des OM 636 von Mercedes-Benz. Seine Referenzen: die erfolgreiche Verwendung auf vielen Einsatzgebieten.

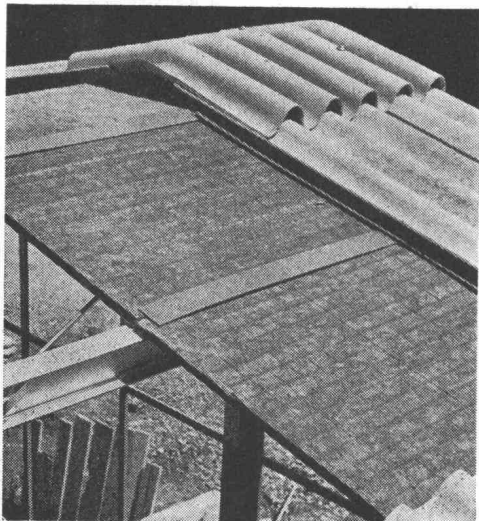
In der fahrbaren dieselelektrischen Schweißgruppe der Fa. Brown, Boveri und Cie. wird er diese Referenzen erweitern. Seine stärksten Trümpfe dabei: seine Robustheit und seine Zuverlässigkeit. Der OM 636 ist eben ein Mercedes-Benz Diesel.

* Informieren Sie sich doch einmal über das Mercedes-Benz Motorenprogramm von 20–675 PS. Schreiben Sie an die Generalvertretung Ihres Landes oder an die Daimler-Benz AG, Stuttgart-Untertürkheim, Verkauf Motoren/Export.



Mercedes-Benz Motoren
Ihre beste Kraft

Mercedes-Benz Automobil AG, Badener Str. 119, Postfach Zürich 26, Zürich 4



SILLAN SPW

der Wärme-, Kälte- und Schallschutz par excellence!

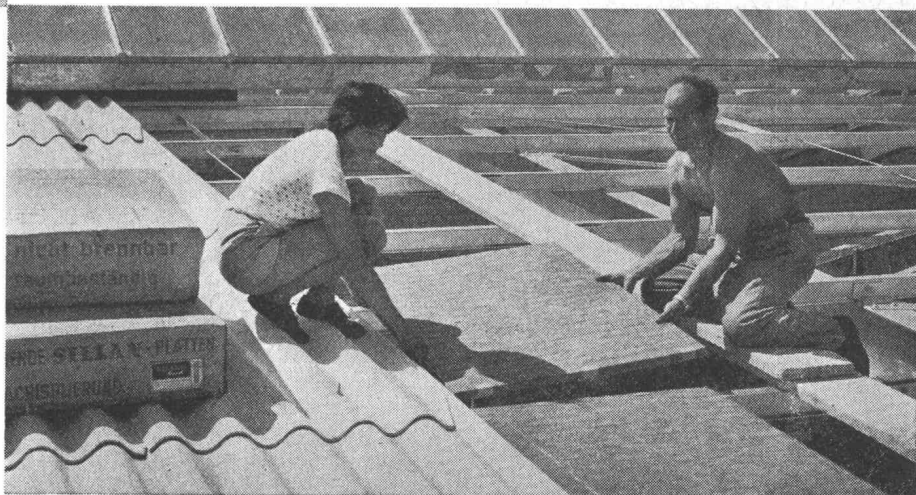
freitragende Isolierplatten für Welldächer

Geringes Gewicht — von oben verlegt: Die freitragenden, unbrennbaren Sillan-SPW-Platten werden zügig in einem Arbeitsgang zusammen mit den Welleternitplatten von oben verlegt — ohne zusätzliches Gerüst — rationeller und lohnsparend. Auch nachträgliche Montage ist möglich.

Für technische Beratung, Wirtschaftlichkeitsberechnungen und Montageüberwachung stehen unsere Fachleute unentgeltlich zur Verfügung. Bitte rufen Sie uns an.

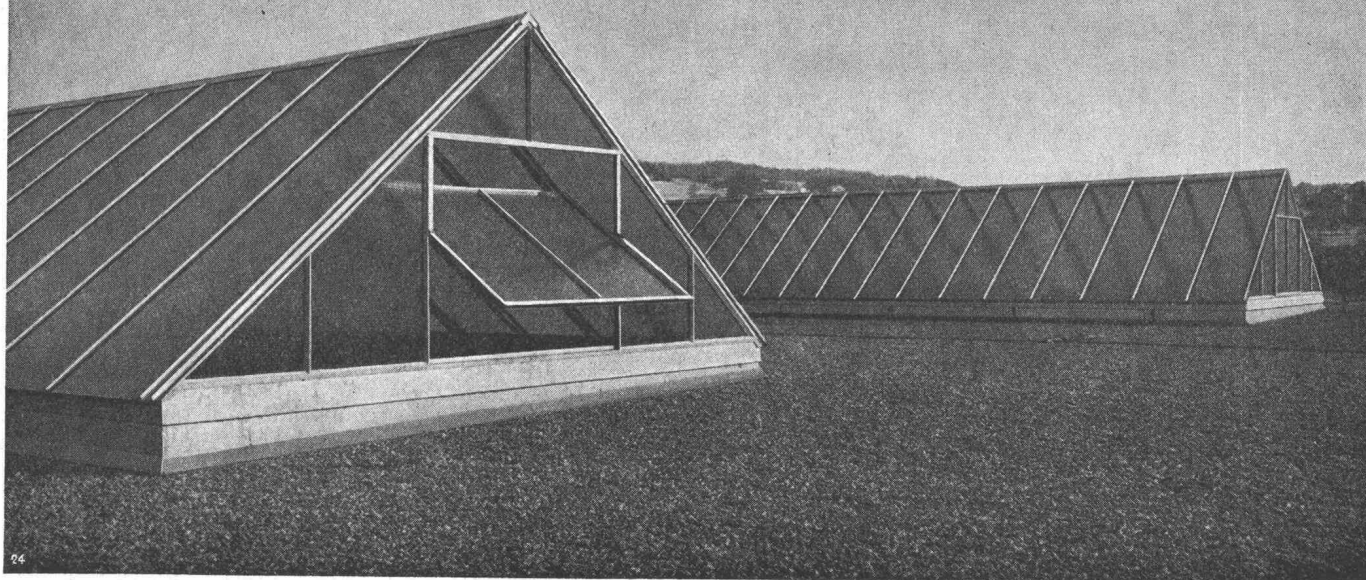
Wanner AG Horgen

Isolierwerke und Korksteinfabrik
Tel. 051 / 82 27 41 - Postleitzahl 8810



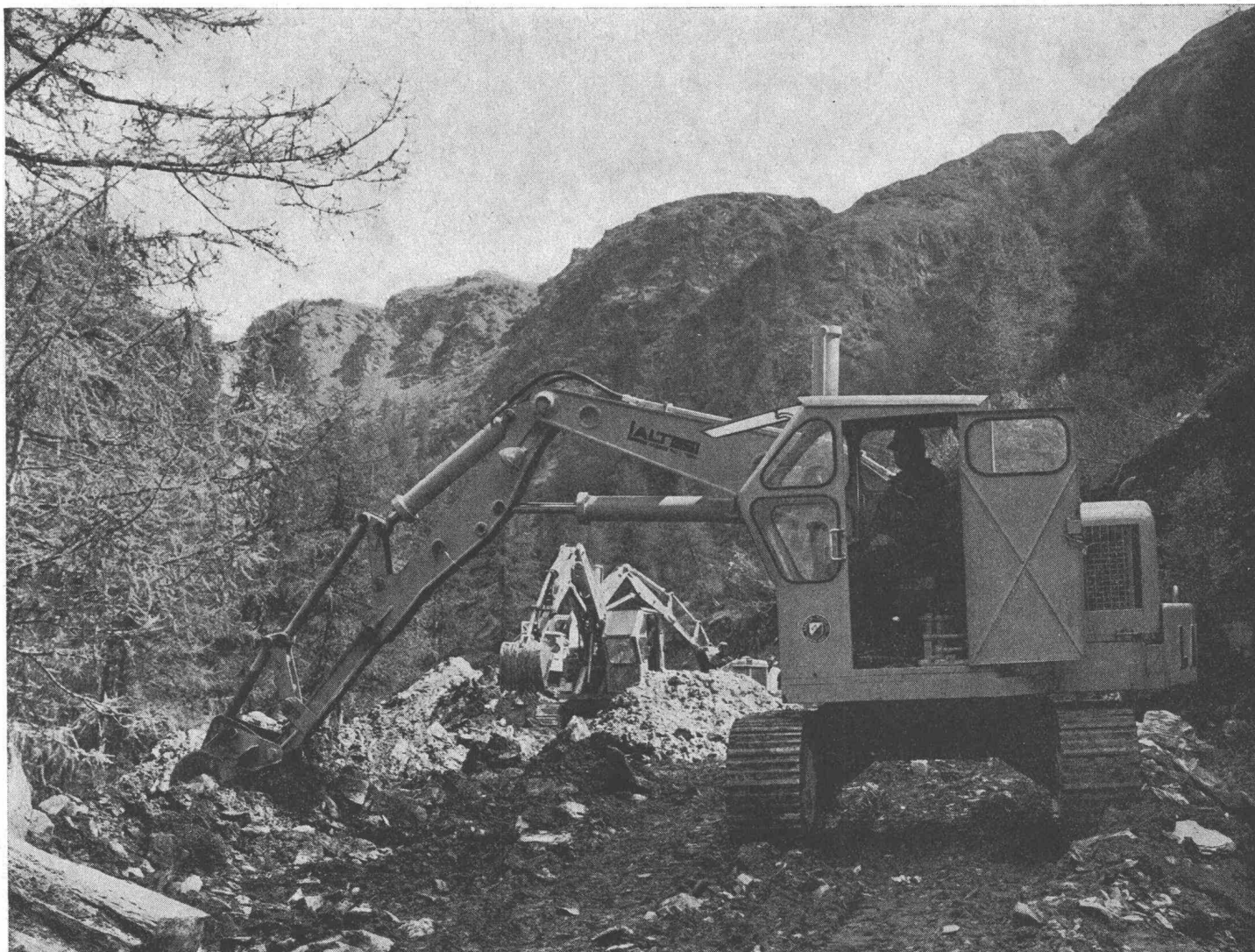
Kittlose Verglasungen

Gebr. Tuchs Schmid AG Frauenfeld



LALTESI

Warum 20 LALTESI für den Pipelinebau?



Wenn Sie den Bau der Pipeline im Gebirgsabschnitt des Splügen verfolgen, werden Sie das leistungsstarke Vorantreiben der Grabarbeiten feststellen.

20 LALTESI schaufeln der Pipeline den Weg, leicht und mühelos, als wären sie im Flachland.

LALTESI ist leicht zu manövrieren, ist unerhört wendig und bekannt für seine hohe Leistung.

Die äusserst robuste Bauart und die geringen Unterhaltskosten sind weitere Vorteile, die auch Sie schätzen werden.

Die verschiedenen Einsatzmöglichkeiten auf der Grossbaustelle, bei Kanalisationsarbeiten, Bau von Oelleitungen, Aushub von Baugruben, im Strassenbau, auf dem Flachland wie im Gebirge, machen LALTESI zum echten Nutzfahrzeug.

Kurzfristig lieferbar.

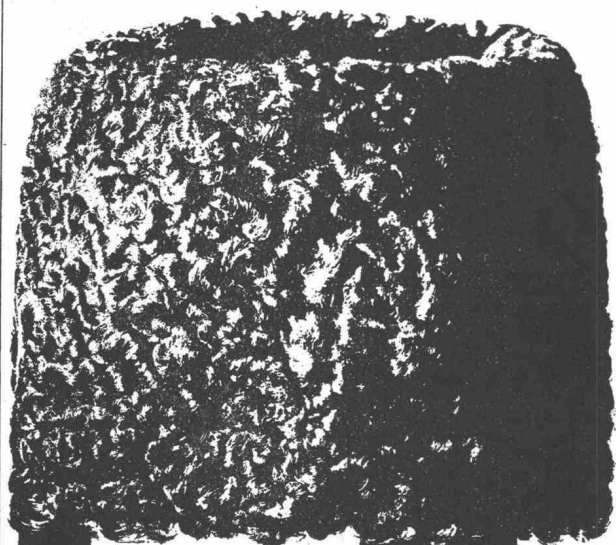
Beratung, Referenzen, Ersatzteile und Service durch die General-Vertretung



Hächler AG
Baumaschinenfabrik
Möriken-Wildegg

064 53 19 91

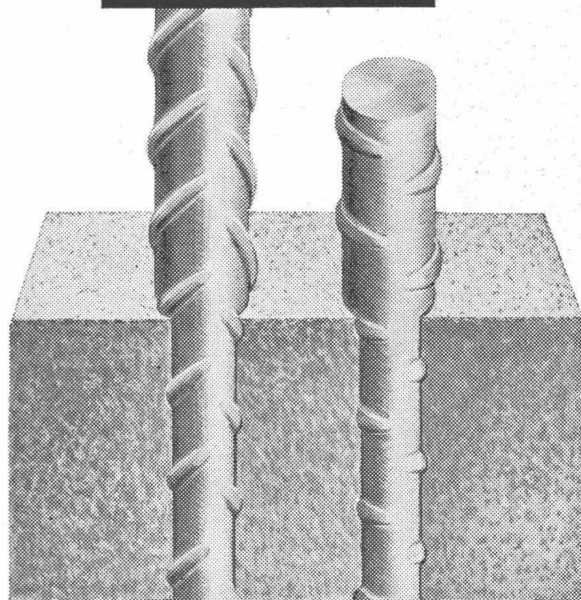
hydraulischer Kalk
ist wärmeisolierend,
ausgiebig
und leicht zu verarbeiten



Kalk

Säulen

BOX  ULTRA



BOX  STAHL

des modernen Bauens

Immer mehr fortschrittliche Fachleute verwenden für Eisenbetonkonstruktionen aller Art die hochwertigen, naturharten BOX-Stähle.

Umfassende Versuche haben die besonderen bautechnischen Vorteile klar erwiesen: Optimaler Verbund, erhöhte Brandsicherheit, Schweissbarkeit ohne Festigkeitseinbusse, grosse Materialzähigkeit, höchste Festigkeit: BOX-ULTRA.

MONTEFORNO
STAHL- UND WALZWERKE A.G. BODIO/TI

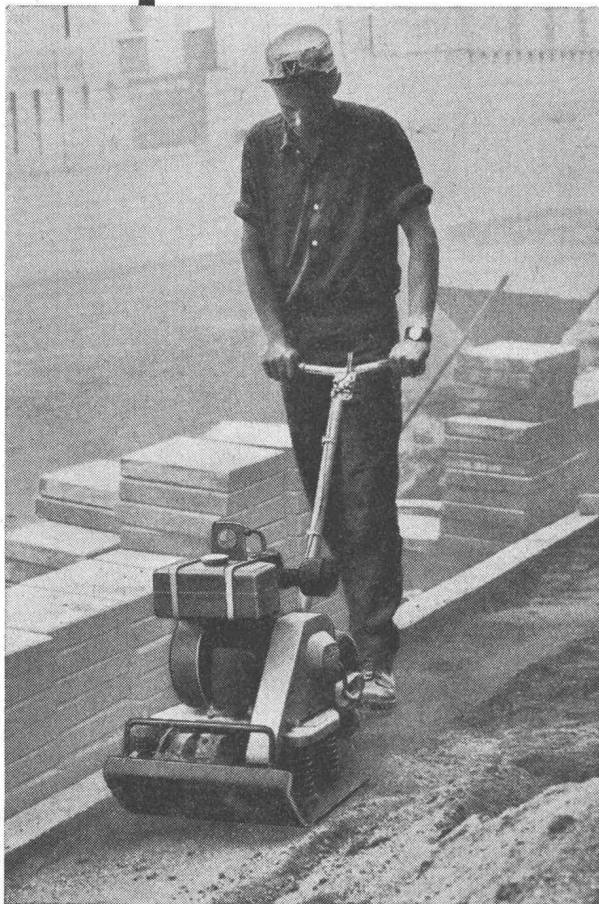


Autostrasse Bern-Biel bei Lyss

Für Betonstrassen spricht: Güte, Lebensdauer, Sicht

NOTZ

Notz & Co. AG, 2501 Biel
Abt. Bauma – ☎ 032 / 2 55 22



DYNAPAC

**Der Bodenverdichter
DYNAPAC CM-11 ergänzt die
anderen DYNAPAC Boden-
verdichtungsmaschinen –**

- DYNAPAC CM-11 kann unmittelbar an Mauern, Fundamenten, Säulen und anderen schwer zugänglichen Stellen eingesetzt werden –
- wiegt nur 120 kg, hat aber eine hohe Verdichtungsleistung –
- einfache Wartung –
- 4-takt-Benzinmotor – Kein Gemisch!

BV-31

Drahtseile

CIS

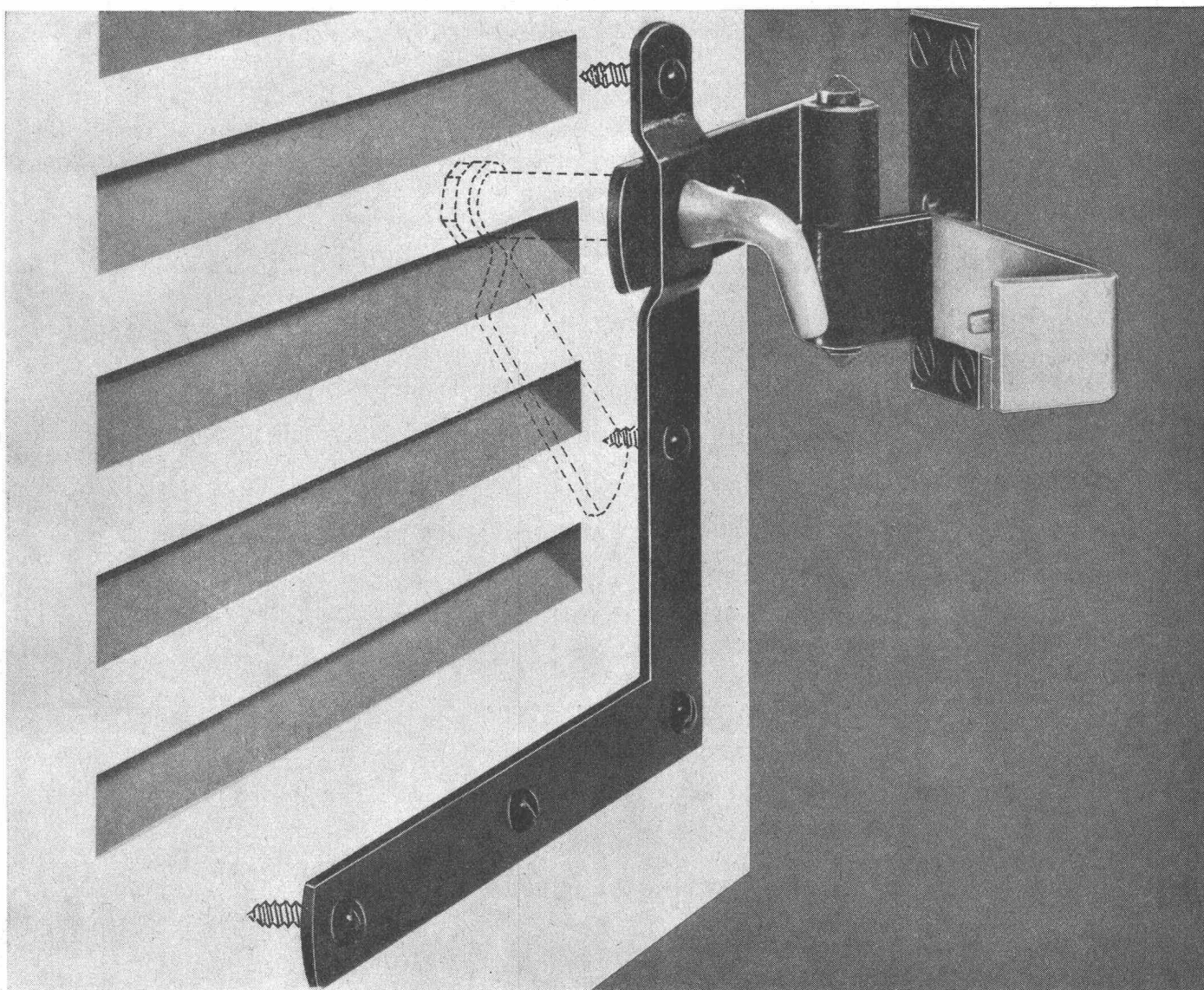
**Zuverlässigkeit
begründet das
Vertrauen in unsere
Produkte**



**Schweizerische
Seil-Industrie AG.
Schaffhausen**

Telephon 053/5 42 41

Hesco-Stop-Jalousiebeschläge



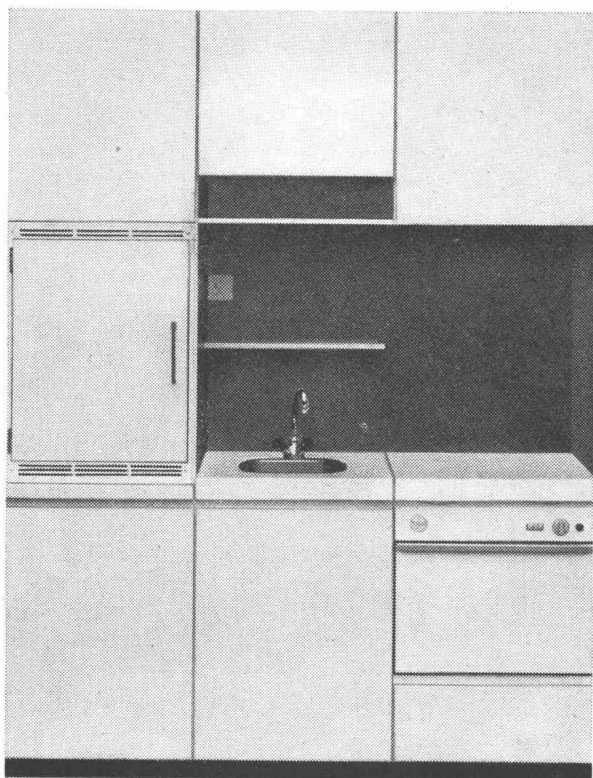
Einfache und sichere Rückhaltvorrichtung.
Müheloses Öffnen und Schliessen der Fensterladen.



Hess & Cie. Pilgersteg, Rüti (Zürich)

Drahtzieherei, Metallwaren- und Nagelfabrik
Telefon 055 / 4 35 22

Die Kleinküche für Ihr Ferien-, Weekendhaus, Ihre Appartementwohnung



Grundfläche nur 180 × 65 cm,

In Standard- und De Luxe-Ausführung lieferbar

Die Kleinküche enthält:

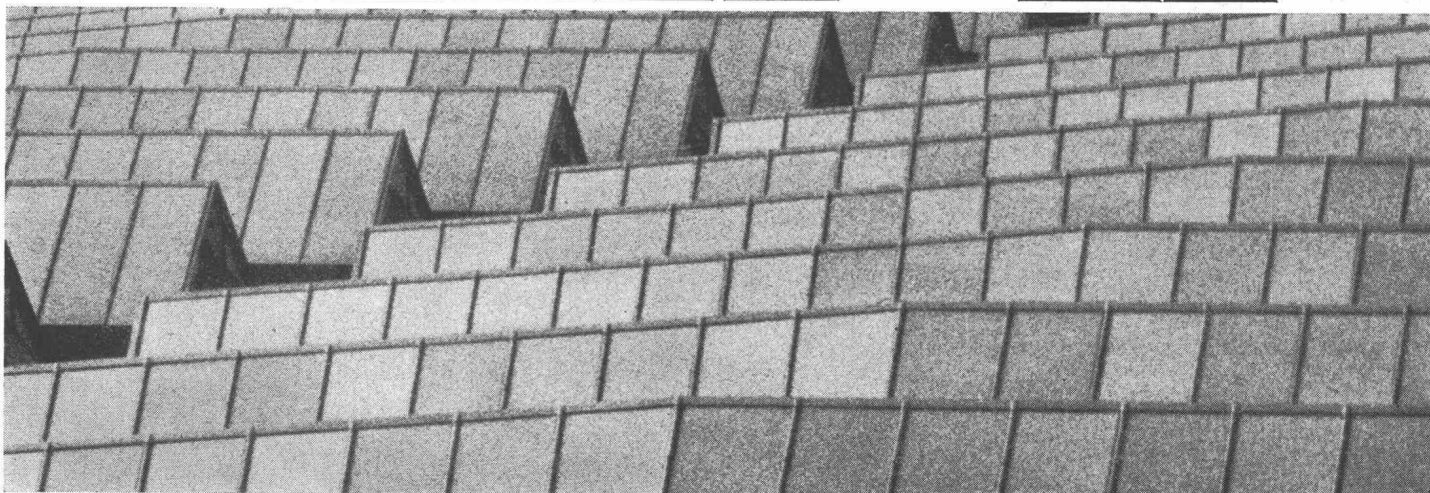
Standard: Kochherd mit Backofen, Grillvorrichtung, Spültisch, Kehrlicheimerfach, Kühlschrank 120 l Inhalt, diverse Geschirr- und Vorratsschränke, Dampfabzug mit Ventilator. Ueberdies kann diese Küche fertig bezogen und nur angeschlagen werden, keine Wandplattenarbeiten, denkbar einfache Installation.

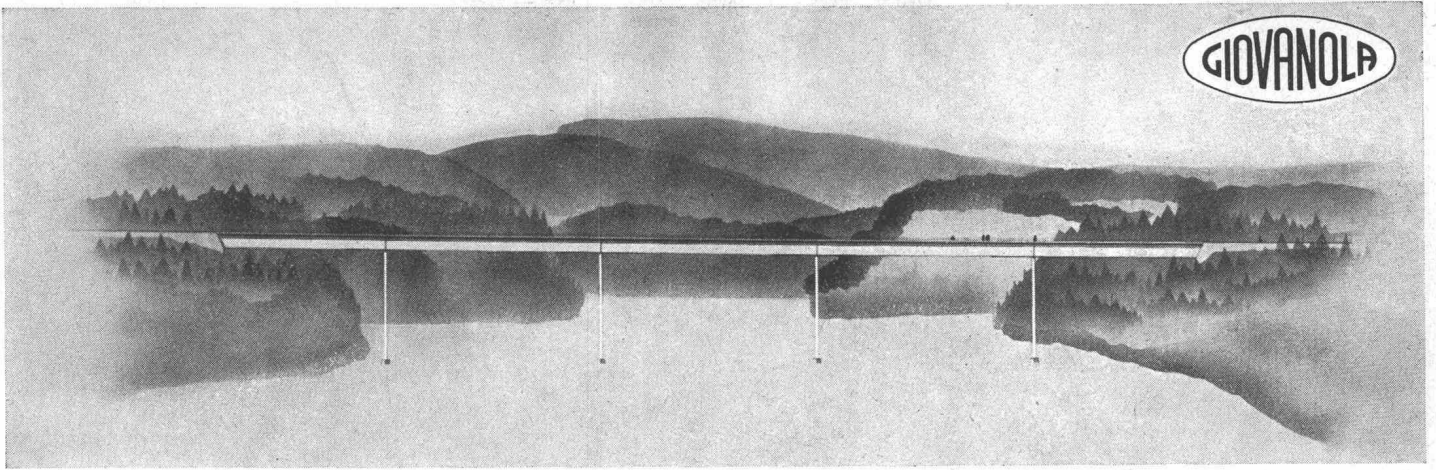
De Luxe: mit Automaticplatte, Programmschalter, Infrarotgrill und Motordrehspiess, Innenbeleuchtung. Schrankanlage innenourniert, Tablare belegt.

Prüfen Sie auch diese Möglichkeit, Sie werden begeistert sein (Mit Auszeichnung «Die gute Form»).



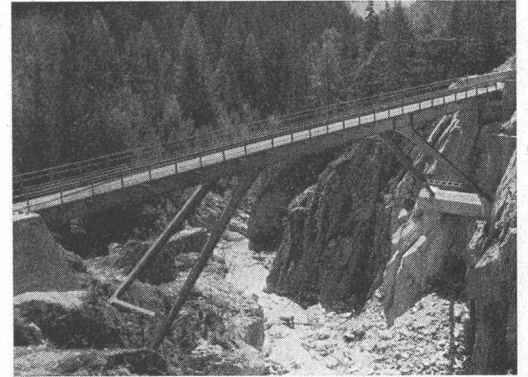
TIBA AG Kochherdfabrik,
Bubendorf/BL, Telefon 061 / 84 86 66





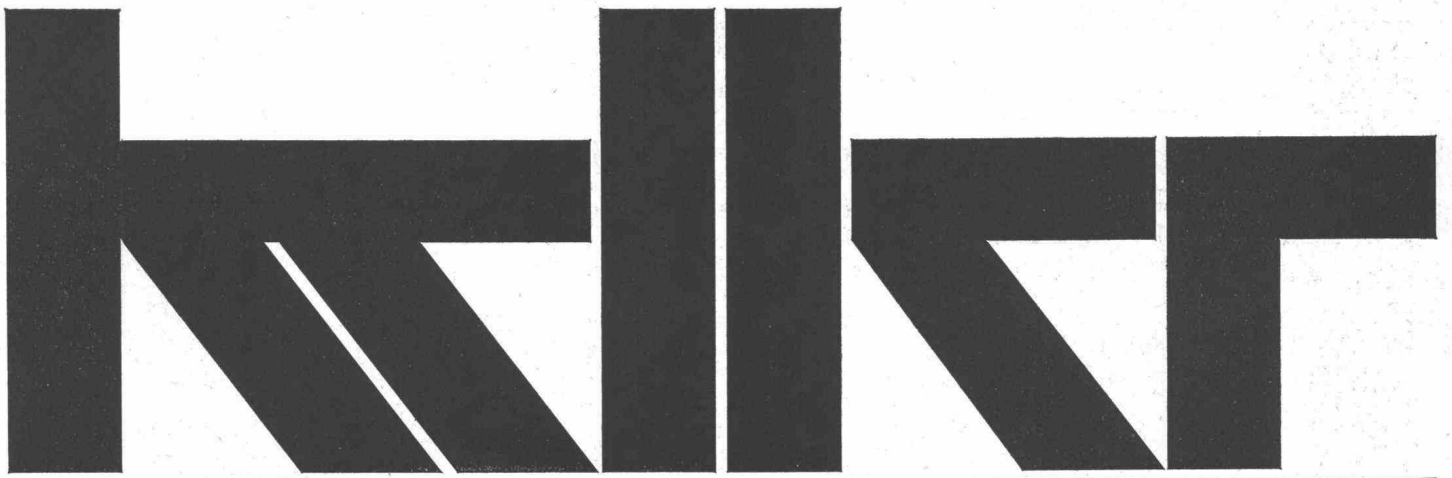
PONTS-ROUTES MÉTALLIQUES

- Montage sans échafaudage
- Economie de main d'œuvre
- Gain appréciable de temps



Pont-route de Gebidem →

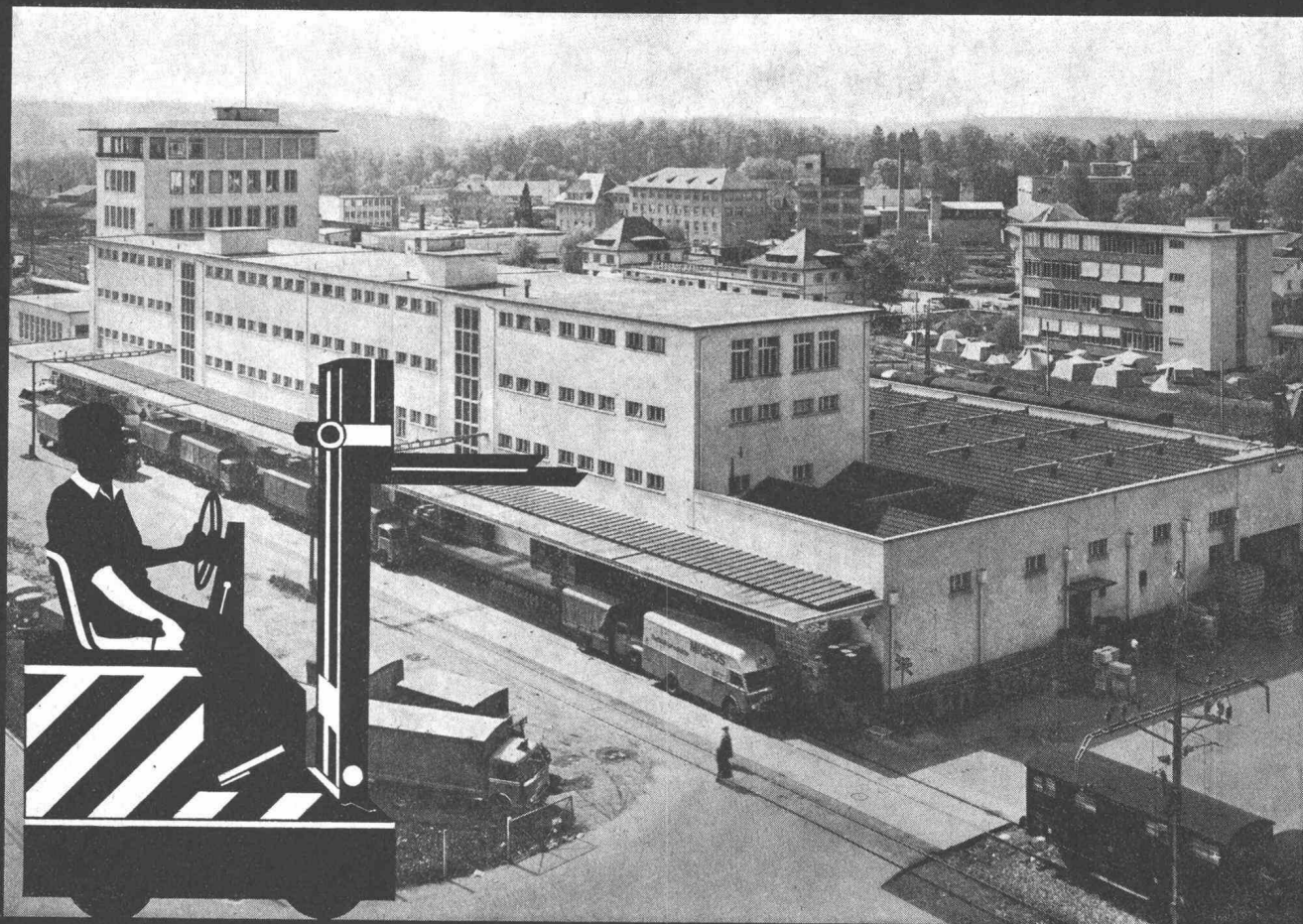
GIOVANOLA FRÈRES S.A., MONTHEY



Siegfried Keller AG

Telefon 051 93 32 32
Wallisellen-Zürich

Industrieverglasungen
Glasdächer
Vordächer
Shedfenster
Vertikalverglasungen
und alles
was dazugehört



Migros-Lagerhaus, Bern: Klimaanlage der WERA AG

WERA Klima — prima

In vielen Räumen — vor allem in Lagerhäusern — ist es unerlässlich, den Feuchtigkeitsgehalt der Luft ständig zu kontrollieren und die Temperatur bis auf ein halbes Grad konstant zu halten. Diese Aufgabe löst nur eine automatische Klimaanlage.

Die WERA beschäftigt sich seit Jahrzehnten mit diesen Problemen und zählt zu den führenden Unternehmen auf diesem Gebiet.

Über 4000 Referenzen aus dem In- und Ausland geben Ihnen Auskunft über unsere Leistungen. Alle Anlagen werden im eigenen Ingenieurbüro projektiert, die Apparate in unserer Fabrik gebaut und von unseren Spezialisten an Ort und Stelle montiert.

Kommen Sie mit Ihren Problemen zu uns. Wir studieren diese und unterbreiten Ihnen dann, für Sie unverbindlich, eine Offerte.

Beraten, Projektieren und Ausführen von

- Klimaanlage für Fabriken, Verwaltungen, Spitäler, Schulen, Hotels, Kinos, Wohnhäuser usw.
- Anlagen für Lüftung, Luftbefeuchtung, Entnebelung usw.
- Warmluftheizungen für Kirchen, Kinos, Großräume usw.

WERA

WERA AG, BERN/ZÜRICH

3000 Bern, Gerberngasse 23,
Tel. 031 22 77 51—54
8003 Zürich, Zurlindenstr. 213,
Tel. 051 23 63 76

