

Zeitschrift: Schweizerische Bauzeitung
Herausgeber: Verlags-AG der akademischen technischen Vereine
Band: 83 (1965)
Heft: 31

Titelseiten

Nutzungsbedingungen

Die ETH-Bibliothek ist die Anbieterin der digitalisierten Zeitschriften auf E-Periodica. Sie besitzt keine Urheberrechte an den Zeitschriften und ist nicht verantwortlich für deren Inhalte. Die Rechte liegen in der Regel bei den Herausgebern beziehungsweise den externen Rechteinhabern. Das Veröffentlichen von Bildern in Print- und Online-Publikationen sowie auf Social Media-Kanälen oder Webseiten ist nur mit vorheriger Genehmigung der Rechteinhaber erlaubt. [Mehr erfahren](#)

Conditions d'utilisation

L'ETH Library est le fournisseur des revues numérisées. Elle ne détient aucun droit d'auteur sur les revues et n'est pas responsable de leur contenu. En règle générale, les droits sont détenus par les éditeurs ou les détenteurs de droits externes. La reproduction d'images dans des publications imprimées ou en ligne ainsi que sur des canaux de médias sociaux ou des sites web n'est autorisée qu'avec l'accord préalable des détenteurs des droits. [En savoir plus](#)

Terms of use

The ETH Library is the provider of the digitised journals. It does not own any copyrights to the journals and is not responsible for their content. The rights usually lie with the publishers or the external rights holders. Publishing images in print and online publications, as well as on social media channels or websites, is only permitted with the prior consent of the rights holders. [Find out more](#)

Download PDF: 16.09.2025

ETH-Bibliothek Zürich, E-Periodica, <https://www.e-periodica.ch>

Schweizerische Bauzeitung

Revue Polytechnique Suisse
Wochenschrift

Gegr. 1883 von A. Waldner
Herausgegeben von
W. Jegher und A. Ostertag

31

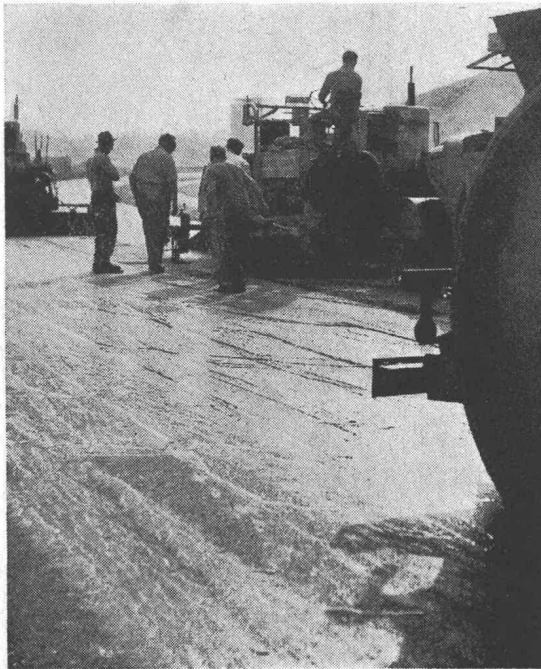
83. Jahrgang Donnerstag, 5. August 1965

Organ des SIA und der GEP

Fenster



Kiefer Zürich



WALO

Erdbau
Strassenbau

Walo Bertschinger AG Bauunternehmung

Inhalt

Entwicklungsprojekte bei den SBB. Von <i>O. Wichser</i>	537*
Standortprobleme von Kernkraftwerken in der Schweiz. Von <i>M. J. Klaentschi</i>	541*
Forschung in den USA über Verbindungs- mittel des Holzbaus. Von <i>H. Strässler</i>	544*
Die Ausstellung der «Lignum» in der Zürcher Bauzentrale. Von <i>G. R.</i>	546*
Bau-Messe Bern. Von <i>G. R.</i>	547*
Vorhangwände. Von <i>G. R.</i>	547
Erdölkurven — und was nun? Von <i>G. Eichelberg</i>	548*

Mitteilungen

Holzbauten an der Expo 64. Neuer Güterwagen mit Schwenddach- Konstruktion. KRT-Kernreaktorteile GmbH	550
---	-----

Nekrologe

Fritz J. J. Weber	550*
-----------------------------	------

Buchbesprechungen

Le Calcul du Béton armé à la Rupture, par <i>R. Chambaud</i>	550
Räumliche Tragwerke aus Stahl, von <i>Z. S. Makowski</i> . Betonhelfer, von <i>G. Grimm</i> . Messzeuge für die Fertigung, von <i>C. M. Dolezalek</i> . Advances Reinforced Concrete, by <i>C. W. Dunham</i> . Téléphériques et Trans- porteurs Aériens, par <i>Z. Schneigert</i> . Neuerscheinungen	551

Mitteilungen aus dem S. I. A.

Fachgruppe der Ingenieure für Brücken- bau und Hochbau	552
---	-----

Ankündigungen

Deutscher Fertigbautag 1965. SVGW, Schweiz. Verein von Gas- und Wasser- fachmännern. Internationale Frankfurter Herbstmesse 1965. Interkama 65 in Düs- seldorf. Leitsätze für Beleuchtung der Schweiz. Beleuchtungs-Kommission. Ber- ichtwerk der Teiltagung der Weltkraft- konferenz, Lausanne 1964	552
---	-----

Verlag und Redaktion

Zürich-Giesshübel, Staffelstrasse 12
Postadresse: Postfach, 8021 Zürich
Tel. (051) 23 45 07/08, Postcheck 80 - 6110

Anzeigenverwaltung

Mosse-Annoncen AG, 8001 Zürich
Limmatquai 94, 8023 Zürich - Postfach
Tel. (051) 24 26 00, Postcheck 80 - 1027

Druck: Offset + Buchdruck AG, Zürich