

**Zeitschrift:** Schweizerische Bauzeitung  
**Herausgeber:** Verlags-AG der akademischen technischen Vereine  
**Band:** 83 (1965)  
**Heft:** 30

## **Werbung**

### **Nutzungsbedingungen**

Die ETH-Bibliothek ist die Anbieterin der digitalisierten Zeitschriften auf E-Periodica. Sie besitzt keine Urheberrechte an den Zeitschriften und ist nicht verantwortlich für deren Inhalte. Die Rechte liegen in der Regel bei den Herausgebern beziehungsweise den externen Rechteinhabern. Das Veröffentlichen von Bildern in Print- und Online-Publikationen sowie auf Social Media-Kanälen oder Webseiten ist nur mit vorheriger Genehmigung der Rechteinhaber erlaubt. [Mehr erfahren](#)

### **Conditions d'utilisation**

L'ETH Library est le fournisseur des revues numérisées. Elle ne détient aucun droit d'auteur sur les revues et n'est pas responsable de leur contenu. En règle générale, les droits sont détenus par les éditeurs ou les détenteurs de droits externes. La reproduction d'images dans des publications imprimées ou en ligne ainsi que sur des canaux de médias sociaux ou des sites web n'est autorisée qu'avec l'accord préalable des détenteurs des droits. [En savoir plus](#)

### **Terms of use**

The ETH Library is the provider of the digitised journals. It does not own any copyrights to the journals and is not responsible for their content. The rights usually lie with the publishers or the external rights holders. Publishing images in print and online publications, as well as on social media channels or websites, is only permitted with the prior consent of the rights holders. [Find out more](#)

**Download PDF:** 18.02.2026

**ETH-Bibliothek Zürich, E-Periodica, <https://www.e-periodica.ch>**

# Schweizerische Bauzeitung

Revue Polytechnique Suisse  
Wochenschrift

Gegr. 1883 von A. Waldner  
Herausgegeben von  
W. Jegher und A. Ostertag

Organ des SIA und der GEP

# 30

83. Jahrgang

Donnerstag, 29. Juli 1965



Basel Bern Chur Lausanne Lugano Luzern Neuenburg St. Gallen Sion Solothurn Zürich

## LERCH AUFZÜGE

Zürich 1 Oefenbachgasse 5  
Telephon (051) 23 30 00

mit Hand-, elektrischem  
und hydraulischem Antrieb

# Durisol

BAUPLATTEN ohne und mit ARMIERUNG für ISOLIERUNG  
AUSFACHUNG, DECKEN- und FLACHDACHKONSTRUKTIONEN  
grossflächige DECKENHOURDIS, HOHLBLOCKMAUERSTEINE

**DURISOL VILLMERGEN A.-G.**

Verwaltung Badenerstrasse 21 8953 Dietikon  
Telephon 051 / 88 69 81

### Inhalt

Klimaanlagen für Hallenschwimmbäder. Von E. Wild . . . . .	519*
Heiz- und bautechnische Probleme. Von H. Pfiffner . . . . .	524*
Schweizerische Binnenschifffahrt. Von E. Stambach . . . . .	526
Bahnhofgebäude längs der deutschen Rheinstrecken. . . . .	528*
Sommerreise in die Vergangenheit. Von F. Schwarz . . . . .	529*

### Mitteilungen

Verband Schweizerischer Gaswerke. Büro- planung. Wachsende Feuerschäden in Eu- ropa. Eidg. Technische Hochschule. Persönliches . . . . .	533
---	-----

### Nekrologe

A. Meyer. E. Poeschel . . . . .	533
---------------------------------	-----

### Buchbesprechungen

Lexico de la Construcción, vom Instituto Eduardo Torroja de la Construcción y del Cemento . . . . .	533
L'inventeur Isaac de Rivaz, par H. Mi- chelet. Stählerne Druckrohrverzweigungen, von H. Atrops. Beton-Praxis, von F. R. McMillan. Rammen, Ziehen, Felsbeseiti- gung, von F. Baxmann und W. Rosendahl. Lightweight Concretes, by Gyula Rudnai Neuerscheinungen . . . . .	534

### Wettbewerbe

Realschulhaus Breite in Allschwil. Schul- anlage in Unterkulm . . . . .	535
--	-----

### Ankündigungen

Comptoir Suisse, Lausanne 1965. Kälte- tagung 1965 in Basel. Kreiselpumpen für Kraftwerke . . . . .	535
Fachmesse und Fachtagung für Gemein- schaftsverpflegung in Basel. Gruppenschau Wärme-, Kälte-, Luft- und Oberflächen- technik an der Hannover-Messe 1966. Deutsche Luftfahrtschau, Hannover 1966. Fachmesse für Oberflächen-Behandlung, Basel 1966. Kongress für Felsmechanik, Lissabon 1966. Technisch-photographischer Kongress, Köln 1966. Welt-Erdölkongress 1967 in Mexiko. ETH, Architektur- abteilung . . . . .	536

### Verlag und Redaktion

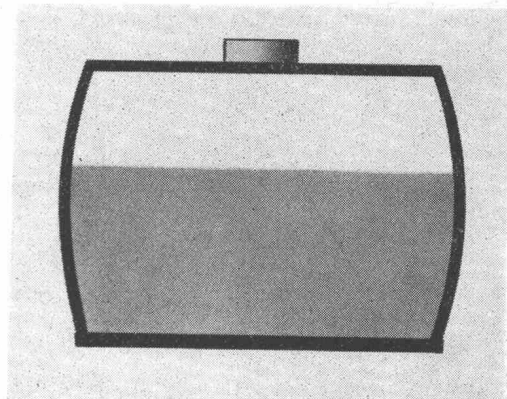
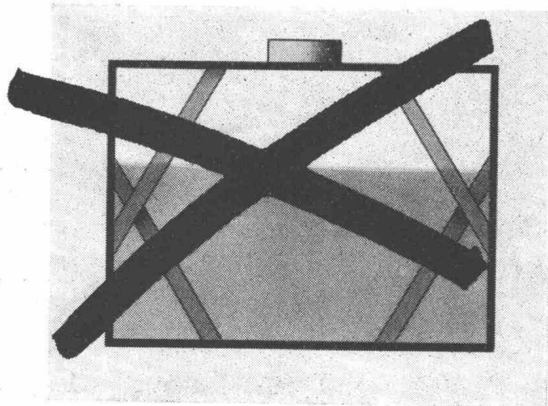
Zürich-Giesshübel, Staffelstrasse 12  
Postadresse: Postfach, 8021 Zürich  
Tel. (051) 23 45 07/08, Postcheck 80 - 6110

### Anzeigenverwaltung

Mosse-Annoncen AG, 8001 Zürich  
Limmatquai 94, 8023 Zürich - Postfach  
Tel. (051) 24 26 00, Postcheck 80 - 1027

Druck: Offset + Buchdruck AG, Zürich

# MWB Schalentanks brauchen keine (komplizierte) Innenverstreibungen, das hat viele handfeste Vorteile.



MWB Schalentank ohne Innenverstreibungen

Wer heute baut, plant modern, wirtschaftlich und zukunftsicher. Geht es um die Lagerung von Heizölen, um Kellertanks, heisst die Lösung: MWB Schalentank - die neue Tankkonstruktion *ohne Innenverstreibungen!* Selbsttragende Schalenbauweise und konvex geformte Wände ergeben eine gewaltige Stabilität, so dass Innenverstreibungen überflüssig werden.

Die Vorteile sind enorm: 100%iger Korrosionsschutz, unbehinderte Kontrolle und Reinigung, weniger Schweissstellen, weniger Schweissspannungen, niedrigere Herstellungskosten!

Der MWB Schalentank ist zukunftsicher. Die neue Bauweise bietet grösstmögliche Sicherheit (auch bei 5,0 m WS Überdruck!) gegen Gewässerverschmutzung und Gebäudeschäden. Seine günstige äussere Form ermöglicht maximale Raumaussnutzung im Keller, er kann sozusagen «nach Mass» für die gebotenen Raumverhältnisse gebaut werden.


## MWB Schalentank

System Joos



Lieferbar: liegend (auch kellergeschweisste) ca. 3-25 m<sup>3</sup>, stehend (auch kellergeschweisste) ca. 15-200 m<sup>3</sup>, Patente im In- und Ausland angemeldet, Auskunft und Beratung durch Metallwerk AG Buchs/SG, Tel. 085/62051, 9470 Buchs/SG





## Plastiment ist mehr als nur ein Verflüssiger

Selbstverständlich plastifiziert Plastiment-PHC den Beton, gleichzeitig aber verstärkt es dank der elektrostatischen Eigenschaften seinen kristallinen Aufbau. Und darum: Plastiment-PHC für Ihren Konstruktionsbeton.

Dosierung: 0,2% des Zementgewichtes



### Kaspar Winkler+Co.

Fabrik für chemische Baustoffe      Zürich      (051) 62 40 40  
Chur      St. Gallen      Luzern      Bern      Basel      Lausanne



# BITUKORK die teerpechfreie Isolierkorkplatte

Schweizer Produkt

imprägniert

staubfrei

leichter

fester

flexibler

wirtschaftlicher

noch bessere Isoliereigenschaften gegen Kälte, Wärme, Schall  
in Kartons verpackt

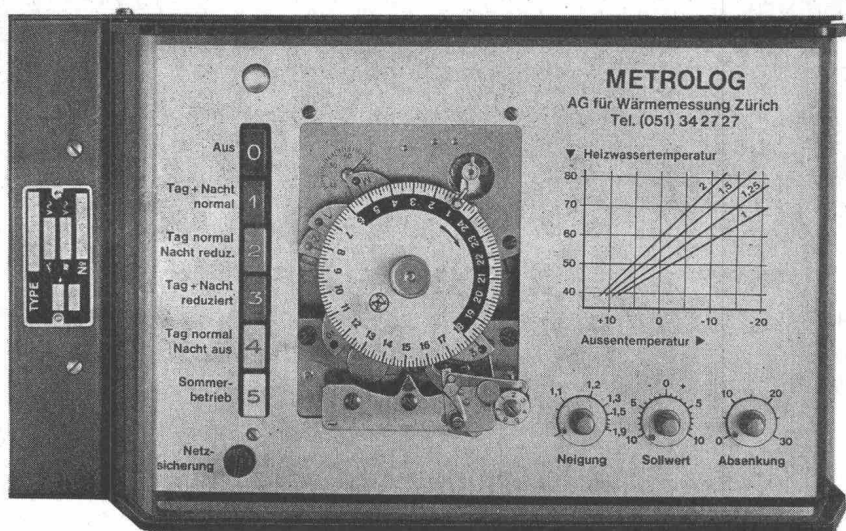
**Schneeberger Kork AG 4657 Dulliken**

**Telefon 062 / 5 39 62**

Verkauf durch den Baumaterialhandel

# METROLOG

## Elektronische Aussensteuerung



Volltransistorisiert, daher keine Wartung

Grosse Regelgenauigkeit

Hohe Temperaturkonstanz

Anpassungsfähige Raumtemperatur

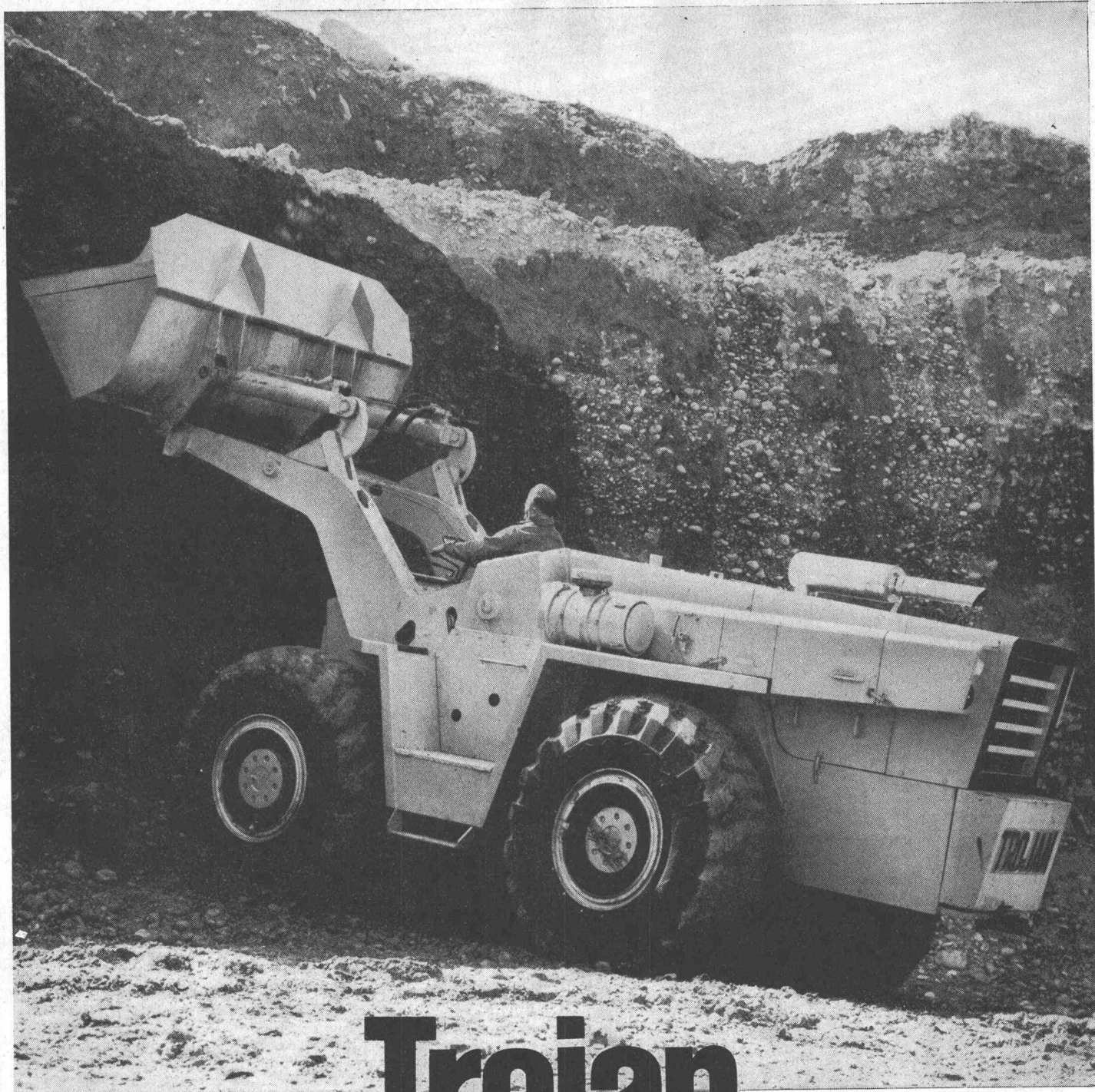
Programmschalter mit Drucktasten

Kein Serviceproblem

Verlangen Sie bitte unseren  
**METROLOG** – Prospekt

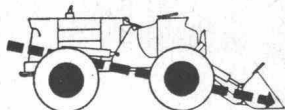
**AG FÜR WÄRMEMESSUNG**

Postfach, 8032 Zürich  
Telefon 051 / 34 27 27



# Trojan

ein Yale Produkt



Die ganze Stosskraft wird bis zur Schaufelspitze in einer geraden Linie übertragen und erleidet keine «Knickverluste».

Die Trojan 304-A hat einen Kübelinhalt von 2700 l, einen Cummins-Dieselmotor von 196 PS und ein Eigengewicht von 17 t.

Kopf und Arme des Fahrers sind geschützt. Die patentierten Sicherheits-Hubarme ragen auch in der höchsten Stellung nicht über die Einstiegsöffnung hinaus.

Wann dürfen wir Ihnen das für Sie geeignete Trojan-Modell (700 l-3800 l) zeigen?

**Robert Aebi AG 8023 Zürich**  
**Uraniastrasse 31/33**  
**Telefon 051/23 17 50**

Zweigniederlassungen:  
 Zollikofen 031/65 01 06;  
 Landquart 081/5 05 42

# **Isolieren im Hochbau**

**mit Kork und Polystyrol für**

**Fassaden  
Flachdächer  
Decken**

**usw.**

**Baukork AG**

Verkaufsbüro Zürich, Seestrasse 247

Telephon (051) 45 70 20

Werk in Steinhausen / Zug



# **WALO**

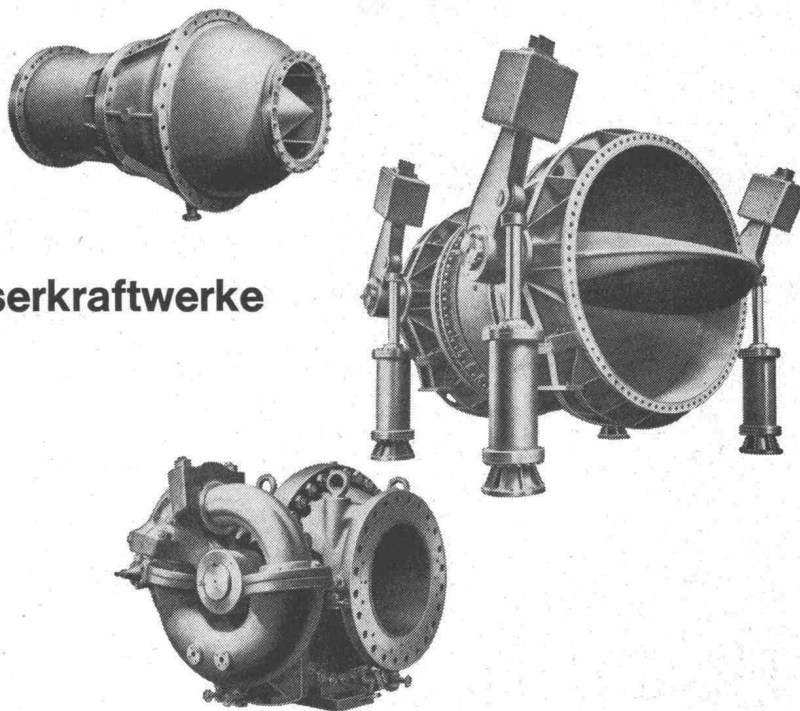
Erdbau  
Strassenbau

Walo Bertschinger AG Bauunternehmung



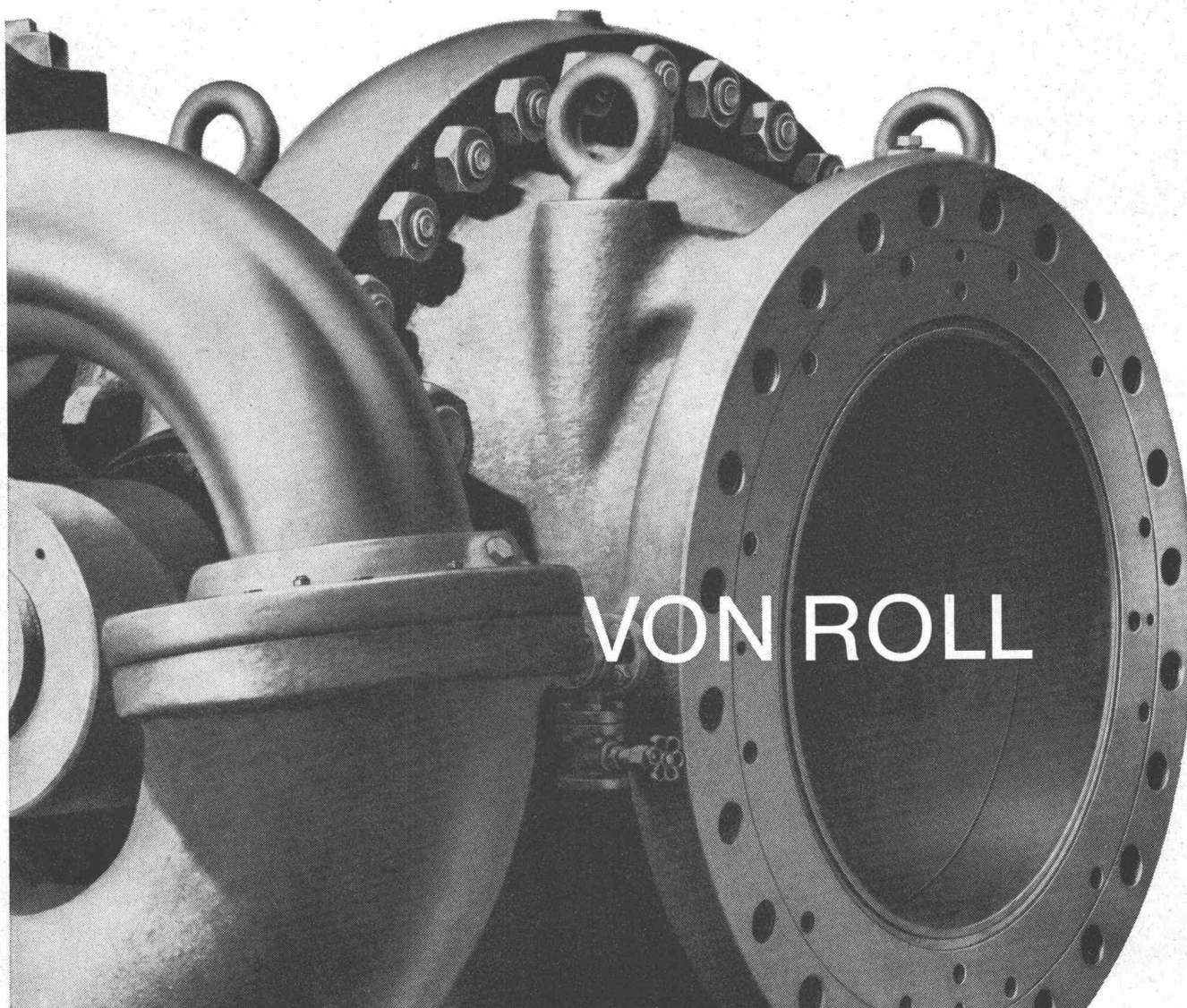
## Absperrorgane für Wasserkraftwerke

Turbinenschieber  
Pumpenschieber  
Rohrbruch-Sicherheitsorgane  
Grundablässe  
Energievernichter

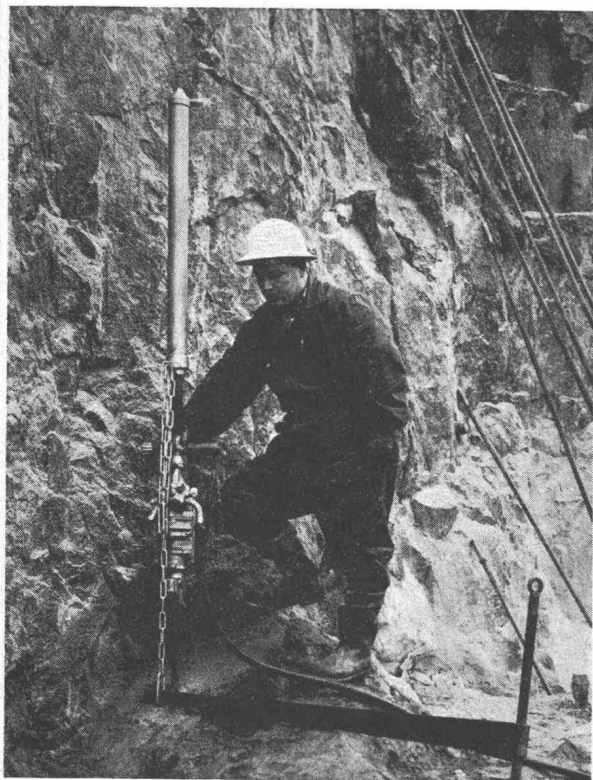


474

VON ROLL AG. Klus, Schweiz



# Tampella



## Vorteile der Tampella-Methode

für vertikale Bohrarbeiten im Strassenbau, Steinbruch und Schachtabbau.

- grössere Bohrleistung bei kleinerem Kraftaufwand
- weniger Luftverbrauch
- günstiger im Unterhalt
- verlangen Sie unsere umfassende Dokumentation über das Courvoisier-Bohrhammerprogramm

### COURVOISIER

COURVOISIER + CO AG BIEL GOTTSTATTSTRASSE 24  
TELEFON 032 411 71

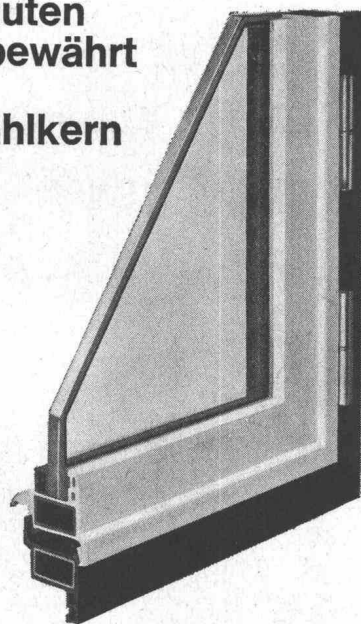
## Kunststoff-Fenster Türen und Fassaden

für moderne Bauten  
seit 10 Jahren bewährt

### Mipolam® mit Stahlkern

Das Profil für grosse  
Fenster und Türen bei  
Industriebauten  
Eingangspartien  
Bürohäusern  
Spitälern  
Schulen  
Hallen

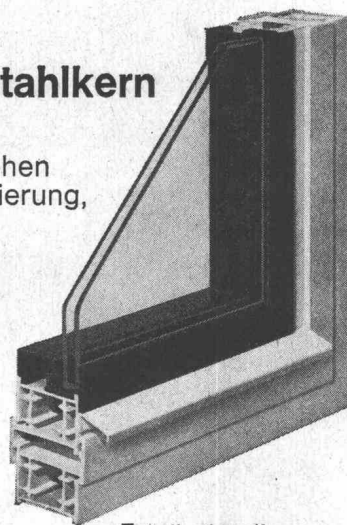
Licht- und farbecht  
säurebeständig  
K-Wert 3,2  
Schalldämmung  
31 db



### Mipodur® ohne Stahlkern

Das Fenster mit der hohen  
Schall- und Wärmeisolierung,  
geeignet für  
Verwaltungsbauten  
Wohnhäuser  
Fertigbauten

Keine Malerarbeiten  
keine Unterhaltskosten  
witterungsbeständig



Fabrikationslizenzen  
günstig zu vergeben

# VERWO

VERWO AG 8808 PFÄFFIKON SZ 055 - 54455



# stahl hoch bau



Buss AG  
Basel  
Pratteln





## Schützen Sie sich vor Fehlinvestitionen

Bodenuntersuchungen mit unsern leichten Rammgeräten geben  
Ihnen mit wenig Auslagen Aufschluss über die Beschaffenheit  
des Terrains.

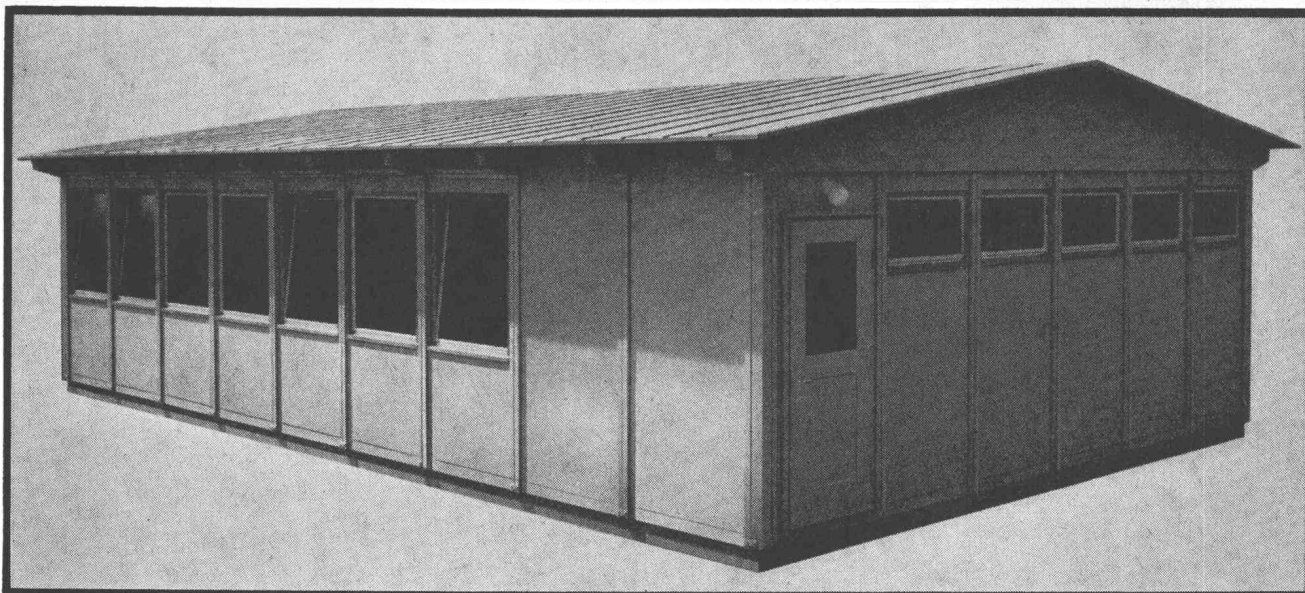
### Projekta-Bau AG. Olten

Aarburgerstrasse 27 Tel. 062 5 41 85

Frutiger Holzelementbau  
doppelwandig zerlegbar



Frutiger Söhne + Co.  
Holzbau  
3653 Oberhofen / Thun  
Tel.: 033 7 13 12



# ELEMENTBAU

# Wärme Viel für wenig Geld

Geringer Verbrauch wird heute von jedem Oelbrenner erwartet. Von Bedeutung ist jedoch, dass dieses Oel bis auf den letzten Tropfen verwertet und als maximale Energiemenge an das Heizungswasser abgegeben wird. Oil-Therm-Oelbrenner sind bekannt für ihren höchsten feuerungstechnischen Wirkungsgrad. Dadurch ist es möglich, selbst grosse Häuser mit kleinen Kesseln zu beheizen. Oil-Therm-Oelbrenner sind schweizerische Spitzenfabrikate mit internationaler Bewährung. Deshalb

## ab nächstem Winter billiger heizen

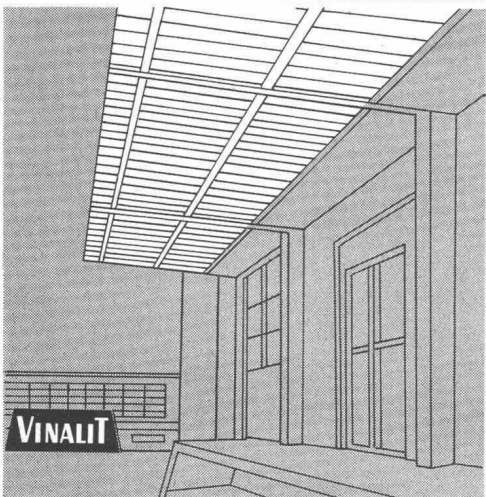
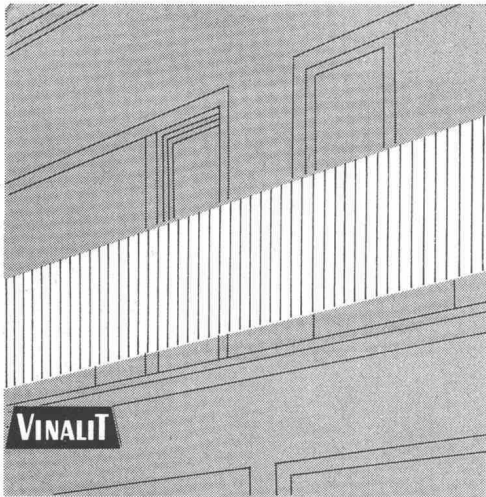
mit



Oil Therm AG, Zürich 57, Winterthurerstrasse 156,  
Telefon 051/26 96 06  
Basel, Beinwilerstrasse 1  
Bern, Wasserwerkstrasse 21  
St. Gallen, Langgasse 41  
Luzern, Weinberglistrasse 84  
Lugano, Via Mte Ceneri 25

Telefon 061/35 21 60  
Telefon 031/26 85 55  
Telefon 071/24 67 54  
Telefon 041/38 36 63  
Telefon 091/33 62 26

HMI



# VINALIT

## Kunststoff-Wellplatten SB

aus PVC, schwer brennbar

Schweizer Fabrikat

**Farben:** 5 Farben lichtdurchlässig und 5 Farben deckend nach Farbmuster

### Anwendungsgebiete:

Vordächer, Rampenüberdachung, Sheddächer, Lichtbänder für Bedachung, Trennwände für Garderobe in Schwimmbädern, für Ausstellungshallen, Balkone, Brüstungen, Fassadenverkleidungen, Windschutzwände etc.

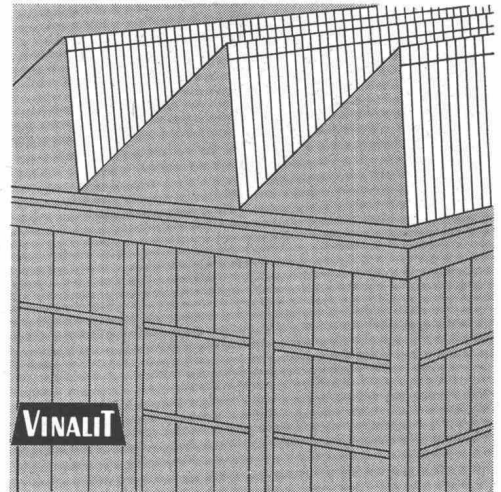
### Eigenschaften:

spez. Gewicht 1,4  
Wärmeleitzahl 0,13 kcal/mh °C  
flammwidrig  
sehr hohe Lichtdurchlässigkeit  
gleichmäßig blendfreies Licht  
wetterbeständig, chemikalienfest  
dauerhaft, schlagfest  
hervorragende Isolation  
gut verarbeitbar, läßt sich sägen,  
schneiden, bohren, nageln, schrauben,  
stanzen, hobeln  
Trotzdem preisgünstig!

### Lieferungsart:

Eternit Großwellung  
Eternit Kleinwellung  
Wellblech Großwellung  
Spundwand  
Platten, plan

EG 177/52 mm  
EK 73/24 mm  
WG 100/30 mm  
SP 70/18 mm  
P

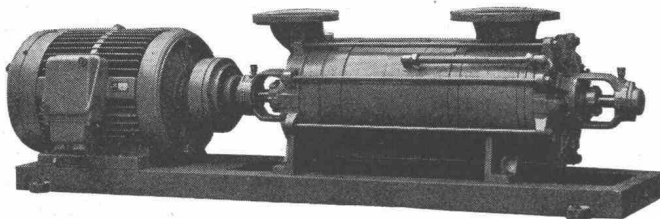


Hersteller:

**Emil Keller, Bischofszell**

Platten- und Kunststoffwerk  
Telefon 071 / 81 16 91

# Sihi- Pumpen mit Förderleistungen bis 6 500 lit/min.



Selbstansaugend

für vollautomatische Wasserversorgungen

für Treibstoffe

Kesselspeise- und Abwasserpumpen

Kurze Lieferfristen — Techn. Beratung

## Pumpenbau Schaffhausen A.G.

Schaffhausen, Goldsteinstrasse 2, Tel. (053) 5 57 77 und 4 15 84

Für die Westschweiz: Fa. Balco S.A., Genève 1 / Mont Blanc, Tel. (022) 31 37 80

# TEROSTAT

DIE DAUERPLASTISCHE ABDICHTUNG

In Bändern — für Putzstreifen und andere Abdichtungen.

In Bändern in vielen Dimensionen, ungeformt Typen IX und XI. Spritzbar 2620 R mit Pistole, OWAFLEX 310 (Thiokol in drei Farben).

Unverbindliche Beratung durch:

**André Koch, Zürich, Idastrasse 47**  
Bauabteilung Telefon 051 / 27 21 30





Das Gerüst — allein Mittel zum Zweck — sollte mit möglichst geringem Aufwand montiert und demontiert werden können; es sollen dazu Hilfskräfte eingesetzt werden. Das Gerüstsystem muss also absolut narrensicher und ohne Montageprobleme sein. Um diesem Umstand Rechnung zu tragen, konstruierten wir nach jahrelangen Forschungsarbeiten das leichte und vielseitige Schnellbaugerüst mit eingebautem, fixem Belag. Bitte verlangen Sie unsere ausführliche Dokumentation.



## Conrad Kern AG

Stahlrohrgerüste Baugeräte Baumaschinen  
Bauwerkzeuge  
Althardstrasse 147 8105 Regensdorf  
Telefon 051 94 64 94 Telex 53903  
Zweigstelle 3052 Zollikofen  
Kirchlindachstrasse 46 Telefon 031 65 17 44



## CITAL-AQUAPAINTE ermöglicht die zuverlässige Isolation von Stollen und Tunnels



CITAL-AQUAPAINTE, wo erforderlich in Kombination mit geeigneten Füllstoffen, ist die unübertroffene Isolation gegen Wasser und Feuchtigkeit. Haftung auf nasser Unterlage, Durchhärtung auch bei Temperaturen gegen 0° C und weitgehende Widerstandsfähigkeit gegen mechanische und chemische Beanspruchung sind die wesentlichen Merkmale dieses neuartigen Kunstharzes. Widersteht passivem Wasserdruck bis zu 4 atü.

Verlangen Sie unsere Spezialprospekte! Beste Referenzen stehen zur Verfügung.

## CITOSAN AG

8594 Güttingen

Telefon 072 / 8 67 24

8006 Zürich

Stampfenbachstrasse 61

Telefon 051 / 26 44 88

Wir wünschen:

☐ Spezialprospekte

☐ unverbindliche Fachberatung

SBZ 29. 7. 65

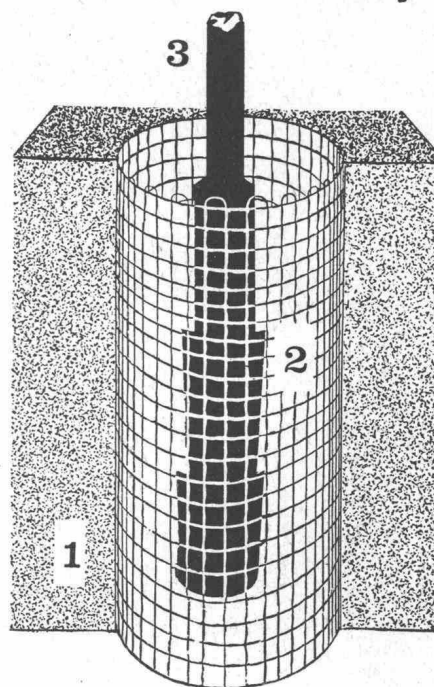
Kanton:

Wohnort:

Strasse:

Name:

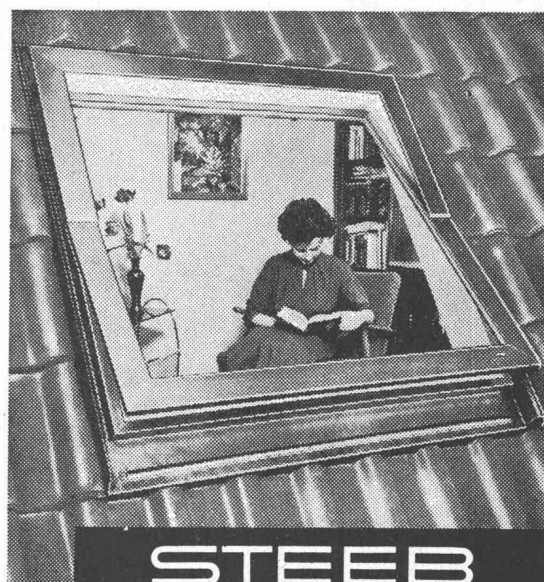
## BETONDRAHTKERNE *Alpha*



1 = Schnitt Beton    2 = Beton-Drahtkern    3 = Eisenstück, einzubetonieren

Lieferungen durch

**Alpha AG. Nidau**    Tel. (032) 2 46 92



# STEEB

WOHNRAUM-DACHFENSTER

kondensfrei · wärmeisolierend · luftdicht  
leichtgängig · einbaugünstig · formschön

**Hermann Studer    Spenglerei    Adliswil**

Webereistrasse 459

Telefon 051 / 91 31 54





# Staco-Schweiz AG., 4002 Basel

Elisabethenstrasse 15  
Telefon 061 / 24 85 33 Telegramme Staco Schweiz

STACO SP Sicherheits-Gitterroste  
in Ein-Stück-Konstruktion

SP = geschweisst und gepresst

Alle STACO SP Sicherheitsroste bilden eine festgefügte, Knoten für Knoten pressverschweisste Einheit, die moderne Ein-Stück-Konstruktion.

Die Tragstäbe bestehen aus Bandstahl St 37, die Querstäbe aus verdrehtem 6 mm- oder 8 mm-Vierkantstahl.

Trag- und Querstäbe sind bei STACO SP Sicherheitsrosten ungeschwächt. Diese Konstruktion macht die Roste ausserordentlich robust, verzerrungs- und verwindungssteif. Dadurch entfallen für die meisten Objekte zusätzliche Umrandungen.

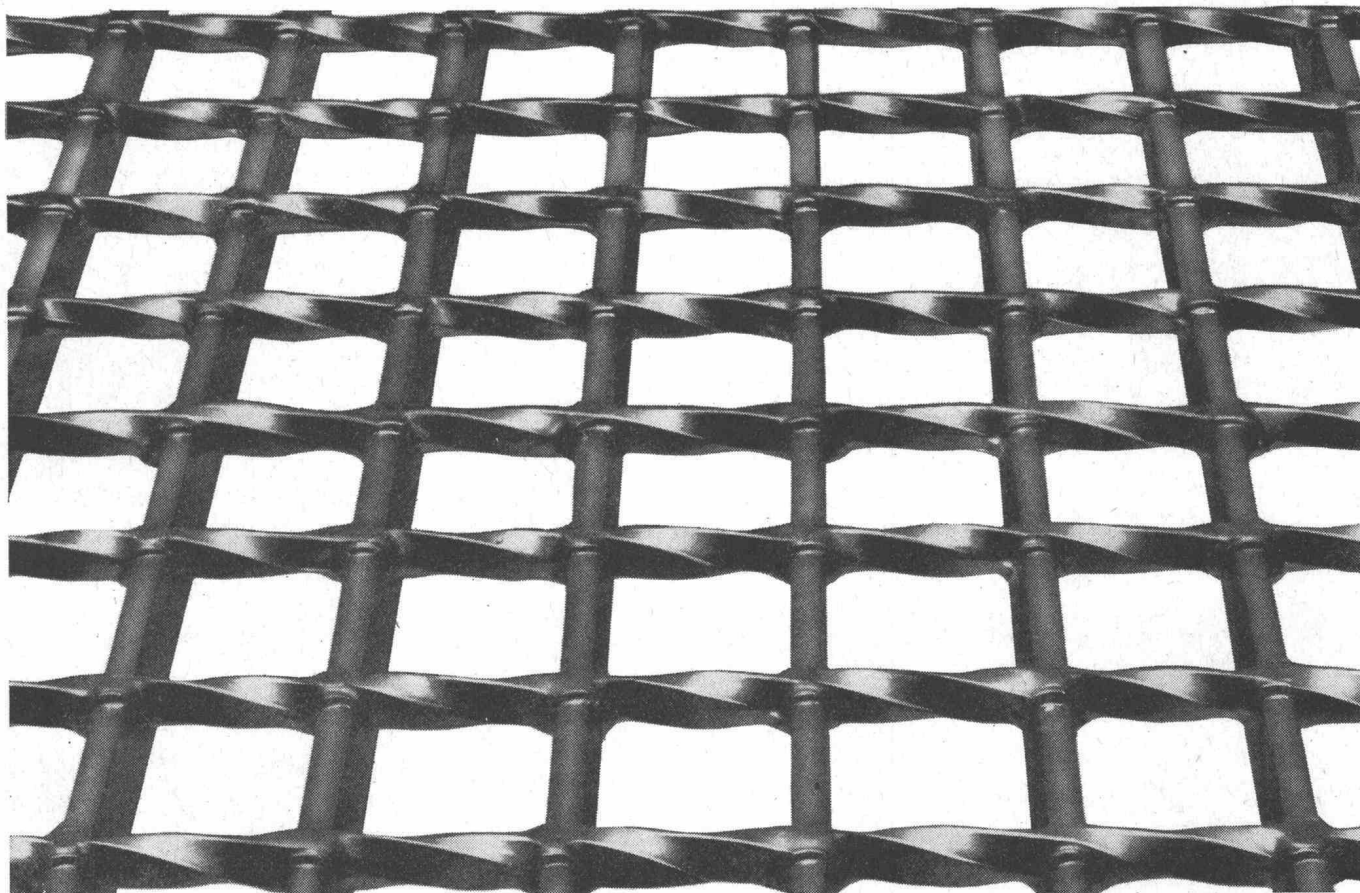
Die verdrehten Querstäbe und die günstigen Maschendimensionen bilden ein ausgeprägtes Sicherheitsnetz gegen die Rutschgefahr. Die schlackenfreie Pressverschweissung verleiht der Verzinkung eine grössere Haltbarkeit.

Allgemein werden die Roste nach Mass zugeschnitten. Sie werden auch in Grossplatten mit Tragstablängen von 3600 mm verzinkt und Tragstablängen von 6000 mm roh geliefert. Die Plattenbreite beträgt immer 1000 mm. STACO SP Gitterroste haben eine optimale Lichtdurchlässigkeit.

Belastungsbeispiel für Ac-Typen  
in kg/m<sup>2</sup> gleichmässig verteilte Last

Ac = Maschenweite 30×44 mm i. L. oder 30×ca. 40 mm i. L. je nach Querstabstärke

	Trag- Stäbe in mm	25/2	30/2	40/3	25/4	30/4	40/4
Stütz- weite in mm	Quer- stäbe in mm	6	6	6	8	8	8
	Gewicht kg/m <sup>2</sup>	20	22	36	33	37	47
600		2000	4500	16100	8300		
700		1500	3300	11700	6100	9000	15500
800		1100	2500	9000	4600	6900	11800
900		900	2000	7100	3700	5400	9300
1000		750	1600	5800	3000	4400	7600
1100			1300	4700	2400	3600	6200
1200			1100	4000	2000	3000	5200
1300			900	3400	1700	2600	4500
1400				2900	1500	2200	3800
1500				2500	1300	1900	3300
1600				2200	1100	1700	3000
1700				1900	900	1500	2600
1800				1700		1300	2300
1900				1600		1100	2100
2000				1400		1000	1900





# Argolite

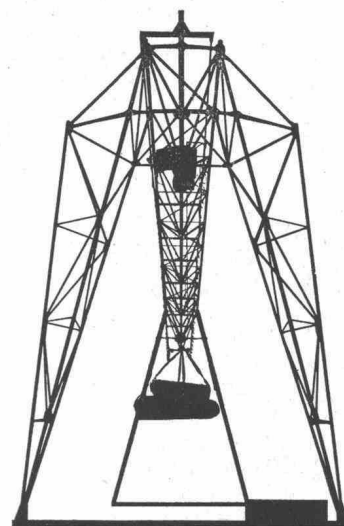
**ARGOLITE AG**  
Kunststoffplattenwerk  
Willisau LU  
Telephon 045 / 6 19 12

# FORMAT

**330 x 160 cm**

**330 x 130 cm**

**260 x 130 cm**



# UTO

Krananlagen  
Elektrozüge  
Aufzüge  
Fahrtreppen



Schindler-Aufzug-  
und Uto-Kranfabrik AG  
Zürich 9/48  
Telefon 051/525310

## Bau-Pumpen

selbstansaugend, ventillos  
System Lauchenaier

**Auch mietweise**

Saughöhen bis 9 m



Leistungen 1—500 l/sek. Kein Boden-  
ventil. Keine Klappe im Saugstutzen.  
Keine Hilfs-Vakuum-Pumpe.  
Jederzeitiges automatisches  
Ansaugen auch nach Lufteintritt im  
Saugrohr. Keine reibenden,  
sich abnützenden Dichtungsflächen,  
daher störungsfrei auch bei  
Schlamm-, Sand- und Kiesförderung.

**Maschinenfabrik  
a.d. Sihl AG.  
Zürich**

Gegr. 1871 Tel. 051/23 35 14





Seit 1892

# WIPPERMANN

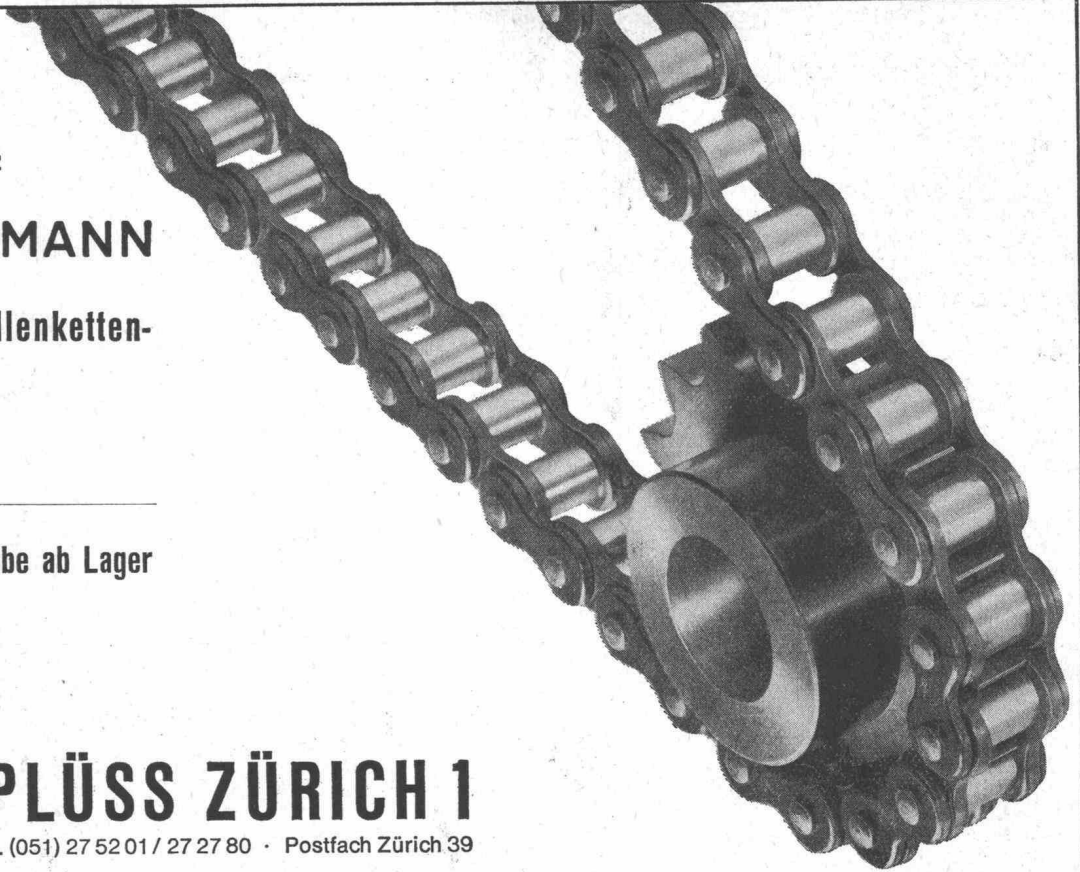
## Präzisions-Rollenketten- Antriebe

für hohe Ansprüche

Komplette Antriebe ab Lager

# WILH. PLÜSS ZÜRICH 1

Talstrasse 66 • Tel. (051) 27 52 01 / 27 27 80 • Postfach Zürich 39



# kämpf schalttafeln

G.Kämpf AG Holzbau Rupperswil Aarg.

064 47 12 12

kein Preisauflschlag

nur die verleimten 3-Schicht-Schalttafeln  
wachsen und schwinden nicht

sie ergeben saubere Sichtflächen

sie brauchen viel weniger Arbeitszeit

sie werden 50 und mehr Male verwendet

sie halten jahrelang [Oberflächen-Schutz]

sie sind die wirtschaftlichen auf lange Sicht

das beweist die Verbrauchskurve

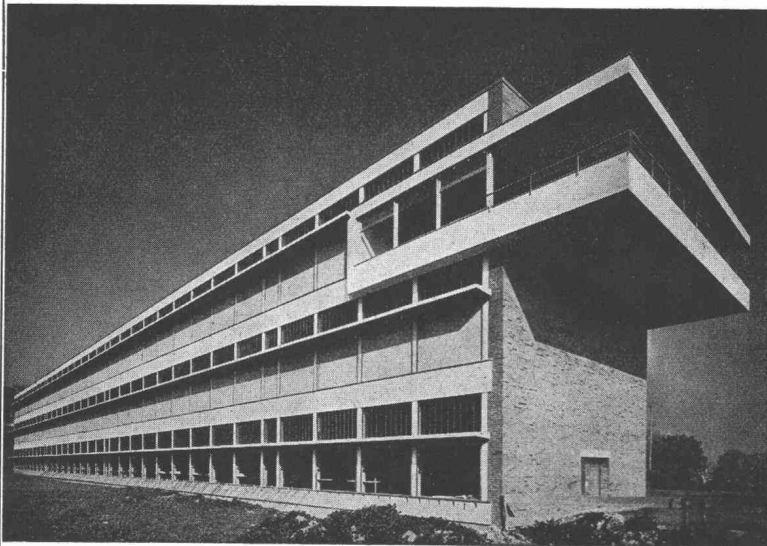


27 mm stark, dreifachquerverleimt,  
100 x 500 cm oder kleinere Tafeln,  
z.B. 50 x 500 cm / 50 x 250 cm

Wir haben 1962 die Produktion  
rationalisiert und vergrößert,  
damit wir unsere überzeu-  
gten, treuen Verbraucher und  
die neuen Kunden schneller  
und besser bedienen können

Verkauf 1963 m<sup>2</sup> 180 000





# Vobag

**AG. für vorgespannten Beton  
und Zementwarenfabrik**

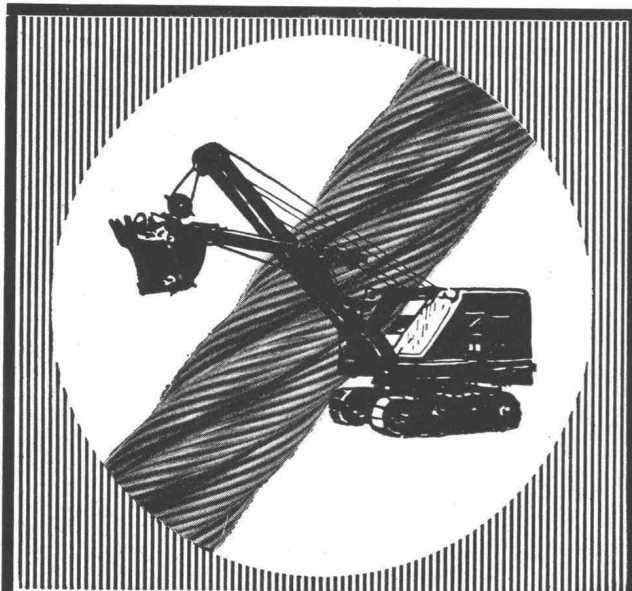
Spezialfirma für hochwertige Beton-Vorfabrikation jeder Art

**Adliswil-Zürich**

Tel. (051) 91 68 44

Neubau des Schützenhauses Zürich-Albisgütli

Herstellung und Lieferung der Traglelemente Vobag AG, Adliswil-Zürich



Unsere

## BAGGERSEILE

sind verschleissfest und arbeiten länger

**E. FATZER AG  
ROMANSHORN**



Zähneschleifen an eingesandten Stirn- und Schraubenrädern



## Geschliffene Zahnräder

Sauter/Bachmann & Cie.  
Zahnradfabrik  
Netstal Gl.



## Schaumpolystirol

Qualität 18 kg/m<sup>3</sup> ist sicherer.  
Technische Daten finden Sie  
bei einem LUXIT-Vertreter  
über alle unsere Möglichkeiten.

**LUXIT SA**

Spiez	033 7 64 70
Basel	061 34 93 24
Winterthur	052 6 34 23
Neuchâtel	038 5 35 09
Bellinzona	092 5 54 91
Genève	022 64 12 54
Wallis	025 5 25 56

CHANDIEU 4 **1000 LAUSANNE**  
021 26 95 95