

**Zeitschrift:** Schweizerische Bauzeitung  
**Herausgeber:** Verlags-AG der akademischen technischen Vereine  
**Band:** 83 (1965)  
**Heft:** 29

## **Werbung**

### **Nutzungsbedingungen**

Die ETH-Bibliothek ist die Anbieterin der digitalisierten Zeitschriften auf E-Periodica. Sie besitzt keine Urheberrechte an den Zeitschriften und ist nicht verantwortlich für deren Inhalte. Die Rechte liegen in der Regel bei den Herausgebern beziehungsweise den externen Rechteinhabern. Das Veröffentlichen von Bildern in Print- und Online-Publikationen sowie auf Social Media-Kanälen oder Webseiten ist nur mit vorheriger Genehmigung der Rechteinhaber erlaubt. [Mehr erfahren](#)

### **Conditions d'utilisation**

L'ETH Library est le fournisseur des revues numérisées. Elle ne détient aucun droit d'auteur sur les revues et n'est pas responsable de leur contenu. En règle générale, les droits sont détenus par les éditeurs ou les détenteurs de droits externes. La reproduction d'images dans des publications imprimées ou en ligne ainsi que sur des canaux de médias sociaux ou des sites web n'est autorisée qu'avec l'accord préalable des détenteurs des droits. [En savoir plus](#)

### **Terms of use**

The ETH Library is the provider of the digitised journals. It does not own any copyrights to the journals and is not responsible for their content. The rights usually lie with the publishers or the external rights holders. Publishing images in print and online publications, as well as on social media channels or websites, is only permitted with the prior consent of the rights holders. [Find out more](#)

**Download PDF:** 18.02.2026

**ETH-Bibliothek Zürich, E-Periodica, <https://www.e-periodica.ch>**

# Schweizerische Bauzeitung

Revue Polytechnique Suisse  
Wochenschrift

Gegr. 1883 von A. Waldner  
Herausgegeben von  
W. Jegher und A. Ostertag

Organ des SIA und der GEP

29

83. Jahrgang Donnerstag, 22. Juli 1965

*Fenster*



*Kiefer Zürich*



**GUNIT UND SPRITZBETON  
INJEKTIONEN TIEFBOHRUNGEN**

**ING. MAX GREUTER CIE AG ZÜRICH + CHUR**

**Patentanwälte**

**E. Blum & Co., Zürich 8**

Gegründet 1878 Telefon (051) 47 54 54

«Wartegg», Mühlebachstr./Kirchenweg 5

Anmeldung  
von Erfindungen  
Fabrik-  
und Handelsmarken  
Gutachten,  
Prozessberatung

**Steinzeug +  
Kunststoff  
Embrach**

Steinzeugröhren  
Ausgussbecken  
Gefässe + Apparate  
Laboranlagen

Steinzeugfabrik Embrach AG  
Embrach-Zch. Tel. (051) 96 23 21

## Inhalt

Siedlungsplanung an der Côte d'Azur.  
Von J. Schilling . . . . . 507\*  
Bergung der Nubischen Baudenkmäler . . 513  
Erdöl und Erdgas . . . . . 514

## Mitteilungen

International Nickel AG. Städtische  
Hygiene in Genf. Persönliches . . . . 514

## Buchbesprechungen

Résistance des Matériaux, par J. Courbon 514  
Berechnung von Bauteilen aus dünnwan-  
digem Stahlblech. Bautechnischer Eisen-  
bahndienst, von W. Ahrens. Vanadin,  
Niob, Tantal, von R. Kieffer und H.  
Braun. Rückprallprüfung von Beton, von  
K. Gaede und E. Schmidt. Konsistenz-  
messung von Beton, von W. Albrecht  
und H. Schöffler . . . . . 515  
Zunderfeste Legierungen, von H. Pfeiffer  
und H. Thomas. Funktionstabellen für die  
Zahnradberechnung von K. Stölzle. Mathe-  
matik für Schule und Beruf, von L. Kusch  
und H. J. Rosenthal. Technische Hydro-  
und Aeromechanik, von W. Kaufmann . 516  
Moderne Wirtschaftsführung und Betriebs-  
struktur, von E. Gerwig. Neuerscheinungen 517

## Nekrologe

A. Wolber. M. Hentsch. U. Locher.  
B. Mazzucchi . . . . . 517

## Wettbewerbe

Städtebauliche Gestaltung zwischen Holz-  
markt und Schachen in Aarau. Kirchliches  
Zentrum St. Johannes, Luzern . . . . 517  
Ortsgestaltung und Kinderheim in Viga-  
nello TI . . . . . 518

## Ankündigungen

Radioisotope in der industriellen Mess-  
technik. Stahlkongress, Luxemburg 1965.  
Licht und Bewegung, neue Tendenzen der  
Architektur. Otto Meyer-Amden. Kurse  
für Schweissstechnik des SVS. Int. Building  
Exhibition, London 1965. Fachmesse für  
Abwassertechnik, München 1966. Kurse  
über Netzplantechnik in Zürich . . . . 518

## Bezugspreise

Einzelheft 2 Fr.		— Abonnements:		
	3 Monate	6 Monate	12 Monate	
Schweiz	19.50	39.—	78.—	
Ausland	21.—	42.—	84.—	

Für Mitglieder des S. I. A., der G. E. P. und  
des Schweiz. Technischen Verbandes sowie Stu-  
dierende anerkannter schweiz. Technischer Mit-  
telschulen ermässigte Preiskategorien nach Tarif.

## Anzeigenverwaltung

Mosse-Annoncen AG, 8001 Zürich  
Limmatquai 94, 8023 Zürich - Postfach  
Tel. (051) 24 26 00, Postcheck 80 - 1027

## Verlag und Redaktion

Zürich-Giesshübel, Staffelstrasse 12  
Postadresse: Postfach, 8021 Zürich  
Tel. (051) 23 45 07/08, Postcheck 80 - 6110



## Plastiment ist mehr als ein Verflüssiger

Selbstverständlich plastifiziert Plastiment-PHC den Beton, gleichzeitig aber verstärkt es dank der elektrostatischen Eigenschaften seinen kristallinen Aufbau. Und darum: Plastiment-PHC für Ihren Konstruktionsbeton.

Dosierung: 0,2% des Zementgewichtes



### Kaspar Winkler+Co.

Fabrik für chemische Baustoffe      Zürich      (051) 62 40 40  
Chur      St. Gallen      Luzern      Bern      Basel      Lausanne



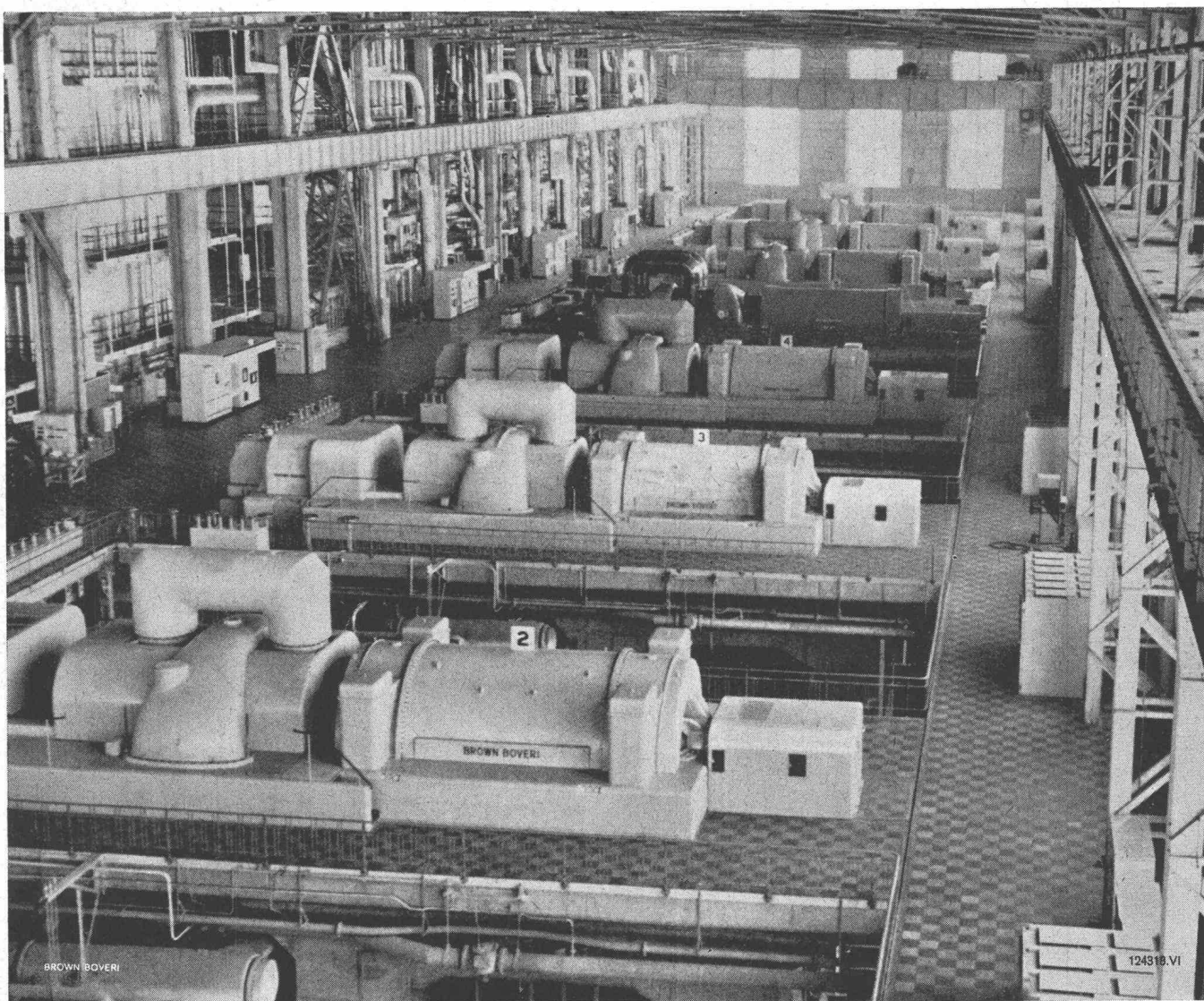
# Thermische Kraftwerke für nukleare oder fossile Brennstoffe



Dampf- und Gasturbinen, Schaltmaterial für alle Kraftwerkanwendungen. Umfassende Erfahrungen in Projektierung, Planung, Lieferung; Montage von Kraftwerkteilen oder Gesamtanlagen

Wir übernehmen die Aufgaben des Generalunternehmers oder Federführers

Für dieses Kraftwerk in Südafrika lieferte Brown Boveri sieben 66-MW-Turbogruppen

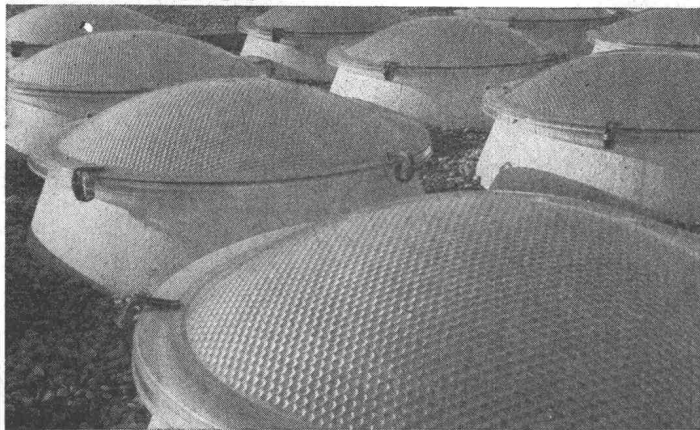


# BROWN BOVERI

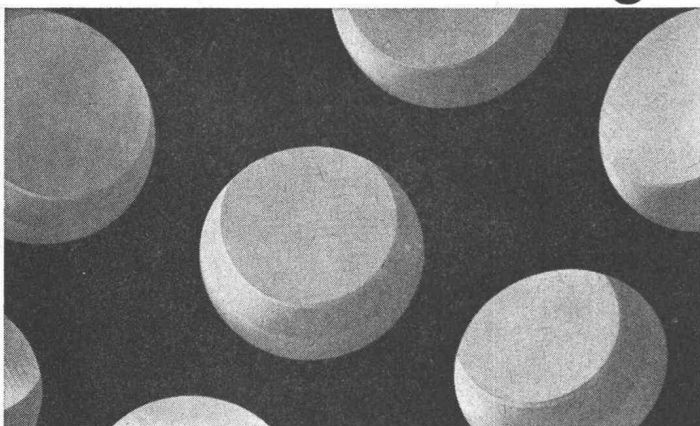
Aktiengesellschaft Brown, Boveri & Cie., Baden (Schweiz)



**schneller**



**billiger**



**genauer**



**eurodome<sup>®</sup> Lichtkuppeln**

den preisgünstigsten Qualitäts-Lichtkuppeln auf dem gesamt-europäischen Markt und

**eurobase<sup>®</sup> Zargenrahmen**

einbaufertig, massgenau, zeitsparend, witterungsbeständig

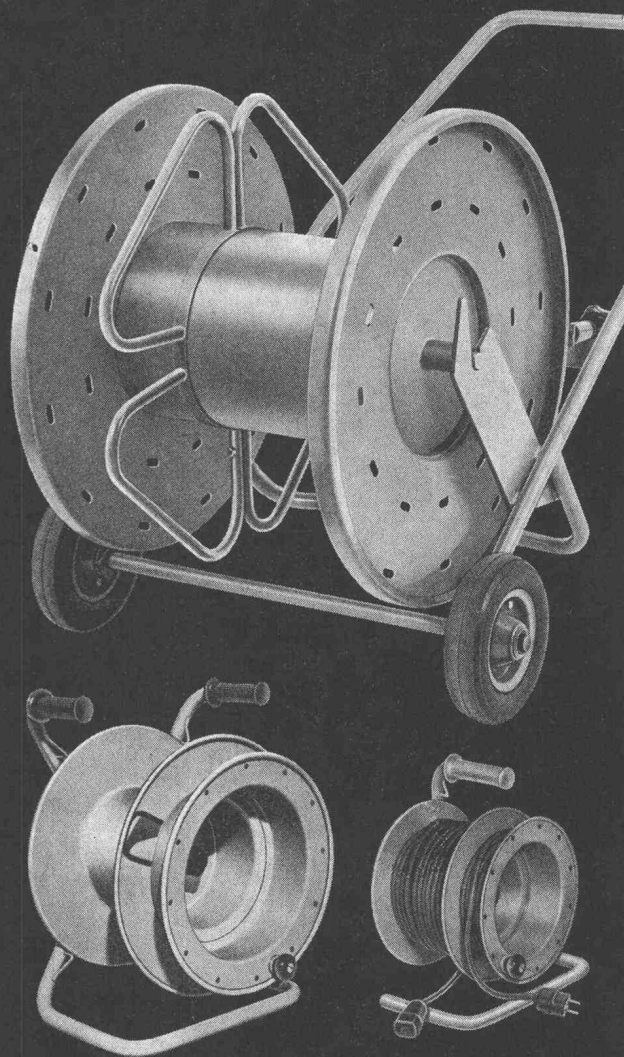
Prospekte  
Preislisten  
technische  
Normblätter

**JAKOB SCHERRER SÖHNE**

Abt. Glasdachwerk Allmendstr. 7 8059 Zürich Tel. 051/25 79 80



**Lanz-  
Trag- und Fahrrollen**



Kabelanfang und Kabelende  
bei allen Modellen stets zugänglich

Verlangen Sie unseren Prospekt  
mit Detail-Angaben

**HERMANN LANZ AG  
4853 MURGENTHAL**

Fabrik für elektrotechnische Artikel und  
Metallwaren Telefon 063-343 41

Rahmengerüst

# RACOFIX

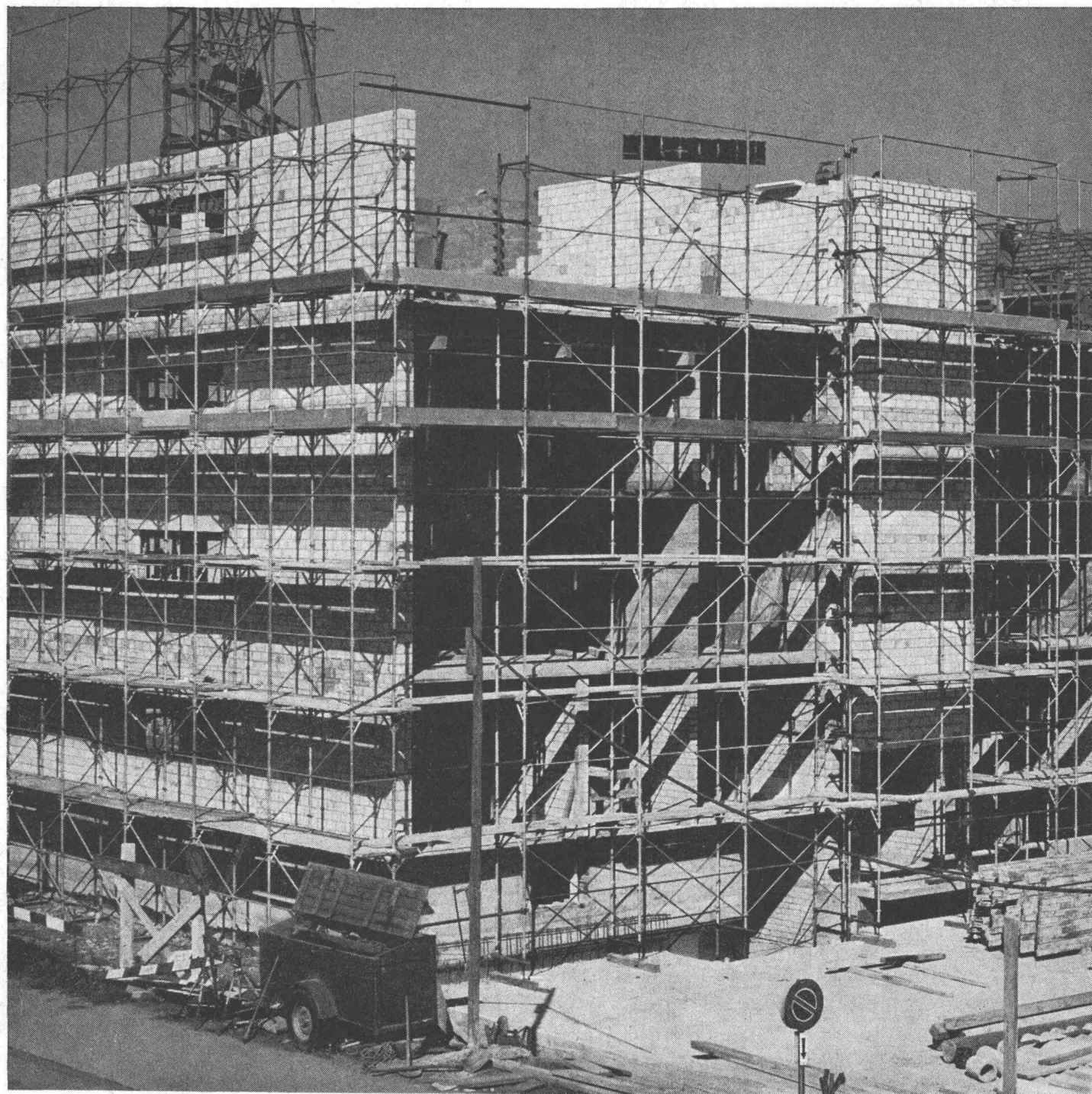
Das praktische Gerüst  
mit massgeblichen Vorteilen:

- grosser Anwendungsbereich
- einfache Montage
- robust
- preisgünstig

Verkauf —  
Vermietung —  
Projektierung —  
Montage —

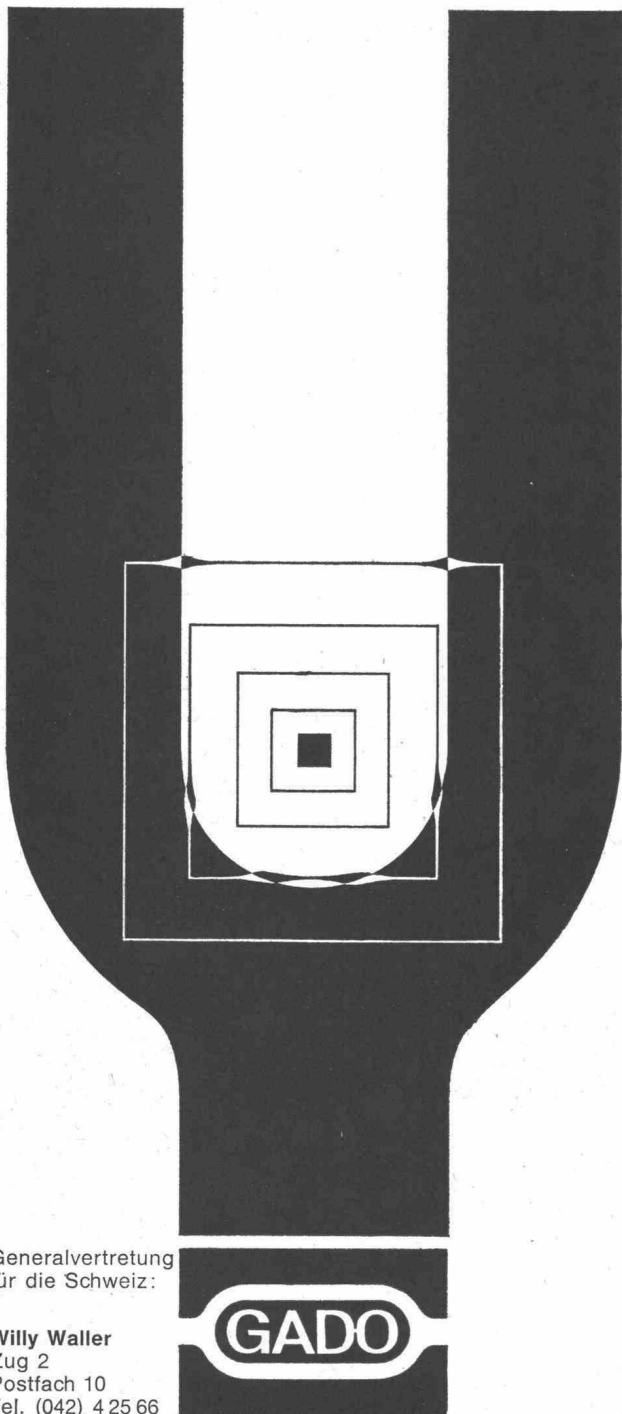
Bitte verlangen Sie nähere Auskunft,  
wir beraten Sie gerne.

**Robert Aebi AG 8023 Zürich**  
**Uraniastrasse 31/33**  
**Telefon 051/23 17 50**





In Deutschland verwendet man gern quadratische Scheiben. GADO-Ganzglasdoppelscheiben – die Isolierscheiben ganz aus Glas – machen solche Wünsche möglich! Denn GADO aus 2x Fensterglas  $\frac{8}{16}$  kann in den Maßen von 75,1x75,1 cm bis 105,0x105,0 cm auch quadratisch hergestellt werden. Die Maximalmaße von GADO aus 2x Fensterglas  $\frac{8}{16}$ : Jedes Maß zwischen 75,1 cm bis 105,0 cm Breite und 75,1 cm bis 160,0 cm Länge. Wir empfehlen Ihnen vor allem die Verwendung der 11 Standardmaße, die besonders preisgünstig sind und ab Lager geliefert werden können. GADO besteht aus 2 Glas tafeln,  $\frac{8}{16}$  oder  $\frac{8}{14}$ , die am Rand homogen miteinander verschweißt sind. Das Polster ruhender Luft im Scheibeninnern verleiht GADO alle Vorzüge einer echten Isolierverglasung. GADO spart Heizkosten, spart Arbeit beim Fensterputzen. GADO senkt die Kosten für die Fensterrahmen und deren Wartung. GADO erlaubt geringere Investitionen beim Bau der Heizungsanlagen. Die Deutsche Tafelglas Aktiengesellschaft DETAG · 851 Fürth/Bayern, Postfach 25, hat Konstruktionsvorschläge ausgearbeitet. Auch Prospekte stehen Ihnen zur Verfügung. Bitte schreiben Sie uns an.



Generalvertretung  
für die Schweiz:

Willy Waller  
Zug 2  
Postfach 10  
Tel. (042) 4 25 66

# zeitgemäss bauen

solomatic Raff- und Rollstoren			
alu-color Aluminium- rollladen			
Jalousieladen			
Sonnenstoren			
Stoffrouleaux			
Holz- und Stahl- blechrollladen			
Roll- und Scherengitter			
Kipp- und Schwenktore			
Verdunkelungs- anlagen			
holoplast Trennwände			
mit <b>GRIESSER</b>			
Aadorf 052 4 7112			
Basel 061 34 63 63			
Bern 031 2 26 42			
Genève 022 33 82 04			
Lausanne 021 26 18 40			
Lugano 091 3 44 31			
Luzern 041 2 72 42			
St. Gallen 071 23 14 76			
Zürich 051 23 73 98			



## Seit Jahren bewährt

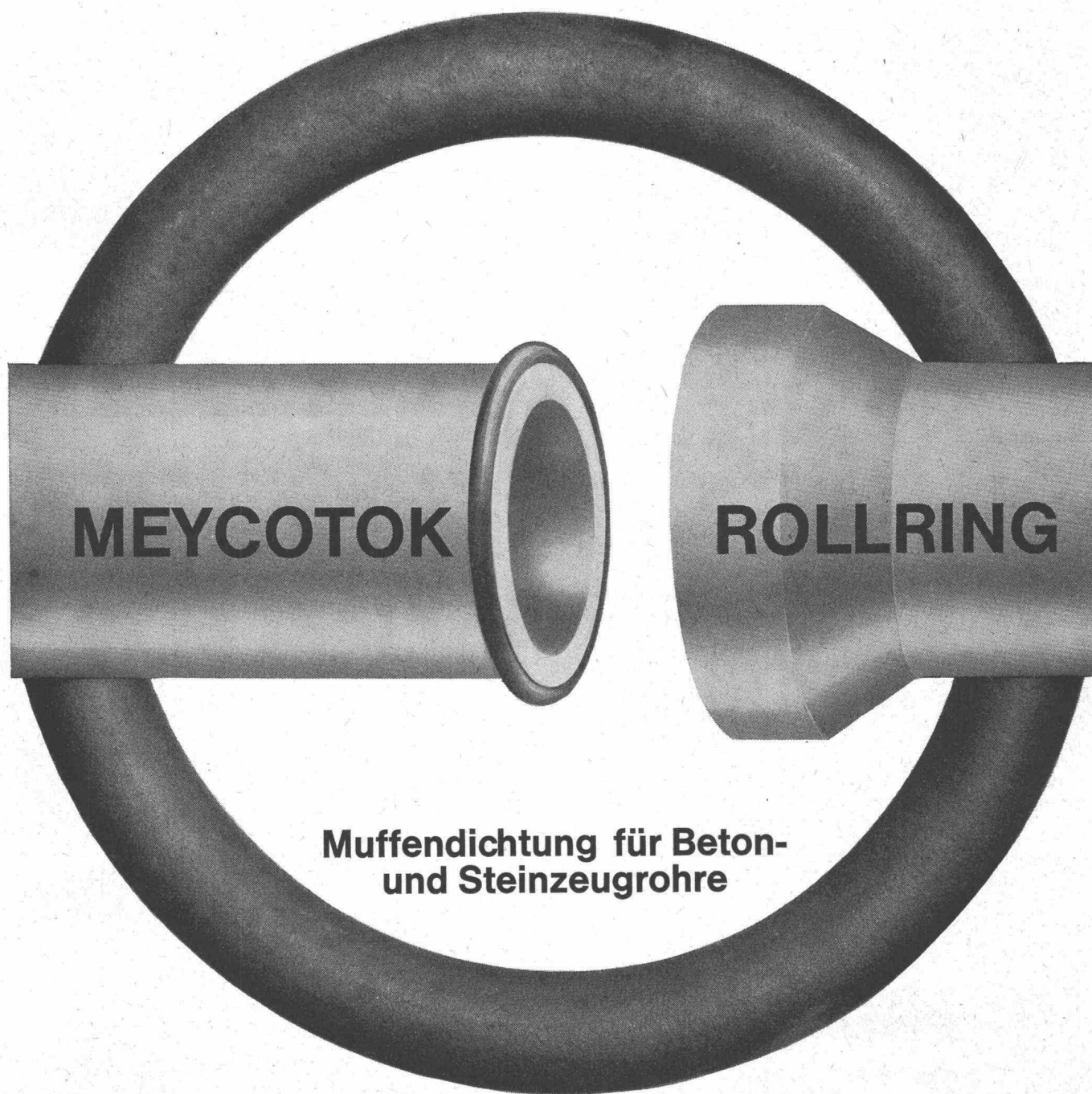
Meycotok-Rollringe — seit 1962 im praktischen Einsatz — erfüllen höchste Ansprüche.

Meycotok-Rollringe dichten Glockenmuffen auf ebenso wirksame wie einfache Art. Sie sind dauernd hochelastisch (selbst bei tiefen Temperaturen), alterungsbeständig und chemisch resistent. Dichtungswirkung

und chemische Beständigkeit gegen Säuren, Laugen, Salze, Bakterien und Fäulnisstoffe sind unübertroffen.

Meycotok-Rollringe sind für alle gängigen Beton- und Steinzeugrohre lieferbar.

Verlangen Sie ausführliche Dokumentation und kostenlose Beratung durch unsere Spezialisten.



**Muffendichtung für Beton-  
und Steinzeugrohre**

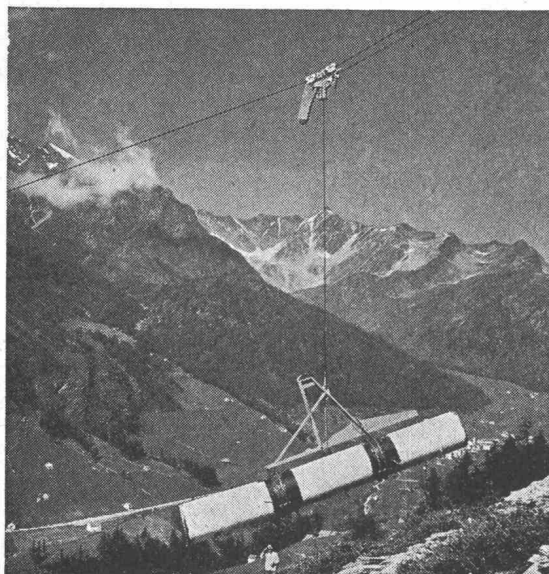


**MEYNADIER + CIE AG**

Zürich, Vulkanstrasse 110, Telefon 051/52 22 11  
Bern Chur Lausanne Locarno Luzern Sitten

# DER WYSSEN-SEILKRAN

**löst Ihre Transportprobleme**



- Verlegen von Druckleitungen. Fördern von Material für Kraftwerke, Lawinen- und Wildbachverbauungen, Personenbahnen und Hochspannungsleitungen. Holztransport in Gebirgswälder, etc.
- Transportieren auf lange Distanzen.
- Aufziehen und Absenken der Lasten an jeder gewünschten Stelle längs der Anlage.
- Schnell montiert und einsatzbereit.
- In verschiedenen Typen von 1,5 bis 15 Tonnen Tragkraft lieferbar.

Verkauf, Vermietung und Ausführung von Transporten durch

**WYSSEN-SEILBAHNEN, 3713 Reichenbach (Kandertal)**

Telefon 033 / 9 81 41

Schweiz

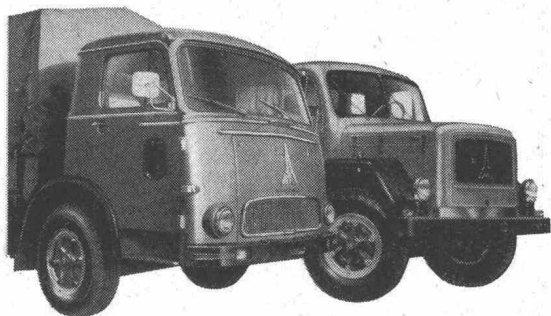
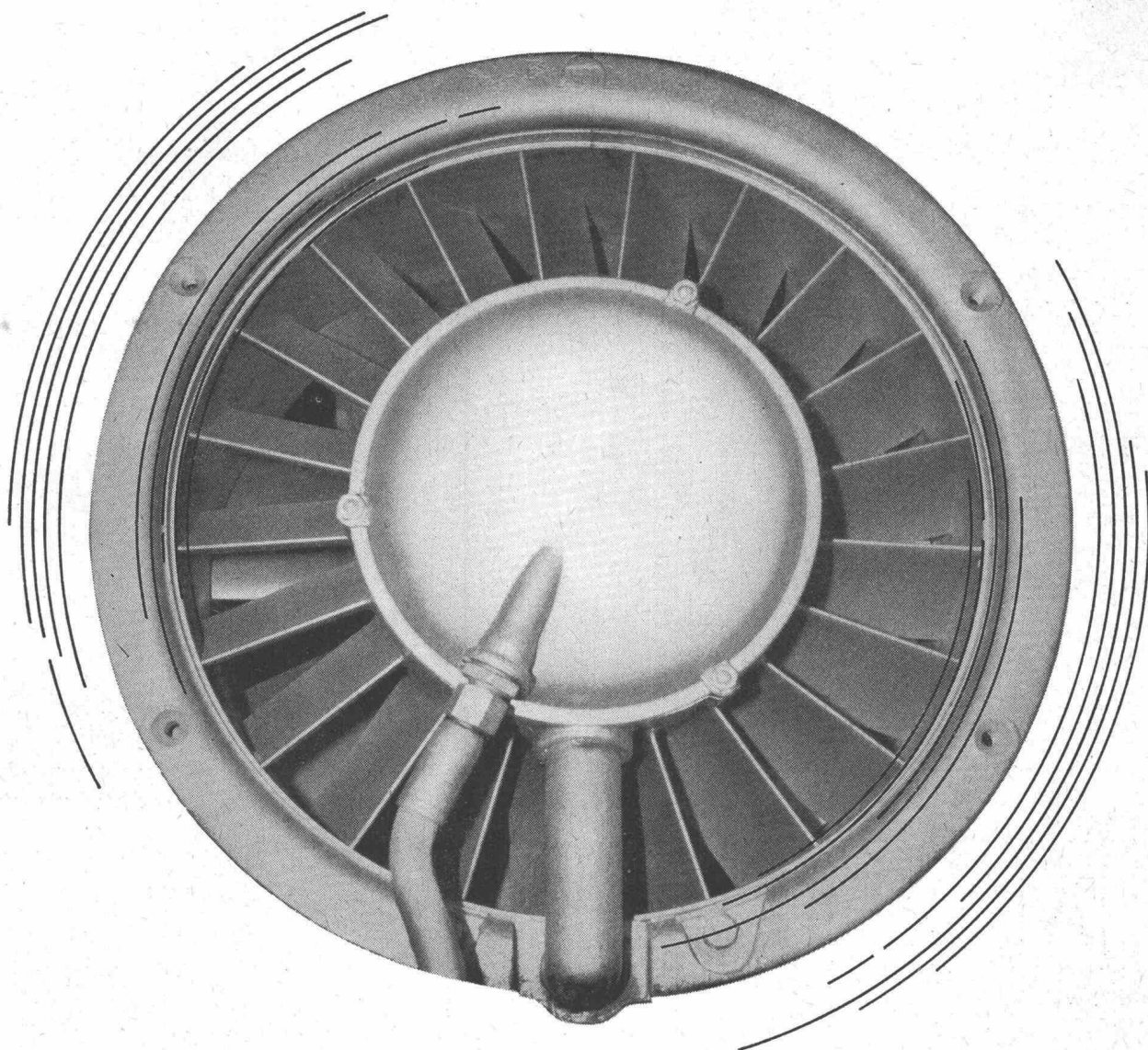
**Gebr.**  
**Tuchschmid AG**  
**Frauenfeld**

**Hallen in Stahl**

10



# DEUTZ-luftgekühlt



Dieses Gebläse kühlt den DEUTZ-Dieselmotor. Alle Magirus-Nutzfahrzeuge sind mit luftgekühlten DEUTZ-Dieselmotoren ausgerüstet. Das Gebläse ist thermostatisch gesteuert, das heisst, die Kühlung wird der Temperatur angepasst. Darum lassen sich die DEUTZ-Motoren bei Bergfahrt nicht überhitzen und bei Talfahrt nicht unterkühlen. Gleichmässige Betriebstemperatur schont den Motor und verlängert seine Lebensdauer. Luftkühlung — ein gewichtiger Vorteil.



Generalvertretung für die Schweiz

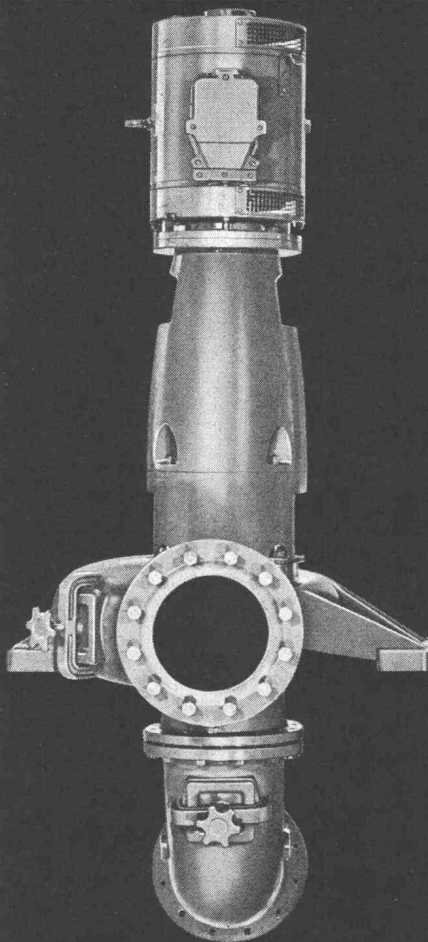


Lenzburg Telefon 064 / 51 28 16 / 51 35 41

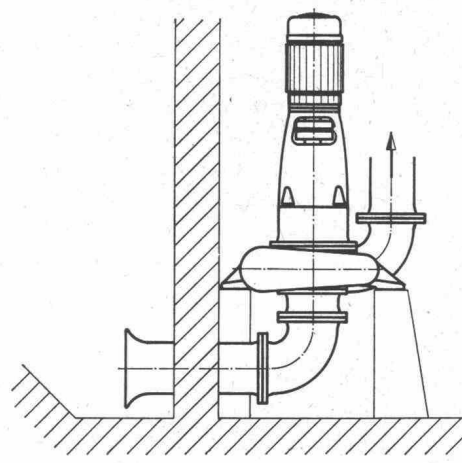


# Schmutzwasserpumpen

Pumpe für  
100 m³/h Frischschlamm  
Förderhöhe 20 m



# K. Rüttschi AG Pumpenbau 5200 Brugg



# kämpf schalttafeln

G. Kämpf AG Holzbau Rapperswil Aarg.

064 47 12 12

Verkauf 1963 m² 180 000

kein Preisaufschlag

nur die verleimten 3-Schicht-Schalttafeln  
wachsen und schwinden nicht

sie ergeben saubere Sichtflächen

sie brauchen viel weniger Arbeitszeit

sie werden 50 und mehr Male verwendet

sie halten jahrelang (Oberflächen-Schutz)

sie sind die wirtschaftlichen auf lange Sicht

das beweist die Verbrauchskurve

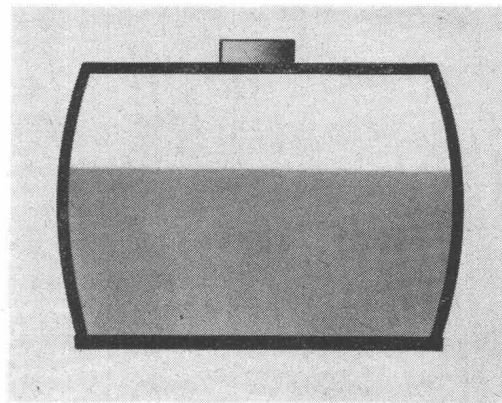
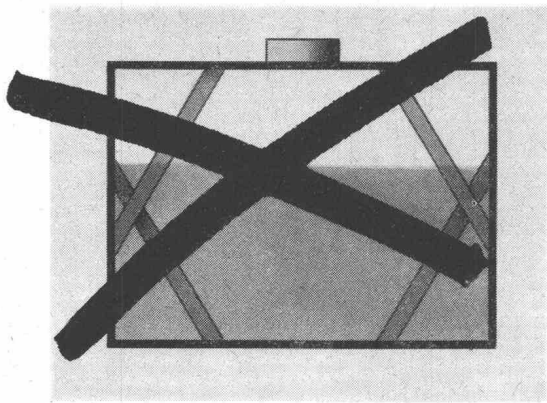
27 mm stark, dreifachquerverleimt,  
100 x 500 cm oder kleinere Tafeln,  
z. B. 50 x 500 cm / 50 x 250 cm

Wir haben 1962 die Produktion  
rationalisiert und vergrößert,  
damit wir unsere überzeugten,  
treuen Verbraucher und  
die neuen Kunden schneller  
und besser bedienen können

1949 1950 1951 1952 1953 1954 1955 1956 1957 1958 1959 1960 1961 1962

120 000  
87 000  
77 000  
55 000  
42 000  
40 000  
29 000  
27 000  
19 000  
12 000  
11 000  
4 000

# Wenn Sie die Vorteile der MWB Schalentanks kennen, können Sie Ihre Kunden besser beraten.



MWB Schalentank ohne Innenverstreben

Wer heute baut, plant modern, wirtschaftlich und zukunftsicher. Geht es um die Lagerung von Heizölen, um Kellertanks, heisst die Lösung: MWB Schalentank - die neue Tankkonstruktion *ohne Innenverstreben*! Selbsttragende Schalenbauweise und konvex geformte Wände ergeben eine gewaltige Stabilität, so dass Innenverstreben überflüssig werden.

Die Vorteile sind enorm: 100%iger Korrosionsschutz, unbehinderte Kontrolle und Reinigung, weniger Schweissstellen, weniger Schweissspannungen, niedrigere Herstellungskosten!

Der MWB Schalentank ist zukunftsicher. Die neue Bauweise bietet grösstmögliche Sicherheit (auch bei 5,0 m WS Überdruck!) gegen Gewässerverschmutzung und Gebäudeschäden. Seine günstige äussere Form ermöglicht maximale Raumausnutzung im Keller, er kann sozusagen «nach Mass» für die gebotenen Raumverhältnisse gebaut werden.

## MWB Schalentank

System Joos



Lieferbar: liegend (auch kellergeschweisste) ca. 3-25 m<sup>3</sup>, stehend (auch kellergeschweisste) ca. 15-200 m<sup>3</sup>, Patente im In- und Ausland angemeldet, Auskunft und Beratung durch Metallwerk AG Buchs/SG, Tel. 085/62051, 9470 Buchs/SG

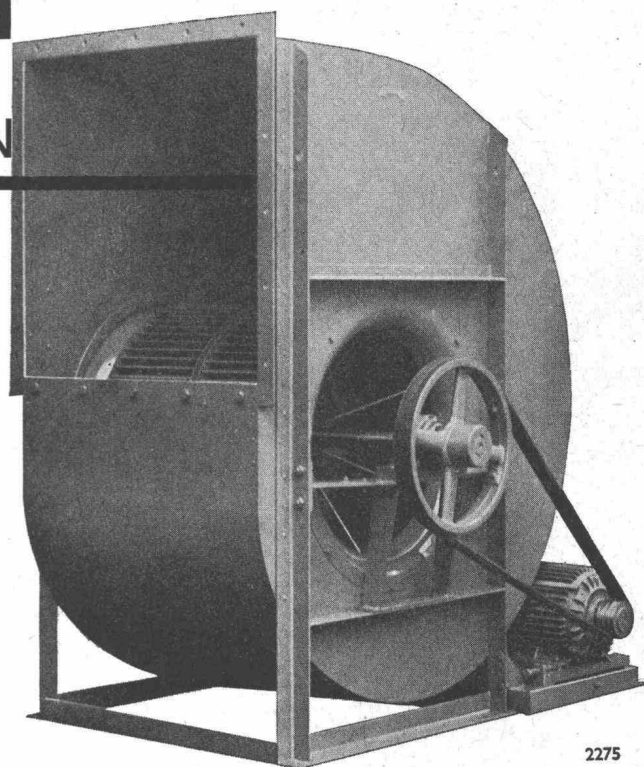
# Meidinger



## VENTILATOREN

### AUS BLECH ODER KUNSTSTOFFEN

Axialventilatoren  
 für mittlere bis grosse Luftmengen  
 Dachventilatoren  
 Gasschutzaggregate  
 Hochdruck-Ventilatoren  
 für Wasser-Filtrieranlagen  
 Rauchgas-Ventilatoren  
 Spezialventilatoren  
 für Küchen-, Bad-, WC-Entlüftungen  
 Tankreinigung  
 Transport-Ventilatoren

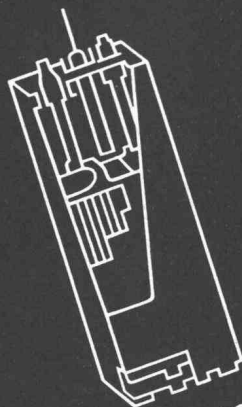


2275

G. Meidinger & Cie.  
 Basel 4, Tel. 061/2388 70

# OERLIKON-PAM

die neue stationäre Röhrenplatten-Batterie  
 in der Telefonzentrale

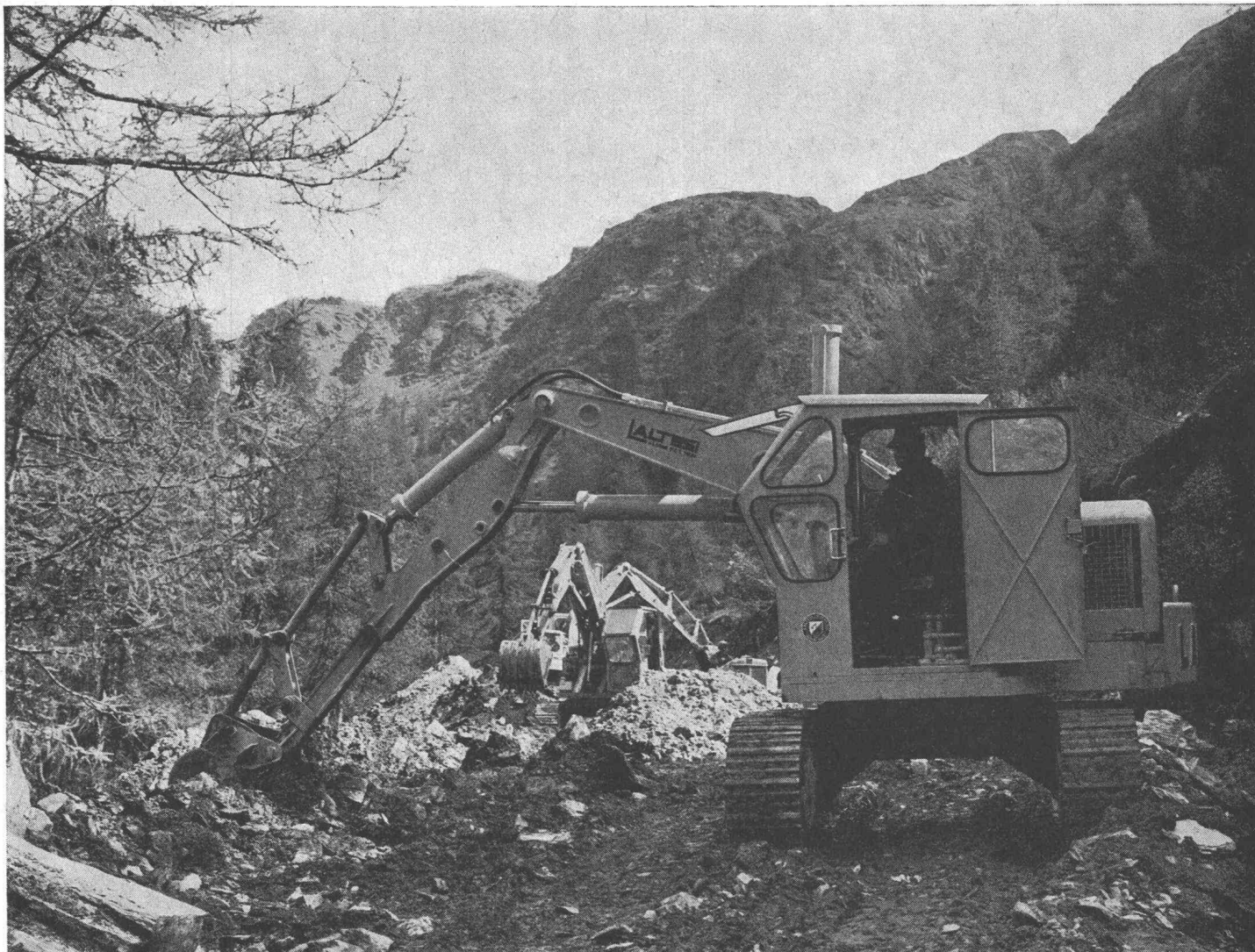


Accumulatoren-Fabrik Oerlikon Zürich 50  
 Wir senden Ihnen gerne Prospekte und technische Unterlagen



# LALTESI

## Warum 20 LALTESI für den Pipelinebau?



Wenn Sie den Bau der Pipeline im Gebirgsabschnitt des Splügen verfolgen, werden Sie das leistungsstarke Vorantreiben der Grabarbeiten feststellen.

20 LALTESI schaufeln der Pipeline den Weg, leicht und mühelos, als wären sie im Flachland.

LALTESI ist leicht zu manövrieren, ist unerhört wendig und bekannt für seine hohe Leistung.

Die äusserst robuste Bauart und die geringen Unterhaltskosten sind weitere Vorteile, die auch Sie schätzen werden.

Die verschiedenen Einsatzmöglichkeiten auf der Grossbaustelle, bei Kanalisationsarbeiten, Bau von Oelleitungen, Aushub von Baugruben, im Strassenbau, auf dem Flachland wie im Gebirge, machen LALTESI zum echten Nutzfahrzeug.

Kurzfristig lieferbar.

Beratung, Referenzen, Ersatzteile und Service durch die General-Vertretung

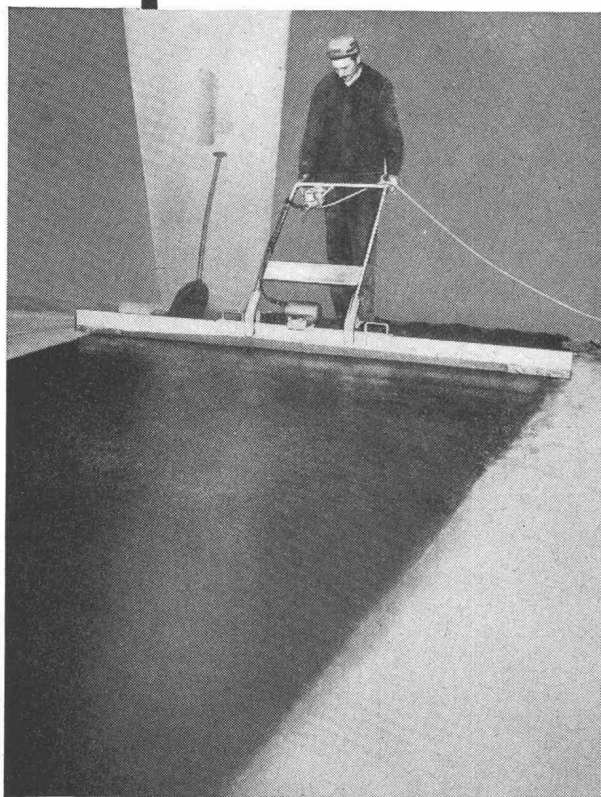


**Hächler AG**  
**Baumaschinenfabrik**  
**Möriken-Wildegg**

**064 53 19 91**

# NOTZ

Notz & Co. AG, 2501 Biel  
Abt. Bauma – ☎ 032 / 2 55 22



## VIBROFLUX

### Rüttelbohle VIBROFLUX BR-03

- Zum Abziehen und Verdichten –
- Leicht auswechselbare Bohle –
- Gut gefederte Deichsel –
- Lieferbar mit Aussenrüttler angetrieben mit Elektro- oder Benzinmotor

BV-22

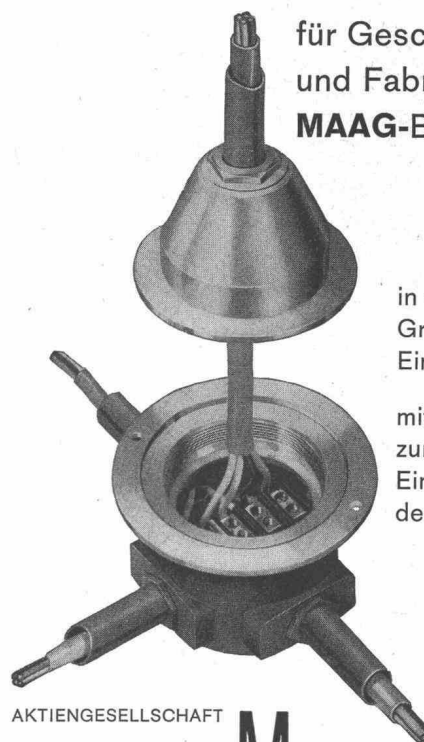


gegr. 1890

**Ausführung von  
Stahlkonstruktionen  
jeder Art**

## Saubere Bodenanschlüsse

für Geschäftshäuser  
und Fabriken mit  
**MAAG-Bodendosen**



in verschiedenen  
Größen für  
Ein- und Aufbauten

mit Regulerring  
zur bodenbündigen  
Einstellung  
des Deckels

AKTIENGESELLSCHAFT

**GOTTFRIED MAAG**

FABRIK ELEKTR. APPARATE  
ZÜRICH FRAUENFELD

# WERA



Cité Satellite, Genf-Meyrin: Entlüftungsanlagen der WERA AG

## WERA Klima — prima

Ob in Wohnblöcken, in Büros, in Fabriken, in Schulen, überall, wo viele Menschen beisammen sind, wirkt eine WERA-Klimaanlage Wunder.

Dank der frischen, sauerstoffreichen und klimatisierten Luft fühlen sich alle wohler, die Leistungskurve steigt, die Ausfälle wegen Krankheit sinken.

Über 4000 Referenzen aus dem In- und Ausland geben Ihnen Auskunft über unsere Leistungen. Alle Anlagen werden im eigenen Ingenieurbüro projektiert, die Apparate in unserer Fabrik gebaut und von unseren Spezialisten an Ort und Stelle montiert.

Kommen Sie mit Ihren Problemen zu uns. Wir studieren diese und unterbreiten Ihnen dann, für Sie unverbindlich, eine Offerte.



Beraten, Projektieren und Ausführen von

- Klimaanlagen für Fabriken, Verwaltungen, Spitäler, Schulen, Hotels, Kinos, Wohnhäuser usw.
- Anlagen für Lüftung, Luftbefeuchtung, Entnebelung usw.
- Warmluftheizungen für Kirchen, Kinos, Großräume usw.

# WERA

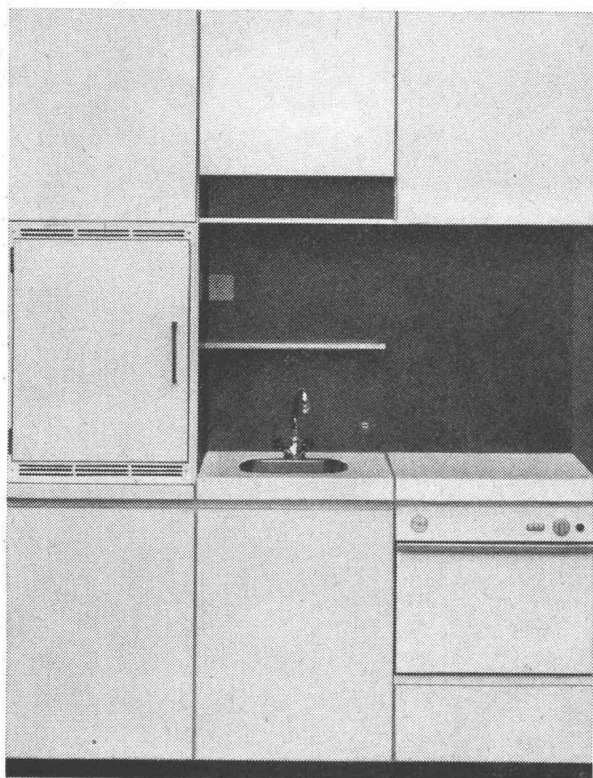
**WERA AG, Bern/Zürich**

3000 Bern, Gerberngasse 23, Tel. 031 22 77 51

8003 Zürich, Zurlindenstrasse 213, Tel. 051 23 63 76



## Die Kleinküche für Ihr Ferien-, Weekendhaus, Ihre Appartementwohnung



Grundfläche nur 180 × 65 cm,

In Standard- und De Luxe-Ausführung lieferbar

Die Kleinküche enthält:

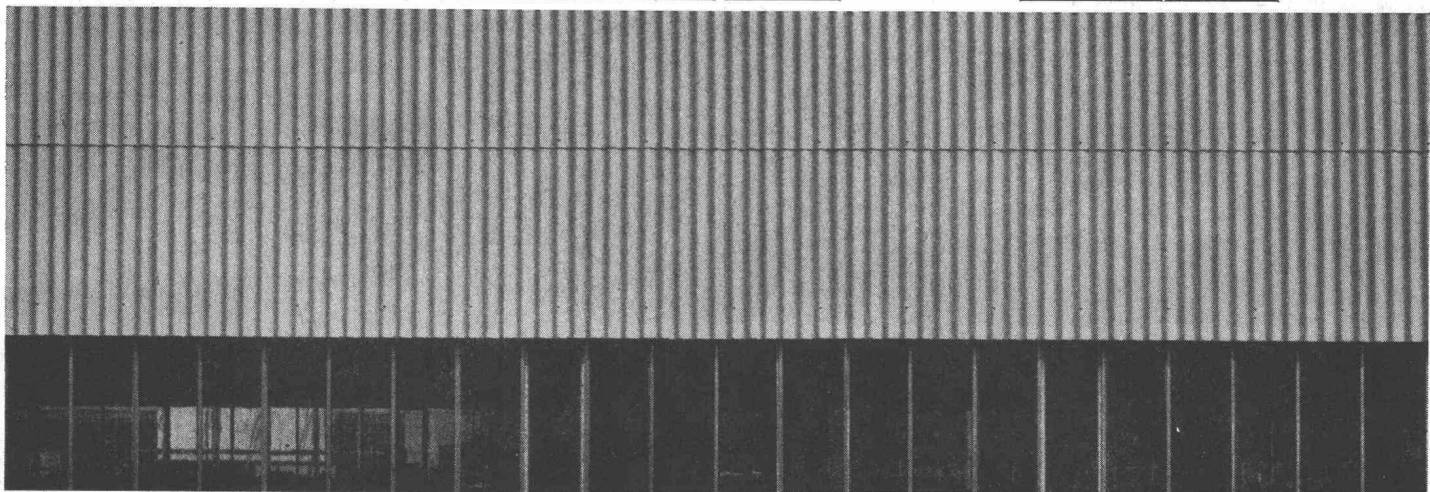
**Standard:** Kochherd mit Backofen, Grillvorrichtung, Spültisch, Kehrlicheimerfach, Kühlschrank 120 l Inhalt, diverse Geschirr- und Vorratsschränke, Dampfabzug mit Ventilator. Ueberdies kann diese Küche fertig bezogen und nur angeschlagen werden, keine Wandplattenarbeiten, denkbar einfache Installation.

**De Luxe:** mit Automaticplatte, Programmschalter, Infrarotgrill und Motordrehspiess, Innenbeleuchtung. Schrankanlage innen furniert, Tablare belegt.

Prüfen Sie auch diese Möglichkeit, Sie werden begeistert sein (Mit Auszeichnung «Die gute Form»).



TIBA AG Kochherdfabrik,  
Bubendorf/BL, Telefon 061 / 84 86 66



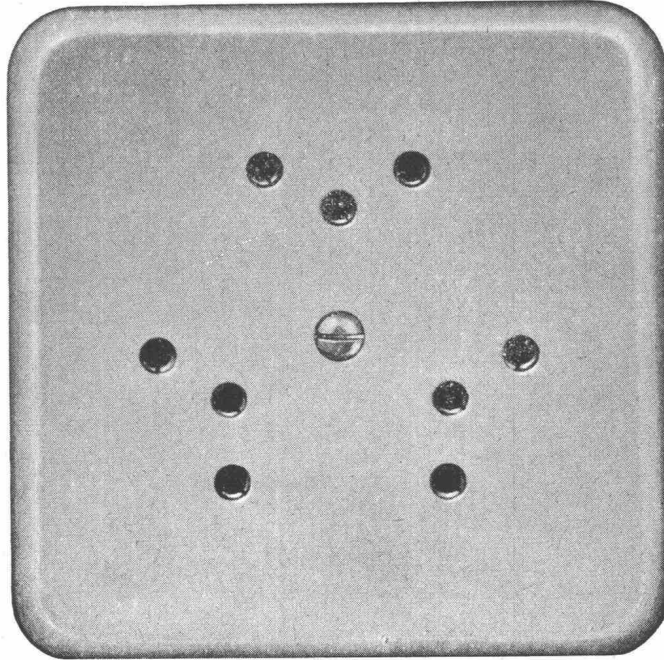
Grösse I Pml = 86 x 86 mm

Diese Steckdosen sind  
mit Isolierpresstoff-  
Abdeckplatten  
Farbe 61 (crème-weiss) oder  
62 (elfenbeinfarbig) lieferbar

# Adolf Feller AG Horgen

Mehrfach-Steckdose mit  
Schutzkontakt

2 P + E 10 A 250 V  
Ausführung für 3 Stecker



Verschiedene unserer  
Modelle wurden mit  
der Anerkennungsurkunde  
„Die gute Form“  
ausgezeichnet.



## Siegfried Keller AG

Telefon 051 93 32 32  
Wallisellen-Zürich

Industrieverglasungen  
Glasdächer  
Vordächer  
Shedfenster  
Vertikalverglasungen  
und alles  
was dazugehört

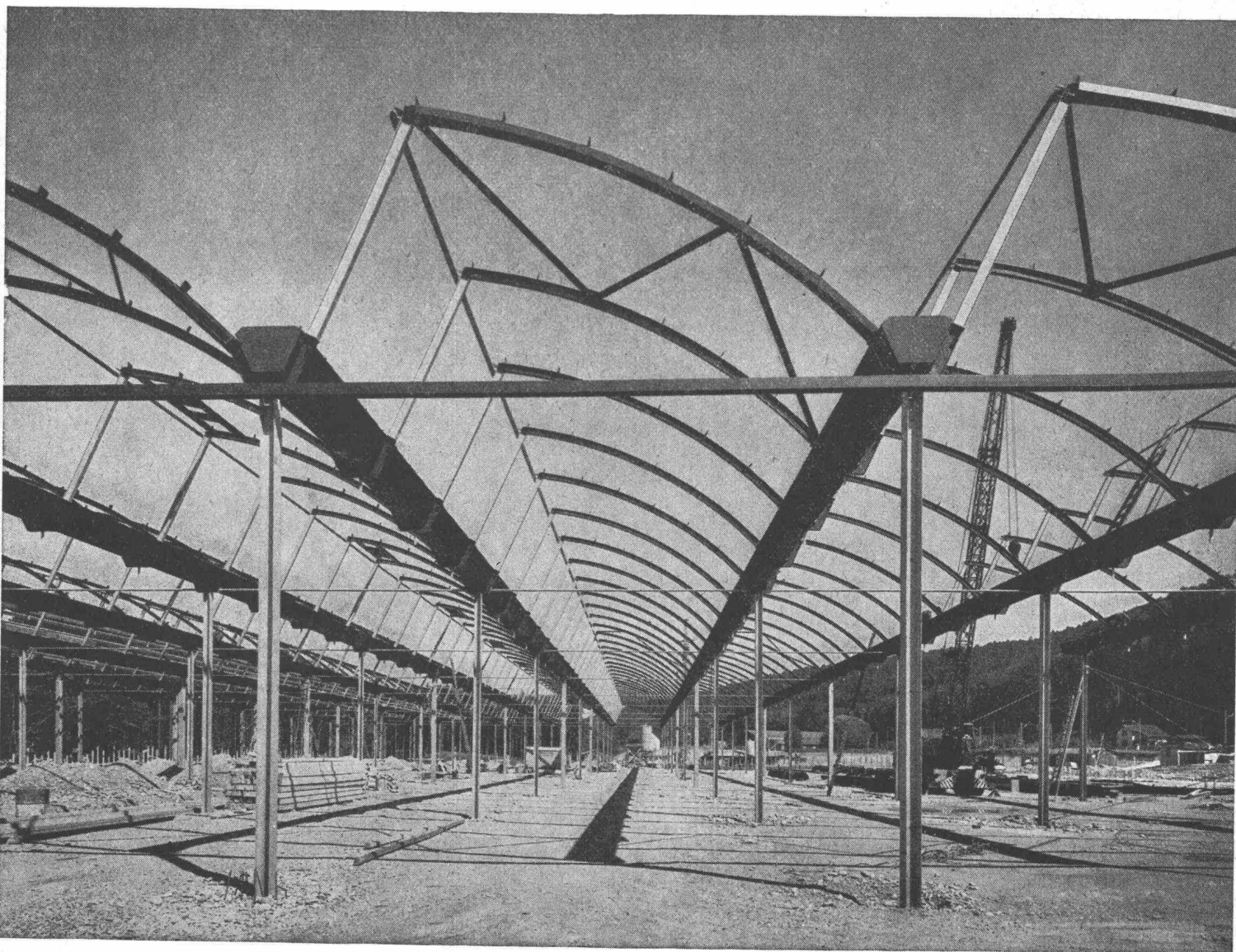


# Stahlshedbauten

gute Lichtverhältnisse  
hohe Wirtschaftlichkeit  
rasche Betriebsbereitschaft

## Geilinger & Co.

### Winterthur



GC 6006

Shedhalle Müller AG, Brugg. (Entwurf und Bauleitung Bauabteilung der Georg Fischer AG, Schaffhausen). Grundfläche 108 x 80 m, Shedrinnenabstand 8 m, Stützenteilung 12 m, Eindeckung mit Welleternit, Zwischenisolation aus Centritex Mineralwollplatten und raumseitiger Abschluss mit Perfekta Akustikplatten.