

**Zeitschrift:** Schweizerische Bauzeitung  
**Herausgeber:** Verlags-AG der akademischen technischen Vereine  
**Band:** 83 (1965)  
**Heft:** 3

## **Werbung**

### **Nutzungsbedingungen**

Die ETH-Bibliothek ist die Anbieterin der digitalisierten Zeitschriften auf E-Periodica. Sie besitzt keine Urheberrechte an den Zeitschriften und ist nicht verantwortlich für deren Inhalte. Die Rechte liegen in der Regel bei den Herausgebern beziehungsweise den externen Rechteinhabern. Das Veröffentlichen von Bildern in Print- und Online-Publikationen sowie auf Social Media-Kanälen oder Webseiten ist nur mit vorheriger Genehmigung der Rechteinhaber erlaubt. [Mehr erfahren](#)

### **Conditions d'utilisation**

L'ETH Library est le fournisseur des revues numérisées. Elle ne détient aucun droit d'auteur sur les revues et n'est pas responsable de leur contenu. En règle générale, les droits sont détenus par les éditeurs ou les détenteurs de droits externes. La reproduction d'images dans des publications imprimées ou en ligne ainsi que sur des canaux de médias sociaux ou des sites web n'est autorisée qu'avec l'accord préalable des détenteurs des droits. [En savoir plus](#)

### **Terms of use**

The ETH Library is the provider of the digitised journals. It does not own any copyrights to the journals and is not responsible for their content. The rights usually lie with the publishers or the external rights holders. Publishing images in print and online publications, as well as on social media channels or websites, is only permitted with the prior consent of the rights holders. [Find out more](#)

**Download PDF:** 22.02.2026

**ETH-Bibliothek Zürich, E-Periodica, <https://www.e-periodica.ch>**

# Schweizerische Bauzeitung

Revue Polytechnique Suisse  
Wochenschrift

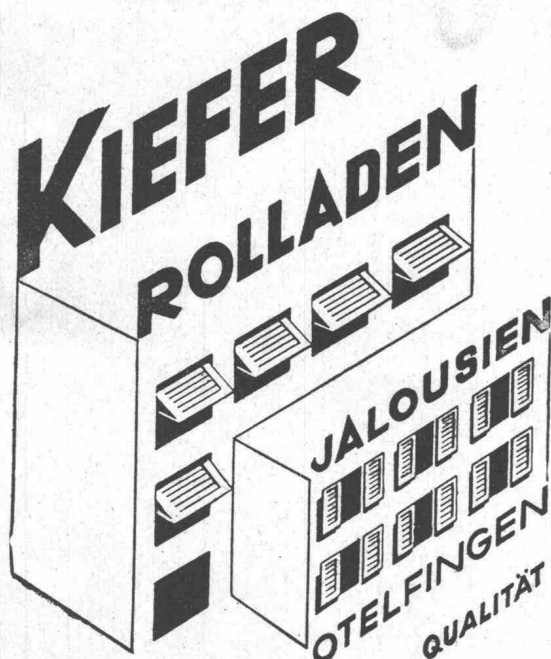
Gegr. 1883 von A. Waldner  
Herausgegeben von  
W. Jegher und A. Ostertag

Organ des SIA und der GEP

3

83. Jahrgang

Donnerstag, 21. Januar 1965



Basel Bern Chur Lausanne Lugano Luzern Neuenburg St. Gallen Sion Solothurn Zürich

**Glasdachbau** unsere Spezialität seit 1907

JAKOB **SCHERRER** SÖHNE

# Glasdächer

Zürich 2/59 Allmendstrasse 7 Tel. 051/25 79 80

# Durisol

**BAUPLATTEN** ohne und mit **ARMIERUNG** für **ISOLIERUNG**  
**AUSFACHUNG, DECKEN- und FLACHDACHKONSTRUKTIONEN**  
**grossflächige DECKENHOURDIS, HOHLBLOCKMAUERSTEINE**

**DURISOL VILLMERGEN A.-G.**

Verwaltung Badenerstrasse 21 8953 Dietikon  
Telephon 051 / 88 69 81

## Inhalt

Wettbewerb Neubau Schauspielhaus in Zürich . . . . .	29*
Aus Rundrohren gewalzte Vierkant-Hohlprofile im Stahlbau. Von H. Droscha . . . . .	40*
80. Geburtstag Dr. Carl Mutzner . . . . .	41
Eduard Imhof zum 70. Geburtstag Von F. Kobold . . . . .	41

## Mitteilungen

Bockkran von 500 t. Dritte Oelleitung Le Havre—Paris. Schweizerische Dampf-Turbogruppen für Südafrika. Rohrschäden an Kondensatoren von Dampfturbinenanlagen. Linienführung der FS zwischen Florenz und Rom . . . . .	43*
---	-----

## Nekrologe

Rudolf Matossi-Sulzer . . . . .	43*
Jéfin Bindler, Conrad Frei, Jules Bruttin. . . . .	44

## Buchbesprechungen

Fundamentsetzungen, von M. Kany. Ab-dichtung von Ingenieurbauwerken, vom Hauptverband der Deutschen Bauindustrie. . . . .	44
Pulvermetallurgie elektrischer Kontakte, von H. Schreiner. Neuerscheinungen. . . . .	45

## Wettbewerbe

Stadttheater in Basel. Sekundarschule in Sissach. Sekundarschulanlage und Wohnbauten in Bolligen. Primarschulhaus Heumatt und Wohnüberbauung Zürich-See-bach . . . . .	45
--	----

## Ankündigungen

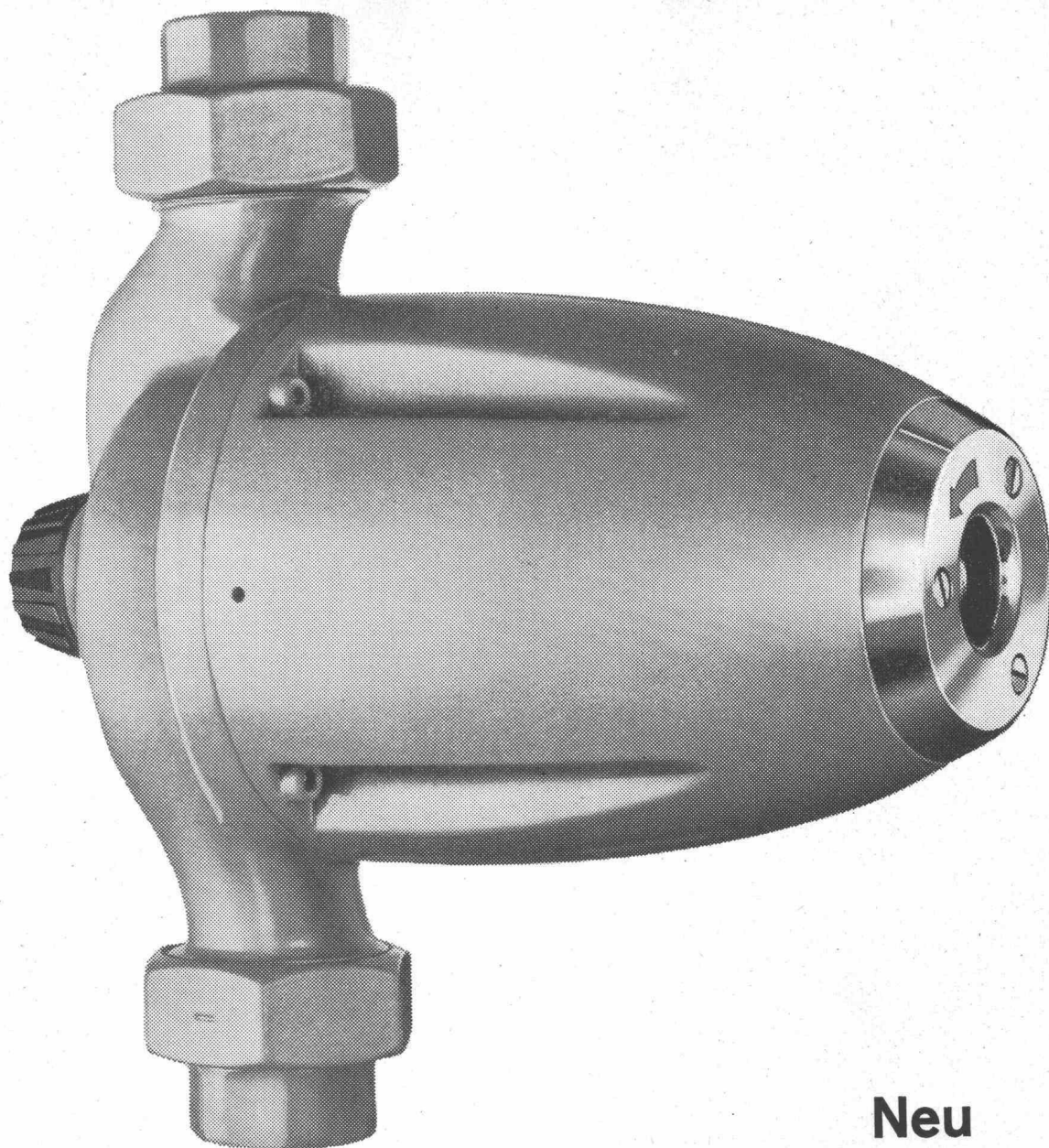
Experten-Missionen der UNO . . . . .	45
Gewerbeschule der Stadt Zürich. Trans-portbeton. Interfun, London. Leipziger Frühjahrsmesse. Utrechter Frühjahrsmesse. Wiener Messen. Baumaschinen-Messe München. Handwerksmesse Mün-chen. Deutscher Betontag. Verbrennung und Feuerungen. Schweizerische Gesell-schaft für Bodenmechanik und Funda-tionstechnik. Vortragskalender . . . . .	46

## Anzeigenverwaltung

Mosse-Annoncen AG, 8001 Zürich  
Limmatquai 94, 8023 Zürich - Postfach  
Tel. (051) 24 26 00, Postcheck 80 - 1027

## Verlag und Redaktion

Zürich-Giesshübel, Staffelstrasse 12  
Postadresse: Postfach, 8021 Zürich  
Tel. (051) 23 45 07/08, Postcheck 80 - 6110



**Neu**

# **perfecta - vario**

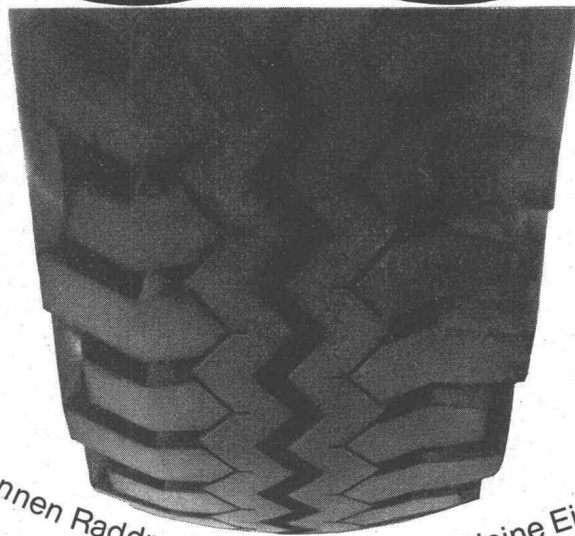
Wenn Sie die neue Umwälzpumpe Perfecta-Vario auf Lager haben, kommen Sie mit einem einzigen Modell für Heizungsanlagen von 10000 bis 50000 W.E. aus. Sie drehen ganz einfach an einem Knopf und stellen so die passende Pumpenleistung ein. Und noch etwas, die bisher möglichen Geräusche bei zu grosser Pumpenleistung können durch drehen am Regulierknopf zum Verschwinden gebracht werden.

Nützen auch Sie diese Neuerung und verlangen Sie die Perfecta-Vario.

**K. RÜTSCHI A.G., PUMPENBAU, BRUGG**

TELEPHON (056) 4 04 55

# bt



Bis 6 Tonnen Raddruck.

Grosses Schluckvermögen, kleine Einbautiefe.

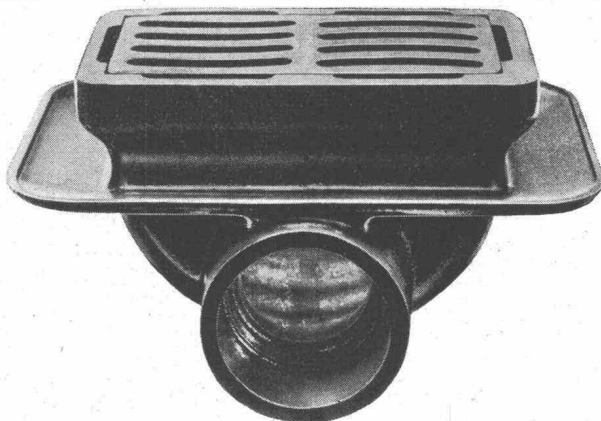
Für den Einbau in Autobahnbrücken, Strassentunnels und Parkterrassen.

**VON ROLL Entwässerungskasten aus Gusseisen.**

Gusseisen: das bewährte Rohmaterial

für hohe Belastung und lange Lebensdauer.

Die niedrige Bauart des neuen **VON ROLL** Entwässerungskastens aus Gusseisen ist speziell geschaffen für den modernen Strassenbau. Zusätzliche Schlitze in der Gehäusewand sorgen für einen pfützenfreien Fahrbahnrand. Ausführung mit normiertem Oberteil und unterschiedlichem Unterteil, d. h. Nr. 12 mit senkrechtem, Nr. 10 mit seitlichem Ablauf. Verlangen Sie unser Massblatt K 1811. VON ROLL AG. Werk Klus



430

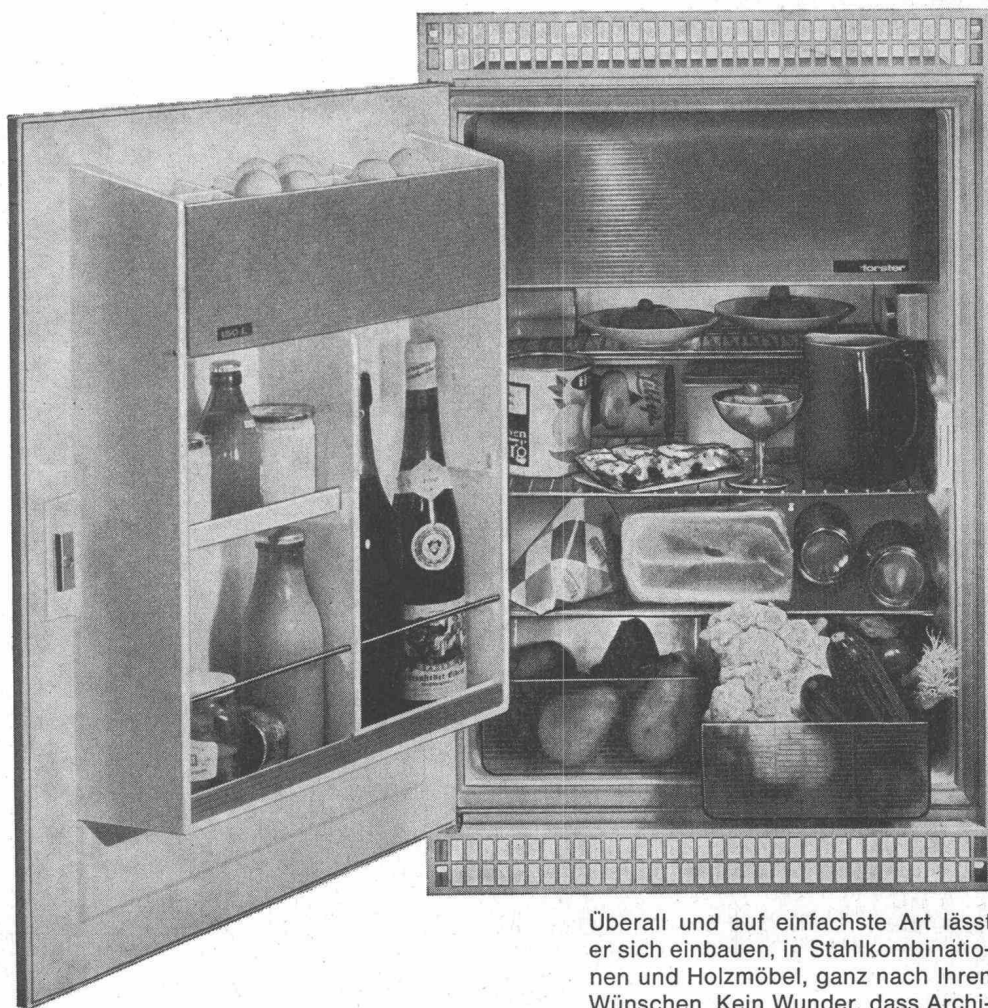


**Bauen Sie Kühlschränke mit  
echtem \*\*\* Dreistern-Tiefkühlfach  
für minus 18° C ein!**

Die moderne Hausfrau weiss: Tiefkühlkost bereichert den Speisezettel und ist zeitsparend. Ein Tiefkühlfach hilft ihr, immer bereit zu sein für Gäste und weniger oft einkaufen zu müssen. Welche Erleichterung!

Dafür braucht es einen leistungsfähigen Kompressor-Kühlschrank mit echtem \*\*\* Dreistern-Tiefkühlabteil. Mit garantiert  $-18^{\circ}\text{C}$ , bei jeder Ausstemperatur. Einen Forster 150 l Einbaukühlschrank. 17 l Inhalt fasst sein schrankbreites Tiefkühlfach. Dazu der raffinierte Innenausbau, die bestechend schöne Form, der tadellos funktionierende Service in der ganzen Schweiz.

**forster**

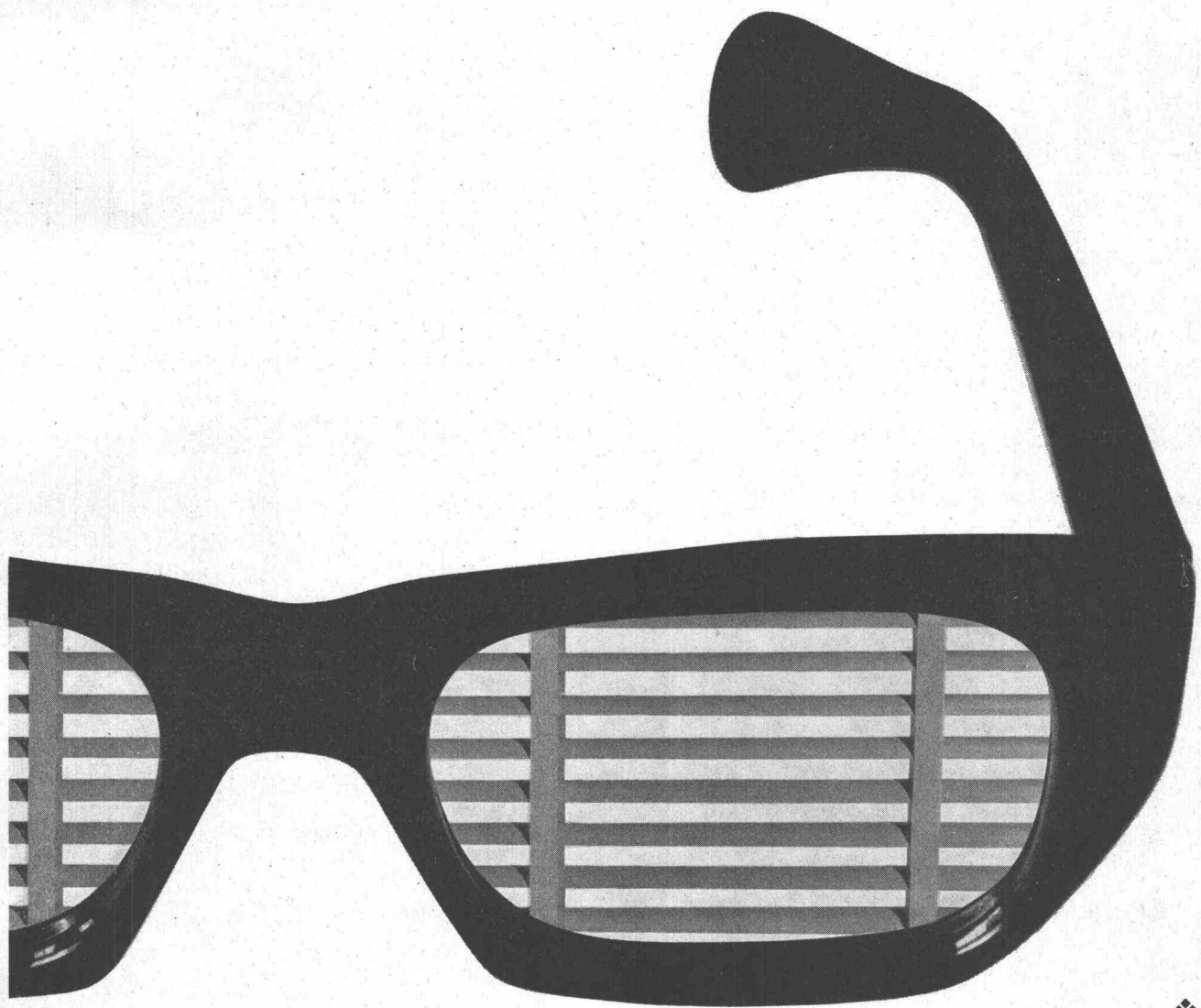


Überall und auf einfachste Art lässt er sich einbauen, in Stahlkombinationen und Holzmöbel, ganz nach Ihren Wünschen. Kein Wunder, dass Architekten und Bauherren den Forster 150 l vorziehen. Er bietet echten Komfort zu nur Fr. 495.—.

Für die kleinere Familie den bewährten 70 l Absorber-Einbaukühlschrank zu Fr. 295.—.

Aktiengesellschaft Hermann Forster  
9320 Arbon, Telefon 071 / 46 41 41  
Büro und Lager Zürich:  
Altenhofstrasse 46, 8008 Zürich  
Telefon 051 / 24 77 42

Störungsfreie Lamellenstoren für blendungsfreies Sonnenlicht

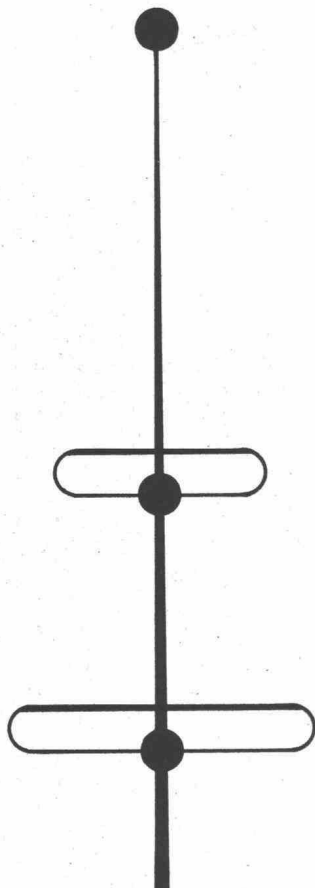


Lamellenstoren sollen ohne Bedenken vor dem Fenster angebracht werden können. Dort erfüllen sie ihren Zweck am besten. Dort sind sie aber auch allen Witterungseinflüssen ausgesetzt: Wind, Sonne, Regen, Schnee und Temperaturschwankungen. Deshalb verwendet Baumann

für die textilen Verbindungsbänder konsequent wetterfestes Terylene mit der patentierten, unverwüstlichen Terylbandwippe. Die Bänder können weder verrotten noch brüchig werden. So schaltet Baumann Störungsquellen aus.

**Baumann**

W. Baumann, Horgen, Telefon 051-82 40 57  
Verkaufs- und Montagestellen in Zürich, Luzern, St. Gallen,  
Chur, Basel, Bern, Olten, Lausanne, Genf, Lugano



# REDIFFUSION

baut leistungsfähige

## Gemeinschafts-Antennen

Unsere erfahrenen Techniker studieren Ihr spezielles Problem gründlich.  
Wir dienen Ihnen gern mit einer unverbindlichen Offerte.

**REDIFFUSION:** Zürich 27 00 90  
St. Gallen 22 30 68  
Biel 2 57 79  
Lausanne 23 62 14

**RADIBUS:** Basel 39 02 00  
Bern 22 12 66

**FERNSEH AG:** Chur 2 29 71



## Baustellen - Verteiler

Robuster, feuerverzinkter Stahlblechschrank für die Aufstellung im Freien.  
Betriebssicher, Unfallsicher, Wirtschaftlich  
Verschiedene Ausführungen und Anschlussleistungen.  
Verlangen Sie unsere Unterlagen und Preise. Kurzfristig lieferbar



**WEBER AG EMMENBRÜCKE (SCHWEIZ) TEL. (041) 52244**

Fabrik elektrotechnischer Artikel und Apparate 6020 Emmenbrücke  
Bureau de Lausanne: 2, Av. Victor Ruffy, 1012 Lausanne Tél. (021) 22 89 47



# Hubstapler Volkswagen-Motor mit



Der bewährte, luftgekühlte VW-Industriemotor gibt dem ATLAS-Hubstapler Zuverlässigkeit und Wirtschaftlichkeit.

Für den Halleneinsatz bieten wir als interessante Lösung den ATLAS-Stapler mit Propangantrieb.

Als absolute Neukonstruktion arbeitet jeder ATLAS-Hubstapler mit dem ATLAMATIC-GETRIEBE, daher ohne Kupplung, Gangschaltung und Bremsen. Dadurch entfallen die hohen Wartungskosten, damit verbundener Betriebsausfall und andere unwirtschaftliche Folgeerscheinungen traditioneller Antriebe.

**Einfachste Bedienung  
Robuste Ausführung  
Preislich konkurrenzlos**

**ATLAS-Industriefahrzeuge**

Frauenfeld/Post Felben, Telefon 054 / 7 31 15



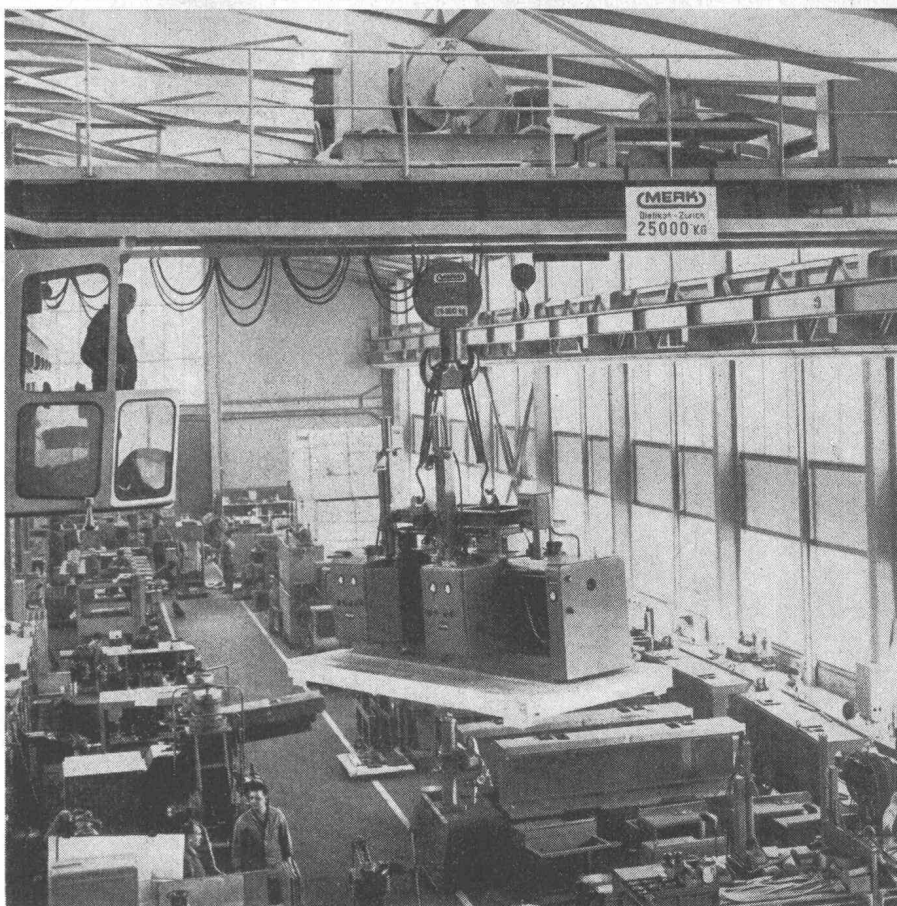
**(MERK)**

## Merk für Kranbau

Als Spezialisten bauen wir  
Krane bis 80 t Hubkraft. Ihre  
speziellen Probleme werden wir  
mit unserer reichen Erfahrung  
lösen.  
Fragen Sie uns unverbindlich.



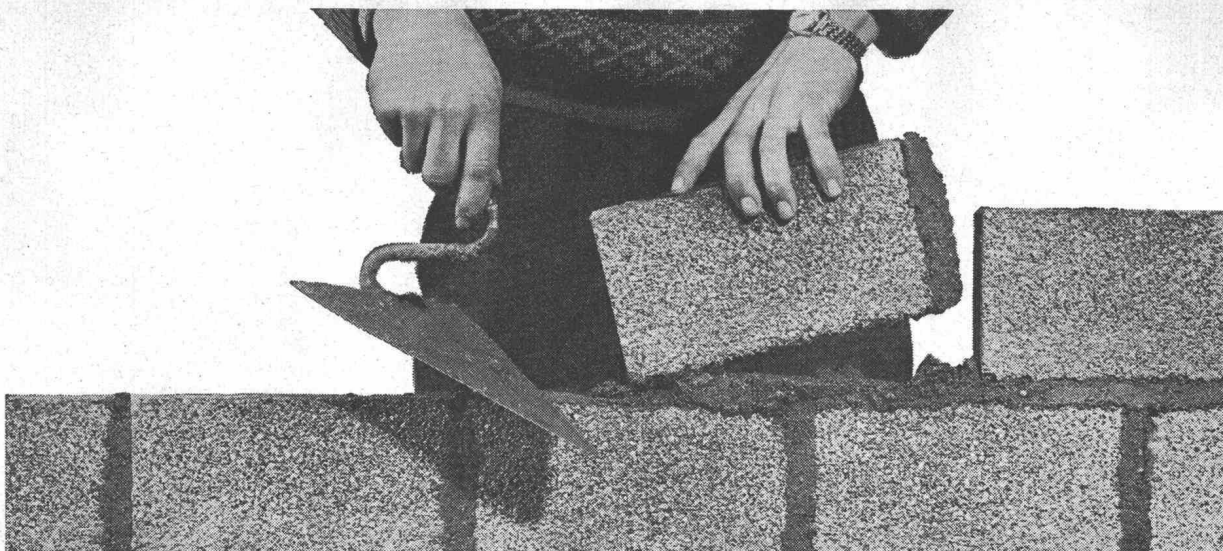
**Maschinenfabrik Merk**  
8953 Dietikon/ZH Tel. 051/88 91 21



**Gebr. Tuchs Schmid AG, Frauenfeld**

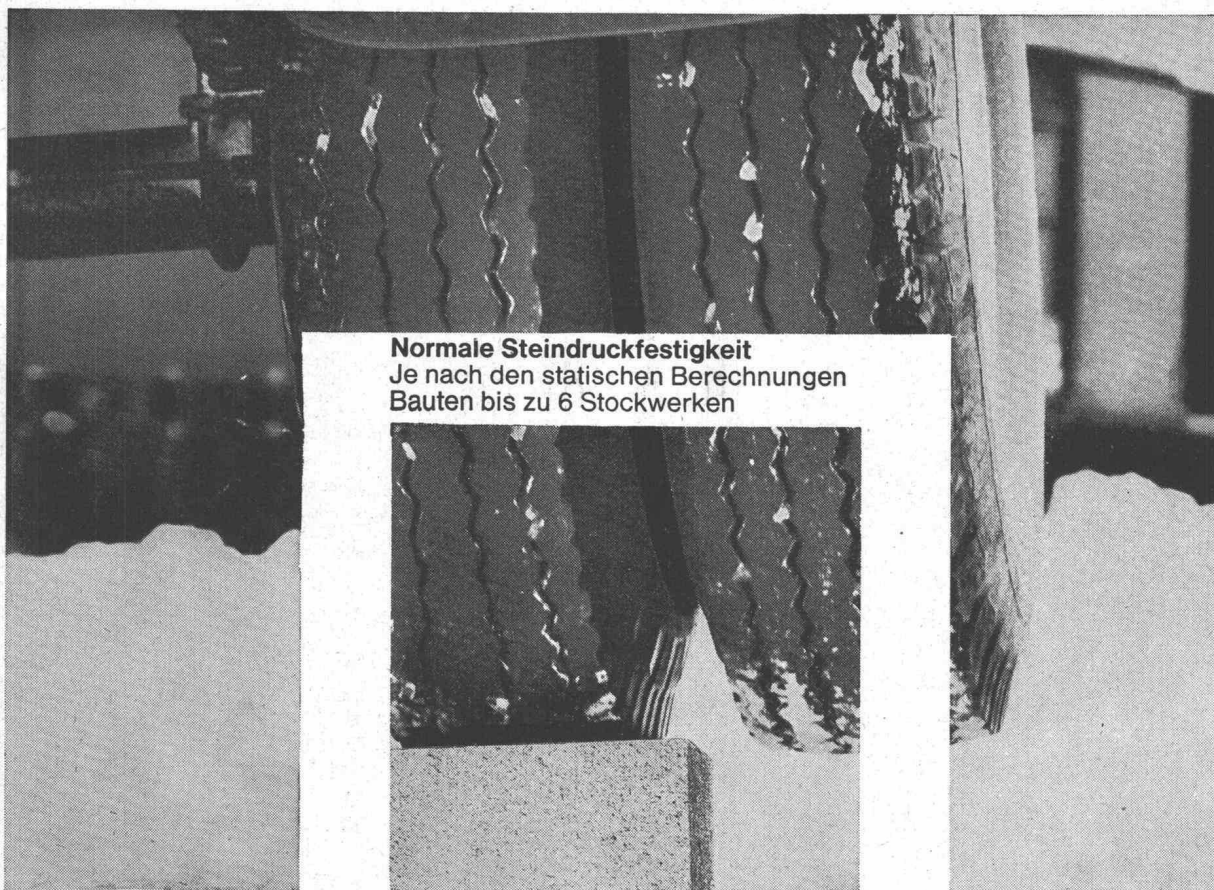
**Schneller bauen  
mit Metallfassaden!**





# Hürlimann Isolierbaustein

aus gebranntem Tonmergel vom Urmiberg



**Normale Steindruckfestigkeit**  
Je nach den statischen Berechnungen  
Bauten bis zu 6 Stockwerken



**Die Vorteile liegen klar auf der Hand!**

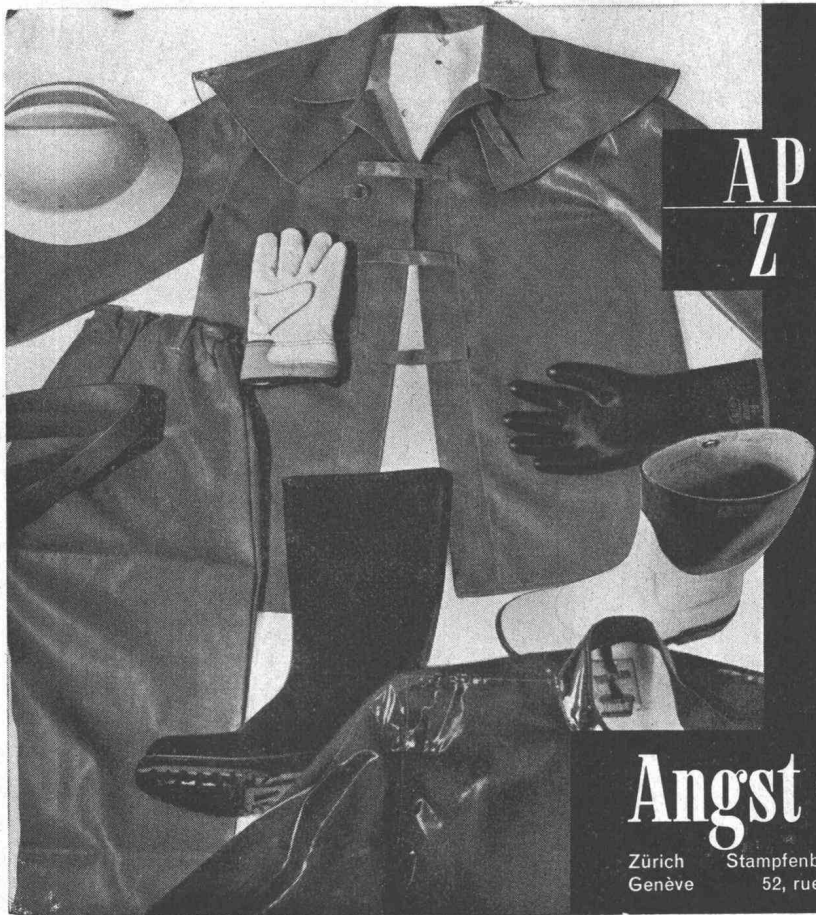
**7**

1. Das beste Rohmaterial: Tonmergel
2. Gute Isolation
3. Verschiedene Steinmasse
4. Geringer Mörtelverbrauch
5. Leicht zu bearbeiten
6. Lieferung auf den Tag genau

7. **Normale Steindruckfestigkeit**
8. Genaue Masshaltigkeit
9. Keine Ausblühungen
10. Idealer Träger für jeden Verputz
11. Bauen Sie «billiger» — mit bester Qualität
12. Bewährt und gefragt

**K. Hürlimann Söhne AG, Brunnen, Tel. 043/91046**





AP  
Z

## Schutzbekleidungen fördern die Produktivität und verhindern Arbeitsausfälle

Unsere Auswahl an Schutzbekleidungen für schwerste Arbeit erfüllt die anspruchsvollsten Erwartungen.

Aluminium-Schutzhelme verhüten schwere Kopfverletzungen und sind angenehm und leicht zu tragen.

Für den Körperschutz stehen **Spezial-Anzüge** zur Verfügung, die aus kautschuk- und kunststoffimprägnierten Geweben hergestellt sind. Diese Materialien sind selbst ausserordentlichen mechanischen Beanspruchungen gewachsen.

20 Sorten **Handschuhe** führen wir zum Schutze Ihrer Hände an unserem Lager.

Besondere Sorgfalt wurde der **Fussbekleidung** zugeachtet, wobei Luftzirkulation, Schutz gegen Kälte, Unfallverhütung und lange Lebensdauer die Leitgedanken waren.

# Angst & Pfister A/G.

Zürich  
Genève

Stampfenbachstrasse 144  
52, rue des Bains

Telephon (051) 26 97 01  
Téléphone (022) 24 73 62

Mailand, 14 Via F. Aporti, Tel. 204 12 41



# Kämpf schalttafeln

G. Kämpf AG Holzbau Ruppertswil Aarg.

064 34212

- nur die verleimten 3-Schicht-Schalttafeln wachsen und schwinden nicht ●
- sie ergeben saubere Sichtflächen ●
- sie brauchen viel weniger Arbeitszeit ●
- sie werden 50 und mehr Male verwendet ●
- sie halten jahrelang (Oberflächen-Schutz) ●
- sie sind die wirtschaftlichen auf lange Sicht ●

das beweist die Verbrauchskurve

27 mm stark, dreifachquerverleimt,  
100 x 500 cm oder kleinere Tafeln,  
z. B. 50 x 500 cm / 50 x 250 cm

Verkauf 1963 m<sup>2</sup> 180 000

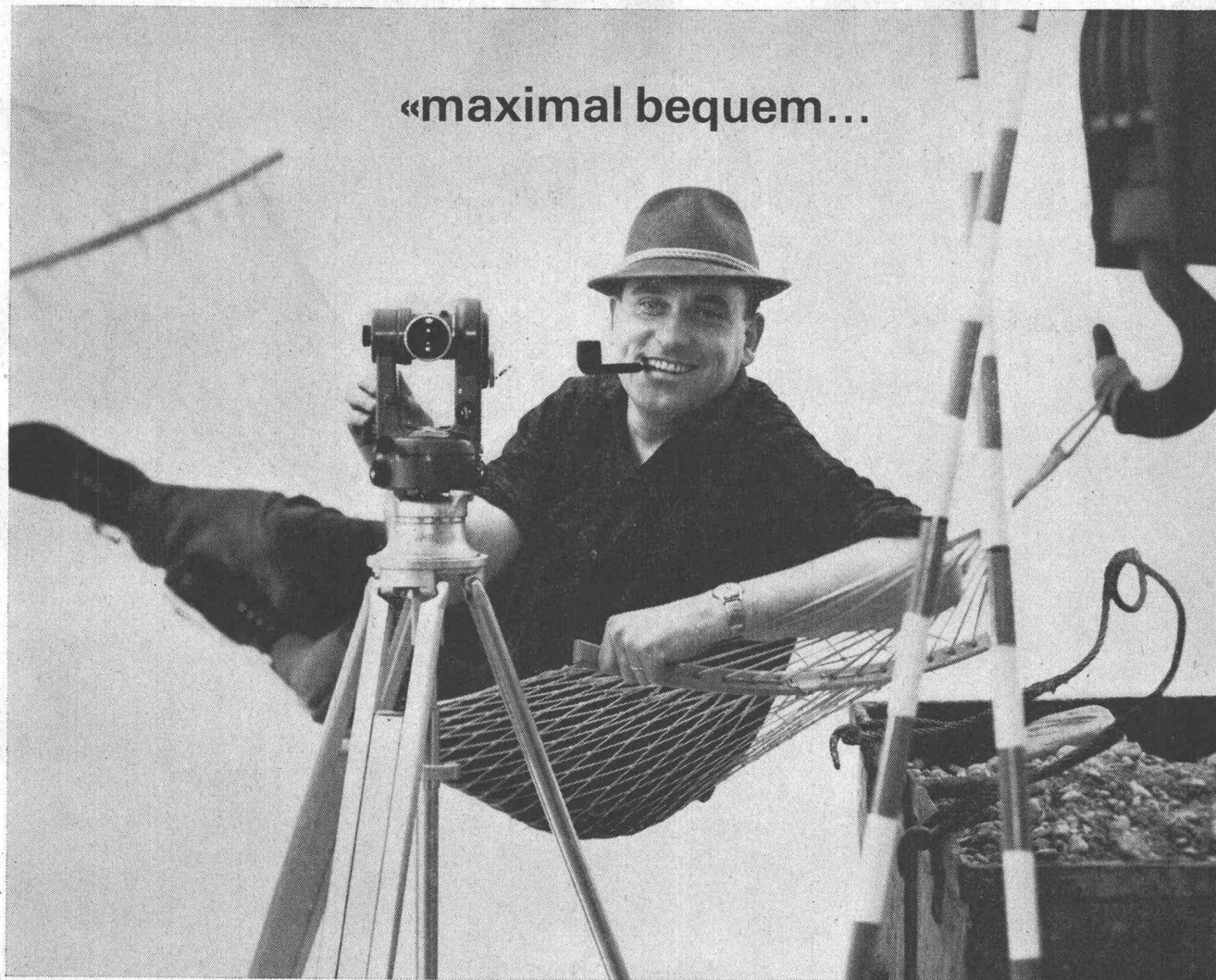
kein Preisaufschlag

Wir haben 1962 die Produktion rationalisiert und vergrößert, damit wir unsere überzeugten, treuen Verbraucher und die neuen Kunden schneller und besser bedienen können

1949 1950 1951 1952 1953 1954 1955 1956 1957 1958 1959 1960 1961 1962

120 000  
87 000  
77 000  
55 000  
42 000  
40 000  
29 000  
27 000  
19 000  
12 000  
11 000  
4 000

«maximal bequem...



## ...ist die Arbeit mit den neuen Kern-Ingenieurtheodoliten K1-A und K1-RA»

«...schon das Aufstellen der Instrumente mit dem automatischen Zentrierstativ geht unerhört rasch. Dazu kommt ein weiterer zeitsparender Vorteil: der automatische Pendelkompensator, der die Kollimationslibelle ersetzt. Was ich besonders schätze, sind die übersichtlichen, hellen Kreisablesbilder. Für Absteckungen ist die zusätzliche linksläufige Bezifferung des Horizontalkreises sehr angenehm. Anfangs vermißte ich die Achsklemmen, doch merkte ich bald, daß die Rutschkupplungen bequemer sind.

Weitere Vorteile kenne ich von andern Kern-Instrumenten:  
z.B. das praktische Horizontiersystem, den Grob-Feintrieb des Horizontalkreises, den Sucherkollimator und das zahlreiche Zubehör.  
Beim K1-RA ist die äußerst bequeme Ablesung von Horizontalabstand und Höhendifferenz an der Vertikallatte besonders zu erwähnen. Übrigens sind für beide Instrumente ausführliche Prospekte erhältlich. Sie finden darin jede gewünschte Information.»

**Ingenieurtheodolit Kern K1-A**  
Vertikal- und Horizontalkreisablesung mit gemeinsamem Mikrometer direkt  $1''/20''$ , geschätzt  $10''/5''$ .  
Mit aufrechtem Fernrohrbild (K1-AE)

**Selbstreduzierender Ingenieur-tachymetertheodolit Kern K1-RA**  
Horizontalkreisablesung mit Mikrometer direkt  $1''/20''$ , geschätzt  $10''/5''$ , mit Skalenmikroskop direkt  $5''/2'$ , geschätzt  $1''/1'$



Senden Sie mir bitte Ihre ausführlichen Prospekte ☐ Kern K1-A ☐ Kern K1-RA

Name \_\_\_\_\_ Beruf \_\_\_\_\_

Adresse \_\_\_\_\_

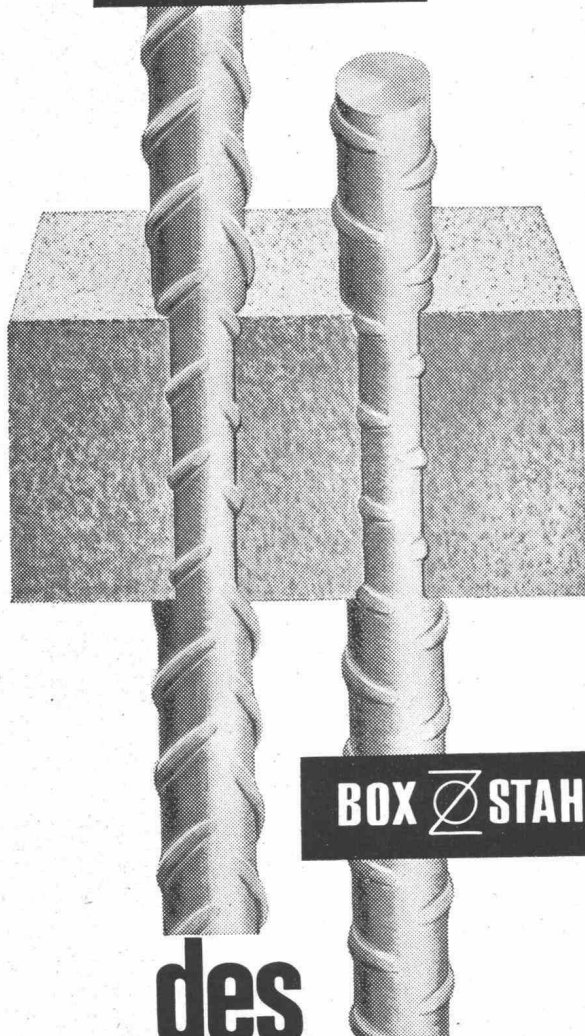
Bitte diesen Coupon ausschneiden und an Kern & Co. AG Aarau senden

8



# Säulen

BOX  ULTRA



BOX  STAHL

## des modernen Bauens

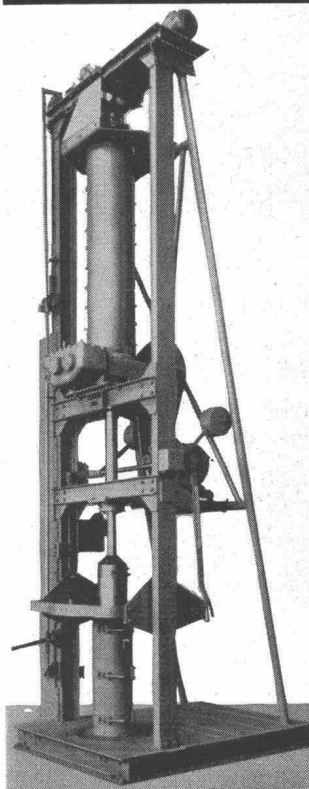
Immer mehr fortschrittliche Fachleute verwenden für Eisenbetonkonstruktionen aller Art die hochwertigen, naturharten BOX-Stähle.

Umfassende Versuche haben die besonderen bautechnischen Vorteile klar erwiesen: Optimaler Verbund, erhöhte Brandsicherheit, Schweissbarkeit ohne Festigkeitseinbusse, grosse Materialzähigkeit, höchste Festigkeit: BOX-ULTRA.

**MONTEFORNO**  
STAHL- UND WALZWERKE A.G. BODIO/TI

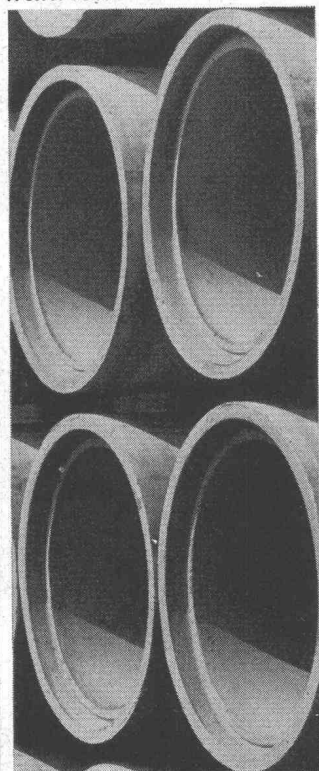
## Zement- rohre

in bester Qualität und preiswert mit den bewährten



Unser Fabrikationsprogramm umfasst Maschinen zur Herstellung von Rohren von

7,5 – 150 cm Lichtweite  
1-2,5 m Baulänge

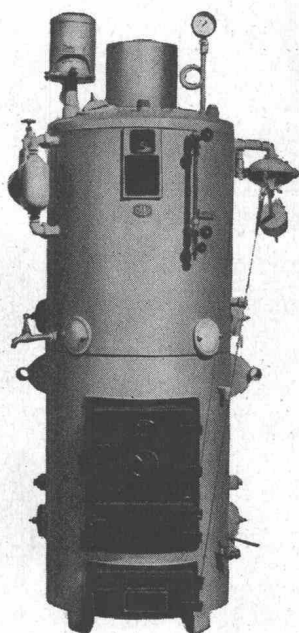


**GRABER  
+  
WENING**

Beton-  
rohr-  
pressen

Maschinenfabrik  
Graber & Wening AG.  
Neftenbach (Winterthur)

# Auch im Winter bauen!



## Osby-Baukessel für

- Aufwärmen von Sand und Kies
- Silobeheizung
- Warmwasserzuleitung an Betonmaschinen
- Zementtrocknung
- Auftauen von Leitungen, Stollen
- Heizen von Werkhallen und Baracken
- Speisung von Duschen

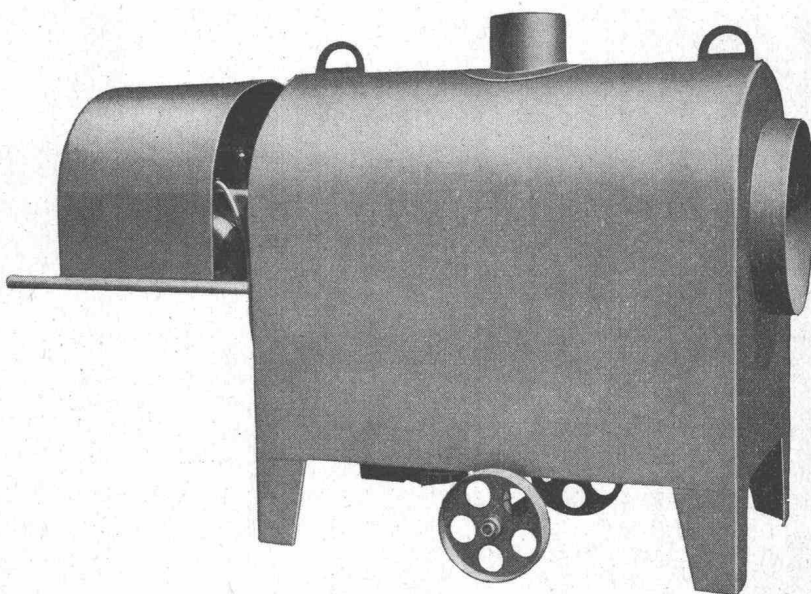
## Kesseltypen

mit und ohne Armaturenverschalung,  
für festen und flüssigen Brennstoff,  
für Leistungsbereich 40 000 bis 500 000 WE/h

Osby-Kessel sind seit vielen Jahren auf Klein- und Grossbaustellen, im Flachland und im Gebirge im Einsatz. Sie sind beliebt, weil sie zuverlässig, einfach zu plazieren und leicht zu bedienen sind. Eine kurze Instruktion Ihres Personals genügt.

## Osbytherm-Warmluft-apparat

- mit Schweizer Ölbrenner, vollautomatisch, wartungsfrei
- Leistung 100 000 WE/h
- auf Fahrgestell montiert
- trocknet Neubauten
- taut Sand, Kies, eingefrorene Leitungen auf
- heizt Werkhallen usw.
- Anschluss an Kleintank oder Ölfass
- Für Industrie und Baugewerbe konstruiert. Wuchtiger Heissluftausstoss, vollkommen rein und rauchgasfrei. Sparsam im Verbrauch (5 bis 8 l/h Oel). Kann im Sommer als Ventilator benützt werden.



**Osby-Niederdruckkessel der Rolba AG**  
**im Loo, 8910 Affoltern a. A.**

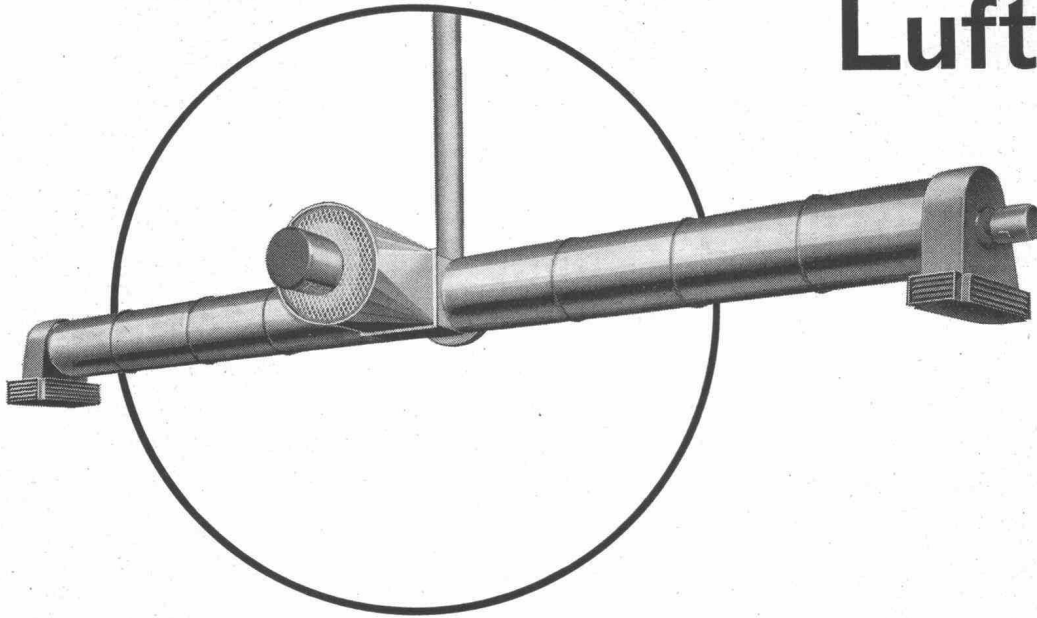
Telefon (051) 99 52 22

# Lufterhitzer

«RHEINLAND»

für

**Werkhallen  
Lagerhallen  
Einstellhallen  
Gewächshäuser  
usw.**



9 Typen mit Leistungen von 40 000 bis 370 000 kcal/h. ganz neuartige Hängekonstruktion (kein Platzverlust), Grossflächen-Wärmestreuung  
Kein Wärmestau unter der Decke  
Sehr hoher Wirkungsgrad (95 % und mehr) — minimaler Ölverbrauch, einfache Installation

**Beste Schweizer Referenzen**

Beratung und Verkauf: **Walter R. Münch 8044 Zürich** Keltenstrasse 12, Tel. (051) 47 39 27



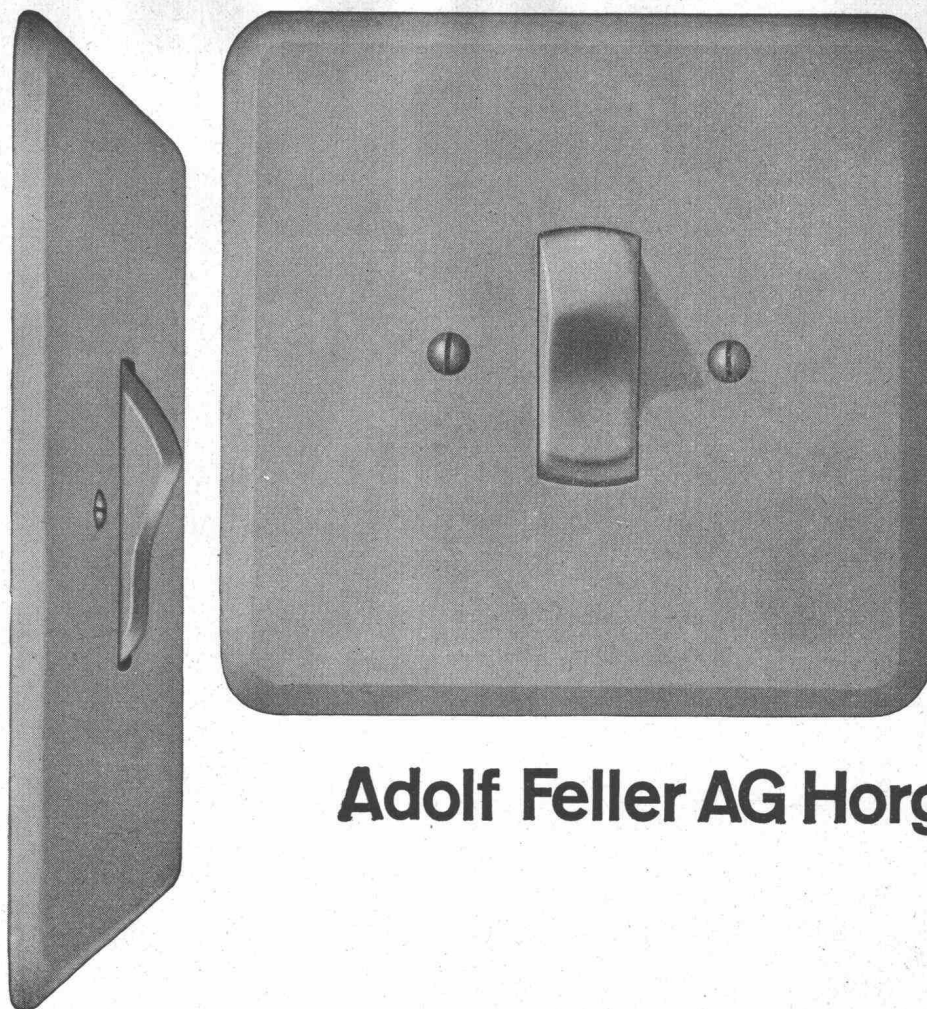




Verschiedene unserer  
Modelle wurden  
mit der Anerkennungsurkunde  
«Die gute Form»  
ausgezeichnet.

Unser Prinzip: Stete  
Auswertung des  
technischen Fortschrittes  
zur Hochhaltung der  
Qualität und Entwicklung  
der guten Form

Ein Ergebnis: Der geräusch-  
arme, mit Silberkontakten  
ausgerüstete  
Feller-Kippbalkenschalter,  
von ungewöhnlich  
langer Lebensdauer



**Adolf Feller AG Horgen**



**Siegfried Keller AG**

**Telefon 051 93 32 32**  
**Wallisellen-Zürich**

Industrieverglasungen  
Glasdächer  
Vordächer  
Shedfenster  
Vertikalverglasungen  
und alles  
was dazugehört



17  
 16  
 15  
 14  
 13  
 12  
 11  
 10  
 09  
 08  
 07  
 06  
 05  
 04  
 03  
 02  
 01  
 00

Grösste Auswahl  
der Schweiz in  
Vermessungsinstrumenten  
und Messgeräten.  
Geschulte Fachberater



Verlangen Sie  
unverbindlich  
den  
reichhaltigen  
Vermessungs-  
Katalog



**GRAB+WILDI**

FACHGESCHÄFT FÜR  
VERMESSUNGSGERÄTE

Zürich, Seilergraben 59.  
Tel. 051/24 35 88  
Fabrik in Urdorf bei Zürich  
Tel. 051/98 76 67

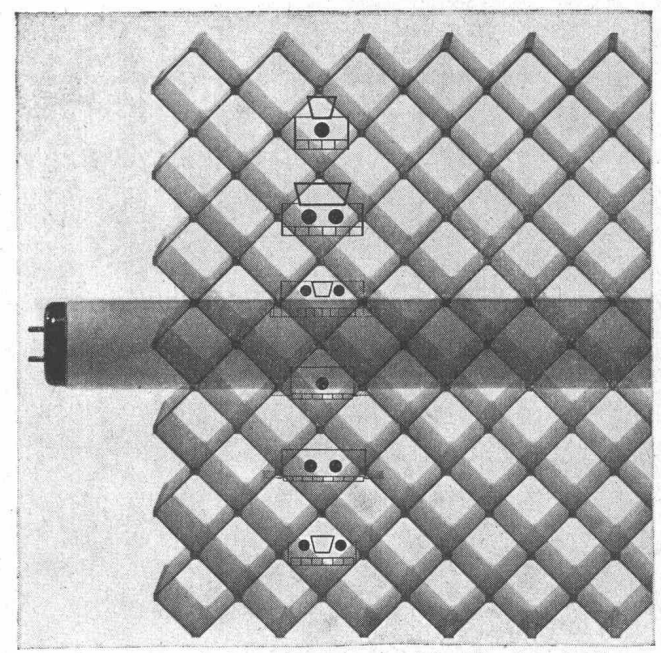
Ständige  
Ausstellung  
in Zürich  
Seilergraben 59

# VERSICHERUNGS ECKE

## Familienpolice in der Krankenversicherung

Wäre es nicht viel einfacher und zweckmässiger, mit Ihrer ganzen Familie *durch eine und dieselbe Police* gegen die finanziellen Folgen von Krankheiten gut und ausreichend versichert zu sein? Neben vielen andern Vorteilen bietet Ihnen die Winterthur-Unfall mit ihrer neuzeitlichen Krankenversicherungs-Familienpolice auch diese Möglichkeit. Verlangen Sie bitte – selbstverständlich ohne Verbindlichkeit für Sie – Vorschläge für eine solche, Ihre ganze Familie umfassende und Ihren besonderen Verhältnissen trotzdem genau entsprechende Vorsorge.

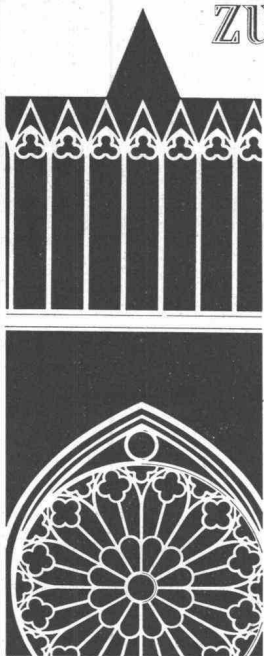
**Winterthur**  
**UNFALL**



Die Fluoreszenzbeleuchtung hat sich für Arbeitsräume durchgesetzt. Das vom Bauherrn geforderte Beleuchtungsniveau wird immer höher. — Die grosse Auswahl von Leuchten, die wir dem Interessenten bieten, gibt ihm die Gewissheit für jeden Zweck die richtige Leuchte zu finden. Wenden Sie sich an Ihren Elektroinstallateur oder direkt an uns. Unsere Fachleute beraten Sie gerne. — BAG Bronzewarenfabrik AG Turgi. Ausstellungs- und Verkaufsräume  
Konradstrasse 58, Zürich

**BAG Turgi**

# zum Weekend hinaus in eine strahlende Welt



Auch SIE als erfahrener Reisender werden immer wieder Neues entdecken. CHAMPAGNE - BURGUND - VOGESEN - ELSSASS: Namen von Landschaften mit mannigfaltigen Wahrzeichen einer prächtigen Vergangenheit, dabei erfüllt vom lebendigen Geist der zukunfts-gestaltenden Kräfte unserer Zeit. Dem Besucher wird dadurch eine Fülle von Reisen und Schönheiten geboten.



Schlösser und Kathedralen—Weinberge und Wälder — Museen und kühne Errungenschaften modernen Schaffens — gastronomische Genüsse und volksverbundene Traditionen — ideenreiches Handwerk und sinnvoll gestaltende Technik — Vielseitigkeit der Landschaften und edle Pracht der Monumente.

Hier wie dort erwarten Sie frohe Stunden, farbenreiche Tage, immer neue Erlebnisse - und jeder Reisende kommt auf seine Rechnung.



«FRANCE» Services Officiels Français du Tourisme - 16, Bahnhofstrasse à Zürich - 3, rue du Mont-Blanc à Genève

## Haben Sie Förderbandprobleme!

### Unser Verkaufsprogramm:

- LIMBEROLLER, die flexible Transportbandrolle aus Neopren
- Trag- und Rücklaufrollen aus Stahl
- Spann- und Antriebstrummeln
- Trommel- und Getriebemotoren
- Getriebe und Kupplungen
- Gummitransportgurten

### Unsere Kundendienste:

- Beratung durch unsere Fachtechniker
- Projektierung von kompletten Förderbandanlagen
- a) zum Eigenbau durch Sie selbst
- b) zur Ausführung durch Ihren Anlagenbauer
- Montagebeihilfe durch unsere Fachtechniker



Verlangen Sie den unverbindlichen  
Besuch eines unserer Fachtechniker

**Tel. (061) 43 55 55**

**STAHLBAU**  
**LAIS & BASEL**  
ABTEILUNG FÖRDERBANDZUBEHÖR

# Bauaustrocknung / Grossraumheizung

mit **Koco-Oelheizöfen**

**KRÜGER**

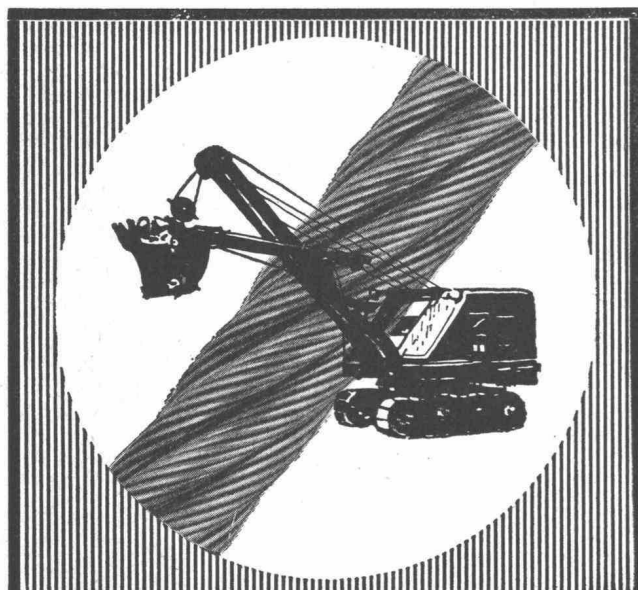
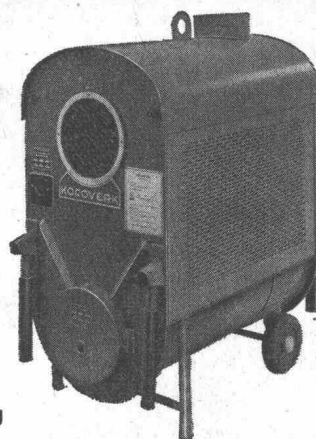
## 9 wichtige Vorteile

- **vollautomatisch**, Hochdruckbrenner, Elektrodenzündung, Flammenkontrolle
- **Hochdruckgebläse**, vollkommen reine Heissluft
- **Rauchgasabscheidung**, unbehindertes Arbeiten in jedem Raum
- **Grösstmögliche Sicherheit**, Brennstoffbehälter nicht mit dem Apparat zusammengebaut
- **Hoher Wirkungsgrad**, billigster Betrieb, stärkste Heizleistung
- **Einfachste, robuste Bauart**, leichte Zugänglichkeit bei Servicearbeiten.

- **EMPA-geprüft**
- **Leistung bis 110 000 kcal.**
- **Preisermässigung bei Saisonmiete**

Krüger + Co., 9113 Degersheim  
Tel. 071 / 54 15 44

Günstige Mief- und Kaufbedingungen, 30jährige Erfahrung



Unsere

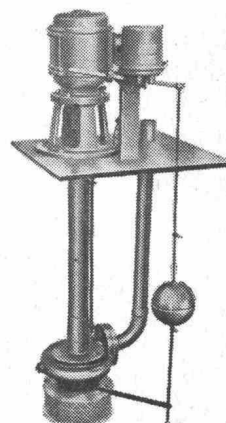
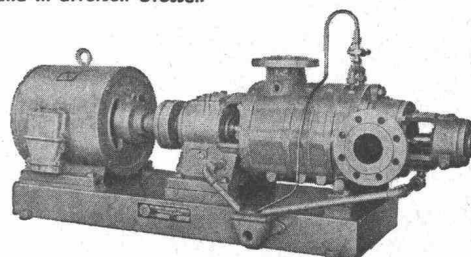
## BAGGERSEILE

sind verschleissfest und arbeiten länger

**E. FATZER AG**  
**ROMANSHORN**

# Pumpen

für alle Zwecke  
und in diversen Grössen



Fäkalienpumpen  
Abwasserpumpen  
Umwälzpumpen  
Zentrifugalpumpen  
Nieder-, Mittel-,  
Hochdruckpumpen  
Selbstansaugende  
Pumpen für alle Zwecke  
Säurepumpen  
Kühlmittelpumpen  
für Werkzeugmaschinen  
autom. Heisswasserpumpen  
Rührwerke

Gute Schweizer Ware,  
hergestellt in den  
Werkstätten der Firma

**FR. BIERI'S SÖHNE**

**MÜNSINGEN 2**

Telefon (031) 68 10 84  
Vertreter für die Westschweiz:  
Bureau Technique A. Coutau — C. Martin  
15, rue des Eaux-Vives, Genève, Tel. (022) 36 79 20

PUMPENBAU

**AEZ**

TERRASSENBELÄGE

FLACHBEDACHUNGEN

GRUNDWASSERISOLIERUNGEN

**Asphalt-Emulsion AG Zürich**

