

Zeitschrift: Schweizerische Bauzeitung
Herausgeber: Verlags-AG der akademischen technischen Vereine
Band: 83 (1965)
Heft: 25

Werbung

Nutzungsbedingungen

Die ETH-Bibliothek ist die Anbieterin der digitalisierten Zeitschriften auf E-Periodica. Sie besitzt keine Urheberrechte an den Zeitschriften und ist nicht verantwortlich für deren Inhalte. Die Rechte liegen in der Regel bei den Herausgebern beziehungsweise den externen Rechteinhabern. Das Veröffentlichen von Bildern in Print- und Online-Publikationen sowie auf Social Media-Kanälen oder Webseiten ist nur mit vorheriger Genehmigung der Rechteinhaber erlaubt. [Mehr erfahren](#)

Conditions d'utilisation

L'ETH Library est le fournisseur des revues numérisées. Elle ne détient aucun droit d'auteur sur les revues et n'est pas responsable de leur contenu. En règle générale, les droits sont détenus par les éditeurs ou les détenteurs de droits externes. La reproduction d'images dans des publications imprimées ou en ligne ainsi que sur des canaux de médias sociaux ou des sites web n'est autorisée qu'avec l'accord préalable des détenteurs des droits. [En savoir plus](#)

Terms of use

The ETH Library is the provider of the digitised journals. It does not own any copyrights to the journals and is not responsible for their content. The rights usually lie with the publishers or the external rights holders. Publishing images in print and online publications, as well as on social media channels or websites, is only permitted with the prior consent of the rights holders. [Find out more](#)

Download PDF: 18.02.2026

ETH-Bibliothek Zürich, E-Periodica, <https://www.e-periodica.ch>

Schweizerische Bauzeitung

Revue Polytechnique Suisse
Wochenschrift

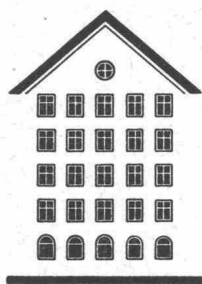
Gegr. 1883 von A. Waldner
Herausgegeben von
W. Jegher und A. Ostertag

Organ des SIA und der GEP

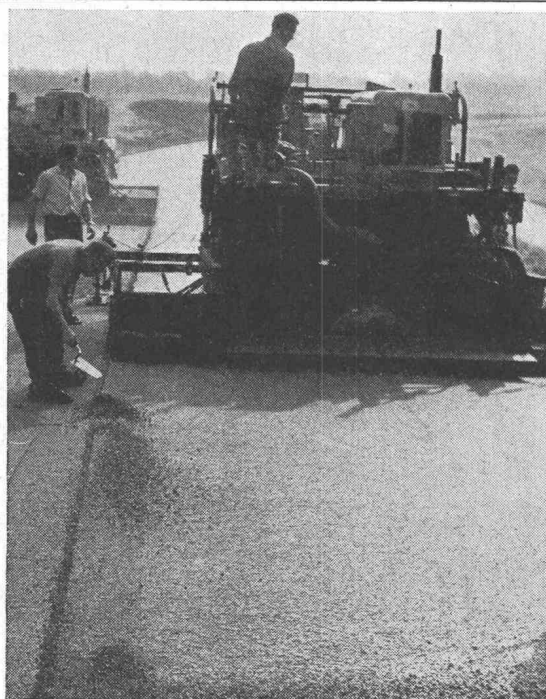
25

83. Jahrgang Donnerstag, 24. Juni 1965

Fenster



Kiefer Lürich



WALO

Erdbau
Strassenbau

Walo Bertschinger AG Bauunternehmung

Inhalt

- Abfallbeseitigung in der Region Basel.
Von P. Katz 437*
- Adolf Loos. Von M. Staber, G. Risch
und L. Schwarz 447*
- Dr. Arnold U. Huggerberger.
Von E. Schwarzenbach-Honegger 451

Mitteilungen

- Eidg. Technische Hochschule 452

Nekrologe

- Ernst Waldesbühl. Ernst Hauser 452

Wettbewerbe

- Ospedale per la città di Lugano.
La Maison Européenne 1965 452

Ankündigungen

- Urbanismus — Organisation in Raum
und Zeit. Vortragskalender 452

Bezugspreise

Einzelheft 2 Fr.		— Abonnements:		
	3 Monate	6 Monate	12 Monate	
Schweiz	19.50	39.—	78.—	
Ausland	21.—	42.—	84.—	

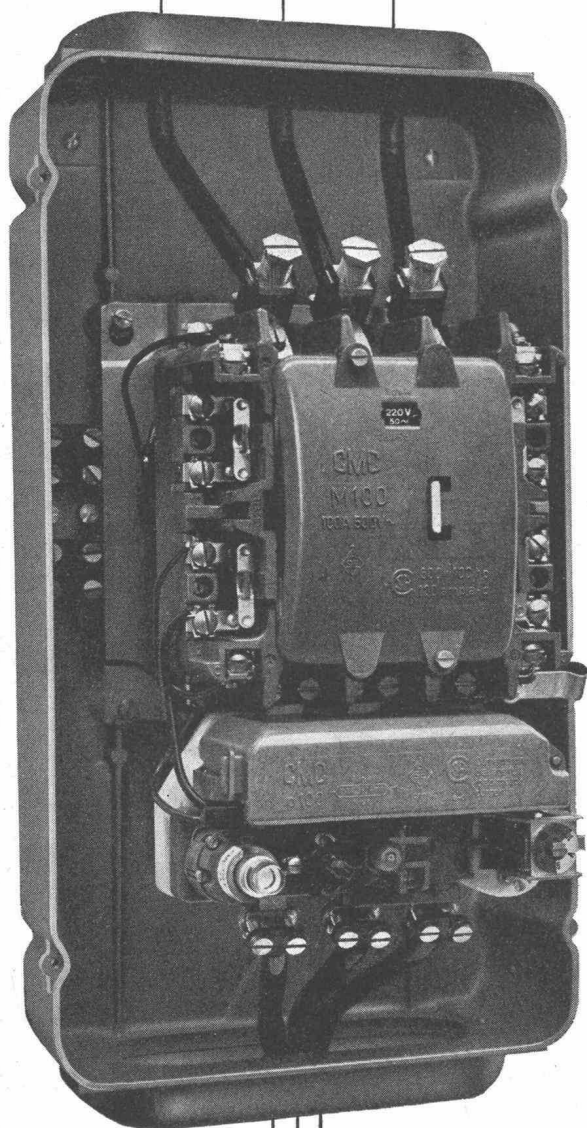
Für Mitglieder des S. I. A., der G. E. P. und des Schweiz. Technischen Verbandes sowie Studierende anerkannter schweiz. Technischer Mittelschulen ermässigte Preiskategorien nach Tarif.

Verlag und Redaktion

Zürich-Giesshübel, Staffelstrasse 12
Postadresse: Postfach, 8021 Zürich
Tel. (051) 23 45 07/08, Postcheck 80 - 6110

Anzeigenverwaltung

Mosse-Annoncen AG, 8001 Zürich
Limmatquai 94, 8023 Zürich - Postfach
Tel. (051) 24 26 00, Postcheck 80 - 1027



Schütze

**Mp 60 und 100
60/100 A 500 V**

Abwälzende und doppelunterbrechende Kontakte ergeben hohe Abschaltleistung

Sämtliche Anschlüsse sind leicht zugänglich, übersichtlich angeordnet und eindeutig bezeichnet.

Verschiebbare Käfig- u. Bridenklemmen erlauben ein bequemes Anschliessen von Leitern bis 95 mm²

Die Schütze können in den folgenden Ausführungen geliefert werden:

In spritzwassersicherem Leichtmetallgehäuse

In Isolierpresstoffgehäuse

Als Stern-Dreieck-Dreischützekombination

Als Drehrichtungsumschaltschütz

Als Umschalt- und Polumschaltschütz

Verlangen Sie unsere Liste D 5

CMC

Carl Maier & Cie, Schaffhausen
Fabrik elektrischer Apparate u. Schaltanlagen Tel. 053 56131

Das neue Entlüftungs- System für Hochhäuser

Das übliche Prinzip - für jeden Raum ein eigener Ventilationszug - braucht in Hochhäusern zu viel Platz. Um mit weniger Raum auszukommen und doch das am besten geeignete Material (korrosionssicheren ZZ Ziegelbeton) verwenden zu können, wurde ein ganz neues Entlüftungs-System entwickelt.

ZZ Nebenzug- Ventilation

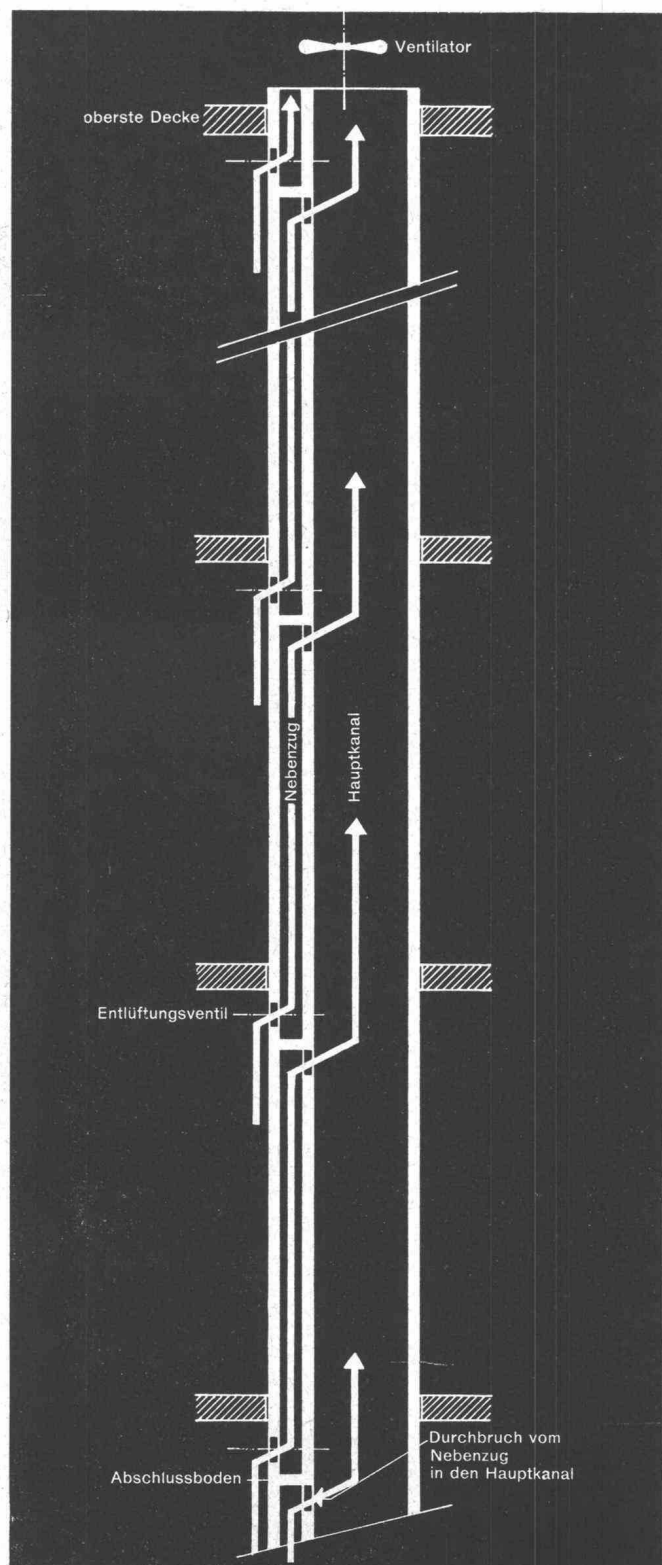
Das neue System besteht aus einem Hauptkanal und einem Nebenzug. Der Hauptkanal steht mit einem Ventilator in Verbindung, der das Absaugen der verbrauchten Luft aus dem Nebenzug in den Hauptkanal und von dort nach aussen bewirkt.

Wichtigster Vorteil: Platzersparnis. Der Einbau der ZZ Nebenzug-Ventilation lohnt sich in Hochhäusern unbedingt.

Wir stellen Ihnen gerne genauere Unterlagen über die ZZ Nebenzug-Ventilation zur Verfügung.

ZÜRCHER ZIEGELEIEN

Talstrasse 83
Zürich 1
Telefon (051) 23 87 00



Diese Arbeiten
sind nicht einmalig,
sie wiederholen sich
täglich auf den
Baustellen in der
ganzen Welt!

Charles **Keller**

Baumaschinen von Weltruf

Gradall
G-1000



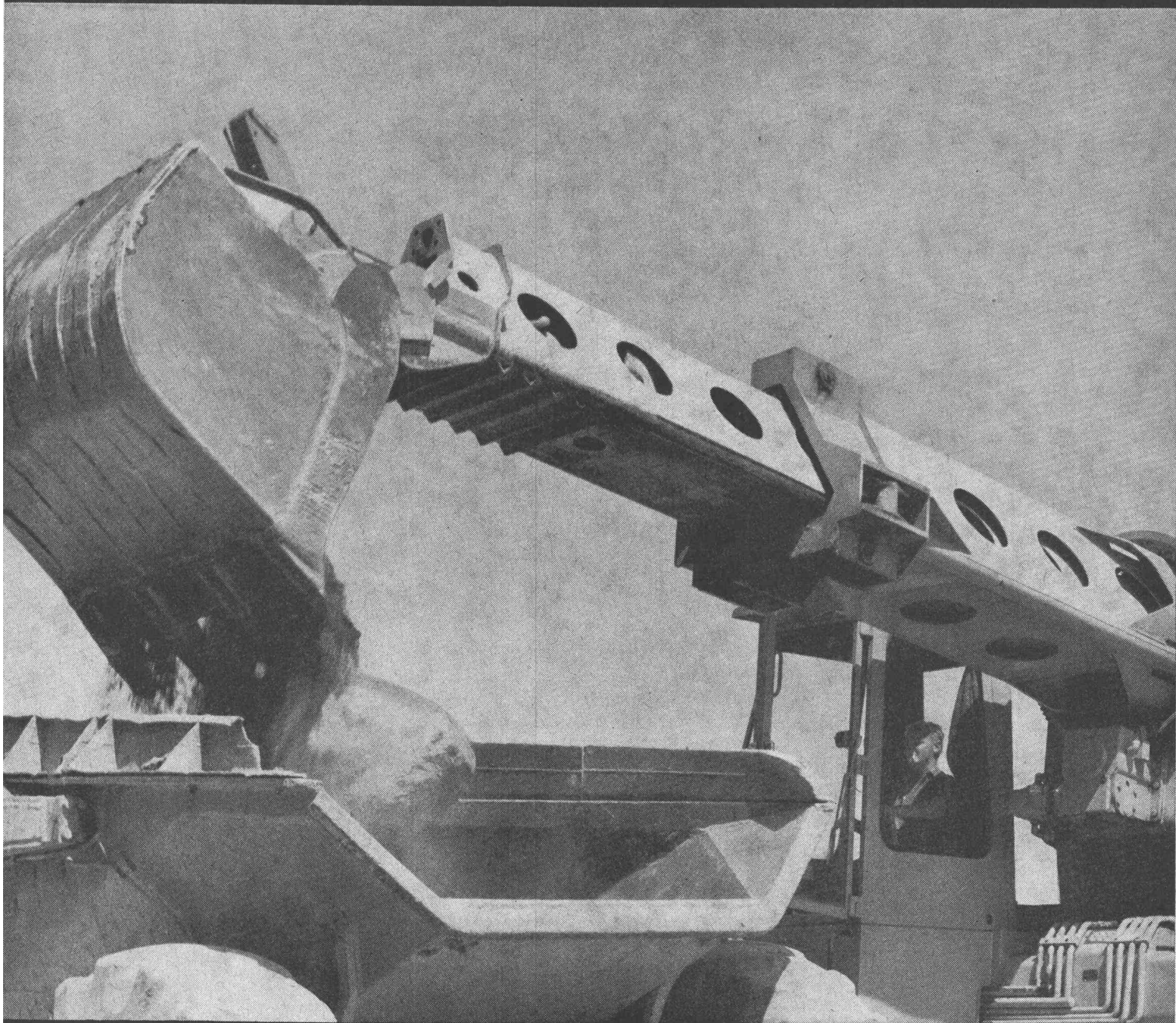
Rufen Sie
uns an:
Was Ihnen diese
Maschine
zu bieten hat,
übertrifft
bestimmt Ihre
Erwartungen.
Beratung,
Verkauf und
Service:
Telefon (051)
933933

Charles Keller Baumaschinen
8304 Wallisellen
Kriesbachstrasse 1

AGFA L IR

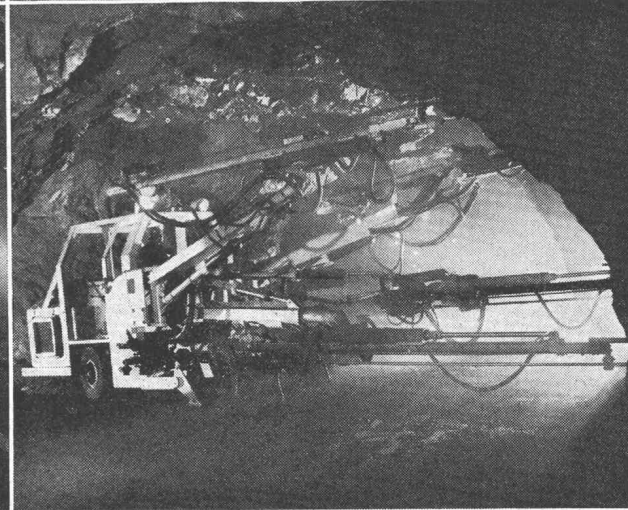
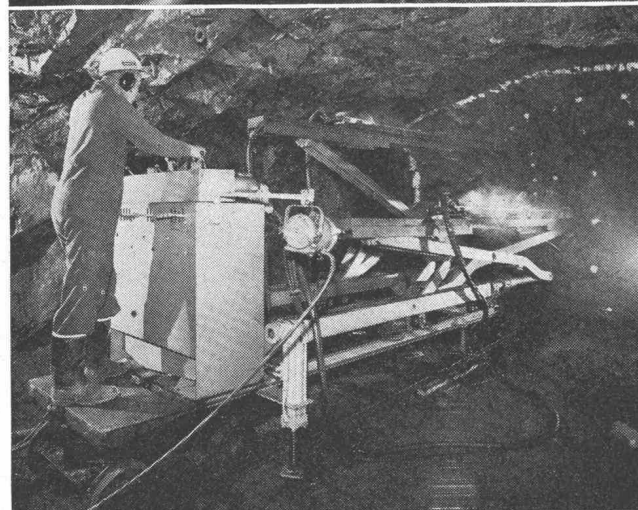
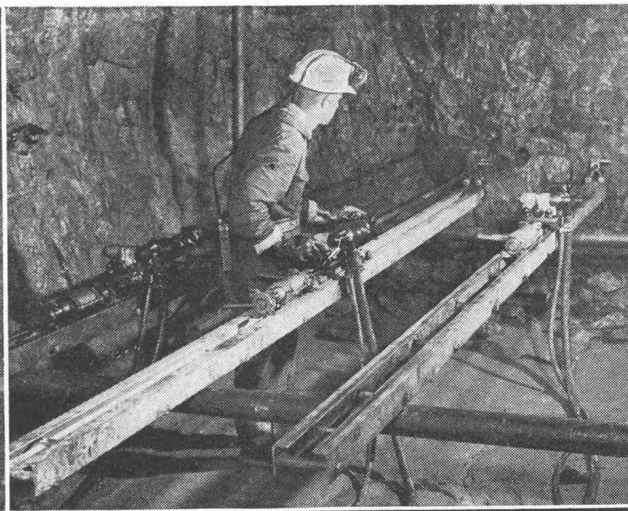
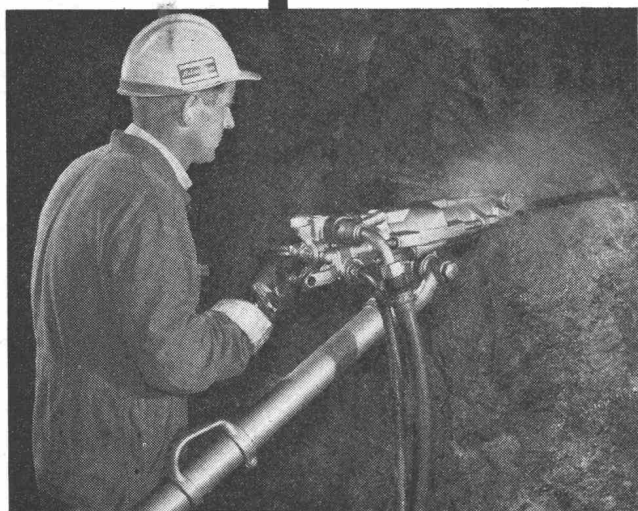
12

b-f corso 119.64



NOTZ

Notz & Co. AG, 2501 Biel
Abteilung Atlas Copco
Telefon 032 / 2 55 22



Atlas Copco

**Komplette
Bohrausrüstungen
für den Bau
von Tunnels, Stollen
usw. sowie
für Steinbrüche und
Felssprengungen**

AM-19

Luxacoustic*

Aluminiumdecke

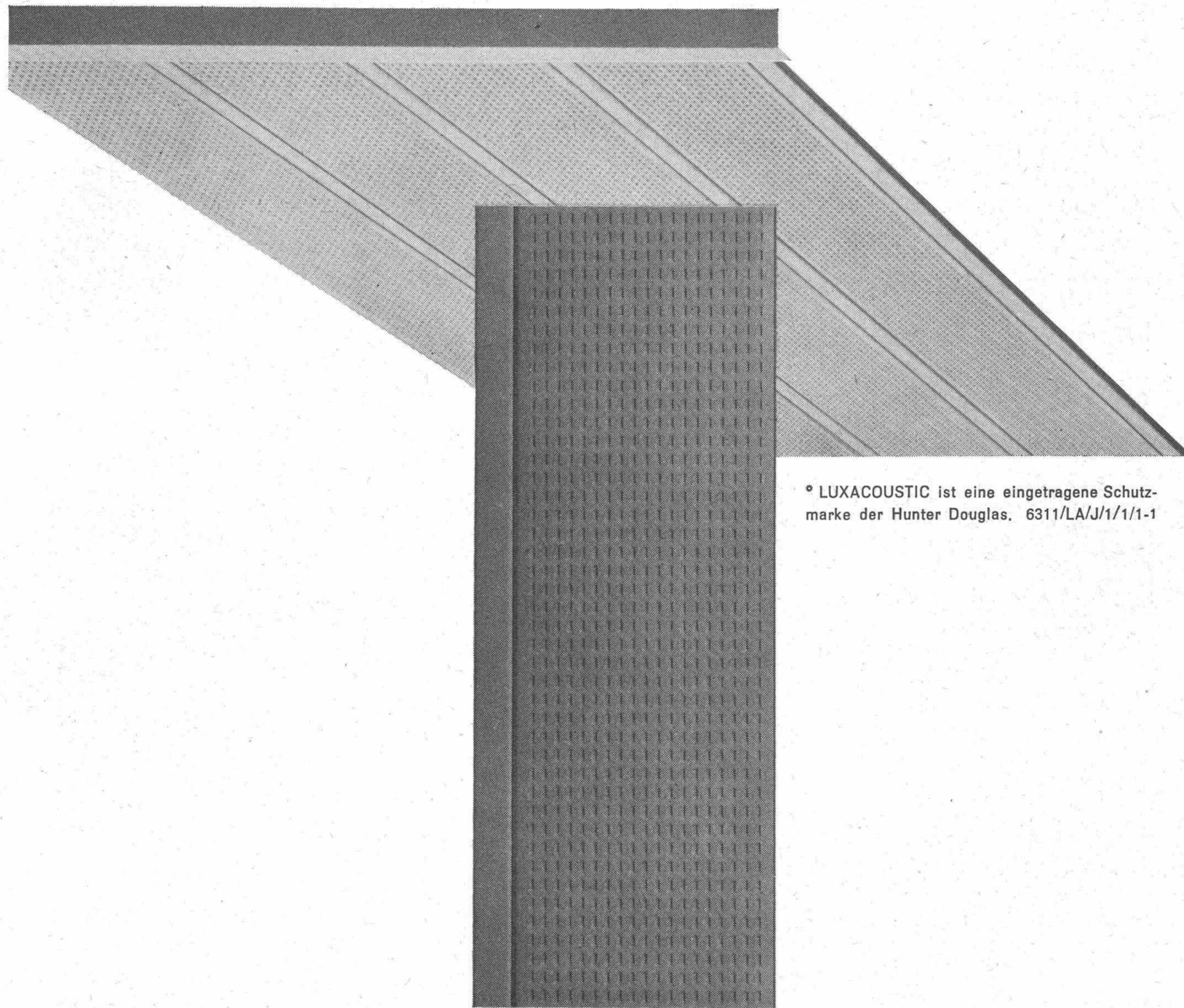
Die neue Form der LUXACOUSTIC-Aluminium-Akustikdecke — Langpaneele und Klemmleisten — ermöglichen dekorative Raumgestaltung in einer oder mehreren Farben. Hohe, regulierbare Schallschluckwirkung schafft Ruhe in Arbeits- und Wohnräumen.

LUXACOUSTIC-Decken sind leicht und rasch zu montieren, unbrennbar, abwaschbar und korrosionsfrei. Das komplette System mit Unterkonstruktion und verstellbarer Abhängung erlaubt Anpassung an Rohdecken verschiedener Art und Form sowie Einbau von Leuchten und Verwendung als Akustik- und Belüftungsdecke.

Technische Beratung und Preisofferten durch Montagefirma: Schneider & Co. AG für Isolierungen und Industriebedarf, Winterthur, Tel. 052/2 20 22

Hunter Douglas International Ltd., Montreal

Filiale Luzern, Moosstrasse 15, Telefon 041 / 3 60 83



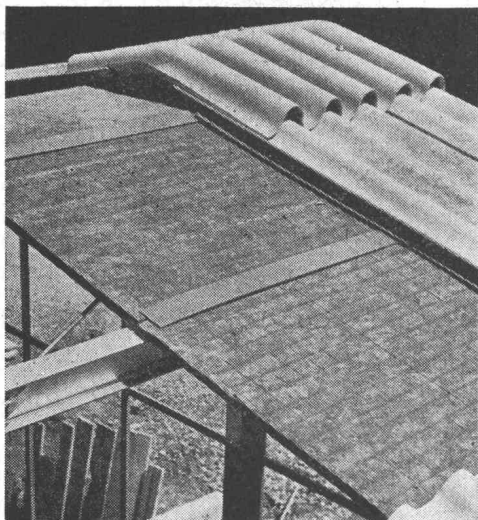
* LUXACOUSTIC ist eine eingetragene Schutzmarke der Hunter Douglas. 6311/LA/J/1/1-1



Luxacoustic
Aluminiumdecke

ein Erzeugnis von

Hunter Douglas



SILLAN SPW

der Wärme-, Kälte- und Schallschutz par excellence!

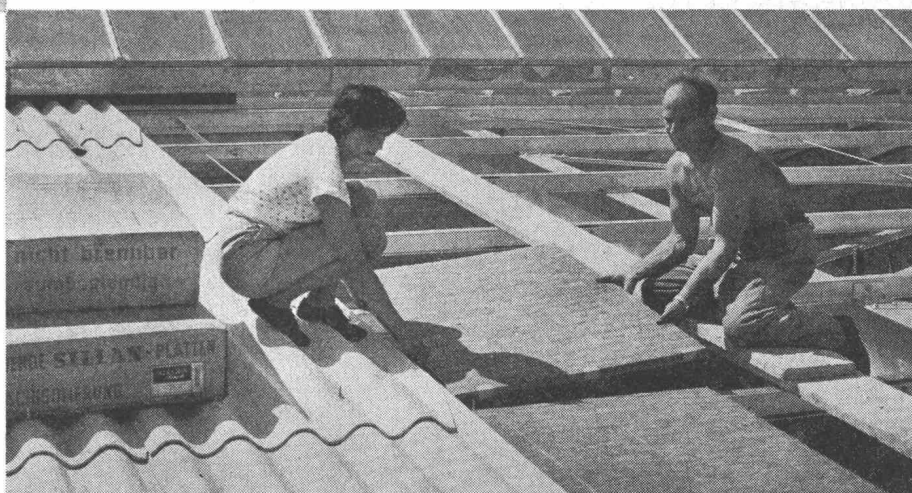
freitragende Isolierplatten für Welldächer

Geringes Gewicht — von oben verlegt: Die freitragenden, unbrennbaren Sillan-SPW-Platten werden zügig in einem Arbeitsgang zusammen mit den Welleternitplatten von oben verlegt — ohne zusätzliches Gerüst — rationeller und lohnsparend. Auch nachträgliche Montage ist möglich.

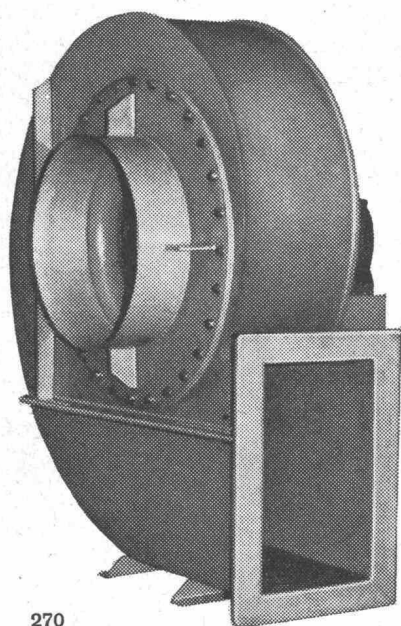
Für technische Beratung, Wirtschaftlichkeitsberechnungen und Montageüberwachung stehen unsere Fachleute unentgeltlich zur Verfügung. Bitte rufen Sie uns an.

Wanner AG Horgen

Isolierwerke und Korksteinfabrik
Tel. 051 / 82 27 41 - Postleitzahl 8810



Meidinger



270

fabriziert
Säurebeständige Ventila-
toren, Apparate, Kanäle,
Rohrleitungen usw. aus
PVC, PAHT, PPr, oder
Blech



G. Meidinger u. Cie.
Basel 4
Maiengasse 12-20
Tel. 061 - 23 88 70

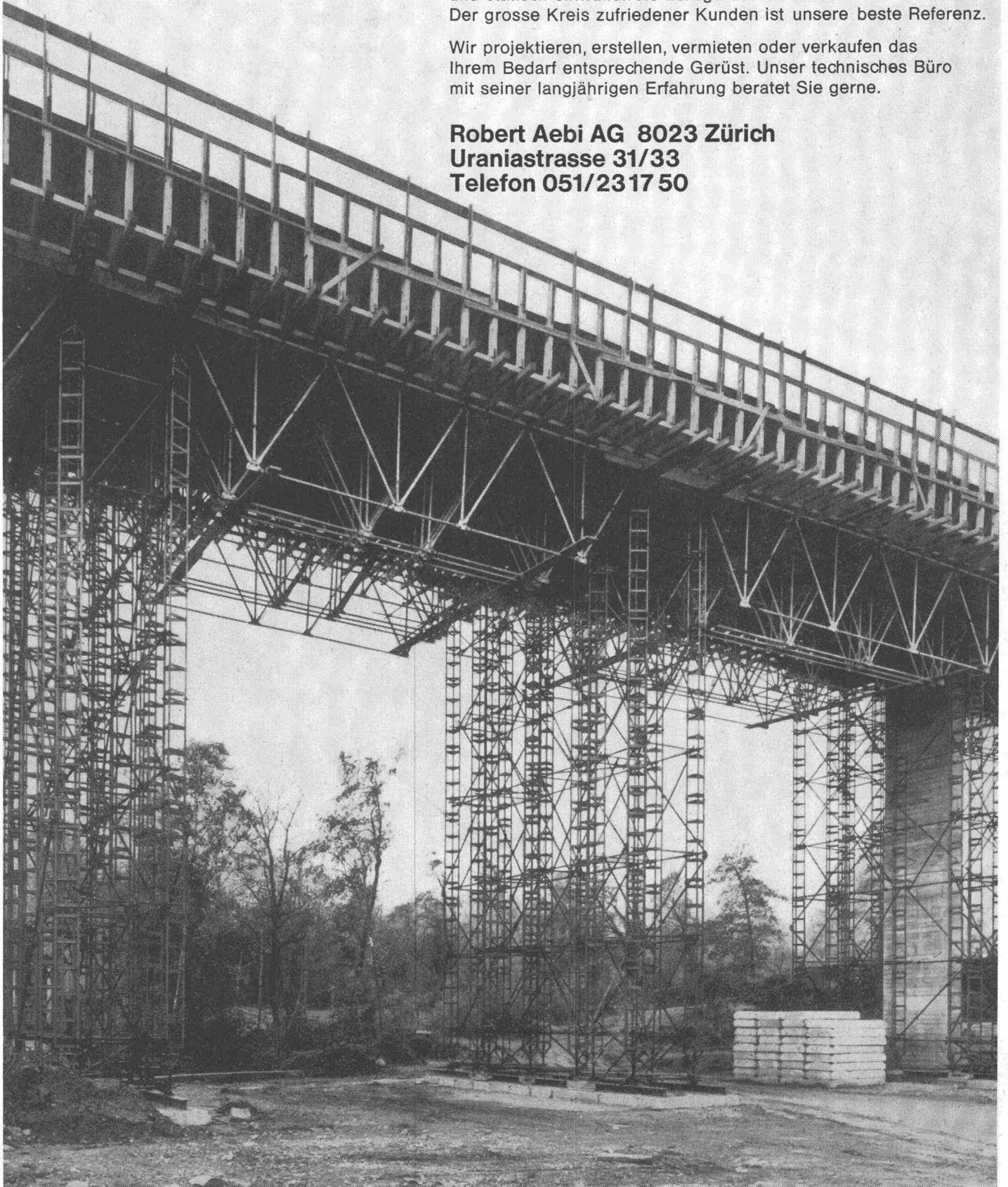
Viadotto della Tana Ti

Rasche Montage,
einwandfreie Erstellung mit unserem Fachpersonal und
geringer Arbeitsaufwand sichern Ihnen eine rationelle Ausführung

Mit unseren modernen Rüstträgern RACO in Verbindung mit
den RÖRo R 21-Stützen bieten wir Ihnen Gewähr für eine steife
und statisch einwandfreie Lehrgerüst-Konstruktion.
Der grosse Kreis zufriedener Kunden ist unsere beste Referenz.

Wir projektieren, erstellen, vermieten oder verkaufen das
Ihrem Bedarf entsprechende Gerüst. Unser technisches Büro
mit seiner langjährigen Erfahrung berätet Sie gerne.

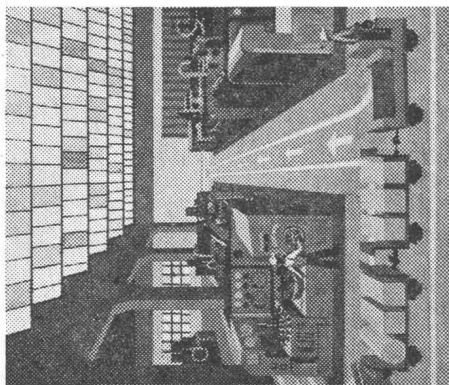
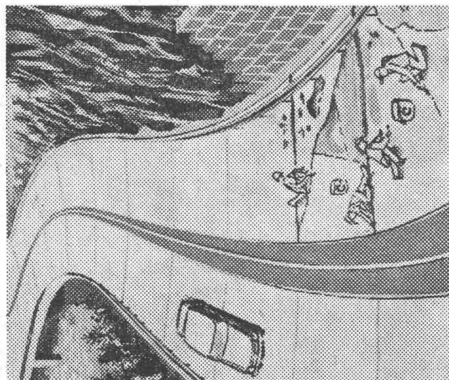
Robert Aebi AG 8023 Zürich
Uraniastrasse 31/33
Telefon 051/2317 50





CITOSOL-Kunsthartzbeton – die Markenbezeichnung für einen unübertroffenen, widerstandsfähigen Kunsthartzbeton

Verlangen Sie unsere Spezialprospekte! Beste Referenzen stehen zur Verfügung.



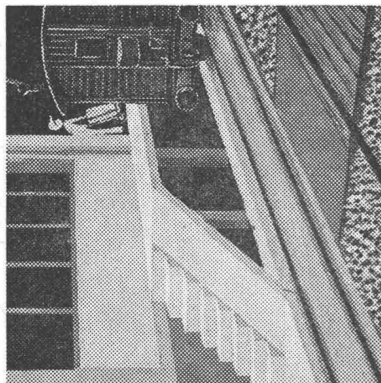
Bei CITOSOL-Kunsthartzbeton werden Zement und Wasser durch eine lösungsmittelfreie Kunsthartzkombination ersetzt, wobei neben hoher Druckfestigkeit und hohem Biegezugwert ein staubfreier, abriebfester, schwundrissarmer Bodenbelag möglich ist, der bereits nach 24 Stunden voll beansprucht werden kann. Geeignet für Strassenbeläge, Flugplatzpisten, Lagerhallen, Brückenbeläge, Kellerböden, Fahrstrassen in Industriehallen, Tankanlagen usw. Farbbige Gestaltung möglich. Widerstandsfähig gegen Benzin, Öl etc.

SBZ 24. 6. 65

COUPON

Wir wünschen:
☐ Spezialprospekte
☐ unverbindliche Fachberatung

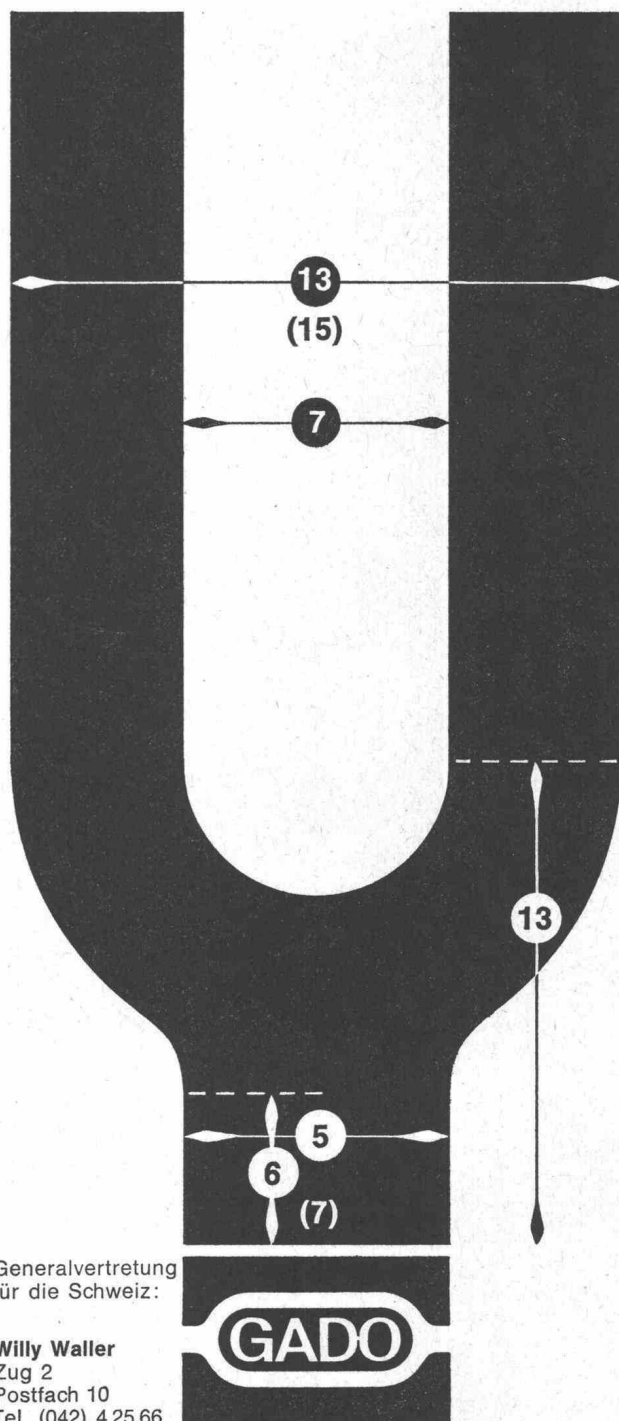
Name: _____
Strasse: _____
Wohnort: _____
Kanton: _____



CITOSAN AG

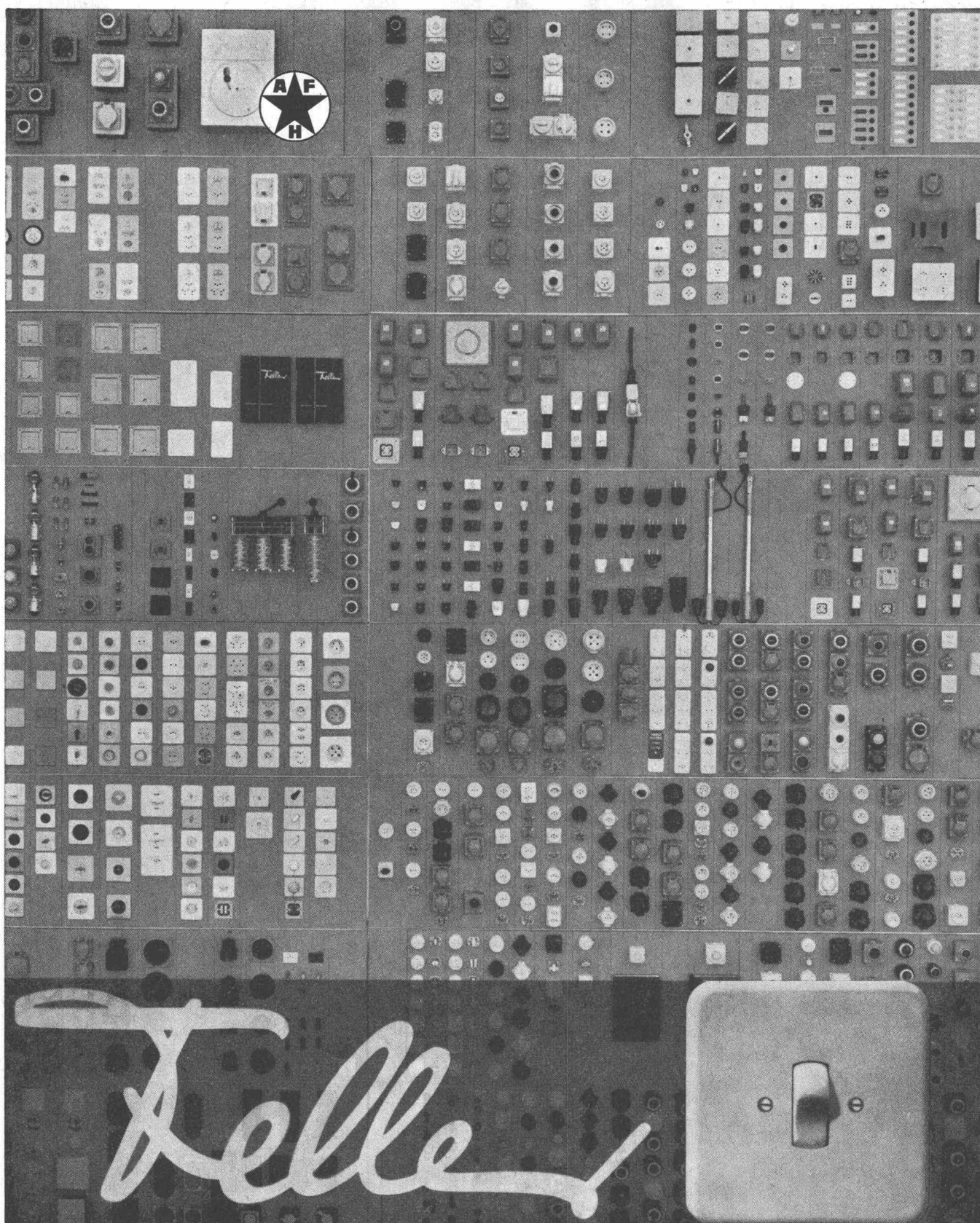
8594 Güttingen
Telefon 072 / 8 67 24
8006 Zürich
Stampfenbachstrasse 61
Telefon 051 / 26 44 88

7 mm sind entscheidend! 7 mm stark ist das Luftpolster im Innern einer GADO-Isolierscheibe. Und dieses Polster ruhen-der, getrockneter Luft ergibt den günstigen k-Wert von GADO-Ganzglasdoppelscheiben. 2 Glastafeln werden in vollauto-matischer Serienfertigung homogen miteinander verschweißt. Den absolut luftdichten Verbund garantiert die Deutsche Tafel-glas Aktiengesellschaft · DETAG · 851 Fürth/Bayern, Post-fach 25, auf die Dauer von 5 Jahren. Der gute k-Wert von ca. 3 kcal/m²h °C sagt dem Fachmann genug. Er bedeutet: Heiz-kostenersparnis, geringe Investitionen beim Bau der Heizungs-anlagen, Beschlagfreiheit von GADO unter normalen Bedin-gungen, Arbeitersparnis beim Fensterputzen. Bitte fordern Sie Angaben über herstellbare Größen, Prospekte und Kon-struktionsvorschläge von der DETAG an. Bitte beachten Sie: besonders preisgünstig sind die 11 Standardmaße, die wir kurzfristig liefern können.



Generalvertretung
für die Schweiz:

Willy Waller
Zug 2
Postfach 10
Tel. (042) 4 25 66



Adolf Feller AG Horgen
Fabrik elektrischer
Apparate
Telefon 051 82 16 11

Feller hat sich auf ein eng begrenztes Fabrikationsgebiet spezialisiert: Schalter, Steckdosen, Stecker, Signallampen und Druckkontakte sind die wesentlichen Teile dieses Programms. Innerhalb dieser selbstgewählten Grenzen aber führt Feller ein stark differenziertes Sortiment mit Apparaten für Aufputz und Unterputz, zum Einbau in Schalttafeln, Maschinen, Apparate und Beleuchtungskörper. Mit rund 10 000 serienmässig fabrizierten Typen ist es das umfassendste Sortiment seiner Art in der Schweiz.

Wählen Sie



und Sie wählen richtig!

... denn unsere Schaumstoff-Isolierprodukte ermöglichen Ihnen eine ausgezeichnete und wirklich preiswerte Isolation.

Alporit aus SWISSPOR

Hundertprozentiges + Schweizer Fabrikat +

- schützt gegen Wärme und Kälte
- schont vor Lärm und Feuchtigkeit
- ist druckfest und leicht
- ist form- und alterungsbeständig

kurz: ALPORIT bürgt für Qualität

Unser technischer Dienst ist jederzeit gerne bereit, Sie unverbindlich zu beraten.

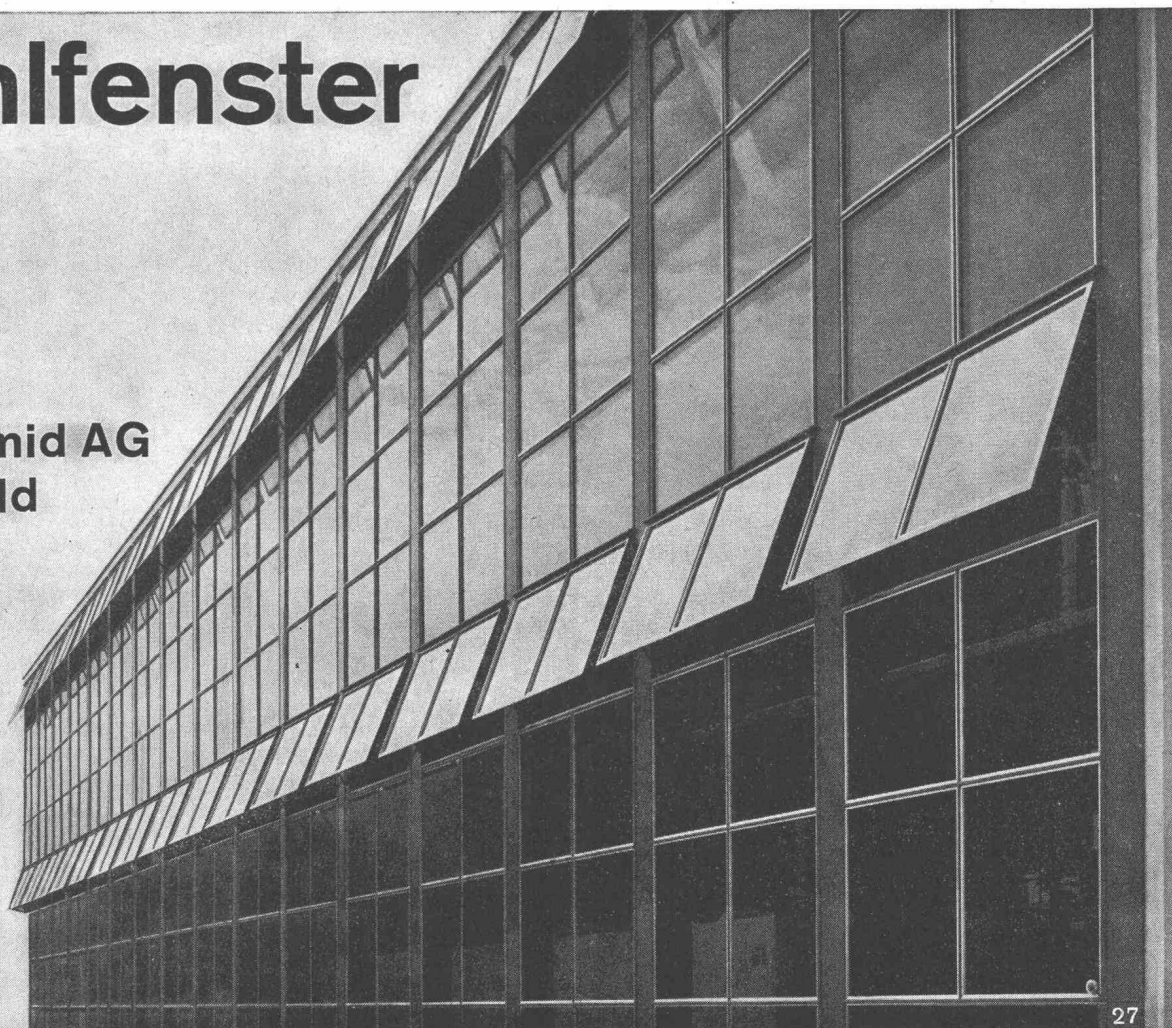
KORK AG BOSWIL

5623 Boswil (Aargau)

Telefon 057 7 44 44
Telex 5 38 79

Stahlfenster

Gebr.
Tuchschmid AG
Frauenfeld



Hartplatten

520 cm

205 cm



pavatex

neu

Grösseres Format Bessere Ausbeute

Türblätter, Kastenrückwände und Füllungen usw. können jetzt direkt aus der **Breite** der neuen Pavatex-Hartplatten geschnitten werden. Das Format 205 x 520 cm ergibt weniger Abfall; die Grossplatten und ihre Teilformate bieten allen Verarbeitern neue Möglichkeiten und erhebliche Vorteile.*

Pavatex — grösser, rationeller und schneller.

* neben den Grossplatten und ihren Teilformaten werden nach wie vor alle Formate der Presse 122 x 500 cm hergestellt.

pavatex[®]

eingetragene Schutzmarke

PAVATEX AG Tel. 051/23 76 76
8027 Zürich



Ozoclim

plant und führt für Sie aus :

schlüsselfertige Rechenzentren !

mit

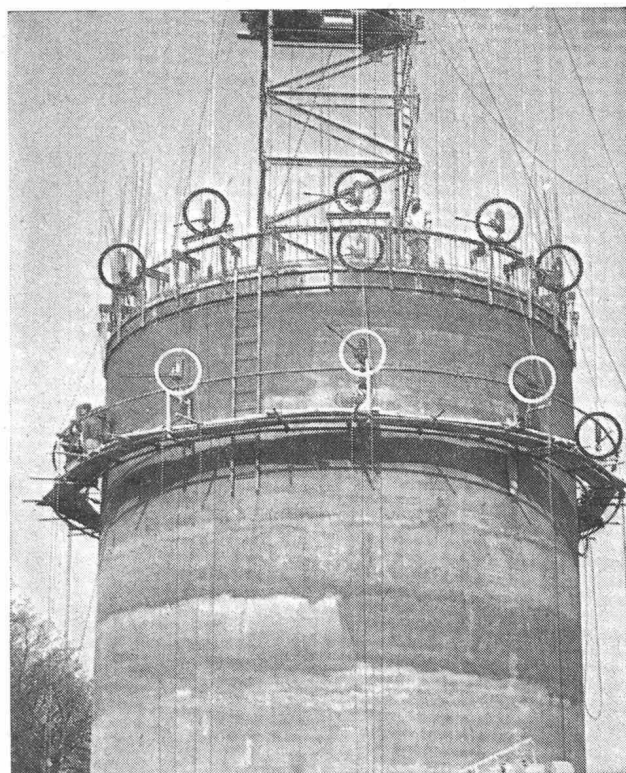
- Klimaanlage
- Aluminium - Doppelboden
FLOATING FLOORS
- Metall-Doppeldecken
- Metall-Zwischenwände
- Elektrische Ausrüstung

Ozoclim S.A.

GOETZ-MONIN STRASSE, 24 - GENÈVE
TEL.: (022) 24-22-94

J.G. Pub.

HABEGGER Seilzugapparate



- ZIEHEN — HEBEN — SENKEN von Lasten
aller Art
- Typen 750 — 1500 — 3000 kg Zugkraft
- In jeder Situation sofort einsatzbereit

Maschinenfabrik
HABEGGER
THUN

Tel. 033



2 18 37

Luftseilbahnen
Stahlbau
Fassaden-Unterhaltsanlagen
Kran- und Verladeanlagen
Elektrozüge
Seilzugapparate
Metallbandsägen

FÖRDERBANDZUBEHÖR

Beratung
Projektierung
Montagebeihilfe
durch unsere
Fachtechniker

Tel. (061) 43 55 55

STAHLBAU
LAIS & BASEL
ABTEILUNG FÖRDERBANDZUBEHÖR

INTERNATIONAL

HOUGH

STARRE UND GELENKGESTEUELTE PNEULADESCHAUFELN

1 JAHR ODER 2000 STUNDEN GARANTIE!

Dank 40jähriger Erfahrung und Forschungsarbeit bleibt HOUGH an der Spitze.

Denken Sie an die Zukunft; nicht der Anschaffungspreis, sondern **Betriebssicherheit, Leistung und Service** sind massgebend. Ueberzeugen Sie sich selbst. Verlangen Sie eine unverbindliche Vorführung



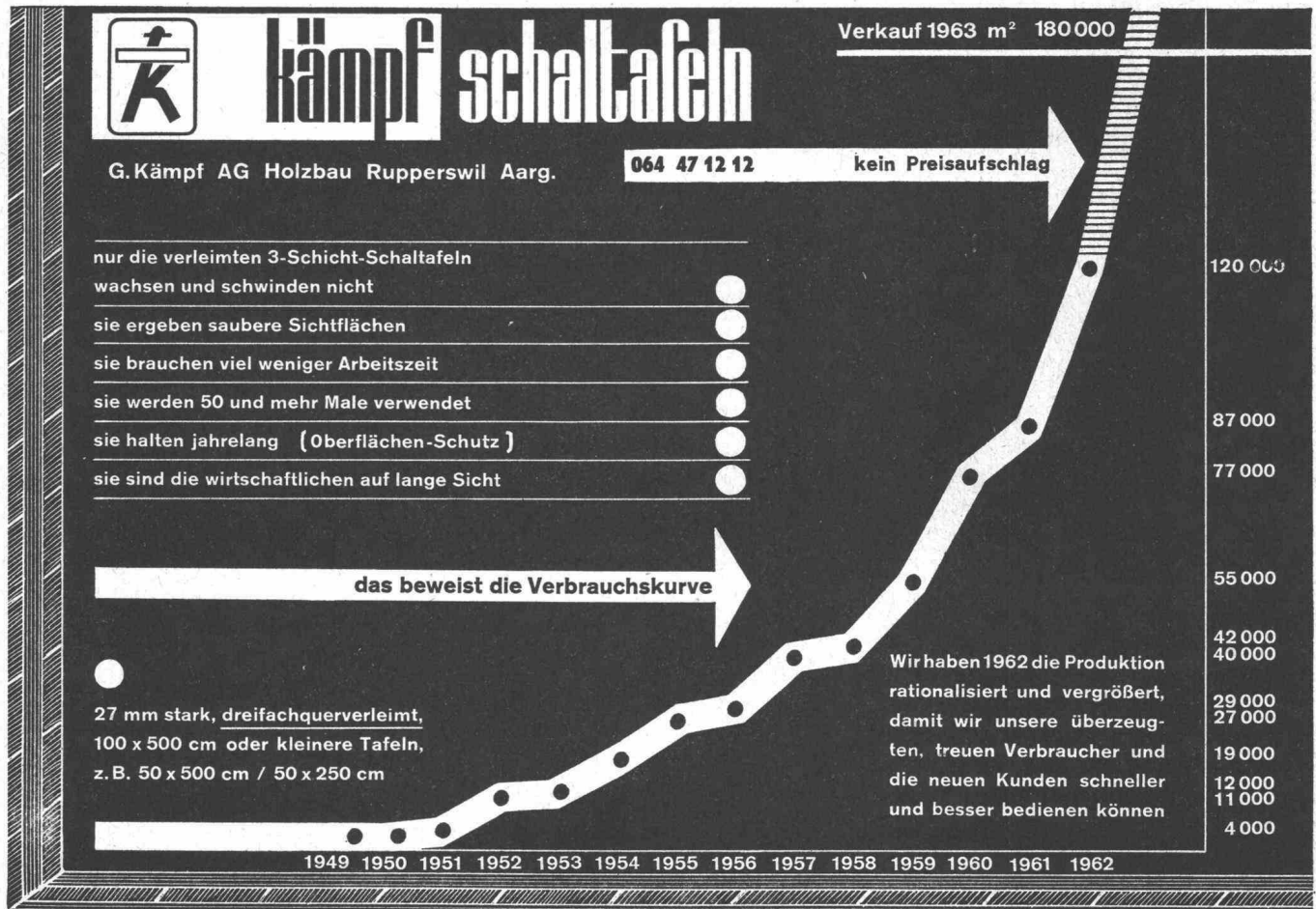
Generalvertretung für die Schweiz

Ulrich Rohrer-Marti AG

Baumaschinen Zollikofen / Bern Telefon 031 / 65 03 71



FIBRES DE VERRE SA LAUSANNE / GLASFASERN AG Verkaufsbüro Zürich: Nüscherstrasse 30, Tel. (051) 27 17 15
Verfrefungen: **Basel:** Hans Grob, Weinbergstr. 37, 4102 Binningen BL, Tel. (061) 47 30 51 **Bern:** O. Brandt, 3047 Bremgarten bei Bern, Tel. (031) 23 38 26 **Luzern:** H. Sidler, Mozartstrasse 2, 6000 Luzern, Tel. (041) 6 35 27 **St. Gallen, Appenzell und Thurgau:** A. Hungerbühler, Dammweg 4, 9403 Goldach SG, Tel. (071) 41 44 83 **Zürich:** H. Zünd, Fliegerstr. 8, 8152 Glattbrugg, Tel. (051) 83 63 41 **Graubünden:** Walter Hemmi, Kreuzgasse 45, 7000 Chur, Tel. (081) 2 42 46 **Tessin:** C. Chiesa, Corso San Gottardo 52, 6830 Chiasso, Tel. (091) 4 26 70



Bangerter Lyss
betrachtet es seit Jahrzehnten
als eine ihrer
wichtigsten Aufgaben, dem

Gewässerschutz

durch die streng kontrollierte
Fabrikation von hoher
Zementwaren-Qualität einen
wesentlichen Dienst zu
erweisen:

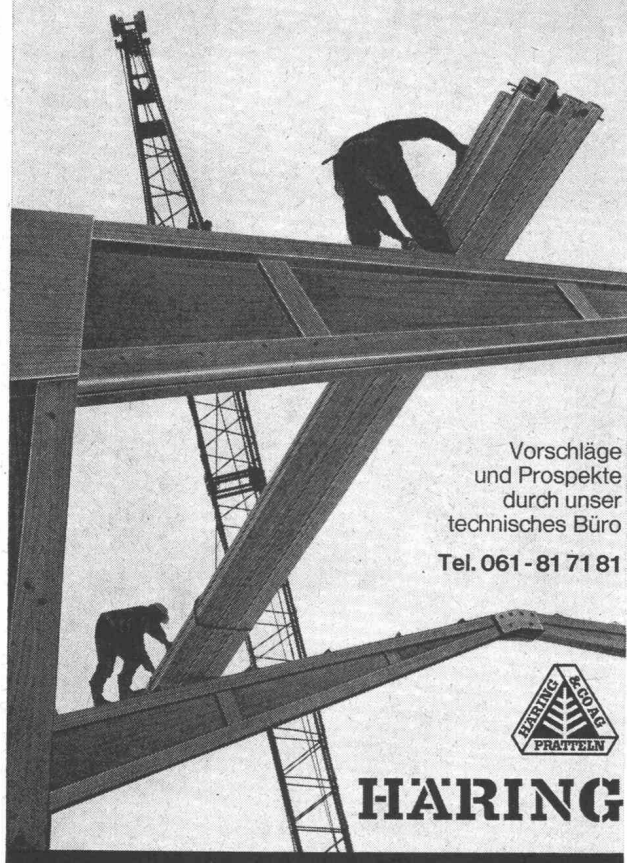
Kanalisations-Artikel
Bangerter-Phlomag-Rohre
Kläranlagen, Benzin-, Öl- und
Fettabscheider.

Eine weitere Bangerter-
Spezialität, die Vorfabrikation
von Betonelementen,
z. B. Überlauf- oder Auslauf-
rinnen usw., ist ein neuer,
wesentlicher Beitrag
zur Gewässerreinigung.

Bangerter Lyss

A. Bangerter & Cie AG, Lyss
Zementwaren
und Bausteinwerke
Tel. 032 / 843131

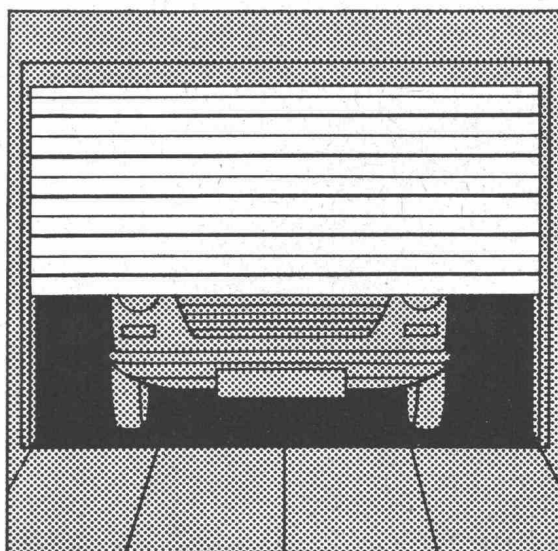
Baukosten senken durch **HP-NORM**-Träger



Vorschläge
und Prospekte
durch unser
technisches Büro
Tel. 061 - 81 71 81



HARING



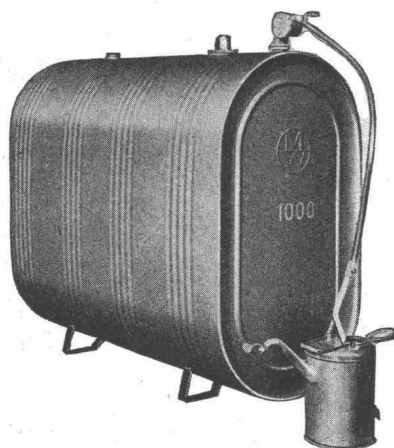
Tore

für Grossgaragen und Hallen, als Schiebe-,
Falt- oder Sectional-(Rampen-)Tor, von Hand
oder automatisch betätigt, kurzfristig lieferbar.
Deckentore für Einzelgaragen in sieben Norm-
grössen ab Lager. Erstklassige Qualität. Vor-
teilhafter Preis. Montage in der ganzen Schweiz.
Ausführliche Unterlagen durch

Baubedarf Zürich

8021 Zürich Postfach Tel. 051/25 76 50

Mannesmann-Behälter



Haushaltsbehälter
nach DIN 6622 für Zimmeröfen

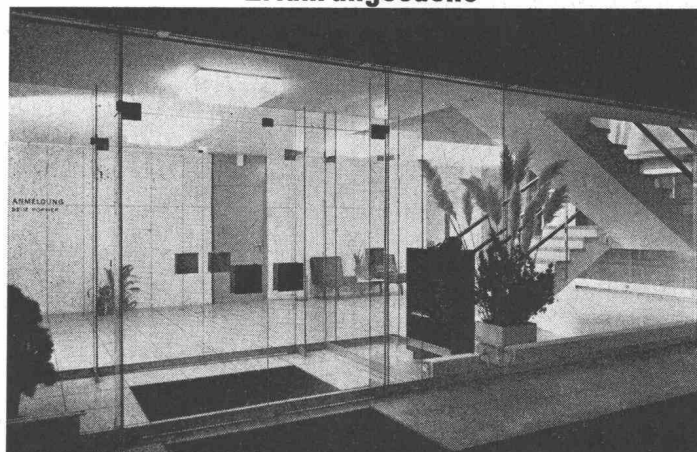
Batteriebehälter
nach DIN 6620
zur Aufstellung in Kellerräumen

Unterirdische Lagerbehälter
nach DIN 6608
ein- und doppelwandig

JACCAZ

Fässer und Zubehör
8048 Zürich
Flurstrasse 85, Telefon 051 / 52 76 27

Ganzglas-Anlagen
sind
Erfahrungssache

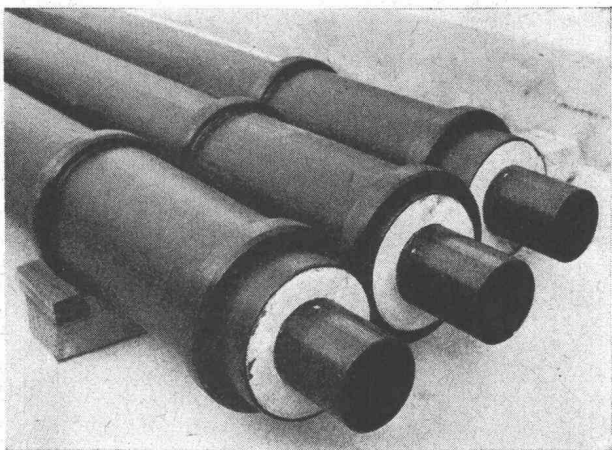


**Brüllmann
Metal
Glasbau**

Elegante, überzeugende Kon-
struktionen, langjährige Erfahrung, eigene
Glashärterei und eigene Schlosserei,
reibungslose, zeitsparende Abwicklung.



8280 Kreuzlingen, Telefon 072 823 26

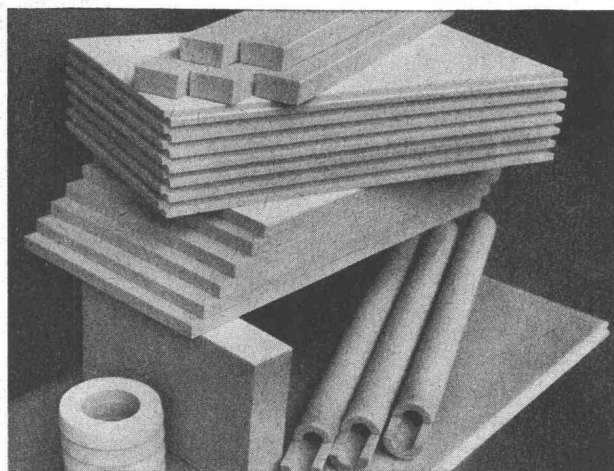


**Thermoisolierte
Rohrleitungen**

für direkte Erdverlegung

ohne Zement-Kanäle Zeitersparnis bis 90 %

fäulnis- und druckfest mit panzergeschützter, vofabri-
zierter Verbund-Isolierung aus fugenlosem Polyurethan-
Hartschaum, geeignet für den Ferntransport von Kälte,
Wärme und Oel -200°C bis $+100^{\circ}\text{C}$, in Sonder-
ausführung bis $+200^{\circ}\text{C}$.



**Hartschaumplatten
und Schalen**

Beratung, Herstellung und Direkt-Verkauf von Poly-
urethan-Hartschaum-Erzeugnissen durch



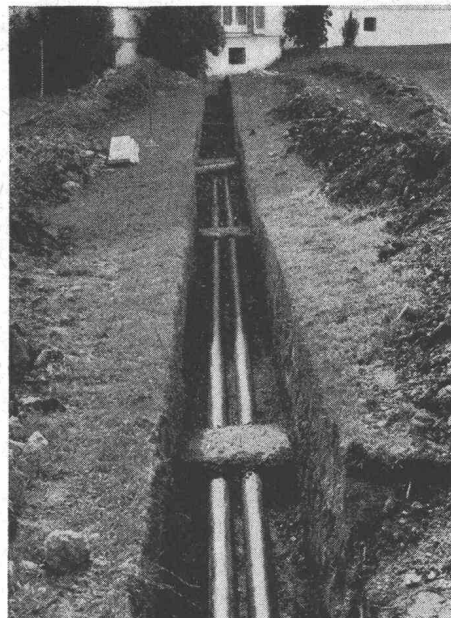
**MEIER-SCHENK AG
ISOLIERWERK**

Fabrikation - Handel - Montage

8050 ZÜRICH 051/46 70 28

9001 ST. GALLEN 071/22 35 64

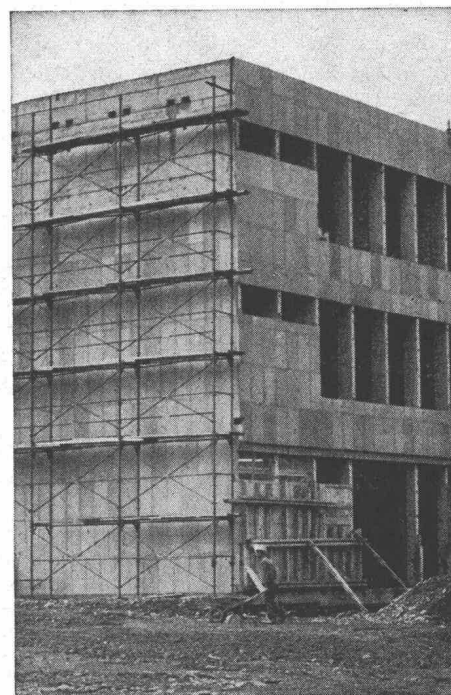
2501 BIEL-BIENNE 032/ 476 76



Direkt im Erdreich verlegte PAN-ISOVIT-
Fernheizleitungen $90/70^{\circ}\text{C}$.

PAN-ISOVIT-Rohre sind beständig gegen
elektrische Ströme und viele Säuren.

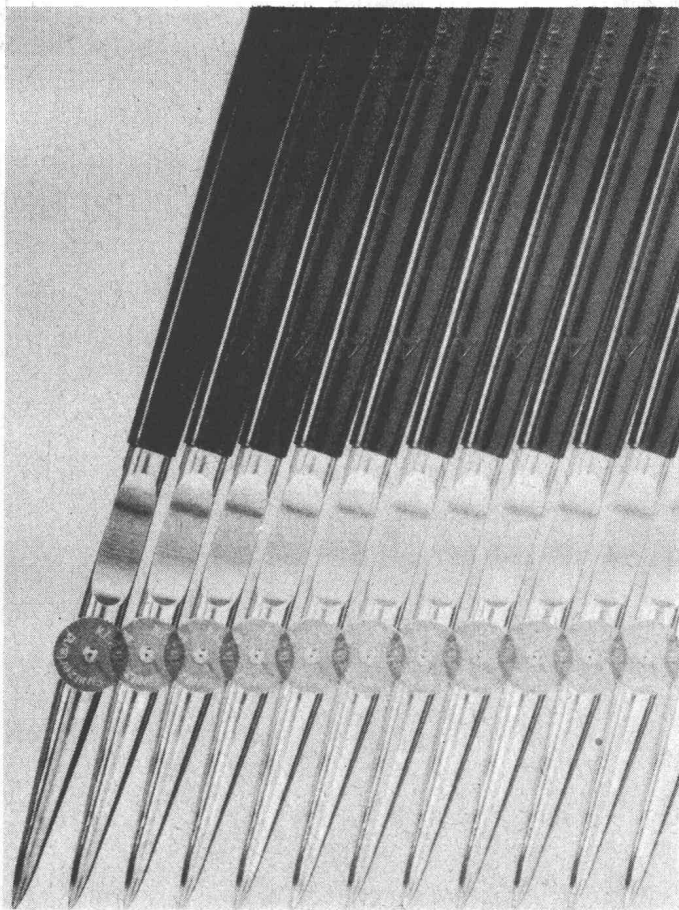
Montage durch alle fortschrittlichen
Heizungs- und Sanitärfirmen.



Mit ISOVIT-Platten isolierte Fabrikfassa-
den in Marly FR.

Die von uns hergestellten Polyurethan-
Hartschaumstoffe eignen sich für die
Isolierung von Brüstungen, Fassaden,
Flachdächern, Kühlräumen, Rohrleitungen,
Apparaten, Speichern, temperaturfest von
 -200°C bis $+100^{\circ}\text{C}$, flammwidrig.

® intern. Markenschutz eingetragen.
Patente im In- und Ausland angemeldet.

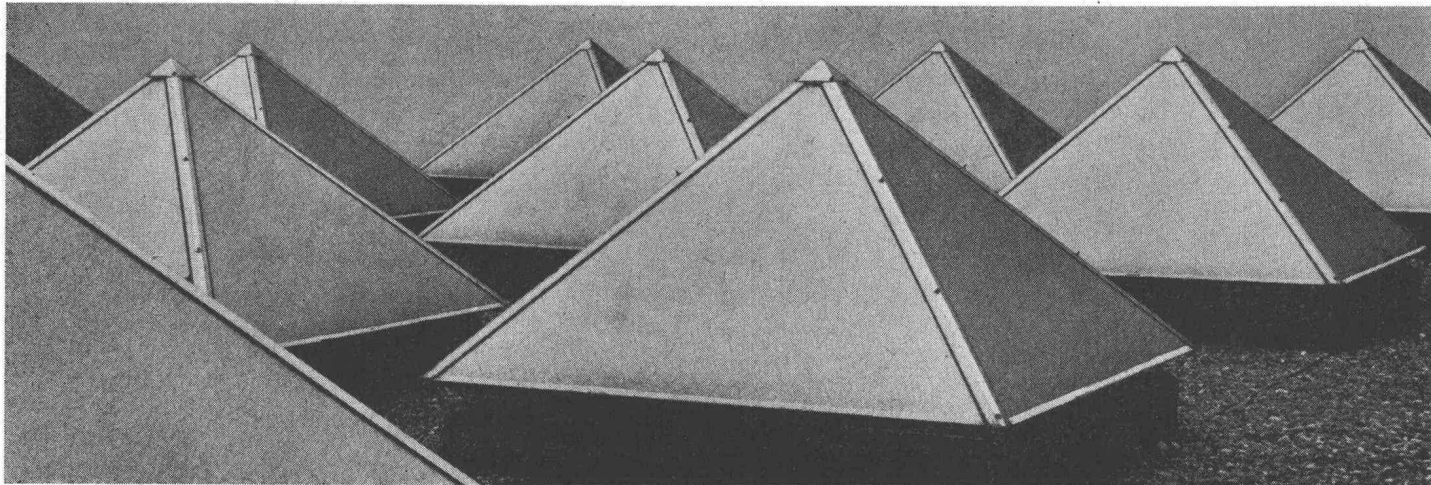


***Kern-Reißfedern
mit Spitzen aus Hartmetall
leben zehnmal länger***

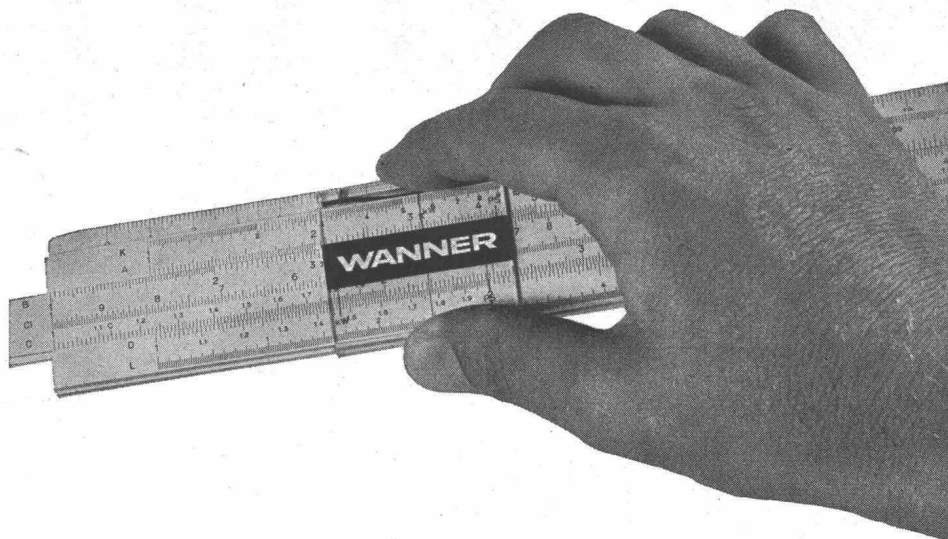
Gründliche Untersuchungen haben es bestätigt: Kern-Reißfedern mit Hartmetallspitzen nützen sich etwa zehnmal weniger rasch ab als Reißfedern aus gehärtetem Stahl. Deshalb sollten Sie Kern-Hartmetallfedern verwenden, wenn Sie häufig auf den harten und rauhen Kunststoff-Folien zeichnen. Es lohnt sich.

Haarstrichfeder 1030 Fr. 18.50
Einfache Kurvenfeder 1050 Fr. 26.—
erhältlich im guten Fachgeschäft.

Kern & Co. AG 5001 Aarau



Kalkulieren und isolieren mit Wannerit*



Sie sparen:

20 % Baukosten per m² Aussenwand
23 % der Kosten für Heizungsinstallation
38 % der Heizungskosten

Sie gewinnen:

12 m³ an Bauvolumen pro Stockwerk
bei 40 Laufmeter Aussenwand

Verlangen Sie von uns die entsprechenden
Unterlagen

* Wannerit — die stark isolierenden Hartschaumplatten
— das bekannte Markenprodukt der Firma Wanner AG
Horgen, Isolierwerke und Korksteinfabrik.
Telefon 051 / 82 27 41

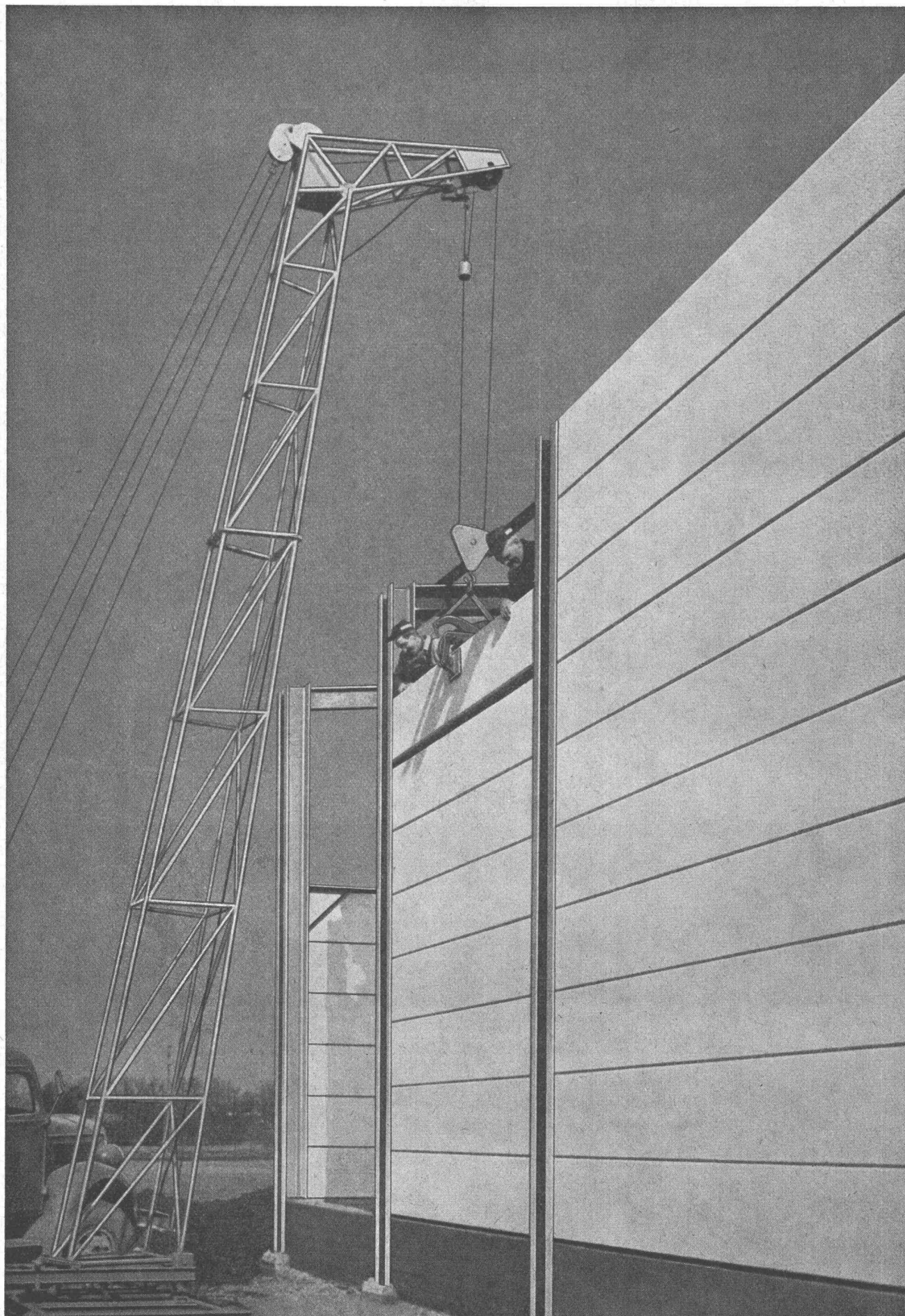


Siegfried Keller AG

Telefon 051 93 32 32
Wallisellen–Zürich

Industrieverglasungen
Glasdächer
Vordächer
Shedfenster
Vertikalverglasungen
und alles
was dazugehört

MONTAGEBAUAG



Bauberatung, Lieferung und Montage von
vorfabrizierten Wand-, Dach- und Decken-Elementen
in verschiedenen Systemen

schneller + rationeller

MONTAGEBAUAG

Zürich 9/48 Hohlstrasse 610 Telefon 051 / 62 56 56