

Zeitschrift: Schweizerische Bauzeitung
Herausgeber: Verlags-AG der akademischen technischen Vereine
Band: 83 (1965)
Heft: 18

Werbung

Nutzungsbedingungen

Die ETH-Bibliothek ist die Anbieterin der digitalisierten Zeitschriften auf E-Periodica. Sie besitzt keine Urheberrechte an den Zeitschriften und ist nicht verantwortlich für deren Inhalte. Die Rechte liegen in der Regel bei den Herausgebern beziehungsweise den externen Rechteinhabern. Das Veröffentlichen von Bildern in Print- und Online-Publikationen sowie auf Social Media-Kanälen oder Webseiten ist nur mit vorheriger Genehmigung der Rechteinhaber erlaubt. [Mehr erfahren](#)

Conditions d'utilisation

L'ETH Library est le fournisseur des revues numérisées. Elle ne détient aucun droit d'auteur sur les revues et n'est pas responsable de leur contenu. En règle générale, les droits sont détenus par les éditeurs ou les détenteurs de droits externes. La reproduction d'images dans des publications imprimées ou en ligne ainsi que sur des canaux de médias sociaux ou des sites web n'est autorisée qu'avec l'accord préalable des détenteurs des droits. [En savoir plus](#)

Terms of use

The ETH Library is the provider of the digitised journals. It does not own any copyrights to the journals and is not responsible for their content. The rights usually lie with the publishers or the external rights holders. Publishing images in print and online publications, as well as on social media channels or websites, is only permitted with the prior consent of the rights holders. [Find out more](#)

Download PDF: 23.02.2026

ETH-Bibliothek Zürich, E-Periodica, <https://www.e-periodica.ch>

Schweizerische Bauzeitung

Revue Polytechnique Suisse
Wochenschrift

Gegr. 1883 von A. Waldner
Herausgegeben von
W. Jegher und A. Ostertag

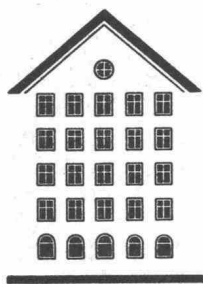
18

83. Jahrgang

Donnerstag, 6. Mai 1965

Organ des SIA und der GEP

Fenster



Kiefer Zürich

Geleisebau

317

Strassenbau

Tiefbau

Industrieböden

WALO

WALO

Bauunternehmung Walo Bertschinger AG

Inhalt

Industriebau in Amerika. Von <i>H. Danzeisen</i>	293*
Zusammenarbeit zwischen Architekt und Generalunternehmer in den USA. Von <i>B. C. Winkler</i>	303
Atomenergie in den USA	305
Kernkraftwerk Obrigheim	306

Mitteilungen

Technorama. Neues Luftbefeuchtungs- gerät. Schweizer Baumuster-Centrale, Nutzfahrzeug-Katalog	306*
--	------

Wettbewerbe

Bonstettengut in Gwatt bei Thun	306
Schulanlagen in Niederwangen und Oberwangen, Gemeinde Köniz	307

Mitteilungen aus dem S. I. A.

Protokoll der Generalversammlung in Genf	307
---	-----

Ankündigungen

Wie leben wir morgen? Gesellschaft für Schweizerische Kunstgeschichte. Schweizerischer Verein für Schweisstechnik. Erd- und Felsanker. Vortragskalender	308
---	-----

Bezugspreise

Einzelheft 2 Fr. — Abonnements:

	3 Monate	6 Monate	12 Monate
Schweiz	19.50	39.—	78.—
Ausland	21.—	42.—	84.—

Für Mitglieder des S. I. A., der G. E. P. und des Schweiz. Technischen Verbandes sowie Studierende anerkannter schweiz. Technischer Mittelschulen ermässigte Preiskategorien nach Tarif.

Anzeigenverwaltung

Mosse-Annoncen AG, 8001 Zürich
Limmatquai 94, 8023 Zürich - Postfach
Tel. (051) 24 26 00, Postcheck 80 - 1027

Verlag und Redaktion

Zürich-Giesshübel, Staffelstrasse 12
Postadresse: Postfach, 8021 Zürich
Tel. (051) 23 45 07/08, Postcheck 80 - 6110

Sika- Latex



Haftung...

vollkommene Haftung sogar an glatten Flächen! Das muss der Fachmann bewundern, wenn er ein Schwalbennest aus der Nähe betrachtet. Wie einfach und sicher gehen die Vögel ans Werk!

So geht es freilich bei uns Menschen noch nicht. Immerhin gelingt das Auftragen von Mörtel auf glatte Flächen heute mühelos und sicher. Es braucht dazu einfach Sika-Latex!

Sika-Latex ist eine Kunststoffemulsion für Mörtel und Beton mit hervorragenden Haft- und Verklebeeigenschaften.



Wirtschaftliche Vorteile

Rationalisierte Arbeit: kein mühsames Aufräumen mehr; schnelle und dauerhafte Flickarbeiten
Einsparung von Material: dünnere Schichten; weniger Flickarbeiten
Weniger Unterhaltskosten: grössere Dauerhaftigkeit

Sika-Latex wurde schon auf Grossbaustellen wie Kläranlagen und Geschäftshäusern, und besonders zur Herstellung staubfreier Bodenüberzüge mit bestem Erfolg angewendet.

Ihr Baumaterialienhändler besorgt Ihnen gerne den nötigen Vorrat.



Schneller — besser — wirtschaftlicher mit Sika-Latex für Mörtel und Beton

Kaspar Winkler+Co.

Fabrik für chemische Baustoffe 8048 Zürich Tel. 051/62 40 40
Chur 081 2 26 71 Bern 031 41 57 57 St. Gallen 071 24 75 48
Luzern 041 3 77 93 Basel 061 35 74 55 Lausanne 021 23 28 13



Weg mit der Schaufel!

Handarbeit wird immer mehr durch die leistungsfähige Maschine ersetzt. Schieben Sie der Personalknappheit den Riegel: mechanisieren auch Sie die kleinen Erdbewegungen mit einer **John Deere** Ladeschaufel mit Tieflöffel. Durch einen Mann hydraulisch kontrolliert, übertrifft dieses Gerät die Leistung vieler Arbeiter mit Schaufeln.

John Deere Baumaschinen mit entsprechenden Zusatzgeräten arbeiten auf Baustellen in der ganzen Welt — sie graben, transportieren und planieren rasch, zuverlässig und rentabel.

Lassen Sie den Fachmann für die Mechanisierung kleiner Erdbewegungen kommen, den Aebi-Mann.

Robert Aebi AG 8023 Zürich
Uraniastrasse 31/33
Telefon 051/23 17 50

Zweigniederlassungen:
 Zollikofen 031/65 01 06, Landquart 081/5 05 42

DEUTZ - Frontlenker



Seit Jahren ist Magirus-DEUTZ der Begriff für ein robustes, wirtschaftliches, unverwüstliches, leistungsfähiges Allradfahrzeug. Alle diese Eigenschaften sind auch im DEUTZ-Ueberlandfahrzeug enthalten. Hinzu kommt der DEUTZ-Komfort und die guten Fahreigenschaften auf der Strasse. DEUTZ-Erfahrung steckt in jedem DEUTZ-Lastwagen und Luftkühlung ist ein gewichtiger Vorteil. Verlangen Sie eine DEUTZ-Vorführung.



Generalvertretung für die ganze Schweiz



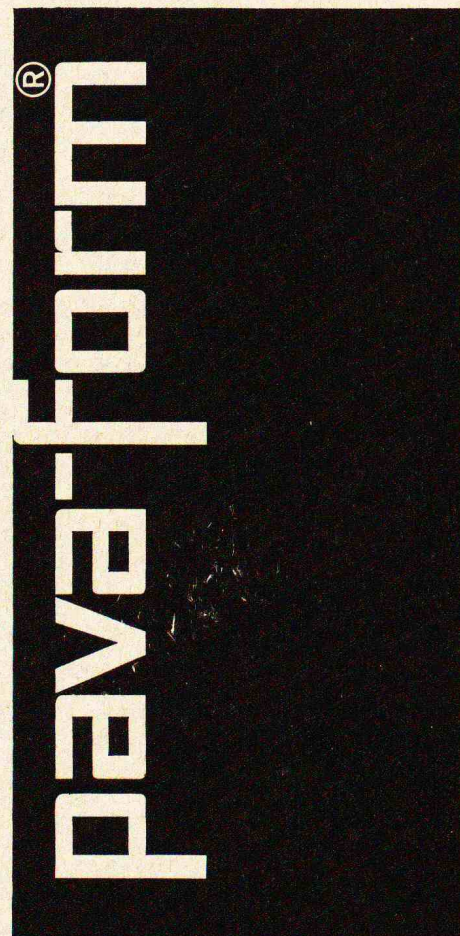
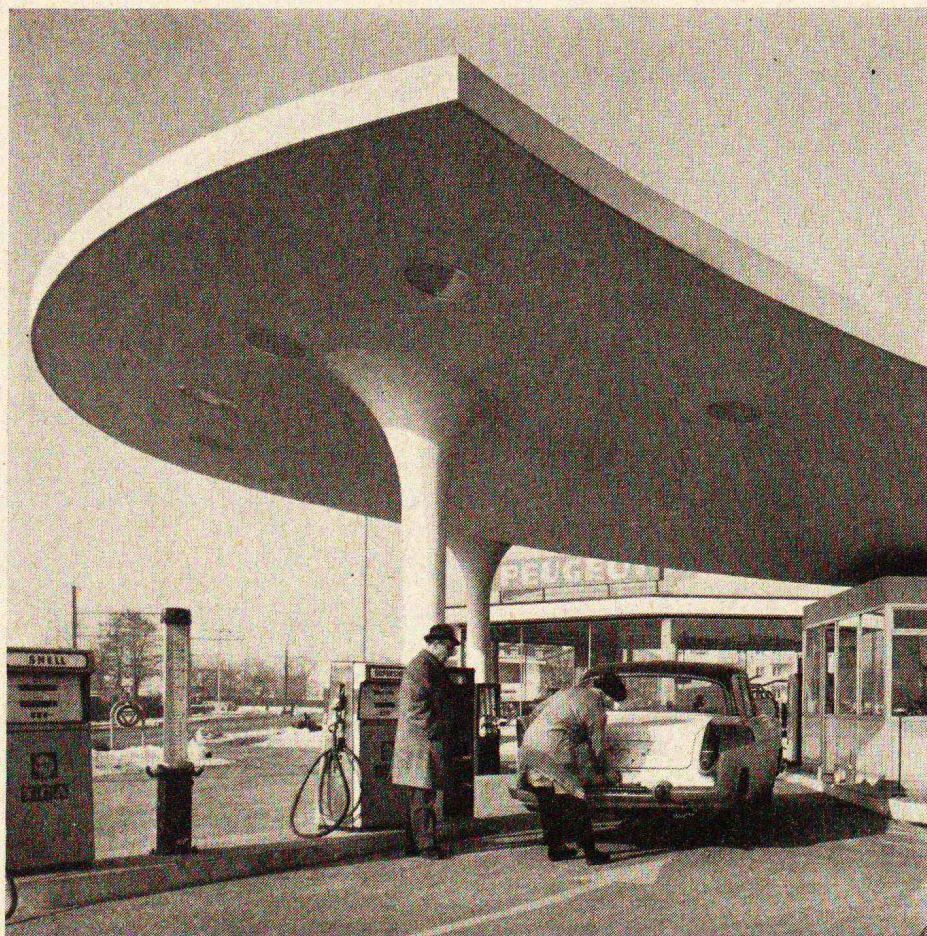
Lenzburg Telefon 064 / 51 28 16 / 51 35 41

NEU

pava-form®

und doch
schon bewährt

Sichtbeton
rationeller
und schneller



die neue Schalungsplatte für Sichtbeton und vorfab- rizierte Bauelemente

Mit den kunststoffveredelten Pava-form Platten wird Sichtbeton rationeller und schneller ausgeführt. Ihre glatt bleibende Oberfläche ermöglicht sofortige und kostensparende Reinigung. Grossformatig und trotzdem gering im Gewicht, sind die Platten

Pava-form Platten verhalfen dieser Tankstelle zur harmonisch gewölbten Sichtbeton-Decke.

rasch verlegt und wieder ausgeschalt. Dank der harten, widerstandsfähigen Beschichtung können sie dutzendmal beidseitig verwendet werden. Unser technischer Beratungsdienst steht Ihnen kostenlos zur Verfügung – rufen Sie uns an.

Ein Produkt der Pavatex AG

8002 Zürich, Tel. 051/23 76 76

BON

zum Bezug der
Pava-form
Dokumentation

Name

Firma

Adresse

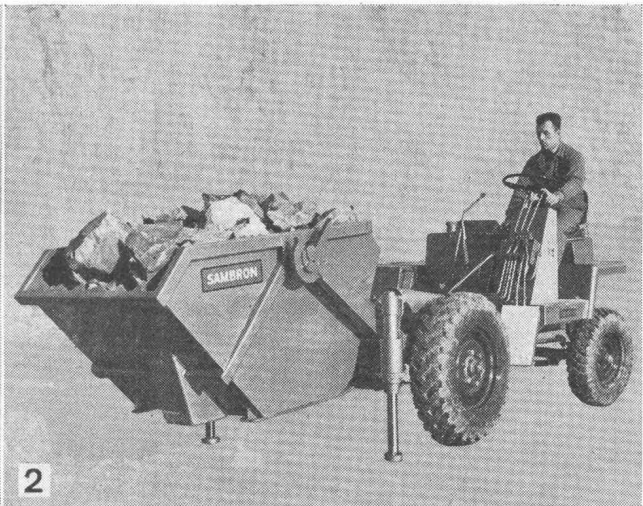
(Einsenden an
Pavatex AG, Postfach, 8027 Zürich)

NOTZ

Notz & Co. AG, 2501 Biel
Abt. Bauma - ☎ 032/2 55 22



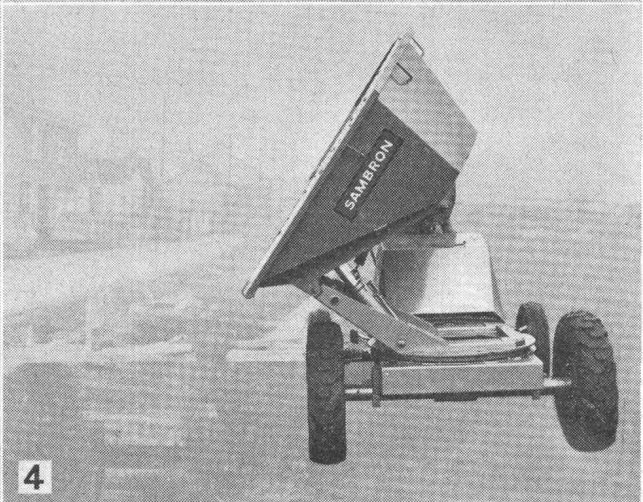
1



2



3

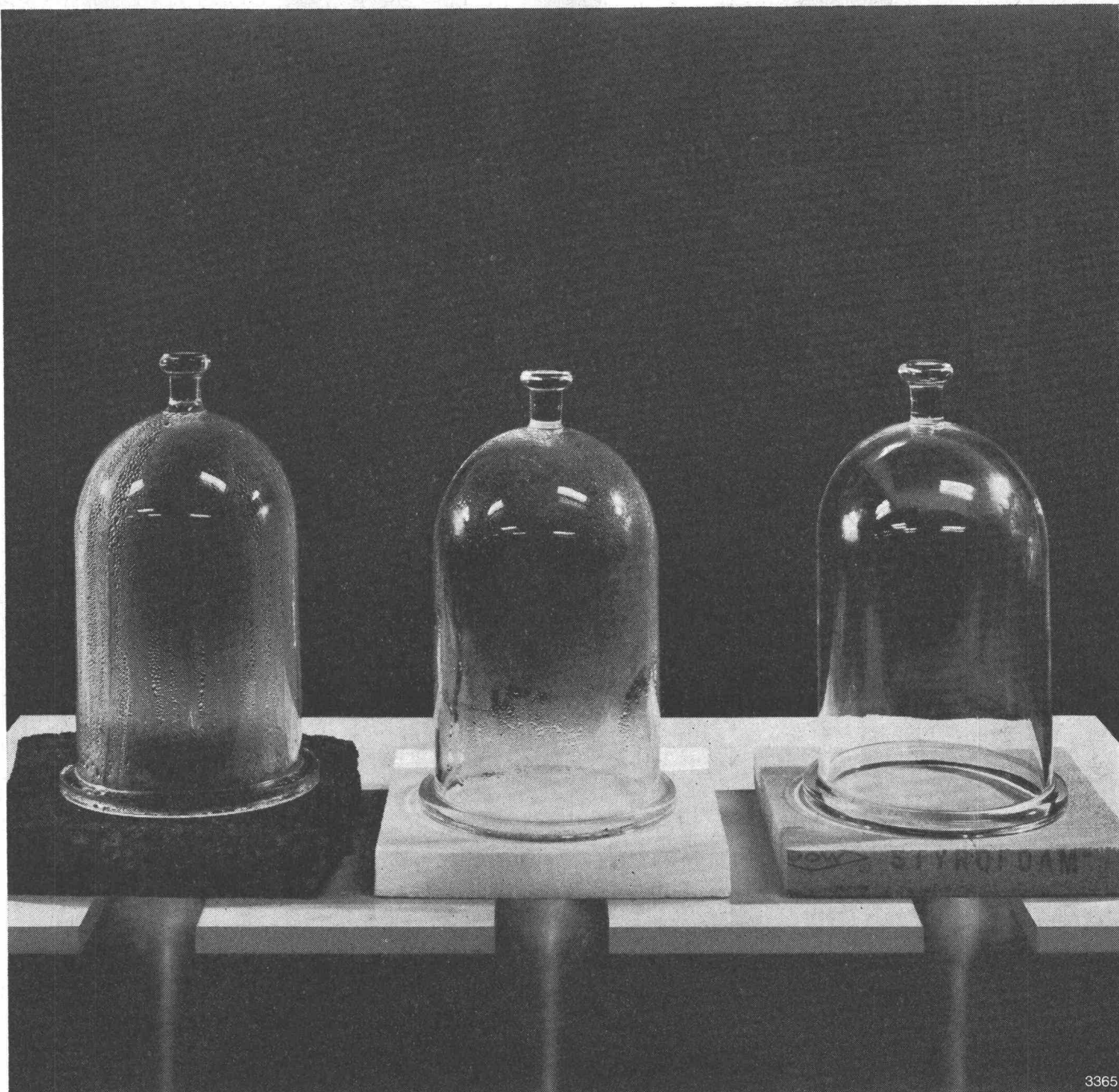


4

SAMBRON

- | | |
|----------------------|------------|
| 1 Dumper | 500-2000 l |
| 2 Mehrmuldenschütter | bis 2000 l |
| 3 Hochkipper | bis 1300 l |
| 4 Allseitenkipper | 700-1000 l |

Robustheit - Stabilität - Bodenhaftung - sichere, schnelle und einfache Handhabung bestätigen die SAMBRON-Qualität in der ganzen Welt.



3365

Nur eines dieser Isoliermaterialien hält Feuchtigkeit zurück Nur eines ist Styrofoam FR

Wie Sie auf unserem Testbild sehen, gelingt es nicht einmal einem Dampfstrahl, in Styrofoam FR einzudringen. Kein Kondensationsniederschlag ist an den Wänden der Glasglocke festzustellen. Dieser ausgezeichnete Wasserdampfdiffusionswiderstand konnte durch eine spezielle endlose Extrusionsfabrikationsmethode erreicht werden, welche dem Material eine bemerkenswerte homogene, geschlossene Zellstruktur verleiht.

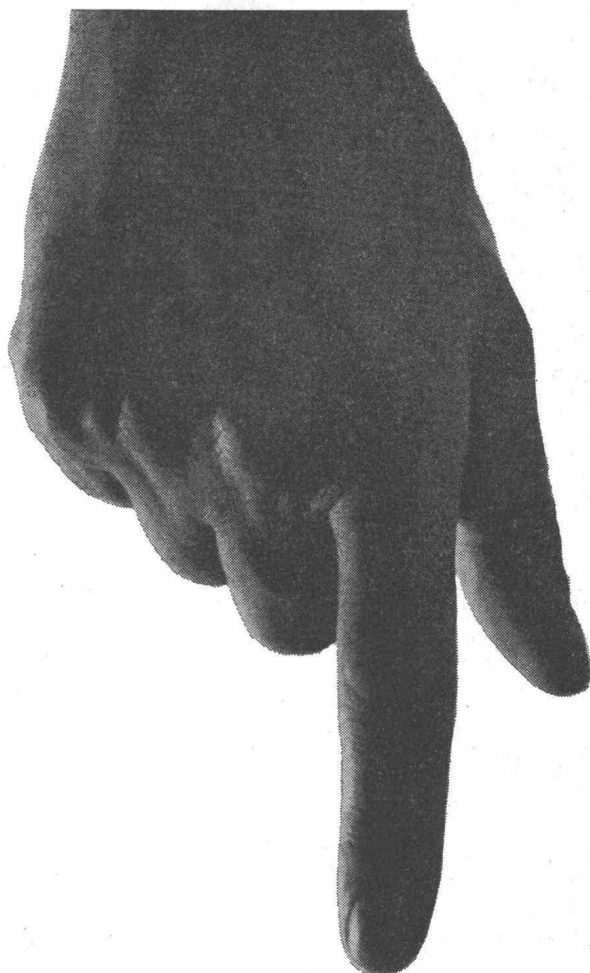
Und das sind die Vorteile von Styrofoam FR: es nimmt keine Feuchtigkeit auf, es kann weder faulen, noch altern, noch vom Schwamm befallen werden, gleichviel wie die Temperatur- oder Feuchtigkeitsverhältnisse sind. Es bietet auf Jahre hinaus absoluten Schutz. Styrofoam FR ist

leicht. Trotzdem besitzt es eine durchschnittliche Druckfestigkeit von mehr als $2,1 \text{ kg/cm}^2$. Styrofoam FR lässt sich sauber und mühelos sägen, ohne zu splintern und ohne zu brechen. Es lässt sich ausgezeichnet mit Beton oder Holz verkleben — es kann sogar selbsttragende Wände bilden. Daher ist Styrofoam FR die wirksamste Tief-Temperatur-Isolierung für Tiefkühl- und Kühlanlagen, für Kühlwagen und Mauerwerk. Für diesen Zweck haben wir es entwickelt.

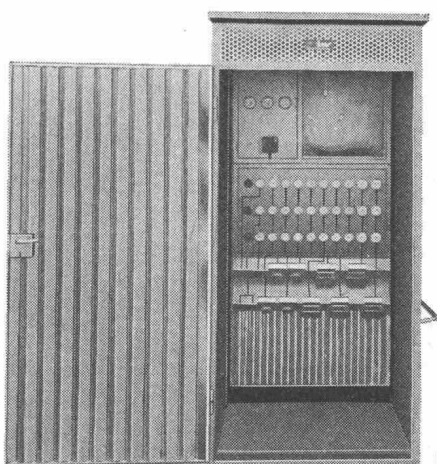
Für weitere Informationen fragen Sie Dow Chemical International SA, Beethovenstrasse 32, 8002 Zürich. Verkauf in der Schweiz: Schneider & Co. AG, Scheideggstrasse 2, 8401 Winterthur, Telefon 052 / 9 13 21

* Warenzeichen der Dow Chemical Company





neu



Mit oder ohne Kabine

bv-Stromverteiler für Männer die rechnen

Sensationell in Preis und Ausführung. Hauptanschluss 60-150 A. Dank Normbau 507 verschiedene Kombinationen möglich.

Bon

Für Zustellung der Unterlagen

Name: _____

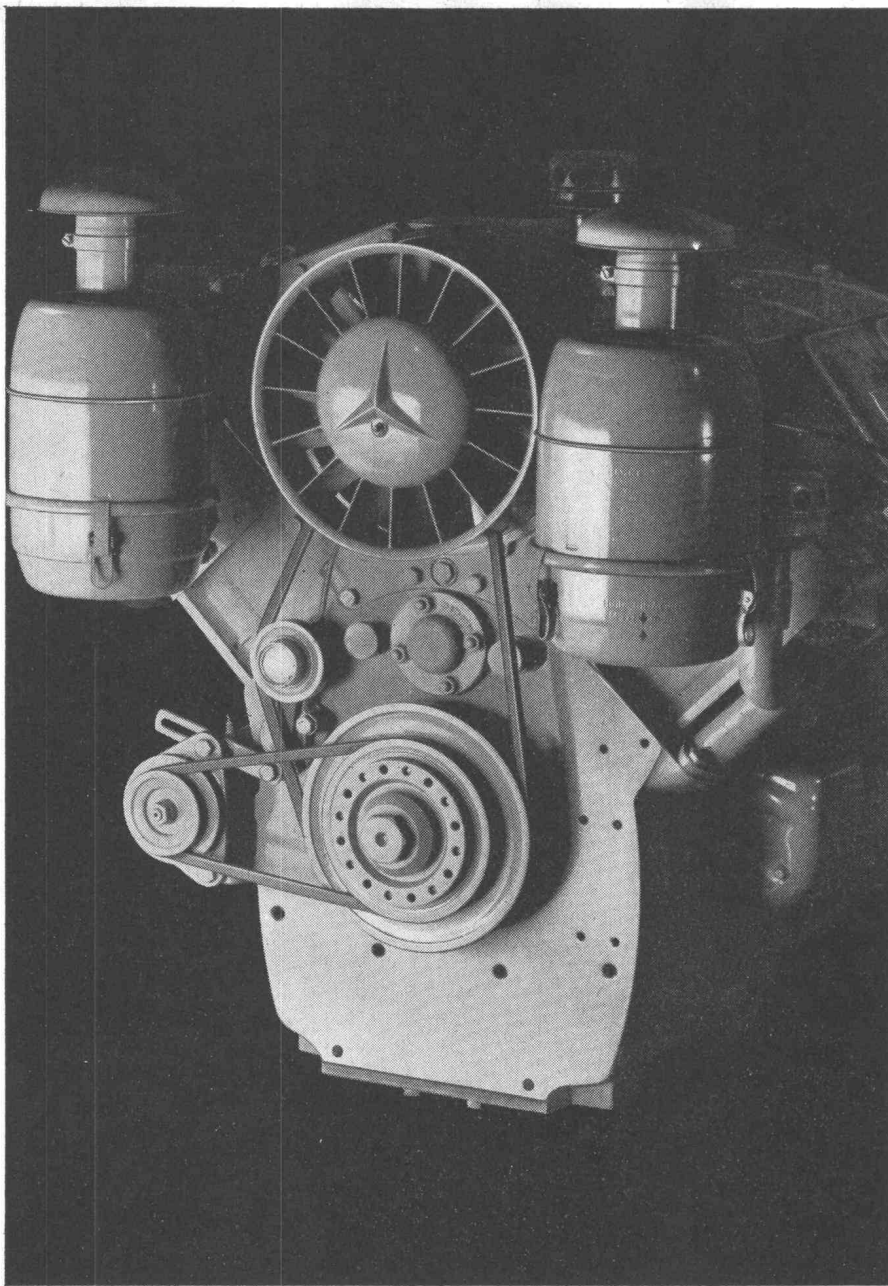
Ort: _____

Strasse: _____

Telefon: _____

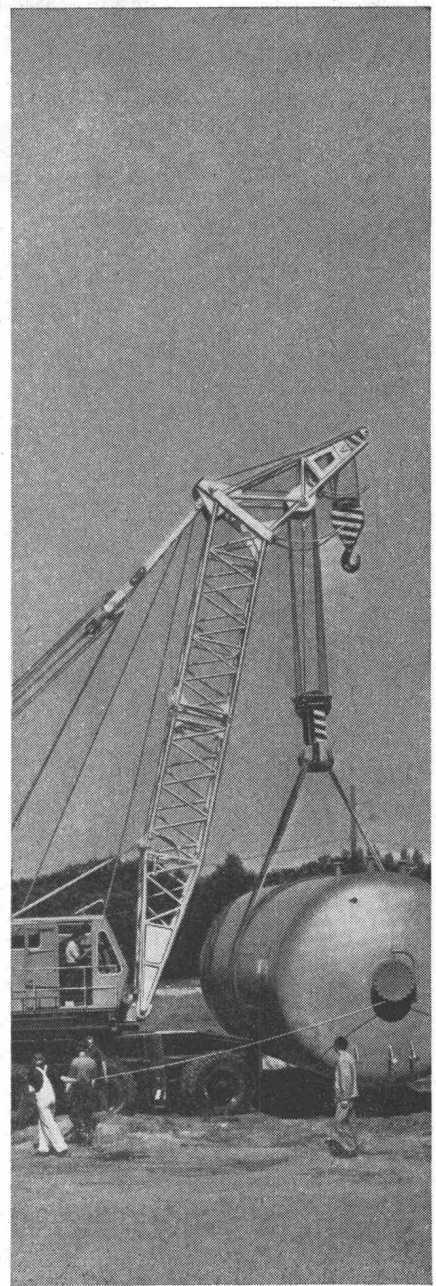


Bauvertrieb AG 5620 Bremgarten



Hauptsache Wirtschaftlichkeit

Ein Mercedes-Benz Diesel* aus der Doppelbaureihe. Doppelbaureihe heißt: Motoren nach dem Baukastenprinzip mit 2, 3, 4, 6 oder 8 Zylindern. Mit 20 bis 160 PS. Mit Luft- oder Wasserkühlung — je nach Verwendungszweck.



Mercedes-Benz Doppelbaureihe heißt aber auch: Wirtschaftlichkeit. Die überwiegende Zahl der Bauelemente ist innerhalb der Baureihe gleich. Das bedeutet: vereinfachte Ersatzteilhaltung. Das war der Hauptgrund für den Einbau in den Kran.

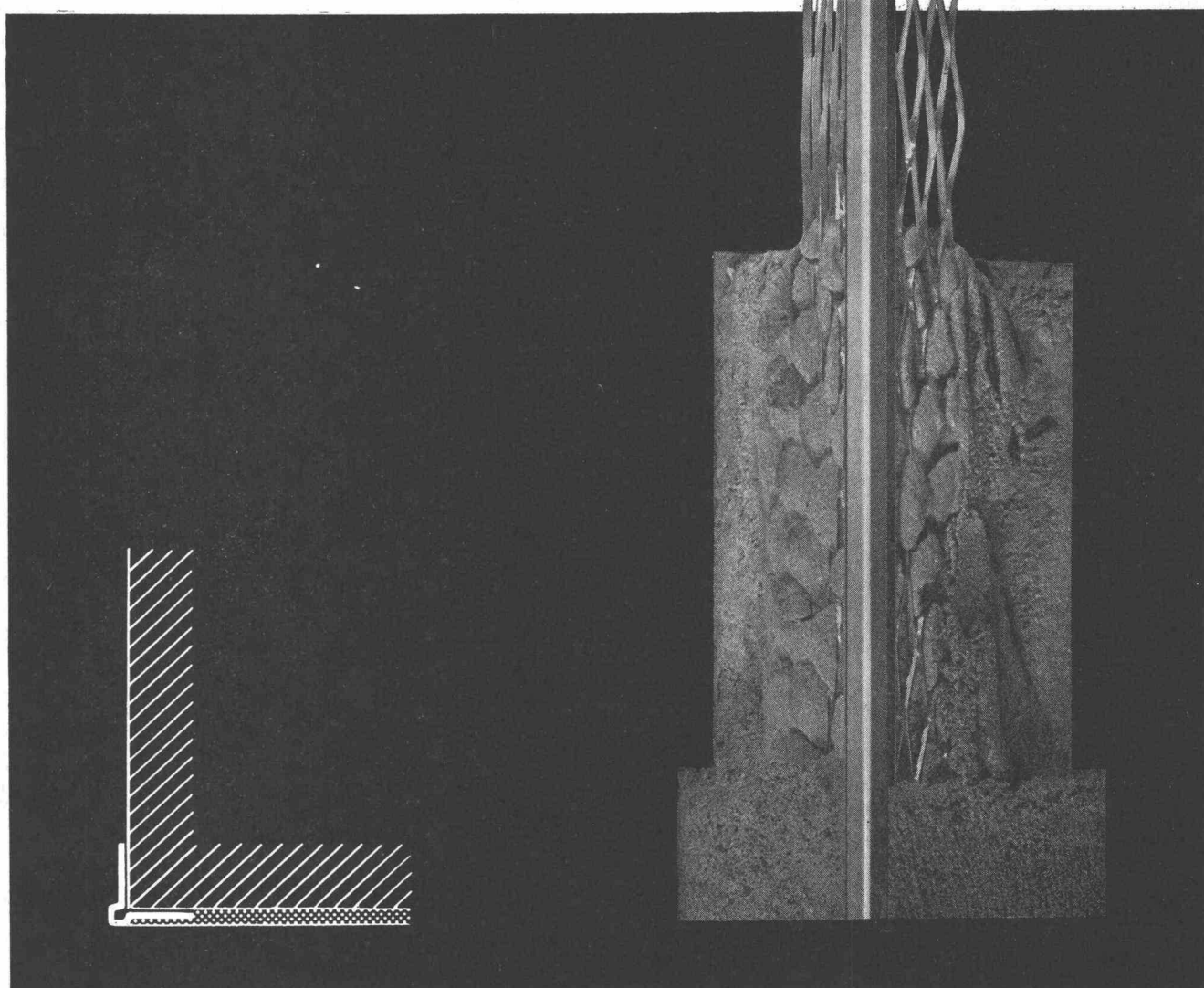


Mercedes-Benz Motoren
Ihre beste Kraft

* Informieren Sie sich doch einmal über das Mercedes-Benz Motorenprogramm von 20—675 PS. Schreiben Sie an die Generalvertretung Ihres Landes oder an die Daimler-Benz AG, Stuttgart-Untertürkheim, Verkauf Motoren/Export.

Mercedes-Benz Automobil AG, Badener Str. 119, Postfach Zürich 26, Zürich 4

Hesco Eckschutzleisten



Hesco-Eckschutzleisten sind verzinkt und schützen exponierte Mauerkanten in Treppenhäusern und Korridoren vor Verletzung. Das feingliedrige, maschenartige Streckmaterial zu beiden Seiten der Schutzkante verbindet sich vollkommen mit der Mauer.

Lager-Längen 150, 180 und 200 cm in Bündeln à 10 Stück.
Verkauf durch Baumaterial- und Eisenwarenhandlungen.

Besichtigen Sie bitte unsere Ausstellung in den Baumuster-Zentralen Zürich, Bern und Basel.



Hess & Cie. Pilgersteg, Rüti (Zürich)

Metallwaren, Drahtzieherei und Nagelfabrik Tel. 055/43522

Wärme Viel für wenig Geld

1

Geringer Verbrauch wird heute von jedem Oelbrenner erwartet. Von Bedeutung ist jedoch, dass dieses Oel bis auf den letzten Tropfen verwertet und als maximale Energiemenge an das Heizungswasser abgegeben wird. Oil-Therm-Oelbrenner sind bekannt für ihren höchsten feuerungstechnischen Wirkungsgrad. Dadurch ist es möglich, selbst grosse Häuser mit kleinen Kesseln zu beheizen. Oil-Therm-Oelbrenner sind schweizerische Spitzenfabrikate mit internationaler Bewährung. Deshalb

ab nächstem Winter billiger heizen

mit



Oil Therm AG, Zürich 57, Winterthurerstrasse 156,
Telefon 051/269606
Basel, Beinwilerstrasse 1
Bern, Wasserwerkstrasse 21
St. Gallen, Langgasse 41
Luzern, Weinberglistrasse 84
Lugano, Via Mte Ceneri 25

Telefon 061/352160
Telefon 031/26855
Telefon 071/246754
Telefon 041/38363
Telefon 091/33626

HM

INTERNATIONAL

HOUGH

STARRE UND GELENKGESTEUERTE PNEULADESCHAUFELN

1 JAHR ODER 2000 STUNDEN GARANTIE!
Dank 40jähriger Erfahrung und Forschungsarbeit
bleibt HOUGH an der Spitze.

Denken Sie an die Zukunft; nicht der Anschaffungs-
preis, sondern **Betriebssicherheit, Leistung und**
Service sind massgebend. Ueberzeugen Sie sich
selbst. Verlangen Sie eine unverbindliche Vorführung



Generalvertretung für die Schweiz

Ulrich Rohrer-Marti AG

Baumaschinen Zollikofen / Bern Telefon 031 / 65 03 71

UE 500/700



Automatische Hochleistungsmischer

(System Erbes)

Leistungsfähige Mischmaschinen bedeuten Rekordleistungen, die heute überall verlangt werden. Wir liefern elektrisch gesteuerte Hochleistungsmischer als Halb- oder Vollautomaten. Besondere Merkmale sind: direkter Antrieb der Mischtrommel durch Spezial-Wende-Getriebemotoren (maximale Schonung der Verschleiss-teile), bequemer Transport, ruhige Arbeitsweise, geringe Wartung. Die Maschinen entsprechen den strassenpolizeilichen Vorschriften. Verlangen Sie bitte Detailunterlagen.

Folgende Typen sind kurzfristig mit oder ohne Schrapper lieferbar:

UE 180/250 UE 250/340 UE 375/500 UE 500/700

7 m³

10 m³

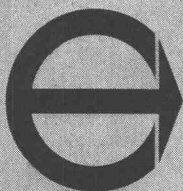
15 m³

20 m³

(Stundenleistung bei 40 Mischungen)



UE 180/250
mit Schrapper



erbes + co

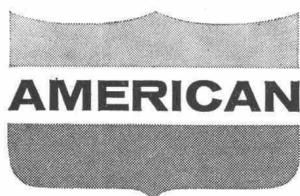
Baumaschinen
Schlieren-Zürich
Telephon 051/98 18 55



AMERICAN AUTOKRANE

10-100 t, selbstaufziehbare Ausleger bis 79 m
in Europa eingesetzt.

Schnell und beweglich, unübertroffene Hubleistungen. Erstklassige Qualität, höchste Stabilität. Leichte Demontage für Strassentransport. Überdimensionierte Kupplungen und Bremsen. Kraftschlüssiges Senken von Ausleger und Last ist bei allen AMERICAN selbstverständlich. Tragkräfte in Länge. Der Beweis für seine Beliebtheit: 150 AMERICAN innert 2 Jahren



American Hoist and
Derrick Company
St. Paul 7, Minnesota

Universal-Raupenbagger
400-3500 l Inhalt
Raupenkrane 10-150 t
Auslegerlängen
bis 122 m
Autokrane 16-91 t
Auslegerlängen
bis 76 m
Mobilkrane 16-68 t
Derricks bis 800 t

Generalvertretung
für die Schweiz

A. Guggisberg AG.
Baumaschinen
Frauenkappelen-Bern
Telefon





KEY-Rohre gibt es in verschiedenen Normlängen (160–300 cm). Zwischenstücke für den Anschluss längen Sie auf der Baustelle nach Bedarf mit einer Handsäge ab. Das Reststück wird ans nächste Rohr angeschlossen.

KEY-Rohre für Kanalisationen, Hausinstallationen, Meliorationen.

KEY-Rohre aus Zellulose, Asbestfasern und Steinkohlenteerpech sparen Zeit und Geld.

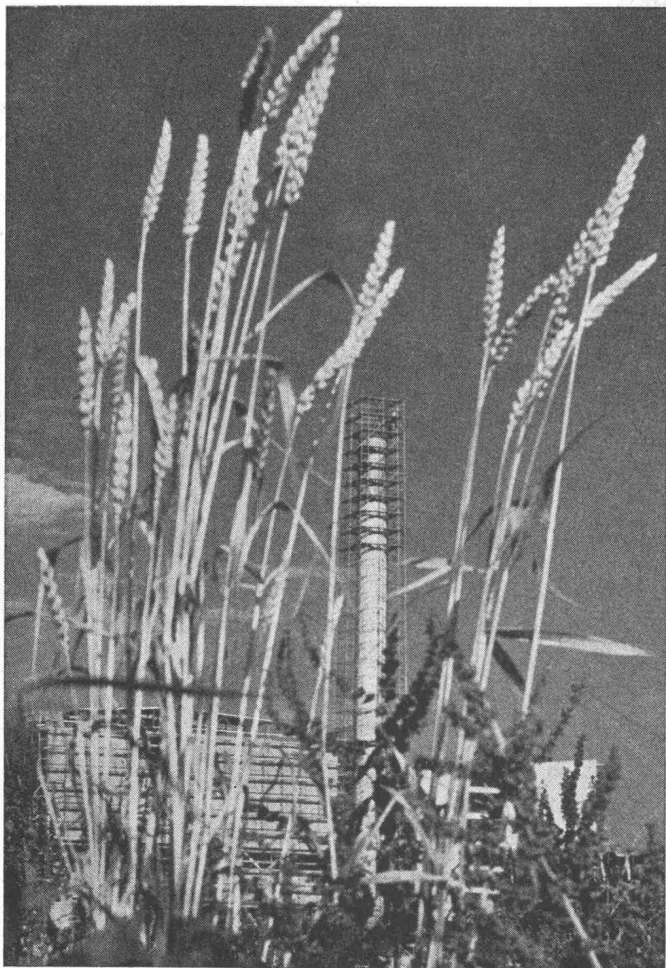
KEY-Rohre sind leicht und elastisch, druckfest und immun gegen jedes Abwasser. Sie werden unabhängig von der Witterung rasch und sicher verlegt (bis 100 m/Std.).

KEY-Rohre haben konische Enden, die fugenlos ineinandergreifen. Jede Dichtung wird überflüssig. Sie benötigen nur schmale Gräben und in 9 von 10 Fällen kein Fundament.

Wenden Sie sich für Ihre speziellen Probleme an unseren Beratungsdienst.



Promastic GmbH, 8055 Zürich,
Döltschweg 39, Telefon 35 67 70



Den schlanken Halmen gleich

erhebt sich heute in Frauenfeld der Hochkamin der zweiten schweizerischen Zuckerfabrik 70 Meter hoch in den Himmel.

Mehr noch als diese, ist er Tag und Nacht, Sommer und Winter der Witterung und den Einflüssen chemischer Korrosion ausgesetzt.

Doch wie die Natur die Geschöpfe, die sie hervorbringt, mit den Mitteln ausstattet, die sie auch unter ungünstigen Voraussetzungen überleben lassen – genau so entwickelte ingenöser Menschenggeist in jahrzehntelanger Forschungs- und Entwicklungsarbeit mit den INERTOL-Produkten die Mittel, seine Werke wirksam zu schützen, ihre Werte und ihre Funktionstüchtigkeit erfolgreich zu erhalten.

Zuckerfabrik AG Frauenfeld – 70-m-Hochkamin
Projektverfasser und ausführender Unternehmer:
E. Emch & Co., Hoch- und Tiefbau, Winterthur

Isolierung der achteckigen Fundamentplatte und Isolation des inneren Betonmantels gegen Säureeinwirkungen mit INERTOL 49 W dick.

INERTOL

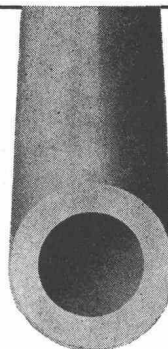
INERTOL AG BAUTENSCHUTZCHEMIE WINTERTHUR

TÖSSTALSTRASSE 62 TELEPHON 052/9 33 21
TECHNISCHER BERATUNGSDIENST

IN 11/63 FB

Armierungsdistanzrohre

23 x 15 mm grau



aus hochschlagfestem Kunststoff, unzerbrechlich, die dicke Wandstärke gewährleistet eine genaue Schalungsdistanz. Äusserst günstige Preise, verlangen Sie unsere Muster und Preisliste.



J.G. KIENER+WITTLIN AG · BERN

SCHAUPLATZGASSE 23 TELEFON 051 / 22 23 11 EISEN + METALLE EISENWAREN BESCHLÄGE WERKZEUGE MASCHINEN

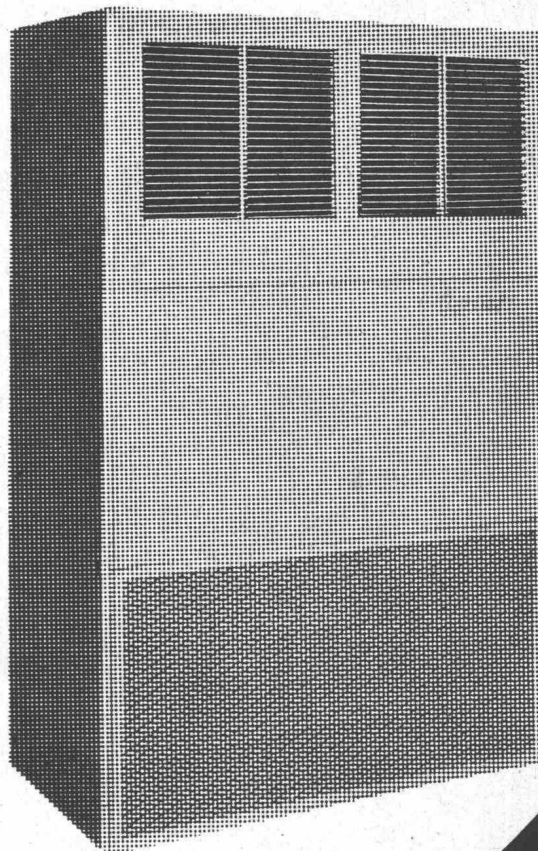
**BESSERES
KLIMA
HÖHERE
LEISTUNG**

Carrier

Wir projektieren und
erstellen

Lüftungs- und Klimaanlagen

für alle Zwecke.
Verlangen Sie
unverbindlichen
Vertreterbesuch.
Wir beraten Sie gerne.
Tel. 25 09 71



**BRUNO
LANDMANN**

Lüftungen
Klimaanlagen
Neugutstraße 7
8002 Zürich
Telefon 051 25 09 71

Für Kanalisationen

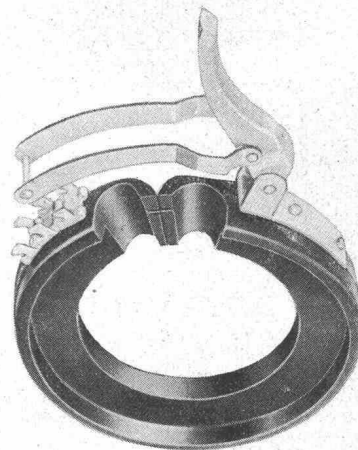
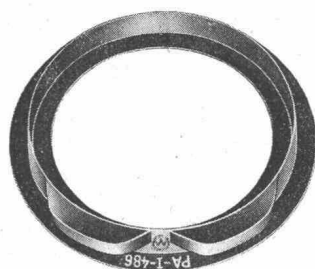
Mücher-

Dichtungs- und
-Giessringe mit
Heissverguss



spannungsfrei
elastisch bleibend
absolut dicht

schnell!
rationell!
bestens bewährt!

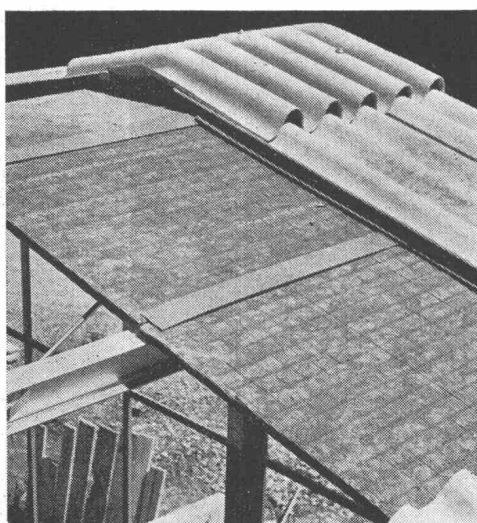


Tespa AG

Badenerstr. 816

Telefon 62 29 30

8048 Zürich



SILLAN SPW

der Wärme-, Kälte- und Schallschutz par excellence!

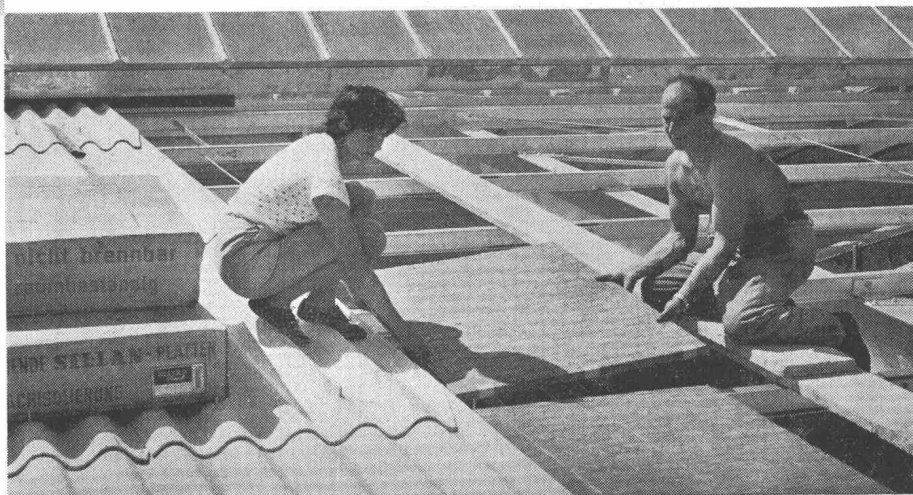
freitragende Isolierplatten für Welldächer

Geringes Gewicht — von oben verlegt: Die freitragenden, unbrennbaren Sillan-SPW-Platten werden zügig in einem Arbeitsgang zusammen mit den Welleternitplatten von oben verlegt — ohne zusätzliches Gerüst — rationeller und lohnsparend. Auch nachträgliche Montage ist möglich.

Für technische Beratung, Wirtschaftlichkeitsberechnungen und Montageüberwachung stehen unsere Fachleute unentgeltlich zur Verfügung. Bitte rufen Sie uns an.

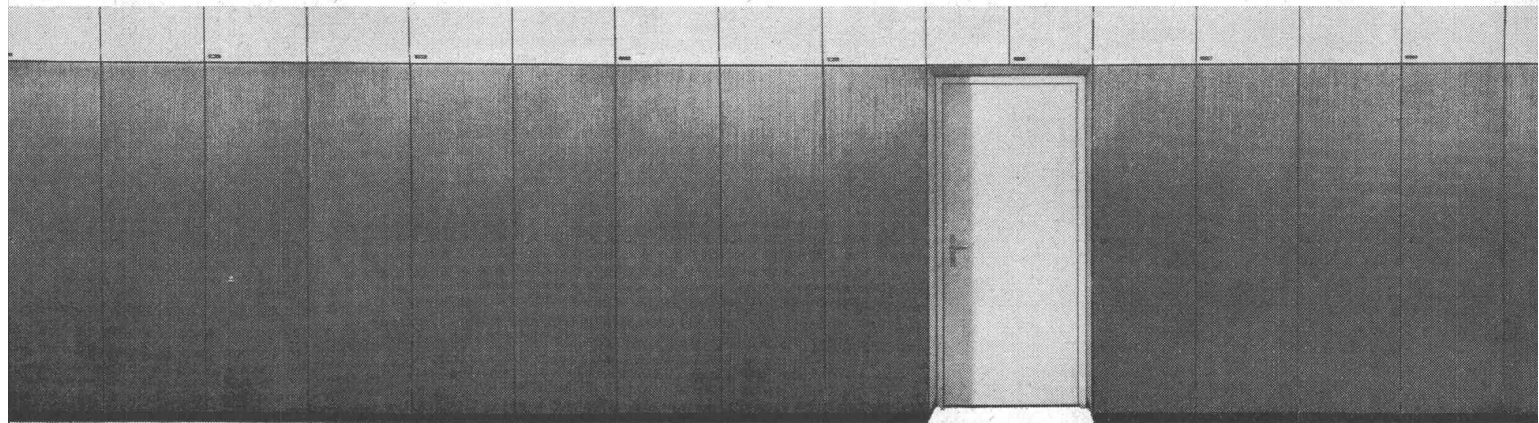
Wanner AG Horgen

Isolierwerke und Korksteinfabrik
Tel. 051 / 82 27 41 - Postleitzahl 8810





...ich brauche Platz! Platz für alles — das schafft Ordnung. Ohne Ordnung keine Lust zum Arbeiten. **Das rs-Schrankprogramm 600** befreit Sie von solchen Sorgen. Vielleicht dient schon ein Einzelschrank zur Abhilfe? Oder ein Wandschrank? Oder ein raumtrennendes Element mit Einbautüre? Die Erweiterungsmöglichkeiten sind praktisch unbegrenzt. Dazu die Innenaustattung: ob Tablare, Schubladen, Garderobe usw. — die erforderliche Kombination bestimmen Sie selbst. Auch für das Äussere treffen Sie die Wahl: zwischen ausgesuchten Holzarten oder Kunststoff in verschiedenen Farben. Alles leicht und ohne Spezialwerkzeug zu montieren. Normmasse. Erstklassige Schweizerqualität. Verlangen Sie den detaillierten Prospekt. Möbelfabrik **Rüttimann AG, 8854 Siebnen**. Verkauf durch den Fachhandel. ☙ Pat. angem.





Seit 1892

WIPPERMANN

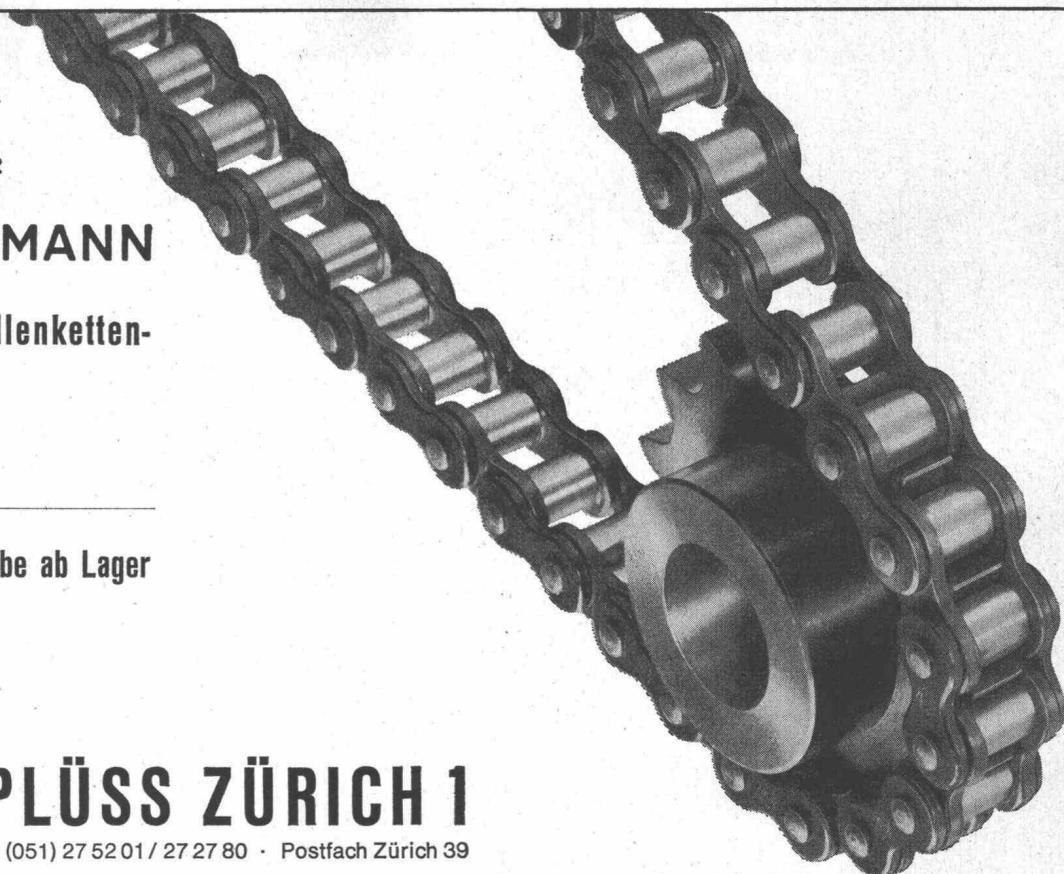
Präzisions-Rollenketten- Antriebe

für hohe Ansprüche

Komplette Antriebe ab Lager

WILH. PLÜSS ZÜRICH 1

Talstrasse 66 • Tel. (051) 27 52 01 / 27 27 80 • Postfach Zürich 39



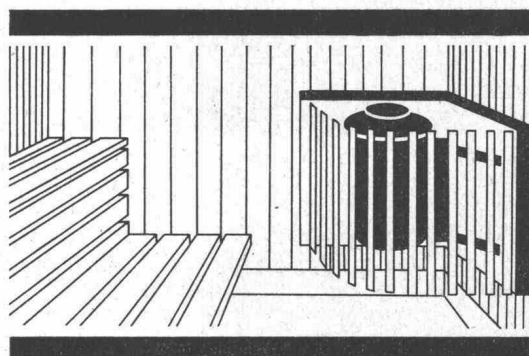
Bahco Sauna



Die Bahco-Sauna-Anlage im eigenen Heim

Wie herrlich, wenn Sie nach einem anstrengenden Tage sich im eigenen Saunabad entspannen und regenerieren können. Ein entschlackter und entgifteter Körper dankt es Ihnen!

Mit unserer Bahco-Heimsauna bleiben Sie auf natürliche Weise fit und spannkraftig. Ihr eigenes finnisches Saunabad, eine Investition, die Ihnen so unendlich viel Gegenwert bietet.



Näher darüber orientiert Sie kostenlos die Generalvertretung:

Walter Widmann AG

Abt. Bahco, Löwenstr. 20, Zürich 1, Tel. 051 273996



Kabelverlegung an der Schilthornbahn auf 2974 m.ü.M.

Das mobile Werkzeug für 1000fachen Gebrauch

Ein ideales Werkzeug für unzählige Arbeiten in Industrie und Gewerbe ist Esso Propangas. Als mobile und stationäre Energiequelle hat Esso Propangas die vielfältigsten Einsatzmöglichkeiten. Lassen Sie sich durch die erfahrenen Esso Fachleute über die grossen Vorteile aufklären.

Esso Standard (Switzerland)
Uraniastrasse 40, 8021 Zürich, Tel. 051 239734

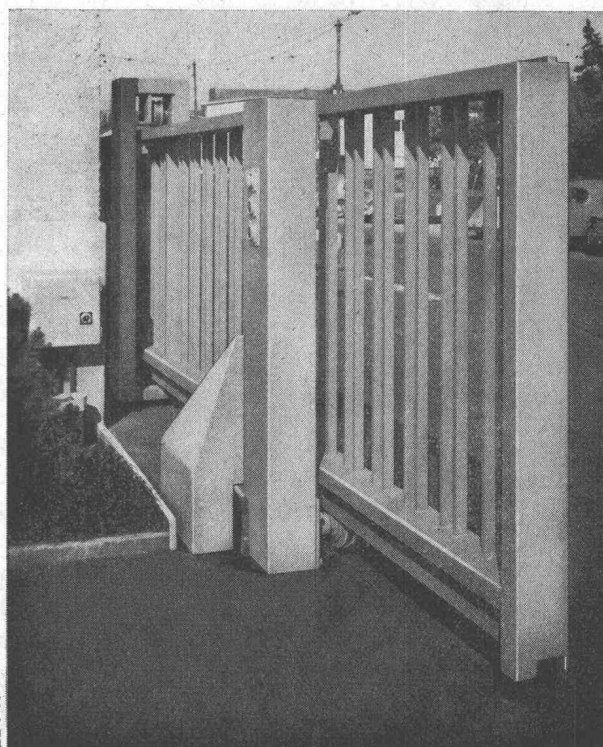


GC

Abschlussstore für Industrieareale

Formgerechte Gestaltung
Robuste Konstruktion
Vielseitige Erfahrung

Geilinger & Co.
8401 Winterthur
052/2 28 22



GG 6490

Schiebetor mit elektromechanischem Antrieb 770x170 cm
ohne Bodenschiene

Isolieren im Hochbau

mit Kork und Polystyrol für

**Fassaden
Flachdächer
Decken**

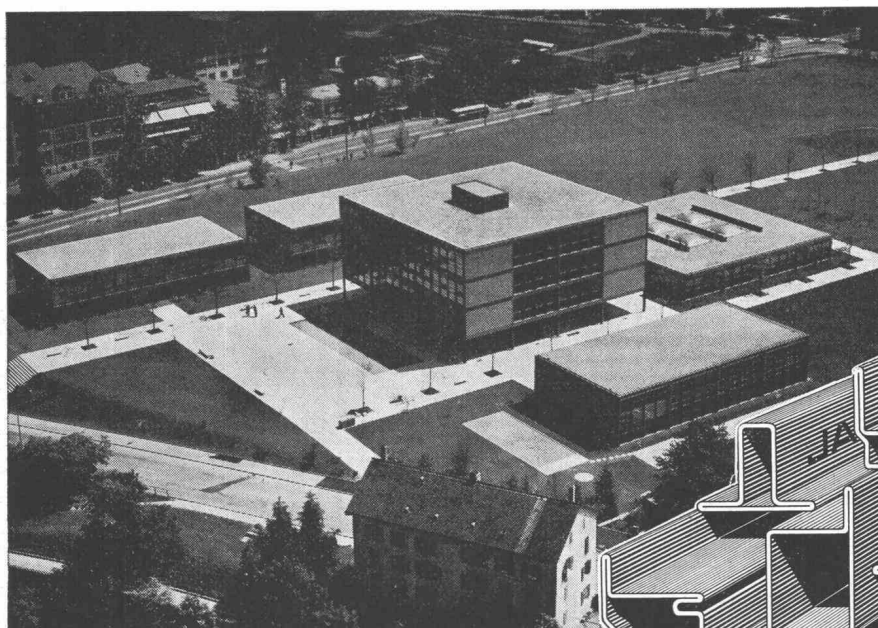
usw.

Baukork AG

Verkaufsbüro Zürich, Seestrasse 247

Telephon (051) 45 70 20

Werk in Steinhausen / Zug

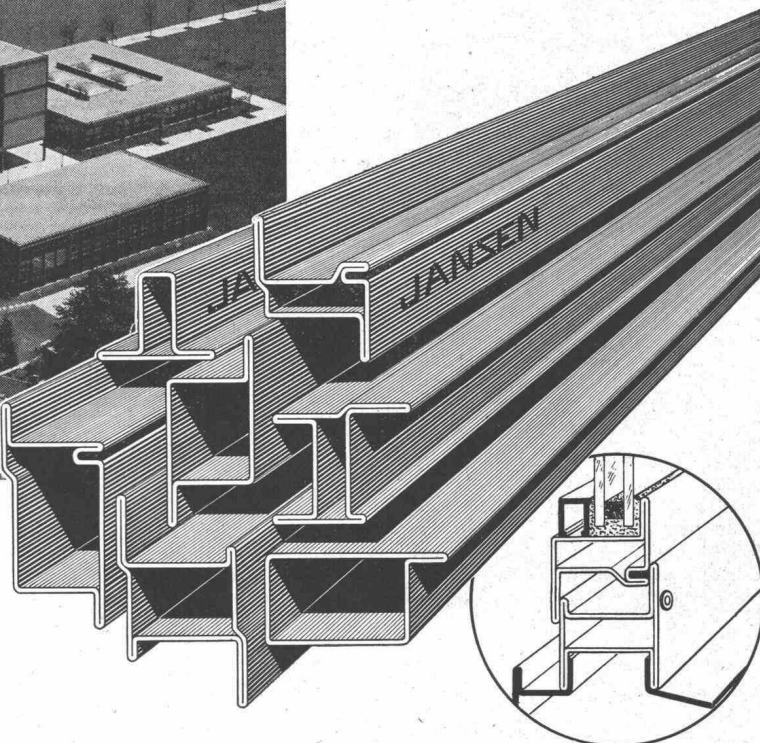


Kantonsschule Baden AG
Arch. B.+F. Haller, Solothurn

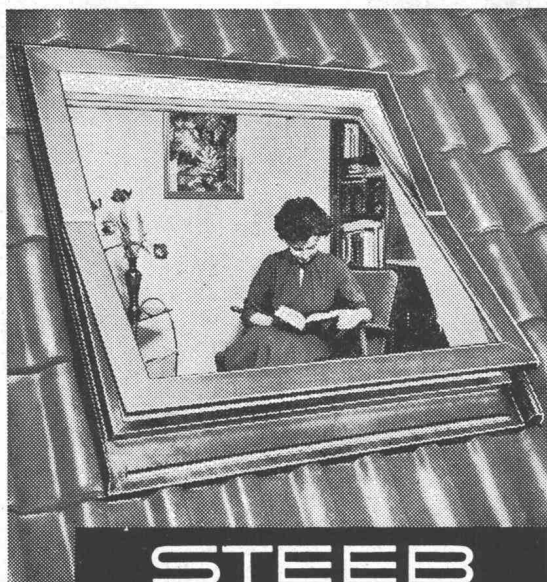
zeitgemässe Fassaden
mit klarer Linienführung und
formbeständigen Türen und Fenstern
aus JANSEN-Profilen

JANSEN

Profil - Stahlrohre



JANSEN & CO. AG, Oberriet SG
Stahlröhren- + Sauerstoff-Werke, Kunststoffwerk
Telefon 071 78 12 44 Telex 57159



STEEB

WOHNRAUM-DACHFENSTER

kondensfrei · wärmeisolierend · luftdicht
leichtgängig · einbaugünstig · formschön

Hermann Studer Spenglerei Adliswil

Webereistrasse 459

Telefon 051 / 91 31 54

LEROY

das vollkommene Beschriftungs-System für Anspruchsvolle!



International als bestes Plan-Schreibgerät anerkannt — Referenzen aus allen Branchen!

Einheitliche, perfekte, im Original und in der Reproduktion gut lesbare Schrift.

Für gerade und schräge Schrift nur eine Schablone erforderlich, da Schreibgerät verstellbar.

Makellose Planschriften von 1,5 — 50 mm Höhe, viele Buchdruck-Schriften und Technische Schablonen.

Verlangen Sie Prospekt, auf Wunsch Vorführung durch die Generalvertretung.

GRAB & WILDI AG

ZÜRICH, Seilergraben 59. Tel. 051 / 24 35 88 URDORF, Bahnhofplatz, Tel. / 051 98 76 67

BLESS

Bohr-Pfähle

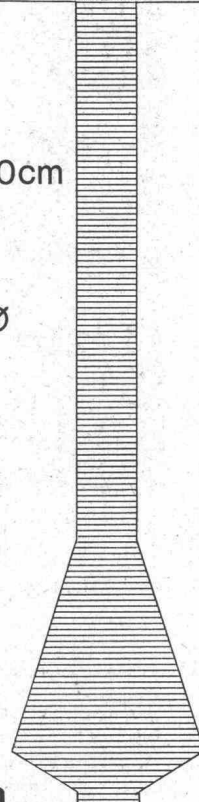


Pfahldurchmesser 80-120 cm
Pfahllänge bis 30 m
Pfahlfussdurchmesser 240-360 cm
Tragkraft pro Pfahl bis 900 t

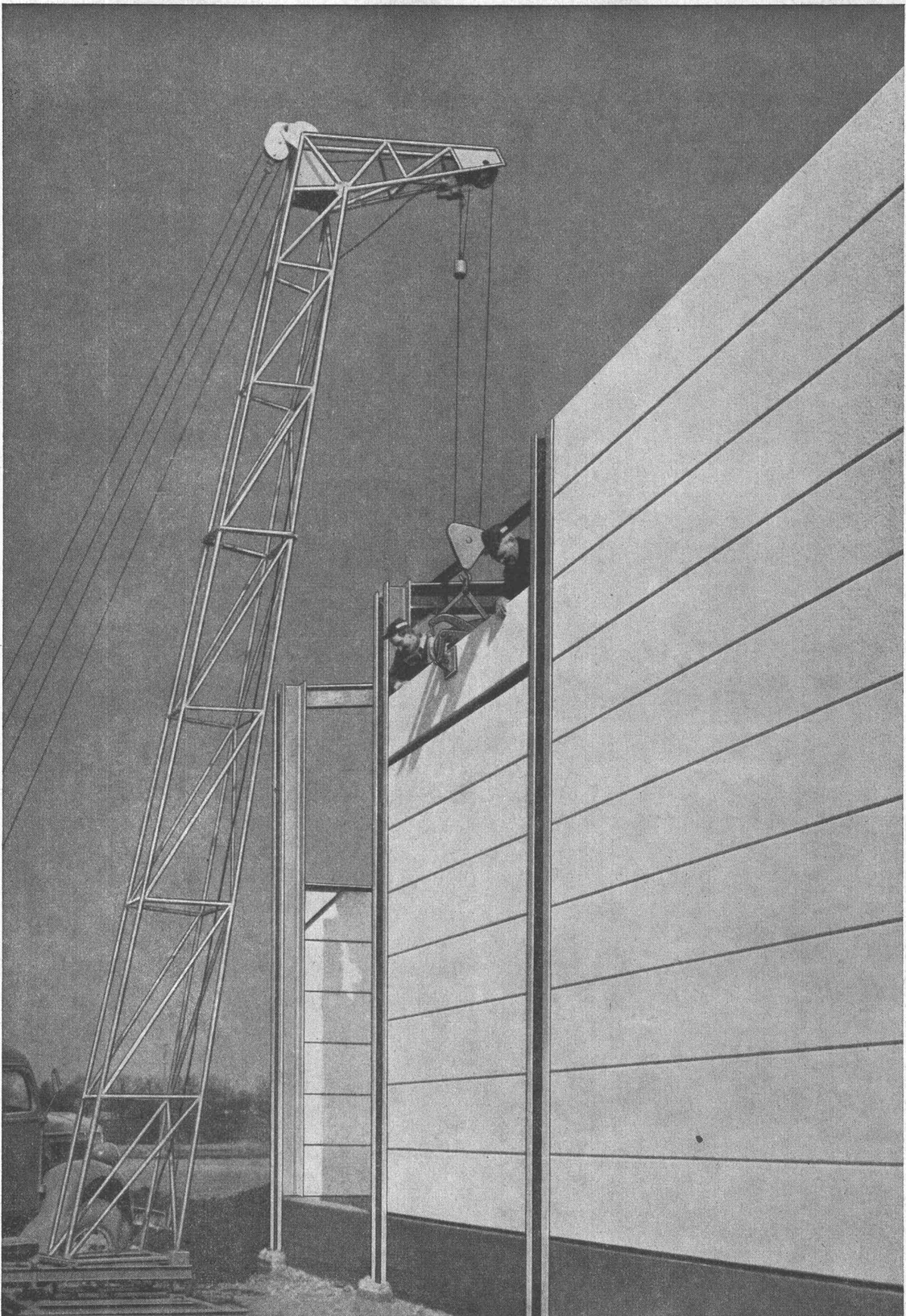
Grossbohrungen bis 300 cm Ø
Sondierbohrungen
Grundwasserbrunnen

Ausführung, Beratung
Kostenvoranschläge

BLESS & CO.
Bauunternehmung
Zürich, Aarau, Chur, St. Gallen



MONTAGEBAUAG



Bauberatung, Lieferung und Montage von
vorfabrizierten Wand-, Dach- und Decken-Elementen
in verschiedenen Systemen

schneller + rationeller

MONTAGEBAUAG

Zürich 9/48 Hohlstrasse 610 Telefon 051 / 62 56 56