

Zeitschrift: Schweizerische Bauzeitung
Herausgeber: Verlags-AG der akademischen technischen Vereine
Band: 83 (1965)
Heft: 17

Werbung

Nutzungsbedingungen

Die ETH-Bibliothek ist die Anbieterin der digitalisierten Zeitschriften auf E-Periodica. Sie besitzt keine Urheberrechte an den Zeitschriften und ist nicht verantwortlich für deren Inhalte. Die Rechte liegen in der Regel bei den Herausgebern beziehungsweise den externen Rechteinhabern. Das Veröffentlichen von Bildern in Print- und Online-Publikationen sowie auf Social Media-Kanälen oder Webseiten ist nur mit vorheriger Genehmigung der Rechteinhaber erlaubt. [Mehr erfahren](#)

Conditions d'utilisation

L'ETH Library est le fournisseur des revues numérisées. Elle ne détient aucun droit d'auteur sur les revues et n'est pas responsable de leur contenu. En règle générale, les droits sont détenus par les éditeurs ou les détenteurs de droits externes. La reproduction d'images dans des publications imprimées ou en ligne ainsi que sur des canaux de médias sociaux ou des sites web n'est autorisée qu'avec l'accord préalable des détenteurs des droits. [En savoir plus](#)

Terms of use

The ETH Library is the provider of the digitised journals. It does not own any copyrights to the journals and is not responsible for their content. The rights usually lie with the publishers or the external rights holders. Publishing images in print and online publications, as well as on social media channels or websites, is only permitted with the prior consent of the rights holders. [Find out more](#)

Download PDF: 18.02.2026

ETH-Bibliothek Zürich, E-Periodica, <https://www.e-periodica.ch>

Schweizerische Bauzeitung

Revue Polytechnique Suisse
Wochenschrift

Gegr. 1883 von A. Waldner
Herausgegeben von
W. Jegher und A. Ostertag

Organ des SIA und der GEP

17

83. Jahrgang

Donnerstag, 29. April 1965

Tiefbohr- u. Baugesellschaft AG

Zürich Mellingen Bern

Baugrunduntersuchungen

Sondierbohrungen - Rotationskernbohrungen

Injektionen - Schnellfilteranlagen System «Peter»
(+ Pat.)

Bohrbetonpfähle, Vertikale Grundwasserfassungen

Horizontale Grundwasserfassungen «System Ranney»

Patentanwälte

E. Blum & Co., Zürich 8

Gegründet 1878 Telefon (051) 47 54 54

«Wartegg», Mühlebachstr./Kirchenweg 5

Anmeldung
von Erfindungen
Fabrik-
und Handelsmarken
Gutachten,
Prozessberatung

Durisol

BAUPLATTEN ohne und mit ARMIERUNG für ISOLIERUNG
AUSFACHUNG, DECKEN- und FLACHDACHKONSTRUKTIONEN
grossflächige DECKENHOURDIS, HOHLBLOCKMAUERSTEINE

DURISOL VILLMERGEN A.-G.

Verwaltung Badenerstrasse 21 8953 Dietikon
Telephon 051 / 88 69 81



**GUNIT UND SPRITZBETON
INJEKTIONEN TIEFBOHRUNGEN**

ING. MAX GREUTER CIE AG ZÜRICH + CHUR

Inhalt

Bodenwasser im ungesättigten System. Von K. Lecher	279*
Ecole de Commerce in Genf. Arch. G. Addor	285*
Sind die Leistungen der Schweiz in der technisch-wissenschaftlichen Forschung ungenügend?	288
Der schweizerische Wissenschaftsrat	289

Nekrologe

Karl Albrecht	289*
-------------------------	------

Mitteilungen

Versuchskernkraftwerk Lucens. Schnell- zuglokomotiven der Deutschen Bundes- bahn. George E. Davis-Preis für Chemi- sche Verfahrenstechnik. Erhöhte Forma- lin-Produktion der CIBA in England. 165 000-t-Tanker	290*
Strassen-Verkehrs-Technik	291

Buchbesprechungen

Konstruieren mit Forster-Profilstahlroh- ren, von W. Zoller, W. Bergmaier und H. Forster. Wölbkrafttorsion dünnwan- diger Stäbe mit offenem Profil, von C. F. Kollbrunner und N. Hajdin	291
---	-----

Wettbewerbe

Schulhaus und Schwimmbad in Zumi- kon. Schwimmbad in Winterthur-Töss. Schulhaus Schänzlihalde in Bern. Bon- stettengut in Gwatt bei Thun. Postge- bäude in Triesen	291
Schulhaus im «Chapf», Brütten	292

Ankündigungen

CIMAC-Colloquium 1965 in London. Wie leben wir morgen? Bedeutung des Patentwesens für den Ingenieur. Früh- jahrstagung der Schweiz. Gesellschaft für Bodenmechanik und Fundamentstechnik. Hochfrequenztechnik und Satelliten. Wasserwirtschaftliche Vortragsveranstal- tungen im Haus der Technik e. V. Essen. Kongress der U. I. A. 1965 in Paris. Vortragskalender	292
---	-----

Bezugspreise

Einzelheft 2 Fr.		— Abonnements:		
	3 Monate	6 Monate	12 Monate	
Schweiz	19.50	39.—	78.—	
Ausland	21.—	42.—	84.—	

Für Mitglieder des S. I. A., der G. E. P. und
des Schweiz. Technischen Verbandes sowie Stu-
dierende anerkannter schweiz. Technischer Mit-
telschulen ermässigte Preiskategorien nach Tarif.

Anzeigenverwaltung

Mosse-Annoncen AG, 8001 Zürich
Limmatquai 94, 8023 Zürich - Postfach
Tel. (051) 24 26 00, Postcheck 80 - 1027

Verlag und Redaktion

Zürich-Giesshübel, Staffelstrasse 12
Postadresse: Postfach, 8021 Zürich
Tel. (051) 23 45 07/08, Postcheck 80 - 6110

Seit Jahren bewährt

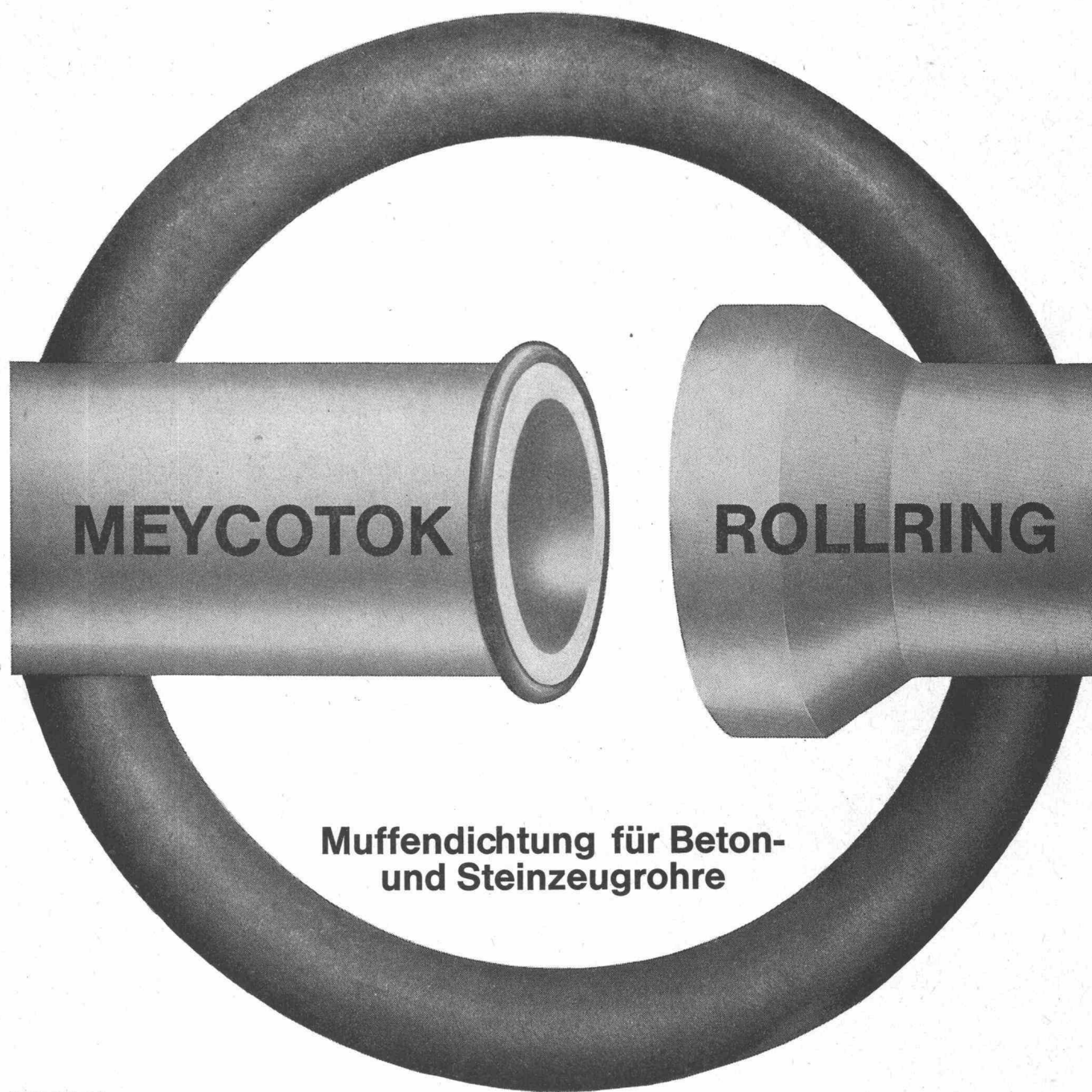
Meycotok-Rollringe — seit 1962 im praktischen Einsatz — erfüllen höchste Ansprüche.

Meycotok-Rollringe dichten Glockenmuffen auf ebenso wirksame wie einfache Art. Sie sind dauernd hochelastisch (selbst bei tiefen Temperaturen), alterungsbeständig und chemisch resistent. Dichtungswirkung

und chemische Beständigkeit gegen Säuren, Laugen, Salze, Bakterien und Fäulnisstoffe sind unübertroffen.

Meycotok-Rollringe sind für alle gängigen Beton- und Steinzeugrohre lieferbar.

Verlangen Sie ausführliche Dokumentation und kostenlose Beratung durch unsere Spezialisten.



**Muffendichtung für Beton-
und Steinzeugrohre**



MEYNADIER + CIE AG

Zürich, Vulkanstrasse 110, Telefon 051/52 22 11
Bern Chur Lausanne Locarno Luzern Sitten

Besuchen Sie uns an der MUBA in der Halle 8, Stand 3016

Die moderne Lösung: für Hochhäuser und grosse Wohnbauten ZZ Kehricht- Abwurfschächte

1.-xter Stock

Parterre

ca. 100 cm

ca. 100 cm



Für jeden Haushalt ein eigener Kehrichteimer, Transport des Kehrichts mit dem Lift, zweimal in der Woche das ganze Trottoir verstellt. Dieses System bewährt sich in grossen modernen Wohnhäusern nicht mehr.



Der ZZ Kehricht-Abwurfschacht, zentral eingebaut, mit Einwurföffnungen in jedem Stockwerk, Leerung mit grossen Ochsner-Eimern im Keller, hygienisch einwandfrei, praktisch, sauber und angenehm für den Mieter, das ist die moderne Lösung:
ZZ Kehricht-Abwurfschächte.
Verlangen Sie für die Planung grosser Wohnbauten genaue Unterlagen über ZZ Kehricht-Abwurfschächte.

ZÜRCHER ZIEGELEIEN

Talstrasse 83 Zürich 1
Telefon (051) 2387 00



Gips – gestern: traditioneller Baustoff – heute: Material mit unbeschränkten Möglichkeiten! Wer erinnert sich nicht an Decken und Wände, die nicht trocknen wollen... Gips wird heute meist in Form vorfabrizierter Elemente verwendet... Gips hat besondere Eigenschaften... Gips lässt sich giessen, formen, pressen... Gips, ein Baustoff für morgen!

Muba 65

GIPS-UNION AG Zürich Halle 8, Stand 2916

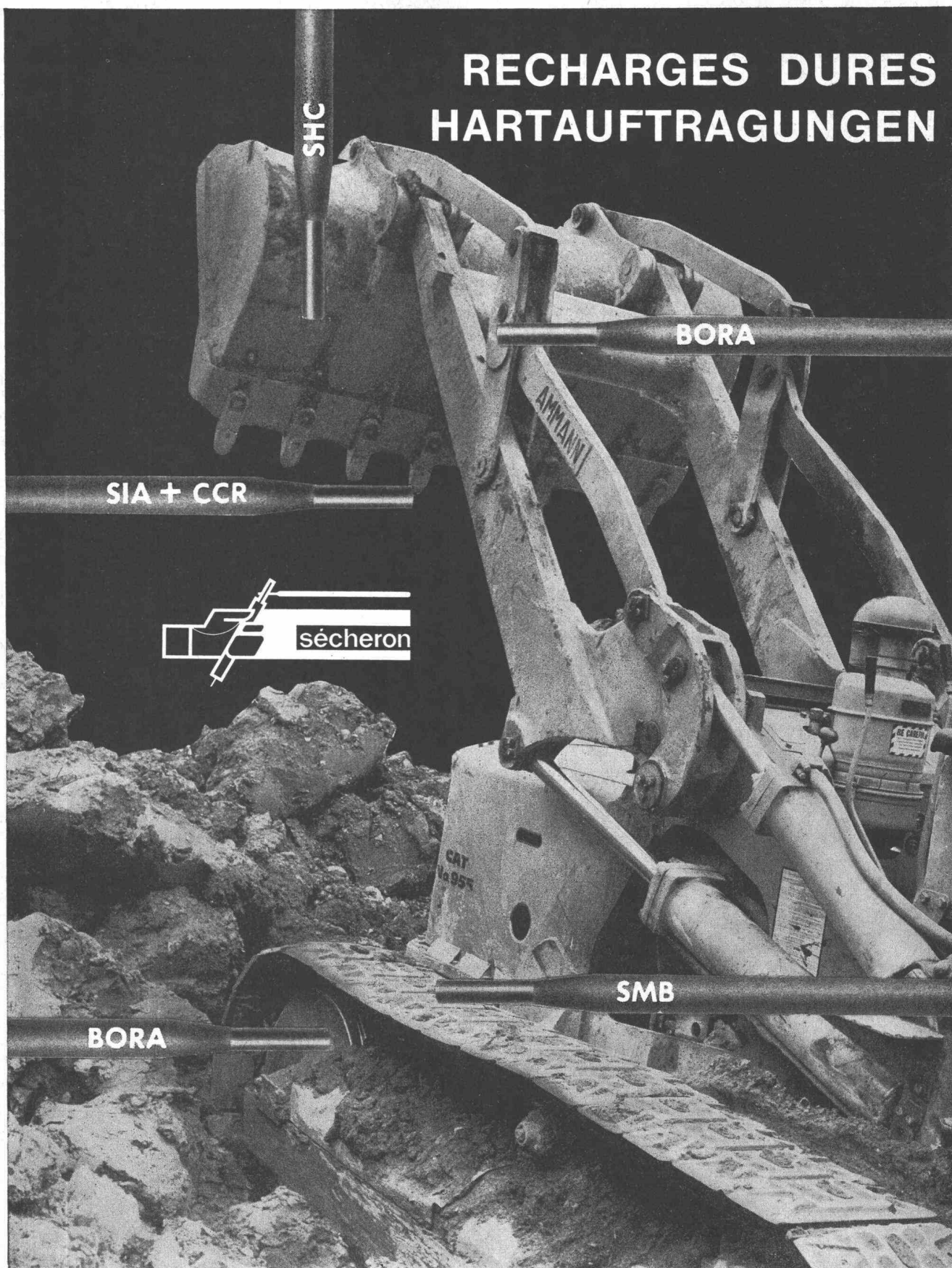




Vorspannarbeiten VSL
Fels- und Alluvialanker VSL
Gleitschalungen
Flachpressen
Fahrbahnübergänge
Neoprene-Lager

Spannbeton AG Bern und Zürich
Précontrainte SA Lausanne
Beton Precompresso SA Locarno

RECHARGES DURES HARTAUFTRAGUNGEN

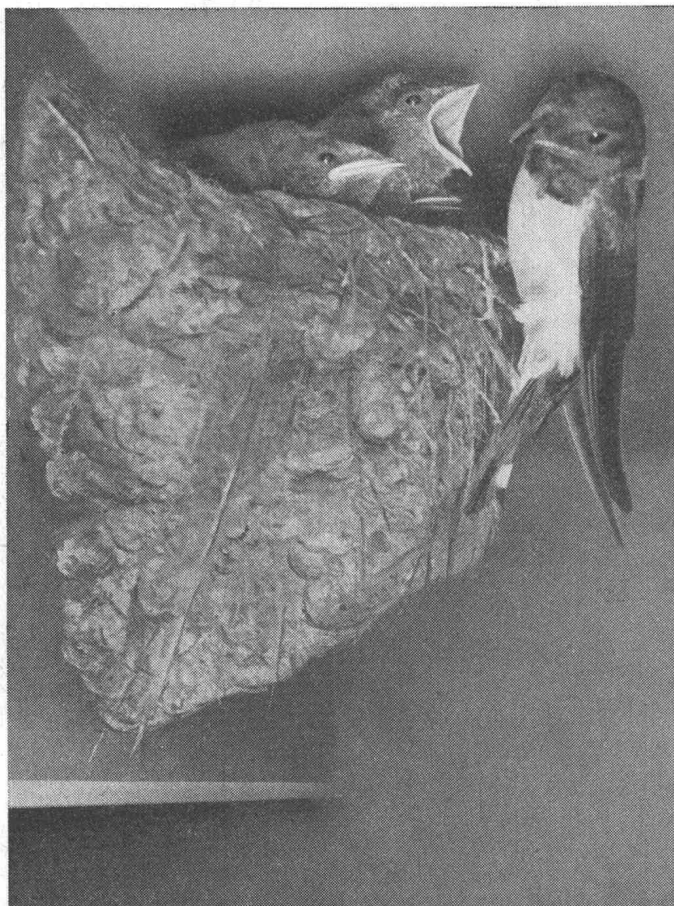


S.A. des Ateliers de Sécheron, Genève 21
Téléphone 022 / 32 67 50

Büro Zürich : Am Schanzengraben 25
Telephon 051 / 23 45 79

Electrodes - Appareils de soudage - Accessoires
Schweisselektroden - Schweissaggregate - Schweisszubehör
§ 113 fd

Sika- Latex



Haftung...

vollkommene Haftung sogar an glatten Flächen! Das muss der Fachmann bewundern, wenn er ein Schwalbennest aus der Nähe betrachtet. Wie einfach und sicher gehen die Vögel ans Werk!

So geht es freilich bei uns Menschen noch nicht. Immerhin gelingt das Auftragen von Mörtel auf glatte Flächen heute mühelos und sicher. Es braucht dazu einfach Sika-Latex!

Sika-Latex ist eine Kunststoffemulsion für Mörtel und Beton mit hervorragenden Haft- und Verklebeeigenschaften.



Wirtschaftliche Vorteile

Rationalisierte Arbeit: kein mühsames Aufräumen mehr; schnelle und dauerhafte Flickarbeiten
Einsparung von Material: dünnere Schichten; weniger Flickarbeiten

Weniger Unterhaltskosten: grössere Dauerhaftigkeit

Sika-Latex wurde schon auf Grossbaustellen wie Kläranlagen und Geschäftshäusern, und besonders zur Herstellung staubfreier Bodenüberzüge mit bestem Erfolg angewendet.

Ihr Baumaterialienhändler besorgt Ihnen gerne den nötigen Vorrat.



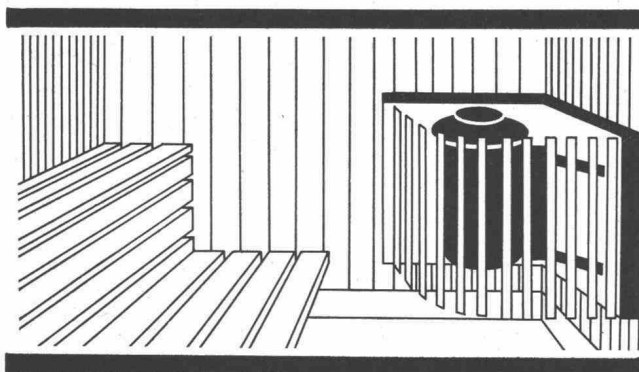
Schneller – besser – wirtschaftlicher mit Sika-Latex für Mörtel und Beton

Kaspar Winkler+Co.

Fabrik für chemische Baustoffe 8048 Zürich Tel. 051/62 40 40
Chur 081 2 26 71 Bern 031 41 57 57 St. Gallen 071 24 75 48
Luzern 041 3 77 93 Basel 061 35 74 55 Lausanne 021 23 28 13



Ihre eigene Bahco-Sauna-Anlage
in Ihrem Heim



Ein herrlicher Gedanke! Ihn in die Tat umsetzen heisst: gesund bleiben, Widerstandskraft sammeln, Entspannung und ruhigen Schlaf finden.

Durch Überwärmung im trockenen Saunaraum wird der menschliche Körper zur Ausscheidung von Kreislaufschlacken und Entgiftung stark angeregt. Diese innere Körperreinigung mit allgemeiner Abhärtung und Gewichtsregulierung verbunden, entlastet den ganzen Organismus, speziell das Herz. Schon während des Badens und seiner verschiedenen Stufen überkommt einen ein herrliches Wohlgefühl, eine wunder-volle Entspannung, die Sie nach einem arbeitsreichen Tag besonders schätzen.

Verlangen Sie doch bitte kostenlos nähere Unterlagen durch die Generalvertretung:

Walter Widmann AG

Abt. Bahco, Löwenstr.20, Zürich1, Tel.051 273996



Kaelble Tandemwalzen 3 und 7 t mit hydraulischem Vibrator

Achten Sie auf die freie rechte Walzensseite der beiden Kaelble-Modelle 3 und 7 Tonnen, die ein haarscharfes Entlangwalzen an seitlichen Hindernissen erlaubt.

Wir geben Ihnen gerne eine Kaelble in Probemiete.

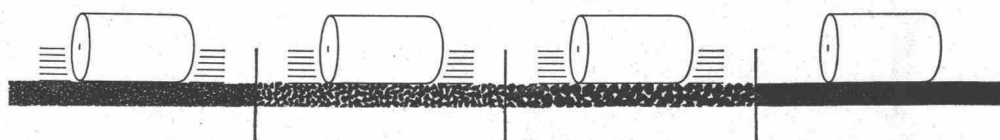
Alles mit der gleichen Kaelble-Walze:

Untergrund vibrieren

Schüttungen vibrieren

Tragschichten verdichten

Beläge einwalzen

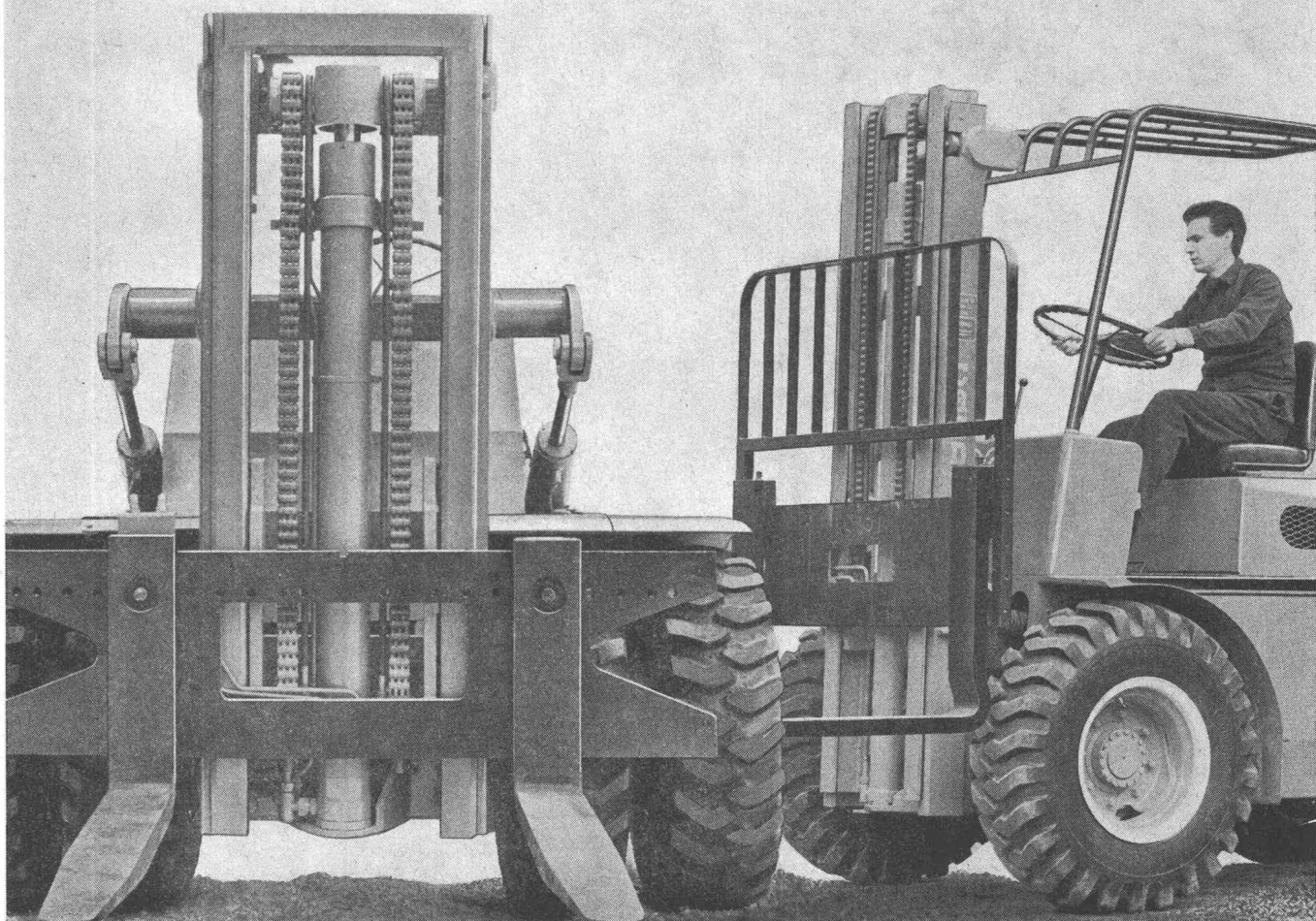


Robert Aebi^{AG}

Zürich Uraniastrasse 31/33 Telefon 051/2317 50

6000 kg Tragkraft

Robuste Gabelstapler für rauen Ausseneinsatz



Credé-Gabelstapler mit Diesel- oder Benzinmotor bewähren sich auch unter schwersten Bedingungen: auf Lagerplätzen im Freien, in der Holz-, Baustoff- und Maschinenindustrie, in allen Situationen wo es auf Anpassungsfähigkeit, ständige Einsatzbereitschaft, Robustheit und Leistungsreserve ankommt. Verschiedene Modelle von 1000-6000 kg Tragkraft, z. Teil in geländegängiger Ausführung, mit oder ohne automatischem Getriebe stehen zu Ihrer Verfügung.

Die Credé-Gabelstapler ergänzen harmonisch unser Angebot an «SIG-liftern» mit

Elektroantrieb von 500-2200 kg Tragkraft zu einem kompletten Verkaufsprogramm. Lassen Sie sich durch unsere erfahrenen Fachleute unverbindlich beraten!

Credé-Gabelstapler sind ein bewährtes Fabrikat der Gebr. Credé & Co. GmbH, Kassel/Westdeutschland. Wir garantieren für den gleichen tadellosen Kundendienst wie für unsere «SIG-lifter».

**Schweizerische
Industrie-Gesellschaft
Neuhausen am Rheinfall**
☎ 053 577 31

CREDE





Das Verladepersonal schätzt täglich die leichte und stabile Aluminiumübergangsbrücke. Sie kann mit über 3 Tonnen belastet werden, wiegt je nach Modell nur 23 bis 30 kg und rostet nicht. Dieses von der schweizerischen Studiengesellschaft für rationellen Güterumschlag (SSRG) mit Erfolg geprüfte Hilfsmittel der Verladetechnik hat sich bei Bahnen, Industrie und Gewerbe schon gut eingeführt.

Aluminium ist leicht zu verarbeiten, wetterbeständig und wirtschaftlich in seiner Anwendung.

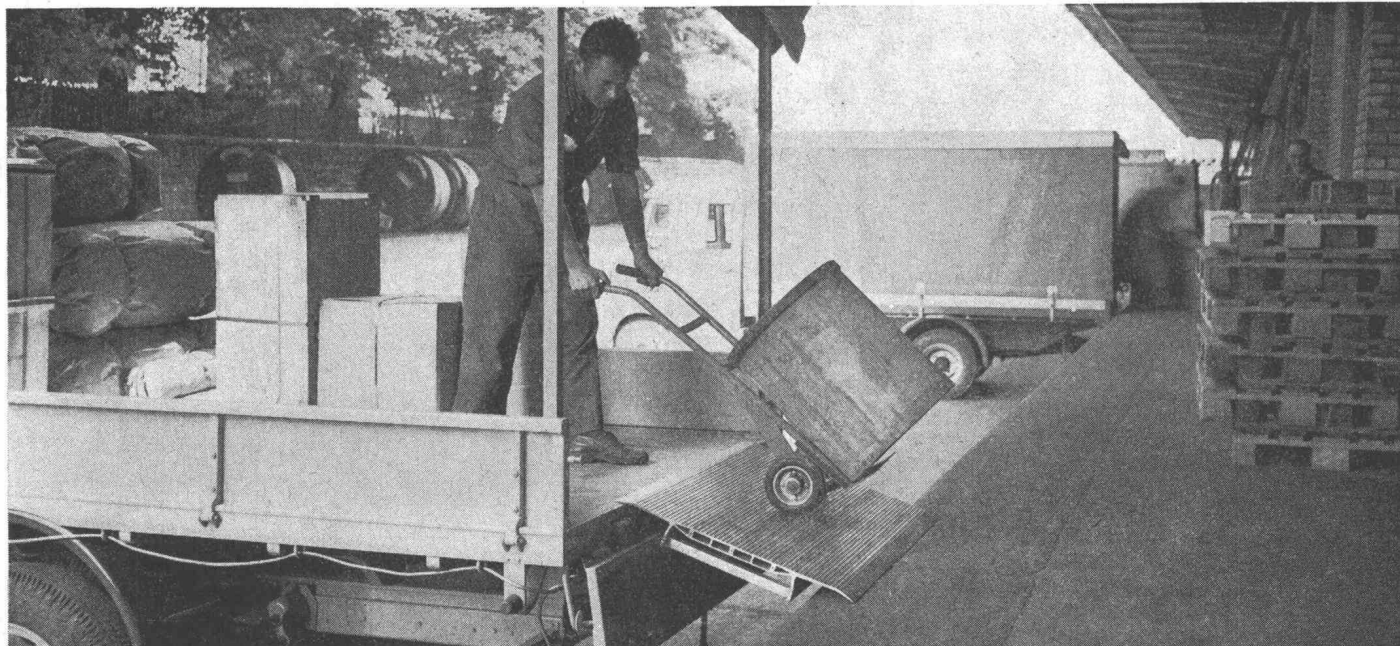
Verlangen Sie die ALUSUISSE-Publikationen und die Beratung unserer Spezialisten.

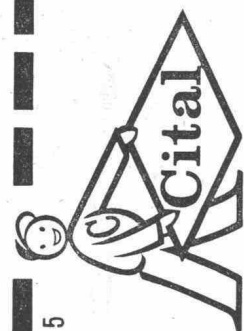
ALUMINIUM BEIM GÜTERUMSCHLAG

SCHWEIZERISCHE ALUMINIUM AG

Verkaufsabteilung Zürich 48

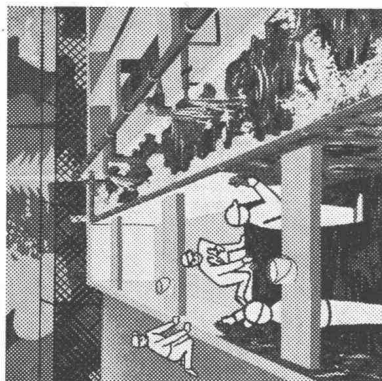
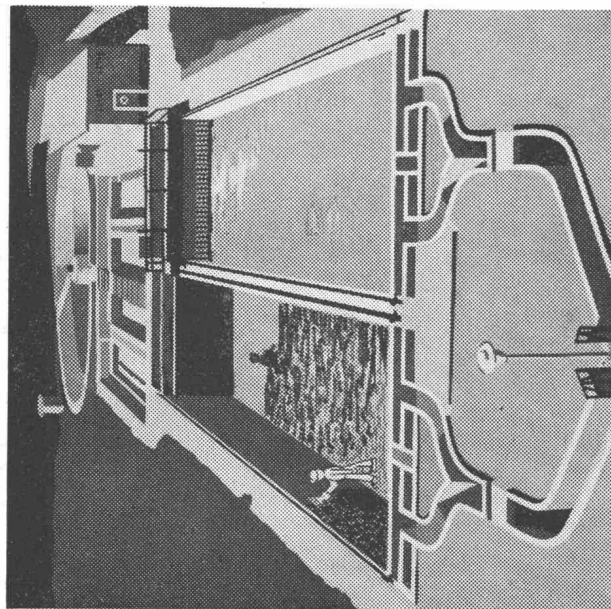
Telephon (051) 54 80 80





CITAL-AQUAPAIN im Dienste des Gewässerschutzes und der Trinkwasserversorgung

CITAL-AQUAPAIN ist Schutzanstrich und Isolation zugleich. Widerstandsfähig gegen Abwässer aller Art. Kurze Abbindezeit mit ausgezeichneter Haftung auf nasser Unterlage, selbst unter Wasser. Wetterunabhängiges Arbeiten. Somit enorme Einsparungen an Arbeitslöhnen. Verlangen Sie unsere Spezialprospekte! Beste Referenzen stehen zur Verfügung.



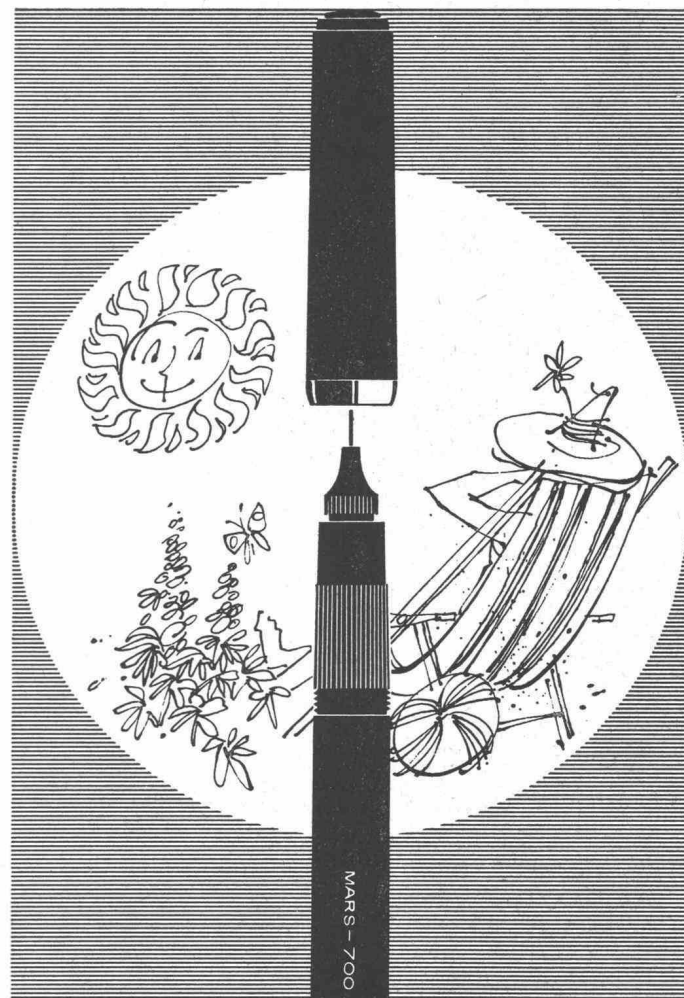
CITOSAN AG

8594 Güttingen
Telefon 072 / 8 67 24
8006 Zürich
Stampfenbachstrasse 61
Telefon 051 / 26 44 88

Wir wünschen:
☐ Spezialprospekte
☐ unverbindliche Fachberatung SBZ — 29. 4. 65

COUPON

Name: _____
Strasse: _____
Wohnort: _____
Kanton: _____



Ist Ihr Tuschezeichner »urlaubsfest«,

dann schreibt er sogleich und sauber wieder an, auch wenn Sie (oder er!) einmal einige Zeit „außer Dienst“ waren. MARS-Tuschezeichner haben sich als urlaubsfest erwiesen. Das ist jedoch nicht ihre einzige Tugend; ebenso wertvoll — weil wirtschaftlich — ist die

unwahrscheinlich lange Lebensdauer ihrer Zeichenspitzen. Und außerdem: beim MARS 700 wird stets ein kompletter Halter geliefert. Sie können deshalb ohne Aus- und Einschrauben abwechselnd mit verschiedenen Liniendicken arbeiten. Informationsmaterial a. Wunsch.

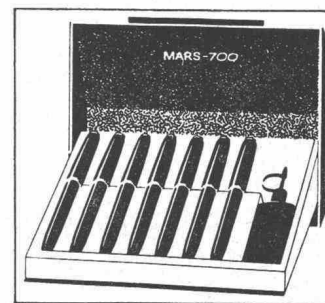
7 Liniendicken
0,2 0,3 0,4 0,5 0,6 0,8 1,0 mm

MARS-700

Tuschezeichner mit leicht auffüllbarem, durchsichtigem Tuschebehälter. Für jede Liniendicke wird ein kompletter Halter geliefert.

MARS-500

Tuschezeichner mit Klip und Kolbenfüllung.



STAEDTLER

Generalvertreter für die Schweiz:

Rud. Baumgartner-Heim & Co., 8032 Zürich, Tel. 051 / 34 71 60

1658 g

INTERNATIONAL

HOUGH

STARRE UND GELENKGESTEUERTE PNEULADESCHAUFELN

1 JAHR ODER 2000 STUNDEN GARANTIE!

Dank 40jähriger Erfahrung und Forschungsarbeit bleibt HOUGH an der Spitze.

Denken Sie an die Zukunft; nicht der Anschaffungspreis, sondern **Betriebssicherheit, Leistung und Service** sind massgebend. Ueberzeugen Sie sich selbst. Verlangen Sie eine unverbindliche Vorführung



Generalvertretung für die Schweiz

Ulrich Rohrer-Marti AG

Baumaschinen Zollikofen / Bern Telefon 031 / 65 03 71

Haben Sie Förderbandprobleme!

Unser Verkaufsprogramm:

- LIMBEROLLER, die flexible Transportbandrolle aus Neopren
- Trag- und Rücklaufrollen aus Stahl
- Spann- und Antriebstrommeln
- Trommel- und Getriebemotoren
- Getriebe und Kupplungen
- Gummitransportgurten



Verlangen Sie den unverbindlichen
Besuch eines unserer Fachtechniker

Tel. (061) 43 55 55

Unsere Kundendienste:

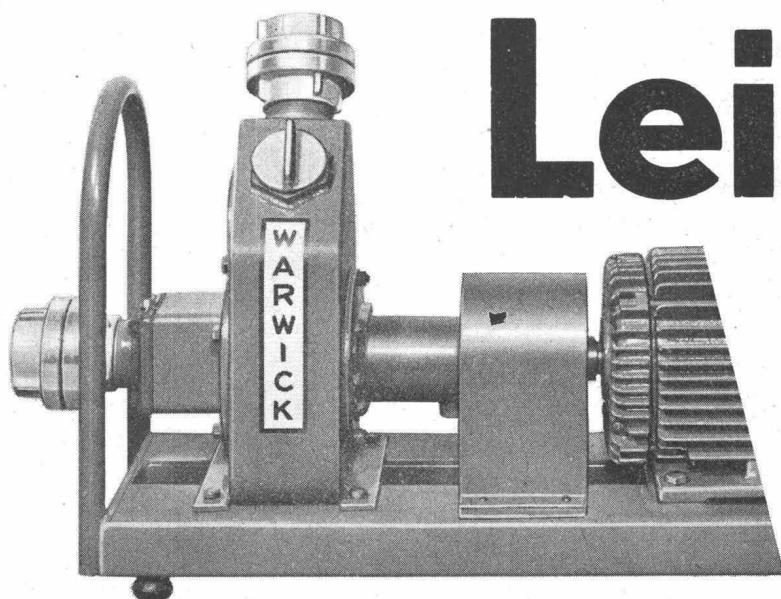
- Beratung durch unsere Fachtechniker
- Projektierung von kompletten Förderbandanlagen
- a) zum Eigenbau durch Sie selbst
- b) zur Ausführung durch Ihren Anlagenbauer
- Montagebeihilfe durch unsere Fachtechniker



WARWICK

die kleine Schmutzwasser-Pumpe
mit der grossen

Leistung



WARWICK-Pumpen sind richtig für Sie, denn sie bieten Ihnen Vorteile:

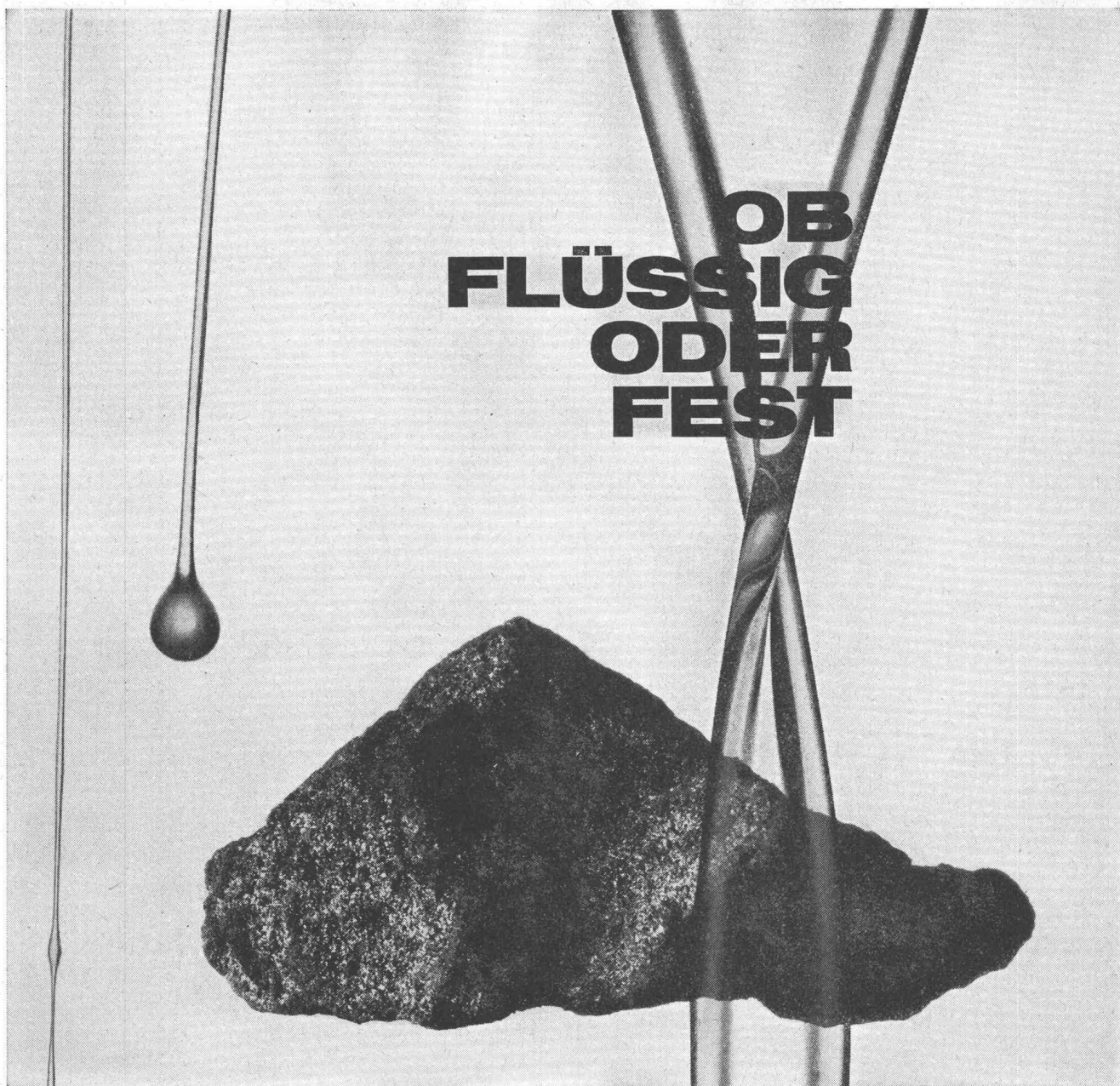
- rasches Selbstansaugen
- niedriges Gewicht, hohe Leistung
- BASCO-Motoren oder Fremdantrieb
- robust und betriebssicher
- Modelle für alle Zwecke
- günstiger Preis

Verlangen Sie ausführliche Unterlagen oder eine Demonstration!

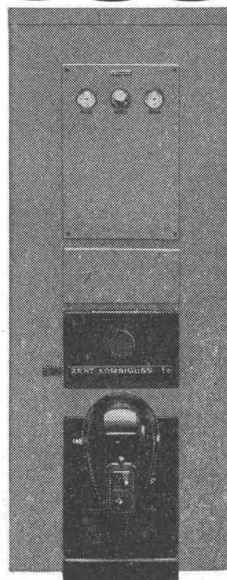


Siebag AG 8105 Regensdorf ZH
Telefon (051) 94 40 47

**OB
FLÜSSIG
ODER
FEST**



NEU ZENT KOMBIGUSS



Der neue Kombinationskessel ZENT KOMBIGUSS verfeuert alle Brennstoffe, ob flüssig oder fest.*

Die Umstellung ist eine Kleinigkeit: Oelbrenner und Schamottenplatten weg, Schürttüre einsetzen, fertig.

Und dabei leistet er immer gleich viel: Viel. Denn er ist für wirkliche Hochleistungen geschaffen — für die Leistungen, die Sie von einem der modernsten Kombinationskessel erwarten.

ZENT KOMBIGUSS heizt Ihr Haus und liefert warmes Wasser, für die Küche, für das Bad — soviel Sie wollen.

Es lohnt sich, ihn kennenzulernen. Schreiben oder telefonieren Sie Ihrem Installateur, oder fragen Sie uns. Alle Typen sind kurzfristig lieferbar.

ZENT AG BERN 3072 Ostermündigen

Muba 1965 · Halle 6 · Stand 1285



Wählen Sie



und Sie wählen richtig!

... denn unsere Schaumstoff-Isolierprodukte ermöglichen Ihnen eine ausgezeichnete und wirklich preiswerte Isolation.

Alporit aus SWISSPOR

Hundertprozentiges + Schweizer Fabrikat +

- schützt gegen Wärme und Kälte
- schont vor Lärm und Feuchtigkeit
- ist druckfest und leicht
- ist form- und alterungsbeständig

kurz: ALPORIT bürgt für Qualität

Unser technischer Dienst ist jederzeit gerne bereit, Sie unverbindlich zu beraten.

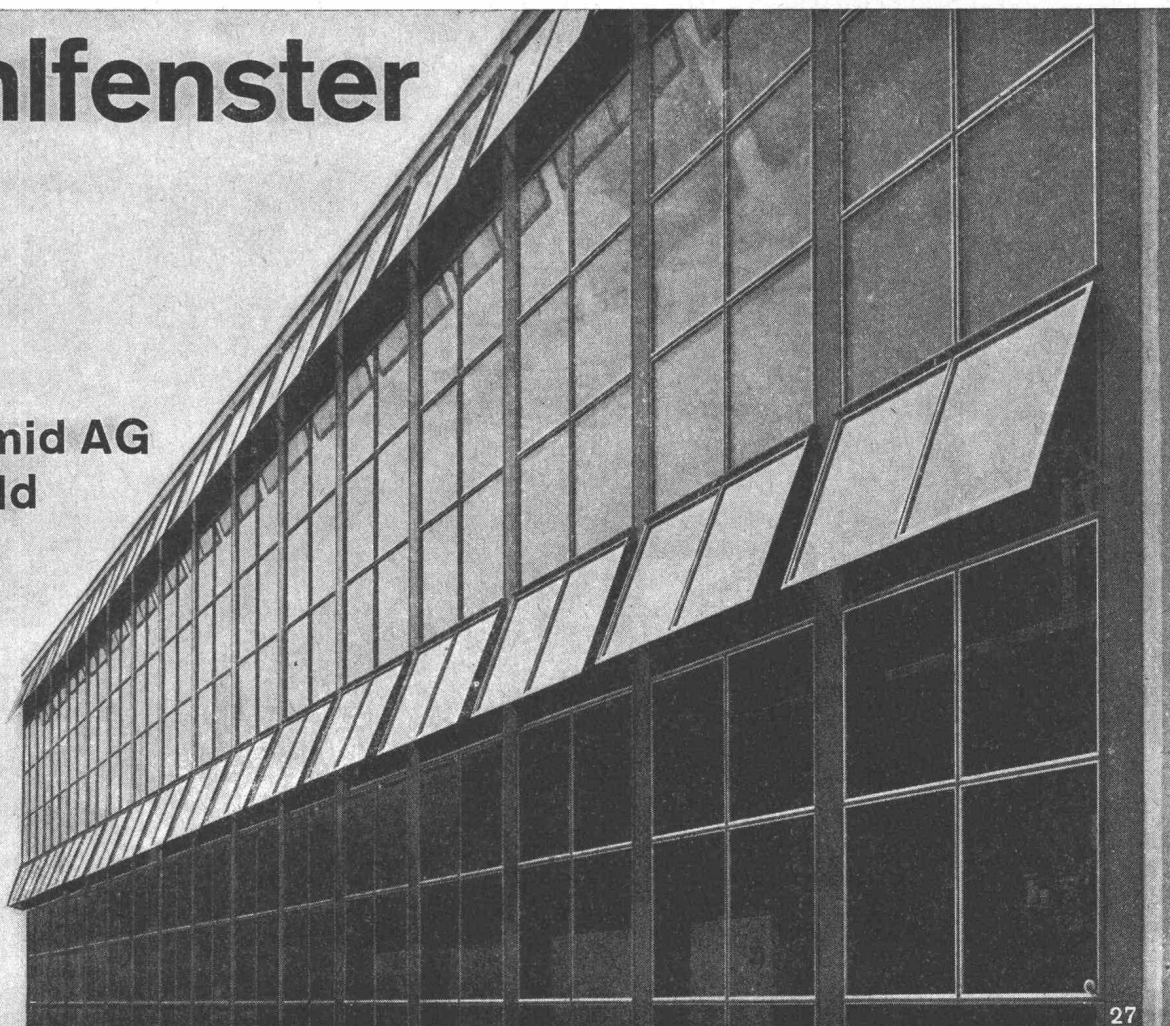
KORK AG BOSWIL

5623 Boswil (Aargau)

Telefon 057 7 44 44
Telex 5 38 79

Stahlfenster

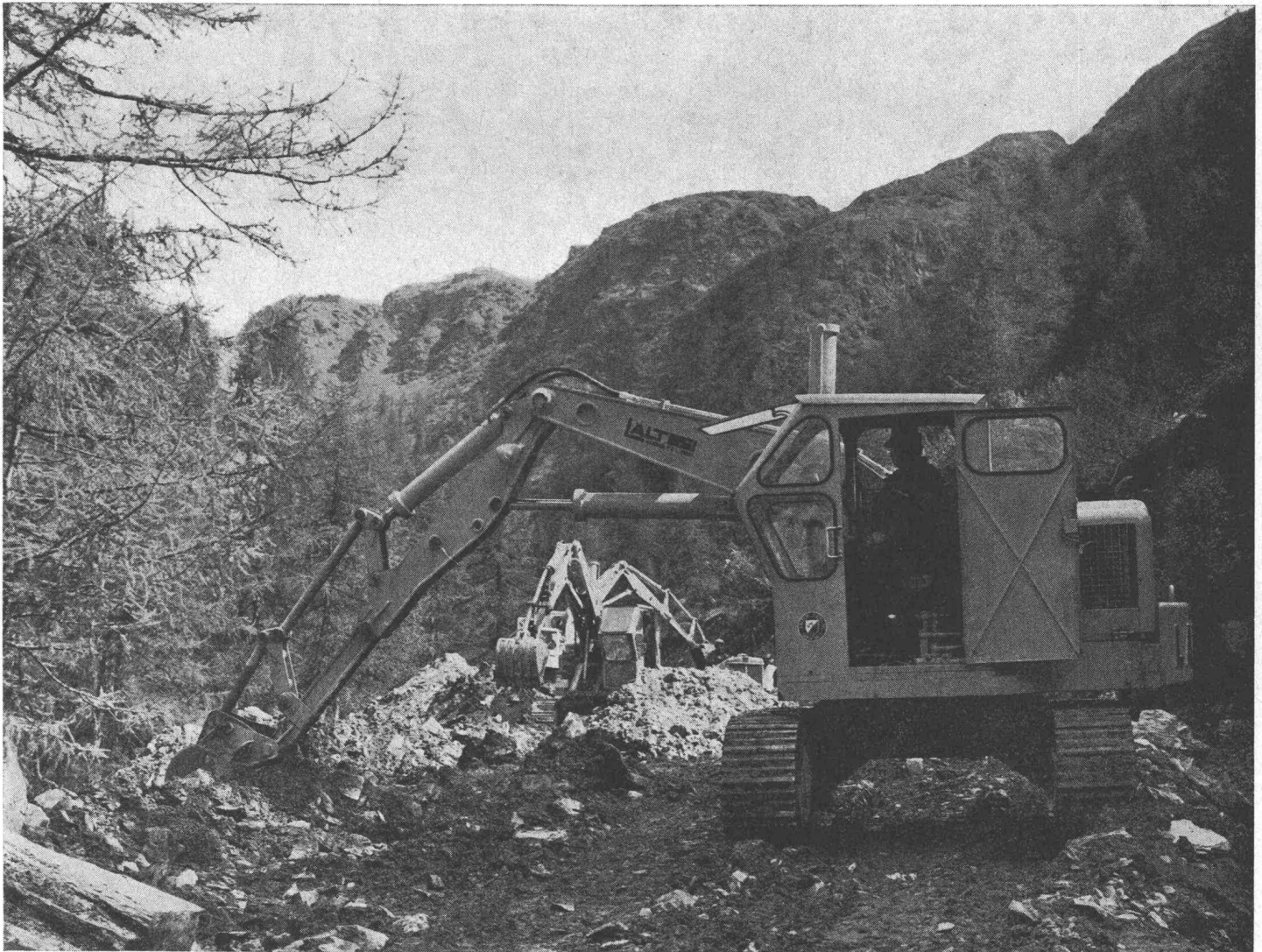
Gebr.
Tuchschmid AG
Frauenfeld



27

LALTESI

Warum 20 LALTESI für den Pipelinebau?



Wenn Sie den Bau der Pipeline im Gebirgsabschnitt des Splügen verfolgen, werden Sie das leistungsstarke Vorantreiben der Grabarbeiten feststellen.

20 LALTESI schaufeln der Pipeline den Weg, leicht und mühelos, als wären sie im Flachland.

LALTESI ist leicht zu manövrieren, ist unerhört wendig und bekannt für seine hohe Leistung.

Die äusserst robuste Bauart und die geringen Unterhaltskosten sind weitere Vorteile, die auch Sie schätzen werden.

Die verschiedenen Einsatzmöglichkeiten auf der Grossbaustelle, bei Kanalisationsarbeiten, Bau von Oelleitungen, Aushub von Baugruben, im Strassenbau, auf dem Flachland wie im Gebirge, machen LALTESI zum echten Nutzfahrzeug.

Kurzfristig lieferbar.

Beratung, Referenzen, Ersatzteile und Service durch die General-Vertretung



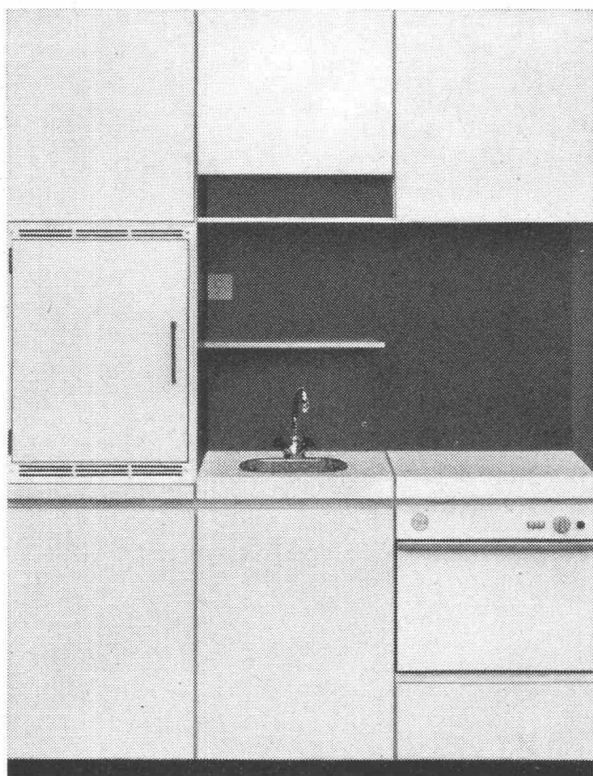
Hächler AG

Baumaschinenfabrik

Möriken-Wildegg

064 53 19 91

Die Kleinküche für Ihr Ferien-, Weekendhaus, Ihre Appartementwohnung



Grundfläche nur 180 × 65 cm,

In Standard- und De Luxe-Ausführung lieferbar

Die Kleinküche enthält:

Standard: Kochherd mit Backofen, Grillvorrichtung, Spültisch, Kehrleimerfach, Kühlschrank 120 l Inhalt, diverse Geschirr- und Vorratsschränke, Dampfabzug mit Ventilator. Ueberdies kann diese Küche fertig bezogen und nur angeschlagen werden, keine Wandplattenarbeiten, denkbar einfache Installation.

De Luxe: mit Automaticplatte, Programmschalter, Infrarotgrill und Motordrehspieß, Innenbeleuchtung. Schrankanlage innenourniert, Tablare belegt.

Prüfen Sie auch diese Möglichkeit, Sie werden begeistert sein (Mit Auszeichnung «Die gute Form»).



TIBA AG Kochherdfabrik,
Bubendorf/BL, Telefon 061 / 84 86 66



kämpf schaltafeln

G. Kämpf AG Holzbau Rapperswil Aarg.

064 47 12 12

Verkauf 1963 m² 180 000

kein Preisaufschlag

nur die verleimten 3-Schicht-Schaltafeln
wachsen und schwinden nicht

sie ergeben saubere Sichtflächen

sie brauchen viel weniger Arbeitszeit

sie werden 50 und mehr Male verwendet

sie halten jahrelang (Oberflächen-Schutz)

sie sind die wirtschaftlichen auf lange Sicht

das beweist die Verbrauchskurve

27 mm stark, dreifachquerverleimt,
100 x 500 cm oder kleinere Tafeln,
z. B. 50 x 500 cm / 50 x 250 cm

Wir haben 1962 die Produktion
rationalisiert und vergrößert,
damit wir unsere überzeugten,
treuen Verbraucher und
die neuen Kunden schneller
und besser bedienen können

1949 1950 1951 1952 1953 1954 1955 1956 1957 1958 1959 1960 1961 1962

120 000

87 000

77 000

55 000

42 000

40 000

29 000

27 000

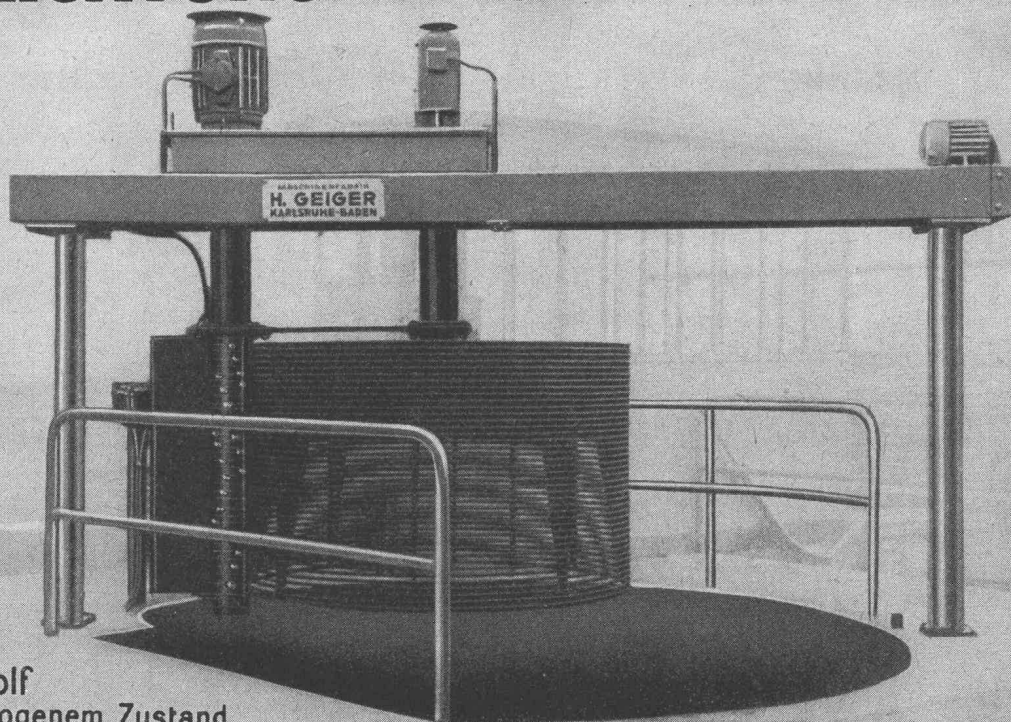
19 000

12 000

11 000

4 000

GEIGER EINRICHTUNGEN FÜR KLÄRANLAGEN



Rechenwolf
in hochgezogenem Zustand

**TEILAUSFÜHRUNG, MONTAGE UND SERVICE DURCH
HANS ROSHARD, INGENIEUR SIA, KÜSNACHT**

Kunststoff-Fenster

Das Fenster für Verwaltungsbauten,
chem. Industrien, Brauereien, Bäder etc.

Unempfindlich gegen Witterungs-
einflüsse, Säuren,
Dämpfe, Rauchgase.

Keine Unterhaltskosten
vorzügliche Abdichtung,
gute Schalldämmung
und Kälteisolierung.
Lichtechte Farben.
Verbundverglasung.
Fenstergrößen und
Feldeinteilung beliebig.

Bitte verlangen Sie
Prospekte

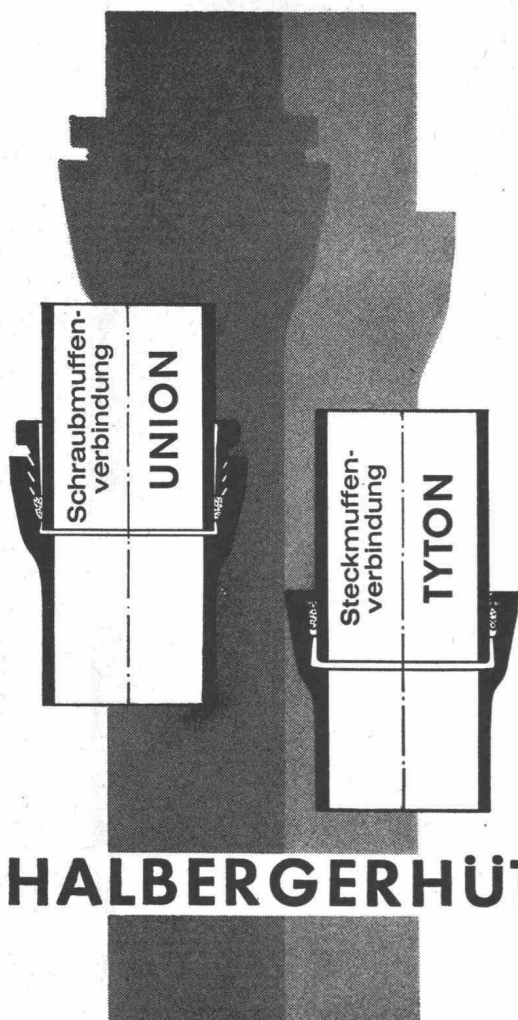
VERWO AG

Fensterfabrik
Pfäffikon SZ 055-54455

Fabrikationslizenzen
zu vergeben

Mipolam®





Rohre und Formstücke aus **Grauguß und duktilem Gußeisen** bieten Sicherheit für Generationen.

Es lohnt sich, bei der Planung von Rohrleitungsnetzen an die Zukunft zu denken und ein Rohrmaterial zu wählen, das durch seine Widerstandsfähigkeit gegen Korrosion, die Festigkeit seines Gefüges, seine elektrische Leitfähigkeit und seine zuverlässigen Rohrverbindungen — Schraubmuffenverbindung UNION und Steckmuffenverbindung TYTON® — gewährleistet, daß die Leitungen, wenn sie einmal eingebaut sind, mit geringer Wartung auf Jahrzehnte hinaus allen Anforderungen, auch bei steigenden Außen- und Innendrücken, gewachsen sind.

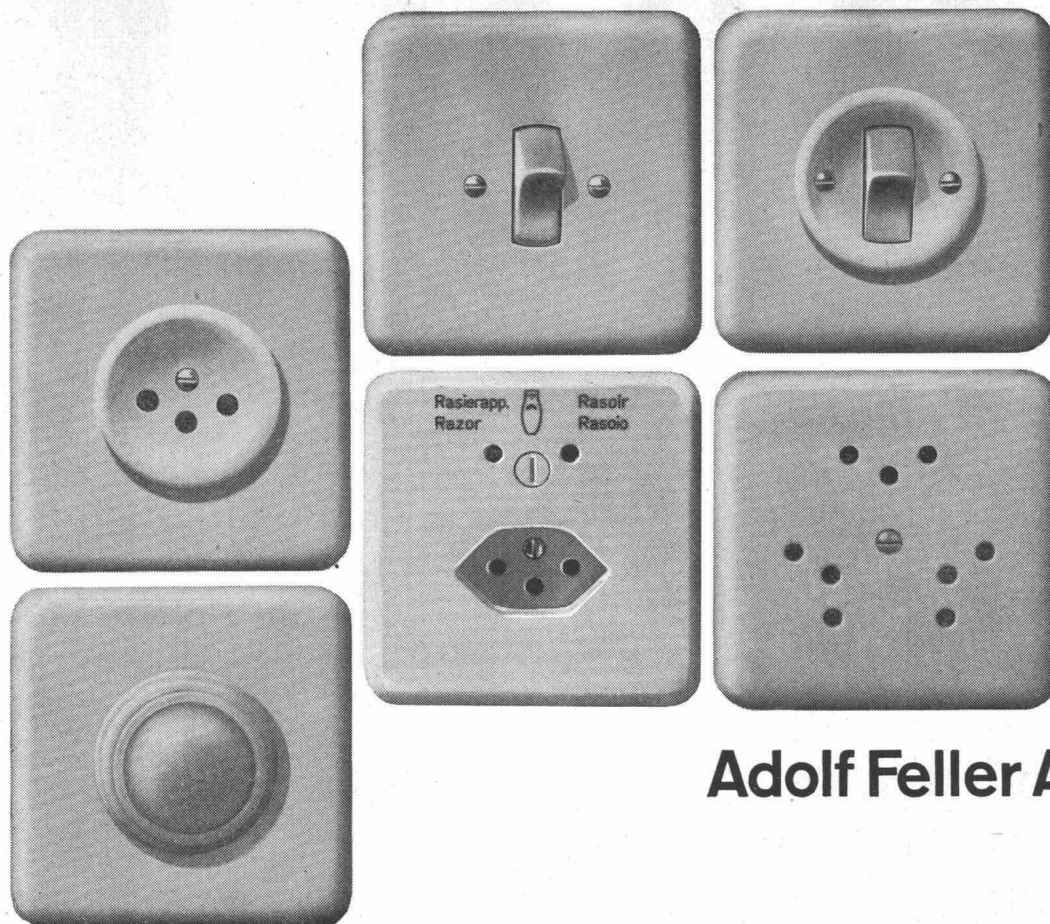
**GUSSROHRE von heute
SICHERHEIT für morgen**

HALBERGERHÜTTE GMBH BREBACH-SAAR

Vertretung und Lagerhaltung in der Schweiz:

KÄGI & Co., WINTERTHUR, Paulstraße 7





Wippenschalter
mit dem bewährten
Silberkontakt-
Schaltssystem,
Steckdosen
10 A 250 V,
Rasiersteckdose,
Dreifachsteckdose
und Signallampe
für Unterputzmontage



Adolf Feller AG Horgen



Siegfried Keller AG

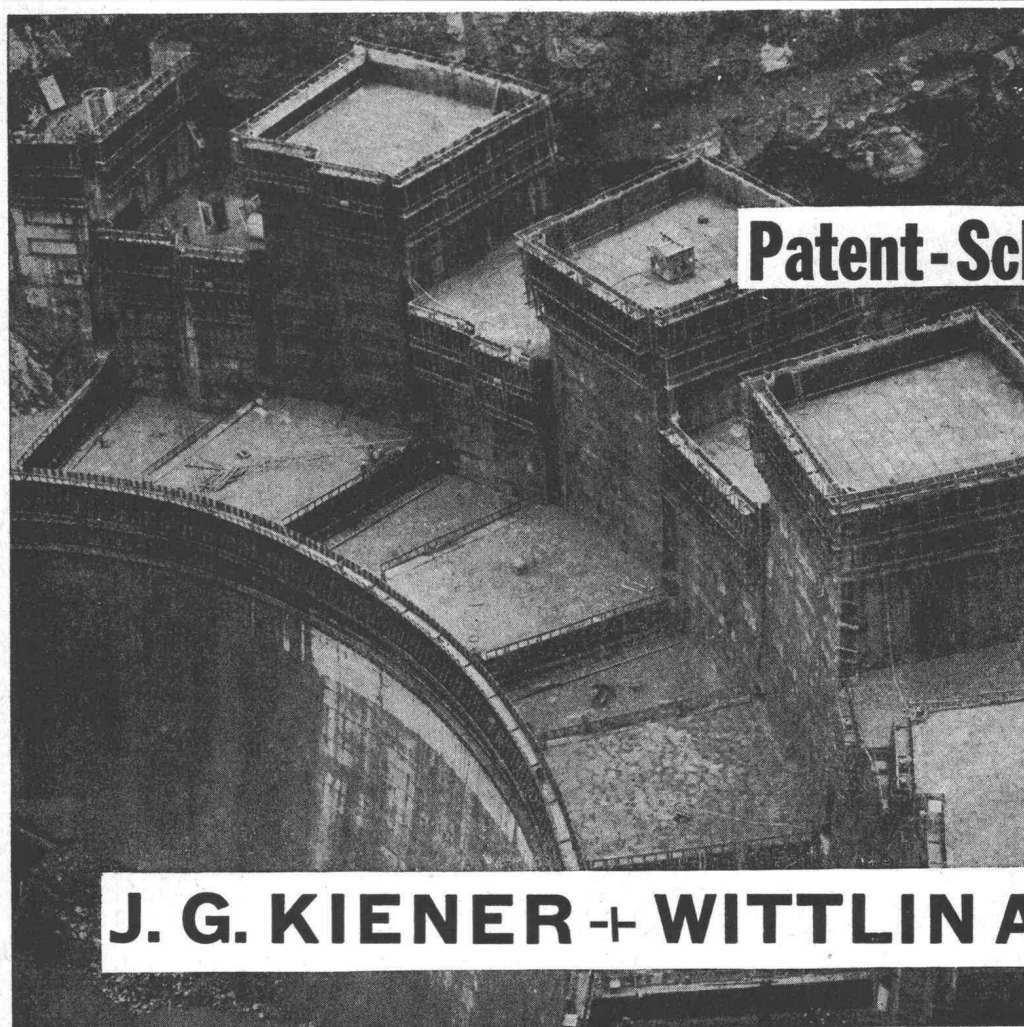
Industrieverglasungen
Glasdächer
Vordächer
Shedfenster
Vertikalverglasungen
und alles
was dazugehört

Telefon 051 93 32 32
Wallisellen-Zürich



münster

Fabrik für Entstaubungsanlagen
Muttenz BL Schweiz
 Telefon (061) 41 72 70



LUCON

Patent-Schalungsbinder



**wirtschaftlich
 zuverlässig
 erprobt**

für jede im Hoch- und
 Tiefbau vorkommende
 Mauerstärke u. Staumauern

Verlangen Sie
 Dokumentation und Offerte
 von

J. G. KIENER + WITTLIN AG. BERN

Schauplatzgasse 23
 Telefon 031 / 22 23 11