

Zeitschrift: Schweizerische Bauzeitung
Herausgeber: Verlags-AG der akademischen technischen Vereine
Band: 83 (1965)
Heft: 16: Schweizer Mustermesse

Werbung

Nutzungsbedingungen

Die ETH-Bibliothek ist die Anbieterin der digitalisierten Zeitschriften auf E-Periodica. Sie besitzt keine Urheberrechte an den Zeitschriften und ist nicht verantwortlich für deren Inhalte. Die Rechte liegen in der Regel bei den Herausgebern beziehungsweise den externen Rechteinhabern. Das Veröffentlichen von Bildern in Print- und Online-Publikationen sowie auf Social Media-Kanälen oder Webseiten ist nur mit vorheriger Genehmigung der Rechteinhaber erlaubt. [Mehr erfahren](#)

Conditions d'utilisation

L'ETH Library est le fournisseur des revues numérisées. Elle ne détient aucun droit d'auteur sur les revues et n'est pas responsable de leur contenu. En règle générale, les droits sont détenus par les éditeurs ou les détenteurs de droits externes. La reproduction d'images dans des publications imprimées ou en ligne ainsi que sur des canaux de médias sociaux ou des sites web n'est autorisée qu'avec l'accord préalable des détenteurs des droits. [En savoir plus](#)

Terms of use

The ETH Library is the provider of the digitised journals. It does not own any copyrights to the journals and is not responsible for their content. The rights usually lie with the publishers or the external rights holders. Publishing images in print and online publications, as well as on social media channels or websites, is only permitted with the prior consent of the rights holders. [Find out more](#)

Download PDF: 23.02.2026

ETH-Bibliothek Zürich, E-Periodica, <https://www.e-periodica.ch>

Schweizerische Bauzeitung

Revue Polytechnique Suisse
Wochenschrift

Gegr. 1883 von A. Waldner
Herausgegeben von
W. Jegher und A. Ostertag

Organ des SIA und der GEP

16

83. Jahrgang

Donnerstag, 22. April 1965



der Architekt empfiehlt Sifrag- Klimaanlagen

SIFRAG

Sifrag Luft- und Klimatechnik
Frei AG
Bern Zürich Basel Lausanne Lugano

Inhalt

- Entwicklung der Von Roll-Müllverbrennungsanlagen. Von *R. Tanner* 251*
- Mechanisch aufgeladener Saurer-Dieselmotor für Vielstoffbetrieb. Von *B. Wetzel* und *R. Haefeli* 260*
- Horizontale oder vertikale Bauart von Kolbenkompressoren. Von *H. Bauer* 265*
- Die NOK bauen das erste schweizerische Atomkraftwerk 268
- Metallurgische und giessereitechnische Einflussfaktoren bei der Rissbildung in Stahlguss-Stücken. Von *R. Küpfer* 269*
- Neuer Kern-Ingenieurtheodolit 275*

Mitteilungen

- Grosse Gemeinschafts-Antennenanlage in Luzern-Würzenbach. Auswirkungen des Lärms auf Gesundheit und Wohlbefinden. Qualitätskontrolle der Silozement-Lieferungen durch die EMPA 276
- Eidg. Technische Hochschule 277
- Dampfkraftwerk Ferrybridge. Fachausstellung der Heizungs-, Klima- und Sanitärtechnik 277

Buchbesprechungen

- Schweizer Pioniere der Wirtschaft und Technik, von *W. Bodmer* und *H. R. Schmid*. Talsperren Oesterreichs. Concrete Corrosion and Concrete Protection, by *I. Biczok*. Mord an Apollo, von *A. von Senger* 277
- Neuerscheinungen 278

Ankündigungen

- Kurse für Orts-, Regional- und Landesplanung. Weltkonferenz, Teiltagung in Tokio 1966. Vereinigung Schweizerischer Strassenfachmänner. Vortragskalender 278

Bezugspreise

	3 Monate	6 Monate	12 Monate
Schweiz	19.50	39.—	78.—
Ausland	21.—	42.—	84.—

Für Mitglieder des S. I. A., der G. E. P. und des Schweiz. Technischen Verbandes sowie Studierende anerkannter schweiz. Technischer Mittelschulen ermässigte Preiskategorien nach Tarif.

Anzeigenverwaltung

Mosse-Annoncen AG, 8001 Zürich
Limmatquai 94, 8023 Zürich - Postfach
Tel. (051) 24 26 00, Postcheck 80 - 1027

Verlag und Redaktion

Zürich-Giesshübel, Staffelstrasse 12
Postadresse: Postfach, 8021 Zürich
Tel. (051) 23 45 07/08, Postcheck 80 - 6110

ISOLIERUNGEN

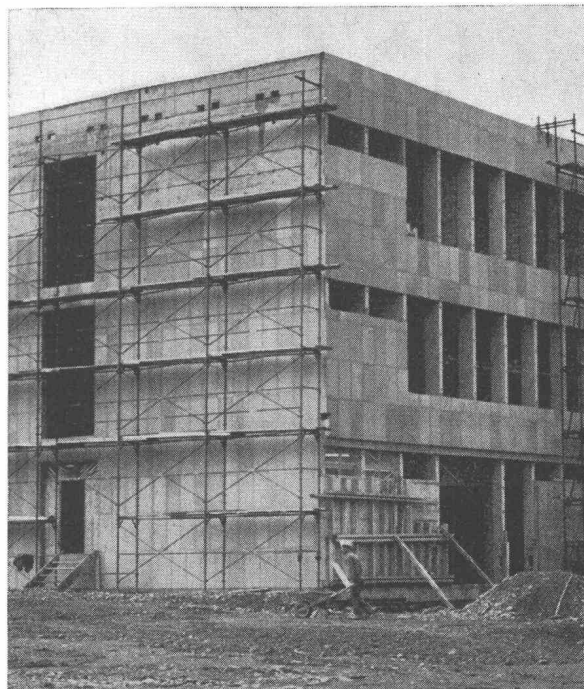
Kälte Wärme

**Brüstungen
Fassaden
Flachdächer
Kühlräume**

mit



-Hartschaumplatten



- ISOVIT-Platten in Schalung
- ISOVIT-Platten im Heissbitumen verlegt
- ISOVIT-Platten mit Klebstoff montiert
- ISOVIT-Platten im Verbundbau

Herstellung und
Direktverkauf

hergestellt aus MOLTOPREN ®-Polyurethan-
Rohstoffen

$\lambda = 0,025 \text{ Kcal/mh}^\circ\text{C.}$

Dampfleitzahl $0,0012 \text{ g/m h mm Hg.}$

90 bis 95 % geschlossene Zellen.

volumenbeständig

flammwidrig

nicht aggressiv

fäulnisfest

temperaturfest von -200° bis $+100^\circ \text{ C}$

Platten-Normgrösse $0,50 \times 1,00 \text{ m}$



**MEIER-SCHENK AG
ISOLIERWERK**

Fabrikation - Handel - Montage

ZÜRICH 051/46 70 28

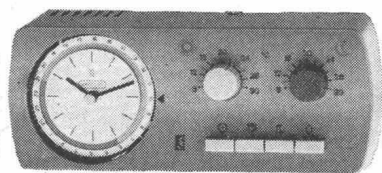
ST. GALLEN 071/22 35 64

BIEL 032/ 4 76 76

Muster, Prospekte, technische Unterlagen, Gutachten und Referenzen zur Verfügung.

® eingetragene Schutzmarke

NEU



**VILLAGYR®
Heizkomfort
nach
Mass**

In 3363

LANDIS & GYR

**VILLAGYR, ein neues Heizungs-
regelsystem — speziell für das
Einfamilienhaus
VILLAGYR, raumtemperatur- und
witterungsabhängige Heizungsregelung —
für gleichmässige Temperaturen**

**VILLAGYR, behagliche Wärme am Tag —
gesunde Kühle in der Nacht
VILLAGYR, Regelautomatik mit
Drucktastensteuerung
VILLAGYR, Heizkomfort — bei spar-
samem Ölverbrauch**

Verlangen Sie die Druckschrift «Heizung, Warmwasser»

LANDIS & GYR AG ZUG 042 / 4 25 25

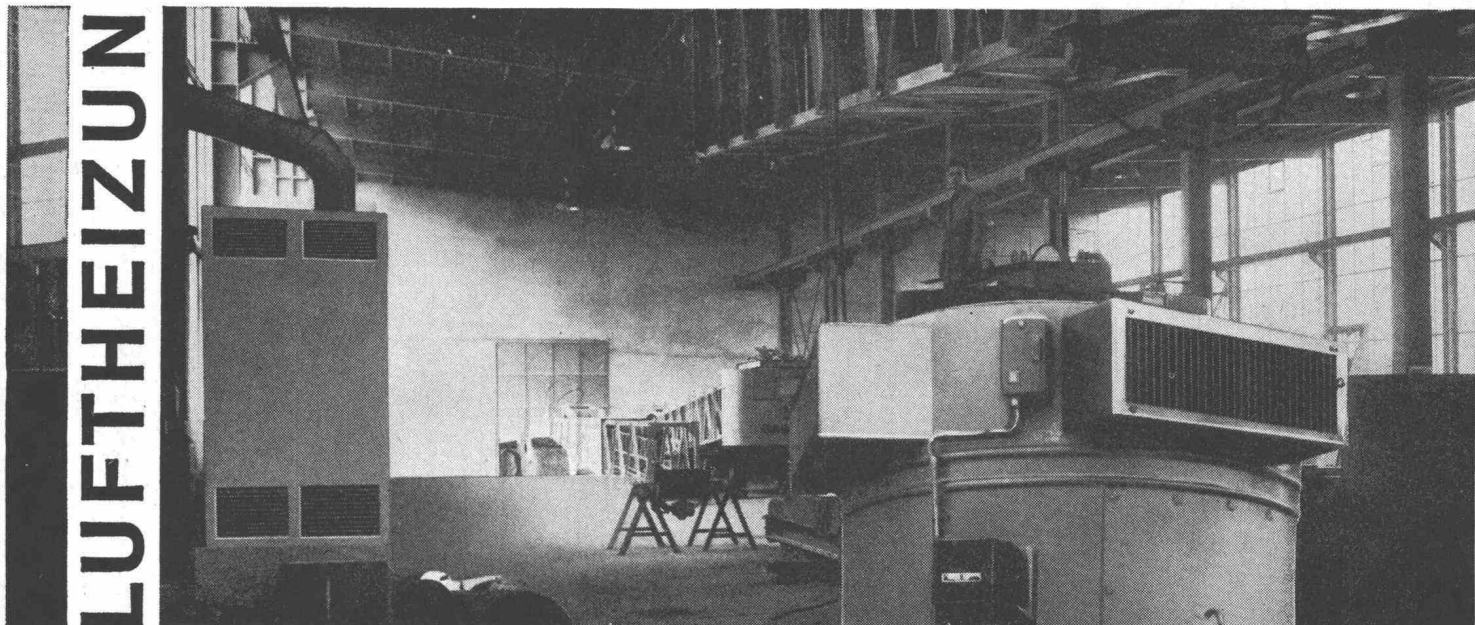
Verkaufsbüros: Basel 061/41 92 10 Bellinzona 092/51 26 5 Bern 031/25 01 74 Lausanne 021/23 36 25 Zürich 051/42 50 22

Muba (24. 4. - 6. 5.) Halle 6, Stand 1259

im Industriebau

TEMPERA

LUFTHEIZUNGEN



Die Universalheizung für Grossräume. Kurze Aufheizzeit, geringe Trägheit sowie hoher Wirkungsgrad untermauern maximale Wirtschaftlichkeit.

Ölbrenner bekannter Schweizer Marken mit ausgebautem Servicedienst, erstklassige Materialien und Apparate sowie Auswertung langjähriger Erfahrungen garantieren höchste Betriebssicherheit.

Rasche und zugfreie Verteilung der Warmluft, die Möglichkeit der Luftfiltrierung, Luftbefeuchtung und Frischluftzuführung im Winter- und Sommerbetrieb stempeln den TEMPERA-Luftheizofen zu einer Komfortanlage.

Geringer Platzbedarf und kurze Montagezeit sind weitere gewichtige Vorteile.

Über 1000 TEMPERA-Luftheizungsanlagen in liegender und stehender Form mit Leistungen ab 30 000 bis 800 000 kcal/h in Betrieb. 100 % Schweizer Fabrikat.

Unser Fabrikationsprogramm umfasst ferner :

- Trocknungsanlagen jeder Art
- Einbrenn- und Spritzkabinen
- Belüftungs- und Absauganlagen

dübi

Telephon 063 5 28 21 / 22

DÜBI & CO., Lufttechnische Anlagen, Herzogenbuchsee BE

Mustermesse 1965 Halle 6 Stand 1220

A black and white photograph of several large, spherical industrial storage tanks. Each tank is supported by a complex network of vertical and horizontal metal pipes and structural beams. The tanks are arranged in a row, and the background is a dark, overcast sky. A single street lamp is visible in the distance between the tanks.

Kugelbehälter
für Flüssiggase und
Stadtgas, unter Auswer-
tung der Erfahrung aus
mehr als 100 erstellten
Einzelbauten im
Ausland

**Projektierungen
Bauleitungen
Beratungen
Expertisen**

Alle Mitglieder des «VESI» sind Schweizer Bürger, Absolventen einer technischen Hochschule und Mitglieder des Schweizerischen Ingenieur- und Architektenvereins. Sie verfügen über eine umfassende praktische Erfahrung und sind unabhängig in der Wahl der Baustoffe und Lieferanten. Ihre Schulung, Erfahrung und Unabhängigkeit erlauben es ihnen, die Interessen ihrer Auftraggeber aus Privatwirtschaft und öffentlichen Verwaltungen voll zu wahren. Sie beraten Bauherren, Architekten und Unternehmer in technischen und wirtschaftlichen Fragen, übernehmen die Projektierung und Bauleitung von Hoch- und Tiefbauten und befassen sich mit der Ausarbeitung von Gutachten.

**Altorfer, Cogliatti und Schellenberg
8050 Zürich**

Hoch- und Tiefbau, Eisenbeton,
Spannbeton, Stahl, Holz
Gubelhangstrasse 23 Tel. 46 23 33

D. J. Bänziger, 8006 Zürich

Brückenbau, Hoch- und Tiefbau
Turnerstrasse 26 Tel. 26 66 56

C. Bion, 8044 Zürich

Eisenbeton-, Stahl- und
Holzkonstruktionen
Hofstrasse 116 Tel. 34 79 16

H. Châtelain, 8001 Zürich

in Firma Schellenberg & Châtelain
Hoch- und Tiefbau, Eisenbeton,
Holz- und Stahlbau
Stauffacherquai 46 Tel. 25 60 04

H. R. Fietz, 8001 Zürich

Hoch- und Tiefbau,
Eisenbeton, Stahl, Holz
Fraumünsterstrasse 9 Tel. 27 78 79
und 27 78 80

J. Ganahl, 8001 Zürich

Industriebau, Eisenbeton
Friedensgasse 3 Tel. 23 68 17

W. Groebli, 8006 Zürich

Industriebau, Eisenbeton- und Tiefbau
Stampfenbachstrasse 57 Tel. 26 13 14
und 28 31 30

F. Grünenfelder, 8400 Winterthur

in Firma Grünenfelder & Keller
Hoch- und Tiefbau,
Eisenbeton, Stahl und Holz,
Strassenbau
Merkurstrasse 25 Tel. (052) 2 12 41

R. Heierli, 8006 Zürich

in Firma W., R. & Dr. W. Heierli
Hoch- und Tiefbau, Strassenbau,
Kanalisationen, Abwasserreinigung,
Bodenmechanik, Schutzbau
Culmannstrasse 56 Tel. 26 46 98

R. Henauer, 8006 Zürich

in Firma R. Henauer und J. Lee
Nachfolger von E. Rathgeb
Hoch- und Tiefbau, Eisenbeton,
Stahl und Holz
Wasserwerkstrasse 8 Tel. 28 38 92
und 26 16 95

E. Honegger, 8002 Zürich

Hoch- und Tiefbau
Bürglistrasse 23 Tel. 25 00 75

E. Jucker, 8044 Zürich

Eisenbeton-, Stahl- und Holzbau
Susenbergstrasse 120 Tel. 32 24 12

P. Keller, 8032 Zürich

in Firma P. Keller & E. Würmli
Hoch- und Tiefbau
Kasinostrasse 3 Tel. 34 09 88

A. Kropf, 8001 Zürich

Abwasserreinigung, Kanalisationen,
Wasserversorgung und Hydraulik
Waldmannstrasse 10 Tel. 32 76 76

Dr. sc. techn. G. Kruck, 8001 Zürich

Hoch- und Tiefbau
Eisenbeton, Stahl und Holz
Fortunagasse 26 Tel. 27 75 78
und 23 05 61

Adolf Meier, 8820 Wädenswil

Eisenbeton-, Stahl- und Holz-
konstruktionen
Eidmattstrasse 25 Tel. 95 66 47

J. Nadler, 8008 Zürich

Wasserkraftanlagen, Industriebau
Mühlebachstrasse 43 Tel. 32 67 55

W. Naegeli, 8400 Winterthur

Eisenbeton-, Tief- und Wasserbau,
Abwasserklärung, Strassenbau
Stadthausstrasse 39 Tel. (052) 2 25 40

F. Pfeiffer, 8006 Zürich

Eisenbeton, Wasser- und Tiefbau
Frohbürgstrasse 60 Tel. 26 45 52

W. Ruckstuhl, 8400 Winterthur

in Firma Nabholz & Ruckstuhl
Hoch- und Tiefbau, Eisenbeton,
Stahlbau, Strassenbau
Merkurstrasse 25 Tel. (052) 2 75 10

E. Schubiger, 8006 Zürich

Brückenbau und Hochbau
Universitätstrasse 86 Tel. 28 06 24

P. E. Souffer, 8005 Zürich

in Firma Souffer & Schalcher
Hoch- und Tiefbau,
Eisenbeton, Stahl und Holz
Neugasse 6 Tel. 42 48 48

Dr. E. Staudacher

& R. Siegenthaler, 8006 Zürich
Hoch- und Tiefbau, Wasserbau,
Eisenbeton, Stahl, Holz, Bauleitungen
Frohbürgstrasse 85 Tel. 26 96 10

E. Stucki + H. Hofacker, 8006 Zürich

Hoch-, Tief- und Brückenbau,
Eisenbeton, Spannbeton und Stahl
Engweg 7 Tel. 26 03 14

R. Tausky, 8032 Zürich

Eisenbeton-, Stahl- und Holzbau,
Industriebau
Dolderstrasse 24 Tel. 32 08 29

M. Walt, 8032 Zürich

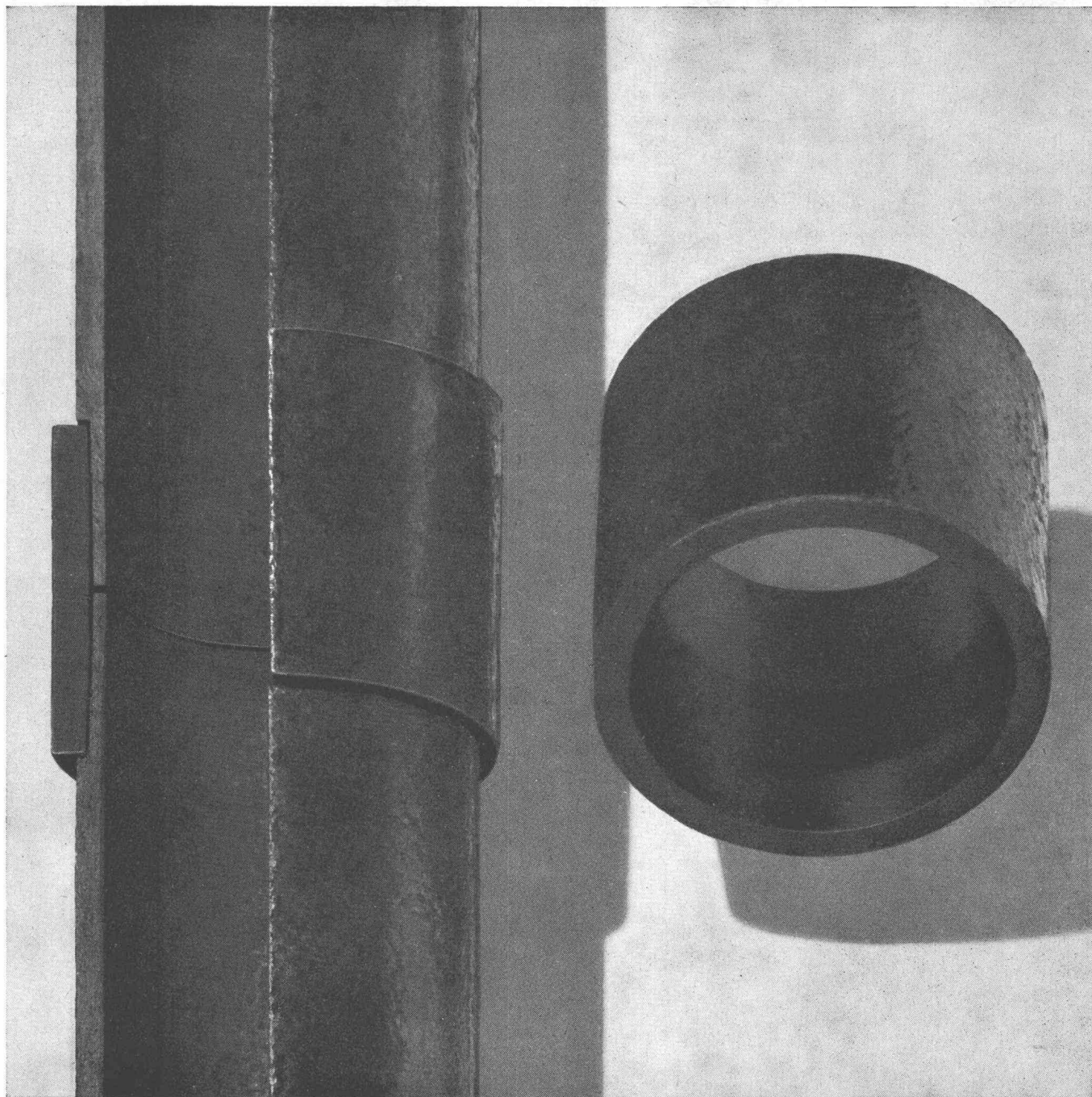
Hoch- und Tiefbau,
Stahl, Eisenbeton, Holz, Leichtmetall
Englichviertelstrasse 24 Tel. 32 99 81
und 32 99 96

U. Widmer, 8400 Winterthur

in Firma Widmer & Wädensweiler
Hoch- und Tiefbau,
Eisenbeton und Stahl,
Strassenbau
Rundstrasse 17 Tel. (052) 2 00 87

E. Zurmühle, 8037 Zürich

in Firma Zurmühle & Ruoss
Hoch- und Tiefbau, Eisenbeton,
Spannbeton, Vorfabrikation, Stahl
Rotbuchstrasse 68 Tel. 28 25 50



Besonders einfach ist das Zusammenstecken der einzelnen KEY-Rohre zu einer Leitung. Die konischen Enden der KEY-Rohre greifen fugenlos ineinander, womit eine zusätzliche Dichtung überflüssig wird.

KEY-Rohre für Kanalisationen,
Hausinstallationen, Meliorationen.

KEY-Rohre aus Zellulose, Asbestfasern und Steinkohlenteerpech sparen Zeit und Geld.

KEY-Rohre sind leicht und elastisch, druckfest und immun gegen jedes Abwasser. Sie werden unabhängig von

der Witterung rasch und sicher verlegt (bis 100 m/Std.).

KEY-Rohre benötigen nur schmale Gräben und in 9 von 10 Fällen kein Fundament.

Wenden Sie sich für Ihre speziellen Probleme an unseren Beratungsdienst.



Promastic GmbH, 8055 Zürich,
Döltschiweg 39, Telefon 35 67 70

**H
O
M
O
G
E
N**

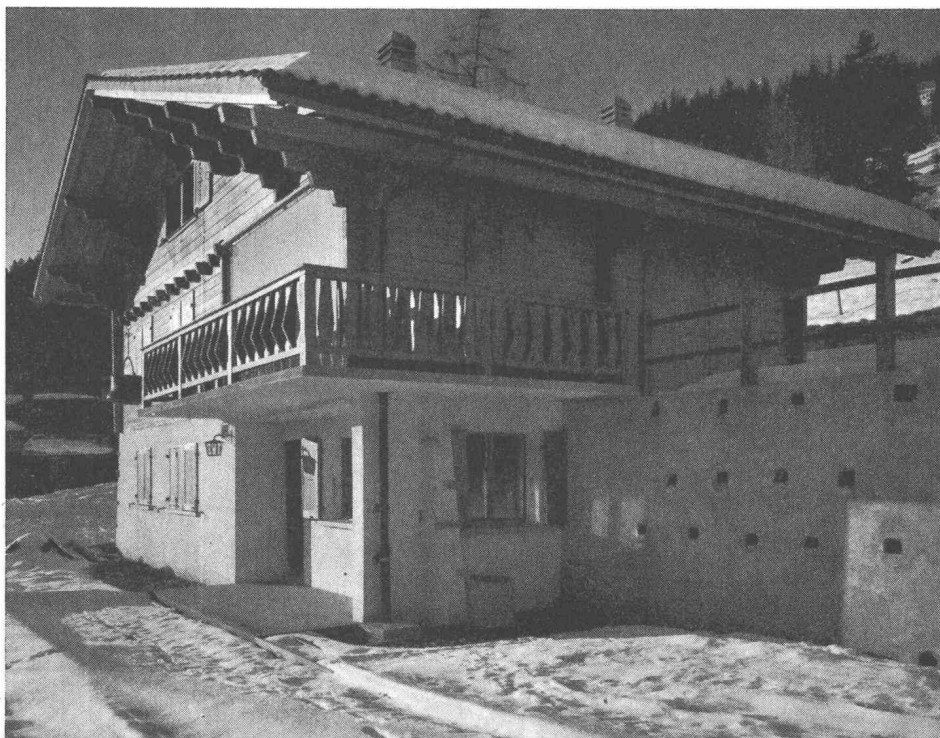


Hersteller: Binz, St-Antoni

Spanplatte

für die Vorfabrikation besonders geeignet.

In beiden hier abgebildeten Einfamilienhäusern sind die Aussen- und Innenwände, die Decken und der Boden aus HOMOGEN-Platten.



Hersteller: Chérix, Bex

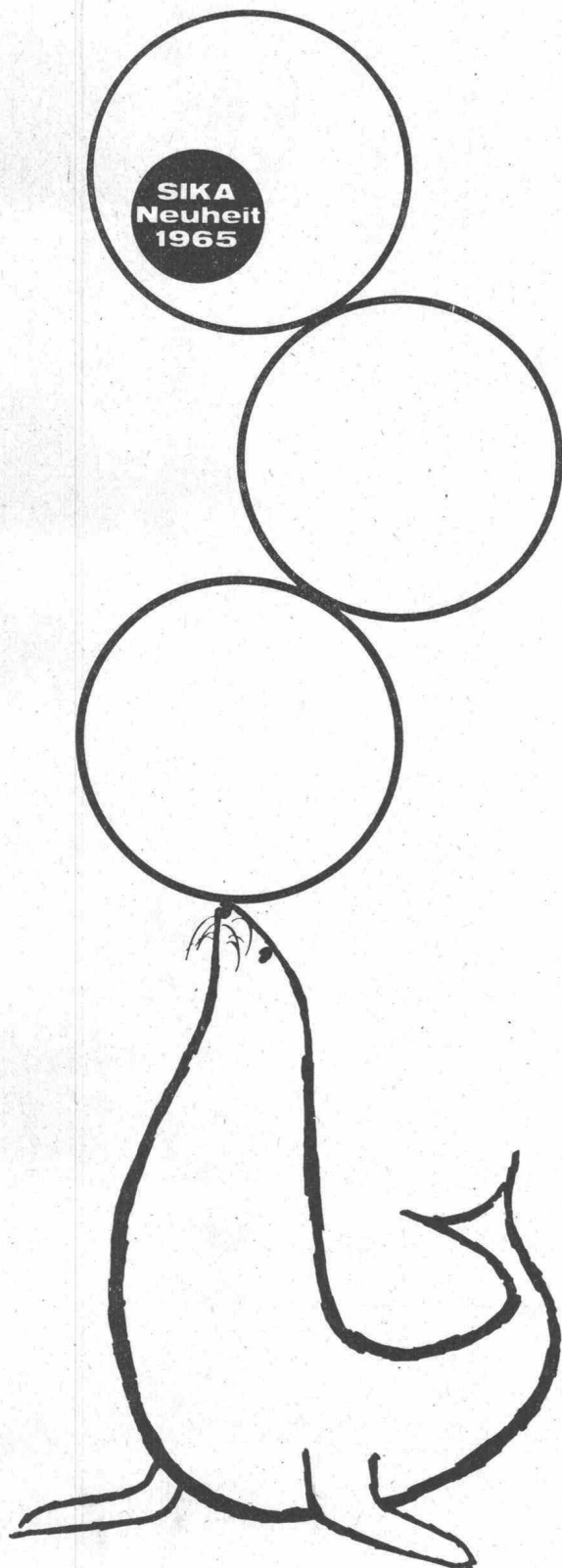


BOIS HOMOGENE SA

1890 St-Maurice VS

Tel. 025 3 63 33

Wählen Sie...



Ihren Flexoring

◀ FLEXORING — NEOPREN

Neopren ist ein seit langem bewährter synthetischer Kautschuk. Unser neuester Flexoring für Glockenmuffenrohre ist aus Neopren hergestellt und genügt deshalb den höchsten Ansprüchen, die an eine Dichtung gestellt werden.

- Anerkannte Beständigkeit gegen Öle, Fette, Säuren, Alkalien und synthetische Reinigungsmittel.
- Sehr beständig gegen natürliche Alterung.
- Niedere Sprödigkeitstemperatur, d. h. von -20°C bis $+40^{\circ}\text{C}$ ändern sich die elastischen Eigenschaften kaum.
- Hervorragende Rückstellkraft, sogar nach langdauernder starker Verformung.
- Rillung und geeignete Shorehärte des Ringes ermöglichen das einfache Verlegen.

◀ FLEXORING — SBR

Als weitere Neuheit zur Vervollständigung unseres Flexoringsortimentes können wir Ihnen die Glockenmuffendichtung aus dem erprobten synthetischen Kautschuk Styrol-Butadien (SBR) anbieten.

Die Eigenschaften des Flexoring SBR entsprechen im wesentlichen denjenigen des Neopren, nur sind sie nicht ganz so vorteilhaft.

◀ FLEXORING — PVC

Der Flexoring PVC bleibt in seiner bisherigen bewährten Form auf dem Markt.

NEU: Tropfenform Patent angemeldet

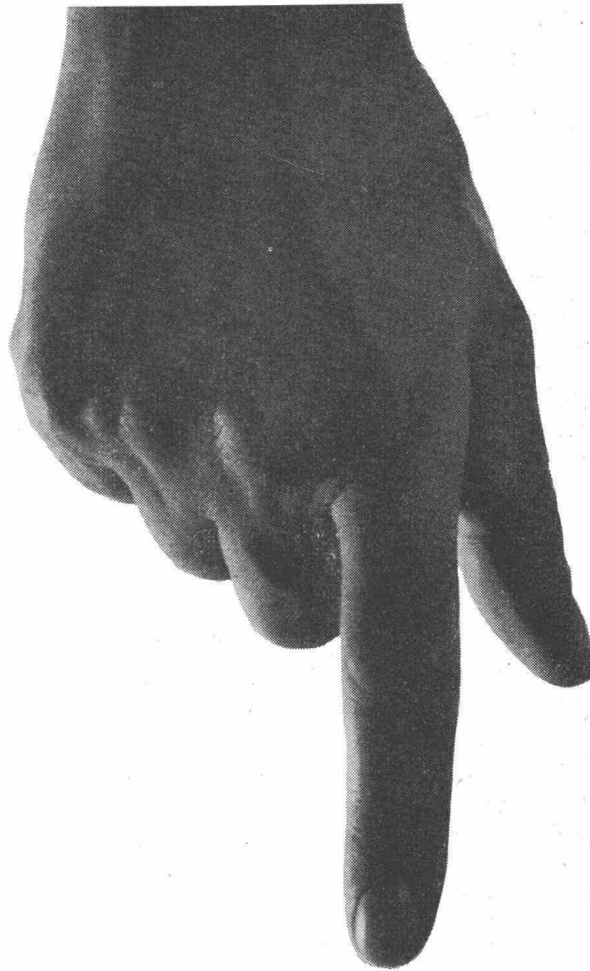
Als Neuheit empfehlen wir Ihnen einen Flexoring aus Polyvinylchlorid in Tropfenform.

Für Rohre, die keine spezielle Kerbe besitzen, bringt die neue Tropfenform eine Arbeitserleichterung. Der Flexoring lässt sich mühelos in der richtigen Stellung auf den Rohrzapfen spannen.

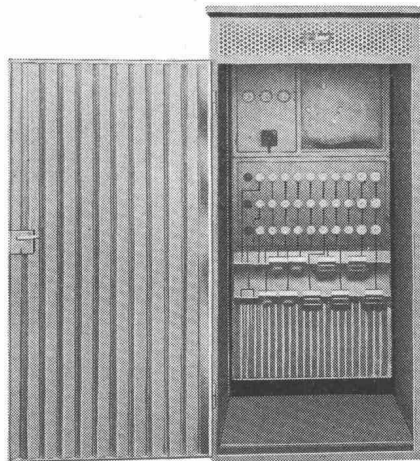


Kaspar Winkler+Co.

Fabrik für chemische Baustoffe 8048 Zürich 051/62 40 40
Chur 081/226 71, Bern 031/41 57 57, St. Gallen 071/24 75 48
Luzern 041/3 77 93, Basel 061/35 74 55, Lausanne 021/23 28 13



neu



Mit oder ohne Kabine

bv-Stromverteiler für Männer die rechnen

Sensationell in Preis und Ausführung. Hauptanschluss 60-150 A. Dank Normbau 507 verschiedene Kombinationen möglich.

Bon

Für Zustellung der Unterlagen

Name: _____

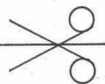
Ort: _____

Strasse: _____

Telefon: _____



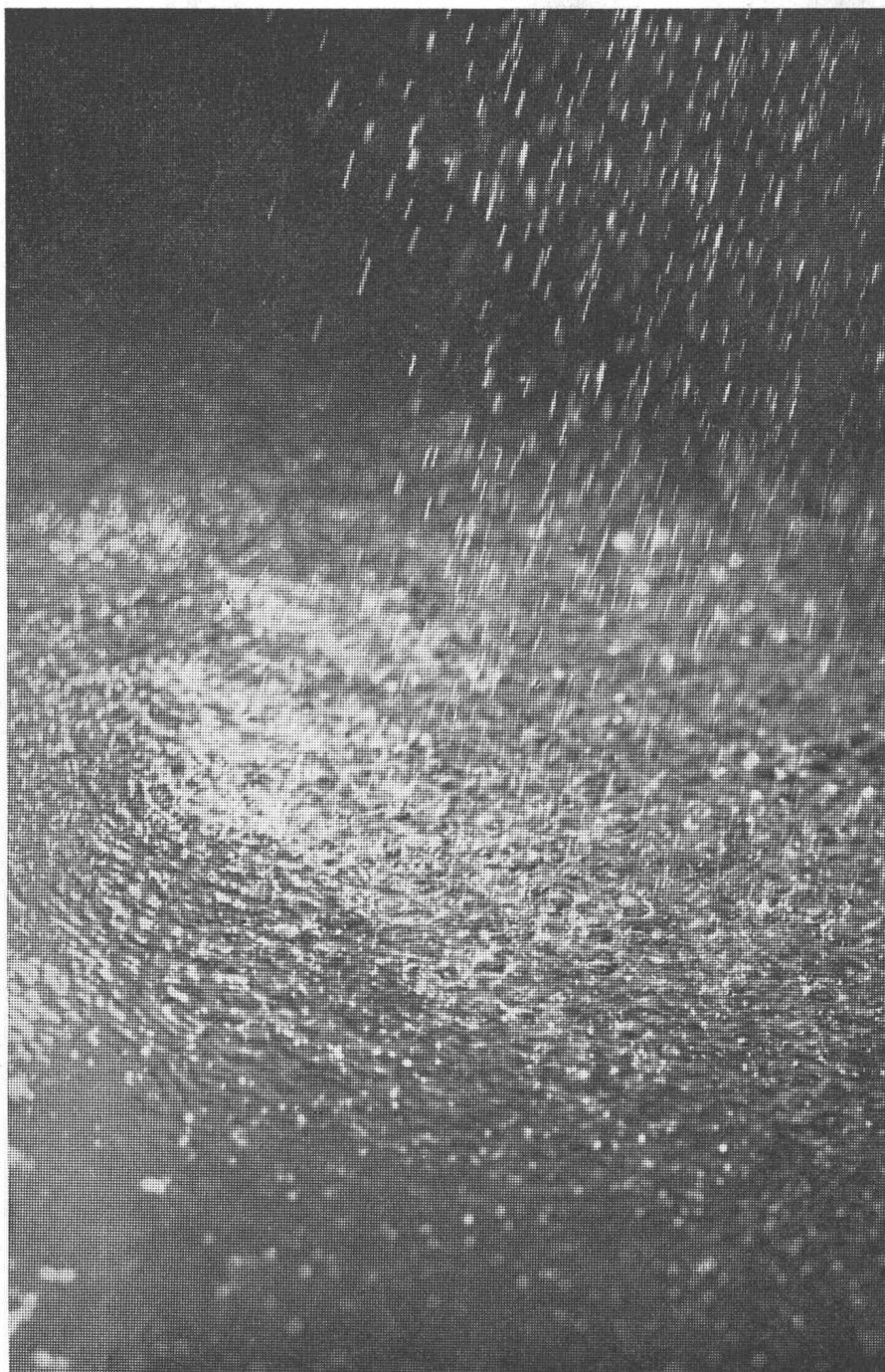
Bauvertrieb AG 5620 Bremgarten



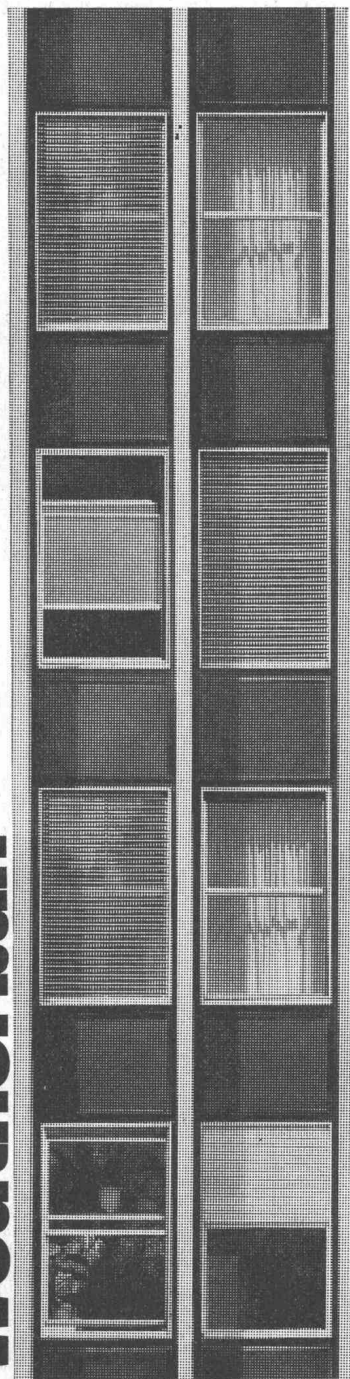


Auskunft und Beratung durch

Betonstrassen AG Wildeg



Weatherban



MMD-3

3M Dichtungsmittel schützen vor Wind und Wetter

Die Forschungsabteilungen der 3M Company haben neue, hochelastische Dichtungsmittel entwickelt, die dauerhafte und sichere Abdichtung von Metall- und Glasfassaden, ganzer Metallkonstruktionen und Beton-Dilatationsfugen ermöglichen.

Die 3M Dichtungsmittel zeichnen sich durch ausserordentliche Beständigkeit aus. Regen, Schnee, Wind und Hagel, Hitze und Frost, Industrie-Dämpfe und -Gase können ihnen nichts anhaben. Die 3M Dichtungsmittel bestehen erfolgreich den Kampf gegen die zerstörenden Kräfte des Wetters.

Das Programm der 3M Company umfasst drei verschiedene Produkte, für jeden Zweck das geeignete:

- 3M Weatherban Sealer (hochelastisches Thiokol-Dichtungsmaterial für schwerste Beanspruchung)
- 3M Weatherban Sealer 101 (Thiokol-Dichtungsmaterial, das kein Mischen erfordert)
- Ribbonseal Gun Grade (preisgünstiges und hochelastisches Dichtungsmaterial für allgemeine Dichtungsarbeiten)

Interessieren Sie sich für eine Dokumentation, für eine unverbindliche Demonstration? Wir können Sie auch in Verbindung bringen mit erfahrenen Firmen, welche die Abdichtung ganzer Gebäude übernehmen. Bitte benützen Sie den nebenstehenden Coupon.

Minnesota Mining Products AG, Postfach 232, 8021 Zürich, Telefon 051 / 35 50 50

Coupon

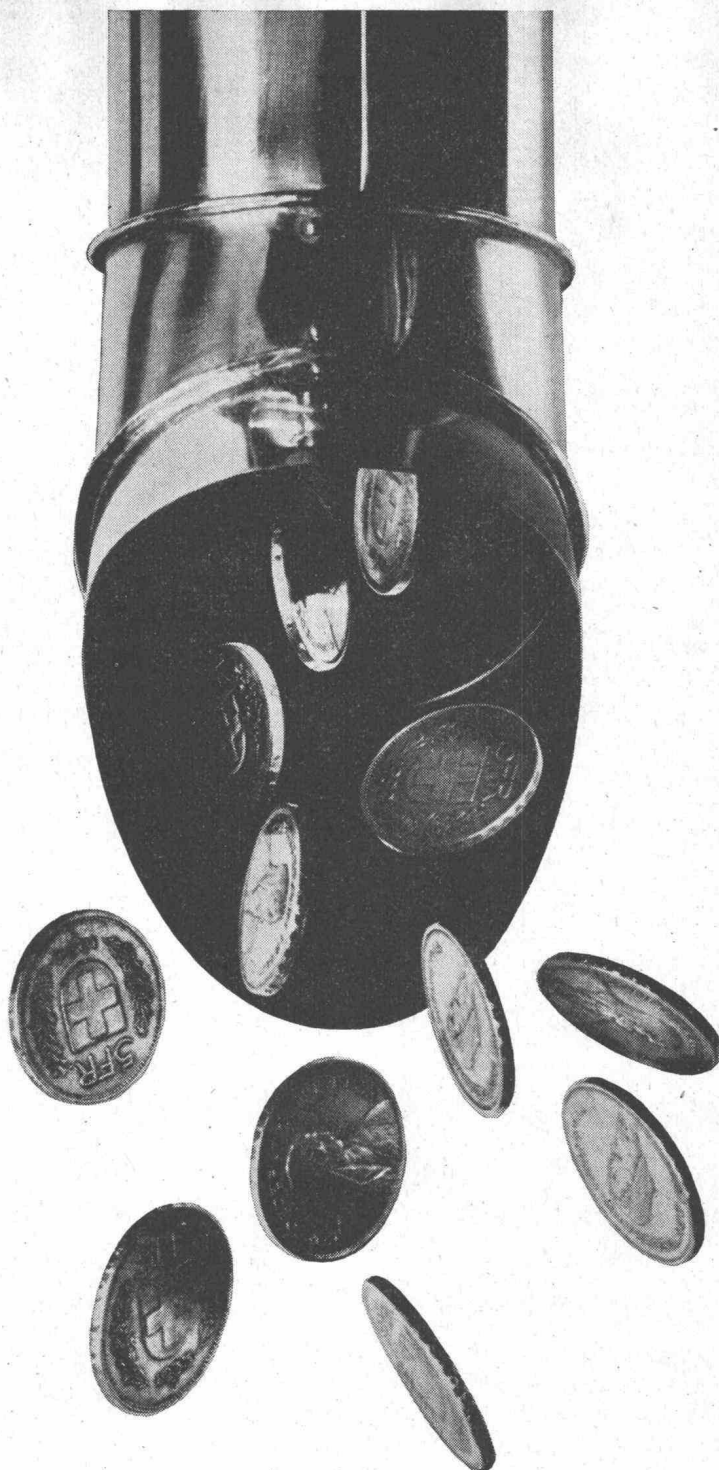
Ich interessiere mich für nähere Angaben über die 3M Dichtungsmittel und wünsche Ihre Dokumentation.

Name: _____

Firma/Adresse: _____

3M
COMPANY

S 8



Kupfer macht sich bezahlt

Metallverband AG, Bern
Schweiz. Metallwerke Selve & Co, Thun
Metallwerke AG, Dornach
Boillat SA, Reconvilier

Zugegeben: Kupfer ist nicht billig. Aber wer schon erfahren hat, was Unterhalts- und Reparaturarbeiten an Dachrinnen und anderen schwer zugänglichen Stellen kosten können, weiss ein Material zu schätzen, das Wind und Wetter widersteht und mit zunehmendem Alter nur schöner wird. Bedenkt man zudem, dass Kupfer keinen Anstrich braucht, sondern sich mit seiner edlen Patina selbst schützt, so ist die Rechnung bald gemacht. Wer mit Kupfer baut, baut preiswert.



Staco-Schweiz AG., 4002 Basel

Elisabethenstrasse 15
Telefon 061 / 24 85 33 Telegramme Staco Schweiz

STACO SP Sicherheits-Gitterroste
in Ein-Stück-Konstruktion

SP = geschweisst und gepresst

Alle STACO SP Sicherheitsroste bilden eine festgefügte, Knoten für Knoten pressverschweisste Einheit, die moderne Ein-Stück-Konstruktion.

Die Tragstäbe bestehen aus Bandstahl St 37, die Querstäbe aus verdrehtem 6 mm- oder 8 mm-Vierkantstahl.

Trag- und Querstäbe sind bei STACO SP Sicherheitsrosten ungeschwächt. Diese Konstruktion macht die Roste ausserordentlich robust, verzerrungs- und verwindungssteif. Dadurch entfallen für die meisten Objekte zusätzliche Umrandungen.

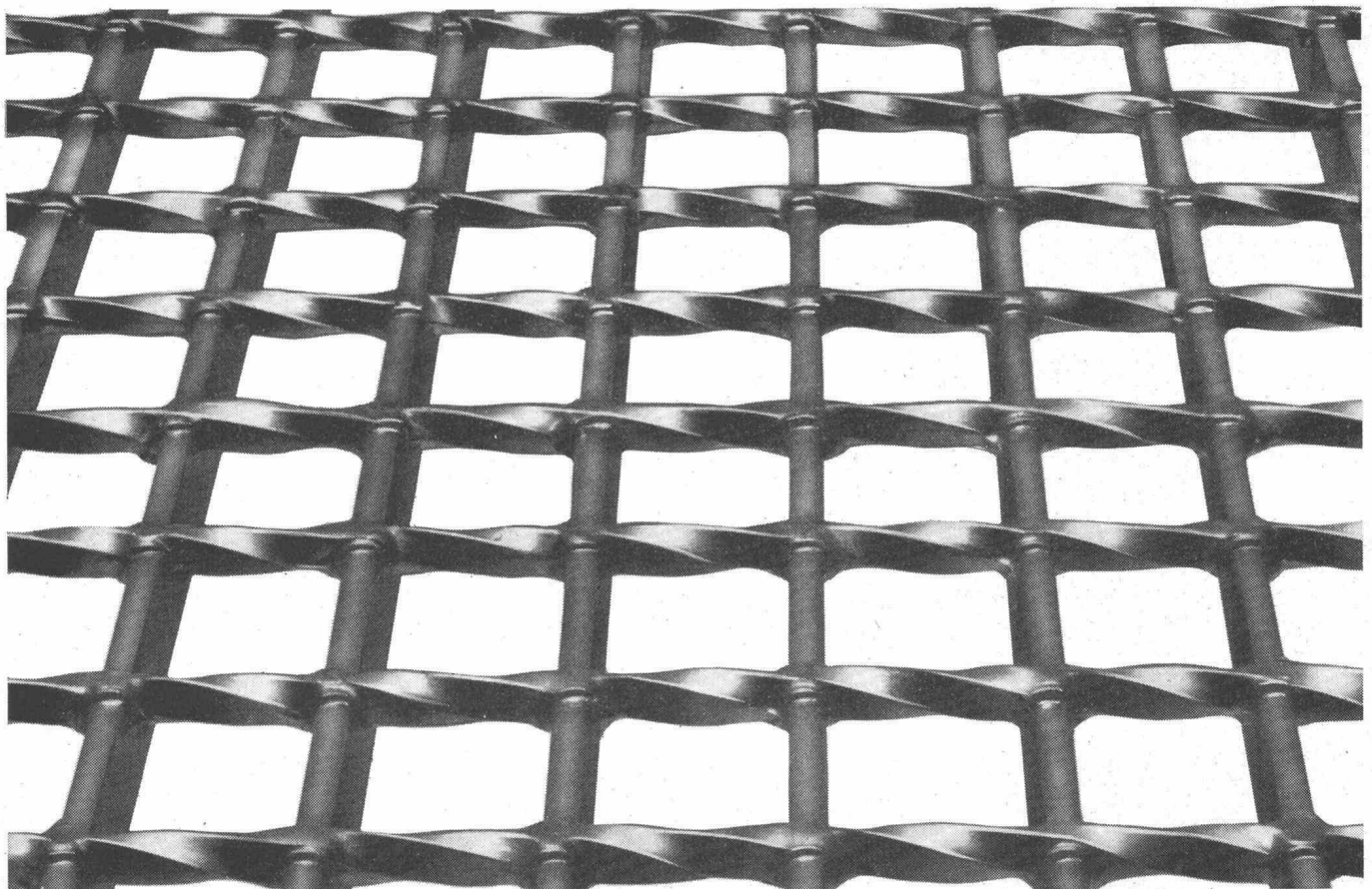
Die verdrehten Querstäbe und die günstigen Maschendimensionen bilden ein ausgeprägtes Sicherheitsnetz gegen die Rutschgefahr. Die schlackenfreie Pressverschweissung verleiht der Verzinkung eine grössere Haltbarkeit.

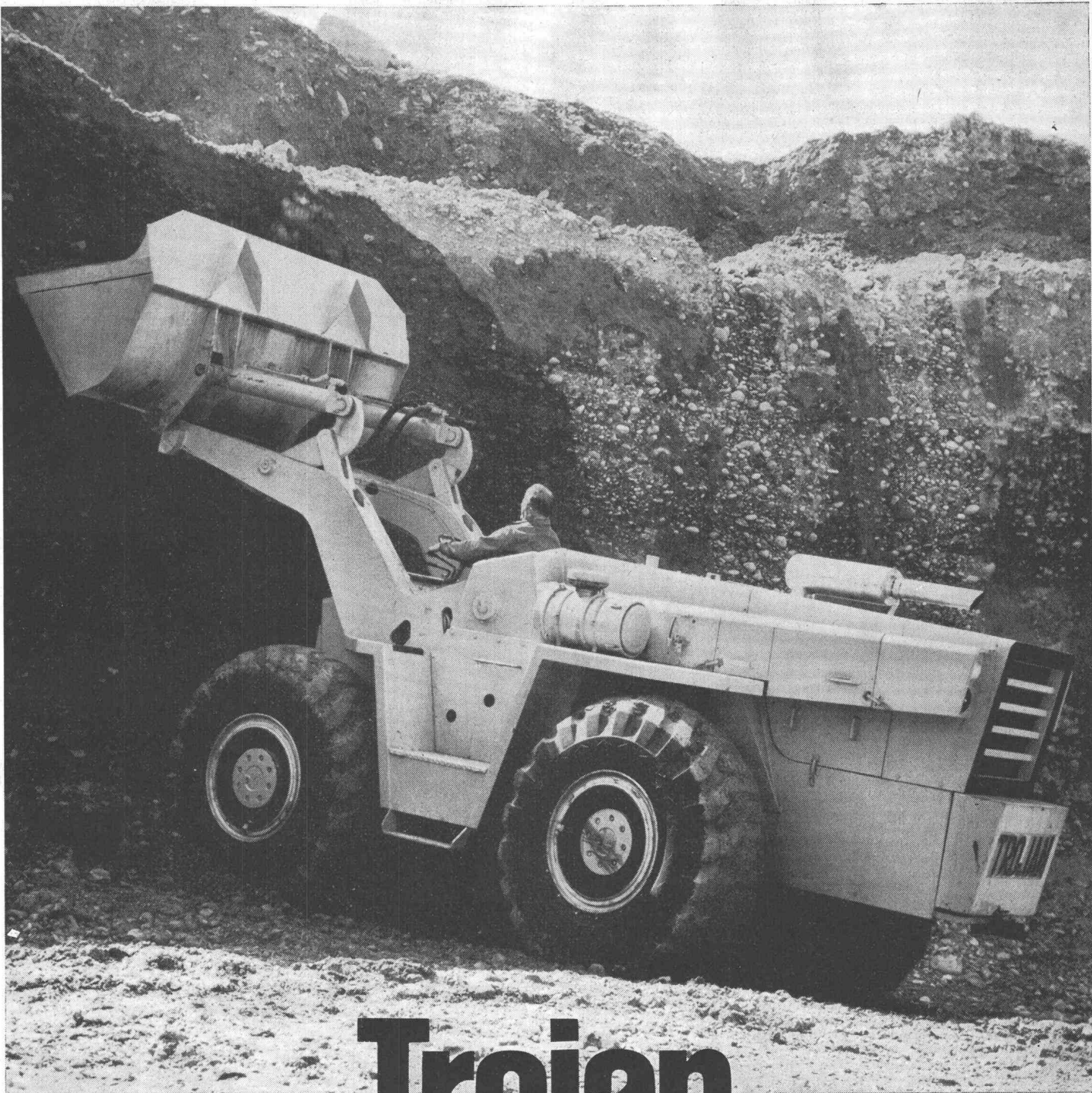
Allgemein werden die Roste nach Mass zugeschnitten. Sie werden auch in Grossplatten mit Tragstablängen von 3600 mm verzinkt und Tragstablängen von 6000 mm roh geliefert. Die Plattenbreite beträgt immer 1000 mm. STACO SP Gitterroste haben eine optimale Lichtdurchlässigkeit.

Belastungsbeispiel für Ac-Typen
in kg/m² gleichmässig verteilte Last

Ac = Maschenweite 30×44 mm i. L. oder 30×ca. 40 mm i. L. je nach Querstabstärke

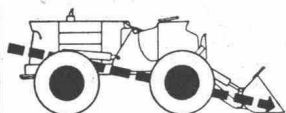
Stütz- weite in mm	Trag- Stäbe in mm	25/2	30/2	40/3	25/4	30/4	40/4
	Quer- stäbe in mm	6	6	6	8	8	8
	Gewicht kg/m ²	20	22	36	33	37	47
600		2000	4500	16100	8300		
700		1500	3300	11700	6100	9000	15500
800		1100	2500	9000	4600	6900	11800
900		900	2000	7100	3700	5400	9300
1000		750	1600	5800	3000	4400	7600
1100			1300	4700	2400	3600	6200
1200			1100	4000	2000	3000	5200
1300			900	3400	1700	2600	4500
1400				2900	1500	2200	3800
1500				2500	1300	1900	3300
1600				2200	1100	1700	3000
1700				1900	900	1500	2600
1800				1700		1300	2300
1900				1600		1100	2100
2000				1400		1000	1900





Trojan

ein Yale Produkt



Die ganze Stosskraft wird bis zur Schaufelspitze in einer geraden Linie übertragen und erleidet keine «Knickverluste».

Die Trojan 304-A hat einen Kübelinhalt von 2700 l, einen Cummins-Dieselmotor von 196 PS und ein Eigengewicht von 17t.

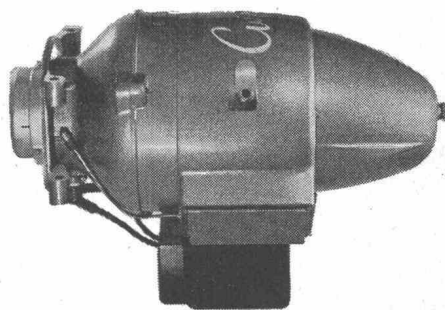
Kopf und Arme des Fahrers sind geschützt. Die patentierten Sicherheits-Hubarme ragen auch in der höchsten Stellung nicht über die Einstiegsöffnung hinaus.

Wann dürfen wir Ihnen das für Sie geeignete Trojan-Modell (700l-3800l) zeigen?

Robert Aebi AG 8023 Zürich
Uraniastrasse 31/33
Telefon 051/23 17 50

Zweigniederlassungen:
 Zollikofen 031/65 01 06;
 Landquart 081/5 05 42

BEQUEM SICHER SPARSAM



OELBRENNER
UMWÄLZPUMPEN

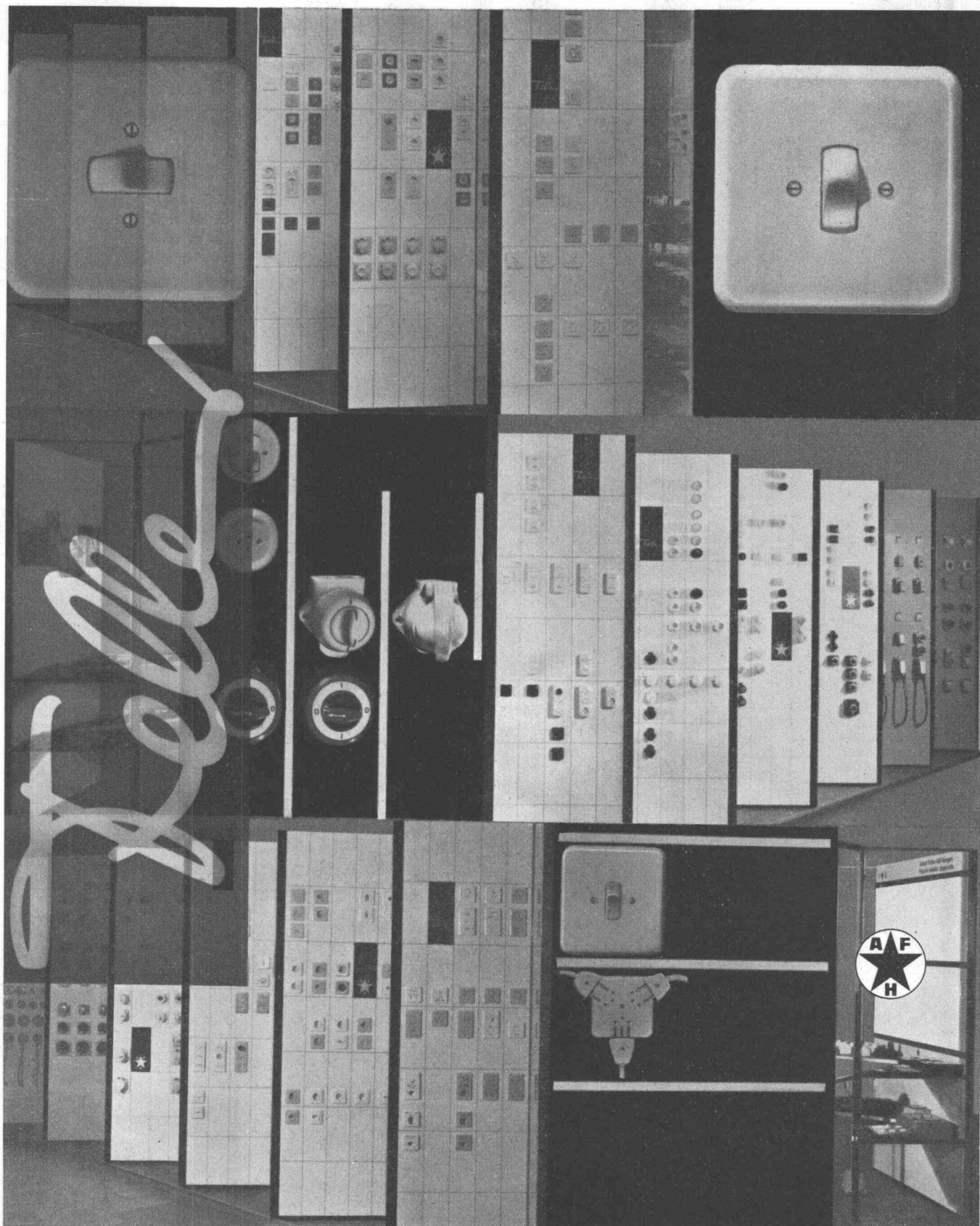


ATELIERS DES CHARMILLES SA
USINE DE CHÂTELAINE

CHÂTELAINE-GENÈVE TÉL. 022-44 04 00

LAUSANNE TÉL. (021) 24 29 26

GLATTBRUGG-ZH TÉL. 051-83 44 22/23



Adolf Feller AG Horgen
Fabrik elektrischer
Apparate
Telefon 051/82 16 11

Über mehr als ein halbes Jahrhundert reicht unsere Erfahrung im Bau elektrischer Installationsapparate zurück. Stetiges Wachstum, Neuentwicklungen und Verbesserungen haben die Geschichte der Firma geprägt. Die «Feller-Qualität» ist über unsere Landesgrenzen hinaus zum Begriff geworden. Diese Tradition verpflichtet uns auch heute, ständig neue, technisch bessere Produkte zu entwickeln. Jahr für Jahr beweist unser Stand an der Mustermesse, wie sehr das Feller-Sortiment Erfahrung und Fortschritt verkörpert.

Argolite

ARGOLITE AG
Kunststoffplattenwerk
Willisau LU
Telephon 045 / 6 19 12

FORMAT

260 x 130 cm **330 x 130 cm** **330 x 160 cm**

SRO Kugellagerwerke J. Schmid-Roost AG, Zürich-Oerlikon

Halle 3, Stand 851

Dieses bedeutendste Kugellagerwerk in der Schweiz zeigt anhand zahlreicher Muster einen eindrucklichen Querschnitt durch sein vielseitiges Fabrikationsprogramm. Dieses erstreckt sich auf alle gebräuchlichen Typen, vom kleineren und mittleren Präzisionslager bis zur schweren Ausführung für den Grossmaschinenbau, als auch für Strassen- und Schienenfahrzeuge. Die ausgestellten Schnittmodelle deuten auf die vielen Wälzlagerarten hin, die heute fabriziert werden. Eine neuere Konstruktion betrifft das Radialkugellager mit Gummidichtung, welche letztere das Lager hermetisch abschliesst (Gummilippen), wodurch Kugeln und Laufbahnen vor schädlichen äusseren Einflüssen vollkommen geschützt sind.

Es ist speziell darauf hinzuweisen, dass die SRO Kugellagerwerke J. Schmid-Roost AG das Ausgangsmaterial für ihre Erzeugnisse seit Jahrzehnten im eigenen Elektrostahl- und Walzwerk in Zürich-Oerlikon herstellen. Die gezeigten Bilder und die ausgestellten Rohprodukte geben einen Hinweis auf die besagte Stahlproduktion. Interessante Werkbilder veranschaulichen, mit welcher Sorgfalt und Genauigkeit SRO Kugel- und Rollenlager hergestellt werden. Sie geben auch Aufschluss über die in den letzten Jahren ausgeführten Erweiterungsbauten, die im Hinblick auf den gesteigerten Bedarf und eine rationelle Fabrikation nötig waren.

Pretema AG, Birmensdorf-Zürich

Halle 3, Stand 881

Die Abteilung Wasseraufbereitung der PRETEMA AG zeigt ein Normprogramm, das auf allen Gebieten jedem Anspruch gerecht wird. Von den Entsalzungsanlagen wird die kleine PURODEST-Patrone als Doppelstation für Kleinverbraucher gezeigt. Für denselben Zweck, jedoch für wesentlich grössere Leistungen, stehen ausserdem eine Mischbettentsalzung mit durchsichtigen Plexiglassäulen als Standmodell zur Ansicht. Als Neuentwicklung stellt die PRETEMA AG ihre Vollentsalzungspatrone vor, die bis zu einem Druck von 10 atü zu verwenden ist und vorwiegend für Luftbefeuchtungsanlagen eingesetzt wird. Alle diese Anlagen dienen zur Gewinnung von destillatgleichem Wasser. Speziell auf den Haushaltsgebrauch zugeschnitten ist der ebenfalls ausgestellte Enthärtungsautomat «PRETEMA», dessen gesamter Regenerationsablauf mit Ausspülen automatisch gesteuert wird.

Das ganze Jahr kristallklares Wasser mit nur einer Wasserfüllung garantiert das gezeigte Schwimmbadumwälzfilter «PRETEMA-CLEAR».

Alle Filtriervorgänge werden dabei mit einem Ventil einreguliert und auch die Rückspülung erfolgt automatisch. Wer schnell und kostensparend ein neues Schwimmbad bauen will, für den liefert die PRETEMA AG auch vorfabrizierte Bäder aus galvanisierten Stahlelementen mit Plastikauskleidung. Die grossen Vorteile dieser Konstruktion sind: hohe Stabilität, absolute Wasserdichte, relativ geringe Anschaffungskosten, kurze Aufstellungszeit (ca. 1 Woche).

Dehumyd Elektro-Entfeuchter und Pretema Industrie-Elektro-Entfeuchter entziehen der Luft die überschüssige Raumluftfeuchtigkeit und verhindern dadurch Schäden an Gesundheit und Sachwerten. Ein besonderes Anwendungsgebiet bildet die Bauaustrocknung und die Behebung von Wasserschäden. Die Apparate können zu diesem Zweck zu günstigen Bedingungen gemietet werden. Sie sind praktisch für jede Raumgrösse und Temperatur lieferbar, arbeiten vollautomatisch, wartungsfrei, ohne Zusatz von Chemikalien und können an jedes Normalnetz von 220 V angeschlossen werden. Die Hochleistungs-PRETEMA-Industrie-Elektro-Entfeuchter PR200 werden an ein Stromnetz von 380 V angeschlossen und haben einen Wasserentzug bis zu 150 l in 24 Stunden. Diese Geräte können in Räumen bis zu 3000 m³ eingesetzt werden. Alle ausgestellten Apparate können im Betrieb besichtigt werden.

K. Rütschi AG., Pumpenbau Brugg

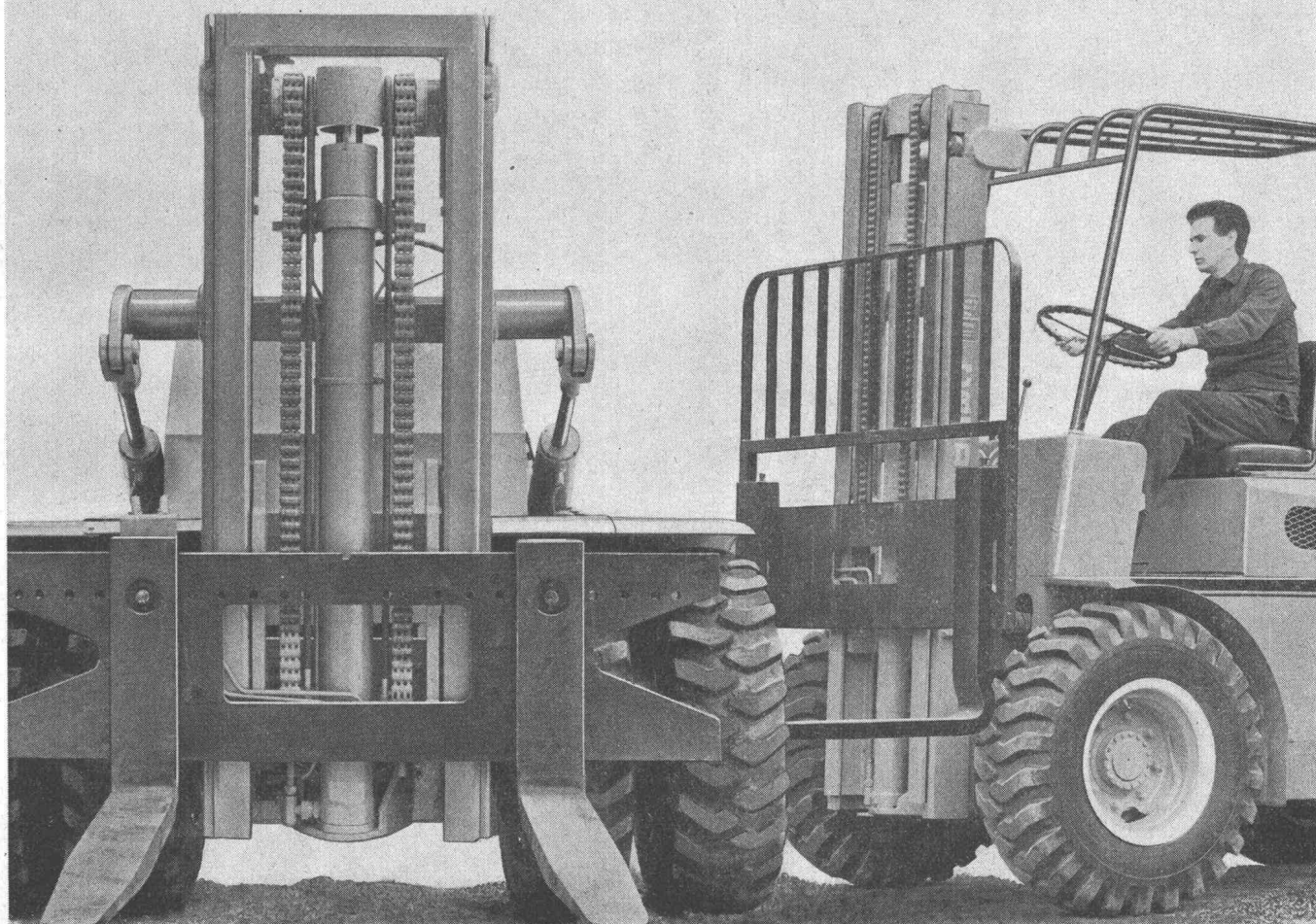
Halle 5, Stand 1005

Als erstes illustriert die durch ihre *hydraulischen Forschungen* bestbekannte Firma dem Besucher, wie wichtig die Wahl einer ausgereiften Konstruktion für den Käufer sein kann. Hierzu dient als Beispiel eine Schraubenradpumpe von 300 mm Stutzenweite, welche sowohl mit Diffusorgehäuse als auch mit Spiralgehäuse auf dem Markt erhältlich ist. Während bei gleichen Förderdaten die Pumpe mit konzentrischem Diffusorgehäuse einen Wirkungsgrad von 72% aufweist, konnte bei Verwendung des Spiralgehäuses ein Rekordwirkungsgrad von 88% erreicht werden.

Sehr anschaulich ist das gezeigte Leistungsfeld der *genormten Niederdruckpumpen*. In jedem Feld erscheint das dazugehörige Laufrad, dessen Saugmund und Laufraddurchmesser Pumpentyp und

6000 kg Tragkraft

Robuste Gabelstapler für rauen Ausseneinsatz



Credé-Gabelstapler mit Diesel- oder Benzinmotor bewähren sich auch unter schwersten Bedingungen: auf Lagerplätzen im Freien, in der Holz-, Baustoff- und Maschinenindustrie, in allen Situationen wo es auf Anpassungsfähigkeit, ständige Einsatzbereitschaft, Robustheit und Leistungsreserve ankommt. Verschiedene Modelle von 1000-6000 kg Tragkraft, z. Teil in geländegängiger Ausführung, mit oder ohne automatischem Getriebe stehen zu Ihrer Verfügung.

Die Credé-Gabelstapler ergänzen harmonisch unser Angebot an «SIG-liftern» mit

Elektroantrieb von 500-2200 kg Tragkraft zu einem kompletten Verkaufsprogramm. Lassen Sie sich durch unsere erfahrenen Fachleute unverbindlich beraten!

Credé-Gabelstapler sind ein bewährtes Fabrikat der Gebr. Credé & Co. GmbH, Kassel/ Westdeutschland. Wir garantieren für den gleichen tadellosen Kundendienst wie für unsere «SIG-lifter».

**Schweizerische
Industrie-Gesellschaft
Neuhausen am Rheinfall**
☎ 053 577 31

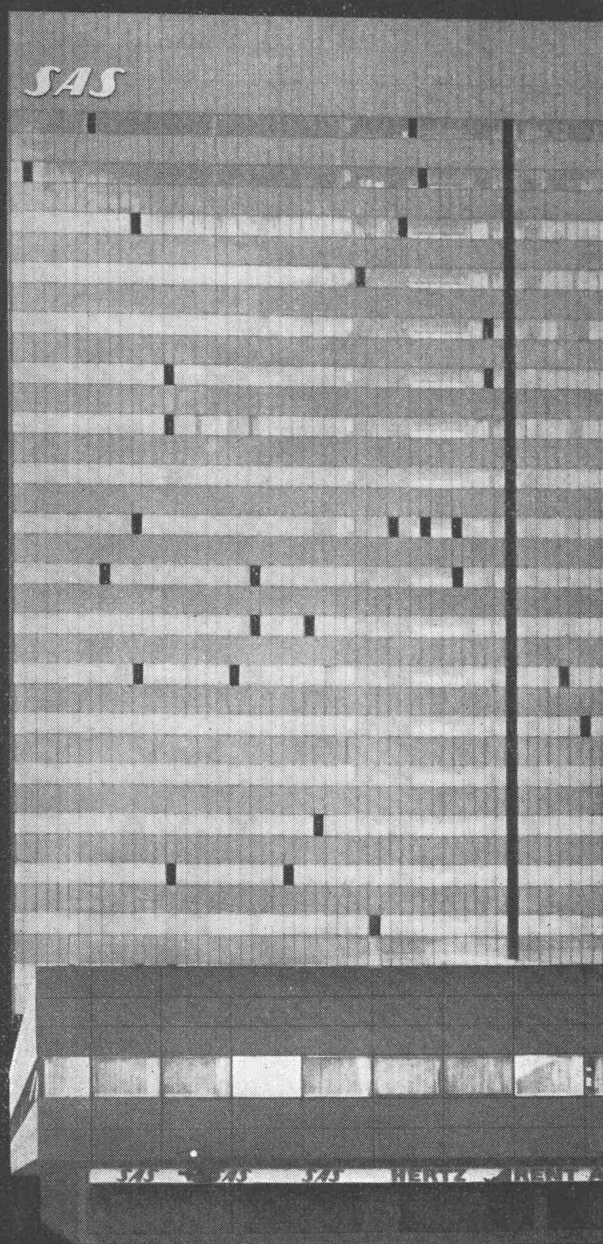
CREDE



Schlieren

Von Schlieren geplante Aufzugsanlagen sind immer zweckentsprechend gebaut. In modernen Hotelbetrieben sind deshalb Schlieren-Aufzüge weltweit geschätzt. Eleganz in der Ausführung, Betriebssicherheit, Fahrkomfort, hohes Leistungsvermögen, sowie lärmfreier und wirtschaftlicher Betrieb, zeichnen die moderne Schlieren-Aufzugsanlage im Royal-Hotel SAS, Kopenhagen, aus.

Schnell und sicher mit Schlieren



Schweizerische Wagons- und Aufzügefabrik A.G. Schlieren-Zürich

Leistung kennzeichnen. Gleich daneben steht eine Auswahl von Grundplatten- und Flanschttypen ein- und mehrstufig für Wasserversorgung, Industrie, Kesselspeisung, Heizung und Warmwasser.

Die stopfbüchsenlosen *Perfecta-Umwälzpumpen* mit Schauglas für *Zentralheizungen*, die nach den Zeichnungen der Ausstellerin in 22 Ländern hergestellt werden, haben weltweite Verbreitung gefunden.

Die sogenannte *Perfecta-Vario*, welche dank eines einfachen Drehknopfes für die unterschiedlichsten Leistungen eingestellt werden kann, ist ebenfalls vertreten. Eine besondere *Perfecta* dient für Gasheizungen und Gebrauchswarmwasser und ist im Inneren derart ausgebildet, dass sich der Kalk möglichst wenig festsetzen kann.

Besonders auffällig sind die langen schlanken *Tauchmotorpumpen*, die samt Elektromotor im Bohrloch versenkt werden. Diese Pumpe wird lediglich am Druckrohr aufgehängt und das Kabel zum Elektromotor geführt, der dank seiner wasserfesten Wicklung dauernd unter Wasser bleiben kann.

Die Besucher aus der *chemischen Industrie* werden sich für die vielen Spezialpumpen interessieren. Ausser Säurepumpen aus rostfreiem Stahl mit verschiedenen Wellenabdichtungen und gummierten Klappdeckelpumpen, die leicht gereinigt werden können, zeigt die Ausstellerin eine ganze Reihe stopfbüchsenloser Aggregate mit flüssigkeitsgeschmierten Lagern, welche keinerlei Wartung mehr bedürfen. Darunter fällt eine Schwerwasserpumpe für Reaktorbau auf, die dank besonderer Materialien höchste Dichtheit und Sicherheit bietet.

Für viele *Rührprozesse* erweist sich ein neuartiges Reaktor-Verfahren, genannt nach seinem Erfinder Dr. Fiscalin, als überaus zweckmässig. Durch eine neuartige Austauschbewegung der Medien eignet sich der Apparat hervorragend zum Mischen, Lösen, Reagieren, Begasen und Emulgieren aller tropfbaren Medien auch bei hohen Temperaturen und Drücken. Eine übersichtliche Prinzipskizze, in die ein Fiscalin-Reaktor aus rostfreiem Stahl eingesetzt ist, gestattet dem Besucher die Arbeitsweise des neuen Verfahrens kennenzulernen.

Das reichhaltige Programm wird durch je eine kleine *Schmutzwasserpumpe* vertikaler und horizontaler Bauart vervollständigt, die gerade heute sehr aktuell sind.

Metallverband AG, Bern und Zürich

Halle 5/6, Stand 1171

Nahezu 250 Tonnen Halbfabrikate aus Kupfer und seinen Legierungen verlassen täglich die Metallwerke in Thun, Dornach und Reconvilier, um ihren Bestimmungsorten in der Industrie, im Gewerbe und bei den eidg. Betrieben zugeführt zu werden. Diese Produkte, in Form von Stangen, Drähten, Profilen, Röhren, Blechen, Bändern und Rondellen bilden das unentbehrliche Ausgangsmaterial für die Herstellung von Qualitäts-Fertigfabrikaten. Jedes Halbfabrikat aus Kupfer, Messing, Bronze, Nickel, Neusilber entspringt einem besondern Bedürfnis; es handelt sich um ein Präzisionserzeugnis, dessen Form, Legierung, Beschaffenheit, physikalische und mechanische Eigenschaften auf die spätere Verwendung abgestimmt sind. Kupfermetalle werden dank ihren unübertroffenen spezifischen Eigenschaften in allen Bereichen der Technik verwendet.

Der Stand der Metallverband AG und der ihr angeschlossenen Werke ist dieses Jahr auf eindruckliche Art den hauptsächlichsten Eigenschaften der Kupfermetalle gewidmet: In der Elektrotechnik der unerlässlichen elektrischen Leitfähigkeit; in der Wärme- und Kälte-Industrie der so besonders geschätzten thermischen Leitfähigkeit; der vorzüglichen Zerspanbarkeit; der Widerstandsfähigkeit gegen Korrosionsschäden und Witterungseinflüsse; der Verformbarkeit, die eine hervorragende Präzision ermöglicht; der Tiefziehbarkeit, um nur einige zu nennen.

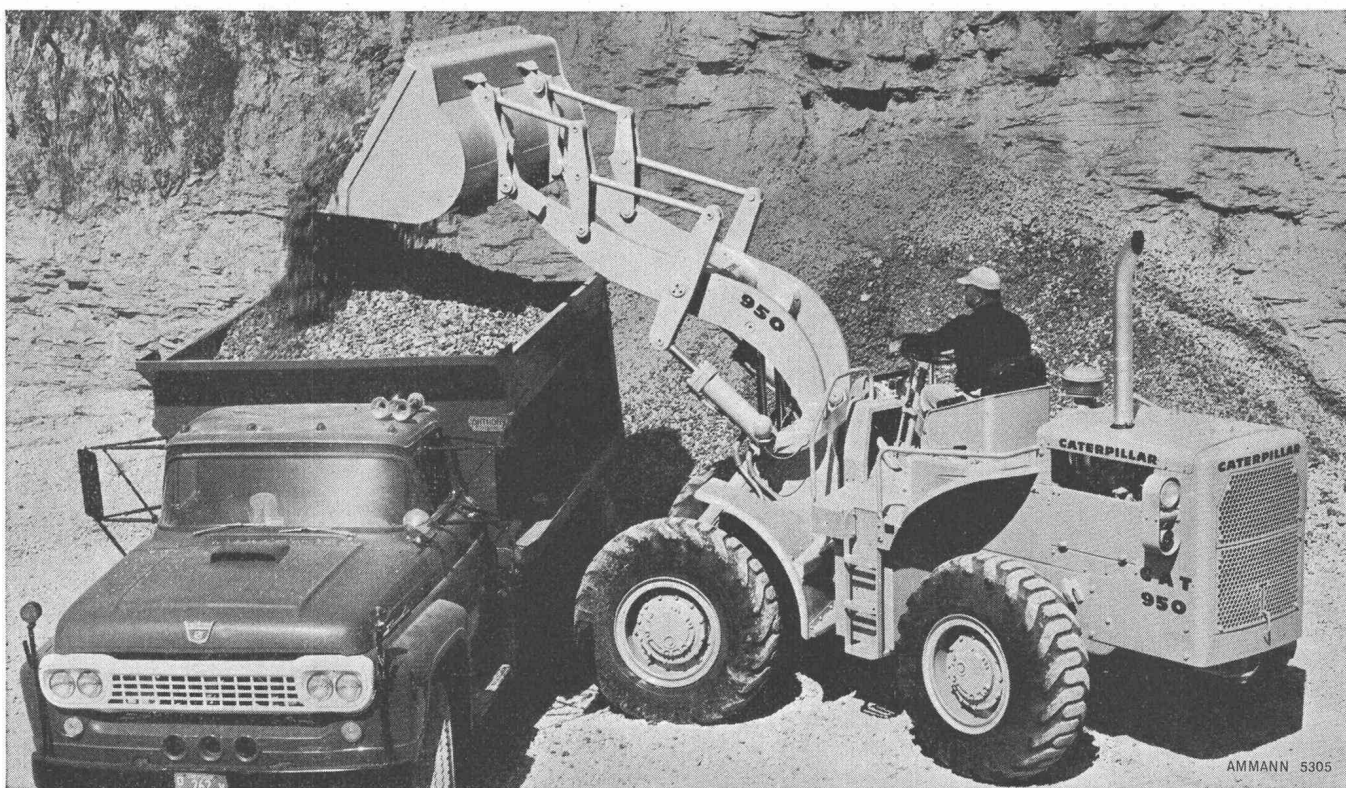
Alusuisse

Hallen 5/6, Stand 1181

Die Schweizerische Aluminium AG (*Alusuisse*), Zürich, wird an ihrem Mubastand durchgehend Demonstrationen über neueste Aluminium-Schweissmethoden veranstalten und auf besonderen Maschinen die Schweisskonstruktionen prüfen. Neuartige Schweissmethoden (Schutzgasschweissverfahren) und neue Aluminium-Schweisslegierungen, die für höchstbeanspruchte Konstruktionen (Kranbau, Brückenbau usw.) eingesetzt werden, eröffnen unserem nationalen Metall ganz neue Anwendungsgebiete. Die *Alusuisse* beschäftigt in einer stark ausgebauten technischen Beratungsabteilung und ihrem Forschungsinstitut in Neuhausen langjährig ausgebildete Ingenieure, Techniker und Demonstratoren, die der *Alusuisse*-Kundschaft und weiteren Interessenten zur Verfügung stehen für die Entwicklung neuer und sinnvoller Anwendungen des Aluminiums und seiner Legierungen.

Qualität, Erfahrung, Zuverlässigkeit sind vereinigt im neuen **CATERPILLAR 950 Pneulader**

- Leichte Bedienung durch klaren, übersichtlichen Aufbau der Maschine
- Höheres Arbeitstempo durch kraftschlüssigen Powershift-Antrieb und lebendige Schaufelhydraulik
- Kleiner Wendekreis dank Mittelpunktlenkung
- Leichtes und genaues Laden durch besonders grosse Schüttreichweite und Steuerung des Kübels ohne seitliches Verschieben des Pneuladers
- Ruhiges Arbeiten durch stabile Konstruktion und grosse Standfestigkeit durch langen Radabstand
- Kübergrößen von 1,7—3 m³, je nach Materialgewicht



Das Caterpillar-Pneuladerprogramm umfasst ferner die Typen mit Mittelpunktlenkung 966 B + 988, ohne Mittelpunktlenkung 922 + 944

Verlangen Sie unverbindlich eine Offerte oder Vorführung

ULRICH AMMANN

Baumaschinen AG

Telefon
(063) 2 27 02 / 2 51 22

4900 Langenthal

CAT + CATERPILLAR sind eingetragene Schutzmarken der CATERPILLAR Tractor Co.

Unser Verkaufsprogramm umfasst ausserdem:

Bulldozer, Scraper, Kettenlader, Grader, Rückwärtskipper, Notstromgruppen, Motoren; Bagger, Krane, Bodenstabilisiermaschinen; Hubstapler, Transportkrane, Verdichtungsgeräte



Elektro-Strahlungs-Heizung die Heizung der Zukunft

Geruchlos - Rauchlos - Flammenlos

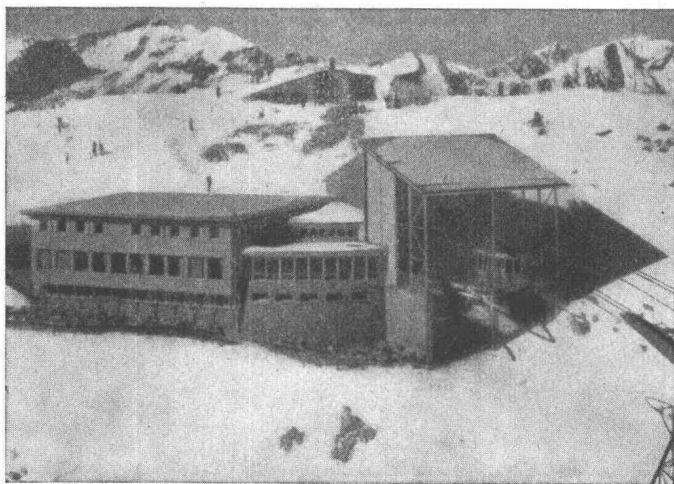
löst das Heizproblem in kleinen und grössten Bauobjekten mit niedrigsten Baukosten. Wirtschaftlich im Betrieb, kurze Aufheizzeit, sauber und betriebssicher in

Kirchen
Kindergärten
Hotels
Restaurants

Chalets
Ein- und
Mehrfamilienhäusern
Büros und Läden



Grand Hotel «Quellenhof» Bad Ragaz. Hier heizt man angenehm und wirtschaftlich sämtliche Zimmer, Bäder, Hallen und Bäderkorridore mit Star Unity Elektro-Strahlungs-Heizung



Aussichtsrestaurant Weisshorn-Gipfel, 2653 m, Arosa. Photo Zaugg, Solothurn. In diesem für Kälte äusserst exponierten Bau (nach Sonnenuntergang werden oft in kürzester Zeit Aussentemperaturen von bis -30°C registriert) hat sich das Star Unity-System sowohl thermisch als auch wirtschaftlich bestens bewährt



Elektro-Heizungen

Zürich 7/58, Drusbergstrasse 10, Schweiz

Fabrik in Au / ZH Telephon 051 / 95 64 67

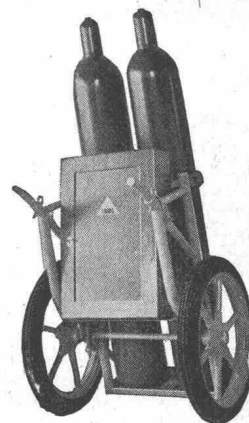
Besuchen Sie uns an der MUBA: Halle 13, Stand 4622



**Sauerstoff- & Wasserstoff-Werke AG.
Luzern**

Halle 6, Stand 1204

Das Fabrikationsprogramm dieses Unternehmens umfasst in erster Linie komprimierte und verflüssigte Gase für die autogene Metallbearbeitung, für metallurgische, chemische, medizinische und andere Zwecke. Die Edelgase, nachgereinigten Gase, Gasgemische verschiedenster Art und Schutzgase vor allem für die Elektroschweißung (Argon, Coxogen, Corgon u. a.) nehmen dabei eine besondere Stellung ein. Am Stand werden verschiedene zur Verwendung der obigen Gase benötigten Apparate und Zusatzmaterialien in der bekannten Vielfalt ausgestellt. Nebst den bewährten Reduzierventilen, Schweiß- und Schneidbrennern sind einige Neuerungen besonders auf dem Gebiet der Cr-Ni-Pulverschneidtechnik zu sehen. Grosse Bedeutung ist auch den diversen Ausführungen von zentralen Gasversorgungsanlagen beizumessen.



Flaschenwagen 2W-45

Der Mittelpunkt dieser reichhaltigen Ausstellung bildet die Vorführung von interessanten Farbbildern über neue Verfahren in der Autogentechnik und das *Betonschneiden*. Die Bilder vom Betonschneiden zeigen besonders dem Fachmann die grossen Anwendungsmöglichkeiten im Bau-Gewerbe. Diese fibrations- und geräuschfreie sowie äusserst zeitsparende Methode, die besonders beim heutigen Personalmangel und den steigenden Anforderungen bezüglich Lärmbekämpfung immer aktueller wird, ist durch die SWWL vor einiger Zeit in unserem Lande eingeführt worden und hat sich seither sehr bewährt.

Ing. W. Oertli AG, automat. Feuerungen, 8600 Dübendorf

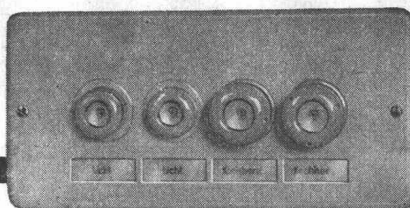
Halle 6, Stand 1255

Diese seit über 30 Jahren mit dem grössten Erfolg im Feuerungs-bau tätige Firma kann die Fachwelt immer wieder überraschen. Dieses Jahr ist erstmals ein Oertli-Gasbrenner ausgestellt. Für den immer grösseren Energiebedarf findet jetzt auch Gas als Brennstoff für die automatische Feuerung Verwendung. Bedeutende Erdgasfunde im Ausland förderten die Entwicklung von Gasbrennern. Für das heikle Problem der Betriebsüberwachung wird die neuste Oertli-Sicherheitsvorrichtung mittels Flammenüberwachung im Ultraviolett-Bereich der Flammenstrahlung allen Gasbrennern eingebaut. Der Gasbrenner ist an seinen grossdimensionierten Armaturen zu erkennen. Um allen Interessenten die inneren Bauteile eines Ölbrenners zu demonstrieren, ist der kleinste Brenner mit einer Plexiglashaube versehen. — Der Korrosionsschutz-Apparat «Oertli-Anticorr» zur Verhütung rauchgasseitiger Heizkesselkorrosion hat sich in kurzer Zeit tausendfach bewährt.

Landis & Gyr A.G., Zug

Halle 6, Stand 1259

Das neue *Temperaturregelsystem Villagyr* wurde speziell für Heizanlagen von Einfamilienhäusern entwickelt. Seine besonderen Kennzeichen sind: Feineinstellung der Heizanlage, vom bevorzugten Wohnraum aus, an einem Fernbedienungsgerät mit Drucktasten; Regelung der Vorlauftemperatur sowohl in Abhängigkeit von der Raumtemperatur als auch von der Aussentemperatur.



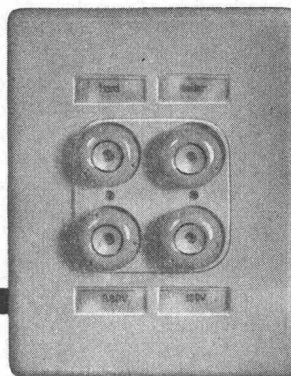
Kleinstverteiler Type UPE
3 Grössen. 3-, 4- und 7-polig. 15 A,
250 V oder 25 A, 500 V

**Anschlussbereite Kleinverteilungen sparen
Montagestunden.**

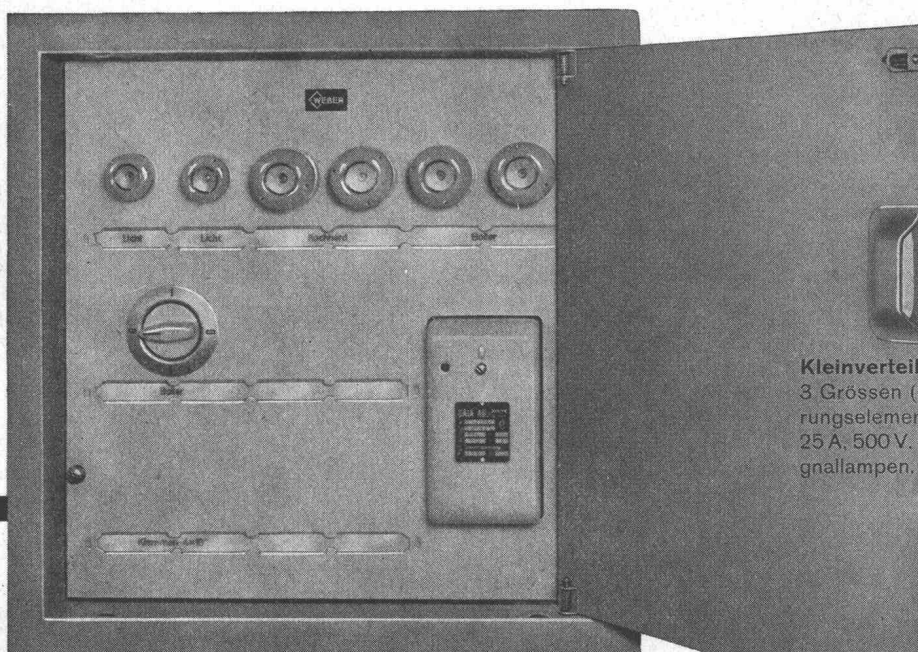
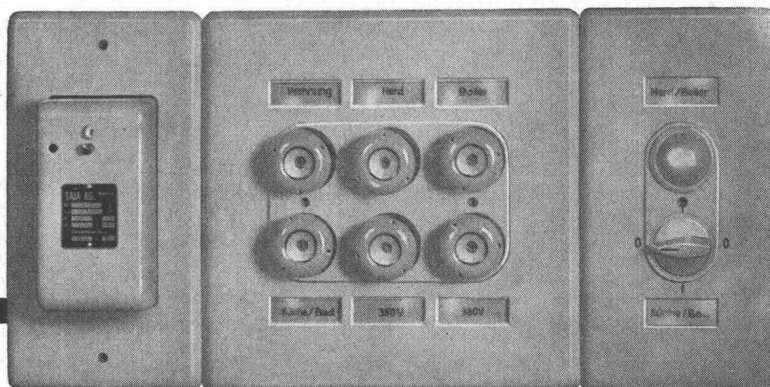
Sie sind formschön und preisgünstig.

Gruppen-Sicherungselemente Type UG 3 Grössen, 2-, 4- und 6x25 A, 500 V

**Verlangen Sie unsere Sonderlisten. Sie enthalten alle gewünschten
Angaben.**



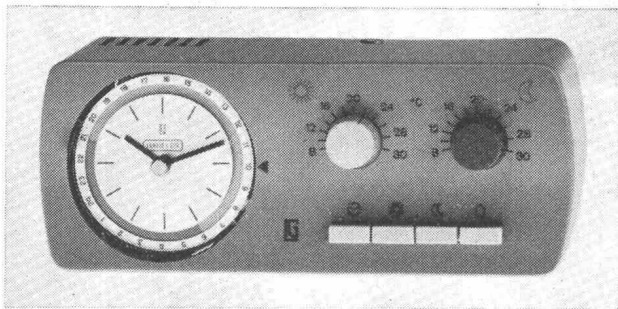
Type UG Kombination 6 x 25 A. 500 V. mit Schütz,
Schalter und Signallampe



Kleinverteiler Type VG
3 Grössen (bis 18 Pole) für Sicherungselemente 15 A, 250 V oder 25 A, 500 V. Schützen, Schalter, Signallampen.

O. F. THALMANN, ZÜRICH

WEBER AG • EMMENBRÜCKE (SCHWEIZ) • Tel. (041) 5 22 44
Fabrik elektrotechnischer Artikel und Apparate.



Fernbedienungsgerät des Zentralheizungsregelsystems VILLAGYR

Das Fernbedienungsgerät bietet viele Möglichkeiten, in das von einer Schaltuhr gesteuerte Heizprogramm einzugreifen. An zwei Drehknöpfen lassen sich die gewünschten Temperaturen für Tag- und Nachtbetrieb einstellen. Vier Drucktasten ermöglichen es, die Heizung jederzeit besonderen Gegebenheiten anzupassen, wie z. B. Sparbetrieb bei Abwesenheit der Bewohner, Überbrückung der automatischen Temperaturabsenkung während der Nacht usw. Das Zusammenwirken von Vorlauftemperaturfühler und dem in das Fernbedienungsgerät eingebauten Raumtemperaturfühler ergibt eine Kaskadenregelung; der Witterungsfühler, der an der Aussenwand des Hauses montiert ist, dient zur Störwertaufschaltung. Das Heizungsregelsystem *Villagyr* berücksichtigt Störungen der Raum- und der Vorlauftemperatur und kompensiert Witterungseinflüsse, wie Sonne, Feuchtigkeit und Wind. *Villagyr*-Regelanlagen werden als komplette Apparatesätze geliefert.

Feldmann+Co., Aufzugtreppen, Lyss BE

Halle 8, Stand 3054

Die in der Schweiz wie im Ausland für stabile Preise, prompte Bedienung und einwandfreie Ausführung bekannte Firma zeigt 2 Modelle der bewährten Patent-*Felma*-Aufzugtreppen. 100% Schweizerfabrikat, inkl. Beschläge. Dem Besucher wird sofort die solide und einfache Konstruktion auffallen. Mit dem Einbau einer Patent-*Felma*-Aufzugtreppe wird der Zugang zum Estrich auf die einfachste Art gelöst. Selbst in bestehenden Bauten kann sie installiert werden. Durch die spielend leichte Bedienung ist es auch Frauen und Kindern möglich, den Aufzug zu benützen.

Zent AG Bern, 3072 Ostermundigen

Halle 6, Stand 1285

Die *Zent AG Bern* überrascht die Besucher mit drei bedeutsamen Neuentwicklungen: dem *Zent-Kombiguss*-Kessel für Heizung und Warmwasserbereitung, dem *Zent-Kombiguss*-Kessel mit seitlichem Boiler und den Heizwänden *Zent Novella*. Die Heizwände kommen der Forderung der Architekten nach möglichst unauffälligen, aber dennoch sehr wirksamen Heizelementen entgegen. Daneben werden einige weitere bewährte *Zent*-Produkte gezeigt wie die gusseisernen Gliederkessel *Zent Foco*, heute auch auf *Zent Kombiguss* ausbaubar, die Strahlradiatorn *Zent Lamella* und die *Zent-Frenger* Deckenstrahlungsheizung.

Der Tradition der Firma entsprechend, handelt es sich durchwegs um ausgereifte, den speziellen Bedürfnissen unseres Landes angepasste Konstruktionen von generationenlanger Lebensdauer. Die *Zent-Kombiguss*-Kessel sind aus einem Spezialgusseisen hergestellt, das den Korrosionsangriffen der Schwefelsäure erfolgreich widersteht. Ausserdem sind sie zerlegbar und können daher ohne Schwierigkeit überallhin transportiert werden. Durch den Anbau weiterer Elemente lässt sich ihre Leistung jederzeit vergrössern. Die Kessel mit seitlichem Boiler sind für Räume gedacht, in denen der normale Kessel wegen zu geringer Kellerhöhe keinen Platz findet. Entscheidende Vorteile weisen auch die neuen Heizwände *Zent Novella* auf. Die Druckfestigkeit – bis 8 atü – macht sie für den Einbau in Hochhäuser besonders geeignet. Überdurchschnittlich gut ist auch die Wärmeabgabe im Verhältnis zum kleinen Platzbedarf.

Ygnis Kessel AG, Luzern

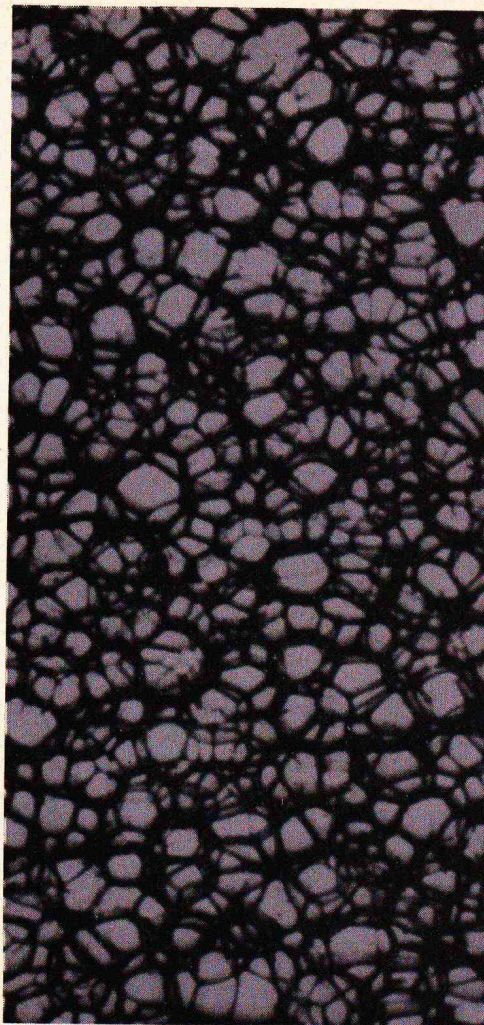
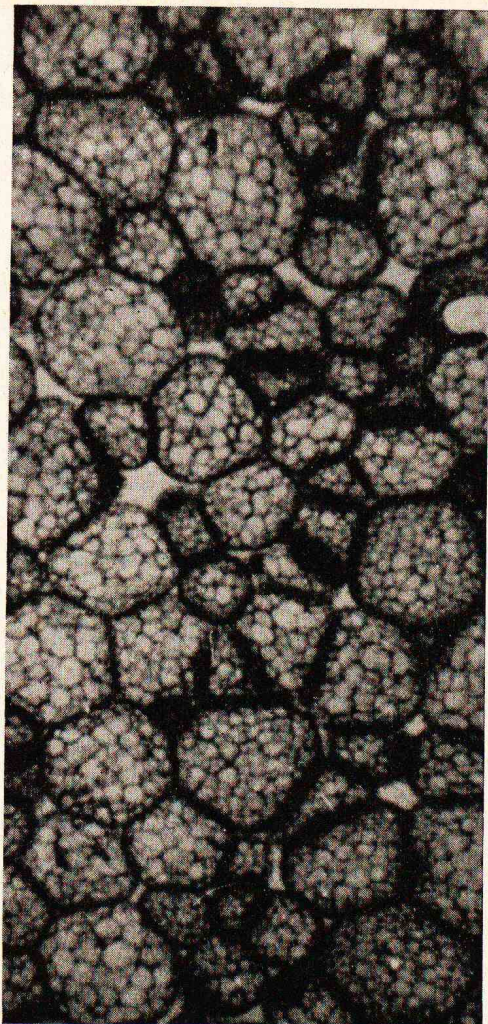
Halle 6, Stand 1307

Auf Grund des besonderen Feuerungsprinzipes, nämlich der Überdruckfeuerung mit gezielter Flammengasrückführung, haben sich die internationalen unter den Namen RAYOL, PYROTHERM und YGNIS bekannten Kessel in allen europäischen Industriestaaten und auch in Übersee einen bedeutenden Namen erworben. Das bahnbrechende Verbrennungsprinzip wird anhand eines beweglichen Schnittbildes auf dem Ausstellungsstande in anschaulicher Weise gezeigt.



Stuag

Strassenbau und Tiefbau



Wo liegt der Unterschied zwischen diesen beiden Plastik-Isolier-Schaumstoffen?

Ganz leicht: nicht im Kunststoff, sondern in der Struktur des Schaums.

Beides ist geschäumtes Polystyrol –

Polystyrolschäum-Isolierung links; Styrofoam FR* Isolierung rechts.

Wir stellen Styrofoam FR nach einem patentrechtlich geschützten, kontinuierlichen Extrusionsverfahren her. Das verleiht dem Schaum die besondere Zellstruktur, die einen sicheren Schutz gegen Wasseraufnahme bietet und dem Styrofoam FR hervorragende Festigkeit und Beständigkeit gibt. Styrofoam FR besitzt ein ausgezeichnetes Widerstandsvermögen gegen den Durchgang von Wasserdampf.

Styrofoam FR behält seinen vollen Isolierwert. Sogar nach 18jähriger Lagerung unter Wasser besitzt es noch seine ursprüngliche Schwimmfähigkeit. Selbst bei der Verwendung in Kälteanlagen ist normalerweise keine Dampfsperre erforderlich. Styrofoam FR ist ausserordentlich massbeständig. Als bahnbrechendes Unternehmen auf dem Gebiete der Schaumstoff-Technik hat Dow

Stabilisierungsverfahren entwickelt, die gewährleisten, dass Styrofoam FR sich weder verzieht noch schrumpft. Styrofoam FR hat eine hohe Druckfestigkeit. Setzen Sie es unter schwerbelasteten Betonfussböden ein. Verwenden Sie es zum Bau selbsttragender Wände, als Isolierkern für Verbundplatten. Die aufgeraute Oberfläche verleiht Styrofoam FR ein ausgezeichnetes Haftungsvermögen für jeden Verputz. Styrofoam FR eignet sich vortrefflich zum Verlegen in Schalungen und zur Isolierung von Fensterbrüstungen, Decken oder vorgefertigten Elementen. Styrofoam FR ist ideal für die Isolierung von Tiefkühl- und Kühlanlagen.

Und vor allem – Styrofoam FR ist flammwidrig!

Das echte Styrofoam FR erkennen Sie an seiner blauen Farbe. Wenn Sie nähere Auskünfte wünschen – schreiben Sie uns bitte. Dow Chemical International S.A., Beethovenstrasse 32, Zürich 2.

Vertreter für die Schweiz: Schneider & Co. AG
Bauisoliermaterialien, Zeughausstrasse 70, Winterthur ZH
Tel. 052/22022

* Warenzeichen der Dow Chemical Company USA



Es sind die folgenden Kesseleinheiten ausgestellt:

1 YGNIS-RAYOL-Kessel mit einer Leistung von 320000 und 1,6 Mio. kcal/h für Warmwasserheizung bis zu Vorlauftemperaturen von 130 °C,

1 RAYOL-Kessel Modell R 800 n mit einer Leistung von 800000 kcal/h. Dieser Kessel ist ausgerüstet mit einem Brennstoffbunker und einem wassergekühlten Muldendüsenrost für die automatische Verbrennung von festen Brennstoffen. Für die Verbrennungsluftzufuhr wird das im Ölbrenner eingebaute Luftgebläse benutzt.

1 RAYOL-Hochdruck-Dampfkessel mit einer Dampfleistung von 1000 kg/h und einem Betriebsdruck von 6 atü. Hochdruck-Dampfkessel werden für Leistungen von 250–5000 kg/h und bis zu einem Betriebsdruck von 13 atü geliefert.

Als überraschende *Neuschöpfung* ist der RAYOL-Kombi-Kessel Modell NBZ mit Zellen-Speicherboiler zu sehen. Drei Faktoren wurden bei der Konstruktion besonders berücksichtigt: Grosses Speichervolumen – höchste Warmwasserleistung – leichte Zugänglichkeit für Reinigungszwecke zu den einzelnen Speicherzellen von vorn. In feuerungstechnischer Hinsicht arbeiten die Kessel der Modelle NBZ nach dem bewährten RAYOL-Prinzip. Diese Kessel werden in Grössen von 150000–1000000 kcal/h gebaut.

Schweizerische Waggon- und Aufzügefabrik AG, Schlieren-Zürich

Halle 6, Stand 1339

Die Schweizerische Waggon- und Aufzügefabrik AG Schlieren-Zürich, als Herstellerin von Aufzügen, Rolltreppen und Rollmaterial für Schienen- und Strassenfahrzeuge, gibt einen Einblick in die modernen und wirtschaftlichen Rationalisierungsmöglichkeiten aller internen und externen Transportprobleme.

Schlieren zeigt eine für die Schweiz neue Konstruktion von Rolltreppen mit Glasbalustraden. Sie ist nicht nur technisch einwandfrei, sondern gliedert sich auch vorzüglich in jedes Bild moderner Architektur.

Schlieren hat die vorteilhaften Möglichkeiten des Transistors für Aufzugsteuerungen frühzeitig erkannt und eine Schaltungstechnik, die sogenannte Aconic-Technik, entwickelt, die speziell auf die Bedürf-

nisse des Aufzugsbetriebes abgestimmt ist. Der Schlieren-Paletten-elevator ist ein vollautomatischer Aufzug mit ausserordentlich grosser Transportleistung. Das Hauptmerkmal ist der vollautomatische Bewegungsablauf des Ladegutes mit wählbaren Verkehrsprogrammen in horizontaler und vertikaler Richtung. Im Schlieren-Stand kann man vergleichen zwischen dem serienmässig fabrizierten Econom-Aufzug mit seinen preislichen und terminlichen Vorteilen und jedem anderen System, sei es die mit Monotron angetriebene Aufzugsanlage mit allen ihren Vorzügen oder die bewährte Schlieren Trafimatic-Aufzugssteuerung.

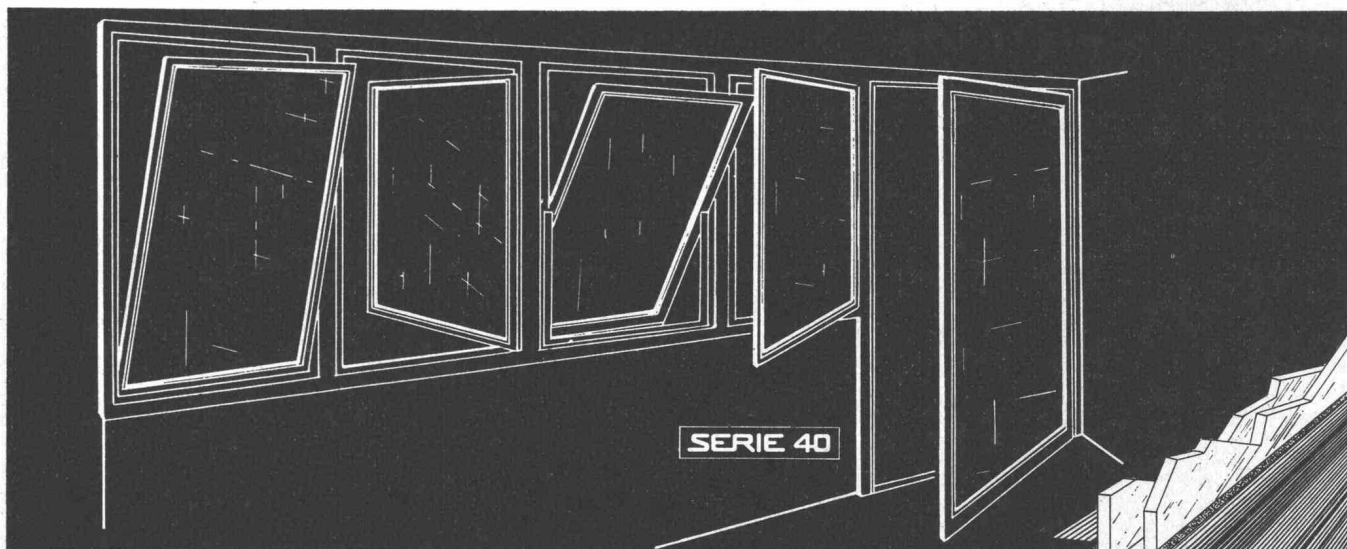
Schlieren, ein seit Jahrzehnten schon auch in der Fabrikation von Schienen- und Strassen-Fahrzeugen spezialisiertes Grossunternehmen, zeigt auch Hebeböcke für den Unterhalt von Strassenfahrzeugen. Dabei handelt es sich um eine bewährte nicht ortsgebundene Hebeeinrichtung für schwere pneubereifte Strassenfahrzeuge bis zu 20 Tonnen. Die Hubaggregate eignen sich ausserdem auch zum Ein- und Ausbau von Unterflur-Motoren, Achsen, Getriebekästen usw. sowie für die Reinigungs- und allgemeinen Reparaturarbeiten unter dem Wagen.

Adolf Schmidts Erben Aktiengesellschaft, 3001 Bern

Halle 6, Stand 1347

Die ASEOL-Schmierstoffwerke präsentieren ihren Stand mit fünf attraktiven Säulen. Bildhaft wird auf das unmittelbare Zusammenspiel der mit der Praxis eng verbundenen Fachberater mit den werk-eigenen Entwicklungslaboratorien hingewiesen, einen Faktor, der die besondere Stärke des ASEOL-Beratungsdienstes darstellt, weil er selbst bei komplizierten Schmierproblemen eine rasche und treffende Lösung ermöglicht. In diesem Rahmen ist das eigentliche diesjährige Thema gestellt: «ASEOL-Schmierstoffe für extreme Anforderungen.» Mit einigen interessanten Eigenentwicklungen wird demonstriert, wie ASEOL nicht nur für den Normalfall, sondern ebenso für ausserordentliche Bedingungen in bezug auf Einsatzbereich, äussere Betriebsverhältnisse, Betriebstemperaturen und Belastungen mit erprobten Produkten in Bereitschaft steht. Wir heben besonders hervor:

Für Spitzenleistung in weitem Einsatzbereich: ASEOL PERLA Ganzjahres-Mehrbereichs-Motorenöl. Das Einmalige dieses Öles liegt darin, dass es sich ohne Viskositätswechsel das ganze Jahr hindurch



nur 6 Profile für alle Fenster- und Flügelarten - mit Dichtung

Preisgünstig und einfache Verarbeitung

Für Wohnhausfenster und Hebetüren

SERIE 40

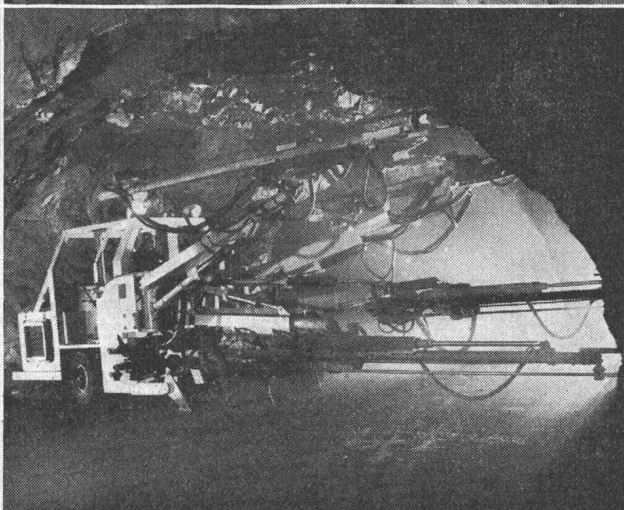
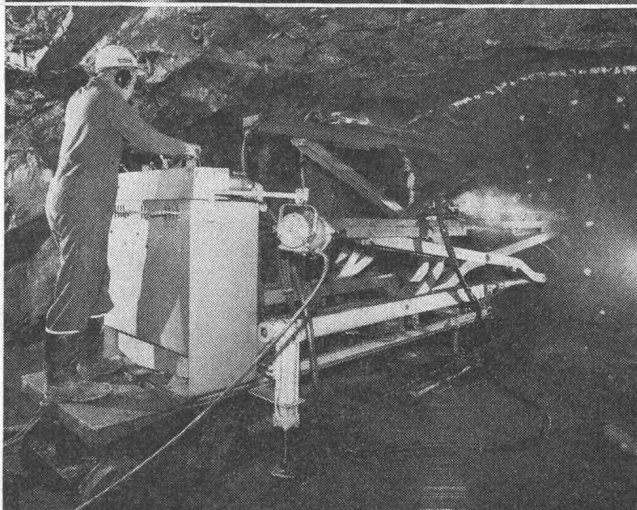
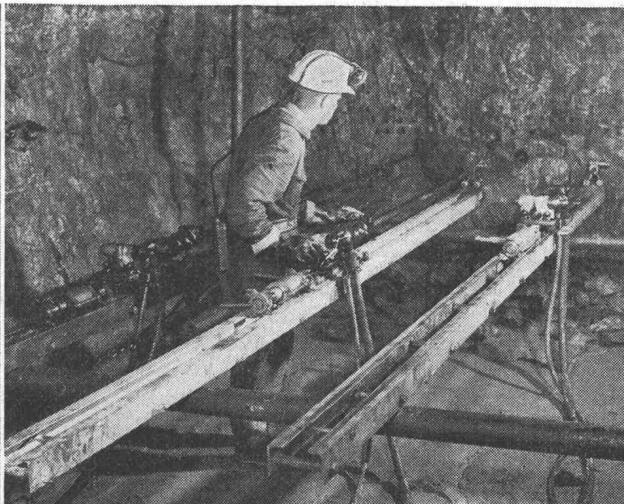
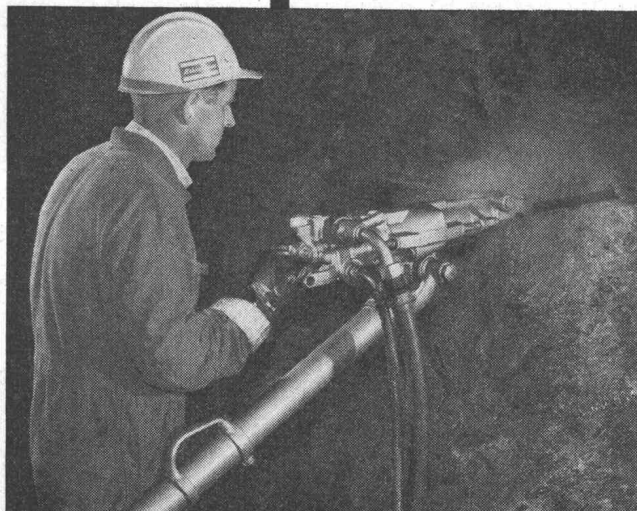
JANSEN

JANSEN & CO AG, Oberriet SG Stahlröhren- + Sauerstoff-Werke
Kunststoffwerk

Telex Nr. 57159 Tel. 071/7 82 44

NOTZ

Notz & Co. AG, 2501 Biel
Abteilung Atlas Copco
Telefon 032 / 2 55 22



Atlas Copco

**Komplette
Bohrausrüstungen
für den Bau
von Tunneln, Stollen
usw. sowie
für Steinbrüche und
Felssprengungen**

AM-19

bei Diesel- und Benzinmotoren x-beliebiger Konstruktion als Spitzenöl bewährt.

Für extreme Temperaturbedingungen: ASEOL 7-206 Hochtemperaturfett. Gewährleistet sichere Schmierung bei Dauertemperaturen zwischen 120 und 180° C, wie sie bei gewissen industriellen Anlagen und Baumaschinen anzutreffen sind.

Für ausserordentliche Belastungen und Notlaufbedingungen: Die folgenden drei Produkte besitzen durch einen Zusatz von kolloidalem Molybdaendisulphid (MoS₂) eine zusätzliche Sicherheitsmarge für extreme Belastungen bzw. den möglichen Ausfall einer rechtzeitigen Nachschmierung. ASEOL CALLIT 10-40-PM Mehrzweckfett für die meisten Schmierstellen an Fahrzeugen und Baumaschinen (Notlauf-sicherung!). ASEOL MOLITEA 6-077, ein Hochdruckfett, das volle Sicherheit bei modernen Kreuzgelenken (und andern Schmierstellen) mit Dauerschmierung bietet. ASEOL 111-13-PM Hochdruckgetriebeöl für Getriebe mit besonders hoher Druckbeanspruchung.

Korrosionsschutz für Sonderfälle: ASEOL ROSTOP 17-65, rasch-trocknender, flexibler Chassisschutz mit starker Haftfähigkeit und Widerstandskraft gegenüber mechanischen und chemischen Einflüssen (Schmutz, Sand, Wasser, Salze). ASEOL 17-59 dünnflüssiges Korrosionsschutzmittel für kleinste Decolletage-teile, Präzisionsteile, Lager usw. mit noch feinerer Filmbildung und noch wirksamerer, dauerhafter Schutzwirkung.

Geilinger & Co., Winterthur

Sonderschau «Fördertechnik», Halle 7, Stand 1552

Die ausgestellte *GC-Scherenhebebühne* ist besonders als Verladebühne für ortsfesten Einbau entwickelt worden. Als besondere Merkmale sind zu erwähnen: Äusserst robuste, wetterfeste Konstruktion, Befahrbarkeit in abgesenktem Zustand mit Lastwagen, geringe Einfederung der Plattform auch bei extrem einseitiger Belastung, zuverlässige Unfallschutzvorrichtung, geringe Einbauhöhe und gute Anpassungsfähigkeit an besondere örtliche Verhältnisse. Die neuartige Anordnung der Antriebsorgane verhindert die sonst bei Scherenhebebühnen vorkommenden grossen Kräftekonzentrationen in den Antriebs- und Übertragungselementen. Die neue Bühnenkonstruktion hat sich in hartem Dauerbetrieb aufs beste bewährt und in allen Industrien eine gute Aufnahme gefunden. Der originellen und zweckmässigen Antriebsanordnung wurden in der Schweiz, in Deutschland, Frankreich und Belgien die entsprechenden Patente zuerkannt.

Neben den Einrichtungen, welche dem direkten innerbetrieblichen Transportwesen dienen, sind auch die Raumabschlüsselemente den neuzeitlichen Bedürfnissen anzupassen. Während Aussentüren in wichtigen Transportwegen vorwiegend mit mechanischen und pneumatischen Antrieben versehen werden, bedient man sich für Innentüren mehr und mehr der ebenfalls ausgestellten *GC-Pendeltüren* in PVC oder Gummi. Die Entwicklung einer auf die praktischen Bedürfnisse abgestimmten Normreihe erleichtert die Anwendung dieses Bauelementes, da damit die kurzfristige Lieferung sichergestellt wird. Die PVC-Türe gewährt dank der glasklare Platte ein grösstmögliches Mass an Sicherheit.

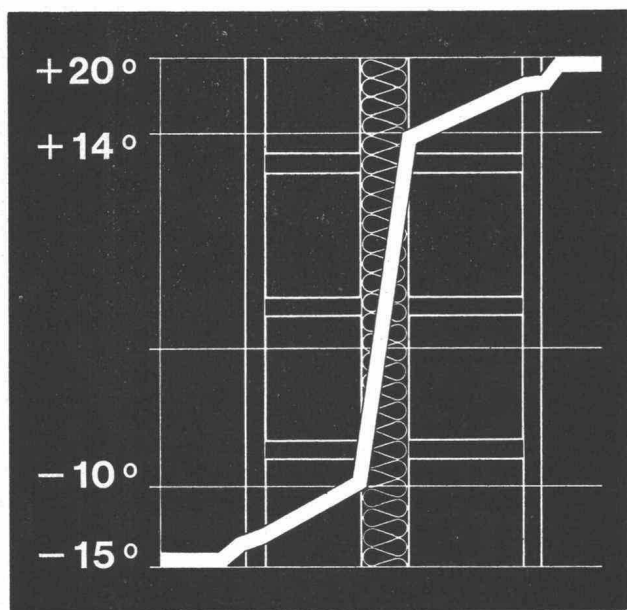
Obwohl die Firma am gewohnten Orte in der Halle 8 nicht selbst ausstellt, sind an zwei Ständen GC-Produkte anzutreffen: Bekanntlich hat GC die Lieferung und die Montage von *Falttoren*, *System Bator*, welche in Halle 8, Stand Nr. 3118 ausgestellt werden, seit mehreren Jahren übernommen. Dieser Tortyp eignet sich im besonderen für industrielle Bedürfnisse und den Abschluss von Lager- und Einstellhallen. Am Stand 3114, Halle 8, der Firma Bretscher, Metallbau, befindet sich ein *Wendeflügel Fenster 360°* mit aufgebauten Lamellenstoren. Dieses neuartige Bauelement findet in der Schweiz eine immer stärkere Verbreitung, da seine Vorzüge den klimatischen Bedingungen unseres Landes weitgehend entgegenkommen.

Kabelwerke Brugg AG, Drahtseilabteilung

Halle 7, Stand 1553

Für die Herstellung von Drahtseilen ist die Verwendung von erstklassigen Stahldrähten aus hochwertigen Kohlenstoffstählen von grösster Bedeutung. Aus diesem Grunde haben sich die Kabelwerke Brugg AG entschlossen, dieses Jahr an ihrem Stand die Prüfung von Drähten vorzuführen, wie dies im Laboratorium der Drahtseilfabrik laufend mit modernen Prüfmaschinen geschieht. Es werden dabei die Zugfestigkeiten, die Torsionszahlen und die Biegezahlen von Drähten ermittelt.

Zudem ist eine Auswahl von Drahtseilen modernster Konstruktionen aus dem umfangreichen Fabrikationsprogramm ausgestellt, wie z. B. Kranseile, Baggerseile mit den silbergrauen Litzen, Zugseile für alle Arten von Bergbahnen, für Ski- und Sessellifte. Verschlussene Drahtseile als Tragseile für Luftseilbahnen sowie Drahtseilstruppen. Aus dem Fabrikationsprogramm von Drahtseilprodukten



SILLAN

Wärme- und Schallschutz par excellence

Die Sillan-Steinwolle wird aus einer genau dosierten Mischung von ausgesuchten Mineralien hergestellt. Die Gesteine werden in Wannenöfen bei Temperaturen von 1500 °C geschmolzen und die Schmelze im Düsenblasverfahren zu Fäden ausgezogen.

Anwendung: Als Isoliermaterial par excellence gegen Wärme und Kälte im Hochbau, für die thermische Isolierung von Leitungen und Apparaten, für Raumakustik und Schallschallschutz.

Eigenschaften: Anorganisch, unbrennbar, fäulnis- und witterungs-fest, chemisch indifferent, schwefel- und alkalifrei, beständig gegen heisses Wasser und Wasserdampf, nicht hygroskopisch.

Sillan lässt sich ausserordentlich bequem und wirtschaftlich verarbeiten.

Wir geben an Architekten und Unternehmer technische Ausführungs-details ab und stehen gerne beratend zur Verfügung.

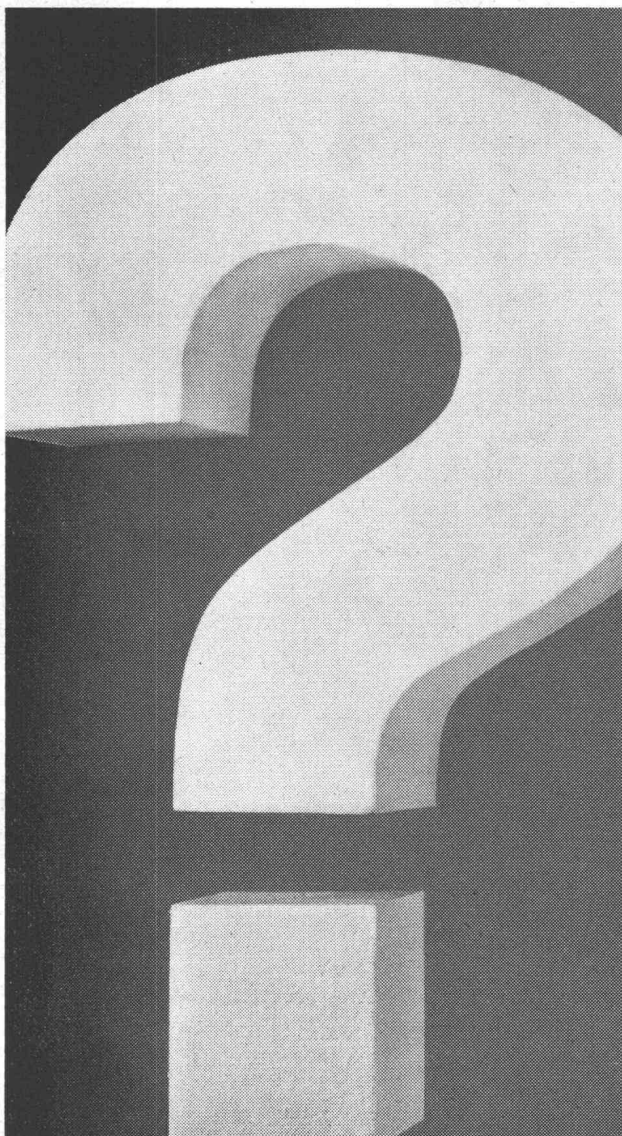
Wanner AG Horgen

Isolierwerke und Korksteinfabrik

Telefon 051 / 82 27 41

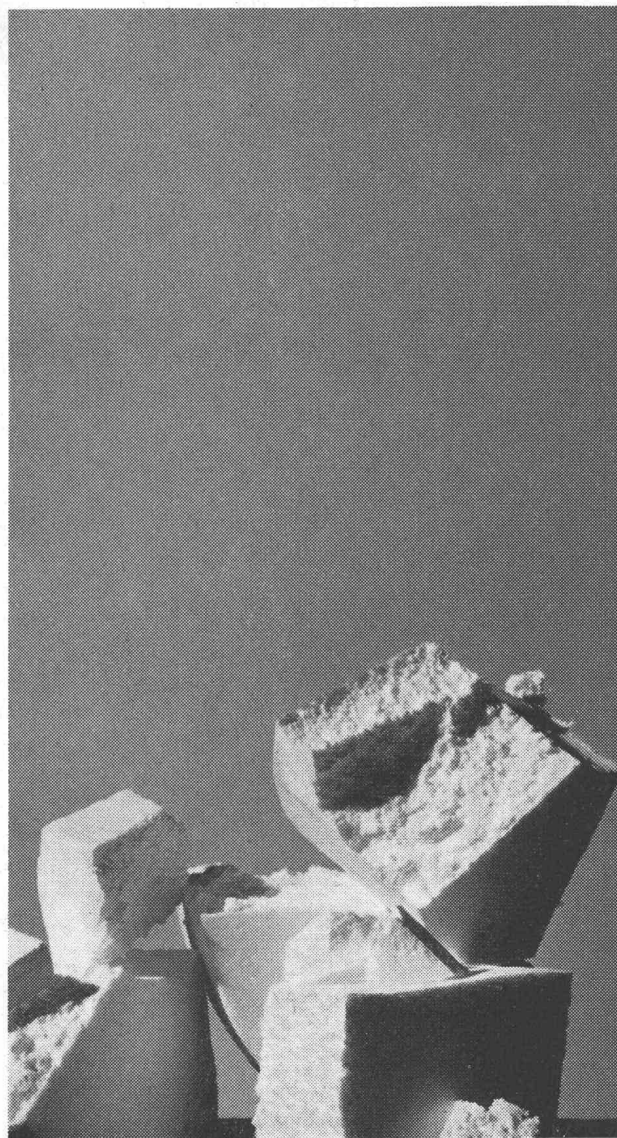
sans Frigorex

On procède à des essais – beaucoup d'essais – on multiplie les recherches... sans trouver la solution idéale...



avec Frigorex

Votre problème de réfrigération ou de climatisation est résolu.



Le but est atteint, grâce à Frigorex et à sa curiosité sans cesse en éveil. Frigorex poursuit, dans son propre intérêt et dans celui de chacun de ses clients, un intéressant travail de recherches. Elle a su trouver une solution aux problèmes les plus compliqués de la réfrigération et de la climatisation dans l'industrie et l'artisanat, le commerce, les transports et dans le domaine scientifique.

Pour nous, «impossible» n'existe pas avant d'avoir tout essayé, le possible et l'impossible! Afin de déjouer à coup sûr toutes les ruses que peut présenter le problème de la réfrigération, nous entretenons un propre laboratoire du froid. Il a déjà exécuté les ordres les plus divers en matière de recherches et mené à bien de difficiles études. Nos spécialistes du froid font un travail de pionnier; ouverts au progrès, ils sont tous animés de l'esprit créateur qui, dès le début, n'a cessé de régner dans notre entreprise.

Frigorex

SA pour le froid et le climat
6000 Lucerne Bürgenstrasse 36

wird ferner ein Schutznetz für Sprengungen gezeigt. Netze ähnlicher Ausführung werden auch für Steinschlag- und Lawinenverbauungen geliefert.



Schweizerische Industrie-Gesellschaft, Neuhausen am Rheinfall

Halle 7, Stand 1582

Umschlags- und Transportwesen sind eine Spezialität der SIG Neuhausen am Rheinfall, welche über eine mehr als 30jährige Erfahrung im Bau von Flurfördermitteln verfügt. Der Stand ist ausschliesslich dem umfangreichen Fabrikationsprogramm der *Abteilung Industriefahrzeuge* gewidmet, wo dem Besucher eine grosse Auswahl von leistungsfähiger «SIG-lifter» Fahrersitz-, Lenkbügel- und Schubmast-Stapler im Tragkraftsbereich von 500 bis 2000 kg vorgeführt werden. Beachtenswert sind die grossen Hubhöhen und die konsequente Ausrüstung der «SIG-lifter» mit soliden Fahrerschutzdächern. Die für die Vorführung verwendeten Paletten und Aufsteckrahmen stammen aus dem SIG-Holzwerk Rafz.

Als neuestes Produkt der «SIG-lifter»-Reihe wird ein neu konzipierter Quersitz-Schubmaststapler für 1500 kg bis 1750 kg Tragkraft mit einem Triplex-Freihubmast für 4,7 m Hubhöhe gezeigt. Dieser neue Schubmast-Stapler ist in Breit- und Schmalspurausführung, hydraulischer 3-Radbremse, elektrischer Bremse, mechanischer Handbremse, Kühlhausausführung, schwadengeschützter Ausführung, Schnellhub-Hydraulik und Triplex-Freihubmast bis 6,2 m Hubhöhe lieferbar. Besonders auffallend ist die kompakte, gut zugängliche Bauart, die einfache Bedienung, sanfte Beschleunigung (Geber mit 5 Fahrstufen) und die gute Wendigkeit.

Eine an einem 2 t-«SIG-lifter» Fahrersitz-Gabelstapler montierte hydraulische Seitenschwenk- und Seitenschub-Vorrichtung erlaubt es, die aufgenommene Last um 90° zu schwenken und in ein Lagergestell hineinzuschieben, wobei nur eine Gangbreite von rund 1,5 m benötigt wird. Weitere Anbaugeräte, wie Seitenschieber, Seitenschubklammern, Fassgreifer, Kranarme usw., welche einen vielseitigen und damit besonders wirtschaftlichen Einsatz der «SIG-lifter» ermöglichen, ergänzen die Reihe der Ausstellungsobjekte.

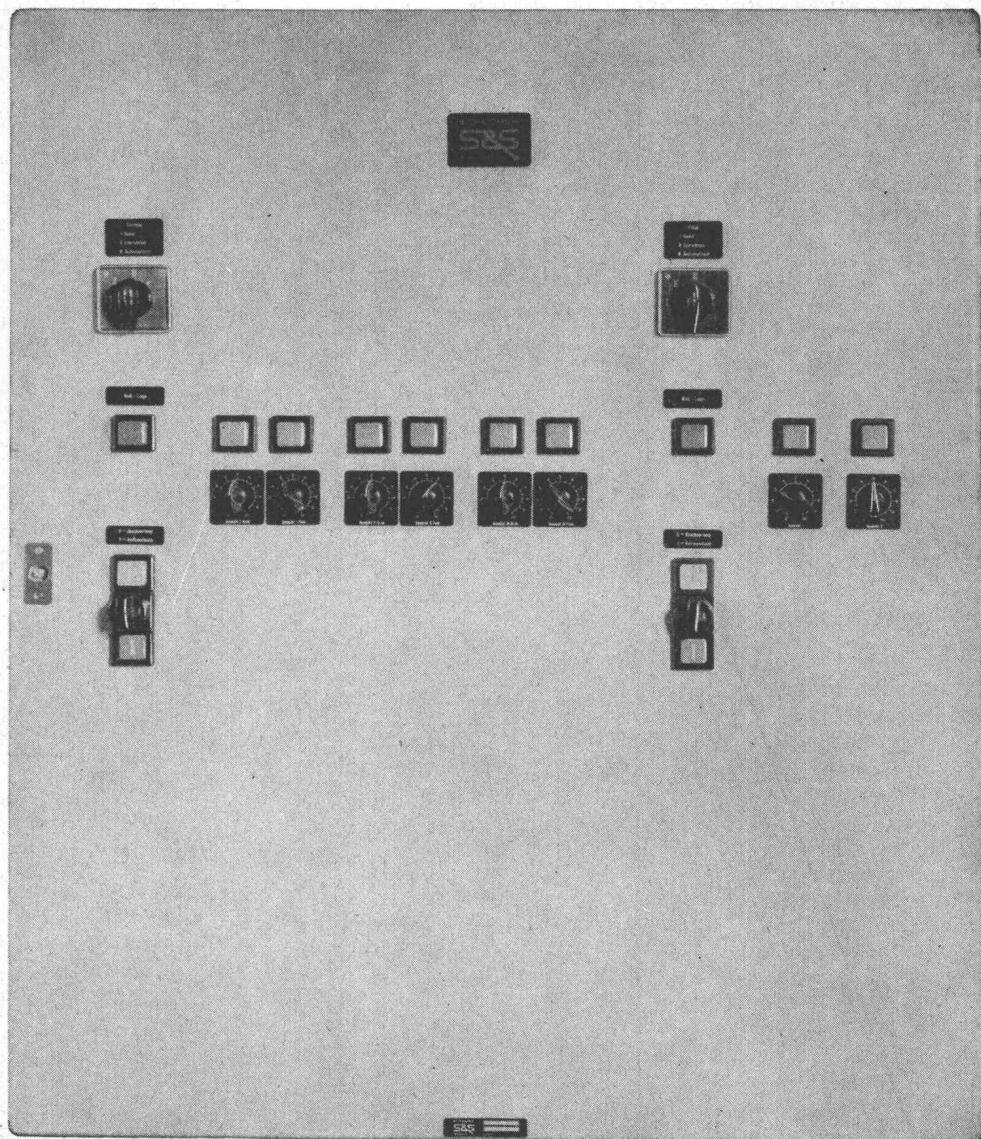
«Auto-Kran zum Heben von schweren Lasten mit Spezial-Hubseil».

Fortschritt bedeutet Rolltreppen



AUFZÜGE AG SCHAFFHAUSEN
TEL. (053) 572 31

Steuerungen Typ KC



normalisierte Kasten

einwandfreie Lösung
aller Steuerungsprobleme
durch langjährige Erfahrung

beliebig kombinierbar
Ergänzungen jederzeit möglich

**alle spannungsführenden
Teile abgedeckt**

Auswechseln von Sicherungen
usw. völlig gefahrlos

Sprecher & Schuh AG Aarau



Schindler-Aufzug- und Uto-Kran-Fabrik AG, 8048 Zürich

Halle 7, Stand 1656

Das Ausstellungsobjekt steht unter dem Motto *Gross-Krane*, da diese Firma in den letzten Jahren mit der Lieferung von solchen Anlagen gute Verkaufserfolge hatte. Es wurden vorteilhafte Konstruktionen für die Antriebe und vor allem für die Ausführung von Kranbrücken entwickelt in gewichtsparender Tendenz, z. B. Stahlrohr- und Kastenträger-Konstruktionen. Nachdem an der letzten Fördermittel-Messe ein Kleinkran in Einträger-Kastenbauweise ausgestellt war, finden wir dieses Jahr einen Teil einer grossen Kranbrücke in Stahlrohrkonstruktion mit einer kompletten Zweischielenkatze, Hubwerk und Vollsicht-Führerkabine. Die geringen Eigengewichte der neuen Kranbrücken erlauben wesentliche Einsparungen bei den Kranfahrbahnen, den Konsolen, Stützkonstruktionen und Gebäude-mauern. Die Kastenträgerbauweise eignet sich besonders auch für Portalkrane.

Im Ausstellungsstand findet man ferner Dias von ausgeführten Kran- und Transportanlagen, wobei speziell auf die vielseitigen Verwendungsmöglichkeiten der praktischen UTO-Elektrozüge- und -Katzen hingewiesen wird.

AG der Von Moos'schen Eisenwerke, Luzern

Halle 8, Stand 3010

Am diesjährigen *TORSTAHL*-Stand zeigt die Firma eine Biegemaschine im Betrieb. Vor allem soll mit dieser Demonstration die ausserordentliche Zähigkeit des hochwertigen *TORSTAHL*s dokumentiert werden.

Landert-Motoren-AG, Bülach

Halle 8, Stand 3016

Als wichtigste Neuheit auf dem Gebiet *automatischer Türantriebe* wird der elektrohydraulische Schiebetürenantrieb TORMAX TD erstmals gezeigt. Motor-Pumpen-Einheit und eigentlicher Antrieb werden

beide in Kämpfer über der Türe plziert, so dass nur noch elektrische Zuleitungen nötig sind. Die Öffnungsweite lässt sich durch einen Handgriff stufenlos reduzieren, um bei kaltem Wetter die Wärmeverluste auf ein Minimum zu beschränken. Ebenfalls über der Türe wird der neue Flügelantrieb TORMAX TKJ eingebaut, wobei ein Kämpfer-Querschnitt von 120 mm Breite und 200 mm Höhe für die elektronische Antriebseinheit ausreicht. Bei mindestens 900 mm Länge lassen sich auch alle elektrischen Apparate für eine Kontaktmatten-Steuerung dort unterbringen, so dass der Einbau dieses preiswerten Flügel-türantriebs keinerlei Platzprobleme stellt.

Der *Kipptorantrieb* SERVAX SKX wurde weiter vervollkommen und kann nun auf Wunsch bei Stromausfall auch von aussen entkuppelt werden. Der seit mehr als 10 Jahren bewährte TORMAX-JUNIOR-Antrieb für leichte Flügeltüren zeigt sich im neuen Gewand (Bild 1).



Bild 1. TORMAX-JUNIOR Flügeltürantrieb im neuen Gewand

Die übrigen elektrohydraulischen und elektromechanischen Antriebe samt zugehörigen Steuerungen runden das Bild zu einem kompletten Angebot zur Betätigung aller Torarten und Grössen. Selbstverständlich fehlen auch die übrigen SERVAX-Typen nicht, die dank ihrer kompakten und robusten Bauart und den vielfältigen Kombinationsmöglichkeiten (19 Normaldrehzahlen, 3 Grössen, mit oder ohne Friktionskupplung, Endscharter, Stellungsrückmeldung, Magnetbremse, Feingang etc.) nicht nur als Torantrieb sondern auch im industriellen Bereich in stark steigendem Masse Anwendung finden.

Kunststoff-Fenster

Das Fenster für Verwaltungsbauten, chem. Industrien, Brauereien, Bäder etc.

Unempfindlich gegen Witterungseinflüsse, Säuren, Dämpfe, Rauchgase.

Keine Unterhaltskosten
vorzügliche Abdichtung,
gute Schalldämmung
und Kälteisolierung.
Lichtechte Farben.
Verbundverglasung.
Fenstergrössen und
Feldeinteilung beliebig.

Bitte verlangen Sie
Prospekte

VERWO AG

Fensterfabrik
Pfäffikon SZ 055-544 55

Mipolam®

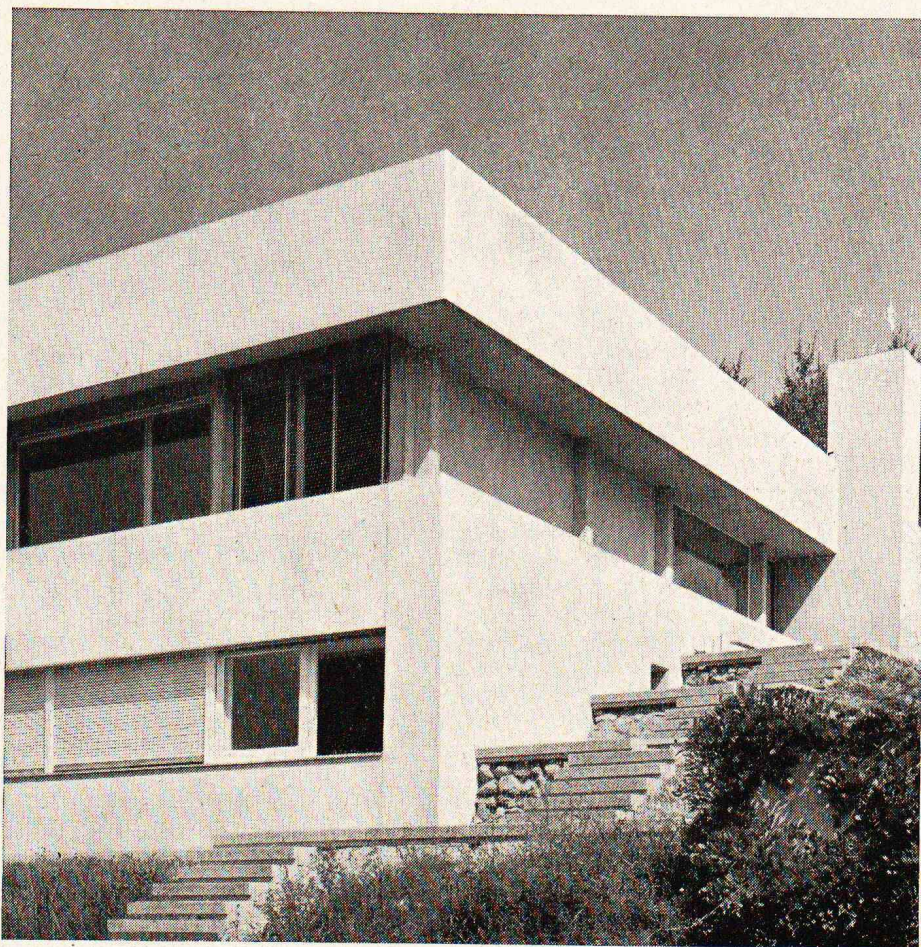


NEU

pava-form®

und doch
schon bewährt

Sichtbeton
rationeller
und schneller



pava-form®

die neue Schalungsplatte für Sichtbeton und vorfab- rizierte Bauelemente

Mit den kunststoffveredelten Pava-form Platten wird Sichtbeton rationeller und schneller ausgeführt. Ihre glatt bleibende Oberfläche ermöglicht sofortige und kostensparende Reinigung. Grossformatig und trotzdem gering im Gewicht, sind die Platten

Modernes Wohnhaus mit Wänden aus Sichtbeton (Pava-form Schalung).

rasch verlegt und wieder ausgeschalt. Dank der harten, widerstandsfähigen Beschichtung können sie dutzendmal beidseitig verwendet werden. Unser technischer Beratungsdienst steht Ihnen kostenlos zur Verfügung – rufen Sie uns an.

Ein Produkt der Pavatex AG

8002 Zürich, Tel. 051/23 76 76

BON

zum Bezug der
Pava-form
Dokumentation

Name _____

Firma _____

Adresse _____

(Einsenden an
Pavatex AG, Postfach, 8027 Zürich)

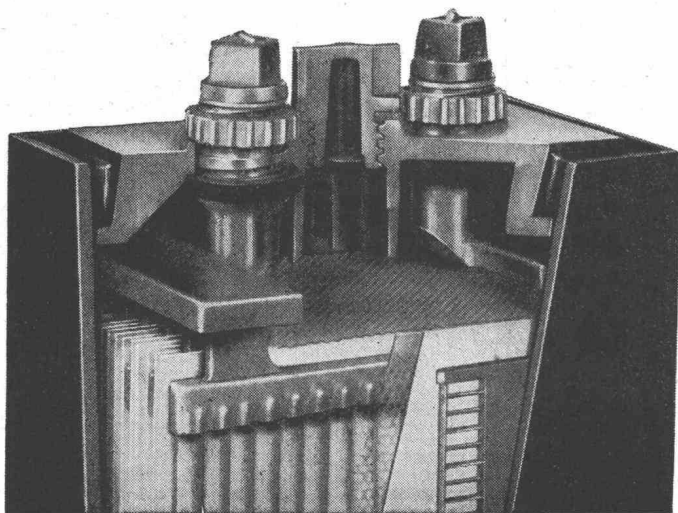
Plus Tubax

ist besser

**Spezial-Röhrchenplatten-
Batterie für Traktion,
Notstrom und Zugbeleuchtung**

- 1** längere Lebensdauer, 4 Jahre Garantie
kein Plattenwechsel
- 2** grössere Leistung, unerreichte Kapazität
pro Raum- und Gewichtseinheit
- 3** kleinster Platzbedarf, Baukosten-
einsparung bei stationären Anlagen
- 4** grösste Betriebssicherheit, kurzschluss-
sichere Isolation, robuste Elementbecher
- 5** vergossene Elemente, sauber,
keine Säureschäden

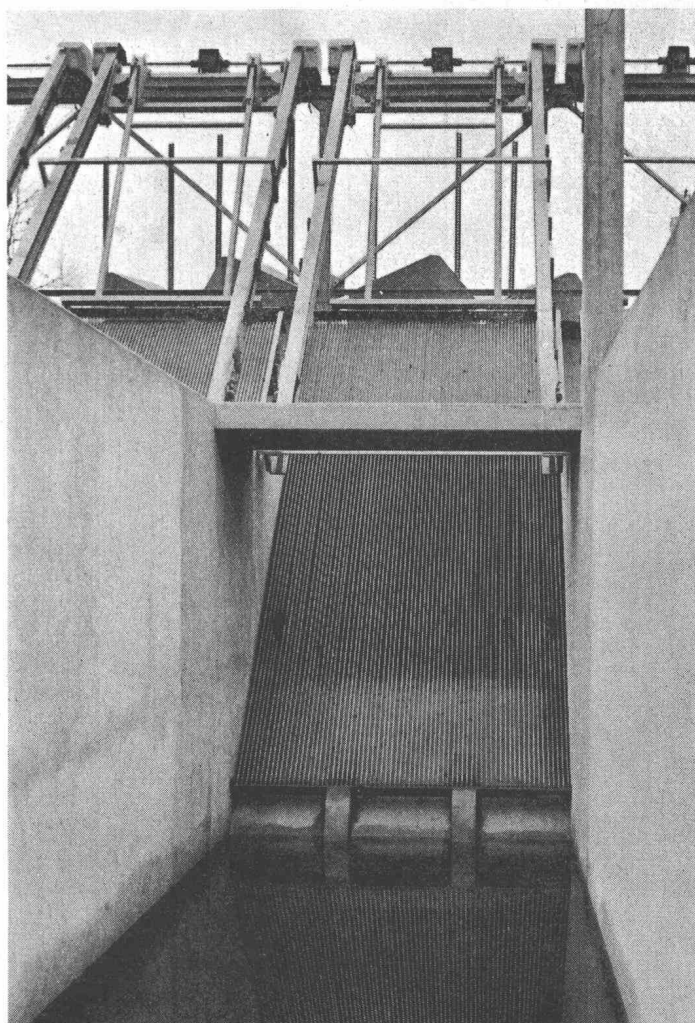
Plus AG Basel 6, Telephon 061-23 79 10



Von Roll AG., Gerlafingen

Halle 5, Stand 1025

Zwei Feinde bedrohen unsere Städte und Dörfer: das verschmutzte Wasser und der abgelagerte Müll. Sie müssen vernichtet werden. «VON ROLL arbeitet für gesundes Wasser.» Das ist das Thema, dem VON ROLL ihren Stand widmet. Sie weist auf die Fachgebiete hin, deren Produkte im Dienste gesunder Wasserverhältnisse stehen: Rohrleitungen aus Grauguss und aus duktilem Guss, Armaturen für die Wasserversorgung; Abwasserleitungen aus Gusseisen und aus Stahl (GEKA); ferner Ausrüstungen für die Abwasserreinigung und die Schlammbehandlung und schliesslich Müllverbrennungsanlagen für Gross- und Kleinstädte, für die Industrie und die chemischen Werke. Unter dem gleichen Thema läuft auf einer Breitleinwand der neue VON ROLL-Film. Er zeigt die Arbeit in den Werken, die der Städtereinigung gilt. VON ROLL arbeitet für die Reinigung der Gewässer und für die Vernichtung des Mülls, und das sei Jahrzehnten. Erfahrung und Fortschritt kennzeichnen dieses Grossunternehmen. Wer den Film sieht, wird die Zuversicht gewinnen, dass wir imstande sind, den beiden Feinden, dem verschmutzten Wasser und dem abgelagerten Müll, in den nächsten Jahrzehnten beizukommen.



Einlaufrechen mit automatischer Reinigung

Von Roll AG., Werk Klus

Halle 6, Stand 1251

Der VON ROLL-Stand stellt Heizkessel, Heizwände, Radiatoren, Armaturen und Ölbehälter zur Schau. Unter den Heizkesseln ragt besonders der neue Typ V-Rt-OS mit seinem Warmwasserspeicher aus Chromnickelstahl hervor; er ermöglicht eine neuartige, zeitsparende Montagemethode. Daneben stehen die bewährten Kessel für Koks- und Ölfeuerung, mit und ohne Warmwasserspeicher. Verschieden sind die Gebrauchszwecke, verschieden die Typen. Doch einheitlich ist die

WERA

löst alle Lüftungsprobleme

WERA Klimaanlage

WERA Warmluftheizungen
für Kirchen, Kinos,
Grossräume

WERA Lüftungsanlagen

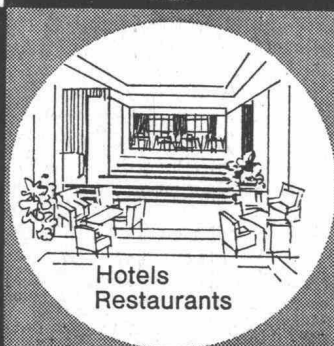
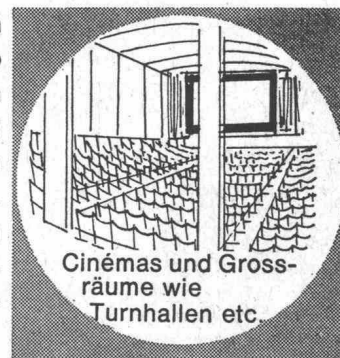
WERA Küchenventilationen

WERA Gasschutzanlagen

WERA Luftbefeuchter



Alle Anlagen werden im eigenen Ingenieurbüro projektiert, die Apparate in unserer Fabrik gebaut und von unseren Spezialisten an Ort und Stelle montiert. 4000 Referenzen aus dem In- und Ausland geben Ihnen Auskunft über unsere Leistungen.



WERA-Klima-prima

WERA

WERA AG
Bern / Zürich

WERA AG, Gerberngasse 23-33, Bern,
Telephon (031) 22 77 51-54

3000 Bern, Gerberngasse 23, Tel. (031) 22 77 51

8003 Zürich, Zurlindenstrasse 213, Tel. (051) 23 63 76

Isolieren im Hochbau

mit Kork und Polystyrol für

**Fassaden
Flachdächer
Decken**

usw.

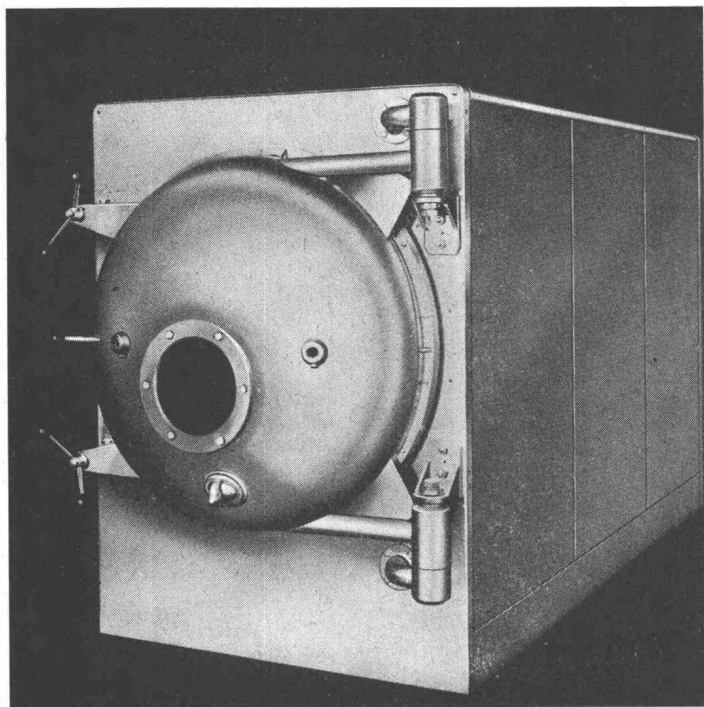
Baukork AG

Verkaufsbüro Zürich, Seestrasse 247

Telephon (051) 45 70 20

Werk in Steinhausen / Zug

Qualität. Neu sind im weitem die CT-Heizwände. Sie stellen ein modernes innenarchitektonisches Element dar, das Zweck und Form verbindet.



Bildlegende: Der neue VON ROLL Heizkessel Typ V-Rt-OS

Emil Schenker AG, Storenfabrik, Schönenwerd SO

Halle 8, Stand 3068

Die in den letzten Jahren durch die Firma Schenker lancierten Motorantriebe für Lamellen-Raff- und Rollstoren haben bereits eine

überraschend grosse Verbreitung erfahren. Intensive Forschungsarbeit gestattet es, nun mit einer Weiterentwicklung elektrischer Anlagen an die Öffentlichkeit zu treten: *zentralgesteuerte Storenbedienung*. Ganze Stockwerke und Häuserfassaden können nun mit automatischer Bedienung kombiniert werden, wobei die Möglichkeit einer Einzelbedienung gewährleistet bleibt. Ein Demonstrationsmodell gibt interessante Hinweise über den Aufbau dieser Steuerungen. Die neben dieser Neuheit gezeigten Produkte, namentlich der Lamellen-Raff- und Rollstoren, zeichnen sich durch einen sichtbar hohen Qualitätsstandard aus.

Griesser AG, Aadorf

Halle 8, Stand 3070

Die Möglichkeit auf grossem Raum auszustellen, wurde gut ausgenutzt, denn es ist für den Standbesucher wertvoll, wenn er die verschiedenen Fabrikate in Originalgrösse sehen und bedienen kann. In einem hexagonförmigen Kiosk werden die traditionellen Raff- und Roll-Lamellenstoren Solomatic sowie die Leichtmetall-Rollladen Alucolor im Betrieb gezeigt. Ein Fingerdruck genügt für die Bedienung, da alle Griesser-Storen mit dem neuen Kleinmotor «Electromatic» ausgerüstet werden können.

Vorwiegend für den Wohnungsbau, dort aber in immer ausgeprägterem Masse, wird der *Alucolor-Rollladen* aus Leichtmetall verwendet. Die Spezialausführung mit beweglichen Stäben ermöglicht eine grössere Helligkeit des Raumes hinter dem geschlossenen Rollladen, eine intensivere Luftzirkulation, andererseits kann auf Wunsch eine vollständige Verdunkelung erzielt werden. Keine Unterhaltsarbeiten, weil die Stäbe aus Leichtmetall einbrennlackiert sind und die andern Teile des Panzers aus rostfreiem Material bestehen. Die Firma Griesser legt besonderen Wert auf eine schallhemmende und sturmsichere Ausführung ihrer Produkte, was im Stand ebenfalls ersichtlich ist.

Ein wichtiger Fabrikationszweig sind die mobilen Trennwände in jeder Ausführung. Vielfältig sind auch die Ansprüche, die heute an ein Garagetor gestellt werden, und entsprechend umfangreich auch die Auswahl der Konstruktionen, die alle von Griesser hergestellt werden. Am Stand wird ein neuer Typ, ein besonders preiswertes Standard-Kipptor mit Federzug gezeigt. Es hat zudem den Vorteil, dass seitlich und oben sehr kleine Anschläge nötig sind und dass die oft störenden seitlichen Gegengewichte wegfallen.

Thermische Isolation

guter Putzträger

Schallisolation

Stets aufs Neue zeigt die Praxis,
wie gut die Holzwollplatte isoliert,
wie sicher der Putz haftet,
wie rasch die Arbeit läuft!

Wer korrosionsfreie Bindung,
schöne Kanten und zuverlässige
Qualität schätzt, verlangt

Schweizer

Leichtbauplatten

Der Baumaterial-Handel liefert
Ihnen die bekannten Erzeugnisse der
Schweizer Leichtbauplatten-Fabrikanten:

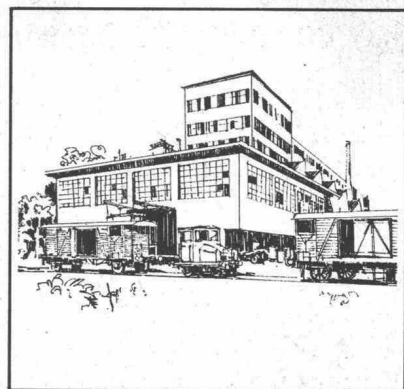
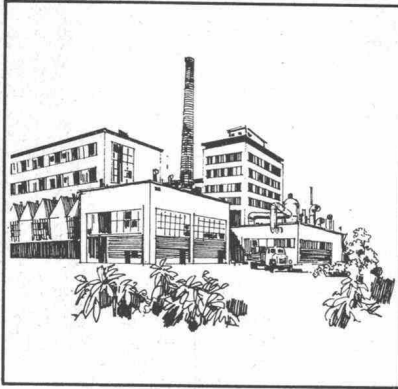
PERFECTA Gips-Union AG, Zürich
STANDARD Herbag, Rapperswil
ORIS W. Brodtbeck AG, Pratteln
DUROTHERM Zementröhrenfabrik AG, St. Gallen
ISOTEX Zementwaren AG, Düringen FR
HOLZAGLIT Holz AG, Trimmis GR
UNIVERSAL H. Dietrich, Spiez

EUBÖOLITH

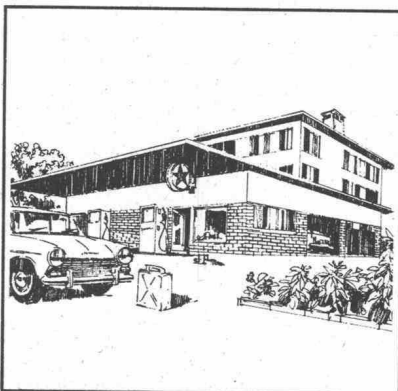
in Fabriken

in Geschäftshäusern

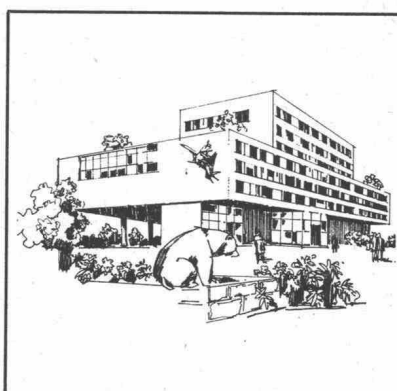
in Lagerhäusern



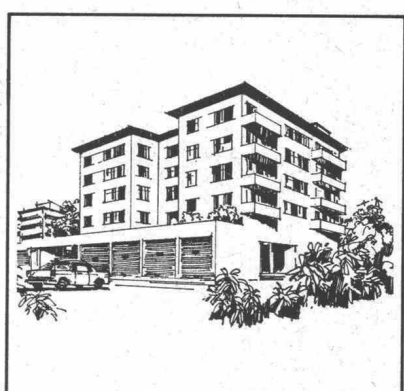
in Garagen



in Schulen



in Wohnbauten



Kommen Sie mit Ihren Boden-Problemen zu uns!

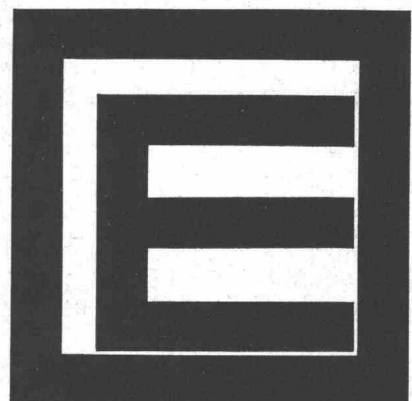
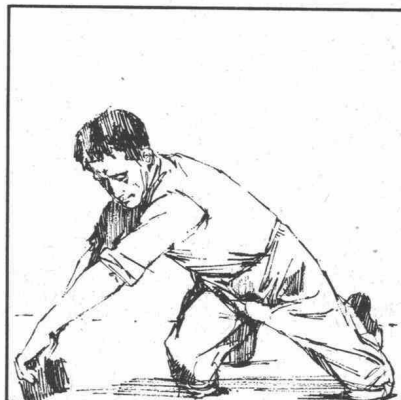
Die Planung von Fussböden wirft Probleme und Fragen auf. Schon bei der Unterkonstruktion und erst recht bei der Bestimmung des richtigen Fertigbelages. Wie muss der Beton vorbereitet werden? Welche Unterlage eignet sich am besten zur Aufnahme eines bestimmten Fussbodens? Welchen Anforderungen muss ein Industriefussboden gerecht werden? Welche Stärke ist zur Erreichung einer genügenden Isolation erforderlich? Welche Materialien sind die richtigen für Trittschalldämmung? Für Wärmeisolation? Als erfahrener Baufachmann entscheiden Sie nicht allein. Sie setzen sich mit einer angesehenen Fachfirma in Verbindung, um diese Fragen mit ihr gemeinsam zu lösen.

Wenden Sie sich an uns — Ihre Probleme sind unsere Probleme! Ein Team von

ausgesuchten Fachleuten steht zu Ihrer Verfügung, eine seriöse Beratung ist Ihnen sicher. Jeder Auftrag wird mit der gleichen Sorgfalt ausgeführt, ob es sich nun um 100 m² oder 10000 m² handelt. Euböolith-Steinholzfussböden und Maxidur-Hartbetonbeläge haben sich in der Industrie bewährt. Sie sind Produkte jahrzehntelanger Erfahrung. Aber auch die neuesten Erkenntnisse auf dem Gebiet der Unterlagsböden wurden für Sie ausgewertet.

Sei es in Fabriken oder Lagerhäusern, in Schulen, Kasernen, Garagen, Geschäftshäusern . . . eines haben alle Euböolithprodukte gemeinsam: sie sind äusserst wirtschaftlich. Euböolith — Qualität aus Erfahrung.

Euböolithwerke AG, 4600 Olten



Schweizerische Drahtziegelfabrik AG., Lotzwil

Halle 8, Stand 3056

Hier sind zur Abwechslung Gerüste aufgestellt worden, und die bewährten Rabitz-Artikel sowie die übrigen Bauspezialitäten präsentieren sich deshalb in der Aufmachung, in der sie auch landauf und -ab zur Anwendung gelangen. Wiederum vermehrt haben sich die schmalen Rabitz-Streifen (in beliebigen Breitenmassen unter einem Meter), die der wirkungsvollen Putzarmierung ganz neue Gebiete erschliessen.

Gebrüder Sulzer, Aktiengesellschaft, Winterthur

Halle 5, Stand 1065

Dieser Stand vermittelt einen Querschnitt durch das reichhaltige Fabrikationsprogramm der Ausstellerin. Der Kesselbau zeigt ein Brennkammerelement für die Auskleidung eines der beiden Hochdruck-Dampferzeuger des ersten im Bau befindlichen schweizerischen thermischen Grosskraftwerkes, der Centrale Thermique de Vouvy im Unterwallis. Zur Speisung von zwei Turbogruppen mit einer Leistung von je 150 000 kW liefert jeder dieser Kessel stündlich 460 t Frischdampf mit einem Druck von 190 atü und einer Temperatur von 540 °C mit Zwischenüberhitzung auf wiederum 540 °C. Ferner wird ein Heisswasserröhrenkessel Typ S vorgeführt, der sich für die Befuerung von festen, flüssigen oder gasförmigen Brennstoffen eignet.

Ein aufgeschnittenes Spaltstoffelement für das erste schweizerische Versuchsatomkraftwerk in Lucens gewährt einen Einblick in eines der jüngsten Arbeitsgebiete der Ausstellerin: des Reaktorbaues. Dass unsere Industrie bestrebt ist, den kriegsbedingten nukleartechnischen Vorsprung des Auslandes aufzuholen, dokumentieren zwei Modelle von automatischen Gammabestrahlungsanlagen. Während die eine der Gamma-Sterilisation männlicher Insekten dient (Dosis 8400 Röntgen), eignet sich die andere mit zwei Bestrahlungskammern ausgerüstete, der sogenannte «Double Cell»-Typ, für Grundlagen und angewandte Forschung.

Bei der Entwicklung des Druckleitungsbaues, insbesondere für Abzweigrohre und Verteilleitungen, hat das Winterthurer-Unternehmen beachtenswerte Pionierarbeit geleistet. Von den in unserem Lande insgesamt verlegten 240 Druckleitungen stammen 88 aus dessen Werkstätten, und zwar vornehmlich Grossanlagen, entfällt doch gewichtsmässig rund die Hälfte auf Sulzer-Leitungen. Welch hohe Sicherheiten sich durch die Verwendung vergüteter Stahlbleche heute erreichen lassen, dokumentieren die an einem Hosenrohr von 800 mm Eintrittsdurchmesser und 14 mm Wandstärke mit Dreieck-Kastenträgerverstärkung durchgeführten Berstversuche (Bild 1). Erst bei einem Druck von 198 atü barst das Rohr, während der Berechnungsdruck nur 70 atü betrug.

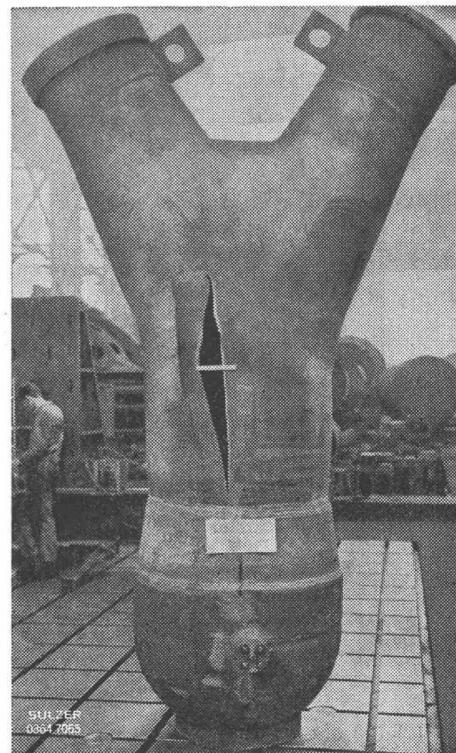
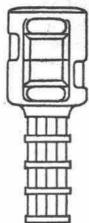
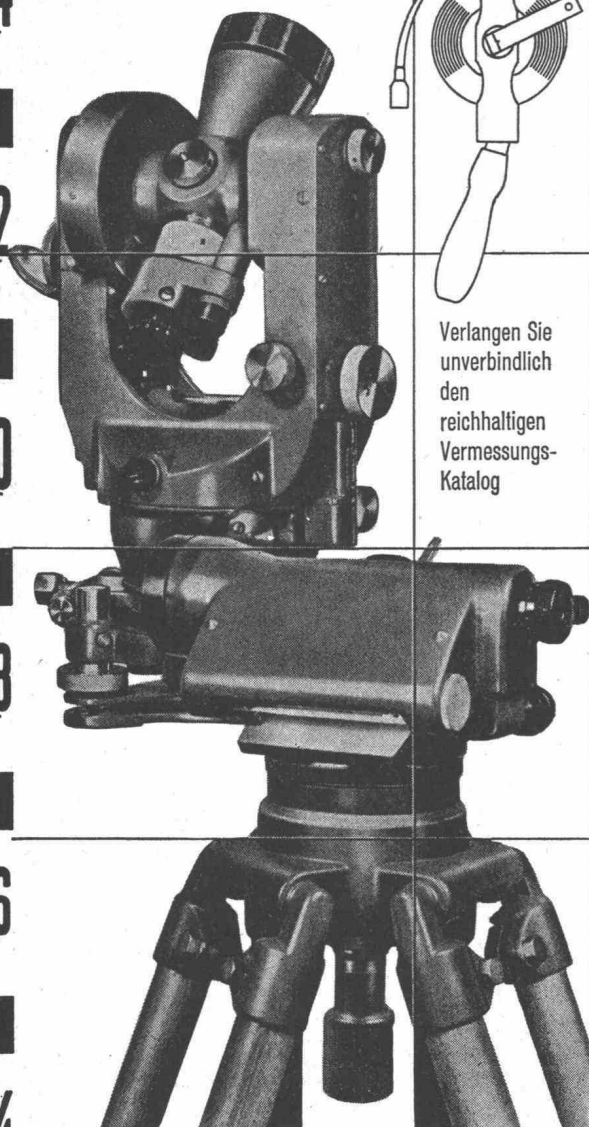


Bild. 1. Für einen Druck von 70 atü berechnetes, doch erst bei einem solchen von 198 atü geborstenes Hosenrohr mit Dreieck-Kastenträgerverstärkungen

Grösste Auswahl
der Schweiz in
Vermessungsinstrumenten
und Messgeräten.
Geschulte Fachberater



Verlangen Sie
unverbindlich
den
reichhaltigen
Vermessungs-
Katalog



GRAB+WILDI

FACHGESCHÄFT FÜR
VERMESSUNGSGERÄTE

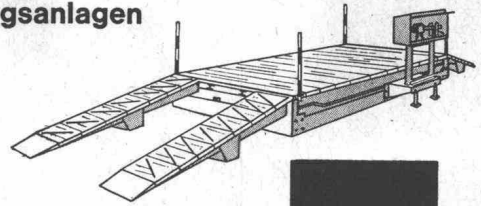
Zürich, Seilergraben 59.
Tel. 051/24 35 88
Fabrik in Urdorf bei Zürich
Tel. 051/98 76 67

Ständige
Ausstellung
in Zürich
Seilergraben 59

TRAWAC

keine Fundamentgrube, nur Betonsockel
einfach und rasch aufzustellen
leicht zerlegbar für Transport und Lagerung
verschiebbar ohne Demontage
dank niedriger Einbauhöhe mit einfachem
Fundament auch als stationäre Waage
verwendbar

die eichfähige, transportable
Camionwaage für Tiefbau,
Strassenbau und
Aufbereitungsanlagen



**GIROUD
OLTEN**



Einsatz im Autobahnbau

Wägefähigkeit 20 000 kg
Brückengrösse 6 x 2,6 m
Ab Lager lieferbar!

GIROUD-OLMA AG OLTEN

Maschinen- und Stahlbau Muba
Telefon (062) 5 40 17 / 5 33 31 Halle 7 Stand 1666

Telegramme GIROLMA

TORMAX

öffnet alle Türen für Sie!

Die Automatisierung von Türen und Toren mittels TORMAX-Antrieben ist ohne umfangreiche Installationen möglich.

TORMAX-Türantriebe arbeiten elektro-hydraulisch und benötigen weder Kompressor noch Druckleitungen. Auch bei räumlich ungünstigen Verhältnissen lassen sich die Aggregate einfach und sicher montieren.

Die Steuerung von TORMAX-Türantrieben kann durch Kontaktteppiche, Schwellen, Fotozellen, Fernsteuerungen, Türklinken oder Druckknöpfe erfolgen.

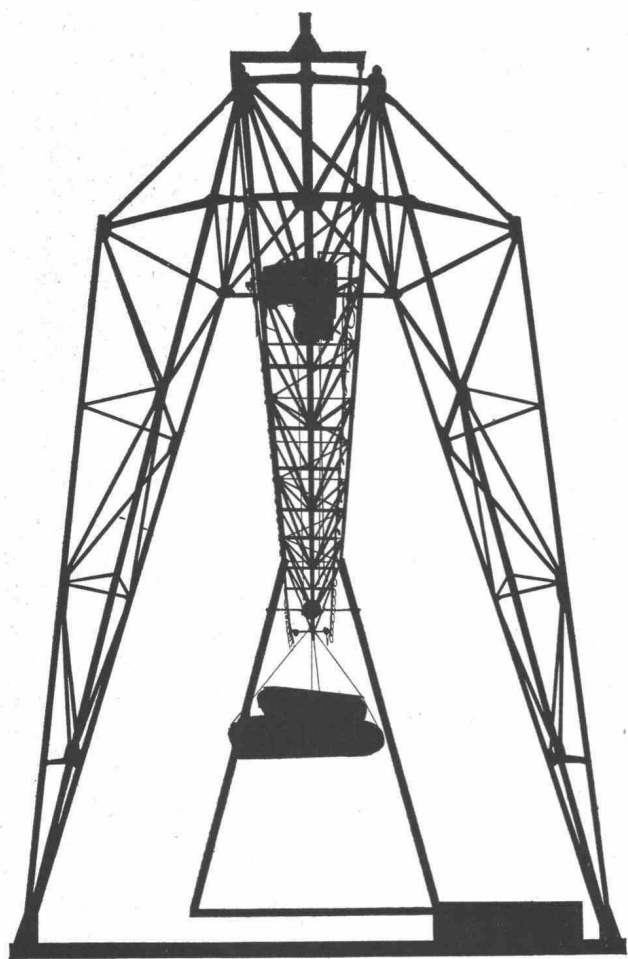
Wir projektieren und erstellen betriebsbereite Anlagen für jeden Zweck.



TORMAX im Flughafen Zürich-Kloten: acht Ganzglas-Doppeltüren, angetrieben durch je einen TORMAX-1. Die Steuerung erfolgt durch Kontaktteppiche.

LANDERT-MOTOREN-AG BÜLACH

MUBA: Halle 8, Stand 3061



UTO

**Krananlagen
Elektrozüge
Aufzüge
Fahrtreppen**



**Schindler-Aufzug-
und Uto-Kranfabrik AG
Zürich 9/48
Telefon 051/525310**

Wie die unerfreulichen Erfahrungen im Lopper-Autostrassentunnel bewiesen, bilden leistungsfähige Belüftungsanlagen das Herz solcher Verkehrsstränge. Der noch im Bau befindliche 6600 m lange Bernhardin-Strassentunnel wird mit 12 Axialventilatoren ausgerüstet, mit einer maximalen Fördermenge von je $155 \text{ m}^3/\text{s}$ (Bild 2). Bei Vollbetrieb haben die Zuluftventilatoren $805 \text{ m}^3/\text{s}$ zuzuführen und die Abluftventilatoren $837 \text{ m}^3/\text{s}$ abzuführen.

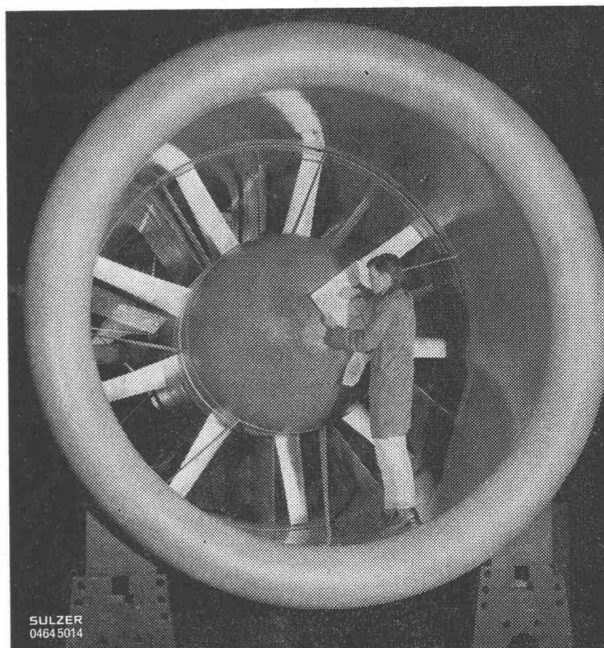


Bild 2. Für die Belüftung des Bernhardin-Strassentunnels entwickelter Axialventilator mit einem Laufraddurchmesser von 2600 mm und einer maximalen Fördermenge von $155 \text{ m}^3/\text{s}$ bei 970 U/min

Des weiteren ist der Turbomaschinenbau mit einigen Standardpumpen für Brauchwasser und kleine Wasserversorgungsanlagen vertreten sowie mit Laufrädern für zwei vertikalachsige, zu Bewässerungszwecken bestimmten Kreiselpumpen. Während die eine der beiden Pumpen bei einer Förderhöhe von 11,8 m $5,2 \text{ m}^3/\text{s}$ fördert, beträgt die maximale Fördermenge der anderen Pumpe bei gleicher Förderhöhe $4,0 \text{ m}^3/\text{s}$. Bei dieser handelt es sich um eine Ausführung semiaxialer Bauart mit in der Laufnabe eingesetzten, verstellbaren Schaufeln. 59 solcher und ähnlicher kürzlich in Auftrag gegebener Pumpen sind zur Erschliessung eines etwa der Fläche des Kantons Zug entsprechenden Landstreifens im oberen Nital zur Anlage neuer, infolge Unterwasser-setzung durch den Assuan-Damm aufzubauenden Zuckerplantagen bestimmt.

Neben diesen aus zinkfreier Bronze gegossenen Pumpenlaufrädern belegen noch verschiedene andere Ausstellungsobjekte das grosse Leistungsvermögen der Giesserei. Hervorgehoben sei beispielsweise eine zur Vereinfachung der Form- und Giessarbeit aus drei verschiedenen Teilen sich zusammensetzende, aus Spezialstahlguss hergestellte Wasserkammer. Dieses, für einen Brown Boveri-Hochdruckvorwärmer vorgesehene, 4 t schwere Gussstück hat einem Betriebsdruck von nicht weniger als 320 atü bei einer Betriebstemperatur von 250°C zu widerstehen.

Unter den Tausenden von Einzelteilen einer der 6600 PS Gotthard-Lokomotiven verdient ein Werkstück besondere Beachtung: ein aus Sulzer-Stahlguss hergestelltes und von der Schweizerischen Lokomotiv- und Maschinenfabrik bearbeitetes Zahnrad von 1000 mm Durchmesser. Dieses dient zur Übertragung der von jedem der sechs Elektromotoren einer solchen Lokomotive aufgebrachten Leistung von 1000 PS auf die Antriebsräder. An weiteren mittelgrossen Stahlgussteilen werden vorgeführt neben einer 1,7 t schweren, zu einem Laufrad einer Kaplan-turbine gehörenden Schaufel, ein 2,7 t wiegendes, aus 13%-igem Chromstahl gegossenes Peltonrad. Dazu gesellt sich noch ein aus der besonders korrosions- und kavitationsbeständigen Aluminiumbronze «Inoxyda» angefertigtes Laufrad einer Francisturbine.

Die Graugießerei zeigt als neueste Entwicklung Strangguss im Durchmesser bis 200 mm mit den entsprechenden Bruchgefügen sowie daraus bearbeiteten Teilen, während die Präzisionsgiesserei mit einigen typischen, der Präzisionsmechanik entnommenen Beispielen vertreten ist. Beachtung verdienen insbesondere die im Vakuum-Präzisionsguss für kleine Turboräder erzielten Wandstärken von nur 0,3 mm Dicke, die bei geringsten Masstoleranzen beste Oberflächenqualität aufweisen.

Eine 1540 kg schwere, für eine Zivilschutzanlage bestimmte diesel-elektrische Notstromgruppe mit einer Nennleistung von 66 kW bei 1500 U/min erinnert den Messebesucher an die bahnbrechenden Entwicklungsarbeiten der Ausstellerin auf diesem Gebiete des Maschinen-