

**Zeitschrift:** Schweizerische Bauzeitung  
**Herausgeber:** Verlags-AG der akademischen technischen Vereine  
**Band:** 83 (1965)  
**Heft:** 15

## **Werbung**

### **Nutzungsbedingungen**

Die ETH-Bibliothek ist die Anbieterin der digitalisierten Zeitschriften auf E-Periodica. Sie besitzt keine Urheberrechte an den Zeitschriften und ist nicht verantwortlich für deren Inhalte. Die Rechte liegen in der Regel bei den Herausgebern beziehungsweise den externen Rechteinhabern. Das Veröffentlichen von Bildern in Print- und Online-Publikationen sowie auf Social Media-Kanälen oder Webseiten ist nur mit vorheriger Genehmigung der Rechteinhaber erlaubt. [Mehr erfahren](#)

### **Conditions d'utilisation**

L'ETH Library est le fournisseur des revues numérisées. Elle ne détient aucun droit d'auteur sur les revues et n'est pas responsable de leur contenu. En règle générale, les droits sont détenus par les éditeurs ou les détenteurs de droits externes. La reproduction d'images dans des publications imprimées ou en ligne ainsi que sur des canaux de médias sociaux ou des sites web n'est autorisée qu'avec l'accord préalable des détenteurs des droits. [En savoir plus](#)

### **Terms of use**

The ETH Library is the provider of the digitised journals. It does not own any copyrights to the journals and is not responsible for their content. The rights usually lie with the publishers or the external rights holders. Publishing images in print and online publications, as well as on social media channels or websites, is only permitted with the prior consent of the rights holders. [Find out more](#)

**Download PDF:** 09.02.2026

**ETH-Bibliothek Zürich, E-Periodica, <https://www.e-periodica.ch>**

# Schweizerische Bauzeitung

Revue Polytechnique Suisse  
Wochenschrift

Gegr. 1883 von A. Waldner  
Herausgegeben von  
W. Jegher und A. Ostertag

Organ des SIA und der GEP

15

83. Jahrgang

Donnerstag, 15. April 1965



Basel Bern Chur Lausanne Lugano Luzern Neuenburg St. Gallen Sion Solothurn Zürich

**BERCHTOLD & Co.**

HEIZUNG

**THALWIL**

WARMWASSER

LOFTUNG

Telephon  
051/92 05 01

Architekturmodelle  
in Gips, Holz, Plexiglas  
termingerecht und in  
tadelloser Ausführung

## Architekturmodelle

Zaborowsky & Schalk  
Neumarkt 10, Zürich 1  
Tel. 24 42 46

### Inhalt

Theodor Stein zum 70. Geburtstag. Von A. Ostertag	241
Lastabhängige Anpassung der Reglerein- stellung bei Ueberhitzer-Temperaturrege- lung. Von P. Profos	241*
Brand des Lagergebäudes Dätwyler in Altdorf. Von J. Schneider	244
Gitter. Von P. Meyer	245
Felsmechanische Grossversuche. Von F. P. Jaecklin	245*

### Mitteilungen

Persönliches	249
--------------	-----

### Wettbewerbe

Kirchgemeindehaus in Meilen. Schulanlage in Wünnwil. Centre secondaire inter- communal de Colombier	249
---	-----

### Nekrologe

Jules Riesen	249
--------------	-----

### Mitteilungen aus dem S. I. A.

Mont-Pèlerin-Tagung 1965	249
--------------------------	-----

### Ankündigungen

Institut für Orts-, Regional- und Landes- planung. Vorlesung über Kälte- und Kli- matechnik an der ETH. Ausbildungskurs über rationelles Lesen. Hannover-Messe 1965	249
---	-----

Jahrestagung 1965 der Fachgruppe Was- serchemie. Studienreise über Fertigbau- weisen in Oberitalien. «Wie leben wir morgen?» IFIP-Kongress und Interdata 65 in New York. Dechema-Jahrestagung 1965 in Frankfurt am Main. Ausbildungskurs über MTM. Société Hydrotechnique de France. Vortragskalender	250
--	-----

### Bezugspreise

Einzelheft 2 Fr.		— Abonnements:		
	3 Monate	6 Monate	12 Monate	
Schweiz	19.50	39.—	78.—	
Ausland	21.—	42.—	84.—	

Für Mitglieder des S. I. A., der G. E. P. und  
des Schweiz. Technischen Verbandes sowie Stu-  
dierende anerkannter schweiz. Technischer Mit-  
telschulen ermässigte Preiskategorien nach Tarif.

### Anzeigenverwaltung

Mosse-Annoncen AG, 8001 Zürich  
Limmatquai 94, 8023 Zürich - Postfach  
Tel. (051) 24 26 00, Postcheck 80 - 1027

### Verlag und Redaktion

Zürich-Giesshübel, Staffelstrasse 12  
Postadresse: Postfach, 8021 Zürich  
Tel. (051) 23 45 07/08, Postcheck 80 - 6110

INTERNATIONAL

# HOUGH

STARRE UND GELENKGESTEUERTE PNEULADESCHAUFELN

1 JAHR ODER 2000 STUNDEN GARANTIE!  
Dank 40jähriger Erfahrung und Forschungsarbeit  
bleibt HOUGH an der Spitze.

Denken Sie an die Zukunft; nicht der Anschaffungs-  
preis, sondern **Betriebssicherheit, Leistung und  
Service** sind massgebend. Ueberzeugen Sie sich  
selbst. Verlangen Sie eine unverbindliche Vorführung

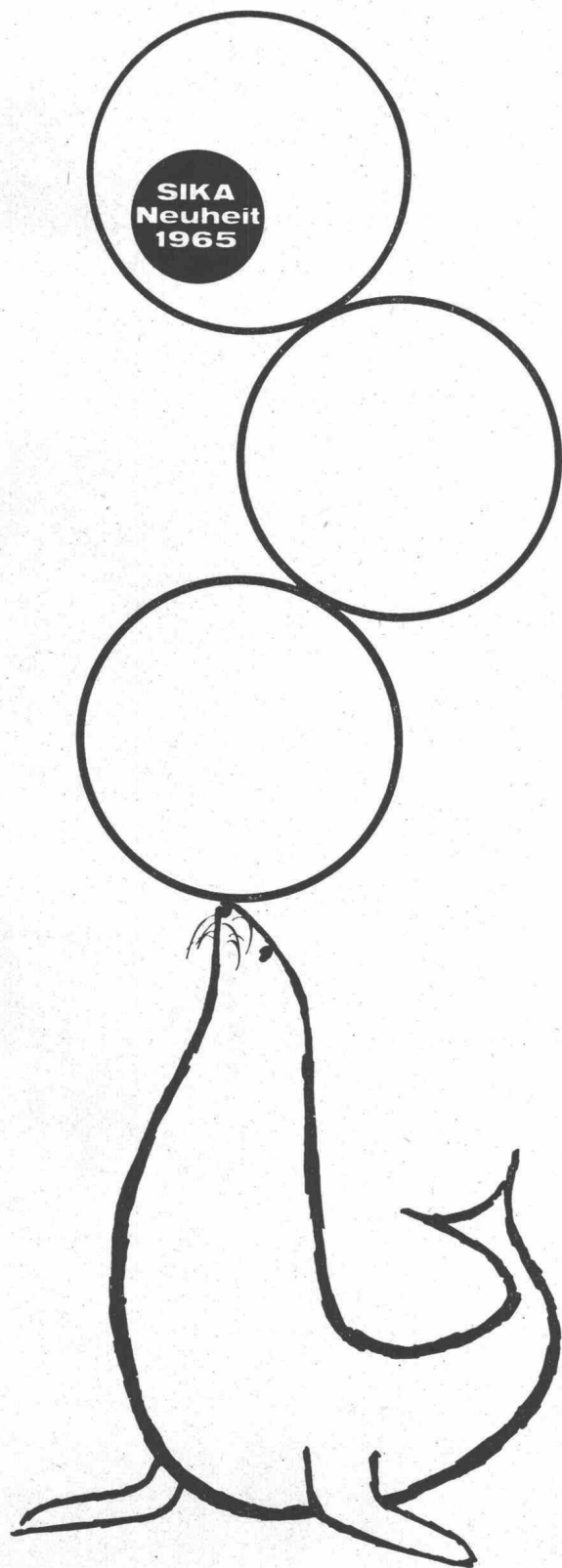


Generalvertretung für die Schweiz

## Ulrich Rohrer-Marti AG

Baumaschinen Zollikofen / Bern Telefon 031 / 65 03 71

# Wählen Sie...



## Ihren Flexoring

### ◀ FLEXORING – NEOPREN

Neopren ist ein seit langem bewährter synthetischer Kautschuk. Unser neuester Flexoring für Glockenmuffenrohre ist aus Neopren hergestellt und genügt deshalb den höchsten Ansprüchen, die an eine Dichtung gestellt werden.

- Anerkannte Beständigkeit gegen Öle, Fette, Säuren, Alkalien und synthetische Reinigungsmittel.
- Sehr beständig gegen natürliche Alterung.
- Niedere Sprödigkeitstemperatur, d. h. von  $-20^{\circ}\text{C}$  bis  $+40^{\circ}\text{C}$  ändern sich die elastischen Eigenschaften kaum.
- Hervorragende Rückstellkraft, sogar nach langdauernder starker Verformung.
- Rillung und geeignete Shorehärte des Ringes ermöglichen das einfache Verlegen.

### ◀ FLEXORING – SBR

Als weitere Neuheit zur Vervollständigung unseres Flexoringsortimentes können wir Ihnen die Glockenmuffendichtung aus dem erprobten synthetischen Kautschuk Styrol-Butadien (SBR) anbieten.

Die Eigenschaften des Flexoring SBR entsprechen im wesentlichen denjenigen des Neopren, nur sind sie nicht ganz so vorteilhaft.

### ◀ FLEXORING – PVC

Der Flexoring PVC bleibt in seiner bisherigen bewährten Form auf dem Markt.

**NEU: Tropfenform** Patent angemeldet

Als Neuheit empfehlen wir Ihnen einen Flexoring aus Polyvinylchlorid in Tropfenform. Für Rohre, die keine spezielle Kerbe besitzen, bringt die neue Tropfenform eine Arbeitserleichterung. Der Flexoring lässt sich mühelos in der richtigen Stellung auf den Rohrzapfen spannen.



**Kaspar Winkler+Co.**

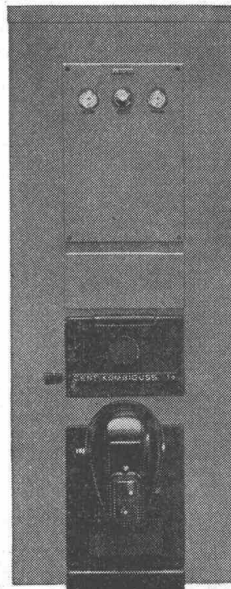
Fabrik für chemische Baustoffe 8048 Zürich 051/62 40 40  
Chur 081/2 26 71, Bern 031/41 57 57, St. Gallen 071/24 75 48  
Luzern 041/3 77 93, Basel 061/35 74 55, Lausanne 021/23 28 13





**JAHRAUS  
JAHREIN...  
JAHRZEHNTE**

# **NEU ZENT KOMBIGUSS**



Aus Guss ist er, der neue Kombinationskessel ZENT KOMBIGUSS. Und darum so dauerhaft, so unermüdlich – so widerstandsfähig gegen die gefährliche Korrosion durch Schwefelsäure.

Jahraus, jahrein... Jahrzehnte heizt er das Haus und liefert warmes Wasser, für die Küche, für das Bad – soviel Sie wollen. Immer gleich zuverlässig, immer gleich anspruchslos – und immer sparsam, sehr sparsam.

Es lohnt sich, ihn kennenzulernen. Schreiben oder telefonieren Sie Ihrem Installateur, oder fragen Sie uns. Alle Typen sind kurzfristig lieferbar.

ZENT AG BERN 3072 Ostermundigen

Muba 1965 Halle 6 Stand 1285



Heute müssen nicht nur umfangreiche Erdbewegungen, sondern auch kleine und kleinste Arbeiten mechanisiert werden. Dafür finden Sie bei uns die richtigen Geräte, zum Beispiel:

Radlader

# John Deere

mit Tieföffel

500-l-Ladeschaufel, hydraulisches Umkehrgetriebe mit 8 Vorwärts- und 4 Rückwärtsgängen, Zweihebelbedienung des Tieföffels, stufenlose Seitenverstellung, Grabtiefe bis 4,65 m, Reichweite bis 5 m.

Lassen Sie den Fachmann für die Mechanisierung kleiner Erdbewegungen kommen, den Aebi-Mann.

**Robert Aebi AG 8023 Zürich**

**Uraniastrasse 31/33**

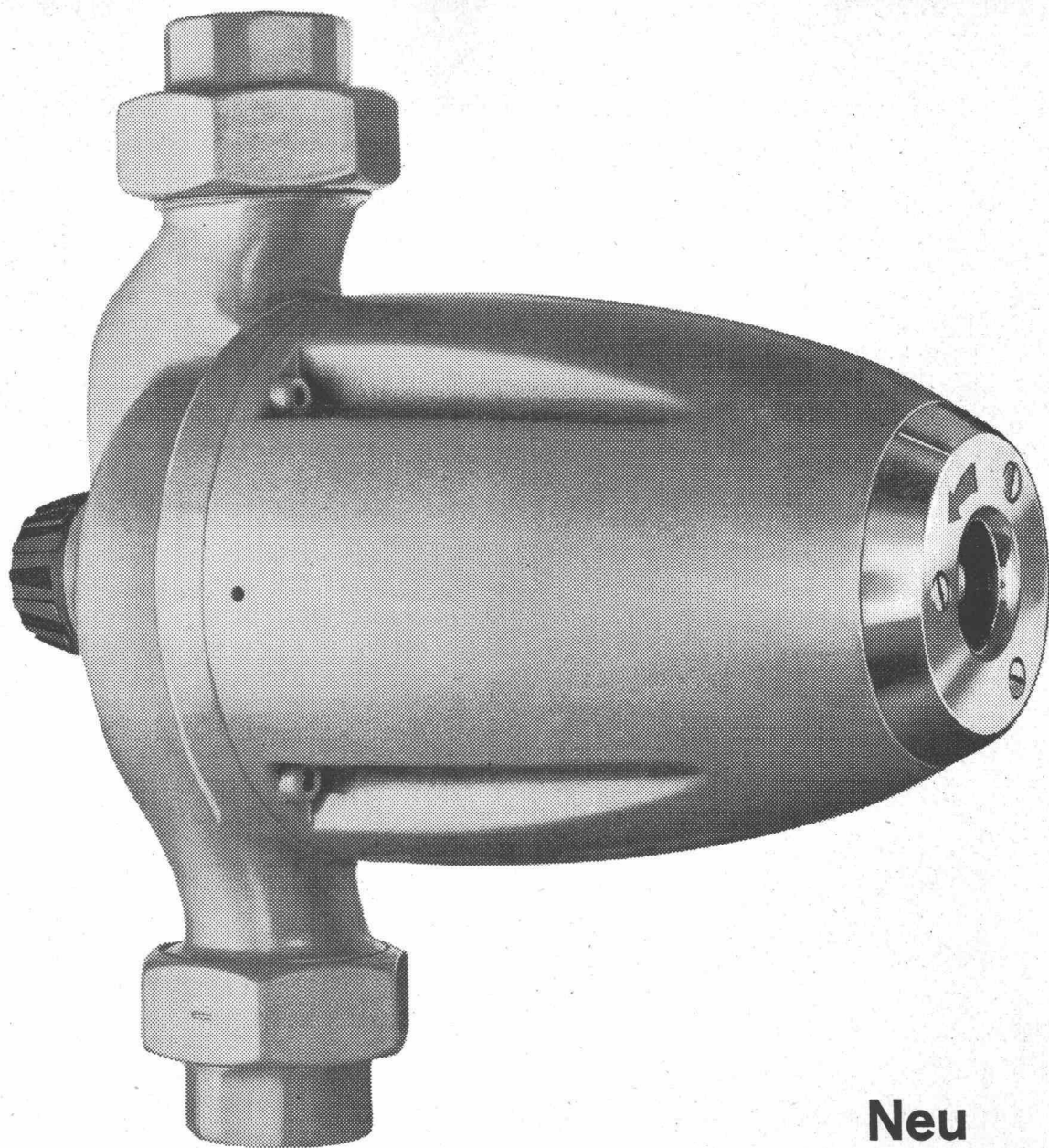
**Telefon 051/23 17 50**

Zweigniederlassungen:

Zollikofen 031/65 01 06, Landquart 081/5 05 42







**Neu**

# perfecta - vario

Wenn Sie die neue Umwälzpumpe Perfecta-Vario auf Lager haben, kommen Sie mit einem einzigen Modell für Heizungsanlagen von 10000 bis 50000 W.E. aus. Sie drehen ganz einfach an einem Knopf und stellen so die passende Pumpenleistung ein. Und noch etwas, die bisher möglichen Geräusche bei zu grosser Pumpenleistung können durch drehen am Regulierknopf zum Verschwinden gebracht werden.

Nützen auch Sie diese Neuerung und verlangen Sie die Perfecta-Vario.

**K. RÜTSCHI A.G., PUMPENBAU, BRUGG**

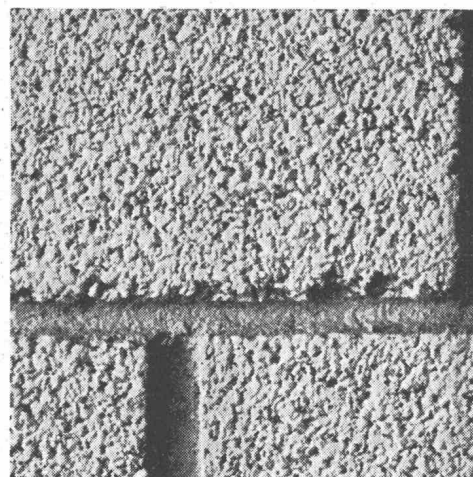
TELEPHON (056) 4 04 55



# Hürlimann Isolierbaustein

aus gebranntem Tonmergel vom Urmiberg

Alle Verputze aus Zementspritzanwurf, Kalkgrundputz und Weissputz (oder nur aus Grundputz und Weissputz) lassen sich in **normaler Weise** ausführen.



**Idealer Träger für jeden Verputz**  
...die Flächen sind  
griffig und rauh!



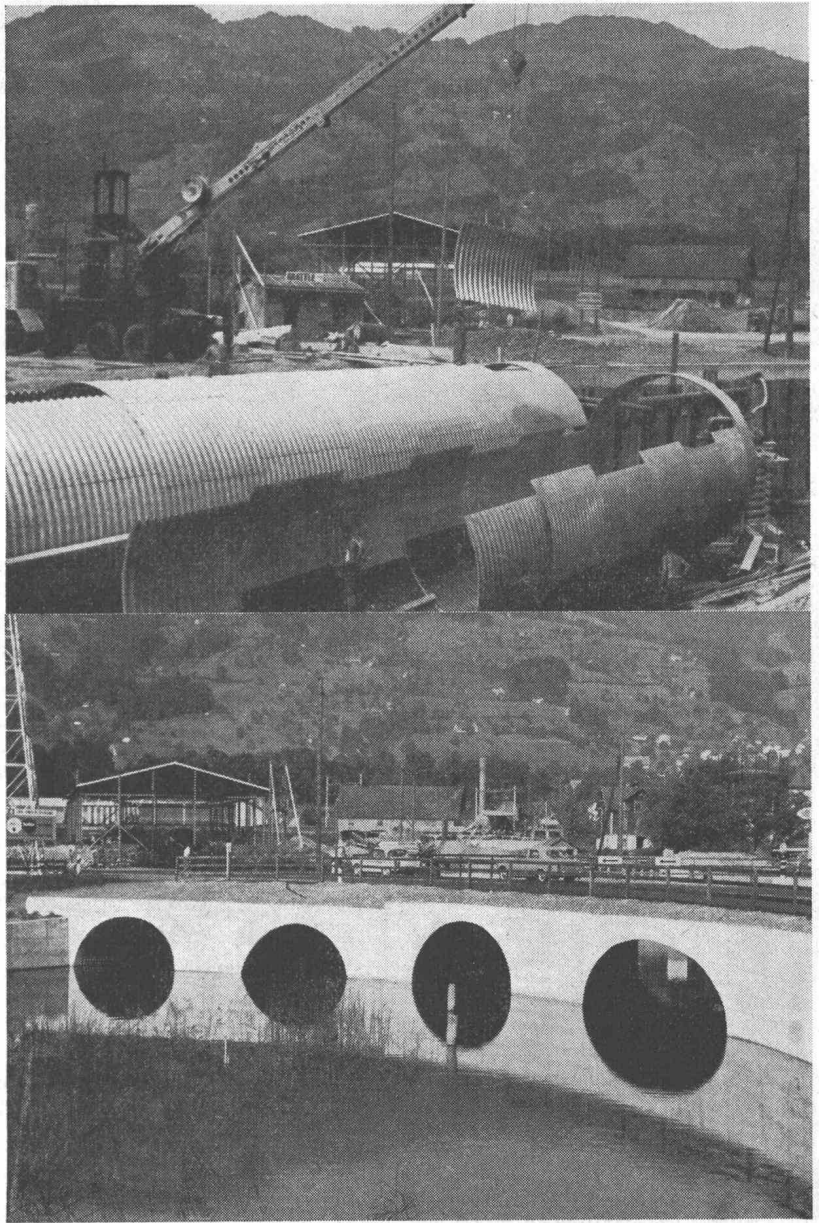
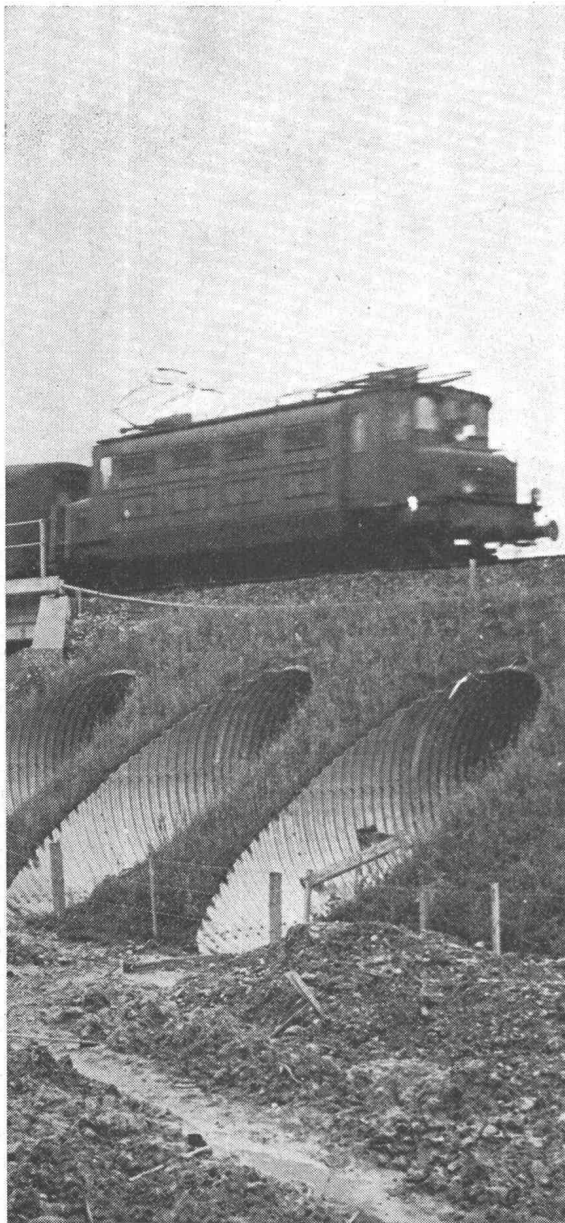
**Die Vorteile liegen klar auf der Hand!**

**10**

1. Das beste Rohmaterial: Tonmergel
2. Gute Isolation
3. Verschiedene Steinmasse
4. Geringer Mörtelverbrauch
5. Leicht zu bearbeiten
6. Lieferung auf den Tag genau
7. Normale Steindruckfestigkeit
8. Genaue Masshaltigkeit
9. Keine Ausblühungen
- 10. Idealer Träger für jeden Verputz**
11. Bauen Sie «billiger» — mit bester Qualität
12. Bewährt und gefragt

**K. Hürlimann Söhne AG, Brunnen, Tel. 043/91046**





## -Multiplate-Rohre auch für schwieriges Gelände

**ARMCO-Rohre  
sparen Zeit und Kosten**

Links im Bilde der neue Bahndamm der SBB im Autobahndreieck bei Ecublens, der auf schlechtem Baugrund geschüttet werden musste. Um ein Absacken zu verhindern, wurden ARMCO-Durchlässe aus gewellten, verzinkten Stahlplatten unter den Geleisen zur Reduktion des Dammgewichtes eingelegt.

Ebenfalls auf haltlosem Baugrund bis in 100 m Tiefe musste die Brücke rechts bei Seewen aus nebeneinanderliegenden ARMCO-Durchlässen gebaut werden.

Die ARMCO-Bauweise mit vorfabrizierten Elementen hilft auch schwierige Bauprobleme lösen!

**KOENIG**

Dr. Ing. Koenig AG, Lagerstrasse 10  
8953 Dietikon, Telefon (051) 88 26 61

# Qualität, Erfahrung, Zuverlässigkeit sind vereinigt im neuen **CATERPILLAR 950 Pneulader**

- Leichte Bedienung durch klaren, übersichtlichen Aufbau der Maschine
- Höheres Arbeitstempo durch kraftschlüssigen Powershift-Antrieb und lebendige Schaufelhydraulik
- Kleiner Wendekreis dank Mittelpunktlenkung
- Leichtes und genaues Laden durch besonders grosse Schüffreichweite und Steuerung des Kübels ohne seitliches Verschieben des Pneuladers
- Ruhiges Arbeiten durch stabile Konstruktion und grosse Standfestigkeit durch langen Radabstand
- Kibelgrössen von 1,7—3 m<sup>3</sup>, je nach Materialgewicht



Das Caterpillar-Pneuladerprogramm umfasst ferner die Typen mit Mittelpunktlenkung 966 B + 988, ohne Mittelpunktlenkung 922 + 944

Verlangen Sie unverbindlich eine Offerte oder Vorführung

# ULRICH AMMANN

**Baumaschinen AG**

Telefon  
(063) 2 27 02 / 2 51 22

**4900 Langenthal**

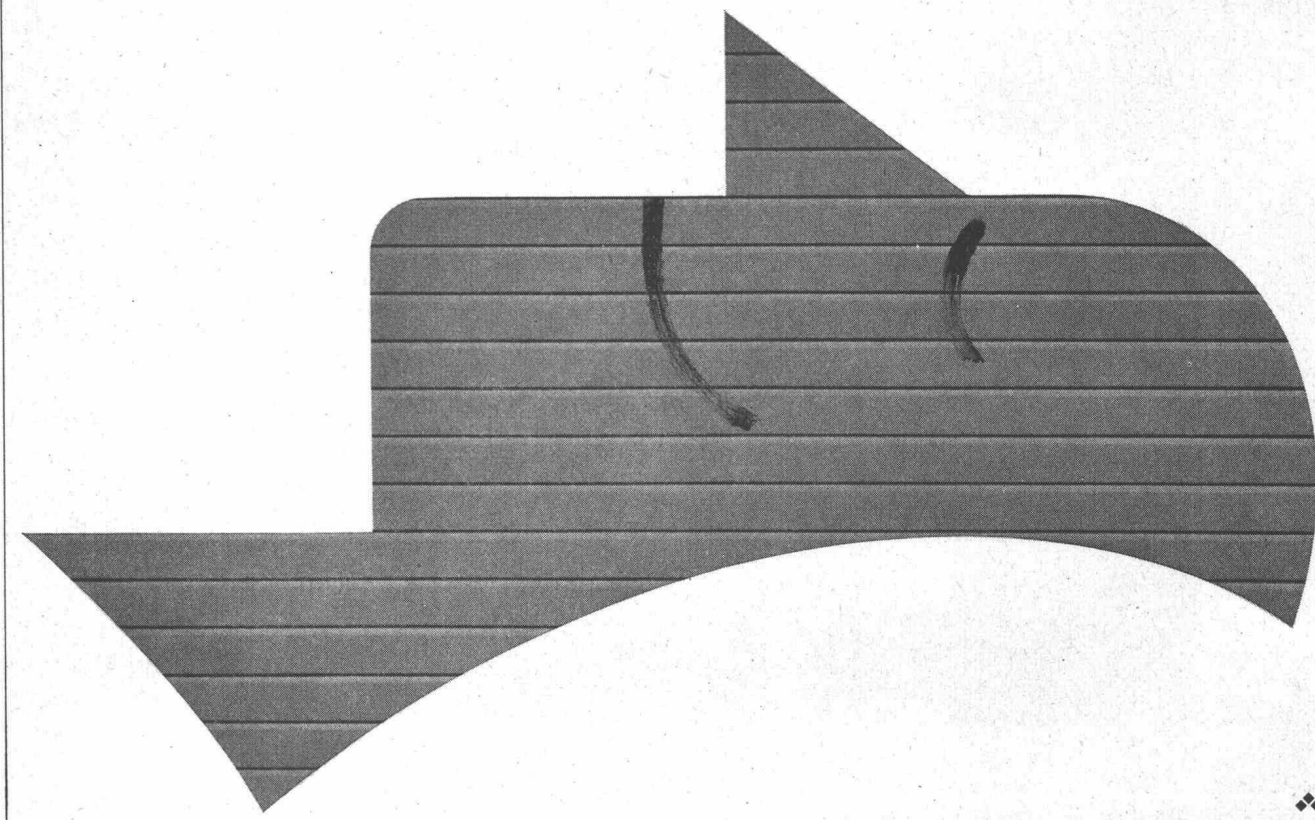
CAT + CATERPILLAR sind eingetragene Schutzmarken der CATERPILLAR Tractor Co.

Unser Verkaufsprogramm umfasst ausserdem:

Bulldozer, Scraper, Kettenlader, Grader, Rückwärtskipper, Notstromgruppen, Motoren; Bagger, Krane, Bodenstabilisiermaschinen; Hubstapler, Transportkrane, Verdichtungsgeräte

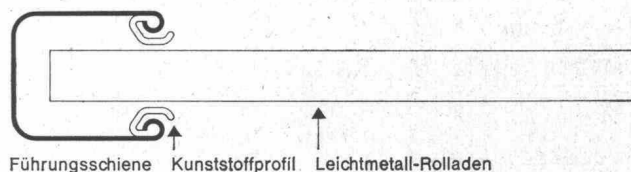


## Leichtmetall-Rolladen, die im Wind nicht klappern



An den seitlichen Führungsschienen der Baumann Leichtmetall-Rolladen sind zwei witterungsbeständige Kunststoffprofile angebracht, welche die Stäbe des Ladens beidseitig federnd einfassen. Wenn der Wind an den Roll-

laden rüttelt, verhindert diese patentierte Vorrichtung das störende Klappern. Ein Beispiel für die Fortschritte, welche Baumann bei der Entwicklung wartungsfreier, wetterfester und geräuscharmer Leichtmetall-Rolladen erzielt hat.



Führungsschiene    Kunststoffprofil    Leichtmetall-Rolladen



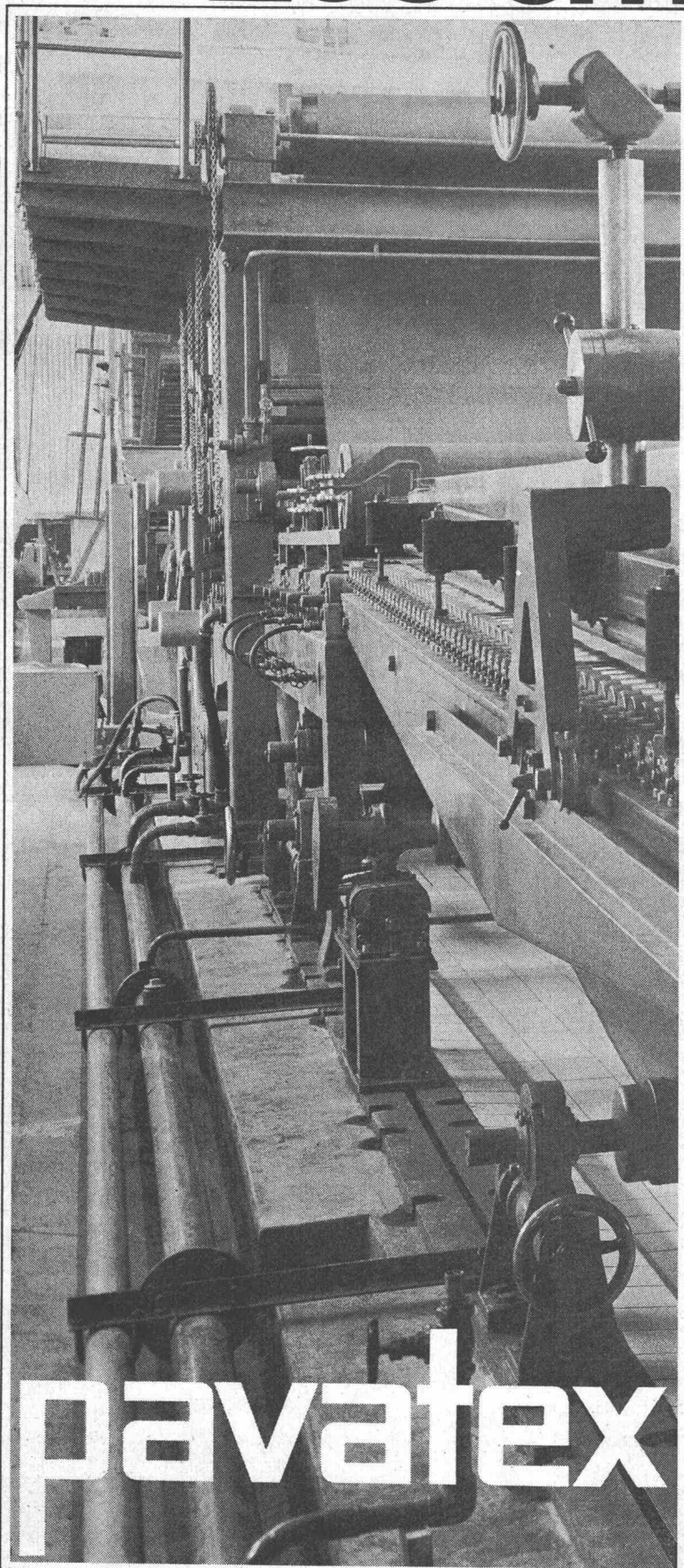
# Baumann

W. Baumann, 8810 Horgen, Telefon 051-82 40 57  
Verkaufs- und Montagestellen in Zürich, Luzern, St. Gallen,  
Chur, Basel, Bern, Olten, Lausanne, Genf, Lugano

# Hartplatten

# 520 cm

# 205 cm



# neu

## Was bietet Ihnen das neue Pavatex-Werk in Cham?

Grösseres Plattenformat und daher bessere Ausnützung, erhöhte Produktion und somit schnellere Lieferung. Die imposante neue Anlage stellt erstmals in der Schweiz Hartplatten von 205 cm Breite her.\*

**Pavatex – grösser, rationeller und schneller.**

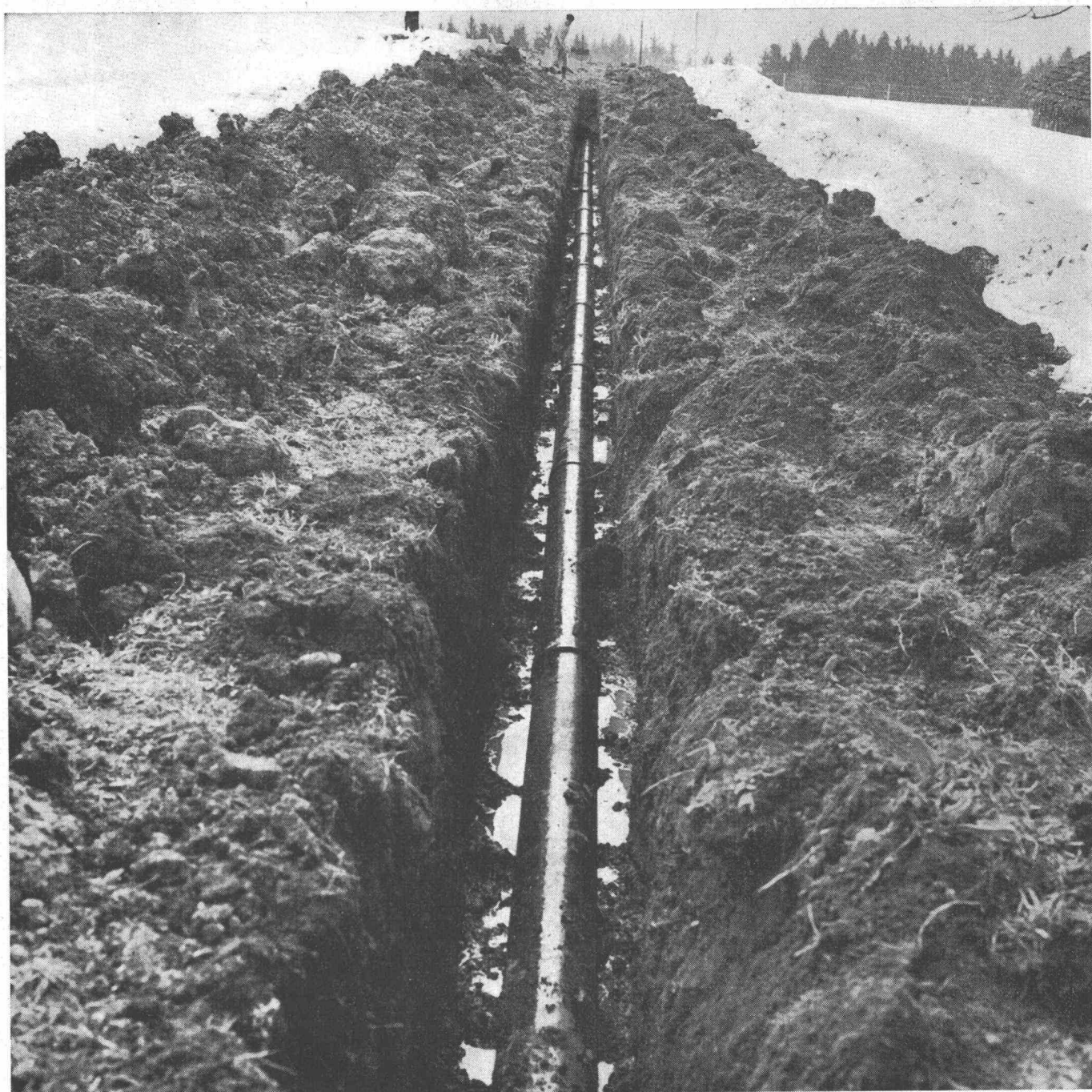
\* neben den Grossplatten und ihren Teilformaten werden nach wie vor alle Formate der Presse 122x500 cm hergestellt.

**pavatex**<sup>®</sup>

eingetragene Schutzmarke

PAVATEX AG Tel. 051/23 76 76  
8027 Zürich





Ist es eine aussergewöhnliche Leistung, wenn Hilfskräfte in einer Stunde 100 Meter Rohr verlegen? Nicht, wenn es sich um KEY-Rohre handelt! KEY-Rohre sind einfach in der Handhabung. Sie lassen sich rasch und präzise zusammenbauen.

KEY-Rohre für Kanalisationen, Hausinstallationen, Meliorationen.

KEY-Rohre aus Zellulose, Asbestfasern und Steinkohlenteerpech sparen Zeit und Geld.

KEY-Rohre sind leicht und elastisch, druckfest und immun gegen jedes Abwasser. Sie werden unabhängig von

der Witterung rasch und sicher verlegt.

KEY-Rohre haben konische Enden, die fugenlos ineinandergreifen. Jede Dichtung wird überflüssig. Sie benötigen nur schmale Gräben und in 9 von 10 Fällen kein Fundament.

Wenden Sie sich für Ihre speziellen Probleme an unseren Beratungsdienst.



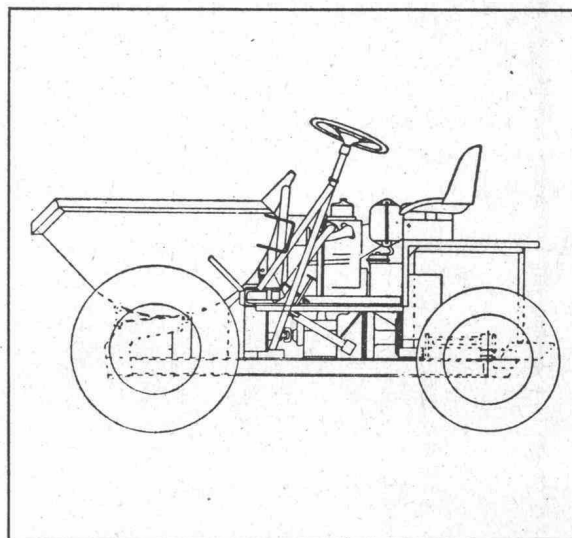
Promastic GmbH, 8055 Zürich,  
Döltsweg 39, Telefon 35 67 70

**rol/ba**



# ROAD MAC Drayton-DIESEL- DUMPER

Robuste Konstruktion, einfache Bedienung  
Maximale Beweglichkeit und schnelle  
Wendungen auch bei schwierigsten Boden-  
verhältnissen  
Nun auch mit hydraulischer Kippvorrichtung  
Drayton-DIESEL-DUMPER der zuverlässige  
Helfer in der Bauindustrie



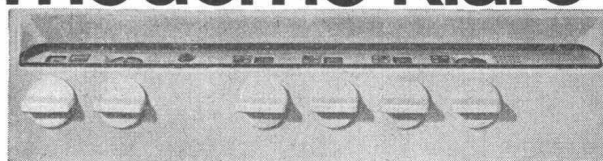
Verlangen Sie Offerte und Referenzen bei  
ROLBA AG Bärengasse 29 Zürich 1



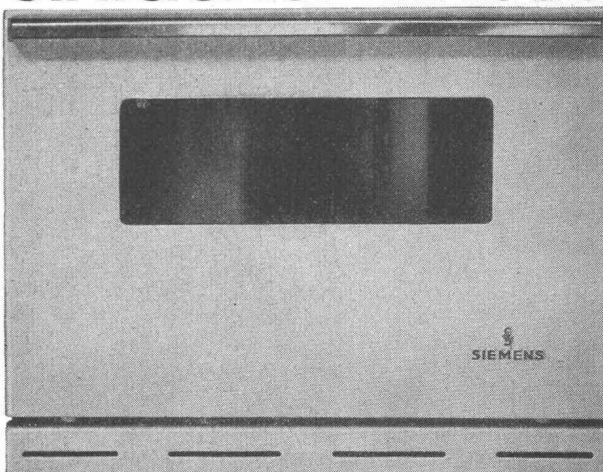
# Siemens Einbau- Elemente



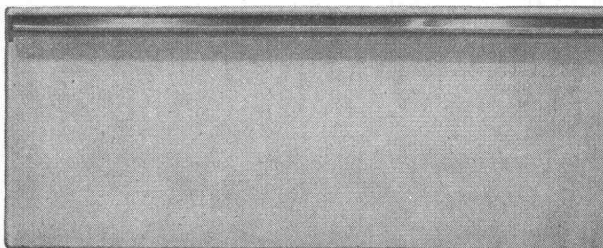
moderne klare Formen



einfacher Einbau

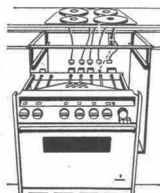
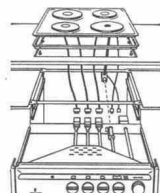
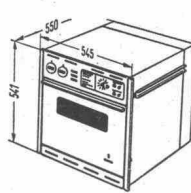


genormte Masse



Diese preisgünstigen Universal-Einbauherde passen in jede moderne Einbauküche; sie sind von der Sockel- und Arbeitshöhe der Möbel unabhängig und können unter jede handelsübliche Abdeckung aus Chromstahl oder auch unter die Siemens-Einbauherdmulde eingebaut werden. Alle Universal-Einbauherde sind mit einer Schublade ausrüstbar, wenn eine ganze Herdvorderfront gewünscht wird. Variationsmöglichkeit ist vorhanden, da jedes Element einzeln lieferbar.

Normalausführung:  
7-Taktschalter, Kontroll-  
lampen, kombinierbare  
Ober- und Unterhitze,  
Grillsteckdose, Back- und  
Bratblech, Rost.  
Luxusmodelle:  
mit Leuchtpult, Backofen-  
Sichtfenster  
mit Innenbeleuchtung,  
Spezialgrill, Drehspeiss.  
Verlangen Sie bitte  
unseren Spezialprospekt  
und eine unverbindliche  
Offerte.

 <p>Mit wenigen Handgriffen sind die Kochplatten mit den Steckverbindungen angeschlossen und der Herd auf</p>	 <p>dem mitgelieferten Einbaurahmen eingeschoben; dadurch einfachste Demontage bei allfälligen Reparaturen.</p>	 <p>Der Backofen — gleiche, einfache Montage — lässt sich in bequemer Sicht- höhe einbauen.</p>
--	--	--

SEH 7.24

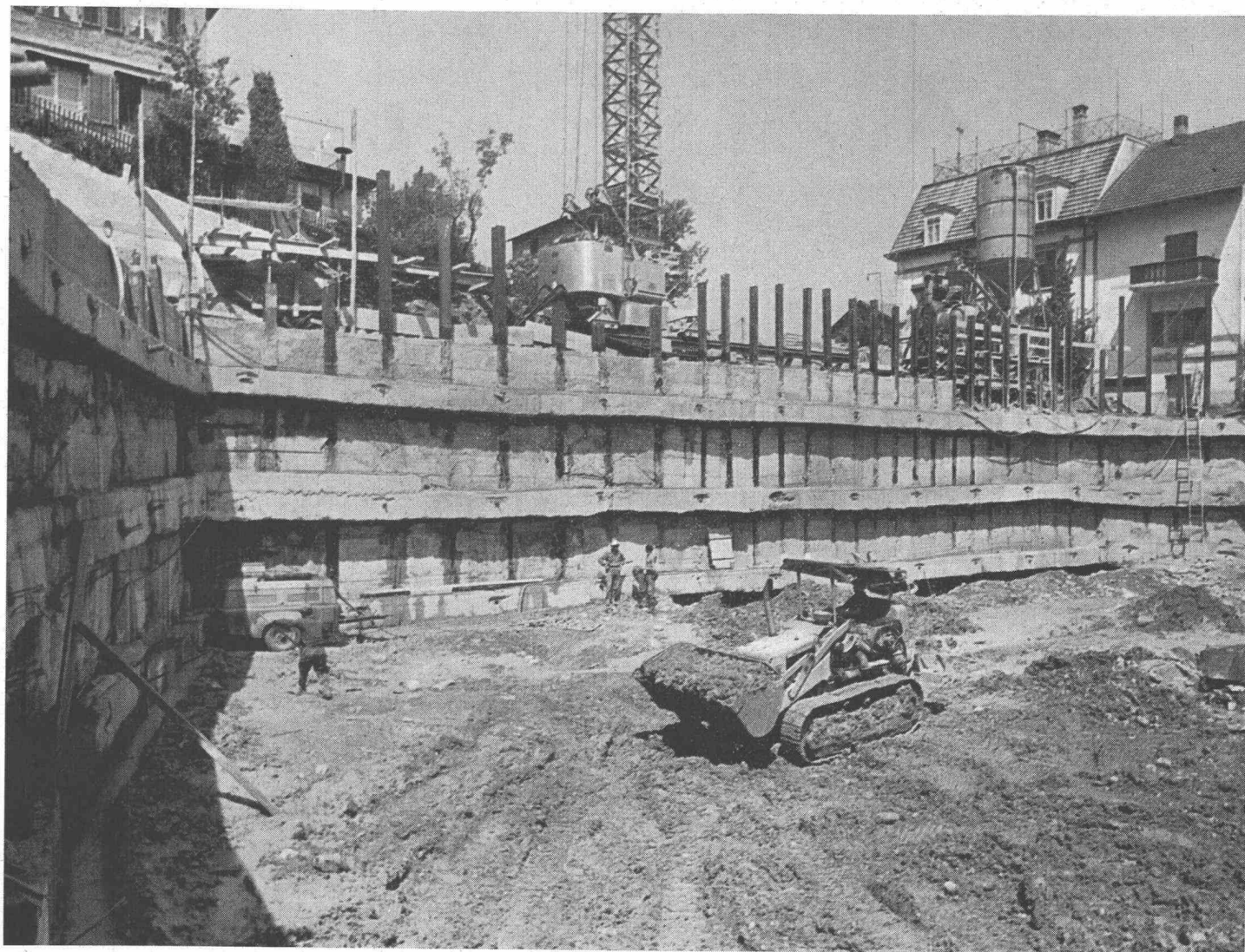
SIEMENS ELEKTRIZITÄT SERZEUGNISSE AG ZÜRICH BERN LAUSANNE

**Aktiengesellschaft für  
Grundwasserbauten Bern**

3000 Bern/Schweiz  
Monbijoustrasse 16/18  
Telephon 031/25 66 11



# Fehlmann— Alluvialanker

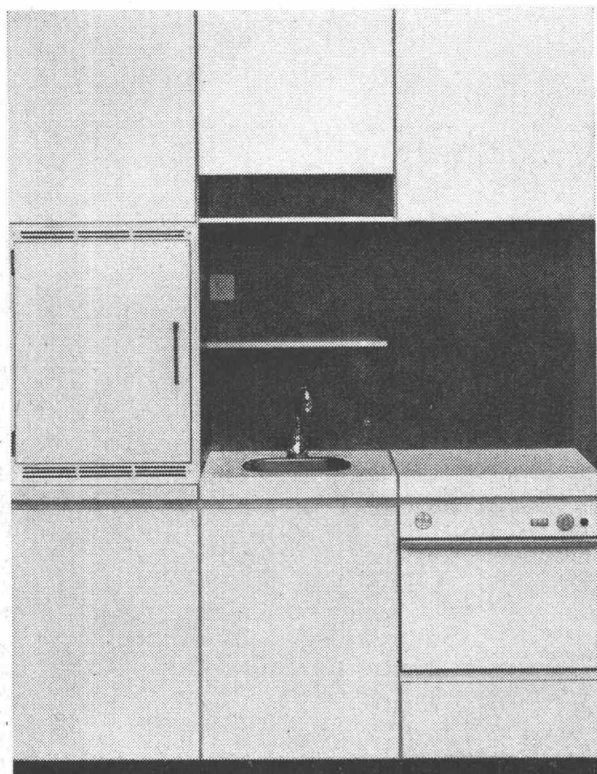


**Spiessungsfreie Baugrube**

**Vorgespannt  
Korrosionsgeschützt  
Flexibel  
Hochwertiger Spannstahl  
Tragkraft bis 70 t  
Kleiner Bohrdurchmesser  
Verankerung System VSL**



## Die Kleinküche für Ihr Ferien-, Weekendhaus, Ihre Appartementwohnung



Grundfläche nur 180 × 65 cm,

In Standard- und De Luxe-Ausführung lieferbar

Die Kleinküche enthält:

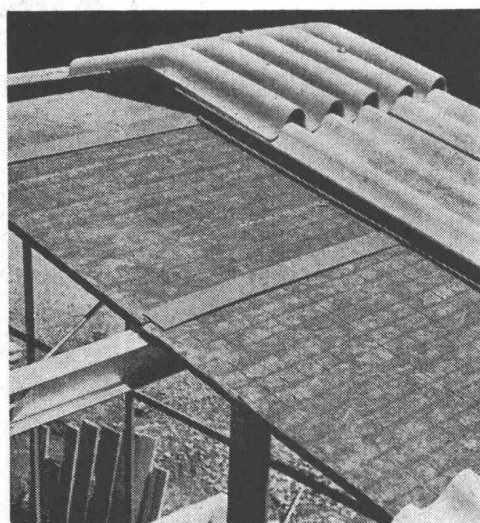
**Standard:** Kochherd mit Backofen, Grillvorrichtung, Spültisch, Kehrlicheimerfach, Kühlschrank 120 l Inhalt, diverse Geschirr- und Vorratsschränke, Dampfabzug mit Ventilator. Ueberdies kann diese Küche fertig bezogen und nur angeschlagen werden, keine Wandplattenarbeiten, denkbar einfache Installation.

**De Luxe:** mit Automaticplatte, Programmschalter, Infrarotgrill und Motordrehspieß, Innenbeleuchtung. Schrankanlage innenourniert, Tablare belegt.

Prüfen Sie auch diese Möglichkeit, Sie werden begeistert sein (Mit Auszeichnung «Die gute Form»).



**TIBA AG Kochherdfabrik,**  
Bubendorf/BL, Telefon 061 / 84 86 66

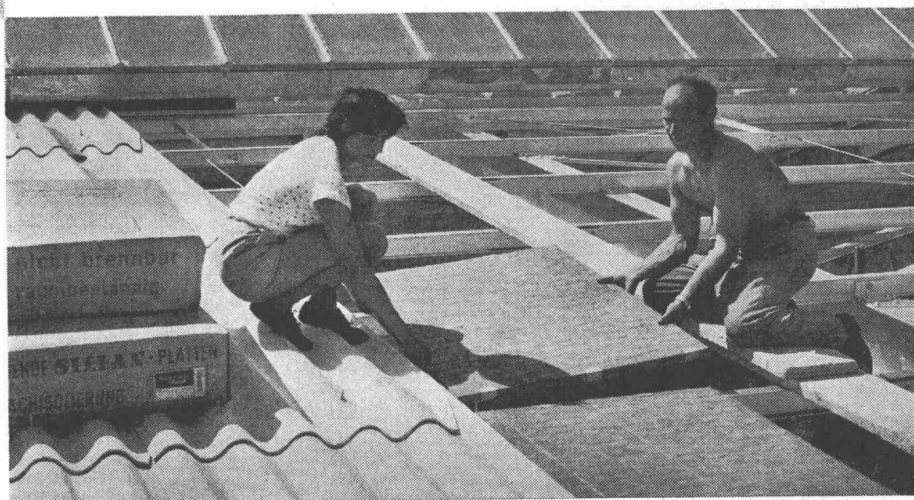


## SILLAN SPW

der Wärme-, Kälte- und Schallschutz par excellence!

### freitragende Isolierplatten für Welldächer

Geringes Gewicht — von oben verlegt: Die freitragenden, unbrennbaren Sillan-SPW-Platten werden zügig in einem Arbeitsgang zusammen mit den Welleternitplatten von oben verlegt — ohne zusätzliches Gerüst — rationeller und lohnsparend. Auch nachträgliche Montage ist möglich.



Für technische Beratung, Wirtschaftlichkeitsberechnungen und Montageüberwachung stehen unsere Fachleute unentgeltlich zur Verfügung. Bitte rufen Sie uns an.

### Wanner AG Horgen

Isolierwerke und Korksteinfabrik  
Tel. 051 / 82 27 41 - Postleitzahl 8810

# LALTESI

## Warum 20 LALTESI für den Pipelinebau?



Wenn Sie den Bau der Pipeline im Gebirgsabschnitt des Splügen verfolgen, werden Sie das leistungsstarke Vorantreiben der Grabarbeiten feststellen.

20 LALTESI schaufeln der Pipeline den Weg, leicht und mühelos, als wären sie im Flachland.

LALTESI ist leicht zu manövrieren, ist unerhört wendig und bekannt für seine hohe Leistung.

Die äusserst robuste Bauart und die geringen Unterhaltskosten sind weitere Vorteile, die auch Sie schätzen werden.

Die verschiedenen Einsatzmöglichkeiten auf der Grossbaustelle, bei Kanalisationsarbeiten, Bau von Oelleitungen, Aushub von Baugruben, im Strassenbau, auf dem Flachland wie im Gebirge, machen LALTESI zum echten Nutzfahrzeug.

Kurzfristig lieferbar.

Beratung, Referenzen, Ersatzteile und Service durch die General-Vertretung



**Hächler AG**

**Baumaschinenfabrik**

**Möriken-Wildegg**

**064 53 19 91**





Für Höchstlasten  
150 kg bis 50 t

## PIAB Dynamometer

- Genau
- Unverwundlich
- Narrensicher
- Kleinste Abmessungen
- Geringes Gewicht
- Gesichert gegen plötzliche Entlastungen

Zum Kontrollieren, Prüfen oder Messen von mechanischen Spannungen aller Art. Zur ständigen Überwachung der Belastung an Kranen, Seilzügen usw. Zum Wägen überall dort, wo geeichte Geräte nicht benötigt werden. Zum Feststellen der Zugkraft an Motorfahrzeugen, Booten usw.

Lieferbar mit:  
grosser Skala für Fernablesung  
Fernables-Instrument, das getrennt vom Dynamometer montiert wird oder gekuppelt mit optischem oder akustischem Höchstlast-Signal mit Höchstlast-Schalter usw.

*Walter Meier* WERKZEUGMASCHINEN AG

8024 Zürich Mühlebachstrasse 11—15 Telefon 051 / 34 54 00



**Die modernste und wirksamste  
Küchenentlüftung!**

**BAHCO** *bankett*

**erfasst alle Kochdämpfe sofort an der Quelle**

4 Funktionen in einer kompakten, formschönen Einheit, nämlich Herdhaube — Ventilator — Herdbeleuchtung — Fettfilter. Einfachste Montage an Aussenmauer, an waagrechte oder senkrechte Luftkanäle.

Seit 2 Jahren in Schweden glänzend bewährt. BAHCO-BANKETT, eine ausgereifte Konstruktion, befriedigt selbst die verwöhntesten Ansprüche.

SEV-geprüft

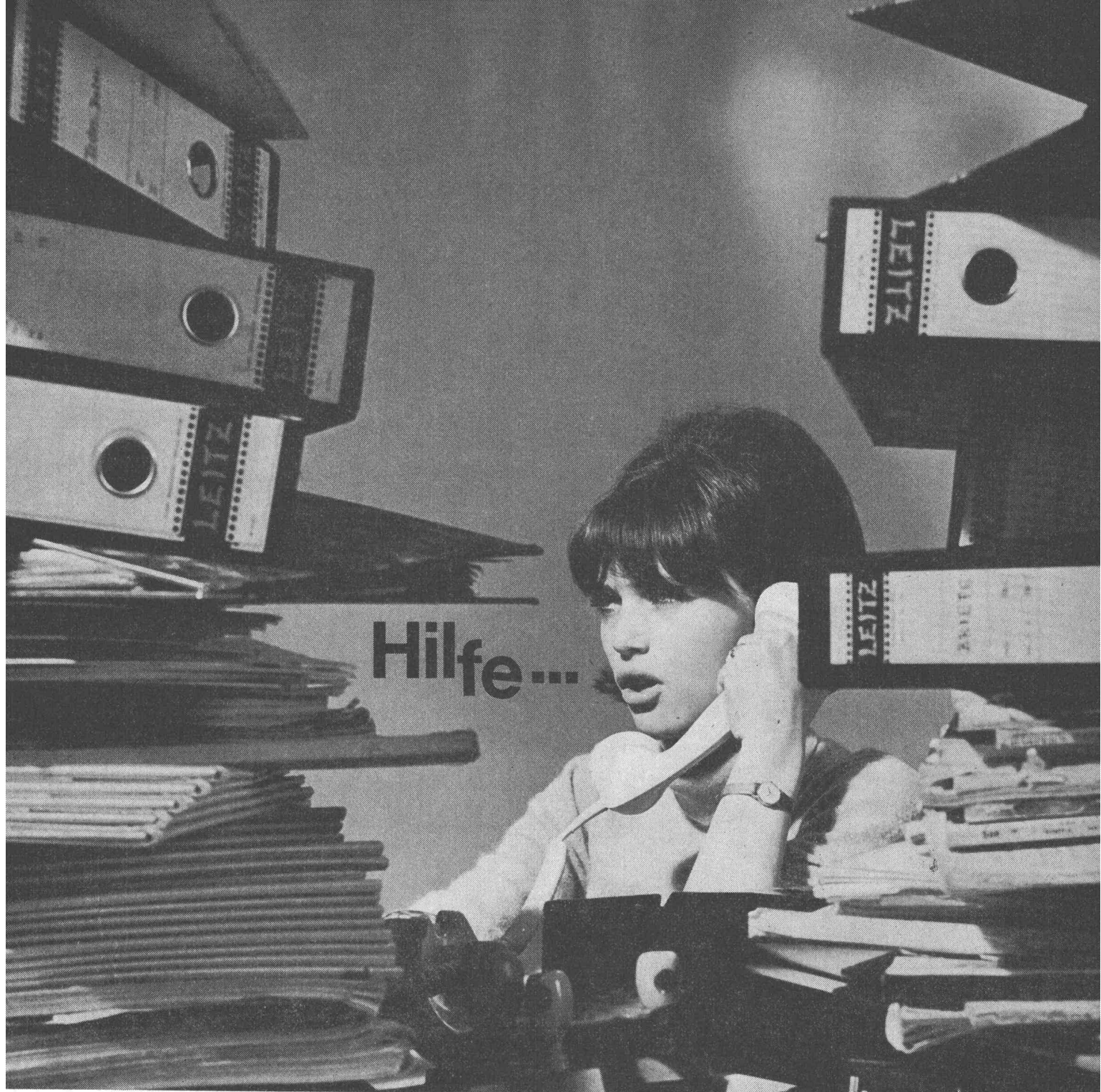
Preis nur Fr. 400.—

Prospekt durch die Generalvertretung:

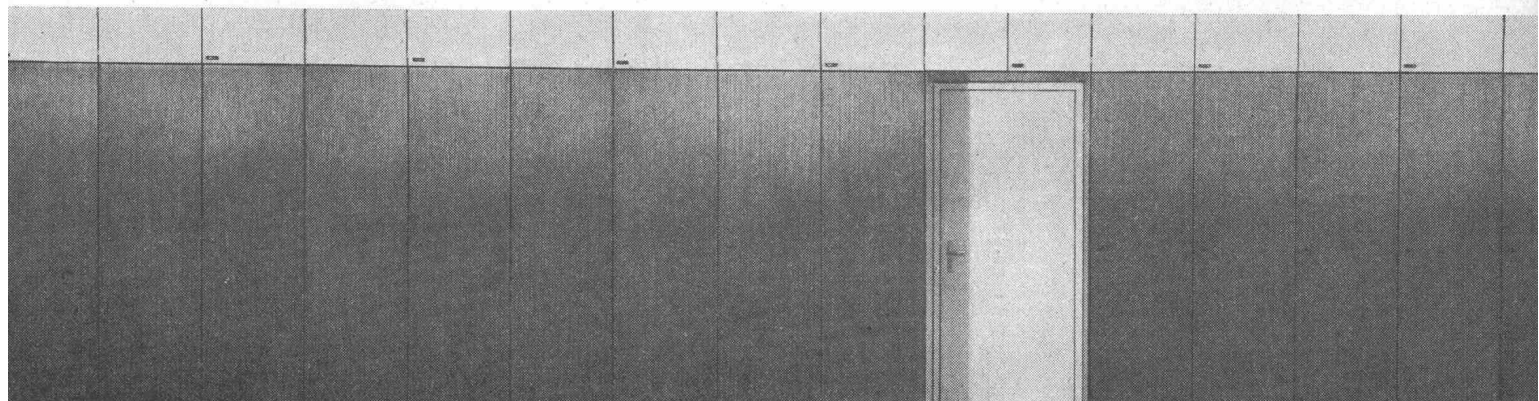
**WALTER WIDMANN AG**

Zürich 1 Löwenstr. 20 Tel. 051/27 39 96





...ich brauche Platz! Platz für alles — das schafft Ordnung. Ohne Ordnung keine Lust zum Arbeiten. **Das rs-Schrankprogramm 600** befreit Sie von solchen Sorgen. Vielleicht dient schon ein Einzelschrank zur Abhilfe? Oder ein Wandschrank? Oder ein raumtrennendes Element mit Einbautüre? Die Erweiterungsmöglichkeiten sind praktisch unbegrenzt. Dazu die Innenaustattung: ob Tablare, Schubladen, Garderobe usw. — die erforderliche Kombination bestimmen Sie selbst. Auch für das Äussere treffen Sie die Wahl: zwischen ausgesuchten Holzarten oder Kunststoff in verschiedenen Farben. Alles leicht und ohne Spezialwerkzeug zu montieren. Normmasse. Erstklassige Schweizerqualität. Verlangen Sie den detaillierten Prospekt. Möbelfabrik **Rüttimann AG, 8854 Siebnen**. Verkauf durch den Fachhandel. + Pat. angem.





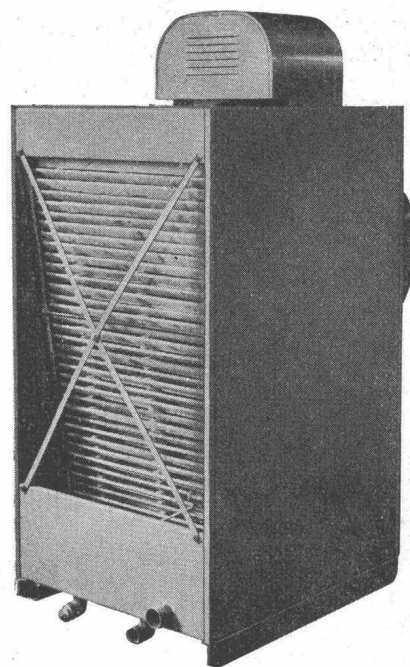
# HEENAN-MARLEY — das meistgekaufte



## Rückkühlwerk für Klima-Anlagen

### Vorteile:

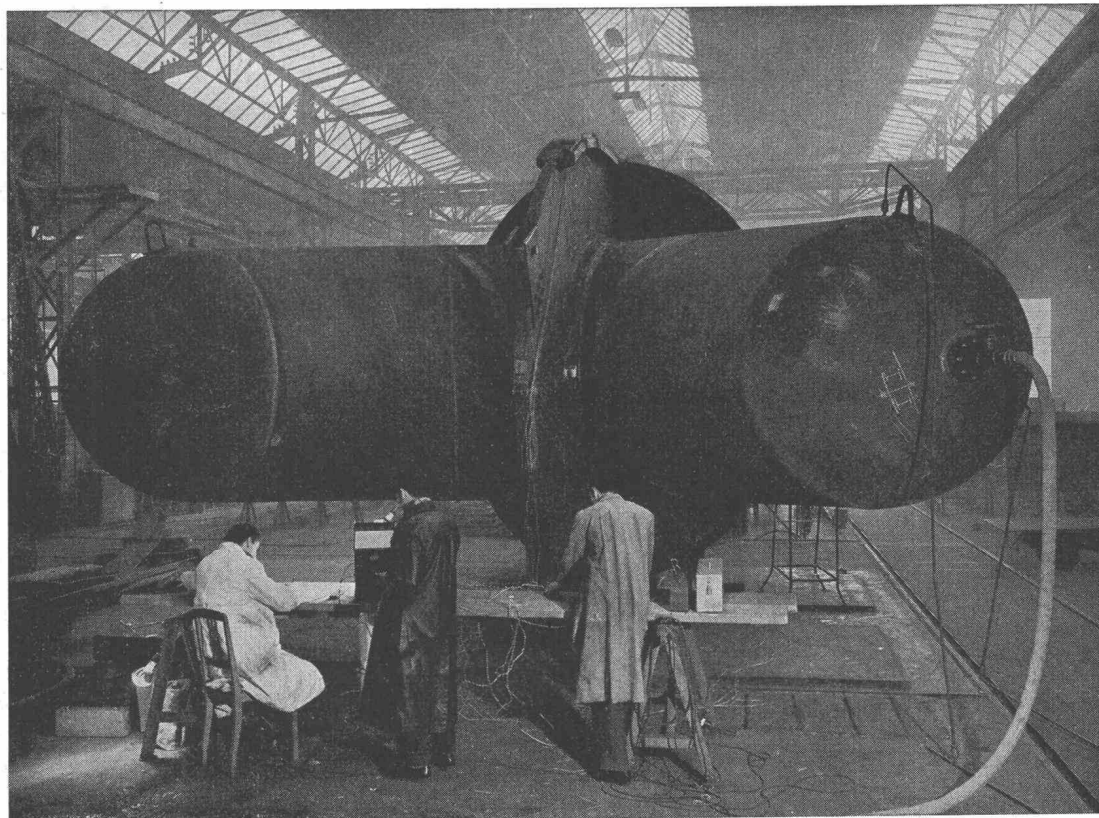
- Grosse Einsparung im Wasserverbrauch!
- Kleiner Kapitalaufwand!
- Kleiner Kraftaufwand für Ventilator!
- Ruhiger Betrieb!
- Kleiner Platzbedarf!
- Leicht zugänglich!



Beratung durch den Alleinvertreter in der Schweiz:

**B. SCHINZ + CO., ZÜRICH 35**

Beckenhofstrasse 6 Tel. 051 / 26 46 10



Répartiteur livré à  
l'usine électrique de  
Koyna (Inde). Essais  
tensométriques à la  
pression de 100 atm.

**Giovanola Frères S. A., Monthey**

**CONDUITES FORCÉES  
PUITS BLINDÉS, VANNES**



**Neu für die Schweiz**

**Neu Caselgrandi NC 52 S**

**der  
selbstausfahrende  
Universalkran  
mit  
Laufkatzenausleger**

**Hakenhöhe**  
bei fahrbarem Kran: 36 m  
bei verankertem Kran: unbegrenzt

**Ausladung:** max. 35 m

**Tragkraft**  
bis 18 m Ausladung: 3000 kg  
von 18-35 m Ausladung: 1500 kg

Ausleger und Gegenausleger werden wenige Meter über dem Boden montiert

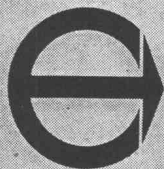
Der selbständige Aufrichte-Mechanismus erlaubt den Einsatz bei allerhöchsten Bauten

Selbst bei hohen Hubgeschwindigkeiten erfolgen alle Bewegungen ruhig und sicher

Robuste Ausführung und grosse Stabilität verleihen dem Kran eine lange Lebensdauer

Baukastenprinzip, daher bequemer Transport und raumsparende Lagerung

Verlangen Sie Unterlagen über den ersten in der Schweiz montierten NC 52 S. Ein prompter Service, gut geschulte Fachkräfte und ein umfassendes Ersatzteillager im Bedarfsfall stehen Ihnen jederzeit zur Verfügung.



**erbes + co**

**Baumaschinen Schlieren-Zürich Telefon 051 981855**



# Haben Sie Förderbandprobleme!

## Unser Verkaufsprogramm:

- LIMBEROLLER, die flexible Transportbandrolle aus Neopren
- Trag- und Rücklaufrollen aus Stahl
- Spann- und Antriebstrommeln
- Trommel- und Getriebemotoren
- Getriebe und Kupplungen
- Gummitransportgurten

## Unsere Kundendienste:

- Beratung durch unsere Fachtechniker
- Projektierung von kompletten Förderbandanlagen
- a) zum Eigenbau durch Sie selbst
- b) zur Ausführung durch Ihren Anlagenbauer
- Montagebeihilfe durch unsere Fachtechniker



Verlangen Sie den unverbindlichen  
Besuch eines unserer Fachtechniker

**Tel. (061) 43 55 55**

