

Zeitschrift: Schweizerische Bauzeitung
Herausgeber: Verlags-AG der akademischen technischen Vereine
Band: 83 (1965)
Heft: 12

Werbung

Nutzungsbedingungen

Die ETH-Bibliothek ist die Anbieterin der digitalisierten Zeitschriften auf E-Periodica. Sie besitzt keine Urheberrechte an den Zeitschriften und ist nicht verantwortlich für deren Inhalte. Die Rechte liegen in der Regel bei den Herausgebern beziehungsweise den externen Rechteinhabern. Das Veröffentlichen von Bildern in Print- und Online-Publikationen sowie auf Social Media-Kanälen oder Webseiten ist nur mit vorheriger Genehmigung der Rechteinhaber erlaubt. [Mehr erfahren](#)

Conditions d'utilisation

L'ETH Library est le fournisseur des revues numérisées. Elle ne détient aucun droit d'auteur sur les revues et n'est pas responsable de leur contenu. En règle générale, les droits sont détenus par les éditeurs ou les détenteurs de droits externes. La reproduction d'images dans des publications imprimées ou en ligne ainsi que sur des canaux de médias sociaux ou des sites web n'est autorisée qu'avec l'accord préalable des détenteurs des droits. [En savoir plus](#)

Terms of use

The ETH Library is the provider of the digitised journals. It does not own any copyrights to the journals and is not responsible for their content. The rights usually lie with the publishers or the external rights holders. Publishing images in print and online publications, as well as on social media channels or websites, is only permitted with the prior consent of the rights holders. [Find out more](#)

Download PDF: 09.02.2026

ETH-Bibliothek Zürich, E-Periodica, <https://www.e-periodica.ch>

Schweizerische Bauzeitung

Revue Polytechnique Suisse
Wochenschrift

Gegr. 1883 von A. Waldner
Herausgegeben von
W. Jegher und A. Ostertag

12

83. Jahrgang

Donnerstag, 25. März 1965

Organ des SIA und der GEP

Fenster



Kiefer Zürich



**GUNIT UND SPRITZBETON
INJEKTIONEN TIEFBOHRUNGEN**

ING. MAX GREUTER CIE AG ZÜRICH + CHUR

BERCHTOLD & Co.

HEIZUNG

THALWIL

WARMWASSER

LOFTUNG

Telephon
051 / 92 05 01

Durisol

**BAUPLATTEN ohne und mit ARMIERUNG für ISOLIERUNG
AUSFACHUNG, DECKEN- und FLACHDACHKONSTRUKTIONEN
grossflächige DECKENHOURDIS, HOHLBLOCKMAUERSTEINE**

DURISOL VILLMERGEN A.-G.

Verwaltung Badenerstrasse 21 8953 Dietikon

Telephon 051 / 88 69 81

Inhalt

Sicherheitskoeffizient für Baukonstruktionen. Von M. Herzog	185
Pro Aqua 1965	187
Wettbewerb SUVA in Luzern	188*
Firma Polymetron für chemische Abwasserreinigung	200

Nekrologe

C. Lucchini	201*
K. Albrecht. O. Lemp	202

Mitteilungen

Auto-Fähren Dieppe—Newhaven. Stand des Kernkraftwerk-Baues. Druckröhren aus Eternit. Persönliches. Müllverbrennungsanlage Den Haag	202
--	-----

Buchbesprechungen

SBB-Schaubuch. Dichtungsarbeiten beim Freibach-Kraftwerk, von A. Orell. Neuerscheinungen	203
--	-----

Wettbewerbe

Schulhaus in Flüelen. Altersheim in Herisau. Durch die U. I. A. gesperrte Wettbewerbe	203
---	-----

Ankündigungen

Technorama Winterthur. Volkshochschule Zürich. Gewerbeschule Zürich. Verkehrshaus der Schweiz. «Intherm» in Stuttgart. «Hilsa» in Zürich	203
Fahren mit Standlichtern. Zentralstelle für Weiterbildung, St. Gallen. Abendtechnikum Zürich. Zusammenarbeit zwischen Personalchef und Graphologe. Vereinigung für Wasserschutz und Lufthygiene. Holzschutztagung in Berlin. Ecole spéciale d'architecture de Paris. «Interplas» in London. «Europlastica» in Gent. Vortragskalender	204

Bezugspreise

Einzelheft 2 Fr.		— Abonnements:		
	3 Monate	6 Monate	12 Monate	
Schweiz	19.50	39.—	78.—	
Ausland	21.—	42.—	84.—	

Für Mitglieder des S. I. A., der G. E. P. und des Schweiz. Technischen Verbandes sowie Studierende anerkannter Schweiz. Technischer Mittelschulen ermässigte Preiskategorien nach Tarif.

Anzeigenverwaltung

Mosse-Annoncen AG, 8001 Zürich
Limmatquai 94, 8023 Zürich - Postfach
Tel. (051) 24 26 00, Postcheck 80 - 1027

Verlag und Redaktion

Zürich-Giesshübel, Staffelstrasse 12
Postadresse: Postfach, 8021 Zürich
Tel. (051) 23 45 07/08, Postcheck 80 - 6110

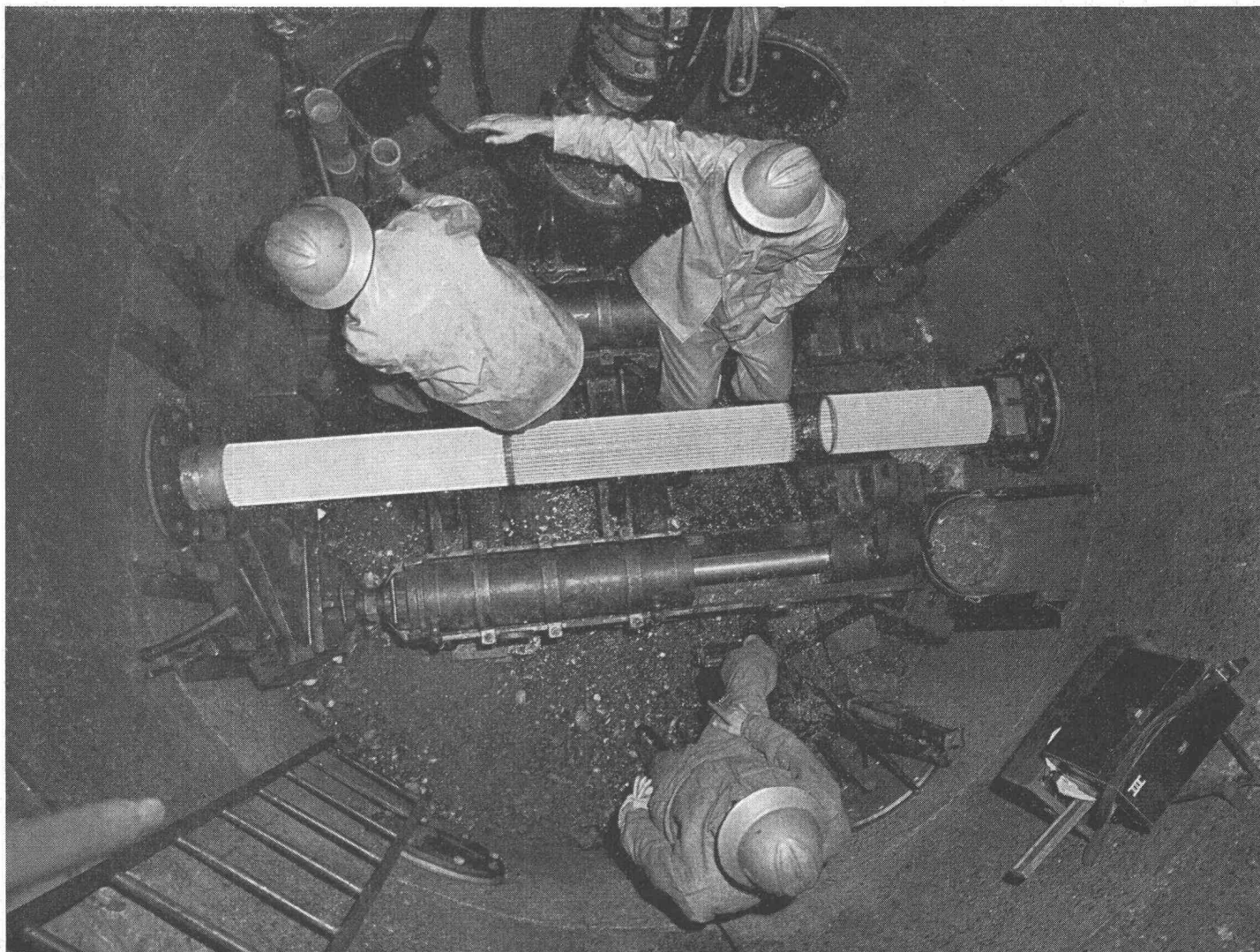
**Aktiengesellschaft für
Grundwasserbauten Bern**

3000 Bern / Schweiz
Monbijoustrasse 16/18
Telephon 031 / 25 66 11



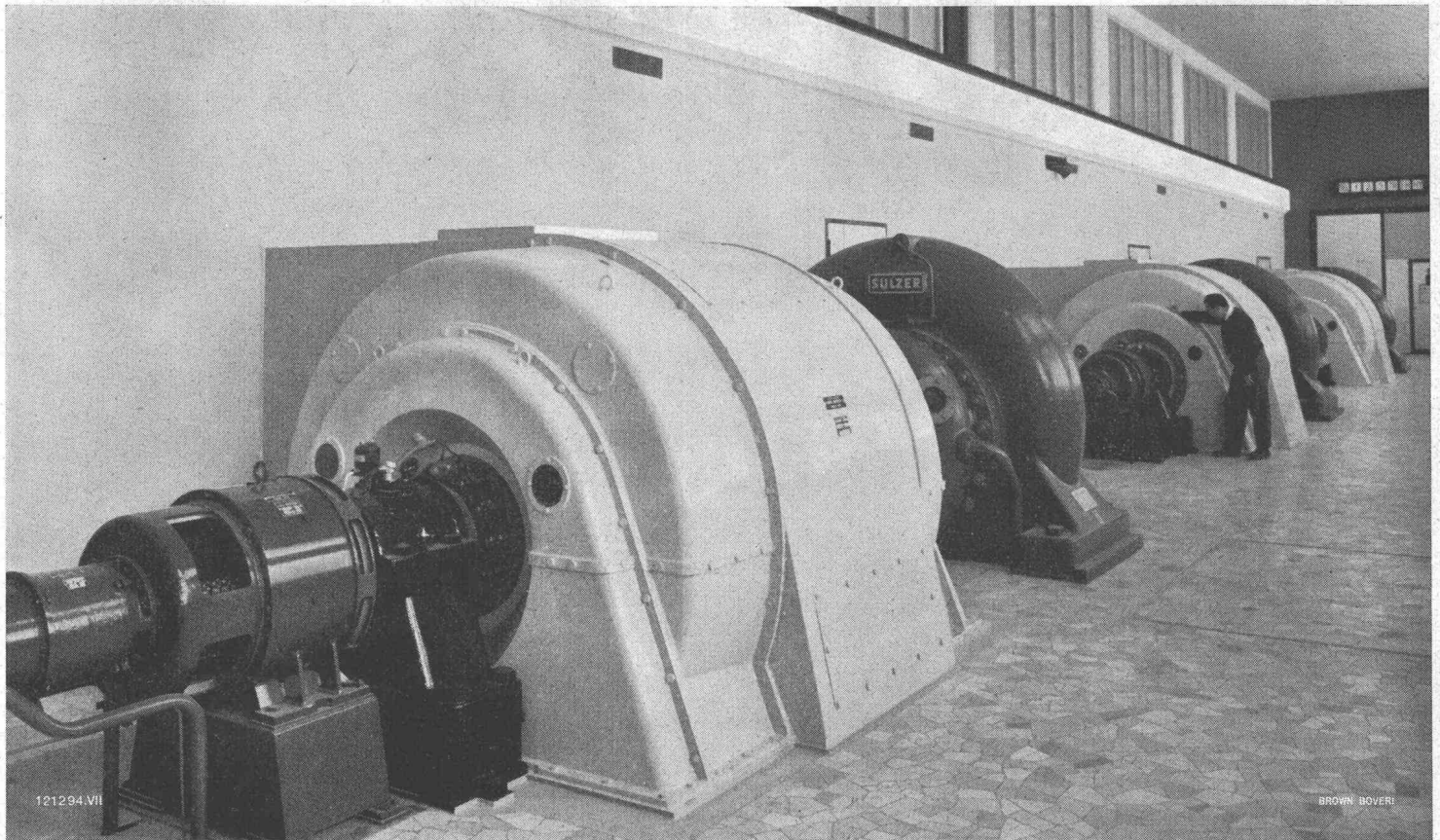
Fehlmann— Horizontalbrunnen

als bewährte Grundwasserfassung



Einbau der Kunststoff-Filterrohre im Schacht

**Wirtschaftlich, leistungsfähig
Kunststoff-Filterrohre
Variable Filterschlitz
Grosse Filterfläche
Kleine Eintrittsgeschwindigkeiten
Geringer Platzbedarf
Geringe Unterhaltskosten**



▲ Pumstation Stafel (2179 m ü. M.) der Grande Dixence S.A., Sion, mit drei 8840-kW-Synchronmotoren, 5000 V, 50 Hz, 1500 U/min, Nahbedienung vom Kommandoraum Stafel und Fernbedienung des automatischen Betriebes wahlweise von der Pumpstation Z'Mutt oder von Sitten.



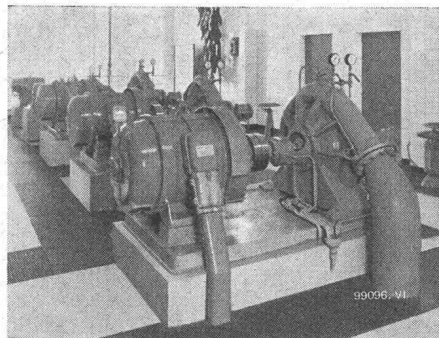
Für grösste Speicherpumpwerke oder für kleinste Gemeindewasserversorgungen:



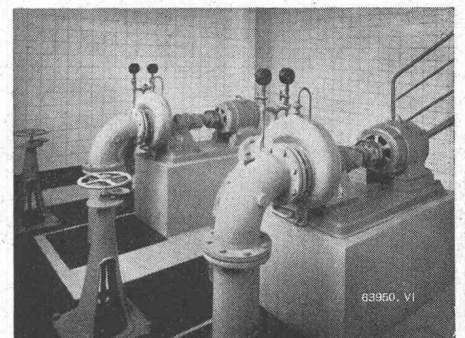
Zwei vertikale 525-kW-Pumpenmotoren, 985 U/min, im neuen Seewasserwerk der Stadt Zürich.

Brown Boveri Motoren und elektrische Ausrüstungen aller Bauarten und Grössen.

Legen Sie uns Ihre Probleme vor; wir finden auch für Sie die zweckmässigste Lösung.



Diese horizontalachsigen 110-kW-Käfigankermotoren, 1465 U/min, mit automatischem λ/Δ -Anlauf, dienen zum Antrieb von Hochdruckpumpen in der Pumpstation der Wasserversorgung Yverdon.



Horizontalachsige 9,5-kW-Käfigankermotoren, 1460 U/min, mit automatischem λ/Δ -Anlauf, elastisch mit Niederdruckpumpen gekuppelt. Anlage: Pumpstation der Wasserversorgung Yverdon.

BROWN BOVERI

AG BROWN, BOVERI & CIE., BADEN — SCHWEIZ

Immer mehr



Typ **MAGIRUS** mit luftgekühltem **DEUTZ** -Diesel-Motor

Gebietsvertreter:

Bern: Garage Wankdorf
 Brunnen SZ: W. Studer, Garage
 Fribourg: Garage du Pont SA, route de Marly 99
 Grandson: Roland Thonney, en Repuis
 St. Gallen: Bruno Inauen, Ludwigstrasse 6a
 St. Sulpice: Garage des Routiers
 Vezia-Lugano: G. Wild, Garage
 Winterthur: Louis Gilgen, Mattenbachstrasse 15

Generalvertretung für die ganze Schweiz



Lenzburg Telefon 064 / 51 28 16 / 51 35 41

VON ROLL

Baumaschinen
Krane und Transportanlagen
Stahl für Betonarmierung
Armierungsnetze

Qualitätsprodukte
für den Hoch-
und Tiefbau

Kanalisationsartikel
aus Gusseisen und Stahl
Schachtabdeckungen
Druckröhren und Formstücke

Mineralwolle für thermische
und akustische Isolierung
Heizkessel und Strahlradiator

908-2

VON ROLL Gerlafingen



Staco-Schweiz AG., 4002 Basel

Elisabethenstrasse 15
Telefon 061 / 24 85 33 Telegramme Staco Schweiz

STACO SP Sicherheits-Gitterroste
in Ein-Stück-Konstruktion

SP = geschweisst und gepresst

Alle STACO SP Sicherheitsroste bilden eine festgefügte, Knoten für Knoten pressverschweisste Einheit, die moderne Ein-Stück-Konstruktion.

Die Tragstäbe bestehen aus Bandstahl St 37, die Querstäbe aus verdrehtem 6 mm- oder 8 mm-Vierkantstahl.

Trag- und Querstäbe sind bei STACO SP Sicherheitsrosten ungeschwächt. Diese Konstruktion macht die Roste ausserordentlich robust, verzerrungs- und verwindungssteif. Dadurch entfalten für die meisten Objekte zusätzliche Umrandungen.

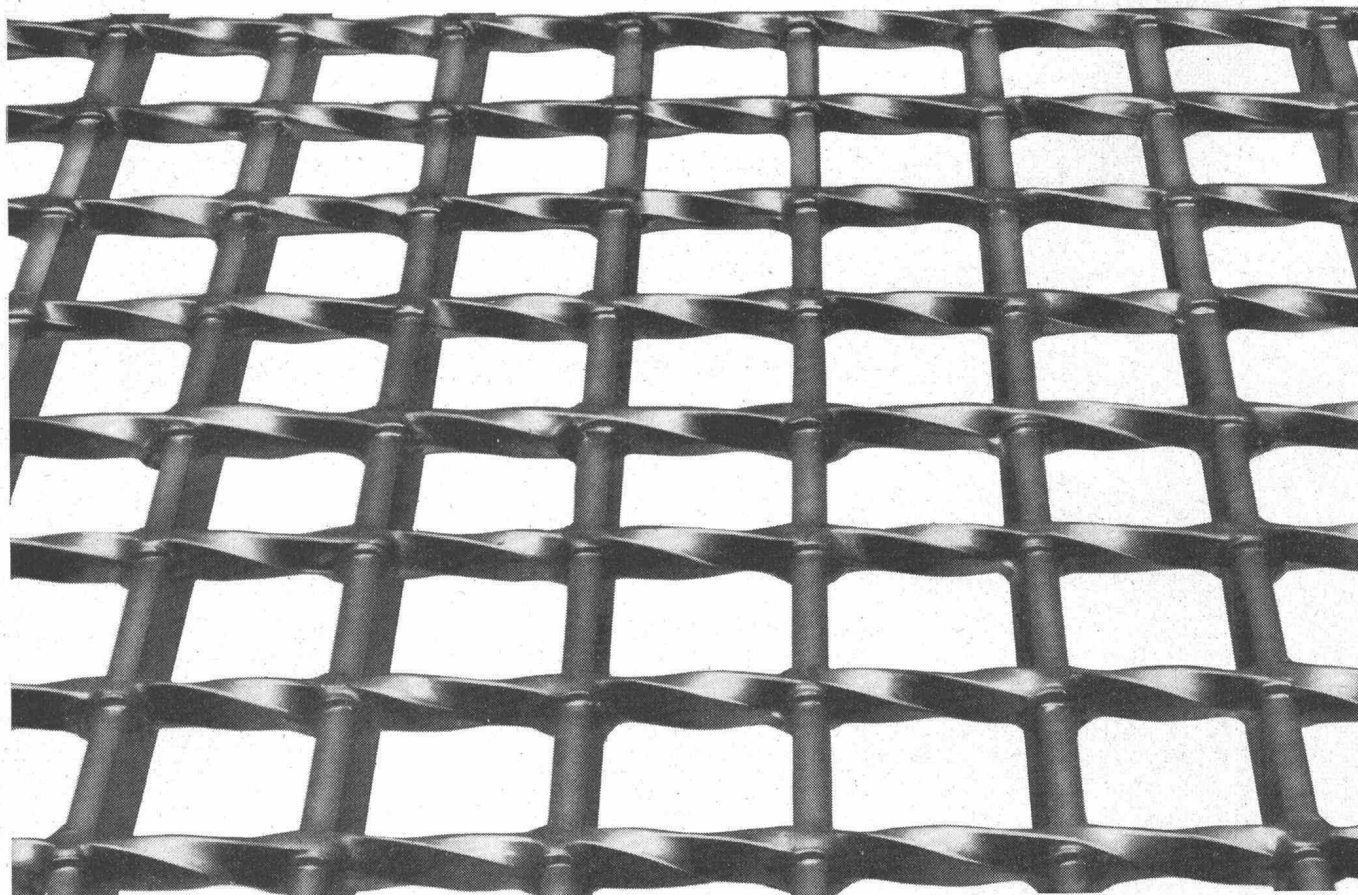
Die verdrehten Querstäbe und die günstigen Maschendimensionen bilden ein ausgeprägtes Sicherheitsnetz gegen die Rutschgefahr. Die schlackenfreie Pressverschweissung verleiht der Verzinkung eine grössere Haltbarkeit.

Allgemein werden die Roste nach Mass zugeschnitten. Sie werden auch in Grossplatten mit Tragstablängen von 3600 mm verzinkt und Tragstablängen von 6000 mm roh geliefert. Die Plattenbreite beträgt immer 1000 mm. STACO SP Gitterroste haben eine optimale Lichtdurchlässigkeit.

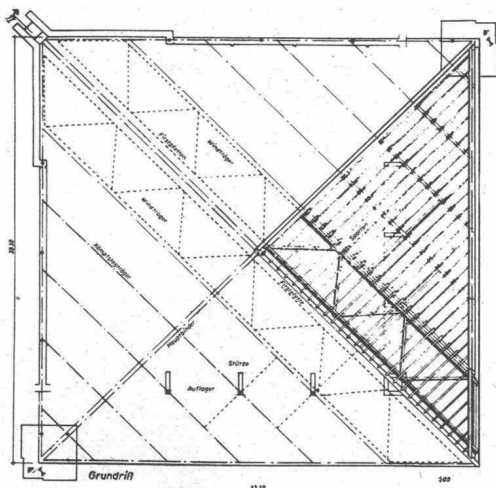
Belastungsbeispiel für Ac-Typen
in kg/m² gleichmässig verteilte Last

Ac = Maschenweite 30×44 mm i. L. oder 30×ca. 40 mm i. L. je nach Querstabstärke

	Trag- Stäbe in mm	25/2	30/2	40/3	25/4	30/4	40/4
Stütz- weite in mm	Quer- stäbe in mm	6	6	6	8	8	8
	Gewicht kg/m ²	20	22	36	33	37	47
600		2000	4500	16100	8300		
700		1500	3300	11700	6100		
800		1100	2500	9000	4600	9000	15500
900		900	2000	7100	3700	6900	11800
1000		750	1600	5800	3000	5400	9300
						4400	7600
1100			1300	4700	2400	3600	6200
1200			1100	4000	2000	3000	5200
1300			900	3400	1700	2600	4500
1400				2900	1500	2200	3800
1500				2500	1300	1900	3300
1600				2200	1100	1700	3000
1700				1900	900	1500	2600
1800				1700		1300	2300
1900				1600		1100	2100
2000				1400		1000	1900



Da steckt Erfahrung drin



C I B A

Die Masse Grundriss 30 x 30 m
Höhe 14 m
Spannweite des Hauptbinders 40 m
Spannweite der Pfetten bis zu 21 m

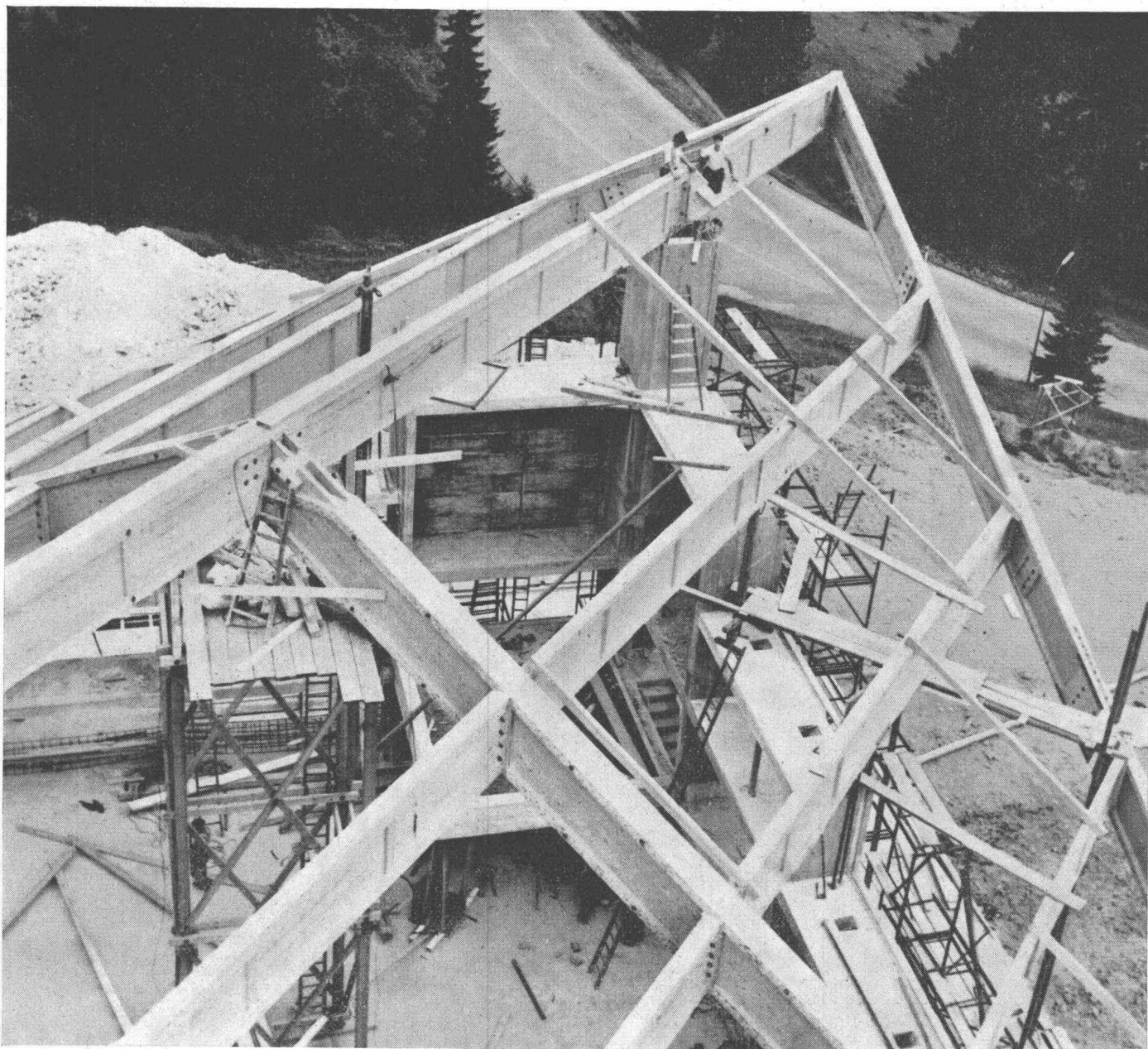
Die Konstruktion Der Binder (Schnitt I/I) und die freigespannten Pfetten sind in verleimter Kämpfstegbauweise ausgeführt und für die Aufnahme einer Schneelast von 200 kg/m² berechnet

Das Objekt Eine Kirche in Holzleim-Bauweise auf dem Feldberg im Schwarzwald

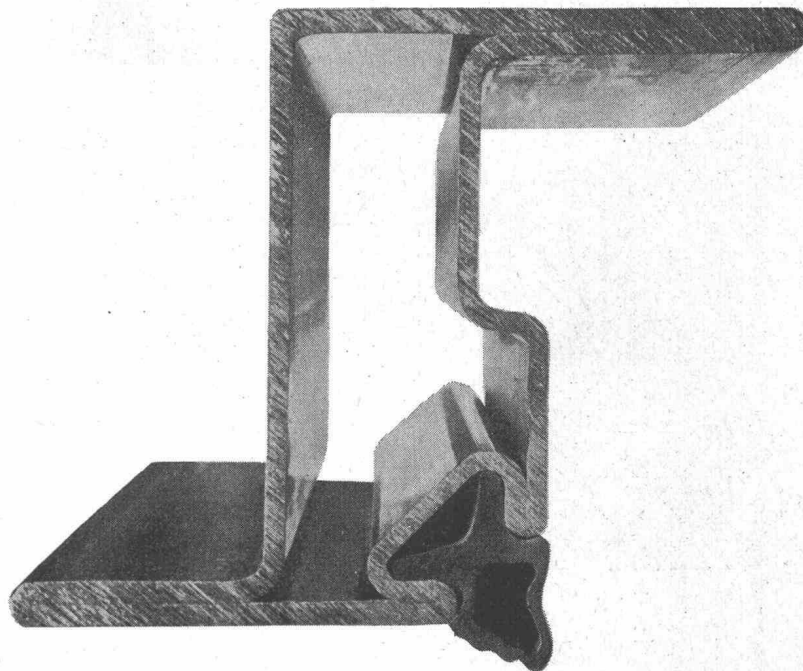
Der Architekt Dipl.-Ing. Rainer Disse, Karlsruhe

Ausführung Die Holzkonstruktion wurde von der Firma Gottlob Schaffitzel KG in Sulzdorf (BRD) ausgeführt

Der Holzleim Ein Kunstharzleim der CIBA



Profil-Stahlrohre



Moderne Architekten planen mit Profilstahlrohren. Stahl, der Baustoff mit der hohen Festigkeit und dem geringen Ausdehnungskoeffizienten, ermöglicht klare Linienführung der grossflächigen Fenster.

Die neue Dichtungs-Serie bringt Ihnen unzählige Möglichkeiten für die Fassaden-Gestaltung von Werkhallen

und Verwaltungsgebäuden, Schulen und Universitäten, Spitälern und Wohnhäusern.

Die neuartige Neoprenedichtung sitzt ohne Einkleben fest in der Nute. Sie ist ozon- und alterungsbeständig. Müheloser Aufbau der Beschläge für alle gebräuchlichen Flügeltypen.

Nutzen Sie diese Vorteile. Verlangen Sie noch heute den Prospekt «Neue Profilrohre».

forster

Aktiengesellschaft Hermann Forster
Arbon

Kunststoff-Fenster

Das Fenster für Verwaltungsbauten, chem. Industrien, Brauereien, Bäder etc.

Unempfindlich gegen Witterungseinflüsse, Säuren, Dämpfe, Rauchgase.

Keine Unterhaltskosten
vorzügliche Abdichtung,
gute Schalldämmung
und Kälteisolierung.
Lichtechte Farben.
Verbundverglasung.
Fenstergrössen und
Feldeinteilung beliebig.

Bitte verlangen Sie
Prospekte

VERWO AG

Fensterfabrik
Pfäffikon SZ 055-544 55

Mipolam®





Besseres Licht...

leicht gemacht mit «Fluora»-Fluoreszenz-Leuchten!

Ob für Industrie, Gewerbe, Handel, Verwaltung, Schule usw., «Fluora»-Leuchten sind für jeden noch so heiklen Fall ein ideales «Werkzeug» zur Realisierung moderner, hochwertiger Beleuchtungsanlagen. «Fluora»-Leuchten sind formschön, robust, sauber konstruiert und leicht zu montieren.

Sämtliche «Fluora»-Fluoreszenzleuchten tragen das Sicherheitszeichen des SEV.



Besprechen Sie bitte Ihre Beleuchtungsprobleme mit unseren erfahrenen Lichttechnikern. Sie unterbreiten Ihnen unverbindlich und ohne Kosten für Sie ein neuzeitliches, seriös ausgearbeitetes Projekt.

«Fluora»-Spezialitäten:
staubgeschützte Decken-, Wand- und Eckleuchten, staubgeschützte Norm-Einbauleuchten für glatte Decken und für alle Plattendeckensysteme, Kunststoffleuchten, explosionsgeschützte Leuchten (erhöhte Sicherheit), Reflektor-Leuchten, Leuchten für Hochleistungs-Fluoreszenzlampen

Und noch etwas: Bei jedem einzelnen Auftrag bürgen wir für eine sorgfältige Ausführung innerhalb des vereinbarten Liefertermins.

Fluora Herisau

Spezialfabrik für Fluoreszenzleuchten
Tel. 071 / 51 23 63
9102 Herisau





Seit 1892

WIPPERMANN

Präzisions-Rollenketten- Antriebe

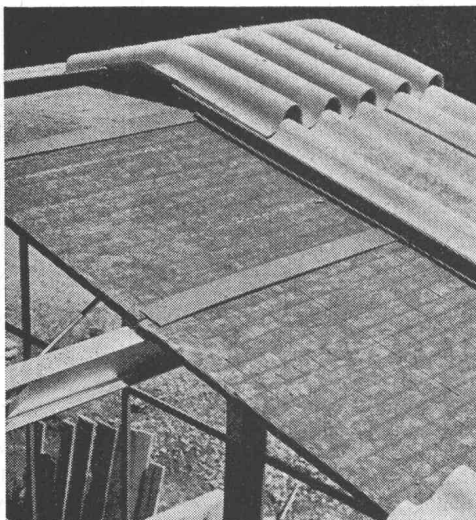
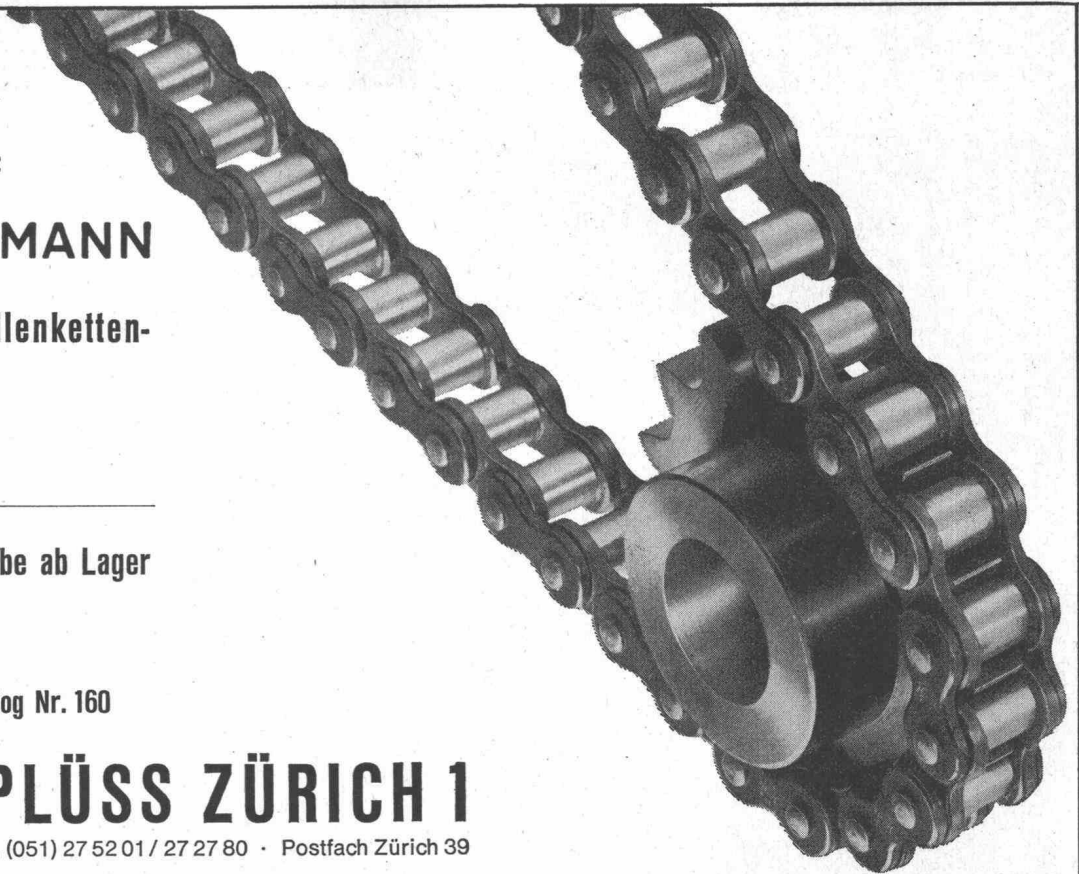
für hohe Ansprüche

Komplette Antriebe ab Lager

Verlangen Sie Katalog Nr. 160

WILH. PLÜSS ZÜRICH 1

Talstrasse 66 · Tel. (051) 27 52 01 / 27 27 80 · Postfach Zürich 39



SILLAN SPW

der Wärme-, Kälte- und Schallschutz par excellence!

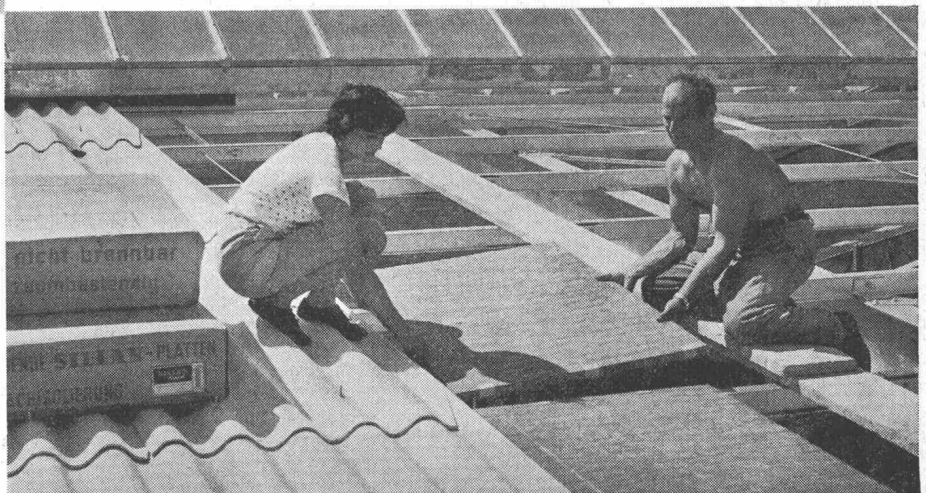
freitragende Isolierplatten für Welldächer

Geringes Gewicht — von oben verlegt: Die freitragenden, unbrennbaren Sillan-SPW-Platten werden zügig in einem Arbeitsgang zusammen mit den Welleternitplatten von oben verlegt — ohne zusätzliches Gerüst — rationeller und lohnsparend. Auch nachträgliche Montage ist möglich.

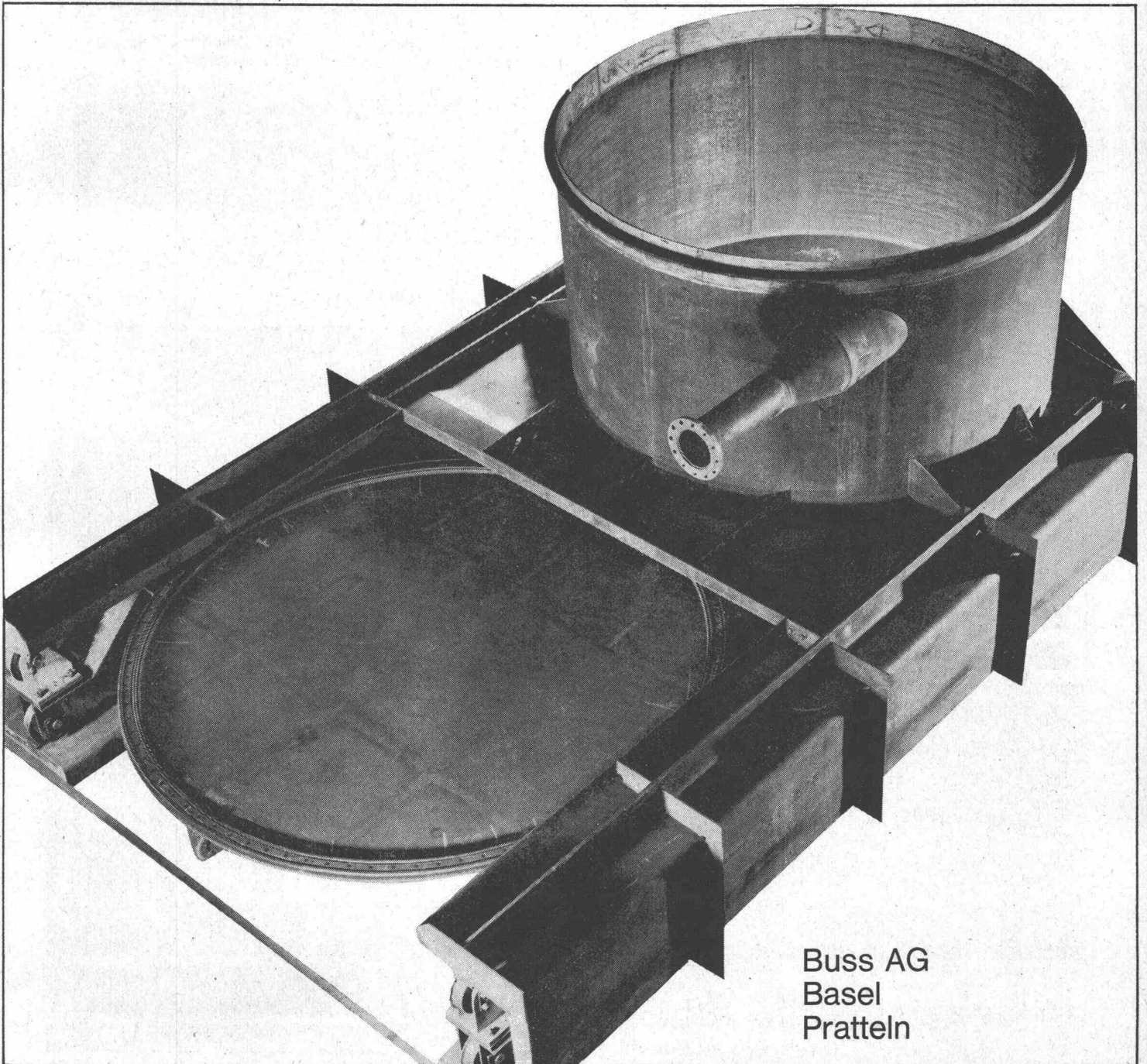
Für technische Beratung, Wirtschaftlichkeitsberechnungen und Montageüberwachung stehen unsere Fachleute unentgeltlich zur Verfügung. Bitte rufen Sie uns an.

Wanner AG Horgen

Isolierwerke und Korksteinfabrik
Tel. 051 / 82 27 41 - Postleitzahl 8810

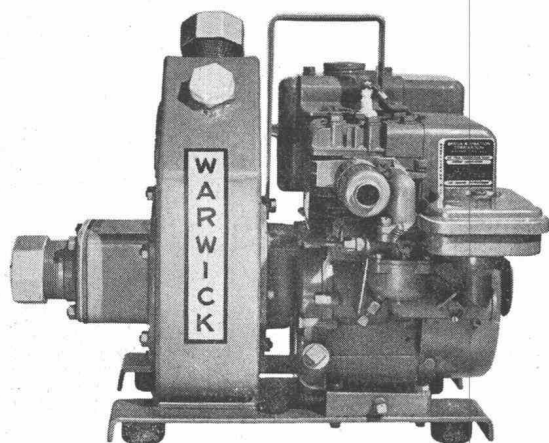


Tafelschützen
 Segmentschützen
 Sektorschützen
 Klappen
 Dammbalken
 Schleusentore
 Rechen
 Druckrohrleitungen
 Druckschacht-
 panzerungen



Buss AG
 Basel
 Pratteln

**Kleine Pumpe —
grosse Leistung**



**Selbstansaugende Zentrifugal-
Schmutzwasser-Pumpe**

WARWICK

Die Engländer gehörten seit jeher zu den führenden Pumpenkonstrukteuren. Eines ihrer Spitzenprodukte, die WARWICK-Zentrifugal-Baupumpen, sind jetzt auch in der Schweiz erhältlich.

Sie sind mit den bekannten Basco-Motoren ausgerüstet und leisten trotz dem geringen Gewicht Erstaunliches. Die robuste Konstruktion gewährleistet störungsfreien Betrieb selbst unter härtesten Bedingungen.

Verlangen Sie die ausführliche Offerte oder eine Demonstration beim Generalvertreter für die Schweiz

SIEBAG 

Siebag AG Regensdorf ZH 051 / 94 40 47

**Für moderne
Küchenlüftung**

Bahco

Silent

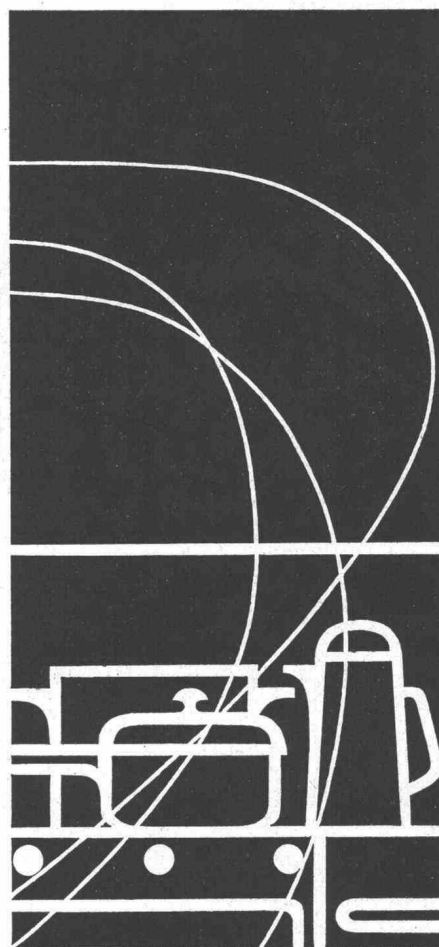
Leise laufender, aerodynamisch und formschön gebauter Ventilator für die Entlüftung von Haushalalküchen, Badezimmern, W.C., Büros etc.

**Nie mehr Kochgerüche in Wohn-
räumen und Treppenhäusern!**

Für Mauer- und Fenstereinbau.
Fr. 186.-; Abschlussgitter Fr. 9.35,
Fensterzubehör Fr. 30.- Verkauf
durch die Installationsfirmen.

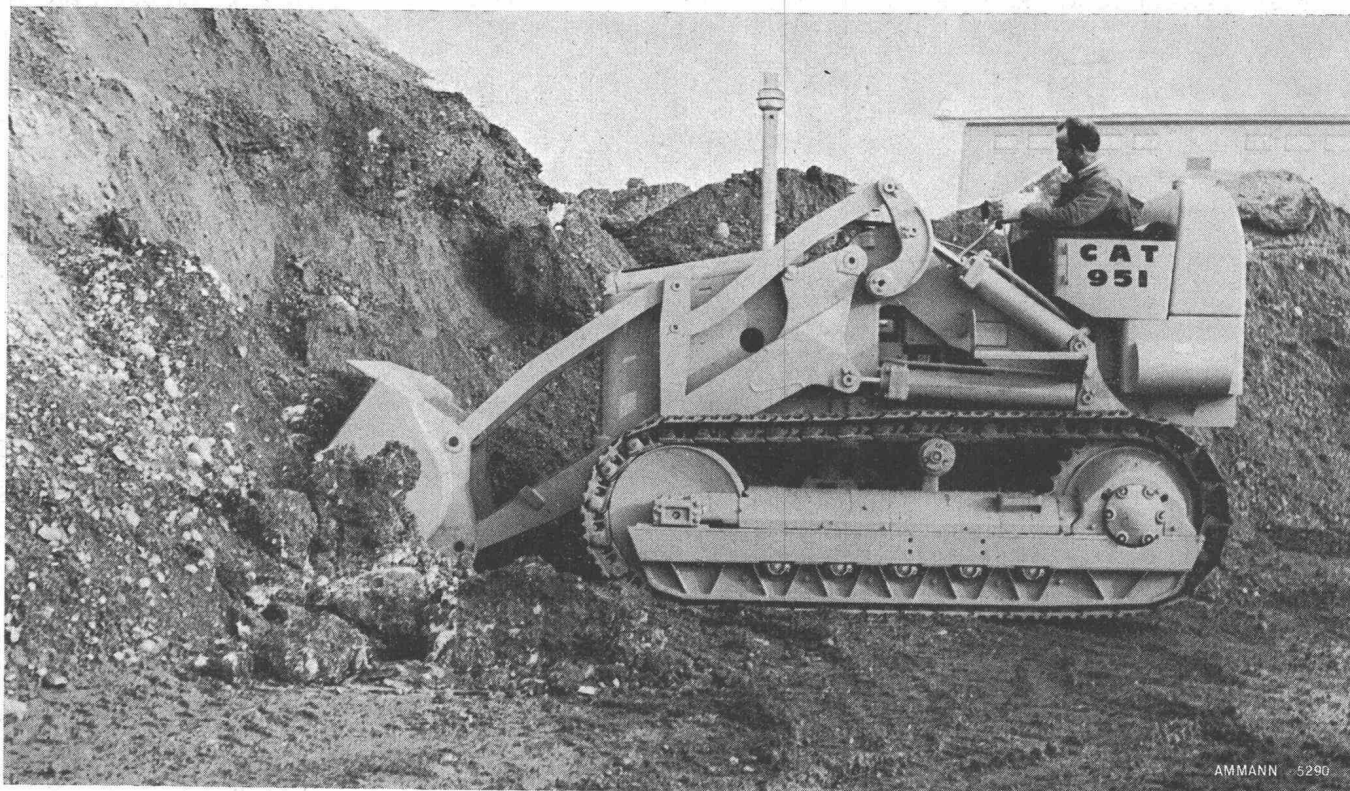
Walter Widmann AG
Löwenstrasse 20, Zürich 1
Telephon (051) 27 39 96

Prospekte und Auskunft
durch die Generalvertretung:



Qualität, Erfahrung, Zuverlässigkeit sind vereinigt im neuen **CATERPILLAR 951 TRAXCAVATOR**

- Robuster, zuverlässiger CAT-Dieselmotor mit 70 PS an der Schwungscheibe
- Oelkupplung mit langer Lebensdauer
- Wendegetriebe ermöglicht raschen Richtungswechsel bei geringer Fahrerermüdung
- Dank der Baukastenkonstruktion können Motor, Getriebe und Kupplung einzeln ausgebaut werden
- Geringer Fahrwerkverschleiss dank lebensdauergeschmierten Laufrollen, Tragrollen und Laufrädern sowie abgedichteten Ketten
- Kübelinhalt 1,15 m³
- AMMANN-Service und -Ersatzteildienst



Verlangen Sie unverbindlich eine Offerte oder Vorführung, es lohnt sich, denn CATERPILLAR bietet Ihnen mehr.

ULRICH AMMANN

Baumaschinen AG

Telefon
(063) 2 27 02 / 2 51 22

4900 Langenthal

CAT + CATERPILLAR und TRAXCAVATOR sind eingetragene Schutzmarken der CATERPILLAR Tractor Co.

Isolieren im Hochbau

mit Kork und Polystyrol für

**Fassaden
Flachdächer
Decken**

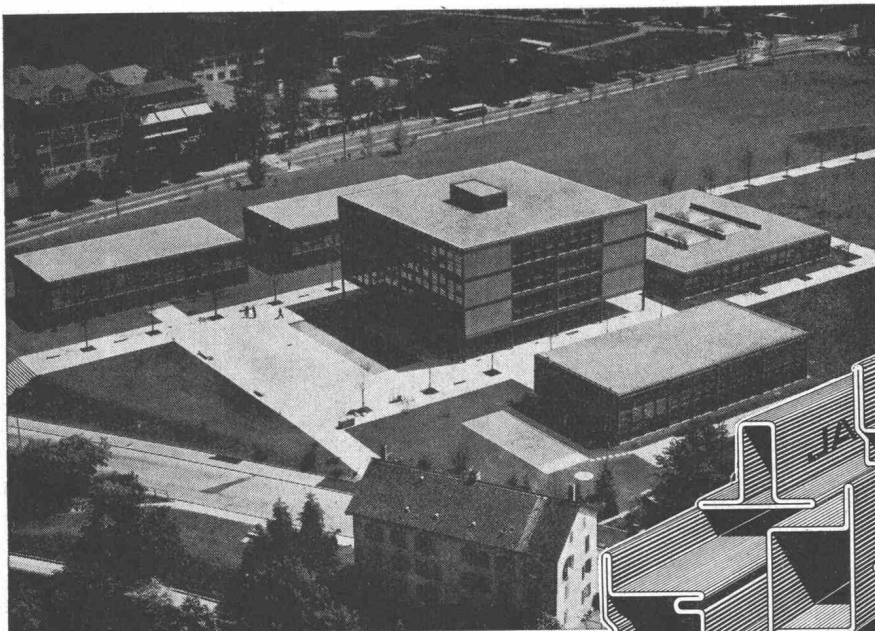
usw.

Baukork AG

Verkaufsbüro Zürich, Seestrasse 247

Telephon (051) 45 70 20

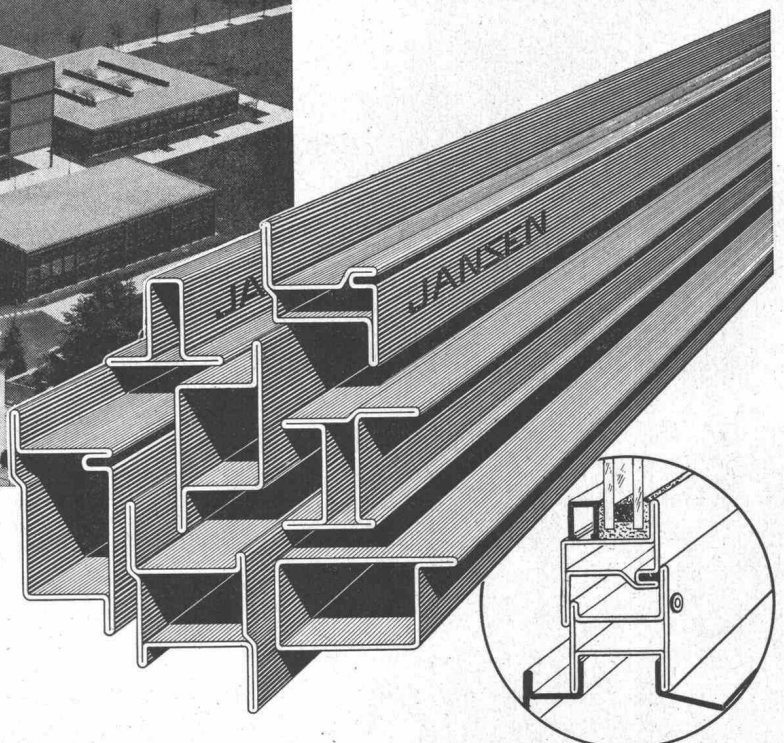
Werk in Steinhausen / Zug



Kantonsschule Baden AG
Arch. B.+F. Haller, Solothurn

zeitgemässe Fassaden
mit klarer Linienführung und
formbeständigen Türen und Fenstern
aus JANSEN-Profilen

JANSEN
Profil - Stahlrohre



JANSEN & CO. AG, Oberriet SG
Stahlröhren- + Sauerstoff-Werke, Kunststoffwerk
Telefon 071 78 12 44 Telex 57159

Vielleicht steht er bald auch in Ihrem Keller und heizt Ihr Haus und liefert warmes Wasser, für die Küche, für das Bad, soviel Sie wollen — jahraus, jahrein, Jahrzehnte. Und Sie hören nichts mehr von ihm, weil er so anspruchslos, so diskret ist.

Darum ist jetzt der richtige Moment, um kurz mit ihm Bekanntschaft zu schliessen, seine guten Eigenschaften nicht nur zu spüren, sondern auch zu erfahren, woher er sie hat.

Die ZENT AG BERN hat sie ihm mitgegeben. Zuerst in ihren Konstruktionsbüros, dann in der Gieserei, die zu den modernsten unseres Landes gehört und speziell für die Fabrikation von Heizkesseln eingerichtet ist. Dann in der elektrischen Abteilung, wo die automatische Kesselsteuerung eingebaut wird. In der Malerei, die den strapazierfähigen Hammer-schlaglack anbringt.

Aus Guss ist er. Und darum so dauerhaft und unermüdlich — so widerstandsfähig gegen die gefährliche Korrosion. Er lässt sich auch leicht zerlegen und überallhin transportieren. Das Beste für schon bestehende Bauten! Auch wenn die Leistung vergrössert werden soll, macht er mit. Es werden einfach neue Elemente angebaut.

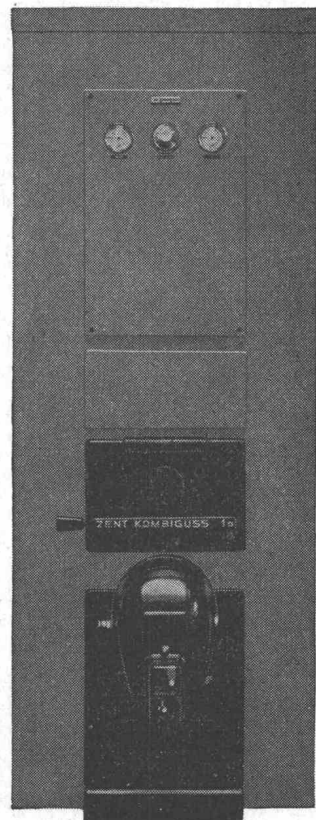
Flüssige Brennstoffe verfeuert er ebenso gern wie feste. Die Umstellung ist eine Kleinigkeit. Und mit beiden leistet er gleich viel: Viel. Denn er ist für wirkliche Hochleistungen geschaffen.

Wissen Sie, dass etwa 85% der Leistung eines Kombinationskessels für die Heizung gebraucht werden und nur etwa 15% für die Warmwasserbereitung? Und dass deshalb der Heizungsteil besonders gut sein muss? So gut, wie ihn nur eine Firma, die seit bald 70 Jahren Heizkessel baut, machen kann. Die ZENT AG BERN.

Das sind sie — die wichtigsten guten Eigenschaften des neuen ZENT KOMBIGUSS, des neuen Kombinationskessels für Heizung und Warmwasser. Wenn Sie ihn nun persönlich kennenlernen wollen, dann am besten über Ihren Installateur (oder direkt über uns). Alle Typen sind kurzfristig lieferbar.

(Wieviel Sie mit ihm gespart haben — das erzählen Sie bitte Ihren Nachbarn.)

NEU ZENT KOMBIGUSS



ZENT AG BERN
3072 Ostermundigen
Muba65 Halle6 Stand1285

Haben Sie Förderbandprobleme!

Unser Verkaufsprogramm:

- LIMBEROLLER, die flexible Transportbandrolle aus Neopren
- Trag- und Rücklaufrollen aus Stahl
- Spann- und Antriebstrommeln
- Trommel- und Getriebemotoren
- Getriebe und Kupplungen
- Gummitransportgurten

Unsere Kundendienste:

- Beratung durch unsere Fachtechniker
- Projektierung von kompletten Förderbandanlagen
- a) zum Eigenbau durch Sie selbst
- b) zur Ausführung durch Ihren Anlagenbauer
- Montagebeihilfe durch unsere Fachtechniker



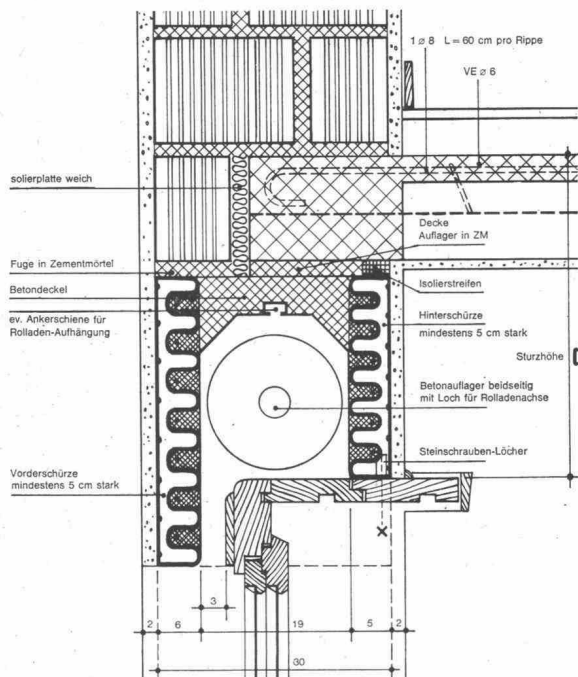
Verlangen Sie den unverbindlichen
Besuch eines unserer Fachtechniker

Tel. (061) 43 55 55

STAHLBAU
LAIS & BASEL
ABTEILUNG FÖRDERBANDZUBEHÖR

StahTon-Konstruktionen

Decken Stürze Rolladenstürze Wandplatten Dachplatten



StahTon-Rolladensturz

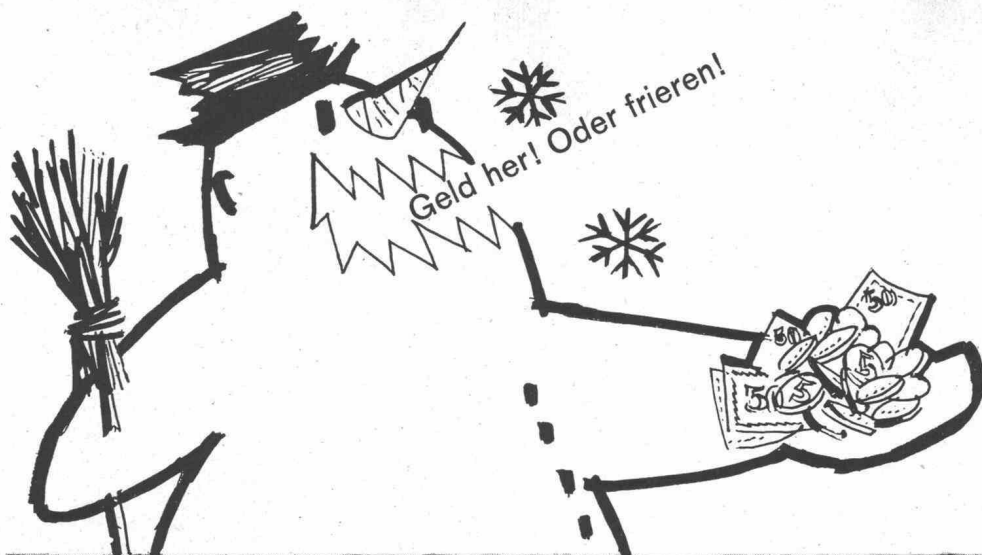
Typ A; Querschnitt M. 1:10, für Baustellen ohne Kran 2-teilig lieferbar. Ausführung Typ B für Kunststeineinfassung. Die StahTon-Rolladenstürze werden mit Betondeckel und seitlichen Auflagern als einbaufertige Tragelemente nach Mass angefertigt.

Verlangen Sie bitte unsere Ingenieur-Grundlagen, Spezialprospekte und Bestellformulare mit allen Detailangaben.

Lieferfrist für StahTon-Rolladenstürze:
ca. 2 Wochen

StahTon AG Riesbachstrasse 57 8034 Zürich 051 / 47 64 00

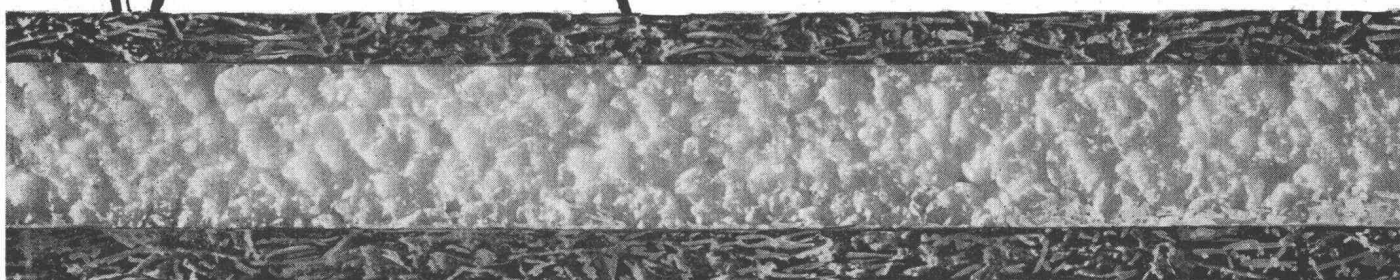
StahTon AG



**Jeder Winter
beweist
es wieder:**

**Wo eine gute Isolierung
fehlt, muß viel
geheizt werden!**

Type 35/III



**Vollwärmeschutz
mit SCHICHTEX
spart bis zu 50% Heizkosten**

Baukosten für wirkungsvolle
Isolierung fallen **einmal** an,
Heizkosten **jeden Winter!**

SCHICHTEX

HARTSCHAUM-SCHICHTPLATTE

Lieferformen:

einseitig beschichtet Type 15/II, 25/II, 35/II

beidseitig beschichtet Type 25/III, 35/III, 50/III

Technische Unterlagen und Beratung durch:

Bau+Industriebedarf AG 4002 Basel, Lange Gasse 19, Telefon 061 35 20 65

**abscherfest
wasserfest
frostbeständig**

Kostenteiler

Der Kostenteiler SODECO erlaubt die einwandfreie Aufteilung der Kosten, welche durch die Benützung einer den Mietern eines Wohnblocks zur Verfügung gestellten gemeinsamen Waschküche entstehen.

Er besteht aus den nebenstehend abgebildeten Apparaten: links ein Drehstromzähler herkömmlicher Bauart, welcher im Verhältnis zum Energieverbrauch photoelektrische Impulse abgibt;

rechts für jeden Benützer ein individuelles Schloss und ein dazugehöriges Zählwerk, welches die Impulse empfängt und die verbrauchten Kilowattstunden anzeigt.

Wenn ein Benützer seinen Schlüssel im Schloss dreht (in der nebenstehenden Abbildung Schloss Nr. 2), verbindet sich einerseits sein kleines Zählwerk mit dem Impulsgeber des Drehstromzählers, und andererseits wird die Anlage betriebsbereit.

Sobald dann die Maschine eingeschaltet wird, beginnt der Drehstromzähler zu arbeiten und gibt Impulse an das Zählwerk des betreffenden Benützers ab, welches den Energieverbrauch registriert.

Der Kostenteiler SODECO kann für 8, 16, 24 usw. Benützer gebaut werden. Die Zählwerke zeigen entweder Kilowattstunden oder, zum gewünschten Tarif, direkt Franken und Rappen an.

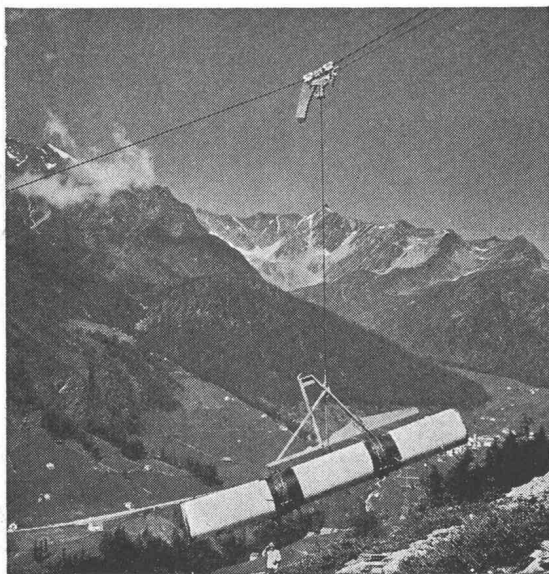


SODECO

Société des Compteurs de Genève
Grand-Pré 70 Genève Tel. 022 / 33 55 00

DER WYSSEN-SEILKRAN

löst Ihre Transportprobleme



- Verlegen von Druckleitungen. Fördern von Material für Kraftwerke, Lawinen- und Wildbachverbauungen, Personenbahnen und Hochspannungsleitungen. Holztransport in Gebirgswälder, etc.
- Transportieren auf lange Distanzen.
- Aufziehen und Absenken der Lasten an jeder gewünschten Stelle längs der Anlage.
- Schnell montiert und einsatzbereit.
- In verschiedenen Typen von 1,5 bis 15 Tonnen Tragkraft lieferbar.

Verkauf, Vermietung und Ausführung von Transporten durch

WYSSEN-SEILBAHNEN, 3713 Reichenbach (Kandertal)

Telefon 033 / 9 81 41

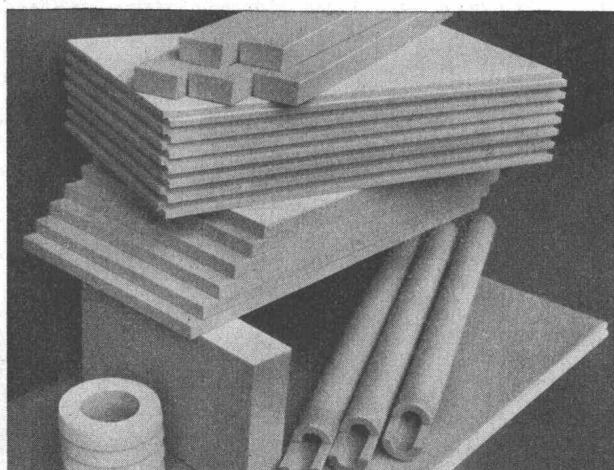
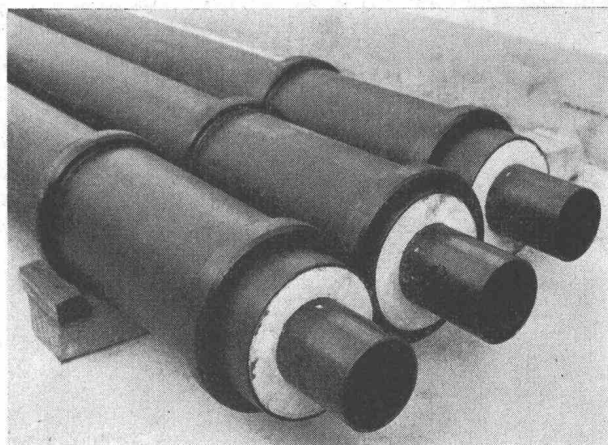
Schweiz



Isolierte Rohre für direkte Erdverlegung

PAN-ISOVIT-Rohre sind fäulnis- und druckfest, hochisolierend, kostensparend, geeignet für den Transport von Kälte und Wärme bis $+120^{\circ}\text{C}$, in Sonderausführungen bis $+200^{\circ}\text{C}$.

Montage durch alle fortschrittlichen Heizungs- und Sanitärfirmen.



Hartschaumplatten und Schalen

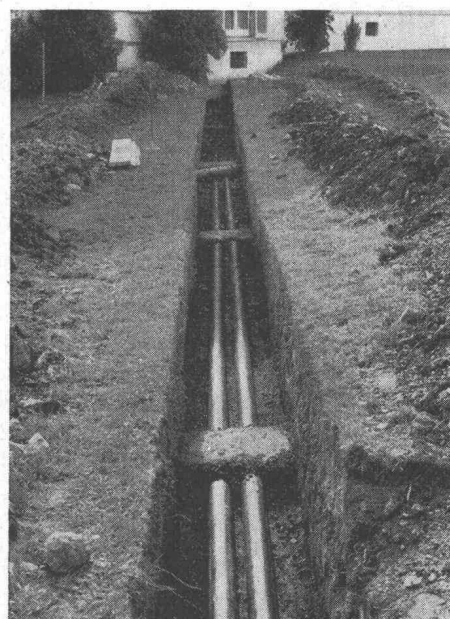
Die von uns hergestellten Polyurethan-Hartschaumstoffe eignen sich für die Isolierung von Brüstungen, Fassaden, Flachdächern, Kühlräumen, Rohrleitungen, Apparaten, Speichern. Temperaturfest bis $+100^{\circ}\text{C}$.

Beratung, Herstellung und Verkauf:



MEIER-SCHENK AG
ISOLIERWERK

Fabrikation - Handel - Montage
ZÜRICH 051/46 70 28
ST. GALLEN 071/22 35 64
BIEL 032/ 4 76 76

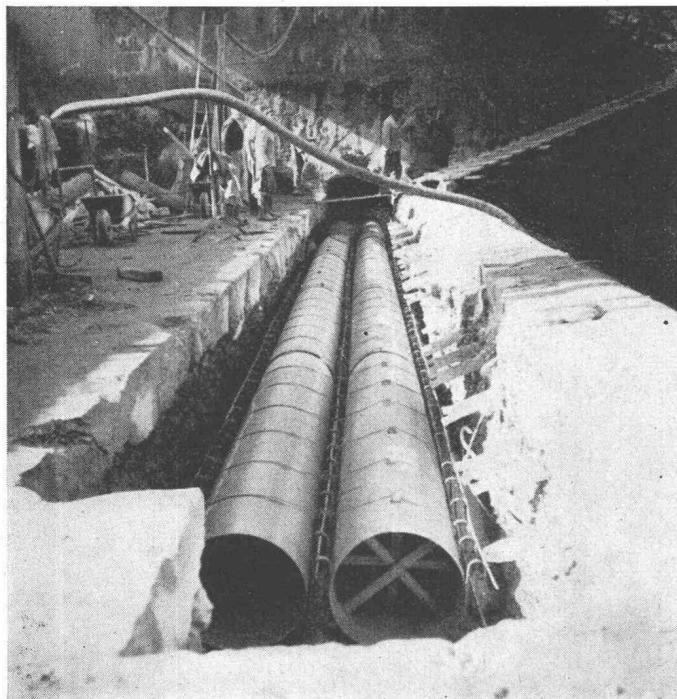


Direkt im Erdreich verlegte Fernheizleitungen $90/70^{\circ}\text{C}$.

PAN-ISOVIT-Rohre sind beständig gegen elektrische Ströme und zahlreiche Säuren.

® Patente im In- und Ausland sowie internat. Markenschutz angemeldet.

ARMAVERIT



Rohre und Bogen

glasfaserverstärkter Kunststoff

für Kanalisationsleitungen
Hangleitungen im Kraftwerkbau
Brückenentwässerungen
Schlammleitungen
Schalungen usw.

korrosionssicher
sehr leicht
geringe Verlegungskosten
absolut dicht
Formstücke nach Wunsch

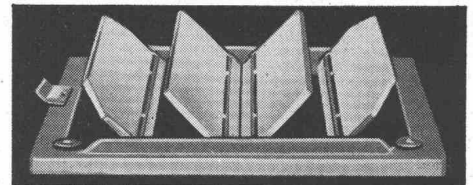
Verlangen Sie Angebote, Muster und Angaben von Referenzen!

Abt. Kunststoff, Badenstrasse 25
Tel. 061 / 32 29 50

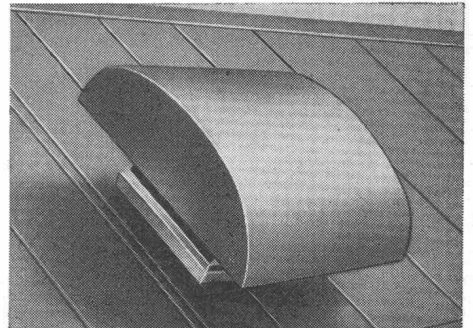
Basler Stückfärberei AG. 4000 Basel

Verwenden Sie WOODS Dachentlüfter

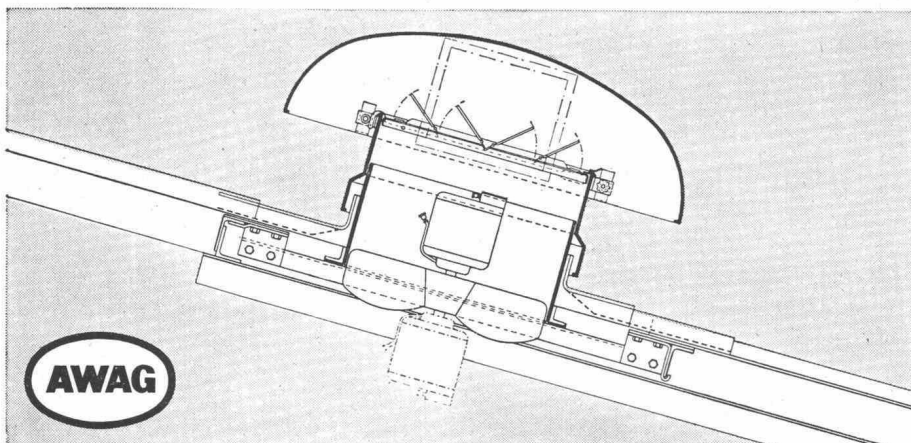
- ★ in **Industrie-Betrieben** für das zwangsweise Absaugen von Rauch, heisser, staubiger Luft, Gasen etc.
- ★ in **Wohnbauten** für die Entlüftung von gefangenen Badezimmer, WC's usw.



Automatisch funktionierende Abschlussklappen zur Verringerung von Wärmeverlusten



Das grosse Fabrikationsprogramm in Woods-Dachventilatoren umfasst Modelle mit Förderleistungen von 900 m³/h bis 46000 m³/h. Unsere in der Fabrik ausgebildeten Ingenieure stehen Ihnen für eine kostenlose Beratung gerne zur Verfügung.



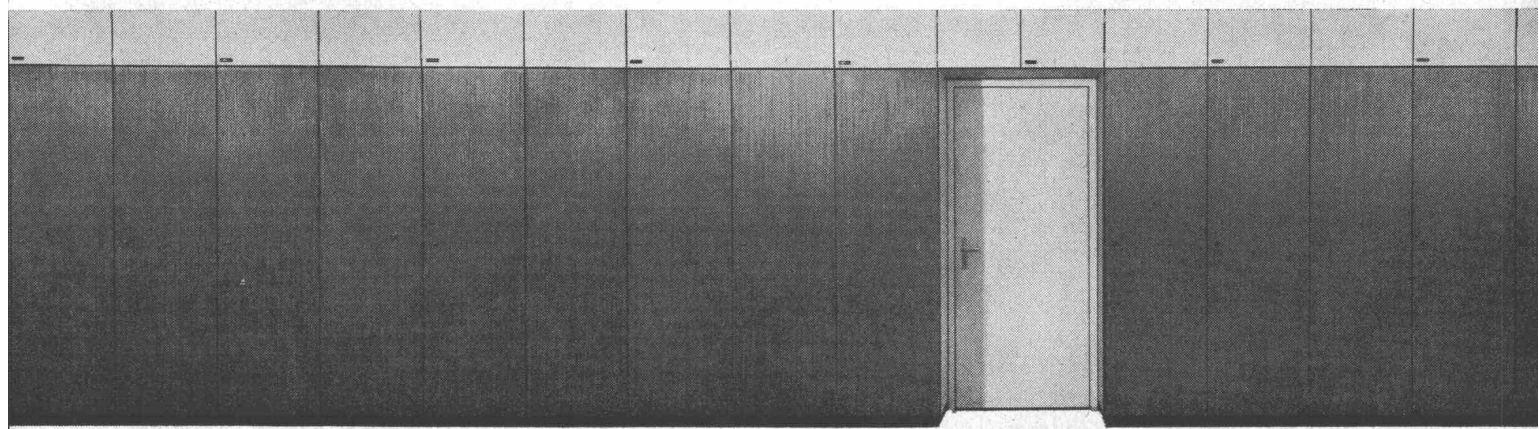
- ★ Einfache Montage auf Flach- oder Schrägdächern
- ★ geringe Anlage- und Wartungskosten
- ★ in Stahlblechgehäuse feuerverzinkt eingebaut
- ★ mit komplett geschlossenen Ein- oder Dreiphasen-Motoren
- ★ mit Drehzahlregulierung in den meisten Fällen lieferbar

14/63

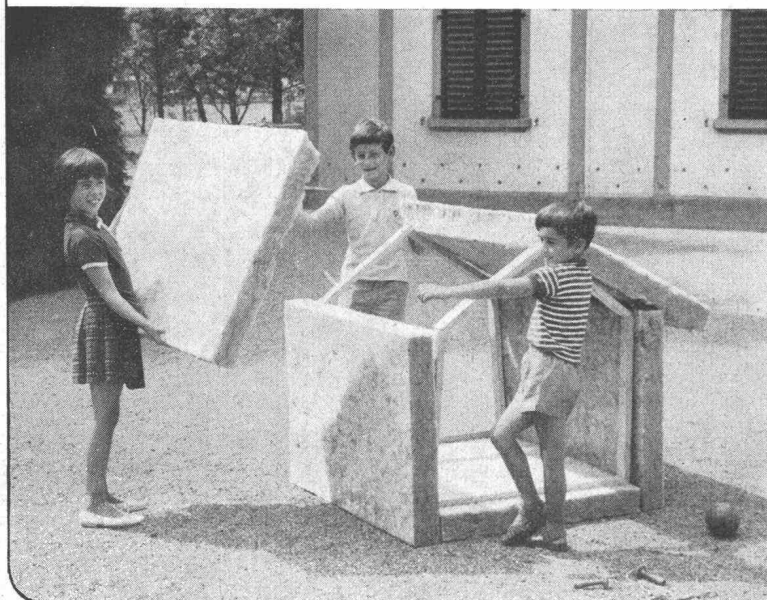
A. Widmer AG, Sihlfeldstrasse 10, Zürich 3/36 Telefon (051) 33 99 32 - 34



...ich brauche Platz! Platz für alles — das schafft Ordnung. Ohne Ordnung keine Lust zum Arbeiten. **Das rs-Schrankprogramm 600** befreit Sie von solchen Sorgen. Vielleicht dient schon ein Einzelschrank zur Abhilfe? Oder ein Wandschrank? Oder ein raumtrennendes Element mit Einbautüre? Die Erweiterungsmöglichkeiten sind praktisch unbegrenzt. Dazu die Innenaustattung: ob Tablare, Schubladen, Garderobe usw. — die erforderliche Kombination bestimmen Sie selbst. Auch für das Äussere treffen Sie die Wahl: zwischen ausgesuchten Holzarten oder Kunststoff in verschiedenen Farben. Alles leicht und ohne Spezialwerkzeug zu montieren. Normmasse. Erstklassige Schweizerqualität. Verlangen Sie den detaillierten Prospekt: Möbelfabrik **Rüttimann AG, 8854 Siebnen**. Verkauf durch den Fachhandel. ☒ Pat. angem.



Ein Haus aus **Flumser Steinwolle** bauen:
ein Kinderspiel!



Flumser Steinwolle
ist federleicht, un-
brennbar, elastisch
und isoliert gegen
Kälte, Hitze und
Lärm!

Schmelzwerk Spoerry AG
Flums SG Tel. 085 8 31 48

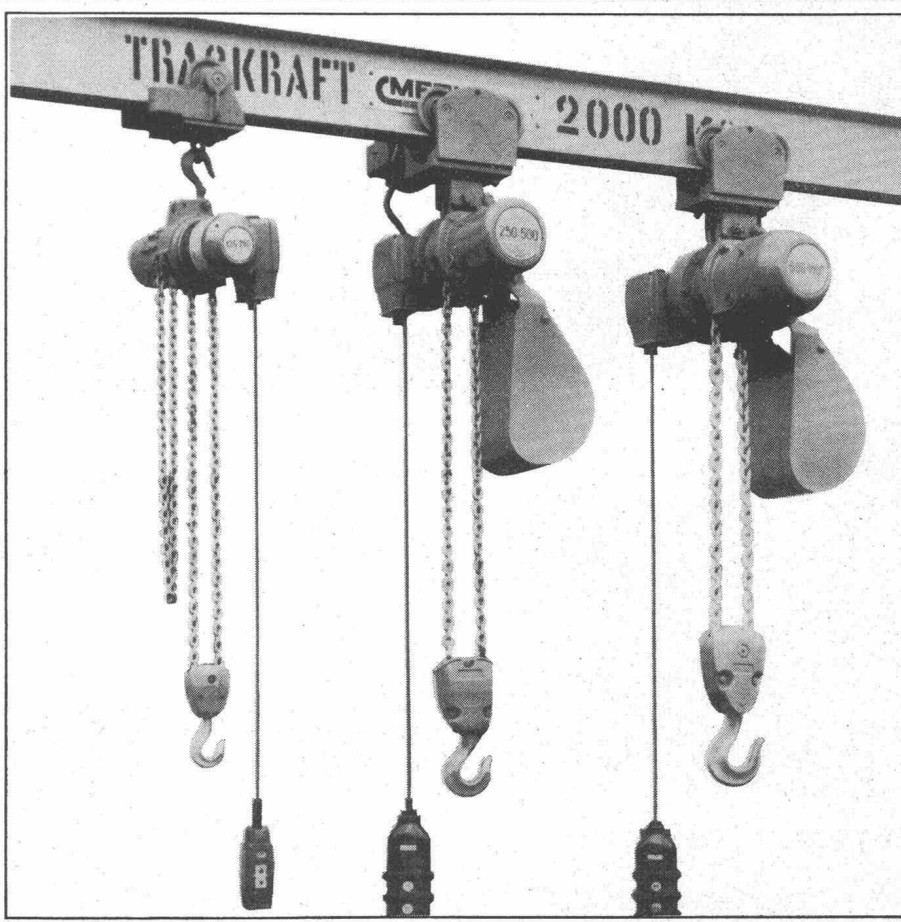
MERK

**Merk
für Klein-Elektrozüge**

Zehntausende von Stahl-
Klein-Elektrozügen bewähren
sich täglich und seit Jahren.
Darum haben wir als Kranbauer
seit 1949 die Vertretung
dieser erstklassigen Marke
übernommen.
Verlangen Sie unser Angebot.



Maschinenfabrik Merk
8953 Dietikon/ZH Tel. 051/88 91 21



BLESS

Bohr- Pfähle



Pfahldurchmesser 80-120 cm
Pfahllänge bis 30 m
Pfahlfussdurchmesser 240-360 cm
Tragkraft pro Pfahl bis 900 t

Grossbohrungen bis 300 cm Ø
Sondierbohrungen
Grundwasserbrunnen

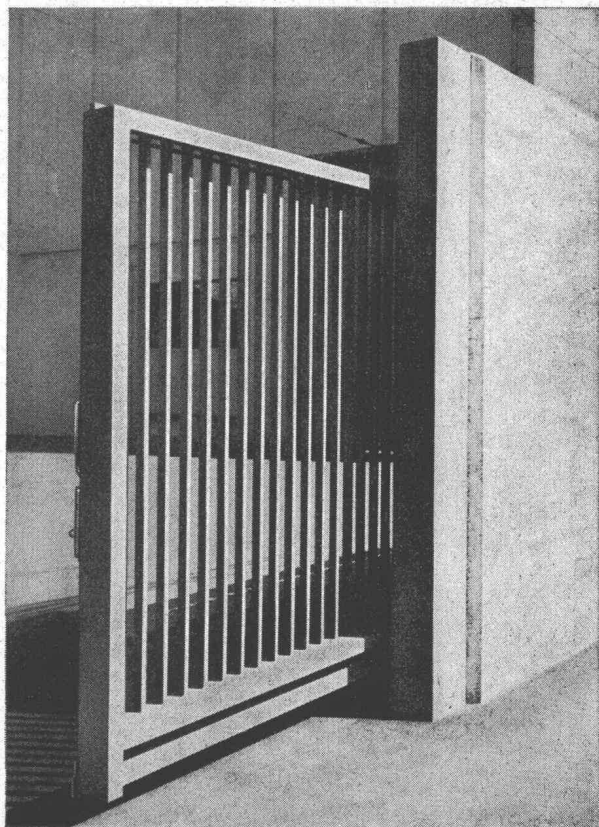
Ausführung, Beratung
Kostenvoranschläge

BLESS & CO.
Bauunternehmung
Zürich, Aarau, Chur, St. Gallen

Abschlussstore für Industrieareale

Formgerechte Gestaltung
Robuste Konstruktion
Vielseitige Erfahrung

Geilinger & Co.
8401 Winterthur
052/2 28 22

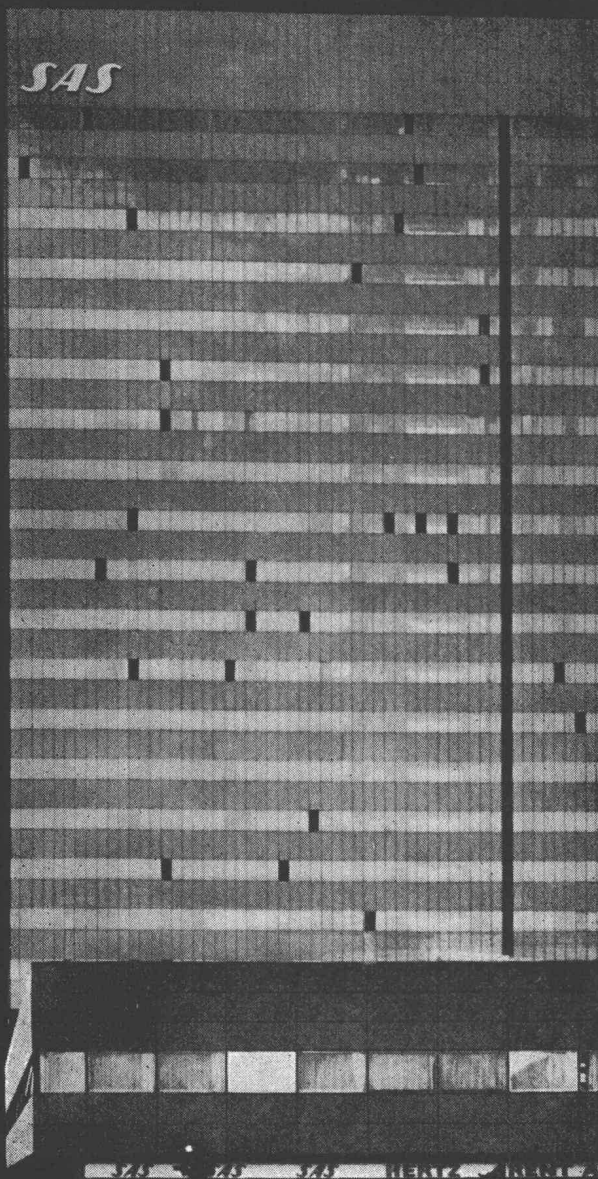


Handbetätigtes Schiebetor 450x220 cm ohne Bodenschiene

Schlieren

Von Schlieren geplante Aufzugsanlagen sind immer zweckentsprechend gebaut. In modernen Hotelbetrieben sind deshalb Schlieren-Aufzüge weltweit geschätzt. Eleganz in der Ausführung, Betriebssicherheit, Fahrkomfort, hohes Leistungsvermögen, sowie lärmfreier und wirtschaftlicher Betrieb, zeichnen die moderne Schlieren-Aufzugsanlage im Royal-Hotel SAS, Kopenhagen, aus.

Schnell und sicher mit Schlieren.



Schweizerische Wagons- und Aufzügefabrik A. G. Schlieren-Zürich

stahls

Eternit®

Asbestzement-Installationsrohre
sind rostfrei,
schallhemmend
und rasch montiert
ihre Innenwand ist völlig glatt

Eternit AG Niederurnen

® Die gesetzlich geschützte Marke für Asbestzement-Produkte

WE RA

löst alle Lüftungsprobleme

WE RA Klimaanlage

WE RA Warmluftheizungen
für Kirchen, Kinos,
Grossräume

WE RA Lüftungsanlagen

WE RA Küchenventilationen

WE RA Gasschutzanlagen

WE RA Luftbefeuchter



Alle Anlagen werden im eigenen Ingenieurbüro projektiert, die Apparate in unserer Fabrik gebaut und von unseren Spezialisten an Ort und Stelle montiert. 4000 Referenzen aus dem In- und Ausland geben Ihnen Auskunft über unsere Leistungen.



WE RA-Klima-prima

WE RA

WE RA AG
Bern / Zürich

WE RA AG, Gerberngasse 23-33, Bern,
Telephon (031) 22 77 51-54

3000 Bern, Gerberngasse 23, Tel. (031) 22 77 51
8003 Zürich, Zurlindenstrasse 213, Tel. (051) 23 63 76



kämpf schalttafeln

G. Kämpf AG Holzbau Rupperswil Aarg.

064 47 12 12

Verkauf 1963 m² 180 000

kein Preisaufschlag

nur die verleimten 3-Schicht-Schalttafeln
wachsen und schwinden nicht

sie ergeben saubere Sichtflächen

sie brauchen viel weniger Arbeitszeit

sie werden 50 und mehr Male verwendet

sie halten jahrelang (Oberflächen-Schutz)

sie sind die wirtschaftlichen auf lange Sicht

das beweist die Verbrauchskurve

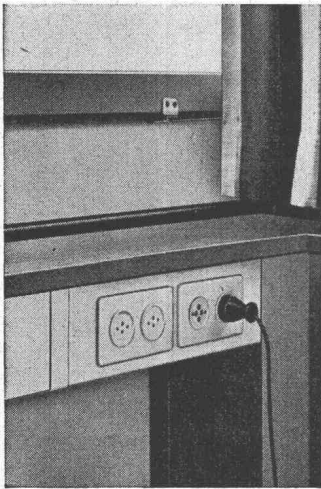
27 mm stark, dreifachquerverleimt,
100 x 500 cm oder kleinere Tafeln,
z.B. 50 x 500 cm / 50 x 250 cm

Wir haben 1962 die Produktion
rationalisiert und vergrößert,
damit wir unsere überzeu-
gten, treuen Verbraucher und
die neuen Kunden schneller
und besser bedienen können

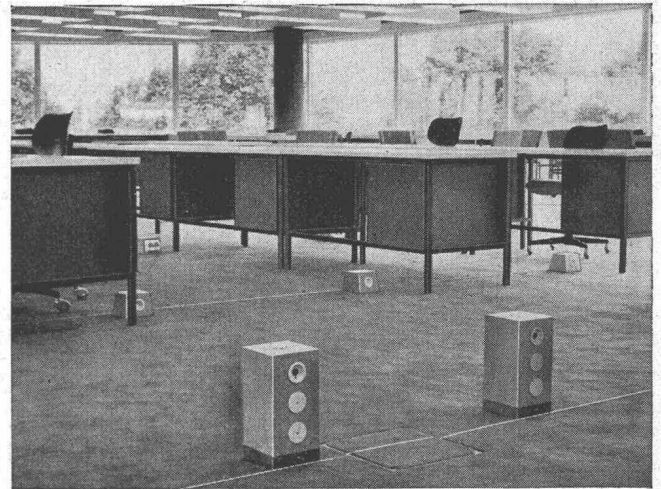
1949 1950 1951 1952 1953 1954 1955 1956 1957 1958 1959 1960 1961 1962

120 000
87 000
77 000
55 000
42 000
40 000
29 000
27 000
19 000
12 000
11 000
4 000

Teli-Flur



Teli-Flur, das Elektro-Installationssystem in Fussboden und Fensterbankkanal, ist der Träger aller Leitungswege für Stark- und Schwachstrom. Teli-Flur ermöglicht Anschlüsse an jedem beliebigen Punkt eines Raumes. Teli-Flur lässt sich auf Betonguss- wie auch in Stahl- oder andern Decken verlegen. Verlangen Sie unverbindlich den ausführlichen Teli-Flur-Katalog.

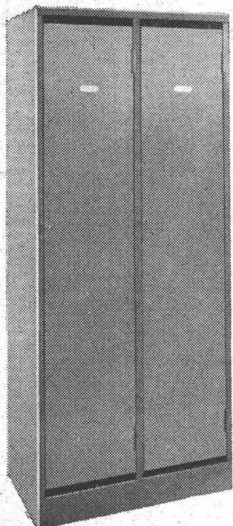


Xamax AG Zürich-Oerlikon
Telefon 051 / 46 64 84
Birchstrasse 210

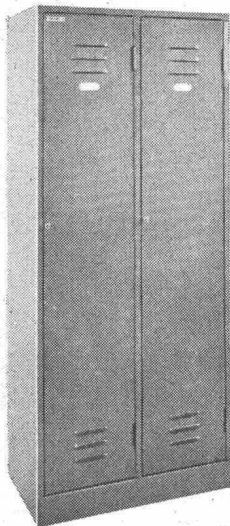
xamax

Kempf

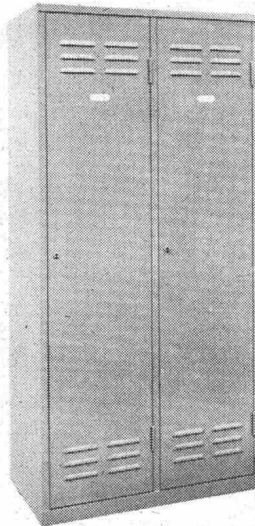
Normal- Garderoben in Gruppen zu 1, 2, 3 und 4 Abteilen



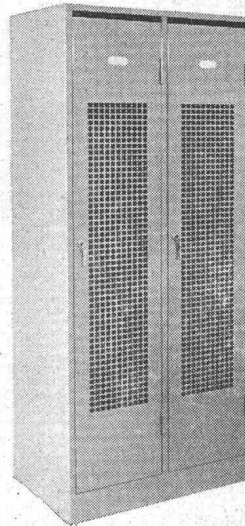
Mod. 2121
300/500/1750 mm
350/500/1750 mm



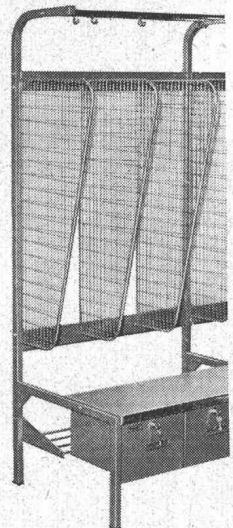
Mod. 2120
350/500/1750 mm



Mod. 2120
400/500/1750 mm



Mod. 2122
350/500/1750 mm
ges. geschützt



Mod. 2130
300/600/1800 mm

Kempf + Co. AG

9102 Herisau

Tel. 071-513344

LOSINGER

unsere Spezialarbeiten:

Zeissl-Rammpfähle

HW-Bohrpfähle

Calweld-Bohrpfähle

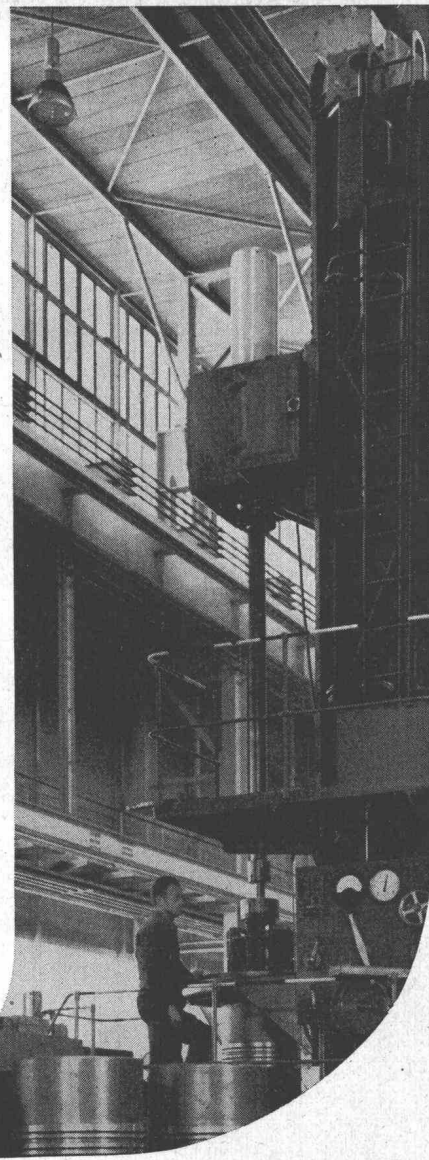
Betonschlitzwände ELSE

Vibroflotation

Colcrete-Mörtel u.-Beton

Wellpoint

**Gesunde
Luft –
ein Gebot
der Zeit**



Heizungstechnik für morgen: Bandstrahlerheizungen

Präzisionsarbeit — wie z. B. hier in den Werfthallen der Swissair oder bei SULZER in Winterthur — ist von vielen Faktoren abhängig: von der Geschicklichkeit der Fachleute, von der Qualität des Materials, von der Genauigkeit der Werkzeugmaschinen und der Werkzeuge.

Ein wesentlicher Faktor ist auch die richtige Beheizung der Werkhallen. Raumluft, Werkzeug, Maschinen und Werkstücke müssen gleichmäßig erwärmt sein — und auch der arbeitende Mensch braucht natürlich eine angenehme und zuträgliche Raumtemperatur. Nur so sind Spitzenleistungen möglich.

Besonders wirtschaftlich für das Beheizen von Hallen, Fabrikations- und Lagerräumen sind die unter der Decke aufgehängten Bandstrahler, die bei geringstem Wärmeverbrauch eine ausgeglichene Raumtemperatur gewährleisten.

Die mit SULZER-Bandstrahlerheizung ausgerüstete neue Werfthalle II der Swissair in Kloten/Zürich

SULZER

**Gebrüder Sulzer
Aktiengesellschaft
Winterthur. Schweiz**