

**Zeitschrift:** Schweizerische Bauzeitung  
**Herausgeber:** Verlags-AG der akademischen technischen Vereine  
**Band:** 82 (1964)  
**Heft:** 52

## Titelseiten

### Nutzungsbedingungen

Die ETH-Bibliothek ist die Anbieterin der digitalisierten Zeitschriften auf E-Periodica. Sie besitzt keine Urheberrechte an den Zeitschriften und ist nicht verantwortlich für deren Inhalte. Die Rechte liegen in der Regel bei den Herausgebern beziehungsweise den externen Rechteinhabern. Das Veröffentlichen von Bildern in Print- und Online-Publikationen sowie auf Social Media-Kanälen oder Webseiten ist nur mit vorheriger Genehmigung der Rechteinhaber erlaubt. [Mehr erfahren](#)

### Conditions d'utilisation

L'ETH Library est le fournisseur des revues numérisées. Elle ne détient aucun droit d'auteur sur les revues et n'est pas responsable de leur contenu. En règle générale, les droits sont détenus par les éditeurs ou les détenteurs de droits externes. La reproduction d'images dans des publications imprimées ou en ligne ainsi que sur des canaux de médias sociaux ou des sites web n'est autorisée qu'avec l'accord préalable des détenteurs des droits. [En savoir plus](#)

### Terms of use

The ETH Library is the provider of the digitised journals. It does not own any copyrights to the journals and is not responsible for their content. The rights usually lie with the publishers or the external rights holders. Publishing images in print and online publications, as well as on social media channels or websites, is only permitted with the prior consent of the rights holders. [Find out more](#)

**Download PDF:** 23.02.2026

**ETH-Bibliothek Zürich, E-Periodica, <https://www.e-periodica.ch>**

# Schweizerische Bauzeitung

Revue Polytechnique Suisse  
Wochenschrift

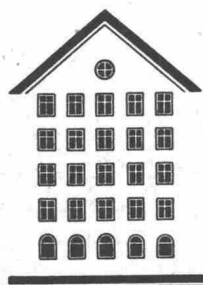
Gegr. 1883 von A. Waldner  
Herausgegeben von  
W. Jegher und A. Ostertag

# 52

82. Jahrgang Donnerstag, 24. Dezember 1964

Organ des SIA und der GEP

## Fenster



## Kiefer Zürich

### Inhalt

Wettbewerb für kirchliche Bauten in Au-Wädenswil . . . . .	907*
Protestantischer Kirchenbau — ein Gespräch von H. Hubacher, B. Huber und A. H. Steiner, aufgezeichnet von G. Risch . . . . .	915
Neuere Entwicklungen im Bau von Staudämmen und der Mattmark-Damm. Von G. Schnitter . . . . .	916
Belgische Dreistrom-Lokomotiven für die Strecke Mons—Brüssel . . . . .	919*

### Mitteilungen

Lötschbergbahn. Autoreisezüge der SNCF. Kommission für den Nationalstrassenbau. Gamma-Bestrahlungsanlage . . . . .	920
Tunnelarbeiten in grossen Profilen . . . . .	921

### Nekrologe

R. Matossi-Sulzer . . . . .	921
-----------------------------	-----

### Buchbesprechungen

Richtlinien für Strassenbepflanzung, von der Forschungsgesellschaft für Strassenwesen. Fabrication et utilisation des liants hydrauliques, von M. Papadakis und M. Vénuat. Feuchtigkeit, von W. Lück. Einführung in das neue Arbeitsgesetz, von W. E. Hindermann. Grundlagen der anorganischen Chemie, von H. Kaufmann und L. Jecklin. Neuerscheinungen . . . . .	921
---	-----

### Wettbewerbe

Bahnhofquartier in Lyss. Pfarreiheim in Herisau. Stadttheater in Basel . . . . .	922
--	-----

### Mitteilungen aus der G. E. P.

Kurzprotokoll der Ausschuss-Sitzung vom 14. Nov. 1964 in Zug . . . . .	922
--	-----

### Bezugspreise

	Abonnements:		
	3 Monate	6 Monate	12 Monate
Schweiz	17.50	35.—	70.—
Ausland	19.—	38.—	76.—

Für Mitglieder des S. I. A., der G. E. P. und des Schweiz. Technischen Verbandes sowie Studierende anerkannter schweiz. Technischer Mittelschulen ermässigte Preiskategorien nach Tarif.

### Verlag und Redaktion

Zürich-Giesshübel, Staffelstrasse 12  
Postadresse: Postfach, 8021 Zürich  
Tel. (051) 23 45 07/08, Postcheck 80 - 6110

### Anzeigenverwaltung

Mosse-Annoncen AG, 8001 Zürich  
Limmatquai 94, 8023 Zürich - Postfach  
Tel. (051) 24 26 00, Postcheck 80 - 1027

## LERCH AUFZÜGE

Zürich 1 Oetenbachgasse 5  
Telephon (051) 23 30 00

mit Hand-, elektrischem  
und hydraulischem Antrieb

### Patentanwälte

## E. Blum & Co., Zürich 8

Gegründet 1878 Telephon (051) 47 54 54

«Wartegg», Mühlebachstr./Kirchenweg 5

### Anmeldung

von Erfindungen  
Fabrik-  
und Handelsmarken  
Gutachten,  
Prozessberatung

# Stein zeug

Steinzeugfabrik  
Embrach AG  
für Kanalisation  
und chemische Industrie

Embrach/ZH

# Embrach