

**Zeitschrift:** Schweizerische Bauzeitung  
**Herausgeber:** Verlags-AG der akademischen technischen Vereine  
**Band:** 82 (1964)  
**Heft:** 50

## **Werbung**

### **Nutzungsbedingungen**

Die ETH-Bibliothek ist die Anbieterin der digitalisierten Zeitschriften auf E-Periodica. Sie besitzt keine Urheberrechte an den Zeitschriften und ist nicht verantwortlich für deren Inhalte. Die Rechte liegen in der Regel bei den Herausgebern beziehungsweise den externen Rechteinhabern. Das Veröffentlichen von Bildern in Print- und Online-Publikationen sowie auf Social Media-Kanälen oder Webseiten ist nur mit vorheriger Genehmigung der Rechteinhaber erlaubt. [Mehr erfahren](#)

### **Conditions d'utilisation**

L'ETH Library est le fournisseur des revues numérisées. Elle ne détient aucun droit d'auteur sur les revues et n'est pas responsable de leur contenu. En règle générale, les droits sont détenus par les éditeurs ou les détenteurs de droits externes. La reproduction d'images dans des publications imprimées ou en ligne ainsi que sur des canaux de médias sociaux ou des sites web n'est autorisée qu'avec l'accord préalable des détenteurs des droits. [En savoir plus](#)

### **Terms of use**

The ETH Library is the provider of the digitised journals. It does not own any copyrights to the journals and is not responsible for their content. The rights usually lie with the publishers or the external rights holders. Publishing images in print and online publications, as well as on social media channels or websites, is only permitted with the prior consent of the rights holders. [Find out more](#)

**Download PDF:** 22.02.2026

**ETH-Bibliothek Zürich, E-Periodica, <https://www.e-periodica.ch>**

# Schweizerische Bauzeitung

Revue Polytechnique Suisse  
Wochenschrift

Gegr. 1883 von A. Waldner  
Herausgegeben von  
W. Jegher und A. Ostertag

Organ des SIA und der GEP

# 50

82. Jahrgang Donnerstag, 10. Dezember 1964

*Fenster*



*Kiefer Zürich*



**GUNIT UND SPRITZBETON  
INJEKTIONEN TIEFBOHRUNGEN**

**ING. MAX GREUTER CIE AG ZÜRICH + CHUR**

**compriband**  
für alle Fugendichtungen

Generalvertretung **ROGER FREY, dipl. Ing.**  
Zürich 2 Beethovenstrasse 47  
Telefon 23 33 64

**FEINE BESCHLÄGE**



**antik+modern**

MESSING  
SCHMIEDEISEN

**F. Bender**

ZÜRICH OBERDORFSTR. 9/10

## Inhalt

- Planung und Durchführung von Tunnelarbeiten in grossen Profilen.  
Von *H. U. Herrmann* . . . . . 873\*
- Der unfallverhütende Gartenausgang.  
Von *Johannes Schneider* . . . . . 881\*
- «Freizeit» an der XIII. Triennale Milano. Arch. *H. Fischli* . . . . . 881\*
- Wettbewerb Gewerbeschulhaus in Chur . . . . . 884\*
- Das Zentralstellwerk im Hauptbahnhof München . . . . . 886\*
- Deutschlands Programm des Kernkraftwerkbaues . . . . . 886

## Mitteilungen

Blasenklammermagnet der Maschinenfabrik Oerlikon. Die Jauntalbahn. Rohrverschleiss bei Feststoff-Förderung. Der Zürcher Baukostenindex am 1. Okt. 1964 . . . . . 887

## Nekrologe

F. Bersinger . . . . . 887  
J. Bramaz. H. Amrein. B. L. Katzigheras.  
E. Gaillard. J. Brunschwig . . . . . 888\*

## Buchbesprechungen

XVIII. Kongress für Heizung, Lüftung, Klimatechnik 1964 in München. Zementchemie für Bauingenieure, v. *W. Czernin*. Schweizerischer Unfallverhütungs- und Arbeitshygienekalender 1965 . . . . . 888

## Wettbewerbe

Place du marché in Montreux. Primarschulhaus m. Turnhalle in Ettenhausen TG . . . . . 888

## Mitteilungen aus dem S. I. A.

Weiterbildung des Ingenieurs und des Architekten. FBGH, Fachgruppe der Ingenieure für Brücken- und Hochbau . . . . . 889

## Ankündigungen

Pro Aqua 65, Internationale Fachmesse Wasser, Abwasser, Müll, Luft, Wasser und Luft in der Raumplanung. Kurse des Schweiz. Vereins für Schweissttechnik (SVS). Steam plant availability. Vortragskalender . . . . . 890

## Bezugspreise

	Abonnements:		
	3 Monate	6 Monate	12 Monate
Schweiz	17.50	35.—	70.—
Ausland	19.—	38.—	76.—

Für Mitglieder des S. I. A., der G. E. P. und des Schweiz. Technischen Verbandes sowie Studierende anerkannter schweiz. Technischer Mittelschulen ermässigte Preiskategorien nach Tarif.

## Verlag und Redaktion

Zürich-Giesshübel, Staffelstrasse 12  
Postadresse: Postfach, 8021 Zürich  
Tel. (051) 23 45 07/08, Postcheck 80 - 6110

## Anzeigenverwaltung

Mosse-Annoncen AG, 8001 Zürich  
Limmatquai 94, 8023 Zürich - Postfach  
Tel. (051) 24 26 00, Postcheck 80 - 1027

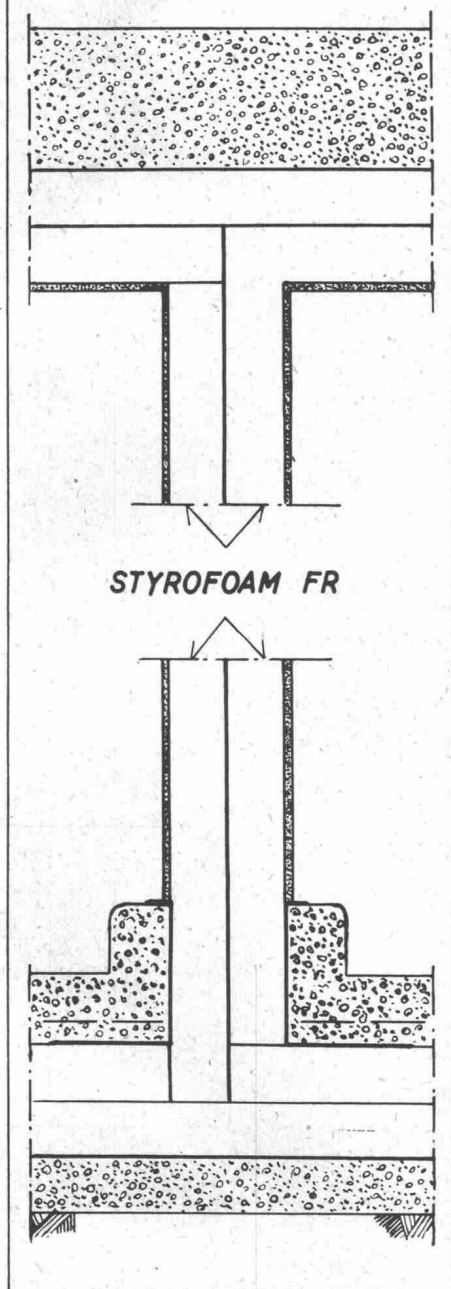


### Unempfindlichkeit gegen Wasser:

Es wird Sie interessieren, mit welcher Kombination von einzigartigen Eigenschaften wir unser Isoliermaterial **Styrofoam\*FR** ausgestattet haben. Dieses Material hat sich in den USA schon seit langem zur Isolierung im Bauwesen bewährt und nun steht es auch der europäischen Industrie zur Verfügung. Hier sind seine Vorzüge:

**Styrofoam FR** Isolierplatten nehmen kein Wasser auf. Bei der Entwicklung dieses Schaumstoffes haben wir eine neuartige Zellstruktur geschaffen, die eine einwandfreie Sperre gegen das Eindringen von Wasser bildet. Das Material behält somit seinen Isolierwert und zersetzt sich nicht, wenn es Wasser oder Feuchtigkeit ausgesetzt ist.

## SELF-SUPPORTING WALL



**STYROFOAM FR**

### **Hervorragende Festigkeit:**

**Styrofoam FR** kann mit seiner hohen Druckfestigkeit ohne weiteres als Unterlage von schwerbelasteten Beton-Fussböden verwendet werden. Es hat sich in der Praxis als so fest erwiesen, dass es mehr ist als nur eine Isolierung — es kann gleichzeitig als Baumaterial zur Errichtung selbsttragender Zwischenwände eingesetzt werden.

### **Geringe Wasserdampf-Durchlässigkeit:**

**Styrofoam FR** Isolierung hat eine so geringe Wasserdampf-Durchlässigkeit, dass sich sogar bei den meisten Anwendungen für Temperaturen unter dem Gefrierpunkt eine Dampfsperre erübrigt. Dieser Vorteil ist wiederum auf die besondere Zellstruktur zurückzuführen, die **Styrofoam FR** dank unserem neuartigen Extrusionsprozess besitzt.

### **Hohe Masshaltigkeit:**

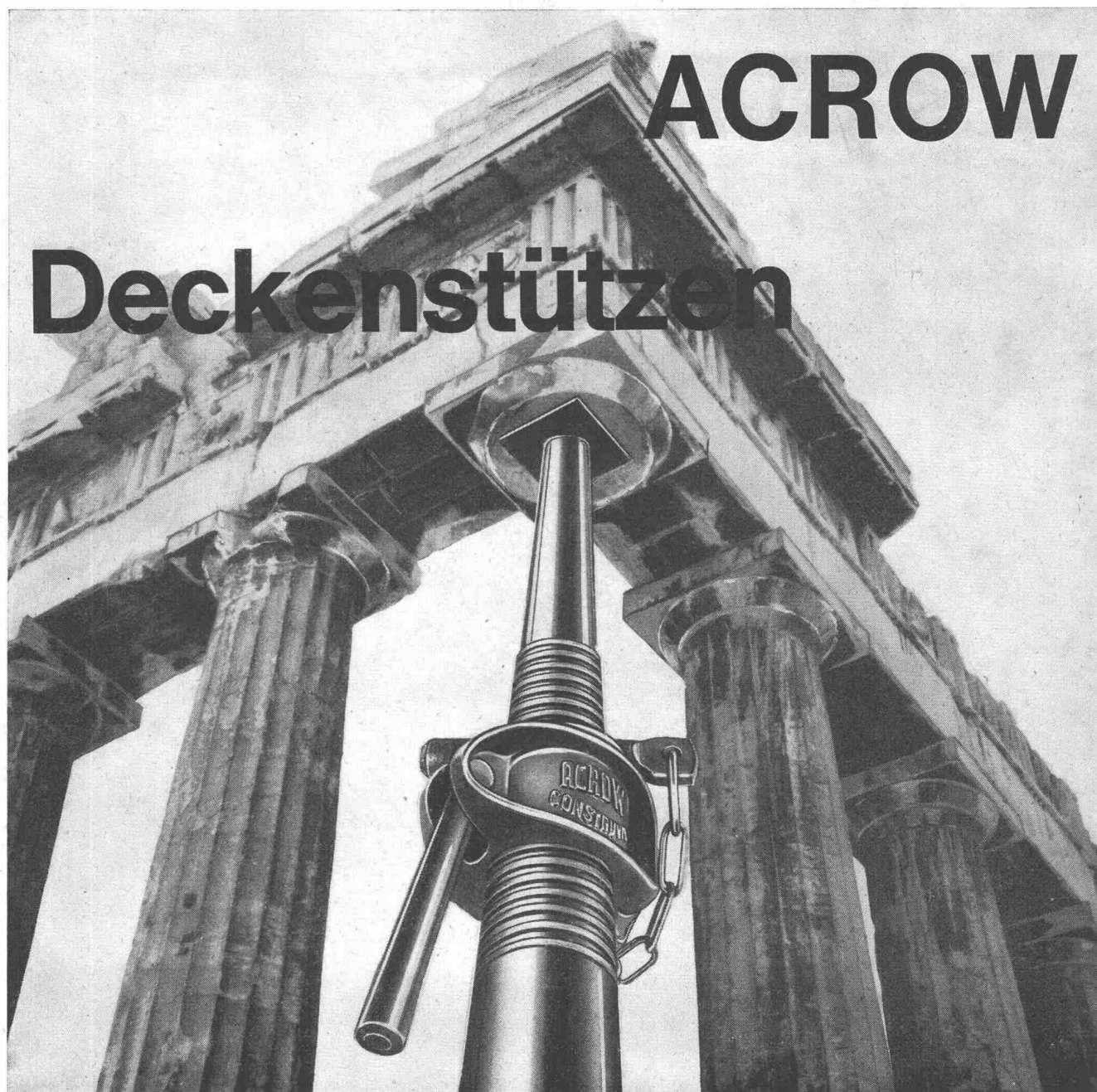
**Styrofoam FR** Isolierung weist eine ausgezeichnete Masshaltigkeit auf. Dow's lange Erfahrung auf dem Gebiet der Schaumstofftechnik führte zu Spezialverfahren der Stabilisierung, die garantieren, dass sich die Platten nach dem Einbau weder verziehen noch schrumpfen.

Dow Chemical International S.A.,  
Beethovenstrasse 32, Zürich 2.  
Vertreter für die Schweiz:  
Schneider & Co. AG,  
Bausoliermaterialien,  
Zeughausstrasse 70, Winterthur ZH,  
Tel. 052/9 13 21 / 2 20 22.



\* Warenzeichen der Dow Chemical Company, U.S.A.





# ACROW

## Deckenstützen

## Ein Artikel von Weltruf!



Die meistverkaufte Stütze der Welt. Stellmutter aus hochwertigem Temperguß mit automatischem Gewindereiniger. 4 Größen für Abstützungen von 120 bis 485 cm Höhe.

Verlangen Sie unseren detaillierten Prospekt, der Ihnen die Eigenschaften und Vorteile der A C R O W - Deckenstützen umfassend erläutert.

**Construvit S.A. Lyss** ☎ **032 84 24 05-07**

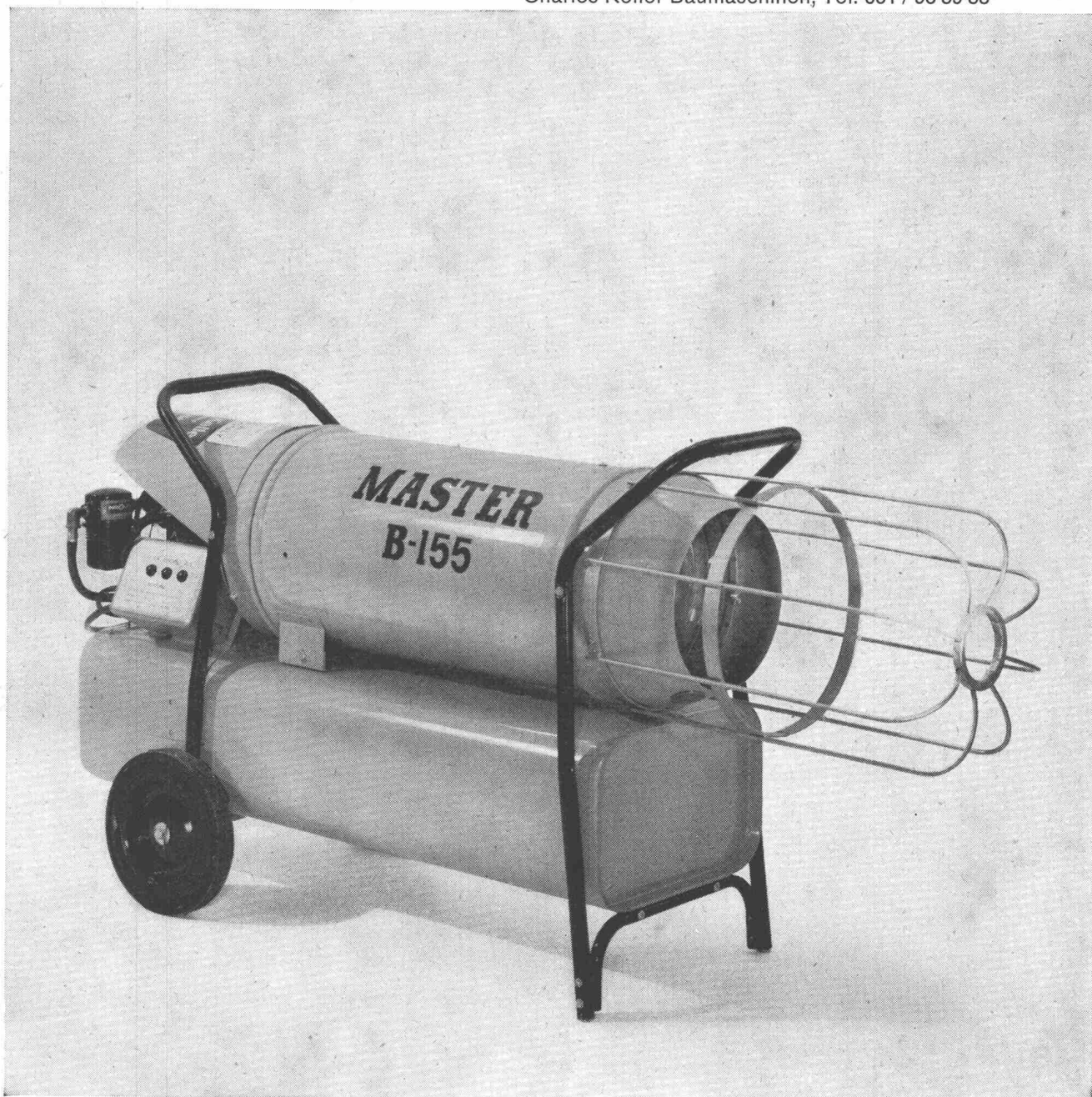


## Master Heizaggregate

Besonders vorteilhaft dank ihren vielseitigen Anwendungsbereichen, der enormen Heizkraft und den niedrigen Unterhaltskosten. Petrol- oder ölgefeuert, leicht transportabel, sehr einfach zu bedienen. Fünf verschiedene Modelle mit einer Heizleistung von 18 750 bis 100 000 kcal. SEV- und EMPA-geprüft. Verlangen Sie eine unverbindliche Offerte.

Charles Keller Baumaschinen, Tel. 051 / 93 39 33

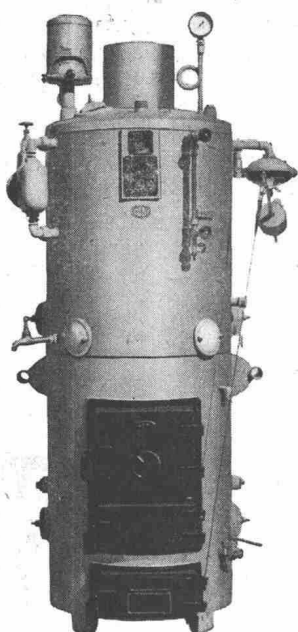
b-f corso 155.64



Charles **Keller** Wallisellen ZH

Baumaschinen von Weltruf!

# Auch im Winter bauen!



## Osby-Baukessel für

- Aufwärmen von Sand und Kies
- Silobeheizung
- Warmwasserzuleitung an Betonmaschinen
- Zementtrocknung
- Auftauen von Leitungen, Stollen
- Heizen von Werkhallen und Baracken
- Speisung von Duschen

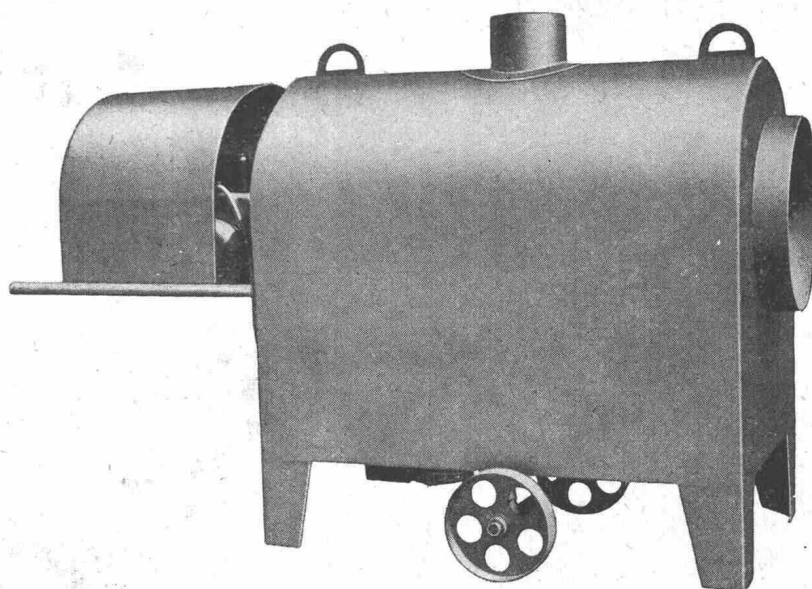
## Kesseltypen

mit und ohne Armaturenverschalung,  
für festen und flüssigen Brennstoff,  
für Leistungsbereich 40 000 bis 500 000 WE/h

Osby-Kessel sind seit vielen Jahren auf Klein- und Grossbaustellen, im Flachland und im Gebirge im Einsatz. Sie sind beliebt, weil sie zuverlässig, einfach zu plazieren und leicht zu bedienen sind. Eine kurze Instruktion Ihres Personals genügt.

## Osbytherm-Warmluftapparat

- mit Schweizer Ölbrenner, vollautomatisch, wartungsfrei
- Leistung 100 000 WE/h
- auf Fahrgestell montiert
- trocknet Neubauten
- taut Sand, Kies, eingefrorene Leitungen auf
- heizt Werkhallen usw.
- Anschluss an Kleintank oder Ölfass

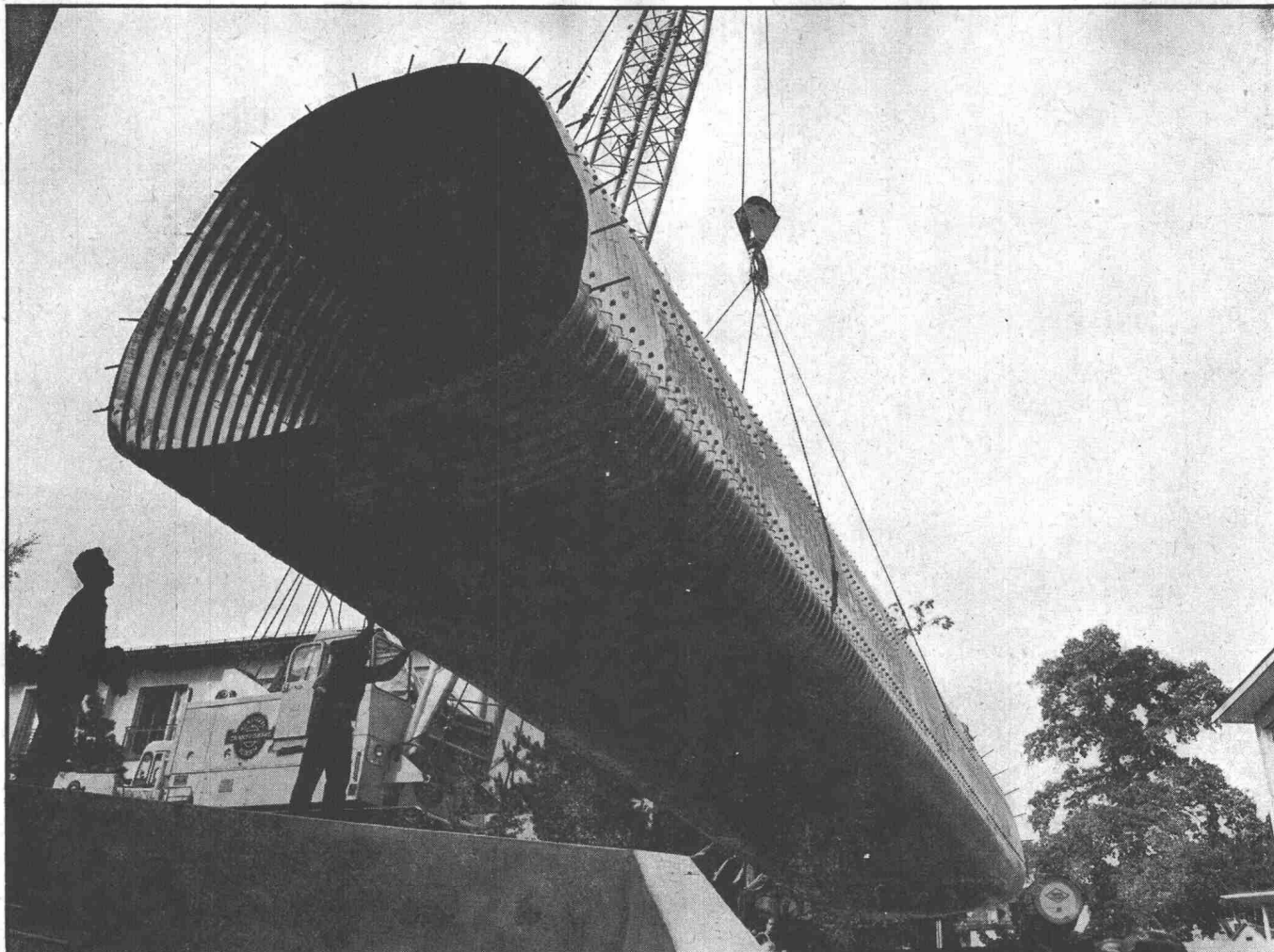


Beratung unverbindlich durch

**Osby-Niederdruckkessel der Rolba AG**  
**im Loo, 8910 Affoltern a. A.**

Telefon (051) 99 52 22





Personen-Unterführung Mühlebachstrasse, Zürich 8: Das direkt neben der Baugrube montierte Rohr wird mit einem Kran in die Tiefe gehoben.



## Multiplate-Rohre

### sparen Zeit und Kosten

für Personen- und landwirtschaftliche Unterführungen, Durchlässe, Eindolungen, Kanalisationen, Schutzrohre, Kiesentnahmetunnels, Silos.

ARMCO — zwar schon seit über 6 Jahrzehnten in aller Welt bewährt, erweist sich dank seiner Wirtschaftlichkeit als die Zukunftsbauweise im Durchlass- und Unterführungsbau.

**Warum ARMCO zunehmend das Vertrauen von Ingenieuren und Bauherren findet:**

**Eigene Projektierung und Montage-Service**

- weil in kürzester Zeit und mit einem Minimum an Arbeitskräften montiert. (Sehr kurze Verkehrs-Unterbrüche)
- weil wirtschaftlich im Preis
- weil unter stärksten Belastungen erprobt
- weil nachweislich viele Jahrzehnte haltbar
- weil auch für wenig tragfähigen Baugrund geeignet
- weil Einbau zu jeder Jahreszeit und Witterung möglich

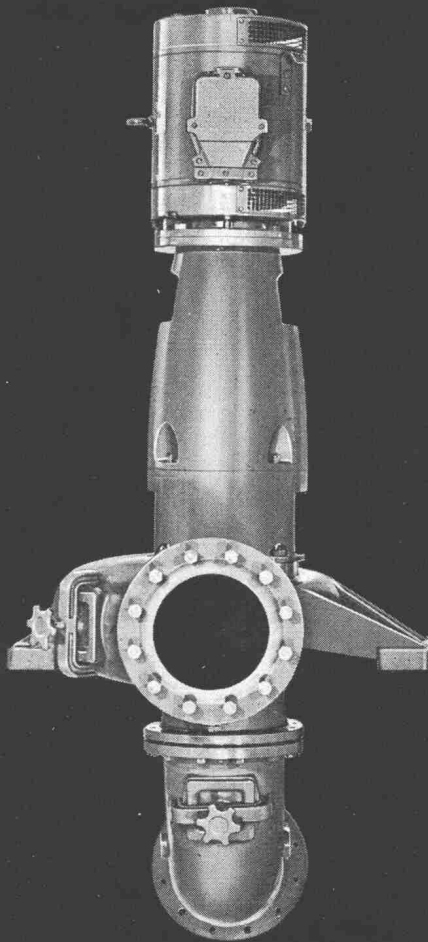
# KOENIG

Dr. Ing. Koenig AG, Dietikon ZH, Tel. 051/88 26 61

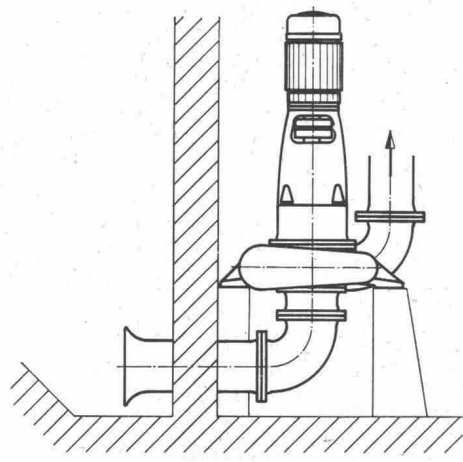


# Schmutz wasser pumpen

Pumpe für  
100 m<sup>3</sup>/h Frischschlamm  
Förderhöhe 20 m



## K. Rüttschi AG Pumpenbau 5200 Brugg



## Tubes - «Zyka» - Rohre

Die Hohlkörperdecke mit glatter Betonuntersicht entspricht der monolithischen Bauweise des Eisenbetonbaues und vereinigt somit die Vorteile der Hohlkörper- und Massivdecken in sich.

Das stabile, aussen bituminierte «Zyka»-Rohr aus spiralgewickeltem Karton ist für die Aussparung das geeignete Bauelement.

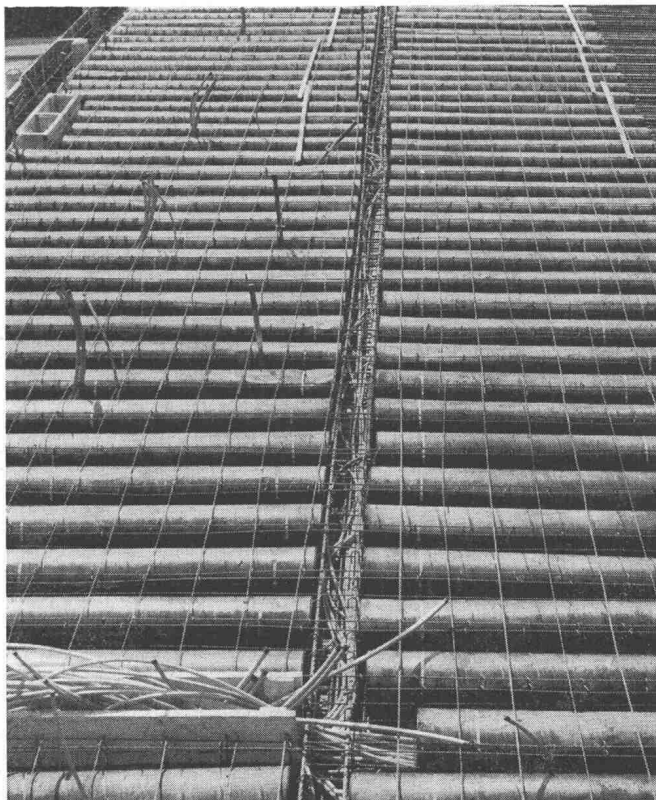
Die zwischen 80 und 565 mm engabgestuften Durchmesser, sowie die freie Wahl der Längen, erleichtern dem Ingenieur die Disposition. Die Gewichtsersparnis gegenüber Massivdecken beträgt ca. 30 Prozent.

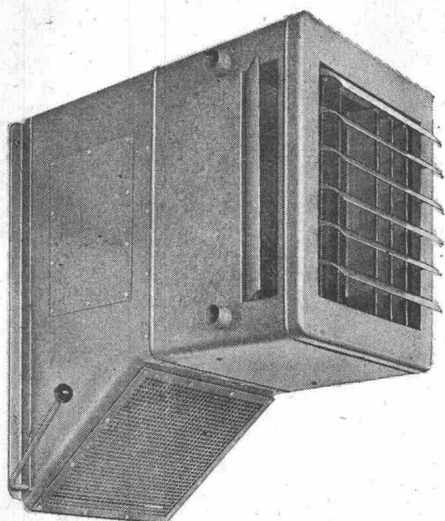
Die Decke eignet sich im besonderen für unterzuglose weitgespannte Platten (Industrie- und Brückenbau).

Neben architektonischen Vorzügen bietet sie infolge kleinerem Eigengewicht auch wirtschaftliche Vorteile.

### Imprägnieranstalt AG, Zofingen

Zylinderfaßfabrik, Obere Brühlstraße, Telephon 062 / 83544





Der Luftheizapparat Typ M wird dort verwendet, wo nebst der Heizung eine Zufuhr von Frischluft notwendig oder erwünscht ist.

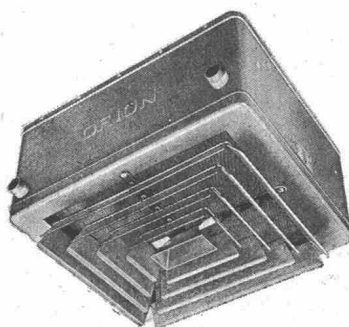


Die Mischluftklappe gibt die Möglichkeit, das Frischluft-Umluftgemisch nach Belieben zu regulieren.

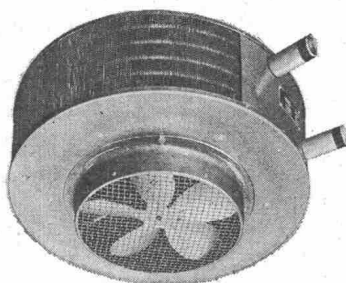
# ORION-

## Luftheiz-Apparate

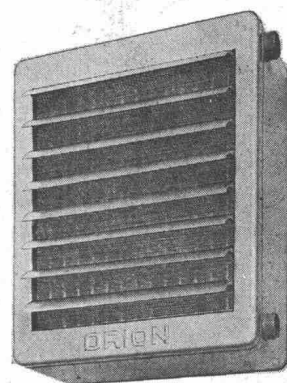
Die idealen Geräte zum Heizen und Lüften von Fabrikationsräumen, Montagehallen, Lagerräumen, Garagen usw.



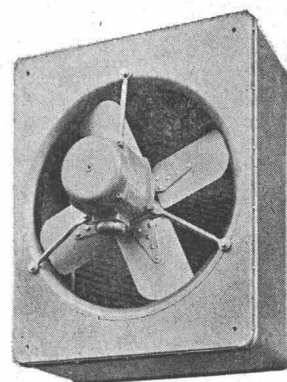
Mit dem Deckenluftheizapparat Typ D lassen sich viele Heizprobleme in Räumen lösen, in denen infolge der Platzverhältnisse keine Wandapparate montiert werden können.



Der Typ RG ist für niedere Räume bestimmt. Da die Warmluft seitlich austritt, werden störende Luftbewegungen weitgehend verhütet.



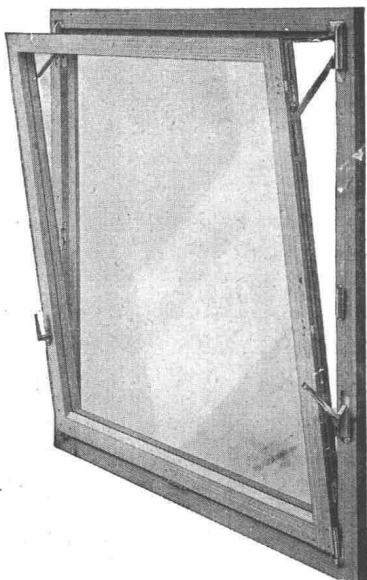
Der Normalluftheizapparat Typ N für Umluftbetrieb ist der einfachste Apparatetyp mit sehr vielen Verwendungsmöglichkeiten in bezug auf Platzierung sowie Anwendung bei günstigem Preis.



Der Verkauf und die Montage der ORION-Luftheizapparate erfolgt durch die Heizungs- und Lüftungsfirmen.

# ORION WERKE ZÜRICH

Fabrik für wärme- und kältetechnische Apparate  
Hardturmstrasse 185      Telefon 051/42 16 00



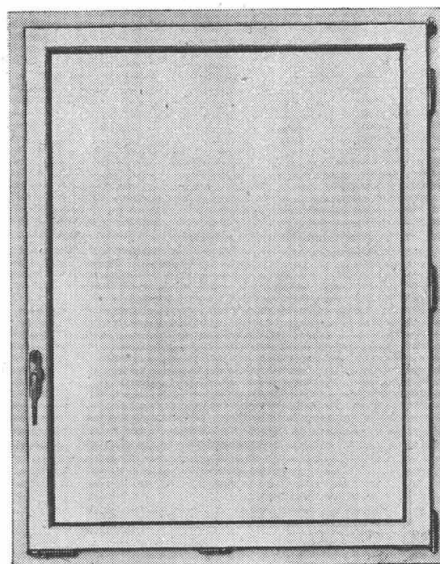
Einhandbedienung für Flügelbreiten bis 2 m.  
Der ideale verdeckte Drehkippbeschlag für wirkliche Gross-Flächen-Fenster.  
Die bewährte Einhandbedienung gewährleistet eine laiengerechte Bedienungsweise.  
Verdeckte Roto-Drehkippbeschläge sind Qualitätserzeugnisse, deshalb ist Roto mit Abstand der meistgekauftete Drehkipp.



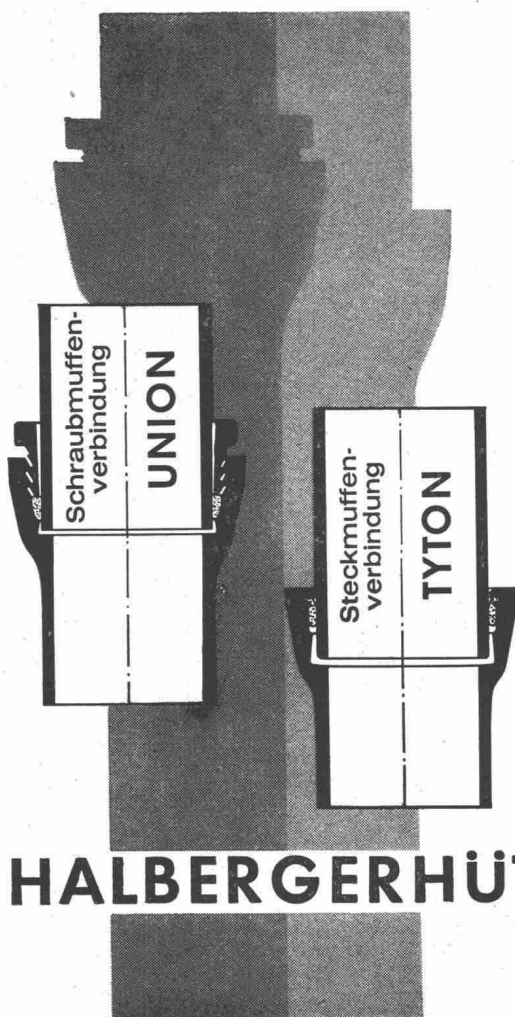
Fragen Sie Ihren  
Fachhändler

**Roto-Frank AG Zürich**

Bändlistrasse 39, 8048 Zürich  
Tel. (051) 62 46 22



Eingriffbedienung mit progressivem Anzug für Flügelgrößen bis zu max. 1,60×1,80 m.  
Eine Weiterentwicklung des Baukasten-Systems im Rahmen der verdeckten Roto-Drehkippbeschläge.  
Roto-Drehkippbeschläge im Flügelüberschlag DBP sind Qualitätserzeugnisse, deshalb ist Roto mit Abstand der meistgekauftete Drehkipp.



Rohre und Formstücke aus  
**Grauguß und duktilem Gußeisen**  
bieten Sicherheit für Generationen.

Es lohnt sich, bei der Planung von Rohrleitungsnetzen an die Zukunft zu denken und ein Rohrmaterial zu wählen, das durch seine Widerstandsfähigkeit gegen Korrosion, die Festigkeit seines Gefüges, seine elektrische Leitfähigkeit und seine zuverlässigen Rohrverbindungen — Schraubmuffenverbindung UNION und Steckmuffenverbindung TYTON® — gewährleistet, daß die Leitungen, wenn sie einmal eingebaut sind, mit geringer Wartung auf Jahrzehnte hinaus allen Anforderungen, auch bei steigenden Außen- und Innendrücken, gewachsen sind.

**GUSSROHRE von heute  
SICHERHEIT für morgen**

**HALBERGERHÜTTE GMBH BREBACH-SAAR**

Vertretung und Lagerhaltung in der Schweiz:

**KÄGI & Co., WINTERTHUR, Paulstraße 7**



# Oeffentlicher Wettbewerb

zur Gewinnung von Entwürfen für ein neues Verwaltungsgebäude auf der Fluhmatt in Luzern

Nach Abschluss der zweiten Wettbewerbsstufe hat das Preisgericht folgendes **Urteil** gefällt:

- 1. Preis** Fr. 8000.— + Entschädigung Fr. 4000.— + Fr. 400.—  
Projekt Nr. 97 LAVUS  
Verfasser: Max Ziegler, Architekt BSA/SIA, Zürich, Mitarbeiter: Ernst Vogt, Architekt, Zürich  
Das Preisgericht beantragt die Ausführung dieses Projektes.
- 2. Preis** Fr. 6000.— + Entschädigung Fr. 4000.— + Fr. 400.—  
Projekt Nr. 104 RO  
Verfasser: Klaiber-Affeltranger-Zehnder, Architekten, Winterthur
- 3. Preis** Fr. 5500.— + Entschädigung Fr. 4000.— + Fr. 400.—  
Projekt Nr. 15 esplanade  
Verfasser: Etter + Rindlisbacher, Architekten, und P. Ravicini, Architekt, Solothurn
- 4. Preis** Fr. 5000.— + Entschädigung Fr. 4000.— + Fr. 400.—  
Projekt Nr. 34 PILZ  
Verfasser: Anton Mozzatti, Architekt FSAI, Luzern, Mitarbeiter: Georg Wechsler, Luzern
- 5. Preis** Fr. 3000.— + Entschädigung Fr. 4000.— + Fr. 400.—  
Projekt Nr. 115 Kristall  
Verfasser: R. Rickenbacher, W. Baumann, Architekten FSAI, Basel
- 6. Preis** Fr. 2500.— + Entschädigung Fr. 4000.— + Fr. 400.—  
Projekt Nr. 103 Im Laub  
Verfasser: Manuel Pauli, dipl. Architekt ETH/SIA, Zürich, Mitarbeiter: Andres Zeller, Architekt SIA
- 7. Preis** Fr. 2000.— + Entschädigung Fr. 4000.— + Fr. 400.—  
Projekt Nr. 132 SULU  
Verfasser: Paul-Christian Humbert, Architekt, Basel

**Entschädigungen von je Fr. 4000.— + Fr. 1200.— + Fr. 400.—**

Projekt Nr. 94 Flamingo. Verfasser: D. Lenzlinger, Architekt, Uster  
Projekt Nr. 102 Nuage. Verfasser: R. G. Otto, Architekt ETH/SIA, Liestal/Basel, Teilhaber: P. Müller, Liestal

**Entschädigungen von je Fr. 4000.— + Fr. 400.—**

Projekt Nr. 136 S 63. Verfasser: Meyer + Keller, Architekten, Basel  
Projekt Nr. 19 ritardando. Verfasser: Walter Schmidli, dipl. Architekt SIA/SWB, Luzern, Mitarbeiter: Heinz Friedrich  
Projekt Nr. 38 Gradin. Verfasser: Marc und Jean Stengelin, Architekten, und Jean Secrétan, Architekt SIA, Grand-Saconnex bei Genf  
Projekt Nr. 140 heile säge. Verfasser: Tanner + Loetscher, Architekten, Winterthur

**Entschädigungen von je Fr. 800.—**

Projekt Nr. 10 fra campanili. Verfasser: Dieter Barben, dipl. Architekt ETH/SIA, Fred Zulauf, dipl. Hochbautechniker, Bern  
Projekt Nr. 45 Mizzu. Verfasser: Walter R. Hunziker, dipl. Architekt SIA, Zürich  
Projekt Nr. 53 Purpur. Verfasser: Erik Lanter, Architekt SIA, Zürich  
Projekt Nr. 59 Ohio. Verfasser: Sieboth & Zaugg, Architekten, Derendingen  
Projekt Nr. 72 Pyrit. Verfasser: Rudolf Zeberli, Zug  
Projekt Nr. 100 Uhu. Verfasser: Raymond Wander, Franz Haller, Paul Fuhrer, dipl. Architekten, Bern  
Projekt Nr. 117 Grossraum. Verfasser: Richard P. Krieg, Architekt, Zürich  
Projekt Nr. 131 SUVA. Verfasser: Paul Dillier, dipl. Architekt SIA, Zürich/Sarnen  
Projekt Nr. 137 Fluhmatte. Verfasser: Rolf Keller, dipl. Architekt SIA, Zürich  
Projekt Nr. 146 PSI. Verfasser: Gotthold Hertig, Architekt, Aarau, Mitarbeiter: R. Humbel  
Projekt Nr. 147 LUX. Verfasser: Roland Heitz, Architekt, Neu-Allschwil

Die zur Beurteilung angenommenen Projekte der ersten und der zweiten Stufe werden vom **5. bis 20. Dezember 1964** im Verkehrshaus der Schweiz in Luzern öffentlich ausgestellt (Eintritt frei). Die Ausstellung ist wie folgt geöffnet:

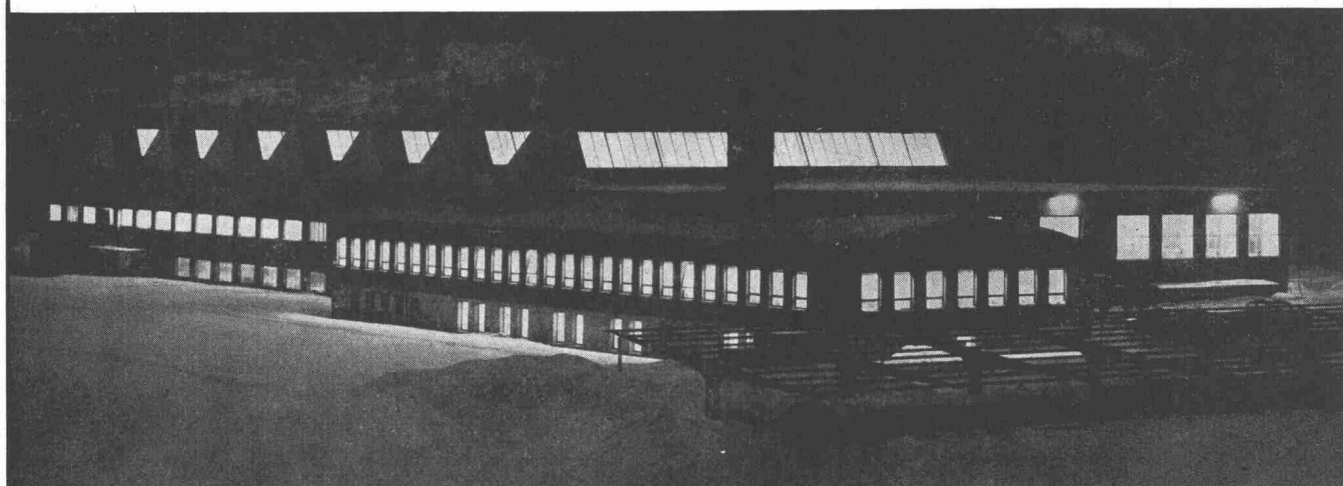
Samstag und Sonntag	10.00 — 18.00 Uhr
Dienstag	13.30 — 18.00 Uhr
Donnerstag	13.30 — 18.00 Uhr sowie 20.00 — 22.00 Uhr

Für das Preisgericht  
Der Präsident  
Lang

Luzern, 25. November 1964

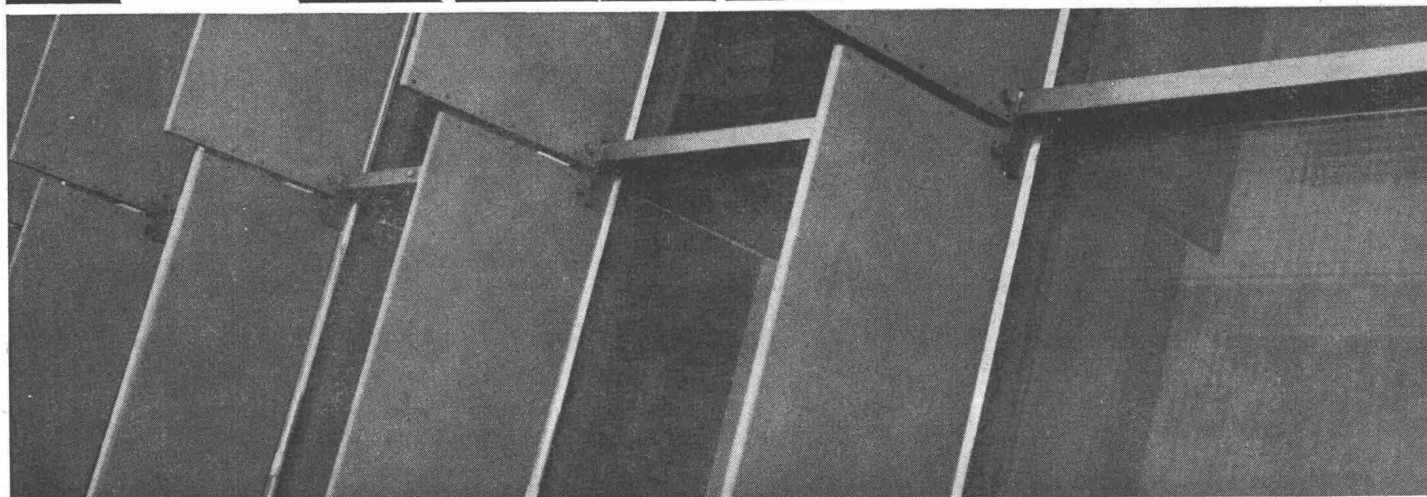
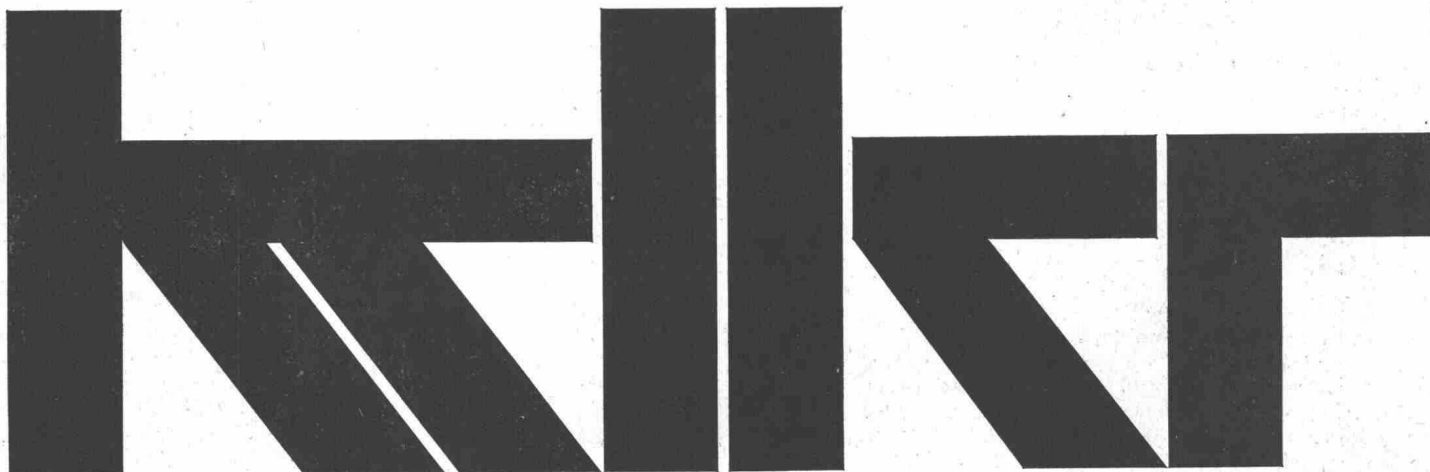
Gut gewählt! wenn bei INDUSTRIEBAUTEN die  
unbrennbare, wärme- und  
schallisolierende **Flumser Steinwolle**  
zur Anwendung kommt!

  
**Flumser Steinwolle**



**Im Preise günstig —  
in der Wirkung enorm!**

**Schmelzwerk Spoerry AG  
Flums SG Tel. (085) 8 31 48**



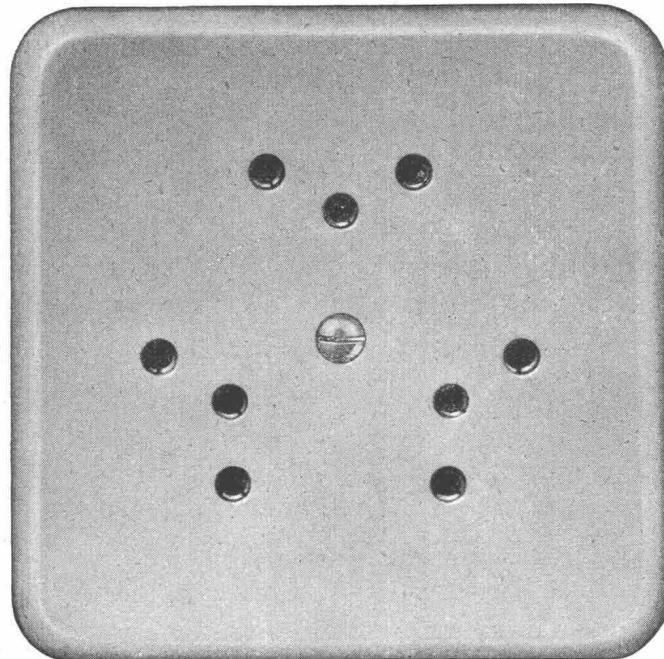
Grösse I Pml = 86 x 86 mm

Diese Steckdosen sind  
mit Isolierpresstoff-  
Abdeckplatten  
Farbe 61 (crème-weiss) oder  
62 (elfenbeinfarbig) lieferbar

# Adolf Feller AG Horgen

Mehrfach-Steckdose mit  
Schutzkontakt

2 P + E 10 A 250 V  
Ausführung für 3 Stecker



Verschiedene unserer  
Modelle wurden mit  
der Anerkennungsurkunde  
„Die gute Form“  
ausgezeichnet.



## Siegfried Keller AG

Industrieverglasungen  
Glasdächer  
Vordächer  
Shedfenster  
Vertikalverglasungen  
und alles  
was dazugehört

Telefon 051 93 32 32  
Wallisellen-Zürich



# VELUX

das ideale, allen Ansprüchen dienende

## Dachflächenfenster

Für den Dachwohnraum  
in Alt- und Neubauten

Maximale Ausnützung  
von Licht, Luft und Sonne

Bequemste Putzmöglichkeit  
innen, aussen und zwischen  
den Scheiben



A. Kully AG. Glasdachwerke Olten Tel. 062 539 01-02



## kämpf schaltafeln

G. Kämpf AG Holzbau Rupperswil Aarg.

064 34212

nur die verleimten 3-Schicht-Schaltafeln  
wachsen und schwinden nicht

sie ergeben saubere Sichtflächen

sie brauchen viel weniger Arbeitszeit

sie werden 50 und mehr Male verwendet

sie halten jahrelang (Oberflächen-Schutz)

sie sind die wirtschaftlichen auf lange Sicht

das beweist die Verbrauchskurve

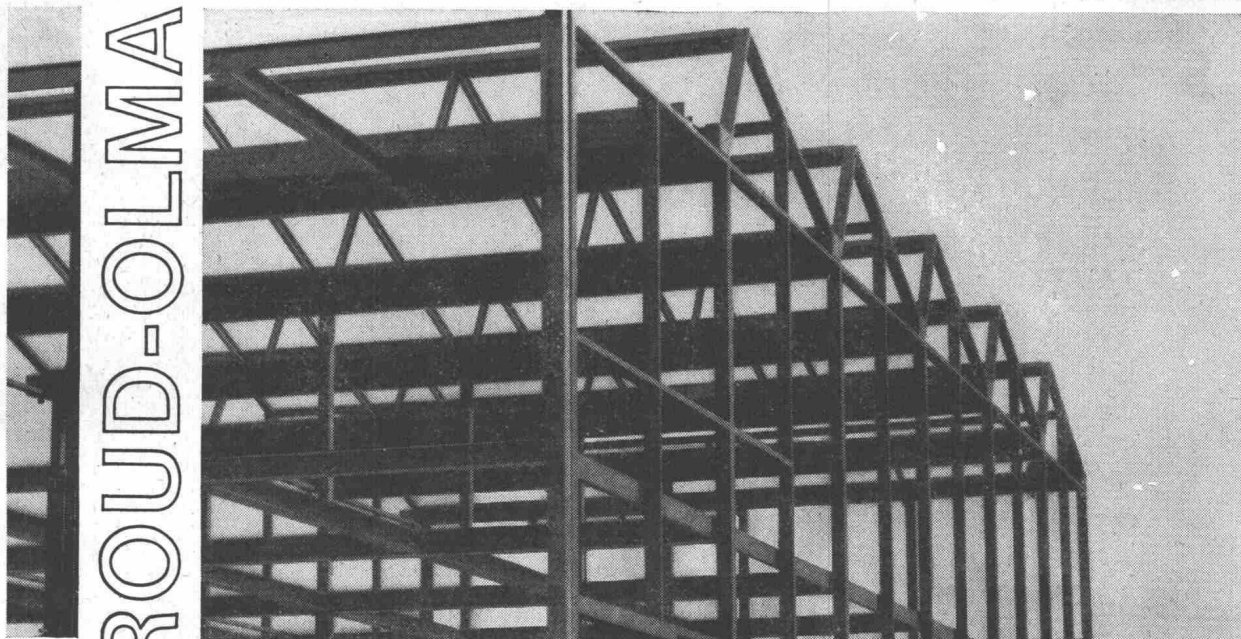
27 mm stark, dreifachquerverleimt,  
100 x 500 cm oder kleinere Tafeln,  
z.B. 50 x 500 cm / 50 x 250 cm

Verkauf 1963 m<sup>2</sup> 180 000

kein Preisaufschlag



Stahlkonstruktionen für  
Industriebauten.  
Behälter- u. Apparatebau


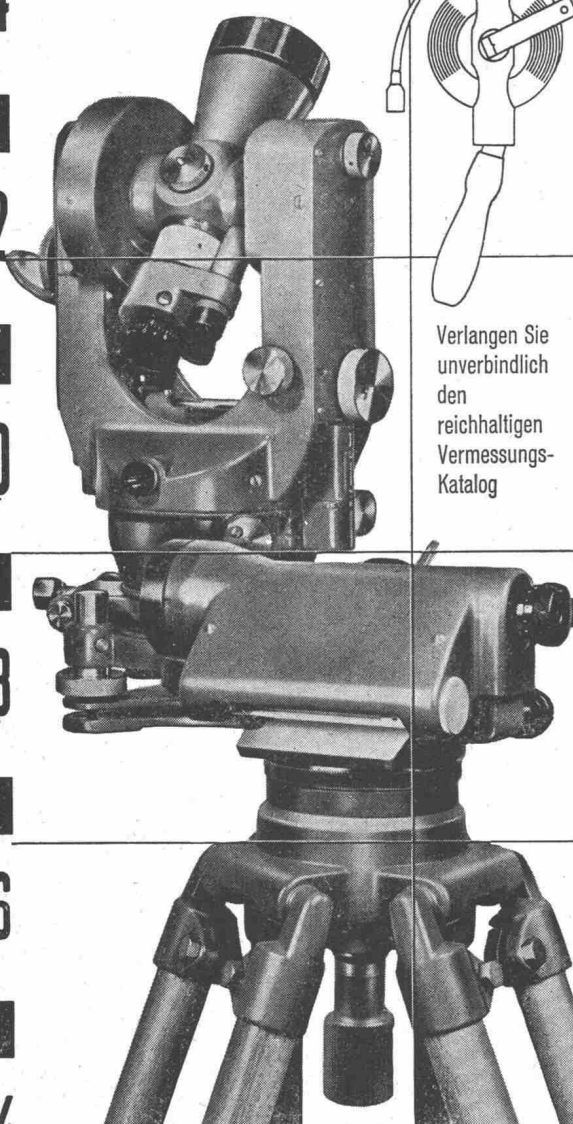



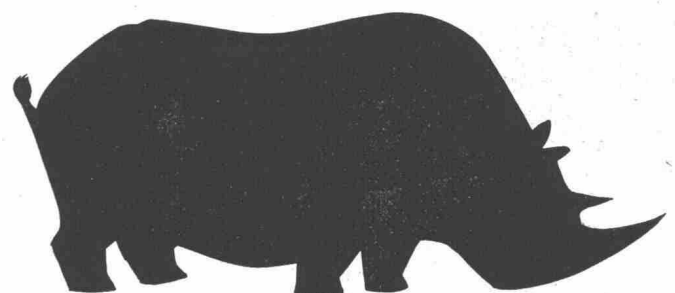
**GIROUD  
OLMA**

GIROUD-OLMA AG OLTEN  
Maschinen- und Stahlbau



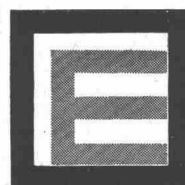
**SNOW-BABY:** Private, Hotels, Industrie, Garagen, Spitäler, Skilifte  
**SNOW-BABY:** Hallenvorplätze, Zufahrtsstrassen, Terrassen, Parkplätze  
**SNOW-BABY:** wirtschaftlich, robust, leicht transportierbar, wendig, schnell,  
 kinderleicht in der Bedienung  
**SNOW-BABY:** Räumbreite 58 cm, Räumhöhe 48 cm, räumt bis 60 t/Std.  
**SNOW-BABY:** Aktiengesellschaft **ROLBA**, Postfach 8039 Zürich, 051 25 6750

<p>17 16 15 14 13 12 11 10 9 8 7 6 5 4 3 2 1 0</p>	<p>Grösste Auswahl der Schweiz in Vermessungsinstrumenten und Messgeräten. Geschulte Fachberater</p>	
		 <p>Verlangen Sie unverbindlich den reichhaltigen Vermessungs- Katalog</p>
<h1>GRAB+WILDI</h1>		
<p>02 01 00</p>	<p>FACHGESCHÄFT FÜR VERMESSUNGSGERÄTE</p> <p>Zürich, Seilergraben 59. Tel. 051/24 35 88 Fabrik in Urdorf bei Zürich Tel. 051/98 76 67</p>	<p>Ständige Ausstellung in Zürich Seilergraben 59</p>



**Für stärkste Belastung:  
Hartbeton Bodenbelag  
Maxidur**

Euböolith-Werke AG Olten  
Filialen in  
Basel, Bern, St. Gallen, Genf,  
Zürich



**Tonwerk  
Lausen AG**

Feuerfeste Erzeugnisse

Mantel zu Tiegel-  
Auskleidung aus  
hochfeuerfestem  
Material.

Wir empfehlen  
unsere  
Spezialqualitäten  
Sillimanit Korund  
Karbörundum