

Zeitschrift: Schweizerische Bauzeitung
Herausgeber: Verlags-AG der akademischen technischen Vereine
Band: 82 (1964)
Heft: 49

Werbung

Nutzungsbedingungen

Die ETH-Bibliothek ist die Anbieterin der digitalisierten Zeitschriften auf E-Periodica. Sie besitzt keine Urheberrechte an den Zeitschriften und ist nicht verantwortlich für deren Inhalte. Die Rechte liegen in der Regel bei den Herausgebern beziehungsweise den externen Rechteinhabern. Das Veröffentlichen von Bildern in Print- und Online-Publikationen sowie auf Social Media-Kanälen oder Webseiten ist nur mit vorheriger Genehmigung der Rechteinhaber erlaubt. [Mehr erfahren](#)

Conditions d'utilisation

L'ETH Library est le fournisseur des revues numérisées. Elle ne détient aucun droit d'auteur sur les revues et n'est pas responsable de leur contenu. En règle générale, les droits sont détenus par les éditeurs ou les détenteurs de droits externes. La reproduction d'images dans des publications imprimées ou en ligne ainsi que sur des canaux de médias sociaux ou des sites web n'est autorisée qu'avec l'accord préalable des détenteurs des droits. [En savoir plus](#)

Terms of use

The ETH Library is the provider of the digitised journals. It does not own any copyrights to the journals and is not responsible for their content. The rights usually lie with the publishers or the external rights holders. Publishing images in print and online publications, as well as on social media channels or websites, is only permitted with the prior consent of the rights holders. [Find out more](#)

Download PDF: 22.02.2026

ETH-Bibliothek Zürich, E-Periodica, <https://www.e-periodica.ch>

kalkulieren und isolieren mit Wannerit*



Sie sparen:

20 % Baukosten per m² Aussenwand
23 % der Kosten für Heizungsinstallation
38 % Heizungskosten

Sie gewinnen:

12 m³ an Bauvolumen pro Stockwerk
bei 40 Laufmeter Aussenwand

Verlangen Sie von uns die entsprechenden
Unterlagen.

★

Wannerit — die zäh-elastischen, stark
isolierenden Hartschaumplatten —
das bekannte Markenprodukt der Firma
Wanner AG, Horgen
Isolierwerke und Korksteinfabrik
Telefon 051 / 82 27 41

Inhalt

Ausbildung zum Konstrukteur an den
Hochschulen. Von A. Ostertag 853
Schweiz und Eurochemic 857
Wettbewerb Ferienhäuser in Moléson-
Village 857*
Zukunft des Reaktorbaus in der Schweiz 868

Mitteilungen

Eidg. Technische Hochschule. Ueberlage-
rungsbohrmethode. Gezeitenkraftwerk an
der Mündung der Rance. Bauten auf dem
Mond. Hochdruckkompressor für Aethyl-
len. Persönliches 869

Nekrologe

Franz Tausky 869*
E. Bruno Lehmann. Ernst Keller. Otto
Gysin. Eduard Raths 870

Buchbesprechungen

Einflussfelder elastischer Platten, von A.
Pucher. Neuerscheinungen 870

Wettbewerbe

Schulhaus im «Sonnenberg» in Adliswil.
Schulhaus in Gossau. Schulhaus in Nie-
derlenz. Verwaltungsgebäude der SUVA
in Luzern 870*

Mitteilungen aus dem S. I. A.

Kurs über Verfahrenstechnik 871

Mitteilungen aus der G. E. P.

G.E.P.-Reise nach Spanien und Portugal 871

Ankündigungen

Experten-Missionen der Uno. Eidg. Tech-
nische Hochschule. Transportbeton. Aus-
bildungskurse über Netzplantechnik . . . 871

Société Suisse pour l'Etude des traite-
ments thermiques. Vortragskalender. Be-
zugspreise der Schweiz. Bauzeitung . . . 872

Bezugspreise

	Abonnements:		
	3 Monate	6 Monate	12 Monate
Schweiz	17.50	35.—	70.—
Ausland	19.—	38.—	76.—

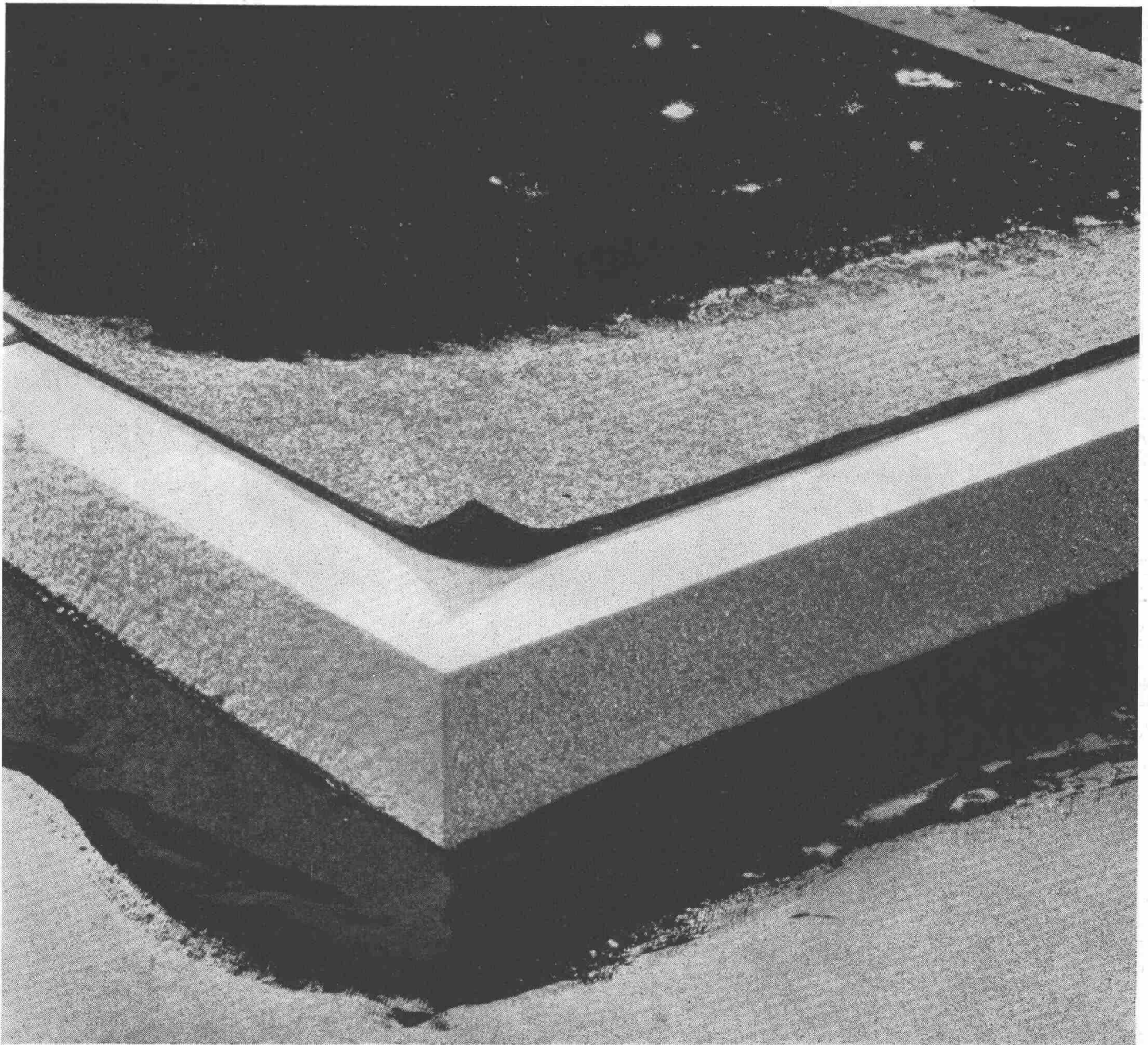
Für Mitglieder des S. I. A., der G. E. P.
und des Schweiz. Technischen Verbandes
sowie Studierende anerkannter schweiz.
Technischer Mittelschulen ermässigte
Preiskategorien nach Tarif.

Verlag und Redaktion

Zürich-Giesshübel, Staffelstrasse 12
Postadresse: Postfach, 8021 Zürich
Tel. (051) 23 45 07/08, Postcheck 80 - 6110

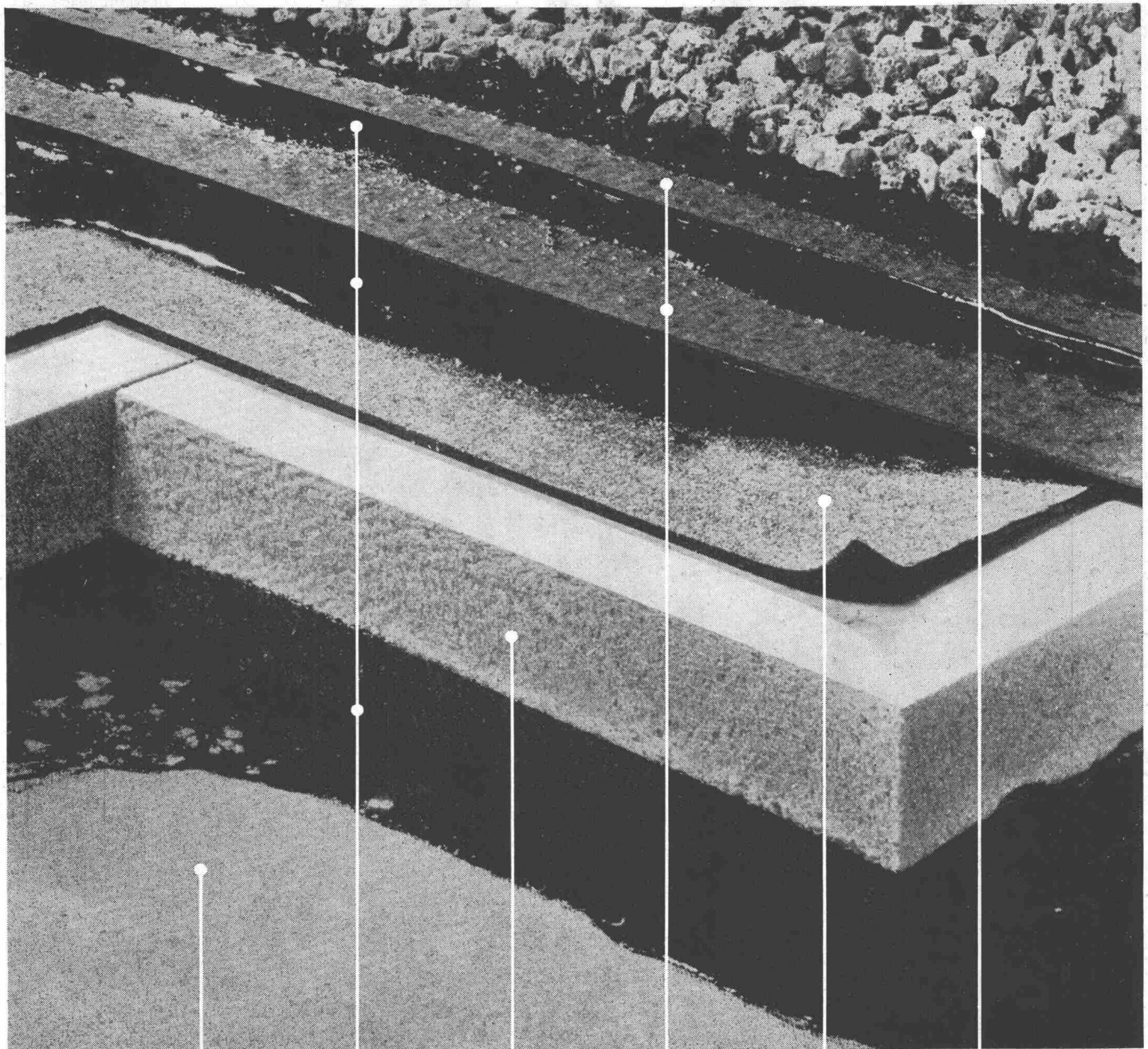
Anzeigenverwaltung

Mosse-Annoncen AG, 8001 Zürich
Limmatquai 94, 8023 Zürich - Postfach
Tel. (051) 24 26 00, Postcheck 80 - 1027



Roofmate FR Isolierplatten sind leicht im Gewicht, ausserordentlich druckfest, nehmen kein Wasser auf

Als Verlegeart empfehlen wir das neuartige, aber schon lang erprobte System der Dow mit unterseitig bitumierter Spezialdachpappe als erste Lage. Unter normalen Verhältnissen kann Roofmate* FR unter Weglassung der Dampfsperre mit Heissbitumen direkt auf die Unterlage geklebt werden. Die Spezialdachpappe wird trocken auf dem Isoliermaterial ausgerollt. Beim Aufbringen der zweiten und dritten Lage Dachpappe verklebt sich die Spezialpappe automatisch mit dem Isoliermaterial. Diese Methode senkt die Arbeits- und Materialkosten erheblich, ohne dass die Qualität des Daches dadurch beeinträchtigt wird.



Dachunterlage

Bitumen

Roofmate FR

Dichtungsbelt

Dachpappe

Kies

und lassen sich einfach, sauber und exakt verarbeiten.

Leichtes Gewicht: Roofmate FR wiegt nur 40 kg/m^3 . Bei Verwendung von 40 mm starken Platten kann ein Arbeiter eine Fläche von $12,5 \text{ m}^2$ ohne grosse Anstrengung allein von Hand transportieren.

Druckfestigkeit: Roofmate FR besitzt die hohe Druckfestigkeit von $2,1 \text{ kg/cm}^2$ bei einer Zusammen-drückung von 5%. Dies gestattet Profilrillen bei Metalldächern gut zu überbrücken, Punktlasten zu verteilen und das Material während der Bauzeit und selbstverständlich auch nachher normal zu begehen oder zu beanspruchen.

Keine Wasseraufnahme: Dank gleichmässiger Zell-

struktur und speziell verdichteter Oberfläche nimmt Roofmate FR kein Wasser auf. Eine Eigenschaft, welche Roofmate FR einen stets gleichbleibenden hohen Isolierwert verschafft und mit dafür verantwortlich ist, dass dieses Isoliermaterial zusammen mit Spezialdachpappe normalerweise ohne Dampfsperre verlegt werden kann.

Darum ist Roofmate FR das ideale Dachisoliermaterial für zukünftige Flachdächer. Dow Chemical International S. A., Beethovenstrasse 32, 8002 Zürich.

Verkauf in der Schweiz durch: Schneider & Co. AG, Zeughausstrasse 70, Winterthur, Telefon 052/22022.



* Warenzeichen der Dow Chemical Company, U.S.A.

Modern bedachen mit Tettovinyl



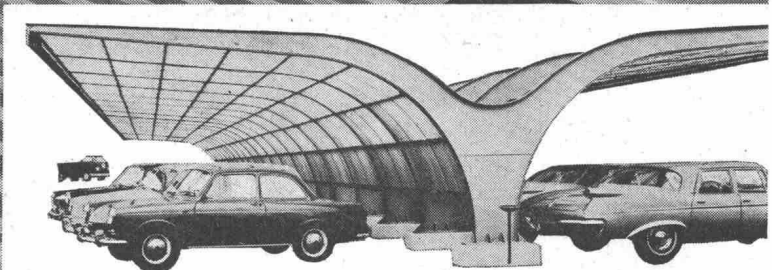
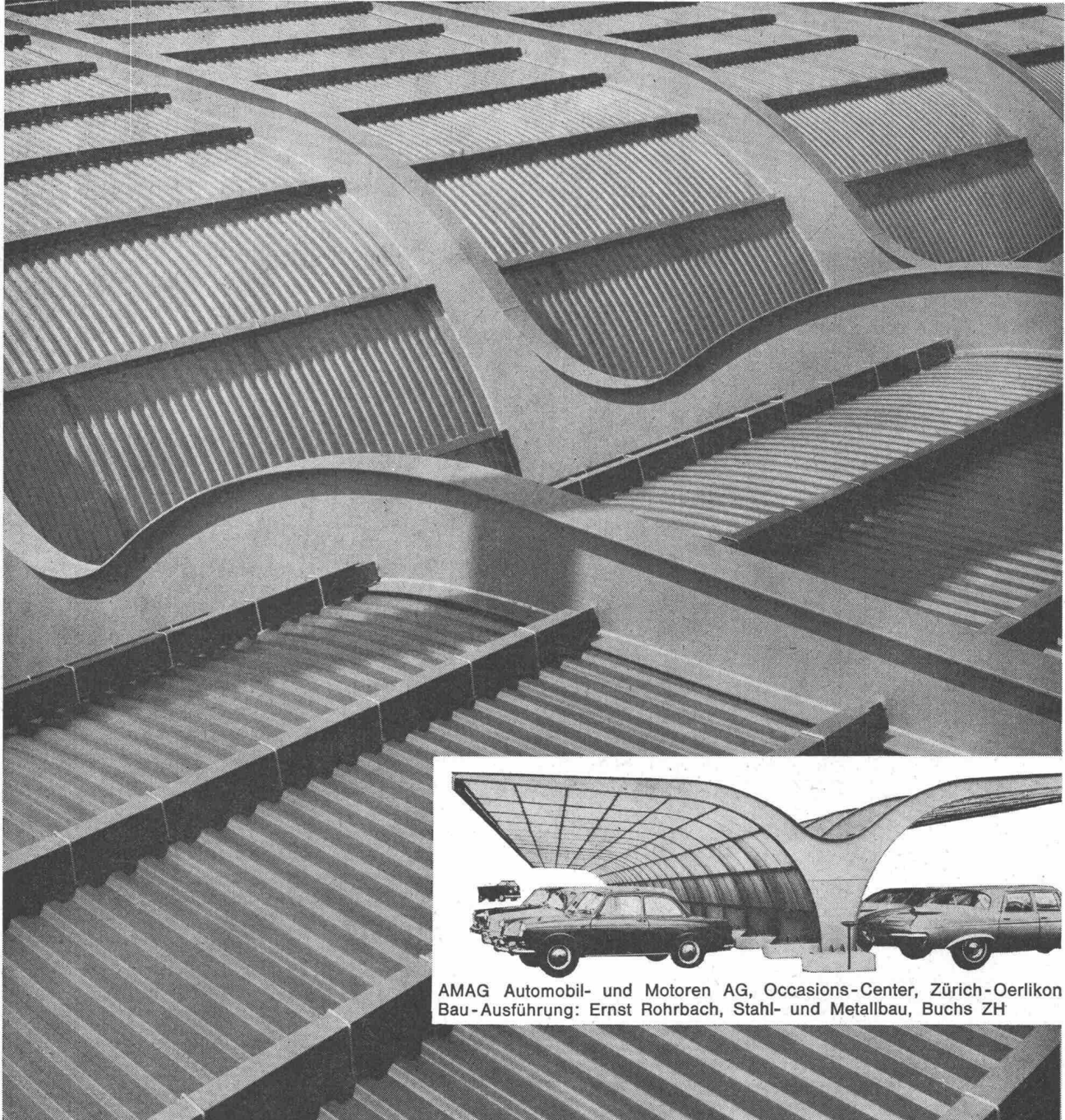
Giubiasco

Kühn, grosszügig und wirkungsvoll kann mit Tettovinyl gebaut werden. Modernste Konstruktionen; Autounterstände, Fabrikhallen werden mit Tettovinyl überdacht. Oder Expo-Hallen. Zehntausende von Quadratmetern Tettovinyl wurden dafür gebraucht.

Tettovinyl ist für Architekten, Ingenieure, Konstrukteure und Bauherren die Schweizer Hart-PVC-Bedachungsplatte; sie hat sich bewährt. Das Material, die verschiedenen Profile, die transparenten und opaken Farben — Tettovinyl ermöglicht die Verwirklichung von Plänen, die noch vor wenigen Jahren unausführbar waren.

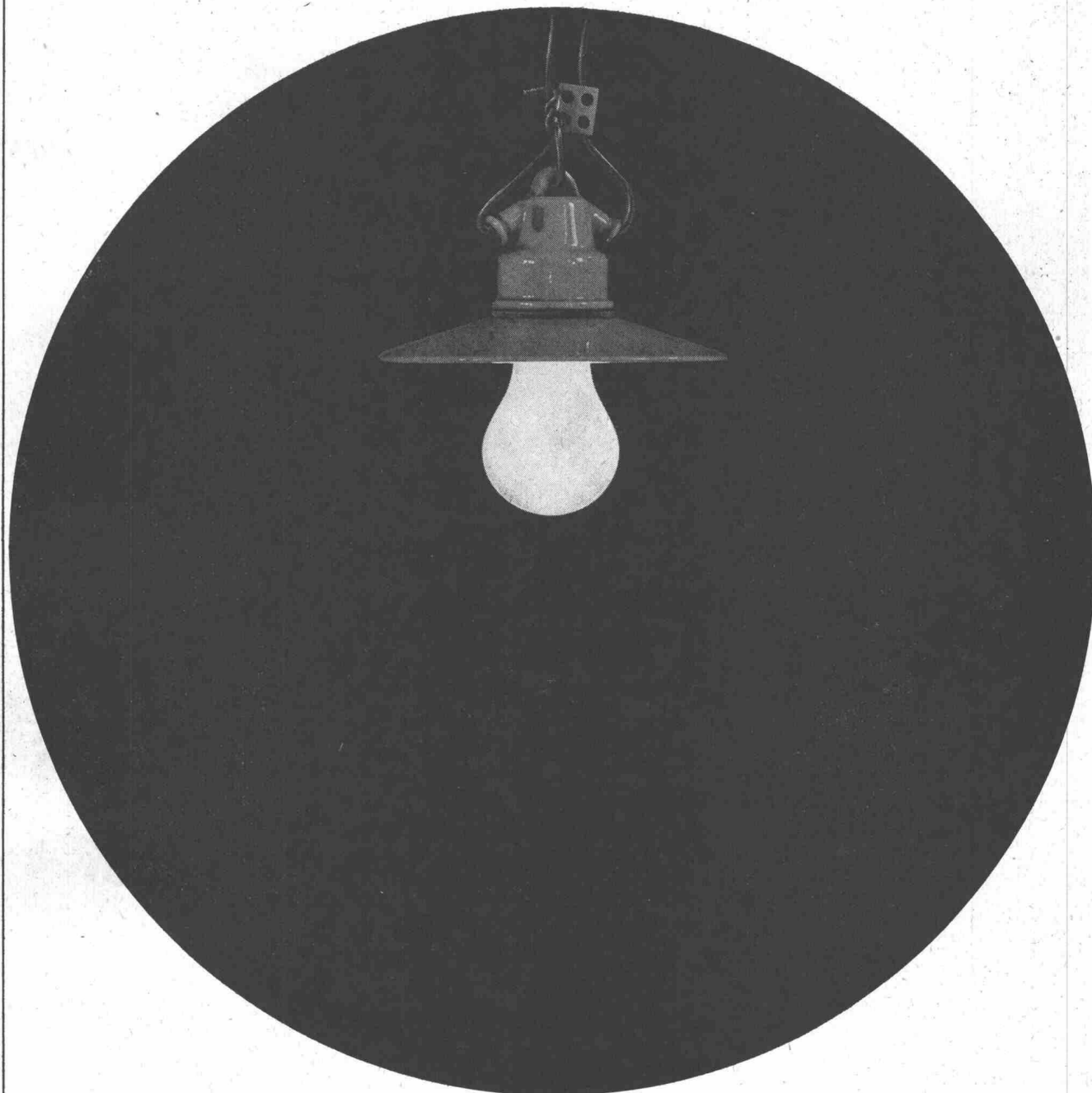
Verlangen Sie bitte Auskünfte und detaillierte Prospekte von der Fabrik oder von den unten aufgeführten Firmen.

Linoleum AG Giubiasco Tel. 092/51271



AMAG Automobil- und Motoren AG, Occasions-Center, Zürich-Oerlikon
Bau-Ausführung: Ernst Rohrbach, Stahl- und Metallbau, Buchs ZH

Aarau Richner AG Aigle Gétaz, Romang, Ecoffey SA Baden Emil Reible AG Basel Küderli & Co. Bellinzona Molinari SA; Cesare Regusci SA; J. Schoch & Co. Belp Walter Schmutz Bern Baustoffe Bern AG; S.+G. Bläsi & Cie AG Biel-Bienne Baubedarf & Holz AG; Notz & Cie AG; Gebr. Schnegg & Cie Château-d'Œx Gétaz, Romang, Ecoffey SA Châtel-St-Denis Gétaz, Romang, Ecoffey SA Chaux-de-Fonds Nuding, Matériaux de Constr. SA Chur Albert Joos Delémont Soc. Jurassienne de Constr. SA Fleurier U. Schmutz Frenkendorf Debrunner & Cie AG Fribourg A. Michel SA Genève Gétaz, Romang, Ecoffey SA; Ch. Jérôme & Cie; Marc Plojoux & Cie, Succ.; Schaad & Delécras Giubiasco Edilcentro SA Herzogenbuchsee Baubedarf AG Lausanne Gétaz, Romang, Ecoffey SA Lausanne-Bussigny Charles Nell SA Locarno Frigerio & Co. Lugano Molinari SA; Pestalozzi & Co. Luzern Baumaterial AG Martigny-Ville Veuthey & Cie Montreux Gétaz, Romang, Ecoffey SA Moutier J. Zahno SA, Succ. de W. Gross SA Neuchâtel Nuding, Matériaux de construction SA Olten Moser & Cie AG Schaffhausen Deggeler+Peter Sion Gétaz, Romang, Ecoffey SA Solothurn Bausteinfabrik Solothurn AG St. Gallen Debrunner & Cie AG Thun Baumaterial AG Thusis Oskar Prevost Vevey Gétaz, Romang, Ecoffey SA Visp Gétaz, Romang, Ecoffey SA Weinfelden Debrunner & Cie AG Winterthur Georg Streiff & Co. AG; Werner Graf & Co. AG Yverdon Carrel SA; Chs. Dubath Fils Zug Carl Bossard Zürich Baubedarf Zürich AG; H. & A. Heftli; Küderli & Co.; Sponagel AG.



**Besseres
Licht...**

**leicht
gemacht mit
«Fluora»-
Fluoreszenz-
Leuchten!**

Ob für Industrie, Gewerbe, Handel, Verwaltung, Schule usw., «Fluora»-Leuchten sind für jeden noch so heiklen Fall ein ideales «Werkzeug» zur Realisierung moderner, hochwertiger Beleuchtungsanlagen. «Fluora»-Leuchten sind formschön, robust, sauber konstruiert und leicht zu montieren.

Sämtliche «Fluora»-Fluoreszenzleuchten tragen das Sicherheitszeichen des SEV.



Besprechen Sie bitte Ihre Beleuchtungsprobleme mit unseren erfahrenen Lichttechnikern. Sie unterbreiten Ihnen unverbindlich und ohne Kosten für Sie ein neuzeitliches, seriöses ausgearbeitetes Projekt.

«Fluora»-Spezialitäten:
staubgeschützte
Decken-, Wand- und
Eckleuchten,
staubgeschützte
Norm-Einbauleuchten
für glatte Decken
und für alle Platten-
deckensysteme,
Kunststoffleuchten,
explosionsschutzte
Leuchten (erhöhte
Sicherheit),
Reflektor-Leuchten,
Leuchten für
Hochleistungs-
Fluoreszenzlampen.

Und noch etwas:
Bei jedem einzelnen
Auftrag bürgen wir
für eine sorgfältige
Ausführung innerhalb
des vereinbarten
Liefertermins.

**Fluora
Herisau**

Spezialfabrik für
Fluoreszenzleuchten
Tel. 071 / 51 23 63
9102 Herisau





NI-HARD

SPEZIALHARTGUSS

hochverschleissfest

NI-HARD*-Spezialhartguss eignet sich dank seiner hohen Härte und besonderen Verschleissfestigkeit als Werkstoff für Teile in Hochleistungsmühlen aller Art – und ist bei derartigen Anwendungen den üblichen Werkstoffen bei weitem überlegen. Anlagen zum Mahlen oder Fördern von Kohle, Koks, Erz, Mineralien, Sand, Schlacken und Schlamm sind nur einige der vielen Anwendungsgebiete, in denen sich Ni-Hard bewährt hat. NI-HARD-Spezialhartguss ist ein martensitisches, weisses Gusseisen, das mit Nickel und Chrom legiert ist.

Verlangen Sie weitere Informationen über Ni-Hard mit diesem Coupon.

*Trade Mark

Nickel – ein Qualitätsfaktor!

An das Nickel-Informations-Büro,
8002 Zürich, Dreikönigstr. 21

Senden Sie mir Literatur über NI-HARD

Name :

Stellung :

Firma :

Adresse :

INTERNATIONAL NICKEL

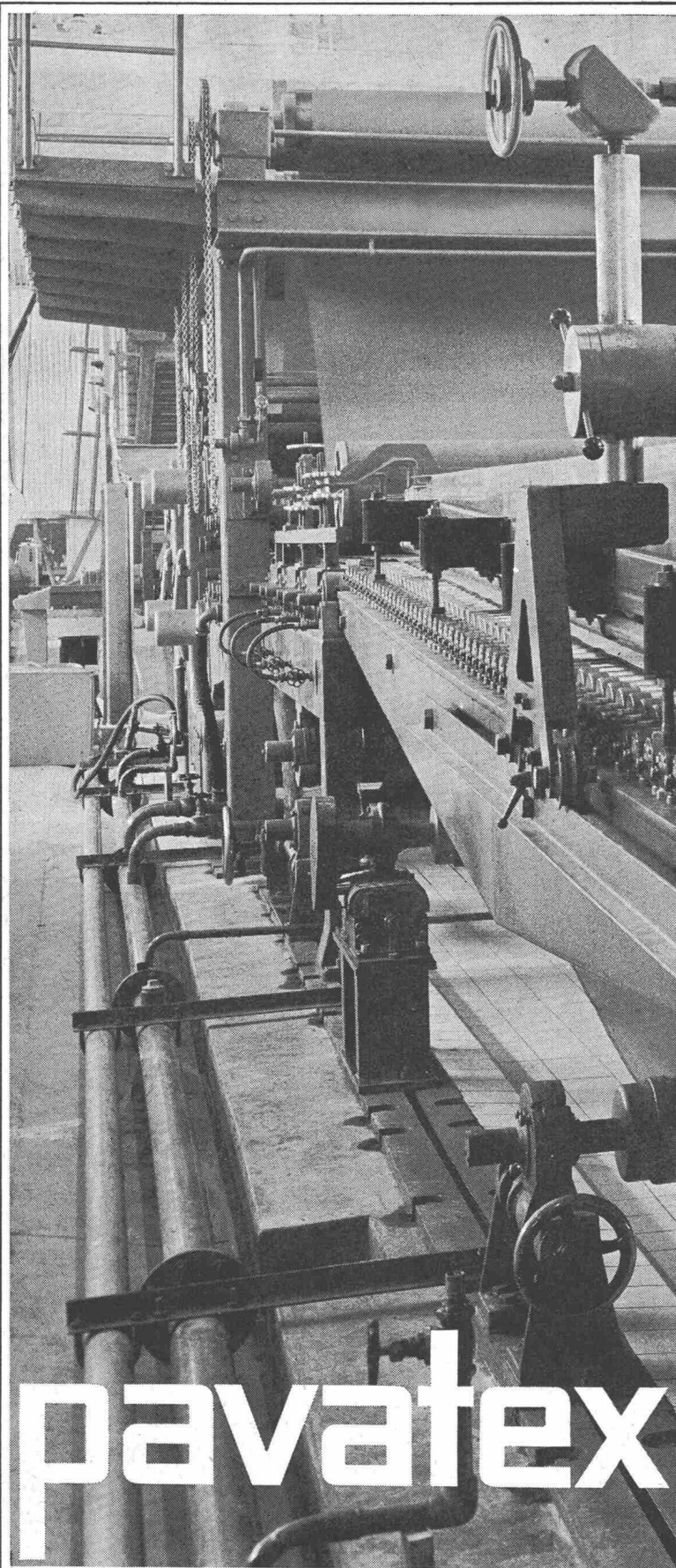
THE INTERNATIONAL NICKEL COMPANY (MOND) LIMITED - LONDON

SZ/NH3

520 cm

Hartplatten

205 cm



neu

Was bietet Ihnen das neue Pavatex-Werk in Cham?

Grösseres Plattenformat und daher bessere Ausnützung, erhöhte Produktion und somit schnellere Lieferung. Die imposante neue Anlage stellt erstmals in der Schweiz Hartplatten von 205 cm Breite her.*

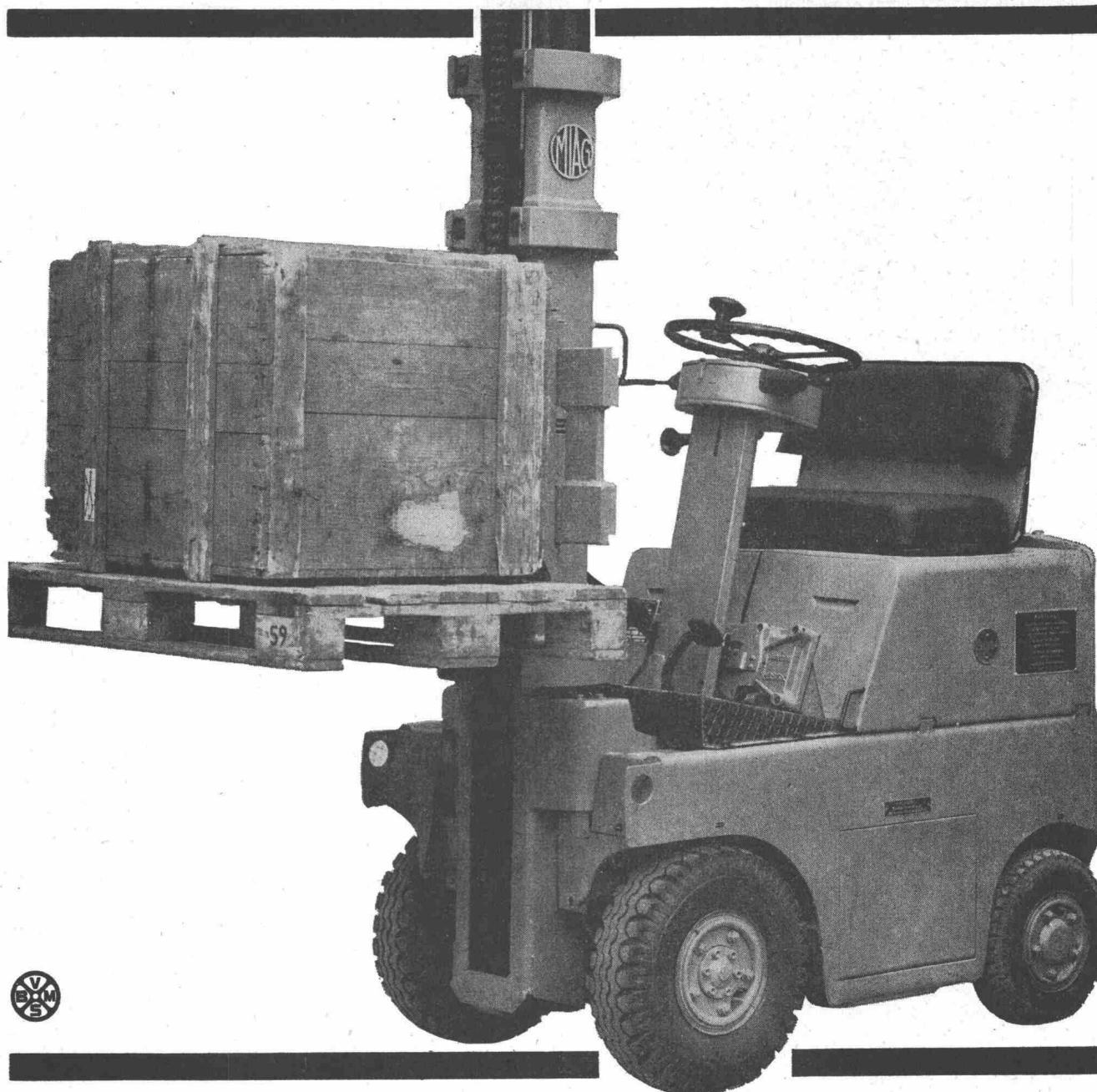
Pavatex – grösser, rationeller und schneller.

* neben den Grossplatten und ihren Teilformaten werden nach wie vor alle Formate der Presse 122x500 cm hergestellt.

pavatex[®]

eingetragene Schutzmarke

PAVATEX AG Tel. 051/23 76 76
8027 Zürich



MIAG explosionsgeschützte Gabelstapler

für geschlossene Räume, Lagerhallen aber auch im Freien: wo explosionsfähige Gas-Luft-Gemische und Dämpfe entstehen, wo durch Salze, chemisch aggressive Dämpfe, Luftfeuchtigkeit u.a. erhöhte Korrosionsgefahr entsteht, in staubigen Betrieben mit Asche, Flugsand, Metalloxyd...

bieten die

MIAG-Liftmobile LM 1 Ex – LM 2,5 Ex, Tragkraft 1–2,5 t

durch ihre druckfeste und staubdichte Kapselung sowie explosionsgeschützte elektrische Installation sicheren Schutz gegen Explosionsgefahr. Die Fahrzeuge sind gegen Staub und feinste Teilchen gut geschützt. Daher: besondere Zuverlässigkeit und erhöhte Betriebssicherheit.

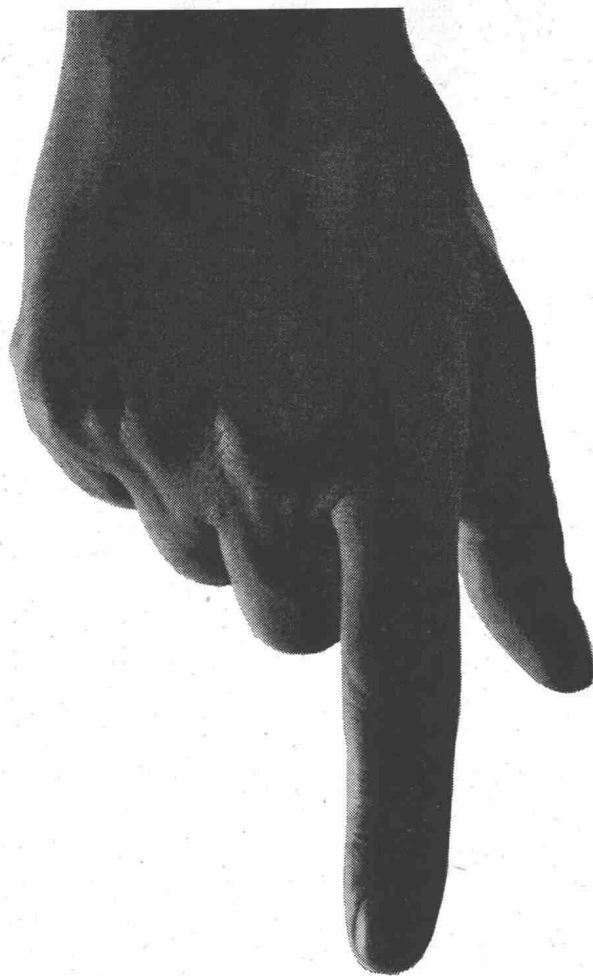
SEV-geprüft



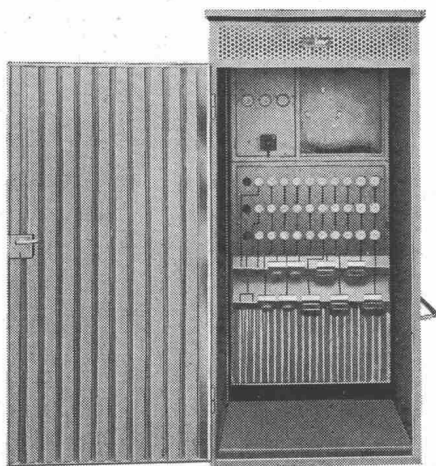
56315

MASCHINEN UND BAHNBEDARF
AKTIENGESELLSCHAFT
DÜBENDORF / ZÜRICH
TEL. (051) 850021 – 25

MBA/DÜBENDORF



neu



Mit oder ohne Kabine

bv-Stromverteiler für Männer die rechnen

Sensationell in Preis und Ausführung. Hauptanschluss 60-150 A. Dank Normbau 507 verschiedene Kombinationen möglich.

Bon

Für Zustellung der Unterlagen

Name: _____

Ort: _____

Strasse: _____

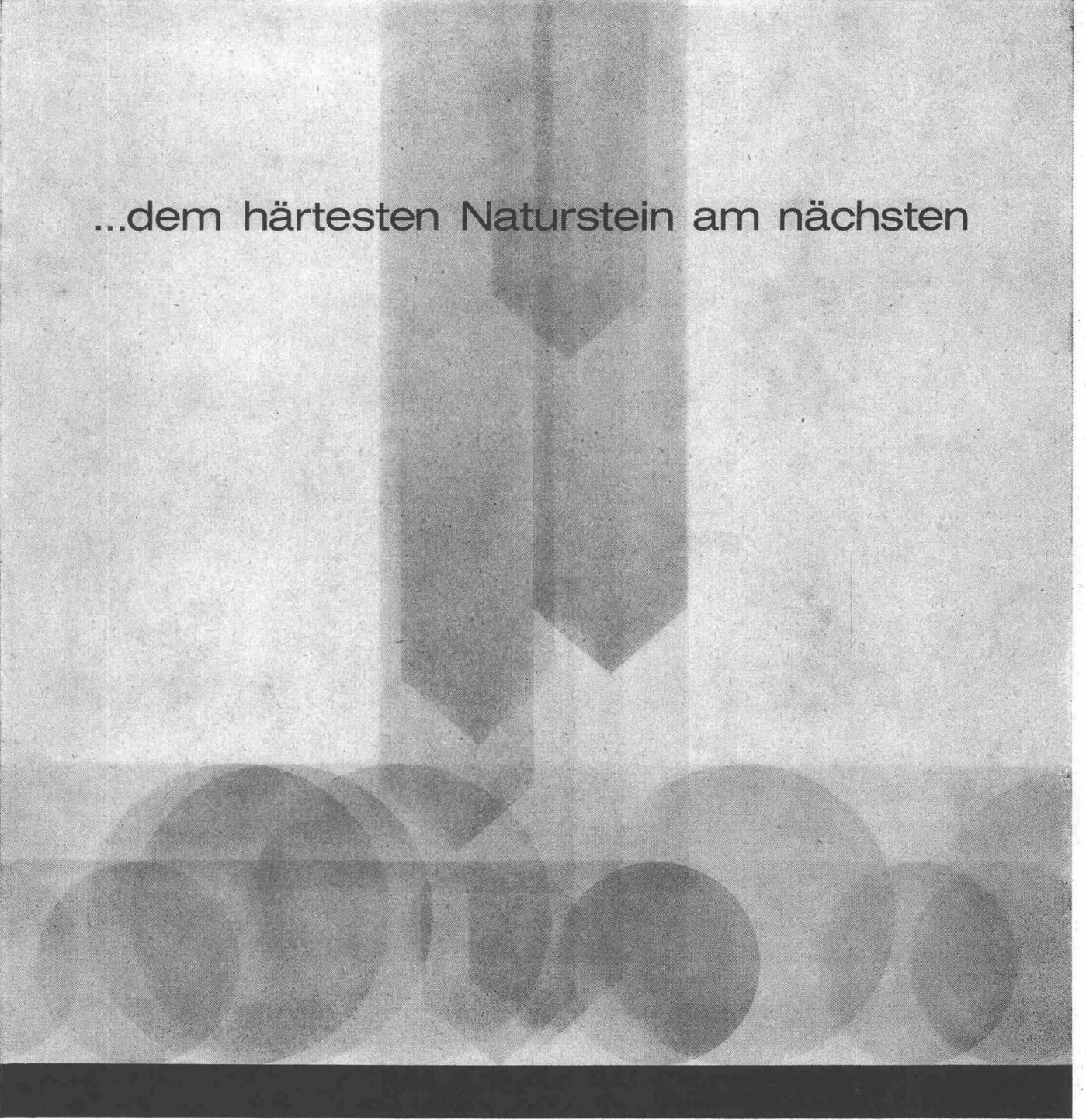
Telefon: _____



Bauvertrieb AG 5620 Bremgarten

Basaltine Platten

...dem härtesten Naturstein am nächsten

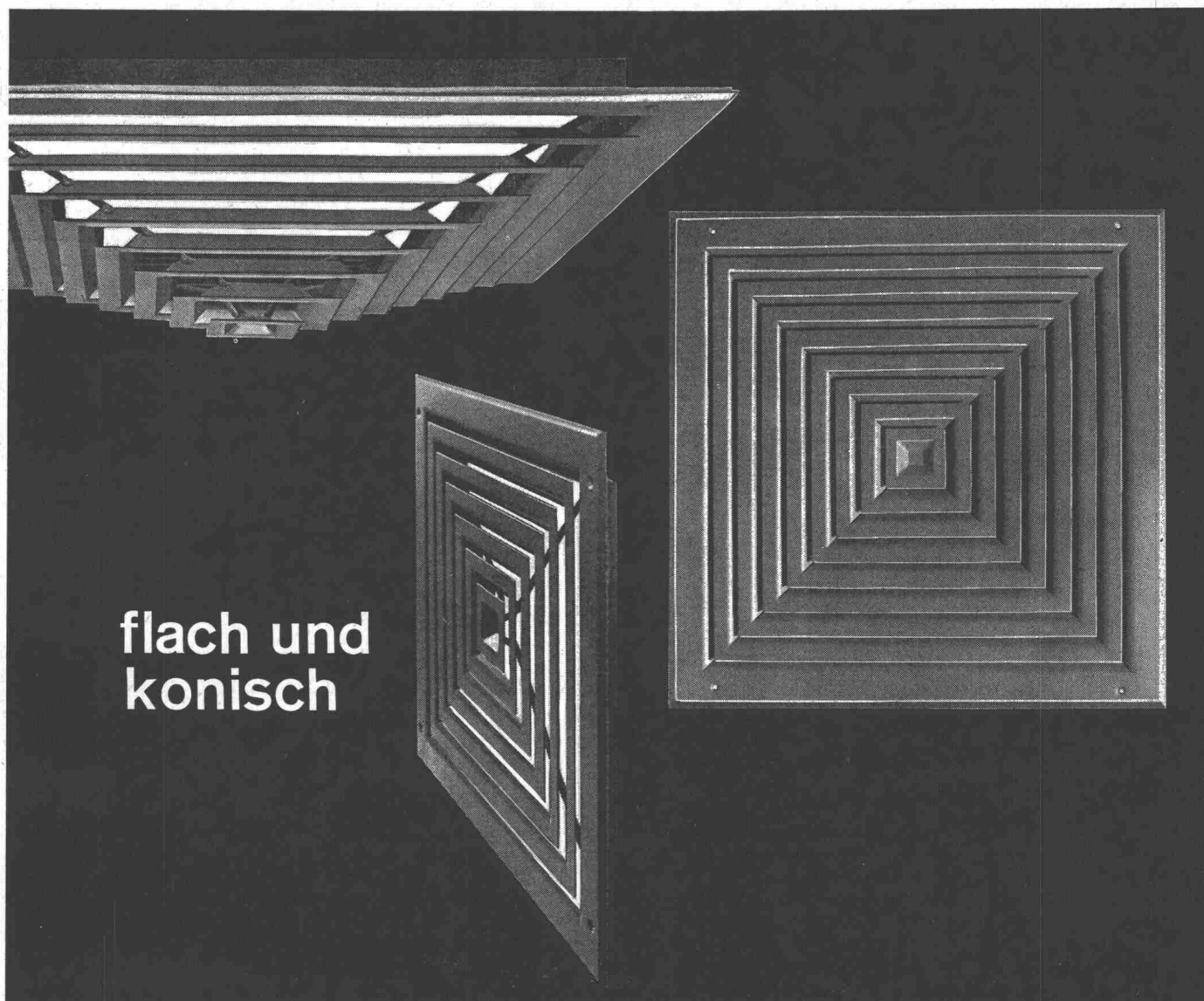


Ein Produkt
der Société
des basaltes français

BASALTINE

Agent in der Schweiz: André Matile—30, rue Malatrex, tél.: 022/34 30 00—1201 Genève

Quadratische Hesco Decken-Diffusoren



**flach und
konisch**

Quadratische Deckendiffusoren lassen sich in Plattendecken besonders harmonisch einbauen. Sie werfen vier Luftstrahlen horizontal, flach, der Decke entlang. Die Durchmischung und somit der Wärmeaustausch mit der Raumluft beginnt direkt am Diffusor.

Hesco-Deckendiffusoren können sowohl für das Einblasen von gekühlter wie von erwärmter Luft verwendet werden.

Bitte Prospekt verlangen!



Hess & Cie. Pilgersteg, Rüti (Zürich)

Metallwaren, Drahtzieherei und Nagelfabrik Tel. 055 / 435 22

Isolieren im Hochbau

mit Kork und Polystyrol für

**Fassaden
Flachdächer
Decken**

usw.

Baukork AG

Verkaufsbüro Zürich, Seestrasse 247

Telephon (051) 45 70 20

Werk in Steinhausen / Zug

Kunststoff-Fenster

Das Fenster für Verwaltungsbauten,
chem. Industrien, Brauereien, Bäder etc.

Unempfindlich gegen Witterungs-
einflüsse, Säuren,
Dämpfe, Rauchgase.

Keine Unterhaltskosten
vorzügliche Abdichtung,
gute Schalldämmung
und Kälteisolierung.
Lichtechte Farben.
Verbundverglasung.
Fenstergrößen und
Feldeinteilung beliebig.

Bitte verlangen Sie
Prospekte

VERWO AG

Fensterfabrik
Pfäffikon SZ 055-544 55

Mipolam®



Citroën auf Mass!

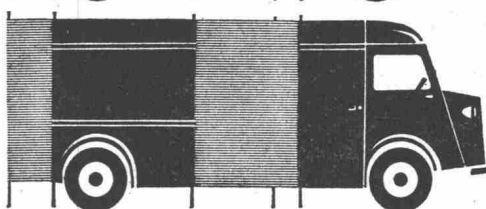
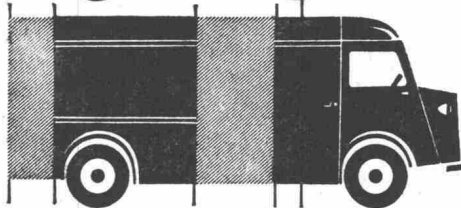
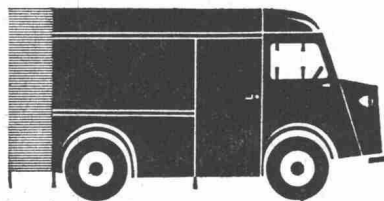
Die ebene Ladefläche (keine Kardanwelle) und die selbsttragende Karosserie erlauben jede gewünschte Veränderung ohne Nachteil für den entscheidenden Vorzug aller CITROËN-Nutzfahrzeuge: die experimentell geprüfte Stabilität.



Der bewährte 250 kg. 2 CV AZUL Week-end



und der neue 350 kg. 3 CV AKL Week-end (20 cm. längerer Laderaum)



Der Kastenwagen
"H" CITROËN im Dienste
Ihres Betriebes

normal:

HZ 850 kg. Nutzlast.
HY 1500 kg. Nutzlast

Mit seinen unzähligen Möglichkeiten ist er ein Nutzfahrzeug, das sich überall einsetzen lässt:

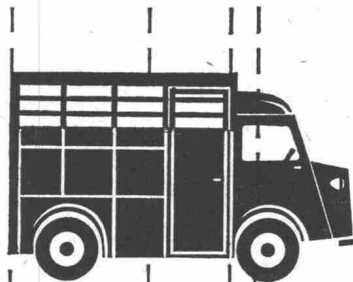
a)
Verlängerung:
60 cm. Überhang

b)
Verlängerung:
1 m. auf Radstand
+ 50 cm. Überhang

c)
Verlängerung:
1 m. auf Radstand
ohne Überhang

d)
Verlängerung:
1,40 m. auf Radstand
+ 60 cm. Überhang

Ihr Nutz- fahrzeug!

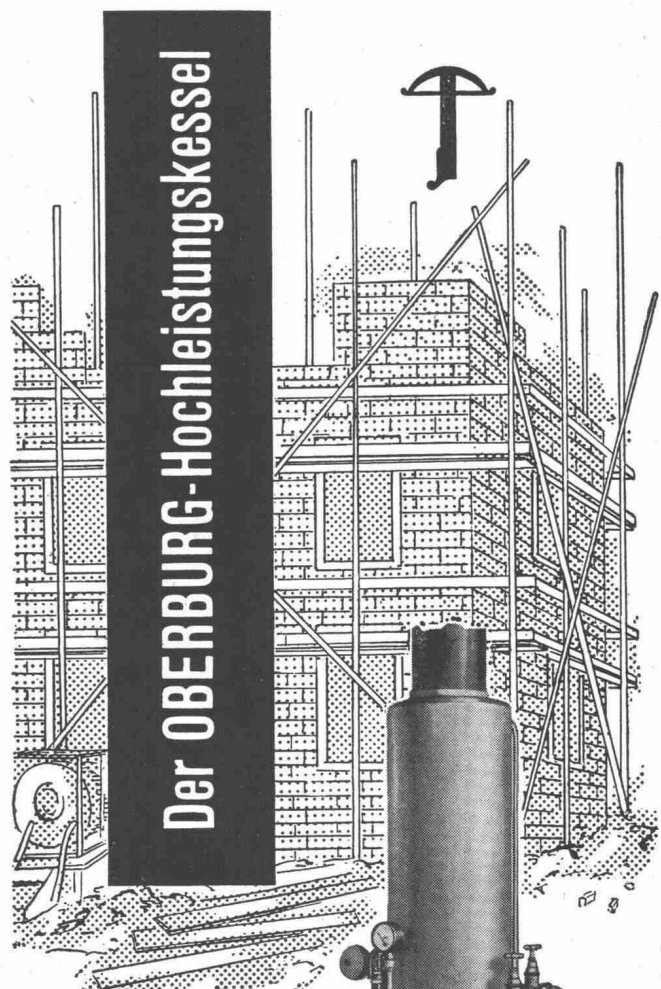


Das bestgeeignete Fahrzeug für Ihre Viehtransporte: der Viehwagen CITROËN.



Im Telefonbuch finden Sie unter "Citroën" die Adresse Ihres lokalen Citroën-Vertreters.

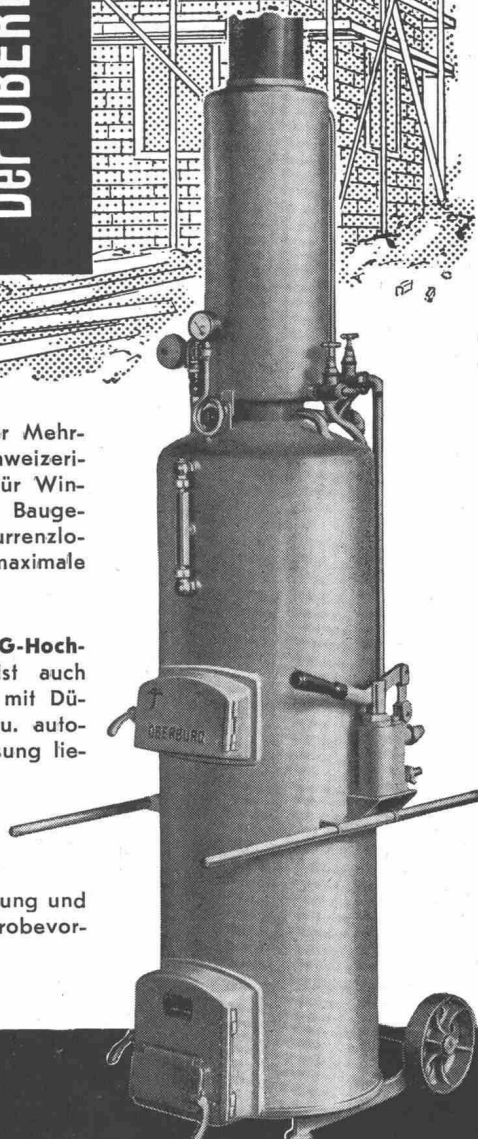
Der OBERBURG-Hochleistungskessel



bietet als solider Mehrzweckkessel schweizerischer Herkunft für Winterarbeiten im Baugewerbe bei konkurrenzlosem Preis eine maximale Leistung

Der **OBERBURG-Hochleistungskessel** ist auch als Vollautomat mit Düsen-Ölbrenner u. automat. Wasserspeisung lieferbar.

Technische Beratung und unverbindliche Probevorführung durch



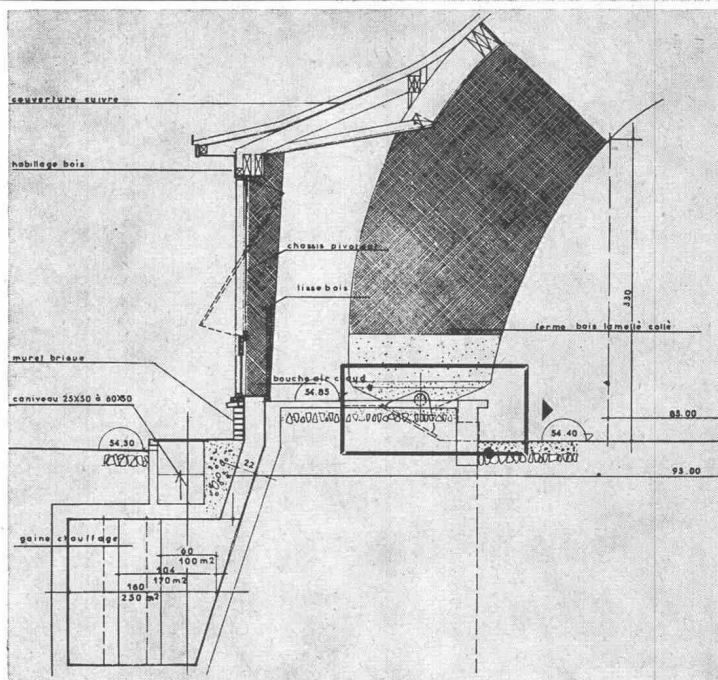
NOTTARIS & WAGNER

Eisengiesserei & Ofenfabrik Gegr. 1842
Oberburg-Burgdorf Telefon (034) 230 11

zeitgemäss bauen

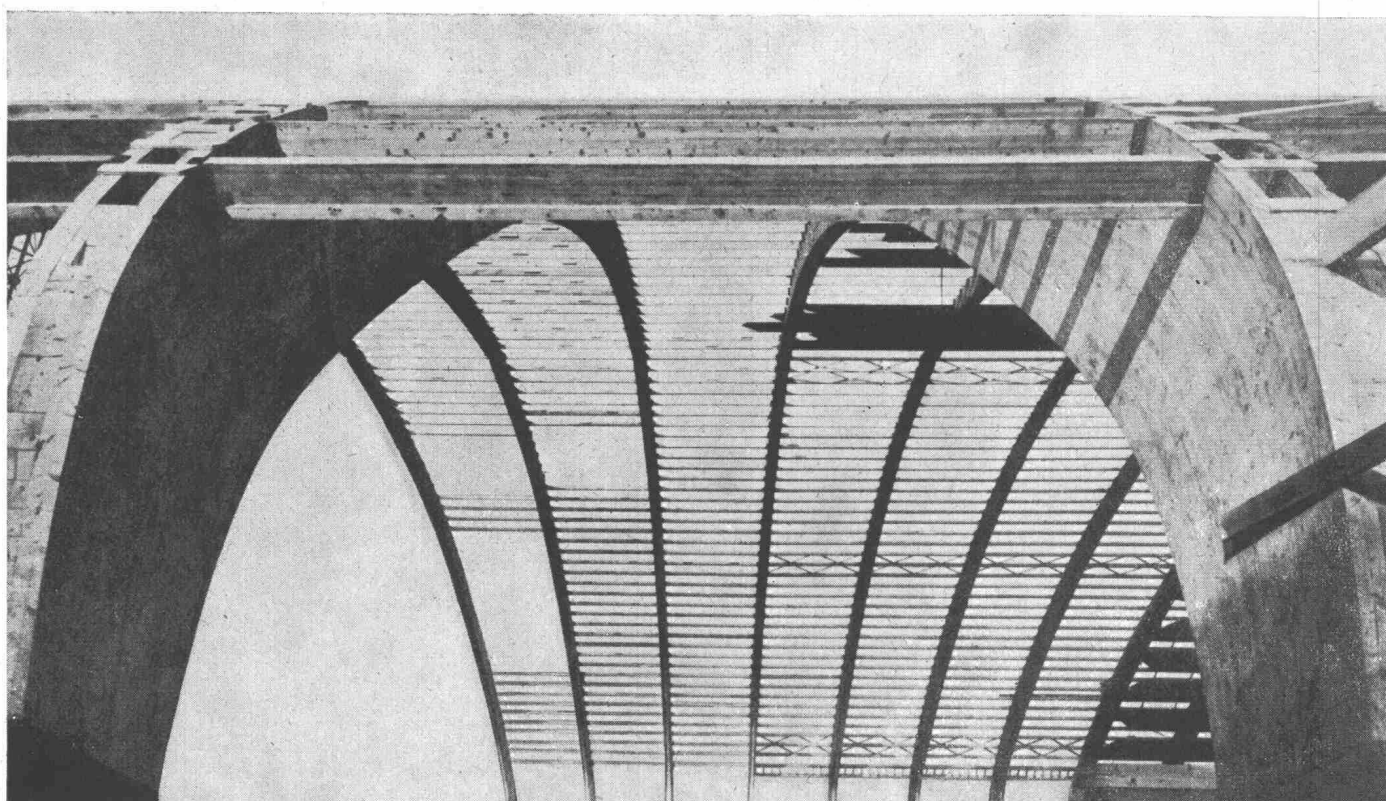
solomatic Raff- und Rollstoren	
alu-color Aluminiumrolläden	
Jalousieläden	
Sonnenstoren	
Stoffrouleaux	
Holz- und Stahlblechrolläden	
Roll- und Scherengitter	
Kipp- und Schwenktore	
Verdunkelungsanlagen	
holoplast Trennwände	
mit	
GRIESSER	
Aadorf 052 4 7112	
Basel 061 34 63 63	
Bern 031 2 26 42	
Genève 022 33 82 04	
Lausanne 021 26 18 40	
Lugano 091 3 44 31	
Luzern 041 2 72 42	
St. Gallen 071 23 14 78	
Zürich 051 23 73 98	

Die Masse Höhe 19,40 m
 Spannweite 89 m
 Überdachte Fläche 140 x 93 m
 Die Konstruktion 23 lamellenverleimte Dreigelenk-
 Zwillingssträger. Die Pfetten sind
 ebenfalls lamellenverleimt.
 Nur 600 Tonnen Schwedischer
 Fichte wurden für diese
 Konstruktion benötigt.
 Das Objekt Ein Hallenstadion für olympische
 Disziplinen im Nationalen Sport-
 zentrum Vincennes bei Paris.
 Der Bauherr Institut National du Sport, Paris
 Der Hersteller Die lamellierten Bögen wurden
 von der Firma BERMAHO,
 Amiens, ausgeführt.
 Das Bindemittel Aerodux 185



...nach Mass

6/2





FOTOKOPIE
BUMA SA
BÜROMASCHINEN

FOTOKOPIE

Wir liefern Ihnen prompt



... alles für das Fotokopieren ...!

In jedes Büro das richtige Gerät.
Für tadellos saubere, gestochen scharfe
Kopien von Einzelblättern sowie aus
Büchern. Originalgetreue Reproduktion
(auch Kugelschreiber, Stempel,
Farbstift usw.). Rasche Arbeitsweise –
automatisches Füllen und Leeren der
Entwicklerwanne – einfachste Hand-
habung – unübertreffliche Resultate.
Bitte verlangen Sie Unterlagen!

Service-Stellen: 8050 Zürich, Wallisellenstr. 301, 051 41 82 22/23 • Basel 061 39 18 40
• Bern 031 44 38 22 • Luzern 041 286 00 • St. Gallen 071 24 74 33 • Lausanne 021
22 95 86 • Genève-Meyrin 022 41 10 10/31 16 16 • Lugano (A. Ferrari) 091 222 03



Typen von 0–130 kg
und 0–50 000 kg

PIAB Dynamometer

- Genau
- Unverwundlich
- Narrensicher
- Kleinste Abmessungen
- Geringes Gewicht
- Gesichert gegen plötzliche Entlastungen

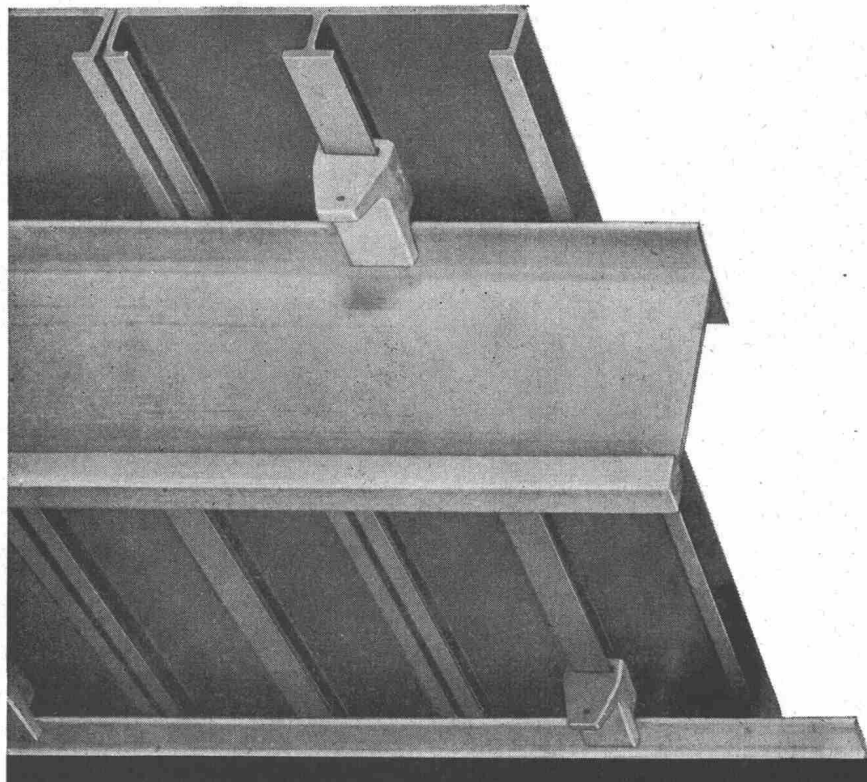
Zum Kontrollieren, Prüfen oder Messen von mechanischen Spannungen aller Art. Zur ständigen Ueberwachung der Belastung an Kranen, Seilzügen usw. Zum Wägen überall dort, wo geeichte Geräte nicht benötigt werden. Zum Feststellen der Zugkraft an Motorfahrzeugen, Booten usw.

Lieferbar mit:
grosser Skala für Fernablesung
Fernables-Instrument, das getrennt vom Dynamometer montiert wird oder gekuppelt mit optischem oder akustischem Höchstlast-Signal mit Höchstlast-Schalter usw.

Walter Meier WERKZEUGMASCHINEN AG *Zürich*

Mühlebachstrasse 11-15

Tel. (051) 34 54 00



Betonierschalungen aus ALUSUISSE-Legierungen eignen sich für den Tief- und Hochbau. Das im In- und Ausland patentierte System Aeberli / ALUSUISSE ist mit seiner Planken / Spanten-Bauweise an die verschiedensten Baukörper anpassbar. Die Aluminiumschalung erlaubt sehr hohe Versetzzahlen ohne Reparatur und Unterhalt.

Aluminium ist leicht in der Handhabung, das niedrige Gewicht dieses Schalungsmaterials ermöglicht wirtschaftlichen Baufortschritt.

Verlangen Sie die ALUSUISSE-Publikationen und die Beratung unserer Spezialisten. (Vertrieb Schweiz: Fa. Aeberli, 8038 Zürich).

ALUMINIUM IM BAUWESEN

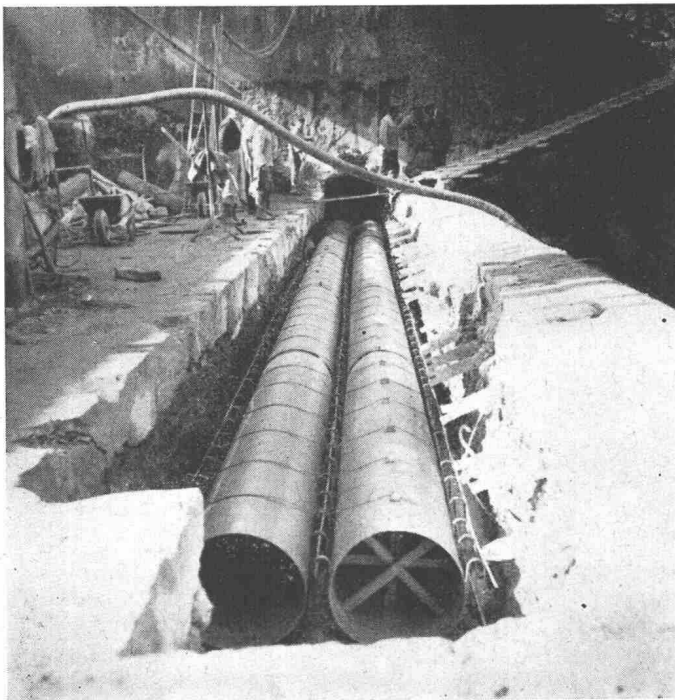
SCHWEIZERISCHE ALUMINIUM AG

Verkaufsabteilung Zürich 48

Telephon (051) 54 80 80



ARMAVERIT



Rohre und Bogen

glasfaserverstärkter Kunststoff

für Kanalisationsleitungen
Hangleitungen im Kraftwerkbau
Brückenentwässerungen
Schlammleitungen
Schalungen usw.

korrosionssicher
sehr leicht
geringe Verlegungskosten
absolut dicht
Formstücke nach Wunsch

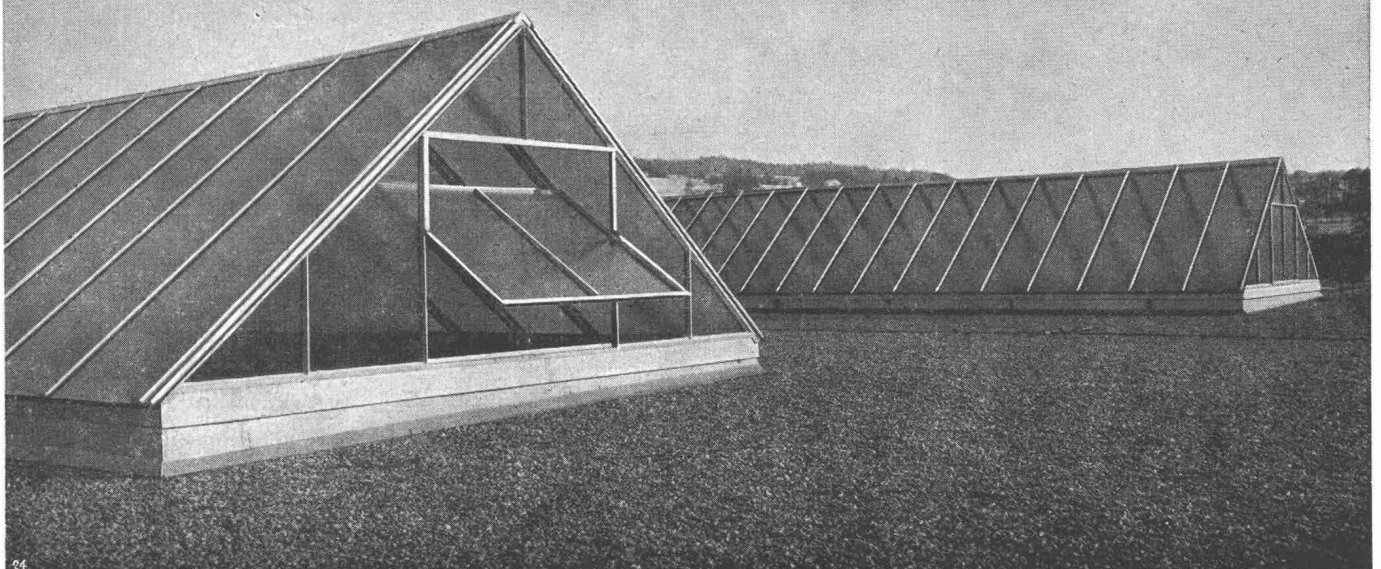
Verlangen Sie Angebote, Muster und Angaben von Referenzen!

Abt. Kunststoff, Badenstrasse 25
Tel. 061 / 32 29 50

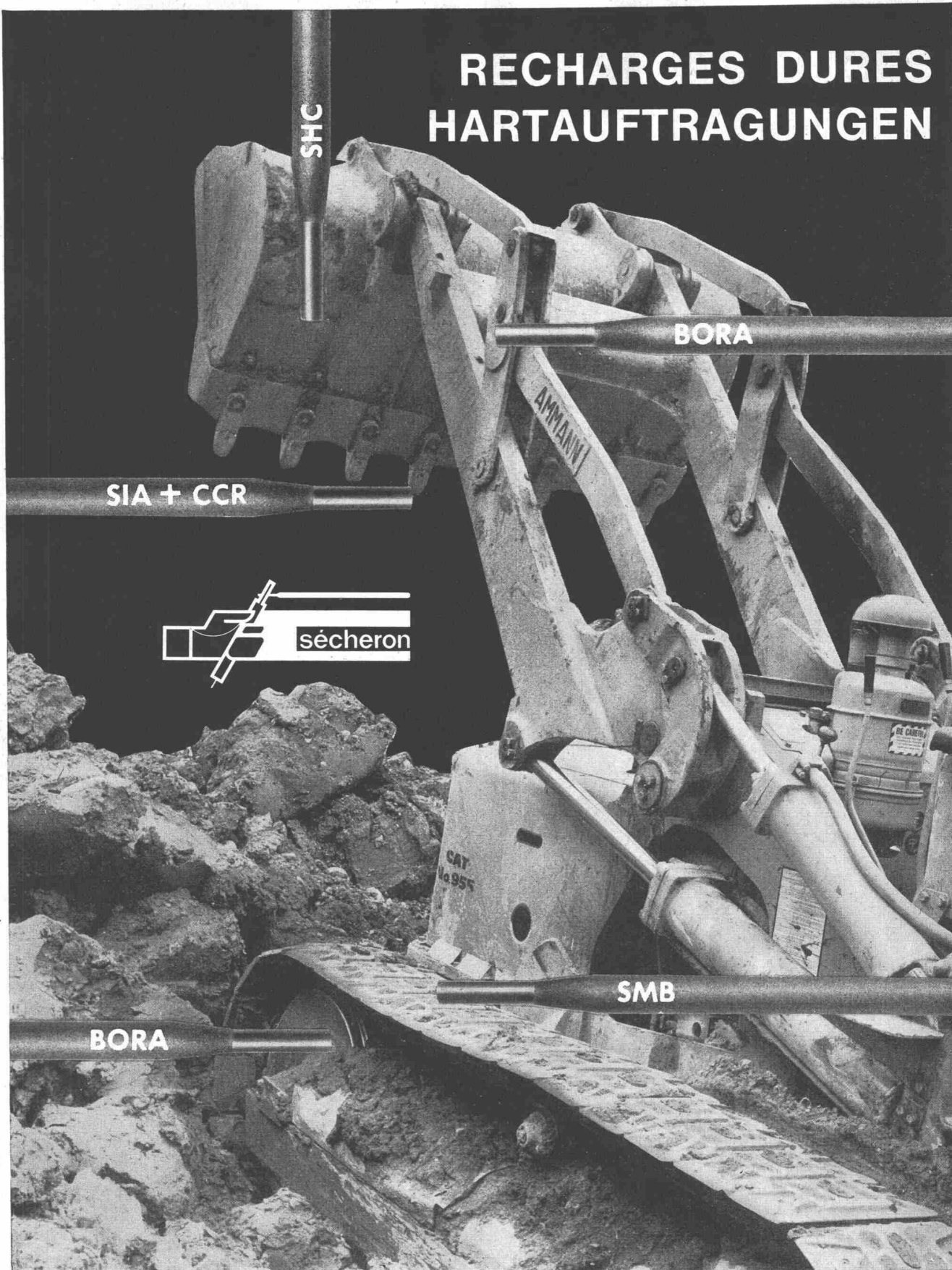
Basler Stückfärberei AG. 4000 Basel

Kittlose Verglasungen

Gebr. Tuchs Schmid AG Frauenfeld



RECHARGES DURES HARTAUFTLAGUNGEN



S.A. des Ateliers de Sécheron, Genève 21
Téléphone 022 / 32 67 50

Büro Zürich : Am Schanzengraben 25
Telephon 051 / 23 45 79

Electrodes - Appareils de soudage - Accessoires
Schweisselektroden - Schweissaggregate - Schweisszubehör
S 113 fd

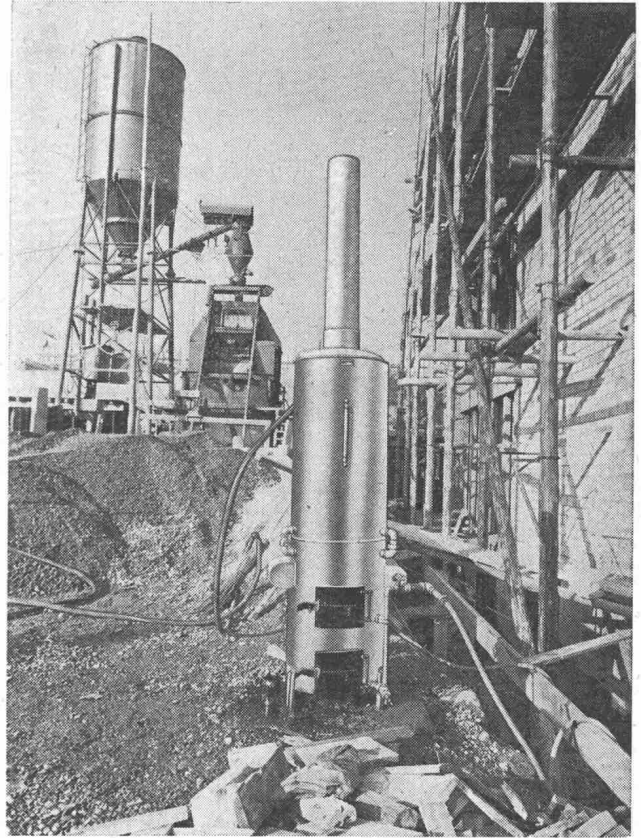
Argolite

ARGOLITE AG
Kunststoffplattenwerk
Willisau LU
Telephon 045 / 6 19 12

FORMAT

260 x 130 cm 330 x 130 cm 330 x 160 cm

Au im Winter dureschaffe!



Heisswasser- und Dampfkessel für Holz-, Kohlen- oder Oelfeuerung mit 3,5 m² Heizfläche. Gefahrlose Konstruktion, konzessionsfrei. Leergewicht ca. 160 kg. Leistung pro Stunde 1000 Liter Wasser zu 60 Grad oder 90 kg Dampf = 60 000 WE. Brennstoffverbrauch pro Stunde 18 kg Holz oder 12 kg Kohle.

Zum Aufheizen von Kies um 10 Grad wird pro m³ folgende Wärme benötigt:

Material Temperatur	Feuchtes Material	Nasses Material
+2° ungefroren	5000 WE	6000 WE
-2° gefroren	13 000 WE	22 000 WE

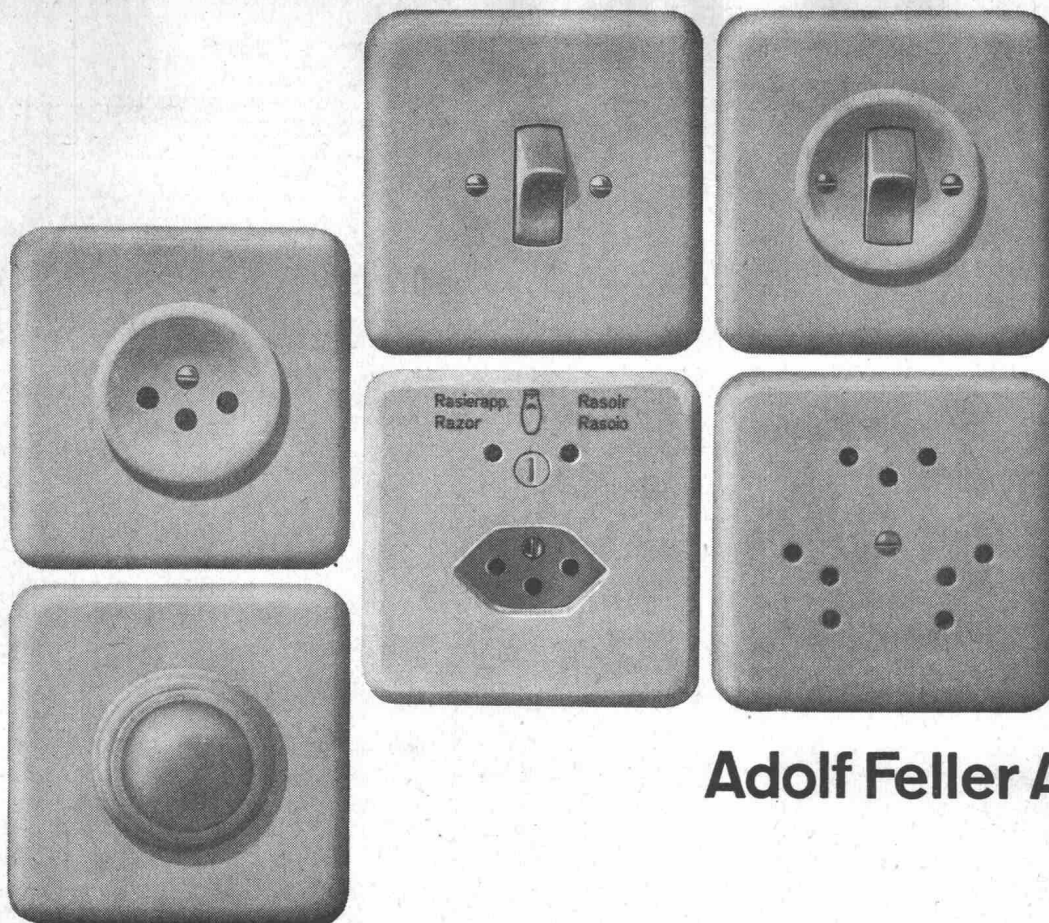
Feuerverzinkt, daher nicht rostend.

Preis ab **Fr. 1800.-**

buser

**K. BUSER
4600 OLTEN**

Apparatebau, Sportstrasse 56, Telephon (062) 5 38 15



Wippschalter
mit dem bewährten
Silberkontakt-
Schaltssystem,
Steckdosen
10 A 250 V,
Rasiersteckdose,
Dreifachsteckdose
und Signallampe
für Unterputzmontage



Adolf Feller AG Horgen



kämpf schalttafeln

G.Kämpf AG Holzbau Rapperswil Aarg.

064 34212

nur die verleimten 3-Schicht-Schalttafeln
wachsen und schwinden nicht

sie ergeben saubere Sichtflächen

sie brauchen viel weniger Arbeitszeit

sie werden 50 und mehr Male verwendet

sie halten jahrelang (Oberflächen-Schutz)

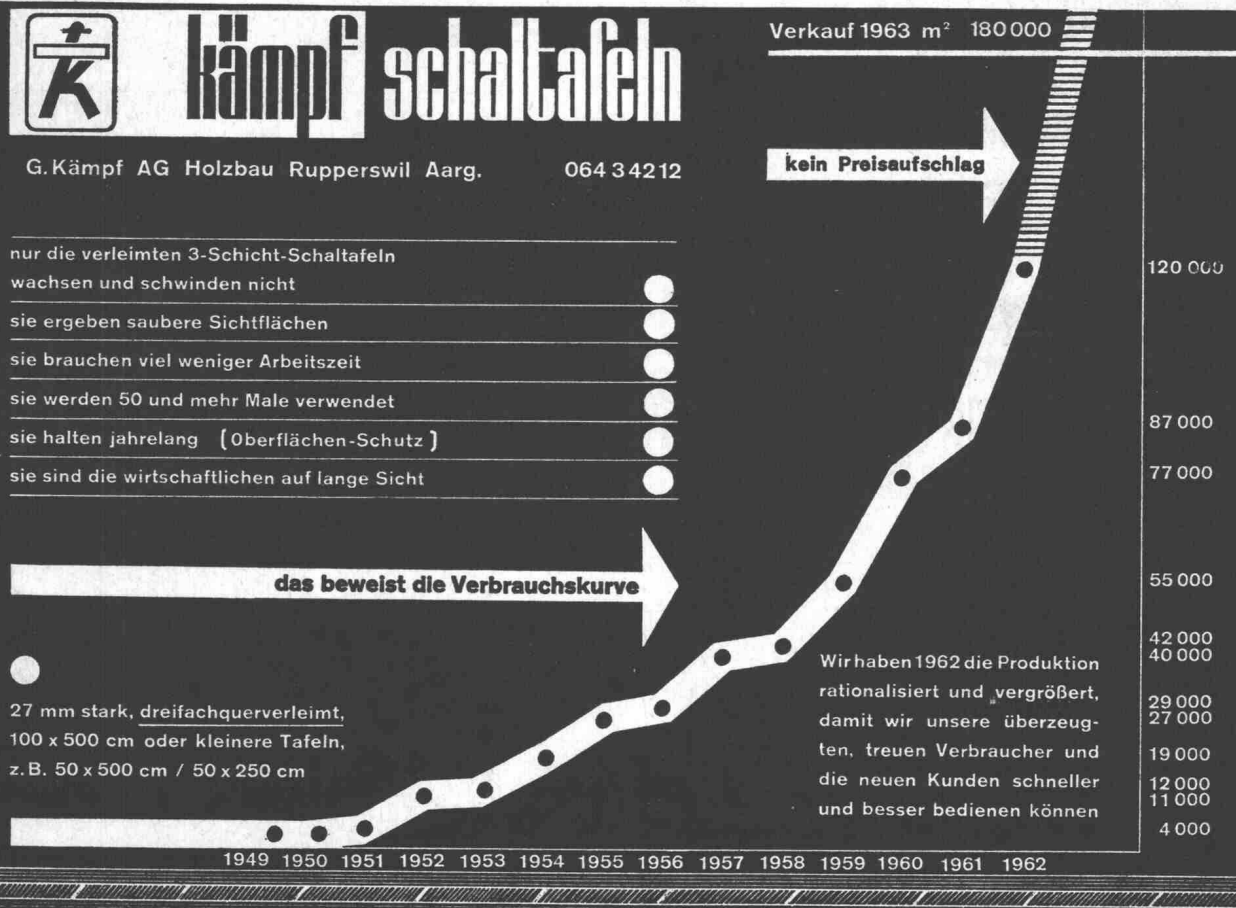
sie sind die wirtschaftlichen auf lange Sicht

das beweist die Verbrauchskurve

27 mm stark, dreifachquerverleimt,
100 x 500 cm oder kleinere Tafeln,
z. B. 50 x 500 cm / 50 x 250 cm

Verkauf 1963 m² 180 000

kein Preisaufschlag



Wir haben 1962 die Produktion
rationalisiert und vergrößert,
damit wir unsere überzeug-
ten, treuen Verbraucher und
die neuen Kunden schneller
und besser bedienen können



Seit 1892

WIPPERMANN

**Präzisions-Rollenketten-
Antriebe**

für hohe Ansprüche

Komplette Antriebe ab Lager

Verlangen Sie Katalog Nr. 160

WILH. PLÜSS ZÜRICH 1

Talstrasse 66 • Tel. (051) 27 52 01 / 27 27 80 • Postfach Zürich 39

