

**Zeitschrift:** Schweizerische Bauzeitung  
**Herausgeber:** Verlags-AG der akademischen technischen Vereine  
**Band:** 82 (1964)  
**Heft:** 48

## Werbung

### Nutzungsbedingungen

Die ETH-Bibliothek ist die Anbieterin der digitalisierten Zeitschriften auf E-Periodica. Sie besitzt keine Urheberrechte an den Zeitschriften und ist nicht verantwortlich für deren Inhalte. Die Rechte liegen in der Regel bei den Herausgebern beziehungsweise den externen Rechteinhabern. Das Veröffentlichen von Bildern in Print- und Online-Publikationen sowie auf Social Media-Kanälen oder Webseiten ist nur mit vorheriger Genehmigung der Rechteinhaber erlaubt. [Mehr erfahren](#)

### Conditions d'utilisation

L'ETH Library est le fournisseur des revues numérisées. Elle ne détient aucun droit d'auteur sur les revues et n'est pas responsable de leur contenu. En règle générale, les droits sont détenus par les éditeurs ou les détenteurs de droits externes. La reproduction d'images dans des publications imprimées ou en ligne ainsi que sur des canaux de médias sociaux ou des sites web n'est autorisée qu'avec l'accord préalable des détenteurs des droits. [En savoir plus](#)

### Terms of use

The ETH Library is the provider of the digitised journals. It does not own any copyrights to the journals and is not responsible for their content. The rights usually lie with the publishers or the external rights holders. Publishing images in print and online publications, as well as on social media channels or websites, is only permitted with the prior consent of the rights holders. [Find out more](#)

**Download PDF:** 21.02.2026

**ETH-Bibliothek Zürich, E-Periodica, <https://www.e-periodica.ch>**

# WERA

## löst alle Lüftungsprobleme

**WERA** Klimaanlage

**WERA** Warmluftheizungen  
für Kirchen, Kinos,  
Grossräume

**WERA** Lüftungsanlagen

**WERA** Küchenventilationen

**WERA** Gasschutzanlagen

**WERA** Luftbefeuchter



Verwaltungsgebäude  
Geschäftshäuser

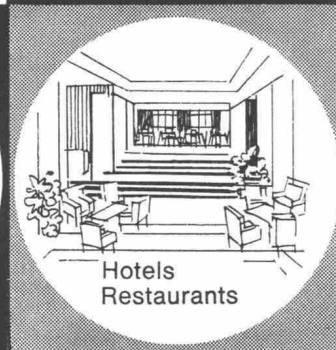
Alle Anlagen werden im eigenen Ingenieurbüro projektiert, die Apparate in unserer Fabrik gebaut und von unseren Spezialisten an Ort und Stelle montiert. 3500 Referenzen aus dem In- und Ausland geben Ihnen Auskunft über unsere Leistungen.



Cinémas und Gross-  
räume wie  
Turnhallen etc.



Kirchen  
Spitäler



Hotels  
Restaurants

## WERA-Klima-prima

# WERA

WERA AG, Gerberngasse 23-33, Bern,  
Telephon (031) 22 77 51-54

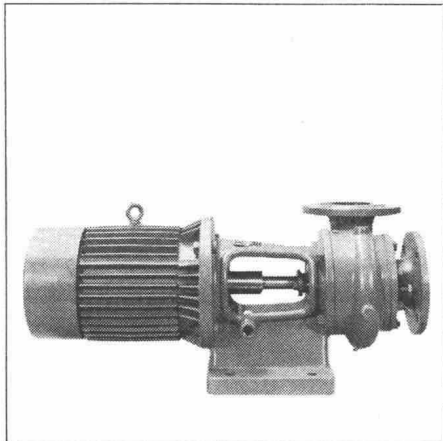
# SULZER Pumpen für alle Zwecke

Unsere Pumpen sind betriebssicher und wirtschaftlich. Standard-Ausführungen innerhalb eines großen Förderbereiches sind kurzfristig lieferbar.

Einige Typen aus unserem Lieferprogramm:

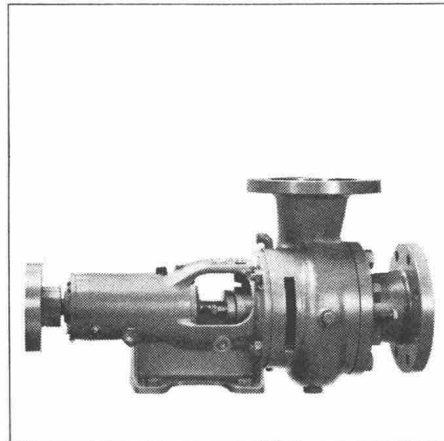
Gebrüder Sulzer, Aktiengesellschaft  
Winterthur, Schweiz

### NP



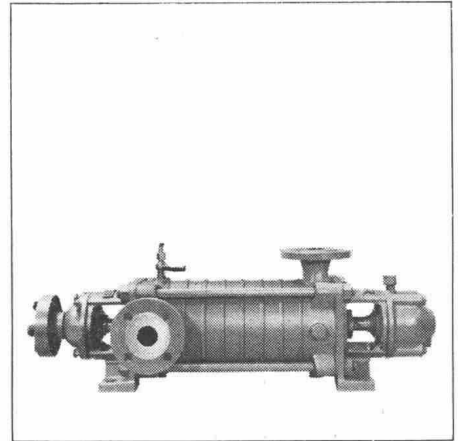
Niederdruck-Zentrifugalpumpen für die verschiedensten Zwecke

### NPT



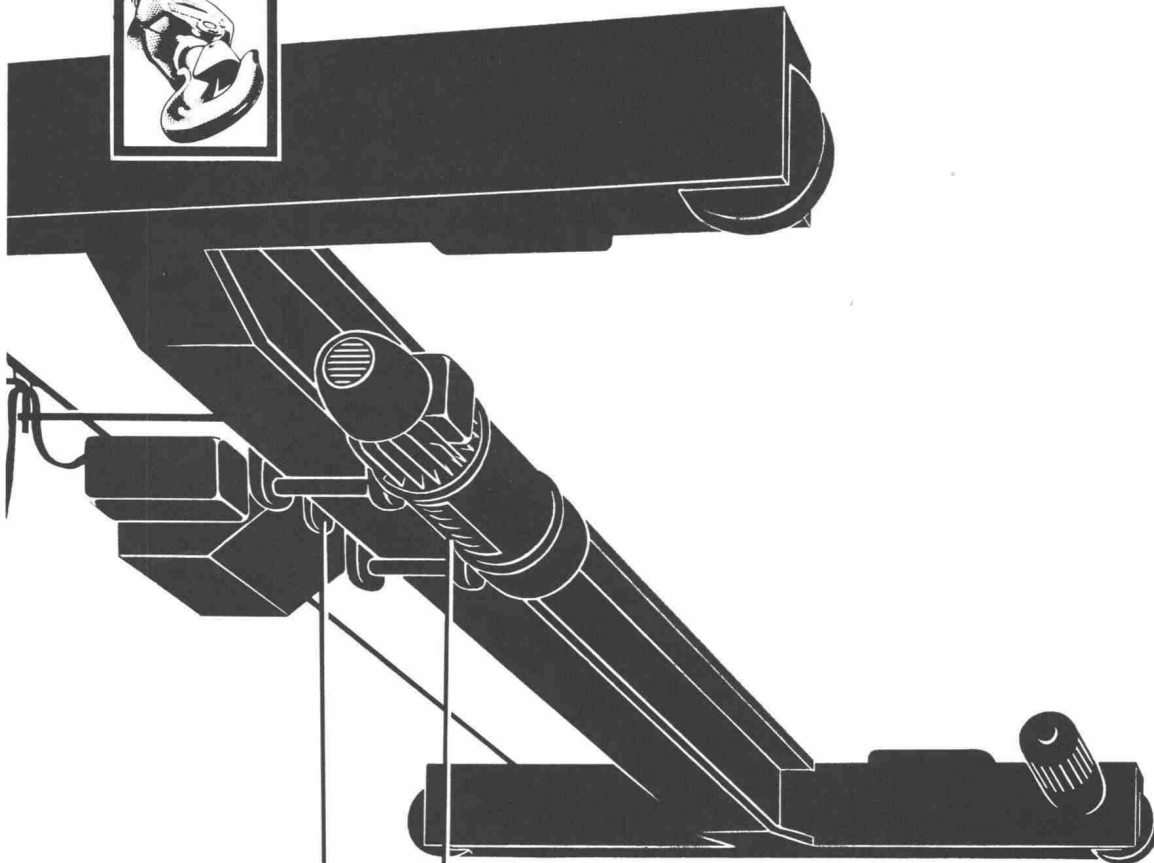
Heißwasser-Umwälzpumpen für Zentralheizungen

### HCP



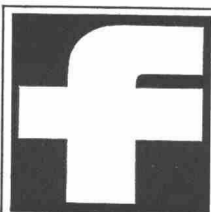
Hochdruck-Zentrifugalpumpen für Wasserversorgungsanlagen usw.

1067



**Wegweisend  
für den  
Kranbau von  
morgen...**

Dieser formschöne DEMAG-STANDARD-KRAN wird in Serie gebaut, denn Krane müssen heute nicht mehr «massgeschneidert» werden! Der DEMAG-STANDARD-KRAN bietet bei günstigem Preis eine neuzeitliche Lösung Ihrer Transport-Probleme. Er hat sich bereits tausendfach bewährt. Beraten Sie sich mit unseren Fachleuten rechtzeitig. Sie sparen Zeit und Geld. – Leistungsfähiger Kundendienst – 051/931931

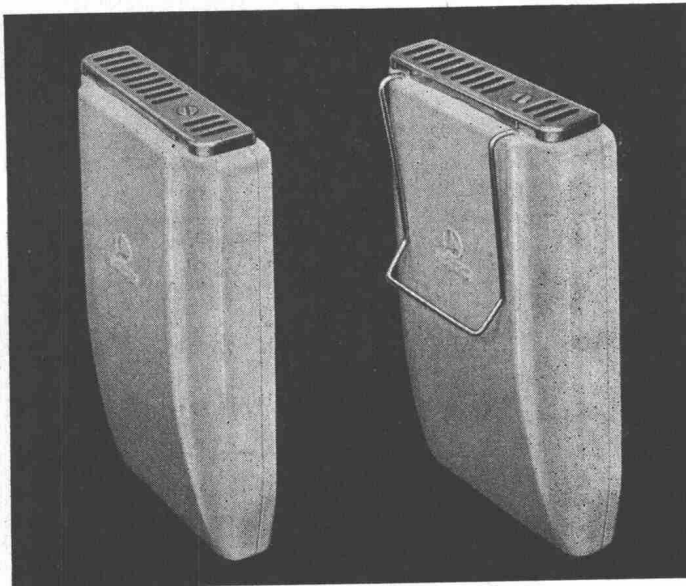
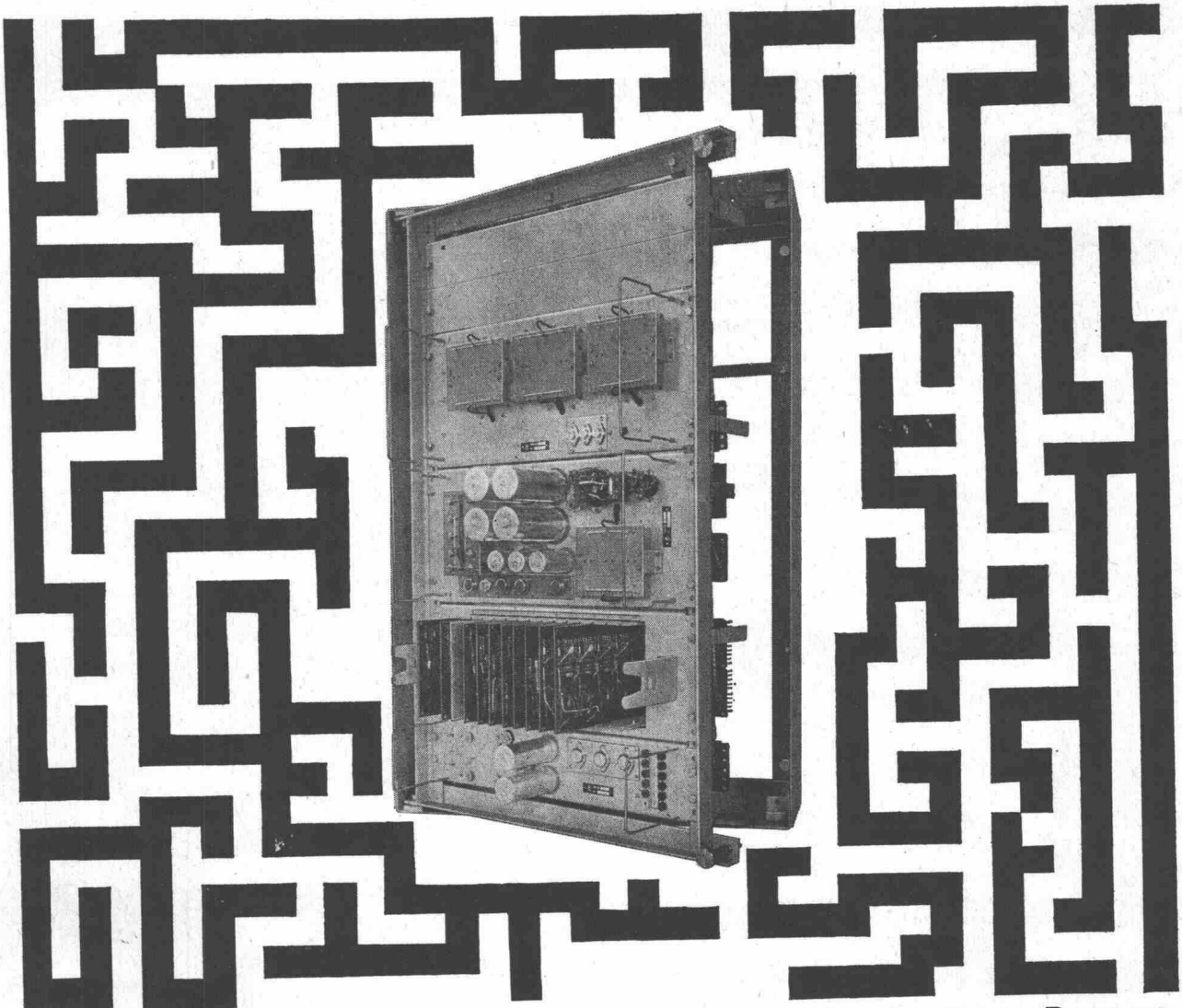


**Hans Fehr Kranbau Dietlikon-Zürich**



**ALBISWERK  
ZÜRICH A.G.**

## PERSONENSUCH-ANLAGEN



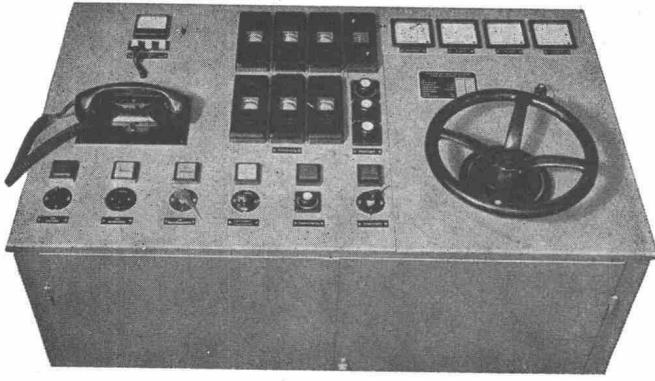
Das Herz der drahtlosen Personensuchanlage, ALBIS - Mobil - Ruf, ist der Sender.

Die angewendete Technik gestattet praktisch beliebige Erweiterungsmöglichkeiten, ohne Ergänzung, am volltransistorisierten Sender.

Dank dem ALBIS - Mobil - Ruf sind Sie überall im Betrieb erreichbar. Ein kleiner Taschenempfänger gibt Ihnen, und zwar nur Ihnen, ein akustisches Signal — Sie melden sich vom nächsten Telefon aus und sofort sind Sie mit dem Suchenden verbunden.

**ALBISWERK ZÜRICH A.G. 8047 ZÜRICH**  
Vertretungen in Bern, Lausanne und Zürich

Bitte verlangen Sie unsere Druckschrift B 998



## Schmid Schalttafelbau

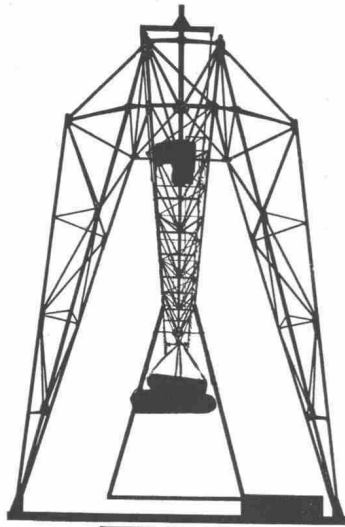
### Hans-Willy Schmid

Schalttafelbau und Konstruktion elektrischer Steuerungen für Stark- und Schwachstromanlagen

Grubenstrasse 5  
**Männedorf ZH**  
Telephon (051) 74 07 73

#### Wir bauen:

Hauptverteilungen für Fabriken, Spitäler, Schulhäuser usw.  
Experimentiertableaux für Schulen und Labors  
Kommandopulte für Maschinenanlagen aller Art, insbesondere für Seilbahnen  
Steuerschränke, Tableaux für Baustellen  
Maschinensteuerungen (Stark- und Schwachstrom)  
Kurze Lieferfristen!



# UTO

Krananlagen  
Elektrozüge  
Aufzüge  
Fahrtreppen

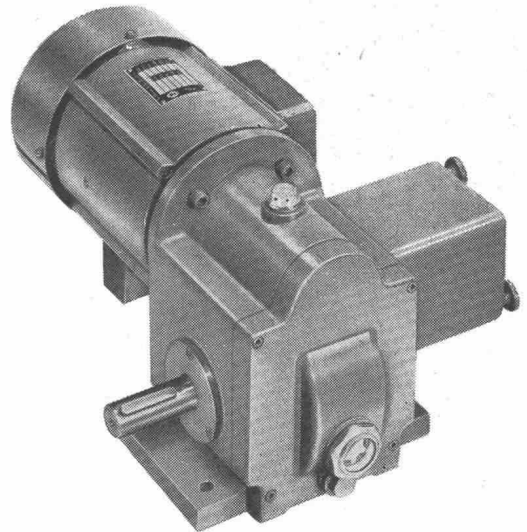


Schindler-Aufzug- und Uto-Kranfabrik AG  
Zürich 9/48  
Telefon 051/525310



## Getriebemotoren

robust, ruhig, betriebssicher



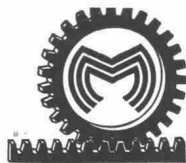
Für Garagetore, Kipptore, Sonnenstoren etc.  
Endschalter, Rutschkupplung und Stop-Bremse eingebaut, Leistung bis 0,5 PS.

**Th. Zürer + Cie. Zürich 3/55**

Birmensdorferstr. 470 Tel. (051) 35 25 55

Reparieren Sie Ihre **Baumaschinen** selbst? Wir offerieren für Ihre Reparaturwerkstätte

**neue und gebrauchte  
Werkzeugmaschinen**



**AG Müller Maschinen**, Beckenhofstrasse 20, Zürich 6/35,  
Tel. (051) 26 46 16/17. Telex Micro-Matic 5 37 91

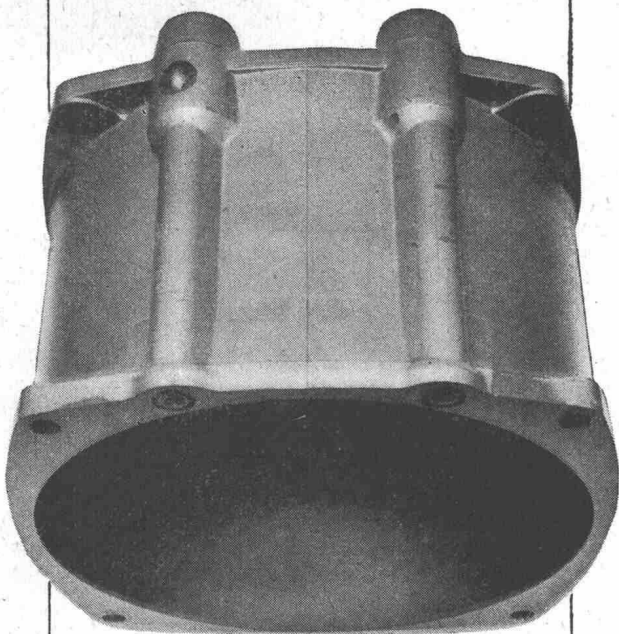
## BAU - UNTERNEHMUNG



**ZÜRICH UND SCHLIEREN**

# Hart- Eloxierung

## FFA



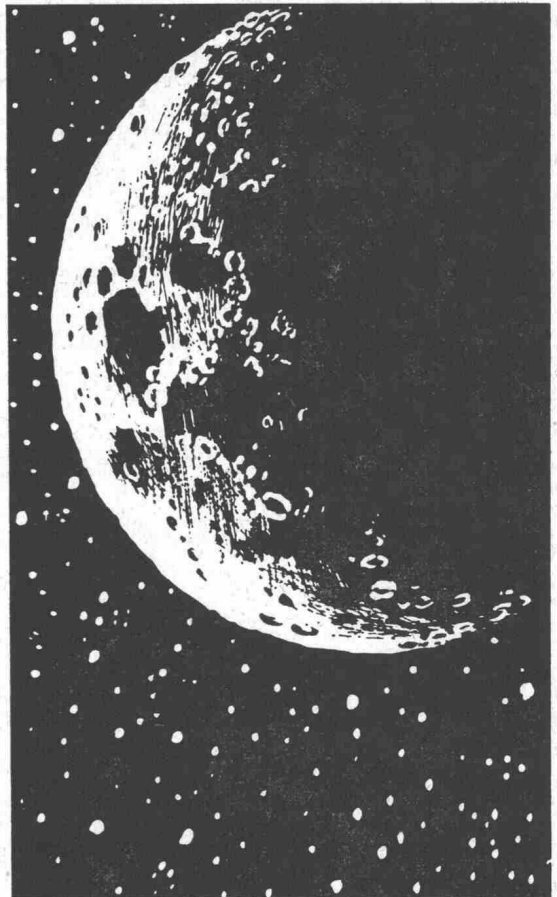
Vakuum - Bremszylinder

Verschleissfester Oberflächenschutz für Leichtmetall, Oxydschichten von 60 bis 100  $\mu$ , VH 450–500 kg/mm<sup>2</sup> je nach Al-Legierung, Erhöhter Korrosionsschutz und elektr. Isolierfähigkeit, Hitzebeständig, abriebfest

Geeignete Legierungen für die Harteloxierung: Anticorodal Al Mg Si, SAP, Peraluman Al Mg 3, Perunal Al Zn Mg Cu, Al 99% bis 99,5%

**Flug- und Fahrzeugwerke AG.**  
**Altenrhein Tel. 071 41 41 41**

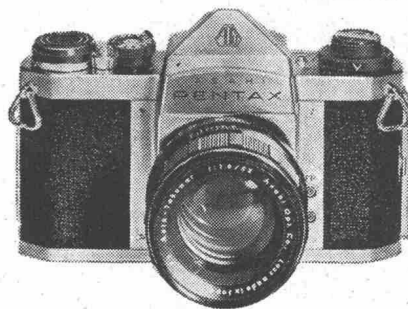
Verlangen Sie Farbkarte und Preisliste oder Vertreterbesuch



Der Mond kann mit Blende 8 und  $\frac{1}{15}$  Sek. mit Film 18 DIN aufgenommen werden. Er erscheint 9 mm gross im Sucher der Asahi-Pentax bei Verwendung eines 1000-mm-Objektives. Dieses ist nur eines der vielen Objektive, die zur meistverkauften Spiegelreflex-Kamera ASAHI-PENTAX erhältlich sind. Alles Zubehör vorhanden für die Mikro-, Makro-, Repro- und Astrophotographie. Die preisgünstige Kamera für den Berufsmann und den gehobenen Amateur. Fragen Sie Ihren Fotohändler oder verlangen Sie Prospekt C bei der Generalvertretung I. Weinberger, 8005 Zürich, Tel. 444 666.



B 31



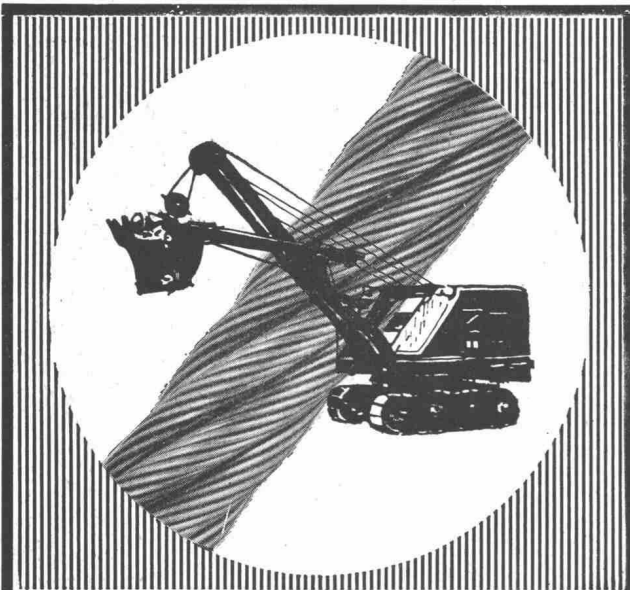
# ASAHI- PENTAX



Heizung / Lüftung

**kamm**

KAMM & Co., Zentralheizungen, Gerbergasse 7a/b, Bern Telephone (031) 22 18 22

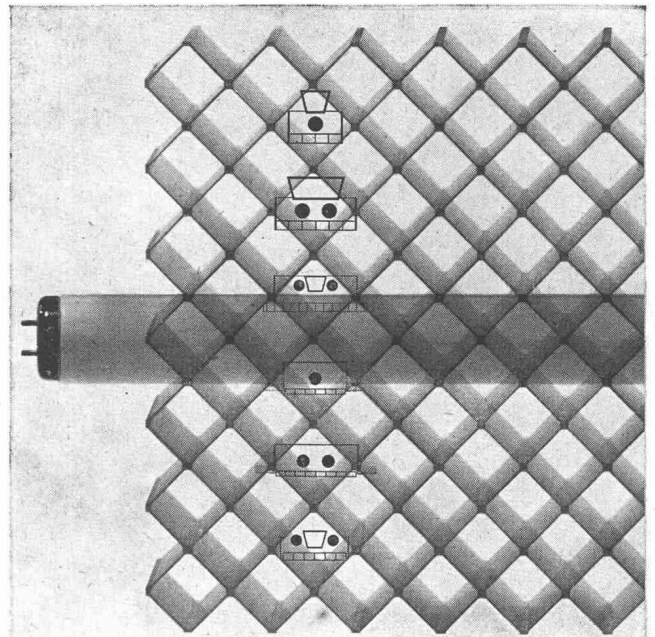


Unsere

## BAGGERSEILE

sind verschleissfest und arbeiten länger

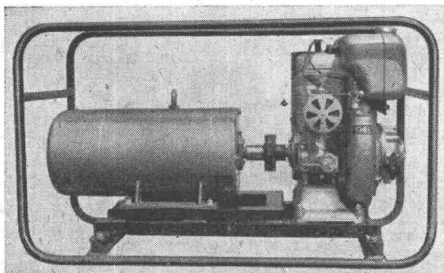
**E. FATZER AG  
ROMANSHORN**



Die Fluoreszenzbeleuchtung hat sich für Arbeitsräume durchgesetzt. Das vom Bauherrn geforderte Beleuchtungsniveau wird immer höher. — Die grosse Auswahl von Leuchten, die wir dem Interessenten bieten, gibt ihm die Gewissheit für jeden Zweck die richtige Leuchte zu finden. Wenden Sie sich an Ihren Elektroinstallateur oder direkt an uns. Unsere Fachleute beraten Sie gerne. — BAG Bronzewarefabrik AG Turgi. Ausstellungs- und Verkaufsräume

Konradstrasse 58, Zürich

**BAG TURGI**



Stromerzeugung  
zu jeder Zeit, an jedem Ort

## NOTSTROMANLAGEN

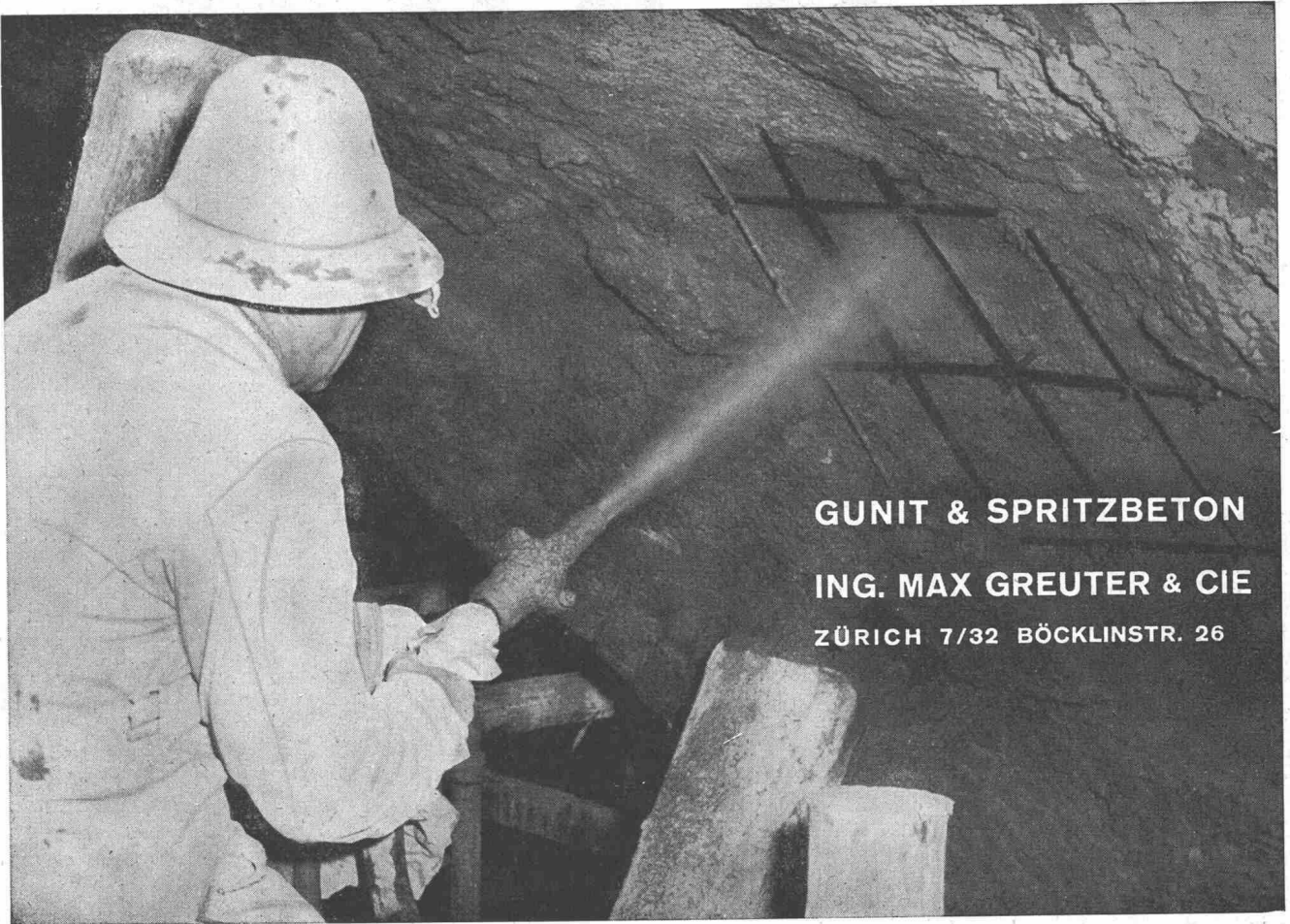
ab 1 kW bis zu beliebigen Grössen, stationär und fahrbar

für Industriebetriebe, Baustellen, Zivilschutz, Warenhäuser, Spielfelder, Hotels, Cinemas, Hochhäuser usw.

Kurze Lieferfristen, günstig im Preis — Fachmännische Beratung

**HANS BACHMANN, ING., ZUG**

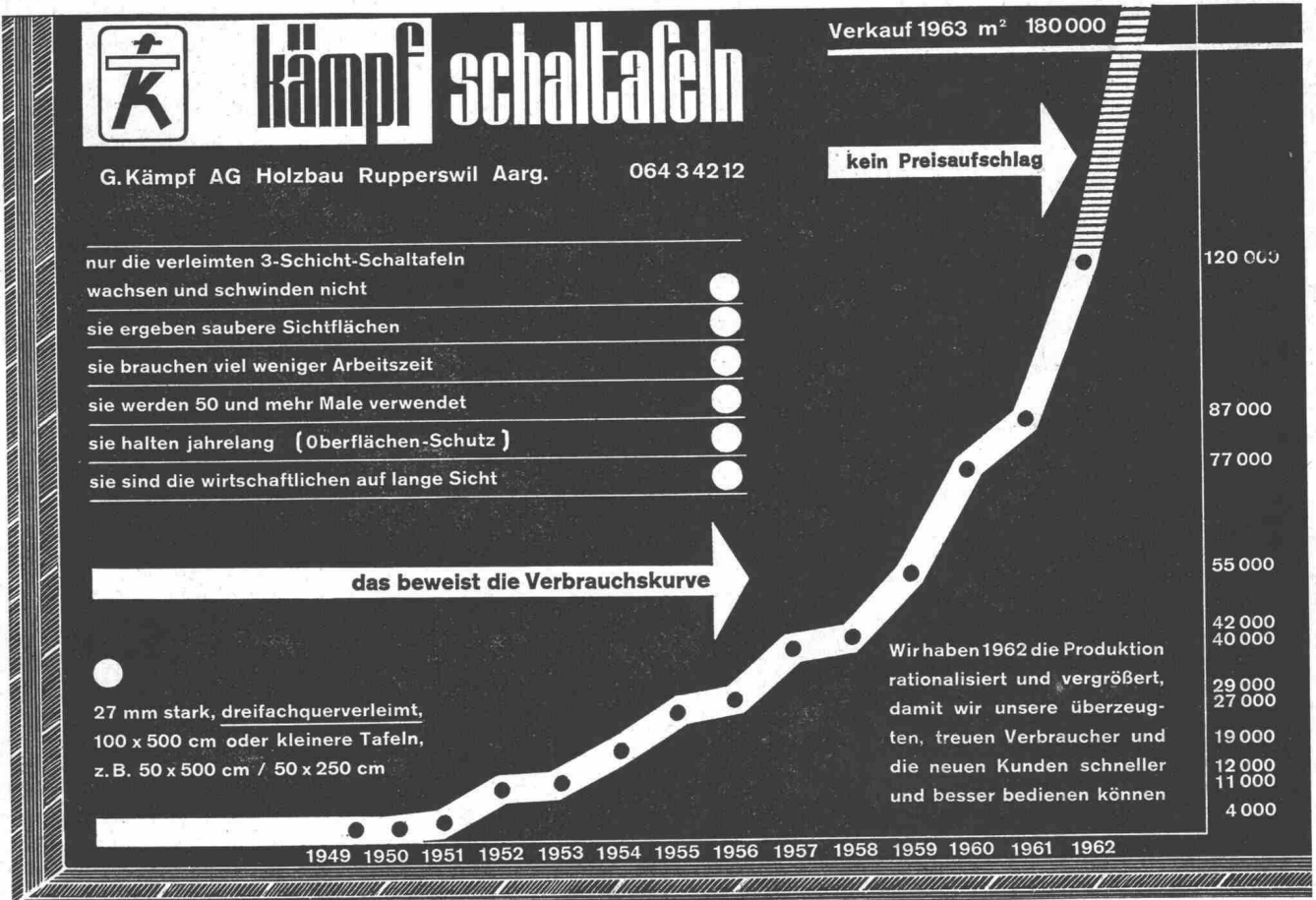
Guggitalring 5, Tel. 042/4 45 16  
Generalvertretung der Josef Zurschmitten AG, BRIG



**GUNIT & SPRITZBETON**

**ING. MAX GREUTER & CIE**

**ZÜRICH 7/32 BÖCKLINSTR. 26**





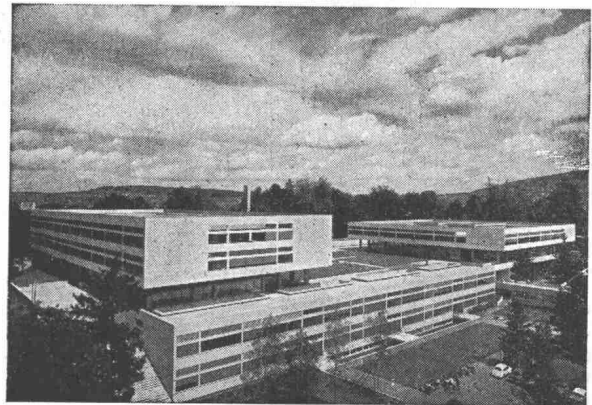
**AEZ**

TERRASSENBELÄGE

FLACHBEDACHUNGEN

GRUNDWASSERISOLIERUNGEN

**Asphalt-Emulsion AG Zürich**



**W. ZÖLLIG AG**  
**Holzbau**  
**ARBON**

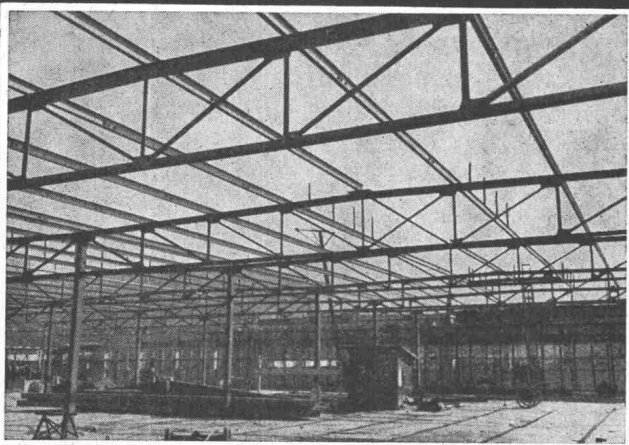
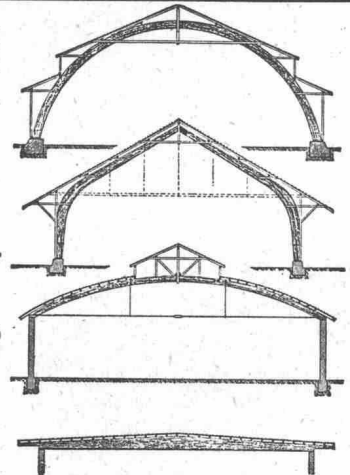
Spezialität:

**AUSFÜHRUNG in der**  
**HETZERBAUWEISE**

FÜR LAGER-, TURN- UND  
FABRIKHALLEN

LEHRGERÜSTE UND  
KIRCHEN

RISSFESTE SÄULEN



Stahlhochbau    Behälter    Schlosserei  
Brückenbau    Silos    Metallbau  
Ingenieurbureau

**PREISWERK & ESSER**

Basel

Schönaustr. 10

Tel. (061) 32 46 88

**HEER** OLTEN



Fabrik für:  
gelochte Bleche  
und Streckmetall

062 / 5 66 33

Leistungsfähig • Individuell • Seit 1875

**Fensterrahmen richtig schützen!**

Mit bläueschützendem Grundiermittel  
hält jeder Farbanstrich auf Holz und  
Holzwerkstoffen sicher.

XYLAMON eignet sich gleich gut zum  
Streichen, Spritzen oder Eintauchen.

Grundier- und Holzschutzmittel für  
jeden Zweck.

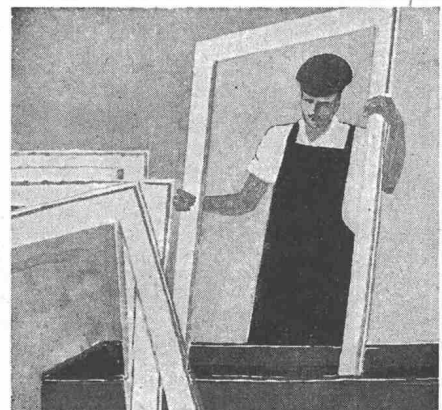
**scheller AG zürich**

Postfach Zürich 1, Tel. (051) 32 68 60

**XYLAMON**

**Bläuesperrgrund**

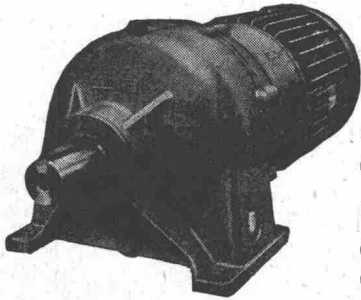
**Imprägniergrund**



# KISSLING

## Motorgetriebe

weit über  
die Schweiz hinaus  
bekannt



**Wir lösen jedes  
Getriebeproblem**

Unsere Getriebe sind:

- formschön
  - niedrig im Preis
  - rasch lieferbar
- Normaldrehzahlen ab  
Lager.

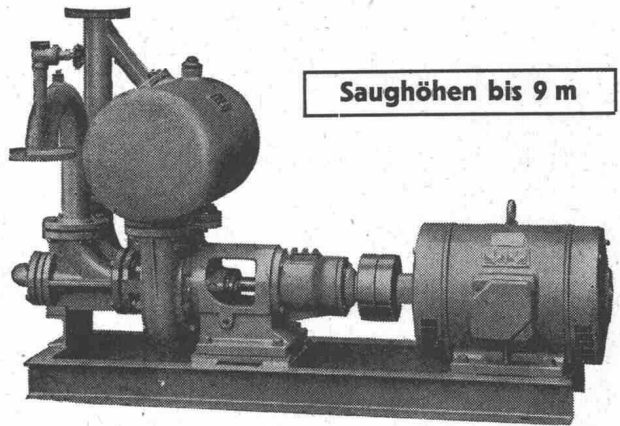
Stirnradgetriebe bis 200 PS, Planetengetriebe bis  
150 PS. Trommel- u. Schneckengetriebe bis 25 PS,  
stufenlose Getriebe bis 8 PS. Spezialgetriebe

**L. Kissling + Co Maschinenfabrik  
Zürich-Seebach**  
Telefon 051/466400

Selbstansaugende, ventillose

## Bau-, Industrie- und Schmutzwasser-Pumpen

System Lauchenaer



Saughöhen bis 9 m

Leistungen 1—500 l/s. Kein Bodenventil. Keine Klappe  
im Saugstutzen. Keine Hilfs-Vakuumpumpe. Jederzeitiges  
automatisches Ansaugen auch nach Luffeintritt im Saug-  
rohr. Keine reibenden, sich abnützenden Dichtungs-  
flächen, daher **störungsfrei** auch bei **Schlamm-, Sand-  
und Kiesförderung**.

**Maschinenfabrik a. d. Sihl AG Zürich**

Gegründet 1871

Telephon (051) 23 35 14

## MAAG-BODENDOSEN

für Licht, Kraft, Telefon- und  
Signalanlagen

In sauberem Präzisions-Grauguss,  
Verschlussplatte, Regulierring und  
konischer Stutzen vernickelt

Konischer Stutzen für  
Kabel- oder Rohreinfüh-  
rung mit Schnurtülle oder  
Rohrgewinde

Bodenbündig einschraub-  
bare Verschlussplatte



Regulierring für genaues,  
bodenbündiges Anpassen,  
zum Einschrauben in den  
Sockelteil



Sockel mit 3 seitlichen  
PR-Rohrgewinden für  
direkte Unterflurzuleitung  
zu Maschinen, Arbeits-  
plätzen und anderen  
Anschlußstellen

**GOTTFRIED MAAG**  
FABRIK ELEKTR. APPARATE  
ZÜRICH FRAUENFELD

Die modernste, selbsttragende  
kittlose Doppelverglasung

# VELUXAL

A. Kully AG. Glasdachwerke Olten

Generalunternehmung in Zürich 1 sucht:

## Qualifizierten, jüngeren Hochbautechniker

und

## jüngeren Hochbauzeichner

mit abgeschlossener Lehre.

Initiativen und tüchtigen Fachleuten werden interessante Stellen geboten. 5-Tage-Woche, zeitgemässe Salarierung, Personalfürsorge, angenehmes Arbeitsklima.

Offerten mit den üblichen Unterlagen erbitten wir unter Chiffre ZL 9197 an Mosse-Annoncen, 8023 Zürich.

Gesucht werden per sofort junge und erfahrene

## DIPLOM-INGENIEURE

für grösseres beratendes Ingenieurbüro in Kopenhagen. Arbeitsgebiet: Stahl, Eisenbeton, vorgespannter Beton und Fundierung für Brückenbau und Hochbau.

Interessenten werden gebeten, kurze, persönliche Angaben, auch über bisherige Praxis, einzusenden.

Chr. Ostenfeld & W. Jonson, Beratende Ingenieure  
Skjoldsgade 8—10, Kopenhagen O, Dänemark

Dipl. Hochbautechniker mit langjähriger Erfahrung übernimmt grössere Bauobjekte zur selbständigen Führung

## Planungsarbeiten, Submissionen u. Bauleitungen

im Honorarvertrag.

Offerten unter Chiffre ZP 9202 an Mosse-Annoncen, 8023 Zürich.

Gesucht jüngerer

## Hochbauzeichner

für selbständige Mitarbeit in kleinerem Architekturbüro.

Offerten erbeten an E. Nüesch, Arch., Sihlfeldstrasse 10, 8003 Zürich, Tel. 051 / 35 86 36

AG HUNZIKER & CIE

# Rocbeton Rohre

armierte 2-Meter-Rohre  
hergestellt im bewährten  
Walzverfahren. Mit Spitz-  
oder Glockenmuffe  
Ø 60, 70, 80, 90, 100 cm

## LOCHER & CIE AG.

Bauingenieure und Bauunternehmer,

Pelikanplatz 5

8022 ZÜRICH

sucht:

## Selbständige Mitarbeiter für die Tiefbauabteilung

für die Planung von Grossbaustellen, Kalkulation und Offertberechnung. Erfordernisse: Dipl. Ing. ETH oder Ing. HTL, mindestens 10 Jahre Praxis in der Vorkalkulation und in der Ausführung von Tiefbaustellen.

## Ingenieur für die Holzbauabteilung

für die selbständige Projektierung, Berechnung und die Ausführung von interessanten Ingenieurholzbauten. Erfordernisse: Dipl. Ing. ETH oder Techniker mit statischen Kenntnissen. Erfahrung im Holzbau erwünscht.

Wir bieten: Zeitgemässe Salarierung, 5-Tage-Woche: 07.30 — 12.00 und 13.00 — 17.15, günstige Mittagsverpflegungsmöglichkeit in eigener Kantine, grosszügig ausgebaute Pensionskasse.

Für eine bedeutende Industriekonstruktion stellen wir einen

## Bauführer

ein. Diese Tätigkeit erfordert praktische Erfahrung im Bauwesen. Der Bauführer soll die Kontakte mit den Architekten- und Ingenieurbureaus aufrechterhalten, die Arbeiten der Unternehmer koordinieren und die Budgetkontrollen auf dem laufenden halten usw. Kenntnisse der französischen Sprache sind unerlässlich. Dauer der Arbeiten: bis Ende des Jahres 1966.

Angebote mit Lebenslauf und Gehaltsansprüchen sind zu richten an CHOCOLAT SUCHARD S. A., Neuchâtel-Serrières.



Wir suchen:

## 2 Konstrukteure oder Zeichner

für unsere Abteilung Stahlbau.

**Wir verlangen** von unseren Mitarbeitern:

- mehrjährige Praxis im Stahlbau und
- guten Willen für Zusammenarbeit.

**Wir offerieren:**

- Dauerstelle, Entlohnung nach Fähigkeiten
- Pensionskasse
- 5-Tage-Woche

Handgeschriebene Offerten sind zu richten an den Personalchef von GIOVANOLA Frères S. A., 1870 Monthey.

## Stahlbau-Konstrukteur

Stahl-Hochbau, Kesselbau, Rohrleitungsbau, Eisenbeton, 25 J., verh., sucht entspr. Stellung in Verbindung mit Aussendienst, Raum Aargau od. Zürich.

Offerten unter Chiffre ZR 1959 an Mosse-Annoncen, 8023 Zürich.

Gut ausgewiesene Bauunternehmung mit Sitz in der Ostschweiz sucht einen versierten, selbständigen

## Hochbautechniker

**Aufgabenkreis:**

Einführung und Entwicklung der Elementbauweise (Vorfabrikation) für Wohn-, Geschäfts- und Industriebauten. Projektierung und Ausführung der betriebseigenen Bauten wie Werkhöfe, Magazine, Werkstätten und Fremdarbeiterheime. Führung der Vor- und Nachkalkulation, der Hochbauabteilung.

**Wir bieten:**

Verantwortungsvolle Dauerstelle, weitgehend selbständige Tätigkeit, entwicklungsfähige Position, angenehmes Arbeitsklima, 5-Tage-Woche, gutes Salär und Altersversicherung.

**Eintritt:**

Sofort oder nach Vereinbarung.

**Bewerbungsschreiben**

mit Zeugnissen und Referenzen von nur qualifizierten Bewerbern sind erbeten unter Chiffre OFA 456 Sch an Orell Füssli-Annoncen AG, 8201 Schaffhausen.

## Hochbauzeichner

mit 2 Jahren Praxis, sucht auf Januar 1965 interessante, abwechslungsreiche Stelle.

Offerten unter Chiffre P 27410 an Publicitas, 5001 Aarau.

## Torstahl mit Doppelriegel

TORSTAHL 40 ist dank seinem Ausgangsmaterial besonders gut schweisbar



Aktiengesellschaft der von Moos'schen Eisenwerke Luzern

rh

# VERSICHERUNGS ECKE

## Eine Krankenversicherung ohne Kündigung

Auch wenn Sie lange krank gewesen sind, das Maximum an Taggeldern oder sonst überdurchschnittlich hohe Entschädigungen bezogen haben, *nie* müssen Sie – bei der Winterthur-Unfall gegen Krankheit versichert – befürchten, Ihren Versicherungsschutz zu verlieren. Denn sowohl bei Ablauf der Versicherung wie auch im Krankheitsfall verzichtet die Gesellschaft auf das ihr gesetzlich zustehende Kündigungsrecht, wogegen Sie in dieser Beziehung vollkommen frei bleiben. Bitte lassen Sie sich näher über die weiteren Vorteile unserer neuen, zeitgemässen Krankenversicherung orientieren.

# Winterthur UNFALL



## Patent-Aufzugtreppe

Grösste Vorteile  
auf kleinstem Raum

**FELDMANN & CO. ■ HOLZBAU  
LYSS**    Telefon (032) 84 11 84    **Kt. BERN**



Ventilatoren  
Entstaubung  
Spänetransport  
Staubfilter  
Raumlüftung  
Luftheizungen  
Holztrocknungs-  
Anlagen

Tel 032 4 15 13

## ZÜRCHER ZIEGELEIEN

Für die Bearbeitung bautechnischer Probleme im Rahmen unseres Verkaufsdienstes und für die Mitarbeit beim Studium von Neuentwicklungen (vorfabrizierte Elemente) suchen wir einen initiativen

## Dipl. Bautechniker

Wenn Sie über solide fachliche Kenntnisse verfügen, können wir Ihnen eine interessante und selbständige Tätigkeit bieten, die der Entfaltung Ihres beruflichen Wissens und Ihrer Aktivität weiten Spielraum lässt.

Ihr Einsatz und Ihre Leistungen werden in entsprechenden Konditionen unsere Anerkennung finden.

Wir sind gerne bereit, Sie in einer persönlichen Besprechung näher zu orientieren. Reichen Sie uns bitte Ihre handschriftliche Bewerbung mit den üblichen Unterlagen und Angabe der Gehaltsansprüche ein.

**Zürcher Ziegeleien, 8001 Zürich**  
Talstrasse 83, Telefon (051) 23 87 00

Nach der Rückverlegung meines Büros von Lausanne nach Bern suche ich für die Realisierung eines grossen und vielgestaltigen Bauvorhabens und für spätere weitere Aufgaben einen tüchtigen, erfahrenen

## Bautechniker-Bauführer

oder

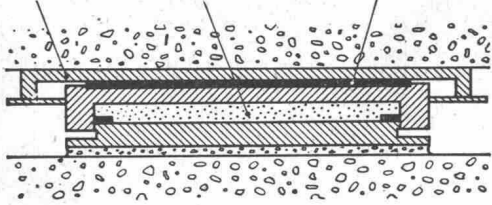
## Bauzeichner-Bautechniker

befähigt als

1. findiger Konstrukteur, evtl. sogar Chef der Werk- und Detailplanung;
2. selbständiger Bearbeiter von Kostenvoranschlag und Submissionen. (Der Bauführer wird dann durch die Bauherrschaft gestellt).

Detaillierte, handschriftliche Offerten an  
**Prof. Hans Brechbühler, Architekt BSA/SIA**  
Sandrain 3, Bern

Stahlgleitplatte Neoprene-Kissen Teflon-Scheibe

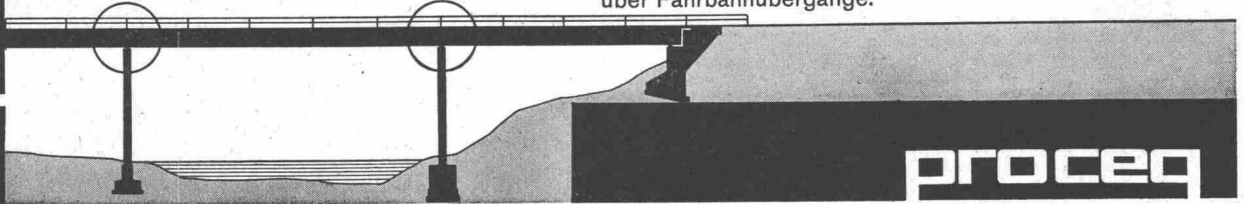


# PROCEQ

Proceq SA Postfach Zürich 34 051-32 60 00

**Auflager** für den Hoch-, Tief- und Brückenbau aus Stahl, Neoprene und Teflon zur Aufnahme und Übertragung von Kräften und Bewegungen. Vielfältiges Typenprogramm. Für jeden Bedarfsfall das geeignete Lager. Bitte verlangen Sie unsere Unterlagen über Fahrbahnübergänge.

proceq



Infolge Wahl des bisherigen Bürochefs zum ETH-Professor suchen wir für das Ingenieurbüro unserer Tiefbauabteilung einen tüchtigen, selbständigen

## Dipl. Bauingenieur ETH oder EPUL

mit mindestens 10 Jahren Büro- und Bauplatzpraxis für interessante Ingenieuraufgaben des Tiefbaues, insbesondere des Grundbaues, Wasserbaues sowie Strassen- und Brückenbaues.

Den Bewerbern wird absolute Diskretion zugesichert.

Wir bitten Sie, Ihre Offerte zu richten an

### Locher & Cie AG

Bauingenieure und Bauunternehmer, Pelikanplatz 5, 8022 Zürich

Tel. 051 23 56 00

Ein hochisolierendes Bauelement aus rein mineralischen Grundstoffen hergestellt — ermöglicht leichtes und schnelles Bauen. Verwenden auch Sie die grossformatigen

Auskunft und Preisofferte verlangen. Wir beraten Sie gerne  
**SIPOREX (SCHWEIZ) AG**  
Zürich Balderngasse 7 051-27 05 55

## Leichtbausteine

# SIPOREX



Wirtschaftlicher  
armieren  
mit fi-Rista  
Elementen  
armieren

Drahtwerke Fischer & Co.  
Reinach AG Tel. (064) 71 15 55

# AQUAREX

Fugenbänder  
Beton- und Mörtelzusätze

## POLYREX AG

Zürich 11/50

Chem. Baustoffe  
Guyerstrasse 8 Tel. (051) 48 79 03



# SPIEGEL

# GLAS

Alle Baugläser

Schaufenster  
Moderner Glasbau  
Isolierglas  
Fassadenplatten  
Industrie-Verglasungen

**LAMEGO** Lüftungsfenster

## GRÜNINGER

Glashandlung, Schleiferei, Spiegelfabrik

**OLTEN + ZÜRICH 5/23**

Aarburgerstr. 105  
Tel. 062/5 34 66

Josefstr. 26  
Tel. 051/42 52 10



## 1 dipl. Bautechniker

für Projektierungsarbeiten und Bauleitungen  
im allgemeinen Tiefbau.

## 1 dipl. Bautechniker

mit Erfahrung im Eisenbeton- oder Stahlbau  
für interessante Aufgaben im Gebiet des  
Brückenbaues.

Handschriftliche Anmeldungen mit Lebenslauf  
und Zeugnisabschriften sind an die Schweizer-  
rischen Bundesbahnen, Bauabteilung Kreis II,  
Luzern, zu richten.

# SBB



Wir suchen je einen

## Tiefbau-Techniker

als Stellvertreter des Chefs unseres Baubüros für Kabel-  
leitungen.

## Elektro-Techniker

mit Praxis in der Beleuchtungstechnik, zur Bearbeitung von  
Aufgaben für die öffentliche Strassenbeleuchtung.

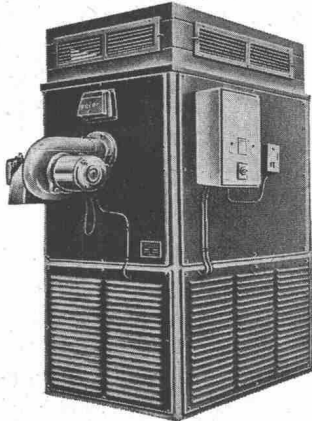
Geeignete Bewerber finden bei uns Dauerstelle mit neu-  
zeitlichen Anstellungsbedingungen, angenehmem Betriebs-  
klima, 5-Tage-Woche.

Handschriftliche Bewerbungen von Schweizer Bürgern sind  
mit Beilage von Lebenslauf, Zeugnisabschriften und Photo  
erbeten an das

Elektrizitätswerk der Stadt Zürich  
Postfach, 8023 Zürich



**Wo immer Sie Wärme benötigen — unsere  
idealen LUFTHEIZUNGEN haben sich tausendfach bewährt!**



### **Polar Lufterhitzer**

- Vollautomat. Steuerung
- Höchste Wirtschaftlichkeit
- Lüftung im Sommer
- Keine Einfriergefahr
- Zerlegbare Konstruktion

**Preisgünstig!**

### **AAF-Herman Nelson**

Die meistgekauft mobile LUFTHEIZUNG der Schweiz — auch für Ihren Betrieb!

- Reine Warmluft, getrennte Abgase
- Vollautomatisch und
- sofort einsatzbereit

**Vermietung und Verkauf!**



**Unterbreiten Sie uns bitte Ihre Probleme!**

**RIWOSA AG**

8032 Zürich

Witikonstrasse 80

Tel. 051/24 45 54

## **Dipl. Hochbautechniker**

sucht entsprechende Tätigkeit, auch Halbtagsstelle, in Zürich oder Umgebung.  
Offerten unter Chiffre ZC 9424 an Mosse-Annoncen, 8023 Zürich.

## **Eisenbetonzeichner**

mit 2 Jahren Praxis sucht neuen Wirkungskreis. Antritt sofort, oder nach Vereinbarung.  
Offerten unter Chiffre ZG 1966 an Mosse-Annoncen, 8023 Zürich.



In unser aktives Team von technischen Mitarbeitern möchten wir einen jüngeren, tüchtigen

## **Hochbautechniker**

aufnehmen.

Aufgabe: Tankstellen- und Garagenbau. Projektierung, Bauüberwachung, Abrechnung sowie Verhandlungen mit Architekten, Kunden und Behörden. Selbständige Betreuung eines bestimmten Gebietes. Gute Französischkenntnisse notwendig.

Dauerstelle mit fortschrittlichen Arbeitsbedingungen und Sozialleistungen.

ESSO STANDARD (Switzerland), Personalabteilung  
Postfach, 8001 Zürich, Tel. (051) 23 97 34, intern 280

## **Tiefbautechniker Tiefbauzeichner**

Für die Projektierung unterirdischer Bahnanlagen, teilweise auch von Kraftwerken, suchen wir

**Tiefbautechniker und Tiefbauzeichner.**

Wir bieten: Abwechslungsreiche Tätigkeit in kleinem Arbeitsteam mit Aufstiegsmöglichkeiten, zeitgemässe Besoldung und Arbeitsbedingungen. 5-Tage-Woche.

Interessenten wollen sich bitte wenden an:

**Industrielle Betriebe der Stadt Zürich**

Büro für Wasserkraftanlagen

Bahnhofquai 5, 8023 Zürich, Tel. (051) 25 03 30, intern 2630



November-Nummer

**werk**

die führende Zeitschrift für Architektur,  
Kunst und künstlerisches Gewerbe

**Neu**

**Sonderheft  
Mies van der Rohe**

**werk**

erhältlich in allen Buchhandlungen  
und an allen Kiosken  
Preis der Einzelnummer Fr. 4.50

## Reinigungs-Institut Edm. Schwarz

Marktmatte 12 — Telephon (064) 51 43 89  
Lenzburg

Wir kommen zu Ihnen, wo immer Sie sind:

**Tag und Nacht**

Mit modernsten Maschinen reinigen wir:

**Neubauten, Wohnungen, Teppiche, Spannteppiche,  
Kunststoffböden, Glas, Büros, Fabriken, Restaurants.**

## Schalldichte Türen u. Wände

Mit meinem System können auch bestehende Türen  
abgeändert werden. Referenzen stehen zur Verfügung.

Spezialfirma für Schallisolationen

**A. Kälin, Zürich 3, Im Heuried 62**  
Telephon 051 / 35 75 70 oder 54 40 11

Gesucht

## Tiefbauzeichner

für interessante Aufträge im Tiefbau. Neuzeitliche Arbeits-  
bedingungen, 5-Tage-Woche. Eintritt anfangs 1965.

Offerten mit den üblichen Unterlagen an:

Ingenieurbüro **Flückiger + Hartmann**  
dipl. Bauing. ETH/SIA  
Drusbergstrasse 19  
**8810 Horgen**, Tel. (051) 82 24 40 oder 82 11 63

## Hochbauzeichner

(Maturand) sucht auf Juni 1965 eine anspruchsvolle Halbtagsstelle in klei-  
nerem Architekturbüro der Stadt Zürich oder Limmattal.

Offerten unter Chiffre ZS 9429 an Mosse-Anoncen, 8023 Zürich.

Für die **Erweiterungsbauten am Kreisspital Muri** wird ein  
erfahrener

## Bautechniker/Bauführer

für die örtliche Bauleitung gesucht. Verlangt wird absolute  
Selbständigkeit.

Bauzeit etwa 3 bis 4 Jahre.

Handgeschriebene ausführliche Offerten sind erbeten an:

**J. Gretler, Architekt SIA, Wohlen**



Wir suchen nach Luzern

## dipl. Bau- od. Kulturingenieur

für interessante Aufgaben des Tiefbaues, Pro-  
jektierung und Bauleitung.

## dipl. Bauingenieur

für Planungs- und Projektierungsarbeiten auf  
dem Gebiet des Eisenbahn- und Brückenbaues.



## Bauzeichner

mit abgeschlossener Lehrzeit als Eisenbeton-  
oder Tiefbauzeichner.

Handschriftliche Anmeldungen mit Lebenslauf  
und Zeugnisabschriften sind an die Schweizer-  
ischen Bundesbahnen, Bauabteilung Kreis II,  
Luzern, zu richten.

Auf Ingenieurbüro in Zürich gesucht

## dipl. Bauingenieur

sowie

## Eisenbetonzeichner

für interessante Arbeiten in Eisenbeton und Vor-  
spannbeton. 5-Tage-Woche. Bei guter Leistung hoher  
Lohn.

Offerten erbeten an  
Ingenieurbüro Dr. G. Kruck, Fortunagasse 26  
8001 Zürich

# HAMANN — die wirklich preiswerte Rechenmaschine



## Die grossen Vorteile der HAMANN:

- äusserst einfache Bedienung bei federleicht spielender Tastatur
- direkte Ausführung aller Rechenoperationen
- Rückübertragung und Speichermöglichkeit
- Dezimaltabulator, welcher unerwünschte Stellen nach dem Komma abschneidet
- automatisches Komma im Resultat
- angenehm leises Arbeiten

Mit der HAMANN rechnen Sie sofort mühelos, präzise und sicher. Wann dürfen wir Ihnen diese wirklich preiswerte Maschine unverbindlich zeigen?

## HAMAG

Hamag-Büromaschinen-AG  
Seminarstr. 28, Zürich 6/57  
Telefon 051/26 01 02

## Kant. Technikum Burgdorf

Für die Besetzung einer neugeschaffenen Lehrstelle an der Abteilung Maschinen-Technik suchen wir einen

## Maschinen-Ingenieur

**Unterrichtsgebiet:** Allgemeiner Maschinenbau, Theorie und Konstruktionsübungen.

**Anforderungen:** Abgeschlossenes Studium an einer Technischen Hochschule oder an einer höheren Technischen Lehranstalt mit anschliessender vieljähriger Berufspraxis. Schweizer oder deutschsprachiger Ausländer.

**Amtsantritt:** 1. April 1965.

Die ausführlichen Anstellungsbedingungen samt Beschreibung des Aufgabenkreises sind bei unserem Sekretariat erhältlich.

Bewerbungen erbitten wir bis spätestens 7. Dezember 1964 an die Direktion des Technikums.

Grösseres Ingenieurbüro im Kanton Aargau bietet erfahrenem

## dipl. Bauingenieur dipl. Tiefbautechniker und Eisenbetonzeichner

interessante Dauerstelle für spezielle Arbeiten in Vorrang- und Eisenbeton auf den Gebieten des Brücken- und Industriebaues. Geeignete Bewerber können auch für grössere Bauleitungen eingesetzt werden.

Bewerber rufen den beauftragten Betriebsberater an:

**(031) 44 15 14, Johannes Pulver, 3006 Bern  
Gr. Muristalden 34**

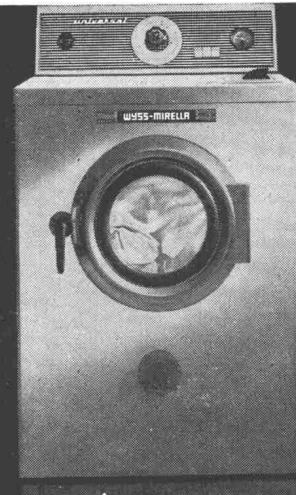
# WYSS... WÄSCHT WYSSER

... das bestätigen Tausende die ihre Wäsche einem Wyss-Mirella Vollautomaten anvertrauen.

**Bestechende Vorteile der Wyss-Mirella:**  
Bequeme Fronteinfüllung — Tatsächliches Fassungsvermögen von 4, 6, 9 und 12 kg Trockenwäsche — Temperatursteuerung bei allen Modellen.  
Wählen Sie die Wyss-Mirella mit Einknopf- oder Drucktastenbedienung.

### Ausstellung, Beratung und Service:

Basel, St. Alban-Vorstadt 10 Tel. 061/24 28 68  
Bern, Militärstrasse 59 Tel. 031/41 56 41  
Genève, 20, av. du Mail Tel. 022/26 17 26  
Lausanne, 9, av. de Morges Tel. 021/25 88 58  
Lugano, 6, via Ariosto Tel. 091/ 27 00 1  
Romanshorn, Rütihof Tel. 071/ 636 36  
Zürich, Seefeldstrasse 116 Tel. 051/32 25 88



Senden Sie mir die ausführlichen Wyss-Mirella Prospekte

Name

Ort

Strasse

# BON

Gebrüder Wyss  
Waschmaschinenfabrik, Büron/LU ☎ 045/38484



Wir suchen:

### 1 Diplom-Ingenieur

als Adjunkt des Vorstehers unserer Abteilung Stahlbau.

### 1 Diplom-Ingenieur

als Adjunkt des Vorstehers der Abteilung Druckleitungen und Kesselbau.

**Wir verlangen** von unseren Mitarbeitern:

- gute theoretische Ausbildung
- mehrjährige Praxis im Stahlbau oder Kesselbau
- Initiative
- guten Willen für Zusammenarbeit.

**Wir bieten:** — gut bezahlte Dauerstelle  
— Pensionskasse — 5-Tage-Woche

Vollständige, handgeschriebene Offerten mit Lebenslauf und Bild sind zu richten an den Personalchef von GIOVANOLA Frères S. A., 1870 Monthey.



Stadt Chur

Beim Bau- und Vermessungsamt der Stadt Chur ist die Stelle eines

## Hochbauadjunkten

neu zu besetzen.

### Aufgabenbereich:

Leitung des gesamten städtischen Hochbauwesens, Unterhalt der städtischen Gebäude, Ueberwachung grosser städtischer Bauaufgaben, Mitarbeit bei Bebauungs- und Quartierplänen, Behandlung der Baugesuche.

### Anforderungen:

Abgeschlossenes Studium als Architekt oder Hochbautechniker. Erfahrung in Städtebau und Quartierplanung erwünscht.

### Es wird geboten:

Gehalt entsprechend Ausbildung, Erfahrung und Alter.  
Gut ausgebaute Personalversicherung.  
Volle Fünftagewoche.  
Weitere Auskünfte erteilt der Stadttingenieur (Tel. 081/2 21 12)

### Anmeldungen

sind erbeten bis spätestens 15. Dezember 1964 an den Stadttingenieur, Masanserstrasse 2, 7000 Chur, unter Beilage der üblichen Ausweise.

Chur, den 20. November 1964

Der Stadtpräsident: Sprecher

Gesucht

## Bautechniker/Bauführer

oder

## Bauzeichner/Bauführer

mit mehreren Jahren Praxis auf 1. Februar 1965 oder nach Uebereinkunft in kleineres Architekturbüro Nähe Zürich. Interessante, vielseitige Aufgaben. 5-Tage-Woche.

Handschriftliche Offerten von qualifizierten Bewerbern sind erbeten unter Chiffre ZL 9443 an Mosse-Annoncen, 8023 Zürich.

## Hochbauzeichnerin

deutscher Staatsangehörigkeit, seit 2 Jahren in Zürich als Hochbauzeichnerin beschäftigt, sucht neues Aufgabengebiet in Architekturbüro in der Westschweiz zwecks Weiterbildung und zur Erlernung der Sprache. Genf oder Lausanne bevorzugt. Offerten unter Chiffre ZD 9367 an Mosse-Annoncen, 8023 Zürich.



**Brief- und Milchkasten Mauerkassen**

**UNION-Kassenfabrik AG**  
Postfach 8040 Zürich  
Telephon (051) 52 17 58

Verlangen Sie Prospekt Nr. 47

**Neue Modelle**

## BRUNNER & CO.

Baunternehmung  
Zürich 2

Wir suchen für die weitgehend selbständige Leitung von grösseren Brücken- und Eisenbetonarbeiten im Raume Schaffhausen tüchtigen, verantwortungsbewussten

## Bauingenieur

oder

## Tiefbautechniker

mit mehrjähriger Bauplatzerfahrung in solchen Arbeiten. Mindestalter etwa 35 Jahre.

Es wird interessante Dauerstelle mit zeitgemässer Honorierung und grosszügigen Sozialleistungen geboten. 5-Tage-Woche.

Eintritt nach Vereinbarung.

Interessenten, denen strikte Diskretion zugesichert wird, wollen ihre Bewerbungen richten an die Geschäftsleitung.

**Brunner & Co.**

Am Schanzengraben 23, 8002 Zürich  
Tel. (051) 27 13 73

Ingenieurbüro für Hoch- und Tiefbau in Chur sucht

## dipl. Bauingenieur

als Stütze des Chefs für Projektierung und Bauleitung. Erforderlich sind Praxis in der Projektierung und im Eisenbetonbau sowie gute statische Kenntnisse.

Es handelt sich um eine interessante und abwechslungsreiche Tätigkeit. Neuzeitlich eingerichtetes Büro, 5-Tage-Woche.

Zuschriften erbeten unter Chiffre ZU 9388 an Mosse-Annoncen, 8023 Zürich.

## Gemeinde Spreitenbach

In unserer aufstrebenden Gemeinde ist die neugeschaffene Stelle des

## Bauverwalters

zu besetzen.

**Aufgabenbereich:** Organisierung und Führung des Gemeindebauamtes Aufsicht über das gesamte Bauwesen (Hoch- und Tiefbau) sowie die Wasserversorgung evtl. Projektierung und Bauleitung von Strassen, Wasserleitungen und Kanalisationen Verwaltung der gemeindeeigenen Liegenschaften

**Anforderungen:** Initiativer Tiefbautechniker, wenn möglich mit entsprechender Praxis Organisationstalent Gewandtheit im mündlichen und schriftlichen Verkehr mit Behörden und Privaten

**Angebot:** Interessante, vielseitige, selbständige Tätigkeit Fünftagewoche fortgeschrittliche Besoldung nach Vereinbarung Treueprämie Pensionskasse

Weitere Auskunft erteilt der Bauvorstand, Robert Locher, Tel. 056 / 3 58 08. Handschriftliche Bewerbungen sind unter Beilage von Lebenslauf, Fachausweisen, Zeugnisabschriften, Foto sowie unter Angabe der Gehaltsansprüche und Referenzen bis 5. Dezember 1964 an den Gemeinderat zu richten. Der Gemeinderat

Für unser technisches Büro suchen wir in Dauerstellung

## dipl. Hochbautechniker

**Wir verlangen:**

Mehrjährige Praxis, Kenntnisse im Holzbau erwünscht. Kenntnisse in Statik, zeichnerische Gewandtheit.

**Das Tätigkeitsfeld umfasst:**

Projektierung von verschiedenen Bauobjekten, Weiterentwicklung unseres Holzelementbausystems, Erstellen von Kostenvoranschlägen, Bauführung und Abrechnung.

**Geboten wird:**

Monatsgehalt mit Erfolgsbeteiligung, Personalfürsorge und 5-Tage-Woche.

Offerten mit Lebenslauf, Zeugnisabschriften, Referenzen und Lohnansprüchen sind zu richten unter Chiffre SA 7127 B an Schweizer Annoncen AG «ASSA», 3001 Bern.

Aturia  
Unterwasser-  
pumpen

# aturia

Förderleistungen  
10/18000 l/min  
Förderhöhen 1-300 m  
Kein Unterhalt  
Geringe Installationskosten  
Zehntausende im Betrieb  
Patentierter  
Unterwassermotor

SOPOMPAT AG Effingerstrasse 37 BERN  
Telephon (031) 25 27 55

# Teflon Dichtungs- band

DU PONT REGISTERED TRADE MARK



Das neuartige Kunststoffband für schnelle, saubere Gewindeabdichtung, in der praktischen Verpackung, zu günstigem Preise.



Uni Tubes Limited (Zurich Branch)  
Zürich 9/48, Hohlstr. 475, ☎ 051 - 52 33 80



Als modernes und auf unserem Sektor führendes Industrieunternehmen suchen wir einen

## BAUFACHMANN

(dipl. Arch., dipl. Bautechn.)

als technischen Assistenten der Verkaufsleitung.

Das Aufgabengebiet dieser neu geschaffenen Stelle umfasst die Unterstützung der Verkaufsleitung in bautechnischen und architektonischen Fragen; gedacht ist dabei besonders an die Einführung neuer Produkte, an die Mithilfe bei der Koordination unserer Tochtergesellschaften in technischer und organisatorischer Hinsicht. Es handelt sich somit um ein sehr interessantes Arbeitsgebiet, das die Lösung von vielseitigen technischen Spezialproblemen auf dem Parkettsektor verlangt.

Der erfolgreiche Bewerber sollte Architekt oder Bautechniker sein und über Praxis im Hochbau verfügen. Alter: 30 bis 45 Jahre.

Unser neuer Mitarbeiter findet bei uns eine gründliche Einarbeitung in die entwicklungsfähige und gut bezahlte Position, Sozialleistungen und die 5-Tage-Woche.

Bitte senden Sie Ihre Bewerbung mit Handschreiben und den üblichen Unterlagen an die Personalabteilung der

### BAUWERK AG

Parkett- und Maschinenfabrik  
9430 St. Margrethen, Tel. (071) 71 21 21

#### Bauunternehmer Achtung!

Benötigen Sie auf Ihren Baustellen, sei es für Kranbahnen, Spundwände, Notbrücken usw.

#### Breitflanschträger DIN und DIE Normalprofilträger U-Träger Rammschienen usw.

dann rufen Sie uns an oder besuchen Sie unser Lager. Wir liefern laufend zu günstigen Preisen und in allen Dimensionen und Längen. Auf Wunsch kann der Zuschnitt auf bestimmte Masse durch uns erfolgen.

**E. Flückiger AG**, Altheisen und Metalle  
4852 Rothrist, Tel. (062) 7 41 51

## Bureau-Atelier-Raum

zu vermieten

im Zentrum der Stadt Grenchen mit 100 m<sup>2</sup> Raumfläche. Einteilung des Lokals in sechs Räume, im 2. Stockwerk gelegen. Lift im Treppenhaus und Ölheizung vorhanden.

Unverbindliche Besichtigung möglich.

Anfragen unter Chiffre ZP 9418 an Mosse-Annoncen, 8023 Zürich.

## Bauingenieur

(dipl. Ing. ETH)

3 Jahre Praxis im Eisenbetonbau (Hoch- und Brückenbau) sucht auf Anfang 1965 Stelle in Büro für Hoch- oder allgemeinen Tiefbau. Raum Zürich—Graubünden bevorzugt.

Offerten unter Chiffre ZU 9450 an Mosse-Annoncen, 8023 Zürich.

Auf Anfang Februar 1965 sucht

## ARCHITEKT

mit besten Referenzen verantwortungsvolle Stelle als Sachbearbeiter und Bauführer in Zürich.

Anfragen bitte unter Chiffre ZP 1974 an Mosse-Annoncen, 8023 Zürich.

46 DIPLOMANDEN DES TECHNIKUMS WINTERTHUR SUCHEN AUF DAS FRÜHJAHR 1965 EINE STELLE ALS TIEFBAUTECHNIKER. OFFERTEN MIT LOHNANGABE UNTER CHIFFRE ZR 9449 AN MOSSE-ANNONCEN, 8023 ZÜRICH.

Gesucht

## Hochbauzeichner

auf kleineres modernes Architekturbüro in der Stadt Zürich.

Offerten erbeten unter Chiffre ZS 1950 an Mosse-Annoncen, 8023 Zürich.

## Tiefbauzeichner

24jährig, mit Erfahrung im Strassen-Kanalisations- und allg. Tiefbau, sucht Stelle in Ing.-Büro, Bauverwaltung oder Bauunternehmung. Innerschweiz oder Kt. Aargau bevorzugt. Offerten unter Chiffre ZS 9416 an Mosse-Annoncen, 8023 Zürich.

Kleineres Architekturbüro, Nähe Paradeplatz, sucht tüchtigen, mit allen vorkommenden Arbeiten vertrauten

## Hochbautechniker

(evtl. Bauzeichner). Verlangt werden gründliche Kenntnisse in Projekt-, Ausführungs- und Detailplänen, Devisierung und Bauführung. 5-Tage-Woche, guter Lohn.

Bewerber, die über diese Fähigkeiten verfügen, wollen ihre

Offerten mit Salärangabe richten unter Chiffre ZT 9390 an Mosse-Annoncen, 8023 Zürich.

## Bauführer – Architekt

mit langjähriger Erfahrung in Projekt und Ausführung sucht neuen Wirkungskreis auf Stadtgebiet. Eintritt nach Ueberkunft.

Offerten unter Chiffre ZM 1956 an Mosse-Annoncen, 8023 Zürich.

## Dipl. Hochbautechniker

mehrere Jahre Praxis, u. a. Mitarbeit auf Ing.-Büro (Brückenbau) sucht neuen, verantwortungsvollen Posten.

Offerten sind erbeten unter Chiffre OFA 1959 an Orell Füssli-Annoncen AG, 7270 Davos-Platz.

## Hochbauzeichner

2 1/2 J. Praxis in Zürich, 1 1/2 J. in Kopenhagen, sucht **HEIMARBEIT**, vorwiegend in Entwurf M. 1:100/200, Lösung von Konstruktionen und Details 1:10/1:50, Ausführung von Schreibaufgaben wie Baubeschriebe, Dänisch-Uebersetzungen, Publikationen, approx. Kostenvoranschläge und Bauprogramme.

Evtl. HALBTAGSSTELLE Nähe Zürich, Stelle mit **DÄNISCH-BEZIEHUNGEN** (evtl. auch Englisch) bevorzugt.

Anfragen bitte unter Chiffre ZV 9434 an Mosse-Annoncen, 8023 Zürich.

## Reinigungen

von Neu- und Umbauten führt prompt und zuverlässig aus

**Gründler & Principe**, Reinigungsinstitut  
8370 Sirmach  
Tel. (073) 4 59 76

Büro in der Nähe Zürichs übernimmt infolge Terminverschiebungen

## Aufträge

für Strassen-, Kanalisations- und Wasserversorgungsprojekte sowie Quartierpläne. Zuschriften erbeten unter Chiffre ZA 9462 an Mosse-Annoncen, 8023 Zürich.

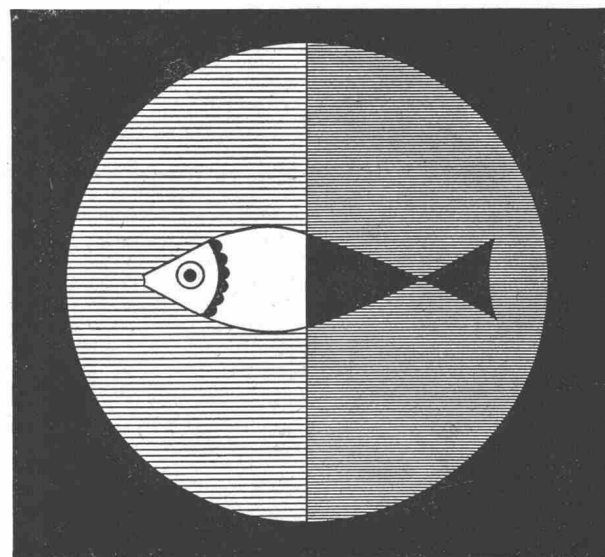


# Lonsicar

Der vielseitige Betonhartstoff  
für starke Beanspruchung

Bezugsquellennachweis  
und Beratung durch die Hersteller

**LONZA AG BASEL**



**Internationale  
Fachmesse mit  
Fachtagung**

## PRO AQUA

**Wasser  
Abwasser  
Müll  
Luft**

**1. - 7. März 1965**

in den Hallen der Schweizer Mustermesse Basel

Zu verkaufen Lastwagen

## STEYR-DIESEL

3-Seiten-Kipper, 3-Meter-Brücke, mit Leichtmetall-Seitenladen, 6 t Nutzlast, zum Preise von Fr. 14 000.—  
Zu erfragen Tel. 061/53 23 57

## Hochbauzeichner

mit mehrjähriger Erfahrung in allen vorkommenden Arbeiten sucht Stelle in Zürich oder Umgebung.  
Offerten unter Chiffre ZG 1984 an Mosse-Annoncen, 8023 Zürich.

## Junger Hochbauzeichner mit 3 Jahren Praxis in Industriebau sucht Tätigkeit als Bauzeichner

wo Gelegenheit geboten wird, als **Hilfsbauführer** zu arbeiten.  
Offerten unter Chiffre ZH 1985 an Mosse-Annoncen, 8023 Zürich.

## Dipl. Bauingenieur ETH

in ungekündigter Stellung sucht nach 4-jähriger Tätigkeit in Grossunternehmung neue Stelle. Interessierte Gebiete: Statik, Grundbau, Vermessung. Arbeitsgebiet: Zürich und Umgebung.  
Offerten unter Chiffre ZM 1987 an Mosse-Annoncen, 8023 Zürich.

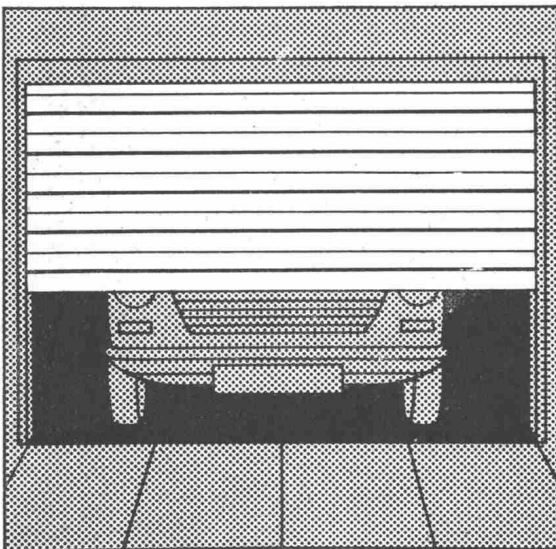
## Hochbauzeichner

(23), sucht Stelle (Planbearbeitung, Devis, Bauführung) in Zürich und Umgebung.  
Offerten unter Chiffre ZT 9451 an Mosse-Annoncen, 8023 Zürich.

25-jähriger

## Bauzeichner-Bauführer

in ungekündigter Stelle sucht auf das Frühjahr 1965 neuen Wirkungskreis. Versiert in Planung, Devisierung, Bauführung und Abrechnung.  
Offerten unter Chiffre ZT 9430 an Mosse-Annoncen, 8023 Zürich.



# Tore

für Grossgaragen und Hallen, als Schiebe-,  
Falt- oder Sectional-(Rampen-)Tor, von Hand  
oder automatisch betätigt, kurzfristig lieferbar.  
Deckentore für Einzelgaragen in sieben Norm-  
grössen ab Lager. Erstklassige Qualität. Vor-  
teilhafter Preis. Montage in der ganzen Schweiz.  
Ausführliche Unterlagen durch

**Baubedarf Zürich**  
8021 Zürich Postfach Tel. 051/25 76 50

## Bautechniker / Architekt

gesucht für Ausführungs- und Detailpläne eines Verwal-  
tungsgebäudes. Bewerber mit allfälliger diesbezüglicher  
Erfahrung bevorzugt. 5-Tage-Woche, gutes Salär.

Offerten sind zu richten unter Chiffre ZR 9306 an Mosse-  
Annoncen, 8023 Zürich.

## Junger Bauzeichner-Architekt

mit Erfahrung in der Elementbauweise sucht verantwortungsvolle Stelle in Arch-  
Büro Platz Zürich.  
Offerten unter Chiffre ZA 1979 an Mosse-Annoncen, 8023 Zürich.

## Hochbauzeichner-Lehrling

im 1. Lehrjahr sucht auf 1. Januar oder Frühjahr 1965 **neue Lehrstelle** in Architek-  
turbüro, Zürich oder Umgebung.  
Anfragen an Tel. (051) 74 85 16

Erfahrener

## Architekt-Techniker

Schweizer, sucht für möglichst bald neuen, verantwortungsvollen Wirkungskreis.  
Einige Jahre Auslandpraxis.  
Zuschriften unter Chiffre W 56408 Q an Publicitas AG, Basel.

## Dipl. Bauingenieur

mit über 10 Jahren verschiedener Praxis sucht neuen Wirkungskreis. Sprachen:  
Deutsch, Französisch.  
Offerten unter Chiffre ZO 1948 an Mosse-Annoncen, 8023 Zürich.

## Sekretärin sucht Stelle

in Architekturbüro. Region Chur und Umgebung bevorzugt.

Offerten unter Chiffre ZV 9384 an Mosse-Annoncen, 8023 Zürich.

## Dipl. Architektin ETH

sucht interessante Stelle in Bern evtl. in Zürich. Offerten unter  
Chiffre ZD 1980 an Mosse-Annoncen, 8023 Zürich.

## Dipl. Tiefbautechniker

(23 Jahre)  
sucht auf Frühjahr 1965 (evtl. früher) Anstellung in Bauunternehmung. Kt. Wallis  
bevorzugt.  
Offerten sind erbeten unter Chiffre ZE 1958 an Mosse-Annoncen, 8023 Zürich.

## Architekt

mit langer und vielseitiger Berufserfahrung kann noch für Architekturbüros in  
Zürich und im Kanton Projekt- und Ausführungspläne, Kostenanschläge, Submis-  
sionen und Bauberechnungen übernehmen.  
Offerten unter Chiffre ZB 1963 an Mosse-Annoncen, 8023 Zürich.

Initiativer

## Bauführer

mit langjähriger Erfahrung im Industrie- und Wohnungsbau sucht neuen Wirkungs-  
kreis, in Architekturbüro oder Verwaltungen.  
Offerten unter Chiffre OFA 9706 R an Orell Füssli-Annoncen, 5001 Aarau.

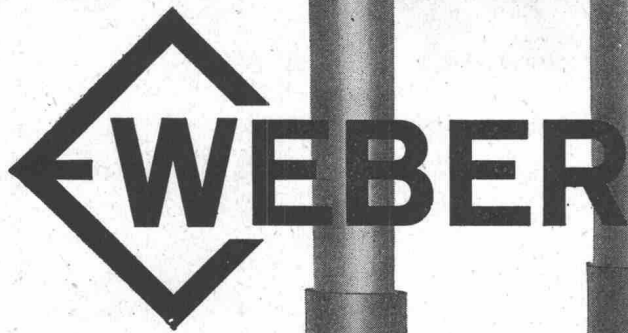
Junger

## Bauzeichner-Bauführer

mit Praxis auf Büro und Baustelle sucht auf Januar 1965 interessante Stelle in  
Zürich oder Umgebung.  
Offerten unter Chiffre ZD 9425 an Mosse-Annoncen, 8023 Zürich.

## Tiefbauzeichner

Ausländer, 29 Jahre alt, in ungekündigter Stellung, mit  
10-jähriger Praxis, davon 3 Jahre in der Schweiz, sucht neuen  
Wirkungskreis in Ingenieurbüro auf Frühjahr 1965.  
Offerten unter Chiffre ZB 9463 an Mosse-Annoncen,  
8023 Zürich.



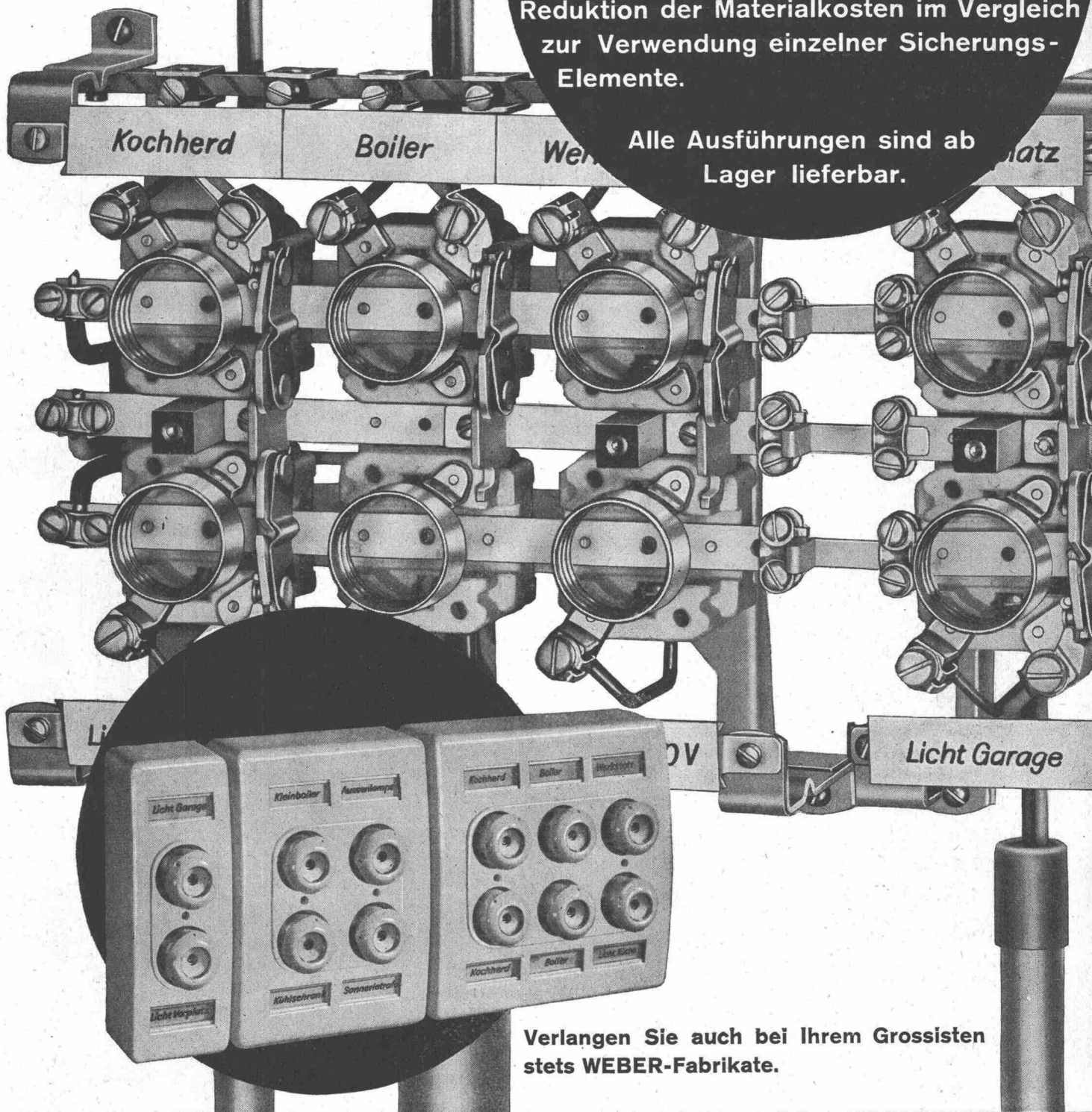
## Gruppen- Sicherungselemente

2-Phasen-Kleinverteiler  
2-, 4- und 6-polig, 25 A 500 V

Anschlussfertig eingebaute Sammel-  
schienen verkürzen die Montagezeiten  
ganz wesentlich.

Reduktion der Materialkosten im Vergleich  
zur Verwendung einzelner Sicherungs-  
Elemente.

Alle Ausführungen sind ab  
Lager lieferbar.

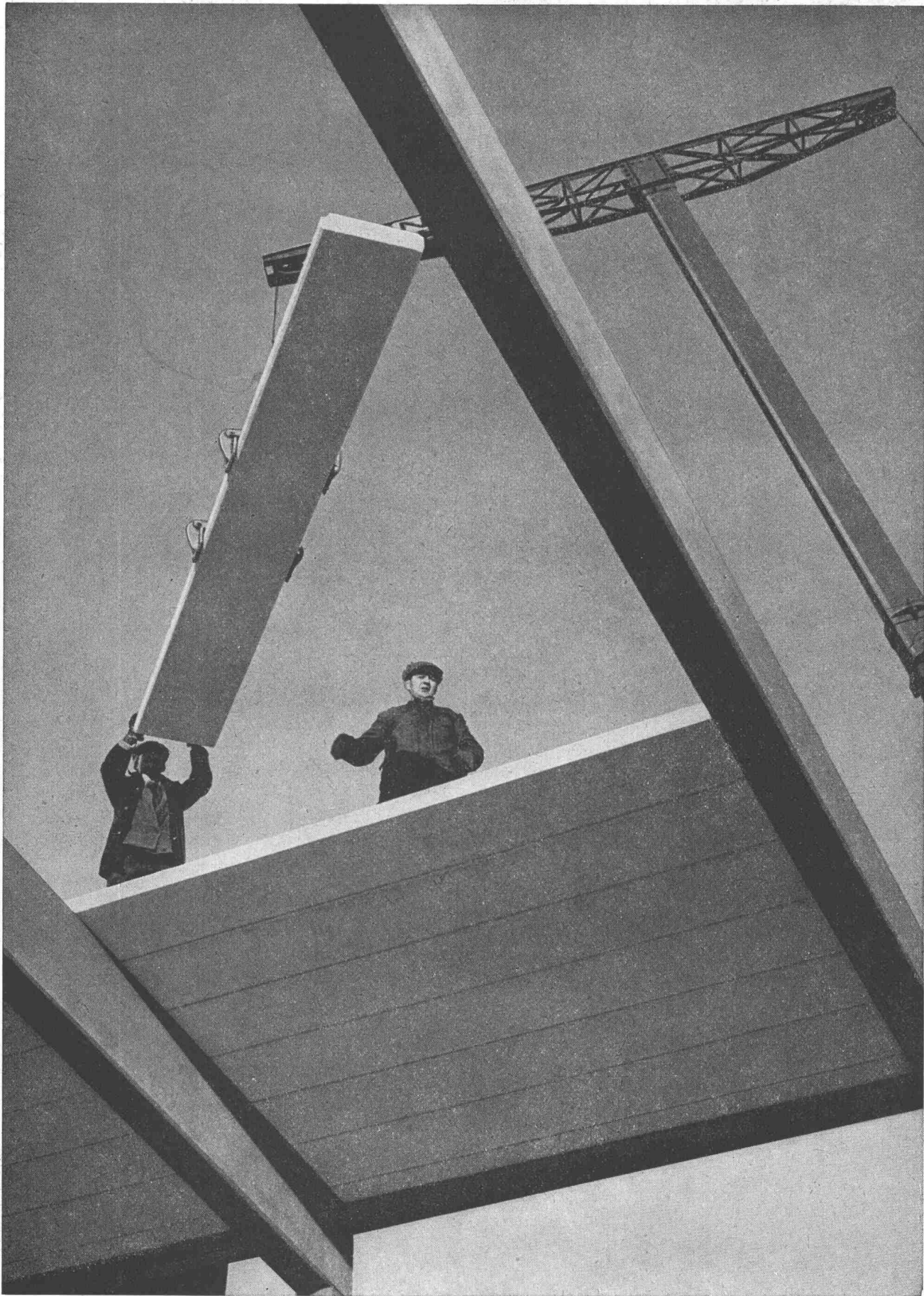


Verlangen Sie auch bei Ihrem Grossisten  
stets WEBER-Fabrikate.

**WEBER AG EMMENBRÜCKE (SCHWEIZ) TEL. (041) 52244**

Fabrik elektrotechnischer Artikel und Apparate





# MONTAGEBAUAG

Bauberatung, Lieferung und Montage von  
vorfabrizierten Wand-, Dach- und Decken-Elementen  
in verschiedenen Systemen

**schneller + rationeller**

**MONTAGEBAUAG**

Zürich 9/48 Hohlstrasse 610 Telefon 051 / 62 56 56