

Zeitschrift: Schweizerische Bauzeitung
Herausgeber: Verlags-AG der akademischen technischen Vereine
Band: 82 (1964)
Heft: 48

Werbung

Nutzungsbedingungen

Die ETH-Bibliothek ist die Anbieterin der digitalisierten Zeitschriften auf E-Periodica. Sie besitzt keine Urheberrechte an den Zeitschriften und ist nicht verantwortlich für deren Inhalte. Die Rechte liegen in der Regel bei den Herausgebern beziehungsweise den externen Rechteinhabern. Das Veröffentlichen von Bildern in Print- und Online-Publikationen sowie auf Social Media-Kanälen oder Webseiten ist nur mit vorheriger Genehmigung der Rechteinhaber erlaubt. [Mehr erfahren](#)

Conditions d'utilisation

L'ETH Library est le fournisseur des revues numérisées. Elle ne détient aucun droit d'auteur sur les revues et n'est pas responsable de leur contenu. En règle générale, les droits sont détenus par les éditeurs ou les détenteurs de droits externes. La reproduction d'images dans des publications imprimées ou en ligne ainsi que sur des canaux de médias sociaux ou des sites web n'est autorisée qu'avec l'accord préalable des détenteurs des droits. [En savoir plus](#)

Terms of use

The ETH Library is the provider of the digitised journals. It does not own any copyrights to the journals and is not responsible for their content. The rights usually lie with the publishers or the external rights holders. Publishing images in print and online publications, as well as on social media channels or websites, is only permitted with the prior consent of the rights holders. [Find out more](#)

Download PDF: 23.02.2026

ETH-Bibliothek Zürich, E-Periodica, <https://www.e-periodica.ch>

Schweizerische Bauzeitung

Revue Polytechnique Suisse
Wochenschrift

Gegr. 1883 von A. Waldner
Herausgegeben von
W. Jegher und A. Ostertag

Organ des SIA und der GEP

48

82. Jahrgang Donnerstag, 26. November 1964

Fenster



Kiefer Zürich

LERCH AUFZÜGE

Zürich 1 Oefenbachgasse 5
Telephon (051) 23 30 00

mit Hand-, elektrischem
und hydraulischem Antrieb

Patentanwälte

E. Blum & Co., Zürich 8

Gegründet 1878 Telephon (051) 47 54 54

«Wartegg», Mühlebachstr./Kirchenweg 5

Anmeldung
von Erfindungen
Fabrik-
und Handelsmarken
Gutachten,
Prozessberatung

Steinzeug + Kunststoff Embrach

Steinzeugröhren
Ausgussbecken
Gefässe + Apparate
Laboranlagen

Steinzeugfabrik Embrach AG
Embrach-Zch. Tel. (051) 96 23 21

Inhalt

Hugh Latimer Dryden. Von J. Ackeret . . .	851
Wehrschützen des Rheinkraftwerkes Säkingen. Von E. Amstutz . . .	835*
Stahlbeton-Federgelenke an Stahlbeton-Brücken. Von E. F. Stettler . . .	839
Längslüftung von Autotunneln mit Strahl-ventilatoren. Von E. Rohne . . .	840*
Fertigbau-System «Tersons». Von Santec S. A.	844*
Französische Vorfabrikations-Systeme für den Hochbau. Von J. Schilling . . .	845
Vorfabrizierte MG-Wohnblöcke in Meyrin-Genève. Von J. Duret und I.-M. Yokoyama	846*
Krupp-Fertighaus	847*
Vorfabrizierte Stahlbetonplatten für den Hochbau in Russland	849*

Mitteilungen

Umwälzende Entwicklung der holländischen Gasindustrie	849
Zwangsdurchlaufkessel. Vereinigte Drahtwerke AG., Biel. Ausbau des Rhein-Main-Donau-Kanals. Technische Anleitung zur Reinhaltung der Luft	850

Buchbesprechungen

Foundation Engineering. Von G. A. Leonard	850
Neuerscheinungen	851

Wettbewerbe

Typenkirchen in Missionsländern . . .	851
---------------------------------------	-----

Nekrologe

Georg Thoma. Sophie Renner	852
--------------------------------------	-----

Mitteilungen aus dem S. I. A.

Z. I. A.	852
------------------	-----

Ankündigungen

Ausstellung «Fritz Kühn: Formen in Stahl». Regionalplanungsgruppe Nordostschweiz. Experten-Missionen der UNESCO. Experten-Missionen der UNO. Dokumentation für Chemie-Ingenieure. Europäische Föderation für Chemie-Ingenieurwesen. Vortragskalender	852
--	-----

Verlag und Redaktion

Zürich-Giesshübel, Staffelstrasse 12
Postadresse: Postfach, 8021 Zürich
Tel. (051) 23 45 07/08, Postcheck 80 - 6110

Anzeigenverwaltung

Mosse-Annoncen AG, 8001 Zürich
Limmatquai 94, 8023 Zürich - Postfach
Tel. (051) 24 26 00, Postcheck 80 - 1027



Kleinautomaten

vielseitig verwendbar
als
Leitungsschutzschalter
Typ JL
oder
Motorschutzschalter
Typ JM
1-3polig bis 40 A 500 V

als Sicherung und Schalter
mit magnetischer Schnell-
und thermisch verzögerter
Auslösung

Sie können mit abtrenn-
barem oder mitschalten-
dem Nulleiter, Hilfskontakt,
rückstellbarem Signalkon-
takt, Minimalspannungs-
oder Fernauslösung aus-
gerüstet werden

CMC

Carl Maier & Cie
Schaffhausen
Tel. 053 / 5 61 31

[neu] Barra Frost C

**Frostschutzmittel bis
-8 °C für ❄ Eisenbeton
❄ Beton
❄ Mörtel**

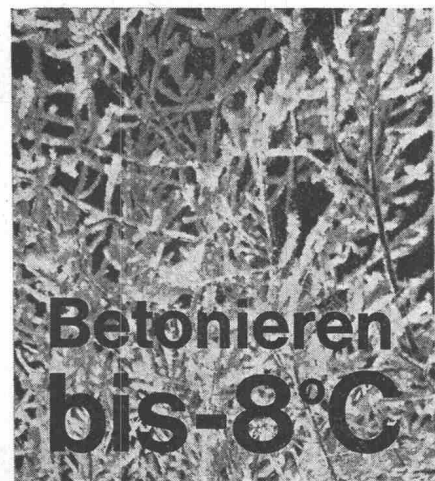
Barra Frost C ist ein Frostschutzmittel in Pulverform. Dieses für die kalte Jahreszeit unentbehrliche Zusatzmittel eignet sich gleich gut für Eisenbeton, nichtarmierten Beton und Mörtel.

Dosierung:

nur 1%

**des
Zementgewichtes**

Barra Frost C wird dem Zement im Verhältnis 1 : 100 beigegeben. 1/2 kg reicht für einen ganzen Sack Zement.

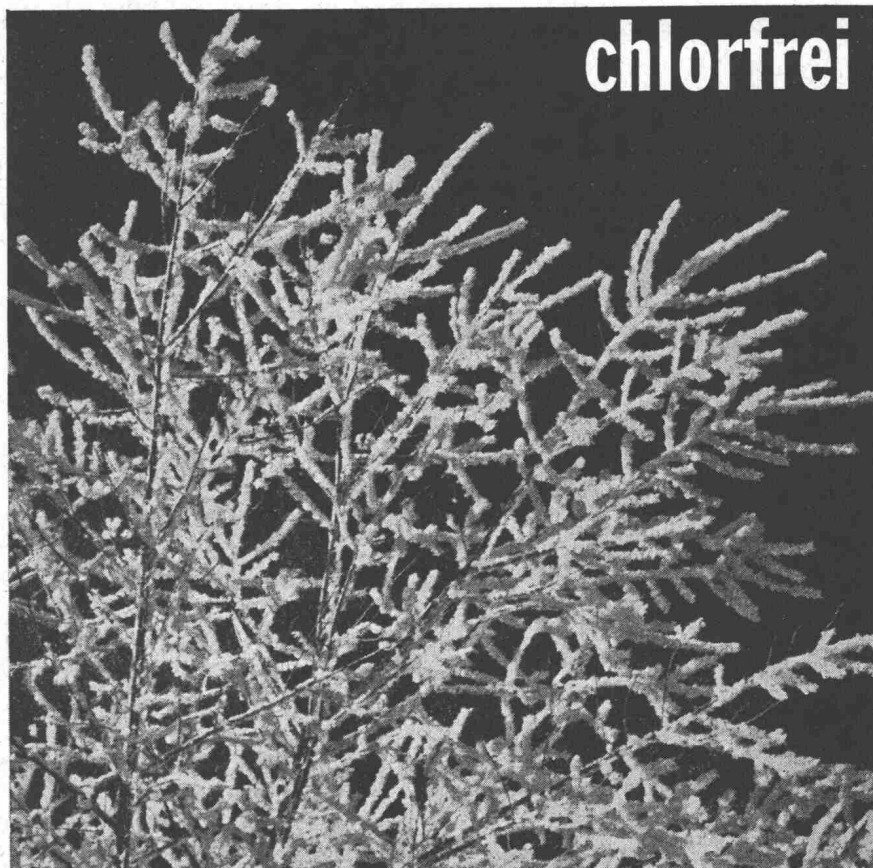


**Betonieren
bis -8 °C**

Qualität

Barra Frost C

- ist chlorfrei
- ermöglicht das Arbeiten bis -8 °C
- reduziert den Wasserbedarf
- wirkt plastifizierend
- verringert die Eislinnenbildung
- greift Eisen nicht an
- beschleunigt die Anfangserhärtung
- verhindert Durchfrierungsschäden an Beton und Mörtel



chlorfrei

Anwendung

Barra Frost C dem Trockengemisch Zement + Zuschlagstoffe im Aufzugkübel oder Mischer beigegeben. Dosierung: 1% des Zementgewichtes. Anmachwasser minimal bemessen. Mischdauer wie üblich 2-3 Minuten. Nur trockene oder aufgetaute Zuschlagstoffe verwenden.

Lieferung

Kartons mit 40 Plastiksäcken à 500 g
Papiersäcke à 25 kg
Fässer à 200 kg



Für hochwertigen Eisenbeton empfehlen wir weiterhin unser bisheriges und bewährtes

BARRA FROST

mit Dosierung **3%**

Dieses plastifizierende Frostschutzmittel bis -7 °C erniedrigt den Gefrierpunkt, beschleunigt die Erhärtung und schützt gegen Rost.

* * * * *

chlorfrei

Lagerfähigkeit



Dicht verschlossen und trocken gelagert ist Barra Frost C unbeschränkt haltbar.

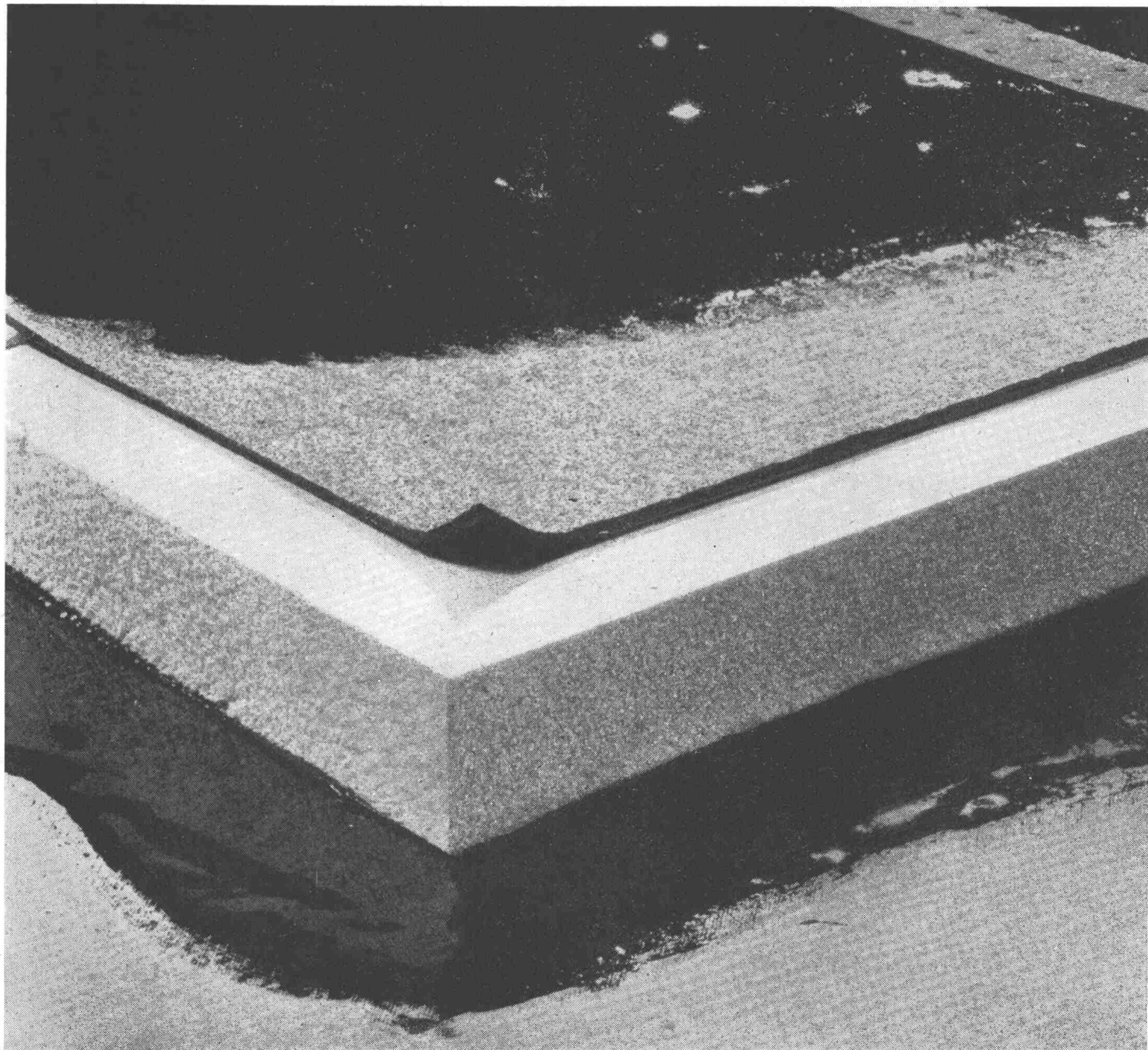
MEYNADIER + CIE AG



Zürich Vulkanstr. 110 051 522211

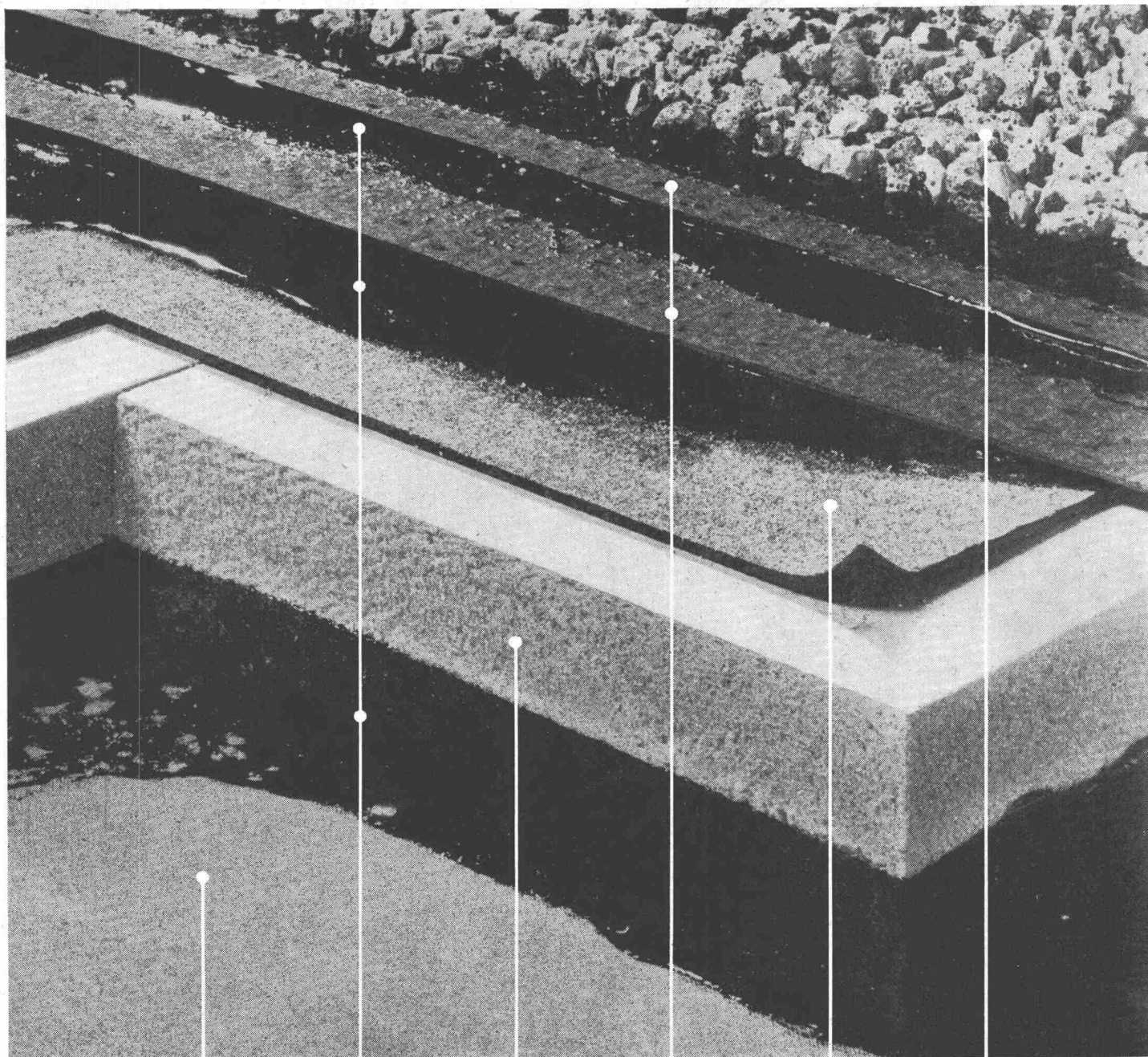
Bern Biel Chur Lausanne Locarno Luzern Sitten





Roofmate FR Isolierplatten sind leicht im Gewicht, ausserordentlich druckfest, nehmen kein Wasser auf

Als Verlegeart empfehlen wir das neuartige, aber schon lang erprobte System der Dow mit unterseitig bitumierter Spezialdachpappe als erste Lage. Unter normalen Verhältnissen kann Roofmate* FR unter Weglassung der Dampfsperre mit Heissbitumen direkt auf die Unterlage geklebt werden. Die Spezialdachpappe wird trocken auf dem Isoliermaterial ausgerollt. Beim Aufbringen der zweiten und dritten Lage Dachpappe verklebt sich die Spezialpappe automatisch mit dem Isoliermaterial. Diese Methode senkt die Arbeits- und Materialkosten erheblich, ohne dass die Qualität des Daches dadurch beeinträchtigt wird.



Dachunterlage

Bitumen

Roofmate FR

Dichtungsbelaag

Dachpappe

Kies

und lassen sich einfach, sauber und exakt verarbeiten.

Leichtes Gewicht: Roofmate FR wiegt nur 40 kg/m^3 . Bei Verwendung von 40 mm starken Platten kann ein Arbeiter eine Fläche von $12,5 \text{ m}^2$ ohne grosse Anstrengung allein von Hand transportieren.

Druckfestigkeit: Roofmate FR besitzt die hohe Druckfestigkeit von $2,1 \text{ kg/cm}^2$ bei einer Zusammendrückung von 5%. Dies gestattet Profilrillen bei Metaldächern gut zu überbrücken, Punktlasten zu verteilen und das Material während der Bauzeit und selbstverständlich auch nachher normal zu begehen oder zu beanspruchen.

Keine Wasseraufnahme: Dank gleichmässiger Zell-

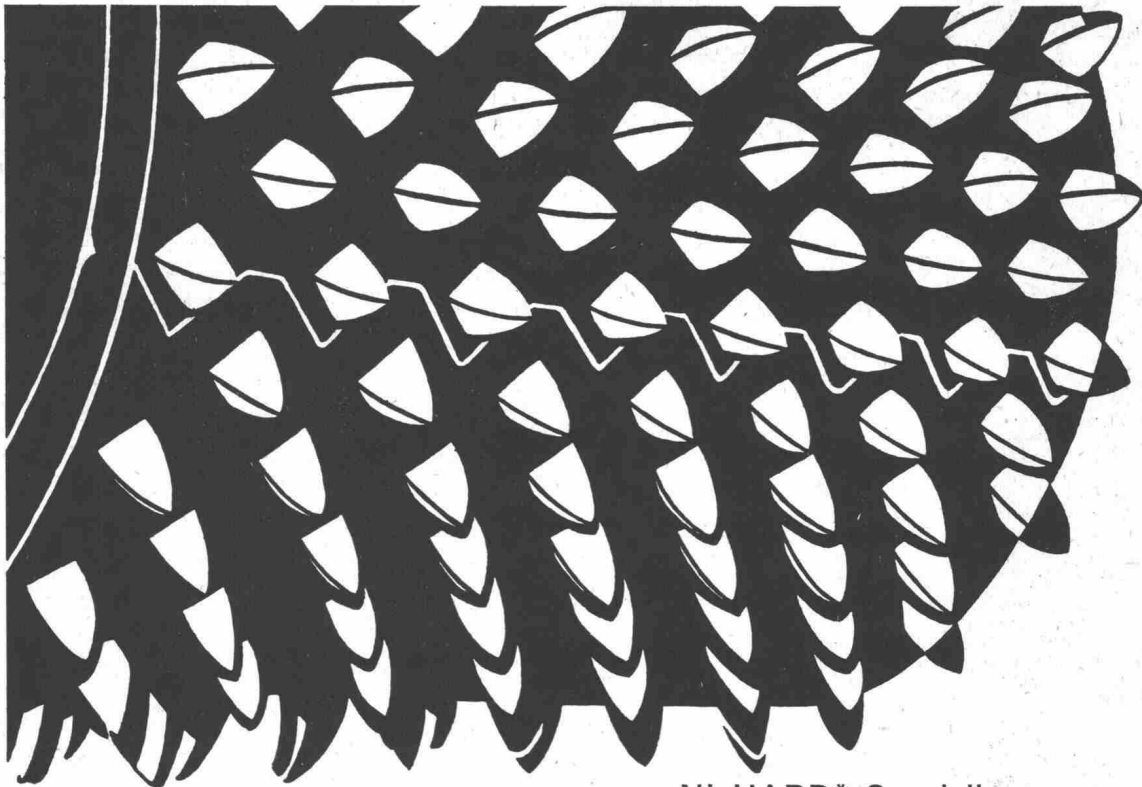
struktur und speziell verdichteter Oberfläche nimmt Roofmate FR kein Wasser auf. Eine Eigenschaft, welche Roofmate FR einen stets gleichbleibenden hohen Isolierwert verschafft und mit dafür verantwortlich ist, dass dieses Isoliermaterial zusammen mit Spezialdachpappe normalerweise ohne Dampfsperre verlegt werden kann.

Darum ist Roofmate FR das ideale Dachisoliermaterial für zukünftige Flachdächer. Dow Chemical International S. A., Beethovenstrasse 32, 8002 Zürich.

Verkauf in der Schweiz durch: Schneider & Co. AG, Zeughausstrasse 70, Winterthur, Telefon 052/220 22.



* Warenzeichen der Dow Chemical Company, U.S.A.



NI-HARD

SPEZIALHARTGUSS

hochverschleissfest

Verlangen Sie weitere Informationen über Ni-Hard mit diesem Coupon.

*Trade Mark

Nickel – ein Qualitätsfaktor!

NI-HARD*-Spezialhartguss eignet sich dank seiner hohen Härte und besonderen Verschleissfestigkeit als Werkstoff für Teile in Hochleistungsmühlen aller Art – und ist bei derartigen Anwendungen den üblichen Werkstoffen bei weitem überlegen. Anlagen zum Mahlen oder Fördern von Kohle, Koks, Erz, Mineralien, Sand, Schlacken und Schlamm sind nur einige der vielen Anwendungsgebiete, in denen sich Ni-Hard bewährt hat. NI-HARD-Spezialhartguss ist ein martensitisches, weisses Gusseisen, das mit Nickel und Chrom legiert ist.

An das Nickel-Informations-Büro,
8002 Zürich, Dreikönigstr. 21

Senden Sie mir Literatur über NI-HARD

Name :

Stellung :

Firma :

Adresse :

INTERNATIONAL NICKEL
THE INTERNATIONAL NICKEL COMPANY (MOND) LIMITED - LONDON

SZ/NH2

Auch beim Frostschutz *Stufen der Qualität*

FRIOLITE-OC ist ein qualitativ hochstehender Betonzusatz für die kalte Jahreszeit. Seine bewährte Wirkung liegt in der Kombination von: Chlorfreiem Frostschutz, Verflüssiger und Luftporenzusatz.

FRIOLITE-OC bewährt sich vor allem bei **Betonierarbeiten bis -10°C** für Spannbeton und hochwertigen Eisenbeton — Greift Eisen nicht an — Dosierung 3% des Zementgewichtes — Pulverform.

SIKA-FROSTSCHUTZ Chlorfreier Frostschutz für Eisenbeton, nichtarmierten Beton und Mörtel. — Wirtschaftlich — Dosierung 1% des Zementgewichtes — **Betonieren bis -7°C möglich** — Pulverform.

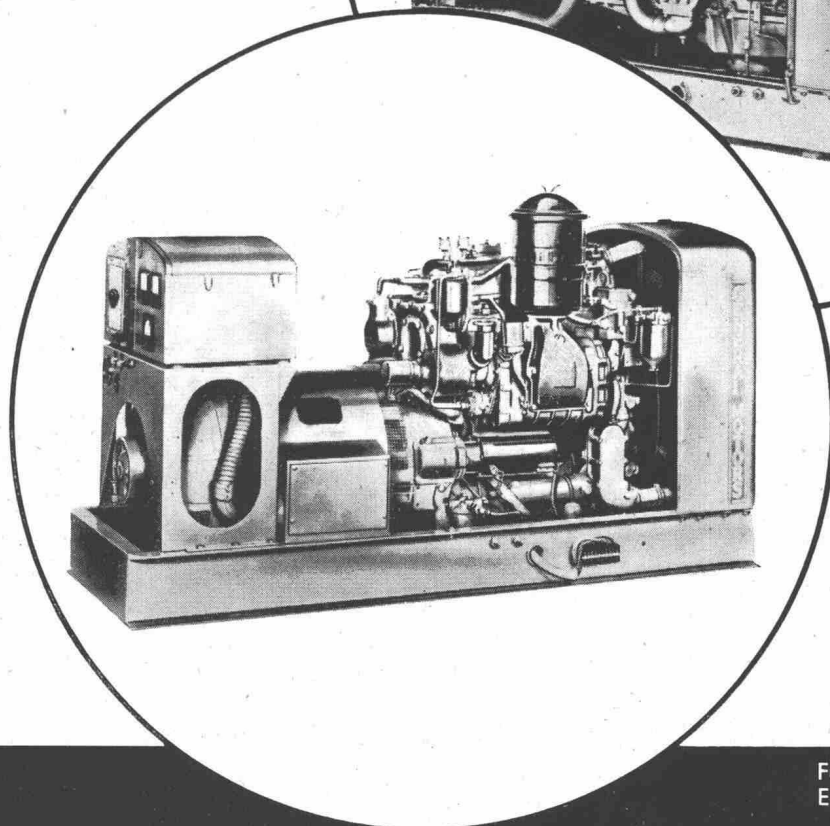
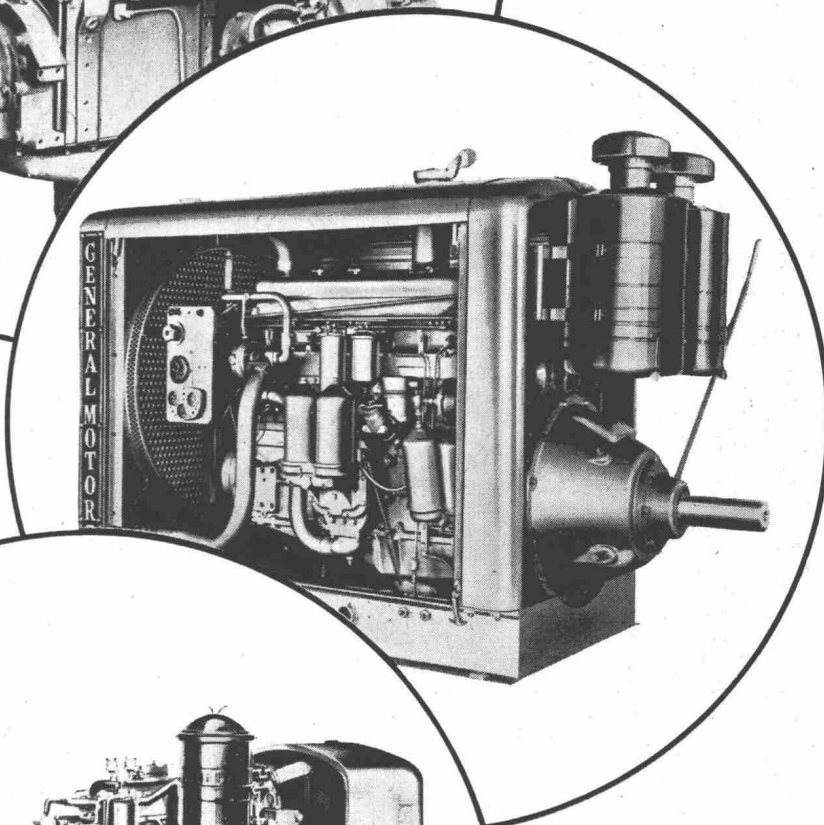
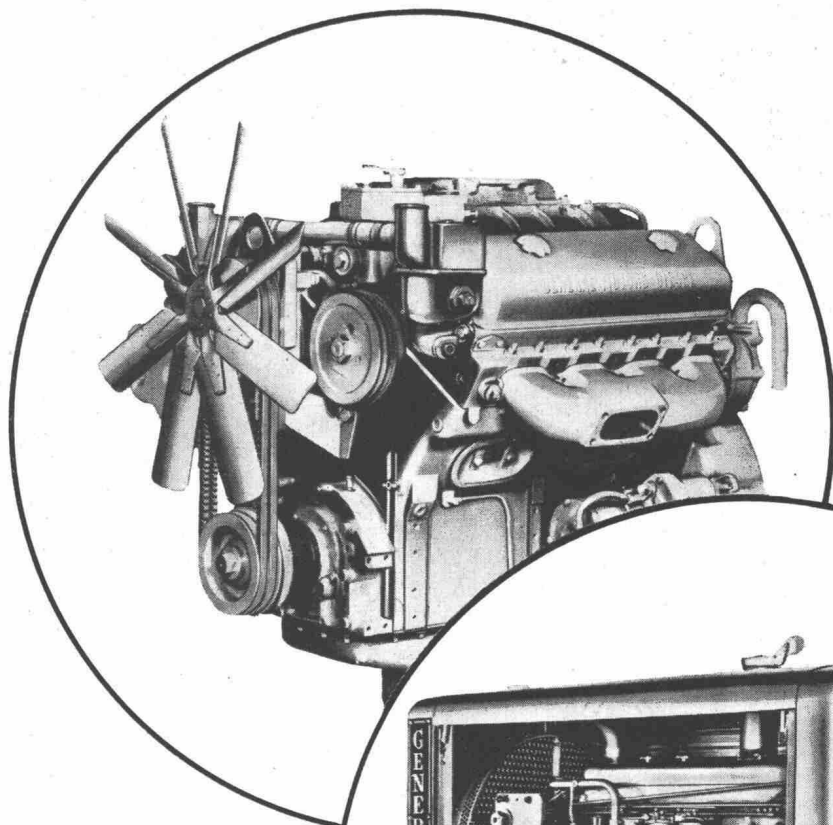
ANTIFROSTO

Chlorhaltiger Frostschutz für Mörtel und **nichtarmierten** Beton. Dosierung je nach Kältegraden.



Ihr Baumaterialhändler besorgt
Ihnen gerne den nötigen Vorrat.

Kaspar Winkler+Co.



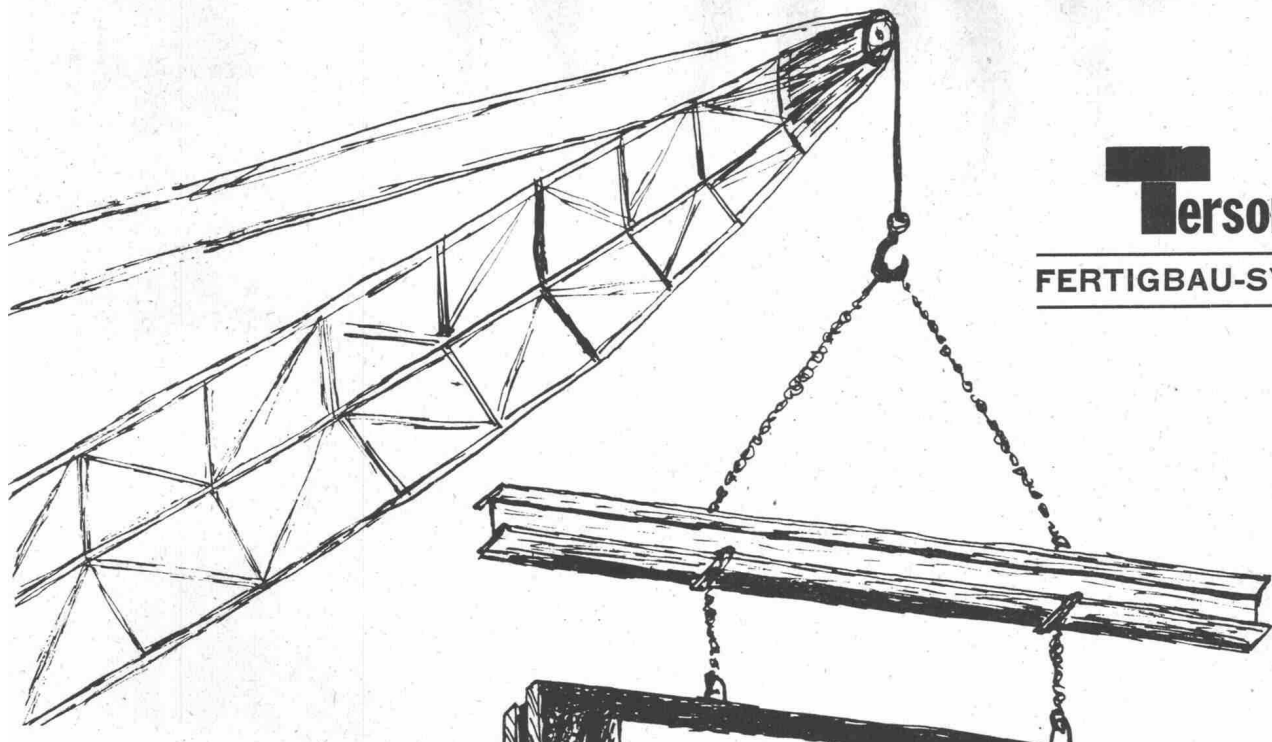
23

Für Auskunft, Offerten, Revisionen und Ersatzteile steht immer zur Verfügung:

GENERAL MOTORS SUISSE S.A. BIEL

DIESEL-ABTEILUNG

TEL. (032) 2 61 61



Tersons

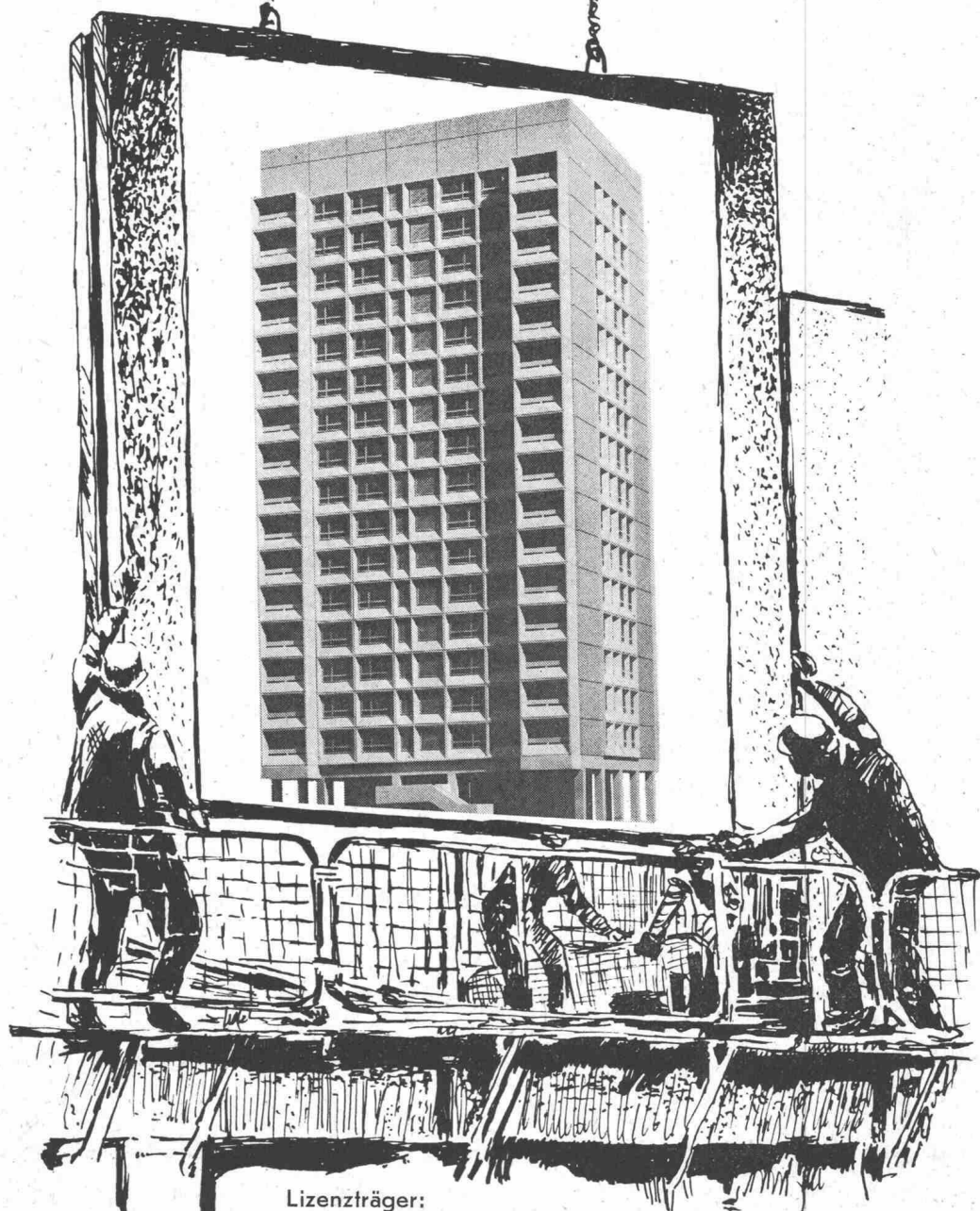
FERTIGBAU-SYSTEM

- Vollindustrialisiertes Bauen mit Beton-Grosstafel-Elementen und Bau-Einheiten
- Anwendbar für alle Bauten
- Schnellere Element-Produktion
- Rationeller Einsatz modernster mobiler Fertigungsanlagen und Maschinen
- Einsparung von Arbeitskräften
- Keine Transportprobleme
- Rapide Errichtungszeiten
- Einwandfreie Bauausführung
- Garantierte Fertigstellungstermine
- Geringere Gestehungskosten

Fortschrittliches Bauen heisst

Tersons

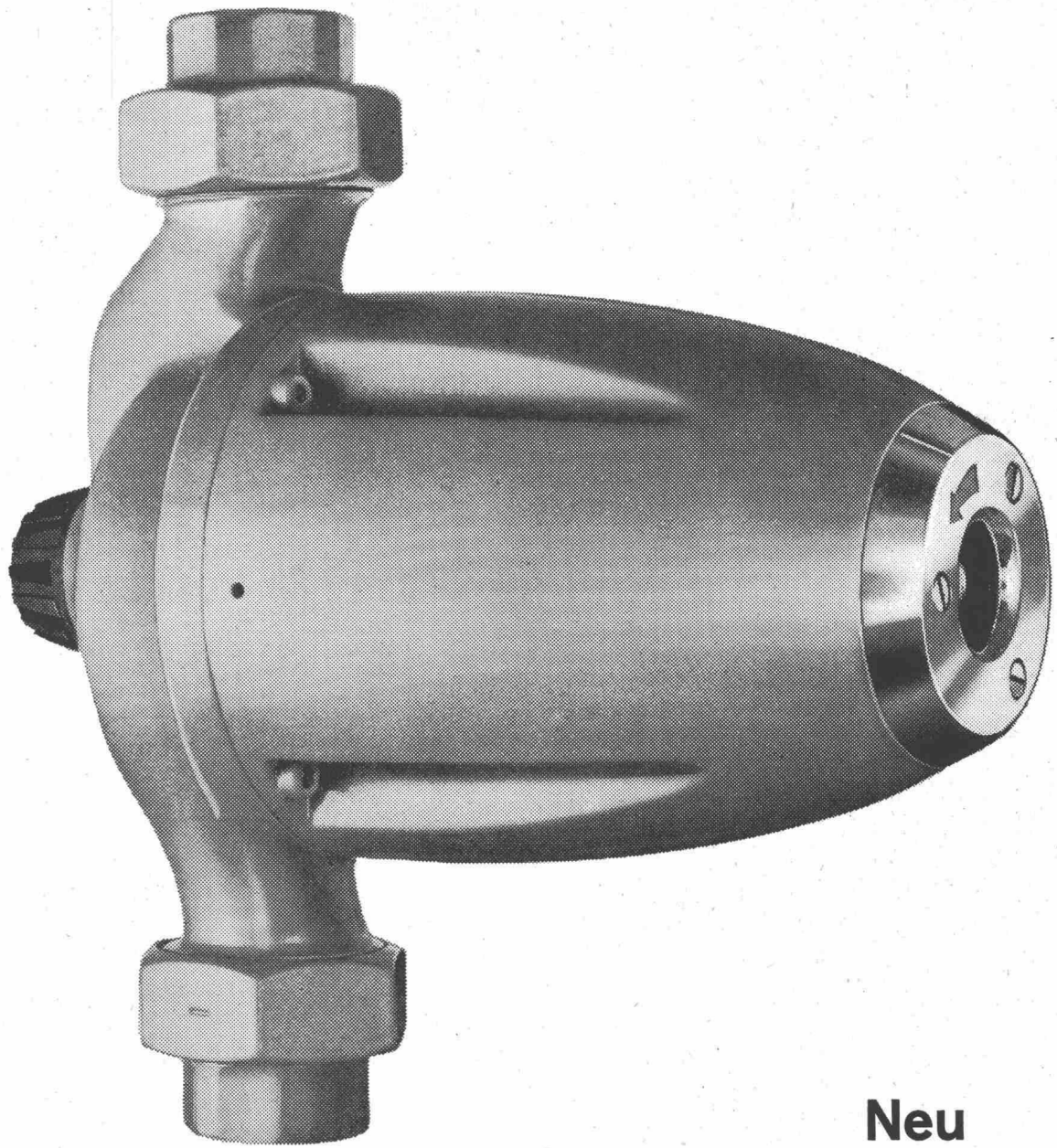
System verwenden



Lizenzträger:

«SANTEC» S.A.

LAUSANNE-PRILLY
23, RUE DE COSSONAY
TÉLÉPHONE (021) 25 26 34



Neu

perfecta - vario

Wenn Sie die neue Umwälzpumpe Perfecta-Vario auf Lager haben, kommen Sie mit einem einzigen Modell für Heizungsanlagen von 10000 bis 50000 W.E. aus. Sie drehen ganz einfach an einem Knopf und stellen so die passende Pumpenleistung ein. Und noch etwas, die bisher möglichen Geräusche bei zu grosser Pumpenleistung können durch drehen am Regulierknopf zum Verschwinden gebracht werden.

Nützen auch Sie diese Neuerung und verlangen Sie die Perfecta-Vario.

K. RÜTSCHI A.G., PUMPENBAU, BRUGG

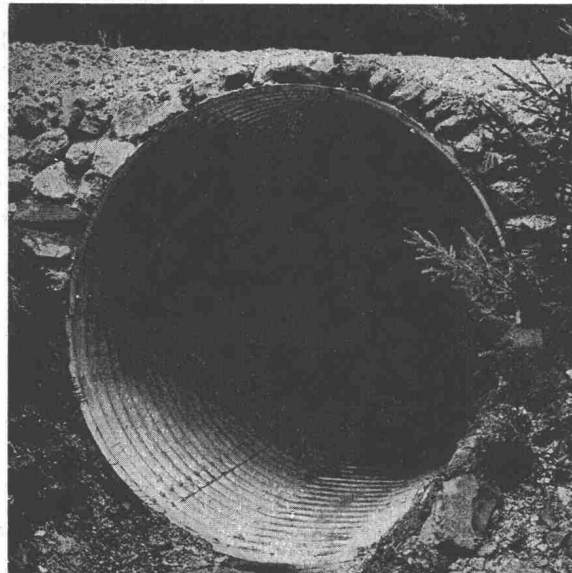
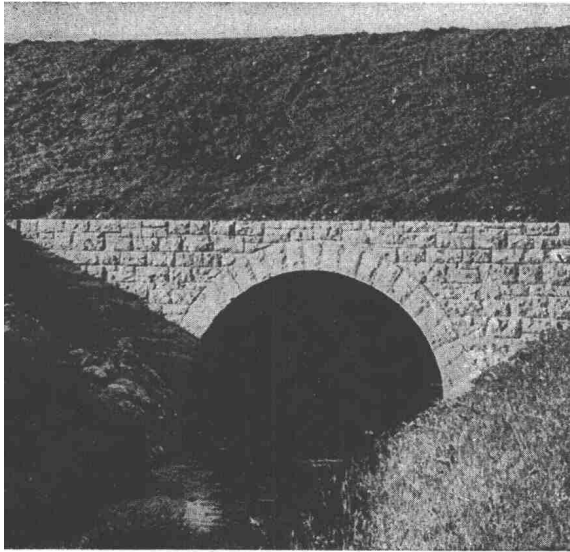
TELEPHON (056) 4 04 55

VÖEST

Stahlrohrdurchlässe im Strassen-, Brücken- und Wasserbau

Ein Produkt der

**Vereinigte Österreichische Eisen- und
Stahlwerke Aktiengesellschaft.
Linz/Donau**

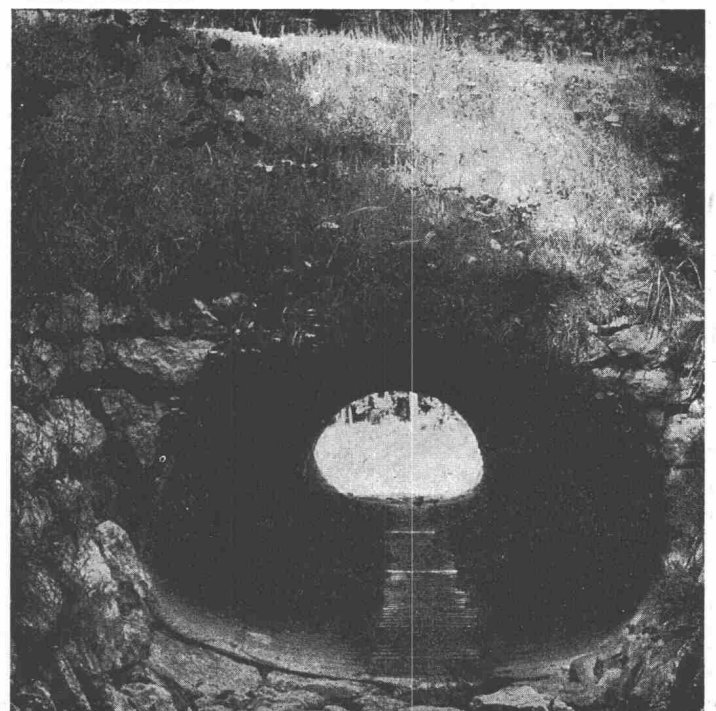


Generalvertretung für
die Schweiz:

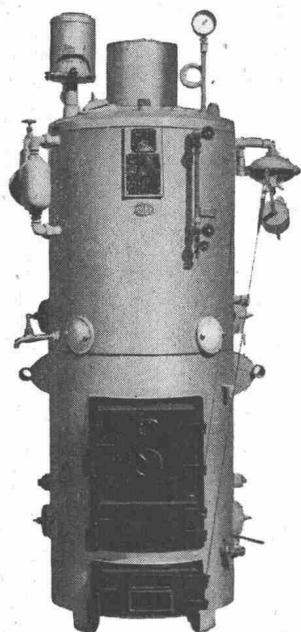
VÖEST AG.

Tellstr. 31, 8004 Zürich 4
Postfach 877, 8021 Zürich 1
Tel. (051) 27 03 57 / 59

**Schnelles
und
wirtschaftliches
Bauen von
Kanälen
Bunkerunterkünften
Wasserführungen
Bahnunterführungen
Güterwegunterführungen
Fussgänger- u. Fahrzeugdurchlässen
Schutzrohren für Förderbänder
Brücken Klasse I (nach Ö-Norm B4002
entsprechend DIN 1072, Kl. 30-60)**



Auch im Winter bauen!



Osby-Baukessel für

- Aufwärmen von Sand und Kies
- Silobeheizung
- Warmwasserzuleitung an Betonmaschinen
- Zementtrocknung
- Auftauen von Leitungen, Stollen
- Heizen von Werkhallen und Baracken
- Speisung von Duschen

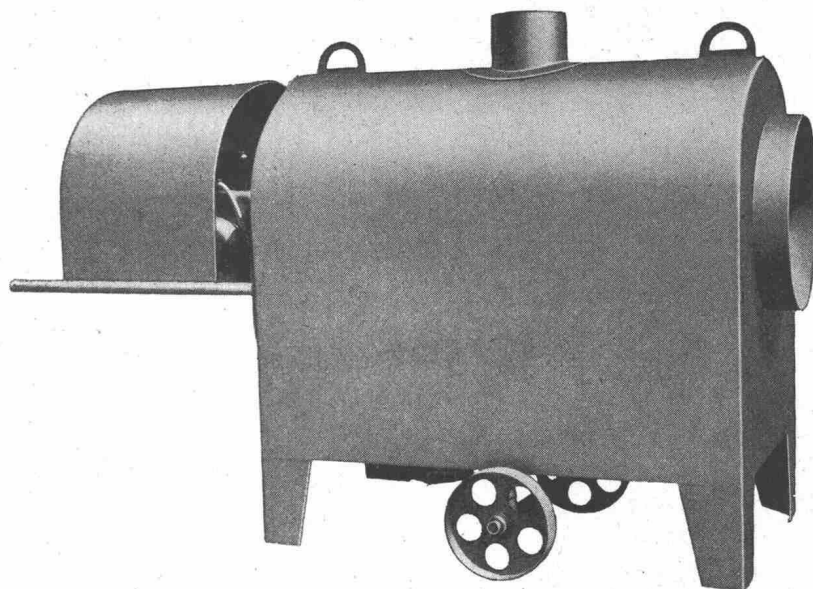
Kesseltypen

mit und ohne Armaturenverschalung,
für festen und flüssigen Brennstoff,
für Leistungsbereich 40 000 bis 500 000 WE/h

Osby-Kessel sind seit vielen Jahren auf Klein- und Grossbaustellen, im Flachland und im Gebirge im Einsatz. Sie sind beliebt, weil sie zuverlässig, einfach zu plazieren und leicht zu bedienen sind. Eine kurze Instruktion Ihres Personals genügt.

Osbytherm-Warmluft-apparat

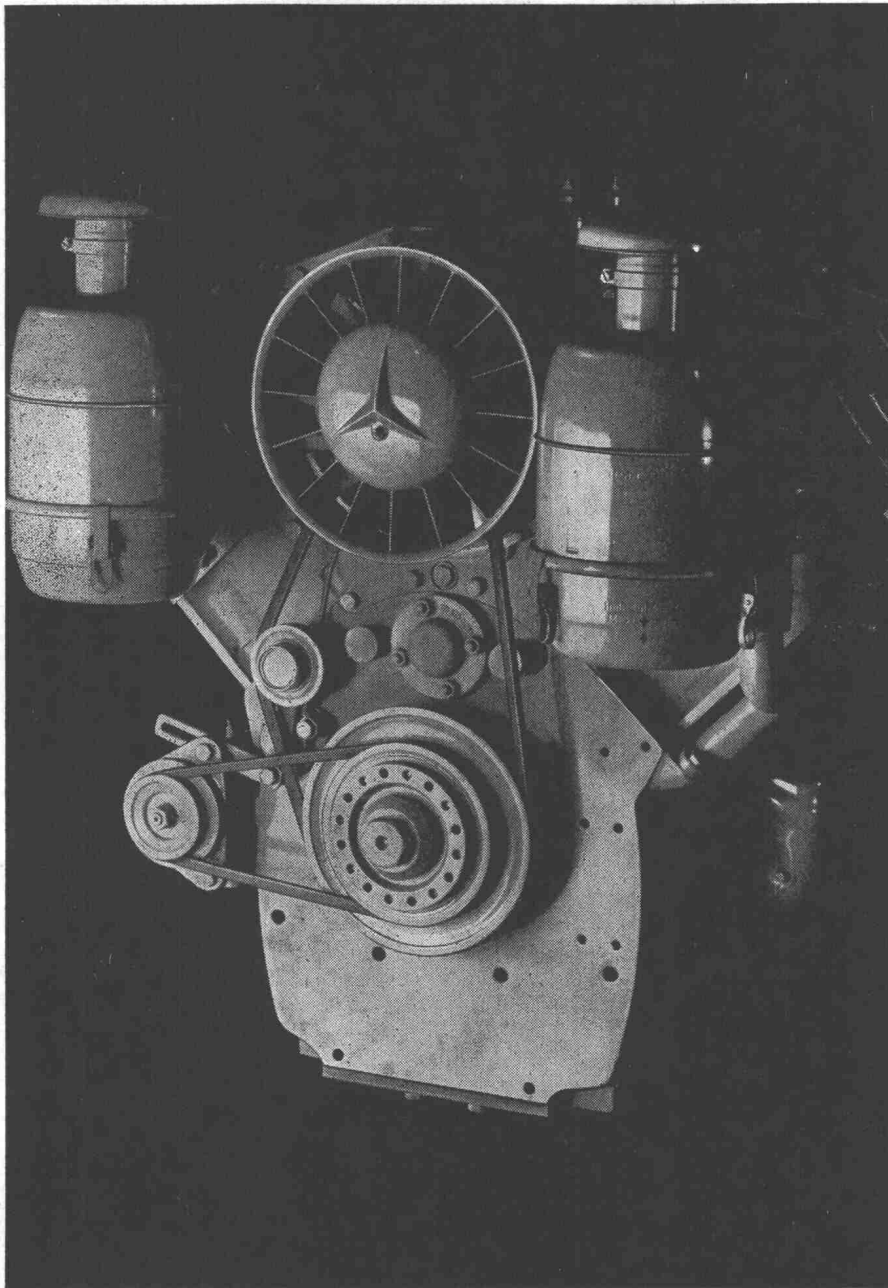
- mit Schweizer Ölbrenner, vollautomatisch, wartungsfrei
- Leistung 100 000 WE/h
- auf Fahrgestell montiert
- trocknet Neubauten
- taut Sand, Kies, eingefrorene Leitungen auf
- heizt Werkhallen usw.
- Anschluss an Kleintank oder Ölfass



Beratung unverbindlich durch

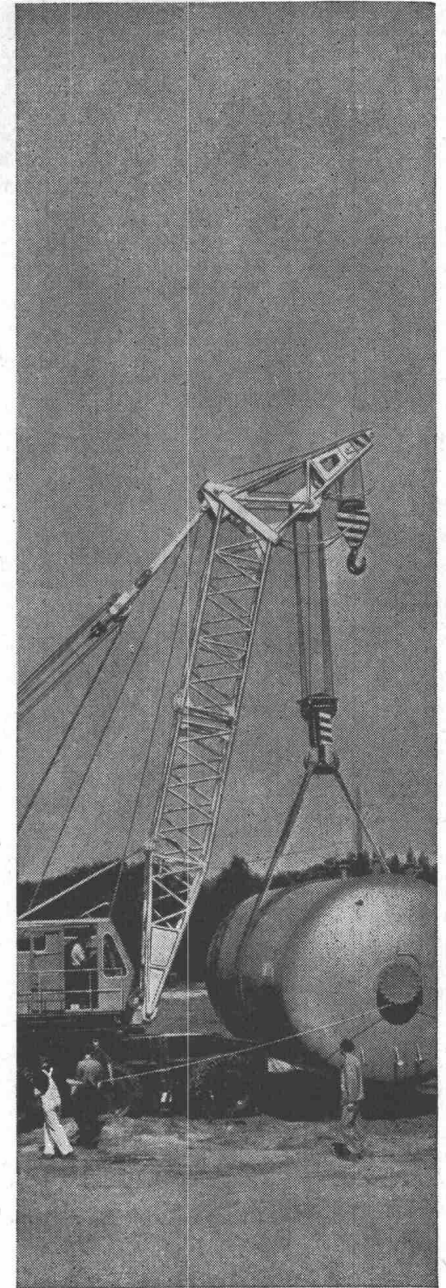
Osby-Niederdruckkessel der Rolba AG
im Loo, 8910 Affoltern a. A.

Telefon (051) 99 52 22



Hauptsache Wirtschaftlichkeit

Ein Mercedes-Benz Diesel* aus der Doppelbaureihe. Doppelbaureihe heißt: Motoren nach dem Baukastenprinzip mit 2, 3, 4, 6 oder 8 Zylindern. Mit 20 bis 160 PS. Mit Luft- oder Wasserkühlung — je nach Verwendungszweck.



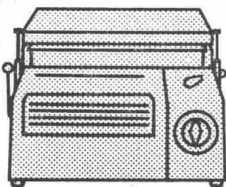
Mercedes-Benz Doppelbaureihe heißt aber auch: Wirtschaftlichkeit. Die überwiegende Zahl der Bauelemente ist innerhalb der Baureihe gleich. Das bedeutet: vereinfachte Ersatzteilkhaltung. Das war der Hauptgrund für den Einbau in den Kran.



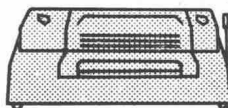
Mercedes-Benz Motoren
Ihre beste Kraft

* Informieren Sie sich doch einmal über das Mercedes-Benz Motorenprogramm von 20—675 PS. Schreiben Sie an die Generalvertretung Ihres Landes oder an die Daimler-Benz AG, Stuttgart-Untertürkheim, Verkauf Motoren/Export.


FOTOKOPIE
BUMA SA.
 BUROMASCHINEN
 FOTOKOPIE



Develop Buch-Combi
 ab Fr.450.—
 für Fotokopien
 aus Büchern.
 Bitte
 verlangen Sie Offerten!



Develop-Durchlauf-Combi
 ab Fr.450.—
 für Fotokopien
 von Einzelblättern.



Fotokopieren... ... spart Zeit und Arbeitskraft!

D & M
 Service-Stellen: 8050 Zürich, Wallisellenstr. 301, 051 41 82 22/23 • Basel 061 39 18 40
 • Bern 031 44 38 22 • Luzern 041 2 86 00 • St. Gallen 071 24 74 33 • Lausanne 021 22 95 86 • Genève-Meyrin 022 41 10 10/31 16 16 • Lugano (A. Ferrari) 091 2 22 03 •



ROMIKA -«Komet»-Gummi-
 stiefel bieten mehr als nur
 Nässeschutz

ROMIKA-«Komet»-Stiefel sind aus einem **Guss** hergestellt und damit völlig frei von empfindlichen Nahtkanten. Damit wird der ROMIKA-Stiefel noch haltbarer. Die im **Schaft eingearbeitete Schwammgummischicht** bewirkt bei kalter wie bei warmer Witterung den notwendigen Wärmeausgleich. Dank der Schwammgummiisolation lässt sich der ROMIKA-«Komet»-Stiefel **leicht auswaschen und reinigen und trocknet rasch wieder**. Dem Schwammgummi ist ein **Antifusspilzpräparat** beigegeben, welches das Festsetzen und Vermehren des Fusspilzes im Stiefel verunmöglicht. Der neue Aufbau des ROMIKA-Stiefels ist bestechend; seine Wirkung wird von jedem Träger ausnahmslos bestätigt.



Ohne empfindliche Nahtkanten, völlig glatter Schaft, aus «einem Guss».



Innenteil leicht abwaschbar und rasch trocknend.

Angst & Pfister A/G.

Zürich Stampfenbachstrasse 144
 Genève 52, rue des Bains

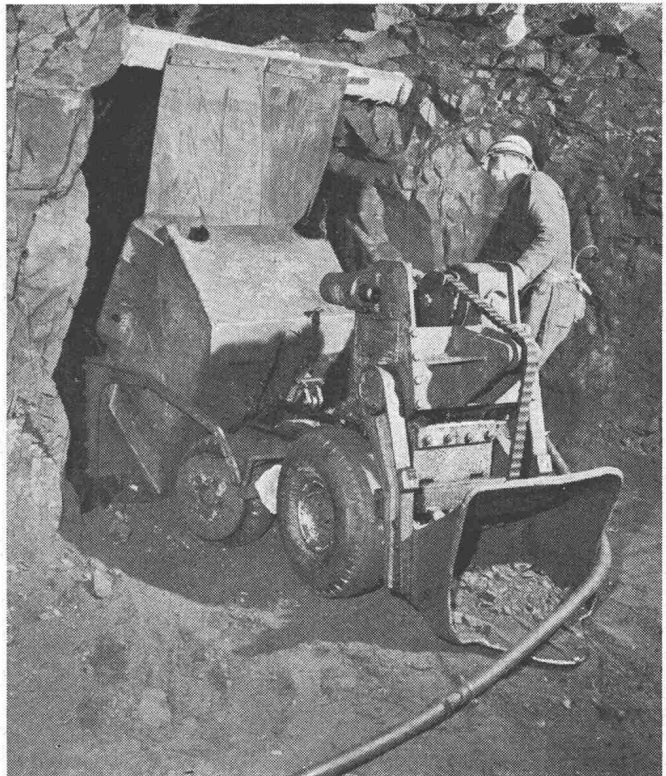
Telephon (051) 26 97 01
 Téléphone (022) 24 73 62

Millionen von Luftbläschen der eingebauten Schaumpolster wirken isolierend gegen Kälte und Wärme. Ein Antifusspilzpräparat verhindert das Festsetzen von Fusspilzen.



Atlas Copco

Ein einziger Mann lädt, transportiert und kippt



Jetzt nur noch ein Mann

wo früher für die gleiche Arbeit mindestens drei Mann erforderlich waren, abgesehen vom mühseligen Geleise-Verlegen. Grosse Beweglichkeit macht diese luftbereifte Lademaschine für gleislose Einsätze aller Art in Gruben und im Tunnelbau geeignet – besonders dort, wo der Räumbereich schienengebundener Lademaschinen nicht ausreicht. In folgenden Anwendungsgebieten bewies der Kipplader T 2 GH ATLAS COPCO bei härtestem Einsatz seine Überlegenheit: Abbau in Erzgruben, Herstellung von Untertag-Räumen, Auffahren von Querschlägen usw.

Verlangen Sie unsere Prospekte!

NOTZ

Notz & Co. AG, Biel
Abt. Atlas Copco
Tel. 032/2 55 22

AM-10

Haben Sie Förderbandprobleme!

Unser Verkaufsprogramm:

- LIMBEROLLER, die flexible Transportbandrolle aus Neopren
- Trag- und Rücklaufrollen aus Stahl
- Spann- und Antriebstrommeln
- Trommel- und Getriebemotoren
- Getriebe und Kupplungen
- Gummitransportgurten

Unsere Kundendienste:

- Beratung durch unsere Fachtechniker
- Projektierung von kompletten Förderbandanlagen
- a) zum Eigenbau durch Sie selbst
- b) zur Ausführung durch Ihren Anlagenbauer
- Montagebeihilfe durch unsere Fachtechniker



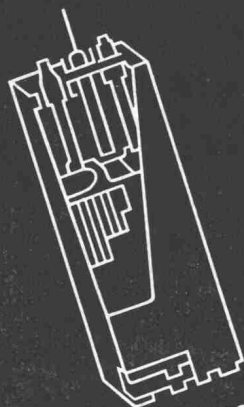
Verlangen Sie den unverbindlichen
Besuch eines unserer Fachtechniker

Tel. (061) 43 55 55

STAHLBAU
LAIS & BASEL
ABTEILUNG FÖRDERBANDZUBEHÖR

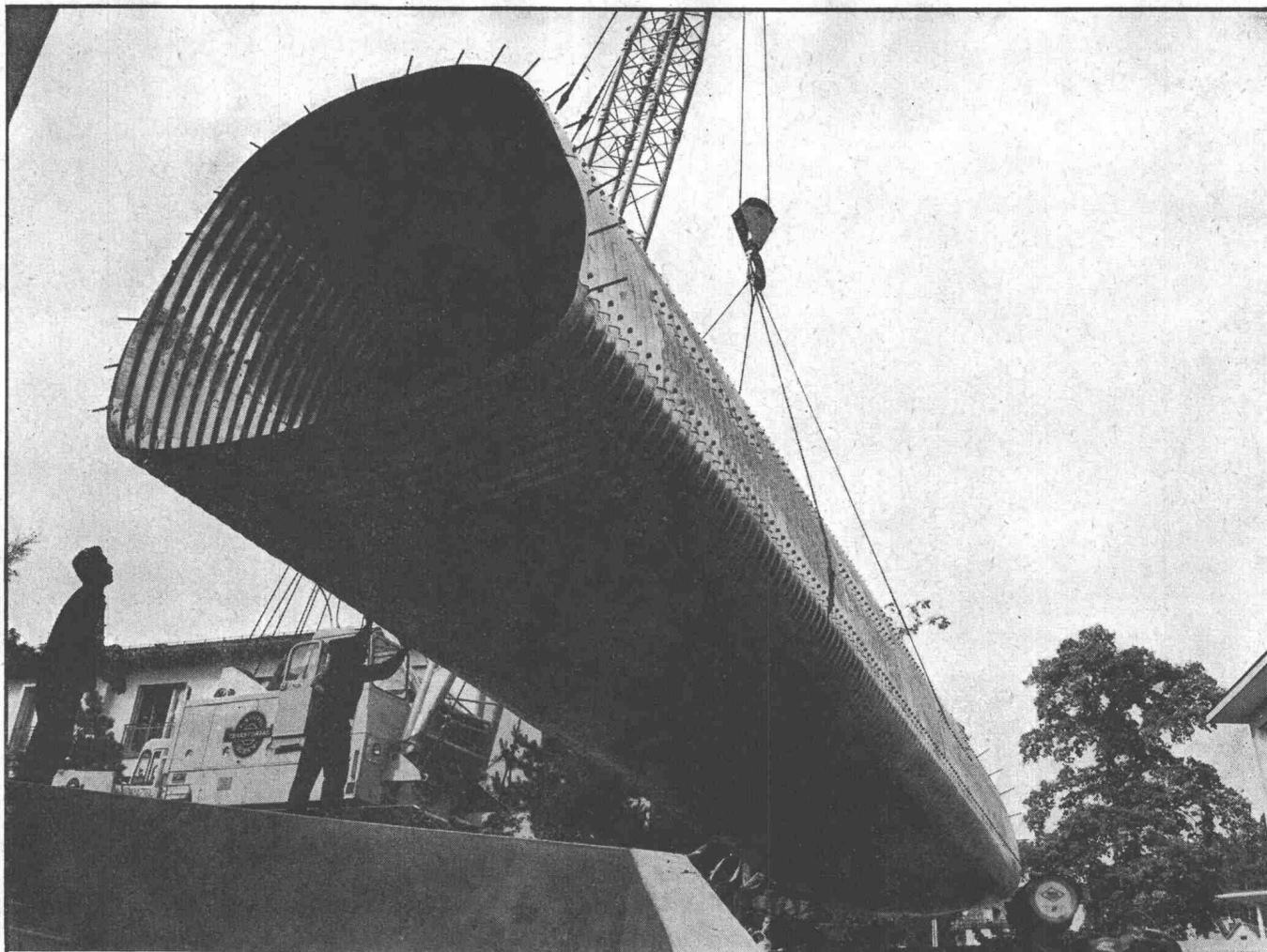
OERLIKON—PAM

die neue stationäre Röhrenplatten-Batterie
in der Telefonzentrale



Accumulatoren-Fabrik Oerlikon Zürich 50

Wir senden Ihnen gerne Prospekte und technische Unterlagen



Personen-Unterführung Mühlebachstrasse, Zürich 8: Das direkt neben der Baugrube montierte Rohr wird mit einem Kran in die Tiefe gehoben.



Multiplate-Rohre

sparen Zeit und Kosten

für Personen- und landwirtschaftliche Unterführungen, Durchlässe, Eindolungen, Kanalisationen, Schutzrohre, Kiesentnahmetunnels, Silos.

ARMCO – zwar schon seit über 6 Jahrzehnten in aller Welt bewährt, erweist sich dank seiner Wirtschaftlichkeit als die Zukunftsbauweise im Durchlass- und Unterführungsbau.

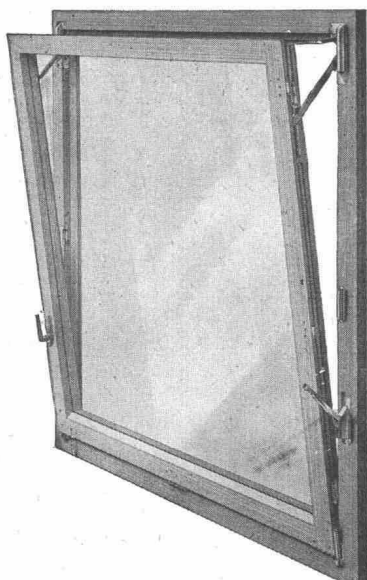
Warum ARMCO zunehmend das Vertrauen von Ingenieuren und Bauherren findet:

Eigene Projektierung und Montage-Service

- weil in kürzester Zeit und mit einem Minimum an Arbeitskräften montiert. (Sehr kurze Verkehrs-Unterbrüche)
- weil wirtschaftlich im Preis
- weil unter stärksten Belastungen erprobt
- weil nachweislich viele Jahrzehnte haltbar
- weil auch für wenig tragfähigen Baugrund geeignet
- weil Einbau zu jeder Jahreszeit und Witterung möglich

KOENIG

Dr. Ing. Koenig AG, Dietikon ZH, Tel. 051/88 26 61



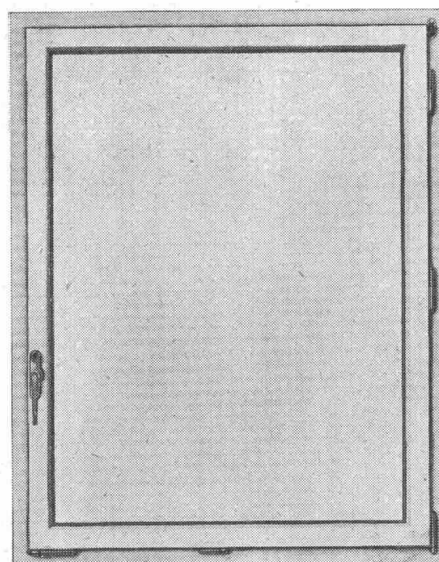
Einhandbedienung für Flügelbreiten bis 2 m.
Der ideale verdeckte Drehkippbeschlag für wirkliche Gross-Flächen-Fenster.
Die bewährte Einhandbedienung gewährleistet eine laiengerechte Bedienungsweise.
Verdeckte Roto-Drehkippbeschläge sind Qualitätserzeugnisse, deshalb ist Roto mit Abstand der meistgekaufteste Drehkipp.



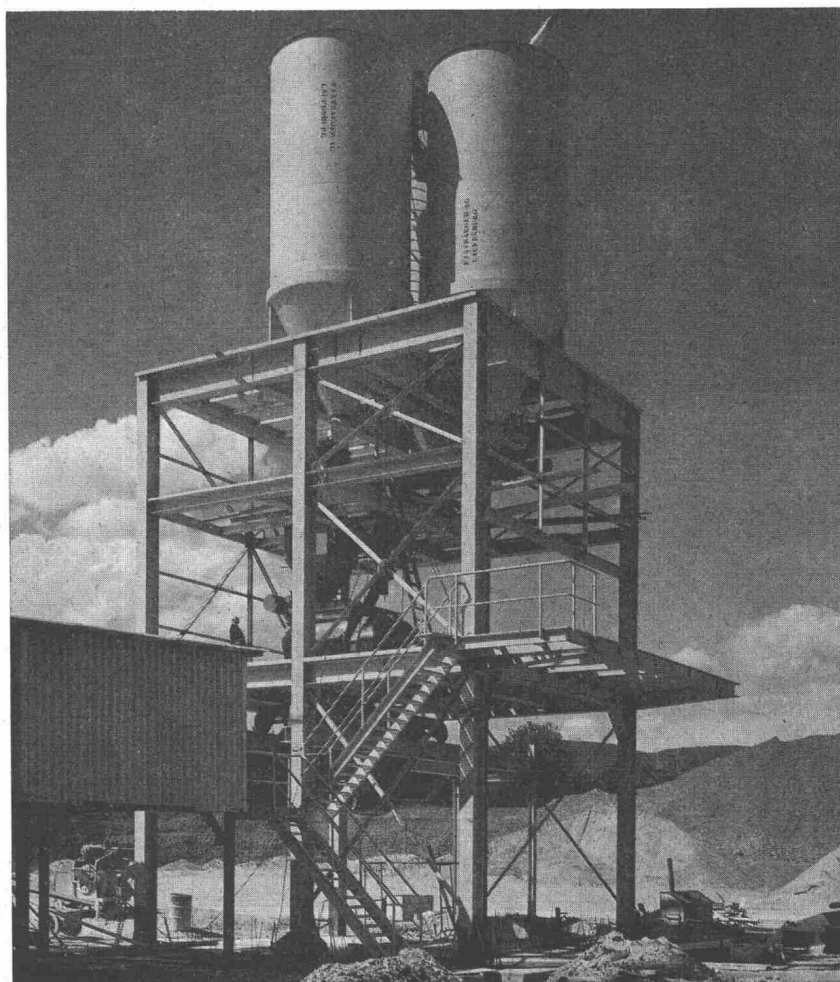
Fragen Sie Ihren
Fachhändler

Roto-Frank AG Zürich

Bändlistrasse 39, 8048 Zürich
Tel. (051) 62 46 22



Eingriffbedienung mit progressivem Anzug für Flügelgrößen bis zu max. 1,60 x 1,80 m.
Eine Weiterentwicklung des Baukasten-Systems im Rahmen der verdeckten Roto-Drehkippbeschläge.
Roto-Drehkippbeschläge im Flügelüberschlag DBP. sind Qualitätserzeugnisse, deshalb ist Roto mit Abstand der meistgekaufteste Drehkipp.



Kieswerk Bönigen

Unser Lieferprogramm:

Aufbereitungsanlagen

**Stahl- und
Eisenkonstruktionen**

**Fix 1 }
2 } Schalungsträger
3 }**

B.K. Schalungsträger min. R. = 1,00 m
Säulenzwingen
Gleitschalungen

FIXTRÄGER AG.

Stahlbau

LAUFENBURG AG

Tel. 064 - 64 15 21

Stahlbau

kühn, wirtschaftlich, zeitsparend

durch die

Fachfirma

mit ihrer jahrzehntelangen
Erfahrung

WARTMANN

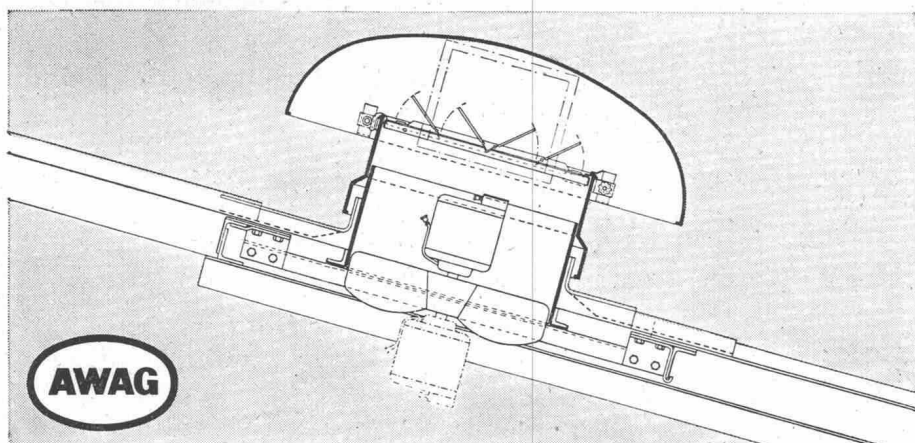
Wartmann & Cie. AG.

Stahlbau und Kesselschmiede
Zürich BRUGG Oberbipp



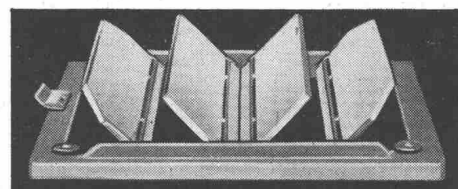
Verwenden Sie WOODS Dachentlüfter

- ★ in **Industrie-Betrieben** für das zwangsweise Absaugen von Rauch, heisser, staubiger Luft, Gasen etc.
- ★ in **Wohnbauten** für die Entlüftung von gefangenen Badezimmern, WC's usw.

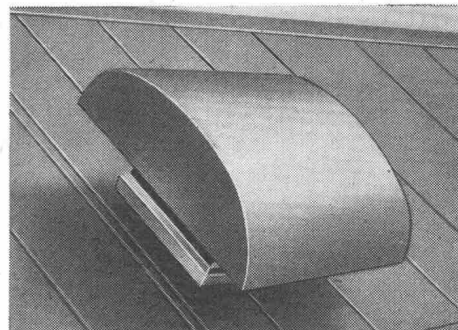


- ★ Einfache Montage auf Flach- oder Schrägdächern
- ★ geringe Anlage- und Wartungskosten
- ★ in Stahlblechgehäuse feuerverzinkt eingebaut
- ★ mit komplett geschlossenen Ein- oder Dreiphasen-Motoren
- ★ mit Drehzahlregulierung in den meisten Fällen lieferbar

14/63



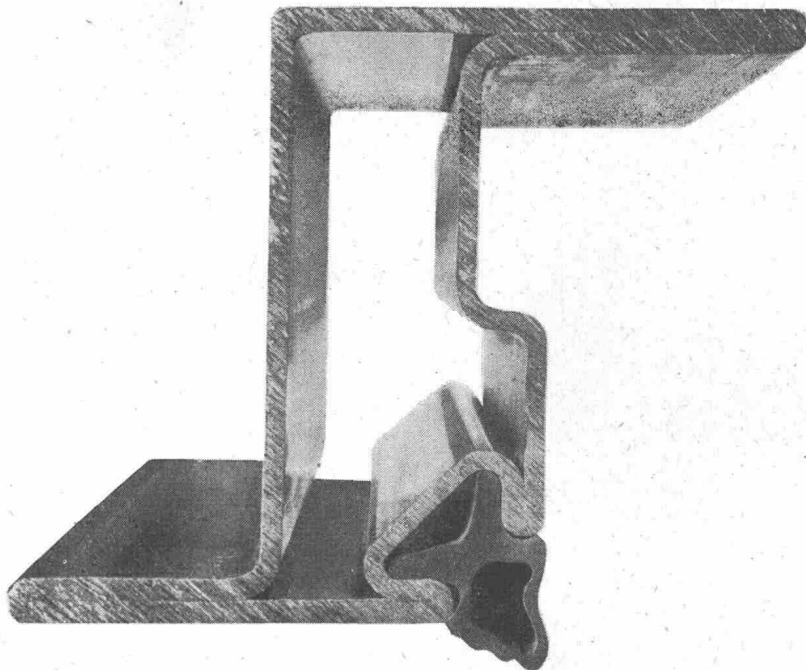
Automatisch funktionierende Abschlussklappen zur Verringerung von Wärmeverlusten



Das grosse Fabrikationsprogramm in Woods-Dachventilatoren umfasst Modelle mit Förderleistungen von 900 m³/h bis 46000 m³/h. Unsere in der Fabrik ausgebildeten Ingenieure stehen Ihnen für eine kostenlose Beratung gerne zur Verfügung.

A. Widmer AG, Sihlfeldstrasse 10, Zürich 3/36 Telefon (051) 33 99 32 - 34

Profil- Stahlrohre



Moderne Architekten planen mit Profilstahlrohren. Stahl, der Baustoff mit der hohen Festigkeit und dem geringen Ausdehnungskoeffizienten, ermöglicht klare Linienführung der grossflächigen Fenster.

Die neue Dichtungs-Serie bringt Ihnen unzählige Möglichkeiten für die Fassaden-Gestaltung von Werkhallen

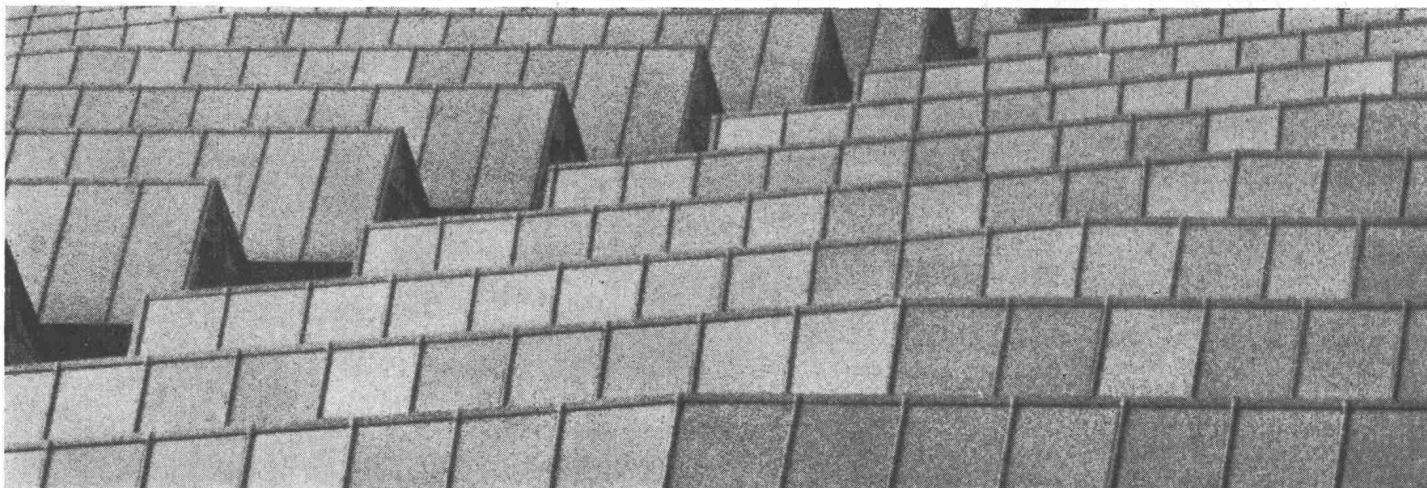
und Verwaltungsgebäuden, Schulen und Universitäten, Spitälern und Wohnhäusern.

Die neuartige Neoprenedichtung sitzt ohne Einkleben fest in der Nute. Sie ist ozon- und alterungsbeständig. Müheloser Aufbau der Beschläge für alle gebräuchlichen Flügeltypen.

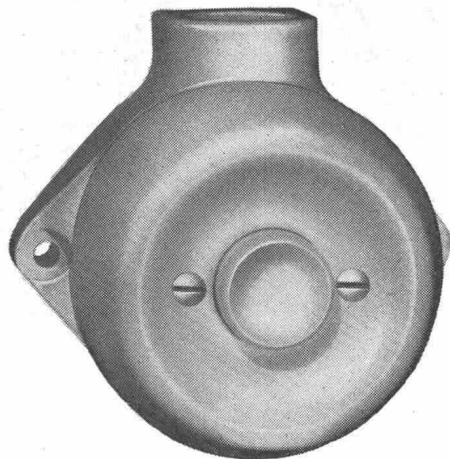
Nutzen Sie diese Vorteile. Verlangen Sie noch heute den Prospekt «Neue Profilrohre».

forster

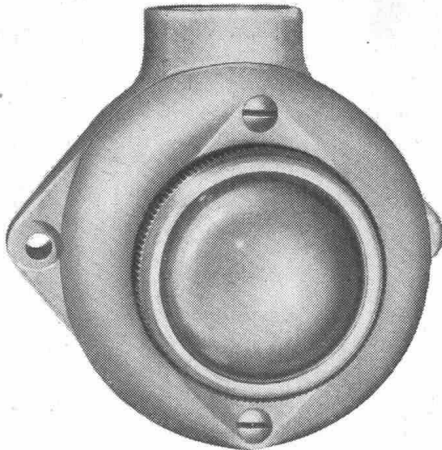
Aktiengesellschaft Hermann Forster
Arbon



1290 Ura 61 Grösse 71/76 mm

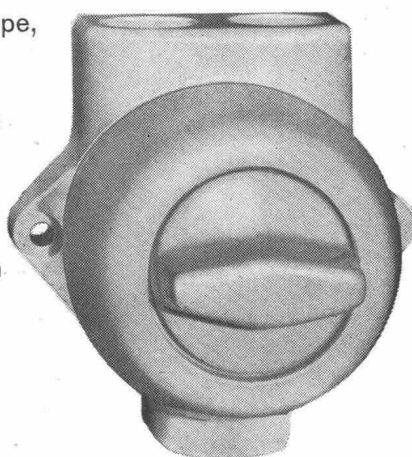


652 Jra 61 Grösse 71/76 mm

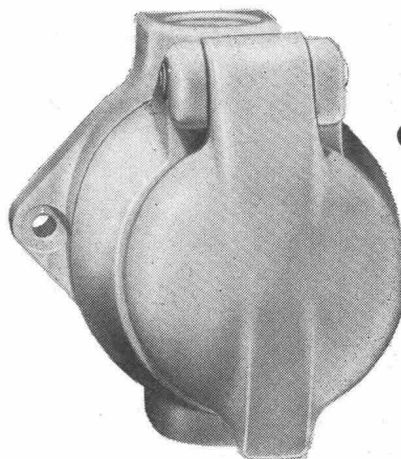


Druckkontakt, Signallampe,
Drehschalter und
Steckdose aus Isolier-
presstoff, kleine Modelle

Adolf Feller AG Horgen



7520 Jrd Grösse 78/76 mm



8203 Jrb Grösse 78/76

Feller



Siegfried Keller AG

Telefon 051 93 32 32
Wallisellen-Zürich

Industrieverglasungen
Glasdächer
Vordächer
Shedfenster
Vertikalverglasungen
und alles
was dazugehört

Schlieren

Schlieren-Rolltreppen mit Stufenbreiten von 105 Zentimetern transportieren stündlich 9000 Personen. Rolltreppen ordnen den Verkehr und führen die Fahrgäste bequem und sicher auf- und abwärts. Die Aufzug- und Rolltreppenfachleute in Schlieren haben Erfahrung!

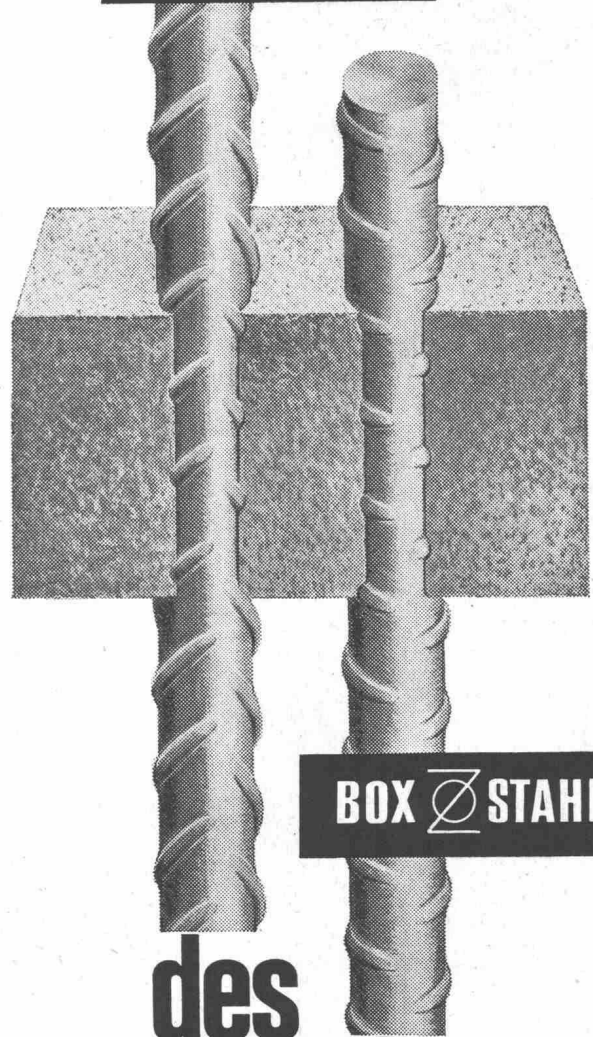
Rolltreppen



Schweizerische
Wagons- und Aufzügefabrik AG
Schlieren-Zürich

Säulen

BOX  ULTRA



BOX  STAHL

des modernen Bauens

Immer mehr fortschrittliche Fachleute verwenden für Eisenbetonkonstruktionen aller Art die hochwertigen, naturharten BOX-Stähle.

Umfassende Versuche haben die besonderen bautechnischen Vorteile klar erwiesen: Optimaler Verbund, erhöhte Brandsicherheit, Schweissbarkeit ohne Festigkeitseinbusse, grosse Materialzähigkeit, höchste Festigkeit: BOX-ULTRA.

MONTEFORNO

STAHL- UND WALZWERKE A.G. BODIO/TI