

Zeitschrift: Schweizerische Bauzeitung
Herausgeber: Verlags-AG der akademischen technischen Vereine
Band: 82 (1964)
Heft: 43

Werbung

Nutzungsbedingungen

Die ETH-Bibliothek ist die Anbieterin der digitalisierten Zeitschriften auf E-Periodica. Sie besitzt keine Urheberrechte an den Zeitschriften und ist nicht verantwortlich für deren Inhalte. Die Rechte liegen in der Regel bei den Herausgebern beziehungsweise den externen Rechteinhabern. Das Veröffentlichen von Bildern in Print- und Online-Publikationen sowie auf Social Media-Kanälen oder Webseiten ist nur mit vorheriger Genehmigung der Rechteinhaber erlaubt. [Mehr erfahren](#)

Conditions d'utilisation

L'ETH Library est le fournisseur des revues numérisées. Elle ne détient aucun droit d'auteur sur les revues et n'est pas responsable de leur contenu. En règle générale, les droits sont détenus par les éditeurs ou les détenteurs de droits externes. La reproduction d'images dans des publications imprimées ou en ligne ainsi que sur des canaux de médias sociaux ou des sites web n'est autorisée qu'avec l'accord préalable des détenteurs des droits. [En savoir plus](#)

Terms of use

The ETH Library is the provider of the digitised journals. It does not own any copyrights to the journals and is not responsible for their content. The rights usually lie with the publishers or the external rights holders. Publishing images in print and online publications, as well as on social media channels or websites, is only permitted with the prior consent of the rights holders. [Find out more](#)

Download PDF: 22.02.2026

ETH-Bibliothek Zürich, E-Periodica, <https://www.e-periodica.ch>



Tiefbohr- u. Baugesellschaft AG

Zürich

Mellingen

Bern

Baugrunduntersuchungen

Sondierbohrungen - Rotationskernbohrungen

Injektionen - Schnellfilteranlagen System «Peter»
(+ Pat.)

Bohrbetonpfähle, Vertikale Grundwasserfassungen

Horizontale Grundwasserfassungen «System Ranney»

BERCHTOLD & Co.

HEIZUNG

THALWIL

WARMWASSER

LUFTUNG

Telephon
051/92 05 01

Glasdachbau

unsere Spezialität seit 1907

JAKOB SCHERRER SÖHNE

Glasdächer

Zürich 2/59 Allmendstrasse 7

Tel. 051/25 79 80

Inhalt

- Erdöl-Raffinerie in Collombey-Muraz. Von H. Ruf 745*
- Ausmessung der Oelbehälter der «Raffinerie du Rhône» bei Collombey. Von W. Lotmar 749*
- Hochleistungs-Heizkessel «Ygnis» . 752
- Temperaturfeld in einem Gefriergutstapel. Von E. Emblik 753*
- Wettbewerb für den Neubau des Konviktes der Bündner Kantonschule in Chur 754*
- Architektur, Konstruktion und Ausführung der Expo-Bauten in Zeitschriften. Von G. Risch 758

Nekrologe

- L. Piatti, W. Karrer 759*

Mitteilungen aus dem S. I. A.

- Z. I. A., Zürcher Ingenieur- und Architekten-Verein 760
- Weiterbildung des Ingenieurs und des Architekten 762

Mitteilungen

- Die Axe unserer deutschen Sprache. Elektrizität — Gegenwart und Zukunft 762
- «Meisterwerke aus schweizerischen Sammlungen» im Palais de Beaulieu in Lausanne. Eidgenössische Technische Hochschule. Rathaus Thun. Schweiz. Bauzeitung 763

Buchbesprechungen

- Guide to modern Danish Architecture, von der Danish Architectural Press. Thermal Design of Buildings, by Tyler Stewart Rogers. 50 Strassenknoten in der Schweiz, von der Vereinigung Schweizerischer Strassenfachmänner. Temperatursausgleich in einfachen Körpern, von U. Grigull. Neuerscheinungen 763

Wettbewerbe

- Realschulhaus in Birsfelden. Collège d'Europe in Brügge (Belgien) . . . 764

Mitteilungen aus der G. E. P.

- Vereinigung ehemaliger Chemiestudierender an der ETH 764

Ankündigungen

- Kunstaussstellungen in St. Gallen. Schweizerischer Werkbund. Institut für Angewandte Psychologie, Zürich. Holzmesse 1965 an der Schweizer Mustermesse, Basel. Vorfertigung und Schallschutz im Heizungs- und Sanitärbau. Automatisierung in der Fertigungstechnik. Städtische Verkehrsbauten unter und über der Erde. Vortragskalender 764

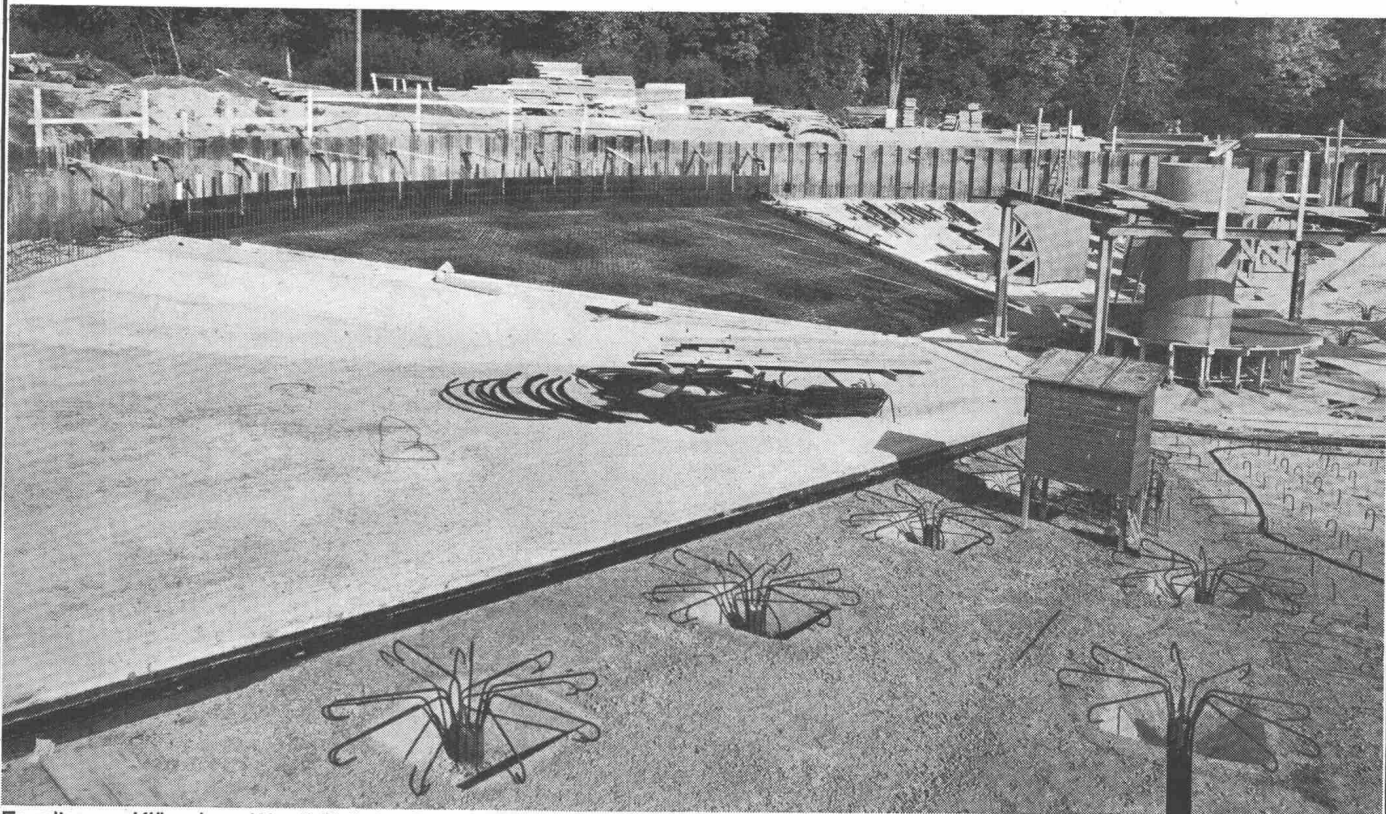
Verlag und Redaktion

Zürich-Giesshübel, Staffelstrasse 12
Postadresse: Postfach, 8021 Zürich
Tel. (051) 23 45 07/08, Postcheck 80 - 6110

Anzeigenverwaltung

Mosse-Annoncen AG, Limmatquai 94
Postadresse: Postfach, 8023 Zürich
Tel. (051) 24 26 00, Postcheck 80 - 1027

MV - PFÄHLE



Erweiterung Kläranlage Werdhölzli der Stadt Zürich

AUFTRIEBSSICHERUNGEN auf wirtschaftlichste Art

- Klärbecken
- Untergeschosse
- Bassins etc.

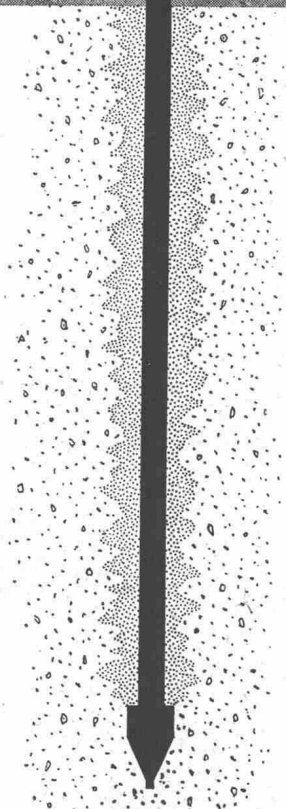
AKTIENGESELLSCHAFT

CONRAD ZSCHOKKE

Räffelstrasse 11

Zürich 3

Telefon 35 52 35



Auch beim Frostschutz *Stufen der Qualität*

FRIOLITE-OC ist ein qualitativ hochstehender Betonzusatz für die kalte Jahreszeit. Seine bewährte Wirkung liegt in der Kombination von: Chlorfreiem Frostschutz, Verflüssiger und Luftporenzusatz.

FRIOLITE-OC bewährt sich vor allem bei **Betonierarbeiten bis -10°C** für Spannbeton und hochwertigen Eisenbeton — Greift Eisen nicht an — Dosierung 3% des Zementgewichtes — Pulverform.

SIKA-FROSTSCHUTZ Chlorfreier Frostschutz für Eisenbeton, nichtarmierten Beton und Mörtel. — Wirtschaftlich — Dosierung 1% des Zementgewichtes — **Betonieren bis -7°C möglich** — Pulverform.

ANTIFROSTO

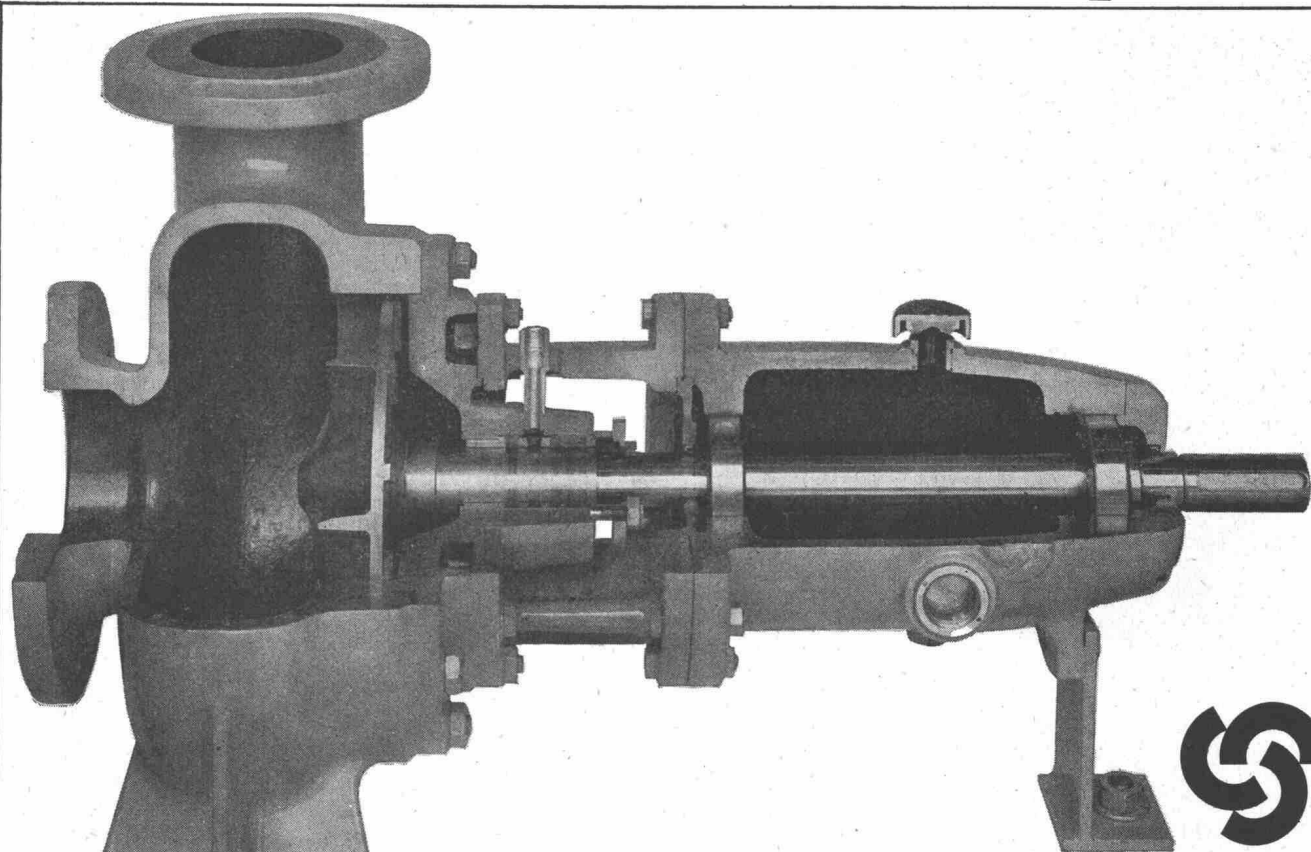
Chlorhaltiger Frostschutz für Mörtel und **nichtarmierten** Beton. Dosierung je nach Kältegraden.



Ihr Baumaterialhändler besorgt
Ihnen gerne den nötigen Vorrat.

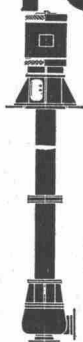
Kaspar Winkler+Co.

Verstopfungsfreie Abwasser-Pumpen



TURO-Pumpen

Verstopfungsfreie Abwasser- und Schmutzwasserpumpen mit unserem neuen hydraulischen Förderprinzip. Umfassendes TURO-Bauprogramm.



TURO-Pumpe,
Bauart S,
Nassaufstellung



TURO-
Fäkalienpumpe,
Bauart F+FK



TURO-Pumpe,
Bauart HP mit
Stopfbüchse



TURO-Pumpe,
Bauart VF,
Trockenaufstellung

Aus unserem weiteren Lieferprogramm

EGGER Dickstoff- und Reinwasserpumpen, EGGER Benzin- und Ölpumpen, Nieder- und Hochdruckpumpen für reine Flüssigkeiten, Propellerpumpen für grosse Fördermengen bei kleinen Förderhöhen, Schneckenpumpen für Schöpfwerke, etc.

Projektierung von Pumpenstationen.

Grosses Lager und Ersatzteillager; kurze Lieferfristen. Gut ausgebauter, rascher Service.

Verlangen Sie bitte unsere ausführliche Dokumentation.

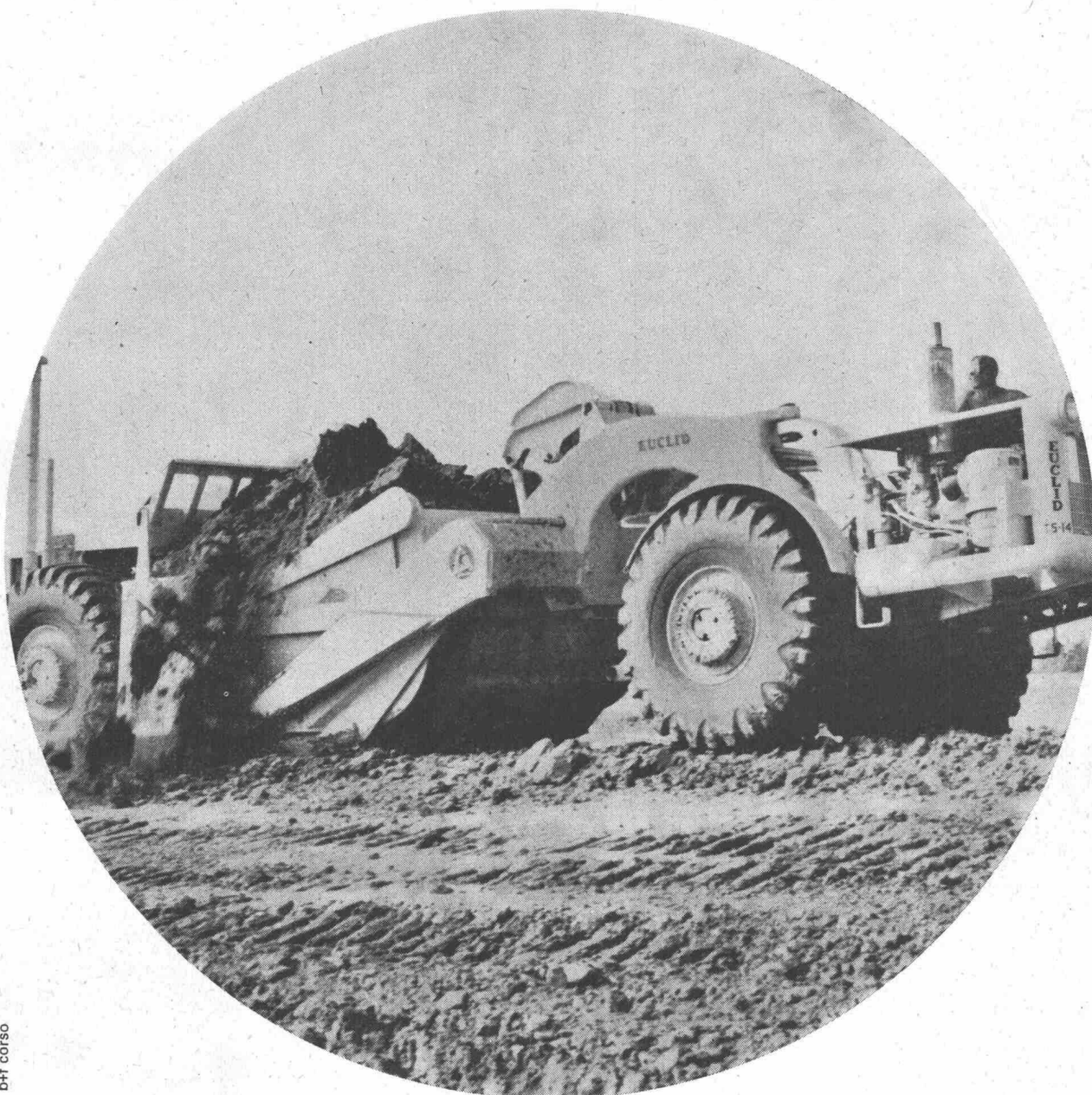
EGGER

EMILE EGGER & CO AG
Pumpenbau/Maschinenfabrik
Cressier NE
☎ (038) 7 72 17 — Telex 329 89

**Ein
Produkt
der
General
Motors**

Euclid TS-14 Allrad-Scraper. Unerhört beweglich auch auf steilen Transportwegen. Kann selbst bei ungünstigsten Bodenverhältnissen noch eingesetzt und schnell von einer Einsatzstelle zur andern übergeführt werden. Alle Arbeitsbewegungen sind hydraulisch betätigt. Dank Allradantrieb ist der Scraper praktisch unabhängig von Hilfsgeräten. Äusserst genaue, vollhydr. Steuerung ermöglicht auch feine Planierarbeiten. Fassungsvermögen 10 m³ gestrichen, 15 m³ gehäuft. Wendekreis 10 m.

Euclid TS-14 Allrad-Scraper



b+fi corso



Mit diesem Zeichen
werben wir für
die Euclid-Produkte.
Unser Verkaufs-
programm: Rückwärts-
kipper, Scraper,
Bodenentleerer, Bull-
dozer und die
neuen Euclid-Lader.

Kellmobil AG

Wallisellen-Zürich Kriesbachstr. 5 Tel. 051 93 10 33



Ein Telefonanruf an die Fertigbeton AG genügt:
«Wir brauchen 100 m³ Fertigbeton. Liefern Sie ab 07.00 Uhr stündlich 15 m³.»

Pünktlich erhalten Sie die angeforderte Menge Beton auf die Baustelle: Einbaufertiger Qualitätsbeton nach strengen Normen vollautomatisch aufbereitet.

Fertigbeton erlaubt noch rationelleren Einsatz der Arbeits-

kräfte auf den Baustellen. Die Installation von Zementsilos und Zementmischern erübrigt sich. Ob grosse oder kleinere Betonieretappen, die Fertigbeton AG liefert zuverlässig entsprechend Ihrem Bauprogramm.

Haben Sie spezielle Betonprobleme? Brauchen Sie eine spezielle Betonmischung? Fragen Sie uns! Wir freuen uns, Ihnen bei der Lösung Ihrer Probleme zu helfen.

Für Ihre Lieferungen:

Fertigbeton AG, Zürich
Werk Schlieren, Tel. 051 98 10 11

Fertigbeton AG, Neftenbach
Tel. 052 3 11 79

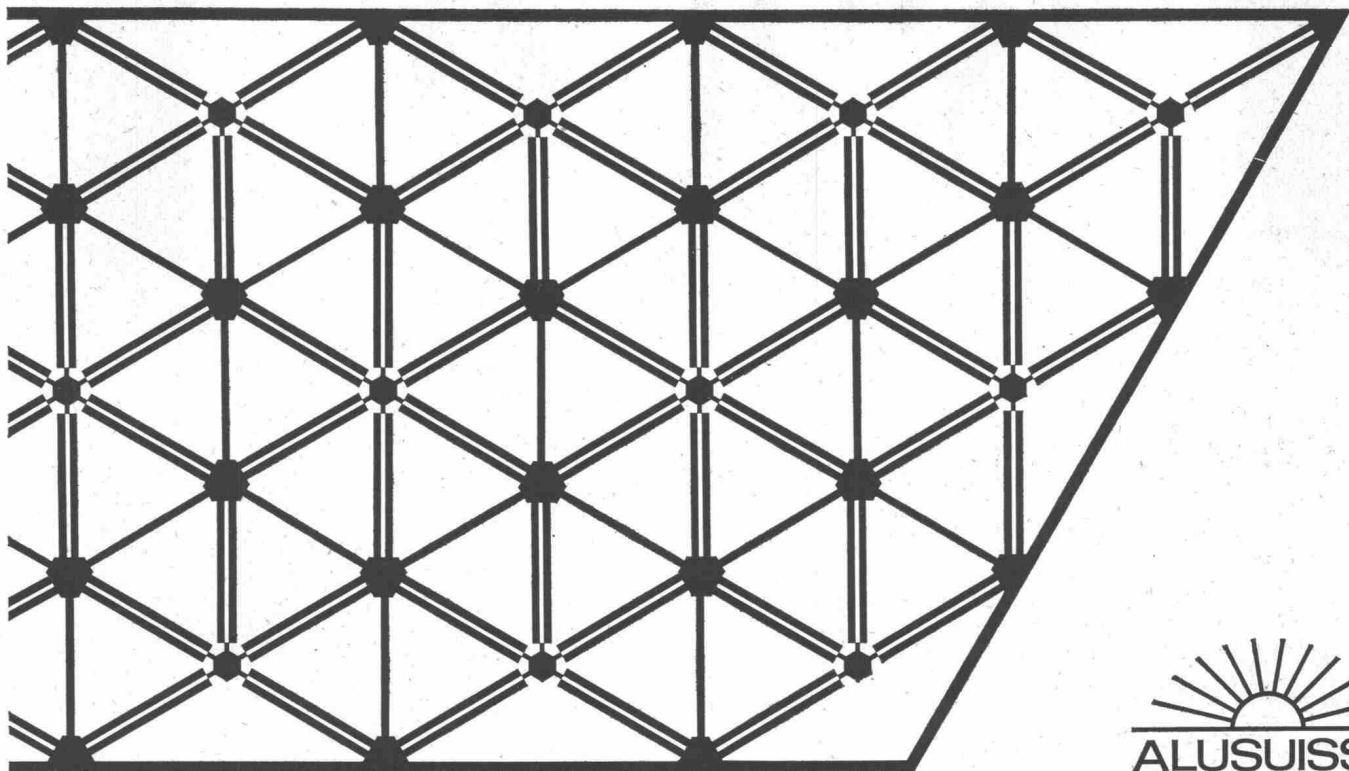
Fertigbeton AG, St. Gallen
Tel. 071 27 16 33

Fertigbeton Ennerberg, Stans
Tel. 041 84 17 44



Für Ihre Beratung:

«Holderbank»
Kies + Beton AG, Zürich
Tel. 051 48 76 12



Der Sektor C4, Industrie und Gewerbe, der EXPO ist mit einem selbsttragenden Ganzaluminiumdach von rund 5000 m² versehen.

2,5 mm dickes Alumanblech, $\frac{1}{2}$ -hart, abgekannt, wurde für die Dächteile verwendet. Für die Sechskantstützen, die in Abständen von 8 m angeordnet sind, wurde Anticorodal und für die Gussstücke Alufont 3 eingesetzt.

ALUSUISSE-Legierungen stellen dank des niedrigen Gewichtes von Aluminium ein leicht zu handhabendes, ideales und wirtschaftliches Baumaterial dar.

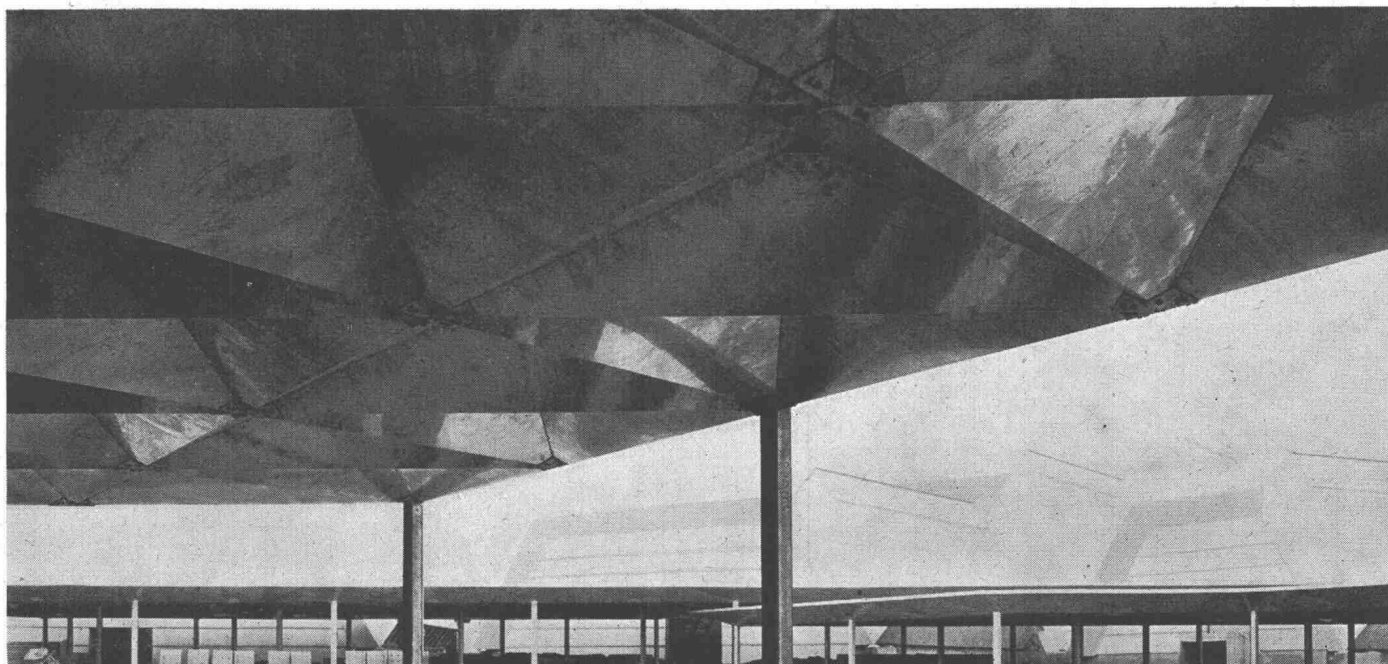
Verlangen Sie die ALUSUISSE-Publikationen und die Beratung unserer Spezialisten.

ALUMINIUM AN DER EXPO 64

SCHWEIZERISCHE ALUMINIUM AG

Verkaufsabteilung Buckhauserstrasse 5 Zürich 9/48

Telefon 051/548080



WER SCHATTEN BRAUCHT HAT SCHENKER STOREN



Emil Schenker AG
Schönenwerd SO
Tel. 064 / 41 20 31

Und wer wünschte sich nicht Schatten — Schatten durch farbig-dekorative, wetterfeste Schenker-Storen. Für den Vorplatz, die Terrasse, den Balkon, das Schaufenster, das Garten-Restaurant, für jeden Bedarf in Konstruktion und Form nach Mass.



Citroën auf Mass!

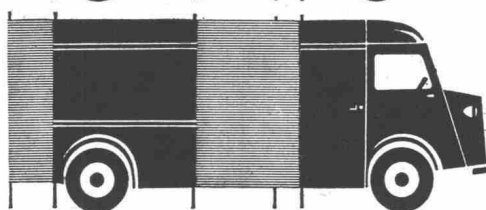
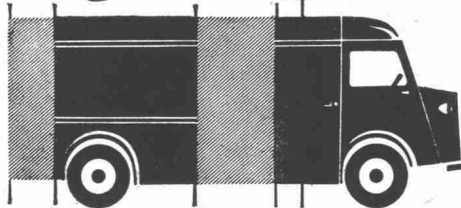
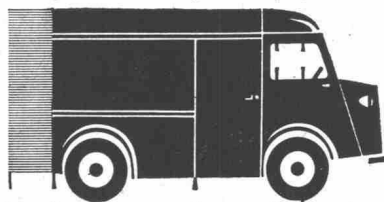
Die ebene Ladefläche (keine Kardanwelle) und die selbsttragende Karosserie erlauben jede gewünschte Veränderung ohne Nachteil für den entscheidenden Vorzug aller CITROËN-Nutzfahrzeuge: die experimentell geprüfte Stabilität.



Der bewährte 250 kg. 2 CV AZUL Week-end



und der neue 350 kg. 3 CV AKL Week-end (20 cm. längerer Laderaum)



Der Kastenwagen "H" CITROËN im Dienste Ihres Betriebes

normal:

HZ 850 kg. Nutzlast,
HY 1500 kg. Nutzlast

Mit seinen unzähligen Möglichkeiten ist er ein Nutzfahrzeug, das sich überall einsetzen lässt:

a)
Verlängerung:
60 cm. Überhang

b)
Verlängerung:
1 m. auf Radstand
+ 50 cm. Überhang

c)
Verlängerung:
1 m. auf Radstand
ohne Überhang

d)
Verlängerung:
1,40 m. auf Radstand
+ 60 cm. Überhang

Ihr Nutz- fahrzeug!

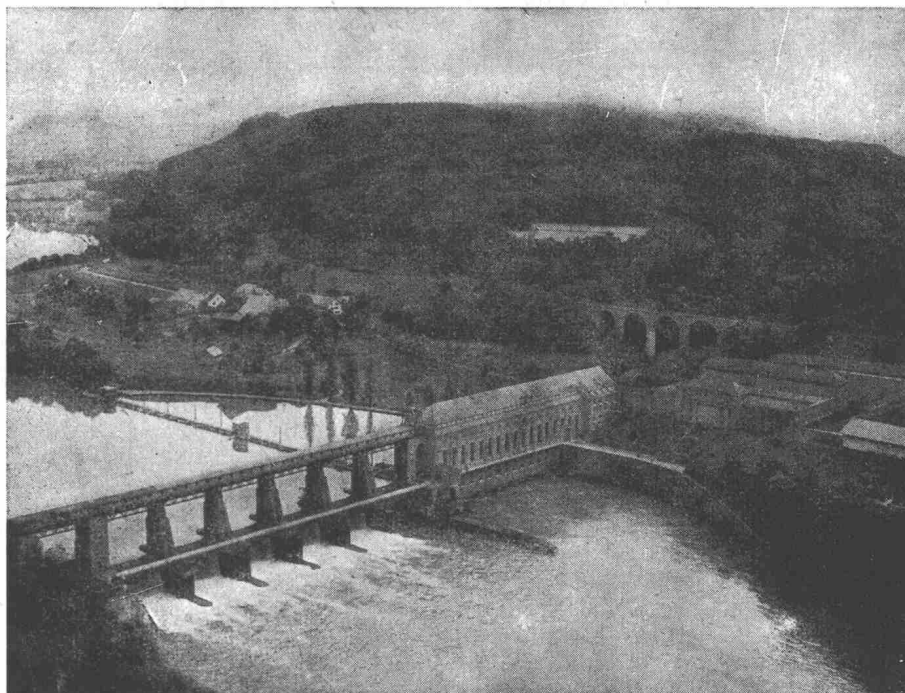


Das bestgeeignete Fahrzeug für Ihre Viehtransporte: der Viehwagen CITROËN.



Im Telefonbuch finden Sie unter "Citroën" die Adresse Ihres lokalen Citroën-Vertreters.

Rheinkraftwerk Eglisau/ZH der NOK,
Nordostschweiz. Kraftwerke AG, Baden



Die erprobten INERTOL-Produkte haben sich auch an dieser Wehranlage bestens bewährt.

Heute — nach bald zwanzigjähriger Beanspruchung — wird dieses Objekt erneut mit INERTOL-Produkten gegen Korrosion geschützt.*

*) In diesem Fall mit INERTOL I dick U
und INERTOL 82 grau-grün

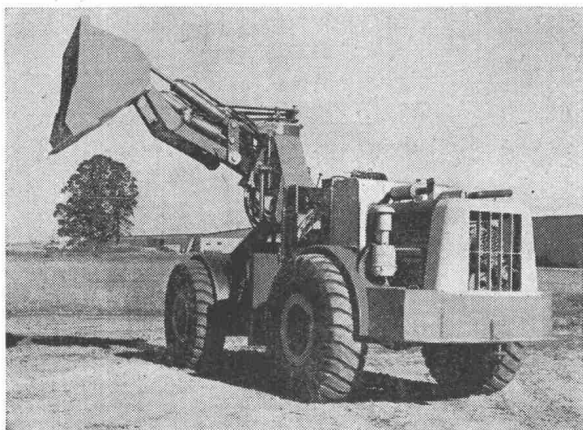
Ein überzeugender Beweis für das Vertrauen, das sich INERTOL-Produkte unter härtesten Bedingungen immer von neuem erwerben!

INERTOL

INERTOL AG BAUTENSCHUTZCHEMIE WINTERTHUR

TÖSSTALSTRASSE 62 TELEPHON 052/9 33 21
TECHNISCHER BERATUNGSDIENST

IN 9/63 FB



WAGNER
U.S.A.

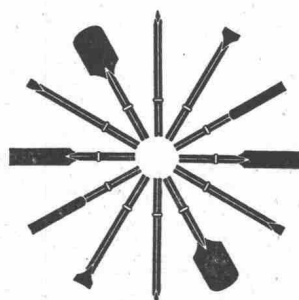
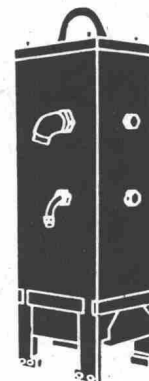
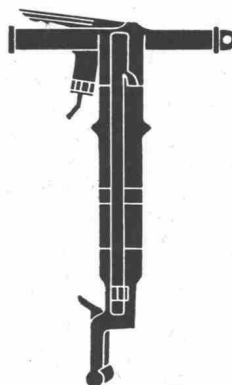
Der echte Schwenklader

	SD-2 1/2	SD-3
Schaufelinhalt	1,9 m ³	2,3 m ³
Reisskraft (SAE)	6,8 t	7,1 t
Motorleistung	145 PS	195 PS
Wenderadius aussen	5,6 m	6,7 m

T. W. D. TINGSTRÖM ZUG

Atlas Copco

löst Ihre Druckluft- Probleme



Atlas Copco bietet das umfassendste Druckluft-Programm

Atlas Copco ist die bedeutendste Firma der Welt, die ausschliesslich auf die Entwicklung und Herstellung von Kompressoren und Druckluft-Ausrüstungen spezialisiert ist.

Tochtergesellschaften und selbständige Vertretungen mit im Werk ausgebildetem Fachpersonal betreiben Verkauf und Service in über 100 Ländern aller Erdteile.

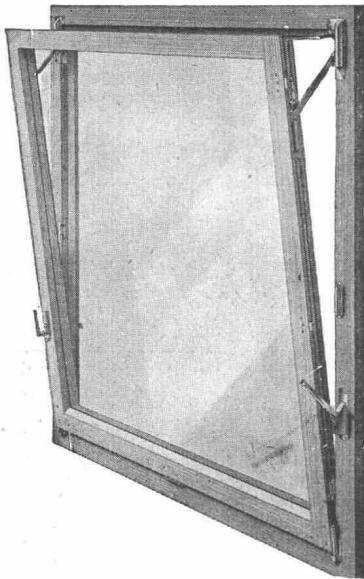
Verkaufsprogramm für Hoch-, Tief- und Strassenbau

- Fahrbare Kompressoren von 1–17 m³/min.
- Pick- und Aufbrechhämmer
- Sumpfpumpen
- Rammhämmer
- Grabenstamper
- Bohrhämmer
- Benzinbohr- und Aufbrechhämmer COBRA
- Dübellochhämmer WESPE

NOTZ

Notz & Co. AG, Biel 1
Abt. Atlas Copco
Tel. 032 / 2 55 22

AC-2



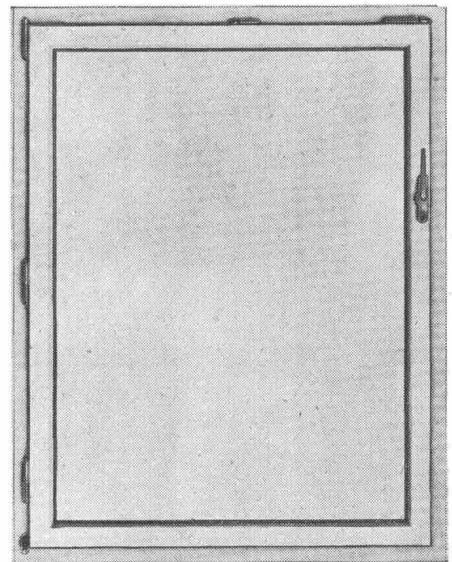
Einhandbedienung für Flügelbreiten bis 2 m.
Der ideale verdeckte Drehkippbeschlag für wirkliche Gross-Flächen-Fenster.
Die bewährte Einhandbedienung gewährleistet eine laiengerechte Bedienungsweise.
Verdeckte Roto-Drehkippbeschläge sind Qualitätserzeugnisse, deshalb ist Roto mit Abstand der meistverkaufte Drehkipp.



Fragen Sie Ihren
Fachhändler

Roto-Frank AG Zürich

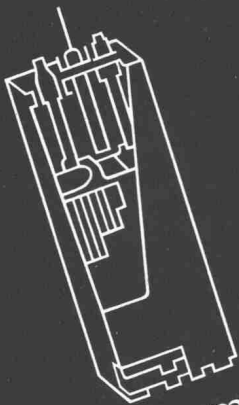
Bändlistrasse 39, 8048 Zürich
Tel. (051) 62 46 22



Eingriffbedienung mit progressivem Anzug für Flügelgrössen bis zu max. 1,60×1,80 m.
Eine Weiterentwicklung des Baukasten-Systems im Rahmen der verdeckten Roto-Drehkippbeschläge.
Roto-Drehkippbeschläge im Flügelüberschlag DBP. sind Qualitätserzeugnisse, deshalb ist Roto mit Abstand der meistverkaufte Drehkipp.

OERLIKON—PAM

die neue stationäre Röhrenplatten-Batterie
im Operationssaal



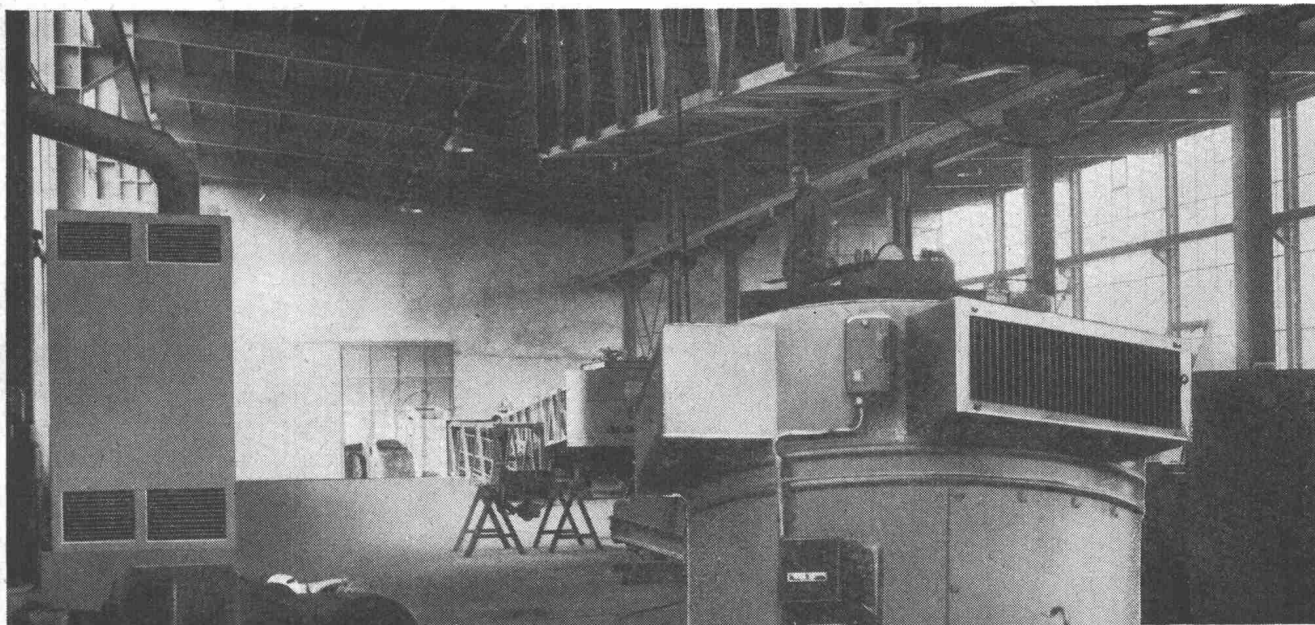
Accumulatoren-Fabrik Oerlikon Zürich 50

Wir senden Ihnen gerne Prospekte und technische Unterlagen

im Industriebau

TEMPERA

LUFTHEIZUNGEN



Die Universalheizung für Grossräume. Kurze Aufheizzeit, geringe Trägheit sowie hoher Wirkungsgrad untermauern maximale Wirtschaftlichkeit.

Ölbrenner bekannter Schweizer Marken mit ausgebautem Servicedienst, erstklassige Materialien und Apparate sowie Auswertung langjähriger Erfahrungen garantieren höchste Betriebssicherheit.

Rasche und zugfreie Verteilung der Warmluft, die Möglichkeit der Luftfiltrierung, Luftbefeuchtung und Frischluftzuführung im Winter- und Sommerbetrieb stempeln den TEMPERA-Luftheizofen zu einer Komfortanlage.

Geringer Platzbedarf und kurze Montagezeit sind weitere gewichtige Vorteile.

Über 1000 TEMPERA-Luftheizungsanlagen in liegender und stehender Form mit Leistungen ab 30 000 bis 800 000 kcal/h in Betrieb. 100 % Schweizer Fabrikat.

Unser Fabrikationsprogramm umfasst ferner :

Trocknungsanlagen jeder Art
Einbrenn- und Spritzkabinen
Belüftungs- und Absauganlagen

dübi

Telephon 063 5 28 21 / 22

DÜBI & CO., Lufttechnische Anlagen, Herzogenbuchsee BE

Haben Sie Förderbandprobleme!

Unser Verkaufsprogramm:

- LIMBEROLLER, die flexible Transportbandrolle aus Neopren
- Trag- und Rücklaufrollen aus Stahl
- Spann- und Antriebstrommeln
- Trommel- und Getriebemotoren
- Getriebe und Kupplungen
- Gummitransportgurten

Unsere Kundendienste:

- Beratung durch unsere Fachtechniker
- Projektierung von kompletten Förderbandanlagen
- a) zum Eigenbau durch Sie selbst
- b) zur Ausführung durch Ihren Anlagenbauer
- Montagebeihilfe durch unsere Fachtechniker



Verlangen Sie den unverbindlichen
Besuch eines unserer Fachtechniker

Tel. (061) 43 55 55

STAHLBAU
LAIS & BASEL
ABTEILUNG FÖRDERBANDZUBEHÖR

Mit **Flumser Steinwolle** wurden unzählige

SCHULHÄUSER im Flachland und in

Bergtälern zum Wohle der Lehrer, Schüler

und der

Gemeindekasse

(Heizkostenersparnisse)

isoliert!



Schmelzwerk Spoerry AG

Flums SG Tel. (085) 8 31 48

Modern bedachen mit



Giubiasco

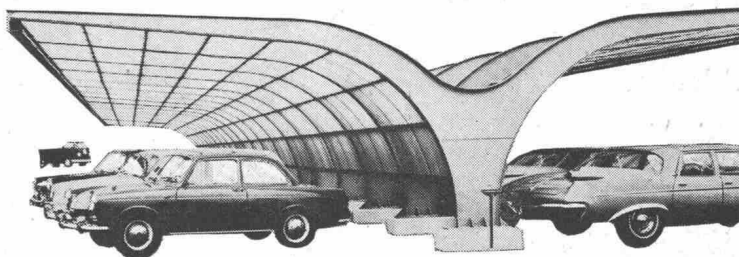
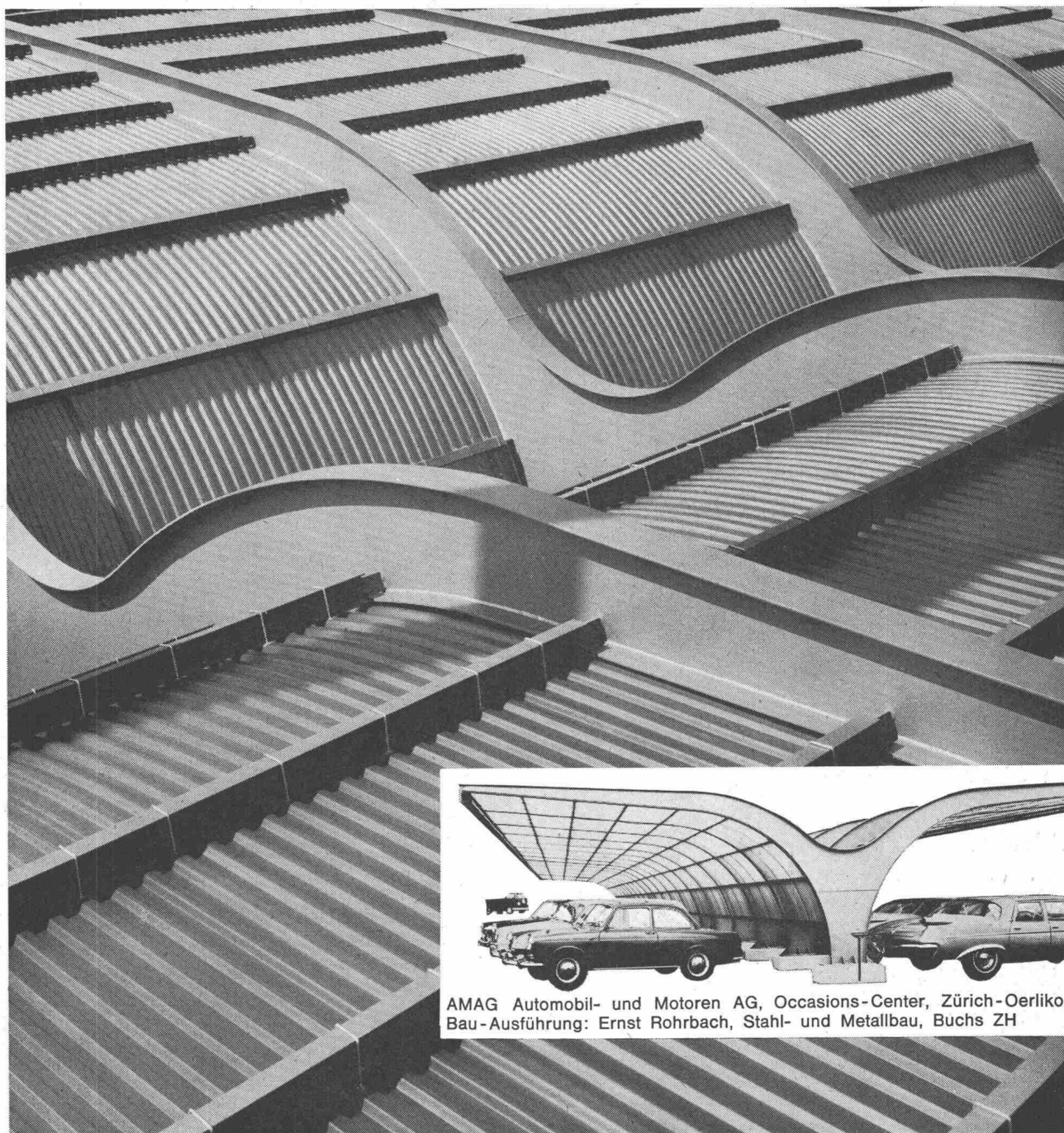
Tettovinyl

Kühn, grosszügig und wirkungsvoll kann mit Tettovinyl gebaut werden. Modernste Konstruktionen; Autounterstände, Fabrikhallen werden mit Tettovinyl überdacht. Oder Expo-Hallen. Zehntausende von Quadratmetern Tettovinyl wurden dafür gebraucht.

Tettovinyl ist für Architekten, Ingenieure, Konstrukteure und Bauherren die Schweizer Hart-PVC-Bedachungsplatte; sie hat sich bewährt. Das Material, die verschiedenen Profile, die transparenten und opaken Farben — Tettovinyl ermöglicht die Verwirklichung von Plänen, die noch vor wenigen Jahren unausführbar waren.

Verlangen Sie bitte Auskünfte und detaillierte Prospekte von der Fabrik oder von den unten aufgeführten Firmen.

Linoleum AG Giubiasco Tel. 092/51271



AMAG Automobil- und Motoren AG, Occasions-Center, Zürich-Oerlikon
Bau-Ausführung: Ernst Rohrbach, Stahl- und Metallbau, Buchs ZH

Aarau Richner AG Aigle Gétaz, Romang, Ecoffey S.A. Baden Emil Reinle AG Basel Küderli & Co. Bellinzona Cesare Regusci S.A.; J. Schoch & Co. Belp Walter Schmutz Bern Baustoffe Bern AG; S. + G. Bläsi & Cie. AG Biel-Bienne Baubedarf & Holz AG; Notz & Cie. AG; Gebr. Schnegg & Cie. Château-d'Ex Gétaz, Romang, Ecoffey S.A. Châtel-St-Denis Gétaz, Romang, Ecoffey S.A. Chaux-de-Fonds Nuding, Matériaux de Constr. S.A. Chur Albert Joos Delémont Soc. Jurassienne de Constr. S.A. Fleurier U. Schmutz Frenken-dorf Debrunner & Cie. AG Fribourg A. Michel S.A. Genève Gétaz, Romang, Ecoffey S.A.; Ch. Jérôme & Cie.; Marc Plojoux & Cie., Succ.; Schaad & Delécraz Giubiasco Edil-centro S.A. Herzogenbuchsee Baubedarf AG Lausanne Gétaz, Romang, Ecoffey S.A. Lausanne-Bussigny Charles Nell S.A. Locarno Frigerio & Co. Lugano P. Molinari & Cie. S.A.; Pestalozzi & Co. Luzern Baumaterial AG Martigny-Ville Veuthey & Cie. Montreux Gétaz, Romang, Ecoffey S.A. Moutier J. Zahno S.A., Succ. de W. Gross S.A. Neuchâtel Nuding, Matériaux de construction S.A. Olten Moser & Cie. AG Schaffhausen Deggeler + Peter Sion Gétaz, Romang, Ecoffey S.A. Solothurn Bausteinfabrik Solothurn AG St. Gallen Debrunner & Cie. AG Thun Baumaterial AG Thusis Oskar Prevost Vevey Gétaz, Romang, Ecoffey S.A. Visp Gétaz, Romang, Ecoffey S.A. Weinfelden Debrunner & Cie. AG Winterthur Georg Streiff & Co. AG; Werner Graf & Co. AG Yverdon Carrel S.A.; Chs. Dubath Fils Zug Carl Bossard Zürich Baubedarf Zürich AG; H. & A. Hefti; Küderli & Co; Sponagel AG



Seit 1892

WIPPERMANN

Präzisions-Rollenketten- Antriebe

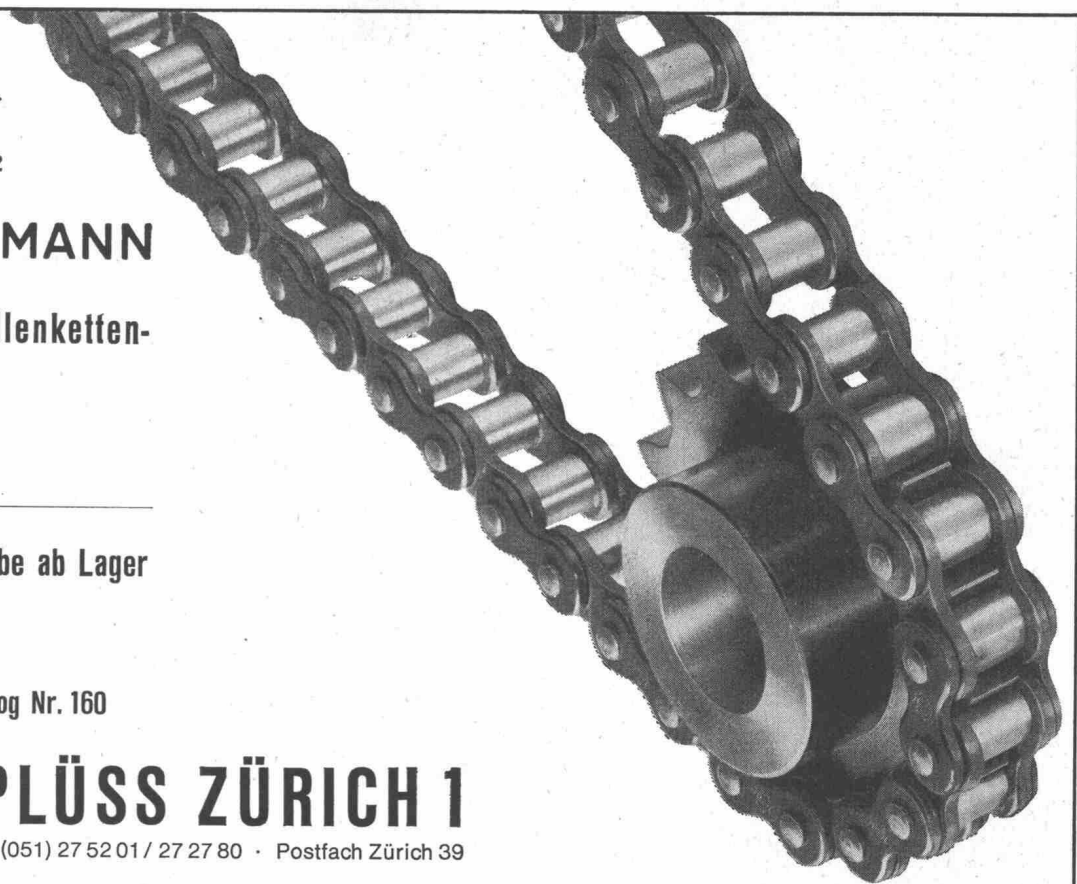
für hohe Ansprüche

Komplette Antriebe ab Lager

Verlangen Sie Katalog Nr. 160

WILH. PLÜSS ZÜRICH 1

Talstrasse 66 • Tel. (051) 27 52 01 / 27 27 80 • Postfach Zürich 39



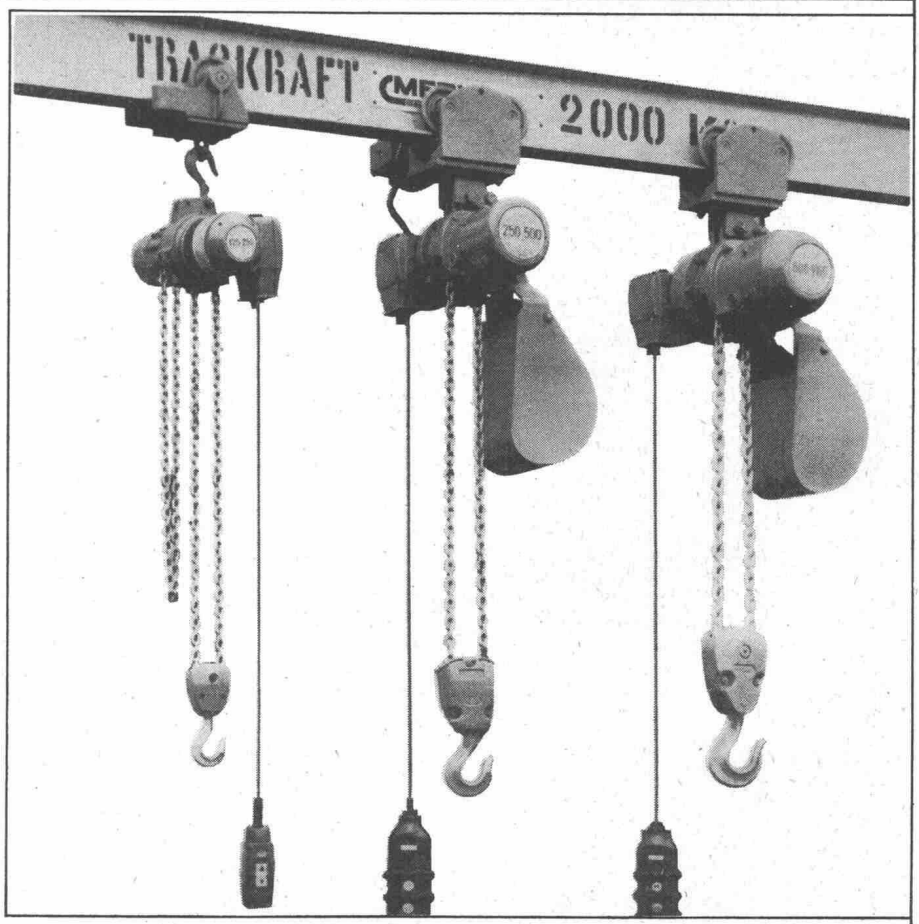
MERK

Merk für Klein-Elektrozüge

Zehntausende von Stahl-
Klein-Elektrozügen bewähren
sich täglich und seit Jahren.
Darum haben wir als Kranbauer
seit 1949 die Vertretung
dieser erstklassigen Marke
übernommen.
Verlangen Sie unser Angebot.



Maschinenfabrik Merk
8953 Dietikon/ZH Tel. 051/88 91 21



Es steht schon fest – auch in diesem Bau wird die vorfabrizierte Alba-Wandbauplatte zur Anwendung kommen.

Alba-Zwischenwände aus Gips regulieren die Luftfeuchtigkeit und tragen zu einem behaglichen Raumklima bei. Sie können nach dem Versetzen sofort gestrichen oder tapeziert werden.

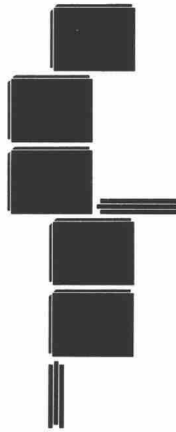
Die Alba-Zwischenwandplatte kann mit einer Profilleiste auf fertig verlegte Böden montiert werden. Deshalb verwendet man sie auch gerne für Umbauten.

Mit Alba-Platten lassen sich schnell und sauber einfache Trennwände, Schiebetürenwände und schallisolierende Doppelwände erstellen.

Wie der Architekt und seine Mitarbeiter die Vorplanung rationalisieren können, ist auf der Rückseite dieser Beilage ersichtlich.

 **Alba** 





Unentbehrliche Unterlagen für jeden Architekten.

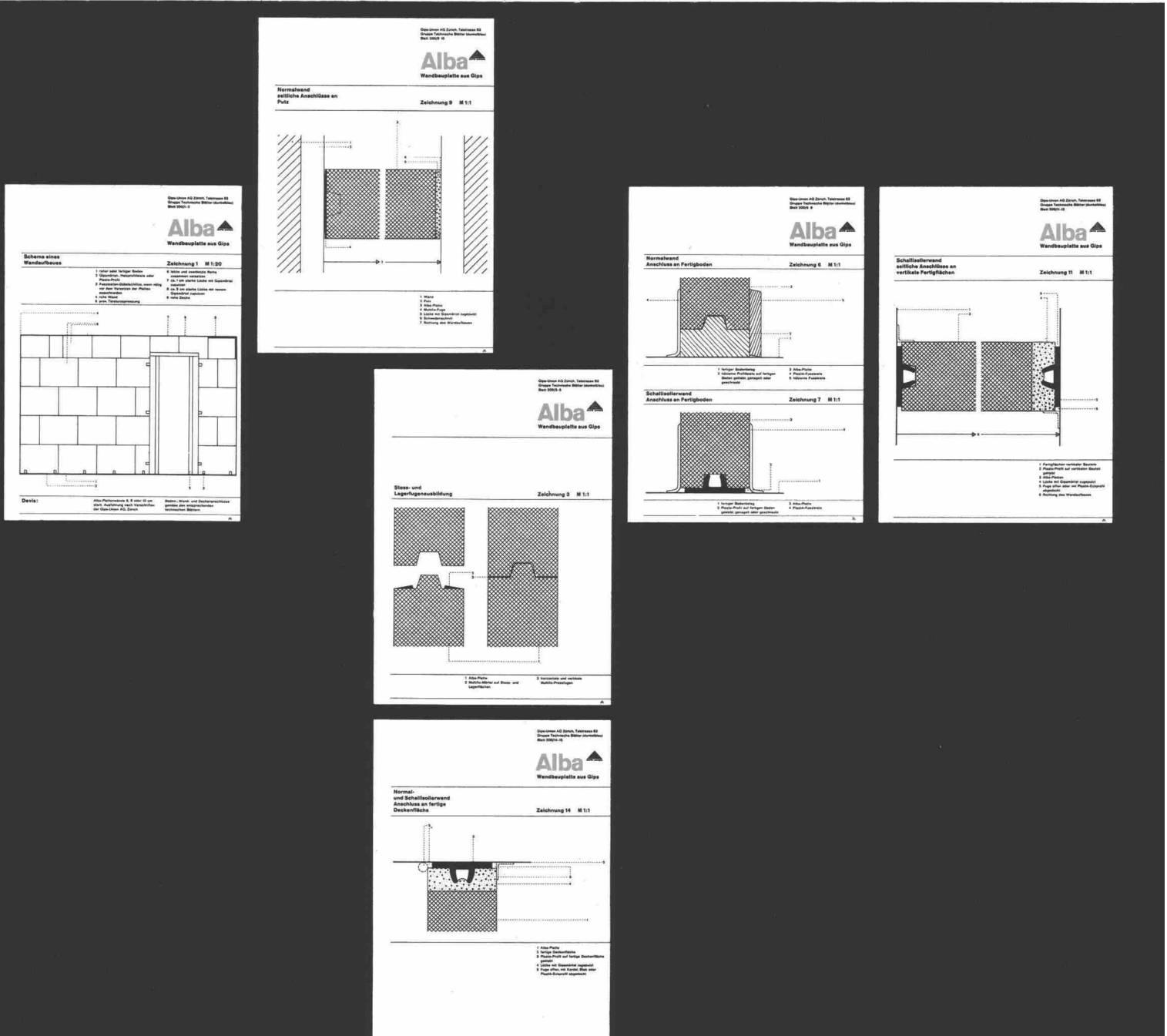
8 technische Blätter mit 19 massstabgetreuen Zeichnungen sollen als Hilfsmittel bei der Vorplanung dienen.

Sie sind auch als Durchpaus-Vorlagen gedacht und werden die Arbeit im Atelier wesentlich erleichtern. Die technischen Blätter behandeln die verschiedensten Wand-, Decken- und Bodenanschlüsse von Normal-, Schall-

isolier- oder kombinierten Luftschalldämmwänden mit genauem Devis-Text. Die 8-seitige Dokumentation kann gratis angefordert werden.

GIPS-UNION AG Talstrasse 83 Zürich

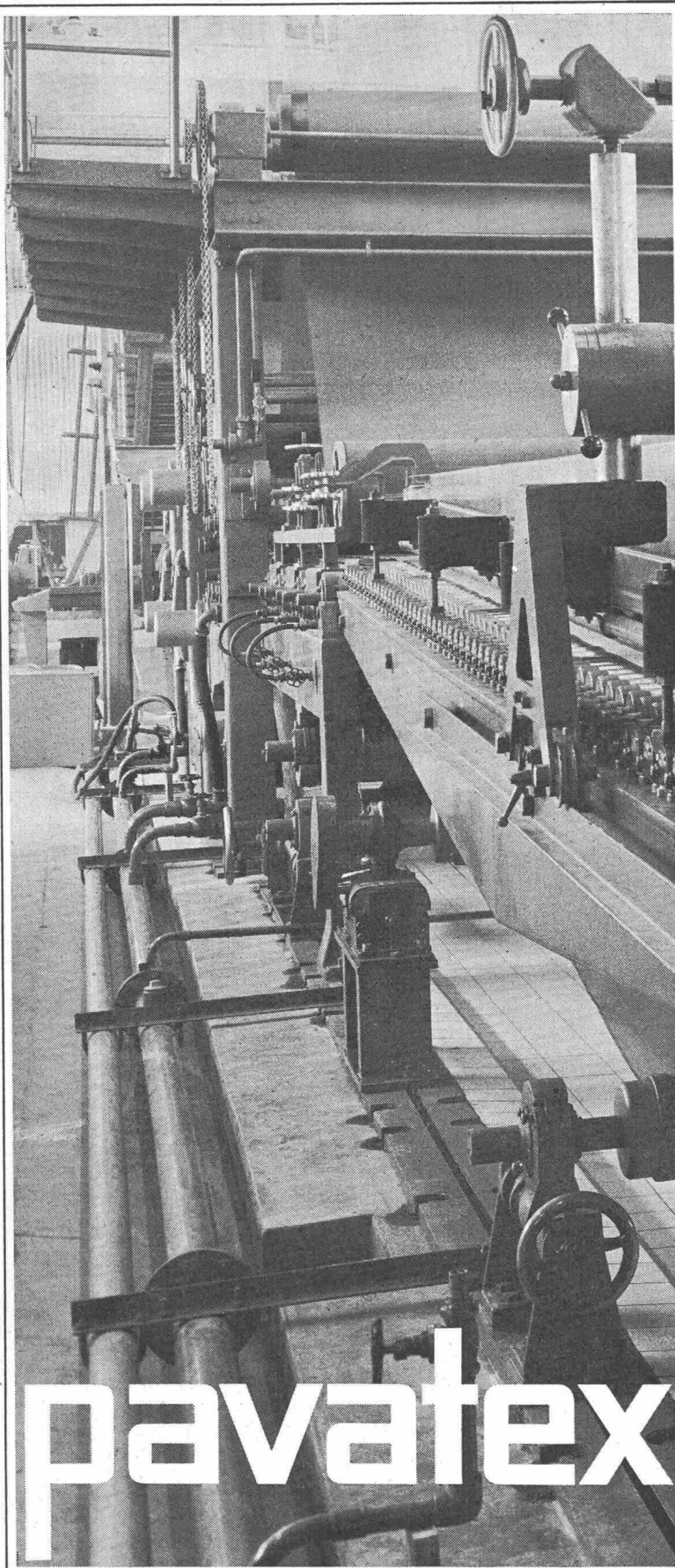
Ausschnitt aus unseren technischen Blättern



520 cm

Hartplatten

205 cm



neu

Was bietet Ihnen das neue Pavatex-Werk in Cham?

Grösseres Plattenformat und daher bessere Ausnützung, erhöhte Produktion und somit schnellere Lieferung. Die imposante neue Anlage stellt erstmals in der Schweiz Hartplatten von 205 cm Breite her.*

Pavatex — grösser, rationeller und schneller.

* neben den Grossplatten und ihren Teilformaten werden nach wie vor alle Formate der Presse 122x500 cm hergestellt.

pavatex[®]

eingetragene Schutzmarke

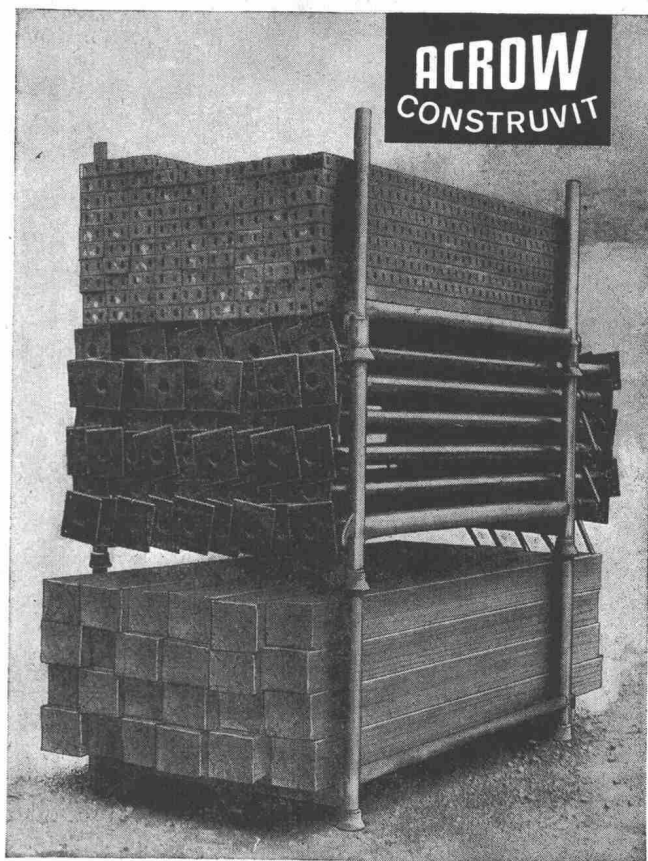
PAVATEX AG Tel. 051/23 76 76
8027 Zürich

Argolite

ARGOLITE AG
Kunststoffplattenwerk
Willisau LU
Telephon 045 / 6 19 12

FORMAT

260 x 130 cm 330 x 130 cm 330 x 160 cm



ACROW LAGERGEISTELLE

Das ideale Hilfsmittel

im Werkhof und auf Baustellen:
Zur Raumsparenden Lagerung von
Baumaterialien aller Art.

SIE GEWINNEN

Verladezeit,
bessere Ausnützung
ihrer Lastwagen,
Sicherheit,
Ordnung,
Übersicht,

dank der ACROW Lagerstelle

ACROW CONSTRUVIT AG
Lyss BE Tel. 0 32 / 84 24 05

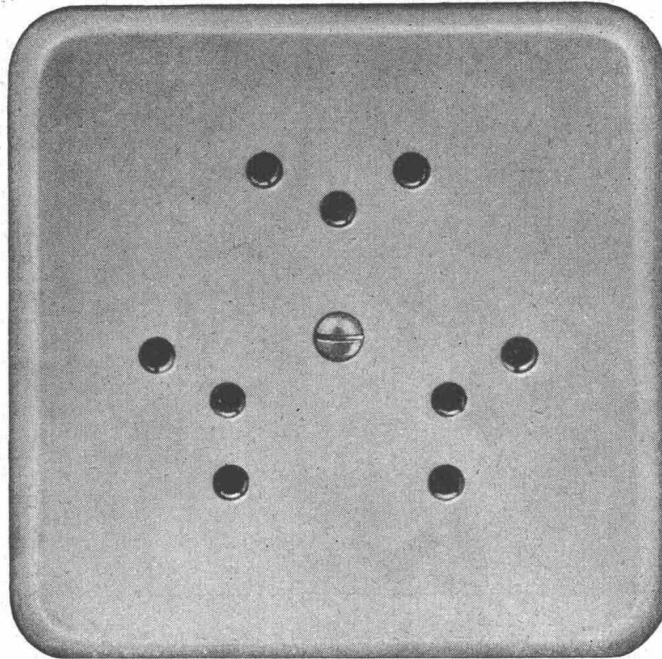
Grösse I Pml = 86 x 86 mm

Diese Steckdosen sind
mit Isolierpresstoff-
Abdeckplatten
Farbe 61 (crème-weiss) oder
62 (elfenbeinfarbig) lieferbar

Adolf Feller AG Horgen

Mehrfach-Steckdose mit
Schutzkontakt

2 P + E 10 A 250 V
Ausführung für 3 Stecker

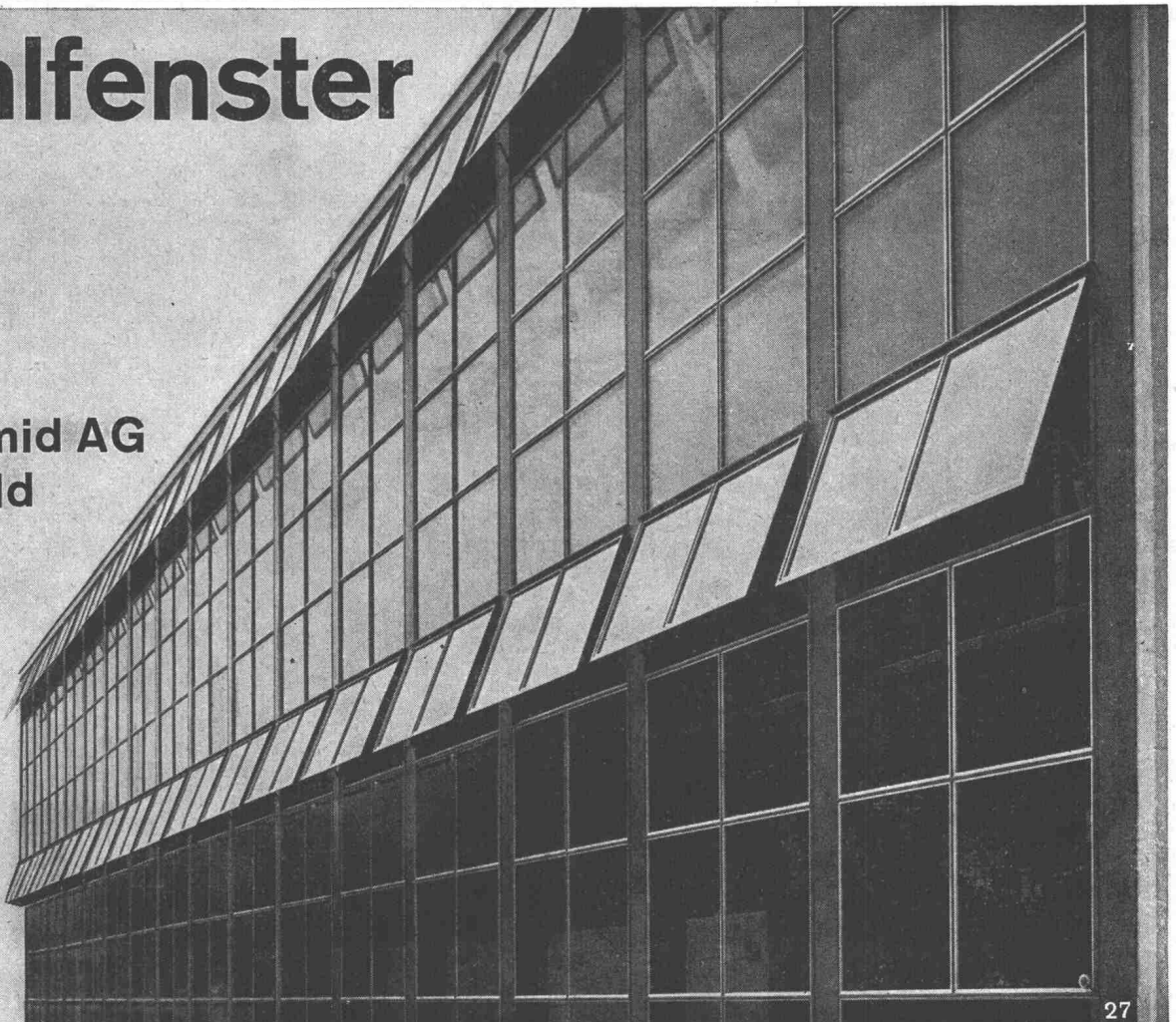


Verschiedene unserer
Modelle wurden mit
der Anerkennungs-
kennzeichnung
„Die gute Form“
ausgezeichnet.



Stahlfenster

Gebr.
Tuschmid AG
Frauenfeld



27



Wir liefern Ihnen prompt

...alles für das Fotokopieren ...!

In jedes Büro das richtige Gerät.
Für tadellos saubere, gestochen scharfe
Kopien von Einzelblättern sowie aus
Büchern. Originalgetreue Reproduktion
(auch Kugelschreiber, Stempel,
Farbstift usw.). Rasche Arbeitsweise –
automatisches Füllen und Leeren der
Entwicklerwanne – einfachste Hand-
habung – unübertreffliche Resultate.
Bitte verlangen Sie Unterlagen!

FOTOKOPIE
BUMA SA.
BÜROMASCHINEN

FOTOKOPIE

D & M

Service-Stellen: 8050 Zürich, Wallisellenstr. 301, 051 41 82 22/23 • Basel 061 39 18 40
 • Bern 031 44 38 22 • Luzern 041 286 00 • St. Gallen 071 24 74 33 • Lausanne 021
 22 95 86 • Genève-Meyrin 022 41 10 10/31 16 16 • Lugano (A. Ferrari) 091 22 20 3

**Frutiger Holzelementbau
doppelwandig zerlegbar**

F Frutiger Söhne + Co.
Holzbau
3653 Oberhofen / Thun
Tel.: 033 7 13 12



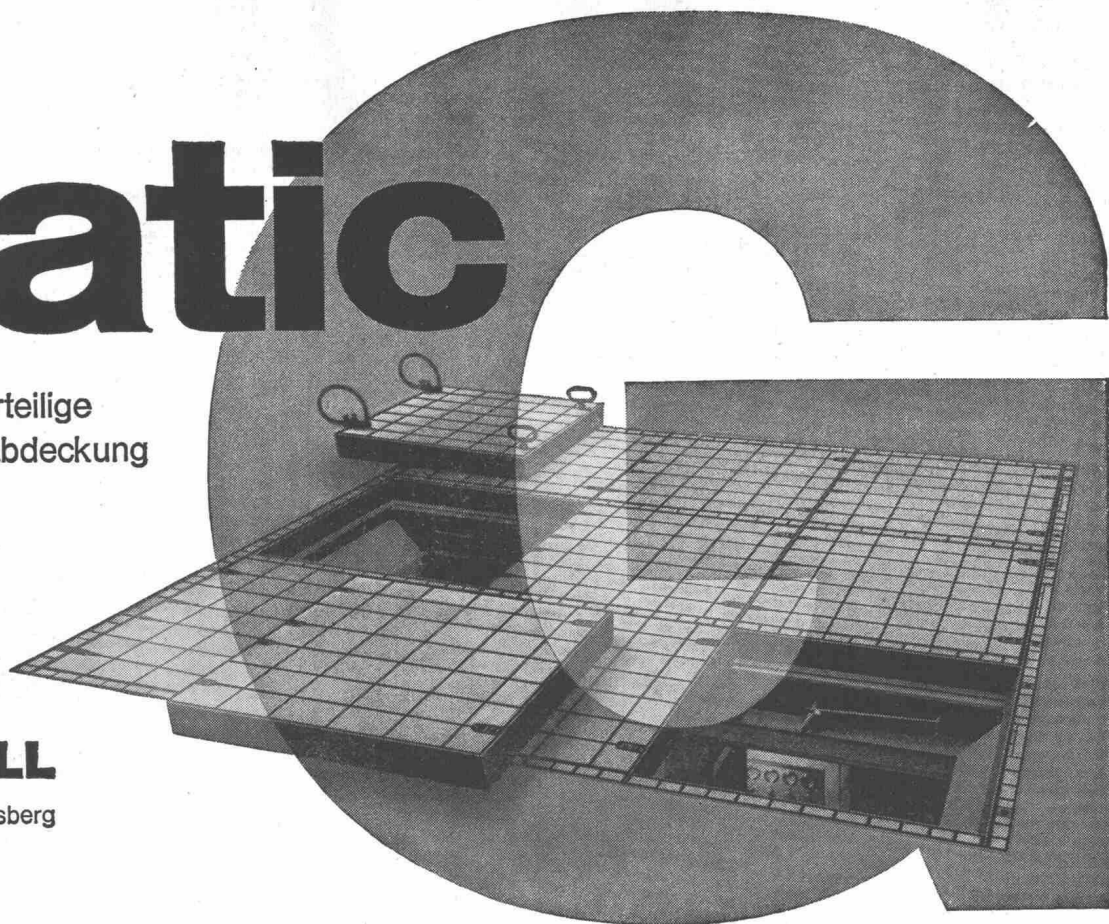
ELEMENTBAU

Gatic

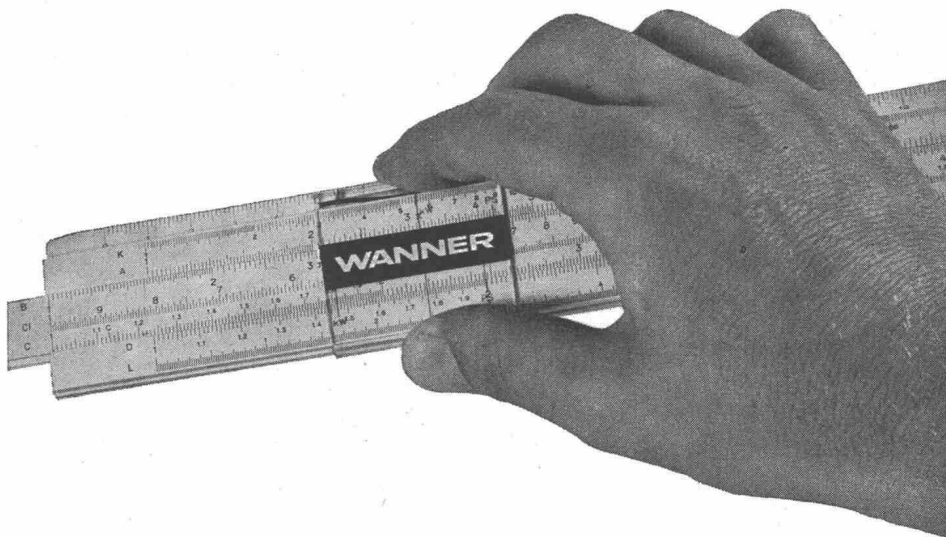
die ideale mehrteilige
Schachtabdeckung

VON ROLL

Rondez/Delsberg



**kalkulieren
und
isolieren
mit
Wannerit***



Sie sparen:

20 % Baukosten per m² Aussenwand
23 % der Kosten für Heizungsinstallation
38 % Heizungskosten

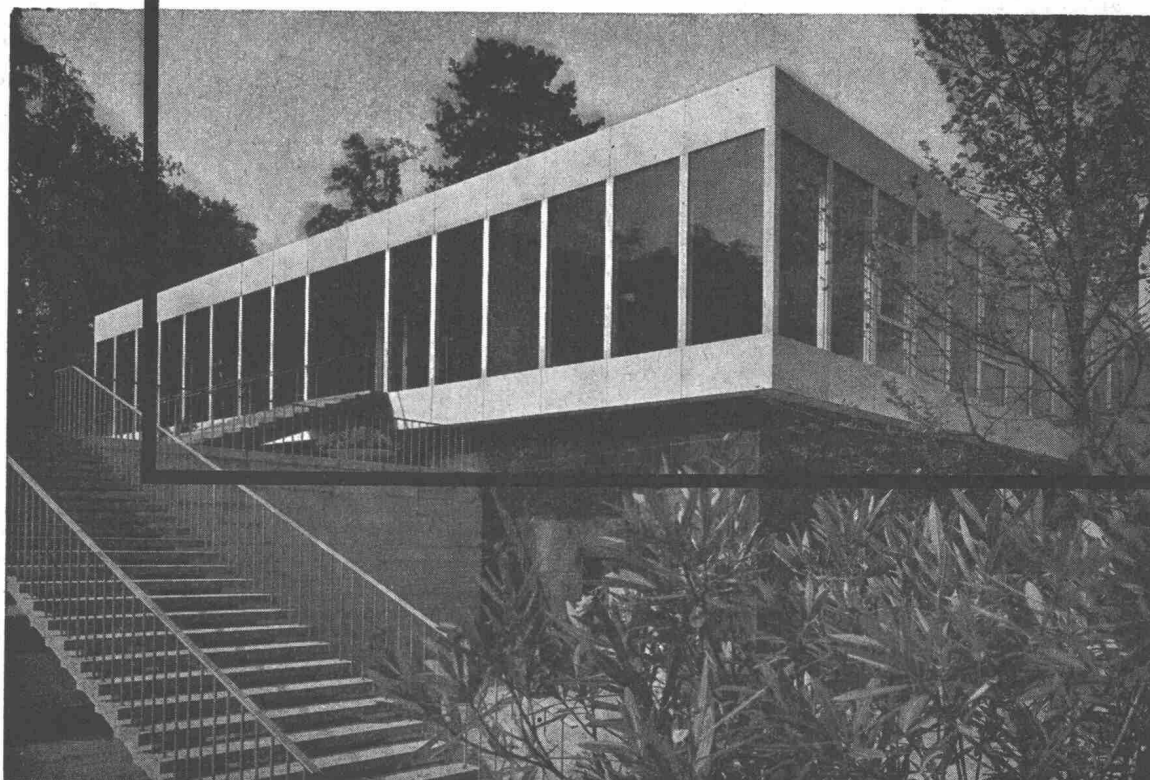
Sie gewinnen:

12 m³ an Bauvolumen pro Stockwerk
bei 40 Laufmeter Aussenwand
Verlangen Sie von uns die entsprechenden
Unterlagen

* Wannerit — die zäh-elastischen, stark isolierenden
Hartschaumplatten — das bekannte Markenprodukt der
Firma Wanner A. G. Horgen, Isolierwerke und Korkstein-
fabrik. Telefon 051 / 82 27 41

GC

**Metallfassaden-
Bau
Geilinger & Co.
Winterthur**



GC 5915

Lesesaal der neuen Kantonsbibliothek in Aarau

Isolieren im Hochbau

mit Kork und Polystyrol für

**Fassaden
Flachdächer
Decken**

usw.

Baukork AG

Verkaufsbüro Zürich, Seestrasse 247

Telephon (051) 45 70 20

Werk in Steinhausen / Zug