

Zeitschrift: Schweizerische Bauzeitung
Herausgeber: Verlags-AG der akademischen technischen Vereine
Band: 82 (1964)
Heft: 42

Werbung

Nutzungsbedingungen

Die ETH-Bibliothek ist die Anbieterin der digitalisierten Zeitschriften auf E-Periodica. Sie besitzt keine Urheberrechte an den Zeitschriften und ist nicht verantwortlich für deren Inhalte. Die Rechte liegen in der Regel bei den Herausgebern beziehungsweise den externen Rechteinhabern. Das Veröffentlichen von Bildern in Print- und Online-Publikationen sowie auf Social Media-Kanälen oder Webseiten ist nur mit vorheriger Genehmigung der Rechteinhaber erlaubt. [Mehr erfahren](#)

Conditions d'utilisation

L'ETH Library est le fournisseur des revues numérisées. Elle ne détient aucun droit d'auteur sur les revues et n'est pas responsable de leur contenu. En règle générale, les droits sont détenus par les éditeurs ou les détenteurs de droits externes. La reproduction d'images dans des publications imprimées ou en ligne ainsi que sur des canaux de médias sociaux ou des sites web n'est autorisée qu'avec l'accord préalable des détenteurs des droits. [En savoir plus](#)

Terms of use

The ETH Library is the provider of the digitised journals. It does not own any copyrights to the journals and is not responsible for their content. The rights usually lie with the publishers or the external rights holders. Publishing images in print and online publications, as well as on social media channels or websites, is only permitted with the prior consent of the rights holders. [Find out more](#)

Download PDF: 18.01.2026

ETH-Bibliothek Zürich, E-Periodica, <https://www.e-periodica.ch>

Schweizerische Bauzeitung

Revue Polytechnique Suisse
Wochenschrift

Gegr. 1883 von A. Waldner
Herausgegeben von
W. Jegher und A. Ostertag

Organ des SIA und der GEP

42

82. Jahrgang Donnerstag, 15. Oktober 1964

Durisol

BAUPLATTEN ohne und mit ARMIERUNG für ISOLIERUNG
AUSFACHUNG, DECKEN- und FLACHDACHKONSTRUKTIONEN
grossflächige DECKENHOURDIS, HOHLBLOCKMAUERSTEINE

DURISOL AG. FÜR LEICHTBAUSTOFFE DIETIKON • TELEPHON 88 69 81

Patentanwälte

E. Blum & Co., Zürich 8

Gegründet 1878 Telefon (051) 47 54 54

«Wartegg», Mühlebachstr./Kirchenweg 5

Anmeldung
von Erfindungen
Fabrik-
und Handelsmarken
Gutachten,
Prozessberatung

LERCH AUFZÜGE

Zürich 1 Oefenbachgasse 5
Telephon (051) 23 30 00

mit Hand-, elektrischem
und hydraulischem Antrieb

Architekturmodelle
in Gips, Holz, Plexiglas
termingerecht und in
tadelloser Ausführung

Architekturmodelle

Zaborowsky & Schalk
Neumarkt 10, Zürich 1
Tel. 24 42 46

Inhalt

- Ein wenig beachtetes Stabilitätsproblem. Von *J. Schneider* 725*
Wettbewerb Bündner Kantonsschule in Chur 726*
Energieversorgung der Stadt New York. Von *P. Gisiger* 740
Neue 600-MW-Einheiten für das Dampfkraftwerk La Spezia. Von *A. Ostertag* 741*

Mitteilungen

Italienisches Fährschiff «San Francesco di Paola». Europäische Zusammenarbeit in der Holzinformation. Neuer Doxford-Schiffsdieselmotor mit gegenläufigen Kolben. Neue Möglichkeiten für den Absorptions-Kühlschrank. Ueberbauung des Gellertfeldes in Basel 742

Buchbesprechungen

Stahlbau-Tabellen, von der *Schweizer Stahlbau-Vereinigung*. Die Entwicklung des Stahlhochbaus von 1800 bis 1870, von *K. H. Wittek* 742

Schalen, Faltwerke, Rippenkuppeln und Hängedächer in Stahlbeton und Spannbeton, von *J. Born*. L'Industria Elettrica Italiana nel 1962, von *ANIDEL*. Qualitätsregelung in der Fertigung, von *W. Dutschke*. Technikums-Vorbereitung, von *E. W. Oertli*, *P. Blatter* und *B. Schuoler*. Der Ingenieur-Agronom, seine Tätigkeit, seine Ausbildung von *G. Ganz* und *F. Schacher*. Neuerscheinungen 743

Nekrologe

F. Bersinger. H. Weideli 743

Wettbewerbe

Gewerbeschulhaus in Buchs SG . . . 743
Marienkirche in Reinach BL. Stadttheater in Basel. Gemeinschaftszentrum in Wetzikon 744

Mitteilungen aus dem S. I. A.

Weiterbildung des Ingenieurs und des Architekten. Konstruieren — eine Ingenieuraufgabe? 744

Ankündigungen

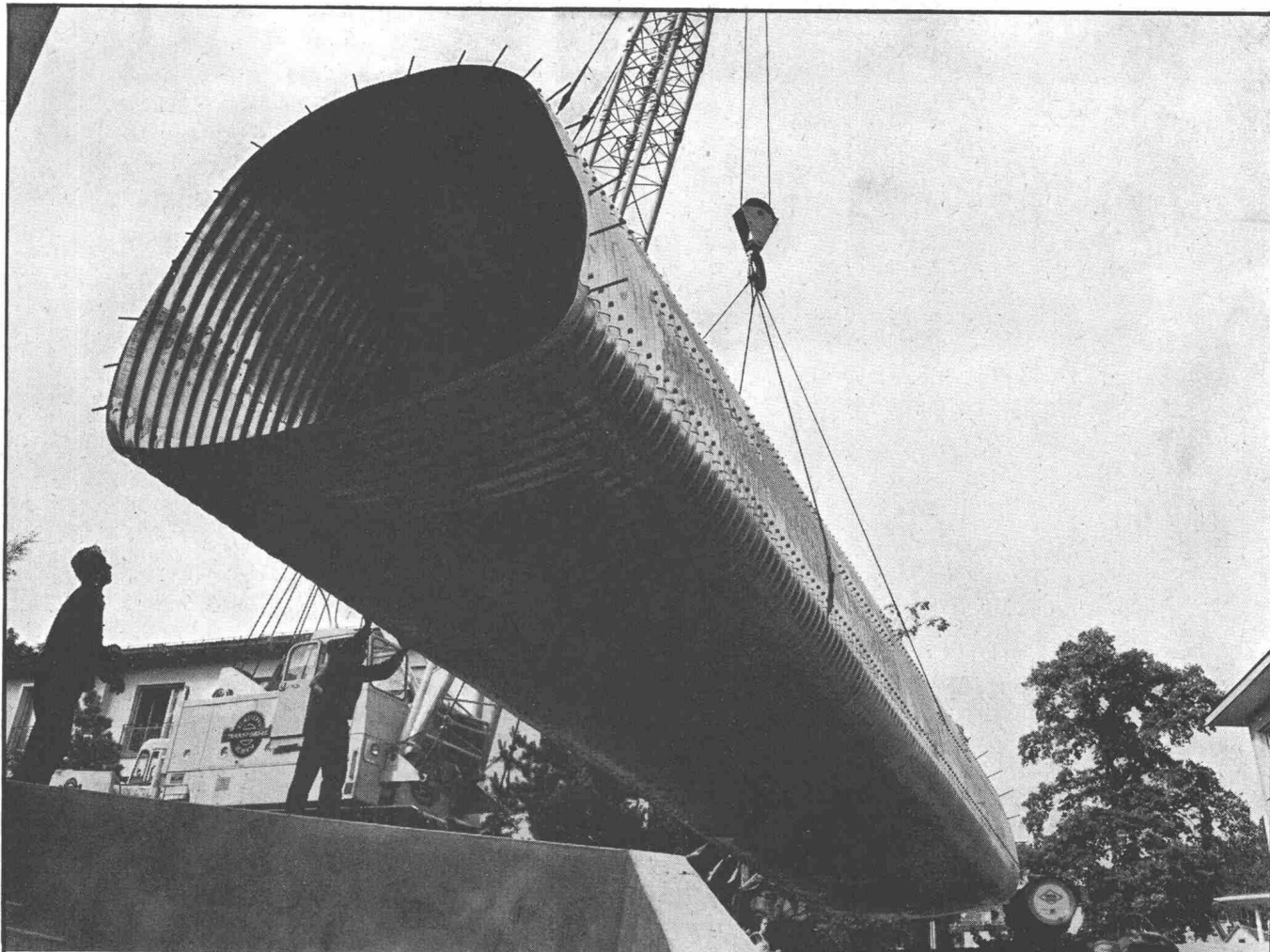
Experte für Industrieplanung in Kambodscha. Wasserkraftanlagen mit künstlicher Speicherung. Le Comportement des Bétons exposés à l'eau de mer. Systems Engineering for Control System Design. Vortragskalender 744

Verlag und Redaktion

Zürich-Giesshübel, Staffelstrasse 12
Postadresse: Postfach, 8021 Zürich
Tel. (051) 23 45 07/08, Postcheck 80 - 6110

Anzeigenverwaltung

Mosse-Annoncen AG, Limmatquai 94
Postadresse: Postfach, 8023 Zürich
Tel. (051) 24 26 00, Postcheck 80 - 1027



Personen-Unterführung Mühlebachstrasse, Zürich 8: Das direkt neben der Baugrube montierte Rohr wird mit einem Kran in die Tiefe gehoben.



Multiplate-Rohre

sparen Zeit und Kosten

für Personen- und landwirtschaftliche Unterführungen, Durchlässe, Eindolungen, Kanalisationen, Schutzrohre, Kiesentnahmetunnels, Silos.

ARMCO — zwar schon seit über 6 Jahrzehnten in aller Welt bewährt, erweist sich dank seiner Wirtschaftlichkeit als die Zukunftsbauweise im Durchlass- und Unterführungsbau.

Warum ARMCO zunehmend das Vertrauen von Ingenieuren und Bauherren findet:

Eigene Projektierung und Montage-Service

- weil in kürzester Zeit und mit einem Minimum an Arbeitskräften montiert. (Sehr kurze Verkehrs-Unterbrüche)
- weil wirtschaftlich im Preis
- weil unter stärksten Belastungen erprobt
- weil nachweislich viele Jahrzehnte haltbar
- weil auch für wenig tragfähigen Baugrund geeignet
- weil Einbau zu jeder Jahreszeit und Witterung möglich

KOENIG

Dr. Ing. Koenig AG, Dietikon ZH, Tel. 051/88 2661

**Ein
Produkt
der
General
Motors**

Euclid-Schwenklader. Der Lader mit dem kleinsten Wenderadius. 51 % reduzierter Fahrweg beim Ladevorgang. Weiter Radstand und gute Gewichtsverteilung, dadurch höchste Standfestigkeit beim Laden von schwerem Material sowie in allen Arbeitsstellungen. Maximale Hubkraft: Modell L-20=8425 kg, L-30=11200 kg. Sichere und einfache Bedienung. Mühelose Wartung ohne Abschmiergrube.

Euclid-Schwenklader



b+fi corso 60. 64



Mit diesem Zeichen
werben wir für
die Euclid-Produkte.
Unser Verkaufs-
programm: Rückwärts-
kipper, Scraper,
Bodenentleerer, Bull-
dozer und die
neuen Euclid-Lader.

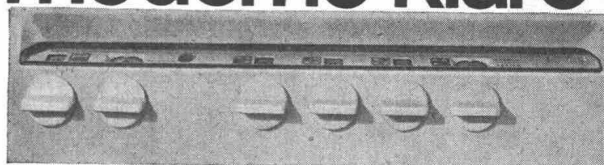
Kellmobil AG

Wallisellen ZH Kriesbachstr. 5 Tel. 051 93 10 33

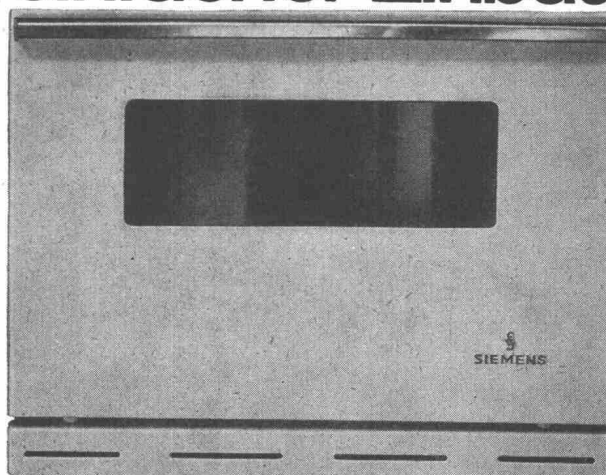
Siemens Einbau- Elemente



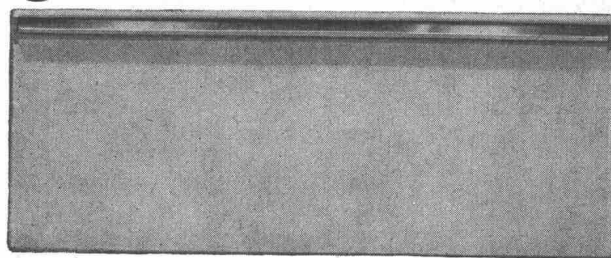
moderne klare Formen



einfacher Einbau


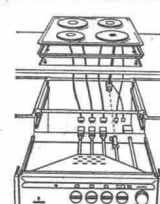
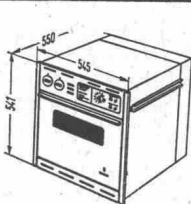


genormte Masse



Diese preisgünstigen Universal-Einbauherde passen in jede moderne Einbauküche; sie sind von der Sockel- und Arbeitshöhe der Möbel unabhängig und können unter jede handelsübliche Abdeckung aus Chromstahl oder auch unter die Siemens-Einbauherdmulde eingebaut werden. Alle Universal-Einbauherde sind mit einer Schublade ausrüstbar, wenn eine ganze Herdvorderfront gewünscht wird. Variationsmöglichkeit ist vorhanden, da jedes Element einzeln lieferbar.

Normalausführung:
7-Taktschalter, Kontroll-
lampen, kombinierbare
Ober- und Unterhitze,
Grillsteckdose, Back- und
Bratblech, Rost.
Luxusmodelle:
mit Leuchtpult, Backofen-
Sichtfenster
mit Innenbeleuchtung,
Spezialgrill, Drehspeiss.
Verlangen Sie bitte
unseren Spezialprospekt
und eine unverbindliche
Offerte.

 <p>Mit wenigen Handgriffen sind die Kochplatten mit den Steckverbindungen angeschlossen und der Herd auf</p>	 <p>dem mitgelieferten Einbaurahmen eingeschoben; dadurch einfachste Demontage bei allfälligen Reparaturen.</p>	 <p>Der Backofen — gleiche, einfache Montage — lässt sich in bequemer Sicht- höhe einbauen.</p>
--	--	--

SEH 7.24

SIEMENS ELEKTRIZITÄT SERZEUGNISSE AG ZÜRICH BERN LAUSANNE

[neu] Barra Frost C

**Frostschutzmittel bis
-8 °C für ❄ Eisenbeton
❄ Beton
❄ Mörtel**

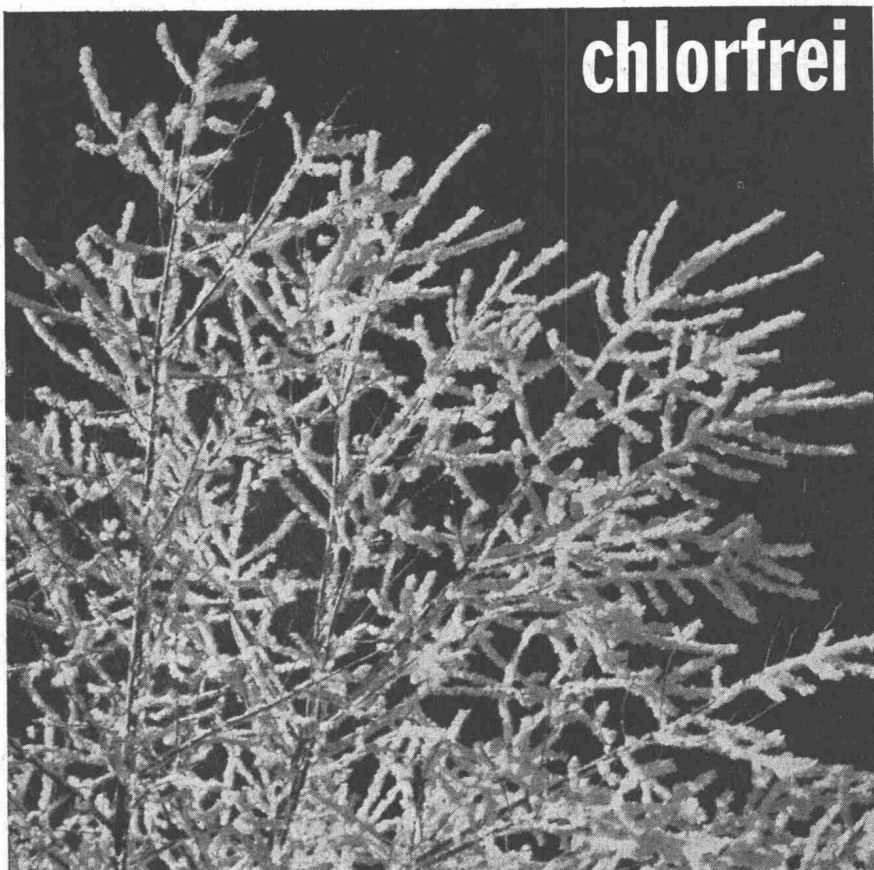
Barra Frost C ist ein Frostschutzmittel in Pulverform. Dieses für die kalte Jahreszeit unentbehrliche Zusatzmittel eignet sich gleich gut für Eisenbeton, nichtarmierten Beton und Mörtel.

Dosierung:

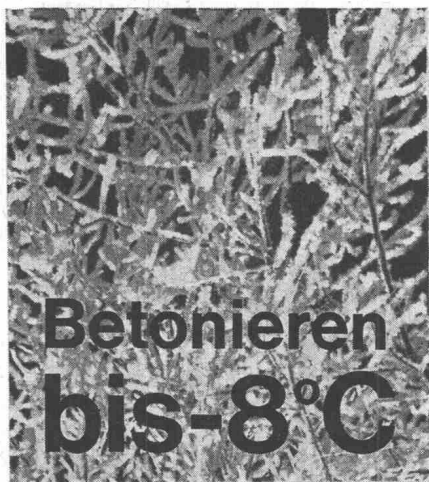
nur 1%

**des
Zementgewichtes**

Barra Frost C wird dem Zement im Verhältnis 1 : 100 beigegeben. 1/2 kg reicht für einen ganzen Sack Zement.



chlorfrei



Betonieren bis -8 °C

Anwendung

Barra Frost C dem Trockengemisch Zement + Zuschlagstoffe im Aufzugkübel oder Mischer beigegeben. Dosierung: 1% des Zementgewichtes. Anmachwasser minimal bemessen. Mischdauer wie üblich 2-3 Minuten. Nur trockene oder aufgetaute Zuschlagstoffe verwenden.

Lieferung

Kartons mit 40 Plastiksäcken à 500 g
Papiersäcke à 25 kg
Fässer à 200 kg



Für **hochwertigen** Eisenbeton empfehlen wir weiterhin unser bisheriges und bewährtes

BARRA FROST

mit Dosierung **3%**

Dieses plastifizierende Frostschutzmittel bis -7 °C erniedrigt den Gefrierpunkt, beschleunigt die Erhärtung und schützt gegen Rost.

* * * * *

chlorfrei

Lagerfähigkeit

Dicht verschlossen und trocken gelagert ist Barra Frost C unbeschränkt haltbar.



Qualität



Barra Frost C

- ist chlorfrei
- ermöglicht das Arbeiten bis -8 °C
- reduziert den Wasserbedarf
- wirkt plastifizierend
- verringert die Eislinsenbildung
- greift Eisen nicht an
- beschleunigt die Anfangserhärtung
- verhindert Durchfrierungsschäden an Beton und Mörtel

MEYNADIER + CIE AG



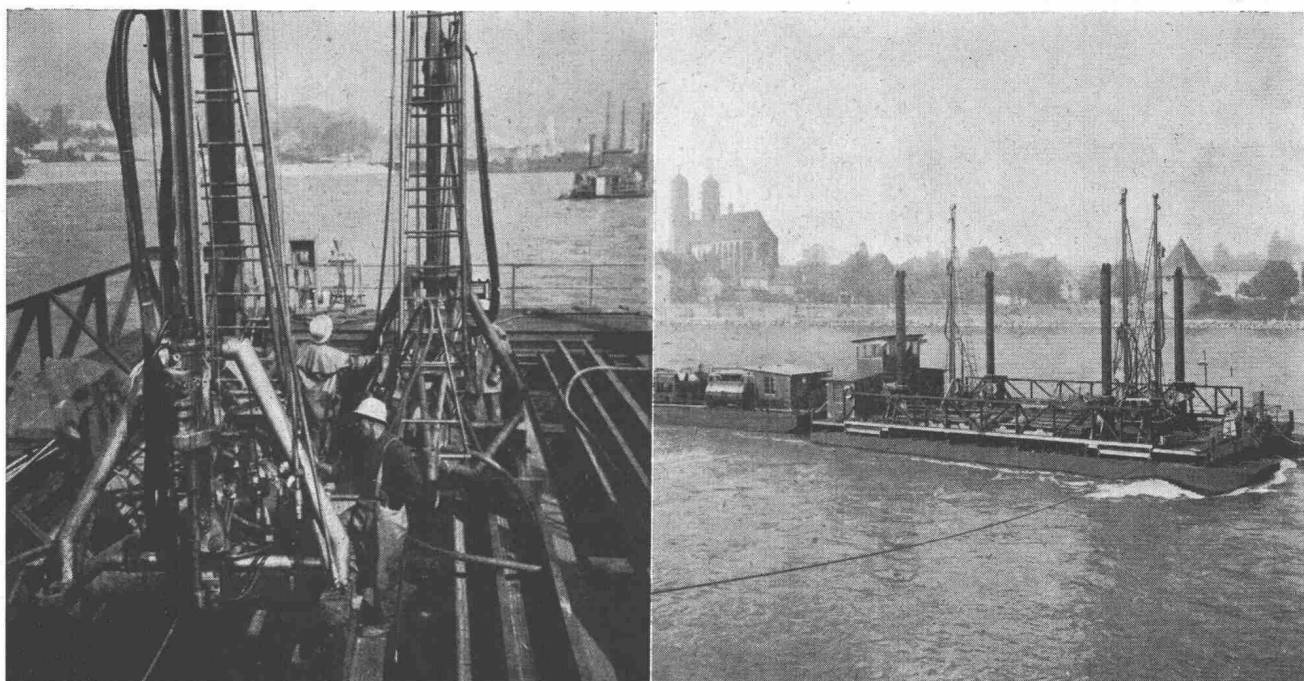
Zürich Vulkanstr. 110 051 522211

Bern Biel Chur Lausanne Locarno Luzern Sitten



Atlas Copco

Die Überlagerungs- Bohrmethode



Baustelle Rheinvertiefung KW Säckingen

Die neue Überlagerungs-Bohrmethode zum Bohren und Sprengen von Fels unter der Erde und unter Wasser ist einfacher, billiger und vielseitiger als alle bisher angewendeten Methoden.

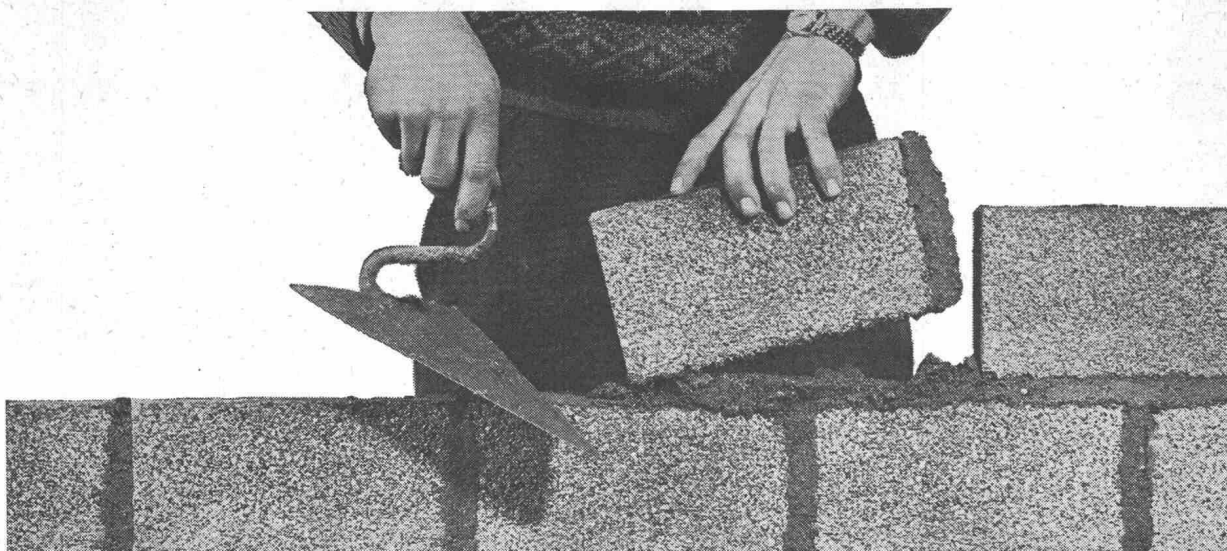
Das Bohren erfolgt mit schweren Atlas Copco-Bohrhämmern mit separater Rotation. In jedem Stadium der Bohrung können Bodenproben entnommen werden.

Verlangen Sie unsere ausführliche Beschreibung.

NOTZ

Notz & Co. AG, Biel 1
Abt. Atlas Copco
Tel. 032/2 55 22

AM - 2



Hürlimann

Isolierbaustein

aus gebranntem Tonmergel vom Urmiberg



Geringer Mörtelverbrauch
...und keine Mörtelverluste!



Die Vorteile liegen klar auf der Hand!

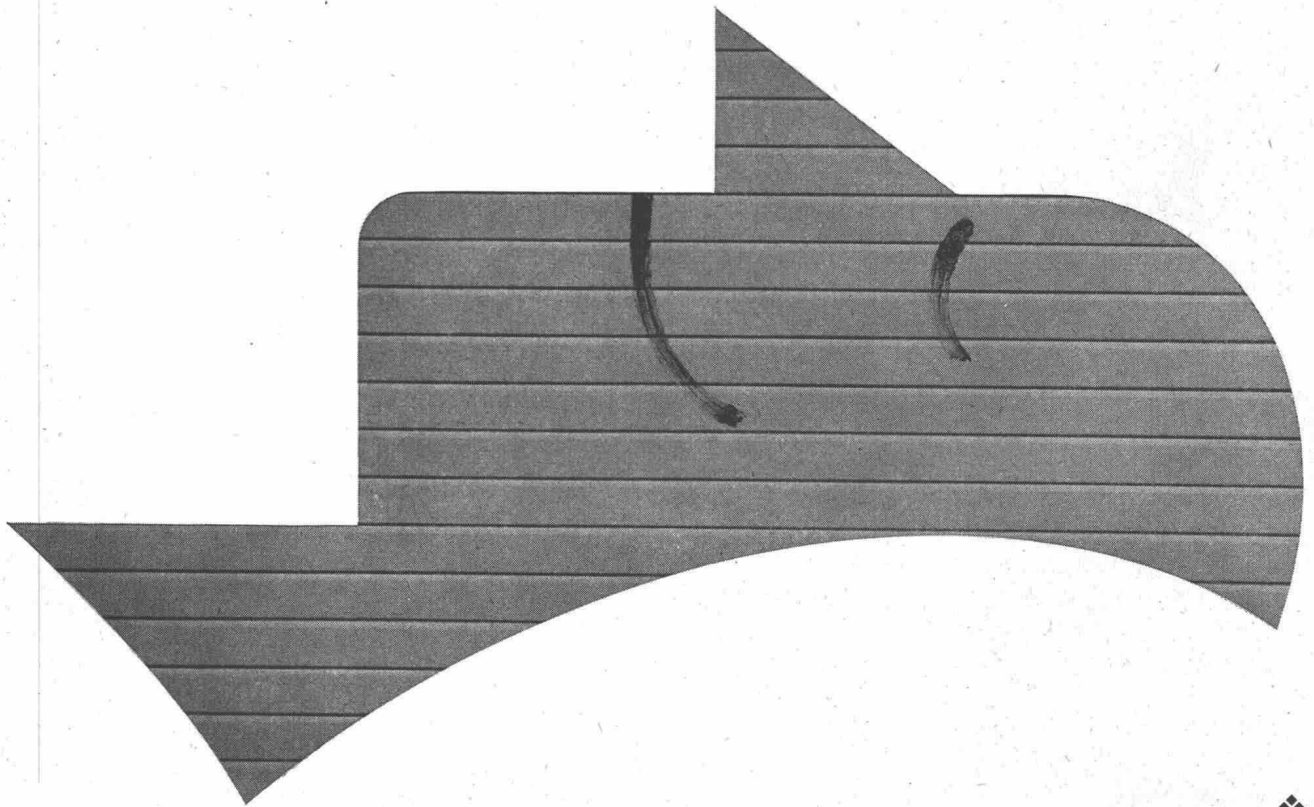
4

1. Das beste Rohmaterial: Tonmergel
2. Gute Isolation
3. Verschiedene Steinmasse
- 4. Geringer Mörtelverbrauch**
5. Leicht zu bearbeiten
6. Lieferung auf den Tag genau

7. Normale Steindruckfestigkeit
8. Genaue Masshaltigkeit
9. Keine Ausblühungen
10. Idealer Träger für jeden Verputz
11. Bauen Sie «billiger» — mit bester Qualität
12. Bewährt und gefragt

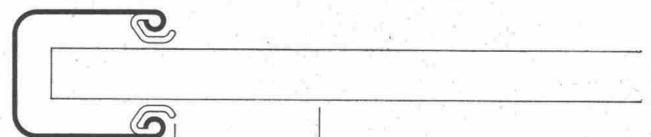
K. Hürlimann Söhne AG, Brunnen, Tel. 043/91046

Leichtmetall-Rolladen, die im Wind nicht klappern



An den seitlichen Führungsschienen der Baumann Leichtmetall-Rolladen sind zwei witterungsbeständige Kunststoffprofile angebracht, welche die Hohlstäbe des Ladens beidseitig federnd einfassen. Wenn der Wind an den Roll-

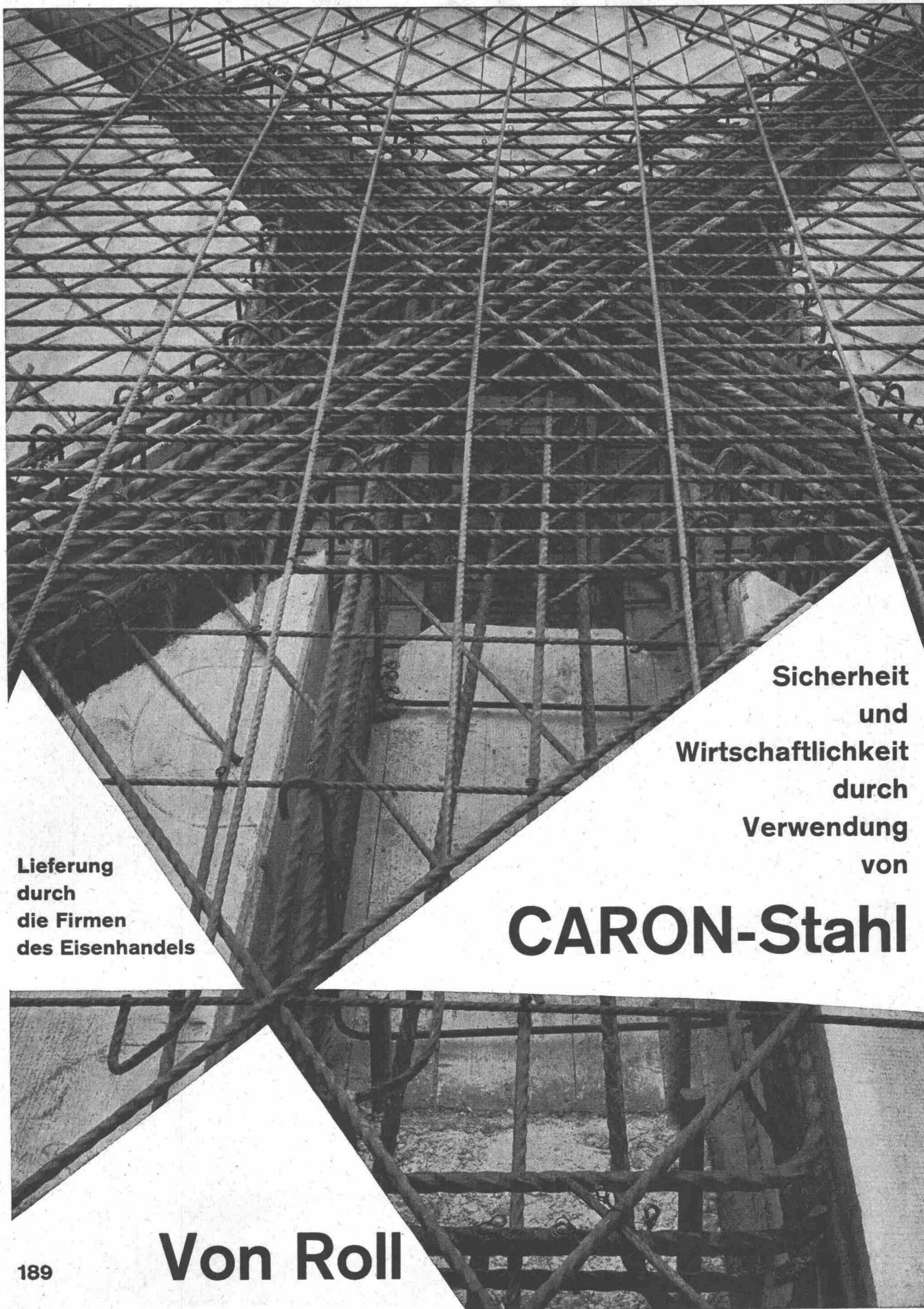
laden rüttelt, verhindert diese patentierte Vorrichtung das störende Klappern. Ein Beispiel für die Fortschritte, welche Baumann bei der Entwicklung wartungsfreier, wetterfester und geräuscharmer Leichtmetall-Rolladen erzielt hat.



Führungsschiene Kunststoffprofil Leichtmetall-Rolladen

Baumann

W. Baumann, Horgen, Telefon 051-82 40 57
Verkaufs- und Montagestellen in Zürich, Luzern, St. Gallen,
Chur, Basel, Bern, Olten, Lausanne, Genf, Lugano



Lieferung
durch
die Firmen
des Eisenhandels

Sicherheit
und
Wirtschaftlichkeit
durch
Verwendung
von

CARON-Stahl

189

Von Roll



ACROW
CONSTRUVIT

Schweres Stützgerüst

Das ACROW-H-Rahmen-Gerüst ist einfach, schnell und sicher.

Es gibt kein rationelleres Gerüst mit gleicher Anpassungsfähigkeit.

Unbegrenzte Anwendung auch als Spriess- und Lehrgerüst.

Verlangen Sie unsere detaillierte Dokumentation. Sie werden Beispiele und Vorteile der H-Rahmen-Gerüste kennenlernen.

ACROW

Bild: Baustelle «Scana»

Unternehmer: W. Holenweger, Regensdorf (ZH)

ACROW
CONSTRUVIT

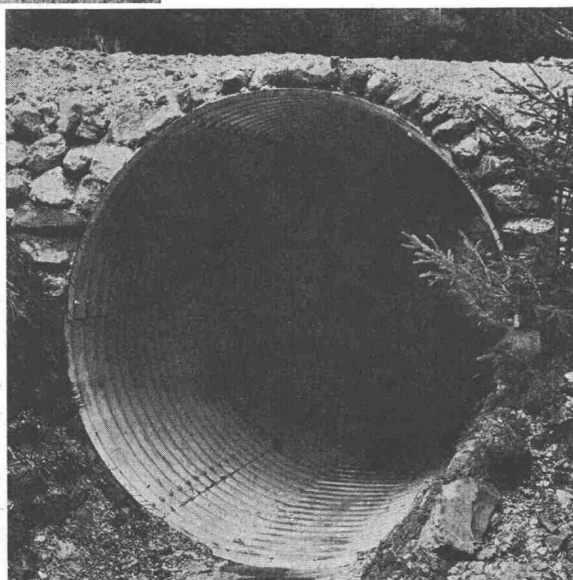
CONSTRUVIT S.A. LYSS (BE) TEL. 032 / 84 24 05

VÖEST

Stahlrohrdurchlässe im Strassen-, Brücken- und Wasserbau

Ein Produkt der

Vereinigte Österreichische Eisen- und
Stahlwerke Aktiengesellschaft
Linz/Donau

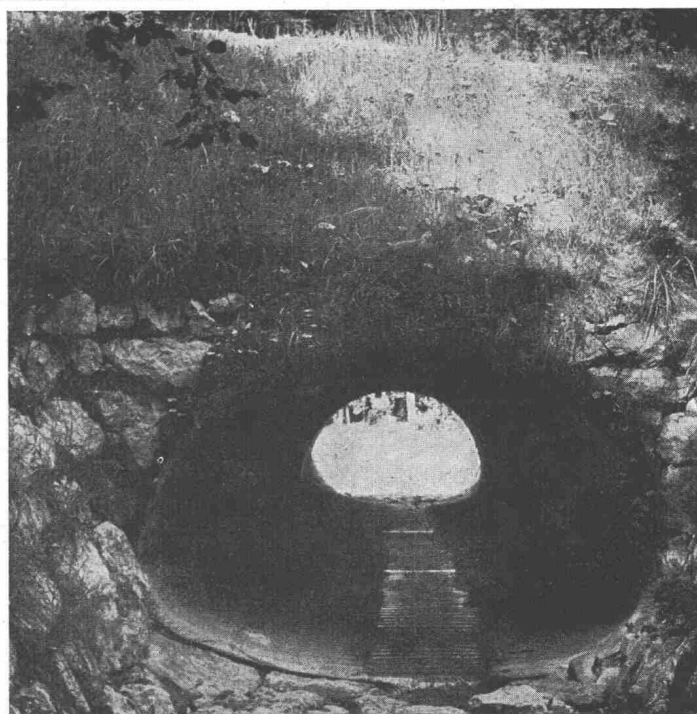


Generalvertretung für
die Schweiz:

VÖEST AG.

Tellstr. 31, 8004 Zürich 4
Postfach 877, 8021 Zürich 1
Tel. (051) 27 03 57 / 59

**Schnelles
und
wirtschaftliches
Bauen von
Kanälen
Bunkerunterkünften
Wasserführungen
Bahnunterführungen
Güterwegunterführungen
Fussgänger- u. Fahrzeugdurchlässen
Schutzrohren für Förderbänder
Brücken Klasse I (nach Ö-Norm B4002
entsprechend DIN 1072, Kl. 30-60)**



VELUX

das ideale, allen Ansprüchen dienende

Dachflächenfenster

Für den Dachwohnraum
in Alt- und Neubauten

Maximale Ausnützung
von Licht, Luft und Sonne

Bequemste Putzmöglichkeit
innen, aussen und zwischen
den Scheiben



A. Kully AG. Glasdachwerke Olten Tel. 062 539 01-02



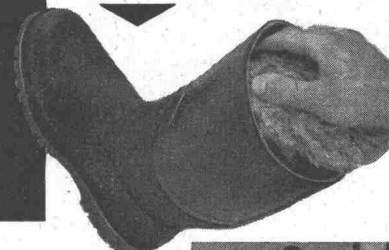
ROMIKA - «Komet» - Gummi- stiefel bieten mehr als nur Nässeschutz

ROMIKA-«Komet»-Stiefel sind aus einem Guss hergestellt und damit völlig frei von empfindlichen Nahtkanten. Damit wird der ROMIKA-Stiefel noch haltbarer. Die im Schaft eingearbeitete Schwammgummischicht bewirkt bei kalter wie bei warmer Witterung den notwendigen Wärmeausgleich. Dank der Schwammgummisolation lässt sich der ROMIKA-«Komet»-Stiefel leicht auswaschen und reinigen und trocknet rasch wieder. Dem Schwammgummi ist ein Antifusspilzpräparat beigegeben, welches das Festsetzen und Vermehren des Fusspilzes im Stiefel verunmöglicht. Der neue Aufbau des ROMIKA-Stiefels ist bestechend; seine Wirkung wird von jedem Träger ausnahmslos bestätigt.

Ohne empfindliche Nahtkanten, völlig glatter Schaft, aus «einem Guss».



Innenteil leicht abwaschbar und rasch trocknend.



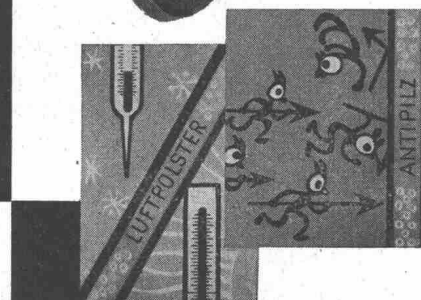
Angst & Pfister A/G.

Zürich
Genève

Stampfenbachstrasse 144
52, rue des Bains

Telephone (051) 26 97 01
Téléphone (022) 24 73 62

Millionen von Luftbläschen der eingebauten Schaumpolster wirken isolierend gegen Kälte und Wärme. Ein Antifusspilzpräparat verhindert das Festsetzen von Fusspilzen.



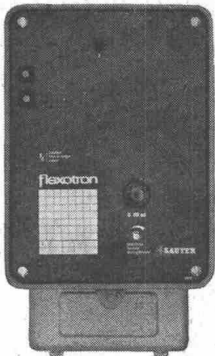
Der universelle elektronische SAUTER-Regler für die Heizungs-, Lüftungs- und Klima-Technik

flexotron®

Ein Fortschritt
in der
Regeltechnik

Der <Flexotron>-Regler ist das zentrale Schaltgerät in elektronischen SAUTER-Regleinrichtungen für Heizungs-, Lüftungs-, Klima- und Kälteanlagen. Durch die Verwendung von Transistorverstärker und Gleichstrom-Messbrücke ist der Regler äusserst betriebssicher, wartungsfrei und von praktisch unbegrenzter Lebensdauer. Der <Flexotron> kann leicht den jeweiligen Anlagebedingungen angepasst werden.

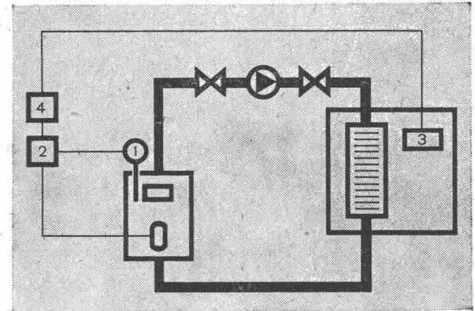
Die Skalen der <Flexotron>-Regler ERT nachstehender Anlagebeispiele sind in °C-Teilung geeicht.



Beispiel mit Zweipunkt-Regler

Regelung der Raumtemperatur durch Ein- und Ausschalten des Oelbrenners einer Radiator-Pumpenheizung. Die gewünschte Raumtemperatur wird mittels Potentiometer am Flexostat eingestellt und in der Folge durch dessen Fühlerelement überwacht.

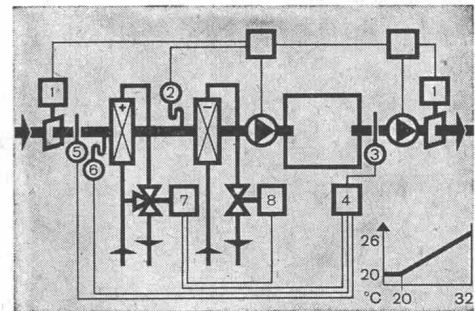
- | | |
|-----------------------|-----------------------------|
| 1 Temperaturfühler | 3 Fernautomatik <Flexostat> |
| 2 Oelfeuerungsautomat | 4 <Flexotron>-Regler |



Beispiel mit Proportional-Regler

Regelung der Raumtemperatur, im Sommer mit Sollwertschiebung in Abhängigkeit von der Aussen-temperatur, im Winter als Festwertregelung. Die Heiz- und Kühlventile sind in Sequenz geschaltet.

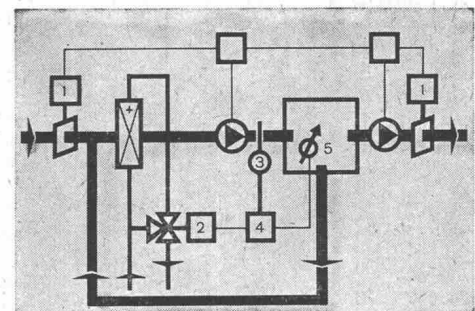
- | | |
|-------------------------|-------------------------|
| 1 Klappenantrieb | 5 Frischluftfühler |
| 2 Frostschutzthermostat | 6 Frischluftfühler |
| 3 Abluftfühler | 7 Motordreiwegventil |
| 4 <Flexotron>-Regler | 8 Motordurchgangsventil |



Beispiel mit Proportional-Integral-Regler

Regelung der Zulufttemperatur einer Lüftungsanlage. Die Temperatur wird am Sollwertpotentiometer fern-eingestellt.

- | | |
|----------------------|-------------------------|
| 1 Klappenantrieb | 4 <Flexotron>-Regler |
| 2 Motordreiwegventil | 5 Sollwertpotentiometer |
| 3 Zuluftfühler | |



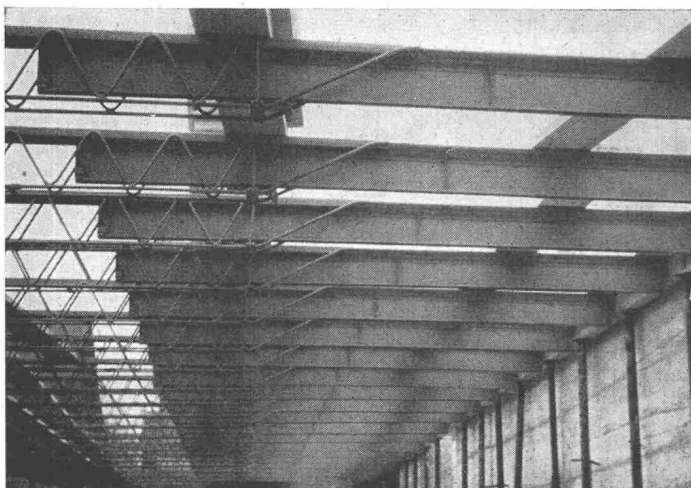
I 146

SAUTER

Fr. Sauter AG
4000 Basel 16
Fabrik elektrischer Apparate
Telephon 061 32 44 55
Telegramm <automat>
Telex 62 260

Technische Büros in

Zürich	051 24 16 98
Bern	031 3 31 55
St. Gallen	071 22 74 94
Genf	022 24 42 48
Lausanne	021 24 30 33
Lugano	091 3 47 87



Unser Lieferprogramm:

Fix 1
2 } **Schalungsträger**
3

**Stahl- und
Eisenkonstruktionen
Aufbereitungsanlagen**

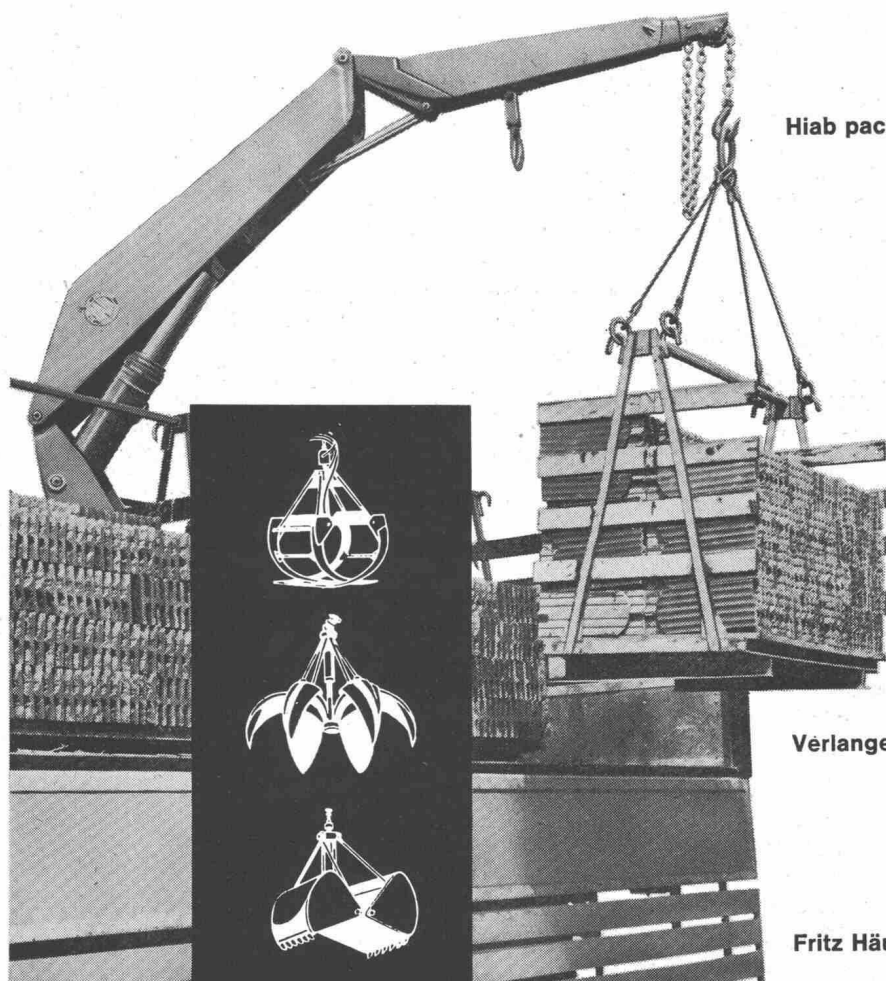
B.K. Schalungsträger min. R. = 1,00 m

Säulenzwingen

Gleitschalungen

FIXTRÄGER AG STAHLBAU LAUFENBURG

Tel. 064 - 64 15 21



Hiab packt die schwere Last am Kragen!

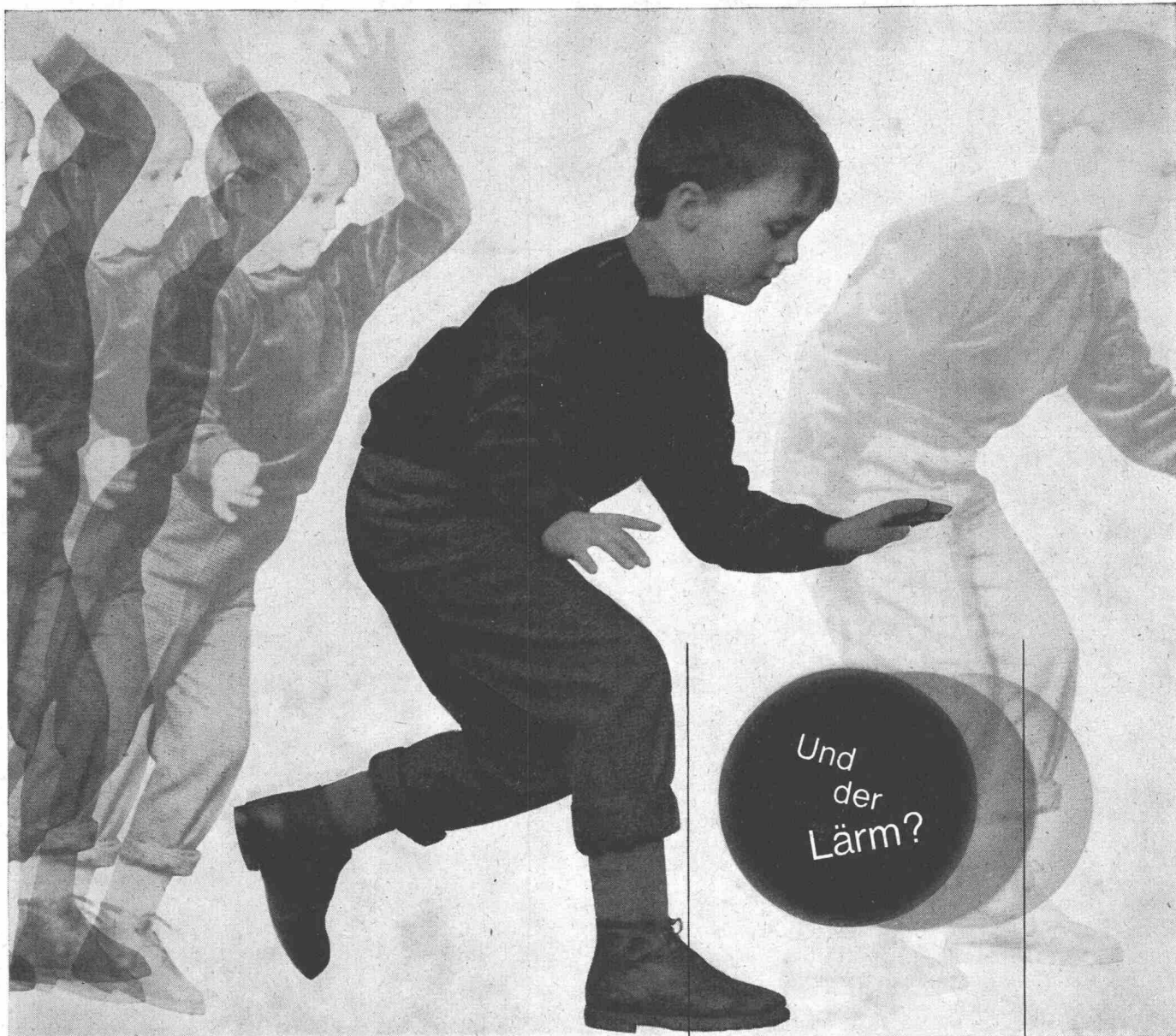
Hiab

Hiab-Ladekrane bewähren sich auf
der ganzen Welt.
Reiches Zubehör für jedes Ladeproblem.
Bis 3000 kg Hubkraft und 360°
Schwenkbereich.

Verlangen Sie den reich illustrierten Prospekt.

Elefant

Fritz Häusermann Bernerstrasse 188
Zürich 9 Tel. 62 44 33



R

GARTENMANN ISOLATIONEN

Spielen in der Mietwohnung...
Und der Nachbar?
Keine Sorge!
Unser technischer Dienst
wurde schon bei der
Planung zugezogen.
Er hat das Lärmproblem
gewissenhaft studiert
und gelöst:
Tela-Kokosfasermatten
verhindern Tritt- und
Körperschall.
Für alle Probleme
der Lärmbekämpfung
steht Ihnen
unser technischer Dienst
zur Verfügung.

C. Gartenmann & Cie. AG
Bern, Zürich, Basel, Genf
Fabrik in Zollikofen BE

NORMSTAHL

Kipptore

In- und ausländische Patente angemeldet

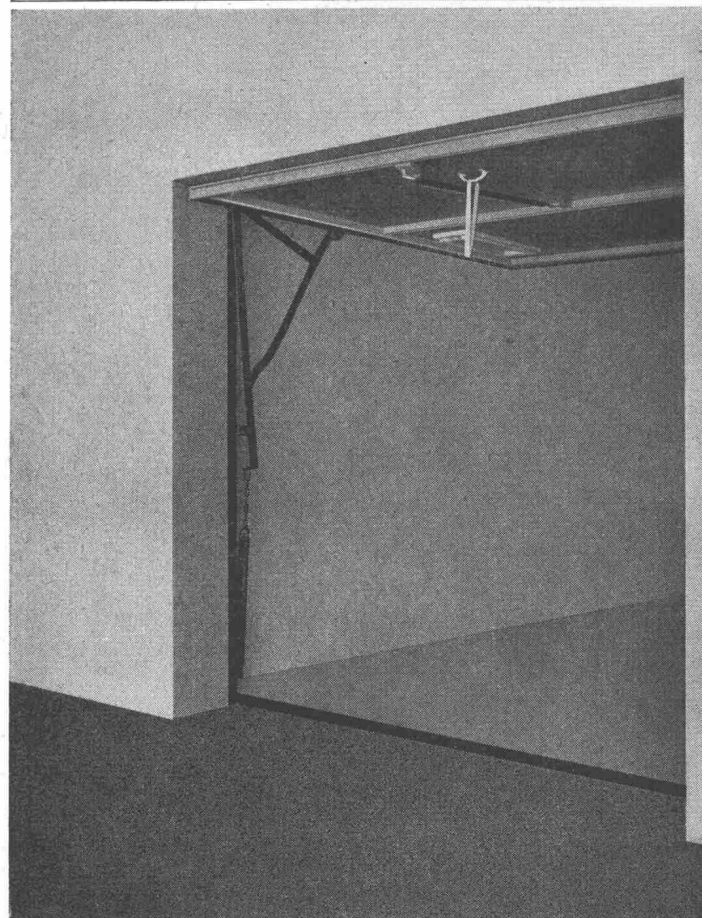
In Normgrößen kurzfristig lieferbar

Geräuschloser Lauf durch seitlichen Federzug

Keine Wand- und Deckenmontage der Laufschienen

Optimale Raumausnutzung

Torfüllungsarten:
Stahlblech grundiert.
Bakelisierte, witterungsbeständige
Keller Sperrholzplatten
Farbton Limba, Anstrich überflüssig.



Gewächshaus + Metallbau AG
8605 Gutenswil ZH
Telefon 051 86 42 63

Verkauf durch:

Geillinger & Co. Eisenbauwerkstätten
8401 Winterthur
Telefon 052 22 8 22

Rüeggsegger AG, Fensterfabrik
8625 Gossau ZH
Telefon 051 78 60 72

E. Zatta 8051 Zürich
Kreuzwiesen 4 Telefon 051 41 91 43

W. Treichler 4000 Basel
Stöberstrasse 36 Telefon 061 39 90 14

OC 6429

Wetterunabhängiges Arbeiten mit

Keine Arbeitsunterbrüche mehr bei Regenwetter, bei Wassereinbrüchen, bei Arbeiten unter Wasser!



-Aquapaint!



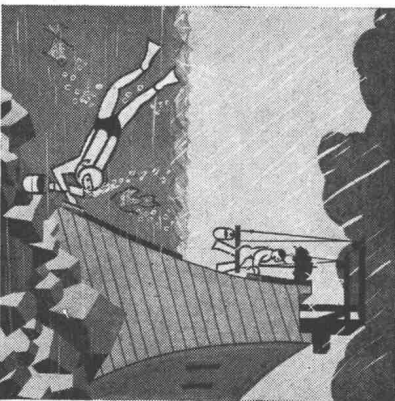
COUPON

Cital-Aquapaint

Ist ein neues, lösungsmittelfreies Anstrich- und Beschichtungsmaterial. Haftet und härtet unter Wasser. Trocknet, härtet und härtet auf nassem Beton, Kunst- und Naturstein, Holz, Eisen usw.

Cital-Aquapaint

härtet auf nassen Unterlagen. Eignet sich zum Abdichten von Terrassen, Flachdächern, Schwimmbassins, Klärgruben usw.



Cital-Aquapaint härtet unter Wasser

(beim Abdichten von Staumauern, Brückenstützen, Stollen, Druckstollen, Kanälen, Kanalisationsen usw.)

Verlangen Sie bitte noch heute nähere Auskünfte über die vielen Anwendungsmöglichkeiten von Cital-Aquapaint.

CITOSAN AG

GÜTTINGEN TG, Tel. 072/8 6724
Zürich 6, Stampfenbachstrasse 61
Telefon 051/26 44 88

Wir wünschen

- ☐ Spezialprospekte
☐ unverbindliche Fachberatung

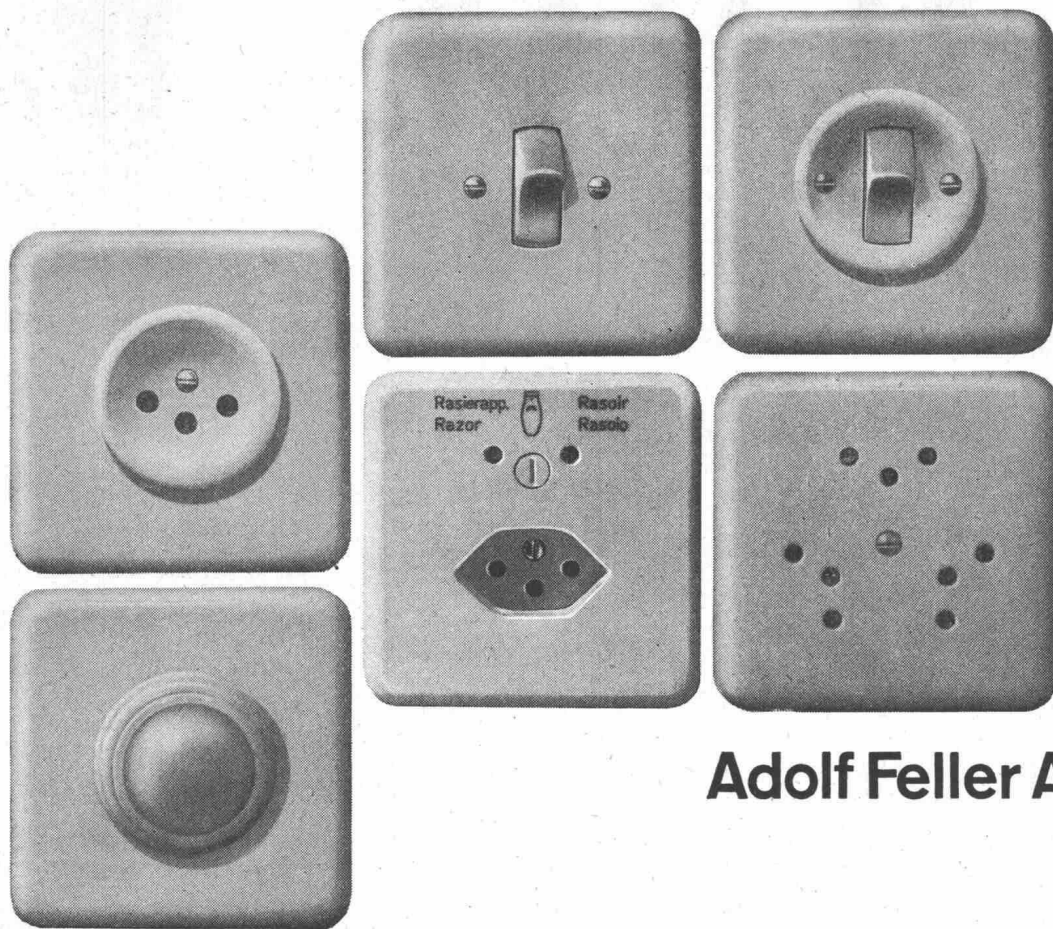
Name: _____

Wohnort: _____

Strasse: _____

Kanton: _____

B.Z. 15. 10. 64



Wippschalter
mit dem bewährten
Silberkontakt-
Schaltssystem,
Steckdosen
10 A 250 V,
Rasiersteckdose,
Dreifachsteckdose
und Signallampe
für Unterputzmontage



Adolf Feller AG Horgen



kämpf schalttafeln

G. Kämpf AG Holzbau Rapperswil Aarg.

064 34212

nur die verleimten 3-Schicht-Schalttafeln
wachsen und schwinden nicht

sie ergeben saubere Sichtflächen

sie brauchen viel weniger Arbeitszeit

sie werden 50 und mehr Male verwendet

sie halten jahrelang (Oberflächen-Schutz)

sie sind die wirtschaftlichen auf lange Sicht

das beweist die Verbrauchskurve

27 mm stark, dreifachquerverleimt,
100 x 500 cm oder kleinere Tafeln,
z. B. 50 x 500 cm / 50 x 250 cm

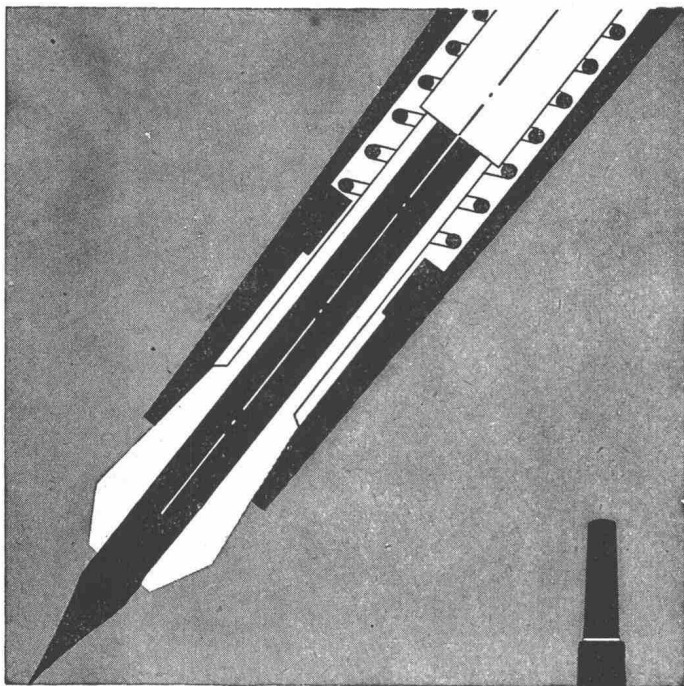
Verkauf 1963 m² 180 000

kein Preisaufschlag

Wir haben 1962 die Produktion
rationalisiert und vergrößert,
damit wir unsere überzeu-
gten, treuen Verbraucher und
die neuen Kunden schneller
und besser bedienen können



SO SIEHT
EIN ZEICHENSTIFT
NATÜRLICH
UNGEWÖHNLICH
AUS



Wer tagaus, tagein mit Zeichenstiften arbeitet,
der weiß, wie sehr es darauf ankommt,
daß die Mine wirklich festen Halt im Zeichenstift hat.
Selbst über die beste Mine müßte man sich
sonst ständig ärgern.
Die Klemmzange des

MARS-TECHNICO Zeichenstifts *)

hält jede Mine — auch beim Spitzen —
unverrückbar fest, und so funktionssicher und
arbeitsgerecht ist der ganze MARS-TECHNICO:
ganz auf die Hand des Zeichnenden zugeschnitten,
griffest und wohlausgewogen in der Form.
Die Hand des Zeichnenden allein entscheidet
über die Brauchbarkeit
eines für ihn so wichtigen Werkzeugs.
Lassen Sie sich deshalb den MARS-TECHNICO
in Ihrem Fachgeschäft vorlegen
und nehmen Sie ihn einmal selbst in die Hand...

*) MARS-TECHNICO „LUMOGRAPH“ 480 00
Zeichenstifte für 18 Härten
MARS-PAN-TECHNICO 480 19
Universal-Zeichenstift
für alle gebräuchlichen Minenstärken
MARS-LUMOGRAPH 1904
Zeichenminen in 18 Härten

Senden Sie bitte gratis Ihren Prospekt über MARS-
Zeichenstifte und -Minen sowie -Musterminen.
BZ

Name
Firma
Straße
Ort
Staat
Generalvertr. Rud. Baumgartner-Heim & Co.
Postfach, Zürich 8/37

STAEDTLER



Wenn

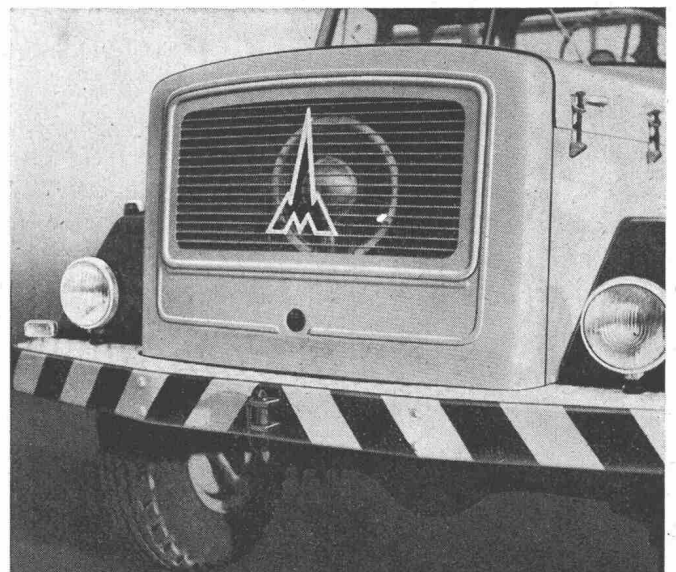
es darauf ankommt

schwört auch der Chauffeur
auf seinen
unermüdlichen
Helfer, seinen
„JUPITER“ von



MAGIRUS DEUTZ

Von morgen früh bis spät am
Abend kommt mein „JUPITER-
195 AK“ nicht zum stehen.



Mehr als 3000 Stunden im Jahr
habe ich ihn förmlich geplagt
und forciert und noch immer
läuft er ohne Unterbruch. Und
darum - ist auch mein nächster
Lastwagen wieder ein
MAGIRUS-DEUTZ

Generalvertretung für die Schweiz

Hämmerli AG LENZBURG

Telefon 064 / 51 28 16 / 51 35 41

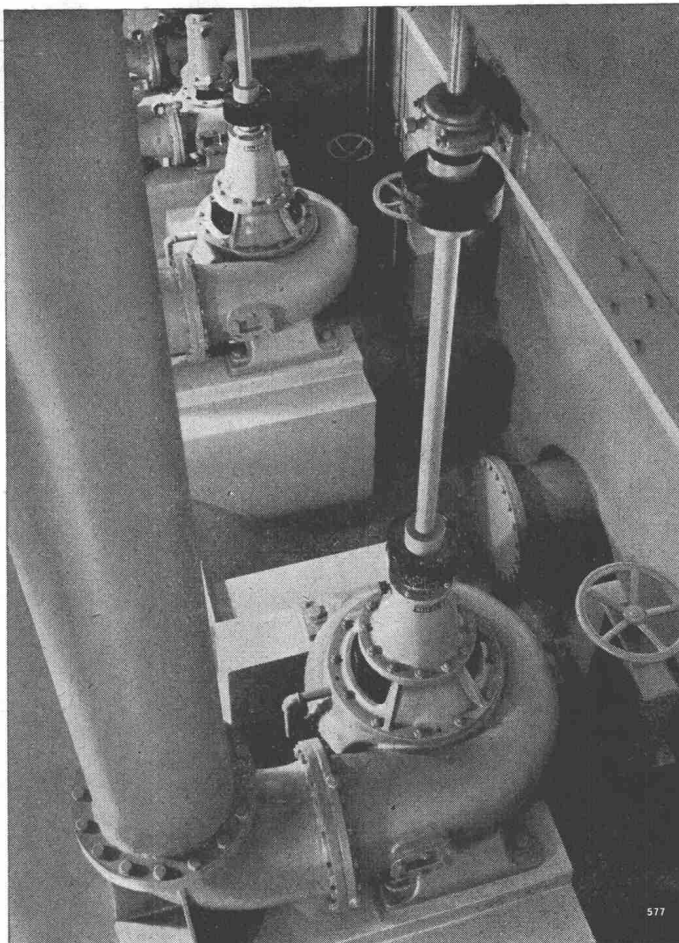
SULZER

Abwasserpumpwerke

Wir übernehmen — in Zusammenarbeit mit dem vom Bauherrn beauftragten Ingenieurbüro — die Projektierung, Ausführung und Montage vollständiger Ausrüstungen für Abwasserpumpwerke.

Abwasserpumpen, Rechengutzerkleinerer (Desintegratoren), Schlammumpen, Belüftungskompressoren, Faulraumheizungen.

Gebrüder Sulzer, Aktiengesellschaft
Winterthur, Schweiz



Sauereisen-Zement Nr. 54

für säurebeständige Beläge,
zum Beispiel zum Auskleiden von Säure- und Benzintanks,
Bodenbeläge und Auskleidung in chemischen Fabriken
und Oelraffinerien.

Anwendung im Giess- sowie im Spritz- oder auch im
Formgiess- oder Spachtelverfahren.

Verlangen Sie Prospekt und Muster bei der
Generalvertretung für ganz Europa:

ISOLA

**Schweizerische Isola-Werke
Breitenbach**

Telephon 061 / 80 14 21

Telex 62 479

Thermische Isolation

guter Putzträger

Schallisolation

Stets aufs Neue zeigt die Praxis,
wie gut die Holzwoolplatte isoliert,
wie sicher der Putz haftet,
wie rasch die Arbeit läuft!

Wer korrosionsfreie Bindung,
schöne Kanten und zuverlässige
Qualität schätzt, verlangt

Schweizer

Leichtbauplatten

Der Baumaterial-Handel liefert
Ihnen die bekannten Erzeugnisse der
Schweizer Leichtbauplatten-Fabrikanten:

PERFECTA Gips-Union AG, Zürich

STANDARD Herbag, Rapperswil

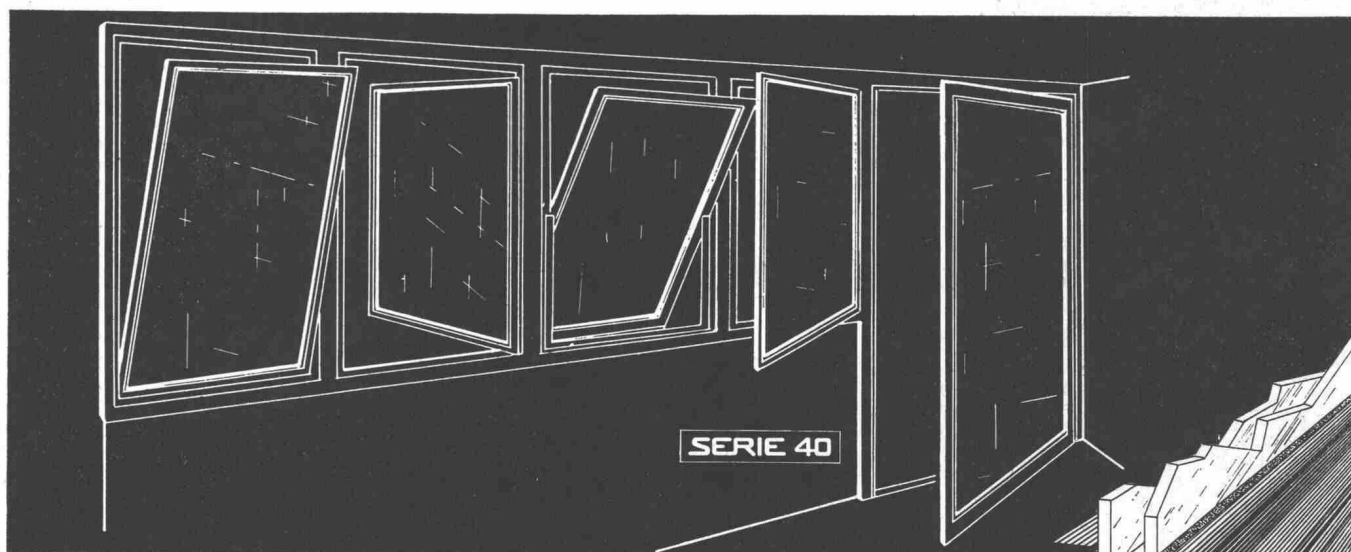
ORIS W. Brodtbeck AG, Pratteln

DUROTHERM Zementröhrenfabrik AG, St. Gallen

ISOTEX Zementwaren AG, Düringen FR

HOLZAGLIT Holz AG, Trimmis GR

UNIVERSAL H. Dietrich, Spiez



nur 6 Profile für alle Fenster-
und Flügelarten - mit Dichtung

Preisgünstig und
einfache Verarbeitung

**Für Wohnhausfenster
und Hebetüren**

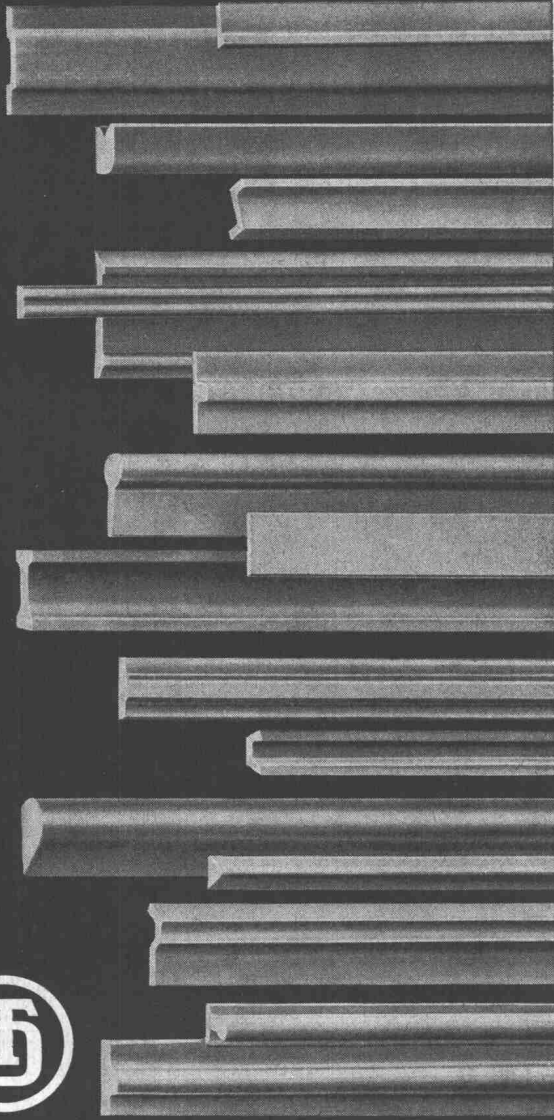
SERIE 40

JANSEN

JANSEN & CO AG, Oberriet SG Stahlröhren- + Sauerstoff-Werke
Kunststoffwerk

Telex Nr. 57159 Tel. 071/7 82 44

**Auch kleine
Stahlprofile...**



... in Breiten von 2–16 mm liefern wir Ihnen rasch und preisgünstig. Unser Fabrikationsprogramm umfasst einfache Flach- und Vierkant- sowie Spezialprofile in verschiedenen Stahlsorten und Härtegraden.

Verlangen Sie unverbindlich ein Angebot oder unsern Prospekt «Stahlprofile, kaltgewalzt».

Vereinigte Drahtwerke AG Biel

Tel. 032 / 274 11

2501 Biel/Schweiz

BLESS

Bohr- Pfähle



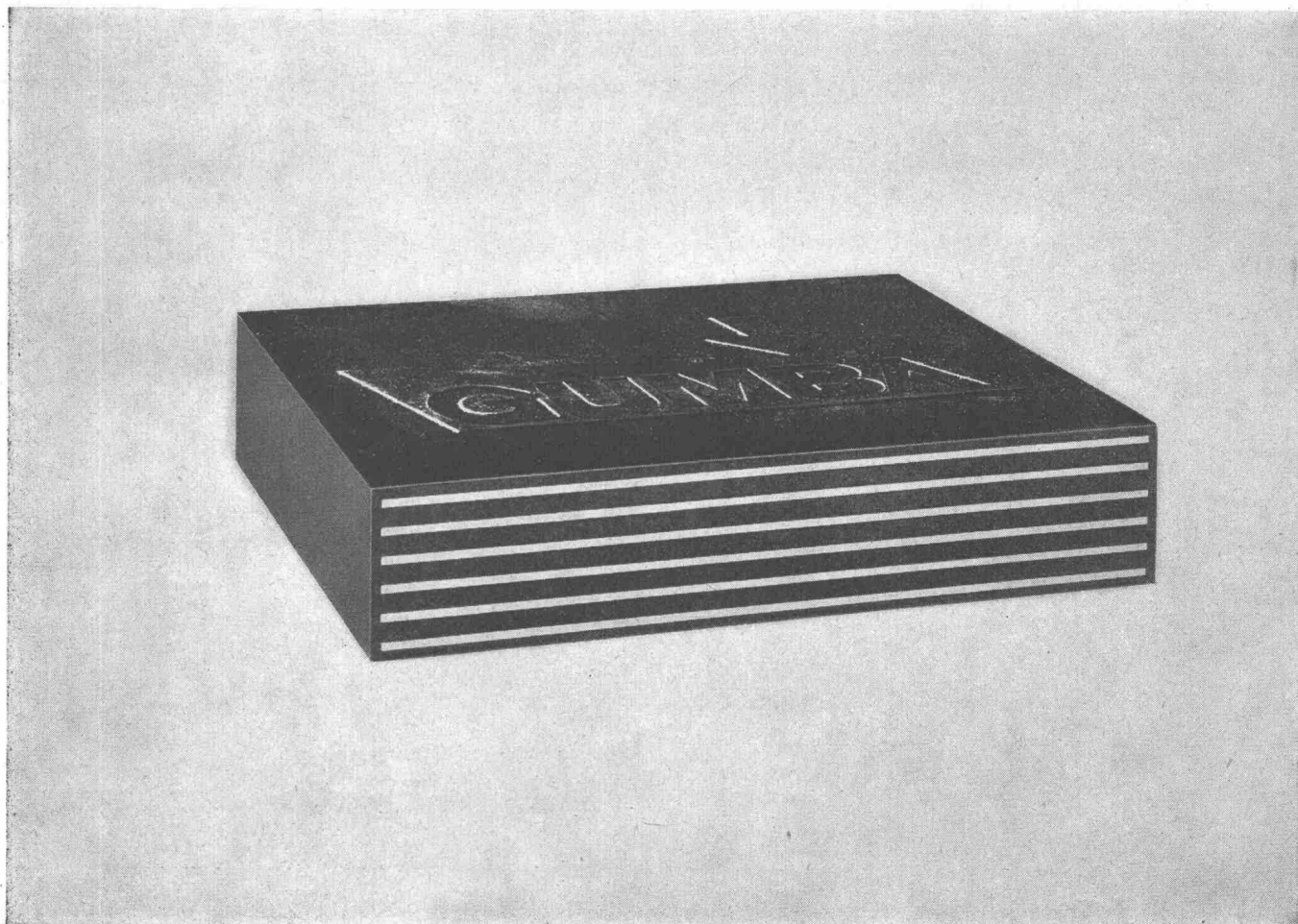
Pfahldurchmesser 80-120 cm
Pfahllänge bis 30 m
Pfahlfussdurchmesser 240-360 cm
Tragkraft pro Pfahl bis 900 t

Grossbohrungen bis 300 cm Ø
Sondierbohrungen
Grundwasserbrunnen

Ausführung, Beratung
Kostenvoranschläge

BLESS & CO.
Bauunternehmung

Zürich, Aarau, Chur, St. Gallen



**Neoprene-Lager
System GUMBA
belastbar mit 150 kg pro cm²
NOFRI-Lager für grosse
Horizontalverschiebungen**

**Element AG Technisches Büro Bern
Telefon 031 46 18 14 Postfach Transit**