

**Zeitschrift:** Schweizerische Bauzeitung  
**Herausgeber:** Verlags-AG der akademischen technischen Vereine  
**Band:** 82 (1964)  
**Heft:** 5

## Werbung

### Nutzungsbedingungen

Die ETH-Bibliothek ist die Anbieterin der digitalisierten Zeitschriften auf E-Periodica. Sie besitzt keine Urheberrechte an den Zeitschriften und ist nicht verantwortlich für deren Inhalte. Die Rechte liegen in der Regel bei den Herausgebern beziehungsweise den externen Rechteinhabern. Das Veröffentlichen von Bildern in Print- und Online-Publikationen sowie auf Social Media-Kanälen oder Webseiten ist nur mit vorheriger Genehmigung der Rechteinhaber erlaubt. [Mehr erfahren](#)

### Conditions d'utilisation

L'ETH Library est le fournisseur des revues numérisées. Elle ne détient aucun droit d'auteur sur les revues et n'est pas responsable de leur contenu. En règle générale, les droits sont détenus par les éditeurs ou les détenteurs de droits externes. La reproduction d'images dans des publications imprimées ou en ligne ainsi que sur des canaux de médias sociaux ou des sites web n'est autorisée qu'avec l'accord préalable des détenteurs des droits. [En savoir plus](#)

### Terms of use

The ETH Library is the provider of the digitised journals. It does not own any copyrights to the journals and is not responsible for their content. The rights usually lie with the publishers or the external rights holders. Publishing images in print and online publications, as well as on social media channels or websites, is only permitted with the prior consent of the rights holders. [Find out more](#)

**Download PDF:** 05.04.2026

**ETH-Bibliothek Zürich, E-Periodica, <https://www.e-periodica.ch>**

# Schweizerische Bauzeitung

Revue Polytechnique Suisse  
Wochenschrift

5

82. Jahrgang    Donnerstag 30. Januar 1964

Organ des SIA und der GEP

Herausgeber  
W. Jegher und A. Ostertag

*Fenster*



*Kiefer Zürich*

**Steinzeug**  
Steinzeugfabrik  
Embrach AG  
für Kanalisation  
und chemische Industrie  
Embrach/ZH  
**Embrach**

Patentanwälte

**E. Blum & Co., Zürich 8**

Gegründet 1878    Telefon (051) 47 54 54

«Wartegg», Mühlebachstr./Kirchenweg 5

Anmeldung  
von Erfindungen  
Fabrik-  
und Handelsmarken  
Gutachten,  
Prozessberatung



**GUNIT UND SPRITZBETON  
INJEKTIONEN TIEFBOHRUNGEN**

**ING. MAX GREUTER CIE AG    ZÜRICH + CHUR**

## Inhalt

Kältekonservierung von Lebensmitteln. Von <i>J. Kuprianoff</i> . . . . .	69*
Zur Weiterbildung der Ingenieure . . . . .	76
Die Ausnützungsziffer. Von <i>W. H. Real</i> . . . . .	77
Kleinkraftwerk Oberalp . . . . .	81*

## Mitteilungen

Geothermisches Kraftwerk in Neuseeland. Isotherm-Kompressoren von Brown Boveri. Verkehr in den Rheinhäfen beider Basel . . . . .	82
--	----

## Nekrologe

Fritz Kummer. Otto Müller. Arnold Stehle. Arnold Jost . . . . .	82*
---	-----

## Buchbesprechungen

Catalogue collectif des livres français de science et techniques. Dictionnaire Technique du Bâtiment et des Travaux Publics, par <i>M. Barbier, R. Cadiergues, G. Stoskopf</i> . Water Power Development, von <i>E. Mosonyi</i> . . . . .	82
Neuerscheinungen . . . . .	83

## Wettbewerbe

Schulanlage «Loreto» in Zug. Kirchliche Bauten in Au/Wädenswil. Sekundarschulhaus in Jegenstorf. Ueberbauung in Schüpfen/BE. Primarschulen mit Turnhalle in Stettlen BE. Vorstadtplanung Adliswil . . . . .	83
Schulhausanlage in Uster. Maisons de vacances Moléson-Village . . . . .	84

## Ankündigungen

Veranstaltungen in den Basler Mustermesse-Hallen. Baustilkunde. Vortragskalender . . . . .	84
--	----

## Bezugspreise

Einzelheft Fr. 1.80 — Abonnements:

	3 Monate	6 Monate	12 Monate
Schweiz	17.50	35.—	70.—
Ausland	19.—	38.—	76.—

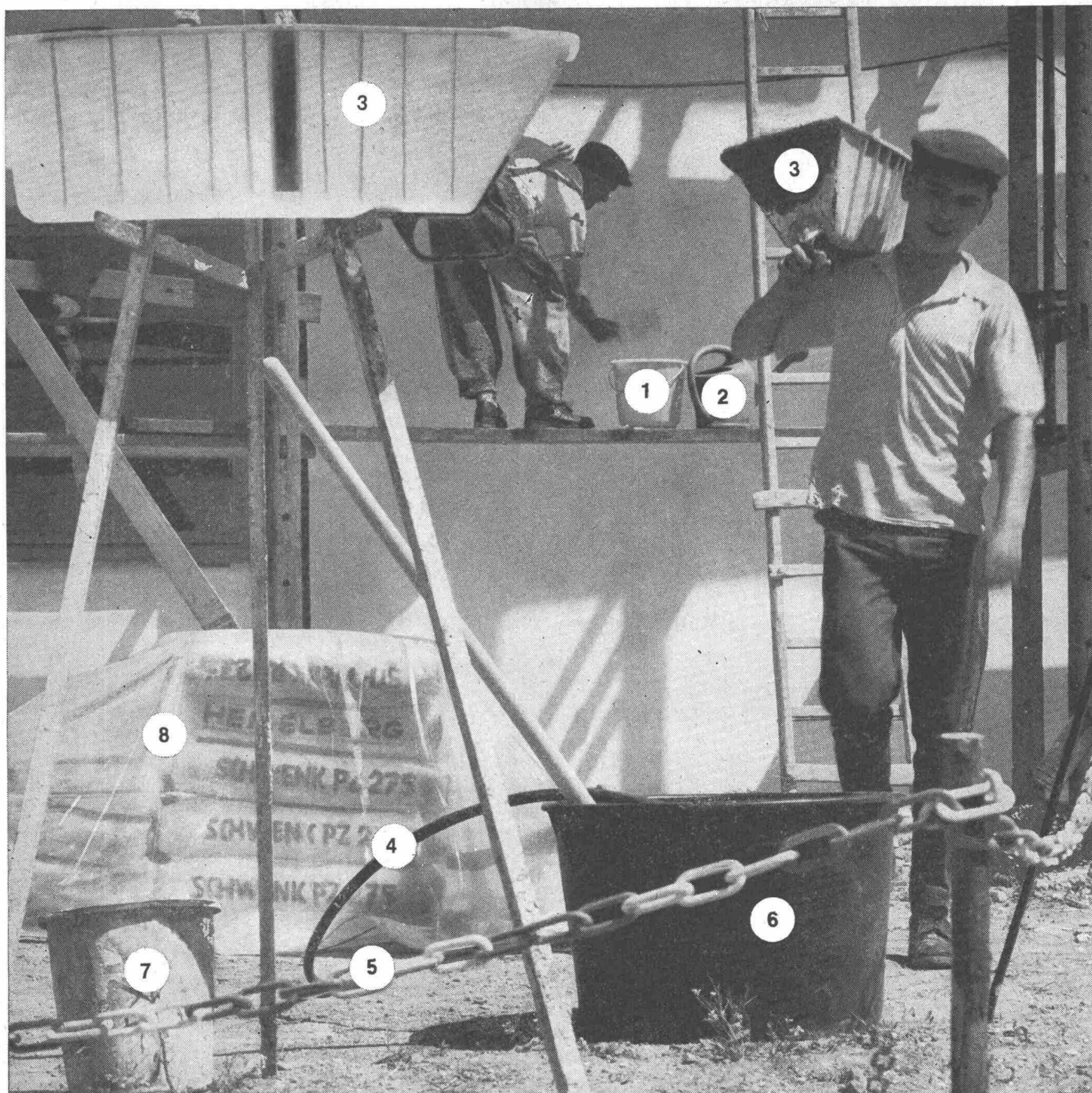
Für Mitglieder des S. I. A., der G. E. P. und des Schweiz. Technischen Verbandes sowie Studierende anerkannter schweiz. Technischer Mittelschulen ermässigte Preiskategorien nach Tarif.

## Anzeigenverwaltung

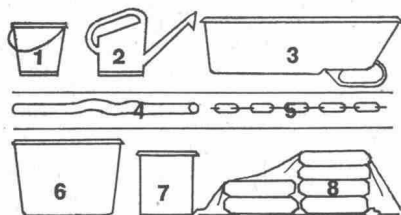
Mosse-Annoncen AG., Zürich 1, Limmatquai 94, Postfach Zürich 23  
Tel. (051) 24 26 00, Postcheck VIII 1027

## Verlag und Redaktion

Zürich 3/45, Staffelstrasse 12  
Postfach Zürich 1  
Tel. (051) 23 45 07/08, Postcheck VIII 6110



## Leichtes, rostfreies Baugerät aus LUPOLEN



Mörtelkübel, Speisträger und Eimer aus LUPOLEN sind leicht an Gewicht und ersparen den Bauarbeitern das Schleppen von überflüssigen Lasten. Diese Arbeitsgeräte sind robust, alte-

rungsbeständig und können nicht rosten. Darum denkt der Fachmann an Geräte aus LUPOLEN, wenn es um Arbeitsrationalisierung auf der Baustelle geht.

Arbeitsgeräte aus LUPOLEN sind

- leicht
- bruchfest
- rostfrei
- formbeständig
- frostfest

Für die Markierung von Baustellen sind Absperrketten aus LUPOLEN ein zweckmäßiges Hilfsmittel. Folie aus demselben Kunststoff ist unentbehrlich für das Abdecken von Materialstapeln und Baumaschinen im Freien.

Wir weisen gern Firmen nach, die Arbeitsgeräte und Folie aus LUPOLEN herstellen.



**ein Werkstoff mit Zukunft**

Badische Anilin- & Soda-Fabrik AG  
6700 Ludwigshafen am Rhein

2930

Senden Sie bitte weiteres LUPOLEN-Informationsmaterial an **SBZ**

Name

Firma

Anschrift

Vertretung für die Schweiz  
ORGANICHEMIE AG  
Bellerivestraße 67  
Zürich, Telefon (051) 471920



# VON ROLL

Baumaschinen  
Krane und Transportanlagen  
Stahl für Betonarmierung  
Armierungsnetze

Qualitätsprodukte  
für den Hoch-  
und Tiefbau

Kanalisationsartikel  
aus Gusseisen und Stahl  
Schachtabdeckungen  
Druckröhren und Formstücke

Mineralwolle für thermische  
und akustische Isolierung  
Emaillierte Gussbadewannen  
Heizkessel und Stahlradiatoren

908-2

VON ROLL Gerlafingen

# Ruston-Bucyrus



# Vereinigung Schweizerischer Tiefbauunternehmer

Durch die anhaltende Teuerung der letzten Jahre wurde der Regietarif 1961 für Erd- und Strassenbaugeräte revisionsbedürftig. Die Vereinigung Schweizerischer Tiefbauunternehmer hat sich daher entschlossen, den in allen Baufachkreisen anerkannten Tarif neu überarbeitet herauszugeben.

Anfangs Februar 1964 erscheint der

## Regie-Tarif für Erd- und Strassenbaugeräte

### Ausgabe 1964

Der Tarif wurde von einer Fachkommission auf der Kostenbasis von Ende 1963 neu berechnet und durch die Einführung von weiteren Maschinenpositionen ergänzt.

Der Tarif wird den Interessenten gegen Bestellung zu folgenden Bedingungen abgegeben:

Bauvergebende Behörden, Bauherrschaften }  
Bauleitungen, Ingenieurbüros } gratis

Mitglieder des } 1 Exemplar gratis, weitere  
Schweiz. Baumeisterverbandes } Exempl. zu Fr. 5.— per Stück

Uebrige Interessenten Fr. 10.— per Stück

Wir bitten Sie, uns Ihren Bedarf auf der Bestellkarte umgehend zu melden. Der Tarif wird per Nachnahme versandt.

VEREINIGUNG  
SCHWEIZERISCHER TIEFBAUUNTERNEHMER

#### Kontrolle

für den Besteller:

.....Exemplar.....

bestellt am

.....

10 cts.

An die

Vereinigung Schweizerischer  
Tiefbauunternehmer

Postfach

Zürich 6/35

## Groupe des Entrepreneurs Suisses de Travaux Publics

Du fait que le renchérissement de la vie s'est maintenu pendant ces dernières années, une révision du tarif de régie 1961 pour les engins de terrassement et de construction de routes s'est imposée. En conséquence, le Comité du Groupe des entrepreneurs suisses de travaux publics a décidé de faire paraître une nouvelle édition du tarif reconnu par toute l'industrie de construction au mois d'avril 1964.

# Tarif de Régie pour Engins de Terrassement et de Construction de Routes

### Edition 1964

Le tarif, recalculé sur la base de 1963 par une commission d'experts, a été complété par quelques positions concernant des nouvelles machines.

Ce tarif sera remis, contre demande, aux conditions suivantes:

Maîtres d'œuvres, Autorités adjudicataires, }  
Directions de travaux, Bureaux d'ingénieurs } gratuitement

Membres de la Société Suisse } 1 exemplaire gratuit,  
des Entrepreneurs } ex. suppl. à fr. 5.—  
la pièce

Autres intéressés fr. 10.— la pièce

Nous vous prions d'indiquer le nombre d'exemplaires dont vous avez besoin sur la carte de commande et de nous la faire parvenir jusqu'à mi-mars 1964. Le tarif sera expédié contre remboursement. L'édition allemande du tarif sera disponible dès février 1964.

GRUPE DES ENTREPRENEURS SUISSES  
DE TRAVAUX PUBLICS

### Bestellung / Commande

Ich/Wir bestelle..... hiermit .....Exemplar..... des

**Regie-Tarifs für Erd- und Strassenbaugeräte.**

Je/Nous command..... ci-après .....exemplaire..... du

**Tarif de Régie pour Engins de Terrassement et de Construction de Routes.**

Firma/Entreprise: .....

Strasse/Rue: .....

Ort/Localité: .....

### Contrôle

de commande

.....exemplaire.....

Commandé le

.....

---

Die A. Marti & Cie. AG ist eine der führenden Bauunternehmungen der Schweiz. Alfred Marti, dipl. Ing. ETH, begann sehr früh mit der Mechanisierung der Baustellen. Heute besitzt seine Unternehmung gegen 200 schwere Erdbewegungsmaschinen.

Vor einigen Monaten kaufte Alfred Marti den ersten 25-B, der in die Schweiz kam, einen 800 l Bagger. «Warum haben Sie diesen hier noch nicht verbreiteten Typ gekauft?» «Die Wahl des Baggers ist von grosser Bedeutung für Erfolg oder Misserfolg einer Arbeit. Beim idealen Bagger stehen Anschaffungspreis und Unterhaltskosten in einem günstigen Verhältnis zu Leistung und Lebensdauer. Zudem müssen wir heute auf einfache Bedienung und einfachen Service achten. Auf Grund unserer jahrzehntelangen Erfahrung wissen wir, dass wir auf die Zuverlässigkeit und Wirtschaftlichkeit jedes Ruston-Modells zählen können.»

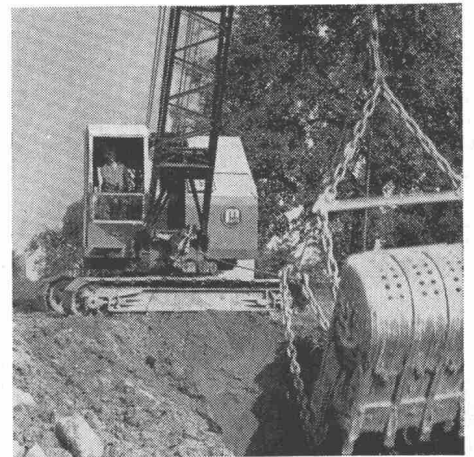
In der Schweiz, wie auf der übrigen Welt, arbeiten mehr Ruston- und Bucyrus-Bagger als andere Fabrikate.

---

Robert Aebi AG, Zürich, Uraniastrasse 31/33, Telefon 051-23 1750

---

Gottfried Christener, Baggerführer der A. Marti & Cie. AG, sagt von seinem 22-RB: «Ich kenne diese Bagger durch und durch. 18 Jahre fuhr ich einen 15-B. In dieser Zeit wurden 2 Generalrevisionen durchgeführt, sonst habe ich alles selber gemacht. Der Bagger stand nie still. Ich habe gleich gemerkt, dass mein neuer 22-RB aus derselben Familie stammt, er wird sich so gut wie der 15-B halten.»

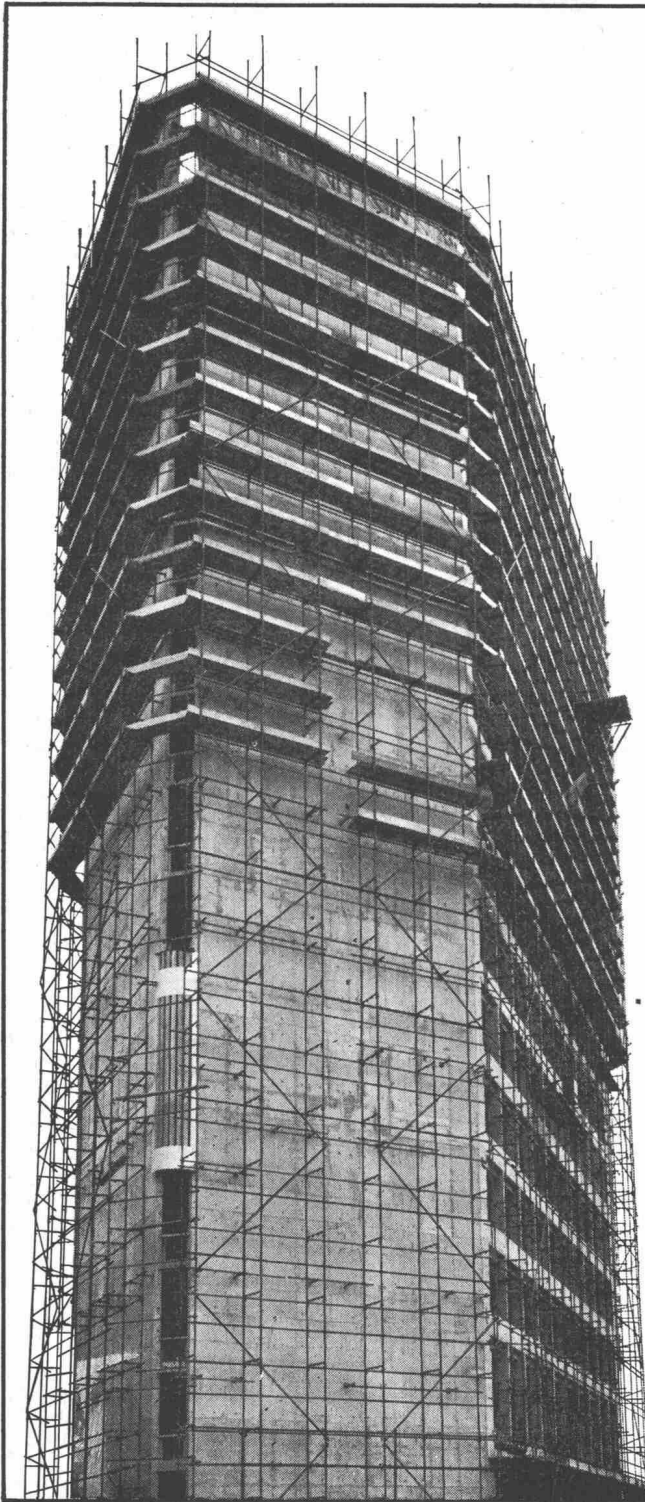


Seit 13 Jahren ist Albert Hartmann Baggerführer. Ihm wurde der neue 25-B anvertraut, zu dem er meint: «Die niedrige Bauweise und die breiten Raupen geben ihm einen ausgezeichneten Bodenhalt. Dank dem günstigen Übersetzungsverhältnis lässt sich ausserordentlich schnell arbeiten. Alles ist leicht zugänglich: Kupplungen und Bremsen kann ich ohne weiteres selber nachstellen.»



«Beim Aushub einer Autobahn-Unterführung in Le Mont waren der 30-RB und 2 Dumper im Einsatz. In 9½ Stunden schafften wir 1500 m³ weg», sagt Toni Nussbaum, 30-RB Fahrer.





# Die höchsten Hochhäuser der Schweiz entstehen mit dem ACROW- H-Rahmen- Gerüst

.. denn es gibt kein anpassungsfähigeres,  
rationelleres und sichereres Gerüst.



#### Einige Beispiele :

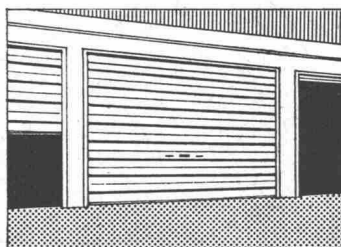
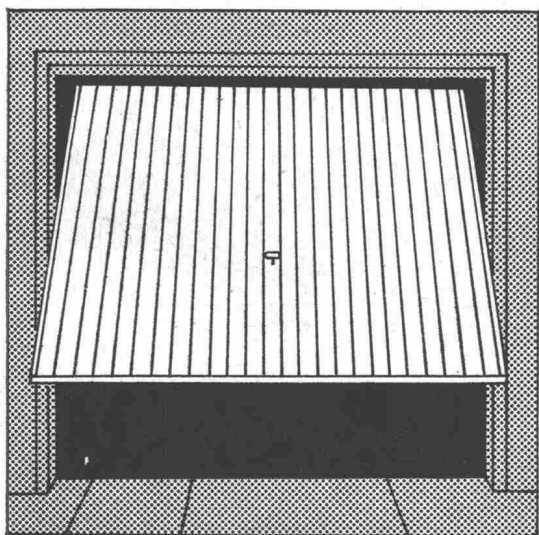
- 27 Stockwerke: Schwestern-Hochhaus, Zürich
- 20 Stockwerke: Hochhaus Lonza, Basel,  
gegenwärtig im Bau (siehe Abbildung)
- 20 Stockwerke: Hochhaus La Chaux-de-Fonds, La Tour
- 18 Stockwerke: Hochhaus Hoffmann-La Roche, Basel
- 15 Stockwerke: Hochhaus Geigy, Basel
- 14 Stockwerke: Hochhaus Stadt-Park, Biel
- 14 Stockwerke: Hochhaus Palace, Biel

**ACROW**  
CONSTRUVIT S.A.

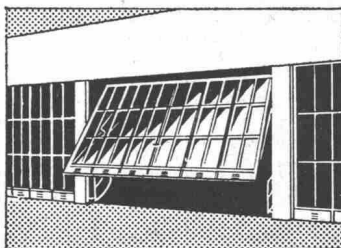
Verlangen Sie unseren aufschlussreichen  
H-Rahmen-Prospekt!  
ACROW Construvit S.A. Lyss BE Tel.032 / 84 24 05  
Einrichtungen und Maschinen  
für die Rationalisierung im Bauwesen

# Tore neu Tore

**Garagen-  
Kipptore in 6  
Normgrössen  
Sectional-  
Tore  
Gross-Tore**

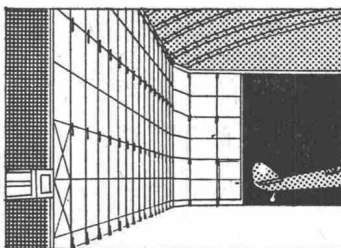
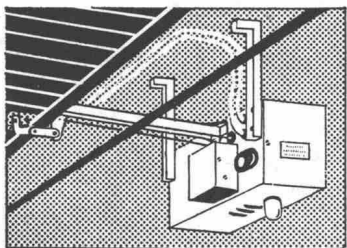


in bester Ganzstahl-  
Konstruktion.  
Gefällige Form, leichte  
Bedienung.



Infrarot eingebrannte  
Kunstharzgrundierung  
für dauerhaften  
Farbanstrich nach freier  
Wahl. Innenisolation,  
Sicherheitsschloss.

Elektrischer  
Antrieb  
auf Wunsch




Kurze Lieferfrist,  
rasche Montage,  
vorteilhafter Preis.  
Ausführliche Unterlagen  
über 6 Normgrössen  
auf Anfrage.

**Bau—  
Bedarf  
Zürich<sup>AG</sup>**

Postfach Zürich 1  
Telefon 051/25 76 50



Gebr.   
**Tuchs Schmid AG**  
 Frauenfeld

# Hallen in Stahl

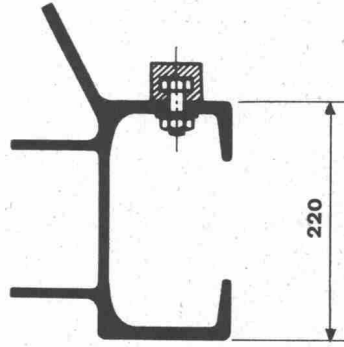
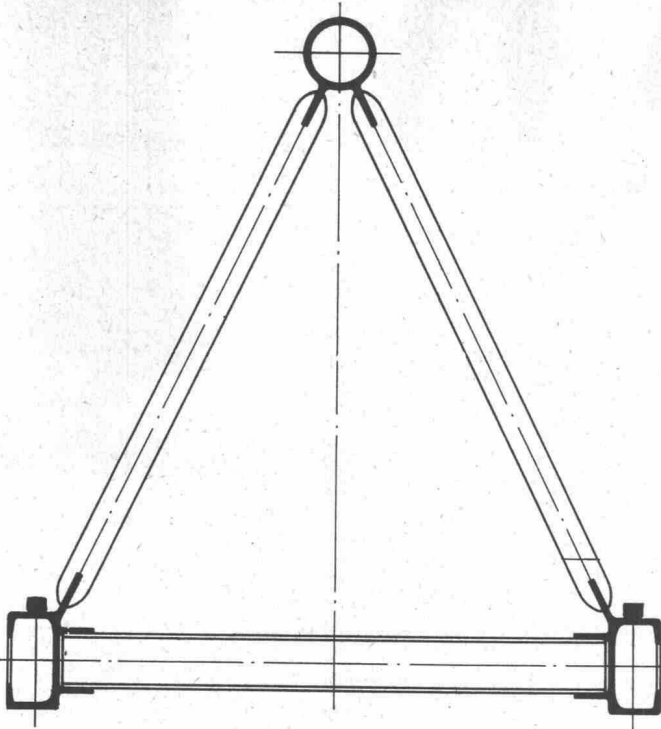
10

Mit  **Flumser Steinwolle** wurden unzählige  
 SCHULHÄUSER im Flachland und in  
 Bergtälern zum Wohle der Lehrer, Schüler

und der  
 Gemeindekasse  
 (Heizkostensparnisse)  
 isoliert!



**Schmelzwerk Spoerry AG**  
 Flums SG Tel. (085) 8 31 48



Die ALUSUISSE hat Aluminiumlegierungen entwickelt, die sich nicht nur durch ausgezeichnete mechanische Eigenschaften auszeichnen, sondern in der Werkstatt leicht zu bearbeiten und nach dem Schweißen oder Warmbiegen, ohne vergütet werden zu müssen, selbst aushärtend sind. Durch die Verwendung von Aluminium können beträchtliche Einsparungen nicht nur am Gebäude und dem Kran selbst erzielt werden, sondern sie führt auch zu niedrigeren Betriebs- und Unterhaltskosten.

ALUSUISSE-Aluminiumlegierungen hoher Festigkeit sind leicht, einfach zu verarbeiten, korrosionsbeständig und daher billig im Unterhalt.

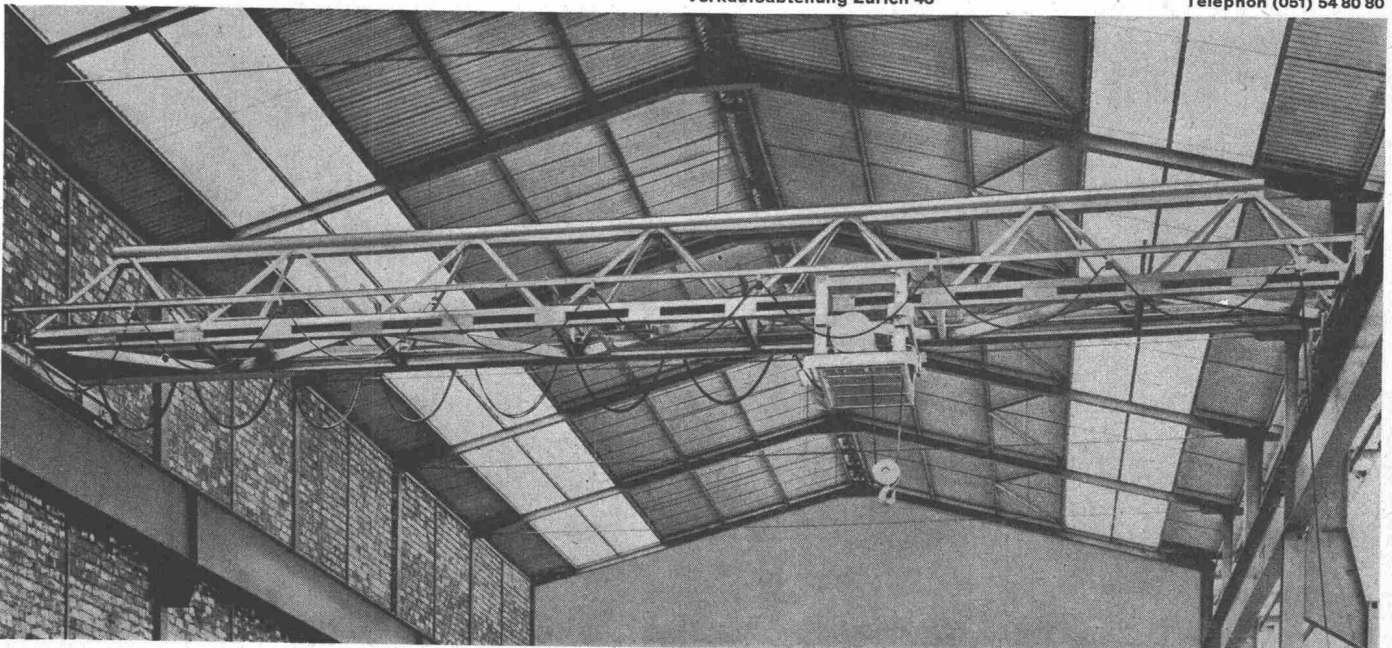
Verlangen Sie die ALUSUISSE-Publikationen und die Beratung unserer Spezialisten.

## ALUMINIUM IM KRANBAU

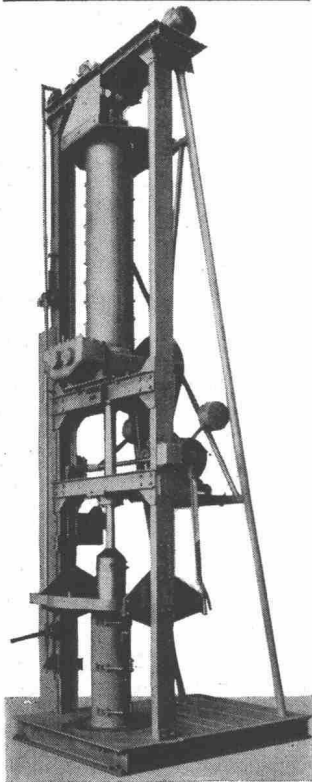
SCHWEIZERISCHE ALUMINIUM AG

Verkaufsabteilung Zürich 48

Telephon (051) 54 80 80



# Zement- rohre

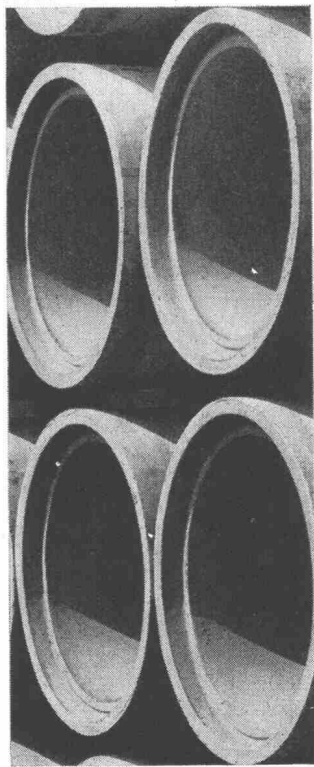


Unser Fabrikationsprogramm umfasst Maschinen zur Herstellung von Rohren von

7,5 – 150 cm Lichtweite  
1-2,5 m Baulänge

Maschinenfabrik  
Graber & Wening AG.  
Neftenbach (Winterthur)

in bester Qualität und preiswert mit den bewährten



**GRABER  
+  
WENING**

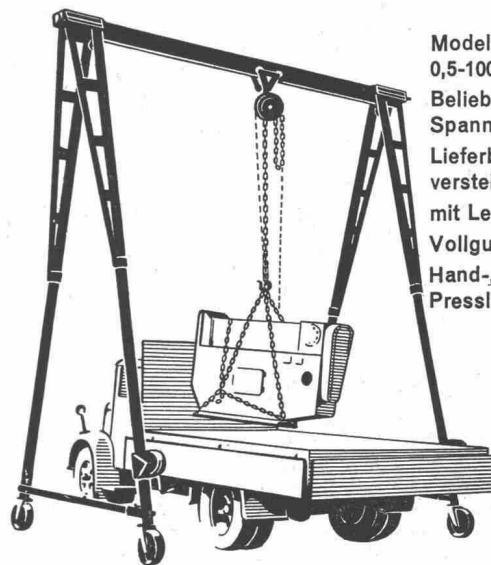
**Beton-  
rohr-  
pressen**

GW 517

## Zerlegbare Bock-Krane

**MERK**

2 Mann stellen oder zerlegen  
einen 5-Tonnen-Kran  
in 5 Minuten



Modelle von  
0,5-100 To. Tragkraft  
Beliebige Höhen und  
Spannweiten  
Lieferbar mit Höhen-  
verstellung  
mit Lenkrollen  
Vollgummirollen  
Hand-, Elektro- oder  
Pressluftbetrieb

Verlangen Sie den interessanten Spezialprospekt

**Hans Merk Maschinenfabrik Dietikon/ZH**

Telefon 051/88 91 21



**Original-WEMA-Gitterroste**

Alleinhersteller:

SIEGFRIED  
**keller**  
AG  
WALLISELEN-ZÜRICH

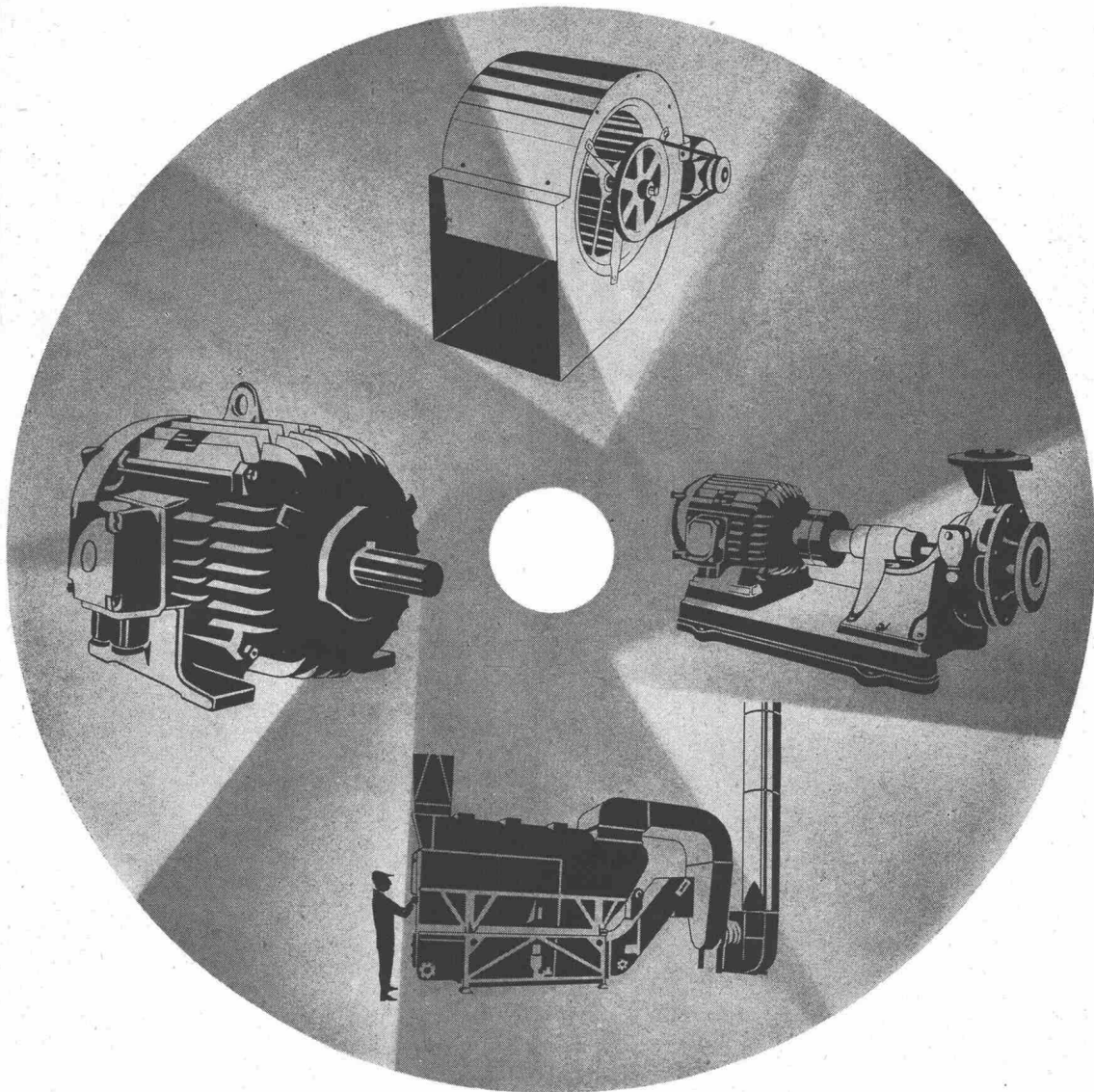
TEL. (051) 93 32 32

# Elektrotechnik – Lüftungstechnik – Hydraulik

In diesen drei Sektoren sind wir erfahrene Spezialisten. Wir vertreten eine Reihe von international bekannten Firmen mit Produkten von Weltruf. Neue Geräte und Apparate werden geplant, konstruiert und erprobt. Dabei wird nichts dem Zufall überlassen: Leistung, Wirkungsgrad, grösste Betriebssicherheit, geringe Wartung, ansprechende Formen und lange Lebensdauer sind Faktoren, denen unsere spezielle Aufmerksamkeit gilt. Unterbreiten Sie uns Ihre Probleme. Unser Beratungsdienst steht Ihnen zur Verfügung.

## Unser Lieferprogramm:

Elektro- und Getriebemotoren für jeden Bedarf  
Elektropumpen für die Industrie, Landwirtschaft und den Haushalt  
Radial- und Axial-Ventilatoren von hohem Wirkungsgrad  
Lufttechnische Apparate wie Thermoventilatoren, Lüftungsgitter, Filter, Küchen-Luftabsauger usw.  
Entstaubungs-Apparate für die Industrie

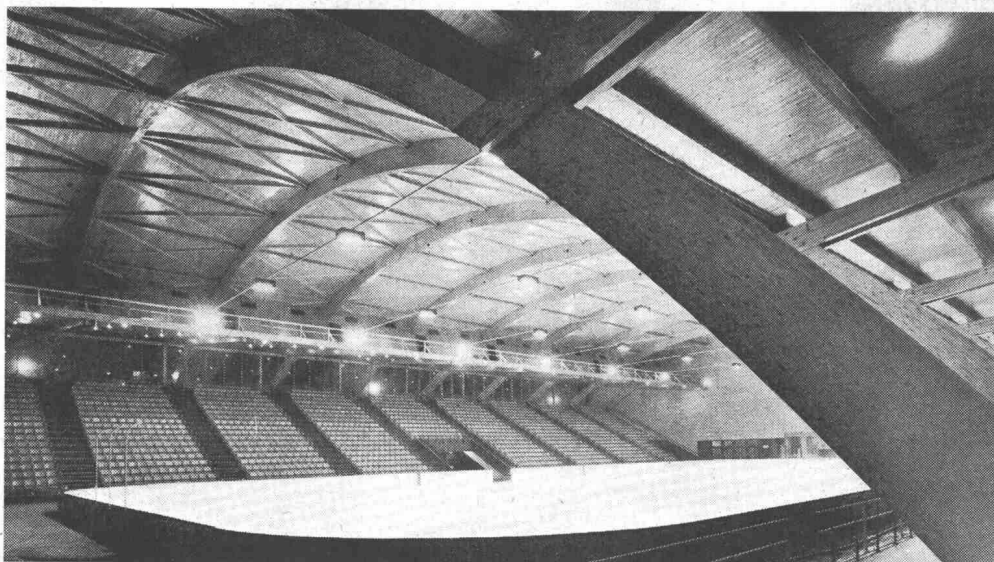


th



## Elektromaschinen AG Genf

Zürich, Schaffhauserstrasse 343, 051 48 14 40  
Genf, rue du Rhône 59, 022 25 52 37



Kunsteisbahn Grenoble (Frankreich), ausgeleuchtet mit 78 Armaturen zu 2 Reflektoren INFRANOR für Quarz-Jod-Glühlampen 1000 W.

Strassenleuchten  
 Technische und Industrielleuchten  
 Beleuchtung von Grossflächen, Sportplätzen jeder Art, Baustellen  
 Gebäude- und Denkmalbeleuchtung

**INFRANOR AG**

Unser Projektbureau  
 löst Ihre Beleuchtungsprobleme

23, route des Acacias  
 Genève

## Das spricht für Armierungsnetze



- Grossflächige Netze einbaufertig
- Einfaches Verlegen mit ungelerten Arbeitskräften
- Kürzere Baftermine
- Material- und Lohnersparnis
- Wirtschaftlich!

Beratung durch unser technisches Büro

Ueberzeugen Sie sich von unserer Leistungsfähigkeit

**PANTEX-STAHl AG, BÜRON**

Telefon 045 / 3 87 87

## Bitag AG

Spezialfirma für

### Grundwasserisolationen

Starre Innen- und Aussenwannen  
 Stopfen von Wassereinbrüchen  
 Abdichten von Liftschächten, Luftschutzkellern usw.

### Fugenabdichtungen

Abdichtung sämtlicher Fugen

### Bitumeninjektionen

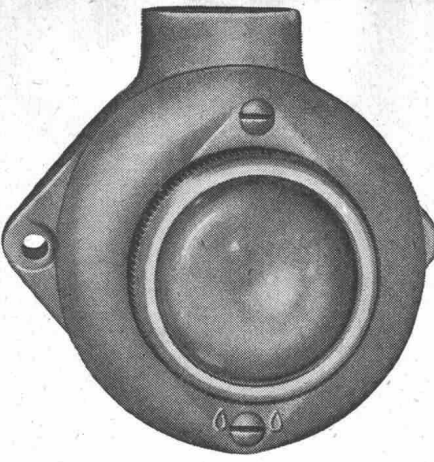
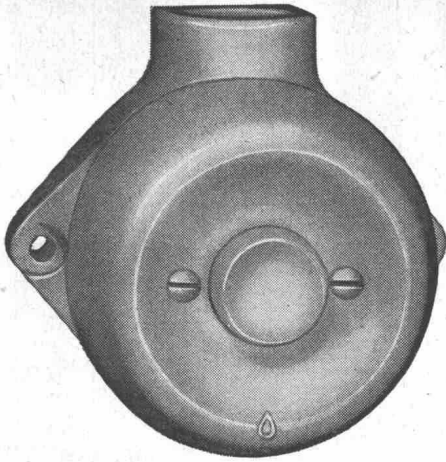
Horizontalisolationen gegen aufsteigende Feuchtigkeit in bereits bestehenden Gebäulichkeiten (Bruchstein, Sandstein, Beton usw.)  
 Prompte Ausführung durch

**Bitag AG, Zürich,**

**Talacker 30, Telefon 051/27 18 67**

6190 J Grösse: 71/76 mm

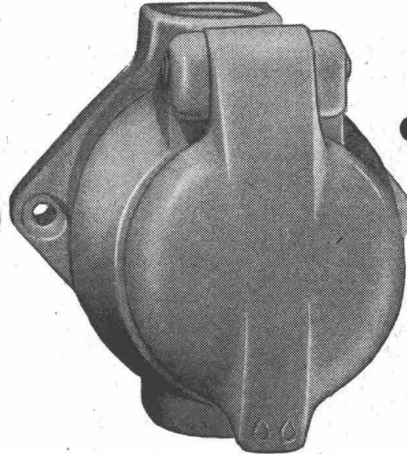
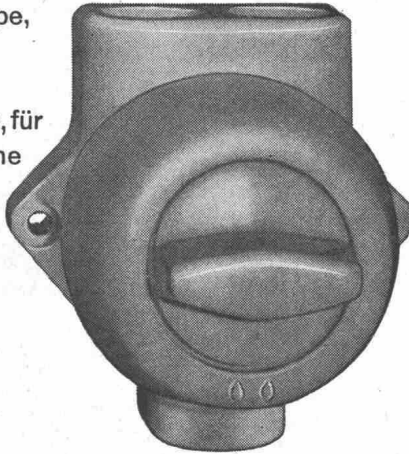
6195 J Grösse: 71/76 mm



*Adolf Feller*

Druckkontakt, Signallampe,  
Drehschalter und  
Steckdose aus Isolier-  
presstoff, kleine Modelle, für  
feuchte und nasse Räume

**Adolf Feller AG Horgen**



6203 J Grösse: 78/76 mm

6100 Jd Grösse: 78/76 mm



# Mipolam<sup>®</sup> Kunststoff- Fenster

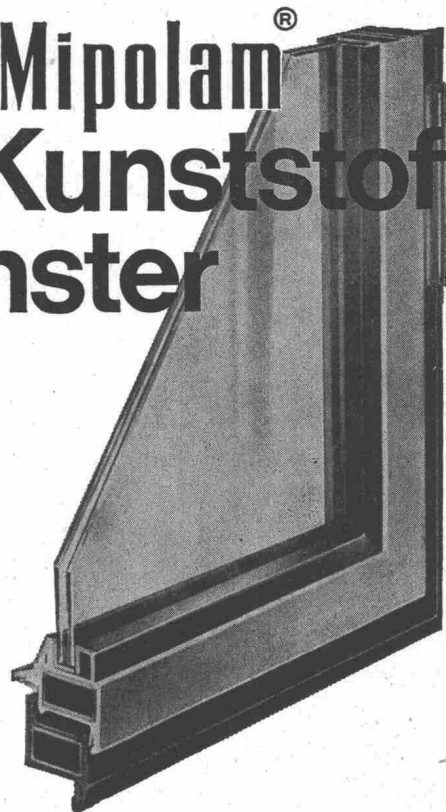
**Mipolam Kunststoff-Fenster VERWO** – die moderne Lösung für moderne Bauten. Seit Jahren bewährt und für repräsentatives Bauen begehrt. Die besonderen Vorteile:

- Grosse Stabilität
- keine Malerarbeit
- witterungsbeständig
- Verbundverglasung
- vorzügliche Abdichtung
- gute Wärme-Isolierung
- starke Schalldämpfung
- lichtechte Farben
- keine Unterhaltskosten
- leichte Reinigung.

**Mipolam Kunststoff-Fenster VERWO** – Kunststoffprofile von technisch und ästhetisch vollendeter Form, fugenlos über Vierkant-Stahlrohre gezogen. Für alle Flügeltypen, in verschiedenen Farben, Profilierungen und Dimensionen. Bitte Prospekt verlangen.

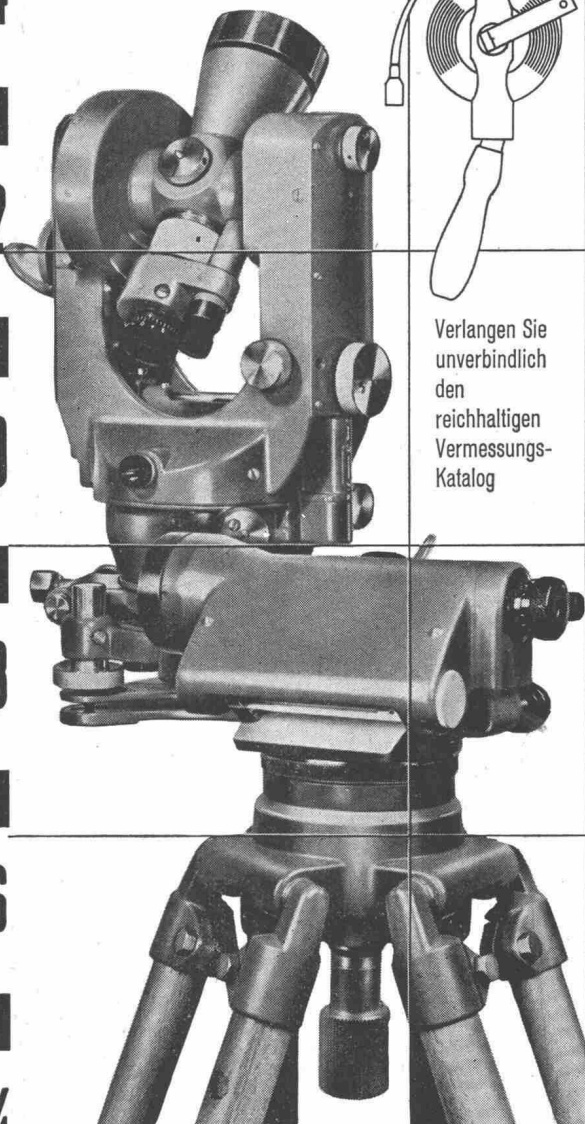
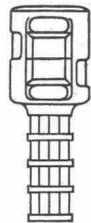
# VERWO

VERWO A.G. PFÄFFIKON SZ TELEFON 055/54455



17  
 16  
 15  
 14  
 13  
 12  
 11  
 10  
 09  
 08  
 07  
 06  
 05  
 04  
 03  
 02  
 01  
 00

Grösste Auswahl  
der Schweiz in  
Vermessungsinstrumenten  
und Messgeräten.  
Geschulte Fachberater



Verlangen Sie  
unverbindlich  
den  
reichhaltigen  
Vermessungs-  
Katalog

**GRAB+WILDI**

FACHGESCHÄFT FÜR  
VERMESSUNGSGERÄTE

Zürich, Seilergraben 59.  
Tel. 051/24 35 88  
Fabrik in Urdorf bei Zürich  
Tel. 051/98 76 67

Ständige  
Ausstellung  
in Zürich  
Seilergraben 59

...halt...

Sie fahren gut mit Clichés von

Anderson+Weidmann Tel. 42 08 17  
Traugottstr. 6 Zürich

«WIPPERMANN»

Präzisions-Rollenketten-  
Antriebe

seit 1892



Komplette  
Antriebe ab Lager

Verlangen Sie Katalog 160 B

**WILH. PLÜSS ZÜRICH 1**

Talstrasse 66 · Tel. (051) 275201 / 272780 · Postfach Zürich 39

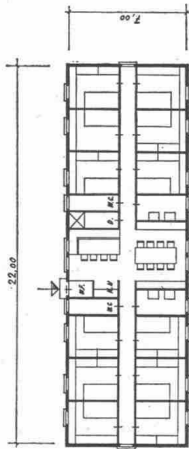
KRIENS  
**Bell**

# Bell Stahl- und Kran- Bau

Bell  
Maschinenfabrik AG  
Kriens-Luzern

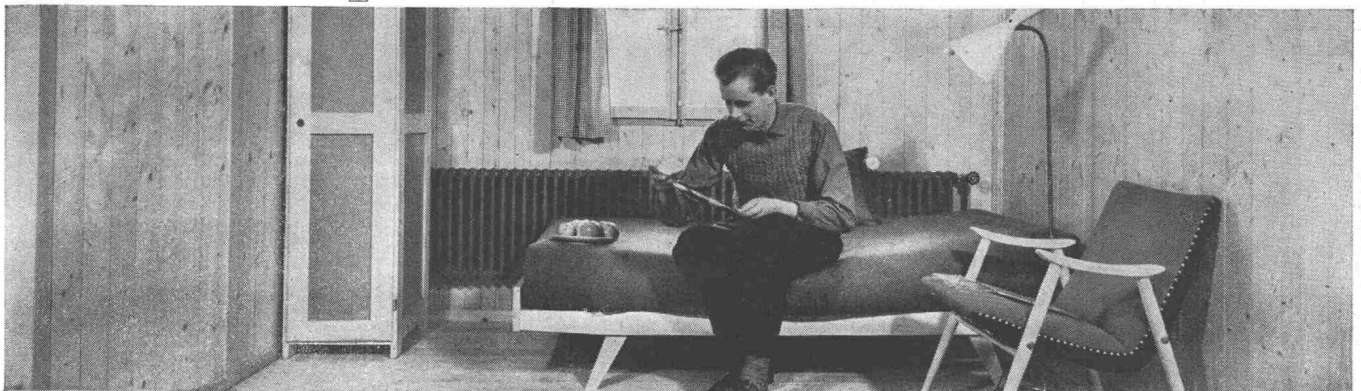
Stahlkonstruktionen  
für Industrie- und  
Geschäftsbauten,  
Freiluftschaltanlagen,  
Maste,  
Tankanlagen,  
Laukrane  
für jeden Zweck

**HE**



# Vor- fabriziert... Herag

Vorfabrizierte  
und zerlegbare Holzbauten  
Hector Egger AG  
Langenthal BE  
Oberriet SG



... ein freundliches Heim für Gast-  
arbeiter. Oder Büros, Schulpavillons, Ver-  
kaufsräume, Kantinen, Ferienhäuser...  
Jedes Raumproblem lässt sich mit  
vorfabrizierten Holzbauten lösen.  
Vorfabriziert, das heisst u. a. mit wenig

Kosten rasch aufgestellt.  
Die Marke Herag kennzeichnet  
«vorfabriziert».  
Aber Herag kennzeichnet auch Qualität.  
Denn einfach vorfabriziert und Herag-  
vorfabriziert sind zweierlei.

Auch hier gibt es Unterschiede in der  
Verarbeitung und in der Beständigkeit.  
Herag-Bauten können Sie nach  
jahrelangem Gebrauch wieder zerlegen,  
stapeln, verkaufen oder an einem  
neuen Ort aufstellen lassen.



# Vobag

## AG. für vorgespannten Beton und Zementwarenfabrik

Spezialfirma für hochwertige Betonwaren für alle Zwecke

Adliswil-Zürich

Tel. (051) 91 68 44

Lagerhalle von 100 m Länge. Säulen, Dachbinder und Windverbände aus vorfabrizierten Betonelementen.



Die wichtigste Mustermesse Zentraleuropas für  
**KONSUMGÜTER UND FERTIGWAREN**  
erwartet Sie als ... **Einkäufer.**

Alle weiteren Auskünfte durch **Ihr Reisebüro** oder durch die  
Generalvertretung für die Schweiz

## Natural AG, Basel 2

Messe-Abteilung

oder durch die Niederlassungen:

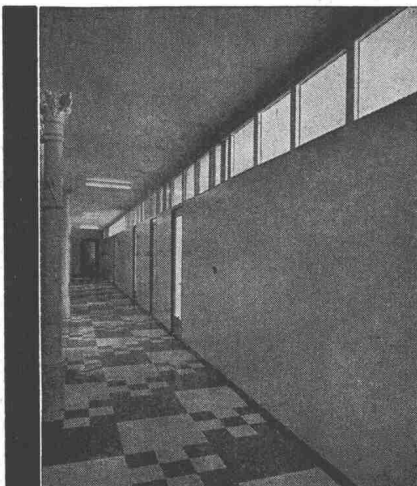
Biel Buchs Chiasso La Chaux-de-Fonds Genf Lausanne Neuenburg  
St. Gallen Zürich

**Aturia  
Unterwasser-  
pumpen**

**aturia**

Förderleistungen  
10/18000 l/min  
Förderhöhen 1-300 m  
Kein Unterhalt  
Geringe Installationskosten  
Zehntausende im Betrieb  
Patentierter  
Unterwassermotor

**SOPOMPAT AG** Effingerstrasse 37 BERN  
Telephon (031) 285 88



## Schallisolierende und schallhemmende Trenn- u. Abschlusswände

System Sonex, demontierbar, versetzbar

Montage ohne Verletzung von Böden, Decken und Wänden

Ausführung voll und verglast

Schallisolierende Türen für: Telefon-Kabinen, Maschinenraum-Türen

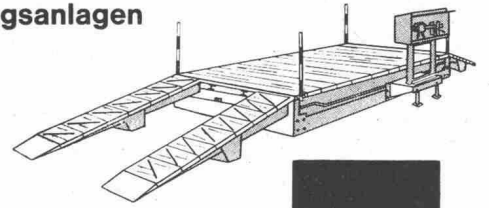
Verwaltungsbauten, Fabriken, Hotels, Büros

**SONEX-TÜREN GmbH. ZÜRICH 9/48**  
HOHLSTRASSE 409 TELEFON 051/52 48 60

# TRAWAC

die eichfähige, transportable  
Camionwaage für Tiefbau,  
Strassenbau und  
Aufbereitungsanlagen

keine Fundamentgrube, nur Betonsockel  
einfach und rasch aufzustellen  
leicht zerlegbar für Transport und Lagerung  
verschiebbar ohne Demontage  
dank niedriger Einbauhöhe mit einfachem  
Fundament auch als stationäre Waage  
verwendbar



**GIROUD  
OLTMEN**



Einsatz im Autobahnbau

Wägefähigkeit 20000 kg  
Brückengrösse 6 x 2,6 m

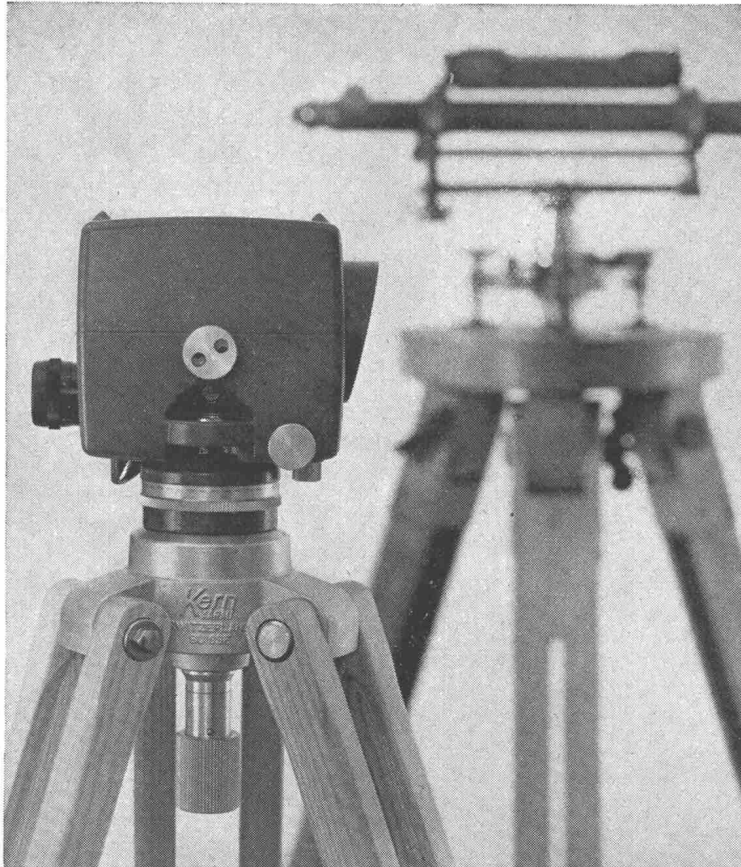
Ab Lager lieferbar!

**GIROUD-OLMA AG OLTMEN**

Maschinen- und Stahlbau  
Telefon (062) 5 40 17 / 5 33 31

Telegramme GIROLMA

**Kern  
GK 1-A**



Kern & Co. AG  
Aarau

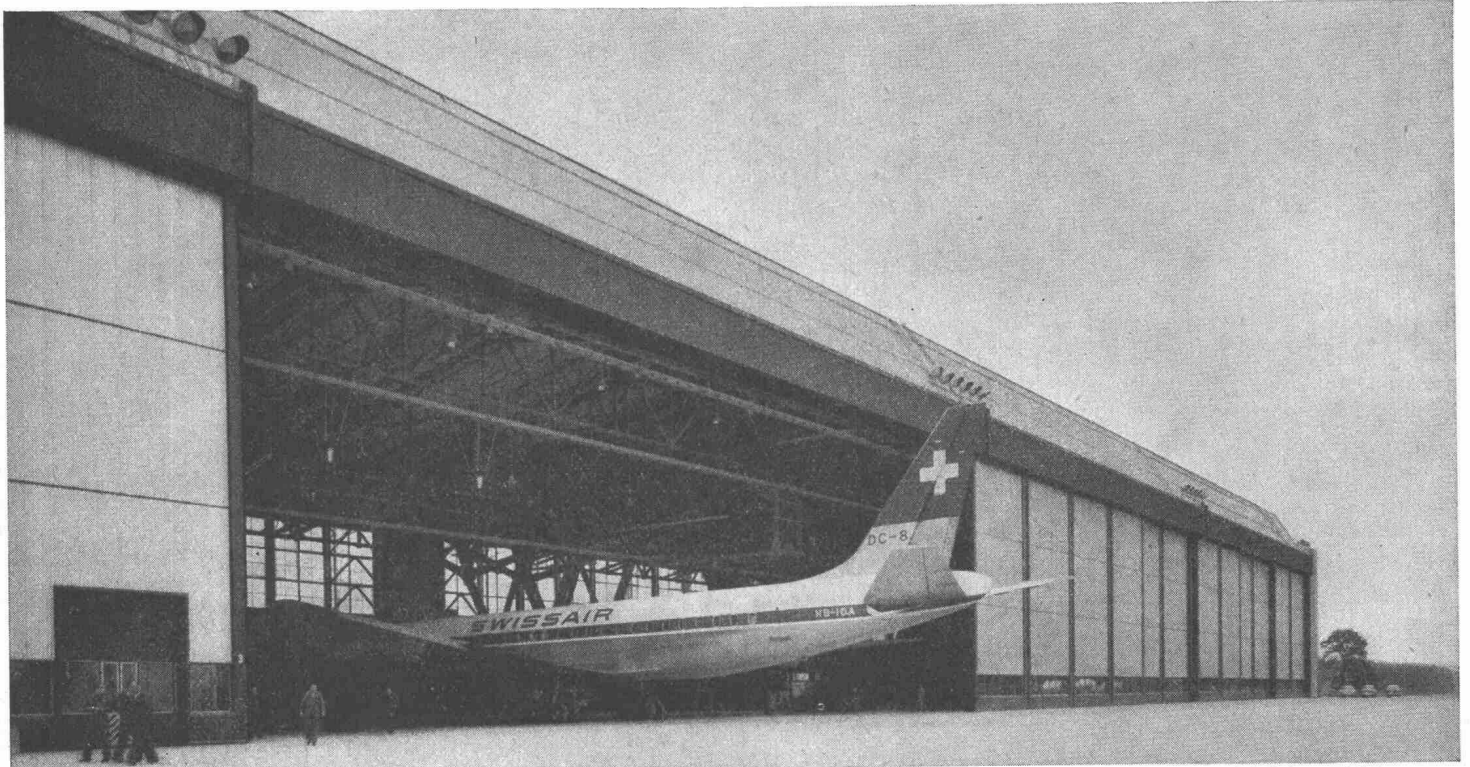


**neues automatisches  
Ingenieur-Nivellier**

Mit dem Kern GK 1-A geht die Arbeit rascher voran, denn es besitzt nur noch zwei Bedienungsknöpfe: Fokussiertrieb und Seitenfeinstellschraube. Vergessen ist das langwierige Horizontieren mit den drei Fußschrauben, vorbei das Einspielen der Fernrohrlibelle vor jeder Messung. Kern-Automatik und Kern-Gelenkkopfstativ: die ideale Kombination für einfachere und schnellere Arbeitsweise.

Technische Angaben:  
Aufrechtes, sehr helles Fernrohrbild  
Genauigkeit:  
 $\pm 2,5$  mm/km Doppelnivellement  
Gewicht mit Kunststoffbehälter: 2,3 kg  
Kompensator:  
magnetisch aufgehängtes Dachkantprisma mit pneumatischer Dämpfung

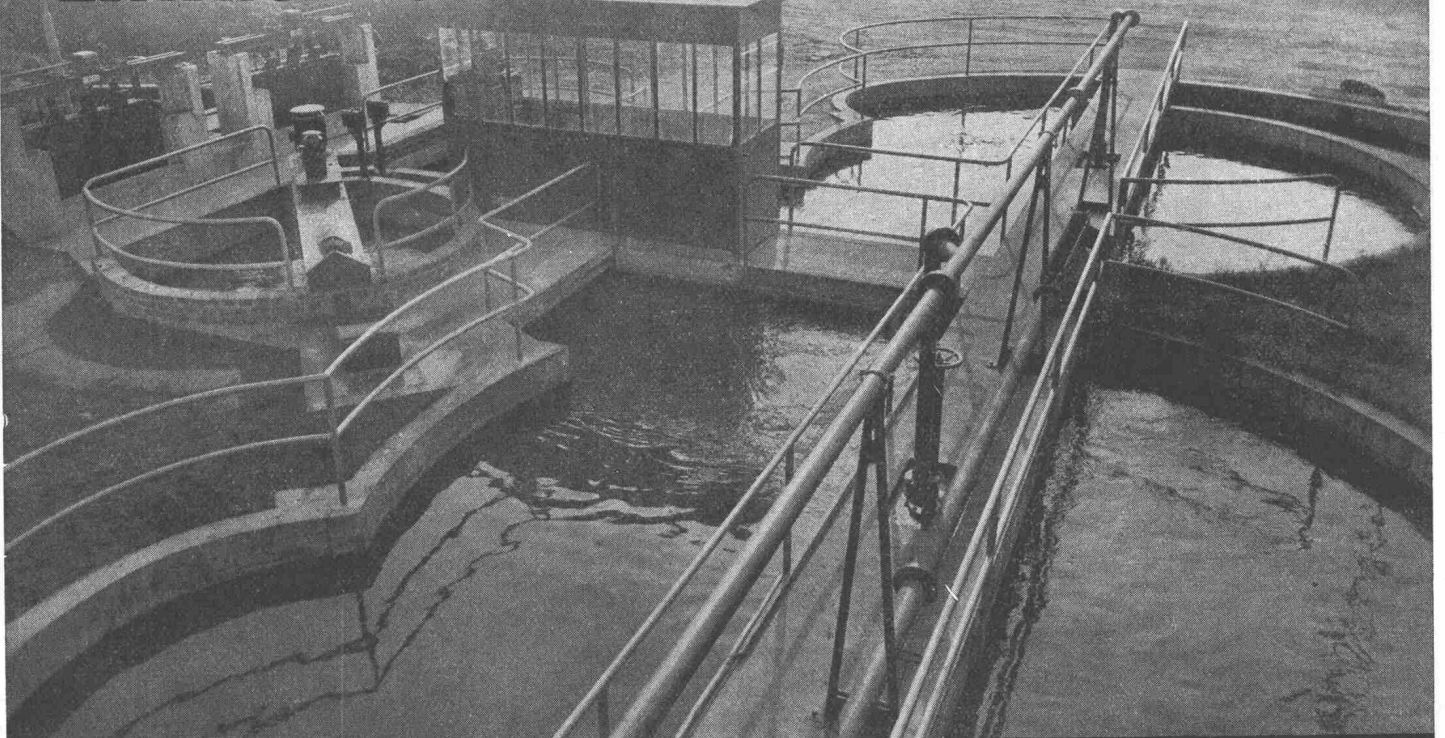
# Schiebetoranlagen grösster Abmessungen Geilinger & Co. Winterthur



Ausbau Flughafen Kloten 1960 Werfthalle II, Architekten Casetti & Rohrer Zürich

GC 6103

## **GEIGER EINRICHTUNGEN FÜR KLÄRANLAGEN**

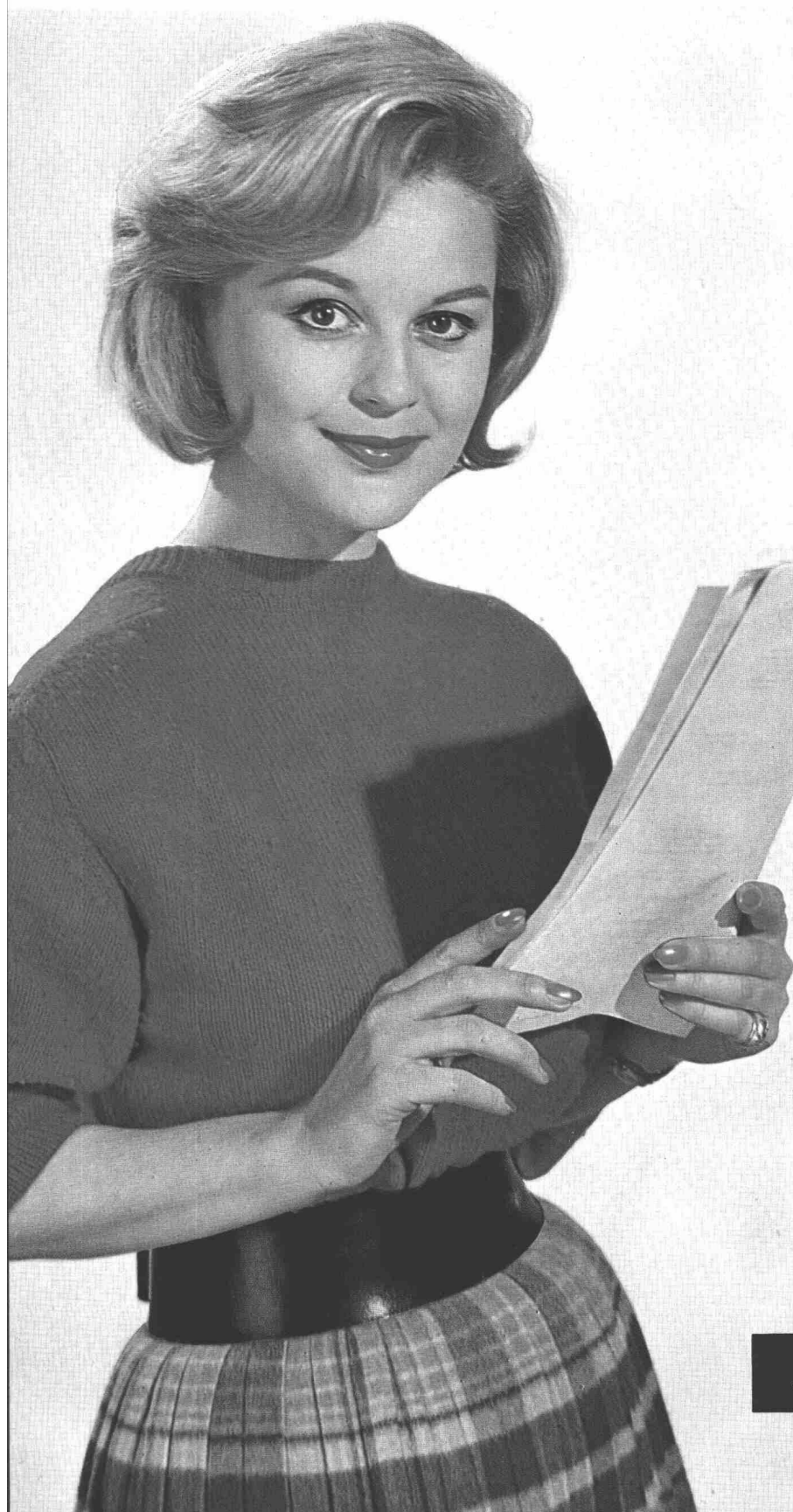


**TEIL AUSFÜHRUNG, MONTAGE UND SERVICE DURCH  
HANS ROSHARD, INGENIEUR SIA, KÜSNACHT**



Überall  
im modernen  
Büro ...

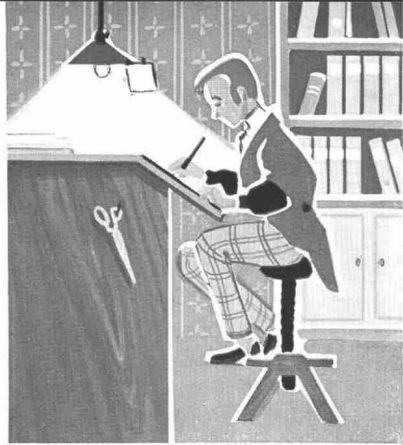
# ...Agfa Copyrapid - die perfekte Bürokopie



## **IN SEKUNDENSCHNELLE**

können Sie von allen Schriftstücken originalgetreue Bürokopien auf Agfa Copyrapid herstellen. Da eine mit der Schreibmaschine gefertigte Abschrift etwa das Vier- bis Sechsfache einer perfekten Bürokopie auf Copyrapid kostet, macht sich die Anschaffung eines modernen Bürokopiergerätes in Ihrem Betrieb schnell bezahlt.

**Agfa Copyrapid**

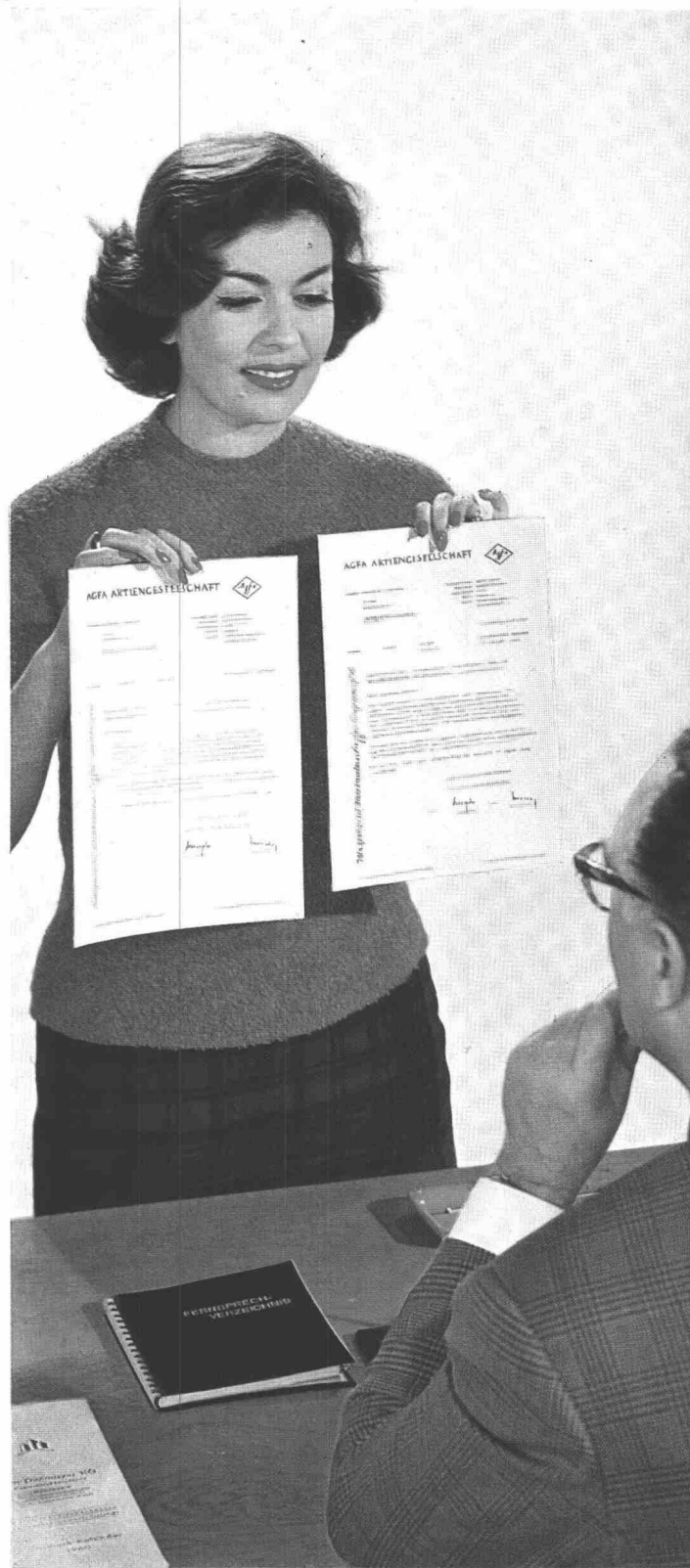


**W**elch ein Schritt von dem in ruhiger Abgeschlossenheit „kopierenden“ Mönch über den auf hohem Kontorstuhl abschreibenden Korrespondenten des letzten Jahrhunderts zum heutigen modernen Büro, aus dem sich die perfekte Bürokopie mit Agfa Copyrapid nicht mehr wegdenken läßt!

Agfa Copyrapid wird für Einzel- und Doppelkopien, für Multikopien (3 Kopien und mehr von jedem Negativ), für einseitige Kopien auf normalem und lichtem Papier, für doppelseitige, kartonstarke, transparente, Film- und Luftpostkopien geliefert.

Außerdem stehen die Agfa Copyrapid-Offsetfolie aus Aluminium für den Büro-Offsetdruck und Agfa Carborapid für den Spiritusumdruck zur Verfügung.

Agfa Copyrapid ist universell, da für alle im Büro vorkommenden Kopier- und Vervielfältigungsarbeiten die ideale Papiersorte zur Verfügung steht.





# Wo immer sie auch arbeiten...



sparen Ihre Mitarbeiterinnen Zeit und Geld mit der perfekten Bürokopie auf Agfa Copyrapid.

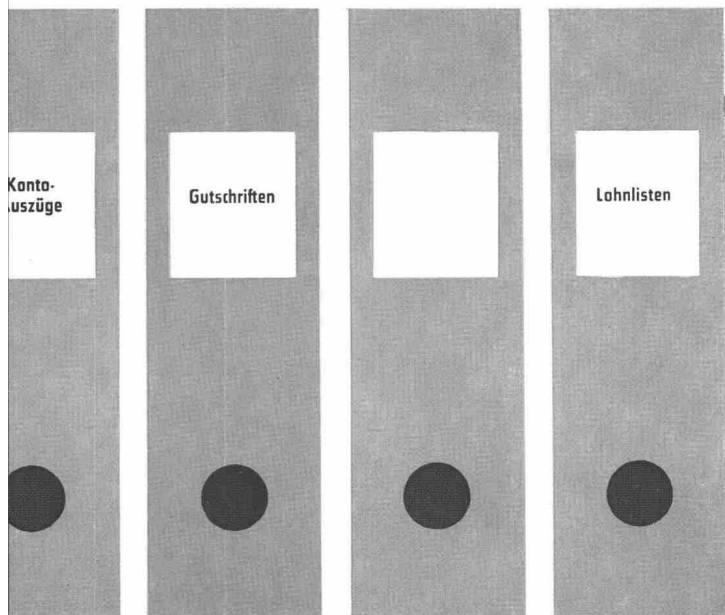
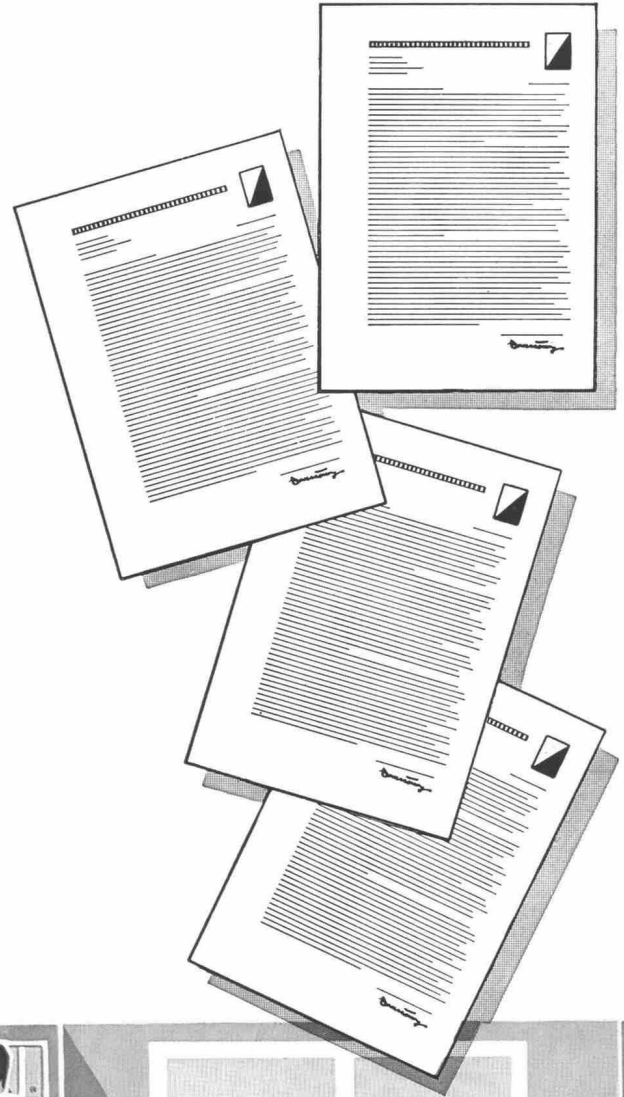
## **In Ihrer Exportabteilung**

werden Ursprungszeugnisse, Rechnungen für den Zoll, Ausfuhrgenehmigungen, Schiffsfahrtdokumente, Akkreditive und alle sonstigen Schriftstücke auf Copyrapid in Sekundenschnelle kopiert. Copyrapid-Luftpostpapier ermöglicht erhebliche Portoersparnisse im Verkehr mit Übersee, denn es wiegt z.B. im Format DIN A 4 nur etwa 1,7 g.

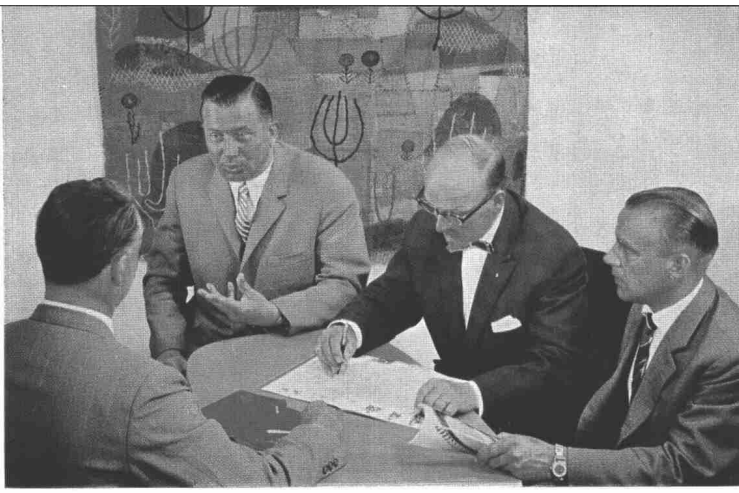


## **In Ihrer Buchhaltung**

ist Copyrapid unentbehrlich, wenn es gilt, fehlerfreie Kopien von Rechnungen, Gutschriften, Kontoauszügen, Mahnungen, Schecks, Wechseln, Kassenbescheiden und Lohnlisten herzustellen.



überall im mo



### **In Ihrer Direktionsabteilung**

kann Ihre Sekretärin noch während einer Sitzung Copyrapid-Multikopien von Unterlagen anfertigen und den Teilnehmern unmittelbar übergeben. Briefe, Berichte, Statistiken, Verträge, offizielle Dokumente, Geheimakten: alles läßt sich mit Copyrapid schnellstens und fehlerfrei kopieren.



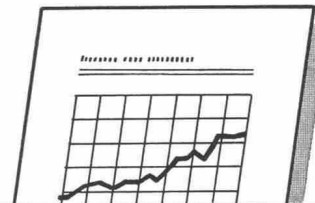
### **In Ihrer Versandabteilung**

werden Avise, Begleitpapiere und alle sonstigen Schriftstücke im Nu auf Copyrapid kopiert. Das zeitraubende Vergleichen entfällt. Im Lager stellt man von Stapelkarten und Inventurlisten Bürokopien her. Für Karteien gibt es die kartonstarke Copyrapid-Kopie.



### **In Ihrer Anwaltskanzlei**

und in den Rechtsabteilungen großer Unternehmen kommt es vor allem darauf an, von jedem Original dokumentengleiche und dauerhafte Kopien zu erhalten. Hier ist Copyrapid unentbehrlich, wenn es gilt, in kürzester Frist Schriftsätze und Urkunden (Prozeßakten, Patentunterlagen, Erbscheine usw.) zu kopieren.



# dernen Büro

# Agfa Copyrapid





### **In Ihrer Personalabteilung**

können Zeugnisse, Bescheinigungen, Urkunden und alle andern Personalunterlagen in Sekundenschnelle auf Agfa Copyrapid originalgetreu kopiert und an die Bewerber sofort zurückgeschickt werden.

### **In Ihrer Einkaufsabteilung**

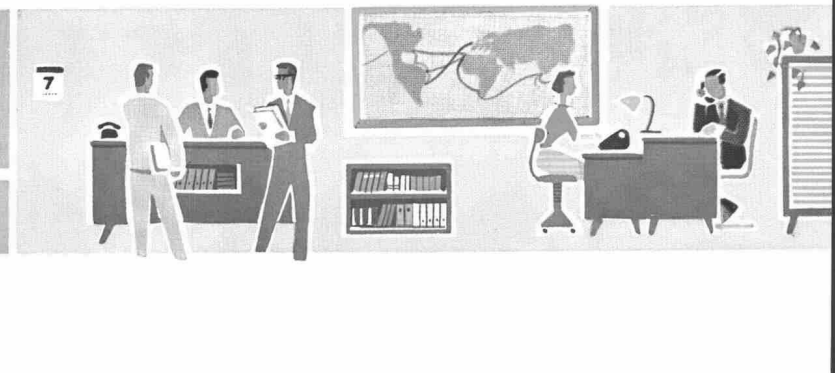
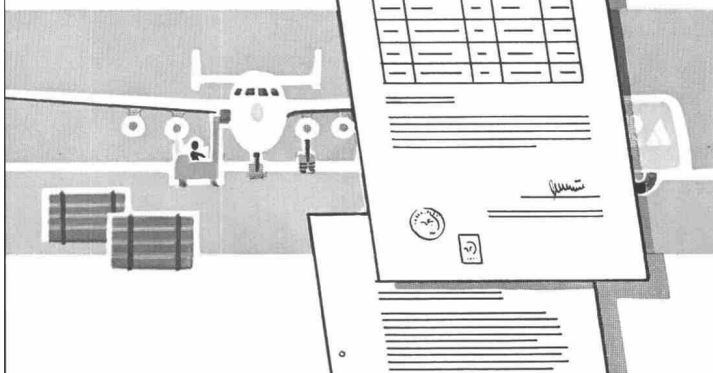
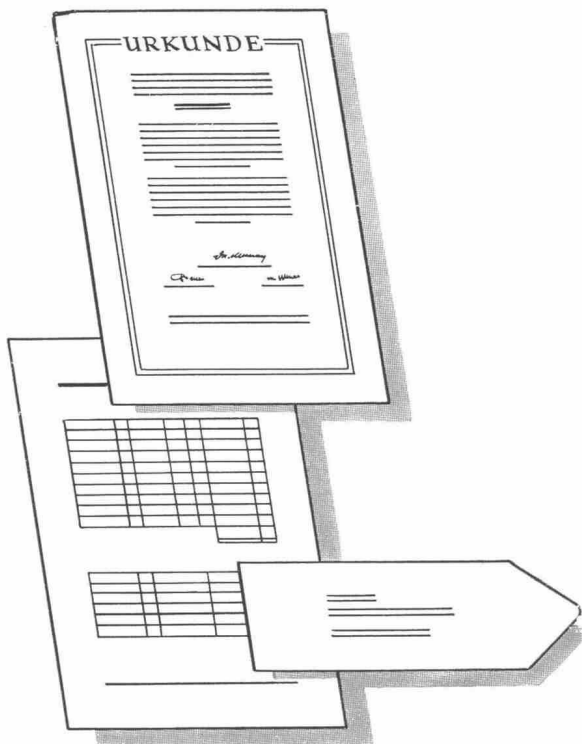
müssen täglich von Briefen, Lieferantenangeboten, Kalkulationsunterlagen, Statistiken und anderen Schriftstücken mehrere Kopien hergestellt werden. Hierbei erweist sich vor allem das Copyrapid-Multipapier als sehr vorteilhaft, weil man im Nu 3 Kopien und mehr von einem Negativ anfertigen kann.

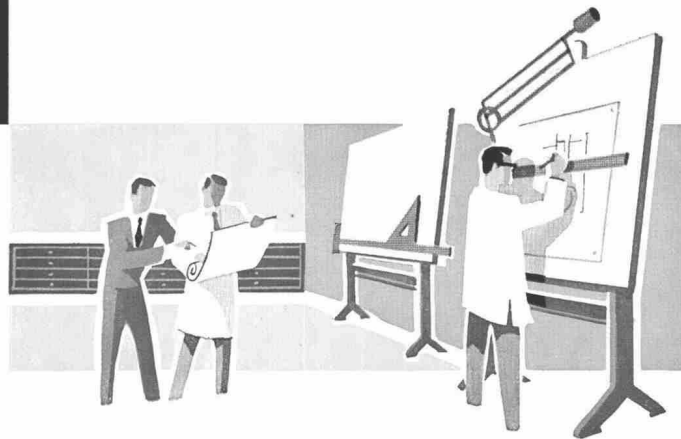
### **Bei der Bearbeitung Ihrer Steuerangelegenheiten**

ermöglicht Copyrapid die Herstellung originalgleicher Kopien von allen Schriftstücken und Vordrucken (z.B. Umsatzsteuer-, Einkommensteuer- und Gewerbesteuer-Erklärungen).

### **In Ihrer Verkaufsabteilung**

ist Copyrapid unentbehrlich geworden. Briefe und Rundschreiben, Kundenkarten und Umsatzstatistiken, Vertreterberichte, Briefumläufe und -auszüge lassen sich auf Agfa Copyrapid in kürzester Frist originalgetreu kopieren.





### **In Ihrem Konstruktionsbüro**

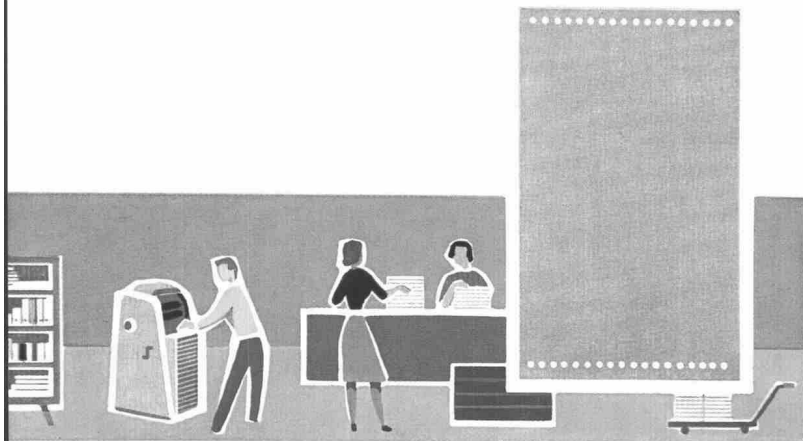
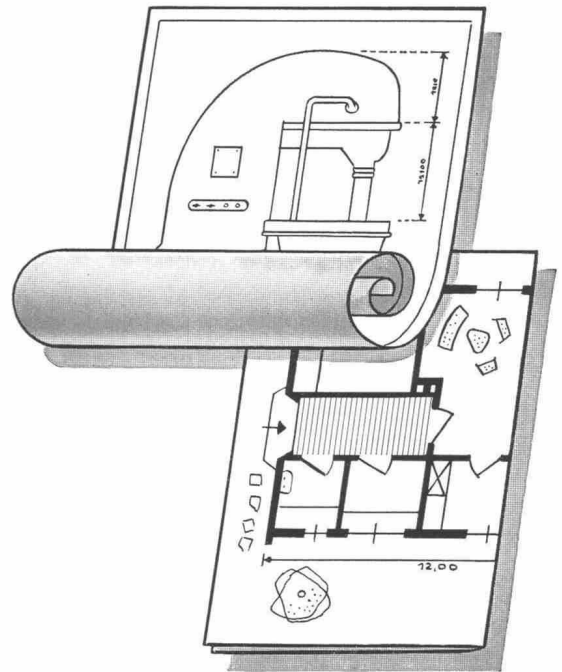
werden Zeichnungen und Pläne in allen Größen bis zum Format DIN A 1 in Sekundenschnelle auf Agfa Copyrapid originalgetreu kopiert. Von lichtundurchlässigen Vorlagen stellt man mit Copyrapid-Transparentpapier ein lichtdurchlässiges Zwischenoriginal her, von dem sich schnell und einfach Lichtpausen anfertigen lassen. Bei Verwendung von Copyrapid-Film erhält man wahlweise eine Vorlage auf glas klarer oder mettierter Unterlage, die für Lichtpausen oder für das Kleinoffsetverfahren benutzt werden kann.

### **Mit Ihrem Spiritusumdrucker**

vervielfältigen Sie noch wirtschaftlicher durch Agfa Carborapid. Alle bereits vorhandenen Strichvorlagen – Tabellen, Kurven, Berichte, Rundschreiben – können schnell auf Agfa Carborapid übertragen und in gewohnter Weise umgedruckt werden.

### **Bei der Herstellung von Drucksachen**

können Sie Ihre Druckvorlagen einfach und schnell auf die Agfa Copyrapid-Offsetfolie aus Aluminium übertragen. Der Druck kann dann auf Ihrer Büro-Offsetdruckmaschine erfolgen. Die Agfa Copyrapid-Offsetfolie eignet sich besonders für Strichvorlagen aller Art, wie Rundschreiben, Formulare, Preislisten, Geschäftsberichte, Gebrauchsanweisungen, graphische Darstellungen usw.



**Überall  
im modernen Büro  
sparen Kopiergeräte  
mit Agfa Copyrapid  
Zeit und Geld**

## Die Rückseite

Ihrer Bürokopie trägt als Qualitätsangabe den Schriftzug „Agfa“

Er garantiert Ihnen:

- gestochene Schärfe mit tiefschwarzem Schriftbild auf weißem oder farbigem Grund
- alle Farben werden kopiert: Druck, Schreibmaschine, Kugelschreiber, Bleistift, Tinte, Farbstift, Stempel
- Lichtehtheit und Wärmebeständigkeit

Copyrapid-Kopien sind einfach und schnell herzustellen. Jeder kann es sofort – so leicht sind Papier und Gerät zu handhaben. Fordern Sie bei uns Prospekte über das Copyrapid-Verfahren an! Vorführung von Papier und Geräten auf Wunsch durch die Geräte-Lieferanten.



**Darum in jedes Büro ein Bürokopiergerät mit**

**Agfa Copyrapid**



### BÜRO-GERÄTE AG ZÜRICH

ZÜRICH	Militärstrasse 90	051 / 27 38 50	GENEVE	32, rue de Zurich	022 / 32 74 17
BASEL	Wettsteinplatz 8	061 / 33 72 37	LAUSANNE	26, St-Laurent	021 / 23 48 59
BERN	Bantigerstr. 24, Zollikofen	031 / 65 16 11	LUGANO	Via Losanna 5	091 / 3 45 38
BIEL	Ländtestrasse 45	032 / 3 93 30	LUZERN	Würzenbachmatte 31	041 / 3 17 21
CHUR	Masanserstrasse 130	081 / 2 60 40	ST. GALLEN	Dufourstrasse 91	071 / 23 37 26
FRIBOURG	960, rue Fort St-Jacques	037 / 2 79 55	SOLOTHURN	Gärtnerhof 15	065 / 2 59 91