

Zeitschrift: Schweizerische Bauzeitung
Herausgeber: Verlags-AG der akademischen technischen Vereine
Band: 82 (1964)
Heft: 40

Werbung

Nutzungsbedingungen

Die ETH-Bibliothek ist die Anbieterin der digitalisierten Zeitschriften auf E-Periodica. Sie besitzt keine Urheberrechte an den Zeitschriften und ist nicht verantwortlich für deren Inhalte. Die Rechte liegen in der Regel bei den Herausgebern beziehungsweise den externen Rechteinhabern. Das Veröffentlichen von Bildern in Print- und Online-Publikationen sowie auf Social Media-Kanälen oder Webseiten ist nur mit vorheriger Genehmigung der Rechteinhaber erlaubt. [Mehr erfahren](#)

Conditions d'utilisation

L'ETH Library est le fournisseur des revues numérisées. Elle ne détient aucun droit d'auteur sur les revues et n'est pas responsable de leur contenu. En règle générale, les droits sont détenus par les éditeurs ou les détenteurs de droits externes. La reproduction d'images dans des publications imprimées ou en ligne ainsi que sur des canaux de médias sociaux ou des sites web n'est autorisée qu'avec l'accord préalable des détenteurs des droits. [En savoir plus](#)

Terms of use

The ETH Library is the provider of the digitised journals. It does not own any copyrights to the journals and is not responsible for their content. The rights usually lie with the publishers or the external rights holders. Publishing images in print and online publications, as well as on social media channels or websites, is only permitted with the prior consent of the rights holders. [Find out more](#)

Download PDF: 20.02.2026

ETH-Bibliothek Zürich, E-Periodica, <https://www.e-periodica.ch>

kalkulieren und isolieren mit Wannerit[★]



Sie sparen:

20 % Baukosten per m² Aussenwand
23 % der Kosten für Heizungsinstallation
38 % Heizungskosten

Sie gewinnen:

12 m³ an Bauvolumen pro Stockwerk
bei 40 Laufmeter Aussenwand

Verlangen Sie von uns die entsprechenden
Unterlagen.



Wannerit — die zäh-elastischen, stark
isolierenden Hartschaumplatten —
das bekannte Markenprodukt der Firma
Wanner AG, Horgen
Isolierwerke und Korksteinfabrik
Telefon 051 / 82 27 41

Inhalt

Stahlbeton-Federgelenke an Viaduk- ten des Verkehrsteilers der Autobah- nen in Ecublens. Von P. Souther . . .	693*
Projekt für ein Thermisches Kraft- werk im St. Gallischen Rheintal . . .	699*
Europäische Föderation für Chemie- Ingenieur-Wesen	700
Heissdampf-Reaktor für Kernkraft- werke	701
Wettbewerb Ueberbauung Geissberg- Russen in St. Gallen-West	701*
Schweizerische Gesellschaft für Ko- ordination und Förderung der Bau- forschung	702

Nekrologe

Hans Vogelsanger	708
----------------------------	-----

Ankündigungen

Vortragstagung über Bauforschung. 75 Jahre Geographisch-Ethnologische Gesellschaft Zürich. Betriebliche Aus- bildung in aktueller Sicht. Rationali- sierung in der Industrie. Weltausstel- lung der Photographie. Untersuchung von Strassenverkehrsunfällen . . .	708
---	-----

Bezugspreise

Einzelheft	Fr. 1.80	—	Abonnement:
	3 Monate	6 Monate	12 Monate
Schweiz	17.50	35.—	70.—
Ausland	19.—	38.—	76.—

Für Mitglieder des S. I. A., der G. E. P. und
des Schweiz. Technischen Verbandes sowie
Studierende anerkannter schweiz. Technischer
Mittelschulen ermässigte Preiskategorien nach
Tarif.

Verlag und Redaktion

Zürich-Giesshübel, Staffelstrasse 12
Postadresse: Postfach, 8021 Zürich
Tel. (051) 23 45 07/08, Postcheck 80 - 6110

Anzeigenverwaltung

Mosse-Annoncen AG, Limmatquai 94
Postadresse: Postfach, 8023 Zürich
Tel. (051) 24 26 00, Postcheck 80 - 1027

LINK-BELT SPEEDER

Kraft, Präzision, Sicherheit

mit der Speed-O-Matic Steuerung:
eine Exklusivität LINK-BELT



Obige Abbildung zeigt einen LINK BELT
Raupebagger LS-98 im Einsatz auf einer
Baustelle im Waadtland

Raupebagger mit Schaufelinhalt von 0,4 bis 2,3 m³
Autokrane von 9-41 Tonnen Tragkraft. Jedes Modell mit
der seit 25 Jahren bewährten hydraulischen Speed-O-
Matic-Steuerung

NOTZ

Notz & Co., AG, 2501 Biel
Abt. Bauma
Tel. 032 / 255 22

BL-2

Präzision mit

VON ROLL Guss

Grauguss

aller Dimensionen und Formen
bis zu 50 Tonnen Stückgewicht
für jede Anforderung
Strangguss, Hydraulikguss

Sphäroguss

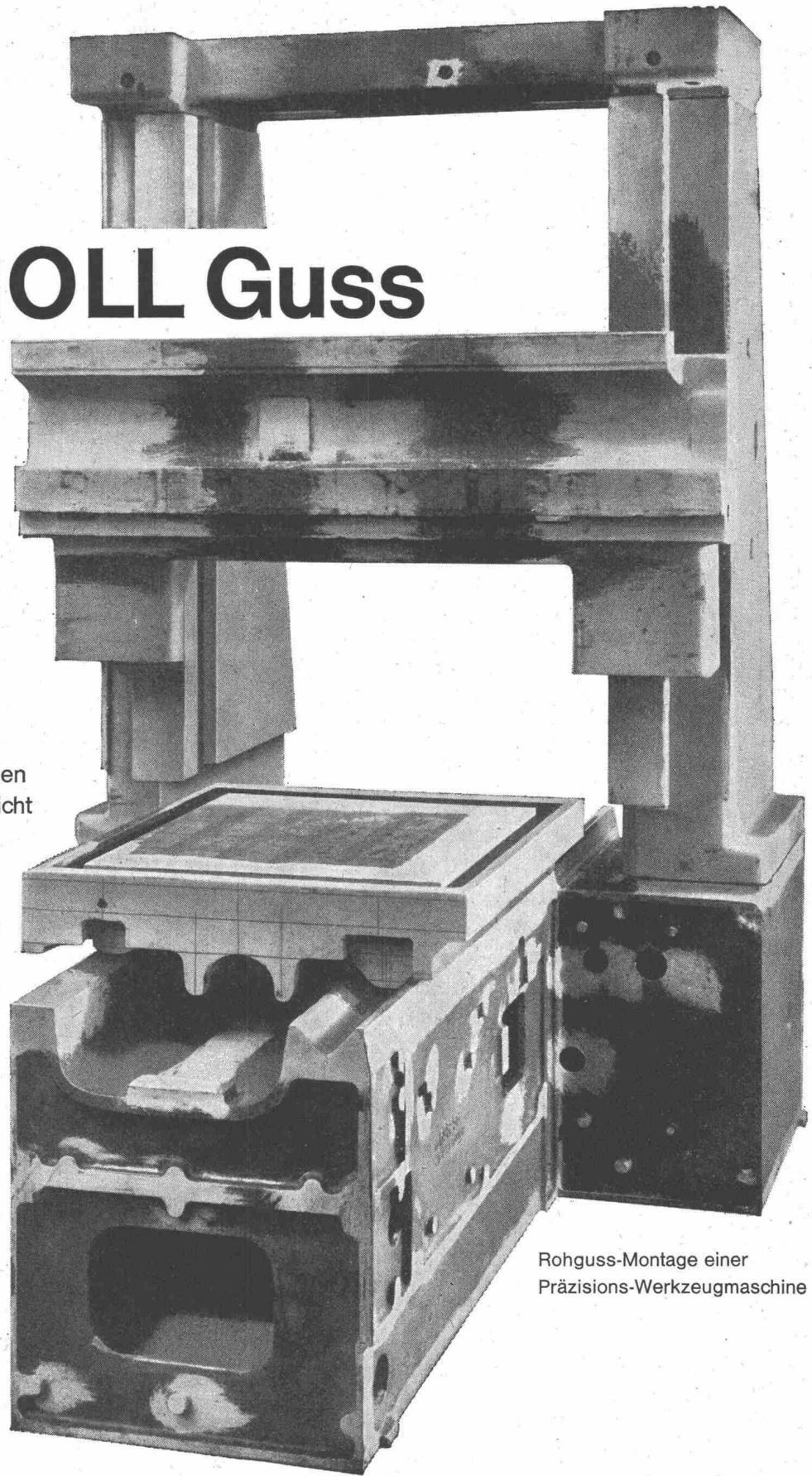
ferritisch und perlitisch

Bronzeguss

geschleudert oder in Sand
gegossen

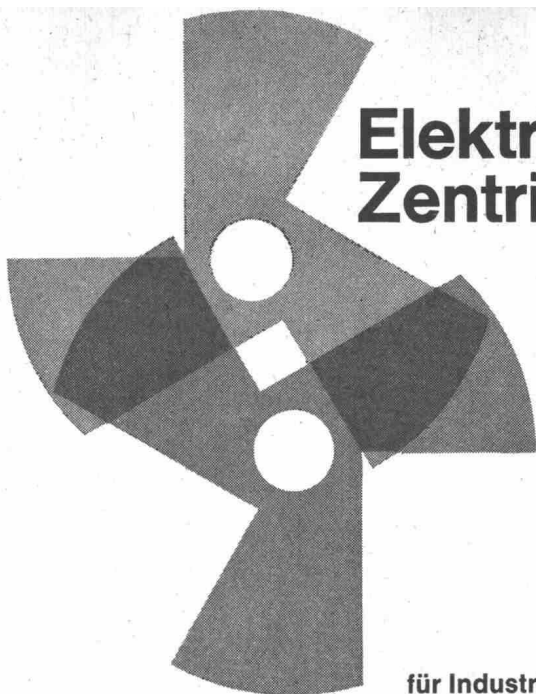
Spezial-Legierungen

säure-, hitze-
und verschleissbeständig
Dauermagnet-Legierungen



Rohguss-Montage einer
Präzisions-Werkzeugmaschine

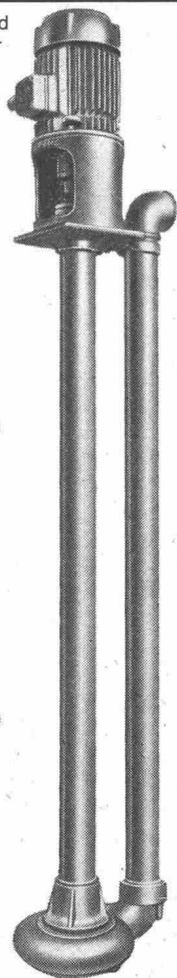
VON ROLL AG. Gerlafingen
Beratungsstelle für Kundenguss
Telefon 065 46131



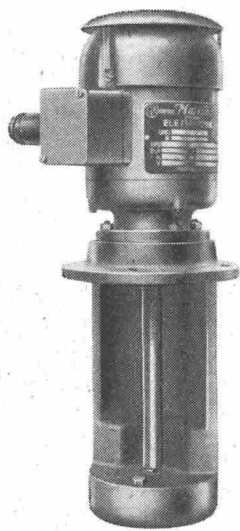
Elektrische Zentrifugal-Pumpen Marelli

für Industrie, Landwirtschaft und Haushalt

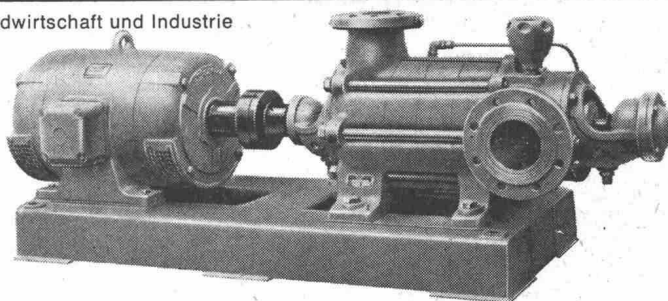
**Für Dickflüssigkeiten und
schlammhaltiges Wasser**



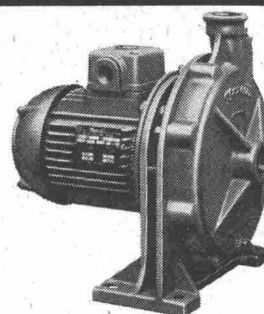
Für Werkzeugmaschinen



Für Landwirtschaft und Industrie



Für Haus- und Landwirtschaft



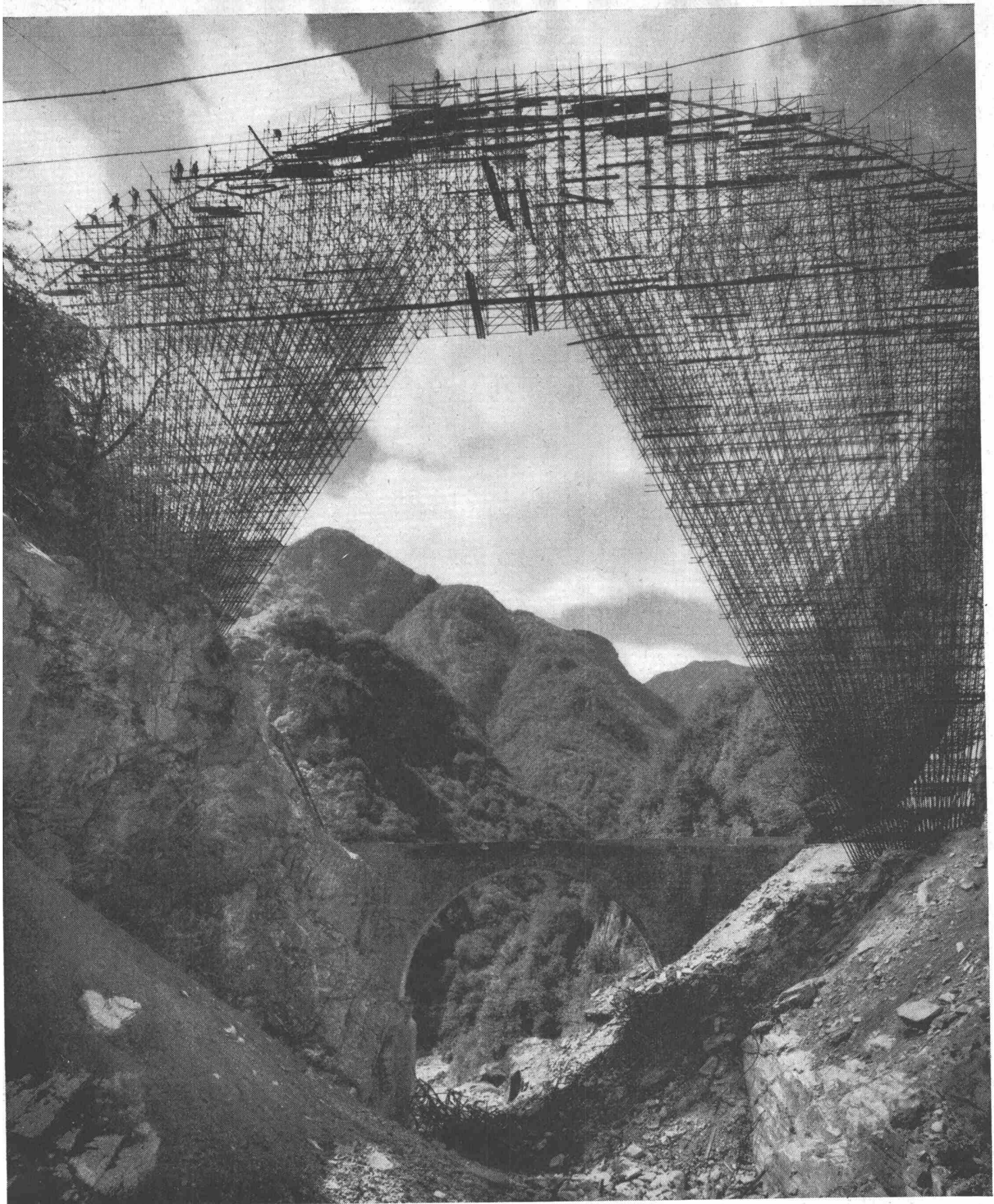
Wirtschaftlich im Betrieb, zweckmässig in der Konstruktion:
so sind unsere hochwertigen Pumpen im In- und Ausland
bekannt.

Wir liefern: Kreiselpumpen von den kleinsten bis zu den
grössten Fördermengen mit niedrigen und höchsten
Drücken. Ein- oder mehrstufige Pumpen für sauberes sowie
schmutziges Wasser.

Verlangen Sie unsere detaillierten Spezialprospekte oder
Offerten.



Elektromaschinen AG Genf
Zürich, Schaffhauserstrasse 343, 051 48 14 40
Genf, rue du Rhône 59, 022 25 52 37



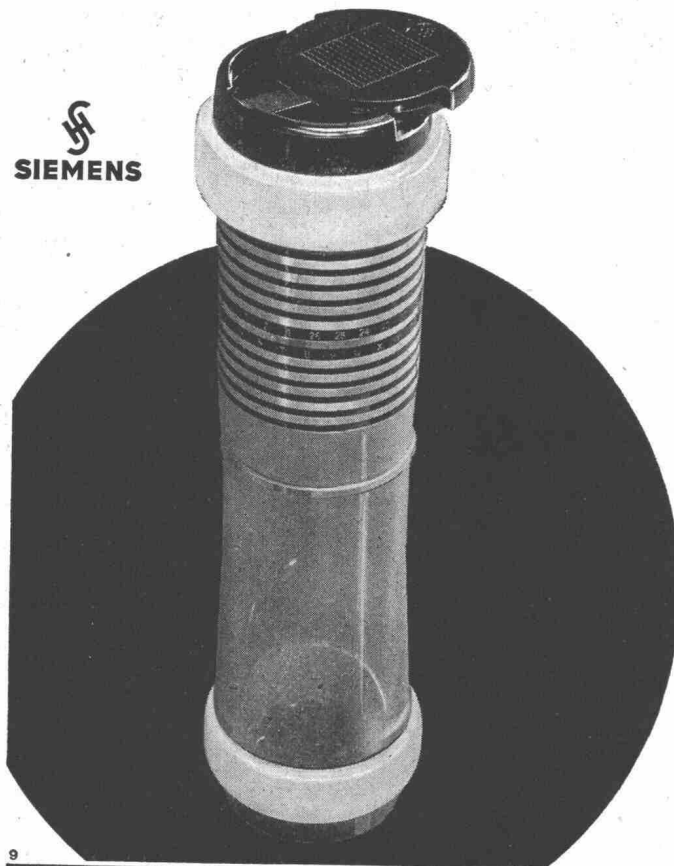
Lehrgerüst Val Porta, Verzasca-Tal TI

Unsere neuzeitlichen, funktionellen Gerüste passen sich jedem Bauwerk und Arbeitsvorgang an. Ob schweres Brückenlehrgerüst oder leichte, fahrbare Arbeitsbühne, immer projektieren, erstellen, vermieten oder verkaufen wir

das Ihrem Bedarf genau entsprechende Gerüst.

Unser technisches Büro mit seiner langjährigen Erfahrung sorgt für die nötige Sicherheit... und Sicherheit ist beim Gerüsten der wichtigste Faktor.

Robert Aebi AG Zürich Uraniastrasse 31/33 Telefon 051/2317 50



Von Punkt zu Punkt!

In allen Zweigen der Wirtschaft haben sich Siemens-Rohrpostanlagen als zeitsparende, zweckmässige und betriebssichere Transportmittel von Schriftstücken und kleinen Warenpäckchen usw. bewährt. Auch in Klein- und Mittelbetrieben können die «Punkt zu Punkt-Anlagen» mit geringem Kostenaufwand eingebaut werden. Diese Anlagen mit einer Aufgabe- und einer Empfangsstation lassen Ihren Betrieb nicht nur flüssiger arbeiten, auch das Problem des Personalmangels kann dadurch gelöst werden. In wenigen Sekunden gelangt das Fördergut in der Rohrpostbüchse vom Absender zum Empfänger. Ihre Kundschaft wird die prompte Bedienung und den raschen Service schätzen. Auskunft und Unterlagen erhalten Sie durch unsere Abteilung für Rohrpost.

SIEMENS ELEKTRIZITÄTSSERZEUGNISSE AG
Zürich Bern Lausanne

9

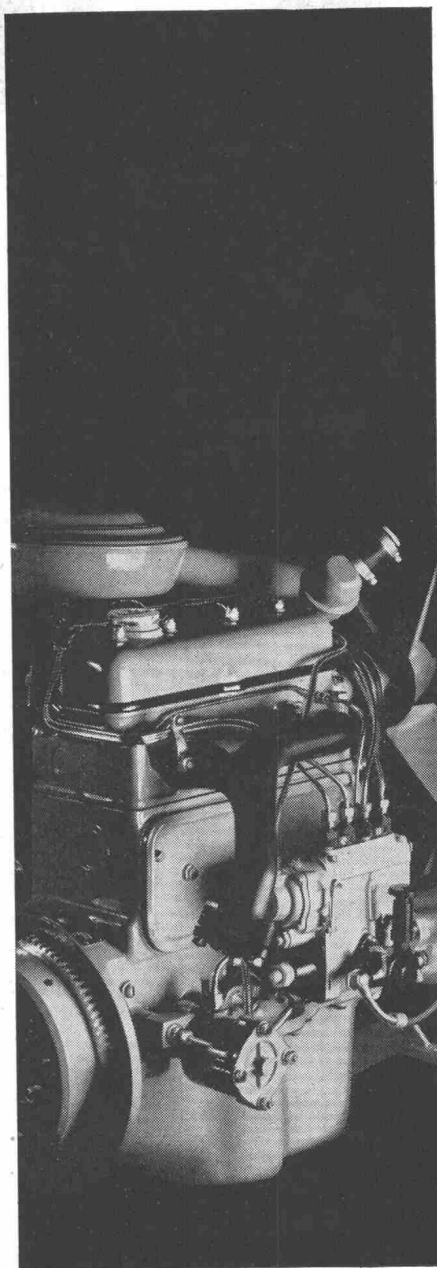
Stahl-Fenster

aus Spezialprofilen
das preisgünstige Fenster für
Fabriken, Industriebauten,
Turnhallen, Lagerhäuser etc.

VERWO AG

Fensterfabrik
Pfäffikon SZ 055 - 5 44 55





Beste Referenzen

39 PS bei 3400 U/min, 1800 ccm, Wasserkühlung, das sind die Kennzeichen des OM 636 von Mercedes-Benz. Seine Referenzen: die erfolgreiche Verwendung auf vielen Einsatzgebieten.

In der fahrbaren dieselelektrischen Schweißgruppe der Fa. Brown, Boveri und Cie. wird er diese Referenzen erweitern. Seine stärksten Trümpfe dabei: seine Robustheit und seine Zuverlässigkeit. Der OM 636 ist eben ein Mercedes-Benz Diesel.

* Informieren Sie sich doch einmal über das Mercedes-Benz Motorenprogramm von 20–675 PS. Schreiben Sie an die Generalvertretung Ihres Landes oder an die Daimler-Benz AG, Stuttgart-Untertürkheim, Verkauf Motoren/Export.



Mercedes-Benz Motoren
Ihre beste Kraft

467 MAd

Mercedes-Benz Automobil AG, Badener Str. 119, Postfach Zürich 26, Zürich 4

Erfahrung — gross geschrieben

CUPOLUX

eurodome

eurobase

Seit 1907 sind wir in Glasdachbau tätig und seit 1955 auf Lichtkuppeln spezialisiert. Wir sind keine Handelsfirma, sondern ein leistungsfähiger Gewerbebetrieb mit eigenem technischem Planungsbüro und zuverlässigen Montageequipen.

CUPOLUX die erste und seit jeher führende Lichtkuppel. Glasklar, vergilbt nicht. In 15 Formaten, rund, quadratisch, rechteckig für alle individuellen Wünsche.

eurodome in 5 international genormten Standardgrössen, rund, quadratisch, rechteckig — die preisgünstige europäische Lichtkuppel.

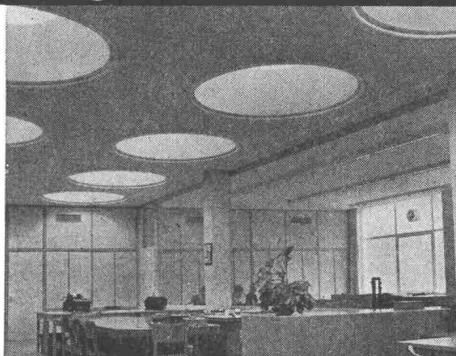
eurobase der einbaufertige, isolierte Zargenrahmen für alle Cupolux und eurodome-Formate. Erübrigt Schalung und Blecheinfassung, verkürzt die Bau-termeine.

Lüfter und Dachausstiege für Kuppeln (manuell oder elektrisch).

Verlangen Sie Prospekte, Preislisten, techn. Blätter, Offerten, unverbindliche Beratung.

JAKOB SCHERRER SÖHNE

Allmendstr. 7 Zürich 2 Tel. 051 / 25 79 80



CUPOLUX



eurodome



eurobase

CUPOLUX

eurodome

eurobase



Sauereisen-Zement Nr. 54

für säurebeständige Beläge,
zum Beispiel zum Auskleiden von Säure- und Benzintanks,
Bodenbeläge und Auskleidung in chemischen Fabriken
und Oelraffinerien.

Anwendung im Giess- sowie im Spritz- oder auch im
Formgiess- oder Spachtelverfahren.

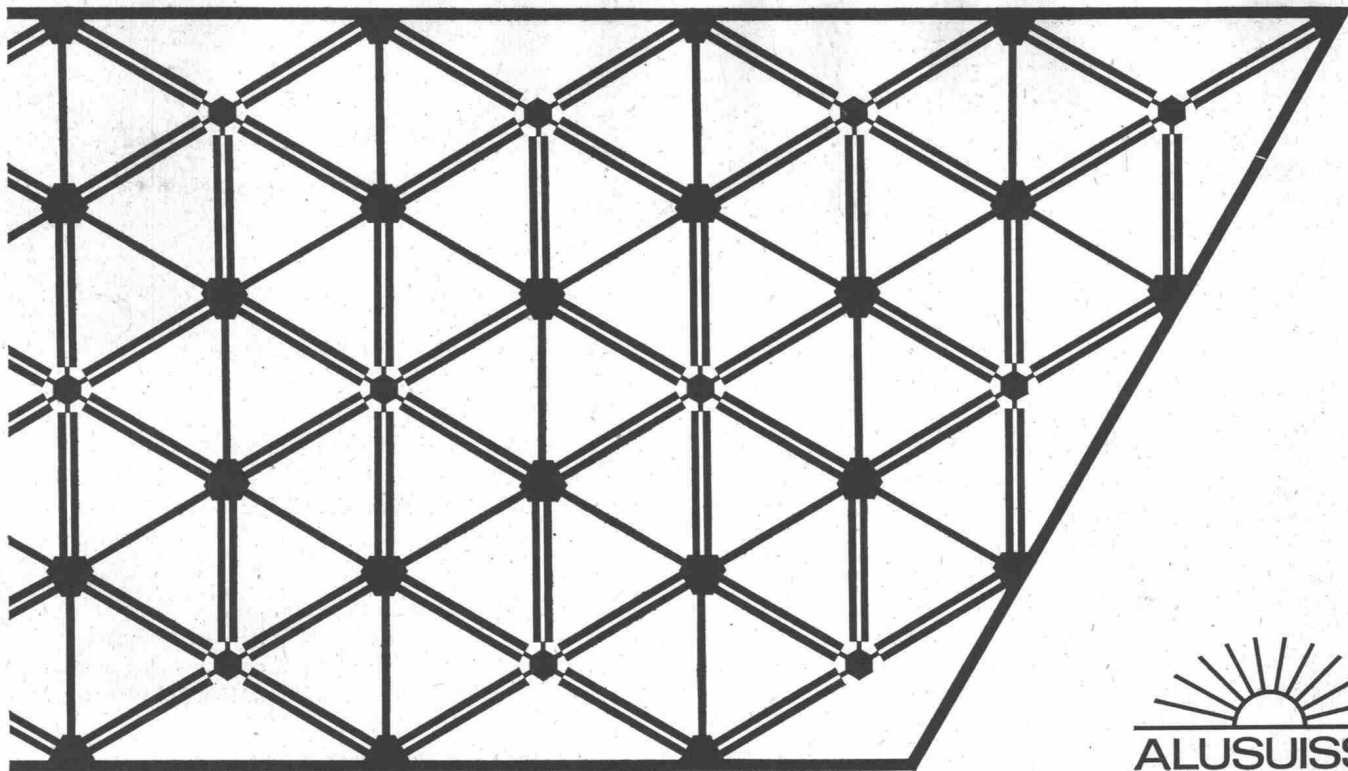
Verlangen Sie Prospekt und Muster bei der
Generalvertretung für ganz Europa:

ISOLA

**Schweizerische Isola-Werke
Breitenbach**

Telephon 061 / 80 14 21

Telex 62 479



Der Sektor C4, Industrie und Gewerbe, der EXPO ist mit einem selbsttragenden Ganzaluminiumdach von rund 5000 m² versehen.

2,5 mm dickes Alumanblech, $\frac{1}{2}$ -hart, abgekantet, wurde für die Dachteile verwendet. Für die Sechskantstützen, die in Abständen von 8 m angeordnet sind, wurde Anticorodal und für die Gussstücke Alufont 3 eingesetzt.

ALUSUISSE-Legierungen stellen dank des niedrigen Gewichtes von Aluminium ein leicht zu handhabendes, ideales und wirtschaftliches Baumaterial dar.

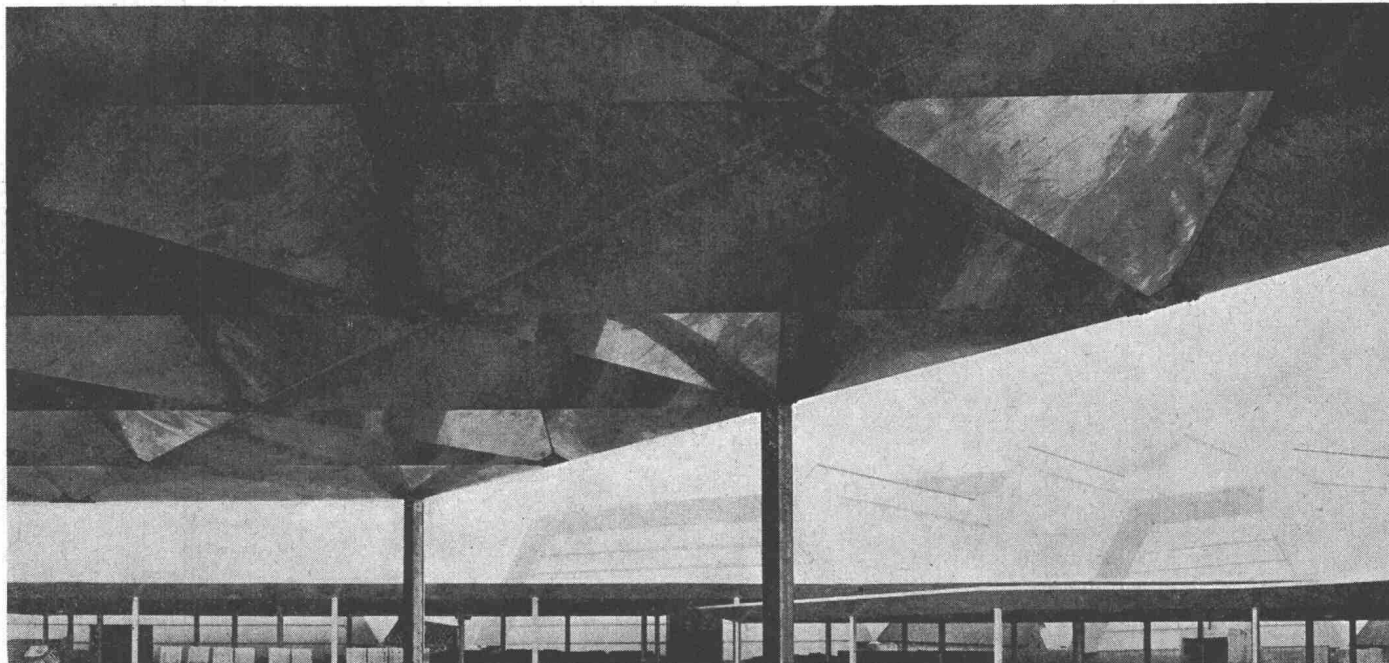
Verlangen Sie die ALUSUISSE-Publikationen und die Beratung unserer Spezialisten.

ALUMINIUM AN DER EXPO 64

SCHWEIZERISCHE ALUMINIUM AG

Verkaufsabteilung Buckhauserstrasse 5 Zürich 9/48

Telefon 051 / 54 80 80





Typen von 0—130 kg
und 0—50 000 kg

PIAB Dynamometer

- Genau
- Unverwüstlich
- Narrensicher
- Kleinste Abmessungen
- Geringes Gewicht
- Gesichert gegen plötzliche Entlastungen

Zum Kontrollieren, Prüfen oder Messen von mechanischen Spannungen aller Art. Zur ständigen Ueberwachung der Belastung an Kranen, Seilzügen usw. Zum Wägen überall dort, wo geeichte Geräte nicht benötigt werden. Zum Feststellen der Zugkraft an Motorfahrzeugen, Booten usw.

Lieferbar mit:

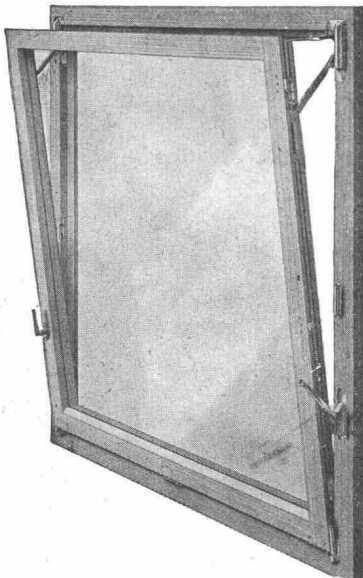
grosser Skala für Fernablesung

Fernablese-Instrument, das getrennt vom Dynamometer montiert wird oder gekuppelt mit optischem oder akustischem Höchstlast-Signal mit Höchstlast-Schalter usw.

Walter Meier WERKZEUGMASCHINEN AG *Zürich*

Mühlebachstrasse 11-15

Tel. (051) 34 54 00



Einhandbedienung für Flügelbreiten bis 2 m.

Der ideale verdeckte Drehkippbeschlag für wirkliche Grossflächen-Fenster.

Die bewährte Einhandbedienung gewährleistet eine laiengerechte Bedienungsweise.

Verdeckte Roto-Drehkippbeschläge sind Qualitätserzeugnisse, deshalb ist Roto mit Abstand der meistgekauft Drehkipp.

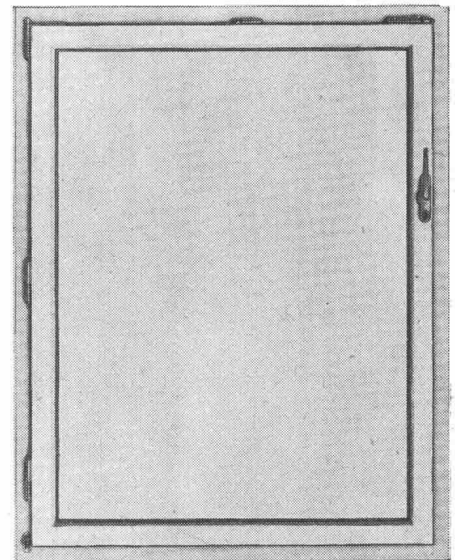


Fragen Sie Ihren
Fachhändler

Roto-Frank AG Zürich

Bändlistrasse 39, 8048 Zürich

Tel. (051) 62 46 22



Eingriffbedienung mit progressivem Anzug für Flügelgrössen bis zu max. 1,60 x 1,80 m. Eine Weiterentwicklung des Baukastensystems im Rahmen der verdeckten Roto-Drehkippbeschläge.

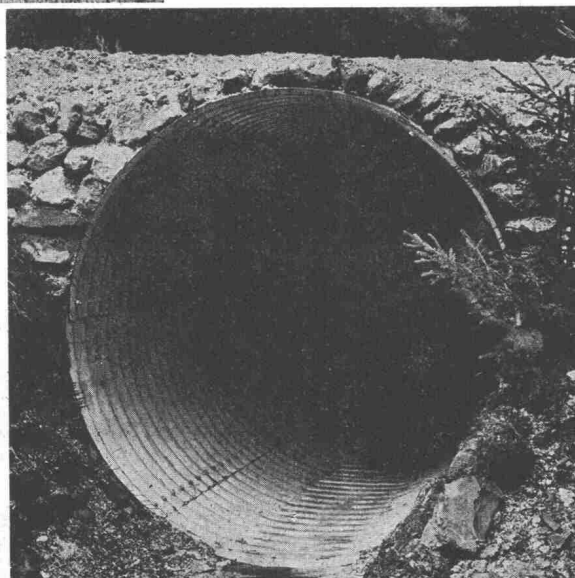
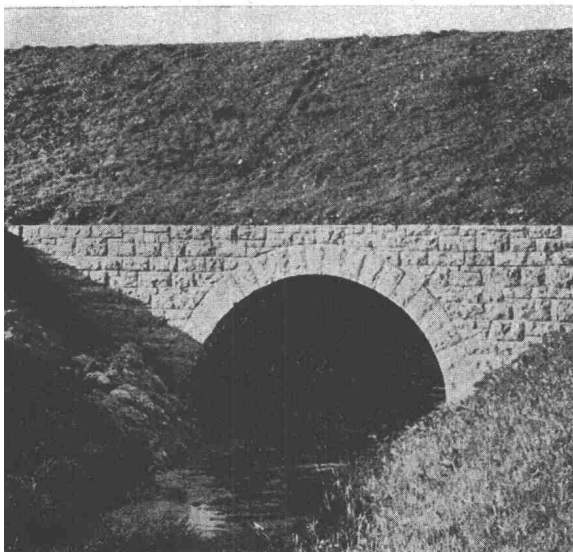
Roto-Drehkippbeschläge im Flügelüberschlag DBP. sind Qualitätserzeugnisse, deshalb ist Roto mit Abstand der meistgekauft Drehkipp.

VÖEST

Stahlrohrdurchlässe im Strassen-, Brücken- und Wasserbau

Ein Produkt der

Vereinigte Österreichische Eisen- und
Stahlwerke Aktiengesellschaft.
Linz/Donau

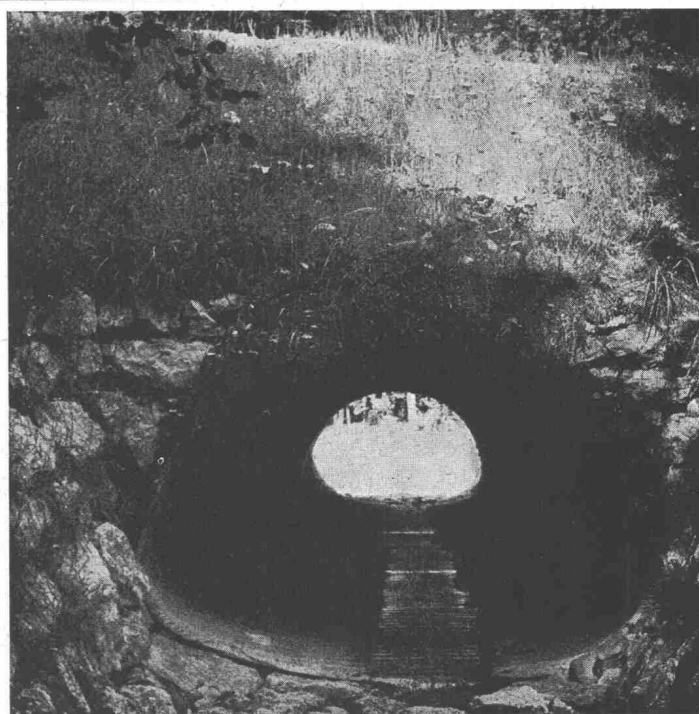


Generalvertretung für
die Schweiz:

VÖEST AG.

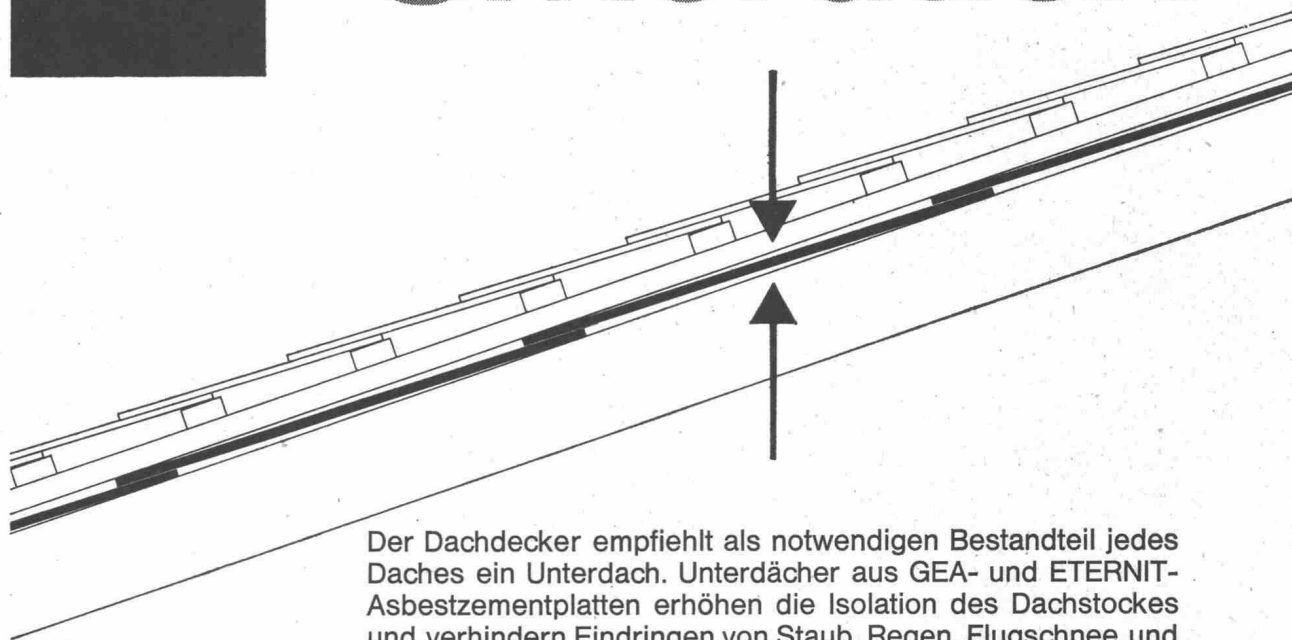
Tellstr. 31, 8004 Zürich 4
Postfach 877, 8021 Zürich 1
Tel. (051) 27 03 57 / 59

**Schnelles
und
wirtschaftliches
Bauen von
Kanälen
Bunkerunterkünften
Wasserführungen
Bahnunterführungen
Güterwegunterführungen
Fussgänger- u. Fahrzeugdurchlässen
Schutzrohren für Förderbänder
Brücken Klasse I (nach Ö-Norm B4002
entsprechend DIN 1072, Kl. 30-60)**



The Eternit logo, consisting of the word "Eternit" in a white, stylized serif font, set against a solid black rectangular background.

Unterdach

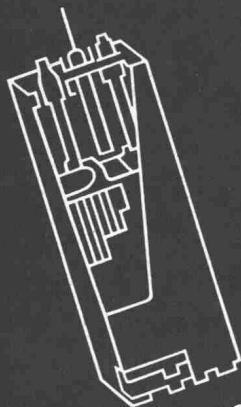


Der Dachdecker empfiehlt als notwendigen Bestandteil jedes Daches ein Unterdach. Unterdächer aus GEA- und ETERNIT-Asbestzementplatten erhöhen die Isolation des Dachstockes und verhindern Eindringen von Staub, Regen, Flugschnee und Rückschwallwasser.

Als nicht brennbares Material vermindern ETERNIT-Unterdächer die Brandgefahr. Sie sind einfach und rasch verlegt. ETERNIT AG Niederurnen GL Tel. 058 4 15 55

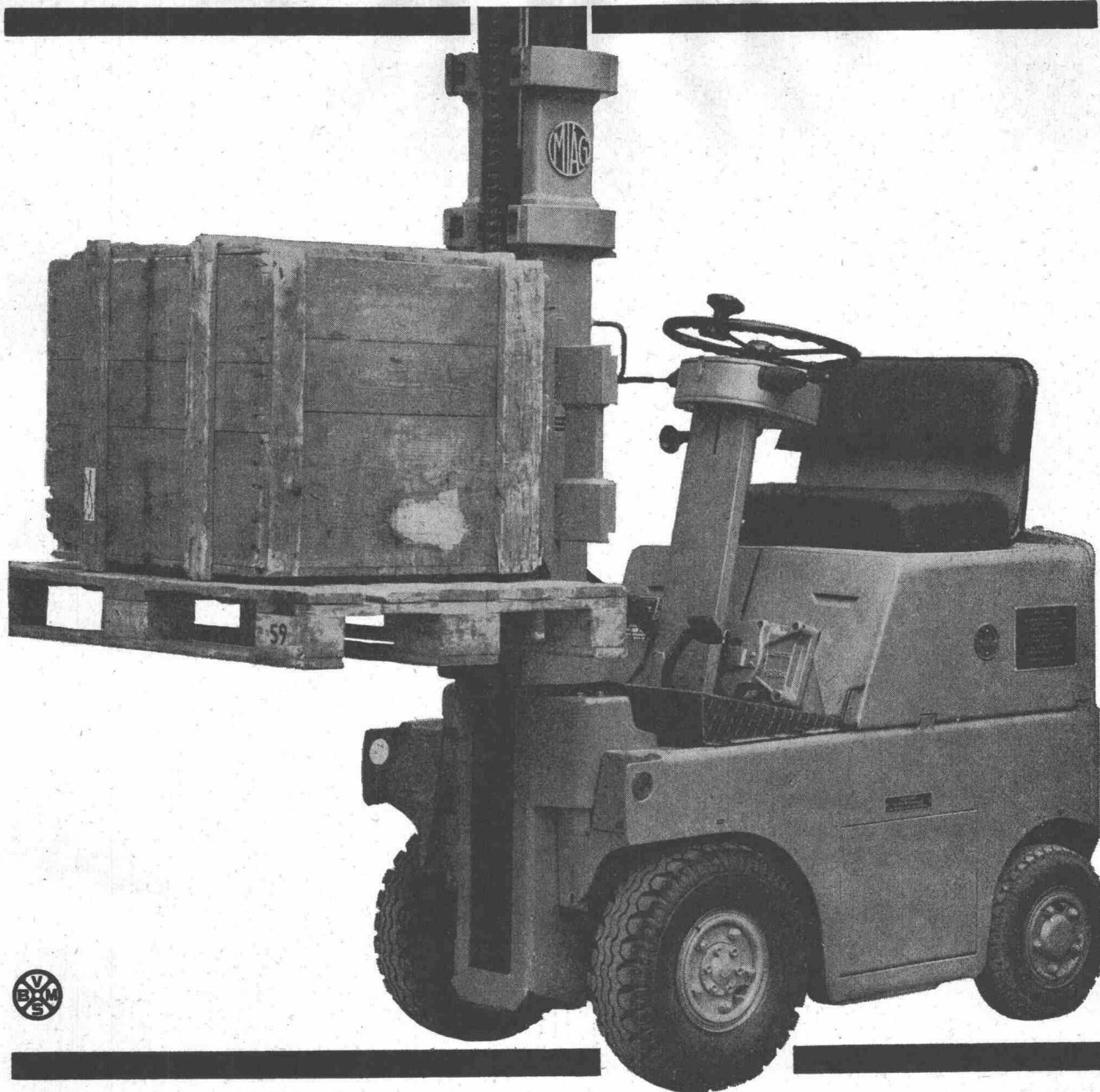
OERLIKON-PAM

die neue stationäre Röhrenplatten-Batterie
in der Telefonzentrale



Accumulatoren-Fabrik Oerlikon Zürich 50

Wir senden Ihnen gerne Prospekte und technische Unterlagen



MIAG explosionsgeschützte Gabelstapler

für geschlossene Räume, Lagerhallen aber auch im Freien: wo explosionsfähige Gas-Luft-Gemische und Dämpfe entstehen, wo durch Salze, chemisch aggressive Dämpfe, Luftfeuchtigkeit u. a. erhöhte Korrosionsgefahr entsteht, in staubigen Betrieben mit Asche, Flugsand, Metalloxyd ...

bieten die

MIAG-Liftmobile LM 1 Ex – LM 2,5 Ex, Tragkraft 1–2,5 t

durch ihre druckfeste und staubdichte Kapselung sowie explosionsgeschützte elektrische Installation sicheren Schutz gegen Explosionsgefahr. Die Fahrzeuge sind gegen Staub und feinste Teilchen gut geschützt. Daher: besondere Zuverlässigkeit und erhöhte Betriebssicherheit.

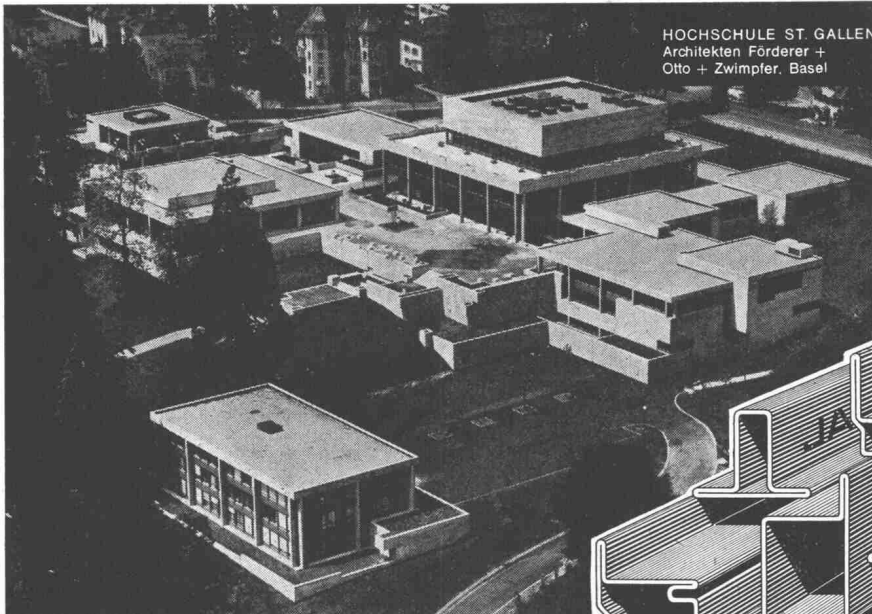
SEV-geprüft



56315

MASCHINEN UND BAHNBEDARF
AKTIENGESELLSCHAFT
DÜBENDORF / ZÜRICH
TEL. (051) 85 00 21 – 25

MBA/DÜBENDORF

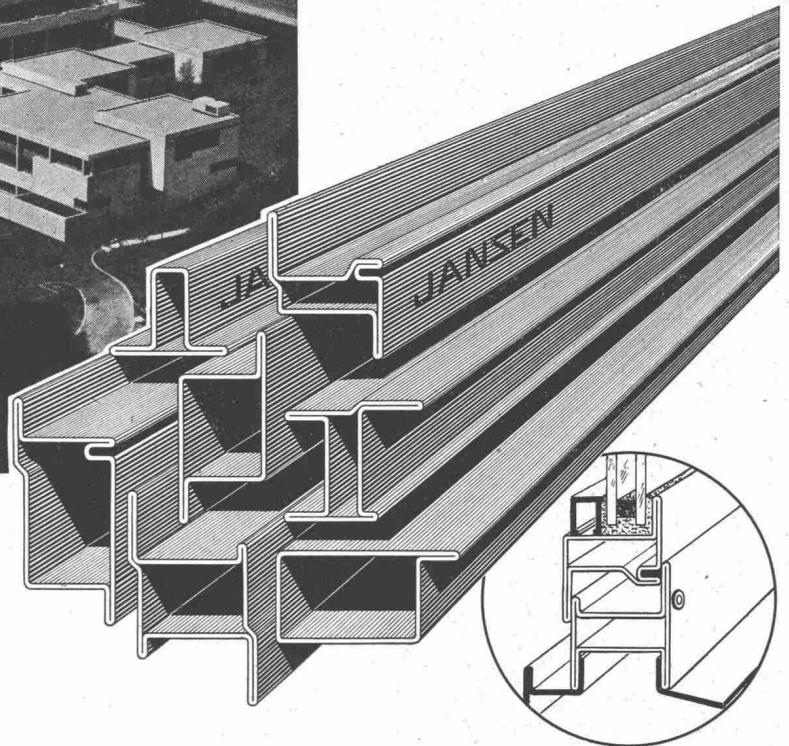


HOCHSCHULE ST. GALLEN
Architekten Förderer +
Otto + Zwimpfer, Basel

zeitgemässe Fassaden
mit klarer Linienführung und
formbeständigen Türen und Fenstern
aus JANSEN-Profilen

JANSEN

Profil - Stahlrohre



JANSEN & CO. AG, Oberriet SG
Stahlröhren- + Sauerstoff-Werke, Kunststoffwerk
Telefon 071 78 12 44 Telex 57159



kämpf schalttafeln

G. Kämpf AG Holzbau Rupperswil Aarg.

064 3 42 12

nur die verleimten 3-Schicht-Schalttafeln
wachsen und schwinden nicht

sie ergeben saubere Sichtflächen

sie brauchen viel weniger Arbeitszeit

sie werden 50 und mehr Male verwendet

sie halten jahrelang (Oberflächen-Schutz)

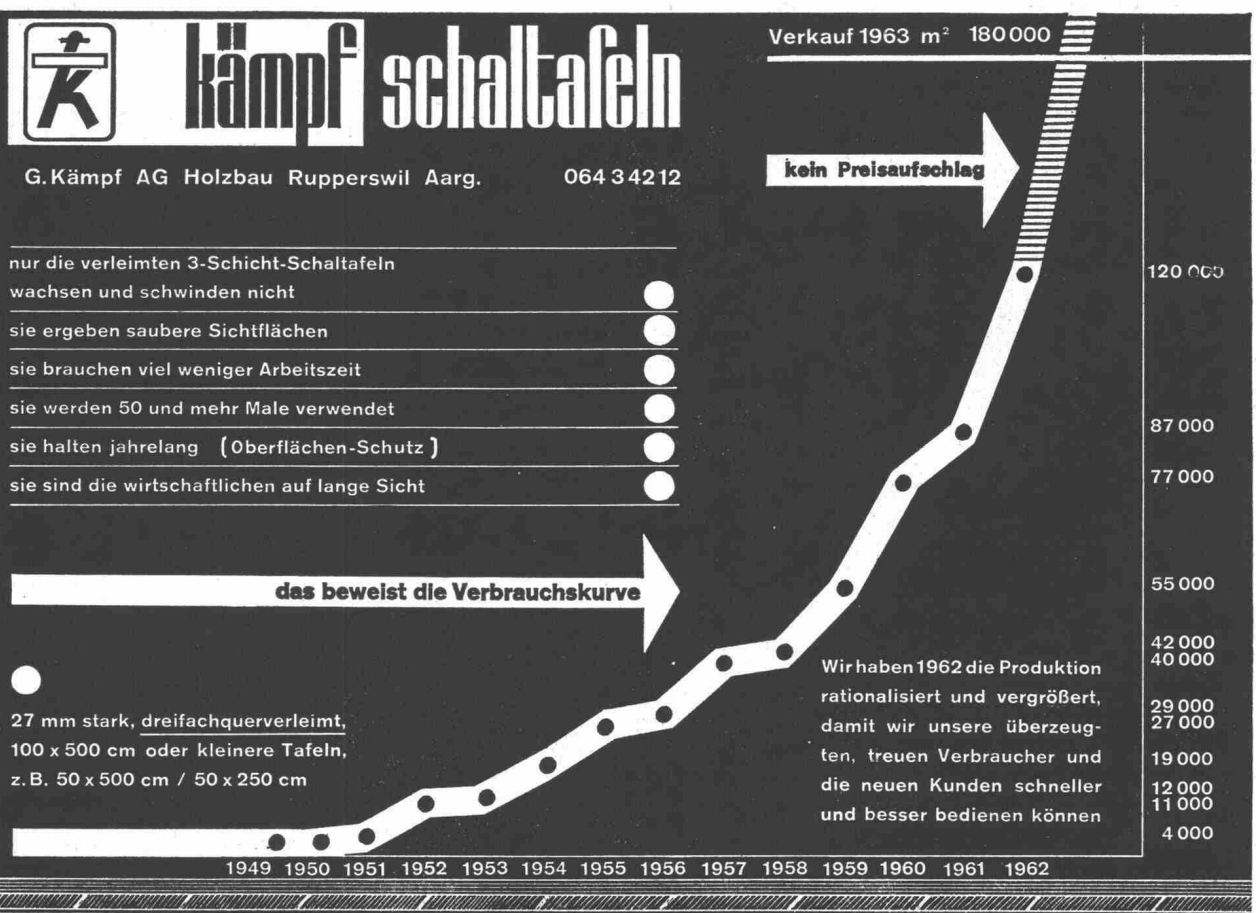
sie sind die wirtschaftlichen auf lange Sicht

das beweist die Verbrauchskurve

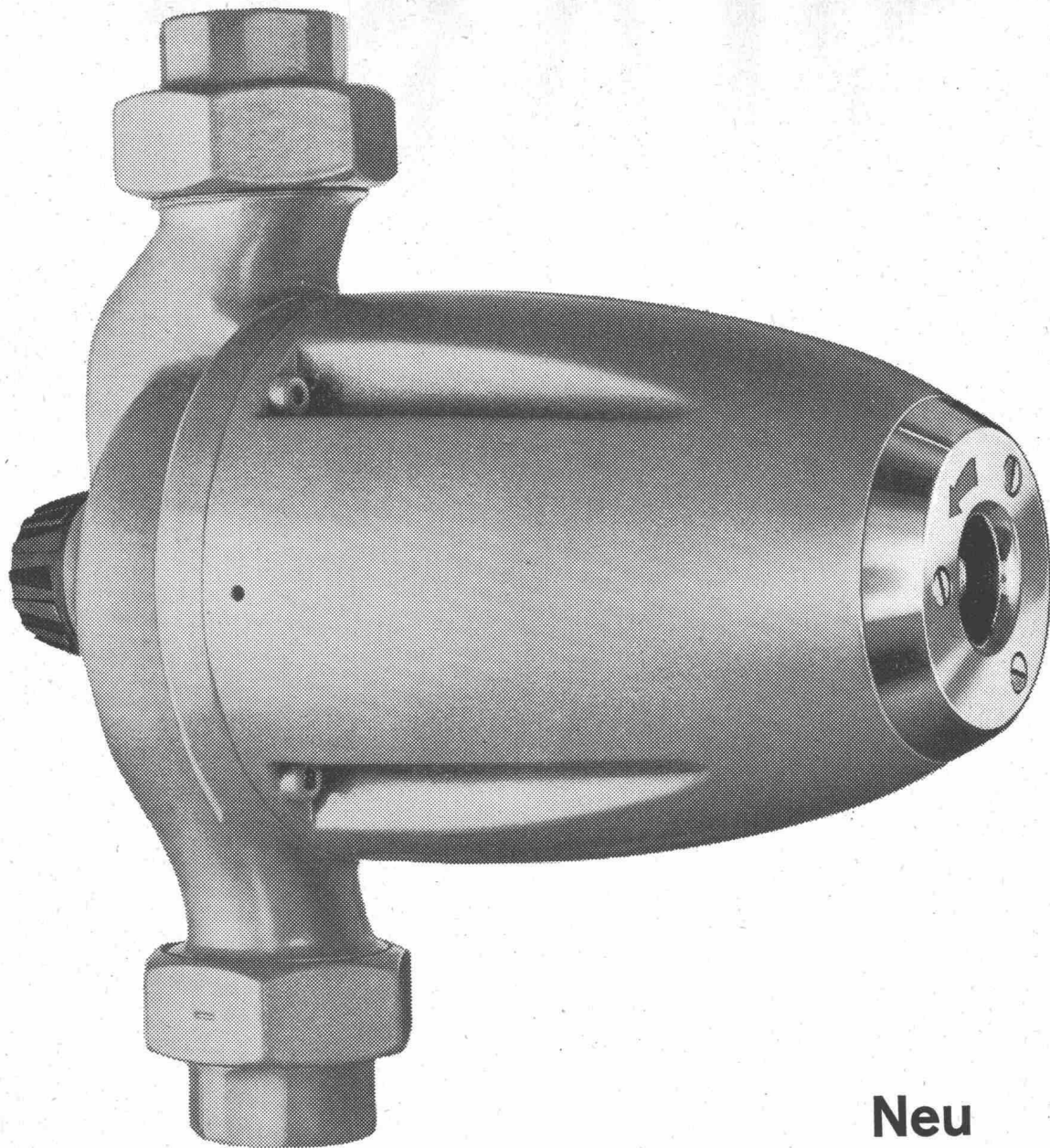
27 mm stark, dreifachquerverleimt,
100 x 500 cm oder kleinere Tafeln,
z.B. 50 x 500 cm / 50 x 250 cm

Verkauf 1963 m² 180 000

kein Preisaufschlag



Wir haben 1962 die Produktion
rationalisiert und vergrößert,
damit wir unsere überzeugten,
treuen Verbraucher und
die neuen Kunden schneller
und besser bedienen können



Neu

perfecta - vario

Wenn Sie die neue Umwälzpumpe Perfecta-Vario auf Lager haben, kommen Sie mit einem einzigen Modell für Heizungsanlagen von 10000 bis 50000 W.E. aus. Sie drehen ganz einfach an einem Knopf und stellen so die passende Pumpenleistung ein. Und noch etwas, die bisher möglichen Geräusche bei zu grosser Pumpenleistung können durch drehen am Regulierknopf zum Verschwinden gebracht werden.

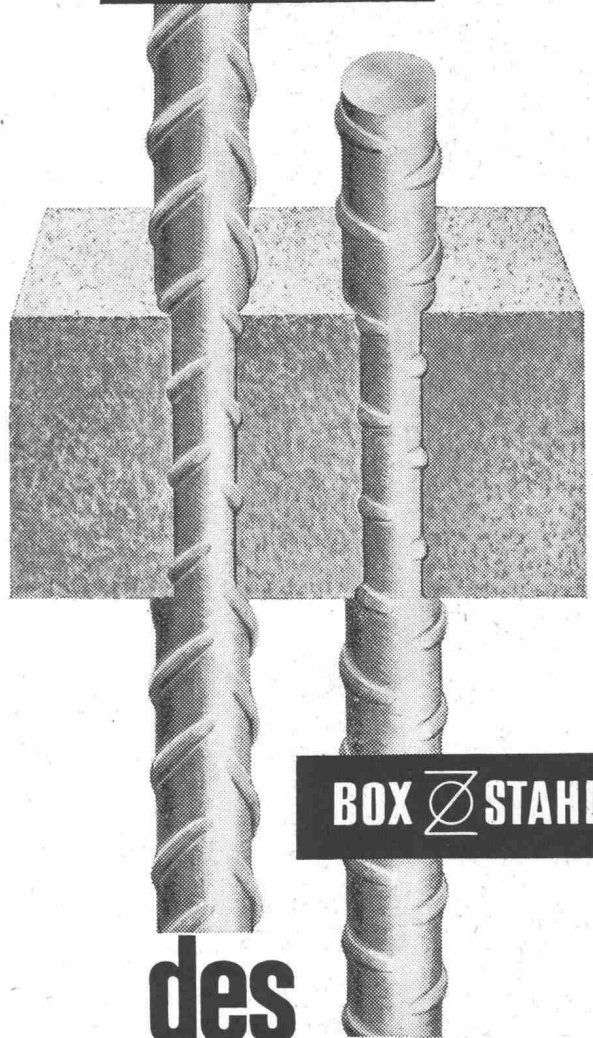
Nützen auch Sie diese Neuerung und verlangen Sie die Perfecta-Vario.

K. RÜTSCHI A.G., PUMPENBAU, BRUGG

TELEPHON (056) 4 04 55

Säulen

BOX  ULTRA



BOX  STAHL

des modernen Bauens

Immer mehr fortschrittliche Fachleute verwenden für Eisenbetonkonstruktionen aller Art die hochwertigen, naturharten BOX-Stähle.

Umfassende Versuche haben die besonderen bautechnischen Vorteile klar erwiesen: Optimaler Verbund, erhöhte Brandsicherheit, Schweissbarkeit ohne Festigkeitseinbusse, grosse Materialzähigkeit, höchste Festigkeit: BOX-ULTRA.

MONTEFORNO

STAHL- UND WALZWERKE A.G. BODIO/TI

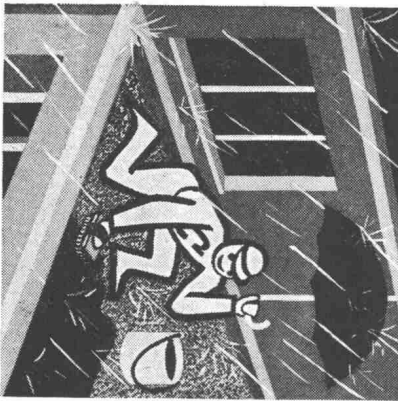
Wetterunabhängiges Arbeiten mit
Keine Arbeitsunterbrüche mehr bei Regenwetter,
bei Wassereinbrüchen, bei Arbeiten unter Wasser!



-Aquapaint!



COUPON

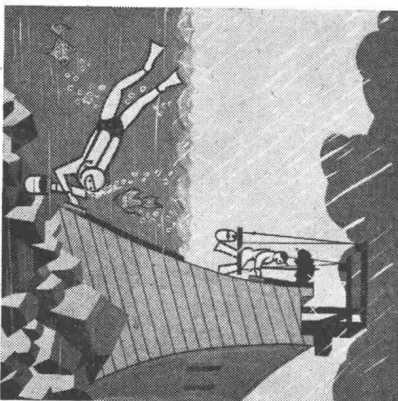


Cital-Aquapaint

ist ein neues, lösungsmittelfreies Anstrich- und Beschichtungsmaterial. Haftet und härtet unter Wasser. Trocknet, härtet und härtet auf nassem Beton, Kunst- und Naturstein, Holz, Eisen usw.

Cital-Aquapaint

härtet auf nassen Unterlagen. Eignet sich zum Abdichten von Terrassen, Flachdächern, Schwimmbassins, Klärgruben usw.



Cital-Aquapaint
härtet unter Wasser

(beim Abdichten von Stauwätern, Brückenstützen, Stollen, Druckstollen, Kanälen, Kanalisationen usw.)

Verlangen Sie bitte noch heute nähere Auskünfte über die vielen Anwendungsmöglichkeiten von Cital-Aquapaint.

CITOSAN AG

GÜTTINGEN TG, Tel. 072/86724
Zürich 6, Stampfenbachstrasse 61
Telefon 051/264488

Wir wünschen

- ☐ Spezialprospekte
☐ unverbindliche Fachberatung

B.Z. 1. 10. 64

Name: _____

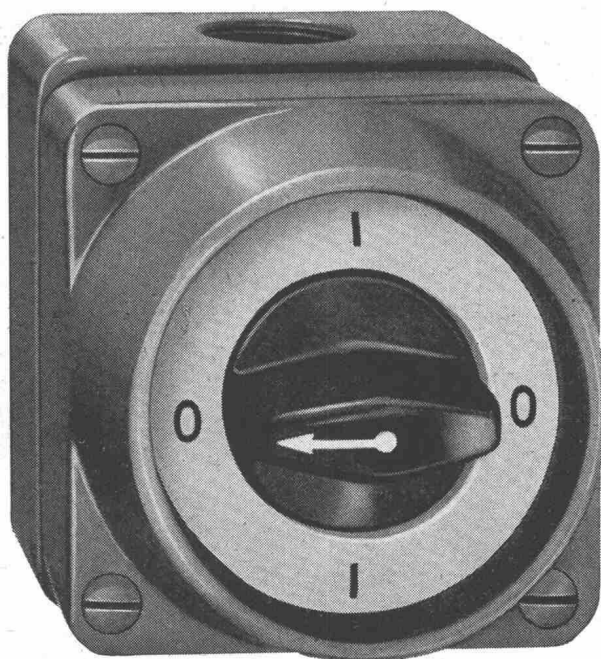
Wohnort: _____

Strasse: _____

Kanton: _____

Drehschalter und Steckdose,
in Leichtmetall,
grau farbgelb, spritzwassersicher ⚠

Feller



Adolf Feller AG Horgen

Série 7900 AG Grösse: 75/82 mm

8203 AG Grösse: 75/82 mm.

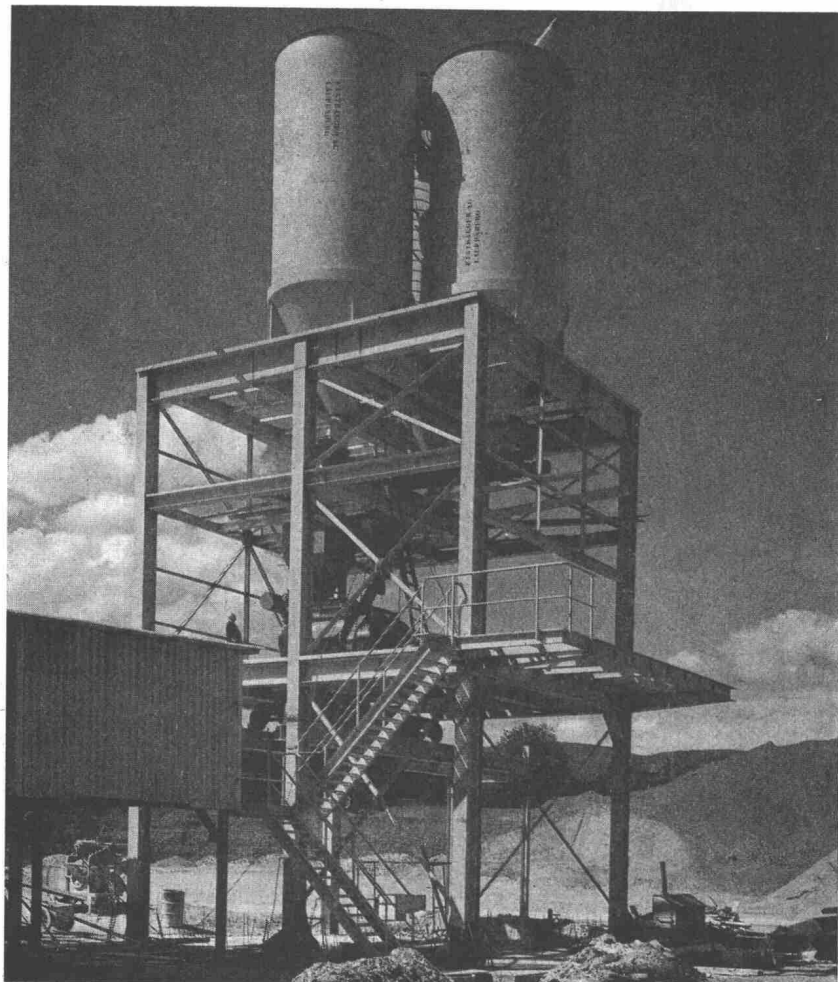


**Unverwüstlich
sind**

**Flintkote-
Industrieböden**

Flintkote — der Strapazierbelag für höchste Belastungen in
Fabrikationsräumen, SBB-Güterschuppen, PTT-Verladerampen,
Lagerhallen, Werkstätten, Speditionsräumen usw.
Flintkote — fugenlos, schalldämpfend, staubfrei, gleitsicher,
bedarf keiner Pflege!

Wanner AG Horgen



Kieswerk Boningen

Unser Lieferprogramm:

Aufbereitungsanlagen

**Stahl- und
Eisenkonstruktionen**

**Fix 1
2
3 } Schalungsträger**

B.K. Schalungsträger min. R. = 1,00 m

Säulenzwingen

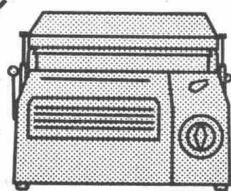
Gleitschalungen

FIXTRÄGER AG.

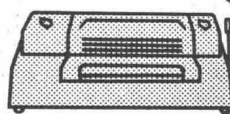
Stahlbau

LAUFENBURG AG

Tel. 064 - 64 15 21



Develop Buch-Combi
ab Fr. 450.-
für Fotokopien
aus Büchern.
Bitte
verlangen Sie Offerten!



Develop-Durchlauf-Combi
ab Fr. 450.-
für Fotokopien
von Einzelblättern.

FOTOKOPIE
BUMA SA.
BÜROMASCHINEN

АЗАМА
ФОТОКОПИЕ

Fotokopieren...

... spart Zeit und Arbeitskraft!



D & M

Service-Stellen: 8050 Zürich, Wallisellenstr. 301, 051 41 82 22/23 • Basel 061 39 18 40
• Bern 031 44 38 22 • Luzern 041 28 60 0 • St. Gallen 071 24 74 33 • Lausanne 021
22 95 86 • Genève-Meyrin 022 41 10 10/31 16 16 • Lugano (A. Ferrari) 091 22 20 3

zeitgemäss bauen

solomatic Raff-
und Rollstoren

alu-color

Aluminium-
rollladen

Jalousieladen

Sonnenstoren

Stoffrouleaux

Holz- und Stahl-
blechrollladen

Roll- und

Scherengitter

Kipp- und
Schwenktore

Verdunkelungs-
anlagen

holoplast

Trennwände

mit
GRIESSER

Aadorf
052 4 71 12

Basel
061 34 63 63

Bern
031 2 26 42

Genève
022 33 82 04

Lausanne
021 26 18 40

Lugano
091 3 44 31

Luzern
041 2 72 42

St. Gallen
071 23 14 76

Zürich
051 23 73 98

DEMAG HEBEZEUGE UND FÖRDERMITTEL



Er schafft's spielend

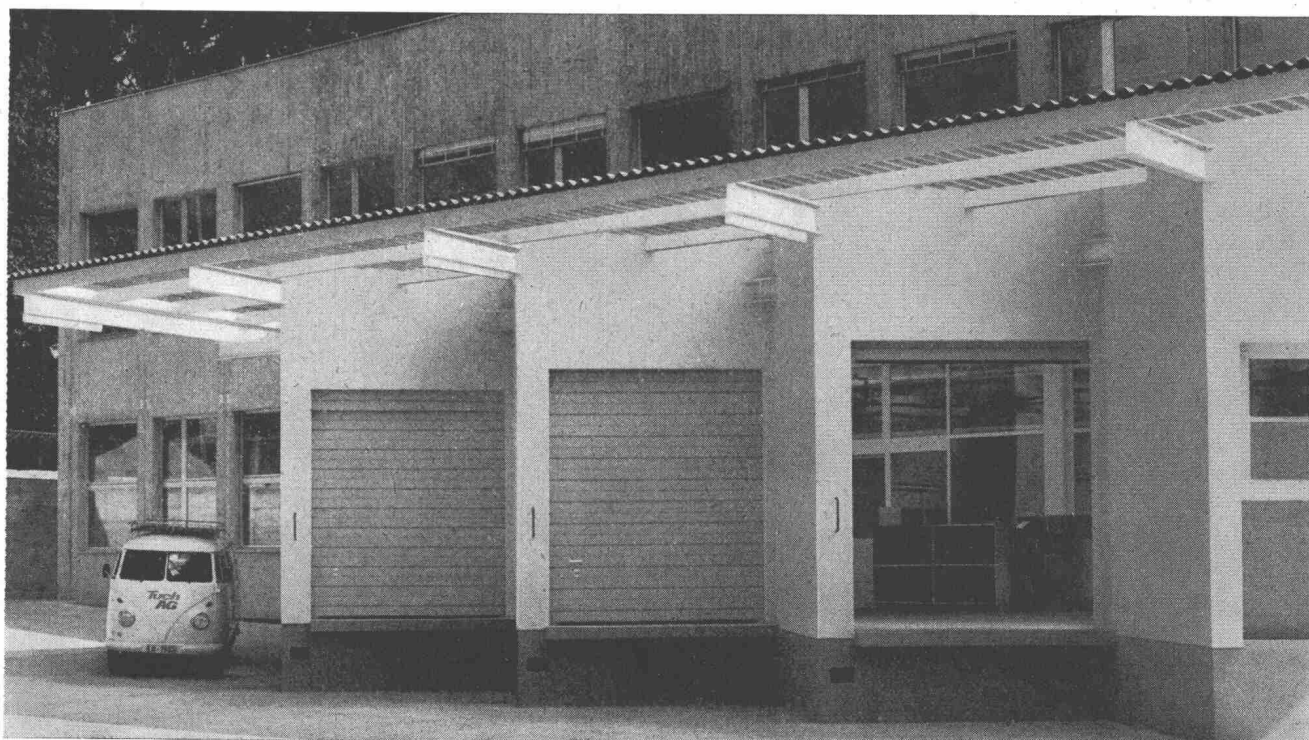
Dieser Mobilkran ist die gelungene Kombination von DEMAG-Kran und Fahrzeug. Nichts an ihm ist Kompromiß: Ein ideales Transportgerät für den Betrieb. In aller Welt, in jedem Klima beweist er tagtäglich, was in ihm steckt. Seine Sicherheit ist sprichwörtlich. Dem Fahrer macht er die Arbeit leicht. Immer ist das Transportgut unter dem blauen Haken des DEMAG-MOBILKRANS gut aufgehoben. Überzeugen Sie sich an Ort und Stelle von seiner Vielseitigkeit und Wirtschaftlichkeit. Informationen über erfolgreiche Einsätze des DEMAG-MOBILKRANS stehen Ihnen gern zur Verfügung. Denn: Ihr Erfolg ist auch immer unser Erfolg!



Hans Fehr

Dietlikon-Zürich 051/931 931

Tore



Unser Sectionaltor an einer Verladerampe. Der Öffnungs- und Schliessvorgang verläuft bei dieser Torkonstruktion in der Senkrechten der Öffnung. Dadurch grösste Raumaussnützung ohne Behinderung parkierter Fahrzeuge. Erhöhte Sicherheit bei automatischer Betätigung (Einstellhallen).

Ausser Sectionaltoren liefern wir, ebenfalls in jeder Grösse, Schiebe-, Falt- und Kipptore, ferner in sieben Normgrössen Deckentore für Einzelgaragen. Auf Wunsch elektrische Antriebe mit Hand- bzw. Schlüsselschalter oder vollautomatischer Steuerung.

Alle Tore in solider, äusserst widerstandsfähiger Stahlkonstruktion mit besonders gepflegter Gestaltung des Torblattes, beim Sectionaltor sendzimir-verzinkt, sonst stets mit infrarot eingebrannter Kunstharzgrundierung als beste Basis für einen dauerhaften Schlussanstrich.

Unterlagen durch

**Bau—
Bedarf
Zürich AG**

Kurze Lieferfristen

Technische Abteilung
Tel. 051 / 25 76 50
8021 Zürich, Postfach