

**Zeitschrift:** Schweizerische Bauzeitung  
**Herausgeber:** Verlags-AG der akademischen technischen Vereine  
**Band:** 82 (1964)  
**Heft:** 37

## **Werbung**

### **Nutzungsbedingungen**

Die ETH-Bibliothek ist die Anbieterin der digitalisierten Zeitschriften auf E-Periodica. Sie besitzt keine Urheberrechte an den Zeitschriften und ist nicht verantwortlich für deren Inhalte. Die Rechte liegen in der Regel bei den Herausgebern beziehungsweise den externen Rechteinhabern. Das Veröffentlichen von Bildern in Print- und Online-Publikationen sowie auf Social Media-Kanälen oder Webseiten ist nur mit vorheriger Genehmigung der Rechteinhaber erlaubt. [Mehr erfahren](#)

### **Conditions d'utilisation**

L'ETH Library est le fournisseur des revues numérisées. Elle ne détient aucun droit d'auteur sur les revues et n'est pas responsable de leur contenu. En règle générale, les droits sont détenus par les éditeurs ou les détenteurs de droits externes. La reproduction d'images dans des publications imprimées ou en ligne ainsi que sur des canaux de médias sociaux ou des sites web n'est autorisée qu'avec l'accord préalable des détenteurs des droits. [En savoir plus](#)

### **Terms of use**

The ETH Library is the provider of the digitised journals. It does not own any copyrights to the journals and is not responsible for their content. The rights usually lie with the publishers or the external rights holders. Publishing images in print and online publications, as well as on social media channels or websites, is only permitted with the prior consent of the rights holders. [Find out more](#)

**Download PDF:** 15.01.2026

**ETH-Bibliothek Zürich, E-Periodica, <https://www.e-periodica.ch>**

# Schweizerische Bauzeitung

Revue Polytechnique Suisse  
Wochenschrift

Gegr. 1883 von A. Waldner  
Herausgegeben von  
W. Jegher und A. Ostertag

Organ des SIA und der GEP

# 37

82. Jahrgang Donnerstag, 10. September 1964

## Fenster



## Kiefer Zürich

Glasdachbau

unsere Spezialität seit 1907

JAKOB **SCHERRER** SÖHNE

# Glasdächer

Zürich 2/59 Allmendstrasse 7

Tel. 051/25 79 80

# Durisol

BAUPLATTEN ohne und mit ARMIERUNG für ISOLIERUNG  
AUSFACHUNG, DECKEN- und FLACHDACHKONSTRUKTIONEN  
grossflächige DECKENHOURDIS, HOHLBLOCKMAUERSTEINE

DURISOL AG. FÜR LEICHTBAUSTOFFE DIETIKON • TELEPHON 88 69 81



## GUNIT UND SPRITZBETON INJEKTIONEN TIEFBOHRUNGEN

ING. MAX GREUTER CIE AG ZÜRICH + CHUR

### Inhalt

- Kraftwerk Obermatt im Engelberger-  
tal. Von O. Lochmann und  
W. Schmucki . . . . . 641\*
- Fahrni-Institut in Zürich.  
Arch. W. Stücheli . . . . . 648\*
- Waffenwirkung auf Schutzbauten.  
Von E. Basler und A. Haerter . . . . 650

### Mitteilungen

- Brückenbau im Ausland. Unter-  
suchung von Oelfeuerungsanlagen in  
Zürich. Schornstein von 200 m Höhe.  
Elektronische Bauelemente u. Geräte . 651\*
- Eidg. Techn. Hochschule. Geschwin-  
digkeit der Reisezüge der britischen  
Eisenbahnen. Eternit im industriali-  
sierten Wohnbau. Persönliches. Nord-  
ostschweizerischer Verband für Schiff-  
fahrt Rhein—Bodensee. Donaukraft-  
werk Aschach. Schweiz. Bauzeitung . 652

### Buchbesprechungen

- Rohrförderung von Beton, von R.  
Weber. BASF-Laboratoriumsbauten,  
Bauherr Badische Anilin- & Soda-  
Fabrik, Ludwigshafen am Rhein . . 652
- Holzbau-Versuche, herausgegeben von  
der Dokumentationsstelle für Bau-  
technik in der Fraunhofer-Gesell-  
schaft. Stahlbeton-Bauwerke von W.  
Drechsel und E. Neufert. Symposium  
on Bearing Capacity of Piles, pub-  
lished by Cement and Concrete, New  
Delhi. Arbeitsvorbereitung,  
von F. Prisl . . . . . 653
- Matrizen und ihre technischen An-  
wendungen, von R. Zurmühl.  
Neuerscheinungen . . . . . 654

### Nekrologe

- E. Fraefel, A. Haltmeyer, O. Sommer . 654

### Wettbewerbe

- Maisons de vacances in Moléson-  
Village. Kath. Kirche in der Grünau  
in Wattwil. Schulanlage in Kerzers.  
St. Konrads-Kirche Emmersberg,  
Schaffhausen . . . . . 654

### Mitteilungen aus dem S. I. A.

### Ankündigungen

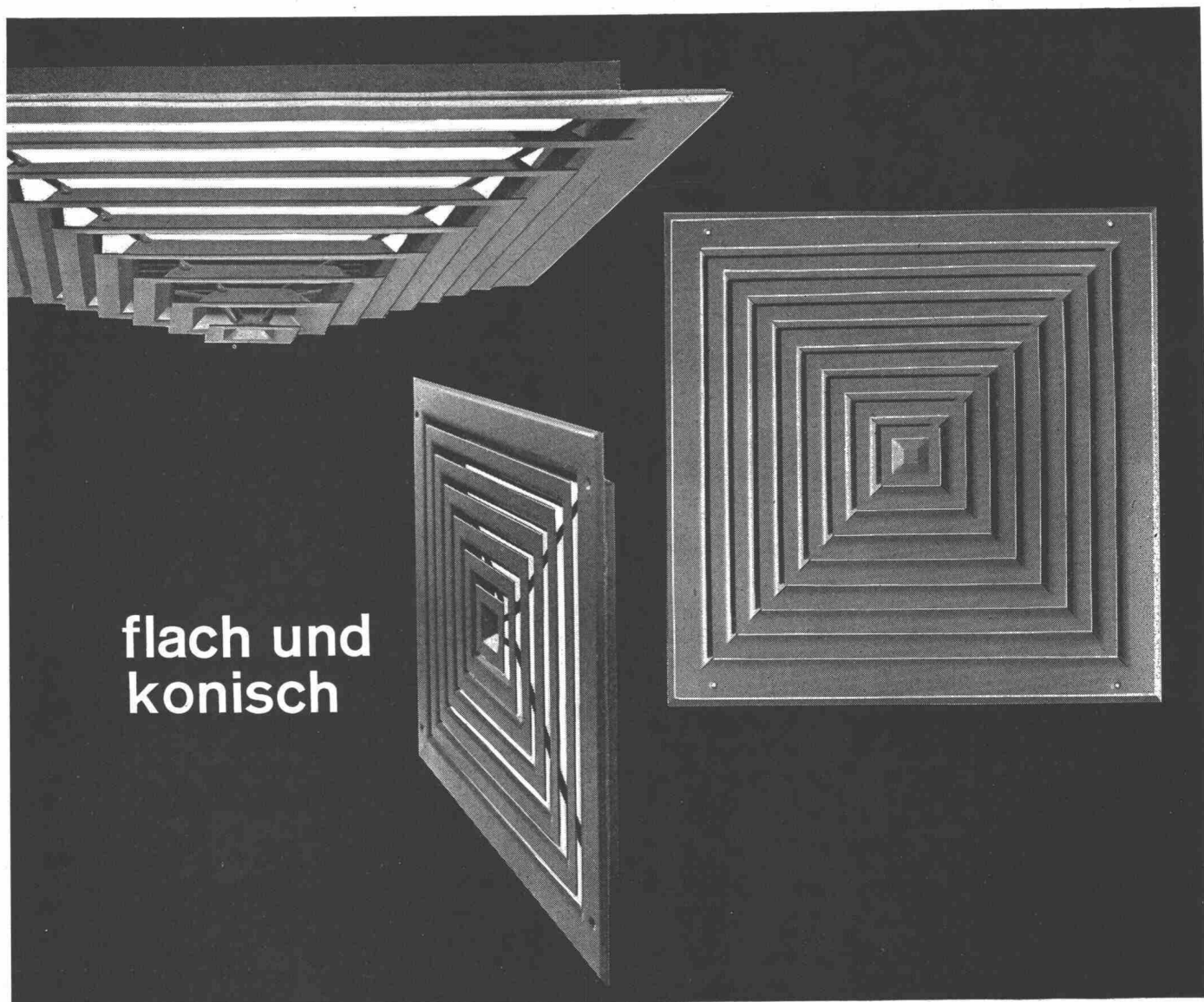
### Verlag und Redaktion

Zürich-Giesshübel, Staffelstrasse 12  
Postadresse: Postfach, 8021 Zürich  
Tel. (051) 23 45 07/08, Postcheck 80 - 6110

### Anzeigenverwaltung

Mosse-Annoncen AG, Limmatquai 94  
Postadresse: Postfach, 8023 Zürich  
Tel. (051) 24 26 00, Postcheck 80 - 1027

# Quadratische Hesco Decken-Diffusoren



**flach und  
konisch**

Quadratische Deckendiffusoren lassen sich in Plattendecken besonders harmonisch einbauen. Sie werfen vier Luftstrahlen horizontal, flach, der Decke entlang. Die Durchmischung und somit der Wärmeaustausch mit der Raumluft beginnt direkt am Diffusor.

Hesco-Deckendiffusoren können sowohl für das Einblasen von gekühlter wie von erwärmter Luft verwendet werden.

Bitte Prospekt verlangen!



*Hess & Cie. Pilgersteg, Rüti (Zürich)*

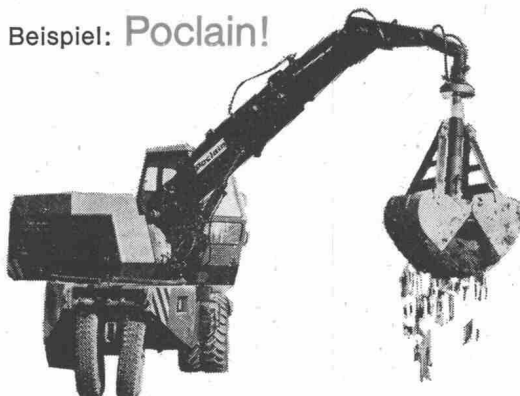
Metallwaren, Drahtzieherei und Nagelfabrik Tel. 055 / 435 22



### Wenn Sie keine Arbeiter finden...

dann ist es wohl naheliegend, die verbleibenden Leute mit allen erreichbaren Hilfsmitteln auszurüsten. Es geht also heute darum, nicht nur umfangreiche Erdbewegungen, sondern auch kleine und kleinste Arbeiten zu mechanisieren. Dafür finden Sie bei uns die richtigen Geräte: Klein-Ladeschaufeln auf Raupen oder Pneus, kleine, wendige Bagger einfachster Bedienung.

zum Beispiel: **Poclain!**



Lassen Sie den Fachmann für die Mechanisierung kleiner Erdbewegungen kommen, den Aebi-Mann. Telefon 051/2317 50

**Robert Aebi AG Zürich**





**eingebaute  
Behaglichkeit**

**GLASFASERN AG**

Verkaufsbüro Zürich

Nüscherstr. 30 Tel. 051 / 27 17 15

Angenehme Raumtemperatur  
und lärmfreies Wohnen durch  
VETROFLEX — das ist die  
Grundlage echten Komforts

# Wärme Viel für wenig Geld

1

Geringer Verbrauch wird heute von jedem Oelbrenner erwartet. Von Bedeutung ist jedoch, dass dieses Oel bis auf den letzten Tropfen verwertet und als maximale Energiemenge an das Heizungswasser abgegeben wird. Oil-Therm-Oelbrenner sind bekannt für ihren höchsten feuerungstechnischen Wirkungsgrad. Dadurch ist es möglich, selbst grosse Häuser mit kleinen Kesseln zu beheizen. Oil-Therm-Oelbrenner sind schweizerische Spitzenfabrikate mit internationaler Bewährung. Deshalb

## ab nächstem Winter billiger heizen

mit



Oil Therm AG, Zürich 57, Winterthurerstrasse 156,  
Telefon 051/269606  
Basel, Beinwilerstrasse 1  
Bern, Wasserwerkstrasse 21  
St. Gallen, Langgasse 41  
Luzern, Weinberglistrasse 84  
Lugano, Via Mte Ceneri 25

Telefon 061/352160  
Telefon 031/26855  
Telefon 071/246754  
Telefon 041/38363  
Telefon 091/33626

H M

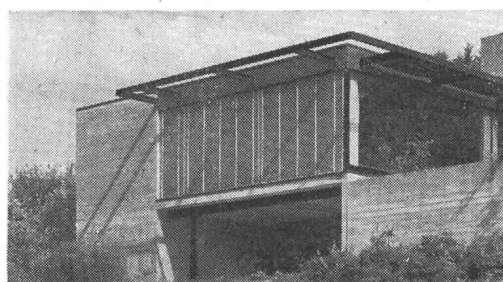
WIE  
WER  
SCHATTEN  
SCHATTEN  
BRAUCHT  
BRAUCHT  
HAT  
HAT

# SCHENKER STOREN



Emil Schenker AG.  
Schönenwerd/SO  
Tel. 064 31352

Ja — wer Schatten braucht, hat Schenker-Storen! Lamellen-Storen mit dem unverwüßlichen, geräuschdämpfenden, sozusagen lautlosen Texband. Lamellen-Storen leiten das Sonnenlicht wie man sich's wünscht, spenden Schatten und halten den Regen ab.



# VON ROLL

Baumaschinen  
Krane und Transportanlagen  
Stahl für Betonarmierung  
Armierungsnetze

Qualitätsprodukte  
für den Hoch-  
und Tiefbau

Kanalisationsartikel  
aus Gusseisen und Stahl  
Schachtabdeckungen  
Druckröhren und Formstücke

Mineralwolle für thermische  
und akustische Isolierung  
Heizkessel und Strahlradiator

908-2

VON ROLL Gerlafingen





**Neu für die Schweiz**

**Neu Caselgrandi NC 52 S**

der  
selbstausfahrende  
Universalkran  
mit  
Laufkatzenausleger

**Hakenhöhe**  
bei fahrbarem Kran: 36 m  
bei verankertem Kran:  
unbegrenzt

**Ausladung:** max. 35 m

**Tragkraft**  
bis 18 m Ausladung: 3000 kg  
von 18-35 m Ausladung: 1500 kg

Ausleger und Gegenausleger werden wenige Meter über dem Boden montiert

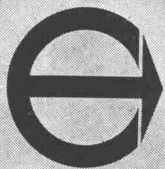
Der selbständige Aufrichte-Mechanismus erlaubt den Einsatz bei allerhöchsten Bauten

Selbst bei hohen Hubgeschwindigkeiten erfolgen alle Bewegungen ruhig und sicher

Robuste Ausführung und grosse Stabilität verleihen dem Kran eine lange Lebensdauer

Baukastenprinzip, daher bequemer Transport und raumsparende Lagerung

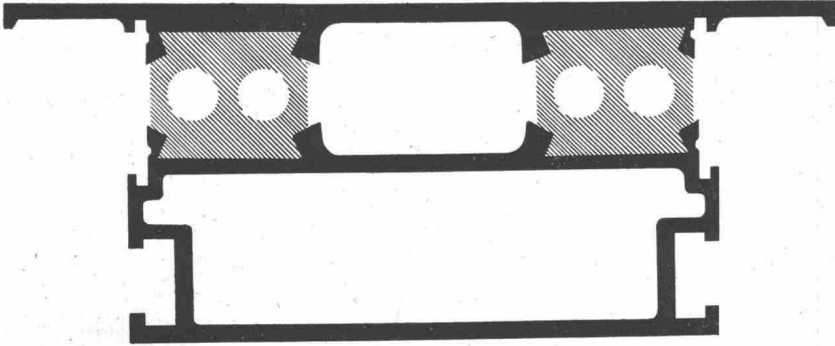
Verlangen Sie Unterlagen über den ersten in der Schweiz montierten NC 52 S. Ein prompter Service, gut geschulte Fachkräfte und ein umfassendes Ersatzteillager im Bedarfsfall stehen Ihnen jederzeit zur Verfügung.



**erbes + co**

Baumaschinen Schlieren-Zürich Telefon 051 981855





Die vielen dem Aluminium eigenen Vorteile haben diesem Metall schon sehr beachtliche Verwendungen im Bauwesen ermöglicht. Ein aktuelles Problem in der Architektur ist der Montagebau mittels vorfabrizierter Elemente. ALUSUISSE-Konstruktionslegierungen haben die konsequente Verwirklichung der Trockenbauweise z. B. im Fassadenbau stark gefördert. Ihre gute Verformbarkeit bietet dem Architekten die notwendige Entwurfsfreiheit, da das Aluminium praktisch allen ästhetischen Wünschen und wirtschaftlichen Zusammenbaumethoden angepasst werden kann.

Aluminium ist leicht zu verarbeiten, wetterbeständig und wirtschaftlich in seiner Anwendung.

Verlangen Sie die ALUSUISSE-Publikationen und die Beratung unserer Spezialisten.

## ALUMINIUM IN DER ARCHITEKTUR

**SCHWEIZERISCHE ALUMINIUM AG**

Verkaufsabteilung Zürich 48

Telephon (051) 54 80 80



# Modern bedachen mit Tettovinyl



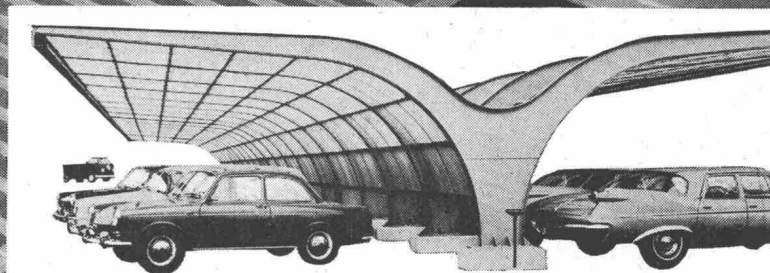
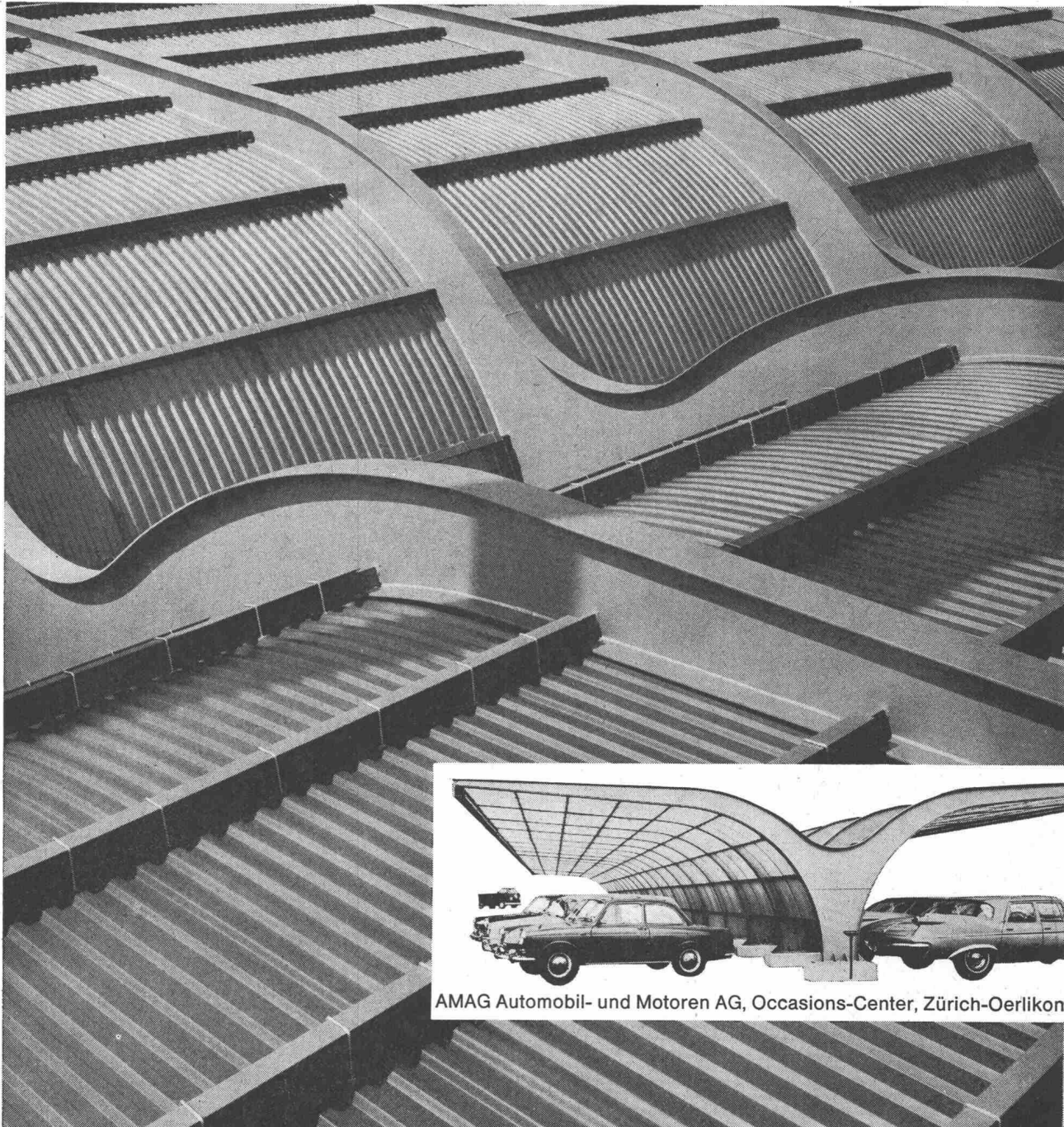
Giubiasco

Kühn, grosszügig und wirkungsvoll kann mit Tettovinyl gebaut werden. Modernste Konstruktionen; Autounterstände, Fabrikhallen werden mit Tettovinyl überdacht. Oder Expo-Hallen. Zehntausende von Quadratmetern Tettovinyl wurden dafür gebraucht.

Tettovinyl ist für Architekten, Ingenieure, Konstrukteure und Bauherren die Schweizer Hart-PVC-Bedachungsplatte; sie hat sich bewährt. Das Material, die verschiedenen Profile, die transparenten und opaken Farben — Tettovinyl ermöglicht die Verwirklichung von Plänen, die noch vor wenigen Jahren unausführbar waren.

Verlangen Sie bitte Auskünfte und detaillierte Prospekte von der Fabrik oder von den unten aufgeführten Firmen.

Linoleum AG Giubiasco Tel. 092/51271



AMAG Automobil- und Motoren AG, Occasions-Center, Zürich-Oerlikon

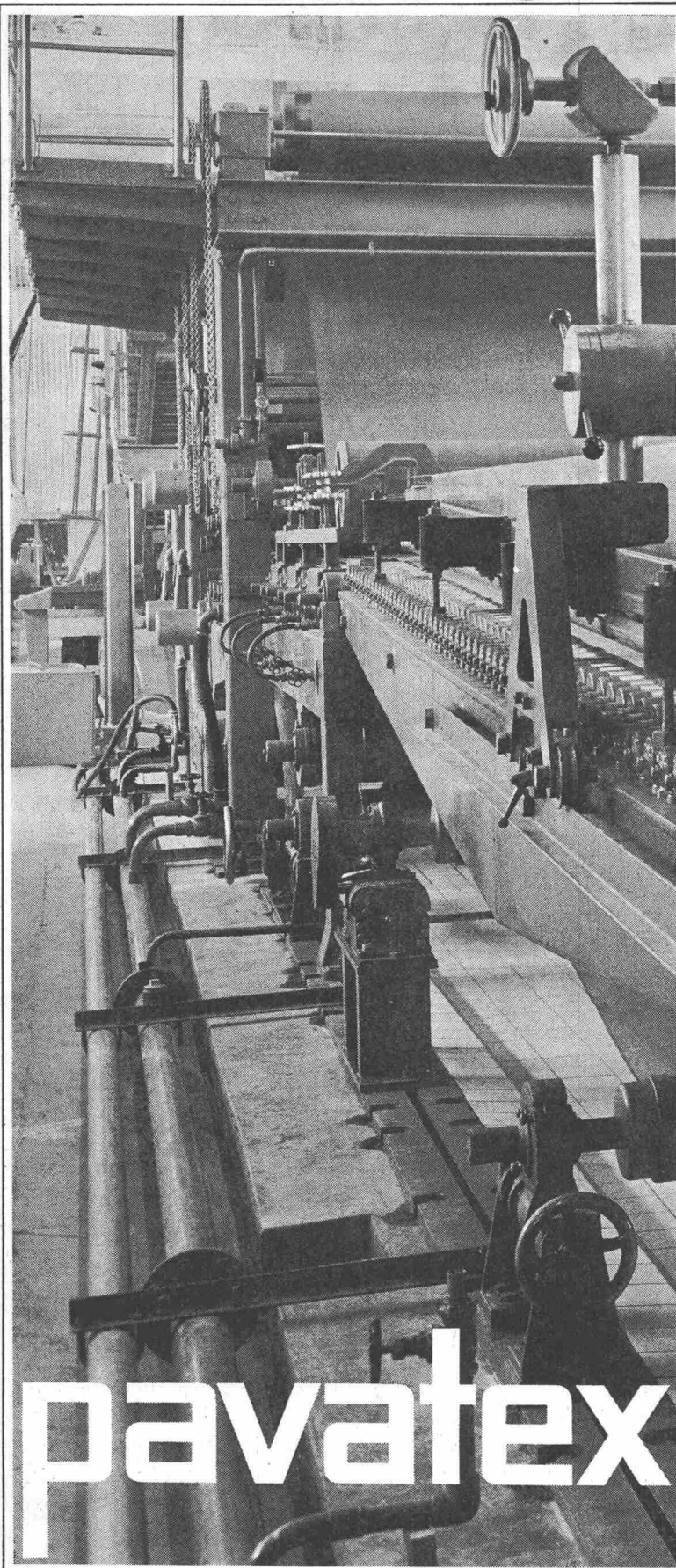
Aarau Richner AG Aigle Gétaz, Romang, Ecoffey S.A. Baden Emil Reinle AG Basel Küderli & Co. Bellinzona Cesare Regusci S.A.; J. Schoch & Co. Belp Walter Schmutz Bern Baustoffe Bern AG; S. + G. Bläsi & Cie. AG Biel-Bienne Baubedarf & Holz AG; Notz & Cie. AG; Gebr. Schnegg & Cie. Château-d'Œx Gétaz, Romang, Ecoffey S.A. Châtel-St-Denis Gétaz, Romang, Ecoffey S.A. Chaux-de-Fonds Nuding, Matériaux de Constr. S.A. Chur Albert Joos Delémont Soc. Jurassienne de Constr. S.A. Fleurier U. Schmutz Frenken-dorf Debrunner & Cie. AG Fribourg A. Michel S.A. Genève Gétaz, Romang, Ecoffey S.A.; Ch. Jérôme & Cie.; Marc Plojoux & Cie., Succ.; Schaad & Delécraz Giubiasco Edil-centro S.A. Herzogenbuchsee Baubedarf AG Lausanne Gétaz, Romang, Ecoffey S.A. Lausanne-Bussigny Charles Nell S.A. Locarno Frigerio & Co. Lugano P. Molinari & Cie. S.A.; Pestalozzi & Co. Luzern Baumaterial AG Martigny-Ville Veuthey & Cie. Montreux Gétaz, Romang, Ecoffey S.A. Moutier J. Zahno S.A., Succ. de W. Gross S.A. Neuchâtel Nuding, Matériaux de construction S.A. Olten Moser & Cie. AG Schaffhausen Deggeler + Peter Sion Gétaz, Romang, Ecoffey S.A. Solothurn Bausteinfabrik Solothurn AG St. Gallen Debrunner & Cie. AG Thun Baumaterial AG Thusis Oskar Prevost Vevey Gétaz, Romang, Ecoffey S.A. Visp Gétaz, Romang, Ecoffey S.A. Weinfelden Debrunner & Cie. AG Winterthur Georg Streiff & Co. AG; Werner Graf & Co. AG Yverdon Carrel S.A.; Chs. Dubath Fils Zug Carl Bossard Zürich Baubedarf Zürich AG; H. & A. Hefti; Küderli & Co; Sponagel AG



520 cm

Hartplatten

205 cm



neu

## Was bietet Ihnen das neue Pavatex-Werk in Cham?

Grösseres Plattenformat und daher bessere Ausnützung, erhöhte Produktion und somit schnellere Lieferung. Die imposante neue Anlage stellt erstmals in der Schweiz Hartplatten von 205 cm Breite her.\*

**Pavatex — grösser, rationeller und schneller.**

\* neben den Grossplatten und ihren Teilformaten werden nach wie vor alle Formate der Presse 122x500 cm hergestellt.

**pavatex**<sup>®</sup>

eingetragene Schutzmarke

PAVATEX AG Tel. 051/23 76 76  
8027 Zürich

# SCOOPMOBILE

der vollkommene,  
geländegängige  
Allrad-Pneulader



▲ Modell LD-7A, im Einsatz in einer Kiesgrube im Waadtland

- rascher Arbeitszyklus
- grosse Bodenhaftigkeit
- Zentral pendelnde Achsen
- elastischer Rahmen
- Servo-Zwillingssteuerung
- 4-Radantrieb mit Planetenend Antrieb
- grosse Schütthöhe
- vollkommene Sicherheit für den Fahrer
- grosser Radstand
- Reisskraft 12 Tonnen

Modelle mit Schaufelinhalt von 1,25 bis 4,5 m<sup>3</sup> - Service und Ersatzteile

# NOTZ

Notz & Co. AG, Biel

Abt. Bauma

Tel. 032 / 2 55 22

BS-2

Es steht schon fest – auch in diesem Bau wird die vorfabrizierte Alba-Wandbauplatte zur Anwendung kommen.

Alba-Zwischenwände aus Gips regulieren die Luftfeuchtigkeit und tragen zu einem behaglichen Raumklima bei. Sie können nach dem Versetzen sofort gestrichen oder tapeziert werden.

Die Alba-Zwischenwandplatte kann mit einer Profilleiste auf fertig verlegte Böden montiert werden. Deshalb verwendet man sie auch gerne für Umbauten.

Mit Alba-Platten lassen sich schnell und sauber einfache Trennwände, Schiebetürenwände und schallisolierende Doppelwände erstellen.

Wie der Architekt und seine Mitarbeiter die Vorplanung rationalisieren können, ist auf der Rückseite dieser Beilage ersichtlich.



# Alba







Unentbehrliche Unterlagen für jeden Architekten.

8 technische Blätter mit 19 massstabgetreuen Zeichnungen sollen als Hilfsmittel bei der Vorplanung dienen.

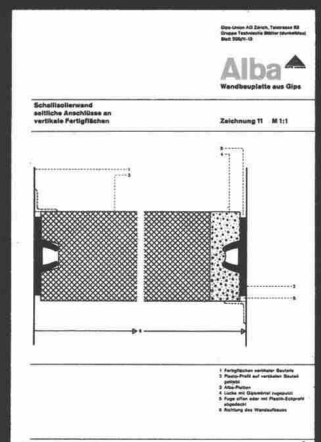
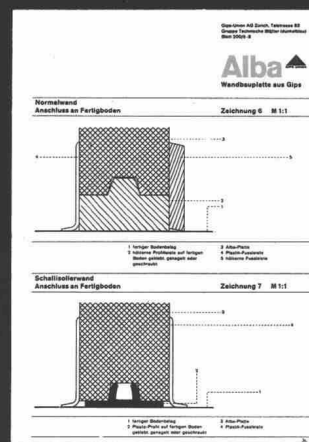
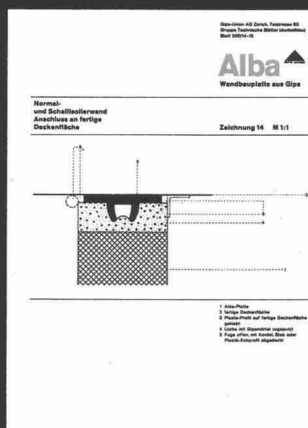
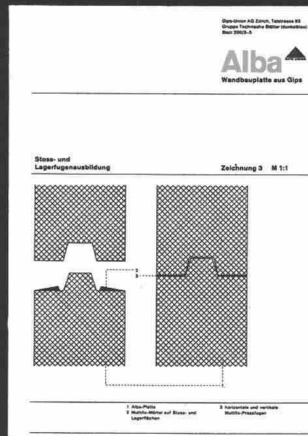
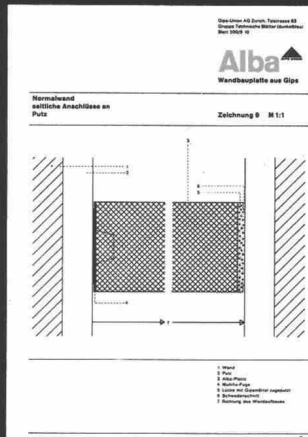
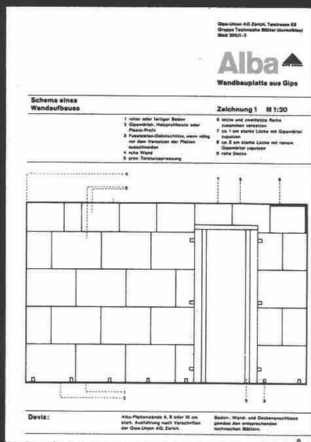
Sie sind auch als Durchpaus-Vorlagen gedacht und werden die Arbeit im Atelier wesentlich erleichtern. Die technischen Blätter behandeln die verschiedensten Wand-, Decken- und Bodenanschlüsse von Normal-, Schall-

isolier- oder kombinierten Luftschalldämmwänden mit genauem Devis-Text. Die 8-seitige Dokumentation kann gratis angefordert werden.

GIPS-UNION AG Talstrasse 83 Zürich

Ausschnitt aus unseren technischen Blättern

Alba 



## Luxaflex® Aluminium-Bauelemente

bieten der modernen Architektur  
vielseitige, neue Anwendungs-  
möglichkeiten, für:

Fassadenverkleidungen  
Sonnenblenden  
Brüstungen  
Balkongeländer-Füllungen  
Vordächer  
Zier- und Akustikdecken  
Wandverkleidungen

\* HUNTER DOUGLAS, der weltbekannte  
Produzent von industriell vorlackiertem  
Aluminium, fabriziert die gefärbten  
Aluminiumbänder, die dann von der  
schweizer Metallbauindustrie auf  
Spezialmaschinen zu den lackierten  
Luxaflex-Bauelement-Profilen  
verformt werden.

Ihre Vorteile sind offensichtlich:  
universell verwendbar  
technisch zweckmässig  
ausgesprochen witterungsbeständig  
geringe Wartung  
leicht im Gewicht  
rasch und einfach montiert  
mit vielen Möglichkeiten für Farbgebung



**Luxaflex\***  
Bauelemente

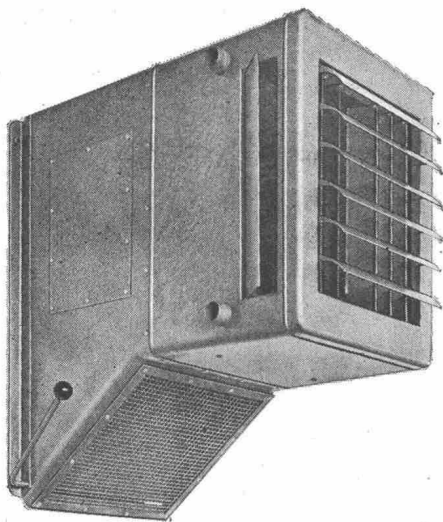
\* ein Erzeugnis von

**Hunter Douglas**

Für weitere Auskünfte und technische  
Beratung wenden Sie sich bitte an:  
METALLBAU KELLER, ST. GALLEN  
St. Jakobstr. 11, Tel. 071 / 24 82 33



\* eingetragene Schutzmarke HUNTER DOUGLAS INTERNATIONAL LTD., MONTREAL — Filiale Luzern: Moosstr. 15. Tel. 041 / 360 83



Der Luftheizapparat Typ M wird dort verwendet, wo nebst der Heizung eine Zufuhr von Frischluft notwendig oder erwünscht ist.

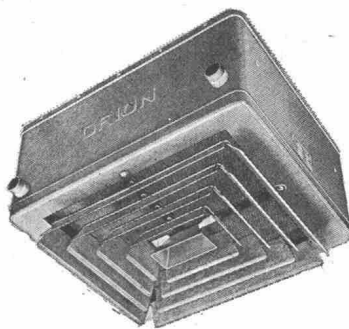


Die Mischluftklappe gibt die Möglichkeit, das Frischluft-Umluftgemisch nach Belieben zu regulieren.

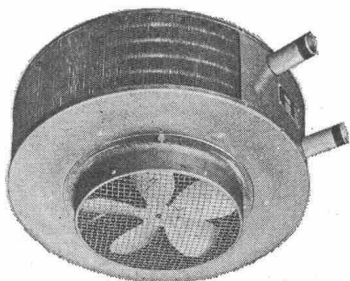
# ORION-

## Luftheiz-Apparate

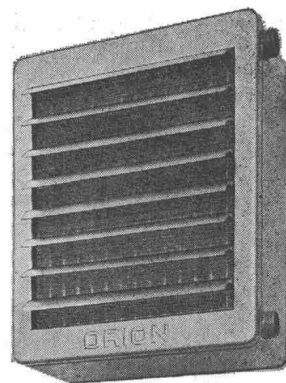
Die idealen Geräte zum Heizen und Lüften von Fabrikationsräumen, Montagehallen, Lagerräumen, Garagen usw.



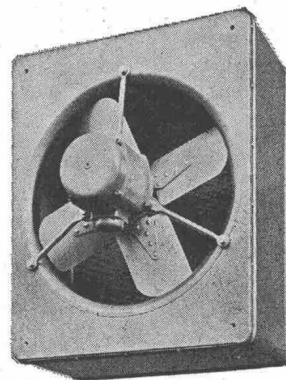
Mit dem Deckenluftheizapparat Typ D lassen sich viele Heizprobleme in Räumen lösen, in denen infolge der Platzverhältnisse keine Wandapparate montiert werden können.



Der Typ RG ist für niedrigere Räume bestimmt. Da die Warmluft seitlich austritt, werden störende Luftbewegungen weitgehend verhütet.



Der Normalluftheizapparat Typ N für Umluftbetrieb ist der einfachste Apparatetyp mit sehr vielen Verwendungsmöglichkeiten in bezug auf Platzierung sowie Anwendung bei günstigem Preis.



Der Verkauf und die Montage der ORION-Luftheizapparate erfolgt durch die Heizungs- und Lüftungsfirmen.

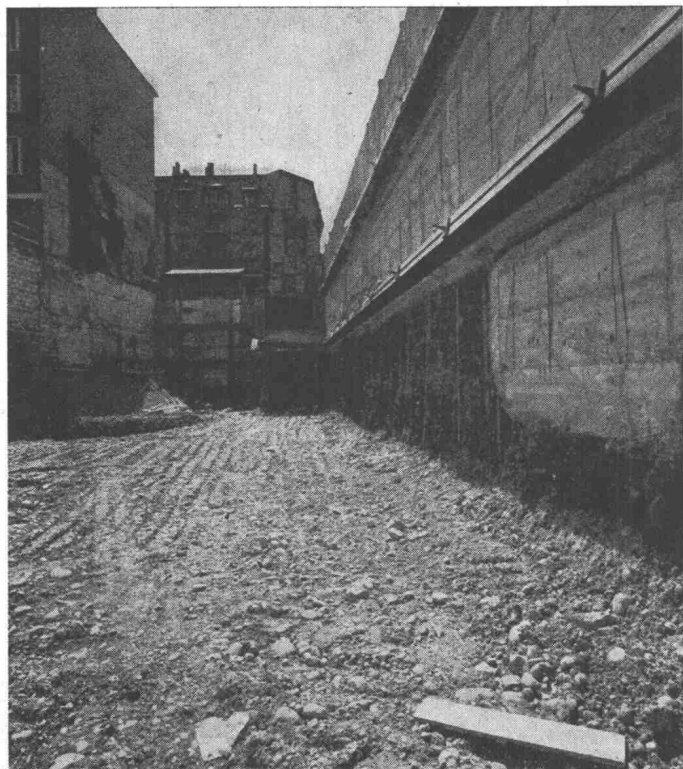
# ORION WERKE ZÜRICH

Fabrik für wärme- und kältetechnische Apparate

Hardturmstrasse 185

Telefon 051/42 16 00

# Spriessfreie Baugruben durch Verwendung von Injektionszugankern Systeme Stump-Bohr AG



Vorgespannter Stump-Duplex-Anker

Stump-Stab-Anker

Stump-Rohr-Anker

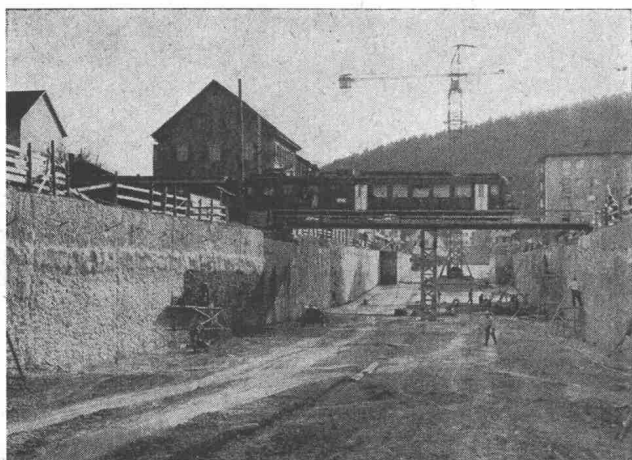
Ankertypen für alle Bodenarten, Normaltypen bis 84 Tonnen, Spezialtypen kurzfristig lieferbar.

Projektierung, Beratung, Ausarbeitung von Sondervorschlägen für Baugrubenumschliessungen.

**Erfahrung:**

**Stump-Bohr AG** baut Erdanker seit 1961, an mehr als 20 Objekten über 10 000 Meter eingebaut

**Eigenes Erdbau-Laboratorium**



Lärmfreie, rasche Bauweise.

Zone der Kraftübertragung in den Boden konstruktiv abgegrenzt; nachträglicher Ausbau der Zugankerglieder möglich; einwandfreier Korrosionsschutz.

Sicherheit durch Prüfung jedes Ankers mit Aufnahme eines Spannungs-Dehnungs-Diagrammes.



**Stump** BOHR AG  
ZÜRICH BERN LAUSANNE  
Tel. (051) 47 05 60



In- und Auslandpatente angemeldet



# isomat

## Rohrisolierung mit Gleitverschluss

Isomat besteht aus einer Schicht Kunststoffschaum mit einem Kunststoffmantel, der durch einen Gleitverschluß rasch verschließbar ist. Isomat wird verwendet für Heizungsleitungen, Warm- und Kaltwasser-, Luft- und Gasleitungen im Temperaturbereich von + 4 bis 120 ° C. Isomat ist leicht und hat eine gute Wärmeleitzahl.

Isomat läßt sich schön und schnell ohne Verschmutzung der Umgebung montieren. Es braucht keinen Farbanstrich, keinen Unterhalt und bewahrt seine gute Form. Isomat hat sich seit Jahren bewährt.



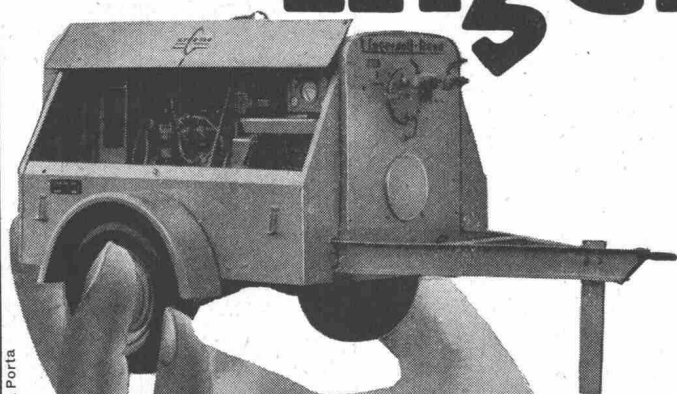
Unsere Mitarbeiter stehen Ihnen zur Verfügung,  
verlangen Sie nähere Auskunft bei

Schneider+Co  
AG für Isolierungen und Industriebedarf  
8401 Winterthur  
Zeughausstraße 70 Telefon 052 91321  
Zürich Basel Bern Lausanne

**schneider+co**



# Ingersoll

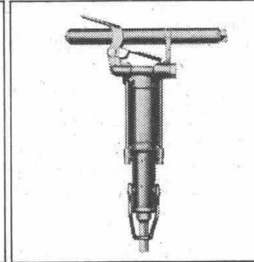
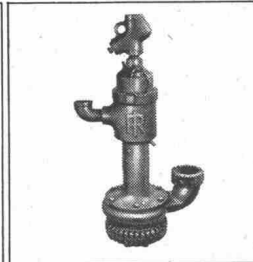
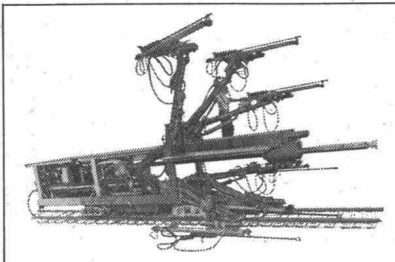
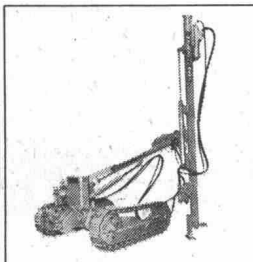
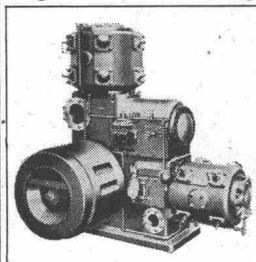


Riz à Porta

«Prüfe alles, behalte das Beste.» — Nicht alle Kompressoren sind gleich. Luft ist nicht unbedingt Luft. Sie soll wenig oder kein Kondenswasser enthalten, sonst rosten die Werkzeuge. Sie muss kühl sein, dann halten die Schläuche länger. Beim Ingersoll wird der Luft stark abgekühltes Öl beigemischt und

wieder vollständig entzogen. Zudem wird sie in zwei Stufen verdichtet und erhitzt sich daher nie so stark, wie wenn sie in einem Mal zusammengepresst würde.

Ein Kompressor soll nur gerade soviel Luft liefern als man braucht: Der Ingersoll hat einen stufenlosen Luftmengen-Regulator. Sollen wir noch vom elektrischen Anlasser sprechen oder von der getriebelosen Direktkupplung? Am besten durchleuchten Sie den Ingersoll auf Ihrer Baustelle. Wann dürfen wir Sie beraten?



**Robert Aebi AG Zürich 1 Uraniastrasse 31-33 Telefon 051 / 23 17 50**

# Argolite

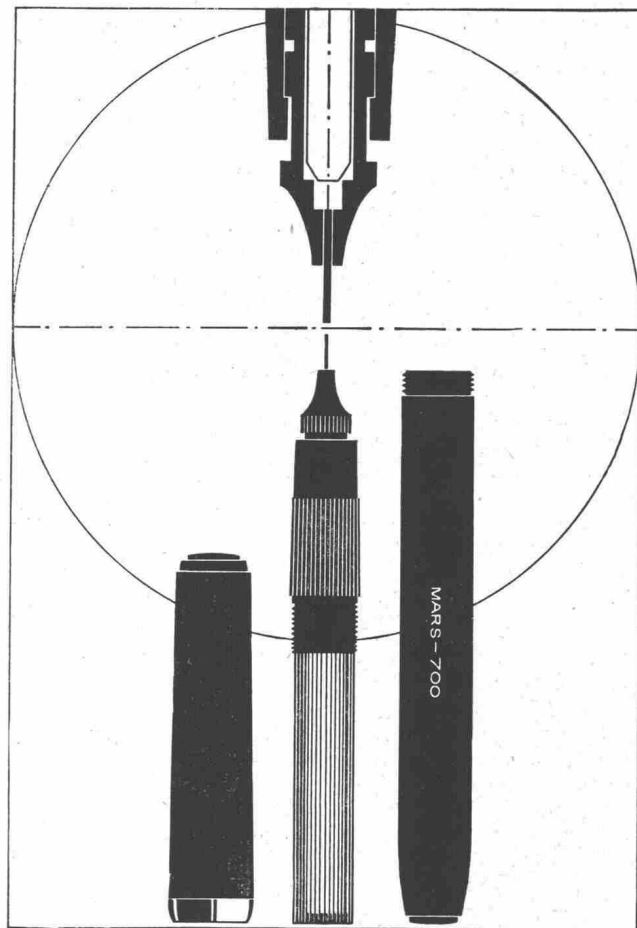
ARGOLITE AG  
Kunststoffplattenwerk  
Willisau LU  
Telephon 045 / 6 19 12

# FORMAT

330 x 160 cm

330 x 130 cm

260 x 130 cm



## NEU VON STAEDTLER: MARS-700

Diesen modernen Tuschezeichner mit nachfüllbarer Patrone gibt es in siebenfarbig markierten Linienbreiten von 0,2 bis 1,0 mm.

Ein Polyäthylen-Mantel in der Kappe schliesst sich luftdicht um die MARS-700-Spitze, um das lästige Verkrusten zu verhindern.

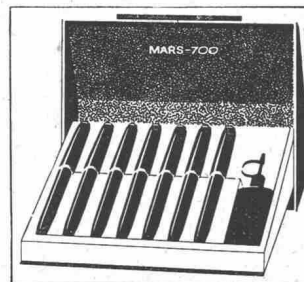
Handgeschliffene, speziell gehärtete Spitzen bieten bei masshaltig bleibender Strichbreite eine aussergewöhnlich lange Gebrauchsdauer gleichmässigen Tuscheffluss und klecksfreies Arbeiten.

Jegliches Auswechseln von Spitzen oder Einsatzteilen entfällt, da für jede Strichbreite ein kompletter Tuschezeichner geliefert wird.

Praktisch und übersichtlich haben Sie in unserem Aufstellset 700 S7 die verschiedenen Strichstärken vor sich. Zur Aufbewahrung schliesst sich der Klappdeckel staubdicht über Ihren wertvollen Tuschezeichnersatz.

MARS-700 sind auch einzeln oder zu 3 oder 4 Stück in Plasticetuis erhältlich.

**Preis** für den kompletten Tuschezeichner (inkl. Schaft) **Fr. 8.75**



 **STAEDTLER**

164 b

Generalvertretung für die Schweiz: Rud. Baumgartner-Heim & Co., Zürich 8/32

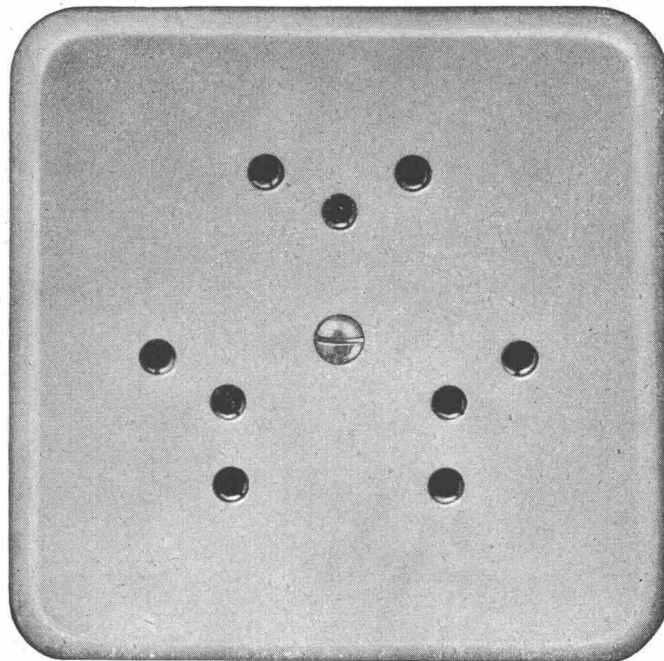
Grösse I Pml = 86 x 86 mm

Diese Steckdosen sind  
mit Isolierpresstoff-  
Abdeckplatten  
Farbe 61 (crème-weiss) oder  
62 (elfenbeinfarbig) lieferbar

# Adolf Feller AG Horgen

Mehrfach-Steckdose mit  
Schutzkontakt

2 P + E 10 A 250 V  
Ausführung für 3 Stecker



Verschiedene unserer  
Modelle wurden mit  
der Anerkennungsurkunde  
„Die gute Form“  
ausgezeichnet.



## Erfahrung — gross geschrieben

### CUPOLUX

Seit 1907 sind wir in Glasdachbau tätig und seit 1955 auf Lichtkuppeln spezialisiert. Wir sind keine Handelsfirma, sondern ein leistungsfähiger Gewerbebetrieb mit eigenem technischem Planungsbüro und zuverlässigen Montageequipen.

**CUPOLUX** die erste und seit jeher führende Lichtkuppel. Glasklar, vergilbt nicht. In 15 Formaten, rund, quadratisch, rechteckig für alle individuellen Wünsche.

**eurodome** in 5 international genormten Standardgrössen, rund, quadratisch, rechteckig — die preisgünstigste europäische Lichtkuppel.

**eurobase** der einbaufertige, isolierte Zargenrahmen für alle Cupolux und eurodome-Formate. Erübrigt Schalung und Blecheinfassung, verkürzt die Bau-terminen.

**Lüfter** und Dachausstiege für Kuppeln (manuell oder elektrisch).

Verlangen Sie Prospekte, Preislisten, techn. Blätter, Offerten, unverbindliche Beratung.

**JAKOB SCHERRER SÖHNE**

Allmendstr. 7 Zürich 2 Tel. 051 / 25 79 80

### eurodome



### CUPOLUX

### eurobase



### eurodome



### CUPOLUX

### eurodome

### eurobase

# **Isolieren im Hochbau**

**mit Kork und Polystyrol für**

**Baukork AG**

Verkaufsbüro Zürich, Seestrasse 247

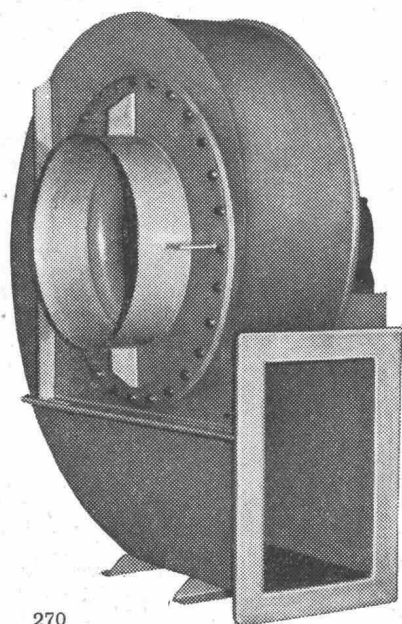
Telephon (051) 45 70 20

Werk in Steinhausen / Zug

**Fassaden  
Flachdächer  
Decken**

**usw.**

## **Meidinger**



**fabriziert  
Säurebeständige Ventila-  
toren, Apparate, Kanäle,  
Rohrleitungen usw. aus  
PVC, PAHT, PPr, oder  
Blech**



**G. Meidinger u. Cie.  
Basel 4  
Maiengasse 12-20  
Tel. 061 - 23 88 70**

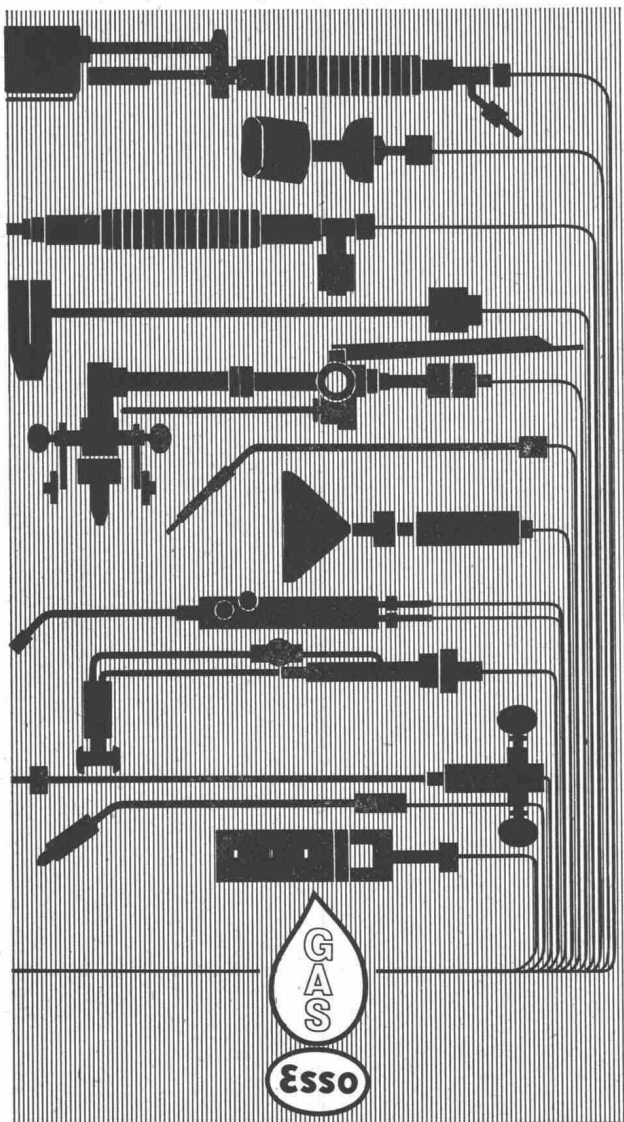
# Auf tausend Arten

an tausend Orten tausendfach bewährt...

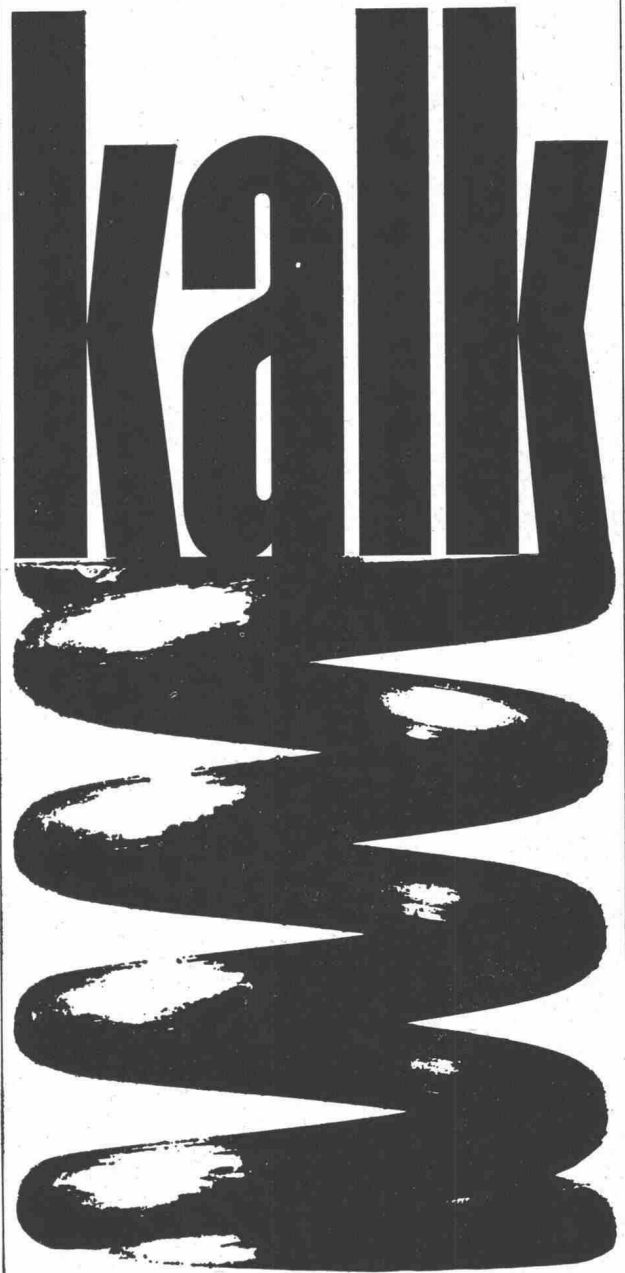
## Esso Propangas

Überall in Industrie und Gewerbe leistet die mobile und stationäre Energiequelle Esso Propangas die besten Dienste. Lassen Sie sich vom erfahrenen Esso Beratungsdienst die unzähligen Einsatzmöglichkeiten von Esso Propangas in Flaschen und Grossbehältern zeigen und erklären. Es wird sich auch für Sie lohnen!

Esso Standard (Switzerland), Uraniastrasse 40, Zürich 1.



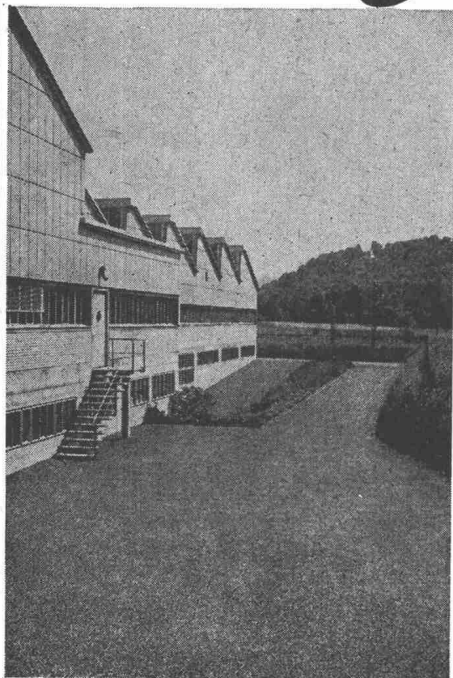
hydraulischer Kalk  
ist elastisch,  
leicht zu verarbeiten  
und ausgiebig





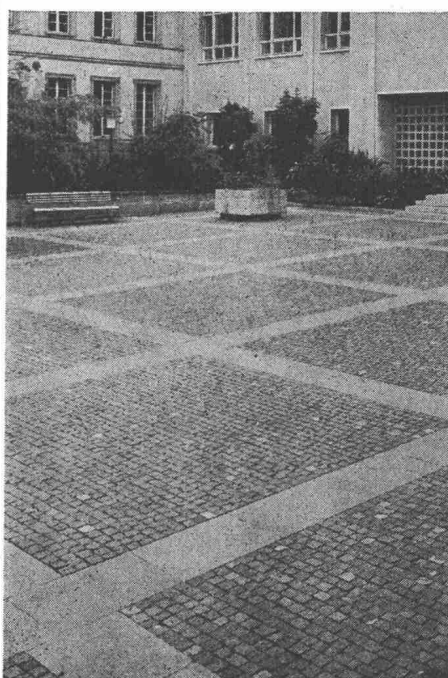
# ***Stuag***

für Strassenbau und Umgebungsarbeiten

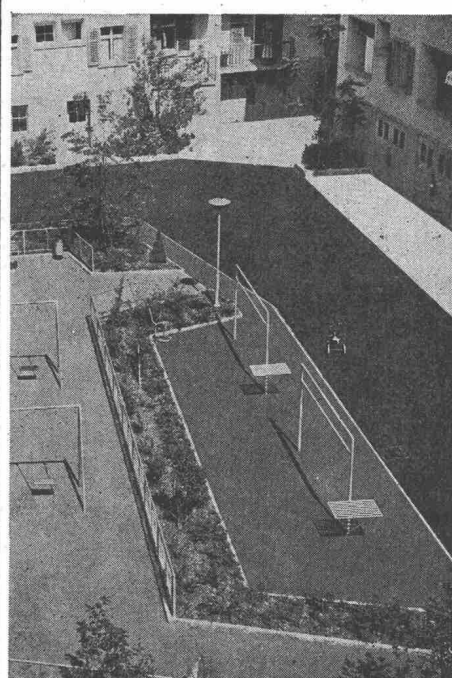


Beispiele

gepflegter,



fachgemäss und sorgfältig



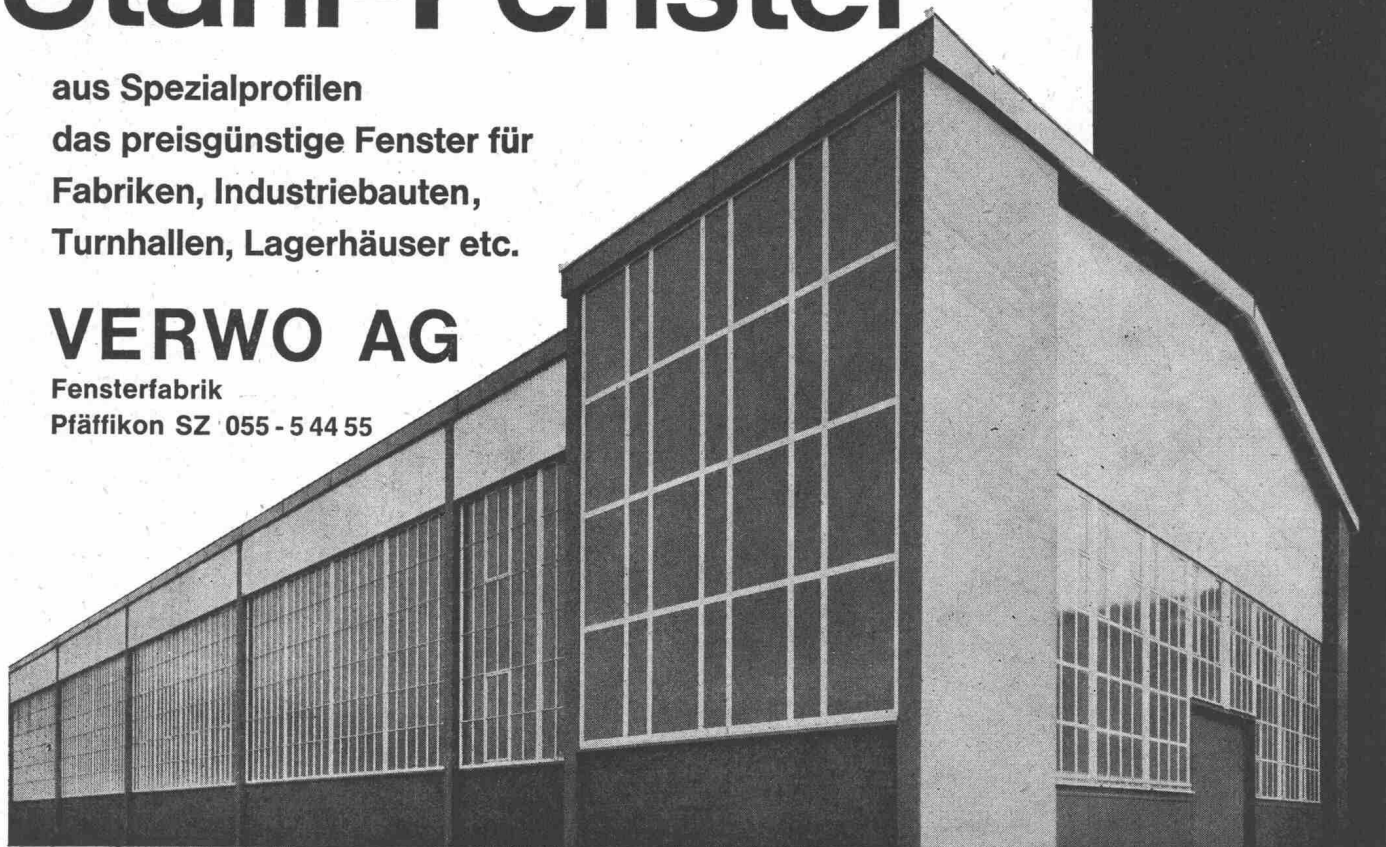
ausgeführter Arbeiten

# Stahl-Fenster

aus Spezialprofilen  
das preisgünstige Fenster für  
Fabriken, Industriebauten,  
Turnhallen, Lagerhäuser etc.

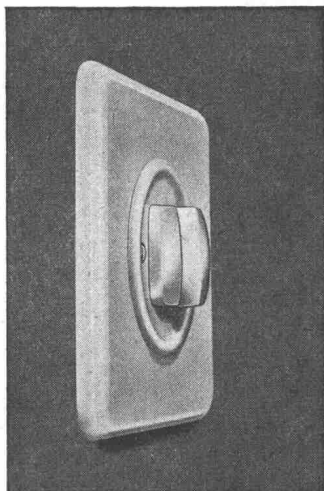
## VERWO AG

Fensterfabrik  
Pfäffikon SZ 055 - 5 44 55

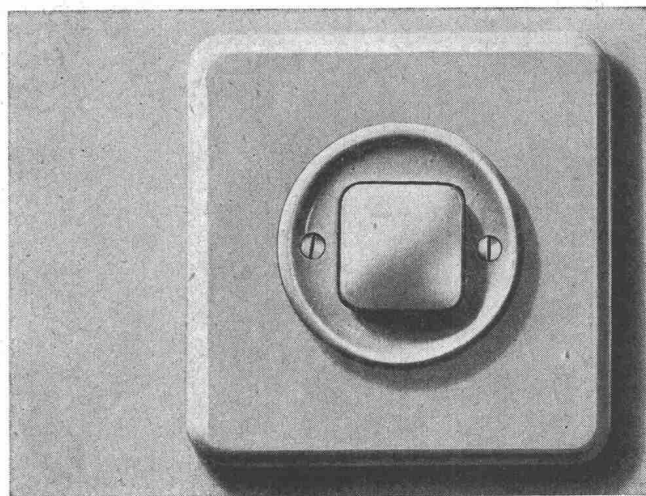


# DS

# neu!



Der neue Druckknopf-  
schalter DS ~ 10 A 250 V  
zeichnet sich nicht nur  
durch seine moderne Form,  
sondern ebenso sehr durch  
seine äusserst präzise  
und geräuscharme Schalt-  
mechanik aus.  
Die Stellung des Knopfes  
zeigt den Schaltzustand  
des angeschlossenen  
Verbrauchers an.  
Der neue Druckknopf-  
schalter DS ist für Auf-  
putz- und Unterputz-  
montage in allen gebräuch-  
lichen Schemata erhältlich.



Xamax AG Zürich-Oerlikon  
Telefon 051 / 46 64 84  
Birchstrasse 210

## xamax



## kämpf schalttafeln

G. Kämpf AG Holzbau Rapperswil Aarg.

064 34212

nur die verleimten 3-Schicht-Schalttafeln  
wachsen und schwinden nicht

sie ergeben saubere Sichtflächen

sie brauchen viel weniger Arbeitszeit

sie werden 50 und mehr Male verwendet

sie halten jahrelang (Oberflächen-Schutz)

sie sind die wirtschaftlichen auf lange Sicht

das beweist die Verbrauchskurve

27 mm stark, dreifachquerverleimt,  
100 x 500 cm oder kleinere Tafeln,  
z.B. 50 x 500 cm / 50 x 250 cm

Verkauf 1963 m<sup>2</sup> 180 000

kein Preisaufschlag

Wir haben 1962 die Produktion  
rationalisiert und vergrößert,  
damit wir unsere überzeug-  
ten, treuen Verbraucher und  
die neuen Kunden schneller  
und besser bedienen können

1949 1950 1951 1952 1953 1954 1955 1956 1957 1958 1959 1960 1961 1962

120 000  
87 000  
77 000  
55 000  
42 000  
40 000  
29 000  
27 000  
19 000  
12 000  
11 000  
4 000

**Leichtmetall-  
Fenster  
Geilinger & Co.  
Winterthur**

**GC**

GC 5873



**Unverwüstlich  
sind**

**Flintkote-  
Industrieböden**

Flintkote — der Strapazierbelag für höchste Belastungen in  
Fabrikationsräumen, SBB-Güterschuppen, PTT-Verladerampen,  
Lagerhallen, Werkstätten, Speditionsräumen usw.  
Flintkote — fugenlos, schalldämpfend, staubfrei, gleitsicher,  
bedarf keiner Pflege!

**Wanner AG Horgen**