

**Zeitschrift:** Schweizerische Bauzeitung  
**Herausgeber:** Verlags-AG der akademischen technischen Vereine  
**Band:** 82 (1964)  
**Heft:** 36: Viertes Expo-Sonderheft 1964

## Werbung

### Nutzungsbedingungen

Die ETH-Bibliothek ist die Anbieterin der digitalisierten Zeitschriften auf E-Periodica. Sie besitzt keine Urheberrechte an den Zeitschriften und ist nicht verantwortlich für deren Inhalte. Die Rechte liegen in der Regel bei den Herausgebern beziehungsweise den externen Rechteinhabern. Das Veröffentlichen von Bildern in Print- und Online-Publikationen sowie auf Social Media-Kanälen oder Webseiten ist nur mit vorheriger Genehmigung der Rechteinhaber erlaubt. [Mehr erfahren](#)

### Conditions d'utilisation

L'ETH Library est le fournisseur des revues numérisées. Elle ne détient aucun droit d'auteur sur les revues et n'est pas responsable de leur contenu. En règle générale, les droits sont détenus par les éditeurs ou les détenteurs de droits externes. La reproduction d'images dans des publications imprimées ou en ligne ainsi que sur des canaux de médias sociaux ou des sites web n'est autorisée qu'avec l'accord préalable des détenteurs des droits. [En savoir plus](#)

### Terms of use

The ETH Library is the provider of the digitised journals. It does not own any copyrights to the journals and is not responsible for their content. The rights usually lie with the publishers or the external rights holders. Publishing images in print and online publications, as well as on social media channels or websites, is only permitted with the prior consent of the rights holders. [Find out more](#)

**Download PDF:** 16.09.2025

**ETH-Bibliothek Zürich, E-Periodica, <https://www.e-periodica.ch>**

## kalkulieren und isolieren mit Wannerit\*



### Sie sparen:

20 % Baukosten per m<sup>2</sup> Aussenwand  
23 % der Kosten für Heizungsinstallation  
38 % Heizungskosten

### Sie gewinnen:

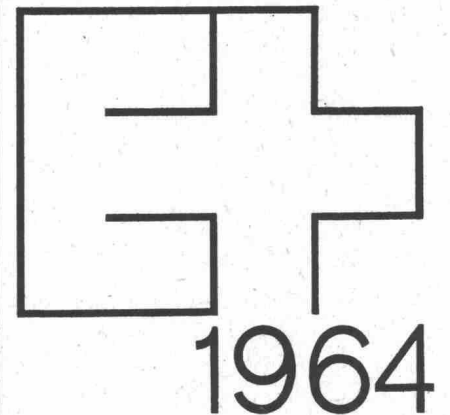
12 m<sup>3</sup> an Bauvolumen pro Stockwerk  
bei 40 Laufmeter Aussenwand

Verlangen Sie von uns die entsprechenden  
Unterlagen.



Wannerit — die zäh-elastischen, stark  
isolierenden Hartschaumplatten —  
das bekannte Markenprodukt der Firma  
Wanner AG, Horgen  
Isolierwerke und Korksteinfabrik  
Telefon 051 / 82 27 41

## Viertes Expo-Sonderheft



### Inhalt

Allgemeines und Spezielles zur Archi- tektur der Expo 64. Von <i>G. Risch</i> . . . . .	617*
Die Bauten an der Expo . . . . .	622*
Architektur für Architekten? Von <i>R. R. Barro</i> . . . . .	628*
Expo 1964. Von <i>J. Schilling</i> . . . . .	634
Polyvision, ein neues Projektions- system. Von <i>V. Würzler</i> und <i>H. K. Oule</i> . . . . .	635*

### Wettbewerbe

### Ankündigungen

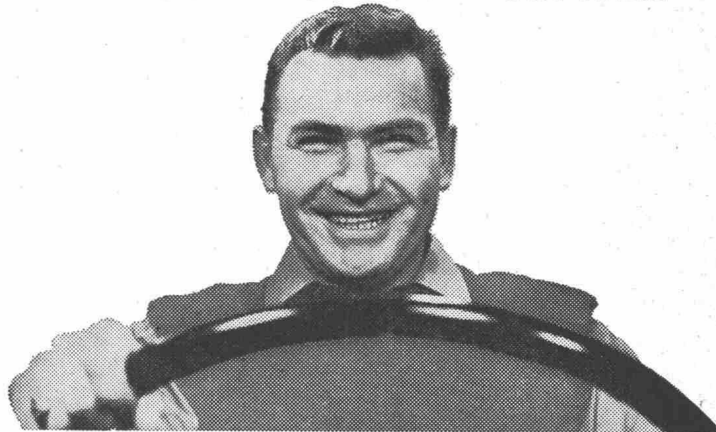
### Verlag und Redaktion

Zürich-Giesshübel, Staffelstrasse 12  
Postadresse: Postfach, 8021 Zürich  
Tel. (051) 23 45 07/08, Postcheck 80 - 6110

### Anzeigenverwaltung

Mosse-Annoncen AG, Limmatquai 94  
Postadresse: Postfach, 8023 Zürich  
Tel. (051) 24 26 00, Postcheck 80 - 1027

# Auch wer ihn\* fährt fühlt sich als König



## MAGIRUS-DEUTZ

\* MAGIRUS-DEUTZ – ein König unter den Nutzfahrzeugen. Kraftvoll und robust wie alle. Wenn es darauf ankommt – ist aber der luftgekühlte MAGIRUS-DEUTZ dank langjähriger Erfahrung im Bau bewährter Nutzfahrzeuge, dem umfassenden Kunden- und Service-Dienst ein Vorteil für Sie.

Telefonieren Sie uns für unverbindliche Beratung.  
Telefon 064 / 81816 oder 82541

Generalvertretung für die Schweiz



### Gebietsvertreter:

Basel: Gautschi & Käslin AG  
Agence Alban Breite  
Bern: H. P. Bigler  
Garage Wankdorf  
Fribourg: Garage du Pont  
route de Marly 99  
Sierre: Garage du Rawil  
rue du Simplon  
St. Gallen: Bruno Inauen  
Ludwigstrasse 6 a  
St. Sulpice VD: Garage des  
Routiers  
Winterthur: Louis Gilgen  
Mattenbachstrasse 15  
Yverdon: Gérald Jaggi  
atelier de réparation  
Vezia-Lugano: G. Wild  
Garage  
Brunnen SZ: W. Studer  
Garage

Hämmerli AG. Lenzburg AG



Siemens-Antennenanlagen

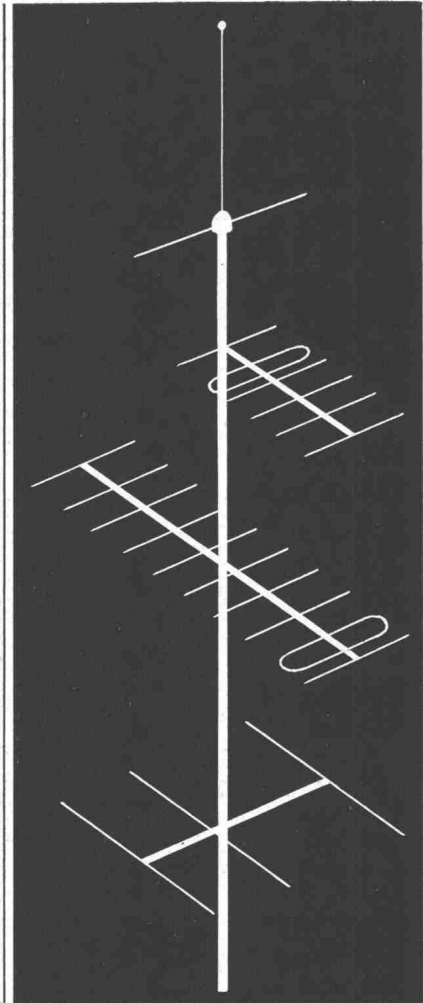
# planen für die Zukunft



Aufnahme Eido, Landestopographie



103



Heute ist die Antennenanlage bei der Projektierung von Neubauten zur Selbstverständlichkeit geworden wie Wasser-, Gas- und Elektrisch-Anschluss. Das Haus Siemens befasst sich seit langem mit der Entwicklung und dem Bau von Antennenanlagen. Die neue Siemens-Antennentechnik mit ihren leistungsfähigen Verstärkern und verlustarmen Bauteilen ermöglicht es, alle Wohnungen eines Hauses, ganzer Häuserblocks oder

Wohnsiedlungen, ja sogar ganzer Stadtteile mit Antennenenergie zu versorgen. Gemeinschafts-Antennenanlagen bringen normalerweise einen besseren Empfang für Fernsehen und Radio. Sie sind aber auch billiger für den einzelnen Teilnehmer.

In Ihrem nächsten Projekt wird es eine Siemens-Antennenanlage sein! Unsere Antennen-Abteilung berät Sie gerne.

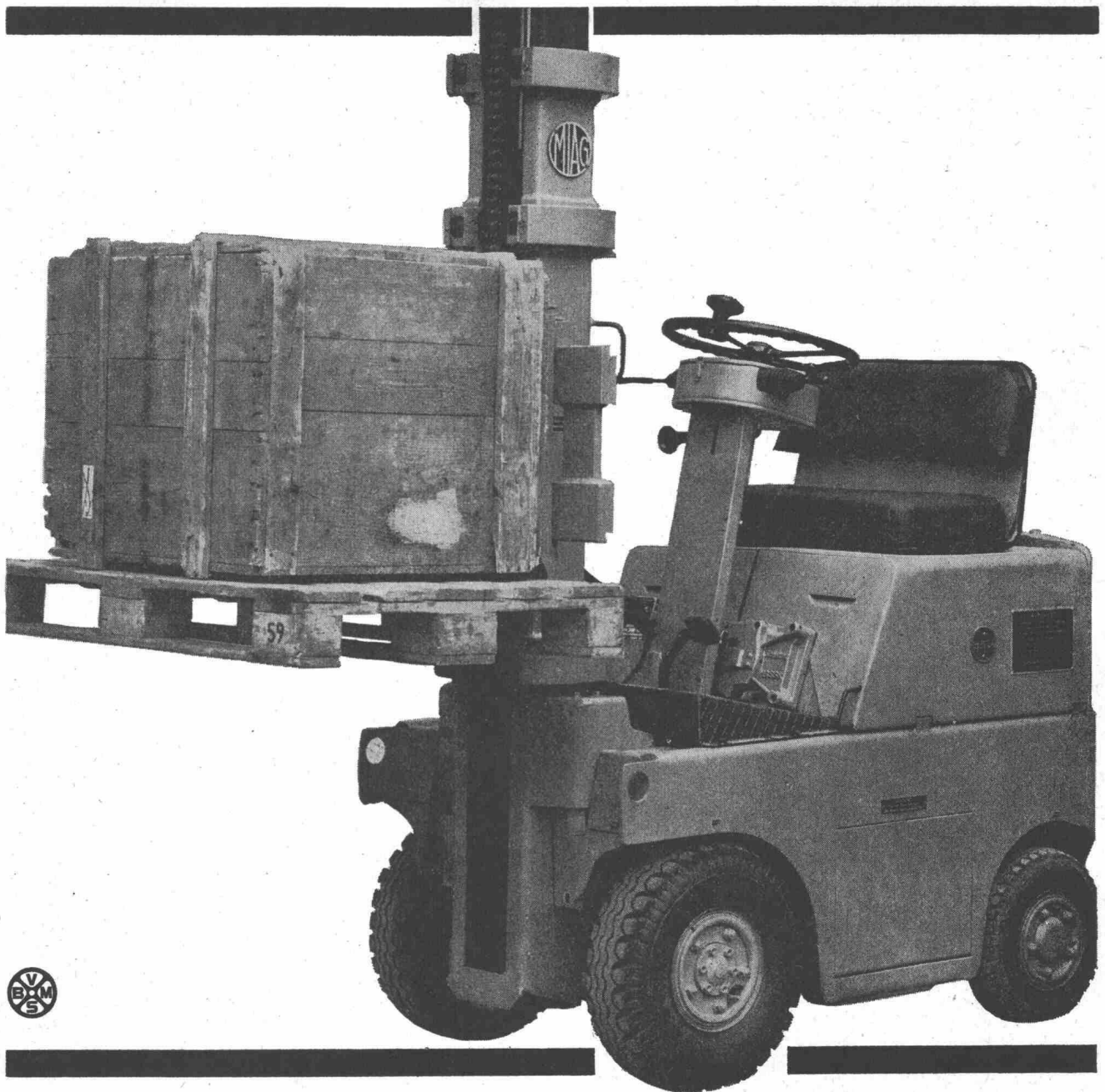
**Siemens**  
**Elektrizitätserzeugnisse AG**  
Zürich, Löwenstrasse 35  
Werk Fahrweid, Tel. 051/88 66 11

**Bern, Neubau BKW**  
Optingerstrasse, Tel. 031/42 18 66

**Basel, Hochstrasse 86**  
Tel. 061/35 26 26

**Lausanne, 1, Chemin de Mornex**  
Tél. 021/22 06 75

**Lugano, Via Trevano 2**  
Tel. 091/318 71



## MIAG explosionsgeschützte Gabelstapler

für geschlossene Räume, Lagerhallen aber auch im Freien: wo explosionsfähige Gas-Luft-Gemische und Dämpfe entstehen, wo durch Salze, chemisch aggressive Dämpfe, Luftfeuchtigkeit u. a. erhöhte Korrosionsgefahr entsteht, in staubigen Betrieben mit Asche, Flugsand, Metalloxyd ...

bieten die

**MIAG-Liftmobile** LM 1 Ex – LM 2,5 Ex, Tragkraft 1–2,5 t

durch ihre druckfeste und staubdichte Kapselung sowie explosionsgeschützte elektrische Installation sicheren Schutz gegen Explosionsgefahr. Die Fahrzeuge sind gegen Staub und feinste Teilchen gut geschützt. Daher: besondere Zuverlässigkeit und erhöhte Betriebssicherheit.

**SEV-geprüft**



MASCHINEN UND BAHNBEDARF  
AKTIENGESELLSCHAFT  
DÜBENDORF / ZÜRICH  
TEL. (051) 85 00 21 – 25

56315

# MBA / DÜBENDORF

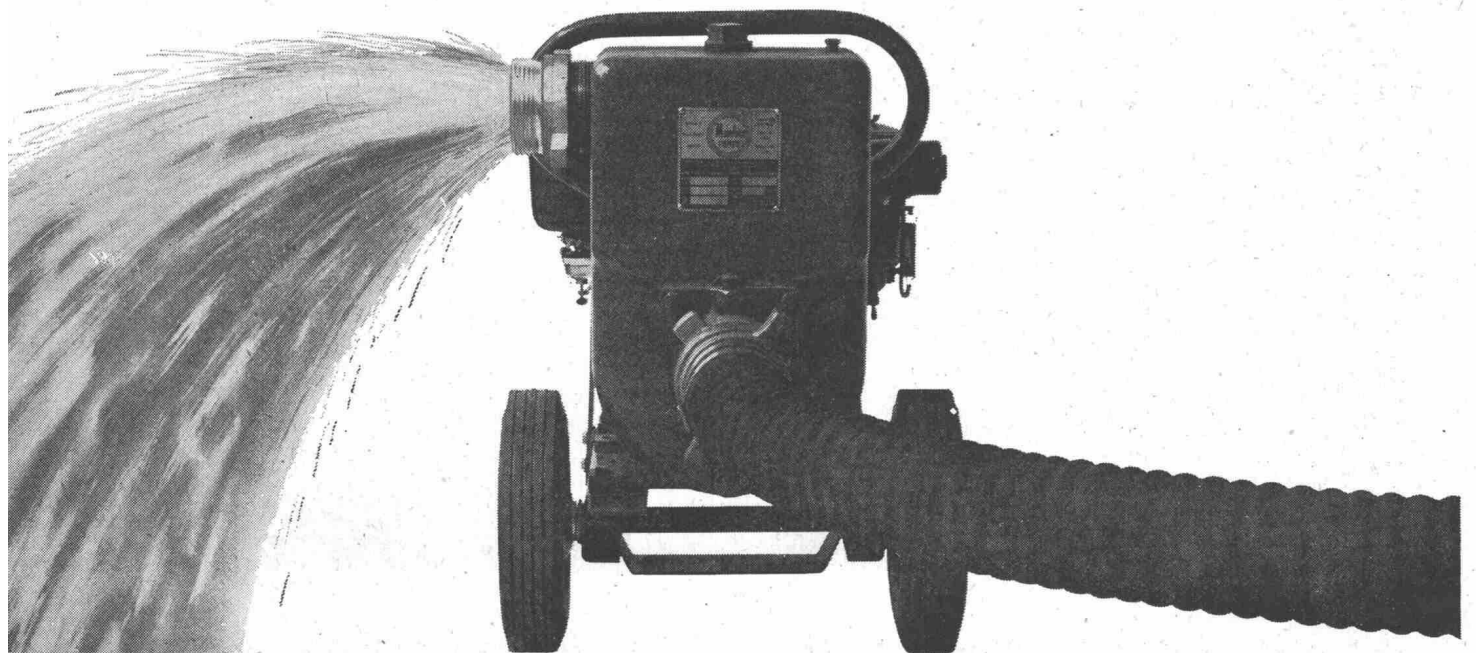
# Marlow-Pumpen

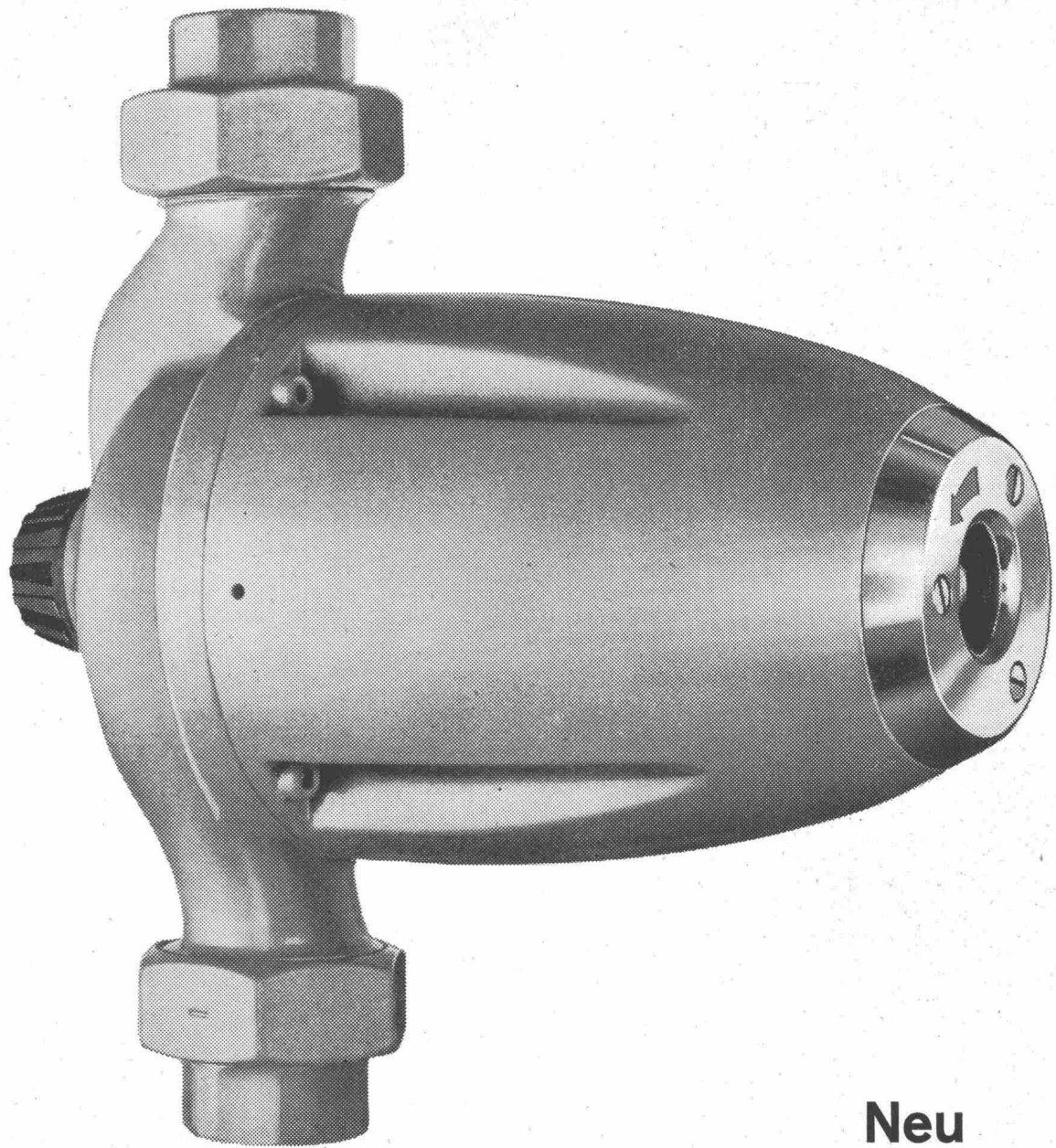
Tausende von Marlow-Pumpen werden im Baugewerbe, in der Industrie und Landwirtschaft verwendet. Marlow-Zentrifugalpumpen fördern auch stark verschmutztes Wasser ohne zu verstopfen oder in der Leistung abzufallen.

Für jeden Zweck – Entwässerung von Baugruben, Bewässerung von Kulturland, Reinigung von Klärgruben – steht Ihnen das geeignete Modell zur Verfügung. Marlow-Pumpen fördern zwischen 100 und 13000 Liter in der Minute, sie sind mit Benzin- oder Elektroantrieb vorrätig.

# WASSER SCHILANIM MARLOW

Robert Aebi AG Zürich  
Jraniastrasse 31/33, Telefon 051/23 17 50





**Neu**

# perfecta - vario

Wenn Sie die neue Umwälzpumpe Perfecta-Vario auf Lager haben, kommen Sie mit einem einzigen Modell für Heizungsanlagen von 10000 bis 50000 W.E. aus. Sie drehen ganz einfach an einem Knopf und stellen so die passende Pumpenleistung ein. Und noch etwas, die bisher möglichen Geräusche bei zu grosser Pumpenleistung können durch drehen am Regulierknopf zum Verschwinden gebracht werden.

Nützen auch Sie diese Neuerung und verlangen Sie die Perfecta-Vario.

**K. RÜTSCHI A.G., PUMPENBAU, BRUGG**

TELEPHON (056) 4 04 55

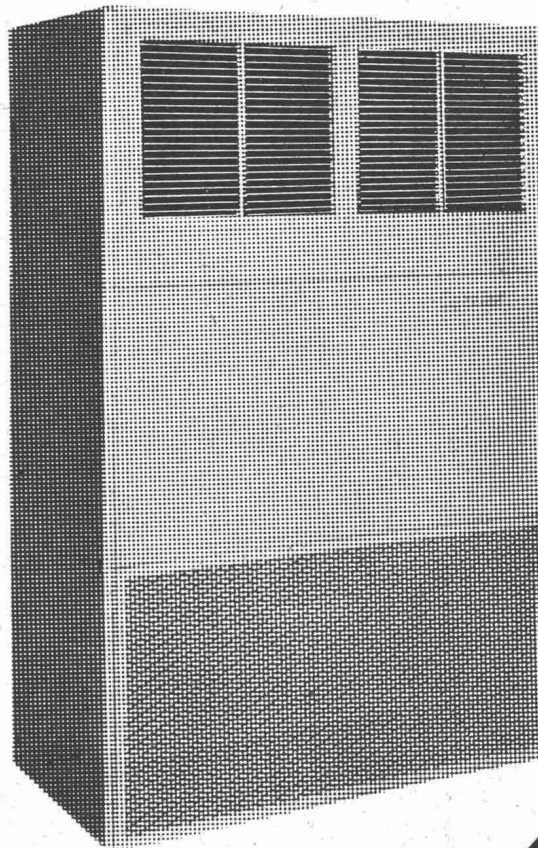
**BESSERES  
KLIMA  
HÖHERE  
LEISTUNG**

**Carrier**

Wir projektieren und  
erstellen

## **Lüftungs- und Klimaanlagen**

für alle Zwecke.  
Verlangen Sie  
unverbindlichen  
Vertreterbesuch.  
Wir beraten Sie gerne.  
**Tel. 45 46 24.**



**BRUNO  
LANDMANN**

Lüftungen  
Klimaanlagen  
Thujastrasse 8  
Zürich 2/38  
Telefon 051/45 46 24



# isomat

## Rohrisolierung mit Gleitverschluss

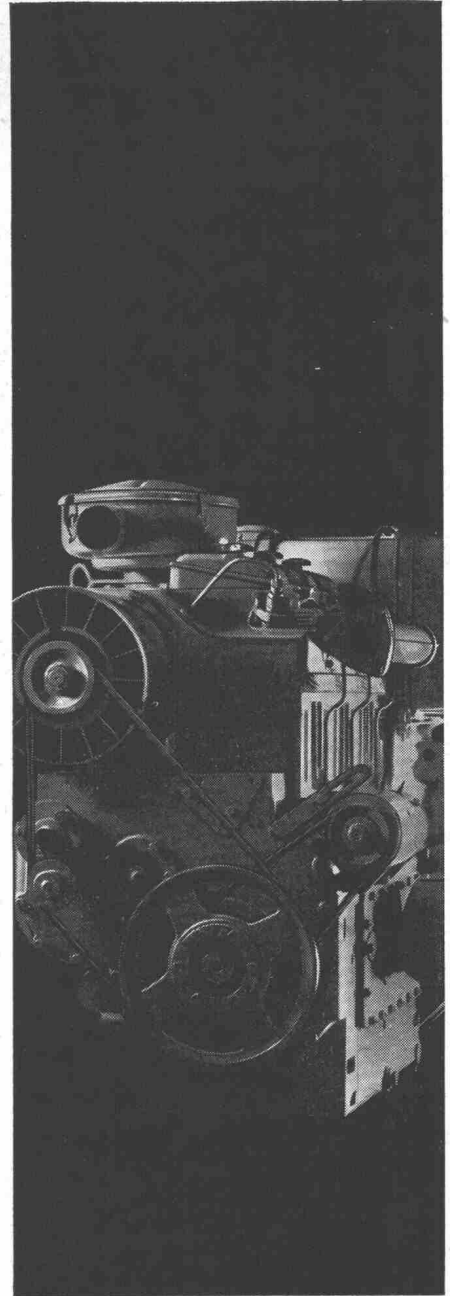
Isomat besteht aus einer Schicht Kunststoffschaum mit einem Kunststoffmantel, der durch einen Gleitverschluß rasch verschließbar ist. Isomat wird verwendet für Heizungsleitungen, Warm- und Kaltwasser-, Luft- und Gasleitungen im Temperaturbereich von + 4 bis 120 ° C. Isomat ist leicht und hat eine gute Wärmeleitzahl. Isomat läßt sich schön und schnell ohne Verschmutzung der Umgebung montieren. Es braucht keinen Farbanstrich, keinen Unterhalt und bewahrt seine gute Form. Isomat hat sich seit Jahren bewährt.



Unsere Mitarbeiter stehen Ihnen zur Verfügung,  
verlangen Sie nähere Auskunft bei

Schneider+Co  
AG für Isolierungen und Industriebedarf  
8401 Winterthur  
Zeughausstraße 70 Telefon 052 9 13 21  
Zürich Basel Bern Lausanne

**schneider+co**



### Immer einsatzbereit

**Ein Mercedes-Benz Dieselmotor\* aus der Doppelbaureihe. Ein wirtschaftlicher und vielseitiger Motor. Doppelbaureihe heißt nämlich: Motoren nach dem Baukastenprinzip mit 2, 3, 4 oder 6 Zylindern. Mit Luft- oder Wasserkühlung.**

In diesem Fall haben wir es mit einem luftgekühlten Dieselmotor mit 3 Zylindern und 60 PS zu tun. Seine Aufgabe: dafür zu sorgen, daß dem Kompressor nie die Luft wegbleibt.



Mercedes-Benz Motoren  
Ihre beste Kraft

\* Informieren Sie sich doch einmal über das Mercedes-Benz Motorenprogramm von 20–675 PS. Schreiben Sie an die Generalvertretung Ihres Landes oder an die Daimler-Benz AG, Stuttgart-Untertürkheim, Verkauf Motoren/Export.

# RONEL

## Grader, selbstfahrend



Das Modell RONEL NA 155 des CIMT-Werkes ist eines der leistungsfähigsten der Welt mit folgenden Eigenschaften:

- |                                       |   |
|---------------------------------------|---|
| <b>Präzision</b>                      | Mechanische Steuerung der Arbeitselemente. Hinterer 4-Rad-Antrieb in Tandem montiert. Servo-hydraulische Steuerung.                                       |
| <b>Robustheit</b>                     | In einem Stück gegossenes Chassis, unverwindbar, Super-Aufreisser mit verstärkten Spitzen und auswechselbaren Zähnen. Planierschild und verstärkte Ecken. |
| <b>Stabilität</b>                     | Zweckmässige Gewichtsverteilung auf den Achsen. — Höchste Adhäsion.   |
| <b>Leistung</b>                       | Diesel-Motor 180 PS.  |
| <b>Einzigartige Fahreigenschaften</b> | Gute Sicht in der Arbeitszone. Vordere Lenkräder schrägstellbar. Hydro-pneumatische Bremsen.  |

# NOTZ

Notz & Co. AG, Biel  
Abt. Bauma  
Tel. 032 / 2 55 22

BR-2

ALS  
SONNEN+  
REGENSCHUTZ

FLEXALUM  
ALUMINIUM—  
SONNEN—  
STOREN



**Spenden Schatten und Kühle—**  
keine Wärmestauung unter der Store

**Unverwüstlich—**  
brennen nicht und reissen nicht, weil aus Aluminium

**Dekorativ—**  
12 aparte, lichtechte Pastellfarben. Unterseite der Storen  
weiss und reflektierend

Näheren Aufschluss erhalten Sie unverbindlich von der  
**Hunter Douglas International Ltd.**, Montreal, Filiale  
Luzern, Moosstrasse 15, Telephon 041/3 6083

**IMMER AUF DER HÖHE DER MODERNEN ARCHITEKTUR!**

Aluminium-Sonnenstoren ein Produkt der  
**Hunter Douglas** 

6311/RA/1 1/1/1

*Flexalum*

---

# BEQUDEM

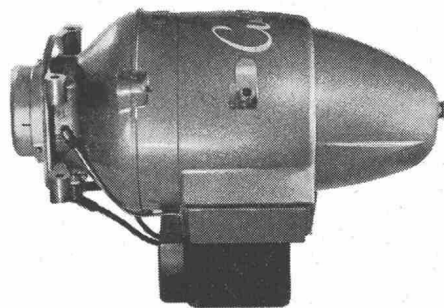
---

# SICHER

---

# SPARSAM

---



**OELBRENNER  
UMWÄLZPUMPEN**

**CUENOD**

**ATELIERS DES CHARMILLES SA  
USINE DE CHÂTELAINE**

CHÂTELAINE-GENÈVE TÉL. 022-44 04 00 LAUSANNE TÉL. 021-22 32 56 GLATTBRUGG-ZH TÉL. 051-83 44 22/23

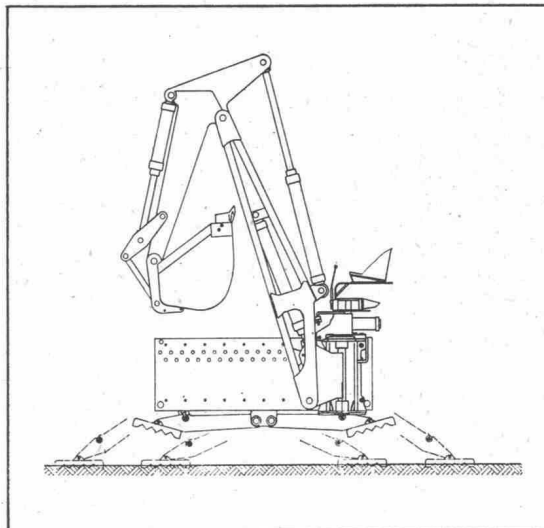
**rolba**



# SCHAEFF Hydraulik-Tieflöffel HT 2

Bewährtes Zusatzgerät für Rad- und Raupenschlepper, Schaufellader etc.  
Schnelle Umstellung - leichte 2-Hebelbedienung  
Ausgezeichnete Standsicherheit in allen Positionen

SCHAEFF Hydraulik-Tieflöffel in Kombination mit KRAMER ALLRAD-Schaufellader KS 511 - ein ideales Gerät

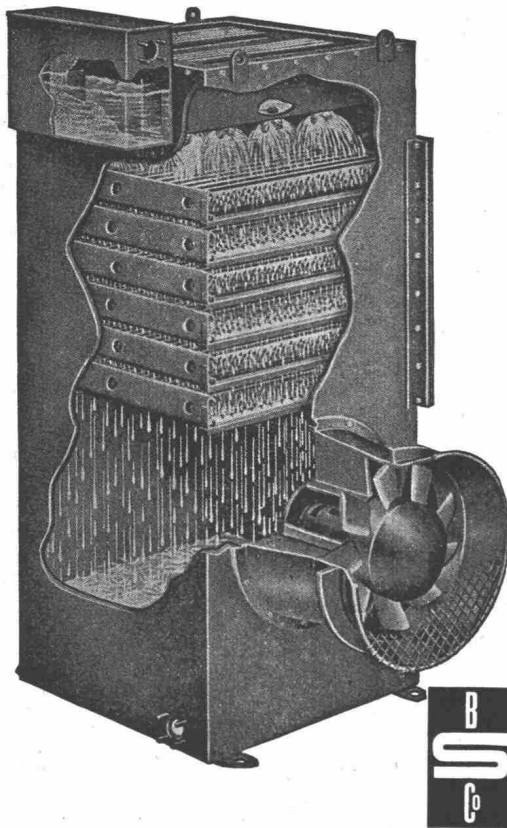


Verlangen Sie Offerte und Referenzen bei  
ROLBA AG Bärengasse 29 Zürich 1

# HEENAN

# WASSER-RÜCKKÜHLWERKE

## Wasserverbrauch um 99% reduziert!



Wo verwendet:

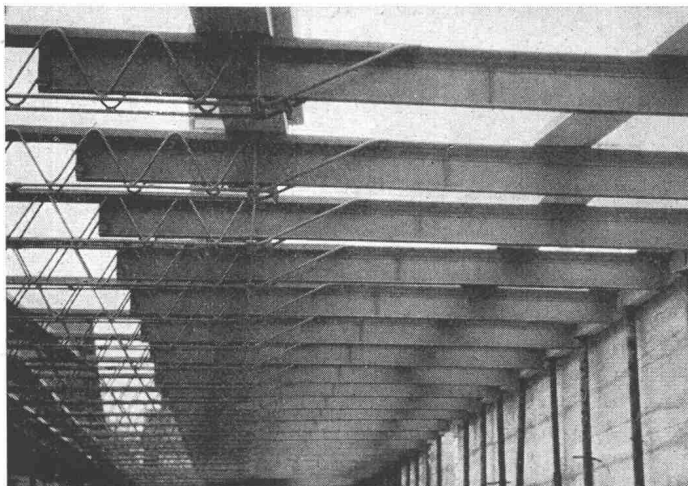
mit Dieselmotoranlagen  
Luftkompressoren  
Kälte- und Klimaanlage

Kühlanlagen für:  
Plastikmaschinen  
Sperrholzpressen  
in der chemischen Industrie

**Beste Referenzen – Kurze Lieferfristen**

**Beratung, Verkauf und Service  
durch den Alleinvertreter für die Schweiz:**

**B. SCHINZ + CO., 8035 ZÜRICH**



Unser Lieferprogramm:

**Fix 1 }  
2 } Schalungsträger  
3 }**

**Stahl- und  
Eisenkonstruktionen  
Aufbereitungsanlagen**

B.K. Schalungsträger min. R. = 1,00 m

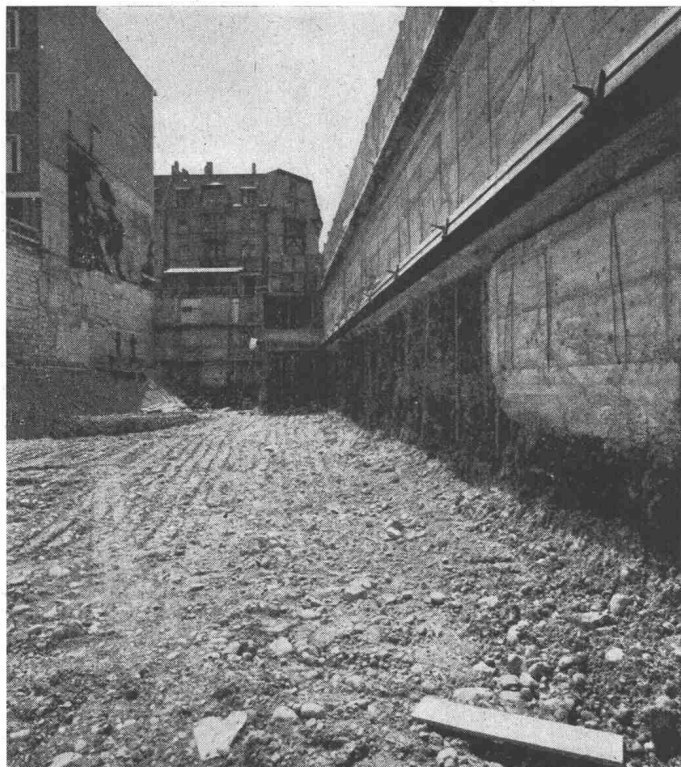
Säulenzwingen

Gleitschalungen

**FIXTRÄGER AG STAHLBAU LAUFENBURG**

Tel. 064 - 7 35 21

# Spriessfreie Baugruben durch Verwendung von Injektionszugankern Systeme Stump-Bohr AG



Vorgespannter Stump-Duplex-Anker

Stump-Stab-Anker

Stump-Rohr-Anker

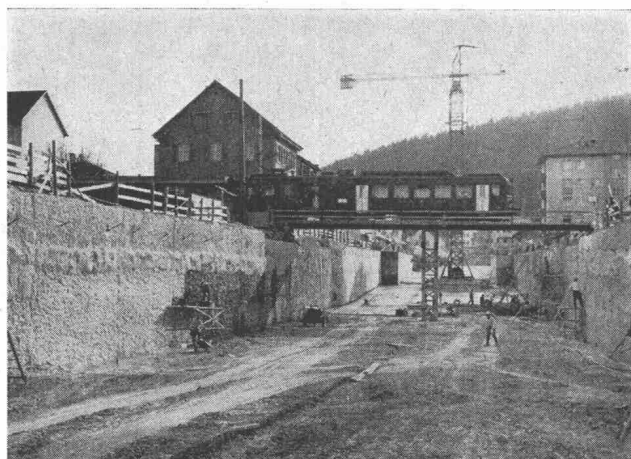
Ankertypen für alle Bodenarten, Normaltypen bis 84 Tonnen, Spezialtypen kurzfristig lieferbar.

Projektierung, Beratung, Ausarbeitung von Sondervorschlägen für Baugrubenumschliessungen.

**Erfahrung:**

**Stump-Bohr AG** baut Erdanker seit 1961, an mehr als 20 Objekten über 10 000 Meter eingebaut

**Eigenes Erdbau-Laboratorium**



Lärmfreie, rasche Bauweise.

Zone der Kraftübertragung in den Boden konstruktiv abgegrenzt; nachträglicher Ausbau der Zugankerglieder möglich; einwandfreier Korrosionsschutz.

Sicherheit durch Prüfung jedes Ankers mit Aufnahme eines Spannungs-Dehnungs-Diagrammes.



**Stump** BOHR AG  
ZÜRICH BERN LAUSANNE  
Tel. (051) 47 05 60

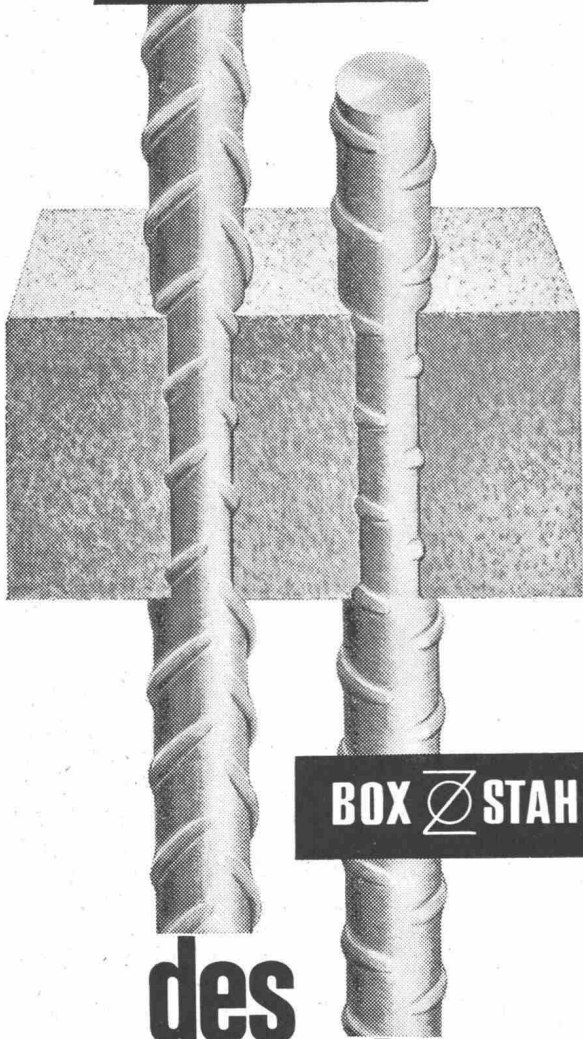


In- und Auslandpatente angemeldet



# Säulen

BOX  ULTRA



BOX  STAHL

## des modernen Bauens

Immer mehr fortschrittliche Fachleute verwenden für Eisenbetonkonstruktionen aller Art die hochwertigen, naturharten BOX-Stähle.

Umfassende Versuche haben die besonderen bautechnischen Vorteile klar erwiesen: Optimaler Verbund, erhöhte Brandsicherheit, Schweißbarkeit ohne Festigkeitseinbusse, grosse Materialzähigkeit, höchste Festigkeit: BOX-ULTRA.

**MONTEFORNO**  
STAHL- UND WALZWERKE A.G. BODIO/TI

# Eternit

die marke  
hoch-  
wertiger  
asbest-  
zement  
produkte



**MERK**  
PULLAX

der  
**All-Rad-Transporter**  
für schwierigste  
Verhältnisse

Schon mit dem 4-Rad-Antrieb und der günstigen Gewichtsverteilung vollbringt er Leistungen, die sonst kein Motorfahrzeug schafft. Mit dem Seilzug im Gleichlauf ist ihm kein Gelände zu steil und kein Boden zu schlecht.

20 PS Dieselmotor, 6 Vorwärts- und 2 Rückwärtsgänge. Seilspill auf Wunsch. Radstand verstellbar von 1.70 - 2.50 m. Aufbau mit wenigen Handgriffen auswechselbar! Dreiseitenkipper 1 m<sup>3</sup>, Rückwärtskipper, normale Ladebrücke, Tankaufbau, Schneeflug, Strassenbaugeräte usw. usw.



**Hans Merk Dietikon / ZH**

**Maschinenfabrik - Tel. (051) 88 91 21**



**kämpf schaltafeln**

G. Kämpf AG Holzbau Rapperswil Aarg.

064 34212

Verkauf 1963 m<sup>2</sup> 180 000

kein Preisaufschlag

- nur die verleimten 3-Schicht-Schaltafeln wachsen und schwinden nicht
- sie ergeben saubere Sichtflächen
- sie brauchen viel weniger Arbeitszeit
- sie werden 50 und mehr Male verwendet
- sie halten jahrelang (Oberflächen-Schutz)
- sie sind die wirtschaftlichen auf lange Sicht

das beweist die Verbrauchskurve

27 mm stark, dreifachquerverleimt,  
100 x 500 cm oder kleinere Tafeln,  
z. B. 50 x 500 cm / 50 x 250 cm

Wir haben 1962 die Produktion rationalisiert und vergrößert, damit wir unsere überzeugten, treuen Verbraucher und die neuen Kunden schneller und besser bedienen können

1949 1950 1951 1952 1953 1954 1955 1956 1957 1958 1959 1960 1961 1962

120 000  
87 000  
77 000  
55 000  
42 000  
40 000  
29 000  
27 000  
19 000  
12 000  
11 000  
4 000

## Auch im Luftverkehr: Sicherheit dank ICOSIT K 250 Kunststoffmörtel

Im modernen Luftverkehr wird Sicherheit ganz gross geschrieben, nicht etwa nur in der Luft!

Der Zustand einer Start- und Landebahn beispielsweise – über die bekanntlich qualifizierter Schwerstverkehr rollt – ist für die glatte und sichere Abwicklung des Verkehrs von entscheidender Bedeutung.

Auch an einer Piste – die unablässigen Witterungseinflüssen und härtesten Betriebsbedingungen ausgesetzt ist – können Reparaturen oder Ausbesserungen einmal nötig werden.

Keine Frage, dass sie schnell, einwandfrei und dauerhaft erledigt werden müssen. Kein Wunder also, dass man bei Versuchen an einer Rollbahn in Kloten zum neuen ICOSIT K 250 Kunststoffmörtel (auf Epoxyharzbasis) gegriffen hat.

Denn wie immer, wenn höchste Anforderungen erfüllt werden müssen, wird INERTOL-Produkten der Vorzug gegeben!

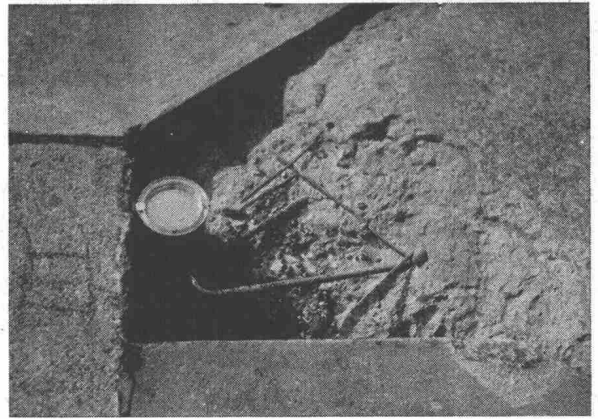
### Unser Beispiel vom Flugplatz Kloten zeigt:

Bild A – 1. Tag: Alle losen Teile entfernt, entstaubt.

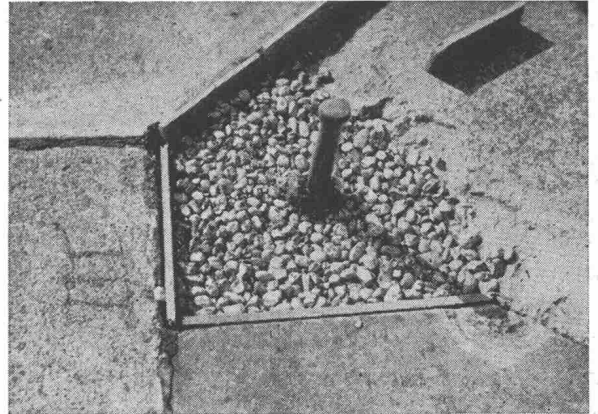
Bild B – 1. Tag: Vorfüllen mit ICOSIT K 250 Grobmörtel bis 4 cm unter Rand.

Bild C – 1. Tag: Vorfüllen mit ICOSIT K 250 Grobmörtel bis etwa 3 bis 5 mm unter Rand.

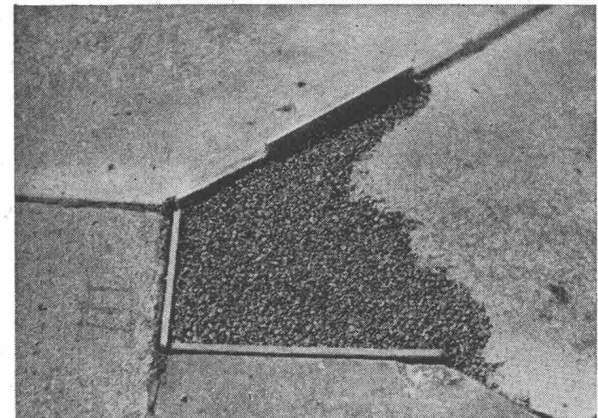
Bild D – 2. Tag: Egalisieren mit ICOSIT K 250 Grobmörtel, restliche 3 bis 5 mm.



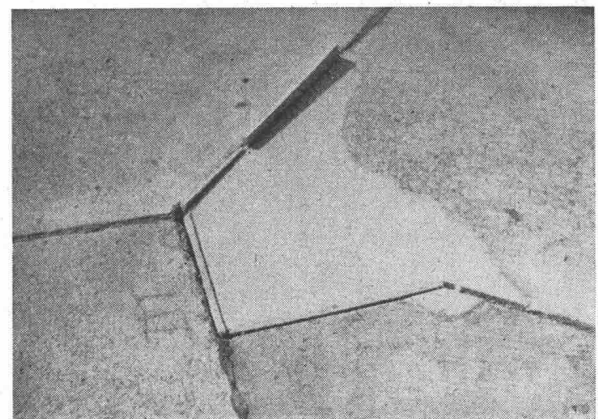
A



B



C



D

# INERTOL

INERTOL AG BAUTENSCHÜTZCHEMIE WINTERTHUR

TÖSSTALSTRASSE 62 TELEPHON 052/9 33 21

TECHNISCHER BERATUNGSDIENST



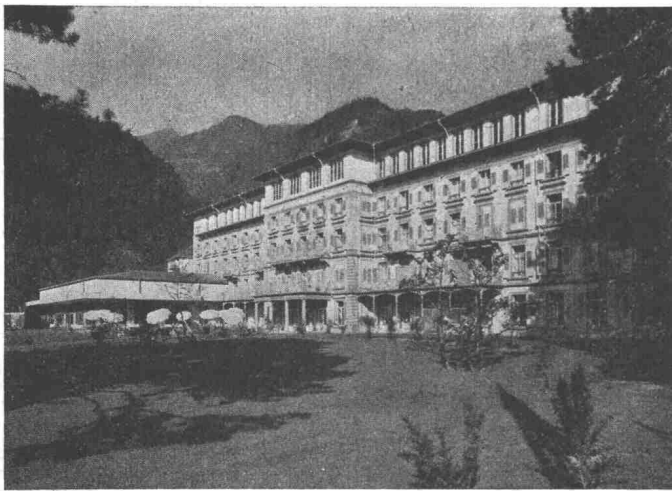
## Elektro-Strahlungs-Heizung die Heizung der Zukunft

Geruchlos - Rauchlos - Flammenlos

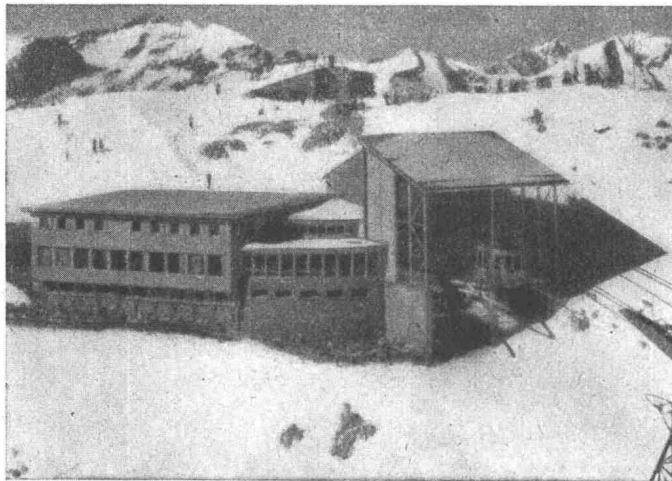
löst das Heizproblem in kleinen und grössten Bauobjekten mit niedrigsten Baukosten. Wirtschaftlich im Betrieb, kurze Aufheizzeit, sauber und betriebssicher in

**Kirchen  
Kindergärten  
Hotels  
Restaurants**

**Chalets  
Ein- und  
Mehrfamilienhäusern  
Büros und Läden**



Grand Hotel «Quellenhof» Bad Ragaz. Hier heizt man angenehm und wirtschaftlich sämtliche Zimmer, Bäder, Hallen und Bäderkorridore mit Star Unity Elektro-Strahlungs-Heizung



Aussichtsrestaurant Weisshorn-Gipfel, 2653 m, Arosa. Photo Zaugg, Solothurn. In diesem für Kälte äusserst exponierten Bau (nach Sonnenuntergang werden oft in kürzester Zeit Aussentemperaturen von bis  $-30^{\circ}\text{C}$  registriert) hat sich das Star Unity-System sowohl thermisch als auch wirtschaftlich bestens bewährt



### Elektro-Heizungen

Zürich 7/58, Drusbergstrasse 10, Schweiz  
Fabrik in Au / ZH Telefon 051 / 95 64 67

# zeitgemäss bauen

solomatic Raff- und Rollstoren			
alu-color Aluminiumrolläden			
Jalousieläden			
Sonnenstoren			
Stoffrouleaux			
Holz- und Stahlblechrolläden			
Roll- und Scherengitter			
Kipp- und Schwenktore			
Verdunkelungsanlagen			
holoplast Trennwände			
<b>mit</b>			
<b>GRIESSER</b>			
Aadorf 052 4 7112			
Basel 061 34 63 63			
Bern 031 2 26 42			
Genève 022 33 82 04			
Lausanne 021 26 18 40			
Lugano 091 3 44 31			
Luzern 041 2 72 42			
St. Gallen 071 23 14 76			
Zürich 051 23 73 98			

# Stahlbau

kühn, wirtschaftlich, zeitsparend

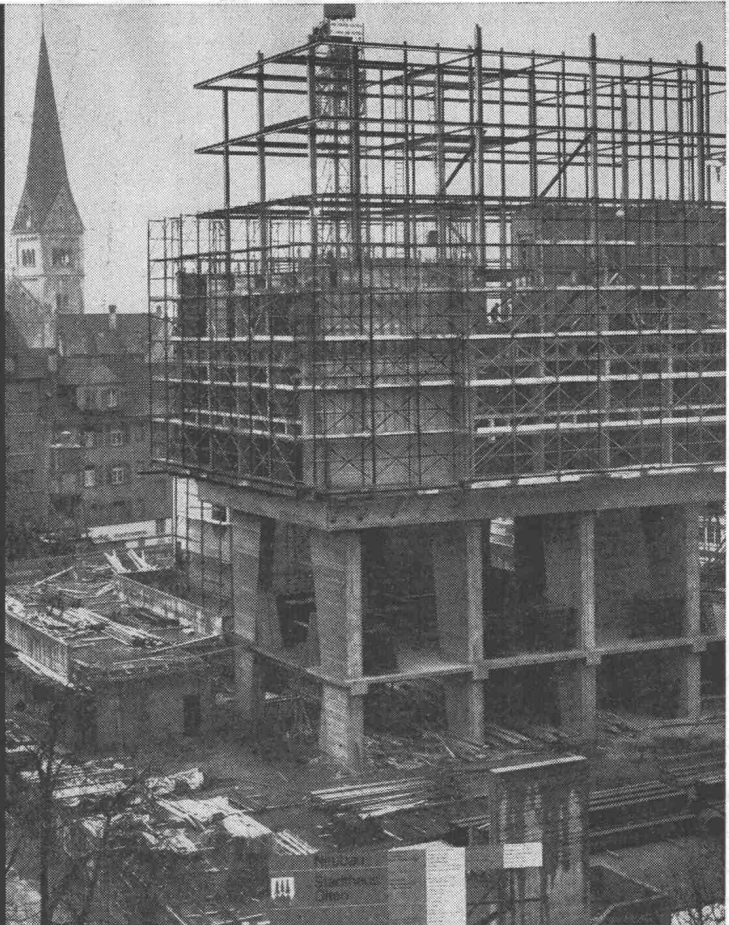
durch die

## Fachfirma

mit ihrer jahrzehntelangen  
Erfahrung

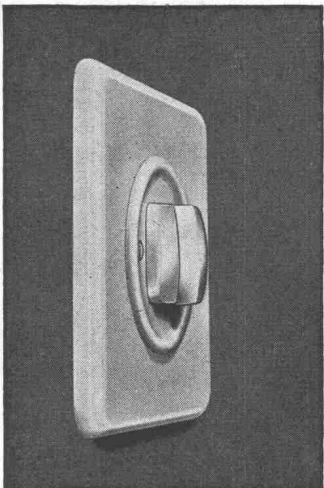
# WARTMANN

Wartmann & Cie. AG.  
Stahlbau und Kesselschmiede  
Zürich BRUGG Oberbipp

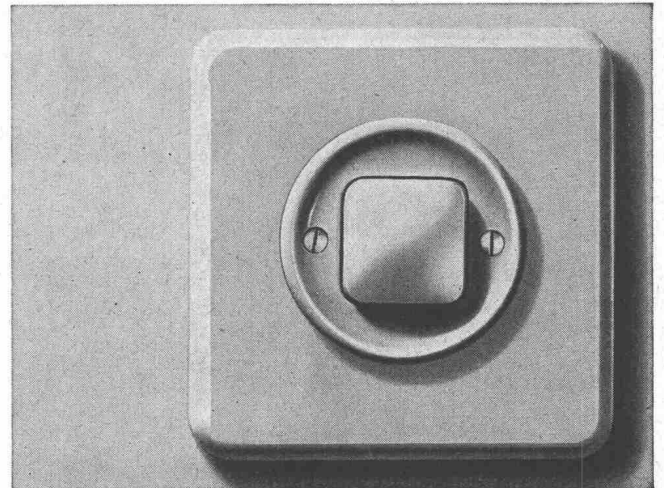


## DS

## neu!



Der neue Druckknopf-  
schalter DS ~ 10 A 250 V  
zeichnet sich nicht nur  
durch seine moderne Form,  
sondern ebenso sehr durch  
seine äusserst präzise  
und geräuscharme Schalt-  
mechanik aus.  
Die Stellung des Knopfes  
zeigt den Schaltzustand  
des angeschlossenen  
Verbrauchers an.  
Der neue Druckknopf-  
schalter DS ist für Auf-  
putz- und Unterputz-  
montage in allen gebräuch-  
lichen Schemata erhältlich.



Xamax AG Zürich-Oerlikon  
Telefon 051 / 46 64 84  
Birchstrasse 210

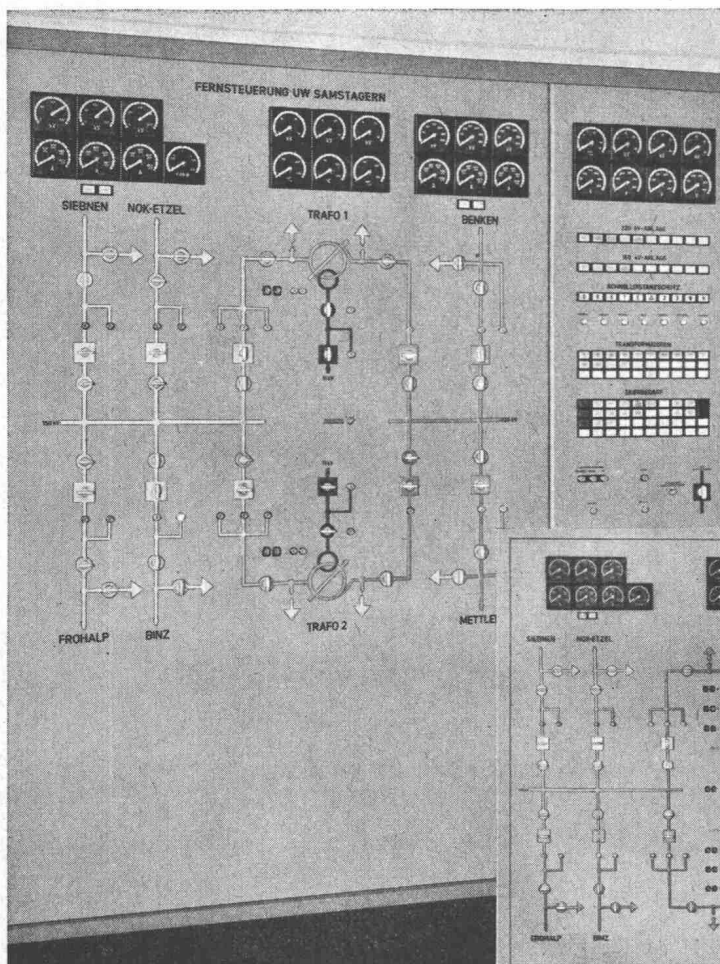
# xamax



**ALBISWERK  
ZÜRICH A.G.**

## ALBIS-STEUERUNG

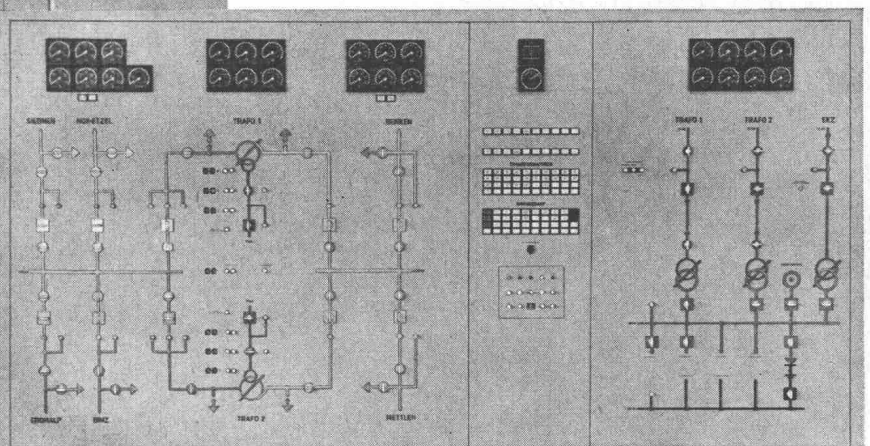
Hohe Betriebssicherheit dank ALBIS-Fernsteuerung



Fernsteuer-Schalttafel Zürich-Binz

Von dieser Schalttafel aus wird in Zürich über eine ALBIS-Fernsteuerungs-Anlage das Unterwerk Samstagern ferngesteuert.

In Zusammenarbeit mit den Elektrizitätswerken planen und bauen wir Fernsteuerungs-Anlagen jeder Grösse und für jeden Verwendungszweck.



Lokalsteuer-Schalttafel UW Samstagern

**ALBISWERK ZÜRICH A.G. 8047 ZÜRICH**  
Vertretungen in Bern, Lausanne und Zürich